

5689 en 1970
 5592 en 1971
 3098 en 1972
 1728 en 1973

1668
 5689 en 1970
 5592 en 1971
 3098 en 1972
 1728 en 1973

5689 en 1970
 5592 en 1971
 3098 en 1972
 1728 en 1973

5689 en 1970
 5592 en 1971
 3098 en 1972
 1728 en 1973

5689 en 1970
 5592 en 1971
 3098 en 1972
 1728 en 1973

5689 en 1970
 5592 en 1971
 3098 en 1972
 1728 en 1973

5689 en 1970
 5592 en 1971
 3098 en 1972
 1728 en 1973

5689 en 1970
 5592 en 1971
 3098 en 1972
 1728 en 1973

5689 en 1970
 5592 en 1971
 3098 en 1972
 1728 en 1973

5689 en 1970
 5592 en 1971
 3098 en 1972
 1728 en 1973

5689 en 1970
 5592 en 1971
 3098 en 1972
 1728 en 1973

5689 en 1970
 5592 en 1971
 3098 en 1972
 1728 en 1973

5689 en 1970
 5592 en 1971
 3098 en 1972
 1728 en 1973

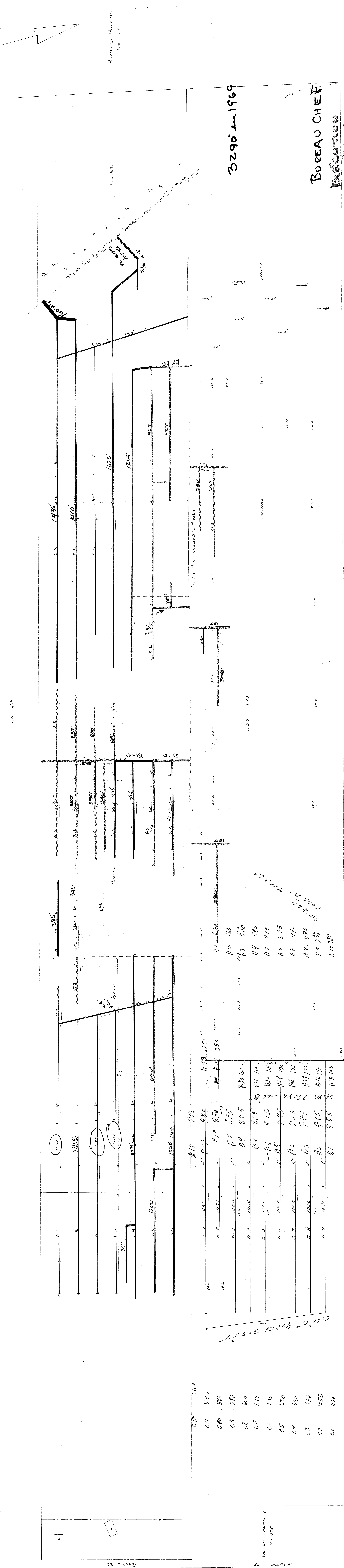
5689 en 1970
 5592 en 1971
 3098 en 1972
 1728 en 1973

5689 en 1970
 5592 en 1971
 3098 en 1972
 1728 en 1973

5689 en 1970
 5592 en 1971
 3098 en 1972
 1728 en 1973

5689 en 1970
 5592 en 1971
 3098 en 1972
 1728 en 1973

5689 en 1970
 5592 en 1971
 3098 en 1972
 1728 en 1973



DRAINAGE SOUTERRAIN
HENRI LOUIS FORTIER
 FERMÉ
 MUNICIPALITÉ DE LA PAROISSE DE ST-ISIDORE
 COMITÉ ELECTORAL DE DOORCHESTER
 TRACÉ PAR: C. PARCERIEZ
 REVISÉ PAR: *[Signature]*

Division de L'HYDRAULIQUE AGRICOLE
 Ministère de l'AGRICULTURE et de la COLONISATION
 PROVINCE DE QUÉBEC

APPROUVÉ PAR: *[Signature]*
 QUÉBEC LE 14 OCTOBRE 1969

REVISION LE 9-12-69 PAR *[Signature]*
 26062 *[Signature]* HENRI LOUIS FORTIER

PLAN No S-55661 FEUILLE 1 DE 1

| DESIGNATION | 6" | 4" | 6" |
|--------------|--------|------|----|
| COLLECTEUR A | 640 | 1740 | 4" |
| COLLECTEUR B | 950 | 1415 | 4" |
| COLLECTEUR C | 1140 | 1490 | 4" |
| TOTAL | 1740 | 1415 | |
| GRAND TOTAL | 11395' | | |

PROFONDEUR MINIMUM DES DRAINES: 30"
 DEMANDE DU 16 MARS 1969

| DESIGNATION | 6" | 4" | 6" |
|--------------|-------|------|----|
| COLLECTEUR D | 700 | 1240 | 4" |
| TOTAL | 700 | 1240 | |
| GRAND TOTAL | 10040 | | |

PROFONDEUR MINIMUM DES DRAINES 30"
 DEMANDE DU 26 MARS 1967

| DESIGNATION | 6" | 4" | 6" |
|--------------|-------|------|----|
| COLLECTEUR E | 700 | 1240 | 4" |
| TOTAL | 700 | 1240 | |
| GRAND TOTAL | 10040 | | |

PROFONDEUR MINIMUM DES DRAINES 30"
 DEMANDE DU 26 MARS 1967

| DESIGNATION | 6" | 4" | 6" |
|--------------|-------|------|----|
| COLLECTEUR F | 700 | 1240 | 4" |
| TOTAL | 700 | 1240 | |
| GRAND TOTAL | 10040 | | |

PROFONDEUR MINIMUM DES DRAINES 30"
 DEMANDE DU 26 MARS 1967

| DESIGNATION | 6" | 4" | 6" |
|--------------|-------|------|----|
| COLLECTEUR G | 700 | 1240 | 4" |
| TOTAL | 700 | 1240 | |
| GRAND TOTAL | 10040 | | |

PROFONDEUR MINIMUM DES DRAINES 30"
 DEMANDE DU 26 MARS 1967

| DESIGNATION | 6" | 4" | 6" |
|--------------|-------|------|----|
| COLLECTEUR H | 700 | 1240 | 4" |
| TOTAL | 700 | 1240 | |
| GRAND TOTAL | 10040 | | |

PROFONDEUR MINIMUM DES DRAINES 30"
 DEMANDE DU 26 MARS 1967

| DESIGNATION | 6" | 4" | 6" |
|--------------|-------|------|----|
| COLLECTEUR I | 700 | 1240 | 4" |
| TOTAL | 700 | 1240 | |
| GRAND TOTAL | 10040 | | |

PROFONDEUR MINIMUM DES DRAINES 30"
 DEMANDE DU 26 MARS 1967

| DESIGNATION | 6" | 4" | 6" |
|--------------|-------|------|----|
| COLLECTEUR J | 700 | 1240 | 4" |
| TOTAL | 700 | 1240 | |
| GRAND TOTAL | 10040 | | |

PROFONDEUR MINIMUM DES DRAINES 30"
 DEMANDE DU 26 MARS 1967

| DESIGNATION | 6" | 4" | 6" |
|--------------|-------|------|----|
| COLLECTEUR K | 700 | 1240 | 4" |
| TOTAL | 700 | 1240 | |
| GRAND TOTAL | 10040 | | |

PROFONDEUR MINIMUM DES DRAINES 30"
 DEMANDE DU 26 MARS 1967

