

ANNONCES CLASSÉES / Page D2



Famille royale
Les hommages affluent envers la «princesse tragique» / Page D4



Ottawa
Rock se vide le coeur contre Martin / Page D4

arts et spectacles



Imacom, Martin Blache
Le groupe sherbrookoise String Puppet s'envolera bientôt pour la Belgique, où il enregistrera son tout premier album. Sur la photo, on reconnaît deux des quatre musiciens, Jérôme Côté (guitare) et Guillaume Poulin (chanteur). Absents de la photo: Christophe Sévigny (batterie) et Raphaël Poirier (basse), ainsi que Guillaume Bernard, gérant de la tournée en Belgique et ami du groupe.

La bourse et la vie pour String Puppet

Le groupe alternatif sherbrookoise enregistrera son premier disque le mois prochain en Belgique

Karine Tremblay
SHERBROOKE

Is en ont rêvé longtemps, à leur premier album, les quatre musiciens de String Puppet, mais même dans leurs rêves les plus fous, ils n'auraient pas imaginé qu'ils iraient l'enregistrer... en Belgique!

Après avoir obtenu une bourse Wallonie-Bruxelles pour la jeunesse, le groupe sherbrookoise prendra l'avion pour la Belgique le 18 mars. Là-bas, le studio Hautregard leur est tout réservé.

«On va travailler avec André Gielien, qui a lui oeuvré avec Mass Hysteria et Grimskunk. C'est un des grands noms de la musique alternative», remarque le chanteur, Guillaume Poulin, emballé.

Pendant deux semaines, les enregistrements occuperont ferme les musiciens. Mais une fois sortis du studio, ils partiront à la bouillonne pour une tournée de presque deux mois en sol européen. Leur retour au pays est prévu le 13 mai, après quoi ils orchestrent le lancement de leur album au Québec.

«Ça fait beaucoup de choses à organiser, plein de détails à penser», concèdent les musiciens, qui pratiquent ensemble au minimum une trentaine d'heures par semaine.

Mais c'est aussi, et surtout, générateur d'enthousiasme.

L'idée de passer tous ces jours dans leurs bagages, collés les uns aux autres, ne fait pas peur aux musiciens.

«Déjà, on vit tous ensemble dans la même maison, alors on a appris à se côtoyer au quotidien. Nos petits travers, on les connaît. Le fait de demeurer ensemble est un atout. Ça nous a permis de tisser un lien de complicité, une chimie qui se ressent lorsqu'on est sur scène», raconte le guitariste, Jérôme Côté.

«De la poésie mise en musique»

Tous les quatre partagent par ailleurs cette même passion de faire de la musique. Leur musique. Portée sur des mots qu'ils chantent en anglais et des mélodies classées dans le registre alternatif.

«J'ai tout le temps voulu jouer de la musique. C'était un rêve flou et structuré en même temps. Ça fait cinq ans qu'on est ensemble, les String Puppet, mais c'est réellement depuis deux ans qu'on travaille sérieusement vers un but plus précis. Ce qu'on fait, je dirais que c'est de la poésie mise en musique. Dès le départ, on a pris les textes d'un poète et on a tenté d'exprimer sur des mélodies les émotions qu'ils nous faisaient vivre», note Guillaume Poulin.

Habités des planches et de la mise

en scène, les String Puppet ont par ailleurs noué de nombreux contacts avec des musiciens d'un peu partout.

«En Belgique, on a déjà certains contacts. Des musiciens sont venus jouer ici et on les a hébergés. Ils nous offrent la pareille. Cette convivialité, cette entraide, c'est un des beaux aspects humains du métier», expriment Jérôme et Guillaume.

D'ici leur départ, les String Puppet organiseront quelques spectacles qui leur serviront à amasser des sous pour le voyage, la bourse ne couvrant pas la totalité des frais encourus.

Pour l'instant, des shows sont prévus à l'hôtel Union de Magog les 7 et 8 mars.

Échos artistiques

Liza Frulla reviendra à chaque semaine

MONTREAL (PC) — Liza Frulla va demeurer à la télé de Radio-Canada l'an prochain.

Après le retrait de son émission quotidienne, à la fin de la saison, en mai, l'ex-politicienne doit prendre les commandes d'une émission hebdomadaire, présentée en fin de semaine, sur laquelle elle travaille depuis le mois d'octobre, écrivait vendredi le Journal de Montréal.

Ce nouveau magazine sera enregistré, contrairement à son émission actuelle diffusée en direct. Elle compte y traiter de toutes sortes de sujets — politique, sport, publicité, entre autres.

U-2, Paul McCartney et Mariah Carey bénévoles

NOUVELLE-ORLÉANS (PC) — Combien peut valoir une prestation au spectacle de la mi-temps au Super Bowl?

Selon Entertainment Weekly, même si la NFL a offert une certaine somme d'argent aux membres de U-2, le quatuor a répliqué qu'il ne voulait pas être rémunéré. On indique d'ailleurs que le premier choix pour le spectacle aurait pu se porter sur Janet Jackson mais que le registre de U-2 se prêtait mieux au spectacle dans le contexte actuel aux États-Unis.

Le magazine affirme aussi que Mariah Carey et Paul McCartney n'ont pas été payés pour leur prestation mais que leurs dépenses de voyage ont été défrayées.

Pierre Boulez reçoit le prix Glenn-Gould

TORONTO (PC) — Le compositeur et chef d'orchestre français Pierre Boulez est le récipiendaire du prix Glenn-Gould 2002, décerné tous les trois ans à un artiste pour sa contribution exceptionnelle au monde musical.

Pierre Boulez, qui est né en 1925, a l'intention de se rendre à Toronto pour recevoir le prestigieux prix de 50 000 \$, en plus d'une oeuvre du céramiste Léopold Foulem et d'une sculpture en bronze de Gould réalisée par Ruth Abernethy.

LA MAISON DU CINÉMA

10 SALLES, ÉCRANS COURBES, SON NUMÉRIQUE
ROLLERBALL (Version Française) (13+) 1h05 - 3h35 - 7h15 - 9h30.
DOMMAGES COLLATÉRAUX (13+) A. SCHWARZENEGGER 1h05 - 3h30 - 7h10 - 9h30.
BETTY FISHER et autres histoires (13+) de CLAUDE MILLER 1h00 - 3h25 - 7h00 - 9h20.
VA SAVOIR (G) de JACQUES RIVETTE 1h30 - 3h15 - 6h30 - 9h15.
SANS ISSUE (13+) SISSY SPACEK (Meilleure actrice aux GOLDEN GLOBE) 12h40 - 3h20 - 6h45 - 9h25.
JE SUIS SAM (G) SEAN PENN / M. PFIFFER 12h50 - 3h25 - 6h50 - 9h20.
UN HOMME D'EXCEPTION (V.F.) (13+) R. CROWE 12h40 - 3h20 - 6h50 - 9h25.
LE COMTE DE MONTE CRISTO (V.F.) (G) JAMES CAWIEZEL 12h55 - 3h30 - 6h55 - 9h30.
LE SEIGNEUR DES ANNEAUX (GDE) (V.F.) Ven. Sam. & Dim.: 1h00 - 4h30 - 8h00 Lun. À Jeu.: 2h00 - 8h00
LE BÂTTEMENT D'AILLES DU PAPILLON (G) A. TAITOU 1h10 - 7h05.
LA CHUTE DU FAUCON NOIR (13+) JOSH HARTNETT 3h15 - 9h15 64966
63, KING OUEST, 566-8782

Les spectacles **Bleue** Les spectacles **Bleue**
LE VIEUX CLOCHER LE VIEUX CLOCHER
de Sherbrooke de Sherbrooke

HUMOUR
MICHEL MPAMBARA SAMEDI 16 FÉVRIER

HUMOUR
GILLES VIGNEAULT SAMEDI 23 FÉVRIER

RESERVATION 822-2102
LaTribune Tos 64788

Les spectacles **Bleue** Les spectacles **Bleue**
LE VIEUX CLOCHER LE VIEUX CLOCHER
de MAGOG de MAGOG

BENOIT PAQUETTE SAMEDIS 16 FÉVRIER ET 9 MARS

HUMOUR
MICHEL MPAMBARA SAMEDI 23 FÉVRIER

RESERVATION 847-0470
LaTribune Tos 64784

BIENTÔT EN SPECTACLE AU CENTRE CULTUREL

12 février
DULCINÉE LANGFELDER

13 février
5 WOMAN SHOW

16 et 17 février
JEAN-MICHEL ANCTIL

20 février
YVON DESCHAMPS

26 février
COMPAGNIE O VERTIGO

1 et 2 mars
FRANÇOIS MORENCY

CENTRE CULTUREL UNIVERSITÉ DE SHERBROOKE
820-1000

IGA, TELE 7, LaTribune, CHLT 630

Cinéma 9 4204, boul. Bertrand-Fabi 821-9999

SEMAINE DU 8 AU 14 FÉVRIER 2002

JE SUIS SAM (G) Vendredi au dimanche: 12 h 35, 15 h 35, 18 h 35, 21 h 35 Lundi au jeudi: 15 h 35, 18 h 35, 21 h 35

MOTHMAN PROPHECIES (G) Vendredi au dimanche: 12 h 45, 18 h 45 Lundi au MERCREDI: 15 h 45, 18 h 45 Jeudi: 15 h 45

HARRY POTTER À L'ÉCOLE DES SORCIERS (G) Vendredi au dimanche: 12 h 20, 15 h 20

LES COMPLICES (13 ans) Vendredi au dimanche: 19 h 05, 21 h 45 Lundi au jeudi: 16 h 05, 19 h 05, 21 h 45

MÉCHANT MENTEUR (G) Vendredi au dimanche: 12 h 30, 14 h 30, 16 h 30, 18 h 45, 20 h 45 Lundi au jeudi: 16 h, 18 h 45, 20 h 45

ROLLERBALL (VF) (13 ans + violence) Vendredi au dimanche: 13 h, 16 h, 19 h, 21 h 45 Lundi au jeudi: 16 h, 19 h, 21 h 45

UN HOMME D'EXCEPTION (13 ans) Vendredi au dimanche: 12 h 30, 15 h 30, 18 h 30, 21 h 30 Lundi au jeudi: 15 h 30, 18 h 30, 21 h 30

LE COMTE DE MONTE CRISTO (13 ans) Vendredi au dimanche: 12 h 40, 15 h 40, 18 h 40, 21 h 40 Lundi au jeudi: 15 h 40, 18 h 40, 21 h 40

LE SEIGNEUR DES ANNEAUX (Général) + Déconseillé aux jeunes enfants Vendredi au dimanche: 12 h 30, 16 h, 70 h Lundi au jeudi: 16 h, 20 h

LA CHUTE DU FAUCON NOIR (13 ans + violence) Vendredi au dimanche: 15 h 25, 21 h 30 Lundi au MERCREDI: 21 h 30

DOMMAGES COLLATÉRAUX (13 ans + violence) Vendredi au dimanche: 12 h 50, 15 h 50, 18 h 50, 21 h 35 Lundi au jeudi: 15 h 50, 18 h 50, 21 h 35

ÉCRANS COURBES SON NUMÉRIQUE 9 SALLES www.galaxiecinemas.com 64965

GALA «RECONNAISSANCES ESTRIE» le 15 février 2002

RECONNAISSANCES ESTRIE 2002

Cahier spécial de huit pages mercredi dans La Tribune

62948

Annonces classées

POUR PLACER UNE ANNONCE

Par téléphone (819) 564-2222
1 800 567-8955
(sans frais)

du lundi au jeudi,
de 8 h 30 à 19 h 30;
jusqu'à 16 h 30 le vendredi.

Par télécopieur (819) 564-5482

Sur place 1950, rue Roy,
Sherbrooke
J1K 2X8

du lundi au vendredi, de
8 h 30 à 16 h 30



Appelez tôt

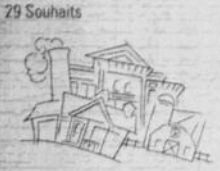
en semaine et
évités la cohue
du vendredi

Votre annonce
sur Internet
cyberpresse.ca

Rejoignez 115 000 lecteurs

SPÉCIAL

Tour d'horizon
79 Souhaits



IMMEUBLES

- 1 Propriétés
- 2 Propriétés à revenus
- 3 Maisons ouvertes
- 4 Bord de l'eau
- 5 Maisons de campagne
- 6 Maisons mobiles
- 7 Chalets à vendre
- 8 Terres - terrains
- 9 Fermes
- 10 Commerces à vendre
- 11 Commerces à louer
- 12 Propr. désirées ou à échanger
- 13 Bâtiments industriels
- 14 Bâtiments commerciaux
- 15 Propriétés hors Sherbrooke
- 16 Hôtels - motels
- 17 Villégiature hors Québec
- 18 Condos à vendre
- 19 Établissements et suceries

FINANCE

- 30 Hypothèque
- 31 Argent à prêter
- 32 Argent demandé
- 33 Collection
- 34 Occasion d'affaires
- 35 Comptabilité - impôts
- 36 Services financiers

3e ÂGE

- 47 Centres d'accueil agréés
- 48 Familles d'accueil
- 49 Chambres et pension
- 50 Soins et services

LOCATION

- 60 Appartements, Centre
- 61 Appartements, Est
- 62 Appartements, Nord
- 63 Appartements, Ouest-Université
- 64 Appartements, Fleurimont
- 65 Appartements, Lennoxville
- 66 Appartements, Rock Forest
- 67 Appartements, Saint-Élie
- 68 Appartements, autres
- 69 Appartements, Bord de l'eau
- 70 Appartements et maisons à partager
- 71 Maisons à louer
- 72 Condos à louer
- 73 Appartements désirés
- 74 Locaux à louer



- 75 Locaux demandés
- 76 Bungalows - cottages à louer
- 77 Chambres à louer
- 78 Chambres et pension
- 79 Chalets à louer
- 80 Entrepôts - garages à louer
- 81 Machinerie à louer
- 82 Bureaux à louer
- 83 Demande à louer
- 84 Divers à louer
- 85 Vacances - condos



VÉHICULES

- 100 Équipements à neige
- 101 Bicyclettes
- 102 Tracteurs
- 103 Équipements de ferme
- 104 Motoneiges
- 105 Tout-terrain
- 106 Motos-scooters
- 107 Remorques
- 108 Camions - 4x4 - fourgonnettes
- 109 Pièces d'auto et camions
- 110 Autos à vendre
- 111 Véhicules 5 000\$ et moins
- 112 Véhicules à louer
- 113 Véhicules motorisés
- 114 Véhicules lourds
- 115 Véhicules antiques
- 116 Bateaux et yachts

EMPLOIS

- 157 Musiciens - groupes
- 158 Personnel demandé
- 159 Travail demandé
- 160 Vendeurs - vendeuses
- 161 Instituteurs - institutrices
- 162 Aides domestiques
- 163 Travaux domestiques
- 164 Travail à temps partiel
- 165 Candidats recherchés
- 166 Préparation de curriculum vitae



ÉDUCATION

- 175 Écoles de conduite
- 176 Éducation - instruction
- 177 Cours privés

SERVICES

- 188 Esthétique
- 189 Entrepreneurs
- 190 Jardénies
- 191 Services divers
- 192 Déneigement
- 193 Réparation d'appareils
- 194 Déménagement
- 195 Paysagistes
- 196 Relaxation
- 197 Bureau d'aide et informatique
- 198 Croissance personnelle
- 199 Soins thérapeutiques

MARCHANDISE

- 136 Machines à coudre
- 137 Vêtements
- 138 Œuvres d'arts - antiquités et pelouse
- 140 Demande à acheter
- 141 Demande à échanger
- 142 Instruments de musique
- 143 Matériaux de construction
- 144 Équipements de bureau
- 145 Ordinateurs
- 146 Internet
- 147 Équipements de restaurant
- 148 Articles de moins de 60\$

Au menu UN COMBO

Faites
d'une pierre
2 coups

Placez votre annonce trois jours
dans La Tribune
et une publication dans La Nouvelle

et obtenez **22%**
de rabais

2 journaux,
564-2222
2 un numéro

Cette offre est réservée
aux particuliers.

L'annonce peut être annulée mais
n'est pas remboursable.

Vérifiez votre annonce

Dès la première
journée de parution, veuillez
lire attentivement
votre annonce.
En cas d'erreur, il faut nous
en aviser le plus tôt possible
car notre responsabilité
se limite à la première
journée de parution.

1 PROPRIÉTÉS BUNGALOWS

NORD, SUPERBE RESIDENCE
10 grandes pièces, 145 000\$
nég. 563-8728, propriétaire

PAR PROPRIÉTAIRE joli bungalow, const 1977, tot cathédrale, 9 pces incluant 2 s.b. Fleurimont, secteur Galvin 562-5452.

RANG 3 BROMPTON, style Ranch, grande terr. 2 acres, 135 000\$ ferme, 873-3619

ROCK FOREST, SEMI-DÉTACHÉ, 3 chambres à coucher, garage, 3/4 fini au sous-sol - avec un revenu - près de l'arena. 346-1182

6 et 8 LOGEMENTS par projet, près Capég. Tousjours loués 2 pour le prix d'un. Tél. 823-2053 / Pag. 577-0914.

À EAST ANGLIS, immense duplex rénové, log. proprio sur 3 niveaux, incroyable. Rue passe-Christine, MONTELIÉ 823-7474. Groupe Sutton de l'Estrie, courtier immob. agréé.

DUPLEX, CUL-DE-SAC Sherb. grands 6x6, 3/4, beaucoup de bosseries Avril inf. 566-0670

4 BORD DE L'EAU LAC AYLMER terrain seulement 26 acres 418-458-2500

8 TERRES-TERRAINS BURY, 219 et 287 acres, coupe sélective, résineux, feuillus, plantation, chemin, camp, rivière, droit de construction, vue. Vendeur très motivé. Offre raisonnable acceptée. Occasion unique, faites vite! RENEALD GIRARD, Immo. de Lac William Inc. C.I.A. (418) 428-3863

NORD, RUE DE L'ONTARIO, beaux terrains prêts à construire, 6000 pi.ca à 11,700 pi.ca, de 1,000 à 1,500 du pi.ca, zonation unifamilial, jumelé, en rangée, bi-familial, multifamilial limité à 4 log. Michel Breton 919-569-6333, laissez mess. au poste 232

9 FERMES SECTEUR COOKSHIRE, ferme 100 acres dont 35 acres boisée, 6000 pi.ca à 11,700 pi.ca, de 1,000 à 1,500 du pi.ca, zonation unifamilial, jumelé, en rangée, bi-familial, multifamilial limité à 4 log. Michel Breton 919-569-6333, laissez mess. au poste 232

12 PROPRIÉTÉS DÉSIRES À ÉCHANGER URGENT RECHERCHE ENTRE PARTICULIER POUR ACHETEUR DU INVESTISSEURS INTERNATIONAUX Villa, propriété app. terrain, commerce, PME / PMI. Étudions toutes propositions. AC21 116, av. des champs Elysées Paris. Tél. 011 334 76 23 94 ou 01 44 76 23 00 97. Internet www.mici.fr

14 BÂTIMENTS COMMERCIALES 2 ENTREPÔTS au 3415 Ch. Dunant, coin Felton, reliés par un passage, 1 de 50x100 pi avec dilabératoire pour camion, 1 grande porte et 2 entrées, et l'autre de 40x80 pi avec mezzanine, comprenant un débarcadère, 1 grande porte, ainsi que des espaces à bureaux. Garage double à l'arrière, sur terrain de 1 hectare. Inf.: (819) 566-2938

BOUL. BOURQUE, 4730-4732 coin Fortier, 8000 pi ca, 2 étages, 3000 pi ca libre à l'acheteur. Tél. 346-1777, cell. 620-4547

18 CONDOMINIUMS À VENDRE CONDO À VENDRE par propriétaire, rue Lionel Racine, Sherbrooke, 3 c.c., 2 s.b., situé au 1er plancher, piscine ext., parking, meublé ou non. Libre à partir de 1999. Réf. 846-2287, bur. 566-1221, ext. 253

31 ARGENT À PRÊTER FINANCEMENT pour entreprises et travailleurs autonomes. Affacturage Plus 565-2019

34 OCCASION D'AFFAIRES ACHETONS vos vieux bijoux en or, chaîne brisée, bagues, etc. Meilleurs prix en ville. PAYSAN comptant. Libre ÉCHANGE, Sherbrooke 822-3545. Magog 847-4777. Drummondville 474-6933

35 COMPTABILITÉ IMPÔTS * IMPOT * lo, ou à votre domicile. Evaluation des besoins de REER. 562-2426

49 CHAMBRES ET PENSION - 3e ÂGE EST ET NORD Personnes autonomes, semi-autonomes, résidence 25 chambres, salle de bains privée, nourris, logés, lavés, entretien, câble, ascenseur, surveillance 24 h, 5505 et plus. Programme crédit soin 23%. 565-2307

RESIDENCE GORDON 564-1200

60 APPARTEMENTS CENTRE

BANQUE DE LOGEMENTS SERVICE GRATUIT

Choix de 3000 logis

Secteur Est 564-1006
Secteur Nord 566-7728
Secteur Ouest 565-2145
Lennoxville 822-0763
MEUBLES SI DESIRÉS
www.medow.ca/gestionlogis/

60 APPARTEMENTS CENTRE

#1 QUALITÉ/PRIX EST-CHAUVE JUSQU'À 2 MOIS GRATUITS

Centre-Ville 1%, 3% Wellington Nord, près Frontenac. Chauffés, eau chaude, semi-meubles, buanderie, 1955 à 2555 829-LOGI (5644)

ROCK FOREST - 3%, 5% Près Wal-Mart, face arena rue Gaspe Soir / jour / fin sem. 823-9154. Jour semaine: 829-LOGI (5644)

1324 PLACE QUINLAT 3%, 4%, 5% chauffés, eau ch. fourne, endroit tranquille. Près Galeries 4-Saisons. 564-7442

1er MARS - 3%, 2805 semi-meublé. 1er juillet, 2%, 3%, 4%, semi-meublé, 2805 et plus. 563-3577, 432-2269

2%, 2605 - Chauffés, électricité, meubles. 562-3966 ou 562-9222 (jour seulement)

* 2%/3%-4%-5%-6%* Vimy, King, Dufferin, Wellington. Short. Disp. imm. ou + tard. Poss. plancher, bois, chauffe. 820-2286

2% PCES, TOUT INCLUS. Rénové. Libre immédiatement. 564-1200

4% LIBRE 80 King Ouest - 2%, 3%, 562-0885

OUEST - 3%, 4%, 5%, 1210 Daniel, 562-0885

880 Raoul-Brunau, 562-7945

EST - 3%, 4%, 5%, 709, 12e avenue nord, 562-7945, 821-3759

714, 13e avenue nord, 562-0885, 565-0190

61 APPARTEMENTS EST

O. PROB 687 GOUPI 1%, neuf, meublé moderne, tout inclus. 566-1417.

1%, 2%, 3%, PRES CEGEP 2605 - 2755 - 3305/mois Libre juv. Semi-meublé, chauffe, éclair. 823-2053 / Pag. 577-0914.

215, 18e AVENUE RUE SANS ISSUE 3, 4%, vue et tranquillité, chauffés, eau chaude, meubles si désiré. 348-0455, 564-1006

2%, 3%, 4%, 5% Chauffés, eau chaude, meubles si désiré. 975 LACOMBE, 348-0455, 564-1006. 1010 PAPINEAU, 566-7917.

2%, 3%, 4%, 5% LES RESIDENCES DU CARREFOUR 2825 DU MANOIR ELIGIBLE AU CREDIT DE 23% 564-4408, 564-1006

3%, 4%, 5% 745 MCGREGOR Log. impeccables, près de tous services. Eau chaude, piscine, meubles si désiré. 566-7728, 564-1006

3%, VIEUX NORD. Chauffés, eau ch., endroit tranquille et sécuritaire. 346-9885, 348-5080 pag.

4%, 5%, 2900 MESY Près Carr. de l'Estrie, chauffés, eau chaude, rénovation, à partir de 3905/mois. Tél. 565-8484, 563-7019.

4% - NORD 8 ou 16 log., chauffe ou non, entrée lav-séch., cul-de-sac, près des services. 205, Candiac #1, 821-3772

4% chauffe, eau chaude, toute neuve cuisine, tapis neuf chambre, 4405/mois, 565-0095

4% ET 6% PCES. Spacieux, tranquille, près Carrefour, piscine, plancheur. 820-9993

5% - 6% NORD * Face au Carrefour, immeuble récent, style condo. Tél. 835-8323

NORD, splendide penthouse, 7e étage, piscine, sauna, ascenseur, patio, bois franc, chauffe, eau chaude, électricité incluse, 850\$, 566-6778 et 574-7785 soir et fin de semaine.

SUPERBE 5% Rez-de-chaussée, stat. Libre 1er mars. 3905/mois, 823-5556

4% STYLE CONDO Près 4 Saisons, tranquille, absolue. 822 Et. Lys. 566-2210, 564-1006

5 PCES Vous êtes retraités, vous cherchez un endroit sécuritaire et tranquille, près du 4-Saisons? Vous avez trouvé, réservez imm. 823-2666.

6 PCES, 3 ch à c., rez-de-chaussée, très tranquille et très propre. Références demandées. Libre inf. 563-0668.

945-975 rue Quatre-Saisons 3%, 4%, 5% chauffés, eau chaude, 1er plan, propre et tranquille, près Galeries 4-Saisons, CUSE. 562-4522, 820-8308.

EST, 1050 ET 1060 CONSEIL, 4%, ascenseur. 564-6426, 569-1877

EST - 1025 STE-FAMILIE 4%, chauffés, eau chaude, plancher bois, magnifique vue, très propre. 820-5029, 849-4551

155 LOMAS 1% PCES Tout compris. Piscine, stat., buanderie, calme. Poss. tout meublé. 563-9175.

62 APPARTEMENTS NORD

1%, 3%, PCES 2650 KING OUEST Face Hôtel Delta 3153, 3905/mois, tout compris. 822-4308

1% - 4% 100 rue Don Bosco. Arrière carrefour Beau, grands propres. Eau chaude fournie. Pour juillet 822-4308.

1% MEUBLE, non-chauffé, eau chaude fournie. Bail de 3 mois et plus. 630 Jacques-Cartier Nord. 562-5320, 562-2181.

2%, 1%, TRÈS GRANDS près Jacques-Cartier et King Ouest, chauffés, meubles, eau chaude, buanderie, libres im. 565-7978, 562-8323.

2%, 3%, 4%, 6% LES RESIDENCES DU CARREFOUR 2825 DU MANOIR ELIGIBLE AU CREDIT DE 23% 564-4408, 564-1006

3%, 4%, 5% 745 MCGREGOR Log. impeccables, près de tous services. Eau chaude, piscine, meubles si désiré. 566-7728, 564-1006

3%, VIEUX NORD. Chauffés, eau ch., endroit tranquille et sécuritaire. 346-9885, 348-5080 pag.

4%, 5%, 2900 MESY Près Carr. de l'Estrie, chauffés, eau chaude, rénovation, à partir de 3905/mois. Tél. 565-8484, 563-7019.

4% - NORD 8 ou 16 log., chauffe ou non, entrée lav-séch., cul-de-sac, près des services. 205, Candiac #1, 821-3772

4% chauffe, eau chaude, toute neuve cuisine, tapis neuf chambre, 4405/mois, 565-0095

4% ET 6% PCES. Spacieux, tranquille, près Carrefour, piscine, plancheur. 820-9993

5% - 6% NORD * Face au Carrefour, immeuble récent, style condo. Tél. 835-8323

NORD, splendide penthouse, 7e étage, piscine, sauna, ascenseur, patio, bois franc, chauffe, eau chaude, électricité incluse, 850\$, 566-6778 et 574-7785 soir et fin de semaine.

SUPERBE 5% Rez-de-chaussée, stat. Libre 1er mars. 3905/mois, 823-5556

4% STYLE CONDO Près 4 Saisons, tranquille, absolue. 822 Et. Lys. 566-2210, 564-1006

5 PCES Vous êtes retraités, vous cherchez un endroit sécuritaire et tranquille, près du 4-Saisons? Vous avez trouvé, réservez imm. 823-2666.

6 PCES, 3 ch à c., rez-de-chaussée, très tranquille et très propre. Références demandées. Libre inf. 563-0668.

945-975 rue Quatre-Saisons 3%, 4%, 5% chauffés, eau chaude, 1er plan, propre et tranquille, près Galeries 4-Saisons, CUSE. 562-4522, 820-8308.

EST, 1050 ET 1060 CONSEIL, 4%, ascenseur. 564-6426, 569-1877

EST - 1025 STE-FAMILIE 4%, chauffés, eau chaude, plancher bois, magnifique vue, très propre. 820-5029, 849-4551

155 LOMAS 1% PCES Tout compris. Piscine, stat., buanderie, calme. Poss. tout meublé. 563-9175.

63 APPARTEMENTS OUEST-UNIVERSITÉ

★ 1 GRAND 3/4-★ Endroit propre et tranquille. Chauffé, eau ch., moderne, insonorisé, frais peint, boisé, près services imm. impeccable. Proprio 823-1698

3%, 4%, 5% APP. GALT Secteur universitaire. Eau chaude, meubles si désiré. 2705 Galt ouest, 565-2145

★ 4% 1ER JUILLET * chauffé, eau chaude 580-1370, 658-2224

4%, 5% PCES Chauffé, eau chaude, imm. 8 log., très grand, 355 Vieilleux, Tél. 348-1246 ou 564-1006

4% - AVRIL / JUILLET ch., eau ch., semi-meublé ou non. 8 mm Luv. 562-4389, 563-3753

4% AU 1621 ST-ANDRÉ eau ch. fournie, 1er suj. pas d'ami. mau. 3605, Tél. 562-9502.

4% LIBRE 1ER MAI 1625, McManamy app. 311, béton, ascenseur, piscine int., chûte à déchets. Tél. 822-1106

★ 5% 1ER JUILLET * chauffé, eau chaude, électricité. Pas de chien. 580-1370, 658-2224.

APP. RODRIGUE 4% - 5% lib. imm. Ch. au ch., géométrique, près parc, app. 355 Vieilleux, autobus. Concierge sur place, tranquille, près secteur résidentiel. 829-1194, 574-8561

APP. S.D.R. 916 Raoul-Brunau 3% chauffe, eau ch. 348-0384, 823-6209

L'HERMITAGE LUXUEUX 1%, 3%, 4%, 5%, Béton, insonorisé, chauffe, piscine int. Nombreux services. 1120 Joliges. 569-8900, 562-7715

LIBRE IMMÉD. Très grand 4% spacieux, éclairé et ensoleillé. Près de tous services, dépanneur, épicerie, autobus à la porte, 5 minutes Université, frais, peint, etc. 346-9881

TRIPLEZ 2e étage, libre imméd. 4% très propre, idéal pers. seul accès autobus, épicerie, accommodation. 1772, Belvédère sud, 562-2843

OUEST ET EST 3% - 4% - 5% chauffés, eau chaude, électr. incluse ou non. 346-9135 569-6949

63 APPARTEMENTS OUEST-UNIVERSITÉ 1565 PRINCE, 3 et 4 pces, maître, 350\$ à 385\$ non chauffés. Tél. 565-3911, 564-6426

1595 DE GRANDS MONTS, 3%, 4%, 5%, 3105 et +, chauffés, eau ch. 569-6634, 823-9968

* 1ER AVRIL - 4% chauffe, eau chaude. Pas de chien. 580-1370, 658-2224

* 1ER MAI - 4% PCES * chauffe, eau chaude. Pas de chien. 580-1370, 658-2224

2% MEUBLE Ch., ecl., eau ch., 2e étage, double pas de stat. 346-5514

3%, 4% QUEST, rue des Seligneurs, modernes, endroit tranquille, près Mt Bellevue, libres mar. 346-3022 sur rendez-vous.

PREMIÈRE AU QUÉBEC Lennoxville 3% - 4% - 5% pces STYLE EUROPEEN au prix du marché 823-5336

66 APPARTEMENTS ROCK FOREST

4% - 5% Grands, modernes, endroit tranquille. Près de tous services. 564-7656

68 APPARTEMENTS AUTRES CONDO À MAGOG: place résidentiel, 1 c.c., libre imm., bail min. 1 mois, max. 4 pers., tout meublé et tout compris. 5 minutes de ski. Animaux bienvenus. 289-213-0958

MÉTÉO La Tribune



LaTribune 564-5450
...une publicité qui **marche!**

AUJOURD'HUI	CETTE NUIT	DEMAIN	MERCREDI	JEUDI
12 PRÉC. 0	-22 PRÉC. 0	-4 PRÉC. 80	-3 PRÉC. 80	-8 PRÉC. 30

Victoriaville Sol -13/-19	Drummondville Sol -11/-18	Valcourt Sol -12/-18	Magog Sol -12/-18
Shedden Mines Sol -12/-21	Lac-Mégantic Sol -12/-22	Sherrilton Sol -12/-22	Coaticook Sol -12/-22

QUÉBEC	
Chicoutimi Sol -18/-21	Québec Sol -12/-17
Gaspé Sol -9/-23	Rimouski Sol -17/-20
Iles-de-la-Mad. Sol -25/-30	St-Georges Sol -12/-17
La Grande Sol -25/-30	Sept-Îles Sol -18/-30
Lac-St-Jean Sol -20/-23	Trois-Rivières Sol -13/-18
Montréal Sol -11/-12	Val d'Or Sol -12/-16

INDICE UV									
1	2	3	4	5	6	7	8	9	10
60 30 20 15									

CANADA	
Charlottetown Sol 3/-17	Régina Sol -3/-18
Edmonton Sol 3/-14	St-John's Sol 3/-12
Fredericton Sol -3/-20	Toronto Sol -3/-6
Halifax Sol 4/-14	Victoria Sol 5/0
Ottawa Sol -11/-12	Winnipeg Sol 0/-9

USA	
Boston Ave 6/-6	New York Ven 4/-3
Bridgeport Sol 3/-5	Plattsburg Sol -5/-6
Burlington Sol -5/-6	Portland Sol 1/-11
Concord Ver 1/-12	Providence Ave 6/-7
Detroit Sol -2/-3	Washington Ven 6/-3

LE MONDE	
Athènes Sol 16/10	Mexico City Ave 16/8
Beijing Sol 4/-4	Moscou Mei 4/4
Berlin Plu 12/4	Paris Plu 11/10
Hong Kong Sol 20/16	Port-au-Prince Sol 32/21
Lisbonne Sol 18/10	Rome Sol 15/4
Londres Sol -4/-7	Tokyo Ave 7/5

DESTINATIONS SOLEIL	
Acapulco Nua 31/25	La Havane Plu 29/19
Bermudes Plu 20/17	Martinique Sol 29/24
Cancun Ora 32/20	Myrtle Beach Sol 15/2
Caracas Sol 30/23	Montego Bay Sol 30/23
Freeport Var 28/22	Orlando Plu 20/12
Pt. Lauderdale Ave 25/16	Puerto Plata Sol 32/22
Honolulu Var 24/17	Tampa Plu 20/13
Key West Ave 25/19	West Palm B Ora 25/16

Facteur Vent
-20



140 DEMANDE A ACHETER

ACHETONS INSTRUMENTS de musique (guitare, banjo, mandoline, contre-basse) Jean (514) 642-3253

143 MATERIAUX DE CONSTRUCTION

PLANCHERS DE BOIS FRANC toutes les essences, pi. flottants, escaliers rampes 1-800-453-2457

145 ORDINATEURS

NOUVEL ARRIVAGE D'ORDINATEURS USAGÉS DÉPÊCHEZ-VOUS SIMPLE-INFO 868-3338

158 PERSONNEL DEMANDE

BESOIN D'UN TRAVAIL? Poste de téléphoniste disponible de jour et de soir pour promotion de magazine. Équipe sérieuse, ambiance dynamique, secteur centre-ville, Sherbrooke. Bienvenue aux gens de 18 ans à 65 ans. 340-1000

BESOIN URGENT DE GERANT / GERANTE

d'expérience en telemarketing. Produit connu. Bureau Centre-ville Sherbrooke. Communiquer au: 340-1000

CHOCOLATI VENDS SUPER

PRODUITS et fast-food super profits! SUPERVISEUR d'expérience recherché. 1-800-561-2395

158 PERSONNEL DEMANDE

158 PERSONNEL DEMANDE

Shermag
Nous recherchons commis à la planification de la production et aux achats.

Description des tâches : commis à la planification de la production, commis aux achats des besoins de l'usine, tâches de réceptionniste à l'occasion, tâches de dossier de santé sécurité.
Compétences requises : excellente connaissance du logiciel Excel et de Microsoft Word; autonome capable de mettre en place et suivre des systèmes de contrôle; expérience dans la tenue des livres; bilingue serait un atout.

Veillez faire parvenir C.V. par télécopieur au (819) 657-4719 ou par la poste :

Shermag
10, rue Albert
Scotstown (Québec)
JOB 3B0 158-64358

158 PERSONNEL DEMANDE

BOUCHE-BOUCHÈRE

temps plein, permanent. Salaire très compétitif. Avantages sociaux. Apporter CV à Marcel Leducour, Prévigo Lennoxville, 169, rue Queen

COIFFEUR(E) STYLISTE

demandé avec expérience. Pour inf. 562-2333

CONCIERGE

COUPLE SÉRIEX 30 ans ET PLUS. Devra demeurer sur place. Expérience non requise. 566-8221.

COUPLES SÉRIEX POUR CONCIERGE

dans immeubles situés quartiers Est et Ouest. Devront demeurer sur place. Nombreux avantages. 562-0885

CUISINIER (ÈRE)

demandé (e) pour La Plazetta, Sherbrooke 251 et pour un semaine. Contacter Charles Talbot, 823-0808

CUISINIERS (IÈRES)

Personne compétente, dynamique, responsable. Travail temps plein de soir. Pour rendez-vous demandez: Pierre, 821-0122.

DANSEUSES DEMANDÉES

1000\$ à 2000\$ en 4 jours. Cabaret Pignon Vert 1 heure de Sherbrooke. Transport chaque jour. Logés dans le confort et le luxe. Tél. 418-338-3616

PROPOSEZ AUX BÉNÉFICIAIRES

Poste jour / soir, temps partiel. Contactez M. ou Mme Duboué, JARDIN DE MAGOG 843-7333

RECHERCHE CUISINIER

PIZZAMAKER. Salaire selon compétence. Tél. 823-7909

REPRÉSENTANT COMMERCIAL

Temps plein, clientèle établie, produit renommé. Expériences: Expérience pertinente. Belle personnalité. Bilingue un atout. Salaire à discuter. Envoyer votre cv par télécopieur 569-5138

RESTAURANT

Demande CUISINIER (short order) avec expérience. Cuisine rapide et ouverte. Salaire plus de 10\$/heure. Aussi SERVEUSE, avec expérience. À Coaticook. Pour info: 649-4124, demandez Nathasha ou Jude

TECHNICIENNE DE CHAMP VI-SUEL

demandée. Bureau de médecine. 2 jours/semaine. 8.30\$/heure. Apporter cv au bureau. 1732 rue Denault, bureau no 1 à Sherb. J1K1E8

TUÉS DE LA RÉGION DE COATICOOK

tu as un dossier judiciaire et tu te cherches un emploi? Viens nous voir à OPEX, on peut sûrement t'aider. 29 Main Est, Coaticook, bureau 201. Tél: 849-7080

URGENT! BESOIN DE 10 COU-TURIÈRES

pour confection dans le tissu extensible. Travail permanent à Sherbrooke. 563-9863

URGENT... Besoin téléphoniste

Se présenter au 5104, boul. Bourque, Rock Forest, bureau 107 ou contactez le 829-9319

190 GARDERIES

GARDERIE EN MILIEU familial, Fleurmont, 25\$/jour avec repas 2 ans et +. 347-2592

SERVICE DE GARDE en milieu familial, disponible en mai

18\$/jour avec repas. Secteur Rock Forest. Pour plus d'infos, contactez Julie au 564-7411

191 SERVICES DIVERS

IMPT. ou à votre domicile. Évaluation des besoins de REER. 562-2428

PEINTRE-PLÂTRIER

Gypse joints, peint. menuiserie. Yvan 875-3709, pag. 348-2423

194 DÉMÉNAGEMENT

Assurances complètes. Rabais sur votre facture si réservation avant le 24 juin et 1er juillet. 822-8032

HOMME AVEC CAMION

ferait déménagements et transport divers. 1 homme 325h, 2 h. 495h, camion et ass. compris. 842-1960

196 RELAXATION

1 SEUL ENDROIT MASSAGE SENSUEL ET CONVENTIONNEL

HOMMES-FEMMES-COUPLES PAR MASSEUSE OU MASSEUR CHEZ-NOUS, C'EST SPÉCIAL TOUS LES JOURS. 347-1858; 563-0823

DOIGTS DE FÉE

ISABELLE: 565-5052

MASSAGE DE RELAXATION LISE

Tél. 562-3757

215 ANIMAUX

A DONNER: HUSKY pure-race yeux bleus, à l'achat de niche neuve 50\$. Aussi chats 7 sem. Berger allemand/croisé. Labrad. dor. 50\$ ch. Tél. 569-4240.

CHIOTS LABRADORS CHOCOLATS OU NOIRS

ainsi que chiots BOUVIERS BERNOIS. Verm. vaccinés. 819-289-2061

COURS D'OBÉISSANCE

Lieu: église Ste-Jeanne d'Arc, le 19 février. Angèle-Françoise, École-ton Canine Control Labrosse. 846-8377 ou 562-9315

220 RENCONTRES AMITIÉ

BELLE DES BOIS. Julie femme mature reçoit en privé. discrétion assurée. Aut. 55. sortie 103. Tél. 819-394-3366

SOIRÉE LIBERTINE

Sherbrooke pour couples et célibataires. Résidence privée. Pour info des dates et autres. Tél. 819-563-0231

221 DIVERS A VENDRE

AUBAINE PNEUS USAGÉS à 25\$, posés et équilibrés. 845-4530

A VENDRE: PNEUS USAGÉS: autos, camions, ferme. À partir de 20\$. SERVICE DE PNEUS COMEAU. 832-3928

Ben



Blondinette



Hagar l'horrible



Le mot perdu 010

7 lettres: dans le sol

F	E	U	I	L	L	E	C	S	O	M	M	E	I	L
E	R	T	I	A	L	E	I	O	V	R	L	I	E	H
S	M	V	L	E	P	R	T	E	U	L	E	T	E	F
P	R	B	R	O	O	R	A	I	P	N	M	C	L	
E	L	P	A	P	C	V	E	E	P	A	U	O	A	E
C	R	A	I	U	E	E	R	C	L	S	T	R	F	U
E	A	D	I	I	M	A	R	P	A	O	Z	F	E	R
R	M	L	N	E	P	E	E	V	N	U	I	E	E	M
E	A	E	M	E	S	C	O	S	T	C	T	G	R	E
N	E	C	S	E	R	Y	E	A	A	S	R	I	I	L
G	N	L	I	O	A	P	S	C	I	U	E	T	O	A
I	A	O	C	N	U	S	E	M	N	E	V	C	B	N
S	S	E	E	E	E	M	U	A	B	O	P	A	H	G
E	I	R	E	U	G	O	I	G	N	O	N	A	G	E
R	T	E	G	A	L	U	O	S	P	O	U	D	R	E

amers: écorce, lait, efficace, livre, baume, embaume, boire, espèce, calme, feuille, coton, fleur, coupure, oignon, guérie, tasse, tige, tisane, vert, verveine

salsepareille, sauvage, savoyane, séché, semé, sirop, soufre, soulage, soumis, mélange, miel, vert, verveine

racine, râpé, récolte, résigné

solution du numéro 009 : BISCUIT

Votre horoscope

du 21 JANVIER au 19 FÉVRIER
Vous pourriez prendre le temps de donner des nouvelles à quelqu'un que vous n'avez pas vu depuis longtemps. Les questions de santé retiendront votre intérêt et vous pourriez décider d'entreprendre un programme d'exercices. Excellent contact avec les gens que vous côtoyez.

du 20 FÉVRIER au 20 MARS
Il est possible que vous ne soyez pas sur la même longueur d'onde que les gens de votre entourage, c'est la lune qui tente de vous rendre morose. Au travail ou dans vos activités sociales, vous atteindrez un but. Il sera bientôt temps d'explorer de nouvelles avenues. Faites valoir vos capacités, une attitude trop humble ne vous servirait pas!

du 21 MARS au 20 AVRIL
On pourrait vous faire des propositions d'association. Pesez le pour et le contre avant d'accepter. Toute nouvelle entente ou tout contrat devra être examiné avec soin. Cela dit, on pourrait vous offrir une occasion en or. Vie sociale active.

du 21 AVRIL au 20 MAI
S'il y a malentendu avec quelqu'un que vous aimez, n'hésitez pas à vous expliquer ni même à vous excuser. Si vous voulez améliorer votre intérieur, prévoyez du temps aujourd'hui car vous pourriez dénicher quelque chose de beau. Côté cœur, ce sera stable.

du 21 MAI au 21 JUIN
La lune pourrait vous inviter à un voyage imaginaire. Laissez les activités sérieuses et qui demandent trop de réalisme pour un autre jour. Vous pourriez découvrir des goûts communs avec une personne de votre entourage. Un voyage en vue? Il est temps d'en considérer les aspects pratiques.

du 22 JUIN au 22 JUILLET
Dans vos activités, vous aurez une attention soutenue en même temps qu'un bon sens de l'organisation. C'est une journée pour revoir certains procédés ou pour toutes les formes d'organisation. Votre gentillesse sera appréciée.

du 23 JUILLET au 23 AOÛT
Bon moment pour poser des questions à des personnes qui pourraient vous renseigner à propos d'un projet qui vous tente. Vous charmeriez par votre gentillesse. Des jours agréables vous sont promis.

du 24 AOÛT au 22 SEPTEMBRE
Si vous côtoyez une personne en qui vous avez confiance, vous en profiterez pour faire part de questions préoccupantes. Vous pourriez vous inspirer des leçons du passé. Intéressez-vous aux détails de toutes les questions. Vous verrez plus clair quant à vos objectifs.

du 23 SEPTEMBRE au 23 OCTOBRE
Les activités liées à une meilleure connaissance des autres et de vous-même vous attireront. Vous serez dans d'excellentes dispositions amicales. Vous aurez l'humeur et les attentions qui rendront vos proches à l'aise. Côté cœur, la lune vous rendra service.

du 24 OCTOBRE au 22 NOVEMBRE
Occupez-vous de ce qui touche votre confort à la maison ou dans votre lieu de travail. Vous pourriez avoir des nouvelles d'une personne de votre famille avec qui vous passerez un bon moment. Tout ce qui se fait à la maison et dans un lieu tranquille se fera mieux. Prenez le temps de vous reposer.

du 23 NOVEMBRE au 21 DÉCEMBRE
Vous vous sentirez le cœur léger et enthousiaste aujourd'hui. La lune vous donne son appui. Un nouveau champ d'intérêt pourrait vous attirer de plus en plus au cours des prochains mois. Tout ira bien.

du 22 DÉCEMBRE au 20 JANVIER
Secret, vous arriverez néanmoins à confier certaines difficultés à un proche. Vous pourriez vous engager dans une nouvelle activité sous peu. Vous aurez besoin de faire un tour d'horizon de la situation que vous vivez. Il y aura des changements.

VERSEAU
POISSONS
BÉLIER
TAUREAU
GÉMEAUX
CANCER
LION
VIERGE
BALANCE
SCORPION
SAGITTAIRE
CAPRICORNE

221 DIVERS À VENDRE
A VENDRE OU À ÉCHANGER
 Collection d'insignes de police (badges) Tél. 823-2529
 * GARAGE DONALD COMEAU *
 562-8554
 185-70-14, 685 taxes en sus
 Usages 1.45 1.2 1.3 1.4
 235-75-15, 875 x 16.5, jantes
 7.5016 Pneus usagés, postes
 balances 68, Silenceux, mécani-
 que 305h
MACHINES À COUDRE indus-
 trielles, plan 995, overlock 3 fils
 3995, overlock 5 fils 4995, plan
 électronique 7995. Plus de 60
 machines en promotion. Hebert
 Inc. 564-3904
POUR LA SAINT-VALENTIN
 Cadeau unique BÉBES-BOU-
 DEURS décoratifs, très bien faits
 garçon ou fille, hauteur env. 30 à
 40 po, à partir de 155 949-7101

222 MEUBLES ÉLECTROMÉNAGERS
POËLE, RÉFRIGÉRATEUR
 lavé, aussi pièces et matières
 Meubles Conseil 346-7169

450 ÉLECTROMÉNAGERS DE TOUTES MARQUES À PARTIR DE \$0
 Garantie • Livraison
N'ACHETEZ JAMAIS D'APPAREILS USAGÉS AVANT DE PASSER ICI
563-4724
 Entrepôt des usages
SERVICE DE L'ESTRIE

237 VENTES DE GARAGE AUTRES
MARCHE AUX PUCES
 INTERIEUR 6853 Boul. Bour-
 que, Deauville Meubles usagés,
 coffres, en cadre, outils,
 jouets, etc. Gros et détail, haut
 et second. Ouvert 7 jours/
 semaine, de 9h à 17h, excepté
 jeudi, vendredi 9h à 21h,
 964-1777
 Liquidation Stéphanie

238 ASTROLOGIE
ASTROLOGIE TAROT
 Voulez-vous connaître l'avenir?
 ASTRO F. 563-3663
MADO
 Avenue par les cartes ou par tél.
 Expérience, inf. 565-2958

Abonnez-vous à
La Tribune **564-5466**

AVIS LÉGAUX - APPEL D'OFFRES - SOUMISSIONS - ENCANS

Conformément à l'article 28 de la Loi sur les cités et villes, avis public est par les présentes donné qu'au cours des mois de décembre 2001 et de janvier 2002, les propriétés suivantes ont été aliénées :

Atelier Poly-Teck inc.	Lot 2 524 943 du cadastre du Québec	11 566,72 \$
Les Immeubles Sobey's ltée	Lot 2 203 541 du cadastre du Québec	18 400,00 \$
Michel Leclerc	Lot 1 395 436 du cadastre du Québec	18 000,00 \$

Me Pierre Huard Greffier

AVIS DE DEMANDE DE DISSOLUTION
 Prenez avis que la Compagnie 9014-9782 Québec inc. demandera à l'inspecteur général des Institutions Financières la permission de se dissoudre. Sherbrooke (Québec) ce 8 février 2002.
 Hackett Campbell Bouchard
 Procureur de la compagnie 65368
Livraison
La Tribune
 à votre porte
 tôt le matin
564-5466
1-800-567-6955
 (zone interurbaine)

Hommages à «la princesse tragique»
 Associated Press
LONDRES

Un recueil de condoléances a été ouvert hier au palais de Saint-James en mémoire de la princesse Margaret, décédée samedi d'une attaque d'apoplexie à l'âge de 71 ans.

Le public est aussi invité à laisser des messages sur le site Internet de la famille royale en mémoire d'une personnalité qui, selon les mots de son neveu le prince Charles, «aimait la vie et



La princesse Margaret

la vécue pleinement». Gravement malade depuis plusieurs années, la princesse Margaret s'est éteinte samedi matin après une vie teintée de regrets et d'amours contrariées qui ont défrayé la chronique. La soeur cadette de la reine Elizabeth II avait 71 ans.

Ses funérailles auxquelles pourront seulement assister les membres de la famille royale et ses amis seront célébrées le 15 février à 15h à la chapelle Saint-Georges au château de Windsor. Une cérémonie du souvenir aura lieu ultérieurement, selon le palais de Buckingham.

Le décès de cette femme au tempérament enjoué et à l'attitude plutôt non-conformiste, qui avait gagné le respect par son engagement caritatif et aussi le bonheur auprès de ses deux enfants et de ses trois petits-enfants, vient jeter une ombre en cette année marquée par les célébrations du Jubilé.

Sa disparition intervient trois jours après le 50e anniversaire de la mort de son père, le roi George VI, et de l'accession au trône de sa soeur. Le 18 février, Elizabeth II doit s'envoler pour une visite en Jamaïque, en Nouvelle-Zélande et en Australie.

Victime d'une attaque d'apoplexie vendredi après-midi au Palais de Kensington puis de problèmes cardiaques, la princesse Margaret a été transportée dans la nuit à l'hôpital Edouard VII de Londres où elle est décédée paisiblement dans son sommeil à 6h30 (6h30 GMT), selon le palais de Buckingham.

Le vicomte David Linley, 40 ans, et Lady Sarah Chatto, 37 ans, ses enfants nés de son ancien mariage avec le photographe de renom Lord Snowdon, «étaient à ses côtés et la reine a été tenue informée tout au long de la nuit». «Nous sommes tous extrêmement attristés», a déclaré son ex-époux.

Le cercueil contenant le corps de Margaret a été ramené chez elle, au palais de Kensington. Là, il sera possible aux membres de la famille et aux amis proches de se recueillir devant elle dans les jours qui viennent, a annoncé Buckingham.

Allan Rock s'en prend à Paul Martin

OTTAWA

Les querelles intestines au Parti libéral du Canada se sont envenimées en fin de semaine, quand le ministre de l'Industrie, Allan Rock, a ouvertement pris à partie le ministre des Finances, Paul Martin, dans le dossier des règles d'adhésion au parti.

Le premier ministre Jean Chrétien se retrouve au beau milieu de la bataille qui risque de diviser son cabinet et son parti.

M. Rock s'est vidé le coeur après que des membres du camp Martin eurent refusé un compromis conclu plus tôt dans le but de désamorcer le conflit sur le recrutement de nouveaux membres en Ontario, élément-clé de toute future campagne à la direction du parti.

L'aile ontarienne du parti, contrôlée en bonne partie par les partisans de M. Martin, a ajouté de nouvelles conditions à l'accord conclu, ce que leurs rivaux n'ont pas prisé.

Les restrictions qui s'en suivent en matière de recrutement transforment le Parti libéral «en un club pour l'élite où seuls ceux qui connaissent le mot de passe peuvent entrer», a déclaré M. Rock à la Presse Canadienne. Il a aussi interprété les manœuvres de l'aile ontarienne comme une gifle à l'endroit de M. Chrétien, qui a dit favoriser les règles d'adhésion les plus souples possibles.

Dans un autre entretien avec l'agence Southam News, il incitait ses collègues du cabinet à dénoncer ces manœuvres.

M. Martin, qui présidait une réunion des ministres des Finances des pays du G7 ce week-end, n'a pas voulu commenter la dispute. Mais certains de



Allan Rock

ses organisateurs étaient furieux de la sortie de M. Rock. Discrets en public, ils accusent en privé le ministre de l'Industrie de semer les germes de la discorde pour mieux faire mousser ses propres aspirations au leadership.

Certains disent soupçonner que M. Martin orchestre une campagne contre le premier ministre en prévision du vote sur le leadership qui doit avoir lieu lors du prochain congrès libéral, en 2003. Les partisans du ministre des Finances le nient.

Mais Jack Siegel, un avocat torontois, membre de l'exécutif national du parti, remarque que le camp Martin s'est opposé à des règles qui auraient permis à l'équipe de M. Chrétien de faire signer des cartes de membres à un nombre illimité de personnes afin de mieux se protéger en vue de la révision de son leadership.

La controverse découle des modalités complexes de recrutement de nouveaux membres par les libéraux ontariens. Les pro-Martin avaient fait adopter l'automne dernier des modifications limitant la distribution des formulaires d'adhésion. Comme la plupart des organisations de comté dans cette province sont contrôlées par le camp Martin, toute restriction à l'adhésion de nouveaux membres nuirait à M. Rock et à d'autres aspirants à la direction, comme le vice-premier ministre John Manley et la ministre du Patrimoine Sheila Copps.

Nécrologie



MEUNIER Victor

Au CHUS Hôpital Fleurimont, le mercredi 6 février 2002, est décédé M. Victor Meunier, à l'âge de 83 ans, époux de Mme Gemma Bourgault, demeurant à Rock Forest. M. Meunier repose à la:

Maison funéraire des Cantons
 951 Haut-Bois, Rock Forest (Québec)
 Tél.: 819-564-9888 - Téléc.: 819-564-3295
 Courriel: descantons@sympatico.ca
 Louise Alix, directrice

Heures de visite: DIMANCHE, de 14 h à 16 h et de 19 h à 21 h. Jour des funérailles, de 12 h jusqu'au départ du salon, à 13 h 40. Funérailles le lundi 11 février 2002, à 14 h, en l'église St-Roch. Outre son épouse, M. Meunier laisse dans le deuil ses enfants: Gaétane (Jean-Guy), Micheline (Jean-Guy), Alain (France), Jacques (Lisette), Carole, Lucette (Michel), Cécile (René), Mario, France (Jacques), Jean-Guy, Christian (Lise) et Robert (Nathalie); ses petits-enfants: Jocelyn, Brigitte, Stéphane, Sébastien, Geneviève, Serge, Cathy, Pascal, Isabelle, Annie, Steve, Julie-Michel, Annik, Véronique, René, Francis, Jean-François, Jean-Michel, Marjorie, Vincent, Samuel, Jonathan et Carollanne; ses arrière-petits-enfants: Andrée-Anne, Catherine et Daphnée; ainsi que ses frères et soeurs, beaux-frères et belles-soeurs, neveux, nièces, autres parents et amis.



LAMBERT Jean-Marc

Au CHUS, Hôtel-Dieu, le 9 février 2002, est décédé monsieur Jean-Marc Lambert, à l'âge de 51 ans, fils de feu Raymond Lambert et de feu Christiane Vallières, demeurant à Sherbrooke. Monsieur Lambert repose à la:

Coopérative funéraire de l'Estrie
 Maison A. Bélie
 505, rue Short, Sherbrooke (Québec)
 Tél.: 819-564-6455 - Téléc.: 819-564-7346
 Mario Lemaire, directeur
 Courriel: cf@abacom.com

Heures de visite: VENDREDI, de 14 h à 16 h et de 19 h à 22 h. Jour des funérailles, de 9 h, jusqu'au départ du salon à 10 h 30. Funérailles, le samedi 16 février 2002 à 11 h, en l'église St-Jean-de-Brébeuf, 65, rue Beloeil. Les centres seront déposés au cimetière de Bromptonville, à une date ultérieure. Monsieur Jean-Marc Lambert laisse dans le deuil sa conjointe: Ruth Picard; ses enfants: Samuel Lambert, Maude Lambert Dion, Alexis et Xavier Gagnon ainsi que leurs frères; ses frères et soeurs: Thérèse, Pierre (Barbara Pettigrew), Pierrette, Louis, Denis (Manon Ferland), Céline (Michell Turcotte); il laisse également dans le deuil ses neveux et nièces, cousins et cousines; ainsi que de nombreux autres parents et amis. La famille désire remercier le personnel des soins infirmiers de l'Hôtel-Dieu, pour les bons soins et attentions prodigués à M. Lambert.

Carnet

Souper de la Chambre de Commerce de Richmond
 La Chambre de Commerce de la région de Richmond tiendra sa rencontre mensuelle ce lundi 11 février, à 17 h 30, au Quillorama. Le président du tournoi national atome Mousquiri, Michel Ménard, sera le conférencier-invité; la rencontre sera suivie d'une visite au tournoi. Pour infos, 826-5854 ou 826-1784.

Détente et jeux avec bébé
 Les mamans qui ont le goût de sortir avec bébé et rencontrer d'autres mères sont invitées par Naissance Renaissance Estrie à l'atelier Bébé Futé. Groupe 0-6 mois (10 rencontres), le mardi, du 12 février au 16 avril, de 13 h 30 à 16 h. Groupe 6-12 mois (8 rencontres), le lundi, du 25 février au 22 avril, de 13 h 30 à 15 h 30. Inscription et infos, 569-3119.

Besoin de bénévoles
 Le Centre d'entraide Plus de l'Estrie recherche des bénévoles qui ont le goût d'aider à domicile (ménage, repas, gardiennage), d'épauler et d'accompagner les familles défavorisées. Infos, du lundi au vendredi, de 8 h 30 à 16 h 30, 563-5656.

Filles d'Isabelle
 Les Filles d'Isabelle, Cercle Marie-Julie 1260, tiendront leur réunion mensuelle ce lundi 11 février, à 19 h 30, au local des Chevaliers de Colomb, Conseil 530, 2615 rue Hertel, à Sherbrooke. L'Assemblée des Filles d'Isabelle, Cercle Immaculée-Conception 626, aura également lieu ce soir, à 19 h 30, au sous-sol de l'église Ste-Famille, 8, Avenue, porte 5, dans l'Est de Sherbrooke. À 18 h il y aura repas fraternel; il faut apporter son repas et son coeur de St-Valentin.

Réflexion collective sur le suicide
 Il y aura réflexion collective sur le suicide le mardi 12 février, de 13 h 30 à 19 h, 38 rue Angus, à East Angus; le mercredi 13 février, de 13 h 30 à 19 h, au local de l'Afées, 220 rue Principale Est, à Cookshire; même jour, mêmes heures, 209 rue des Érables, à Weedon. Il y aura également conférence et atelier avec Pauline Beaudry, intervenant à Virage, le mardi 12 février, à 19 h, à la salle communautaire de La Patrie, 44 rue Garneau. Infos, 877-2674 ou 1-800-449-2674.

Fermières de Saint-Élie
 Le Cercle de Fermières de Saint-Élie-d'Orford soulignera la St-Valentin, le mardi 12 février, à 19 h 30, au Centre Richard Gingras. Johanne abordera le sujet «Vivre en harmonie sous le même toit» et avec Jeannette, on confectionnera des petits coeurs de St-Valentin. Infos, 843-1788.

Cercle des Fermières d'Asbestos
 Le Cercle des Fermières d'Asbestos fêtera la St-Valentin à sa réunion, le mardi 12 février, à 19 h 15, à la salle Beauchesne.

Épilepsie-Estrie
 L'Association Épilepsie-Estrie tiendra sa rencontre mensuelle, le mardi 12 février, à 19 h, au local de l'organisme, 1131 rue du Conseil, # 103, à Sherbrooke. Le thème de la soirée portera sur la St-Valentin.

Café et impôt
 L'équipe de l'Association de parent Panda de l'Estrie annonce un café rencontre portant sur les rapports d'impôt avec les comptables Réal Drouin et Jean-Claude Guillemette, le mardi 12 février, à 19 h, dans les locaux du 527 rue Langlois, # 1, à Sherbrooke. Il faut confirmer sa présence.

Semaine de prévention du suicide
 Le Rivage du Val-St-François invite la population à deux conférences sur le suicide. La première s'intitule «Apprendre à être bon pour soi», le mardi 12 février, à 19 h, au Centre Ste-Famille, 155 rue Craig Est, à Richmond. La psychologue Suzanne Cournoyer est la conférence invitée. La seconde «Les endeuillés du suicide» est prévue pour le mardi 19 février, à 19 h et sera donnée par un intervenant de JEVI. Elle aura lieu au local 1303 de l'hôpital St-Louis, à Windsor. C'est gratuit et il faut réserver 826-5303.

Semaine de prévention du suicide
 Le Centre d'Action Bénévole de la MRC de Coaticook est à la recherche de bénévoles pour le service des rapports d'impôt. Une formation sur tous les changements apportés pour l'année 2001 sera donnée par Revenu Canada et le ministère du Revenu du Québec au CRIFA, 125 rue Morgan, à Coaticook, le mardi 19 février, de 9 h à 16 h. Il faut s'inscrire avant le mardi 12, 849-7011.

À Windsor aussi...
 Le Centre d'Action Bénévole de Windsor recherche des bénévoles pour remplir gratuitement les rapports d'impôt de personnes à faible revenu, lors des cliniques d'impôt qui auront lieu en mars. Il y aura journée de formation, le mardi 12 février, de 9 h à 16 h. Inscription obligatoire, 845-5522.

AVIS PUBLIC

CONFORMITÉ DU RÈGLEMENT NO 47 (BROMPTONVILLE) AU SCHEMA D'AMENAGEMENT

À toutes les personnes habiles à voter du territoire de la ville de Sherbrooke, AVIS PUBLIC est par les présentes donné par le soussigné, greffier de la Ville de Sherbrooke. Que le 21 décembre 2001, le conseil municipal de la Ville de Bromptonville a adopté le règlement no 47 ayant pour objet de modifier le règlement no 340 de zonage et ses amendements afin de permettre dans les zones CRBA qu'un terrain puisse être occupé par plus d'un bâtiment autre qu'accessoire; Que le règlement no 47 (Bromptonville) peut être consulté au bureau du greffier, au 191, rue du Palais, à Sherbrooke, pendant les heures ordinaires de bureau, soit de 8 h 30 à 12 h 00 et de 13 h 30 à 16 h 30;

DEMANDE D'AVIS DE CONFORMITÉ AU SCHEMA D'AMENAGEMENT

Conformément à l'article 48 du décret no 850-2001 du gouvernement du Québec et à l'article 137.11 de la Loi sur l'aménagement et l'urbanisme, toute personne habile à voter peut demander par écrit à la Commission municipale du Québec son avis sur la conformité du règlement no 47 (Bromptonville) au premier schéma d'aménagement de la MRC du Val-Saint-François. La demande doit être transmise à la Commission municipale du Québec dans les quarante-cinq (45) jours qui suivent la publication du présent avis à l'adresse suivante: Commission municipale du Québec 20, avenue Chauveau Québec (Québec) G1R 4J3 Si la Commission municipale du Québec reçoit, d'au moins cinq (5) personnes habiles à voter, une demande faite conformément à l'article 137.11 de la Loi sur l'aménagement et l'urbanisme à l'égard du règlement, elle doit, dans les soixante (60) jours qui suivent l'expiration du délai prévu à cet article, donner son avis sur la conformité du règlement au premier schéma d'aménagement de la MRC du Val-Saint-François.

DONNÉ À SHERBROOKE, ce 11e jour de février 2002.

Me Pierre Huard Greffier 64780

Éphémérides

- (PC) - Éphémérides du lundi 11 février 2002.
- 1997 — Après des semaines de protestation des gagnants, à Belgrade, le pouvoir serbe admet les victoires de l'opposition, aux municipales de novembre.
- 1990 — En Afrique du Sud, Nelson Mandela est libéré après 27 années de prison.
- 1988 — Dépôt du rapport de la commission présidée par Jean Rochon, sur le financement du système de santé au Québec.
- 1987 — A Los Angeles, «Le déclin de l'empire américain», de Denis Arcand, est choisi finaliste mais l'Oscar du film étranger ira plutôt, fin mars, au film néerlandais «The Assault».
- 1945 — Au terme de la conférence de Yalta, en Crimée, les Alliés laissent l'Europe de l'est à l'Union soviétique.
- 1929 — A Rome, le régime Mussolini signe le accord du Latran, qui donnent au Vatican un statut d'Etat autonome.
- 1922 — A Toronto, Charles Best et Frederick Banting annoncent la découverte de l'insuline.
- 1879 — L'inventeur Thomas Alva Edison (1847-1931)
- Le chanteur français Serge Lama (1943)
- 1850: le mathématicien et philosophe René Descartes (1596)

Suite des avis à la page suivante

Je donne, je choisis
 ✓ égalité
 ✓ solidarité
 ✓ justice

NEUVAINES À MARIE
 Important de ne demander que des choses positives.
Récitez NEUF «Je vous salue Marie» pendant 9 jours, devant une bougie allumée, même si vous n'avez pas la Foi.
Présentez deux demandes qui vous semblent impossibles à être exaucées et une affaire qui vous tient à coeur.
 Le neuvième jour, laissez brûler la bougie entièrement et faites publier ce message.
Vous obtiendrez ce que vous voulez...
 G.C. 64912

Faire parvenir votre don à:
FÉDÉRATION DES FEMMES DU QUÉBEC
 110, rue Sainte-Thérèse
 Bureau 309
 Montréal (Québec) H2Y 1E6
 www.ffq.qc.ca

Doper la libido

Associated Press
MASON, Ohio
 La firme américaine Procter and Gamble travaille à la mise au point d'un patch à la testostérone destiné à accroître l'appétence sexuelle des femmes ménopausées.
 Ce patch, qui ne sera toutefois pas commercialisé avant plusieurs années, est presque transparent et de la taille d'un oeuf. Il se porte juste sous le nombril et se change deux fois par semaine.
 Les premiers essais à grande échelle de ce patch baptisé Intrinsic doivent débiter sur des volontaires dans le courant de ce mois. Ces essais constituent l'une des dernières étapes avant le feu vert à la commercialisation donné par la Food and Drug Administration.
 Procter & Gamble, qui a acheté la licence de la technologie de ce patch aux laboratoires Watson Pharmaceuticals, va investir plusieurs centaines de millions de dollars pour mettre au point ce patch.

Nécrologie

COOPÉRATIVE FUNÉRAIRE DE L'ESTRIE 565-7646
Encore plus près de vous



de ST-GÉRARD
Soeur Anne
(Hoang Thi Cuc)

Au Centre hospitalier d'Asbestos, le 9 février 2002, est décédée soeur Anne de St-Gérard (Hoang Thi Cuc), Carmélite, à l'âge de 87 ans, demeurant au Carmel de Danville. Soeur Anne de St-Gérard repose en la:

CHAPELLE DU CARMEL DE BELLE-CROIX
134, rue du Carmel, Danville (Québec)
Sous la direction de la:
Résidence funéraire Fréchette et Desrochers
31, rue du Collège, Danville (Québec)
Tél.: 819-879-2232 - Téléc.: 819-879-6844
Noël Fréchette, prés., Sylvie Fréchette, thanat.
Heures de visite: LUNDI, de 14 h à 20 h 30. Jour des funérailles, le mardi 12 février 2002 à 14 h, en la Chapelle du Carmel de Danville. Inhumation au cimetière de la communauté. Outre sa famille religieuse, soeur Anne de St-Gérard (Hoang Thi Cuc) laisse dans le deuil son frère jésuite et une soeur religieuse du Vietnam; ainsi que de nombreux neveux, nièces tant au Vietnam, qu'au Canada, en France et aux États-Unis. En guise de sympathie, des dons pour la RECONSTRUCTION DE L'ÉGLISE DE STE-ANNE DE DANVILLE, seraient grandement appréciés.



MARTEL
Serge

Au CHUS Hôpital Fleurimont, le 8 février 2002, est décédé monsieur Serge Martel, à l'âge de 37 ans, fils de feu Norbert Martel et de Thérèse Dion demeurant à Sherbrooke. Monsieur Martel repose à la:

Coopérative funéraire de l'Estrie
Maison A. Bélie
505, rue Short, Sherbrooke (Québec)
Tél.: 819-564-6455 - Téléc.: 819-564-7346
Mario Lemaire, directeur.
Courriel: cfe@abacom.com
Heures de visite: LUNDI, de 14 h à 16 h et de 19 h à 22 h. Jour des funérailles, de 10 h 30, jusqu'au départ du salon à 13 h 30. Funérailles, le mardi 12 février 2002 à 14 h, en l'église Immaculée-Conception. Les cendres seront déposées au cimetière de St-Elie d'Orford, à une date ultérieure. Outre sa mère, monsieur Martel laisse dans le deuil ses enfants: Jonathan, Patrick, Vanessa; ses frères et soeurs: Michel (Thérèse Wickam); Ghislaine (Clément Carrier); André (Jenny-Lee Caron); Denis; Carole (Richard Germain); Mario (Sylvie Guillemette); Sylvie (Gerry Thomas); ses oncles tantes, neveux, nièces, cousins, cousines, autres parents et amis. La famille désire remercier Donald et son épouse, pour leur soutien précieux.



DUMONT
Lucienne
(Gendron)
1917-2002

À Drummondville, le 10 février 2002, est décédée madame Lucienne Gendron Dumont, à l'âge de 84 ans, épouse de Charles Dumont, demeurant à Drummondville. Madame Dumont repose au:

Centre J.N. Donais, coopérative funéraire
1047, boul. Mercure, Drummondville (Québec)
Tél.: 819-472-3730 - Téléc.: 819-474-4559
Heures de visite: MARDI, de 14 h à 17 h et de 19 h à 22 h. Jour des funérailles, de 12 h 30, jusqu'au départ du salon à 13 h 30. Funérailles, le mercredi 13 février 2002 à 14 h, en l'église St-Simon. Inhumation au cimetière St-Pierre. Outre son époux, madame Lucienne Gendron Dumont laisse dans le deuil ses enfants: Claude (Laurianne Remillard), Angèle (feu Gilles Ouellette), Maurice (Sylvie Genest), Serge (Sophie Léveillé), Diane (Michel Picard), Pierre (Sylvie Tremblay); ses petits-enfants: Claude, Johane et André Ouellette; Denise, Claude Jr, Dominique, Mélisa, Chantal, Jason et Mélanie Dumont; ses 7 arrière-petits-enfants; ses frères et soeurs, beaux-frères et belles-soeurs; Eddy Gendron (feu Béatrice), Francis Gendron (feu Aimée), Claude Gendron (Rita Mélançon), Henri Gendron (Mireille Florent), Fernande Gendron (feu Adrien Sévigny), Georgette Gendron, Aurore Dumont, Coaticook; elle laisse également dans le deuil ses neveux et nièces; ainsi que de nombreux autres parents et amis. En guise de sympathie, des dons à la SOCIÉTÉ ALZHEIMER ou à la FONDATION FRÉDÉRIK GEORGE HÉRIOT, seraient grandement appréciés.

DELTA
SHERBROOKE
HÔTEL ET CENTRE DES CONGRÈS
Nous sympathisons.
Après funérailles : (819) 822-9835

STANDISH
Donald

Au Foyer Grace Christian de Lennoxville, le 8 février 2002, est décédé monsieur Donald A. Standish, à l'âge de 81 ans, époux de Joyce Clayton, demeurant à Huntingville et autrefois de Cookshire. Selon les dernières volontés de M. Standish, il n'y aura pas d'exposition, il y aura incinération. Sous la direction de la:

Résidence funéraire Cass inc.
6, rue Belvidère, Lennoxville (Québec)
Tél.: 819-564-1750 - Téléc.: 819-564-4423
Meredith Barter, directeur
Robert Redden, directeur
Les cendres seront déposées au cimetière de Rougemont, à une date ultérieure. Monsieur Donald Standish laisse dans le deuil ses filles: Carol, Trish et Donna; ses petits-enfants: Petrina, Rosamund, Michael et Christopher; son frère: Gilbert (Laura). Il était également le frère de feu Joyce, feu Colin (feu Betty). Il laisse également dans le deuil de nombreux neveux et nièces, autres parents et amis. La famille tient à remercier le Dr Ferenczi et tout le personnel du Foyer Grace Christian, pour les bons soins prodigués à M. Standish. En guise de sympathie, des dons à FOYER GRACE CHRISTIAN, 1501, rue Campbell, Lennoxville (Québec) J1M 2A3, seraient grandement appréciés de la famille.



LABRIE
Hélène

À Montréal, le 7 février 2002, est décédée madame Hélène Labrie, à l'âge de 75 ans, fille de feu Joseph Labrie et de feu Isola Roy. La direction des funérailles a été confiée à la:

Résidence funéraire Steve L. Elkas inc.
601 du Conseil, Sherbrooke (Québec)
Tél.: 819-565-1155 - Téléc.: 819-820-8872
Courriel: stevel.ekas@videotron.ca
Heures de visite en présence des cendres, le samedi 16 février 2002, de 11 h, jusqu'au départ du salon à 13 h 45. Funérailles, le samedi 16 février 2002 à 14 h, en la Cathédrale St-Michel. Inhumation des cendres au cimetière St-Michel à une date ultérieure. Madame Labrie laisse dans le deuil ses frères, soeurs, beaux-frères, belles-soeurs: Yvette (Armand Busque); Julienne (feu Lucien Labrie); Robert (Laurette Gilbert); Madeleine (feu Henri-Louis Labrie); Irenée, Gisèle; Angèle (feu Roger Mailhot); Roger, Paul (Micheline Gingras); Céline; plusieurs neveux, nièces, cousins, cousines, autres parents et amis. La famille remercie le personnel du 3e étage de l'Hôpital du Sacré-Coeur de Montréal pour les bons soins prodigués à madame Labrie.

CHAPUT
Juliette
(Lauzon)

À St-Lambert, le 8 février 2002, est décédée madame Juliette Lauzon, à l'âge de 85 ans, épouse de feu Marcel Chaput. La direction des funérailles a été confiée au:

Complexe funéraire Urgel Bourgie
63, rue Lorne, St-Lambert (Québec)
Tél.: 514-735-2025 - Téléc.: 514-735-8582
www.urgelbourgier.com
Heures de visite, le jour des funérailles, à compter de 9 h 30. Funérailles, le jeudi 14 février 2002 à 11 h, en l'église St-Lambert, 41, rue Lorne. Inhumation au cimetière du même endroit. Madame Juliette Lauzon Chaput laisse dans le deuil ses filles: Renée (Yvon Pinard), Marielle, Madeleine (Thomas Reyburn) et Josée (Pierre Charlebois); ses petits-enfants: Hélène, Andrée, Eric, Jean-François, Anne, Pierre-Marc, Gabrielle et Nicolas; elle laisse dans le deuil ses frères et soeurs, neveux et nièces; ainsi que de nombreux autres parents et amis. En guise de sympathie, des dons aux organismes suivants seraient appréciés: L'ORDRE EQUESTRE DU SAINT SÉPULCRE DE JERUSALEM, LES OEUVRES DES JOEURES MISSIONNAIRES DE L'IMMACULÉE CONCEPTION, L'INSTITUT DE CARDIOLOGIE DE MONTRÉAL, LA FONDATION DE L'HÔTEL-DIEU DE MONTRÉAL.



JONES
Ivan

Au Foyer Wales Home, le 8 février 2002, est décédé monsieur Ivan Jones, à l'âge de 72 ans, époux de feu Shirley Stevenson, demeurant à Richmond. Afin de respecter les dernières volontés de M. Jones, il n'y aura pas d'exposition. La direction des funérailles a été confiée à la:

Résidence funéraire Cass inc.
C.P. 321, 6, rue Belvidère, Lennoxville (Québec)
Tél.: 819-564-1750 - Téléc.: 819-564-4426
Barry Evans, prés.; Jacques Laberge, dir.
Les funérailles auront lieu au printemps. Inhumation au cimetière Maple Grove. Monsieur Ivan Jones laisse dans le deuil ses enfants: Anthony (Denise), John (Gisèle), Peter (Barb) et James; ses petits-enfants: Donna, Christopher, Angelique, Shawn, Jenessa et Kevin; sa soeur: Wilma (Glen Moreland); ses frères: Ronald (Beverly), Willis (Shirley); il laisse également dans le deuil de nombreux autres parents et amis. En guise de sympathie, des dons à la SOCIÉTÉ CANADIENNE DU CANCER, 3330, rue King Ouest, bureau 130, Sherbrooke (Québec) J1L 1C9, seraient grandement appréciés.



TÉTREAU
Gérald

Au CHUS Hôpital-Dieu, le 7 février 2002, est décédé monsieur Gérard Tétrault, à l'âge de 69 ans, époux de Doris Healy, demeurant à Lennoxville. Monsieur Tétrault repose à la:

Résidence funéraire Cass inc.
6, rue Belvidère, Lennoxville (Québec)
Tél.: 819-564-1750 - Téléc.: 819-564-4426
Robert Redden, dir.; Meredith Barter, dir.
Heures de visite: DIMANCHE de 14 h à 16 h et de 19 h à 21 h. Jour des funérailles, de 13 h jusqu'au départ du salon, à 13 h 45. Funérailles lundi 11 février 2002 à 14 h en l'église St-Antoine de Lennoxville. Les cendres seront déposées au cimetière de Lennoxville, à une date ultérieure. Outre son épouse, monsieur Tétrault laisse dans le deuil ses enfants: Lyne, Asoc; Jean (Annette), Lewiston Me; ses petits-enfants: Kevin, Alicia; ses frères et soeurs; beaux-frères et belles-soeurs: Thérèse (feu Fernand); Maurice Chagnon (feu Stella); Robert (Madeleine); Gaston (feu Mildred); Laure, Guy, Huguette (Gaétan Dubé); Pauline et Marcel (feu Paul); feu René (feu Lise); Claude; sa belle-fille: Juliette Harbec, Belya (feu André Healy); Richard Healy (Doris); Suzanne (feu Frédéric Healy); Paul Healy (Marguerite); Rita Robinson (feu Amasa); Cécile Healy (Luc Jobin); Pauline Healy; plusieurs neveux, nièces, autres parents et amis. En guise de sympathie des dons à L'ASSOCIATION DES DIABÉTIQUES OU À LA FONDATION DES MALADIES DU COEUR, seraient appréciés de la famille.



McGEE
Agathe
(Houle)

Au CHUS Hôpital Fleurimont, le 7 février 2002, est décédée Mme Agathe Houle, à l'âge de 73 ans, épouse de Normand McGee, demeurant à Rock Forest. Madame McGee repose à la:

Résidence funéraire Steve L. Elkas inc.
601 du Conseil, Sherbrooke (Québec)
Tél.: 819-565-1155 - Téléc.: 819-820-8872
Courriel: stevel.ekas@videotron.ca
Heures de visite: DIMANCHE, de 14 h à 16 h et de 19 h à 22 h. Jour des funérailles, de 9 h jusqu'au départ du salon, à 10 h 30. Funérailles, lundi 11 février 2002, à 11 h en l'église St-Roch de Rock Forest. Inhumation au cimetière du même endroit. Outre son époux, madame McGee laisse dans le deuil ses enfants: Suzanne (Réjean Dion), Marc (Marie-Josée Rodrigue), Denis, Denise (Mario Verpaelt); son petit-fils adoré: Frédéric; ses frères et soeurs: Marguerite Côté (feu Léonidas Houle); Albert Houle (Georgette Martineau); Fernand Houle (Anne-Marie Chartrand); feu Jean-Marc Houle; ses beaux-frères et belles-soeurs: Marie-Laure Brodeur (feu Louis-Philippe McGee); Emilien Poulin (feu Claire McGee); Arthur McGee (Marguerite Fortier); Lucie Mc Gee (Albert French) Julienne McGee (Maurice Côté); plusieurs neveux, nièces, autres parents et amis. La famille tient à remercier tout le personnel du 4eB du CHUS Fleurimont et le département de dialyse pour les bons soins prodigués à madame McGee. En guise de sympathie des dons à LA FONDATION POUR LES MALADIES DU REIN ou à L'ASSOCIATION CANADIENNE POUR LE DIABETE, seraient grandement appréciés.



RACICOT
Georges

Au CSS du Val St-François à Valcourt, le 9 février 2002, est décédé monsieur Georges Racicot, à l'âge de 90 ans, époux de Mme Rose-Eva Lapré, demeurant à Valcourt. Monsieur Racicot repose au salon de la:

Résidence funéraire Bessette
1112, rue St-Joseph, Valcourt (Québec)
Tél.: 450-532-2200 ou 1-888-730-6666
Télécopieur: 450-539-3035
Membre de la CTQ
Heures de visite: MARDI, de 14 h à 17 h et de 19 h à 22 h. Jour des funérailles, de 11 h, jusqu'au départ du salon à 13 h 45. Funérailles, le mercredi 13 février 2002 à 14 h, en l'église St-Joseph de Valcourt. Inhumation au cimetière de la paroisse. Outre son épouse, monsieur Georges Racicot laisse dans le deuil ses enfants: Camille (Denise Lewis), Gérald (Hélène Chantigny), Georgette, Réjean (Hélène Bombardier), Gilberte, Marie-Thérèse (Réal Brousseau), Hélène (André-Daniel Drouin), Jacques (Sylvie Laflamme), Alain (Jacinthe Lapierre); ses 18 petits-enfants et 7 arrière-petits-enfants; ses belles-soeurs: Rosa Lapré (feu Jérémie Beauregard), Dolorès (feu Roméo Gaulin), Florianne (feu Rodolphe Gaulin); il laisse également dans le deuil ses neveux et nièces; ainsi que de nombreux autres parents et amis. La famille désire remercier bien sincèrement le personnel du CSS du Val St-St-François de Valcourt, pour les bons soins prodigués à M. Racicot. En guise de sympathie, des dons à LA ROSE DES VENTS DE L'ESTRIE, 234, rue Dufferin, bureau 102, Sherbrooke (Québec) J1H 4M2, seraient grandement appréciés. Des formulaires seront disponibles au salon.



LEMELIN
Jeannette
(Brousseau)

Au Foyer St-Joseph, le 7 février 2002, est décédée madame Jeannette Brousseau, à l'âge de 84 ans, épouse de feu Albert Lemelin, demeurant à Asbestos. Madame Lemelin repose à la:

Résidence funéraire Fréchette et Desrochers
560, 1ère Avenue, Asbestos (Québec)
Tél.: 819-879-2232 - Téléc.: 819-879-6844
Noël Fréchette, prés., Sylvie Fréchette, dir.
Heures de visite: DIMANCHE de 14 h à 16 h, de 19 h à 22 h. Jour des funérailles, de midi jusqu'au départ du salon, à 13 h 45. Funérailles lundi 11 février 2002, à 14 h en l'église St-Isaac Jogues. Inhumation au cimetière du même endroit. Madame Lemelin laisse dans le deuil ses enfants: Monique (Roger Ducharme), Asbestos; Georgette (Robert Prince), Sherbrooke; Claude (Lise Pouliot), Montréal; Johanne (Jean Ross), Sherbrooke; sa belle-fille: Denise Côté (feu André Lemelin), Bristol, Conn.; ses petits-enfants: Josée, Eric (Maryse), Nathalie (André); Christine (Brian); Tina, Karl (Catherine); Sébastien (Roxanne); Isabelle (Vincent), Jean-Philippe, Dany; ses 4 arrière-petits-enfants; ses frères et soeurs: Paul Brousseau (Simone Fortin), East Angus; Simone Brousseau (Aurèle Déglise), Asbestos; Rita Brousseau (feu Laurent Boisvert), Asbestos; Joseph Filiault (feu Bernadette Brousseau), Lewiston, Maine; Yvonne Leroux (feu Amédée Brousseau), Bristol Conn.; ses beaux-frères, belles-soeurs: Rita Lemelin (Gérald Turcotte) East Angus; Irène Lemelin (Roméo Gosselin), East Angus; Gérard Lemelin (Noëlla Routhier), St-Adolphe de Dudswell; Cécile Lemelin (feu Paul Bernard), Asbestos; Roland Lemelin, Montréal; Rita Bilodeau (feu Jeannot Lemelin), East Angus; ainsi que plusieurs neveux, nièces, cousins, cousines, autres parents et amis. La famille désire remercier le personnel du 5e étage du Foyer St-Joseph pour les bons soins prodigués à madame Brousseau Lemelin. En guise de sympathie des dons à LA SOCIÉTÉ D'ARTHRITE seraient grandement appréciés de la famille. Carte disponible au salon.



DUQUETTE
LETARTE
Gemma (Dumas)

À l'Institut universitaire de gériatrie, pavillon d'Youville, le 8 février 2002, est décédée madame Gemma Dumas Duquette Letarte, à l'âge de 86 ans, épouse en premières noces de feu Octave Duquette en secondes noces de feu Charles Letarte, demeurant à Sherbrooke. Afin de respecter les dernières volontés de Mme Letarte, il n'y aura pas d'exposition. La direction des funérailles a été confiée à la:

Coopérative funéraire de l'Estrie
Maison A. Bélie
505, rue Short, Sherbrooke (Québec)
Tél.: 819-564-6455 - Téléc.: 819-564-7346
Mario Lemaire, directeur
Courriel: cfe@abacom.com
La famille sera présente à l'église, le jour des funérailles, à compter de 10 h, afin de recevoir la condoléance des parents et amis. Funérailles, le samedi 16 février 2002 à 11 h, en l'église Immaculée-Conception. Les cendres seront déposées au cimetière St-Michel, à une date ultérieure. Madame Gemma Letarte laisse dans le deuil ses enfants: Ginette Duquette (Gérald Ruel), Denise Letarte (Ronald Guay), Carol Duquette (Francine Plourde), Yvan Letarte, Johanne Letarte. Elle était la mère de feu Jean-Pierre Letarte et de feu Danielle Letarte. Elle laisse ses petits-enfants: Brigitte, Guylaine (David), Julie (Hugo), Nadia (Pierre), Ghislain, Annie (Ghislain), Anne, Sami; ses arrière-petits-enfants: Catherine, Frédéric, Alexis, Timothé et Marie-Pier; ses frères et soeurs: Romuald Dumas (Claire), Emilien Dumas (Lucia). Elle était la soeur de feu Emilienne Dumas, feu Albio, feu Hervé, feu Athanase (Lucette), feu Dorilla et feu Donald. Elle laisse ses beaux-frères et belles-soeurs des familles Duquette et Letarte; ainsi que de nombreux autres parents et amis. Un merci très spécial au Dr Audet et à toute l'équipe de l'unité 36, du pavillon d'Youville, pour l'amour et les bons soins prodigués à Gemma. En guise de sympathie, des dons aux organismes suivants seraient grandement appréciés de la famille: ASSOCIATION DE LA MALADIE D'ALZHEIMER DE L'ESTRIE, 375, rue Argyle, édifice Norton, local 0725, Sherbrooke (Québec) J1J 3H5 ou à la FONDATION DE L'INSTITUT UNIVERSITAIRE DE GÉRIATRIE, PAVILLON D'YOUVILLE, 1036, rue Belvédère Sud, Sherbrooke (Québec) J1H 4C4.

À toutes les personnes éprouvées
LaTribune
offre ses plus sincères condoléances

SECOURS-AMITIÉ-ESTRIE
Besoin d'être écouté? Quelqu'un est là pour toi!
Anonyme et confidentiel
564-2323
1-800-667-3841
Une leur d'espoir 7 jours 24 heures

In mémoriam

- CHAPUT (Mme Juliette) 85 ans, St-Lambert
- de ST-GÉRARD (Soeur Anne) 87 ans, Danville
- DUMONT (Mme Lucienne) 84 ans, Drummondville
- GUILLEMETTE (Mme Pierrette) 69 ans, Sherbrooke
- JONES (M. Ivan) 72 ans, Richmond
- LABRIE (Mme Hélène) 75 ans, Montréal
- LAMBERT (M. Jean-Marc) 51 ans, Sherbrooke
- LEMELIN (Mme Jeannette) 84 ans, Asbestos
- LETARTE (Mme Gemma) 86 ans, Sherbrooke
- MARTEL (M. Serge) 37 ans, Sherbrooke
- McGEE (Mme Agathe) 73 ans, Rock Forest
- MEUNIER (M. Victor) 83 ans, Rock Forest
- RACICOT (M. Georges) 90 ans, Valcourt
- STANDISH (M. Donald) 81 ans, Huntingville
- TÉTREAU (M. Gérald) 69 ans, Lennoxville

SEAF L'Assurance-Vie des frais funéraires à faible prime.
569-2538

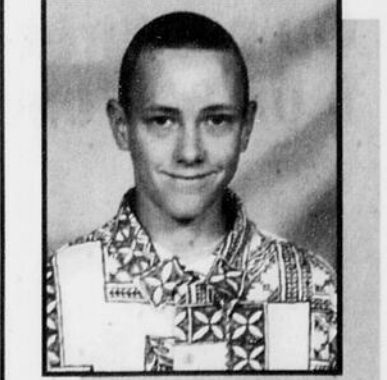


GUILLEMETTE
Pierrette
(Emond)

Au CHUS, Hôpital-Dieu, le 10 février 2002, est décédée madame Pierrette Emond Guillemette, à l'âge de 69 ans, épouse de feu Jean A. Guillemette, demeurant à Sherbrooke. La direction des funérailles a été confiée à la:

Coopérative funéraire de l'Estrie
530, rue Prospect, Sherbrooke (Québec)
Tél.: 819-565-7646 - Téléc.: 819-565-7844
Martial Théroux, président
Courriel: cfe@abacom.com
La famille sera présente à la salle paroissiale, le jour des funérailles, à compter de 13 h 30, afin de recevoir les condoléances des parents et amis. Funérailles, le mercredi 13 février 2002 à 14 h, en l'église St-Boniface, 75, rue Morris. Par la suite, les cendres seront déposées au Columbarium de la Coopérative funéraire de l'Estrie. Madame Pierrette Emond Guillemette laisse dans le deuil ses soeurs, son frère et ses belles-soeurs: Gisèle (feu Jacques Bourque), Pauline (Jacques Troffier), Madeleine (Robert Darche), Christine, Georges (Pierrette Sévigny), Louise (Viator Rouleau). Elle était également la soeur de feu Yolande (feu Marcel Bourque), feu André. Elle laisse ses belles-soeurs: Gisèle (feu René Guillemette), Monique Guillemette; ses neveux et nièces, cousins et cousines; ainsi que de nombreux autres parents et amis. La famille désire remercier le personnel de la Résidence de l'Estrie, pour tous les bons soins et attentions prodigués à Mme Emond Guillemette. En guise de sympathie, des dons en OFFRANDES DE MESSE, seraient grandement appréciés.

LaTribune
LE CAMELOT DE LA SEMAINE



JAMES LEMIRE

École Jean-Raimbault Drummondville

James est un jeune homme de 14 ans qui distribue les journaux tôt le matin à la satisfaction de ses clients. Il pratique comme sports la planche à neige et la planche à roulettes. Plus tard, il aimerait bien devenir graphiste.

Félicitations!

Notre camélot de la semaine recevra un bon d'achat d'une valeur de 10\$ échangeable au restaurant Pacini.

Pacini
Les Matins Sourire
Venez découvrir les nouveaux déjeuners Pacini
2960, rue King Ouest — 821-2654

VOS CONCESSIONNAIRES CHRYSLER, DODGE ET JEEP PRÉSENTENT

LE GRAND SOLDE OLYMPIQUE

NOUS CÉLÉBRONS AVEC VOUS NOS ATHLÈTES OLYMPIQUES ET NOUS VOUS CONDUISONS VERS DES OFFRES D'ACHAT, DE LOCATION ET DE FINANCEMENT À L'ACHAT EXCEPTIONNELLES SUR LA PLUPART DE NOS VÉHICULES.

Profitez d'offres exclusives comme 0% de financement à l'achat jusqu'à 48 mois sur les éditions olympiques limitées des Dodge Caravan et Grand Caravan et du Jeep^{MD} Grand Cherokee.



Jeep Grand Cherokee 2002

0% de financement à l'achat jusqu'à 48 mois

Ou louez à **439\$*** par mois. Location de 48 mois. Comptant initial de 5 575\$ ou échange équivalent. Transport et taxe sur le climatiseur inclus.

Options de location de 48 mois offertes	
Mensualités	Comptant initial
499*	2 920*
565*	0*

L'ÉDITION OLYMPIQUE CANADIENNE LIMITÉE 28E COMPREND :

- Moteur V8 de 4,7 L, 235 ch • Transmission automatique à 5 vitesses
- Calandre de couleur assortie avec orifices chromés • Roues de 17 po en aluminium chromé avec pneus tout-terrain P235/65R17 • Ensemble d'attelage de remorque de type IV • Alarme antivol • Phares antibrouillard
- Volant gainé de cuir • Contrôle audio intégré au volant

- Système 4RM Selec-Trac^{MD} en prise maintenue • Freins antiblocage à disque aux 4 roues • Climatiseur • Lève-glaces, rétroviseurs et verrouillage à commande électrique • Télédverrouillage • Siège du conducteur à réglage électrique
- Glaces à écran solaire - teinte foncée • Régulateur de vitesse
- Sacs gonflables avant de nouvelle génération à déploiement multimode • Système antidémarrage Sentry Key^{MD} • Plein d'essence gratuit¹



Dodge Caravan 2002

Dodge Caravan
Le véhicule le plus vendu au pays.

Ou louez à **269\$*** par mois. Location de 48 mois. Comptant initial de 4 685\$ ou échange équivalent. Transport et taxe sur le climatiseur inclus.

Options de location de 48 mois offertes	
Mensualités	Comptant initial
319*	2 395*
372*	0*

L'ÉDITION OLYMPIQUE CANADIENNE LIMITÉE 28D COMPREND :

- Enjoliveurs de roues uniques • Télédverrouillage
- Radio AM/FM avec lecteur de CD et 6 haut-parleurs
- Moteur V6 de 3,3 L, 180 ch • Transmission automatique à 4 vitesses
- Climatiseur • Sacs gonflables avant à déploiement progressif • Tiroir de rangement sous le siège • Habitacle de 7 places • Lève-glaces, rétroviseurs et verrouillage à commande électrique • Régulateur de vitesse et volant inclinable • Glaces à écran solaire • Système antidémarrage Sentry Key^{MD} • Plein d'essence gratuit¹



Dodge Grand Caravan 2002

Dodge Caravan
Le véhicule le plus vendu au pays.

Ou louez à **319\$*** par mois. Location de 48 mois. Comptant initial de 4 985\$ ou échange équivalent. Transport et taxe sur le climatiseur inclus.

Options de location de 48 mois offertes	
Mensualités	Comptant initial
375*	2 485*
430*	0*

L'ÉDITION OLYMPIQUE CANADIENNE LIMITÉE 28H COMPREND :

- Roues de 16 po en aluminium • Radio AM/FM avec lecteur de CD et 6 haut-parleurs • 4 sièges baquets et banquette arrière divisée 50-50
- Espace range-tout à l'arrière • Console centrale amovible
- Moteur V6 de 3,3 L, 180 ch • Transmission automatique à 4 vitesses
- Freins antiblocage aux 4 roues • Rétroviseurs extérieurs chauffants à commande électrique • Télédverrouillage • Commande automatique de la température pour trois zones • Climatiseur avant et arrière • Régulateur de vitesse et volant inclinable
- Verrouillage électrique des portes • Dégivreur d'essuie-glace avant • Plein d'essence gratuit¹

Ou procurez-vous ce PT Cruiser 2002 à un prix encore jamais vu.



Chrysler PT Cruiser 2002

Achetez à **21 995\$*** ou louez à **269\$*** par mois. Location de 48 mois. Comptant initial de 3 345\$ ou échange équivalent. Transport et taxe sur le climatiseur inclus.

Options de location de 48 mois offertes	
Mensualités	Comptant initial
309*	1 595*
346*	0*

- L'ensemble 27E comprend :** Moteur de 2,4 L à DACT, 150 ch
- Transmission manuelle à 5 vitesses • Sacs gonflables avant de nouvelle génération
 - Radio AM/FM avec lecteur de CD et 6 haut-parleurs • Climatiseur
 - Accoudoir double central • Plage arrière multiposition • Tiroir de rangement sous le siège • Banquette arrière à dossier 65-35 rabattable • Système antidémarrage Sentry Key^{MD} • Lève-glaces, rétroviseurs chauffants et verrouillage à commande électrique • Roues de 16 po en aluminium et pneus P205/55R16
 - Suspension tourisme • Télédverrouillage • Glaces à écran solaire - teinte foncée • Régulateur de vitesse • Plein d'essence gratuit¹



« Je suis la preuve que le grand rêve olympique peut devenir réalité, grâce à l'appui de commanditaires dynamiques. Avec un leadership de la sorte, nous faisons un pas de plus vers la victoire. »
Gaëtan Boucher
Gaëtan Boucher
Double médaillé d'or, médaillé d'argent et de bronze
4 fois membre de l'équipe olympique canadienne

daimlerchrysler.ca

5100 Pour votre tranquillité d'esprit, tous les modèles Chrysler, Dodge et Jeep^{MD} 2002 offrent une garantie de 5 ans/100 000 km sur le groupe motopropulseur et une assistance routière de 5 ans/100 000 km**.



* 0% de financement à l'achat jusqu'à 48 mois sur les Dodge Caravan et Grand Caravan et le Jeep^{MD} Grand Cherokee. Voyez votre concessionnaire pour d'autres offres de financement à l'achat exceptionnelles. ¹ Tarifs mensuels pour 48 mois établis pour la Dodge Caravan 2002 Edition olympique avec l'ensemble 28D, pour la Dodge Grand Caravan Edition olympique avec l'ensemble 28H, pour le Jeep^{MD} Grand Cherokee Edition olympique avec l'ensemble 28E + AX + LS + LN + TS6 et pour le Chrysler PT Cruiser avec l'ensemble 27E. Premier versement et dépôt de sécurité exigés à la livraison. Transport et taxe sur le climatiseur inclus. Location pour usage personnel seulement. Aucun rachat requis. Le concessionnaire peut louer à prix moindre. Le locataire est responsable de l'accident de kilométrage après 81 500 km au taux de 15¢ le kilomètre. Immatriculation, assurance, droits sur les pneus neufs, taxe sur le climatiseur et taxes en sus. Le concessionnaire peut vendre à un prix moindre. ² Sous réserve de l'approbation de Services financiers DaimlerChrysler. ³ Le prix comprend les allocations du fabricant consenties aux concessionnaires. ⁴ Transport, immatriculation, assurance, droits sur les pneus neufs, taxe sur le climatiseur et taxes en sus. Le concessionnaire peut vendre à un prix moindre. ⁵ Le concessionnaire peut devoir commander ou échanger un véhicule. Offres d'une durée limitée, valables sur les modèles 2002 seulement et exclusives, qui ne peuvent être combinées à aucune autre offre à l'exception de la remise aux diplômés et du programme d'aide aux handicapés physiques. Les offres peuvent changer sans préavis. Voyez votre concessionnaire participant pour les détails et les conditions. Photos à titre indicatif seulement. ⁶ Selon que l'une ou l'autre circonstance se produira la première. Des conditions s'appliquent. ⁷ Plein d'essence gratuit à l'achat ou à la location de tout véhicule neuf 2002. ⁸ Remise aux diplômés de 500\$ à la location ou de 1 000\$ à l'achat d'un véhicule à l'exception de la Chrysler Neon (750\$). Ces offres excluent la Dodge Viper et la Chrysler Prowler. Voyez votre concessionnaire participant pour les détails et les conditions. MD Jeep est une marque déposée de DaimlerChrysler Corporation, utilisée sous licence par DaimlerChrysler Canada Inc. Chrysler est une marque déposée de DaimlerChrysler Canada Inc., une filiale à propriété entière de DaimlerChrysler Corporation. ⁹ A.O.C. Marque officielle de l'Association olympique canadienne. Portez toujours votre ceinture. La banquette arrière est l'endroit le plus sûr pour asséoir les enfants.

