

## La Chambre d'Immeuble de Montréal envisage avec optimisme les cinq prochaines années

**Jean-Paul Soulié**

Chroniqueur à l'Economie & finance



La valeur totale de l'ensemble des transactions immobilières enregistrées en 1970 dans Montréal Métropolitain est inférieure de 14 pour cent environ au chiffre correspondant de 1969. Dans la Ville de Montréal elle-même, cette diminution est approximativement de 17 pour cent.

Ces chiffres sont contenus dans un rapport que vient de publier la Chambre de Commerce de Montréal. Cependant, le président de l'organisme, pour 1971, M. Stan E. Egar, vice-président de The Morgan Trust Co., est d'avis que toutes les conditions favorables à une amélioration régulière sont réunies, et que leur effet se fera sentir au cours des cinq années à

venir. "La situation que nous avons connue à Montréal en 1970, dit M. Egar, est la même que celle qu'on connaît Chicago, St. Louis ou Toronto."

Parmi les facteurs qui incitent à l'optimisme pour 1971, la Chambre d'Immeuble de Montréal note le fait que les taux d'intérêt sur les prêts hypothécaires ont décliné régulièrement depuis deux ans. Au 31 décembre 1969, ils étaient de 10.5 à 11 pour cent pour les prêts réguliers, et de 10 à 10.50 pour cent sur les prêts de la Société Centrale d'Hypothèques et de Logement. En décembre 1970, ils étaient de 10 à 10.50 pour cent pour les prêts réguliers, et en décembre 1970, ils passaient à 9.25 et 9.75 pour cent. Dans le même temps, pour les prêts de la SCHL, les intérêts étaient de 9.75 à 10.25 pour cent et de 8.75 à 9.25 pour cent.

D'autre part les fonds disponibles se sont accrus, et on s'attend à une reprise de la construction.

Dans la région de Montréal on

compte un certain nombre de projets importants dont la réalisation au cours des années qui viennent devrait être facilitée et accélérée par la baisse des taux d'intérêt. Ces projets sont actuellement à l'étude tant du côté de l'entreprise privée que du secteur public.

Enfin la Chambre d'Immeuble se dit confiante dans une reprise très vive dans le domaine de la construction domiciliaire. Grâce à l'aide du gouvernement fédéral et du gouvernement provincial, ce secteur enregistre déjà un regain d'activité très net. Mais l'entreprise privée doit agir, l'action du gouvernement devant être limitée à un rôle d'instigation.

Pour la Chambre d'Immeuble de Montréal, il ne fait aucun doute que l'Expo 67 a eu une influence néfaste sur la régularité de la croissance du marché de l'immeuble, à Montréal. Les exigences de la date limite fixée aux travaux ont engendré des pressions à tous les niveaux, aussi bien sur les matériaux que sur la main-d'œuvre et sur les entreprises en général. Les normes ont été bousculées et l'effet s'en est fait sentir pour longtemps. D'autre part, la situation économique nord-américaine a amené la baisse de volume qu'ont connue les transactions au cours de l'année dernière. Cette baisse a été ressentie dans tous les centres canadiens et américains, à Toronto comme à Montréal.

Même si la ville de Toronto enregistre durant les neuf premiers mois de

1970 un chiffre de transactions immobilières industrielles trois fois plus élevé que celui de Montréal dans le même domaine, le total des transactions, dans les deux villes a subi le même sort au cours de l'année.

Au total, et dans tous les secteurs de l'immobilier, 21,129 transactions ont été enregistrées dans Montréal Métropolitain, pour un volume de \$770,255,382. En 1969 on avait enregistré 23,008 transactions pour un volume de \$895,194,038.

En termes de dollars cette différence représente une baisse d'environ 14 pour cent.

La situation de Toronto, pour les transactions sur les propriétés et terrains résidentiels est sensiblement la même. De 23,272, le chiffre des transactions est passé à 23,434 en 1970, et le montant d'argent concerné est passé de \$839,048,842 à \$736,810,348, ce qui représente une baisse de quelque 13 pour cent.

La valeur moyenne des maisons unifamiliales est passée de \$23,804 en 1969 à \$22,967 pour Montréal, entre les mois d'octobre et de décembre 1970.

Les transactions sur l'île de Montréal subissaient en 1970 une diminution de 16 pour cent par rapport à 1969. La Ville de Montréal à elle seule enregistrait 17 pour cent de moins de transaction durant la même période.

Seule la Rive-Sud a connu une augmentation de ses activités dans le domaine de l'immobilier, avec 4,575 transactions contre 4,513 en 1969. Le volume d'argent représenté par ces transactions s'établissait à \$106,544,947 en 1970 contre \$104,840,473, soit 10 pour cent environ d'augmentation.

Dans les autres parties de la région métropolitaine, les diminutions se sont élevées à 8 pour cent pour le Lakeshore, et à 8 pour cent pour Ville de Laval.

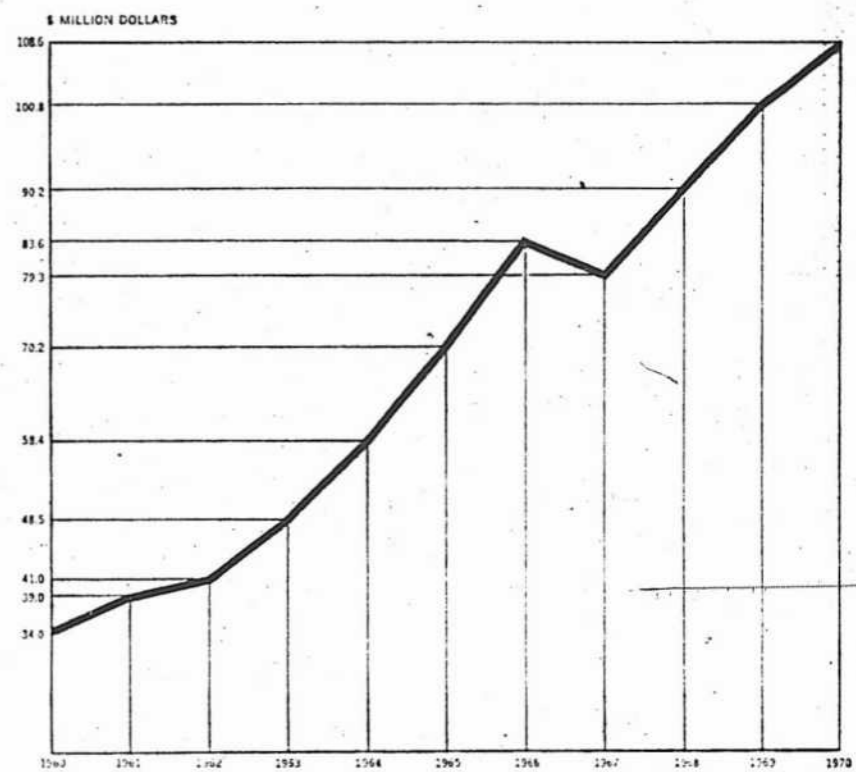
Enfin, sur l'ensemble des transactions immobilières qui ont été transigées au cours de 1970, 1795 concer-

naient des terrains vacants pour un volume de \$77,219,021. Les transactions sur des terrains vacants représentent 8.5 pour cent du nombre total et 10 pour cent de la valeur des transactions réalisées pendant l'année.

La Chambre d'Immeuble de Montréal se félicite des progrès réalisés par son système MLS, c'est-à-dire par la représentation par plusieurs courtiers de la même propriété. Malgré la diminution d'ensemble de la valeur des propriétés qui ont changé de mains en 1970, par rapport à 1969, les ventes par le système MLS ont connu

une augmentation de 7.7 pour cent.

Les ventes MLS ont représenté 20.5 pour cent du nombre total des transactions immobilières dans le Montréal métropolitain et 13.2 pour cent de leur valeur. Les progrès du système MLS sont d'ailleurs plus rapides dans certains districts comme le Lakeshore, que dans la partie Est. Selon la Chambre d'Immeuble, qui offre ce service aux courtiers et au public, les progrès réalisés montrent l'efficacité de ce système et la faveur de plus en plus grande dont il jouit auprès du public.



Excepté entre 1966 et 1967, le système MLS, mis sur pied par la CIM pour mieux servir le public et les courtiers en immeuble, n'a pas cessé de progresser depuis 11 ans. Tout indique que cette tendance se poursuivra en 1971.

## 293 nouveaux logements à loyer "modéré" à Longueuil

Deux prêts d'une valeur globale de \$3,086,615 viennent d'être approuvés pour la construction de 293 logements à loyer inférieur au prix du marché à Longueuil (Québec).

Ces prêts sont accordés aux termes de la Loi nationale sur l'habitation à un intérêt de 7 1/2 pour cent pour 30 ans.

Voici des détails relatifs à ces programmes de construction.

Un prêt de \$1,280,000 est consenti au Domaine d'Auvergne, Enr., pour la construction de 113 logements rues Roussillon et d'Auvergne. L'immeuble à édifier comprendra 6 studios, 42 appartements de trois pièces et demie et 78 de quatre pièces et demie. Vu que les loyers vont de \$107 à \$142, les familles dont le revenu se situe entre \$4,220 et \$5,680 par année pourront y trouver un logement convenable.

Un prêt de \$1,806,615 est consenti à la compagnie Excel Homes, Inc. pour la construction de 180 logements rues Desormeaux et Toulouse. Il y aura six studios, 42 appartements de trois pièces et demie, 93 de quatre pièces et demie et 39 de cinq pièces et demie.

L'éventail des loyers s'étendra de \$97 à \$142, ce qui permettra aux familles dont le revenu se situe entre \$3,800 et \$5,680 d'y trouver un logement convenable.

Ces deux immeubles seront situés à proximité des services urbains ordinaires.

La Loi nationale sur l'habitation prévoit une aide financière à tout organisme, à toute compagnie ou à tout particulier qui désire réaliser des logements à loyer modéré. Ces logements viendront en aide aux familles et aux personnes dont le revenu ne permet pas de payer les loyers courants.

Ces derniers prêts portent à plus de 25 millions de dollars les sommes autorisées ces deux derniers mois pour l'édification de logements à loyer inférieur aux prix du marché au Québec. Cette aide financière du gouvernement fédéral permet la construction d'environ 1,200 logements et favorise la création d'emplois pour un an à environ 2,000 personnes sur les chantiers et ailleurs.



Stanley Egar, nouveau président de la Chambre d'Immeuble de Montréal

**C'EST LE MEILLEUR MOMENT d'acheter votre maison!**  
 Protégez-vous contre les prix inflationnistes  
**LE MEILLEUR PLACEMENT**  
 à faire maintenant, c'est

### Terrasse ST. BRUNO



**VERIFIEZ — COMPAREZ**

Vous en avez PLUS pour votre argent. 144 pi. ca. de plus que dans toute autre maison de 3 chambres à coucher dans la région. MEILLEURE QUALITÉ de construction. MEILLEURS matériaux. MEILLEUR travail. MEILLEURS PLANS, comparables à ceux de maisons coûtant deux fois plus. MEILLEUR PLACEMENT. Tous les avantages de la vie au grand air, avec magasins et transport à votre portée.

**COMPAREZ NOS PRIX**  
 CHOIX DE 6 BEAUX MODÈLES  
**\$12,990 à \$16,990**

COMPTANT MINIME A PARTIR DE \$50

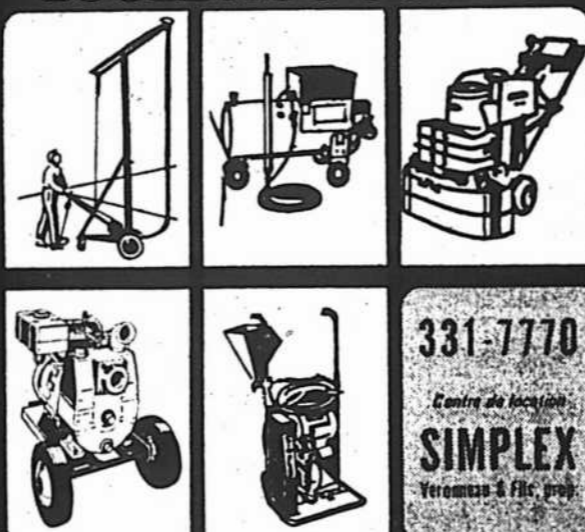
Le prix comprend l'acte d'hypothèque, les frais d'inspection, frais d'arpentage et remise provinciale, s'il y a lieu.

MAISONS MODÈLES  
 505, boul. Clairevue  
 RENSEIGNEMENTS:  
 653-6862

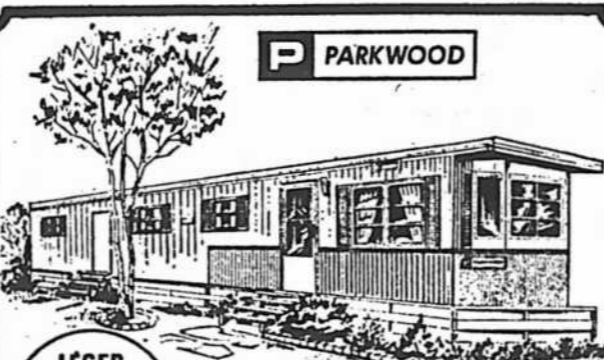
terrasse ST. BRUNO

**DIRECTIONS:**  
 Par la route trans-Canada, sortie Montarville. Suivez Montarville jusqu'à Boul. Clairevue. Tournez à droite. Suivez les indications vers les maisons modèles. Par la route 9, tournez à gauche à la gare St. Bruno, traversez la voie de chemin de fer et continuez jusqu'à la rue Loyseau. (2e rue) tournez à gauche et suivez nos affiches.

### LOUEZ NOS OUTILS



9740, BOUL. DEL'ACADIE



**MAISON mobile**  
 LÉGER COMPTANT Aussi peu que \$9800 par mois

Un nouvel accès à la vraie vie. La maison complète, entièrement meublée, agencée et décorée par le leader des manufactures de maisons mobiles au Canada. Un simple paiement mensuel couvre tout.

AU BAS PRIX SPÉCIAL DE ORDINAIREMENT \$8,300 ÉCONOMISEZ \$1,305 **\$6,995**

QUANTITÉ LIMITÉE — PREMIER RENDU, PREMIER SERVI

Venez en direct sans pour recevoir notre catalogue gratuit!

**LAURENTIAN TRAILER CITY**

1260 boul. LABELLE, Bleinville, Qué. 430-3434

DIRECTION: Prenez l'autoroute des Laurentides jusqu'à la sortie 18. Nevez descendre sur la route 11, 1 mille au sud de St-Jovier.

**\$14,750 à \$21,950**  
 Comptant \$650 et plus

PARKVIEW HOMES VILLE BROSSARD

Pour faire place aux modèles 1971. Foyers entièrement décorés. Communauté complètement développée. Style espagnol ou traditionnel. Occasion sensationnelle!

- TAPIS MUR-A-MUR • TENTURES • MURS TAPISSÉS (choix d'ensembliers professionnels)
- ENTIÈREMENT PAYSAGÉ (avant et arrière. Arbres, rocaille, etc.)

PRENEZ le pont Champlain, et la sortie 1 de l'autoroute Sherbrooke. Suivez nos affiches. Les modèles sont rue CRESCENT (cul-de-sac) 676-4041

ET PARKVIEW VOUS OFFRE ENFIN UN 2e SITE À BROSSARD

**OUVERT AUX VISITEURS**

## PORTO BELLO

BROSSARD



**6 NOUVEAUX MODÈLES 1971**

**\$15,990 à \$22,990 — Comptant \$750 et plus**

Les maisons Porto Bello offrent tous les avantages que les dessins ingénieux peuvent donner pour faciliter la vie de famille. Style espagnol ou traditionnel. Choix de cottages, niveaux-multiples ou bungalow. Près du Boul. Taschereau, à quelques minutes du centre-ville. Proche des magasins, écoles, églises et terrains de jeu. Excellent service de transport.

PRENEZ le pont Champlain et le Boul. Taschereau à droite, (sortie "La Prairie"). Droite sur Boul. de Rome; droite sur Tisserand; gauche sur Trépanier et jusqu'aux modèles.

672-3560

BUREAU CHEF: 254-5351



# annonces classées 87-47-111

101 Propriétés à vendre 101 Propriétés à vendre 101 Propriétés à vendre 101 Propriétés à vendre 101 Propriétés à vendre 101 Propriétés à vendre 101 Propriétés à vendre 101 Propriétés à vendre

**À MONTRÉAL-NORD  
VOTRE RÊVE  
peut maintenant se réaliser!**



**DEVENEZ PROPRIÉTAIRE  
POUR LE MÊME LOYER  
QUE VOUS PAYEZ MAINTENANT**

La phase I de notre projet de construction à Montréal-Nord ayant eu un succès inespéré, tout a déjà été vendu.  
La compagnie Claude Legault Construction Ltée est heureuse d'offrir une deuxième phase d'habitations à prix moyen avec des conditions exceptionnelles. Les normes les plus sévères en matière de construction et d'urbanisme ont été respectées afin de créer un milieu propice à l'épanouissement des personnes désirant avoir leur propre chez-soi.

MAISON  
MODÈLE  
SITUÉE  
au 5960  
VILLENEUVE  
(coin Fortin)



**Cottage \$13,500**  
1ère HYPOTHÈQUE \$12,823  
PLEIN COMPTANT \$677  
TOTAL PAR MOIS \$128  
Incluant les montants pour le capital, l'intérêt et les taxes.

**RABAIS  
PROVINCIAL**

Ces maisons sont toutes éligibles au Rabais Provincial qui est de \$17.50 par mois.  
Projet approuvé par le Gouvernement du Canada et la Société Centrale d'Hypothèques et de Logement.

Nous l'avons déniché!  
Notre maison est formidable. Le prix est très convenable. L'endroit est admirable.



**CLAUDE LEGAULT Const. Ltée**

**Une aubaine!**

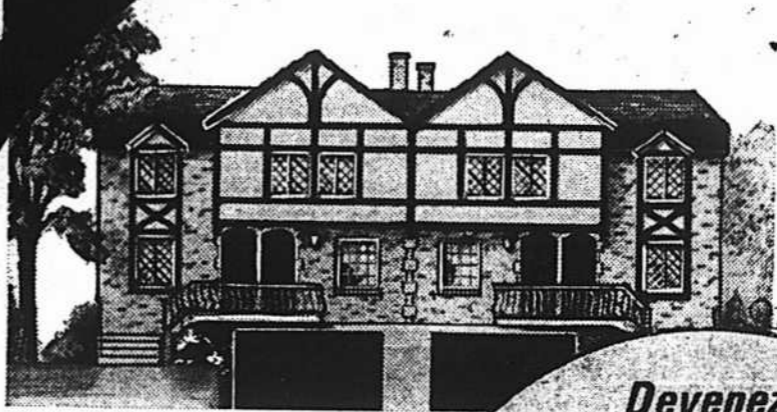
un placement de choix avec économie d'impôt

Conçu et réalisé par  
**PARAVERT  
CONSTRUCTION  
INC.**

Village  
Marlboro

A CARTIERVILLE

Village  
Marlboro



**LE TUDOR II**  
visitez VILLAGE MARLBORO

Ce nouveau lotissement est situé sur l'emplacement de l'ancien Golf Marlboro à Cartierville. Site enchanteur dans un décor verdoyant. Élegante conception architecturale d'avant-garde. Construction de grand standing. Une nouvelle conception de duplex pour les connaisseurs.

Devenez  
**PROPRIÉTAIRE**  
d'un DUPLEX de QUALITÉ digne  
POUR SEULEMENT  
**\$135<sup>25</sup>** mensuellement

incluant: capital, intérêts, taxes.

Chauffage  
des logements

Pour ceux qui préfèrent  
**LOUER** une superficie

habitable de 1,260 pieds carrés de tranquillité, un prix défiant toute compétition.

Village  
Marlboro

Village  
Marlboro

Village  
Marlboro

**POUR S'Y RENDRE:**

Boulevard Gouin à 1/4 de mille à l'ouest du Pont Cartierville entrée rue CHEMIN DU GOLF. Bienvenue

**336-3922**

En montre de midi à 9h tous les jours.

**UNIQUE À LAVAL**

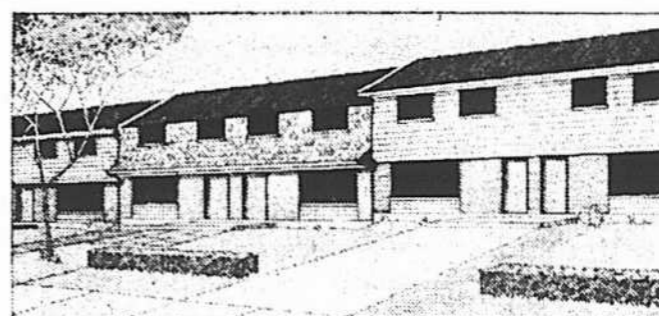
Des maisons conçues et réalisées pour donner le maximum de confort aux salariés à revenu moyen, avec des conditions exceptionnelles.

**HABITAT 7**

**Spécialement**  
pour les salariés à revenu moyen, cette offre est unique.

**Voici pourquoi**

- Approuvé par la Société d'Habitat du Québec pour le rabais Provincial.
- Plus de 500 maisons réalisées dans ce secteur depuis 2 ans.
- Des services publics complets.
- A 10 minutes de la station métro Henri-Bourassa.
- Ecole et parc en plein centre du projet.
- Intérêt 7 1/8 %



**PLACE  
Renaud**

BUREAU: 385, rue Richard, Ville de Laval

RENSEIGNEMENTS: 663-5550 — 663-5565

POUR S'Y RENDRE: de Pont-Viau, boul. des Laurentides, tournez à gauche au boul. St-Martin et surveillez l'enseigne Place Renaud. Par l'autoroute des Laurentides, sortie 7, puis filez sur le boul. St-Martin, jusqu'à la rue Vallière et surveillez nos enseignes.

Une autre réalisation des Entreprises Albert Gagnon Ltée et Bernard Development Inc.

**PRIX  
\$11,850  
HYPOTHÈQUE  
\$11,261  
ACOMPTE  
\$89.**

MENSUALITÉ

**\$99<sup>50</sup>**

Capital  
Intérêt, Taxes  
**INTÉRÊT 7 1/8 %**

Tout le monde  
peut construire une boîte...

**Saratoga construit de magnifiques maisons...**

**à ST-BRUNO**



**Montvillage**  
Un décor raffiné au pied du joli Mont-Bruno.

9 maisons modèles  
de \$14,450 à \$22,950

ITINÉRAIRE: Prenez le tunnel Hippolyte-Lafontaine ou tout autre pont de la Rive Sud, puis la route transcanadienne direction Québec. Sortez à Montarville. Suivez Montarville sur une distance de 4 milles.

Tel: 653-4911

**à BROSSARD**



Paisible, attrayant... à quelques minutes seulement du centre-ville.

10 maisons modèles  
de \$15,450 à \$27,950

ITINÉRAIRE: Traversez le pont Champlain, empruntez la sortie 1, Brossard (dernière sortie avant le poste de péage). Traversez le viaduc du boulevard Malte et tournez à gauche à la rue Dubarry.

Tel: 676-4332

OCCUPATION IMMÉDIATE ou 1er MAI

Pas besoin de payer plus cher pour obtenir qualité et élégance.

**SARATOGA**  
CONSTRUCTION LTD./L.TÉE

PLUS DE 50 MODÈLES À BROSSARD • ST-BRUNO • DOLLARD DES ORMEAUX • KIRKLAND • BEACONSFIELD

POUR  
CÉLÉBRER NOS

**45  
ANS**

DANS LA CONSTRUCTION D'HABITATIONS...

LES HABITATIONS  
**BRANDON**  
La Société de Construction  
BRANDON INC.  
Depuis 1926...



Sur le prix de vente de chacune de nos maisons déjà construites.

N.B. Aucun changement de prix depuis Octobre 1969.  
Taux d'intérêt: 7 1/8 % et plus

Cette offre est valable jusqu'au 30 Avril 1971

DIRECTION  
BUREAU DES VENTES  
7500, Boulevard Milan  
676-7741

101 Propriétés à vendre 101 Propriétés à vendre 101 Propriétés à vendre 101 Propriétés à vendre 101 Propriétés à vendre 101 Propriétés à vendre 101 Propriétés à vendre 101 Propriétés à vendre

**NOUVEAU** PLACE Fabre  
 QUARTIER DE DISTINCTION (FABREVILLE),  
 A VILLE DE LAVAL



UN DE NOS MODELES

NOUS SOMMES SOUCIEUX DE DONNER A CHAQUE MAISON UN ASPECT ORIGINAL.  
 DEMEURANT EN HARMONIE AVEC L'ENSEMBLE.

PRIX \$11,950 A \$16,600  
 COMPTANT \$650 ET PLUS

Cet ensemble résidentiel est situé à seulement 15 minutes du centre ville, près des écoles, centres commerciaux, aéroports, ETC.

Ce nouveau quartier de distinction a été planifié conjointement avec le Service d'urbanisme de la Ville de Laval et de la S.C.H.L. et répond aux aspirations d'un acheteur averti.

1 - Approuvées par la S.C.H.L. nos maisons se conforment aux normes les plus sévères.

2 - Nos maisons sont éligibles au statut provincial de l'acheteur rencontre les exigences de la S.H.O.

9 MAISONS MODELES OUVERTES AU PUBLIC TOUS LES JOURS

POUR S'Y RENDRE, SORTIE 10 de l'autoroute et suivre les feux pour PLACE FABRE jusqu'à la rue Fleury (Fabreville, Ville de Laval).

Tél. 622-6908 — 663-1696

Une autre réalisation des entreprises Albert Gagnon Ltée et de Bernard Dev. Inc.

CONCEPTION ET RÉALISATION D'ALBERT GAGNON LTÉE ET DE BERNARD Dev. Inc.



**Les gens heureux n'ont pas d'histoire!**

Paraît-il que l'on vit un peu plus heureux à l'Émerillon! C'est possible... on peut y loger toute sa famille confortablement... les écoles, centres d'achats et autres ne sont qu'à quelques pas... et un service d'autobus dessert l'intérieur même du projet jusqu'au métro. Un peu plus heureux parce qu'on y paie beaucoup moins.

Duplex - Bungalow - Logements et Appartements  
 Vente ou Location - 20 contracteurs offrent plus de 100 modèles. D'ailleurs... l'Émerillon est le plus grand centre d'habitation au Québec.

Venez nous visiter... sans histoire!  
 Tél. 526-4141 - 679-0770

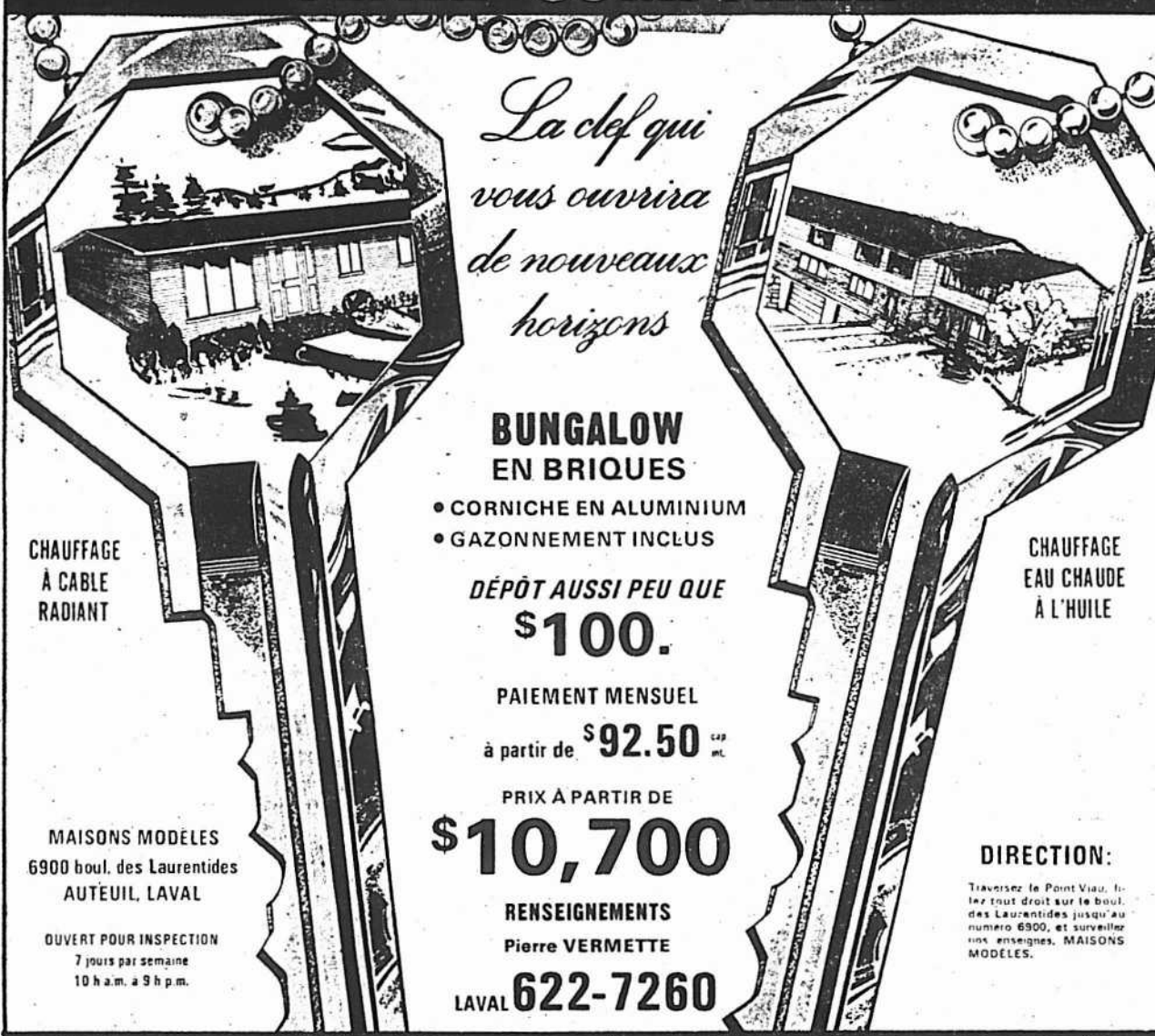
Projet **Emerillon**  
 2700 Chemin Chambly, Longueuil

Station Longueuil

2700 Chemin Chambly, Longueuil, P.Q.

**VENEZ COMPARER**

La clef qui vous ouvrira de nouveaux horizons



**BUNGALOW EN BRIQUES**

- CORNICHE EN ALUMINIUM
- GAZONNEMENT INCLUS

DÉPÔT AUSSI PEU QUE \$100.

PAIEMENT MENSUEL à partir de \$92.50

PRIX À PARTIR DE \$10,700

RENSEIGNEMENTS Pierre VERMETTE LAVAL 622-7260

CHAUFFAGE À CABLE RADIANT

CHAUFFAGE EAU CHAUDE À L'HUILE

DIRECTION: Traverser le Pont Vieux, aller tout droit sur le boulevard des Laurentides jusqu'au numéro 6900, et surveiller nos enseignes, MAISONS MODELES.

MAISONS MODELES 6900 boul. des Laurentides AUTEUIL, LAVAL

OUVERT POUR INSPECTION 7 jours par semaine 10 h.m. à 9 h.p.m.

Projet réalisé par: **Les Entreprises Duquette inc.**  
 6300 BOULEVARD des LAURENTIDES, AUTEUIL, LAVAL

**VENTE de Maisons modèles à CANDIAC**

LE MARQUIS Bungalow, 3 chambres à coucher avec salle de jeu finie, foyer en pierre, entrée de garage par le sous-sol, terrain paysagé, gazon, nivelé, haies, arbres, entrée de garage en asphalte, décoration intérieure, draperies, tapis mur à mur compris dans le prix de vente. PRIX \$31,500

LE SARANAC Bungalow, 3 chambres à coucher avec salle de jeu finie, foyer en pierre, entrée de garage chauffé, terrain paysagé, gazon, haies, arbres, entrée de garage en asphalte, décoration intérieure, draperies, tapis mur à mur compris dans le prix de vente. PRIX \$24,000

LE RIDEAU Split-level de 3 chambres à coucher, salle de blanchissage, terrain paysagé, gazon, haies, entrée de garage en asphalte, décoration intérieure, draperies, tapis mur à mur compris dans le prix de vente. PRIX \$26,200

LE BARCELONE Bungalow de style Ranch de 4 chambres à coucher avec salle de jeu finie en style espagnol comprenant bar, 2 garages chauffés, terrain paysagé, gazon, haies, arbres, décoration intérieure, draperies, tapis mur à mur compris dans le prix de vente. PRIX \$36,200

L'HERMITAGE II Split-level de 4 chambres à coucher, 3 salles de bain, garage double, grande salle familiale, foyer en pierre, terrain de 18,648 pi. ca. garni à la grandeur, taux d'intérêt 9%. PRIX \$38,500

LE CONTEMPORAIN III Split-level de 3 chambres à coucher, 2 salles de bain, salle familiale avec foyer, terrain de 12,930 pi. ca. garni à la grandeur, taux d'intérêt 9%. PRIX \$29,800

LE BALMORAL Bungalow de 3 chambres à coucher, 2 salles de bain, grande salle familiale avec foyer, garage, système de chauffage central, cuisine séparée, beau terrain, cuisine et four à demeure. PRIX \$27,500

DRUMMONDVILLE Cottage de 4 chambres à coucher, 2 salles de bain, salle de jeu finie avec foyer, garage séparé, beau terrain, cuisine et four à demeure. PRIX \$29,500

ACOMPTE \$3,500

GABRIEL Bungalow de 4 chambres à coucher avec garage, grand salon et salle à manger. Beau terrain. PRIX \$18,500

ACOMPTE \$2,500

HAMPSTEAD Cottage de 4 chambres à coucher, grand salon, salle à manger, salle de jeu, chauffage central, thermostat individuel, grand garage séparé, beau terrain. PRIX \$21,600

ACOMPTE \$3,600

FRONTENAC Bungalow de 4 chambres à coucher, 2 salles de bain, salle de jeu finie, foyer en briques, garage, beau terrain. PRIX \$23,500

ACOMPTE \$5,500

GRANBY Bungalow de 3 chambres à coucher, 1 1/2 salle de bain, lave-vaisselle à demeure, -salle de jeu finie avec foyer en pierres, salle de lessive, garage double. PRIX \$21,850

ACOMPTE \$3,050

M. Kunichek 861-5033

**GAZAILLE CONST. FOREST ISLAND**

vous offre

**UNE MAISON À PRIX MODIQUE À PINCOURT DANS L'ÎLE PERROT**  
 (à 20 minutes de Montréal)

PAIEMENT INITIAL à compter de \$600 MOINS \$275

SI VOUS PRÉFÉREZ PEINDRE LA MAISON VOUS-MÊME

VISITEZ NOS MODELES au 219 BOUL ISLAND PINCOURT, ÎLE PERROT

Lundi à vendredi: 2 h p.m. à 9 h du soir  
 Samedi et dimanche: 10 h a.m. à 10 h du soir

CONSTRUIT PAR: **G. GAZAILLE CONSTRUCTION INC.**  
 Information: Tél. 453-3021

Modèle LE POPULAIRE \$12,500.

CARACTÉRISTIQUES: Ces maisons offrent le plus grand confort moderne à un prix des plus compétitifs. 3 chambres à coucher dont un modèle donne accès à la salle de bain. Grand salon, cuisine spacieuse, plancher de marquerite recouvert de plastique, raccordement pour laveuse, jalousies, finition extérieure en déclin d'aluminium, garantie pour 20 ans.

DIRECTION: Suivez la route 2-20 jusqu'à Pincourt, puis prenez les écriteaux "Forest Island"

ROUTE 2-20 MONTREAL-TORONTO

Be avenue

MAISON MODELE

**LE DOMAINE DUVERNAY (ouest) PRÈS DU NOUVEAU PONT PAPINEAU**

3 modèles à partir de \$23,475

M. MESSIER 669-4719 PROJET

481-1725 BUREAU

663-3358 RÉSIDENCE

Maisons de haute qualité construites et décorées par les Developpements Harman Inc.

MODELE CASTELLON

- 3-5 chambres à coucher
- 2-3 salles de bain
- 2-3 chambres de bain
- 1-2 salles de jeu
- 1-2 entrées par garage
- 1-2 entrées par allée

MODELE HACIENDA

- 3 chambres à coucher
- 2 chambres de bain
- Terrain gazonné
- grande cave hauteur libre de 8'
- Entrée pour auto
- Près du futur centre civique

Choix de modèles cottage Espagnol ou Canadien

Comptant \$1,940 Mensuel comprenant Capital, Taxes et Intérêts \$187

\$17,975

**Domaine St-Sulpice BEAUX DUPLEX DERNIERE SERIE**

Portes extérieures avant et arrière donnent accès directement au sous-sol fini.

Hypothèque 8 1/2 %

Paiement initial minime

Renseignements après 5 heures p.m. 387-5557

VILLE ST-LAURENT BAS LIBRE

Beau duplex. Comptant \$4,000, prix \$27,800. Coin de rue, 5 et 6 grandes pièces, 3 chambres à coucher séparées, salle de jeux, chauffage central, thermostat individuel. Grand garage double avec entrée facile, rue Barnes, 5 minutes de station C.N. Val-Royal, Côte et Fils, courtiers, 767-6650.

**Domaine St-Sulpice BEAUX DUPLEX DERNIERE SERIE**

Portes extérieures avant et arrière donnent accès directement au sous-sol fini.

Hypothèque 8 1/2 %

Paiement initial minime

Renseignements après 5 heures p.m. 387-5557

VILLE ST-LAURENT BAS LIBRE

Beau duplex. Comptant \$4,000, prix \$27,800. Coin de rue, 5 et 6 grandes pièces, 3 chambres à coucher séparées, salle de jeux, chauffage central, thermostat individuel. Grand garage double avec entrée facile, rue Barnes, 5 minutes de station C.N. Val-Royal, Côte et Fils, courtiers, 767-6650.

**NOUVEAU ROSEMONT EN SPECIAL POUR LE MOIS DE FEVRIER**

LUXUEUX DUPLEX — TRIPLEX  
 STYLE ESPAGNOL ET COLONIAL

SOUS-SOL FINI AVEC SALLE DE JEU  
 FOYER NATUREL ET BAR

DECORATION INTERIEURE SELON VOTRE GOUT

AUSSI logements de 4 1/2 à louer

ROCKWOOD CONSTRUCTION 6520, LOUIS-DUPIRE

DIRECTION: UNE RUE AU NORD DE BEAUBIEN AU 6520, LOUIS-DUPIRE  
 ENTRE CARRIGAN ET LANGELIER  
 Ouvert de 2 h p.m. à 9 h p.m. DEMANDEZ M. DANIS

259-2224 779-7198

**ST-LÉONARD DUPLEX CANADIEN DUPLEX COLONIAL**

HABITATION "NOVELEC" HYPOTHÈQUE 8, 8 1/2, 9% S.C.H.L. 25 ANS

SPÉCIAL POUR MAI MAISON MODÈLE

9165 DE SÉCUR ENT. BOISJOLY INC. 321-8330 322-6510 1945 CONSTRUCTEUR 1971

**ANJOU**

Spacieux duplex neuf, semi-détaché, haut, grand 5<sup>e</sup> ét. avec sous-sol, salle de jeux, foyer naturel, garage double, grand terrain superficie 6,000 pieds.

S'adresser: 6224 Place des Pigneroles, (Direction: Boul. des Galeries d'Anjou entre Sherbrooke et Métropolitain, suivre enseignes "Mar-Pil Construction Ltée")

**NOUVEAU-BORDEAUX**

20 triplex neufs CONSTRUCTION DE QUALITE

2 MAISONS MODELES OUVERTES AUX VISITEURS A 1128 SAINT-REAL

B.L.R. CONSTRUCTION 334-9170

**OUVERT A TOUS Dollard-des-Ormeaux (PRÈS D'AVIGNON) LE DIMANCHE 28 FEVRIER DE 14 H A 17 H**

A côté des maisons et de la Trans-canadienne, Bungalow surélevé en brique et aluminium, sur terrain paysager clos, 3 grandes 5 1/2 plus sous-sol fini, bar, feu-ture, Libre bien sûr, 4 chambres, 2 salles de bain, chambre, double, terrain de 20,000 pi. ca., garage 2 voitures, on demande \$26,900. Comptant raisonnable, hypothèque élevée. Venez voir et faites offre à Andy Nemés, Composé 684-4171 ou 482-5481.

IMMEUBLES WE GATE, COURTIER

**ANJOU SUPER AUBAINE**

Duplex neuf, luxueux, moderne, salle de jeux, garage, système de chauffage central, 2104, Du-Joyon, coin boul. Galeries d'Anjou, 354-1777, 387-8427.

**AUBAINE**

3 grands 5 1/2 plus sous-sol fini, bar, feu-ture, Libre bien sûr, 4 chambres, 2 salles de bain, chambre, double, terrain de 150' profond, face école et parc, 725-0423.

**DOIS VENDRE**

Ville St-Laurent, triplex en parfaite condition, 2079 Normand, 334-3014.

**ST-FRANCOIS, LAVAL**

10105 boul. Lévesque, libre en mai, bungalow à pièces, cuisine, chauffé, garage grand terrain, Appeler 937-9231, le dimanche de 9h à 17h, le soir et la fin de semaine, 737-1675.

101 Propriétés à vendre 101 Propriétés à vendre 101 Propriétés à vendre 101 Propriétés à vendre 101 Propriétés à vendre 101 Propriétés à vendre

101 Propriétés à vendre 101 Propriétés à vendre

**PROJET D'ABEILLES**  
PHASE II

**PROFITEZ du**  
prix réduit de vente rapide  
pour un projet d'habitation  
à Laval, Québec, Montréal  
ou Saguenay.

**VENEZ VISITER NOS RUCHES MEUBLEES**  
à partir de \$11,950  
à payer par acomptes  
mensuels.

**PRIX À PARTIR DE \$11,950**  
COMPTANT TOTAL À PARTIR DE \$350

**plus que 32 ruches à vendre avant le printemps**

**NOS RUCHES**  
sont les plus grandes maisons  
à vendre au Québec. Elles se  
trouvent à Laval, Québec, Montréal  
et Saguenay. Elles sont toutes  
équipées de chauffage central  
et de toutes les commodités  
d'une maison moderne.

**INTERET 7 7/8%**  
VERSEMENT MENSUEL DE \$10850  
CAPITAL + INTERET + TAXES  
INCLUS (TOUT LE MONDE PEUT OBTENIR UN PRÊT)

**PARAVERT CONSTRUCTION INC.**

**POUR S'Y RENDRE:** De Montréal, prenez l'autoroute des Laurentides Sortie 7, roulez vers l'est sur le boul. St-Martin jusqu'au boul. des Laurentides, virez à gauche et roulez environ 3 milles vers le nord jusqu'à l'enseigne de l'abeille.

**MAISONS MODÈLES: 663-6480**

**PRIX RÉDUIT**  
Pour vente rapide  
**ÉCONOMISEZ \$1,500**

**LUXUEUX DUPLEX**  
**DOMAINE RENAUD LAVAL**  
à côté du centre Laval

**LE VERSAILLES DE LUXE**  
Le magnifique duplex de style Normand

**PRIX \$27,900**  
**HYPOTHÈQUE \$26,000**  
**COMPTANT \$1,900**  
**COUT RÉEL AU PROPRIÉTAIRE \$109.88**  
PAR MOIS  
tout compris  
capital, intérêt  
taxes

**JACQUES DENAULT**  
(1969) inc. DIRECTEUR GÉNÉRAL  
1000, boul. St-Martin, Laval  
M. D. PROULX 688-1800

**PIGEON & ST-PIERRE**  
CONSTRUCTION ENRG.  
VOUS INVITE À VISITER  
LEUR NOUVEAU PROJET  
À LAVAL

**Dépôt aussi peu que: \$100**  
Paiement mensuel à partir de \$8611

**«PARME»**  
Prix à partir de \$11,500

**«PAPILLON»**

**DIRECTION:**  
Traversez le pont Viau, filez tout droit sur le boul. des Laurentides jusqu'au numéro 5371 et surveillez nos enseignes, "MAISONS MODÈLES".

**Tél.: 669-7414 - 622-7729**

**EN PLEIN COEUR DE LA VILLE DE LAVAL**

**OFFRE SENSATIONNELLE**

**PROJET APPROUVÉ PAR LE GOUVERNEMENT et LA SOCIÉTÉ D'HABITATION DU QUÉBEC**

**LE COTTAGE**

**COTTAGES DE LUXE SEMI-DÉTACHÉS PROVINCIAL FRANÇAIS**

**ACHÉTEZ MAINTENANT POUR LIVRAISON MAI 71**

**VOTRE MAISON BIEN À VOUS \$100<sup>62</sup> PAR MOIS**  
CAPITAL INTERET  
SI ÉLIGIBLE AU RABAIS PROVINCIAL TAXES APPROX \$45 PAR MOIS

**photo originale**

**MAISON MODÈLE 1710 DU MOUCHEL**

**COMPTANT TOTAL REQUIS \$91129**

**PROFITEZ DE 4 mois gratuits**  
Achetez votre maison maintenant emménagez au mois de mai '71... Et commencez vos paiements seulement le 1er septembre '71!  
Cette offre valable pour un temps limité seulement

**DOMAINE RENAUD VILLE de LAVAL**

**POUR S'Y RENDRE:** Sortie 7 de l'Autoroute des Laurentides vers l'est sur le boul. St-Martin, tournez à gauche au boul. Tessier et suivez nos enseignes.

**M. D. Proulx 688-1800**

**TRIPLEX DE PRESTIGE À LAVAL**

**PRIX: \$34,900**  
Votre paiement mensuel total: **124.00**

**DEHAULT MICHAUD**

**UN AUTRE PROJET RÉALISÉ PAR DEHAULT & MICHAUD CONSTRUCTION LTÉE**

**PRET DE LA S.C.H.L.**

**NOUVEAU LABEL DE QUALITÉ**

**DIRECTION:** Traversez le pont de Cartierville, filez sur le boul. Labelle, tournez à droite sur le boul. Saint-Martin et tournez à gauche immédiatement sur la rue Mayfield. Continuez jusqu'à la rue Pouliot, tournez à droite et surveillez nos enseignes.

**Par l'autoroute Des Laurentides, sortie No 8, filez sur le boul. Saint-Martin, tournez à droite sur la rue Mayfield, droite sur la rue Pouliot, ensuite une rue (suivez le boul. Labelle) continuez sur la rue Pouliot, tournez à droite et surveillez nos enseignes.**

**Voici quelques-unes des nombreuses caractéristiques:**  
GRANDE SALLE DE JEUX  
BACHELOR 3 PIÈCES  
PORTES PATIO  
GRANDE ARMOIRE MODERNE  
AVEC COMPTOIR  
GARAGE CÔTÉ À CÔTÉ  
CHAUFFAGE À L'ÉLECTRICITÉ  
TERRASSEMENT FINI AU COMPLET  
CORNICHE EN ALUMINIUM

**MAISON MODÈLE 682 RUE POULIOT À CHOMEDEY 669-8128 - 663-5757**

**DOMAINE MT. BRUNO**

**DEVEZ PROPRIÉTAIRE D'UNE MAGNIFIQUE MAISON JARDIN**

**Prix: \$22,500, 1ère hypothèque de \$19,600**

**Tel.: 653-2417 ou 653-3525, le soir 653-4469**

**IMMEUBLES FAUST REALTIES INC.**

**OUVERT AUX VISITEURS VILLE MONT-ROYAL**

**DIMANCHE 2 5 P M 321 GENEVA CR**

**BUREAU-CHEF: 731-1101**

**CIRCLE ROAD**

**5 CHAMBRES GROUPEES SPLENDEIDE MAISON FAMILIALE EN PARFAIT ÉTAT GRAND FOYER AU REZ-DE-CHAUSSEE AINSI QUE JOLI VESTIBULE SALLE DE JEU, GARAGE AU NIVEAU DU SOL, LE PAYSAGE AU NIVEAU NATUREL, TERRASSE-SOLEIL PRIVÉE, TELEPHONE 244-9749.**

**LES LOGEMENTS À PRIX MODIQUES SUBVENTIONNÉS PAR LE GOUVERNEMENT**

**RIVIÈRE des PRAIRIES**

**TOTAL \$9,900**

**\$99 et \$85**  
**COMPTANT et PAR MOIS**  
(y compris le capital, les intérêts, les taxes et l'entretien)

**SOYEZ PROPRIÉTAIRE DE VOTRE APPARTEMENT DE 2 OU 3 CH. à COUCHER et co-proprétaire des terrains de jeu, piscine, tennis. Intérêt à partir de 7%. Rabais provincial 3% - \$17.00 par mois**

**DIRECTION:** Prenez le Boul. Métropolitain ou Henri Bourassa jusqu'au Boul. Lacordaire... gauche - jusqu'à Maurice Duplessis. Tournez à droite jusqu'au Boul. Ray Lawson.

**TÉL.: 665-3813 ou 254-5351**

101 Propriétés à vendre 101 Propriétés à vendre 101 Propriétés à vendre 101 Propriétés à vendre 101 Propriétés à vendre 101 Propriétés à vendre 101 Propriétés à vendre 101 Propriétés à vendre

**ENFIN**  
une maison de ville  
pour **\$1000**  
comptant  
à Saint-Laurent

MENSUALITÉS:  
\$165 (capital et intérêt)  
plus les taxes.

**Splendide maison de ville de luxe**

- avec: corniche en aluminium • garage
- terrain gazonné • allée de garage asphaltée
- Pièces très vastes • 3 chambres à coucher • Une salle de bain et une salle de toilette • Très grande cuisine-salle à manger.
- Ce projet unique de la Corporation Aimé Boileau est situé dans un quartier résidentiel au cœur de Ville Saint-Laurent à 12 minutes du centre-ville par le train électrique. Pres des écoles primaire, secondaire et cegep, français et anglais.
- Accès facile au boul. Métropolitain, autoroute.
- Service de la C.T.M.
- Terrains de jeux à proximité.

UNE RÉALISATION DE LA CORPORATION AIMÉ BOILEAU

Comment s'y rendre:

Partant de Côte Vertu, tournez à Dussac vers le nord jusqu'à la rue Vanier. Suivre Vanier jusqu'à Guertin, puis Guertin vers le sud jusqu'à notre emplacement.

Pour tous autres renseignements:  
BUREAU DES VENTES: 748-7433  
CORPORATION AIMÉ BOILEAU, 334-6411

**terrasse des érables**

MAPLE TERRACE  
MONTREAL-NORD



**DUPLEX - TRIPLEX LUXUEUX**

- Quelques pas des églises et écoles catholiques (primaires et secondaires)
- L'autobus de la Commission de Transport
- Accès facile du métro
- Pas de pont à traverser
- Grands centres d'achats

COMPTANT à partir de  
**\$1925**

DIRECTION: Emprunter le boulevard Lacordaire jusqu'à Arthur-Chevrier (nord de Henri-Bourassa), Maison modèle 6031 Arthur-Chevrier, coin Fortin.  
Information — Tél. 324-0942

**claudelégault construction ltée**

NOTRE 16e ANNÉE AU MEME SITE — CONFIANCE — RÉPUTATION — EXPÉRIENCE  
Notre secret: Qualité et clients satisfaits

LA CHANCE VOUS SOURIT AU  
**DOMAINE GENTILLY**

UN ATTRAYANT QUARTIER  
RÉSIDENTIEL  
DE LONGUEUIL

Angle des boul. Jacques-Cartier et Roland-Therrien. Près de l'arena.

**À VENDRE**

Des jolies maisons bien construites. Genres variés: bungalow, cottage, duplex, maison de ville. Choix de 25 modèles différents.

PRIX DE **\$11,650 à \$35,000**

**À LOUER — BRANDON**  
4 1/2 pièces — 677-9667

POUR VOUS RENDRE AU DOMAINE GENTILLY:

Par le pont-tunnel Hippolyte-Lafontaine — A la sortie, roulez vers l'ouest sur la route 3 jusqu'à la sortie qui conduit au boulevard Roland-Therrien; suivez alors nos indications.  
Par les ponts Jacques-Cartier, Victoria et Champlain — A la sortie, roulez vers l'est sur la route 3 jusqu'à la sortie qui conduit au boulevard Roland-Therrien; suivez alors nos indications.

POUR TOUTS RENSEIGNEMENTS, APPELEZ  
M. Fernand Blanchard à  
676-7721 ou 679-8354

**AVANT D'ACHETER VOYEZ**

**DETROIT CONSTRUCTION**



Description: 3 chambres à coucher, grande cuisine, sous-sol hauteur 8 pieds.

Prix à compter de **\$14,290.00** paiement initial à partir de **\$700.00** BUNGALOW OU SEMI-SPLIT TERRAIN 60' x 100'

Maison modèle: 559, rue Jean, Fabreville, LAVAL

DIRECTION: AUTOROUTE DES LAURENTIDES, SORTIE No 10 allant vers Laval Ouest, continuez environ 1 mille. Suivre les enseignes pour maison modèle.

Renseignements 625-2122

**VILLE ST-LEONARD**

PROJET S.C.H.L.

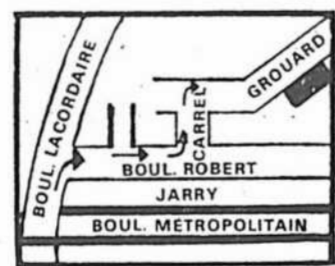
Duplex et Triplex

**QUALITE — BEAUTE — CONFORT**

OCCUPATION IMMEDIATE OU PLUS TARD

PRIX \$37,250  
PRET S.C.H.L. \$33,580  
COMPTANT \$3,670  
COMPTANT MINIMUM \$2,000

- Entrées en marbre
- Intercom
- Table afin d'économiser jusqu'à 50% de chauffage
- Chambre froide
- Fins en chêne naturel
- Portes "patio" doubles
- Salle de jeu finie avec bar
- Foyer en pierre si désiré
- Chauffage à eau chaude zoné avec thermostats individuels
- Toilette dans chambre de jeu si désiré



Magnifique logement dans le demi-sous-sol 4 1/2

Les Entreprises **HABITAT**

Maison modèle: 8507, Grouard  
Tél: 321-1747

**VENEZ CHEZ**

**DAN & DAN DEV.**

Pour trouver le confort d'une maison au revêtement entièrement de

★ **BRIQUE** ★

Livraison immédiate ou en mai. PETIT COMPTANT A PARTIR DE

**\$450**

Voire visite vous convaincra

Direction: Pont Champlain ou Jacques-Cartier, tournez aux galeries Towers (arrière) à droite sur Grande Allée. Gauche sur Hubert-Guertin, droit sur Brown, suivre sur la rue Maurice.

**Cherchez-vous une meilleure demeure dans un quartier plus agréable?**

**ÉCONOMISER: \$4,000**

A BROSSARD, loin des zones polluées, il reste un petit, mais élégant secteur résidentiel. Le voisinage est joli, c'est près des écoles et du transport en commun.

**3255 BEAULIEU - BROSSARD**



MADRID-B

Ces bungalows de style méditerranéen ont chacun un cachet individuel, sont conçus de main de maître et sont d'une construction supérieure. Vous y trouverez toutes les commodités que vous pouvez désirer: 3 et 4 chambres, grande cuisine, garage chauffé, chauffage à l'eau, sous-sol fini et de nombreux extras pour seulement \$20,300 à \$20,700 avec un comptant minimum de \$1,500.

**VOILÀ VRAIMENT LE MEILLEUR ACHAT À BROSSARD**

Les mensualités sont moindres pour ces maisons que pour la plupart des maisons de secteurs secondaires.



**3255 Beaulieu — Brossard**  
**678-4250**

VENEZ COMPARER

DIRECTION: Pont Champlain jusqu'à la sortie de Ville Brossard (No 1), boulevard Matt, tourner à droite à Broadway, passer le centre commercial de Steinberg jusqu'à Belvedere et tourner à gauche à Beaulieu. De là, directement à la maison modèle.

**Du nouveau à ST-BRUNO**

Venez voir nos modèles



**Prix \$12,500 • Comptant \$350**  
**\$120 par mois (C.I.T. et rabais)**

Cuisine 22 pieds de long, soubassement 8 pieds hauteur, etc. Facs à l'éco et au parc, à l'entrée du projet.  
Achez maintenant! Ne vous faites pas jouer de mauvais tours avec votre bail.

Projet ouvert tous les jours de 2 à 9 p.m.  
ACHÉTEZ A CE PRIX POUR MAI 1971  
L'entrée du projet au 415, boul. Clairevue, St-Bruno, voisin de la manufacture Renault et Soma.

Maison Lys D'Or  
653-6241 672-5463

**CHATEAUGUAY CENTRE**

OFFRE **\$500** SENSATIONNELLE  
**BONI D'HIVER**  
**BUNGALOWS ET SPLIT-LEVELS**

SOCIÉTÉ CENTRALE D'HYPOTHÈQUES  
COMPTANT À PARTIR DE \$200

TAUX D'INTÉRÊT À PARTIR DE 8 1/2%  
RABAI PROVINCIAL: -3%

VISITEZ NOTRE MAISON MODÈLE À:  
**64 BOUL. STE-MARGUERITE**

OUVERT TOUTS LES JOURS DE 10 A.M. À 8 P.M.  
POUR INFORMATIONS:

691-0222 739-3611  
**CHATEAUGUAY CONSTRUCTION INC.**

★ **TRIPLEX** ★

par Grand Prix Construction

**OCCASION UNIQUE**

FACE AU CENTRE DE LA NATURE LAVAL

COMPTANT \$1,000 INTERET 8 1/2%

LOGEMENT 2 x 5 1/2 PLUS JOLI 3 1/2

- TOUTES LES PIÈCES BIEN ENSOLEILLÉES
- GRANDE VERANDA
- GRANDE FACILITE DE TRANSPORT
- PRES DU PONT PIE-IX, PONT PAPINEAU-LEBLANC

DIRECTION: traverser le pont Pie-IX, tourner à droite à la première sortie pour prendre le boul. de la Concorde, filer jusqu'à l'avenue du Parc, tourner à droite et monter jusqu'au numéro 1050 Bienvenue.

1050 AVENUE DU PARC  
DUVERNAY — 325-4710

**Nouveau projet à ST-LEONARD**

Cottage de luxe, prix \$17,200

Comptant: **\$1600**

**E. R. Gallant Construction Ltée**

334-5725  
321-9072

OUVERT 1 A 5 P.M. ET 7 A 9 P.M.

Direction: par Lacordaire (nord de Jarry), tournez à droite sur Honoré-Mercier, jusqu'au 9045 Rochette.

**A MONTREAL-NORD**

**DUPLEX \$32,500**

Avant d'acheter votre duplex

Visitez notre nouvelle maison modèle au  
6276, rue Huot

**CHARBONNEAU FRERES LTEE**

Pour s'y rendre: Henri-Bourassa vers l'est jusqu'au boul. Rolland, vers le nord jusqu'à la rue Huot 6276. Voyez nos enseignes.

**CHARBONNEAU FRERES LTEE**

Prix pouvant défier toute compétition dans Montréal-Nord

RENSEIGNEMENTS

322-0310

322-2932

NOUVEAU ROSEMONT  
SUMMUM EN CONSTRUCTION

Magnifique triplex de grand luxe  
1 x 6 2 x 4  
Sous-sol complètement fini  
PLAFOND SUSPENDU (insonorisé)  
\$52,000

Rodrigue Construction Inc.  
6054, CARIGNAN

(Nord du boul. Rosemont)  
254-5509 353-5225

STE-THERESE  
La banlieue verte

Cottage — Style colonial, client transféré, pierre naturelle et brique, 4 chambres à coucher, salle à diner, foyer naturel, bay window dans salon, 2 1/2 salles de bains, complètes, suite de jeux, cuisine avec armoires fines en bois naturel, Hypothèque 6 ans, Soir. A. Rouleau 323-6951, Jour: 273-7561.

TRUST ROYAL  
COURTIERS

**A NOUVEAU ROSEMONT**

Duplex 2 x 6 1/2

Sous-sol fini; 3 pièces plus 1 salle de jeu

CANADIEN — ESPAGNOL — COLONIAL

FINITION LUXUEUSE

Beaubien Construction

6400 Louis-Dupré

Par Carignan, une rue au nord de Beaubien

256-1822

725-1709

688-744

101 Propriétés à vendre

CHATEAUGUAY CENTER MAISON A 6 LOGEMENTS NEUVES - HORS SERIE 6 GRANDS APPARTEMENTS 4 1/2 BON REVENU !! EXCELLENT PROFIT !! BAS INTERET !! ACOMPTE MINIME !! HYPOTHEQUE S.C.H.L. Pour informations : 64, STE-MARGUERITE 691-0222-739-3611 Chateauguay Construction Inc.

ANJOU

IDEAL POUR PROFESSIONNEL. COIN DE RUE, HAUT 5 PIÈCES, BAS 3 PIÈCES, ENTREE, W.C., GARAGE, POELE ENCASTRE, INTERCOM. SOUS-SOL, PISCINE CHAUFFEE 12x18, AVEC HUMIDIFICATEUR, FILTREUR, SALLE DE JEUX ATTENANTE, POYER NATUREL, BAR, SALLE DE TOILETTE AVEC DOUCHE. AUSAI BUREAU 12x24, AVEC PORTE DONNANT SUR LA RUE, GARAGE DOUBLE (A LA ZERRIERE), EN BETON, TOIT FOURNISSANT PATIO, AU 11: VEAL DE RET-DE-CHASSE. POUR INFORMATIONS : 352-7150

DOLLARD-DES-ORMEAUX OUVERT AUX VISITEURS Dimanche 21 fév. à 3 p.m. 1, Parklane, Place Dollard-des-Ormeaux Bungalow 4 chambres à coucher, hypothèque \$17,000 à 6 1/2 %, double garage, foyer naturel dans salle familiale, excellente condition, insolubles, taxes incluses, \$23,900. Appelez maintenant. Pour direction, appelez : FRANCINE NOEL-GAULIN 683-3168 ou 497-9800 A. E. LEPAGE (QUE.) INC. Courtiers en immobilier

SECTEUR CHATEAUGUAY Trilogie, neuf, doit vendre, sacrifié, compte minims. bon revenu, 691-2880.

101 Propriétés à vendre

Jardins Terrebonne \$99 comptant \$102 par mois Ces maisons sont éligibles pour le rabais provincial. Occupation immédiate ou plus tard A 10 minutes du pont Pie-IX, route 25, sortie Terrebonne est, à une rue des feux de circulation, se trouve la rue Mackenzie.

\* SENSATIONNEL \* MAISON A CINQ LOGEMENTS TROIS 4 1/2 ET DEUX 5 1/2 PIÈCES REVENUS \$8,700 Nous garantissons l'occupation complète RENDEMENT NET 18% DE VOTRE PLACEMENT VISITEZ LA MAISON MODELE ET LE BUREAU DE VENTE 6763, RUE D'AVILA Intersection de Lacordaire et Bélanger, coin Choisy 255-0521 - 259-4441

Invitation Dollard-des-Ormeaux 129 Sunshine Dimanche le 28 février, 14 à 16 h

VOUS AUREZ PLAISIR A VISITER CETTE MAISON IMPECCABLE DE 4 PIÈCES, GARAGE, PISCINE EN BRIQUE ET ALCAN, FOYER DANS LE SALON, GRANDE CUISINE FAMILIALE, P. B. O. P. I. ET LA B. EST TRANSFÈRE ET SACRIFIÉ A \$22,900. SUR LES LIEUX, MME JOY VAN HELDOUT, 484-4114 OU 684-8533, IMM. WESTGATE, COURTIER.

101 Propriétés à vendre

TRUST ROYAL OUVERT AUX VISITEURS DIMANCHE 14-16 H. VILLE MONT-ROYAL 1685 Caledonia près Graham

Cottage détaché, 4 chambres à coucher, avec couloir central, foyer dans le salon et solarium attenante, garage au niveau de la rue, \$22,900. Mme J. Robitaille, 733-7175, le soir 733-5015.

355 avenue Beverley Cottage de style colonial avec piscine chauffée, couloir central, chambre à coucher principale exceptionnelle, avec vue, fleurs, alliant, trois autres chambres à coucher et fumoir, magnifique salle de bain. Dans les soixante mille dollars (bien moins que ce que le vendeur a payé). M.L.S. Edna Lalonde, 733-7175, le soir 737-4182.

PRE'S DE VILLE MONT-ROYAL 8584 rue Mayrand Bungalow détaché, 6 pièces vastes, 3 grandes chambres à coucher. Belle grande cuisine, salle de bain à murs marbre, garage, \$22,900. Esther Auerbach, 733-7175, le soir 738-4739.

QUEST DE VILLE MONT-ROYAL 365 Grenfell Construite par le propriétaire. Voyez ce magnifique cottage original, détaché, en brique romaine, 3 chambres à coucher, chambre à coucher au rez-de-chaussée, salle de bain, garage. Comme neuve. Libre d'hypothèque. L'acheteuse, Nora Girard, 733-7175, le soir 737-0730.

CARTIERVILLE 12390 rue Olivier Beau bungalow détaché, construit pour le propriétaire sur grand terrain, 3 pièces, 3 salles de bain. Une vraie aubaine à \$19,900. Mme D. Bennett, 733-7175, le soir 747-7480.

OUTREMONT 400 Côte Ste-Catherine Duplex moderne, 4 pièces et fumoir. Chauffage à l'électrique. Haut loué \$200 par mois. Appartement ou bureau de 21 pièces. Idéal pour investissement financier avantageux. On demande \$65,000. Sur les lieux, Pauline Pruvost, 733-7175, le soir 732-4592.

861 avenue Rockland Près école Stanislas, rue Ducharme et Van Horne. Prix exceptionnel. Évaluation. On demande un peu plus de trente mille dollars. 7 pièces et salle de jeux. 3 foyers. Planchers en chêne, portes et boiseries en acajou, 2 garages. Mme Jean Silver, 733-7175, le soir 733-8033.

COURTIERS ADAM, 35, revenu \$2,800, \$15,600. PREVOYANCE, COURTIER 731-0435 OU 521-5987

AHUNTSIC, 9030 Chateaubain, cottage, 7 pièces, \$24,000, garage, 384-9726, soir. AHUNTSIC, cottage à pièces, sous-sol à la voir, garage, boiseries, près métro, pas d'intermédiaire, 288-7011. AHUNTSIC, ouest, bungalow détaché, 6 pièces, garage, 321-0274.

AHUNTSIC, 9777 De La Roche, 2 étages, 4 chambres, 220, libre, 327-1028. AHUNTSIC, bungalow, sous-sol fini, 9 pièces, 2 toilettes, parfaite condition, comptant, 284-7206, pas d'intermédiaire. AHUNTSIC, DUPLEX 5 1/2, CHAQUE LOGEMENT, 10412 JEANNE-MANCE. AHUNTSIC, 2-4, chauffage central, pierre naturelle, garage, comptant \$50,000, minirent, propriétaire, 387-7395, 10645 Parkman.

AHUNTSIC, cottage neuf, luxueux, 1971, Place Evens-Brun, 4 chambres à coucher, salle jeux, garage, hypothèque 8% du constructeur, 388-5277. AHUNTSIC, duplex, 2-4 1/2, grande cuisine, sous-sol fini avec garage, 325-5200. Frais, peint, comptant \$4,000. C. Pérusse, 384-4765 ou 731-1911. IMM. G. B. FAUST INC., COURTIER.

IMM. G. B. FAUST INC., COURTIER. AHUNTSIC, Duplex de 2 logements de 3 pièces. Garage. Excellentes conditions. \$22,000, \$5,000 comptant. Balance de vente à 8 1/2 % d'intérêt. 733-7175. 82-8342, rus. 777-8481. CROWN TRUST COMPANY, courtiers brevetés. AHUNTSIC, bungalow semi-détaché, 10,015, rue Francis, terrain 160 pieds de profondeur, faites offre, comptant \$22,000. AHUNTSIC, chercheur-voiture une bonne maison 2-4, 2-1/2, un grand 7, libre au revenu, 26,550, comptant \$10,000, balance facile, 232-6249.

AHUNTSIC, triplex 2 1/2 x 1 1/2, moderne, murs, 9333 Barré, propriétaire, 663-1907. AHUNTSIC, ouest, Toluher, cottage détaché, pierre-brûlée, 6 pièces, sous-sol fini, 22,600. Propriétaire, 663-1907. AHUNTSIC, 2-4 1/2, fermes, aubaine, \$19,200. PREVOYANCE, COURTIER 731-0435 OU 521-5987

AHUNTSIC, 10,355, Christophe-Colomb, 2-7, brique, 220, bas libre, \$14,500, hypothèque \$10,000, 667-1028. AHUNTSIC, cottage luxueux, 4 chambres, 3 toilettes, sous-sol fini, frais, 275,000, \$10,000 comptant, 389-5674. AHUNTSIC, cottage de luxe, trois foyers, comptant \$10,000. Roger 526-6555. IMM. G. B. FAUST INC., COURTIER.

AHUNTSIC, 2-5, semi-détaché, case fine, piscine, V.A.I., comptant \$5,000, faites offre. Imm. Claramont, courtiers 731-2491. AHUNTSIC, triplex 6-4 1/2, chaufferie, salle de jeux avec bar. Foyer naturel, bureau, 14, hypothèque \$23,500, comptant \$5,000, C. Pérusse, 384-4765 ou 731-1911. IMM. G. B. FAUST INC., COURTIER.

AHUNTSIC, maison à vendre, 91, modern, 2 garages, avec piscine, hypothèque 7%. Propriétaire, 663-1907. AHUNTSIC, duplex détaché, 2 1/2, 10,359 St-Charles, à vendre, 731-7172. IMM. G. B. FAUST INC., COURTIER. AHUNTSIC, triplex, André Jobin, nord, 731-7172. IMM. G. B. FAUST INC., COURTIER.

AHUNTSIC, duplex 2-4, 10,654 Sacré-Coeur, 731-7172. IMM. G. B. FAUST INC., COURTIER. ANJOU 7457, De l'Alcaze, duplex neuf, 2 1/2, avec garage, 212 pièces, sous-sol, piscine, salle de jeu, garage, \$39,500, 322-7274. ANJOU, beau bungalow, 4 chambres, hypothèque 6 1/2 %, réduit \$19,000, 332-3533. ANJOU, 7392, De l'Alcaze, duplex neuf, 2-5 1/2, salle de jeu, garage, double, \$21,500, 322-7274.

ANJOU, duplex neuf, semi-détaché, système central, neuf, garage double, prix \$28,200, et plus, appel renseignements, 733-7175. ANJOU, duplex, ouvert aux vis. Informations, 324-2099. ANJOU, duplex, 2 1/2 x 1 1/2, revenu \$150 par mois, prix \$25,000, hypothèque 7 1/2 %, 5757 Boul. Roi-René, 325-1934.

ANJOU, bungalow, 5 pièces, abri d'auto, libre, \$19,900, hypothèque 6 1/2 %, comptant \$4,900 et plus. ANJOU, luxueux duplex neuf, système, salle jeux, garage, 30 logement sous-sol, 7345 Guy, ouvert aux vis, \$27,900 et plus, 397-3991. ANJOU, duplex, \$29,500, 2 1/2 x 1 1/2, 1 1/2, centre d'achat, 667-8985, 388-0043.

ANJOU, duplex, 3 zones, directement du propriétaire, prix raisonnable, 259-1107. ANJOU, rue Baldwin, duplex, 2-5 1/2, abri d'auto, bas libre, \$24,900, 322-7274. ANJOU, duplex, semi-détaché, sous-sol fini, garage double, piscine, tennis, parc, comptant \$5,000, 325-4276.

ANJOU, duplex, semi-détaché, 2 1/2 x 1 1/2, fin, D'ORNE, très moderne, prix raisonnable, 351-6279. ANJOU, TRIPLEX LUXUEUX NEUF 6 pièces, sous-sol fini, 5 1/2 x 3 ad. comptant, 7053 Renée, 325-3530, 319-1152, P. Vermeil.

ANJOU, boul. Roi René, 44, un vacan pour propriétaire, 2 1/2 x 1 1/2, 6 pièces, comptant \$5700. Dalière, courtiers 666-0292. ANJOU, Cheminée, 2 duplex, deux pièces, deux chambres, deux salles de bain, deux cuisines, deux garages, 2300 St-Jacques, 733-7175.

ANJOU, Cheminée, 2 duplex, un deux pièces, un deux chambres, deux salles de bain, deux cuisines, deux garages, 2300 St-Jacques, 733-7175. ANJOU, Cheminée, 2 duplex, un deux pièces, un deux chambres, deux salles de bain, deux cuisines, deux garages, 2300 St-Jacques, 733-7175.

ANJOU, Cheminée, 2 duplex, un deux pièces, un deux chambres, deux salles de bain, deux cuisines, deux garages, 2300 St-Jacques, 733-7175. ANJOU, Cheminée, 2 duplex, un deux pièces, un deux chambres, deux salles de bain, deux cuisines, deux garages, 2300 St-Jacques, 733-7175.

101 Propriétés à vendre

TERRESSE BELLEVILLE Dans la jolie section boisée de LONGUEUIL Pas plus de 15 minutes du coeur de Montréal et près du métro Longueuil Prix de \$21,150 à \$22,450 Venez voir les détails de qualité. Tél: 674-8382 ou 678-1010

VENDEURS AUTORISÉS IMMUEBLES SOUTHGATE INC. COURTIER

ITINERAIRE: BELLEVILLE TERRACE

RIVE SUD Duplex neuf, semi-détaché, 3 chambres à coucher, grande cuisine moderne avec dépens, sous-sol semi-fini, chauffage à l'eau chaude, garage double, terrassament complet, foyer du haut garanti, près hôpital, école et parc, prix \$27,200, comptant requis \$200. Pour informations: J.P. CHARLEBOIS 672-2080

ST-LEONARD 8360 DUNANT PRES BOUL. ROBERT Pourquoy payer un loyer? Nouveau duplex, style colonial, salle de jeux, foyer, bureau, 3 chambres à coucher, salle de bain, 24 x 13, salle de lavage, p.v. \$19,900, \$95,91, Esther Wright, 467-7781, 467-2186.

ANJOU, aubains, duplex impeccable, semi-détaché, 2-5 1/2, sous-sol fini, voisin centre d'achat, \$20,000 de moins que la valeur, garage, boiseries, près métro, pas d'intermédiaires, 288-7011. ANJOU, 7460 Guy, 4 logs, toute offre raisonnable acceptée, faut vendre cause double emploi, 324-4668.

ANJOU, duplex 2 x 5 1/2, moderne, hypogée, 7 1/2, comptant \$4,000, Morissette, 526-6655. IMMUEBLES GUILLET, COURTIER. ANJOU, split level 8 pièces, 4 chambres, 2 toilettes, chauffage central, comptant \$24,000, balance à discuter, 51-5223. HENRI L'AMOUR INC., COURTIER EN IMMUEBLE.

ANJOU, 2-4, chauffage central, pierre naturelle, garage, comptant \$50,000, minirent, propriétaire, 387-7395, 10645 Parkman. ANJOU, cottage neuf, luxueux, 1971, Place Evens-Brun, 4 chambres à coucher, salle jeux, garage, hypothèque 8% du constructeur, 388-5277.

AHUNTSIC, duplex, 2-4 1/2, grande cuisine, sous-sol fini avec garage, 325-5200. Frais, peint, comptant \$4,000. C. Pérusse, 384-4765 ou 731-1911. IMM. G. B. FAUST INC., COURTIER. ANJOU, duplex, 2-4 1/2, grande cuisine, sous-sol fini avec garage, 325-5200. Frais, peint, comptant \$4,000. C. Pérusse, 384-4765 ou 731-1911. IMM. G. B. FAUST INC., COURTIER.

ANJOU, duplex, 2-4 1/2, grande cuisine, sous-sol fini avec garage, 325-5200. Frais, peint, comptant \$4,000. C. Pérusse, 384-4765 ou 731-1911. IMM. G. B. FAUST INC., COURTIER. ANJOU, duplex, 2-4 1/2, grande cuisine, sous-sol fini avec garage, 325-5200. Frais, peint, comptant \$4,000. C. Pérusse, 384-4765 ou 731-1911. IMM. G. B. FAUST INC., COURTIER.

ANJOU, duplex, 2-4 1/2, grande cuisine, sous-sol fini avec garage, 325-5200. Frais, peint, comptant \$4,000. C. Pérusse, 384-4765 ou 731-1911. IMM. G. B. FAUST INC., COURTIER. ANJOU, duplex, 2-4 1/2, grande cuisine, sous-sol fini avec garage, 325-5200. Frais, peint, comptant \$4,000. C. Pérusse, 384-4765 ou 731-1911. IMM. G. B. FAUST INC., COURTIER.

ANJOU, duplex, 2-4 1/2, grande cuisine, sous-sol fini avec garage, 325-5200. Frais, peint, comptant \$4,000. C. Pérusse, 384-4765 ou 731-1911. IMM. G. B. FAUST INC., COURTIER. ANJOU, duplex, 2-4 1/2, grande cuisine, sous-sol fini avec garage, 325-5200. Frais, peint, comptant \$4,000. C. Pérusse, 384-4765 ou 731-1911. IMM. G. B. FAUST INC., COURTIER.

ANJOU, duplex, 2-4 1/2, grande cuisine, sous-sol fini avec garage, 325-5200. Frais, peint, comptant \$4,000. C. Pérusse, 384-4765 ou 731-1911. IMM. G. B. FAUST INC., COURTIER. ANJOU, duplex, 2-4 1/2, grande cuisine, sous-sol fini avec garage, 325-5200. Frais, peint, comptant \$4,000. C. Pérusse, 384-4765 ou 731-1911. IMM. G. B. FAUST INC., COURTIER.

ANJOU, duplex, 2-4 1/2, grande cuisine, sous-sol fini avec garage, 325-5200. Frais, peint, comptant \$4,000. C. Pérusse, 384-4765 ou 731-1911. IMM. G. B. FAUST INC., COURTIER. ANJOU, duplex, 2-4 1/2, grande cuisine, sous-sol fini avec garage, 325-5200. Frais, peint, comptant \$4,000. C. Pérusse, 384-4765 ou 731-1911. IMM. G. B. FAUST INC., COURTIER.

ANJOU, duplex, 2-4 1/2, grande cuisine, sous-sol fini avec garage, 325-5200. Frais, peint, comptant \$4,000. C. Pérusse, 384-4765 ou 731-1911. IMM. G. B. FAUST INC., COURTIER. ANJOU, duplex, 2-4 1/2, grande cuisine, sous-sol fini avec garage, 325-5200. Frais, peint, comptant \$4,000. C. Pérusse, 384-4765 ou 731-1911. IMM. G. B. FAUST INC., COURTIER.

ANJOU, duplex, 2-4 1/2, grande cuisine, sous-sol fini avec garage, 325-5200. Frais, peint, comptant \$4,000. C. Pérusse, 384-4765 ou 731-1911. IMM. G. B. FAUST INC., COURTIER. ANJOU, duplex, 2-4 1/2, grande cuisine, sous-sol fini avec garage, 325-5200. Frais, peint, comptant \$4,000. C. Pérusse, 384-4765 ou 731-1911. IMM. G. B. FAUST INC., COURTIER.

ANJOU, duplex, 2-4 1/2, grande cuisine, sous-sol fini avec garage, 325-5200. Frais, peint, comptant \$4,000. C. Pérusse, 384-4765 ou 731-1911. IMM. G. B. FAUST INC., COURTIER. ANJOU, duplex, 2-4 1/2, grande cuisine, sous-sol fini avec garage, 325-5200. Frais, peint, comptant \$4,000. C. Pérusse, 384-4765 ou 731-1911. IMM. G. B. FAUST INC., COURTIER.

ANJOU, duplex, 2-4 1/2, grande cuisine, sous-sol fini avec garage, 325-5200. Frais, peint, comptant \$4,000. C. Pérusse, 384-4765 ou 731-1911. IMM. G. B. FAUST INC., COURTIER. ANJOU, duplex, 2-4 1/2, grande cuisine, sous-sol fini avec garage, 325-5200. Frais, peint, comptant \$4,000. C. Pérusse, 384-4765 ou 731-1911. IMM. G. B. FAUST INC., COURTIER.

ANJOU, duplex, 2-4 1/2, grande cuisine, sous-sol fini avec garage, 325-5200. Frais, peint, comptant \$4,000. C. Pérusse, 384-4765 ou 731-1911. IMM. G. B. FAUST INC., COURTIER. ANJOU, duplex, 2-4 1/2, grande cuisine, sous-sol fini avec garage, 325-5200. Frais, peint, comptant \$4,000. C. Pérusse, 384-4765 ou 731-1911. IMM. G. B. FAUST INC., COURTIER.

ANJOU, duplex, 2-4 1/2, grande cuisine, sous-sol fini avec garage, 325-5200. Frais, peint, comptant \$4,000. C. Pérusse, 384-4765 ou 731-1911. IMM. G. B. FAUST INC., COURTIER. ANJOU, duplex, 2-4 1/2, grande cuisine, sous-sol fini avec garage, 325-5200. Frais, peint, comptant \$4,000. C. Pérusse, 384-4765 ou 731-1911. IMM. G. B. FAUST INC., COURTIER.

ANJOU, duplex, 2-4 1/2, grande cuisine, sous-sol fini avec garage, 325-5200. Frais, peint, comptant \$4,000. C. Pérusse, 384-4765 ou 731-1911. IMM. G. B. FAUST INC., COURTIER. ANJOU, duplex, 2-4 1/2, grande cuisine, sous-sol fini avec garage, 325-5200. Frais, peint, comptant \$4,000. C. Pérusse, 384-4765 ou 731-1911. IMM. G. B. FAUST INC., COURTIER.

ANJOU, duplex, 2-4 1/2, grande cuisine, sous-sol fini avec garage, 325-5200. Frais, peint, comptant \$4,000. C. Pérusse, 384-4765 ou 731-1911. IMM. G. B. FAUST INC., COURTIER. ANJOU, duplex, 2-4 1/2, grande cuisine, sous-sol fini avec garage, 325-5200. Frais, peint, comptant \$4,000. C. Pérusse, 384-4765 ou 731-1911. IMM. G. B. FAUST INC., COURTIER.

ANJOU, duplex, 2-4 1/2, grande cuisine, sous-sol fini avec garage, 325-5200. Frais, peint, comptant \$4,000. C. Pérusse, 384-4765 ou 731-1911. IMM. G. B. FAUST INC., COURTIER. ANJOU, duplex, 2-4 1/2, grande cuisine, sous-sol fini avec garage, 325-5200. Frais, peint, comptant \$4,000. C. Pérusse, 384-4765 ou 731-1911. IMM. G. B. FAUST INC., COURTIER.

ANJOU, duplex, 2-4 1/2, grande cuisine, sous-sol fini avec garage, 325-5200. Frais, peint, comptant \$4,000. C. Pérusse, 384-4765 ou 731-1911. IMM. G. B. FAUST INC., COURTIER. ANJOU, duplex, 2-4 1/2, grande cuisine, sous-sol fini avec garage, 325-5200. Frais, peint, comptant \$4,000. C. Pérusse, 384-4765 ou 731-1911. IMM. G. B. FAUST INC., COURTIER.

ANJOU, duplex, 2-4 1/2, grande cuisine, sous-sol fini avec garage, 325-5200. Frais, peint, comptant \$4,000. C. Pérusse, 384-4765 ou 731-1911. IMM. G. B. FAUST INC., COURTIER. ANJOU, duplex, 2-4 1/2, grande cuisine, sous-sol fini avec garage, 325-5200. Frais, peint, comptant \$4,000. C. Pérusse, 384-4765 ou 731-1911. IMM. G. B. FAUST INC., COURTIER.

ANJOU, duplex, 2-4 1/2, grande cuisine, sous-sol fini avec garage, 325-5200. Frais, peint, comptant \$4,000. C. Pérusse, 384-4765 ou 731-1911. IMM. G. B. FAUST INC., COURTIER. ANJOU, duplex, 2-4 1/2, grande cuisine, sous-sol fini avec garage, 325-5200. Frais, peint, comptant \$4,000. C. Pérusse, 384-4765 ou 731-1911. IMM. G. B. FAUST INC., COURTIER.

101 Propriétés à vendre

TERRESSE BELLEVILLE Dans la jolie section boisée de LONGUEUIL Pas plus de 15 minutes du coeur de Montréal et près du métro Longueuil Prix de \$21,150 à \$22,450 Venez voir les détails de qualité. Tél: 674-8382 ou 678-1010

VENDEURS AUTORISÉS IMMUEBLES SOUTHGATE INC. COURTIER

ITINERAIRE: BELLEVILLE TERRACE

OUVERT POUR INSPECTION DIMANCHE 28 FEVRIER 1971 2:00 A 4:00 OUTREMONT 5287 DUROCHER

Cottage, 4 pièces, construction 1950, grand salon, cuisine moderne bien éclairée, pouce room au rez-de-chaussée, 3 chambres doubles, salle de jeux, jardin paysager, \$28,500. Mme R. Trudeau, 733-3668.

ANJOU, aubains, duplex impeccable, semi-détaché, 2-5 1/2, sous-sol fini, voisin centre d'achat, \$20,000 de moins que la valeur, garage, boiseries, près métro, pas d'intermédiaires, 288-7011. ANJOU, 7460 Guy, 4 logs, toute offre raisonnable acceptée, faut vendre cause double emploi, 324-4668.

ANJOU, duplex 2 x 5 1/2, moderne, hypogée, 7 1/2, comptant \$4,000, Morissette, 526-6655. IMMUEBLES GUILLET, COURTIER. ANJOU, split level 8 pièces, 4 chambres, 2 toilettes, chauffage central, comptant \$24,000, balance à discuter, 51-5223. HENRI L'AMOUR INC., COURTIER EN IMMUEBLE.

ANJOU, 2-4, chauffage central, pierre naturelle, garage, comptant \$50,000, minirent, propriétaire, 387-7395, 10645 Parkman. ANJOU, cottage neuf, luxueux, 1971, Place Evens-Brun, 4 chambres à coucher, salle jeux, garage, hypothèque 8% du constructeur, 388-5277.

AHUNTSIC, duplex, 2-4 1/2, grande cuisine, sous-sol fini avec garage, 325-5200. Frais, peint, comptant \$4,000. C. Pérusse, 384-4765 ou 731-1911. IMM. G. B. FAUST INC., COURTIER. ANJOU, duplex, 2-4 1/2, grande cuisine, sous-sol fini avec garage, 325-5200. Frais, peint, comptant \$4,000. C. Pérusse, 384-4765 ou 731-1911. IMM. G. B. FAUST INC., COURTIER.

ANJOU, duplex, 2-4 1/2, grande cuisine, sous-sol fini avec garage, 325-5200. Frais, peint, comptant \$4,000. C. Pérusse, 384-4765 ou 731-1911. IMM. G. B. FAUST INC., COURTIER. ANJOU, duplex, 2-4 1/2, grande cuisine, sous-sol fini avec garage, 325-5200. Frais, peint, comptant \$4,000. C. Pérusse, 384-4765 ou 731-1911. IMM. G. B. FAUST INC., COURTIER.

ANJOU, duplex, 2-4 1/2, grande cuisine, sous-sol fini avec garage, 325-5200. Frais, peint, comptant \$4,000. C. Pérusse, 384-4765 ou 731-1911. IMM. G. B. FAUST INC., COURTIER. ANJOU, duplex, 2-4 1/2, grande cuisine, sous-sol fini avec garage, 325-5200. Frais, peint, comptant \$4,000. C. Pérusse, 384-4765 ou 731-1911. IMM. G. B. FAUST INC., COURTIER.

ANJOU, duplex, 2-4 1/2, grande cuisine, sous-sol fini avec garage, 325-5200. Frais, peint, comptant \$4,000. C. Pérusse, 384-4765 ou 731-1911. IMM. G. B. FAUST INC., COURTIER. ANJOU, duplex, 2-4 1/2, grande cuisine, sous-sol fini avec garage, 325-5200. Frais, peint, comptant \$4,000. C. Pérusse, 384-4765 ou 731-1911. IMM. G. B. FAUST INC., COURTIER.

ANJOU, duplex, 2-4 1/2, grande cuisine, sous-sol fini avec garage, 325-5200. Frais, peint, comptant \$4,000. C. Pérusse, 384-4765 ou 731-1911. IMM. G. B. FAUST INC., COURTIER. ANJOU, duplex, 2-4 1/2, grande cuisine, sous-sol fini avec garage, 325-5200. Frais, peint, comptant \$4,000. C. Pérusse, 384-4765 ou 731-1911. IMM. G. B. FAUST INC., COURTIER.

ANJOU, duplex, 2-4 1/2, grande cuisine, sous-sol fini avec garage, 325-5200. Frais, peint, comptant \$4,000. C. Pérusse, 384-4765 ou 731-1911. IMM. G. B. FAUST INC., COURTIER. ANJOU, duplex, 2-4 1/2, grande cuisine, sous-sol fini avec garage, 325-5200. Frais, peint, comptant \$4,000. C. Pérusse, 384-4765 ou 731-1911. IMM. G. B. FAUST INC., COURTIER.

ANJOU, duplex, 2-4 1/2, grande cuisine, sous-sol fini avec garage, 325-5200. Frais, peint, comptant \$4,000. C. Pérusse, 384-4765 ou 731-1911. IMM. G. B. FAUST INC., COURTIER. ANJOU, duplex, 2-4 1/2, grande cuisine, sous-sol fini avec garage, 325-5200. Frais, peint, comptant \$4,000. C. Pérusse, 384-4765 ou 731-1911. IMM. G. B. FAUST INC., COURTIER.

ANJOU, duplex, 2-4 1/2, grande cuisine, sous-sol fini avec garage, 325-5200. Frais, peint, comptant \$4,000. C. Pérusse, 384-4765 ou 731-1911. IMM. G. B. FAUST INC., COURTIER. ANJOU, duplex, 2-4 1/2, grande cuisine, sous-sol fini avec garage, 325-5200. Frais, peint, comptant \$4,000. C. Pérusse, 384-4765 ou 731-1911. IMM. G. B. FAUST INC., COURTIER.

