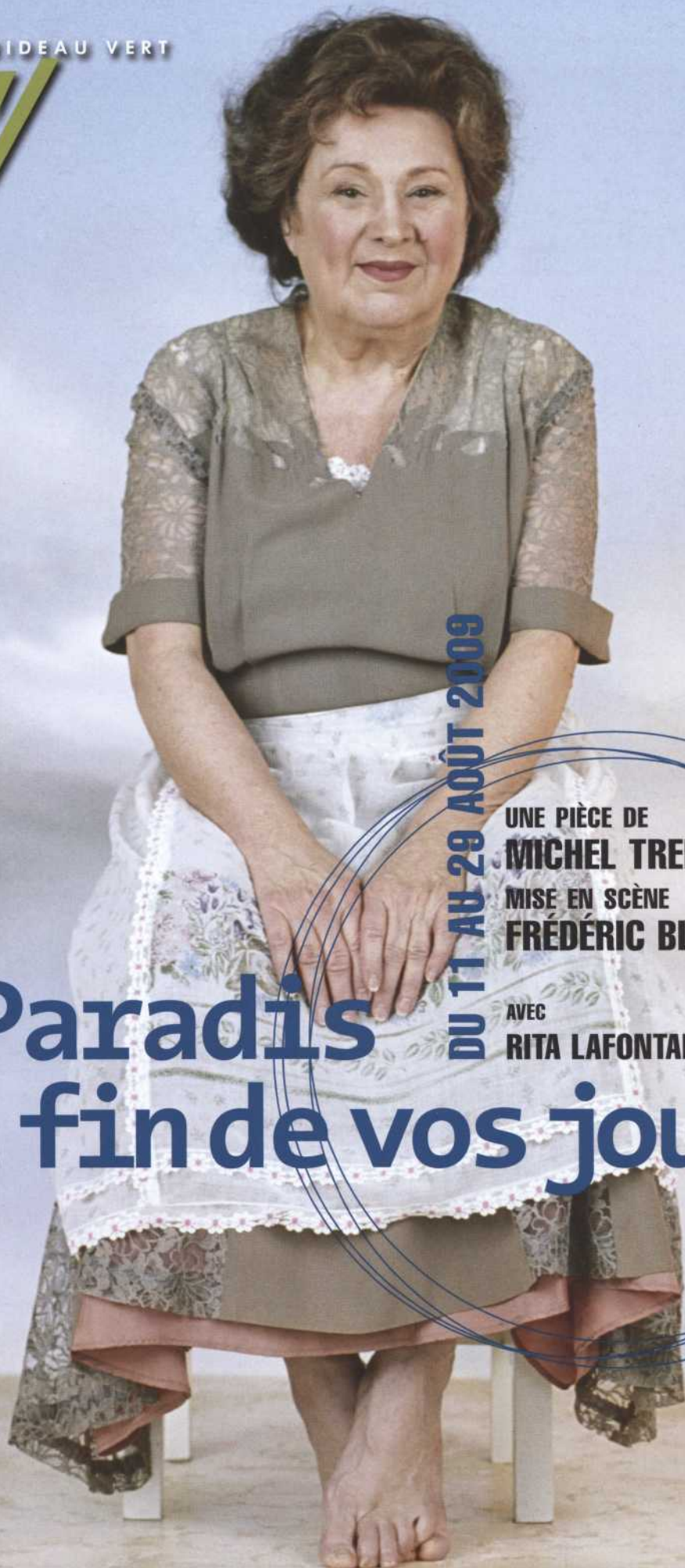


THÉÂTRE DU RIDEAU VERT



DU 11 AU 29 AOÛT 2009

UNE PIÈCE DE
MICHEL TREMBLAY
MISE EN SCÈNE
FRÉDÉRIC BLANCHETTE

AVEC
RITA LAFONTAINE

Le Paradis à la fin de vos jours

EN RAPPEL

Amis du Théâtre du Rideau Vert,
tous nos vœux de succès
convergent vers vous.

QUEBECOR

Penser média

GRAND PARTENAIRE DU THÉÂTRE DU RIDEAU VERT.



© Marie-Claude Tétrault

MOT DE LA DIRECTION ARTISTIQUE

Chers amis,

La 61^e saison du Théâtre du Rideau Vert s'ouvre avec la reprise d'un des grands succès de la saison dernière, *Le Paradis à la fin de vos jours*, de Michel Tremblay, que nous sommes heureux de vous présenter en rappel, à la demande générale. Cette production soulignait en août dernier les 40 ans de la création des *Belles-Sœurs*, cette œuvre maîtresse de la dramaturgie québécoise qui fut créée en 1968 sur notre scène.

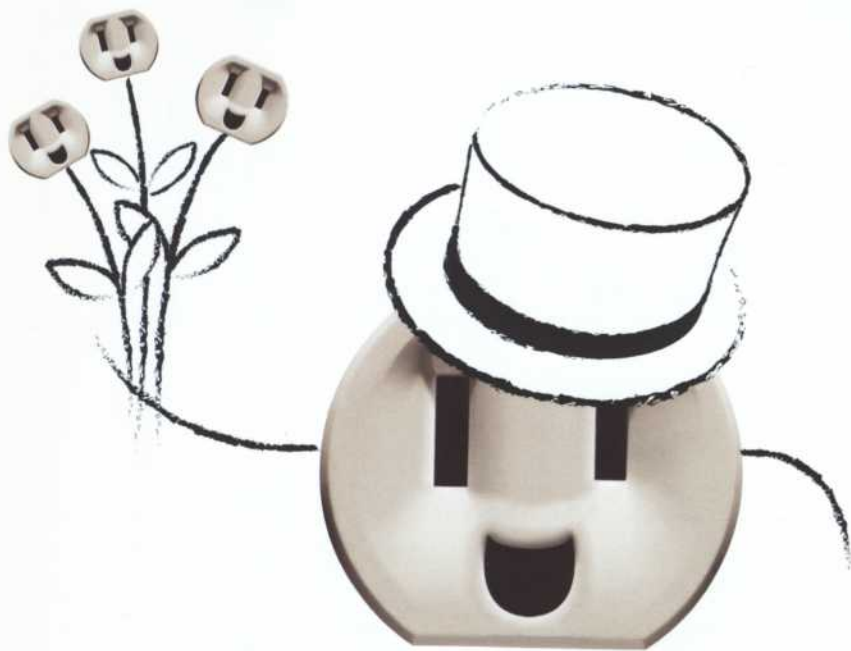
Le paradis à la fin de vos jours, de Michel Tremblay, nous donne le plaisir de retrouver le personnage si attachant de Nana, interprété par la grande comédienne Rita Lafontaine dans une mise en scène du jeune et talentueux Frédéric Blanchette.

Laissez-vous séduire par cette pièce qui perpétue l'amour qui unit le public du Théâtre du Rideau Vert à Michel Tremblay.

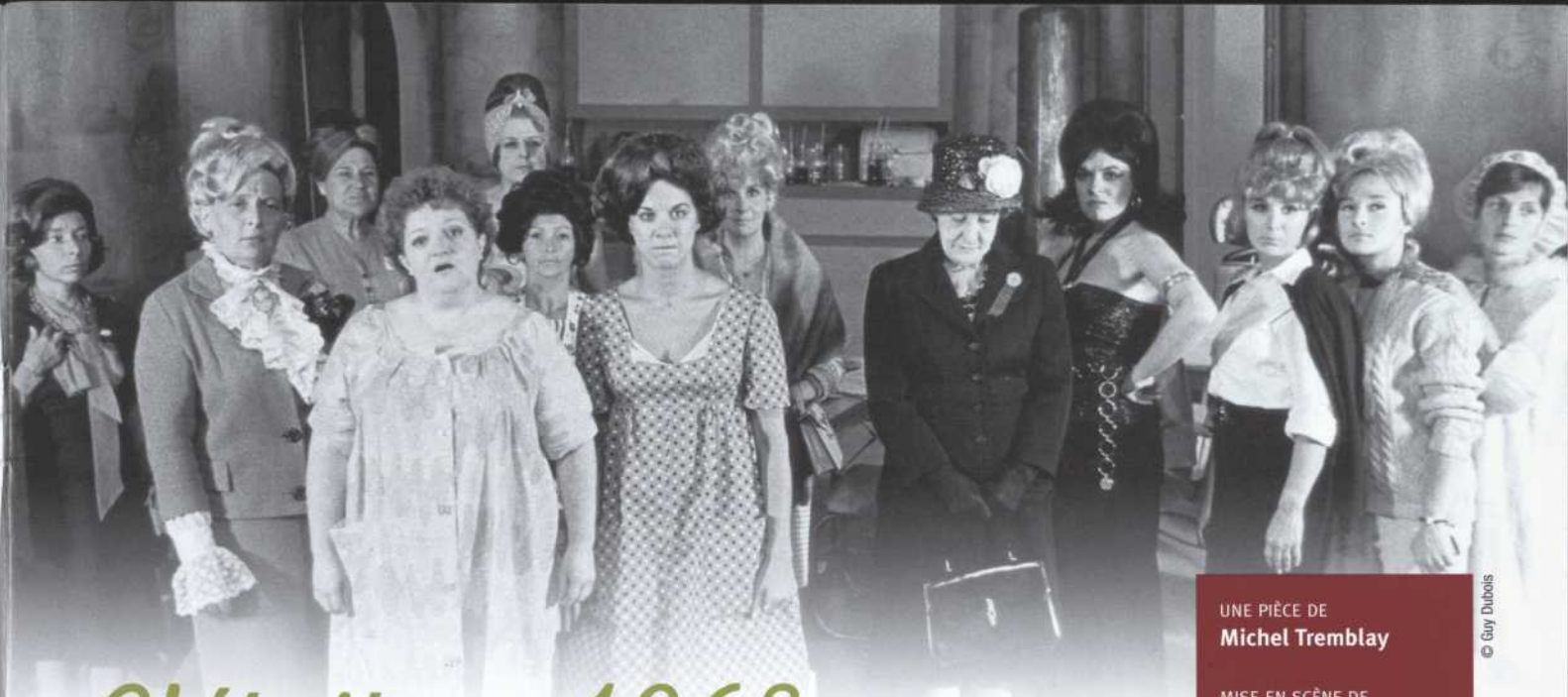
À vous tous, bonne soirée

Et bonne saison en notre compagnie!

Denise Filiatrault
Directrice artistique



Bonne soirée !



© Guy Dubois

C'était en 1968...

La création des *Belles-sœurs* au Théâtre du Rideau Vert le 28 août 1968...



© Guy Dubois



© Guy Dubois

UNE PIÈCE DE
Michel Tremblay

MISE EN SCÈNE DE
André Brassard

DISTRIBUTION

**Denise Filiatrault
Denise Proulx
Hélène Loisel
Germaine Giroux
Marthe Choquette
Luce Guilbeault
Josée Beauregard
Anne-Marie Ducharme
Odette Gagnon
Sylvie Heppel
Rita Lafontaine
Denise de Jacquère
Nicole Leblanc
Lucille Bélair
Germaine Lemyre**

DÉCOR

Réal Ouellette

COSTUMES

François Barbeau

Jean Basile écrivait dans *Le Devoir* du 30 août 1968

« (...) un grand souffle nous provient du Rideau-vert qui ouvre sa saison sur ce qu'il faut bien appeler un chef-d'œuvre.

Chef-d'œuvre en effet que *Les Belles-sœurs* de Michel Tremblay, sur les trois plans de l'intelligence, de la sensibilité et de l'écriture. Il faut immédiatement joindre au nom de l'auteur celui de son metteur en scène, André Brassard.

Sur le plan de l'intelligence, *Les Belles-sœurs* est, je crois, un des premiers véritables regards critiques qu'un dramaturge québécois jette sur la société québécoise.

Sur le plan de la sensibilité, le monde de Michel Tremblay est d'une justesse et d'une acuité, qui le classent immédiatement parmi les véritables artistes.

Sur le plan de l'écriture, la pièce est la démonstration éclatante que le « joul » employé dans son sens peut prendre des dimensions dans le temps et dans l'espace qui font de lui l'arme la plus efficace qui soit contre l'atroce abâtardissement qu'il exprime. (...)

Dans ce genre d'œuvre-mosaïque tout tient dans la manière. Celle de Michel Tremblay est efficace. Temps morts, temps forts, dialogues rapides, monologues intérieurs qui entrecoupent la pièce, numéro « à effet », tout s'entremêle et tout se fond. C'est du théâtre instantané. Il n'y a rien que 15 femmes qui parlent? Attendez. Quand la pièce est finie, ce que l'on a derrière soi, ce sont des énormes éclats de rire; ce que l'on a devant, c'est l'exposé brutal, vulgaire, net, froid de la lugubre solitude canadienne française. Tout cela sans un mot de trop, sans morale. Si le génie consiste à rendre lisible à l'œil nu les abîmes de la vie, Michel Tremblay a eu ce génie. »

Le Paradis à la fin de vos jours

Une pièce de
MICHEL TREMBLAY

Mise en scène de
FRÉDÉRIC BLANCHETTE

Avec
RITA LAFONTAINE

CONCEPTEURS

Décor
OLIVIER LANDREVILLE

Costume
FRANÇOIS BARBEAU

Éclairages
ANDRÉ RIOUX

Conception sonore
YVES MORIN

Assisté de **PATRICE D'ARAGON**

Assistance à la mise en scène
GENEVIÈVE LESSARD

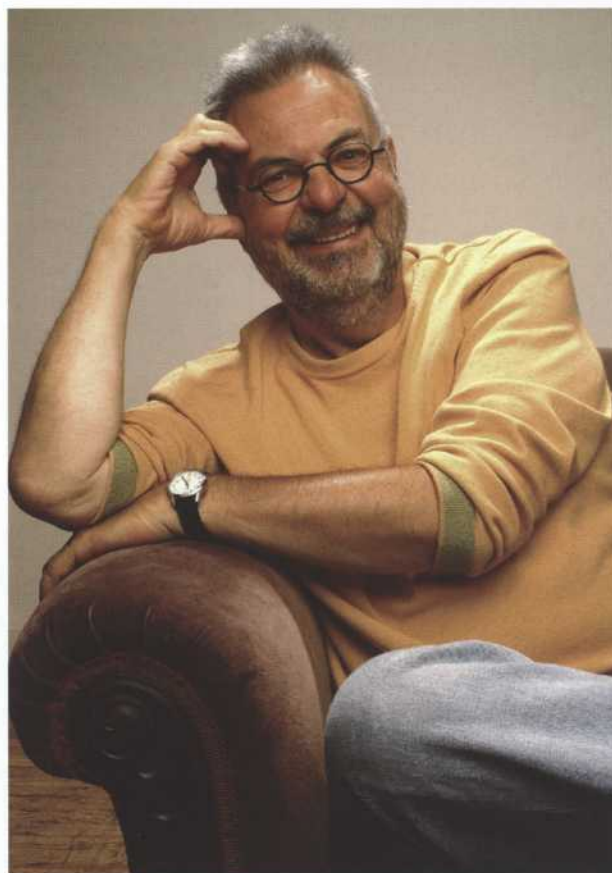


À PROPOS DE L'AUTEUR

Michel Tremblay

➤ Auteur

Figure dominante du théâtre québécois, Michel Tremblay a érigé depuis la fin des années 1960 une œuvre imposante, comme dramaturge, romancier, traducteur, adaptateur et scénariste : 26 pièces de théâtre, 3 comédies musicales, 12 romans, 1 recueil de contes, 4 recueils de nouvelles, 7 scénarios de films, 23 traductions ou adaptations d'auteurs étrangers, 1 livret d'opéra, ainsi que les paroles d'une douzaine de chansons. Toutes publiées, plusieurs pièces de Tremblay ont été acclamées au Canada, aux États-Unis et un peu partout en Europe. Il est cité dans les dictionnaires Larousse et Robert, l'encyclopédie Who's Who et le « Dictionary of International Biography ». Six fois boursier du Conseil des Arts du Canada, Michel Tremblay a reçu plus d'une cinquantaine de prix au cours de sa carrière.



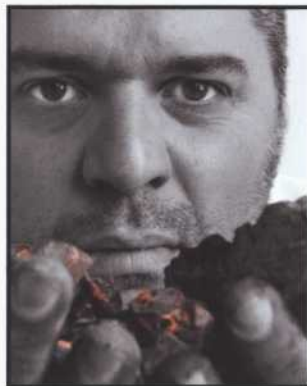
© Joshua Kessler



© François Laplante Delagrave



© François Laplante-Delagrave



Mort de peine



Texte { YVAN BIENVENUE } { Mise en scène { LOUIS BÉLANGER } { Avec LOUIS CHAMPAGNE et MICHAEL JEROME BROWNE
Concepteurs : Isabelle Brodeur, Claude Cournoyer, Catherine Gauthier, Charlotte Rouleau, Suzanne Trépanier et Erik West Millette

24 août au 6 septembre et 15 au 26 septembre 2009

514 845-7277 UNE COPRODUCTION DU THÉÂTRE DE QUAT'SOUS ET DU THÉÂTRE URBI ET ORBI

quatsous.com

À PROPOS DU METTEUR EN SCÈNE

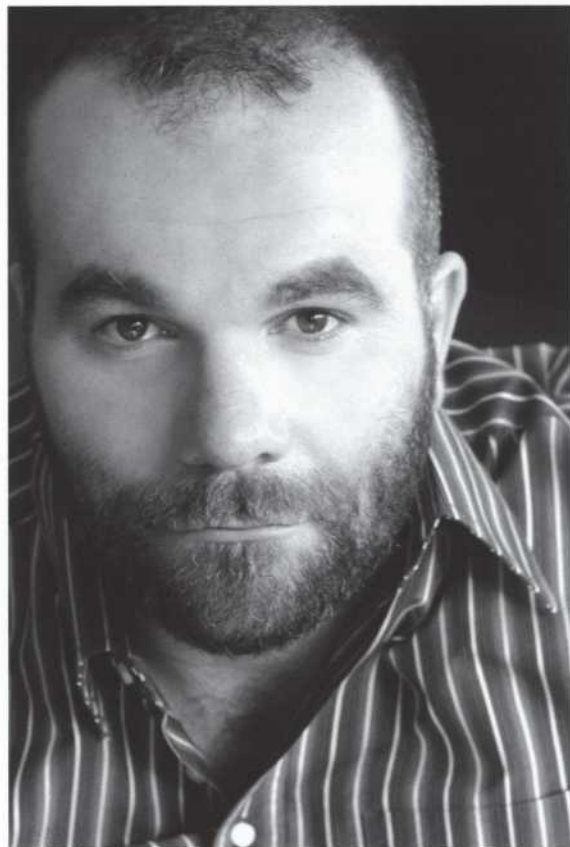
Frédéric Blanchette

➤ Mise en scène

Depuis la fin de sa formation en interprétation au conservatoire d'art dramatique de Montréal, Frédéric Blanchette partage son temps entre le travail de mise en scène, d'écriture pour la scène et le petit écran, et le jeu.

Comme metteur en scène, il a été nommé pour *Cheech* au Gala des Masques dans les catégories révélation de l'année et mise en scène de l'année. Il a aussi mis en scène *Pour faire une histoire courte...* (un texte de son cru), *Gestion de la ressource humaine* de François Létourneau, *Variations sur un temps* de David Yves, *Le périmètre* (son second texte qui lui a mérité le Masque du texte original 2007), *Vague de fond* de Jean-Guy Legault et Simon Boudreault, *L'envie* de Catherine-Anne Toupin, *Appelez-moi Stéphane* du tandem Meunier-Saia, à l'été 2007. Il a également mis en scène, en 2008, *À présent*, le second texte de Catherine-Anne Toupin pour le Théâtre de la Manufacture.

Sur scène, il a joué notamment dans *Trick or Treat* de Jean-Marc Dalpé, mise en scène de Fernand Rainville (Théâtre de la Manufacture), ou encore dans *Kean* au TNM et *Stampede* de François Létourneau, mis en scène par Claude Poissant au théâtre PaP. Il a aussi tenu le rôle solo dans *Trains Fantôme* de Mansel Robinson, mise en scène d'André Perrier à la Petite Licorne qu'il jouera en tournée en 2008. Depuis 2000, on a pu le voir à la télévision et au cinéma dans *Emma*, *Catherine*, *Fred-Dy*, *Horloge Biologique* et *Les Invincibles*.



© Julie Perrault

ENTRETIEN AVEC LE METTEUR EN SCÈNE

Frédéric, comment abordes-tu la mise en scène de cette création de Michel Tremblay ?

Avec beaucoup d'humilité et aussi beaucoup d'excitation. C'est une chance énorme, un merveilleux cadeau qui m'a été offert de mettre en scène une pièce de celui qui a été en quelque sorte ma porte d'entrée dans le monde du théâtre. Les premières pièces que j'ai lues sont celles de Michel Tremblay. Les premières fois que j'ai jouées en théâtre amateur, c'était du Michel Tremblay. C'est vraiment par lui que j'en suis venu à lire, à aimer le théâtre.

Comment vois-tu ton rôle dans cette production ?

Surtout d'être à l'écoute de Rita Lafontaine, de ses formidables intuitions, de sa connaissance intime du monde de Tremblay, de son immense talent. Je lui dis souvent que c'est pas moi, du haut de mes 33 ans, qui vais lui montrer à elle comment jouer du Tremblay. Je suis là pour l'écouter. Rita Lafontaine est une femme d'une grande sensibilité avec qui il est passionnant de travailler.

Comment se situe *Le paradis à la fin de vos jours* dans le temps et dans l'espace ?

Au moment où le rideau se lève, Nana est au Paradis depuis plus de 40 ans, donc le temps a passé depuis la fin de *Encore une fois, si vous permettez*. Son regard sur les gens et sur la vie a changé... On avait le défi de créer un ciel. Un paradis sur scène. C'est facile de tomber dans l'illustration de clichés.

Évidemment, cette pièce est offerte dans le cadre du 40^e anniversaire de la création des *Belles-Sœurs*, cela lui donne une portée historique en quelque sorte. En 1968, je n'étais pas au monde, mais tout le monde sait à quel point la création de cette pièce a marqué la dramaturgie québécoise. Le simple fait que les gens de ma génération puissent utiliser aujourd'hui le niveau de langue qu'ils veulent au théâtre, au cinéma ou à la télévision montre bien tout le chemin parcouru depuis que Tremblay et Brassard ont mis en scène une langue jusque là jugée anti-théâtrale.

À PROPOS DE NANA

Extrait de l'article d'Ève Dumas dans *La Presse* du 25 février 2006

Nana

Directement inspirée de Rhéauna Rathier, mère du romancier et dramaturge, Nana apparaît d'abord dans *Les Vues animées*, puis dans tous les récits autobiographiques de son fils : *Douze coups de théâtre*, *Un ange cornu avec des ailes de tôle* et *Bonbons assortis*. On l'avait pourtant devinée bien avant dans les personnages de Germaine Lauzon (*Les Belles-Sœurs*) et de la Grosse Femme (celle-ci porte finalement le nom de Nana dans *Un objet de beauté*, paru en 1997), mais ce n'est qu'assez tardivement que Michel Tremblay a décidé de faire tomber le voile de la fiction. Au théâtre, on a vu Nana dans *Encore une fois, si vous le permettez* et dans la version écourtée de cette pièce, *Nana et les autres* (présentée au Centre des arts par Rita Lafontaine en 2005).

La Nana de Rita

Rita Lafontaine a créé le personnage de Nana dans *Encore une fois, si vous le permettez*, en 1998, sous la direction d'André Brassard. Ce dernier lui donnait même la réplique, dans la peau du narrateur. Elle a incarné près de 250 fois la fameuse maman, dans cette pièce, ainsi que dans *Nana et les autres*. La comédienne reprenait du service pour la série radiophonique *Autour de Nana* et dans le documentaire *Entre les mains de Michel Tremblay*, présentement en tournage. Avec *Bonbons assortis*, elle retrouve avec bonheur le tablier et la répartie de Nana. «Je ne dirais pas que c'est comme retrouver de vieilles pantoufles, parce qu'il n'y a jamais rien d'acquis, mais il y a quand même quelque chose que je connais du personnage et l'univers m'est bien sûr familier», déclare la muse de Michel Tremblay. «Quand j'ai créé *Encore une fois, si vous le permettez*, j'avais envie d'être le plus près possible de la vraie Nana, se rappelle-t-elle. J'avais envie de lui ressembler physiquement et de toucher Tremblay, de lui donner l'impression que sa mère revivait. Je n'avais jamais fait ça avant. Je lui ai demandé de me parler un peu des tics de sa mère et il m'a seulement dit: Quand elle mentait, elle tirait sur son tablier !» Rita Lafontaine n'a que de l'admiration pour cette femme magnifiquement imparfaite. «C'est une mère exceptionnelle, une femme intelligente, avec un humour phénoménal. Elle a une façon bien à elle de dire les choses. C'est aussi une femme de son époque, qui ressemblerait davantage à ma grand-mère qu'à ma mère, il me semble. Mais je me retrouve parfois en elle lorsque je parle à ma propre fille. Un peu comme les mères italiennes, elle est chaleureuse tout en étant intransigeante, surtout sur un sujet comme l'éducation. C'est elle qui a soutenu Michel dans son goût de la lecture, du théâtre et du cinéma. C'était son bébé, son cadeau du ciel. »

La vraie Nana

Rhéauna Rathier est née en 1902 au Rhode Island. Sa mère crie (nommée Desrosiers) et son père français (nommé Rathier), un marin, eurent trois enfants. Nana fut en partie élevée par sa grand-mère en



© Pierre Desjardins



© Suzanne O'Neill

Saskatchewan. Elle avait 41 ans lorsqu'elle donna naissance à son petit Michel, qui avait 10 ans de moins que son frère le plus près. Elle est décédée en 1963, lorsque l'auteur n'avait que 21 ans. Elle n'a donc pu être témoin de la carrière exceptionnelle de son fils chéri. Celui-ci a d'ailleurs déjà déclaré qu'une certaine pudeur l'aurait peut-être empêché d'écrire *Les Belles-Sœurs* si sa mère avait été vivante. Encore aujourd'hui, il affirme tout devoir à cette femme exceptionnelle. «La qualité principale de ma mère était qu'elle acceptait de discuter, même avec un enfant de 10-11 ans, se rappelle Michel Tremblay. Jamais elle ne nous a dit : "J'ai raison parce que je suis ta mère." Sa réponse pouvait être de mauvaise foi, mais elle arrivait toujours au terme d'une discussion. J'admirais aussi son côté dramatique, son côté théâtral dont j'ai certainement hérité. »



© Patrice Lalonde-Volcove

RITA LAFONTAINE

➤ Nana

Rita Lafontaine, depuis *Les Belles-Sœurs* en 1968, a été de presque toutes les créations du tandem Michel Tremblay – André Brassard, dont ces dernières années, *Encore une fois, si vous le permettez*, sur la scène du Théâtre du Rideau Vert puis en tournée, *L'État des lieux* au TNM et *Le Passé* antérieur à la Compagnie Jean-Duceppe. Au théâtre toujours, Rita Lafontaine a incarné plus de 70 personnages du répertoire de Tchekhov, d'Anouilh, de Miller, de Williams et tant d'autres. À la télévision, elle a participé à une vingtaine de téléseries et téléfilms. Parmi ses plus récentes apparitions, mentionnons *Les Super Mamies*, *Le Monde de Charlotte* et *Le Retour*, qui lui vaut le MétroStar de meilleure comédienne en 2002, 2000, 1999 et deux Prix Gémeaux en 1999 et 2000. Au cinéma, elle a joué dans le succès *La Grande Séduction*, ainsi que dans *Le Cœur au poing*, *L'Homme idéal*, *Mon amie Max*, *La Vie fantôme*, *L'Homme de rêve* et *Le Matou*, pour ne nommer que ces films.

Elle a récemment joué au Théâtre du Rideau Vert dans *Bonbons assortis*.



© François Laplante Delagrave



© François Laplante Delagrave

À PROPOS DE MICHEL TREMBLAY AU THÉÂTRE DU RIDEAU VERT

Après le grand succès connu par *Les Belles-sœurs*, Michel Tremblay a créé quatre autres pièces sur la scène du Théâtre du Rideau Vert.



Albertine en cinq temps (1984)

DE GAUCHE À DROITE : Gisèle Schmidt, Huguette Oligny,
Paule Marier, Amulette Garneau et Rita Lafontaine

Rita Lafontaine et Murielle Dutil



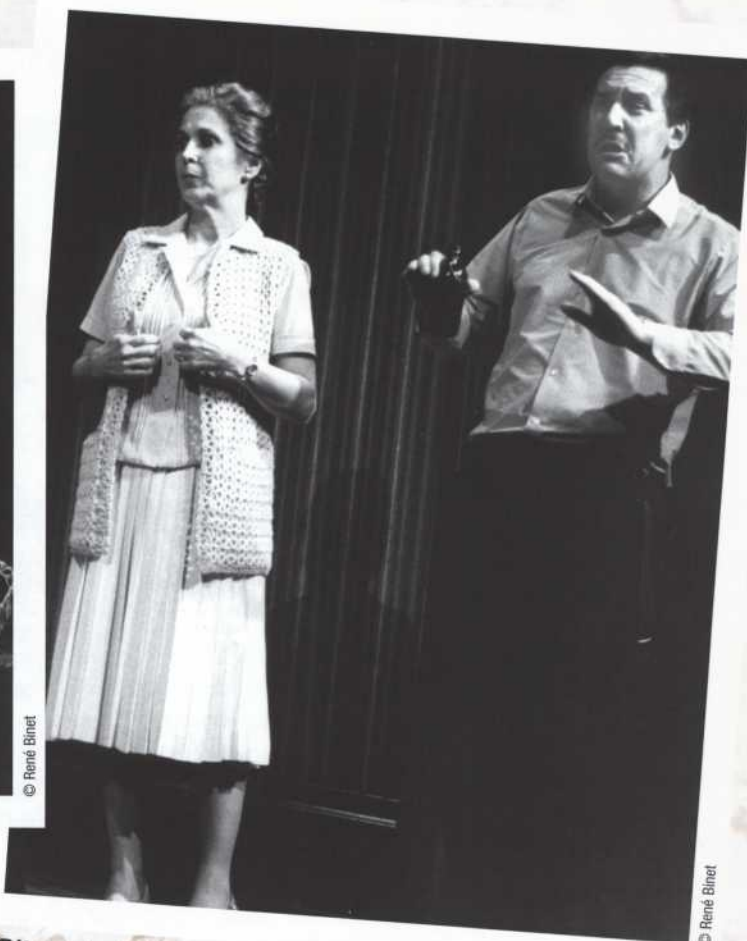
Bonbons assortis (2006)

Rita Lafontaine,
Gilles Renaud,
Pierrette Robitaille
et Adèle Reinhardt



Le vrai monde ? (1987)

Rita Lafontaine



Rita Lafontaine et Gilles Renaud



Encore une fois, si vous le permettez (1998)

Rita Lafontaine
André Brassard

© Pierre Desjardins

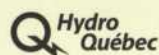
© René Binet

© René Binet

LE THÉÂTRE DU RIDEAU VERT REMERCIE SES PARTENAIRES ET COMMANDITAIRES

GRAND PARTENAIRE

QUEBECOR



Conseil des Arts
du Canada
Canada Council
for the Arts

CONSEIL DES ARTS
DE MONTRÉAL



Société
de développement
des entreprises
culturelles
Québec



➤ LE CONSEIL D'ADMINISTRATION

PRÉSIDENTE D'HONNEUR

Antonine Maillet, écrivain

PRÉSIDENTE

Sylvie Cordeau, Vice-présidente Communications,
Quebecor Média inc.

TRÉSORIÈRE

Johanne Brunet, Professeure agrégée,
service de l'enseignement du marketing, HEC Montréal

SECRÉTAIRE

Daniel Picotte, Avocat Fasken, Martineau, Dumoulin, S.R.L.

ADMINISTRATRICES ET ADMINISTRATEURS

Lise Bergevin, directrice générale, Leméac Éditeur

Sylvain De Champlain, président De Champlain
Services financiers et président de la Fondation du
Théâtre du Rideau Vert

Pierre Desroches, président du conseil d'administration
de Laval Technopole et de La Cité de la biotechnologie
et de la santé humaine du Montréal métropolitain

Jacques Dorion, président, Carat Strategem

Denise Filiatrault, directrice artistique, Théâtre du Rideau Vert

Michel Fortier, secrétaire général et vice-président affaires
corporatives et juridiques, Agence métropolitaine de transport

Chantal Lalonde, directeur, Les Placements Péladeau inc.

Pierre Lampron, consultant

Céline Marcotte, directrice générale, Théâtre du Rideau Vert

John Parisella, président, BCP

LE THÉÂTRE DU RIDEAU VERT EST MEMBRE DE TAI

Ce programme est produit en 3 500 exemplaires par le
Théâtre du Rideau Vert à l'intention de ses abonnés et spectateurs.

Coordination et contenu : **Julie Racine**
Rédaction : **Catherine Escojido**
Publicité : **Julie Racine, (514) 845-6512**
Graphisme : **Folio et Garetti**

Dépôt légal
Bibliothèque nationale du Québec, 3^e trimestre 2009

➤ L'ÉQUIPE DU THÉÂTRE DU RIDEAU VERT

FONDATRICES

Yvette Brind'Amour – Mercedes Palomino

DIRECTION

Denise Filiatrault, directrice artistique

Céline Marcotte, directrice générale

ADMINISTRATION

Francette Sorignet, adjointe administrative

Danielle Gagnon Dufour, secrétaire-réceptionniste

Julie Vigneault, responsable des abonnements

COMPTABILITÉ

Guylaine Trottier, directrice des finances

Yolande Maillet, comptable

COMMUNICATIONS

Julie Racine, attachée de presse et communications

Karrel Cournoyer, adjointe aux communications

François Laplante Delagrave, photographe de production

Angelo Barsetti, photographe de l'affiche

Folio et Garetti, graphistes

PRODUCTION

Guy Côté, directeur de production

Guy-Alexandre Morand, directeur technique

COLLABORATEURS À LA PRODUCTION POUR

LE PARADIS À LA FIN DE VOS JOURS

Atelier de décor PRISME 3

Yves Labelle, conseiller à la projection

ÉQUIPE DE SCÈNE POUR

LE PARADIS À LA FIN DE VOS JOURS

Geneviève Lessard, régisseur général

Claude Barsetti, chef machiniste

Stéphane Pelletier, chef sonorisateur

Alexandre Michaud, chef électrique

Geneviève Chevalier, habilleuse

SERVICES AU PUBLIC

Olivier Loïselle, gérant de salle

Mathieu Mallet, responsable billetterie

Marcel Girard, responsable accueil

Normand Petit, concierge

CONSEILLERS

Gabriel Groulx, c.a., vérificateur,

Associé de Raymond Chabot Grant Thornton

- Un tramway nommé Désir
- Il n'y a plus rien
- 2009 revue et corrigée
- Une musique inquiétante
- Les leçons de Maria Callas
- + Le Paradis à la fin de vos jours
- Coma UnPlugged

Abonnez-vous pour la saison 2009-2010 du Théâtre du Rideau Vert!

POURQUOI S'ABONNER?

➤ Pour avoir un traitement privilégié!

- Les meilleurs sièges qu'il est possible de conserver de saison en saison.
- La possibilité d'échanger vos billets 48 h avant le spectacle, sans frais d'administration, deux fois durant la saison à la billetterie (514) 844-1793.
- Un programme gratuit pour chaque pièce.
- Envoi des billets par la poste sans frais.

➤ Pour bénéficier des meilleurs tarifs!

- Jusqu'à 20% de réduction sur le prix régulier des billets.
- 15% de réduction sur le prix régulier des billets à l'achat de billets supplémentaires (dans la limite des places disponibles).
- Pas de frais de service (économie de 12⁵⁰\$ par abonnement.)
- Tarifs privilégiés pour les spectacles hors-saison du Théâtre du Rideau Vert.
- Les entreprises et travailleurs autonomes seront heureux d'apprendre qu'un abonnement est déductible d'impôt à 100% au provincial!

COMMENT S'ABONNER?

Téléphone du lundi au vendredi de 9h à 17h au (514) 845-0267

Internet en remplissant le formulaire d'abonnement
rideauvert.qc.ca

Télécopieur en retournant le formulaire d'abonnement de la brochure 2009-2010
(514) 845-0712

Poste en retournant le formulaire d'abonnement de la brochure 2009-2010
Théâtre du Rideau Vert
355, rue Gilford
Montréal, Québec
H2T 1M6

Billetterie en y déposant le formulaire d'abonnement de la brochure 2009-2010.

Le Théâtre du Rideau Vert se réserve le droit d'apporter des changements à la programmation, à la tarification et à la distribution sans préavis.



THÉÂTRE DU RIDEAU VERT



Un tramway nommé Désir

DU 29 SEPTEMBRE AU 31 OCTOBRE 2009

UNE PIÈCE DE
TENNESSEE WILLIAMS
TRADUCTION
ANNE-CATHERINE LEBEAU
MISE EN SCÈNE
ALEXANDRE MARINE

AVEC
SYLVIE DRAPEAU
GREGORY HLADY
CATHERINE DE SÈVE
VITALI MAKAROV
PAUL DOUCET
DANNY GILMORE

GRAND PARTENAIRE
QUEBECOR



Council des Arts
du Canada

Canada Council
for the Arts



Montréal



Billetterie 514.844.1793 - rideauvert.qc.ca

© Angelo Barsotti

PRO THEATRE 2009.08.11 X