



*L'action
c'est dans
notre nature*

TOUS ENSEMBLE POUR NOTRE ENVIRONNEMENT



Propre et responsable

Le concessionnaire idéal!

Automobiles Niquet VW,

conscient de l'importance de préserver l'environnement, pour notre avenir et celui de nos enfants,
est un concessionnaire certifié CLÉ VERTE,
rigoureux programme de reconnaissance des mesures environnementales appliquées à l'atelier.

Automobiles Niquet Volkswagen vous offre sa gamme de voitures

Diesel propre



Touareg 2010

Nouvelle Golf familiale 2010

Jetta 2010

Nouvelle Golf 2010

Plus de 1100 km par plein d'essence!

Puissance, autonomie, économie, émission ultra-faible
et respect de l'environnement enfin réunis!



Automobiles Niquet

1905 bld Sir Wilfrid-Laurier
Rte 116 | St-Bruno | 450.653.1553



niquet.com

L'ACTION C'EST DANS NOTRE NATURE!

Nature-Action Québec travaille avec les citoyens, les entreprises et les organismes publics afin de poser des gestes concrets qui auront un impact positif sur notre milieu de vie. Depuis 24 ans, notre équipe de professionnels a développé une expertise unique qui se met en action dans plusieurs domaines touchant les milieux naturels, les matières résiduelles, la santé, l'alimentation et les changements climatiques. Nature-Action est maintenant un leader québécois en environnement.

Nature-Action réalise une centaine de projets annuellement grâce à la participation de gens convaincus qui, comme nous, croient que dans l'action nous améliorons la qualité de vie des québécois d'aujourd'hui et de demain.

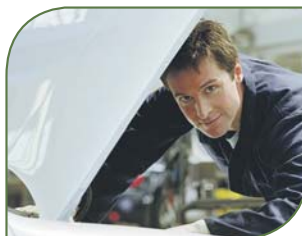
Merci à nos nombreux partenaires qui, depuis des années, nous accompagnent dans l'action!

En cette année de la biodiversité, nous vous invitons à soutenir notre action en devenant membre de Nature-Action et en faisant un don pour la conservation des milieux naturels.

www.nature-action.qc.ca



photo: Peter Christensen



L'équipe de professionnels possède des compétences enviables regroupées dans huit secteurs d'activités:

Gestion de milieux naturels • Gestion des matières résiduelles et écocivisme • Gestion environnementale • Construction écologique • Santé humaine et environnementale
Consommation responsable • Efficacité énergétique résidentielle
Lutte et adaptation aux changements climatiques

NATURE-ACTION QUÉBEC

120, rue Ledoux
Beloeil (Québec) J3G 0A4
info@nature-action.qc.ca
450 536-0422

LA PHASE II DU CENTRE NATURE-ACTION – VITRINE SUR L'ENVIRONNEMENT SERA ÉRIGÉE EN 2010

Cette construction se fera en accord avec les normes de la certification LEED tout comme pour la Phase I du bâtiment, pour laquelle Nature-Action Québec s'est mérité le premier prix du Concours Energia 2009 de l'AQME dans la catégorie « bâtiment vert/bâtiment durable ».

Ce projet est possible grâce à la subvention de 600 000 \$ accordée à Nature-Action Québec par le Ministère des affaires municipales, des régions et de l'occupation du territoire, dans le cadre du Programme d'infrastructure Québec-Municipalités et au bail emphytéotique de 35 ans renouvelable qui a été accordé par la Ville de Beloeil lors de la construction de la Phase I, permettant ainsi la construction dans le Domaine culturel Aurèle-Dubois à Beloeil.

Un grand merci à la Caisse Desjardins de Beloeil - Mont-Saint-Hilaire pour leur contribution de 100 000 \$ lors de la Phase I du Centre Nature-Action.





LA NATURE C'EST LA VIE

Forêts, marais et cours d'eau nettoient l'air que nous respirons, purifient l'eau que nous buvons, stabilisent le climat, fertilisent les sols qui nous nourrissent. Ils sont essentiels à la vie. Leur détérioration, causée par certaines de nos activités, a des conséquences importantes sur notre qualité de vie, notre santé, celles de nos enfants, nos loisirs et notre économie.

Nature-Action Québec s'active à protéger, restaurer, aménager et mettre en valeur les milieux naturels de la Montérégie.



2010 Année Internationale de la Diversité Biologique

Vous souhaitez participer comme bénévole? Vous êtes prêts à agir, en cette année de la biodiversité? Vous possédez un lot et désirez le protéger? Vous voulez aider à financer la protection de terres? Contactez-nous!

info@nature-action.qc.ca

Votre soutien est un geste concret pour la vie.

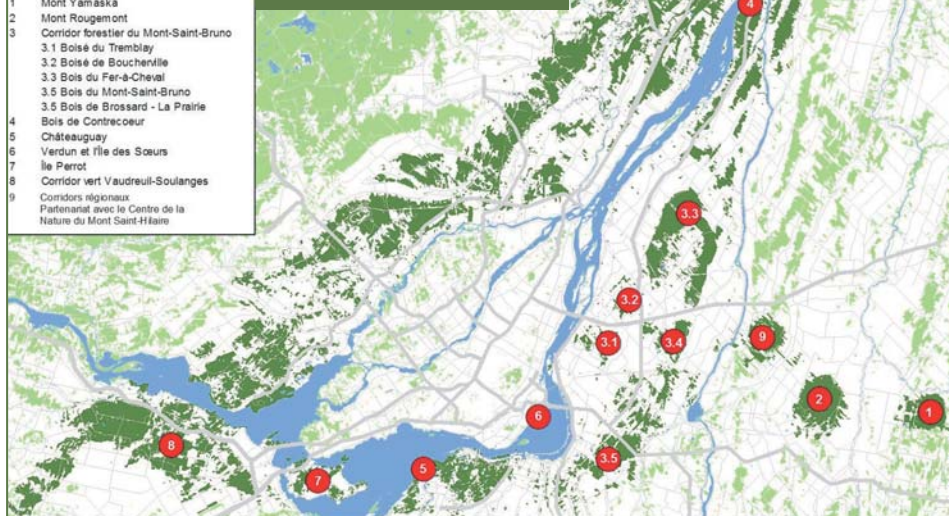
MERCI À NOS PRÉCIEUX PARTENAIRES

Gouvernement du Canada (PIH)
Ministère du Développement Durable,
de l'Environnement et des Parcs (MDDEP)
Fondation de la faune du Québec (FFQ)
Conservation de la nature Canada (CNC)
CRÉ Montérégie Est
CRÉ Vallée-du-Haut-Saint-Laurent
Communauté métropolitaine de Montréal (CMM)
Fondation Hydro-Québec pour l'environnement
Et les municipalités qui travaillent assidûment
avec Nature-Action Québec

Liste des projets GMN

- 1 Mont Yamaska
- 2 Mont Rougemont
- 3 Corridor forestier du Mont-Saint-Bruno
 - 3.1 Bois de Tremblay
 - 3.2 Bois de Boucherville
 - 3.3 Bois du Fer-à-Cheval
 - 3.5 Bois du Mont-Saint-Bruno
 - 3.5 Bois de Brossard - La Prairie
- 4 Bois de Contrecoeur
- 5 Châteauguay
- 6 Verdun et île des Sœurs
- 7 Île Perrot
- 8 Corridor vert Vaudreuil-Soulanges
- 9 Corridor régional
Partenariat avec le Centre de la
Nature du Mont-Saint-Hilaire

LA CEINTURE VERTE



NATURE-ACTION QUÉBEC PRÉSERVE LA NATURE AVEC VOUS !

Les Montérégiennes sont des territoires qui abritent une variété étonnante d'espèces fauniques et floristiques. Avec des partenaires locaux, Nature-Action Québec met de l'avant une approche de conservation volontaire, appelée parfois intendance. En plus d'offrir certains avantages fiscaux, cette stratégie permet aux propriétaires de continuer à s'occuper de leurs terres tout en garantissant la protection des attraits naturels qui s'y trouvent ou de se départir de leurs terres en sachant que leur patrimoine familial sera préservé, à l'abri du développement, pour les générations à venir.



photo: Association du mont Rougemont

Comme monsieur Gieling et madame Beauchamp, tout le monde peut devenir un leader en conservation !

« ON A CHOISI DE FAIRE RECONNAÎTRE NOTRE PROPRIÉTÉ AU SEIN D'UNE ENTENTE DE CONSERVATION À PERPÉTUITÉ POUR GARDER L'ASPECT NATUREL ET ÊTRE PARTIE PRENANTE D'UN ENSEMBLE. SELON NOUS, LES PROPRIÉTAIRES SONT LES PREMIERS ACTEURS DE PRÉSERVATION DE LA MONTAGNE DANS SON ENSEMBLE, ET POUR TOUS. »

Joop Gieling et
Johanne Beauchamp



photo: Claude Duchaine



L'Association du mont Rougemont rassemble principalement des propriétaires, ainsi que des citoyens des municipalités environnantes et des usagers ayant à cœur le mont Rougemont. Nous y travaillons avec 128 propriétaires

dont 113 participent au rétablissement de 33 espèces en danger de disparition tout en continuant l'aménagement de leurs terres.

www.montrougemont.org



Le mont Yamaska est aussi un joyau de notre patrimoine! La Fondation pour la conservation du mont Yamaska a comme objectifs de promouvoir et de sauvegarder l'écosystème du mont Yamaska et son pourtour ainsi que son caractère historique

et patrimonial. Nos démarches d'intendance ont permis d'impliquer 45 propriétaires dans la préservation de 22 espèces en péril comme la grenouille des marais.

www.montyamaska.org



BOUCHERVILLE, UNE VILLE QUI PROTÈGE NOTRE ENVIRONNEMENT !



Jean Martel, Maire de Boucherville

À pied ou à vélo, les patrouilles vertes reprennent du service !

En collaboration avec Nature-Action Québec, les patrouilles vertes sensibiliseront les résidents de Boucherville à de meilleures pratiques environnementales. Que ce soit pour le recyclage, les résidus verts, l'herbicyclage ou la consommation de l'eau, les patrouilles sillonneront les rues pour échanger avec les citoyens. Comme par les années passées, elles iront sensibiliser des élèves du primaire à différentes problématiques environnementales. Cette année, elles

seront aussi appelées à sensibiliser les industries, commerces et institutions (ICI) au recyclage et autres bonnes pratiques concernant les matières résiduelles. Elles sont là pour veiller à notre environnement !

Une richesse naturelle inestimable !

La protection du Boisé du Tremblay à Boucherville se poursuit ! À ce jour, 69 hectares de terrain ont été acquis par Nature-Action Québec, en collaboration avec la Ville de Boucherville. Ce milieu naturel riche en biodiversité sera conservé à perpétuité.

« LE RESPECT ET LA PROTECTION DE L'ENVIRONNEMENT ET DE NOS MILIEUX NATURELS EST UNE PRIORITÉ À BOUCHERVILLE. »

Jean Martel,
Maire de Boucherville

Un milieu naturel qui sera accessible aux citoyens de Boucherville

Le Boisé de Boucherville, de 188 hectares, a été acquis par la municipalité pour des fins de protection et de mise en valeur de la biodiversité. Le plan de conservation et de mise en valeur, réalisé par Nature-Action Québec, a été adopté par le conseil municipal en mars 2010. Suivez les activités de restauration et d'aménagement qui débiteront cet automne ! L'objectif premier des travaux sera de rendre accessible ce milieu naturel aux citoyens de Boucherville.



Aménagement durable des boisés privés : Aide financière disponible

Vous êtes propriétaire d'un boisé privé de 4 ha (10 acres) et plus, vous pourriez bénéficier d'aide financière et technique pour l'aménagement durable de votre boisé.



Rencontrez sans frais un conseiller forestier

Pour information : 1 877 266-5402
Par courriel : afm@afm.qc.ca

Visitez notre site internet au : www.afm.qc.ca

Cet été, vivez...

- Le parc national des Îles-de-Boucherville
- Le parc national du Mont-Saint-Bruno



ParcsQuebec.com



LE CORRIDOR FORESTIER DU MONT-SAINT-BRUNO, UN LIEN À PRÉSERVER !

Le Corridor forestier, un couloir de vie !

Les milieux naturels répartis sur un territoire donné et reliés les uns aux autres permettent à la faune et la flore de s'y déplacer pour satisfaire leurs besoins vitaux (se reproduire, s'alimenter, etc.). L'ensemble de ces habitats forestiers forme un couloir, d'où l'appellation de Corridor forestier.

La protection de ces milieux naturels est essentielle pour le maintien de la biodiversité et pour notre qualité de vie !

À ce jour, nous avons protégé à perpétuité 69 hectares dans le Bois du Tremblay à Boucherville et 1 427 hectares ont été ciblés par des actions de sensibilisation et de conservation. Pour fins de comparaison, le parc de conservation du Mont-Saint-Bruno couvre 600 hectares.

DE PLUS, NOS EFFORTS ONT PERMIS DE :

- Inventorier et caractériser plus de 6 000 hectares de boisé;
- Recenser 76 espèces floristiques et fauniques en danger;
- Impliquer 131 propriétaires dans la protection de leur terre à bois;
- Promouvoir la foresterie durable auprès des propriétaires privés : 20 plans d'aménagement forêt-faune réalisés sur environ 285 hectares;
- Établir des partenariats avec plusieurs municipalités pour la protection de leurs milieux naturels;

Consultez les rapports de synthèse des connaissances biologiques du Corridor forestier du Mont-Saint-Bruno sur le site Internet.

Appuyez nos démarches de conservation des milieux naturels

Devenez membre de la Fondation du Mont-Saint-Bruno ou de Nature-Action Québec; Faites un don pour le Fonds de conservation; Faites don de votre propriété à des fins de conservation.

Pour soutenir nos efforts de protection, visitez notre site Internet nature-action.qc.ca/corridor_forestier/

Pour nous joindre : corridor_forestier@nature-action.qc.ca



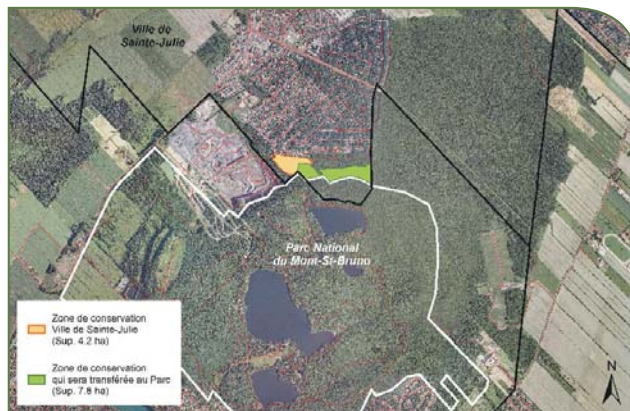
Le Corridor forestier du Mont-Saint-Bruno, qui s'étend de Verchères jusqu'à La Prairie, déborde de vie!

Ensemble protégeons notre corridor forestier

En partenariat avec la Fondation du Mont-Saint-Bruno, Nature-Action Québec met tout en œuvre pour protéger et contrer la fragmentation du Corridor forestier du Mont-Saint-Bruno.

LA VILLE DE SAINTE-JULIE PROTÉGERA UN BOISÉ DE 12 HECTARES, RICHE EN BIODIVERSITÉ

LE PARC NATIONAL DU MONT-SAINT-BRUNO SERA AGRANDI DE 7,8 HECTARES!



Les milieux naturels représentent une richesse régionale importante qu'il convient de protéger et de mettre en valeur. Situé sur le flanc nord du parc national du Mont-Saint-Bruno, le bois du mont Saint-Bruno constitue un des plus vastes milieux naturels qui existent encore en Montérégie, un des plus beaux et des plus riches. Une vingtaine d'hectares se trouvent en grande partie sur le territoire de la Ville de Sainte-Julie qui, en 2009, a posé un geste concret en prenant les mesures qui s'imposent pour préserver 60% de sa superficie, soit 12 hectares. Dans le but de créer un milieu de

vie de qualité pour les citoyens et travailler à la préservation de cet espace naturel, la Ville de Sainte-Julie agira en partenariat avec Nature-Action-Québec (NAQ), dont l'expérience sur le plan de la sauvegarde du patrimoine naturel en milieu privé est reconnue.

Le projet d'acquisition de 7,8 hectares du boisé permettra l'agrandissement du parc national du Mont-Saint-Bruno et les 4,2 hectares résiduels serviront à créer un parc de conservation municipal, donnant à la population julieilloise un accès direct au parc national. Il est à noter que sur les 4,2 hecta-

res, une donation de 2 hectares de la compagnie Domaine des Hauts-Bois inc. est en cours.

«La protection de ce milieu naturel permettra d'offrir à la population julieilloise un nouveau volet environnemental, soit la conservation et l'interprétation des milieux naturels boisés et les générations futures pourront jouir longtemps de ce patrimoine écologique de qualité.»

Suzanne Roy
maire de Sainte-Julie et
préfet de la MRC de Lajemmerais



EN ACTION pour la conservation

Saint-Jean-sur-Richelieu protège un territoire équivalent à deux fois le boisé du mont Royal.

En avril 2009, la Ville de Saint-Jean-sur-Richelieu a produit un plan de conservation prévoyant la protection de 31 M de pi² de milieux naturels en zone blanche sur l'ensemble de son territoire. De cette superficie, près de 13 M sont en voie d'acquisition à des fins de conservation, alors que les espaces résiduels ont été soumis à une réglementation restrictive qui en assure la protection à long terme.

Faisant figure de pionnière en la matière, la municipalité entend assurer la mise en œuvre de ce plan grâce à un mécanisme d'acquisition, de cession et d'échange des terrains voués à la conservation, prévoyant notamment l'adoption d'une loi privée par l'Assemblée nationale.

Les sites identifiés regroupent des boisés, des milieux humides ainsi que des friches en milieu urbain à valeur écologique importante. Fait saillant des inventaires, plus de 70 % des milieux humides en zone blanche sont protégés par ce plan.

S'inscrivant dans une démarche entreprise par la Ville depuis la planification stratégique de 2004 et la réalisation de la politique environnementale en

2008, le plan de conservation constitue un important jalon du plan d'action pour l'environnement adopté en 2009.

Un plan de gestion des milieux naturels

Conséquemment à la réalisation de son plan de conservation, la Ville doit maintenant définir les perspectives d'aménagement des milieux naturels.

C'est à l'organisme Nature-Action Québec qu'a été confié le mandat de réaliser un plan de gestion des milieux naturels en zone blanche. Cet outil d'aide à la décision mettra en lumière les différents potentiels de mise en valeur et les contraintes de protection de ces milieux, afin d'en assurer la protection et la pérennité. Un rapport sera rendu en 2010, suivant diverses analyses et relevés terrains.

Pour de plus amples informations sur la démarche environnementale entreprise par la Ville, consultez le :

www.ville.saint-jean-sur-richelieu.qc.ca/environnement



VILLE DE
SAINT-JEAN-
SUR-RICHELIEU

À Beloeil, je m'y vois pour l'environnement

Parce que nous y croyons fermement, nous faisons chaque année des efforts de restauration et de mise en valeur des milieux naturels. Notre plan d'action en développement durable est un témoignage concret de notre engagement.

Photo : Marie-Annick Geoffroy

VILLE DE
Beleil

www.ville.beloeil.qc.ca

L'ÎLE PERROT, UNE ÎLE RICHE DE NATURE !

L'île Perrot est un territoire exceptionnel pour la biodiversité. Elle est considérée comme l'un des endroits les plus riches du Québec avec ses 733 espèces de plantes vasculaires (plus de la moitié des espèces du Québec!) et ses 29 espèces d'amphibiens et de reptiles (sur 33 espèces au Québec). On y retrouve également des forêts exceptionnelles (vieilles forêts parfois centenaires et écosystèmes forestiers exceptionnels) ainsi que des milieux humides.

Nature-Action Québec a débuté, en 2009, un projet visant à promouvoir une exploitation durable des ressources forestières qui tient compte des espèces en situation précaire et des habitats sensibles. Cette démarche inclut la restauration de milieux naturels et l'accompagnement des propriétaires soucieux de préserver

la biodiversité dans leur forêt tout en y poursuivant leurs activités.

En 2010, Nature-Action Québec poursuivra ses activités dans la région via le grand projet «Protection et mise en valeur du Corridor vert de Vaudreuil-Soulanges». Ce grand corridor forestier inclura les boisés d'importance de Pointe-Fortune à l'île Perrot, en passant par les forêts du mont Rigaud, de Saint-Lazare et de Vaudreuil-Dorion.

Le projet de 2009 à l'île Perrot est rendu possible grâce à l'appui financier de: la Régie de l'eau de l'île-Perrot, l'Agence forestière de la Montérégie (programme Volet II), la CRÉ Vallée-du-Haut-Saint-Laurent et la Fondation de la faune du Québec. Le projet du Corridor vert a déjà reçu l'appui financier de: la CRÉ Vallée-du-Haut-Saint-Laurent, le ministère du Développement durable, de l'Environnement et des Parcs, la MRC de Vaudreuil-Soulanges et la Fondation de la faune du Québec.



Grenouille des bois



Adianté du Canada, vulnérable au Québec

RÉALISATIONS À L'ÎLE PERROT

- Revégétalisation d'un marais (2007)
- Restauration d'une tourbière forestière (2008)
- Restauration d'un habitat de rainette faux-grillon (2009)
- 624 hectares inventoriés ou caractérisés et découverte de 10 sites abritant des espèces fauniques et floristiques en situation précaire (2009)
- Sensibilisation de 12 propriétaires sur les attraits naturels de leur propriété (2009)



VENEZ-NOUS REJOINDRE!

PARTICIPEZ À LA RENATURALISATION D'UN PARC CETTE SEMAINE!

Dans le cadre du projet *Le parc nature d'une communauté!* Nature-Action Québec recherche des bénévoles pour participer à la plantation de végétaux indigènes dans un parc de Beloeil.

C'est l'occasion d'apprendre sur la plantation écologique tout en laissant une trace de votre passage dans un espace vert grandeur nature!

Ce projet est rendu possible grâce à la collaboration financière tout spécialement de: La Ville de Belœil et Environnement Canada par le programme de financement communautaire ÉcoAction, ainsi qu'à: Emploi-Québec Montérégie, Home Depot Canada-Evergreen, Horticulture Indigo, pépinière de plantes indigènes du Québec et Pierre Curzi, député de Bordsuas, par le programme Soutien à l'action bénévole.

NATURE-ACTION QUÉBEC TRAVAILLE POUR VOTRE SANTÉ!



Photo: Suzanne Bachand

Éliminez l'herbe à poux avant qu'elle ne fleurisse! Vous contribuerez à la santé d'un grand nombre de québécois allergiques au pollen de cette plante.

*Nature-Action Québec travaille conjointement avec le Secteur Environnement urbain et santé de la Direction de santé publique de l'Agence de la santé et des services sociaux de Montréal pour contrer cette plante indésirable qu'est l'*Ambrosia artemisiifolia* communément appelée herbe à poux.*

Rendez-vous au: Centre Nature-Action Québec
120 rue Ledoux, Belœil (près du Mail Montenach) les 20 et 22 mai de 9 h à 15 h
Toute une équipe vous attend!

Confirmez votre présence au: 450 464-5672 poste 412



LES GRÈVES : UNE NATURE À PROTÉGER ET À RESPECTER

Dans la foulée des acquisitions qui ont permis de protéger à perpétuité 65 hectares de milieux naturels à Contrecœur en 2009, la Ville de Contrecœur et Nature-Action Québec entendent poursuivre sur cette lancée et consolider d'autres éléments du Bois de Contrecœur.

Rappelons que la protection à long terme de ce bijou naturel a été rendue possible grâce au soutien financier de la Communauté Métropolitaine de Montréal, la Fondation Hydro-Québec pour

l'Environnement, le Ministère du Développement durable, de l'Environnement et des Parcs et la Ville de Contrecœur.

Le tandem Contrecœur/Nature-Action est fier de contribuer concrètement et durablement à la préservation du patrimoine naturel.

De concert avec le Parc régional des Grèves, il est projeté de réaliser une promenade qui permettra aux citoyens d'avoir accès au littoral du fleuve Saint-Laurent avec un impact minimum sur la nature des lieux.



Photo : Maudé Leblond

MRC
De Pierre-De Saurel

Réalisation d'un *Plan de conservation et de mise en valeur des boisés*
en collaboration avec Nature Action Québec

**Favoriser la mise en valeur des boisés,
une action concrète pour notre environnement !**

[WWW.MRCPIERREDESAUREL.COM](http://www.mrcpierredesaurel.com)
50, RUE DU FORT, SOREL-TRACY (QUÉBEC) J3P 7X7 | TEL.: 450 743.2703 | TÉLÉC.: 450 743.7513

La Colonie des Grèves
... une explosion de plaisirs tout l'été!

**Camp de vacances
Camp familial**
Spécialisés en sciences de la nature et la vie en plein air pour les aventuriers curieux de nature!

450 742-4767 • 1 800 368-0168
www.coloniedesgreves.com

NOUS AVONS BESOIN DE VOS DON

Nous vous invitons à donner généreusement à Nature-Action Québec afin de soutenir nos actions. Votre don servira à la préservation de forêts et de sites naturels à perpétuité par le biais de notre fonds de conservation.

Je souhaite devenir membre

<input type="checkbox"/> de Nature-Action Québec	10 \$
<input type="checkbox"/> de l'Écomarché *	20 \$

*Par le fait même, je deviens membre de Nature-Action Québec pour une année.

PAIEMENT

par chèque au nom de Nature-Action Québec (120, rue Ledoux, Beloeil, J3G 0A4)

Ci-joint mon don au montant de

<input type="checkbox"/> Don unique	_____ \$
<input type="checkbox"/> Dons mensuels	_____ \$/mois

(Un reçu fiscal vous sera émis suite au don unique ou à la fin de l'année pour le don mensuel).

PAIEMENT

par chèque au nom de Nature-Action Québec
 en visitant www.canadon.org
 par carte de crédit : Visa MC

No: _____ Date exp: _____

Signature: _____

J'AI UN INTÉRÊT POUR LE LEGS TESTAMENTAIRE
 NOM: _____ TÉL: _____

LA GESTION DES MATIÈRES RÉSIDUELLES ET L'ÉCOCIVISME... À LA PORTÉE DE TOUS



La gestion des matières résiduelles, communément appelées déchets, est l'affaire de tous. Les municipalités (locales ou régionales) sont en charge de leur gestion. Les citoyens doivent s'en départir de façon responsable et civilisée. Les habitants de la Terre devraient en produire le moins possible. Réduction à la source, réutilisation, recyclage et valorisation par le compostage, les options sont simples et nombreuses.

L'écocivisme, c'est l'ensemble des gestes à adopter au quotidien pour vivre de façon respectueuse de l'environnement et de notre collectivité.

Nature-Action Québec accompagne tant les municipalités, les citoyens, que les institutions dans l'adoption de meilleures pratiques en gestion des matières résiduelles et en écocivisme.

Des services pour les citoyens

La Maison de l'environnement
L'environnement a enfin pignon sur rue ! Quartier général de

l'escouade verte, la Maison de l'environnement s'adapte à la réalité locale. À quand une Maison de l'environnement dans votre communauté ?

L'escouade verte

Armés de leurs meilleurs conseils et de leurs plus beaux sourires, les patrouilleurs des escouades vertes parcourent les rues de plusieurs villes, notamment Boucherville et Verdun, afin de prodiguer des conseils personnalisés et de distribuer des billets de courtoisie. Ateliers, conférences, kiosques, conseils, formations, animations dans les écoles, tous les moyens sont bons pour offrir de bons conseils!

Du soutien technique pour les villes et les ICI (industries, commerces et institutions)

- Implantation de collectes (matière organique, recyclage, RDD, TIC, etc.)
- Service de consultation : des réponses à vos questions et des solutions à vos problèmes en environnement au bout du fil.



- Service d'impartition : une ressource humaine qualifiée à portée de main
- Services à la carte : plan de gestion des matières résiduelles, politique environnementale, plan d'action en développement durable, etc.

MON ÉCOLE À PIED À VÉLO

VéloQuébec



MON ÉCOLE À PIED, À VÉLO!

Idée originale de Vélo Québec, ce projet vise à augmenter les déplacements actifs des enfants sur le chemin de l'école. Ce programme permet d'améliorer la sécurité des jeunes, de favoriser un mode de vie physiquement actif et de contribuer à l'effort de lutte aux changements climatiques.

La Ville de Beloeil est la première ville en Montérégie à contribuer financièrement à *Mon école à pied, à vélo*. La mairesse, madame Diane Lavoie, invite les municipalités à emboîter le pas.

www.velo.qc.ca/monecole/

L'initiative Mon école à pied, à vélo est rendue possible grâce à l'appui financier de la Société de gestion du Fonds pour la promotion des saines habitudes de vie, l'Agence de la santé publique du Canada, la Fondation Lucie et André Chagnon et le Fonds vert du gouvernement du Québec.



Nature-Action déploie Mon école à pied, à vélo! en Montérégie et dans les Laurentides.



LES CITOYENS DE VERDUN PRENNENT LE VIRAGE VERT!



L'arrondissement de Verdun a mis en place, en 2008, de nouvelles méthodes de collecte des matières résiduelles visant à accroître le recyclage. La même année, il créait, en collaboration avec Nature-Action Québec, la Maison de l'environnement.

La Maison de l'environnement est un lieu de référence en environnement et en promotion des bonnes pratiques en matière d'écocivisme.

Plusieurs outils et services ont été développés et sont offerts aux citoyens afin de les aider à prendre le virage vert :

- Rencontres personnalisées : citoyens et ICI (industries, commerces et institutions)

- Récupération de RDD dans les bâtiments municipaux (piles, cartouches d'encre, etc.)
- Subvention de composteurs domestiques et implantation de cinq composteurs communautaires
- Récupération des TIC (produits des Technologies de l'Information et des Communications)
- Conférences et animations scolaires

Verdun est également le premier arrondissement à se doter d'un composteur industriel pour récupérer les déchets organiques de ses bâtiments municipaux, d'entreprises et d'organismes du milieu. Ce projet pilote est la première phase d'un plan visant à étendre le service de compostage à l'ensemble des Verdunois.



De belles ruelles vertes !

L'arrondissement s'est engagé dans un projet de verdissement de cinq ruelles. En plus d'être un projet d'embellissement, les ruelles vertes sont une bonne façon de tisser des liens entre voisins.

Le Domaine Saint-Paul, un boisé à découvrir !

Engagé dans une démarche de conservation et d'entretien du Domaine Saint-Paul, Nature-Action Québec sensibilise les usagers à la protection de cet espace naturel. L'objectif : assurer la pérennité de cette zone de conservation sur l'Île-des-Soeurs !

Visitez le site Web de l'arrondissement : ville.montreal.qc.ca/verdun



DES ÎLOTS DE FRAÎCHEUR POUR LE BIEN-ÊTRE DES CITOYENS!

Les îlots de chaleur urbains contribuent à la formation du smog, participent à la détérioration de la qualité de l'air intérieur, accroissent nos besoins énergétiques et peuvent avoir des impacts graves sur la santé humaine.

C'est pourquoi Nature-Action Québec investira plus de 900 000\$ en 2010-2012 dans la lutte aux îlots de chaleur urbains de la ville de Beloeil et de l'arrondissement de Verdun, notamment par la

plantation d'arbres, la construction d'un stationnement écologique ou l'aménagement d'une place fraîcheur. Ces projets sont financés en partie par le Fonds vert, dans le cadre de l'Action 21 du Plan d'action 2006-2012 sur les changements climatiques du gouvernement du Québec.

L'équipe de professionnels en aménagement paysager écologique de Nature-Action Québec

offre aux entreprises et municipalités intéressées l'expertise de ses architectes paysagistes et de ses horticulteurs, auxquels peuvent se joindre des biologistes au besoin. Restauration de terrains dégradés, aménagement écologique d'espaces urbains, mise en valeur de milieux humides, renaturation de berges, autant de services que vous offre Nature-Action Québec en architecture écologique du paysage.

SALABERRY-DE-VALLEYFIELD
ITALITÉ environnementale

- Plan d'action en développement durable et environnement unique au Canada
- Pôle environnemental en émergence
- Projets privés et municipaux innovateurs

LE PLAN D'ACTION EN DÉVELOPPEMENT DURABLE AVEC MAJEURE EN ENVIRONNEMENT (PADD-E)...

un gage de succès pour un développement économique assurant le respect de l'environnement et de la qualité de vie des citoyens

Le PADD-E offert par Nature-Action Québec est une approche proactive de développement stratégique permettant de prendre en charge les questions environnementales et d'intégrer celles-ci dans les projets sociaux et de développement avant qu'elles ne deviennent problématiques.

Le Plan d'action en développement durable avec majeure en environnement (PADD-E) permet à la Ville, d'énoncer des principes directeurs spécifiques à sa municipalité et d'implanter des plans d'action en accord avec les besoins et les volontés du milieu. De plus, le Plan d'action permettra à la Ville d'accéder aux subventions et aux prêts à taux très avantageux de la Fédération canadienne des municipalités.

Pour plus d'informations, contactez Nature-Action Québec au 450-536-0422.

UNE PREMIÈRE AU CANADA

Le 19 janvier dernier, la Ville de Salaberry-de-Valleyfield adoptait le premier PADD-E au Canada, réalisé en collaboration avec Nature-Action Québec.

Desjardins & Cie

ASSURANCE DES ENTREPRISES



METTEZ VOTRE ENTREPRISE ENTRE BONNES MAINS

Pour vos véhicules commerciaux, nous vous offrons des protections adaptées à vos besoins, telles que :

- la responsabilité civile;
- la collision;
- le feu, le vol et le vandalisme;
- le remboursement des frais de location d'un véhicule en cas d'accident ou de vol;
- la garantie Valeur à neuf 5 ans.

De plus, l'Assurance Desjardins des entreprises vous offre toutes les protections de base essentielles ainsi que des garanties propres à plusieurs secteurs d'activité tels que :

- détaillants et grossistes
- garagistes
- immeubles d'habitation ou commerciaux
- entreprises de services.

Vous possédez un véhicule hybride ?

Desjardins reconnaît votre souci pour l'environnement et vous accorde un rabais de 10% sur votre prime.

Demandez une soumission

1 888 AFFAIRES
(1 8 8 8 2 3 3 - 2 4 7 3)

Lundi au vendredi, de 8 h à 20 h

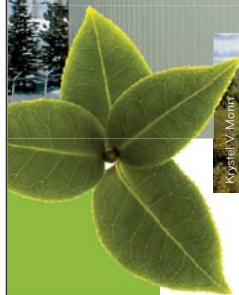


Desjardins
Assurances générales

desjardinsassurancesgenerales.com/entreprise

SAINT-HYACINTHE

Bonne première!



Saint-Hyacinthe est la première ville au Québec à se doter d'une usine de biométhanisation utilisant une technologie de digestion anaérobie et de séchage thermique. Ce procédé innovateur, ingénieux et inspirant permet d'effectuer la méthanisation de la boue et de produire du biogaz, une énergie renouvelable, de même que du digestat, une matière utilisée comme fertilisant. L'implantation de cette nouvelle technologie fait de la Ville de Saint-Hyacinthe un précurseur en ce qui concerne la biométhanisation et s'inscrit parfaitement dans sa vision en matière de développement durable. En effet, la Ville de Saint-Hyacinthe est bien résolue à devenir une ville « verte » et la réalisation de ce projet contribue à concrétiser la mission environnementale qu'elle s'est donnée il y a déjà quelques années. D'ailleurs, Saint-Hyacinthe est notamment à l'avant-garde en ce qui concerne la gestion des matières résiduelles, avec sa collecte à trois voies, et la gestion des installations sceptiques isolées.

 **Ville de Saint-Hyacinthe**
www.ville.st-hyacinthe.qc.ca

LA BIOMÉTHANISATION

CAPITAL-IMAGE

COMMUNICATION INTÉGRÉE

FIER PARTENAIRE DE NATURE-ACTION QUÉBEC

1255, boul. Laird, bureau 333, Ville Mont-Royal (QC) H3P 2T1

Tél. : 514-739-1188 • Fax: 514-739-9625

Courriel : info@capital-image.com • Site Internet : www.capital-image.com



Je suis fière de m'associer à Nature-Action et j'invite tous les lecteurs à passer à l'action en environnement afin de protéger les milieux naturels de notre belle région!

Alexandra Mendès
Députée Brossard – La Prairie
7505, boul. Taschereau, bur. 102
Brossard (Québec) J4Y 1A2
Tél. : 450 466-6872



EN ACTION pour l'environnement



Découlant de son plan d'action pour l'environnement, la Ville de Saint-Jean-sur-Richelieu est fière des actions entreprises depuis la réalisation de sa politique environnementale. En voici des exemples éloquentes :

- Élaboration d'un plan de conservation visant la protection de 31 M de pi² de milieux naturels
- Campagne *Coupez le moteur!*
- Campagne d'économie d'eau potable « Allez-y mollo avec l'eau »
- Lancement d'un guide des pratiques écoresponsables au travail
- Programme de financement de couches lavables
- Programme de financement de bacs de recyclage et de composteurs pour les écoles
- Achat d'une surfaceuse électrique pour l'aréna
- Ajout de critères environnementaux dans les processus de gestion municipale
- Projet-pilote de compostage des boues de l'usine d'épuration
- Optimisation énergétique des feux de circulation et des bâtiments municipaux
- Dispositif chauffe-moteur et habitacle sur tous les nouveaux véhicules de police



11^e ville en importance au Québec, Saint-Jean-sur-Richelieu est située à 20 minutes du pont Champlain sur la rive sud de Montréal.

www.ville.saint-jean-sur-richelieu.qc.ca

ÉCOMARCHÉ DE SOLIDARITÉ RÉGIONALE : LE DÉVELOPPEMENT DURABLE DANS VOTRE ASSIETTE !

Des produits locaux au bout des doigts

Manger des produits locaux n'a jamais été aussi facile. L'ÉcoMarché offre aux consommateurs une panoplie de produits de qualité, naturels ou biologiques, frais ou transformés, provenant directement de producteurs agricoles de la région sélectionnés par Nature-Action Québec.

Plus de 500 produits sont offerts chaque semaine par 32 produc-

teurs artisans: des fruits et des légumes, des viandes de qualité, plus de 30 choix de saucisses, des fromages artisanaux de vache et de chèvre, des tartes aux pommes cuisinées à la ferme, des pâtés sans agents de conservation, du miel, des confitures, des produits de l'érable...

Bref, de quoi satisfaire les fines bouches... et tous les budgets! Le commerce local crée de l'emploi et réduit votre empreinte écologique!

Trois locaux pour vous servir :

Beloil: 148 rue Brunelle
Sainte-Julie: 620 rue Principale
Chambly: 2410 avenue Bourgogne
La Fromagère Etcetera

Ouverture prochaine de trois nouveaux locaux : devenez membre !

Saint-Hyacinthe: Institut de technologie agroalimentaire
Campus de Saint-Hyacinthe

Sorel: 241 boul. Fiset, Sorel-Tracy
Chez Isabelle
Longueuil: 2103 boul. Édouard,
Les Gourmandises de Sophie

Pour devenir membre de l'ÉcoMarché, communiquez avec nous au 450 446-4441 poste 311 ou par courrier électronique info@ecomarchedesolidarite.org, ou en passant une première commande à www.ecomarchedesolidarite.org

Nous envisageons aussi l'ouverture dès cet été de trois locaux à Saint-Constant, Châteauguay et Salaberry-de-Valleyfield. Nous devons avoir un minimum de 100 membres pour que ces projets se réalisent. Nous vous invitons donc à nous informer d'ici la fin mai de votre intérêt par courriel ou par téléphone !

Ce projet est rendu possible grâce à la participation financière du Ministère de la Agriculture, des Pêcheries et de l'Alimentation du Québec (MAPAQ), de la CRÉ Montérégie Est, de la CRÉ de la Vallée du Haut-Saint-Laurant, du CLD de Lajemmerais, des Caisses Desjardins de Grand-Coteau de Ste-Julie et du Bassin de Chambly.



Fraises et légumes de saison
450 787-3925



La récolte d'Osiris
Fines herbes séchées
certifiées biologiques
www.biosiris.ca



Canards de Barbarie
nourris aux grains
450 772-2326



Production de champignons de spécialité
450 402-0550

La Femme et le Boulanger
Boulangerie artisanale
450 467-0972



Porcs sans antibiotique de la naissance à l'abattage
Certifié NaturPorc



Élevage de veaux de grain, de pigeonneaux, de lapins et de porcs nourris aux oméga-3
450 460-2307



Producteurs de bœufs, veaux et agneaux
Sans hormone de croissance
450-787-3184



Cerises de terre
Confitures et boissons alcoolisées
www.passiondoree.com



Pain, pâtisserie, viennoiserie, café, sandwich, épicerie fine
450 922-5333



Pintade, poulet de grain, saucisses artisanales
www.lesproduitsdantoine.com

Érablière Normand Fontaine
Sirop et produits de l'érable
450 584-2284



Canneberges séchées et chocolats artisanaux
450 787-3050
www.cannebergesleclerc.com



Ferme agrotouristique
Spécialités : artichauts, courges et citrouilles
www.lafilleduroy.com



Domaine Valton Osiris
Ferme bio depuis 1955
450 658-7131



Produits entièrement biologiques et préparés à l'ancienne
www.fermegroleau.com



Une autre solution pour l'environnement



Legacy, Outback et Forester
disponibles en version PZEV

Optez pour la technologie PZEV,
la solution abordable et sans compromis.

subaru-pzev.ca



LEGACY PZEV 2010

OUTBACK PZEV 2010

FORESTER PZEV 2010



UNE SOLUTION ABORDABLE ET SANS COMPROMIS

La voiture Subaru PZEV est un véhicule qui ne produit presque aucune émission génératrice de smog. C'est pourquoi il est appelé véhicule à émissions quasi nulles. C'est la voiture à essence émettant le moins de gaz nocifs pour la santé humaine.

Une Subaru PZEV carbure pourtant à l'essence ordinaire sans plomb. Mais un ensemble de modifications en fait une des meilleures solutions pour lutter contre le smog, et ce, sans aucun carburant de remplacement ni source de puissance auxiliaire.

Pour en savoir plus sur les modèles PZEV de Subaru, visitez www.subaru-pzev.ca



ENGAGEMENT DE SUBARU À L'ÉGARD DE L'ENVIRONNEMENT

Toutes les installations de Subaru Canada et de Subaru Indiana Automotive (usine d'assemblage des Legacy, Outback et Tribeca) sont certifiées ISO 14001:2004 par SGS www.subaru-earth.com

Traction intégrale



SUBARU

JAPONAIS ET PLUS ENCORE !

ASSOCIATION DES CONCESSIONNAIRES SUBARU DU QUÉBEC | www.quebec.concessionsubaru.ca

UN PROGRAMME GRATUIT ... QUI RAPPORTE !

Éconologis, vous connaissez ? Ce programme d'économie d'énergie est offert gratuitement chaque année à des milliers de ménages à budget modeste grâce au soutien financier de l'Agence de l'efficacité énergétique du Québec (AEE). Il permet de réduire la facture d'énergie annuelle de façon importante et d'augmenter sensiblement le confort du foyer visité.

Depuis dix ans, Nature-Action Québec est mandaté par l'AEE pour offrir ce service. Plus de 11 000 visites ont ainsi pu être offertes à travers le territoire des Laurentides et de la Montérégie.

Le programme s'effectue sous forme de visite à domicile et inclut deux volets :

Volet 1 : Installation gratuite d'accessoires éconergétiques et nombreux conseils personnalisés donnés. **Volet 2 :** Changement des vieux thermostats muraux pour des thermostats électroniques.

Propriétaire ou locataire, pour être admissible à ce programme gratuit, vous devez payer une facture de chauffage à votre nom, n'avoir jamais reçu ce service durant les cinq dernières années à

l'adresse visitée et ne pas dépasser certains seuils de revenus.

Pour connaître votre admissibilité ou vous inscrire, il suffit de téléphoner au 1 800 214-1214. Pour de l'information sur le programme, il est également possible de consulter le site de l'Agence de l'efficacité énergétique à www.econologis.qc.ca ou le site de Nature-Action Québec au www.nature-action.qc.ca



Passez à l'action

pour réduire considérablement votre consommation d'eau potable, à l'instar de Nature-Action Québec à Beloeil.

Contribuez à la campagne de Nature-Action Québec pour soutenir financièrement la conservation des milieux naturels.



Exigez les urinoirs sans eau Falcon !

Ils vous épargneront typiquement 150 000 litres d'eau potable par an et par urinoir.

Champagne Marketing
714 Jacques-Cartier Ouest, Longueuil, Qc., J4L 2S3-Tél: 514 949 9540, Fax: 450 670 8197,
falcon@champagnemarketing.com, www.falconwaterfree.com

APRÈS UNE COLLISION - ou - POUR UNE CURE DE RAJEUNISSEMENT

Lorsque vous amenez votre automobile ou votre camion dans un atelier de carrosserie, des questions se posent :

- Est-ce que les employés sont compétents?
- Est-ce que la technologie est à la fine pointe?
- Est-ce que les lieux et les équipements sont adéquats?
- Est-ce que le patron est intègre et honnête?
- Est-ce que l'entreprise est régie par un code d'éthique rigoureux?

Bref, confiez-vous votre véhicule à un **professionnel qualifié** ?

Pour faire affaires avec les meilleurs :

Professionalisme



Excellence



Intégrité



CORPORATION DES CARROSSIERS PROFESSIONNELS DU QUÉBEC

MEMBRE
CCPQ
www.ccpq.ca

Gilbert Delorme
porte-parole de la CCPQ
ancien joueur de hockey professionnel
récipiendaire Coupe Stanley 1990-1991



Photo : Tzara Maud

« La livraison du véhicule sinistré en parfaite condition et à l'entière satisfaction du client »

CORPORATION DES CARROSSIERS PROFESSIONNELS DU QUÉBEC
450 653-5308



Fier partenaire du programme Clé Verte

ASSURANCE DES ENTREPRISES

Garagistes & Cie



L'Assurance des entreprises de Desjardins vous offre des protections essentielles telles la garantie « tous risques », la Valeur à neuf, et des protections propres aux garagistes qui couvrent, entre autres :

- les outils de vos employés ;
- les biens de vos clients se trouvant dans leurs véhicules, lorsqu'ils vous sont confiés* ;
- la perte de revenus incluant les frais supplémentaires pour maintenir vos activités à la suite d'un sinistre ;
- le bris accidentel de l'équipement électrique, électronique, hydraulique et mécanique.

* sur les lieux assurés

Demandez une soumission

1 888 AFFAIRES
(1 8 8 8 2 3 3 - 2 4 7 3)

Lundi au vendredi, de 8 h à 20 h



Desjardins
Assurances générales

C'est tout Desjardins qui appuie les entreprises.

desjardinsassurancesgenerales.com/entreprise

CHOISISSEZ UN ATELIER DE SERVICES AUTOMOBILES CLÉ VERTE ET RÉDUISEZ L'EMPREINTE ÉCOLOGIQUE DE VOTRE VÉHICULE !

Au Québec, au cours des 20 dernières années, le nombre d'ateliers de services automobiles a grimpé en flèche, créant une véritable industrie qui fournit de l'emploi à des milliers de travailleurs. C'est un secteur qui utilise beaucoup de produits pétroliers (huiles, solvants, graisse), qui consomme d'importantes quantités de plastiques, de papier, de métaux et d'autres ressources, et qui produit beaucoup de déchets solides, liquides et gazeux. L'amélioration des technologies utilisées dans les ateliers et une sensibilisation croissante aux pratiques respectueuses de l'environnement offrent des possibilités de réduire l'empreinte environnementale de cette industrie.



Avec CLÉ VERTE, un programme géré par Nature-Action Québec, les automobilistes ont maintenant accès à des ateliers dont les activités sont marquées par des pratiques de récupération, de recyclage et d'assainissement des matières résiduelles, dangereuses et autres, qui sont inspirées des obligations réglementaires en vigueur au Québec. De plus, la certification évalue la qualité des bonnes pratiques de gestion et de prévention environnementales au travail, tant aux procédés, aux équipements qu'aux espaces extérieurs utilisés. Le programme est volontaire, la décision de l'implanter revenant au propriétaire de chacun des garages.

www.cleverte.org

Nature-Action Québec remercie ses partenaires bâtisseurs !



Pour l'automobiliste désireux d'encourager les ateliers de services et garages CLÉ VERTE, il suffit de consulter le site web www.cleverte.org et cliquer sur « Trouver un atelier »: déjà plus de 325 ateliers du Québec, certifiés ou en voie de l'être, sont présentement inscrits !



FIER PARTENAIRE DU PROGRAMME
CLÉ VERTE





Cherchez l'erreur!

Certaines choses ne sont pas à la bonne place dans cette image... Pourtant, les huiles, filtres et contenants d'huile usagés ont encore plus de points de collecte au Québec.

La Société de Gestion des Huiles Usagées (SOGHU) a mis en place un système de récupération et de valorisation de ces matières dangereuses pour notre environnement. Avec plus de 850 points de collecte à travers le Québec, il est maintenant plus facile que jamais de récupérer vos huiles, filtres et contenants usagés (incluant les aérosols)... vous n'avez donc plus d'excuses de ne pas respecter l'environnement!



Il ne faut pas jeter ces produits à la poubelle mais les déposer dans un des nombreux points de collecte de la SOGHU.

Pour trouver le point de collecte le plus près de chez vous, visitez le www.soghu.com ou composez le 1 877 98-SOGHU (987-6448).



Organisme agréé par RECYC-QUÉBEC

1 877 98-SOGHU

www.soghu.com



SOGHU
Société de gestion des huiles usagées