

Nous

LE CAHIER CULTUREL ET PATRIMOINE

Le mercredi 23 novembre 2016 - 57^e année, n° 27



Bears of Legend vous mènent en bateau

Les Bears of Legend vous sont peut-être inconnus. Pourtant, ils sont en tournée partout au Québec et cumulent les spectacles à un rythme effréné. Le 2 décembre, ils seront sur la scène du Théâtre du Vieux-

Terrebonne, le temps d'une représentation qui vous fera explorer les quatre vents de la mer.

Le septuor transportera le public sur son grand voilier d'époque afin de transmettre le fruit de son

deuxième album, *Ghostwritten Chronicles*, sorti en 2015. Dans une mise en scène comportant une touche fantastique, les Bears of Legend usent de valse, de rythmes amérindiens, de modulations progressives, de chœurs, de folklore, d'envoies

vocales et de contes vivement inspirants pour surprendre les spectateurs.

Texte de Pénélope Clermont

Suite à la page B-3

CARTE VISA MODULO
UN TAUX
TRÈS
TRÈS
TRÈS
TRÈS
TRÈS BAS.

2,9%
SUR TOUT
PENDANT 6 MOIS

Adhérez à la carte Desjardins Modulo^{MP} avant le 18 décembre 2016 et profitez d'un taux d'intérêt promotionnel de 2,9% pendant 6 mois*. Profitez ensuite du bas taux de 10,9% valide en tout temps.

Détails à desjardins.com/modulo



André Shatskoff
Directeur général
450 471-3735 | 1 855 880-3735
caisseterrebonne.com

SIÈGE SOCIAL
801, boulevard des Seigneurs
CENTRES DE SERVICES FINANCIERS
1961, chemin Gascon
1101, rang Saint-François
CENTRES DE SERVICES AUTOMATISÉS
1299, boulevard des Seigneurs
1365, Grande-Allée

Desjardins
Caisse de Terrebonne

* Visa Int./ utilisée sous licence. Modulo est une marque déposée de la Fédération des caisses Desjardins du Québec. I. Certaines conditions s'appliquent. Sujet à l'approbation du crédit par la Fédération des caisses Desjardins du Québec. Promotion exclusive aux nouveaux détenteurs de la carte Modulo; un détenteur actuel de toute autre carte Desjardins Visa ou MasterCard qui convertit sa carte actuelle pour une carte Modulo n'est pas admissible à la présente promotion. Le taux d'intérêt promotionnel de 2,9% s'applique sur les achats, les transferts de solde et les avances d'argent. Il est offert du 1^{er} octobre au 18 décembre 2016 aux résidents canadiens majeurs dans leur province ou territoire de résidence qui font une demande de carte pendant cette période. Il est valide pour une période de six mois. Après six mois, le taux régulier de 10,9% de la carte Modulo s'appliquera. Pour tous les détails et conditions, visitez desjardins.com/modulo.

LE SPECTACLE MUSICAL AVALANCHE



*Dame nature leur a offert
leur plus beau cadeau de Noël!*



Présenté au Théâtre
du Vieux-Terrebonne
(450) 492-4777

www.theatreduvieuxterrebonne.com



9^{ième} édition

17-18 déc 2016

14h et 19h30



Adulte : \$43.95 (tx et frais incl.) • Aîné/Étudiant : \$40.00 (tx et frais incl.)

www.spectacleavalanche.com



présenté
par



CULTUREL

Les nuances du regard de Patrick Larrivée

Jusqu'à la mi-décembre, l'artiste peintre Patrick Larrivée expose une quinzaine de toiles au théâtre Côte à Côte à Mascouche. Créations exclusives pour l'occasion, il a jumelé la musique et le théâtre pour créer une ambiance de carnaval.



Gilles Fontaine

presse@larevue.qc.ca

Patrick Larrivée est artiste peintre professionnel depuis cinq ans, mais pratique cet art depuis 1988. Il se dit tachiste figuratif contemporain. «J'applique des taches en créant des nuances et des éclairages différents. Ça fait en sorte que l'ensemble fait l'œuvre, la perspective du tout prime», définit l'artiste.

Au théâtre Côte à Côte, ce sont des



Jusqu'au 15 décembre, Patrick Larrivée expose une quinzaine de toiles au théâtre Côte à Côte. (Photo : Gilles Fontaine)

créations exclusives pour l'occasion. Patrick Larrivée a arimé la musique et le théâtre ensemble. Chacun de ses personnages porte un masque. «Je voulais que ça prenne des allures de carnaval, qu'on sente que c'est festif et animé.»

L'artiste derrière le masque

Et l'artiste, se cache-t-il derrière un masque? «En fait, un artiste peintre ne se cache jamais derrière un masque. On se met plutôt à nu par notre création. On y met notre couleur, notre trait de crayon. On affiche qui on est dans les tableaux.»

Patrick Larrivée aime particulièrement créer en direct, sur scène, lors d'événements et de concerts. Son plus grand défi lors de ces moments est de rendre l'essence de la personnalité sur la toile, y mettre de la vie. Il ne fait pas que des images, il crée la vie ou, à tout le moins, un moment de vie. Il se souviendra toujours de trois grands événements dans sa vie.

En 2014, Patrick Larrivée a été invité à participer au Eurochestr, un festival européen axé sur la musique. Il a passé trois semaines à Charente-Maritime à se bercer au son des orchestres et à fixer les plus beaux moments sur toile.

Oliver Jones, la légende

Il n'oubliera jamais sa rencontre avec le pianiste jazz légendaire Oliver Jones. «C'était magique, l'entendre et peindre le moment. Il m'a dit que c'était la première fois qu'il était peint en couleurs. Ça a été tout un honneur qu'il ait vu la vie que j'ai mise dans ses yeux.»

Un autre grand moment pour Patrick Larrivée fut lorsqu'il a été invité à performer en direct lors du 25^e anniversaire du décès de Gerry Boulet organisé par son fils Justin. «Il y avait 10 000 personnes. C'était assez intense et plein d'énergie. J'avais oublié à la maison toutes les photos dont je voulais m'inspirer pour peindre Gerry. J'ai tout fait de mémoire.»

Il reste ouvert à tout ce qui l'entoure, les modes, les tendances, la société en général. Il s'inspire de ce qu'il voit pour étendre doucement sur une toile une création vivante de ses observations.



Une rencontre inoubliable pour Patrick Larrivée avec le légendaire pianiste jazz Oliver Jones. (Photo : Courtoisie)

«Je me considère toujours en évolution. En fait, on est toujours à la recherche de quelque chose. Je crois qu'un artiste peintre qui n'évolue plus est un artiste sans vie.» C'est un hypersensible. Il examine, il regarde, il sent les choses et l'énergie.

Homme de projets

En plus d'être au théâtre Côte à Côte, Patrick Larrivée travaille sur deux projets. «Un projet "numérologique" dans lequel je veux imager chacune des cartes de numérologie, en y ajoutant ma sauce. Je souhaite aussi créer quelque chose avec la bande dessinée Astérix. Je suis en train de l'étudier et j'aimerais en développer une création vivante.» Il pense également à l'Europe, mais

laisse le temps s'en charger pour l'instant.

Il expose aussi dans plusieurs animaleries spécialisées. Il y expose des œuvres d'animaux, façon Larrivée. Les animaux n'ont jamais été trop loin de lui. Il a été propriétaire d'une boutique de toilettage pendant de nombreuses années. Il a de plus de nombreuses toiles à la Chasse Galerie de Lavaltrie et dans plusieurs autres villes.

Son style est bien défini. On reconnaît ses créations. Il rêve toujours et s'inspire de ce qui l'entoure, mais son plus grand rêve restera de peindre l'Orchestre symphonique de Montréal au grand complet pendant un concert.

Pour plus d'information: www.patrick-larrivee.com.

Bears of Legend vous mènent en bateau

Suite de la page B-1

«On se retrouve en mer avec un équipage fictif et un capitaine qui raconte nos histoires. C'est très métaphorique. Il y a de la houle, des vagues en masse et le bateau craque, dévoile la pianiste du groupe, Claudine Roy. On rend les choses intenses. On est des passionnés. Il y a une belle énergie qui se promène dans le public.» Ce tourbillon d'émotions est entre autres créé par le talent des interprètes, mais aussi par l'audace musicale dont ils font preuve en entremêlant les genres et les instruments. Ils en utilisent d'ailleurs une quinzaine durant le spectacle.

«On est issus de beaucoup de milieux différents. Le chanteur vient du punk rock, le bassiste du métal, Christelle et moi, du classique. Les inspirations viennent de partout, de Fleet Foxes à Arcade Fire», souligne la pianiste qui définirait le son de Bears of Legend comme du folk

orchestral avec une touche de progressif.

La naissance des Ours

C'est en 2012 que les Bears of Legend, dans les contrées de la Mauricie, ont pris forme. Sept musiciens de tout horizon se sont réunis pour donner vie à Good Morning Motherland, le premier album du groupe. «On cherchait de l'inspiration pour les textes et la musique et on a beaucoup lu de contes et de légendes autochtones. Ça nous a inspiré une thématique de nature avec la forêt, les racines, la rivière. On aborde aussi l'amour et l'amitié, les petites choses de la vie», résume Claudine. Durant la lecture des diverses légendes, l'ours remontait souvent à la surface. Pour les musiciens, l'animal symbolisait la force et la sagesse. C'est ainsi que le groupe a adopté son nom : les Bears of Legend.

Des tournées qui font voyager

De la forêt, les «Ours» se sont transpor-

tés en mer, avec Ghostwritten Chronicles en 2015, pour faire voyager le public à travers des «arrangements originaux, des harmonies vocales puissantes et des thèmes orchestraux épiques». En tournée un peu partout au Québec, les Bears of Legend parcourent beaucoup d'océans, s'accostant dans plusieurs ports. Au moment de l'entrevue, la pianiste et ses comparses s'apprêtaient à partir de Jonquière pour poursuivre une série de dix représentations les menant de Fermont à New Richmond, en passant par Havre-Saint-Pierre, Sept-Îles, Port-Cartier et Amqui.

«On s'assure que la porte est barrée et on baisse le chauffage avant de partir! lance avec humour celle qui apprécie ces escapades musicales, qui ont même mené le groupe en Europe récemment. J'aime le rythme de vie des tournées.»

C'est donc dans le plaisir que la formation s'arrêtera à Terrebonne, le 2 décembre.



Venant du monde classique, Claudine Roy est la pianiste de Bears of Legend. (Photo : Courtoisie)

Bears of Legend sera en spectacle au Théâtre du Vieux-Terrebonne le 2 décembre à 20 h. Pour réserver vos places, visitez le www.theatreduvieuxterrebonne.com ou composez le 450 492-4777.

trois lettres
un grand nom **T**
TVT

nouveautés

en vente à l'unité dès maintenant

Brigitte Boisjoli et David Thibault

Sur la route du Tennessee
Dimanche 21 mai à 19 h 30
40 \$

Alain Morisod & Sweet People

Tournée d'adieu - Goodbye River Blue
Mardi 9 mai à 20 h

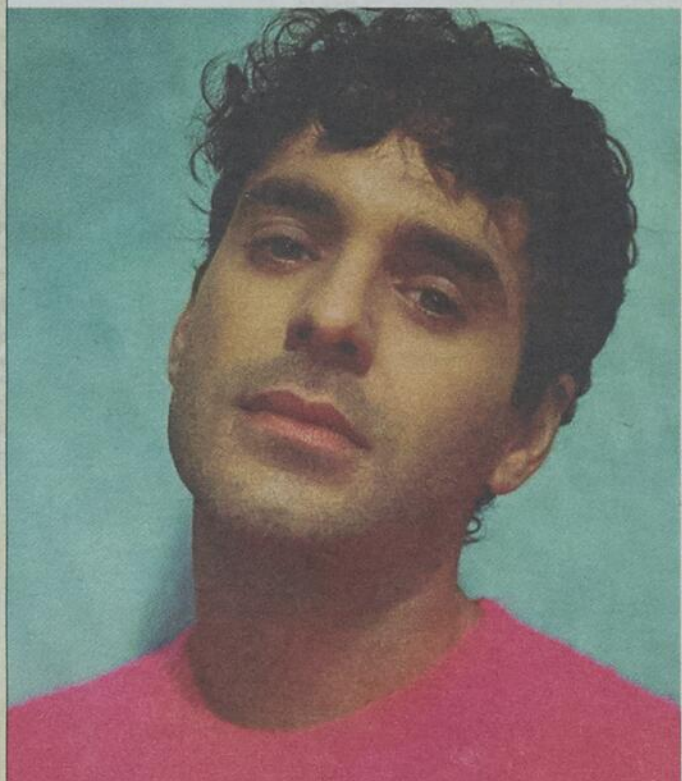
53 \$ ♥



Damien Robitaille

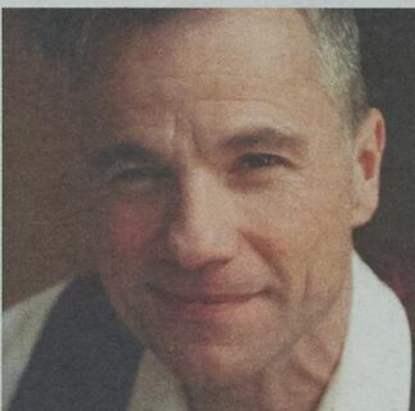
Tout feu tout flamme
Samedi 22 avril à 20 h

39 \$



Alex Nevsky

Vendredi 12 mai à 20 h
38 \$



Bruno Pelletier

Regarde autour
Vendredi 24 février à 20 h
44 \$

Florence K

Buena Vida
Samedi 11 février à 20 h
36 \$



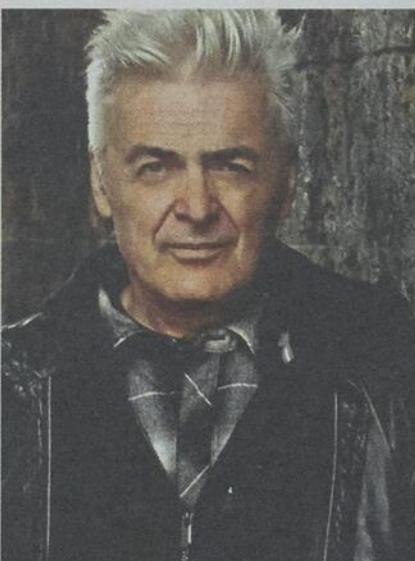
Yann Perreau

Le fantastique des astres
Vendredi 13 janvier à 20 h
34 \$ ♥



Daniel Lavoie

Mes longs voyages
Vendredi 17 février à 20 h
49 \$



RÉSERVATIONS TVT 450 492-4777 theatreduvieuxterrebonne.com



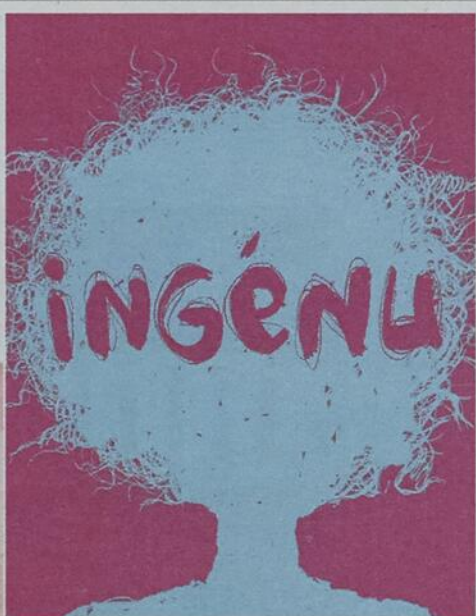
présenté par
Keolis
Canada

présenté par
AUVITEC LTÉE
Éclairage & sonorisation

présenté par
Desjardins
Caisse de Terrebonne



Claudine Mercier
Nouveau spectacle
Samedi 1^{er} avril à 20 h
51 \$



Adib Alkhalidey
Ingénu
Jeudi 13 avril à 20 h
34 \$



Gala Comédie Star
Samedi 25 février à 20 h
43 \$



Louis-Jean Cormier
Les passages secrets
Jeudi 30 mars à 20 h
42 \$

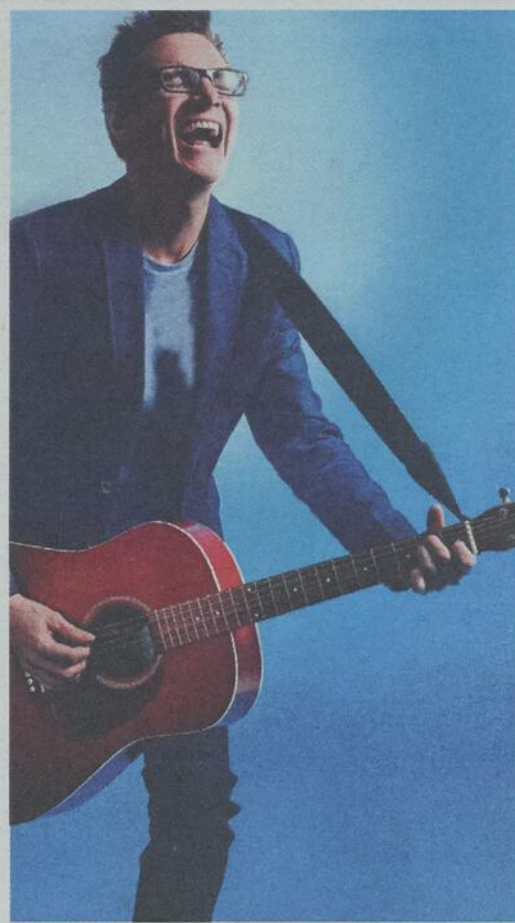


Stéphanie St-Jean
Vendredi 14 avril à 20 h
39 \$



Tocadéo
Quatre
Dimanche 12 mars à 15 h
39 \$

Julien Tremblay
Humble et magnifique
Vendredi 20 janvier à 20 h
34 \$



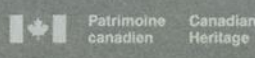
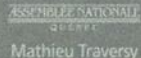
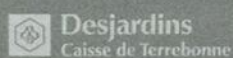
Pierre Hébert
Le goût du risque
Vendredi 24 mars à 20 h
41 \$



grand partenaire

partenaire média

partenaire principal



trois lettres
un grand nom TVT

nouveautés

en vente à l'unité dès maintenant

Louis Champagne

Champagne pour tous!
Mercredi 5 avril à 20 h
34 \$

La tournée des Idoles 2

Mercredi 29 mars à 20 h
61 \$

GRATUIT
pour les 78 ans et plus!
Sur présentation
d'une pièce d'identité



28 \$

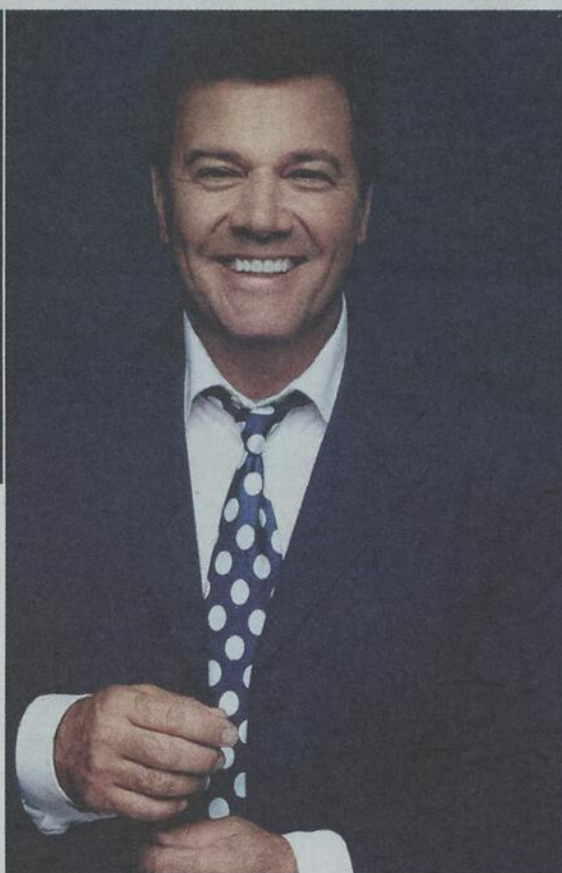
Groenland

A Wider Space
Samedi 21 janvier à 20 h
32 \$



Nicola Ciccone

Esprit libre
Samedi 4 février à 20 h
40 \$



Jérôme Couture

Gagner sa place
Jeudi 11 mai
à 20 h
34 \$

Julien Clerc

Entre vous et moi
Dimanche 1^{er} octobre
à 15 h
69 \$



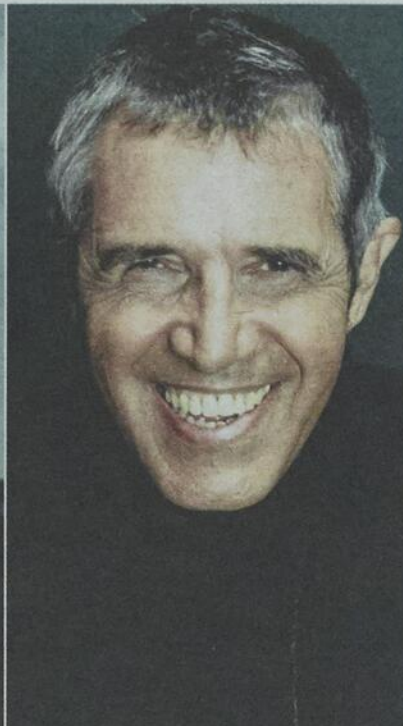
Mario Pelchat

Et maintenant Bécaud
Dimanche 12 février à 15 h
50 \$



Yvan Pedneault

Jeudi 27 avril à 20 h
34 \$



RÉSERVATIONS TVT 450 492-4777 theatreduvieuxterrebonne.com



présenté par

Keolis
Canada

présenté par

AUVITEC LTÉE
Éclairage & sonorisation

présenté par

Desjardins
Caisse de Terrebonne

Patrick Groulx

Patrick Groulx et ses p'tits pas fins
Dimanche 15 janvier à 19 h 30
39 \$



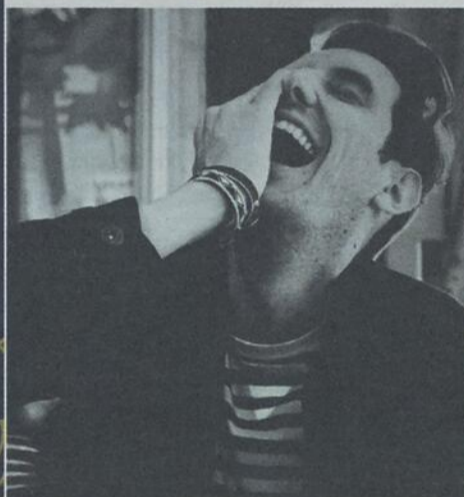
Patrice Michaud

Nouveau spectacle
Vendredi 19 mai à 20 h
35 \$ ♥



Peter Macleod

Libre
Mercredi 18 et
jeudi 19 janvier
à 20 h
50 \$



Jérémy Demay

Vivant
Vendredi 24 novembre 2017
à 20 h
38 \$



Robert Charlebois

Rock'oustic
Samedi 15 avril à 20 h
49 \$

Pas besoin d'attendre Noël pour se faire plaisir!
En décembre au TVT



Bears of Legend

Vendredi 2 décembre
à 20 h
32 \$



Jean-Michel Anctil

Je4n-Michel
Mar. 27, mer. 28, jeu. 29 et
ven. 30 décembre à 20 h
51 \$

Quartango

Les belles années
Samedi 10 décembre
à 20 h
36 \$



Le Noël de Quartom

Dimanche
11 décembre
à 15 h
29 \$

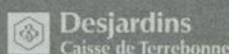


Nicolas Noël

Nouveau spectacle
Samedi 3 décembre
à 10 h 30 et 15 h
adultes 20 \$
enfants 18 \$



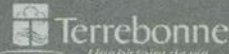
grand partenaire



partenaire média



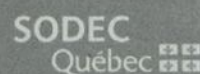
partenaire principal



Patrimoine canadien



Conseil des arts et des lettres Québec



CULTUREL

Nuances, couleurs et diversité en peinture

L'unicité dans la différence est au cœur des locaux du Mouvement coopératif La Ruche du Vieux-Terrebonne, alors qu'AMINATE y présente l'exposition *Nuances et couleurs de la diversité*. Mettant en lumière le talent des artistes issus de l'immigration de la MRC Les Moulins, elle offre un monde à découvrir jusqu'au 30 novembre.



Pénélope Clermont
journaliste@larevue.qc.ca

Présentée à l'occasion de la Semaine québécoise des rencontres interculturelles sous le thème *Ensemble, nous sommes le Québec*, l'exposition permet de donner une tribune aux artistes de diver-



Hassiba Idir, coordonnatrice d'AMINATE, et François-René Despatis-L'Écuyer, parrain de l'événement, entourant une partie des artistes exposants : Paola Tamara Suavez, Alexandru Rusu, Christine Ngoy et, à l'avant, Marica Gnam. (Photo : Pénélope Clermont)

Mantion

bijoutier / depuis 1977



Pour Noël offrez l'élégance

Une montre qui reçoit un signal en 3 secondes par satellite dans chaque fuseau horaire.

CONCOURS GEMME
GAGNEZ VOTRE ACHAT
DE NOËL
jusqu'à 1000\$

Offrez lui le choix!



CERTIFICATS CADEAUX SIGNÉS GEMME AU MONTANT DE VOTRE CHOIX.



Depuis 40 ans à votre service
731, boul. des Seigneurs
Terrebonne (Québec)
450 471-2967 • 450 471-3617

ses origines qui composent la MRC. «On laisse toujours l'aspect artistique de côté quand on est dans le processus d'intégration, mais les artistes enrichissent le Québec avec leur art et leur couleur», a déclaré Hassiba Idir, coordonnatrice d'AMINATE, lors du vernissage du 10 novembre.

À même de constater les difficultés qu'un immigrant peut traverser lors de son arrivée sur sa nouvelle terre d'accueil, le conseiller municipal d'origine française Bertrand Lefebvre a salué l'initiative d'AMINATE.

«Peu importe nos origines, notre langue, notre couleur et notre histoire, nous sommes tous animés par le sentiment de nous exprimer. La peinture fait partie de ces moyens d'expression qui nous rassemblent.»

Parrainée par l'artiste François-René

Despatis-L'Écuyer, qui a écrit un poème favorisant l'ouverture face à l'autre pour l'occasion, l'exposition présente des œuvres de dix artistes de tous âges et origines, dont Paola Tamara Suavez, Alexandru Rusu, Marica Gnam, Nawel, Ghenima Adane et Christine Ngoy.

Un projet de sculpture sur la violence conjugale avec différentes femmes, ainsi qu'un projet de jumelage en peinture entre cinq Québécoises d'origine et cinq immigrantes sont aussi présentés.

Pour admirer le talent de ces artistes qui apportent nuances, couleurs et diversité à Terrebonne et Mascouche, il faut se rendre au 191, rue Saint-André dans le Vieux-Terrebonne, les mercredis et jeudis de 13 h à 17 h, les vendredis et samedis de 13 h à 21 h et les dimanches de 10 h à 16 h, avant le 30 novembre.



PROVINCE DE QUÉBEC
CONSEIL RÉGIONAL DE TRANSPORT DE LANAUDIÈRE

AVIS PUBLIC

ADOPTION DU RÈGLEMENT No 24-07 – CIRCUIT 125

AVIS est par la présente donné par la soussignée, Directrice générale / Secrétaire-trésorière :

QUE lors de la séance ordinaire du Conseil régional de transport de Lanaudière, tenue le 21 octobre 2016, le règlement suivant a été adopté :

RÈGLEMENT No 24-07 : « Règlement modifiant l'article 3 du règlement numéro 24, tel que déjà modifié par les règlements numéros 24-01, 24-02, 24-03, 24-04, 24-05 et 24-06, concernant l'organisation d'un service régional de transport collectif de personnes sur le territoire des MRC de Matawinie, de Montcalm et Les Moulins – Circuit numéro 125 Saint-Donat-Chertsey / Montréal »

L'objet de ce règlement consiste à modifier le trajet du circuit 125 afin de ne plus desservir le secteur de la Ville de Mascouche et d'effectuer au Terminus Terrebonne que des débarquements (en direction de Montréal) ou des embarquements (en direction de Chertsey).

Ces changements auront pour effet de modifier l'horaire actuellement en vigueur.

Ce règlement peut être consulté sur le site internet du CRTL à l'adresse <http://www.jembarque.com/> ou au bureau du CRTL situé au 930, rue Saint-Louis à Joliette.

Ce présent règlement entrera en vigueur le dimanche 4 décembre 2016.

Donné à Joliette, Québec
Ce dixième (10e) jour du mois de novembre de l'an deux mille seize.

Tanya Garnier
Directrice générale / Secrétaire-trésorière

CULTUREL

L'AAAVT soutient la Maison Adhémar-Dion



Une partie des artistes exposant à la Maison Adhémar-Dion. Au centre : Pierre Le Grand, président de l'organisme culturel, et Michael Poirier, du lieu d'accueil.

L'Association d'artistes en arts visuels de Terrebonne renoue sa collaboration avec la Maison Adhémar-Dion en exposant pour une deuxième fois des œuvres de ses membres sur les murs de la résidence de soins palliatifs.



Pénélope Clermont

journaliste@larevue.qc.ca

Une cinquantaine de tableaux de dix-sept artistes sont présentés dans la Maison Adhémar-Dion jusqu'au 21 janvier 2017. Sous la direction artistique de Judith Boily (elle-même artiste), l'exposition réunit des œuvres de Guylaine Gélinas, Jocelyne Trudeau, Patricia Faubert, Dolores Chaumont, Pascale Pilon, André Grenier, Hélène Fortier, Diane Martin, Janine Lemay, Andrée Lahaise, Jean-Pierre Laberge, Jordi Dufour, Diane Ros-

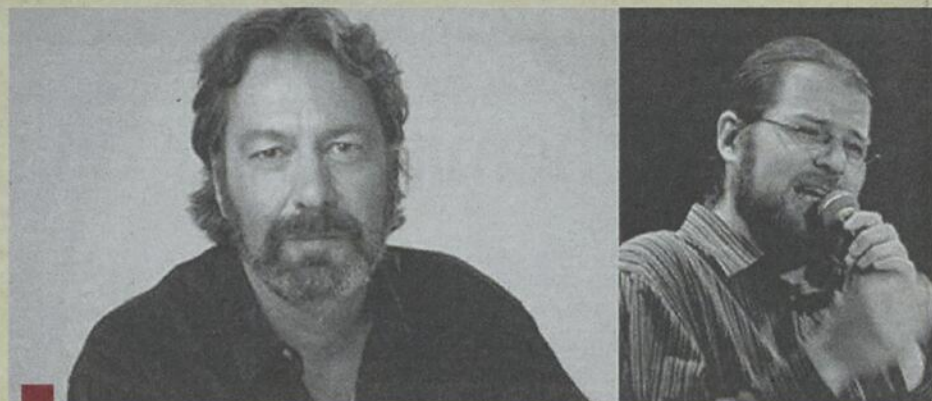
signol, Johanne Bouchard, Nancy Bastien et Julie Courchesne.

Le président de l'AAAVT, Pierre Le Grand, a tenu à remercier les membres de leur participation à ce qui s'avère une collaboration annuelle pour l'organisme. «Nous avons convenu avec la Maison Adhémar-Dion d'organiser trois expositions de quatre mois chacune», souligne M. Le Grand.

En plus de présenter le fruit de leur talent, les artistes remettent à la résidence 40 % des ventes qu'ils feront. «Pour la Maison Adhémar-Dion qui vit des dons de la population, c'est un immense cadeau que vous nous faites», mentionne Michael Poirier, agent au développement et communications.

Ce dernier évoque également la teneur émotive que prennent les œuvres auprès des acheteurs. «Souvent, lorsqu'un résident apprécie particulièrement une toile, la famille sera tentée de se la procurer pour conserver un souvenir de l'être cher et du lieu.»

L'art oral sous toutes ses formes



Jean Pierre Girard et Jocelyn Thouin participeront à la toute première édition de la SOM, le 30 novembre, au cégep de Terrebonne. (Photos : Courtoisie)

C'est le mercredi 30 novembre qu'aura lieu la toute première édition de la Scène ouverte les Moulins (SOM), de 19 h à 21 h, au Café étudiant du cégep de Terrebonne. L'événement se veut une grande célébration de l'art oral sous toutes ses formes, de la poésie à la littérature en passant par le théâtre et le slam.



Véronick Talbot

redaction@larevue.qc.ca

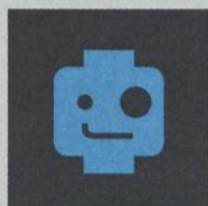
Initié par Gilles Fontaine, journaliste, Mélanie Rivet, auteure, traductrice et artiste de la scène, ainsi que Marie-Danielle Beaudin, enseignante et auteure, en collaboration avec le cégep, la SOM s'adresse à tous. «L'objectif est de devenir le diffuseur de la région pour tout ce qui a trait à l'art oral. Nous voulons, d'une part, attirer les gens à s'intéresser à cette

forme d'art et, d'autre part, offrir une vitrine à tous les artistes qui ont des choses à dire et à raconter», précise M. Fontaine.

En première partie de soirée, trois invités spéciaux fouleront les planches, soit Jocelyn Thouin, slameur professionnel depuis plus de 10 ans et fondateur de Slam Lanaudière, Stefan Psenak, poète et dramaturge, de même que Jean Pierre Girard, romancier, nouvelliste, essayiste et auteur de chroniques et de cinq recueils de nouvelles.

Puis, en deuxième partie, la scène sera ouverte au public dans un concept de micro ouvert. Un temps de 3 à 4 minutes sera alloué par personne. «Il n'y a pas de prérequis : venez et vous verrez que c'est accessible à tous», vous encourage Gilles Fontaine. Pour vous inscrire, écrivez à 7a9.som@gmail.com. L'inscription sera aussi possible sur place s'il reste de la place.

L'entrée est gratuite (contribution volontaire). Les instigateurs de la SOM espèrent pouvoir présenter de tels événements sur une base mensuelle.



LEGOCENTRIK

REVUE DE L'ACTUALITÉ 2016

EN CARICATURES

24 novembre 2016
au 15 janvier 2017
à la Maison Bélisle



844, rue Saint-François-Xavier, Vieux-Terrebonne

450 471-0619 | lamaisonbelisle.com





redaction@larevue.qc.ca

Un brin d'histoire

CLAUDE MARTEL

Le chemin de fer Chateauguay and Northern

Rendons-nous à la limite sud-ouest de notre territoire, plus précisément à l'extrémité de Lachenaie, en bordure de Charlemagne. En 1903, un grand chantier se déroule en bordure du ruisseau de Feu, on y construit un nouveau chemin de fer entre Montréal et Joliette.

La raison d'être du projet

Tout commence en 1895 alors que le Gouvernement du Québec autorise l'incorporation d'une nouvelle compagnie ferroviaire appelée Chateauguay and Northern Railway Company, parfois francisée sous le nom de Châteauguay Nord.

Le tracé initial comprend un chemin de fer en partance de la petite ville de Châteauguay, dans le nord de l'État de New York, se dirigeant vers le comté de Soulanges, pour ensuite atteindre Montréal.

L'année suivante, les propriétaires de la compagnie de tramways Montreal Island Belt Line Railway acquièrent les droits du Chateauguay and Northern dans l'est de Montréal afin de compléter l'année suivante leur ligne de tramway rural entre Maisonneuve et le Bout-de-l'Île.

La nouvelle compagnie semble perturber l'échiquier ferroviaire, si bien que Québec doit intervenir afin que le futur tracé n'interfère pas dans les activités ferroviaires de la Montreal and Southern Counties, ainsi que sur la Montreal Park and Island qui gère les tramways de la banlieue nord et ouest de Montréal.

Bref, cette limitation évinçait la Chateauguay and Northern d'une grande partie de Montréal et de sa rive-sud immédiate.

Le projet se concrétise

C'est au début de 1900 que le projet se concrétise alors que le gouvernement fédéral accorde à l'entreprise une subvention de 3200 \$ par mille de chemin de fer.

Le nouveau tracé permettra de relier le quartier Hochelaga (Montréal) à Joliette en passant par L'Assomption. À Joliette, elle doit se raccorder à la voie ferrée du Great Northern (Grand Nord), qui est

alors en construction. La nouvelle ligne ferroviaire totalise 42 milles et peut donc bénéficier de l'aide financière du fédéral pour 134 400 \$.

De plus, le fédéral accorde une subvention de 150 000 \$ pour la construction de deux ponts au-dessus de la rivière des Prairies, entre l'est de Lachenaie et le Bout-de-l'Île.

Toutefois, la subvention inclut la construction de deux passerelles de 10 pieds de large chacune, adossée au pont, afin de permettre la circulation des voitures et des piétons, à titre de route publique. Un montant de 15 000 \$ est alloué par la construction d'un pont au-dessus de la rivière Ouareau.

En août 1900, les administrateurs de la compagnie, J.P. Mullarkey et Alex McLaren, se rendent à Joliette afin de présenter leur projet.

Il est bien accueilli par les Joliettains qui se trouvent alors mal desservis par le Canadien Pacifique.

Dès l'été 1901, un contrat de construction est attribué aux entrepreneurs new-yorkais Smith & Abbott afin d'entreprendre les travaux de la nouvelle voie ferrée.

Ça roule

En 1903, le projet prend de l'expansion avec l'annonce d'un nouvel embranchement qui reliera L'Épiphanie à Rawdon, en passant par Saint-Jacques. Alors que les travaux de ligne principale s'achèvent, la Chateauguay and Northern conclut une entente avec la Great Northern.

Cette dernière convient de louer la ligne pour une période de 999 ans; concrètement, elle s'engage à exploiter les activités ferroviaires du Chateauguay and Northern.

Le 17 décembre 1903, la ligne Montréal-Joliette est inaugurée en présence de plus de 1000 personnes, dont le premier ministre canadien, Wilfrid Laurier qui, faut-il le souligner, a usé d'influence afin de doter son comté natal d'un chemin de fer de qualité.

Le 11 janvier 1904, on commence les activités d'exploitation ferroviaire sur la ligne.

Les passerelles sont également ouvertes à la circulation sur le pont Laurier, permettant un premier accès routier di-



Le pont Laurier, aussi connu sous le nom de pont des chars ou du CNR. C'est le pont qu'emprunte aujourd'hui le Train de l'Est pour atteindre l'île de Montréal. (Photo : Institut de recherche sur l'histoire des chemins de fer au Québec)

rect entre Montréal et Lanaudière.

Les passerelles pour voitures vont disparaître avec l'ouverture du pont Le Gardeur, en 1939. Rappelons aussi que pour passer de Lachenaie à Charlemagne, il fallait passer «le tunnel».

Ici, le viaduc ferroviaire était très étroit et formait une courbe à l'intérieur. Comme on ne pouvait pas passer deux voitures à la fois, les gens avaient pris l'habitude de klaxonner avant de s'y introduire. Ce tunnel disparaît avec l'arrivée de l'autoroute 640 à Charlemagne.

La suite des choses

Les affaires ne tournent pas rondement! Si bien que, le 19 juillet 1906, les compagnies ferroviaires Chateauguay and Northern, Great Northern et Québec, New Brunswick and Nova Scotia se fusionnent.

L'entreprise devient alors une constituante de la Canadian Northern Quebec Railway, communément appelée le Canadien Nord. Entre-temps, l'embranchement de Rawdon s'ouvre jusqu'à Saint-Jacques en 1905, puis Rawdon en 1910.

Le contexte économique entourant la Première Guerre mondiale a un sérieux

impact financier sur l'industrie du rail, si bien que le gouvernement fédéral craint la faillite de la Canadian Northern (CNoR) et tout le désastre que cela pourrait entraîner dans l'économie canadienne.

En 1917, le gouvernement fédéral de Borden décide de prendre le contrôle de la CNoR. L'année suivante, il s'intègre à la Canadian Government Railways (CGR), une société de la Couronne responsable de l'exploitation ferroviaire.

Le 6 juin 1919, le CGR prend officiellement le nom de Chemin de fer du Canadien National ou Canadian National Railways (CNR).

En 1945, les trains de passagers ne se rendent plus à la gare Moreau. Une nouvelle voie passe maintenant par le nord de la ville et permet aux trains de passagers de se rendre directement à la gare centrale.

Au cours des années 1960, les services de passagers déclinent rapidement, la plupart des gares rurales disparaissent.

Sources : Dossiers de l'Institut de recherche sur l'histoire des chemins de fer au Québec.



LIVRAISON GRATUITE
450 471-9912
 569, boul. des Seigneurs, Terrebonne

Dîner & Souper

20%

de réduction
 sur le prix de
votre repas du jeudi

Offre valide les jeudis de novembre 2016
 sur présentation de ce coupon.
 Détails au restaurant.

CULTUREL



Soirée italienne à déguster avec un café

L'atelier Un café, une chanson aura de la visite de Toscane, le 23 novembre. Sous l'invitation de Marco Calliari, Peppe Voltarelli s'arrêtera avec sa guitare sur la scène de La Brûlerie de la rivière pour présenter sa nouvelle production *Il Viaggio, i Padri e l'Appartenenza* (Le Voyage, les Pères et l'Appartenance). Un spectacle de chansons italiennes à travers lesquelles le musicien raconte son histoire d'émigration du sud au nord de l'Italie. Un voyage musical à la fois sérieux et amusant qui promet de conduire l'attention du public sur l'héritage italien dans tout le monde. C'est un rendez-vous au 732, rue Saint-Pierre dans le Vieux-Terrebonne à 19 h 30. (PC)

Envoyez vos communiqués à activites@larevue.qc.ca

Sur la scène

LOISIRS FOLKLORIQUES

L'Association québécoise des loisirs folkloriques (AQLF) Rive-Nord invite ses habitués et les curieux à la prochaine P'tite Veillée, soirée spéciale pour le temps des Fêtes, le samedi 3 décembre dès 15 h. Le souper commence à 18 h, au gymnase de l'école Jeunes du Monde (460, rue Neuilly) à Terrebonne. Les calleurs seront Richard et Fernand. Permis de boisson. Coût : 20 \$ pour les musiciens, 25 \$ pour les membres et 30 \$ pour les non-membres. Bienvenue à tous, surtout à la relève! Info : Raymond au 450 961-1158.

CHORISTES RECHERCHÉS

La chorale de la paroisse Saint-Charles-Borromée de Lachenaie cherche de nouveaux choristes, adultes, adolescents et enfants. La chorale chante un dimanche par mois, de septembre à juin, à la messe de 11 h et aux fêtes de Noël et de Pâques. Les pratiques ont lieu tous les mardis à 19 h 30, à l'église de Lachenaie. Si vous aimez chanter, n'hésitez pas à rejoindre la chorale, vous y serez accueilli avec joie. Aucune connaissance musicale exigée. Infos : Jocelyne Meunier au 450-471-2730.



PROVINCE DE QUÉBEC
CONSEIL RÉGIONAL DE TRANSPORT DE LANAUDIÈRE

AVIS PUBLIC

ADOPTION DU RÈGLEMENT No 26-02 – CIRCUIT 37

AVIS est par la présente donné par la soussignée, Directrice générale / Secrétaire-trésorière :

QUE lors de la séance ordinaire du Conseil régional de transport de Lanaudière, tenue le 21 octobre 2016, le règlement suivant a été adopté :

RÈGLEMENT No 26-02 : «Règlement concernant l'abolition du service régional de transport collectif de personnes sur le territoire des MRC de Montcalm et de Les Moulins – Circuit numéro 37 Saint-Lin-Laurentides/Terrebonne »

L'objet de ce règlement consiste à abolir le service régional de transport collectif de personnes sur le territoire des MRC de Montcalm et de Les Moulins pour être repris en charge par la MRC de Montcalm.

Ce règlement peut être consulté sur le site Internet du CRTL à l'adresse www.jembarque.com ou au bureau du CRTL situé au 930, rue Saint-Louis à Joliette.

Ce présent règlement entrera en vigueur le samedi 31 décembre 2016.

Donné à Joliette, Québec
Ce dixième (10e) jour du mois de novembre de l'an deux mille seize.

Tanya Grenier
Directrice générale / Secrétaire-trésorière

Salon ^{26^e édition}
des Métiers
d'Art
de Terrebonne

MAQUILLAGE
POUR ENFANTS
ET ATELIERS
D'ARTISANAT
GRATUITS!

École
Bernard-Corbin
1747, rue Rochon
Terrebonne

PLUS
DE 30
ARTISANS

POUR DES
CADEAUX DE
NOËL DES PLUS
ORIGINAUX!

Samedi
et dimanche
26 et 27
novembre de
10h à 16h 30



www.ville.terrebonne.qc.ca

Les endroits de choix

Pour vos PARTYS des fêtes

Réservez tôt !



Party de Noël

- Parfait pour recevoir vos groupes
- Restaurant et salle de banquet
- Ouvert le 24 et 25 décembre

Soirée gala du 31

- Buffet gourmand avec 5 stations thématiques (Fruits de mer, tartares, viandes...)
- Orchestre et plancher de danse
- Cocktail dès 18 h 30
- Bulles de minuit incluses
- *99 \$ / pers. Taxes et service en sus.

Brunch du Nouvel An

- Brunch du Jour de l'An le 1^{er} janvier
- *28 \$ / personne. Taxes et service en sus.
- Prix spéciaux pour les enfants.

2935, boul. de la Pinière Terrebonne • 570, rue Dubois Saint-Eustache

Réservez dès maintenant :
Terrebonne : 450 492-3336
imperiahotel.com

Pros du divertissement à la rescousse



Magicien, conteur, DJ, serveur maladroit, sculpteur professionnel... qui donnera le ton à votre fête?

Vous voulez organiser un party dont tout le monde parlera longtemps? Engagez des professionnels pour amuser petits et grands, selon le cas! Besoin d'inspiration? Voici quelques pistes de réflexion.

Un spectacle épatant

Les enfants (et bien des parents!) adorent notamment les spectacles de magie, qui en mettent plein la vue même aux plus sceptiques, et le théâtre de marionnettes — optez pour une histoire de Noël qui ravira les petits. Et quoi de mieux qu'un conteur pour captiver tous les invités?

Un divertissement gagnant

Pour mettre de l'ambiance dans une fête, DJ et musiciens sont toujours parfaits. Et ils ne sont pas les seuls à pouvoir donner le ton : un caricaturiste, par exemple, ajoutera une petite note d'humour dans votre réception. Les enfants raffolent également des séances de maquillage.

Un atelier étonnant

Rien de tel qu'un atelier de bricolage pour capter l'intérêt des petits artistes... Vous avez envie de voir plus grand? Que diriez-vous d'un atelier d'initiation à la sculpture sur glace en compagnie d'un professionnel?

Un personnage surprenant

Vos invités ont le sens de l'humour? Engagez un serveur maladroit qui multipliera les faux pas durant tout son service! Et si vous surprenez tout le monde avec la complicité de faux paparazzis — après tout, qui ne s'est jamais demandé ce que vivaient les vedettes? Enfin, la présence de papa Noël est bien sûr toujours des plus appréciées.

Quelle que soit votre vision de la réception parfaite, voyez-y à l'avance, tant pour être sûr de pouvoir retenir les services des professionnels de votre choix que pour prévoir votre budget en conséquence. Bon party!

Salon
LE SIEUR 8 tables
Billard

Profitez du billard GRATUIT

- En tout temps pour les dames
- Tous les jours de 8 h à 20 h
- Les dimanches, mercredi et jeudi de 8 h à la fermeture

Nous sommes ouverts pendant la période des Fêtes, sauf le 25 décembre 2016

Soirée Karaoke

Jeudis 21 h et vendredis soirs 22 h

10 loteries vidéo



LOTO QUÉBEC

Heures d'ouverture : 8 h a.m. à 3 h a.m. * 7 jours semaine

1341, Grande Allée, local 102, Terrebonne 450.492.8888 - www.billardlesieur.com

N'attendez pas à la dernière minute!

Menu, thème, décoration, jeux, musique, animation... organiser avec succès une réception des Fêtes n'est certes pas une mince affaire!

Voilà pourquoi vous devez vous y prendre à l'avance pour que votre party de bureau, votre réveillon en famille ou votre soirée entre amis soit une réussite sur toute la ligne... Avez-vous réservé votre salle de réception? Votre DJ? Votre traiteur? Non? Eh bien, il est grand temps d'y penser — les Fêtes arriveront plus vite que vous ne le croyez!

Vous pensez qu'il est encore trop tôt pour faire vos réservations? Détrompez-vous : en réservant maintenant, vous vous assurez de pouvoir retenir les services des meilleurs professionnels et d'avoir l'embarras du choix quant au lieu qui sera le théâtre de vos réjouissances...

Et si vous rêvez de célébrations intimes, glamour, à saveur tropicale ou dignes des plus belles années disco, la salle de réception a son importance — sans compter que, si vous êtes nombreux, vous ne voulez pas vous marcher sur les pieds! Bref, vous ne pouvez absolument pas vous permettre d'attendre à la dernière minute pour tout organiser.

Allez, passez dès maintenant en mode « Fêtes », et épatez vos convives le moment venu!



Il est grand temps de commencer à planifier votre party des Fêtes, que ce soit pour une réunion festive de bureau ou de famille.





RÉSERVEZ VOTRE PLACE
DÈS MAINTENANT
POUR VOS DINERS OU SOUPERS
DU TEMPS DES FÊTES!

OMERTA

RESTAURANT ITALIEN

925, RUE LONGPRÉ, MASCOUCHE
450 474-8189

www.restaurants-omerta.ca  



Restaurant
**Au Poulet
Nouveau**

1089, montée Masson, Mascouche



Salle de réception

La Québécoise

929, montée Masson, Terrebonne

Prix spécial pour groupe
Cuisse – Poitrine
20 personnes et plus



6.25\$ + taxes

6.95\$ + taxes

Liqueur incluse
Livraison incluse,
territoire limité

Venez chercher nos succulentes bûches de Noël



19.95\$ + taxes

Buffet N°1

HORS-D'ŒUVRE

Olives, marinades sucrées, cornichons, radis et céleri

SANDWICHES VARIÉS

Poulet, jambon et œuf

SALADES

Macaroni, patate, chou

ŒUFS FARCIS

PETITS PAINS FOURRÉS

ASSIETTES DE VIANDES FROIDES

GÂTEAUX ASSORTIS

CAFÉ

Jusqu'à 30 personnes : 13.25\$/pers.

31 personnes et plus 12.25\$/pers.

Minimum 10 personnes

Il nous reste encore quelques disponibilités pour le temps des Fêtes. Contactez-nous maintenant pour réserver.

1089, MONTÉE MASSON, MASCOUCHE

450 474-4101



IMAX 8\$

Avant 18 h 00 et toute la journée du mardi

MÉGA-PLEX TERREBONNE 14 • 450 471-6644

LEDU 25 NOVEMBRE AU 1ER DÉCEMBRE 2016	C	SAM-DIM	VEN-MAR	LUN-MER-JEU
17 ANS, SÉRIEUSEMENT?	G	12:50-3:00-5:10-7:20-9:30 CT(ven-sam)-11:40	12:50-3:00-5:10-7:20-9:30	7:20-9:30
ALLIÉS	13+	1:00-3:30-7:00-9:30 CT(ven-sam)-11:55	1:00-3:30-7:00-9:30	7:00-9:30
DOCTEUR STRANGE	G	1:15-3:35-7:15-9:35 CT(ven-sam)-11:55	1:15-3:35-7:15-9:35	7:05-9:25
DOCTEUR STRANGE : IMAX 3D	G	1:00-3:20-7:00-9:20 CT(ven-sam)-11:40	1:00-3:20-7:00-9:20	7:00-9:20
INFERNO (V.F.)	13+	7:15-9:40 CT(ven-sam)-12:00	7:15-9:40	7:15-9:40
L'ARRIVÉE	G	1:00-3:25-7:00-9:25 CT(ven-sam)-11:50	1:00-3:25-7:00-9:25	7:00-9:25
LES ANIMAUX FANTASTIQUES	G	1:05-3:45-7:05-9:45	1:05-3:45-7:05-9:45	7:05-9:45
LES ANIMAUX FANTASTIQUES 3D	G	1:15-3:55-7:15-9:55 CT(ven-sam)-11:05	1:15-3:55-7:15-9:55	7:15-9:55
LES ANIMAUX FANTASTIQUES : IMAX	G	12:50-3:30-6:50-9:30 CT(ven-sam)-12:00	12:50-3:30-6:50-9:30	6:50-9:30
LES CIGOGNES	G	10:30-1:05-3:05-5:05	1:05-3:05-5:05	
LES TROLLS	G	10:30-1:05-3:05	1:05-3:05	
LES TROLLS 3D	G	5:05-7:05-9:05	5:05-7:05-9:05	7:05-9:05
MACBETH: L'OPÉRA DE BARCELONE	G	PRÉSENTATION SPÉCIALE DIMANCHE 13 H ET JEUDI 19 H		
MÉCHANT PÈRE NOËL 2	13+	1:10-3:10-5:10-7:10-9:10 CT(ven-sam)-11:10	1:10-3:10-5:10-7:10-9:10	7:10-9:10
MISS PEREGRINE ET LES ENFANTS PARTICULIERS	G	1:00-3:30 (annulé dimanche) -7:00-9:30 CT(ven-sam)-11:55	1:00-3:30-7:00-9:30	7:00-9:30 (annulé jeudi)
MOANA 3D (V.F.)	G	10:30-1:15-3:35-7:15-9:35	1:15-3:35-7:15-9:35	7:15-9:35
MOANA (V.F.)	G	10:30-1:00-3:20-7:00-9:20	1:00-3:20-7:00-9:20	7:00-9:20

* Veuillez noter que l'horaire complet n'était pas disponible au moment de mettre sous presse. Nous invitons les lectrices et lecteurs à visiter le www.cinemasguzzo.com ou à composer le 450 471-6644 pour obtenir la programmation complète des films à l'affiche.

MOANA



C'est depuis les îles anciennes de l'Océanie, dans le Pacifique Sud que la jeune Moana, en navigatrice émérite, décide d'entamer ses recherches pour retrouver une île aussi mystérieuse que fabuleuse. Au cours de cette traversée, elle va faire équipe avec son idole, le légendaire demi-dieu Maui (voix d'Anthony Cavanagh), qui l'aidera à sillonner les océans et à accomplir un voyage épique empli d'énormes créatures marines, de mondes sous-marins à couper le souffle et de traditions fort anciennes. Ce 137^e long-métrage d'animation et le 56^e «Classique d'animation» des studios Disney est réalisé par Ron Clements et John Musker.

Pause café

Voir les solutions dans nos pages

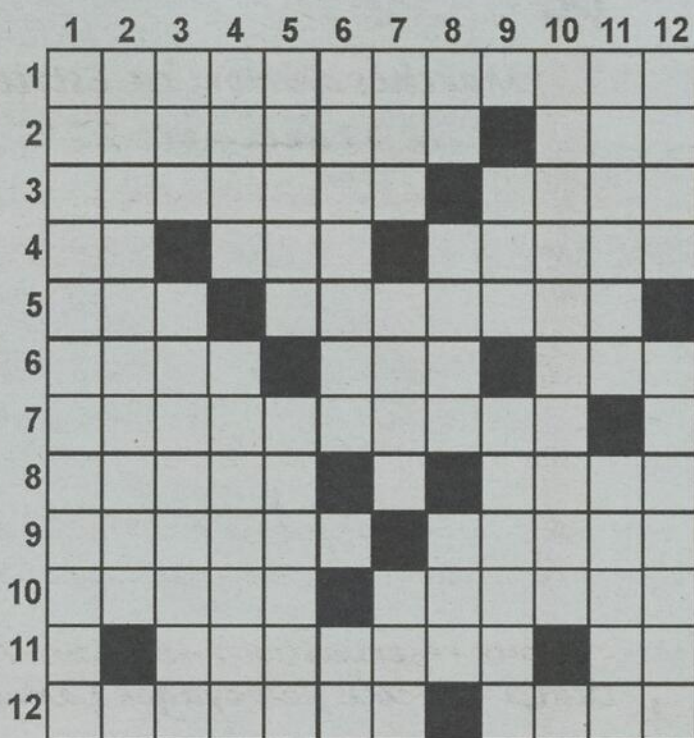
MOTS CROISÉS

HORIZONTALEMENT

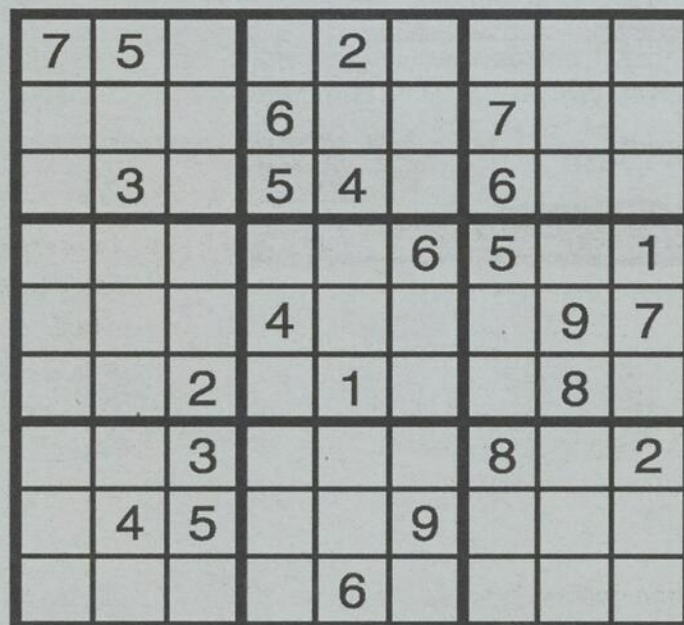
- Qui paraît plus beau au cinéma qu'au naturel.
- Transmission des caractères génétiques d'une génération aux suivantes. - Indéfini.
- Plateau central de Madagascar. - Connais.
- Personnel. - Bière. - Inventif et retors sous des allures bonhomme.
- Ville de Belgique. - Fondra.
- Équipe. - Il soutient un bateau en radoub. - Chanson.
- Engraissement des volailles avec de la pâtée.
- Maladie infectieuse chronique. - Ursidé.
- Col des Alpes. - Sans défaut moral.
- Existeras. - Poisson des fonds rocheux.
- Rendre anémique. - Branché.
- Lettres adressées à quelqu'un. - Hameau.

VERTICALEMENT

- Collectionneur de timbres-poste.
- Vomissement de sang.
- Unité monétaire de la Suède. - Accrocherai, saisirai brusquement avec violence.
- Préfixe. - Amusant, comique.
- Prénom féminin. - Aiguiche.
- Prénom féminin. - Personnel.
- Lettre de l'alphabet grec. - Adore. - Revêtu.
- Négation. - Aspect extérieur. - Sent très mauvais.
- Classification des huiles. - Fourni des aliments à.
- Phase du premier ou du dernier quartier de la lune.
- Joindrai l'un à l'autre de manière à former un tout. - Abjure.
- Crochet. - Éprouve une sensation.



SUDOKU



Les règles du jeu

Une grille de sudoku est composée de 9 lignes, 9 colonnes et 9 carrés de 3x3 cases appelés région. Le but du jeu est de remplir ces cases vides avec des chiffres de 1 à 9 et en respectant les 3 règles suivantes :

- Un chiffre ne doit pas apparaître plus d'une fois par ligne.
- Un chiffre ne doit pas apparaître plus d'une fois par colonne.
- Un chiffre ne doit pas apparaître plus d'une fois par région.



Thabatha Cordeiro

Courtier immobilier

450 471-5503



RE/MAX
REMAX DES MILLE-ÎLES INC.
AGENCE IMMOBILIÈRE





rogareau@sympatico.ca

Les astres vous disent

ROBERT GAREAU
ASTROLOGUE

CONSULTEZ L'HOROSCOPE
BONIFIÉ DE ROBERT GAREAU AU:
www.larevue.qc.ca

514-523-5619 CETTE SEMAINE ▶ La Lune transite les signes suivants : Balance, Scorpion et Sagittaire. Nouvelle Lune chez le jovial Sagittaire le 29. On verra alors le début de l'ambiance joyeuse du temps des Fêtes.



BÉLIER
21 MARS
20 AVRIL

Vous devriez vivre une histoire assez significative du côté de vos relations. Ça devrait vous faire réfléchir pas mal. Et vous pourriez décider de vous ajuster quelque part. Pour essayer de rétablir un nouvel équilibre. Vous pourriez recevoir une invitation assez intéressante. Peut-être du côté du travail d'ailleurs.



CANCER
22 JUIN
22 JUILLET

Vous serez vraiment bien chez vous, même si vous y êtes inactif. Et tranquille. Vous pourriez quand même avoir de bonnes idées pour y créer une ambiance plus confortable et accueillante. En commençant vos décorations de Noël par exemple. Vous devriez aussi inviter des amis à souper, la soirée serait magique.



BALANCE
24 SEPTEMBRE
23 OCTOBRE

Il faut maintenant agir, bouger, vous avez assez réfléchi dernièrement. Et si vous n'êtes pas sûr de la direction à prendre, écoutez vos intuitions. Mais aussi, vous ne vous trompez jamais en suivant votre cœur. En allant où il vous attire. Car vous irez alors où est votre vie, qui est écrite dans le ciel depuis toujours.



CAPRICORNE
22 DÉCEMBRE
20 JANVIER

Quelque chose de bien s'en vient au travail, bien que ça devrait vous surprendre un peu. Probablement à cause de son ampleur. Vous pourriez aussi changer d'attitude pour ce qui est du temps passé au travail, vous y serez peut-être moins enthousiaste. Vous brillerez comme un petit soleil dans le public.



TAUREAU
21 AVRIL
20 MAI

Vous serez plus conscient de l'importance d'être en forme. Vous pourriez donc faire quelques efforts pour y arriver. Vous devriez déjà voir de l'amélioration en mangeant mieux. Et en dormant un nombre normal d'heures. Vous pourriez aussi faire un bon ménage et rendre les lieux plus aérés. Et éclairés.



LION
23 JUILLET
23 AOÛT

Vous ferez bien des rencontres, vous jasez pas mal, car vous sortirez souvent de la maison. Vous devriez justement prendre la route pour visiter des gens. Et aussi pour régler une histoire avant qu'elle ne prenne des proportions alarmantes. Une explication vous permettra de mettre cette affaire derrière vous.



SCORPION
24 OCTOBRE
22 NOVEMBRE

Vous prendrez le temps de bien réfléchir à une situation un peu délicate. Ou à un aspect de votre vie intime, votre psychologie. Il n'y a peut-être pas urgence, mais vous devriez en parler un peu à une ou deux personnes en qui vous avez confiance. Vous pourriez y voir pas mal plus clair après en avoir bien jasé.



VERSEAU
21 JANVIER
18 FÉVRIER

Vous devriez vivre une aventure assez spéciale qui vous fera oublier le quotidien. Enfin, pour un moment. Vous pourriez ainsi découvrir un monde que vous n'auriez jamais soupçonné. En faisant un voyage impromptu par exemple. Et vous cheminerez à côté d'une personne extraordinaire pour un temps. Un guide.



GÉMEAUX
21 MAI
21 JUIN

Ce serait une bonne idée de vous amuser un peu, d'être moins orienté vers vos obligations. Ça vous aiderait à vous ressourcer et vous en avez de besoin. Vous pourriez aussi vivre une histoire d'amour imprévue, alors que rien ne l'annonçait. Heureusement, vous saurez vous adapter et en tirer un bon parti.



VIERGE
24 AOÛT
23 SEPTEMBRE

Vous aurez un peu de chance en argent, avec une occasion de faire une bonne transaction. Ou vous aurez l'occasion de découvrir un nouveau revenu. Vous aimerez la stabilité, d'autant plus que vous réaliserez que votre vie est tout de même intéressante. Vous voudrez aussi partager votre bonne fortune avec des amis.



SAGITTAIRE
23 NOVEMBRE
21 DÉCEMBRE

Vous serez heureux en compagnie de vos amis avec qui vous passerez de bons moments, plutôt relax. Rien d'excitant. Bien qu'il y en a un avec qui vous devriez partager une aventure plutôt imprévue qui vous en fera voir de toutes les couleurs. Rien de dramatique, plutôt du rigolo. Et une grande découverte.



POISSONS
19 FÉVRIER
20 MARS

Un changement que rien ne laissait prévoir va toucher sous peu un aspect important de votre vie. La nouveauté de l'événement va vous surprendre, mais en même temps, vous serez rassuré en voyant les avantages qu'il amènera. Vous réfléchirez aussi à vos finances, ce qui vous aidera à y prendre une bonne décision.

chantallaverdiere.ca

via capitale Via Capitale Distinction
agence immobilière

CHANTAL LAVERDIÈRE
Courtier immobilier
514 773-1311

2295, chemin Gascon | Terrebonne | 450 471-3181

La JOURNAL
Revue
DE COEUR ET D'ACTION

Une nouvelle,
une opinion à nous transmettre
redaction@larevue.qc.ca

www.larevue.qc.ca

450 964-4444

Mettez du dans vos actions!

Les Weekends Escapades

Marchés de Noël en Estrie
10 et 11 décembre 2016
Venez découvrir avec nous :

- Le marché de Noël d'Eastman (savon-artisanat-bijoux)
- Musée d'art naïf à Magog Exposition Imagine de John Lennon (34 toiles de 18 pays sur la paix en l'honneur de Lennon)
- Chocolaterie Vanden Eynden Magog : Dégustation
- Vignoble Le Cep D'Argent : Dégustation de 5 produits
- Train Magog Orford jusqu'à Sherbrooke
- Nuitée au Delta Sherbrooke
- Marché de Noël de Sherbrooke
- Tanger Outlet Bromont

279\$ par personne en occupation double
Départ de Joliette, Repentigny et Montréal

Pour réservation : 450 654-7971
Division École de voyages Lanaudière

- Soins de pieds À partir de **50\$**
(prix varie selon le besoin du client)
- Spa pédicure **110\$**
- Soins spécifiques **35\$ à 45\$**
(ces soins sont particuliers à chaque cliente. Ongles très épais, ongles incarnés, crevasses aux talons, etc.)

Soins de pieds
Annie Desjardins
Infirmière auxiliaire
Bilan de santé
Traitement pour les diabétiques, callosités, cors, mycoses...
REÇU D'ASSURANCE

Je me déplace à votre domicile!

Plusieurs autres services Pour plus d'informations, contactez
Annie Desjardins au 438 868-0134

SUR RENDEZ-VOUS SEULEMENT

CERTIFICAT CADEAU DISPONIBLE

PHASE 1
DISPONIBLE
MAINTENANT

3½ - 4½
(818 pc à 1062 pc)

APPARTEMENTS **NEUFS** À LOUER

Préretraités / Retraités
55 ans et plus

- ✓ Climatisation
- ✓ Foyer au gaz naturel
- ✓ Bain podium
- ✓ Douche de verre
- ✓ Beaucoup d'espace de rangement
- ✓ Grand balcon avec entrée au gaz pour BBQ
- ✓ Ascenseur
- ✓ Stationnement intérieur
- ✓ Système de sécurité
- ✓ Système d'entrée contrôlé par caméra

À deux pas du Parc Joseph-Bourgouin



À PARTIR DE

995 \$/
MOIS

PHASE 2
PLUS de 50%
DÉJÀ LOUÉ



506 I, rue d'Angora
(entrée Jardins Angora,
près de chemin Gascon)
Terrebonne

514 926-3860
sd@leboisedesjardins.com
www.LeBoiseDesJardins.com