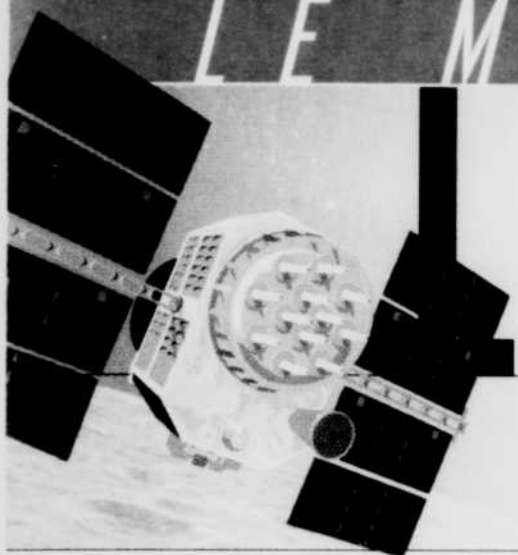


LE MENSUEL DE

NOVEMBRE 2001



**La conduite
assistée par satellite**

► Pages 8A et 10A

**Une foule de
conseils pratiques**

► Pages 14A et 15A



Prêt pour l'hiver ?

► 20 pages de reportages, d'entrevues, d'infographies et de renseignements pratiques sur le monde de l'automobile

ON ROULE AVEC VOUS ! Le Nouvelliste

**IL Y A TANT À VOIR. TANT À FAIRE.
NE VOUS LAISSEZ PAS RALENTIR.**

Tradition
VOLVO

LES NOUVEAUX MODÈLES DANS UN NOUVEL ENVIRONNEMENT

**300, RUE VACHON, CAP-DE-LA-MADELEINE
TÉL.: (819) 691-3025**

ACHAT • VENTE • LOCATION



VOLVO
pour la vie

RÉVOLVOLUTION LA NOUVELLE VOLVO S40

Cet hiver, ne sortez pas sans eux !

Les pneus à neige se révèlent d'une redoutable efficacité



ÉRIC LEFRANÇOIS
(collaboration spéciale)

Jacques Cartier nous avait pourtant mis en garde contre les rigueurs des hivers de ce pays. Quatre cent soixante-sept ans plus tard, on est encore surpris de voir l'hiver nous (re)tomber dessus comme la misère sur le pauvre monde. Alors un sentiment de panique s'empare de nous et j'en connais plusieurs qui

parcourent le Bulletin des Agriculteurs pour savoir si Dame Nature va nous saupoudrer beaucoup de flocons sur la tunique et surtout quand elle va commencer à le faire...

Les ventes de pneus à neige ne cessent d'augmenter depuis quelques années, preuve que plusieurs d'entre nous ont compris leur efficacité. Mais il n'en a pas toujours été ainsi.

La popularité du pneu à neige s'est dégonflée à l'entrée des années 80, période qui marquait les débuts du pneu quatre saisons et de la traction (roues avant motrices), tous deux présentés comme une panacée à la glisse.

Les consommateurs ont depuis compris que le pneu quatre saisons n'était qu'un compromis. Et tout un. En effet, en règle générale ce type de pneu perd de son élasticité à 15 degrés sous zéro alors que la limite d'un pneu à neige, elle, se situe à 40 degrés sous zéro. Quant à la traction, ses limites sont aujourd'hui bien connues et la présence sans cesse accrue de systèmes antipatinage et antidérapage en témoigne. Un troisième élément explique aussi la recrudescence du pneu à neige: le nombre accru d'automobiles équipées en première monte de pneus haute performance. À ces raisons s'ajoute la démocratisation de l'ABS (freins antibloquage). Ce dernier, en dépit de sa constante sophistication, est régulièrement piégé en hiver dans la mesure où la neige, la gadoue ou la glace peuvent perturber les capteurs logés dans les roues, et cela peut se traduire par de fausses informations sur la rotation réelle des roues. Inquiétant ! «Nous recommandons le pneu à neige à quiconque entend sortir des limites de sa municipalité», de dire les revendeurs interrogés par La Presse.

MAUX DE TÊTE

Les pneus à neige se révèlent d'une redoutable efficacité, surtout lorsqu'on en compte quatre. Mais encore faut-il les choisir avec soin. C'est ici que débute les maux de tête... En effet, qu'il soit à neige ou pas, un pneu demeure rond, noir et porte des inscriptions en relief sur ses flancs. Une description qui réjouit d'emblée les plus grippés qui pourront se procurer ce qui se trouve sur les tablettes des commerçants en ne tenant compte que du prix et l'estampille M+S (Mud and Snow). Cela serait trop facile. À commencer par ces deux fameuses lettres (M+S) dont la présence n'est régie par aucune norme. En fait, plusieurs pneus quatre saisons affichent les lettres M+S.

Heureusement, depuis quelques années, l'industrie du pneumatique a développé une norme pour permettre aux consommateurs de mieux s'y retrouver. Les pneus à neige, les vrais, sont tatoués d'un pictogramme montrant un flocon de neige sur fond de montagne. Vous pouvez vous y fier, mais sachez aussi que les pneus à neige ne naissent pas tous égaux. Et n'allez pas croire non plus que les marques connues et reconnues proposent nécessairement les meilleures semelles. Aujourd'hui, plus d'une trentaine de fabricants proposent en effet ce type de pneu, et une fois que vous aurez arrêté votre choix sur une marque, il vous faudra déterminer le modèle qui vous convient. Enfin, vous devrez vous



Novembre se veut le mois idéal pour les automobilistes qui ont l'intention de munir leur véhicules de pneus à neige.

assurer que les dimensions recherchées concordent bien avec votre véhicule et que l'indice de vitesse est approprié.

Et vous n'êtes toujours pas au bout de vos peines. Il faut les acheter, ces pneus ! Les points de vente sont nombreux, ce qui ne facilite pas toujours vos recherches. Et que dire des arguments souvent incompréhensibles du revendeur indépendant, de l'aveuglement corporatif du mécano de la station-service du coin ou du baratin du commis de grande surface, visiblement plus à l'aise à vanter les caractéristiques d'un robot culinaire ?

Dans un tel labyrinthe, qui pourrait vous reprocher de songer, comme tant d'autres à fonder votre décision sur le seul facteur prix ?

À la rigueur, vous tiendrez peut-être compte de la renommée du fabricant, mais toute autre considération risque de passer par-dessus bord. Avant de partir à la chasse aux aubaines, il serait donc préférable de savoir ce que vous voulez acheter !

En fait, plusieurs marques de commerce telles que Motomaster ou Roadhandler cachent sous leur sceau la technologie de grands fabricants comme Michelin, Pirelli ou General. À titre d'information, bien que les moules

appartiennent à Canadian Tire ou Sears, puisqu'ils ont été conçus selon leurs spécifications, c'est le manufacturier (Michelin, Pirelli ou General) qui fabrique les pneus pour leur compte à raison de plusieurs millions d'exemplaires par an.

Dans certains magasins à grande surface, on trouve aussi parfois des fabricants de pneus renommés. Toutefois, ils proposent généralement des pneus dont la technologie est surannée ou qui sont spécialement rebaptisés pour ne pas porter ombrage à leurs revendeurs accrédités.

Qui plus est, les grandes surfaces ne sont pas particulièrement indiquées pour obtenir des éclaircissements ou des conseils.

C'est sans doute en transigeant avec un atelier multimarques spécialisé que vous bénéficierez des meilleurs conseils et de la plus récente technologie. Quant au prix, magasinez et comparez.

Voilà sans doute ce qui fait dire aux experts qu'il est presque impossible pour le consommateur de s'y retrouver lorsqu'il s'agit d'acheter des pneus.

Faute d'études neutres et sérieuses sur la valeur des différents pneus, nous en sommes pratiquement réduits à croire ces spécialistes sur parole. ●

Je veux la meilleure marque.
Je veux la meilleure équipe!



COROLLA 2002

Je veux
UNE Corolla 2002
À 15 765\$*

INCLUANT 4 PNEUS D'HIVER

*T.T.P. en sus, voir Trois-Rivières Toyota



FAITES-VOUS PLAISIR... À VOUS ET VOTRE AUTO :

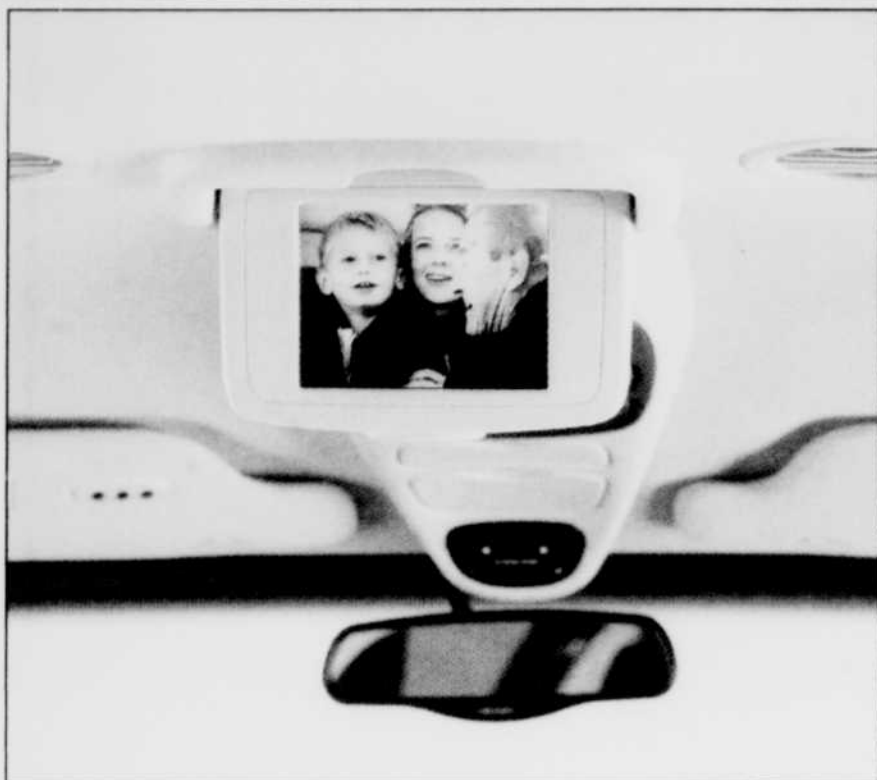
Choisissez les meilleurs!

Trois-Rivières  **TOYOTA**

5110, boulevard Jean XXIII

(819) 374-5323

www.troisrivierestoyota.com



Un prototype pour vous faciliter la vie

NADINE FILION

(Collaboration spéciale)

Cinq minutes. Dix minutes. Quinze minutes... La personne que vous attendez brille toujours par son absence. Votre temps est précieux. Vous devenez tendu. Et votre médecin qui vous mettait justement en garde contre une pression trop élevée... Mais peut-être que la Ford Windstar peut vous sauver la vie. Ne riez pas. Avec son centre d'amusement familial c'est-à-dire un magnétoscope et les prises nécessaires pour votre console PlayStation ou Nintendo, la Ford Windstar est toute désignée pour ramener votre rythme cardiaque à la normale.

Il vous suffit de quitter le siège du conducteur et de prendre place dans le fauteuil capitaine situé à l'arrière. Vous faites descendre l'écran couleur du plafond avant de glisser la cassette de votre film préféré dans le magnétoscope logé au creux de la console centrale. Et voilà le tour est joué. L'attente se transforme en un moment de détente. Un peu comme le font d'ailleurs vos enfants lorsqu'une fois en route vous leur passez et re-passez la cassette du Roi Lion...

Science-fiction ? Que non. L'option est disponible moyennant 1765 \$. Par contre il faudra sans doute attendre quelques années encore (ne retenez surtout pas votre souffle) pour que fasse son apparition sur le marché la Windstar Solutions sorte de condominium ambulant idéal pour les gens au quotidien trop rempli.

Le prototype a été conçu en collaboration avec Maytag. C'est donc dire que l'espace du véhicule a été transformé de manière à accueillir ces appareils d'absolue première nécessité.

La partie de soccer vient de prendre fin ? Vite on extirpe quelques canettes de jus du petit réfrigérateur et on fait éclater un sac de maïs soufflé dans le four à micro-ondes. Pendant ce temps les vêtements tâchés d'herbe sont jetés dans les mini-laveuse et minisécheuse. Le plus jeune a malencontreusement essayé ses souliers boueux sur le tapis de la minifourgonnette ? Pas de panique. On sort le tuyau de l'aspirateur et hop ! Plus rien n'y paraît. Étonné n'est-ce pas ? Imaginez combien de précieuses minutes vous pourriez ainsi épargner ! Sauf que le prototype n'en est encore qu'au stade de projet. Malheureusement... ●

La personne que vous attendez brille par son absence? Faites descendre l'écran couleur et détendez-vous! Science-fiction ? Que non. L'option est disponible moyennant 1765 \$. Par contre il faudra sans doute attendre quelques années encore (ne retenez surtout pas votre souffle) pour que fasse son apparition sur le marché la Windstar Solutions sorte de condominium ambulant idéal pour les gens au quotidien trop rempli.

GRATUIT !

4 pneus d'hiver
Un démarreur à distance
Changements d'huile pendant 4 ans

Vous avez le choix
à l'achat d'une
Dodge Caravan 2002
ou d'une **Chrysler Neon 2002**

CARAVAN 2002

Location
350\$
/mois/48 mois

0\$
COMPTANT
Taxes en sus



NEON 2002

Location
259\$
mois 60 mois,
automatique

999\$
COMPTANT
Taxes en sus



FAITES VITE POUR UN MEILLEUR CHOIX



Denys Diamond
Directeur général
ventes



Marc Despins
Directeur vente
véhicules usagés



Lucie Bacon
Secrétaire
aux ventes



Marc-André Lanneville
Directeur commercial



François Chaussé
Conseiller aux ventes



Julien Leclerc
Conseiller aux ventes



Claude Jauron
Conseiller aux ventes



Roch Traversy
Conseiller aux ventes



Jacques Rocheleau
Conseiller aux ventes



Normand Richard
Conseiller aux ventes

CINQ ÉTOILES



Bernier
Crépeau



www.berniercrepeau.com

3100, boulevard Saint-Jean,
Trois-Rivières-Ouest (819) 377-3077



Venez rencontrer
l'équipe des ventes
qui vous garantit une
satisfaction totale



Ronald Lavertu Alain Lambert Marc Barakett

* Location-bail 48 mois, berline Civic 2002, comptant. Première mensualité et dépôt de sécurité exigibles. Taxes, assurance et immatriculation en sus. Limite de 96 000 km ou 10¢ le km excédentaire. Sujet à l'approbation du crédit. Photos à titre indicatif.



Steve Pellerin Claude Hamel Robert Fafard Jocelyn Boisvert Michel Lagotte Michel Gervais Sandy Pellerin Steves Milette Stephan Guillemette

LA ZONE DE L'USAGÉE HONDA



surprise



Comptant

TAXES INCLUSES

CIVIC DX-G 2001 Automatique, climatiseur, roues en alliage, aileron, 10 000 km 19 695 \$ - 18 995 \$ Achat 102 \$/sem.	ACCORD SE 2000 24 800 km 23 000 \$ - 21 995 \$ Achat 119 \$/sem.	CIVIC EX-G 1999 4 portes, aileron, climatiseur 18 495 \$ - 16 495 \$ Achat 89 \$/sem.	CR-V EX 2000 24 995 \$ - 24 495 \$ Achat 132 \$/sem.	CIVIC Si 1994 Impeccable, 100 000 km 10 995 \$ - 9995 \$ Achat 78 \$/sem.	CIVIC CX 1999 Automatique 14 995 \$ 13 995 \$ Achat 75 \$/sem.
CIVIC CX 1999 5 vitesses, 3 portes, 47 000 km 14 995 \$ 13 495 \$ Achat 73 \$/sem.	CIVIC Si 1999 Automatique 17 995 \$ 16 995 \$ Achat 92 \$/sem.	CIVIC DX-G 1998 2 portes, coupé, climatiseur 16 995 \$ 14 995 \$ Achat 81 \$/sem.	CIVIC DX 1998 2 portes, coupé 14 995 \$ 12 995 \$ Achat 70 \$/sem.	ACCORD LX 1998 18 995 \$ 18 295 \$ Achat 99 \$/sem.	CIVIC LX 1998 4 portes, 5 vitesses 13 995 \$ 11 995 \$ Achat 65 \$/sem.
CIVIC CX 1997 3 portes, rouge 12 995 \$ 10 995 \$ Achat 60 \$/sem.	CIVIC DX 1999 3 portes, 34 000 km 15 495 \$ 13 995 \$ Achat 75 \$/sem.	ODYSSEY EX 1999 28 495 \$ 26 995 \$ Achat 146 \$/sem.			
CIVIC CX 1998 14 295 \$ 12 995 \$ Achat 70 \$/sem.	CIVIC DX 1998 3 portes 12 995 \$ 11 995 \$ Achat 65 \$/sem.	CIVIC EX-G 4 portes 15 995 \$ 12 995 \$ Achat 70 \$/sem.			
PRELUDE 1997 Intérieur en cuir, tout équipée 18 995 \$ 16 995 \$ Achat 92 \$/sem.	CIVIC LX 1997 5 vitesses, 4 portes 12 995 \$ 10 995 \$ Achat 60 \$/sem.				

3115, boul. Saint-Jean, TROIS-RIVIÈRES-OUEST
www.troisriviereshonda.com 377.7500

La voiture intelligente bientôt sur nos routes

NADINE FILION

(Collaboration spéciale)

Le retour à la maison s'annonce tumultueux. À l'arrière de la voiture, vos enfants n'ont pas attendu 10 minutes avant de vous harceler: «Dis, est-ce qu'on arrive bientôt?» Comble de malheur, un bouchon de circulation monstre se dessine devant. Vous auriez tellement souhaité l'éviter, sachant fort bien qu'une fois à destination, il vous faudra encore préparer le dîner et lancer une brassée de lavage. Rien pour vous relaxer, n'est-ce pas? À moins de vous trouver à bord du IT Cruiser, un prototype signé DaimlerChrysler.

Le futur est à nos portes, personne n'en doute. Ce futur, le constructeur automobile germano-américain y plonge tête première. Il s'est associé à la firme Sun Microsystems (concepteur du langage informatique Java), qui lui a concocté l'Infotronic. Cette technologie, tout simplement renversante, a été intégrée au très populaire PT Cruiser.

Le véhicule, renommé IT Cruiser pour l'occasion, est muni de quatre écrans d'ordinateur: un pour chaque passa-

ger, y compris le conducteur. Que personne ne s'inquiète outre mesure, le moniteur de l'automobiliste ne répond qu'à des commandes vocales et non manuelles.

Le système est relié au réseau Internet et aux satellites. Il permet non seulement de consulter ses courriels, mais aussi de trouver le restaurant le plus près, l'horaire de cinéma ou le coût d'un billet pour un spectacle ou de lire le bulletin de circulation.

À l'arrière du véhicule, où deux écrans d'ordinateur sont encastrés dans le dossier des banquettes avant, les passagers ne manquent pas de divertissements.

D'abord, Internet leur permet de télécharger des fichiers MP3 ou encore de participer à une manche endiablée de leur jeu favori avec d'autres internautes dispersés un peu partout sur la planète.

Ils sont également conviés à jouer au Trivia2go, un «Arpents de piège» nouveau genre proposant des questions adaptées aux régions traversées. Vous roulez à San Francisco? On vous interrogera sur la prison d'Alcatraz. Vous êtes de passage à New York? On vous demandera sans doute la

hauteur de l'édifice Chrysler.

Entre deux bonnes réponses, vos passagers peuvent étudier la carte de navigation. Un peu comme à bord d'un avion, ils peuvent voir la route empruntée ou connaître la position exacte du véhicule. Au lieu d'interroger inlassablement le conducteur - «Quand est-ce qu'on arrive» -, ils n'ont qu'à appuyer sur une touche du clavier sans fil pour que le nombre de kilomètres restants ainsi que l'heure d'arrivée, estimée selon la vitesse moyenne du véhicule, apparaissent à l'écran.

C'est bien beau tout cela, mais ça ne vous aide pas à préparer le dîner. Surprise! Encore une fois, le système Infotronic peut vous rendre une fière chandelle. Une simple pression sur les boutons appropriés ou encore une instruction lancée à voix haute et voilà qu'à la maison, le système d'alarme se désarme, l'entrée s'illumine de toutes ses ampoules et... le four, dans lequel vous avez bien sûr pris soin de glisser un pâté au poulet le matin même, se met en marche.

Vous l'aurez deviné, le IT Cruiser peut être relié à votre résidence et à votre bureau. Il vous est ainsi possible de démarrer à distance les appareils électriques. Le comble du high-tech: vous pouvez voir ce qui se passe à la maison grâce à vos caméras de surveillance.

Mais ne rêvez pas trop. Plusieurs obstacles restent encore à franchir avant que votre véhicule soit équipé de pareille manière. Si la technologie est là, les constructeurs d'automobiles doivent encore conclure des ententes avec les fournisseurs Internet et de services satellites. Bien entendu, à des coûts abordables et compétitifs.

Qui plus est, il faudra «abattre les frontières» entre les régions, de façon que l'utilisateur du système passe sans cahots d'une zone de communication à l'autre.

Malgré ces embûches, dites-vous bien que l'ordinateur sur quatre roues n'est plus qu'à un ou deux «megs» de la réalité... ●

LIQUIDATION modèles 2001



8 en stock

CHRYSLER NEON 2001

4 portes, automatique, climatiseur, roues en aluminium, radio-cassette, lecteur CD.

Valeur de 20 250 \$

SPÉCIAL LIQUIDATION

19 895\$

Rabais Chrysler
de **2500\$**
ou
financement de 3 ans
0% d'intérêt



CHRYSLER SEBRING LX 2001

6 cylindres, équipement complet, lecteur CD, roues en aluminium.

Valeur de 25 645 \$

SPÉCIAL LIQUIDATION

24 250\$

Rabais Chrysler
de **2500\$**
ou
financement 48 mois
0% d'intérêt



DODGE DAKOTA SLT CLUB CAB 2000

4x4 neuf, V-8, 4,7 litres, automatique, différentiel auto-bloquant, miroirs électriques, climatiseur, pneus 31 pouces.

Valeur de 33 055 \$

SPÉCIAL LIQUIDATION

26 995\$



CHRYSLER INTREPID SE 2001

4 portes, 6 cylindres, sièges électriques, lecteur CD, roues en aluminium.

Valeur de 27 815 \$

SPÉCIAL LIQUIDATION

25 995\$

Rabais Chrysler
de **2500\$**
ou
financement 48 mois
0% d'intérêt

JL NADEAU
AUTO LTÉE
Dodge CHRYSLER Jeep

3975, boul. Marie-Victorin
(Les 40), Nicolet
Tél.: (819) 293-5555
(Sans frais)
1 800 665-6544

Incontournables

Les frais de transport sont toutefois variables et négociables

Est-ce par transparence ou simplement parce qu'ils n'ont aucune idée du prix de leurs produits que les constructeurs d'automobiles imposent encore et toujours des frais dits de transport et de préparation? Aux États-Unis, ces frais sont inclus dans le prix. Pas au Canada. Les frais de transport représentent le coût pour acheminer votre future acquisition de l'usine jusqu'au concessionnaire. Au Canada, ces frais sont généralement uniformisés d'un océan à l'autre.

Par contre, les frais de transport d'une Camaro ne sont pas les mêmes qu'une Tracker (assemblée en Ontario), ni d'une Aztek assemblée, elle, au Mexique.

Au concessionnaire revient «l'odieuse» de nous refiler la facture. À ce montant s'ajoutent parfois des frais de préparation. C'est-à-dire ce qu'il en coûte pour rendre le véhicule impeccable avant que son nouveau propriétaire en prenne livraison. Certains constructeurs insistent pour que le concessionnaire suive une procédure d'inspection très détaillée. En retour, ils remboursent souvent la totalité sinon une partie de ces frais au concessionnaire. Et c'est ici que vos talents de négociation entrent en jeu, car ces frais sont sans doute incontournables mais ils sont aussi négociables. ●

L'ALLURE INCOMPARABLE DU STYLE «TRÈS MAXIMA»

399\$
/mois*

0\$ acompte disponible
Transport et préparation inclus!

LE MIEUX C'EST D'EN PROFITER !

• Transmission automatique • Radio AM/FM/CD avec 6 haut-parleurs, 120 watts • Climatiseur avec régulateur automatique • Freins ABS et à disque aux 4 roues • Moteur V6 de 255 chevaux • Système antivol et antidémarrage avec clé à puce • Assistance routière 24h.

4,8%
financement
à l'achat!**



TOUJOURS PLUS LOIN.

*Location de 48 mois pour la Maxima GXE 2002 (U4RG72 AA00). Acompte ou échange équivalent de 3995\$. Limite de 24 000 km par année avec 0,10\$/km extra. Premier versement et dépôt de garantie équivalent à un versement mensuel (toutes taxes incluses) requis à la livraison. Taxes, immatriculation et assurance en sus. Sur approbation du crédit. **Taux de financement de 4,8% à l'achat pour les termes jusqu'à 36 mois. Offre d'une durée limitée. Voir votre concessionnaire participant pour tous les détails. Le modèle illustré est à titre indicatif seulement. TOUJOURS PLUS LOIN et le logo NISSAN sont des marques de commerce de Nissan.



Trois-Rivières
NISSAN

4104, boul. Royal, Trois-Rivières-Ouest
(près du Carrefour Trois-Rivières-Ouest)

379-2611

www.troisriversnissan.com

Ne jetez pas vos cartes routières

Le système de navigation reste encore une option... amusante

ÉRIC LEFRANÇOIS

(Collaboration spéciale)

Vous recherchez une rue ? Un guichet automatique ? Une attraction touristique ? En Europe, toutes ces questions trouvent réponse à bord des véhicules équipés d'un système de navigation. En Amérique du Nord, les systèmes de guidage ne courent pas les rues. Pas encore.

Les analystes de l'industrie estiment cependant que la demande s'enflammera si l'offre s'étend à une plus grande variété de modèles, pas juste aux produits des constructeurs de véhicules haut de gamme. Premier test : à compter de cette année aux États-Unis, les acheteurs d'une Corolla pourront retenir les services d'un navigateur informatique.

L'automobiliste qui effectue quotidiennement le même trajet n'en ressentira pas le besoin. Mais pour les touristes et tous ces autres automobilistes qui sont amenés à se déplacer en permanence, le système de navigation peut devenir un copilote précieux.

Pas étonnant que le système de navigation soit une «option» régulièrement cochée par les clients de Hertz, la firme de location à court terme, qui propose à sa clientèle le système de navigation NeverLost, moyennant une somme additionnelle de 9 \$ par jour.

Le système de navigation NeverLost, comme tous les autres d'ailleurs, repose sur un écran au tableau de bord (monochrome ou couleur). Vous inscrivez, à l'aide d'un clavier, votre destination (adresse civique, ville) avec, si besoin est, des étapes intermédiaires.

Vous n'avez alors qu'à suivre les renseignements affichés à l'écran, mais également transmis par une voix synthétisée (pas toujours agréable). Celle-ci se fait entendre seulement en cas de changement de direction à opérer. Par exemple : «Dans 100 mètres, tournez à gauche».

INFAILLIBLE ? PAS ENCORE

La voiture est localisée en permanence par un réseau de satellites américains, autrefois dévolus à l'observation militaire. Cette localisation s'effectue selon une méthode baptisée Global Positioning System (GPS).

Le véhicule est doté d'une antenne et d'un récepteur de signaux, d'un gyroscope (qui enregistre le moindre changement de direction), et de capteurs de vitesse sur les roues. Ajoutez à cela un ordinateur doté d'un lecteur de CD-ROM (1). Ce dernier contient la cartographie d'un pays, des plans de ville, ainsi que des informations diverses (emplacement des stations-service, des restaurants, etc). Sur le CD-ROM canadien conçu par Navigation Technologies, le leader mondial en la matière, 59 395 sites d'intérêt sont répertoriés cette année, soit 37 573 de plus que l'année dernière.

Soyez rassuré, le système de navigation ne vous empêche aucunement d'écouter la radio, une cassette ou encore un disque compact. Sachez cependant que les indications vocales de direction sont prioritaires et peuvent en tout temps interrompre «la programmation en cours».

Autre attrait du système de navigation : vous pouvez changer d'itinéraire en cours de route et faire un détour pour acheter des fleurs à votre chère mère, par exemple. Vous pouvez vous tromper aussi. Dans un cas comme dans l'autre, l'ordinateur s'adaptera automatiquement après un délai de quelques secondes et redéfinira un nouveau parcours. Vous pouvez même choisir entre le trajet le plus long

ou le plus court pour vous rendre à destination.

Par contre, si vous souhaitez modifier votre destination finale, vous devrez vous arrêter pour rentrer les nouvelles coordonnées ou changer de disque compact si vous posez vos roues dans un nouvel État américain (le Canada est contenu sur un seul CD-ROM). Cela vous prendra une minute, car il faut le faire lettre par lettre, soit avec une télécommande, soit avec un bouton ou des touches. L'idéal reste encore à venir : une commande vocale fiable (elle en est à ses premiers balbutiements en Europe) qui permet de simplement dieter sa destination.

Les systèmes de navigation ne naissent pas tous égaux. Loin de là. Les itinéraires proposés sont parfois aberrants : les instructions parfois trop tardives et certains n'apprécient pas le non-respect du parcours proposé.

Ce ne sont là que trois irritants. Il y en a d'autres. Comme le manque de clarté des pictogrammes présentés ou des instructions peu précises («tournez à droite» lorsqu'il faut simplement obliquer). J'en ai fait récemment l'expérience en Italie, de sorte que j'ai raté mon avion...

LA CONDUITE ASSISTÉE PAR SATELLITE

Un réseau de satellites, conçu initialement pour l'armée, peut vous aider à ne pas vous perdre, à envoyer une ambulance à votre secours en cas d'accident ou même à déverrouiller les portes de votre auto si vous avez oublié vos clés à l'intérieur.

- 1 Les satellites GPS émettent constamment des signaux indiquant l'heure et leur position en orbite.
- 2 Un récepteur radio dans la voiture reçoit les signaux des satellites. L'ordinateur de la voiture calcule sa position, à 100 pieds près, à partir de ces points de référence.



Le système de navigation Mercedes m'a alors surpris par sa capacité à perdre la boussole et à nous embarquer dans des itinéraires farfelus : ce qui ne l'a pas empêché, il faut bien le reconnaître, de me mener à destination.

«SAUTE-BOUCHONS»

En Europe, les systèmes de navigation proposent déjà de vous renseigner sur les embouteillages en temps réel avec la généralisation du RDS-TMC, standard dérivé du Radio Data System. Passage obligé pour assurer l'avenir de ce système qui tiendra un jour également compte des travaux de réfection en cours. L'avenir promet aussi une amélioration de la localisation et du guidage. En revanche, côté GPS, la précision du repérage ne pourra être véritablement améliorée, surtout en milieu urbain, où les gratte-ciel brouillent parfois les ondes.

Tirer le meilleur parti d'un système de navigation requiert une certaine habitude.

Voir GPS en page 10



Trouvez voiture à votre pied.



La Focus LX 2002

179\$*
/mois

Location 48 mois • Mise de fonds de 2600\$
Transport inclus

Prix d'achat de 14 970 \$**

Choisissez la mensualité sur 48 mois
qui vous convient le mieux

Mise de fonds ou échange équivalent	Mensualité
2600\$	179\$/mois
1300\$	209\$/mois
0\$	239\$/mois

Moteur 2L SPI 4 cyl.
Transmission manuelle 5 vitesses
Système antidémarrage SecurILock™
Verrouillage électrique des portes avec entrée
sans clé à télécommande
Réglage de la hauteur du siège du conducteur
Banquette arrière divisée 60/40



La Focus SE familiale 2002

229\$*
/mois

Location 48 mois • Mise de fonds de 2600\$
Transport inclus

Prix d'achat de 17 955 \$**

Choisissez la mensualité sur 48 mois
qui vous convient le mieux

Mise de fonds ou échange équivalent	Mensualité
2600\$	229\$/mois
1300\$	259\$/mois
0\$	289\$/mois

Moteur 2 litres à injection
Transmission manuelle 5 vitesses
Climatiseur
Système audio avec lecteur CD
Système antidémarrage SecurILock™
Deux rétroviseurs à télécommande
Verrouillage électrique des portes
avec entrée sans clé à télécommande
Banquette arrière divisée 60/40
Siège conducteur réglable en hauteur
Console centrale avec accoudoir pour le conducteur
Essuie-lave-glace arrière
Porte-gabages - Cache-bagages
Tapis



La Windstar LX 2002

299\$*
/mois

Location 48 mois • Mise de fonds de 3995\$
Transport inclus

Prix d'achat de 24 495 \$**

Choisissez la mensualité sur 48 mois
qui vous convient le mieux

Mise de fonds ou échange équivalent	Mensualité
3995\$	299\$/mois
1995\$	349\$/mois
0\$	389\$/mois

Moteur V6 de 3.8 litres - 200 ch
Transmission automatique
Système antidémarrage SecurILock™
Climatiseur • Freins ABS
Deux portes coulissantes
Rétroviseur/glaces à commande électrique
Verrouillage électrique des portes avec entrée
sans clé à télécommande



exigez **recevez**

VOS CONCESSIONNAIRES FORD DU QUÉBEC



www.ford.ca



Photos à titre indicatif seulement. *Transport inclus. Dépôt de sécurité (Focus berline 225\$, Focus familiale 275\$ et Windstar 350\$), mise de fonds et première mensualité exigés. Immatriculation, assurances, taxes et frais d'inscription au Registre des droits personnels et réels mobiliers en sus. Des frais de **0,08\$ du kilomètre après 80000 kilomètres** et d'autres conditions s'appliquent. Sous réserve de l'approbation du crédit. **Transport (Focus berline 740\$, Focus familiale 740\$ et Windstar 965\$) et taxes applicables en sus. Ces offres ne peuvent être combinées avec aucune autre offre, exception faite de la remise aux diplômés. La garantie du groupe motopropulseur est de 5 ans ou 100000 km (au premier terme atteint). Voyez votre concessionnaire pour obtenir tous les détails.



727, Principal
Sainte-Anne-de-la-Pérade
(418) 325-2244



727, Saint-Laurent est
Louiseville
(819) 228-9448



3650, boul. Bécancour
Gentilly
(819) 298-2868



Grand-Mère 538-3391
Shawinigan-Sud 536-3235
La Tuque 523-6144

GPS

Suite de la page 8

Il faut également accepter un coût relativement élevé à l'achat (souvent plus de 3000 \$) ainsi que pour le renouvellement du CD-ROM (généralement 200 \$), mis à jour quatre fois par année. Vous voulez vous rendre en Floride ? Il faudra alors déboursier quelques centaines de dollars supplémentaires pour acquérir les CD-ROM (un CD par État) qui vous permettront de vous rendre à bon port.

PAS DEMAIN LA VEILLE

Êtes-vous séduit par un système de navigation ? Avant de jeter vos cartes routières, sachez que le Canada est encore loin d'être complètement numérisé. Terry Grant, responsable du service après-vente chez BMW Laval, reconnaît que le «système de navigation n'est pas l'option la plus populaire auprès de la clientèle. C'est un système coûteux et le CD-ROM qui l'accompagne est pour le moins rudimentaire».

En fait, ne cherchez pas les rues Lesage à Chambly ou Pagé à Saint-Sauveur-des-Monts puisqu'elles n'ont pas encore été visitées par la firme Navigation Technologies.

En fait, on ne retrouve en tout que 50 villes québécoises. Encore chanceux puisque l'Alberta, l'Île-du-Prince-Édouard et le Manitoba, pour ne nommer que ces trois provinces, ne figurent même pas sur la cartographie du Canada. Jessica Wong, responsable du développement pour Navigation Technologies, reconnaît que le Canada n'est pas la priorité immédiate des 1200 employés chargés de graver la planète sur un support informatique. «Il faut comprendre que contrairement aux États-Unis et à plusieurs pays d'Europe, le gouvernement canadien demande une rétribution pour le droit de reproduire les photos aériennes. Et pas seulement les photos aériennes, les codes postaux aussi», ajoute Mme Wong, qui estime qu'il faudra encore cinq à sept ans avant

EN CAS D'ACCIDENT ?

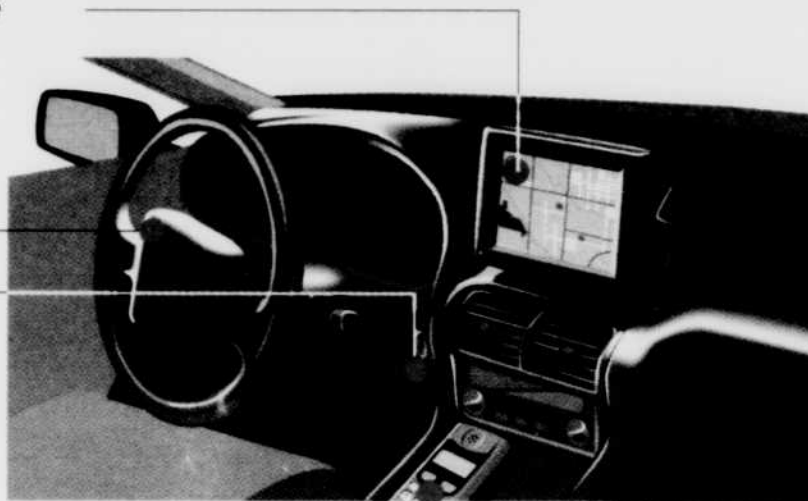
Dès le déploiement des sacs gonflables, l'ordinateur envoie un message au centre de services avec les coordonnées de la voiture.

OUBLIÉ VOS CLEFS ?

Le centre de service peut déverrouiller vos portes à distance, sur un coup de fil.

PERDU ?

Le GPS peut aider le conducteur à retrouver son chemin. Les banques de cartes repèrent les restaurants et hôtels. L'ordinateur de bord peut même tracer le plus court chemin.



BESOIN D'AIDE ?

Appuyez sur le bouton d'urgence et un téléphoniste au centre d'appel enverra de l'aide

VOL D'AUTO ?

Un appel est aussitôt fait au centre de service où un téléphoniste appelle la police. Le système GPS permet de repérer le véhicule où qu'il soit. Certains systèmes vont jusqu'à couper le moteur au prochain arrêt.

SOURCE: Knight-Ridder Tribune

d'endosquer complètement le pays.

Pour l'instant, les principales routes provinciales et fédérales (environ 65 000 kilomètres) s'y trouvent ainsi que les centres-villes de Vancouver, de Toronto et de Montréal. Ça fait encore beaucoup de cul-de-sac, ne trouvez-vous pas ?

(1) Plus que jamais le CD-ROM cède sa place au DVD dans les lecteurs des systèmes de navigation. Ce dernier support a une capacité d'enregistrement 13 fois supérieure, mais est aussi plus rapide, plus convivial (on peut entrer la destination à partir d'un numéro de téléphone ou à partir des coordonnées GPS).

0 \$ COMPTANT • 0 \$ DÉPÔT DE SÉCURITÉ
0 \$ PREMIER PAIEMENT

 SUNFIRE location 36 mois 229\$ / mois	 GRAND AM location 36 mois 319\$ / mois
 RENDEZVOUS location 48 mois 499\$ / mois 0 \$ comptant	 MONTANA location 48 mois 389\$ / mois 0 \$ comptant
 CENTURY location 48 mois 362\$ / mois 0 \$ comptant	 PICK-UP SIERRA Moteur diesel Duramax 4 portes, cabine allongée

PONTIAC BUICK GMC **Louiseville Automobile** **PONTIAC BUICK GMC** **GM**

871, boul. Saint-Laurent Ouest, Louiseville
(819) 228-2711
Optimum véhicules d'occasion

Pas de passé, pas d'avenir

ÉRIC LEFRANÇOIS

(Collaboration spéciale)

Johnny Roquefort, personnage de Starmania, chantait «Pas de passé, pas d'avenir» pour décrire sa détresse. Un couplet que pourraient également entonner les fabricants d'automobiles dont les marques sont susceptibles de disparaître, faute d'un fort patrimoine. En effet, des 47 marques d'automobiles indépendantes en 1960, seulement 17 groupes multimarques demeurent. Et d'ici quelques années ? Il ne restera qu'une demi-douzaine de constructeurs tout au plus.

Surpris par tant de mariages au sein de la communauté automobile ? Pourtant, l'histoire nous rappelle qu'elle n'en est pas à son premier. Résumé en accéléré du siècle dernier : General Motors (né de l'amalgame de plusieurs marques), Mercedes (créé à la suite de la fusion de Daimler et Benz) et Audi (les quatre anneaux entrelacés, hiéroglyphe de la marque, symbolise l'union de quatre marques : Horsch, Audi, Auto-Union et NSU). Il y a eu aussi American Motors (absorbé par Renault avant de se jeter dans les bras de Chrysler qui, par la suite, s'est fait avaler par Mercedes).

La motivation qui pousse aujourd'hui les constructeurs à unir leurs destinées est économique. Avant d'aller plus loin, retenez ceci : le développement, à partir d'une feuille vierge, d'un nou-

veau véhicule coûte approximativement trois milliards. Une somme que les constructeurs cherchent forcément à récupérer durant le cycle de vie du modèle.

Or, l'industrie automobile fait face à une surcapacité de production mondiale de l'ordre de 20 millions de véhicules et ce, dans un marché «mature», c'est-à-dire sans potentiel de croissance réel. Pour survivre dans un marché aussi difficile, un constructeur doit pouvoir compter sur des ventes annuelles de cinq millions d'unités.

À l'heure actuelle, seul General Motors peut prétendre atteindre cet objectif. Aux portes de ce club de multimillionnaires se trouvent Ford, Renault, Toyota, Volkswagen et DaimlerChrysler, qui peuvent encore prétendre atteindre ce chiffre magique à court ou à moyen terme.

Même si plusieurs constructeurs ont la tête sur le billot, il faut admettre que la planète est toujours assez vaste pour ne pas asphyxier la poignée de constructeurs cantonnés dans des produits de niches (Porsche en est un exemple) ou des zones géographiquement limitées (les automobiles Tata, en Inde, vous connaissez ?).

Quels avantages le consommateur retirera de ces fusions ? Une diminution sensible des prix mais plus encore, il profitera rapidement des technologies qui mettaient parfois bien des années avant d'être accessibles. ●

À l'assaut de la génération Y

NADINE FILION

(Collaboration spéciale)

Ils ont peut-être les cheveux vert fluo, un anneau au bout de la langue et des tatous outrageux sur la fesse gauche, mais ce sont néanmoins eux que visent les constructeurs automobile.

À première vue, on peut s'étonner que tant d'efforts de marketing soient dirigés vers des acheteurs qui, pour la plupart, n'obtiendront leur permis de conduire que dans quelques années. Nés entre 1977 et 1994, ces jeunes sont les dignes membres de la génération montante: la génération Y. Et ils représentent rien de moins que le quart de la population en Amérique du Nord.

«Les jeunes constituent le plus important marché que l'on ait connu, plus important encore que celui des baby-boomers. Son potentiel est ahurissant», déclare Chris Theodore, vice-président du segment voiture chez Ford pour l'Amérique du Nord.

Le mot d'ordre est clair: attirons-les dès maintenant afin de s'assurer leur loyauté... à vie. «Le passé nous a démontré que lorsqu'on attire un jeune acheteur au sein de notre famille et qu'on le traite bien, il est plus facile de le garder avec nous que d'attirer un autre consommateur», rapporte Richard Wagoner Jr, chef de la direction de GM.

On a bien senti le phénomène au dernier North American International Auto Show de Detroit. La plupart des constructeurs ont présenté au moins un modèle «cool», «dynamique» ou encore «actif» s'adressant spécifiquement aux jeunes.

Il n'y a pas que les véhicules qui tentent de se faire «cool»: les techniques de marketing s'y appliquent aussi. On les affine chez les uns comme chez les autres. Internet est souvent au coeur de la stratégie. Ford a lancé un site où l'on peut magasiner des articles tout ce qu'il y a de plus essentiel à la vie de tous les jours, tels des vêtements griffés pour animal domestique, bien sûr.

De son côté, GM a mis au point le site Mon premier véhicule qui renseigne le futur consommateur sur sa première location ou son premier achat.

Toyota a été parmi les premiers de l'industrie à s'intéresser au segment jeunesse. Selon le constructeur japonais, quatre millions d'adolescents atteindront annuellement l'âge de conduire d'ici 2010 en Amérique du Nord.

Il n'en fallait pas plus pour que Toyota mette sur pied Genesis, une division strictement réservée à ce marché et à qui l'on doit déjà le coupé Celica, la compacte Echo et le tout nouveau Matrix. Des rumeurs font par ailleurs état de la création d'une bannière distincte entièrement dédiée aux jeunes.

La grande question: est-ce que ces derniers répondront à l'appel?

Une chose est certaine, les acheteurs de demain seront exigeants. «Ils constituent la génération de consommateurs la plus sophistiquée qui soit, soutient Roberto Rossi, de Seminal, firme spécialisée dans la recherche et la communication non traditionnelles. Non pas parce qu'ils possèdent l'intelligence suprême, mais parce qu'ils sont tombés dans la soupe dès leur naissance.»

Depuis qu'ils ont vu le jour, ils sont bombardés de messages publicitaires. Télévision, journaux, radio et magazines, Internet, voire affiches placardées dans les toilettes de l'école... Rien ne leur est épargné. Et plus rien ne les impressionne: ils ont tout vu, ou presque.

Afin d'attirer leur attention, les constructeurs doivent faire preuve d'imagination et d'innovation, tout en prenant

soin de demeurer authentiques.

Surtout, ne pas tous les placer dans le même panier. Car certains sont «techno», d'autres sont «high-tech», d'autres encore «hard core». Plus souvent qu'autrement, ils n'ont en commun que leur âge.

Lorsque viendra pour eux le temps de se procurer un véhicule, sans doute ne voudront-ils rien entendre de la mini-fourgonnette à bord de laquelle ils ont pratiquement grandi. Ils demanderont néanmoins un véhicule pratique et polyvalent,

à l'intérieur suffisamment généreux pour y glisser leur planche à neige ou leur vélo de montagne.

Qui plus est, ils souhaiteront une conduite et des performances dynamiques, une consommation d'essence minimale, un design reflétant leur style de vie — mais pas celui du voisin — et un coût d'acquisition très très abordable...

Bref, ces jeunes veulent tout, tout de suite et pour presque rien par-dessus le marché. Bien heureux sera le constructeur automobile qui relèvera le défi... ●

**Corolla
2002**



**Aussitôt arrivées
Aussitôt parties**

Obtenez
1,9%
de financement
à l'achat pour
36 mois
sur toutes les
**COROLLA
2002**
Achetez une
Corolla
à partir de **15 765\$**

TOYOTA

Toutes les Toyota comprennent l'assistance routière, un plein réservoir d'essence et des tapis protecteurs.



Nous offrons à l'achat de cette
Corolla, 4 pneus d'hiver **GRATUIT**
et tous cela **UNIQUEMENT CHEZ...**

L'incontournable

**Mauricie
TOYOTA**

539-8393

8853, boul. des Hêtres, Shawinigan

www.mauricietoyota.com

Fier
— CEI —
TOYOTA

Avec 1000\$
de remise

TOYOTA Programme de financement à l'achat de Toyota Canada Inc. SUR APPROBATION DE CREDIT PAR CREDIT TOYOTA. Immobilisation, assurances et taxes en sus. Offre de financement à l'achat à 1,9% par mois pour 36 mois valable sur toutes les Corolla 2002 neuves en stock. Transport et préparation en sus. Exemple de financement à l'achat de 15 000\$ à 1,9%: 36 versements de 428,96\$, coût en intérêt de 443,28\$. La Corolla est la meilleure voiture compacte au pair de la quatre portes selon l'étude réalisée en 2001 par la firme J.D. Power and Associates. Selon les résultats du sondage 2001 de la CAA, après des propriétaires de véhicules Corolla pour les années modèles 1993 à 1997 la Corolla a obtenu la «Meilleure satisfaction globale des propriétaires» - Meilleur achat - voiture compacte selon le magazine CarGuide (2001). La Corolla aux réponses pour offrir selon le modèle. Photo à titre illustratif seulement. Plus d'infos sur les offres Toyota chez votre concessionnaire Toyota participant.

Pour démarrer par temps froid

ÉRIC LEFRANÇOIS

(Collaboration spéciale)

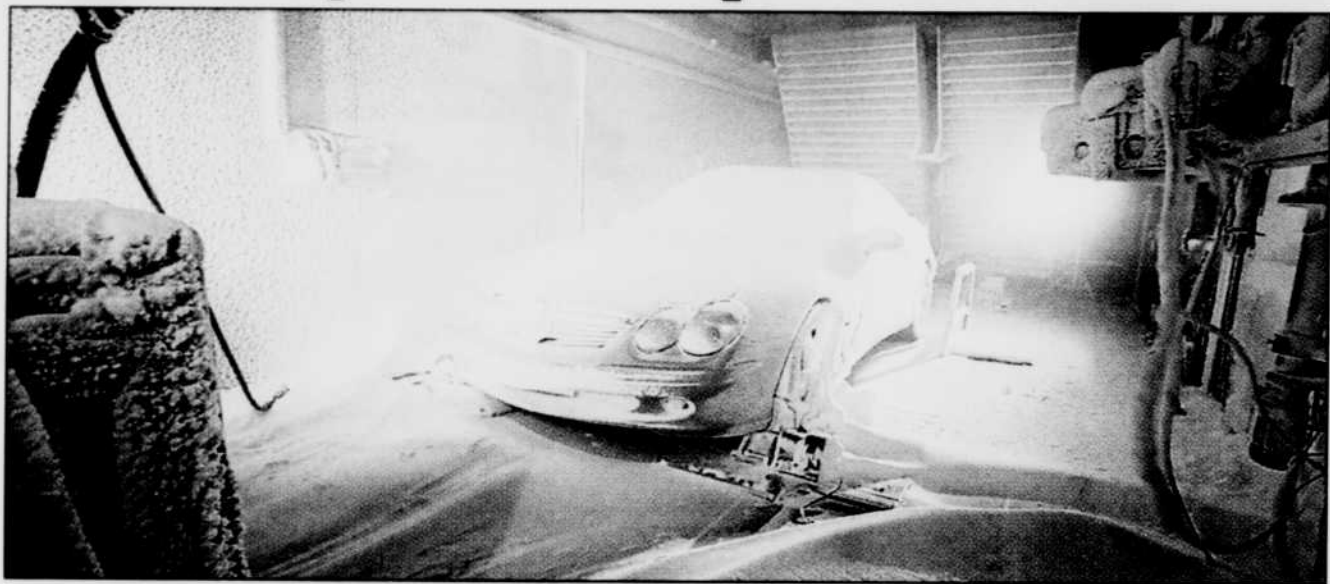
À la fin des années 40, une Citroën Traction prenait la route du Grand Nord, à Mouthe dans le Jura. Objectif: résoudre les problèmes de carburation par temps froid. Quelques années plus tard, c'est au tour d'Austin (oui, oui, la Mini) de faire figure de pionnière en procédant à des tests en chambre froide, de véritables frigos où il est possible de simuler le blizzard en plein mois de juillet. Kapuskasing en Ontario et Kiruna en Laponie sont actuellement les deux terrains de prédilection des constructeurs d'automobiles, qui s'y déplacent pour vérifier les résultats obtenus dans les « frigos ».

Aujourd'hui, l'injection d'essence a pris l'ascendant sur le carburateur en tant que système d'alimentation des moteurs. Système qui promet un démarrage à froid réussi. Pourtant bon an, mal an, plusieurs milliers d'appels sont faits au Service routier d'urgence du CAA-Québec pour résoudre des problèmes liés au démarrage.

Les difficultés de démarrage par temps froid proviennent souvent d'une mise au point automnale «à la va-vite». Une huile moteur inadéquate (trop lourde), un antigel frieux ou une batterie fatiguée sont souvent montrés du doigt. Pourtant, ces trois éléments sont faciles à remplacer, et ce souvent pour moins de 200 \$. Il va sans dire que tant et aussi longtemps que vous respectez le calendrier d'entretien du constructeur, la mise au point automnale peut se résumer à une simple vérification régulière. Par contre, si vous avez négligé ces entretiens élémentaires, vous risquez de devoir faire appel régulièrement à un service de dépannage routier.

DANS LE COFFRE À GANTS

Ce n'est un secret pour personne, les recommandations formulées par les constructeurs quant aux procédures de démarrage à froid supposent que le véhicule est en bon état de marche. Mais les difficultés éprouvées par les automobilistes lors des démarrages par temps froid prouvent que peu d'en-



Les constructeurs procèdent sur chaque véhicule à des tests en chambre froide où il est possible de simuler un blizzard en plein mois de juillet.

tre eux consultent le manuel du propriétaire. Ce dernier explique l'art et la manière de faire démarrer votre véhicule durant l'hiver. Les procédures de démarrage à froid varient d'un constructeur à l'autre. En règle générale, les fabricants recommandent, sans appuyer sur l'accélérateur, de tourner la clef de contact pour lancer le moteur. La question est de savoir combien de temps on peut solliciter le démarreur sans le griller? Combien de temps encore entre chaque sollicitation?

Mais surtout, après quelques tentatives infructueuses, quelles solutions s'offrent à nous? Appuyer sur l'accélérateur afin d'accroître le volume d'air (et non d'essence avec l'injection) dans les chambres de combustion. Mais, doit-on appuyer sur l'accélérateur au quart, à demi ou à fond? Le manuel du propriétaire répond à toutes ces questions.

Le manuel du propriétaire vous apprendra aussi quelques notions indispensables et propres à votre véhicule.

Une connaissance approfondie de la procédure de démarrage et un véhicule en bon état ne suffisent pas toujours. Par exemple: les huiles de transmission sont très visqueuses. Il faut s'assurer, par temps froid (dès le point de congélation) d'enfoncer la pédale d'embrayage à fond si le véhicule est équipé d'une boîte de vitesse manuelle.

Il faut savoir aussi à quel moment et comment utiliser un chauffe-moteur, cet accessoire malheureusement ignoré de plusieurs automobilistes qui craignent de rendre le moteur de leur véhicule frieux. Pourtant, une utilisation rationnelle du chauffe-moteur (brancher son véhicule deux à trois heures avant le départ) est extrêmement utile, et sa consommation énergétique ne coûte que quelques dizaines de dollars pour la durée de l'hiver.

Bien entendu, ceux qui habitent en logement ou travaillent dans un immeuble de bureaux ne peuvent pas toujours compter sur des bornes électriques à proximité. Et oubliez le fil prolongateur de 45 mètres pour relier le chauffe-moteur à votre appartement du troisième étage. Par contre, il peut s'avérer judicieux, lorsque cela est possible ou nécessaire, d'apposer un carton rigide sur la calandre pour minimiser les risques d'accumulation de neige sous le capot. Évidemment, ne pas oublier de le retirer avant de partir, ça risque de chauffer! Autre conseil: tentez de ne pas garer le véhicule face au vent.

D'autres facteurs relèvent, encore une fois, de notre propre négligence. Comme un niveau d'essence trop bas qui favorise la condensation (formation de gouttes d'eau dans le réservoir), ce que plusieurs associent à de l'essence «gelée». Certains automobilistes tenteront de masquer cette négligence en abreuvant leur réservoir d'essence de liquide anti-gel. Ce dernier demeure toutefois recommandé aux automobilistes qui garent leur véhicule dans des stationnements intérieurs, où le taux de condensation est très élevé. Autre précaution: avant de couper le contact, ramenez au point mort tous les accessoires électriques (radio, chauffage, dégivreur). Votre batterie appréciera cette délicatesse.

Enfin, si jamais le moteur de votre véhicule vient à être noyé par vos tentatives vaines, il est primordial de vidanger l'huile à moteur dans les plus brefs délais, celle-ci étant contaminée et pouvant entraîner une usure prématurée du moteur. ●

Abats le taux!



New Beetle 2001


Terme	Taux
24 mois	1,9%
36 mois	2,9%
48 mois	3,9%
60 mois	4,9%

New Passat 2001

Terme	Taux
24 mois	2,9%
36 mois	3,9%
48 mois	4,9%
60 mois	5,9%



Offre d'une durée limitée, valable sur véhicules en stock. Sujet à l'approbation du crédit Volkswagen.

Êtes-vous fait pour Volkswagen? 

Mauricie Volkswagen

6825, boul. Jean-XXIII, Trois-Rivières-Ouest

377.7777

St-Pierre Auto

10201, boul. des Hêtres, Shawinigan

539.5467

Le style reprend sa place sous les projecteurs

ÉRIC LEFRANÇOIS

(Collaboration spéciale)

Trop concentrés à se livrer bataille sur le sentier de la technologie et de la qualité, les constructeurs d'automobiles en sont venus à reléguer le style au second plan. Inévitablement, le paysage automobile est devenu aussi monotone qu'un jour de pluie. Maintenant que la technologie et la qualité ne permettent plus de dissocier un véhicule d'un autre, le style est appelé, de nouveau, à jouer le premier rôle.

Pourtant, l'industrie de l'automobile semblait entrer à reculons dans le troisième millénaire. En effet, ces dernières années, plusieurs marques ont fait un clin d'oeil au passé, copiant les vieux best-sellers. Réservoir d'inspiration à sec, constructeurs prisonniers de leur patrimoine ou encore en attente de nouveaux développements technologiques ou législatifs ? Il y a un peu de vrai dans tout cela!

Quels sont les critères que vous jugerez déterminants lorsque viendra le temps d'acquérir votre prochain véhicule ? Le prix, sans l'ombre d'un doute. La fiabilité, assurément. Et le style alors ? Pas important, dites-vous. Aujourd'hui peut-être, mais demain ? Plusieurs constructeurs considèrent que l'apparence sera plus que jamais le critère déterminant pour vendre des véhicules.

Dire que dans les années 60, on imaginait la voiture de l'an 2000 sans roues et avec de larges ailes. C'était du délire, mais assurément une vision du futur. Aujourd'hui, on reproche à plusieurs stylistes de trop regarder en arrière. Les stylistes préparent pourtant depuis longtemps leur travail.



Plusieurs analystes reprochent au styliste d'utiliser trop souvent le papier calque. C'est le cas avec la New Beetle.

Déjà, certains produits portent en eux quelques éléments esthétiques qui vont se répéter et évoluer comme le calendrier et les phares.

Plusieurs stylistes tentent de conjuguer le passé au présent. Ou sont-ils prisonniers de l'héritage de la marque ? Quoi qu'il en soit plusieurs analystes leur reprochent d'utiliser trop souvent le papier calque. C'est le cas de la New Beetle et de la Microbus chez Volkswagen, mais également

de la Mini (BMW) et de la Thunderbird qui repique plusieurs éléments visuels de l'originale.

Les constructeurs disent : « Nous devons purifier l'esprit de nos stylistes. » C'est d'ailleurs pour ce faire que la direction de Honda, par exemple, les a invités à étudier l'histoire de la firme et à dresser un parallèle avec le développement de l'humanité.

Plusieurs observateurs de l'industrie soutiennent que le style automobile s'oxygènera aussitôt que de nouvelles technologies (fiables et abordables) feront leur apparition. Par exemple, l'élimination des rétroviseurs extérieurs au profit de caméras vidéo ou encore la disparition des poignées de portes permettront d'affiner les flanes de la voiture de demain. Réalité ou science-fiction ? Déjà, les nouveaux systèmes d'éclairage offrent plus de liberté aux stylistes dans la partie avant du véhicule.

STYLE MONDIAL

Ces formes et ces couleurs ne sortiront pas toutes nécessairement de la Californie, la Mecque du design, où nombre de constructeurs érigent des studios de style. En fait, l'un des seuls intérêts de la Californie, c'est la température.

Les stylistes considèrent malgré tout cet État bien conservateur depuis quelques années et ils pensent que Shanghai et Hong Kong pourraient nous surprendre dans un avenir prochain. Qu'importe d'où émergeront ces nouvelles tendances, le défi ultime est le même : définir les formes et les couleurs dans un contexte global tout en tenant compte de la génération montante. ●

Offrez-vous
une **Sentra 2002**
pour seulement

2,8%

Financement à l'achat
sur terme de 36 mois.



**MAURICIE
NISSAN**

SHAWINIGAN

8800, boul. des Hêtres, Shawinigan
Tél.: (819) 539-6433

Trois Sentra XE 2001 (neuves)
Radio, climatiseur, automatique

SPÉCIAL **77\$**/semaine

Il ne reste que 12 véhicules 2001 À LIQUIDER

VOUS NE PAYEZ
QUE LE PRIX
DE LA FACTURE GM !

0%

taux d'intérêt
à l'achat
sur 48 mois

Les modèles 2002 sont arrivés !

RENDEZVOUS de Buick

Venez
en faire
l'essai



à partir de 29 998\$

FORMULE



PONTIAC BUICK GMC

2595, rue St-Olivier, Trois-Rivières
(près du rond-point)

Vente et service: 370-2000

<http://www.formule.qc.ca>

*Taxes, transport et préparation en sus.

LIQUIDATION DES MODÈLES 2001

il ne nous reste plus que 5 Lanos 2001



Transmission manuelle 5 vitesses - Radio AM/FM/Cassette
Essuies-glace intermittents - Essuie-glace arrière
2 coussins gonflables - Servo freins - Servo direction
Pneus 14" - Siège conducteur ajustable en hauteur
Vitres teintées - Banquette arrière 60/40
Horloge numérique - Tapis avant et arrière
Pare-boue - Antirouille
Garantie 5 ans (groupe motopropulseur)
Garantie 3 ans (Km illimité, assistance routière)

prix au comptant
10 900\$ RABAIS
DE 2 200\$

ou 0% financement
à l'achat*

il ne nous reste plus que 4 Nubira 2001



TRANSMISSION AUTOMATIQUE
Climatiseur - Phares antibrouillard - Lève-vitres
électriques et verrouillage électrique des portes
Radio AM/FM/CD Sony avec 6 hauts-parleurs
Retroviseurs extérieurs électriques et chauffants
Moteur 2.0 litres - Deux coussins gonflables

prix au comptant
16 200\$ RABAIS
DE 1 800\$

ou 0% financement
à l'achat*

DAEWOO TROIS-RIVIÈRES
3851, boul. Royal Trois-Rivières
374-4441



DAEWOO

www.daeootrois-rivieres.com

*Financement à l'achat de 0% applicable à tous les modèles 3 portes Lanos S 2001/berlines Nubira 2001 pour un terme de 48/36 mois. Le prix au comptant des nouvelles 3 portes Lanos S 2001 et des berlines Nubira SX 2001 comprend la prime d'encouragement accordée au concessionnaire par le fabricant. Taxes, transport, préparation et immatriculation en sus. Offre d'une durée limitée.

Des conseils en rafale

ÉRIC LEFRANÇOIS

(Collaboration spéciale)

Combien d'automobilistes ont encore la fâcheuse habitude de ne pas fermer la commande des essuie-glaces avant de couper le contact du moteur ? Pourtant, l'expérience enseigne que cet oubli fréquent fait sauter le fusible du moteur des essuie-glaces ou pire, grille le moteur lui-même. En effet, au moment de remettre le contact, les balais peuvent être coincés dans la neige ou la glace, ce qui fera inutilement forcer le moteur. Voici d'autres trucs.

ESSUIE-GLACE

Vaut-il mieux remplacer les balais d'essuie-glace avant l'arrivée de l'hiver ? Pourquoi pas, puisque on peut ainsi, à peu de frais, augmenter considérablement la visibilité. En revanche, sachez que les essuie-glaces modernes ont relégué aux oubliettes ceux, recouverts d'un gros caoutchouc, qu'on disait être, à une certaine époque, conçus expressément pour la saison froide.

ATTENTION À LA PARESSE !

Êtes-vous de ceux qui, trop pressés ou inconscients, prennent la route sans se soucier de retirer l'encombrante robe blanche dont se pare leur voiture après une chute de neige ? D'un coup de balai, on dégage partiellement le pare-brise, les kilomètres et le vent se chargeront du reste. Allez, un petit effort, balayez les surfaces vitrées, découvrez les phares, les feux arrière, le toit et le coffre. Et n'oubliez pas la plaque d'immatriculation, sans quoi les forces de l'ordre pourraient vous coller une contravention.

ADDITIFS ET ESSENCE

Nombre d'automobilistes estiment qu'il vaut mieux utiliser de l'essence Super au cours de la saison hivernale afin d'assurer des démarrages au quart de tour. «Faux !» de dire les manufacturiers et les professeurs de mécanique automobile. Hiver ou pas, les automobilistes devraient toujours opter pour le type d'essence recommandée par le fabricant. Autre petit conseil : maintenez le réservoir d'essence au moins à moitié plein, sans quoi il peut se former de la condensation dans le réservoir, ce qui risque de geler les conduits. Quant aux additifs, ils demeurent recommandés surtout lorsque le véhicule séjourne régulièrement dans un garage chauffé ou dans un stationnement souterrain.

DÉGIVRAGE ET CHAUFFAGE

Certains automobilistes sont tellement préoccupés par la mise au point de leur véhicule qu'ils en oublient parfois le confort. À titre d'exemple, avez-vous songé à vérifier le bon fonctionnement du système de chauffage et du dégivreur de la lunette ?

Dans le cas de la chaufferette, rien de plus simple : vous n'avez qu'à la faire fonctionner pour constater son rendement. Dans le cas du dégivreur, ce n'est pas toujours évident.

Assurez-vous à tout le moins que les raccords sont bien branchés et que les éléments (oui, les

petites lignes) ne sont pas sectionnés ou endommagés.

POUR BIEN COMMENCER VOTRE JOURNÉE

Pour connaître d'heureux démarrages, à quelle température et pour combien d'heures devez-vous brancher le chauffe-moteur de votre véhicule ? Si vous avez répondu : lorsque le mercure atteint -10 degrés Celsius et pour une durée de deux à trois heures, vous n'avez plus d'excuse pour arriver en retard au bureau.

SOYEZ ALLUMÉ

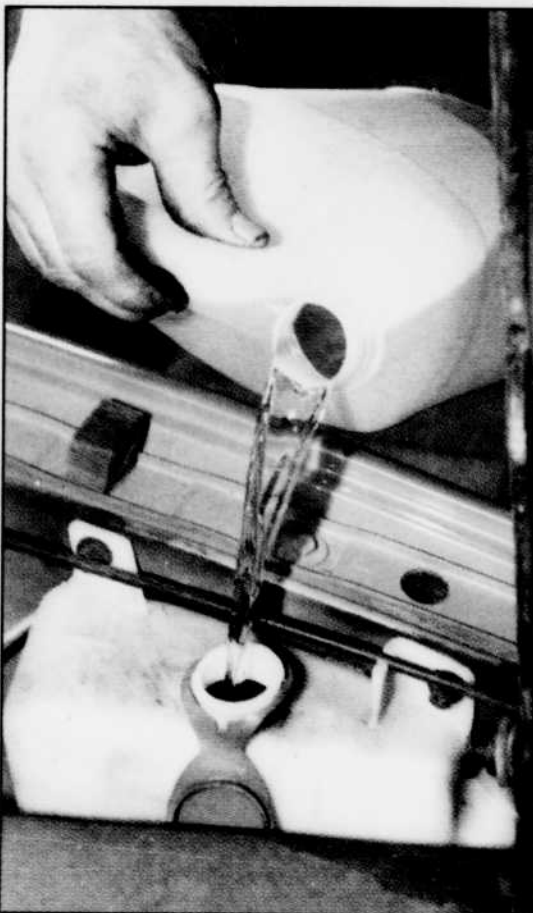
La gadoue accumulée réduit l'efficacité des phares de votre véhicule et empêche la chaleur de se disperser, réduisant ainsi leur longévité.

EN CAS DE PANNE

Quand survient une panne, même les plus consciencieux sont parfois pris au dépourvu.

Prenez soin de garnir votre coffre à bagages d'un balai à neige, d'une bonne provision de lave-glace, de plaques antidérapantes, d'un sac de sable, d'une pelle, de câbles de survoltage, de feux de Bengale, d'un contenant à essence vide, d'une lampe de poche (n'oubliez pas les piles), de fusibles de rechange, d'outils et d'une trousse de premiers soins.

Tous ces articles devraient être facilement accessibles, convenablement rangés et solidement arrimés.



Chaque automobiliste utilise une quantité industrielle de lave-glace durant la période hivernale.

AUTOMOBILE

LAVE-AUTO

L'hiver, le plaisir de voir la carrosserie de son auto briller sous les rayons du soleil est de courte durée, car la gâdoue et les abrasifs s'empresseront de gâcher la fête au bout de quelques kilomètres.

Par contre, il s'avère important de laver son véhicule durant la saison froide, pour débarrasser la carrosserie du sel et des autres agents corrosifs qui y adhèrent et risquent de l'endommager sérieusement.

Par conséquent, favorisez les établissements qui vous proposent d'asperger généreusement d'eau le châssis et les puits de roue.

LAVE-GLACE

Chaque automobiliste utilise une quantité industrielle de lave-glace durant la période hivernale.

Par la force des choses, nous recherchons les meilleurs prix et n'attachons que peu d'importance aux marques. Pourtant, il existe des différences réelles entre les divers produits offerts sur le marché.

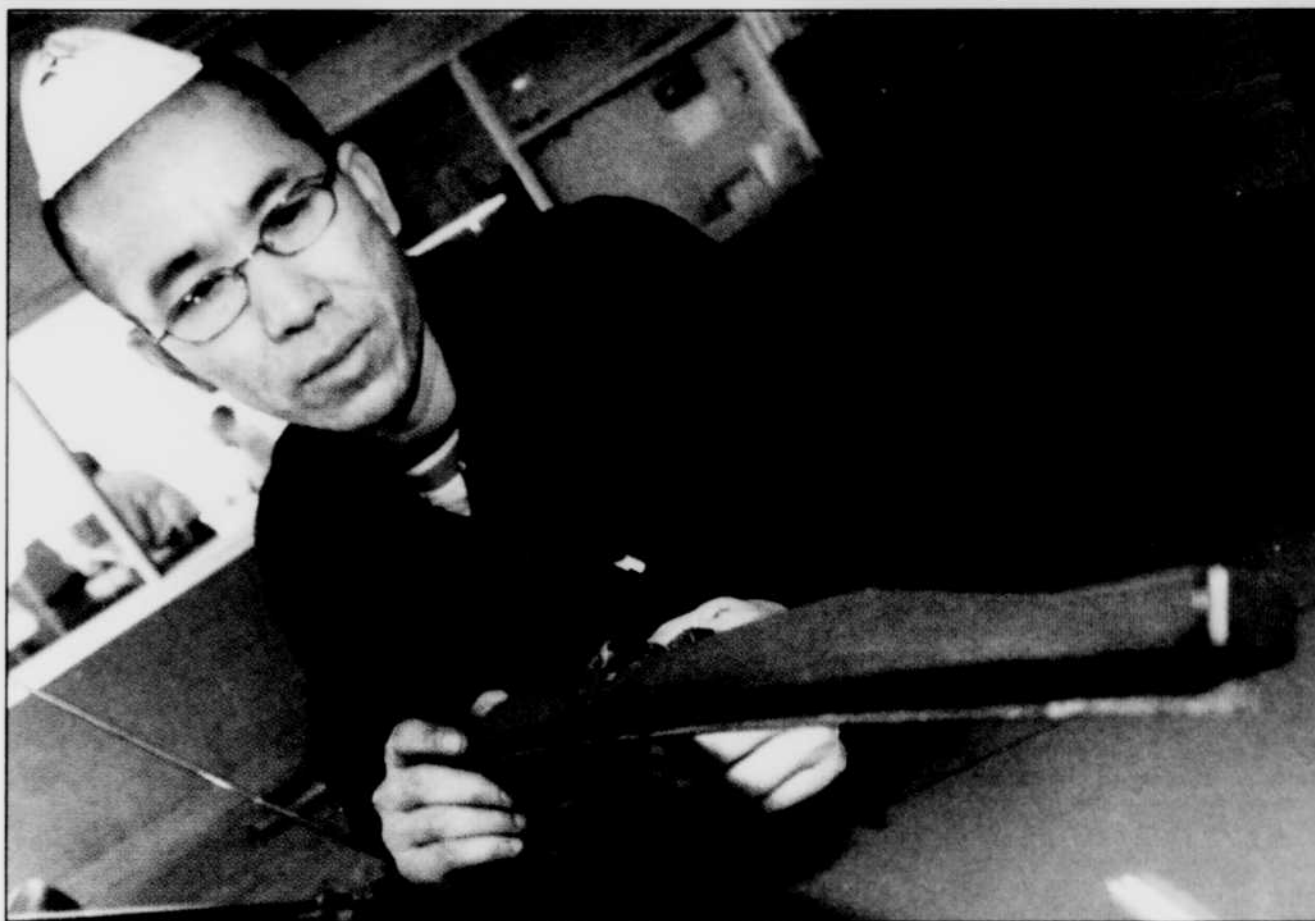
Avant de faire des provisions, prenez donc le temps de bien lire les étiquettes. Il arrive fréquemment que l'on offre des liquides peu performants à rabais sans rien mentionner de leurs caractéristiques.

SCÈNE DE NUDITÉ

À défaut de pouvoir colorer l'égratignure apparue sur la carrosserie de votre véhicule, il est recommandé d'appliquer une légère couche de gelée de pétrole aux endroits où le métal est à nu et d'attendre l'arrivée des beaux jours...

POUR LA ROUTE

Fixez l'obstacle à éviter, c'est la meilleure façon d'aller à sa rencontre. Ne perdez donc jamais la route des yeux. ●



Vaut-il mieux remplacer les balais d'essuie-glace avant l'arrivée de l'hiver ? Pourquoi pas, puisqu'on peut ainsi, à peu de frais, augmenter considérablement la visibilité.

**Soyez prêts
avant les temps froids**



**DÉMARREUR
À DISTANCE**

À PARTIR 1699.95\$
Installation incluse

Lebeau
Vitres d'autos

- 1030, THIBEAU, CAP-DE-LA-MADELEINE
374-2524
- 4727, BOUL. ROYAL, TROIS-RIVIÈRES-OUEST
378-2791
- 5770, BOUL. ROYAL, SHAWINIGAN
539-8331



Salon de Tokyo: exotique et déluré

ÉRIC LEFRANÇOIS

(Collaboration spéciale)

Qu'importe les bouchons monstres autour de la capitale nipponne, les Japonais aiment leur voiture. Pour preuve, ils en ont acheté plus de quatre millions l'année dernière, une hausse de 2,5 % par rapport à l'année précédente.

De coutume, le Salon de l'auto de Tokyo, qui se déroule une fois tous les deux ans, est généralement reconnu pour offrir un véritable feu roulant d'idées à la fois folles et nouvelles. Cette année pourtant, cette grand-messe de l'automobile en a laissé plus d'un perplexe.

À (trop?) regarder toutes ces formes bizarroïdes et parfois multicolores, il était en effet difficile de trouver un fil conducteur très cohérent.

D'un côté, les Occidentaux qui proposaient des variations sur des thèmes déjà connus (Volkswagen W12, Jeep Willis 2). De l'autre, les constructeurs locaux qui visiblement cherchaient à nous mettre des paillettes dans les yeux plutôt que nous ouvrir une fenêtre, une vraie, sur l'avenir.

Seule certitude, l'automobile japonaise rassemble tout ce qui n'est pas une berline, un coupé, ou un cabriolet. Le Japon n'est plus le royaume de la berline blanche. L'industrie automobile nipponne n'a d'yeux que pour ces véhicules multitâches et multiformes. Qu'à cela ne tienne, la berline traditionnelle reste néanmoins majoritaire dans les rues de Tokyo.

Le consommateur japonais serait-il devenu plus conservateur? Selon l'un de nos hôtes japonais, les consommateurs



Les salons de l'auto laissent parfois libre cours à de grandes extravagances.

demeurent toujours aussi avides de nouveautés (quelque 1,5 million de visiteurs ont assisté à l'événement), mais beaucoup s'interrogent quant à la nécessité de se précipiter sur la dernière technologie venue.

Au fil des ans, l'industrie automobile a créé chez les consommateurs des envies d'évasion, pas toujours réalistes dans un pays où l'on travaille cinq jours et demi par semaine et où le litre d'essence coûte en moyenne 1,60 \$.

Ajoutez à cela le prix d'un espace de stationnement (environ 22 \$ par jour en banlieue de Tokyo) et vous comprendrez alors mieux pourquoi la population préfère le transport en commun à toute autre forme de transport. La voiture est un passe-temps pour bien des Japonais.

DES ÉTUDES SURRÉALISTES

Qu'il se déroule à Paris, à Detroit, à Francfort ou à Genève, tout salon automobile réunit aujourd'hui, et plus que jamais, une collection de prototypes qui proposent une vision réaliste de ce que sera l'automobile de demain. Au pays du Soleil levant, la grande majorité des études de style présentées ne peuvent sérieusement prétendre connaître un jour les joies de la production en série.

Les constructeurs nippons imbriquent les styles les plus disparates, jouent sur les hauteurs, les largeurs et les longueurs pour distordre les catégories que nos esprits cartésiens aiment tant délimiter. En fait comment classer la Pod, une étude de style réalisée par Toyota et Sony, qui ressemble à une souris et qui change de couleurs selon son humeur et verse une larme aussitôt qu'elle frise la panne d'essence?

Remarquez que c'est toujours mieux que la Fuya-Jo présentée il y a deux ans: un «fer à repasser» de plus de trois mètres de long dont l'habitacle généreusement tapissé de haut-parleurs ressemblait davantage à une boîte de nuit qu'à une automobile. ●

Pour votre **KIA**
c'est **La Pérade** à compter de
239³⁹ /mois
versement initial de 995\$

SPECTRA GSX 2002

KIA La Pérade
enfin, la qualité accessible à tous!

(418) 325-2444

Location 48 mois ou 80 000 km. Versement initiales de 995\$, frais d'administration de 350\$, taxes, transport et préparation en sus. Sujet à l'approbation du crédit.

SERVICE VIE-AMOUR inc.
Une aventure de couple,
CULTIVER L'AMOUR au QUOTIDIEN
Méthode d'Ovulation Billings.
Enseignement et suivi gratuits
3e jeudi de chaque mois, à 19h30
INFO: (819) 371-1308

**UN GROS UTILITAIRE SPORT
DANS UN PETIT
DÉGUISEMENT**

Location à compter de
309 \$/mois*

- Moteur V6 DACT de 2,7 L
- 183 chevaux
- Radio AM/FM et lecteur CD
- Téléverrouillage
- Rétroviseurs, glaces et serrures électriques

XL.7 2002

* Sur 48 mois, comptant de 2475\$, 20 000 km par année. 8¢ par kilomètre additionnel. Taxes, transport et préparation en sus. Financement au détail disponible jusqu'à 60 mois à 1,9%.

Larochelle SUZUKI
380, rue Thibeau
Cap-de-la-Madeleine
375.7111

SUZUKI
Au rythme de la vie
www.suzuki.ca

L'art de conduire sur le terrain hivernal

ÉRIC LEFRANÇOIS

(Collaboration spéciale)

Le dictionnaire inuit ne définit pas seulement le mot «neige» comme de l'eau congelée qui tombe en flocons blancs et légers. Dans cette langue, chaque type de neige possède en effet un nom qui lui est propre; il y en aurait en tout une vingtaine.

À défaut de nous lancer dans une étude exhaustive des types de neige, rappelons que granuleuse, compactée, congelée ou glacée, elle transforme rapidement la chaussée en une véritable patinoire.

Mais la neige n'est pas seule responsable de la faible adhérence au sol. La température y est aussi pour quelque chose. À preuve la neige devient moins glissante lorsque le mercure plonge sous le point de congélation. En outre plus le taux d'humidité est élevé plus la friction se trouve réduite entre le pneu et la neige compactée, ce qui diminue d'autant la capacité du véhicule à s'arrêter ou à négocier un virage.

Au départ, la recommandation la plus courante consiste à évaluer la traction du véhicule de préférence dans un endroit désert comme un terrain de stationnement.

Accélérez jusqu'à 20 km/h ou 30 km/h puis appliquez les freins (si le véhicule est dépourvu de l'ABS, il convient de bloquer les roues puis de relâcher aussitôt la pédale de frein). Ce petit exercice vous permettra de juger plus précisément de votre capacité d'accélération ainsi que de la distance nécessaire pour freiner.

Ce type d'exercice n'est malheureusement valable que pour quelques kilomètres. Dans le meilleur des mondes, vous devriez systématiquement le répéter chaque fois que l'état de la chaussée se modifie.

Qui n'a pas déjà été pris par surprise au moment de s'arrêter à une intersection? S'il est un endroit propice aux pertes de contrôle, c'est bien celui-là puisque le flux de circulation aidant, la surface se polit et fait souvent apparaître une couche de glace extrêmement glissante. Et comme si ce n'était pas assez, lorsqu'on applique les freins, la friction entre le pneu et le revêtement génère de la chaleur et le rend encore plus glissant!

La signalisation routière sert également certains avertis-



Plus le taux d'humidité est élevé, plus la friction se trouve réduite entre le pneu et la neige compactée.

sements, trop souvent ignorés. Par exemple, le pictogramme montrant un thermomètre et un véhicule chassant de l'arrière souligne un risque de gel de la chaussée par temps froid. On aperçoit souvent ce genre de panneau au moment d'accéder à une voie surélevée, puisque les différences de température par rapport au niveau du sol peuvent varier de plusieurs degrés.

Même chose sur les ponts, où la condensation favorise la formation d'une mince pellicule de glace qui peut vous faire perdre la maîtrise de votre véhicule en un rien de temps.

LA NEIGE OU...

Une circulation dense sur une route enneigée donne

naissance à des ornières qui, à l'occasion, accusent plusieurs centimètres de profondeur.

Bien que ces pistes soient plus glissantes, elles n'en demeurent pas moins plus sûres que les espaces non foulés. Le problème survient généralement lorsqu'on tente de les quitter!

Lorsque vous devez gravir une pente, assurez-vous au préalable de stabiliser votre vitesse en terrain plat. Que votre véhicule soit équipé d'une transmission manuelle ou automatique, optez toujours pour le rapport le plus élevé (par exemple, le 4e rapport); vous risquerez moins ainsi de faire patiner les roues. Pendant votre ascension, la vitesse diminuera d'elle-même; et c'est très bien ainsi.

Plusieurs cherchent toutefois à reprendre aussitôt leur vitesse de croisière initiale, et hop! Voilà que leur véhicule quitte sa trajectoire linéaire pour se transformer en luge capricieuse. Si, d'aventure, cela vous arrivait, n'appuyez surtout pas sur les freins.

LA PLUIE

Nos hivers ne nous apportent pas que de la neige et de la glace, mais aussi de la pluie. Une mince pellicule d'eau sur la chaussée, et c'est l'aquaplanage! Les automobilistes qui ont vécu cette expérience ne sont pas prêts de l'oublier.

L'aquaplanage est causé par une perte totale de contact entre les pneus et la route. Les pneus ne roulent plus, ils flottent. Ce phénomène survient lorsque les rainures gravées dans la semelle du pneu ne suffisent plus à évacuer l'eau qui recouvre la chaussée. Il va sans dire que plus le dessin de la semelle est évolué, moins les risques d'aquaplanage sont grands.

Dans le même ordre d'idées, plus la vitesse augmente, plus il y a d'eau à évacuer et moins les rainures de la semelle suffisent à la tâche. Le pneu perd alors contact avec la chaussée, et vous pouvez dire adieu aux freins et à la direction, car ils ne sont plus d'aucun secours. Mais n'allez pas abdiquer pour autant. Relâchez doucement l'accélérateur jusqu'à ce que vous retrouviez l'adhérence qui vous rendra le contrôle du volant et des freins.

En résumé, pour amoindrir les risques d'aquaplanage, il suffit de réduire sa vitesse. ●

Passez l'hiver AU CHAUD!

Plus de 40 véhicules d'occasion, de modèles récents, en stock.

Démarrateur à distance **GRATUIT** sur tous nos véhicules d'occasion.



2000 DAKOTA
SPORT QUAD
UNIQUE
13 500 km,
tout équipé



2001
FOURGONNETTE
RAM 2500 CARGO
55 000 km,
8 cylindres,
automatique



2001
GRAND CHEROKEE
LAREDO
28 000 km,
tout équipé



1999
SEBRING JXI
CUIR
32 000 km,
tout équipée



1998
DURANGO SLT
78 000 km,
tout équipé

Bernier
Crépeau



Jeep

CHRYSLER

www.berniercrepeau.com

(819) 377-3077

3100, boulevard Saint-Jean, Trois-Rivières-Ouest

Pour y voir plus clair

Les phares sont souvent de précieux alliés

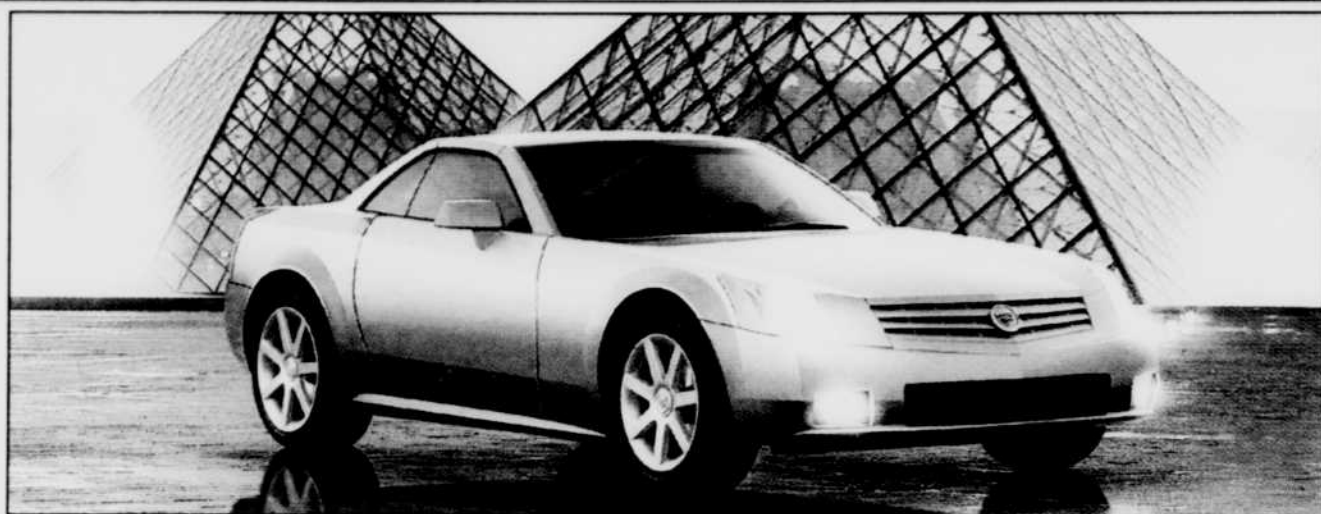
ÉRIC LEFRANÇOIS

(Collaboration spéciale)

Une route. La nuit. Votre regard scrute la chaussée. Vous maintenez votre attention avec peine. Dans ces conditions défavorables à la vision, vos phares sont vos seuls alliés. Eux seuls percent l'obscurité. Avec plus ou moins de bonheur puisque selon des données américaines récentes, plus de la moitié des accidents de la route surviennent la nuit.

De 1919, année où Léon Cibie a commencé la fabrication de phares en série, à nos jours, le système d'éclairage des autos a peu progressé. En Amérique du moins. A qui la faute? Les législateurs américains et canadiens ont leur part de responsabilités puisqu'ils ont en quelque sorte mis un frein au développement des phares craignant que s'ils devenaient trop puissants, ils éblouiraient les autres automobilistes, compromettant leur propre sécurité.

Pour preuve, ce n'est qu'au début des années quatre-vingt que l'Amérique du Nord a autorisé l'utilisation des



Le phare au xénon ne provoque aucun effet d'éblouissement sur les conducteurs venant en sens inverse.

phares halogènes, soit vingt ans après leur apparition en Europe.

Deux systèmes d'éclairage sont présentement offerts sur le marché. L'un fonctionne à l'halogène, l'autre au xénon (bi-xénon). Ce dernier s'offre généralement en option (coût : 1500 \$ à 2500 \$) et presque exclusivement sur des véhicules de prestige. BMW a été le premier constructeur à installer ces ampoules sur ses modèles de Série 7 et 8 en 1991. Depuis plusieurs constructeurs lui ont emboîté le pas en dotant certains de leurs modèles de ces faisceaux lumineux bleutés.

Il faut surtout retenir qu'en dépit de sa luminosité supérieure, le phare au xénon ne provoque aucun effet d'éblouissement sur les conducteurs venant en sens inverse. De plus, il a une durée de vie plus longue que le phare à halogène. Par contre, son coût de remplacement est beaucoup plus cher (un peu plus de 1000 \$ sur certains modèles) et il ne fonctionne qu'en mode de route (lire sur les «hautes»).

Lacune aujourd'hui résolue avec l'apparition des phares bi-xénon.

Précision utile : il est impossible de modifier le système d'éclairage d'une auto pour passer de l'halogène au xénon.

À défaut de pouvoir compter sur des phares au xénon, il faut faire avec les modèles à halogène. Et il faut savoir qu'ils ne naissent pas tous égaux, certains éclairant mieux que d'autres. De mauvais phares limitent le champ de vision à 100 mètres, de bons phares portent à plus de 150 mètres. Sur la route, cette différence se mesure en terme de sécurité et de fatigue visuelle.

Peu efficaces, les phares halogènes? Surtout s'ils sont déréglés. Dans ce cas, ils peuvent avoir des conséquences désagréables, voire dangereuses, aussi bien pour vous que pour les automobilistes qui vous croisent. S'ils sont déréglés de seulement un degré vers le bas, on divise par 10 leur efficacité à 50 mètres. Un degré vers le haut et vous éblouissez dix fois plus le conducteur venant vers vous.

D'où l'importance de les faire ajuster correctement par un technicien qualifié. Comment savoir s'ils sont déréglés? C'est le cas si vos phares éclairent plus haut que le couvercle du coffre de la voiture qui vous précède ou que l'éclairage est plus timide d'un côté que de l'autre. ●

WAL-MART

CARREFOUR TROIS-RIVIÈRES-OUEST • 372-1067

GALERIES DU CAP • 379-2225

C'EST BIEN MOINS CHER, tous les jours!

Dimensions	chac.
P155/80R13	38,98
P185/75R14	49,98
P195/75R14	55,98
P205/75R14	59,98
P205/75R15	64,98
P215/75R15	66,98
P235/75R15	78,98
P235/75R15XL	87,98
P175/70R13	45,98
P185/70R13	47,98
P185/70R14	49,98
P195/70R14	58,98
P205/70R14	57,98
P205/70R15	63,98
P175/65R14	54,98
P185/65R14	58,98
P195/65R14	63,98
P185/65R15	65,98
P195/65R15	67,98
P205/65R15	69,98
P185/60R14	66,98
P195/60R14	69,98
P195/60R15	74,98
P205/60R15	76,98
P215/60R16	85,98
P225/60R16	89,98
P205/55R16	84,98

Pneu d'hiver Magna Grip HT de première qualité

- Nouvelle sculpture mordante
- Pneu radial ceinturé d'acier, bonne traction.



L'achat des pneus chez Wal-Mart comprend:

- Nouvelle valve
- Réparation de crevaison
- Garantie contre les dommages routiers
- Rotation tous les 10 000 km
- Garantie nationale
- Offert seulement dans les succursales avec un centre de l'auto

ALCOOLISME - TOXICOMANIE

CENTRE **L'ÉTAPE**
DU BASSIN DE MASKINONGÉ INC.
155, Ave SAINT-ÉLIZABETH - LOUISEVILLE
Tel. : (819) 228-8377 - www.etape.qc.ca

RADIATEURS MR 1995 INC.

VENTE ET RÉPARATION de
RADIATEURS POUR AUTOS ET CAMIONS

- INDUSTRIEL - COMMERCIAL - RÉSIDENTIEL

Vente et réparation de
réservoirs à essence
et carters d'huile

SERVICE DE LIVRAISON
AUX GARAGES
AIR CLIMATISÉ

GARANTIE À VIE
DISPONIBLE

374-1797



469, rue Bertrand, Cap-de-la-Madeleine, (parc industriel)
(en arrière de la polyvalente)

Mercedes-Benz

Mercedes-Benz CL230 coupé 2002, 6 vitesses



à partir de **33,950\$***

* taxes, transport et préparation en sus

Automobiles Vieilles - Forges
4200, boul. Royal, Trois-Rivières-Ouest

(819) 373-2355



Mercedes-Benz

L'avenir de l'automobile

SUBARU

LE SYSTÈME DE TRACTION INTÉGRALE



LEGACY L À compter de **329\$ /mois**
* 48 mois

La photo peut différer.



* Comptant de 3295\$ ou échange équivalent, 1er versement et dépôt de sécurité en sus, taxes, transport et préparation en sus, sujet à l'approbation du crédit.

SUBARU



Automobiles
Vieilles - Forges
4200, boul. Royal, Trois-Rivières-Ouest
(voisin du Carrefour Trois-Rivières-Ouest)

SUBARU

373-2355

KIA

SEDONA
2002



24 595\$

ou à compter de
259\$/mois
Location 48 mois

SPORTAGE
2002



22 095\$

ou à compter de
259\$/mois
Location 48 mois

MAGENTIS
2002



21 295\$

ou 249\$/mois
Location 48 mois

SPECTRA
2002



14 595\$

ou à compter de
199\$/mois
Location 48 mois

RIO
2002



12 095\$

4 portes
ou à compter de
189\$/mois
Location 48 mois

Avant de dépenser
pourquoi pas...
penser ?

KIA

Garantie
Avantage Plus
5-5-5

KIA. Enfin, la qualité accessible à tous !
48 mois, 20 000 km par année, T.T.P. en sus et
comptant sur location. Détails chez Kia Trois-Rivières.

KIA
TROIS-RIVIÈRES

4200A, boul. Royal
Trois-Rivières-Ouest
(voisin Carrefour Trois-Rivières-Ouest)
373-7300

Gagnez un week-end de rêve

à l'Hôtel Sacacomie à Saint-Alexis-des-Monts



Le forfait pour deux personnes comprend :

- deux nuits d'hébergement;
- 3 repas par jour;

Une valeur de
617\$

Retournez ce coupon dûment rempli à :
Le Nouvelliste, Concours «L'auto», C.P. 50, Trois-Rivières, G9A 5E3

NOM: _____

ADRESSE: _____

CODE POSTAL: _____ TÉLÉPHONE: _____

NOM DE MON REPRÉSENTANT AUTOMOBILE: _____

NOM DE MON CONCESSIONNAIRE: _____

Question d'habileté: $6 \times 2 / 4 - 1 + 7 =$ _____

Faites parvenir votre coupon ou déposez le coupon dans les boîtes de concours, soit au Nouvelliste, 1920, rue Bellefeuille, Trois-Rivières ou 792, des Cèdres, Shawinigan; au CARREFOUR TROIS-RIVIÈRES-OUEST; aux GALERIES DU CAP; avant 14h, le 4 décembre prochain. Règlements disponibles au **Nouveliste**.
Les fac-similés ne sont pas acceptés. Tirage le 7 décembre à midi.

La date de réservation à l'Hôtel Sacacomie de Saint-Alexis-des-Monts peut varier selon les disponibilités.

PLUS

Inscrivez le nom de votre représentant automobile et de votre concessionnaire sur le coupon de participation et recevez en plus:

Un certificat-cadeau de 100\$ échangeable chez votre concessionnaire lors de votre prochaine mise au point.



Le Nouvelliste
LEADER DE L'INFORMATION RÉGIONALE