

Bâtir ensemble un musée de l'homme d'ici

[La Guadeloupe] - Les membres de la Corporation du Musée et Centre d'interprétation de la Haute-Beauce lançaient, mercredi soir dernier, la première phase de la campagne de financement du musée, campagne dont l'objectif est fixé à \$35,000.

Le fait d'atteindre cet objectif permettrait aux promoteurs du projet de faire l'acquisition de la collection Napoléon Bolduc (\$25,000.), qui compte plus de 1,200 pièces d'antiquité, en plus de permettre l'ouverture du Musée dès juin '80.

Le musée desservira une

population de quelques 15,000 âmes, répartie dans quinze municipalités dont le centre géographique est constitué par les villages de La Gadeloupe, St-Evariste et St-Hilaire de Dorset.

En plus d'assurer la conservation des richesses du patrimoine régional, la création d'un musée en Haute-Beauce contribuerait à l'épanouissement culturel de la population.

PREMIERE PHASE

Les organisateurs de la campagne de souscription ont décidé de procéder en deux étapes, obéissant ainsi à un processus de sensibilisation progressif de l'en-

semble de la région que le musée se propose de desservir.

La première phase vise donc les municipalités qui sont d'ores et déjà sensibilisées au projet. Dans un deuxième temps, le territoire couvert par la souscription s'étendra à l'ensemble des municipalités formant le centre géographique du CLSC de La Guadeloupe.

Pour M. Jean Closson, président de la campagne, et qui se décrit lui-même comme étant le "quêteur officiel sans permis de La Guadeloupe", l'importance de l'implantation du musée dans la région justifie la sollicitation

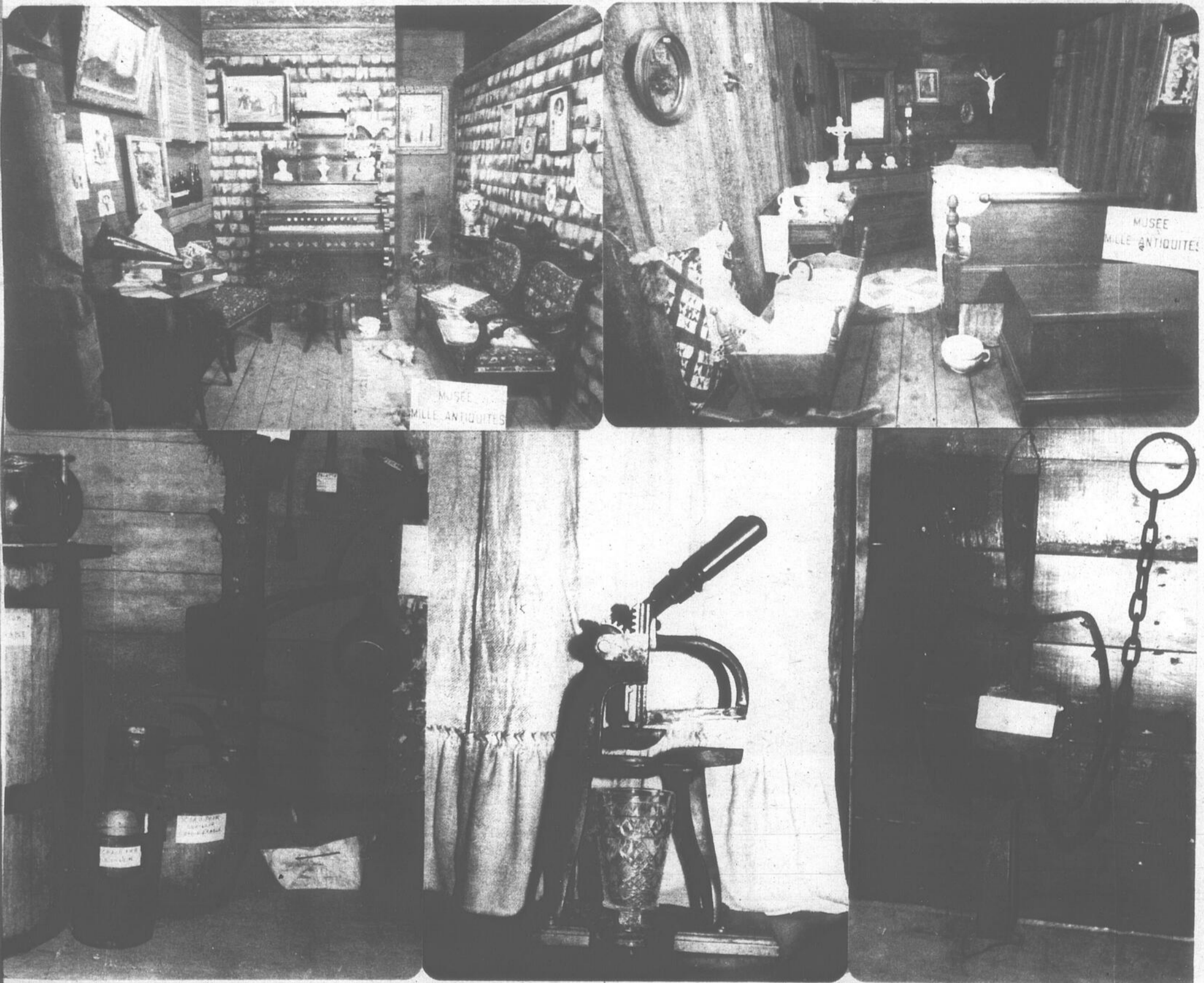
de tous les groupes ou individus susceptibles de contribuer. Les compagnes, organismes, municipalités, et même les écoliers seront appelés à participer à l'établissement du musée.

Quatre catégories de souscripteurs ont été définies. Chaque catégorie donne droit à certains privilèges. La souscription d'un membre ordinaire sera de \$1.00 à \$250. Celui qui donnera \$250. ou plus sera considéré comme "donateur". Le "bienfaiteur" signera un chèque de \$500. ou plus à l'attention de la Corporation. Quant au

(Suite à la page C-2



Le président de la campagne de souscription, M. Jean Closson, à gauche, s'entretient avec un de ses collègues du comité provisoire, Me Masson, notaire.



Ces photos nous donnent un aperçu très sommaire de quelques pièces de la collection Napoléon Bolduc.

Bâtir ensemble... (Suite de la page C-1)

"bienfaiteur extraordinaire", son don excédera \$1.000. Les personnes membres de cette dernière catégorie



M. Jean-Marc Lagueux est à la présidence du comité provisoire des équipements socio-culturels de la Haute-Beauce.

verront leur nom coulé dans une plaque de bronze qui sera exposée à l'entrée du musée.

PHASE 3

Dans un troisième temps, d'ajouter, M. Closson, nous ferons des représentations auprès des différents paliers de gouvernement. "C'est là la phase qui m'inquiète le moins".

UN MUSEE DE L'HOMME D'ICI

L'idée de la création d'un musée regroupant un ensemble d'activités culturelles dans cette région remonte à 1973, alors qu'un groupe de citoyens s'intéresse à la collection Bolduc et tente de trouver une solution favorisant sa conservation dans la région et sa réorganisation en fonction d'un public plus étendu.

Des démarches qu'il serait trop long d'énumérer amèneront la création, en

juillet '79, du Comité provisoire des équipements socio-culturels de la Haute-Beauce, qui se fixait comme objectif de voir à l'acquisition de la collection Bolduc et à la création du musée et centre d'interprétation, à la lumière des démarches passées.

Ayant reçu l'appui formel d'au moins trois municipalités, et ayant conclu un accord d'achat de la collection Bolduc, les membres du comité, recrutés dans les divers secteurs de l'activité économique et culturelle, secondés par des conseillers en muséologie, estimaient après une analyse complète du projet, que celui-ci présentait suffisamment de garanties de viabilité et de crédibilité pour entreprendre sa campagne de financement dès octobre '79, à

G. ROY Luminaires
MAGASIN DE LUSTRES
5368 Frontenac — 583-1942 — Lac-Mégantic
Grand choix de lustres de tous genres
INSTALLATION GRATUITE

Tous appareil NU-TONE

Carrillons, pharmacies, hottes de poêles, etc.

l'occasion de la semaine nationale du patrimoine.

C'est donc là que l'histoire du musée en est rendue. Si vous voulez contribuer à l'érection d'un musée de l'homme d'ici dans la Haute-Beauce, téléphonez au (418-459-6788).

s'inscrire à tout moment de l'année. Pour information, Sentiers-Québec 514-374-4700 poste 450.

CHOIX DES VIVRES EN RANDONNEE

Si vous planifiez une randonnée de plusieurs jours, choisissez de préférence, des aliments secs ou à faible pourcentage d'eau afin d'économiser du poids et du volume.

Exemple: céréales entières, gorp (mélange de noix et de fruits secs) fromage sec (parmesan) saucisson sec, légumes déshydratés, nouilles, cubes de bouillon, biscuits à la farine d'avoine

et cristaux à saveur de fruits.

Par contre, pour une courte randonnée, le choix des aliments est moins restreint. On peut apporter des fruits et des légumes frais tels que oranges, pommes, concombres, bâtonnets de carottes, de céleri (ils sont durs et prennent quelques séjours avant de ramollir). Aussi, on peut se permettre le choix d'une viande ou poisson en conserve ainsi que du pain, miel, gâteaux et fromage. Apportez aussi un sac de plastique pour vos ordures. Bon séjour en nature!

Thérèse Morin

AUX AMATEURS DE PLEIN AIR

par Thérèse Morin
DU SERVICE DES LOISIRS

L'automne, c'est le temps idéal de s'évader dans la nature. L'air est frais... et la forêt tranquille. Rien de mieux pour combattre le stress! Voici donc, quelques informations plein air.

Stage d'initiateur en randonnée (été-hiver). Stage modulaire dispensé en plu-

sieurs endroits du Québec. Six fins de semaine à répartir selon le choix du participant.

Volets: Aménagement, animation été, animation hiver, vie en forêt. \$25.00 par fin de semaine. On peut

Le tabagisme menace votre santé

ORGUES — PIANOS
à des prix les plus compétitifs sur le marché

- ORGUES LOWREY et PIANOS LESAGE
- Cours d'orgue, piano, guitare
- VENTE - SERVICE
- PIECES et REPARATION

Pour cours d'orgue, piano et guitare, communiquez avec

STUDIO LIGORI

4767, Laurier (près de Cousineau) 583-0118

Futurs Mariés

LAISSEZ-NOUS VOUS AIDER A CHOISIR VOTRE PAPETERIE DE MARIAGE

Nous vous offrons un tout nouveau choix de

• Faire-part	• Napperons
• Cartes d'après-midi	• Alumettes
• Cartes de soirée	• Etc...
• Cartes de remerciements	

L'Echo de Frontenac
5040 Boulevard des Vétérans
(aux heures de bureau ou sur rendez-vous)
COMPOSEZ **583-1630 ou 583-2217**

L'HIVER s'en vient...

Automobilistes, assurez-vous d'être bien chaussé

AUTO N. ROSA inc.
vous offre les pneus

- GOOD YEAR • PIRELLI
- TIEMPO (4 saisons)

à des **PRIX DEFIANT TOUTE COMPETITION**

- Nous possédons un enleveur de pneus sur roues "MAGS" qui opère sans détériorer et ce sur n'importe quelle marque de voitures
- Equipement électronique hautement perfectionné pour le balancement des roues
- Installations des clous

Concessionnaire
AMC et
Jeep

Auto N. Rosa Inc.
4094 Rue Laval, Lac Megantic, (819) 583-3088

Agriculture — Horticulture



 Agriculture
Canada



Le Ministre vous répond

Ces questions sont tirées du courrier d'Agriculture Canada et de celui du ministre, John Wise

On entend souvent dire que la volaille est infestée de salmonelle. Est-ce à ce point dangereux qu'on devrait s'abstenir de consommer du poulet ou du dindon?

La salmonelle est une bactérie qui se retrouve un peu partout, surtout dans l'environnement des humains et des animaux à sang chaud comme le chien, le chat, le bétail et la volaille.

Selon les scientifiques, il est pratiquement impossible d'enrayer complètement cette bactérie de la chaîne alimentaire. Toutefois, tous les efforts possibles sont déployés pour en limiter la présence.

Il n'y a rien à craindre à consommer de la volaille, à condition de respecter les règles normales d'hygiène et d'entreposage. Les problèmes causés par la salmonelle sont généralement imputables à l'ignorance des techniques d'entreposage et de cuisson, ou à la négligence.

Il suffit de bien laver, avec une eau tiède savonneuse, les dessus de comptoir, table, planche à découper et ustensiles venus en contact avec la viande. Il faut toujours réfrigérer les viandes à moins de 6°C ou les garder au chaud à plus de 70°C, mais ne jamais les laisser à la température de la pièce.

Existe-t-il de l'information sur l'élevage du ver de terre et quelles sont les possibilités de réussir dans une telle entreprise?

L'élevage du ver de terre est une entreprise plutôt risquée au Canada. Il y a, comme dans bien des domaines, une

multitude de facteurs à considérer avant de se lancer dans une aventure dont il pourrait être difficile de se sortir.

Les vers de terre vendus commercialement au pays sont généralement ramassés sur les terrains de golf et les gazons pendant la nuit. Il ne serait pas tellement économique d'en faire l'élevage à cause du coût élevé du chauffage.

Puisqu'il n'existe aucun organisme de mise en marché des vers de terre, il revient à chaque producteur de trouver ses propres débouchés.

S'il vous est proposé de vous lancer dans l'élevage du ver de terre selon une entente de fourniture de service ou de matériel moyennant l'achat de la production, il serait bon d'y penser deux fois avant d'investir car des cas de fraude ont récemment été rapportés au sujet de telles ententes.

Quelles variétés de maïs se prêtent le mieux à la fabrication de maïs soufflé?

Les types Flint-corn et Pop-corn sont les plus utilisés pour la fabrication de maïs soufflé. Leurs taux d'humidité de 10 à 15% permettent de créer une pression suffisante pour faire éclater la féculé au cours de la cuisson.

Le maïs est semé à la mi-mai et récolté à la fin août ou en septembre. On ne peut l'utiliser pour en faire un maïs soufflé que lorsque les épis sont séchés et les cosses enlevées.

Le volume des grains de Flint-corn et Pop-corn augmente environ trente fois à la cuisson.

Recherche sur les méthodes d'application des engrais

Selon une étude à la station fédérale de recherches de Swift Current (Sask.), le rendement des plantes fourragères augmente lorsque l'engrais est placé de 2 à 5 centimètres sous les semences. Enfouir

plus profondément, l'engrais s'est révélé moins efficace.

L'application d'engrais avec les graines n'est bénéfique qu'à faibles doses.

En augmentant la fertilité des sols, l'utilisation des

engrais à l'époque des semailles permet aussi à l'agriculteur de maintenir la production à un niveau élevé pendant de nombreuses années.

UNE ASPIRINE AU PETIT DÉJEUNER

(S.H.S.) Même si on ne peut pas encore le prouver avec certitude, il semble que l'absorption quotidienne d'une demi-aspirine puisse protéger contre les crises cardiaques, en empêchant la formation de caillots dans le sang. C'est là la conclusion d'une autre étude sur ce sujet, menée à l'École de médecine de l'université Washington, à St-Louis. "Les faits semblent démontrer que l'aspirine peut prévenir la thrombose coronaire, de dire le docteur Herschel Harter, mais nous n'en serons pas certains avant que d'autres études à plus long terme n'aient été complétées". Il faudra aussi tenir compte des effets secondaires possibles de l'aspirine avant d'en faire un remède-miracle et de la recommander à tous au petit déjeuner.

La production canadienne de miel

La production canadienne de miel devrait être bonne cette année, même si elle n'atteint pas le record de l'an dernier.

La baisse de production de cette année est principalement imputable aux conditions climatiques qui ont sévi dans les Prairies qui fournissent habituellement des deux tiers aux trois quarts de la production canadienne de miel.

Le miel canadien est toujours en demande sur les marchés internationaux en raison de sa qualité supérieure et de sa couleur claire prédominante.

1979 - Année
Internationale
de l'Enfant



Unicef Canada

SCIENCE/nutrition

DE LA POUDRE AU FROMAGE

La fabrication de fromages de types cheddar et camembert à partir de poudre de lait reconstituée et ultrafiltrée pourrait être fort intéressante pour les producteurs laitiers. C'est ce que démontre une étude du dr Jacques Goulet, du département des Vivres de l'université Laval. Cet intérêt tient notamment au fait que la marge de profit est plus grande pour la fabrication du fromage que pour la poudre de lait. Comme la transformation du lait en poudre est souvent rendue nécessaire pour conserver et entreposer les quantités de cet aliment périssable qui en période de surproduction ne peuvent être utilisées dans l'immédiat, on comprend facilement l'intérêt de transformer la poudre en fromage.

L'utilisation de la poudre en remplacement total du lait frais peut contribuer à une légère augmentation de la capacité de production pour le cheddar, augmentation qui s'élève à 20% pour le camembert. Par ailleurs, l'ultrafiltration du lait, traitement qu'on lui fait subir avant l'évaporation et le séchage, permet de réaliser des économies dans le processus de déshydratation et dans la manipulation et l'entreposage, sans compter que ce procédé réduit le volume de lactosérum à disposer au moment de la fabrication du fromage. En outre, l'ultrafiltration offre la possibilité de fabriquer plus de fromage avec les mêmes bassins. Une analyse économique sommaire démontre que la production de poudre de lait, en appliquant le procédé d'ultrafiltration, peut conduire à des économies de l'ordre de 14% pour le fromage cheddar et jusqu'à 23,5% pour le camembert par rapport au procédé de séchage traditionnel.

La fabrication de fromage à partir de poudre de lait est jugée jusqu'à présent satisfaisante: les caractéristiques physiques du fromage sont fort acceptables et le goût est typique. Les évaluateurs n'ont pu faire la différence entre les fromages fabriqués à partir de lait frais et ceux à partir de poudre de lait, pas plus qu'entre les laits ayant subi ou non le traitement d'ultrafiltration. On travaille actuellement l'affinage du fromage afin d'en arriver à accélérer le processus et permettre ainsi une mise en marché plus rapide.



"Ayez un Canari
dans votre auto"

RADIOS ET STÉRÉOS D'AUTOS

Le Canari Mobile Ltée

Venez nous voir tous les samedis chez



AUTO N. ROSA inc.

583-3088

CANARI MOBILE est représentant des meilleurs marques telles que:

 PIONEER

 CRAIG

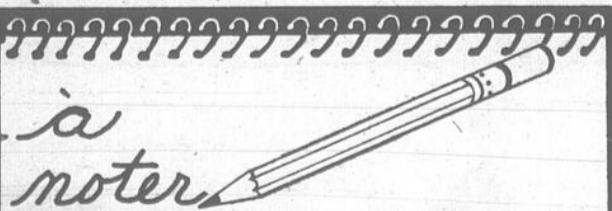
VENTE et INSTALLATION

pour toutes marques de voitures

Nous sommes des spécialistes dans la réparation de radios automobiles A VOTRE SERVICE

Pour plus de
renseignements composez:

583-3088



à
noter

(Nous publions sous cette rubrique les annonces d'activités à buts non lucratifs. Il suffit qu'elles nous parviennent à nos bureaux le jeudi de chaque semaine avant 16 heures.)

ST-LUDGER - à la salle de l'OTJ de la rue Dallaire, il y aura soirée organisée par le club de l'Age d'Or de St-Ludger; orchestre au programme. Bienvenue à tous.

NOTRE -DAME DES BOIS - Souper des chas-seurs de 5h00 à 7h00 au sous-sol de l'église le 3 novembre.

VENTEde **MEUBLES**chez la **Baie****UN PETIT PEU DE TOUT****MOBILIER de SALON**

2 morceaux, traditionnel, de Troister, couleur bleu fleuri avec nuances de beige piqué. Z016D
REGULIER \$749.95
ECONOMIE \$120.95

SPECIAL \$ **629.⁰⁰**

MOBILIER de SALON

2 morceaux, standard, contemporain, couleur beige, diagonale en olefin A219D
REGULIER \$579.95
ECONOMIE \$80.95

SPECIAL \$ **499.⁰⁰**

MOBILIER de SALON

2 morceaux, meridian, traditionnel 100% polyester de couleur beige avec bordure brune Z216B
REGULIER \$679.95
ECONOMIE \$100.95

SPECIAL \$ **579.⁰⁰**

MOBILIER de SALON

Troister 2 morceaux traditionnel, coton fleuri multicolor Z216E
REGULIER \$779.95
ECONOMIE \$90.95

SPECIAL \$ **689.⁰⁰**

MOBILIER de SALON

2 morceaux standard, Contemporain coton imprimé bleu Z219C
REGULIER \$569.95
ECONOMIE \$80.95

SPECIAL \$ **489.⁰⁰**

CHESTERFIELD

standard 4 morceaux, couleur brun chocolat; comprend, chaise, sofa, tabouret et causeuse. 100% olefin. Z2153D
REGULIER \$849.95
ECONOMIE \$120.95

SPECIAL \$ **729.⁰⁰**

MOBILIER de SALON

Bauhaus sectionnel couleur beige; peut faire sofa et causeuse avec 1 bras; 100% mélange de nylon Z2293C
REGULIER \$849.95
ECONOMIE \$120.95

SPECIAL \$ **729.⁰⁰**

MOBILIER de SALON

Kroehler chesterfield 2 morceaux, couleur cacao, fleuri; 100% nylon brossé, Z216K
REGULIER \$889.95
ECONOMIE \$80.95

SPECIAL \$ **809.⁰⁰**

SOFA-LIT

Braemore, couleur naturel, tissu de coton AHF 29
REGULIER \$509.95
ECONOMIE \$110.95

SPECIAL \$ **399.⁰⁰**

BIBLIOTHEQUE

Pour la salle de séjour

60" x 16" x 72" (haut) Goldcrest Z2637H
REGULIER \$379.95
ECONOMIE \$80.95

\$ **299.⁰⁰**

Pour la chambre à coucher de votre enfant un mobilier blanc de MARIUS OUELLETTE

AHF 27A COMMODO DOUBLE avec miroir, rég. \$269.99, économie de \$60.99, SPECIAL

209.00

AHF 27B COMMODO à 3 tiroirs, rég. \$139.99, économie de \$50.99, SPECIAL

89.00

AHF 27C BIBLIOTHEQUE avec commode 3 tiroirs rég. \$99.99, économie de \$10.99, SPECIAL

89.00

AHF 27E TABLE de nuit, rég. \$89.99, économie de \$10.99, SPECIAL

79.00

AHF 27F PUPITRE, rég. \$179.99, économie de \$20.99, SPECIAL

159.00

AHF 27I CHAISE, rég. \$69.99, économie de \$10.99, SPECIAL

59.00

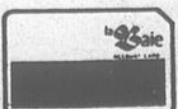
AHF 27J LIT BALDEQUIN rég. \$199, économie de \$40, SPECIAL

159.00

Utilisez votre carte la BAIE

Nous acceptons avec plaisir les cartes de crédit Master Charge et Visa.

CHARGE X



Nouvelles heures d'ouvertures:

lundi, mardi, mercredi: 9 heures à 18 heures
jeudi, vendredi: 9 heures à 21 heures
samedi: 9 heures à 17 heures.

MOBILIER de CHAMBRE

fabriquée par A.A. De Fehr, comprenant commode triple avec miroir, commode à cinq tiroirs, tête de lit 54-60, en chêne Z109H
REGULIER \$489.95
ECONOMIE \$80.95

SPECIAL \$ **409.⁰⁰**

TABLE de NUIT

en chêne de A.A. De Fehr, Z109H
REGULIER \$79.95
ECONOMIE \$20.95

SPECIAL \$ **59.⁰⁰**



[St-Romain - A.P.] - En la chapelle St-Noël fut béni le mariage de Mlle Lucie Pinard, fille de M. et Mme Linière Pinard [Madeleine Roy], à M. Daniel Hallée, fils de M. et Mme Fernand Hallée [Renée-Paule Bernier], tous de Saint-Romain. Meilleurs vœux de bonheur à Lucie et Daniel qui demeureront à Saint-Romain.



GIROUX - LEMIEUX: Le 23 juin en l'église Ste-Agnès s'unissaient par le sacrement de mariage Mlle Micheline Giroux fille de Mme Aimé Giroux [Lauretta Rancourt] de Lac-Mégantic, et M. Viateur Lemieux fils de Mme Joseph Lemieux [Méline Lafontaine] de Lac-Mégantic également. Nos félicitations et nos meilleurs vœux de bonheur accompagnent Micheline et Viateur.



RICHARD - AUDET [Lambton - J.c.] - En l'église de la paroisse de St-Vital de Lambton était consacrée l'union de France Richard, fille de M. et Mme Benoît Richard de Lambton à Alain Audet, fils de M. et Mme Réal Audet de St-Sébastien. Nos meilleurs vœux de bonheur accompagnent Alain et France, qui habiteront à Lambton.

Salon «L» (Elle) enr.
ESTHÉTIQUE - ÉLECTROLYSE

Massage facial, Traitement choc, manucure, maquillage-épilation, épilation cire froide, acné, cure anti-rides, soins donnés aux hommes comme aux dames.

Produits du Laboratoire Dr Renaud

Hélène Roy, esthéticienne diplômée
Bernadette Lablanc, diplômée en électrolyse

Sur rendez-vous: du mardi au samedi midi
Ouvert mercredi et vendredi soir

3932 Laval nord - LAC-MEGANTIC
583-0203



FILLION - BOULET - En l'église de St-Sébastien était béni le mariage de Liette Fillion, fille de M. et Mme Fernand Fillion [Fridoline Bilodeau] à Donald Boulet, fils de M. Gérard Boulet et de feu Adrienne Lacroix, tous de St-Sébastien. M. l'abbé Robert Gagnon, cousin de la mariée, présidait la cérémonie. Meilleurs vœux de bonheur aux nouveaux époux qui demeureront à St-Sébastien. tien.

L.G. PELLETIER inc.

RENOVATION en vinyle, aluminium, acier, avec une isolation de 1 pouce ou 1½ pouce.

Garantie de 40 ans sur le matériel et 5 ans sur la main-d'oeuvre

(514) 322-0634

(frais virés) à MTL après 5 heures

VEHICULES usagés
EN BON ETAT

Garantie 12 mois - 12,000 milles disponible

- 79 THUNDERBIRD, bien équipé, 12,000 km, comme neuve
- 78 FORD PICK-UP ½ tonne, explorer, 30,000 milles, très propre
- 77 MERCURY Grand Marquis, H-Top, 2 portes, équipé au complet, 29,000 milles
- 77 DODGE Pick-Up ½ tonne, 8 cylindres, automatique, 39,000 milles
- 77 BUICK Century, 2 portes, 6 cylindres, automatique, propre
- 77 MERCURY Monarch, 4 portes, 8 cylindres, automatique, 27,000 milles
- 77 MARQUIS Brougham, 4 portes, bien équipé, en bon état
- 76 FORD Pick-Up ½ tonne, 8 cylindres, automatique, propre
- 76 FORD Pick-Up ½ tonne, 6 cylindres, standard, propre
- 76 MARQUIS 4 portes, très bonne mécanique
- 76 MONTE CARLO 2 portes, sièges baquets, console, très propre
- 76 FORD Torino, 4 portes, 8 cylindres, automatique, bas millage
- 75 G.M.C. Pick-Up ½ tonne 4 x 4, occasion unique avant l'hiver
- 75 PLYMOUTH Duster 2 portes, 8 cylindres, automatique, bonne mécanique
- 75 GRANADA Ghia 2 portes, 8 cylindres, automatique, belle voiture
- 75 PONTIAC Laurientien, 4 portes, 48,000 milles seulement
- 74 PLYMOUTH Sebring 2 portes, à prix populaire
- 74 GRAND TORINO Station Wagon, 40,000 milles

ENEZ LES VOIR
FAITES-NOUS CONFIANCE

Latulippe & Dumas
Auto inc.

3354, Laval Nord
LAC-MEGANTIC

583-3033

René Côté et Luc Bussièrès, vendeurs

**POUR SCRUTER
LE FOND DE L'EAU**

(S.H.S.) Un nouveau sonar (radar sous-marin), mis au point par la firme Scanner Engineering, de Cornwall, attire depuis quelques mois l'attention des pêcheurs japonais, des militaires américains et du gouvernement canadien. L'appareil, qui allie la fine pointe de la technologie de la détection sous-marine à celle de l'ordinateur, serait actuellement le sonar le plus perfectionné et également le mieux adapté aux besoins des pêcheurs, qui désirent un appareil compact et facile à utiliser pour repérer les bancs de poissons. Ce sonar canadien, qui coûte \$50,000, pourra également être fort utile dans la recherche pétrolière; de plus, il possède un intérêt militaire certain. "Il est temps, de dire le président de Scanner Engineering, M. Eugène Hill, de défoncer les barrières technologiques qui nous empêchent de voir au fond des océans, qui recouvrent les quatre cinquièmes de la planète".



Moi un pollueur?
JAMAIS!

MAGASIN D'ALIMENTS NATURELS "L'ABEILLE"

Aliments de santé poussés sans engrais chimique ni insecticide. Qualité à son meilleur dans un sol favorable à la santé des plantes et à la vôtre. Nous sommes à même de vous renseigner sur toutes ces bonnes choses par des documents; Germination et autres. Variétés de plantes médicinales.

pour des goûts nouveau ou à retrouver venez nous voir!
SPECIAL DU MOIS: Pain de blé entier 75 cents au goût d'autrefois
Menthe à 35 cents l'once
camomille à 45 cents l'once

Nous avons aussi dans notre étalage

- | | | |
|----------------------------------|----------------------------------|-----------------------------|
| Farine à Pain (blé entier) | Fèves Mung (Chop Suey) | Epices fraîches |
| Farine à Pâtisserie (blé entier) | Luzerne | Cannelle, muscade, poivre |
| Farine de sarrasin, maïs | Lentille (pour germination) | Basilic, persil, thym, etc. |
| Riz brun long, | Huiles | Dentifrice à la menthe |
| Pois verts cassés | Olive | Savon de Marseille |
| Sarrasin rôti (Kasha) | (safran) Carthame | Savon de l'huile d'olive |
| Miel de trèfle | Sésame | |
| Verge d'or | | |
| Beurre d'arachides | | |
| Graines de sésame | Tisanes | |
| Graines de tournesol | Menthe (peppermint), (Spearmint) | |
| Noix d'acajou | Douce, Forte | |
| Noix de Grenobles | Camomille | |
| Fruits secs | Tilleuil | |
| Dattes | Verveine citron | |
| Raisins sultanas | | |
| Raisins de Corinthe | | |

Pour vous servir le plus naturellement possible

Marc et Nicole

4770 Villeneuve [près de l'aéroport] Lac-Mégantic

583-4476

SPECIAUX DU 29 octobre au 3 novembre inclusivement

"du monde
bien SEVIable...!"
ça profite



SEVI



PRO
SAUMON
TEA ROSE
KETA
LA BTE **1 29**

PRO
Vinaigrette
Kraft
Salade de chou
Italienne
Bout. 500 ml **1 19**

PRO
MARINADES
HABITANT
SUCREES
Pot 24 on. **.99**

viandes

FESSE de porc un bout ou l'autre lb 1 09	JAMBON fumé dans l'épaule lb .99
BOLOGNE A.L. Complet ou morceau lb .99	SIMILI poulet A.L. tranché lb 1 29

produits surgelés

POULETS B.B.Q.
Cat "utilité"
3 à 4 lb **.69**

JUS d'orange
Minute Maid
Cont. 12 oz **.89**

- | | |
|---|---|
| SAULAR LITIERE
sac 4 kg 1.29 | GRAD JUS D'Orange
100% pur
Pot 32 oz .67 |
| DR. BALLARD'S
Burgerbits - boeuf
Sac 2 kg 1.59 | Canneberges fruit entier
Elbee - bte 14 oz .59 |
| CHRISTIE BISCUITS Oréo
Sac 450 g. 1.19 | GELEE aux canneberges
Elbee - bte 14 oz .59 |
| CHRISTIE BISCUITS
Chocolat - chip-sacs
Sac 450 g. 1.19 | MACEDOINE Grad
Bte 19 oz 2/.85 |
| SCOTTOWELS essuie-tout
Assorti - pqt 2's 1.07 | BETTERAVES marinées
Habitant - pot 48 oz 1.59 |
| SCOTTOWELS essuie-tout
Blanc - pqt 2's 1.07 | GHERKINS marines sucrés
Habitant - pot 15 oz 1.59 |
| GRAD SACS poubelles ext.
26 x 36 - sac 10's .97 | Mélange soupe oignon poly
Loney's - env. 4 x 1.5 oz .99 |
| BALAI COULEUR assorti
6 cordes - unité 1's 3.69 | HUILE
Mazola - bte 1 l 1.87 |
| BOUNCE assouplissant
Feuilles - bte 20's 1.29 | BEURRE SUCRE
Map-O-Spread - bte 14 oz .89 |
| MR. BUBBLE
mousse à bain liq.
Cont. 500 ml 1.49 | MIEL PUR liquide naturel
Doyon - pot 16 oz 1.39 |
| SWEET-HEART
Savon assortis - reg pqt 3's .89 | MARGARINE MOLLE
Lactancia, cont 1 lb .75 |
| DAVID TIRE Ste-Catherine
On klondyke - sac 250 g. .69 | MARGARIN HUILE MAIS
Miracle - pqt 2 lb 2.09 |
| GRAD CURE-OREILLES
pqt 90's 2/.89 | THE O.P.
Tender Leaf - sacs bte 72's 1.59 |
| LIQUEURS SPRITE Fant
Bout. 26 oz 3/1.00 | LAIT EVAPORE
Carnation - bte 385 ml .47 |
| BEIGNES FRAIS
Modern Roussin
Bte 8 .89 | |

PRO
DETERGENT
EN POUVRE
TIDE
Bte 6 l **2 99**

PRO
PAPIER
DE TOILETTE
COTTONNELLE
Blanc, Jaune,
Rose
4 roul. **1 19**

PRO
OLIVES
GATTUSO
Farcies
Espagnoles
Pot 15 on. **1 49**

PRO
SOUPES
AUX TOMATES
AYLMER
Bte 19-on. **2/.89**

PRO
VIANDE
POUR CHATS
Dr BALLARD'S
boeuf, foie, poulet, poisson,
rognon, boeuf, foie
Bte 25 on. **.49**

NOUS FAISONS LA LIVRAISON DANS TOUTE LA VILLE

ça profite

Epicerie CHEZ ROCK inc.

4992 rue Dollard

583-1785

Lac-Mégantic

MARCHE GRIMARD enr.

2983 rue Laval

583-0775

Lac-Mégantic

ouvert le dimanche toute la journée



LOUEZ, ACHETEZ, VENDEZ par nos

PETITES ANNONCES

583-1630

DATE LIMITE: VENDREDI, 15 HEURES

TARIF **\$2.00** 15 MOTS — 0.05 LE MOT SUPPLEMENTAIRE — PAYEE COMPTANT OU AVANT PARUTION
\$3.00 LE POUCE AVEC CADRE — .50 DE PLUS SI ON DOIT FACTURER

Maisons à vendre

MAISON à vendre ou à échanger, en pierre des champs rénovée à neuf, 3 terrains 44 x 132 [maison construite sur le terrain du centre; sous-sol 7' de hauteur] maison conçue pour un 2e logement si désiré; garage. Composez 583-0118.
 [août 14 JNO]

A VENDRE

EDIFICE à 2 étages avec local commercial, situé au 6361 Salaberry, Lac-Mégantic. S'adresser à

Paradis et Giguère, avocats
 5109 Frontenac
 583-3833
 oct. 23-30, nov. 6-13

RESIDENCE-CHALET de 2 étages, 24 x 32, situé à environ 3 milles de Lac-Mégantic, Chemin Marsboro [développement Martin] à 3 minutes de la Baie des Sables. Chauffage électrique et au bois [220], puits artésien, système de drainage. Pompe à eau et réservoir au sous-sol, grand terrain, boisé env. 270 x 300. Ruisseau traversant le terrain. Composez 583-1590 après 5 heures.
 [oct. 30, nov. 6-13 P]

MAISON A VENDRE de 5 logements, direct du propriétaire. Prix à discuter, à St-Ludger, rue Boisvert. Composez [418] 228-7491.
 Juin 19 JNO



RESIDENCE-CHALET neuf bord du lac Mégantic, 1 mille de la ville chemin de Woburn, chauffage électrique, chemin privée, cabanon, terrain 200' x 350'. Aussi à vendre, terrains cadastrés et boisés de 45,000 p.c. et de 63,616 p.c. S'adresser à:

FLORENT LAPOINTE
 1 [819] 843-2416

MAISON à Piopolis, 8 pièces puits au sous-sol, terrain de 100 x 300, M. Roger Fortier 583-3317
 [oct. 23-30, nov. 6 P]

Terrains à vendre

TERRAIN A VENDRE

MAGNIFIQUE TERRAIN situé au bord du Lac-Mégantic à environ 4 milles de la ville sur le chemin de Woburn, grandeur 100 pi. de façade x 200 de profondeur. Composez 583-0750, Jean Perreault.
 [oct. 23-30]

A VENDRE

Emplacements de 100' x 100' pour constructions résidentielles situés dans les limites de la ville de Lac-Mégantic, sur la rue Salaberry. Services d'aqueduc et d'égouts rendus. Pour information, s'adresser à:

Lucien Bilodeau,
 Mégantic Manufacturing co
 Tél.: 583-1550 [jour]
 ou 583-0439 [soir].

Chalets à vendre

CHALET 3 mille de Lac-Mégantic [Chemin de Nantes] avec remise. Terrain de 125 x 150. Electricité, eau de source [puits]; courant 220. S'adresser à Roger Giguère, 3476 Milette, tél. 583-2779.
 [juil. 31 JNO]

Chalet située au Lac Trois Milles environ 12 milles de Lac Mégantic meublé, hiversé, chauffé à l'électricité, 365 pieds sur le lac, terrain boisé, 101,700 p.c. Composez 583-3936.
 [mars 13 JNO]

A VENDRE

Emplacements pour chalet ou résidence sur les rives du lac Mégantic situés à environ 5 1/4 milles du centre-ville de Lac-Mégantic via chemin de Baie des Sables ou 8 milles via chemin de Marsboro. Chemin d'accès existant. Service d'électricité. Superficie de chaque emplacement environ: 200' x 200'. Pour information communiquer avec

Rénaume Forest,
 MEGANTIC
 MANUFACTURING
 COMPANY
 [819] 583-1550

TERRAINS RESIDENTIELS A VENDRE

Terrains situés dans un développement résidentiel rue Lacourcière, services rendus, aussi sur rue Kennedy, services dès cet été. S'adresser à:

PROSPER BOUCHARD
 Tél.: 583-2683 [jour]
 583-0124 [soir]



MARSBORO, maison 5 1/2 pièces chauffage au bois et électricité, terrain 270' x 300', prix à discuter. Pour personne intéressée à 50 ou 100 acres de terrain avec cette propriété.

MAISON CAMPAGNE, 4 chambres à coucher, endroit tranquille.

LAC-MEGANTIC Petite propriété rue Papineau, endroit tranquille.

LAC-MACKENZIE beau chalet, grand terrain, idéal pour chasse et pêche.

LAC-MEGANTIC Grand entrepôt, 88' x 125', terrain 120' x 250'. Prix abordable.

LAC-MEGANTIC Maison 2 logements, rue Bécigneul.

RESTAURANT et bâtisse dans le village de Woburn, bons revenus.

STE-CECILE rang 7, maison de campagne, terrain 95' x 195'.

POUR ACHATS OU VENTES DE PROPRIETES

Consultez

LEONARD LAVALLEE

agent

tél.: [819] 583-3233

LOTS BOISES A VENDRE

au

DEVELOPPEMENT de la Baie Victoria

Magnifiques terrains subdivisés par un arpenteur-géomètre à vendre, avec accès à une plage privée sur le lac Mégantic. Endroit idéal pour se reposer.

- * Terrains sablonneux
- * Sports: natation, pêche, voile chasse, motoneige, etc...
- * Taxes municipales et scolaires minimales
- * Conditions faciles de paiement
- * Terrain à partir de \$600

Pour informations, s'adresser aux

PLACEMENTS DUBE inc.

5060, PAPINEAU

LAC-MEGANTIC

Raymond DUBE, président 583-2424
 Jérôme DUBE, secrétaire 583-3893
 Jacques DUBE, gérant 583-0410 583-0218
 André DUBE, trés., Woburn 544-2722 544-2822

Automobiles à vendre

CHEVROLET Surburban 1974, très propre, peinture neuve, en parfait état. Prix à discuter. Composez 652-2444
 [oct. 30, nov. 6]

CORVETTE 1975, manuelle, moteur 350, 1-82, air climatisé AM-FM, vitres électriques, 42,000 milles, très propre. Tél. [418] 228-2047, Lorraine
 [oct. 30, nov. 7 P]

FORD Météor Montcalm 1973, intérieur très propre, mécanique en bonne condition, 4 pneus Pirelli d'été et 2 radiaux d'hiver. Prix raisonnable. Composez 549-2025
 [oct. 30, nov. 6]

PINTO 1976, 40,000 milles, très propre. Prix \$2,900 Cause de vente: 2e voiture. Composez 583-3598
 [oct. 9-16-23-30 P]

CHRYSLER 1969, en bon état, moteur 383, avec 4 pneus radiaux d'été et 4 radiaux d'hiver sur roues. Composez 548-5881, St-Ludger
 [oct. 30]

Vente d'un particulier, **FORD** Pick-Up Super Cab Explorer 1/2 tonne 1978, tout équipé, radio AM-FM stéréo, cassettes, vitres flipper avec boîte de compagnie, 6 pneus Michelin 2-35, 13,000 milles, comme neuf. Composez 583-4227 ou s'adresser au 4756 Champlain après 4 heures.
 [oct. 23-30]

Fiducie du Québec

FERME, 135 acres dont 90 en prairie, 45 en pacage et bois, équipement complet: 46 bêtes à cornes, 25 pour élevage et viande, 3 belles taures, un reproducteur pur sang, 17 veaux de 1 à 5 mois. Equipement des plus modernes pour la ferme, le tout en parfait état. Près de Lac-Mégantic. Cause de vente: surplus de travail. (Benoît Rodrigue, 583-3689).

TRES BEAU TERRAIN avec maison mobile toute meublée 10' x 50' avec annexe 7' x 9' situés rang 4 à Lac-Mégantic. Bas prix. (Benoît Rodrigue, 583-3689).

BUNGALOW pratique situé rue Taché, 4 chambres à coucher, sous-sol fini, garage double, isolé, grand terrain bien aménagé. (Benoît Rodrigue, tél. 583-3689)

TERRAIN sur les bords du lac Mégantic, 100' x 620' de profondeur près de la base plein-air (Bernard Boulet, tél. 583-1915)

TERRE A BOIS 100 acres franc et mou située à Nantes (Benoît Rodrigue 583-3689)

MAISON DE PENSION pour personnes âgées, rénovée et aménagée récemment, très bien située et endroit tranquille, bon revenu, se paie elle-même, échange serait accepté, prix sur rendez-vous seulement (Benoît Rodrigue, 583-3689)

MAISON située rue usineau 5/2 pièces, 2 chambres à coucher, salle de bains, chambre. Extérieur en briques. (Bernard Boulet, 583-1915).

MAISON située rue Principale à Nantes, 5 chambres à coucher, grand terrain 105' x 100' environ, garage, remise. Très bas prix. (Benoît Rodrigue, tél. 583-3689)

BUNGALOW en pierres, construction 1978 situé rue Jeanne-Mance à Lac-Mégantic, 7 pièces dont 4 chambres, occupation immédiate (Bernard Boulet, tél. 583-1915)

TERRE A BOIS, 231 acres dont 25 en prairie, située rang 10 Lac-Mégantic, très bon investissement (Benoît Rodrigue, tél. 583-3689)

MAISON, située à Lac-Drolet, rue Poulin, construction de 1977, 45' x 48', 9 pièces, 2 chambres de bain et une salle de toilette, foyer, finie briques et bois, garage sous la maison de 14 1/2' x 29', une serre, terrain 123' x 395' bordé par l'élargissement de la rivière. (Bernard Boulet, tél. 583-1915)

MAISON, située à Lac-Drolet, rue Poulin, construction de 1977, 45' x 48', 9 pièces, 2 chambres de bain et une salle de toilette, foyer, finie briques et bois, garage sous la maison de 14 1/2' x 29', une serre, terrain 123' x 395' bordé par l'élargissement de la rivière. (Bernard Boulet, tél. 583-1915)

BUNGALOW neuf situé à Nantes, 34' x 24', 2 chambres à coucher, sous-sol de 8', très bon prix pour acheteur sérieux. (Benoît Rodrigue, tél. 583-3689)

RESIDENCE PRIVEE située sur les bords du lac Mégantic à quelque cents pieds de la Baie des Sables, maison 52' x 27', terrain 100 sur le lac x 200 prof. (Bernard Boulet, tél. 583-1915)

NOUS EN AVONS D'AUTRES.

Notre journal "IMMEUBLES POP" disponible au comptoir de votre Caisse populaire

Pour l'achat ou la vente de propriétés, fermes, terrains, etc... consultez

Benoît Rodrigue
 583-3689

Bernard Boulet
 [Boulerie B. Boulet 583-2430]
 583-1915

1959

1973

la caisse d'établissement de la chaudière courtier

A VENDRE

MAISONS

MAISON, rue St-Alphonse avec terrain 92 x 150.

MAISON CANADIENNE 10 pièces, située à Lac-Drolet, terrain 280' x 200'

MAISON de campagne, rang Tanguay St-Evariste, maison avec poêle à bois, fournaise à bois, garage double, grange-étable, 100 acres de terrain.

MAISON MOBILE "Bendix 77", 3 chambres, chauffage à l'électricité et terrain de 10,000 pieds carrés environ.

MAISON située rue Principale à Saint-Ludger, 8 pièces, terrain 76' x 120'

COMMERCE à Lac-Mégantic, chiffres d'affaires au-dessus de \$200,000. Idéal pour jeune couple.

ROULOTTE 34' située à Marsboro. **GAZ BAR** situé à Lac-Mégantic. Chiffres d'affaires, environ \$100,000.

CHALET

CHALET meublé au lac McKensie, 300' sur le lac.

CHALET situé au lac Trois Milles Ste-Cécile, terrain 11 x 125, bateau moteur 4 forces.

TERRAINS

TERRAIN 100' x 100' situé à Ste-Cécile.

TERRAIN 12 acres situé à Piopolis, semi-boisé.

4 TERRAINS 150' x 300' avec droit sur le lac Mégantic situés à Piopolis

Aurais acheteur sérieux pour terrains résidentiels à Lac-Mégantic.

ON DEMANDE

Avons acheteur sérieux, pour une ferme, fond terrain, coupe de bois.

VOUS VOULEZ VOUS FAIRE CONSTRUIRE? Maisons neuves construites sur place, prix variant entre \$25,000 et \$28,000.

POUR L'ACHAT OU LA VENTE DE VOTRE PROPRIETE N'HESITEZ PAS A NOUS CONSULTER:

SERVICE IMMOBILIER

Caisse d'Établissement de la Chaudière

COURTIER 3449, rue Victoria
 Guy Lapointe, agent — Lac-Mégantic
 Tél. [bureau] 583-0144 — [rés.] 583-1311

(418)228-5571

PETITES ANNONCES

583-1630

1200 02.00 10.00 15.00 20.00 25.00 30.00 35.00 40.00 45.00 50.00 55.00 60.00 65.00 70.00 75.00 80.00 85.00 90.00 95.00 100.00

Automobiles à vendre

PICK-UP Ford 1973, bonne mécanique, 8 cylindres. Prix \$700. composez 583-2699 [oct. 30 P]

CONVERTIBLE "Pontiac Parisienne" 1969 en bon état et très propre. Prix d'aubaine avant l'hiver. composez 583-0138 ou 583-1688 [oct. 23-30 P]

BUICK Century 1975 G.S., 39,000 milles, 4 pneus été "Radiaux" et 4 pneus d'hiver, \$3,000 S'adresser au 3832 Lasalle ou composez 583-3157 ou 583-2317 [oct. 16-23-30 P]

AUTOBUS scolaire Dodge 1973 en bon état et 2 moteurs hors bord de 4 et 5 forces. composez [418] 486-2473 [oct. 16-23-30 P]

JEEP Cherokee 1979. Cause de vente: études, aussi chien bouvier des Flandres âgé de 1 an. composez 583-4975 [oct. 16 JNO]

PONTIAC Grand Prix 1979, 15,000 km couleur gris pâle et gris foncé. Prix de liste. composez 583-3753 [oct. 23-30 P]

PICK-UP Dodge 1974 avec boîte, peinture neuve. composez 583-4672 le jour et 583-1864 le soir. [oct. 23 JNO]

Divers à vendre

PEAU de mouton et de chèvre idéal pour siège d'auto ou pièce murale [oct. 30 JNO]

100 CORDES de bois franc pour poêle, à la corde ou tout le lot. composez [418] 483-5580 à Courcelles. [oct. 30]

Roulottes à vendre ou à acheter

Vendons: motorisés, roulottes, tentes-roulottes, neuves ou usagées, ainsi que accessoires de roulottes. Achetons: roulottes usagées

Roger Ouellet

Rue du Collège, LAMBTON
Tél.: [418] 486-7135 ou 486-7455

MOBILIER de cuisine fait en noyer comprenant table, 4 chaises et bahut de 60 pouces de longueur, très propre. composez 583-4884 [oct. 30, nov. 6 P]

CUISINIÈRE Bélanger en bon état. composez 583-1273 [oct. 30, nov. 6]

SUCRERIE avec 2,500 à 3,000 entaillies. composez 549-2385 [oct. 30, nov. 6]

SOUFFLEUR Ariens 6 forces en parfait état et Système de son avec radio AM-FM, cassettes 8 pistes et 2 colonnes de son. composez 583-3985 après 6 heures. [oct. 30, nvo. 6 P]

PAIRE DE PATINS, pointure 8, presque neuf Bauer, manteau d'hiver pour fillette 8-9 ans, rouge-avec capuchon, languette aussi sac de Hockey, culottes, jambières, etc... le tout presque neuf. composez 583-4366 [oct. 30]

MANTEAU de dame en moulin de perse avec collet et bonnet et vison gris, grandeur 16 ans. composez 583-3781 [oct. 30 JNO]

GUIRE électrique Caibra \$150 presque neuve; système de son neuf \$300. Concerto; aussi carabine 30-30 \$90. S'adresser à Roch Champagne 3696 du Foyer tél. 583-1636 [oct. 23-30 P]

10 VACHES Hereford enregistrées. composez 652-2035 [oct. 30]

CAMIONS GMC 1968 1 tonne six roues, boîte isolée; camion GMC 1 tonne 1970 six roues genre "déménagement" avec toile; camion 6 roues 5 tonnes avec "bunks" à billots 1969; équipement de sucrerie 5,000 chaudières au complet à vendre ou à échanger. composez 652-2347 [oct. 23 JNO]

CHAUSSURES de travail pour hommes, neuves ou avec légères imperfections et bottes de motoneige pour homme également. composez 549-2428, Michel Gosselin, Lac-Drolet. [oct. 23-30 P]

SKI-DOO Bombardier Olympique 28 forces, à bon prix. composez 583-3241 ou voir au 3775 Baie des Sables. [oct. 23 JNO]

RESERVOIR pour eau d'érable 15 pi. de long; chaudière en zinc à très bas prix; Chevrolet 1978 moteur 396, 4 barils. composez [418] 486-7113 [oct. 23-30]

POELE électrique et à l'huile et réfrigérateur-congélateur. S'adresser au 3807 Vanier ou composez 583-0604 après 4 heures. [oct. 23-30, nov. 6-13-20-27]

4 PNEUS d'hiver, grandeur A 78-13 aussi Ski-Doo Bombardier 1967, Snow Prince 1972 en bon état; 1 casque et des bottes; prix à discuter. 2 fluorescents à 2 tubes, longueur 4 et 8 pieds. composez 583-1728 [oct. 23-30 P]

MINI-LAVEUSE Hitachi en très bon état, 3 mois d'usage. composez [418] 486-2847 à Lambton. [oct. 23-30 P]

4 PNEUS à neige Hi-way by-way 6-78-14 à crampons; seulement une saison d'usage. composez [après 5 heures] 583-1749 [oct. 23 JNO]

MOTONEIGE Moto-Ski Grand Prix spécial 500 cc, 250 milles, 1/2 mois d'usage. Cause de vente: achat d'une automobile. Prix \$2,200. composez 549-2790. [oct. 23-30, nov. 6]

LIT d'auto ainsi que linge pour bébé, garçon et fille de 0 à 2 ans. composez 583-3234 [oct. 23-30 P]

CHEVRES 2 mères \$100 chacune. Pour plus d'informations, contactez Noël Chevrier, 548-5275 [oct. 23-30]

CARTES DE REMERCIEMENTS ET CARTES MORTUAIRES — Le deuil vous a frappé, vous désirez exprimer votre reconnaissance à ceux qui vous ont témoigné leur sympathie voyez notre catalogue de cartes ou de lettres de remerciements ainsi que de cartes mortuaires. Satisfaction garantie. S'adresser à L'ECHO DE FRONTENAC 5040 Boulevard des Vétérans, Lac-Mégantic, durant les heures de bureau ou le soir sur rendez-vous [583-1630 ou 583-2217]. [F 27 JNO]

MENAGE complet à vendre. Bicycle, carrosse, lit, voiture d'enfant, laveuse-essoreuse et ordinaire, toilette, lavabo, portes, fenêtres, chauffeuse électrique et au gaz [Coleman et Bélanger], chaises berceuses et autres, lits toutes grandeurs, articles de toutes sortes, petit chalet bien situé, s'adresser à Grégoire Lemieux, 6337 Salaberry, 583-0498. [sept. 4 JNO]

SNOW MOBILE avec DRAG pour chemins de motoneiges. composez 583-0722 [mai 22 j.n.o.]

2 FILIERES avec 4 tiroirs chacune, en métal, dimensions: 52 pouces de hauteur, 42 1/2 pouces de largeur par 18 pouces de profondeur. Pour informations, composez 583-3343 [oct. 16-23-30]

ARGENT à prêter

- \$1000 à \$50,000 en 1re, 2e hypothèque partout.
- Taux à partir de 10%
- Payez toutes vos dettes et faites un seul petit paiement
- Attention spéciale à toutes demandes de la campagne

BADÉAU & FILS

Courtiers
1576 King Ouest
Téléphones:
Sherbrooke: 569-7375
soir: 563-5604
Drummond: 477-2890
Victoriaville: 752-7772

VOS CONSEILLERS POUR UN BON ACHAT D'AUTO



CHEZ MEGANTIC AUTO INC.
Concessionnaire CHRYSLER-DODGE-PLYMOUTH
6435 Salaberry Lac-Mégantic 583-2385

Décor M. Lemieux Inc.

- Peinture Benjamin Moore • Tapisserie
- Tout pour le décapage • Peinture en spray (250 couleurs)
- Pinceaux, rouleaux, etc. • Encadrement
- Artisanat • Céramique

4728, rue Laval, Lac-Mégantic (819) 583-4745

A LOUER

LOGEMENT de 3 1/2 pièces meublé ou non. composez 583-3961 [oct. 2 j.n.o.]

APPARTEMENT 2 1/2 pièces, chauffé, éclairé. Libre le 1er novembre. composez 583-3002 [oct. 2 j.n.o.]

A LOUER

BUREAU d'affaires ou de professionnel à louer. S'adresser à: ASSURANCES Fortin, Gagnon & Lebrun, 4138 rue Laval nord Tél: 583-1208. (juin 5 JNO)

3 1/2 pièces logement non meublé, chauffé situé rue Frontenac, 2e étage. composez 583-1749 après 5h30 p.m. [oct. 30 JNO]

MAISON de campagne à louer, 9pièces, toutes commodités, 10 minutes du centre-ville, dans le rang 9 à Ste-Cécile; prix \$250, chauffage et électricité compris composez [819] 565-8862 ou au 2655 boul. Portland, apt. 1, Sherbrooke. J1L 1A7 [oct. 30, nov. 6-13-20]

LOGEMENT de 2 1/2 pièces, libre immédiatement, situé au 4820 Laval. composez 583-0128 ou s'adresser au 4798 Laval. [oct. 30 JNO]

LOGEMENT DE 3 1/2 pièces, chauffage électrique, entrée laveuse-sécheuse, chambre de bain complète. Situé au 3785 Wolfe. composez 583-0302 [oct. 30 JNO]

2 LOGEMENTS un de 5 1/2 pièces non meublé, \$175 par mois chauffé et un deuxième de 4 1/2 pièces meublé, \$140 par mois non chauffé. composez 583-1917 [oct. 30 P]

LOGEMENT meublé 3 1/2 pièces, éclairé, chauffé, laveuse-sécheuse au sous-sol, s'adresser à Mme Fernand Boulé, 583-0318 [oct. 30 JNO]

LOGEMENT meublé situé rue Lasalle dans un bas, chauffé, éclairé, 2 chambres, salon avec tapis, cuisine et salle de bain. Libre le 1er novembre. composez 583-0432 [oct. 23 JNO]

AUTONEIGE Moto-Ski "Futura" 1978, 440 à "Fan" en très bon état; miroir et dossier ajustables; prix à discuter. composez 583-2101 [oct. 30, nov. 6-13]

BUREAU OU LOGEMENT de 4 pièces situé au 5332 Frontenac. composez 583-3334 [oct. 23-30 P]

LOGEMENT de 3 1/2 pièces, meublé, éclairé, électricité fournie, entrée laveuse-sécheuse. Libre immédiatement. composez 583-4900 ou 583-2404 [oct. 23 JNO]

LE CENTRE DE SILENCIEUX

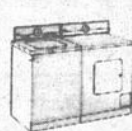


GARANTIE A VIE
SUR TOUTES PIÈCES et MAIN-D'OEUVRE

AMORTISSEURS disponibles

avec même GARANTIE A VIE
OUVERT TOUS LES SOIRS SAUF LE SAMEDI SOIR
CLEMENT MORIN, propriétaire

RTE 263 STE-CECILE (819) 583-4010



GAGNON SERVICE

Raynald Gagnon, prop.
Service de Réparation
Réfrigérateurs • Poêles
Laveuses • Sécheuses, Etc.

R.R. 1, Lac-Mégantic, Qué. 583-3645

DUMOULIN & FRÈRES LTÉE

Tourbe cultivée
sur terre noire, coupée en lisières de 1 1/2 vers carrés.
Variété méridien bleu 100%, pas mauvaises herbes.
Prix sur les champs; 06¢ pi.car., chargé; 08¢ pi.ca., livré.

TÉL: 562-4979



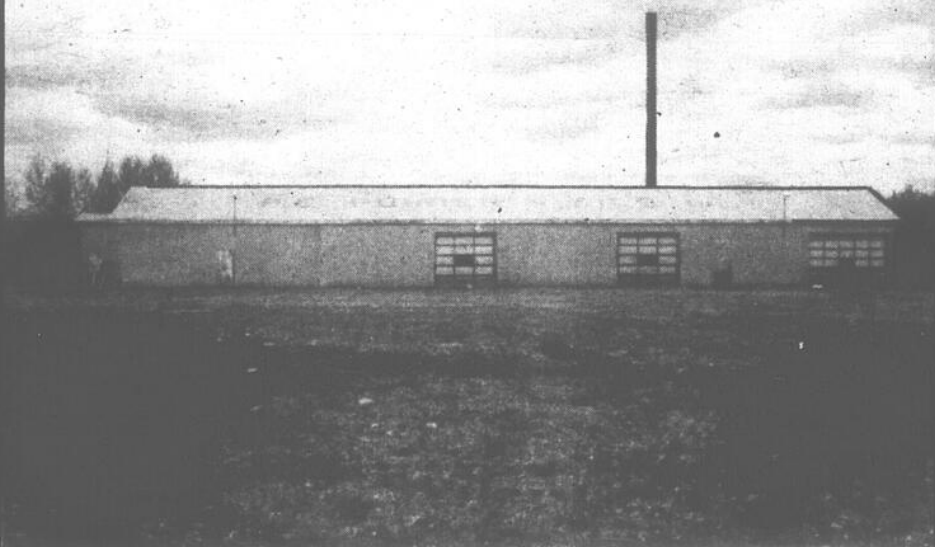
Les bijoutiers
Gemme

Bernard BOULET

PROPRIÉTAIRE
5059 Frontenac,
LAC-MEGANTIC 583-2430



- **VENTE DIRECTE**
- **TERRAIN et BATISSE**
- **FINANCEMENT DISPONIBLE**



Adresse: 6700, rue Wolfe, Lac-Mégantic, P. Qué.
Usage: industriel ou commercial
Superficie du terrain: 612, 710 p.c.
Superficie de la bâtisse: 8,800 p.c.

S'adresser à:

J. F. MORIN

(819) 565-4740

(frais virés)

PETITES ANNONCES

583-1630

A LOUER

MAISON DE CAMPAGNE avec système de chauffage à l'huile. Libre le 1er décembre. Courcelles (418) 483-5561

[oct. 30, nov. 6-13]

LOGEMENT de 4 1/2 pièces avec chauffage électrique. François Maillet, 583-1897

[oct. 30 JNO]

LOGEMENT de 4 1/2 pièces, meublé, s'adresser à Florent Rancourt, tél. 583-0635

[oct. 30 P]

LOGEMENT de 3 1/2 pièces, chauffé, préférable pour personnes âgées. Composez 547-3484, Nantes.

[oct. 16-23-30 P]

CHAMBRES situées près du centre-ville, cuisinette et entrée privée. Libres le 1er novembre. Composez 583-3473

[oct. 16 JNO]

LOGEMENT de 1 1/2 pièces semi-meublé, électricité, eau chaude, vidanges et chauffage compris. Composez 583-1660

[mars 27 JNO]

LOGEMENTS neufs de 1 1/2 pièce, meublés. Appartement situé rue Boutin. Composez 583-3276

[août 21 JNO]

CHAMBRE et PENSION au 5014 rue Champlain, s'adresser à Mme LUCILLE LACHANCE, tél. 583-2546.

[S4]

2 CHAMBRES. S'adresser à Mme Albert Turcotte, 583-0239

[oct. 23-30]

LOGEMENT de 3 1/2 pièces semi-meublé situé rue Agnès. Libre le 1er décembre. Composez 583-0299

[oct. 23 JNO]

MAISON de campagne meublée à 5 milles de la ville. Composez 583-2661 après 6 heures ou les fins de semaine.

[oct. 23-30]

APPARTEMENTS 2 1/2 pièces, meublés, chauffés, avec accès au sous-sol; situés au premier étage, libre le 1er novembre. Composez 583-3473

[oct. 23 JNO]

MAISON DE CAMPAGNE \$50 par mois, située à 7 milles de Lac-Mégantic sur la grande route. Composez 583-2594 ou 583-2291

[oct. 23-30]

ON DEMANDE

JEUNE couple sans enfant cherche maison de campagne non meublée près de Lac-Mégantic. Composez 583-3023, entre 8 heures et 4 heures et demandez Normand Beaudoin.

[oct. 30, nov. 6 P]

PROFESSEURS d'instruments de musique demandés; pour enseigner le jour ou le soir; avantages intéressants à discuter. Composez 583-4326.

[sept. 11 JNO]

ACHETONS chaudières à eau d'évier en aluminium. Payons les meilleurs prix. Composez (418) 228-5566

[oct. 16-23]

Monnaie demandée



Je paie jusqu'à 5 fois et plus pour toutes pièces "en métal d'argent" canadiennes et américaines de l'année 1966 et avant. J'achète aussi toute accumulation ou collection de monnaie, pièces d'or ou autres.

Pour informations composez (418) 338-1544

[Oct. 30, nov. 6]

ON DEMANDE

ACHETERAIS MONNAIE, 10 cents, 25 cents, 50 cents et 1 dollar datant de 1966 ou moins, paierais 400%, 5 fois la valeur. Acheterais aussi 1967 et 1968, ainsi que série olympique. Composez 549-2677, Lac-Drolet.

[oct. 23-30]

J'AURAI BESOIN d'urgence d'un orchestre de 4 musiciens, style rock'n roll: joueur de piano et orgue, guitare solo et saxophone solo, guitare basse et saxophone basse, peut-être joueur de batterie. Projet intéressant; peut-être enregistrement d'un disque aux Etats-Unis. Composez 583-4313 le jour et demandez Gilberte Rhéaume.

[oct. 30, nov. 6]

DEMANDE A ACHETER FERME dans la région. Composez 583-1508

[oct. 30 JNO]

LOGEMENT 4 1/2 pièces non meublé demandé par un jeune couple sans enfant. Composez 583-3640

[oct. 23-30 P]

CHANTEUSE de rock'n roll offre ses services pour chanter dans un orchestre de même style. Composez 583-4313, demandez Gilberte Rhéaume.

[oct. 23 P]

DEMANDE A LOUER maison ou chalet meublé, avec sous-sol près de Lac-Mégantic. Composez 583-4464

[oct. 23-30, nov. 6-13]

PERDU: Boucle d'Oreille 14 karats perdue à Lac-Mégantic. Récompense promise. Composez 583-1325

[oct. 23 P]

GENS mariés qui désirez un deuxième revenu, nous avons travail à temps partiel à partir de chez-vous. Ecrivez à: C.P. 1771, 50 rue Couture, Sherbrooke J1H 5N8

[oct. 23-30, nov. 6-13 P]

ENCOURAGEZ NOS ANNONCEURS

RECHERCHONS DISTRIBUTEURS

Une compagnie canadienne est à la recherche de distributeurs pour la région de LAC-MEGANTIC

NOUS OFFRONS:
 • Formation complète
 • Assistance technique
 • Territoire protégé par une concession
 • Appui publicitaire
 • Possibilité de revenus avantageux

EXIGENCES:
 • Une personne ambitieuse et responsable
 • Un capital requis de \$5,000
 • Pour rendez-vous et entrevue confidentielle
 • Téléphoner: (514) 332-0847
 • Frais virés acceptés
 • Demander M. Yves Brennan

DIVERS

BRUNO ISABELLE ébéniste

décapage - achat - vente de meubles antiques

(Nouvelle adresse)

3645 Lavolette Lac-Mégantic, 583-1202

(M29 JNO)

PLATRIER

tireur de joint - Stuco - Décorations de plafonds - Poseur de Gyproc

M. Boulanger 583-4193

oct. 23, nov. 6-20, déc. 4 P

ENCADREMENTS de toutes sortes

Service rapide, satisfaction assurée. Composez: 583-0978 et nous irons vous voir avec notre assortiment

LEONCE FORTIER 4863 - Laval

BILODEAU REMBOURRAGE ENR.

(Jean-Louis Bilodeau propriétaire)

Pour la rénovation de vos vieux meubles, rembourrage de tous genres et réparations, composez

583-2774

R. R. 1 Lac-Mégantic

SPENCER

fait sur mesures vos vêtements de fond et soutien-gorge... dessinés individuellement pour vous et vous uniquement.

SPECIAL DEMI-MESURES

Soutien-gorge long Lycra-spécial \$14.00
 Gaine \$20.85

Pour rendez-vous, composez **583-0203**

Mme Bernadette LEBLANC 3922, rue Laval, Lac-Mégantic

PIERRE & PIERRETTE PATISSIERS



GATEAUX de:
 • NOCES
 • ANNIVERSAIRES
 • et de tous genres

FAISONS LIVRAISON **583-2744**

Contracteur électricien

Jean-Luc Bilodeau enr.
 Entrepreneur-électricien

Pour effectuer tous genres, de travaux en électricité, que ce soit résidentiel, commercial ou industriel.

Woburn, tél.: (819) 544-2971

EN POUSSANT LE BALLON...

LIGUE DE BALLON SUR GLACE "50" LABATT - LAC-MEGANTIC

GAZ BAR MEGANTIC

GAGNANTS DU 25 OCT.
 Mme Wilfrid Couture, Lambton
 Amédée Jacques, Lac-Mégantic,
 Joseph Carlevais, Plopolis,
 Grégoire Arguin, Courcelles

ROGER PELLETIER, opérateur situé au commencement de la route de Marsboro 2178 Laval Nord

R. Boucher Auto Radiateurs



St-Jean Vianney (R.R. 1 Lac-Mégantic) Tél.: (819) 583-0304

SPECIALITE

Tous genres de radiateur et de réservoirs à essence et diésel.

(M - 12 JNO)

FOURRURES

Pour VENTE, REPARATION, ECHANGE de manteaux de fourrures, consultez une maison de confiance.

CLAUDE BECHARD

FOURRURES

3024, RUE AGNES 583-3737

ATTENTION! ATTENTION! veufs, veuves, séparés, divorcés, célibataires! Ne restez pas seuls. Nous pouvons vous aider à refaire votre vie. Vous n'avez qu'à nous téléphoner ou nous écrire immédiatement. Pour la modique somme de \$2.00, nous vous enverrons tous les renseignements et le nécessaire pour devenir membre à notre grande famille du Centre de dépannage des coeurs brisés, 782, 25e rue, St-Georges, Bce, G5Y 4L7, tél. 228-1719. Joignez-y une enveloppe affranchie, adressée à votre nom. Discretion assurée.

[oct. 30 JNO]

J'OFFRE mes services pour faire du grand-ménage. Composez 583 0367

[oct. 30, nov. 6]

OPPORTUNITE COMMERCIALE: lisez bien ceci: distribution de gros et détail. Travail à caractère commercial. Composez 583-4344 de 12h30 à 13h00

[oct. 30, déc. 31]

NETTOYAGE A LA VAPEUR

De tapis, mobiliers de salon, etc... Travail garanti. Estimation gratuite.

GAETAN BERGERON

583-3292 entre 8h a.m. et midi et 13h et 20h

oct. 23 JNO

VOULEZ-VOUS DU TAPIS?

Venez visiter le plus grand entrepôt de tapis, prétais, tuiles des Cantons de l'Est aux plus bas prix; de 20% à 50% de rabais.
CENTRE DE TAPIS COUTURE
 820, Wellington Sud
 Sherbrooke
 Tél.: (819) 549-1186

(fév. 20 JNO)

Pour décapage de meubles de tout genre, composez 583-1492 ou 583-1935 sur l'heure des repas.

(oct. 9-16-23 P)

Résultat du dimanche le 21 octobre 1979

CHEZ LES FEMMES

7 Up Notre-Dame des Bois: 5. Buts: Véronique Turgeon 3, Julie Charbonneau, 1, Isabelle Brodeur 1. Ass: Véronique turgeon 2, Julie Charbonneau 2, Isabelle Brodeur 3, Pierrette Charbonneau 2.

Torpédo: 1. But: Chantale Roy. Ass. Julie Leclerc. Lise Lavallée.

Huiles Vachon: 0

Ray Boisvert: 1 But: Louise Audet. Ass.: Lisette Paré, Michelle Paré.

CHEZ LES HOMMES

Hôtel du boulevard St-Gédéon: 2. Buts: Bruno Turmel 1. Vianney Nadeau 1. Ass. Bruno Turmel 1, Vianney Nadeau 1, Claude Rancourt 1, Gaston Gilbert 1.

I.G.A.: 4. Buts: Mario Giroux 1, Michel Nadeau 1, Guillaume Quirion 2. Ass.: Robert Giroux 2, Réal Nadeau 2.

Hôtel des Monts: 0
 J.A. Fontaine: 0.



LONGCHAMPS - LACROIX [Courcelles - R.B.] - Le 1er septembre, en l'église de Courcelles, le prêtre consacrait l'union de Lorren Lonchamps, fille de M. et Mme Napoléon Longchamps [Hélène Blanchet] de Courcelles et de Denis Lacroix [Annette Dostie] de Lambton. Toutes nos félicitations à Lorren et Denis qui habiteront Lambton.

Ligue masculine Grosses quilles

Chevaliers de Colomb

21 PARTIE JOUEES

Pos. des clubs	Points
Marché Théberge	22
Mégantic Auto	21
Blais inc.	19
Scies Mécaniques Martin	11
Giroux Gaz Bar	9
IGA Boulanger	2

Pos. des joueurs Moy.

Marius Rodrigue	168
Lucien Théberge	165
Fernando Couture	161
Gaston Montambeault	160
Jean-Denis Fortin	156
Gilles Orichefsqui	156
Jacques Lavallée	154
Yvon Couture	154
Félicien Lacroix	154
Jules Bégin	153
Marcel Rancourt	153
Jean-Noël Prince	151

Substituts

Raymond Rodrigue	166
Jean Michaud	149
André Therrien	146
René Guay	146
John Rusnack	139

Plus haut simple: Fernando Couture 223; équipe, Marché Théberge 859.

Plus haut triple: Lucien Théberge 565; équipe: Marché Théberge 2514

Gervaise Couture, Sec.-trés.

BUFFETS à domicile

Le restaurant chez Maurice offre le service de buffets froid ou chaud servis à domicile, table montée. Quelle que soit l'occasion: mariage, anniversaires, décès, etc., ou le nombre de vos invités, nous nous chargeons de votre repas au complet. Composez

583-2565

(M 13 j.n.o.)

Aiguillage

ST-PIERRE enr.

AIGUILLAGE et REPARATION SCIES A DENTS DE CARBURE 4990 BONIN

583-3068

LAC-MEGANTIC

GOSSELIN - AMP
 OBSEQUIEUX - I
 UT - RUE - BRIBE
 LUBIES - U - AIR
 ESTES - ULULER
 T - - STERER - RE
 - P - - R - EUE - EM
 GABLES - X - T - A
 LIEU - - R - PERR
 ARDELICN - ROC
 ILOTISME - - T -
 RES - VAUGE OIS

**Ligue féminine
Grosses quilles
Chevaliers de Colomb**

18 parties jouées

Pos. des clubs	Points
Meg. Manufacturing	20
Chemise D.L.	10
Brasserie Laval	10
Mégantic Transport	8

Pos. des joueuses	Moy.
Carole Fortier	166
Louissette Lavallée	142
Micheline Lemieux	141
Mona Forest	136
Lise Therrien	129
Huguette Gravel	127
Lucille Couture	126
Charlaine Morin	122
Jeanne Couture	119
Francine Lacombe	117
Sylvie Boulanger	117
Lucille Boulanger	114
Sylvie Bilodeau	114
Murielle Champagne	111
Denise Lavallée	109
Carole McMahon	107
Sylvie Guérin	105
Rose-Alma Rhéaume	105
Louis Gobeil	105
Laura Rhéaume	91

Plus haut triple: Mona Forest 449.

Plus haut simple: Micheline Lemieux 173.

Plus haut triple d'équipes Mégantic Manufacturing 1837.

Plus haut simple d'équipes Mégantic Manufacturing 641

Secrétaire-trés.
Micheline G. Lemieux

**Ligue mixte
Grosses quilles
Chevaliers de Colomb**

Pos. des clubs	Points
Librairie Lacroix	48
Plom. Léan. Therrien	36
Martin Fleuriste	34
Chez Rock inc.	28
Denise Boulet meubles	22
Torpedo	0

Pos. des joueurs (es)	Moy.
Gaétan Drouin	166
Fernando Couture	164
Gilles Orichéfqui	156

Bernard Demers	155
Janel Couture	152
Michel Therrien	150
Gérard Breton	149
Yvon Couture	140
Laurent Lacasse	140
Michel Beaudoin	137
Jacques Larivière	136
François Bouffard	135
Léandre Therrien	134
Viateur Lemieux	131
André Lapierre	130
Ovila Couture	130
Philippe Grenier	127
Gaston Couture	111
Femmes	
Louise Rancourt	150
Lyne Couture	147
Jacqueline Orichéfqui	144
Micheline Lemieux	143
Rita Therrien	135
Gervaise Couture	134
Rita Poirier	129
Renelle Therrien	128
Suzanne Baron	127
Nicole Drouin	122
Sylvie Bilodeau	121
Denyse Bilodeau	117
Louissette Larivière	114
Claudette Bouffard	109
Francine Demers	109
Maryse Grenier	108
Jocelyne Couture	104

Le Québec veut une nouvelle entente avec le reste du Canada.

**On sait
ce qu'on veut.**

La Fondation des Québécois pour le OUI

Carmelle Grenier	94
Substituts	
Lucien Théberge	156
Femmes	
Micheline Allard	67
Plus haut triple: Fernan- do Couture 546, Lyne Coutu- re 486.	
Plus haut simple: Michel Therrien 196, Micheline Le- mieux 178.	
Plus haut triple d'équipes Librairie Lacroix 2742; plus haut simple d'équipes Li- brairie Lacroix 949.	

Salon Turmel	12
Epicerie Fatima	10
Raymond Lafontaine exc.	9
Dodier & frères	8
Laurentien	6
Nettoyeur Moderne	4
Marquis inc.	2

Classement des joueurs

Femmes	Noms	Moy.
Liz Tanguay		158
Josée Poirier		156
Laurette Lacroix		154

Hommes	Noms	moy.
Serge Morin		171
Gaston Champagne		168
Michel Morin		165

Plus haut simple: femmes
Josée Poirier, hommes René
Bolduc, équipe Mégantic Au-
to (72) inc.

**Ligue mixte
Grosses quilles**

Centre Mgr Bonin

Noms	Points
Mégantic Auto (72) inc.	13

FABRIQUE DE LA PAROISSE
DE ST-SEBASTIEN
St-Sébastien
Comté Frontenac, P. Qué.

APPEL D'OFFRES

Avis est par les présentes donné que la Fabrique de la Paroisse de St-Sébastien désire mettre en vente l'immeuble ci-après décrit:

DESCRIPTION

Un morceau de terre, situé à St-Sébastien étant Ptie du lot 24-D, rang III, canton Aylmer; borné au nord-est par la ligne de division entre les rangs III et IV; d'un côté, au sud-est, par le lot 25-A (Lorenzo Dorval ou représentants); de l'autre côté, au nord-ouest, par le lot 24-A (Jochin Lapierre ou représentants); et au sud-ouest par le lot 24-D-18 (garage municipal), le lot 24-D-7 (rue), le lot 24-D-29 (Réjean Lacroix) et par une autre partie dudit lot 24-D demeurant propriété de la Fabrique.

Le prix devra être payé comptant à la date de signature de l'acte notarié qui devra avoir lieu dans les quinze jours suivant l'acceptation de l'offre. Le transfert de propriété n'aura lieu qu'à la date de signature de l'acte notarié. La Fabrique se réserve le choix du notaire.

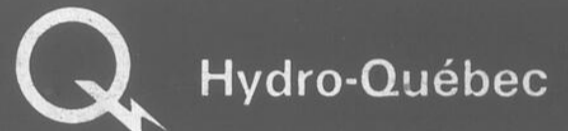
Les offres devront parvenir aux bureaux de la Fabrique sous enveloppe cachetée portant la mention "soumission pour terrain" pour le 16 novembre 1979 à 20 heures 30 minutes.

Les soumissions seront ouvertes à la sacristie de St-Sébastien le 16 novembre 1979 à 20 heures 30 minutes.

La Fabrique de la Paroisse de St-Sébastien ne s'engage pas à accepter la plus basse ou quelqu'une des offres reçues, ni à encourir aucune obligation envers le ou les offrants.

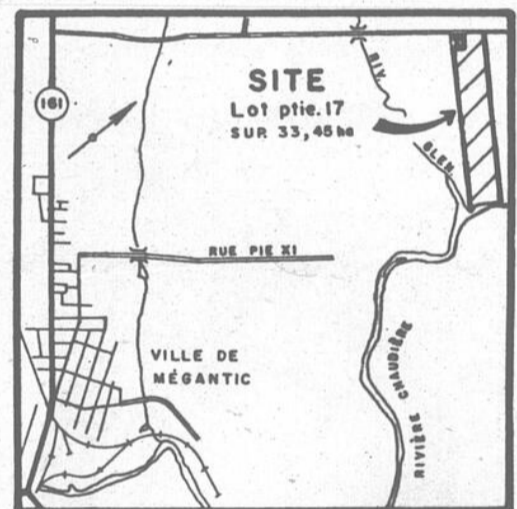
L'abbé Antoine Gilbert, pre curé,
M. Gustave Dion, marguillier

Plus haut triple: femmes Serge Morin 565, équipe Mégantic Auto (72) inc. 2417.
Josée Poirier 506, Hommes



APPEL D'OFFRES

pour 10h30, heure de Québec
le lundi 19 novembre 1979



**TERRAIN VACANT A VENDRE
dans la Ville Lac-Mégantic, Canton Whitton**

Un terrain vacant étant le lot 17 ptie, aux plan et livre de renvoi officiels du Canton Whitton, division d'enregistrement de Frontenac, à Lac-Mégantic, province de Québec, contenant une superficie de 33,45 hectares.

MISE A PRIX: \$8, 500

VENTE AU COMPTANT

Toutes les conditions du présent appel d'offres sont contenues dans le document, lequel est disponible pour examen et peut être obtenu gratuitement, du lundi au vendredi inclusivement, de 8h30 à 16h30 à l'endroit suivant:

HYDRO-QUEBEC
monsieur Roméo Paradis
3844, Québec Central
Lac-Mégantic

Seuls sont admis à soumissionner ceux qui auront obtenu le document d'appel d'offres directement d'Hydro-Québec.

Hydro-Québec se réserve le droit de rejeter l'une quelconque ou toutes les soumissions reçues.

Le Gérant Approvisionnement
Claude Géois



POURQUOI
Clara ne peut plus jouer avec moi?

AMNISTIE INTERNATIONALE

OUVERTURE
du royaume des

JOUETS

chez
la  **Baie**



Fisher-Price

CAMION D'INCENDIE

à échelle télescopique géante montée sur tourelle pivotante. Chef et son équipe de sapeurs pompiers à têtes, jambes, bras, mains articulés. 2 échelles supplémentaires, simili projecteur, boyau à bec d'arrosage amovible 5 1/2 x 7 1/2 x 9 1/2 long, plastique, 3-6 ans. Rég. 16.98

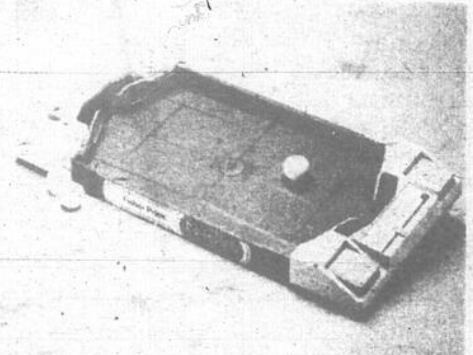
Camion de sauvetage Fisher Price®

Joignez-vous aux aventures de Tom et Nancy avec ce camion de sauvetage... son de sirène, échelle à coulisse avec plate-forme, bouteille d'oxygène et civière sur roues. Pour enfants de 4 à 9 ans. NS71

*Marque déposée

\$ 8.⁸⁸

\$ 14.⁹⁹



Jeu de tennis de Fisher Price®

Modèle à 2 tableaux indicateur de points à curseur, avec 3 balles en plastique de poids léger et à surface inclinée permettant à la balle de rester en jeu. Pour 2 à 4 joueurs. 3 à 9 ans. NS72

*Marque déposée

\$ 9.⁸⁸

TOURNE DISQUE MUSICAL

Mécanique 5 disques

jouant 2 airs chacun soit 10 en tout, espace de rangement pour disques. En plastique, dimension 9" x 9" x 4" haut. Rég. 19.98.

\$ 15.⁹⁹

TROUSSE de DOCTEUR

stéthoscope réel qui permet d'entendre les battements du coeur. Aussi inclus dans la malette qui se verrouille: seringue et flacon de médicaments. Appareils de pression sanguine, thermomètre, otoscope, marteau à réflexes, plusieurs tableaux pour l'examen des yeux. Age 3 à 7 ans. Rég. 15.98

\$ 11.⁹⁹

Tous nos jouets de peluche

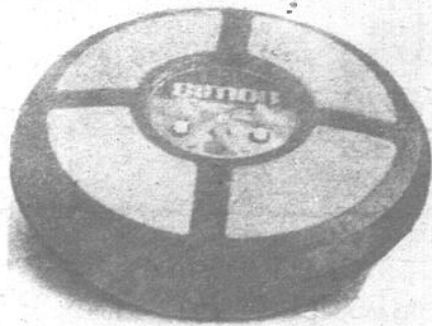
réduits de

20%

Tous nos livres à colorier et livres à lire

pour les jeunes réduits de

33^{1/3} %



Jeu électronique Simon

C'est un défi... jeu de son et signaux pour un joueur et plus. Choix de 5 jeux combinés et à niveaux de difficultés. Fonctionne avec 2 piles de type "D" et 1 transistor 9 volts (non inclus). Pour enfants de 7 ans à adulte âge. NS708 (N6837)

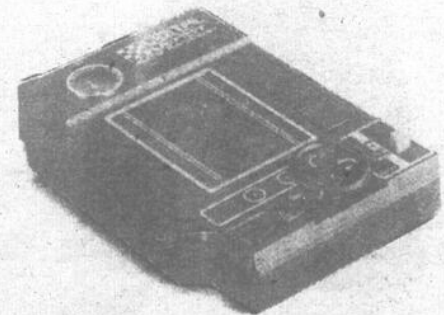
\$ 29.⁹⁹

Toute notre section de modèles à coller

(autos, avions etc..)

réduits de

20%



Jeu de course d'autos Derby®

Soyez pilote et négociez les virages, les changements de vitesse et courez contre la montre... vous êtes aux commandes. Modèle à fonction numérique, avec chronomètre, indicateur lumineux d'accidents et compte-tours de piste. Fonctionne avec 2 piles type "C" (non incluses). NS70A (N6805)

*Marque déposée

\$ 19.⁹⁹

TONKA

les jouets robustes

fashion buggy

grosse jeep toute décorée

de couleurs vives

rég. \$18.99

\$ 14.⁹⁹



La Baie accepte avec plaisir les cartes Master Charge et Visa.

Nouvelles heures d'ouverture: lundi, mardi, mercredi: 9 heures à 18 heures.
jeudi, vendredi: 9 heures à 21 heures
samedi: 9 heures à 17 heures