

UQAC

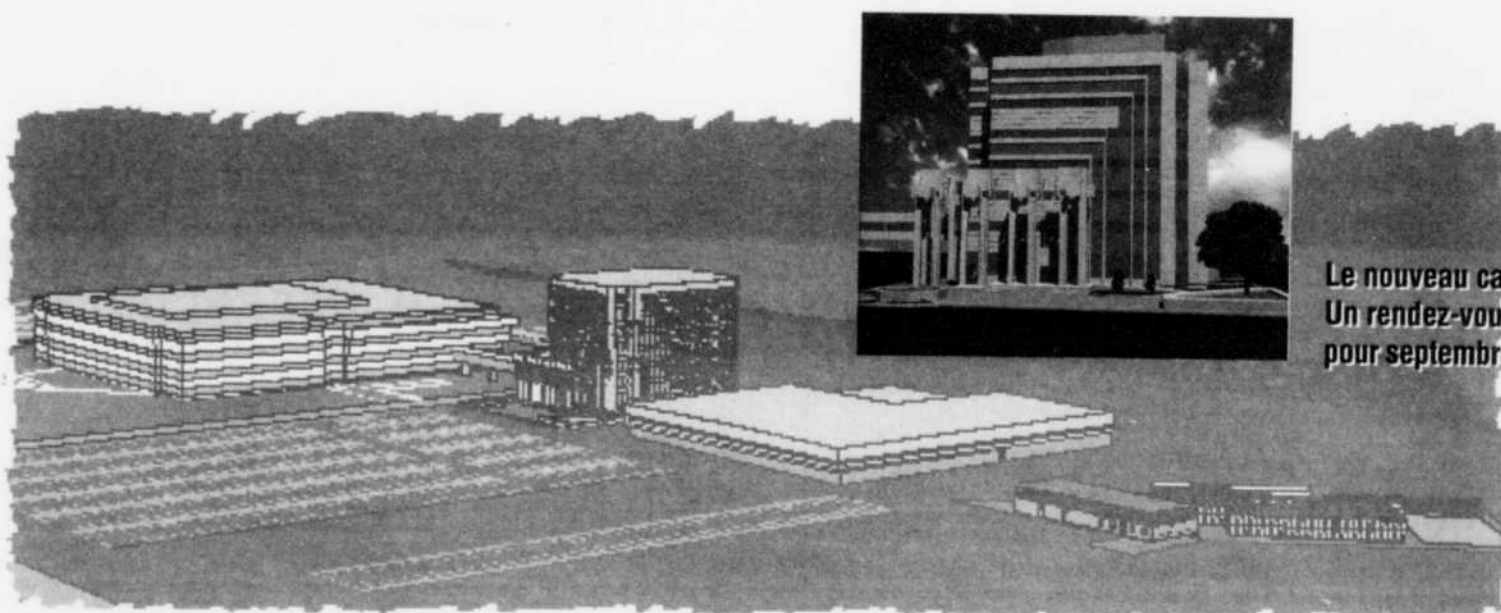
 Université
du Québec
à Chicoutimi

Session hiver 1998

*Inscription: 7 et 8 janvier
de 9 h à 18 h sans interruption*

Début des cours le lundi 12 janvier 1998

*Renseignements supplémentaires
Téléphone: 545-5011, poste 5005*



**Le nouveau campus...
Un rendez-vous
pour septembre 1998**

LES ÉTUDES HORS-CAMPUS

La liste des cours offerts dans les Centres d'études hors-campus sera publiée dans les journaux régionaux.

Madame Françoise Demers
Haut Lac-Saint-Jean
1105, boul. Hamel,
Local B-102, C.P. 5389
Saint-Félicien (Québec) G8K 2R3
Téléphone: 679-2682 ou 679-5744
fdemers@cegep-st-felicien

Madame Solange Gaulin
Charlevoix
82, rue Principale, C.P. 217
Pointe-au-Pic (Québec) G0T 1M0
Téléphone: 665-4267 ou 435-0082
solange.gaulin@cjonquiere.qc.ca

Madame Diane Morel
Lac-Saint-Jean Est
Pavillon Saint Judes, Local 103
675, boul. Auger Ouest
Alma (Québec) G8B 2B7
Téléphone: 668-7268
dmorel@calma.qc.ca

Madame Carmen Murray
Est de la Côte-Nord
700, boulevard Laure, Bureau 154
Sept-Îles (Québec) G4R 1Y1
Téléphone: 968-4801
cmurray@quebectel.com

À surveiller



COMMENT S'INSCRIRE

ÉTUDIANTS DE PREMIER CYCLE

1. Vous devez **vous présenter au pavillon principal** ou dans votre centre d'études hors-campus.
2. Des personnes seront sur place pour vous **accueillir** et vous guider vers votre module respectif.
3. **Après avoir fait votre choix de cours**, vous recevrez la confirmation de votre inscription.
4. Vous devrez **vous présenter au Service des finances** pour régler les frais de votre inscription. Si vous êtes inscrit à trois (3) cours ou moins, vous devez régler la totalité des frais. Si vous êtes inscrit à quatre (4) cours et plus vous ne devez payer qu'une partie lors de votre inscription.

ÉTUDIANTS DES 2^e ET 3^e CYCLES

Vous pouvez communiquer directement avec votre directeur de programme par téléphone; courrier électronique, télécopieur ou venir le rencontrer.

CALENDRIER HIVER 1998

- 1^{er} novembre:** Date limite pour la soumission d'une demande d'admission et d'une demande de changement de programme aux études de 1^{er} cycle à temps complet ou à temps partiel.
3 au 7 novembre: Période d'inscription à Chicoutimi pour tous les étudiants.
3 au 14 novembre: Période d'inscription par la poste des étudiants des centres hors campus et 2^e et 3^e cycles.
19 décembre: Date de facturation.
7 et 8 janvier: Période des inscriptions tardives.
12 janvier: Début de la session.
12 au 19 janv.: Période de modifications d'inscription sans mention au dossier universitaire (avec remboursement).
20 janvier: Date limite de paiement.
2 au 6 mars: Semaine de relâche: aucun cours (ni le jour, ni le soir).
9 mars: Date limite pour l'abandon de cours sans mention d'échec au dossier universitaire (sans remboursement).
12 mars: Date limite de paiement (2^e versement).
10 avril: Vendredi saint (jour férié) *
13 avril: Lundi de Pâques (jour férié) *
1^{er} mai: Fin de la session.

* Lors des congés statutaires: aucun cours (ni le jour, ni le soir).

TABLE DES MATIÈRES

ÉTUDES DE PREMIER CYCLE

COURS D'ENRICHISSEMENT	2
SCIENCES FONDAMENTALES	2
ADMINISTRATION	3
SCIENCES COMPTABLES	3
PRÉSCOLAIRE ET PRIMAIRE	3
PSYCHOLOGIE	4
ENSEIGNEMENT EN ADAPTATION SCOLAIRE	4
ENSEIGNEMENT SECONDAIRE ET COLLÉGIAL	4
ACTIVITÉ PHYSIQUE	5
INTERVENTION SOCIALE	5
SCIENCES HUMAINES	5
SCIENCES DE LA SANTÉ	6
THÉOLOGIE	6
INGÉNIERIE	6
SCIENCES DE LA TERRE	7
ARTS	7
LETTRES	7
LINGUISTIQUE ET LANGUES MODERNES	7
MATHÉMATIQUE ET INFORMATIQUE	8
CENTRE D'ÉTUDES AMÉRINDIENNES	8

ÉTUDES SUPÉRIEURES

PROGRAMMES COURTS D'ÉTUDES SUPÉRIEURES 15 CRÉDITS (2 ^e cycle)	9
GESTION DE PROJET	9
BIOÉTHIQUE	9
ADMINISTRATION SCOLAIRE	9
INTERVENTION SOCIALE	9
INTERVENTION ÉDUCATIVE	9
DÉONTOLOGIE PROFESSIONNELLE	9
DIPLÔMES D'ÉTUDES SUPÉRIEURES SPÉCIALISÉES 30 CRÉDITS (2 ^e cycle)	9
DIDACTIQUE DU FRANÇAIS LANGUE MATERNELLE	9
INFORMATIQUE APPLIQUÉE	9
MAÎTRISE, CHEMINEMENT PROFESSIONNEL (TRAVAIL DIRIGÉ, PROJET, STAGE)	9
ÉDUCATION	9
GESTION DES ORGANISATIONS	9
GESTION DE PROJET	9
THÉOLOGIE	9
MAÎTRISES, CHEMINEMENT RECHERCHE (MÉMOIRE, OEUVRE)	10
ÉDUCATION	10
ÉTUDES LITTÉRAIRES	10
GESTION DE PROJET	10
ARTS PLASTIQUES	10
GESTION DES PMO	10
ÉTUDES RÉGIONALES	10
LINGUISTIQUE	10
INGÉNIERIE	10
MÉDECINE EXPÉRIMENTALE GÉNÉTIQUE	10
RESSOURCES RENOUVELABLES	10
SCIENCES DE LA TERRE	10
GESTION ORGANISATIONS	10
THÉOLOGIE	10
DOCTORATS 90 CRÉDITS (3 ^e cycle)	10
RESSOURCES MINÉRALES	10
ÉDUCATION	10
INGÉNIERIE	10
THÉOLOGIE	10
DÉVELOPPEMENT RÉGIONAL	10
SOCIOCULTUREL (PROGRAMMATION)	11
RÉSIDENCES-APPARTEMENTS SUR LE CAMPUS	12
SESSION D'ÉTÉ INTENSIVE EN ANGLAIS ET EN ESPAGNOL AVEC IMMERSION	12
SESSION HIVER 1998... À RETENIR	12

ÉTUDES DE PREMIER CYCLE LISTE DES COURS OFFERTS HIVER 1998

COURS	GRP	TITRE	NOTE	HORAIRE
COURS D'ENRICHISSEMENT				
RESPONSABLE: Décanat des études de premier cycle. Tél.: 545-5011, poste 2235				
JOUR				
2DRO200	01	Introduction au droit des affaires		mardi 13h à 15h45
2MAN105	01	Principes de management		lundi 13h à 15h45
2MAN400	01	Aspect humain des organisations		merc. 13h à 15h45
3EDU620	01	Ecole, éthique et société		jeudi 8h à 10h45
3EDU620	02	Ecole, éthique et société		jeudi 13h à 15h45
5ETD300	02	Déontologie professionnelle et enjeux éthiques		merc. 8h à 10h45
8INF414	01	Informatique appliquée		merc. 13h à 15h45
8INF414	02	Informatique appliquée		lundi 13h à 15h45
SOIR				
2DRO200	11	Introduction au droit des affaires		mardi 19h à 21h45
7ANG109	11	Basic English I		lundi 19h à 21h45
7ANG209	11	Basic English II		mardi 19h à 21h45
7ANG309	11	Basic English III		merc. 19h à 21h45
7ESP111	11	Espagnol élémentaire I		lundi 19h à 21h45
7ESP112	11	Espagnol élémentaire II		lundi 16h à 18h45
7ESP212	11	Espagnol intermédiaire II		mardi 16h à 18h45
8INF414	11	Informatique appliquée		merc. 19h à 21h45
SCIENCES FONDAMENTALES				
Dir.: M. André Francoeur. Tél. : 545-5011 poste 5075				
CERTIFICAT EN ENVIRONNEMENT				
BACC. EN BIOLOGIE				
BACC. EN PHYSIQUE				
BACC. D'ENS. EN PHYSIQUE				
BACC. EN CHIMIE				
BACC. D'ENSEIGNEMENT EN CHIMIE				
BACC. D'ENSEIGNEMENT EN BIOLOGIE				
JOUR				
1BIO106	01	Sociobiologie		merc. 13h à 15h45
1BIO209	01	Anatomie et morphologie végétales		mardi 8h à 10h45
				mardi 11h à 12h15
1BIO210	01	Vertébrés I	LAB	jeudi 8h à 10h45
			LAB	jeudi 11h à 12h15
				jeudi 13h à 15h45
1BIO212	01	Biologie cellulaire	LAB	lundi 13h à 15h45
			LAB	lundi 16h à 17h15
				merc. 13h à 15h45
1BIO306	01	Biologie moléculaire	LAB	mardi 8h à 10h45
			LAB	mardi 11h à 12h15
				merc. 8h à 10h45
1BIO403	01	Histologie		lundi 8h à 10h45
				lundi 11h à 12h15
1BIO409	01	Évolution		merc. 8h à 10h45
1BIO411	01	Écologie appliquée		jeudi 13h à 15h45
			LAB	vend. 8h à 10h45
			LAB	vend. 11h à 12h15
1BIO603	01	Initiation à la recherche		vend. 8h à 10h45
				vend. 11h à 12h15
1BIO608	01	Physiologie animale: les grandes fonctions	LAB	lundi 13h à 15h45
			LAB	lundi 16h à 17h15
				mardi 11h à 12h15
				jeudi 11h à 12h15
				mardi 13h à 15h45
			LAB	jeudi 8h à 10h45
			LAB	jeudi 11h à 12h15
				lundi 8h à 10h45
1CHM203	01	Chimie aromatique		mardi 13h à 15h45
1CHM204	01	Chimie analytique (laboratoire)	LAB	mardi 16h à 17h15
			LAB	jeudi 13h à 15h45
1CHM205	01	Chimie organique (laboratoire)	LAB	jeudi 16h à 17h15

COURS	GRP	TITRE	NOTE	HORAIRE
1CHM206	01	Électrochimie et corrosion		merc. 8h à 10h45
1CHM401	01	Éléments de transition I		lundi 13h à 15h45
1CHM404	01	Chimie inorganique (laboratoire)	LAB	merc. 13h à 15h45
			LAB	merc. 16h à 17h15
1CHM504	01	Macromolécules et cinétique (laboratoire)		lundi 8h à 10h45
			LAB	lundi 11h à 12h15
			LAB	lundi 13h à 15h45
1CHM602	01	Projet II	LAB	jeudi 8h à 10h45
			LAB	jeudi 11h à 12h15
			LAB	jeudi 13h à 15h45
1CHM603	01	Produits naturels		merc. 13h à 15h45
			LAB	vend. 8h à 10h45
			LAB	vend. 11h à 12h15
1PHY200	02	Physique moderne		merc. 11h à 12h15
				merc. 13h00 à 14h15
1PHY203	01	Ondes et vibrations		merc. 14h30 à 15h45
			T.D	lundi 13h à 14h15
				jeudi 9h30 à 10h45
				jeudi 11h à 12h15
1PHY400	01	Électromagnétisme II		jeudi 14h30 à 15h45
			T.D	vend. 9h30 à 10h45
				vend. 11h à 12h15
1PHY402	01	Matière condensée		lundi 9h30 à 10h45
			T.D	lundi 11h à 12h15
				jeudi 8h à 9h15
1PHY403	01	Physique mathématique II		merc. 8h à 9h15
				jeudi 8h à 9h15
			T.D	jeudi 11h à 12h15
1PHY405	01	Physique expérimentale II	LAB	mardi 9h30 à 12h15
			LAB	mardi 13h à 15h45
1PHY605	01	Physique expérimentale IV	LAB	mardi 9h30 à 12h15
			LAB	mardi 13h à 15h45
2MAN105	01	Principes de management		lundi 13h à 15h45
4GEO313	01	Aménagement du territoire et planification		lundi 13h à 15h45
6GEN321	01	Thermodynamique I		merc. 8h à 9h15
			T.D	merc. 9h30 à 10h45
				vend. 11h à 12h15
6GEN341	01	Électronique		mardi 8h à 9h15
			T.D	mardi 14h30 à 15h45
			T.D	mardi 16h à 17h15
				jeudi 9h30 à 10h45
			T.D	jeudi 14h30 à 15h45
			T.D	jeudi 16h à 17h15
8MAT200	01	Analyse de Fourier		lundi 8h à 9h15
				jeudi 8h à 9h15
			T.D	jeudi 9h30 à 10h45
8MAT270	01	Interprétation de données biologiques		vend. 8h à 10h45
			T.D	vend. 13h à 15h45

SOIR

1BIO151	11	Physiologie humaine		mardi 19h à 21h45
1BIO156	11	Écotoxicologie		jeudi 19h à 21h45
1BIO160	11	La faune du Québec		merc. 19h à 21h45
1CHM410	11	Chimie théorique		mardi 16h à 18h45
1CHM505	11	Chimie appliquée		jeudi 16h à 18h45
1CHM617	11	Sécurité avec les matières dangereuses		lundi 19h à 21h45
1PHY601	11	Astrophysique		mardi 19h à 21h45
1PHY604	11	Introduction à la météorologie		merc. 19h à 21h45
4SCS160	11	Épidémiologie		lundi 19h à 21h45

ADMINISTRATION

Dir.: M. Brahim Mehdeb Tél. : 545-5011 poste 5236

PROG. COURT LER CYCLE EN DROIT BANCAIRE
 CERTIFICAT EN SCIENCES DE LA SÉCURITÉ PUBLIQUE
 CERTIFICAT EN ADMINISTRATION
 CERTIFICAT EN MARKETING
 CERT. GESTION RESSOURCES HUMAINES
 CERT. EN SANTÉ ET SÉCURITÉ AU TRAVAIL
 CERT. EN GESTION D'ENTRETIEN
 CERT. EN ASSURANCE DE PERSONNES
 CERT. EN DROIT DES AFFAIRES
 CERT. EN ASSURANCE ET EN INTERVENTION FINANCIÈRE (UQAM)
 BACC. EN ADMINISTRATION
 BACC. D'ENSEIGNEMENT EN ADMINISTRATION

JOUR

2COM104	01	Comptabilité générale		mardi 8h à 10h45
2COM200	01	Comptabilité financière et contrôle		vend. 8h à 10h45
2DRO200	01	Introduction au droit des affaires		mardi 13h à 15h45
2ECO102	01	Environnement économique de l'entreprise		lundi 8h à 10h45
2FIN200	02	Finance I		lundi 13h à 15h45
2FIN403	01	Analyse des états financiers		lundi 13h à 15h45
2FIN602	01	Gestion de portefeuille		vend. 13h à 15h45
2FIN603	01	Politiques financières		merc. 13h à 15h45
				merc. 16h à 18h45
				mardi 13h à 15h45
2FIN605	01	Finance internationale		mardi 13h à 15h45
2LED200	01	Lectures dirigées en sc. de l'administration i		horaire spécial
2MAN105	01	Principes de management		lundi 13h à 15h45
2MAN106	01	Relations industrielles		mardi 13h à 15h45
2MAN202	01	Gestion qual. et quant. des act. en milieu de trav		mardi 8h à 10h45
				mardi 11h à 12h15
				mardi 13h à 15h45
2MAN206	01	Gestion des ressources humaines		merc. 13h à 15h45
2MAN400	01	Aspect humain des organisations		lundi 13h à 15h45
2MAN608	01	Politique générale		lundi 13h à 15h45
2MAR100	01	Marketing		mardi 13h à 15h45
2MAR403	01	Comportement du consommateur		jeudi 13h à 15h45
2MQG500	01	Méthodologie de la recherche		jeudi 8h à 10h45
2STA300	01	Projet d'intervention ii		horaire spécial
5ETD300	02	Déontologie professionnelle et enjeux éthiques		merc. 8h à 10h45
8INF414	01	Informatique appliquée		merc. 13h à 15h45
8MQG200	01	Modèles décisionnels en sciences de la gestion I		mardi 8h à 10h45
8MQG400	01	Modèles décisionnels en sciences de la gestion II		vend. 13h à 15h45

SOIR

2COM104	11	Comptabilité générale		lundi 19h à 21h45
---------	----	-----------------------	--	-------------------

COURS	GRP	TITRE	NOTE	HORAIRE
2COM113	11	Comptabilité pour planificateurs financiers		mardi 19h à 21h45
2COM505	11	Système fiscal canadien		lundi 16h à 18h45
2DRO200	11	Introduction au droit des affaires		mardi 19h à 21h45
2DRO401	11	L'entreprise et les contrats I		jeudi 16h à 18h45
2DRO403	11	Législation du travail		jeudi 19h à 21h45
2DRO507	11	L'entreprise et le droit de l'environnement		lundi 19h à 21h45
2DRO508	11	Droit économique international		merc. 19h à 21h45
2ECO102	11	Environnement économique de l'entreprise		lundi 19h à 21h45
2ECO111	11	Environnement économique et marchés financiers		merc. 19h à 21h45
2ECO305	11	Gestion économique d'entreprise		mardi 16h à 18h45
2ECO306	11	Économie régionale		mardi 19h à 21h45
2ECO403	11	Systèmes économiques		merc. 16h à 18h45
2FIN200	11	Finance I		jeudi 19h à 21h45
2FIN200	12	Finance I		merc. 19h à 21h45
2FIN302	11	Finance II		vend. 16h à 18h45
2MAN105	11	Principes de management		jeudi 19h à 21h45
2MAN106	11	Relations industrielles		mardi 19h à 21h45
2MAN121	11	Comportement humain en milieu de travail		lundi 19h à 21h45
2MAN151	11	Phénomène de prise de décision		merc. 19h à 21h45
2MAN206	11	Gestion des ressources humaines		merc. 19h à 21h45
2MAN308	11	Formation et développement des ressources humaines		lundi 19h à 21h45
2MAN400	11	Aspect humain des organisations		mardi 16h à 18h45
2MAN402	11	Systèmes de rémunération		lundi 16h à 18h45
2MAN526	11	Satisfaction et motivation au travail		jeudi 19h à 21h45
2MAR100	11	Marketing		mardi 19h à 21h45
2MAR300	11	Stratégie de marketing		merc. 19h à 21h45
2MAR505	11	Marketing industriel		mardi 19h à 21h45
2MAR600	11	Vente et distribution		merc. 19h à 21h45
2MAR604	11	Communication en marketing		jeudi 19h à 21h45
4SST102	11	Hygiène en milieu de travail		lundi 19h à 21h45
4SST104	11	Éléments d'ergonomie		merc. 19h à 21h45
8INF222	11	La télématique en milieu scolaire		mardi 19h à 21h45
8INF414	11	Informatique appliquée		merc. 19h à 21h45
8INF414	12	Informatique appliquée		mardi 16h à 18h45
8MQG200	11	Modèles décisionnels en sciences de la gestion I		lundi 19h à 21h45
8MQG400	11	Modèles décisionnels en sciences de la gestion II		merc. 19h à 21h45

SCIENCES COMPTABLES

Dir.: M. Quoc-Tuan Vuong, Tél. : 545-5011 poste 5262

CERT. EN SCIENCES COMPTABLES

BACC. EN SCIENCES COMPTABLES

JOUR

2COM205	01	Comptabilité financière I		merc. 13h à 15h45
2COM400	01	Systèmes d'informations comptables		merc. 13h à 15h45
2COM401	01	Fiscalité fondamentale		lundi 13h à 15h45
2COM403	01	Comptabilité de management II		vend. 8h à 10h45
2COM404	01	Vérification I		mardi 13h à 15h45
2COM605	01	Comptabilité spécialisée III		vend. 8h à 10h45
2COM607	01	Séminaire d'intégration comptabilité de management		lundi 13h à 15h45
2COM608	01	Fiscalité et planification		mardi 13h à 15h45
2COM609	01	Vérification III		jeudi 13h à 15h45
2COM611	01	Théorie comptable		vend. 13h à 15h45
2COM616	01	Séminaire de spécialisation compt. de management		mardi 8h à 10h45
2DRO200	01	Introduction au droit des affaires		mardi 13h à 15h45
2ECO102	01	Environnement économique de l'entreprise		lundi 8h à 10h45
2FIN507	01	Gestion des ressources financières		merc. 13h à 15h45
2MAN105	01	Principes de management		lundi 13h à 15h45
2MAN206	01	Gestion des ressources humaines		mardi 13h à 15h45
2MAN400	01	Aspect humain des organisations		merc. 13h à 15h45
2MAR100	01	Marketing		mardi 13h à 15h45
8INF224	01	Informatique, planification et contrôle		jeudi 13h à 15h45
8INF414	02	Informatique appliquée		lundi 13h à 15h45
8MQG200	01	Modèles décisionnels en sciences de la gestion I		mardi 8h à 10h45
8MQG400	01	Modèles décisionnels en sciences de la gestion II		vend. 13h à 15h45

SOIR

2COM205	11	Comptabilité financière I		merc. 19h à 21h45
2COM305	11	Comptabilité financière II		jeudi 19h à 21h45
2COM400	11	Systèmes d'informations comptables		merc. 19h à 21h45
2COM401	11	Fiscalité fondamentale		lundi 19h à 21h45
2COM403	11	Comptabilité de management II		lundi 19h à 21h45
2COM404	11	Vérification I		mardi 19h à 21h45
2COM605	11	Comptabilité spécialisée III		jeudi 19h à 21h45
2COM608	11	Fiscalité et planification		mardi 19h à 21h45
2COM609	11	Vérification III		jeudi 19h à 21h45
2COM611	11	Théorie comptable		vend. 16h à 18h45
2FIN200	12	Finance I		merc. 19h à 21h45
2FIN507	11	Gestion des ressources financières		merc. 19h à 21h45
2FIN606	11	Politique et planification financière		lundi 19h à 21h45

PRÉSCOLAIRE ET PRIMAIRE

Dir. : Mme Réjeanne Côté, Tél. : 545-5011 poste 5313

BACC. EN ÉDUCATION PRÉSCOLAIRE ET EN ENSEIGNEMENT PRIMAIRE

JOUR

3DID211	01	Didactique du français oral au primaire		lundi 13h à 15h45
				merc. 8h à 10h45
3DID211	02	Didactique du français oral au primaire		lundi 8h à 10h45
				merc. 13h à 15h45
3DID211	03	Didactique du français oral au primaire		lundi 13h à 15h45
				merc. 8h à 10h45
3DID221	01	Didactique de l'arithmétique au primaire		mardi 8h à 10h45
				jeudi 13h à 15h45
3DID221	02	Didactique de l'arithmétique au primaire		mardi 13h à 15h45
				vend. 8h à 10h45
3DID221	03	Didactique de l'arithmétique au primaire		jeudi 8h à 10h45
				vend. 8h à 10h45
3DID401	01	Didactique des sciences humaines au primaire		mardi 8h à 10h45
				jeudi 13h à 15h45
3DID401	02	Didactique des sciences humaines au primaire		mardi 8h à 10h45
				jeudi 13h à 15h45
3DID401	03	Didactique des sciences humaines au primaire		mardi 13h à 15h45
				jeudi 8h à 10h45
3EIS602	01	Intégration au préscolaire primaire: Interv. II		lundi 8h à 10h45
				merc. 13h à 15h45

COURS	GRP	TITRE	NOTE	HORAIRE
3EIS602	02	Intégration au préscolaire primaire: Interv. II		lundi 13h à 15h45 merc. 8h à 10h45
3EIS602	03	Intégration au préscolaire primaire: Interv. II		lundi 13h à 15h45 merc. 8h à 10h45
3EPP613	01	Environnement éducatif au préscolaire-primaire		mardi 8h à 10h45 jeudi 13h à 15h45
3EPP613	02	Environnement éducatif au préscolaire-primaire		mardi 13h à 15h45 jeudi 8h à 10h45
3PED106	01	Projet individuel		horaire spécial
3PED206	01	Évaluation des apprentissages		merc. 13h à 15h45 vend. 8h à 10h45
3PED206	02	Évaluation des apprentissages		lundi 13h à 15h45 merc. 8h à 10h45
3PED350	01	Pratiques éducatives et gestion de la classe		merc. 13h à 15h45 vend. 8h à 10h45
3PED350	02	Pratiques éducatives et gestion de la classe		lundi 13h à 15h45 merc. 8h à 10h45
3PED350	03	Pratiques éducatives et gestion de la classe		lundi 8h à 10h45 merc. 13h à 15h45
3PED407	01	Pédagogies modernes et indiv. de l'enseignement		lundi 13h à 15h45 merc. 8h à 10h45
3PED407	02	Pédagogies modernes et indiv. de l'enseignement		merc. 13h à 15h45 vend. 8h à 10h45
3PSY240	01	Étude dével. affectivo-social et moral de l'enfant		mardi 13h à 15h45 jeudi 8h à 10h45
3PSY240	02	Étude dével. affectivo-social et moral de l'enfant		mardi 8h à 10h45 jeudi 13h à 15h45
3PSY240	03	Étude dével. affectivo-social et moral de l'enfant		mardi 8h à 10h45 jeudi 13h à 15h45
3STA221	01	Stage d'initiation à la profession d'enseignant		horaire spécial
3STA408	01	Stage d'enseignement au primaire II		horaire spécial
3STA422	01	Stage de dévelop. d'habiletés et de compétences		horaire spécial
3STA608	01	Stage d'enseignement au primaire III		horaire spécial
3STA623	01	Stage de consolidation habiletés et comp. prof.		horaire spécial
3STA824	01	Stage d'intégration des habiletés et comp. prof.		horaire spécial

SOIR

3EPP300	11	Initiation musicale au préscolaire-primaire		mardi 16h à 18h45 jeudi 16h à 18h45
3PED102	12	Animation et communication en milieu éducatif		lundi 16h à 18h45 merc. 16h à 18h45
3PED124	11	Technologies médiatiques		mardi 16h à 18h45 jeudi 16h à 18h45
3DID312	91	Didactique du français écrit au primaire		lundi 13h à 15h45 merc. 8h à 10h45

PSYCHOLOGIE

Dir. : M. Gilles Lalonde, Tél. : 545-5011 poste 5077

CERTIFICAT EN ANIMATION
CERT. EN PSYCHOLOGIE
BACC. EN PSYCHOLOGIE

JOUR

3CSL109	01	Techniques d'entrevue II: enfance		lundi 13h à 15h45
3CSL111	01	Techniques d'entrevue II: adulte		lundi 13h à 15h45
3CSL111	02	Techniques d'entrevue II: adulte		mardi 8h à 10h45
3CSL111	03	Techniques d'entrevue II: adulte		mardi 13h à 15h45
3CSL111	04	Techniques d'entrevue II: adulte		jeudi 13h à 15h45
3GPS102	01	Psychologie des groupes restreints		lundi 13h à 15h45
3GPS102	02	Psychologie des groupes restreints		jeudi 13h à 15h45
3GPS108	01	Méthodes projectives thématiques		lundi 8h à 10h45
3GPS109	01	Psycho-diagnostic		jeudi 8h à 10h45
3GPS114	01	Psychologie de la motivation et de l'apprentissage		mardi 13h à 15h45
3MAP112	01	Introduction à l'utilisation des tests		mardi 8h à 10h45
3MAP113	01	Tests individuels d'intelligence		merc. 8h à 10h45
3PSA102	01	Évaluation neuropsychologique		mardi 13h à 15h45
3PSY005	01	Psychologie sociale		lundi 8h à 10h45
3PSY100	01	Psychogénèse de l'enfant		jeudi 13h à 15h45
3PSY210	01	Introduction à la psychopathologie		merc. 8h à 10h45
3SRP103	01	Méthodes de recherche		jeudi 8h à 10h45
3SRP104	01	Méthodes de recherche II		merc. 13h à 15h45
4APS101	01	Psychopharmacologie clinique		vend. 8h à 10h45
4PLU103	01	Relations hum. et développement des organisations		merc. 13h à 15h45
4PSY164	01	Groupe de tâche		jeudi 13h à 15h45

SOIR

2MAN153	11	Méthodes et techniques de travail en assemblée		jeudi 19h à 21h45
3CSL109	11	Techniques d'entrevue II: enfance		jeudi 19h à 21h45
3CSL111	11	Techniques d'entrevue II: adulte		jeudi 16h à 18h45
3GPS102	11	Psychologie des groupes restreints		mardi 16h à 18h45
3GPS109	11	Psycho-diagnostic		jeudi 19h à 21h45
3MAP112	11	Introduction à l'utilisation des tests		merc. 16h à 18h45
3MAP113	11	Tests individuels d'intelligence		merc. 16h à 18h45
3PCL103	11	Psychopathologie de l'enfance et de l'adolescence		merc. 19h à 21h45
3PSY005	11	Psychologie sociale		jeudi 19h à 21h45
3PSY100	11	Psychogénèse de l'enfant		merc. 19h à 21h45
3PSY210	11	Introduction à la psychopathologie		lundi 19h à 21h45
3PSY508	11	Psychologie des adultes		mardi 19h à 21h45
3SRP103	11	Méthodes de recherche		jeudi 16h à 18h45
4GPS114	11	Fondements théoriques de la dynamique familiale		lundi 19h à 21h45
4PLU101	11	Activité de synthèse I		merc. 19h à 21h45
4PSY161	11	Consultation et relation d'aide		mardi 19h à 21h45
4PSY164	11	Groupe de tâche		lundi 19h à 21h45
5ETD300	11	Déontologie professionnelle et enjeux éthiques		lundi 16h à 18h45

ENSEIGNEMENT EN ADAPTATION SCOLAIRE

Dir. : M. Guy Ouellet, Tél. : 545-5011 poste 5312

PROG. COURT DE PERFECTIONNEMENT EN INTÉGRATION SCOLAIRE
CERT. EN ADAPTATION SCOLAIRE
BACC. D'ENSEIGNEMENT EN ADAPTATION SCOLAIRE ET SOCIALE

JOUR

3DID208	01	Apprentissage de la mathématique I		lundi 13h à 15h45
3DID209	01	Apprentissage du français au primaire		mardi 8h à 10h45 jeudi 13h à 15h45

COURS	GRP	TITRE	NOTE	HORAIRE
3DID309	01	Apprentissage français premier cycle du secondaire		mardi 8h à 10h45 jeudi 13h à 15h45
3EAS102	01	Activité d'intégration au programme		mardi 13h à 15h45
3EAS103	01	Clinique en éducation spéciale I		horaire spécial
3EAS203	01	Clinique en éducation spéciale II		horaire spécial
3EAS303	01	Clinique en éducation spéciale III		horaire spécial
3EAS600	01	Activité de synthèse	T.D.	lundi 16h à 18h45 mardi 13h à 15h45
			T.D.	merc. 16h à 18h45 merc. 8h à 10h45
3EAS602	01	Rééducation en mathématique		lundi 13h à 15h45
3EDU202	01	Initiation à la recherche en éducation		vend. 8h à 10h45
3EDU203	01	Exploration programmes et intégration des matières		mardi 8h à 10h45
3PED600	01	Système d'éducation du Québec		jeudi 8h à 10h45 lundi 8h à 9h15
3PSY140	01	Étude du développement intellectuel		lundi 9h30 à 10h45
			LAB	lundi 11h à 12h15
3PSY206	03	Facteurs, principes et modèles d'apprentissage		merc. 8h à 10h45
3STA131	01	Stage exploration et intégration professionnelle		merc. 13h à 15h45
3STA207	01	Stage d'immersion en classe spéciale		horaire spécial
3STA401	01	Stage d'enseignement au primaire		horaire spécial
3STA403	01	Lab. de participation et d'ens. en adapt. scol. I		horaire spécial
3STA404	01	Lab. de participation et d'ens. en adapt. scol. II		horaire spécial
3STA405	01	Stage d'enseignement en classe ordinaire		horaire spécial
3STA409	01	Stage d'enseignement en adaptation scolaire		horaire spécial
3STA710	01	Stage d'implication en milieu communautaire		horaire spécial
5SCR702	01	Formation morale au préscolaire-primaire		vend. 8h à 10h45

SOIR

3EAS301	11	Introduction aux troubles d'apprentissage		mardi 19h à 21h45
3EAS600	11	Activité de synthèse	T.D.	lundi 19h à 21h45 mardi 16h à 18h45
			T.D.	jeudi 16h à 18h45
3EAS604	11	Rééducation du langage oral		merc. 19h à 21h45
3EIS703	91	Organisation de la classe et intervention I		horaire spécial
3EIS703	92	Organisation de la classe et intervention I		horaire spécial

ENSEIGNEMENT SECONDAIRE ET COLLÉGIAL

Dir. : M. Louis-Philippe Boucher, Tél. : 545-5011 poste 5311

PROG. COURT 1ER CYCLE DE PERFECTIONNEMENT DES MAÎTRES (TIC)

CERT. EN SCIENCE DE L'ÉDUCATION (GÉNÉRAL)

CERT. EN SCIENCE DE L'ÉDUCATION (PROFESSIONNEL)

CERT. EN ANDRAGOGIE

CERT. DE PERFECT. EN ENSEIGNEMENT SECONDAIRE (FRANÇAIS)

CERT. DE PERFECT. EN ENSEIGNEMENT SECONDAIRE (HISTOIRE)

CERT. DE PERFECT. EN ENSEIGNEMENT SECONDAIRE (GÉOGRAPHIE)

CERT. DE PERFECT. ENS. SECONDAIRE (ÉCONOMIE ET SOCIÉTÉS)

CERT. DE PERFECT. ENS. SECONDAIRE (ENSEIGNEMENT RELIGIEUX)

CERT. DE PERFECT. ENSEIGNEMENT SECONDAIRE (ENSEIGNEMENT MORAL)

CERT. DE PERFECT. EN ENSEIGNEMENT SECONDAIRE (BIOLOGIE)

CERT. DE PERFECT. ENSEIGNEMENT SECONDAIRE (CHIMIE)

CERT. DE PERFECT. ENSEIGNEMENT SECONDAIRE (PHYSIQUE)

CERT. DE PERFECT. ENSEIGNEMENT SECONDAIRE (MATHÉMATIQUES)

CERT. DE PERFECT. ENSEIGNEMENT SECONDAIRE (INFORMATIQUE)

BACC. D'ENSEIGNEMENT TECHNOLOGIQUE ET PROFESSIONNEL

BACC. EN ENSEIGNEMENT SECONDAIRE (FRANÇAIS)

BACC. EN ENSEIGNEMENT SECONDAIRE (MATH.)

BACC. EN ENSEIGNEMENT SECONDAIRE (BIO.)

BACC. EN ENSEIGNEMENT SECONDAIRE (CHIMIE)

BACC. EN ENSEIGNEMENT SECONDAIRE (PHYSIQUE)

BACC. EN ENSEIGNEMENT SECONDAIRE (GÉOGRAPHIE)

BACC. EN ENSEIGNEMENT SECONDAIRE (HISTOIRE)

BACC. EN ENSEIGNEMENT SECONDAIRE (ENS. RELIGIEUX)

JOUR

1BIO209	01	Anatomie et morphologie végétales		mardi 8h à 10h45 mardi 11h à 12h15
1BIO210	01	Vertébrés I	LAB	jeudi 8h à 10h45
			LAB	jeudi 11h à 12h15
				jeudi 13h à 15h45
1BIO212	01	Biologie cellulaire	LAB	lundi 13h à 15h45
			LAB	lundi 16h à 17h15
				merc. 13h à 15h45
				merc. 8h à 10h45
1BIO409	01	Évolution		lundi 8h à 10h45
1CHM203	01	Chimie aromatique		mardi 13h à 15h45
1CHM204	01	Chimie analytique (laboratoire)	LAB	mardi 16h à 17h15
			LAB	lundi 13h à 15h45
1CHM401	01	Éléments de transition I		mardi 9h30 à 12h15
1PHY405	01	Physique expérimentale II	LAB	mardi 13h à 15h45
			LAB	mardi 13h à 15h45
3DID240	01	Projet didactique en sciences humaines		mardi 13h à 15h45
3DID250	01	Projet didactique en sciences religieuses		mardi 13h à 15h45
3DID270	01	Didactique du français au secondaire		mardi 13h à 15h45
3DID500	01	Didactique spécifique		horaire spécial
3EAS200	01	Difficultés d'adaptation et d'apprentissage		mardi 13h à 15h45
				jeudi 13h à 15h45
3EDU202	01	Initiation à la recherche en éducation		lundi 13h à 15h45
3EDU620	01	Ecole, éthique et société		jeudi 8h à 10h45
3EDU620	02	Ecole, éthique et société		jeudi 13h à 15h45
3EIS330	01	Intégration sociale et scolaire: instrum. concept.		mardi 8h à 10h45
3ETP600	01	Projet éducatif		horaire spécial
3PED132	01	Initiation à la recherche dans l'action: Synthèse		horaire spécial
3PED132	02	Initiation à la recherche dans l'action: Synthèse		horaire spécial
3PED132	03	Initiation à la recherche dans l'action: Synthèse		horaire spécial
3PED600	01	Système d'éducation du Québec		mardi 8h à 10h45
				jeudi 8h à 10h45
				lundi 8h à 10h45
				merc. 8h à 10h45
3PSY005	01	Psychologie sociale		merc. 8h à 10h45
3PSY206	01	Facteurs, principes et modèles d'apprentissage		merc. 8h à 10h45
3PSY324	01	Développement personnel et social à l'adolescence		jeudi 8h à 10h45
3PSY324	02	Développement personnel et social à l'adolescence		jeudi 8h à 10h45
3STA121	01	Projet supervise i		horaire spécial
3STA122	01	Projet supervise ii		horaire spécial
3STA123	01	Projet supervise iii		horaire spécial
3STA124	01	Projet supervise iv		horaire spécial
3STA125	01	Projet supervisé V		horaire spécial

COURS	GRP	TITRE	NOTE	HORAIRE
3STA226	01	Stage d'initiation enseignement I secondaire		lundi 8h à 10h45 lundi 11h à 12h15 lundi 13h à 15h45
3STA325	01	Stage d'enseignement II au secondaire		horaire spécial
3STA402	01	Stage d'enseignement I		horaire spécial
3STA407	01	Stage en milieu de travail I		horaire spécial
3STA472	01	Stage d'enseignement III au secondaire		horaire spécial
3STA474	01	Stage d'enseignement IV au secondaire		horaire spécial
3STA503	01	Stage d'enseignement I		horaire spécial
3STA504	01	Stage d'enseignement II		horaire spécial
3STA507	01	Stage en milieu de travail II		horaire spécial
3STA606	01	Stage d'enseignement II		horaire spécial
3STA607	01	Stage en milieu de travail III		horaire spécial
4GEO220	01	Géographie sociale		mardi 8h à 10h45
4GEO511	01	Géographie des grands ensembles régionaux		jeudi 13h à 15h45
4GEO706	01	Introduction à la carte du monde		mardi 13h à 15h45
4GEO706	02	Introduction à la carte du monde		merc. 13h à 15h45
4HIS136	01	Naissance de l'Europe: la société médiévale		mardi 8h à 10h45
4HIS142	01	Histoire du Saguenay-Lac-St-Jean		merc. 13h à 15h45
4HIS146	01	L'Europe au XXe siècle		lundi 13h à 15h45
4HIS280	02	Histoire du Canada II: de 1840 à nos jours		mardi 13h à 15h45
5MOR125	01	Conscience morale et éducation		merc. 8h à 10h45
5THE129	01	Le défi théologique de Paul		merc. 13h à 15h45
5THE217	01	Ecclésiologie		mardi 13h à 15h45
6GEN321	01	Thermodynamique I		merc. 8h à 9h15 merc. 9h30 à 10h45 vend. 11h à 12h15

T.D

T.D

T.D

T.D

T.D

T.D

T.D

T.D

T.D

T.D

T.D

T.D

T.D

T.D

T.D

T.D

T.D

T.D

T.D

T.D

T.D

T.D

T.D

T.D

T.D

T.D

T.D

T.D

T.D

T.D

T.D

T.D

T.D

T.D

T.D

T.D

T.D

T.D

T.D

T.D

T.D

T.D

T.D

T.D

T.D

T.D

T.D

T.D

T.D

T.D

T.D

T.D

T.D

T.D

T.D

T.D

T.D

T.D

T.D

T.D

T.D

T.D

T.D

T.D

T.D

T.D

T.D

T.D

T.D

T.D

SOIR

7LFR125	01	Narratologie: découverte des récits lit. et paral.		merc. 8h à 10h45
7LIN129	01	Histoire de la langue française		lundi 13h à 15h45
7LIN208	01	Syntaxe du français		merc. 13h à 15h45
8INF414	01	Informatique appliquée		merc. 13h à 15h45
8INF414	02	Informatique appliquée		lundi 13h à 15h45
8MAT101	01	Équations différentielles		lundi 13h à 14h15 lundi 14h30 à 15h45 jeudi 13h à 14h15
8MAT102	01	Analyse vectorielle		jeudi 14h30 à 15h45 merc. 8h à 9h15
8MAT127	01	Géométrie		merc. 9h30 à 10h45 vend. 9h30 à 10h45 vend. 11h à 12h15
8MAT432	01	L'art de la preuve en mathématique		lundi 11h à 12h15 mardi 8h à 9h15 mardi 9h30 à 10h45
8STA201	01	Théorie des probabilités		merc. 8h à 9h15 jeudi 9h30 à 10h45
8STA500	01	Méthodologie des sondages		jeudi 11h à 12h15 lundi 8h à 9h15 merc. 16h à 18h45
1CHM410	11	Chimie théorique		mardi 16h à 18h45
1PHY604	11	Introduction à la météorologie		merc. 19h à 21h45
2ECO306	11	Économie régionale		mardi 19h à 21h45
2ECO403	11	Systèmes économiques		merc. 16h à 18h45
3DID210	11	Projet didactique en sciences		mardi 16h à 18h45
3DID280	11	Didactique de la mathématique au secondaire		mardi 16h à 18h45
3EDU117	11	Initiation à la pratique réflexive		lundi 19h à 21h45
3EIS330	11	Intégration sociale et scolaire: instrum. concept.		lundi 19h à 21h45
3PED102	11	Animation et communication en milieu éducatif		jeudi 16h à 18h45
3PED102	12	Animation et communication en milieu éducatif		lundi 16h à 18h45 merc. 16h à 18h45
3PED121	11	Analyse des programmes d'études		mardi 19h à 21h45
3PED124	11	Technologies médiatiques		mardi 16h à 18h45 jeudi 16h à 18h45 merc. 19h à 21h45
3PED206	11	Évaluation des apprentissages		jeudi 19h à 21h45
3PED707	11	Créativité: processus et applications		jeudi 19h à 21h45
3PSY005	11	Psychologie sociale		lundi 19h à 21h45
3PSY206	11	Facteurs, principes et modèles d'apprentissage		lundi 19h à 21h45
3PSY324	11	Développement personnel et social à l'adolescence		mardi 19h à 21h45
4GEO219	11	Géographie économique		lundi 16h à 18h45
4GEO325	11	Géographie du Québec et du Canada		jeudi 16h à 18h45
5SCR107	11	Genre littéraire (évangile)		mardi 16h à 18h45
5SCR127	11	Ethique fondamentale		jeudi 16h à 18h45
5SEX126	11	Amour et sexualité		merc. 19h à 21h45
5THE222	11	Christologie		merc. 16h à 18h45
7LFR202	11	Panorama de la littérature française		merc. 16h à 18h45
8INF121	11	Informatic ds l'enseignement: aspects techniques		jeudi 16h à 18h45
8INF131	11	Méthodologie de réalisation d'un système informa.		merc. 19h à 21h45
8INF222	11	La télématique en milieu scolaire		mardi 19h à 21h45
8INF414	11	Informatique appliquée		merc. 19h à 21h45

ACTIVITÉ PHYSIQUE

Dir. : Mme Linda Morency, Tél. : 545-5011 poste 5391

PROG. COURT PREMIER CYCLE EN GESTION DU STRESS
CERT. EN SCIENCES DE L'ACTIVITÉ PHYSIQUE
BACC. EN SCIENCE DE L'ACTIVITÉ PHYSIQUE
BACC. EN PLEIN AIR ET TOURISME D'AVENTURE
BACC. D'ENSEIGNEMENT EN ÉDUCATION PHYSIQUE

JOUR

2MAN105	01	Principes de management		lundi 13h à 15h45
2MAN400	01	Aspect humain des organisations		merc. 13h à 15h45
2MAN406	01	Principes organisationnels en plein air		mardi 8h à 10h45
3DID201	01	Interventions pédagogiques en activité physique I		lundi 13h à 15h45
3DID201	02	Interventions pédagogiques en activité physique I		mardi 8h à 10h45
3EAS200	01	Difficultés d'adaptation et d'apprentissage		mardi 13h à 15h45 jeudi 13h à 15h45
3PED600	01	Système d'éducation du Québec		mardi 8h à 10h45 jeudi 8h à 10h45
3PSY204	01	Psychologie de l'enfance et de l'adolescence		lundi 13h à 15h45 merc. 13h à 15h45
3SAP501	01	Stage d'enseignement I		horaire spécial
3SAP601	01	Stage d'enseignement II		horaire spécial
3SAP602	01	Stage d'enseignement III		horaire spécial
4GEO313	01	Aménagement du territoire et planification		lundi 13h à 15h45

COURS	GRP	TITRE	NOTE	HORAIRE
4GEO406	01	Géographie du tourisme		merc. 8h à 10h45
4HIS142	01	Histoire du Saguenay-Lac-St-Jean		merc. 13h à 15h45
4SAP202	01	Natation et sécurité		vend. 13h à 15h45
4SAP210	01	Activités sportives collectives d'intérieur		merc. 13h à 15h45
4SAP210	02	Activités sportives collectives d'intérieur		jeudi 13h à 15h45
4SAP213	01	Vie en milieu naturel l'hiver		lundi 13h à 15h45
4SAP305	01	Physiologie de l'homme en mouvement		jeudi 8h à 10h45
4SAP308	01	Prophylaxie et thérapie en activité physique		vend. 8h à 10h45
4SAP401	01	Activités thématiques en éducation physique		lundi 8h à 10h45 merc. 8h à 10h45
4SAP500	01	Plein air en milieu scolaire		mardi 13h à 15h45
4SAP601	01	Stage en plein air I en activité physique		horaire spécial
4SAP602	01	Stage II en activité physique		horaire spécial
4SAP603	01	Projet I		horaire spécial
4SAP605	01	Séminaire		horaire spécial
4SAP606	01	Projet II		horaire spécial

SOIR

4PSY164	11	Groupe de tâche		lundi 19h à 21h45
4SAP205	11	Biomécanique		mardi 16h à 18h45
4SAP206	11	Histoire et philosophie de l'activité physique		merc. 19h à 21h45
4SAP207	11	Mesures et évaluation en activité physique		lundi 19h à 21h45
4SAP305	11	Physiologie de l'homme en mouvement		jeudi 16h à 18h45
4SAP511	11	Théories du leadership		merc. 16h à 18h45

INTERVENTION SOCIALE

Dir. : M. Denis Plamondon, Tél. : 545-5011 poste 5272

PROG. COURT MAINTIEN À DOMICILE DE PERSONNES EN PERTE
D'AUTONOMIE PHYSIQUE OU PSYCHOSOCIALE
CERT. EN RÉADAPTATION SOCIALE
CERT. EN GÉRONTOLOGIE
CERT. EN INTERVENTION COMMUNAUTAIRE
BACC. EN TRAVAIL SOCIAL

JOUR

4PLU400	01	Techniques d'enquête sociale		jeudi 8h à 10h45
4PLU700	01	Lectures dirigées en sciences humaines		horaire spécial
4TRS131	01	Femmes, vie privée et rapport de sexes		mardi 13h à 15h45
4TRS201	01	Interv. auprès des individus en travail social		merc. 8h à 10h45
4TRS205	01	Intervention auprès des groupes en travail social		lundi 8h à 10h45
4TRS220	01	Comportement humain et contexte social II		jeudi 13h à 15h45
4TRS304	01	Mobilisation et action coll. en travail social		mardi 8h à 10h45
4TSM260	01	Pratiques actuelles en travail social-prép. stage		merc. 13h à 15h45
4TSM350	01	Stage I		horaire spécial
4TSM450	01	Stage II		horaire spécial
4TSM460	01	Séminaire de stage et de synthèse II		lundi 8h à 10h45
5ETD300	01	Déontologie professionnelle et enjeux éthiques		lundi 13h à 15h45

SOIR

4GER103	11	Aspects sociologiques et économiques du vieilliss.		merc. 16h à 18h45
4GER105	11	Viellissement normal et pathologie		lundi 16h à 18h45
4GER302	11	Intervention gérontologique II		jeudi 16h à 18h45
4PLU105	11	Synthèse en réadaptation sociale		jeudi 16h à 18h45
4PLU185	11	Système social		merc. 16h à 18h45
4PSY161	11	Consultation et relation d'aide		mardi 19h à 21h45
4SOC511	11	Changement et animation sociale		merc. 19h à 21h45
4TRS205	11	Intervention auprès des groupes en travail social		mardi 16h à 18h45
4TRS231	11	Maintien à domicile: orientations polit./act. soc.		jeudi 19h à 21h45
4TRS304	11	Mobilisation et action coll. en travail social		lundi 16h à 18h45
4TRS702	11	Intervention interculturelle coopération interna.		mardi 19h à 21h45
4TSM260	11	Pratiques actuelles en travail social-prép. stage		jeudi 16h à 18h45
4TSM430	11	Stage II		horaire spécial
4TSM460	11	Séminaire de stage et de synthèse II		lundi 16h à 18h45

SCIENCES HUMAINES

Dir. : M. Pierre Jacques, Tél. : 545-5011 poste 5330

CERT. EN ARCHÉOLOGIE
CERT. EN ARCHIVISTIQUE
CERT. EN TÉLÉDÉTECTION ET CARTOGRAPHIE
BACC. D'ENSEIGNEMENT EN GÉOGRAPHIE
BACC. EN HISTOIRE
BACC. D'ENSEIGNEMENT EN HISTOIRE
BACC. EN SCIENCES POLITIQUES
BACC. EN SCIENCES SOCIALES
BACC. EN GÉOGRAPHIE ET EN AMÉNAGEMENT
PROGRAMME COURT EN GESTION DE DOCUMENTS

JOUR

1BIO409	01	Évolution		merc. 8h à 10h45
2MAN105	01	Principes de management		lundi 13h à 15h45
3PED206	01	Évaluation des apprentissages		merc. 13h à 15h45 vend. 8h à 10h45
3PED206	02	Évaluation des apprentissages		lundi 13h à 15h45 merc. 8h à 10h45
3PED350	01	Pratiques éducatives et gestion de la classe		merc. 13h à 15h45 vend. 8h à 10h45
3PED350	02	Pratiques éducatives et gestion de la classe		lundi 13h à 15h45 merc. 8h à 10h45
3PED600	01	Système d'éducation du Québec		mardi 8h à 10h45 jeudi 8h à 10h45
3PSY206	03	Facteurs, principes et modèles d'apprentissage		merc. 8h à 10h45
3STA503	01	Stage d'enseignement I		horaire spécial
3STA504	01	Stage d'enseignement II		horaire spécial
4GEO200	01	Projet en sciences géographiques et aménagement		horaire spécial
4GEO220	01	Géographie sociale		mardi 8h à 10h45
4GEO313	01	Aménagement du territoire et planification		lundi 13h à 15h45
4GEO511	01	Géographie des grands ensembles régionaux		

COURS	GRP	TITRE	NOTE	HORAIRE
4PLU303	01	Méthodes quant. et trait. de données en sc. hum.		merc. 8h à 10h45
4PLU400	01	Techniques d'enquête sociale		jeudi 8h à 10h45
4PLU515	01	Stage professionnel		horaire spécial
4PLU590	01	Stage en sciences sociales		horaire spécial
4SOC400	01	Sociologie du développement		lundi 13h à 15h45
4SPO132	01	Introduction à la pensée politique		jeudi 8h à 10h45

SOIR

1PHY604	11	Introduction à la météorologie		merc. 19h à 21h45
2ECO305	11	Gestion économique d'entreprise		mardi 16h à 18h45
2ECO306	11	Économie régionale		mardi 19h à 21h45
2ECO403	11	Systèmes économiques		merc. 16h à 18h45
3PED102	12	Animation et communication en milieu éducatif		lundi 16h à 18h45
3PSY206	11	Facteurs, principes et modèles d'apprentissage		merc. 16h à 18h45
3PSY324	11	Développement personnel et social à l'adolescence		lundi 19h à 21h45
4GEO219	11	Géographie économique		mardi 19h à 21h45
4GEO221	11	Photographie aérienne et commentaire de cartes		merc. 16h à 18h45
4GEO222	11	Système d'information géographique		merc. 19h à 21h45
4GEO325	11	Géographie du Québec et du Canada		jeudi 16h à 18h45
4GEO410	11	Télétection et cartographie numérique		mardi 19h à 21h45
4HIS256	11	Culture et mentalité en Occident (XIIe-XIXe s.)		mardi 16h à 18h45
4HIS263	11	Les Etats-Unis (1607-1850)		jeudi 16h à 18h45
4HIS267	11	Européens et Amérindiens: le choc des cultures		lundi 19h à 21h45
4HIS269	11	Révolution industrielle au XIXe siècle		lundi 16h à 18h45
4HIS362	11	Archivistique II: classement/cotation-docum. inact.		merc. 19h à 21h45
4PLU303	11	Méthodes quant. et trait. de données en sc. hum.		mardi 19h à 21h45
4SPO104	11	Etude comparée des régimes fédératifs		merc. 16h à 18h45
4SPO108	11	Organisation internationale		mardi 19h à 21h45
4SPO226	11	Relations internationales (syst. int. cont.: orig)		jeudi 16h à 18h45
8INF114	11	Analyses statistiques de données		jeudi 16h à 18h45

SCIENCES DE LA SANTÉ

Dir. : M. Antoine-L. Ntetu. Tél. : 545-5011 poste 5315

CERT. EN NURSING COMMUNAUTAIRE
CERT. D'ÉTUDES EN SANTÉ MENTALE
CERT. EN TOXICOMANIE: PRÉVENTION ET RÉADAPTATION
BACC. EN SCIENCES INFIRMIÈRES

JOUR

2MAN105	01	Principes de management		lundi 13h à 15h45
2MAN206	01	Gestion des ressources humaines		mardi 13h à 15h45
2MAN400	01	Aspect humain des organisations		merc. 13h à 15h45
3PSY005	01	Psychologie sociale		lundi 8h à 10h45
3PSY206	03	Facteurs, principes et modèles d'apprentissage		merc. 8h à 10h45
4PLU303	01	Méthodes quant. et trait. de données en sc. hum.		merc. 8h à 10h45
4SCS150	01	Dimensions psycho-sociales des soins infirmiers		merc. 8h à 10h45
4SCS310	01	Nursing gérontologique		lundi 8h à 10h45
4SCS401	01	Stratégie d'intervention nursing		mardi 13h à 15h45
4SCS504	01	Principes pharmacologie appliquées soins infirmier		jeudi 8h à 10h45
4SCS601	01	Actualisation des interventions infirmières		horaire spécial
4SCS630	01	ujets spéciaux en sciences infirmières		horaire spécial
TXM3500	01	Ateliers pratiques en réadaptation		sam. toute journée dim. toute journée

SOIR

1BIO221	11	Physiologie II: les grandes fonctions		merc. 16h à 18h45
2MAN206	11	Gestion des ressources humaines		merc. 19h à 21h45
3PED124	11	Technologies médiatiques		mardi 16h à 18h45
4CTC403	11	Evaluation dans l'interven. individuelle en toxico		jeudi 16h à 18h45
4PLU303	11	Méthodes quant. et trait. de données en sc. hum.		mardi 19h à 21h45
4PSY161	12	Consultation et relation d'aide		lundi 16h à 18h45
4PSY164	11	Groupe de tâche		lundi 19h à 21h45
4SCS107	11	Aspect éthico-légal de la pratique infirmière		jeudi 19h à 21h45
4SCS108	11	Organisation des soins infirmiers		mardi 16h à 18h45
4SCS160	11	Épidémiologie		lundi 19h à 21h45
4SCS229	11	Initiation à la recherche en nursing		merc. 19h à 21h45
4SCS323	11	Santé scolaire		jeudi 16h à 18h45
4SCS401	11	Stratégie d'intervention nursing		lundi 19h à 21h45
4SME100	11	Santé mentale et contexte socio-politique		merc. 19h à 21h45
4SSA130	11	Intervention: personne violente et agresseur		jeudi 19h à 21h45

THÉOLOGIE

Dir. : Camil Ménard. Tél. : 545-5011 poste 5275

PROG. COURT PREMIER CYCLE EN ANIMATION PASTORALE DE FOI
PROTESTANTE
CERT. EN SCIENCES RELIGIEUSES
CERT. EN EXPRESSION CULTURELLE DES AÎNÉS
CERT. D'ANIMATION CHRÉTIENNE
BACC. EN THÉOLOGIE
BACC. D'ENSEIGNEMENT EN SCIENCES RELIGIEUSES

JOUR

3PED206	01	Évaluation des apprentissages		merc. 13h à 15h45 vend. 8h à 10h45
3PED206	02	Évaluation des apprentissages		lundi 13h à 15h45 merc. 8h à 10h45
4HIS267	01	Européens et Amérindiens: le choc des cultures		jeudi 13h à 15h45
4PSY164	01	Groupe de tâche		jeudi 13h à 15h45
5STA302	01	Stage pastoral II		horaire spécial
5THE128	01	Création et mystère du mal		lundi 13h à 15h45
5THE129	01	Le défi théologique de Paul		merc. 13h à 15h45
5THE217	01	Ecclésiologie		mardi 13h à 15h45

SOIR

3PED102	12	Animation et communication en milieu éducatif		lundi 16h à 18h45 merc. 16h à 18h45
5PRP300	11	Formation morale religieuse protestante au prim.		lundi 19h à 21h45
5REL110	11	Pratique de l'animation chrétienne		jeudi 19h à 21h45
5SCR021	11	Valeurs et liberté chrétienne		jeudi 16h à 18h45
5SCR107	11	Genre littéraire (évangile)		mardi 16h à 18h45
5SCR122	11	Renouveau du droit dans l'Église		merc. 19h à 21h45
5SCR127	11	Ethique fondamentale		jeudi 16h à 18h45
5THE209	11	Coordonnées de l'action pastorale		lundi 16h à 18h45

COURS	GRP	TITRE	NOTE	HORAIRE
5THE222	11	Christologie		merc. 16h à 18h45
5THE317	11	Théologie johannique		mardi 19h à 21h45
5THE320	11	Avenir du monde et espérance chrétienne		jeudi 19h à 21h45

INGÉNIERIE

Dir. : M. Marcel Paquet. Tél. : 545-5011 poste 5204

PROG. COURT EN GESTION ET ASSURANCE DE LA QUALITÉ
CERT. EN GESTION ET EN ASSURANCE DE LA QUALITÉ
BACC. EN GÉNIE UNIFIÉ
BACC. EN GÉNIE INFORMATIQUE

JOUR

6GEN110	01	Matériaux I	T.D	mardi 9h30 à 10h45 mardi 16h à 18h45 vend. 8h à 9h15
6GEN130	01	Statique	T.D	mardi 11h à 12h15 merc. 14h30 à 15h45
6GEN201	01	Sciences graphiques	T.D	merc. 16h à 17h15 jeudi 11h à 12h15
6GEN230	01	Dynamique	T.D	mardi 13h à 15h45 vend. 13h à 15h45
6GEN240	01	Dynamique des systèmes I	T.D	mardi 11h à 12h15 merc. 13h à 15h45
6GEN321	01	Thermodynamique I	T.D	jeudi 11h à 12h15 lundi 9h30 à 12h15
6GEN340	01	Dynamique des systèmes II	T.D	mardi 8h à 9h15 merc. 11h à 12h15
6GEN341	01	Électronique	T.D	merc. 8h à 9h15 merc. 9h30 à 10h45
6GEN350	01	Mécanique des fluides	T.D	vend. 11h à 12h15 lundi 8h à 9h15
6GEN351	01	Électromagnétisme	T.D	mardi 14h30 à 15h45 jeudi 9h30 à 10h45
6GEN531	01	Mécanique des solides	T.D	jeudi 14h30 à 15h45 jeudi 16h à 17h15
6GEN540	01	Systèmes asservis	T.D	mardi 8h à 9h15 mardi 14h30 à 15h45
6GEN551	01	Systèmes digitaux	LAB	jeudi 9h30 à 10h45 jeudi 14h30 à 15h45
6GEN602	01	Mécanique des sols	LAB	jeudi 16h à 17h15 mardi 8h à 9h15
6GEN605	01	Électronique II	LAB	merc. 13h à 15h45 jeudi 9h30 à 10h45
6GEN609	01	Systèmes de communication	LAB	vend. 13h à 15h45 lundi 13h à 14h15
6GEN620	01	Vibration et acoustique	T.D	jeudi 9h30 à 12h15 lundi 13h à 14h15
6GEN622	01	Machines thermiques	T.D	merc. 8h à 9h15 vend. 8h à 10h45
6GEN635	01	Épuration des eaux	LAB	mardi 9h30 à 10h45 jeudi 13h à 14h15
6GEN639	01	Procédés de séparation II	LAB	jeudi 14h30 à 15h45 vend. 8h à 10h45
6GEN640	01	Optimisation	LAB	vend. 11h à 12h15 mardi 9h30 à 10h45
6GEN643	01	Projet de fin d'études I	T.D	jeudi 13h à 14h15 merc. 16h à 18h45
6GEN654	01	Ingénierie de l'aluminium	T.D	horaire spécial lundi 13h à 14h15
6GEN661	01	Réacteurs industriels I	LAB	jeudi 9h30 à 10h45 mardi 8h à 9h15
6GEN666	01	Contrôle des systèmes mécaniques	LAB	vend. 8h à 9h15 lundi 11h à 12h15
6GEN668	01	Calcul et conception de machines	LAB	lundi 14h30 à 15h45 lundi 16h à 17h15
6GEN681	01	Stage en milieu de travail I	T.D	vend. 11h à 12h15 merc. 9h30 à 10h45
6GEN683	01	Stage-projet I	T.D	vend. 9h30 à 10h45 vend. 13h à 15h45
6GEN685	01	Interfaces et instrumentation	T.D	horaire spécial horaire spécial
6GEN686	01	Conception de systèmes digitaux	LAB	lundi 13h à 14h15 merc. 8h à 9h15
			LAB	vend. 8h à 9h15 lundi 11h à 12h15
			LAB	merc. 13h à 15h45 vend. 11h à 12h15

COURS	GRP	TITRE	NOTE	HORAIRE
6GEN709	01	Théorie et technique de la transmission de données		lundi 9h30 à 10h45 merc. 11h à 12h15
6GEN711	01	Conception de circuits intégrés		mardi 8h à 9h15 merc. 9h30 à 10h45
6GEN712	01	Ingénierie du logiciel	LAB	jeudi 13h à 15h45 mardi 9h30 à 10h45
6GEN715	01	Infographie	LAB LAB	mardi 14h30 à 15h45 mardi 16h à 17h15 jeudi 13h à 14h15 lundi 14h30 à 15h45 lundi 16h à 17h15 mardi 11h à 12h15 merc. 13h00 à 14h15
6GEN731	01	Projet de fin d'études		horaire spécial
6GEN743	01	Projet de fin d'études II		horaire spécial
6GEN781	01	Stage en milieu de travail II		horaire spécial
6GEN783	01	Stage-projet II		horaire spécial
8GEN444	01	Statistiques de l'ingénieur		lundi 9h30 à 10h45 merc. 11h à 12h15
8INF200	01	Structures des données et algorithmes	T.D. T.D.	merc. 16h à 18h45 lundi 16h à 18h45 mardi 13h à 14h15 merc. 13h00 à 14h15
8MAT101	01	Équations différentielles		lundi 13h à 14h15 lundi 14h30 à 15h45 jeudi 13h à 14h15
8MAT102	01	Analyse vectorielle	T.D. T.D.	jeudi 14h30 à 15h45 merc. 8h à 9h15 merc. 9h30 à 10h45 vend. 9h30 à 10h45
8MAT200	01	Analyse de Fourier	T.D. T.D.	vend. 11h à 12h15 lundi 8h à 9h15 jeudi 8h à 9h15 jeudi 9h30 à 10h45

SOIR

2GAQ101	11	Gestion de la qualité		merc. 19h à 21h45
2GEN701	11	Ingénierie et entreprises I		jeudi 16h à 17h15
2GEN702	11	Ingénierie et entreprises II		jeudi 17h30 à 18h45
6GEN405	11	Automates programmables	LAB	mardi 17h30 à 18h45 mardi 19h à 21h45 mardi 16h à 18h45 mardi 19h à 21h45 lundi 17h30 à 18h45 lundi 19h à 21h45
6GEN604	11	Méthodes d'analyse des structures		
6GEN703	11	Ingénierie et éthique		
6GEN705	11	Santé, sécurité et ingénierie		
6GEN760	11	Économique du génie		

SCIENCES DE LA TERRE

Dir.: Jacques Carignan, Tél.: 545-5011 poste 5202
BACC. EN GÉNIE GÉOLOGIQUE
BACC. EN GÉOLOGIE

JOUR

1BIO411	01	Écologie appliquée	LAB	jeudi 13h à 15h45 vend. 8h à 10h45
1CHM204	01	Chimie analytique (laboratoire)	LAB LAB	vend. 11h à 12h15 mardi 13h à 15h45 mardi 16h à 17h15
2COM104	01	Comptabilité générale		mardi 8h à 10h45
2ECO102	01	Environnement économique de l'entreprise		lundi 8h à 10h45
2MAR100	01	Marketing		mardi 13h à 15h45
6SCT103	01	Camp de planimétrie		
6SCT202	01	Minéralogie optique		lundi 9h30 à 12h15 mardi 13h à 15h45 mardi 8h à 9h15 mardi 9h30 à 10h45
6SCT265	01	Principes de géochimie	LAB	vend. 13h à 15h45
6SCT402	01	Sédimentologie appliquée	LAB LAB	lundi 13h à 15h45 mardi 11h à 12h15 jeudi 11h à 12h15
6SCT407	01	Camp de pétrographie et structure		horaire spécial
6SCT408	01	Pétrologie métamorphique	LAB	mardi 9h30 à 10h45 jeudi 13h à 15h45 vend. 9h30 à 10h45
6SCT506	01	Camp de prospection géophysique		horaire spécial
6SCT520	01	Géomatique appliquée	LAB LAB	lundi 9h30 à 10h45 lundi 11h à 12h15 merc. 9h30 à 10h45 jeudi 9h30 à 10h45
6SCT604	01	Projet de fin d'études		horaire spécial
6SCT608	01	Prospection géophysique	LAB LAB	lundi 8h à 9h15 mardi 13h à 14h15 mardi 14h30 à 15h45
6SCT609	01	Géologie du Précambrien	LAB	jeudi 8h à 9h15 merc. 11h à 12h15 merc. 13h à 15h45 vend. 11h à 12h15
6SCT720	01	Levés géotechniques	LAB	vend. 8h à 10h45 vend. 13h à 15h45

SOIR

1BIO156	11	Écotoxicologie		jeudi 19h à 21h45
1PHY604	11	Introduction à la météorologie		merc. 19h à 21h45
2GEN701	11	Ingénierie et entreprises I		jeudi 16h à 17h15
2GEN702	11	Ingénierie et entreprises II		jeudi 17h30 à 18h45
2MAR100	11	Marketing		mardi 19h à 21h45
6SCT161	11	Environnements géologiques du Québec	LAB LAB	lundi 16h à 17h15 lundi 17h30 à 18h45 lundi 19h à 20h15 lundi 20h30 à 21h45

COURS	GRP	TITRE	NOTE	HORAIRE
ARTS				
Dir.: M. Denis Bellemarre, Tél.: 545-5011 poste 5533				
CERT. EN THÉÂTRE				
CERT. EN ARTS VISUELS				
CERT. EN THÉORIE ET HISTOIRE DE L'ART				
CERT. EN CINÉMA ET VIDÉO				
CERT. DE PERFECTIONNEMENT EN ENSEIGNEMENT DES ARTS				
BACC. INTERDISCIPLINAIRE EN ARTS				
BACC. D'ENSEIGNEMENT DES ARTS				

JOUR

3DID600	01	Projet en didactique des arts plastiques		horaire spécial
3EAS200	01	Difficultés d'adaptation et d'apprentissage		mardi 13h à 15h45 jeudi 13h à 15h45
3PED600	01	Système d'éducation du Québec		mardi 8h à 10h45 jeudi 8h à 10h45
3PSY204	01	Psychologie de l'enfance et de l'adolescence		lundi 13h à 15h45 merc. 13h à 15h45
3STA505	01	Stage d'enseignement des arts au primaire		horaire spécial
3STA605	01	Stage d'enseignement des arts au secondaire		horaire spécial
7ART118	01	Initiation à la photographie		merc. 13h à 15h45
7ART217	01	Histoire de l'art contemporain		mardi 8h à 10h45
7ART407	01	Le signe en art		mardi 8h à 10h45
7ART415	01	Conception et présentation de projet		merc. 8h à 10h45
7ART603	01	Atelier de création		horaire spécial
7ART605	01	Projet supervisé en théorie de l'art		horaire spécial
7ART606	01	Stage		horaire spécial
7CIN302	01	Atelier pratique en vidéo et en cinéma		horaire spécial
7CIN701	01	Aspects techniques de la réalisation		horaire spécial
7DES200	01	Histoire du design		lundi 13h à 15h45
7ENV201	01	Sculpture		jeudi 13h à 15h45
7ETH400	01	Dramaturgie et mise en scène		lundi 8h à 10h45
7ETH401	01	Atelier de production théâtrale		lundi 13h à 15h45
7HAR400	01	L'art québécois		horaire spécial
7HAR705	01	Gestion en arts		horaire spécial
7PEI200	01	Peinture: approfondissement de la pratique		jeudi 8h à 10h45
7PEI201	01	Dessin II		merc. 8h à 10h45
7PEI401	01	Expérimentation et recherche picturale et spatiale		mardi 13h à 15h45

SOIR

7DES400	11	Création assistée par ordinateur		mardi 16h à 18h45
7DES701	11	Affiche et illustration		horaire spécial

LETTRES

Dir.: M. Jacques B. Bouchard, Tél.: 545-5011 poste 5396

BACC. EN ÉTUDES LITTÉRAIRES FRANÇAISES

JOUR

3PSY324	02	Développement personnel et social à l'adolescence		jeudi 8h à 10h45
3STA503	01	Stage d'enseignement I		horaire spécial
3STA504	01	Stage d'enseignement II		horaire spécial
7CMM200	01	Théorie de la communication	LAB	merc. 8h à 10h45 merc. 11h à 12h15 mardi 13h à 15h45 jeudi 13h à 15h45 lundi 13h à 15h45
7LFR104	01	Analyse textuelle		mardi 8h à 10h45
7LFR107	01	Initiation à la sémiotique		mardi 11h à 12h15
7LFR202	01	Panorama de la littérature française		lundi 13h à 15h45
7LFR301	01	Littérature et didactique du français	LAB	mardi 8h à 10h45 mardi 11h à 12h15 mardi 13h à 15h45
7LFR510	01	Prose du XXe siècle		horaire spécial
7LFR516	01	Recherche en littérature I		horaire spécial
7LFR616	01	Recherche en littérature II		horaire spécial
7LIN129	01	Histoire de la langue française		lundi 13h à 15h45
7LIN208	01	Syntaxe du français		merc. 13h à 15h45
7STA100	01	Stage de rédaction		horaire spécial

SOIR

3PSY324	11	Développement personnel et social à l'adolescence		mardi 19h à 21h45
7INF104	11	Logiciels trait. de textes comme outils de rédac.		lundi 19h à 21h45
7LFR406	11	Texte et sociologie		merc. 16h à 18h45
7LFR509	11	Poésie du XXe siècle		lundi 16h à 18h45
7LIN122	11	Français écrit I: diff. orthographiques et gramm.		lundi 19h à 21h45
7LIN207	11	Le français québécois		mardi 16h à 18h45
7LIN222	11	Français écrit II: de la phrase au paragraphe		jeudi 19h à 21h45
7LIN324	11	Rédaction III: formes et efficacité des textes		mardi 19h à 21h45
7LIN505	11	Linguistique différentielle du français et anglais		jeudi 16h à 18h45

LINGUISTIQUE ET LANGUES MODERNES

Dir.: M. Jean Dolbec, Tél.: 545-5011 poste 5337

PROGRAMME COURT EN LANGUE ITALIENNE

PROGRAMME COURT DE 1ER CYCLE EN LANGUE ESPAGNOLE

CERT. EN ESPAGNOL

CERT. EN ANGLAIS LANGUE SECONDE

CERT. EN FRANÇAIS POUR NON-FRANCOPHONES

CERT. EN LANGUES MODERNES

CERT. DE PREMIER CYCLE EN RÉDACTION

CERT. EN INTERPRÉTATION VISUELLE

BACC. EN LINGUISTIQUE

BACC. D'ENSEIGNEMENT EN ANGLAIS LANGUE SECONDE

BACC. EN LANGUES MODERNES

JOUR

3ANG129	01	Practice teaching I		horaire spécial
3ANG130	01	Practice teaching II		horaire spécial
3ANG401	01	English second language didactics: primary		lundi 8h à 10h45 jeudi 8h à 10h45
3ANG402	01	English second language didactics: secondary		lundi 13h à 15h45 jeudi 13h à 15h45
3PSY324	01	Développement personnel et social à l'adolescence		merc. 8h à 10h45
3PSY324	02	Développement personnel et social à l'adolescence		jeudi 8h à 10h45
3STA503	01	Stage d'enseignement I		horaire spécial
3STA504	01	Stage d'enseignement II		horaire spécial
7ANG108	01	Composition II		jeudi 8h à 10h45
7ANG116	01	History of the English Language		mardi 13h à 15h45
7ANG201	01	Introduction to English Studies		mardi 8h à 10h45

COURS	GRP	TITRE	NOTE	HORAIRE	COURS	GRP	TITRE	NOTE	HORAIRE
7CMM200	01	Théorie de la communication		merc. 8h à 10h45	2ECO102	11	Environnement économique de l'entreprise		lundi 19h à 21h45
7ESP601	01	Projet en espagnol	LAB	merc. 11h à 12h15	2FIN200	11	Finance I		jeudi 19h à 21h45
7INF502	01	Linguistique et informatique		horaire spécial	2FIN200	12	Finance I		merc. 19h à 21h45
7LFR104	01	Analyse textuelle		merc. 8h à 10h45	2MAN206	11	Gestion des ressources humaines		merc. 19h à 21h45
7LFR107	01	Initiation à la sémiotique		mardi 13h à 15h45	2MAR100	11	Marketing		mardi 19h à 21h45
7LIN129	01	Histoire de la langue française		jeudi 13h à 15h45	8INF100	11	Programmation		merc. 19h à 21h45
7LIN208	01	Syntaxe du français		lundi 13h à 15h45	8INF114	11	Analyses statistiques de données		jeudi 16h à 18h45
7LIN225	01	Français d'appoint I		merc. 13h à 15h45	8INF121	11	Informatique ds l'enseignement: aspects techniques		jeudi 16h à 18h45
7LIN226	01	Français d'appoint II		jeudi 13h à 15h45	8INF131	11	Méthodologie de réalisation d'un système informa.		merc. 19h à 21h45
7LIN409	01	Grammaire systématique du français		jeudi 13h à 15h45	8INF206	11	Projet		horaire spécial
7LIN502	01	Recherche en linguistique I		mardi 13h à 15h45	8INF211	11	Structure des données		jeudi 16h à 18h45
7LIN602	01	Recherche en linguistique II		horaire spécial	8INF212	11	Structure des ordinateurs I		mardi 16h à 18h45
7STA100	01	Stage de rédaction		horaire spécial	8INF222	11	La télématique en milieu scolaire		mardi 19h à 21h45

SOIR

3ANG132	11	Performance objectives and testing		lundi 16h à 18h45
3PSY324	11	Développement personnel et social à l'adolescence		mardi 19h à 21h45
7ANG103	11	Composition I		jeudi 16h à 18h45
7ANG105	11	Advanced Reading		lundi 19h à 21h45
7ANG109	11	Basic English I		lundi 19h à 21h45
7ANG111	11	Shakespeare and His Age		mardi 19h à 21h45
7ANG113	11	Translation I: Theory and practice		mardi 16h à 18h45
7ANG118	11	The Twentieth Century English Canadian Novel		jeudi 19h à 21h45
7ANG209	11	Basic English II		mardi 19h à 21h45
7ANG301	11	Advanced practical grammar		merc. 16h à 18h45
7ANG309	11	Basic English III		merc. 19h à 21h45
7ESP111	11	Espagnol élémentaire I		lundi 19h à 21h45
7ESP112	11	Espagnol élémentaire II		lundi 16h à 18h45
7ESP212	11	Espagnol intermédiaire II		mardi 16h à 18h45
7ESP516	11	Panorama de la littérature hispano-américaine		merc. 19h à 21h45
7INF104	11	Logiciels trait. de textes comme outils de rédac.		lundi 19h à 21h45
7LIN122	11	Français écrit I: diff. orthographiques et gramm.		lundi 19h à 21h45
7LIN207	11	Le français québécois		mardi 16h à 18h45
7LIN222	11	Français écrit II: de la phrase au paragraphe		jeudi 19h à 21h45
7LIN224	11	Rédaction II: structuration d'un texte		merc. 19h à 21h45
7LIN225	11	Français d'appoint I		lundi 19h à 21h45
7LIN324	11	Rédaction III: formes et efficacité des textes		mardi 19h à 21h45
7LIN505	11	Linguistique différentielle du français et anglais		jeudi 16h à 18h45

MATHÉMATIQUE ET INFORMATIQUE

Dir. : M. Stephen Whitney. Tél. : 545-5011 poste 5267

CERT. EN INFORMATIQUE DE GESTION
 CERT. EN APPLICATION DE L'INFORMATIQUE
 CERT. IER CYCLE EN APPRENTISSAGE DE L'INFORMATIQUE
 (CULTURE PERSONNELLE)
 BACC. EN INFORMATIQUE DE GESTION
 BACC. D'ENSEIGNEMENT EN MATHÉMATIQUES
 BACC. EN MATHÉMATIQUE-INFORMATIQUE

JOUR

2COM104	01	Comptabilité générale		mardi 8h à 10h45
2COM200	01	Comptabilité financière et contrôle		vend. 8h à 10h45
2DRO200	01	Introduction au droit des affaires		mardi 13h à 15h45
2ECO102	01	Environnement économique de l'entreprise		lundi 8h à 10h45
2MAN105	01	Principes de management		lundi 13h à 15h45
2MAN206	01	Gestion des ressources humaines		mardi 13h à 15h45
2MAN400	01	Aspect humain des organisations		merc. 13h à 15h45
2MAR100	01	Marketing		mardi 13h à 15h45
8INF200	01	Structures des données et algorithmes	T.D	lundi 16h à 18h45
				mardi 13h à 14h15
				merc. 13h00 à 14h15
8INF224	01	Informatique, planification et contrôle		jeudi 13h à 15h45
8INF401	01	Principe des systèmes d'exploitation		vend. 13h à 15h45
8INF409	01	Introduction aux bases de données		jeudi 8h à 10h45
8INF414	01	Informatique appliquée		merc. 13h à 15h45
8INF414	02	Informatique appliquée		lundi 13h à 15h45
8INF608	01	Information et rationalité		lundi 13h à 15h45
				merc. 8h à 10h45
8MAT101	01	Équations différentielles	T.D	lundi 13h à 14h15
				lundi 14h30 à 15h45
				jeudi 13h à 14h15
8MAT102	01	Analyse vectorielle	T.D	jeudi 14h30 à 15h45
				merc. 8h à 9h15
				merc. 9h30 à 10h45
				vend. 9h30 à 10h45
				vend. 11h à 12h15
8MAT127	01	Géométrie	T.D	lundi 11h à 12h15
				mardi 8h à 9h15
				mardi 9h30 à 10h45
8MAT200	01	Analyse de Fourier	T.D	lundi 8h à 9h15
				jeudi 8h à 9h15
				jeudi 9h30 à 10h45
8MAT202	01	Analyse réelle II	T.D	merc. 11h à 12h15
				jeudi 8h à 9h15
				jeudi 9h30 à 10h45
8MAT204	01	Algèbre linéaire II	T.D	lundi 9h30 à 10h45
				lundi 11h à 12h15
				merc. 9h30 à 10h45
8MAT413	01	Analyse numérique	T.D	jeudi 11h à 12h15
				vend. 9h30 à 10h45
				vend. 11h à 12h15
8MQG200	01	Modèles décisionnels en sciences de la gestion I		mardi 8h à 10h45
8MQG400	01	Modèles décisionnels en sciences de la gestion II		vend. 13h à 15h45
8PRO300	01	Gestion de la production		mardi 13h à 15h45
8ROP602	01	Projet		horaire spécial
8STA201	01	Théorie des probabilités	T.D	lundi 8h à 9h15
				merc. 16h à 18h45
8STA500	01	Méthodologie des sondages		mardi 13h à 15h45
8STA515	01	Analyse de la variance	T.D	mardi 8h à 9h15
				jeudi 8h à 9h15
				jeudi 9h30 à 10h45

SOIR

2COM104	11	Comptabilité générale		lundi 19h à 21h45
2DRO200	11	Introduction au droit des affaires		mardi 19h à 21h45

2ECO102	11	Environnement économique de l'entreprise		lundi 19h à 21h45
2FIN200	11	Finance I		jeudi 19h à 21h45
2FIN200	12	Finance I		merc. 19h à 21h45
2MAN206	11	Gestion des ressources humaines		merc. 19h à 21h45
2MAR100	11	Marketing		mardi 19h à 21h45
8INF100	11	Programmation		merc. 19h à 21h45
8INF114	11	Analyses statistiques de données		jeudi 16h à 18h45
8INF121	11	Informatique ds l'enseignement: aspects techniques		jeudi 16h à 18h45
8INF131	11	Méthodologie de réalisation d'un système informa.		merc. 19h à 21h45
8INF206	11	Projet		horaire spécial
8INF211	11	Structure des données		jeudi 16h à 18h45
8INF212	11	Structure des ordinateurs I		mardi 16h à 18h45
8INF222	11	La télématique en milieu scolaire		mardi 19h à 21h45
8INF230	11	Programmation orientée objet		merc. 16h à 18h45
8INF304	11	Gestion de fichiers		lundi 19h à 21h45
8INF408	11	Analyse structurée		mardi 19h à 21h45
8INF414	11	Informatique appliquée		merc. 19h à 21h45
8INF425	11	Environnements multimédias		merc. 19h à 21h45
8INF434	11	Editique		mardi 16h à 18h45
8INF609	11	Essai		horaire spécial
8MQG200	11	Modèles décisionnels en sciences de la gestion I		lundi 19h à 21h45
8MQG400	11	Modèles décisionnels en sciences de la gestion II		merc. 19h à 21h45

CENTRE D'ÉTUDES AMÉRINDIENNES

Dir. : Mme Huguette Bouchard. Tél. : 545-5011 poste 5086

CERT. EN SCIENCE DE L'ÉDUCATION (AMÉRINDIENS)

CERT. EN TECHNOLOGIQUE AUTOCHTONE

CERT. D'ÉTUDES PLURIDISCIPLINAIRES

CERT. EN ENSEIGNEMENT EN MILIEU AMÉRINDIEN

BACC. EN ÉDUCATION PRÉSCOLAIRE ET EN ENSEIGNEMENT PRIMAIRE

(AMÉRINDIENS)

JOUR

3DID211	01	Didactique du français oral au primaire		lundi 13h à 15h45
				merc. 8h à 10h45
3DID211	02	Didactique du français oral au primaire		lundi 8h à 10h45
				merc. 13h à 15h45
3DID221	01	Didactique de l'arithmétique au primaire		mardi 8h à 10h45
				jeudi 13h à 15h45
3DID221	02	Didactique de l'arithmétique au primaire		mardi 13h à 15h45
				vend. 8h à 10h45
3DID221	03	Didactique de l'arithmétique au primaire		jeudi 8h à 10h45
				vend. 8h à 10h45
3DID401	01	Didactique des sciences humaines au primaire		mardi 8h à 10h45
				jeudi 13h à 15h45
3DID401	02	Didactique des sciences humaines au primaire		mardi 8h à 10h45
				jeudi 13h à 15h45
3DID401	03	Didactique des sciences humaines au primaire		mardi 13h à 15h45
				jeudi 8h à 10h45
3EIS602	03	Intégration au préscolaire primaire: Interv. II		lundi 13h à 15h45
				merc. 8h à 10h45
3EPP613	01	Environnement éducatif au préscolaire-primaire		mardi 8h à 10h45
				jeudi 13h à 15h45
3EPP613	02	Environnement éducatif au préscolaire-primaire		mardi 13h à 15h45
				jeudi 8h à 10h45
3PED206	01	Évaluation des apprentissages		merc. 13h à 15h45
				vend. 8h à 10h45
3PED206	02	Évaluation des apprentissages		lundi 13h à 15h45
				merc. 8h à 10h45
3PED350	01	Pratiques éducatives et gestion de la classe		merc. 13h à 15h45
				vend. 8h à 10h45
3PED350	02	Pratiques éducatives et gestion de la classe		lundi 13h à 15h45
				merc. 8h à 10h45
3PED350	03	Pratiques éducatives et gestion de la classe		lundi 8h à 10h45
				merc. 13h à 15h45
3PED407	01	Pédagogies modernes et indiv. de l'enseignement		lundi 13h à 15h45
				merc. 8h à 10h45
3PED407	02	Pédagogies modernes et indiv. de l'enseignement		merc. 13h à 15h45
				vend. 8h à 10h45
3PSY240	01	Étude dével. affectivo-social et moral de l'enfant		mardi 13h à 15h45
				jeudi 8h à 10h45
3STA221	01	Stage d'initiation à la profession d'enseignant		horaire spécial
3STA422	01	Stage de dével. d'habiletés et de compétences		horaire spécial
3STA608	01	Stage d'enseignement au primaire III		horaire spécial
3STA623	01	Stage de consolidation habiletés et comp. prof.		horaire spécial
3DID221	91	Didactique de l'arithmétique au primaire		merc. 8h à 10h45
3DID221	92	Didactique de l'arithmétique au primaire		jeudi 13h à 15h45
				horaire spécial
3DID221	97	Didactique de l'arithmétique au primaire		horaire spécial
3DID506	97	Didactique des sciences de la nature au primaire		horaire spécial
3EAS200	97	Difficultés d'adaptation et d'apprentissage		horaire spécial
3EAS301	91	Introduction aux troubles d'apprentissage		merc. 13h à 15h45
				vend. 8h à 10h45
3EEL592	91	Didactique enseignement français langue seconde		mardi 13h à 15h45
				jeudi 8h à 10h45
3EEL593	91	Didactique enseignement anglais langue seconde		horaire spécial
3ELL190	97	Didactique de la langue amérindienne I		lundi 8h à 10h45
3ELL290	91	Didactique de la langue amérindienne II		lundi 13h à 15h45
				horaire spécial
3EPP114	97	Apprentissage de la lecture et de l'écriture		horaire spécial
3EPP200	97	Développement du rythme au préscolaire-primaire		horaire spécial
3INF500	97	Micro-informatique et enseignement		horaire spécial
3PED191	97	Le renouveau pédagogique et l'amérindien		horaire spécial
3PED192	97	L'enseignement amérindien et les syst. d'éducation		horaire spécial
3PED193	97	Prép. et organisation du matériel d'enseignement		horaire spécial
3PSY130	97	Théories de l'apprentissage humain: app. cognitive		horaire spécial
3PSY324	91	Développement personnel et social à l'adolescence		horaire spécial
3STA208	97	Stage d'enseignement au primaire I		horaire spécial
3STA301	97	Stage d'enseignement I		horaire spécial
3STA302	97	Stage d'enseignement II		horaire spécial
3STA608	97	Stage d'enseignement au primaire III		horaire spécial
3STA700	97	Stage complémentaire		horaire spécial
4GPS114	91	Fondements théoriques de la dynamique familiale		horaire spécial
4PLU108	97	Méthodologie du travail intellectuel		horaire spécial
4PLU207	91	Délinquance et intervention		horaire spécial
5SCR702	97	Formation morale au préscolaire-primaire		horaire spécial
7LIN222	91	F		

ÉTUDES SUPÉRIEURES

LISTE DES COURS OFFERTS — AUTOMNE 1997

COURS GRP TITRE HORAIRE ENDROIT

PROGRAMMES COURTS D'ÉTUDES SUPÉRIEURES 15 crédits (2 cycle)

GESTION DE PROJET

DIR. : YVES LACHANCE, 545-5011 poste 5282. nlapoint@uqac.quebec.ca

MGP7017	11	Gestions des projets internationaux	horaire spécial	
MGP7120	11	Planification, organisation et contrôle de projet	horaire spécial	
MGP7130	11	Management des équipes de projet	horaire spécial	
MGP7180	11	Séminaire d'application merc. 19h à 21h45	horaire spécial	

BIOÉTHIQUE

DIR. : GHISLAIN VACHON, 545-5011 poste 5316. j2vachon@uqac.quebec.ca

5ETB823	71	Le corps humain-statut et modification	horaire spécial	(BEAUCE)
5ETB825	21	La recherche et l'expérimentation sur l'humain	horaire spécial	

ADMINISTRATION SCOLAIRE

DIR. : R. CLAUDE ROY, 545-5011 poste 5320. jbeaumont@uqac.quebec.ca

3MED700	31	La gestion en milieu scolaire	horaire spécial	(ST-FÉLICIEN)
3MED700	51	La gestion en milieu scolaire	horaire spécial	(SEPT-ÎLES)
3MED702	11	Gestion des ress. financ. et maté. milieu scolaire	horaire spécial	
3MED704	31	La gestion des activités éducatives	horaire spécial	(ST-FÉLICIEN)
3MED704	32	La gestion des activités éducatives	horaire spécial	(ST-FÉLICIEN)

INTERVENTION SOCIALE

DIR. : SUZIE ROBICHAUD, 545-5011 poste 5272. ntremba@uqac.quebec.ca

4MIS802	11	Thérapie familiale stratégique	lundi 16h à 18h45	
4MIS803	11	Programmation neurolinguistique (PNL)	lundi 16h à 18h45	
4MIS803	21	Programmation neurolinguistique (PNL)	merc. 19h à 21h45	

INTERVENTION ÉDUCATIVE

DIR. : R. CLAUDE ROY, 545-5011 poste 5320. jbeaumont@uqac.quebec.ca

3MED956	51	Problèmes conditions intervention didactique	horaire spécial	(SEPT-ÎLES)
3MED956	52	Problèmes conditions intervention didactique	horaire spécial	(SEPT-ÎLES)
3MED962	85	Thème ouvert en technologies médiatiques	horaire spécial	(SAGUENAY)

DÉONTOLOGIE PROFESSIONNELLE

DIR. : GHISLAIN VACHON, 545-5011 poste 5316. j2vachon@uqac.quebec.ca

5ETH901	11	Articulation d'un problème déontologique	horaire spécial	
5ETS806	11	Séminaire méthodologique de recherche en éthique	horaire spécial	
5ETS807	11	Formation en éthique sectorielle	horaire spécial	

DIPLÔMES D'ÉTUDES SUPÉRIEURES SPÉCIALISÉES 30 crédits (2 cycle)

DIDACTIQUE DU FRANÇAIS LANGUE MATERNELLE

DIR. : JACQUES BOUCHARD, 545-5011 poste 5396. mdumont@uqac.quebec.ca

7DID801	31	Ordinateur et didactique du français	horaire spécial	(ST-FÉLICIEN)
7DID830	21	Problématique des discours	horaire spécial	
7DID831	21	Exploitation didactique du discours	horaire spécial	
7DID905	31	Pratiques d'enseignement du français et ordinateur	horaire spécial	(ST-FÉLICIEN)

INFORMATIQUE APPLIQUÉE

DIR. : DENIS HAMELIN, 545-5011 poste 2438. dhamelin@uqac.quebec.ca

6INP950	11	Sujets spéciaux	horaire spécial	
6STA960	11	Projet	horaire spécial	
6STA970	11	Stago/projet	horaire spécial	
8INP901	11	Gestion de projets informatique	lundi 16h à 18h45	
8INP922	11	Technologies du multimédia	mardi 16h à 18h45	
8INP940	11	Base de données réparties	jeudi 16h à 18h45	
8INP950	11	Sujets spéciaux	horaire spécial	
8STA960	11	Projet	horaire spécial	
8STA970	11	Stago/projet	horaire spécial	

COURS GRP TITRE HORAIRE ENDROIT

MAÎTRISES 45 CRÉDITS (2 CYCLE)

CHEMINEMENT PROFESSIONNEL (TRAVAIL DIRIGÉ, PROJET, STAGE)

ÉDUCATION

DIR. : R. CLAUDE ROY, 545-5011 poste 5320. jbeaumont@uqac.quebec.ca

3MED804	11	La démarche de la recherche en éducation	lundi 19h à 21h45	
3MED810	11	Tendances actuelles en éducation	mardi 19h à 21h45	
3MED826	11	Sujet spécial en développement	jeudi 19h à 21h45	
3MED827	11	Sujet spécial en intervention éducative	merc. 19h à 21h45	
3MED828	11	Sujet spécial en fondement des connaissances	mardi 19h à 21h45	
3MED872	11	Psychologie de l'apprent. approche behavioriste	merc. 19h à 21h45	
3MED879	11	Analyse des pratiques éducatives	merc. 19h à 21h45	
3MED880	11	Analyse des contextes éducatifs	lundi 19h à 21h45	
3MED882	11	Supervision pédagogique	jeudi 19h à 21h45	
3MED883	11	Intégration scolaire: modèles et rôles	mardi 19h à 21h45	
3MED894	21	Leadership en éducation	horaire spécial	
3MED923	11	Collecte, traitement et anal. de données et rédact.	horaire spécial	
3MED944	11	Lecture dirigée	horaire spécial	
3MED962	11	Thème ouvert en technologies médiatiques	jeudi 19h à 21h45	
3MED962	31	Thème ouvert en technologies médiatiques	horaire spécial	(ST-FÉLICIEN)

GESTION DES ORGANISATIONS

DIR. : MARC U. PROULX, 545-5011 poste 5282. nlapoint@uqac.quebec.ca

2MGO700	11	Stratégies des organisations	merc. 19h à 21h45	
2MGO701	1	Communication organisationnelle	lundi 13h à 15h45	
2MGO701	11	Communication organisationnelle	lundi 19h à 21h45	
2MGO702	41	Diagnostic et résolution de problèmes	horaire spécial	
			mardi 18 à 21h	(CHARLEVOIX)
			horaire spécial	(SEPT-ÎLES)
2MGO703	51	Créativité et négociation	horaire spécial	
2MGO707	11	Séminaire de spécialisation I	horaire spécial	
2MGO708	11	Séminaire de spécialisation II	horaire spécial	
2MGO709	41	L'entrepreneur et l'entrepreneurship	lundi 16h à 18h45	(CHARLEVOIX)
2MGO710	11	Simulation de démarrage d'entreprise	jeudi 19h à 21h45	
2MGO711	11	Croissance et développement de la PME.	horaire spécial	
2MGO714	11	Séminaire d'échanges internationaux	lundi 16h à 18h45	
2MGO716	11	Gestion des innovations technologiques	mardi 19h à 21h45	
2MGO717	11	Séminaire d'intrapreneurship	jeudi 19h à 21h45	
2MGO730	11	Projet ou stage en rapport avec l'option choisie	horaire spécial	
2MGO731	11	Rapport de projet/stage	horaire spécial	
2MGO740	11	Projet de mémoire	horaire spécial	
2RECHER	25	Mémoire de recherche	horaire spécial	

GESTION DE PROJET

DIR. : YVES LACHANCE, 545-5011 poste 5282. nlapoint@uqac.quebec.ca

MGP7017	11	Gestions des projets internationaux	horaire spécial	
MGP7120	11	Planification, organisation et contrôle de projet	horaire spécial	
MGP7130	11	Management des équipes de projet	horaire spécial	
MGP7180	11	Séminaire d'application	merc. 19h à 21h45	

THÉOLOGIE

DIR. : JEAN-PIERRE BÉLAND, 545-5011 poste 5219. jpbeland@uqac.quebec.ca

PTR6111	11	Herméneutique de l'action pastorale	jeudi 19h à 22h	
PTR6502	11	Travaux dirigés en pastorale scolaire	horaire spécial	
PTR6601	11	Stage I	horaire spécial	
PTR6602	11	Stage II	horaire spécial	
PTR6700	11	Rapport de stage	horaire spécial	
PTR6801	11	Mémoire	horaire spécial	
THL6210	11	Histoire de la théologie. Questions fondamentales.	horaire spécial	
THL6520	51	Théologie morale	horaire spécial	(SEPT-ÎLES)

MAÎTRISES 45 CRÉDITS (2 CYCLE)

CHEMINEMENT RECHERCHE (MÉMOIRE, OEUVRE)

ÉDUCATION

DIR. : R. CLAUDE ROY, 545-5011 poste 5320. jbeaumont@uqac.quebec.ca

3MED810	11	Tendances actuelles en éducation	mardi 19h à 21h45
3MED879	11	Analyse des pratiques éducatives	merc. 19h à 21h45
3MED880	11	Analyse des contextes éducatifs	lundi 19h à 21h45
3MED882	11	Supervision pédagogique	jeudi 19h à 21h45
3MED883	11	Intégration scolaire: modèles et rôles	mardi 19h à 21h45
3MED894	21	Leadership en éducation	horaire spécial
3MED921	11	Projet de mémoire I	horaire spécial
3MED922	11	Projet de mémoire 2: la synthèse	horaire spécial
3MED941	11	Séminaire de lecture	horaire spécial
3MED944	11	Lecture dirigée	horaire spécial
3MED962	11	Thème ouvert en technologies médiatiques	jeudi 19h à 21h45
3MED962	31	Thème ouvert en technologies médiatiques	horaire spécial
3MED963	11	Projet en milieu éducatif	horaire spécial
3RECHER	15	Thèse/mémoire	

(ST-FÉLICIEN)

ÉTUDES LITTÉRAIRES

DIR. : JACQUES BOUCHARD, 545-5011 poste 5396. mdumont@uqac.quebec.ca

7RECHER	83	Thèse/mémoire	horaire spécial
GLR6002	11	Programme de lectures	horaire spécial
GLR6007	11	Séminaire de méthodologie de la recherche	jeudi 19h à 22h
GLR6012	11	Lectures dirigées	horaire spécial
LF6001	11	Roman français du XXe siècle	mardi 19h à 22h
PLR6014	11	Atelier de recherche	horaire spécial
PLR6015	11	Rapport de recherche	horaire spécial

GESTION DE PROJET

DIR. : YVES LACHANCE, 545-5011 poste 5282. nlapoint@uqac.quebec.ca

MGP7017	11	Gestions des projets internationaux	horaire spécial
MGP7120	11	Planification, organisation et contrôle de projet	horaire spécial
MGP7130	11	Management des équipes de projet	horaire spécial
MGP7180	11	Séminaire d'application	merc. 19h à 21h45

ARTS PLASTIQUES

DIR. : ÉLIZABETH KAINE, 545-5011 poste 5533. gmorin@uqac.quebec.ca

7RECHER	88	Thèse/mémoire	horaire spécial
APL7030	11	Art et histoire	horaire spécial
APL7080	11	Art et société	horaire spécial
APL7203	11	Atelier II: démarche critique et production	horaire spécial
APL7204	11	Atelier III: production artistique	horaire spécial

GESTION DES PMO

DIR. : MARC-U. PROULX, 545-5011 poste 5282. nlapoint@uqac.quebec.ca

2RECHER	85	Mémoire de recherche	horaire spécial
---------	----	----------------------	-----------------

ÉTUDES RÉGIONALES

DIR. : JULES DUFOUR, MARIELLE TREMBLAY, 545-5011 poste 5291. dbernard@uqac.quebec.ca

4ESR810	11	Théorie et pratique du changement social	mardi 16h à 18h45
4ESR813	11	Projets de recherche	jeudi 16h à 18h45
4ESR824	11	Séminaire d'études comparées en histoire régionale	lundi 16h à 18h45
4ESR829	11	Problèmes politiques et régions	merc. 16h à 18h45
4ESR848	11	Séminaire de lecture dirigée	horaire spécial
4RECHER	87	Thèse/mémoire	horaire spécial

LINGUISTIQUE

DIR. : JEAN DOLBEC, 545-5011 poste 5337. sbelley@uqac.quebec.ca

7LNG151	11	Aménagement linguistique	lundi 19h à 22h
7LNG201	11	Lectures en linguistique III	horaire spécial
7LNG293	11	Problèmes et méthodes en sémantique	merc. 19h à 22h
7RECHER	89	Thèse/mémoire	horaire spécial

INGÉNIERIE

DIR. : ANDRÉ CHARETTE, 545-5011 poste 2410. cdumas@uqac.quebec.ca

6MIG802	01	Modélisation et simulation	merc. 9h30 à 12h15
6MIG911	11	Métallurgie physique et mécanique avancée	mardi 16h à 18h45
6MIG923	11	Sujets spéciaux	horaire spécial
6RECHER	86	Thèse/mémoire	horaire spécial

MÉDECINE EXPÉRIMENTALE GÉNÉTIQUE

DIR. : MARC TREMBLAY, 545-5011 Poste 6654. m3tremb@uqac.quebec.ca

4MEG800	01	Epidémiologie génétique	horaire spécial
4MEG806	01	Éléments de démographie	horaire spécial
4RECHER	91	Thèse/mémoire	horaire spécial

RESSOURCES RENOUVELABLES

DIR. : HUBERT MORIN, 545-5011 poste 2449. lgrenon@uqac.quebec.ca

1MRR804	01	Séminaire II	lundi 9h30 à 12h15
1MRR806	01	Séminaire III	vend. 9h30 à 10h45
1MRR812	01	Mécanisme de productivité II	mardi 9h30 à 12h15
1RECHER	93	Thèse/mémoire	
8MRR802	01	Méthodologie expérimentale	

SCIENCES DE LA TERRE

DIR. : JACQUES CARIGNAN, 545-5011 poste 5054. uesct@uqac.quebec.ca

6RECHER	92	Thèse/mémoire	horaire spécial
6SCT903	01	Pétrologie sédimentaire	jeudi 8h à 10h45

GESTION ORGANISATIONS

DIR. : MARC-U. PROULX, 545-5011 poste 5282. nlapoint@uqac.quebec.ca

2MGO700	11	Stratégies des organisations	merc. 19h à 21h45
2MGO701	01	Communication organisationnelle	lundi 13h à 15h45
2MGO701	11	Communication organisationnelle	lundi 19h à 21h45
2MGO702	41	Diagnostic et résolution de problèmes	horaire spécial
2MGO703	51	Créativité et négociation	horaire spécial
2MGO707	11	Séminaire de spécialisation I	horaire spécial
2MGO708	11	Séminaire de spécialisation II	horaire spécial
2MGO709	41	L'entrepreneur et l'entrepreneurship	lundi 16h à 18h45
2MGO710	11	Simulation de démarrage d'entreprise	jeudi 19h à 21h45
2MGO711	11	Croissance et développement de la PME	horaire spécial
2MGO714	11	Séminaire d'échanges internationaux	lundi 16h à 18h45
2MGO716	11	Gestion des innovations technologiques	mardi 19h à 21h45
2MGO717	11	Séminaire d'intrapreneurship	jeudi 19h à 21h45

Note: mardi 18 à 21h
(CHARLEVOIX)
(SEPT-ÎLES)

(CHARLEVOIX)

THÉOLOGIE

DIR. : JEAN-PIERRE BÉLAND, 545-5011 poste 5219. jpbeland@uqac.quebec.ca

5RECHER	11	Thèse/mémoire	horaire spécial
PTR6111	11	Herméneutique de l'action pastorale	jeudi 19h à 22h
PTR6502	11	Travaux dirigés en pastorale scolaire	horaire spécial
PTR6601	11	Stage I	horaire spécial
PTR6602	11	Stage II	horaire spécial
PTR6700	11	Rapport de stage	horaire spécial
PTR6800	11	Présentation du projet de mémoire	horaire spécial
THL6210	11	Histoire de la théologie. Questions fondamentales.	horaire spécial
THL6520	51	Théologie morale	horaire spécial

(SEPT-ÎLES)

DOCTORATS 90 CRÉDITS (3 CYCLE)

RESSOURCES MINÉRALES

DIR. : JACQUES CARIGNAN, 545-5011 poste 5054. uesct@uqac.quebec.ca

6DRM803	01	Séminaire	horaire spécial
6DRM806	01	Concept de système appliqué aux res. minérales II	mardi 8h à 10h45
6DRM811	01	Devis de recherche et/ou d'exploration	horaire spécial
6THESE	18	Thèse/mémoire	horaire spécial

ÉDUCATION

DIR. : MARTHA ANADON, 545-5011 poste 5320. jbeaumont@uqac.quebec.ca

3DME901	11	Lecture dirigée I	horaire spécial
3DME920	11	Stage de recherche II	horaire spécial
3THESE	16	Thèse/mémoire	horaire spécial

INGÉNIERIE

DIR. : ANDRÉ CHARETTE, 545-5011 poste 2410. cdumas@uqac.quebec.ca

6DIG965	01	Thermométrie avancée	lundi 9h30 à 12h15
6DIG968	01	Les isolants en électrotechnique	jeudi 9h30 à 12h15
6DIG973	01	Sujets spéciaux	horaire spécial
6DIG990	01	Examen doctoral	horaire spécial
6DIG991	01	Séminaire de recherche	horaire spécial
6MIG802	01	Modélisation et simulation	merc. 9h30 à 12h15
6THESE	20	Thèse/mémoire	horaire spécial

THÉOLOGIE

DIR. : JEAN-PIERRE BÉLAND, 545-5011 poste 5219. jpbeland@uqac.quebec.ca

5THESE	11	Thèse/Mémoire	horaire spécial
PTR6111	11	Herméneutique de l'action pastorale	jeudi 19h à 22h
PTR7000	11	Examen -synthèse	horaire spécial
PTR7110	11	Séminaire de recherche I	horaire spécial
PTR7130	11	Présentation du projet de these	horaire spécial

DÉVELOPPEMENT RÉGIONAL

DIR. : PIERRE-ANDRÉ TREMBLAY, 545-5011 poste 5291. dbernard@uqac.quebec.ca

4THESE	01	Thèse	horaire spécial
DDR9003	01	Méthodes de recherche en développement régional	horaire spécial
DDR9004	01	Séminaire thématique	horaire spécial
DDR9005	01	Séminaire de spécialisation	horaire spécial
DDR9006	01	Examen de synthèse	horaire spécial

de 7h40 à 11h le jeudi
de 7h40 à 11h le vendredi
Activité à encadrement individuel
Activité à encadrement individuel



SOCIOCULTUREL PROGRAMMATION

PÉRIODE D'INSCRIPTION
POUR LES ATELIERS ET STAGES: HIVER 1998
du LUNDI 12 JANVIER AU MERCREDI 21 JANVIER
de 8 h 30 à 12 h et de 13 h 30 à 17 h (fermé sur l'heure du midi)
Local: 0-612, Tél.: 545-5011, poste 5617

Esther Laprise, responsable des activités socioculturelles
Hélène Grenon, secrétaire

CONVERSATION ANGLAISE

Débutants: Le lundi, de 17 h à 19 h, du 26 janvier au 6 avril, sauf le 2 mars (10 sem.).

Intermédiaires: Le mardi, de 17 h à 19 h, du 27 janvier au 7 avril, sauf le 3 mars (10 sem.).

Avancés: Le mercredi, de 17 h à 19 h, du 28 janvier au 8 avril, sauf le 4 mars (10 sem.).

Coût: 50 \$ ét. à t. plein; 55 \$ ét. à t. partiel; 65 \$ public.

CONVERSATION ESPAGNOLE

Débutants: Le mardi, de 17 h à 19 h, du 27 janvier au 7 avril, sauf le 3 mars (10 sem.).

Intermédiaires: Le mercredi, de 17 h à 19 h, du 28 janvier au 8 avril, sauf le 4 mars (10 sem.).

Avancés: Le lundi, de 17 h à 19 h, du 26 janvier au 6 avril, sauf le 2 mars (10 sem.). Préalable: pouvoir tenir une conversation courante en espagnol.

Coût: 50 \$ ét. à t. plein; 55 \$ ét. à t. partiel; 65 \$ public.

CONVERSATION EN ESPÉRANTO

Le mardi et le jeudi, de 17 h à 18 h, du 27 janvier au 9 décembre, sauf les 3 et 5 mars (10 sem.).

Coût: 50 \$ ét. à t. plein; 55 \$ ét. à t. partiel; 65 \$ public.

CONVERSATION ITALIENNE

Débutants I: Le lundi, de 17 h à 19 h, du 26 janvier au 6 avril, sauf le 2 mars (10 sem.).

Débutants II: Le jeudi, de 17 h à 19 h, du 29 janvier au 9 avril, sauf le 5 mars (10 sem.).

Coût: 50 \$ ét. à t. plein; 55 \$ ét. à t. partiel; 65 \$ public.

CONVERSATION RUSSE

Débutant I: Le mercredi, de 17 h à 19 h, du 28 janvier au 8 avril, sauf le 4 mars (10 sem.).

Débutant II: Le mercredi, de 19 h à 21 h, du 28 janvier au 8 avril, sauf le 4 mars (10 sem.).

Coût: 50 \$ ét. à t. plein; 55 \$ ét. à t. partiel; 65 \$ public.

ATELIER DE DESSIN

Le mardi, de 19 h à 21 h, du 27 janvier au 7 avril, sauf le 3 mars (10 sem.).

Coût: 50 \$ ét. à t. plein; 55 \$ ét. à t. partiel; 65 \$ public.

PERCUSSIONS

Niveau I: Le mercredi, de 19 h 30 à 21 h 30, du 28 janvier au 8 avril, sauf le 4 mars (10 sem.).

Niveau II: Le mardi, de 20 h 15 à 22 h 15, du 27 janvier au 7 avril, sauf le 3 mars (10 sem.).

Coût: 45 \$ ét. à t. plein; 50 \$ ét. à t. partiel; 60 \$ public.

LES RÉALITÉS DE LA SUPPLÉANCE

Le mercredi, de 17 h à 18 h 30, du 28 janvier au 8 avril, sauf le 4 mars (10 sem.).

Coût: 45 \$ ét. à t. plein; 50 \$ ét. à t. partiel; 60 \$ public.

ATELIER D'INITIATION INTERNET AVEC «NETSCAPE»

Deux ateliers de 3 heures et demie seront offerts dans la semaine du 2 février et deux autres dans la semaine du 16 mars.

Coût: 5 \$ étudiants à temps complet; 7 \$ étudiants à temps partiel

T'AI CHI CHUAN

Débutants: Le jeudi de 12 h à 13 h 30, du 29 janvier au 9 avril, sauf le 5 mars (10 sem.).

Intermédiaires-avancés: Le mardi de 12 h à 13 h 30, du 27 janvier au 7 avril, sauf le 3 mars (10 sem.).

Coût: 45 \$ ét. à t. plein; 50 \$ ét. à t. partiel; 60 \$ public.

SOINS IMMÉDIATS EN «RCR» (CROIX-ROUGE)

Les jeudi et vendredi, 5 et 6 février, de 18 h 30 à 22 h (7 h)

Coût: 50 \$, volume et carte d'attestation inclus.

SECOURISME D'URGENCE

Le vendredi 3 avril, de 19 h à 22 h et le samedi 4 avril, de 9 h à 17 h (10 hres).

Coût: 60 \$, volume, formation RCR et carte d'attestation de secourisme inclus.

OENOLOGIE

Initiation au goût du vin et à la dégustation

Le mercredi de 19 h à 22 h, les 18 et 25 février et les 11 et 18 mars.

Coût: 60 \$ ét. à t. plein; 70 \$ ét. à t. partiel; 80 \$ public.

Les vins de Bourgogne

Le mercredi de 19 h à 22 h, le 25 mars et le 1er avril.

Coût: 65 \$ ét. à t. plein; 70 \$ ét. à t. partiel; 80 \$ public.

LE CHOEUR DE L'UQAC

Le jeudi de 12 h à 13 h, du 29 janvier au 9 avril, sauf le 5 mars (10 sem.).

Coût: 20 \$ étudiants et employés de l'UQAC; 25 \$ public.

FRANÇAIS SIGNÉ

(Langage gestuel pour les sourds)

Français signé I: Le lundi de 19 h à 21 h 30, du 26 janvier au 6 avril, sauf le 2 mars (10 sem.).

Français signé II: Le mardi de 19 h à 21 h 30, du 27 janvier au 7 avril, sauf le 3 mars (10 sem.).

Français signé III: Le vendredi de 11 h à 13 h 30, du 30 janvier au 10 avril, sauf le 6 mars (10 sem.).

Coût: 60 \$ ét. à t. plein; 65 \$ ét. à t. partiel; 75 \$ public.

CHANT

Débutants: Le lundi, de 12 h à 13 h, du 26 janvier au 6 avril, sauf le 2 mars (10 sem.).

Coût: 45 \$ ét. à t. plein; 50 \$ ét. à t. partiel; 60 \$ public.

INITIATION À L'ORDINATEUR ET AU TRAITEMENT DE TEXTE: WORD 5.1

Niveau 1: Initiation

Jour et heure à déterminer, semaine du 26 janvier à la semaine du 23 février (5 semaines).

Niveau 2: Jour et heure à déterminer, semaine du 9 mars à la semaine du 6 avril (5 semaines).

Coût: 50 \$ ét. à t. plein; 55 \$ ét. à t. partiel; 65 \$ public.

COMMUNICATION ORALE ET EXPRESSION

Le mardi, de 17 h à 19 h, du 27 janvier au 7 avril, sauf le 3 mars (10 sem.).

Coût: 50 \$ ét. à t. plein; 55 \$ ét. à t. partiel; 65 \$ public.

ATELIER PRÉPARATOIRE AU TEST DE FRANÇAIS DU MEQ

(Ministère de l'Éducation du Québec)

Le samedi 24 janvier, de 9 h à 17h.

Coût d'inscription: 25 \$

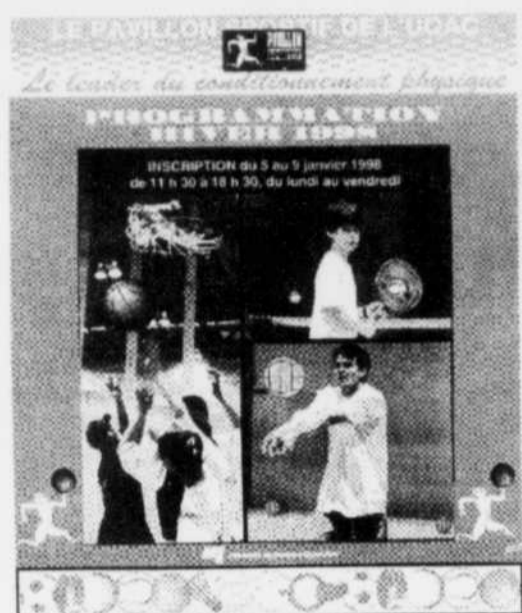
ACTUALISATION DU POTENTIEL INTELLECTUEL (A.P.I.)

Le mardi de 17 h à 18 h 30, du 27 janvier au 7 avril, sauf le 3 mars (10 sem.).

Coût d'inscription: 45 \$ étudiants de l'UQAC



VOYEZ LES DÉTAILS DANS NOTRE DÉPLIANT !



DEMANDEZ
LA PROGRAMMATION
DU PAVILLON SPORTIF

RÉSIDENCES- APPARTEMENTS SUR LE CAMPUS

DÈS SEPTEMBRE 1998

4 chambres, salon, cuisine
et deux salles de bain.

Chaque chambre est reliée au réseau
informatique de l'Université.

Bail de neuf mois à 260 \$ par mois
pour une chambre.

Pour renseignements supplémentaires:
Mme Céline Bouchard, Services aux étudiants
Téléphone: (418) 545-5016
Courriel: c2boucha@uqac.quebec.ca

JANVIER 1998						
D	L	M	M	J	V	S
				1	2	3
4	5	6	7	8	9	10
11	12	13	14	15	16	17
18	19	20	21	22	23	24
25	26	27	28	29	30	31

1998

SESSION D'ÉTÉ

INTENSIVE

ANGLAIS

OU

ESPAGNOL

AVEC IMMERSION

L'Université offre la possibilité
d'apprendre une langue
seconde tout en étant inscrit à
un régime d'études à temps
plein qui peut être admissible
aux prêts et bourses.

ANGLAIS

2 cours à l'UQAC (6 crédits):

- Basic English I (mai 1998);
- Basic English II (juin 1998).

2 cours en immersion en anglais (6 crédits):

Basic English III
et Colloquial English
(juillet 1998).

Pour renseignements supplémentaires:
Unité d'enseignement en linguistique
et en langues modernes:
Sylvie Belley, secrétaire
Téléphone: (418) 545-5011, poste 5337
Courriel: sbelley@uqac.quebec.ca

ESPAGNOL

2 cours à l'UQAC (6 crédits):

- Espagnol élémentaire I
(mai 1998);
- Espagnol élémentaire II
(juin 1998).

2 cours d'immersion en espagnol au Mexique (6 crédits):

- Espagnol intermédiaire I;
- Espagnol intermédiaire II;
- ou**
- Projet en espagnol
(mi-juin à mi-juillet 1998).

SESSION HIVER 1998...À RETENIR

DATES SUPPLÉMENTAIRES D'INSCRIPTION:
Les 7 et 8 janvier, de 9 h à 18 h sans interruption.
Tél.: 545-5005.

INSCRIPTION AU PAVILLON SPORTIF:
du 5 au 9 janvier inclusivement, de 11 h 30 à 18 h 30.
Tél.: 545-5050.

**INSCRIPTION AUX ACTIVITÉS DU
SOCIOCULTUREL:** du 12 au 21 janvier inclusivement
de 8 h 30 à 12 h et de 13 h 30 à 17 h. Fermé sur l'heure
du midi. Local: 0-612. Tél.: 545-5011, poste 5617.

ACCUEIL
L'accueil aura lieu les lundi et mardi 12 et 13 janvier
prochains au centre social de l'Université.

CARTE ÉTUDIANTE
Prise de photo: les lundi et mardi 12 et 13 janvier
de 11 h à 14 h et de 16 h à 19 h au centre social.

PRÊTS ET BOURSES
Disponibles à compter du lundi 5 janvier
du lundi au vendredi de 8 h 30 à 12 h
et de 13 h 30 à 17 h.

DISTRIBUTION DE L'AGENDA
Les lundi et mardi 12 et 13 janvier, de 10 h à 19 h
au centre social après ces dates, présentez-vous
au 0-612.

CASIERS
Services aux étudiants, Local 0-613,
de 8 h 30 à 12 h et de 13 h 30 à 17 h.

**VENTE DE VOLUMES USAGÉS
MAGE-UQAC—CRISE**
Du mercredi 14 au vendredi 23 janvier
inclusivement de 10 h à 20 h au centre social.