



# Dupuis Freres

Le  
**Grand Magasin**  
 a Rayons  
 de la  
**Partie Est**

## Une Vente Extraordinaire

Etoffes de fantaisie pour robes — Etoffes pour costumes — Etoffes pesantes pour manteaux et collerettes — Brochés soie et laine pour manteaux d'Opera, Etc, En vente cette semaine a moitié prix.

Voyez nos annonces dans les journaux quotidiens pour cette vente extraordinaire.

**1571 a 1589 rue Ste. Cathrine, Montreal**

# ADMINISTRATION.

## THEATRE-FRANCAIS.

La Cie Sparrow Limitée, Directeurs et Propriétaires.

W. A. EDWARDS,  
Représentant Général.

F. W. LECLAIR,  
Représentant Local.

### PAUL CAZENEUVE.

Directeur de la Troupe.

Jean Carême .....	} Troupe Cazeneuve } Pour la	.....	Directeur artistique
Gustave Comte .....		.....	Gérant de la troupe
Chas. Gauthier .....		.....	Régisseur Général
F. Gruenwald .....		.....	Chef d'Orchestre
J. Garand .....		.....	Artiste Décorateur
E. Vaudry .....		.....	Chef Machiniste
Mlle Gauthier .....		.....	Souffleur

Représentations tous les soirs à 8.15 heures.  
Matinées Mardi, Jeudi et Samedi à 2.15 heures.  
Portes ouvertes à 1h. 30 et 7h. 30.

### FOURNISSEURS DU THEATRE.

Jos. Ponton, costumier, 1617 Notre-Dame.  
Ed. Archambault, pianos, 1686 Ste Catherine.  
E. Giroux, photographe, Avenue Mont-Royal.  
Universal Furniture Co. 543 rue Craig, nouveau No. 53 rue Craig Ouest et 208 rue St. Laurent  
W. Lacroix, Electricien, 29 Bleury.

### PRIX DES PLACES.

Soirées.		Matinées.	
Fauteuils .....	.50c	Fauteuils réservés .....	.50c
Orchestre .....	.50c	Orchestre .....	.25c
Orchestre .....	.35c	Balcon, deux lières rangées .....	.25c
Balcon, deux lières rangées .....	.50c	Balcon (non réservés) .....	.15c
Balcon .....	.30c	Galerie .....	.10c
Balcon, 2 rangées .....	.20c	Siège de loge .....	.50c, 75c
Galerie .....	.10c		
Loges .....	\$3.00, \$4.00, \$5.00		

NOTA.—Les billets sont réservés pour la saison.

### AVIS DE L'ADMINISTRATION.

Bureau de Location ouvert de 9 heures a.m. à 10 heures p.m. Les billets peuvent être retenus d'avance par la poste et par le téléphone Bell, Est 78.

Les spectateurs pourront laisser leur carte et le numéro de leur siège au contrôle qui les avertira s'ils sont demandés au dehors.

Pour articles perdus s'adresser au contrôle.

Vestiaire gratis.

Il est défendu aux employés, sous peine de renvoi, d'accepter aucun pourboire.

Les dames sont respectueusement priées d'enlever leurs chapeaux.

La direction se réserve le droit de refuser l'entrée à qui que ce soit.

Les entrées de faveur sont entièrement suspendues.

Les spectateurs sont priés de ne pas mettre leurs paletots, manteaux, etc., sur la balustrade du Balcon.

Les spectateurs sont respectueusement priés de ne pas prendre d'autre sièges que ceux indiqués sur leurs coupons.

Les billets retenus à l'avance seront remis en vente s'ils ne sont pas réclamés à 1.30 heures aux matinées et à 7.30 heures aux soirées.

Les enfants au-dessous de 5 ans ne sont pas admis.

Les employés devront rapporter au gérant toutes incivilités ou inattentions pendant les représentations, ou désordres durant les entr'actes, car il est convenu qu'ils pourront faire sortir ceux qui seront trouvés en faute.

### L'USAGE DU TABAC EST COMPLETEMENT DEFENDU DANS LA SALLE DU THEATRE.

Le public est prié d'avertir le gérant si les employés manquent d'attention ou de politesse.



14ÈME SEMAINE

---

**SEMAINE DU 27 NOV. 1905.**

---

Matinees Mercredi, et Samedi.

---

Lundi Soir 27 Novembre

Première représentation de la tournée d'adieu à Montréal de

**Mme. SARAH  
BERNHARDT**

Sous la direction de M.M. S. S. Lee Shubert et W. F. Connor.

**LA SORCIÈRE**

Drame en 5 Actes de M. Victorien Sardou. Musique de Scène de M. Xavier Leroux.

# HOTEL WINDSOR

POUR DAMES ET  
MESSIEURS

## GRILL ROOM

Ouvert tous les jours  
jusqu'à 1 hr a.m.

TELEPHONE UP 2880

Attention Spéciale pour Ordres par Téléphone

Tel. Bell Main 1968.

Tel. des Marchands 698.

### Main Buffet Restaurant

JOS. LEPINE, Propriétaire

...REPAS A TOUTES HEURES...

DE 6 a.m. A 12 p.m.

224 Rue St. Laurent,  
MONTREAL.

Ne manquez pas de visiter le

## "WIGWAM"

Le plus grand magasin de  
Curiosités au Canada .  
Bric-a-brac, Fantaisies etc.  
Cadeaux pour Noces, An-  
niversaires et pour Noël.

138 RUE PEEL

Vis-à-vis le Carré Dominion.

## "MALE ATTIRE" *Tailored Clothes*

### ANNONCE SPECIALE

**N**OUS sommes maintenant prêts à vous montrer, et nous vous invitons à venir examiner notre assortiment fin de nouveaux **VETEMENTS ET PARDESUS D'AUTOMNE**. L'assortiment est le plus considérable et le plus désirable que nous ayons jamais offert aux Messieurs de Montréal.

Nous attirons particulièrement l'attention sur notre assortiment supérieur et varié **D'IMPERMEABLES RIGBY**, faits dans les plus nouveaux styles et comprenant les longs et amples Chesterfield, les Paletot et Newmarket à la mode. Tous sont en vogue cette saison.

Comme d'habitude nous garantissons que la façon et l'ajustement sont absolument parfaits, sinon nous remboursons l'argent.

**SPECIAL**.—Tous les Messieurs qui visiteront l'un de nos trois magasins cette semaine recevront (gratis) l'un de nos nouveaux appareils pour suspendre les pantalons.

### TROIS MAGASINS

1875 RUE STE. CATHERINE

QUELQUES PORTES A L'EST DE CE THEATRE

COIN DES RUES CRAIG ET ST. PIERRE

2238 RUE STE. CATHERINE

Telephone East 1878

Eclairé à l'Electricité.

# HOTEL COTE

Vis-à-vis les Terrain du Shamrock.

(2 milles de la Ville.)

Le premier et le principal Hotel sur le chemin près de la Ville.

Juste avant la barrière. Attention spéciale prêtée au . . . . .

**Partis de Theatre**

Repas à toute heure  
A la Carte . . . . .

Les meilleurs

VINS ET LIQUEURS

**JOS. COTE,**

Propriétaire.



# CAFE CHINCIS "CHICAGO"

**G. H. W. YOU, Propriétaire.**

**DINER**

de 11.30 a.m. à 2 p.m.

**SOUPER**

de 5.30 p.m. à 8 p.m.

Les meilleurs repas aux prix les plus raisonnables.

**- OUVERT JOUR ET NUIT -**

**249 Rue St. Laurent,**

Coin Ste. Catherine.

**SALLE A DINER**

A l'Etage Supérieur

**SALLES PRIVEE**

pour Dames et Messie

## PROGRAMME.

### DISTRIBUTION.

MME. SARAH BERNHARDT.....	ZORAYA
MM. De Max.....	Cardinal Ximenes
Decœur.....	Don Enrique Patacio
Chameroy.....	Cleophas
Deneubourg.....	Oliveira
Krauss.....	Fadilla
Rebel.....	Ambrosio
Cauroy.....	Fares
Piron.....	Le Notaire
Guide.....	Un Chevrier
Puylagarde.....	Ricobos
Bary.....	Velasco
Gavarry.....	Un Moine
Habay.....	Ramiro
Germain.....	Gil Andres
Mathillon.....	Gordenos



## MESDAMES

Pourquoi ne pas avoir le meilleur ?



# Gorsets

sont reconnus comme tels.

Les modèles les plus nouveaux  
convenant à toutes les figures.

COIN DES RUES GRAND ET ST. PIERRE  
2338 RUE STE. CATHERINE



PROGRAMME.—Suite.

Angelo .....	Un Vale <sup>t</sup>
Nerville .....	Un Paysan
MME. Jane Bea .....	Afrida
Barbier .....	Manuela
Saylor .....	Zaguir
Boulangier .....	Dona Rina
Cerda .....	Dona Sirena
Alisson .....	Fatoum
Irma Perrot .....	Aisha
Duc .....	Une Paysann
Mae Conn .....	Yana
Boyer .....	Une Dame
Rettler .....	Une Servante
Paysans, Paysannes, Archers, Peuple, Geoliers, Moines.	
L'action à Toléde en 1507.	

ACT I—Le pont de San Martino, pres de Toléde  
 ACT II—La maison de Zoaaya. Un salon mauresque  
 ACT III—Le Patio dans le palais du gouverneur de Toléde  
 ACT IV—Le Tribunal de l'Inquisition.  
 ACT V—Un palais devant la cathedrale de Toléde.

*Corticelli*

# CAFE OXFORD

LA RETRAITE DES  
BONS VIVANTS ☘

RUE UNIVERSITY

Service a la Carte

## LES PERRUQUES ET TOUPETS

DE PALMER



Ont toujours été reconnus comme étant  
l'ETENDARD de l'EXCELLENCE et de la  
PERFECTION . . . . .

Ils sont confectionnés de CHEVEUX NA-  
TURELS et par l'EXPERT le plus expérimenté  
parmi nos PERRUQUIERS au Canada . . .

Nos prix sont modérés, et la QUALITE de  
nos Marchandises prouve notre Popularité . . .

**J. Palmer & Son**

No 1745 Rue Notre-Dame, - MONTREAL

### PROGRAMME.—Suite.

#### ADMINISTRATION

Gérant général .....	Charles W. Strine
Gérant .....	Edward Sullivan
Chargé d'affaires de Mme. Sarah Bernhardt .....	Alfred Simonson
Représentant personnel de Mme. Sarah Bernhardt .....	Fredern Mayer

Tel. Bell East 3536.

ACADEMIE DE BILLARDS

SANS RIVAL EN FAIT DE

# MARCOTTE

TABLES, LUMIERE ET

SERVICE.

1935 ST. CATHERINE, Coin St. Charles Borromeo.



Le Succes "VAN HORNE"  
... du

Est du au fait, que sa supériorité et sa  
qualité uniforme, ont gagné et maintenu  
la confiance de tous les fumeurs. . . . .

Les fabricants maintiennent la qualité.

La qualité retient la renommée!

Essayez un Cigare VAN HORNE,  
10c. 3 pour 25. . . . .

**HARRIS, HARKNESS & Cie.,**  
Fabricants.

Nous confectionnons les  
**FOURRURES**

et portons une attention particulière aux intérêts de nos patrons en donnant aussi grande valeur matérielle possible pour peu d'argent.

Si vos Fourrures requiert réparations ou appareillage veuillez nous voir

**M. R. DESGEORGE & Cie.,**

Telephone Est 4064.

71 RUE. ST LAURENT.

**Gâteaux de Levain Royal**  
**Le Meilleur Levain au Monde**

PROGRAMME.—Suite.

Mardi, 28 Novembre

**LA DAME AUX CAMELIAS (CAMILLE.)**

Pièce en 5 Actes d'Alexandre Dumas fils.

MME. SARAH BERNHARDT.....	MARGUERITE GAUTHIER.....
MM. Deneubourg.....	Armand Duval.....
Chameroy.....	Saint Gaudens.....
Kraus.....	ce Varville.....
Rebel.....	Georges Duval.....
Cauroy.....	Le Docteur.....
Gulde.....	Gustave.....
Puylagarde.....	Arthur.....
Bary.....	Gaston Rieux.....
Haby.....	Un Domestique.....
Mathlon.....	de Giray.....
Germain.....	Un Commissionnaire.....
Mmes. Seylor.....	Nichette.....
Boulangier.....	Nanine.....

Color number  
on every spool

**Corticelli** Spool  
Silk

Runs smoothly  
through the needle.

# Chas. DESJARDINS & Cie.

Le Plus Grand Magasin de  
Fourrures et le Mieux Fourni,

A U M O N D E

1537 - 1543 Rue Ste. Catherine,  
**MONTREAL.**

UNE VISITE EST RESPECTUEUSEMENT SOLLICITEE.

## PROGRAMME.—Suite.

Cerda.....	Olympe
Segnart.....	Prudence
Alfsson.....	Annals
Duc.....	Esther
MacLean.....	Un groom
Roger.....	Une dame

ACT I—Un diner chez Marguerite Gauthier.  
ACT II—Le boudoir de Marguerite.  
ACT III—La Maison de campagne dans la banlieue de Paris.  
ACT IV—Le bal chez Olympe.  
ACT V—Le mort de Marguerite.

Mercredi, 29 Novembre Matinee

## ADRIENNE LECOUVREUR

Piece en 6 Actes de MME. SARAH BERNHARDT.

MME. SARAH BERNHARDT.....	ADRIENNE LECOUVREUR
MM. De Max.....	L'Abbe Bouret
Deceeur.....	Maurice de Saxe
Deneubourg.....	d'Argental
Krauss.....	Le Duc de Bouillon
Rebel.....	L'Abbe Pierrefen
Lauroy.....	M. du Marsay
Piron.....	Le Dr. Pierrefen
Guidé.....	Cardinal de Fleury
Dubois.....	Le Marquis
Pnylagarde.....	Le Prince de N.

# BELIVEAU

PARC THORNTON, TURCOT

(Chemin de la Cote St. Paul.)

SALLES A DINER PRIVEES

Tel. Westmount 1318.

ARTHUR BELIVEAU & C<sup>ie</sup>., PRODS.

Prenez n'importe quel Char allant vers l'Ouest.

Entroit populaire et comme chez soi pour les Partis le soir. Seulement a 15 minutes de ce Theatre. Excellente Cuisine et le meilleur service. Les Partis de Theatre recevront une attention speciale.



## Prof. Lavoie

PERRUQUES et TOUPETS pour

UNE SPECIALITE

DAMES et MESSIEURS

Cheveux teints de toutes les couleurs.  
Coiffures pour les Bals et les Soirees.

Toujours en mains un assortiment complet de tresses en cheveux naturels; ainsi que des Peignes et Ornements pour cheveux de tous genres

8 NOTRE DAME OUEST. - - MONTREAL.

Autrefois 1656 Rue Notre Dame,

### PROGRAMME.—Suite.

Mathillon.....	Notaire
Barry.....	Guinault
Habay.....	Le Baron de X.
Germaine.....	L'inspecteur
Artus.....	Un Domestique
Mme. Barbier.....	La Duchesse de Bouillon
Seylor.....	Marguerite
Boulangier.....	La Marquise
MacLean.....	Sylvania
Cerda.....	La Balicourt
Segniart.....	La Douairiere
Allisson.....	La Baronne
Duc.....	La Comtesse

ACT I. Tableau I—La loge d'Adrienne Lecouvreur à la Comedie Francaise.

ACT II. Tableau II—Chez la Duchesse de Bouillon. Le Portrait.

ACT III. Tableau III—Chambre à coucher d'Adrienne Lecouvreur.

ACT IIII. Tableau IV—Les Jardins du Luxembourg.

ACT IV. Tableau V—La cellule de l'Abbé Bouret, à la Bastille.

ACT V. Tableau VI—La Mort d'Adrienne Lecouvreur.

## LE TEMPS EST VENU

POUR LES

Manteaux pour Lu-  
mieres valant 25c  
pour 10c.

Lumieres Electri-  
ques pour poches,  
valant \$1.75 a 75c.

Toujours en mains chez

**H. P. YOUNG**

Fournitures pour  
Automobiles et Electricien.

253 RUE BLEURY

Tel. Up 2702

PROGRAMME.—Suite.

Mercredi, 29 Novembre Soiree

ANGELO. Tyran de Padoue.

Drame en 5 Actes de VICTOR HUGO.

Pavane et Madrigal de M. Reynaldo Hahn.

MME. SARAH BERNHARDT.....	LA TISBE
MM. de Max.....	Homodel
Decœur.....	Angelo
Deneubourg.....	Rodolfo
Cauroy.....	Gaboardo
Piron.....	Le Doyen
Guidé.....	Anafesto
Paylagardé.....	
Mmes. Barbier.....	Catarina
Seylor.....	Reginella
Simon.....	Dafne
MM. Bary.....	Ordelafio
Habay.....	L'huissier
Germain.....	Orfeo
Dubois.....	L'archipetre

ACT I—Une fête dans les Jardins de la Tisbe.  
 ACT II—Chambre à coucher de Catarina, au Palais d'Angelo.  
 ACT III—La Mort d'Homodel.  
 ACT IV—La Vengeance du Podesta.  
 ACT V—Sauvée par sa Rivale.

SEMAINE DU 4 DECEMBRE 1905.

"FEDORA"

Grand Drame de M. Victorien Sardou.

Avec Melle. LAURE FLEUR.

A L'ETUDE

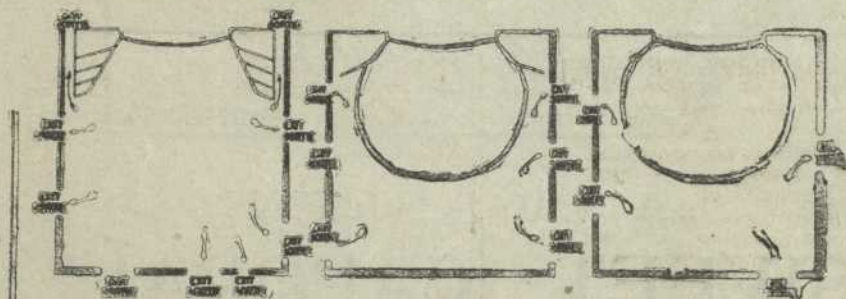
"LA BAILLONNEE"

PRIX POPULAIRES.

Prix:—Soirées, 10, 20, 30, 35 et 50cts.

Matinées, 10, 15, 25 et 50cte.

THEATRE FRANÇAIS



EXITS

SORTIES



LA CIGARETTE  
 "SWEET CAPORAL"

est universellement reconnue comme la meilleure.