

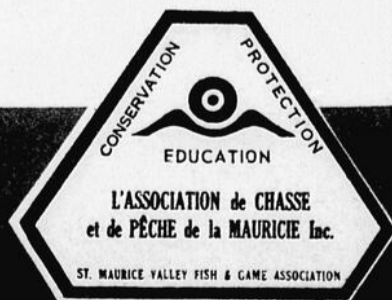


L'hebdo

option
nature
saison de la pêche

Ce cahier a été préparé par L'HEBDO en collaboration avec ...

Rédaction: Gaétan Gauthier et Daniel Leboeuf
Conception graphique: Jean-Guy Prévost



Message de Me Robert Huard, président de l'Association de Chasse et Pêche de la Mauricie

BRUNO GAUDET & FILS



Sports
Spécialités: Chasse et pêche
Dépositaire de canots Abenakis

620, rue Thibeau Cap-de-la-Madeleine
375-5040

Chers pêcheurs, Chers membres,

Déjà une nouvelle saison de pêche est à nos portes. Les pêcheurs, les vrais, attendent depuis fort longtemps, avec appréhension cette période même si souvent cela implique

de longs voyages, des moustiques, de la petite misère ... mais combien de joies.

Cette année, nous assistons à une réduction de la limite des prises, et je vous incite tous à penser de plus en plus con-



DU PLAISIR

en pleine nature
tout au long de l'été



vos agents



GUY POIRIER
Trois-Rivières
et la région

GASTON BOUCHER
Shawinigan-Grand'Mère-
La Tuque

servation afin d'éviter dans un avenir prochain à de nouvelles réductions. Il ne faut pas oublier que le sport de la pêche est le plus grand sport de participation au monde.

vue de la pollution n'ayant pas été respectés. Nous devons être réalistes, il ne s'agit pas d'arrêter le progrès, mais d'arrêter des dommages irréparables.

Malheureusement, nous assistons encore au braconnage et à la pollution sous toutes ses formes. Plus près de nous, le projet d'une usine d'eau lourde à Gentilly menace de façon très précise notre faune aquatique du fleuve St-Laurent, les pré-requis au point de

Je vous incite donc encore une fois à joindre nos rangs afin que tous ensemble nous puissions lutter de façon plus efficace aux nombreux problèmes qui nous assaillent.

Me Robert Huard
Président

Shawinigan Marine Enr.

EEVINRUDE vendeur autorisé

539-5314

3303 de la Montagne Shawinigan

Vente et Réparation

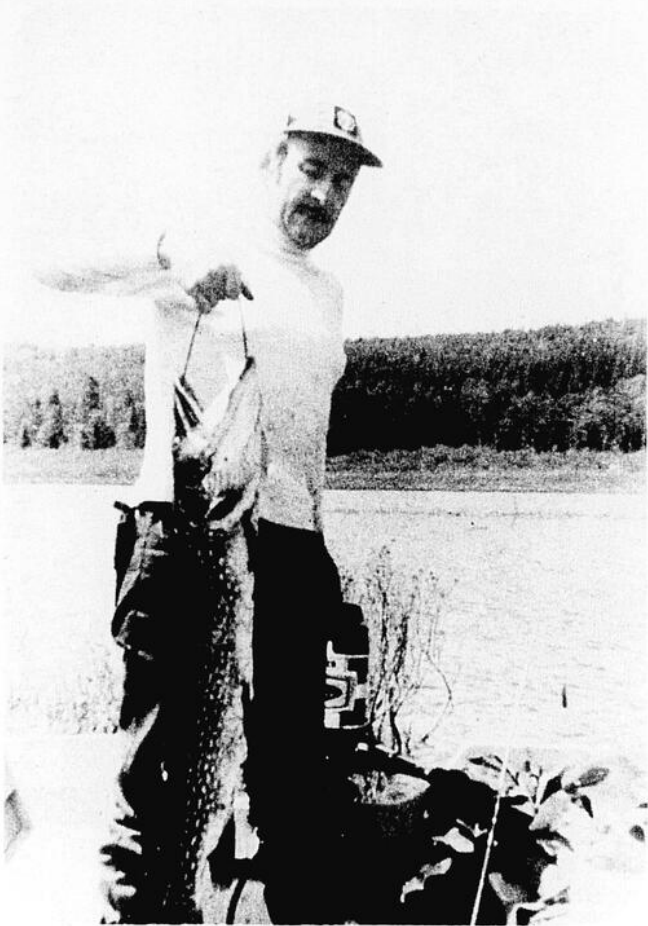
Moteur Hors-Bord • Tondeuse Lawn-Boy • Mini-Trail
Bicycles 10 vitesses Peugeot • Sékine • Vélo-Sport

Pélado + Canot "Pélican"

Vélo-Moteur Malaguti - Peugeot

La pêche sportive en 1975

Depuis près de deux ans les pêcheurs ont été informés, que de grandes modifications seraient apportées en 1975 quant aux règlements de la pêche sportive au Québec. On se retrouve cette année avec une carte indiquant de nouvelles zones de pêche, ainsi que des nouvelles dates de prises quotidiennes et de possession de poissons.



Il serait trop long ici de commenter toute la nouvelle répartition des zones de pêche. On se contentera de jeter un coup d'oeil sur les zones qui nous intéressent plus particulièrement, c'est-à-dire les zones A et H. Si l'on regarde premièrement la zone H, aller où l'on retrouve habituellement le plus grand nombre de pêcheurs de la Mauricie, disons qu'elle est limitée au Nord par la ville de Parent, au Sud par la route 41, à l'Est par la ligne de chemin de fer du CN et à l'Ouest par la rivière Gatineau et la route 41. La zone A pour sa part, est bordée au Nord par la route 41, au sud par la frontière américaine, à l'Est par les routes 5 et 39 et à l'Ouest par les frontières de la province ontarienne.

Ouverture, limites de prises quotidiennes et de possessions de poissons pour ces deux zones.

Zone A:
 Achigan 13 juin au 31 mars 6 en tout; Brochets 9 mai au 31 mars 6 en tout; Maskinongé 13 juin au 31 mars 2 en tout; Doré jaune et Doré noir 9 mai au 31 mars 6 en tout; Truite mouchetée ouvert à l'année 10 en tout; Truite grise

ouvert à l'année 3 en tout; Truite brune, Truite arc-en-ciel, Truite fardée ouvert à l'année 5 en tout; Ouananiche ouvert à l'année 3 en tout.

Zone H
 Achigan ouvert à l'année pas de limite; Brochets 16 mai au 31 mars 6 en tout; Maskinongé 13 juin au 31 mars 2 en tout; Doré jaune et Doré noir 23 mai au 31 mars 6 en tout; Truite mouchetée 25 avril au 14 septembre 15 en tout; Truite grise 25 avril au 14 septembre 3 en tout; Truite brune, Truite arc-en-ciel,

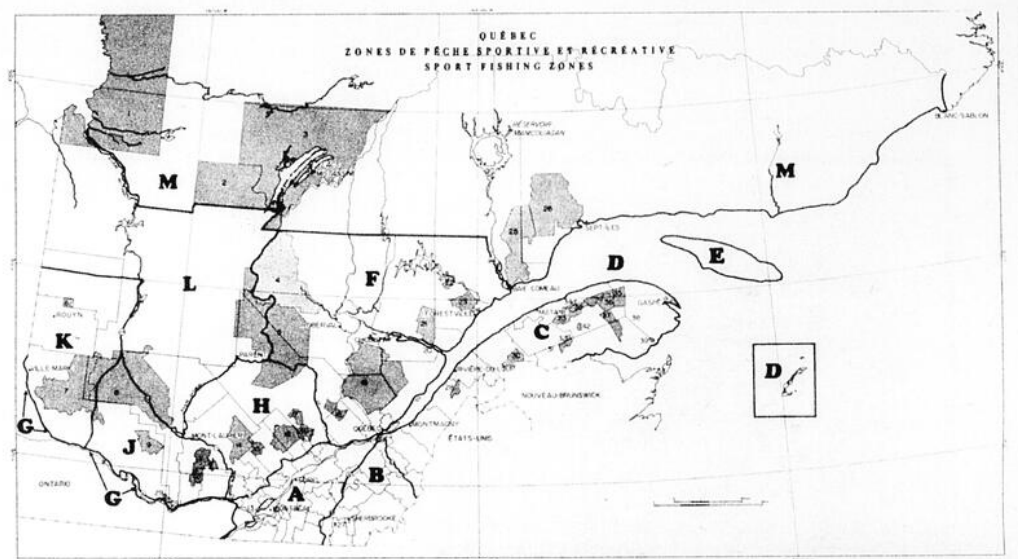
Truite fardée 25 avril au 14 septembre 5 en tout; Ouananiche 25 avril au 14 septembre 3 en tout.

Le ministère conseille à tous les pêcheurs d'examiner attentivement les nouveaux règlements, ainsi que la carte et les indications se rapportant aux nouvelles zones de pêche, lesquelles sont maintenant au nombre de douze au lieu de sept.

A cause de ces changements importants il est préférable d'être bien au courant des règlements.

afin de s'éviter tout ennui à l'occasion d'un voyage de pêche. Si quelques points demeurent obscurs, n'hésitez pas à vous informer auprès du bureau de district le plus rapproché, on se fera un plaisir de vous donner les informations nécessaires.

Daniel Leboeuf
 C.V.G.A.



Option Nature: deux plumes, un cahier



GAËTAN GAUTHIER

La rédaction des textes de ce cahier spécial Plein Air a été confiée à deux experts soient: notre chroniqueur régulier, Gaétan Gauthier, ainsi que Daniel Leboeuf, relationniste de l'Association de Chasse

et Pêche de la Mauricie. Ces deux adeptes du plein air, aussi habiles à manier la plume que la canne à pêche et la carabine, grâce à leurs contacts réguliers avec la nature, ont écrit une série d'articles bien synchronisés avec l'évolution présente du retour à la nature. Chasseurs, Pêcheurs et amis de la nature retrouveront certainement dans ces écrits les grandes lignes à suivre dans leur choix, tandis que les néophytes pourraient y trouver la motivation



DANIEL LEBOEUF

nécessaire à établir des liens solides avec la vie en forêt.

Claude Loranger
 Directeur des pages sportives
 L'Hebdo



DOMINIQUE GRENIER

La Cité de Shawinigan

Avec les compliments et les vœux de succès de la part du Conseil Municipal de la Cité de Shawinigan.

MM. Conrad Baribeault, Marius Crête, Lucien Isabelle, Charles-Auguste Trudel, André Giroux, Fernand Giroux et Robert Beaulieu..

Là où un bon Voyage commence.

LES VOYAGES
Beau-mont



1515 Royale, Trois-Rivières, 379-1212
 467 Station, Shawinigan, 536-4442
 360 St-François, La Tuque, 523-3351



LES CUILLERS **BRECK'S MEPPS** original



Gagnantes à tout coup!



Découvrez pourquoi les cuillers originales Breck's Mepps sont gagnantes à tout coup et joignez-vous aux milliers de pêcheurs qui s'en servent exclusivement.

NOTRE CATALOGUE 1975

tout en couleur, est rempli de photos et témoignages en plus de nombreux trucs sur la pêche.

Postez 25¢ avec le coupon ci-dessous pour obtenir votre copie dès maintenant. (Valeur de 50¢).

À : BRECK'S SPORTING GOODS CO. LTD.
 C.P. 604, Sherbrooke, Qué

NOM

RUE

VILLE PROV.

C'est pas une histoire de pêche,
Bas prix, Bon marche marché du service
Nous essayer c'est nous adopter

Jeep



**LA OÙ LE SERVICE N'EST PAS
UN OBSTACLE AU BAS PRIX**

GREMLIN
HORNET
PACER

**MARINEAU
LONGVAL**

MATADOR
&
JEEP 4 X 4

2530 Royale Tél: 378-4511 Trois-Rivières

Du coffret au sac en bandoulière

Un point est sans doute commun à tous les pêcheurs lorsque ces derniers décident de se procurer un coffret de pêche: tous le veulent le plus énorme possible. Evidemment le but recherché est de pouvoir y loger le plus grand nombre de leurres possible pour chacune des espèces en plus de permettre d'y ranger toute la gamme d'accessoires

nécessaires aux pêcheurs tel que: pinces à long bec, couteau à lever les filets, dégorgeoir, thermomètre, petite balance, petits outils pour réparer les moulinets en cas de besoin, ouvre-bouteilles, etc. Si le fait de posséder un coffret de pêche équipé de la sorte comporte de nombreux avantages, le principal inconvénient réside dans le fait qu'un tel coffret est encombrant et pesant et que de nombreux articles ou leurres n'étant pas nécessaires pour l'espèce recherchée sont transportés inutilement par les pêcheurs.

Invitation à tous les pêcheurs.

Venez déguster
un succulent poulet au

Bar B.Q. Empire Inc.

Roger Ruel, Gérant

523 Commercial

La Tuque



Il est cependant préférable de toujours apporter son coffret principal avec soi, chose généralement possible, sauf dans le cas des voyages en canot ou en avion alors que le facteur poids est important. Il faut cependant laisser son coffret principal dans la voiture ou le camp de pêche et faire appel à un sac en bandoulière pour transporter les articles qui vous seront nécessaires pour votre journée.

possèdent une capacité de rangement suffisante pour satisfaire les besoins de n'importe quel pêcheur.

Le matin avant de monter dans votre embarcation ou, encore mieux, la veille en dégustant une bonne bière, vous n'aurez qu'à ouvrir votre coffret et y prendre les accessoires qui vous seront utiles pour votre journée de pêche, les glisser dans votre sac en bandoulière et le tour est joué. Si, au cours de la journée, vous perdez un nombre de leurres considérable ou si vous brisez votre équipement, il vous sera toujours possible, en tout temps, de retourner à votre voiture ou votre camp de pêche pour trouver le secours nécessaire dans votre coffret de pêche principal, ce qui vous permettra de continuer votre excursion pour votre plus grand plaisir.

Gaétan Gauthier
C.V.G.A.

Vous trouverez dans certains magasins des sacs usages de l'armée, résistants et étanches qui feront très bien l'affaire. Vous n'aurez plus qu'à vous procurer quelques boîtes à leurres, en plastique ou en métal, de petit format, qui pourront recevoir vos leurres préférés et par la suite vous n'aurez qu'à les glisser dans votre sac en bandoulière avant votre départ. Ces sacs sont peu encombrants, se transportent facilement et



FAITES CONFIANCE À DES EXPERTS

Venez vous rendre
compte sur place de la
supériorité incontestable
de la fenêtre

THERMOS COULISSANTE

- Salle de montre
à la manufacture
- Évitez les
intermédiaires
- Conseillers experts
à votre service

La Cie Lucien

**PORTES
CHÂSSIS**

LEBOEUF

LTÉE

6325, boul. du Parc Industriel
Ste-Grtrude 297-2708

Bienvenue au Royaume
de la Chasse et de la Pêche

**La Tuque
Muffler Enr.**

Mufflers, shock absorbers
Inspection et Installation gratuite.

M. Gérard Lacerte, propriétaire, à votre service depuis 18 ans

584 Réal, La Tuque

523-4567



BATEAUX A PRIX D'AUBAINE

'Bateau en fibre de verre 14'

Bateau en fibre de verre moulée, durable, ne nécessitant pratiquement aucun entretien et pouvant être réparé facilement et rapidement. Mousse de flottaison pour qu'il reste à flot même s'il est rempli d'eau. Trois sièges; approuvé pour 30 CV. Longueur: 14', largeur: 59" profondeur à l'avant, 24".

chacun **529⁹⁷**

Canot pneumatique

Capacité de 650 livres, 5 chambres à air, complet avec pompe et rames.

chacun **39⁹⁷**

Canot pneumatique

Pour 4 personnes, vous pouvez utiliser le moteur de 2HP, capacité de 950 livres.

chacun **99⁹⁵**

Rames et pagaies en épinette

Pagaies arrondies et rames en bois d'épinette robuste de catégorie standard. Fini sablé et verni.

rames 6 1/2' paire, **17.97** pagaies 54" chacune, **4.97**
 rames 7' paire, **18.97** pagaies 60" chacune, **5.97**

Réservoir à essence auxiliaire

Pour tous les hors-bord "Eska". Avec conduit d'essence raccord, 3 1/4 gallons

chacun **29⁹⁷**

Gilets et vestes de sauvetage

Indispensable pour votre sécurité. Tailles pour adultes et enfants. Approuvé par le Ministère des Transports.

Gilet à passer par la tête, pour adulte, Chacun **8.97** 45-90 lbs, Chacune **6.67** jusqu'à 45 lbs, Chacune **5.47**
 Veste pour adulte, Chacune **10.47** 45-90 lbs, Chacune **7.67** jusqu'à 45 lbs, Chacune **6.47**



Bateau d'aluminium 11' 6" pour le toit de l'auto

Ne pèse que 90 lbs... assez léger pour fixer sur le toit de l'auto et vous rendre n'importe où! Aucun ennui de remorque! Longueur hors tout: 11' 6" ... une longueur parfaite pour une équipe de deux personnes avec tout l'équipement de pêche! Largeur: 52", arcasse 44" de large, profondeur à l'avant 24". Trois sièges; charge maximale 510 lbs. Approuvé pour 7 1/2 CV.

chacun **\$349.**



Moulinet "Mitchell 300"

Un modèle de haute qualité pour une action rapide, un rendement sans ennui. Le moulinet "Mitchell 300", entièrement garanti de vous apporter des années de satisfaction, vous est offert à un bas prix spécial. Offert avec 2 tambours, un de grande capacité, l'autre plus petit; guide-ligne en carbure et pignon de qualité supérieure. Rapport approx. 3 1/2 x 1

19⁸⁷
chacun

HORS-BORD FIABLES A BAS PRIX

Hors-bord "Eska" 3.0 CV

Moteur 1 cylindre refroidi à l'air, hélice de 2 pales, poids de 32 livres. Garantie de 1 an.

chacun **212⁹⁷**

Moteur pour pêche à la traîne

Moteur électrique puissant à aimant permanent scellé en double pouvant être utilisé en eau douce ou en eau salée. 10 vitesses, marche avant, arrière, direction pouvant être fixée, laissant les mains libres pour le lancer. Avec câble de batterie et raccords. Fonctionne sur batterie 6 ou 12 volts (non comprise)

chacun **59⁹⁷**

Hors-bord "Eska" 7.5 CV

(non représenté) Moteur "Power Loop" un cylindre, refroidi à l'air avec cycle deux temps. Pied refroidi à l'eau et tuyau d'échappement. Marche avant, arrière et position neutre. Propulseur 3 lames. Commandes rotatives. 8.7 po. cu., 136 cc. Poids: 44 lbs

Chacun **347⁹⁷**

Moteur "Eska" 5.5 CV

(Non représenté) Moteur "Power Loop" refroidi à l'air à un cylindre. Pied refroidi à l'eau et tuyau d'échappement. Démarrage à rappel automatique, propulseur 2 lames. 6.0 po. cu. 98.5 cc. Poids: 39 lbs.

chacun **297⁹⁷**

ACCESSOIRES DE PECHE A PRIX ABORDABLES

A. Canne "Algonquin" lancer léger

Poignée de néo préne. Tige 2 pièces avec 4 guides. Longueur de 6 pieds.

17⁹⁷

B. Canne "Zebco" lancer léger

Canne à action moyenne. Construction en verre tubulaire deux pièces. Longueur 6' 6". Noir

11⁹⁷

C. Moulinet "Johnson" lancer léger

Moulinet avec 200 pieds de ligne monofilament éprouvé 10 lbs. Frein à sabot "Selecto-Dial", anti-retour double et pick up en alliage de carbone.

14⁴⁷

D. Coffret de pêche "Old Pal"

Avec 3 casiers suspendus, bien équilibrés. Casier supérieur avec règle de 15". 32 compartiments en tout. Fabrication en plastique robuste. Vert. Dimensions: 17 5/8" x 10 3/4" x 10".

chacun **17⁹⁷**

E. Coffret de pêche de luxe

Coffret étanche avec deux loquets à verrous. 3 casiers, 23 compartiments. Dimensions: 15 3/8" x 8 3/4" x 7 1/8"

chacun **10⁹⁷**

F. Ligne monofilament "Stren"

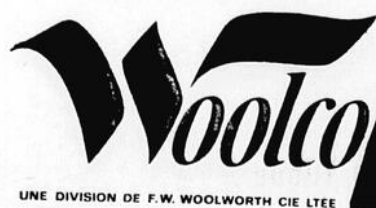
Légère et flexible... le choix idéal presque tous les genres de pêche. Bobines de 165 y.

6 lbs, Bleu seulement,	Chacune	2.89
8 lbs, Bleu seulement,	Chacune	3.69
10 lbs, Bleu seulement,	Chacune	4.29
12 lbs, Bleu seulement,	Chacune	4.69

G. Accessoires pour pêcheurs

Choix de cuillers tournantes, de cuillers ondulantes, de mouches, de poissons, de flotteurs, de plombs et d'hameçons.

paquet, chacun **.97**



WOOLCO CENTRE D'ACHATS
TROIS-RIVIERES-OUEST
 Boul. ROYAL

HEURES D'OUVERTURE:
 Lundi- Mardi - Mercredi de 9h am à 6h pm
 Jeudi et Vendredi de 9h am à 9h pm Samedi de 9h am à 5h pm

WOOLCO CENTRE D'ACHATS
LES GALERIES DU CAP
 Rue BARKOFF

LES GRANDS MAGASINS QUI DIFFERENT PAR LEURS BAS PRIX

Le lac Rhéaume, deux tonnes de truites annuellement

Le lac Rhéaume est situé à 80 milles au nord de La Tuque dans la région de Windigo. Les chemins forestiers sont excellents et les visiteurs peuvent admirer durant le parcours, cette féérique Haute-Mauricie.

Les 4 confortables chalets peuvent loger un total de 24 personnes et contiennent l'eau courante, toilettes, éclairage au gaz, poêle au gaz, chauffage à l'huile et sont équipés du matériel nécessaire pour ceux qui désirent faire la cuisine. Il y a aussi un terrain de camping pour ceux qui désirent ce genre d'accomodation.

pleinement de leur séjour et ne pas s'occuper des problèmes de repas, peuvent utiliser la salle à manger du Centre à un prix plus que raisonnable.

Le lac Rhéaume, parsemé d'une douzaines d'îles, est d'une beauté grandiose, les 10 milles de contour avec ses baies, ses "passes", permettent aux visiteurs de pêche suivant leurs aspirations et l'en-



semble du milieu est un endroit fantastique pour taquiner la truite, et rare ceux qui ne prennent pas leur limite.

paré et permet d'ensemencer 25.000 truites à l'automne de chaque année.

L'Association désire conserver à ce lac son caractère original, particulièrement la qualité de l'eau et sa capacité de produire une bonne récolte de poisson, et pour ce faire, elle a entrepris des études biologiques qui ont déterminé une ligne de conduite précise et un aménagement rationnel du milieu ambiant.

Les actions entreprises sont en fonction de l'utilisation et des besoins des membres, mais elles doivent être logiques et réalistes pour que le centre de conservation du lac Rhéaume demeure un endroit de pêche par excellence.

Daniel Leboeuf
C.V.G.A.

En tenant compte de la conservation, de la rentabilité et des prises qui se chiffrent à deux tonnes annuellement, un programme d'ensemencement a été pré-

Hommages à tous les sportifs de notre belle région.



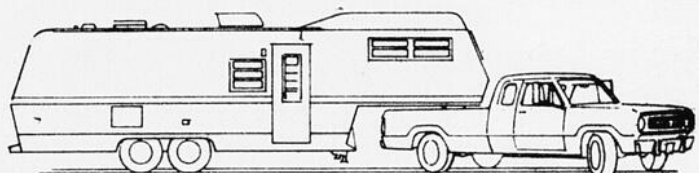
Gilles Le Tourneux
Directeur gérant

TRUST GÉNÉRAL DU CANADA

1350 Royale

378-4875

Trois-Rivières

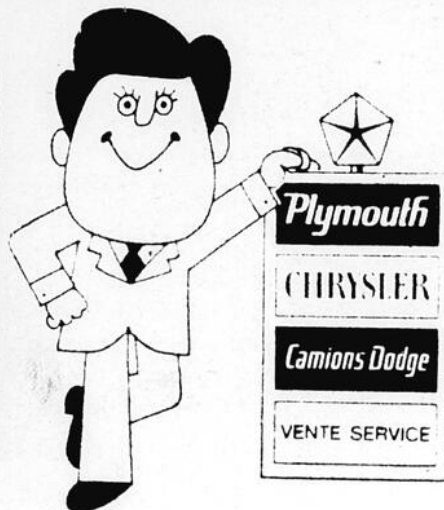


Dans le Bois ...

avec

Trois-Rivières Plymouth !

Pas de Problèmes



DODGE - FARGO

Dodge - Fargo SPORTS MAN ou TRADESMAN FAMILY WAGON --
Votre "second foyer" vendu exclusivement par votre concessionnaire DODGE ou FARGO -- TROIS-RIVIERES CHRYSLER.



★ **Camion idéal pour les amateurs de vraie nature ...**

★ **Camion familial pour la vie en plein air**

★ **La 2e auto qui est une seconde maison**



2525 Royale

Trois-Rivières

374-2453

● Comptant minimum
● Plan maison Chrysler



A. Brochu & Fils, Inc.

Assurances Générales

279 rue St-Joseph LA TUQUE C.P. 637

LES PARCS DU QUÉBEC ONT LEUR AIR DES BEAUX JOURS...

c'est là que l'été passe ses vacances



De plus en plus de Québécois renouent avec la grande nature au cours de la saison estivale. Ils fuient l'encombrement des villes et partent à la recherche d'un havre de paix.

Cette paix de l'été, vous pouvez la retrouver dans les parcs du Québec.

Aménagés au sein même de la nature, ces parcs en respectent l'esprit. Lacs et rivières, cascades et rapides, lieux de séjour enchanteurs, air frais du petit matin, sentiers sauvages des sous-bois, la nature vous offre tout cela dans nos parcs.

D'autre part, la Direction des parcs a prévu chalets et pavillons, auberges, relais et terrains de camping qui rendront encore plus agréables excursions et séjours.

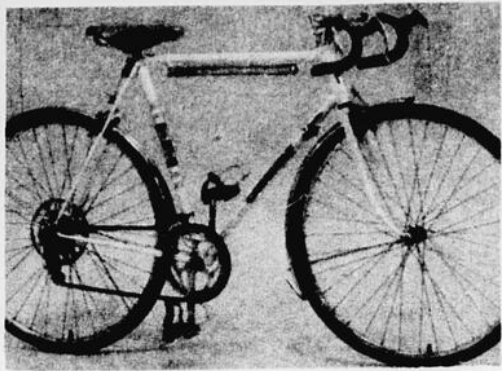
Retrouvez la nature et la paix, venez vivre l'été de l'été dans les parcs du Québec.

Pour plus de renseignements, procurez-vous nos brochures *Les parcs du Québec* et *Activités et Tarifs dans Les Parcs du Québec en 1975*, en écrivant à Tourisme Québec, Québec G1R 4Y3.

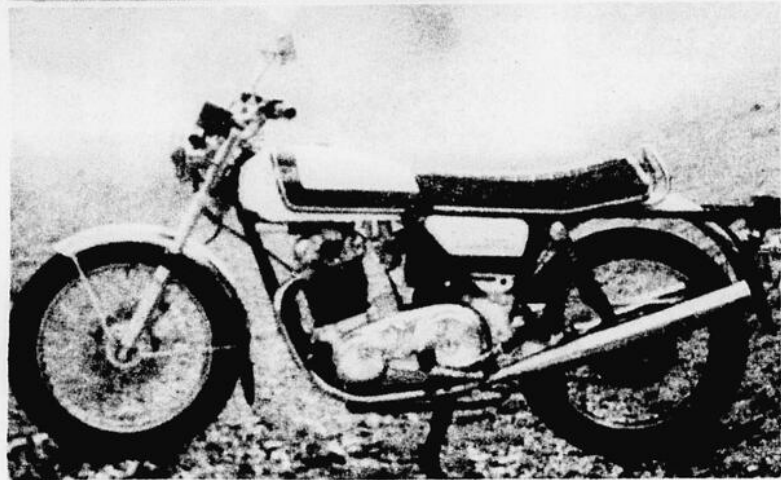
Faites de la découverte votre seconde nature



MINISTÈRE DU TOURISME,
DE LA CHASSE ET DE LA PÊCHE



CET ETE
prenez le volant
grâce à
JUNEAU
MOTOCYCLETTE enr.



RAPIDO 10 VITESSES

Spécial Juneau

99⁹⁵

MOTEURS
HORS-BORD
MERCURY
BICYCLETTE
RAPIDO

Juneau Motocyclettes

Dépositaire

Harley Davidson - Triumph - Norton - Yamaha - A.J.S.
CZ-Jawa - Moto-neige Artic-Cat

7595, Boul. Des Forges

379-9995

Trois-Rivières

Lionel



L'ORGUEIL DES CAMPEURS: 75



TENTES ROULOTTES

L'Orgueil des Campeurs. Nombreux modèles à 4 à 6 places.

Les Propriétés Lionel Inc. ont le plaisir de vous offrir un mobile home, tout équipé, dans le meilleur des prix. Les modèles sont en stock. Les livraisons sont assurées. Les livraisons sont assurées en 1975, une année spéciale pour les campeurs et les vacanciers.



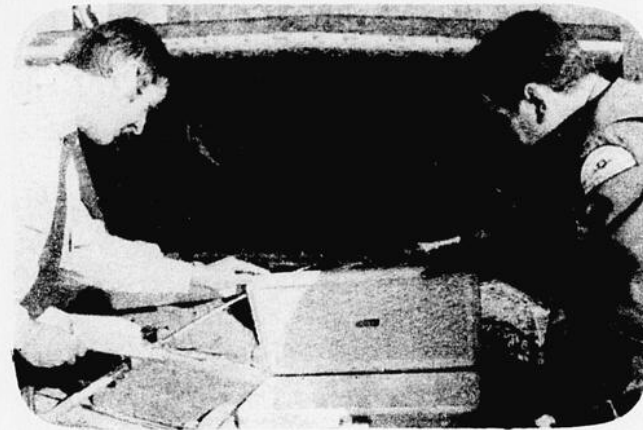
MAISONS MOBILES ST-GEORGES enr.

131 122e rue St-Georges Champlain

1-819-538-5114

A l'A.C.P.M., 6,000 milles carrés de territoires à surveiller

L'Association de chasse et pêche de la Mauricie ayant comme but la "conservation par l'éducation" devait en 1965 ajouter à son programme un système de "protection" de ce qu'elle veut conserver.



Des agents de l'association à l'oeuvre. La vérification d'un véhicule au Pont de la Tranche.

Toujours souscrite et consciente d'atteindre ses objectifs, elle décida de passer de l'idée aux actes. Ayant à la tête de son Conseil d'Administration un des plus valeureux défenseurs de la faune, M. Yves Bennett, qui après avoir mûrement réfléchi émit l'idée d'un système de protection qui fut d'emblée accepté par ses collègues. Il se mit donc à la tâche, une planification très élaborée devait être faite en vue de la présenter au ministère du Tourisme de Chasse et de la Pêche du Québec pour être acceptée.

Le budget était d'envergure, car il devait couvrir une superficie de plus de 6,000 milles carrés de forêt sillonnée de 2,000 milles de chemins carrossables. De plus, ce système de protection de la faune devait pour un temps indéterminé (dépendant de son efficacité suffire tout particulièrement à l'article No 5 des conditions exigées par le ministère lors de l'émission d'un bail à un club privé.) Cet article se lit comme suit: le locataire s'engage à employer à l'année au moins un gardien et ce gardien doit résider sur le territoire du 1er avril au 1er décembre.

On compte dans la Mauricie au-delà de 225 clubs privés sans compter les superficies vacantes et accessibles à tout le monde. Il fallait donc que le projet fut bien présenté et qu'il prouve son efficacité. Le président fut donc délégué auprès du Ministère qui accepta le projet aux conditions suivantes.

- 1) surveillance par patrouille du 1er avril au 1er décembre
- 2) Surveillance des terrains vacants
- 3) contrôle des barrières particulièrement au temps de la chasse.

Heureux du dénouement de ses démarches, M. Yves

Bennett revint avec un autre fleuron ajouté à son auréole. Les représentants des clubs privés acceptèrent d'emblée ce projet proposé et accepté, ce qui eut pour effet de leur permettre de demeurer en place et à des frais beaucoup moindres que celui d'avoir à soutenir les frais de gardiens résidents. C'est parce que le système des clubs privés est à date le meilleur moyen de participer à la conservation d'une manière active que l'Association continue d'opérer le système de la surveillance dans le plus grand intérêt de tous.

Voyons en quelques lignes comment est structuré cet organisme au sein de l'Association. Un directeur responsable est nommé par l'exécutif, il ne va pas sans dire que le sujet doit avoir une vaste expérience dans les domaines de la chasse et de la pêche, il doit avoir le sens de l'organisation, savoir faire un choix parmi les candidats offrant leurs services comme agent de conservation (patrouilleurs) connaître la région de la Haute et la Basse Mauricie et adjoindre une aide compé-

tente en vue de mener à bien l'opération. Cette aide est un inspecteur en l'occurrence, celui actuellement en place, M. Claude Daneault. A l'exemple des autres directeurs responsables des divers comités au sein de l'Association, celui du service de la surveillance ne doit pas compter ses heures et ses efforts dépensés pour le bon fonctionnement de son comité qui doit opérer en respectant les exigences du ministère du Tourisme de la Chasse et de la Pêche et celles des locataires des clubs. Son personnel est composé d'un inspecteur responsable du rendement, "patrouilleurs" opérant en équipe de deux, à qui l'on fournit un moyen de locomotion lui permettant de parcourir en moyenne 14,000 milles pour 6-12 mois d'opération en protégeant en moyenne 3.5 clubs privés.

Un système de cartes de poinçons électroniques est installé sur chacun des territoires permettant de vérifier la fréquence des visites ainsi qu'un rapport quotidien des perquisitions effectuées dans les véhicules et chalets est remis à l'inspecteur pour assurer un contrôle. Les patrouilleurs ont les mêmes prérogatives que les agents de conservation provinciaux: pouvoir faire respecter la loi de la conservation de la faune, pouvoir de perquisition, de saisies à l'occasion, etc ...

A la fin de l'année fiscale, lors de l'assemblée générale des membres, le responsable fait rapport des activités de son comité, soumet des recommandations, discute avec les membres leurs recommandations afin d'en améliorer l'efficacité pour le prochain exercice. C'est ainsi que grâce à la collaboration de ses membres, le service continue d'exister et de progresser dans le plus grand intérêt de tous!

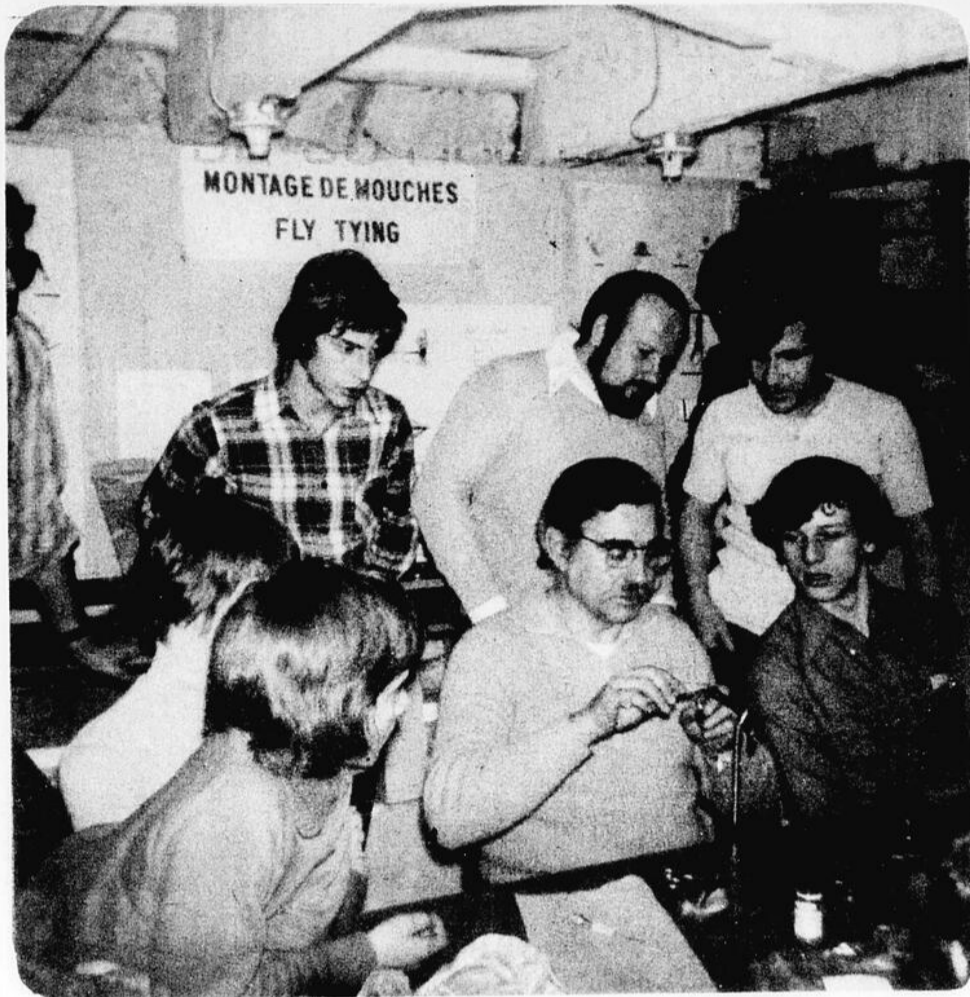
**Malboeuf
Equipement inc.**

Ludger Malboeuf président

Vente et Service

Tracteurs Case et David Brown

Agricole et Industriel
771, Boul. Est, Louiseville
228-4592 296-3366
Représentant au Cap-de-la-Madeleine
C. Rhault, 378-2146



Vers un but commun

Le nombre de pêcheurs et de chasseurs augmente sans cesse chaque année, malheureusement celui des adhésions aux associations de chasse et de pêche ne possède pas le même taux de croissance. D'après les statistiques nous sommes au Québec près de 500,000 pêcheurs et de 150,000 chasseurs. Et nous pouvons supposer que ces chiffres augmenteront encore considérablement. Sur ce nombre imposant de sportifs, nous sommes seulement 65,000 à faire partie d'une association.

L'Association, qui est un organisme à but non lucratif, se bat sans cesse pour la conservation de même que de tout ce qui touche de près ou de loin les domaines de la chasse et de la pêche. Mais, sommes-nous écoutés comme nous le voulons? La chasse et la pêche sont les deux plus grands sports de participation au monde. Au Québec, le Tourisme, la Chasse et la Pêche est devenue maintenant la première industrie. C'est donc dire que c'est nous qui fournissons le plus d'argent dans les goussets de la province. En retour, le ministère fonctionne avec un budget inadéquat face aux besoins grandissants dans ce domaine. Pour

avoir ce que nous voulons, il faut être fort! Nous sommes trop dispersés et pas assez nombreux.

Plusieurs chasseurs et pêcheurs critiquent à gauche et à droite. On doit voir son mécontentement face à telle ou telle décision. On fait voir aussi son inquiétude devant certaines situations. On se bat chacun dans son coin, mais sans vraiment poser d'actions concrètes. Faut que nous continuions à nous battre individuellement la situation demeurera inchangée.

Mais si tous les sportifs se donnent la main et

joignent les rangs de l'Association en y devenant membre, ce jour deviendra important dans les annales de la chasse et de la pêche. C'est alors que nous pourrons avoir une force de frappe vraiment valable dans le monde halieutique et cynégétique. En plus de poser une action concrète et d'appuyer les buts de l'Association, tu profites d'une foule de services et d'activités. Tu pourras rencontrer des amis qui comme toi vivent les mêmes problèmes et ont les mêmes aspirations, eux aussi ont décidé de passer à l'action et de devenir un maillon de cette grande chaîne.

L'Association de Chasse et de Pêche de la Mauricie t'attend ...

Daniel Lebleuf
C.V.G.A.

Un éventail d'activités

Les membres de l'Association de Chasse et de Pêche de la Mauricie, en plus d'appuyer et seconder un mouvement travaillant à la réalisation de ses buts de conservation, de protection et d'éducation, profitent de plusieurs avantages.

Les cours, activités et services de votre Association, ne se limitent pas à la liste ci-dessus. Il a toujours été la politique de l'Association de répondre

positivement aux désirs et aux besoins de ses membres en créant des activités nouvelles et en dispensant les cours nécessaires.

Les membres peuvent participer aux cours suivants: Taxidermie, Orientation en forêt, Utilisation de la boussole, Montage de mouches, Lancer à la mouche, Lancer-léger, Entretien des hors-bord, Rechargement des cartouches, Tir à la carabine, Canotage, Dépeçage du gibier, Trappage, Survie en forêt.

Activités et services de votre Association: Utilisation des locaux de votre association; Service d'urgence en forêt; Conditions des routes en forêt; Projection de films; Rencontres récréatives et éducatives; Obtention de cartes géographiques; Trois magnifiques champs de tir; Pratique du tir à la carabine; Ajustement des armes à feu; Tournois de tir à la carabine; Le merveilleux centre de conservation du Lac Rhéaume pour la pêche à la truite et le camping; Un concours de photographie ouvert à tous et totalisant \$300.00 en prix.

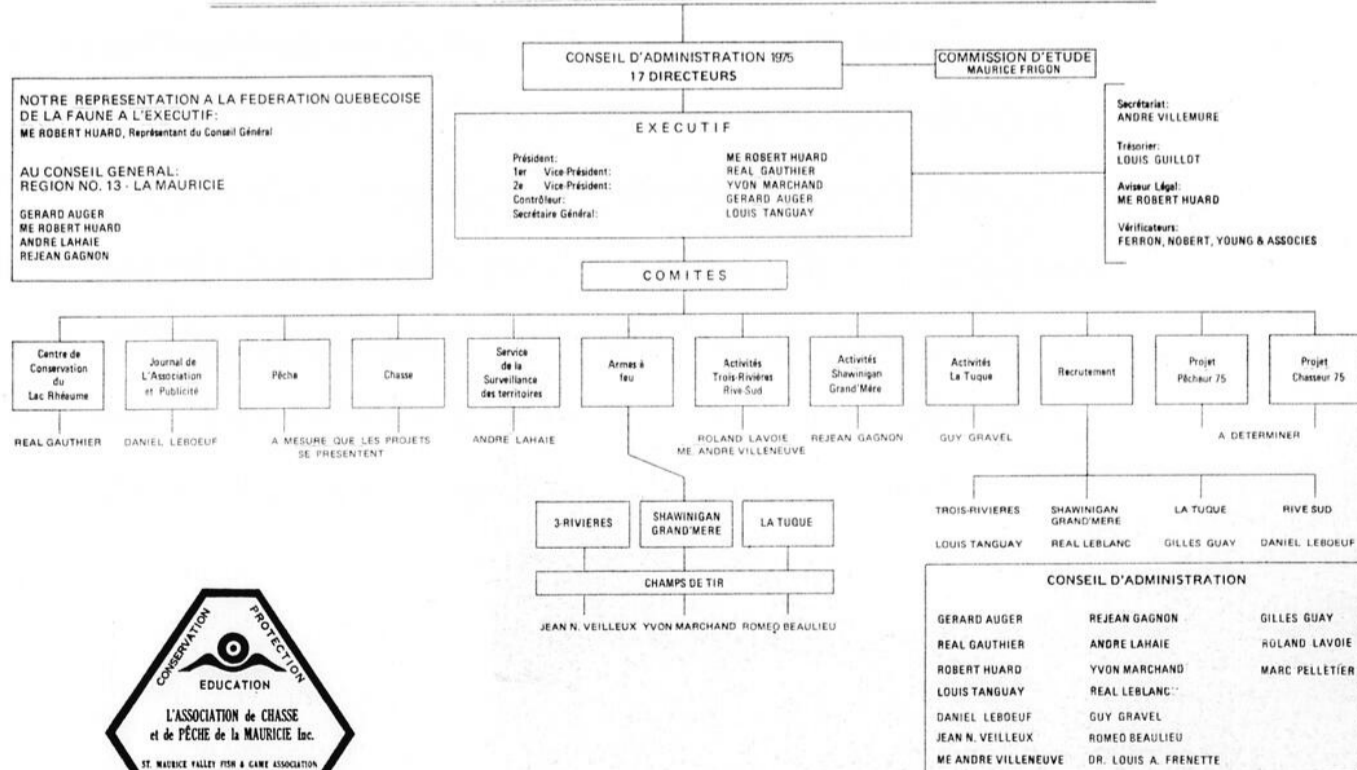
DEMANDE D'ADMISSION
L'Association de Chasse et de Pêche de la Mauricie Inc.,
Case Postale 1284, Trois-Rivières, P.Q.

Je, soussigné désire devenir membre de l'Association de Chasse et de Pêche de la Mauricie Inc., dans le but d'aider personnellement à la Conservation et à une utilisation rationnelle de notre faune aquatique et terrestre.

A cette intention, j'inclus ma cotisation de cinq dollars (\$5.) pour l'année 1975.

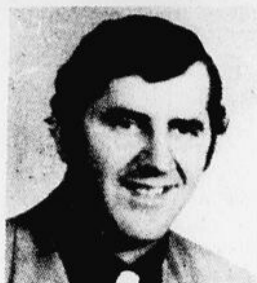
NOM:
ADRESSE:
CODE:
TEL:
CLUB:
(S.V.P. écrire en lettres moulées)
ancien nouveau

L'Association de Chasse et de Pêche de la Mauricie Inc.



UNE ASSOCIATION SANS BUT LUCRATIF AU SERVICE DE LA COMMUNAUTE PAR LE TRAVAIL BENEVOLE DE SES MEMBRES
— AFFILIEE A LA FEDERATION QUEBÉCOISE DE LA FAUNE —

AVIATION BMP INC.



PIERRE GAUDET
Pilote d'Expérience

Service de nolisement

Voyages organisés
Chasse et Pêche

Service de
transport aérien
de Trois-Rivières
toute destination au Canada

Pour renseignements consultez:

M. PIERRE GAUDET

617 Lajoie

Cap-de-la-Madeleine

375-1844

Aviation B.M.P. Inc. est détenteur d'un permis de transport fédéral No 3167.



La pêche sur nos quais

Le printemps venu, avant que les pêcheurs ne puissent accéder à leurs endroits préférés à cause de la fonte des neiges, les quais de la Mauricie deviennent alors la cible de nombreux pêcheurs et ces endroits bourdonnent d'activité. Même si l'on ne retrouve pas la même sérénité que sur le bord d'un lac situé en pleine forêt, cette pêche possède tout de même un cachet qui lui est propre et dans lequel on retrouve une forme de nostalgie qu'on ne rencontre nulle part ailleurs.

des vers et de la patience, c'est tout ce qu'il vous faut pour vous retrouver sur les bords du St-Laurent dans un décor bien typique aromatisé par les vents froids printaniers et assaisonné de percées de soleil. Quoi de mieux et quoi de moins dispendieux pour passer une journée agréable en compagnie de gens qui recherchent la même chose que vous!

Gaétan Gauthier
C.V.G.A.

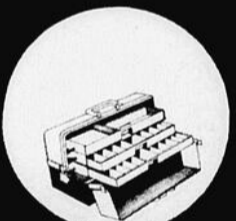
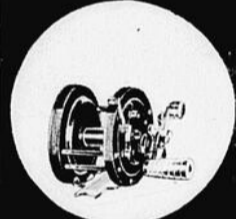
Des Trois-Rivières, du Sanctuaire, Ste-Angèle, Gentilly, Port St-François, Champlain, Batiscan sont tous des quais où des centaines de pêcheurs se retrouvent et où le nombre des captures dépasse très souvent les plus optimistes espérances. Perchaudes, barbottes, et lottes sont de la catégorie des poissons non sportifs qui sont au rendez-vous. Plus tard, lors de l'ouverture des saisons de pêche aux espèces sportives, les brochets et dorés se joignent au nombre des captures pour la plus grande joie des pêcheurs. Occasionnellement une mouchetée perdue fait la joie d'un pêcheur et devient l'objet d'un attroupement où les félicitations abondent, suivies des récits les plus fantastiques. Il faut voir un pêcheur aux prises avec un brochet de 7 ou 8 lbs. tentant de le fatiguer suffisamment avant de lui faire entreprendre l'escalade d'une dizaine de pieds, qui le conduira sur le quai, et que dire de ces fameuses pêches à "Jigger" où les pêcheurs s'alignent le long des quais

et ne font que baisser et remonter un hameçon triple afin d'accrocher sur leur passage les bancs de perchaudes qui rejoignent leurs frayères. Quelques sandwiches, des rafraîchissements, votre permis, votre équipement,

ARTICLES DE
CHASSE et PÊCHE

ROGER
LEMYRE inc.

Gros & Détail
1793 Royale Trois-Rivières Tél: 378-4242



Le plus vaste choix d'articles de pêche
entre Québec et Montréal à des prix
des plus compétitifs

Fini la Peinture

REVETEMENT
ALUMINIUM

- Gouttières
- Soffit, etc ...

Vente et pose de chassis aluminium

ESTIMATION GRATUITE

FERNAND MARCHAND
CONSTRUCTION INC.

Spécialiste en pose d'aluminium de tout genre

12,280, boul. Des Forges, T.R.

378-3415



Où aller à la pêche?

Plusieurs endroits sont accessibles aux pêcheurs. Ces endroits varient selon le temps disponible au pêcheur et le montant que ce dernier est prêt à déboursier pour son excursion de pêche.

S'il s'agit d'une excursion familiale d'une journée dont le seul but est de divertir la famille, tout en passant une journée agréable dans la nature, plusieurs lacs et rivières

sont accessibles, sans frais, aux pêcheurs mauriciens. Par exemple: les rivières St-Maurice, Bécancour, Nicolet, Batiscan, St-Anne, Champlain, Mékinac. Du

loup, Maskinongé, Shawinigan, sans oublier le fleuve St-Laurent, où l'on trouve la plus grande variété de poissons. Pour ce qui est des lacs, il y a entre autres: A La Tortue, St-Paul, Mékinac, Long, Au Sable, Saccacomie, A Beauce, Roberge, Méduse, St-Pierre et Taureau sans parler de la multitude de cours d'eau secondaires et ruisseaux qui serpentent nos campagnes.

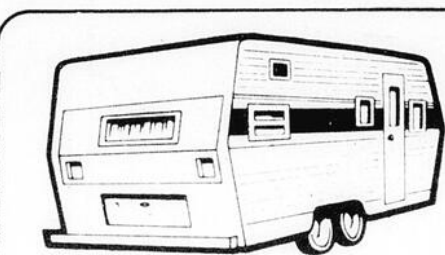
Dans les lacs et rivières mentionnés plus haut, s'offre à vous la plus grande variété d'espèces sportives et non sportives qui sauront, et fort certainement, bien agrémentez votre excursion de pêche. Si, par contre, vous désirez faire une excursion de pêche de plusieurs jours et que vous n'avez pas d'amis ou parents qui puissent vous inviter sur leur club privé, il vous reste les parcs de Québec et les pourvoyeurs.

Afin de vous permettre de faire un choix judicieux dans l'un des parcs du Québec, je vous suggère fortement de vous procurer deux brochures gratuites soit: de vous procurer deux brochures gratuites soit: "Parcs du Québec-Tarifs 1975" et "Les Parcs du Québec". Vous pouvez vous procurer ces brochures par l'entremise du bureau du Service de la Faune de votre région ou en écrivant à: Direction Générale du Tourisme, Cité Parlementaire, Québec, G1A 1R4. Après avoir fixé votre choix, vous pouvez faire vos réservations en appelant, sans frais d'appel, la Centrale des réservations à Québec en composant: 1-800-462-5349.

Pour ce qui est des pourvoyeurs, une multitude de possibilités s'offrent à vous. Vous pouvez obtenir un répertoire vous donnant toutes les informations qui vous sont nécessaires en vous adressant à: L'Association des Pourvoyeurs du Québec, 2860, Chemin des Quatre Bourgeois, Ste-Foy, Québec, G1V 1Y3. Le coût du répertoire est de \$1.00.

Il y a aussi les voyages les plus dispendieux où les trophées sont nombreux, c'est-à-dire à la Baie de James. Des excursions de pêche à faire mourir d'envie sont possibles pour des tarifs variant entre \$375.00 et \$500.00 par semaine compte-tenu des camps et des facilités que vous choisirez. Pour réservations ou de plus amples informations, écrivez à: Quebec Eskimo Outfitters a-s Den Austin P.O. Box 520, Rawdon Qué.

Gaétan Gauthier



Savourez une eau pure, saine, au goût agréable, où que vous soyez...

Procure à la famille une grande quantité d'eau potable et pour la cuisson

Le purificateur et filtreur d'eau Aqua-Pure qui assure une eau totalement filtrée et purifiée pour votre bateau ou roulotte.

Installation facile
Se fixe sous tout évier

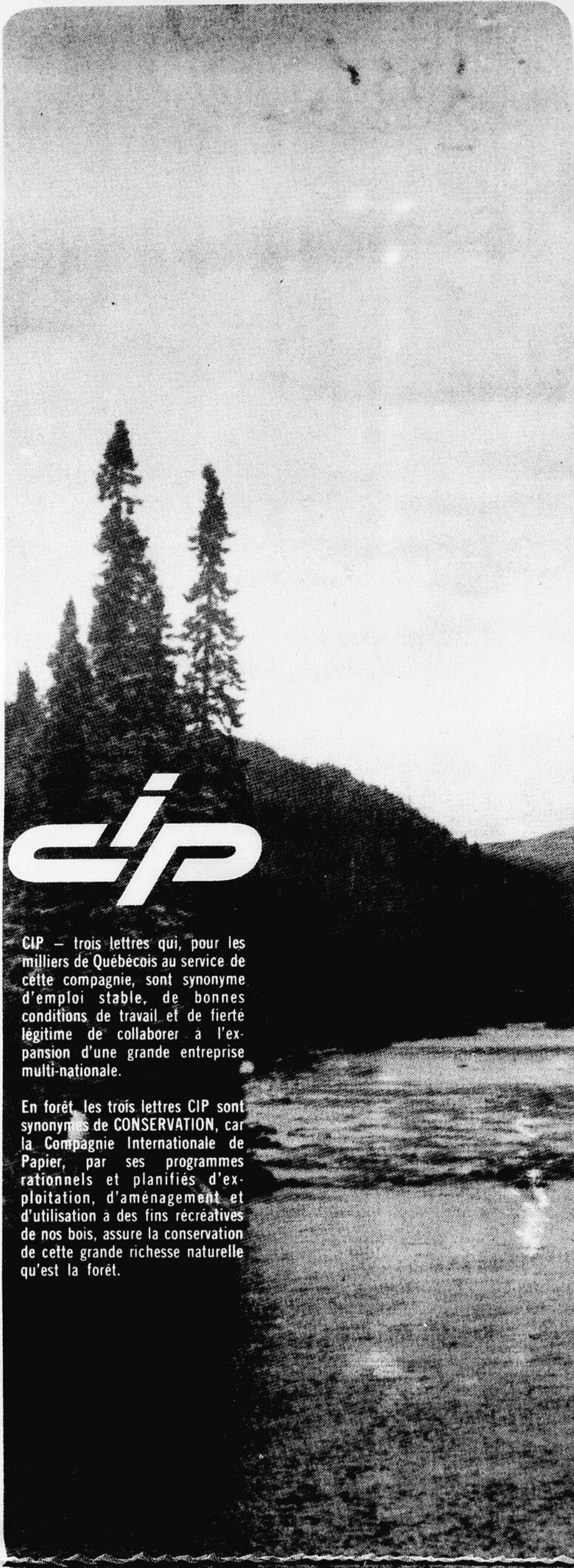
Appareil filtreur et purificateur d'eau Aqua-Pure®
pour bateaux et roulettes

- Antibactérien ● Élimine goût et odeurs désagréables
- Supprime saletés et rouille

Pour plus d'informations, écrire à:

AMF CUNO

52 ROYAL ROAD
GUELPH, ONT. N1H 6N1



CIP - trois lettres qui, pour les milliers de Québécois au service de cette compagnie, sont synonyme d'emploi stable, de bonnes conditions de travail et de fierté légitime de collaborer à l'expansion d'une grande entreprise multi-nationale.

En forêt, les trois lettres CIP sont synonymes de CONSERVATION, car la Compagnie Internationale de Papier, par ses programmes rationnels et planifiés d'exploitation, d'aménagement et d'utilisation à des fins récréatives de nos bois, assure la conservation de cette grande richesse naturelle qu'est la forêt.

LE PARC NATIONAL

DE LA MAURICIE été 1975



Chers amis,

Comme nouveau ministre responsable de Parcs Canada, je me propose d'accélérer durant les premières années de mon mandat l'aménagement des jeunes parcs nationaux et de compléter la gamme des services dans les autres afin de permettre aux citoyens du Canada d'en jouir plus aisément et plus fréquemment.

Au cours des 5 prochaines années, le réseau de Parcs Canada jouira d'un important budget d'investissement, soit \$376 millions. Les parcs au Québec se voient attribuer une large tranche de ce budget et déjà l'été prochain vous pourrez en bénéficier au parc national de la Mauricie:

- Une partie de la route panoramique qui traversera les plus beaux coins du parc sera inaugurée.
- Le sentier à usage multiple recevra ses premiers promeneurs
- Les parcours de canots seront définitivement accessibles, parsemés de campings primitifs et une carte d'utilisation des parcours sera publiée.
- Un kiosque de location d'embarcations ouvrira ses portes dans le secteur du lac Wapizagonke Sud
- Le camping Mistagance offrira 25 nouveaux emplacements
- Le secteur Wapizagonke Sud verra tous ses anciens services améliorés et quelques additions comme la cantine et un terrain de camping de groupe (scouts, 4-H, clubs de campeurs, etc.)
- L'intensification du programme d'interprétation permettra à beaucoup plus de visiteurs de participer à ce programme.

Bien sûr, ces installations sont destinées à tous les Canadiens. Mais je suis particulièrement heureux de constater, en consultant les statistiques, que les sports d'hiver ont connu un franc succès dans votre parc cette année et de réaliser que la population régionale utilise à fond le parc.

L'hospitalité et le dynamisme des gens de la Mauricie sont légendaires. Je ressens donc un vif plaisir à vous inviter à jouir plus grandement encore de votre parc et à profiter au maximum de ses installations.

Bienvenue au parc national de la Mauricie

Judd Buchanan
Ministre des Affaires indiennes
et du Grand Nord

Le parc national de la Mauricie, situé au cœur du Québec, inaugurera sa cinquième saison touristique le 23 mai prochain. D'une superficie de 210 milles carrés, ce territoire protégé et voué à la conservation du milieu naturel pourra offrir à son public visiteur une gamme renouvelée de services et d'activités en plein air. Quoique toujours en aménagement, le parc national reçoit un nombre accru de visiteurs à chaque année et déjà la saison 1975 s'annonce excellente.

LE CAMPING

Le parc compte maintenant plus de 350 sites de camping dont 91 sont accessibles par automobile. Il s'agit du camping Mistagance au sud-est du lac Wapizagonke. Les autres sites constituent des relais au long des parcours de canotage.

PIQUE-NIQUE

Un terrain de pique-nique de 100 tables et équipé de grils sera aussi en opération au sud-est du lac Wapizagonke.

A proximité, un pavillon de service mettra à la disposition des visiteurs une cantine, des cabines de déshabillage et des salles d'aisance.

PECHE ET CANOTAGE

La saison de pêche débutera le 24 mai dans le parc national de la Mauricie. Le permis de pêche de la province de Québec est obligatoire de même que l'enregistrement aux kiosques d'entrée du parc situés au sud du lac à la Pêche et sur la route qui conduit au lac Wapizagonke.

Les personnes qui pratiquent la pêche sportive peuvent pénétrer dans le parc à compter de 07.00 heures le matin et doivent être sortis avant 21.00 heures le soir. La limite de captures ne doit jamais dépasser dix (10) poissons et s'établit comme suit:

- 10 truites mouchetées
- 3 truites grises
- 5 brochets
- 5 dorés
- 5 achigans

Les moteurs sont interdits sur le territoire sauf sur les lacs Wapizagonke et Edouard pourvu qu'ils n'excèdent pas 10 c.v.

Les excursionnistes qui partent en expédition de canotage peuvent aussi pratiquer la pêche sportive, moyennant le port du permis de pêche. Ils n'ont cependant droit de pêche que sur le lac près duquel ils ont érigé leur campement et pour consommation sur place seulement. Ils doivent faire rapport du nombre de leurs captures et du poids approximatif total. On peut aussi louer des embarcations au lac Wapizagonke.



Cascades sur le lac Wapizagonke



CENTRE D'INTERPRETATION

Le centre d'interprétation du lac Wapizagonke sera ouvert à partir du 20 juin et des représentations audio-visuelles y auront lieu.

Des programmes spéciaux sont aussi annoncés pendant la semaine sur les nombreux panneaux d'affichage dans le parc.

Vous pourrez aussi faire d'agréables promenades avec un guide naturaliste.

CENTRE D'INFORMATION

Le centre d'information de Saint-Mathieu ouvrira aussi ses portes à partir du 23 mai, tous les jours de 7 hres à 23 hres.

MESSAGE DE L'HON. JEAN CHRETIEN

Chers amis,

Je profite de l'occasion pour vous inviter à visiter votre parc national et y constater les nombreuses améliorations apportées depuis la saison dernière.

Cette année, \$4.5 millions seront affectés à la poursuite de son aménagement et, au total, on prévoit qu'en 1980, plus de \$30 millions auront été dépensés pour en faire un lieu unique et apprécié de tous.

Je vous invite donc à vous y rendre nombreux afin de profiter de tous les services disponibles tout en admirant la nature mauricienne.

Jean Chrétien
Député de Saint-Maurice



Le lac Wapizagonke




Indian and
Northern Affairs

Affaires indiennes
et du Nord

Parks Canada

Parcs Canada



CARGAIR
VOUS OFFRE LE PROJET
ACCESSIBILITÉ
PAR AVION

Voyez notre circulaire dans
Québec Chasse & Pêche
(mois de mai)
ou obtenez-le en écrivant à:

CARGAIR LTÉE,
St-Zénon, P.Q.
a/s Jacques Prud'Homme,
1-884-5662

Cet été
profitez du grand air au maximum
avec une de nos roulettes chez

MAISONS MOBILES

Voyez notre expo permanente sur notre terrain
à Nicolet où vous pourrez examiner à votre aise
et faire votre choix plus facilement



J. REAL PICHE
Président

CHAMPIGNON
maisons mobiles INC

ROUTE MARIE VICTORIN (les 40)
NICOLET

Vente et
Service

293-5950

La Truite



Ce géant de nos ombles attire bien souvent la foudre de nos puristes pêcheurs de mouchetées. Le pêcheur taquinant la truite grise armé d'une ligne plombée de 25 à 30 livres de résistance, des leurres de proportions imaginables et d'une canne digne de pouvoir ramener un requin, passe à leurs yeux comme un "remorqueur" de poisson. Mais avec des spécimens pouvant atteindre une taille phénoménale, ne faut-il pas être équipé en conséquence? Notons à titre d'information que le record de pêche à la ligne pour l'Amérique du Nord a été pris dans le lac Supérieur en 1952, le spécimen pesait 63 livres et 2 onces.

utiliser plusieurs techniques de pêche suivant la température de la saison. Au printemps, peu après la disparition des glaces, on les trouve souvent près de la surface, à la recherche de mouches.

page suivante

La truite grise ne se rencontre que dans les lacs relativement profonds. C'est une espèce prédatrice qui se nourrit d'une grande variété d'organismes, y compris les insectes aquatiques et terrestres, plusieurs espèces de poissons, même sa propre espèce, elle peut aussi à l'occasion, se nourrir de petits mammifères. La nourriture consommée change avec les saisons et la truite grise est capable de tirer profit de ce qui est présent en abondance. Sa coloration dépend en grande partie de son habitat, de l'intensité de la lumière et de son régime alimentaire. On peut retrouver des grises de colorations différentes, parfois dans le même lac. Sa principale caractéristique est la nageoire caudale fourchue.

C'est un poisson qui préfère les eaux froides, en général il est heureux à des températures d'environ 50 degrés F (10 degrés C). Ce qui est intéressant avec dame grise, c'est que nous pouvons

CLUB DE CHASSE & PÊCHE
MEKOOS inc.

TAUX QUOTIDIENS

Plan américain \$45.00 par personne
(repas inclus)

Plan Européen \$30.00 par personne
(Minimum de 3 jours)

Demi prix pour les enfants de
de moins de 12 ans.

Les tarifs ci-dessus comprennent le prix de la chambre avec linge de lits, l'usage de chaloupes et canots et autres privilèges habituels.
(S.V.P.: Apportez vos serviettes.)

REPAS

Les repas sont servis régulièrement dans la salle à manger, au prix du menu du jour.

INFORMATION TELEPHONEZ OU ECRIVEZ:

Club de Chasse et Pêche Mekoos Inc.

479 Salaberry - [819] 623-2795 - C.P. 118, Mont-Laurier
Ferme Tapanée - [819] 586-2170 - Ste-Anne du Lac

Environ 137^{1/2} milles carrés plus une centaine de lacs. Accommodation 150 personne.



Guide: \$25.00 par jour
Guide non obligatoire

Grise

nymphes et ménéés. L'eau étant très froide, elle cherchera des endroits ensoleillés et peu profonds. L'embouchure d'une rivière se déversant dans le lac sera aussi un endroit fréquenté par la grise, car cette rivière apporte dans son courant des quantités abondantes de nourriture.

A cette époque, le pêcheur à la mouche

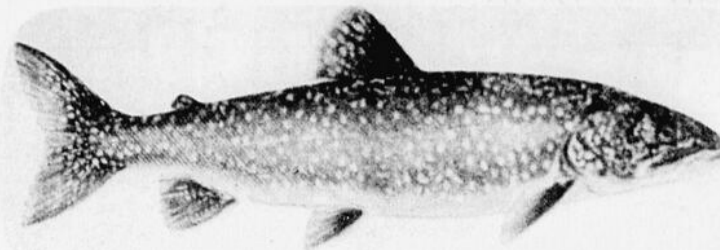
utilisant des "streamers" peut faire un pique-nique à la grise des plus intéressants. L'amateur de lancer léger y trouvera également son plaisir.

Avec l'avance du printemps, et à mesure que les eaux superficielles se sont réchauffées, les grises se retirent vers les eaux plus fraîches et gagnent les profondeurs. Ici, c'est une

toute autre histoire. La grise a changé d'habitat et c'est maintenant à la traîne qu'il faut pêcher étant donné la profondeur où elle se trouve. Un thermomètre vous sera d'une grande utilité. On perd un temps considérable à pêcher par "essais et erreurs". Avec cet instrument, il est possible de connaître la température exacte et la profondeur à laquelle il faut aller chercher le poisson. L'observation de ce qui vous entoure et les endroits susceptibles de nourriture sont des facteurs importants pour vous assurer du succès.

La truite grise est un poisson de table fort estimé des connaisseurs. Sa chair est blanche, rose, orange ou rouge-orange et son régime alimentaire est responsable en partie de sa coloration. Mais quelque soit sa couleur, son goût est excellent.

Le lac Wapizagonke dans le parc national de la Mauricie, le Saccacomie à St-Alexis-des-Monts, le lac Souris près de St-Mathieu, sont quelques lacs ouverts au public et où il est



possible de capturer de très belles truites grises.

La truite grise offre au pêcheur un défi intéressant à relever. A vous d'en profiter!

Daniel Leboeuf
C.V.G.A.

**ALBERT
CHEVALIER INC.**



Embouteilleur autorisé de Coca Cola sous contrat avec
Coca Cola Ltée.

2662 St-Alexis 539-2237 Shawinigan

**MOISE
CADORETTE INC.**

Manufacturier:

- ★ Canots
- ★ Bateaux
- ★ Rames Avirons Fibre de Verre

St-Jean-des-Piles 538-2043

Hôtel - Motel MATTAWIN INC.

Licence complète - Salle à manger - Piscine intérieure

Route 19 Mattawin Tél: (819) 267-5366



Mirage®

VOUS OFFRE

Sécurité Maniabilité Stabilité
Facilité d'installation Quille moulée
Valve de sécurité Choix d'accessoires
Choix de modèles

PASSE-PARTOUT

(eau - glace - rocher)

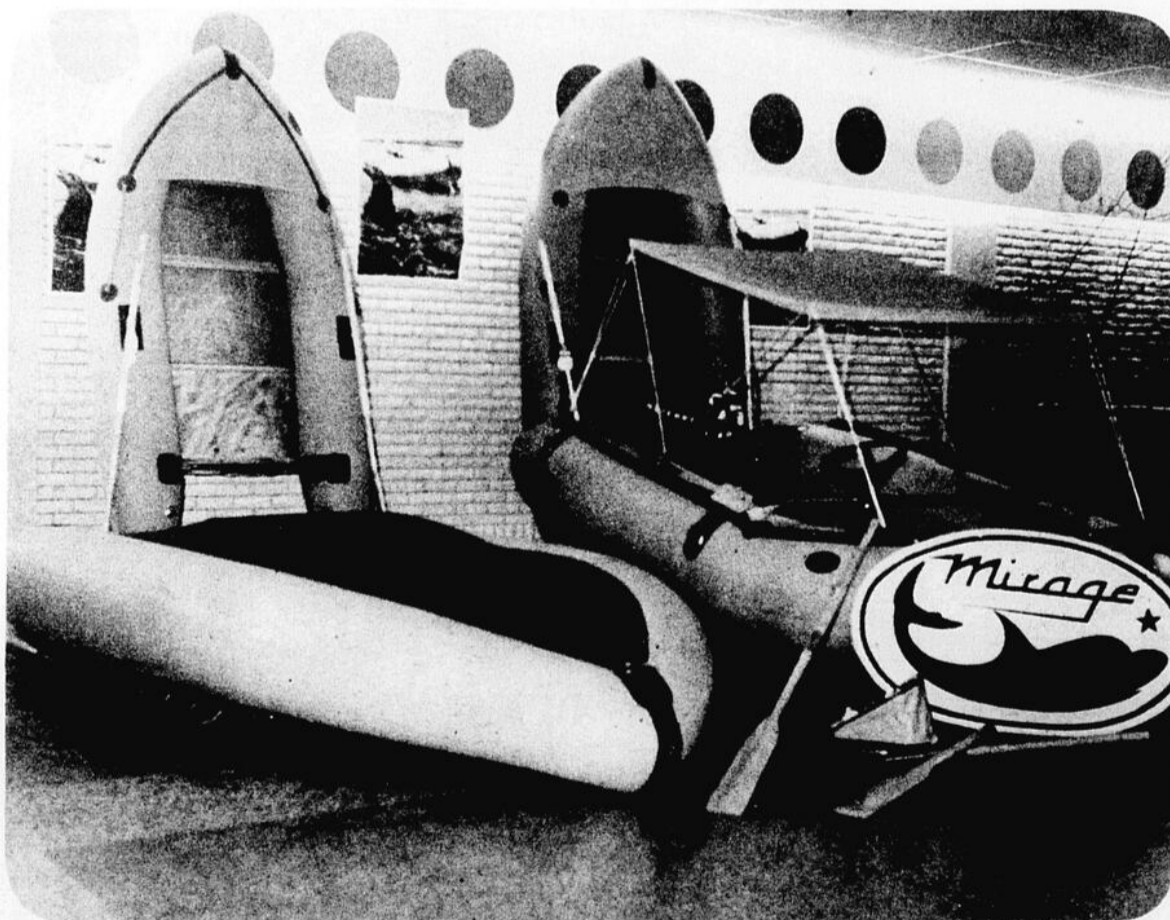
Idéal pour la chasse & la pêche

en montre chez

AQUA-MARINE B.B. inc.

11 Rocheleau Cap-de-la-Madeleine (819) 378-8553

**La limousine
des embarcations pneumatiques**



Un canot pour vos besoins

Si vous êtes un fervent du canotage, vous songez peut-être à posséder votre propre équipement de plein-air tout au cours de la prochaine saison. Mais avant de vous lancer dans l'achat d'un canot, il serait préférable de penser à quel type d'activité vous pratiquerez avec votre canot.

Comme on le sait, les canots sont fabriqués de manière à jouer des rôles spécifiques et bien définis. Un canot pour effectuer de la descente de rivière, sera différent de celui avec lequel on veut pratiquer le sport de la pêche. La même différence s'applique si on le prend pour la chasse, la promenade ou encore l'excursion.

Les matériaux employés, la longueur, la hauteur, les quilles, voilà autant de questions qu'il faut se poser si l'on veut que le canot réponde aux besoins

que l'on s'est fixé.

Avec ou sans quille? Encore là, cela dépend du genre d'activité que vous pratiquez. Disons que pour la chasse, la pêche ou si vous fréquentez de grands lacs donc des endroits susceptibles d'y avoir beaucoup de vent, un canot à trois quilles est préférable. Les quilles rendront votre canot plus stable et diminueront la dérive si vous naviguez avec un vent de côté. Par contre, on aura plus de difficulté à diriger et à manoeuvrer le canot.

trera facilement à la moindre occasion.

On retrouve sur le marché plusieurs types de canots fabriqués avec des matériaux très diversifiés. D'abord, le plus populaire auprès des amateurs est sans doute le canot en fibre de verre. Un canot très pratique, solide sans être trop lourd et facile à réparer en cas de bris. Vous aurez plusieurs modèles et versions selon le fabricant et qui conviendront à tous les goûts.

dont les qualités se comparent à celui en fibre de verre, a cependant l'avantage qu'il ne requiert pas beaucoup d'entretien, mais il est plus coûteux. Comme défauts majeurs, il est très bruyant et s'adapte à la température ambiante, c'est-à-dire que par un soleil de plomb, il deviendra très chaud et il n'est pas à conseiller d'aller s'y frotter, la même chose s'applique par temps froid.

Le canot d'aluminium page suivante

VENNE & FILS

Plomberie, Chauffage, Couvertures
Brûleurs à l'huile

250, 6e Avenue

538-2308

Grand'Mère

Bonne Saison à tous les amateurs
de plein air!

J.GROLEAU & FILS Ltée

Moulin à Scie

Bois de constructions

Épinette brute et planée pour construction
domiciliaires et chalets

2081 Route 19, St-Rock de Mékinac Tél:267-5211

Si la descente de rivières vous intéresse, un canot sans quille est de loin ce qu'il y a de mieux. Pour la promenade et l'excursion, ou généralement on fera plus de lacs que de rivières, une quille est recommandée, la manoeuvre n'est pas difficile et la stabilité est bonne. La longueur d'un canot est un facteur à ne pas négliger. La longueur idéale selon les experts est de 16 pieds, servira pour les excursions où il y a des bagages et du portage à faire. Il faut se souvenir que plus un canot est petit, plus il sera instable et versant. Aussi, un canot de hauteur inférieure à 12 pouces est à déconseiller fortement, vous serez bien souvent dans des positions inconfortables et l'eau en-



CHRYSLER
CANADA LTÉE

Chrysler, Dodge Camions, Plymouth, Valiant,
Coronet, Dodge, Charger, Roulettes Apalache,
Maisons mobiles Champlain

G.DUMAIS AUTO Ltée

Vente et réparations
de toutes marques

1700 Boul. Ducharme

La Tuque

Bur: 523-9551

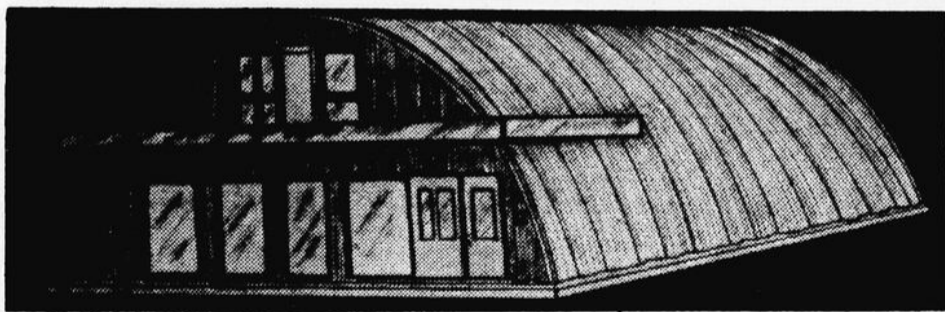
VOUS AVEZ BESOIN D'UNE BÂTISSE RURALE, INDUSTRIELLE OU COMMERCIALE



VOICI LES CONSTRUCTIONS
DE L'AVENIR



Les Constructions Rurales



Les constructions rurales Honco répondent aux besoins d'aujourd'hui. Vite installées, économiques, elles sont d'une qualité incomparable.

Une multitude de longueurs peuvent être obtenues en ajoutant des sections de 3'5".



DEVIS

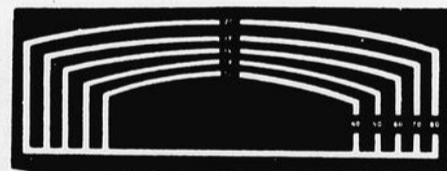
	largeur	hauteur
A	38'5"	14'3"
B	40'	18'2"
C	51'3"	17'5"



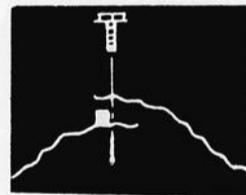
LES CONSTRUCTIONS INDUSTRIELLES ET COMMERCIALES



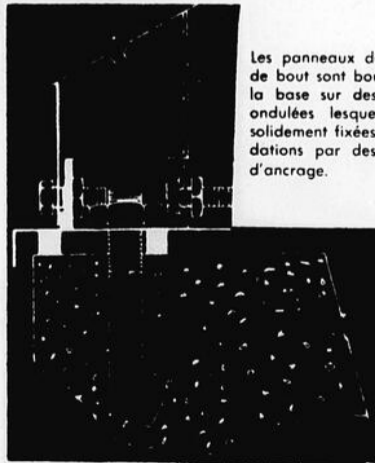
Toutes les constructions HONCO sont fabriquées avec des panneaux d'acier rigide, dont l'épaisseur varie selon l'application. Ces panneaux sont fabriqués sur machine à profiler à roulement continu pour donner aux panneaux toute la rigidité nécessaire pour constituer la charpente des constructions Honco. Les panneaux sont liés ensemble à l'aide de boulons, le tout formant une construction très rigide et de poids réduit.



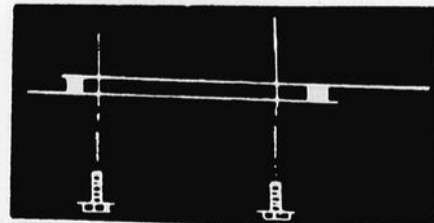
Une multitude de longueurs peuvent être obtenues en ajoutant des sections de 3'5".



Les panneaux sont boulonnés de côté à tous les 6' et l'étanchéité est assurée par une bande de caoutchouc gommée.



Les panneaux de côté et de bout sont boulonnés à la base sur des ferrures ondulées lesquelles sont solidement fixées aux fondations par des boulons d'ancrage.



Pour assurer une plus grande rigidité les joints de panneaux sont boulonnés en double. L'étanchéité du joint est assurée par une bande de caoutchouc gommée.



DENIS TRÉPANIÉ & FILS INC.

CONSTRUCTIONS D'ACIER PRÉFABRIQUÉES

660 RTE 359 ST-NARCISSE, QUÉ.

(418) 328-3392



Le canot en toile était très populaire avant l'apparition du fibre de verre. C'est un excellent canot qui sert beaucoup

pour la chasse et la pêche. Léger, silencieux, la manoeuvre excellente, en font ses principales caractéristiques. Il est

cependant à déconseiller de s'en servir pour la descente de rivières car il est d'une grande fragilité. De plus, après plusieurs heures d'utilisation, il devient très lourd.

Il est certain que nous aurions pu parler encore longuement du canot et de

son équipement adjacent. Il nous est cependant impossible de traiter d'un sujet aussi vaste en seulement quelques lignes.

de loisirs et de détente. En conséquence, elle doit répondre à nos goûts et besoins afin de bien l'apprécier et d'en jouir pleinement.

Daniel Leboeuf
C.V.G.A.

Nous espérons que ces quelques indications sauront faire naître en vous la curiosité de pousser plus loin l'analyse des divers points se rapportant au canotage. Il faut bien se rappeler que l'embarcation que l'on désire acheter servira à de longues heures

Bonne saison de pêche à tous les sportifs

Salle à Manger du Vieux Moulin

Vous invite à venir déguster des mets Québécois d'autrefois.

770, rue du Moulin

268-8322

Grondines Ouest

[En arrière du restaurant La Petite Vache]

Jean-Paul Lavoie Automobile enr.

Dépositaire Datsun — Tracteur case

50 Bostonnais

523-4929

La Tuque

D'autres points d'ordre général doivent être considérés dans le choix du canot. La hauteur des sièges et leur qualité de fabrication, l'espace pour les jambes, la largeur, les caissons étanches, les bords du canot sont tous des petits détails dont il faut tenir compte afin de s'assurer de la solidité de celui-ci et être confortable.

gaillard!



y'en a pas comme lui!
**deux bonnes
épaules et
du coeur au ventre!**

de le gin
au grand coeur
Kuyper

Blended Gin • Distillé au Québec par John de Kuyper & Fils (Canada) Ltée

PARTOUT



votre

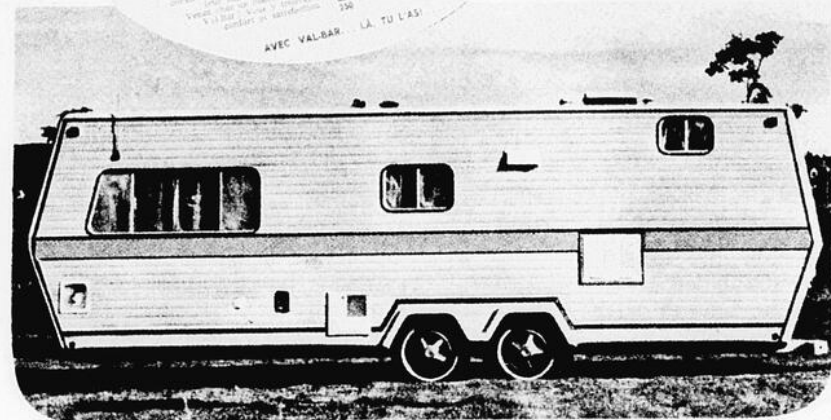
CAISSE POP

Choix d'un



SPORTIFS
Venez voir notre nouvelle salle de montre au 10 Boul. Duplessis Cap-de-la-Madeleine

AVB
CARAVANE
Val-Bar INC.



dauphine



10 BOUL. DUPLESSIS, CAP-DE-LA-MADELEINE
Raymond ARSENAULT, Prop.

Le pêcheur débute modestement en pêchant le long des rives ou sur les quais ou encore en louant une embarcation dans un parc ou chez un pourvoyeur. Tôt ou tard, à mesure que se développe en lui la maladie de la pêche, le pêcheur se sent de plus en plus handicapé par le fait qu'il ne possède pas de moteur, en particulier lorsqu'il pêche sur un grand plan d'eau où à contre-courant dans une rivière rapide. Vu le coût élevé d'une telle acquisition, il patiente jusqu'au jour où, éloigné à trois milles du camp, il doit s'installer sur les rames alors que le vent se lève et la pluie éclate, là vraiment c'en est trop. Les recherches débudent donc en vue de trouver un moteur répondant à ses besoins, au meilleur coût possible. En fait, quels sont-ils ses besoins?

est du genre versatile, c'est-à-dire qu'au cours de la saison de pêche il peut pêcher sur n'importe quel plan d'eau, la question est alors plus délicate. Ho! bien sûr celui qui a les ressources financières voulues se procurera trois moteurs différents selon le plan d'eau fréquenté et le mode de pêche choisi cette journée-là.

Si le pêcheur fréquente les parcs du Québec, il devra porter son choix sur un moteur électrique de 2 H.P. ou 3 H. P. dont l'énergie provient d'une batterie de 6 ou 12 volts selon les marques de commerce. Ces moteurs électriques ne dégagent aucun agent polluant, sont les seuls moteurs permis sur tous les lacs de nos parcs provinciaux, et ont, en outre, comme avantage, d'être très légers pour les portages, si opérés sur 6 volts, en plus d'être silencieux ce qui n'est pas à ignorer, particulièrement pour les pêcheurs à la traîne. Si par contre, le pêcheur préfère les grands plans d'eau, il devra porter son choix sur un moteur plus puissant et, personnellement dans un tel cas, j'opterais pour un 9.9 H.P. Ces moteurs sont rapides en plus d'être permis sur certains grands

plans d'eau de nos parcs et, en deça de 10 H.P. il n'est pas nécessaire de procéder à l'enregistrement de son embarcation, selon les lois qui régissent la navigation de plaisance. Cependant, il faut avouer que les hors-bord de 9.9 H.P. de marques connues ne sont pas à la portée de toutes les bourses car il faut y mettre entre \$800 et \$900 dollars pour s'en procurer un, ce qui fait réfléchir bon nombre de pêcheurs.

Pour la majorité, le casse-tête est tout autre cependant et ces derniers tentent de fixer leur choix sur un moteur qui allie un peu toutes les qualités. Personnellement, j'ai opté pour un 4 H.P. de Evinrude et je suis très satisfait. Avec un réservoir de deux et demi gallons et son poids de 32 lbs, il est facile à transporter, consomme peu d'essence en plus de me conduire à une vitesse appréciable. Le seul inconvénient à ce moteur,

Si par contre, le pêcheur

page suivante

Bonne chance aux sportifs

Carrière St-Louis

Roy et Trotter Inc.
Vente pierre concassée

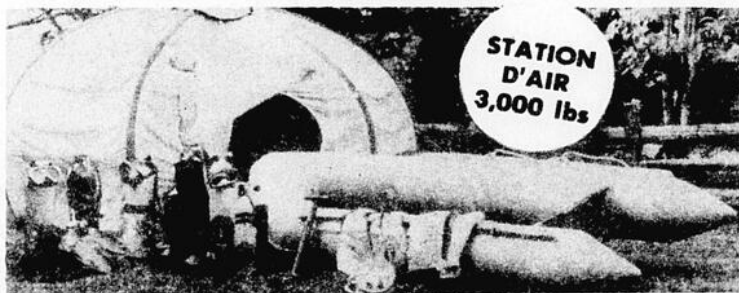
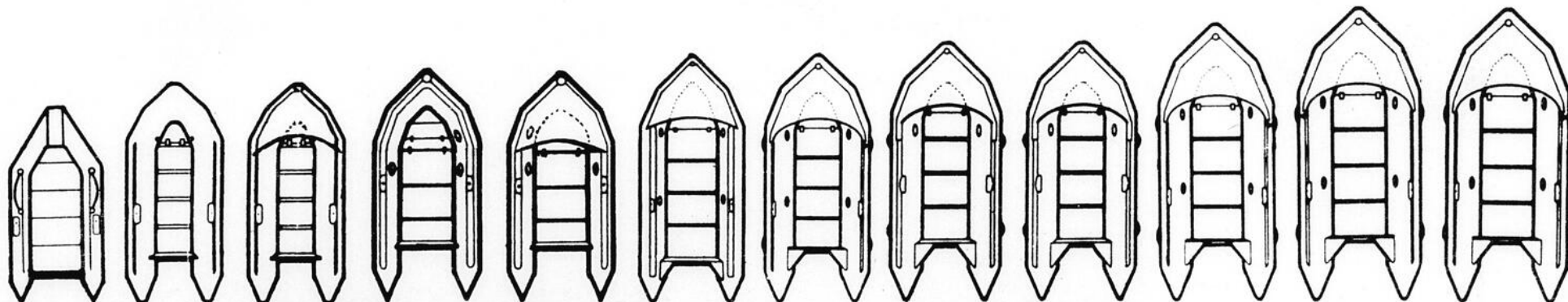
1341, Boul. Ste-Marguerite

378-4731

St-Louis de France

ZODIAC

Avec ZODIAC, on est seul avec la mer, parce que ces bateaux n'ont peur de rien. Ni des coups de vent, ni des hauts fonds. Ni des longues traversées. Mais sans être ni explorateur, ni fanatique des mers démontées, si vous voulez goûter aux joies de la navigation en toute sécurité en emmenant famille et amis. C'est un bateau costaud et fidèle qu'il vous faut. ZODIAC conçus pour aller loin, longtemps et vous servir pendant des années.

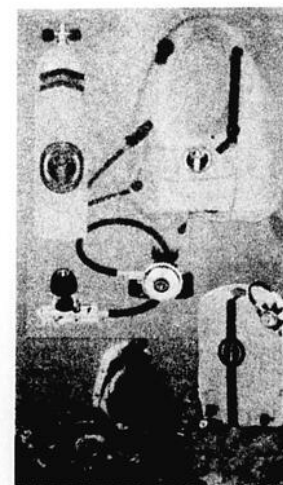


STATION D'AIR 3,000 lbs

Equipement de plongée sous-marine pour tout âge de 4 à 99 ans inclusivement. Bateaux pneumatiques. Idéal pour pêcheurs, chasseurs et campeurs. Garantie. La Cadillac des bateaux pneumatiques. Tentes pneumatiques Igloo. Pas de poteaux. Se monte rapidement. 2 grandeurs: 2 personnes, 5 personnes. Choix de couleurs: Vert, bleu, or. Flottes de sécurité



CHARGEX



EQUIPEMENT DE PLONGEE SOUS-MARINE

- Service d'hommes grenouilles
- Travaux, inspections
- Photographie sous-marine
- Réparation et inspection de bombes d'air
- Cours de plongée sous-marine
- Equipement ski aquatique



Centre de Plongée Sous-Marine Enr.

205 LORANGER CAP-DE-LA-MADELEINE QUE. TEL;(819) 378-1855

André Bergeron, prop.

AGENT AUTORISE:

D'Aqua-Lung & Healthways
Bateaux pneumatiques "Zodiac"
Tentes "Igloo"

Hors-Bord

c'est qu'il ne possède pas de vitesse neutre et qu'il faut le faire pivoter de 360 degrés si l'on veut faire marche arrière.

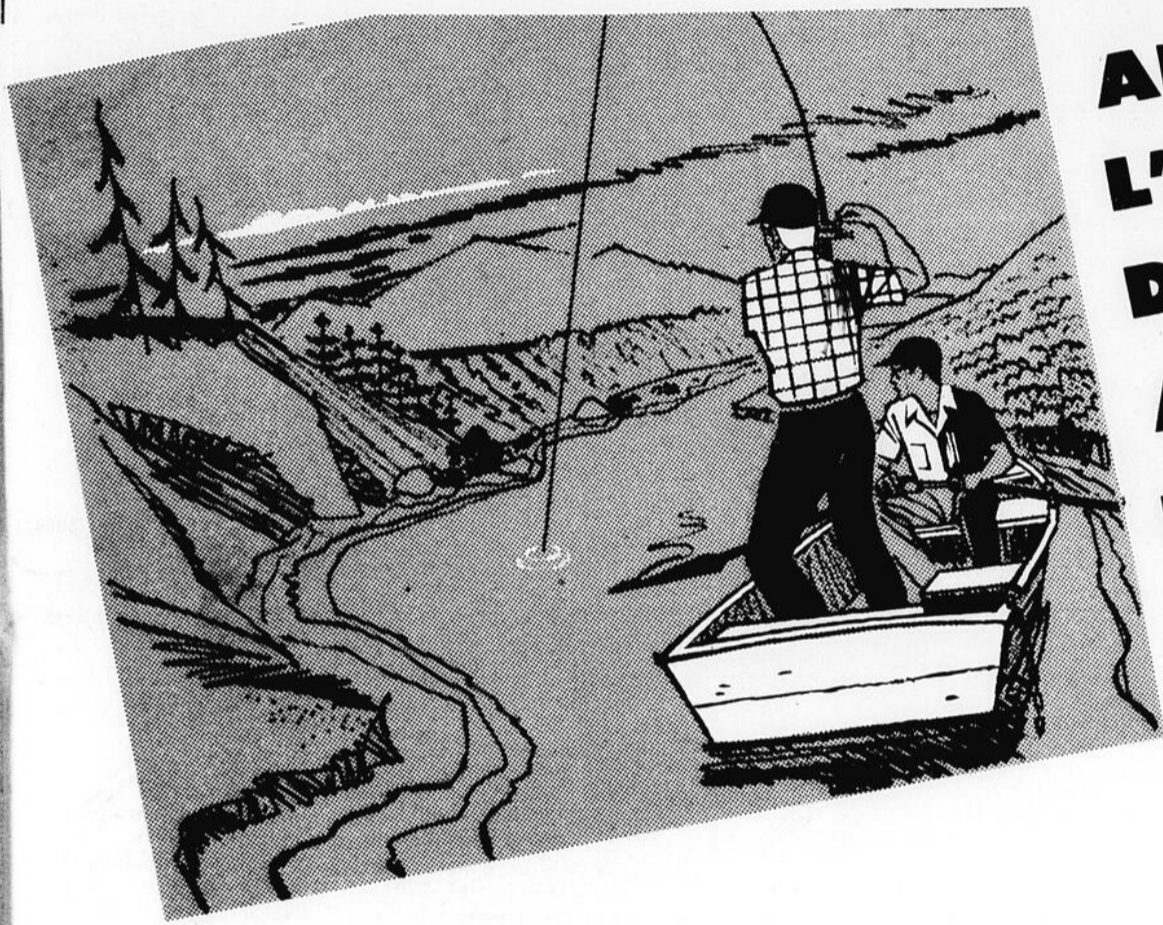
Pour ce qui est des parcs du Québec, si je pêche sur un plan d'eau où les moins de 10 H.P. sont permis, je n'ai aucun problème et si je pêche sur un petit lac où seul les moteurs électriques sont permis, alors je ramène mais cela constitue un inconvénient mineur puisque ces lacs étant presque toujours très petits, je n'ai pas à m'exténuer en ramant

pour rejoindre mes coins favoris. Ce moteur coûte environ \$400.00

Ici il faut mettre en garde le pêcheur qui sera tenté de se procurer un hors-bord d'une marque moins connue de 4 H.P. ou 5 H.P. à un prix beaucoup inférieur, souvent vendu par de très grosses chaînes de magasins. Ces moteurs sont à déconseiller. Que de fois j'ai vu des pêcheurs avec ces fameux moteurs tenter pendant plus d'une heure de les faire démarrer et finalement se résigner à prendre les rames sur le

chemin du retour. Optez plutôt pour des marques connues telles que: Evinrude, Johnson et Mercury. Ces moteurs ont fait leurs preuves et ils ne vous laisseront pas tomber au moment où vous avez le plus besoin d'eux, ce qui vaut plusieurs fois leur écart de prix. De plus, vous n'aurez aucune difficulté à trouver des pièces et à les faire réparer si jamais vous avez la malchance de briser quelque chose.

Gaétan Gauthier
C.V.G.A.



**AIDONS
L'ASSOCIATION
DE CHASSE ET PECHE
A PROTEGER NOS
RICHESSES LES PLUS
PRECIEUSES**

Hommages de vos Agents de la Région



BRADOR

La première Québécoise de Qualité Supérieure

Le meilleur choix de Bières brassées au Québec par MOLSON

Cotnoir et Dugré
Trois-Rivières

André Boisclair
Shawinigan

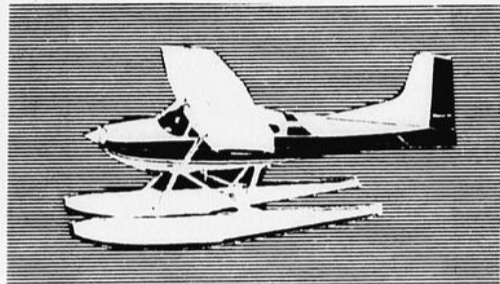
Jean-Paul Trudel
La Tuque

Paul Héroux
Grand'Mère

Pour vos voyages de chasse
et pêche consultez

BÉLAIR LAURENTIEN AVIATION INC.

Alfred St-ONGE, prés
Lac-à-la-Tortue 538-8623



12 avions sur flottes à votre disposition
pour vos transports en forêts

Jean Fréchette Ltée

Les meilleures idées ...
Pour la chasse, la pêche, la protection
de la faune et le plaisir



La wagonnette Sportsman

Voici l'un des véhicules Dodge les plus populaires qui soient, grâce à sa spaciosité et à sa souplesse d'emploi. Il en existe un de 109 pouces d'em-pattement, un autre de 127 pouces et le modèle Maxiwagon, la plus longue wagonnette de ce genre sur le marché. Grâce aux banquettes supplémentaires, offertes en option, 15 personnes peuvent y prendre place.



Le Ramcharger

Voilà le véhicule utilitaire par excellence, pourtant bien adapté aux loisirs. En y laissant les banquettes, c'est un tout-terrain pour toute la famille; lorsque les banquettes sont enlevées, il peut servir au transport d'outils ou autres objets encombrants. Il existe un modèle à quatre roues motrices en permanence qui assurent une suspension et une traction excellentes en terrain accidenté, ainsi qu'un modèle à deux roues motrices.

JT JEAN FRECHETTE

5305 Boul. Jean XXIII, Trois-Rivières-Ouest

379-5533

L
t
é
e

Le trou à barbottes

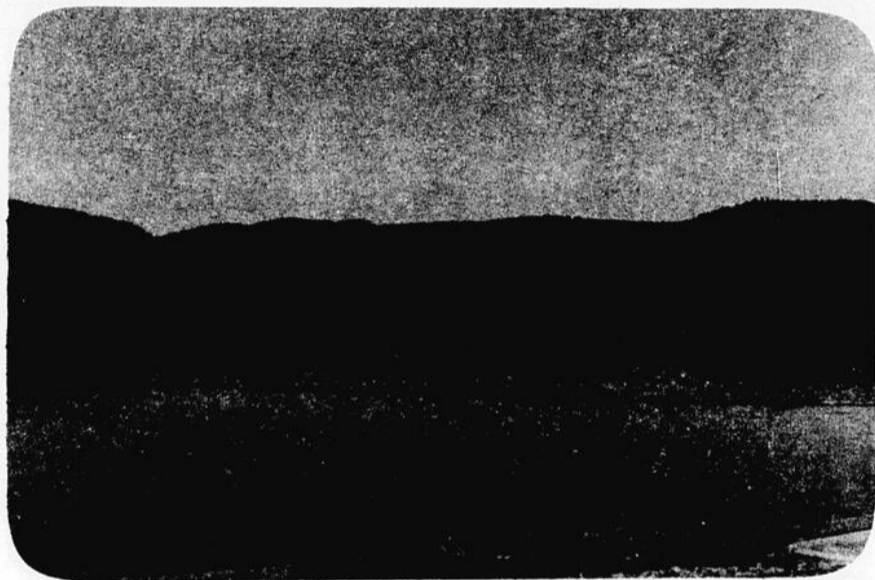
Au moment où ces lignes sont écrites (1 avril), la glace recouvre encore la rivière St-Maurice. Les barbottes sont enfouies dans la vase et sont inactives. Dès que la glace aura quitté la rivière, vers la mi-mai et que l'eau se réchauffera graduellement, les barbottes se dégourdiront et peu à peu, maigres et affamées, s'approcheront des rives à la plus grande joie de nombreux pêcheurs. C'est dans un endroit appelé communément le "parking" situé entre St-Jacques Des Piles et St-Roch de Mékinac que le Carnaval commence.

C'est par dizaines que tentes et roulottes envahiront les lieux, sans compter les centaines de pêcheurs sans abri qui ceintureront cette petite

joindre aux groupes de "Carnavaleux" cette année, il vous faut simplement votre permis de pêche, une canne à pêche et un moulinet ou même tout

nageoires dorsales et pectorales recèlent des épines dangereuses pouvant blesser les mains des pêcheurs. C'est pourquoi il faut manipuler ce poisson avec soin.

Une des principales caractéristiques de la barbotte est sa légendaire endurance. Ce poisson endure aussi bien les hautes températures des étangs peu profonds que les eaux glacées des lacs situés plus au nord. Lors que sortie de l'eau, sa



baie de la rivière St-Maurice. Tous seront là, nerveux, attendant que les barbottes se décident à mordre et dès que les barbottes commenceront à mordre, ce petit endroit débordera d'activité, toute la journée et toute la nuit. C'est par milliers, jusque tard en juin, que se captureront les barbottes.

Si on avait l'esprit commercial plus développé, on pourrait facilement, à chaque année, à cet endroit, faire un festival annuel de la barbotte. Il faut voir cet endroit vers onze heures le soir alors que de tous les coins de la baie, les feux scintillent autour des pêcheurs tout en les réchauffant alors que sur l'eau, d'autres pêcheurs bien émitoufflés et confortablement assis dans leurs embarcations sont repérés par la lueur de leurs fanaux. Dans cette pénombre où grouillent mille et une formes, on entend régulièrement les derniers claquements de queue des barbottes capturées et l'ensemble du décor offre un spectacle qui ne pourrait laisser indifférent même le plus puriste moucheur de truites mouchetées.

simplement une ligne morte, quelques plombs, une poignée d'hameçons une centaine de vers et une chaudière de 5 gallons pour y déposer vos captures.

Contrairement à la rumeur populaire, les huit barbillons entourant la gueule de la barbotte sont complètement inoffensifs. Ces barbillons servent d'antennes à la barbotte pour repérer sa nourriture en parcourant les fonds boueux où elle se plaît à habiter. Cependant, les

vessie natatoire fait fonction de poumon, lui permettant de respirer l'air, ce qui explique sa lente et longue agonie.

Lorsque prise en eau froide, c'est un poisson recherché des fins gourmets et de ce côté, la qualité de sa chair vous fait vite oublier son apparence rébarbative. Celui qui n'a pas goûté à la pêche à la barbotte n'est certainement pas un pêcheur complet.

Gaétan Gauthier
C.V.G.A.

Equipements de camping
pour amateurs de sports en plein air

Superior Propane Ltd

Gaétan Vallerand gérant

Tous les appareils au gas propane
disponibles

165 Vachon

374-1461

Cap-de-la-Madeleine

374-3836

La truite en ruisseau

Aucun mode de pêche n'est plus romantique que la "chasse" aux truites mouchetées en ruisseau. Tout est de la partie, le chant des oiseaux, le murmure du ruisseau, l'odeur de la forêt, les majestueux feuillus et conifères, bref un décor de contes de fées dans lequel pénètre le pêcheur pour pratiquer son sport favori. Il est vrai que cette pêche s'apparente beaucoup plus à la chasse, non seulement parce que nous devons circuler en forêt, mais aussi à cause des nombreuses précautions à prendre afin de réussir à tendre l'appât aux truites dans leur "pool" favori.

Le pêcheur doit entre autres, porter des

vêtements de couleur foncée se confondant le plus possible avec le paysage, éviter de projeter son ombre dans le ruisseau et marcher à pas feutrés en approchant des "pools". L'on ne nait pas pêcheur de ruisseau, c'est presque une vocation et le pêcheur doit s'armer d'endurance et de tenacité en plus d'être en excellente condition physique.

Contrairement à la pêche au lac, il ne suffit plus de monter dans une embarcation, s'asseoir confortablement en lançant ici et là tout en dégustant sa bière favorite. Que de fois après avoir glissé sur une pierre recouverte de mousse humide et m'être ramassé les fesses à l'eau ou après avoir buté contre une souche ou même après

m'être fait solidement claquer une joue par une branche d'aulne sur mon passage, j'ai eu envie de tout laisser tomber et d'abandonner cette pêche. Peine perdue, dès que le printemps revient, la piqûre me reprend et je pénètre profondément en forêt, en longeant mes ruisseaux favoris.

Dans un ruisseau, il ne s'agit pas de pêcher au hasard, il faut savoir lire son ruisseau et rien n'est guère mieux que l'expérience ou la compagnie d'un "vieux" pêcheur pour approfondir ses connaissances sur le sujet. En aval de tout obstacle tel que: grosse roche, souche, tronc d'arbre qui freine la rapidité du courant, dans les recoins formant de petites baies où l'écume se ramasse et tourbillonne, à



l'entrée des petites galeries souterraines creusées par

le courant, dans les dépressions où il y a plus

profond d'eau, c'est là surtout qu'il faut leur tendre l'appât. Le meilleur appât est, sans aucun doute, le ver de terre. Les hameçons montés sur avançon avec de petites boules rouges et une cuiller tournante du type "Bob-It" donnent d'excellents résultats. Une canne ne dépassant pas 6' est recommandée puisqu'il faut tourner à travers les arbres et le moulinet peut être réduit à sa plus simple expression i.e. il n'est pas nécessaire qu'il soit sophistiqué et dispendieux.

Les opinions sont partagées, à savoir si le pêcheur doit monter ou descendre un ruisseau. Partant du principe que la truite se tient à l'affût dans sa cachette, face au courant, il y a moins de chances qu'elle vous voit venir si vous pêchez en remontant le courant. Généralement, les pêcheurs pêchent donc en montant le courant tout en essayant quand même quelques bons "pools" en descendant le courant lorsqu'ils sont sur le chemin du retour.

Même si les truites dépassent 12 pouces et que, plus souvent qu'autrement, vos prises sont de 5 à 8 pouces, elles deviennent encombrantes si le pêcheur n'a pas d'endroit pour les placer, aussi est-il recommandé de porter un panier à poissons en osier en bandoulière.

N'oubliez surtout pas que tôt au printemps il est préférable de fixer son choix sur un ruisseau qui coule sur un terrain découvert, car les rayons du soleil réchauffent l'eau à ces endroits, ce qui a pour effet d'attirer les truites qui veulent se défaire de leur métabolisme hivernal.

Au plaisir donc de vous croiser le long d'un de ces petits ruisseaux qui serpentent votre belle

Mauve

Gaetan Gauthier
C.V.G.A.

Soyez infidèle



changez de GIN

DISTILLERIE GIBSON DU CANADA LTÉE

BRASSERIE CHATEAUDUN

971 Thibeau Cap de-la-Madeleine Tél: 375-2221

Salle de Réception

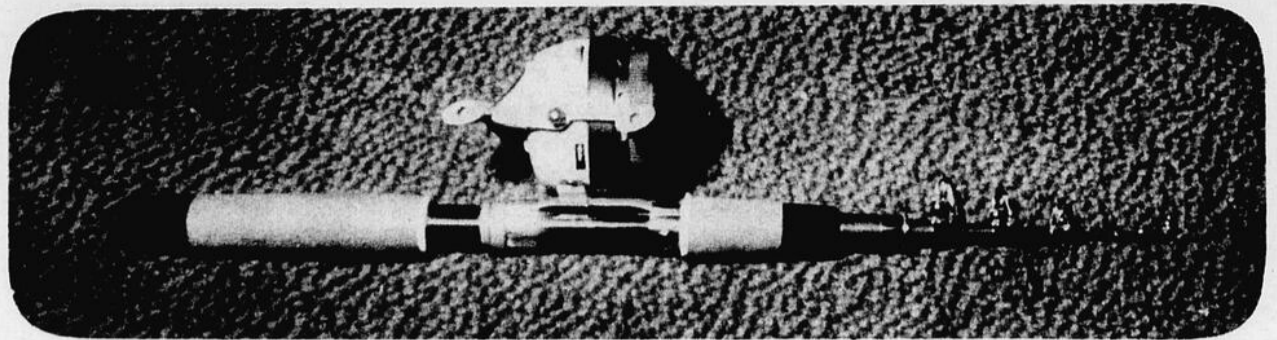
Dates libres en août
2 - 9 - 23, en après-midi

**NE PAS OUBLIER
CONCOURS CHASSE et PECHE**

Événement à venir

- Souper à la truite
- Souper pré-chasse
- Souper remise trophées et prix

Au-delà de \$1,500
en argent et en cadeaux



Les cannes télescopiques

m'apparaissent comme l'article idéal, elles se glissent facilement dans un havresac, ce qui facilite la tâche lors des portages. Il y a aussi quand nous devons atteindre un lac à la boussole où il n'y a pas de sentier ou encore lorsque les sentiers sont mal entretenus ou en terrain de montagnes et qu'il est préférable d'avoir les mains libres.

Mêmes si elles existent depuis bon nombre d'années, les cannes télescopiques ne connaissent pas la faveur des pêcheurs mais, sommes-nous conscients de leur utilité? L'une des raisons qui ont le plus influencé les pêcheurs à ne pas favoriser ce genre d'équipement est certes l'action trop rigide de ces cannes. Il est exact qu'auparavant ces cannes étant fabriquées avec de petits tubes de cuivre se glissant les uns dans les autres, il était très rare de rencontrer une canne à action semi-rigide à cause du manque de souplesse de ce matériau. Aujourd'hui, les choses sont différentes cependant depuis que les cannes télescopiques en fibre de verre et en aluminium ont fait leur apparition. Sans vouloir prétendre que ces cannes à sections multiples rivaliseront avec les cannes à deux sections, il faut tout de même admettre qu'elles ont leur utilité.

A moins que vous ne soyez du genre de pêcheurs constamment à la recherche de lacs inconnus, je suis cependant d'avis qu'il ne faut pas investir une forte somme d'argent pour ce genre d'équipement qui servira seulement dans des circonstances bien particulières. Pour ma part, j'ai investi \$12.00 l'année dernière pour ce genre d'équipement (moulinet inclus), j'ai utilisé mon équipement à cinq reprises et il est en parfaite condition pour affronter la nouvelle saison.

Ma canne est une L. M. Dickson et mon moulinet un Zebco 404 avec un monofilament de 8 lbs. Ho! bien sûr, il ne faut pas s'attendre à des performances extraordinaires avec un équipement de ce prix, cependant à mon humble avis, les résultats sont satisfaisants si l'on prend bien soin de son équipement après chaque utilisation.

Gaétan Gauthier
C.V.G.A.

Leur utilité repose en grande partie sur leur facilité de rangement. Ces cannes, lorsque les sections sont insérées les unes dans les autres, dépassent rarement 18 pouces, ce qui devient un avantage considérable dans diverses circonstances. Dans la pratique du canot-camping par exemple, ces cannes

Pour vos Rénovations du Printemps

Venez nous rencontrer
au centre d'achat Trois-Rivières Ouest
sur le mail ou
appelez M. Dusablon 379-5471



Rénovation Futura enr.

Revêtement extérieur en acier Stelco
et Aluminium

- Couverture de tous genres
- Portes et Fenêtres

En réservant dès maintenant, vous vous assurez des vacances agréables.

Club de Chasse et Pêche Tadoussac Inc.

Membre de l'Association des
Pourvoyeurs du Québec

Pêche: Truite Mouchetée.

Chasse: Orignal — Ours — Perdrix — Lièvre.

20 lacs - 30 chaloupes.

2 camps capacité de 4 à 15 personnes.

5 chalets capacité de 4 à 6 personnes.

TARIF: \$8 à \$15 par jour par personne.

Personnel courtois et compétent
Guides Facultatifs

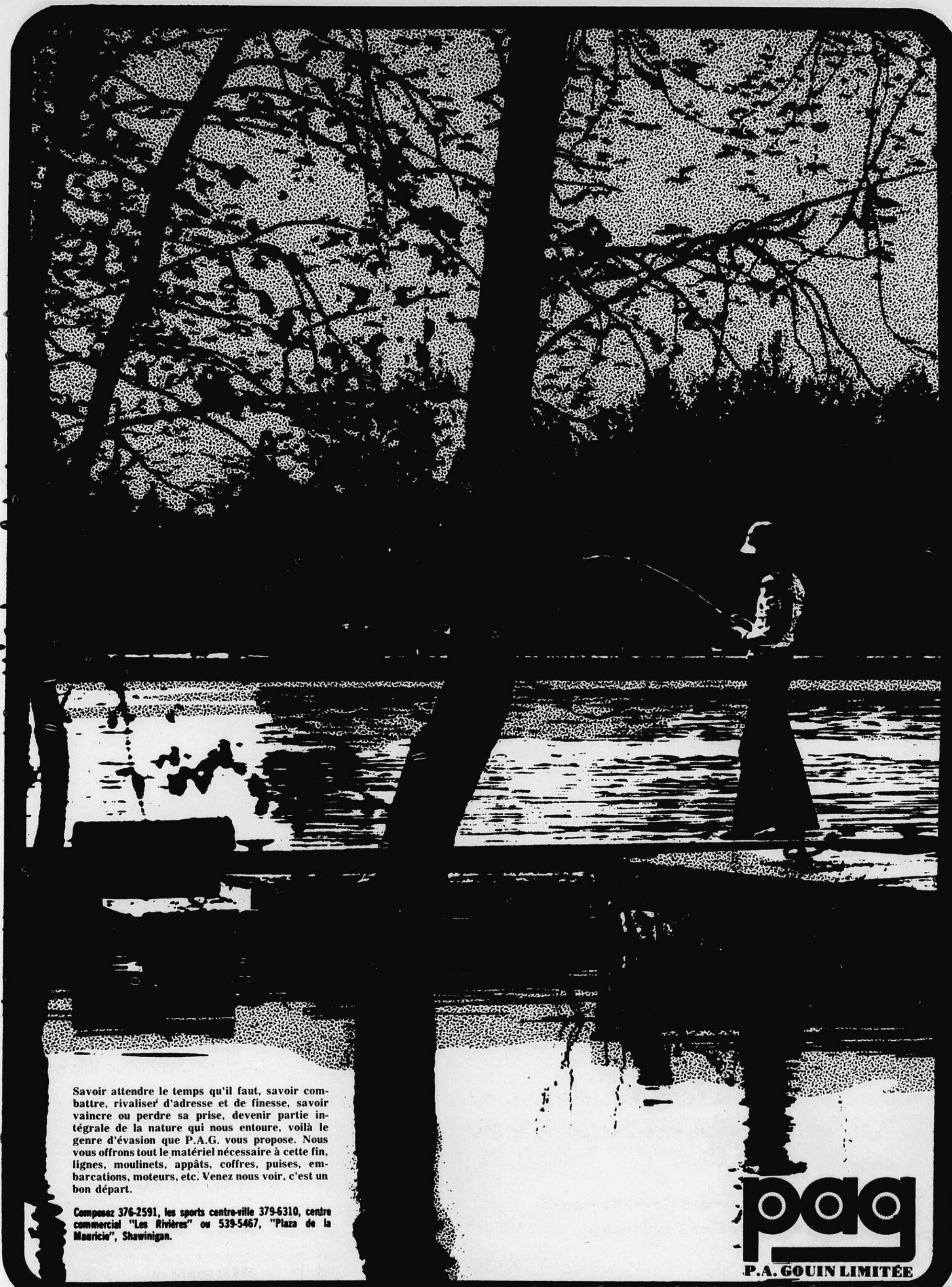
Demander brochure d'information à:

Hiver: Hôtel Normandie
556 St-Germain est
Rimouski P.Q.

Été: Hôtel Tadoussac
Tadoussac —
Co. Saguenay P.Q.

Tél.: 418-723-1610

418-235-4222



Savoir attendre le temps qu'il faut, savoir combattre, rivaliser d'adresse et de finesse, savoir vaincre ou perdre sa prise, devenir partie intégrale de la nature qui nous entoure, voilà le genre d'évasion que P.A.G. vous propose. Nous vous offrons tout le matériel nécessaire à cette fin, lignes, moulinets, appâts, coffres, puises, embarcations, moteurs, etc. Venez nous voir, c'est un bon départ.

Composez 376-2591, les sports centre-ville 379-6310, centre commercial "Les Rivières" ou 539-5467, "Plaza de la Mauricie", Shawinigan.

pag
P.A. GOUIN LIMITÉE

Inqlis COMBLE TOUS VOS DESIRS ET MEME DAVANTAGE

Emilien Lefebvre et Inqlis vous offrent



Royal

Le dernier cri en appareils de buanderie Inqlis. L'ensemble Royal possède les caractéristiques et les formes qui le rendent unique en son genre.

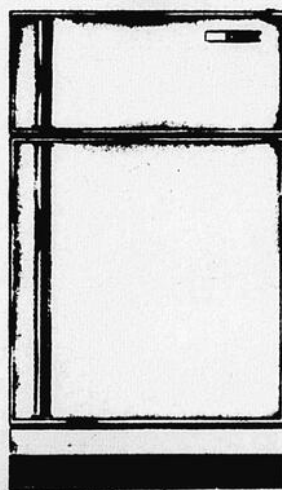
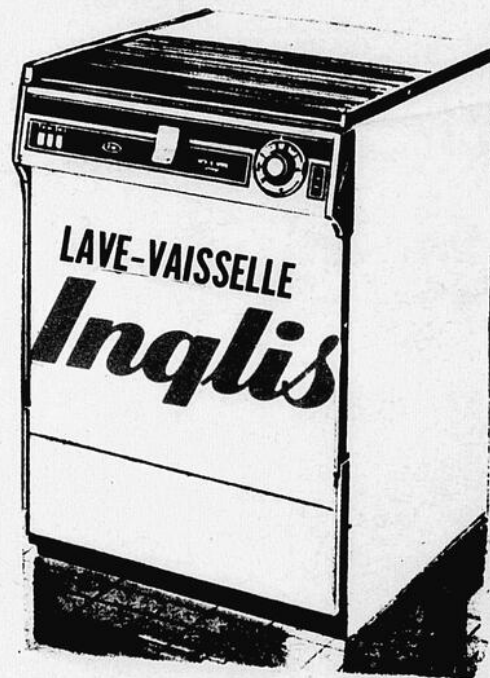
LESSIVEUSE — 2 vitesses d'agitation, 2 vitesses d'essorage • 5 cycles: SUPER-LAVAGE et SUPER-pressage permanent.

- Refroidissement pour tissus de pressage permanent • 5 réglages de température d'eau par boutons-poussoirs • Réglage variable du niveau d'eau • Réglage de brassée extra-petite • Filtre à charpie autonettoyeur • Distributeur électrique de javel et d'assouplisseur de tissus • Signal de fin de cycle
- Lampe d'intérieur de cuve • Insonorisation du moteur • Super-agitateur • Protège-pompe: retient boutons, épingles, monnaie, etc. • Rebord anti-éclaboussures empêchant l'eau de jaillir de la cuve
- Surface de travail et cadran de minuterie éclairés.

LES LAVEUSES ET SECHEUSES

AUTOMATIQUES ROYAL

- SECHEUSE** — Réglage du degré de séchage
- Nouveau bouton poussoir de sûreté pour mise en marche • 2 cycles automatiques, plus séchage minuté • Réglage antifroissage pour tissus de pressage permanent • Choix de 5 températures de séchage • Réglage spécial à chaleur basse pour tricotés et articles fragiles • Réglage de défroissage • Signal de fin de cycle réglable
 - Porte pleine largeur à 2 positions • Lampe ultra-violette donnant une odeur qui fleurit bon le plein air • Lampe d'intérieur du tambour • Grille de séchage extra-grande pour articles séchant sans culbute
 - Filtre à charpie extra-grand • Surface de travail et cadran de minuterie illuminés •



Nous avons un Département Spécial
d'Appareils Stéréos Modulaires Electroniques

E. Lefebvre inc

meubles

SPÉCIALITÉ EN APPAREILS ÉLECTRIQUES

Tel. (418) 328-3334

Malgré les augmentations répétées dans tous les domaines, nous conservons toujours les prix les plus compétitifs.

Notre assortiment de meubles est des plus complets.

- Etalage accueillant
- Marchandise de Qualité
- Service par des Spécialistes
- Livraison gratuite et courtoisie

Afin de mieux faire nos achats pour vous, nous sommes toujours fermés le mercredi.