

La Gazette de Berthier

PUBLIÉE PAR LA COMPAGNIE D'IMPRIMERIE DE BERTHIER

VOL. XV.—No 8.

VENDREDI 19 SEPTEMBRE 1902.

C. A. CHENEVERT, DIRECTEUR DE LA RÉDACTION

LE COURRIER DE SOREL

est imprimé et publié par
CHENEVERT & CIE,
en la Cité de Sorel, lesquels sont les
seuls éditeurs et propriétaires.

BUREAUX ET ATELIERS :
No 40, RUE PRINCE
BATHISSE DE J. A. CHENEVERT.
PRÈS DU BUREAU DE POSTE.

ABONNEMENT :
2 fois par semaine..... \$1.00 par an

L'abonnement date du 1er et du 15
de chaque mois. Tout semestre com-
mencé se paie en entier.

ANNONCES :
Première insertion..... 10 cts la ligne
Insertion subséquente..... 5 cts
Avis de Naissances, Mariages et Dé-
cès, 25 cts chaque.
Tous avis spéciaux..... 10 cts la ligne
Annonces à long terme traitées de
gré à gré.
J. A. CHENEVERT,
GÉRANT.

Cartes d'Affaires.

WURTELE & LACROIX

AVOCATS

Bureau de la Seigneurie de Sorel,
60 Rue du Roi, Sorel.

O. J. C. Wurtele, B. C. L.
T. Lacroix, avocat du Revenu.
22 mars 1902—a

A. P. VANASSE,

— AVOCAT —

RUE GEORGE

SOREL,

Voisin de la Banque d'Hochelega.

Suit les diverses cours du district.

Attention toute spéciale aux rentrées
de fonds.
Sorel, 29 mars 1902—1a.

CHENEVERT, LACOMBE

& ROCHER

AVOCATS

1608 RUE NOTRE-DAME,

Bell Tél. Main 1945.

MONTREAL

Bureau aussi à Berthier et à l'Assomption.
Montréal, 1er sept. 1901—a

Tél. Bell 2287.

L. Z. GAUTHIER

Architecte et Evaluator,

Bâtisse Banque d'Epargne,

Chambre No. 7,

180 Rue St-Jacques,

MONTREAL.

16 avril 1902—a

B. A. Leprohon & Cie

MARCHANDS-TAILLEURS,

1687 Rue Notre-Dame,

MONTREAL

Tél. Main 4584.

22 nov. 1901—a

Téléphone (Main) 1566.

Drs TRESTLER & GLOBENSKY

DENTISTES

No. 2 Rue St-Denis, (Coin Craig)

MONTREAL.

Vis-à-vis le Carré Vigor.

21 juin 1901—a

J. B. Pauzé & Cie.

PEINTRES-DÉCORATEURS

D'Enseignes et

de Maisons.

210 Rue St-André,—MONTREAL.

23 avril 1902—a

Sirop d'Anis Gauvin

Cette signature est sur chaque boîte des
Tablettes LAXATIVE BROMO-QUININE,
le remède qui guérit le rhume en un jour

Age possible des bêtes et des oiseaux.

Un serin vit 6 ans.
Un cauchon d'Inde vit 7 ans.
Un écureuil vit 8 ans.
Un mouton vit 10 ans.
Un chien vit 14 ans.
Une vache vit 15 ans.
Un ours vit 20 ans.
Un cheval vit 25 ans.
Un cygne vit 25 ans.
Un taureau vit 25 ans.
Un lion vit 30 ans.
Un chameau vit 40 ans.
Une tortue vit 100 ans.
Un perroquet vit 125 ans.
Une baleine vit 300 ans.
Un éléphant vit 400 ans.

Tribut de

reconnaissance.

D'UN HOMME QUI CONSIDÈRE RAIT SON CAS COMME INCURABLE.

Les médecins diagnostiquaient son
cas comme étant le Catarrhe
stomacal, mais ne purent le
soulager—Beaucoup de remè-
des furent essayés avant de
pouvoir le guérir.

Du Bulletin, Bridgewater, N.-E. :
Nous supposons qu'il n'y a pas
un coin de cette vaste Puissance où
il ne se trouve pas des gens qui ont
été rendus à la santé et renforcés
par l'usage des Pilules Roses du Dr
Williams. Il y a beaucoup de ces
cas, ici, à Bridgewater, et dans les
environs, et nous avons, cette se-
maine, l'autorisation d'en publier un
pour le bénéfice des malades de ce-
te catégorie. Le cas est bien connu
dans les environs et la tenacité du
mal était remarquable. Pendant six
ans, Alfred Veinot, inspecteur du
bois pour les grands marchands de
bois Davison and Sons, fut victime
d'une sérieuse maladie d'estomac.
Ses souffrances étaient horribles et
il était réduit à une ombre. Les mé-
decins le soignaient, mais ses terri-
bles douleurs persistaient. Beaucoup
de remèdes furent essayés en vain.
Le cas fut diagnostiqué comme étant
le catarrhe de l'estomac, le dégoût
pour la nourriture était complet, la
vie était un fardeau. Le mal durait
depuis près de six ans, lorsqu'un
bon samaritain conseilla l'usage des
Pilules Roses du Dr Williams. On
fit prendre les pilules au patient sui-
vant les directions.

M. Veinot en prit environ une
douzaine de boîtes et avant qu'elle
fussent toutes épuisées, une guérison
permanente était affectuée. M. Veinot
peut maintenant vaquer à ses
affaires, lui qui paraissait destiné à
mourir. Il est reconnaissant à ce
grand remède pour sa guérison et il
n'hésite pas à le déclarer.

Par leur action parfaite et promp-
te sur le sang et les nerfs, ces pilu-
les guérissent rapidement l'anémie,
le rhumatisme, la sciaticque, la para-
lysie partielle, la danse de St Guy,
la scrofule et les éruptions de la peau
l'érysipèle, les maladies du foie et
des reins, et les maux fonctionnels
qui sont pour tant de femmes une
source de misères continuelles. Ayez
les véritables avec le nom au long
"Dr Williams Pink Pills for Pale
People" sur l'enveloppe qui entoure
chaque boîte. Vendues par les mar-
chands de remèdes ou envoyée fran-
co par la poste à 50 cents la boîte
ou six boîtes pour \$2.40 en s'adres-
sant à la Dr Williams' Medicine Co.
Brockville, Ont.

SIROP D'ANIS GAUVIN—Guérit les bêtes
de Colique, dys-
sentérie, dentition douloureuse, etc.—Procure
le sommeil. "En vente partout 25c. la bouteille.
1 déc. 1901—a

Le rapport d'un savant

Sur les récentes éruptions de la
Montagne Pelée.

Le professeur Angelo Heilprin,
président de la Société géographique
de Philadelphie, qui est en ce
moment à la Martinique pour le
compte de la Société nationale de
géographie, a fait le rapport suivant
sur les récentes éruptions de la mon-
tagne Pelée :

" La scène de destruction de la
dernière éruption de la montagne
Pelée surpasse de beaucoup en étendue
celle de l'éruption du 8 mai,
quand Saint-Pierre a été détruit, et
comprend le large espace de terrain
entre Macouba et le Carbet, ainsi
que les villages de Hautes-Tours-
de-Bourdon, Basse-Pointe, Morne-
Balai et Ajoupa-Bouillon, où plus
de 300 personnes ont été tuées,
aussi bien que le Morne-Rouge,
dont la liste mortuaire ne contient
probablement pas moins de 1,100
personnes ; Morne-Capot et les col-
lines situées un peu du côté de
Fonds-Saint-Denis, qui, d'ailleurs, a
été respecté par l'éruption. De gros
monceaux de cendres sont tombés
dans la région de Grande-Rivière, et
le Prêcheur est couvert d'une forte
épaisseur de cendres. Au Carbet, les
cendres ont une épaisseur de un
pied, et la même quantité recouvre
les ruines de Saint-Pierre. Toute l
Morne-Rouge, à l'exception de 4
maisons et de l'église, a été rasé, et
la plus grande partie de la ville a
été brûlée. A Ajoupa-Bouillon, où
la moitié de la ville s'est écroulée,
il n'y a pas trace de feu.

"L'explosion destructive, au lieu
de se limiter à une section, comme
tel a été le cas pendant la première
éruption, s'est distribuée circulairement,
passant le sommet bas du vol-
can près du bouton du Morne-Ja-
cob, laissant entre ses rayons des
zones indemnes. Le danger de la
montagne se trouve ainsi matérielle-
ment augmenté et aucune partie du
nord de l'île n'est absolument sûre.
Le gouvernement a judicieusement
ordonné l'évacuation de tous les
points qui se trouvent dans un rayon
de 8 ou 10 milles du cratère. Les
ressent phénomènes ont précisé-
ment les mêmes que ceux du 8
mai, la mort résultant dans la plu-
part des cas, contact avec un gaz ex-
cessivement vif et chaud qui a brûlé
et suffoqué.

Le soufre émis par le cratère du-
rant la récente éruption était compa-
rativement insignifiant bien qu'il
imprégnât fortement le nuage de
cendre qui est tombé sur le pêcheur
Les phénomènes électriques pendant
la tempête étaient magnifiques et
surpassaient de beaucoup ceux du 9
juillet. Il n'y a eu de dépression ba-
rométrique indiquant la venue d'une
éruption. Pendant que j'étais sur le
volcan, dans l'après-midi de l'éruption
la montagne Pelée était en
terrible activité, et nous fûmes obli-
gés de chercher refuge dans un trou
pour éviter les bombes qui volaient
de toutes parts. Nous ne pouvions
pas voir le grand cône. En descen-
dant la montagne, nous fûmes en-
veloppés de cendre et de boue se trou-
vant presque verticalement au-des-
sus de nous. La destruction de plu-
sieurs villes et localités a été simul-
tanée et à 9 heures du soir.

"On est très inquiet dans toute
l'île de la Martinique, et cette in-
quiétude est rendue plus forte en-
core par le fait qu'on sait que le
volcan de la Soufrière, dans l'île de
Saint Vincent, est de nouveau en
pleine activité. Les flammes de
l'éruption de la Soufrière, vues d'ici
dans la nuit de mercredi, étaient

terrifiantes, et jeudi matin, le nuage
de cendres, provenant du volcan de
Saint Vincent, a plongé Fort-de-
France dans les ténèbres pendant
près de 6 heures. On n'a pas encore
reçu de nouvelles ici des victimes
causées par l'éruption dans l'île de
Saint Vincent."

FRAICHES COULEURS

La jeune fille perd ses belles
couleurs parce que son sang est
appauvri et impur. Les Pilules de
Longue Vie du chimiste Bonard
lui rendront ses belles couleurs.
Echantillon envoyé sur réception de
2cts. Adressez, La Cie Médicale
Franco-Coloniale, Montréal.

Bon à savoir.

Les encres modernes ne datent
que de 1798.

38 femmes ont reçu la croix de
la Légion d'honneur.

La lumière de la lune prend une
seconde et un quart à parvenir à la
terre.

Les plumes du mirasol—un oi-
seau de l'Argentine—coûte \$200 la
livre.

Le vaisseau de guerre américain
Oregon a coûté \$6,150,000. C'est
un record.

Les Etats-Unis possèdent 426
collèges pour lesquels on a dépensé
205 millions de louis.

Les Chinois savent presque tous
lire, mais 90 pour cent des Chinois-
ses ne reçoivent aucune instruction.

Sur 35 vaisseaux de guerre cons-
truits l'an dernier en Grande-Breta-
gne, 18 seulement l'étaient pour le
gouvernement anglais.

L'an dernier, en Grande-Breta-
gne, il a été lancé 591 steamers, 48
voiliers et 41 vaisseaux de guerre.

Il existe dans les langues fran-
çaise et anglaise, 3,000 mots épelés
exactement de la même manière.

(Suite sur la 4e page.)

A. MATHIEU, & Cie, horloger,
bijoutier, opticien diplômé. M. A.
Mathieu a depuis quelques mois,
ajouté à son commerce de bijouterie,
un département optique amé-
lioré. Or le public trouvera les lun-
ettes, les verres sphériques, cylin-
driques ou composés les plus appro-
priés à la vue d'un chacun. Le pu-
blic peut aussi changer les verres
qui ne conviennent plus à la vue,
car porter des verres qui ne sont
pas ajustés, cela peut occasionner
des accidents plus ou moins graves.

Toutes réparations de montres, pen-
dants, bijoux, sont faites avec
soin et garanties.

Le public trouvera toujours au
magasin de A. Mathieu le plus bel
assortiment qu'il y ait à Sorel de
montres, chaînes, horloges, bagues
et jones de mariage, à des prix dé-
fiant toute compétition

Il y a 22 ans qu'il est dans le
commerce de bijouterie et horloge-
rie. N'oubliez pas la place, 2e por-
te du Carleton, 50 rue Augusta,
A. MATHIEU & CIE, horloger, opti-
cien diplômé, Sorel.

Sorel, 1er mai 1902.—a

PRENDRE SES PRECAUTIONS

Un mal de gorge, si léger qu'il
soit, peut dégénérer en bronchite
s'il n'est soigné avec le BAUME
RHUMAL.

PILULES D'OR du Docteur
Pasteur. Tonique incomparable.
En vente à Sorel, à la pharmacie
Chevalier, rue du Roi.
En vente à Berthier, chez M. Ls.
Tranchemontagne.

BANQUE D'HOCHELAGA

Capital payé.....\$1,967,000
Fonds de Réserve..... 950,000

Lettres de crédit, circulaires émis-
ses à ce Bureau, et payables dans
tous les pays du monde.

Dépôts reçus et intérêts accordés.

Traites vendues et collectées sur
toutes les principales villes du

CANADA ET DES ETATS-UNIS

ARGENT

FRANÇAIS, ANGLAIS, AMÉRICAIN
ACHETÉ ET VENDU.

Succursale à Sorel

Coin des Rues du Roi et Georges

J. A. THERIEN, GERANT

TÉLÉPHONE BELL No 9.

15 Mars 1902—a.

HOTEL CARLETON.

ALF. LACOUTURE, Prop.

Table de première classe,
Bonnes chambres à coucher,
Bien aérées.

Vastes salons,
Chambres d'échantillons,

Liqueurs et Cigares de premier choix

Il y a des voitures à l'arrivée des
chars et des bateaux.

PRIX MODÉRÉS.

Ecuries
pour 20 chevaux }
Sorel, 22 mars 1902—a



Quebec Southern Ry.

Départ de Sorel à 6 hrs A. M.
et 4.00 p. m.

Les trains arrivent à Sorel à 9.00
p. m. et 9.50 hrs a. m.

South Shore Ry.

DÉPART DE SOREL, la semaine, à
6.50 heures a. m., et 4.00 heures p.
m. pour Montréal.

Départ de Montréal pour Sorel,
etc., le matin à 3.00 heures, et l'après-
midi à 5.15 heures

Le samedi, le train part de Mon-
tréal à 5 heures p. m.

Le train qui part de Montréal le
matin se rend jusqu'à St François.

Départ de Sorel à 10.30 hrs. a. m.

Départ de St François, pour re-
tour, à 3 heures p. m.

Le dimanche, il y aura un train
qui partira de Montréal, de la gare
Bonaventure, à 8 heures a. m., ar-
rivant à Sorel à 10.15 heures a. m. et
St François du Lac, à 11.15.

De retour, de St François du Lac, à 4.00
heures p. m. de Sorel, à 4.50 heures
p. m., arrivant à Montréal à 6.50
heures p. m.

Le samedi, le train part de Mon-
tréal à 5 heures, au lieu de 5.15, ar-
rivant à Sorel à 6.35 heures, à Saint
François à 7.16 heures p. m.

Raccordements avec tout les chemins
de fer pour l'Est, l'Ouest et les
Etats-Unis.

Les arrangements intervenus entre
le Q. S. R. et autres lignes assurent
au public voyageur un service direct,
prompt et journalier entre Sorel, St-
Hyacinthe, Boston et New-York et
toutes les stations intermédiaires.

Les passagers qui se rendent à Wor-
cester, Boston, etc., ne changent
pas de chars.

Communication prompte et facile
avec tous les principaux centres ca-
nadiens et grandes villes de la Nou-
velle Angleterre. Des restaurants
fournissent des bons repas aux relais,
et un buffet soigné se trouve sur le
char-palais.

Ed. C. LALONDE,
Supt. Shore line Division.

R. A. TRUDEAU,
Supt. Southern Division.

4 août 1902.—a

Banque Molson

Incorporée par acte du Parlement
1855.

BUREAU PRINCIPAL,—MONTREAL.

Capital payé.....\$2,500,000.00
Fonds stable..... 2,150,000.00

SUCCURSALE A SOREL,

RUE DU ROI

J. FERD. MOREAULT, GERANT.

Dépôts reçus et intérêt accordés.
Collections sollicitées et remise de
fonds immédiate.

Traites fournies sur toutes les prin-
cipales villes du Dominion et des
Etats-Unis.

Lettres de crédits dans toutes les
parties du pays et du monde entier.
Argent anglais et américain acheté
et vendu.

Communications par téléphone
15 Mars 1902.—a.

Hotel Riendeau

Place Jacques-Cartier,

MONTREAL

Cet hôtel est à proximité
du débarcadere des bateaux de la Cité
du Richelieu et d'Ontario, de l'Hôtel-
de-Ville et du Palais de Justice, c'est-
à-dire au centre même des affaires
commerciales.

Cet hôtel est tenu sur un très bon
pied et est au nombre des meilleurs
de Montréal.

Magnifique table, bonnes chambres,
liqueurs choisies, enfin tout ce qu'il
faut pour faire un hôtel de première
classe.

Allez à l'hôtel Riendeau une fois et
ensuite vous ne voudrez jamais aller
ailleurs.

J. A. TANGUAY,

Propriétaire

Sorel 15 Mars 1902—1a.

Les Qualités de la Quinine

comme tonique doux et efficace,
sont présentes au plus haut
degré et sous une forme agré-
able dans le

Vin de Quinine
de Campbell

Voilà 30 ans que les médecins les
plus en vue l'ordonnent.

K. CAMPBELL & CIE, MFRS.
MONTREAL.

— CHEZ —

F. N. CHAGNON,
Rue du Roi—SOREL.

SAUMON FRAIS,

HADDOCK FRAIS,

Le vendredi matin de chaque

semaine.

FROMAGES

Fromage Canadien doux et fort ;
Fromage de Gruyère, Fromage d'O-
ka ; Fromage à la crème ; Fromage
McLaren.

LE MEILLEUR

BEURRE

de crèmerie qui se trouve sur le

marché.

BIERE ET PORTER,

MOLSON,

et toutes les autres liqueurs de pre-
mier choix.

CIGARES de toutes sortes.

F. N. CHAGNON,

RUE DU ROI.

Sorel, 20 Juin 1902—a

PILULES D'OR du Docteur
Pasteur. Le plus grand récupé-
rateur de la santé.

En vente à Sorel, à la pharmacie
Chevalier, rue du Roi.

En vente à Berthier, chez M. Ls.
Tranchemontagne.

LE TARIF.

La question du tarif vient de surgir dans le monde politique au moment où l'on s'y attendait le moins, et en pleine époque de pacification générale et de prospérité dont tout le monde se réjouit.

Si paradoxale que puisse paraître l'opinion que nous émettons ici, il est parfaitement juste et raisonnable que ce soit justement là le moment choisi pour discuter un sujet qui présente un intérêt aussi immédiat pour notre population. Ce n'est pas quand les passions politiques sont surexcitées, lorsque les disputes sont à leur comble que l'on peut raisonner sagement d'un problème aussi important et d'une telle gravité. Le grand malheur pour notre pays, c'est que presque toujours le tarif a été discuté dans les instants de grande effervescence populaire, lorsque l'on y faisait intervenir une foule de questions d'une tout autre nature, absolument étrangères qui détournaient les esprits du but vraiment cherché et rendaient le public sourd aux meilleurs arguments. Comment peut-on arriver à fixer l'opinion du public sur ces délicates questions de douanes et de primes, lorsqu'on a d'abord surexcité avec des tirades patriotiques sur la question Riel ou celle des Ecoles ? C'est évidemment les périodes d'accalmie dans lesquelles on peut soumettre au peuple des opinions raisonnées sur les questions fiscales. Il n'est pas moins vrai qu'une époque de prospérité est la mieux choisie également, pour considérer ce qu'il importe de faire en vue d'améliorer le tarif ou de le modifier. Quand les affaires vont mal, quand les opérations financières sont difficiles, que les ouvriers sont sans travail, la discussion intelligente et froide de ces questions est absolument ardue. Des gens aigris par les difficultés commerciales, par la misère ou la privation de travail ne sont pas propres à prendre des décisions saines. *Ventre affamé n'a pas d'oreilles*, dit le proverbe, et sur ce point les proverbes sont bien la sagesse des nations. Mais si l'ouvrier, le manufacturier, l'importateur voient leurs affaires en bonne voie, il est facile de leur parler de l'avenir et de les amener à un jugement sain sur le meilleur moyen d'améliorer encore leur condition et celle du pays.

Nous trouvons donc qu'il était fort à propos de saisir l'occasion présente pour mettre en question ce qu'est et ce que doit être le tarif de notre pays.

La prospérité actuelle du Canada est évidente, elle est indiscutable. Les chiffres officiels du commerce, les rapports du trésor sont là pour le démontrer, et personne ne met en dispute l'heureuse situation dont le parti libéral se glorifie à juste titre. Ce qu'il importe donc de savoir, c'est si cette richesse ne pourrait pas être accrue, si l'on ne pourrait pas prendre des mesures propres à l'augmenter et à l'affermir. Voilà le point en dispute.

Nous sommes au nombre de ceux qui croient que le Canada devrait faire encore mieux qu'il ne fait maintenant. Avec les ressources dont nous disposons, avec nos richesses innombrables, avec la multiplicité des produits que donne notre sol, ne devrions-nous pas diminuer encore le montant du tribut que nous payons à l'étranger pour notre consommation ?

En un mot, sommes-nous suffisamment imbus, non pas seulement en paroles, mais en esprit, de cette maxime que le Canada doit être aux Canadiens, en tout et partout, et que les Canadiens doivent fournir aux Canadiens tout ce qu'il leur faut, sans que ceux-ci aient recours aux étrangers ?

Voyons un peu ce qui en est. N'est-il pas vrai que nous sommes

encore constamment inondés de produits venant du dehors, qui prennent la place des objets du pays ? Peut-on pénétrer chez un marchand par exemple sans y trouver sur tous les rayons des articles fabriqués aux Etats-Unis, en Angleterre, en Allemagne, tous articles qui sont également fabriqués au Canada mais délaissés parce que ces contrées au travail bon marché, où l'ouvrier est peu payé, viennent se déverser sur notre territoire ? Ce dernier cas est celui de l'Angleterre et de l'Allemagne ; quant aux Etats-Unis, si l'effet est identique, la raison n'est peut-être pas absolument la même, car on peut nous répondre que la main-d'œuvre y est aussi élevée, sinon plus qu'au Canada. Mais là, la production est si considérable, les ressources sont telles et l'esprit de dépense et de frivolité y est si général, que la mole a vite fait de sacrifier un article passé le goût. Alors le manufacturier américain fait passer la frontière canadienne à tout ce qui lui reste sur les bras, et nous envahit avec ses restants de magasin qui se vendent à des prix infimes, au détriment du manufacturier et de l'ouvrier canadiens dont les produits ne peuvent pas s'écouler à des prix permettant de vivre.

Croit-on que ce bon marché fictif soit à l'avantage d'une partie quelconque de la population ? Avec un peu de raisonnement, croit-on que le cultivateur qui vend ses produits sur le marché des villes réalise un bénéfice réel, lorsqu'il a gagné vingt cents sur l'achat d'un chapeau américain, et est obligé de revenir chez lui avec sa charge de légumes ou ses bestiaux invendus parce que les ouvriers de Montréal ou d'ailleurs, ne gagnent pas assez pour les lui acheter ?

Tout se tient dans l'économie sociale, agriculteurs et ouvriers sont solidaires, et l'agriculteur ne peut pas faire d'argent si l'ouvrier auquel il doit vendre, n'a pas d'argent pour acheter ses produits.

Il est donc essentiel que l'industrie du Canada soit à l'abri des coups de main, qu'elle soit forte et capable de résister aux assauts. Pour cela il faut qu'elle ne perde pas un seul de ses clients au pays. Nos manufacturiers ne songent pas, en ce moment du moins, à empiéter sur leurs voisins. Ils ne peuvent pas encore demander cela, mais ils ont le droit de demander qu'on leur réserve la clientèle canadienne qu'ils n'ont pas encore réussi à posséder complètement et qui pourtant leur devrait revenir de droit.

Personne ne discute ce dernier point, seulement les opinions diffèrent quant au moyen d'y arriver, de là les diverses écoles économiques et diverses formules employées. Les conservateurs ont préché la protection et ils l'ont mise en application. Elle n'a pas, sous leur régime, produit les effets salutaires qu'on en devait attendre, mais ce n'était pas la faute du système, c'était la faute des hommes qui l'appliquaient, de leur mauvaise administration, et surtout de l'égoïsme des favoris du gouvernement qui ne se sont pas occupés de développer les industries mais de leur faire rendre les plus gros bénéfices possibles, sans s'occuper du sort de l'ouvrier, sans accroître la production. C'est l'égoïsme et la rapacité des manufacturiers conservateurs protectionnistes et protégés, qui ont été cause que la situation économique du pays ne s'est pas améliorée comme elle aurait dû le faire sous l'influence du régime fiscal qui s'appelait Politique Nationale, mais qui était simplement la politique de quelques privilégiés.

Les libéraux, témoins des pauvres résultats obtenus, ont cherché, comme c'était naturel, un remède de l'autre côté ; au lieu de s'en prendre aux hommes, ils s'en sont pris au système et pendant tout le temps qu'ils ont été dans l'opposition, ils ont préché un changement radical dans le tarif. Ce changement qui concordait parfaitement avec leur

idéal de liberté, consistait à chercher l'extension de l'industrie dans la plus grande liberté possible du commerce et de l'échange. Malheureusement, au moment où il s'est agi de donner un corps à cet idéal, le principal point d'échange sur lequel nous pouvions et devions compter, le marché qui devait permettre l'écoulement de nos produits, les Etats-Unis, nous ont été fermés par un tarif absolument prohibitif. Cependant, et c'est à leur gloire, les libéraux ont été de bonne foi et ont tenu la promesse qu'ils avaient faite au peuple. Arrivés au pouvoir, ils ont révisé le tarif dans le sens d'une liberté plus grande des échanges, et pour remplacer le marché perdu aux Etats-Unis, ils ont tenté de nous en constituer un en Angleterre en faisant à ce pays des avantages pour lesquels ils espéraient une compensation, qui malheureusement n'est pas venue.

Naturellement, la bonne administration du pays, la sage gérance des affaires, l'impulsion donnée dans toutes les branches de l'activité nationale ont permis de compenser les inconvénients de la diminution de protection que recevait notre industrie mais il ne faut pas se dissimuler qu'une étude approfondie de la condition industrielle démontrera clairement que notre industrie souffre des réductions faites, et n'a pas pris l'essor qu'on espérait. Voilà ce que l'on trouve en allant au fond des choses.

Le point est maintenant celui-ci : l'essai a été fait, parole a été tenue aux électeurs, doit-on, pour de simples raisons sentimentales, négliger d'apporter le remède nécessaire, un remède connu et éprouvé ?

Nous ne croyons pas que personne soutienne sérieusement qu'on doive laisser périr nos industries plutôt qu'un principe, si cheri qu'il puisse être.

À côté de nous de l'autre côté de la frontière, nous avons un exemple, ce n'est plus une expérience, c'est un fait. En élevant ses droits de douane et son tarif, les Etats-Unis ont réussi à chasser de leur sol l'importation des pays étrangers, et maintenant ils envahissent les contrées dont ils étaient autrefois tributaires. Leur industrie a pris un développement étourdissant, phénoménal, tout cela grâce au tarif qui les protège. Voilà le fait. Ce n'est pas de la théorie, cela ! Allons nous fermer les yeux et continuer à abaisser notre tarif quand nos voisins s'enrichissent en élevant le leur ? Tout le monde dira que ce serait de la folie.

Là est la question posée ; c'est le moment de la discuter, nous l'avons dit, et en somme, le peuple est le maître. C'est à lui de dire ce qu'il faut faire et de se prononcer. Nous lui soumettons le cas : D'un côté le sentiment, de l'autre les affaires. Lequel des deux l'emportera ?

NE PERDEZ PAS DE TEMPS

Les pertes de sang par hémorragie ou autrement demandent sans retard un traitement aux Pilules de Longue Vie du chimiste Bonard. Echantillon envoyé sur réception de 2c. Adressez, La Cie Médicale Franco-Coloniale, Montréal.

Les courses à Sorel

Les courses qui ont eu lieu mardi et mercredi, sur l'hippodrome de l'Association Athlétique et Agricole de Sorel, ont obtenu un immense succès. Le temps était superbe, la température idéale, la foule immense, les chevaux rapides et la piste en très bon ordre.

Tout concourait pour faire de ces deux jours de sport, deux beaux jours de gala. Aussi la foule est accourue de tous les points cardinaux.

L'assistance du premier jour était d'au moins 1500 personnes. Le deuxième jour, il y avait 800 spectateurs.

Le beau sexe était largement et élégamment représenté.

Le seul incident regrettable qui a jeté un peu d'eau froide sur l'enthousiasme général, a été la maladie de *Golden Wilkes*, l'étalon de M. Jean

Mandeville, qui devait prendre part aux courses, et les nombreux propriétaires de poulains issus de lui, et le public en général désiraient ardemment voir à l'œuvre ce fameux cheval qui n'avait pas trotté depuis qu'il est en possession de M. Mandeville : aussi le désappointement a été général et ostensiblement exprimé.

On dit qu'il y avait cause majeure, que le cheval était malade et qu'un médecin vétérinaire avait constaté le fait sur le terrain même. A part ce malheureux incident, la foule a été satisfaite des courses dont elle a été témoin.

M. Honoré Lafleur, hôtelier de Montréal, qui avait rempli les fonctions de Starter aux courses du Parc Royal, à Montréal, la semaine dernière, a rempli le même rôle aux courses de Sorel à la satisfaction générale :

Voici le résultat des courses :

PREMIER JOUR
Classe de 3 minutes

Patricia—F. A. Dion, Verchères.....	3 2 2
Napoléon Sinclair—Emile Vigneux, St Dominique.....	1 1 1
Lord Velvo—G. McPherson, Montréal.....	2 3 3
Brazilian—Domino Houde, Nicolet.....	4 4 4
Temps, 2.39½, 2.39½, 2.39½.	

Classe de 2.27

Jeannette—A. Beauchemin, Sorel.....	1 1 1
Louis Weagle—E. Vigneux, Baldey Wilkes—E. Auclair, Montréal.....	2 3 3
Roseberry—Ernest Houde, Trois-Rivières.....	4 2 2
Temps, 2.31½, 2.29½, 2.28.	

Classe de 2.20

Valenson Boy—Domino Houde.....	1 1 1
Philemonte—Emile Vigneux.....	2 2 2
Honest Charlie—Domino Houde.....	3 3 3
Temps, 2.22½, 2.37½, 2.34.	

DEUXIEME JOUR
Classe de 2.40

Napoléon Sinclair.....	2 1 1 1
Roseberry.....	1 2 3 3
Brazilian.....	3 3 2 2
Temps, 2.31½, 2.39½, 2.39½, 2.39½.	

Classe de 2.24

Jeanette.....	1 1 1
Baldey Wilkes.....	3 3 2
Lewis Weagle.....	2 2 3
Temps, 2.28½, 2.28½, 2.34.	

CLASSE OUVERTE
Free for all

Valenson Boy.....	1 1 1
Philemonte.....	2 3 3
Charlie C.....	3 2 2
Temps, 2.25, 2.25½, 2.24.	

Classe nommée

Cheval de Napoléon Iatrappe.....	2 2
Cheval de Alfred Lacouture.....	1 1
Temps, 2.59½, 2.59½.	

BRISE LA TOUX

Les accès de toux brisent la poitrine. Le BAUME RHUMAL brise les accès de toux.

A. MATHIEU, & Cie, horloger, bijoutier, opticien diplômé. M. A. Mathieu a depuis quelques mois, ajouté à son commerce de bijouteries, un département optique amélioré. Or le public trouvera les lunettes, les verres sphériques, cylindriques ou composés les plus appropriés à la vue d'un chacun. Le public peut aussi changer les verres qui ne conviennent plus à la vue, car porter des verres qui ne sont pas ajustés, cela peut occasionner des accidents plus ou moins graves.

Toutes réparations de montres, pendules, bijouteries, sont faites avec soin et garanties.

Le public trouvera toujours au magasin de A. Mathieu le plus bel assortissement qu'il y ait à Sorel de montres, chaînes, horloges, bagues et jones de mariage, à des prix défiant toute compétition.

Il y a 22 ans qu'il est dans le commerce de bijouterie et horlogerie. N'oubliez pas la place, 2e porte du Carleton, 50 rue Augusta, A. MATHIEU & Cie, horloger, opticien diplômé, Sorel.

Sorel, 1er mai 1902.—a

VIN DE SAINT-LÉON

A SOREL.

M. le chanoine J. C. Bernard a célébré, mercredi, le 53ème anniversaire de sa naissance. Nous prions notre digné et vénéré curé, d'agréer nos chaleureuses et sincères félicitations, et nous formons le vœu que la Providence prolonge encore bien longtemps, une vie qu'il a consacrée tout entière au bonheur de ses chères ouailles de Sorel.

Nous jouissons d'une vraie température d'été, depuis dimanche dernier.

Les courses nous ont amené un grand nombre d'étrangers mardi et mercredi.

M. le chanoine Godard, de Saint Aimé, était de passage en cette ville, mercredi.

La bière "Silver Spring" ne contient rien de dommageable à l'estomac, et les connaisseurs n'en demandent jamais d'autre. Donnez votre ordre chez M. A. C. Trempe, épiciers, Sorel.

13 juillet 1902.—a

M. Auguste Harpin et sa dame, de Worcester, sont à Sorel, chez M. Bruno Leclair, pour quelques jours.

Une centaine de personnes de la ville se sont rendues à l'exposition de Berthier, hier, par la *Mouche-à-feu*.

M. Jos. Duhamel, de St Ours, et ses deux filles, Mme A. Champagne et Mme Veuve Alp. Gouin, de Sorel, sont partis ces jours derniers pour une promenade de quinze jours aux Etats-Unis.

Vente d'un ménage complet, en détail, au No. 54, rue George. Set de salon, set de salle à diner, couchettes, tapis, prélatrs, vaisselle, poêles, etc. Vente privée.

15 sept. 1902.—2i

Parmi les nombreux chevaux étalons qui étaient sur le terrain des courses, mardi et mercredi, les gens, surtout les cultivateurs, ont admiré le fameux étalon Prince Léopold, propriété de M. Jacob Belisle, de Pierreville.

La retraite, ouverte lundi soir, au Collège du Sacré-Cœur, s'est terminée solennellement ce matin. Cette retraite a été préchée par le Révd. Père Legault, O. M. I.

A cette occasion les élèves de cette institution ont grand congé aujourd'hui.

La bière "Silver Spring", de Sherbrooke, est douce, agréable à boire. Essayez-la une fois et vous voudrez jamais en avoir d'autre. En vente chez A. C. Trempe, épiciers, Sorel.

18 juillet 1902.—a

M. Napoléon Beaulac, de La-Baie-du-Febvre, accusé de vol dans l'Eglise de cette paroisse, dans le cours de juin dernier, a demandé à subir son procès devant M. le magistrat Germain. Après audition des témoins, mercredi, la Cour a renvoyé l'accusation comme mal fondée, et en conséquence M. Napoléon Beaulac a honorablement été acquitté.

MM. Ethier & Lefebvre avocats de l'accusé.

L'assemblée annuelle des actionnaires de la compagnie du chemin de fer de la Rive Sud, a eu lieu à Montréal, mardi dernier.

On y a transigé des affaires de routine. MM. Richard Sutro, William F. Harty, Chas. E. Kimball, Henry L. Sprague, Alfred Schiffer, Chas. J. Fleet et Alex. Falconer, ont été élus directeurs pour l'année courante.

Il a été résolu aussi d'installer temporairement les bureaux de la compagnie, dans ceux de MM. Fleet, Falconer et Cook, situés au No 157 rue St Jacques.

Le joli cottage en brique, à deux étages, appartenant à M. David Francoeur, situé coin des rues Provost et Ramsay, est en vente. Cette maison est pourvue de toutes les améliorations modernes, baigns, closets, gaz, etc. Il y a hangars, remises, écuries, etc. Conditions faciles.

S'adresser à M. David Francoeur Sorel.

12 sept. 1902.—jno.

Les journaux de Montréal accusent les gardes-chasses des baics de

St François et Lavallière, d'avoir manqué à leur devoir, et d'avoir laissé faire la chasse aux canards en temps prohibé. On dit aussi qu'un garde-chasse de ces endroits a lui-même donné l'exemple de l'infraction aux lois en chassant et en faisant aussi usage d'appâts.

Nous ignorons ce que les gardes-chasses de ces baies ont fait, mais ce que nous savons, c'est que M. Etienne Provençal, le garde-chasse de Richelieu, a fait observer la loi dans le circuit qui lui est assigné.

Monsieur le Docteur J. Nolin, Dentiste, qui viendra désormais à Sorel tous les samedis, désire informer ses clients qu'il occupera un des bureaux au-dessus des bureaux du télégraphe, Rue Georges dans le bloc Vanasse.

3 juin 1902.—a

Un grand nombre de chasseurs sont descendus aux Iles, ces jours derniers, pour faire la chasse au canard noir. Ce gibier ne paraît pas très abondant, et les chasseurs se vengent sur les sarcelles qui abondent, de même que les plongeurs et autres gibiers plumés un peu moins prisés.

La bécassine est assez commune et les chasseurs qui ont quelque habileté pourront en tuer quelques-unes dans les îles du sud.

Parmi ceux qui ont fait une belle chasse ces jours derniers, se trouvent MM. Alf. Roy et George Beauchemin, qui ont abattu une grande quantité de canards noirs, qu'ils ont eu l'amabilité de distribuer à leurs amis.

Les personnes qui veulent boire une bière ou un porter riche, agréable au goût, et qui ne contient aucun ingrédient dommageable à l'estomac, demandent toujours la bière ou le porter *Union*, en fût ou en bouteille. En vente à Sorel, chez J. O. Fagnan, épiciers, en face du marché.

1er août 1902.—2i

ENCAN.—Tout les effets appartenant à M. Isaac Clapprod qui doit quitter Sorel, seront vendus à l'enchère, mardi prochain, le 23 septembre, à dix heures de l'avant-midi. Le tout sera vendu sans réserve. Agrès de cordonnerie depuis le simple marteau, jusqu'au moulin à coudre. Agrès de culture, moulin à battre, cheval, vache. Tous les meubles de la maison ainsi qu'un nombre d'articles de ménage appartenant à M. Sené seront vendus le même jour, au même endroit. Ceux qui sont amateurs d'objets antiques feront bien de se rendre à cet encan.

J. O. A. Laforest,
INGÉNIEUR CIVIL

Aqueducs, égouts, ponts, chemins de fer, installations électriques, évaluations, drainage de terrains, nivellement.—Bâtisse La Banque Nationale, 99 rue St-Jacques, Montréal. Tél. Bell Main 1111.

21 juin 1901.—a

La soirée théâtrale donnée hier, à l'hôtel de ville, par la troupe dramatique Française, avait attiré une grande foule. Aussi les artistes se sont surpassés et ont interprété les pièces avec beaucoup de talent. Ces pièces étaient très spirituelles et très morales : c'est ce que notre public aime.

Ce soir nouvelle représentation, avec changement complet de programme. Retenez vos billets de suite à la pharmacie Chevalier.

A propos, est-ce que la police ne pourrait pas faire maintenir l'ordre dans le théâtre ? Les acteurs se plaignent, avec raison, que souvent, ils ont de la peine à se faire entendre de l'auditoire, à cause du bruit que font des jeunes gens dans les galeries. C'est ce qui est arrivé hier. Nous attirons l'attention de la police sur ce sujet.

M. le Dr Onofroff, créateur et inventeur de la fascination humaine et de la transmission de la volonté, donnera ici une représentation, lundi prochain, dans la salle du théâtre.

Le Dr Onofroff est un fort joli garçon à la figure tout-à-fait sympathique et distinguée, d'une grande simplicité de manières et sans aucune prétention. Toutes ces expériences qu'il pratique depuis 15 ans en ont fait un homme célèbre, dont tous les échos répètent le nom, et qui saura toujours captiver tous les esprits à la recherche de la science et de l'inconnu.

Ce matin, M. le Dr Onofroff a

donné une petite séance privée, devant un certain nombre de nos principaux citoyens, et les expériences que le professeur a accomplies devant eux ont été des plus extraordinaires. Nous engageons fortement notre population à assister à la soirée de lundi.

Prix populaire, 35cts et 25cts. Sièges réservés à la pharmacie Chevalier.

Au nouveau magasin de M. N. Ménard, dans le bloc nouvellement construit, en face du Carleton, vous y trouverez toujours un assortiment considérable de marchandises sèches des plus nouvelles, qui seront vendues à des prix qui défient toute compétition. Les mères de famille, avant d'aller acheter ailleurs, feraient bien de visiter ce magasin où elles trouveront une foule de marchandises qu'elles ne peuvent se procurer ailleurs, à des prix aussi réduits. Tout le monde est invité à visiter cet établissement, et personne ne sortira sans acheter, vu la beauté des marchandises et la réduction des prix.

N. MENARD.

Sorel, 5 août 1902—6m

ST JOSEPH

Les maisons qui se trouvaient sur la pointe de St Joseph ont été enlevées. Ce sont les derniers vestiges de l'occupation de ce terrain par le chemin de fer du Montréal et Sorel. La longue clôture qui entoure les chantiers du gouvernement va se prolonger jusqu'au fleuve, et maintenant que la vieille fabrique de pulpe est rasée, l'aspect de cette partie de St Joseph est radicalement changé. Les chantiers du gouvernement sont d'une propreté qui frappe l'œil et attire des compliments à qui de droit.

ST OURS

Mlle Marie-Anne Dansereau, est en promenade depuis quelques jours chez M. Félix Dansereau.

Mlles Albertine et Angéline Maranda sont de retour d'une promenade aux États-Unis, chez des parents et amis. Elles sont enchantées de la réception qu'elles ont reçue.

ST FRANÇOIS DU LAC

L'exposition agricole et industrielle pour le comté d'Yamaska a eu lieu hier, à St François. Les animaux et objets exposés étaient nombreux et ont fait l'admiration des milliers de personnes présentes. L'hon. M. Bernier était présent et il a fait un discours, donnant de sages conseils aux cultivateurs. M. Alard, M. P. P., a aussi adressé la parole.

Cet exposition a été un succès sous tous rapports.

ST ROBERT

Dimanche, après la grand'messe, les paroissiens de St Robert ont présenté un riche cadeau à M. le curé Leduc, à l'occasion de son prochain départ pour St Aimé. Une magnifique et touchante adresse d'adieu lui fut lue de la part de ses paroissiens, excessivement affligés de ce départ. M. le curé Leduc y répondit en pleurant et le cœur navré d'être obligé de laisser un peuple si bon, si dévoué et si sincèrement attaché à lui.

En effet, pendant ses onze années d'apostolat à St Robert, M. Leduc n'a fait que des œuvres remarquables sous tous rapports. Il a doté la paroisse d'un superbe couvent, bâti un magnifique presbytère et fait d'importantes réparations à l'église et à la sacristie. Tout dernièrement il installait un riche carillon dans le clocher de l'église. Les paroissiens lui souhaitent tout le bonheur possible à St Aimé.

SIROP D'ANIS GAUVIN—Guérit les bêtes de Colique, dysenterie, dentition douloureuse, etc.—Procure le sommeil. En vente partout 25c. la bouteille.

1 déc. 1901—a

CONSEIL No 3

A la suite de travaux excessifs, beaucoup de personnes perdent l'appétit. Les Pilules de Longue Vie du chimiste Bonard donnent l'appétit et la vigueur. Échantillon envoyé sur réception de 2c. Adressez, La Cie Médicale Franco-Coloniale, Montréal.

PILULES D'OR du Docteur Pasteur. Le plus grand récupérateur de la santé.

En vente à Sorel, à la pharmacie Chevalier, rue du Roi.
En vente à Berthier, chez M. Ls. Tranchemontagne.

BERTHIER

M. Amateur Demers, de la Police Montée, au Nord-Ouest, qui a fait la campagne d'Afrique, a passé la semaine avec Madame Demers, à Berthier, chez M. Amateur Demers avocat. Ils repartiront dans quelques jours pour le Nord-Ouest.

M. Emilien Daoust, de la maison Beauchemin, et Mademoiselle Eva David, de Montréal, étaient en cette ville dimanche dernier.

Mademoiselle Claire Tranchemontagne et Mademoiselle Melchers sont parties mardi, pour Toronto, Niagara et Buffalo.

Madame B. Rocher, de l'Assomption, et Madame J. E. Clément, de Montréal, sont venues cette semaine visiter Madame C. A. Chênevert, qui est dangereusement malade.

Le couvent des sœurs de la Congrégation de Berthierville, est fréquenté par les jeunes filles suivantes venant des États-Unis :

Mlles Aurore et Florida Lapointe, de Lowell; Eugénie Chouinard, de Worcester; Hermine Lanoue, de Central Falls, R. I.; Eva Dupont, de Worcester; Océa Trudel, de Lowell; Albina E. Gravel, de Worcester; Laura Lachapelle, de Lowell; Flora Coutu, de Lowell.

Les jeunes gens dont les noms suivent sont entrés au collège de Berthier, la semaine dernière :

Eugène Boutillette, Worcester; Narcisse Bouin, Fichburg; Alf. Boucher, East Brookfield; Charles Boucher, E. Brookfield; Ed. Blain, Nashua, N. H. Arthur Bergeron, Nashua, N. H. Amédée Cormier, Spencer; Napoléon Colette, Globe Village, Southbridge; F. X. Chevalier, Worcester; Joseph Dean, Worcester; Julius Föllnius, Helena Montana; George Fôrgues, Worcester; Oscar Gagnon, do; Raymond Houle, Helena, Mont.; Eugène Héroux, Roméo Hébert, F. Hébert, Lowell; Napoléon Jauron, Nashua; Joseph Lavallée, New Bedford; Os. Lussier, Worcester; Adélard Ledoux, Spencer; Léo Lapiante, Worcester; Alfred Lemay, Worcester; Henri Leblanc, Globe Village, Southbridge; Joe Moreau, Worcester; Joseph Plante, Arthur Provost, Worcester; Arthur Rémillard, Worcester; Arthur St-Jean, Holyoke, Georges Seymour, Worcester; Adéi Trahan, East Brookfield; Viatur Trudel, Lowell.

Dans la saison des chaleurs rien ne désaltère comme un bon verre de bière. Pour recevoir vos amis qui vous visitent en grand nombre de ce temps-ci, ayez toujours quelques bouteilles de bonne bière, comme la "Silver Spring". En vente chez A. C. Trempe, épicer, Sorel.

13 juillet 1902—a

Un évêché à Joliette.

Une rumeur sortie d'un cercle que l'on a tout lieu de croire bien informé, court la ville, que Joliette doit avoir son évêché sous peu de temps. Cette nouvelle s'accrédite de jour en jour, d'heure en heure, comme venant de source autorisée. Il semble suffisant de savoir que Monseigneur l'Archevêque de Montréal s'est rencontré à Paris avec le Rév. Père Lajoie, supérieur général de la communauté des Clercs de St-Viateur, pour croire, en effet, que la création très prochaine du nouveau diocèse soit décidée en principe, et que le "statu quo" pour Joliette soit destiné à prendre fin en octobre prochain. C'est d'ailleurs un désir unanime que l'on a hâte de voir satisfait. Outre le bien religieux qui résulterait du décret de Rome à ce sujet, il résulterait aussi pour la ville de Joliette, pour les paroisses du district et pour la colonisation, un immense avantage matériel de la solution de cette question dans le sens de l'établissement immédiat du nouveau diocèse.

Les dernières nouvelles que M. le chanoine Alf. Archambault, archidiacre, vice-gérant, vice-recteur de l'Université Laval, à Montréal, sera le premier évêque au siège épiscopal de Joliette, n'est qu'une question de jours.

M. le chanoine Archambault compte à Rome une phalange nombreuse d'amis et d'admirateurs de ses magnifiques talents. La nouvelle de son élévation à l'épiscopat est accueillie ici avec faveur et sera reçue avec le plus grand plaisir.

LE SALUT ETAIT LA

Ombien succombent à une inflammation de poumons qui auraient trouvé le salut dans le BAUME RHUMAL pris en temps.

CANADA, PROVINCE DE QUEBEC, District de Richelieu.

Cour de Cirenit
Le dix-huitième jour de septembre mil neuf cent deux.
(En vacance).
No. 21,695.

Arthur Edmond Pontbriand, manufacturier, de la cité de Sorel, dans le District de Richelieu, Demandeur,

vs

Joseph Salter, William Haekett, E. Wallace Hickey, tous trois de North Sydney, comté de Cap Breton, John E. Burchell, major Scherman, tous deux de Sydney, comté de Cap Breton, et James Burchell, de New Campbellton, comté de Victoria, tous dans la province de la Nouvelle-Ecosse, Défendeurs.

Il est ordonné aux défendeurs de comparaître dans le mois.

CARDIN & DEGRANDPRÉ,
G. C. C.

Sorel, 19 septembre 1902—2i

A NOS LECTEURS — Nous prions nos lecteurs et nos abonnés de nous envoyer toutes les petites nouvelles qu'ils connaissent. Elles seront reçues avec reconnaissance, et nous les publierons avec grand plaisir.

— CHEZ —

F. N. CHAGNON.
Rue du Roi--SOREL.

SAUMON FRAIS,

HADDOCK FRAIS,

Le vendredi matin de chaque semaine.

FROMAGES

Fromage Canadien doux et fort; Fromage de Gruyère, Fromage d'Oka; Fromage à la crème; Fromage McLaren.

LE MEILLEUR

BEURRE

de crèmerie qui se trouve sur le marché.

BIERE ET PORTER.

MOLSON,

et toutes les autres liqueurs de premier choix.

CIGARES de toutes sortes.

F. N. CHAGNON,
RUE DU ROI.
Sorel, 20 Juin 1902—a

Pour des impressions de luxe, sur carton, papier, en creux de couleurs, ou bronzées, donnez vos ordres au *Courrier de Sorel*. Nous avons ce qu'il y a de plus nouveau en fait de caractères et de fournitures. PRIX MODÉRÉS.

VIN DE SAINT-LEHON

GRATIS



Je ne veux pas d'argent.

S'il vous plaît montrez cela à quiconque serait intéressé. Venez me voir vous qui êtes malade. Souffrez-vous de dyspepsie, de faiblesse nerveuse, des poumons, du coeur! Venez me voir, je vous guérirai.

Je n'ai pas besoin d'argent, je vous guérirai de n'importe quelle maladie chronique. J'ai passé ma vie à étudier ces maladies et je donnerai la vie à vos nerfs épuisés. HOMMES, si vous êtes vieux, je vous ferai jeunes. FEMMES PALES ET FAIBLES, je vous enseignerai pour rien, le moyen de faire renaitre vos couleurs. Je manque mon coup rarement, ceci n'arrive que lorsque la cause de la maladie est due au cancer qu'aucune médecine ne guérit encore. J'ai 39 chances sur 40 de vous guérir, vous, vos parents ou vos connaissances. J'en ai guéri de toutes les places et de tous les pays. Si vous ne pouvez venir, ECRIVEZ-MOI je vous dirai quoi faire, GRATUITEMENT. Je vous attends tous les jours, et ceux qui ne peuvent venir le jour, je suis à leur disposition, de 7 heures à 9 heures, tous les jeudis soirs. Demandez quand vous viendrez, le Doyen des Docteurs de la

CIE DES PILULES D'OR

Incorporée par le gouvernement,

162 Rue St-Denis, MONTREAL.

En vente à Sorel, à la PHARMACIE CHEVALIER, au prix de 50 cts la boîte.



Compagnie de Navigation RICHÉLIEU et ONTARIO DU PORT DE SOREL.

Le Québec et le Montréal, tous les jours, pour Québec, à 10 hrs. p. m. Pour Montréal, à 2 heures a. m.

Le dimanche, départ de Sorel pour Québec à 9.30 heures p. m., et pour Montréal, à 2 heures a. m.

Le Berthier pour Montréal, le dimanche soir à 5 heures, et le mercredi à 6 heures. Pour le Port St François, Nicolet et Trois-Rivières, les mardis et vendredis à 5 heures du soir.

Le Chambly, pour Montréal, arrêtant à Lanoraie, Lavaltrie et St-Sulpice, le dimanche et le mercredi soir vers 4 heures. Pour Chambly et les ports intermédiaires, le mardi et le vendredi, entre 5 et 6 heures p. m.

Le Sorel, pour St François, Montjins de Pierreville et Pierreville, le mardi et le vendredi après l'arrivée du Berthier, et le samedi, à 2 heures p. m.

De Pierreville pour Sorel, le dimanche à 10 heures a. m. et le mercredi, à 12 heures p.m. et le samedi à 7 heures a. m.

Le Sorel, pour St Aimé, le jeudi à 8 heures a. m. Départ de St Aimé, pour Sorel, à 2 heures p. m.

La Mouche-à-Feu, de Sorel pour Berthier, tous les jours, excepté le samedi et le dimanche, à 8.30 heures a. m. et 3.00 heures p. m. De Berthier pour Sorel à 11 heures a. m. et 5.00 heures p. m.

Il n'y a pas de traverse de Sorel à Berthier, le samedi matin. Pas de traverse le dimanche.

Le dimanche, la Mouche à Feu partira de Sorel pour Yamaska, St David, St Aimé, à 6 heures a. m.

Le dimanche, le Terbonne partira de Sorel pour Montréal, à 2 heures p. m.

Pour toutes informations, s'adresser au bureau de la Cie, à Sorel.

F. GELINAS, Agent.

HOTEL BOURGEOIS, BERTHIER.

L'ancien hôtel tenu par M. St-Cyr, a été complètement restauré, et le soussigné en est maintenant le propriétaire. C'est une des maisons les plus fashionables sur la côte nord du fleuve.

Il y a de magnifiques salons, vaste salle à manger, bonnes chambres à coucher bien aérées, salles d'échantillons, liqueurs et cigares de choix.

Le public voyageur aura toute la satisfaction possible dans cette maison.

AIMÉ BOURGEOIS, Propriétaire.

Berthier, 20 juin 1902—a

MÉDARD BOUCHER,

Manufacturier de PORTES, CHASSIS, JALOUSIES, MOULURES.

Bois préparé de toutes manières Boîtes à Beurre et toutes autres sortes de Boîtes

Moulin à Scie, Etc., Etc.

ST-FRANÇOIS DU LAC.

17 juin 1902—a

4 par 100.

DURANT SEPTEMBRE.

REDUCTION SUR LES Marchandises d'Ete.

Profitez de ce mois pour acheter les marchandises pour les enfants qui sont entrés en classe.

Venez visiter le grand département agrandi de

VAISSELLE,

L'assortiment est immense et les prix très bas.

UN SEUL PRIX.

DANS LES DEUX MAGASINS.

NOUS DONNONS UN ESCOMPTE DE 4 PAR CENT.

C. O. PARADIS

Sept. 1902.

LA RÉGION DU LAC ST JEAN CANADA

20,000,000 acres d'excellentes terres à blé à 20¢ L'ACRE

UN PAYS ABONDANT EN EXCELLENTE EAU EN BON BOIS A 190 MILLES

Seulement d'un des plus beaux ports de mer de l'Amérique

UN PAYS POUR LES INDUSTRIES DE TOUTES SORTES REMPLI DE POUVOIRS D'EAU BEAU CLIMAT et COMMUNICATIONS FACILES

POUR RENSEIGNEMENTS S'ADRESSER RENÉ DUPONT, AGENT GÉNÉRAL CHEMIN DE FER DU QUÉBEC ET DU LAC ST-JEAN

15 Juillet 1902—a

Dr Albert Lassalle, DES HOPITAUX DE PARIS, Maladies des yeux, des oreilles, du nez et de la gorge, No 138 RUE ST-DENIS.—MONTREAL

20 juin 1902—a

En fait de cartes, papiers, et autres fournitures pour impressions de luxe, nous avons au *Courrier de Sorel*, ce qu'il y a de plus nouveau, venant des États-Unis, de France et d'Allemagne. Demandez nos échantillons.

Théâtre Français Café

NOUVEAU RESTAURANT POUR DAMES ET MESSIEURS, Voisin du Théâtre Français, 1889 RUE STE-CATHERINE

Entrée pour les dames, 1887 même rue— MONTREAL.

Dîner privé, Vins et Liqueurs de choix.

15 avril 1902—a

HOTEL ROBERT, Dans la maison ci-devant occupée par M. Guilmette, Près de la gare du C. P. R., BERTHIERVILLE.

L'intérieur de cette maison a été renouvelé à neuf et meublé luxueusement.

Vins, Liqueurs et Cigares de choix. Salles d'Echantillons, etc.

J. ROBERT, Propriétaire.

Berthier, 20 juin 1902—a

Pour guérir un rhume en un jour.

Prenez les Tablettes Laxatives de Quinine de Broma. Les pharmaciens vous remettront votre argent si elles ne vous guérissent pas. La signature de E. W. Groves est sur chaque boîte. Prix 25 cts.

18 octobre 1901—a

Nos prix pour impression sont à la portée de toutes les bourses. Imprimerie Le Courrier de Sorel

M. Roosevelt est le troisième étudiant de l'Université Harvard qui est devenu président des Etats-Unis.

Au cours d'une existence de 70 ans, le sang passant par le cœur d'un homme parcourt 4,292,000 milles.

La plus grande serre (propriété privée) est celle de Chatsworth qui mesure 300 pieds de longueur, 145 de largeur et 65 de hauteur.

Meissonnier fut payé \$50,000 pour le portrait de Mme Mackay, la femme du millionnaire américain qui vient de mourir. C'est un record.

Le Sénat des Etats-Unis est appelé à discuter une loi d'après laquelle une Américaine conserverait sa nationalité même en épousant un étranger.

PENSÉES

Sagesse chez le mari, patience chez la femme mettent la paix au ménage.

Mauvaise cause que celle dont rougit l'avocat.

Le conseil pour un fou vaut le savon pour un nègre.

Plus, on sait, moins on affirme.

Le jeune corbeau croassé à l'exemple du vieux.

Le sage discerne la valeur des choses, le sot s'y méprend.

Ni l'homme intimidé n'apprend, ni l'homme en colère n'enseigne.

La seule chose que quelques personnes font, c'est de vieillir.

Une bonne peur fait plus de bien à un homme qu'un bon conseil.

La vieillesse conserve autant d'illusions sur le passé que la jeunesse en conserve sur l'avenir.

La chose la plus brillante que certains grands hommes aient jamais faite, c'est d'être nés riches.

Au nouveau magasin de M. N. Ménard, dans le bloc nouvellement construit, en face du Carleton, vous y trouverez toujours un assortiment considérable de marchandises sèches des plus nouvelles, qui seront vendues à des prix qui défient toute compétition. Les mères de famille, avant d'aller acheter ailleurs, feraient bien de visiter ce magasin où elles trouveront une foule de marchandises qu'elles ne peuvent se procurer ailleurs, à des prix aussi réduits. Tout le monde est invité à visiter cet établissement, et personne ne sortira sans acheter, vu la beauté des marchandises et la réduction des prix.

N. MENARD.

Sorel, 5 août 1902—cm

3 Excursions de Recoltes AU LAC ST-JEAN.

Départ de Québec à 8.45 a. m., MARDIS, les 19 août, 9 et 23 septembre 1902.

Prix du passage, \$1.50, de Québec à Roberval et retour, 2me classe. Des billets de 1ère classe, au taux de \$2.50, aller et retour, seront vendus aux cultivateurs seulement, sur présentation d'un certificat de leurs curés.

Les billets seront bons pour le retour, dans l'intervalle de 30 jours après la date du départ de chaque excursion.

Des prix spéciaux seront accordés en cette occasion aux personnes qui en feront demande aux agents des stations sur le chemin de fer le Grand Nord du Canada.

Les dames peuvent aussi faire partie du voyage. Les enfants de 5 ans et au dessus paient le plein prix du billet d'excursion.

Pour plus amples détails, s'adresser à

RENÉ DUPONT,

Agent de Colonisation, Québec.

1 août 1902—8i1 f p s

PILULES D'OR du Docteur Pasteur. Recommandées par la Faculté de Médecine de Paris.

En vente à Sorel, à la pharmacie Chevalier, rue du Roi.

En vente à Berthier, chez M. Ls. Tranchemontagne.

VIN DE SAINT-LÉHON



LE VAPEUR ST-LAURENT

Fait le trajet régulier entre MONTREAL ET BERTHIER

trois fois par semaine, arrêtant à St-Sulpice, Lavaltrie et Lanoraie. Départ de Montréal, MARDI et VENDREDI, à 1 heure p. m. Départ de Berthier, MERCREDI et DIMANCHE, à 3 heures p. m.

Excursion de Montréal à Berthier tous les dimanches, départ de Montréal à 8 heures, départ de Berthier à 3 heures.

Les lundis, jeudis et samedis, il est à louer pour les excursions ou pèlerinages.

Le samedi matin, il quitte le quai de Berthier à 4 heures pour Montréal où il arrive à 11 heures.

S'adresser à

J. A. LAMARRE,

à bord du bateau,

ou au No. 763A Rue Ontario,

MONTREAL.

25 avril 1902—sm.

Pour des impressions de luxe, sur carton, papier, en creux de couleurs, ou bronzées, donnez vos ordres au *Courrier de Sorel*. Nous avons ce qu'il y a de plus nouveau en fait de caractères et de fournitures. PRIX MODÉRÉS.

Marché de Sorel.

PRODUITS DE LA FERME.

Bœuf frais, la lb.....	\$0 20	à 21
Bœuf salé la lb.....	19	20
Oufs frais, la douzaine.	17	18

VIANDES

Bœuf, la lb.....	10	11
Porc frais, la lb.....	10	12
Lard salé.....	9	10
Mouton, jne, le quartier	75	80

VOLAILLES ET GIBIERS.

Poulets, le couple.....	35	40
Poules, le couple.....	65	70
Pigeon, le couple.....	20	25

GRAINS.

Blé, le minot.....	1 00	1 25
Blé d'inde le minot.....	60	70
Avoine, le minot.....	35	35
Sarazin, le minot.....	50	55
Orgs, le minot.....	50	55
Goudrioles.....	45	50
Patates le m'rot.....	85	90

DIVERS

Miel coulé, la lb.....	08	10
Miel en gâteau, la lb...	10	12
Sucre d'ér. la lb.....	08	10
Sirop d'érable le gallon.	1 00	1 25
Graisse, la lb.....	13	15
Tabac en feuille, la lb...	10	25
Paille, le 100 bottes.....	1 75	2 00
Foin, le 100 bottes.....	6 50	7 00
Peau de bœuf, la lb.....	5 1/2	6 1/2
Peau de mouton, jeune..	15	20
Peaux de veau.....	7	9

SIROP CALMANT du DR FRED

J. DEMERS

POUR LES ENFANTS.

Si votre bébé ne dort pas, ou s'il souffre de sa dentition, employez avec confiance le Sirop Calmant du Dr Fred. J. Demers, reconnu le meilleur pour rendre le sommeil, faciliter la dentition et calmer les coliques. En vente partout. Dépôt 1157 rue St Laurent, Montréal. 7 juin 1901—a

Arrete les BRONCHES et les RHUMES.

Les tablettes Laxatives de Quinine de Broma guérissent les Rhumes en un jour. Pas de guérison, pas de paye. Prix 25 cts. 18 octobre 1901—a

VIN DE SAINT-LÉHON

Décisions judiciaires concernant les journaux.

1. Toute personne qui retire régulièrement un journal du bureau de poste, qu'elle ait souscrit ou non, que ce journal soit adressé à son nom ou à celui-ci d'un autre, est responsable du paiement.

2. Toutes personnes qui renvoient un journal est tenu de payer tous les arrérages qu'elle doit sur son abonnement, autrement, l'éditeur peut continuer à le lui envoyer jusqu'à ce qu'elle ait payé. Dans ce cas, l'abonné est tenu de donner en outre, le prix de l'abonnement jusqu'au moment du paiement, qu'il ait retiré ou non le journal du bureau de poste.

3. Tout abonné peut être poursuivi pour abonnement dans le district où le journal se publie, lors même qu'il demeurerait à des centaines de lieues de cet endroit.

4. Les tribunaux ont décidé que le fait de retirer un journal du bureau de poste, ou de changer de résidence et de laisser accumuler les numéros à l'ancienne adresse, constitue une présomption et une preuve *prima facie* d'intention de fraude.



Any one sending a sketch and description may quickly ascertain our opinion free whether an invention is probably patentable. Communications strictly confidential. Handbook on Patents sent free. Oldest agency for securing patents. Patents taken through Munn & Co. receive special notice, without charge, in the

Scientific American. A handsomely illustrated weekly. Largest circulation of any scientific journal. Terms, \$3 a year; four months, \$1. Sold by all newsdealers. MUNN & Co. 361 Broadway, New York Branch Office, 625 F St., Washington, D. C.

Dr A. F. FLEURY DE SOREL

Traite toutes les maladies en général, mais spécialement les Chancres et Cancéres.

M. JOSEPH ROBIDOUX 12 rue Rugar PLATTSBURG, N. Y.

Pendant huit ans affligé d'une Maladie de Rognons et Maux de Tête.— Cinq Médecins le traitent pendant plusieurs années sans aucun succès.

DEUX BOITES DE PILULES DE LONGUE VIE DU CHIMISTE BONARD L'ONT COMPLETEMENT GUERI.—IL RACONTE LUI-MEME SA MALADIE ET SA GUERISON.

QUOI de plus pénible que d'être à la force de l'âge et de souffrir d'un mal qui nous épuise jusqu'au bord du tombeau; et ce qu'il y a de plus triste en même temps, c'est d'ignorer qu'il existe un remède souverain qui peut nous rendre vigoureux et dans la pleine jouissance de toutes nos facultés dans un laps de temps relativement très court. C'est cette merveille qu'accomplit depuis longtemps déjà l'incomparable préparation qui porte le nom de PILULES DE LONGUE VIE DU CHIMISTE BONARD.

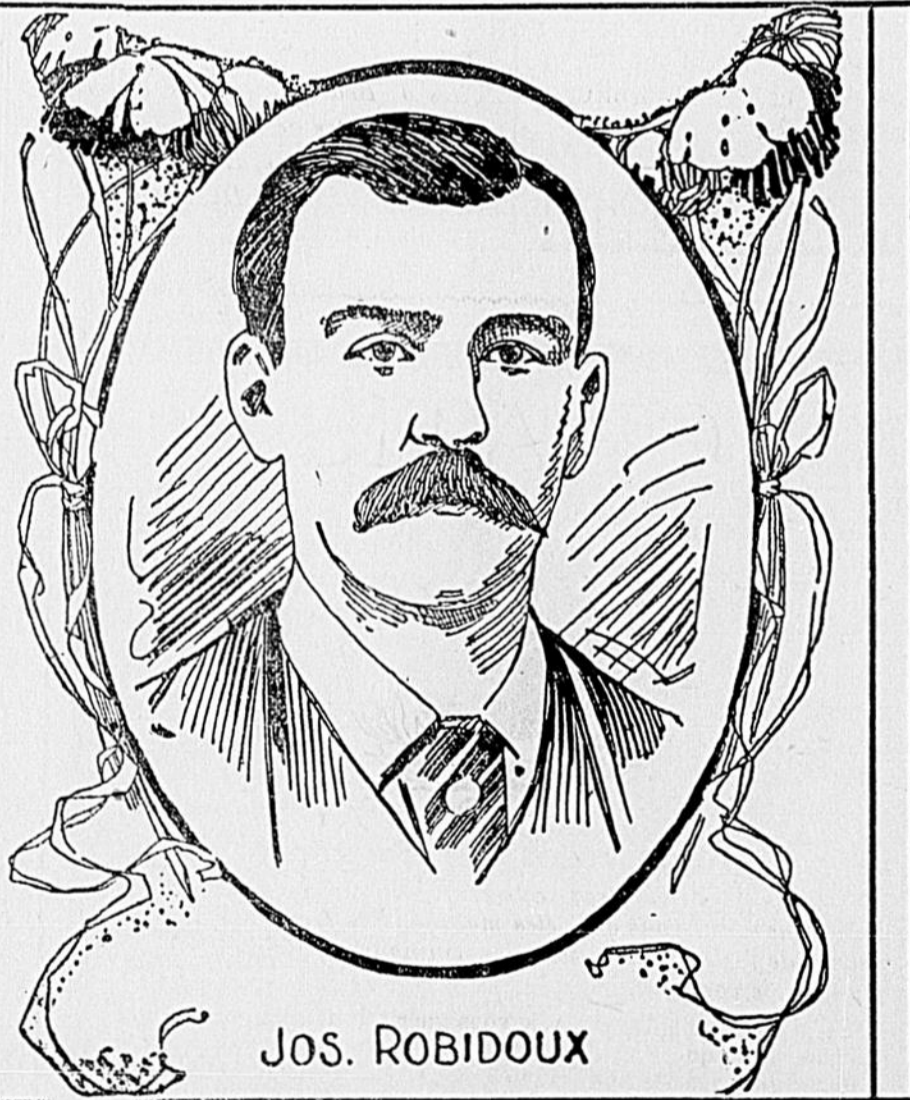
"Chers docteurs :—

J'ai reçu votre lettre me demandant des nouvelles de ma santé. En vérité, vous êtes trop bon de vous intéresser ainsi à moi, vous qui êtes mes sauveurs, car je vous le dis et je le répète à tout le monde : les Pilules de Longue Vie m'ont sauvé de la mort; et je vous en suis bien reconnaissant et vous voulez publier une guérison sur les journaux, car ce que je vous ai dit est sincère, et si des personnes pouvaient avoir des doutes, elles n'ont qu'à m'écrire, et elles sauront de moi ce que sont les Pilules de Longue Vie, et ce qu'elles peuvent faire.

Comme vous le savez, lorsque je vous écrivis, il y a quelques mois, à la suite d'excès de travail, j'étais bien malade. A différentes reprises, je me fis soigner par cinq médecins, je voulais tant revenir à la santé que je n'épargnai rien. Ils furent unanimes à déclarer que j'avais une maladie de rognons, et que je ne devais pas espérer revenir à la santé. Sur le moment, cette nouvelle m'atterra, mais un espoir me resta, car, quelques jours avant, quelqu'un m'avait parlé en termes élogieux des Pilules de Longue Vie, et on m'avait fortement encouragé à les essayer. Aussi, j'écrivis de suite aux Médecins Spécialistes, leur demandant leur avis et leur demandant ce qu'ils en pensaient. Leur réponse ne se fit pas attendre, et ils me dirent de prendre les Pilules de Longue Vie, et en même temps, me donnèrent un traitement spécial à suivre. Je suivis fidèlement leurs conseils et je pris en tout deux boîtes de Pilules de Longue Vie, qui m'ont guéri de la maladie de rognons, maux de tête, et tous les autres symptômes qui me faisaient souffrir.

Je me suis remis au travail, et je me sens fort et alerte. Je garde les blancs de traitement que vous m'avez envoyés, car je veux les donner à plus tard de mes amis, qui sont malades, et désirent vous consulter, car ma guérison leur a donné une grande confiance en vos Pilules de Longue Vie."

M. JOS. ROBIDOUX, RUE RUGAR, No 12, PLATTSBURG, N. Y.



JOS. ROBIDOUX

Les Pilules de Longue Vie du chimiste Bonard, sont par excellence le remède à prendre : elles donnent la santé aux personnes faibles et malades et tiennent les hommes, les femmes et les enfants forts et robustes. N'oubliez pas que nous avons à votre disposition des Médecins Spécialistes renommés. Ecrivez leur une description de votre maladie, et ils vous répondront pour rien. Nos médecins examineront ce qui vous fait souffrir et ils vous répondront en vous donnant le traitement à suivre en même temps que vous prendrez les Pilules de Longue Vie. Les personnes qui le peuvent facilement, pourront voir nos médecins spécialistes tous les jours, au No. 387 rue St Denis, de 1 à 3 heures et de 6 à 8 1/2 p. m. Les PILULES DE LONGUE VIE du Chimiste BONARD sont en vente partout. Sur réception du prix, nous les envoyons franco dans toutes les parties du monde. — 80 cts la boîte ou six boîtes pour \$2.50. ADRESSEZ :

Cie Médicale Franco-Coloniale. 958 RUE ST DENIS, MONTREAL.



Gratis

Décepez et envoyez-nous ce coupon avec un timbre de 2 cts.

LA CIE MEDICALE FRANCO-COLONIALE, 958 RUE SAINT-DENIS,

Messieurs—Ci-joint un timbre de 2 cts. Veuillez m'expédier une boîte échantillon de vos PILULES DE LONGUE VIE (Bonard).

Nom..... Adresse.....

Pris le Soir au Coucher, le

VIN ST MICHEL

Donne un Sommeil paisible et doux.

Il réchauffe l'estomac, calme les nerfs, repose les muscles et fait disparaître les sueurs froides des phthisiques et des consomptifs.

Le Vin St-Michel est un Tonique Stimulant, qui guérit infailliblement la faiblesse la plus rebelle, l'anémie sous toutes ses formes, l'épuisement nerveux, les troubles du cœur, l'oppression et l'abatement des forces digestives. Il donne aux personnes qui souffrent d'insomnie, un sommeil profond et un repos complet qui est le réparateur des forces.

BOUVIN, WILSON & CIE, Montréal, seuls agents pour le Canada et les Etats-Unis. 27 mai 1901—

Si vous Buvez du Gin Buvez le Meilleur. Le plus Pur, le plus Vieux, le plus Agréable au goût. Buvez celui qui a vieilli pendant des années dans des entrepôts contrôlés par le Gouvernement. Buvez le

Gin Canadien Melchers

CROIX ROUGE.

Chaque flacon porte un timbre officiel du gouvernement, garantissant la pureté, la qualité et l'âge. C'est le seul Gin qui ait cette garantie. Goûtez-le bien, comparez-le avec le meilleur Gin importé et vous serez bien vite convaincu de sa supériorité.

BOUVIN, WILSON & CIE MONTREAL.