

COURRIER DE PORTNEUF

UNE RÉGION à lire...

Mercredi 9 juin 2021 ■ 43^e année n° 23

Journal coopératif ■ 35 028 exemplaires ■ www.courrierdeportneuf.com

page 3



RESTAURATEURS SOULAGÉS

LETTRE OUVERTE AU PREMIER MINISTRE JUSTIN TRUDEAU

L'inaction du gouvernement met en danger les médias d'information canadiens.

Monsieur le Premier Ministre,

Allons droit au but. Nous, les signataires de cette lettre, sommes des concurrents. Nous publions des nouvelles dans toutes les régions du Canada, dans les deux langues. Nous ne voyons pas souvent les choses du même oeil.

Cette lettre ouverte qui vous est adressée - et la place que nous lui accordons dans nos publications - est donc sans précédent, tout comme la menace qui pèse sur les médias d'information au Canada. Et, franchement, l'inaction de votre gouvernement est si choquante qu'elle exige des mesures exceptionnelles.

Pendant des mois, vous et le ministre du Patrimoine canadien, Steven Guilbeault, avez promis d'agir pour mettre un frein aux pratiques monopolistiques et prédatrices de Google et de Facebook qui nuisent aux médias d'information canadiens. Malheureusement, tout ce que nous avons jusqu'à présent, ce sont des paroles. Des paroles qui, chaque semaine, deviennent de plus en plus creuses.

Utiliser sans payer

Google et Facebook utilisent leur contrôle d'Internet et leurs algorithmes très sophistiqués pour détourner 80 % de tous les revenus publicitaires en ligne au Canada. Ils partagent le travail des journalistes professionnels à travers le pays, sans compensation.

Les deux géants du web utilisent leur pouvoir monopolistique de la même façon dans le monde entier, en privant le journalisme des ressources financières dont il a besoin pour survivre. Ce n'est pas seulement un problème canadien. La différence, c'est que d'autres pays s'y opposent.

En Australie, le Parlement, avec le soutien de tous les partis, a adopté une nouvelle législation exigeant que Google et Facebook négocient collectivement avec les médias australiens. Ces nouvelles règles sont également accompagnées d'un dispositif d'application rigoureux.

À maintes reprises, vous, votre ministre du Patrimoine canadien et d'autres représentants élus, vous vous êtes engagés à prendre des mesures similaires. Après des mois de promesses, il n'y a toujours pas de législation.

Diviser pour mieux régner

À l'approche des vacances parlementaires d'été et de la forte possibilité d'une élection générale à l'automne, les mots seuls ne suffiront pas à soutenir les journalistes canadiens pendant les longs mois d'inaction législative et face aux jeux de pouvoir incessants de Google et Facebook.

En effet, Facebook a récemment annoncé des accords commerciaux à court terme avec quelques médias canadiens. Tant que les médias d'information ne pourront pas négocier collectivement avec Google et Facebook, les deux multinationales continueront à diviser pour mieux régner, en utilisant leur position dominante sur le marché pour imposer des conditions qui leur sont favorables, au détriment des médias d'information plus petits et plus vulnérables financièrement.

Suite en page 5

Fête des pères 22 | Aménagement paysager 25 |

Dans Portneuf on fait quoi ?

On met ça là ! ÉCOCENTRE

RRGMRP Régie régionale de gestion des matières résiduelles de Portneuf

laregieverte.ca Cliquez ici

MARTINE DENIS
courtier immobilier
418 558-9305

TERRAIN À VENDRE
1220 rue Louis-Francoeur,
STE-FOY,
13,610pi²

Agence immobilière
418 653-1236

Macapitale ELITE

JDHM
NETTOYAGE + CONSTRUCTION

SERVICE D'URGENCE 24H
1 866 268-8952
JDHM.CA

LES PEINTURES
SERGE CANTIN

À votre service
depuis plus de 20 ans
418 873-4979
RBQ : 8269-3524-30

ENTREPRENEUR PEINTRE
RÉSIDENTIEL - COMMERCIAL

BESOIN DE CHANGEMENT
MAINTENANT?

On l'a en STOCK

AVIVIA Cap-Santé
MOBILIER-DÉCOR aviviamobilier.ca

02-80709621




La vaccination nous rapproche de ce moment.

Suivez la séquence de vaccination prévue dans votre région et prenez votre rendez-vous en ligne à

[Québec.ca/vaccinCOVID](https://Quebec.ca/vaccinCOVID)

Votre  gouvernement

Québec 

Des restaurateurs soulagés, mais inquiets

Les restaurateurs de la région qui avaient accueilli avec un grand soulagement, en mars, l'annonce de la réouverture des salles à manger sont maintenant plus inquiets. Est-ce un nouveau faux départ?

MÉLANIE CHALIFOUR
melanie.chalifour@courrierdeportneuf.com



Il y a deux mois, le Calvados à Pont-Rouge avait rempli en un rien de temps ses tables pour sa première fin de semaine de réouverture. Le restaurant avait refusé des clients. « Nous étions très heureux du déroulement et avons eu une excellente réponse au niveau de l'achalandage. On voyait que ça avait manqué ! » mentionne la propriétaire Annie Marcotte. « Les restrictions pour la distanciation des tables et le fait d'avoir un maximum de deux adultes par table diminuent notre capacité d'accueil », précise-t-elle quant à



Une partie de l'équipe du Normandin de Deschambault, de gauche à droite : Francine Paré, Stéphanie Girard, Sylvie Girard, Geneviève Gingras, Ayoud Moulkalah et Ghislaine Paquet, assise.

PHOTO - MÉLANIE CHALIFOUR

la réouverture des salles le 31 mai. Au moins, le Calvados était prêt puisque les séparateurs et les plexiglas qui avaient été installés lors de la toute première réouverture à l'été 2020 étaient restés en place.

Au Normandin à Deschambault-Grondines, les dirigeants ont été très attristés par la fermeture après seulement quelques jours en mars. La succursale faisait

partie de la troisième phase de réouverture des 43 restaurants de la chaîne de restauration ; elle devait ouvrir le 25 mars. « Malheureusement, plusieurs clients se sont riviés le nez à la porte dans la première semaine, car ils croyaient que nous étions ouverts. Il fallait réorganiser nos équipes et surtout procéder à l'approvisionnement. Le fait de voir des clients

décus nous a poussés à redoubler d'efforts et ceci a porté fruit, nous avons pu ouvrir notre salle plus tôt que prévu, soit le 18 mars. Des efforts qui se sont transformés en immense déception après seulement deux semaines », raconte Geneviève Gingras, directrice de la succursale. « Les frigidaires étaient remplis pour Pâques, cette annonce a été vraiment très dure », avoue-t-elle.

La réaction au nouveau feu vert donné par la santé publique est différente cette fois-ci. Chat échaudé craint l'eau froide. Les restaurateurs demeurent sur le qui-vive. « On se sent vraiment à la merci de l'évolution de la crise actuelle, la restauration est l'un des secteurs qui écopent beaucoup. On souhaite de tout cœur que le pire soit derrière nous », dit Mme Gingras. Malgré toute l'incertitude, elle affirme que le

personnel était heureux d'accueillir à nouveau les clients le 31 mai. La joie était comparable du côté de ceux-ci.

La directrice de la succursale indique que l'épreuve a tout de même eu quelque chose de bon puisque le restaurant s'est doté d'un service de livraison l'hiver dernier. « Ma plus grande fierté est de voir toute la solidarité et l'entraide au sein de l'équipe d'employés. Pendant ces cinq mois, les serveuses ont pu continuer à servir elles-mêmes leur clientèle en devenant livreuses. Elles ont été tellement bonnes sur la route en plein hiver, je leur lève mon chapeau ! » lance Mme Gingras.

Les responsables des deux restaurants qui étaient heureux d'avoir pu conserver la majorité de leur personnel avouent que la fermeture du printemps en en découragé certains.

Deux ponts en construction à Saint-Basile

Le ministre des Transports lance cette semaine des travaux de près de 2 M\$ à Saint-Basile pour remplacer deux ponts traversant la rivière Chaude.

DENISE PAQUIN

denise.paquin@courrierdeportneuf.com



Le pont sur la route Saint-Joseph et celui sur la route Côte-Lavallée seront réalisés simultanément.

Le contrat du premier a été accordé à Parko, de Québec, pour près de 1,4 M\$. Les travaux maintiendront le pont fermé jusqu'à la fin septembre. Une fermeture préventive est en vigueur depuis le 7 juillet 2020. Le détour continuera de s'effectuer par Sainte-Christine-d'Auvergne ou par

le rang Saint-Georges et la rue Sainte-Anne. Cette dernière option implique le passage sur un pont à limite de charge (26T-40T-54T). La structure sera également fermée aux piétons et aux cyclistes pendant la durée des travaux.

Le ministère des Transports a accordé à Construction Lemay, de Saint-Édouard-de-Lotbinière, la reconstruction du second pont, sur la route Côte-Lavallée. Le contrat est de 678 880\$.

Ce chantier se poursuivra jusqu'à la mi-septembre, occasionnant lui aussi une fermeture complète du pont à la circulation. Les véhicules hors route, les piétons et les cyclistes pourront circuler sur un chemin de détour de trois mètres de largeur.

Il s'agit de deux des trois ponts dont la reconstruction est inscrite à la programmation du ministère

des Transports cette année à Saint-Basile. Le troisième est situé également au-dessus de la rivière Chaude, dans le rang Saint-Joseph, près de la route Misaël-Matte.

Le ministère rappelle que des contraintes opérationnelles ou des conditions météorologiques défavorables pourraient modifier le déroulement des travaux.

Art et Tech Architecture
www.artettech.ca
Ghislain Bertrand T.P.
7, rue Cantin, Pont-Rouge
418 873-3520

- Plan de maison
- Modélisation 3D
- Expertise
- Projet de rénovation
- Estimation

ASEA CONSTRUCTION INC.

- Résidentiel
- Commercial
- Rénovation
- Construction neuve
- Toiture

418.558.4380
RBO 5778-5107-01

Membre de APCHA

Les Forages Paquette inc.
RBO : 8358-2403-55

- Puits artésiens
- Pompes à eau

Serge Paquette
propriétaire

Grondines, comté de Portneuf
Tél. : 418 268-3509
Cell. : 418 283-3509

PAVCO
PAVAGE ET EXCAVATION

SAVOIR-FAIRE, FIABILITÉ ET QUALITÉ

- Résidentiel • Commercial • Municipal

ESTIMATION GRATUITE

- ASPHALTAGE
- RESURFAÇAGE
- TERRASSEMENT
- PAYSAGEMENT

221-A, Edward-Assh,
Ste-Catherine-de-la-J.-C.
www.pavcoasphalte.ca
418 808-6544
RBO : 8347-1706-23

Pavco fait la différence!



BILLET Robert Jasmin

robertjasmin@videotron.ca

L'histoire comme un roman

Apprenant la disparition du grand historien que fut Jacques Lacoursière la semaine dernière, j'ai sorti des rayons de ma bibliothèque, le premier tome de sa monumentale Histoire populaire du Québec. J'ai ouvert le livre au hasard et j'ai encore ressenti le même plaisir que j'ai éprouvé à la première lecture, cette agréable impression d'entrer dans un roman. Sur la page que le hasard m'offrait je me suis retrouvé en 1706 lors de la crise du bois de chauffage à Montréal. Le roi de France avait donné l'entière de l'île aux Sulpiciens, une communauté religieuse vouée à l'enseignement des jeunes hommes (ceux qui m'ont enseigné).

En 1706, les habitants de Montréal s'insurgent contre la mainmise de ces messieurs de Saint-Sulpice, les seigneurs propriétaires de l'île, sur le bois de chauffage qu'ils gardaient pour eux. Comme on peut facilement le comprendre, le bois de chauffage, l'hiver, est d'une grande importance en Nouvelle-France. Les doléances des habitants furent entendues et l'intendant Jacques Raudot limita les droits des religieux par une ordonnance à cet effet.

Ce que je viens de relater illustre la manière de Lacoursière de nous faire vivre l'histoire au-delà des dates des grands événements : l'historien fait revivre ces hommes et ces femmes anonymes qui ont fait bâtir le Québec et à qui nous devons d'être ce que nous sommes. Il nous plonge dans les documents de l'époque qui, par les menus détails, nouent la trame de ce grand roman. C'est par cette connaissance intime de notre histoire que se forge un sentiment d'appartenance. C'est aussi par cette porte que les nouveaux arrivants peuvent entrer dans notre histoire pour que celle-ci devienne la leur.

En tant que Québécois nous avons une double responsabilité : faire l'effort de prendre connaissance de cette histoire et s'assurer de bien la transmettre aux nouveaux Québécois. C'est un devoir qui incombe à tous et à toutes en commençant par l'État et les écoles où s'organise le premier contact avec l'histoire. En prenant comme modèle, la voie tracée par Lacoursière : raconter l'histoire comme on se raconte des histoires, comme lorsqu'on parcourt un roman. Un roman vrai, plus riche que celui qui sortirait de l'imagination du meilleur écrivain. Mais aux connaissances, il faut ajouter un ingrédient très important : la passion. Celles et ceux qui ont aimé l'histoire vous le diront sans exception : cet amour leur a été communiqué par des enseignants passionnés. Et la passion, c'est bien connu, est contagieuse.

Robert Jasmin est juriste, sociologue, écrivain et conférencier.

Déficiences dans le contrôle des chiens dangereux

Le Règlement d'application de la Loi sur l'encadrement des chiens est méconnu, la plupart des municipalités ne disposent d'aucun code de procédure et les vétérinaires qui font l'évaluation du comportement animal sont en nombre nettement insuffisant.



La contrôleuse animalière Kathleen Marcotte déplore la méconnaissance de la nouvelle Loi sur l'encadrement des chiens.

PHOTO - ARCHE DE KATHLEEN

JOHANNE MARTIN
johanne.martin@courrierdeportneuf.com



C'est, du moins, le constat auquel est parvenue la contrôleuse animalière et propriétaire de l'Arche de Kathleen, Kathleen Marcotte. Depuis quelques semaines, des cas de morsures causées par des chiens dans la MRC de Portneuf lui sont régulièrement rapportés. Elle juge la situation inacceptable considérant l'entrée en vigueur du nouveau règlement l'an dernier.

« Récemment, des incidents sont survenus et ont été portés à ma connaissance. J'ai même eu à répondre à des policiers qui ne connaissaient pas vraiment la Loi et qui ne savent pas trop quoi faire, raconte Mme Marcotte. Même si elle est bien formulée, très complète et qu'elle était devenue nécessaire, cette loi ne peut accomplir sa mission en étant aussi méconnue. »

Rappelons que le Règlement d'application de la Loi sur l'encadrement des chiens stipule qu'une morsure infligée par un animal potentiellement dangereux doit être signalée. Il fait suite au décès de Christiane Vadnais, une résidente de Pointe-aux-Trembles dans la région de Montréal, attaquée dans la cour arrière de sa maison par le pitbull de son voisin en 2016.

Des pouvoirs, plusieurs intervenants et des délais

Certains pouvoirs sont maintenant confiés aux municipalités, lesquels peuvent aller jusqu'à l'euthanasie. Les vétérinaires jouent par ailleurs un rôle déterminant dans l'équation puisque c'est à eux que revient la tâche d'évaluer le danger que représente un chien. Ils doivent en outre déclarer tout incident à la municipalité, une obligation qu'ont également les médecins.

« Je remarque que les villes ne sont pas prêtes, n'ont souvent aucune procédure établie, insiste la propriétaire du refuge situé à Saint-Gilbert. En ce qui concerne les vétérinaires, les délais peuvent être très longs. À ma connaissance, il n'y a qu'un vétérinaire à Québec et un à Montréal à qui on peut envoyer un animal pour faire l'évaluation comportementale. »

Le préfet de la MRC, Bernard Gaudreau, admet que la situation s'est complexifiée avec la nouvelle Loi, mais que dans l'ensemble, les choses se passent relativement bien. « Est-ce que ça pourrait être

bonifié? Oui, probablement. En même temps, chaque municipalité fait justement appel à un service de contrôle animalier afin de bien gérer la situation », réagit-il.

Un service intermunicipal réclamé

Le 31 décembre, l'Arche de Kathleen fermera ses portes après 18 ans d'activité. Le refuge dessert présentement sept des 18 municipalités du territoire. D'autres font affaire avec la SPA de Québec. Mme Marcotte émet certaines inquiétudes quant aux conséquences de sa décision. Elle souhaite que la MRC se dote d'un service intermunicipal de contrôle animalier.

« De l'accompagnement sera offert aux municipalités laissées orphelines par la cessation des activités de l'Arche de Kathleen, répond le préfet. Pour ce qui est d'un service régional, il s'agit d'un dossier à long terme et il y a des discussions. Il faut savoir que les municipalités sont indépendantes pour leur service de contrôle et qu'il y a aussi une question de coûts. »

SOMMAIRE

■ Actualités	3	■ Culture	15	■ Petites annonces	33
■ Billet Robert Jasmin	4	■ Divertissement	28	■ Emplois	34
■ Opinions	14	■ Habitat etc.	29	■ Nécrologie	39

COURRIER DE PORTNEUF

276, rue Notre-Dame, Donnacona (Québec) G3M 1G7
Tél. : 418 285-0211 Téléc. : 418 285-2441
Ventes et production :
production@courrierdeportneuf.com
Rédaction : Fin de semaine : 418 285-7985
Directrice générale : Josée-Anne Fiset
Coordonnatrice de la rédaction : Denise Paquin
Journaliste : Alain Turgeon

Conseillers publicitaires :

Nathalie Vachon, Vincent Gaudreau, Angie Batsford

Adjointe administrative : Pierrette Richard

Secrétaire-réceptionniste : Louise Latulippe

Coordonnateur à la production :

Yvon Lafrance

Caricaturiste : Métyvié

34 561 exemplaires distribués gratuitement chaque semaine.
Distribution et encartage

TC Media/Solutions Publisac 1 888 999-2272

Toute reproduction totale ou partielle est formellement interdite sans la permission écrite de l'éditeur. Le Courrier de Portneuf limite sa responsabilité pour toute erreur commise dans une annonce à la partie de l'annonce qui contient l'erreur, celle-ci doit être mentionnée dans la semaine qui suit la première parution de cette annonce.
Société canadienne des postes envois de publications canadiennes, convention no 0343560

Heure de tombée : vendredi 10 h

Imprimé aux presses de

Imprimerie Québecor média inc.

12800, rue Brault, Mirabel Québec J7J 0W4

Publicité nationale :

Montréal : 514 866-3131 • Toronto : 416 362-4488



Vider les champs pour combler des besoins

Producteurs et citoyens sont invités à s'unir pour réduire le gaspillage et améliorer l'accès à des aliments sains aux personnes en situation de vulnérabilité. Comment? Par la cueillette de fonds de champs ou de surplus qui n'auraient pas trouvé preneur.

JOHANNE MARTIN

joanne.martin@courrierdeportneuf.com

La Table de concertation en sécurité alimentaire de Portneuf est en quête de producteurs de fruits et légumes pour sa prochaine saison de glanage. Avec son projet MAÏS, celle-ci s'est donné pour mission de récupérer les denrées excédentaires auprès du milieu agroalimentaire. De juin à novembre, des activités de cueillette sont ainsi organisées pour récolter les aliments demeurés au champ ou

qui n'auraient autrement pas été vendus.

« Jusqu'à maintenant, quatre producteurs de quatre municipalités différentes ont manifesté leur intérêt. Notre équipe peut également se rendre chez certains particuliers qui possèdent un jardin, indique Valérie Paquette, intervenante communautaire en réduction du gaspillage alimentaire à Solidarité citoyenne Portneuf. Nous nous appuyons sur l'expérience de Des Chenaux récolte dans la MRC voisine à laquelle nous nous sommes associés l'an passé. »

En 2020, une première initiative du genre avait en effet été menée chez trois producteurs, dont au Domaine Hébert. « Cette année, nous sommes plus autonomes dans l'organisation, tient à préciser Mme Paquette. Nos objectifs consistent principalement à valoriser les surplus, à sensibiliser les citoyens à la consommation locale

et écoresponsable, en plus d'améliorer l'accessibilité à des aliments sains aux personnes se trouvant en situation de vulnérabilité. »

Des citoyens-cueilleurs aussi recherchés

Le projet « Glanage Portneuf » est aussi à la recherche de citoyens-cueilleurs intéressés à investir les champs des producteurs participants. En échange de leur temps, ils repartiront avec le tiers des produits récoltés, le reste étant réparti à parts égales entre le producteur ou le propriétaire de la terre et les organismes d'aide alimentaire. « Pour certains, c'est une très belle occasion de bouger en brisant l'isolement », ajoute l'intervenante communautaire.

La Table de concertation collabore entre autres avec Collation-Santé-Portneuf, qui procure des collations aux enfants d'âge scolaire provenant de milieux aux prises avec des difficultés



Le glanage vise notamment à contrer le gaspillage alimentaire.

PHOTO - VALÉRIE PAQUETTE

financières. « Les familles qui reçoivent du soutien sont invitées à prendre part au glanage, signale Valérie Paquette. Et si des surplus déjà récoltés sont à donner, il est possible de nous contacter et des dispositions seront prises pour les

envoyer à des organismes d'aide. » Les producteurs, particuliers et citoyens-cueilleurs peuvent s'inscrire en tout temps sur la page Facebook Glanage Portneuf. Des formulaires à compléter y sont disponibles en ligne.

Suite de

LETTRÉ OUVERTE AU PREMIER MINISTRE JUSTIN TRUDEAU

Soyons clairs : les médias d'information canadiens ne cherchent pas à obtenir de nouveaux fonds, de nouvelles taxes ou des frais d'utilisation. Nous ne demandons pas - et ne voulons certainement pas - de restrictions ou de règlements affectant la liberté d'expression.

En fait, la santé de notre démocratie dépend d'un environnement médiatique dynamique et sain. Pour dire les choses crûment, cela signifie que vous, Monsieur le Premier Ministre, devez tenir parole en introduisant une législation pour briser la mainmise de Google et Facebook sur les informations avant les vacances parlementaires d'été. C'est une question de volonté politique. C'est une promesse de votre gouvernement.

Le sort des médias d'information au Canada en dépend. Il en va de même pour notre démocratie.

Les éditeurs membres de Médias d'Info Canada

Alain Garneau
président
Courrier de Portneuf

Nivelerlesreglesdujeu.ca

Blouin

OPTOMÉTRIE

EXAMEN DE LA VUE

216140421

René Blouin, OD
208, Saint-Joseph, Saint-Raymond **418 337-4130**

Gasse et Chevalier, notaires

513570321

Paule Gasse, notaire
et conseillère juridique
pgasse@notarius.net

Éric Chevalier, notaire
et conseiller juridique
echevalier@notarius.net

Pont-Rouge
150, rue du Collège, local 102

Donnacona
280, rue de l'Église, local 103

Tél. : 418 873-2003

Tél. : 418 285-1313

ZAP

EXTERMINATION
Gestion parasitaire

418 987-5976

Nous sommes ouverts !
Sur rendez-vous seulement

Procédure spéciale pour lutter contre la propagation de la Covid-19

Truites mouchetées
et truites arc-en-ciel.

Pour ensemercer vous-même
dans vos lacs et étangs privés.

Sacs de transport oxygénés fournis
et facile à transporter.

Appelez et prenez rendez-vous.

0368090621

François Guillemette
418 285-0117
251, route Terrebonne, Cap-Santé, QC
pisciculturejacquescartier@globetrotter.net

RÉNOVATION

Benoit Minier

418 808-7368

- PEINTURE
- PLOMBERIE
- RÉNOVATION

COVID-19 : c'est parti pour la 2^e dose

Les Portneuvois peuvent devancer leur rendez-vous pour recevoir leur 2^e dose du vaccin contre la COVID-19 depuis le 7 juin, maintenant que l'objectif de vaccination de 75% pour la première dose a été atteint au Québec



PRISE DE RENDEZ-VOUS POUR LA 2^E DOSE

- 9 juin : 70 ans et plus
- 10 juin : 65 ans et plus
- 11 juin : 60 ans et plus
- 14 juin : 55 ans et plus
- 15 juin : 50 ans et plus
- 16 juin : 45 ans et plus
- 17 juin : 40 ans et plus
- 18 juin : 35 ans et plus
- 21 juin : 30 ans et plus
- 22 juin : 25 ans et plus
- 23 juin : 18 ans et plus

ALAIN TURGEON

alain.turgeon@courrierdeportneuf.com



La prise de rendez-vous sur le site Clic Santé pour la deuxième dose a commencé lundi pour les 80 ans et plus, mardi pour les 75 ans et plus, mercredi pour les 70 ans et ainsi de suite (voir le tableau). Lors de la prise du rendez-vous pour devancer la 2^e dose, celui qui avait été pris lors de la première dose est automatiquement annulé. L'intervalle minimum recommandé entre les doses du vaccin est de huit semaines.

Le Québec a atteint son objectif trois semaines plus tôt que prévu. L'adhésion est exceptionnelle dans la région de la Capitale-Nationale depuis le début de la campagne de vaccination, mais le taux n'a pas encore atteint 75%, selon le CIUSSS de la Capitale-Nationale. Vendredi, 67 % de la population avait reçu sa première dose. Dans Portneuf, le

taux de vaccination a dépassé 60%.

Le défi demeure la vaccination des jeunes adultes de 18 à 34 ans. Il manque encore plus de 8600 prises de rendez-vous pour que l'objectif de 75 % soit en voie d'être atteint dans ce groupe d'âge. De plus, vendredi, le CIUSSS indiquait que 7579 adolescents de 12 à 17 ans avaient déjà reçu leur première dose, tandis que 23 655 avaient pris rendez-vous pour le faire.

Nouvelles mesures dans les RPA

De nouvelles mesures sont applicables dans les milieux de vie depuis le 7 juin pour tenir compte du plan de déconfinement annoncé par le gouvernement.

En palier d'alerte orange, un visiteur à la fois peut se rendre dans les milieux de vie. D'ailleurs, les visiteurs n'ont plus à prendre rendez-vous. Ceux-ci peuvent également se joindre aux résidents lors des repas, selon certaines conditions. Ces mesures s'appliquent à tous les milieux de vie.

Les résidents d'une même

résidence privée pour aînés (RPA) qui auront reçu deux doses de vaccin peuvent se côtoyer à l'intérieur de leur unité locative peu importe le palier d'alerte. Toutefois, la vigilance est toujours de mise et il ne faut pas relâcher les mesures de prévention. Dans les salles à manger, quatre résidents sont permis par table sans distanciation physique. Plusieurs activités de loisir peuvent aussi reprendre selon certaines conditions.

Nouveaux cas de COVID-19

La Direction de santé publique du CIUSSS de la Capitale-Nationale annonce la confirmation de 10 nouveaux cas seulement durant la dernière semaine (du 31 mai au 4 juin).

On dénombre maintenant 2098 Portneuvois ayant contracté la COVID-19 depuis le début de la pandémie et 2034 sont guéris, 17 de plus en une semaine.

CHANGEMENT D'HORAIRE POUR L'ÉVALUATION

La Clinique désignée d'évaluation (CDÉ) a cessé le 5 juin son service la fin de semaine à Donnacona.

DENISE PAQUIN

denise.paquin@courrierdeportneuf.com

La CDÉ est située dans le même édifice que la Clinique de dépistage de la Covid-19, sur l'avenue du Couvent, aux Écureuils. La Clinique désignée d'évaluation accueille en consultation les Portneuvois qui ont des symptômes de la Covid et qui sont à risque de contagion tandis que la Clinique de dépistage est l'endroit où l'on peut subir le test de dépistage de la Covid. Cette dernière est toujours accessible sur rendez-vous, 7/7 jours de 8h à 16h.

L'amélioration de la situation épidémiologique dans la région a amené le CIUSSS de la Capitale-Nationale à modifier l'horaire de la clinique d'évaluation. Elle est maintenant fermée la fin de semaine et reste ouverte du lundi au vendredi, de 8 h à 16 h. Cette fermeture de fin de semaine pourrait amener des Portneuvois à obtenir le service d'évaluation à Québec, confirme Mélanie Otis, du CIUSSS.

Toute personne présentant des symptômes qui s'apparentent à ceux de la COVID-19 peut composer le 418-644-4545 ou le 1-877-644-4545 pour obtenir un rendez-vous de dépistage. Depuis le 7 avril, les tests de dépistage ne sont offerts que sur rendez-vous à la Clinique de dépistage de Donnacona.



Ne manquez pas le bateau! **Les congés fériés modifient nos dates de tombée**

Parution **du 23 juin 2021**
Tombée **le jeudi 17 juin à midi**

Parution **du 30 juin 2021**
Tombée **le mercredi 23 juin à midi**

Pour réserver vos espaces publicitaires, pour nous transmettre vos communiqués et avis publics, pour publier vos petites annonces. **Nos bureaux seront fermés le jeudi 24 juin et le vendredi 2 juillet 2021**

COURRIER
DE PORTNEUF

Même virtuel, le Relais pour la vie aura une saveur portneuvoise

Le Relais pour la vie de Portneuf se déroulera en mode virtuel comme ailleurs au pays le 12 juin, mais le comité organisateur veut donner une saveur portneuvoise à l'événement.

ALAIN TURGEON

alain.turgeon@courrierdeportneuf.com

Le comité organisateur invite les Portneuvois à poursuivre leur appui à la cause en participant à la 12^e campagne annuelle de financement régionale. Au moins 17 équipes ont été formées, ce qui réjouit le comité organisateur compte tenu des circonstances. « Malgré la situation actuelle et ses impacts sur notre événement régional rassembleur, le comité et les participants sont mobilisés afin de poursuivre cette lutte collective contre cette maladie qui touche un nombre important d'individus.

Les personnes atteintes du cancer ont subi les impacts directs de la maladie et de la COVID et, plus que jamais, ils ont besoin de ressentir que la communauté est derrière eux », mentionne la coordonnatrice du Relais pour la vie de Portneuf, Lucie Côté.

Les Relais pour la vie de l'ensemble du pays auront lieu simultanément en mode virtuel, le 12 juin. La Société canadienne du cancer (SCC) diffusera un Relais pour la vie virtuel en direct sur MATv, NousTV, Facebook et YouTube, dès 20h, animé par Dominic Arpin, incluant les éléments distinctifs des Relais et des prestations d'artistes.

Afin de donner une saveur portneuvoise à l'événement, le comité organisateur du Relais pour la vie de Portneuf s'activera sur sa page Facebook afin d'animer cette journée avec des contenus propres à la région qui permettront

de ressentir l'esprit de communauté propre à Portneuf. On y verra des participants d'espoir et des équipes participantes au cours de la journée, le rituel de mise en forme à 18h30, un montage vidéo des participants d'espoirs visités dans la journée à 19h avant la diffusion nationale du Relais pour la vie. La cérémonie des luminaires en ligne sera aussi diffusée à 21h30.

Les personnes intéressées peuvent toujours s'inscrire à titre de participants à la collecte de fonds ou faire un don directement sur la page Web du Relais pour la vie de Portneuf, ou en commentant ou partageant ses publications Facebook au cours de la journée (www.facebook.com/relaisportneuf).

Le comité invite les citoyens à suivre la page Facebook du Relais pour la vie de Portneuf afin d'être informés des développements et événements à venir.



Les grands moments du Relais pour la vie comme la cérémonie des luminaires sont toujours au programme même en mode virtuel.

PHOTO - FACEBOOK RELAIS POUR LA VIE DE PORTNEUF

8722090621

Confection et réparation de prothèses dentaires

Consultation gratuite!
Notre équipe vous accueille en toute sécurité selon les normes sanitaires.

2 CLINIQUES POUR VOUS SERVIR

CLINIQUE de DENTUROLOGIE
Kim Martel d.d.

St-Raymond, 212, St-Joseph
418 337-1666

St-Marc-des-Carières, 1346, boul. Bona-Dussault
418 268-1266

Hydraulique Dupont

581 307-6241
Sur appel seulement
Unité mobile

Fabrication de boyaux hydrauliques
Entretien de machinerie diesel
Réparation de cylindres

1019080621

Denturologiste

Offrez-vous un nouveau sourire pour cet été

Thérèse Boulay, d.d.
Une passionnée

Consultation gratuite Service d'urgence sur appel

OUVERT LES SAMEDIS SUR RENDEZ-VOUS

220, rue Notre-Dame, Donnacona • 418 931-5262 • 418 285-2488

1771020621

SOLAIRES & PLEIN AIR

Du 7 juin au 17 juillet 2021

Obtenez **50% de rabais** sur un traitement pour protéger vos yeux des rayons UV à l'achat d'une paire de lunettes complètes.

CADEAU AVEC ACHAT. En mode détente. BOUTEILLE D'EAU RÉUTILISABLE.

3ans OPTOPLUS
Clinique visuelle

Dre Karine Gadoury, O.D.
Clinique d'optométrie Donnacona
632, av. Jacques-Cartier | G3M 2G1
418 285 2944

* Offre valide sur les verres polarisés et les verres photochromiques. Offre valide à l'achat d'une paire de lunettes complètes (monture et verres). Monture à titre indicatif seulement. Détails en clinique. Cadeau avec achat seulement. Non monnayable. Les quantités sont limitées. Photo non contractuelle. D^{re} Karine Gadoury, optométriste.

Aidez-nous à promouvoir l'achat local Montrez à nos lecteurs tout ce que vous avez à leur offrir.

COURRIER DE PORTNEUF
Une équipe dynamique

La Vélopite est ouverte

La Vélopite Jacques-Cartier/Portneuf a ouvert officiellement son sentier pour sa 23^e saison le 3 juin, à l'occasion de la « Journée mondiale pour le vélo ».

DENISE PAQUIN

denise.paquin@courrierdeportneuf.com

Depuis quelques semaines, la piste était accessible aux amateurs de vélo sur quelques portions, mais l'entretien de début de saison n'était pas terminé. Depuis jeudi, elle est accessible sur ses 68 kilomètres entre Saint-Gabriel-de-Valcartier et Rivière-à-Pierre.

La directrice Alexandra Goyer signale que la demande des cyclistes a gonflé avec la pandémie l'an dernier l'engouement s'est manifesté encore plus tôt cette année, surtout avec le beau temps que l'on a connu en mai.

« Nous avons ouvert plus tôt certains tronçons pour répondre à la demande », confirme-t-elle. Elle souligne que d'autres travaux seront à faire, mais que l'on attendra l'automne.

La Vélopite continue de s'adapter afin de répondre aux besoins des cyclistes. Des coins détente avec chaises Adirondack se sont ajoutés, des stations de réparation de vélo libre-service ont été installées. Des panneaux d'interprétation agrémentent également le parcours.

Navette-vélo de retour !

Après une pause d'un an dû à la COVID, la navette-vélo est de retour cinq samedis durant l'été. La navette-vélo transporte les cyclistes et leur vélo vers Saint-Raymond ou Rivière-à-Pierre. Cinq points d'embarquement sont possibles à partir de Québec. La réservation est obligatoire. Chacune

offre 24 places, au coût de 35\$ chacune.

Nouveauté : Un rallye-photo !

Afin d'agrémenter leur randonnée, les amateurs pourront cette année participer à un rallye-photo. Pas besoin de parcourir la Vélopite au complet pour y participer. Alexandra Goyer explique qu'elle a déterminé une dizaine de points d'intérêt à trouver et où se faire photographier. Il suffit de faire parvenir les meilleures à info@velopitejcp.com au plus tard le 29 août. Des prix de participation seront tirés au hasard. Mme Goyer espère que ce concours incitera les cyclistes à découvrir des sections du sentier qu'ils ne connaissent pas et à retourner souvent sur la piste.

Pour en savoir plus sur la navette-vélo et sur le rallye-photo, se rendre dans le site Internet www.velopitejcp.com.



Profitant du beau temps en mai, l'engouement pour la Vélopite s'est manifesté encore plus tôt cette année. PHOTO - ARCHIVES

LOISIRS ET SPORTS

Programme pour faciliter l'accès

La Fondation Québec Philanthropie et plusieurs organismes s'associent dans un partenariat triennal pour bonifier l'offre en loisirs et en sports et pour faciliter l'accès et l'inclusion pour

des personnes handicapées.

Pour l'exercice 2021, 92 000\$ sont réservés pour soutenir les projets facilitant l'accessibilité et l'inclusion des personnes handicapées. Le premier appel

à projets est ouvert jusqu'au 18 juin, en vue de la période estivale, et une seconde période suivra à l'automne. Les organismes peuvent déposer leurs projets, pour un maximum de 5000\$,

à l'adresse bit.ly/3pf4ROU. Toutes les demandes seront soumises à un comité composé de représentants des cinq organisations partenaires et de bénévoles experts de la Fondation

Québec Philanthropie. Les résultats seront communiqués aux organismes au plus tard au début du mois de juillet.



Faites le choix d'un milieu de vie
qui vous ressemble !

Confort, sécurité et qualité de vie
à proximité de tous les services.

LE MANOIR DU
VERGÉ

APPARTEMENTS POUR RETRAITÉS

420, rue du Charron, Saint-Augustin-de-Desmaures
manoirduverger.com

LOI SUR LES LANGUES OFFICIELLES

Joël Godin talonnera les libéraux

Le député de Portneuf – Jacques-Cartier, Joël Godin, et ses collègues conservateurs s'indignent du non-respect de la Loi sur les langues officielles. Ils ont déposé une plainte au Commissariat aux langues officielles puisque près de la moitié des institutions fédérales enfreignent la loi depuis plusieurs années.

ALAIN TURGEON

alain.turgeon@courrierdeportneuf.com

Les ministères et organismes fédéraux ont l'obligation de transmettre un bilan au moins une fois tous les trois ans aux comités parlementaires de la Chambre des communes et du Sénat. Or, sur 89 ministères et institutions fédéraux, seulement 50 bilans ont été reçus pour l'année 2018-2019, et seulement 28 bilans sur 55 en 2019-2020.

« Justin Trudeau et la ministre Mélanie Joly ont la responsabilité de faire respecter la loi. À plusieurs reprises, tous les parlementaires ont reconnu que le français est en déclin et qu'il est en péril. C'est exactement par ce genre de laxisme qu'on permet au français de reculer d'un océan à

l'autre. Laisser autant d'institutions fédérales enfreindre la loi est totalement inacceptable. Les belles paroles des libéraux ne se reflètent pas dans leurs actions. Nous constatons le peu d'importance qu'accorde ce gouvernement aux francophones et au dossier des langues officielles », a indiqué le député Godin.

M. Godin et ses collègues conservateurs ne comptent pas en rester là. « Nous ferons tout ce qui est possible pour que le gouvernement Trudeau accorde l'importance qu'il faut aux langues officielles. Nous allons continuer d'agir pour le fait français au Québec et au pays », a-t-il conclu.

Il s'attend à ce que la ministre des Langues officielles, Mélanie Joly, corrige rapidement cette aberration. « Il est impératif que toutes les institutions fédérales respectent leurs obligations et rendent des comptes », a souligné Joël Godin.

Le commissaire aux langues officielles, Raymond Thériault, mène une analyse sur les propositions formulées par le gouvernement fédéral pour réformer la Loi sur les langues officielles et remet en question l'absence de sanctions administratives pécuniaires pour les institutions



Le député Joël Godin talonnera le gouvernement Trudeau pour qu'il accorde l'importance qu'il faut aux langues officielles.

PHOTO - COURTOISIE

fédérales qui ne respectent pas leurs obligations en matière de langues officielles et la création d'un fonds visant la promotion de la dualité linguistique.

Dans la foulée de la publication du document de réforme intitulé Français et anglais : Vers une égalité réelle des langues officielles au Canada, le commissaire soutient qu'il est possible et même souhaitable que la Loi sur les

langues officielles réponde adéquatement aux importants défis auxquels la langue française est confrontée, tout en maintenant l'égalité de statut entre le français et l'anglais. Il partage cependant les préoccupations de la communauté d'expression anglaise du Québec, qui craint que l'ajout de composantes asymétriques dans la Loi ne mine le statut égal de l'anglais et du français.

LOISIRS ET SPORTS PROGRAMME POUR FACILITER L'ACCÈS

La Fondation Québec Philanthrope et plusieurs organismes s'associent dans un partenariat triennal pour bonifier l'offre en loisirs et en sports et pour en faciliter l'accès et l'inclusion pour des personnes handicapées.

Pour l'exercice 2021, 92 000\$ sont réservés pour soutenir les projets facilitant l'accessibilité et l'inclusion des personnes handicapées. Le premier appel à projets est ouvert jusqu'au 18 juin, en vue de la période estivale, et une seconde période suivra à l'automne. Les organismes peuvent déposer leurs projets, pour un maximum de 5000\$, à l'adresse bit.ly/3pf4ROU. Toutes les demandes seront soumises à un comité composé de représentants des cinq organisations partenaires et de bénévoles experts de la Fondation Québec Philanthrope. Les résultats seront communiqués aux organismes au plus tard au début du mois de juillet.

Terrasse sur le toit avec vue sur le fleuve Saint-Laurent.
STUDIO • 3 ½ • 4 ½ • 5 ½

Personnel qualifié sur place
24h/24 en tout temps

Cour aménagée avec
terrasses extérieures et potager

Navette d'accompagnement

Repas savoureux et équilibrés

Salle de cinéma et bien plus...

Quelques logements
encore disponibles
POUR VOUS !

Bienvenue au
Manoir du verger

VISITE PRIVÉE ET SÉCURITAIRE SUR RENDEZ-VOUS

418 878-4420

DESTRUCTION PERRON

VOTRE SERVICE DE
DISPOSITION À DOMICILE

Région de Portneuf

- Vide-greniers,
ménage de printemps
- Garages, entrepôts,
remises.

Vous n'avez pas le temps
ou la capacité d'aller porter
vos biens et objets désuets?
Vous ne savez pas où aller?

Demandez votre soumission
418 805-9703



La résidence sera construite sur un terrain vague sur la rue Notre-Dame près de la route 138.

PHOTO - GOOGLE MAP



CENTRE DE FORMATION
EN TRANSPORT
DE CHARLESBOURG

Formation en TRANSPORT PAR CAMION À DONNACONA

Dès le 3 août 2021

- > Formation à temps plein d'une durée totale de 20 semaines, financée par le ministère de l'Éducation du Québec (MEQ).
- > Menant à un diplôme d'études professionnelles (DEP).
- > Soutien financier possible du MEQ (prêts et bourses).
- > Les détenteurs de permis probatoire de classe 5 peuvent être admis sous certaines conditions (PEACVL).



SERVICE AUX
ENTREPRISES
Centre de services scolaire de Portneuf
FORMATION CONTINUE ET SUR MESURE

Une collaboration des Centres de services scolaires
des Premières-Seigneuries et des Chênes



POUR
INFORMATION :
418 285-5018
POSTE 5075

Formation gratuite

cftc.qc.ca

Parcourir
le monde
autrement

Québec



De nouveaux logements pour aînés à Deschambault

D'ici l'été 2022, les aînés en attente d'un logement social à Deschambault-Grondines pourraient enfin franchir le seuil de la nouvelle Coopérative de solidarité Des Marées.

JOHANNE MARTIN

johanne.martin@courrierdeportneuf.com

Destinées aux retraités autonomes ou en légère perte d'autonomie de 75 ans et plus, les 17 unités de logement sociaux et abordables ont été réservées dans le cadre du programme AccèsLogis Québec de la Société d'habitation du Québec (SHQ). Dans les cartons depuis 2014, la résidence, évaluée à un peu plus de 4,5 M\$, sera construite sur la rue Notre-Dame. La subvention versée par la SHQ couvrira la moitié des coûts de réalisation. La Coopérative orchestrera une campagne de financement afin de compléter le montage financier du projet.

« Sur notre territoire, on a des HLM et une résidence qui accueille des personnes atteintes d'Alzheimer, mais aucune habitation pour aînés avec le service de repas. Dans sa formule, le projet ressemble en fait à celui de la Coopérative de solidarité La Portneuvienne bâtie il y a quelques années », précise la conseillère municipale affectée au dossier, Denise Matte.

L'immeuble, qui comptera un seul étage, occupera une superficie totale de 1 475 m². Une promesse d'achat a déjà été déposée par la Municipalité sur le terrain choisi. Des 17 unités de 60 et 76 m², 14 seront dotées d'une chambre et les trois autres, de deux chambres à coucher. Chaque appartement, muni d'une porte-patio, aura son propre accès à l'extérieur.

« La Coopérative de solidarité Des Marées, qui adoptera la forme d'un « L », comprendra une cuisine et une salle à manger communes, une salle polyvalente située au centre du bâtiment, un espace pour la laveuse et la sècheuse dans toutes les unités, de même qu'un stationnement. L'entretien ménager est aussi inclus dans le loyer », énumère la conseillère.

Une liste des personnes en attente été constituée, mais des unités sont encore disponibles.



Mario Boilard
Notaire et
conseiller juridique
mboilard@notarius.net



Nathalie Renaud
Notaire et
conseillère juridique
nrenaud@notarius.net



Martin Robitaille
Notaire et
conseiller juridique
mrobitaille@notarius.net



Olivier Juneau-Boilard
Notaire et
conseiller juridique
olivierboilard@notarius.net

SIÈGE SOCIAL - SAINT-RAYMOND
196, avenue Saint-Michel
Saint-Raymond (Québec) G3L 3W6

Téléphone : 418 337-2222
Sans frais : 418 254-8924

www.boilardrenaud.com



BOILARD, RENAUD
NOTAIRES INC.

Votre notaire,
un partenaire de confiance !

PLACES D'AFFAIRES

Sainte-Catherine-de-la-Jacques-Cartier
4609, route de Fossambault
bureau 102
Tél. : 418 875-1671

Val-Bélair
1800, av. Industrielle, bureau 102
Tél. : 418 254-8924

Cap-Santé
2, Place de l'Église
Tél. : 418 285-5457

Pont-Rouge
164, rue Dupont,
bureau 2
Tél. : 418 254-8924

0120090621

La vente
Les beaux
jours



Location[°] ou financement[†] à partir de
0 % sur les modèles sélectionnés.



KONA 2021

Louez le 2,0 L Essential à trac. av. pour :

55 \$ | pour **48**
par semaine | mois (208 semaines)
avec acompte de 1 395 \$[°]

Prix au comptant[†]

23 938 \$

Caractéristiques clés de série :

- Longérons de toit latéraux
- Écran tactile de 7 pouces avec Apple CarPlay^{MC} et Android Auto^{MC}

Plus, obtenez un crédit de 500 \$
à l'achat avec financement[‡]



TUCSON 2021

Financez le 2,0 L Essential à trac. av. à

0 % | pour **72**
mois[†] (312 semaines)
sur tous les modèles TUCSON 2021

Exemple de prix de vente :

28 238 \$

Caractéristiques clés de série :

- Alerte de franchissement de voie avec assistance au maintien de voie
- Écran tactile de 7 pouces avec Apple CarPlay^{MC} et Android Auto^{MC}



ELANTRA 2021

Louez l'Essential manuelle pour :

50 \$ | pour **48**
par semaine | mois (208 semaines)
avec acompte de 1 195 \$[°]

Prix au comptant[†]

20 438 \$

Caractéristiques clés de série :

- Caméra de recul avec lignes de guidage dynamiques
- Écran tactile de 8 pouces avec Apple CarPlay^{MC} et Android Auto^{MC}

5 ANS | **100 000 km**
Garantie globale limitée^{**}

hyundaicanada.com



[°]Offres de location sur approbation du crédit des Services financiers Hyundai pour : TUCSON 2,0 L Essential 2021 à traction avant / KONA 2,0 L Essential 2021 à traction avant / ELANTRA Essential manuelle 2021 à un taux annuel de 0 % / 3,99 % / 1,49 %. Obligation totale de 11 984 \$ / 12 834 \$ / 11 643 \$, 143 / 208 / 208 versements hebdomadaires de 84 \$ / 55 \$ / 50 \$ pendant 33 / 48 / 48 mois sur contrat de location à montant fixe. Acompte initial de 0 \$ / 1 395 \$ / 1 195 \$ et paiement de la première mensualité requis. L'offre ne peut être transférée ni cédée. Aucun échange de véhicule requis. Limite de 16 000 km par année; 12 ¢ par kilomètre excédentaire. Les offres de location comprennent les frais de livraison et de destination de 1 825 \$ / 1 825 \$ / 1 725 \$ et des frais de 115 \$ (taxe de 15 \$ sur les pneus et taxe de 100 \$ sur le climatiseur) et les frais du concessionnaire de 499 \$. Frais d'enregistrement, d'assurance, d'immatriculation, RDPRM et toutes les taxes applicables en sus. [†]Offre de financement sur approbation du crédit des Services financiers Hyundai pour : TUCSON 2,0 L Essential 2021 à traction avant à un taux annuel de 0 %. Coût d'emprunt de 0 \$, pour une obligation totale de 28 238 \$. 312 versements hebdomadaires de 91 \$ pour 72 mois. Acompte initial requis de 0 \$. Les frais de 115 \$ (taxe de 15 \$ sur les pneus et taxe de 100 \$ sur le climatiseur sur les modèles dotés d'un climatiseur) et les frais de livraison et de destination de 1 825 \$ sont inclus. Frais d'enregistrement, d'assurance, d'immatriculation, RDPRM (maximum 76 \$) et toutes les taxes applicables en sus. ^{**}Offres valides pour une durée limitée et sous réserve de changement ou d'annulation sans préavis. Couleur du véhicule sous réserve de sa disponibilité. Les frais de livraison et de destination comprennent les frais de transport et de préparation et un réservoir plein de carburant. Le concessionnaire peut vendre à prix moindre. Les stocks sont limités, le concessionnaire pourrait devoir commander le véhicule. L'offre ne peut être transférée ni cédée. Aucun échange de véhicule requis. Visitez www.hyundaicanada.com ou un concessionnaire pour tous les détails. ^{††}La garantie globale limitée de Hyundai couvre la plupart des pièces du véhicule contre les défauts de fabrication, sous réserve du respect des conditions normales d'utilisation et d'entretien. ^{MC/MD}Les noms, logos, noms de produits, noms des caractéristiques, images et slogans Hyundai sont des marques de commerce appartenant à (ou utilisées sous licence par) Hyundai Auto Canada Corp. Toutes les autres marques et appellations commerciales sont la propriété de leurs détenteurs respectifs.

Motocyclistes : une formation payée par la SAAQ

La Société d'assurance automobile du Québec (SAAQ) paiera un cours de rafraîchissement pour les motocyclistes. L'objectif de la formation est de leur offrir un moyen concret d'améliorer leur sécurité sur la route et de bien les outiller

pour prévenir les accidents.

Afin d'encourager les motocyclistes à y participer, la formation est accompagnée d'un remboursement de son coût total, offert par la SAAQ, a annoncé le ministre des Transports, François Bonnardel. Le remboursement est de 125\$ pour la formation de quatre heures.

Dès cette saison, jusqu'à 700 motocyclistes pourront bénéficier de cette formation payée en participant au programme d'évaluation. Il en sera de même pour la saison 2022.

Les inscriptions à la formation doivent se faire sur le site Web de Moto Pro FMQ et seule la formation de 4 h offerte dans le cadre du programme d'évaluation peut faire l'objet d'un remboursement par la SAAQ.

Le contenu de la formation met l'accent sur l'importance d'adopter un comportement sécuritaire et de repérer les dangers potentiels, en plus d'effectuer une mise à niveau des compétences et des techniques de conduite. La formation de rafraîchissement est mise en place dans le cadre d'un programme d'évaluation, d'une durée de deux ans, pour mesurer les effets à court et à moyen terme de cette formation sur l'amélioration des connaissances, des habiletés, des attitudes et du comportement des participants, de même que son effet sur le bilan routier. Ainsi, les motocyclistes qui bénéficieront de la formation au cours des deux premières saisons seront sollicités pour contribuer au programme d'évaluation.

LA VUE.CA



MONTURE GRATUITE*

DONNACONA - 418 476-3390

COMPLEXE SANTÉ DONNACONA.

VOISIN DE LA SAQ, 499, ROUTE 138, DONNACONA, QUÉBEC, G3M 0A9

*À l'achat de lunettes complètes, monture gratuite jusqu'à concurrence de 250\$. Détails en magasin. Offre valide jusqu'au 15 juin 2021 seulement. **Véronique Michaud Opticienne.**

AIFA
Immobilier

Gestion immobilière - développement de projets

Emplacement commercial de choix à louer

1000 p.c.

à Donnacona
local actuel du Caron & Guay

418 576-1544

CET ÉTÉ PENSEZ VERT HERBICYCLEZ!

Comment :

- Tondez votre gazon plus fréquemment.
- Laissez les résidus de gazon sur la pelouse.
- En 48 heures, tout sera décomposé.

Avantages :

- Diminue le temps requis pour la tonte;
- Réduit la durée d'entretien de la pelouse;
- Constitue un excellent fertilisant naturel;
- Renforce la santé de la pelouse.

Tout le monde gagne à herbicycler, car cela permet de réaliser d'importantes économies pour le transport et le traitement de la matière.

Trucs simples :

Coupez le gazon pour le laisser toujours à une hauteur d'environ 7 centimètres (3 pouces).

Si la coupe est effectuée lorsque le gazon est long, laissez-le sécher sur place et utilisez-le comme engrais dans le jardin et les plates-bandes.

www.laregieverte.ca



RRGMRP
Régie régionale de gestion des
matières résiduelles de Portneuf

Oui aux bals de finissants

M. Jean-François Roberge,
ministre de l'Éducation,

Saviez-vous que le Baby Boomer's Band s'est produit en mode ciné-parc le 4 juin dans le stationnement de l'aréna de Donnacona?

Cette activité, créée pour rendre

hommage aux bénévoles de la Ville de Donnacona, est offerte gratuitement aux résidents ! Les gens doivent juste réserver leur place, une bulle familiale par voiture. Merveilleux n'est-ce pas ?

Alors peut-on m'expliquer

pourquoi l'activité hommage aux finissants de l'école secondaire de Donnacona, où ils devaient recevoir leur diplôme et se remémorer de bons souvenirs, en tout point similaires à ce concert, mais un petit peu plus importante dans la

vie d'une personne on s'entend, est annulée, selon vos dernières directives aux écoles ?

Non, on ne peut pas me l'expliquer, car ça ne s'explique pas. Il n'y a plus de mots pour qualifier ce à quoi nous assistons, impuissants,

depuis quelques jours.

L'école de notre fils, l'école secondaire de Donnacona, avait prévu une soirée hommage aux finissants, en mode ciné-parc, le jeudi 3 juin. Chaque famille dans sa voiture, les voitures distancées, les élèves montant sur une petite scène (masqués) pour recevoir leur diplôme, un peu d'animation. Une activité extérieure.

Vous avez décidé que ce type d'activité ne pouvait avoir lieu. Mais le Baby Boomers Band, lui, peut faire son spectacle. Au secours, là, vous êtes en train d'affecter les dernières cellules encore saines de mon cerveau.

Les gens peuvent manger dans les restos, à l'intérieur, mais, nous, nous ne pouvons pas aller assister au moment le plus important dans la vie de notre jeune, aller voir notre enfant recevoir son diplôme, assis dans notre voiture, dans le cadre d'une activité 100% extérieure ? Un moment qui ne reviendra JAMAIS ?

Écoutez, on a tout fait, tout accepté dans les 14 derniers mois, mais ceci va trop loin. On abandonne. Vous mangez ce qui nous reste de santé mentale, avec ce genre de décision. Je n'exagère pas. Aucune. Logique. Scientifique. C'est injustifiable et nous n'acceptons pas ça.

Ah! et vous interdisez aussi le «Bal des finissants», qui devait avoir lieu à l'école, en bulle-classe !!!!

En prenant ces décisions insensées, vous nous enlevez le goût de continuer à respecter les mesures sanitaires. Je suis désolée, mais nous décrochons.

En imposant ce cadre rigide insensé, vous découragez les jeunes à aller se faire vacciner. Réellement.

Avec ces conditions imposées, vous prenez vraiment les gens pour des imbéciles, et je pèse mes mots.

De telles activités en mode ciné-parc ont pourtant eu lieu l'an passé... Alors que les gens n'étaient pas vaccinés.

Non, mais comprenez-vous l'illogisme complet de vos décisions ?

Monsieur le ministre de l'Éducation, revenez sur votre décision, ou démissionnez

**Geneviève Gourdeau
Neuville**

Ristourne Partager 3 938 135 \$*, c'est dans nos valeurs.

Versement des ristournes
Semaine du 7 juin 2021

Nous sommes fiers de partager ce montant avec nos membres et notre communauté : c'est ça, la force de la coopération.

Détails et conditions à desjardins.com/ristourne

* Le montant de la ristourne individuelle et de la ristourne à la communauté provient des excédents de l'année financière 2020 et est déterminé sur décision de l'assemblée générale de chacune des caisses. Pour tous les détails, consultez desjardins.com/ristourne ou adressez-vous à votre caisse.

Les caisses de la
région de Portneuf

Desjardins

En attendant le Festival des tambours

Le Festival des tambours de Portneuf a marqué un trait sur sa 11^e édition, qui devait avoir lieu en novembre à Portneuf, en raison de la pandémie.

DENISE PAQUIN
denise.paquin@courrierdeportneuf.com



La Société des arts traditionnels de Portneuf (SATRAP) a tout de même fait un clin d'œil aux amateurs en janvier, tout en rappelant le souvenir de musiciens bien connus de la région, en réalisant la captation de quatre performances musicales avec le soutien de l'École de musique Denys-Arcand et de la Ville de Portneuf.

Le musicien Gabrielle Ouellette interprète au piano le reel du Pot-pourri des os, d'André Alain, de Saint-Basile, et le «Haggis», de Winston Fitzgerald, de White Point au Cap-Breton, appris de Réjean Paris au violon. Ce dernier, qui habitait à Deschambaut-Grondines, est décédé le 1^{er} novembre 2020.

M. Ouellette interprète aussi, cette fois à la guitare, le «6/8 écossais Teviot bridge», un air de Winston Fitzgerald qu'il a appris au violon de Jean-Marie Laframboise, de Saint-Marc-des-Carières.

Enfin, le pianiste Gaétan Le-fevre et Gaétan Morissette, au concertina, joue «Le rêve de Shrivikay», une pièce composée par ce dernier.

On trouvera toutes ces pièces dans la page Facebook Satrap.ca.

Exposition à la bibliothèque de Saint-Casimir

La bibliothèque Jean-Charles-Magnan de Saint-Casimir présente une exposition d'aquarelle de l'artiste Annabelle Guimond-Simard jusqu'en septembre.



L'artiste de Québec a fait d'une tournée picturale dans la région de Portneuf durant l'été 2020 et a immortalisé les paysages familiers des centres de villages. «Je me suis donné la contrainte, dans chaque lieu, de peindre à partir du parvis d'église ce qui lui fait face», a commenté l'artiste.

Pour la saison estivale, elle expose sept «coeurs de village» durant les heures d'ouvertures de la bibliothèque les mardis de 13h30 à 15h30 et les samedis de

10h à 12h de juin à septembre. Les visiteurs pourront se procurer des cartes de souhaits et des cartes postales des aquarelles.

Annabelle Guimond-Simard est une artiste multidisciplinaire en arts visuels. Elle conjugue à sa pratique estivale de l'aquarelle, la vidéo, le dessin, l'estampe et la performance. Elle fait partie du collectif Les Indisciplinés où elle performe et anime des images lumineuses.



Gabriel Ouellette au piano.

PHOTO - FACEBOOK SATRAP.CA



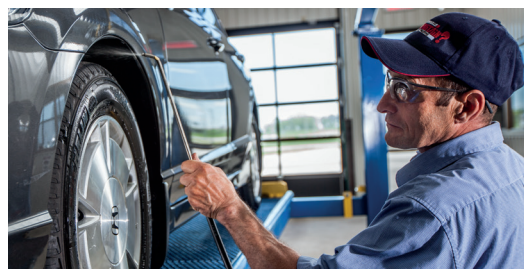
ANTIROUILLE MÉTROPOLITAIN 2021

Ma Chronique SUR L'ENTRETIEN DE VOTRE VÉHICULE

par BRUNO ST-ONGE

POURQUOI PAS UN TRAITEMENT LONGUE DURÉE?

Ce serait tellement plus simple et agréable de faire appliquer qu'un seul traitement de protection antirouille sur son véhicule! Procéder à cette opération qu'une seule fois, dans sa première année et avoir ainsi la conscience tranquille pour le restant de la vie du véhicule. Malheureusement, ça ne reflète pas du tout notre réalité et soyez très sceptique si quelqu'un essaie de vous convaincre autrement: les solutions miracles n'existent pas encore!



Il existe certes des enduits antirouille longue durée, mais malheureusement pas adaptés pour les véhicules d'ici. Le problème se situe dans l'utilisation de nos véhicules. À chaque fois que nous utilisons notre véhicule, il y a un risque de bris au niveau de la protection antirouille. Que ce soit au niveau de la

vibration du moteur ou d'une pièce, un impact ou un bris mécanique, ce ne sont que de simples exemples parmi tant d'autres qui peuvent abîmer toute protection antirouille. Sans oublier nos conditions routières (pluie, neige, gravier, sable, calcium) qui sont projetés sous votre véhicule à haute vitesse, on comprend donc rapidement que sur une longue période, il n'y a aucun produit qui peut résister à tous ces facteurs.

La meilleure solution reste de répéter l'application antirouille de façon annuelle afin de s'assurer de renouveler constamment notre protection.

*Merci de votre attention!
Bruno St-Onge*

Prenez rendez-vous

ANTIROUILLE MÉTROPOLITAIN?



UN INVESTISSEMENT INTELLIGENT ET PAYANT

ANTIROUILLE.COM - QUÉBEC : 418 687-5660 - LÉVIS : 418 833-3411

Spectacles à foison, mais à capacité réduite au Moulin Marcoux

Les Portneuvois assoiffés de spectacles en salle trouveront une véritable oasis au Moulin Marcoux de Pont-Rouge cet été. Les billets, dont la vente commençait mardi dernier, s'envolaient et, en raison de la capacité réduite de la salle, plusieurs spectacles pourraient bien afficher complet au moment de lire ces lignes.

DENISE PAQUIN

denise.paquin@courrierdeportneuf

Le spectacle de Klô Pelgag, programmé le 29 juin, était l'un des plus en demande. Mardi, en après-midi, 39 des 58 billets disponibles avaient trouvé preneur, a indiqué Sarah Michel, coordonnatrice à la programmation culturelle au Moulin Marcoux.

La préparation de cette saison a fait passer la nouvelle responsable «par tous les états», avoue-t-elle,

au fil des changements de couleur et des modifications de salle pour répondre aux restrictions sanitaires.

«Je me suis assise des tonnes de fois [dans la salle] pour mesurer et remesurer», raconte Sarah Michel. Le passage en zone orange permet seulement 38 spectateurs au spectacle d'ouverture du rappeur KNLO, le 10 juin. Sitôt le lendemain, Portneuf passera au jaune, ce qui fera monter la capacité à 58 places. Pour l'instant, à l'exception du premier spectacle et ceux prévus à l'extérieur, ce sera le nombre d'or de la saison.

«Même si on passait en vert, je ne pense pas qu'on va atteindre la capacité des 150 places. On continue de se croiser les doigts», affirme Sarah Michel.

Pour ramener les spectateurs à la salle Lynda-Lemay, la programmatrice a misé sur la diversité et sur une saison condensée en été, avec quelques extensions

en automne. Pour compenser une capacité limitée, elle a joué d'audace, dit-elle, afin de combler différents publics. «Il y a beaucoup de spectacles en semaine», signale-t-elle, également. Mais comme ils ne s'adresseront pas au même public, elle ne craint pas de fatiguer les spectateurs.

Pour la première fois, le rap est invité au Moulin Marcoux et c'est KNLO qui aura le privilège de le scander entre les murs de pierre centenaires. Le membre du groupe Alaclaire ensemble a remporté le Félix de l'album hip-hop de l'année en 2020.

Parmi les artistes au programme également cet été, les Vincent Valières, Élage Diouf, Gab Bouchard, Elliot Maginot, Dominique Fils-Aimé, de retour au Moulin avec son troisième album, Les Hay Babies et Andréanne A. Malette. On pourra, enfin, entendre Matt Holubowski à l'église le 11 septembre. En raison de la Covid, son spectacle avait été



Les billets pour le spectacle de Klô Pelgag sont parmi ceux qui s'envolaient le plus vite cet après-midi. PHOTO - COURTOISIE

reprogrammé au moins trois fois l'an dernier. Sans doute le clou de la saison, le spectacle d'Émile Proulx Cloutier qui sera au Moulin deux soirs, les 9 et 10 décembre. Sarah Michel raconte que c'est le premier spectacle du Roseq qu'elle a réservé. «Il y aura du chant, des textes. Plutôt que de tourner un album, il va monter son futur album sur scène», explique-t-elle.

Il y a encore plusieurs autres spectacles au programme, notamment du traditionnel, avec Grosse Isle, qui sera présenté sur

la terrasse du Moulin, le spectacle de l'Amérindienne Laura Niquay, exceptionnellement au Site Déry, du folk-rock avec Bon Enfant et le retour du théâtre pour enfants avec trois représentations les 17, 24 et 31 août. Sans oublier le spectacle hommage à Félix Leclerc concocté par le comédien Stéphan Côté [Le Me Sébastien Durand de District 31] le 22 août.

En fait, le mieux à faire est d'aller consulter toute la programmation, il suffit de se rendre dans le site Internet moulinmarcoux.com.

DIVERSITÉ AUTOS

« Le GÉANT du CAMION dans Portneuf! »

www.evolution-xoccasion.ca

Saguenay Lac St-Jean - Québec

<p>Highlander Limited 2015 AWD blanc, 164 710 km 25 995 \$</p>	<p>Tucson 2018 AWD bleu, 40 620 km 20 995 \$</p>	<p>Silverado 1500 High Country 2018 blanc, 57 638 km 47 995 \$</p>	<p>Sierra 1500 SLE 2017 blanc, 70 104 km 37 995 \$</p>	<p>Sierra 3500 SLT 2018 noir, 81 926 km 69 995 \$</p>
<p>F-150 XLT 2009 rouge vin, 165 154 km 14 995 \$</p>	<p>Sierra 1500 SLE 2017 argent, 90 714 km 33 995 \$</p>	<p>Tribute GX 2011 blanc, 147 004 km 6 995 \$</p>	<p>F-150 XTR Crew Cab 2012 blanc, 171 045 km 19 995 \$</p>	<p>Harley Davidson FLHTCU Utl. Ltd 2014 34 655 km 19 995 \$</p>

www.evolution-xoccasion.ca/fr-ca **909, route 365, Neuville (aux limites de Pont-Rouge)** **418 876-2013**



Astuces pour mieux ressentir ses émotions

La frénésie du quotidien nous amène parfois à repousser nos émotions et à leur accorder trop peu de temps. Colère, joie, tristesse, fierté, inquiétude et peur doivent pourtant être vécues pour le bien de notre santé mentale, mais aussi pour nous aider à mieux gérer les situations que nous rencontrons.

PRENEZ VOTRE TEMPS

Pour vous aider à apprivoiser vos émotions, il importe de ne pas leur résister ni de les détourner. Veillez donc à accepter vos émotions tant positives que négatives, et laissez-leur le temps de venir à vous — surtout si vous avez tendance à les repousser. Pendant ce temps, tentez de déchiffrer ce que vous ressentez physiquement et mentalement, puis efforcez-vous de mettre des mots sur vos émotions.

Vos stratégies d'évitement prennent le dessus? Apprenez à les reconnaître pour mieux « connecter » avec vous-même.

IDENTIFIEZ VOS BESOINS

Essayez de comprendre de quelle façon vous avez besoin d'exprimer vos émotions. Désirez-vous vous isoler un moment, aller courir pour vous défouler ou écrire pour les alléger? Vous découvrirez ainsi ce que vous pouvez faire pour vivre vos émotions. À vous de décider ensuite de la manière dont vous agirez. Notez d'ailleurs qu'il est possible que vos préférences varient d'une fois à l'autre, et ce, quelle que soit l'émotion ressentie.

Surtout, soyez patient, et si vous éprouvez des difficultés, n'hésitez pas à communiquer avec un professionnel de la santé!



Sieste : des effets variables selon sa durée

Il vous arrive parfois, pendant la journée, de ressentir de la fatigue et d'avoir envie d'une sieste réparatrice? Vous vous demandez combien de temps cette période de repos doit durer pour obtenir l'effet escompté? Lisez ce qui suit pour le découvrir!

Entre 5 et 10 minutes : cette micro-

sieste procure un bref moment de détente efficace pour améliorer légèrement vos capacités d'attention.

Entre 10 et 20 minutes : une courte sieste vous permet de recouvrer votre énergie et d'augmenter votre vigilance, en plus d'améliorer votre productivité et votre concentration. Sa durée est d'ailleurs suffisante pour récupérer jusqu'à deux heures de sommeil. Le fait qu'elle soit courte facilite également votre réveil.

30 minutes : cette durée n'est malheureusement pas idéale. Les effets bénéfiques se ressentent peu et une sensation d'inertie peut se manifester. Vous aurez donc l'impression d'être plus au ralenti qu'avant votre repos.

60 minutes : bien que cette sieste d'une heure entraîne un peu de somnolence au réveil, elle est celle qui améliore le plus la mémoire cognitive (se souvenir des noms,

des faits, etc.). Comprenant un stade de sommeil profond, elle a aussi des bienfaits sur votre capacité d'apprentissage.

90 minutes : cette longue sieste se caractérise par un cycle de sommeil complet, et le réveil y est plus aisé qu'après des siestes de 30 ou de 60 minutes. Elle favorise la créativité, la vigilance, la mémoire émotionnelle, entre autres, ainsi que la concentration. Elle peut permettre de compenser une nuit blanche ou trop brève, mais n'est toutefois pas recommandée aux individus qui souffrent d'insomnie. Elle est cependant la sieste idéale pour que les personnes plus âgées obtiennent leurs huit heures de sommeil quotidiennes.

Vous éprouvez des difficultés à dormir suffisamment et vous vous sentez toujours épuisé? Consultez sans attendre votre médecin!



4 applications pour effectuer le suivi de votre cycle menstruel

Vous êtes à la recherche d'une façon simple de faire le suivi de votre cycle menstruel pour simplifier les discussions avec votre gynécologue ou encore pour connaître le moment de vos prochaines règles ou ovulations? L'une de ces quatre applications pourrait être parfaite pour vous!

- 1. Calendrier des règles Clue :** une fois vos informations menstruelles consignées, l'application vous propose des rappels pour vos prochaines règles ou votre ovulation, entre autres. Vous pouvez également noter quelques données sur votre flux, vos douleurs ou vos émotions, par exemple. (Android et iOS)
- 2. Flo Cycle Menstruel :** cette application rassemble un calculateur d'ovulation, un calendrier de grossesse et une section mode de vie (sommeil, activité physique, etc.), en plus de faire le suivi de vos menstruations. L'option de rappel vous indique aussi quand prendre votre contraceptif. (Android et iOS)
- 3. Menstrual Period Tracker :** offerte en anglais seulement, cette application plutôt minimaliste regroupe tous les essentiels des menstruations (cycle, symptômes, ovulation, etc.). Elle se rapproche d'un calendrier classique. (iOS)
- 4. Glow :** également en anglais, Glow comprend toutes les fonctionnalités d'une application de suivi de cycle menstruel, en plus de donner des conseils bien-être et de proposer un forum. Fait intéressant, cette appli inclusive s'adresse aussi aux hommes trans concernés ou non par les menstruations. (Android et iOS)

Dès aujourd'hui, dites adieu au calendrier imprimé et tournez-vous vers le suivi numérique de votre cycle menstruel!



Jules Sauvageau exerce le métier de pilote du Saint-Laurent depuis 23 ans. En arrière-plan, sur le fleuve, un bateau dont il a déjà pris les commandes.

« Les pilotes sont les gardiens de la sécurité et de l'écologie du fleuve »

« À bord, nous devenons les yeux et

L'histoire des pilotes du Saint-Laurent est intimement liée à celle des municipalités riveraines du fleuve. Au fil du temps, ils ont permis à des milliers de bateaux d'arriver sans encombre à bon port. Jules Sauvageau, originaire de Deschambault-Grondines, et Bruno Boissonneault, issu d'une famille comptant quatre pilotes, sont du nombre.

JOHANNE MARTIN
johanne.martin@courrierdeportneuf.com



Sillonner le majestueux Saint-Laurent n'a jamais été une aventure de tout repos. Même s'il a évolué au fil du temps, le métier ne date pas d'hier. Aujourd'hui, deux associations offrent les services – obligatoires – d'environ 200 pilotes pour la prise en charge des

bateaux sur le territoire compris entre Les Escoumins et Montréal. Du pétrolier au gigantesque navire de croisière, ils se retrouvent aux commandes de bâtiments très variés durant leur carrière.

On raconte qu'autrefois, un naufrage survenu à l'îlot Richelieu aurait mobilisé des résidents de Deschambault et de Lotbinière et que la vocation de pilote serait née à ce moment dans le secteur, un lieu stratégique pour la navigation. Entre les deux villages, au milieu du fleuve, des rapides jalonnés de rochers

s'étendent en effet sur une distance de deux kilomètres et correspondent à un rétrécissement du chenal qui crée un courant particulièrement puissant.

« Pour ma part, le goût m'est venu d'un ami qui était allé à l'École de marine de Rimouski et d'un pilote de la place, Serge Arcand, que je connaissais. Ils avaient l'air d'aimer ce qu'ils faisaient. Pour la majorité d'entre nous, l'influence des autres est d'ailleurs l'un des facteurs principaux dans la décision. Il faut dire aussi que j'ai passé ma

jeunesse au bord de l'eau », explique Jules Sauvageau, qui exerce le métier depuis 25 ans, dont deux comme apprenti.

Beaucoup de connaissances à acquérir

De fait, le parcours pour devenir pilote du Saint-Laurent en est un de longue haleine. Après ses études, le futur candidat doit effectuer, pendant deux années, quelque 280 voyages sur le cours d'eau à titre d'apprenti. « Il acquiert un maximum de connaissances et profite de celles des autres pour parfaire son apprentissage, note Bruno Boissonneault, pilote de père en fils. Les images de tous les paysages finissent vraiment par être gravées dans sa tête. »

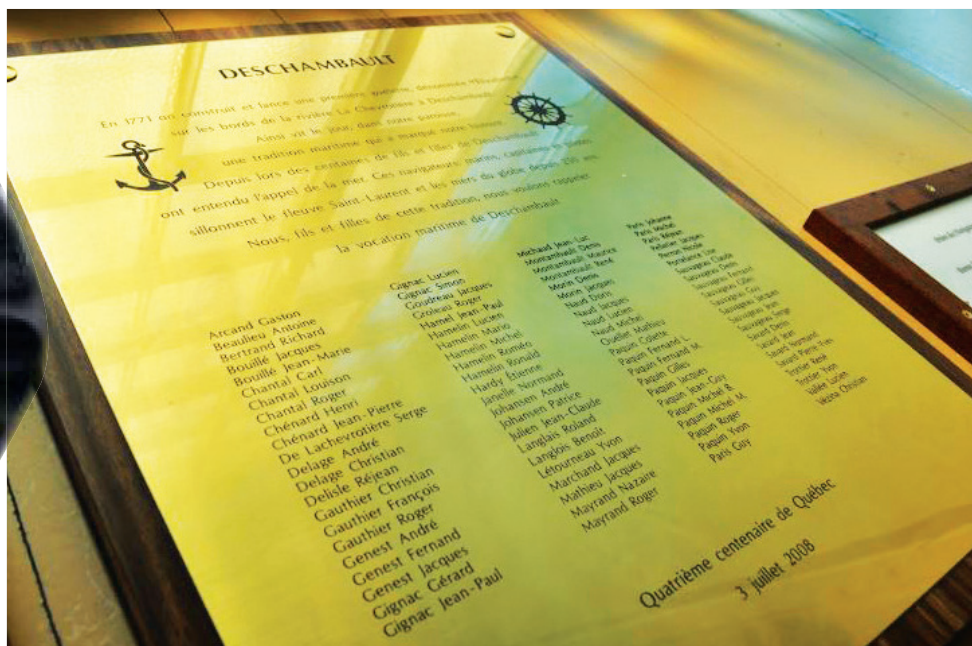
Des repères employés il y a cent ans sont ainsi encore utilisés. On dit par exemple qu'entre Québec et Trois-Rivières, le pilote du Saint-Laurent a toujours au moins une église en vue. La

DEUX EXPOSITIONS... ET UN LEGS

Bruno Boissonneault et Jules Sauvageau devant le moulin à vent de Grondines, qui fut une station de signaux maritimes.



Le moulin de La Chevrotière propose une exposition intitulée *Savoir – faire – durer : l'art des gens de métier*, qui raconte notamment l'histoire des pilotes du Saint-Laurent. Le moulin à vent de Grondines affiche aussi sa singularité puisque le bâtiment fut converti, l'espace de quelques décennies, en station de signaux maritimes. Jusqu'en 1967, des gardiens se sont succédé dans ce lieu stratégique destiné à la surveillance de la circulation sur le fleuve. Une exposition permanente y est présentée. « Et pour nos 150 ans, dans deux ans, nous avons un projet de legs. Des plaques d'interprétation seront installées dans les villages tout le long du Saint-Laurent avec la liste des pilotes », annonce Bruno Boissonneault, qui est également vice-président (Québec) de la Corporation des pilotes du Saint-Laurent Central.



Une plaque installée sur la tablette d'une fenêtre de l'église de Deschambault rappelle les noms de 88 navigateurs contemporains originaires de la localité.

— PHOTOS JOHANNE MARTIN

QUELQUES CHIFFRES...

200

pilotes du Saint-Laurent environ sont actuellement en fonction parmi lesquels on compte 4 femmes

1873

correspond à l'année de la mise en place, par le gouvernement fédéral, de la Commission du Havre de Montréal, qui coordonne le pilotage sur le Saint-Laurent entre Québec et Montréal

60 %

des pilotes, entre Québec et Montréal, étaient originaires de Deschambault au tournant du 20^e siècle

les oreilles sur le fleuve »

configuration de la plus longue voie de navigation en eau profonde sur la planète, ses courants, ses marées, ses conditions climatiques changeantes, de même que les différents systèmes dont sont équipés les bateaux n'ont donc, en principe, plus aucun secret pour lui.

Le pilote doit forcément se montrer calme, concentré, en mesure de prendre des décisions rapidement avec des renseignements souvent incomplets et faire preuve d'une très grande adaptabilité. « On prend ce que le capitaine veut bien nous dire, puis on fait de notre mieux pour garder le bateau dans l'eau ! », lance M. Sauvageau. À cela s'ajoutent évidemment les barrières linguistique et culturelle puisque les navires proviennent de partout dans le monde.

Des expériences parfois difficiles

Sur une période d'un an, chaque pilote offre une disponibilité de 207 jours et répond à 130 affectations. Sur appel 24 heures sur 24 de manière continue pendant un cycle de dix jours à deux semaines, il monte à bord des bâtiments en transit sur le Saint-Laurent et y séjourne de quatre à 12 heures. « Nous sommes habituellement le premier contact canadien avec le bateau et devenons les yeux et les oreilles sur le fleuve », tient à indiquer M. Boissonneault.

Il arrive qu'un pilote constate – et doit signaler – le mauvais état d'un navire ou remarque que ses occupants sont confrontés à une situation difficile. Les deux navigateurs évoquent des épisodes de panne moteur et même un événement « où il faisait tellement froid que tout était gelé; une fenêtre a dû être dégivrée à l'aide d'un grille-pain

pour voir dehors. Et disons aussi que nous sommes rarement surpris positivement par ce qu'il y a dans notre assiette ! »

Malgré tout, les expériences vécues sont le plus souvent enrichissantes. « Les pilotes du Saint-Laurent représentent en quelque sorte les gardiens de la sécurité et de l'écologie du fleuve. Ils jouent par ailleurs un rôle non négligeable dans l'économie nord-américaine », conclut Bruno Boissonneault, dont la famille est originaire de l'île d'Orléans et qui s'est déjà retrouvé, dans le cadre de son métier, à bord du même bâtiment que son père et son frère.

Vous connaissez une personne qui présente un parcours inspirant?

johanne.martin@courrierdeportneuf.com

**Même vacciné,
on doit se protéger.**





**Continuons d'appliquer les mesures sanitaires
pour se protéger et protéger les autres.**

[Québec.ca/coronavirus](https://quebec.ca/coronavirus)

Québec 



Célébrez la FÊTE DES PÈRES

avec le **COURRIER DE PORTNEUF**

À gagner :
une carte-cadeau
d'une valeur de

100\$ au

chez



de Donnacona

Célébrez la

avec le **COURRIER DE PORTNEUF**

FÊTE DES PÈRES

Nom : _____

Adresse: _____

Tél.: _____

Déposez avant le mercredi 16 juin 2021 17h au Courrier de Portneuf
276, rue Notre-Dame, Donnacona G3M 1G7

Vous pouvez participer aussi sur notre site Web : www.courrierdeportneuf.com
TIRAGE LE 17 JUIN 2021. Le nom du gagnant paraîtra dans l'édition du 23 juin 2021

Règlement du concours

Pour participer, il suffit de remplir les coupons de participation à l'intérieur du journal et de les faire parvenir à :

FORFAIT 276, rue Notre-Dame, Donnacona G3M 1G7
avant le mercredi 16 juin 17 h

« Les enfants, faisons une surprise à Papa! »

Dévoué, aimant, rigolo, affectueux... votre amoureux est le meilleur père du monde et vous aimeriez faire quelque chose de spécial avec vos enfants pour lui témoigner votre appréciation? Voici quelques suggestions d'activités idéales pour la fête des Pères!

Repas servi avec amour : apporter le déjeuner au lit à Papa ou lui préparer un souper

selon ses goûts est assurément gagnant! Demandez aux enfants de décorer le plateau ou la table avec des confettis, des bricolages, des dessins, etc. Bien entendu, le service devra être impeccable — interdiction formelle à Papa de se lever pour réchauffer son café!

Lave-auto à domicile : s'il fait beau, pour-

quoi ne pas laver la voiture de Papa? Si tous mettent la main à la pâte, cela s'effectuera en deux temps trois mouvements! Ensuite, une balade en famille dans le véhicule propre comme un sou neuf s'imposera vers une destination que Papa aura choisie. Irez-vous au mini-golf? À la crèmerie? Au parc? À la montagne?

Cinéma-maison « de luxe » : terminez la journée en beauté avec une soirée cinéma à la maison. Laissez Papa choisir le film et agrémentez la séance avec un bol de nachos tout garnis ou ses friandises préférées. Comme cerise sur le gâteau, offrez-lui un petit massage à tour de rôle pendant le visionnement!

Source Textuel



Les Excursions de l'Ouest

Rivière Sainte-Anne Saint-Casimir

Déjà 20 ans

418-339-3410

Courez la chance de gagner une descente pour 5 personnes. Une valeur de 200\$

www.lesexcursionsdelouest.com

7737090621

LES CADEAUX QUI FONT ENVIE À PAPA

LE MAGASIN DE LA FÊTE DES PÈRES À DONNACONA

CANADIAN TIRE

223, route 138, Donnacona G3M 1C1 418 285-1331

Cadeaux à moins de **100\$**

Cadeaux populaires

CADEAUX POUR TOUS LES BUDGETS

Cadeaux à moins de **25\$**

Cadeaux à moins de **50\$**

Magasinez des cadeaux que papa aimera. La Fête des Pères aura lieu le dimanche 20 juin



Célébrez la **FÊTE DES PÈRES**

À gagner : une carte-cadeau d'une valeur de 100\$ au **CANADIAN TIRE** de Donnacona

Règlement du concours
 Pour participer, il suffit de remplir les coupons de participation à l'intérieur du journal et de les faire parvenir à :
FORFAIT 276, rue Notre-Dame, Donnacona G3M 1G7 avant le mercredi 16 juin 17 h

avec le **COURRIER DE PORTNEUF**

Célébrez la **FÊTE DES PÈRES**

Nom : _____

Adresse : _____

Tél. : _____

Déposez avant le mercredi 16 juin 2021 17h au Courrier de Portneuf 276, rue Notre-Dame, Donnacona G3M 1G7

Vous pouvez participer aussi sur notre site Web : www.courrierdeportneuf.com
 TIRAGE LE 17 JUIN 2021. Le nom du gagnant paraîtra dans l'édition du 23 juin 2021

4 idées de cadeaux personnalisés pour la fête des Pères

C'est bientôt la fête des Pères et vous voulez combler le vôtre avec un présent original qui fera son bonheur? Pour dénicher un cadeau aussi unique que lui, inspirez-vous de ces idées!

- 1. Un vêtement avec un imprimé :** votre père a une passion particulière? Pensez à la reproduire sur un t-shirt, sur un tablier ou encore sur une casquette. Vous pouvez également opter pour l'impression d'une photographie de famille ou d'un évènement mémorable.
- 2. Un coffret sur mesure :** certaines entreprises vous proposent de décider vous-même du contenu du coffret à donner. Il peut s'agir de sirops à cocktails, de produits gourmets, d'un ensemble pour faire son propre gin, d'épices, de cosmétiques pour la barbe ou encore de savons.

manchettes, flasque, thermos à café et gourde métallique sont autant d'éléments qui peuvent accueillir une gravure personnalisée pleine d'amour — ou d'humour! Vérifiez auprès du vendeur s'il offre ce service pour le produit acheté ou rendez-vous dans une bijouterie qui réalise de telles reproductions.

- 4. Un cadre photo :** c'est le temps de trier toutes ces photos qui dorment sur un disque dur pour remplir un ensemble de cadres photos à suspendre au mur, un cube décoratif ou un cadre numérique. Choisissez des clichés des personnes qui lui sont chères et de beaux souvenirs de voyage, par exemple.

En recevant un cadeau qui lui ressemble, votre père sera certainement touché de votre attention!

- 3. Un objet gravé :** porte-clés, boutons de

Source Textuel





Place Donnacona
le centre de vos achats...

Concours Fête des pères
 en collaboration avec VITRO PLUS ZIEBART de Donnacona
Vendredi – Samedi – Dimanche (18, 19 et 20 juin)
 de la fin de semaine de la de fête des pères.





Pour chaque achat (facture), recevez un coupon tirage!

Chaque coupon vous donne la chance de gagner un nettoyage de votre véhicule complet intérieur et extérieur chez vitro plus Ziebart!

«Vêtements et chaussures sport pour toute la famille et le spécialiste du vêtement de travail et de la chaussure de sécurité»

Raymond Gilbert *Plus grand qu'en apparence*



BIG BILL **Vêtements de travail**
Big Bill - Dickies - 10/4 JOB, etc.

Vêtements sport
Jeans Lois - Misty Mountain - GKS, etc.

Souliers, sandales, espadrilles
Toptech - Ultime Comfort - Sportchief, etc.

Bottes et chaussures de sécurité
Tracker - Baffin - Terra - Royer - Cofra Kingtreads - Acton - Neos - Viking, etc.

Prêt à vous accueillir en toute sécurité | 5 000 pi² de marchandise pour toute la famille

422, route 138, St-Augustin (angle route Racette) 418 878-2930

Célébrez la **FÊTE DES PÈRES**

avec le **COURRIER DE PORTNEUF**

À gagner : une carte-cadeau d'une valeur de

100\$

chez de Donnacona

Célébrez la **FÊTE DES PÈRES**

avec le **COURRIER DE PORTNEUF**

Nom : _____

Adresse : _____

Tél. : _____

Déposez avant le mercredi 16 juin 2021 17h au Courrier de Portneuf
276, rue Notre-Dame, Donnacona G3M 1G7

Vous pouvez participer aussi sur notre site Web : www.courrierdeportneuf.com
TIRAGE LE 17 JUIN 2021. Le nom du gagnant paraîtra dans l'édition du 23 juin 2021

Règlement du concours
Pour participer, il suffit de remplir les coupons de participation à l'intérieur du journal et de les faire parvenir à :
FORFAIT 276, rue Notre-Dame, Donnacona G3M 1G7 avant le mercredi 16 juin 17 h

Un délicieux repas pour célébrer Papa!



Pour combler l'estomac de Papa, les choix ne manquent pas!

Cette année, faites plaisir à Papa en lui offrant un succulent repas pour la fête des Pères. Décidez de l'option qui vous convient et qui lui plaira pour un moment agréable et savoureux!

- **Cinq services** : offrez toute une expérience gastronomique en commençant par des bouchées, puis par une entrée (tartare, tataki de thon, feuilletés ou salade). Poursuivez avec le plat principal de votre choix, puis pensez à une assiette de savoureux fromages avant de conclure le tout avec le dessert préféré de Papa.
- **Barbecue** : profitez d'une belle journée ensoleillée pour cuisiner à l'extérieur sur le barbecue. Misez sur un mets qui correspond à vos talents culinaires, qu'il s'agisse de simples burgers, d'un surf and turf, de côtes levées

parfaitement assaisonnées ou de brochettes bien garnies.

- **Traiteur** : optez pour un congé de cuisine pour tous avec un repas préparé par un service de traiteur local. Cette option est également excellente si vous ne pouvez voir votre père le jour même : faites livrer chez lui les plats que vous avez sélectionnés!
- **Restaurant** : certains restaurants créent des menus spéciaux lors des jours de fête. Pourquoi ne pas profiter de l'un d'eux? Si vous préférez cuisiner, quelques restaurants proposent aussi des boîtes-repas de vos plats favoris — il ne vous reste qu'à suivre la recette!

Source Textuel

MAGASINEZ LOCAL. ACHETEZ STIHL.

STIHL

ENSEMBLES DE BATTERIE

AK11 Système de batterie. Créé par STIHL.

L'ENSEMBLE AK 1 INCLUT : **ÉCONOMISEZ 50!**
749⁹⁰\$

TONDEUSE À GAZON À BATTERIE RMA 460 + COUPE-HERBE À BATTERIE FSA 57 + CHARGEUR AL 101 + BATTERIE AK 30

L'ENSEMBLE AK 2 INCLUT : **ÉCONOMISEZ 50!**
899⁹⁰\$

TONDEUSE À GAZON AUTOPROPULSÉE À BATTERIE RMA 460 Y + COUPE-HERBE À BATTERIE FSA 57 + CHARGEUR AL 101 + BATTERIE AK 30

AP11 Système de batterie. Créé par STIHL.

L'ENSEMBLE AP 1 INCLUT : **ÉCONOMISEZ 50!**
969⁹⁰\$

TONDEUSE À GAZON À BATTERIE RMA 510 + COUPE-HERBE À BATTERIE FSA 85 + CHARGEUR AL 300 + BATTERIE AP 300

L'ENSEMBLE AP 2 INCLUT : **ÉCONOMISEZ 50!**
1119⁹⁰\$

TONDEUSE À GAZON AUTOPROPULSÉE À BATTERIE RMA 510 Y + COUPE-HERBE À BATTERIE FSA 85 + CHARGEUR AL 300 + BATTERIE AP 300

Les détaillants peuvent vendre à prix moindre. Les prix des séries à chaîne et des souffleurs sont en vigueur jusqu'au 30 juin 2021. Les prix de tous les autres outils motorisés et des accessoires sont en vigueur jusqu'au 30 juillet 2021. Les descriptions et les illustrations sont exactes au moment de notre connaissance au moment de la publication et sont susceptibles de varier. STIHL Canada n'est pas responsable des erreurs d'impression et de la déviation de la puissance. STIHL Canada n'est pas responsable des erreurs d'impression et de la déviation de la puissance. STIHL Canada n'est pas responsable des erreurs d'impression et de la déviation de la puissance. STIHL Canada n'est pas responsable des erreurs d'impression et de la déviation de la puissance.

850 COTE JOYEUSE
ST-RAYMOND, Québec G3L 4B3
418 337-2891

MG Sport

LE CADEAU IDÉAL POUR LA FÊTE DES PÈRES

TAUX HORAIRE COMPÉTITIF

MISE AU POINT DE VTT

720 rue Principale, Saint-Léonard-de-Portneuf,
418 337-8360
Québec G0A 4A0

Husqvarna

PRODUITS DE QUALITÉ

Scie à chaîne HUSQVARNA

Génératrice

AUSSI

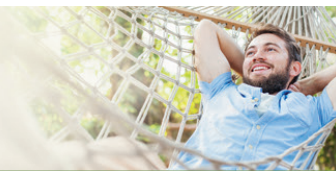
- Tracteur
- Tondeuse
- et bien plus

Nous distribuons

8205090621



Aménagement paysager



COMMENT AMÉNAGER UNE COUR SÉCURITAIRE POUR LES ENFANTS?

Vous êtes parent ou grand-parent, ou en voie de le devenir? Au moment d'aménager votre cour, pensez « prévention des risques »! Vous offrirez ainsi un environnement agréable et sécuritaire pour vos petits êtres chers. Ces quelques conseils sauront vous guider :

■ Réservez une partie de l'espace pour le rangement sécuritaire des outils, des engrais, des produits d'entretien pour la piscine ainsi

que de tout autre objet potentiellement dangereux. Ne rangez pas les jouets au même endroit.

■ Si vous prévoyez aménager un jardin à plusieurs niveaux, pensez à inclure des barrières et des rampes pour prévenir les risques de chute.

■ Tout plan d'eau (ruisseau, bassin, piscine, etc.) doit être sécurisé et clôturé conformément aux réglementations en vigueur. Au Québec, une piscine doit être

entourée d'une clôture d'au moins 1,2 m de hauteur.

■ Au potager, recouvrez les extrémités supérieures des tuteurs pour prévenir les blessures en cas de chute.

Enfin, au moment de choisir vos végétaux, optez pour des espèces non toxiques, sans latex ni épines. Encore mieux : priorisez les plantes comestibles!

Source : Textuel



581 888-0151
info@yhethi.ca
www.yhethi.ca

Nos services
Paysagement - Mobilier extérieur
Jardins - Fruitiers
- Permaculture - Bande riveraine
- Enrochement - Lac
Polyvalents, inventifs et minutieux
Contactez-nous
pour vos projets spéciaux

Arboriculture



Arbostgermain@gmail.com
418 326-0517

Situé à St-Ubalde dans Portneuf
Arboriculture St-Germain offre
les services : d'abattage d'arbres,
d'élagage, d'haubanage,
de plantation d'arbres, de taille
de haies et d'essouchage

MATÉRIAUX EN VRAC

TERRE À PELOUSE
TERREAU À PLANTATION
COMPOST
CONCASSÉ
POUSSIÈRE DE PIERRE



215, 3E RANG OUEST
ST-MARC-DES-CARRIÈRES
418 268-8075

Tournesol
paysagiste

LES TERRASSEMENTS *François Fortier*

RBQ : 5652-8722-01 418 285-9878

- Terrassement complet : pavés, murets, murs de soutènements, tourbe, dalles et trottoirs de béton
- Réparation de fondation et de fissure
- Impémeabilisation de murs de fondation.
- Goudron caoutchouté 4 saisons : Résiste à la détérioration du béton, élimine l'eau et l'humidité à l'intérieur et membrane DELTA-MS : Élimine l'humidité et les fuites dans le sous-sol, prévient les odeurs de renfermé et les moisissures. Sans danger pour l'environnement. Ajoute un plus-value à votre résidence Travaux garantis 5 ans complets. Financement disponible sur travaux de drain de fondation
- Drain de fondation - Inspection avec caméra
- Installation d'égout, entrée d'eau potable, pluvial
- Débouchage d'égout - Travaux publics - Mini coffrage et béton





METTRE SON ENTRÉE EN VALEUR

MODE D'EMPLOI

La porte d'entrée d'une maison attire instantanément les regards. En effet, c'est d'abord sur elle que se posent les yeux des passants et des visiteurs, par exemple. Mettez donc en valeur cet important point focal grâce à ces idées!

DES VÉGÉTAUX BIEN CHOISIS

Encadrer la porte en plaçant un pot de fleurs ou une plante de chaque côté permet « d'habiller » votre seuil et de créer une harmonieuse symétrie. Veillez cependant à ce que les végétaux n'obstruent pas la porte ou les marches, qu'ils ne prennent pas trop de place — et qu'ils ne soient pas trop petits!

Pour un effet « wow », sélectionnez bien vos plantes. Des espèces qui se trouvent aussi dans vos plates-bandes, en façade, assureront une transition visuelle agréable entre votre terrain et votre demeure. Vous pouvez également opter pour des fleurs dont les couleurs s'agencent bien à votre aménagement. Enfin, ne négligez pas le choix des pots : privilégiez une couleur qui rappelle votre pavé uni, par exemple.

DE LA COUR À L'ENTRÉE

L'aménagement d'un passage entre le stationnement et la porte d'entrée est primordial. Celui-ci doit être suffisamment large et dégagé pour assurer la sécurité de ceux qui y circulent. Or, cela ne veut pas dire qu'il ne peut être agrémenté de végétaux!

Bien souvent, ces passages sont coudés : ils bifurquent avant d'atteindre la porte d'entrée. C'est vis-à-vis de cet angle, du côté extérieur, que vous devriez installer une plante vedette (un rosier rare, un arbuste pleureur, une vivace très fleurie, etc.). Choisissez l'emplacement idéal en fonction des différents angles de vue (à partir de la rue, du stationnement, de la maison, etc.).

Pour d'autres conseils, consultez un paysagiste ou un pépiniériste!

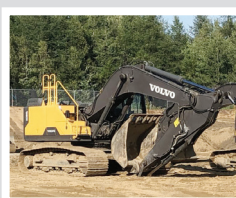
Source : Textuel



**TRANSPORT
GILLES TESSIER**

ENTREPRENEUR GÉNÉRAL

RBQ: 2840-3400-25



PRODUITS

PIERRE DE GRANITE :	SABLE :	TERRE :
■ MG-20	■ CG-14	■ Terre tamisée
■ MG-56	■ MG-112	
■ 10-20MM	■ Sable à compaction	
■ 0-100MM		
■ Pierre minée		

SERVICES

- Pavage
- Démolition
- Service transport en vrac
- Excavatrice avec marteau
- Excavation
- Excavatrice certifiée bio
- Carrière
- Enrochement
- Sablière
- Décontamination

Alexandre Tessier, propriétaire
180, Avenue Du Calcaire
Saint-Marc-des-Carrières (QC) GOA 4B0

T. 418 268-3246
F. 418 268-3248

**TERRASSEMENT
NORMA-PIER INC.**

Aménagement complet • Pose d'arbres et d'arbustes
Stationnement en inter-blocs • Murs et murets

Mathieu Julien Tél. : 418 285-3430
562, route 138 Cell. : 418 808-2499
Cap-Santé GOA 1L0 Fax : 418 462-1309

terrassementnormapier.com

**THIBAULT
paysagiste
inc.**

AMÉNAGEMENT PAYSAGER - EXCAVATION ET TRANSPORT
TONTE DE PELOUSE - ÉMONDAGE ET ABATTAGE D'ARBRE

217, boulevard Bona Dussault, Saint-Marc-des-Carrières, QC GOA 4B0
Téléphone : 418 268-8078
info@thibaultpaysagiste.com

PETITE COUR

4 ASTUCES POUR MAXIMISER L'ESPACE

L'aménagement d'une petite cour représente un défi... de taille! Voici quatre astuces pour maximiser votre espace et transformer votre jardin en une aire splendide et fonctionnelle!

1. CHOISISSEZ BIEN VOTRE MOBILIER

Les meubles multifonctionnels conviennent parfaitement aux espaces restreints. Un coffre robuste, par exemple, peut à la fois servir de banc et de rangement. Le mobilier extérieur modulaire est une autre option intéressante, notamment si vous aimez changer de décor de temps à autre. Enfin, pensez à occuper des zones rarement fréquentées. Votre bois de chauffage est empilé près de la clôture? Vérifiez d'abord sa stabilité, puis fixez une tablette au-dessus en guise de comptoir-bar pour créer un coin bistro!

2. UTILISEZ L'ESPACE EN HAUTEUR

Cultiver des plantes grimpantes est un moyen efficace de verdir un jardin étroit. Laissez-les s'accrocher à vos murs, à votre clôture, à un treillis, etc., pour créer une oasis de verdure sans encombrer l'espace au sol. Suspendez des jardinières, installez une balançoire à une branche d'arbre, rangez vos outils sur des crochets fixés à

votre clôture, éclairez votre jardin à l'aide de guirlandes lumineuses, etc. Faites preuve d'imagination!

3. OCCUPEZ LES COINS

Souvent négligés, les coins ont pourtant beaucoup de potentiel! Utilisez-les à bon escient, par exemple en y aménageant une banquette. Les angles inhabituels sont en outre intéressants pour mettre en valeur un élément décoratif, que ce soit une sculpture, un arbuste ou une fontaine.

4. CRÉEZ UN EFFET DE PROFONDEUR

Envisagez l'utilisation d'arches, de trompe-l'œil ou de miroirs pour créer un effet de profondeur. Si votre cour est linéaire ou très étroite, ajoutez-y des courbes : des bordures de platebandes incurvées, un motif circulaire en pavé uni ou des arbustes (ex. : buis) taillés en rondeur donneront l'impression que votre jardin est plus vaste!

Source : Textuel



STIHL

MAGASINEZ LOCAL. ACHETEZ STIHL.

KOMBISYSTÈME À ESSENCE
KM 56 RC-E
27,2 CM² • 0,8 KW • 4,3 KG/9,5 LB Ⓞ

ÉCONOMISEZ 20 \$
279⁹⁵ \$
PDSM 299,95 \$

Manchon d'accouplement avec vis papillon. Le manchon d'accouplement se dévisse simplement en desserrant la vis papillon permettant ainsi de changer d'outil facilement.

OUTIL POLYVALENT PARFAIT POUR TOUTES LES TÂCHES SUR LE TERRAIN. 15 OUTILS KOMBI À PARTIR DE SEULEMENT 89⁹⁵ \$
Les outils Kombi sont vendus séparément et ne sont pas tous illustrés.

 89⁹⁵ \$ COUPE-HERBE COURBÉ FSB-KM N° 4137 740 5008	 349⁹⁵ \$ OUTIL DE FINITION POUR ROCAILLES-FBD-KM N° 4180 740 5001	 159⁹⁵ \$ SOUFFLEUR BG-KM N° 4606 740 5000	 144⁹⁵ \$ COUPE-BORDURE COURBÉ FCB-KM N° 4180 740 5002
 229⁹⁵ \$ TAILLE-HAIE DROIT HL-KM 0° N° 4243 740 5000	 259⁹⁵ \$ MINI CULTIVATEUR BF-KM N° 4601 740 5000	 274⁹⁵ \$ PÊCHE D'ÉLAGAGE HT-KM N° 4182 200 0171	 364⁹⁵ \$ BALAI-BROSSE KB-KM N° 4601 740 4905

Les détaillants peuvent vendre à prix moindre. Les prix des scies à chaîne et des souffleurs sont en vigueur jusqu'au 30 juin 2021. Les prix de tous les autres outils motorisés et des accessoires sont en vigueur jusqu'au 30 juillet 2021. Les descriptions et les illustrations sont exactes au mieux de notre connaissance au moment de la publication et sont modifiables sans préavis. STIHL Limite n'est pas responsable des erreurs d'impression et le détaillant STIHL local détient le pouvoir final de décision des prix des produits. Les prix sont valides chez les détaillants participants uniquement jusqu'à épuisement des stocks.
Ⓞ Poids sans carburant.

STIHLCANADA WWW.STIHL.CA

850 COTE JOYEUSE
ST-RAYMOND, Quebec G3L 4B3
418 337-2891

LE CENTRE DE VRAC DANS PORTNEUF

Nouvel arrivage de pas japonais, dalles et pierres à muret

Gros sac de paillis de cèdre (85 l),
Spécial **4.99\$**

LES PIERRÈS

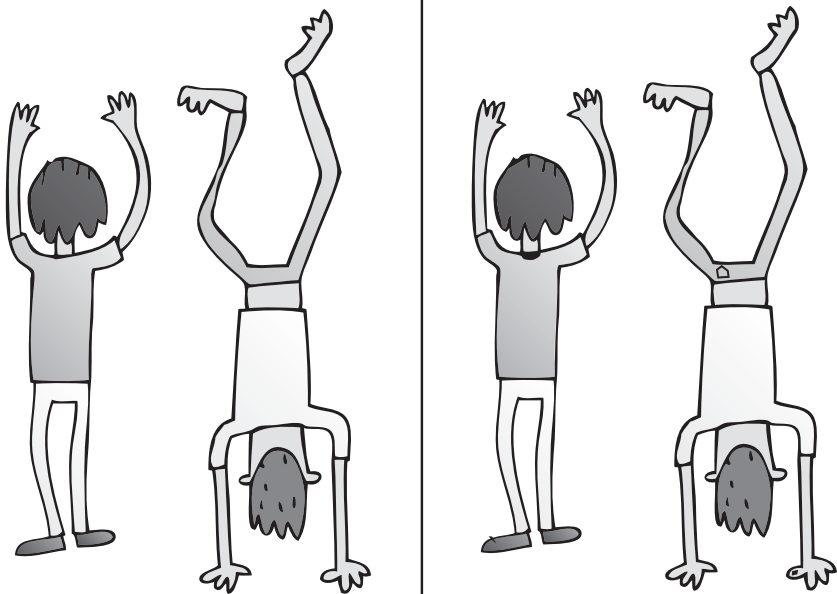
PORTNEUF

1136, route 138, Neuville,
GOA 2R0,
418 876-4923
Aquaplantes@globetrotter.net

PIERRES NATURELLES

Le coin de l'observateur

Trouvez les 7 erreurs



Solution : (1) un onglet ajouté au personnage de droite (2) une poche ajoutée au personnage de droite (3) et (4) manque une mèche de cheveux à chaque personnage (5) col ajouté au personnage de gauche (6) lacet ajouté au personnage de gauche (7) baguette ajoutée au personnage de gauche

8 LETTRES CACHÉES

MOT-CACHÉ

PAPILLONS

adèle	azuré	cocon	jardin	phose	phalène	thècle
ailles	boarmie	coliaide	larve	migration	printemps	thysania
amaryllis	bombyx	damier	lépidoptères	morio	pyrale	uranidés
amiral	catocala	diacrisie	liberté	morpho	queue	vanesse
ancylis	cécropia	diurne	lithosie	nectar	satyre	vulcain
anisote	cepphis	eubaphe	lune	némusien	scopula	xanthie
antennes	champ	fleur	macaria	nymphé	sésie	
asclépiade	chenille	hespérie	machaon	ocelle	sphinx	
aurore	chrysalide	insecte	métamo-	pattes	sylvaine	

C	P	E	M	L	E	P	I	D	O	P	T	E	R	E	S	E	L	I	A
E	M	R	I	A	M	I	G	R	A	T	I	O	N	E	C	O	C	O	N
C	V	N	I	R	C	S	I	L	Y	C	N	A	T	E	N	R	U	I	D
R	U	E	M	N	E	A	S	E	S	I	E	T	E	V	F	L	E	U	R
O	L	I	O	E	T	P	R	E	V	R	A	L	A	E	L	A	R	Y	P
P	C	S	R	L	S	E	S	I	O	P	C	N	P	H	A	L	E	N	E
I	A	U	P	L	Y	X	M	E	A	E	E	I	S	O	H	T	I	L	N
A	I	M	H	I	L	N	O	P	H	S	S	A	N	E	R	A	L	C	X
E	N	E	O	N	V	I	R	T	S	E	A	Y	R	A	S	D	A	A	Y
E	S	N	E	E	A	H	I	E	D	L	M	O	T	N	I	E	R	T	B
D	T	O	I	H	I	P	O	I	U	P	R	C	E	T	L	L	I	O	M
I	H	N	H	C	N	S	N	P	H	U	E	E	R	E	L	E	M	C	O
L	Y	I	T	P	E	A	O	E	A	N	R	L	U	N	Y	S	A	A	B
A	S	D	N	Q	R	C	E	I	E	E	R	L	Z	N	R	A	N	L	L
S	A	R	A	U	S	O	E	D	N	H	T	E	A	E	A	T	O	A	I
Y	N	A	X	C	H	A	M	P	A	S	P	O	I	S	M	Y	A	U	B
R	I	J	E	U	E	U	Q	A	P	I	E	A	S	M	A	R	H	E	E
H	A	B	O	A	R	M	I	E	T	H	L	C	B	I	A	E	C	N	R
C	E	I	S	I	R	C	A	I	D	E	I	O	T	U	N	D	A	U	T
A	S	C	L	E	P	I	A	D	E	E	M	S	C	E	E	A	M	L	E

SOLUTION DE CE MOT CACHÉ : MONARQUE

1 2 3 4 5 6 7 8 9 10 11 12

1												
2												
3												
4												
5												
6												
7												
8												
9												
10												
11												
12												

PROBLÈME NO 714



RÉPONSE DU NO 713

F	L	A	M	B	O	Y	A	N	T	S	
O	U	T	T	L	E	C	U	E	I	L	
N	E	T	E	N	N	U	I	M	U		
C	U	I	S	S	E	I	A	U	X		
I	R	R	E	S	I	S	T	I	B	L	E
E	E	T	A	G	E	E	R	A			
R	U	S	N	E	S	V	I	T	E		
E	S	S	T	T	A	U	I	N			
M	A	L	M	E	N	E	R	D	O	T	
E	G	O	S	A	R	A	U	N	E		
N	E	R	F	I	C	O	N	E	E		
T	R	I	L	A	T	E	R	A	L	E	S

HORIZONTALEMENT

- 1. Attaque dévastatrice.
 - 2. Menée à bien – Portée au pouvoir.
 - 3. Objectivité.
 - 4. Meuble de repos – Dessins.
 - 5. Colère.
 - 6. Brame – Sert à lier – Liquide.
 - 7. Langue parlée au Pakistan – Conçoit –
- 8. Protubérance – Terre.
 - 9. Esprit – Accepté – Conifère.
 - 10. Rigoler – Délassée.
 - 11. Petit cube – À toi – Dans la gamme.
 - 12. Flâner – Natte.
- 3. Petit pot dans lequel on sert la moutarde.
 - 4. Cible – Unique – Saison.
 - 5. Épouvantable – Article – Infinitif.
 - 6. Vallée envahie par la mer – Boisson aux pommes.
 - 7. De façon volontaire.
 - 8. Copie – Adresse informatique.
- 9. Bon conducteur de la chaleur – Sèche.
 - 10. Poème mélancolique – Possessif.
 - 11. Dêvêtu – Enracinée.
 - 12. Muscle qui produit une tension – Célébration.

VERTICALEMENT

- 1. Suburbaine.
- 2. Obtempérer – Pigeon.

sudoku

PROBLÈME NO 715

	6		4			8		
1				2				
								4
			5		9		7	
2				7				8
	9		3	5				
6								1
				3	9	2		
7	8					9		

RÉPONSE DU NO 715

5	9	6	1	4	2	8	3	7
7	8	2	6	3	9	1	4	5
1	4	3	5	8	7	6	2	9
8	6	9	7	1	9	3	2	
3	7	2	6	8	9	1	4	
4	2	1	8	9	9	8	2	6
9	3	7	8	2	6	4	9	1
6	5	8	5	1	7	4	2	3

RÈGLES DU JEU :

Vous devez remplir toutes les cases vides en plaçant les chiffres 1 à 9 qu'une seule fois par ligne, une seule fois par colonne et une seule fois par boîte de 9 cases. Chaque boîte de 9 cases est marquée d'un trait plus foncé. Vous avez déjà quelques chiffres par boîte pour vous aider. Ne pas oublier : **vous ne devez jamais répéter plus d'une fois les chiffres 1 à 9 dans la même ligne, la même colonne et la même boîte de 9 cases.**

ACHAT D'UN CONDO

5 questions essentielles à poser

Vous envisagez d'acheter un condo? Avant de procéder à la transaction, assurez-vous de poser ces questions pertinentes à votre courtier immobilier, à vos voisins éventuels et au syndicat de copropriété.

1 Quelles sont les principales plaintes?

Quels sont les problèmes soulevés lors des réunions du conseil d'administration de l'immeuble? Pensez à consulter les plus récents procès-verbaux et parlez à certains copropriétaires pour savoir si chaque plainte trouve rapidement sa solution.

2 Y a-t-il un espace de rangement disponible?

Cela est particulièrement important si vous désirez pouvoir entreposer vos vélos, vos skis ou tout autre matériel imposant que vous ne souhaitez pas garder à l'intérieur.

3 Quelle est la couverture de l'assurance?

Veillez à obtenir une copie de la police d'assurance de l'association de copropriétaires pour connaître tout ce qu'elle couvre. Prendre connaissance de ce document vous permettra

également de savoir si vous devez obligatoirement souscrire une assurance personnelle pour vos biens.

4 Quels sont les règlements de l'immeuble?

Pouvez-vous avoir un animal de compagnie, aménager une plate-bande fleurie ou louer votre logement? Assurez-vous que chacune des règles convient à vos besoins.

5 Quels sont les frais mensuels de copropriété et à quoi servent-ils?

En connaissant le coût de ceux-ci et leur utilité, vous pourrez non seulement planifier votre budget en conséquence, mais aussi savoir à quoi servira votre argent dans l'entretien de l'établissement.

N'hésitez pas à consulter un courtier immobilier pour faciliter vos démarches!

Source : Textuel



QUARTIER
Anastasia
CONDOS LOCATIFS

Reservez la vôtre maintenant!
Seulement **1** 50 unités disponibles
3 1/2 • 4 1/2 • 5 1/2

418 813.1813 • WWW.QUARTIERANASTASIE.COM



Marie-Josée Therrien

Courtier immobilier résidentiel

Téléphone : 418.622.7537

Cellulaire : 418.570.0365

Courriel :

mjtherrien@royallepage.ca



ROYAL LEPAGE
Inter-Québec

AGENCE IMMOBILIÈRE

805, de Nemours, Québec Qc G1H 6Z5



5 mythes sur la mise de fonds

2 L'assurance hypothécaire est plus avantageuse qu'une mise de fonds plus importante :

cela n'est vrai que dans certains cas, et vous devez donc faire quelques calculs pour déterminer votre choix. L'assurance vous permet d'acheter plus vite en déboursant un certain montant en intérêts.

3 Payer comptant est idéal :

si le paiement comptant permet à un vendeur de conclure une vente plus rapidement, celui effectué grâce à un prêt hypothécaire peut cependant lui permettre d'obtenir un prix un peu plus intéressant. Donc, à moins d'être certain de battre l'offre la plus élevée en payant comptant, préférez l'approche traditionnelle!

4 Il est facile de recourir aux programmes d'accès à la propriété :

ces subventions impliquent toutes une quantité de critères à respecter pour pouvoir en bénéficier. La Société d'habitation du Québec peut vous informer sur votre admissibilité.

5 Il faut éviter de faire une mise de fonds excédant 20 % :

un acompte plus important peut avoir certains avantages. Il peut, entre autres, vous permettre d'avoir un taux d'intérêt plus bas sur votre prêt et diminuer le montant de vos paiements ainsi que leur durée. Pour obtenir ces avantages, vous devrez verser au moins 5 % de plus.

Pour vous aider à magasiner une propriété qui correspond à vos goûts et à votre budget, faites équipe avec un professionnel!

Source : Textuel

Les maisons vedettes de la semaine

Vous songez à devenir propriétaire d'une maison et vous vous posez des questions sur la mise de fonds? Voici cinq mythes déconstruits qui vous éclaireront!

1 Une mise de fonds de 20 % est nécessaire :

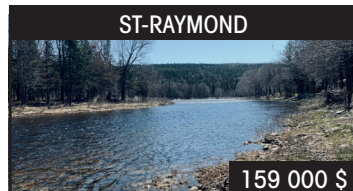
si cela a déjà été la norme, il est désormais possible de déboursier un montant minimal de 5 % si vous êtes propriétaire occupant. Vous devrez toutefois recourir à une assurance prêt hypothécaire.

Donald Denis
Courtier immobilier
418 653-1236
www.donalddenis.ca



Bel immeuble de 4 logements de 4 1/2 pièces avec garage pour rangement pour chaque unité. Construction 2005 bien entretenu, 4 côtés brique. Terrain de 14 900pi². Les logements sont tous loués. Revenu annuel de 34 500\$ 579 000 \$

Frédéric Masson
Courtier immobilier
418 875-5551
418 948-1000
www.frederickmasson.com



chaletST-RAYMOND, au bord de la rivière Ste-Anne! Beau petit chalet qui va faire des envieux dans votre entourage. Bien isolé 3 saisons, accessible l'hiver mais alors sans eau. Concept aire ouverte. Pas de chambre fermée. Gazebo avec moustiquaire. Du cachet! Bien entretenu. Partez en balade en kayak ou baignade possible. Super beau «SPOT».



- SERVICE PERSONNALISÉ
- PHOTOS AÉRIENNES
- VISITES VIDÉOS et+

AVEZ-VOUS LES MOYENS DE VOUS TROMPER ?



Présent sur 3000 km²

NOUS ON VEND !

FrederickMasson.com
Abonnez-vous à notre infolettre / ÉVALUATION GRATUITE

418 875-5551
418 948-1000



RE/MAX accès
agence immobilière

4 idées de rénovations à faire cet été

— et des conseils
futés pour les
réussir!

Comme beaucoup de propriétaires, la pandémie vous a donné envie de réaliser des rénovations pour rendre votre domicile plus agréable? Voici des idées et des conseils pour vous inspirer des projets à succès!

Tendances rénovations en 2021

1. Transformez votre intérieur pour limiter la propagation des bactéries avec des comptoirs et des planchers en porcelaine ou en installant des robinets sans contact pour une utilisation plus hygiénique.


2. Créez une pièce de vie extérieure en aménageant un espace de détente sur votre terrasse, en installant une piscine ou un spa pour relaxer et passer d'agréables moments sur votre terrain durant l'été.

3. Réaménagez une pièce pour la rendre multifonctionnelle. Avec le télétravail et les activités réalisées à domicile, la conception d'une salle qui fait à la fois office de chambre d'amis, de bureau et de gym peut devenir un net avantage au quotidien!

4. Faites entrer la lumière naturelle dans votre demeure avec de nouvelles fenêtres ou des puits de lumière. Vous ajouterez ainsi à votre espace une touche de gaieté et bénéficierez d'une productivité stimulée.

Conseils en temps de pandémie
Avant de commencer votre projet, demandez des soumissions à plusieurs entrepreneurs. La pénurie de






Donald Denis

Courtier immobilier

418-653-1236 bur.
WWW.DONALDDENIS.CA



Agence immobilière

1^{er}
VENDEUR
(NB VENTES/SOLO)
2011 à 2020
AGENCE VIA CAPITALE ÉLITE

1^{er}
INSCRIPTEUR
(NB INSCRIPTIONS / SOLO)
2011 à 2020
AGENCE VIA CAPITALE ÉLITE

2020
PLUS GRAND
NOMBRE
DE VENTES
SOLO

2020
PLUS GRAND
NOMBRE
D'INSCRIPTIONS
SOLO

TROIS-RIVES	PORTNEUF	DESCHAMBAULT-GRONDINES	
 <p>Nouveau Terrain</p>	 <p>Nouveau Duplex</p>	 <p>Nouveau</p>	 <p>Nouveau</p>
<p>Très rare! Magnifique terrain boisé de 75 300 pi² situé en deuxième rangé avec accès au lac Mékinac. Chemin asphalté, électricité disponible. Terrain en location au MRN 1454\$/an. Prêt à recevoir votre construction. 55 000\$</p>	<p>Duplex ! Idéal pour propriétaire occupant, belle cour arrière intime, boisé et sans voisin arrière. Bien entretenu. À proximité de tous les services. 175 000 \$</p>	<p>Cette chaleureuse maison construite en 1979 sera vous charmer avec son cachet unique. 3 étages aménagés pouvant convenir pour établir une bi-génération. 4 chambres, 2 poêles à bois en plus d'un foyer, Hangar, grand cabanon à étage, immense terrain de 51 300 pi², voisin éloigné. Beaucoup d'inclusions (meubles, etc) voir annexe. 469 000 \$</p>	
NOTRE-DAME-DE-MONTAUBAN	LAC-AUX-SABLES	ST-RAYMOND	QUÉBEC (ST-ÉMILE)
 <p>Nouveau Terrain</p>	 <p>Nouveau 5 terrains</p>	 <p>Nouveau</p>	 <p>Nouveau</p>
<p>Terrain de 16 200pi² prêt à construire, situé dans une rue paisible, voisin éloigné. Service d'eau. 13 500 \$</p>	<p>5 grands magnifiques terrains boisés, 3 au bord de la rivière Tawachiche et 2 en 2e rangée. Zec à 1 km, sentier VIT, chasse, pêche, etc. Accessible à l'année. Service d'électricité prévu à l'automne 2023. 39 000\$ à 59 000\$ + txs</p>	<p>Bien située, en haut de la Côte Joyeuse offrant une magnifique vue sur les montagnes. Sous-sol aménagé, plafonds et murs insonorisés. Grand cabanon 16x24 pouvant servir d'atelier. 149 900 \$</p>	<p>Superbe cottage situé dans un secteur familial recherché, offrant 3 chambres au même étage. Cuisine et salle de bain rénovées avec goût. Sous-sol aménagé. Cour arrière clôturée avec piscine et patio et terrasse. Parfait clé en main pour accueillir votre famille. 439 000 \$</p>
DESCHAMBAULT-GRONDINES	ST-UBALDE	PORTNEUF	DESCHAMBAULT-GRONDINES
 <p>À VENDRE 129 900 \$</p>	 <p>129 900 \$</p>	 <p>Résidence pour aînés</p>	 <p>VENDU</p>
<p>Magnifique jumelé neuf en construction (détenu en copropriété divisé), situé dans un nouveau quartier. Proximité autoroute, mi-chemin entre Québec et Trois-Rivières. Garantie (GCR). Sous-sol semi-aménagé. Situé dans un secteur résidentiel près des sentiers de moto-neige. Finition de vinyle et pierre. Le prix inclut les taxes et retour de taxe.</p>	<p>Impeccable! Belle maison de 3 chambres située à l'entrée du village, à proximité des services. Sous-sol de 6' pouvant servir d'atelier. Beau grand terrain de 32 200p² avec garage. Occupation rapide.</p>	<p>Magnifique résidence pour personnes aînées de 9 chambres (possibilité d'en ajouter). Logement pour propriétaire occupant ou pour revenu locatif. Système de gicleurs installé. Très bon chiffre d'affaire de 280 000\$/année. Occupation rapide. 450 000 \$ + txs</p>	<p>5 grands terrains situés à 2 minutes de l'autoroute 40, de même distance pour Québec ou Trois-Rivières. Auto-construction permise, ou par un constructeur en unifamiliale, bi-génération, jumelé ou duplex. Un endroit où il fait bon vivre, près de tous les services. Un bon choix!!! 5.85\$ le p² + txs</p>
ST-MARC-DES-CARRIÈRES	ST-CASIMIR	DONNACONA	STE-THÈCLE
 <p>Duplex</p>	 <p>99 000 \$</p>	 <p>commercial et rés.</p>	 <p>Triplex</p>
<p>Duplex situé près des services. 1x5½ au rez-de-chaussée et 1x4½ à l'étage tous loués. Revenu annuel de 18 180\$. Garage 22x37, piscine, beau terrain de 10 600p². Idéal pour propriétaire occupant ou pour un investissement. 214 900 \$</p>	<p>Au centre du village, près de l'école et de tous les services. Propriété à étage de 8 chambres à coucher. Occupation rapide.</p>	<p>PROJET D'AFFAIRE? Immeuble commercial de 2500p² et résidentiel. Excellente localisation, zonage multiple, grand stationnement. Logement de 5½ rénové pour propriétaire occupant ou location avec une belle terrasse sur le toit. Bcp de potentiel, à voir! 247 900 \$ + txs</p>	<p>Très bien situé sur un coin de rue achalandé. Immeuble de trois (3) logements, 2 x 4½ en plus d'un très grand 5½ pour y habiter ou pour y faire votre propre commerce. Prise de possession rapide. 124 900 \$</p>
ST-MARC-DES-CARRIÈRES	ST-CASIMIR	ST-CASIMIR	PORTNEUF
 <p>Commercial 184 900 \$ + txs</p>	 <p>Terrain commercial</p>	 <p>269 000 \$</p>	 <p>VENDU</p>
<p>Endroit stratégique, situé entre St-Marc-des-Carières et l'autoroute 40. Bâtisse commerciale 30x70 pouvant servir à différents projets, construction 1991. Plusieurs vocations possibles.</p>	<p>Immense terrain plat de 267 000 pi² zoned commercial. Convient à tous vos projets d'affaires. Très bien situé, sur la route Principale avec un flot de circulation important. 299 000 \$ + txs</p>	<p>De l'espace à volonté. Grande maison 31x60 sans voisin arrière. 4 chambres, sous-sol semi-aménagé, grande atelier avec entrée extérieure. Garage 24x24. Terrain de 24 500pi². 1 89 000 \$</p>	<p>Bien entretenue. Belle propriété avec garage attaché pouvant servir de bi-génération ou de 2 logis. Grandes pièces éclairées. Vue panoramique partielle sur le fleuve. Grande terrasse, elle vous charmera!</p>
SHAWINIGAN	ST-UBALDE	LAC-AUX-SABLES	STE-THÈCLE
 <p>A revenus</p>	 <p>84 900 \$</p>	 <p>259 900 \$</p>	 <p>Terrain Bordé à l'eau</p>
<p>Presque NEUF, entièrement reconstruit en 2017. Magnifique immeuble à revenus. 6 logements de 4½ avec grand balcon pour profiter de la vue imprenable sur la rivière St-Maurice. Revenu annuel de 53 700\$, tous loués non chauffés/non éclairés, 6 compteurs, taux d'occupation 100%. VRAI CLÉS EN MAIN. 725 000 \$</p>	<p>Propriété de 1-½ étage. Intérieur refait à neuf. 3 chambres à coucher. 2 salles de bains. Service d'eau et égout desservi par la municipalité. Située près des services.</p>	<p>VUE IMPRENABLE sur le Lac-aux-sables. Grande propriété à étage avec salle familiale au sous-sol. 2 salles de bains. 1 salle d'eau. Garage 2 étages 20x23, cabanon, sur un grand terrain de 26 600 pi².</p>	<p>Grand terrain directement borné au lac des Chicots. 41 860p² de terrain prêt à construire avec services. Situé à proximité des services. 89 900 \$</p>
SHAWINIGAN			
 <p>VENDU 167 400 \$</p>			
<p>Superbe condo de 1 137pi² très éclairé, aire ouverte. Situé dans un secteur tranquille, près de tous les services, et à quelques minutes de l'autoroute. Planchers de bois (bambou) et céramique. Belle grande salle de bain. Garage 12x22. À VOIR!</p>			

nombreux matériaux ayant entraîné une hausse des prix, vous choisirez ainsi une option qui correspond à votre budget. Vérifiez également les éventuelles clauses d'ajustement de prix.

Par ailleurs, prévoyez les délais — et autres mauvaises surprises! — avec une bonne planification de votre projet de rénovation. Faites en sorte d'avoir tous les permis nécessaires et de confirmer que votre entrepreneur détient les licences requises. Celui-ci doit aussi pouvoir vous assurer de son respect des garanties et des délais.

Trouvez en outre le meilleur moment pour effectuer vos travaux ou commencez par ceux qui touchent des secteurs accusant le moins de retard. Vous augmenterez ainsi vos chances de voir vos rénovations se réaliser dans des délais qui vous conviennent davantage, puisque la disponibilité des matériaux et des entrepreneurs pourrait être plus importante.

Le cas échéant, obtenez du soutien financier grâce aux programmes d'aide offerts en matière de rénovation et d'efficacité énergétique. Informez-vous sur les conditions pour faire une demande et profitez de ce coup de pouce financier bienvenu!

Source : Textuel



Nous offrons nos services
dans tout le Québec



Isolation St-Raymond
Résidentiel et commercial
Uréthane et cellulose
Service rapide

RBQ : 5784-7220-01

Estimation gratuite

418 576-2487
isolationstraymond@outlook.com

10078090621

LE SPÉCIALISTE DU SERVICE RÉSIDENTIEL

PLUMBERIE LEVASSEUR & FILS INC.

AEQ Régie du bâtiment Québec

Membre CMMTQ Corporation des maîtres installateurs en plomberie du Québec

PLOMBERIE CHAUFFAGE GAZ

1142, Rang Sainte-Croix, Saint-Raymond 418-987-5177
plomberielevasseuretfils@hotmail.com 581-992-5177 (cellulaire)

10078090621

PRÉVEZ DÈS MAINTENANT LA VENUE DES COCCINELLES ASIATIQUES ET MOUCHES POLLÉNIÉ DU PRINTEMPS!

L'Heureux Gestion Parasitaire APPELEZ LE SPÉCIALISTE : **Jean-Marc L'Heureux**
Technicien certifié

NOUS TRAITONS AUSSI : PERCE-OREILLES, FOURMIS, PUNAISES, ARAIGNÉES

TÉL.: 418 362-3132 - CELL.: 819 386-1436

7941090621

DIRECTEMENT DU MANUFACTURIER

ÉCONOMISEZ GROS

Porte de garage GAREX

Fiset & Marcotte inc.

- Manufacturier de portes et fenêtres
- Vente et installation

Depuis 1962

84, av. d'Auteuil
St-Basile
R.B.Q.: 8293-6105-20

418 329-2850

008090621

BRINDAMOUR VENTILATION DR

Admissible à Rénoclimat et Chauffez vert

CLIMATISEURS, THERMOPOMPES MURALES ET CENTRALES ET ÉCHANGEURS D'AIR HAUT DE GAMME À UN PRIX ABORDABLE, DURABLES ET SILENCIEUX

LG service 24h/24 7 jours sur 7

Financement disponible

135, Amsterdam, St-Augustin-de-Desmaures (parc industriel)

418 878-5122
www.brindamour.ca

ENERGY STAR GAA Recommandé

5113120521

RBQ : 2850-2037-74

Horoscopes



Alexandre Aubry
alexandre.aubry@norja.net
www.norja.net
514 640-8648

Signes chanceux de la semaine : Cancer, Lion et Vierge

SEMAINE DU 6 AU 12 JUIN 2021



BÉLIER

Vous garderez pour vous-même certains états d'âme. Parfois, le simple fait de parler peut être très libérateur. Vous réussirez ainsi à évacuer passablement d'angoisses afin de retrouver votre mieux-être.



TAUREAU

Vérifiez vos factures deux fois plutôt qu'une. Vous pourriez y trouver une grosse erreur qui vous permettra par la suite de faire de grandes économies et peut-être même de négocier de meilleurs services à l'avenir.



GÉMEAUX

Même si vous avez en tête une tonne d'idées et d'initiatives à proposer, vous ne parviendrez pas à satisfaire tout le monde. Par moment, il faudra prendre les décisions qui s'imposent afin de faire avancer les choses.



CANCER

Vous aurez besoin d'un deuxième café par moment cette semaine afin de réussir à vous concentrer adéquatement pour accomplir tout ce que vous aviez prévu. Un peu de confusion est aussi omniprésente!



LION

Un puissant stress sera dans l'air toute la semaine. Raison de plus pour décrocher, lâcher prise et vous diriger chez votre massothérapeute ou dans un centre de soins avec vos proches afin de vous détendre.



VERGIE

Vous serez responsable d'une importante réunion au travail. Ce sera un immense succès qui vous permettra de vous mettre en valeur et d'obtenir la promotion convoitée depuis longtemps et le salaire qui y est associé.



BALANCE

Enfin, c'est bientôt les vacances! Du moins, celles de vos jeunes enfants, ce qui vous permettra d'enlever une couche de stress et de responsabilités de vos épaules afin de profiter davantage du moment présent.



SCORPION

Vous consacrez beaucoup plus de temps que prévu à financer un projet qui vous tient à cœur. Une mise au point pourrait s'imposer avec votre tendre moitié au sujet de votre couple s'il y a le moindre malaise entre vous.



SAGITTAIRE

Grâce à votre talent pour négocier, vous conclurez des ententes très satisfaisantes avec de nouveaux clients. Les boutiques craignent vos négociations; vous ne leur laisserez que très peu de marge de manœuvre.



CAPRICORNE

Vous ferez de nombreuses heures supplémentaires au bureau, ce qui, malgré une pression supplémentaire sur vos épaules, vous permettra d'accumuler davantage de sous pour vos prochaines vacances.



VERSEAU

Vous prendrez des décisions importantes au sujet de votre avenir professionnel ainsi que pour votre santé. Un nouveau régime de vie conforme à vos aspirations donnera des résultats assez rapidement.



POISSONS

Un membre de la famille vous emplira de fierté. L'un de vos enfants pourrait faire ses premiers pas ou accomplir un brillant exploit à l'école, notamment. Un déménagement est une autre source de stress.

Payables à l'avance avant le vendredi 11 h

en argent, chèque, carte débit, Mastercard ou Visa

Téléphone
418 285-0211
1 866 577-0211

Télécopieur
418 285-2441

Courriel:
annonces@courrierdeportneuf.com

NOS PRIX INCLUENT LES TAXES POUR 15 MOTS (0,40 \$ mot additionnel multiplié par le nombre de semaines)

- 1 PARUTION 11,00 \$
- 3 PARUTIONS 20,00 \$
- 5 PARUTIONS 28,00 \$
- 3,25 \$ PAR SEMAINE caractère gras
- 10,00 \$ PAR SEMAINE couleur
- GRANDE PRIÈRE AU ST-ESPRIIT, SACRÉ-COEUR DE JÉSUS, 21,00 \$ TAXES INCLUSES

À VENDRE 100

Banc de scie Delta sur base fermée, 10", 1-3/4HP, guide 30", peu utilisé, comme neuf, 750\$. Scie à onglets Milwaukee (professionnel) 12" avec base mobile, impeccable, 475\$. Michel Roy:

418-876-3971

Bois de chauffage ou de camping, sapins, épinettes, rond 45\$, fendu 60\$, à Sainte-Christine-d'Auvergne.

418-809-4648

Bois de chauffage, en longueur jusqu'à 20', bûché l'hiver, érable, hêtre, merisier, livré. 418-580-1702

Camion Baja 4x4, 2003, automatique. 10 cordes bois mou sec 40\$/corde. Peaux d'ours, cariboux tannées. Roulette pour faire rang jardin(2 disques).

418-873-4504

VTT à vendre Can-am outlander max XTP-1000CC 2019, 2 places avec valises arrière, pare-brise, treuil et miroir, gratte quick attache, tous les accessoires sont de Bombardier, seulement 3000km, comme

Vous ne recevez pas
Le Courrier de Portneuf,
composez le
418 285-0211, poste 0
1 866 577-0211
(sans frais)
ou par courriel
annonces@courrierdeportneuf.com
COURRIER
DE PORTNEUF

neuf, changement d'huile fait, 20500\$, vous sauvez 6000\$ avec un neuf, Sylvain 418-284-7406

AUTOMOBILES 105

Achat d'automobiles et camions. Paie de 200\$ à 2000\$. Achat de divers métaux. 24h/24h. 418-284-9672

AUTRES VÉHICULES 115

Motorisé Malard 1992, 80000 km, fibre de verre au complet, 18500\$. 2 Tow Dolly, 500\$/ch. 418-808-1284

MAISONS À VENDRE 125

Maisons et fermettes à vendre, Saint-Casimir, Saint-Ubalde, Saint-Stanislas, st-Narcisse, entre 119000\$ et 160000\$.

418-563-3625

ACC. MAISON 140

Laveuse, sècheuse Maytag,

418-873-2852

AGRICULTURE 150

55 balles rondes d'ensilage de luzerne, 50 pouces, analyse 23% de protéines, 55\$, foin sec mil pour vaches taries, 400 kg, 418-284-9885

LOCAUX À LOUER 201

Donnacona. Bureaux professionnels pour avocat, esthéticienne, etc. Espace de rangement. 271, Notre-Dame. Jour: 418-285-4840, 418-441-8822

Mini entrepôt chauffé à Ville de Portneuf, 418-208-7184 418-286-3324

LOGEMENTS À LOUER 215

1 A St-Raymond, 4 1/2 3e étage, 600\$/mois, 3 1/2, 2e étage, 550\$/mois, pas de chien, 418-520-4516

4 1/2 Pont-Rouge, à partir de 945\$/mois, n.c., n.é., ascenseur, possibilité stationnement intérieur, 418-905-4919, 418-337-9222

Cap-Santé, 3-1/2 sur deux étages, stationnement, vue sur le fleuve, n.c., n.é., non-fumeur, pas d'animaux, références demandées, 625\$/mois, libre 1er juillet. 418-808-1973

Pont-Rouge, 3-1/2 à partir de 750\$/mois, 4-1/2 à partir de 850\$/mois, 1 mois gratuit. 418-871-9104

Pont-Rouge, beau 4-1/2, bien insonorisé, rue du Plateau, déneigement

inclus, cabanon, libre 15 juin, 680\$/mois, références demandées.

418 873-3478

Saint-Marc-des-Carières, 3-1/2, insonorisé, sur un étage, stationnement déneigé, pas d'animaux, au 1780, boul. Dussault, n.c., n.é., références demandées, 418 285-7285

Saint-Raymond, 4-1/2, 2e étage, calme et paisible, n.c., n.é., pas d'animaux, non fumeur, 550\$/mois, libre 1er juillet. 581-397-6420

À Pont-Rouge 4 1/2, 17, des Rapides, 2e ou 3e étage,

stationnement, très tranquille, insonorisé, cabanon, balcon, 710\$/mois, pas d'animaux, libre 1er juillet.

418-875-0776, 418 928-0776

À St-Raymond, rénové, 3-1/2, n.c., n.é, 324, rue St-Hubert, r-d-c, 1 stationnement, libre immédiatement, non-fumeur, pas d'animaux, personne tranquille, possibilité louer meublé. \$550/mois.

418-930-5939

CHAMBRES 220

Donnacona, chambre à louer à partir de 275\$/mois, chauffée, éclairée, Internet, TV et meublée. 418-800-1354

Portneuf, chambre à louer à partir de 300\$/mois, chauffée, éclairée, Internet, TV et meublée. 1-418-800-1354

ACHETERAIS 305

***1A Achat successions, vieilles annonces (bières, calendriers, barres de portes): Antiquités, bijoux or et anciens meubles, cartes postales, articles de garage, religieux et vaisselle ancienne, contactez :**

418-286-3691, 418-283-4917

1A Achat de métaux de toutes sortes. Aluminium, cuivre, autos/camions, équip. de ferme. Paie comptant. GRAVEL FER ET METAUX Tél:418-268-3556, cell.:418-285-7951

Achat de canots en cèdre, en fibre de verre, petits moteurs bateaux, mini-trail, VTT. 418-905-2866

Achetons antiquités, succession, vieil or, vieille monnaie, tricoteuses à bas, anciennes publicités, anciennes cartes d'hockey, enclume, vieil établi, fanal coleman, vieilles scies mécanique, payons comptant. 418-655-1286

PETITES ANNONCES

OFFRE SERVICES 310

A. À bon prix, arbre à abattre ou émondage, élagage, avec expérience. Tél:418 326-2117. 418-873-1411

ASEA Construction entrepreneur général pour des projets de petite ou grande envergure, rénovation intérieur- extérieur, toiture, patio. Notre équipe expérimentée, minutieuse et respectueuse saura répondre à vos besoins. R.B.Q. 5778-5107-01 Pour informations 418-558-4380\cs2

Déclaration de revenus de particuliers. Comptabilité M. Gagné, 418 410-4721

Les Terrassements François Fortier excavation, installation et réparation de drain de fondation, égout et réseau pluvial, entrée d'eau potable.

Inspection par caméra, nettoyage et débouchage drain de fondation, égout et réseau pluvial pour particulier et réseau municipal. 24 sur 24. Installation de membrane d'étanchéité et réparation de mur de fondation. Terrassement complet. Transport en vrac. 418 285-9878

LES TERRASSEMENTS FRANCOIS FORTIER DIVISION IMPERMÉABILISATION DE MURS DE FONDATION: Membrane goudron pulvérisé, avantage du produit: allongement de 1200%, résiste à la détérioration du béton, élimine l'eau et l'humidité à l'intérieur. Membrane Delta-MS élimine l'humidité et les fuites dans le sous-sol, prévient les odeurs de renfermé et les moisissures, sans danger pour l'environnement, ajoute une plus value à votre résidence. Contacter François Fortier: 418-285-9878

Répit et convalescence de courte durée
Hélène Fiset Pont-Rouge,
418-873-2731

Taille de haie de cèdres, abattage, émondage, endroit restreint, 19 ans d'expérience. 418-873-0099

EMPLOIS 315

Aide à domicile Sainte-Christine(voisin Saint-Raymond), du lundi au vendredi, 9h à midi, 22.00\$/heure.

418-329-3130

Cherche étudiant ou personne pour légers travaux extérieurs, avec un peu d'expérience. 418-285-2658



Aidez-nous à promouvoir l'achat local

Montrez à nos lecteurs tout ce que vous avez à leur offrir.

COURRIER
DE PORTNEUF
Une équipe dynamique

Don in memoriam
En souvenir d'un être cher



Fondation québécoise
du cancer

Du soutien au quotidien

1 877 336-4443
www.fqc.qc.ca

800 000
QUÉBÉCOIS SONT
ANALPHABÈTES

**Aidez-nous
à les aider!**

Faites un don :
1 800 361-9142
fondationalphabetisation.org

F Fondation pour
l'alphabétisation
Des mots d'espoir



Vivez votre région
au quotidien

**Rendez-vous au
courrierdeportneuf.com**

Le Web du
COURRIER
DE PORTNEUF
un site dynamique

Fondation des
services santé et
sociaux de Portneuf



Votre mieux-être,
notre raison d'être

418 337-3658 / www.fsssp.ca



Santé dentaire
SARA LECLERC

ASSISTANT(E) DENTAIRE

Poste temps plein, permanent, immédiat.
Formation offerte à l'interne.

Tu veux relever de nouveaux défis et tu aimes le
service à la clientèle, joins-toi à notre équipe.

Fais-nous parvenir ton c.v. au :
cliniquesleclerc@outlook.com

199, route 138, Donnacona • 418 285.1450
santedentairesaraleclerc.com

1313090621



EMPLOI

**JOURNALIERS EN
ATELIER DE SOUDURE**
FORMATION SUR PLACE

Auvents Pont-Rouge Inc. est une entreprise familiale et dynamique qui
réalise des abris sur mesure de tous genres tels que des auvents de patio,
des portiques et des garages. Nous sommes présentement à la recherche de
2 personnes débrouillardes et habiles voulant relever de nouveaux défis!

Principales fonctions:

- Lire les plans et déduire les coupes
- Assembler et souder les abris

Exigences :

- Être autonome et débrouillard
- Maîtriser les mathématiques
- Détenir une base en soudure (un atout mais formation sur place)

Conditions et salaire :

- À partir de 20\$/heure
- Bonus saisonniers
- 30 à 40 heures semaines

Faire parvenir votre c.v. à auventspontrouge@globetrotter.net

0510080621

**OFFRES
D'EMPLOI**

CUEILLEUR(EUSE)S

demandé(es)

13 ans et plus

Demandez
Pierrette au 418 873-2617

Fraisière Pont-Rouge
522, Grand Capsa,
Pont-Rouge

5125090621

OFFRE D'EMPLOI

La Maison du printemps,
une résidence en santé mentale
située à Donnacona,
est à la recherche d'un(e)

INTERVENANT

pour combler
**1 poste temps partiel 2 soirs par
semaine (lundi/mardi) et une fds
sur deux de jour (pour l'été) avec
possibilité de remplacements**

Les étudiants en éducation spécialisée,
préposé aux bénéficiaires et tout autre
domaine connexe sont les bienvenus!

Pour plus d'informations, me contacter

Marie-Andrée Lévesque
581 729-0123
ou par courriel au :
lamaisonduprintemps@hotmail.com

5669090621

OFFRE D'EMPLOI



**VOTRE RÔTISSERIE FUSÉE
DE DONNACONA
EST PRÉSENTMENT
À LA RECHERCHE**

**CAISSIÈRE
ET CUISINIERS**
**POUR DES POSTES TEMPS
PLEIN ET PARTIEL.
AVANCEMENT POSSIBLE.**

**POUR VOUS JOINDRE À CETTE ÉQUIPE DYNAMIQUE,
COMMUNIQUEZ
AVEC LE GÉRANT AU 418 285-3333**

7622090621

3902090621



GRIZZLY

159, rue d'Amsterdam, Saint-Augustin, G3A 2V5
418 878-8941, poste 29

Fumoir Grizzly est une entreprise
en croissance dédiée à la production
et à la vente de poissons fumés.

Bienvenue aux étudiants et aux retraités.

Envoyer votre cv : RH@GRIZZLY.QC.CA
ou sur place à l'adresse ci-haut



**NOUS SOMMES
ACTUELLEMENT
À LA RECHERCHE DE :**

**MANOEUVRE
DE PRODUCTION**

- Travailler sur la chaîne de production
- Peser des portions
- Faire le parage
- Saler et badigeonner les filets
- Nettoyer les espaces de travail

AVANTAGES

- Prime de 2 \$ pour le quart de soir
- 12 jours fériés
- Ambiance familiale
- Activités sociales
- Rabais employés
- Assurances collectives
- Programme de référencement
- Possibilité de terminer le secondaire en entreprise
- Francisation en entreprise
- Nous offrons du temps complet avec possibilité de temps partiel de jour ou de soir

L'Association des Amputés de guerre met en honneur l'héritage militaire canadien

Pour consulter la liste des documentaires de l'Association relatifs à l'héritage militaire canadien, visitez le site Web www.amputesdeguerre.ca, ou commandez un dépliant en composant le 514 398-0759 ou le 1 800 250-3030.

STADACONA Aventures



VIVEZ DE VOTRE PASSION DU PLEIN-AIR!

POSTES DISPONIBLES :

- Coordonnateur location et opération
- Préposé(e) à la location
- Préposé(e) service client
- Mécanicien(ne) de véhicule hors-route
- Guide de véhicule hors-route

TEMPS PLEIN ET PARTIEL

Pour postuler :

pbenoit@stadaconaxp.ca

1901090621

Après m'avoir
alu
Recyclez-moi!

**URGENT
RECHERCHONS!**



Le Domaine Notre-Dame est en période de recrutement :

- PRÉPOSÉ À LA CAISSE/RESTAURANT
- PLONGEUR
- PRÉPOSÉ À L'ENTRETIEN MÉNAGER
- PRÉPOSÉ À L'ENTRETIEN EXTÉRIEUR

IDÉAL POUR ÉTUDIANT ET/OU RETRAITÉ

Faire suivre votre CV par courriel à : info@domainenotredame.com

ou par courrier:
Le Domaine Notre-Dame
83, route Grand-Capsa
Sainte-Catherine-de-la-J.-C.,
Qc, G3N 1P6

9160090621

L'Arc-en-Ciel **Un don pour la vie!**
Centre de prévention du suicide de Portneuf 1 844 285-3283

CHARGÉ(E) DE PROJETS



QUALITÉ CONSTRUCTION
ENTREPRENEURS GÉNÉRAUX
RBQ 8002-0720-86

10099090621

URGENT BESOIN

QUALITÉ CONSTRUCTION - Entrepreneur Général œuvrant dans les secteurs commercial, institutionnel et industriel

**Salaire compétitif,
Assurance collective et autres avantages
selon l'expérience du candidat**

Faites parvenir votre CV par courriel seulement à :
sylvie.gingras@qualitecdn.com

Parc Industriel François-Leclerc
155, Amsterdam, St-Augustin-de-Desmaures

REJOINS NOTRE ÉQUIPE

Nous recherchons

Superviseur production
Superviseur maintenance
pour l'usine de Saint-Raymond.

VOICI CE QUE NOUS
AVONS À T'OFFRIR :

- Un salaire compétitif
- Des avantages très intéressants
- La possibilité de progresser à ta manière
- Une équipe qui sait s'entraider et vise à toujours faire mieux

Si tu es une personne fiable et positive qui aime le travail physique, nous voulons te rencontrer.

Postule ici en scannant le code barre à l'aide de ton téléphone intelligent



Saputo



OFFRE D'EMPLOIS PERMANENTS • EMPLOIS ÉTUDIANTS

**PRÉPOSÉ(E) AUX BÉNÉFICIAIRES
INFIRMIER(ÈRE) AUXILIAIRE**



*venez rejoindre
notre équipe!*

Faites le choix d'un milieu de travail qui vous ressemble

- Horaire à discuter selon vos besoins
- Salaires concurrentiels
- Prime pandémie
- Assurances collectives
- Accès au gym
- Formation continue
- Stationnement gratuit

31630090621

420, RUE DU CHARRON
SAINT-AUGUSTIN-DE-DESMAURES
manoirduverger.com
418 878.4420

LE MANOIR DU
VERGER
APPARTEMENTS AVEC SERVICES POUR RETRAITÉS
AUTONOMES ET SEMI-AUTONOMES



RAYMOND ROBITAILLE EXCAVATION INC.

NOUS SOMMES À LA RECHERCHE DE

Chauffeur classe 1

Chauffeur classe 3

Homme d'entretien

DÉBUT TRAVAIL IMMÉDIATEMENT

*Nous offrons d'excellentes conditions de travail et un salaire compétitif.
Bienvenue aux semi-retraités et aux retraités.*

Faites parvenir votre CV à
Raymond Robitaille Excavation inc.

54, route Duchesnay, Ste-Catherine-de-la-Jacques-Cartier, Québec G3N 0J1

ou par courriel : diane@rreinc.ca ou par fax : 418 875-1833

Tél. bureau : 418 875-2234

Ce poste est ouvert également aux hommes et aux femmes

3385090621

EMPLOIS

**Il n'est pas
nécessaire de
boire**

**pour souffrir
de l'alcoolisme!**

Il y a de l'aide pour vous
dans Al-Anon et Alateen.

AL-ANON ALATEEN

Tél. : **990-2666**

(sans frais)

Bienfaisance
locale

Économie
locale

Sports
locaux

MERCI
d'acheter
local!

Emplois
locaux

POSTE OFFERT

Résidence privée pour aînés.
Service de qualité supérieure



L'ESTACADE

3567090621



Nous recherchons un concierge ou homme de maintenance pour effectuer des travaux d'entretien généraux et ayant des aptitudes pour des travaux légers de plomberie, peinture, menuiserie... Si vous êtes débrouillard, bon bricoleur et travaillant, nous sommes à votre recherche.

225, rue Perrin, Saint-Raymond Tél. : 418 337-1555

www.residencelestacade.com



Bordée par le fleuve et couvrant un vaste territoire, la Ville de Saint-Augustin-de-Desmaures rayonne par sa beauté par sa qualité de vie exceptionnelle.

Dotée de paysages remarquables alliant nature et banlieue, Saint-Augustin-de-Desmaures se démarque également par son dynamisme culturel. Ses nombreuses activités culturelles et ses installations au bénéfice des citoyens ne sont que quelques facteurs contribuant à cette qualité de vie.

Les employés qui y œuvrent chaque jour contribuent par les valeurs de collaboration, de compétence, d'efficacité, de rigueur et d'éthique à en faire une ville rayonnante et attrayante.

Se joindre à la Ville de Saint-Augustin-de-Desmaures, c'est se joindre à un employeur de choix offrant la possibilité de se réaliser au travail tout en bénéficiant d'une qualité de vie exceptionnelle.

POSTES PERMANENTS

CONTRAMAÎTRE TRAVAUX PUBLICS
TECHNICIENS INSPECTEURS
TECHNICIEN ENVIRONNEMENT ET
SALUBRITÉ
PRÉPOSÉ À L'ENTRETIEN MÉNAGER
CONSEILLER EN GESTION
CONTRACTUELLE

POSTES SAISONNIERS

JOURNALIERS AUXILIAIRES AUX
TRAVAUX PUBLICS

POSTES ÉTUDIANTS

VOIRIE, PARCS ET ESPACES VERTS
AVOCAT STAGIAIRE

POSTES SUR APPEL

SURVEILLANTS PLATEAUX
D'ACTIVITÉS

PERSONNEL ÉLECTORAL

RÉVISEURS
SECRÉTAIRES D'UNE COMMISSION
DE RÉVISION
AGENTS RÉVISEURS
PRÉPOSÉS À L'INFORMATION ET AU
MAINTIEN DE L'ORDRE (PRIMO)
SCRUTATEURS
SECRÉTAIRES DU BUREAU DE VOTE
MEMBRES DE LA TABLE DE VÉRIFICATION
DE L'IDENTITÉ DES ÉLECTEURS
SUBSTITUTS POUR TOUS LES POSTES

3138090621

D'AUTRES OPPORTUNITÉS DE CARRIÈRE VOUS ATTENDENT,
VISITEZ NOTRE SITE WEB AU VSAD.ca



**SAINT-AUGUSTIN
DE-DESMAURES**

TRAVAILLER À LA VSAD C'EST
FAIRE UN TRAVAIL VALORISANT
ET STIMULANT DANS UN
ENVIRONNEMENT AGRÉABLE OÙ DE
NOMBREUX DÉFIS T'ATTENDENT!



**Conducteur en transport
collectif dans Portneuf**

Autobus Auger est à la recherche d'un conducteur pour son service de transport collectif dans la région de Portneuf. Le garage attitré se situe à Québec sur l'avenue Galilée. Vous avez la possibilité de garder le véhicule à la maison dans la région de Portneuf (St-Raymond, Pont-Rouge, Neuville), si désiré.

PRINCIPALES TÂCHES

- Effectuer votre ronde de sécurité tous les jours.
- Effectuer un parcours prédéfini pour transporter les clients dans la ville de Saint-Raymond et de Neuville vers Québec.
- Être à l'aise de conduire dans le secteur de la haute-ville de Québec.
- Conduire de manière sécuritaire et courtoise.
- Respecter l'horaire prévu et offrir un service à la clientèle impeccable.

CONDITIONS DE TRAVAIL

- Poste du lundi au vendredi de jour (possibilité de travailler entre 27 et 32 heures par semaine).
- Parcours régulier et heures garanties.
- Pour ceux le désirant, possibilité d'effectuer davantage d'heures sur nos autres services la semaine et/ou la fin de semaine (transport scolaire, adapté, nolisé).

EXIGENCES DE L'EMPLOI

- Posséder un permis de conduire classe deux.

Faites parvenir votre CV à : rh@autobusauger.com

À noter que toutes les mesures de sécurité ont été prises pour nous assurer que nos conducteurs travaillent en toute sécurité (gants, masques, visière).

8301090621



VILLE DE LAC-SERGENT

0968090621

OFFRE D'EMPLOI SECRÉTAIRE-TRÉSORIER(IÈRE)

LA VILLE DE LAC-SERGENT EST À LA RECHERCHE D'UN CANDIDAT OU D'UNE CANDIDATE POUR LE POSTE DE SECRÉTAIRE-TRÉSORIER(IÈRE).

Sous la responsabilité de la directrice générale, le titulaire du poste effectue des tâches administratives : planifier, organiser, diriger et contrôler les activités financières de la municipalité. De manière non limitative, ces tâches se résument comme suit :

- Préparer les budgets annuels
- Préparer les dossiers de vérification
- Préparer les écritures de régularisation
- Assurer le suivi de la dette à long terme
- Assurer le suivi des comptes client
- Procéder à des analyses de compte
- Production de la paye
- Suivi des comptes payables et postes budgétaires
- Conciliation bancaire
- Facturation et suivi du rôle de perception
- Être responsable du dossier de CNESST
- Agir également à titre d'assistant-greffier

Habilités et qualités recherchées

- Connaître les logiciels comptables
- Posséder un esprit d'analyse
- Avoir la capacité d'adaptation à un environnement en évolution

Exigences

- Détenir un diplôme d'études collégiales en comptabilité
- Avoir un minimum de 3 ans d'expérience pertinente à l'emploi
- Posséder des connaissances approfondies de Microsoft Office Excel
- Maîtriser le cycle comptable

Traitement

Le traitement salarial est à discuter selon les connaissances et expériences.
Semaine de travail : 32 heures
Lieu de travail : Hôtel-de-Ville, 1525, chemin du Club Nautique, Lac-Sergent (Québec) G0A 2J0

Entrée en fonction : dès que possible

Les personnes intéressées doivent transmettre leur curriculum vitae accompagné d'une lettre d'intérêt, d'ici le 14 juin 2021, à direction@villelacsergent.com

Avec la référence : EMPLOI : SECRÉTAIRE-TRÉSORIER(IÈRE)



COOPÉRATIVE
FUNÉRAIRE
DE LA RIVE-NORD

OFFRE D'EMPLOI : Conseiller ou conseillère aux familles

La Coopérative funéraire de la Rive-Nord, une entreprise prospère qui œuvre majoritairement dans l'Ouest de Portneuf, est à la recherche d'un conseiller ou d'une conseillère aux familles. Le ou la titulaire du poste, sous la supervision du directeur général, a pour mandat d'accompagner les familles à l'occasion d'un décès ou dans une démarche de planification (arrangements funéraires). Cet accompagnement, dans le choix des services disponibles, se fera conformément aux rites funéraires choisis par les familles et dans le plus grand respect de ces dernières.

Principales fonctions et responsabilités

- Accueillir les familles en deuil;
- Offrir les services disponibles conformément aux rites funéraires que les familles choisissent;
- Répondre aux besoins et aux désirs de la clientèle conformément à la philosophie de la Coopérative;
- Compléter des documents administratifs et légaux;
- Renseigner les familles sur toutes les facettes d'un décès;
- Donner des informations concernant les arrangements préalables.

Compétences et expérience recherchées

- Capacité élevée d'entrer en relation avec les autres (empathie, écoute, tact, respect, compassion, etc.);
- Aptitudes pour le service à la clientèle et la communication;
- Connaissances informatiques (Suite Office, Internet) - Connaissance d'Acomba et d'Access est un atout;
- Avoir un intérêt pour les questions reliées au deuil et aux rites funéraires;
- Connaissances et aptitudes liées au domaine funéraire est un atout;
- Bonne maîtrise du français à l'oral et à l'écrit – maîtrise de l'anglais est un atout;
- Posséder une formation de niveau collégial relative aux relations humaines et/ou au service à la clientèle. L'expérience et les compétences acquises peuvent compenser la formation académique;
- Détenir un permis de conduire valide et avoir accès à un véhicule.

Conditions de travail

- Horaire de travail : poste permanent d'environ 20-25 h/semaine, possibilité de plus;
- Être disponible pour travailler occasionnellement de soir, de fin de semaine et sur appel;
- La personne choisie aura à se déplacer dans nos différentes succursales dans le comté de Portneuf;
- Salaire à discuter.

Veillez faire parvenir votre curriculum vitae au plus tard le 14 juin 2021 soit par courriel à rh@cooprienvord.com ou par la poste à

Coopérative funéraire de la Rive-Nord
595, boulevard Bona-Dussault C.P. 2022
Saint-Marc-des-Carrières (Québec) G0A 4B0

Nous remercions toutes les personnes qui manifesteront leur intérêt pour ce poste. Seulement les candidat(e)s retenu(e)s seront contacté(e)s. Pour toutes informations supplémentaires contactez Louis Garneau au 418 268-3575.



Aidez-nous à promouvoir l'achat local

Montrez à nos lecteurs tout ce que vous avez à leur offrir.

COURRIER
DE PORTNEUF

Une équipe dynamique

#JE LIBÈRE MON POTENTIEL CHEZ BMR

Viens découvrir nos opportunités !

NOS AVANTAGES

Congé assuré le dimanche tout l'été
Prime salariale de fidélité
Avantages sociaux flexibles

Tous les détails au novago.coop/emplois

BMR Ste-Catherine-de-Jacques-Cartier

Caissier
Commis quincaillerie
Conseiller matériaux
Commis cour
Chauffeur-livreur, classe 3 ou 5
Assistant-gérant

BMR Pont-Rouge

Commis quincaillerie
Conseiller quincaillerie

BMR
Novago Coopérative





Vivez votre région
au quotidien

Rendez-vous au
courrierdeportneuf.com

Le Web du
COURRIER
DE PORTNEUF
un site dynamique



**AVIS DE CLÔTURE
D'INVENTAIRE**

Avis est par les présentes donné qu'à la suite du décès de feu Doris Julien, en son vivant domiciliée au 1395, 2^e Rang, Donnacona (Québec), G3M 1A8, survenu le 25 novembre 2020, un inventaire des biens de la défunte a été fait par les liquidateurs successoraux, Bernard Léveillé et Diane Léveillé, le 3 juin 2021, devant Me Annie Dion, notaire, conformément à la Loi. Cet inventaire peut être consulté par les intéressés, à l'étude Dion Conseils société de notaires S.A., sise au 325, rue de l'Église, bureau 12, Donnacona (Québec), G3M 2A2. Signé ce 3 juin 2021.

Bernard Léveillé, liquidateur

Diane Léveillé, liquidatrice



RRGMRP
Régie régionale de gestion des
matières résiduelles de Portneuf

APPEL D'OFFRES

**Achat d'un broyeur à bois rapide neuf
de l'année 2021 n'excédant
pas 400 heures**

La Régie régionale de gestion des matières résiduelles de Portneuf demande des soumissions pour l'achat d'un broyeur à bois rapide neuf de l'année 2021, n'excédant pas 400 heures.

Le devis, qui inclut la formule de soumission, sera disponible sur le système électronique d'appels d'offres approuvé par le gouvernement (SÉAO) à compter du 8 juin 2021.

Pour être considérées, toutes les soumissions devront être déposées au bureau du directeur général de la Régie régionale de gestion des matières résiduelles de Portneuf au 1300, chemin du site, Neuville (Québec) G0A 2R0 au plus tard le lundi 12 juillet 2021 à 10 h. Les soumissions seront ouvertes immédiatement après l'heure limite en présence des soumissionnaires intéressés. L'enveloppe scellée devra porter la mention « **SOUSSION BROYEUR** » et devra être accompagnée d'un chèque visé ou d'un cautionnement représentant 10 % du montant total de la soumission.

Le présent appel d'offres est assujéti à l'Accord de commerce et de coopération entre le Québec et l'Ontario (ACCQO), à l'Accord de libéralisation des marchés publics du Québec et du Nouveau-Brunswick (2008) (AQNB), à l'Accord de libre-échange canadien (ALEC) ainsi qu'à l'Accord économique et commercial global entre le Canada et l'Union européenne (AECG).

La Régie régionale de gestion des matières résiduelles de Portneuf ne s'engage à accepter ni la plus basse ni aucune des soumissions reçues et n'assume aucune obligation de quelque nature que ce soit envers le ou les soumissionnaires.

Donné à Neuville, ce 8 juin 2021.

Jean-Luc Mercure



ASSEMBLÉE GÉNÉRALE ANNUELLE

**Corporation de gestion du
Parc naturel régional de Portneuf**

**Le mardi 22 juin 2021, à 19h30,
La rencontre se déroulera virtuellement.**

INVITATION

La Corporation de gestion du Parc naturel régional de Portneuf a pour mission d'assurer la gestion et le développement durable du territoire, sa viabilité économique et l'animation récréotouristique et éducative et ce, dans une perspective de protection du milieu naturel et des ressources.

Lors de son assemblée générale annuelle du 22 juin prochain, la Corporation présentera notamment son rapport d'activité et ses états financiers 2019-2020 ainsi que son budget et les grandes lignes de son plan d'action pour 2021.

Cette assemblée est adressée aux membres en règle de la Corporation.

Pour tout renseignement supplémentaire et pour confirmer votre présence, veuillez communiquer avec M. Sébastien Perreault au 418 284-4756 ou s.perreault@parcportneuf.com. Les membres en règle qui confirmeront leur présence, recevront un lien de participation et les documents relatifs à l'assemblée.

Vincent Lévesque Dostie
Secrétaire-trésorier

7047090621



**APPEL D'OFFRES DE SERVICES PROFESSIONNELS –
PIIRL 2022-2025**

**MRC DE PORTNEUF
PLAN D'INTERVENTION EN INFRASTRUCTURES
ROUTIÈRES LOCALES**

La MRC de Portneuf requiert des offres de services professionnels de génie-conseil pour la préparation d'un nouveau plan d'intervention en infrastructures routières locales, conformément au guide du MTQ. Ces travaux incluent sommairement :

- Description du réseau local;
- Élaboration d'un profil socioéconomique;
- Identification des routes prioritaires;
- Bilan de l'état des routes prioritaires;
- Élaboration de la stratégie d'intervention;
- Évaluation préliminaire des coûts;
- Élaboration du plan d'intervention.

Les documents complets de l'appel d'offres sont disponibles sur SEAO qui détermine les conditions d'émission des documents.

Les propositions cachetées, adressées à la soussignée dans deux (2) enveloppes distinctes d'évaluation intermédiaire et monétaire et portant la mention « PIIRL 2022-2025 – MRC de Portneuf » seront reçues **avant 10 h, le 28 juin 2021** à l'adresse suivante :

MRC de Portneuf
185, Route 138
Cap-Santé (Québec) G0A 1L0

Seules seront considérées les soumissions qui sont présentées par des fournisseurs ayant un établissement au Québec ou dans un territoire visé par un accord intergouvernemental de libéralisation des marchés applicable à la MRC.

La MRC n'encourt aucune responsabilité du fait que les avis écrits ou documents quelconques véhiculés par système électronique soient incomplets ou comportent des erreurs ou omissions. En conséquence, tout soumissionnaire doit s'assurer, avant de présenter son offre, d'obtenir tous les documents reliés à cet appel d'offres.

La MRC de Portneuf ne s'engage à accepter ni la meilleure ni aucune des offres de services reçues.

Donné à Cap-Santé, le 1^{er} jour du mois de juin 2021.

Josée Frenette, B.A.A, OMA
Directrice générale et secrétaire-trésorière

0378090621

Notification par avis public d'une demande AVIS PUBLIC

Avis donné à :

GALA PLAMONDON

Soyez avisé qu'une demande en :

Dommages et intérêts à la résiliation du bail**Recouvrement du loyer dû**Portant le numéro de dossier
531490-18et le numéro de demande
3035606

Concernant le logement situé au

28, rue Bellevue, Portneuf (Qc) G0A 2Y0

A été déposé contre vous au Tribunal administratif du logement.

Vous pouvez prendre connaissance de la demande en vous rendant au bureau du Tribunal administratif du logement situé au
120- 900, Boul René-Lévesque est
Québec G1R 2B5Montréal, Laval et Longueuil : 514 873-BAIL (2245)
Autres régions : 1 800 683-BAIL (2245)

INFORMATIONS RELATIVES À LA PUBLICATION

Le présent avis est publié aux termes d'une décision rendue le 4 juin 2021

Par M. Philippe Morisset

Du Tribunal administratif du logement dans le dossier numéro 531490-18

COURRIER
DE PORTNEUF

offre ses
condoléances
aux familles
éprouvées

SINCÈRES REMERCIEMENTS ET MESSES ANNIVERSAIRES

PRENEZ RENDEZ-VOUS
418 285-0211
1 866 577-0211
Payables à l'avance.



Plusieurs
formats sont disponibles

Monuments funéraires
ARTISANS DU GRANIT
Nettoyage et lettrage au cimetière.
Nous couvrons tout Portneuf sans frais de déplacement.
835, rue Principale, Rivière-à-Pierre G0A 3A0
418 323-2925 • www.artisandugranit.com

MESSE 2^e ANNIVERSAIRE

MONSIEUR ROBERT BÉDARD

À son domicile de Pont-Rouge, le 16 juin 2019 est décédé à l'âge de 69 ans M. Robert Bédard, fils de feu M. Léonidas Bédard et de feu Dame Suzanne Fiset de St-Basile

Malgré le temps qui passe, sache qu'au quotidien tu demeures à jamais dans nos pensées et dans nos cœurs.

Une célébration eucharistique sera célébrée pour toi en l'église de Pont-Rouge, dimanche le 20 juin à 9h.

Toutes personnes intéressées doivent réserver pour l'office auprès de la paroisse, mercredi le 16 juin, en raison des mesures sanitaires

Lise, Christina, Maïka.

AVIS DE DÉCÈS

Saint-Alban, le 28 mai 2021, à l'âge de 79 ans, est décédée dame Agathe Dufresne, épouse de feu Venance Julien, fille de feu monsieur Joseph Dufresne et de feu dame Alice Gauthier. Elle demeurait à Saint-Alban.

Une cérémonie aura lieu à une date ultérieure. Consultez notre site internet prochainement pour connaître la date de la cérémonie.

Madame Dufresne laisse dans le deuil ses enfants : Yves, Luc (Caroline Beaulieu), Édith (Normand Gagnon) et Patrick (Caroline Denis); ses petits-enfants : Véronique, Mathilde, Andréa, Juliette, Nicolas, Alicia, Alexandre et Béatrice; son frère et ses sœurs : Lionel (Julienne Delisle), Anita (feu Georges Hébert, Jacques Gagnon) et Hélène (feu Jean-Maurice Grimard). Elle va rejoindre ses frères et sœurs décédés : Élisabeth (feu Christophe Julien), François (Thérèse Thibault), Fernande (feu Nazaire Cauchon), Jacques (Agathe Delisle), Brigitte (feu Ernest Martel), Michel (Annette Delisle) et Noël. Elle laisse également dans le deuil ses beaux-frères et belles-sœurs de la famille Julien: feu Marie-Marthe, Lorraine, Onil (Hélène Voyer), feu Giséle, Carmelle (André Martineau) et Jacques (feu Micheline Royer, Francine Fillion) ainsi que plusieurs neveux, nièces, cousins, cousines, parents et ami(e)s.

Pour renseignements :
Téléphone : 1-888-268-0911
Télécopieur : 418-268-3852
Courriel : info@cooprivenord.com
Site internet : www.cooprivenord.com
Membre de la Fédération des coopératives funéraires du Québec

3453A090621

AVIS DE DÉCÈS

Abbé Jean-Louis Foley, prêtre des Missions-Étrangères, est décédé à Laval, le 6 mars 2021, à l'âge de 94 ans. Né à St-Casimir le 2 septembre 1926, il était le fils de feu Léopold Foley et Hélène Châteauneuf. Il était le frère de feu Madeleine (Jean-Roch Perreault), Yolande, Claire (Léo-Paul Bélanger) et Claude (Yvette Beaulieu) Foley.

Il a fait ses études secondaires aux Séminaires de Québec et de Joliette, puis ses études théologiques au Grand Séminaire des Missions-Étrangères de Pont-Viau. Ordonné prêtre en 1951, il est parti en 1952 pour le Japon, où il a travaillé comme missionnaire jusqu'en 1980. Il a fondé la paroisse d'Ipponsugi, à Sendai. Au Canada, il a travaillé à l'animation missionnaire (1971-74). Il a été aumônier à l'Hôtel-Dieu de Québec (1981-89) et chez les sœurs Ursulines de Mérici (1997-2002). Il a aussi exercé un ministère dans le diocèse de Québec (1990-2011) et en Martinique (1999-2010). Après avoir vécu à la résidence Cardinal-Vachon de Québec (2011-2020), il a rejoint ses confrères à la Maison centrale de Laval.

Il laisse dans le deuil, outre ses confrères missionnaires, ses neveux et nièces et de nombreux autres parents et amis.

Ses funérailles auront lieu à l'église de Saint-Casimir le samedi 19 juin 2021, à 11h. Conformément à ses volontés, ses cendres demeureront avec sa communauté.

À moins de nouvelles directives gouvernementales liées à la pandémie, 50 personnes seront admises à la cérémonie. Vous pouvez réserver votre place en téléphonant à Dominique Bélanger : 418-573-2962

À sa mémoire, des dons à la Société des Missions-Étrangères (180, Place Juge-Desnoyers, Laval QC H7G 1A4) seraient grandement appréciés.

Téléphone : 450 667-4190; Télécopieur : 450 667-4194; Courriel : smepq@smelaval.org; Web : http://www.smelaval.org

Direction funéraire

Magnus Poirier Inc.
222 boul. des Laurentides
Laval, Québec H7M 2T6
Tel: 514 727-2847 / 1 888 727-2847
Fax: 514 727-2848

Les petits frères des Pauvres
La famille des personnes âgées seules

*Un don d'amour
en sa mémoire!*

sans frais : 1 866 627-8653
Montréal • Québec • Sherbrooke
Les groupes Amis des petits frères des Pauvres
Saguenay • Lac-Mégantic • Trois-Rivières • Rimouski • Thetford Mines

In Memoriam

**Merci pour
votre don!**

Fondation des services santé et sociaux de Portneuf

700, St-Cyrille,
St-Raymond G3L 1W1
418 337-3658
Site Web : www.fsssp.ca

**PRÉSENT
À CHAQUE
INSTANT**

ST-MARC :
595, boul. Bona-Dussault
lundi au vendredi de 9h à 16h
418 268-3575

ST-RAYMOND :
211, av. St-Jacques
lundi au vendredi de 9h à 16h
418 337-1911

DONNACONA :
112, rue de l'Église
mardi, mercredi et jeudi de 9h à 16h
418 285-1200

Il est toujours possible de prendre rendez-vous les soirs et les fins de semaine

Nous vous répondons 24h/24, 7jours/7
Sans frais : 1 888 268-0911

**COOPÉRATIVE
FUNÉRAIRE
DE LA RIVE-NORD**

www.cooprivenord.com
info@cooprivenord.com

URGENCE

Accès à l'urgence de l'hôpital régional de Portneuf

Le CIUSSS de la Capitale-Nationale effectue présentement des **travaux majeurs à l'hôpital régional de Portneuf**, à Saint-Raymond. Une salle d'urgence temporaire a été aménagée.

Pour la prochaine année, les citoyens qui doivent **accéder aux services d'urgence doivent emprunter la porte C, située derrière l'hôpital**, plutôt que la porte centrale.

Référez-vous aux panneaux de signalisation sur place.

URGENCE
24 h

PORTE C



Urgence 24/7
Consultations médicales

CIUSSS de la Capitale-Nationale
Québec

PORTE C →

CSSS de Portneuf

Clinique Santé-Active

Centre intégré
universitaire de santé
et de services sociaux
de la Capitale-Nationale

Québec