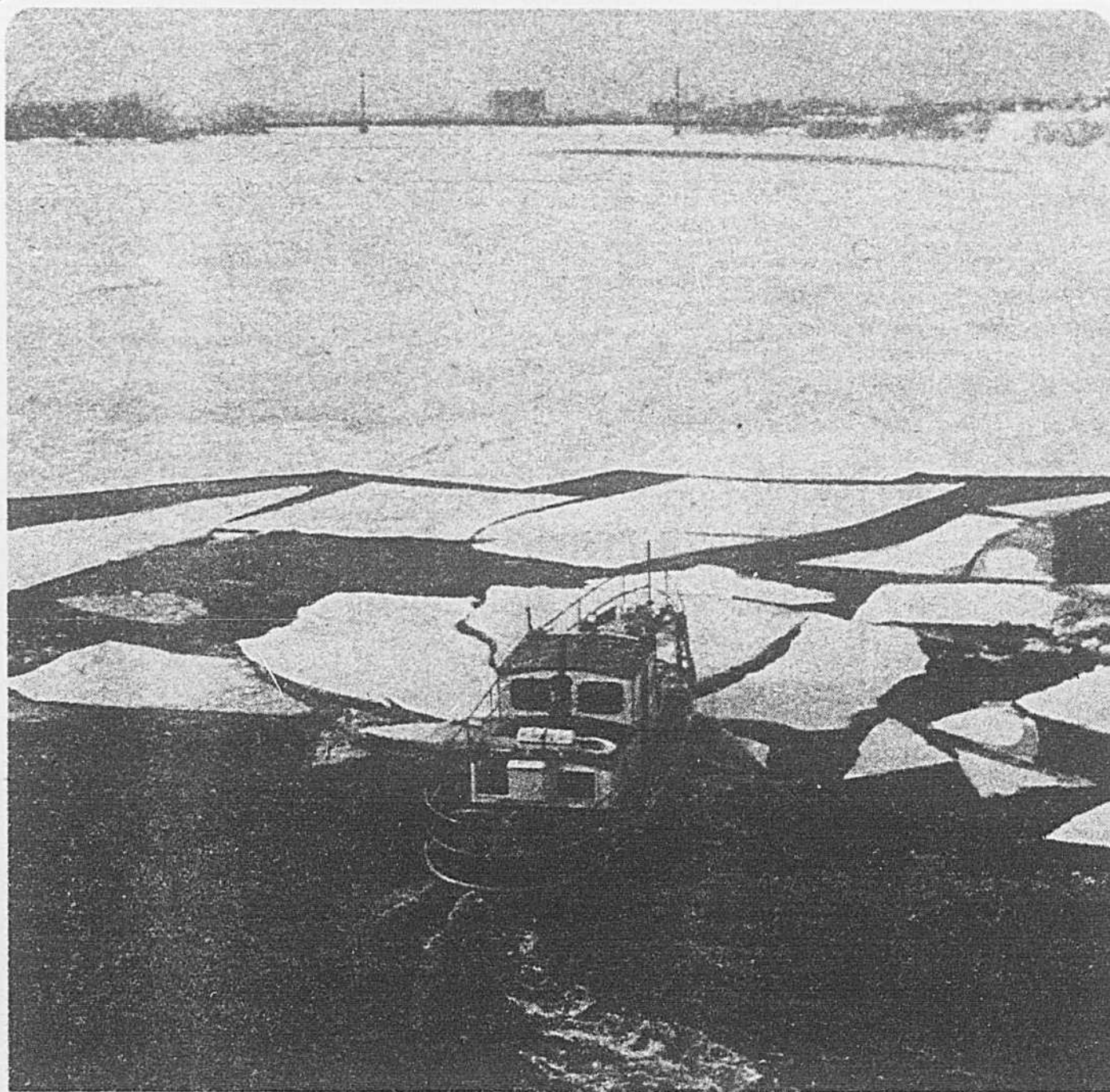


Marcel Léger vient "sentir" Bomar



Un brise-glace sur la rivière des Prairies

(Photo Paul-Henri Talbot — La Presse)

Le Maisonneuve, ce petit brise-glace appartenant à l'Hydro-Québec, fait oeuvre de géant sur la rivière des Prairies. Quoique dis-

cret, il contribue tout de même à prévenir les embâcles. Son capitaine: M. Léo Wagner, un vieux loup de mer.

— pages 20 et 21

une
ordonnance
s'en vient

—page 2

**Carré
Laval:
on tourne
en rond...**

—page 3

**Une course
bien laide
dans les
Basses
Laurentides**

—page 8

**Fourrière ou
cimetière?**

—page 18

**Les
Alouettes
quand même
"plumées"**

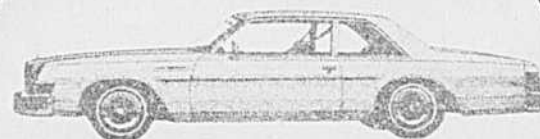
—page 26

carrefour
PONTIAC BUICK

BUICK LE SABRE 1977

V8 - 301 P.C.
Servo freins
Servo direction
Automatique

Dégivreur électrique
Radio AM
Enjoliveurs de roues
Pneus radiaux blancs
Haut-parleur arrière



Transport et préparation inclus.

BUICK SPECIAL \$5525.00

Carrefour Pontiac-Buick, d'abord! Parce qu'ensuite, vous auriez tort.

171 Boul. Labelle, Ste-Rose, Laval. - Tél.: 622-2110

Le ministre délégué à l'Environnement, M. Marcel Léger, est piloté à travers le dépotoir Bomar par le maire de Laval, M. Lucien Paiement, et le député de Fabre, M. Bernard Landry.



Photos Paul-Henri Talbot — LA PRESSE

*Bomar: la fin
du cauchemar*

Léger prend la situation en main

par Huguette
ROBERGE

Au cours d'une visite qu'il effectuait hier à Laval, le ministre délégué à l'Environnement, M. Marcel Léger, s'est rendu au dépotoir Bomar en compagnie de son collègue, le député de Fabre et ministre d'Etat au Développement économique, M. Bernard Landry, qui lui avait fait cette "charmante" demande.

Malgré un soleil radieux et une température idéale, le ministre ne s'est pas trop attardé sur le site du dépotoir à ciel ouvert dont les émanations rendaient l'air absolument irrespirable. Imaginant sans peine le cau-

chemar des citoyens du quartier Saint-Martin quand l'air est chaud et que le vent s'excite, le ministre Léger a réaffirmé son intention de traiter le problème Bomar en priorité. Mieux, il a révélé son

plan d'action à court et à moyen termes pour apporter une solution permanente à ce problème: une ordonnance sera servie d'ici quelques jours au propriétaire exploitant de Bomar, M. Carlo Bosio,

pour l'obliger à assainir les lieux; et une réglementation très sévère sur le déversement des déchets solides forcera, d'ici la fin de l'année 1977, la fermeture du dépotoir Bomar.



Le député de Fabre et ministre d'Etat au Développement économique, Bernard Landry, s'entretient avec le maire Paiement, sur la lutte à finir avec le pollueur Bomar.

laval la presse

LA PRESSE-LAVAL est publiée par La Presse, Limitée.
Les bureaux du service de la rédaction sont
au 3 Place Laval, bureau 440, Laval, Québec (H7M 717).

REDACTION 663-9233
PUBLICITE-DETAIL 285-7202
PUBLICITE GENERALE 285-7306
PUBLICITE PETITES ANNONCES 285-7025

Pour recevoir LA PRESSE, les résidents de Laval doivent communiquer avec le service du tirage de LA PRESSE au 285-6911

LA PRESSE-Laval dessert, en plus du territoire même de Laval, les localités suivantes:

- | | | |
|--------------------------|------------------------|-----------------------------|
| — Lachenaie | — St-Jacques | — Laurentides |
| — Terrebonne | — St-Esprit | — Ste-Thérèse |
| — Terrebonne Heights | — St-Roch | — Boisbriand |
| — St-Louis-de-Terrebonne | — Ste-Anne-des-Plaines | — Ste-Thérèse-de-Blainville |
| — Mascouche | — Bois-des-Filion | — St-Eustache |
| — L'Épiphanie | — Lorraine | — Deux-Montagnes |
| — Ste-Marie-Salomé | — Rosemère | — Ste-Marthe-sur-le-Lac |

Mirabel, une ville nouvelle qui fait exception par sa santé financière

par Lisa BINSSE

Si l'aéroport international de Mirabel connaît des difficultés financières, il n'en est pas de même pour la ville de Mirabel qui a connu "une année prospère" en 1976 et envisage l'avenir avec optimisme, phénomène assez rare dans la région où plusieurs municipalités ont de la difficulté à boucler leur budget.

Contrairement à d'autres municipalités qui réclament de l'aide financière des gouvernements supérieurs, Mirabel se dit en bonne santé et termine son exercice financier avec un surplus budgétaire.

M. Yves Lacroix, gérant et directeur général de Mirabel, dans un bilan des principales réalisations de 1976 qu'il donnait récemment, présentait un budget équilibré pour 1977 totalisant \$2,696,109 avec une légère augmentation du taux de taxe qui passe à \$0.80 les \$100 d'évaluation.

Dettes de Mirabel

La dette obligataire de

Mirabel au 31 décembre 1976 s'élève à \$1,986,894 soit à 1.51 p. cent de l'évaluation imposable.

Rappelons que Mirabel est une nouvelle ville née en 1971 de la fusion de 12 municipalités situées dans la périphérie de l'aéroport. D'ailleurs, comme le souligne M. Lacroix, la présence de l'aéroport ne peut qu'aider la ville économiquement, tout dépendant du développement futur de l'aéroport.

Mirabel a reçu en 1976 une somme de \$55,000,000 du gouvernement fédéral en compensation tenant lieu de taxe pour l'aéroport.

La ville compte une population de 15,700 habitants et l'évaluation des biens imposables, directement ou indirectement, totalisait \$134,219,175 à la fin de l'exercice financier 1976.

Elle a accordé 261 permis de construction pendant l'année pour un total de \$4,656,108.

Réalisations

Parmi les réalisations

mentionnées par M. Lacroix dans son bilan, on retrouve la mise en vigueur des premiers règlements de zonage, de lotissements et de construction dans l'histoire de la ville comme prévu par le Bill 60, loi

concernant les environs du nouvel aéroport.

Les autres points saillants de l'année, selon M. Lacroix, sont la préparation et l'adoption du premier organigramme municipal, création d'un service technique, créa-

tion d'un service d'incendie et approbation d'un code de sécurité, réorganisation complète du service des loisirs et du service de la police, aménagement d'un nouvel hôtel de ville dans le

secteur Sainte-Monique, centralisation des services municipaux dans le secteur Sainte-Monique, mise en chantier de trois postes d'incendie et mise en chantier d'un garage municipal dans le secteur Saint-Janvier.

Le Carré Laval, un grand projet mis en panne faute de fonds

par André PÉPIN

Le sort du Carré Laval, ce centre culturel qui solliciterait des investissements de plus de \$200 millions, continue de préoccuper l'administration Paiement. Un rapport soumis au comité exécutif recommande que la publication de la brochure descriptive soit interrompue, vu la pause que connaît l'évolution du projet.

La disette qui sévit au trésor provincial actuellement refroidit considérablement les espoirs des dirigeants. La promesse de l'ex-premier ministre Bourassa de défrayer la moitié du coût de l'étude et de contribuer à la construction n'étant pas reprise par le gouvernement péquiste, le projet risque de connaître un épisode des plus sombres.

Pourtant, tout est prêt, la brochure descriptive pouvant même passer aux mécaniques

d'impression. Un diaporama, en voie de préparation, même que la démarche est dans sa phase finale, doit permettre aux Lavallois de conserver leur intérêt dans ce projet. Les études de la circulation, de l'environnement, du marché hôtelier, etc., sont faites; il ne manque que les deniers précieux.

Avenir

Les promoteurs craignent-ils que la flamme s'éteigne et que le projet soit reporté aux calendriers grecques? L'atmosphère n'est peut-être pas aussi versée dans le pessimisme, mais la firme chargée de la coordination suggère fortement à la ville de ne pas fermer le dossier du Carré Laval, même devant l'absence d'une caution gouvernementale.

On veut impliquer la population en l'informant du projet pour que des pressions soient

exercées auprès du gouvernement. Une réunion du comité d'aménagement de la carrière Lagacé se tiendra, conjointement avec l'exécutif de Laval dès ce mois-ci pour planifier la promotion.

Un hôtel de 600 chambres, un complexe domiciliaire, des édifices à bureaux, une librairie, un théâtre, un centre de botanique, des ateliers, etc., voilà une bonne idée selon le gouvernement péquiste, mais encore faut-il des budgets, une denrée très rare depuis le 15 novembre. Si l'enthousiasme s'atténue, le Carré Laval pourrait devenir un rêve évanoui.

Le grand rôle doit être joué par la population, mais encore faut-il que le Québec connaisse une meilleure situation financière. Un grand projet qui repose entre les mains d'un gouvernement fauché.

Au ministère des Affaires municipales, on ne peut promettre des développements importants pour l'instant, le budget du prochain exercice n'étant pas complété. Toutefois, le ministère précise que l'on ne pourra donner priorité à toutes les promesses faites par l'ancien gouvernement.

Hôtellerie

Entre temps, même si l'inquiétude règne, des promoteurs européens s'intéressent à l'aménagement du complexe d'hôtellerie. Les Immeubles Carrefour Ltée précisait à La Presse, par la voix de M. Michel Brunet, que des investisseurs s'intéresseraient au projet mais que la situation économique actuelle du Québec obligeait à la patience. Il s'agit de projets à long terme; les investisseurs dans l'immeuble sont patients.

Reproduction, via CFGL, P. 1057

L'HEPTADE HARMONIUM samedi 12 mars à 7h et 10h \$5.50	
JEAN LAPOINTE samedi 19 mars à 7h et 10h \$4.50 \$5.50 à 9.50	
GILLES VALIQUETTE vendredi 25 mars à 9h30 \$3.50 4.50	
ANDRÉ GAGNON samedi 2 avril à 7h et 10h \$4.50 \$5.50 à 9.50	
FABIENNE THIBAUT vendredi 25 avril à 9h30 \$3.50 4.50	

UN GRAND AUDITORIUM
DU CEGEP MONTMORENCY
450 boul. de l'Avenir
LAVAL

une production REAL S.R.C.
 SIÈGES RÉSERVÉS EN VENTE
 CEGEP LOCAL 5 & 6
 CHEZ SONNAMBULE
 DISCUS - CENTRE D'UNIVERSITÉ
 DISCUS - CARREFOUR LAVAL
 DONAY - CENTRE ST MARTIN
 TOURBILLON MUSICAL - CENTRE LAVAL

FAITES PASSER
VOTRE MESSAGE
DANS LES
**PETITES
ANNONCES**
DE
la presse
285-7205

**LESAGE
LAMOHE
COSSETTE**
OPTICIENS D'ORDONNANCES

ASSOCIÉS JACQUES LAMOHE O.O.D.
MARC COSSETTE B.A.O.O.D.
PRÉSCRIPTIONS DE LUNETTES
LENTILLES CORNÉENNES SOUPLES OU RIGIDES
LENTILLES PROGRESSIVES

MONTREAL

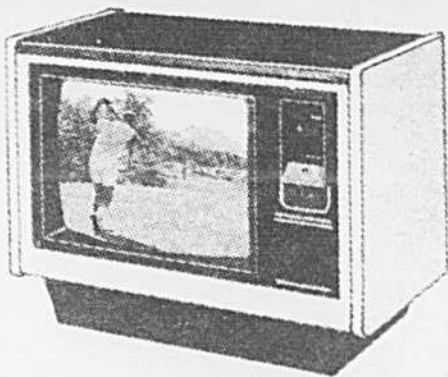
- 3425 rue St-Denis (Métro Sherbrooke)
- POLYCLINIQUE DE MONTREAL
12245 rue Grenet (Cartierville)
- CENTRE MEDICAL ST-URBAIN
3875 rue St-Urbain (Avenue des Pins)
- 5004 Boul. St-Laurent (Boul. St-Joseph)

LAVAL

- POLYCLINIQUE MEDICALE CONCORDE
300 est Boul. de la CONCORDE (Duvernay)

UN SEUL NUMÉRO DE TÉLÉPHONE
845-4221

LAVAL, MARDI 22 FEVRIER 1977



**TÉLÉVISEUR COULEUR
COLORTRAK RCA
à écran 26 po**

Modèle CGA 792 — Meuble d'un design d'avant-garde tout empreint de la célèbre sobriété scandinave. Dessus noir Naugahyde et côtés couleur de brume blanche. Châssis ENTièrement transistorisé. "Reperage" automatique contraste/couleurs. Réglage automatique de la luminosité suivant la lumière ambiante. Accord précis automatique.

À PRIX SPÉCIAL DE FAUCHER



**Téléviseur couleur ColorTrak
RCA XL-100 à écran 20 po
avec nouvelle télécommande électronique
et sélecteur manuel électrique.**

Modèle CPU 478R — Puissant châssis de 30.000 volts, entièrement transistorisé. Nouveaux dispositifs d'accord VHF/UHF permettant de faire silencieusement 20 choix — 12 VHF et 8 UHF — par commande à distance ou au moyen de boutons-poussoirs sur le récepteur. Le sélecteur ne s'arrête qu'aux stations émettrices, suivant les positions multi-sées. Coffret en plastique très résistant.

À PRIX SPÉCIAL DE FAUCHER



**Téléviseur couleur ColorTrak
RCA XL-100
portatif à écran 20 po**

Modèle CPU 475 — Châssis ENTièrement transistorisé 30.000 volts, doté du nouveau système ColorTrak (exclusivité RCA) véritable "gène de la couleur" qui repère et corrige le signal couleur avant sa retransmission sur l'écran produisant ainsi des couleurs plus vives et plus naturelles que jamais. Blocs d'accord VHF et UHF transistorisés. Réglage automatique des couleurs, des teintes, de la luminosité et du contraste. Indicateurs lumineux pour tous les numéros de canaux VHF et UHF. Coffret en plastique résistant.

À PRIX SPÉCIAL DE FAUCHER



**TÉLÉVISEUR "NOIR ET BLANC"
PORTATIF RCA
à écran 9 po**

Modèle CX095 — Fonctionne sur piles et secteur. Châssis entièrement transistorisé d'une puissance de 12.000 volts. Le coffret futuriste, fini blanc et noir, est très compact et peut se ranger dans le moindre espace.

À PRIX SPÉCIAL DE FAUCHER

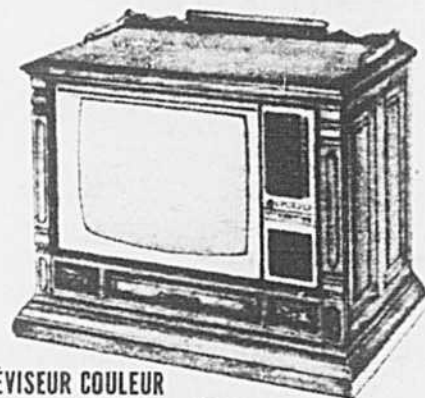


**TÉLÉVISEUR COULEUR COLORTRAK
RCA à écran 26 po**

Modèle CGA 724 — Châssis ENTièrement transistorisé 31.000 volts, doté du nouveau système ColorTrak (exclusivité RCA), véritable "gène de la couleur" qui assure l'autorégulation de l'image. Blocs d'accord VHF et UHF transistorisés. Accord précis automatique. Prise pour câble de télédistribution. Meuble de style colonial, muni de roulettes sphériques pivotantes.

À PRIX SPÉCIAL DE FAUCHER

**Téléviseurs RCA
proposés à des
PRIX DE RABAIS
IMBATTABLES chez
FAUCHER**



**TÉLÉVISEUR COULEUR
AccuColor RCA XL-100 à écran 26 po**

Modèle CCU 945 — Meuble de style espagnol à finition chêne des bois. Châssis entièrement transistorisé. Système "AccuMatic 4" réglage automatique de la luminosité, du contraste, des couleurs et des teintes. Système d'accord électronique par clavier "AccuTouch" à touches lumineuses. Accord précis automatique. Obtention de l'image dès la mise en marche. Prise pour câble (télédistribution).

À PRIX SPÉCIAL DE FAUCHER \$829

1 an de service après-vente.
GRATUIT à domicile.

BIENTÔT...
...afin de servir encore mieux sa nombreuse clientèle, FAUCHER OUVRIRA UN NOUVEAU MAGASIN-ENTREPÔT GEANT (superficie de 165000 pi²) À BOUCHERVILLE SUR LA RIVE SUD, en bordure de la route transcanadienne (autoroute 20).



**TÉLÉVISEUR COULEUR
COLORTRAK RCA à écran 26 po**

Modèle CGA 925 — Châssis ENTièrement transistorisé 31.000 volts. Blocs d'accord VHF et UHF transistorisés. Accord précis automatique. Autorégulation de l'image couleur. Meuble de style colonial.

À PRIX SPÉCIAL DE FAUCHER

**"CENTRE DE COMMANDE"
COLORTRAK RCA**

Certains téléviseurs proposés dans cette annonce peuvent être munis d'une télécommande unique et exclusive à RCA le "centre de commande" Colortrak. Fonctionnant sur piles, cette télécommande permet de régler à une pression du doigt la mise en marche et l'arrêt de l'appareil, le volume du son, la saturation de la couleur et les teintes. Elle est munie d'un large rebord en caoutchouc mousse confortable et pratique. De plus, l'heure et le canal choisi apparaissent sur l'écran en chiffres lumineux sur une pression du doigt.



**TÉLÉVISEUR COULEUR COLORTRAK
RCA à écran 26 po**

Modèle CGA 798 — Système d'accord électronique à bouton unique 20 positions. Accord précis automatique. Châssis ENTièrement transistorisé 31.000 volts. Prise pour câble de distribution. Meuble de style méditerranéen, muni de roulettes sphériques pivotantes.

À PRIX SPÉCIAL DE FAUCHER



**48, boul. des LAURENTIDES,
PONT-VIAU, LAVAL**

Tél.: 384-0590



**TÉLÉVISEUR COULEUR
COLORTRAK RCA à écran 26 po**

Modèle CGA 794 — Châssis ENTièrement transistorisé. "Reperage" automatique contraste/couleurs. Réglage automatique de la luminosité suivant la lumière ambiante. Dispositifs d'accord VHF et UHF transistorisés. Accord précis automatique. Meuble de style colonial en bois de placage érable. Roulettes sphériques pivotantes.

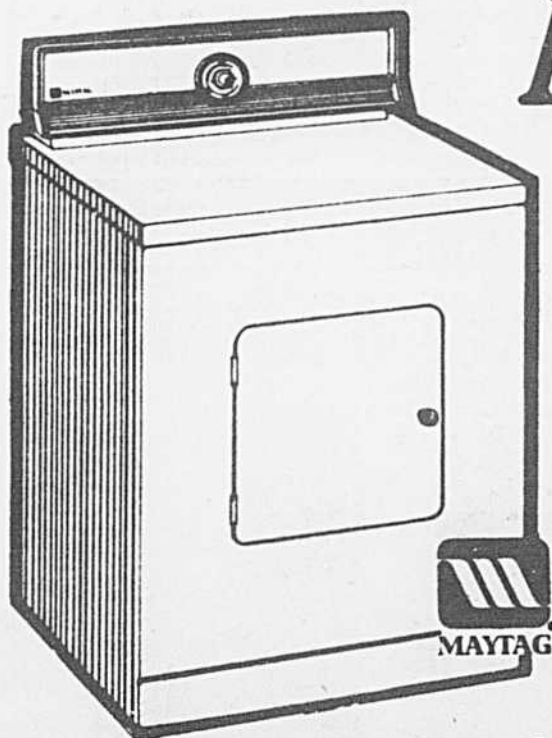
À PRIX SPÉCIAL DE FAUCHER

FAUCHER annonce...

Sa Vente

D'APPAREILS ÉLECTROMÉNAGERS

Maytag



Il vous propose tous les appareils de cette marque célèbre

À DES PRIX QUI DÉFIENT TOUTE CONCURRENCE

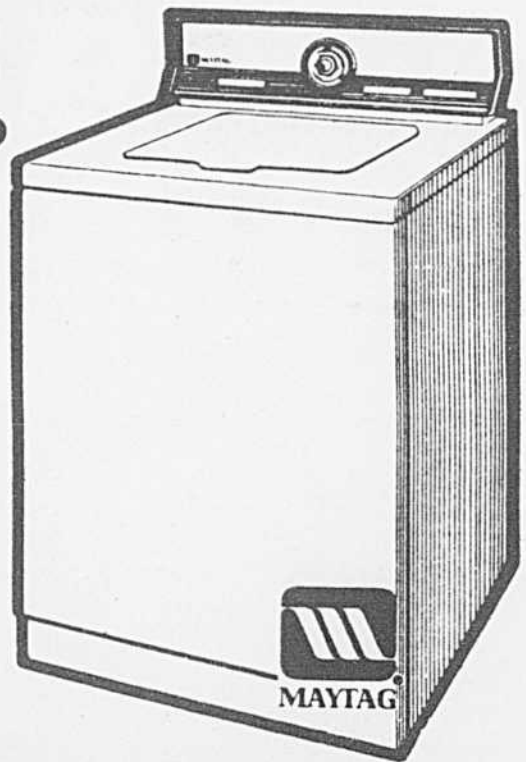
ENSEMBLE MAYTAG

MACHINE À LAYER AUTOMATIQUE

Modèle A408 — Capacité 16 gallons. Choix de cycles: lavage normal, tissus infroissables, lavage délicat. Choix de 4 combinaisons de température. Filtre à charpie. Distributeur de produit assouplissant. Distributeur d'agent de blanchiment. Carrosserie blanche ou de couleur.

SÉCHOIR

Modèle D408 — Choix de cycles: séchage normal, séchage humide, tissus infroissables, duvetage. Commande de séchage automatique. Minuterie. Choix de températures: normale, basse. Choix du degré de séchage: normal, extraordinaire. Avertisseur de fin de cycle. Période de conditionnement en fin de cycle. Carrosserie blanche ou de couleur.



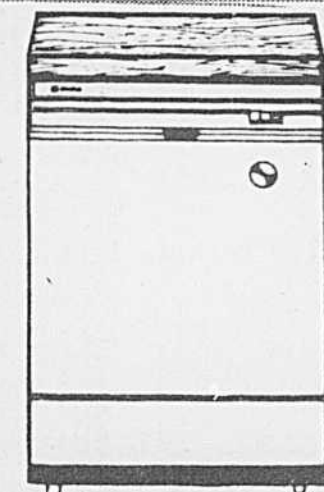
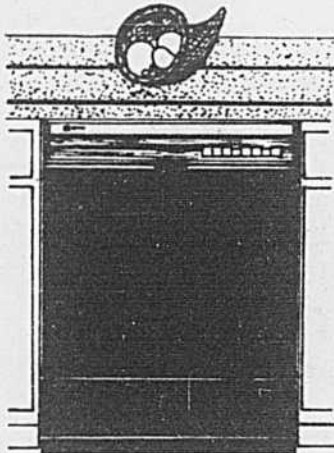
À PRIX SPÉCIAL DE FAUCHER

LAVE-VAISSELLE ENCASTRÉ

MAYTAG WU401

Boutons-poussoirs et cadran commandant une variété de cycles: cycle de gros lavage, cycle de lavage normal, cycle de rinçage d'attente, cycle chauffe-assiettes. Système de giclage à trois niveaux. Très grande capacité. Filtre Micro-Mesh (exclusivité Maytag). Fonctionnement remarquablement silencieux.

À PRIX SPÉCIAL DE FAUCHER



LAVE-VAISSELLE ADAPTABLE

MAYTAG WC401

Mobile (sur roulettes pivotantes), il peut facilement être encastré s'il est besoin. Choix de cycles: cycle de gros lavage, cycle de lavage normal, cycle chauffe-assiettes. Système de giclage à trois niveaux. Filtre Micro-Mesh (exclusivité Maytag). Distributeur de produits de rinçage. Dessus garni d'une planche à découper en bois dur.

À PRIX SPÉCIAL DE FAUCHER



LAVE-VAISSELLE ENCASTRÉ MAYTAG WU601

Boutons-poussoirs, commandant 6 cycles programmés: cycle pour casseroles, cycle de lavage normal, cycle de rinçage d'attente, cycle pour articles fragiles et en matière plastique, cycle hygiénique pour assainir la vaisselle, cycle chauffe-assiettes. Système de giclage à trois niveaux. Très grande capacité. Distributeur de produits de rinçage. Filtre Micro-Mesh (exclusivité Maytag). Fonctionnement plus silencieux que tout autre.

À PRIX SPÉCIAL DE FAUCHER

- Marchandise réservée sans frais moyennant acompte.
- Livraison rapide.
- Stationnement facile et gratuit.



48, boul. des LAURENTIDES
Pont-Viau, Laval
Tél.: 384-0590

VOTRE AFFAIRE EST DANS LE SAC



AVEC LES
PETITES ANNONCES

285-7102

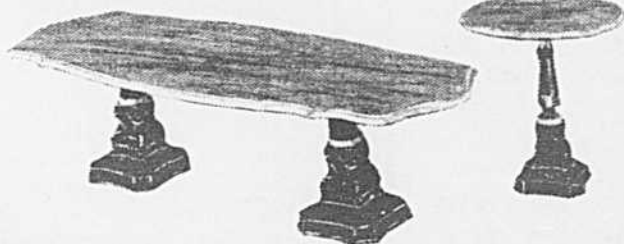
VENTE DE FIN DU MOIS

10% à 50%

DE RÉDUCTION

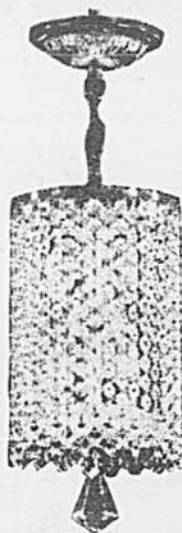
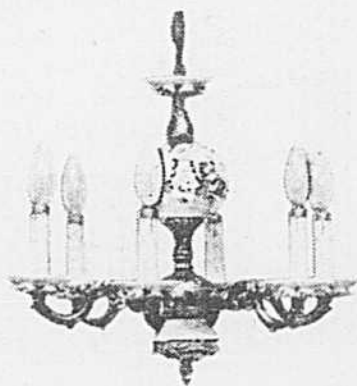
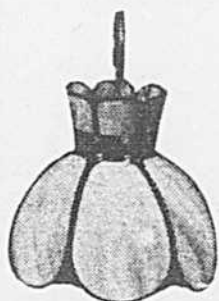
PLUS 5% DE RÉDUCTION

SUR ARTICLE PAYÉ COMPTANT AVEC PRÉSENTATION DE CE COUPON



- Tables de marbre et tables futuristes
- Bibelots et cadres en porcelaine
- Vaste choix de lampes modernes

- Tiffany classique
- Chandeliers
- Objets de porcelaine

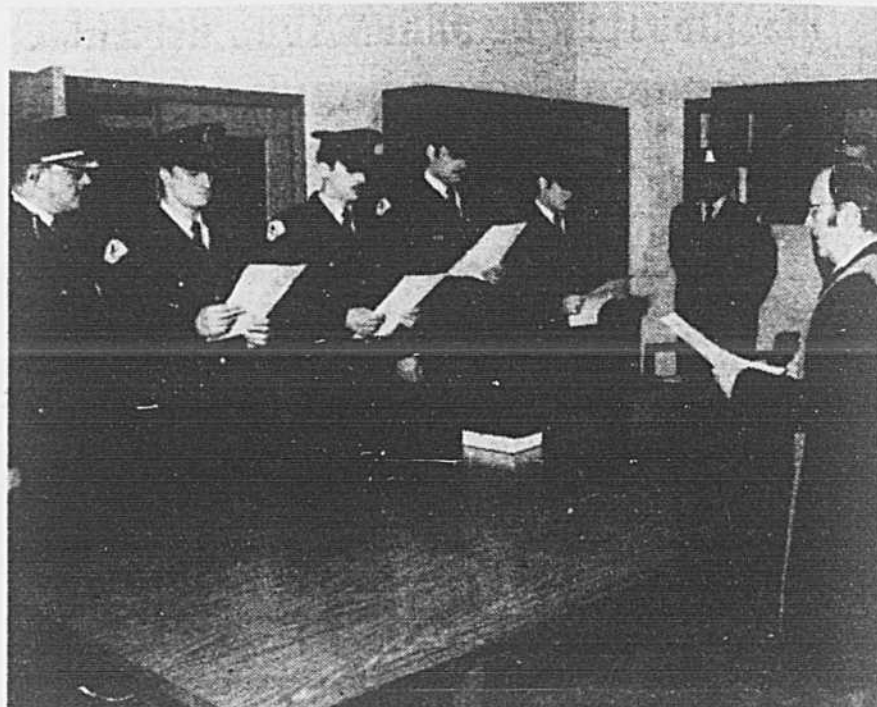


Centre Luminaire Laval

1457, boul. des Laurentides

Vimont. Laval

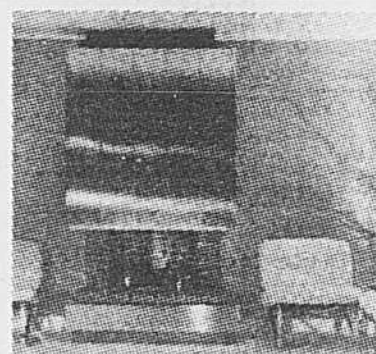
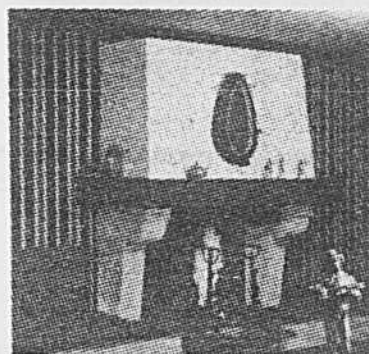
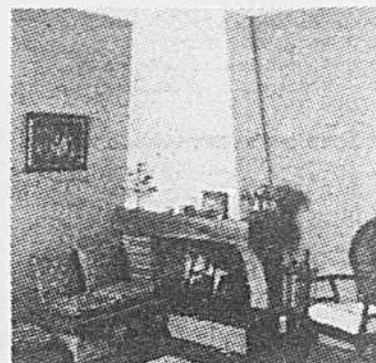
667-1901



Nouveaux policiers assermentés

Le juge en chef de la Cour municipale de Laval, M. Jean-Paul Grégoire, a procédé à l'assermentation de quatre nouveaux policiers, les agents Gilles Moreau, Normand Paré, Pierre Prévost et Gilles Verhost. Comme les 5 autres cadets déjà en fonction et les 22 actuellement à l'entraînement à l'Institut de police du Québec, à Nicolet, ces quatre policiers-recrues avaient été engagés l'an dernier, d'une part, pour augmenter de 20 le nombre de policiers lavallois et, d'autre part, pour combler 11 postes laissés vacants par les démissions ou les congédiements. La direction du service de police poursuit par ailleurs ses efforts pour dénicher 30 autres policiers d'ici la fin de 1977. Pour l'administration Paiement, il s'agit ainsi d'augmenter les effectifs policiers à 350 avant que ne prenne fin "l'année électorale" en cours...!

Vous rêvez d'un foyer...



NOUS OFFRONS:

- Un choix de plus de 100 modèles
- Garantie de fonctionnement
- Installation complète
- Conseils et devis gratuits
- Vaste salle de montre

LES MAÎTRES DE L'ÂTRE Ltée

1456, ouest rue Sauvé,
Centre d'Achats L'Acadie-Sauvé,

Montréal

331-6783-86



DISTRIBUTEUR LE BARON VOUS REMERCIE DE LA CONFIANCE QUE VOUS LUI ACCORDEZ

VENTE D'INVENTAIRE



GÉRALD LALLY
président
Distributeurs
LE BARON
Plus de 10 ans
d'expérience
à votre service

LE BARON

PLUS DE 11,000 PIEDS D'ENTREPÔT

SPLUSH WESTMILL

Un tapis à texture des plus épaisses et des plus moelleuses qui rehausse l'apparence de votre demeure. Choix de couleurs.
Ord. 14.95 v car.

PRIX DE VENTE

\$888

v car.
1,724 v car en stock

VÉRITABLE "OZITE"

Ozite de première qualité, couleurs au choix, enduit caoutchouté.
Ord. 3.95 v car

PRIX DE VENTE

\$279

v car.
620 v car en stock

TAPIS DE CUISINE

À motifs, le plus vaste choix de la région. Disponible en plusieurs motifs et couleurs.

PRIX DE VENTE

\$595

v car.
1,930 v car en stock

TAPIS COMMERCIAL

100% nylon
ENDOS CAOUTCHOUTÉ
Ord. 7.95 v car

PRIX DE VENTE

\$495

v car.
1,640 v car en stock

"10" DENIERS EXCELLENTE QUALITÉ

Pourquoi payer \$25.00 v car pour un tapis de qualité 10 Deniers alors que nous vous offrons cet article à un prix bien inférieur. 13 couleurs, le meilleur prix en ville.

PRIX DE VENTE

\$1695

v car.
847 v car en stock

TAPIS PEERLESS COMMERCIAL

Ce tapis d'une endurance extraordinaire peut être utilisé pour fins résidentielles et commerciales. Choix de couleurs.
Valeur \$11.95

PRIX DE VENTE

\$595

v car.
2,838 v car en stock

A+ TAPIS DE VELOURS DE FIBRE ACRYLIQUE

Choix de 13 couleurs
Ord. 15.95 v car

LES TAPIS HARDING

PRIX DE VENTE

\$1095

v car.
1,031 v car en stock

LE COIN DES ÉCONOMIES

ÉCONOMISEZ JUSQU'À

- Balance de rouleaux
- Lignes discontinuées
- Coupons

75%

(SUR PRIX RÉGULIERS)



Bouclé, coupé 2 hauteurs filament continu, 100% polypropylène antistatique, 12 couleurs au choix.
Ord. 14.95 v car

PRIX DE VENTE

\$995

v car.
920 v car en stock

PRÉLART

VINYLE COUSSINÉ DOMCO
Très grand choix de motifs et de couleurs.
Largeur 12'

2735 v car en stock
SUPERFLOOR
Largeur 6'11 couleurs disponibles
650 v car. en stock

PRIX DE VENTE

\$359

v car.

TAPIS 1ère QUALITÉ KRAUS ARCHITECT'S-CHOICE LÉGIONNAIRE ENDOS CAOUTCHOUTÉ

choix de couleurs
Ord. 10.95 v car

PRIX DE VENTE

\$595

v car.
786 v car en stock

PRÉLART

Vinyle Cushionfloor sans cirage, choix de motifs et de couleurs.
Largeur 12'

Ord. 5.49 v car

PRIX DE VENTE

\$395

v car.
1,120 v car en stock

DÉPARTEMENT DE CONTRATS Édifices publics bureaux, commerces, etc.

• Consultation gratuite • Estimation gratuite • Installation rapide par experts

Pour renseignements appelez notre directeur des contrats: JACQUES DUFRESNE 688-7075

TAPIS DISTRIBUTEURS LE BARON



2002, boul. Labelle,
Chomedey

688-7074

Service de poseurs qualifiés
• TAPIS
• PRÉLARTS
GARANTIS

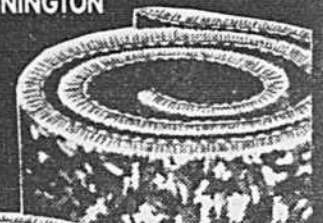
HEURES D'OUVERTURE Lundi, mardi 9h a.m. à 6h p.m. Mercredi, fermé

Jeudi, vendredi 9h a.m. à 9h p.m. Samedi 9h a.m. à 5h p.m.

LE PLUS GRAND ENTREPÔT DE TAPIS ET PRÉLARTS DE LA RÉGION OUVERT AU PUBLIC

1,000 rouleaux de marques reconnues en montre

- KRAU
- B.M.K.
- SENECA
- AMTICO
- WESTMILLS
- ARMSTRONG
- PEERLESS
- OZITE
- VENTURE
- HARDING
- BURLINGTON
- G.A.F.
- MANNINGTON
- DOMCO
- CONGOLEUM
- Plusieurs autres



PROFITEZ DES SERVICES LE BARON

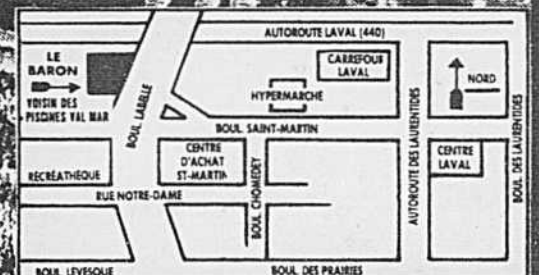
Installation par nos experts
Service de financement Le Baron. Aucun dépôt — 1er versement à 45 jours.
Plan de mise de côté. Livraison gratuite.
11,000 pi. car. d'entrepôt. Stationnement.

GARANTIE LE BARON

Toute marchandise livrée ou installée s'avérant défectueuse sera remplacée sans frais ou remboursée par LE BARON.

CHARGEEX

master charge



Affiches et panneaux publicitaires ont envahi les Basses-Laurentides

La détérioration de l'environnement naturel aux abords des routes dans les Basses-Laurentides a poussé l'Association touristique des Laurentides (ATL) à réclamer une nouvelle législation de l'affichage commercial.

Déplorant la "course à l'affichage" qui caractérise les municipalités des Basses-Laurentides depuis quelques années, l'ATL a soumis au début de février un mémoire au ministre des Transports du Québec, M. Lucien Lessard.

Présenté avec le concours du Conseil régional de développement des Laurentides (CRDL), le mémoire préconise une uniformisation des règlements d'affichage commercial.

Le mémoire dit: "Le développement résidentiel et commercial accéléré des Laurentides a amené les commerces locaux à profiter de la grande affluence de touristes en installant aux abords des routes des enseignes lumineuses et des panneaux-réclame qui se concurrencent par les dimensions, le nombre, les couleurs, etc... Le paysage des Laurentides en est grandement affecté."

L'ATL et le CRDL réclament une législation plus sévère, comparable à celle appliquée par l'Office des autoroutes du Québec.

Le mémoire propose une standardisation de l'affichage: "Les



photo Pierre McCann, LA PRESSE

Les affiches multiformes et multicolores ont envahi les Basses-Laurentides. Les abords des routes sont devenus de véritables lieux de propagande commerciale. Le Conseil régional de développement des Laurentides et l'Association touristique des Laurentides ont dénoncé la situation dans un mémoire soumis au ministère québécois des Transports.

signaux ne doivent pas identifier le nom des commerces mais seulement la nature du service offert."

Par ailleurs, l'ATL et le CRDL se disent

prêts à participer à un projet pilote d'affichage standardisé dans les Laurentides.

Le ministère des Transports doit étu-

dier les propositions au cours des prochains mois, a indiqué

M. Serge Boucher, directeur général du CRDL.



Revêtements d'aluminium
Portes, Fenêtres, Balcons, Portes-patio,
Aluents en fibre de verre, Carports

VILLE DES LAURENTIDES SAINT-EUSTACHE
223-3977 627-1057

FUTURS MARIÉS

10% d'escompte sur les prix des catalogues pour vos faire-part de mariage. Prenez rendez-vous en appelant

473-0646
(aussi pour anniversaire de mariage)



Meunier Réfrigération Inc.
1800, rue Cunard
Parc Industriel, Chomedey
Laval, Québec, H7S 2B2
Tel.: 331-9361

Manufacturier de chambres froides
et de meubles frigorifiques

service A LA CARTE
la presse
LAVAL Tel.: 285-7233

Besner, Richard et associés
COMPTABLES AGRÉÉS

PLACE VAL-DES-ARBRES, SUITE 510
1600 EST, BOULEVARD ST-MARTIN
LAVAL, P.Q. H7G 4R8
TELEPHONE (514) 382 6230

COUPES PERSONNALISÉES

NOUVEAUTÉS:
Posons boucles d'oreilles
avec pierre de naissance.

14K
pour percer
les
oreilles

COUPE
SCULPTÉE
Placée au séchoir
ou au fer
\$11.00

Salon
De Blois
Haute
Coiffure

2155, boul. De Blois
DUVERNAY 663-6400

CHARGE X et MASTER CHARGE

NOUS LOUONS PRESQUE TOUT...



SKI DE FOND



MACHINE A ISOLATION

LOCATION-CHOMEDEY

CHOMEDEY **PONT-VIAU**
3873 boul. St-Martin 1044, boul. des Laurentides
688-5000 667-5000

**POUR COMMANDER
UNE PETITE ANNONCE DANS**

laval la presse

285-7102

CHIROPRACTICIEN
Une colonne vertébrale en forme
une meilleure santé...

GILBERT CARON
Édifice de la Banque d'Épargne
Près du centre d'Achats Saint-Martin
3880, rue Notre-Dame, (angle boul. Labelle)
Chomedey, Laval



BOEUF de L'OUEST LTÉE

SPÉCIALISTES POUR CONGÉLATEUR

BOEUF SOUS INSPECTION FÉDÉRALE

PONT-VIAU

359, boul. des Laurentides

669-3574

LAVAL-OUEST

1955, boul. Souve

689-5500

SAINTE-THÉRÈSE

100, boul. Labelle

622-3100

MONTREAL-AHUNTSIC

650 est, boul. Govin

381-0561

EXTRA EXTRA SPÉCIAL

JEUNES DINDONS



10 — 12 lb

Catégorie "A"

Maple Leaf de Canada Packers

89¢ lb

Arrosés de beurre **MIRACLE BASTE** Limite 1 par commande
Avec ce coupon 22/2/77

PÂTE DE POISSON

49¢ lb

"FISH CAKE"

FOIE DE BOEUF

49¢ lb

TRANCHÉ

BOEUF HACHÉ ordinaire

49¢ lb

"HAMBURG"

RÔTI PORC
Paleron 5-6 lb
Frais

79¢ lb

POUR VOTRE **CONGÉLATEUR**

POUR UN MEILLEUR SERVICE
DONNEZ VOTRE RENDEZ-VOUS
À L'AVANCE.



1/2 BOEUF de L'OUEST

Derrière et devant
300 — 350 lb

Préparé et enveloppé
à votre goût
gratuitement

73¢ lb

QUARTIER DE BOEUF

de l'Ouest devant
160 — 180 lb

62¢ lb

JAMBON PICNIC

Fumé à l'érable

Limite 1 par commande
Avec ce coupon

69¢ lb

CÔTELETTES DE PORC

Coupe du centre

"Chops de porc"

129¢ lb

Avec ce coupon 22/2/77

STEAK DE SURLONGE



Comprend: Steak de surlonge
Steak Boston
Filet mignon-haché

25-35 lb
Morceau complet préparé à votre goût

109¢ lb

RIB STEAK



Morceau complet
50 — 60 lb
Préparé en steak et steak haché

79¢ lb

\$\$\$ COUPONS-BONIS \$\$\$

MARGARINE B. PLANTE
100% végétale
Limite 3 lb
par commande avec ce coupon

29¢ lb

Avec achat de \$10 et plus et ce coupon

"Cher Théo"



qui cerne les relations d'un couple et les sentiments qui sont l'âme de leur aventure; et, enfin, "Un fait accompli", qui présente une intéressante esquisse d'un conflit de générations. L'entrée sera libre. On vous attend nombreux.

Un Crusoé russe

Le comité de la cinémathèque de la Société culturelle Québec-URSS a préparé pour cette semaine un spécial pour toute la famille. Ainsi, dans le cadre de ses projections de films hebdomadaires, il présentera, le jeudi 24 février, un version soviétique de l'histoire de Robinson Crusoé. La représentation débutera à 19h30, au 4570 rue Saint-Denis, à Montréal. L'entrée sera libre.

L'hybridation

La prochaine réunion mensuelle de la section "Violettes africaines" de la Société d'horticulture et d'écologie de Laval aura lieu le mardi, premier mars prochain, à compter de 20 heures, au Centre de la Nature, 901 avenue du Parc, à Saint-Vincent-

de-Paul. M. André Longtin parlera ce soir-là de l'hybridation des violettes africaines. Membres et amateurs sont les bienvenus.

Bière et salade

Les Loisirs Saint-Ferdinand de Fabreville sont à organiser une dégustation de bière et salade qui aura lieu le samedi 12 mars, à 20h30, à l'école Marcelle-Gauvreau, 3150 boulevard Dagenais, à Fabreville. Une discothèque mobile assurera une musique continue et des prix de présence seront remis au cours de la soirée. Le coût d'entrée sera de \$8 (ce montant comprend une chope à bière, la bière pour la soirée ainsi que les salades). Pour de plus amples renseignements, prière de communiquer avec Mme Lorraine Trépanier, à 622-4175.

Et ça continue

"Musique classique dans Laval" (Projet d'initiatives locales) poursuit en effet ses activités cette semaine et se rendra présenter quatre concerts au cours de la présente journée, à l'école Saint-Vic-

tor, 2450 Rosemère, à Duvernay. Ces concerts seront entendus par des élèves du Secondaire I et du Secondaire II. Le jeudi, 24 février, le même groupe présentera un autre concert d'une heure chez les "Marionnettes humaines" (PIL), à l'église Saint-Christophe, 108 rue Saint-Hubert, à Pont-Viau. Rappelons que les personnes ou institutions désirant obtenir les services de ce groupe de six musiciens peuvent le faire en communiquant avec la responsable, Mme Laurette Cléroux, à 625-6560.

Le Procès

"Le Procès", d'Orson Welles, sera à l'affiche de l'Ecran-Libre du collège Montmorency le mercredi 23 février. La représentation débutera à 20 heures, au 475 boulevard de l'Avenir, à Chomedey. Le coût d'entrée sera de 99 cents.

Collecte de sang

Une clinique de sang, organisée par la Société canadienne de la Croix-Rouge, aura lieu de dimanche 27 février laire de Sainte-Thérèse. Les

donneurs sont invités à se rendre au 37 rue Turgeon, à Sainte-Thérèse entre 13 et 21 heures.

Au Mont-Tremblant le 27

La prochaine excursion de ski du club "Li-Ver" aura lieu le dimanche, 27 février prochain, et les participants se rendront au Mont-Tremblant. Toutes les personnes désireuses de se joindre au groupe sont les bienvenues. Rappelons que les réservations doivent être faites au plus tard le jeudi précédant chacune des excursions organisées par "Li-Ver". Voici la liste des endroits et les heures où se feront les différents départs par autobus: 644 Notre-Dame-de-Fatima (7h00); Galeries Papineau (7h05); Centre d'achats Duvernay (7h11); Centre d'achats Plaza Concorde (7h18); angle des Laurentides et 22e avenue (7h20); angle des Laurentides et Concorde (7h23); 11e avenue et des Laurentides (7h25); Métro

La suite de cette chronique est à la page 22

Ville de Laval, l'Office national du film et les Loisirs Sainte-Dorothée vous invitent au prochain Ciné-Participation qui aura lieu le mercredi 23 février, à compter de 20 heures, à l'école Paul VI, 510, boulevard Samson, à Sainte-Dorothée. A cette occasion, trois court-métrages couleur seront présentés: "Cher Théo", qui repose sur la découverte et le développement d'une touchante amitié entre une vieille dame et une jeune fille; "Climat", un film

EN GRAND SPÉCIAL CETTE SEMAINE

7 DÉMONSTRATEURS
1976

EXEMPLE:

**PARISIENNE
BROUGHAM**

2 portes, toit rigide, bas millage, quelques-unes avec air climatisé, radio am-fm stéréo, volant ajustable, avec garantie GM.

**AUSSI
80
VOITURES
et
CAMIONS
NEUFS
Choix de
couleurs**

EN PLUS UN GRAND-CHOIX
DE VOITURES USAGÉES.

EXEMPLES:

'76 CADILLAC
SEDAN DE VILLE
Complètement équipée,
bas millage,
garantie 100%,
60 jours.
Prix régulier: \$9,350
SPÉCIAL

\$8,500

'76 GRAND PRIX
Air climatisé, tout
équipé, bas millage,
garantie 100%,
60 jours.
Prix régulier \$6,475.

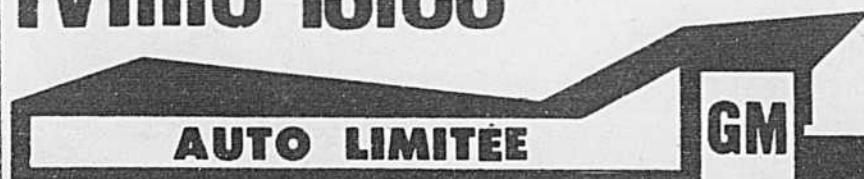
**SPÉCIAL
\$5,900**

Mille-Isles

381 boul. Sauvé,

St-Eustache

DÉPOSITAIRE PONTIAC, BUICK,
CADILLAC, CAMIONS GMC.



473-4624

627-0322

Monsieur dismat

bois, matériaux... **TOUT**
pour la construction!

Centre de Rénovation Domiciliaire inc.

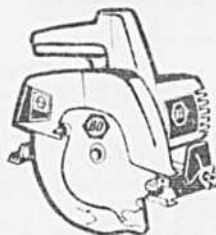
5 Montée Masson 295 Notre-Dame
Laval Repentigny
6617721 5810450



465 boul. Sauvé
St-Eustache
473 4653

Vente jusqu'au 26 février inclus

Black & Decker



SCIE CIRCULAIRE

TYPE PROFESSIONNEL

No. 7340
VALEUR \$79.95
\$63⁸⁸

A noter nous gardons en inventaire lames, accessoires mèches de perceuses et touilles-guides-etc.



SCIE SAUTEUSE

No. 7560
VALEUR \$34.95
\$29⁸⁸



SET TOUPIE & GUIDE

No. 7630
VALEUR \$84.95
\$69⁸⁸

PREFINIS



ET PLUSIEURS AUTRES

PLAFOND
SUSPENDU
WESTROC

NOUVEAU SYSTEME VINYL

COULISSEAU
PRINCIPAL
.99 CH.

COULISSEAU
TRANSVERSAL
.35 CH.

SUPPORT SAC **\$2⁷⁷**
2 1/2" (50)

SUPPORT SAC **\$2⁹⁹**
4 1/2" (50)

CEDRE NOUEUX **\$5⁷⁷**

NOYER JONQUILLE **\$6³³**

ORME GLACIER **\$7²²**

CHENE ESPAGNOL **\$6³³**

ROUGE POMPEI **\$7⁷⁷**

PIN SARATOGA **\$8⁹⁹**

PECAN FOREST **\$6³³**

CONTREPLAQUES

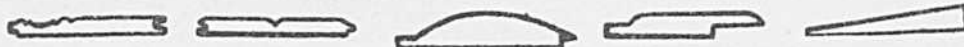
BC FIR
SABLE SUR UN CÔTÉ

1/4" FEUILLE **\$8⁹⁹**

SABLE SUR UN CÔTÉ 3/4" FEUILLE **\$17⁹⁹**

BC FIR
SELECT SHEATING 5/16" FEUILLE **\$7³³**

RECOUVREMENT DE PIN



Pin nouveau
Knooty pine
(Pickwick)
1/2 x 6"

.29 Pied lin.

Pin en "V"
"V" Pine
1/2 x 6"

.24 pied lin.

Pin imitation
bois rond
(Long Siding)
3/4 x 6"

.27 pied lin.

Pin style
Ranch
(Ranch Pine)
1/2 x 6"

.24 pied lin.

Clapboard
déclé
3/8 x 8"

.29 pied lin.

RECOUVREMENT



5/8 x 4" CÈDRE 12' LONG
AUBAINE

.19 pied lin.

DISMAT

CONSTRUCTION
RÉNOVATION
DÉCORATION

Nouveau
Service
5 dans 6

HEURES D'OUVERTURE

LUNDI MIDI-TRENTE 12.30 @ 18.00	MARDI-MERCREDI 8.30 @ 18.00	JEUDI-VENDREDI 8.30 @ 21.00	SAMEDI 8.30 @ 12.30 MIDI-TRENTE
---	---------------------------------------	---------------------------------------	---

Livraison gratuite durant ces heures

CHARGEX

master charge.

VOICI DES LAVALLOIS

EXPERTS
dans tous les domaines.
Ils ne demandent
qu'à vous aider.

P PLOMBERIE
B *Bigras*
F & FRERES INC.

Compétence — Disponibilité
PLOMBERIE — CHAUFFAGE
REPARATION — RENOVATION — SERVICE JOUR ET NUIT
688-7744 1615, rue Principale, Chomedey, Laval

Nettoyeurs

Luxor
LUXOR

250, boul. des Laurentides 669-3524 (Pont-Viau)
1600, boul. Le Corbusier 681-6582 (Centre Laval)
1185, boul. Moody 471-2777 (Terrebonne)

SERVICE À DOMICILE
669-3524
— ENTREPOSAGE —

BP **BP Photo**

Attention futurs mariés, réservez
maintenant pour ne pas être déçus.
Sur rendez-vous seulement
625-5090
Rés. 663-6255

SPECIALITÉS:
• Mariage
• Commercial
• Portrait
• Photo d'enfant
• Poster

SERVICE:
• Encadrement
• Faire-part
• Cartes de remerciement

SUPERBES PHOTOS DE MARIAGE

ATTENTION PROPRIETAIRES



LES FENÊTRES VINYLEX
4-SAISONS
SUR MESURE
PORTES D'ALUMINIUM
Nouvelles fenêtres complètes avec
moustiquaires montées sur vinyle. Faites
sur mesure. S'installent dans votre cadre
actuel. Mettez fin à vos problèmes de
fenêtres de la façon la plus économique.
ESTIMATION GRATUITE
Distributeur exclusif pour la région

LES ENTREPRISES M.G. RÉNOVATIONS
1, rue Dijon 435-4374 Blainville

7466, Boul. Levesque Est., Davernay, Laval, Québec

R. POULIN - Tél.: 665-8656

R.P.
COUVREUR ROOFING ENR.
SPECIALITÉS: RÉPARATION DE VIEILLES TOITURES
ASPHALTE ET GRAVIER
ASPHALTE ET BARDEAUX
FERBLANTERIE *ISOLATION
ESTIMATION
GRATUITE

ESCALIERS, TOURELLES
CLÔTURES ET BALCONS

Spécialité: Renovation extérieure et intérieure

Fer - Métal Ornemental enrg.
515, 12e Avenue, L.D.R. **663-3842**

Agence de voyages
ÉVASION

240, boul. des Laurentides
Laval, Québec H7G 2T6
TÉL. **667-5180**
PERMIS NO 92-401



Denturologiste

JACQUES GAUTHIER D.D.

Fabrication et réparation de prothèses
dentaires

102, boul. des Laurentides
Pont-Viau, Laval
Pour rendez-vous
667-9495 — 728-3401



BIJOUTERIE LEBLANC ENR.

Dépositaire de montres

ACUTRON - BULOVA - CARAVELLE

Cadeaux variés — Diamantaire

661-1976

Centre d'Achats Saint-Vincent-de-Paul,
4649, boul. Levesque



ameublement
et planification
bureaux
hôtels
institutions
industries

ENTREPRISES MAISONNEUVE INC.

3100, boul. Cartier, Chomedey, Laval Tél.: 681-1603



Tél. 471-8032 - 9700

Vezeau Automobile Inc.

AUSTIN — MGB

TRIUMPH

AUTOS USAGÉES

509, rue SAINT-FRANÇOIS TERREBONNE

Nous ramassons vieilles voitures
pour "scrap",

SANS FRAIS DE
REMORQUAGE



471-0998

LAVAL PEST CONTROL

Rats - Souris
Coquerelles
Punaises - Puces

Estimation gratuite

Ouvrage garanti

Voiture sans nom



1386, Bord de l'Eau
Ville Laval
Sainte-Dorothée
Tél.: 689-0951

CENTRE DE DÉMÉNAGEMENT U-HAUL



Location de camions et remorques
Vente et installation
Attaches de remorques

10100, boul. Pie-IX — Mt-Nord, Québec
Pierre Lacroix Tél.: 327-1252

COIFFURE
de
neuville ENRG
Centre d'Achats Duvernay 661-9162
661-2661

SALON LOUISE & DIANE

Haute coiffure
Coiffeuses compétentes

SPÉCIAL PERMANENTE
PRENEZ RENDEZ-VOUS

197, boul. de la CONCORDE
Mme F. Dumontet, PROP.
667-6640

Faites-leur confiance et encouragez-les,
et vous contribuerez, comme eux, à l'essor
de la grande ville qu'est devenue Laval



PONT-VIAU COLOR BAR
 357, boul. des LAURENTIDES 667-7200



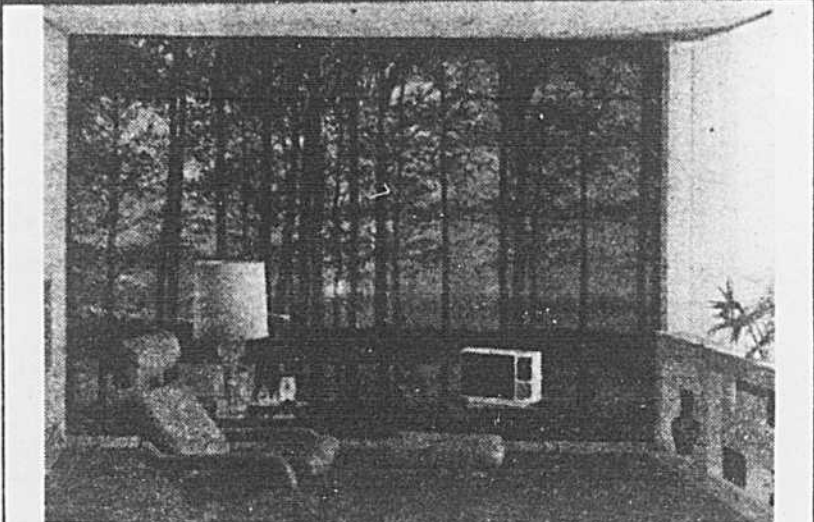
Venez visiter la plus attrayante, la mieux remplie
 et la plus grande des boutiques de tapisserie à Laval.

ESCOMPTE de 20%
SUR TOUS NOS CATALOGUES DE TAPISSERIE
JUSQU'AU 12 MARS

May Fair encollé
 Modèle discontinué
 Régulier: 11.95 r/s
SPÉCIAL:
\$695 r/s

BRITANNIA encollé
 Modèle discontinué
 Régulier: 11.95 r/s
SPÉCIAL: **\$695** r/s

SCHUMACHER
 THE GRAMERCY PARK COLLECTION VII
 encollé
 modèle discontinué
 env. 2,000 rouleaux simples
 Régulier: 8.95 r/s
SPÉCIAL:
\$395 r/s



Wonderful *Easy encollé
 Modèle discontinué
 env. 500 rouleaux
 Régulier: 8.98 r/d
SPÉCIAL:
\$295 r/d

Photowall
PHOTODOOR de scandecor

TRADITIONALS
 par *Style Perfect* encollé
 modèle discontinué
 env. 1,000 rouleaux
 Régulier: 14.50 à 37.00 r/d
SPÉCIAL:
\$695 r/d

FLECTO Varathane

 Régulier: 19.95
SPÉCIAL: **\$15.95** gal.

PEINTURE PONT-VIAU COLOR BAR

 Blanc seulement
 Email porcelaine **\$995**
 Semi-Lustre **\$795**
 Email velours **\$945**
 Uréthane **\$995**

SICO
 SEMI-LUSTRE 130 - 110
SPÉCIAL: **\$12.99**
 Satin 160 - 110
SPÉCIAL: **\$10.99**

PONT-VIAU COLOR BAR
 357, boul. des LAURENTIDES 667-7200
 

LA MAISON AU MILLION DE TAPIS ET CARREAUX

VOIR C'EST CROIRE À LA MAISON DE TAPIS ET TUILES OÙ VOUS TROUVEREZ LA PLUS GRANDE SÉLECTION DE COUVRE-PLANCHERS
 IMAGINEZ AVEC QUOI VOUS POURRIEZ REVÊTIR VOS VIEUX PLANCHERS!

TAPIS

Si vous êtes comme la plupart des gens qui désirent acheter un tapis, vous hésitez...

Chez nous, vous avez le choix: motifs, styles, couleurs et textures pour tous les goûts et toutes les bourses.

Nos experts sauront vous guider et vous aider à choisir ce qui convient le mieux à vos exigences, mais aussi au prix que vous voulez payer.

TAPIS IMPRIMÉS

Plusieurs styles et couleurs
 Fins de rouleaux
 Aussi large que 12' x 35'

Réduit à un seul bas prix

Prix ordinaire jusqu'à 10⁹⁵
5⁹⁵ verge car.



CARPETTES

9' x 12'

Choix de styles, couleurs et prix
 EN VENTE

ÉPARGNEZ

\$20, \$40, \$60

TAPIS À PASSAGE OU ESCALIERS

27" ou 36" de large

Choisissez parmi nos
 58 modèles en magasin

Profitez de nos
 38 ans d'expérience
 dans le domaine des
 couvre-planchers

- Bas prix sur marchandise de qualité.
- Service professionnel pour la pose de couvre-planchers.
- Service gratuit de livraison personnel toujours prêt à vous aider.

Vaste choix de couvre-planchers.

Tapis, tuiles, préclart, bois, céramiques.
TOUT ÇA DANS UN MAGASIN

PRÉLART

Choisissez Cushion Floor, un revêtement qui a connu le succès depuis son lancement, grâce à ses qualités incomparables:

Il s'obtient en largeurs de 12 pieds, garde son lustre original, est facile à installer, très silencieux et très moelleux.

Nous avons la meilleure qualité et la marchandise meilleure marché.

COUPONS DE PRÉLART

1 v car. à 30 v car.

L'argent épargné vous permettra d'acheter à meilleure qualité que vous ne pourriez à un autre moment.

ÉPARGNEZ
20% à 50%



2 POUR 1

Grande liquidation

de CUSHIONFLOOR sans cire,

12' de large

Achetez 1 verge carrée à notre prix régulier de \$6.69 et \$6.99, et obtenez-en une absolument gratuite.

Bon choix de modèles.

Marchandise en déduction jusqu'au 1er mars.

**NE MANQUEZ PAS CETTE
 VENTE SPECTACULAIRE**

CÉRAMIQUES

TUILES EN CÉRAMIQUE POUR MURS

4³/₈" x 4³/₈"
 6 couleurs décoratives

VENTE

Ord. 13.00 **7⁰⁰** par boîte de 13 pi car.

Si vous désirez un revêtement permanent, à l'épreuve des brûlures, facile à entretenir et hygiénique, choisissez la céramique.

Nos modèles vous offrent à la fois beauté et durabilité. Utilisez-les pour la salle de bains, les corridors, la cuisine ou même la salle de séjour.



PARQUETERIE BOIS FRANC MATÉRIAU DE PARQUET SÉCHÉ AU FOUR

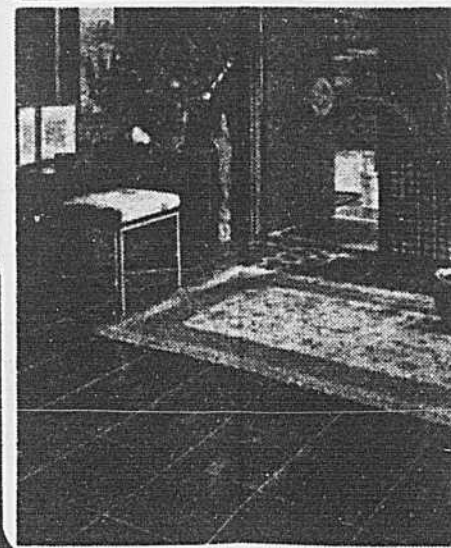
Assemblée selon un motif damier, sur envers de gaze. Panneaux de 19" x 19" formés de 16 carreaux de 4³/₄" x 4³/₄". Ce parquet de mosaïque peut être posé avec de la colle sur faux-planchers en contre-plaqué, dalles de béton ou vieux matériel de parquet.

Tuiles en céramique

8" x 8"

Très beau choix de
 modèles en stock et
 prêts à emporter

BOIS



TUILES PRÉCOLLÉES VINYLE AMIANTE

12" x 12" x 1/8"

Modèles pour tous les goûts et tous les budgets. Venez voir le choix à

23¢, 25¢, 27¢, 30¢, etc.

TUILES VINYLE PUR SANS CIRE 12" x 12"

**GRAND SPÉCIAL
 SUR NOUVELLES
 CRÉATIONS**

TUILES

TUILES À PLANCHER VINYLE AMIANTE

12" x 12"
 8 modèles populaires

Ord. 35¢ **25¢** la tuile

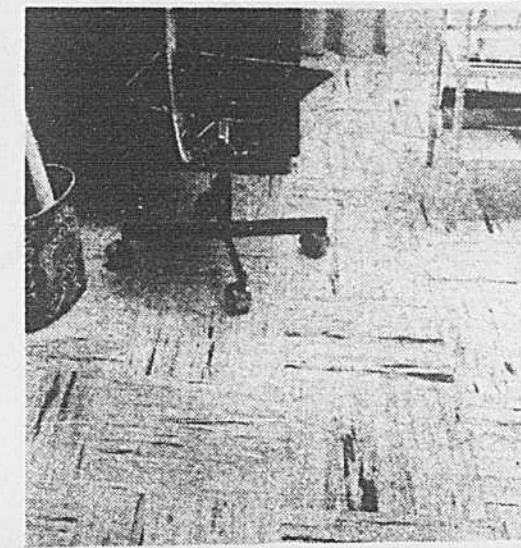
Dans le domaine des carreaux couvre-planchers, nous bénéficions d'une réputation sans égale: c'est nous qui vous proposons le choix le plus vaste.

Aucotollants, modèle à coller, vinyle amianté, vinyle solide, cirés ou non...

Nos spécialistes vous aideront à trouver le modèle qu'il vous faut et pourront vous proposer des agencements originaux ou audacieux.

Meilleur marché ou meilleure qualité, nous les avons tous.

Faites-leur confiance!



VENEZ VOIR LA PLUS GRANDE SÉLECTION DE COUVRE-PLANCHERS • VOIR C'EST CROIRE!

POUR CEUX QUI NE SONT PAS BRICOLEURS, NOUS OFFRONS LE SERVICE PROFESSIONNEL

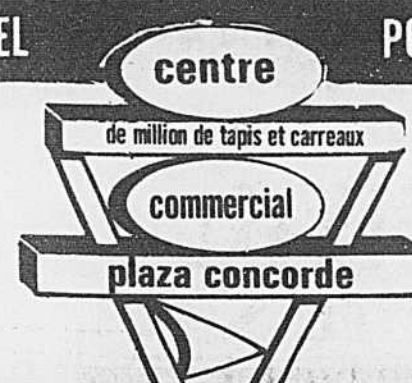
POUR LA POSE DES TAPIS, TUILES À PLANCHERS ET PRÉLARTS.

Des clients satisfaits depuis plus de 38 ans



MEMBRE
 INSTITUT QUÉBÉCOIS DES
 REVÊTEMENTS DE SOL INC.

MONTREAL TAPIS ET CARREAUX
 où l'Est du Canada achète
LIMITÉE



360, chemin de la Normandie - Pont-Viau, Laval **663-9870**

ENTRÉE AU 175 BOUL. DE LA CONCORD-EST

15 est, rue BERNARD
 Stationnement gratuit à la station Esso

273-9983



2019, rue LAPIERRE
 au sud de la rue Newman, Ville LaSalle

365-1652

3424, avenue du Parc
 1 heure de stationnement gratuit jusqu'à côté
 (3 étages de meubles) **842-8871**

Tous nos magasins sont ouverts jusqu'à 18 heures; jeudi et vendredi soirs jusqu'à 21 heures
 Samedi jusqu'à 17 heures; stationnement disponible à chaque magasin



La Commission scolaire Chomedey de Laval

AVIS PUBLIC

INSCRIPTION OFFICIELLE 1977-78
MATERNELLE — ÉLÉMENTAIRE — SECONDAIRE

INSCRIPTION OBLIGATOIRE

Tous les élèves qui fréquenteront une école sous juridiction d'une commission scolaire doivent être inscrits par leurs parents ou ceux qui en tiennent lieu, au plus tard le 28 février.

ÉLÈVES ACTUELLEMENT INSCRITS

Tous les élèves qui fréquentent actuellement une école de la Commission scolaire Chomedey de Laval recevront, dans les deux (2) dernières semaines de février, le formulaire d'inscription que les parents doivent signer et retourner à l'école pour le 28 février au plus tard.

ÉLÈVES QUI S'INSCRIVENT POUR LA 1^{re} FOIS (sauf à la maternelle)

Tous les élèves de quelque niveau qu'ils soient qui ne sont pas dans une école de la Commission scolaire Chomedey de Laval mais qui prévoient en fréquenter une en septembre 1977, doivent s'adresser au Centre Administratif du 125 boulevard des Prairies, Laval-des-Rapides, 663-8660, Poste 209.

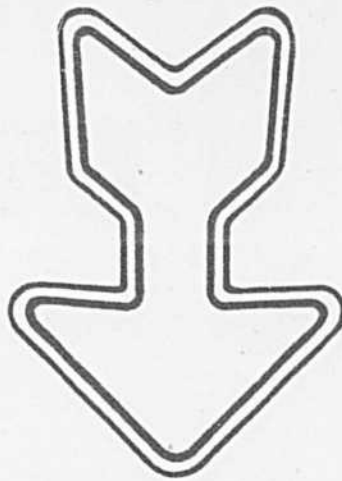
INSCRIPTION À LA MATERNELLE

Tous les enfants qui fréquenteront pour la première fois la maternelle, devront se présenter avec leurs parents à l'école maternelle la plus proche de leur domicile, les 23 et 25 février 1977, de 9h00 à 11h00 et de 13h00 à 15h00. On demande aussi d'apporter le certificat de naissance ou l'extrait de baptême de l'enfant.

IL EST ENTENDU QUE:

- 1—Pour être admis en maternelle, un enfant doit avoir 5 ans avant le 1er octobre 1977.
- 2—Pour être admis en 1^{ère} année, un enfant doit avoir 6 ans avant le 1er octobre 1977.
- 3—Tout élève âgé de 15 ans et moins au 1er septembre 1977 doit fréquenter l'école en 1977-78.

André Lachapelle
Secrétaire général



CETTE FLÈCHE VOUS
MÈNE VERS LE
SUCCÈS!

Location
Vente
Achat
Emploi, etc...

LES PETITES ANNONCES

285-7205

CERTIFICATS DE PLACEMENT GARANTI

Minimum \$500 — Intérêt payé annuellement

Terme de
3 ans

9%

Terme de
5 ans

9 1/2%

Nous offrons également
d'autres termes et conditions
Pour tous renseignements, composez
621-0715

Fiduciaires



Trustees

LE "TRUST" DE LA BANQUE D'ÉPARGNE

PLACE ROSEMÈRE

401, boul. Labelle, Rosemère

PRÊTS HYPOTHÉCAIRES COURTAGE IMMOBILIER

et autres services de fiducie

Ces taux sont sujets à changements sans préavis
Les changements de taux n'affectent pas
les certificats déjà émis

Institution inscrite à la Régie de l'Assurance-Dépôt du Québec

avis public

Le service des estimations
déménagement les 24 et 25 février;
nos bureaux seront donc fermés et
notre service téléphonique sera débranché.

Nous reprendrons nos activités
le lundi 28 février.

Notre nouvelle adresse:

Édifice Place de Ville,
1535, boulevard Chomedey, (le quartier Chomedey)
Téléphone: 688-6221



INSTALLEZ
un système
d'aspirateur central
Vacu-Maid

avec moteur 2 h.p.

2 fois plus efficace que
tout aspirateur ordinaire.

Le fabricant le plus reconnu à travers le monde
Modèle: HUSKY, 2 h.p.



S'INSTALLE DANS TOUTE MAISON
NEUVE OU DÉJÀ EXISTANTE

INCLUS:

- Boyau de 25 pieds
- Set d'accessoires standard 7 mcs.
- Sortie d'air extérieure
- 3 prises automatiques
- Matériel d'installation complet
- Manuel d'installation

\$369⁵⁰

INSTALLEZ-LE VOUS-MÊME

\$439⁹⁵

INSTALLATION NORMALE
INCLUSE



J.-C. LAUZON L^{TÉE} LTD.

12,080, boul. Laurentien, Montréal

334-4560

SPÉCIALISTE
DANS
MAISON
DÉJÀ
EXISTANTE

- J'aimerais obtenir de plus amples renseignements sur le Vacu-Maid Husky 2 h.p.
- J'aimerais obtenir une franchise.

NOM
ADRESSE
VILLE
TÉL.

FRANCHISES DISPONIBLES PARTOUT AU QUÉBEC ET AUX MARITIMES



Carrière & Lefebvre Inc.

309, MONTÉE DU MOULIN, Laval-des-Rapides

Tél.: (514) 381-7456

MATÉRIAUX DE CONSTRUCTION SPÉCIAL D'ISOLATION



LAINES DE FIBRE DE VERRE JOHNS MANVILLE + FIBERGLASS

R7 2 1/2"	\$75	1,000 pi. car.
R10 3 1/4"	\$105	1,000 pi. car.
R12 4 3/8"	\$125	1,000 pi. car.
R20 7 1/4"	\$198	1,000 pi. car.

PAPIER ALUMINIUM

1 côté
36" x 500
pi. car. **\$925** roul.

VERMICULITE MICAFIL
(3pi cu.) pour isolation **\$269** le sac

COLOMBAGES

2" x 3" x 8' **85¢**
le morceau

2" x 4" x 8' **\$125**
le morceau



CONTRE-PLAQUÉ

3/4 x 4 x 8
sélect. ept. **\$789**
la feuille

3/4 x 4 x 8
standard ept. **\$1119**
embouteillée la feuille

SIÈGE DE TOILETTE
BLANC **\$449**

PORTE DE DOUCHE

SHOWERFOLD

à compter de

\$40⁰⁰

STYROFOAM 4' x 8'

1/4"	\$145	feuille
1"	\$289	feuille
1 1/2"	\$435	feuille
2"	\$579	feuille

PLANCHE DE GYPSE

3/4" x 4' x 8'	ord. \$316	feuille
1/2" x 4' x 8'	ord. \$336	feuille
1/2" x 4' x 12'	ord. \$499	feuille

PARTICULE DE BOIS
3/4" — 4' x 8' **\$544** la feuille

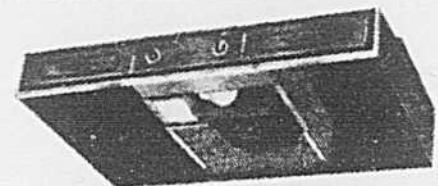
STUC D'INTÉRIEUR
DÉCORLITE **\$695**
25 lb

BARRE EXTENSIBLE
DE GARDE-ROBE **\$349**
72" à 96"

Aussi disponibles: ten-test noir,
polythène, produits de toiture,
bois plywood, styrofoam bleu,
ciment à joints, coins de fer et
ruban, plâtre, etc.

BARDEAUX ASPHALTE

\$1795
210 lb le carré



HOTTE POUR CUISINIÈRE (H-19)

NuTone

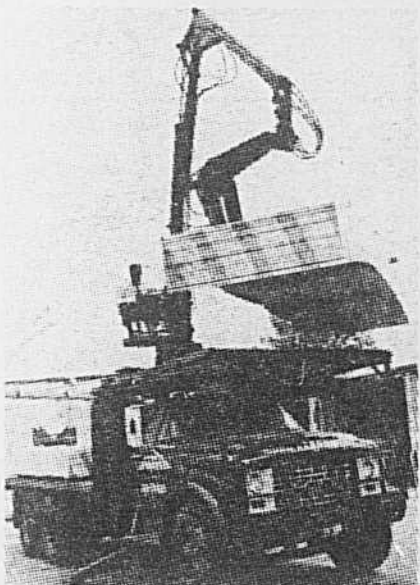
\$4895

PAYEZ ET
EMPORTEZ

381-7456

Nous ne vendons que des matériaux
de construction ce qui justifie
NOS BAS PRIX.

Le
DÉPLACEMENT
EN VAUT
LA PEINE



AUTOROUTE

SOUVENIR
LAVAL

LE CORBUSIER
LAVAL
MONTÉE DU
MOULIN

CONCORDE

VOIE FERRÉE



(Photo: Jean-Yves Létourneau, La Presse)

Laissés sans surveillance aucune, les véhicules remisés à la fourrière municipale sont littéralement livrés aux vandales et aux pillards.

Fourrière municipale ou cimetière d'autos?

par André CEDILLOT

L'administration municipale pénalise les propriétaires de terrains malpropres, elle assure son appui à tous les mouvements qui se préoccupent d'écologie, mais elle semble très peu consciente par l'état de ses propres terrains.

"C'est tout simplement dégoûtante de tolérer pareil endroit depuis si longtemps. Même qu'on ne compte plus les vols et les dommages causés aux véhicules entreposés là, sans surveillance aucune...", ont fait remarquer les policiers, en parlant du site qui sert de fourrière municipale, tout juste à côté du quartier général de la police de Laval, boulevard des Laurentides, dans le quartier Pont-Viau.

Comme le veut la vocation même d'une fourrière, la police dépose à cet endroit les voitures saisies ou retenues pour toutes sortes de motifs. Et ce, très souvent jusqu'à ce qu'une enquête soit entièrement terminée ou que les frais exigés d'une personne aient été acquittés.

Il va sans dire que les véhicules remisés ne sont pas exposés sur le trottoir ou sur la pelouse avant de l'édifice de la police. On tente évidemment tant bien que mal de les dissimuler dans l'arrière cour, au pied d'un léger escarpement ou le long d'un bosquet.

Malgré toutes ces dispositions, la présence de ces dizaines de véhicules est facilement remarquable pour tous les citoyens qui ont à faire à l'immeuble du boulevard des Laurentides. Celui-ci, on le sait, est l'un des plus fréquentés du service de police, abritant, entre autres, la Cour municipale et le bureau des enquêtes criminelles.

Et le coup d'oeil est franchement désagréable, tout le monde en conviendra, surtout que plusieurs véhicules sont accidentés et que d'autres ne sont tout bonnement que de vieilles carcasses inutilisables.

Sans surveillance

L'endroit, qui n'est protégé d'aucune façon par une clôture ou un poste d'observation pour les policiers, est de ce fait littéralement livré aux vandales et aux pillards.

Et ces derniers ne se gênent évidemment pas pour y commettre leurs déprédations, si l'on en croit les policiers.

Il semble par ailleurs que ces derniers fassent également preuve d'un certain laisser-aller, sinon de négligence. Une visite fortuite sur les lieux nous a en effet permis de remarquer plusieurs portes de véhicules non verrouillées, des vitres baissées et même des articles laissés à la portée de tout venant.

Devant cet état de fait, il ne faut donc pas se surprendre que des objets disparaissent dans les véhicules remisés, que des dommages leur soient causés ou que des pièces (miroirs, antennes, enjoliveurs de roues, etc.) soient volées.

Selon les policiers interrogés, il n'est pas rare non plus de voir les enfants du voisinage s'amuser ferme sur le toit ou à l'intérieur des "bagnoles" qui se trouvent sur ces vastes espaces.

Corrections

L'ex-directeur de la police de Laval, M. Léo Lequin, et depuis son arrivée, l'assistant-directeur Jules Charbonneau, ont évidemment demandé à la ville de corriger la situation, proposant même des solutions.

Et ils l'ont fait en s'appuyant sur toutes ces anomalies pour le moins gênantes, mais il semble que l'administration municipale n'y voit pas là une urgence majeure.

Joint à son bureau, le gérant adjoint, M. Lucien Desrochers, a en effet admis que le projet d'une fourrière municipale était dans l'air pour assurer de manière efficace la protection des objets qu'on y entrepose "mais qu'il s'agissait là d'une priorité moindre par rapport à beaucoup d'autres problèmes existant à la police de Laval.

opinion

Ottawa
le 16 février 1977

Je n'ai pas l'intention de faire le procès de la SCHL et encore moins de M. Pierre Trudel, préposé au programme de logements sociaux. J'aurai d'autres occasions mieux appropriées et surtout plus conformes à mes responsabilités que m'ont confiés les électeurs du comté fédéral de Laval pour faire part de mes observations sur les activités de la SCHL.

Depuis mon élection, je n'ai jamais hésité à défendre au besoin les intérêts des Lavallois qui se sentaient lésés par certains gestes ou initiatives du personnel de l'organisme fédéral de l'habitation, la Société centrale d'hypothèques et de logement.

Les propriétaires du "Projet d'Abeilles" se souviendront de mes démarches auprès de la SCHL et ils ont obtenu justice. Le but de mon

intervention est seulement d'informer M. Pierre Trudel que je m'oppose entièrement et énergiquement à son jugement irréflecté énoncé dans le "Journal Laval LA PRESSE" du 3 février dernier, lorsqu'il qualifiait, et je cite, "Laval est une ville sans âme et les promoteurs résidentiels privés et le manque d'implication des Lavallois sont à l'origine du désintéressement de la SCHL dans la construction de logements

familiaux du type social" (habitation gérée par des organismes à but non lucratif et financée avec les fonds publics.

J'ai déjà révisé avec les autorités et organismes sociaux la situation et les besoins de logements à caractère social à Laval et j'ai la ferme intention de continuer à obtenir un financement, afin de développer des logements familiaux à caractère

social en regard des besoins de la population.

Je m'interroge sur le fondement de l'énoncé d'un jugement aussi sévère et je considère cette initiative comme étant une insulte à tous les organismes publics, privés et sociaux de Laval de la part du préposé au programme de logements sociaux.

Marcel ROY,
député, Laval.

Centre

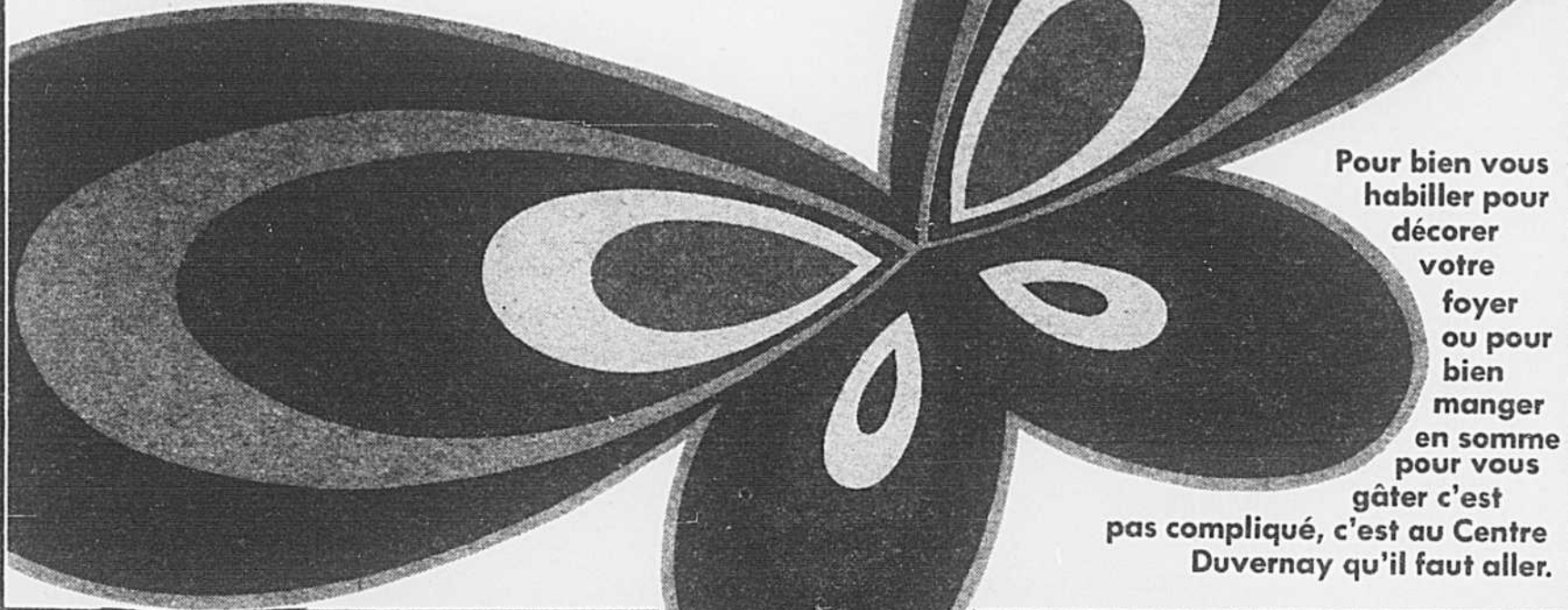
Duvernay

3100, BOUL. DE LA CONCORDE À LAVAL entre les ponts Pie-IX et Papineau

Le printemps a rendez-vous avec vous!

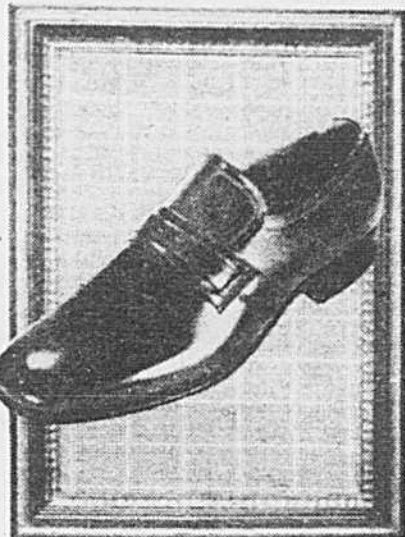
SOYEZ PRÊT! MAGASINEZ TÔT!

Nos boutiques regorgent de nouveautés printanières et ensoleillées.



Pour bien vous habiller pour décorer votre foyer ou pour bien manger en somme pour vous gâter c'est pas compliqué, c'est au Centre Duvernay qu'il faut aller.

McHale **POUR HOMME!**



VENTE FINALE

3 JOURS SEULEMENT
JEUDI - VENDREDI ET SAMEDI
24, 25 et 26 février

Ord. jusqu'à \$50

Spécial
\$25

Ord. jusqu'à \$70

Spécial
\$35

et McHale Florsheim

le bottier **Darcell**

LA BOUTIQUE SILBRO
(Autrefois rue Saint-Hubert)
CENTRE DUVERNAY
SPECIALISTE
des accessoires de maison



Un merveilleux choix de NAPPES

fraîches et gaies pour tous les jours ou élégantes et raffinées, dignes de vos plus grandes réceptions

VARIÉTÉ DE NAPPERONS ET SERVIETTES ASSORTIES

DRAPS, taies d'oreillers de toutes couleurs de toutes grandeurs. Motifs pour enfants tout à fait adorables.

Choix de serviettes de bain ou d'invité!

CHEZ SILBRO — TOUT EST BEAU!

DE NOTRE COLLECTION ESPAGNOLE SIGNÉE "GAMINS"

La sandale qui a tout pour plaire

MARINE BEIGE BLANC ET VERNIS NOIR

\$45

peasant



le bottier **Darcell**

LAVAL, MARDI 22 FÉVRIER 1977

Un solide petit brise-glace qui

Textes:

André PEPIN

Photos:

Paul-Henri TALBOT

Discret, le "Maisonneuve", un petit remorqueur de 14,5 tonnes au service de l'Hydro-Québec sur la rivière des Prairies, surprend par sa capacité et son étonnante agressivité de mini-brise-glace. Ayant servi à bien des sauces, le petit bâtiment a subi plusieurs transformations avant de se retrouver à la centrale hydro-électrique.

Son travail consiste à provoquer la formation d'une couverture de glace, c'est-à-dire d'une croûte épaisse sur la rivière le plus tôt possible en saison afin de conserver à la centrale sa production maximale pendant tout l'hiver. Cette année, l'absence de dégel rend l'approvisionnement en eau difficile, ce qui rend le travail du Maisonneuve encore plus essentiel. Une fois la semaine, le capitaine Léo Wagner lève l'ancre.

Le travail du brise-glace, en plus de former cette couverture, empêche aussi, dans une certaine mesure, la formation des embâcles sur la rivière des Prairies.

Les Lavallois, pour plusieurs du moins, croient que le barrage de l'Hydro sur la rivière constitue une cause importante d'inondations, opinion très contestée par les dirigeants de la centrale. Ces derniers croient plutôt que le travail de leur brise-glace porte secours à la population en provoquant le décongestionnement de la rivière, à partir de la rue Arthur-Buies jusqu'au pont Viau. L'opérateur en chef, M. Yvon Génier, précise: "Nous avons déjà travaillé à démanteler un embâcle et, chaque hiver, nous préparons la voie. Certes, si le niveau de la rivière est trop bas, on nous demande de fermer les portes et de les rouvrir s'il est trop haut, mais la réalité est tout autre puisque les murs de béton laissent passer l'eau dès qu'un certain niveau est atteint, niveau très tolérable qui ne peut occasionner des problèmes. Notre travail en est plutôt un de prévention."

Simplicité

Il n'a rien de l'Ernest-Lapointe, le petit vaisseau de l'Hydro. De taille moyenne selon la classification usuelle, il mesure 41 pieds et ne pèse que 14,5 tonnes. Mais, grâce à une coque d'acier qui a été renforcée en plusieurs endroits par du fer angle et à son fond plat, le brise-glace travaille surtout par les vagues.

Le Maisonneuve brise jusqu'à 18 pouces de glace. Inutile de préciser qu'il faut bien se cramponner pour rester debout. Le reporter qui veut prendre des notes en prend pour son rhume... Filant à 15 noeuds au moment de heur-



ter l'obstacle, la sensation du profane se compare au choc ressenti lorsqu'une voiture s'arrête brusquement alors qu'elle roule à 10 milles à l'heure.

Pour les amateurs de mécanique, précisons que le moteur principal développe 260 chevaux à 1,800 tours-minute et qu'il fait tourner une hélice de 42 pouces de diamètre, à 3 pales et avec pas de 20 pouces. Il travaille dans les deux directions. Si la

place présente une épaisseur moyenne de 6 pouces, le Maisonneuve accomplit son boulot en quelques heures seulement et demeure disponible, avec son équipage.

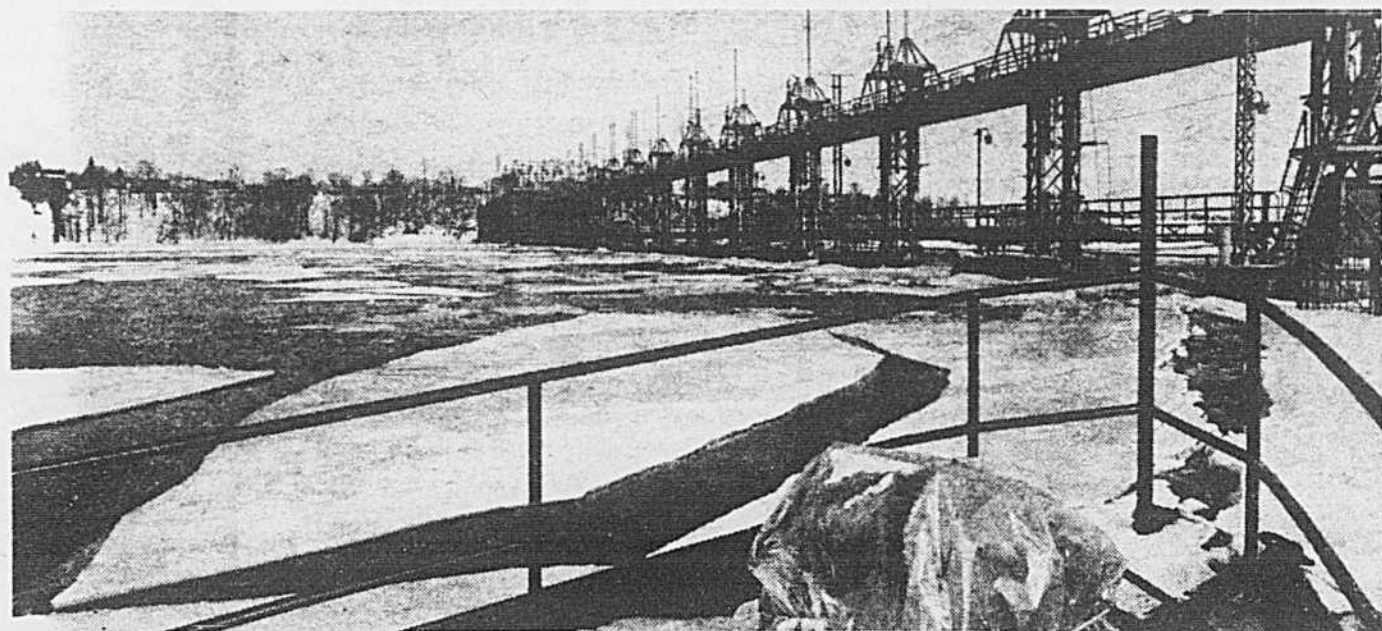
Centrale

La centrale de la rivière des Prairies vient à la rescousse des centres plus importants comme celui de Beauharnois. Actuellement, vu le faible débit d'eau, la production est utile surtout aux heures de pointe.

Pour accomplir la tâche, il fallait l'apport d'un humble petit remorqueur autrefois affecté au transport du bois de pulpe. Pour l'épargner, durant l'été, on l'affecte à d'autres tâches, moins pénibles celles-là.

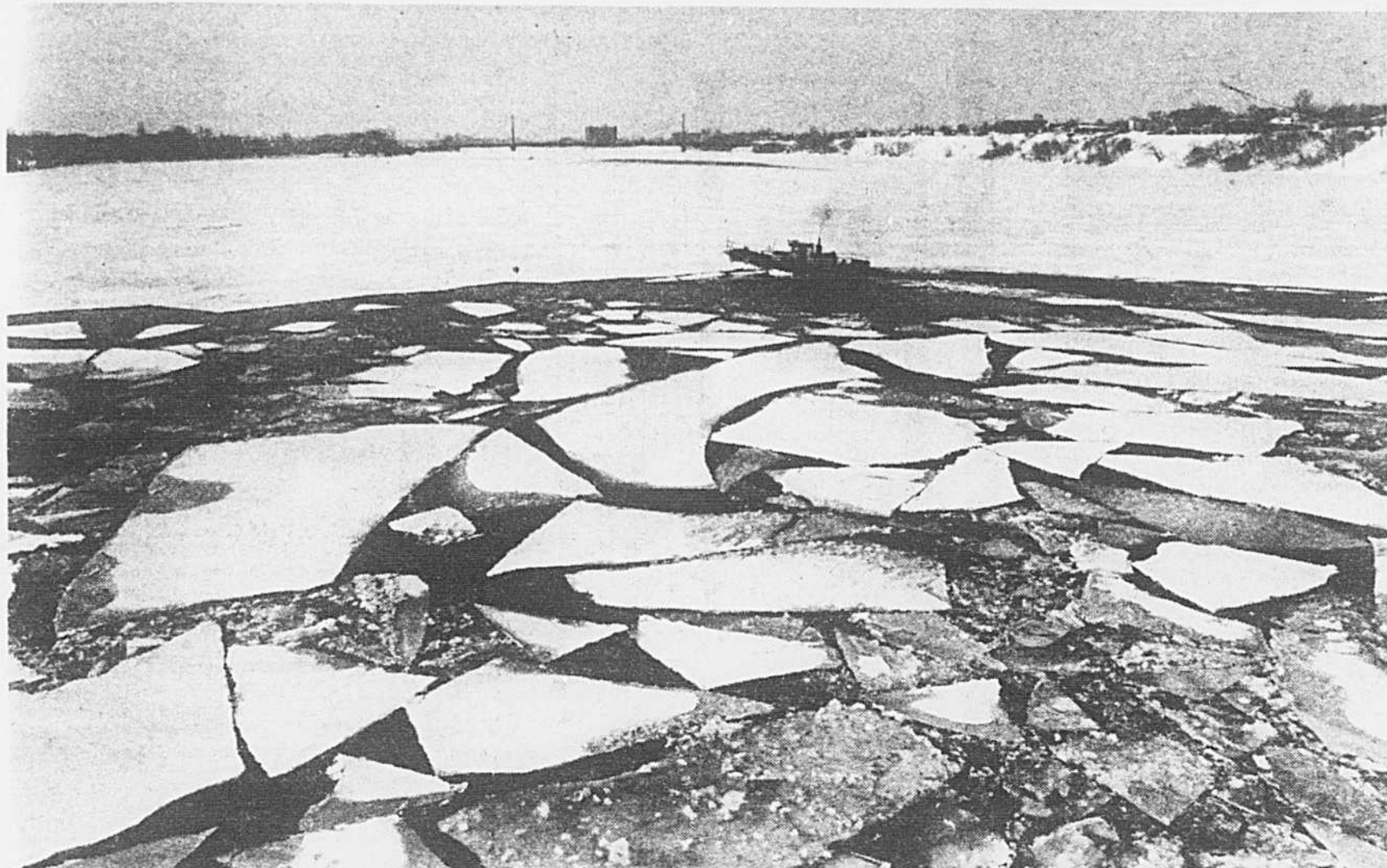
Ce n'est donc pas une illusion d'optique, il y a bel et bien un brise-glace sur la rivière des Prairies, un petit bâtiment qui ne provoque pas les inondations, mais tente de les prévenir.

Le "Maisonneuve", autrefois affecté au transport de la pulpe, a subi plusieurs transformations avant de devenir le brise-glace de la centrale hydro-électrique de la rivière des Prairies. La société d'Etat a déboursé \$50,000 pour le modifier. Il s'agit d'une importante économie puisque les firmes traitantes exigeaient \$150,000 par hiver pour accomplir le travail.



La centrale hydro-électrique de la rivière des Prairies fournit le surplus d'électricité nécessaire aux heures de pointe.

n'a rien d'un vaisseau fantôme



Un petit brise-glace de 14.5 tonnes, un bâtiment discret qui fait oeuvre de géant. Oui, c'est lui qui fait toute cette besogne une fois par semaine. Il empêche aussi la formation d'embâcles, réduisant ainsi les risques d'inondations dans le secteur du pont Viau.

Un vieux loup de mer sur la rivière des Prairies

Un vieux loup de mer, incapable de rester inactif, présentait un jour un curriculum vitae fort éloquent à la société Hydro-Québec.

M. Léo Wagner, cousin du politicien Claude, sollicitait en effet la gouverne du Maisonneuve, le petit brise-glace de la rivière des Prairies, en affichant les caractéristiques suivantes: Agé de 62 ans, le capitaine compte 49 ans de carrière. Il a navigué sur toutes les mers du monde depuis l'âge de 12 ans, alors qu'il s'embarquait comme mousse. Depuis lors, la passion de l'onde ne l'a jamais quitté. Blessé durant le dernier conflit mondial, le capitaine compte même un naufrage à son actif, à la hauteur de l'île d'Anticosti. En 1949, il accédait à la fonction de capitaine. Ce père de dix enfants qui habite la Vieille Capitale accepte volontiers de loger dans une petite roulotte, près du barrage.

Jovial quoique peu bavard, le capitaine nous invite à bord, fier de nous accorder ce privilège d'une balade dans son royaume. Bien cramponnés, nous irons briser les glaces qui se forment en amont des déversoirs;

mais le trajet n'a rien d'une croisière de tout repos puisque la glace est coriace. Le grésillement de la radio, le bruit des moteurs et les chocs violents empêchent toute conversation.

Un court arrêt et le vieux loup nous parle de son passé, toujours avec une certaine réserve teintée d'humilité. Tout jeune, la mer l'attire et l'incite à s'embarquer dès l'âge de 12 ans. Et puis il y a eu cette guerre... Puis une blessure. Le couronnement, c'est le grade de capitaine. En 1967, alors qu'il venait voir l'Expo, il fait naufrage dans le golfe et doit languir pendant six heures dans une chaloupe ballottée. Mais il n'insiste pas pour souligner les détails.

L'été, il travaille très fort malgré son âge. Il s'occupe de fournir des équipages à deux sociétés qui desservent la côte du Saint-Laurent de même qu'il voit au transbordement des marchandises dans les ports concernés. Il gère sa propre entreprise, "Wagner and Sons", qui loue des chalands et des grues. Il a des amis partout dans le monde, ayant navigué sur tous les océans, à bord de ses

bateaux ou des navires de compagnies.

Le Maisonneuve

Le petit brise-glace de l'Hydro, c'est un peu son bébé qu'il cajole. Une fois par semaine, il le guide avec dextérité pour libérer la voie et former une croûte pour le débit exigé par la centrale de la rivière des Prairies. Même s'il n'a rien d'attrayant avec son odeur d'huile, le bruit aïhu des moteurs et le grésillement de la radio, le Maisonneuve plaît au capitaine Wagner qui le gouverne comme s'il s'agissait s'un jouet. En quelques heures, les glaces sont éliminées.

Chaque capitaine ayant des caractéristiques originales, M. Wagner est les siennes qui semblent plaire au directeur M. Yvon Génier. "Le capitaine travaille bien, ne posant pas de problème pour l'exécution des ordres. Il ne fait rien sans s'assurer que le travail sera accompli à la perfection. Il ne laisse rien sur son passage et le bateau profite de sa vaste expérience", souligne-t-il.

Une vie calme

Dans son petit logement de fortune, le capitaine ne s'en



nuie pas, même qu'il y reste les fins de semaine. Aimant la lecture, le vieux marin ne quitte guère sa roulotte, sauf pour aller faire des courses. Il ne visite pas, ou presque, sa fille qui demeure à Longueuil, même si les invitations se répètent. Par habitude, il aime flirter avec l'eau, une réelle compagne de vie.

Les hommes de la centrale l'invitent aussi pour prendre un repas et goûter un peu à la vie de famille. Mais c'est un homme effacé, discret comme son petit bâtiment. Mais comme ce dernier, des hommes de la trempe du capitaine sont capables de grandes choses...

Un homme de 62 ans, probablement détenteur de grands secrets qu'il chuchote de temps à autre à la vague, le capitaine Wagner fait partie de la grande race des gens de mer. Un peu comme le disait Mgr Savard, "une race qui ne sait mourir". Il connaît l'humilité pour l'avoir côtoyée toute sa vie et met ainsi autant de coeur à briser la glace de la rivière des Prairies qu'à conduire un navire de guerre. Un amant du métier ce capitaine Wa-

101 Propriétés à vendre

101 Propriétés à vendre

A L'ENSEIGNE DU QUÉBEC

À VENDRE

le Permanent

**POUR VENDRE OU ACHETER
UN IMMEUBLE, NOUS OFFRONS:**

- Service de 1^{re} et 2^e hypothèque
- Service de kiosque unique au Permanent
- Références de nos 130 bureaux à travers le Canada
- Estimation gratuite de votre propriété
- Annonces de votre propriété à la radio
- Système de photo. MLS de la chambre d'immeuble de Montréal
- Système de vente garantie
- Situé au cœur de la ville dans le centre d'achats Laval et au centre d'achats Duvernay

661-5220 681-6491

FIDUCIAIRES, COURTIER

FABREVILLE, bungalow 5 pièces, sous-sol fini avec foyer, clôture, piscine 18 pi. près écoles, dos à un parc, \$35,000. 627-4854.

FABREVILLE, bungalow détaché 1974, 6 pièces, salle à dîner, sous-sol isolé, garage. Michelle Major, 668-1512. 681-6491.

LE PERMANENT, courtiers

FABREVILLE, bungalow neuf, 1/2 mille autoroute 13, briques et bois, 5 1/2 pièces, foyer, tapis mur à mur shag, très belle propriété. Daniel Théoret, 471-1983. 621-0710.

FABREVILLE, bungalow détaché, pierre, brique, 3 chambres à coucher, plancher de chêne, possession 30 jours. Prix réduit.

C.B. COURTIER, 663-0540

FABREVILLE, Laval, bungalows modernes directement du constructeur Habico Construction Inc., trois modèles à partir de \$35,800, comptant minime de \$3,000. Maison modèle située sur la rue Gaston à l'intersection de la route 117 et de l'autoroute des Laurentides. Appelez Herve Gauthier, 473-7054, pour plus d'informations. Wagner Realtes, Brokers, 336-8130.

171 Commerces à vendre

ATELIER réparations tondeuses, souffleurs, Ste-Marthe-sur-le-Lac. \$12,000, cause maladie. 622-6667.

211 Argent à prêter

HYPOTHEQUES, 1^{re} et 2^e, bas intérêts, rapides, constructeurs, acheteurs, propriétaires, consolidations, réparations, autres besoins. Confidentiel. 477-5335, jour, soir.

301 Appartements à louer

A CHOMEDEY, Appartement neuf 4 1/2, grand balcon 6' x 28', service de conciergerie, \$225 par mois, stationnement privé avec prise de courant, autobus métro à la porte, 3345, Cartier coin 68e. 688-0627.

LAVAL-DES-RAPIDES, 460, boul. Laval, entre Concorde et Souvenir, 3 1/2, 4 1/2, neuvs, chauffage électrique, service de conciergerie. Espace de rangement dans logement et sous-sol. Système d'intercom, plancher marquetterie, salle lessive communautaire. Stationnement intérieur et extérieur. Disponibles immédiatement. 663-2118.

LAVAL, Duvernay, Val-des-Arbres, luxueux 3 1/2, 4 1/2, avec toutes commodités. Tapis mur à mur, rideaux, lave-vaisselle fourni. Occupation immédiate. A 1 mille du pont Papineau. Construction Bilco, 861-0491, 661-3413.

LAVAL, 3 1/2, 4 1/2, tapis mur à mur, air climatisé, balcon, terrasse, près boul. Concorde et Laval, occupation immédiate. 861-0491, 667-7708.

302 Appartements chauffés

LAVAL Nouvelle construction, poêle, réfrigérateur, terrain de jeu, ascenseur, buanderie, stationnement gratuit, tout électrique, balcon privé. Pour renseignements, 687-5555 ou 255-4653. 3100 Alton Galabloom, coin Notre-Dame.

LAVAL-DES-RAPIDES, 5 1/2, chauffés, \$150 à \$200, 345, Laurier, app. 6, ouvert de 6h à 10h p.m. jeudi, 669-1877.

LAVAL, 5 1/2 pièces, à sous-louer, moderne, \$180, insonorisé, propriétaire, SCHL, 668-0269.

302 Appartements chauffés

LAVAL-DES-RAPIDES, jolis 3 1/2 et 4 1/2, immédiatement, à partir de \$175. Stationnement. Téléphone: 669-1535.

381 Bureaux à louer

**ESPACE
POUR
BUREAUX
AIR CLIMATISÉ**

LAVAL

Seulement **\$5⁵⁰** pi²

- Nouvel édifice avec ascenseurs sur la Route 440
- Banque et restaurant sur les lieux
- 400 pi. ca. & plus

**CONSTRUCTION
Dunbar
INC.
Norm Smiley
667-5640**

369 Places commerciales, industrielles (location)

**DELCO
COMPLEXE INDUSTRIEL
DANS LE CORRIDOR
MONTREAL-MIRABEL**

- De 1000 à 120,000 pi. car.
- Prêt pour occupation immédiate
- Pour industrie légère ou entreposage
- Quai de chargement au niveau des camions
- Gicleurs
- Plafond à dégagement de 18'
- Très grand stationnement

Commission assurée aux courtiers

LES CUTLER
472-2165 472-1389

381 Bureaux à louer

3131

**BOUL. DE LA CONCORDE
À LAVAL**

En face du centre commercial Duvernay

- Espaces à bureaux de qualité
- Édifice neuf.
- En location
- 12,500 p.c. par étage à subdiviser
- Air climatisé central
- Tous services
- Banque Provinciale et Trust Royal au rez-de-chaussée

Appelez Mad. S. Spector
739-1343 ou 733-5867

The MONTROSE
Commission assurée
aux courtiers.

511 Instruments de musique

DISCOTHEQUE mobile Disco-Cho, pour 25e, 50e, soirées sociales, party d'employés et réception de tout genre. Spéciaux pour mariage. 663-8969.

521 Articles de ménage

**ENTREPÔT
DE MATELAS**

Ouvre au public, matelas toutes grandeurs, lits de bronze, salon, cuisine, chambre, cuisine offre raisonnable refusée. 9200 Langelier.
327-3540 - 722-1050

561 Divers à vendre

• SPÉCIAL •
Portes de 2 pouces en aluminium émaillé.
• \$160 •
Installation et taxes incluses. Aussi: fenêtres, auvents et revêtements. 689-5137.

611 Secteur bureaux

Postes ouverts également
aux hommes et aux femmes

**les 500
SPÉCIALISTES
EN RECRUTEMENT**

SECRÉTAIRES
DACTYLOS
"KEYPUNCH"
PERSONNEL DE
COMPTABILITÉ
OPÉRATRICES DE
MACHINES
COMPTABLES
aucuns frais à la candidate

LAVAL
68, boul. Cartier
861-8379
Mercredis et jeudis
5 pm à 9 pm
SIEGE CENTRAL
625, Président-Kennedy
suite 1607
LUNDI au VENDREDI
9H AM à 5H PM
861-8379 C 2004

853 Déclarations d'impôts.
Tenue de livres

RAPPORTS D'IMPÔTS, comptable professionnel. Prix raisonnable, après 6 h. 430-6987.

Henri-Bourassa (7h30); Carter et 15e avenue (7h35); Cartier et Legrand (7h40); Cartier et Giroux (7h45); Centre d'achats Laval (7h55). A Fabreville: Centre d'achats Gilbert (7h45); Mont-Rougeau et Dagenais (7h48); et Poly-Jeunesse (7h50). Pour renseignements et réservations: 667-6161.

une à 13 heures et l'autre à 20 heures, le mercredi 23 février, à l'auditorium du Collège Lionel-Groulx, 100 rue Duquette, à Sainte-Thérèse. Le coût d'entrée sera de 99 cents et les billets seront en vente à la porte 30 minutes avant chaque représentation.

Au Ciné-Ahuntsic

Le Ciné-Ahuntsic vous invite à venir voir aujourd'hui un film d'Orson Welles, intitulé "Citizen Kane". Les représentations ont lieu à 12h30, 15h30, 19h00 et 21h30, au 9155 rue Saint-Hubert, à Montréal, et le coût d'entrée est "Grizzly le monstre de la

Les fiançailles

Le Ciné-Club du Collège Lionel-Groulx vous invite à venir voir un film de Jean-Pierre Levebvre, intitulé "Les dernières fiançailles". Deux représentations auront lieu,

Sur nos écrans

Cinéma 5
Centre Laval
688-7776

Salle 1
"Le Soleil se lève en retard", avec Rita Lafontaine, Yvon Deschamps et Denise Filiatrault.

Salle 2
"Greta la tortionnaire", avec Lina Romay, Tanya Busse-lier et Eric Falk, et "Filles aux menottes rouges".

Salle 3
"Grizzly le monstre de la forêt", avec Christopher George, Andrew Prine et Richard Jaeckel et "Le retour du dragon".

Salle 4
"Spermula", avec Dayle Haddon, Suzannah Disan et Jocelyne Boisseau et "Par le trou de la serrure".

Salle 5
"L'Age de cristal", avec Michael York, Jenn Agutter et Richard Jordan, et "Pat Garnett et Billy le Kid".

Cinéma Viau
226 des Laurentides
669-3866

"Eric", tiré du récit de Doris Lund et mettant en vedette Patricia Neal, Claude Akins et John Savage. Second film: "L'Intrépide".

Cinéma Chomedey
360 boulevard Labelle
681-1888

"Brannigan" et "Rollerball".

Cinéma Garden
5340 boulevard Ste-Rose
Laval-Ouest
627-2151

"Justice Sauvage" (2e partie) et "L'aventurière de Hong-Kong".

Vos communiqués

Tous vos communiqués concernant les spectacles, films, conférences, réunions, expositions, convocations, activités sociales de toutes sortes, services à la population, doivent être adressés à Paulette Faille, LAVAL LA PRESSE, 3, k Place Laval, Bureau 440, Laval, k Qué.

(H7M 717).
Nous rappelons que les communiqués devant être publiés le mardi doivent nous parvenir au plus tard le vendredi.
Et les communiqués pour publication le jeudi doivent être à nos bureaux au plus tard le lundi précédent.

**VOUS TROUVEREZ PEUT-ÊTRE
L'OBJET DE VOS RÊVES DANS LES
PETITES ANNONCES
DE
laval la presse
285-7205**

L'Île des Moulins: un consensus à établir entre les intéressés à Terrebonne même

par **Huguette ROBERGE**

La Ville de Terrebonne s'est vu récemment désigner par le ministère des Affaires culturelles comme interlocuteur privilégié dans l'élaboration d'un important projet de développement et de valorisation du site historique de l'île des Moulins sur son territoire.

Ce projet, qui offre diverses options et pour la réalisation duquel un budget global reste à préciser, ne pourra être mené à terme qu'à la condition expresse, imposée par le ministère, que la municipalité de Terrebonne en arrive à un

consensus avec les différentes organisations locales intéressées à la conservation du patrimoine, tels le Centre culturel de Terrebonne, la Société d'histoire et le groupe de la Place publique.

Au cours d'une rencontre qui se tenait la semaine dernière à l'Hôtel de ville de Terrebonne, et qui réunissait M. Pierre de Bellefeuille, adjoint parlementaire aux Affaires culturelles, M. Elie Fallu, député de Terrebonne, quelques fonctionnaires de la direction générale du patrimoine, les membres du conseil municipal et des représentants des groupes culturels, le désir du ministère a été clairement indiqué "d'associer tous les partenaires à l'élaboration d'une politique commune d'utilisation de l'île des Moulins".

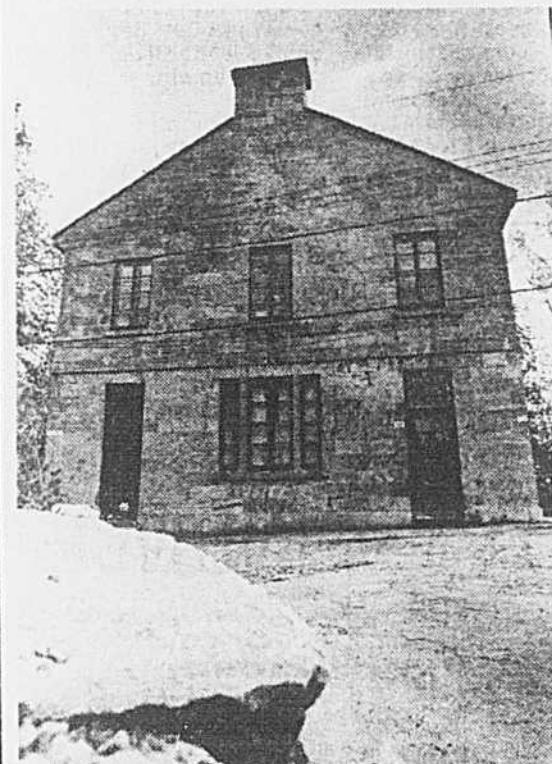
Le Bureau Seigneurial

M. de Bellefeuille a confirmé l'intention du ministère des Affaires culturelles de poursuivre, selon ses disponibilités budgétaires, le programme de restauration du site historique. Ainsi, le Bureau Seigneurial, le seul bâtiment dont la restauration est pratiquement achevée et dont la livraison devrait se faire au plus tard au mois de mai, sera mis



Photo Real St-Jean, LA PRESSE

Pierre de Bellefeuille



photos Pierre Côté, LA PRESSE

Le Bureau de la Seigneurie, jusqu'à récemment occupé par des logements privés, est le seul édifice dont la restauration est à peu près terminée.

à la disposition du Centre culturel et de la Société d'histoire. Ce dernier organisme a proposé d'y installer un musée historique régional dans un avenir plus ou moins rapproché. Entre temps, le ministère y présentera une exposition rappelant l'histoire de l'île des Moulins.

D'autre part, M. de Bellefeuille a annoncé que le prochain monument restauré servira à des fins communautaires locales et l'animation en sera confiée au Centre culturel de Terrebonne. La population de Terrebonne, représentée par ce groupe et les responsables du projet au ministère des Affaires culturelles travailleront ensemble à la définition précise de l'utilisation de ce bâtiment avant même qu'on ne procède à sa restauration.

Un site "ouvert"

De plus, le ministère envisage d'entreprendre éventuellement la restauration d'un autre monument, à vocation touristique celui-ci, dont l'utilisation répondrait aux besoins d'une clientèle plus vaste, recrutée dans le bassin métropolitain et le Québec en général. Mais M. de Bellefeuille précise sa conception d'une "vocation touristique pour l'île" en déclarant que ce tourisme doit être de nature "culturelle, sociale et

familiale", plutôt que servant à des fins strictement commerciales. S'adressant d'abord aux gens de l'endroit, l'invitation à ce type de tourisme pourrait s'élargir par la suite dans une perspective régionale, et même plus tard nationale.

Les coûts

Enfin, le ministère a confié à la municipalité de Terrebonne l'étude des coûts que devront assumer les occupants des monuments de l'île des Moulins. A ce sujet, le ministère tient à rappeler qu'il demeure toujours propriétaire du site, que la municipalité doit, après entente avec le ministère, veiller à l'entretien du territoire tandis que les occupants des bâtiments auront, eux, à défrayer les coûts inhérents à leur utilisation de ces bâtiments.

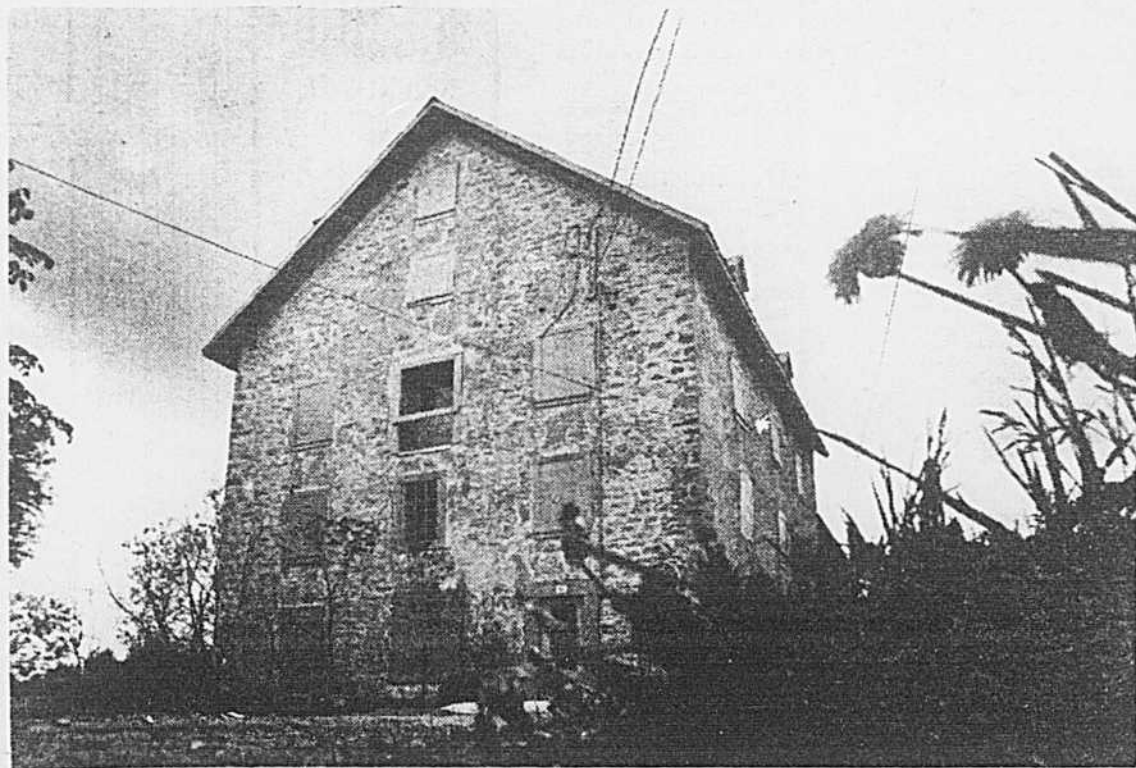
Lors de l'exercice financier 1977-78, le ministère entend disposer d'une somme de \$250,000 pour la mise en valeur de l'île des Moulins. Des hypothèses sont envisagées pour que cette somme serve à la construction d'une passerelle reliant l'île des Moulins à l'île Saint-Jean (travaux qui pourraient être faits en même temps que la réparation projetée d'une digue), ou encore à la restauration du moulin neuf ou de la boulangerie.



photo Pierre McCann, LA PRESSE

Le Moulin Neuf, un bâtiment dont on devra déterminer la future utilisation, avant d'en entreprendre la restauration.

photos Pierre Côté, LA PRESSE
La Boulangerie, haute de trois étages, avec grenier à lucarnes, a été construite dans l'île vers 1803.



A 12 ans, elle enseigne le ski

par André CEDILLOT

Laval regorge de jeunes talents sportifs, mais le malheur est qu'on fasse vraiment trop peu de bruit autour d'eux.

C'est ainsi que Lucie Vermette, une mignonne jeune fille du quartier Pont-Viau, est depuis l'an dernier le plus jeune professeur de ski au Québec.

Âgée seulement de 12 ans, Lucie est reconnue comme "initiateur de ski pour les enfants" par la Fédération des clubs de ski du Québec, qui octroie habituellement ce titre à des skieurs d'au moins 17 ans.

En fait, l'organisme s'est vu dans l'obligation de faire exception à cette règle après que Lucie eut réussi encore mieux, passant avec succès tous les examens pour devenir "moniteur de ski".

Fille unique de parents que l'on peut aisément qualifier de "mordus" du ski alpin, Lucie a chaussée sa première paire de skis à l'âge de deux ans et demie. Depuis, elle n'a cessé de parfaire ses connaissances et de polir son style dans cette discipline.

"Bien plus, rappellera mmoqueurs son père, M. Jacques Vermette, co-fondateur d'un club de ski, Lucie n'avait qu'un an lorsqu'elle a fait

ses premiers pas sur les pentes de ski... en traineau. Et ce, sous la poussée des chauffeurs d'autobus qui attendaient le retour des skieurs en excursion, chaque dimanche matin."

Lucie, qui étudie en secondaire I à l'école Saint-Jean de Pont-Viau, est d'ailleurs la première à reconnaître les mérites de ses parents pour les succès qu'elle connaît dans son sport préféré.

Même si elle a été couronnée pour la deuxième année consécutive la meilleure skieuse de sa catégorie lors des dernières finales régionales de Laval, Lucie ne pourra prendre part aux prochains Jeux du Québec, à Ville LaSalle.

"J'ai terminé première chez les 12 ans, mais une dizaine d'autres skieuses plus âgées ont obtenu un meilleur temps combiné des deux épreuves de qualification", a-t-elle expliqué, tout en précisant que les quatre meilleures seulement de l'ensemble des participantes étaient choisies pour représenter Laval à ces jeux d'hiver.

Lucie avoue incidemment avoir peu de temps pour pratiquer le ski de compétition, étant également fort retenue par les leçons de patinage artistique qu'elle suit assidu-

ment, dans la classe novice, au sein du club de patinage artistique Laval (CPAL).

"Pour faire de la compétition, souligne-t-elle, il faut d'abord pratiquer le ski plus d'une fois par semaine comme c'est mon cas présentement, et aussi cesser de donner des cours aux débutants."

"L'an prochain, alors que j'aurai gradué chez les juniors au sein du CPAL, je serai libre chaque samedi et pourrai ainsi me joindre à l'équipe de ski de compétition de la zone Laurentienne."

Quant à savoir si elle pourrait un jour rééditer les exploits de la célèbre tigresse du ski alpin canadien, Nancy Greene, la petite Lucie rougit sur-le-champ et avoue humblement "n'avoir jamais pensé atteindre un tel sommet, ni même faire carrière un jour dans le ski".

Tout simplement se contenterait-elle logiquement d'épreuves à l'échelle provinciale, tout en assurant un jour la relève de ses parents à la tête du club de ski.

En attendant, toutefois, elle se dit prête à travailler ferme un long moment encore et à s'imposer plusieurs "gros sacrifices"... sauf d'abandonner la pratique du patinage artistique!



Photos: Paul-Henri Talbot, LA PRESSE

Malgré son jeune âge, Lucie "porte les skis" au moins une fois la semaine depuis déjà 10 ans.

Et elle a de qui tenir...

Il n'est ni un clown ni le promoteur d'une foire, mais comme il se plaît à le répéter "j'amuse le monde à chaque dimanche depuis 12 ans".

M. Jacques Vermette est le cofondateur du club de ski alpin Li-Ver, qui compte 545 membres, dont la grande majorité vient de Laval.

Le club de ski Li-Ver est la seule organisation du genre à Laval, et l'une des quatre seulement de la région du Grand Montréal. Les autres sont les clubs du centre Immaculée-Conception, dans le centre-ville; Sporac, à Longueuil; et Parallèle, dans le nord de la métropole.

Organisme sans but lucratif, le club de ski Li-Ver a été fondé il y a douze ans, peu de temps après l'arrivée de M. Vermette dans l'ex-municipalité de Pont-Viau. Après avoir connu des débuts fort modestes, le club n'a cessé de croître en popularité si bien "qu'il faudra bientôt songer à limiter le nombre de membres", a révélé M. Vermette.

En fait, il ne faut pas nécessairement être membre pour participer aux excursions dominicales que le club effectue dans les différents centres de ski du Québec et des États-Unis. "L'avantage de détenir une carte de membre, au coût de \$3.50, a expliqué M. Vermette, est d'obtenir la priorité quand vient le temps de réserver une place dans l'autobus."

Tous les dimanches, entre six et huit autobus nolisés cueillent les quelque 300 à 400

skieurs qui se regroupent au terminus Ahuntsic et à 15 points bien précis de Laval.

Au total, cette saison, le club de ski Li-Ver aura effectué 15 excursions, dont presque la moitié au Mont-Tremblant, dans les Laurentides. Les skieurs qui accompagnent le club sont âgés habituellement entre 13 et 45 ans.

A toutes les sorties, les skieurs du club ont à déboursier le coût du déplacement tandis que le tarif du remonte-pente des différents sites visités est habituellement coupé de moitié.

22 personnes responsables, dont six instructeurs diplômés de l'Alliance des moniteurs de ski du Canada, s'efforcent par ailleurs de rendre le plus agréable possible la journée de ski de tous ces gens. Leur mot d'ordre: plaisirs et discipline pour tous.

Selon M. Vermette, cette politique a fort bien réussi jusqu'à maintenant si l'on juge que seulement un skieur a été blessé sur les 1,900 qui ont accompagné le club depuis le début de la saison.

Toujours d'après M. Vermette, son épouse Lise, sa fille Lucie et lui mettent près de 50 heures par semaine, bénévolement, pour organiser l'excursion du week-end.

"Comme quoi la folie ne porte pas toujours à tuer..." répond-il invariablement lorsqu'on lui demande les raisons qui le poussent à poursuivre cette "oeuvre" depuis 12 ans.



Lucie est la première à reconnaître les mérites de ses parents pour les succès qu'elle connaît dans le ski. Son père, Jacques, cofondateur du club de ski Li-Ver, est évidemment fier d'elle.

Même intimidés par les Alouettes, les Patriotes remportent le 1er match

par Jean-Paul CHARBONNEAU

"Les bons gars finissent toujours deuxième. C'est fini! A chaque année, c'est la même chose. Ils jouent toujours à l'intimidation contre nous. Ils ne sont pas capables de rivaliser avec nous sur le plan hockey. Je vous le dis encore une fois, c'est fini!"

C'est en marchant de long en large sans s'arrêter que Pierre Creamer, instructeur des Patriotes de Saint-Eustache, a lancé ces paroles à l'endroit de ses adversaires de la première ronde des séries éliminatoires, les Alouettes de Saint-Jérôme.

Tout comme les Olympiques de Repentigny, l'an passé, les Alouettes ne peuvent rivaliser avec les Patriotes sur le plan hockey. Saint-Jérôme a donc décidé de jouer à l'intimidation. Ceci a pratiquement réussi, principalement en deuxième période, alors que les joueurs du Saint-Eustache jouaient sur le bout de leur bâton en ayant peur d'aller dans les coins.

Les bras en l'air

Sans vouloir prendre la part de Creamer, nous pouvons dire que le spectacle offert par les Alouettes dans la victoire de 9 à 3 des Patriotes, était totalement disgracieux.

Yves Marier, rejeté au début de la saison par le National de Laval puis ensuite par La Tuque, de la ligue junior "A", a fait le bouffon à chaque fois qu'il sautait sur la patinoire.

À la fin de son dernier spectacle, il a levé les deux bras en l'air en signe de victoire, de quoi faire rougir les plus "showmen" des lutteurs.

Il se promenait sur la patinoire comme un tigre ou un lion poursuivant sa proie.

Le cirque de Saint-Eustache a pris fin alors qu'il restait encore quelque cinq minutes à jouer au dernier vingt. Les Alouettes n'avaient plus de joueurs pour poursuivre la joute.

Il restait neuf minutes et 29 secondes à jouer au dernier engagement lorsque la grande foire a débuté quand Marier a voulu s'attaquer à Bruno Bertrand, autrefois des Alouettes



photo Pierre Côté, LA PRESSE

Les autres matches de la série contre Saint-Jérôme promettent. Pierre Creamer, debout, et ses joueurs n'ont plus l'intention de se faire intimider.

et portant maintenant les couleurs des Patriotes.

Durant plusieurs secondes, il est demeuré, retenu par l'un des juges de ligne, près du banc des Patriotes.

Les joueurs des Alouettes ont quitté leur banc pour s'approcher de celui des Patriotes. Pendant tout ce temps, le jeune défenseur André Aubut était couché sous un adversaire près de la cage de Sylvain Charbonneau.

Une quinzaine de secondes plus tard, les porte-couleurs du Saint-Eustache quittaient le banc à leur tour.

Même le tableau

Marier continuait de faire le bouffon. A un certain moment, pendant que Bertrand se tirait avec un adversaire. Ma-

rier lui a sauté dans le dos en lui donnant un coup de genou, semblable à ceux donnés par des champions de lutte.

Après la mêlée générale, l'arbitre Yvon Bélanger a envoyé les deux clubs dans leur vestiaire pour une dizaine de minutes, le temps d'aller faire le bilan des pénalités.

À son retour, l'officiel faisait savoir que les Alouettes étaient punis pour 160 minutes contre 88 pour les Patriotes. Marier recevait pour sa part quatre "extrême inconduite".

En 60 minutes de jeu, Saint-Jérôme a été pénalisé pour 188 minutes comparativement à 110 pour les détenteurs de la première position de la division Nord de la ligue Métropolitaine.

Quand le match a repris, les

deux équipes, incluant les gardiens, ont joué quatre contre quatre.

Creamer avait donné ordre à ses joueurs de ne plus se faire intimider. C'est ainsi que trois bagarres devaient éclater à quelques secondes d'intervalle.

Après qu'un joueur des Alouettes, à la suite d'une échappée manquée, eut été blessé en allant s'arrêter dans le fond du filet des Patriotes, un coéquipier est venu dire à l'arbitre que Saint-Jérôme n'avait plus de joueur pour continuer le match.

Pendant que les Alouettes retournaient à leur vestiaire, ceux des Patriotes faisaient le tour de la glace aux applaudissements des 1,075 personnes massées dans l'aréna du boulevard Sauvé.

Mentionnons par ailleurs qu'après la bagarre, le tableau électronique a refusé de fonctionner.

La série quatre de sept entre ces deux équipes se poursuivra ce soir à Saint-Jérôme. Jeudi, les Patriotes et les Alouettes seront de retour à Saint-Eustache et la quatrième rencontre aura lieu dimanche à Saint-Jérôme.

Dans le match de dimanche, Réal Fortin s'est distingué dans le camp des Patriotes avec trois buts. Pour sa part, Bernard Creamer en a réussi deux. Les autres marqueurs ont été Michel Vincent, Gaby Monette, Bernard Côté et Denis Lefebvre. Les filets des visiteurs ont été réussis par Jocelyn Paquin, Yves Tardif et Alain Demers.

Les Volants entreprennent leur série en subissant la défaite

Les Volants de Sainte-Thérèse débutaient eux aussi leur série d'après-saison, dimanche soir, et ils n'ont surpris personne en s'inclinant 6 à 2 devant Repentigny.

Contrairement à la série Patriotes-Alouettes qui peut se rendre à six matches, celle opposant les Volants aux Olympiques prendra fin probablement en quatre rencontres.

Un club qui a gagné seulement cinq joutes en saison

régulière peut difficilement rivaliser avec une formation qui a connu la victoire en 23 occasions.

Ce soir, les Olympiques seront à l'aréna du cégep Lionel-Groulx. Vendredi, les deux équipes retourneront à Repentigny. Le quatrième match aura lieu dimanche à St-Jérôme.

Toujours sur la scène du hockey, mais cette fois dans la ligue de développement midget "AAA", indiquons que les

Insulaires ont causé une certaine surprise en défaisant Sainte-Foy, 9 à 7, dimanche après-midi, au Centre sportif Laval.

Alors qu'il restait cinq minutes à jouer dans le match, Sainte-Foy menait 7 à 4. Le vent a soudainement tourné du côté quand les Insulaires ont marqué cinq filets.

Les compteurs des Lavallois dans ce match ont été Claude Leroux (avec deux), Lorne Cassoff, Mario Fligliuzzi, Ma-

rio Bigras, Bernard Gallant, Yves Gagnon, Michel Galli, et Alain Cliche.

Le prochain match local des Insulaires aura lieu dimanche prochain alors que les Canotiers du Richelieu seront au Centre sportif Laval.

Vendredi soir, les Insulaires seront les hôtes du Boisbriand-Laurentides. Incidemment cette dernière équipe occupe le quatrième rang avec une priorité de trois points sur les représentants Lavallois.



LAVAL, MARDI 22 FÉVRIER 1977

26 Un but et deux aides pour Yves Gagnon.

Laval pourrait joindre les rangs d'une ligue de baseball inter-cité

par André CEDILLOT

Pour la première fois de son histoire, Laval devrait compter l'été prochain, dans toutes les catégories, des équipes élités de baseball pour faire la lutte à des formations de l'extérieur de la ville.

Avant d'être lancé officiellement, le projet doit être approuvé par tous les responsables des différentes associations sportives de Laval, réunis en assemblée générale, ce soir, au chalet du Centre de la nature.

Selon les plans soumis par le président de la région Laval de la Fédération de baseball amateur du Québec (FBAQ), M. Jean-Gilles Corbeil, huit équipes de l'Île Jésus formeraient les cadres de la nouvelle

lique inter-cité Bourassa - Lanaudière - Laval (moustique, pee-wee, bantam et midget), regroupant des clubs de Repentigny, Pointe-aux-Trembles, Anjou, Saint-Léonard et Montréal-Nord.

A part Laval et Montréal-Nord, qui ont inscrit deux équipes, toutes les municipalités seront représentées par une formation dans chacune des catégories moustique, pee-wee, bantam et midget.

Dans cette dernière catégorie, précisons que Montréal-Nord a jugé bon de déléguer seulement une équipe.

Pour Laval, il y aurait dans les quatre classes une équipe représentative de l'est et une autre de l'ouest de la ville. Tous ces clubs deviendraient

respectivement des filiales du Concorde et des Aigles de Laval, de la ligue de baseball Montréal junior.

Au total, quelque 120 jeunes joueurs de baseball de Laval endosseraient l'uniforme de ces huit clubs élités. Sauf dans la catégorie midget, avec un calendrier de 24 parties, tous participeraient à 28 joutes.

Dans l'est et dans l'ouest, un dirigeant des clubs de baseball junior, quatre représentants des associations sportives du secteur et un gérant-général auraient la haute main sur les quatre équipes comprises dans leur territoire. Sur le terrain, toutes les formations seraient dirigées par un gérant et un instructeur.

Quant à l'organigramme

général du baseball à Laval, il prendrait la configuration suivante lorsque débiterait la prochaine saison: le service des sports de la municipalité en tête, suivi de la FBAQ, région Laval, de la haute direction des clubs junior, puis celle des clubs élités "AA" nouvellement formés et finalement des dirigeants des clubs de la ligue "A" inter-district, du "B" inter-zone et des ligues "C" dites "maison".

Second souffle

Selon le responsable des sports collectifs à Laval, M. Robert Delongchamp, la création de ces clubs de compétition s'avère une nécessité "pour donner un second souffle de popularité au baseball

amateur de Laval".

"Devant le grand nombre de disciplines maintenant offertes aux jeunes durant la saison estivale, telles la natation, la crosse et le soccer, il est de plus en plus difficile de garder l'intérêt des jeunes sportifs pour le baseball", a souligné M. Delongchamp, tout en faisant remarquer que la popularité du baseball chez les jeunes semblait aller de pair avec les succès des Expos de Montréal.

"Les huit équipes de compétition étant affiliées avec les clubs junior locaux, les jeunes seront davantage intéressés à jouer au baseball, l'été prochain, et leur motivation pour ce sport en sera d'autant renouvelée", a-t-il déclaré en terminant.



La journée fut couronnée de succès.



photos Pierre Côté, LA PRESSE

Les jeunes étaient tellement absorbés par leur boulot qu'ils ne répondaient pas aux questions des visiteurs. Ils n'ont même pas regardé le photographe.

Il faisait chaud au Centre de la nature

Même si le temps était humide et que le soleil brillait par son absence, il y avait une chaude ambiance, dimanche, au Centre de la nature alors que des milliers de personnes ont fraternisé à l'occasion de la journée "Tout l'monde dehors."

Cette journée n'en était pas une de compétitions, mais bien de participation de masse. Des jeunes sculptaient des monuments de glace, d'autres regardaient les feux de joie allumés par des scouts et certains, avec papa et maman, faisaient de la raquette, du ski de fond ou encore du patin.

Ceux qui étaient touchés par l'humidité pouvaient se rendre au Relais où il y avait à l'intérieur du bon café. On pouvait également s'asseoir et écouter les airs de musique joués par un orchestre. Quelques-uns ont même démontré leur talent en dansant.

Pour les amateurs de ski de fond et de raquette, il y avait des cliniques à l'intérieur du Relais.

Comme le veut l'habitude en de telles circonstances, le maire et sa suite (les échelons) ont fait la tournée des différents monuments de glace où ils ont échangé quelques

mots avec les "artistes" de demain.

Oui, ce fut une belle journée! Principalement si l'on tient compte du fiasco du "week-end blanc" de l'an passé.

Cette fois on a voulu vendre à la population les nombreuses facilités pour la pratique du sport de plein air du Centre de la nature.

L'an passé, les gens avaient eu peur. Ils croyaient qu'il s'agissait de compétitions plutôt que de participation.

"Tout l'monde dehors" devra être répété l'an prochain...

PRIX PROTÉGÉ POUR

LIVRAISON DÉBUT PRINTEMPS

PHASE II

EN CHANTIER

ROCHELLE

CONSTRUCTION
LTEE. LTD.

ÉPARGNEZ

ST-EUSTACHE
OÙ VOUS TROUVEREZ
QUALITÉ ET VALEUR
AU MÊME ENDROIT

ITEM INCLUS DANS VOTRE MAISON

\$1,000⁰⁰
OU
\$2,000⁰⁰

À PARTIR DE

\$31,990⁰⁰

Pour les maisons construites de la phase I, occupez maintenant, nous vous aidons pour les frais d'annulation de votre bail.



DAUPHINE \$275 par mois, incluant rabais fédéral si éligible.

- Une maison complètement détachée avec 3 chambres à coucher
- Grand choix de terrains de 6,000 p.c.
- Sous-sol fini en partie avec fiches électriques partout
- Gazon cultivé en avant avec trottoir
- Chauffage électrique ou à l'huile selon modèle
- Façade en pierre ou brique (dépendant du modèle)
- Armoires de cuisine et vanités de qualité en chêne
- Corniche et pignon en aluminium
- Moustiquaire à toutes les fenêtres d'aluminium
- Planchers de bois franc
- Tuyaux à l'eau et filage électrique en cuivre.

ET NOMBREUX AUTRES ITEM EXCLUSIFS

CHOIX DE 12 MODÈLES

Rochelle. Construction Ltée est fière de vous offrir, à un coût raisonnable, la magnifique occasion de profiter d'un environnement paisible et de plein air dans la communauté bien planifiée de St-Eustache.

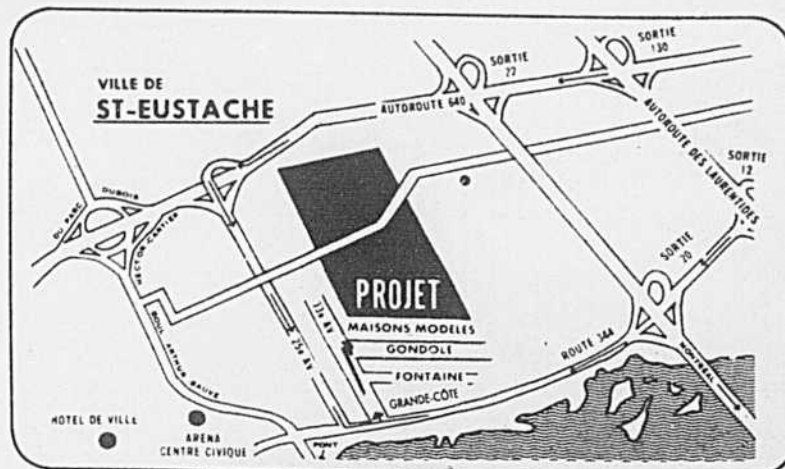
Notre projet exclusif est situé non loin des écoles, églises, centres commerciaux, aréna, centre culturel et des moyens de transport.

L'un des facteurs importants considérés lors du choix de l'emplacement fut l'endroit stratégiquement placé vis-à-vis des Laurentides et de l'autoroute vers Mirabel, fournissant ainsi aux résidents un accès facile et rapide tant vers Montréal que pour les Laurentides.

Les demeures Rochelle vous offrent les meilleurs matériaux disponibles et sont érigées professionnellement. Tant l'extérieur que l'intérieur de nos maisons a été conçu en vue de la facilité du maintien de l'entretien.

Des maisons de distinction offrant, en plus du confort, l'espace nécessaire à un mode de vie agréable dans un projet domiciliaire destiné à offrir bien plus ultérieurement... composé d'habitations d'un prix pouvant convenir à presque tous les budgets.

L'acquisition d'une maison constitue le meilleur des investissements que vous puissiez faire.



UNE MAISON DONT VOUS SEREZ FIER...

Tél.: 472-0464

Semaine: 1 h p.m. à 9 h p.m. — Sam./dim.: 10 h a.m. à 6 h p.m.
164, rue Gondole, St-Eustache