

PHOTO MICHEL GRAVEL, La Presse

Guy De Pelteau supervise souvent la production pour s'assurer que ses idées soient respectées le plus exactement possible.

DANIELLE BONNEAU

Le céramiste Guy De Pelteau peaufine son art depuis 30 ans. À l'écoute des tendances, il a su s'adapter aux goûts des consommateurs. « Pour satisfaire le marché québécois, il faut continuellement se renouveler, constate-t-il. C'est stimulant. Cela nous force à faire de la recherche, à sortir de nos ornières et à regarder plus loin. » Il est loin, le temps où il faisait de la poterie sur un tour. Ses pièces (vases, pièces murales, lampes, etc.) sont confectionnées de façon semi-artisanale.

Il crée les matrices originales et les ouvriers artisans qui travaillent pour lui les reproduisent. Il s'assure toutefois, en formant personnellement ses employés et en les initiant aux nouvelles méthodes, que ses idées soient transférées le plus exactement possible. « C'est important, pour que l'idée reste pure, précise-t-il. On travaille avec des plumes d'oie, des éponges et différentes textures. Le contremaitre fait ensuite le contrôle de qualité. » Il ne regrette pas du tout l'époque dorée où la poterie du terroir était à l'honneur.

« Dans les années 60, la poterie était primitive. On s'en tenait plus à reproduire les pièces exposées dans les musées, comme les pots à binnes et les marmites. « C'était important de voir les empreintes des doigts, et les anses étaient inégales de chaque côté. Mais ne nous méprenons pas : il fallait être bon parce que les pièces tournées étaient dures à faire ; c'était un travail ingrat, c'était moins créatif. Aujourd'hui, la poterie est décorative, poursuit-il. Un vase est un ornement en lui-même. Les gens l'achètent parce

qu'il se marie bien avec leur décor. Ils ne le mettent plus dans l'armoire en attendant d'avoir des fleurs coupées. Et souvent, ils achètent deux ou trois accessoires assortis. »
Choix varié
Établi à Saint-Adolphe d'Howard, il est à la tête de l'entreprise Réalisations Saint-Gelais, qui compte 25 employés réguliers. Il vend ses articles décoratifs de céramique à travers le Canada et tente une percée aux États-Unis. Son association avec Ronald Saint-Gelais, décédé l'an dernier, lui a permis de se

libérer des tâches administratives. Ce qui lui donne plus de temps pour créer, faire de la recherche et superviser la production. Sa gamme de produits comprend environ 400 modèles, offerts notamment chez Brault & Martineau, Eaton, Bowring et Léon. « Il faut se tenir au courant de ce qui se passe à New York et suivre les tendances en décoration. Parce que nos articles sont un complément et doivent bien se marier avec les meubles et les

SUITE À LA PAGE J2

PHOTO MICHEL GRAVEL, La Presse



PHOTO MICHEL GRAVEL, La Presse
Vases classiques de la collection Aurore (environ 100 \$ et 110 \$). Les chandeliers coniques, offerts dans différents finis, coûtent environ 80 \$.

PHOTO ROBERT MAILLOUX, La Presse / Graphisme André Rivest



PHOTO ROBERT MAILLOUX, La Presse
Les pièces des différentes collections se coordonnent bien ensemble. La lampe coûte environ 125 \$, le vase 80 \$ et la coupole avec base environ 120 \$.

NOS PRIX SONT IMBATTABLES! COMPARÉZ VOUS SEREZ CONVAINCU!

PAS DE TAXES



Solde de Matelas



Vous passez 1/3 de votre vie au lit! Vous méritez ce qu'il a de mieux!

Prime # 1



Nous payons la TPS et la TVQ

Prime # 2

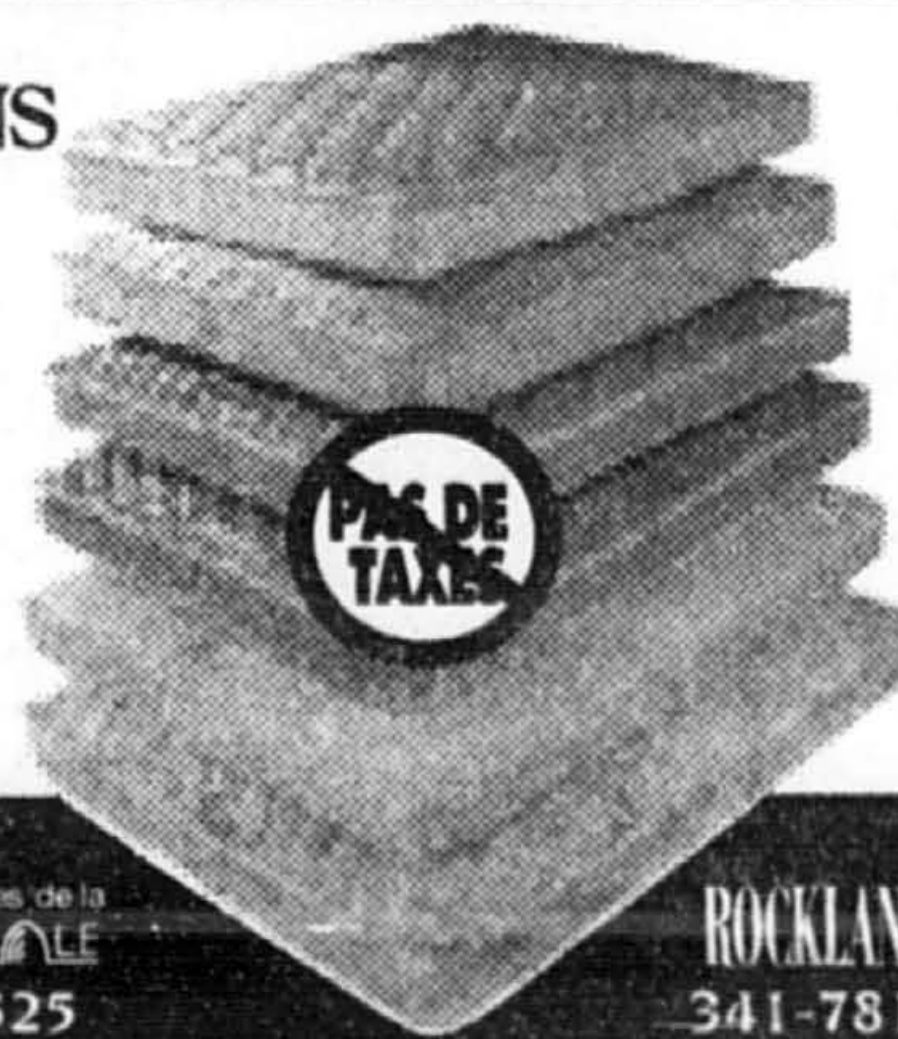
Jusqu'à 60 \$ de rabais sur tous les ensembles Beautyrest Simmons et Posturepedic Sealy

| | | | |
|-------------|-----------------|-----------------|-----------------|
| Ens. simple | 30 \$ de rabais | Ens. grand | 50 \$ de rabais |
| Ens. double | 40 \$ de rabais | Ens. très grand | 60 \$ de rabais |

Apportez ce bon et nous déduisons le rabais indiqué de nos prix garantis les plus bas. 1 bon par client. Valable pour une période limitée.

Prime # 3

CADRE DE LIT GRATUIT
à l'achat d'un ensemble Sealy ou Simmons



DÉCOR DEPOT
LES GALERIES LAVAL
681-9090

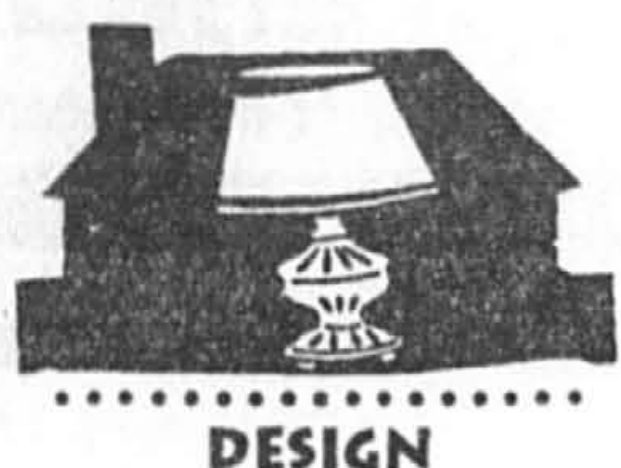


LE SUPERCENTRE DE LA MODE MAISON
LINEN CHEST

les promargades de la CATHÉDRALE
282-9525

ROCKLAND
341-7810

Guy De Pelteau, céramiste



SUITE DE LA PAGE 1

couleurs des tissus, de la peinture et des papiers peints à la mode. On doit continuellement s'adapter.»

Il offre des vases, des pièces murales (ornements de murs, récipients pour plantes et fleurs séchées, supports muraux), des piédestaux de toutes les formes (qui se transforment en tables si on met une surface de verre ou une plaque de marbre par-dessus), des sculptures animales et, depuis tout récemment, des lampes. Car les gens, a-t-il remarqué, aiment que leurs éléments décoratifs soient coordonnés, et elles n'ont pas le temps d'aller de magasin en magasin pour trouver les produits souhaités.

Il propose une dizaine de collections de styles différents. Il y a des séries néo-classique, art déco, « chérubin », chinoise, moderne (qui comprend des danseuses stylisées), drapée et environ cinq collections originales entièrement de son cru. Ses pièces ornées de grappes de raisin entrent dans cette catégorie.

Chaque collection, par ailleurs, est offerte dans un grand choix de couleurs. C'est à la discrétion des commerçants. Parmi la quinzaine de finis en trompe-l'oeil offerts, on retrouve les faux-marbre, faux-bronze, métal antique, ivoire, pêche, platine, or florentin, champagne, etc.

« Actuellement, les courants en vogue se trouvent aux extrémités du spectre. Le look champêtre, avec ses objets plus texturés et plus rugueux, à l'allure un peu plus primitive, est très populaire. Ma collection en métal antique s'insère dans cette tendance. En même temps, il y a le look classique, de style vieille Europe, aux couleurs plus pâles, avec ses formes rondes et ses angles.

« J'ai donc des objets très figués et des articles qui ont l'air plus rustique. »

La présentation des produits



PHOTOS ROBERT MAILLOUX, La Presse

La collection en métal antique ci-dessus a été conçue pour plaire aux amateurs du style champêtre. La lampe se vend environ 200 \$, le vase à côté 65 \$ et le plat arrondi à l'avant 55 \$. Derrière, l'urne munie d'un couvercle coûte environ 75 \$.



Guy De Pelteau accorde beaucoup d'importance à la présentation de ses produits lors des salons du cadeau, comme ci-dessus. A Toronto, en janvier, et à Montréal, en mars, il a gagné des trophées pour la qualité de sa décoration.

Ces pièces très figuées, aux formes rondes et aux couleurs plus pâles, ont un style vieille Europe. Elles coûtent de 40 \$ à 100 \$.

Guy De Pelteau accorde beaucoup d'importance à la présentation de ses produits lors des salons du cadeau, ouverts uniquement aux détaillants.

Ses efforts sont régulièrement récompensés : à Toronto, en janvier, il a notamment remporté,

dans la catégorie des petits stands, le premier prix pour la meilleure décoration, de même que le trophée Allan J. Brown pour la meilleure décoration toutes catégories confondues (tout un exploit!). Et en mars, lors du Salon du cadeau du prin-

temps de Montréal, il a de nouveau gagné le premier prix dans la catégorie des stands de moyenne dimension.

« Je vends du rêve, estime-t-il. Je présente alors aux commerçants une vision des nouvelles tendances. »

Fin observateur, M. De Pelteau a compris qu'en ces temps difficiles, les consommateurs se réfugient chez eux pour fuir la réalité du monde cruel : « Ils tentent de se faire un petit nid mignon et confortable, une oasis de paix. Regardez l'essor des

centres de jardin, c'est le même phénomène. Les gens se disent qu'ils ne sont pas si pauvres, parce que c'est beau chez eux : ils ont besoin d'avoir ce petit confort. »

On peut joindre Realisations Saint-Gelais au (514) 226-7727.



Ouvrez-vous à un monde de différence



Bien pensé. Encore mieux construit.

Bureau des ventes : 908, boul. René-Lévesque Est
Lundi au jeudi: 12 h à 18 h
Samedi et dimanche: 13 h à 17 h

499-2020

Consultez le publi-reportage en page 10 pour plus de détails.

OCCUPATION AUTOMNE 1995



Le Grand Palais

de la Rive Boisée



Au bord de l'eau... d'une beauté dépassant l'imagination!!!

- 15 modèles et plus, 1, 2, 3 chambres
- 750 à 2800 pi², 71 900 \$ à 299 000 \$
- Piscine et salle d'exercice
- À quelques minutes du centre-ville
- Service de designer gratuit
- Investissez vos REER dans du solide!



N'hésitez pas, composez le 620-9985

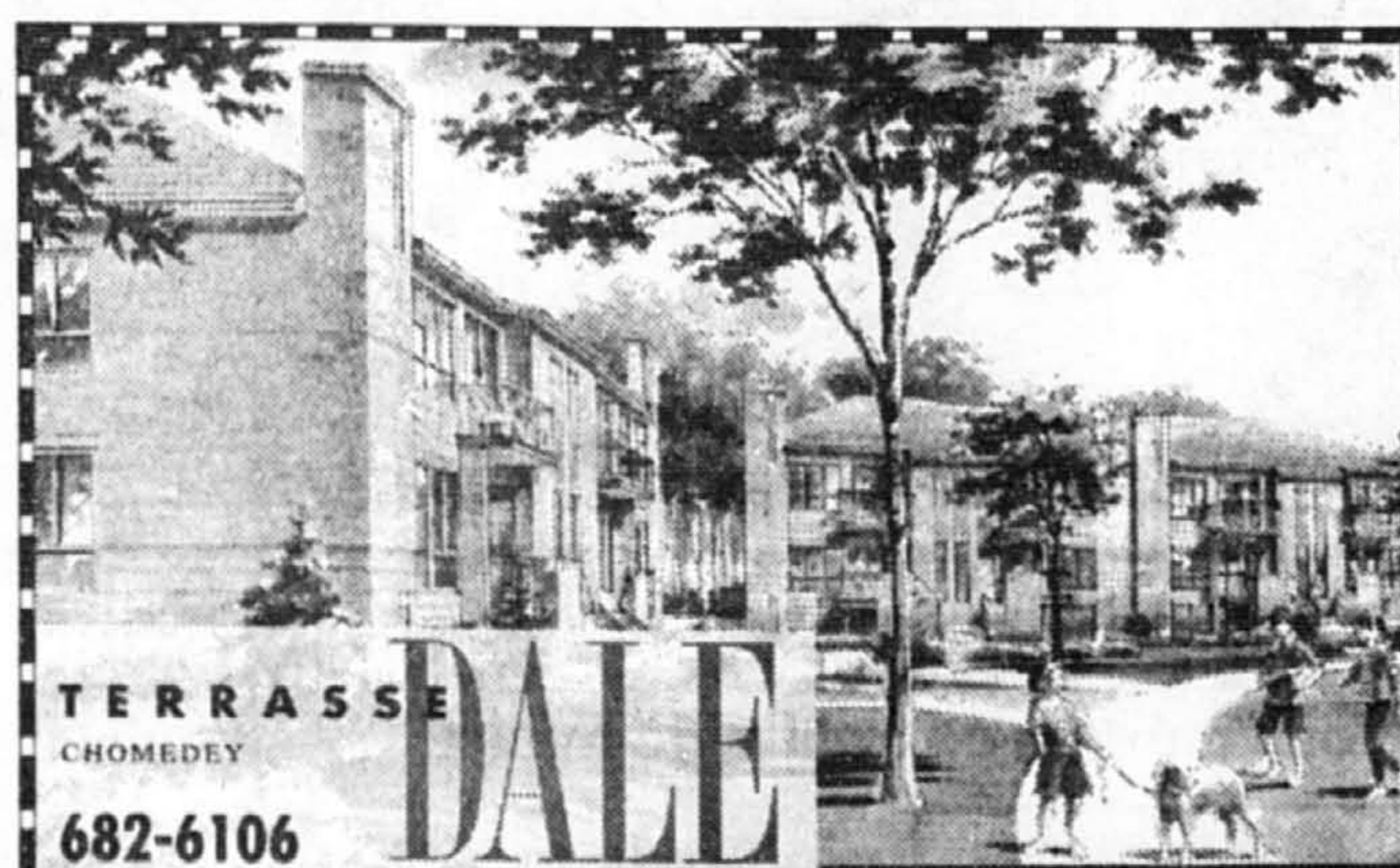
160, chemin de la Rive Boisée, Pierrefonds (boul. Gouin et boul. St-Jean)



Une saine différence!



Le mouvement pour la santé active



TERRASSE CHOMEDEY DALE

682-6106

Innovation domiciliaire au cœur de Laval

- Près des centres commerciaux et des principaux axes autoroutiers
- Condominiums avec entrée individuelle et garage intérieur privé
- Maisons de ville de 2 030 p.c. avec garage intérieur simple ou double
- Plusieurs possibilités d'aménagement intérieur



Condominiums de 84 500 \$ à 95 200 \$
FOYER, T.P.S. et T.V.Q. inclus.

Maisons de ville de 107 000 \$ à 120 000 \$
T.P.S. et T.V.Q. incluses.

1200, rue Dale (prendre rue Monod par boul. Chomedey entre boul. St-Martin et Notre-Dame)
Horaire des visites : L. m. m. de 13 h à 20 h • J. s. d. de 13 h à 17 h



Pardi, même le Roy seroit jaloux d'un aussi bel emplacement

Sieur Gaspard Chaussegros de Léry

Résider au Chaussegros-de-Léry, c'est vivre dans le calme, à proximité des activités récréatives et culturelles, des restos, des boutiques, des musées, des aménagements du Vieux-Port et du quartier des affaires. De plus, le métro Champ-de-Mars est à la porte! Peut-on rêver d'un cadre de vie plus avantageux?

LES CONDOMINIUMS CHAUSSEGROS-DE-LÉRY

DANS LE VIEUX-MONTRÉAL



Venez voir pour voir

1 ch. 82 500 \$ et + - 2 ch. 130 000 \$ et + - 3 ch. 188 500 \$ et +
Luxueux penthouses avec vues imprenables

TPS et TVQ incluses - Admissible, crédit de taxes 10 000 \$

BUREAU DES VENTES SUR PLACE :
340, RUE DU CHAMP-DE-MARS (Métro Champ-de-Mars)
(Stationnement gratuit pour les visiteurs)
Heures : lun. au jeu.: 12 à 17 h - Sam. et dim.: 13 à 17 h

(514) 395-6078

La maison de ville qui s'adapte à vos besoins

MARIE-ANDRÉE AMIOT
collaboration spéciale

■ L'architecte et concepteur Jocelyn Duff a une ambition : réussir le tour de force d'éliminer tous les terrains vagues de 25 pieds de façade ou moins situés dans l'île de Montréal. Ces inesthétiques plaies béantes dans la trame bâtie sont souvent le fait d'incendies ou autres séismes dévastateurs qui ont réduit en cendres les édifices d'antan. « Ce n'est pas très esthétique, tous ces espaces vides, fait remarquer M. Duff, et il est de notre responsabilité de rebâtir dans un style qui s'adaptera au quartier existant. »

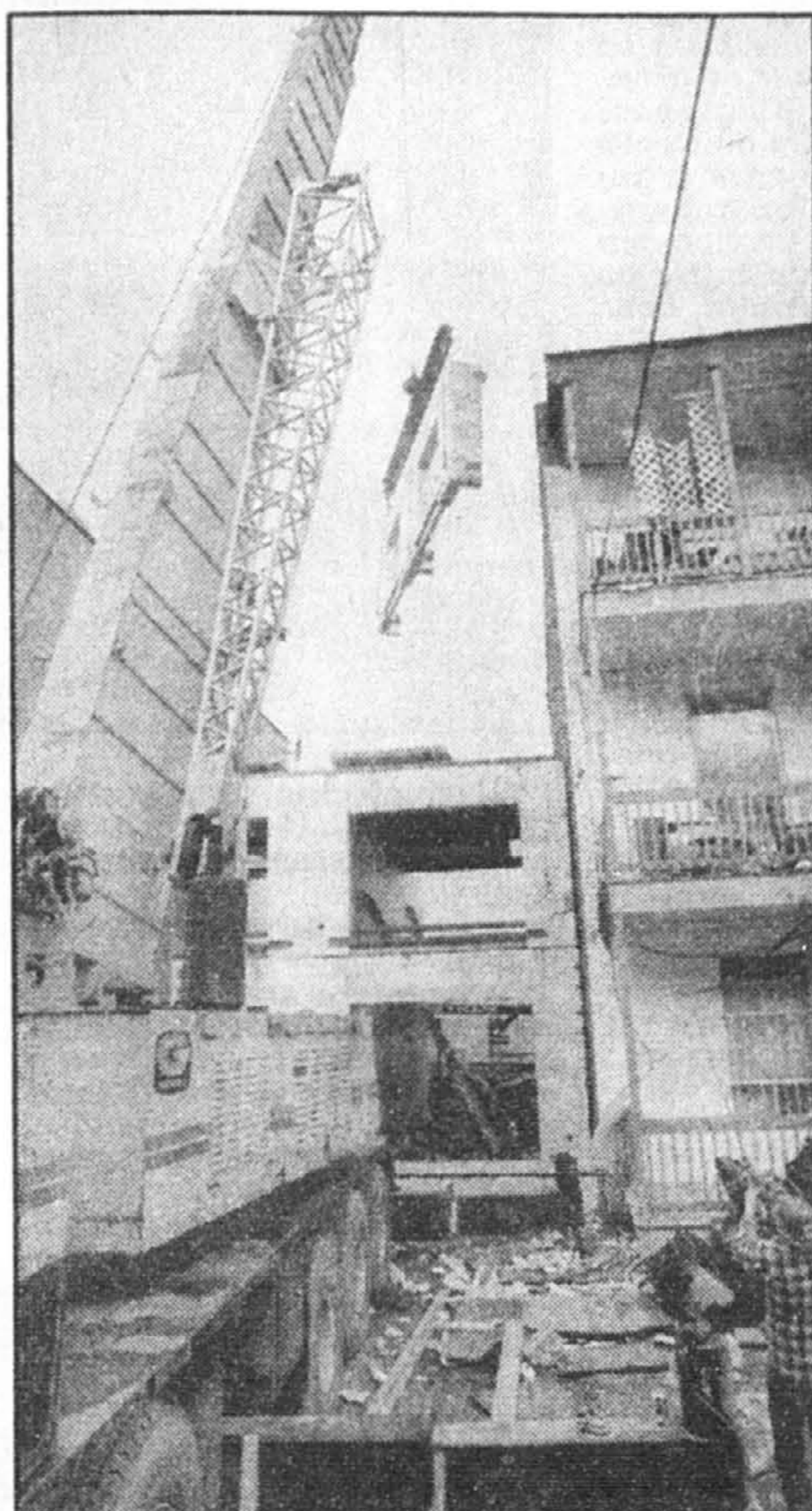
Il a donc conçu des maisons de ville adaptables et jumelées qui s'inséreront dans ces espaces laissés vacants sur des rues résidentielles de la métropole et dont chacune mesure 12 pieds 6 pouces de façade et 38 pieds de profondeur. Elles s'élèvent généralement sur deux ou trois étages, offrent une superficie habitable de 1200 pieds carrés et sont insérées entre deux édifices existants.

À qui sont destinées ces maisons ? « La beauté du concept est que la maison de ville adaptable peut être aménagée de multiples façons et est donc accessible à une multitude de gens », explique le concepteur. Avec l'aide de son associé Terrence Dawe, M. Duff cherche depuis plusieurs années à utiliser le plus astucieusement possible les espaces restreints en milieux urbains. « La maison peut abriter un couple sans enfant ou une personne vivant seule, favoriser la cohabitation de personnes sans lien de parenté et même servir à un studio d'artiste. »

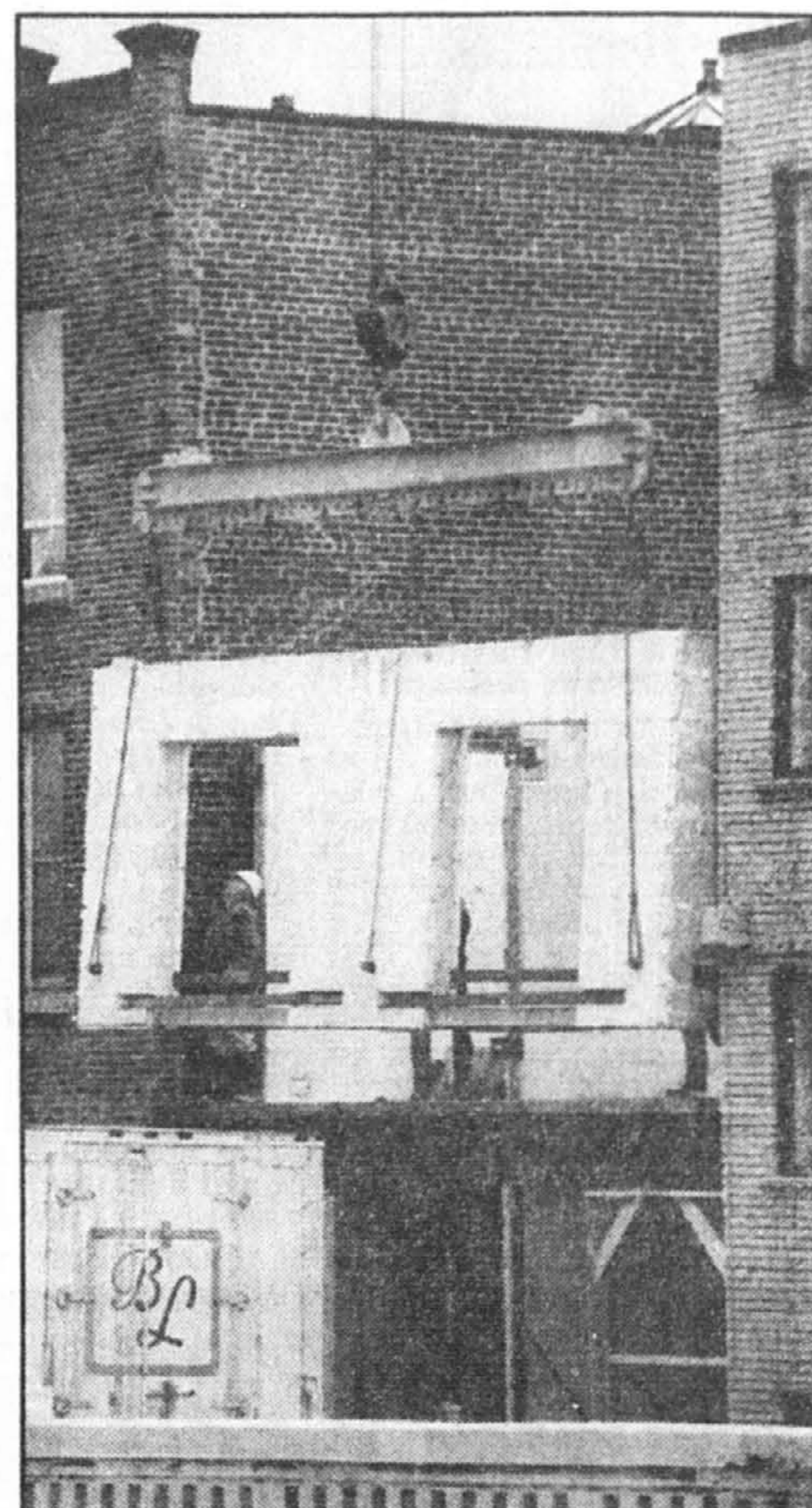
Deux unités-témoins

Comme on a pu le constater lors de la visite des deux unités-témoins montées au dernier Salon national de l'habitation, l'architecture et le design n'ont pas laissé les visiteurs indifférents. Chaque petit recoin a été conçu pour maximiser l'utilisation de l'espace. Du micro évier de la salle de toilette au rez-de-chaussée jusqu'au succinct (et coquet) coin séjour à l'entrée, les concepteurs ont voulu rendre l'aménagement pratique et confortable et utiliser toutes les ressources mises à leur disposition. Cependant, l'escalier des escaliers a fait froncer plus d'un sourcil ! Les escaliers sont effectivement plutôt en pente raide. Comme le disait une dame, « Ça peut être parfait pour ceux qui veulent se mettre en forme ». Pour les autres cependant, ce type de maison à 14 marches par étage risque d'être essoufflant ! « C'est vrai, avoue M. Duff, mais quand on y regarde de près, les escaliers sont comme ceux d'un cottage avec un sous-sol, où les chambres sont en haut et la lessiveuse tout en bas. »

D'autres visiteurs, cependant, ont apprécié l'impression d'espace dégagé par le cloisonnement des pièces. Ainsi, la salle de séjour abondamment éclairée par des fenêtres et une immense porte-fenêtre de huit pieds possède un plafond de 17 pieds de haut dans le modèle à trois étages.



Une grue géante installée à l'arrière du chantier de construction (à gauche) soulève un panneau de la façade préfabriquée en béton pour l'installer à l'avant de la maison (à droite).



PHOTOS ARMAND TROTTER, La Presse

De la mezzanine, au deuxième palier, on peut aisément imaginer une foule d'adaptations possibles de la grande pièce double d'en bas, au rez-de-chaussée : le modèle présenté au Salon national de l'habitation abritait un foyer, point de mire de la salle de séjour. Le coin-repas, adjacent à la cuisine, nous est apparu pratique quoique petit. Cependant, la cuisine, de type laboratoire, était admirablement bien conçue, tout étant à la portée de la main.

La mezzanine comprend également deux pièces qui peuvent être ouvertes ou fermées par un jeu de portes coulissantes. Convertir cet espace en chambre d'invités, bureau, aire de jeu ou petit salon devient fort simple. Le niveau « suite » au deuxième étage (ou troisième palier) comprend la chambre principale, une spacieuse salle de bains (11 pieds sur 10,8 pieds) et la salle de lavage. Très brillant d'avoir placé cette pièce à côté de la chambre principale et de la salle de bains.

Participation de Polycrète

Le tout est joliment décoré par la designer Sandra Micaelo. Mais au-delà de l'aspect pratique et esthétique, le cottage urbain plait aux plus exigeants des propriétaires. C'est que, conjointement avec la Ville de Montréal, Jocelyn Duff a retenu les services de l'entreprise Le Réseau de construction Polycrète pour effectuer les travaux de construction de la structure.

Polycrète, l'entreprise qui produit des coffrages en polystyrène dans lesquels on coule du béton, a construit la structure de la maison adaptable. Paul-Emile Lizé, président de l'entreprise, affirme que le système de construction utilisé répond admirablement bien aux exigences de ce type d'habitat. Le système joint les propriétés du polystyrène aux avantages du béton armé convenant à la construction d'une multitude de types de bâtiments : il ne se déforme pas et ne se dégrade pas. Par ailleurs, dans le cas de maisons jumelées, ces caractéristiques permettent une grande intimité en raison du haut facteur d'insonorisation. De plus, le béton armé assure un niveau de sécurité élevé puisqu'il résiste au feu pendant plus de trois heures. « Les risques d'incendie étant très élevés dans le secteur de ce premier projet, rue Saint-Denis, la Ville a particulièrement apprécié cette caractéristique. »

La Ville a surtout apprécié le concept. Pierre Bourque, le maire de Montréal, a profité du dernier Salon national de l'habitation pour annoncer que la Ville mettrait un terrain de sa réserve foncière à la disposition des concepteurs de ce projet résidentiel novateur. Il s'agit d'un terrain situé rue Saint-Denis, sur le Plateau Mont-Royal, près de la station de métro Laurier. Le terrain a été vendu (non sans peine, lourde bureaucratie exige, nul doute) par la Ville au constructeur Vincent Guyon aux condi-

tions habituelles de l'opération *Habiter Montréal*, c'est-à-dire à 75 p. cent de sa valeur marchande. La construction de la première maison adaptable a déjà débuté, et Jocelyn Duff prévoit que les propriétaires pourront prendre possession de leur maison dès le début de juillet.

Il existe à l'heure actuelle dans l'île de Montréal huit terrains pour lesquels MM. Duff et Dawe ont conçu des maisons. Chacune a sa griffe. Celle de la rue Bourassa, dans le quartier sud-ouest centre-ville, par exemple, ne comporte que deux étages, histoire de ne pas se démarquer des propriétés avoisinantes. La salle de bain de l'étage, est moins spacieuse et on a sacrifié la mezzanine, mais le coin-repas, la cuisine et la salle de séjour n'ont rien perdu au change. Elle est aussi moins coûteuse que les autres. « Les prix des maisons varient de 82 500 \$ à 122 500 \$ toutes taxes comprises. Les terrains se vendent de 30 000 \$ à 50 000 \$, et chaque acheteur — on parle toujours de cottages jumelés — paie donc la moitié de ce montant », indique Jocelyn Duff.

C'est donc une maison susceptible d'intéresser des acheteurs qui veulent s'offrir une solution de rechange à la vie de banlieue, pelouse et tout. Car, fait non négligeable, chacune de ces petites maisons offre à ses occupants un joli petit jardin à aménager. La vraie vie quoi !



Les balises hivernales de P.S.B. Gesma inc. peuvent remplacer les très disgracieuses tiges de métal utilisées présentement.

Une nouvelle balise hivernale amovible

GUY PINARD

■ La société P.S.B. Gesma inc., de Lac-Beauport, vient de mettre au point une nouvelle balise hivernale amovible et très flexible. Cette balise, selon l'entreprise, a été inventée et fabriquée pour remplacer les disgracieuses tiges de métal qu'on utilise présentement pour démarquer

fois le réceptacle bien en place, on peut y visser la tige-repère pour l'hiver. Pendant les mois d'été on remplace la tige-repère par le bouchon fileté. L'une ou l'autre opération n'exige que quelques secondes, avec la clé spéciale et un tournevis comme seuls outils requis.

Très flexible, la tige-repère est fabriquée de fibre de verre recouverte d'une enveloppe de polyéthylène de couleur voyante et protégée contre les rayons ultra-violet. Le capuchon protecteur rouge rend la tige-repère plus sécuritaire, tandis que la bande réfléchissante blanche facilite le repérage nocturne.

Le réceptacle permanent et le bouchon fileté sont moulés en polycarbonate, un matériau très résistant.

Selon Emmanuel Deschênes, de P.S.B. Gesma inc., le modèle résidentiel coûte 19,95 \$ l'unité plus taxes. Si on l'installe soi-même, les frais d'installation sont minimes, mais si on le fait installer par le distributeur, il faut prévoir environ 30 \$ pour l'installation de chaque balise, surtout s'il doit déplacer son équipement pour installer une ou deux balises seulement. Évidemment, les frais d'installation diminuent en rapport avec le nombre de balises installées.

Dans la région de Montréal, les balises R-5 sont présentement disponibles chez Labon inc. et chez Équipe Stinson. De façon générale, dit M. Deschênes c'est surtout dans les pépinières et chez les paysagistes qu'on pourra se les procurer, quoi qu'il n'écarte pas complètement l'idée de les vendre dans les supermarchés de la rénovation.

Les balises R-5 et R-6 existent depuis neuf mois et l'entreprise en a déjà vendu plus de 6000 unités.

On peut joindre P.S.B. Gesma inc. au (418) 841-8000.



LES NOUVEAUTÉS

les limites de l'entrée de garage en vue du déneigement, qu'un nombre grandissant de citoyens confient à des entreprises spécialisées en la matière.

L'entreprise fabrique deux modèles : le modèle R-6 pour le secteur commercial et institutionnel, et le modèle R-5 pour le secteur résidentiel. Arrêtons-nous au modèle R-5, qui nous concerne plus directement.

Ces balises sont utilisées pour marquer les entrées, allées, trottoirs, murs, bordures, etc. pendant les mois d'hiver, afin de guider les entrepreneurs en déneigement dans leurs manœuvres.

La balise R-5 comprend quatre pièces : la tige-repère, le réceptacle permanent, un bouchon fileté et une clé de métal. On peut l'installer tout aussi bien dans une bordure en béton que dans la terre. Pour l'installation dans une bordure en béton, il faut évidemment utiliser une perceuse.

Pour l'installation dans la terre, il faut fixer le réceptacle permanent dans un bloc de béton à prise rapide. Une

CHEZ SOI

Réservez dès maintenant pour le printemps 1995.
Le meilleur rapport qualité/prix !
Services municipaux inclus
Profitez du nouveau programme d'aide aux locataires !

| | | |
|---|---|--|
| <p>Île Perrot / Blainville</p> <p>Île-Perrot DOMAINE DE LA MARINA Maisons unifamiliales détachées À partir de 101 500 \$ HAVRE DE PAIX! Site enchanteur avec vue sur le lac. Un port d'attache pour se la couler douce à proximité de la voie rapide vers le centre-ville. Taxes très basses. 453-0479 Autoroute 2-20, sortie Don Quichotte, suivez l'enseigne jusqu'au projet.</p> | <p>Dollard-des-Ormeaux</p> <p>Blainville LES VILLAS DE LA CÔTE BLAINVILLE Maisons unifamiliales À partir de 103 000 \$ LE CALME DU HAUT PLATEAU! Situé dans le plus prestigieux secteur sur le plateau de Sainte-Thérèse, jouit d'une situation privilégiée à deux pas de l'autoroute. 979-4402 Autoroute 640, sortie 117 nord, jusqu'à Côte St-Louis est, jusqu'au projet.</p> | <p>BON D'ACHAT</p> <p>6 000 \$ Valide jusqu'au 1^{er} juin 1995 QUANTITÉ LIMITÉE SUR INVENTAIRE 1 coupon seulement applicable à l'achat d'une maison</p> <p>L'ARCHI GARANTIT LES MAISONS NEUVES</p> <p>MARQUETTES ST-LAURENT TEL: 514-392-9191</p> |
|---|---|--|

Info-Gazaille • 990-0056 / Bureau chef: 695-2823

VIVRE

... une incomparable qualité de vie urbaine

Situé dans un voisinage de grande qualité, face au Vieux-Port, le « 1 McGill » vous offre l'accès facile au centre des affaires et aux loisirs. Vous apprécierez sans aucun doute les installations du Vieux-Port et la proximité de la piste cyclable et des sentiers pédestres.

« Dans le Vieux-Montréal, la vie en condominium prend toute sa signification : la proximité du travail, des loisirs et des grands espaces. »
ROBERT DUBOIS SPÉCIALISTE EN HABITATION

Suite au succès de la phase 1, la phase 2 est présentement en construction pour occupation dès juillet 1995.
Des unités de 2 et 3 chambres et des penthouses sont encore disponibles avec stationnement intérieur.
Admissible au crédit de taxes de 10 000 \$.

CENTRE D'EXPOSITION ET DE VENTE, 15, rue McGill, Montréal (Québec) H2Y 4A3
lundi au vendredi : 11 h à 19 h, samedi et dimanche : 12 h à 17 h
Tél.: (514) 392-9191

Un concept nouveau de systèmes d'alarme résidentiels

PHILIPPE LAGUÉ
collaboration spéciale

Si les vertus des systèmes d'alarme résidentiels sont bien connues, leur principal inconvénient l'est tout autant : vous vous en doutez, on parle ici des fausses alarmes, qui causent moult désagréments tant pour les propriétaires que pour les corps policiers.

Une entreprise québécoise, Les produits de sécurité et d'alarme P.I.Q. (pour Produits Innovateurs Québec), propose toutefois un concept nouveau qui, à toutes fins utiles, élimine ce fâcheux problème. La solution réside dans l'utilisation d'un différentiel de pression.

Le directeur de cette entreprise basée à Saint-Hubert, Gilles Catellier, qui n'hésite pas à qualifier sa formule de « révolutionnaire », l'explique de façon suivante : « Dans un bâtiment, il y a une certaine pression d'air. Ce que notre système détecte, c'est l'ouverture ou la fermeture d'une porte, ou encore le bris d'une fenêtre ; cela crée un changement subit de ladite pression, que repère immédiatement notre dispositif. »

C'est ce qui distingue le système P.I.Q. des systèmes d'alarme conventionnels, ces derniers

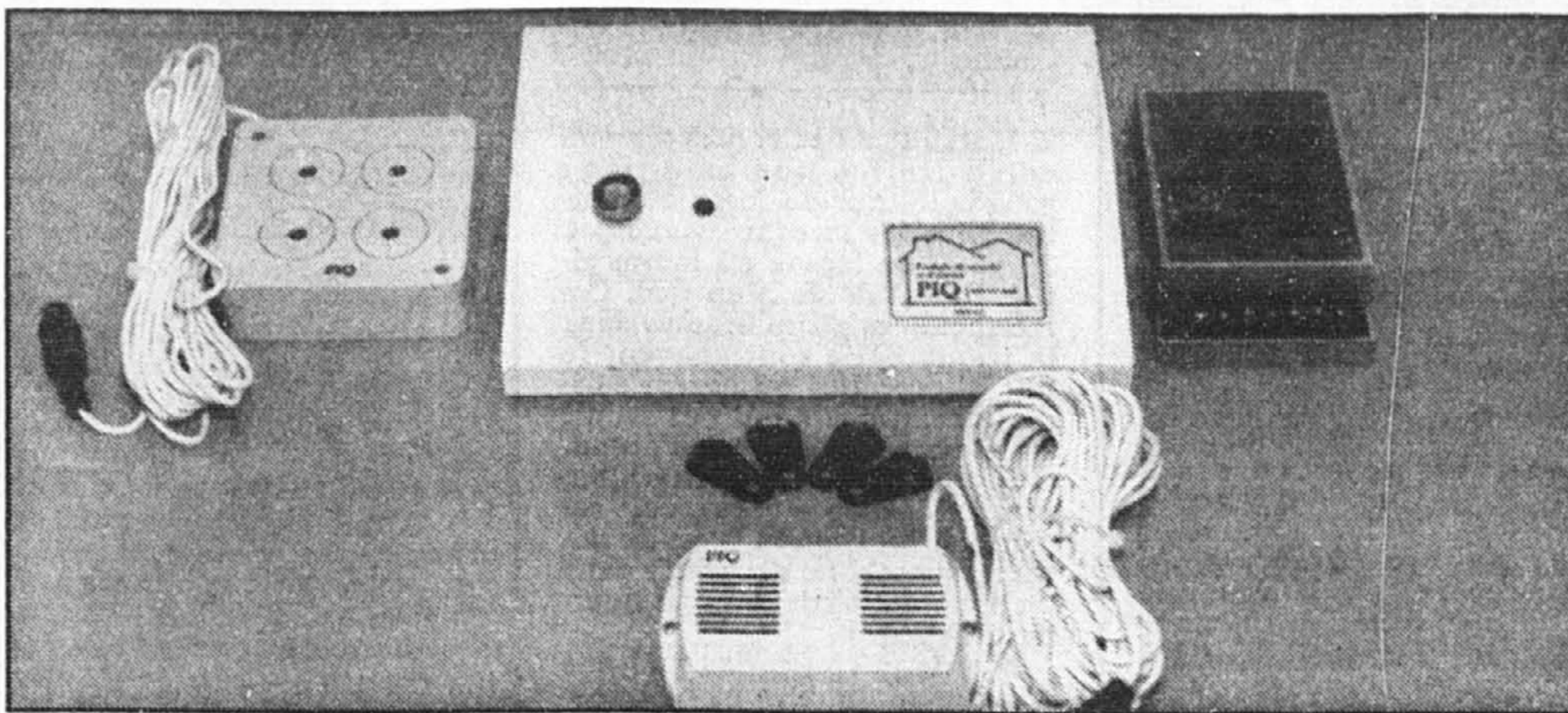
ayant traditionnellement recours à la chaleur, au mouvement ou au bruit comme outils de détection. Ainsi, le dispositif qui nous intéresse ne peut être déclenché par la simple présence d'humains ou, comme c'est trop souvent le cas, d'animaux domestiques : c'est l'action d'entrer ou de sortir qui est détectée, donc l'effraction en tant que telle.

Aussi simple à installer qu'à utiliser

Ce système brille également par sa facilité d'installation et sa simplicité d'opération : son rayon d'action peut couvrir jusqu'à trois étages et aucun filage n'est requis, ce qui diminue considérablement les coûts et facilite son transport, lors d'un déménagement par exemple. De plus, le format compact de son boîtier permet son installation dans des roulettes et autres véhicules récréatifs.

Le prix de détail suggéré pour le système d'alarme 1005 SX — c'est le modèle qui nous intéresse — est de 400 \$, et n'a pas bougé d'un iota depuis cinq ans ; comme l'explique Gilles Catellier, « plus on le perfectionne, plus nos ventes augmentent, ce qui nous permet de maintenir nos prix. » Logique.

Ce système comprend :



- un adaptateur 120v AC ?12v DC ;
- un adaptateur pour allumecigarette ;
- une pile de soutien rechargeable ;
- un lecteur à puce ;
- quatre puces électroniques ;
- une sirène de 118 dB intégrée ;
- un support pour pose murale ;
- des autocollants de prévention.

Son utilisation est tout aussi simple : il suffit, dans un premier temps, de brancher l'appareil dans une prise de courant pour une durée de 24 heures ; et, dans un deuxième temps, d'ajuster la sensibilité de l'appareil en question. Il est préférable de l'installer sur un mur ou sur une table, près d'une prise murale et ce, à un minimum de deux à trois mètres de l'entrée du bâtiment.

Ce système central portatif, qui s'adapte aussi bien à une utilisation commerciale qu'à une application résidentielle, est un produit d'origine britannique. Au début, la société Les produits de sécurité et d'alarme P.I.Q. se contenta d'importer les produits, mais elle les assemble dorénavant au pays après en avoir acheté les droits. Depuis, le personnel de recherche de cette entreprise de la Rive-Sud s'est efforcé — et s'efforce toujours — à le perfectionner, afin de l'adapter sur mesure pour le marché nord-américain.

« À l'origine, on ne pensait pas se lancer dans la sécurité, relate Gilles Catellier, mais nous avons été tellement impressionnés par le produit que nous avons décidé de nous convertir et de nous spécialiser dans ce domaine. » Leur système est autant apprécié des corps policiers que des compagnies d'assurances : « Nous avons fait le bon choix ! », conclut-il.

Ce que semble confirmer l'expansion que connaît cette firme : « Depuis cette année, nous sommes présents dans tous les salons et autres expositions », d'ajouter notre interlocuteur. « Nous étions une petite compagnie, nous ne pouvions donc pas nous permettre d'erreur. Nous avons développé notre produit tout en testant le marché et maintenant, nous sommes prêts. Il faut l'être, parce que nos concurrents vont réagir. Mais nous sommes agressifs. »

En plus d'être le manufacturier du système d'alarme 1005 SX, P.I.Q. en est le distributeur exclusif, via ses agents autorisés répartis à travers la province. Parmi eux, citons entre autres la chaîne de quincailleries Goineau et Bousquet.

On peut joindre Les produits de sécurité et d'alarme P.I.Q. au (514) 445-2660.

Pas besoin de connaître la reine pour vivre aux châteaux.



À des prix plus qu'attrayants pour des condos d'une telle qualité, les châteaux-condos Bellevue-La-Forêt se distinguent par leur architecture classique et leurs superbes intérieurs, modernes et ensoleillés.

Les châteaux-condos
BELLEVUE
LA FORÊT

À l'Île des Sœurs

À 5 minutes du centre-ville, à l'orée d'une forêt préservée, les châteaux marient les accents urbains à la nature. Venez choisir maintenant votre résidence pour profiter de l'offre de pré-lancement.

De 87 000 \$ à 195 000 \$

Voyez aussi nos lofts et nos penthouses

762-3450



100, boul. de la Forêt. Île des sœurs

Les LOFTS
DE LA GRANDE ALLÉE

Île des Sœurs
Architecture unique, site exceptionnel
vue sur le centre-ville
bord de lac, piste cyclable, parcs.
Phase III maintenant en vente
650 à 3,000 pieds carrés, à partir de 75 000\$ T.T.I.
Nouvelles unités témoins à visiter.

Téléphone 362-0448

GRUPE IMMOBILIER ST-JACQUES

REPORTAGE PUBLICITAIRE

HABITATION

LE DOMAINE ST-GERMAIN

Choisir de se faire construire une maison, c'est toute une décision ! Parce qu'il faut tout d'abord trouver celui qui vous la bâtira. Ce n'est pas une mince affaire car c'est à ce dernier que vous confierez les plans de la maison de vos rêves ! Il faut pouvoir lui faire confiance !!! Et si vous n'avez pas de plans, vous avez tout de même des idées bien précises sur ce que vous voulez : le nombre de pièces, combien de salles de bain, avec ou sans sous-sol, garage (ou peut-être les deux)... Bref, vous visualisez déjà votre confort et votre sécurité. Et, tant qu'à la faire bâtir, vous la voudriez bien située : dans un beau quartier, tranquille, près de tout mais loin du bruit des grandes villes. Et, enfin, vous voudriez y vivre l'esprit en paix aussitôt le dernier clou enfoncé ! Mais est-ce possible ?

Il y a bien sûr, de nombreux entrepreneurs en construction qui vous offriront les meilleurs de leurs services avant le début des travaux. Quelques-uns vous les offriront aussi pendant la construction et très peu vous offriront un service « après-vente » de bonne qualité. À Laval, il y a pourtant une petite perle dans ce domaine : Les Construction Cyril St-Germain Inc.

Depuis plus de vingt ans, M. St-Germain offre à ses clients ce qu'il y a de plus important : le choix et la tranquillité d'esprit. Voyez vous-même : vous choisissez entre plus de vingt terrains prêts à construire avec infrastructures et services, sans compter les 65 autres en réorganisation ! Pour la tranquillité d'esprit, c'est 35 ans d'expérience, une solide réputation et au-delà de 600 constructions (maisons) à son actif qui vous la garantissent ! De

plus, ils peuvent construire selon vos plans et vos spécifications, tout en respectant les normes de code du bâtiment. Ils sont aussi en mesure de construire votre maison à St-Eustache, Deux-Montagnes, St-François ou ailleurs.

Il y a même un petit côté rassurant de plus : les « Constructions Cyril St-Germain » ont une extension familiale. En effet, pour améliorer leur capacité de satisfaire à vos diverses exigences personnelles, vous pouvez aussi bénéficier des services des « Constructions B.S.G. Inc. » (un des fils) et « Les Constructions Pour Elle Inc. » (sa fille). Bref, depuis 1976, les St-Germain travaillent en famille pour donner plus de confort à la vôtre !



De la table à dessin à la sélection des matériaux, M. Cyril St-Germain et ses membres ont toujours attaché une attention toute spéciale aux rapports qualité/prix en plus de leur excellent service. C'est pourquoi ils vous offrent un service de prêts hypothécaires sur place. Et, évidemment, ces entreprises sont toutes membres de l'A.P.C.H.Q. depuis leur fondation en plus d'afficher leur licence d'entrepreneur en construction. Voilà pour les technicalités !

Voyons voir maintenant du côté de l'emplacement de leurs terrains. Le Domaine appelé « DOMAINE ST-GERMAIN » avait comme superficie initiale 1 000 000 de pieds carrés. Situé dans la région de Laval, le domaine offre toute la tranquillité que vous pourriez espérer. En effet, ses terrains sont contigus à une terre zonée agricole. Donc, pas de centre-ville tout près, pas de discussions de perrons, pas d'autoroutes dans votre salon ! La tranquillité pure et simple.

Mais, vous n'êtes pas dans le fond d'un bois pour autant ! Au contraire, un nombre intéressant de services à proximité vous garde en contact avec les facilités de nos civilisations. Par exemple, un service d'autobus de Ville de Laval vous conduit jusqu'aux plus grands centres d'achats lavallois.

Et pour la petite famille, vous trouverez tout ce qu'il vous faut :

1. Une garderie pour les tous-petits à deux minutes. Ouvert 24 heures, cette garderie vous offre aussi les services d'une infirmière diplômée.

2. Pour les plus vieux, il y a les écoles primaires et secondaires tout près en plus de l'aréna, de la bibliothèque et du parc avec piscines extérieures.

3. Les parents aussi seront bien servis côté loisirs avec un centre d'achat, à dix minutes à pied, 2 terrains de golf 18 trous à 20 minutes et même un bowling pour les journées de pluie !

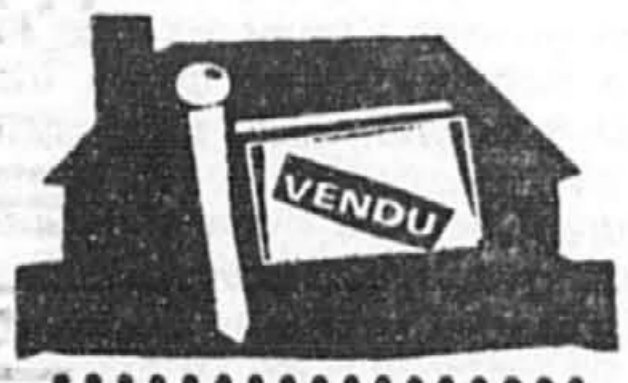
4. Et votre sécurité dans tout cela ? On y a pensé aussi. Vous êtes situés à 12 minutes de la Cité de la Santé, tout près d'un CLSC, d'une clinique médicale avec urgence, d'une clinique dentaire et même d'un poste de police ! De plus, vous avez en prime un bureau de poste et une église ! Que demandez de plus ?...

Que ce soit dans St-François, Duvernay-Est ou St-Vincent-de-Paul, les « Constructions Cyril St-Germain » ont fait leurs marques et leur réputation n'est plus à faire. Le souci dans tous les détails, de l'excellent service, un choix énorme, des rapports qualité/prix plus qu'intéressants, voilà ce que vous offre la famille St-Germain...



24 MOIS DE TRAVAIL EN LABORATOIRE, DE RECHERCHE ET DE DÉVELOPPEMENT. STOP.

Fermettes en demande dans l'Estrie



LE MARCHÉ IMMOBILIER

GUY PINARD

■ S'il faut en croire les constatations relevées sur le terrain par les représentants de Royal Action (membre du réseau de clientèle dirigée de Royal LePage Itée), il existe au moins un secteur où les propriétaires vendeurs peuvent espérer vendre leur propriété, et c'est celui des grandes propriétés situées dans la région de Sutton et de Lac-Brome.

En effet, selon Royal Action, le marché-type de cette région se définit de la façon suivante. Il y a actuellement une forte demande pour les fermes récréatives, les fermettes et les maisons de villégiature situées au milieu de grands terrains de dix à 20 acres de superficie.

Trois exemples. Le premier cas : un terrain de 21 acres incorporant un cottage de style canadien de 28 pieds sur 40 construit en pierre des champs en 1982. Une rallonge de 12 pieds sur 20 à une extrémité de la maison de la rue King, à West Brome, n'est pas sans rappeler la « cuisine d'été » d'antan. Cette maison comprend huit pièces dont quatre chambres à coucher, plus une salle de bains et une salle d'eau, avec un solarium en sus. Un bureau y est aménagé. Le sous-sol pleine hauteur est doté d'une porte qui donne sur l'extérieur. La propriété com-

prend une érablière inexploitée de 18 acres. Un poêle à bois permet de prévenir les pannes d'électricité. La maison est équipée d'un aspirateur central et le prix de vente comprenait le lave-vaisselle. Le propriétaire vendeur a obtenu le prix souhaité de 119 000 \$, mais ce prix était inférieur de 30,5 p. cent à l'évaluation municipale de 171 300 \$.

Passons maintenant à une maison de la rue Strobl, à Dunham. Il s'agit d'une propriété de 25 acres comprenant un cottage en pièce sur pièce de 39 pieds sur 30. La résidence bâtie en 1978 contient 11 pièces dont cinq chambres à coucher plus trois salles de bains et une salle d'eau. Une des salles de bains et la cinquième chambre à coucher est située sous les combles au deuxième étage, et les deux forment en quelque sorte une suite. Cette maison spacieuse et chaleureuse propose un poêle à

combustion lente pour suppléer au chauffage électrique en cas de panne. Le terrain très privé comprend des étables et un étang. La salle de jeu est située au premier étage et non au rez-de-chaussée. Offerte au prix de 145 000 \$, cette maison a été vendue au prix de 141 000 \$, soit 2,0 p. cent de moins, et 19,6 p. cent de moins que l'évaluation municipale de 175 400 \$.

Voyons enfin l'exemple d'une vieille maison datant de 1910 et située rue des Églises, à Abercorn. Cette maison maintes fois raffistolée comprend neuf pièces dont quatre chambres à coucher, plus deux salles de bains, et elle se trouve dans une très grande propriété de 55 acres délimitée par une rivière et deux ruisseaux et incorporant, entre autres, un maison d'invités bâtie en 1987 avec remise attachée, une grange à deux étages et un garage. La maison modernisée comprend des planchers en bois, de belles boiseries, un système électrique refait à neuf, un système d'alarme, un remarquable escalier conduisant à l'étage et un salon avec foyer en brique. Une piscine creusée et chauffée avoisine la maison. Le propriétaire vendeur en demandait 320 000 \$, mais il a dû se contenter de 250 000 \$, soit 21,9 p. cent de moins. En revanche, il a obtenu 35,6 p. cent DE PLUS que l'évaluation municipale de 184 300 \$.

GAGNANT DU PROJET DOMICILIAIRE DE L'ANNÉE 1994

La solution du mieux vivre...
Le Sanctuaire de Montarville

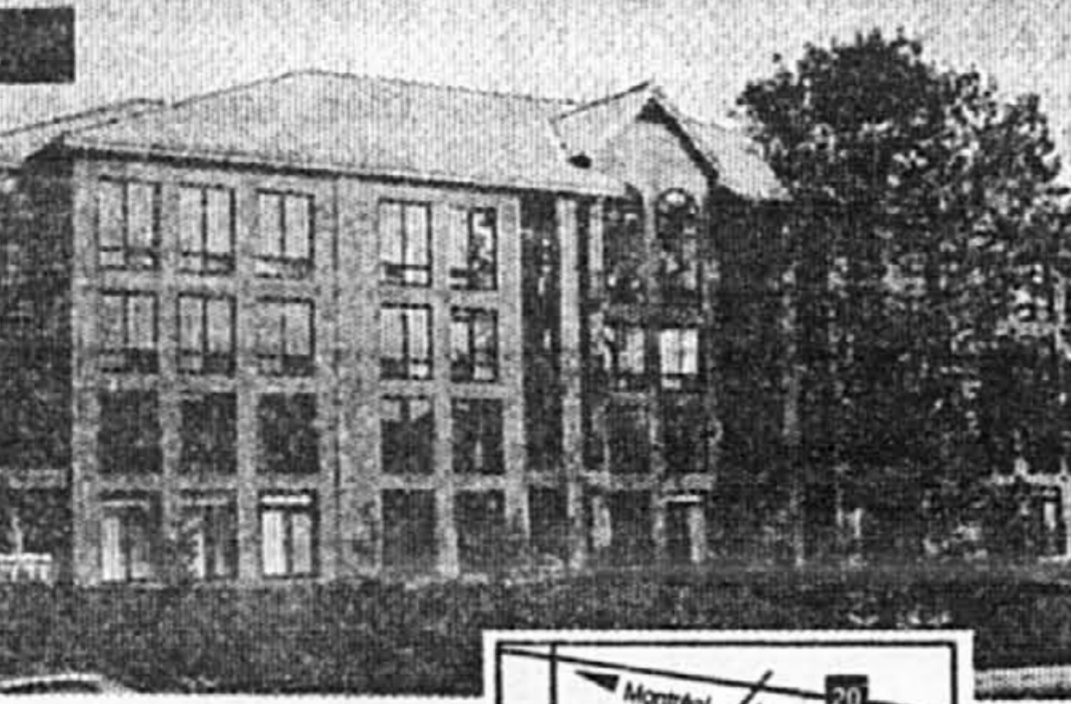


PLAN DE GARANTIE

Association de la construction du Québec
Quelques unités disponibles maintenant dans la phase 1

Condo-mezzanine à partir de **85 000 \$**
Toutes taxes incluses et infrastructures payées à 100%

- Plans d'aménagement modifiables selon vos besoins
- Prestige, sécurité et loisirs
- Terrain boisé avec sentiers et jardins
- Piscine ■ Tennis



Bureau de vente:
280, boul. Seigneurial O.
Saint-Bruno
441-3355



Les Résidences de la Poudrière à partir de **69 000 \$**
1, 2, 3 chambres et mezzanine
Foyer et garage

Nouveau lotissement à 2 min du centre-ville de Montréal et à 1 km du marché Atwater.

HEURES DE VISITE
Lun. à jeu.: 15 h à 20 h
Sam. et dim.: 13 h à 17 h
Vendredi: sur rendez-vous

CALLONI CONSTRUCTION ENR
59, Place de la Poudrière
767-8503 591-1655

FONDATION Charles Bruneau
Tél.: (514) 256-0404

UN CLIMAT DE CONFORT ET DE CONFIANCE

DES BOUTIQUES SPÉCIALISÉES EN VEDETTE:

Les climatiseurs les plus durables avec une garantie de 6 ans

ELECTROHÔME
L'UNIQUE ET ORIGINAL CLIMATISEUR PORTATIF Pinguin CLASSIC à grande capacité "Méfiez-vous des imitations"

Les ingénieurs climatiseurs muraux et de plafond silencieux
MITSUBISHI MHI

VENTE ET RÉPARATION DE TOUTES MARQUES
CAP. DE 5 000 BTU À 200 TONNES

| | | |
|---|-----------------|--------------------------------------|
| CLIMATISEUR DE FENÊTRE CLIMATISEUR PORTATIF DÉSHUMIDIFICATEUR | ÉCHANGEUR D'AIR | CLIMATISEUR MURAL BI-BLOC CENTRAL |
|---|-----------------|--------------------------------------|

RIVE-SUD
674-3156 • 674-3871 • 674-4416
2144, RD MARIE-VICTORIN, LONGUEUIL

VISITEZ NOS MAGASINS

LAVAL
332-0705 • 620-7000 • 720-2327
613, PLAGE GUILLETTE, FABREVILLE

90% VENDU
PHASE II MAINTENANT EN VENTE

MAISONS de VILLE

À PARTIR DE **145,000 \$** TAXES INCLUSES

Seulement 24 maisons de ville exclusives à l'architecture néoclassique offrant:

- l'extérieur en briques et pierres ;
- des intérieurs spacieux et éclairés ;
- une grande terrasse aménagée ;
- l'ambiance intime d'une rue privée.

OCCUPATION JUILLET 1995

TÉL.: 769-4524

BUREAU DES VENTES 20 BERLIOZ ILE DES SOEURS

UN GARAGE DOUBLE INDIVIDUEL

Faubourg Québec à Montréal

PHASE I DÉJÀ CONSTRUITE MODÈLES À VOIR

Le nouveau Montréal, un nouveau quartier, Faubourg Québec

Maisons de ville exclusives de deux étages, avec cour privée donnant sur cour intérieure de **25 000 pi car**.
Luxeux penthouse sur deux étages, vue imprenable sur le fleuve, unique à Montréal.

Crédit taxes de **10 000 \$**.
Les heures de visite sont du lundi au jeudi 13 h à 20 h, vendredi 13 h à 18 h, samedi et dimanche de midi à 18 h.

Phase II Pré-vente

355, rue Berri, app. 101 Montréal

Bureau des ventes: 845-4149 • Info-Gazaille: 990-0056

Vue sur le parc

VILLAGE SAINT-LOUIS

Prix d'excellence en architecture de paysage

Hypothèque **7.5% 2 ANS**

Prérel **637-2375**

UN MILIEU DE VIE ÉQUILIBRÉ À DIX MINUTES DU CENTRE-VILLE

- UNIFAMILIALES à partir de 128 900 \$
- MAISONS DE VILLE SUPERPOSÉES à partir de 116 000 \$
- CONDO-MAISONNETTES à partir de 71 000 \$

INCLUANT :
Piscine, foyer et plancher de bois franc au séjour.

Remise de taxes foncières de 7 500 \$
T.P.S. et T.V.Q. incluses.

Par l'autoroute 2-20 ou 13, sortie 32^e avenue, rue Provost
Lundi, mardi, mer., de 12 h à 19 h
Samedi, dim., de 12 h à 17 h

À VOIR AUSSI !
LE BOISÉ DU SQUARE CHAMBERY

Maisons unifamiliales
Architecture traditionnelle de la Nouvelle-Angleterre

PRIX DOMUS
Excellence du concept Unifamiliales

Tél.: 620-2000
17952, Amalfi Pierrefond

UN NOMBRE IMPRESSIONNANT DE CONSOMMATEURS L'ONT ESSAYÉE, COMMENTÉE. STOP.

Le Pierrot troque son look des années 70 pour un décor moderne



DANIELLE BONNEAU

La boîte à chansons Le Pierrot est métamorphosée. Le décor des années 70 a cédé la place à une décoration résolument moderne qui marie avec bonheur le bois, la brique, le fer et l'acier inoxydable.

Exit les nappes à carreaux rouges, les antiquités, les bars et les balustrades de pin et les immenses réfrigérateurs qui bloquaient l'entrée de la lumière naturelle. L'espace a été modifié pour rendre l'endroit plus fonctionnel et plus chaleureux.

Les changements, bien que fondamentaux, ne sont pas trop dramatiques, précise l'architecte Ted Yudelton, qui a conçu le projet conjointement avec son associé, Daniel Zappitelli. Car il était très important que les habitués de la place ne soient pas trop dépayés et se sentent à l'aise.

« On devait d'abord répondre aux besoins de la clientèle existante, précise-t-il. Il fallait faire des changements sans effrayer le monde. »

Les chaises pliantes ont été repeintes mais non remplacées. Car les gens aiment pouvoir plier leur chaise et se mettre à danser autour de leur table. Le métal et l'acier inoxydable ont par ailleurs été privilégiés à plusieurs endroits stratégiques. Parce qu'ils forment un contraste intéressant avec le bois et donnent une certaine modernité à la boîte, mais aussi à cause de leur solidité et de leur résistance aux égratignures.

« Les gens qui viennent ici sont assez rough, précise M. Yudelton. Il faut res-



PHOTO DENIS COURVILLE, La Presse

Pour ne pas trop dépayser les habitués de la place, les chaises pliantes ont été repeintes mais n'ont pas été remplacées. Les gens peuvent donc continuer à plier leur chaise et à danser autour de leur table s'ils le désirent.

pecter cela. Pour ceux qui travaillent au bar, par ailleurs, les surfaces en acier inoxydable sont très pratiques. Et elles ne s'abîment pas rapidement. »

Les deux architectes, qui ont notamment conçu l'aménagement des restaurants de la chaîne Mose Deli & Bar, devaient aussi tenir compte de la volonté de la direction d'élargir sensiblement les activités de la boîte à chansons.

Le rez-de-chaussée du Pierrot donnant rue Saint-Paul, et le sous-sol ou-

vrant sur de la Commune, tout a été conçu pour donner plus de flexibilité à l'endroit et le rendre davantage attrayant. On y offre dorénavant du café (cappuccino, espresso ou allongé). Des croustilles, des nachos et quatre sortes de salsas ont été ajoutés au menu, qui ne comprenait auparavant que du maïs soufflé, afin de pouvoir ouvrir les samedis et dimanches après-midis.

Le sous-sol est maintenant doté de trois tables de billard, de deux écrans

de télé et d'une porte de garage vitrée qui sera ouverte sur le Vieux-Port tout l'été. C'est le niveau qui a subi les changements les plus importants. Car cet endroit auparavant fort sombre servait principalement d'entrepôt pour les énormes réfrigérateurs. Pour les éliminer et diminuer le nombre de bouteilles, la maison a élargi son choix de bières en fût. Elle en offre dorénavant six plutôt que deux.

Beaucoup de soins ont été apportés

aux détails. Des câbles d'acier relativement fins délimitent l'espace entre les marches et les rampes des escaliers. Ces câbles composent également la balustrade qui borde la mezzanine. Non seulement ne bloquent-ils pas la vue sur la scène, qui s'en trouve grandement améliorée, mais ils rappellent aussi le Vieux-Port... et les cordes de guitare.

« Nous voulions régler un problème très fonctionnel, et en même temps, cela rajeunit la boîte. »

Les mêmes éléments sont utilisés différemment sur les trois étages, créant une certaine continuité. Le guichet à l'entrée, par exemple, est composé des mêmes matériaux que les bars. Pour briser la monotonie des longs murs du rez-de-chaussée, par ailleurs, les architectes ont ajouté des pilastres qui semblent prolonger les piliers du toit. Ces pilastres ont aussi l'avantage de masquer les filages et la tuyauterie permettant d'avoir accès à la bière en fût.

Pour donner plus de chaleur et oublier la couleur jaunâtre du pin, qui avait dominé au cours des 21 dernières années, l'acajou et le vert forêt ont par ailleurs pris la relève. Les responsables du projet tenaient toutefois à ce que la boîte à chansons, qui loge à l'intérieur d'un monument en pierre du XIX^e siècle, garde son cachet historique. Certains éléments, comme les fenêtres faisant face à la mezzanine, ont davantage été mises en valeur par un éclairage artificiel. Certains des murs ont été recouverts d'un faux-fini qui leur donne l'allure d'un ancien mur de plâtre. Des lattes de bois collées à certains endroits s'y marient avec bonheur pour créer un effet d'antiquité.

« Le nouveau et l'ancien se marient bien, souligne M. Yudelton. Il est difficile de voir où l'un finit et l'autre débute. »

Attribution des Grands Prix Téléboutique Bell du design

Les noms des lauréats des Grands Prix Téléboutique Bell du design ont été dévoilés cette semaine. Ceux-ci ont été choisis parmi les dix équipes de finalistes dont les prototypes ont été présentés aux salons Expo habitat organisés par l'Association provinciale des constructeurs



DESIGN

d'habitations du Québec (APCHQ) à Montréal, Québec, Sherbrooke, Black Lake, Trois-Rivières, Valleyfield, Drummondville, Hull et Chicoutimi.

Les finalistes, tous designers et architectes professionnels, devaient concevoir leur meuble autour du thème « Le bureau à domicile ».

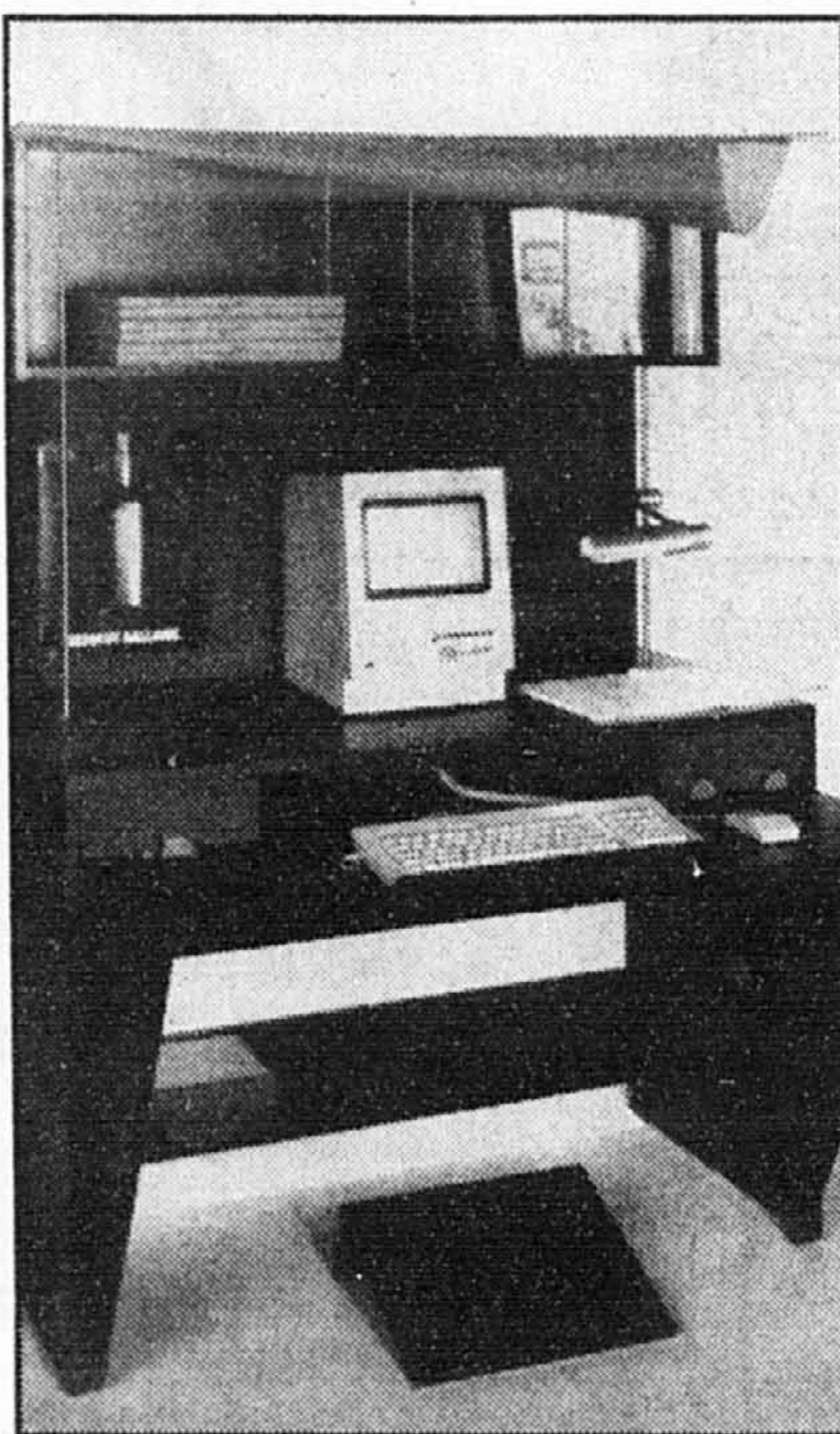
Michel Dallaire et ses colla-

borateurs Nevenka Prijic et Sylvain Plourde ont remporté le prix « Choix du jury » avec le *Secrétaire Bestar* pour son fonctionnalisme, sa capacité de commercialisation et la recherche effectuée, dont témoignent les détails (luminaire, rangement, etc.).

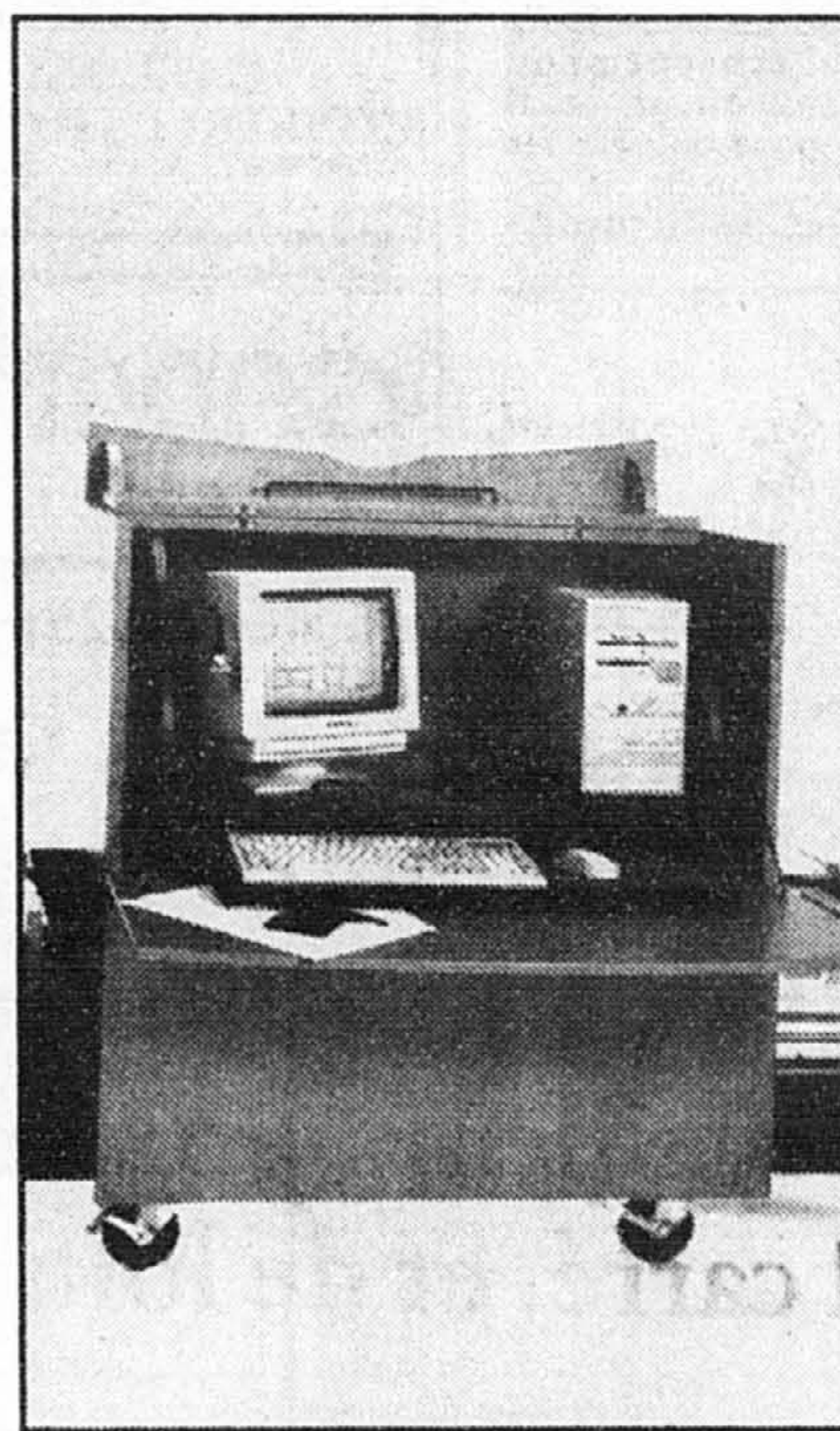
Jean Bourassa a gagné la première mention du jury pour son approche novatrice. Son bureau *Nomade* donne une idée des transformations amorcées en ce qui concerne l'utilisation des espaces de travail destinés aux professionnels.

Jean Barbeau, Martin Chenette et Michel Fortin, de leur côté, ont reçu une deuxième mention du jury et le Prix du public pour leur bureau *Verdy*. Dans leur cas, ce sont la recherche des matériaux et l'exploitation de la forme qui ont particulièrement plu.

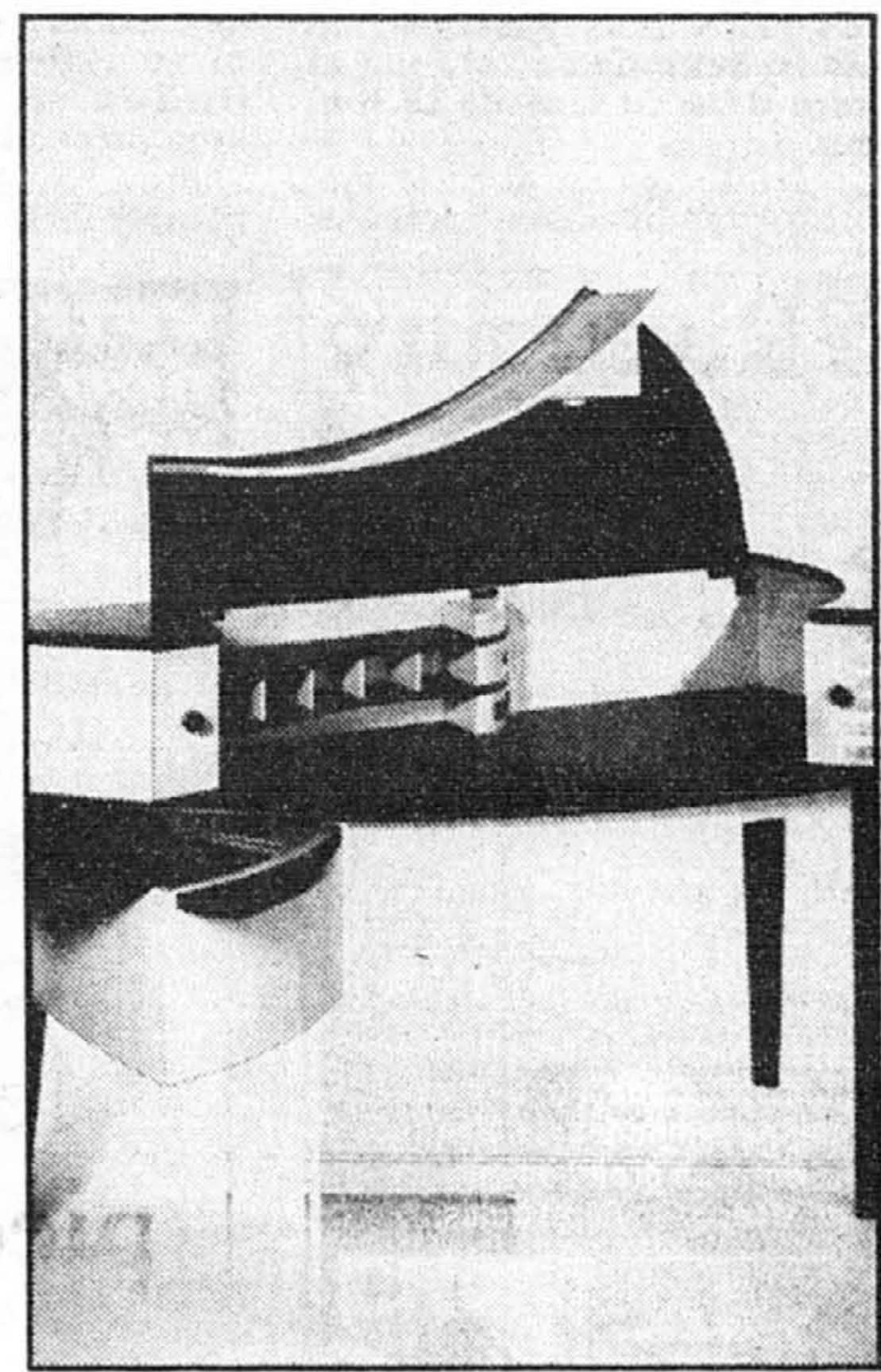
En plus d'un trophée du Grand Prix Téléboutique Bell du design, les lauréats reçoivent une bourse de 2500 \$. Leurs oeuvres seront de nouveau présentées au Salon du meuble de Montréal du 17 au 20 juin à la Place Bonaventure.



Le *Secrétaire Bestar*, de Michel Dallaire et ses collaborateurs Nevenka Prijic et Sylvain Plourde, a remporté le trophée Choix du jury.



Le bureau *Nomade*, de Jean Bourassa, a gagné la première mention du jury pour son approche novatrice.



Le bureau *Verdy* de Jean Barbeau, Martin Chenette et Michel Fortin, a reçu une deuxième mention du jury et le Prix du public.

PUBLICITÉ

LE CLOS ST-ANDRÉ

Insonorisation de première classe

Lauréat du concours Défi IDÉES, Le Clos St-André se distingue par la qualité de sa conception et de sa construction. Une attention toute particulière a été accordée à l'insonorisation de ces appartements. Afin de satisfaire aux critères de ce concours national, un expert en acoustique a été mandaté afin d'offrir la toute dernière technologie en matière d'insonorisation à ses occupants, procurant à ceux-ci ce confort auditif si nécessaire à l'intimité.

UN SILENCE DE BÉTON

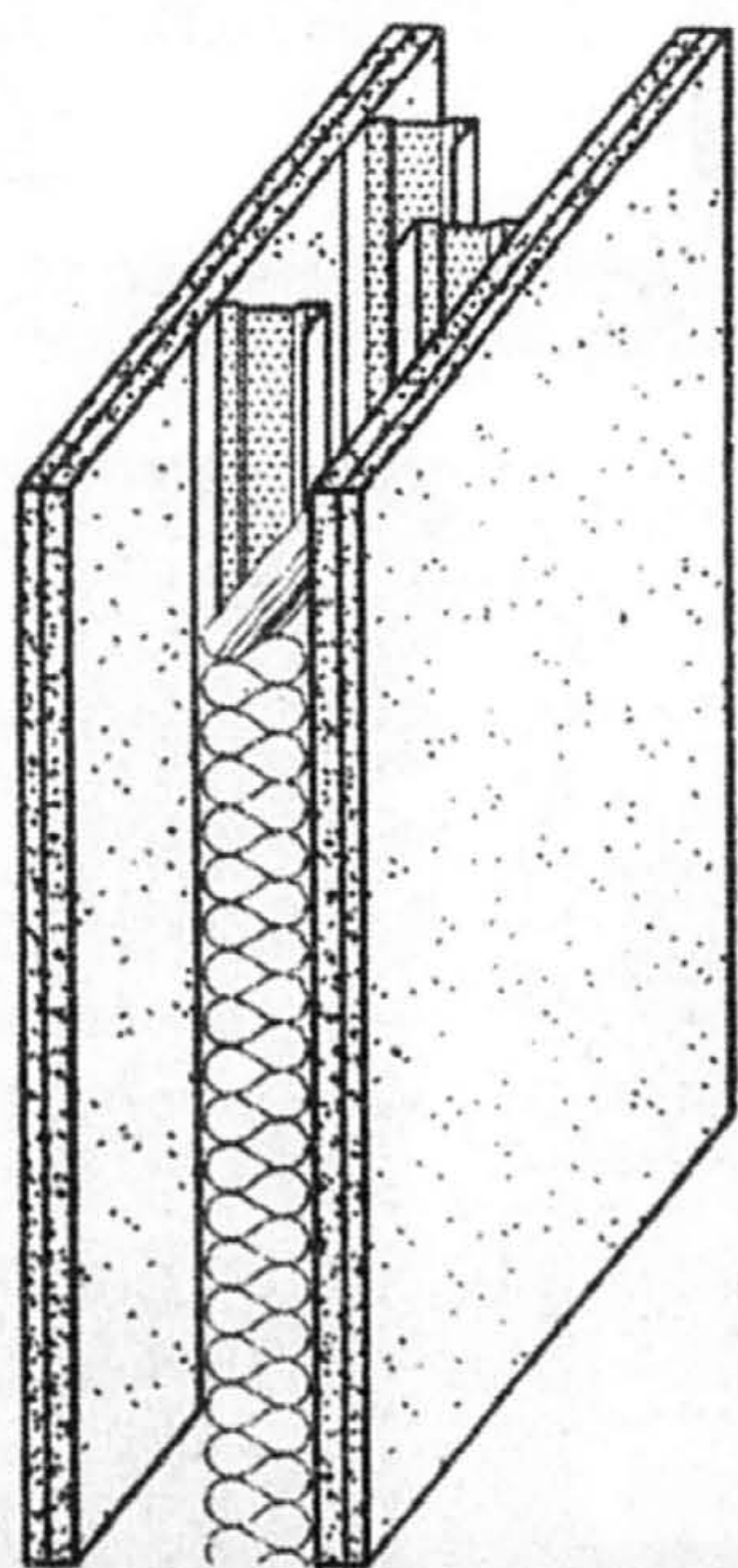
Au Clos St-André, vos voisins ne vous marcheront pas sur la tête. Tous les planchers sont en béton armé de 9 pouces d'épaisseur, une amélioration notable sur ce qui se fait ailleurs puisque la norme est de 8 pouces. Les planchers sont recouverts de moquette et de revêtement souple. Des planchers de bois franc montés sur une base résiliente composée de pneus recyclés sont également offerts en option. Adieu les bruits de pas ou ceux causés par l'impact d'objets!

DES MURS DURS D'OREILLE

Au Clos St-André, le bien-être de l'utilisateur, ça veut aussi dire des cloisons mitoyennes doubles entre les appartements dont la composition assure un rendement supérieur contre la transmission des bruits aériens tels les systèmes audiovisuels. Les montants métalliques du double mur sont séparés par 1/2 pouce d'air, éliminant virtuellement la transmission des bruits d'un logement à l'autre. De plus, un scellant acoustique, appliqué sur les panneaux de gypse, garantit une étanchéité continue entre les condos. Les boîtiers électriques sont scellés et disposés asymétriquement entre les unités afin d'éliminer la propagation des sons.

UN SOUCI DU DÉTAIL IMPOSSIBLE À PASSER SOUS SILENCE

Afin d'amortir au maximum les bruits de plomberie, la tuyauterie des salles d'eau de chaque condo du Clos St-André a été méticuleusement coussinée. Des silencieux d'un mètre de



L'INSONORISATION RÉPOND AUX CRITÈRES DE DÉFI IDÉES, DE LA SCHL ET DE CANMET.

long sont installés sur les gaines de ventilation, réduisant ainsi la transmission de sons trop directe entre les appartements. Il en résulte une performance acoustique au-delà des normes. Finalement, les portes d'entrée en bois sont pleines et elles sont aussi munies d'un dispositif qui bloque le passage du son.

INVESTISSEMENT AVANTAGEUX

Peu de projets résidentiels offrent autant d'avantages à un coût aussi raisonnable. Les prix s'échelonnent de seulement 65 000 \$ pour les studios à 220 000 \$ pour les luxueux penthouses. De plus, la plupart des acheteurs peuvent bénéficier du Crédit-Proprio de la Ville de Montréal (jusqu'à concurrence de 10 000 \$ par unité) et du programme provincial de crédit d'impôt Premier toit. Ces deux mesures permettent de réduire sensiblement les frais mensuels des nouveaux propriétaires. Les condos du Clos St-André proposent aussi un investissement plus sûr puisque, en se conformant aux critères de Défi IDÉES, ils offrent une construction plus durable, ce qui constitue un atout au moment de la revente.

GRAND GAGNANT

Le Clos St-André a remporté le prix Défi IDÉES, un concours national organisé par la Société canadienne d'hypothèques et de logement (SCHL) et CANMET (Ressources naturelles Canada). Les concurrents devaient démontrer qu'il est possible de construire des tours d'habitation qui reflètent l'évolution des besoins de la vie urbaine.

Les logements sont construits pour assurer à leurs occupants une qualité de vie supérieure. Ils doivent répondre à des critères environnementaux sévères aux niveaux de la conservation d'énergie, des choix de matériaux et de la durabilité de la construction. Et tout ça, à un prix abordable! Pour atteindre ces objectifs, Le Clos St-André a adopté plusieurs techniques de construction innovatrices qui en

font le premier-né d'une nouvelle génération de condominiums.

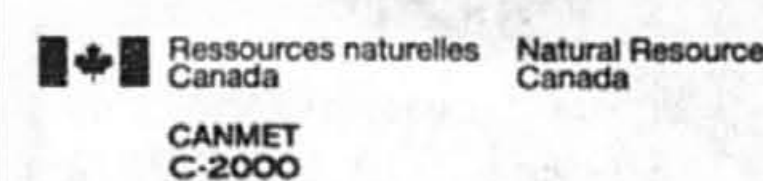
Pour plus d'informations, vous pouvez communiquer à :

Bureau des ventes :
908, boul. René-Lévesque Est
Lun. au jeu. : 12 h - 18 h
Sam. et dim. : 13 h - 17 h
499-2020
À deux pas du métro Berri-UQAM
Occupation dès l'automne 1995



LE CLOS ST-ANDRÉ

Bien pensé.
Encore mieux construit.



SCHL CMHC
Question habitation, comptez sur nous

GRÂCE À CETTE PRÉCIEUSE COLLABORATION, SICO A REFORMULÉ SA PEINTURE. STOP.

Quand les pelouses ont la fièvre du printemps

C'est bien connu, les pelouses sont fébriles d'activité au printemps. Après une longue période de dormance, l'herbe semble surgir d'un seul coup et croître à vue d'œil. Mais elle a quand même besoin d'un coup de pouce.

En effet, quand le gazon pousse avec tant de vigueur, presque aussi vite que vous pouvez le tondre, la fertilisation peut sembler superflue. Au contraire, le printemps est justement l'une des deux époques de l'année où une application d'engrais donne les meilleurs résultats. Environ un mois après la reprise de la croissance, c'est le moment de redonner au sol une partie des éléments nutritifs utilisés par la première pousse.

Il y a quelques règles de base à observer pour bien fertiliser la pelouse.

Utilisez un engrais dont le rapport est de trois à un à deux-trois parties d'azote, une partie de phosphore et deux parties de potassium. L'azote favorise la formation des feuilles et aide au gazon à conserver une riche teinte verte. Le phosphore contribue au bon développement racinaire, tandis que le potassium aide à combattre les maladies.

Appliquez l'engrais selon les directives de l'emballage, au moyen d'un épandeur que vous aurez réglé avec soin. Assurez-vous d'épandre l'engrais uniformément, pour ne pas laisser de tas qui brûleront le gazon en déshydratant les plantes. Une bonne technique d'épandage consiste à régler la machine pour la moitié de la dose choisie et de faire deux passages, un dans le sens de la largeur et l'autre dans le sens de la longueur.

Le printemps est aussi le moment tout indiqué pour préparer

la tondeuse. Vérifiez si les écrous et boulons sont bien serrés et si les dispositifs de sécurité sont en bon état de fonctionnement. Vous trouverez dans le manuel du propriétaire d'autres conseils sur l'entretien et la sécurité.

Une fertilisation effectuée avec soin et des machines en parfait état sont à la base d'une pelouse luxuriante pendant toute la saison. Votre pelouse peut bien avoir sa poussée de fièvre printanière; vous, vous aurez la satisfaction de lui apporter des soins rationnels.

Les OVNI... sur votre pelouse

Avez-vous aperçu des OVNI récemment? Je veux parler des « objets volants nuisibles et indésirables »: branches, brindilles, pierres, cônes de pin, outils ou jouets qui risquent de causer un accident pendant la tonte. Les quelques minutes que vous prenez pour inspecter le terrain et retirer les OVNI peuvent vous éviter des réparations coûteuses ou, pire encore, des blessures graves.

Si des brindilles, des feuilles ou d'autres débris bourrent la goulotte, arrêtez la tondeuse immédiatement. S'il s'agit d'une tondeuse à main, assurez-vous de retirer le fil connecteur de la bougie pour empêcher le moteur de démarrer si vous tournez accidentellement la lame pendant l'inspection du carter. S'il s'agit d'une tondeuse à siège, tournez la clé de contact à « arrêt » (off). Dans un cas comme dans l'autre, ne touchez pas au moteur chaud ni au système d'échappement. Utilisez un bâton ou un outil avec précaution pour déloger les débris. Ne tentez jamais de débarrasser de la main ou du pied!

Qui choisir ?

Il est difficile de choisir ses fenêtres. Il l'est encore plus de trouver des installateurs honnêtes.

Nous référons des entreprises compétentes évaluées selon la satisfaction de consommateurs

Réseau Rénovation: 524-5082

ROBITAILLE & FRÈRES



Les Cours du Cloître

PHASE I: 127 CONDOS VENDUS / 128
 • 1 condo avec foyer et mezzanine à partir de 107 500 \$ ou 885 \$/mois (cap. + int. + taxes + frais condo + crédits)
 • Spécial crédit 5 000 \$ sur options
 • Rachat-bail de 500 \$ * Frais de notaire inclus
 • Hypothèque à 8% (2 ans)
 2 condos avec foyer et plancher de bois (1er) à 72 500 \$ ou 686 \$/mois (Bureau des ventes) (cap. + int. + taxes + frais condo + crédits)
PHASE II: 44 CONDOS VENDUS / 56
 • 4 1/2 avec foyer à partir de 72 500 \$ ou 570 \$/mois (9% + 2 ans) (cap. + int. + taxes + frais condo + crédits)
 • Dernier étage avec mezzanine
 • Garage intérieur optionnel
 • Cour intérieure paysagée
 • Occupation le 1er juillet 1995
 Représentants: Jeanne et Denis Girouard 5335, rue Drolet, MtL, 278-3788

Les Cours Bois-de-Boulogne

Projet unique à Montréal en bordure d'un parc, à deux pas de tennis, piscine et arène
 • 4 1/2 avec foyer 72 500 \$ et plus ou 532 \$/mois (24 mois) (cap. + int. + taxes + frais condo + crédits)
 • Moins qu'un loyer
 • Frais de notaire inclus
 • Garage intérieur optionnel
 • Dernier étage avec mezzanine
 • Cour intérieure paysagée
532 \$/mois 7,9% + 2 ans
VISITE LIBRE
 6 condos-témoins
 Livraison: juillet 1995
 Représentante: Lisa Paradis 1645, rue Dumaine, MtL, 331-1134

A 2 PAS DU MÉTRO LAURIER
CRÉDIT DE TAXE 6 000 \$
CRÉDIT D'IMPÔT 4 000 \$
 Heures de bureau
 Lun. au mer., de 14 h à 20 h
 Sam. et dim., de 13 h à 17 h
 Jeu. et ven., fermé

EN CONSTRUCTION
CONDOMINIUMS DE LUXE
 • Financement SCHL jusqu'à 95% Bureau des ventes sur place
 • Près du métro Cdn. et d'Édouard Montpetit Tél.: 344-1049 483-6401
5555
Côte-des-Neiges
 A partir de **98 000\$**
LE SEUL NOUVEAU CONDOMINIUM DANS CÔTE-DES-NEIGES

Au coeur du Plateau
Mont-Royal
 4858 Henri • Julien (Métro Laurier, sortie St-Joseph)
19 Condos
Construction neuve de qualité et de conception originale
 • Une ou deux chambres à coucher
 • De 64 000\$ à 114 000\$
 • Stationnement int. (facultatif)
 • Cour intérieure
 • Crédit de taxes de 10 000\$
 • Garantie APCHQ
Visite libre
 Du lundi au jeudi De 13h. à 17h. et 19h. à 21h.
 Samedi et dimanche De 13h. à 17h.
952-5662 Rejean Maltais
944-2677 Réal Maltais
LES CONSTRUCTIONS maltais

Le Rivebours VAUDREUIL
VOTRE MAISON SUR LE LAC
 139 000 Taxes incluses
Réalisez votre rêve!
 Une maison sur le magnifique Lac des Deux Montagnes, à quelques minutes de Montréal dans un projet unique... avec piscine et quais.
 OUVERT AUX VISITEURS
 SEMAINE: SUR RENDEZ-VOUS
 Sam. dim. — de 12 à 18 heures
INFORMATIONS 455-3800
 Polab Construction inc.

Votre don va loin
 DÉVELOPPEMENT ET MIX

« Comparé à tous les autres condos de luxe, le Baron Royal offre les meilleurs prix au pied carré, et de loin! »
 « Avant d'acheter, on a comparé les prix avec les autres condos de luxe. Le Baron Royal les bat tous, haut la main. Et pas seulement pour les prix! Les matériaux sont de plus haute qualité et les pièces sont plus vastes. Il y a aussi le service qui est irréprochable. Et comme c'est la Fiducie Desjardins qui administre le projet, on se sent en sécurité. Bref, on est satisfaits sur toute la ligne. »
 — Sylvie Bourdon et Mario Lallier, commerçants

Promotion
Crédit de 1 000 \$ Achetez avant le 31 mai 1995 et profitez d'un crédit de 1 000 \$ applicable aux frais de notaire ou à des frais d'aménagement intérieur.
Les prix comprennent la TPS et la TVQ:

| Nombre de pièces | Surface | Prix d'origine à compter de | Prix ACTUEL à compter de |
|--------------------|-------------------------------|-----------------------------|--------------------------|
| 3 1/2 | 802 à 805 pi ² | 129 500 \$ | 111 300 \$ |
| 4 1/2 Vendu | 66 à 1 712 | Vendu 175 000 \$ | Vendu 136 500 \$ |
| 5 1/2 | 1 563 à 2 043 pi ² | 210 000 \$ | 151 200 \$ |
| Penthouse | 2 050 à 2 177 pi ² | 350 000 \$ | 304 500 \$ |

Les condominiums BARON ROYAL
 Représentant exclusif: **La Capitale**
 7 640, rue Le Mans Saint-Léonard H1S 1Z9 **257-9466**
 Un condo de classe internationale... à un prix bien de chez nous.

LIQUIDATION
À 15 min. du centre-ville,
4 CONDOS
 2 chambres à coucher, foyer, stationnement, planchers de béton.
5% COMPTANT
 à partir de **349\$** par mois c.i.
AUCUNE TPS & TVQ
46900\$ @ 53900\$
 95, rue Beauséjour, Laprairie
 Tél.: 444-2970 & 945-7088
 Lun. au Jeu.: 16h à 20h
 Sam. et Dim.: 12h à 17h
LIQUIDATION

DANS LE CADRE DE
Les 20 jours du Jardinage
 11 au 31 mai 1995
Initiez un enfant à l'horticulture GRATUITEMENT!
Aucun achat requis
 Dans le cadre des 20 jours du jardinage, initiez un enfant au jardinage en l'amenant à une jardinerie participante. Il y recevra gratuitement un jeune plant ou une bouture et un contenant de 8,8 litres de PRO-MIX un produit PREMIER.
 Une présentation de **PREMIER**
 en collaboration avec **CKAC730** **La Presse**
JARDINERIES PARTICIPANTES

| | | | | | |
|--|---|--|---|--|--|
| RÉGION DE L'ABITIBI-TÉMISCAMINGUE Rouyn-Notre-Dame Pépinière Dorcas 575, boul. Québec RÉGION DE LAVAL-LANAUDIÈRE - BASSÉS-LAURENTIDES Berthierville Production Petit Bois 1113, du Petit Bois Blainville Vines Plus 412, Ch. Bas-Ste-Thérèse Fabreville Jardin Cloux & Frères 4341, boul. Dagenais Joliette Pépinière Paul Lemay 3104, de l'Industrie L'Assomption Pépinière Villeneuve 1000, Presqui Ile Lanoraie Pépinière de Production François Lemay inc. 255, rang St-Henri Laval Les Pépinières Duverny inc. 1180, Laplace | Laval Pépinière R.Y. Locas 254, Ste-Rose Laval W.H. Perron 2900, boul. Curé Labelle Notre-Dame-des-Prairies Le Jardin d'Été enr. 539, route 131 Ste-Agnès-Sud La Jardinière Ste-Agnès enr. 1300, Principale Ste-Dorothée Michka'signe Charbonneau 97, Bord de l'Eau St-Eustache Pépinière Eco-Verdure 965, boul. Sauvé St-Hippolyte Bo-Fruits 977, Les Hauteurs St-Jacques J.B. Ropel-Horticultrice 2236, rang St-Jacques St-Liguori Centre Jardin Réal Nomier 1240, rang Double St-Lin Les Pépinières Duverny inc. terme de production 101 Rivière Sud | Ste-Thérèse Centre-Jardin Dion inc. 121, St-Charles RÉGION DE LA MONTRÉGIE Boucherville Centre d'Horticulture Régimbald 1399, boul. Général-Vanier Boucherville Serres Primavera inc. 850, de Touraine Boucherville W.H. Perron 1431, Ampère Grande-Ile Centre de Jardin du Potager Crispin 855, boul. Mgr. Langlois Iberville Pépinière Brown 1987 inc. 54, av. de la Pépinière Laprairie Les Entreprises J.F. Faucher inc. 1100, ch. St-Jean Longueuil Fleuriste Scardaria Inc. 1887, ch. du Tremblay Mercier Jardin Vincelin 684, St-Jean-Baptiste | Mont-St-Hilaire Pépinière Auclair & Frères 524, ch. Ozias Leduc St-Bruno Ferme Florale inc. 2190, boul. Laurier Ste-Clotilde Les Serres P.M. Marois enr. 1243, route 209 St-Hyacinthe Les Arpens Verts 18005, St-Louis St-Hyacinthe Pépinière Michel Tanquet 295, Bord de l'Eau St-Isidore Centre du Jardin Atwater 820, St-Régis St-Julie Pépinière Plantarium 2000 inc. 2003, Boile-Rivière St-Julie Pépinière Shestard 555, ch. du Fer-à-Cheval St-Thomas d'Aquin Les Serres Rosaire Poiré 171, Grand Rana Sorel Centre Jardin Comptoir Richelieu 355, rue du Collège | Varenes Centre Jardin Aux Semences 564, montée Ste-Julie RÉGION DE MONTRÉAL Anjou Pépinière et centre de Jardinage Anjou Inc. 7300, boul. Métropolitain Est Anjou W.H. Perron 7550, Declard Dollard-des-Ormeaux Pépinière Sheridan 3000, du Marché L'Acadie Pépinière L'Acadie 345, ch. du Clocher Marché Atwater Willy Haack et fils inc. 3026, St-Émile Marché Central Noël Wilson et fils inc. 805, Marché Central Marché Central Willy Haack et fils inc. 805, Marché Central Marché Jean-Talon Noël Wilson et fils inc. 7075, avenue Casgrain | Montréal Centre de Jardinage Port-Royal 9575, Lajeunesse Pierrefonds Jardin Cloux & Frères 13320, boul. Gouin Ouest Pierrefonds Pépinière Paul inc. 9519, boul. Gouin Ouest Prévost Pépinière Pierrefonds 11459, boul. Gouin Pointe-aux-Trembles Pépinière Pointe-aux-Trembles enr. 13535, Notre-Dame Est Repentigny Pépinière de production François Lemay inc. 9328, rue Notre-Dame Rivière-des-Prairies Pépinière Piazza & Gentile 7615, Henri-Bourassa St-Laurent Les Pépinières Jasmin Inc. 6305, Henri-Bourassa Ouest St-Léonard Pépinière Piazza & Gentile 8360, Pascal-Gagnon |
|--|---|--|---|--|--|

Initiez un enfant à l'horticulture GRATUITEMENT!
 En présentant ce coupon*, tout enfant de 12 ans et moins recevra un jeune plant ou une bouture et un contenant de 8,8 litres de PRO-MIX tout-à-fait GRATUITEMENT!
Les 20 jours du Jardinage
 11 au 31 mai 1995

DÉCOUVREZ LA QUALITÉ REINVENTÉE. **SICO** Suprême. NOTRE MEILLEURE PEINTURE. STOP.

Jardiner

Des potentilles rouges qui gardent leur couleur tout l'été



PIERRE GINGRAS

Les potentilles sont parmi les arbustes les plus populaires qui soient au Québec.

Et pour cause!

Ils fleurissent tout l'été, leurs coloris varient du rouge au blanc en passant par plusieurs teintes de jaunes, ils sont peu encombrants, faciles d'entretien, rarement attaqués par les insectes et ils se contentent d'un sol ordinaire, bien drainé. Dotés de petites feuilles, ils peuvent résister plus facilement à la sécheresse, une caractéristique qui prend toute son importance quand on quitte la maison pour une ou deux semaines de vacances. Et puis, les potentilles sont résistantes et peuvent vivre dans les zones de rusticité 2 et 3, aussi loin qu'à Rouyn, Sept-Îles, Alma ou La Tuque. On en trouve au moins une trentaine de variétés sur le marché québécois.

Les potentilles ont attiré l'attention des « hybrideurs » récemment, et certains ont réussi à obtenir plusieurs nouvelles variétés ces dernières années dont certaines sont sur le marché québécois depuis deux ou trois ans à peine, indique Jean-Pierre Devoyault, propriétaire de la pépinière Au Jardin de Jean-Pierre, de Sainte-Christine, près d'Acton-Vale.

Des fleurs rouges qui deviennent blanches

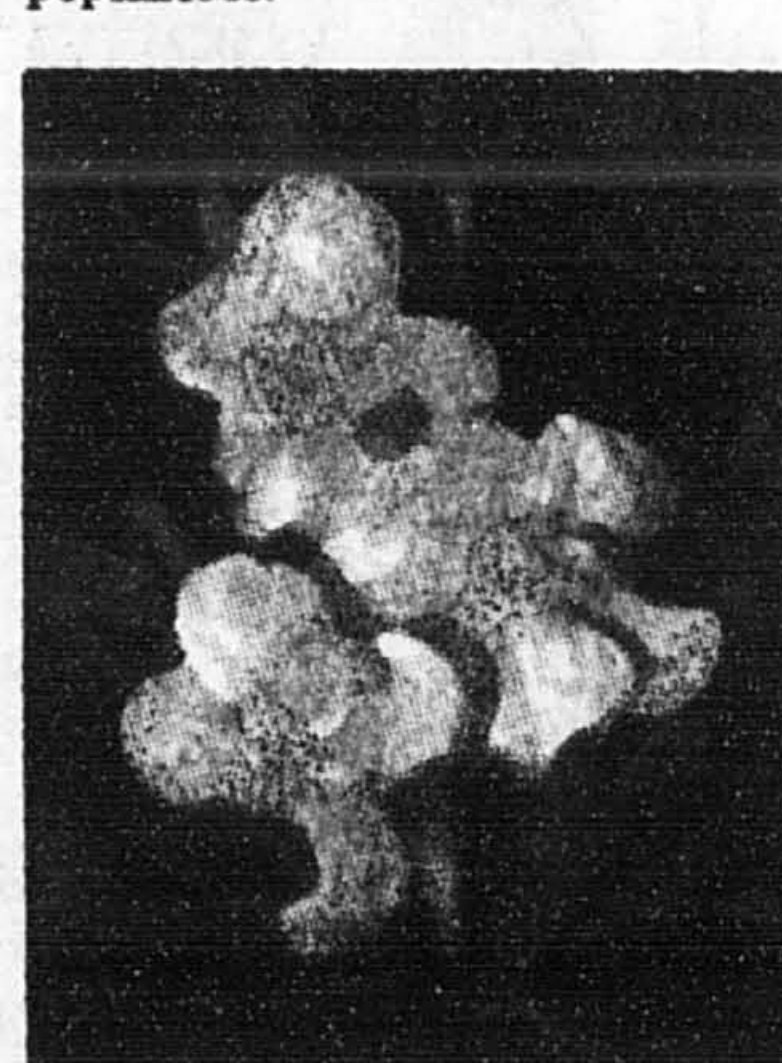
M. Devoyault s'est taillé une excellente réputation dans le monde de l'horticulture chez nous, notamment pour ses arbustes et ses nombreuses variétés de conifères qu'il a souvent été le premier à tester au Québec. C'est le cas notamment des *Potentilla fruticosa* « Red Robin » et « Rosemarie » aujourd'hui disponibles dans plusieurs centres-jardins. L'horticulteur explique qu'il existait depuis un bon moment des variétés aux fleurs roses comme le « Pink Princess » ou encore un cultivar aux fleurs rouges, légèrement

orangées, au cœur jaune, le « Red Ace ». Mais voilà. Au cours de l'été, notamment en plein soleil, le rose devenait blanc et le rouge, jaune, une décoloration vraisemblablement provoquée par notre climat, ces plantes vivant normalement dans des contrées humides et fraîches.

Il y a trois ans, M. Deloyault a acheté les droits sur le « Red Robin » qui nous arrive d'Irlande, et sur le « Rosemarie », un cultivar qui a été découvert par hasard, en Hollande, et qui est nommé par l'horticulteur québécois. Le « Red Robin » donne des fleurs rouges écarlates du mois de juin jusqu'à l'automne. Il devient légèrement orangé en août mais reprend ses couleurs vives au tout début de septembre. La potentille « Rosemarie » donne des fleurs roses, sans changements de coloris, à partir de juin jusqu'à octobre.

Ce sont tous deux des arbustes buissonnants dont la hauteur varie de 40 à 50 centimètres. Et contrairement à la plupart des variétés qui préfèrent un endroit ensoleillé, ils poussent très bien à la mi-ombre, soit avec quatre à huit heures de soleil par jour.

Les potentilles se multiplient facilement par bouturage, et Au Jardin de Jean-Pierre on peut en produire deux importants lots par année. Ce qui explique que ces deux cultivars sont relativement répandus dans les autres pépinières.



Potentille « Rosemarie »

Un couvre-sol inusité

Quelques variétés considérées comme couvre-sol sont aussi apparues ces dernières années. C'est le cas de « Yellow Gem », une plante qui ne dépasse pas 30 centimètres de hauteur. Elle est dotée de petites fleurs feuilles grisâtres et de fleurs jaunes. Chaque plant peut atteindre un mètre de largeur. Le « Gold Carpet » fait aussi partie du groupe. Son feuillage est vert grisâtre, ses fleurs jaune foncé, sa hauteur maximale est de 50 cm et il étend ses branches sur 1,5 mètre. Le « Nova argentea », lui, possède un feuillage argenté, il mesure environ 25 centimètres de hauteur et son envergure est de 90 cm.

Parmi les « originaux », notons le « Pretty Poly » qui donne des fleurs roses, saumon et blanches sur le même plant. Sa hauteur est de 50 cm et son envergure ne dépasse pas les 80 cm. Le « Abbots Silver » possède pour sa part un feuillage panaché de blanc. Même s'ils sont connus depuis plusieurs années, le « McKay's White » et le « Goldstar » se distinguent aussi des autres. Le premier nous donne des fleurs blanches, simples et semi-doubles sur le même plant alors que le second produit des belles grandes fleurs jaunes d'environ quatre centimètres de diamètre.

Les potentilles ne sont pas difficiles, il est vrai. Mais elles ne nécessitent pas moins un peu de soin. De l'eau en quantité régulière, une fertilisation pour favoriser la floraison, genre 5-10-15, une terre riche, sont autant de petites attentions qui vous donneront du succès et des fleurs en abondance.

On peut se servir des potentilles pour faire de petites haies ou encore comme bosquets au centre d'un terrain ou d'une plate-bande. Quant à la taille, on conseille de procéder au printemps, avant le débourrement des bourgeons. Les fleurs poussent sur les nouvelles tiges. Si ces arbustes conservent une taille modeste, leur croissance est relativement rapide. Il arrive parfois que durant des grandes sécheresses, certains insectes s'en prennent à la plante. Il suffira alors de bien abreuver la plante pour que la situation se rétablisse, indique M. Devoyault.



Potentille « Red Robin »

PHOTO DANIEL FORTIN, Jardin Botanique de Montréal

LE TOUR DU JARDIN

EN ATTENDANT LES FRITILLAIRES GÉANTS

Le temps doux et chaud a eu un effet considérable sur les plates-bandes : ça pousse à vue d'œil. Tous les narcisses sont en fleurs, les primevères « denticulata » sont en pleine floraison et les premiers coeurs-saignants sont déjà épanouis. Il s'agit de la variété *Dicentra formosa* « luxuriant », un cultivar d'une trentaine de centimètre de hauteur qui a la bonne idée de fleurir presque tout l'été. Les premières fleurs de bergénia ont aussi commencé à se montrer, comme c'est aussi le cas des pétasites dont j'ai vu l'inflorescence étrange pour la première fois. Les premières feuilles (qui deviennent géantes) devraient commencer à faire leur apparition bientôt. Mais ma surprise du printemps sera sans doute ces trois grosses touffes de fritillaires plantées l'automne dernier. Voilà quelques années que je tente de faire pousser cette plante bulbeuse qui atteint presque un mètre de hauteur. Mais, le sol était trop humide. Cette fois,

j'ai planté dans un endroit approprié, relativement sablonneux et sec. Au début de la semaine, leurs belles clochettes jaunes (*Fritillaria imperialis lutea maxima*) ou rouges (*Fritillaria imperialis rubra maxima*) étaient sur le point d'ouvrir. Je vous en reparlerai dès que j'aurai l'occasion de vous en présenter la photo.

IRIS BARBUS

Un dernier mot : si vos rhizomes d'iris barbus sont affectés par le ver de l'iris, c'est le temps de faire le traitement préventif printanier au Cygon. Je vous rappelle que des milliers d'iris ont été détruits par cette bestiole depuis quelques années. Le moment est aussi propice pour traiter les pieds-d'alouettes (*delphinium*) affecté par la mite du cyclamen.

LE TÉLÉPHONE VERT

Un oubli de taille la semaine dernière : le numéro du téléphone vert a été omis par inadvertance. Le voici : 1-900-451-4039.

Devenez propriétaire pour seulement 335 \$ par mois

Les Jardins d'Alexandre
(projet immobilier de 83 condominiums)

Studios • Lofts • 3 1/2

420 à 650 pi², mise de fonds minime / Occupation immédiate

- Terrasse sur le toit
- Ascenseur
- Stationnement int.-ext.
- Inst. pour laveuse/sécheuse
- Insonorisation - Béton

Taux d'intérêt de 7 1/2% / 3 ans
Crédits taxes Ville de Montréal
2 000 \$ / 3 ans

Prix à partir de 48 500 \$

Papineau 527-2525

Heures d'accueil : Lun. au ven. : 12h à 20h / Sam. et dim. : 11h à 17h

1927, rue Alexandre-de-Sève, no 122

Pour réponse immédiate: M. G. Tremblay, "Pagette" 629-5611

Garaga ouvre une usine en Ontario

La compagnie de Saint-Georges-de-Beauce veut ainsi mieux servir les marchés de l'Ouest canadien

Portes Garaga (2000) inc., de Saint-Georges-de-Beauce, annonce l'inauguration d'une nouvelle usine de 40 000 pieds carrés, située à Barrie, en Ontario.

Selon Michel Gendreau, président de l'entreprise, la construction de cette usine et son équipement en outillage perfectionné aura engendré un investissement de cinq millions de dollars.

Sa capacité de production, avec 25 employés pour la première année, sera de l'ordre de 25 millions de dollars.

Il a expliqué la décision de construire cette usine par le souci de l'entreprise de mieux servir les marchés ontariens et ouest-canadiens.

On entend aussi s'en servir, poursuit M. Gendreau, comme tremplin pour mieux pénétrer le marché du centre et du nord-est des États-Unis.

On sait que le marché actuel de Garaga est principalement canadien, mais l'entreprise beauceronne souhaiterait profiter de la percée qu'elle a réalisée en Allemagne et dans les pays scandinaves pour augmenter sa part du marché.

L'usine de Barrie produira des portes en acier et en aluminium isolées à la mousse de polyuréthane, de même que la ligne complète de la ferronnerie requise pour l'assemblage et l'installation de ces portes.

La construction de l'usine de Barrie n'est pas la seule réalisation de l'entreprise.

Portes Garaga (2000) inc. possède déjà deux usines de fabrication à Saint-Georges-de-Beauce, mais elle les regroupera

d'ici peu sous un même toit, celui de l'usine principale qu'on aura agrandie afin de porter sa superficie à 70 000 pieds carrés.

La Ville de Saint-Georges-de-Beauce a acheté l'actuelle usine de fabrication de la ferronnerie afin de la transformer en motel industriel pour le démarrage de nouvelles entreprises.

Portes Garaga (2000) inc., qui comptera désormais plus de cent employés, possède aussi un centre de distribution en territoire montréalais.

On peut joindre Portes Garaga (2000) inc. au (418) 227-2828.

LE JARDIN du Fort

Pour plus d'informations

Bureau des ventes
2055, rue du Fort,
app. 1 Montréal

932-8000

Du lundi au jeudi de 11h à 19h
Le samedi et le dimanche de 13h à 17h

Eligible au Crédit-propre subvention jusqu'à un maximum de 10 000 \$

LE CALME AU CENTRE-VILLE

Bénéficiez des prix de pré-vente

1 c.c. de 68 500 à 130 500 \$*
2 c.c. de 116 500 à 175 500 \$*

- incluant cuisinière et réfrigérateur
- immeuble neuf de 6 étages avec ascenseur
- système de sécurité avec vidéophone
- chambre d'hôte et plusieurs services

Aucun frais de condos jusqu'au 01.01.97 pour les offres d'achat signées avant le 1^{er} juin 1995.

*Taxes en sus.

Venez nous voir !

SECID Canada Inc.
2055 rue du Fort, app. 1 - Montréal, Québec H3H 2L7 - Tél. (514) 932-8000

CONDOMINIUMS

Le Jardin Dufresne

Intersection de l'avenue Pierre-de-Coubertin et de la rue Bennett

ACCESSIBLE À TOUS

PRIX DE PRÉ-VENTE
77 000 \$ à 118 500 \$
1120 à 1486 pi. ca.

Accès aux programmes SCHL, Garantie ACQ
Crédit-propre, Premier-toit

OCCUPATION MARS 1996

Bureau de vente sur le site
Mardi, mercredi, jeudi 13h à 19h30
Samedi, dimanche 12h à 17h

Site unique!
Face au Biodôme
Près du métro

253-3030

GOLF SKI DE FOND
JARDIN BOTANIQUE
PISCINE
STADE BIODÔME
SHERBROOKE
PIERRE-DE-COUBERTIN
CÉGEP
Le Jardin Dufresne
YMCA

Cité SUR LE LAC
NOUVEAU SAINT-HUBERT

Vivre au bord d'un lac de 3 km de rive, à 18 min. du centre-ville de Montréal.

Condominiums à partir de 69 900 \$

Maisons de ville à partir de 99 900 \$

SPECIAL 7 7/8%
1 an sur inventaire

Maisons de prestige de 139 900 \$ à 250 000 \$ et + selon les modèles et les secteurs

La compétence à Cité-sur-le-Lac:
Techno-écologie 445-2415 • 443-3416
Le Groupe HABITAPRO 656-3730
Dobersol 656-6466
Plan de GARANTIE

DISPONIBLE DANS LA MULTITUDE DE COULEURS DE LA NOUVELLE PALETTE **SIGO 4000**. GO.