

DÉCEMBRE 1988 / JANVIER 1989 2,95\$

PER  
D-15

# DÉCORING®

DÉCORATION

DESIGN

ARCHITECTURE

BEAUX-ARTS

INVITATIONS À LA FÊTE

Onze designers vous offrent des intérieurs de rêve

DES CADEAUX SUR MESURE

L'AUDIOVISUEL À L'ÉCOUTE DU DESIGN



0 67698 00001 9

# Concessionnaires Toyota du Québec

## MAURICE TOYOTA INC.

8853 des Hêtres  
Shawinigan est PQ  
G9N 4X3  
819-539-2291

## ROCOTO LTÉE

1540 Route 170  
Chicoutimi PQ  
G7H 5B3  
418-549-5574

## ALIX AUTOMOBILES INC.

6807 rue de Lorimier  
Montréal PQ  
H2G 2P8  
514-376-9191

## CHARLESBOURG AUTOMOBILES LTÉE

6070 boul. du Jardin  
Charlesbourg PQ  
G1G 3Z8  
418-623-9843

## CAPITALE TOYOTA (QUÉBEC) INC.

346 boul. Hamel  
Ville Vanier PQ  
G1M 2S2  
418-681-7261

## AUTOMOBILES L.G. LÉVEILLÉ INC.

501 boul. Terrebonne  
Terrebonne PQ  
J6W 2H1  
514-471-4117

## ST-FÉLICIEN TRUCK SERVICE INC.

766 boul. Sacré-Cœur  
St-Félicien PQ  
G0W 2N0  
418-679-1984

## DESROSIERS AUTO (MATANE) INC.

500, ave du Phare est  
Matane PQ  
G4W 1A7  
418-562-1987

## SPINELLI TOYOTA INC.

561, boul. St-Joseph  
Lachine PQ  
H8S 2K9  
514-634-7171

## MÉTIVIER AUTO INC.

160 route Kennedy  
Lévis PQ  
G6V 6E1  
418-837-4701

## GARAGE GÉRARD LAGRANGE INC.

Clé Dorchester  
Lac Etchemin PQ  
G0R 1S0  
418-625-3651

## TOYOTA ST-JÉRÔME

1150, boul. des Laurentides  
St-Antoine PQ  
J7Z 5T4  
514-438-1255

## G. COUILLARD AUTOMOBILE INC.

460 Chemin Larocque  
Valleyfield PQ  
J6T 4C5  
514-373-0850

## LACHUTE TOYOTA LTÉE

1070, rue Principale  
Lachute PQ  
J8H 2C5  
514-562-6662

## REPENTIGNY TOYOTA INC.

142, rue Notre-Dame  
Repentigny PQ  
J6A 2P4  
514-581-6430

## FAIRVIEW TOYOTA INC. — SPINELLI

12 Auto Plaza  
Pointe Claire PQ  
H9R 4W6  
514-694-1510

## STE-FOY TOYOTA INC. — THETFORD

121, boul. Pie IX ouest  
Thetford Mines PQ  
G6G 3N2  
418-335-7565

## VIMONT TOYOTA INC.

1671 boul. des Laurentides  
Laval PQ  
H7M 2P3  
514-668-2710

## AUTO-P-LEFEBVRE (TOYOTA) INC.

210 boul. Poliquin  
Sorel PQ  
J3P 5N3  
514-742-4596

## DOLBEAU TOYOTA LTÉE

2305, boul. Walberg  
Dolbeau PQ  
G8L 1K3  
418-276-1011

## TOYOTA DRUMMONDVILLE (1982) INC.

1750, boul. Mercure  
Drummondville PQ  
J2B 4M6  
819-477-1777

## DESROSIERS & FRÈRES (1986) INC.

940 Nord, boul. Jacques-Cartier  
Mont-Joli PQ  
G5H 2S3  
418-775-4255

## CANDIAC TOYOTA INC.

183 boul. de L'Industrie  
Candiac PQ  
J5R 1J4  
514-659-6511

## LES AGENCES KYOTO LTÉE-ST-EUSTACHE

160, rue Dubois  
St-Eustache PQ  
J7P 4W9  
514-473-1872

## ABITIBI TOYOTA INC.

1200, 4e Rue  
Val D'Or PQ  
J9P 4A4  
819-825-9000

## STE-FOY TOYOTA INC-ST-GEORGES

8865, boul. Lacroix  
St-Georges Beauce PQ  
G5Y 5E2  
418-227-1330

## TOYOTA — STE-AGATHE

C.P. 295  
Ste-Agathe Sud PQ  
J8C 3A3  
819-326-1044

## CÔTE SUD TOYOTA INC.

C.P. 700, 159A, rue Fraser  
Rivière-du-Loup PQ  
G5R 3Z3  
418-492-2149

## ST-LÉONARD TRUCK CENTRE

5600 Métropolitain est  
Montréal PQ  
H1S 1A7  
514-252-1373

## HOULE AUTOMOBILE LTÉE

9080 rue Hochelaga  
Montréal PQ  
H1L 2N9  
514-351-5010

## ÎLE PERROT, TOYOTA LTÉE

430 boul. Grand  
Île Perrot PQ  
J7V 4X2  
514-453-2510

## CHAMBLY TOYOTA INC.

2269, Chemin Chamby  
Carignan PQ  
J3L 4M4  
514-658-4334

## TROIS-RIVIÈRES TOYOTA LTÉE

5110, boul. Jean XXIII  
Trois-Rivières PQ  
G8Z 4A7  
819-374-5323

## WOODLAND VERDUN LTÉE

1000, ave Woodland  
Verdun PQ  
H4H 1V9  
514-761-3444

## CHOMEDEY TOYOTA (1978) INC.

3665, ouest boul. St-Martin  
Laval PQ  
H7T 1A7  
514-337-1151

## AUTOS CAP-À-L'AIGLE INC.

C.P. 39, Cité Charlevoix  
Cap A L'Aigle PQ  
G0T 1B0  
418-665-3947

## TOYOTA PIE IX INC.

3955 est, rue Fleury  
Montréal Nord PQ  
H1H 2V1  
514-323-9780

## RELAIS TOYOTA INC.

2059 rue King ouest  
Sherbrooke PQ  
J1J 2E9  
819-563-6622

## ST-LAURENT TOYOTA (1977) INC.

2955, Côte de Liesse  
Montréal PQ  
H4N 2N3  
514-747-9811

## JOLIETTE TOYOTA INC.

357, boul. Barrette  
Joliette PQ  
J6E 1G1  
514-759-3449

## GARAGE RÉJEAN ROY INC.

163 boul. Bois Franc Sud  
Victoriaville PQ  
G6P 4S5  
819-758-8235

## ST-LÉONARD TOYOTA LTÉE

7665 boul. Lacordaire  
St-Léonard PQ  
H1S 2A7  
514-252-1373

## MANIC TOYOTA INC.

264, boul. Lasalle  
Baie Comeau PQ  
G4Z 1S9  
418-296-9555

## 53063

## FUTURO TO INC.

279 rue St-Jacques  
St-Raymond PQ  
G0A 4G0  
418-337-6745

## CLAUDE AUTO (1984) INC.

330 boul. Paquette  
Mont Laurier PQ  
J9L 1J9  
819-623-3511

## SEPT-ÎLES TOYOTA INC.

225, rue Laure  
Sept-Îles PQ  
G4R 1W8  
418-962-5531

## DÉRY AUTOMOBILE LTÉE

1055 boul. du Séminaire Nord  
St-Jean PQ  
J3A 1R7  
514-347-7551

## BLAINVILLE TOYOTA INC.

104 est, boul. Desjardins  
Ste-Thérèse PQ  
J7E 1C8  
514-435-3685

## AUGER FRÈRE LTÉE

272, rue Victoria  
Thurso PQ  
J0X 3B0  
819-985-2218

## LONGUEUIL TOYOTA INC.

839, boul. Taschereau  
Longueuil PQ  
J4K 2X1  
514-679-1890

## TOYOTA BAIE DES CHALEURS INC.

C.P. 130, Cité Bonaventure  
Caplan PQ  
G0C 1H0  
418-388-5544

## PICKEN SERVICE INC.

153, Route No 116  
Richmond PQ  
J0B 2H0  
819-826-5923

## ESTRIE TOYOTA INC.

6, Chemin Irwin  
Granby PQ  
J2G 8E9  
514-378-8404

## TOYOTA GATINEAU

93 boul. Greber  
Pointe Gatineau PQ  
J8T 3P9  
819-568-0066

## CHASSÉ TOYOTA INC.

819 est, Rachel  
Montréal PQ  
H2J 2H7  
514-527-3411

## TOYOTA MAGOG INC.

C.P. 176, R.R. No 2  
Magog PQ  
J1X 3W8  
819-843-9883

## TOYOTA CENTRE-VILLE INC.

1922 ouest, rue Ste-Catherine  
Montréal PQ  
H3H 1M4  
514-935-6352

## STE-FOY TOYOTA INC.

2777 boul. Versant Nord  
Ste-Foy PQ  
G1V 1A4  
418-658-1340

## AUTOMOBILES ANGERS INC.

3395, boul. Laframboise  
St-Hyacinthe PQ  
J2S 4Z7  
514-774-9191

## VILLA TOYOTA INC.

965 boul. St-Joseph  
Hull PQ  
J8Z 1W8  
819-776-0077

## COWANSVILLE TOYOTA INC.

397 rue Rivière  
Cowansville PQ  
J2K 1N4  
514-263-8888

## BROSSARD TOYOTA INC.

8855 boul. Taschereau  
Brossard PQ  
J4Y 1A4  
514-445-0577

## GASPÉ TOYOTA INC.

400 boul. York Sud, C.P. 2500  
Gaspé PQ  
G0C 1R0  
418-368-1575

## AMOS TOYOTA INC.

1151 Route 111 est  
Amos PQ  
J9T 1N2  
819-732-7000

## BOULEVARD TOYOTA INC.

120, rue Marais  
Ville Vanier PQ  
G1M 3G2  
418-683-6565

## J.P. SIMARD AUTOS INC.

140 ouest, boul. Taché  
Montmagny PQ  
G5V 3S3  
418-248-2323

## TOYOTA BAS ST-LAURENT INC.

210 Léonidas  
Rimouski PQ  
G5L 2T2  
418-722-6633

## ALMA TOYOTA ENRG.

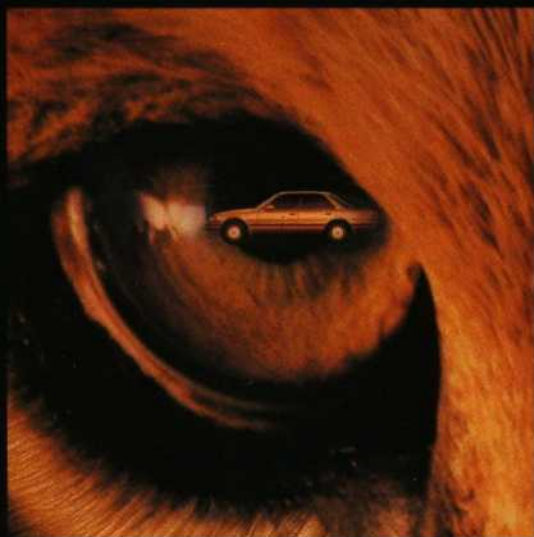
630 ave Dupont Sud  
Alma PQ  
G8B 2V4  
418-668-0195

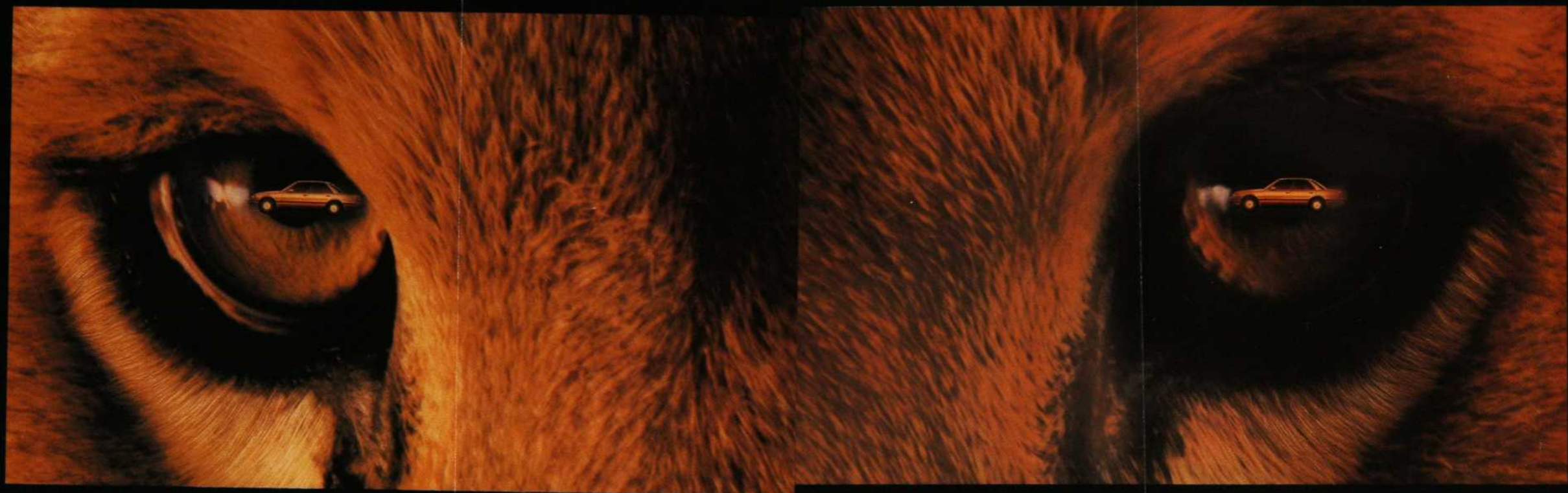
## POINTE-AUX-TREMBLES TOYOTA LTÉE

11700 est, rue Sherbrooke  
Montréal PQ  
H1B 1C4  
514-640-1474

## CHÂTEAUGUAY TOYOTA

25 boul. Industriel  
Châteauguay PQ  
J6J 4Z2  
514-692-1200



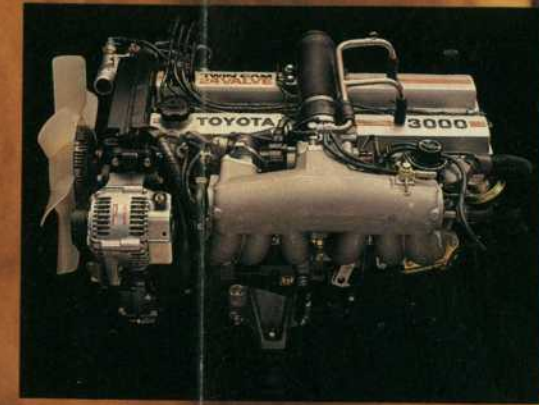


VOICI LA BERLINE AU COEUR DE LION



# LA TOYOTA CRESSIDA 1989 ELLE FAIT NOTRE FIERTÉ

La Toyota Cressida 1989 s'avère la plus noble berline que nous ayons jamais conçue. Voiture de luxe et de performances, elle saura transformer votre plaisir de conduire en véritable passion. De plus, son grand confort comblera vos passagers.



## LA PUISSANCE INCARNÉE

Le coeur de la Cressida est son moteur de 3 litres à six cylindres et 24 soupapes. Ses 190 chevaux font de la Cressida la voiture la plus puissante de sa catégorie\*, la propulsant de 0 à 100 km/h en 10,0 secondes seulement\*\*. C'est la passion retrouvée.

\*Selon le classement 1988 des Importateurs d'Automobiles du Canada  
\*\*Selon des essais en usine dans des conditions contrôlées.



## LE TOUT CONFORT

La Cressida est conçue selon le principe qu'une voiture ne saurait être trop luxueuse. Elle offre ainsi, en équipement facultatif, un capitonnage de cuir avec, en série, un siège assisté réglable de 7 façons pour le conducteur. L'habitacle silencieux et climatisé de la Cressida crée un environnement des plus agréables.

## UN ENSEMBLE ULTRA SOPHISTIQUE

Les commandes de la Cressida forment un ensemble conçu pour un maximum d'agrément. L'équipement de série comprend le volant inclinable et télescopique, le régulateur de vitesse, les glaces teintées à commande électrique et un combiné radio AM stéréo-FM stéréo magnétocassette d'une puissance de sortie de 80 watts avec 6 haut-parleurs de qualité supérieure.



## LA PERFORMANCE ROUTIÈRE

La Cressida est équipée d'un système de freinage antiblocage (A.B.S.) contrôlé par ordinateur qui réduit le blocage des roues et aide le conducteur à garder le contrôle de la direction dans la plupart des conditions de freinage. Des amortisseurs à gaz alliés à la suspension arrière à double articulation augmentent la maniabilité et la douceur de roulement.



# 1 9 8 9

# CRESSIDA

## CARACTÉRISTIQUES

### CONFORT ET COMMODITÉ:

- Climatiseur et chaufferette automatiques "à touche"
- Glaces teintées (teintées bronze avec intérieur beige ou marron) avec bande supérieure ombrée au pare-brise
- Volant inclinable et télescopique  Porte-gobelet double
- Régulateur de vitesse  Appui-pied côté conducteur  Désenclenchement télécommandé du panneau de réservoir  Boîte à gants verrouillable
- Lampe témoin de diagnostic du moteur  Lampe témoin de défaillance des feux d'arrêt
- GROUPE ASSISTÉ:** Glaces avec auto-descente côté conducteur, verrous des portières à commande centrale
- Siège assisté du conducteur réglable 7 façons  Capitonage en tissu luxueux  Appuis-tête arrière réglables
- Ceintures abdominales et épaulières en 3 points à l'arrière  Coffre recouvert de moquette
- Appuis-bras aux portières avec panneau des commandes assistées  Vide-poches aux portières  Bloc central avec appui-bras  Moquette à poils ras
- Appui-bras rabattable au siège arrière  Désenclenchement télécommandé du coffre avec dispositif d'annulation

**ÉCLAIRAGE:** coffre, boîte à gants, cendrier avant, clé de contact; lampe de lecture; éclairage d'accueil aux portières  Montre numérique à quartz

Miroirs de pare-soleil éclairés côtés conducteur et passager  Éclairage d'accueil

Tableau de bord à affichage électronique; comprend indicateur de vitesse numérique, tachymètre graphique, indicateurs de niveau de carburant et de température de l'eau, compteurs journaliers jumelés

Radio AM stéréo-FM stéréo à accord électronique avec magnétocassette à commandes entièrement logiques et inversion automatique, commande de la "tonalité acoustique," amplificateur 4 canaux avec puissance de sortie de 80 watts et 6 haut-parleurs

Dégivreur électrique de lunette arrière avec minuterie  Deseimbueurs de glaces latérales

Verrous de protection pour enfants à l'arrière  Ceintures épaulières avant avec ancrages réglables

Lampes témoins de basse réserve de carburant, pression d'huile, porte entrouverte, voltmètre

### PERFORMANCES:

Boîte automatique 4 rapports avec convertisseur de couple à blocage et interrupteur d'annulation de surmultipliée

Suspension à 4 roues indépendantes  Freins assistés à disque ventilé aux 4 roues

Système d'injection électronique de carburant commandé par microprocesseur  Bougies à pointe en platine

Pneus radiaux ceinturés d'acier toute saison à profil surbaissé  Système A.B.S. (antiblocage des freins)

Roues en alliage d'aluminium  Pneu de rechange grandeur normale  Différentiel à glissement limité

Système d'extinction automatique des phares

### EXTÉRIEUR:

Serrure de portière éclairée côté conducteur  Antenne intégrée dans la lunette et antenne assistée

Essuie-glace entièrement dissimulés à intermittence réglable

Phares à halogène  Lave-phares  Moulures protectrices latérales

Rétroviseurs jumelés assistés, de couleur assortie avec élément chauffant  Poignées des portières, pare-chocs et pare-boue de couleur assortie

**EQUIPEMENT EN OPTION:** Certains équipements en option sont présentés en groupes. Demandez au vendeur de vous aider dans votre choix.

Panneau de toit transparent assisté, relevable et coulissant, avec lampe de lecture (comprend écran pare-soleil coulissant et glaces teintées bronze)

**GROUPE CUIR:** Sièges, garniture des portières, volant et levier du frein à main

## SPÉCIFICATIONS

**MOTEUR** 2954 cc, 6 cylindres en ligne, double arbre à cames en tête, 24 soupapes, injection électronique de carburant

**RAPPORT DE COMPRESSION** 9,2:1

**PUISSANCE (SAE NET)** 190 ch à 5600 tr/mn

**COUPLE MAXIMUM (SAE NET)** 185 lb-pi à 4400 tr/mn

**TRANSMISSION** Automatique 4 rapports à commande électronique avec surmultipliée et convertisseur de couple à blocage

**SUSPENSION** Avant: Jambes de force MacPherson, ressorts hélicoïdaux, amortisseurs à gaz et barre stabilisatrice  
Arrière: **INDÉPENDANTE**, à double bras triangulaire, amortisseurs à gaz, ressorts hélicoïdaux et barre stabilisatrice

**FREINS** Assistés, à disque ventilé aux 4 roues, système A.B.S. (antiblocage des freins)

**DIRECTION** À crémaillère avec assistance variable

**PNEUS** Radiaux ceinturés d'acier toute saison 195/65

**DIMENSIONS**

	mm	po.
LONGUEUR HORS TOUT	4815	189,6
LARGEUR HORS TOUT	1710	67,3
HAUTEUR HORS TOUT	1375	54,1
EMPATTEMENT	2680	105,5
LARGEUR DE VOIE Avant/Arrière	1455	57,3
POIDS EN ORDRE DE MARCHÉ	1540 kg	3395 lb
CAPACITÉ DE CHARGE	0,353 m <sup>3</sup>	12,5 pi <sup>3</sup>
RÉSERVOIR	70 litres	15,4 gal.

**NOUS GARANTISSONS NOTRE QUALITÉ**

Les véhicules Toyota 1989 sont protégés par la garantie Toyota du groupe propulseur pour une durée de 5 ans ou 100 000 km. Tous les véhicules Toyota 1989 sont aussi protégés par une garantie de 5 ans, sans limite de kilométrage, contre les perforations dues à la corrosion. Pour en savoir plus sur nos garanties Toyota, voyez votre concessionnaire.

**5/100**

La Toyota Cressida 1989. Pour acheter ou louer, voyez votre concessionnaire Toyota dès aujourd'hui.

**TOYOTA CRESSIDA**

QUI POURRAIT EN DEMANDER PLUS!

**DÉCORMAG**  
Fondé en 1972

**RÉDACTION**

CLAUDE GERVAIS  
Directeur

ROCH POISSON  
Rédacteur en chef

SUZANNE FORTIN  
Directrice artistique

numéro a été réalisé avec la participation de: ÉRIC  
ANDRÉ DOYON, MYRIAM GAGNON, SUZIE F.  
DOMINIQUE LAMARCHE, JEAN ROCHE, GUY  
PATRICK SCHUPP, MICHELLE VACHON, PIERRE  
ZABBAL.

**PUBLICITÉ**

**MONTRÉAL:**

101, rue Laurier Ouest  
Montréal, QC, H2T 2N6  
Tél.: (514) 273.9773

HISLAINE BRUNET, BEVERLY MALONEY

Représentantes publicitaires

**TORONTO:**

1240, Bay Street, suite 204,  
Toronto, Ontario, M5R 2A7  
(416) 928.1328

GINETTE STAMANT

Ventes nationales à Toronto

**VANCOUVER:**

National Advertising Representatives Ltd.

788 Beatty Street, suite 414  
Vancouver, B.C., V6B 1A2  
(604) 688.6819

DOUG D. DAVISON

Représentant publicitaire

**LONDRES:**

E.A. Smith & Associates  
340.5048

GIGI ARCHAMBAULT

Coordonnatrice à la publicité

MICHEL MATHIEU

Graphiste publicitaire

**ABONNEMENTS**

MANON ROBERGE

Préposée aux abonnements

(514) 842.3131

**ADMINISTRATION**

CHRISTIANE GERMAIN

Secrétaire à l'administration

FRANCINE TREMBLAY

Éditeur

**SERVICES TECHNIQUES**

GROUPE DATA INC.

Photocomposition

FILMOGRAPHIE INC.

Quadrichromie et pelliculage

IMPRIMERIE CANADIENNE GAZETTE

Imprimerie

LES MESSAGERIES DYNAMIQUE INC.

Distribution kiosque

MEDIA SERVICES INC.

Expédition

MESSAGERIES PUBLI-MAISON LTÉE

Distribution à domicile

MAGAZINE MENSUEL:

Prix au kiosque: 2,95\$

Abonnement / 10 numéros: 23,50\$

États-Unis et outremer: 45,00\$

tarif de deuxième classe, numéro de permis 2911.

DÉCORMAG® est publié par les Éditions du Feu-Vert Inc.,

101, rue Laurier Ouest, Montréal

QC H2T 2N6 / (514) 273.9773

FAX: (514) 273.9034

MEMBRE DU GROUPE

TRANSCONTINENTAL G.T.C. LTÉE

production de textes, illustrations, photographies du

magazine est interdite.

le magazine ne s'engage pas à retourner les textes et les

photos non sollicités et les prix indiqués dans les différents

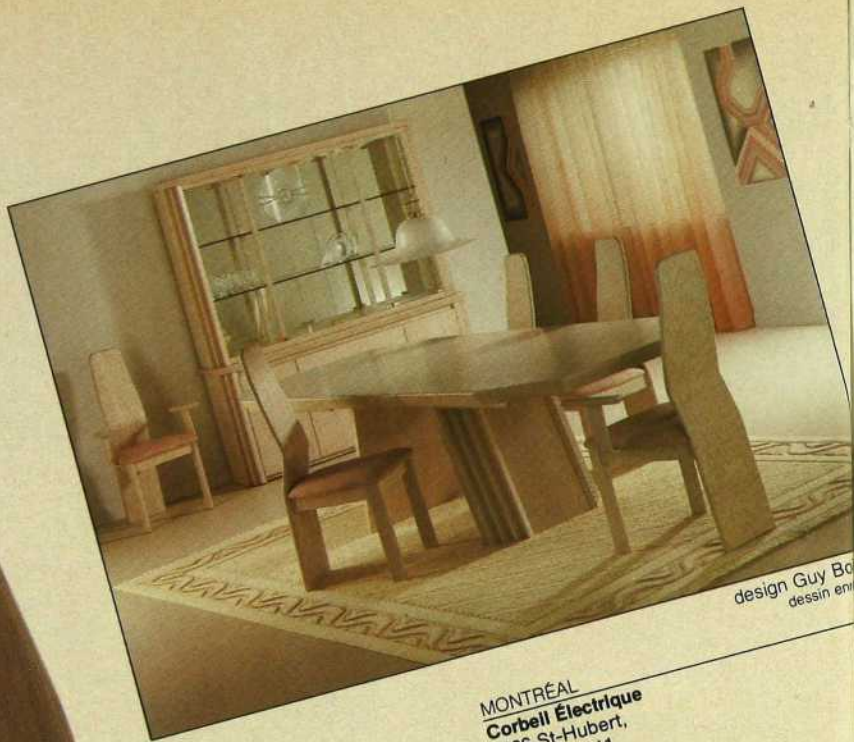
articles sont sujets à changement.

droit légal: Bibliothèque Nationale du Québec.

Bibliothèque Nationale du Canada

ISSN 0315-047X. S.D.A.

**M**eilleurs  
vœux  
de  
toute  
l'équipe



design Guy Bo  
dessin en

**MONTREAL**

**Corbell Électrique**  
7566 St-Hubert,  
514/271-4611

**Gérard Lafrance**  
3441 Jean-Talon est,  
514/722-6021

**Ameublement Claude Lacombe**  
3807 Hochelaga,  
514/255-5126

**ST-ROCH L'ACHIGAN**

**J.C. Perreault**  
5 boul. Rémi-Henri,  
514/588-2101

**GRANBY**

**Harvey & Racine**  
633 Dufferin,  
514/372-5896

**LONGUEUIL**

**J. Valliquette**  
2174 boul. Marie-Victorin,  
514/651-2140

**STE-ROSALIE**

**Germain Larivière**  
4060 boul. Laurier est,  
514/799-5522

**HULL**

**Mobilier du Château**  
84 rue Jean-Proulx,  
819/778-7388

**LÉVIS**

**Ameublement Tanguay**  
2 Trans-Canada ouest,  
418/833-4511

**BEAUPORT**

**Ameublement Tanguay**  
535 boul. Ste-Anne,  
418/667-6282

**LES SAULES**

**Ameublement Tanguay**  
1935 boul. Masson,  
Carrefour Les Saules,  
418/871-4411

**CARRIER**<sup>INC.</sup>  
le design d'aujourd'hui

# APPEL À TOUS!

Vite...vite...passez à l'une de nos boutiques pour obtenir un exemplaire gratuit de notre tout nouveau guide d'achat d'appareils téléphoniques pour 1989. Les tout derniers appareils, les plus sophistiqués, les plus amusants, les plus pratiques...ils y sont tous!

10<sup>e</sup>  
ANNIVERSAIRE  
ANNIVERSARY

THE  
TELEPHONE  
BOOTH



LA  
CABINE  
TELEPHONIQUE<sup>TM</sup>

YOUR TELEPHONE BOUTIQUE VOTRE BOUTIQUE DE TÉLÉPHONES

Coupons-rabais à l'intérieur  
Garantie du meilleur prix  
Des centaines de modèles dans  
nos boutiques  
Garantie prolongée offerte  
Appareil prêté sans frais durant  
période de garantie

See valuable coupons inside  
Best prices guaranteed  
Hundreds of models in  
our boutiques  
Extended warranty available  
Our service includes a free loaner  
during guarantee



UNE  
BOUTIQUE  
PRÈS DE  
CHEZ VOUS

MONTREAL  
ET BANLIEUES

(514) 273-8711

Carrefour Laval  
Place Versailles  
Promenades St-Bruno  
Centre Fairview  
Les Terrasses  
Centre Rockland  
Les Galeries d'Anjou  
6672 Plaza St-Hubert  
Carrefour Angrignon

QUÉBEC

Place Fleur de Lys  
(418) 522-5100  
Place Laurier  
(418) 656-9944

OTTAWA

Rideau Center  
(613) 233-8808

CHICOUTIMI

Place du Royaume  
(418) 693-9411



INTÉRIEURS

18

QUAND LE VENT DU LARGE  
SOUFFLE (SUR UN  
APPARTEMENT ÉTROIT)

Le pied-à-terre outremontais d'un jeune homme d'affaires qui se partage entre Toronto et Montréal. Décor personnalisé. Atmosphère méditerranéenne, certifiée bon teint.



DÉCORMAG

Décembre 1988 - Janvier 1989 No 177

PAGE FRONTISPICE

Photo Guy Schiele  
Décoration: Jardins Imaginaires  
Stylisme: Michelle Vachon

ÉDITORIAL

8

FEU DE MOTS

Dure période de l'année pour les cyniques et les blasés, qui seront exposés à un feu nourri de bons vœux. Et s'il y avait vraiment de bonnes raisons de se réjouir?



35

INVITATIONS À LA FÊTE

Versez-vous un doigt de champagne, caressez distraitement votre nœud papillon et admirez: dix-sept pages de rêve à l'état pur, des intérieurs au romantisme démesuré ou à la modernité provocatrice. C'était aux Tropiques Nord, à «Décor 88».

DOSSIERS

CADEAUX

53

IL FAUT DE TOUT  
POUR FAIRE UN MONDE...

Des dizaines de cadeaux, des plus troublants aux plus révélateurs (notamment sur vous-même), qui devraient ravir les nomades, les sédentaires et les marins d'eau douce (parfumée!) de votre entourage. Ne cherchez pas de chat Garfield...

ÉLECTRONIQUE

58

LAUDIOVISUEL À L'ÉCOUTE  
DU DESIGN

Vous avez passé un temps fou à vous composer un «centre de divertissement», comme on dit dans les publicités. Essayez maintenant de le faire coïncider avec les exigences de votre décor. Ou le contraire! Puisque dorénavant tout est possible...

LITERIE

68

COMME ON FAIT SON LIT...

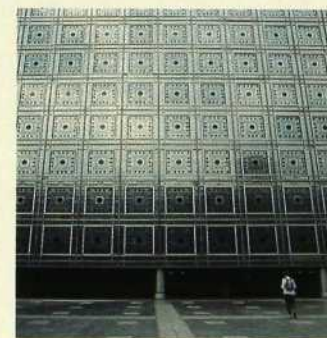
Le lit, ce mal aimé? On le croirait parfois. Pourtant il n'en tient qu'à vous qu'il prenne une allure romantique, sophistiquée ou soyeusement «flanellisée»!

ARCHITECTURE

80

L'INSTITUT DU MONDE ARABE,  
AU SEUIL DE L'UTOPIE

Création de l'architecte dont-tout-le-monde-parle, Jean Nouvel, salué unanimement comme le chef-d'oeuvre de l'architecture française des années 80, le voici tel qu'en lui-même. Dans toute sa splendeur!



REPORTAGE

73

LES GRANDS NOMS  
PASSENT AU SALON

Trois boutiques: Élégance, Bernhardt et Dressage. Sous un même toit. Un peu comme c'est le cas en mode, Magasins Pascal s'est mis à l'heure de la boutique en magasin. Histoire de permettre à certaines marques... de se démarquer.



BEAUX-ARTS

86

J'AURAIS VOULU ÊTRE  
UN ARTISTE

Les affaires, rien que les affaires? Pas toujours. Comme de plus en plus de grandes firmes québécoises, Gaz Métropolitain s'est lancé dans le mécénat. Visite guidée de ses quartiers généraux et de la collection d'oeuvres d'art qu'on peut y admirer.



CHRONIQUES

PASSIONS

12

À FLEUR DE PEAU

La Folle Avoine, c'était le nom d'une nation amérindienne. C'est aussi le nom d'une (étonnante) boutique de fleurs montréalaise où officie Mira Sadikovich. Elle n'a rien d'une gourou, mais on lui soupçonne un certain pouvoir d'alchimiste...



26

RUMEURS

Des gens, des événements, des idées, des tendances

92

REPÈRES

Vous avez aimé, consultez notre guide!

## FEU DE MOTS

Dans les semaines qui vont suivre, tout comme les fermiers de l'Arkansas et la princesse Stéphanie de Monaco, nous serons soumis à un feu nourri de bons mots et de vœux solennels. Traduits de l'anglais, importés de Norvège ou, tout simplement, venus du fond des âges.

Les blasés et les cyniques prétendront qu'il s'agit là de formules toutes faites, serinées entre deux verres par des fêtards qui ont bien d'autres chas-chas-chas à fouetter. Je préfère leur donner tort. Pour deux raisons: il me semble qu'il y a (encore) des gens qui pensent vraiment ce qu'ils disent et par les temps qui courent, un peu de chaleur et de convivialité, ça ne peut faire de tort à personne.

Car au-delà des inquiétudes économiques et des conflits politiques, nous sommes tous aux prises avec une angoisse diffuse mais tenace, que J.G. Ballard (l'auteur du best-seller *L'Empire du soleil*) a su brillamment cerner, dans une entrevue accordée récemment au «Magazine littéraire»: «L'idée de l'avenir, dit-il, est presque morte. Pendant la plus grande partie du siècle, les changements (de l'arrivée de l'électricité à celle de la société de consom-



mation) se sont produits à un rythme rapide, ils étaient *visibles*... On a maintenant le sentiment d'entrer dans une ère de changements *invisibles*, produits par des technologies *invisibles*.» Et quoi de plus «visible» qu'un sourire épanoui ou une poignée de main bien sentie?

Mais trêve de propos sérieux. Et place à la magie et au rêve! Notre chronique «Passions», consacrée à Mira

Sadikovitch, qui «joue» des fleurs comme Alexandre Lagoya de la guitare, donne le ton de ce numéro: il y a de la fête dans l'air! Plus loin, Myriam Gagnon et André Doyon ont su capter tout le charme (et l'impact) de cet événement évanescents par excellence que fut «Décor 88» tenu l'automne dernier aux Tropiques Nord. Nos traditionnelles suggestions de (si peu conventionnels) cadeaux ferment la marche.

Quant à nos vœux, eh bien vous les trouverez partout dans nos pages, glissés entre les lignes ou cachés en filigrane dans les photos.

Bonne et heureuse année!

*Joisson*



COCO  
PARFUM  
CHANEL  
PARIS

COCO  
PARFUM  
CHANEL  
PARIS

COCO

PARFUM ET EAU DE PARFUM DE CHANEL



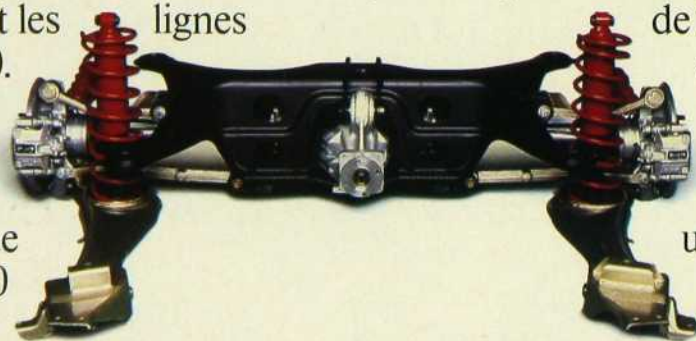
© 1988 VOLVO CANADA LTÉE

# UN CHEF-D'OEUVRE.

C'est au génie créateur de Bertone, grand maître du design automobile en Italie, que l'on doit les lignes racées de la Volvo 780. C'est par contre au génie automobile de Volvo en Suède que l'on doit la mécanique sophistiquée de la 780 turbocompressée. Ce qui fait que sa beauté ne tient pas qu'à ses dehors...

Prenez sa suspension arrière à bras de

liaisons multiples. Contrairement à d'autres systèmes plus conventionnels, ces bras



de liaisons permettent aux roues de s'ajuster individuellement aux conditions de la route. Ainsi, sur un chemin cahoteux, une seule roue à la fois se trouve

affectée. D'où nécessairement plus de confort et une maniabilité supérieure.

Une voiture de la classe de la 780 est

aussi équipée d'un dispositif de retenue supplémentaire qui, utilisé en conjonction avec nos ceintures automatiques à trois points de fixation, assure une protection accrue au conducteur dans certains types d'accidents.

Pour plus de sécurité encore, la Volvo 780 offre un système de freins antiblocage



qui répartit continuellement l'énergie de freinage sur deux circuits. Ce qui diminue les risques de dérapage ou de perte de contrôle et vous permet de freiner en panique

... sans panique! Venez faire l'essai de la 780: le coupé grand luxe de Volvo. Un chef d'oeuvre d'ingénierie que même un artiste saurait apprécier.



**VOLVO**  
Une voiture digne de confiance.

# FOLLE AVOINE À FLEUR DE PEAU

par SUZIE F. KROHN / photos PIERRE ZABBAL

*«Avec toutes ces précautions, nous faisons jouer joyeusement les Avirons, sur une partie du Lac Huron et celui des Illinois, et dans la baie des Puantz.*

*La première Nation que nous rencontrâmes, fut celle de La folle Avoine...*

*La folle avoine dont ils portent le nom, parcequ'elle se trouve sur leurs terres est une sorte d'herbe qui croit naturellement dans les petites Rivières dont le fond est de vase, est dans les Lieux Marescageux...*

*Dans le mois de Septembre qui est le temps propre pour cette recolte, ils vont en Canot au travers de ces champs de fol-*



*«Mira dans son échoppe, revêtue d'un tablier d'ouvrier... Si ce n'était du néon, on croirait un tableau peint au Moyen Âge.*

l'avoine, ils en secoient les espics de part et d'autre dans le Canot, a mesure qu'ils avancent le grain tombe aisément s'il est meur, et en peu de temps ils en font leur provision...»

(Extrait de *Récit des voyages et des découvertes du R. Père Jacques Marquette de la Compagnie de Jésus en l'année 1673 et aux suivantes*)

À l'instar de la tribu amérindienne Folle Avoine qui avait emprunté son nom à une graminée (en réalité, la *Zizania aquatica*, ce riz que nous qualifions de «sauvage»), Mira Sadikovich a retenu le nom évocateur de *Folle Avoine* pour baptiser son atelier-boutique, rue Saint-Laurent.

De ce choix, exsude la philosophie personnelle de Mira, toute l'originalité de sa démarche. Car enfin, pourquoi élire une herbe si humble pour identifier sa boutique? Elle aurait pu lui greffer une appellation plus exotique, comme «Oiseau du paradis», par exemple, ou «Spathe d'anthurium», ou encore «Le lotus et l'orchidée».

C'est qu'avec les fleurs, Mira ne joue pas de jeu:



«Nature morte aux trois gerberas», pour rendre hommage à la nature généreuse, à l'intuition de Mira et... au génie du photographe.

ni celui de l'insertion dans un casier social, ni celui du concours de beauté, non plus du snobisme au parfum de contrées éloignées. N'a pas beau mentir qui vient de loin, pour cette Yougoslave au regard bleu adriatique, qui a déjà humé les jardins de plus d'un continent. Mira se refuse à imposer aux fleurs les limitations de notre étiquetage étroit: fleurs chics, fleurs exotiques, fleurs «fashionables». Quand il faut emprunter les détours de concepts extérieurs pour atteindre l'harmonie, n'est-ce pas que la beauté perd son âme?

Au jeu de l'harmonie, pas de perdant. Ni division ni distinction. Seule importe la beauté que chacun fait déteindre sur l'autre.

Mira aurait pu choisir Outremont, ou encore un centre commercial yuppie-huppé, pour établir son petit commerce fleuri. Elle préférera la Main, cette artère du (juste) Milieu où se déverse le coeur de Montréal. Ici, tel qu'elle l'avait souhaité, pénètre la dame de Westmount, le Juif hassidique, le marchand grec, le passant happé par l'intensité des vitrines de *Folle Avoine* pour cueillir son bouquet d'harmonie.

L'avant de la boutique révèle le côté sage de Mira. Une blonde armoire amadouée, de grosses plantes au vert luisant et cossu qui font sans bruit leurs racines au fond des pots en rangée. Mais, avancez! Voilà, vous y êtes...

C'est dans cet antre, entre les établis tachés de jaune pollen et de vert chlorophylle, encombrés de pots et de paniers, au sein d'une délirante débâche, à l'intérieur d'un capharnaüm où git un désordre de «fragrant» délice, que s'affairent Mira, et Ca-



Les gerbes fleuries profitent de leur séjour aérien pour gaver leurs pétales d'essences aromatiques avant de terminer glorieusement leurs jours dans des paniers champêtres.

rol, son bras droit (mon âme droite... mon coeur droit, corrigerait plutôt Mira), et André, et Larry.

Ni division ni distinction. Ne cherchez pas l'arrière-boutique. Il n'y en a pas. Toutes les opérations se déroulent dans une seule pièce. On y reçoit les appels téléphoniques, prépare les bouquets, accueille les clients (le jardin frigorifié est réservé aux fleurs fraîches!).

Mira, qui ne tient pas à confiner sa réputation dans l'étau bonsaisant de «spécialiste de la fleur séchée», en possède cependant une collection impres-

sionnante: achillées, pavots, amarantes, «lanternes chinoises», eucalyptus, delphiniums, statices, nigellas qui, venus du Québec ou importés de Hollande, des États-Unis, ou de Colombie, sèchent à l'air du temps, accrochés tête en bas aux rails de bois.

Bien qu'en Europe on fasse sécher des fleurs depuis toujours, Mira n'a appris la technique ni de sa mère, ni de sa grand-mère. Elle se plaît toutefois à évoquer la passion de cette dernière pour les fleurs sauvages, qu'elle ramenait par brassées dans la maison. La voix passant au registre de la tendresse, Mira se remémore les sachets d'achillées odoriférantes que grand-maman glissait dans les tiroirs. «De là, dit-elle, me vient mon attachement particulier pour cette fleur sauvage.»

Les rudiments de l'art du séchage des fleurs, Mira les a assimilés en regardant travailler Mrs. MacDermot, une fleuriste qui tenait la boutique *Flower and Green*, rue Sherbrooke, chez qui elle aimait bien aller bavarder l'après-midi.

Le marché des fleurs séchées est très vivace au-



*Le devant de la boutique... qui dévoile le côté sage de Mira.*

jourd'hui, en Europe, où la tradition est plus florissante que jamais. Il y a fort à parier que s'il est train de prendre racine à Montréal, c'est un peu beaucoup-passionnément grâce à Mira Sadikovich qui y a semé de la graine de folle avoine il y a quelques années! □

*Folle Avoine, 5259, rue Saint-Laurent, Montréal,  
(514) 270-8609*

## **Artemide** LTÉE

NOMS ET ADRESSES  
DES DISTRIBUTEURS:

L.D.G. INC.  
2955 est, Bélanger  
Montréal, Québec  
(514) 728-9241

4555 bl. des Grandes Prairies  
St-Léonard, Québec  
(514) 325-3465

CHÂTEAU D'AUJOURD'HUI  
1828, boul. Le Corbusier  
Laval, Qué.  
382-4710

Centre Décarie  
6900, Décarie  
Montréal, Qué.  
731-6610

Complexe Desjardins  
Montréal, Qué.  
288-4191

8080, boul. Taschereau  
Brossard, Qué.  
672-2525

1515, St-Jean-Baptiste  
Québec, Qué.  
872-2321

HOMIER LUMINAIRE  
2140 Bélanger Est  
Montréal, Qué.  
728-3687

1636 Blvd. St-Martin Ouest  
Chomedey Laval, Qué  
668-5275

UNION ÉLECTRIQUE LTÉE  
5320, Royalmount  
Montréal, Qué.  
340-5000

7751, boul. Louis H. Lafontaine  
Ville d'Anjou, Qué.  
353-7120

1910, boul. Taschereau  
Ville Lemoyne, Qué.  
465-4740

323, St-Jacques  
Granby, Qué.  
378-7923



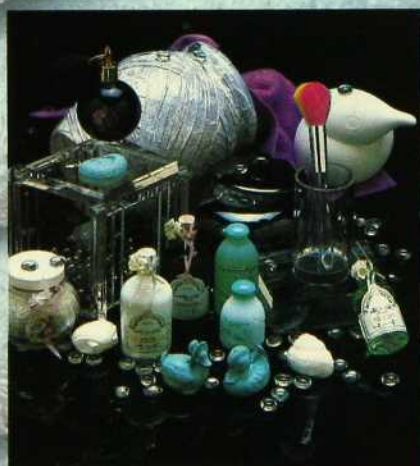
**LUCE  
PLAN**

MOD.	BERENICE D12
DES.	MEDA/RIZZATTO
DATE	1986 MILANO ITALY
	<i>Meda Rizzatto</i>

Distribué au Canada par:  
ARTEMIDE LTEE  
2408 de la Province  
LONGUEUIL, QUE  
Tel.: 514-679-3715  
Fax.: 514-442-0581  
Tlx.: 5560424

Dès votre arrivée chez Payette & Perreault, vous remarquerez que ce superbe magasin de salles d'eau, certes l'un des plus beaux au Québec vous offre ce petit quelque chose qui manque ailleurs: la boutique Eaudace.

Eaudace, ce sont tous ces accessoires qui ajoutent délicieusement au décor de votre salle d'eau. Les robes de chambre soyeuses, les serviettes douces à souhait, les huiles et savons au parfum enchanteur. Tout ce que vous pouvez imaginer dans une salle d'eau s'y retrouve. Faites-y une visite.



*Eaudace*  
BOUTIQUE

**PAYETTE & PERREAULT**  
251, boul. Brien Nord, Repentigny  
Sortie 100 de l'autoroute 40  
Tél.: (514) 581-5512  
Fax: (514) 581-2330  
Fermé les lundis



# L'importé qui importe

C'est lui qui signe les soirées d'élégance. C'est lui qui apporte une touche plus spéciale. Son goût en dit long sur vous. Un goût plus raffiné, plus recherché. Martini Secco. Le vermouth en or.



# QUAND SOUFFLE LE VENT DU LARGE

(SUR UN APPARTEMENT ÉTROIT)

par MYRIAM GAGNON / photos GUY SCHIELE

*Las de l'anonymat des chambres d'hôtel, Ricardo Ramacieri, un jeune homme d'affaires qui vit entre Toronto et Montréal, vient de s'installer dans un pied-à-terre outremontais dont il avait confié l'aménagement à la décoratrice-ensemblier Dominique Roche.*



*Un tapis créé par le designer français Gilles Derain, réchauffe le carrelage côté salon. Fauteuil et causeuse High Class (Mazzoli), étagère modulable Cuccagna de Tarsicio Colzani, tables d'appoint Spider par Tom Deacon du groupe torontois Area Design.*



*L'implantation en diagonale du fauteuil et du tapis Cyclades (Boussac) rompt l'effet couloir du volume au bout duquel est aménagé, sous le triptyque d'Ann Billy, un coin repas très graphique avec ses meubles noirs signés Pascal Mourgue. En avant-plan, une toile de Zed Poinpoin*



Situé au cinquième et dernier étage du Clos Saint-Bernard, un ancien garage converti par l'architecte Dan Hanganu, l'appartement offre une vue privilégiée sur la montagne. Étroit et long, le volume architectural manque peut-être d'intérêt mais Dominique Roche a su y faire souffler le vent du large en tenant compte des exigences du propriétaire: une ambiance méditerranéenne et l'utilisation de produits... Ramca. De plus, les lieux devant servir à loger les amis de passage, il s'agissait de créer un décor personnalisé quoique souple où chacun se sentirait à l'aise.

Dès le vestibule, le ton est donné. De grands carreaux Seychelles couvrent le sol; leur pigmentation qui rappelle le sable de grève a dicté le choix de la coloration générale — des gris à peine teintés, écume, brouillard, galet, huître... et se retrouve, magnifiée, dans le revêtement des sièges du salon. Autres références «marines»: la transparence des tables, les tubulures bastingage des meubles dessinés par le Français Pascal Mourgue, le motif bulles des tapis, des murs de la salle de bains... et surtout la cloison de la chambre à coucher en verre bleuté et grenu derrière laquelle les perspectives se troublent comme un reflet dans l'eau.

Même revêtement de céramique pour la pièce à vivre et pour la chambre à coucher, animé ici et là de tapis d'art aux couleurs sombres. Dans la salle de bains, par contre, un carrelage bleu outremer se poursuit sur le devant de la baignoire et sur les murs où, associé à des tuiles blanches de différentes tailles, il compose un paysage abstrait qui dyna-

*En haut, le pan de mur entre les deux fenêtres battantes d'où la vue plonge sur le mont Royal semblait tout indiqué pour recevoir la lampe de sol Ilios, un classique d'Ingo Maurer. En bas, surplombant une console tirée de la collection Atlantique, «Fossils of a fish» de Pierre Gelinas.*



*En haut, une cloison translucide composée de bandes de verre Regalit insérées dans des cornières de métal isole la chambre à coucher sans nuire à la perspective. Lampe de lecture Berenice de Rizatto et Meda. Le cactus-sculpture en styromousse est l'œuvre de Ryan Paul. En bas, un velum de toile, actionné à la manivelle, coulisse devant le lanterneau qui éclaire la chambre à coucher d'une abondante lumière naturelle et permet de passer la nuit à la belle étoile.*

mise la pièce. L'effet d'agrandissement, dû à l'unité de matériau et aux reflets des carreaux les uns dans les autres, est indéniable.

Les meubles, peu nombreux, ont été choisis pour la pureté de leurs lignes et leur discrétion sophistiquée: structures en métal noir, plateaux et étagères en verre. Mais le confort est aussi présent, sous la forme de sièges en duvet, larges et profonds, qui provoquent l'envie irrésistible de s'y blottir en toute volupté. Avec, en contrepoint, la bibliothèque Cuccagna aux montants télescopiques, modulable en hauteur, en largeur, en profondeur, en couleur, petite merveille de la haute technologie consacrée à l'univers domestique.

Un décor qui pourrait être froid cependant, sans les vertus de l'éclairage intelligemment traité, en ponctuations: suspensions au-dessus des tables, lampes de lectures, bougies, spots orientables dont le faisceau est dirigé vers un tableau, une sculpture. Car l'aménagement fait la part belle aux œuvres d'art et, en ce sens, suit la nouvelle tendance québécoise selon laquelle tout homme d'affaires qui se respecte devient collectionneur. Les murs se réveillent au contact des toiles d'Ann Billy, de Zed Poinpoin, de Pierre Gélinas; notes d'humour avec le cactus laqué de Ryan Paul et les lions simili assyriens de Pierre Desrosiers; les bougeoirs eux-mêmes sont signés.

Cet appartement éminemment clean se situe à l'opposé de la demeure torontoise du propriétaire: ambiance «cosy» type Nouvelle-Angleterre avec murs lambrissés, couleurs naturelles et tutti quanti. Qu'à cela ne tienne! Ricardo Ramacieri n'est pas homme à craindre les contrastes. □



*Autour de la baignoire, paysage urbain en carreaux de céramique Caleidoscopia décorés de motifs géométriques en relief. Plan lavabo en granit bleu perlé.*

**...APRÈS TOUT, VOUS L'AVEZ BIEN MÉRITÉE!**



## LES NOUVELLES BMW, SÉRIE 5

Vous appartenez sans doute à cette catégorie d'individus qui méritent une BMW. Mais comme la majorité de ceux-ci, vous avez négligé de vous offrir cette récompense.

Pour certaines personnes, l'acquisition d'une nouvelle BMW 535i ou 525i représente le fruit d'efforts soutenus et la marque d'une réussite sociale incontestable.

Parce qu'elles allient le confort exceptionnel des berlines de luxe à la performance des berlines sport, les BMW de la série 5 s'adaptent autant à votre vie professionnelle qu'à vos activités sociales.

Essayez l'une de ces luxueuses grand-routières, véritable symbiose entre la beauté classique et la technologie avancée, vous aurez une réelle perception de la satisfaction et du bien-être.

N'est-ce pas ce que vous méritez?



**L'EXPÉRIENCE ULTIME AU VOLANT.**

# RUMEURS

par MYRIAM GAGNON

**CERAMIC TEA.** Pour ce service à thé d'inspiration Art Nouveau revu façon post-moderne, le faïencier Jeannot Blackburn a mérité le «Prix du Public» remis à la fin de la troisième biennale nationale de céramique, édition 88 qui se tenait à Trois-Rivières. Le prix s'accompagnait d'une bourse d'encouragement de 1 000 \$ offerte par la compagnie Hydro-Québec.



## MISSION D'AFFAIRES 88

LE 1<sup>ER</sup> NOVEMBRE DERNIER, DIX MANUFACTURIERS QUÉBÉCOIS, PARMIS LESQUELS THÉRÈSE GILBERT DE MODULATEK (CUISINES), MARIE-FRANCE POULIN D'ACRYLICA (BAIGNOIRES ET DOUCHES), MARIO STANDRÉ DE MOBILIER FORME-D (MEUBLES EN PLASTIQUE STRATIFIÉ) S'ENVOLAIENT VERS L'ITALIE. LEUR MISSION: SE FAMILIARISER AVEC UNE CULTURE QUI A DEPUIS FORT LONGTEMPS DÉJÀ COMPRIS L'IMPORTANCE PRIMORDIALE DU DESIGNER DANS L'INDUSTRIE ET QUI, AVANT TOUT LE MONDE, A SU MISER SUR L'ESTHÉTIQUE D'UN PRODUIT. À MILAN, BOLOGNE ET ROME, LES REPRÉSENTANTS DES ENTREPRISES PARTICIPANTES ONT RENCONTRÉ PROFESSEURS ET DESIGNERS, FABRICANTS ET GENS D'AFFAIRES SPÉCIALISÉS DANS LES SECTEURS DE LA MODE, DES MATÉRIAUX ET DE L'HABITAT. IL NE RESTE PLUS QU'À SOUHAITER QUE LA RÉFLEXION, QUE N'AURA PAS MANQUÉ DE PROVOQUER CE VOYAGE D'ÉTUDES, REJAILLISSE SUR LA QUALITÉ DE NOS PROCHAINS OBJETS PRODUITS EN SÉRIE... UNE INITIATIVE DE BELL CANADA À LAQUELLE ONT COLLABORÉ LE MINISTÈRE DES AFFAIRES INTERNATIONALES DU QUÉBEC, LE RÉSEAU MF DE TÉLÉMÉDIA, ALITALIA, LES QUOTIDIENS LA PRESSE, LE SOLEIL, LE DROIT ET LA TRIBUNE.

**hansgrohe**

*imaginez*  
**SUPER-DOUCHE!**

Rein de mieux qu'une super-douche pour vous réveiller, vous délasser ou vous rafraîchir. D'un mouvement du poignet, vous commandez d'innombrables jets d'eau agissant dans toutes les directions avec des intensités différentes pour créer une sensation unique. Cet article est offert en divers styles et en finition chrome, or ou époxy de couleur. Avec les éléments modulaires Hansgrohe et un peu d'imagination, créez votre système de douche personnalisée!

**NORTESCO** INC.

Toronto: 57 Galaxy Blvd., Unit 5  
Rexdale, Ontario M9W 5P1  
(416) 675-3434 Fax: (416) 675-0167

Montréal: 1875 - 55<sup>e</sup> avenue  
Dorval, Québec H9P 2W3  
(514) 636-6116 Fax: (514) 636-5491

COLLECTION  
*Méridien*

DESIGN: JEAN-MICHEL GUILLET PHOTO: PIERRE CREVIER

**Germain Larivière Ltée**  
4060 Boul. Laurier Est  
Ste-Rosalie, Qc  
(514) 799-5522  
(514) 866-8691

**Les Multi Boutiques**  
**M.D. Vaillancourt Ltée**  
2400 Boul. Le Corbusier  
Laval, Qc  
(514) 687-5521

**Gervais**  
meubles furniture inc.

# RUMEURS

## VAGUE ET VOGUE!

(R.P.) Suite à une entente entre deux grandes sociétés, Westburne Québec inc. et American Standard, la distribution des produits de luxe American Standard sera assurée aux consommateurs et aux entrepreneurs en plomberie par les magasins Vague et Vogue de Montréal et de Québec.

Vague et Vogue offre un service très personnalisé: des conseillers assistent le client durant chaque étape de la planification de sa salle de bains: recherche de produits, installation des appareils, aménagement, design et décoration. En exclusivité: un système de design assisté par ordinateur... Pour plus de renseignements: Vague et Vogue, (Montréal), 6900, boul. Décarie, suite 110, (514) 731.3335; (Québec), 1590, rue Semple, (418) 682.6211.



photo Guy Schiele

## FENÊTRES:

**L'ÈRE DU SUR MESURE.** Qu'il s'agisse d'appartements classiques ou «mode», on sait chez Intérieurs Rodia métamorphoser la fenêtre la plus banale en élément-vedette de la décoration. L'habillage illustré ici joue à la fois la transparence de longues franges soyeuses et l'animation de volumes bien modulés: une combinaison gagnante! Intérieurs Rodia, (514) 591.4807.



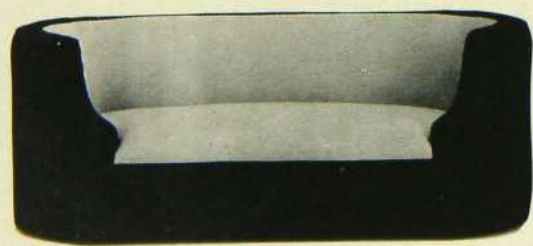
photo Guy Schiele

# PALAZZETTI<sup>INC.</sup>

CLASSICS OF MODERN FURNITURE

PIERRE CHAUREAU 1883-1950

En 1923, Alberto Cavalcanti a utilisé ce sofa dans les scènes intérieures du film «L'Inhumaine» de Marcel l'Herbier.



SHOWROOMS: New York, Dallas, Los Angeles, Toronto  
PALAZZETTI CANADA: 431 Carlingview Drive, Toronto, Ont. M9W 5G7 Tel: (416) 674-2599 Fax: (416) 674-7006

Distributeurs demandés

## Un service personnalisé

Un décorateur qui a compris qu'il n'habitera pas chez-vous. Il respectera votre budget, vos goûts et votre personnalité.

**JORANA**  
Décor

Une signature  
*Daniel Sévigny*  
522-2184

**Aérodynamiques.** Ils ont les rondeurs, le look transatlantique chers aux modernistes 1930 et sont tirés de la collection Dinamic dessinée par Massimo Iosa-Ghini pour Moroso. Ossature en tube nickelé tendue de cuir vif, dossier en bois blond: voici les «Notorious», vendus en exclusivité chez Palazzetti: 431 Carling Drive, Toronto 416) 674-2599



**Revenge tient la ligne.** Francine Fontaine et Guylen Fortin persistent, signent et ouvrent une seconde boutique rue Laurier qui met en vedette dans un cadre défini par Dajisco et Yves Guilbault à base de béton, sable et abstractions murales, les créations de stylistes québécois: Jean-Claude Poitras, Parachute, Mon Mec, Dénommé — Vincent... pour ne citer qu'eux. Revenge: 111, rue Laurier Ouest, et aussi au 3852 de la rue Saint-Denis, Montréal.



photo Guy Schiele

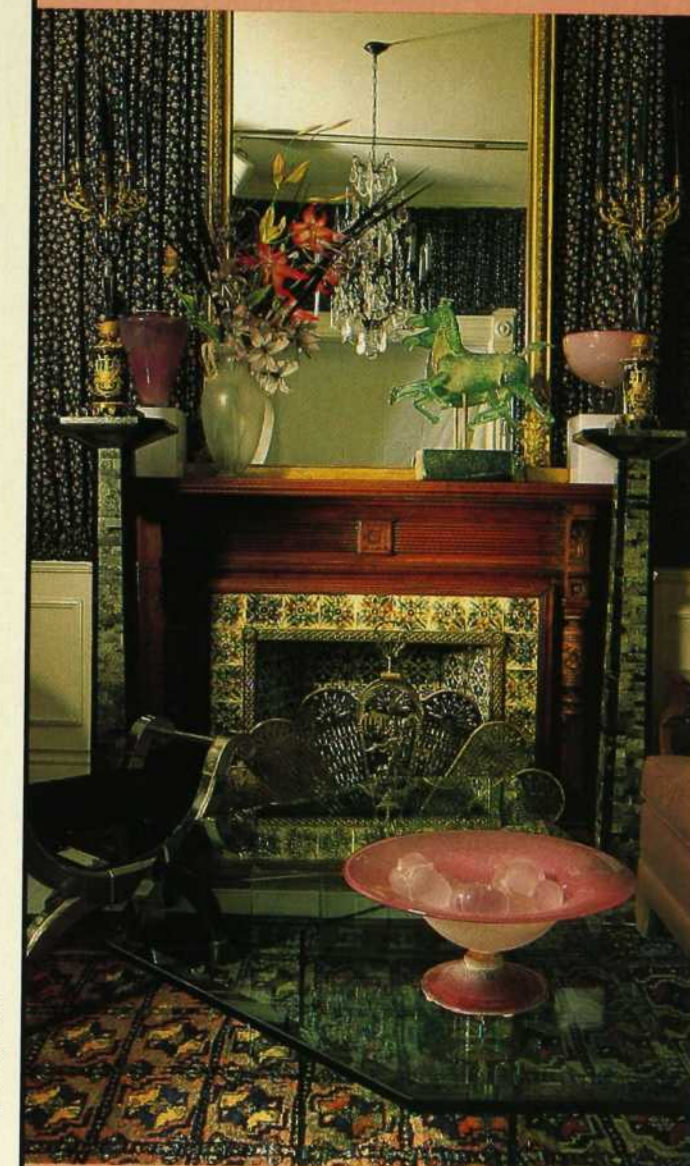
## La Lampisterie 2000 inc

- Choix de lampes exclusives
- Service complet de montage, restauration et réparation
- Grand choix d'abat-jour

580 boulevard Ste-Croix  
St-Laurent, Québec H4L 3X5  
(514) 744-6632

**designers i**

Un coin sur le monde de l'ameublement raffiné, et des accessoires hors ligne.



De notre collection internationale exclusive: verre de Murano soufflé à la main, banc Empire en argent ouvré fait à la main, des piédestals uniques et une collection de tables qui vous éblouiront.

1226, rue Bishop, Montréal (Québec) H3G 2E3  
Tél.: (514) 871-3931

# RUMEURS

## Cadeaux, cadeaux, cadeaux

Pour redécouvrir les plaisirs raffinés de la calligraphie, une halte à la nouvelle boutique *Essence du Papier* s'impose. Autant de petites merveilles, autant de coups de cœur: plumes en verre Didier Nore et encre à paillettes, porte-mine authentiques des années 30, Waterman grand luxe, Mont-Blanc évidemment, Guzzini en corne et argent, en bruyère et or, papiers chinés de Richard de Bas, papiers recyclés à Vaison-la-Romaine, superbes ensembles de bureau fabriqués par la maison lyonnaise Barthélémy de France combinant bronze oxydé et bronze poli... À s'offrir, à offrir à tous ceux et celles qui empruntent à la mode européenne selon laquelle le standing d'un interlocuteur se mesure à l'élégance de son agenda et de sa plume. Toutefois, il serait dommage de se limiter aux seuls cadeaux-papeterie sans s'arrêter aux assiettes de collection qui racontent les légendes de la vieille Russie (Villeroy & Boch), aux casse-noix naïfs qui viennent de Bavière, aux carillons éoliens conçus par un dinandier québécois, aux calendriers d'art... et sans faire une razzia dans le rayon emballages et ses boîtes décoratives, de toutes tailles, de tous styles. *Essence du Papier*, chez Ogilvy: 1307 ouest, rue Sainte-Catherine, Montréal.

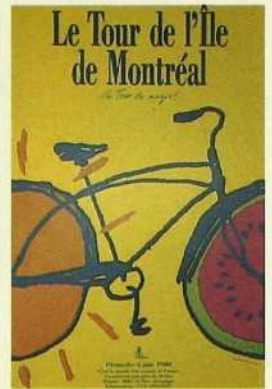
photo Guy Schiele



**SI L'AFFICHE VOUS INTÉRESSE...** Passez donc faire un tour au Complexe Guy-Favreau où se déroule la troisième exposition internationale des

illustrations publicitaires pour films, spectacles et autres événements. Graphistes canadiens, américains, européens sont représentés et les quelque 800 affiches réunies pour l'occasion, mises en vente à des prix variant de 5 \$ à 250 \$, peuvent être laminées sur place. Jusqu'au 11 décembre

S.O.S. FABRICANTS D'ÉLECTROMÉNAGERS. Louise Brouillette et Michel de Blois, deux designers industriels fraîchement émoulus de l'UQAM, lancent un appel à tous les fabricants. Ils ont besoin d'aide financière afin de mettre la dernière touche à leur «aspirateur autonome»: ce petit appareil qui semble sorti tout droit d'une bande dessinée fonctionne à piles, possède une mobilité autonome grâce à un système de rotations articulées sur deux roues motrices, aspire par centrifugation, s'équipe au besoin d'un balai télescopique, se démonte pour faciliter le rangement et son pare-chocs prévient les collisions lors de l'emploi. Quiconque intéressé à produire l'aspirateur du futur peut communiquer avec Louise ou Michel en composant le (514) 288.9442.



## INTÉRIEURS SANS FRONTIÈRE

**Sculpter**  
le design intérieur

**Habiller**  
la décoration intérieure

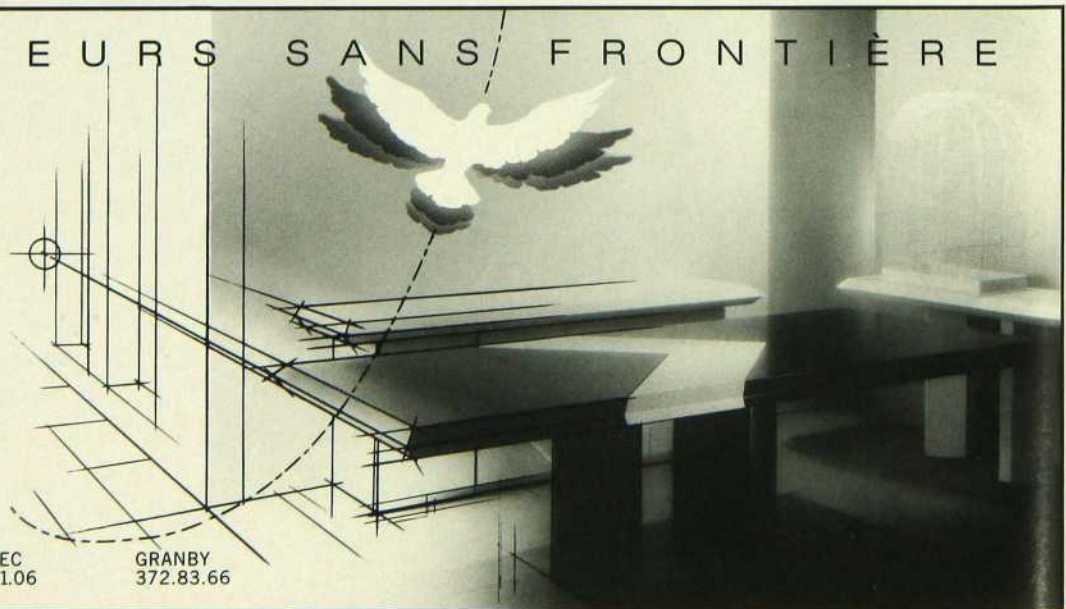
**Meubler**  
les collections  
et le mobilier exclusifs

**MOBILIER  
PHILIPPE  
DAGENAIS**

MONTRÉAL  
931.72.94

QUÉBEC  
692.41.06

GRANBY  
372.83.66



## L'éclat de la Bohême

Lustres en cristal de Bohême. Délicatement ciselés à la main en Tchécoslovaquie, les plus beaux au monde. Disponibles au Canada dans une gamme de styles qui s'allient autant aux intérieurs classiques que contemporains.

### Importés et distribués par:

Aristocrat Lamps  
& Lighting Ltd.  
48, rue Abell,  
Toronto, Ont. M6J 3H2  
Tél.: (416) 535-7805  
Fax: (416) 535-7841



### Représenté par:

Superlux Canada Ltée  
C.P. 1148, Place Bonaventure  
Montréal, Québec H5A 1G5  
Tél.: (514) 875-2337  
Fax: (514) 875-8132

### Service de porcelaine:

"Baroque" par  
Reichenbach (RDA)

### Cristallerie:

"Lady Hamilton Or"  
par Moser, Tchécoslovaquie.



# RUMEURS

## Nos artistes au soleil de la Floride.

Certains vont à Fort Lauderdale pour se dorer au soleil; d'autres pour y exposer leurs œuvres. C'est le cas de six artistes membres du Conseil Québécois de l'Estampe qui présenteront à la galerie du Broward Community College quarante dessins et gravures. Participeront à l'événement: Denis Charland et Benoît Desjardins, Paule Lamarche, Guy Langevin, Elisabeth Mathieu, ainsi que Yves Lafontaine, initiateur du projet, qui profitera de l'occasion pour animer des ateliers et prononcer des conférences sur cet art de la gravure que l'on s'accorde à classer parmi les formes d'expressions les plus progressives au Québec. «Jeux Figuratifs en 6 perspectives»: Central Campus, 3501 Southwest David Road. Du 5 au 21 janvier 89.



«Passport Passion», bois gravé d'Yves Lafontaine.

## LA VITRINE DE L'ÉVASION

*L'une des joies de la rue Saint-Denis, fief de la mode-maison: les vitrines-récits de la boutique de tissus Chiquenaude, quelquefois délirantes, souvent pleines d'humour, toujours inventives, et que réalise Yves Guilbault. Nous n'avons pu résister à celle-ci et à ces étoffes automnales nouées en draps de la clef des champs. Aux dernières nouvelles, l'évadé courrait encore... Chiquenaude: 3923, rue Saint-Denis, Montréal.*



photo Guy Schiele



## L'HIVER AU COIN DU ... RADIATEUR

Sous sa façade en verre fumé utilisée comme vecteur d'émission, le nouveau radiateur Omeglass d'Arcova prend les allures d'une cheminée contemporaine qui diffuserait une douce chaleur uniforme sans déplacement d'air ou de poussières. Structure en acier noir, choix de quatre formats (49 x 74 cm, 76 x 74 cm, 101 x 74 cm, 126 x 74 cm), alimentation simple 220 volts. Pour informations: Acier Solac, (514) 932.4433.

## LÉGENDE ET POÉSIE À L'ÉCHELLE URBAINE.

DE NOËL AU MARDI-GRAS LE DIABLE, LES BÛCHERONS ET LE CANOT DE «LA CHASSE-GALERIE» VOUS ATTENDRONT PLACE JACQUES-CARTIER ALORS QUE, AVENUE MC GILL, LE COUVERT SERA REMIS POUR UN FESTIN MAGIQUE ET LUMINEUX. CES DEUX INSTALLATIONS, CONÇUES L'UNE PAR LE GROUPE GAD SHANAN, L'AUTRE PAR BLOUIN & ASS. EN COLLABORATION AVEC LE SPÉCIALISTE EN ÉCLAIRAGE CLAUDE-ANDRÉ ROY DE SCENO PLUS, S'INSCRIVENT DANS LE CONTEXTE D'UN PROGRAMME D'AMÉNAGEMENT URBAIN QUE PARRAINE LA CIDEC (COMMISSION D'INITIATIVE ET DE DÉVELOPPEMENT CULTURELS) DE CONCERT AVEC LE SERVICE DES LOISIRS ET DU DÉVELOPPEMENT COMMUNAUTAIRE, PROGRAMME DESTINÉ À RÉANIMER L'ESPRIT DES FÊTES HIVERNALES AU COEUR D'UNE VILLE QUI A CHOISI D'AFFIRMER SA NORDICITÉ. DIX FIRMES D'ARCHITECTURE, ARCHITECTURE DU PAYSAGE, DESIGN INDUSTRIEL ET DESIGN D'INTÉRIEUR AVAIENT ÉTÉ INVITÉES À PARTICIPER AU CONCOURS «NORDI-CITÉ 88» ORGANISÉ PAR LE CENTRE MBO ET LES DIFFÉRENTS PROJETS SOUMIS FERONT L'OBJET D'UNE EXPOSITION QUI SE DÉROULERA PARALLÈLEMENT DANS LE HALL DE L'HÔTEL DE VILLE DE MONTRÉAL.

# REMONTEZ DANS LE TEMPS... A L'HEURE D'AUJOURD'HUI GALERIE COLLECTION DRESSAGE



COLLECTION  
**DRESSAGE**



Le souci du détail, la touche raffinée des maîtres-artisans, la sensation que procure une confection de qualité supérieure... vous les retrouvez tous réunis à l'enseigne de la toute nouvelle galerie de la Collection Dressage chez Meubles Pascal.



Une fois à l'intérieur, vous aurez l'impression d'effectuer un voyage dans le temps et de vous retrouver au tout début du siècle... Une époque où le classicisme des lignes épousait à merveille les matériaux les plus nobles comme l'osier, le rotin et la paille rehaussés de tissus aux motifs évoqueurs d'un temps révolu. La Collection Dressage... des mobiliers que vous voudrez chérir longtemps, riches d'un héritage à partager, maintenant réunis à leur propre galerie aux magasins de meubles et d'appareils électroménagers Pascal.



*La belle vie!*

# RUMEURS

## Offrir en présents des objets du passé.

Par exemple, ce coffre à couvertures coréen milieu 19e siècle en orme et ferrures de laiton, ce vase rituel tibétain en bois laqué du 18e, cette urne d'époque néolithique et d'origine thaïlandaise ...ou encore des écritures saintes birmanes calligraphiées sur papier laqué, un contenant à opium cambodgien datant de plus de 1000 ans, un poignard sacré du Népal, un heurtoir-dragon de Chine. Objets d'ailleurs, d'avant, de toujours que l'on trouve chez Splendeurs: 1529, rue Sherbrooke Ouest, Montréal, (514) 931.4137.

photo Guy Schiele

## VILLAGES DE NOËL

En céramique peinte à la main dans les ateliers de la fabrique parisienne Gault, ces miniatures sont ravissantes au pied du sapin, sur le manteau de la cheminée, en paysage de table.

Tant et si bien qu'on ne peut se résoudre à les remballer une fois la fête terminée. Dans la collection: répliques architecturales de Provence et de Normandie, de Bavière, de Venise et du Vieux-Paris. Distribuées par Boutaincourt: (514) 397.1032; vendues à la boutique Le Parchemin, station de métro Berri-UQAM à Montréal, et chez Claude Berry au 6, rue de La Fabrique, Québec.



## UN PEU PLUS FALRO

(R.P.) Le Groupe Falro, c'est un réseau de détaillants en plomberie, basé sur le principe de la «franchise». La plus récente, gérée par Francis Kukovica et Richard Leduc, vient d'être inaugurée dans la région de Montréal.

On y trouvera, comme il se doit, des salles de bains décoratives, des articles de plomberie et des accessoires complémentaires. Des services techniques en plomberie seront offerts sur place: Falro, 6 900, boul. Décarie, suite 110, Montréal, (514) 733.5016.

## COURS D'INITIATION À LA DÉCORATION INTÉRIÈRE\* I II III IV V

SOUS LA DIRECTION DES

ARTISANS DU MEUBLE QUÉBÉCOIS INC.

Aussi:  
• Cuisiniste  
• Rénovation  
• Étagiste



88 EST. RUE ST-PAUL VIEUX-MONTRÉAL (127)

RENSEIGNEMENTS:  
**866-1836**

DÉBUT DES COURS:  
**6 février 1989**

\*Permis # 749514



photo Guy Schiele



ETTE ANNÉE,  
ON ATTACHE  
UNE VALEUR  
SUPPLÉMENTAIRE  
AUX CADEAUX  
BLACK & DECKER.



La joie de donner prend un tout nouveau tour grâce à Black & Decker. L'étiquette argentée attachée à nos produits double la garantie de qualité. D'abord, vous trouverez une offre spéciale de remboursement complet de trente jours. Puis, nous vous offrons une garantie de performance, unique à Black & Decker, qui vous protège

pendant deux ans. Pourquoi deux ans? Parce que nous croyons fermement que la technologie utilisée pour nos produits a une bonne longueur d'avance et notre garantie en témoigne.

Voilà pourquoi, depuis plus de soixante-quinze ans, les cadeaux Black & Decker ont beaucoup de succès à Noël et aux autres fêtes traditionnelles.



**Black & Decker**  
9020-04 • Type 5 • Volts 6 DC/CC  
RPM/TR/mn Hi/500 Lo/200

**P**ERCEUSE SANS FIL 3/8<sup>e</sup> PO (10mm) 2 VITESSES À INVERSEUR DEUX VITESSES ET PUISSANCE DE CHARGE SUPÉRIEURE.



**R**ÔTISSOIRE TOAST-R-OVEN<sup>MC</sup> L'AIDE CUISINIER PARFAIT QUI PERMET DE GRILLER, DE CUIRE, DE RÔTIR, DE DORER, DE DÉCONGELER ET DE RÉCHAUFFER.



**F**ER À FRISER AU BUTANE LIBERTÉ LE MEILLEUR AMI DES BOUCLES! IL VA OÙ VOUS ALLEZ. SANS FIL NI PILES.



**W**ORKMATE 200<sup>MC</sup> DEUX HAUTEURS RÉPOND À TOUS LES BESOINS. SE PLIE POUR FACILITER LE RANGEMENT.



**F**ER À ARRÊT AUTOMATIQUE<sup>MC</sup> IL LANCE UN BIP SI ON L'OUBLIE, PUIS S'ÉTEINT AUTOMATIQUÉMENT.



**H**ACHEUR-ÉMINCEUR HANDY CHOPPER<sup>MC</sup> COUPE OIGNONS SANS LARMES. HACHE EN UN RIEN DE TEMPS LÉGUMES, NOIX, ETC.



**S**CIÉ CIRCULAIRE 7 1/4 PO (180mm) PUISSANTE ET SÉCURITAIRE, ELLE PERMET UN RÉGLAGE EN PROFONDEUR ET UNE COUPE EN BISEAU.



**P**ERCEUSE 3/8<sup>e</sup> PO (10mm) SÉRIE M47 À VARIATEUR DE VITESSE AVEC INVERSEUR ET ORIENTABLE À 360°. CASE RANGE-FORETS. PISTOLET À AGRAFES GRATUIT AVEC TOUT ACHAT DE M47.



**S**CIÉ SAUTEUSE SÉRIE M47 À VARIATEUR DE VITESSE PUISSANCE ET COMMODITÉ. CASE RANGE-LAMES. PISTOLET À AGRAFES GRATUIT AVEC TOUT ACHAT DE M47.



**R**OBOT CULINAIRE SHORTCUT<sup>MC</sup> IL FAIT TOUT CE QU'ON LUI DEMANDE ET SE NETTOIE COMME UN CHARME.



C'est qu'il ne s'agit pas de babioles qui durent l'espace d'une mode mais bien d'objets de valeur qui non seulement allègent votre charge de travail, mais aussi rendent la cuisine agréable et votre maison accueillante.

Et nous offrons la meilleure garantie qui soit : notre nom à l'intérieur.

Il ne nous reste plus qu'à vous souhaiter de trouver le vôtre... à l'extérieur.



**T**OURNEVIS SANS FIL  
FACILE À UTILISER, IL POSE  
JUSQU'À 100 VIS AVANT  
D'ÊTRE RECHARGÉ.  
INDISPENSABLE.



**P**ONÇEUSE DE FINITION SÉRIE M47

PUISSANTE, COMPACTE ET FACILE À MANIER.  
PISTOLET À AGRAFES GRATUIT AVEC TOUT  
ACHAT DE M47.



**P**ISTOLET À DÉCAPER

DÉCAPTOUT<sup>MC</sup> DÉCAPER, ENLEVER DES  
TUILES, CIRER DES SKIS? AUCUN PROBLÈME  
AVEC LE DÉCAPTOUT ET SES 1 400 WATTS.



**L**E COFFRET  
CLASSIQUE<sup>MC</sup> DE  
TOUT NOUVEAUX JEUX  
DE MÈCHES ET DE LAMES  
RANGÉS DANS DE COMMODES ÉTUIS.



**E**XTINCTEUR  
DE CUISINE  
FLAMEBUSTER<sup>MC</sup>

IL ÉTEINT UN FEU EN  
QUELQUES SECONDES ET VOUS  
LAISSE L'ESPRIT TRANQUILLE.



**P**OÊLE À FRIRE SILVERSTONE<sup>MC</sup>

CETTE LUXUEUSE POÊLE À FRIRE DE  
12 PO SE RANGE AISÉMENT GRÂCE À LA  
FORME PRATIQUE DE SON COUVERCLE.



**A**SPIRATEUR  
SANS FIL

SPILLBUSTER<sup>MC</sup> PLUS

UNE PETITE MERVEILLE SANS  
FIL QUI AVALE N'IMPORTE QU  
DU LAIT AUX AIGUILLES DE PIN.

**BLACK & DECKER**<sup>MC</sup>

MC Marque de commerce de Black & Decker Corporation. Usager inscrit Black & Decker Canada Inc.

# INVITATIONS À LA fête

par MYRIAM GAGNON / photos ANDRÉ DOYON

*Il y a, ainsi, des décors qu'on dirait créés pour les soirs de fête, faits d'abondance et de démesure, empreints d'un baroque viscontien, d'un romantisme second Empire, où tout invite au mystère, au champagne, aux conversations brillantes, aux mets exquis, au marivaudage léger et fugace comme une poussière d'étoiles.*

*Les aménagements que nous vous présentons dans les pages qui suivent ont quelque chose de théâtral; rien d'étonnant à cela puisqu'il s'agit de mises en scène éphémères tirées de l'événement «Décor 88», un projet ayant pour but d'amasser des fonds au profit de l'Orchestre Symphonique de Montréal. Vingt-et-un décorateurs-ensemblers ont répondu à l'appel du comité féminin de l'OSM et, dans les appartements de Tropiques Nord, ils ont laissé libre cours à leur créativité, sans avoir, pour une fois, à tenir compte des besoins et désirs de clients éventuels.*

*Le site, d'ailleurs, se prêtait à ce genre de fantaisie intemporelle. Imaginez un immeuble de douze étages ceignant en hémicycle un jardin tropical sous verre au pied duquel le fleuve déroule l'étoffe bruissante de ses eaux moirées. Imaginez: c'est l'hiver. Il neige sur le port. Et vous, à votre balcon, alanguie par le lourd parfum des tubéreuses, ravi par les chants ruisselants des cascades, vous le nomade des errances immobiles que sont les rêves... vous êtes déjà sous d'autres latitudes. □*



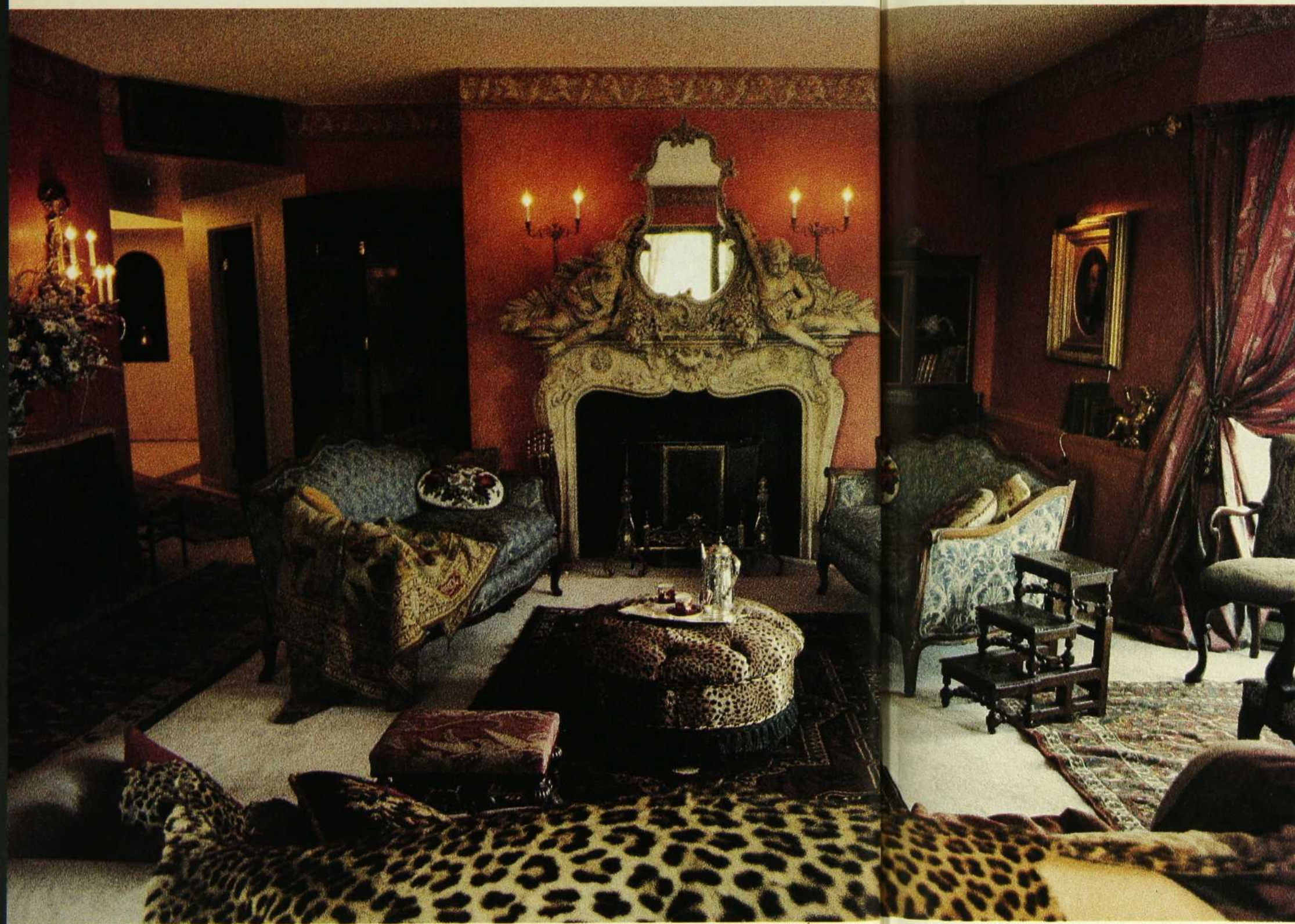
*Un écrin vert Nil pour des chaises Régence recouvertes de feuilles d'argent, décorées de têtes de bélier en laiton massif, qui s'éveillent sous la lumière d'un lustre à pampilles de cristal. Elles entourent une table de verre dont le lourd plateau repose sur deux colonnes peintes simili marbre. Sous le miroir à demi voilé par les drapés du revêtement mural, une console viennoise Biedermeier en érable sycomore. Jean Carsley Interiors.*



*Coin travail d'une chambre à coucher traitée par Mario Vissa à la façon d'une photo ancienne dans des tons de puce, lie-de-vin, sépia. Une double passementerie torsadée souligne les murs pommelés par Louis Bernatchez et une tenture de taffetas matelassé retenue par une patère dorée fait office de portière. Au pied de colonnes corinthiennes que surmontent deux Mercures de bronze, un bureau Louis XVI en acajou et un fauteuil Louis XV.*



*L'antiquité revue par Denis Robert qui a placé son vestibule sous la protection de Pan, divinité de la musique, et appuyé ses références historiques d'urnes en verre de fouilles, d'un chapiteau romain, qui prennent dans cette pièce vouée aux verts mousse et lichen un relief dramatique. Tableau de Ross Mundo.*



*Avec ses tapis orientaux, ses cachemires, ses peaux de bête et son habillage de cheminée sculpté de chérubins joufflus, nul doute que ce salon aménagé par Caroline Harrison en collaboration avec Leo Kavanagh aurait plu à Sarah Bernhardt. Mélange de styles, d'étoffes et d'époques entre lesquels la chaude couleur mandarine des murs travaillés au couteau et veloutés comme une joue de jeune fille établit le lien indispensable.*



*Diaphane sous ses voilages soyeux, transparente comme son lit en plexiglas, la chambre à coucher de Normand Lemieux baigne dans une lumière réelle. Tout y est d'une blancheur aussi troublante qu'un rêve, même le sol recouvert d'un enduit de vinyle, même les palmes qui fleurissent une urne drapée de toile.*



*Sous le signe du palmier, en incrustations dans la moquette, en silhouettes sur les shojis garnis de voilage irisé, le plus tropical des décors en blanc et lavandé, une coloration douce et fraîche telles qu'on les affectionne au bord de la mer. Et comme pour ces villas de vacances dans lesquelles on aime à vivre sans contrainte, l'espace est volontairement dénudé. Mattia Design.*



Trois zones distinctes se partagent la véranda de Gilles-André Vaillancourt. À droite, le mur-miroir du coin repas double les dimensions déjà imposantes. Rotin blanchi comme un bois de grève pour la table et les chaises de la dînette, pierre martelée pour la console monumentale qui contraste avec la délicatesse du lustre Art Nouveau orné d'arums blancs. À gauche, le salon et ses fauteuils profonds gainés de toile écrue que l'on a



également utilisée en tenture pour masquer le mur de béton et ainsi rendre l'atmosphère plus feutrée. Entre les deux espaces, la zone repos simplement meublée d'une méridienne qui s'appuie sur un rideau de verdure où quelques grands vases en raku jettent un éclat coloré.



*Influencé par la configuration de la véranda, Denis Robert a répété avec ses chaises longues en rotin l'alignement des transats sur le pont d'un paquebot. La toile «Jeudi Païen» est de Ross Mundo, la tête égyptienne date de l'époque ptolémaïque.*



*Véranda-galerie d'art d'Édith Shier où les lignes strictes du mobilier ne concurrencent en rien les sculptures de Nadine Stifan et de Sam Radoff, le tableau de Daphné Odjig et la statue primitive qui vient de Papouasie. Table d'appoint et table de la salle à manger tirées de la collection Atlantique de Pascal Mourgue; chaises en cuir vert et tubes chromés «Arcara» et «Arcosa», fauteuil détente en cuir «Arca»: Paolo Piva pour B & B Italia. À noter: l'ouverture entre les vérandas mitoyennes n'est là que pour faciliter la circulation des visiteurs le temps de l'exposition.*



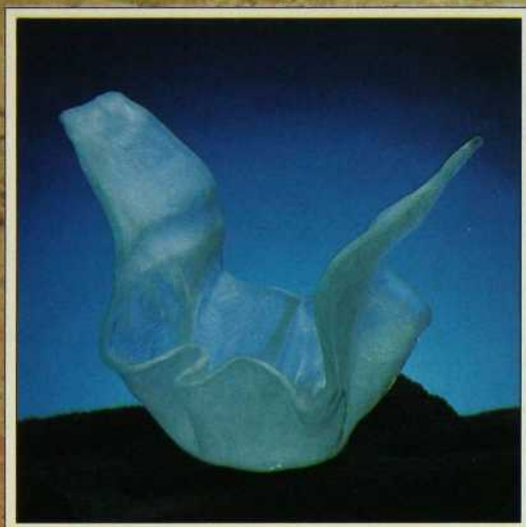
*Inspiration japonisante pour ce séjour investi d'une superbe cheminée en métal oxydé devant laquelle deux bergères Louis XV se font face. Des nervures noires sillonnent la moquette couleur café au lait et dynamisent l'ensemble alors que les portes-fenêtres aux vitres gravées d'un paysage abstrait sont laissées nues afin que les occupants puissent jouir sans contrainte de la vue sur le jardin intérieur. Un aménagement de Marguerite Iskander.*



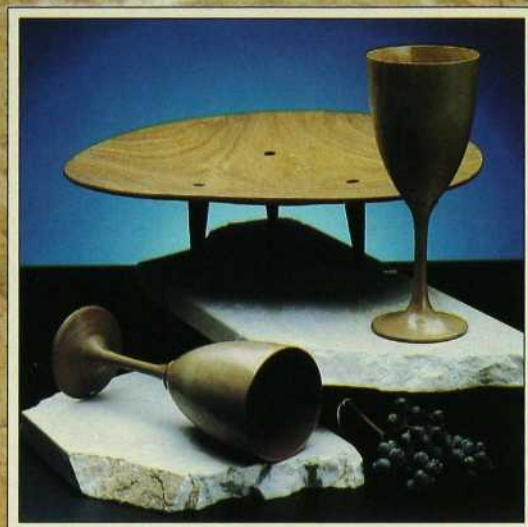
*La guerre du faux chez Aurélien Guillory: les lézardes des corniches pompéiennes, le marbre des colonnes sont peints en trompe-l'œil et les pilastres qui marquent les quatre coins de la salle à manger n'existaient pas à l'origine. En revanche, le bois laqué de la table réalisée par l'ébéniste Pellegrino et le marbre de la console sont authentiques...*



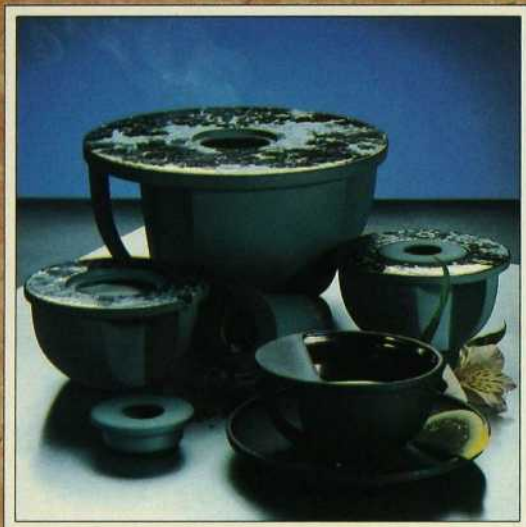
*Le traitement à l'horizontale des murs tendus de panneaux en soie molletonnée triche sur les proportions de cette salle à manger conçue par Mitchell Davey et la fait paraître plus grande qu'elle ne l'est en réalité. Une frise 1900 en stuc moulé, reprise en bordure sur le sol plastifié, le chandelier de cristal et la table brodée accentuent l'impression de dépaysement. Seule concession à l'époque actuelle: deux appliques halogène d'esprit minimaliste.*



Guy Loyer



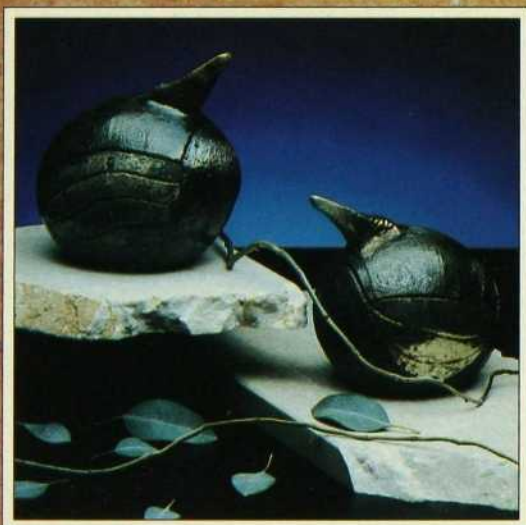
André Martel



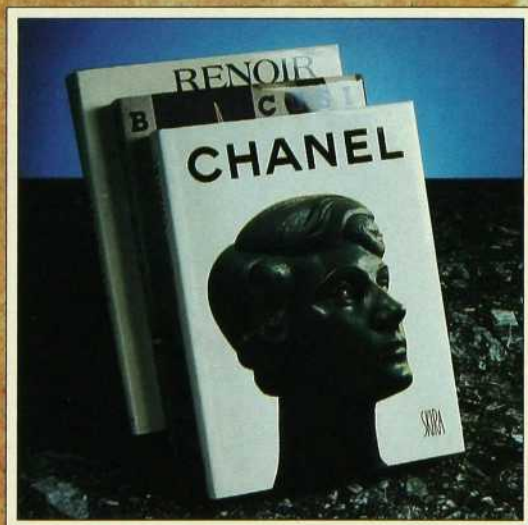
Goyer Bonneau



Paulette Nau



Richard Surette



REALISATION: BRUNEAU - GEMEL

*La Boutique*

D U M U S É E

Musée des beaux-arts de Montréal  
1379, rue Sherbrooke Ouest  
Montréal, Québec, H3G 1K3  
Tél.: (514) 285-1600  
Boutique et librairie.

# IL FAUT DE TOUT POUR FAIRE UN MONDE...

recherche et coordination MICHELLE VACHON / photos JEAN ROCHE

**O**n croit bien les connaître, alors on leur offre n'importe quoi: une chemise cintrée au mari (il a pris dix kilos dans l'année), une trousse de maquillage à l'épouse (elle y est allergique), un briquet européen au grand-père (les recharges sont introuvables ici), un chat Garfield qui-fait-des-grimaces-dans-la-vitre-de-l'auto au petit frère (il voyage en métro)... Cette année, ménagez vos doigts, vos pieds et vos yeux. Voici notre cadeau à nous: dans les pages qui suivent, vous trouverez de quoi faire sursauter de joie l'être cher qui vit toujours entre deux valises, celui que même un bulldozer ne pourrait déloger de chez lui et cet autre qui se transforme en sous-marin quand il prend son bain! □



## LE NOMADE

1. Drap «Grand Voile» à motif losange de couleur cèdre, 275 cm<sup>2</sup>, 148 \$ chez Descamps
2. Sac de voyage «Offerman» de l'Allemagne de l'Ouest en cuir de bison, 2 360 \$ en exclusivité chez Bree
3. Pyjama pour homme de flanelle 100 % coton, 185 \$ chez Col Vert
4. Carte du monde de Bartholeum, 8,95 \$ chez Jet Setter
5. Lampe de 12 volts avec rhéostat pour stéréo, 54,95 \$ chez Union Électrique
6. Cartes «Unfolds», 11,95 \$ chez Jet Setter
7. Organisateur en cuir de couleur bordeaux, 159,95 \$ chez Jet Setter
8. Téléphone Sony ITA 650 Centre téléphonique, répondeur de luxe complet avec transfert d'appel, mémoire de dix numéros et système main libre, 399,98 \$ à La Cabine Téléphonique
9. Tout nouveau sur le marché, le mini téléphone sans fil Panasonic KHT-3000, mémoire de dix numéros, intercom à deux sens, bouton de mise en attente et fonction main libre, 299,98 \$ à la Cabine Téléphonique
10. Sac en cuir de Russie modèle Classic, 990 \$ chez Bree
11. Fiole en cuir avec bouchon de métal argenté de couleur bordeaux, 45 \$ chez Jet Setter
12. Savon «Hadrien», créé par Annick Goutal de Paris, 15,75 \$ exclusif à Plaisirs d'offrir (chez Ogilvy)
13. Savons «Argile» de Primrose Bordier, 10 \$ chez Descamps
14. Étui à passeport Tilley en cuir noir, 39 \$ chez Jet Setter
15. Jeu de jacquet, 29,95 \$ chez Jet Setter
16. Couteau «Leatherman» en acier inoxydable, 79 \$, Les Cadeaux Mignons



## LE SÉDENTAIRE

1. Cuiller à tisane en métal argenté, 39 \$ chez Arthur Quentin
2. Trois porte-cartes en métal argenté, 20 \$ chez Arthur Quentin
3. Nappe d'Alsace en 100 % coton, 155 \$ chez Arthur Quentin
4. Assiette à dîner Rétro (14,75 \$), assiette creuse Rétro (14,50 \$) et l'ensemble de tasse et soucoupe Rétro (25 \$), chez Arthur Quentin
5. Cafetière expresso 6 tasses «Principessa Lavazza», 89,95 \$ chez Sur Tout
6. Cafetière japonaise sifon pour 4 tasses, 69,95 \$ chez Café Sifon
7. Flûte à champagne garni d'un fil d'or au col, 17,50 \$ chez Arthur Quentin
8. Théière de métal argenté «Orient Express», 170 \$ chez Arthur Quentin
9. Soupière de métal argenté «Orient Express», 160 \$ chez Arthur Quentin
10. Sucrier de métal argenté «Orient Express», 125 \$ chez Arthur Quentin
11. Assiette de céramique de Goyer Bonneau, 150 \$ à la boutique du Musée des beaux-arts de Montréal
12. Vase irisé «Black Scavo» de Murano, 490 \$ chez Designers I
13. Nappe Jacquard français de couleur ivoire 69" x 98", 155 \$ chez Descamps
14. Téléphone Symphonie-1000 de Northern Telecom, modèle profilé avec rappel du dernier numéro composé, aussi disponible en couleur amande, gris et rose, 59,98 \$ à La Cabine Téléphonique
15. Vase de céramique Art Déco, 195 \$ chez Designers I
16. Lampe suspendue «Aloe Vera Verde» de la collection South West Look, 570 \$ chez Union Électrique



## L'AQUATIQUE

1. Lampe de chevet «Dale Tiffany», abat-jour en verre de cathédrale avec base de bronze, 395 \$ chez Union Électrique
2. Téléphone «Grenouille» de la collection Zoo, 24,98 \$ à La Cabine Téléphonique
3. Vase irisé Murano «White Scavo», 550 \$ chez Designer I
4. Rideau de douche Kraklle de couleur jade et de couleur bleue, 88 \$ chez Zone
5. Téléphone «Aqua Sport» de Sony pour utilisation à l'extérieur, résistant à l'eau, 2 canaux, 256 codes de sécurité et intercom à deux sens, 349,98 \$ à La Cabine Téléphonique
6. Bouteille d'eau parfumée à la lavande et au chèvrefeuille, 32 \$ chez Descamps
7. Pyramides de crème de bain à base d'huile de vison, 19,75 \$ chacune, Plaisirs d'offrir
8. Petites pyramides de crème de bain à senteur de jasmin et d'océan, 10,50 \$ chacune, Plaisirs d'offrir
9. Ensemble de lait et de bain moussant à senteur de myosotis, 29,95 \$, Plaisirs d'offrir
10. Lotion démaquillante au bleuet créée par Annick Goutal, Plaisirs d'offrir
11. Brosse Loofa avec manche de bois, aide à activer la circulation, 8,50 \$ chez Descamps
12. Brosse de bain fabriquée en Allemagne, manche amovible, 9,50 \$ chez Descamps

Tous les produits de La Cabine Téléphonique sont disponibles dans les succursales de Montréal, Québec, Chicoutimi et Ottawa.

# POUR LA BEAUTÉ DU SON

*Cette édition de Decormag vous offre mille et un décors, tous plus agréables les uns que les autres. Notre présence dans cette page ne voulait pas en offrir davantage.*

*Néanmoins, quand vient le temps de choisir le son dans lequel baigne votre décor, nous imposons notre présence.*

SON ART  
ANJOU 514.352.3238

PERIGNY HAUTE FIDÉLITÉ  
SHAWINIGAN 810.536.355

BOURGET STEREO  
SHERBROOKE 819.569.4241

FILTRONIQUE  
MONTREAL 514.389.1377

AUDIOLIGHT  
QUÉBEC 418.529.6664



# Elipson

*Après le pain, nous offrons le produit français le plus souvent imité... en vain.*



photo André Dreyer

# L'AUDIOVISUEL À L'ÉCOUTE

*Il fut un temps où l'audiovisuel domestique et le design ne faisaient pas bon ménage: gadgets rutilants et appareils encombrants d'un côté; élégance et discrétion de l'autre. Depuis, ils ont appris à mieux se connaître...*

# DU DESIGN

**M**ais d'abord, souvenez-vous: il fut un temps où la chaîne haute-fidélité et la télévision étaient deux entités totalement différentes. Puis les deux ont opéré des manœuvres de rapprochement, et les voici maintenant ensemble, unis pour la vie et porteurs de promesses spectaculaires.

Notre cadre de vie change pour ces raisons mêmes: les appareils de haute-fidélité sont beaucoup plus compacts, comme les disques qui portent ce nom, les téléviseurs, par contre, s'élancent à l'assaut de l'espace, mais c'est pour mieux se faire entendre. Les volumineux moniteurs, ou les appareils à rétro-projection bénéficient d'une définition d'image dépassant les 500 lignes (contre 250 ou 300 il y a encore peu de temps), et ont une performance sonore qui égale ou approche de près celle d'une bonne chaîne. Et aussi, bien entendu, il y avait les fils, ces fils de tous calibres, de toutes couleurs qui faisaient ressembler votre salon à une passoire pleine de spaghettis. Cela aussi, ça change, et les manufacturiers ont des tas de solutions pratiques à votre service.

Union du son et de l'image, donc: le moniteur télé s'accroche maintenant directement à la chaîne haute-fidélité, doublant les possibilités des deux tech-

niques: vous avez alors un système à la fine pointe de la technologie. Et son aspect change radicalement. Un décorateur désormais ne manque jamais d'inclure dans ses devis la position, l'intégration et le «look» du «centre de divertissement», comme on dit dans les prospectus publicitaires. Et, bien sûr, cette position et cette intégration varieront considérablement d'un client à l'autre, selon ses exigences, ses goûts, le décor où il a choisi de vivre, l'espace dont il dispose et aussi les appareils qu'il utilise. Le raffinement de certaines enceintes est tel, aujourd'hui, que leur rendement optimum dépendra souvent de l'angle exact de leur emplacement par rapport à l'auditeur. Et, avec ce genre d'appareil extrêmement sensible, il n'est plus question de le cacher dans une armoire Louis XV ou de le masquer par une avalanche de plantes vertes! C'est pourquoi certains constructeurs comme Bang et Olufsen, par exemple, ont opté pour un «design» aux lignes aussi futuristes qu'abstraites, on pourrait dire presque au détriment du son, ce qui n'est pas vrai, celui-ci est très bon. Mais il le sera moins qu'avec certaines enceintes Kef ou Mirage qui occupent tout un pan de mur, mais avec une sonorité renversante.

Mais cela n'est que le bout émergé de l'iceberg, si on ose dire, car intervient maintenant le goût du propriétaire. Écoute-t-il du rock style heavy metal, du classique ou est-ce un mordu de la détente subliminale? Et a-t-il conçu un cadre approprié à l'écoute qu'il privilégie? En d'autres termes, son appartement (ou sa maison) est-il physiquement ordonné dans ce sens? Les maisons à peti-



photo André Doyon

*Pages précédentes et ci-haut: Denis Robert a su relever un défi de taille à Tropiques Nord! Il a recréé l'atmosphère d'un jardin intérieur propice à la détente musicale. Les panneaux perpendiculaires au fond sont des enceintes électrostatiques de marque Acoustat...*



photo André Doyon

*Le magnifique design du préamplificateur, de la platine et du lecteur audionumérique de Museatex exigeait qu'on les mette bien en vue!*

tes pièces héritées des traditions victoriennes ont aujourd'hui totalement disparu, à moins de vouloir créer un décor spécifique.

**V**oilà bien le genre de défi qu'a su relever, dans le cadre de l'événement «Décor 88» (tenu récemment aux Tropiques Nord), le designer Denis Robert — qui est aussi égyptologue et se passionne pour les technologies les plus avancées dans le domaine de la haute-fidélité.

«C'est en tant que designer, dit-il, que le comité féminin de l'OSM m'a approché pour collaborer avec une vingtaine d'autres designers et décorateurs à ce projet Décor 88, une levée de fonds au profit de l'Orchestre Symphonique. Nous avons à notre disposition cinq condominiums de grand luxe offerts par Tropiques Nord, et comme la musique était à l'honneur, j'ai proposé au comité de créer pour l'occasion un salon où la faire vibrer. L'idée a immédiatement plu aux organisatrices qui m'ont offert la pièce de mon choix.

Pour un tel projet, les proportions de la pièce sont très importantes, premièrement pour des raisons d'acoustique, ensuite pour des questions d'esthétique. Par exemple, la disposition des meubles, surtout la position du canapé principal par rapport à l'emplacement des colonnes de son est très critique. Le défi est d'harmoniser musique, esthétique et technologie, sachant très bien

qu'au départ aucun espace n'est acoustiquement parfait et sans oublier que la technologie ne nous donne que des moyens limités de reproduire la musique. En réponse à ce challenge j'ai opté pour une pièce de 9 pi (2,75 m) de hauteur, par 20 pi (6 m) de largeur et 26 pi (8 m) de profondeur, avec une pièce carrée adjacente de 13 pi × 13 pi (4 m × 4 m), essayant dans ce cas-ci de limiter ces grandes surfaces de verre trop réfléchissantes.

Les colonnes de son doivent toujours être choisies en fonction de la pression acoustique qu'elles exercent sur le volume de la pièce. J'ai une préférence, je dois l'avouer, pour les enceintes électrostatiques. Ces grands panneaux de son possèdent une justesse et une richesse inégalées dans les timbres et l'image stéréophonique est d'un réalisme étonnant.

En retour ce genre d'enceinte demande une électronique puissante, stable et chevronnée capable de les exciter sans elle-même s'essouffler. La préamplification et l'amplification sont assurées par des composantes Museatex, une jeune firme montréalaise de réputation internationale acquise, grâce au génie de son concepteur, l'ingénieur Ed. Meitner. Le préampli est le modèle PA-6i et les deux amplis de puissance sont les mono blocs MTR-101. Les deux sources utilisées, la platine AT-2 pour disques vinyle et le lecteur au laser CD-3 proviennent aussi de chez Museatex.

Denis Robert l'illustre bien, il semble que la nouvelle génération de décorateurs soit plus au courant qu'autrefois des nouveaux développements techno-

«...ces avantages lui confèrent d'emblée le titre de «Guide»  
le plus utile pour les audiophiles d'ici.»

La Presse, 16 octobre 1988

# SON HI-FI VIDEO®

En vente dans  
tous les bons  
kiosques.

3,95 \$

10<sup>e</sup> ANNÉE

S P É C I A L  
GUIDE  
D'ACHAT

1988-1989

PRODUITS • SPÉCIFI-  
CATIONS • PRIX • ETC •  
CONSEILS PRATIQUES

# MUSE ▲ TEX



Pour  
Meitner Audio



**À Montréal:**

**Audio Exquisite**

154, Laurier Ouest, suite 210  
(514) 273-5784

**Cinqphonie Audio**

6479, Beaubien Est  
(514) 251-9487

**Codell**

5001, Queen Mary Road  
(514) 737-4531

**Son Idéal**

1409, Bishop  
(514) 842-9596

**À Québec:**

**Rotac Électronique inc.**

2873, chemin Sainte-Foy  
(418) 653-7768

logiques, mais il existe encore des professionnels qui n'ont qu'une vague idée des exigences d'aujourd'hui en matière audiovisuelle.

**L**eson et l'image vont désormais de pair, disions-nous. Mais cela va plus loin que vous ne pensez: la télévision, par le truchement de caméras stratégiquement placées dans votre maison, vous renseigne sur les jeux de vos enfants dans le sous-sol, la personne qui sonne à la porte, ou la recette à suivre dans la cuisine. Les câbles coaxiaux truffent l'espace entre les murs, et transforment la maison en un véritable super-ordinateur où toutes les fonctions sont possibles. Et là aussi, bien entendu, le décor change. Les appareils sont non seulement plus précis et plus fidèles, ils sont aussi plus polyvalents et les fabricateurs, pour cette raison, incluent un plus grand nombre d'entrées et de sorties sur les amplis, les moniteurs, les magnétoscopes, etc... pour pouvoir permettre à l'utilisateur toutes les combinaisons possibles selon ses besoins spécifiques. Regardez la notice explicative du NEC CT-2700, un moniteur télé haut de gamme: les possibilités de raccord avec des lecteurs laser audio et vidéo, des caméscopes, des magnétophones, des magnétoscopes et bientôt des ordinateurs, sans parler des téléphones (au sens propre: télé — phone) sont clairement illustrées, et encore ne rendent que partiellement compte des combinaisons possibles. D'ailleurs aujourd'hui,

presque toutes les marques de quelque qualité peuvent en offrir autant, moyennant un certain prix, bien entendu.

Une bonne intégration d'appareils, par ailleurs, est aujourd'hui beaucoup plus facile qu'autrefois. Revenons aux enceintes. Grandes ou petites, elles doivent être deux au minimum, six ou sept au maximum si on veut obtenir cet effet «surround» déjà utilisé dans les circuits commerciaux sous le nom de Dolby Sensurround. (Vous souvenez-vous de *Earthquake*, — Mark Robson, 1974, ou de *Star Wars* — Georges Lucas, 1977?). Les maisons Koss et Recoton ont mis au point de petites enceintes dont le principal mérite est d'être sans fil. Elles sont, ou commandées par circuit infrarouge, comme la commande à distance de la télévision, ou tout simplement branchées sur le circuit électrique de la maison. Elles ont, bien sûr, un petit ampli incorporé — ce que les fabricateurs font de plus en plus — qui permet ainsi une autonomie totale et le placement de votre choix, avec une flexibilité encore plus grande dans le cas des enceintes Koss puisqu'elles sont commandées par infrarouge. Votre Walkman devient aussi une petite chaîne haute-fidélité miniature grâce à ces enceintes à ampli incorporé: vous les branchez dans la sortie casque et le tour est joué!

Nous pouvons aussi nous attendre à une autre innovation technique, innovation qui date de 1835! C'est en effet à cette époque que naît le stéréoscope, une sorte de lunette double permettant de regarder en relief des «vues artisti-



photo Pierre Zabhal

*Un autre exemple d'une salle audiovisuelle pour le moins réussie. Le design on ne peut plus sobre des appareils anglais Naim Audio et de la platine Linn Soudék s'intègre parfaitement à l'équilibre de ce living.*



photo Pierre Zabhat

*Camescope, moniteur, magnéscope et enceintes de qualité... Toute cette quincaillerie électronique haut de gamme concourt au plus grand plaisir des yeux et des oreilles.*

ques». Matthew Brady, en 1862, reprendra l'idée et l'appareil pour fixer sur la pellicule de remarquables prises de vues de la guerre de Sécession qui, aujourd'hui encore, en plus de leur valeur historique, sont stupéfiantes de clarté et de précision. Dans les années 50, on s'en souvient, quelques cinéastes (dont Alfred Hitchcock, avec *Dial M for Murder*) avaient tenté de relancer le relief, mais au moyen de lunettes compensatrices. Cela n'avait pas marché. Plus tard, vers 1980, nouvel essai, nouvel échec, malgré la présentation de *Captain Eo* au pavillon de Kodak, où Michael Jackson évoluait en relief et en rythme sur une musique originale! Mais c'était à Disneyworld! JVC utilise une lentille de camescope à cristaux liquides qui permet certains espoirs. Mais c'est Toshiba, avec son Camcorder 3-D et Nuoptix qui semblent avoir trouvé la solution: une image enregistrée à haute vitesse, donc très claire, en relief et visible sans lunettes. Si un jour nos salons ou salles de détente doivent être équipées tridimensionnellement, cela changera encore les perspectives et les distances nécessaires pour une bonne vision. Le son est déjà en relief, pourquoi pas l'image? Un autre film, celui-là prophétique: *Fahrenheit 451*, du regretté François Truffaut: souvenez-vous de la maison de Julie Christie, l'héroïne du film: un immense écran mural dans une pièce nue, une rangée de boutons et de commandes permettant toutes les opérations possibles et imaginables, depuis la surveillance et la communication jusqu'aux achats et la détente. Nous y sommes presque: on attend beaucoup cet automne d'une nouvelle façon de com-

mander sa vidéocassette du samedi soir: en téléphonant. La cassette (achat ou location) est débitée sur votre carte de crédit, et livrée à domicile.

De plus, il n'est pas rare de trouver aujourd'hui à acheter des films de qualité pour quinze ou vingt dollars, le prix d'un disque compact! Alors pourquoi s'en priver? Il est souvent mieux, surtout pour les gens qui veulent se constituer une vidéothèque de qualité, de posséder un film plutôt que de le louer, ne serait-ce qu'au niveau de la consultation. Et savez-vous qu'à Vancouver, une compagnie a mis au point un petit appareil qui, lorsque vous enregistrez une émission ou un film à la télévision, coupe automatiquement les annonces? C'est en fait une sorte de circuit électronique très sensible, qui détecte la différence des signaux provenant des «spots» publicitaires, par rapport aux autres, et les coupe automatiquement...

Nous vivons une ère de bouleversements technologiques sans précédent, et qui vont en s'accéléralant. La voiture électrique et téléguidée est au coin de la rue; l'image tridimensionnelle avec son total nous attend; nous allons voir les personnes avec lesquelles nous communiquerons; nous ferons nos achats par catalogue vidéo; nous aurons le monde entier dans notre salon par satellite, et accès à toute la connaissance des siècles via nos ordinateurs.

Nous savions déjà comment meubler nos loisirs. Nous savons maintenant comment meubler l'espace qui les verra s'épanouir. □

*Nous remercions M. Denis Robert de sa collaboration*




## RECHERCHEZ L'ÉLÉGANCE AVEC LYN-PRO MARBRE



Photo: Studio Rosaire Godin.

Aménagement réalisé par M. Rémy Thériage d'Espace Concept.

### Confort et élégance chez-vous

 **Lyn-Pro-Marbre 1980 Inc.**

Tous nos distributeurs vous offrent des salles de montre complètes!

#### LAVAL

R. Filiault Ltée  
salle de montre  
315, boul. Cartier (coin Ampère)  
Laval des Rapides  
Tél.: 668-8500  
Montréal: 382-4253

#### MONTRÉAL

M. Filiault Distributeur Ltée  
4465, boul. des Grandes Prairies  
St-Léonard  
Tél.: 327-6000



La Maison Tal. Rénovation  
7310 Mountain Sights (coin Jean-Talon)  
salle de montre tout pour votre maison!  
Tél.: 737-6152

#### QUÉBEC

Salle de Bain Oasis  
500, rue St-Jean Baptiste  
suite 190  
Tél.: (418) 872-1323

#### RIVE SUD

Jean Lépine Inc.  
3979, boul. Taschereau  
St-Hubert  
Tél.: 676-1322

#### ST-JÉRÔME

Centre de Plomberie St-Jérôme  
2143, boul. Labelle  
Lafontaine  
25 salles de bain en montre!  
Tél.: (514) 436-2318

#### TERREBONNE

Salle de Bain du Coteau  
Plomberie F.L. (salle de montre)  
1075, chemin du Coteau  
Tél.: 471-0186

#### HULL

Centre de plomberie Cléroux  
50, boul. St-Raymond  
Tél.: 776-3153

#### OTTAWA

Glebe Plumbing Supplies Ltd  
1270 Bank Street  
Tél.: (613) 523-5986

Nepean Plumbing  
19 Slack Road  
Tél.: (613) 225-3451



# POUR L'AMOUR DU SOLEIL



## INVESTISSEZ DANS LA QUALITÉ DE VOTRE VIE

Avec les Solariums Zytco, tout un monde de plaisirs nouveaux s'ouvre à vous! Découvrez la vraie détente et la joie de vivre dans un environnement tout de lumière et de nature.



## SYSTÈME DE STORES SUN-BLOK<sup>MD</sup>

Pour répondre à vos besoins de décoration et de confort, Zytco vous offre aussi en exclusivité le système de stores motorisés SUN-BLOK<sup>MD</sup> pour solariums.

**P**our recevoir sans frais la brochure couleurs ZYTCO et la liste de prix ou obtenir une estimation gratuite, composez le **335-2050** (région de Montréal) ou le **1-800-361-9232** (extérieur de Montréal).

Solarium Zytco Ltée  
6969 Trans-Canada, Unité 225  
Saint-Laurent, Qc  
H4T 1V8

**(514) 335-2050**  
**(800) 361-9232**



# ZYTCO

LES SPÉCIALISTES DU SOLARIUM



**MONTRÉAL ET BANLIEUES**  
Solarium Zytco Ltée  
335-2050  
**1-800-361-9232**

**CANTONS DE L'EST**  
Sherbrooke  
Ottawa  
représentant local  
**1-800-361-9232**

**VILLE DE QUÉBEC**  
Vitrerie Fortier Inc.  
5237, boul. Hamel Ouest #130  
Québec G2G 2H2  
**(418) 877-1888**

# COMME ON FAIT SON LIT...

recherche et coordination MICHELLE VACHON / photos JEAN ROCHE

**C**omment expliquer que notre brûlant désir de changement — celui qui nous pousse à habiller nos fauteuils de cuirs furieux et à transformer notre cuisine en rampe de lancement de la NASA — finisse toujours par s'éteindre au pied de notre lit?

*Pour ce brave complice de nos nuits sages ou enfiévrées, le temps semble s'être arrêté au trousseau de mariage, au dernier drap reçu en cadeau de la tante Irène ou à la grande vente de blanc de l'année passée.*

*Mais n'a-t-il pas droit, lui aussi, à un petit coup de folie, de romantisme effréné ou d'exotisme soyeux? Bien sûr que oui! Avec toutes ces bousses de duvet, ces couvertures festonnées et ces draps de flanelle ou de tartan qui ne demandent pas mieux que d'aller le border... □*

## LE TARTAN

1. Étui à duvet Queen (autres tailles disponibles), 206 \$ chez Pratesi
2. Taie carré, 43 \$ chez Descamps
3. Drap plat «Clan», 85 \$ chez Bleu Nuit
4. Drap plat «Gonfaron» de Paris (utilisé comme jupe de lit), 80 \$ chez Pratesi
5. Taie rectangulaire, 32 \$ chez Bleu Nuit
6. Drap contour Queen de couleur cerise, 75 \$ chez Pratesi
7. Taie carrée de couleur cerise, 37 \$ chez Descamps
8. Drap de flanelle rayé marine et vert forêt, 55,95 \$ à la Boutique au Lit
9. Peignoir 100% coton de modèle «Plumage» couleur cèdre, 342 \$ chez Pratesi
10. Drap plat 100% coton motif «Broché» couleur sable, 113 \$ chez Pratesi
11. Serviette d'invité et gant «Touareg», 20 \$ et 8 \$ chez Pratesi
12. Serviette d'invité et gant «Prince de Galles», 22,50 \$ et 9,50 \$ chez Descamps
13. Canard de bois de collection
14. Cabaret laqué vert forêt à motif col vert, à la Boutique Col Vert
15. Arbuste de fantaisie, de chez Marcel Proulx





## LE SOPHISTIQUE

1. Taie continentale ton sur ton tissée Jacquard de couleur beige, 280 \$
  2. Étui à duvet «Raso», 1 880 \$
  3. Couvre couverture festonné 100% coton d'Égypte à triple broderie, 920 \$
  4. Taie rectangulaire 100% coton d'Égypte à triple broderie, 200 \$
  5. Couvre couverture festonné de coton gaufré brodé de fil d'or, 920 \$
  6. Taie rectangulaire festonnée 100% coton brodé de fil d'or, 250 \$
- Tous ces articles proviennent de chez Pratesi.

## LE ROMANTIQUE

1. Housse de duvet «Azalé» 100% coton garnie d'un volant grandeur Queen, 257,95 \$
2. Jupe de lit à volant «Azalé» Queen, 334,95 \$
3. Drap contour «Azalé», 123,95 \$
4. Drap plat «Azalé» Queen, 166,95 \$ (non représenté)
5. Taie continentale «Azalé», 62,95 \$
6. Coussin 16 x 16 garni de volant, 31,95 \$
7. Drap plat de dentelle «Victorian rose» Queen, 241,95 \$
8. Coussin de dentelle 12 x 16 «Victorian rose», 62,95 \$
9. Coussin Bonbon de dentelle «Victorian rose», 62,95 \$
10. Coussin de dentelle 12 x 16 «Manoir», 76,95 \$
11. Drap plat 100% coton Queen «Illusion» (dans le bleu et dans le rose), 166,95 \$
12. Taie continentale 16 x 16 garnie de volant (dans le bleu et dans le rose), 31,95 \$
13. Drap plat «Supercalé» bleu pastel Queen, 89,95 \$

Cet ensemble de literie peut être conçu sur mesure à «La Fabrique» (Boutique au Lit).



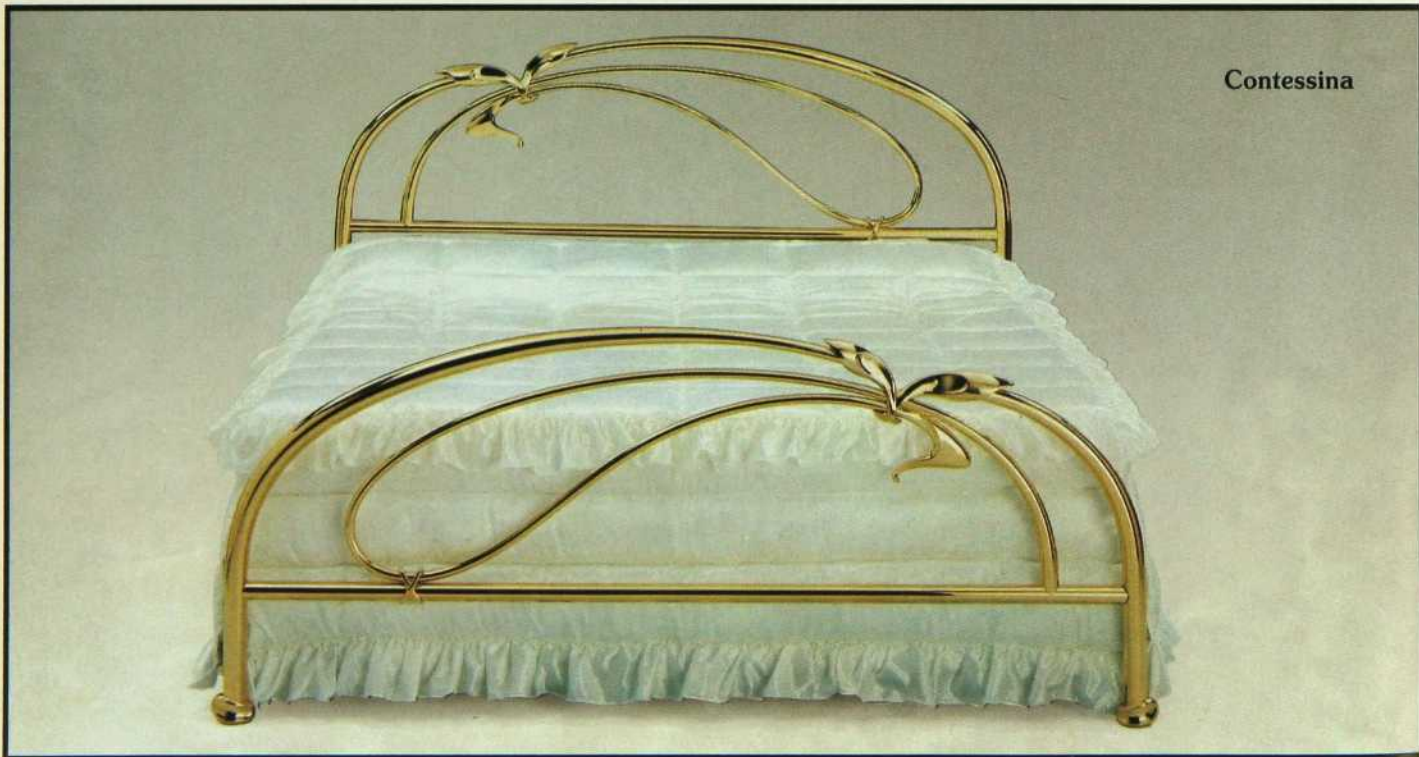
# Autour du lit inc.

5800, rue St-Hubert (coin Rosemont), Montréal, 277-6229

*Autour du Lit présente ces nouveautés d'Italie.*



Orchidea



Contessina

Meubles en merisier, frêne,  
chêne et pin.

Plus de 200 modèles de lits  
en cuivre et en fer.



Dépositaire des matelas SommeX

# LES GRANDS NOMS PASSENT AU SALON



élégance

par DOMINIQUE LAMARCHE / photos GUY SCHIELE

*Un peu comme c'est le cas en mode, certains magasins de meubles se mettent à l'heure de la boutique en magasin. Les espaces ainsi créés permettent à certaines marques... de se démarquer.*



*La Galerie Bernhardt, qui offre la collection du même nom, joue la carte somptueuse du mobilier traditionnel.*

Étant donné la vocation très large de leur magasin, l'équipe responsable de la présentation des meubles chez les Magasins Pascal a décidé d'introduire le concept que le marketing appelle «Boutique en magasin».

«Pour être plus exact, il faudrait plutôt parler de Galeries, puisque c'est ainsi qu'on les appelle», nous reprend Madame Louise Plamondon, designer-acheteuse de Pascal. L'idée de base est de créer des

espaces qui permettent de mettre en valeur certains produits spécifiques. «Nous avons un inventaire extrêmement vaste de produits, de sorte qu'il arrivait que certains meubles passent inaperçus. Tout le monde y perdait puisque nous offrons certaines très grandes marques — comme Nicoletti par exemple — à un prix rendu très compétitif grâce à notre pouvoir d'achat. Les clients ne les voyaient tout simplement pas.»



*La Galerie Élégance fait un clin d'oeil marqué aux créations italiennes, jouant cuir et marbre au maximum (ici, on aperçoit un ensemble Team Design).*

Mais l'avantage principal de l'exercice relève probablement du marchandisage, puisque les designers peuvent maintenant recréer des intérieurs, mettant en relation des meubles appelés à se côtoyer une fois lancés «dans la vraie vie», c'est-à-dire chez le client. D'un simple coup d'oeil, il est donc maintenant facile de passer de la salle à manger, par exemple, au salon. Dans l'ancienne livrée, cet exercice n'était pas toujours évident.

Il y a donc trois de ces «Galeries». La première, tant par sa dimension que par la chronologie est consacrée aux meubles Bernhardt (elle en porte d'ailleurs le nom), une collection haut de gamme qui joue la carte somptueuse du mobilier traditionnel. La Galerie Élégance, pour sa part, intéressera sûrement la clientèle plus jeune puisque c'est là qu'on retrouve entre autres le mobilier italien (notamment Nicoletti, Coja, Team Design). Le cuir et le marbre



À la Galerie Dressage, la courbe de popularité du rotin suit de près celle des serres.

y sont omniprésents, avec en appui un assortiment étonnamment vaste d'accessoires et d'objets décoratifs. « Sans en faire une spécialité, c'est là un aspect qu'on essaie de travailler au maximum », mentionne Mme Plamondon. Soulignons au passage la présence de certaines pièces africaines et thaïlandaises remarquables. Finalement, la Galerie Dressage se spécialise dans les meubles en rotin, un type de mobilier dont la courbe de popularité suit de près celle des serres.

Au-delà de leur style propre, chaque Galerie offre un environnement apte à recevoir des meubles de haut de gamme, limitant de ce fait les allées et venues à travers le magasin. Du reste, sans ériger le principe en système, les autres sections tendent à se regrouper sous des thèmes plus spécifiques. C'est ainsi que maintenant, si on peut dire que les Montréalais connaissent le magasin Pascal, on peut aussi ajouter qu'ils s'y reconnaissent. □

# *Le Domaine Forêt Saraguay*



## **La qualité avant tout**

Une habitation doit refléter le caractère original et exclusif de son propriétaire et c'est pourquoi nos maisons sont construites selon vos spécifications.

Les constructeurs de chez Remo vous invitent à venir les rencontrer et visiter **Le Domaine Forêt Saraguay** au 8000, avenue Jean-Bourdon, Montréal.

Une simple visite des lieux vous permettra de découvrir à quel point nous avons su respecter la beauté naturelle du site pour créer un milieu de vie exclusif qui puisse répondre à toutes vos exigences.

Nous vous invitons à prendre rendez-vous en composant le (514) 331-8853.

**REMO** *Chez nous, pas de place  
CONSTRUCTION INC. pour les compromis*

Gagnants des prix Domus, Habitas et Excelsior

Remo Construction Inc., 8000, avenue Jean-Bourdon, Montréal, Québec H4K 2X7 Tél.: (514) 331-8853

**BAUER  
LAMPS**



*Joyaux Fêtes*

*Union*

LES ENTREPRISES

**UNION**

**ELECTRIQUE LTEE**

Montréal

Anjou

Granby

Ottawa

Hull

Québec

St-Jérôme

Ville-Lemoyne

Trois-Rivières

Sherbrooke

Rimouski

Chicoutimi

+ Vandy Inc.

*Heureusement  
qu'on l'a!*

Le Père du Meuble

2391, chemin Chambly  
Longueuil  
J4L 1L6  
647-1141

9355, Lacordaire  
St-Léonard  
H1R 2B6  
328-1656

3675, boul. St-Martin O.  
Ville de Laval  
H7T 1A7  
682-1414

4646, ave. du Parc  
Montréal  
H2V 4E5  
273-9901

# L'INSTITUT DU MONDE ARABE AU SEUIL DE L'UTOPIE



par MYRIAM GAGNON/photos ANDRÉ DOYON

*En vacances à Paris, notre photographe André Doyon n'a pu s'empêcher de mitrailler sous tous ses angles l'Institut du Monde Arabe, un bâtiment édifié par Jean Nouvel et salué unanimement comme le chef-d'œuvre de l'architecture française des années 80.*

*À gauche, mise en transparence d'un bâtiment qui bouleverse la notion du vide délimité par des murs pleins.  
Ci-dessous, la façade nord: un store vénitien à l'échelle urbaine.*





*Extrême sophistication des détails, artisanat de luxe: les plaques de marbre du patio sont sertis comme des bijoux dans une ossature de croisillons.*

Jean Nouvel est un homme sous influences: l'histoire, philosophie, informatique, pub, découvertes spatiales et médicales... il ne nie rien, il digère tout. Pour mieux inventer des architectures intimement liées au temps d'aujourd'hui, à la communauté à laquelle elles appartiennent (fût-elle fragile et mortelle), troublantes comme des miroirs, intelligentes, plurielles.

Ainsi, l'I.M.A., ce centre culturel situé à la frontière du Paris historique et du nouveau Paris, est un double bâtiment-reflets qui reprend le gabarit archi-

tectural de la Faculté des Sciences toute proche, celui des immeubles anciens de l'île Saint-Louis, et même dans sa masse incurvée la courbe de la Seine et des quais alentour.

Un bâtiment-rotule entre deux urbanismes avec, au centre, un espace qui s'ouvre comme une faille...

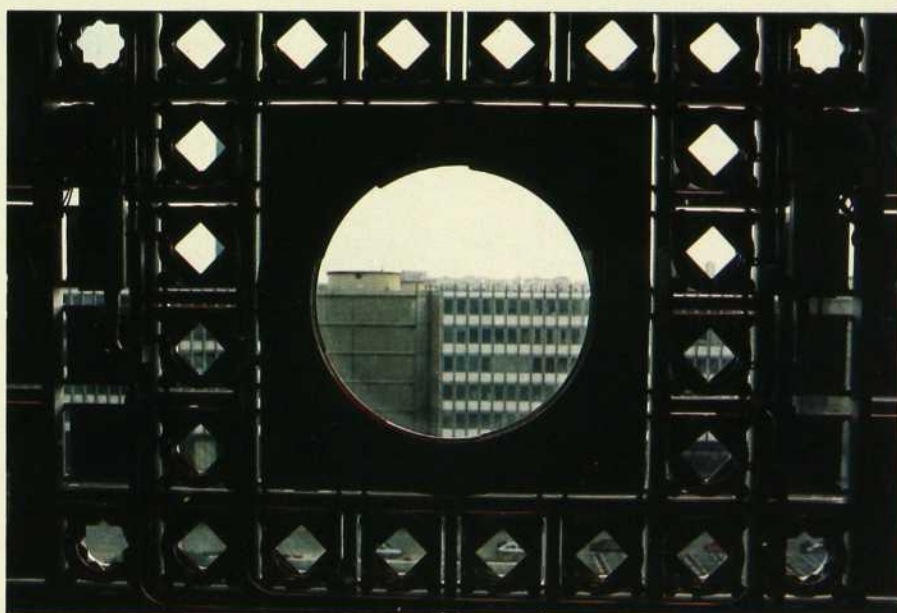
Dialectique culturelle d'un vocabulaire occidental exprimant une spécificité arabe, c'est, habillant la façade sud, un moucharabieh composé de 25,000 diaphragmes — répliques des ornements muresques — qui modulent la lumière grâce à un systé-

me de moteurs reliés à un ordinateur qui commandent une cellule photo-électrique et un thermomètre.

C'est aussi, dans le patio, des milliers de carrés en marbre blanc très fin, aussi translucide que l'albâtre, pour créer les effets de contre-jour chers aux architectes arabes. C'est encore un design intérieur minimal, en contraste avec la préciosité des objets exposés, l'éloge de la pénombre dans une architecture fulgurante faite de références et de chevauchements, de nuances et d'éclatements. □



*Monochromie d'un bleu canon de fusil pour ne pas concurrencer l'or et l'argent des œuvres d'art arabe que l'on retrouve à travers les salles.*



*Nos remerciements à Louise Gautbier du Centre International du Design pour sa collaboration.*

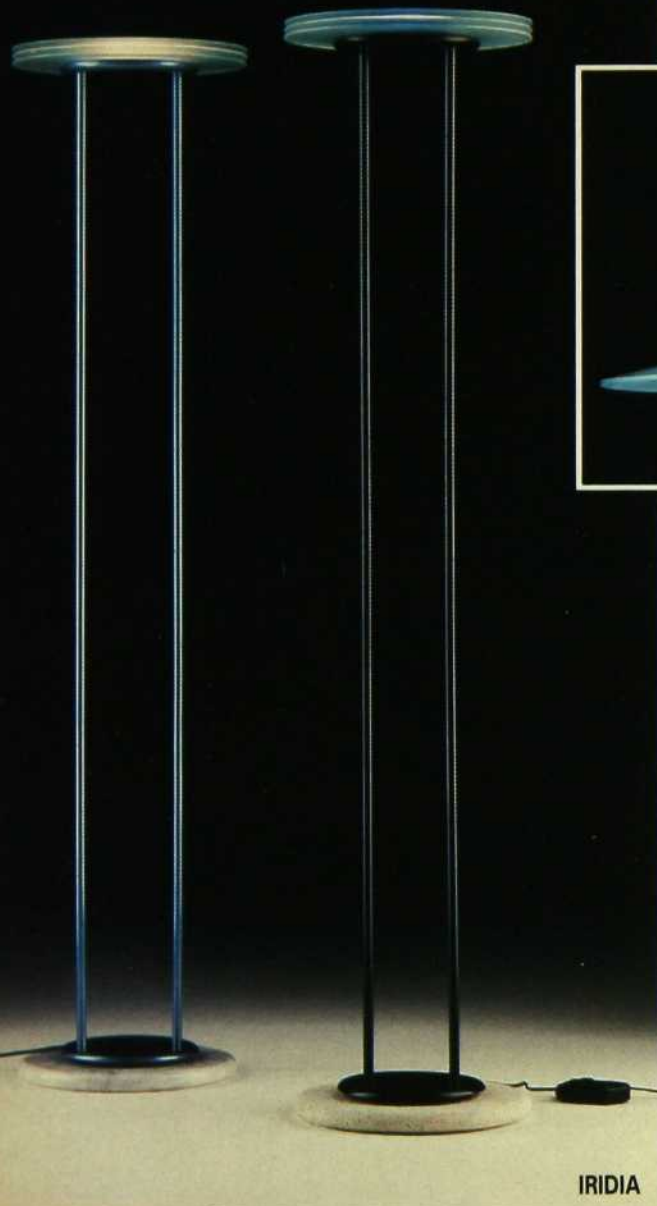
*Les éléments du moucharabieh fonctionnent par rotation tel le diaphragme d'un appareil photo.*

# Halogène ...

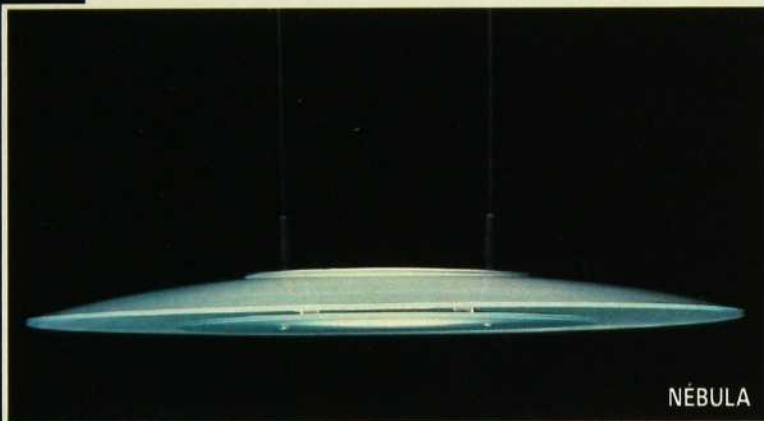
*Un nouveau mouvement espagnol de design contemporain  
fait maintenant face aux grands courants italiens. Comment?  
... En vous offrant qualité, design et style  
à un meilleur prix.*

*Zargot*

Design: Jordi Vilardell

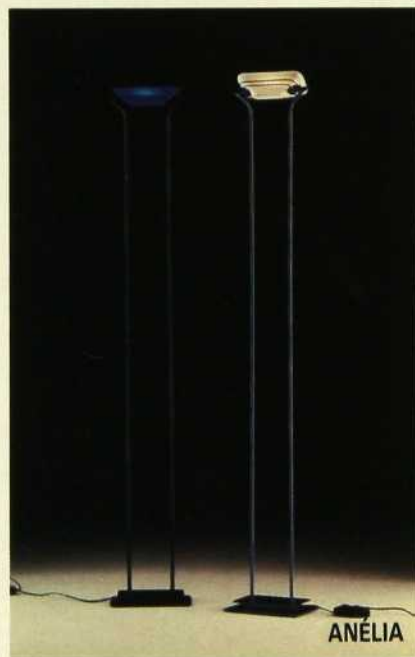


IRIDIA



NÉBULA

NÉBULA:  
disponible en appliquée  
murale et sur pied.



ANÉLIA

IRIDIA et ANÉLIA:  
disponible en suspension et  
en appliquée murale.

## C.A.B. — DÉCO

105 Ouest St-Paul, Montréal, Québec, Canada H2Y 1Z5

LUMINAIRE BÉDARD INC.  
1415, Boul. Charest Ouest  
Québec, G1N 4N7  
(418) 682-8888

Place Tanguay  
Lévis, Québec  
G6V 6W8  
(418) 833-1177

Place Lebourgneuf  
Charlesbourg, Québec  
G2J 1A1  
(418) 622-1550

ÈRE DIFFUSION  
1227 rue Bernard ouest  
Outremont, Québec  
H2V 1V7  
(514) 271-4039

557, boul. St-Martin ouest  
Chomedey, Laval  
H7M 1Y9  
(514) 663-0971

ORSAY  
4801, Avenue du Parc  
Montréal, Québec  
H2V 4E7  
(514) 273-4479

MULTI LUMINAIRE  
1970, Le Corbusier  
Laval, Québec  
H7S 2K1  
(514) 688-0936

MULTI LUMINAIRE  
3205 Chemin Chambly  
Longueuil, Québec  
J4L 1N3  
(514) 670-4841

QUARTZ  
5103 St-Laurent  
Montréal, Québec  
H2T 1R9  
(514) 270-7532

SAGUENAY LUMINAIRE  
1533, boul. Talbot  
Chicoutimi, Québec  
G7H 4C3  
(418) 549-5216

2388, St-Dominique  
Jonquière, Québec  
G7X 6K8  
(418) 542-4012

ZIGGURAT CONCEPT INC.  
251, King Street East  
Toronto, Ontario  
M5A 1K2  
(416) 362-5900

# Quand le fric a du look.



Exclusif à Mobilier Actuel 5. modèle Pietroburgo, design Pierluigi Molinari.

**MOBILIER  
ACTUEL 5**  
INC.

Mobilier Actuel 5, 550, rue Sherbrooke ouest, Montréal, tél. 288-4833



Seule sculpture de la collection, «Ombrage» de Jules Lasalle porte bien son nom puisqu'elle emprunte le coup de scie d'Arman qui en a fait sa marque de commerce en France.



Sean Rudman poursuit avec «La famille» ses portraits méticuleusement flous.

## J'AURAI VOULU ÊTRE UN ARTISTE

par ÉRIC DEVLIN / photos PIERRE ZABBAL

*Les affaires, c'est les affaires. Pas de temps pour la poésie. Le bureau est brun, la garde-robe bleu marine et le temps presse. Mais le temps change également. Et voilà que certaines compagnies font parler d'elles par les arts. Il ne s'agit pas uniquement de commanditer du bout du chéquier et de l'évasion fiscale quelques événements artistiques mais de se porter acquéreur du travail d'un artiste et d'en faire son image corporative. En d'autres mots, de collectionner.*



*Gilles Boisvert peint depuis plusieurs années des scènes de rue croquées sur le vif, abordant le problème de la communication urbaine.*

**A**u Québec, l'implication de la firme d'ingénierie Lavalin dans les arts visuels est bien connue. Tranquillement d'autres corporations découvrent les bienfaits de la peinture. Ainsi depuis septembre, Gaz Métropolitain a réquisitionné un panneau extérieur sur dix pour afficher l'œuvre d'un jeune artiste québécois. Cinq artistes provenant d'autant de régions desservies par Gaz Métropolitain ont été choisies par un jury pour illustrer le slogan de la compagnie: «La force de l'énergie». Jean-Paul Riopelle participe également à cette campagne «sociétale».

Par cette action Gaz Métropolitain ne cherche pas à vendre du gaz. D'ailleurs, sa clientèle est essentiellement industrielle. Cette campagne publicitaire a plutôt pour objectif de vendre Gaz Mé-

tropolitain. Et par la même occasion d'encourager de jeunes artistes.

Depuis trois ans, Gaz Métropolitain possède aussi une petite collection composée d'une centaine de tableaux et œuvres sur papier. La motivation première de cette collection était la construction d'un nouveau siège social. En bon planificateur, les administrateurs de la compagnie ont décidé d'adopter une politique cohérente d'achat d'œuvres d'art pour éviter de se retrouver avec une collection disparate d'affiches laminées et de peintures chromos.

Cette attitude rationnelle s'est peu à peu transformée en véritable passion pour certains employés. Aujourd'hui, les œuvres sont choisies par un comité de dix personnes composé aussi bien de cadres supérieurs que de secrétaires ou de cols bleus.

«En entrant chez...» de  
Susan Scott est une  
invitation pour le  
visiteur se présentant à  
la réception.



La présence d'œuvres d'art sur les murs de l'entreprise a contribué à l'amélioration de la qualité de vie au travail. L'arrivée d'un nouveau tableau suscite parfois autant de commentaires que la déconiture des Expos ou le retour de Lafleur.

Certaines œuvres font jaser. Lorsque les portes de l'ascenseur s'ouvrent sur le deuxième étage, vous tombez nez à nez avec un tableau de Gilles Boisvert intitulé «Je sors». Le personnage, baladeur bien calé sur les oreilles, fait l'envie de bien des employés qui aimeraient l'imiter au bureau. Mais pourquoi a-t-il un baladeur?

Pour répondre aux interrogations qu'immanquablement une collection d'art contemporain soulève, Gaz Métropolitain a décidé de faire le point sur sa collection. Au cours des prochains mois, l'entreprise invitera des artistes

pour discuter de leur démarche avec les employés. Gaz Métropolitain demandera également l'avis de ces derniers, sur les œuvres qu'ils côtoient.

Malgré un parti pris pour la jeune peinture, la collection de Gaz Métropolitain fait preuve d'un certain éclectisme. On y retrouve aussi bien de vieux plasticiens comme Belzile et Barbeau, que d'autres vétérans comme Kittie Bruneau, René Derouin ou Roland Giguère. Parmi les «jeunes» qui ont parfois une carrière avancée, notons la présence de Louis-Pierre Bougie, François Vincent, Paul Béliveau et Richard Max Tremblay.

La campagne publicitaire entreprise par Gaz Métropolitain inspirera peut-être, espérons-le, d'autres compagnies à imiter les Lavalin, Air Canada, Alliance et cie. □



## **Simplicité remarquable un prix raisonnable pour un investissement rentable.**

Chez Techniform, nous sommes conscients que la rénovation d'une cuisine c'est plus que l'amélioration d'une qualité de vie. C'est un investissement. C'est pourquoi chez Techniform, nous utilisons des matériaux de première qualité.

N'hésitez pas à nous téléphoner, un désigner ira vous rencontrer. Vous pourrez le guider afin qu'il imagine pour vous la cuisine de vos rêves.

Techniform, pour un investissement rentable.

**techniform** enr.  
concepteur & fabricant de meubles modulaires

4995a Angers  
Montréal, Québec H4E 3Z6  
(514) 761-5117

# DU CANAPÉ-LIT À LA LITERIE



**CONTEMPRA UN CONCEPT UNIQUE**

- Des canapés-lits confectionnés sur commande
- Une gamme éblouissante de têtes et bases de lits "DÉCOR"
- Des matelas de ressorts et de mousse haut de gamme
- Une grande sélection de literie, couvre-lits et duvets...

**Contempra**  
MATELAS CANAPÉS-LITS

pour dormir en beauté

SALLES D'EXPOSITION  
2510 boul. Le Corbusier, LAVAL  
(514) 682-8686

375 boul. Crémazie, O. MTL  
(514) 701-0500

# REPÈRES

## Page frontispice

Décoration: Jardins Imaginaires, 4449 Mentana, Montréal, (514) 521.8823

## Quand souffle le vent du large (sur un appartement étroit)

### (pages 18-24)

Céramique Seychelles, céramique Caléidoscopia, verre Regalit, granit chez Ramca: 1085, avenue Van Horne, Outremont, (514) 270.9192

Tables de la série Atlantique, chaises Artelano dessinées par Pascal Mourgue, chez Château d'Aujourd'hui, Complexe Desjardins, Montréal, (514) 288.4191

Fauteuil et causeuse édités par Mazzoli: Orsay, 4801, avenue du Parc, Montréal, (514) 273.4479

Rayonnage Cuccagna, lampe de sol Ilios: Angle International, 296, rue Saint-Paul Ouest, Vieux-Montréal, (514)

284.2619

Oeuvres d'art: Montréalarts, 390, rue Guy, Montréal, (514) 933.6095

Tapis par Gilles Derain, chaises Manhattan du vestibule, plafonnier et spots (Reggiani) chez Ziggurat: 254, King street east, Toronto, (416) 362.5900

Suspension Flopi au-dessus de la table de salle à manger chez Au Courant: 4201, rue Sainte-Catherine Ouest, Westmount, (514) 932.3415

## Invitations à la fête

### (pages 35-51)

Salle à manger (pages 36-37)

Jean Carsley Interiors: (514) 871.1643

Chaises indiennes en argent, laiton et velours; console Beidermeier; étagère en métal et verre; socle en pierre fossilisée noire et grise; batiks indonésiens montés sur plexi; lithographie de Nis-

san Engel chez Designers I: 1226, rue Bishop, Montréal, (514) 871.3931

Lustre en cristal Baccarat: Verrerie d'art classique, 4801, boulevard Saint-Laurent, Montréal, (514) 844.5424

## Chambre à coucher (page 38)

Mario Vissa: (514) 342.6121

Bureau Louis XVI de Décors et Confort de France: 1434, rue Sherbrooke Ouest, Montréal, (514) 281.9281

Fauteuils, chandelier, sellettes de Henrietta Antony: 4192, rue Sainte-Catherine Ouest, Westmount, (514) 935.9116

Bronzes, tableaux: Petit Musée, 1494, rue Sherbrooke Ouest, Montréal, (514) 937.6161

Lampes de Jane Adams Entreprises: 1390, rue Sherbrooke Ouest, Montréal, (514) 845.7592

Textures décoratives par Louis Bernatchez: (514) 393.1525

## Vestibule (page 39)

Denis Robert: (514) 287.1530

Vases en verre de fouilles chez Décor Inc: 4229, rue Sainte-Catherine Ouest, Westmount, (514) 939.1708

Chapiteau: Galerie Archaeologia, 1468, rue Sherbrooke Ouest, Montréal, (514) 932.7585

Fauteuil laqué: Mariette Clermont, Montréal, (514) 273.7711

Éclairage: Quartz, Montréal, (514) 270.7532

## Salon (pages 40-41)

Caroline Harrison: (514) 849.3901

Leo Kavanagh: (514) 488.4376

Les meubles et accessoires de chez différents antiquaires montréalais dont:

Daniel Malynowsky, 1511, rue Saint-Jacques, (514) 989.9178; Maurice Antiques, 4657, rue Saint-Denis, (514) 843.5308; Shirley Guss Antiques and Art, 1115, rue Sherbrooke Ouest, (514)

849.4087 et Marc Lareau Antiques, 1638, rue Notre-Dame Ouest, (514) 932.5950

Tapis orientaux de Ararat: 3457, avenue du Parc, Montréal, (514) 288.1218

Murs peints par Peter Rosenblum de Peinture P.L.: 3404, rue Lafontaine, Montréal, (514) 524.8089

## Chambre à coucher (page 42)

Normand Lemieux: (514) 849.2144

Lit à colonnes de plexiglass cerclées de laiton par Design Emphasis: 1315 A, boulevard de Maisonneuve, Montréal, (514) 272.1853

Table de chevet chez Artisateck: 351, Place Royale, Vieux-Montréal, (514) 842.9929

Revêtement vinylique par Couvre-Sol Inc: 12075, boulevard Desaulniers, Montréal-Nord, (514) 325.2152

## Salon

(page 43)

Mattia Design: (514) 648.9985

Mobilier de Meubles Cinelli: 4270 est, rue Jarry, Montréal, (514) 374.7555

Panneaux coulissants par Sohji-Co: 5775, boulevard Métropolitain Est, Montréal, (514) 329.0115

## Véranda (pages 44-45)

Gilles-André Vaillancourt: (514) 932.8131  
Table et chaises en rotin de Artisateck: 351, Place Royale, Vieux-Montréal, (514) 842.9929

Méridienne et canapés confectionnés par John Matheis: 159, rue Hillside, Montréal, (514) 932.7435

Console chez Décor Inc: 4229, rue Sainte-Catherine Ouest, Westmount, (514) 939.1708

Miroir dans un cadre de bois sculpté: Jane Adams Entreprises: 1390, rue Sherbrooke Ouest, Montréal, (514) 845.7592

Tapis orientaux: Shuja Bashir & Cie,

Place Bonaventure, Montréal, (514) 876.4043

Vases par Tommy Zen: 1965, rue Ontario Est, Montréal, (514) 526.6919

## Véranda (page 46)

Denis Robert: (514) 287.1530

Mobilier: Artisateck, 351, Place Royale, Vieux-Montréal, (514) 842.9929

Lampes de sol et coussins: Décor Inc, 4229, rue Sainte-Catherine Ouest, Westmount, (514) 939.1708

Tête égyptienne chez Galerie Archaeologia: 1468, rue Sherbrooke Ouest, Montréal, (514) 932.7585

## Véranda (page 47)

Édith Shier: (514) 484.7820

Mobilier du Château d'Aujourd'hui, Complexe Desjardins, Montréal, (514) 288.4191

Oeuvres d'art: La Galerie Shayne, 5471,

rue Royalmount, Montréal, (514) 739.1701

## Séjour

(pages 48-49)

Marguerite Iskander: (514) 630.7281

Meubles confectionnés par Renaissance Ameublement: 540, rue de Beauharnois Ouest, Montréal, (514) 381.8574

Cheminée par Metatechno: 643, rue Guimond, Longueuil, (514) 679.7880

Baies vitrées en verre gravé par L'Atelier St-Marc: 911, rue Jean-Talon Est, Montréal, (514) 270.2226

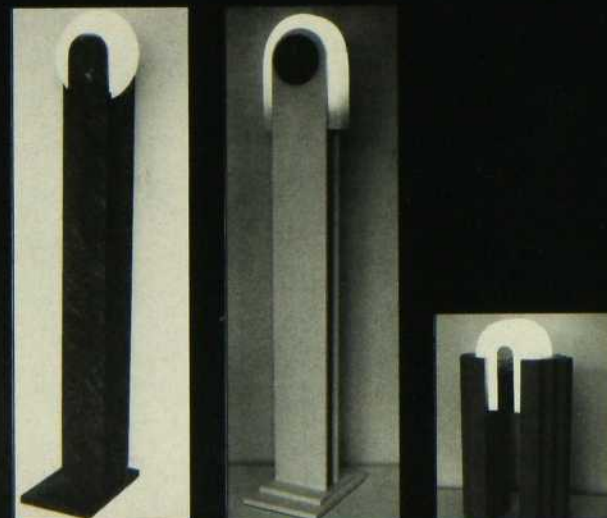
## Salle à manger (page 50)

Aurélien Guillory: (514) 982.2525

Chaises de Elmaleh Décor: 1365, rue Tees, Montréal, (514) 332.0516

Corniche et colonnes: Stuc Nola, 4403, rue Denis-Papin, Saint-Léonard, (514) 721.0343

Console par Italbec: 4000 D, rue Jean-



ROMA COLLECTION  
R 140F

ROMA COLLECTION  
R 160F

ROMA COLLECTION  
R 102T

## VERS

L.D.G. Inc.  
2955, Bélanger est, MtL  
(514) 728-9241

1880, boul. St-Martin, Laval  
(514) 682-3405

4555, boul. des Grandes Prairies,  
suite 16, St-Léonard  
(514) 325-3465

Roy Machand Inc.  
160, boul. Graham,  
Ville Mont-Royal  
(514) 341-7711

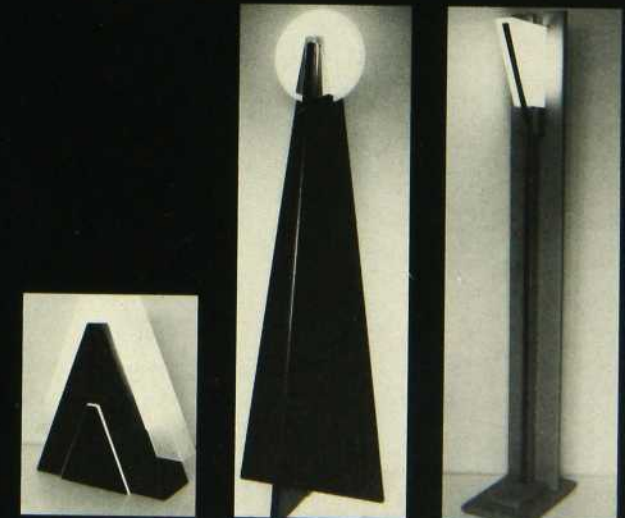
Meubles Y. Simard  
164, rue Lafontaine  
Rivière-du-Loup  
(418) 862-2887

## LIGHTING

55 Wings Road, Unit 8  
Woodbridge, Ont. L4L 6B5  
(416) 856-2419

VERS CREATIVE LIGHTING a  
conçu pour vous, toute une  
gamme de systèmes  
d'éclairages sculptés, de  
style italien.

Chaque création, d'un design  
d'avant-garde original,  
présente un fini de granite  
ou de vernis-laque poli.  
Cinq séries fondamentales  
sont disponibles.



FIRENZE  
COLLECTION F 230T

SCALA REGIA  
COLLECTION S 430F

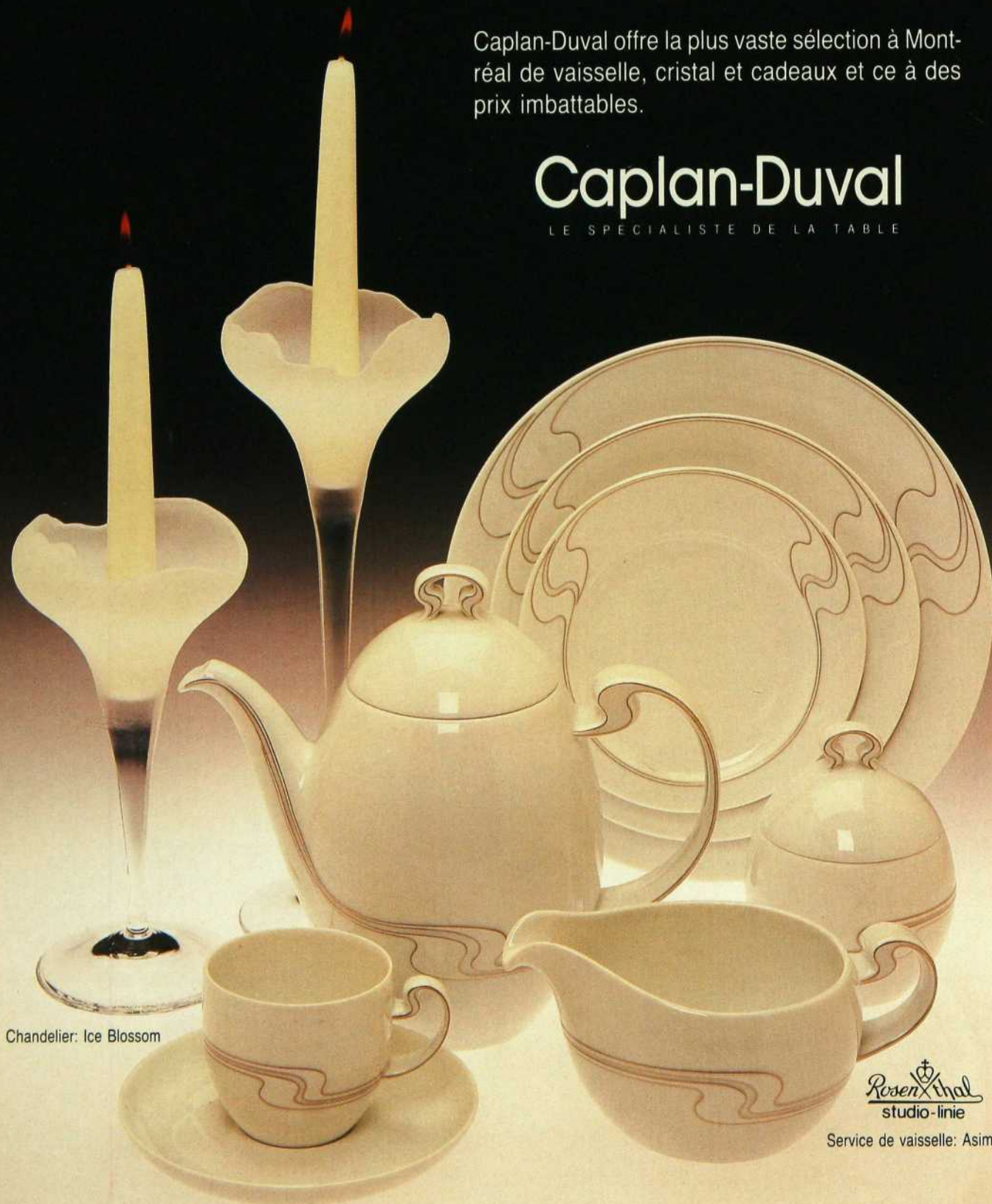
ROMA COLLECTION  
R 150F

# Donnez le ton à votre table!

Caplan-Duval offre la plus vaste sélection à Montréal de vaisselle, cristal et cadeaux et ce à des prix imbattables.

## Caplan-Duval

LE SPECIALISTE DE LA TABLE



Chandelier: Ice Blossom

*Rosen*thal  
studio-linie

Service de vaisselle: Asimmetria

# REPÈRES

Talon Ouest, Montréal, (514) 342.8304  
Murs tendus de coton iridescent par Dumont & Lalande: 5120, rue Saint-Dominique, Montréal, (514) 272.4444

Salle à manger  
(page 51)

Mitchell Davey: (514) 697.0489  
Meubles et lustre en cristal: Henrietta Antony, 4192, rue Sainte-Catherine Ouest, Westmount, (514) 935.9116.  
Murs matelassés et tendus de tissu par Northwear Fashions: 960, rue Beaumont, Montréal, (514) 273.0471  
Corniche en plâtre: Stuc Nola, 4403, rue Denis-Papin, Saint-Léonard, (514) 721.0343

**Il faut de tout pour faire un monde...**  
(pages 53-56)

Arthur Quentin, 3960, rue Saint-Denis, Montréal, (514) 843.7513  
La boutique Bree, (chez Ogilvy), 1307, rue Sainte-Catherine Ouest, Montréal, (514) 842.7711  
Café Sifon, 4266, Saint-Denis, Montréal, (514) 849.4362  
Le Col Vert, 123, Avenue Laurier Ouest, Montréal, (514) 495.4250  
Descamps, 1, Place Ville-Marie, 11044 Galerie des Boutiques, Montréal, (514) 875.7113  
Designer I, 1226, Bishop, Montréal, (514) 871.3931  
Jet Setter, 66, Laurier Ouest, Montréal, (514) 271.5058  
La Cabine Téléphonique, 6674, Saint-Hubert, Montréal, (514) 273.8711. Aussi disponible dans les succursales de Québec, Chicoutimi et Ottawa.  
Les Cadeaux Mignon, 3933, rue Saint-Denis, Montréal, (514) 845.6538

Musée des beaux arts de Montréal, 3400, avenue Du Musée, Montréal, (514) 285.1600  
Plaisirs D'offrir, Ogilvy, 1307, rue Sainte-Catherine Ouest, Montréal, (514) 842.7711  
Sur Tout, Les Cours Mont-Royal #146, 1455, Peel, Montréal, (514) 849.5113  
Union Électrique, 5320, avenue Royal Mount, St-Laurent, (514) 340.5000  
Les Concepts Zone Inc., 4246, Saint-Denis, Montréal, (514) 845.4090

**L'électronique à l'écoute du design**  
(pages 58-65)

— Pages 58-61:  
Système de son: Denis Robert, consultant en audio, (514) 287.1530  
Canapé sectionnel en cuir, table à café «Zeus», fauteuils en cuir noir, lampe sphérique de verre givré; Mariette Clermont, 6255, rue Saint-Hubert, Montréal, (514) 273.7711  
Vases, cendrier de cristal, table de marbre, grues, sculpture de métal, console de bois laqué, lampes torchères, accessoires décoratifs: Décor Inc, 4229, rue Sainte-Catherine Ouest, Montréal, (514) 939.1708  
Paravent chinois, tableau, lys tigrés, panneaux japonais: Décor Oriental, 1826, rue Sherbrooke Ouest, Montréal, (514) 932.3362  
Piano Yamaha: Archambault Musique, 500, rue Sainte-Catherine Est, Montréal, (514) 849.6201

— Pages 64-65:  
Système de son: Naim Audio, distribution Alcyon Électronique, 6818, rue

Saint-Denis, Montréal, (514) 276.9823

**Comme on fait son lit...**  
(pages 68-71)

Bleu Nuit, 3913, rue Saint-Denis, Montréal, (514) 843.5702  
Boutique Au Lit, 4396, rue Saint-Denis, Montréal, (514) 284.2196  
Descamps, 1, Place Ville-Marie, 11044 Galerie des boutiques, Montréal, (514) 875.7113  
Le Col Vert, 123, avenue Laurier Ouest, Montréal, (514) 495.4250

Pratesi, 1448, rue Sherbrooke Ouest, Montréal, (514) 285.8909  
Marcel Proulx fleuriste, 3835, rue Saint-Denis, Montréal, (514) 849.1344  
Triede, 460, rue McGill, Montréal, (514) 398.0602

**Les grands noms passent au salon**  
(pages 73-76)

Les Magasins Pascal Ltée, Centre commercial Le Bazar, 3600, Côte Vertu, Montréal, (514) 336.7170



**CHRISTIAN DE GAGEAC LTÉE**  
«Là où tout n'est que luxe et beauté.»

**Importateur exclusif de meubles de style Louis XV et Louis XVI, meubles chinois, lampes, statues, miroirs et bibelots de luxe**



Ouvert de 10hres à 17hres du mardi au samedi. (Fermé le lundi matin)

**CHRISTIAN DE GAGEAC LTÉE**  
5500, Queen Mary, Montréal, tél.: 481-3589

NOVEMBRE 1988 2,95\$

# DÉCORNING®

DÉCORATION

DESIGN

ARCHITECTURE

BEAUX-ARTS



UNE VILLA ART DÉCO

LE PATRIMOINE  
REVU ET CORRIGÉ

LOUIS BERNATCHEZ  
OU L'ART DU TROMPE-L'OEIL

DOSSIERS  
Salles à manger  
Salons



un salon  
Voir page 60

Courtesy: Art Deco

# CHOISISSEZ D'ÊTRE DIFFÉRENT... CHOISISSEZ DÉCORMAG

*Cette année, DÉCORMAG fait peau  
neuve. Il correspond au DÉCORMAG  
que vous avez réclamé. Un magazine  
sophistiqué qui vous parle de  
décoration à travers de nouvelles  
chroniques débordantes d'informations.*



## LE MAGAZINE POUR VOUS

Pour ceux qui recherchent quelque chose de nouveau, quelque chose de différent.

Pour ceux qui sont curieux et qui demandent à un magazine de décoration d'être plus qu'une simple vitrine.

DÉCORMAG, c'est votre magazine!

## ABONNEZ-VOUS DÈS AUJOURD'HUI

En vous abonnant dès maintenant, vous économisez 30% du prix suggéré en kiosque en plus d'être assuré d'avoir votre copie chez vous.

Dix numéros pour seulement  
23,50 \$

*Soyez de ceux qui se distinguent, choisissez vous aussi Décormag.*

Je m'abonne au magazine Décormag (10 numéros pour seulement 23,50\$)  
(45\$ États-Unis et outre-mer)

Nom \_\_\_\_\_ Prénom \_\_\_\_\_

Adresse \_\_\_\_\_

Ville \_\_\_\_\_ Prov. \_\_\_\_\_ Code postal \_\_\_\_\_

Ci-joint mon paiement:  chèque  mandat-poste  Visa  Mastercard

N° de la carte \_\_\_\_\_

Date d'expiration \_\_\_\_\_

N° d'abonné \_\_\_\_\_ Signature \_\_\_\_\_

**DÉCORMAG**

les Éditions du Feu-Vert Inc.,  
101 Ouest, rue Laurier, Montréal,  
QC H2T 9Z9 / (514) 273-9773

le Groupe Mobis  
vous présente  
un mobilier  
de salle à manger  
en chêne blanchi  
et essuyé

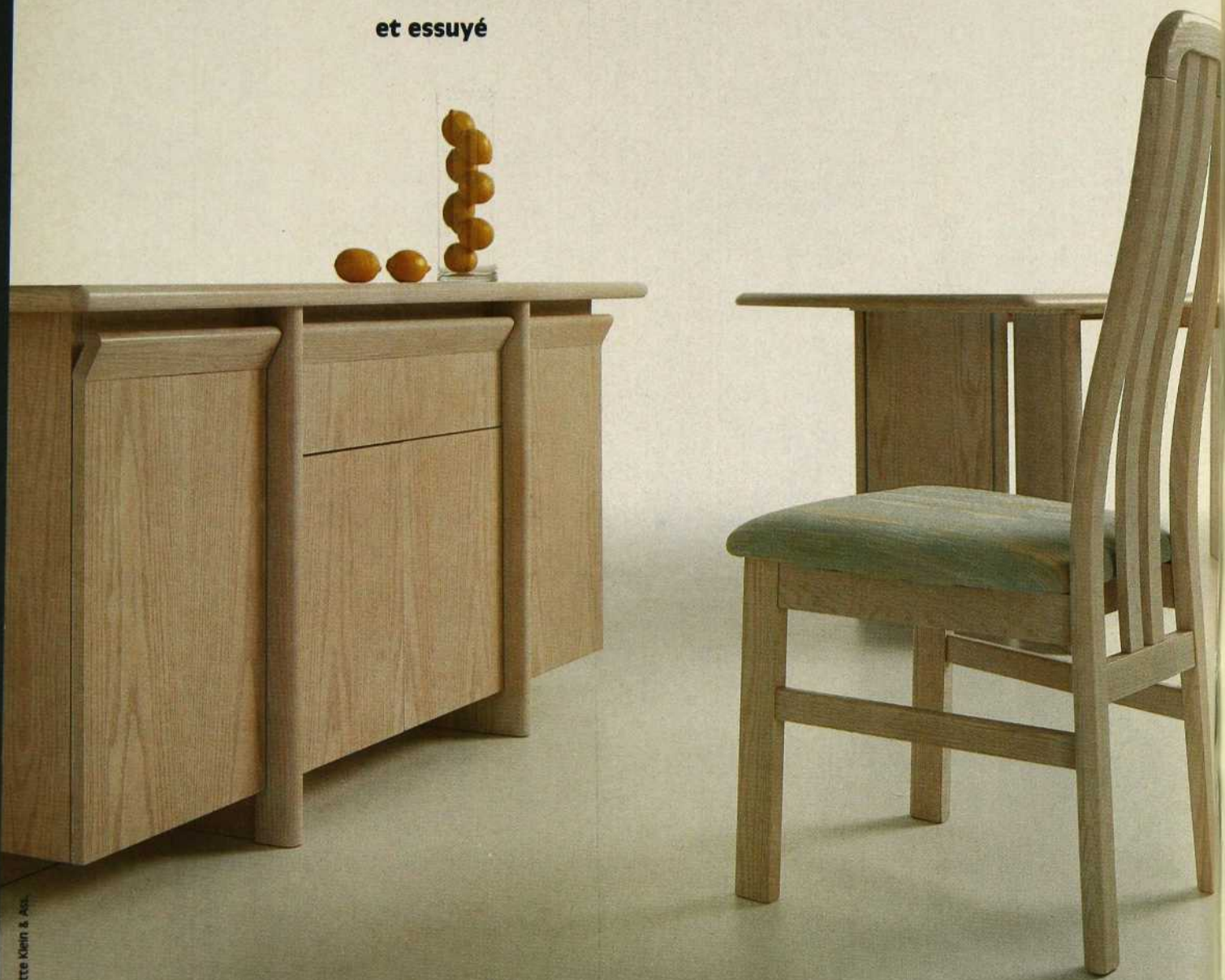


photo Touchette Klein & Ass.

Le Mobilier  
évolue ...  
et vous ...



MONTRÉAL  
Ameublement Claude Lacombe Inc.  
3807 Hochelaga  
255-5126

MONTRÉAL  
Barre & Grosso Inc.  
6585 Beaubien Est  
253-2253

MONTRÉAL  
Bertrand Simard Inc.  
5720, boul. Monk  
767-9991

BROSSARD  
Poly Décor  
7205, boul. Taschereau  
656-1162

LAVAL  
A. Forget Inc.  
1310, boul. Labelle  
687-1812

VALLEYFIELD  
Meubles Donanik Inc.  
209, ch. Larocque  
371-2064

SHERBROOKE  
Mobivendi  
2259 King Ouest  
567-5252

QUÉBEC  
Meubles Design Yvon St-Gelais  
1000, boul. des Capucins  
525-4671

CHICOUTIMI  
Regard 2000  
683, chemin St-Thomas  
545-2851

---

# LA PURETÉ

---



Le son du savoir ne repose ni sur l'esthétique d'un coffret ni sur le soi-disant futurisme d'un gadget. En fait, Technics commence par la fin — la pureté du son — et articule, sans compromis, tous les autres éléments à la poursuite de cet objectif. Peu de gens en ont conscience. Encore moins de fabricants le comprennent.

# Technics®

## LE SON DU SAVOIR

Modèle illustré: amplificateur stéréo SE-A100. Amplificateur de classe AA, de configuration VC4, 170 W par canal (20 Hz-20 kHz) avec D.H.T. de 0,0007%.

# Halo

Offrez-vous une élégance certaine



LES ENTREPRISES  
**UNION**  
ELECTRIQUE LTEE

Montréal Anjou Granby Ottawa Hull Québec+ St-Jérôme  
Ville Lemoyne Trois-Rivières Sherbrooke Rimouski+ Chicoutimi+  
+ Vandy Inc.