

LES PETITES ANNONCES

987-VENDU

Immobilier

Résidentiel - vente100-129
 Résidentiel - location131-156

Commercial - vente160-173
 Commercial - location180-192

100 VISITES LIBRES 100 VISITES LIBRES 100 VISITES LIBRES 100 VISITES LIBRES 100 VISITES LIBRES 100 VISITES LIBRES



DU JAMAIS VU!
HYPOTHÈQUE
 100 000 \$ = 333 \$ PAR MOIS
 200 000 \$ = 666 \$ PAR MOIS
 300 000 \$ = 999 \$ PAR MOIS



Maisons unifamiliales
à partir de 189 000 \$*
 Longueuil sur le Parc
 Maison modèle
 King-Georges et Adoncour
(450) 448-4828

Penthouses au centre-ville de Montréal
à partir de 299 000 \$*
 Le Cœur de la Cité
 Condo modèle
 440, de la Montagne #506
(514) 569-6385

DANS TOUS NOS PROJETS
0%
TAUX D'INTÉRÊT POUR UN AN
 Cette promotion peut être retirée en tout temps et sans préavis par le constructeur.



Condos et maisons de ville
à partir de 127 900 \$*
 Villas-sur-Rive, Ste-Dorothée
 100, ch. du Bord-de-l'Eau
(450) 689-5445



Maisons modèles champêtres
à partir de 149 900 \$* ou
terrains à partir de 7 \$ pi. ca.
 Le Bourg Chambly
 Autoroute 10, sortie 22
(450) 447-9666



Nous bâtissons votre rêve
www.legroupeexcel.com

Joyeuses Pâques
Claudette C. Chénier
514-766-6675
514-594-3476
 agent immobilier affilié
 Royal LePage Dynastie

ÎLE DES SOEURS
 Design exceptionnel! Superbe condo, unité de coin, design unique, tout restructuré et rénové, décoration professionnelle, luminosité abondante. 2 c.a.c., 1 1/2 s/bains, foyer et colonne décoratifs, cagibi, garage. A 2 pas de l'autobus, quelques minutes club tennis et nautique. A voir!
Réduit à 250 000 \$ Faites une offre.

Locations :
AHUNTSIC / NOUVEAU BORDEAUX - Spacieux bas de duplex, 3+1 c.a.c., s/sol fini, garage double, luminosité abondante, planchers bois, superbe terrasse, électros incl. 2000 \$ non chauffé.
HABITAT 67 - Vue de rével 2 c.a.c., 2 immenses terrasses. Court ou long terme.



LANAUDIÈRE
 Tout pour santé et loisirs
 Maison de campagne 1983, terrain 28.8 arpents, lac artificiel, érablière, const. supérieure, grandes pièces ouvertes, éclairées, piscine int., tourbillon, sauna: 30-40 min. de Montréal, route 125, 379 000 \$
450-839-2911
 Agent s'abstenir.

CENTRE-VILLE AU VILLAGE DU MUSÉE
 Nouveau projet de condos 1459, rue Towers @ de Maisonneuve
(514) 932-2377
 Sam - dim. 13 h à 17 h
 lundi - jeudi 11 h à 19 h
Emplacement de choix!
 A proximité des métros, collèges et universités. A compter de 312 - 185 000 \$, 412 - 235 000 \$, Penthouses à 2 niveaux avec toit-terrasses, 339 900 \$.
 Sauveez 5000 \$ et plus pour tout achat avant le 12 avril 2004
MAINTENANT EN CONSTRUCTION
www.aullivagedumusee.com



BI - GÉNÉRATION Au pied du Mont St-Bruno
 Vue sur la Vallée du Richelieu, Saint-Basile-le-Grand. * Unique * résidence spacieuse alliant grands espaces, confort et originalité. Superficie habitable +/- 7 350 pi car. sur terrain 29 318 pi car. Possibilité 9 ch. ou plus, 4 s-bains, garage double, piscine creusée et plus... 695 000 \$
(514) 942-9942 Jocelyne Boileau
 courtier immobilier agréé

6655 St-Laurent # 107
PETITE ITALIE
VIVRE AUX SAUVAGES DE L'ITALIE
 Condominium de prestige, à 2 pas du marché Jean-Talon, vue imprenable sur Mt. A partir de 197 500 \$. Samedi et dimanche de 13 à 17h. 514-274-2574 R.100

100 VISITES LIBRES 100 VISITES LIBRES 100 VISITES LIBRES 100 VISITES LIBRES

Remax du Cartier
 • Jacques Perron
(514) 278-7170
 • Robert Laurin
(514) 271-2131
20 lofts
50% vendu
180 000 \$ et +
 Samedi - dimanche
 12 h à 17 h
 2321 des Érables

Les Lofts des Érables
Occupation MAI 2004

7060 Hutchison # 407
PETITE ITALIE ADJ.
 Vue imprenable sur le Mont-Royal, à 2 pas du marché Jean-Talon et Loblaws. Unité modèle à visiter. Condo à partir de 109 437 \$. Samedi et dimanche de 13 à 17h. 514-271-8065 R.100

AHUNTSIC, duplex 2x4 1/2, très ensoleillé, occ. double, s/sol fini. 272 000 \$. 10548 Delormier, sam. 14-16h.

ANJOU Très joli condo situé dans les nouveaux développements Versailles. A voir! 158 500 \$.
Eloïdie Aune-R. 514-278-7170
 Re/Max du Cartier

ATWATER
 Dim. 14-16h. MOUVÉAU Coup de cœur assuré! A 2 min. de marche du marché et du Canal. Spacieux 1400 pi² avec vue sur parc. Foyer, garage, jolie cour int. 299 000 \$. 150 Vine # 205. Groupe Sutton ctr
Béatrice Von Dorp
(514) 767 - 5414

François Bissonnette et son équipe
 ne sont pas des agents comme les autres

RE/MAX Du Cartier F.B. 514.271.2131
 Courtier immobilier agréé fbissonnette@remax-ducartier.qc.ca
 *François Bissonnette est agent immobilier agréé

SUR RENDEZ-VOUS

| | |
|----------------|---|
| Ahuntsic | > 9600, St-Firmin - Charmant cottage - Grand terrain - 259 000 \$ |
| Centre-ville | > 525, Lucien-L'Allier - 5 ^e étage - Condo - Nouveau prix - 280 000 \$ |
| CDN | > 4568, Stanley Weir - Spacieux bas de duplex - 415 000 \$ |
| CDN | > 5520-5530, Place Beaminster - Duplex double occupation ! - 550 000 \$ |
| Outremont | > 210, Glendale - Maison de ville - Garage - Terrasse 399 000 \$ |
| Outremont | > 5633-5635, Darlington - Duplex - Jardin - Terrasse - 550 000 \$ |
| Outremont | > 970, McEachran - Condo-loft - 3 ^e étage - 1775 pi car. - 515 000 \$ |
| Outremont | > 170, Springgrove - Élégante maison en pierre - 1 875 000 \$ |
| Outremont | > 181, Springgrove - Vaste maison contemporaine - 1 195 000 \$ |
| Rosemont | > 5105, de l'Assomption - 11 ^e étage - Vue spectaculaire - 305 000 \$ |
| Rosemont | > 5505, de Bellechasse - Grand cottage - Cour intime - 429 000 \$ |
| Plateau | > 4215, Gascon - Immeuble industriel - Bon potentiel - 599 000 \$ |
| Vieux-Montréal | > 555, de la Commune - Attrayant condo-loft - 295 000 \$ |

LOCATION

| | |
|----------------|---|
| Centre-ville | > 3595, Redpath - Maison de ville raffinée - Chauffée - 6 200 \$/mois |
| Outremont adj. | > 5620, Plantagenet - Grand appartement - Nouveau prix - 1 750 \$/mois |
| Outremont | > 835, Dollard - Logement - 8 pièces - Cachet - Chauffage inclus - 2 100 \$ |

Maisons de ville et condos
 À partir de **136 700 \$**
 • Garage intérieur et taxes incluses

Près du **Radisson**

Bureau des ventes : 6980, 35^e Avenue, Montréal 514.376.3319

LUC MARCHAND
 Re/Max du Cartier crt Inc
 Agent immobilier affilié
(514) 281-5501
Joyeuses Pâques!

Sur rendez-vous
 Rosemont, secteur recherché, Shop Angus, cottage en rangée 14x40, 2 ch, s/sol fini, garage intégré, foyer, lattes, chauffage central, th-pompe. 259 900 \$. MLS #495658
 Rosemont adj., condo 2002, r-de-ch, garage privé, 2 ch, 980 pi car., a/c mural, système alarme, lattes merisier, douche néo-angle. 199 900 \$. MLS #479172.
 Rosemont adj., beau et grand condo, 3 c. a. c., 1325 pi², lattes, chauffé, eau chaude, plafons 10 pi, libre.
 Plateau, condo 2002, niveau terrasse, 2 c. a. c., lattes merisier, 984 pi², douche séparée. 174 900 \$.
 Centre-sud, condo 2003, 3^e étage en coin, stat., 2 c. a. c., air climatisé mural, lattes, aspirateur central, belle vue sur fleuve. 219 000 \$.
 R 100
 Voyez ces propriétés en visite virtuelle sur www.remax-quebec.com/agent/luc_marchand

LOUISE L'HEUREUX
 Agent immobilier affilié
 Attestation d'Excellence
 Attestation Platine
 Palme d'Or du Président
 ROYAL LePAGE DYNASTIE
514-271-4820
HEUREUSES PÂQUES
 à ma distinguée clientèle

SUR RENDEZ-VOUS

Centre-ville - Ste-Élisabeth: Condo victorien rénové, 3 c.a.c. spacieux, lumineux, pl. lattes, murs brique, terr. 299 900 \$
Centre-ville - de Bleury: 2 c.a.c. traversant moderne, pl. lattes, a/c, terrasse, garage. 299 000 \$
Lofts St. James: Style Beaux-Arts, 2 c.a.c. luxueux, pl. lattes, a/c, foyer, 2 garages, gym, terrasse. 449 000 \$
N.D.G. - Wilson II: Modèle de coin unique, 4 c.a.c., 2 s/bains, 1834 pi², a/c, 2 balcons, 2 garages. 395 000 \$
Outremont - Phénix: Édifice Art Déco, 1 c.a.c., décor urbain chic, électros, balcon, grrage. 297 000 \$
Outremont - Phénix: Édifice Art Déco, 1 c.a.c., décor moderne, balcon, électros. 249 000 \$
St-Bruno - Châteaux champêtres: Penthouse haut de gamme: 2+1 c.a.c., 1 1/2 s/bains, bois, marbre, foyer, a/c, terrasse, piscine, garage. Unique! 389 000 \$
Vieux-Montréal: 1 McGill - Condo 2 c.a.c. + loggia, 2 s/bains, a/c. Décor contemporain. Garage, terrasse, gym, gardien. Vue imprenable sur le fleuve. 497 000 \$
Vieux-Montréal - Europa: condo neuf, Style new-yorkais. 2+1ch, 2 s/b, a/c, bois, granit, 6 électros, balc., gar. 485 000 \$

LOCATION

N.D.G. - Hingston: Cottage élégant rénové, 4 c.a.c., foyer, a/c, jardin, meubles, clés en main. 3600 \$
Outremont - Willowdale: 2 c.a.c. haut de gamme, 1758 pi², 2+1 s/bains, a/c, 2 balc., bois, marbre, 6 électros, gar. 3250 \$
Plateau - rue Lavall: Cottage rénové, murs brique, pl. chêne, 3+1 c.a.c., 2 s/bains, électros, terrasse. 3500 \$
Sanctuaire - 2 c.a.c. 2000 pi², 2 s/bains, garage. Décor californien. Meublé clés en main. 5000 \$
Vieux-Montréal - Europa: Condo neuf 2 c.a.c., 2 s/bains, a/c, bois, 5 électros, garage. Imm. 2250 \$

Emmanuelle Beaudet
Yannick Ménard
 Groupe Sutton-Cloderm inc.
(514) 364.3315
ebeaudet@sutton.com
vmenard@sutton.com
(514) 237.7933 **(514) 346-0720**

SUR RENDEZ-VOUS

Marché Atwater 3655, Des Lacquiers, no 102, condo, 2 chambres, lattes de bois, foyer, climatiseur, très éclairé. 219 000 \$

Marché Atwater 5314, Notre-Dame Ouest, cottage, 2 chambres, lattes de bois, 2 s/bains, plafond cathédral. 179 000 \$

Marché Atwater 2359, Duvernay, no 200, véritable loft, 1 chambre, plafond plus de 12 pi, murs briques, foyer, climatiseur. 339 000 \$

Verdun 3024 A, boul. LaSalle, condo, 2 chambres, lattes de bois, foyer, près métro LaSalle. 189 000 \$

« Nous avons les solutions selon votre profil, vos attentes et votre réalité budgétaire. »

Sutton groupe sutton-immobilia inc. 1260, rue Bernard Ouest, Outremont (514) 272-1010
LE COURTIER IMMOBILIER AGRÉÉ 785, rue Mont-Royal, Plateau Mont-Royal (514) 529-1010
 1435, rue Graham, Mont-Royal (514) 733-1210

VISITE LIBRE (dimanche de 14 h à 16 h)

| | | | | | | |
|---------|--------|---------------------|--------------|--|-------------------------|----------|
| Plateau | Condos | 3980 et 3984, Berri | 345 000 et + | Qualité, luminosité, foyer, terrasse, garage, sam. et dim. | L. Fournier / J. Mathon | 529-1010 |
|---------|--------|---------------------|--------------|--|-------------------------|----------|

PROPRIÉTÉS À VENDRE

| | | | | |
|-------------------|-----------------|--|---------------------|----------|
| Centre | Duplex | 420, Prince-Arthur, cottage + revenu, 2 stationnements, superbe design! | Yves Dufresne | 272-1010 |
| Centre-Ville | Condo | À louer, grand et lumineux, 3 ch., 2 s/bains, garage, meublé, équipé, 4 mois, 2 500 \$/mois | Francoise Lauzon | 272-1010 |
| Duvernay | Cottage | Spacieuse, 2 920 pi car., 4 ch., + bur., piscine intérieure, foyer, garage double, à voir! | R. Caron / L. Matte | 272-1010 |
| Laval-des-Rapides | Paliers multip. | Laval-des-Rapides, maison paliers multiples, 4 ch., rénovation, grand terrain, piscine, s/sol fini | Sonia Carvalho | 272-1010 |
| Mile-End | Condo | Magnifique 3 ^e étage, 2 ch., foyer, terrasse, moderne et ensoleillé, digne de Decormag | R. Caron / L. Matte | 272-1010 |
| Mile-End | Cottage | La vie de quartier à pied, 3 ch., garage, jardin | R. Caron / L. Matte | 272-1010 |
| Outremont | Cottage | Immense cott. dét. très lumineux, 7 ch., grand jardin ou terrain à construire. | Micheline Trudeau | 272-1010 |
| Plateau | Cottage | Charmant cottage au cœur du plateau, cachet et réno de qualité, stationnement, 369 000 \$ | Marjolaine Letarte | 272-1010 |
| Plateau | Duplex | 3767, Laval, Cottage de prestige + revenu, garage, bed & breakfast, 569 000 \$ | Yves Dufresne | 272-1010 |
| Rosemont | Condo | Rafraichissant et lumineux, 2 ch. + mezzanine, terrasse privée + stationnement | R. Caron / L. Matte | 272-1010 |
| Verdun | Condo | Style maison de ville sur 2 étages, 1 600 pi car., 2 ch., terrasse, garage, foyer, soleil | R. Caron / L. Matte | 272-1010 |

IMPOSE LE RYTHME

HYPOTHÈQUE
 Taux fixe

COMPTANT, CONTENT

Remise en argent de
6%
 de la valeur de votre hypothèque*

1 888 TELNAT-1 www.bnc.ca

*Certaines restrictions s'appliquent. Sous réserve d'approbation du crédit. Cette offre d'une durée limitée ne peut être jumelée à aucune autre offre ou promotion et n'est pas transférable.

BANQUE NATIONALE
 LA PREMIÈRE BANQUE AU QUÉBEC

ON NE CHOISIT PAS SON VOISIN MAIS ON PEUT CHOISIR SON HYPOTHÈQUE

HYPOTHÈQUE À TAUX VARIABLE www.banquelaurentienne.com/hypothèque 1 866 BLC-2088

3.50%*



*Une réduction de 0,50% (P - 1/2%) sera appliquée au taux préférentiel de la Banque Laurentienne du Canada (BLC). Le taux annuel du coût d'emprunt (TAC) serait de 3,50% pour un prêt de 120 000 \$, amorti sur 25 ans, assorti d'un terme de trois ans. Le TAC suppose un taux préférentiel BLC de 4,0 % (taux en vigueur le 9 avril 2004) pour toute la durée du prêt. Le taux d'intérêt applicable variera parallèlement au taux préférentiel de la BLC pendant la durée du prêt. Certaines conditions s'appliquent. Cette offre ne peut être jumelée à aucune autre et est soumise à l'approbation du crédit par la Banque. Cette offre est d'une durée limitée et peut être modifiée sans préavis.

Immobilier

Résidentiel - vente100-129 Commercial - vente160-173 Résidentiel - location131-156 Commercial - location180-192

100 VISITES LIBRES



CHANTAL AUDY (514) 845-8888 Re/Max Signature F.L. crtr.

SUR RENDEZ-VOUS

LOFT STORY Vous recherchez le style New Yorkais? Unité de coin, 5 fenêtres, mur de brique, plafonds 14 pi., grande cuisine, rangement ++ 11574 pi car. sur un étage! Occasion unique!!! 260 000 \$

LOFT NOUVEAU Marche, métro, construction neuve, pl. bois, a/c, mezz., dernier étage 1437 pi car., cuisine armoire de chêne, beaucoup plus! Occupation 1er juin, 229 000 \$.

CONDO SUMMUM ***PENTHOUSE*** Sur 2 étages, vue sur l'eau, verrière, 1 garage, 1 stationnement. Superbe!! 289 000 \$.

LOFT D'ESPACE 1252 pi. car., situé dans une ancienne usine, poutres et haut plafond, grande fenestration, pl. lattes, mur de brique, clé en main!!! A proximité du métro et marché. 207 000 \$

ADIEUX LOVER Rosemont, grand condo, entré... **IMPECCABLE** A voir! 152 000 \$

LOFT D'ARTISTE Hauteur/grandeur et lumière, tout pour vous séduire!! 1314 pi. car. situé à 7 minutes du CENTRE-VILLE, pl. lattes, 2 ch. pour 217 000 \$

CONDO Près du métro et des services! 2 ch., dernier étage, stat., pl. lattes, balcon/terr., cabigit, a/c, unité très ensolleillée! 194 900 \$

LOFT DE RÉUSSITE 1833 pi. car., sur 2 étages. Unité rare et recherchée! Look ancien et moderne! pl. lattes, haut plafond, 2 ch. A ne pas manquer MAGNIFIQUE!! 303 000 \$

JOYEUSES PÂQUES! AU PLAISIR DE VOUS RENCONTRER!!

100 VISITES LIBRES



François Mackay et son équipe Composez le 514 637-9755

Lachine - sur rendez-vous

- 5080 - 90 St-Joseph: triplex dét. 489 000 \$
615 Louis Basile Pigeon: townhouse, 3 ch. 229 000 \$
3200 Notre-Dame #2: condo, r.-de-ch., 2 ch. 209 900 \$
375 - 85 - 32e av.: 2plex, occ. r.-de-ch., 2 ch. 279 900 \$
350 - 56e av.: grand cottage, garage 269 000 \$
5200 St-Joseph: luxueux cottage dét., 3 ch. 429 000 \$
735 - 25e av.: cottage dét., 3 ch., s-sol fini 229 000 \$
720 St-Joseph #1: condo face à l'eau, 2 ch. 179 000 \$
780 - 54e av.: cott. dét., 3 ch., s-sol non fini 240 000 \$
3420 Anatole Carignan: condo, foyer, 1 ch. 134 500 \$
636 - 36e av. #001: condo semi-s-sol, 3/4 119 000 \$
3480 Provost #a01: grand condo 1 ch. 680\$/mois
760 St-Joseph #2: condo face à l'eau, 2 ch. 234 500 \$
719 - 36e av.: condo, mezz., garage 950\$/mois
675 - 37e av.: duplex dét., 3 ch., garage 309 000 \$
40 - 21e #202: condo, 2e, 4 1/2, foyer, garage 249 900 \$

Verdun et Mt St-Paul - sur rendez-vous

- 1005 - 11 Leclair, 7plex incendié, 409 000 \$
5401 - 07 Angers, 4plex - 4x4 1/2 369 000 \$

Groupe Sutton Clodem F.M. www.2mackay.com On a ça dans l'sang!

101 ÎLE DE MONTRÉAL



Sutton Martin Auger (514) 262-0012

CANAL ET MARCHÉ "Les Éduiers Lofts et Terrasses"

Sûrement le plus bel immeuble du "Nouveau St-Henri", à deux pas du marché, du canal Lachine, des pistes cyclables et à 5 min du centre-ville et du métro. Cachet, plafonds hauts, terrasse commune avec vue incroyablement! Ne ratez pas cette chance!

5 UNITÉS DISPONIBLES, DONT: R.-de-ch. +/- 1200 pi car., unité de coin, terrasse privée, cuisine de rêve, 1 ch. fermée, 1 1/2 s/bain, foyer, garage. Impeccable. 359 000 \$.

Penthouse +/- 1400 pi car. sur 2 niveaux, 2 s/bain, foyer, 2 terrasses privées, possibilité d'un 2e garage. Vue sur cour intérieure. 399 000 \$.

2e étage +/- 850 pi car., 1ère annonce, jamais habitée, plafonds hauts, mur de brique, garage. Vue du centre-ville. 249 000 \$

EXCLUSIF Penthouse +/- 1800 pi car., immense, modèle transversal, 2 foyers, 2 garages. Vue sur centre-ville et jardin. 469 000 \$

101 ÎLE DE MONTRÉAL



MERCIER duplex rangée, 1x5 1/2, 1x4 1/2, 3 ch. fermées, int. ext. entièrement rénové, ptes int. à vitraux d'origine, boiserie, impeccable 259 000 \$

MERCIER Duplex, 2 ch., pl. lattes, portes et fenêtres chères, 5 min. métro Cadillac. Prix pour vente rapide 219 000 \$.

MERCIER NOUVEAU Triplex très bien situé, const. 93, bien entretenu. Faut voir! Marie-J. Harmel Michel Pelletier

MÉTRO CHARLEVOIX, (150 pi), près Canal Lachine, Maché Atwater, 5 log, dont 4 loqs rapportant 24 300 \$, grand 6 1/2 libre à l'acheteur (mal), dépense: 7000 \$ grande cour, const. int. 350 000 \$ ferme. 454-821-0191 avons autres bâtisses.

MÉTRO JOLICOEUR, 2plex, 2 x 5 1/2, baie libre, près tous services. 185 000 \$, 514-768-4533

MÉTRO Langelier, super 3-plex détaché, pierres et briques. A proximité de tous les services à pied. 535 000 \$. La Capitale, Rémi Roy, tél. 514-354-4242.

MÉTRO PRÉFANTAINE, 3plex, rénové, poss. occ. rev. 33 600 \$; prix 329 000 \$. Sylvain Fournier, Habitation Métro crtr. 514-645-3222

MILE-END près Laurier, triplex, plomberie élect. refaites. Tot 1925. P. 485 000 \$. Sutton. Javier Cruz - 514-983-0789

MONTRÉAL, Triplex à faire réver, 3x7 1/2, poss. proprio occ. ++ rénos ++. La Capitale Champlain. Lise Poirier Mondou. 450-679-3011 #326

MTL-NORD, bungalow dét. pierre et brique, superbe terrasse, 239 000 \$. La Capitale, Rémi Roy, 514-354-4242.

MTL-NORD, grand cott. 4 à c, cuisine bien éclairée, grand terrain avec piscine, cabanon, patio, clôture, toiture refait 1990, fenestration 1990, comb. linte. Denis Fournier, Re/Max des Mille-Îles, 450-471-5503.

MTL-NORD, 3-plex cott. 4 à c, cuisine bien éclairée, grand terrain avec piscine, cabanon, patio, clôture, toiture refait 1990, fenestration 1990, comb. linte. Denis Fournier, Re/Max des Mille-Îles, 450-471-5503.

10410 London, bung. dét. de pierre, 2+1 ch, foyer, boiserie 11115 - 19 Laurentides, triplex 1925, 5 ch, foyer, garage double, idéal bureau. 349 000 \$

10885 St-Vital, spacieux bung. dét., 5 ch, foyer, garage double, idéal bureau. 349 000 \$

6222 Gouin E., grand split dét., 4 ch., foyer, garage + stat. 4 auto. Jacques Rivest, Re/Max 514-382-0940

MTL-NORD 10 958 Ave Armand Lavergne, cott. 3 ch., 2 s/bains, foyer, stat., 195 000 \$ Occ. rapide. 514-236-3732.

N.D.G., 2e étage, 8 1/2, 187 000 \$ Triplex 3x3 1/2, 200 000 \$. Métro Vendôme. 514-483-6525

N.D.G., cott. dét. 4 c à c, int. 4300 pi., 2 pas Village Monkland, 350 000 \$. Pam Corbett, Sutton Accès, 514-655-2329.

N.D.G., duplex ne Harvad, près Monkland, 2 foyers, 2 x 3 ch., cuisine rénovée, jardin, 489 000 \$. Thérèse Versailles, Royal LePage crtr. 514-271-4820, 514-733-7486.

N.D.G., duplex en copropriété avec revenu, 5 1/2, 31 entièrement rénovés, près services, 189 000 \$. 514-485-7238

N.D.G. - DUPLEX - sur Saranac, double occupation, 1500 pi car., grand potentiel, pas encore de pancarte, à qui la chance... 379 000 \$.

Sutton crtr 514 486-7195 Marie-Claire Le Pessec

N.D.G. - nouveau sur le marché! Harvad, une belle maison rénovée... de toute beauté, à faire réver! Complètement restaurer en gardant tout le charme d'antan, boiserie, poutres, énorme s-sol. 589 000 \$. www.immobiliere-realstate.com Sutton crtr 514 486-7195 Marie-Claire Le Pessec

N.D.G. 2 foyers, lav/séc., boiserie, 259 900 \$ 1-877-229-7597

N.D.G. 3457 Northcliffe. Immense cott. 509 000 \$. Plafonds 10 pi. Adj. Westmount.

Colette D. Birks Michel W. Duguay 514-481-0241 RYL Gr. Newton

101 ÎLE DE MONTRÉAL



CENTRE-EST Joli duplex, belle façade de 25 pi., très ensolleillée, et rénové avec goût. 1 1/2 s-bains au r.-de-ch., sous-sol, stationnement, à 2 pas du marché Loblaw, 3534 - 36 Cuvillier. 289 000 \$.

AMELIA TAVARES La Capitale crtr (514) 597-2121

N.D.G. 4905 Melrose. co-prop. bas du plex, rénos, gar., jardin. Superbe. Village. 329 000 \$

Colette D. Birks Michel W. Duguay 514-481-0241 RYL Gr. Newton

N.D.G. 4907 Melrose. co-prop. haut duplex, rénos, garage, bois franc. Village. 276 000 \$

Colette D. Birks Michel W. Duguay 514-481-0241 RYL Gr. Newton

N.D.G. 6175 De Maisonneuve #301, condo haut, coin soleil, superbe fenestration. Nouvelle const. Garage. 229 000 \$

Colette D. Birks Michel W. Duguay 514-481-0241 RYL Gr. Newton

N.D.G. Nouveau 5 1/2, 6 1/2, foyer, boiserie, 2 gar., très bonne condition. 379 000 \$. Sutton Centre-Ouest, 514-483-0621 KATIA SAMSON

N.D.G. Nouveau sur le marché Bas duplex, 1581 pi car., splom plément rénové, foyer, s-sol fini, terrasse, 309 000 \$. Voir www.votremaison.ca Re/Max Alliance 514-374-4000 MICHEL-JACQUES CYR

NOUVEAU-ROSEMONT duplex (coin rue) 31x42, Pas d'agent 329 000 \$ 514-254-5852

NOUVEAU-ROSEMONT duplex réno., clé en main, 2 x 5 + poss. bach., élect. loc. 359 000 \$. Occ. possible juillet 04. R. Legris, Century 21 514-428-5817

Nouveau PLATEAU/CENTRE-VILLE 3666 Jeanne Mance "Jardins de l'Église", grand condo style loft, i.c.a.c., foyer, terr., gar. Tout impeccable. 200 000 \$. Royal LePage Héritage 514-992-3141

GINETTE TREMBLAY GILLES ROCHON

NOUVEAU Villergy triplex, métro 1x5 1/2, 2x3 1/2, 6 1/2. Particulier, 450-670-8666 www.audisoft.net/ryl.htm

OUTREMONT, grand condo de triplex entre Laurier et Bernard, près des services, clé en main, beaucoup de cachet, très éclairé, terr. arr. 14,3x3.1 avec espaces de rangement, balcon à l'avant et sur le côté, grand salon, grande s/manger avec mur de briques, cuisine avec espace dinette, puit de lumière, pl. bois franc, fenêtres changées en 2003. 329 000 \$ 5421 Hutchison 514-278-2345 514-924-6789 R 101

Re/Max du Cartier 514-271-2131

E. Labelle / N. Clément

Re/Max du Cartier 514-271-2131

OUTREMONT, grand condo de triplex entre Laurier et Bernard, près des services, clé en main, beaucoup de cachet, très éclairé, terr. arr. 14,3x3.1 avec espaces de rangement, balcon à l'avant et sur le côté, grand salon, grande s/manger avec mur de briques, cuisine avec espace dinette, puit de lumière, pl. bois franc, fenêtres changées en 2003. 329 000 \$ 5421 Hutchison 514-278-2345 514-924-6789 R 101

Re/Max du Cartier 514-271-2131

OUTREMONT, grand condo de triplex entre Laurier et Bernard, près des services, clé en main, beaucoup de cachet, très éclairé, terr. arr. 14,3x3.1 avec espaces de rangement, balcon à l'avant et sur le côté, grand salon, grande s/manger avec mur de briques, cuisine avec espace dinette, puit de lumière, pl. bois franc, fenêtres changées en 2003. 329 000 \$ 5421 Hutchison 514-278-2345 514-924-6789 R 101

Re/Max du Cartier 514-271-2131

OUTREMONT, grand condo de triplex entre Laurier et Bernard, près des services, clé en main, beaucoup de cachet, très éclairé, terr. arr. 14,3x3.1 avec espaces de rangement, balcon à l'avant et sur le côté, grand salon, grande s/manger avec mur de briques, cuisine avec espace dinette, puit de lumière, pl. bois franc, fenêtres changées en 2003. 329 000 \$ 5421 Hutchison 514-278-2345 514-924-6789 R 101

Re/Max du Cartier 514-271-2131

OUTREMONT, grand condo de triplex entre Laurier et Bernard, près des services, clé en main, beaucoup de cachet, très éclairé, terr. arr. 14,3x3.1 avec espaces de rangement, balcon à l'avant et sur le côté, grand salon, grande s/manger avec mur de briques, cuisine avec espace dinette, puit de lumière, pl. bois franc, fenêtres changées en 2003. 329 000 \$ 5421 Hutchison 514-278-2345 514-924-6789 R 101

Re/Max du Cartier 514-271-2131

OUTREMONT, grand condo de triplex entre Laurier et Bernard, près des services, clé en main, beaucoup de cachet, très éclairé, terr. arr. 14,3x3.1 avec espaces de rangement, balcon à l'avant et sur le côté, grand salon, grande s/manger avec mur de briques, cuisine avec espace dinette, puit de lumière, pl. bois franc, fenêtres changées en 2003. 329 000 \$ 5421 Hutchison 514-278-2345 514-924-6789 R 101

Re/Max du Cartier 514-271-2131

OUTREMONT, grand condo de triplex entre Laurier et Bernard, près des services, clé en main, beaucoup de cachet, très éclairé, terr. arr. 14,3x3.1 avec espaces de rangement, balcon à l'avant et sur le côté, grand salon, grande s/manger avec mur de briques, cuisine avec espace dinette, puit de lumière, pl. bois franc, fenêtres changées en 2003. 329 000 \$ 5421 Hutchison 514-278-2345 514-924-6789 R 101

Re/Max du Cartier 514-271-2131

OUTREMONT, grand condo de triplex entre Laurier et Bernard, près des services, clé en main, beaucoup de cachet, très éclairé, terr. arr. 14,3x3.1 avec espaces de rangement, balcon à l'avant et sur le côté, grand salon, grande s/manger avec mur de briques, cuisine avec espace dinette, puit de lumière, pl. bois franc, fenêtres changées en 2003. 329 000 \$ 5421 Hutchison 514-278-2345 514-924-6789 R 101

Re/Max du Cartier 514-271-2131

OUTREMONT, grand condo de triplex entre Laurier et Bernard, près des services, clé en main, beaucoup de cachet, très éclairé, terr. arr. 14,3x3.1 avec espaces de rangement, balcon à l'avant et sur le côté, grand salon, grande s/manger avec mur de briques, cuisine avec espace dinette, puit de lumière, pl. bois franc, fenêtres changées en 2003. 329 000 \$ 5421 Hutchison 514-278-2345 514-924-6789 R 101

Re/Max du Cartier 514-271-2131

OUTREMONT, grand condo de triplex entre Laurier et Bernard, près des services, clé en main, beaucoup de cachet, très éclairé, terr. arr. 14,3x3.1 avec espaces de rangement, balcon à l'avant et sur le côté, grand salon, grande s/manger avec mur de briques, cuisine avec espace dinette, puit de lumière, pl. bois franc, fenêtres changées en 2003. 329 000 \$ 5421 Hutchison 514-278-2345 514-924-6789 R 101

Re/Max du Cartier 514-271-2131

OUTREMONT, grand condo de triplex entre Laurier et Bernard, près des services, clé en main, beaucoup de cachet, très éclairé, terr. arr. 14,3x3.1 avec espaces de rangement, balcon à l'avant et sur le côté, grand salon, grande s/manger avec mur de briques, cuisine avec espace dinette, puit de lumière, pl. bois franc, fenêtres changées en 2003. 329 000 \$ 5421 Hutchison 514-278-2345 514-924-6789 R 101

Re/Max du Cartier 514-271-2131

PROFIL O

CONDOMINIUMS DE PRESTIGE 2380, Pierre-Dupuy (chemin du casino)



Le luxe à votre portée!

- À partir de 275 000\$ taxes incluses
Vue panoramique sur la ville et le fleuve
Plancher de bois franc
Plafonds 9 à 11 pi.
Grand balcon
Centre de conditionnement physique, piscine intérieure

Reservez votre unité dès aujourd'hui

GazMétro la vie en bleu UNITÉS ACTUELLEMENT DISPONIBLES 1, 2 et 3 chambres + 1 000 à 3 500 pi car.

RÉGENT SAMUEL Agent immobilier affilié

RE/MAX REMAX PERFORMANCE INC. COURTIER IMMOBILIER agréé rsamuel@remax-quebec.com 1 Place du Commerce, Île des Soeurs

CENTRE-EST, dim. 14 - 16h. 2600 Bennett #310. Condo (usé - non rénovée) 1080pi car., aire ouverte, 2 ch., plafond 11 pi, garage, 219 000 \$. La Capitale, Noëlyne Morin, (514) 353-9942

PRÉSIDENT KENNEDY Condo témoin à visiter 321 Président Kennedy (514) 842-8115 www.aldoconstruction.ca

LORRAINE Nouveau! secteur recherché

- Cottage 6 ch, 3 s/bain complètes, s/fam., terrain 8871 pi +/-, près écoles, 290 000 \$ Superbe
Cottage 4 ch., s/sol fini, terrain 8376 pi car., près écoles, 242 000 \$ Cause transfert!
Terrain 239 pi +/- boisé, pour constructions résidentielles, finition supérieure. 355 000 \$ Marie-Andrée Dubreuil 514-922-5616 R 102

PROJET NEUF Luxueux condo avec vue sur le marché Bonsecours, plafond 12 pieds, balcon privé, finition supérieure. 355 000 \$ Marie-Andrée Dubreuil 514-922-5616 R 102

ROSEMONT 6728 LOUIS HÉMON magnifique duplex 2x5 1/2 + s/sol fini, 325 000\$. dim. 14h - 16h Ivan Cloutier 514-273-6767 Royal LePage Express

ST-LAURENT, dim. 14h-16h, 1135 Montpellier, cott. dét., 3+1 chambres, pl. bois, s/manger, 299 000 \$. 514-758-6170

ST-LAURENT dim. 14h à 16h au 2222 Pl. Lafortune, est. Burg. 4 ch, a/c, s/sol fini, garage, 279 000 \$. M. Triki (514) 730-8680. Sutton Accès

STE-DOROTHÉE, dim. 11 avril 13h30. Condo 616 Maisonneuve, à voir absolument! Superbe cott. 4 ni, s-sol, toit cathédral, 3+1 ch., 2 s/bains, s/sol fini, s/manger, pl. parquetière, blanchie, gar., entrée de pavé uni, système d'alarme, beaucoup d'espace de rangement, aménagement paysager et éclairage extérieur de bon goût, secteur recherché. Denis Girard, Nathalie Marchal, agents imm. aff., Re/Max 2001 inc., 514-392-1397 R 100

OUTREMONT 51 Terrasse Haut Villiers. Dim. 14h-16h. Maison de ville, 2600 pi., 3 étages, 4 ch., 2 s/bains, 2 s/au, 2 garages int., très propre. 499 000 \$. Pas d'agent. 514-271-3942

OUTREMONT ADJ. Dim. de 14h à 16h30, 5629 Plantagenet. Condo bas de duplex, 3 ch., 2/bains, s/sol fini, pl. bois francs, terrasse, stat., 418 000 \$. Benoit Lacoste Gr. Sutton, 514-386-4222 R 100

PLATEAU, Dim. 14-16h au 107 St-Joseph Ouest, r.-de-ch., 1520 pi., 2 salons doubles + 2 ch. Gr Sutton 514-629-1010

PLATEAU-MILE-END 1ère VISITE LIBRE 5564 Clark coin St-Viateur, dim. 14-16h. Charmant r.-de-ch. avec cachet, lumineux 1 ch. + bur., cour, stat. 255 complant, 255 000 \$. Christine Bolte, Sutton Accès 514 944-6855

PLATEAU Condo de 194 000\$. 3e étage, puit de lumière, balcons... sur Mt-Royal. Élodie Aune-R. 514-278-7170 Re/Max du Cartier

PLATEAU dim. de 14 à 16 h, 4519 St-André, 2e de duplex, 3 ch., cachet, bureau, boiserie, garage, grande terr., grand balcon, 2 min. du métro. 249 000 \$. Sutton-Immobilier 514-529-1010

JULIAN MCLEAN

PLATEAU-MILE-END 1ère VISITE LIBRE 5564 Clark coin St-Viateur, dim. 14-16h. Charmant r.-de-ch. avec cachet, lumineux 1 ch. + bur., cour, stat. 255 complant, 255 000 \$. Christine Bolte, Sutton Accès 514 944-6855

PLATEAU Condo de 194 000\$. 3e étage, puit de lumière, balcons... sur Mt-Royal. Élodie Aune-R. 514-278-7170 Re/Max du Cartier

PLATEAU dim. de 14 à 16 h, 4519 St-André, 2e de duplex, 3 ch., cachet, bureau, boiserie, garage, grande terr., grand balcon, 2 min. du métro. 249 000 \$. Sutton-Immobilier 514-529-1010

J.C. DUPONT

PLATEAU MT-ROYAL 4517 Boyer. 288 500 \$ Condo rénové avec terrasse, 1168 pi., Libre. Visite libre dim. 2h-4h Élodie Aune-R. 514-278-7170 Re/Max du Cartier

PLATEAU Condo de 194 000\$. 3e étage, puit de lumière, balcons... sur Mt-Royal. Élodie Aune-R. 514-278-7170 Re/Max du Cartier

PLATEAU-MILE-END 1ère VISITE LIBRE 5564 Clark coin St-Viateur, dim. 14-16h. Charmant r.-de-ch. avec cachet, lumineux 1 ch. + bur., cour, stat. 255 complant, 255 000 \$. Christine Bolte, Sutton Accès 514 9

Immobilier

109 LAURENTIDES LANAUDIERE

RAWDON, maison campagne, près 125, 2 ch., très grand salon, bouclier, s'manger, foyer, poêle combustion, garage, Remise. Galerie d'été chauffée. Près ski. 454-834-2841.

ST-ADOLPHE-D'HAWARD grand maison ensolée, pl. bois, terrain 18 000 pi², accès notaire au Lac St-Joseph, 5 ch., poss. 2 logements, 154 000 \$. 819-326-8067

ST-DONAT, bord lac Archembault, chalet 4 saisons, 2 1/2 étages, meublé, tous sports plein air, piscine 4x, 250 000 \$, 450-510-1464, 819-424-4996.

ST-FAUSTIN, petit domaine, vue superbe sur châteaueux, solarium, piscine, immense. Rev. possible. Appelez pour visiter!

COLETTE PINARD
Re/Max Tremblant
819-425-8235, 1-877-435-5757

ST-GABRIEL de Brandon, superbe école de rang, rénovation + cachet, 2620 pi² car., à faire, réver., 139 000 \$. Pierre Noël, La Capitale crr 514 597-2121

ST-JEAN-DE-MATHA Maisons très prestigieuses avec panoramique, construite avec matériaux de qualité, pl. de pin, céramique chauffante, 10 pièces, ornementation, 2 ch., 2 s/bains, terrain + 20 arpents, ruisseau, zonc blanc. C. Mireault, Sutton Immobilier, 1-800-783-8933

ST-SAUVEUR maison de ville, toit cathédral, foyer, 3 ch., thermopompe, 450-433-2983

109 LAURENTIDES LANAUDIERE

STE-ADELE, condo 4 ch., tour-étoilé, cachet, équipe, foyer, accès au lac Rond, 165 000\$. 450-661-8092, 514-795-9055

STE-ANNE-DES-PLAINES Superbe bung, bi-génération, 3 c. à c., terrain paysagé de plus de 54 000 pi², garage double, piscine, SPA. Gr. Sutton crr F. LAPORTE 514-336-5583

TREMBLANT - CONDOS Choix de condos 99 000\$ et + meublé et équipé, sur la montagne ou à 5 minutes des pentes. Un plaisir d'investissement!

COLETTE PINARD
Re/Max Tremblant
819-425-8235, 1-877-435-5757

TREMBLANT - INCROYABLE Rés. récente, 3 ch., 2 s/bains, secteur paisible, 5 min. pentes. Unique à ce prix. 239 000\$.
COLTE PIERD
Re/Max Tremblant
819-425-8235, 1-877-435-5757

VAL MORIN, dans le Domaine "Le Relais" près du Lac Raymond, maison à étages style chalet avec 2 foyers, 4 c.a.c., piscine int., sauna attendant, grand double. Accès plage privée, court de tennis, salle de réception, 288 000 \$.

R. Joannette & B. Josseland
Optimum crr 514-990-0045

VAL MORIN cott. 4+1 ch., terrain 1000 pi² car., superbe vue, 239 000 \$. Luc Query crr 514-729-5000

110 ESTRIE, CANTONS DE L'EST

LAC MEMPHRÉMAGO SARGENTIS BAY, superbe terrain 275 pi. face au lac, 3.5 acres, couchers de soleil, arbres matures, accès facile au lac. Près pentes de ski.

A 10 min. de l'autoroute, golf, ski, côté ouest. Superbe maison de campagne, 3 c.a.c., 2 s/bains, s/l'am, garage, entrée 4000 amp. 12 acres, étang creusé pour baignade.

Georgievich, maison de campagne dessinée par architecte, 4 ch., 2 étages, bois, Magnifique jardin à l'angl., quelques pas du village et du lac.

IMMOBILIERES ROBERT & PATRI MACAULAY
1-819-843-6834 / 2330

LAC MONTJOIE, bord de lac, 175 pi de façade, +120, 12 pces, 5 ch., foyer, gar. double, 485 000\$. 819-846-4489

LAC PRIVÉ, chalet 4 saisons, 2 c.a.c. Situé à 10 min. du Mont Orford. Vendu meublé + pédalier. 288 000 \$.

MARIE-PIER DUBUIS
819-838-5404 RYL Avantage

LAC SELBY, Dunham, maison 1992 sur lac, 3 chambres, au 194 rue Larose, 450-295-2573

MAGOG, Villa de l'Anse, 3 étages, constr. 88, 4 ch., 3 s/bain; 2 foyers; aspirateur central. Sem. après 18 h. 514-353-0287

ORFORD, 2 c. à c., réno 2008, piscine, toit cathédral, bois franc, 97 500 \$. 819-868-4089

OWL'S HEAD, maison jumelée 3 ch., avec s/pool, 200 pi. de la piste de ski. Accès Lac Memphrém., plage privée/marine, 5 min. golf, 199 000 \$. 514-648-1617.

RÉGION RICHMOND, Seulement 79 000 \$. Adorable maisonnette, garage séparé, 1750 000\$. Maisons modèles à visiter. 450-243-6446. www.habitationinvest.com

LAC MASSAVILLE, terrain 45' de façade au lac, avec route. Secteur vacancier, 95 000 \$.

MARIE-PIER DUBUIS
819-838-5404 RYL Avantage

110 ESTRIE, CANTONS DE L'EST

LAC BROME Condominiums, semi-détachés et maison de campagne sur le golf, vue sur lac et les montagnes, piscine, tennis, accès au lac. A partir de 149 000 \$, taxé 2.8%. Maisons modèles à visiter. 450-243-6446. www.habitationinvest.com

LAC MASSAVILLE, chalet 4 saisons sur fondation, bord de l'eau services eau, égout, 2 baignoires, descente à bateaux, etc... 819-821-3908, 819-572-8727

LAC MASSAVILLE, chalet 4 saisons sur fondation, bord de l'eau services eau, égout, 2 baignoires, descente à bateaux, etc... 819-821-3908, 819-572-8727

LAC MEMPHRÉMAGO (face), condo luxeux, 2ch., quai, belle vue, piscine ext., 514-693-0231

110 ESTRIE, CANTONS DE L'EST

VAL MORIN cott. 4+1 ch., terrain 1000 pi² car., superbe vue, 239 000 \$. Luc Query crr 514-729-5000

110 ESTRIE, CANTONS DE L'EST

VAL MORIN cott. 4+1 ch., terrain 1000 pi² car., superbe vue, 239 000 \$. Luc Query crr 514-729-5000

110 ESTRIE, CANTONS DE L'EST

VAL MORIN cott. 4+1 ch., terrain 1000 pi² car., superbe vue, 239 000 \$. Luc Query crr 514-729-5000

110 ESTRIE, CANTONS DE L'EST

VAL MORIN cott. 4+1 ch., terrain 1000 pi² car., superbe vue, 239 000 \$. Luc Query crr 514-729-5000

Financement - Robert : (514) 952-2085
Seulement 10% de comptant pour l'achat de résidence secondaire

ORFORD / MONTAGNAC, Résidence atmosphère champêtre de 3 ch, 2 s/bains, concept aire ouverte, foyer, A/C, terrain paysager avec cascade, arbres matures, grande galerie, **seulement 249 000 \$**

JARDINS DES SABLES, Site exceptionnel, adjacent au terrain de golf, vue sur le mont Orford, 2 étages, entièrement meublé. Près des pistes cyclables, ski, activités sportives et culturelles.

CANTONS DE L'EST (BURY), Ranch, 2 rés., grand, écurie, poulailler, cour de tennis, 18 acres. Faut voir! **www.danielleblanc.com**

FINANCEMENT - Robert : (514) 952-2085
Seulement 10% de comptant pour l'achat de résidence secondaire

MONT SHEFFORD Superbe et luxueux cottage 1998, 4 ch., situé dans la montagne de Shefford. Terrain boisé de 67 000 pi². Accès panoramique. A moins 1 h de MtL, à 10 min. de 5 à 6 terrains de golf et des pentes de ski de Bromont et d'Orford.

ST-JEAN-RICHELIEU Superbe résidence 2003 près auto 35 et écoles. Bois franc, et céramique haute gamme. Foyer au gaz, comptoirs et douche céramique, piscine creusée. Beaucoup d'inclus

COWANSVILLE Bistrot dans belle maison ancestrale de rue principale, idéal pour chef proprio.

MAURIZIO COLLINI (450) 263-4663
www.collini.ca courtier - brokers

MAURIZIO COLLINI (450) 263-4663
www.collini.ca courtier - brokers

MAURIZIO COLLINI (450) 263-4663
www.collini.ca courtier - brokers

MAURIZIO COLLINI (450) 263-4663
www.collini.ca courtier - brokers

MAURIZIO COLLINI (450) 263-4663
www.collini.ca courtier - brokers

MAURIZIO COLLINI (450) 263-4663
www.collini.ca courtier - brokers

MAURIZIO COLLINI (450) 263-4663
www.collini.ca courtier - brokers

MAURIZIO COLLINI (450) 263-4663
www.collini.ca courtier - brokers

MAURIZIO COLLINI (450) 263-4663
www.collini.ca courtier - brokers

MAURIZIO COLLINI (450) 263-4663
www.collini.ca courtier - brokers

MAURIZIO COLLINI (450) 263-4663
www.collini.ca courtier - brokers

MAURIZIO COLLINI (450) 263-4663
www.collini.ca courtier - brokers

MAURIZIO COLLINI (450) 263-4663
www.collini.ca courtier - brokers

Résidentiel - vente100-129 Commercial - vente160-173
Résidentiel - location131-156 Commercial - location180-192

115 CONDOMINIUMS, COPROPRIÉTÉS

HABITAT '67 Magnifiques résidences. Vues sur ville ou fleuve. Terr. jardin. Stats int. Tous services. Navette centre-ville, vendu ou louer.

514-866-5971
514-295-2919

ILE-DES-SOEURS, r-de-ch, patio arrière, vue boisée, 2+1 ch., cuisine & dinette, s/déjeuner, 245 000\$. 514-762-6034

ILE DES SOEURS, luxueux, 8 1/2, foyer, terrasse, spa, garage, 319 000 \$. 514-898-9848

ILE DES SOEURS, Verrière IV 4 1/2, a/c, garage, piscine, 1800\$/mois, 255 000\$. 514-738-2106

ILE DES SOEURS, Jardins de l'Archipel, 3 ch., 2 s/bains, réno 03, 308 000\$. 514-772-0169

ILE DES SOEURS, condo Club Mann 11, 1 ch., 66 étagé, solarium, micro-onde, écuries, accès aux bois et persiennes incl. Vue fleuve et centre ville, piscines int./ext., centre sportif. Stat. int. 225 000\$. Agent s'abstenir. 514-602-4864

C.D.N. PRÈS U. DE M. 4 1/2, réno, plein soleil, 109 000 \$ SUTTON crr 514-272-1010

JACINTHE GERVAIS

Canal - Marché Condos et lofts en béton, sur le Canal, Marché Atwater, 500 à 3000 pi car. 514-937-2100

Canal - Marché Lofts sur le canal 700 à 2000 pi car. 514-937-2100

CANAL ET MARCHÉ ATWATER 1500 pi² car., 2 s/bains, 2+1 ch., foyer, 2 stat., terrasse + vue centre-ville + montagne, M.-C. Gadouyrie R/Max du Cartier 514-281-5501

CANAL ET MARCHÉ LE GRAND LUXE ! Absoluement unique, 2000 pi car., magnifiquement décoré, terrasse, 2 ch., 2 s/bains, garage double, 2 foyers, bois franc, a/c, terrasse et balcons, très lumineux 579 000\$.
GINA LAVOIE
Gr. Sutton 514-861-3000

CANAL ET MARCHÉ NOUVEAU ! Au 1960 St-Jacques, près métro G. Vanier. Impeccable 2 ch. (15x10, 13x10) + s-lavage + rangement Xage + cabini. 5 pièces, 2 s/bains, 2 garages, et vue centre-ville. 189 000 \$. Au 675 Richmond, près métro L. l'Allier, 1 ch. (15x12), "walk-in", salon, s/manger (21x20), foyer, garage, 2 garages, etc. Au 2e, face sud-ouest, plein soleil, 179 000 \$. Sutton crr, Pierre Bolduc 514-824-1032

CANDIAC, condo neuf 5 1/2, 3e, 1350 pi car., a/c, foyer au gaz, belle terrasse, 2 ch., 2 s/bains, garage, 157 000 \$. 514-725-7510

CENTRE-EST, usine rénovée, 1000pi², aire ouverte, 2 ch., planif. 10 pi, ascenseur, garage, conciergerie, fenestration abondante, 219 000\$. La Capitale, Noëllyne Morin, (514) 353-9942

CENTRE-SUD NOUVEAU ! Au coeur du quartier latin, 1180 pi², 2 ch., hauts plafonds, bois franc, moulures anciennes, châteauesque et intime, voisin du métro Beaudry, grande terrasse, 1340 Beaudry, 85 000 \$. Sutton crr, Pierre Bolduc 514-824-1032

BELLES RÉNOVATIONS, agréables avec ses planchers de bois, culs-plafonds, 5 grandes pièces, s-manger, salon double, hauts plafonds, moulures anciennes, 179 000 \$. Sutton crr, Pierre Bolduc 514-824-1032

CENTRE EST spacieux condo très lumineux, 5 grandes pièces, garage privé, à 2 pas du métro Pie IX. A voir ! J. Audet, Re/Max Harmonie (514) 259-8884.

CENTRE-SUD, Impeccable, 3e étage, 2 c. à c., pl. chêne, plafonds 2 s/balcons, piscine, terrasse privée, 159 000\$.
Natasha Laurin 514-933-5800
Gr. Sutton Centre Ouest

LOFTS LOFTS LOFTS Superbe loft, 5 min. métro et Marché. 129 000 \$ + taxes incl. Sutton crr 514-529-1100

PASCAL MARTINIÈRE

LONGUEUIL, condo secteur du Golf, sur 4 niveaux. Terrain privé exclusif. 3 ch., garage double béton. Très rare! 189 000 \$. C. Comperon, Sutton crr. 514-346-7080

MÉTRO, Jean-Talon. Super condo 88, grand 4 1/2, très ensoleil., aire ouverte, 2e et dernier étage, 149 000 \$. 514-212-8475

MÉTRO Joliette, 2306 Bourbournon, béton 98, face parc, 4 1/2, 114 000\$. vue terrasse. 514-714-3330, 594-0584

MONTREAL-CENTRE NOUVEAU Superbe condo, const. béton, r-de-ch, niveau terr., unique, cachet colonnes, 2 ch., magnifique cuisine et s/bain, stat. A. Velosa, Re/Max du Cartier 514-272-2432

OUTREMENT, beau haut de triplex, 1400 pi car., salon / s-manger séparé, double entrée, magnifique fenestration Marchand. Foyer, Puits de lumière. Exclusivité du toit. Prés de tous services, 349 000 \$.
Caroline Rouleau, Re/Max Westmount 514-933-6781

P.A.T., superbe, 2e étage, 2 c. à c., ensolée, pl. bois, libre jll. 2 stat., 129 000 \$. M. Rouleau, Sutton crr, 450-670-4433.

PENTHOUSE Loft 1+1 ch., hauts plafonds 12', foyer, a/c, 2 garages, piscine + terrasse sur toit. Fuy Vandeweghe Sutton 514-272-1010

PLATEAU (au coeur) loft 1000 pi ca. Boissières, 2 terrasses. Cachet. 269 000\$. 514-578-2229

PLATEAU, 1880 Laurier Est, r-de-ch, réno ouvert, 2 ch., entr., 189 000\$. 514-982-3390

PLATEAU, 8 1/2, 1800 pi² super cachet + s/pool, + loft 1000 pi² car. 425 000\$. 514-222-1610

PLATEAU, ave. Laval, 4 1/2, bois franc, grande terr. a/c, calme, près métro, frais de condo 43 \$, 209 000 \$. 514-843-7369

PLATEAU, loft, pl. 16 pi, avec mezz., 950 pi car., 189 900 \$. 514-239-8565

PLATEAU, splendide condo détaché, réno, 1715 pi², gar., terr. 5125 St-André, 299 000\$. Robert 514-428-5817

PLATEAU - MILE-END 1ère VISITE LIBRE 5564 Clark coin St-Viateur, dim. 14-16h. Charmant r-de-ch, avec cachet, lumineux 1 ch. + mezz., planch. séj. détaché, séparé, caméra intercom, taxes TPS, TV, mezzanine planif. caténaire, insonorisés. APCHQ 450-466-1908, 514-983-8944

PLATEAU, ave. Laval, 4 1/2, bois franc, grande terr. a/c, calme, près métro, frais de condo 43 \$, 209 000 \$. 514-843-7369

PLATEAU, loft, pl. 16 pi, avec mezz., 950 pi car., 189 900 \$. 514-239-8565

PLATEAU, splendide condo détaché, réno, 1715 pi², gar., terr. 5125 St-André, 299 000\$. Robert 514-428-5817

PLATEAU - MILE-END 1ère VISITE LIBRE 5564 Clark coin St-Viateur, dim. 14-16h. Charmant r-de-ch, avec cachet, lumineux 1 ch. + mezz., planch. séj. détaché, séparé, caméra intercom, taxes TPS, TV, mezzanine planif. caténaire, insonorisés. APCHQ 450-466-1908, 514-983-8944

PLATEAU, ave. Laval, 4 1/2, bois franc, grande terr. a/c, calme, près métro, frais de condo 43 \$, 209 000 \$. 514-843-7369

PLATEAU, loft, pl. 16 pi, avec mezz., 950 pi car., 189 900 \$. 514-239-8565

PLATEAU, splendide condo détaché, réno, 1715 pi², gar., terr. 5125 St-André, 299 000\$. Robert 514-428-5817

PLATEAU - MILE-END 1ère VISITE LIBRE 5564 Clark coin St-Viateur, dim. 14-16h. Charmant r-de-ch, avec cachet, lumineux 1 ch. + mezz., planch. séj. détaché, séparé, caméra intercom, taxes TPS, TV, mezzanine planif. caténaire, insonorisés. APCHQ 450-466-1908, 514-983-8944

PLATEAU, ave. Laval, 4 1/2, bois franc, grande terr. a/c, calme, près métro, frais de condo 43 \$, 209 000 \$. 514-843-7369

PLATEAU, loft, pl. 16 pi, avec mezz., 950 pi car., 189 900 \$. 514-239-8565

PLATEAU, splendide condo détaché, réno, 1715 pi², gar., terr. 5125 St-André, 299 000\$. Robert 514-428-5817

PLATEAU - MILE-END 1ère VISITE LIBRE 5564 Clark coin St-Viateur, dim. 14-16h. Charmant r-de-ch, avec cachet, lumineux 1 ch. + mezz., planch. séj. détaché, séparé, caméra intercom, taxes TPS, TV, mezzanine planif. caténaire, insonorisés. APCHQ 450-466-1908, 514-983-8944

PLATEAU, ave. Laval, 4 1/2, bois franc, grande terr. a/c, calme, près métro, frais de condo 43 \$, 209 000 \$. 514-843-7369

PLATEAU, loft, pl. 16 pi, avec mezz., 950 pi car., 189 900 \$. 514-239-8565

PLATEAU, splendide condo détaché, réno, 1715 pi², gar., terr. 5125 St-André, 299 000\$. Robert 514-428-5817

PLATEAU - MILE-END 1ère VISITE LIBRE 5564 Clark coin St-Viateur, dim. 14-16h. Charmant r-de-ch, avec cachet, lumineux 1 ch. + mezz., planch. séj. détaché, séparé, caméra intercom, taxes TPS, TV, mezzanine planif. caténaire, insonorisés. APCHQ 450-466-1908, 514-983-8944

PLATEAU, ave. Laval, 4 1/2, bois franc, grande terr. a/c, calme, près métro, frais de condo 43 \$, 209 000 \$. 514-843-7369

PLATEAU, loft, pl. 16 pi, avec mezz., 950 pi car., 189 900 \$. 514-239-8565

PLATEAU, splendide condo détaché, réno, 1715 pi², gar., terr. 5125 St-André, 299 000\$. Robert 514-428-5817

PLATEAU - MILE-END 1ère VISITE LIBRE 5564 Clark coin St-Viateur, dim. 14-16h. Charmant r-de-ch, avec cachet, lumineux 1 ch. + mezz., planch. séj. détaché, séparé, caméra intercom, taxes TPS, TV, mezzanine planif. caténaire, insonorisés. APCHQ 450-466-1908, 514-983-8944

PLATEAU, ave. Laval, 4 1/2, bois franc, grande terr. a/c, calme, près métro, frais de condo 43 \$, 209 000 \$. 514-843-7369

PLATEAU, loft, pl. 16 pi, avec mezz., 950 pi car., 189 900 \$. 514-239-8565

PLATEAU, splendide condo détaché, réno, 1715 pi², gar., terr. 5125 St-André, 299 000\$. Robert 514-428-5817

PLATEAU - MILE-END 1ère VISITE LIBRE 5564 Clark coin St-Viateur, dim. 14-16h. Charmant r-de-ch, avec cachet, lumineux 1 ch. + mezz., planch. séj. détaché, séparé, caméra intercom, taxes TPS, TV, mezzanine planif. caténaire, insonorisés. APCHQ 450-466-1908, 514-983-8944

PLATEAU, ave. Laval, 4 1/2, bois franc, grande terr. a/c, calme, près métro, frais de condo 43 \$, 209 000 \$. 514-843-7369

PLATEAU, loft, pl. 16 pi, avec mezz., 950 pi car., 189 900 \$. 514-239-8565

PLATEAU, splendide condo détaché, réno, 1715 pi², gar., terr. 5125 St-André, 299 000\$. Robert 514-428-5817

PLATEAU - MILE-END 1ère VISITE LIBRE 5564 Clark coin St-Viateur, dim. 14-16h. Charmant r-de-ch, avec cachet, lumineux 1 ch. + mezz., planch. séj. détaché, séparé, caméra intercom, taxes TPS, TV, mezzanine planif. caténaire, insonorisés. APCHQ 450-466-1908, 514-983-8944

PLATEAU, ave. Laval, 4 1/2, bois franc, grande terr. a/c, calme, près métro, frais de condo 43 \$, 209 000 \$. 514-843-7369

PLATEAU, loft, pl. 16 pi, avec mezz., 950 pi car., 189 900 \$. 514-239-8565

PLATEAU, splendide condo détaché, réno, 1715 pi², gar., terr. 5125 St-André, 299 000\$. Robert 514-428-5817

PLATEAU - MILE-END 1ère VISITE LIBRE 5564 Clark coin St-Viateur, dim. 14-16h. Charmant r-de-ch, avec cachet, lumineux 1 ch. + mezz., planch. séj. détaché, séparé, caméra intercom, taxes TPS, TV, mezzanine planif. caténaire, insonorisés. APCHQ 450-466-1908, 514-983-8944

PLATEAU, ave. Laval, 4 1/2, bois franc, grande terr. a/c, calme, près métro, frais de condo 43 \$, 209 000 \$. 514-843-7369

PLATEAU, loft, pl. 16 pi, avec mezz., 950 pi car., 189 900 \$. 514-239-8565

PLATEAU, splendide condo détaché, réno, 1715 pi², gar., terr. 5125 St-André, 299 000\$. Robert 514-428-5817

PLATEAU - MILE-END 1ère VISITE LIBRE 5564 Clark coin St-Viateur, dim. 14-16h. Charmant r-de-ch, avec cachet, lumineux 1 ch. + mezz., planch. séj. détaché, séparé, caméra intercom, taxes TPS, TV, mezzanine planif. caténaire, insonorisés. APCHQ 450-466-1908, 514-983-8944

PLATEAU, ave. Laval, 4 1/2, bois franc, grande terr. a/c, calme, près métro, frais de condo 43 \$, 209 000 \$. 514-843-7369

PLATEAU, loft, pl. 16 pi, avec mezz., 950 pi car., 189 900 \$. 514-239-8565

PLATEAU, splendide condo détaché, réno, 1715 pi², gar., terr. 5125 St-André, 299 000\$. Robert 514-428-5817

PLATEAU - MILE-END 1ère VISITE LIBRE 5564 Clark coin St-Viateur, dim. 14-16h. Charmant r-de-ch, avec cachet, lumineux 1 ch. + mezz., planch. séj. détaché, séparé, caméra intercom, taxes TPS, TV, mezzanine planif. caténaire, insonorisés. APCHQ 450-466-1908, 514-983-8944

PLATEAU, ave. Laval, 4 1/2, bois franc, grande terr. a/c, calme, près métro, frais de condo 43 \$, 209 000 \$. 514-843-7369

PLATEAU, loft, pl. 16 pi, avec mezz., 950 pi car., 189 900 \$. 514-239-8565

PLATEAU, splendide condo détaché, réno, 1715 pi², gar., terr. 5125 St-André, 299 000\$. Robert 514-428-5817

PLATEAU - MILE-END 1ère VISITE LIBRE 5564 Clark coin St-Viateur, dim. 14-16h. Charmant r-de-ch, avec cachet, lumineux 1 ch. + mezz., planch. séj. détaché, séparé, caméra intercom, taxes TPS, TV, mezzanine planif. caténaire, insonorisés. APCHQ 450-466-1908, 514-983-8944

PLATEAU, ave. Laval, 4 1/2, bois franc, grande terr. a/c, calme, près métro, frais de condo 43 \$, 209 000 \$. 514-843-7369

PLATEAU, loft, pl. 16 pi, avec mezz., 950 pi car., 189 900 \$. 514-239-8565

PLATEAU, splendide condo détaché, réno, 1715 pi², gar., terr. 5125 St-André, 299 000\$. Robert 514-428-5817

PLATEAU - MILE-END 1ère VISITE LIBRE 5564 Clark coin St-Viateur, dim. 14-16h. Charmant r-de-ch, avec cachet, lumineux 1 ch. + mezz., planch. séj. détaché, séparé, caméra intercom, taxes TPS, TV, mezzanine planif. caténaire, insonorisés. APCHQ 450-466-1908, 514-983-8944

PLATEAU, ave. Laval, 4 1/2, bois franc, grande terr. a/c, calme, près métro, frais de condo 43 \$, 209 000 \$. 514-843-7369

PLATEAU, loft, pl. 16 pi, avec mezz., 950 pi car., 189 900 \$. 514-239-8565

PLATEAU, splendide condo détaché, réno, 1715 pi², gar., terr. 5125 St-André, 299 000\$. Robert 514-428-5817

PLATEAU - MILE-END 1ère VISITE LIBRE 5564 Clark coin St-Viateur, dim. 14-16h. Charmant r-de-ch, avec cachet, lumineux 1 ch. + mezz., planch. séj. détaché, séparé, caméra intercom, taxes TPS, TV, mezzanine planif. caténaire, insonorisés. APCHQ 450-466-1908, 514-983-8944

PLATEAU, ave. Laval, 4 1/2, bois franc, grande terr. a/c, calme, près métro, frais de condo 43 \$, 209 000 \$. 514-843-7369

PLATEAU, loft, pl. 16 pi, avec mezz., 950 pi car., 189 900 \$. 514-239-8565

PLATEAU, splendide condo détaché, réno, 1715 pi², gar., terr. 5125 St-André, 299 000\$. Robert 514-428-5817

PLATEAU - MILE-END 1ère VISITE LIBRE 5564 Clark coin St-Viateur, dim. 14-16h. Charmant r-de-ch, avec cachet, lumineux 1 ch. + mezz., planch. séj. détaché, séparé, caméra intercom, taxes TPS, TV, mezzanine planif. caténaire, insonorisés. APCHQ 450-466-1908, 514-983-8944

PLATEAU, ave. Laval, 4 1/2, bois franc, grande terr. a/c, calme, près métro, frais de condo 43 \$, 209 000 \$. 514-843-7369

PLATEAU, loft

Immobilier

131 À LOUER ÎLE DE MONTRÉAL 132 À LOUER CENTRE-VILLE 132 À LOUER CENTRE-VILLE

À SOUS-LOUER grand 4½, réno, 2e, très ensol., asc., piscine face au fleuve, pl. bois, patio sur balcon, frais peint, poss. gar. 60\$. 775 \$/mois chauffé.

OPPORTUNITÉ RARE! bas duplex + bachi, maison rénovée luxueusement et de très grande qualité, comptoir granit, th.-pompe, pl. terracotta et bois franc. Terrain privé 7000 pi², piscine et terrasse 26 pi avec vue sur fleuve, idéal pour prof., 1250 \$/mois, non chauffé.

DAVIDSON/ONTARIO 4 pièces réno, 1 ch., s/ manager grand 3e, 512-388-5880 (514) 845-6453

DE BLAINVILLE/ Langelier, près Jarry, duplex grand 5½, 514-725-2961

EDGER près Gouin, 4½ fermé, entrées lav./sec. 514-323-3759

EXCEPTIONNEL/WESTMOUNT Grand 3½/4½ Poss. garage. Très intime, sécuritaire, beau cachet, chauffés, eau chaude inclus. Semer. conc. en vente. 514-933-3622

GATINEAU/ U de M. Superbe 3½ pl. lattes, poêle/frigo 885 \$, 1er Juillet. 514-389-2090

GATINEAU/ U de M. Superbe 4½, 3e étage, 3 électros, 2 ch, 750 \$, 514-389-2090

GRAND 3½ près Bélanger et Langelier, 1er étage, réno, 540\$, près de tout. 514-257-7423

HENRI-DESLONGCHAMPS St-Joseph, grand 3½, grand 4½ demi s/sol. 514-725-2961

MÉTRO JOLLETTE 4½, 2e 6 pièces, frigo, propre, 1er juil. 890\$, max. réf. 6955 514-598-9668

MÉTRO LANCELIER, 3½, 2e étage, frais peint, chauffé, 560\$, 514-352-1869

MÉTRO l'Assomption, grand 4½ style condo, insonorisé, stat. 725 \$. 514-324-1807

MÉTRO Laurier, 6½, 1100 \$, libre au jui., prés services, 450-926-2127

MÉTRO Monk, 2½ haut triplex, terrasse, 750\$, 1er juil. 690\$, 1er mai, 350\$, 514-362-1723

MÉTRO MONT-ROYAL, 4½, 2e étage, très propre, libre imm., 514-993-4439

MÉTRO Papineau, 5½, au 3e, 1652 Carlier, 1250 pi², fenestration sur 3 côtés, TOUT rénové avec immédiatement. Visites sam., et Dim. 16 h. 514-255-1216

MÉTRO Papineau, 4½, r-de-ch, 440 \$, non chauffé, libre immédiatement. Visites sam., et Dim. 16 h. 514-255-1216

MÉTRO Pie IX, très beau 5½, 2e étage, très propre, libre imm., 514-993-4439

MÉTRO Pie IX, 4½, 2 salons doubles, occupation immobilière et ter. juil. 600\$, 514-253-5998

MÉTRO Pie IX, 7½, r-de-ch, 1000 \$, libre au 1er juil. 690\$, 1er mai, 350\$, 514-899-0017

MÉTRO RADISSON (en face), 1½ 3/4 4½, chauffés, poêle et frigo, stat. int. disp., juin, juil., 495 \$ à 695 \$, 514-353-2572

MÉTRO ROSEMOND L'ES APP. ST-ANDRÉ 28 app. LUXUEUX NEUFS Occ. mai/juin - 2% à 585 \$ 3% à 750 \$ - 5% à 985 \$ inculant sauna, salle d'exercice, terrasse sur le toit, a/c, lav.-vaiss., in-sonorisation supérieure. 514-961-2855

MÉTRO Rosemont, r. St-Denis, 4½, 3e pi, bois, 550 \$/mois. Mai ou juin. 514-928-2006

MÉTRO Verdun, grand 5½, 1000 \$, 1er juil. 650 \$, réno, élect. 1500 \$, 1er juil. 650 \$, non chauffé. 514-256-4782

MÉTRO VIAU, 7½, 1er étage au 2e, libre au jui. 650 \$, non chauffé. 514-256-8548

MILE END, grand 5½ ensoleillé, stat. mur, briques, pl. bois, 4 électros, foyer à bois, balcon, 1300 \$, 514-995-1312

MONTREAL, 2 à 2 min des Galeries, 3 pièces, 700 \$, 825 \$ non chauffé. 514-257-1446

MONT-ROYAL Henri-Bourassa/Ste-Croix 3½, 4½, 500 \$, 600 \$ non chauffés en face centre-ville. 514-276-4636

MONT-ROYAL 3080 Gouin Est. Beau 3½ rénové, sécuritaire, 540\$ chauffé, 514-852-2565

MONT-ROYAL, 3½, boul. Léger, 520, moderne, stat. 1er juil. 420, 514-327-6250

MONT-ROYAL, 3½, les entrées, 1er étage, balcon, poss. stat., 398\$, juil. 514-955-1377

MONT-ROYAL, 3½ semi s/sol, chauffé, 540\$, 1er juil. 650\$, idéal retraite, prés services, 500\$, 514-321-3124

MONT-ROYAL, 3½ s/sol, semi meublé, non chauffé, libre juil. 450\$, 514-644-8603

MONT-ROYAL, 5½ r-de-ch (duplex), garage, cour, s/familiale, juil., 1200\$, 514-376-6886

MONT-ROYAL, beaux 4½, libre et ensoleillé, 1er juil. 650\$, 514-889-9182

MONT-ROYAL, 3½, 1440 \$ vue panoramique, chauffé, électros, Stat. int. 950 \$, Mai, juil., juin, 514-323-2381

JARDIN botanique 4½, fermé, refait, dans triplex, juil. 600 \$, stat. rangement, 1er juil. 600 \$, 514-339-4916

LACHINE, 4½, 5½, rénové, entrées lav./sec. prés services et bord du lac, 514-634-9686

LACHINE, haut duplex, grand 6½, 3 ch, calme, 900\$ chauffé, Libre imm., 514-637-5427

LACHINE Bord lac, grand 4½, vue, avril, 630\$ chauffé, eau chaude, impéc. 514-738-8184

LANGELIER N. 4½ style condo chauffé, boiserie, juil. 650\$, 514-389-5472

LASSALLE, 2½, 4½, vue impeccable sur fleuve, piste cyclable, piscine, gym, 514-595-8273

LASSALLE, condo 4½, bord de l'eau, 2e étage: foyer, balcon, Piste velo, A/C disp.; entrées lav./sec. Stat. ext. privé. Libre. 895 \$/mois. 514-694-4583

LASSALLE, grand 5½ chauffé et ensol., idéal pour couple, totalement rénové, excellent séjour, paisible, idéal pour couple retraités, entrées lav./sec., lave-vaiss., pl. bois franc, 1000 \$, 514-389-5472

LASSALLE, condo 4½, bord de l'eau, 2e étage: foyer, balcon, Piste velo, A/C disp.; entrées lav./sec. Stat. ext. privé. Libre. 895 \$/mois. 514-694-4583

LASSALLE, grand 5½ chauffé et ensol., idéal pour couple, totalement rénové, excellent séjour, paisible, idéal pour couple retraités, entrées lav./sec., lave-vaiss., pl. bois franc, 1000 \$, 514-389-5472

LASSALLE, condo 4½, bord de l'eau, 2e étage: foyer, balcon, Piste velo, A/C disp.; entrées lav./sec. Stat. ext. privé. Libre. 895 \$/mois. 514-694-4583

LASSALLE, grand 5½ chauffé et ensol., idéal pour couple, totalement rénové, excellent séjour, paisible, idéal pour couple retraités, entrées lav./sec., lave-vaiss., pl. bois franc, 1000 \$, 514-389-5472

LASSALLE, condo 4½, bord de l'eau, 2e étage: foyer, balcon, Piste velo, A/C disp.; entrées lav./sec. Stat. ext. privé. Libre. 895 \$/mois. 514-694-4583

LASSALLE, grand 5½ chauffé et ensol., idéal pour couple, totalement rénové, excellent séjour, paisible, idéal pour couple retraités, entrées lav./sec., lave-vaiss., pl. bois franc, 1000 \$, 514-389-5472

LASSALLE, condo 4½, bord de l'eau, 2e étage: foyer, balcon, Piste velo, A/C disp.; entrées lav./sec. Stat. ext. privé. Libre. 895 \$/mois. 514-694-4583

LASSALLE, grand 5½ chauffé et ensol., idéal pour couple, totalement rénové, excellent séjour, paisible, idéal pour couple retraités, entrées lav./sec., lave-vaiss., pl. bois franc, 1000 \$, 514-389-5472

LASSALLE, condo 4½, bord de l'eau, 2e étage: foyer, balcon, Piste velo, A/C disp.; entrées lav./sec. Stat. ext. privé. Libre. 895 \$/mois. 514-694-4583

LASSALLE, grand 5½ chauffé et ensol., idéal pour couple, totalement rénové, excellent séjour, paisible, idéal pour couple retraités, entrées lav./sec., lave-vaiss., pl. bois franc, 1000 \$, 514-389-5472

LASSALLE, condo 4½, bord de l'eau, 2e étage: foyer, balcon, Piste velo, A/C disp.; entrées lav./sec. Stat. ext. privé. Libre. 895 \$/mois. 514-694-4583

LASSALLE, grand 5½ chauffé et ensol., idéal pour couple, totalement rénové, excellent séjour, paisible, idéal pour couple retraités, entrées lav./sec., lave-vaiss., pl. bois franc, 1000 \$, 514-389-5472

LASSALLE, condo 4½, bord de l'eau, 2e étage: foyer, balcon, Piste velo, A/C disp.; entrées lav./sec. Stat. ext. privé. Libre. 895 \$/mois. 514-694-4583

LASSALLE, grand 5½ chauffé et ensol., idéal pour couple, totalement rénové, excellent séjour, paisible, idéal pour couple retraités, entrées lav./sec., lave-vaiss., pl. bois franc, 1000 \$, 514-389-5472

LASSALLE, condo 4½, bord de l'eau, 2e étage: foyer, balcon, Piste velo, A/C disp.; entrées lav./sec. Stat. ext. privé. Libre. 895 \$/mois. 514-694-4583

LASSALLE, grand 5½ chauffé et ensol., idéal pour couple, totalement rénové, excellent séjour, paisible, idéal pour couple retraités, entrées lav./sec., lave-vaiss., pl. bois franc, 1000 \$, 514-389-5472

LASSALLE, condo 4½, bord de l'eau, 2e étage: foyer, balcon, Piste velo, A/C disp.; entrées lav./sec. Stat. ext. privé. Libre. 895 \$/mois. 514-694-4583

LASSALLE, grand 5½ chauffé et ensol., idéal pour couple, totalement rénové, excellent séjour, paisible, idéal pour couple retraités, entrées lav./sec., lave-vaiss., pl. bois franc, 1000 \$, 514-389-5472

LASSALLE, condo 4½, bord de l'eau, 2e étage: foyer, balcon, Piste velo, A/C disp.; entrées lav./sec. Stat. ext. privé. Libre. 895 \$/mois. 514-694-4583

LASSALLE, grand 5½ chauffé et ensol., idéal pour couple, totalement rénové, excellent séjour, paisible, idéal pour couple retraités, entrées lav./sec., lave-vaiss., pl. bois franc, 1000 \$, 514-389-5472

LASSALLE, condo 4½, bord de l'eau, 2e étage: foyer, balcon, Piste velo, A/C disp.; entrées lav./sec. Stat. ext. privé. Libre. 895 \$/mois. 514-694-4583

LASSALLE, grand 5½ chauffé et ensol., idéal pour couple, totalement rénové, excellent séjour, paisible, idéal pour couple retraités, entrées lav./sec., lave-vaiss., pl. bois franc, 1000 \$, 514-389-5472

LASSALLE, condo 4½, bord de l'eau, 2e étage: foyer, balcon, Piste velo, A/C disp.; entrées lav./sec. Stat. ext. privé. Libre. 895 \$/mois. 514-694-4583

LASSALLE, grand 5½ chauffé et ensol., idéal pour couple, totalement rénové, excellent séjour, paisible, idéal pour couple retraités, entrées lav./sec., lave-vaiss., pl. bois franc, 1000 \$, 514-389-5472

LASSALLE, condo 4½, bord de l'eau, 2e étage: foyer, balcon, Piste velo, A/C disp.; entrées lav./sec. Stat. ext. privé. Libre. 895 \$/mois. 514-694-4583

LASSALLE, grand 5½ chauffé et ensol., idéal pour couple, totalement rénové, excellent séjour, paisible, idéal pour couple retraités, entrées lav./sec., lave-vaiss., pl. bois franc, 1000 \$, 514-389-5472

LASSALLE, condo 4½, bord de l'eau, 2e étage: foyer, balcon, Piste velo, A/C disp.; entrées lav./sec. Stat. ext. privé. Libre. 895 \$/mois. 514-694-4583

LASSALLE, grand 5½ chauffé et ensol., idéal pour couple, totalement rénové, excellent séjour, paisible, idéal pour couple retraités, entrées lav./sec., lave-vaiss., pl. bois franc, 1000 \$, 514-389-5472

LASSALLE, condo 4½, bord de l'eau, 2e étage: foyer, balcon, Piste velo, A/C disp.; entrées lav./sec. Stat. ext. privé. Libre. 895 \$/mois. 514-694-4583

LASSALLE, grand 5½ chauffé et ensol., idéal pour couple, totalement rénové, excellent séjour, paisible, idéal pour couple retraités, entrées lav./sec., lave-vaiss., pl. bois franc, 1000 \$, 514-389-5472

LASSALLE, condo 4½, bord de l'eau, 2e étage: foyer, balcon, Piste velo, A/C disp.; entrées lav./sec. Stat. ext. privé. Libre. 895 \$/mois. 514-694-4583

LASSALLE, grand 5½ chauffé et ensol., idéal pour couple, totalement rénové, excellent séjour, paisible, idéal pour couple retraités, entrées lav./sec., lave-vaiss., pl. bois franc, 1000 \$, 514-389-5472

LASSALLE, condo 4½, bord de l'eau, 2e étage: foyer, balcon, Piste velo, A/C disp.; entrées lav./sec. Stat. ext. privé. Libre. 895 \$/mois. 514-694-4583

LASSALLE, grand 5½ chauffé et ensol., idéal pour couple, totalement rénové, excellent séjour, paisible, idéal pour couple retraités, entrées lav./sec., lave-vaiss., pl. bois franc, 1000 \$, 514-389-5472

LASSALLE, condo 4½, bord de l'eau, 2e étage: foyer, balcon, Piste velo, A/C disp.; entrées lav./sec. Stat. ext. privé. Libre. 895 \$/mois. 514-694-4583

LASSALLE, grand 5½ chauffé et ensol., idéal pour couple, totalement rénové, excellent séjour, paisible, idéal pour couple retraités, entrées lav./sec., lave-vaiss., pl. bois franc, 1000 \$, 514-389-5472

LASSALLE, condo 4½, bord de l'eau, 2e étage: foyer, balcon, Piste velo, A/C disp.; entrées lav./sec. Stat. ext. privé. Libre. 895 \$/mois. 514-694-4583

LASSALLE, grand 5½ chauffé et ensol., idéal pour couple, totalement rénové, excellent séjour, paisible, idéal pour couple retraités, entrées lav./sec., lave-vaiss., pl. bois franc, 1000 \$, 514-389-5472

LASSALLE, condo 4½, bord de l'eau, 2e étage: foyer, balcon, Piste velo, A/C disp.; entrées lav./sec. Stat. ext. privé. Libre. 895 \$/mois. 514-694-4583

LASSALLE, grand 5½ chauffé et ensol., idéal pour couple, totalement rénové, excellent séjour, paisible, idéal pour couple retraités, entrées lav./sec., lave-vaiss., pl. bois franc, 1000 \$, 514-389-5472

LASSALLE, condo 4½, bord de l'eau, 2e étage: foyer, balcon, Piste velo, A/C disp.; entrées lav./sec. Stat. ext. privé. Libre. 895 \$/mois. 514-694-4583

LASSALLE, grand 5½ chauffé et ensol., idéal pour couple, totalement rénové, excellent séjour, paisible, idéal pour couple retraités, entrées lav./sec., lave-vaiss., pl. bois franc, 1000 \$, 514-389-5472

LASSALLE, condo 4½, bord de l'eau, 2e étage: foyer, balcon, Piste velo, A/C disp.; entrées lav./sec. Stat. ext. privé. Libre. 895 \$/mois. 514-694-4583

LASSALLE, grand 5½ chauffé et ensol., idéal pour couple, totalement rénové, excellent séjour, paisible, idéal pour couple retraités, entrées lav./sec., lave-vaiss., pl. bois franc, 1000 \$, 514-389-5472

LASSALLE, condo 4½, bord de l'eau, 2e étage: foyer, balcon, Piste velo, A/C disp.; entrées lav./sec. Stat. ext. privé. Libre. 895 \$/mois. 514-694-4583

LASSALLE, grand 5½ chauffé et ensol., idéal pour couple, totalement rénové, excellent séjour, paisible, idéal pour couple retraités, entrées lav./sec., lave-vaiss., pl. bois franc, 1000 \$, 514-389-5472

LASSALLE, condo 4½, bord de l'eau, 2e étage: foyer, balcon, Piste velo, A/C disp.; entrées lav./sec. Stat. ext. privé. Libre. 895 \$/mois. 514-694-4583

LASSALLE, grand 5½ chauffé et ensol., idéal pour couple, totalement rénové, excellent séjour, paisible, idéal pour couple retraités, entrées lav./sec., lave-vaiss., pl. bois franc, 1000 \$, 514-389-5472

LASSALLE, condo 4½, bord de l'eau, 2e étage: foyer, balcon, Piste velo, A/C disp.; entrées lav./sec. Stat. ext. privé. Libre. 895 \$/mois. 514-694-4583

LASSALLE, grand 5½ chauffé et ensol., idéal pour couple, totalement rénové, excellent séjour, paisible, idéal pour couple retraités, entrées lav./sec., lave-vaiss., pl. bois franc, 1000 \$, 514-389-5472

LASSALLE, condo 4½, bord de l'eau, 2e étage: foyer, balcon, Piste velo, A/C disp.; entrées lav./sec. Stat. ext. privé. Libre. 895 \$/mois. 514-694-4583

LASSALLE, grand 5½ chauffé et ensol., idéal pour couple, totalement rénové, excellent séjour, paisible, idéal pour couple retraités, entrées lav./sec., lave-vaiss., pl. bois franc, 1000 \$, 514-389-5472

LASSALLE, condo 4½, bord de l'eau, 2e étage: foyer, balcon, Piste velo, A/C disp.; entrées lav./sec. Stat. ext. privé. Libre. 895 \$/mois. 514-694-4583

LASSALLE, grand 5½ chauffé et ensol., idéal pour couple, totalement rénové, excellent séjour, paisible, idéal pour couple retraités, entrées lav./sec., lave-vaiss., pl. bois franc, 1000 \$, 514-389-5472

LASSALLE, condo 4½, bord de l'eau, 2e étage: foyer, balcon, Piste velo, A/C disp.; entrées lav./sec. Stat. ext. privé. Libre. 895 \$/mois. 514-694-4583

LASSALLE, grand 5½ chauffé et ensol., idéal pour couple, totalement rénové, excellent séjour, paisible, idéal pour couple retraités, entrées lav./sec., lave-vaiss., pl. bois franc, 1000 \$, 514-389-5472

LASSALLE, condo 4½, bord de l'eau, 2e étage: foyer, balcon, Piste velo, A/C disp.; entrées lav./sec. Stat. ext. privé. Libre. 895 \$/mois. 514-694-4583

LASSALLE, grand 5½ chauffé et ensol., idéal pour couple, totalement rénové, excellent séjour, paisible, idéal pour couple retraités, entrées lav./sec., lave-vaiss., pl. bois franc, 1000 \$, 514-389-5472

LASSALLE, condo 4½, bord de l'eau, 2e étage: foyer, balcon, Piste velo, A/C disp.; entrées lav./sec. Stat. ext. privé. Libre. 895 \$/mois. 514-694-4583

LASSALLE, grand 5½ chauffé et ensol., idéal pour couple, totalement rénové, excellent séjour, paisible, idéal pour couple retraités, entrées lav./sec., lave-vaiss., pl. bois franc, 1000 \$, 514-389-5472

LASSALLE, condo 4½, bord de l'eau, 2e étage: foyer, balcon, Piste velo, A/C disp.; entrées lav./sec. Stat. ext. privé. Libre. 895 \$/mois. 514-694-4583

LASSALLE, grand 5½ chauffé et ensol., idéal pour couple, totalement rénové, excellent séjour, paisible, idéal pour couple retraités, entrées lav./sec., lave-vaiss., pl. bois franc, 1000 \$, 514-389-5472

LASSALLE, condo 4½, bord de l'eau, 2e étage: foyer, balcon, Piste velo, A/C disp.; entrées lav./sec. Stat. ext. privé. Libre. 895 \$/mois. 514-694-4583

LASSALLE, grand 5½ chauffé et ensol., idéal pour couple, totalement rénové, excellent séjour, paisible, idéal pour couple retraités, entrées lav./sec., lave-vaiss., pl. bois franc, 1000 \$, 514-389-5472

LASSALLE, condo 4½, bord de l'eau, 2e étage: foyer, balcon, Piste velo, A/C disp.; entrées lav./sec. Stat. ext. privé. Libre. 895 \$/mois. 514-694-4583

LASSALLE, grand 5½ chauffé et ensol., idéal pour couple, totalement rénové, excellent séjour, paisible, idéal pour couple retraités, entrées lav./sec., lave-vaiss., pl. bois franc, 1000 \$, 514-389-5472

LASSALLE, condo 4½, bord de l'eau, 2e étage: foyer, balcon, Piste velo, A/C disp.; entrées lav./sec. Stat. ext. privé. Libre. 895 \$/mois. 514-694-4583

LASSALLE, grand 5½ chauffé et ensol., idéal pour couple, totalement rénové, excellent séjour, paisible, idéal pour couple retraités, entrées lav./sec., lave-vaiss., pl. bois franc, 1000 \$, 514-389-5472

LASSALLE, condo 4½, bord de l'eau, 2e étage: foyer, balcon, Piste velo, A/C disp.; entrées lav./sec. Stat. ext. privé. Libre. 895 \$/mois. 514-694-4583

LASSALLE, grand 5½ chauffé et ensol., idéal pour couple, totalement rénové, excellent séjour, paisible, idéal pour couple retraités, entrées lav./sec., lave-vaiss., pl. bois franc, 1000 \$, 514-389-5472

LASSALLE, condo 4½, bord de l'eau, 2e étage: foyer, balcon, Piste velo, A/C disp.; entrées lav./sec. Stat. ext. privé. Libre. 895 \$/mois. 514-694-4583

LASSALLE, grand 5½ chauffé et ensol., idéal pour couple, totalement rénové, excellent séjour, paisible, idéal pour couple retraités, entrées lav./sec., lave-vaiss., pl. bois franc, 1000 \$, 514-389-5472

LASSALLE, condo 4½, bord de l'eau, 2e étage: foyer, balcon, Piste velo, A/C disp.; entrées lav./sec. Stat. ext. privé. Libre. 895 \$/mois. 514-694-4583

LASSALLE, grand 5½ chauffé et ensol., idéal pour couple, totalement rénové, excellent séjour, paisible, idéal pour couple retraités, entrées lav./sec., lave-vaiss., pl. bois franc, 1000 \$, 514-389-5472

LASSALLE, condo 4½, bord de l'eau, 2e étage: foyer, balcon, Piste velo, A/C disp.; entrées lav./sec. Stat. ext. privé. Libre. 895 \$/mois. 514-694-4583

LASSALLE, grand 5½ chauffé et ensol., idéal pour couple, totalement rénové, excellent séjour, paisible, idéal pour couple retraités, entrées lav./sec., lave-vaiss., pl. bois franc, 1000 \$, 514-389-5472

LASSALLE, condo 4½, bord de l'eau, 2e étage: foyer, balcon, Piste velo, A/C disp.; entrées lav./sec. Stat. ext. privé. Libre. 895 \$/mois. 514-694-4583

LASSALLE, grand 5½ chauffé et ensol., idéal pour couple, totalement rénové, excellent séjour, paisible, idéal pour couple retraités, entrées lav./sec., lave-vaiss., pl. bois franc, 1000 \$, 514-389-5472

LASSALLE, condo 4½, bord de l'eau, 2e étage: foyer, balcon, Piste velo, A/C disp.; entrées lav./sec. Stat. ext. privé. Libre. 895 \$/mois. 514-694-4583

LASSALLE, grand 5½ chauffé et ensol., idéal pour couple, totalement rénové, excellent séjour, paisible, idéal pour couple retraités, entrées lav./sec., lave-vaiss., pl. bois franc, 1000 \$, 514-389-5472

LASSALLE, condo 4½, bord de l'eau, 2e étage: foyer, balcon, Piste velo, A/C disp.; entrées lav./sec. Stat. ext. privé. Libre. 895 \$/mois. 514-694-4583

LASSALLE, grand 5½ chauffé et ensol., idéal pour couple, totalement rénové, excellent séjour, paisible, idéal pour couple retraités, entrées lav./sec., lave-vaiss., pl. bois franc, 1000 \$, 514-389-5472



Décès, prières, remerciements

900 **PETITES ANNONCES**
cyberpresse.ca/necrologie

INDEX DES DÉCÈS

- ARSENAULT (Vinet), Bérandère
Longueuil
- BACHAND (Noël), Carmen
Montréal
- BÉLISLE, Bernard
St-Eustache
- BERTHIAUME, Jacques
Montréal
- BIRON (Côté), Livienne
Montréal
- BOCOLAS, Nicolas
Ste-Dorothée
- BOSKOVIC, Dr Aleksandar
Montréal
- BOSSÉ (née Morency), Aline
Brownsburg-Chatam
- CYR, Jean-Claude
St-Hyacinthe
- de CHANTAL, Mariette
(née Bourgeois)
Lachine
- DEMERS, Père Émile (Thomas)
Saint-Hyacinthe
- DENAULT, Cécile
Montréal
- DENAULT, Guy
Rosemère
- DODARD, Antoine
Terrebonne
- D'Ortun-Trudel, Marie-Claire
Laval
- DUCHAINE, Maurice
Montréal
- DUMAIS GAUCHER, Yvette
Saint-Hyacinthe
- DUMOND, Thérèse
Ottawa
- DUPONT (Meunier), Berthe
Verdun
- GARIEPY, Jacques
Léry
- GAUTHIER, Joseph
Anjou
- GERVAIS, Père Georges-Etienne
Nicolet
- GOBEL, Michel
- GOUDREAU, René
Terrebonne
- JOLY (née Caron), Simonne
Montréal
- JUBINVILLE, Léo Hervé
Montréal
- LACASSE, Paul
Montréal
- LALONDE née Archambault, Louise
Ste-Adèle
- LAMARCHE, Yvonne Gendron
Verdun
- LAROCQUE (Trottier), Georgette
Rawdon
- LATOURE (Lalonde), Florence
Île Perrot
- LEBLANC, Gérard
Varennes
- LE BORGNE (née Loranger),
Micheline
Montréal
- MALO, Maurice
Montréal
- MONTPEIT, Adélar
Verdun
- Moore, Norman Howard
Montréal
- MORIN, Mme Danielle
Drummondville
- PAQUETTE, André
Montréal
- PARENT BOILEAU, Nicole
Montréal
- PILON, Normand
St-Lambert
- PRUD'HOMME GOYETTE, Aline
Acton Vale
- PRUD'HOMME VANIER, Mariette
Montréal
- RABY (Bodnar), Agathe
Laval
- RATTHE, Michel
Laval
- SÉGUIN (Langevin), Fernande
Longueuil
- SIGNORI, Abbé Bernard
- SOUCY, Gaëtan
St-Timothée
- URBANO, Joseph
Montréal

N'oubliez pas de commander votre
signet. Laissez vos coordonnées au
514-285-6816
(Un signet par annonce)
cyberpresse.ca/necrologie

DÉCÈS



ARSENAULT (Vinet), Bérandère
À Longueuil, le 3 avril 2004, à l'âge de 84 ans, est décédée Mme Bérandère Vinet, née à St-Basile le Grand, épouse de feu Roger Arsenault. Elle laisse dans le deuil ses enfants Robert (Elaine Lusignat) et Juliette (Glenn Letendre), ses petits-enfants Julie, Karine et Stéphane, ses sœurs Sylvie, Marcelle et Rollande, beaux-frères et belles-soeurs, neveux et nièces, parents et amis. La famille recevra les condoléances au
Complexe funéraire Jacques Cartier Urgel Bourgie
1025, St-Laurent Ouest, Longueuil
www.urgelbourgje.com

Les funérailles auront lieu le dimanche 18 avril à 11 h 30 en la chapelle du complexe. Des dons à la Fondation québécoise du cancer seraient appréciés. Heures des visites: samedi de 14 à 17 h et de 19 à 22 h, dimanche à compter de 9 h 30.

BERTHIAUME, Jacques
1947 - 2004
À Montréal, le 6 avril 2004, à l'âge de 56 ans, est décédé M. Jacques Berthiaume. Il laisse dans le deuil sa grande amie Doris Blouin, sa sœur Andrée (Jules Rouleau), ses nièces Julie, Katherine et Frédéric. La famille recevra les condoléances au
Centre funéraire Côte-des-Neiges inc.
Réseau Dignité
4525, chemin de la Côte-des-Neiges
Montréal (Québec) H3V 1E7
Tél.: (514) 342-8000

REMERCIEMENTS
LUCIEN MAHEU
Décédé le 10 mars 2004
Cordial merci à vous tous, parents, amis, voisins, paroissiens, qui nous avez témoigné votre sympathie, par votre présence, ainsi que par les offrandes de messes, cartes et dons. Que chacun trouve ici l'expression de notre reconnaissance et considère ces remerciements comme personnels. Son épouse Cécile et ses enfants.

À la mémoire de



ALBERT LIZOTTE
1936 - 2003

Il y a déjà un an Albert, et jamais il y aura un aussi grand homme que toi dans nos vies.

Nous savons que où que tu sois il y aura toujours notre jardin de fleurs comme nous les aimions dans notre maison du bonheur.

Nous gardons ton souvenir précieusement, et ta vie deviendra un livre que j'écrirai et qui ne finira jamais.

Tu nous manques énormément Albert.

Greta, nos enfants, nos petits-enfants, la famille et amis.

Repose bien sur ton nuage



BACHAND (Noël), Carmen
1928 - 2004

À Montréal, le 7 avril 2004, à l'âge de 75 ans, est décédée Carmen Noël, épouse de Pierre Bachand. Elle laisse également dans le deuil ses enfants Mireille (Germain-Pierre Gagnon), Linda (Guy Trépanier), Michel et Robert (Marie-Josée Landry), ses petits-enfants Anabelle, Pascal, Florence, Geneviève, Jinny, Audrey, Carole, ses frères et sœurs, beaux-frères et belles-soeurs ainsi que parents et amis. Exposée au
Complexe funéraire T. Sansregret
4419, rue Beauharnois E., Montréal
(Québec) H1T 1T2

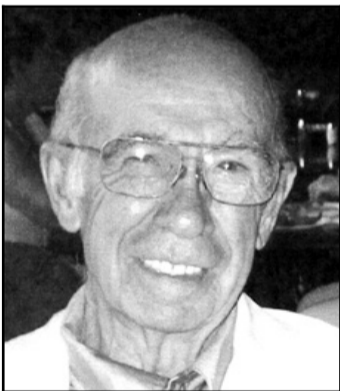
Les funérailles auront lieu le lundi 12 avril à 11 h en l'église St-Marc et de là au cimetière Notre-Dame-des-Neiges. Heures de visites: dimanche de 14 à 17 h et de 19 à 22 h, lundi dès 9 h.



BIRON (Côté), Livienne

À Montréal, le 3 avril 2004, est décédée Livienne Côté, épouse de feu Gérard Biron, fille de Rita Leblanc et de Louis Côté. Elle laisse dans le deuil ses enfants Guy (Jocelyne Lamarche), Hélène (Pierre Beaulieu), Gilles (Ginette Turcotte), Marthe (Ghislain Leblond); ses belles-soeurs Pauline, Madeleine Biron; ses frères Normand, Georges, Adrien, ses sœurs Rosalie, Cécile, ainsi que ses petits-enfants bien-aimés et de nombreux parents et amis dont monsieur Roland Paulhus. La famille recevra les condoléances le lundi 12 avril 2004 de 9 h à 14 h au:
Centre funéraire Yves Houle et Frère
2115, boulevard Mercure, Drummondville
Tél.: 1-800-561-2881

Les funérailles auront lieu le même jour à l'église du Christ-Roi, 110e Avenue, Drummondville, à 15 h, et de là au cimetière Saint-Pierre, 880 rue St-Pierre, Drummondville. Au lieu de fleurs, des dons au service hématologie CHUM Notre-Dame, 1560 Sherbrooke Est, Montréal, Qc, H2L 4M1, seraient appréciés. Merci à l'équipe hématologie Oncologie Notre-Dame et au Dre Chantal Tremblay des soins palliatifs.



BÉLISLE, Bernard
1922 - 2004

Entouré des siens au Centre hospitalier Saint-Eustache, le 7 avril 2004, à l'âge de 82 ans, est décédé Bernard Bélisle, fils de feu Aurore Gratton et de feu Clodomir Bélisle, époux de madame Georgette Joyal. Outre son épouse, il laisse dans le deuil ses enfants: Ginette (Dr F. Roy), Danielle (P. Thibault), Jean-Bernard (L. Kimpton) et Lucie (F. Turcotte), ses petits-enfants, Nathalie (S. Paquin), Mathieu (M. Paquin), Louis-Philippe (D. Villiard), Marilou (J. Lauzon), Anne-Julie et Jean-Simon; ses arrière-petits-enfants, Maude, Laurie et Olivier. Il laisse également ses frères et sœurs, Gérard, Fernande (Soeur Marie-Rolland, c.n.d.), feu Rolland, Jean-Paul, Claude, Rosaire, Claire, Guy, Madeleine, Yvon et Philippe et leurs conjoints et conjointes, ses beaux-frères et belles-soeurs, Bibiane, Jeanne, Gisèle, Maurice Joyal et leurs conjoints et conjointes, ses neveux et nièces ainsi que plusieurs autres parents et amis. La famille vous accueillera le samedi 10 avril dès midi au
Complexe funéraire régional Guay inc.
418, boul. Labelle, Rosemère
(angle autoroute 640)

La liturgie de la Parole suivra à 15 h, en l'église Ste-Thérèse d'Avila. L'inhumation se tiendra à une date ultérieure au cimetière de Sainte-Thérèse. Nous tenons à remercier tout le personnel du Centre hospitalier Saint-Eustache qui l'a soigné avec tant de générosité. Aussi, des dons à la Fondation du C.H.S.E. seraient appréciés.



BOCOLAS, Nicolas

À Ste-Dorothée, le 8 avril 2004, à l'âge de 61 ans, est décédé M. Nicolas Bocolas, époux de Madeleine Houle. Outre son épouse, il laisse dans le deuil son fils Spiro et sa belle-fille Nicoletta Bocolas, sa petite-fille Raphaelia, ses frères Adonis (Lisa), Michalis, Alexandros (Georgia), ses beaux-frères, belles-soeurs, ses neveux et nièces, parents et amis. Exposé chez

Alfred Dallaire
GROUPE YVES LÉGARÉ INC.
1350, autoroute 13, Laval
(514) 595-1500

le lundi 12 avril 2004 à compter de 11 h, suivi à 14 h des funérailles en l'église St-Nicholas, 3780 du Souvenir, à Laval. L'inhumation suivra au cimetière Ste-Dorothée, Laval.



BOSSÉ (née Morency), Aline
1925 - 2004

À l'Établissement de Santé d'Argenteuil de Lachute est décédée le 7 avril 2004, à l'âge de 78 ans et 7 mois, madame Aline Morency, domiciliée à Brownsburg-Chatam, épouse de feu Roger Bossé, prédécédée par son fils Jean-Louis. Elle laisse dans le deuil trois fils, Yves (Joy Wetzel) de Comox C.B., Sylvain (Sylvie Poitras) de Cornwall Ontario, Maurice (Claire Chapados) de Lorraine, deux filles, Françoise (Robert Villemaire) de Lachute, Hélène (Sylvain Alarie) de Weedon, trois frères, Doris (Fleurrette Blais) de Cornwall Ontario, Claude (Hilda Thériault) du Nouveau-Brunswick, Guy (Rose Hudson) de Peterborough Ontario, deux sœurs, Rita de Lachute, Rachel f.d.l.s. du Nouveau-Brunswick. Elle quitte également ses quinze petits-enfants ainsi que ses beaux-frères, belles-soeurs, neveux et nièces. La famille accueillera parents et amis le mercredi 14 avril 2004 à compter de 9 h 30. Une célébration de la parole aura lieu à 11 h en la

Résidence Funéraire
Mozart Desforges & Fils inc.
232, rue Hamford à Lachute
Tél.: 450-562-3636 - Téléc.: 450-562-6864
Courriel: resfunmd@videotron.ca

Il est à noter qu'une messe commémorative et l'inhumation des cendres aura lieu à St-Jacques de Madawaska au Nouveau-Brunswick à une date ultérieure.



CYR, Jean-Claude
1916 - 2004

À St-Hyacinthe, le 4 avril 2004, à l'âge de 87 ans, est décédé monsieur Jean-Claude Cyr. Il laisse dans le deuil ses enfants: Jocelyne, Michel et Richard ainsi que leur conjoint respectif, Antonio, Hélène et Jocelyne, ses petits-enfants, Luc Manuel, Mathieu, Sandy, Jacques, Natacha et Louis, ses sœurs Gabrielle, Réjeanne, Marie et Thérèse ainsi que plusieurs neveux et nièces. Votre présence saura nous reconforter lors du service religieux qui aura lieu en l'église St-Maxime, 160, rue Charron, Ville Lemoyne, le samedi 17 avril à 11 heures.

de CHANTAL, Mariette (née Bourgeois)

À Lachine, le 6 avril 2004, à l'âge de 74 ans, est décédée Mme Mariette Bourgeois épouse de M. Patrick de Chantal. Outre son époux elle laisse dans le deuil ses enfants Diane (Michel), Robert (Anita), Alain (Judith) Pierre(Aracelis), Claude (Manon) et ses nombreux petits-enfants. Selon ses volontés, elle ne sera pas exposée. Les funérailles seront célébrées le mardi 13 avril à 14 h en l'église de Ste-Anne de Bellevue, 1 rue de l'Église, Ste-Anne de Bellevue. La famille y recevra les condoléances à partir de 13 h. Nous tenons à remercier du fond du coeur tout le personnel du centre Nazaire Piché pour sa grande générosité à l'égard de notre maman. Des dons à la Fondation Nazaire Piché seraient appréciés.

Direction
Alfred Dallaire | MEMORIA
(514)277-7778



DEMERS, Père Émile (Thomas)
1912 - 2004

À l'Hôtel-Dieu de Saint-Hyacinthe, le 7 avril 2004, est décédé le Père Thomas Demers, dominicain. Certains le connaissent sous le vocable de "Père Loup". Il s'est occupé du "Groupe Thomas Demers", dont il fut le dévoué aumônier pendant plus de 50 ans. Il fut à Saint-Hyacinthe, un animateur hors pair, très fort en techniques scouts, un véritable pilier du scoutisme dans toutes ses dimensions. Aussi, on a reconnu le dévouement et la compétence du Père Demers, en lui remettant la Croix de Jérusalem en animation et cela, par nul autre que le gouverneur général du Canada, Edward Schreyer. C'était en 1981. Encore dernièrement, soit le 25 novembre 2003, on nomma un parc à son honneur. A sa mort, il était âgé de 91 ans et 7 mois. Il était résidant à l'Hôtel-Dieu depuis presque deux ans. Il est né à Fall River, Mass, le 14 septembre 1912. Après son cours classique au Collège Saint-Alexandre, il entra chez les Dominicains à Saint-Hyacinthe en 1935. Outre les membres de sa communauté, il laisse dans le deuil des neveux et des nièces, en particulier M. et Mme Léo et Phylis Demers de Acton, Mass., U.S.A. Son corps sera exposé au grand parloir du couvent le lundi 12 avril 2004 à 14 h 30 et l'office du soir aura lieu à 19 h 30. Les funérailles auront lieu le mardi 13 avril à 14 h en l'église Notre-Dame-du-Rosaire, située au 2200 Girouard Ouest, Saint-Hyacinthe, et seront suivies de l'inhumation au cimetière de la communauté. Direction funéraire

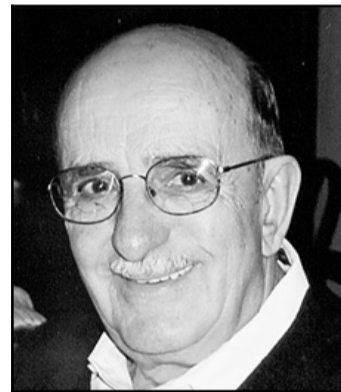
Complexe funéraire Ubald Lalime
900, Bourdages Nord
St-Hyacinthe (Québec) J2S 5N9
Tél. 450-774-6417 Fax: 450-773-7778



DENAULT (Desmarais), Cécile
1939 - 2004

À Montréal, le 6 avril 2004, à l'âge de 64 ans, est décédée Mme Cécile Desmarais ex-infirmière, épouse de M. Philippe Denault. Outre son époux, elle laisse dans le deuil ses deux enfants, Marie-Hélène (Hani Karam) et Philippe (Ada Chacon); ses deux petits-enfants Laila et Raphaël; ses sœurs Marcelle, Louise, Lucille, Claire et Eliette; ses frères Jean, Paul, Jules, André, Jacques, Claude et leurs conjointes ainsi que plusieurs belles-soeurs et beaux-frères, nièces et neveux, parents et amis. Les funérailles auront lieu le lundi 12 avril 2004, à 14 h 30, en l'église St-Gérard-Majella, 635, rue Dorchester (coin Phaneuf), St-Jean-sur-Richelieu. La famille sera présente à compter de 14 h pour recevoir les condoléances. Au lieu de fleurs, des dons à la fondation de l'hôpital Sacré-Coeur de Montréal seraient appréciés. Direction:

Direction
Alfred Dallaire
GROUPE YVES LÉGARÉ INC.
(514) 595-1500



DENAULT, Guy
1923 - 2004

À Rosemère, le 6 avril 2004, à l'âge de 81 ans, est décédé M. Guy Denault, président-fondateur de Litho Acme inc., époux de feu Rolande Melançon. Il laisse dans le deuil ses enfants Jean (Lise Duquet), Jacques (Sylvie Veilleux), Jacqueline, Suzanne (Alain Trahan) et Denise Brunet (Pierre Blais), ses petits-enfants Sophie, André, Julien, Gabriel, Marie, Jean-Hubert, Marie-Pierre, Emilie et Catherine, ses frères Gérard et Jacques ainsi que plusieurs neveux et nièces, parents et amis. Exposé au
Complexe funéraire régional Guay inc.
418, boul. Labelle (angle autoroute 640)
Rosemère

Les funérailles auront lieu le samedi 10 avril à 10 h en l'église St-Françoise Cabrini et de là au cimetière Notre-Dame-des-Neiges. Heures de visites: le jeudi 8 avril de 19 à 22 h, le vendredi 9 avril de 14 à 17 h et de 19 à 22 h, le samedi 10 avril dès 8 h 30.

DODARD, Antoine
Est décédé à Terrebonne, au Centre hospitalier Joseph Alfred Duchesneau, après une longue maladie courageusement supportée. Il laisse dans le deuil son épouse Mme Jeanine Lebreton, ses filles Josiane, Maryse, Mireille, Guylaine, ses fils Antoine et Marc-Arthur ainsi que ses petits-enfants, neveux, nièces et d'autres parents. Il manquera beaucoup à ses ami(e)s pour qui, il fut un brillant causeur. La famille recevra les condoléances le samedi 10 avril, suite à une cérémonie liturgique, à partir de 16 h 30 au:
Complexe funéraire Mont-Royal
1297 ch. de la Forêt, Outremont
(514) 279-6540

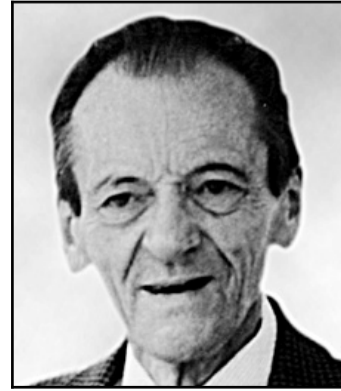
Vous pouvez envoyer les condoléances par
www.everlastinglifestories.com

D'ORTUN-TRUDEL, Marie-Claire
1928 - 2004

À Laval, le 7 avril 2004, à l'âge de 75 ans est décédée madame Marie-Claire Trudel épouse de feu Georges-Félix d'Ortun. Elle laisse dans le deuil ses frères Raymond (Lorraine), et Gilles (Françoise), sa belle-soeur Georgette et son beau-frère José, ses neveux et nièces ainsi qu'autres parents et amis. Elle sera exposée au

Complexe funéraire
Alfred Dallaire | MEMORIA
2159, boul. St-Martin E., Duvernay, Laval
514-277-7778

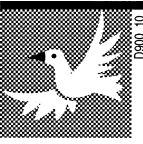
le lundi 12 avril de 14 h à 17 h et de 19 h à 22 h. Le service religieux aura lieu le mardi 13 avril à 11 h en l'église St-Martin, 4080 boul. St-Martin ouest, Laval. Mardi salon ouvert dès 9 h. Des dons à la fondation des maladies du coeur seraient appréciés.



DUCHAINE, Maurice
1929 - 2004

À Montréal, le 7 avril 2004, à l'âge de 74 ans, est décédé M. Maurice Duchaine, époux de Mme Pauline Renaud. Outre son épouse, laisse dans le deuil ses enfants: Pierre (Louise Gravel), Diane (Gilles Legault); ses petits-enfants: Marie-Pierre, Julie et Ariane; son beau-frère André Renaud, ses belles-soeurs Vivianne et Marguerite, neveux, nièces et amis(es). La famille accueillera parents et amis(es) au
Complexe funéraire Magnus Poirier inc.
6825, rue Sherbrooke Est, Montréal

Les funérailles auront lieu le lundi 12 avril, à 11 heures, en l'église St-Fabien (6455 De Renty, Montréal) et de là au Repos St-François d'Assise. Heures de visites: dimanche le lundi 11 avril de 14 à 17 h et de 19 à 22 h et lundi dès 9 h.



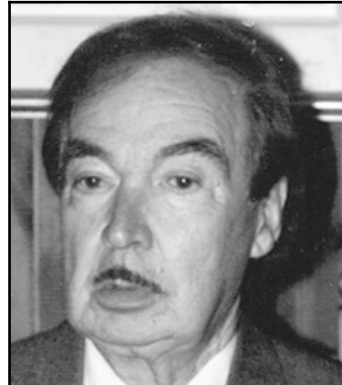
Décès, prières, remerciements

900 **Petites annonces**
cyberpresse.ca/necrologie



DUMAIS (Gaucher), Yvette
1923 - 2004

À Saint-Hyacinthe, le 2 avril 2004, à l'âge de 80 ans, est décédée Mme Yvette Gaucher, épouse de Robert Dumais (je l'aimais, je l'aime et je l'aimerai toujours).
Outre son époux, elle laisse dans le deuil ses deux filles: Jocelyne (Pierre Pelletier) Longueuil, Sylvie (Daniel Laurin) Saint-Hyacinthe, deux petits-enfants: Jean-François et Catherine Boisvert enfants de feu Pierrette Dumais et de feu Guy Boisvert. Lui survivent également deux frères et deux sœurs: Antonin (Marie-Paule St-Amand), Marcel (feu Angéline Leclerc) tous deux de Saint-Hyacinthe, Berthe (Roland Barselou) Sorel, Lucille Québec, plusieurs beaux-frères, belles-sœurs, neveux, nièces et autres parents et amis. La famille recevra les condoléances le lundi 12 avril à 13 h au **Complexe funéraire Ubald Lalime** 900 Bourdages Nord, Saint-Hyacinthe. Les funérailles seront célébrées en présence des cendres le même jour à 15 h, en l'église Notre-Dame-du-Rosaire, de Saint-Hyacinthe.



GAUTHIER, Joseph
1918 - 2004

Anjou, le 8 avril, 2004, à l'âge de 85 ans, est décédé M. Joseph Gauthier retraité du Canadien Pacifique, époux de Gertrude Dionne. Outre son épouse il laisse dans le deuil ses enfants Yvan (Sylvie Berthiaume), Jocelyn (Maryse Nadeau), et Marcelle (Robert Féger), et ses petits-enfants Elenka Elisabeth et Valérie, ses beaux-frères, belles-sœurs, neveux et nièces, parents et amis. La famille accueillera parents et amis au

Complexe Funéraire Pierre Tétrault Inc.
549, Samuel-de-Champlain
(à l'est de Montarville, sortie 19 de la route 132),
Boucherville

Les funérailles auront lieu le lundi 12 avril, à 15 h 30 en l'église Ste-Famille, 560, boul. Marie-Victorin à Boucherville. Heures des visites dimanche de 14 h à 17 h et 19 h à 21 h, lundi de 13 h à 15 h.



JOLY (née Caron), Simonne
1913 - 2004

À Montréal, le 6 avril 2004, à l'âge de 90 ans, est décédée madame Simonne Caron, épouse de feu Roland Joly. Elle laisse dans le deuil ses fils: Jean-Gil (Monique Buignet) et Normand (Jocelyne Labelle), ses petits-enfants: Chantal, Patrick, Sébastien et Vincent, son arrière-petite-fille Charlotte, ses sœurs Aurore et Germaine, ainsi que son beau-frère Arthur Joly. Les funérailles seront célébrées le mardi 13 avril à 11 h en l'église St-André-Apôtre (angle Prieur et Waverly, Montréal). La famille recevra les condoléances à l'église à compter de 10 h.

Direction Alfred Dallaire | MEMORIA
Tél.: (514) 277-7778



LAROCQUE (Trottier), Georgette

À Rawdon, le 9 avril 2004, à l'âge de 86 ans, est décédée Mme Georgette Trottier, née le 28 février 1918, épouse de feu Yvon Larocque, demeurant à Rawdon. Les funérailles auront lieu lundi 12 avril. Départ des salons de la **Résidence funéraire Labrèche** 3283, 4e Avenue, Rawdon pour l'église Marie-Reine-du-Monde où le service sera célébré à 11 h. Inhumation au cimetière de Rawdon. La défunte laisse dans le deuil ses enfants Jacques (Marie-Claire Forget), Jean-Guy (Louise Picard), Yves (Diane Barrière), ses petits-enfants Mathieu, Anouk, Jean-Baptiste, Vincent, deux arrière-petits-enfants Zoé, Eli, sa belle-sœur Jeanne d'Arc Larocque, plusieurs autres parents et amis. La dépouille mortelle sera exposée le samedi de 19 h à 21 h et dimanche de 14 h à 17 h et de 19 h à 21 h. Direction funéraire:

Résidence funéraire Labrèche



MONTPETIT, Adélarde
1914 - 2004

Au Centre hospitalier de Verdun, le 8 avril 2004, à l'âge de 89 ans, est décédé M. Adélarde Montpetit, époux de Mme Marie-Berthe Cuerrier. Outre son épouse, il laisse dans le deuil ses enfants Robert (Bibiane Grenier), Gilles, Louise (feu Dr Louis Laplante), Gisèle (André Langevin) et Gaétan (Monique Champagne), ses petits-enfants et arrière-petits-enfants. Il laisse également dans le deuil ses sœurs, son beau-frère et ses belles-sœurs, ainsi que plusieurs neveux, nièces, parents et amis. Exposé à la résidence funéraire

Laurent Thériault
Réseau Dignité

512, rue de l'Église, Verdun
Les funérailles auront lieu le mardi 13 avril à 11 h en l'église Notre-Dame-des-Sept-Douleurs et de là au cimetière St-Polycarpe. Heures des visites: lundi de 14 h à 17 h et de 19 h à 22 h, mardi à partir de 9 h. Des dons à la Fondation du Centre hospitalier de Verdun seraient appréciés.



DUMOND, Thérèse

Est décédée à Ottawa le jeudi 8 avril 2004 à l'âge de 77 ans. Thérèse Bastien était l'épouse de feu Rodolphe Dumond. Elle était la mère bien-aimée de Roselyne, Robert, Michel, Daniel, Louise, Marie et Roger; grand-mère chérie de 36 petits-enfants et arrière-petits-enfants. Elle laisse également ses frères et sa sœur, Jean-Eudes, François, Madeleine et Jacques. La famille recevra parents et amis à la

Maison funéraire Kelly
2370, boulevard St-Joseph
Orléans (Ottawa)

dimanche de 14 h à 16 h et 19 h à 21 h. La messe des funérailles aura lieu lundi en l'église St-Joseph, Orléans à 9 h 30 suivie de l'incinération au Crématorium Notre-Dame-des-Neiges, Montréal à 13 h. Pour ceux qui le désirent, des dons peuvent être dirigés vers la Fondation des maladies du cœur de l'Ontario.

Maison funéraire Kelly
(613) 235-6712



GERVAIS, Père Georges-Etienne
montfortain

À la résidence des Pères Montfortains à Nicolet, le 8 avril 2004, à l'âge de 91 ans, est décédé le Père Georges-Etienne Gervais, Montfortain. Il était le fils de Cyrille Gervais et de Albina Belhumeur. La famille accueillera parents et ami(e)s à la

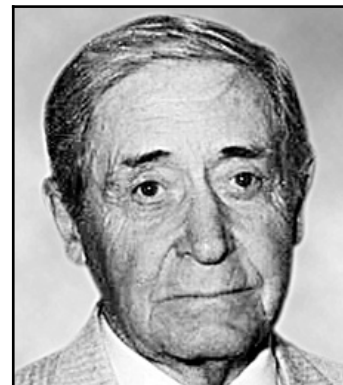
Résidence des Pères Montfortains
1141, rue St-Jean-Baptiste, Nicolet

Heures d'accueil: lundi de 14 h à 22 h et mardi, jour des funérailles, à partir de 10 h. Direction des funérailles:

J.N. Rousseau et Frère Itée
de Nicolet

Les funérailles auront lieu le mardi 12 avril à la chapelle des Pères Montfortains à 14 h 30. L'inhumation aura lieu au cimetière de Nicolet. Le défunt laisse dans le deuil, outre sa famille religieuse montfortaine, de nombreux neveux, nièces et amis.

Pour renseignements: 819-293-4511
Condoléances par télécopieur:
819-293-8212
Courriel: jn_rousseau@sogetel.net



JUBINVILLE, Léo Hervé

À Montréal, le 7 avril 2004, à l'âge de 95 ans, est décédé M. Léo Hervé Jubinville. Il laisse dans le deuil ses 2 sœurs, Graziella et Marie-Anne (feu C. Courmoyer) ainsi que de nombreux parents et amis. La famille recevra les condoléances au

Centre funéraire Côte-des-Neiges inc.
Réseau Dignité

4525, chemin de la Côte-des-Neiges
Montréal (Québec) H3V 1E7
Tél.: (514) 342-8000

le mardi 13 avril de 9 h 30 à 11 h. Les funérailles suivront à 11 h en la chapelle du même endroit.

LATOURE (Lalonde), Florence
1911 - 2004

À l'île Perrot, le 1er avril 2004, à l'âge de 92 ans, est décédée Mme Florence Lalonde, épouse de feu Antonio Latour. Elle laisse dans le deuil ses fils Ernest (Huguette), Emile, Claude (Nicole) et Robert (Lyne), ainsi que leurs enfants et petits-enfants, également, ses frères et sœurs, neveux et nièces, et autres parents et amis. Les funérailles auront lieu le samedi 15 mai 2004 à 10 h 30 en l'église Ste-Rose de Lima, 300 boul. Perrot, Île Perrot, et de là au cimetière de la paroisse. La famille accueillera parents et amis à l'église à compter de 9 h 30. Tous sont priés d'y assister sans autre invitation.

Direction: Urgel Bourgie
www.urgelbourgjie.com



LEBLANC, Gérard
1917 - 2004

À Varennes, au Foyer Lajemmerais, le 8 avril 2004, à l'âge de 87 ans, est décédé M. Gérard Leblanc, retraité du CN, époux de feu Lucienne Bourassa. Il laisse dans le deuil sa fille Marielle (feu Robert Emond), son fils Serge (Raymonde Raymond) et ses petits-enfants Chantal (Stéphane Lévesque), Michel (Johanne Julien), Eric, Annie, Raymond et Caroline, son arrière-petit-fils Mathis, son amie Yvette Claveau, ses neveux et nièces, parents et amis. La famille accueillera parents et amis au

Complexe funéraire Pierre Tétrault inc.

549, Samuel-de-Champlain
(à l'est de Montarville,
sortie 19 de la route 132)
Boucherville

Les funérailles auront lieu le mardi 13 avril à 14 h en l'église Ste-Famille, 560, boul. Marie-Victorin, à Boucherville, et de là au cimetière St-Georges à Longueuil. Heures des visites: lundi de 14 h à 17 h et de 19 h à 22 h, mardi de 11 h à 13 h 30. Des dons pour le Foyer Lajemmerais seraient appréciés.



MORIN, Mme Danielle
1942 - 2004

À Drummondville, le vendredi 9 avril 2004, à l'âge de 61 ans et 9 mois, est décédée Madame Danielle Morin, conjointe de Monsieur Yves Ratté, domiciliée à Drummondville, originaire de Sutton, Qc. Mme Danielle Morin sera exposée au

Funérarium Daniel Vachon inc.
55, rue Notre-Dame, Drummondville
Tél.: 819-478-1448, 1-800-567-3878
Télécopieur: 819-477-8823

Courriel:

funerarium_vachon@hotmail.com

Heures de visites: le lundi 12 avril 2004 à compter de 9 h. Funérailles le lundi 12 avril à midi en l'église SS Pierre & Paul de Drummondville, suivies de la crémation. L'inhumation des cendres aura lieu à une date ultérieure au cimetière de Sutton. Mme Danielle Morin laisse dans le deuil son conjoint M. Yves Ratté, ses enfants Patrick Thibodeau (Marylène Fortier), Carl Thibodeau (Nadine Murtada), Hélène Thibodeau (Mathieu Burdett), les enfants de son conjoint Nathalie Ratté (Emilio Igreja), Annie Ratté (Martin Elie), son petit-fils Antoine, sa sœur Jocelyne Morin (Guy St-Onge), ses nièces Claudine et Julie St-Onge, sa belle-mère Mme Jeanne d'Arc Mayette, le père de ses enfants Yvon Thibodeau, ainsi que plusieurs beaux-frères et belles-sœurs, autres parents et amis. Des dons à la Fondation de l'hôpital Ste-Croix de Drummondville seraient grandement appréciés par les membres de la famille.



DUPONT (Meunier), Berthe
1923 - 2004

À Verdun, le 8 avril 2004, à l'âge de 80 ans, est décédée Mme Berthe Meunier Dupont, épouse de M. André Dupont. Outre son époux, elle laisse dans le deuil ses enfants Suzanne (Claude Hébert), Gilles (France Yelle), Monique (André Lacombe), ses cinq petits-enfants Daniel et Sylvain Hébert, Marc-André et Annie Dupont, feu Valérie Lacombe, ainsi que leurs conjoint et conjointes respectifs, ses cinq arrière-petits-enfants Sébastien, Gabriel, Sabrina, Jonathan et Marjorie Hébert. Elle laisse également sa cousine Laura Hodges de Fort Erie, Ontario, sa grande amie Claire Proulx ainsi que de nombreux beaux-frères, belles-sœurs, neveux et nièces de la grande famille Dupont-Théoret. Exposée à la résidence funéraire

Laurent Thériault
Réseau Dignité

512, de l'Église, Verdun

Les funérailles auront lieu le lundi 12 avril à 14 h en l'église Notre-Dame-Auxiliatrice, et de là au cimetière Notre-Dame-des-Neiges. Heures des visites: dimanche de 14 h à 17 h et de 19 h à 22 h.

GOBEIL, Michel
1948 - 2004

À la Maison Victor Gadbois, le 7 avril 2004, à l'âge de 55 ans, est décédé M. Michel Gobeil, époux de Mme Ginette Limosi. Outre son épouse, il laisse dans le deuil ses deux filles Manon (Sylvain) et Andrée, ses trois petites-filles Carol-Anne, Jessica et Rosalie, ses frères et sœurs, beaux-frères, belles-sœurs, ainsi que plusieurs autres parents et amis. Il sera exposé au complexe funéraire

Alfred Dallaire
GROUPE YVES LÉGARÉ INC.
(Le cimetière Près du Fleuve)
2750, boul. Marie-Victorin Est, Longueuil
(514) 595-1500

le samedi 10 avril de 13 à 17 h et de 19 à 22 h. Une réunion liturgique sera célébrée en la chapelle du complexe à 21 h.



LALONDE née Archambault, Louise
1922 - 2004

À Ste-Adèle, le 30 mars 2004, à l'âge de 81 ans, est décédée Mme Louise Archambault, épouse de M. Hubert Lalonde. Outre son époux, elle laisse dans le deuil ses deux filles: Christiane (Steve Beck) et Elaine; ses petits-enfants: Marianne (Martin Gagnon) et Patrick; son beau-frère Pierre Lalonde (Claire Gohier) ainsi que de nombreux parents et amis. La famille recevra les condoléances le samedi 17 avril des midi, au:

Salon funéraire Guay inc.

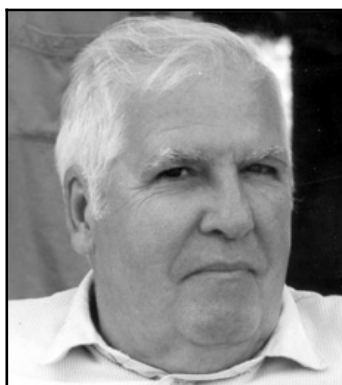
955 rue Grignon Ste-Adèle

Les funérailles suivront à 14h en l'église Ste-Adèle des dons à la Fondation Mira seraient appréciés.

LAMARCHE, Yvonne née Gendron
À l'hôpital de Verdun, le 8 avril 2004, à l'âge de 96 ans, est décédée Mme Yvonne Gendron, épouse de feu Napoléon Lamarche. Elle laisse dans le deuil ses deux enfants Léopold (feu Jeannine Dugas), Yvette (Richard Joly), ses petits-enfants Lucie, Gaétan, France, Josée et leur conjoint, prédécédée de sa petite-fille, elle laisse également Françoise (Pierre Gamache), 9 arrière petits-enfants ainsi qu'autre parents et amis. Exposé au salon

Alfred Dallaire
GROUPE YVES LÉGARÉ INC.
4500, rue Verdun, Verdun
(514) 595-1500

le dimanche 11 avril de 14 h à 17 h, 19 h à 22 h, lundi des 11 h. Les funérailles auront lieu le lundi 12 avril à 14 h en l'église Notre-Dame de la Paix, 345 ave Strathmore à Verdun. Parents et amis sont priés d'y assister sans autre invitation.



GARIÉPY, Jacques
1924 - 2004

À Léry, le 7 avril 2004, à l'âge de 80 ans, est décédé M. Jacques Gariépy, époux en premières noces de feu Marie-Anna Giroux et en secondes noces de Ginette Coallier. Outre son épouse, il laisse dans le deuil ses enfants Hélène (Serge Lévesque), Cécile (Harry Pearson), André, Gérard (Lise Roy), Denise (Réal Faubert), Benoit (Belkis Hermandez), Bertrand et Raymond (Hélène Simonneau), ses petits-enfants ainsi que son frère Fernand, ses beaux-parents Réal et Fernande Coallier, plusieurs parents et amis. La famille accueillera parents et amis le lundi 12 avril à 14 heures au salon funéraire

Bourgie & Frères inc.

585, rue Éliée, Beauharnois

Les funérailles auront lieu le mardi 13 avril à 11 heures en l'église Notre-Dame de Léry et de là au crématorium.



GOUDREAU, René
1951 - 2004

À Terrebonne, subitement, le 9 avril 2004, à l'âge de 52 ans, est décédé M. René Goudreau, époux de Mme Nicole Duval. Outre son épouse, il laisse dans le deuil ses enfants, Steve, Karine (Alexandre), ses frères et sœurs, beaux-frères et belles-sœurs, neveux et nièces, ainsi que de nombreux autres parents et amis. Exposé dimanche des 14 h à

Résidence funéraire St-Louis Inc.

939, rue St-Louis
Terrebonne

Les funérailles auront lieu le lundi 12 avril 2004 à 11 h en l'église St-Louis-de-France de Terrebonne, et de là au crématorium pour une dernière prière. Heures des visites: dimanche de 14 h à 17 h et de 19 h à 22 h, lundi dès 9 h.

Votre marque de sympathie peut se traduire par un don à la Fondation des maladies du cœur du Québec. Cartes disponibles au salon. Direction funéraire

Jean-Marc Thuoit
Terrebonne

MALO, Maurice
1944 - 2004

À Montréal, le 7 avril 2004, à l'âge de 59 ans, est décédé M. Maurice Malo, époux de Mme Denise Boisvert. Outre son épouse, il laisse dans le deuil ses filles Christine et Julie, sa sœur Diane, son frère Bobby (Gisèle), sa sœur Rosemary (Simpson), ses petits-enfants Kim, Maxim, Sean et William ainsi que parents et amis. La famille recevra les condoléances au complexe

Alfred Dallaire | MEMORIA

3254 Bellechasse
Montréal, Québec
Tél.: 514-277-7778

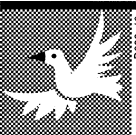
le lundi 12 avril de 10 heures à midi et de 14 à 21 heures. Une réunion de prières aura lieu à 19 heures au même endroit. Au lieu de fleurs, des dons à la Fondation de l'hôpital Maisonneuve-Rosemont (5345 boul. de l'Assomption, tél.: 514-252-3435), département de néphrologie, seraient appréciés.

PAQUETTE, André
1940 - 2004

À Montréal, le 4 avril 2004, à l'âge de 64 ans, est décédé André Paquette, conjoint de Serge Sanscartier. Outre son conjoint, il laisse dans le deuil ses frères et sœurs: Jean-Claude (Gabrielle), Jacques, Robert (Suzanne), Francine (Larry), Jean-Pierre et Michel (Diane); sa belle-sœur Liza Huppé; ses neveux et nièces; ses beaux-frères et belles-sœurs ainsi que de nombreux parents et amis. Une réunion de prières en présence des cendres aura lieu le mercredi 14 avril, à 13 h au salon

Alfred Dallaire
GROUPE YVES LÉGARÉ INC.
2590, rue De Rouen, Montréal
(514) 595-1500

La mise en niche suivra après la cérémonie au Columbarium du complexe. Un remerciement tout spécial au personnel des départements d'oncologie et des soins palliatifs de l'Hôpital Juif pour leurs bons soins et soutien apportés.



Décès, prières, remerciements

900 Petites annonces
cyberpresse.ca/necrologie



PARENT BOILEAU, Nicole
1946 - 2004

À Montréal, le 6 avril 2004, est décédé un être très cher, Nicole Parent, épouse de Claude Boileau.

Outre son époux, elle laisse dans le deuil ses enfants Marie-Josée (Raymond Robert), Martin (Katri Suhonen) et Frédéric, sa mère Rachel Drolet, ses soeurs Louise, Ginette et France (Gaëtan Lacombe), ainsi que de nombreux parents et amis.

La famille recevra les condoléances au sous-sol de l'église Notre-Dame-de-l'Assomption, au 101, rue Notre-Dame Nord, à Châteauguay, de 14 h à 17 h le dimanche 11 avril, et de 9 h à 11 h le lundi 12 avril. Les funérailles auront lieu à l'église, au même endroit, à 11 h 15 lundi. Vos témoignages de sympathie peuvent se traduire par un don à l'un des organismes suivants: la Société canadienne du cancer ou la Rencontre Châteauguaise.

Direction funéraire:
Coopérative Funéraire de la Rive-Sud de Montréal
Résidence funéraire Curé-Poirier
635, boul. Curé-Poirier Ouest, Longueuil
Tél.: (450) 677-5203 - Fax: (450) 677-6221



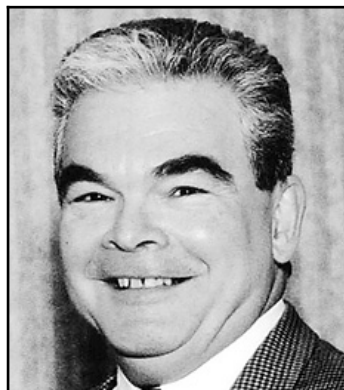
RABY (Bodnar), Agathe
1941 - 2004

À Laval, le 6 avril 2004, à l'âge de 63 ans, est décédée à la suite d'un long combat, entourée de ses trois êtres les plus chers, sa fille Sophie (Steve), son fils Eric (Daniel) et son mari Georges Bodnar. Elle laisse dans le deuil ses nombreux frères, soeurs et amis. La famille vous accueillera en la chapelle du

Mausolée St-Martin
édifice arrière du
Complexe funéraire

Alfred Dallaire | MEMORIA
2159, boul. Ste-Martin Est, Laval
514-277-7778

le lundi 12 avril de 15 h à 22 h et le mardi 13 avril dès 9 h, suivi des funérailles en l'église de La Visitation, 1847 boul. Gouin Est, Montréal, à 11 h 30. Au lieu de fleurs, des dons à la Fondation Cité de la Santé "Soins palliatifs" seraient appréciés. Un merci particulier au personnel exceptionnel de l'hôpital Cité de la Santé.



SOUCY, Gaëtan

À St-Timothée, le 5 avril 2004, à l'âge de 61 ans, est décédé M. Gaëtan Soucy (ex-directeur de l'usine GoodYear Valleyfield), époux de Mme Josée Bélair, résidant à St-Timothée. Outre son épouse, il laisse dans le deuil ses enfants: Lynn, Guy (Marie Pouliot), Pascal (Linda Leboeuf), sa mère Laurette Shinck, son père Eusèbe Soucy, ses beaux-parents Jacques et Georgette Bélair; ses frères et soeurs: Marielle (René Savard), Guy (Ginette Dugal), Diane (Yves Bougie), Carole (Denis Rhéaume), Johanne (Gaston Morand), Daniel (Line Léger), ses beaux-frères: Michel et Claude (Mona Lazure) ainsi que parents et amis. La famille recevra les condoléances le dimanche 11 avril de 13 h à 17 h et de 19 h à 22 h et le lundi 12 avril de 9 h à 10 h 30 au

Centre funéraire J.A. Larin & fils inc.
317 rue Victoria, Valleyfield
450-373-3636

Les funérailles auront lieu le lundi 12 avril 2004, à 11 h, en l'église St-Timothée. Inhumation au cimetière paroissial. Des dons à la Société canadienne du cancer ou/et à la Fondation du C.H.R.S. dédiés au service d'oncologie ou/et à la Fondation Espoir de Vaincre seraient très appréciés.

REMERCIEMENTS



TÉTREULT-HIVON, Cécile
Décédée le 26 février 2004

C'est avec gratitude que nous désirons remercier parents, amis et connaissances qui nous ont témoigné leur sympathie lors de leur présence aux funérailles ainsi que par des offrandes de messes, cartes et dons.

Que chacun trouve ici l'expression de notre reconnaissance et considère ces remerciements comme personnels.

Julien Hivon
Joanne (Robert Rocheleau)
Renée (Marc Laferrière)
Richard (Annick Corbett)
ainsi que ses petits-enfants

REMERCIEMENTS



PAUL BÉDARD-BERVAL

C'est avec gratitude que nous désirons remercier les parents, amis et membres des différents gouvernements et toutes les personnes qui nous ont témoigné leur sympathie soit par cartes, dons, offrandes de messes, assistance aux funérailles ou par les nombreux témoignages personnels ou médiatiques reçus lors du décès de Paul Bédard-Berval survenu le 25 février 2004.

Veillez considérer ces remerciements comme vous étant personnellement adressés.

Son épouse Simone,
ses fils Stéphane et Yves
et son petit-fils Tristan

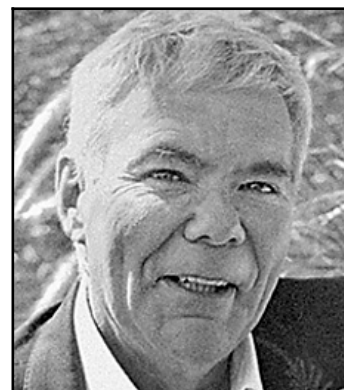
REMERCIEMENTS

SERGE BOSAK

Suite au décès du comédien Serge Bosak survenu le 24 mars dernier, Anita Bédard et ses filles Emilie, Véronique et Catherine Bosak, respectivement ex-conjointe et filles de Serge, ainsi qu'Olga, sa fille ainée issue d'une première union, remercient chaleureusement les amis et camarades de théâtre qui ont tenu à lui rendre un dernier hommage.

L'inhumation a eu lieu au cimetière de Saint-Hilaire le 1er avril.

REMERCIEMENTS



PIERRE GODON
1950 - 2004

Suite au décès de Pierre survenu le 17 février dernier, c'est avec gratitude que nous souhaitons remercier tous ceux qui ont partagé notre chagrin.

Pour vos intentions et votre amour, vos attentions et votre présence, vos messes et généreux dons, nous vous sommes reconnaissants.

L'inhumation des cendres de Pierre aura lieu le samedi 29 mai, à 11 h am, au Cimetière Notre-Dame-des-Neiges, terrain U1576.

Son épouse Hélène Bélanger,
sa soeur Johanne et ses enfants,
Stephanie et Philippe.

PRIÈRES

En remerciements pour faveur obtenue. "Jésus j'ai confiance en toi." "O Marie conçue sans péché, priez pour nous qui avons recours à vous." G.T.

INFAILLIBLE PRIÈRE À SAINT ANTOINE

Béni soit Dieu en Ses anges et Ses saints. Ô saint Antoine, le plus aimable des saints, votre amour pour Dieu et votre charité pour Ses Créatures, vous ont fait digne lorsque vous étiez en terre, de posséder des pouvoirs miraculeux. Les miracles attendaient votre parole, que vous étiez toujours prompt à dire pour ceux qui se trouvent en peine ou en anxiété. Encouragé par cette pensée, je vous implore d'obtenir pour moi (demande)... La réponse à ma prière peut rendre nécessaire un miracle, même ainsi, vous êtes le saint des miracles. O aimable et doux saint Antoine, dont le coeur était toujours comble de sympathie humaine, susurrez ma demande dans les oreilles de l'Enfant Jésus qui a aimé d'être embrassé dans vos bras, et la gratitude de mon coeur sera toujours à vous. 13 Pater, Ave et Gloria, pour faveur obtenue. G.A.L.

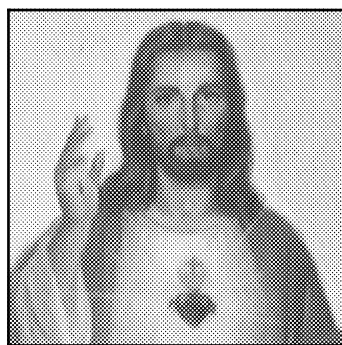


INFAILLIBLE PRIÈRE À SAINT ANTOINE

Béni soit Dieu en Ses anges et Ses saints. Ô saint Antoine, le plus aimable des saints, votre amour pour Dieu et votre charité pour Ses Créatures, vous ont fait digne lorsque vous étiez en terre, de posséder des pouvoirs miraculeux. Les miracles attendaient votre parole, que vous étiez toujours prompt à dire pour ceux qui se trouvent en peine ou en anxiété. Encouragé par cette pensée, je vous implore d'obtenir pour moi (demande)... La réponse à ma prière peut rendre nécessaire un miracle, même ainsi, vous êtes le saint des miracles. O aimable et doux saint Antoine, dont le coeur était toujours comble de sympathie humaine, susurrez ma demande dans les oreilles de l'Enfant Jésus qui a aimé d'être embrassé dans vos bras, et la gratitude de mon coeur sera toujours à vous. 13 Pater, Ave et Gloria, pour faveur obtenue. F.C.

PRIÈRE INFAILLIBLE À LA VIERGE

Fleur toute belle du Mont-Carmel, vigne fructueuse, splendeur du ciel, Mère bénie du Fils de Dieu assistez-moi dans mes besoins. Ô étoile de mer, aidez-moi et montrez-moi ici même, que vous êtes ma mère. Ô Sainte Marie Mère de Dieu, Reine du ciel et de la terre, je vous supplie du fond du coeur de m'appuyer dans cette demande (formuler ici votre demande). Personne ne peut résister à votre puissance. O Marie conçue sans péché, priez pour nous qui avons recours à vous (3 fois). Sainte-Marie, je remets cette cause entre vos mains (3 fois). Faire cette prière 3 jours de suite et vous devez ensuite la publier, la faveur sera accordée. G.T.



Remerciements au Sacré-Coeur pour faveur obtenue. Que le Sacré-Coeur de Jésus soit loué, adoré et glorifié, à travers le monde pour les siècles. Amen. Dites cette prière 6 fois par jour pendant 9 jours et vos prières seront exaucées même si cela semble impossible. N'oubliez pas de remercier le Sacré-Coeur avec promesse de publication, quand la faveur sera obtenue. V.M.

Remerciements au Sacré-Coeur pour faveur obtenue. Que le Sacré-Coeur de Jésus soit loué, adoré et glorifié, à travers le monde pour les siècles. Amen. Dites cette prière 6 fois par jour pendant 9 jours et vos prières seront exaucées même si cela semble impossible. N'oubliez pas de remercier le Sacré-Coeur avec promesse de publication, quand la faveur sera obtenue. G.A.L.

Remerciements au Sacré-Coeur pour faveur obtenue. Que le Sacré-Coeur de Jésus soit loué, adoré et glorifié, à travers le monde pour les siècles. G.A.

REMERCIEMENTS

REMERCIEMENTS au Sacré-Coeur pour faveur obtenue. J.B.
REMERCIEMENTS au St-Esprit pour faveur obtenue. S.Z.
REMERCIEMENTS au St-Esprit pour faveur obtenue. R.N.



PILON, Norman

À St-Lambert, le 6 avril 2004, à l'âge de 57 ans, est décédé M. Norman Pilon. Il laisse dans le deuil sa conjointe Carmen Turcotte; ses fils Steve (Marc Renaud) et Jean-François, sa mère Madeleine, ses soeurs Micheline (Paul Grenier) et Diane (Pierre Choquette), neveux et nièces, parents et amis. La famille recevra les condoléances au

Complexe funéraire Jacques Cartier Urgel Bourgie
1025, rue St-Laurent Ouest, Longueuil
www.urgelbourg.com

Les funérailles auront lieu le lundi 12 avril, à 11 h, en la chapelle du complexe. Des dons à un organisme de votre choix seraient appréciés. Heures de visites: dimanche de 14 à 17 h et de 19 à 21 h et lundi à compter de 10 h.

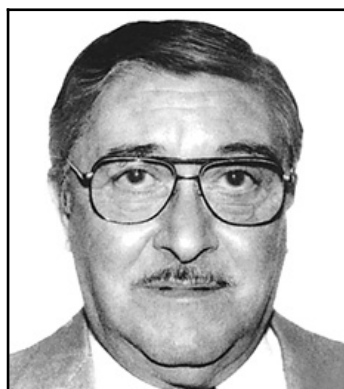
RATHE, Michel

1944 - 2004

À Laval, le 7 avril 2004, à l'âge de 59 ans, est décédé Michel Rathe, il laisse sa fille Mélanie, son fils Philippe; sa soeur Lucie, ses neveux et nièces, parents et amis. Exposé au complexe

Alfred Dallaire | MEMORIA
2159 boul. St-Martin Est, Duvernay, Laval
514-277-7778

le lundi 12 avril 2004 de 11 à 14 h, suivi d'une liturgie de la Parole à 14 h au salon du complexe.



URBANO, Joseph
1922 - 2004

À l'hôpital Hôtel-Dieu de Montréal, le 7 avril 2004, à l'âge de 81 ans, est décédé M. Joseph Urbano, époux de Thérèse Fiochetti. Outre son épouse, il laisse dans le deuil ses enfants Louise (Gilles), Michel et Pascal (Valérie), sa soeur Marie Urbano Pépin, ses belles-soeurs, neveux et nièces, parents et amis. La famille recevra les condoléances au

Complexe funéraire Magnus Poirier inc.
6825, Sherbrooke E., Montréal

Les funérailles auront lieu le mardi 13 avril à 10 h en l'église de la Nativité de la Sainte-Vierge et de là au cimetière Repos St-François d'Assise. Heures de visite: lundi de 14 à 17 h et de 19 à 22 h, mardi de 8 h 30 à 9 h 30. Vos témoignages de sympathie peuvent se traduire par un don à la Société canadienne du cancer.

1er ANNIVERSAIRE



CLAIRE D. HARDY

Belle maman, petit mamie
Un an que tu nous as quittés! Nous pensons à toujours à toi. Que tous ceux et celles qui nous ont apporté du réconfort lors de son décès soient remerciés.
Hélène, Elisabeth, Céline, Mathieu et Marcellina, Sophie, Brigitte, Félix, Zachary et Orphélie.

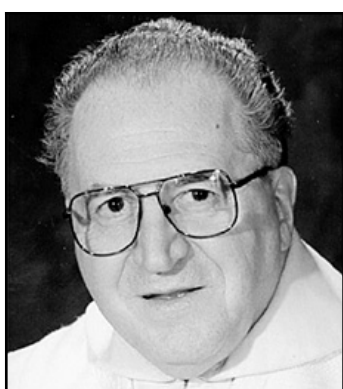


PRUD'HOMME GOYETTE, Aline

Au Centre d'Accueil d'Acton Vale, le 7 avril 2004, à l'âge de 78 ans, est décédée Mme Aline Prud'Homme, épouse de feu Sylvio Goyette, demeurant à Acton Vale. Elle laisse ses enfants: Michel (Danielle Pelletier), Jacques (Aline Demers), France, Guy (Martine St-Onge) et Johanne (Gilbert Asselin), dix petits-enfants: Nicolas, Marie-Pierre, Constance, Julien, Etienne, Laurence, Félix-Antoine, Charles, Samuel et Philippe, ainsi que plusieurs frères et soeurs, beaux-frères et belles-soeurs et autres parents et ami(e)s. La famille sera présente au salon

Marcel Boisvert Itée
1150, du Marché, Acton Vale
Membre de la C.T.Q.

le lundi 12 avril 2004 de 19 h à 22 h, mardi le salon ouvrira dès 9 h et les funérailles seront célébrées à 11 h à l'église St-André d'Acton Vale suivies de l'inhumation.



SIGNORI, Abbé Bernard
1927 - 2004

À l'hôpital de Joliette, le 3 avril 2004, à l'âge de 76 ans, est décédé l'abbé Bernard Signori. Il était professeur de théologie morale au Grand Séminaire de Montréal de 1954 à 1966. Curé de la Paroisse St-Zotique de 1966 à 1982 et curé de la Paroisse Notre-Dame-des-Sept-Douleurs de 1982 à 2002. Il était attaché comme Juge, au Tribunal ecclésiastique de l'Archevêché de Montréal, Chevalier de Colomb, fidèle aumônier du 4ième degré Cavellier-de-Lasalle #1648. Il était aumônier morale de l'Association des Parents Catholiques du Québec, secteur Montréal et Provincial. De 1957 à 1966 il était aumônier louveteau à la meute St-Victor. De 1966 à 1982 aumônier du groupe Scout Guide de St-Pie IX. (Qu'on se rappelle le camp Monac et l'alpage à St-Alphonse-de-Rodriguez). Directeur, fondateur de l'Oeuvre de Jésus Miséricordieux et de bien d'autres activités.

Il laisse dans le deuil ses soeurs et son frère, Françoise, feu Jean-Paul, Georgette (Alfred Corbeil), feu Jean-Léon, Bernadette, François (Raymonde Bernier), Rachel (Paul Gaudreau), Denise, ainsi que plusieurs neveux et nièces, cousins, cousines, parents et amis.

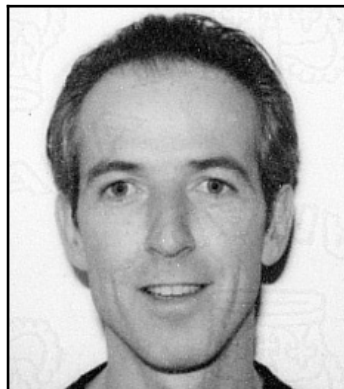
Exposé le dimanche 11 avril de 14 à 17 h et de 19 à 22 h à la chapelle de l'église Notre-Dame-des-Sept-Douleurs, 284 rue de l'Église à Verdun.

Les funérailles seront célébrées le lundi 12 avril à 11 h en l'église Notre-Dame-des-Sept-Douleurs, visite avant le service à partir de 9 h.

Au lieu de fleurs, des offrandes de messes ou des dons à l'Oeuvre de Jésus Miséricordieux seraient appréciés.

Direction funéraire
Résidences funéraires Laurent Thériault
Réseau Dignité
(514) 769-3867

REMERCIEMENTS



RICHARD LAROSE

Nous tenons à remercier très sincèrement tous ceux et celles qui nous ont témoigné des marques de sympathie, lors du décès de notre frère Richard, survenu le 31 décembre dernier, soit par leur présence, offrandes de messes, affiliations de prières, envois de fleurs, cartes de condoléances ou de toute autre façon que ce soit.

Vous remercier son frère Pierre, ses soeurs Claudette, Lucie et Louise ainsi que sa conjointe Cécilia Escobar.

Que chacun et chacune trouvent dans ces remerciements l'expression de notre profonde reconnaissance et la considère comme leur étant adressée personnellement.



PRUD'HOMME VANIER, Mariette
1927 - 2004

À Montréal, le 8 avril 2004, à l'âge de 76 ans, est décédée Mme Mariette Prud'Homme, épouse de feu Réal Vanier. Elle laisse dans le deuil ses fils Pierre (Chantal Léveillé) et Yves (Guylaine Gaudreault), six petits-enfants Guillaume, Marie-Christine, Francis, Nicolas, Catherine et Hugo, ses soeurs Hélène (René Morin) et Lise, ses neveux et nièces, parents et amis. La famille recevra les condoléances en présence des cendres à la

Résidence funéraire Michel Thériault inc.
4, rue Vervais, Mercier

le mardi 13 avril à compter de 11 h 30. Les funérailles auront lieu à 14 h en l'église Ste-Philomène. Pour ceux qui le désirent, des dons à la Fondation Institut Nazareth et Louis-Braille seraient appréciés.

Saisissez le présent à votre porte tous les matins!



Abonnez-vous dès maintenant

(514) 285-6911

1 800 361-7453 INTERURBAIN SANS FRAIS

cyberpresse.ca/abonnement

LA PRESSE

ACTUALITÉS

L'épave de l'avion retrouvée

La famille de Saint-Exupéry boude la présentation

FRANCIS MAZOYER
ASSOCIATED PRESS

ISTRES, France — La famille de l'écrivain-pilote français Antoine de Saint-Exupéry, disparu le 31 juillet 1944, n'a jamais cautionné les recherches de son avion en Méditerranée. Elle était absente hier sur la base 125 d'Istres (Bouches-du-Rhône) au moment de la présentation des vestiges de l'appareil, remontés de l'eau et officiellement identifiés.

« C'est leur décision, on aurait été très heureux de les accueillir », a regretté Jean-Luc Massy, conservateur général de la Drassm (département de recherches archéologiques subaquatiques et sous-marines), un organisme qui dépend du ministère de la Culture.

« Ils ne mettent pas en doute la découverte mais ils ont besoin de beaucoup de recul, car il y a eu beaucoup de polémiques », a estimé Philippe Castellano, historien.

François d'Agay, l'un des deux neveux de l'écrivain avait affirmé jeudi dans *La Provence* : « Nous n'avons jamais souhaité que des recherches soient entreprises pour retrouver cet avion, car il est avant tout une sépulture, et qu'à ce titre il est sacré. »

« Une sépulture ? », s'est étonné Henri-Germain Delauze, PDG de la Comex qui a remonté les vestiges entre novembre 2003 et janvier 2004 au large de l'île de Riou, à Marseille. « Je respecte les pilotes, je le suis moi-même, nous ne sommes pas des ferrailleurs, nous n'avons dans ce domaine-là aucun complexe de culpabilité », a-t-il ajouté.

« Mon rôle est de conserver la mémoire du patrimoine aéronautique, Saint-Ex en est l'un des éléments majeurs, c'est la meilleure façon de faire revivre la grande histo-

re », a pour sa part indiqué le général Alban, directeur du Musée de l'air du Bourget, qui va accueillir les vestiges du Lightning P-38 avant la fin 2004.

« Le numéro de châssis 2734 a identifié définitivement les vestiges de Marseille comme ayant appartenu à l'avion de Saint-Exupéry », a expliqué l'historien Philippe Castellano. Ces vestiges consistent en des restes du moteur, du train d'atterrissage et des pièces de l'empennage arrière du Lightning P-38 de l'écrivain. Ces éléments métalliques, qui ont été fortement corrodés par un séjour de 60 ans dans l'eau, ont été décapés à l'aide d'acides doux.

Tout a commencé le 7 septembre 1998 lorsqu'un patron pêcheur marseillais, Jean-Claude Bianco, a découvert la gourmette du pilote. L'un de ses employés, Habib Benamor, fut le premier à l'apercevoir dans les filets : « Elle brillait, elle était collée sur un morceau de concrétion, j'ai d'abord pensé que c'était un pêcheur qui l'avait perdue, puis on l'a grattée, doucement. »

« C'était un rêve », précise-t-il, sans évoquer la violente polémique de l'époque sur l'authenticité ou non de l'objet.

Le 25 mai 2000, en rade de Marseille, Luc Vanrell, plongeur, localisait l'épave d'un Lighting P-38. « On avait une liste de quatre appareils et on en connaissait trois : pour moi, le quatrième était celui de Saint-Exupéry », se souvient-il.

Il reste néanmoins à déterminer quelle a été l'origine de l'écrasement, le 31 juillet 1944. « Une panne d'oxygène, une panne moteur, un malaise, un suicide, personne ne pourra jamais trouver les causes de sa disparition », selon Philippe Castellano. « Les causes ne sont pas des tirs de DCA ou de la chasse allemande : tous les rapports allemands sont précis là-dessus », ajoute ce spécialiste.

Il parle de miracle après s'être coupé un bras

ASSOCIATED PRESS

DENVER — Un an après avoir dû se couper un bras pour se sortir d'une situation potentiellement mortelle, l'alpiniste Aron Ralston a déclaré devant un groupe d'enfants fascinés, que c'est Dieu qui lui avait sauvé la vie.

« Vous savez ce qu'est un miracle, n'est-ce pas ? Eh bien je crois que ce qui m'est arrivé est un miracle », a affirmé Ralston mercredi au « Warren Village », une organisation à but non lucratif qui vient en aide aux chefs de familles monoparentales. Ralston escaladait en solitaire un canyon du sud-est de l'Utah le 26 avril 2003, lorsque son bras droit s'est coincé sous une roche de 360 kg. Après plusieurs tentatives infructueuses, il s'est libéré le cinquième jour en brisant les os du bras et en utilisant un couteau pour le sectionner.

Il s'est ensuite fait un garrot pour arrêter l'hémorragie et est descendu du canyon en rappel. Après avoir parcouru 10 km, il a trouvé des touristes qui ont appelé un hélicoptère en secours.

Ralston prétend que c'est Dieu qui lui a donné l'idée de se couper le bras. « L'idée a bien dû venir de quelque part », a-t-il dit aux enfants.

Doté maintenant d'une prothèse à la place de son bras droit, Ralston a appris à jouer du piano avec une seule main, a escaladé deux autres montagnes de plus de 4200 mètres dans le Colorado et fait maintenant du ski et du vélo de montagne.

Il prévoit participer à une course de 160 kilomètres au mois d'août, à Leadville.

Le livre de Ralston, qui devrait s'intituler « Entre le rocher et l'impasse », est attendu pour septembre.

ENCANS

PRÉAVIS D'ENCAN

FAILLITE ALBUMS D.F.

DEUX JOURS

20/21 AVRIL 2004

MACHINERIE - BUREAUX - ENTREPÔTS - MATÉRIEL ROULANT

ENCAN IMPERIAL AUCTION

(514) 949-6677
www.imperialauctions.com

ENCAN PUBLIC

3220971A DANS L'AFFAIRE DE FAILLITE DE :

9001-0505 QUÉBEC INC.

FAS: HARVEY'S RESTAURANT

9, BOUL. DE LA SEIGNEURIE, BLAINVILLE (QC)

VIA AUTOROUTE 15 NORD, SORTIE 25, JUSQU'À RTE #117 (COIN DE : BOUL. DE LA SEIGNEURIE & RTE #117)

MERCREDI 14 AVRIL 2004 - 10h-30 AM

INSPECTION: MARDI 13 AVRIL - 8 H À 17 H

(5) FRISEUSES PICO FRALATOR (2) HOTTES DE VENTILATION EN ACIER INOX • (1) SYSTÈME D'EXTINGUCTION COX KITCHEN NIGHT II • (2) RÉFRIGÉRATEURS SILVER KING • (2) RÉCHAUDS À SOUPE VOLLRATH • (3) LAMPES RÉCHAUD EN ACIER INOX • CONGÉLATEUR CURTIS 2 PORTES EN ACIER INOX • ÉVIER TRIPLE EN ACIER INOX • (2) GRILLE-PAIN ROTATIFS HOLMAN • MICRO-ONDE TOSHIBA • TABLE DE TRAVAIL EN ACIER INOX • GRILLE CHARCOAL BAKERS PRIDE • GRILLE KEATING MIRACLEAN, AVEC CHARIOT EN ACIER INOX • MACHINE À GLACE HOSHIZAKI EN ACIER INOX • TABLETTES EN ACIER INOX • MACHINE À CAFÉ BUNN-O-MATIC • TABLETTES ASSORTIES GALVANISÉES & UTILITAIRES • CONTENANT VIDANGES RUBBERMAID • COMPTOIRS DE TRAVAIL • COMPTOIRS & PRÉSENTOIRS À FLEURS • COMPTOIRS DE SERVICE EN ACIER INOX • MACHINE À CHOCOLAT CHAUD-FONTAINÉ AUS. EISSPRAY • ET BEAUCOUP PLUS!

• CHAMBRE FROIDE & DE CONGÉLATION FOSTER, AVEC ÉVAPORATEUR & COMPRESSEUR BLANCHARD NESS •

ENSEMBLE DE JEUX & STRUCTURES D'ENFANT, AVEC GLISSADES, BALLETS, COUSSINS, CASIERS À CHAUSSURES, ETC. (COMME NEUF)

• CHAISES • TABLES GROUPEES, BANQUETTES & CHAISES • LUMIÈRES SUSPENDUES • (7) TABLES PIQUE-NIQUE • CHAISES HAUTES • • DISTRIBUTEURS DE PAPIERS À MAINS • POINÇONS ÉLECTRONIQUES • TÉLÉCOPIEUR SAMSUNG • CALCULATRICE CANON • FILÈPE LATERALE • ARMOIRES • ESCABEAUX EN ALUMINIUM • COFFRE-FORT SECUREX • RÉCEPTEUR STEREO PIONEER, AVEC LECTEUR-CD & HAUT-PARLEURS • PLATEAUX • CASIERS • EXTINCTEURS • TABLES • GRANDE QTÉE • USTENSILES & CONDITIONNÉS: KETCHUP, SEL, POIVRE, CONFITURES, JUS, ETC •

• PHOTOS D'ÉQUIPEMENT DISPONIBLES SUR NOTRE SITE WEB •

NE MANQUEZ PAS CETTE VENTE - TOUT DOIT ÊTRE VENDU

TERMES & CONDITIONS: • DÉPÔT DE 25% SUR ADJUCATION • PAIEMENT EN ESPÈCE OU CHÈQUE CERTIFIÉ • PRIME D'ACHÈTEUR: 10% APPLICABLE SUR TOUT ACHAT • DÉPÔT REMBOURSABLE: \$200.00 EN ESPÈCE •

LES ENCANEURS

M.G. MARTIN ÉVALUATEURS & LIQUIDATEURS

TÉL.: (514) 344-4456

INC. TÉL.: (514) 344-6203

Courriel: info@marmartin.com Web: marmartin.com

ENCAN PUBLIC

Retraite du propriétaire

OSCAR EDM CO. LTD

328, avenue Passmore, unités 15 à 17, Scarborough (Ontario)

Le mercredi 21 avril à 10 h 30

Inspection : le mardi 20 avril, de 9 h à 16 h

(4) centres d'usinage vertical CNC 1999 à 1995, Mighty Viper VMC-1500 PXT et Mighty Comet VMC-1000S • (4) EDM CNC 1998 à 1994, ARD M75F, M50E et M30E • Aiseuses-fraiseuses horizontales Messer M55BF, modèle d'établi • (3) fraiseuses First LC-18VS SHP 1996 • Rectifieuse plane hydr. Clausing CSG-1228 ASD 1997 • Rectifieuse plane hydr. Jakobsen SJ-17 • Rectifieuse plane à alimentation manuelle FEIN CHI KR0-618 • Affûteuse d'outils Yunan LMM-10A et Michaelin LU2 1996 • Tour à banc rompu Siroc PA-20 • Tour d'outillage Clausing-Metosa C1340S 1996 • Scie à ruban horizontale Cosen MHV-2300D 1988 • Perceuse radiale Kao-Ming KMR-1100S 1988 • Chariot élévateur Hyster LP6 6 250 lb • Camionnette 1/2 tonne GMC 1995 • Plus : palans à chaîne électriques ST, compresseurs, chariot porte-matrices hydr./élec., transpalette, chariot de corçage avec outils, palan en A avec chaîne, rayonneuse réglable pour palette, éblatis à dessus bois et acier, environ 40 000 lb de matériel pour matrice, grande qualité d'outillage jetable et d'inspection neuf et usagé.

Voyez notre site Web au www.infassets.com pour obtenir la liste complète des biens et les conditions de vente.

INFINITY ENCANTEUR LIQUIDATEURS ÉVALUATEURS

Asset Solutions www.infassets.com ... et beaucoup plus!

Tél.: (905) 669-8893

ENCAN PUBLIC

Dans l'affaire de

DRUXYX DELI SANDWICHES

Le jeudi 15 avril 2004, à 10 h 30

au 2865, de l'Industrie à St-Mathieu de Belœil

Liste partielle: Cuisinière gaz 6 ronds VULCAN - Cuisiseur vapeur CLEVELAND STEAMCRAFT - Friteuse double FRYMASTER FITEUR MAG-GIC - Four convection BRUTE + étuve - Grille-pain rotatif SAVORY - Friteuse gaz MKE EG-100 - Fumoir SMOKORAMA BBQ KING - Table travail a/l 5' et 6' - Evier double a/l - Tablette de séchage - Desserte sur roues - Table de travail érabole base a/l - Balances - Tranche-viande auto - Tables salade réf. 96" - Table sandwichs réf. - Tables travail réf. 72", 84", 96" - Réchaud soupe - Bain-marie 12"x20" - Cuisiseur hot-dog vapeur 32" - Réf. comptoir 1 p. - Micro-ondes com. - Réf. 1 p. vitrée - Réchaud pain 2 tiroirs - Table smoked-meat - 3 Cafetières BUNN - 4 Silex thermos à café - Trappe grilleuse - Caisse enregistreuse SHARP - Tables service a/l - Cong. domestique vertical 1 p. - Composantes chambre réf.: porte, évaporateur, compresseur - Étageurs - 80 Ch. bistro - 40 Tables chaîne basses fonte ch. - Tabourets - Poubelle - Menu - Lampes décoratives - Acc. cuisine - Lave-vaisselle - Comptoir boire réf. 2 p. 2 fontaines - Plusieurs réf. 1-2 portes - Ch. patio - Banquettes - Etc. Photos et détails www.encansbaril.com

Inspection : Le mercredi 14 avril 2004, de 10 h à 17 h

Conditions: Frais d'encan 10 %, 25% argent comptant ou chèque visé

Dépôt: Argent comptant ou chèque visé

Solde: Argent comptant ou chèque visé

ENCANS BARIL INC.

Commissaires-priseurs

Tél.: (450) 464-9899 Téléc.: (450) 464-9734

AVIS LÉGAUX - APPELS D'OFFRES SOUMISSIONS

Avis public

Régie de l'énergie

Demande d'Hydro-Québec relative au tarif bi-énergie commercial, institutionnel et industriel (tarif BT)

La Régie de l'énergie (la Régie) tiendra une audience publique à Montréal pour étudier la demande d'Hydro-Québec dans ses activités de distribution (le Distributeur) relative au tarif bi-énergie commercial, institutionnel et industriel (dossier R-3531-2004). La demande du Distributeur ainsi que les documents afférents sont disponibles sur le site Internet de la Régie au www.regie-energie.qc.ca et à son centre de documentation au 800, place Victoria, 2^e étage, bureau 2.55 à Montréal.

Demande relative au tarif BT

Le Distributeur demande l'abrogation complète et définitive, pour le 1^{er} avril 2006, de son tarif bi-énergie BT, actuellement réservé à une partie de la clientèle commerciale, institutionnelle et industrielle. Le Distributeur demande, par ailleurs, l'approbation d'un tarif de transition, applicable à compter du 1^{er} avril 2005, pour les clients du tarif BT utilisant l'électricité pour des usages de photosynthèse. Il demande également l'autorisation de verser dans un compte de frais reportés certains frais reliés au coût de fourniture d'électricité aux clients du tarif BT, aux dépenses associées au paiement d'un incitatif financier et autres dépenses associées aux services de soutien technique qui seront offerts à la clientèle du tarif BT. Il demande l'autorisation d'amortir le solde du compte de frais reportés sur une période de trois ans débutant le 1^{er} avril 2006 et d'en répartir les coûts selon la méthode de répartition des coûts de fourniture approuvée par la Régie dans sa décision D-2003-93.

Demandes d'intervention

Toute personne désirant participer à l'audience publique doit se faire reconnaître le statut d'intervenant. La demande d'intervention doit être transmise à la Régie et au Distributeur au plus tard le 21 avril 2004, à 12 h, et doit contenir les informations exigées au Règlement sur la procédure de la Régie de l'énergie dont le texte est accessible sur le site Internet de la Régie et à son centre de documentation à l'adresse mentionnée au présent avis.

Pour toute information, il est possible de communiquer avec la Régie, soit par téléphone soit par télécopieur.

Le Secrétaire Régie de l'énergie
800, place Victoria, bureau 2.55
Montréal (Québec) H4Z 1A2
Téléphone : 514-873-2452 ou sans frais 1-888-873-2452
Télécopieur : 514-873-2070

Québec

CLSC MERCIER-EST / ANJOU

APPEL D'OFFRES POUR RECHERCHE DE LOCAUX

Le CLSC Mercier-Est/Anjou (ci-après désigné le « CLSC ») désire louer des espaces dans un édifice de bureaux (ci-après désignés les « Locaux »), tel que plus amplement décrits dans les documents de l'appel d'offres respectant en résumé les critères principaux suivants :

Localisation : Les Locaux, accessibles sans restriction aux personnes handicapées et au transport en commun, devront être situés sur la rue Sherbrooke Est entre la rue Georges V (limite Est) et l'autoroute 25 (limite Ouest).

Superficie : Les locaux devront avoir une superficie principale (utilisable) de 4 100 mètres carrés au minimum mesurée suivant la méthode de calcul prévue au Bail.

Expansion : L'édifice proposé devra permettre une possibilité certaine d'expansion des locaux permettant au CLSC d'ajouter à la superficie locative totale initiale jusqu'à concurrence de 2 000 m² additionnels. Cette expansion pourra se faire progressivement au cours de la durée de location, au gré du CLSC, par voies d'exercice de droits d'expansion, de droits de première offre ou droits de premier refus, tels que proposés aux articles 15, 16 et 17 du Bail type.

Configuration : Les locaux seront situés au rez-de-chaussée de l'édifice pour une superficie principale minimum de 1 800 mètres carrés. Le reste des locaux pourra être aménagé au plus sur 2 étages additionnels, avec toutefois un minimum de 1 150 mètres carrés par étage.

Livraison des locaux : Les locaux devront être livrés avec les travaux d'aménagement complétés tels que décrits au devis de performance, au plus tard le 30 avril 2005.

Début de la durée de location : Le 1^{er} juin 2005

Durée de location : Vingt (20) années.

Période d'installation : Le mois de mai 2005 pour tout espace nouvellement construit, et ce, sans frais.

Travaux d'aménagement : Le proposant devra livrer au CLSC les locaux dans un état « clé en main » tel que décrit au devis de performance.

Plans d'aménagement préliminaires : Le proposant devra fournir à ses frais un plan d'aménagement préliminaire (« plans de blocage d'espaces ») tenant compte des besoins exprimés par le CLSC tels que détaillés dans les documents de l'appel d'offres.

Heures d'affaires : Le CLSC sera ouvert sept (7) jours par semaine à raison de quatorze (14) heures par jour, de 7 h à 21 h la semaine et de 8 h à 18 h les fins de semaine. En conséquence, l'édifice devra permettre l'accès à la clientèle et fournir au CLSC les services de ventilation, climatisation et chauffage requis pour assurer un niveau de confort suivant les normes prévues au Bail pendant les heures d'affaires du CLSC ainsi que les services décrits au devis d'entretien ménager.

Espaces de stationnement extérieur : Le proposant devra mettre à la disposition du CLSC, un minimum de cinquante (50) espaces de stationnement extérieur, de type réservés exclusifs, dont quarante (40) à moins de cent (100) mètres des locaux et dix (10) adjacents à l'édifice dont trois (3) réservés aux personnes handicapées.

Informations et procédures : Le projet sera expliqué au cours d'une seule réunion d'information tenue à 14 heures, le 14 avril 2004 par notre représentant Monsieur Claude Fortin, de Devencore Itée, courtier immobilier agréé (notre « Représentant »). Les documents de l'appel d'offres seront alors disponibles à ce moment moyennant le paiement de la somme de 50 \$. Toute demande ou suivi concernant l'appel d'offres devra être présenté à notre Représentant.

Endroit : 9403, rue Sherbrooke Est, Montréal (Québec).

Téléphone : (514) 392-1330 (poste 230) /cell (514) 894-2323

Date limite de réception : Pour être considérées, les propositions devront être reçues dans l'enveloppe pré-adressée fournie à cet effet, avant 11 heures, le mercredi 5 mai 2004, à la réception du CLSC. Elles seront ouvertes le même jour, à la même heure et devront être accompagnées d'un cautionnement au montant correspondant à 10 % du loyer annuel de la première année de la proposition présentée ou d'un chèque certifié du même montant fait au nom du CLSC. Une lettre de crédit irrévocable du même montant d'une institution financière reconnue constitue une garantie suffisante. Les propositions présentées devront être conformes aux règlements d'urbanisme et de zonage en vigueur au jour de l'ouverture des propositions. Les propositions doivent être valides pour soixante (60) jours à compter de la date d'ouverture des propositions.

Le CLSC Mercier-Est/Anjou n'est pas tenu d'accepter ni la plus basse, ni aucune autre des propositions présentées.

André Lemelin, Directeur général

LOTO QUÉBEC

APPEL DE PROPOSITIONS N° 04-506

RECRUTEMENT D'UNE FIRME DE RECHERCHE POUR RÉALISER UNE ÉTUDE SUR LA PERFORMANCE DES COMMANDITES MAJEURES

CLÔTURE : LE 28 AVRIL 2004 11 H, HEURE LOCALE

Loto-Québec désire retenir les services d'une firme de recherche pour réaliser une étude sur la performance des commandites majeures.

Les fournisseurs peuvent obtenir l'information sur l'appel de propositions en visitant le site Internet de l'entreprise :

www.loto-quebec.com

ou en se présentant à :

Direction de l'approvisionnement de Loto-Québec
500, rue Sherbrooke Ouest, 18^e étage
Montréal (Québec) H3A 3G6

Du lundi au vendredi entre 9 h et 12 h et entre 13 h 30 et 16 h

Émis le 10 avril 2004

CASILOC INC.

APPEL D'OFFRES

CONSTRUCTION & APPROVISIONNEMENT

Projet

Fairmont Manoir Richelieu
Restauration des lucarnes

Les entrepreneurs et les fournisseurs d'équipements et de services peuvent obtenir l'information sur les appels d'offres de construction et d'approvisionnement en visitant le site Internet de l'entreprise :

www.casiloc.com

Appels d'offres

Montréal

Service des services administratifs

Des soumissions sont demandées et devront être reçues, avant 14 h aux dates ci-dessous, à la Direction du greffe de la Ville de Montréal, à l'attention de la greffière, 275, rue Notre-Dame Est, bureau R-134, Montréal H2Y 1C5, pour :

Catégorie : Services professionnels

Appel d'offres : 04-8036

Descriptif : Interventions archéologiques dans le cadre de travaux d'aménagement des espaces publics de Montréal

Date d'ouverture : 29 avril 2004

Dépôt de garantie : Aucun

Renseignements : M. Pierre Gatineau, agent d'approvisionnement - (514) 872-0349

Catégorie : Biens et services

Appel d'offres : 04-8053

Descriptif : Tricots (chandails) pour pompiers

Date d'ouverture : 29 avril 2004

Dépôt de garantie : 2 % (chèque visé ou cautionnement)

Renseignements : M. François Desmarais, agent d'approvisionnement - (514) 872-1040

Catégorie : Biens et services

Appel d'offres : 04-8055

Descriptif : Chemises d'uniforme pour pompiers

Date d'ouverture : 29 avril 2004

Dépôt de garantie : 2 % (chèque visé ou cautionnement)

Renseignements : M. François Desmarais, agent d'approvisionnement - (514) 872-1040

Catégorie : Biens et services

Appel d'offres : 04-8073

Descriptif : Transport et entreposage d'éléments de sauvegarde

Date d'ouverture : 29 avril 2004

Dépôt de garantie : 5 % (chèque visé ou cautionnement)

Renseignements : Mme Sylvie Delisle, agente d'approvisionnement - (514) 872-1041

Documents : Les documents relatifs à ces appels d'offres seront disponibles à compter du 13 avril 2004 au Service des services administratifs, 9515, rue St-Hubert, Montréal (Québec) H2M 1Z4, entre 8 h 30 et 12 h et entre 13 h et 16 h 30, contre un paiement de 50 \$, non remboursable.

Vente du cahier des charges :

Téléphone : (514) 872-1000

Télécopieur : (514) 872-9693

Tout paiement doit être fait au comptant ou sous forme de chèque certifié à l'ordre de : Ville de Montréal.

Pour être considérée, toute soumission doit être présentée sur les formulaires préparés par la Ville et transmise dans l'enveloppe prévue à cette fin.

Les soumissions reçues seront ouvertes publiquement à la salle du conseil de l'hôtel de ville, immédiatement après l'expiration du délai fixé pour leur réception.

La Ville de Montréal ne s'engage à accepter ni la plus basse ni aucune des soumissions reçues et n'assume aucune obligation de quelque nature que ce soit envers les ou les soumissionnaires.

Montréal, le 10 avril 2004

La greffière de la Ville

M^e Jacqueline Leduc