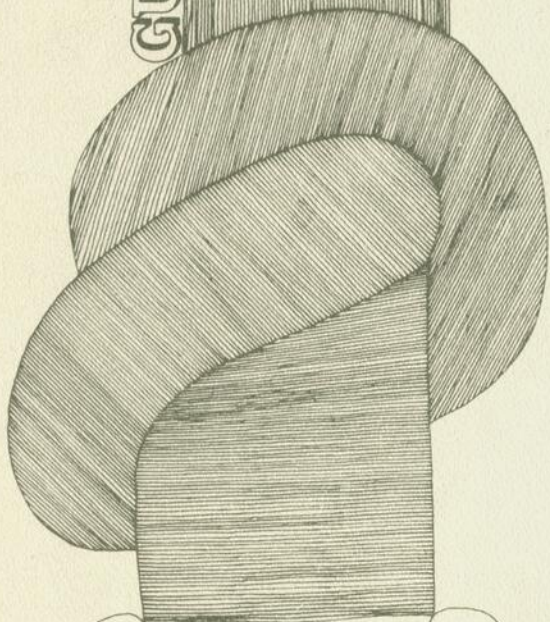


GULP



LE PENDU

am

CONSEIL D'ADMINISTRATION

Jean-Joffre Gourd, c.r., Président
Marcel Dubé, Vice-président administratif
Paul McDonald, Trésorier
Suzanne Lefebvre, Secrétaire
Roland G. Chauvin, Directeur
Pierre de Bellefeuille, Directeur
Wilfred E. Dodd, Directeur

Michel Gélinas, Directeur
Gaby Lalande, Directeur
Marc Leroux, Directeur
Huguette Loiselle, Directeur
Alice Parizeau, Directeur
Roger Provost, Directeur

EQUIPE ADMINISTRATIVE

Claude Préfontaine, Directeur artistique
Michel Gélinas, Administrateur
Thérèse Lanoix, Adjointe à l'administration
Marc Chartier, Relations publiques
Andrée Peltier, Publicité



UNE SATIRE SUR LA SITUATION POLITIQUE AU QUÉBEC
JUSQU'AU 25 FÉVRIER

AU BÂTEAU THÉÂTRE DE L'ESCALE

au pied de la rue Beaver Hall-McGill

tous les soirs 20.30 h. • samedi 2 représentations 19 heures et 21.30 heures

HAMLET PRINCE DU QUÉBEC

de **ROBERT GURIK**

dans une mise en scène de
ROLAND LAROCHE

avec

Jean-Pierre Masson • Gaétan Labrèche • Gilles Renaud • Pierre Dufresne
Roger Blay • Paul Gauthier • Armand Labelle • André Muller • Jacques Thisdale
Jean-Pierre Cartier • Robert Drancourt • Jean-Pierre Saulnier

Renseignements et réservations: 932-6778 — 288-5569

*Pour une soirée complète, dinez à bord de l'Escale
avant ou après le théâtre. Réservations: 844-7217*

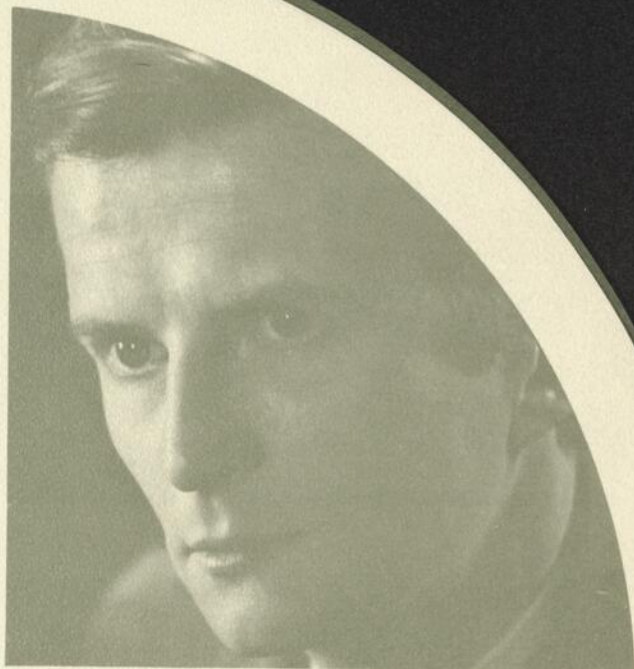
Claude PRÉFONTAINE

Directeur artistique

Il devient de plus en plus facile de présenter Robert Gurik au public montréalais. Ce jeune dramaturge de talent a vu en effet cinq de ses pièces produites en quatre ans.

En ce qui concerne "Le Pendu", il était déjà évident à la lecture publique au Centre d'Essais des jeunes auteurs dramatiques que cette pièce aurait une "carrière professionnelle". Le succès retentissant qu'elle a remporté au Festival National d'Art Dramatique 1967 — huit des quatorze prix, dont ceux de la meilleure pièce canadienne et de la meilleure production — était bien mérité.

Nous sommes heureux de collaborer une seconde fois avec Robert Gurik, l'un des espoirs de notre jeune dramaturgie québécoise.



Robert GURIK

Dans une contrée éloignée
mais pourtant proche
Dans un temps passé
mais pourtant présent
Un homme découvre
les hommes et s'en approche
Des hommes découvrent
un homme et s'y accrochent

Les hommes passent
L'histoire se répète
La légende demeure



Roland LAROCHÉ

Professeur, comédien, régisseur et metteur en scène, Roland Laroche est également co-fondateur du théâtre de l'Egrégoire. Il a étudié à l'Artist's Theatre of New York, à l'École de Théâtre du Nouveau-Monde, à Montréal, à l'Université du Théâtre des Nations et à l'école de mime de Jacques Lecoq, à Paris. A l'opéra, il a signé plusieurs mises en scène, notamment celles du "Château de Barbe Bleue" en 1962 et du "Barbier de Séville" de Rossini en 1967. De 1959 à 1967, on lui a confié plusieurs mises en scène au théâtre, soit celles de "Une femme douce" de Dostoïevsky, "Magie rouge" de Ghelderode, "The Great God Brown" de Eugène O'Neill, "Une Saison en enfer" de Rimbaud, "La balançoire" de Gibson, "Le Pendu" de Gurik et "Hamlet prince du Québec", présentée dernièrement au théâtre de l'Escale.

Renée NOISEUX

Après des études à l'École Nationale de Théâtre, Renée Noiseux participe à plusieurs spectacles pour lesquels elle crée les costumes et les décors. Quelque temps plus tard, on retrouve Renée Noiseux au Festival de Stratford où elle occupe le poste d'assistant-décorateur. Puis elle collabore à des pièces montées par la compagnie de l'Egrégoire. Mentionnons "Les maxibules" de Marcel Aymé, "Api or not Api" de Robert Gurik. On lui confie également la réalisation des costumes et des décors de la pièce de Robert Gurik, "Le Pendu", qui remportait les honneurs du Festival d'Art Dramatique pour l'année 1967 et qui prend ce soir l'affiche de l'Egrégoire. Dernièrement, Renée Noiseux créait les décors et les costumes de "Hamlet, Prince du Québec", une autre pièce de Robert Gurik présentée au théâtre de l'Escale.







LE
PENDU

COMÉDIE EN 2 ACTES
DE
ROBERT GURIK

Mise en scène **Roland Laroche**

Direction artistique Claude Préfontaine

Décors et costumes Renée Noiseux

Musicien-narrateur Robert Charlebois⁽¹⁾

avec

Claude Préfontaine, Pascal Desgranges,
Robert Rivard, Jean-Louis Paris, Ronald
France, Patrick Peuvion, Robert Charlebois,
Claude Grisé, Alain Gélinas, Sylvain Hébert.

Construction des décors: Lucien Gagnon — Direc-
teur de scène: Gilbert Fournier — Eclairages
réglés par: Yves Gélinas — Eclairagiste: Gatien
Payette.

⁽¹⁾Robert Toupin tiendra le rôle du musicien-nar-
rateur les 15, 20, 21 et 28 février

Le repas du "banquet" est une gracieuseté de la
rôtisserie "Le Poulet Doré", 340 est, rue Ste-Ca-
therine, 861-9495.



Claude Préfontaine



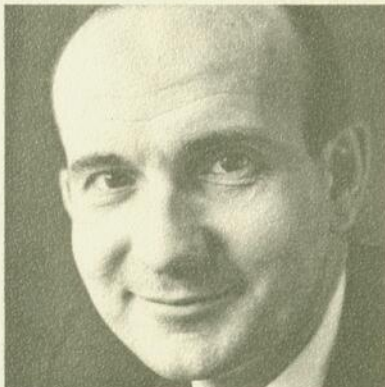
Pascal Desgranges



Robert Rivard



Ronald France



Jean-Louis Paris



Robert Charlebois



Patrick Peuvion



Claude Grisé



Sylvain Hébert



Alain Gélinas

L'ÉGRÉGORE À L'HEURE DU QUÉBEC



Il y eut une longue période de noirceur au pays du Québec. Les enfants du pays feignaient de n'en rien savoir. Le système bloquait la naissance naturelle des élites intellectuelle et économique. Qu'advenait-il alors des têtes trop fortes qui dépassaient la masse? Elles étaient pieusement et très vite fauchées, oubliées comme cette procession des cercueils blancs; victimes de l'obscurantisme entretenu. La domination de nos tyrans sur les consciences et leur contrôle sur les estomacs est en déclin. Nous plongeons dans le combat humain. Il faut le dire. Nous sommes les fils d'une clarté qui a nom: culture française, culture universelle; et nous devons en témoigner. Il se prépare une grande joie au pays du Québec. Nous en serons redevables pour une grande part à nos auteurs. L'équipe de l'Egrégore n'est qu'une maille de la chaîne mais elle continue, malgré des moyens limités, à favoriser d'abord et avant tout la création. N'est-ce pas d'ailleurs une façon d'être à l'avant-garde? Et nos voisins, eux? Ils évoluent aussi, c'est bien normal. L'humanisme est contagieux et c'est un lien plus solide que des contrats constitutionnels. Trouver son identité, sa synthèse et son rythme en participant à la vie des autres, à leurs souffrances, à leurs joies et à leurs efforts communs. Paradoxe, rythme, cybernétique.

Le respect qu'ont les faibles de tout ce qui est vivant sans la haine des forts. La liberté s'acquiert dans la dignité humaine et le respect des autres. L'économie et la politique sont des sources d'information dans les domaines social et culturel. Et vice-versa d'ailleurs. Paradoxe, rythme, envoûtement, recherche, cybernétique. Le peuple et les élites se liguent dans une lutte irréversible contre le paternalisme social ou politique. La planification doit en être ordonnée et l'exécution en sera d'abord humaine. Poésie, satire, dramaturgie; élites intellectuelle, économique, syndicale, tout s'associe en fonction de la renaissance de notre petit peuple, équipé pour une grande contribution à la maturité de l'homme. Nous remercions le Conseil des Arts du Canada et le Conseil des Arts de la région métropolitaine pour leurs subventions qui ont rendu possible la présente saison de l'Egrégore jusqu'à ce jour.

Jean-Joffre Gourd
Président

À L'AFFICHE DE
L'ÉGRÉGORE
AU GESÙ

DÈS LE 27 AVRIL

DOUBLE JEU

de FRANÇOISE LORANGER

Musique: Luc Cousineau

Mise en scène: Paul Hébert



747