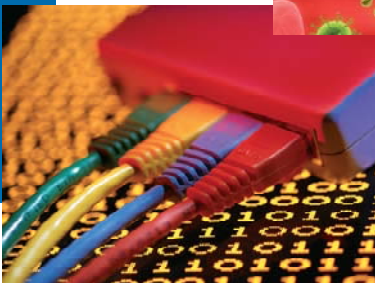
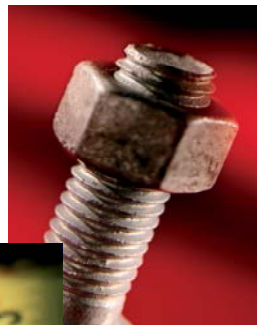
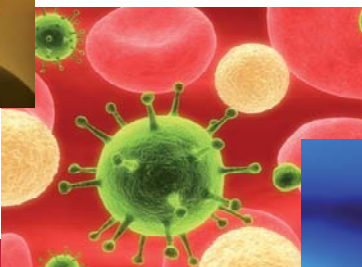
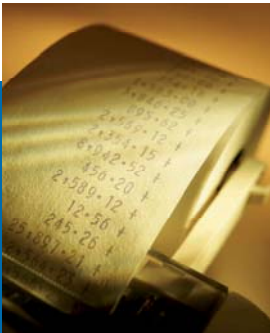


# Profil sectoriel

Agglomération de Montréal

Juillet 2010

## Fabrication de meubles et de produits connexes (scian 337)





---

Les profils d'industrie présentent des statistiques sur les grands secteurs économiques tels que définis par le *Système de classification des industries de l'Amérique du Nord (SCIAN)*, ventilées pour l'agglomération de Montréal, pour la ville de Montréal et chacun de ses dix-neuf arrondissements, ainsi que pour chacune des quatorze villes liées.

Les données sur l'emploi sont tirées du recensement de la population de Statistique Canada, qui comprend une question sur le type d'emploi occupé ainsi que le lieu de travail des répondants.

Les profils d'industrie sont préparés par l'équipe de *Montréal en statistiques*, à la Division des affaires économiques et institutionnelles de la Direction du développement économique et urbain.

---



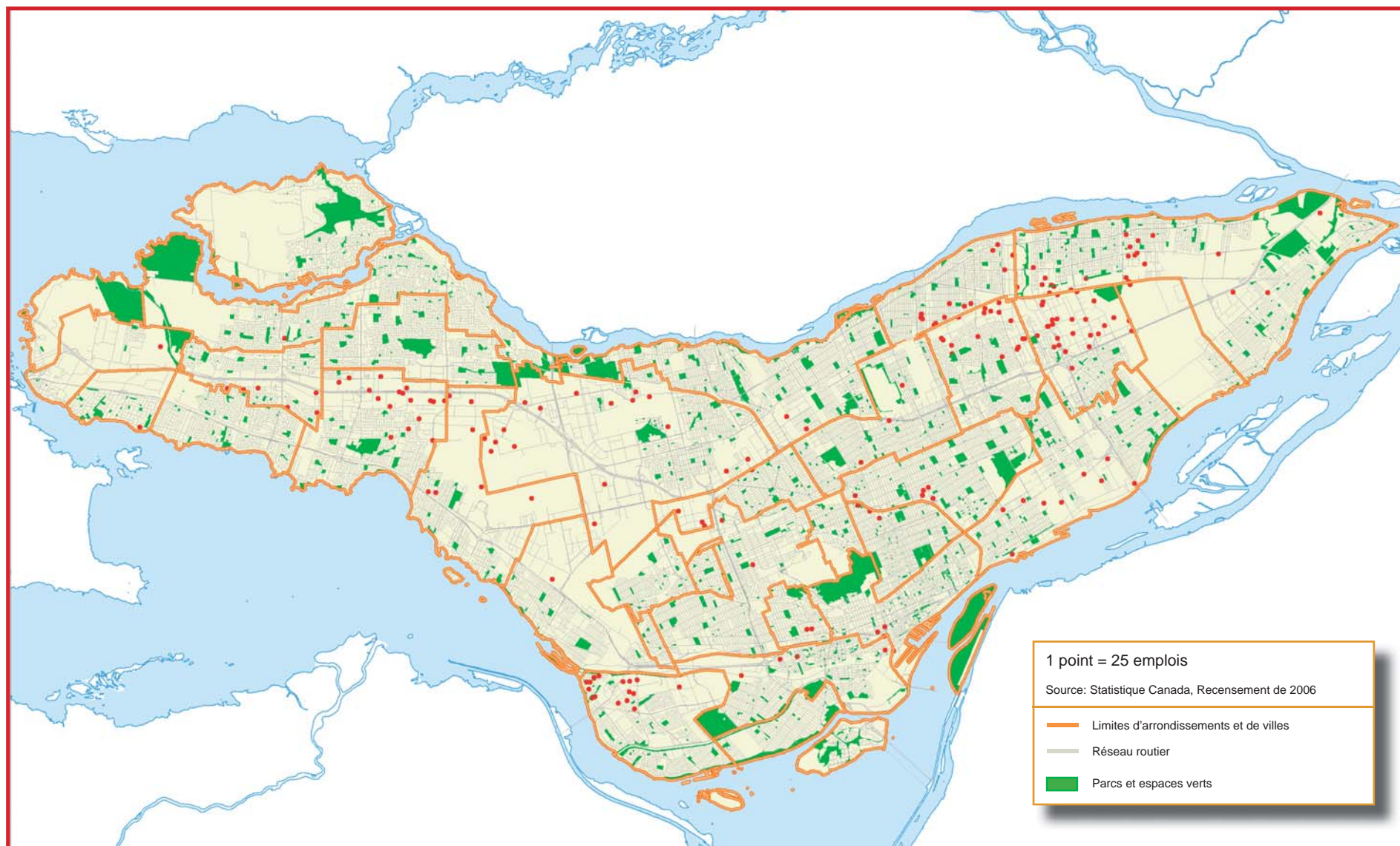
## Emploi selon l'industrie en 2006

	Fabrication de meubles et de produits connexes	Part dans l'agglomération en %	Emploi total sur le territoire	Part de l'industrie dans l'emploi total %
<b>Agglomération de Montréal</b>	<b>6 090</b>	<b>100,0</b>	<b>1 145 595</b>	<b>0,5</b>
Ville de Montréal	5 055	83,0	985 455	0,5
Arrondissement d'Achamps-Cartierville	105	1,7	59 730	0,2
Arrondissement d'Anjou	665	10,9	30 270	2,2
Arrondissement de Côte-des-Neiges-Notre-Dame-de-Grâce	95	1,6	72 835	0,1
Arrondissement de Lachine	45	0,7	27 090	0,2
Arrondissement de LaSalle	520	8,5	26 350	2,0
Arrondissement de L'Île-Bizard-Sainte-Geneviève	10	0,2	3 600	0,3
Arrondissement de Mercier-Hochelaga-Maisonneuve	360	5,9	47 715	0,8
Arrondissement de Montréal-Nord	480	7,9	20 065	2,4
Arrondissement d'Outremont	20	0,3	8 470	0,2
Arrondissement de Pierrefonds-Roxboro	40	0,7	9 745	0,4
Arrondissement Le Plateau-Mont-Royal	180	3,0	57 005	0,3
Arrondissement de Rivière-des-Prairies-Pointe-aux-Trembles	700	11,5	30 855	2,3
Arrondissement de Rosemont-La Petite-Patrie	210	3,4	52 545	0,4
Arrondissement de Saint-Laurent	540	8,9	111 210	0,5
Arrondissement de Saint-Léonard	505	8,3	29 275	1,7
Arrondissement Le Sud-Ouest	235	3,9	28 725	0,8
Arrondissement de Verdun	45	0,7	16 390	0,3
Arrondissement de Ville-Marie	135	2,2	308 380	0,0
Arrondissement de Villeray-Saint-Michel-Parc-Extension	165	2,7	45 185	0,4
Ville de Baie-d'Urfé	25	0,4	4 655	0,5
Ville de Beaconsfield	0	0,0	4 060	0,0
Ville de Côte-Saint-Luc	0	0,0	7 485	0,0
Ville de Dollard-Des Ormeaux	30	0,5	11 465	0,3
Ville de Dorval	160	2,6	42 740	0,4
Ville de Kirkland	150	2,5	10 310	1,5
Ville de Hampstead	0	0,0	1 030	0,0
Ville de Montréal-Est	10	0,2	6 780	0,1
Ville de Montréal-Ouest	0	0,0	1 350	0,0
Ville de Mont-Royal	105	1,7	20 000	0,5
Ville de Pointe-Claire	460	7,6	29 585	1,6
Ville de Sainte-Anne-de-Bellevue	35	0,6	4 125	0,8
Ville de Senneville	0	0,0	1 985	0,0
Ville de Westmount	55	0,9	14 550	0,4

Source : Statistique Canada, Recensement du Canada, produit personnalisé sur le lieu de travail.  
 Compilation : Division des affaires économiques et institutionnelles, SMVTP, Ville de Montréal.

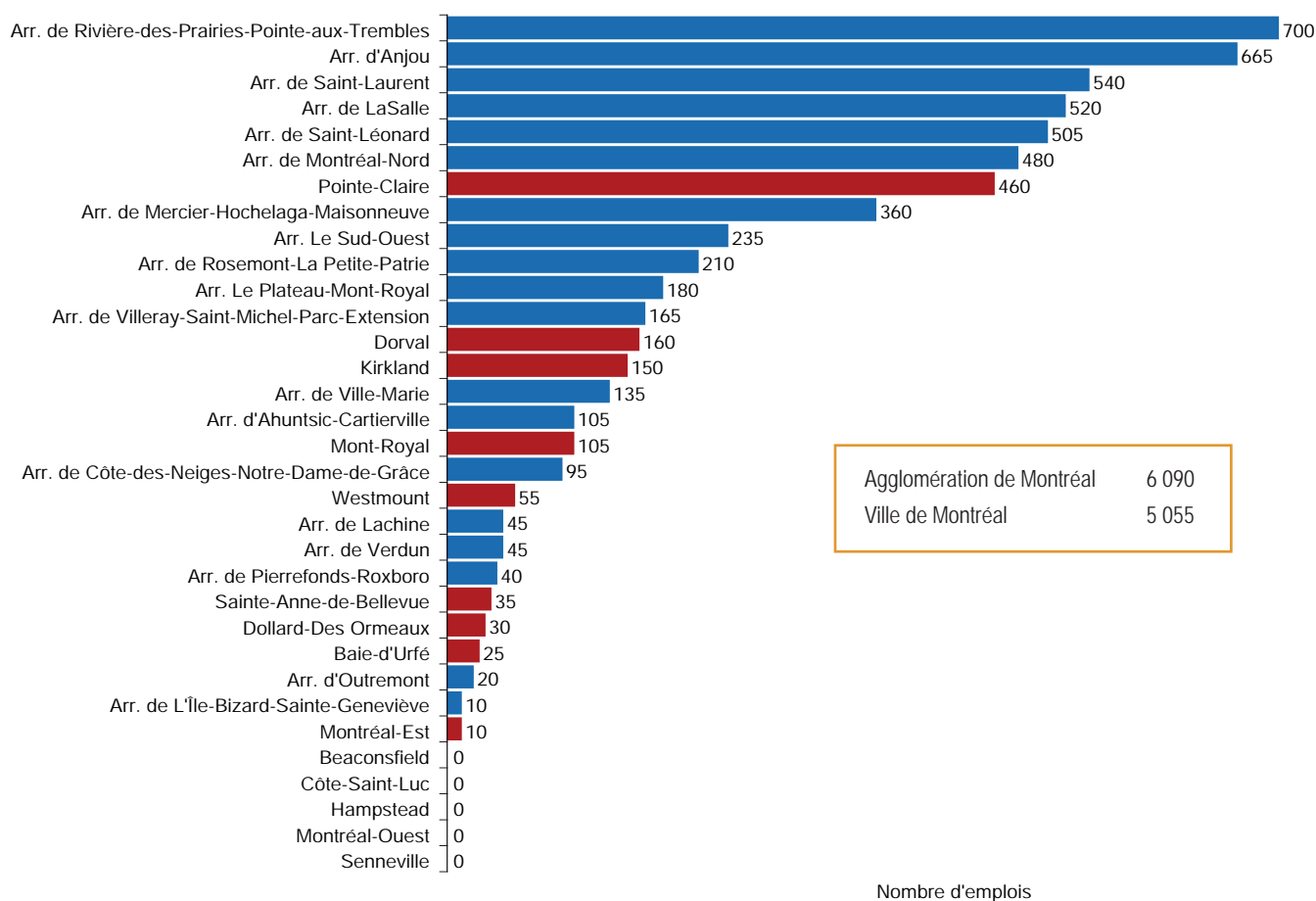
# Fabrication de meubles et de produits connexes

*Localisation des emplois dans le secteur de la fabrication de meubles et de produits connexes, 2006*





## Emploi selon le territoire en 2006



Source : Statistique Canada, Recensement du Canada, produit personnalisé sur le lieu de travail.

Compilation : Division des affaires économiques et institutionnelles, Direction du développement économique et urbain, Ville de Montréal.

- L'agglomération de Montréal compte 6 090 emplois dans le secteur de la fabrication de meubles et de produits connexes en 2006, soit 0,5 % des 1 145 595 emplois recensés sur le territoire.
- Plus de 83 % de ces 6 090 emplois sont localisés dans la ville de Montréal, soit un total de 5 055 emplois.
- Quelque 1 035 emplois (17 %) sont répartis dans les autres municipalités de l'île de Montréal.
- Un total de 700 emplois sont dénombrés dans l'arrondissement de Rivière-des-Prairies-Pointe-aux-Trembles. Ceux-ci représentent 11,5 % des 6 090 emplois recensés dans le secteur de la fabrication de meubles et de produits connexes sur le territoire de l'agglomération de Montréal.

# Fabrication de meubles et de produits connexes

- Le nombre d'emplois du secteur de la fabrication de meubles et de produits connexes dans l'agglomération de Montréal est passé de 7 550 en 2001 à 6 090 en 2006, soit un recul de 1 460 emplois ou 19,3 % en cinq ans.
- La ville de Montréal a perdu 1 350 emplois dans ce secteur entre 2001 et 2006, ce qui représente une diminution de 21,1 %.

## Variation de l'emploi selon l'industrie, 2001-2006

	Emploi 2006	Emploi 2001	Variation 2001-2006 en %	Variation 2001-2006 en nombre
<b>Agglomération de Montréal</b>	<b>6 090</b>	<b>7 550</b>	<b>-19,3</b>	<b>-1 460</b>
Ville de Montréal	5 055	6 405	-21,1	-1 350
Arrondissement d'Achilles-Méasson	105	135	-22,2	-30
Arrondissement d'Anjou	665	895	-25,7	-230
Arrondissement de Côte-des-Neiges-Notre-Dame-de-Grâce	95	140	-32,1	-45
Arrondissement de Lachine	45	190	-76,3	-145
Arrondissement de LaSalle	520	535	-2,8	-15
Arrondissement de L'Île-Bizard-Sainte-Geneviève	10	25	-60,0	-15
Arrondissement de Mercier-Hochelaga-Maisonneuve	360	460	-21,7	-100
Arrondissement de Montréal-Nord	480	670	-28,4	-190
Arrondissement d'Outremont	20	10	100,0	10
Arrondissement de Pierrefonds-Roxboro	40	15	166,7	25
Arrondissement Le Plateau-Mont-Royal	180	225	-20,0	-45
Arrondissement de Rivière-des-Prairies-Pointe-aux-Trembles	700	925	-24,3	-225
Arrondissement de Rosemont-La Petite-Patrie	210	145	44,8	65
Arrondissement de Saint-Laurent	540	695	-22,3	-155
Arrondissement de Saint-Léonard	505	735	-31,3	-230
Arrondissement Le Sud-Ouest	235	250	-6,0	-15
Arrondissement de Verdun	45	10	350,0	35
Arrondissement de Ville-Marie	135	165	-18,2	-30
Arrondissement de Villeray-Saint-Michel-Parc-Extension	165	180	-8,3	-15
Ville de Baie-d'Urfé	25	20	25,0	5
Ville de Beaconsfield	0	0	-	0
Ville de Côte-Saint-Luc	0	0	-	0
Ville de Dollard-Des Ormeaux	30	0	-	30
Ville de Dorval	160	265	-39,6	-105
Ville de Kirkland	150	95	57,9	55
Ville de Hampstead	0	0	-	0
Ville de Montréal-Est	10	35	-71,4	-25
Ville de Montréal-Ouest	0	25	-	-25
Ville de Mont-Royal	105	175	-40,0	-70
Ville de Pointe-Claire	460	505	-8,9	-45
Ville de Sainte-Anne-de-Bellevue	35	10	250,0	25
Ville de Senneville	0	0	-	0
Ville de Westmount	55	10	450,0	45

Source : Statistique Canada, Recensement du Canada, produit personnalisé sur le lieu de travail.  
 Compilation : Division des affaires économiques et institutionnelles, SMVTP, Ville de Montréal.



## *Employeurs importants, 2009*

Employeur	Ville/Arrondissement	Nombre d'employés
Ameublement El Ran	Pointe-Claire	200-499
Groupe Artitalia	Montréal - Arrondissement de Rivière-des-Prairies-Pointe-aux-Trembles	200-499
Produits Petits Bouts de Choux	Montréal - Arrondissement de Saint-Léonard	200-499
Dorel Mobilier pour la maison	Montréal - Arrondissement de Montréal-Nord	200-499
Blinds To Go	Montréal - Arrondissement de Mercier-Hochelaga-Maisonneuve	100-199
Etalex	Montréal - Arrondissement d'Anjou	100-199
Simmons Canada	Kirkland	100-199
Idi System 2000	Sainte-Anne-de-Bellevue	100-199
Cuisine Crotone	Montréal - Arrondissement de Rivière-des-Prairies-Pointe-aux-Trembles	100-199
Meubles Concordia	Montréal - Arrondissement d'Anjou	100-199
Techno P.O.S.	Montréal - Arrondissement d'Anjou	100-199
Berkline	Montréal - Arrondissement d'Anjou	100-199
Skyfold	Baie-d'Urfé	100-199

Source : Liste des industries et commerces (LIC) de l'île de Montréal, décembre 2009, compilation spéciale, Ville de Montréal.

