

Dure chute de l'économie en janvier

Larry WELSH Ottawa (PC)

Malgré les promesses de reprise économique et de baisse des taux d'intérêt que l'on retrouve dans le dernier budget fédéral, l'économie a diminué en janvier à un rythme encore plus rapide qu'en dé-

cembre, selon un rapport que Statistique Canada rendra public jeudi.

Une bonne nouvelle quand même: ce ralentissement économique est toutefois moins important que celui qu'a vécu le pays en novembre.

Selon trois économistes qui se sont prononcés hier sur le sujet, cette douloureuse hémorragie s'explique

par la guerre du Golfe, la taxe sur les produits et services et, comme toujours en janvier, la réception de comptes alourdis par les achats de Noël.

«Nous avons mis des fermetures à glissière sur nos poches, nous avons crié 'Au diable la TPS!' et nous nous sommes assis devant la télévision pour regarder la série de l'heure: la guerre», a déclaré Doug Peters, économiste en chef de la Banque Toronto-Dominion.

Les taux d'intérêt pourraient légèrement diminuer au cours des prochaines semaines, croient les économistes. Une conclusion à laquelle ils arrivent en combinant les signes indiquant que la récession n'est pas encore terminée, au fait que le taux annuel d'inflation soit passé de 6,8 pour cent en janvier à 6,2 pour cent en février.

Rappelons que les taux d'intérêt sont restés stables depuis la fin du

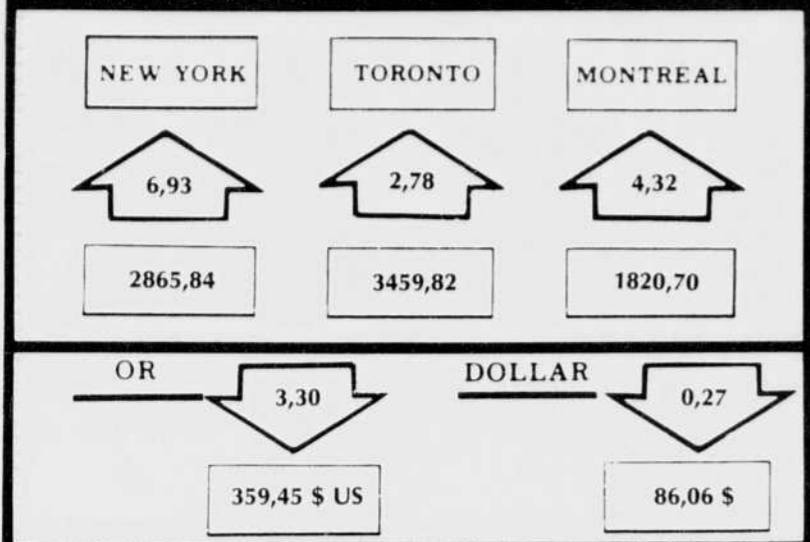
mois de février. C'est-à-dire depuis que le ministre des Finances Michael Wilson a déposé son nouveau budget qui, avait pourtant indiqué le ministre, était destiné à faire diminuer les taux d'intérêt et à provoquer une reprise économique.

Inquiète au sujet du dollar canadien et veillant à ce que l'inflation ne reprenne pas du poil de la bête, la Banque du Canada semble vouloir ralentir la diminution des taux d'intérêt, a expliqué Patti Croft, économiste chez Burns Fry.

L'économie a été aux prises avec une grande confusion au cours du mois de janvier, alors que le marché s'ajustait à l'arrivée de la TPS, s'inquiétait au sujet de la guerre du Golfe et surveillait le prix du pétrole.

Les estimés des trois économistes consultés concernant le déclin de l'économie pour le mois de janvier varient entre 0,3 pour cent et 0,5 pour cent.

TENDANCES DU MARCHÉ



Sous-sol des alentours de Richmond et du lac Montjoie riche en chromite?

Pierre SÉVIGNY Sherbrooke

À l'instar du secteur de Thetford Mines, la région de l'Estrie présente également des indices chromifères intéressants.

A cet effet, les compagnies Ressources minières Coleraine et Mines Canchrome entendent effectuer des travaux d'exploration sur leurs propriétés chromifères de l'Estrie.

La société Ressources minières Coleraine possède plusieurs terrains, notamment dans le secteur du Lac Montjoie, alors que Mines Canchrome prévoit un important programme d'exploration sur le gîte Sterrett situé à 8 kilomètres au nord-est de Richmond.

Métal stratégique

Ces travaux d'exploration sont d'autant plus importants que la conjoncture économique mondiale actuelle favorise les prix des produits du chrome, à moyen et long termes. Ce métal stratégique est utilisé principalement pour la production d'aciers inoxydables et d'alliages spécialisés. Actuellement, l'Amérique du Nord importe la totalité de sa consommation.

De plus, l'un des produits du chrome, le ferro-chrome, requiert une grande consommation d'énergie, pouvant aller jusqu'à 50 pour cent des coûts de production. Comme le Québec concurrence avantageusement en prix d'énergie les principaux producteurs mondiaux de ferro-chrome, les projets d'implantation éventuelle d'une usine de ferro-chrome verticalement intégrée, doivent donc être envisagés avec optimisme.

Potentiel en croissance

Surtout que le potentiel chromi-

fère du secteur de Thetford Mines est intéressant et ne cesse de s'accroître. Le gisement Hall de la compagnie Ressources minières Coleraine contient des réserves exploitables à ciel ouvert de plus de 1 million de tonnes métriques toutes catégories, alors que l'évaluation des réserves du gîte Reed-Bélanger de Mines Canchrome se situe actuellement à 3,6 millions de tonnes de minerai.

En outre, les résultats de 11 des 58 forages de l'hiver 1990-91, effectués dans le cadre de la deuxième phase d'une campagne d'exploration entreprise par Mines Canchrome, ont été dévoilés hier et ils démontrent une augmentation de la qualité des réserves de la zone Bélanger, définissent de nouvelles réserves en profondeur et confirment l'extension au sud de l'ancienne mine Reed.

Or, il appert que le potentiel des gisements du secteur du Lac Montjoie et de Richmond, dans l'Estrie, serait tout aussi intéressant que ceux du secteur de Thetford Mines.

L'exploitation minière de ces gisements pourrait favoriser la création de quelque 200 nouveaux emplois, alors que l'usine pourrait nécessiter l'embauche de 300 à 400 personnes. Dans le cas de Ressources minières Coleraine, son président Jacques Trottier a précisé qu'il entendait maximiser les investissements dans le secteur de Thetford Mines, laissant entendre que son éventuelle usine sera située à proximité de l'exploitation. Pour sa part, M. Pierre Boudreault de Mines Canchrome parle de l'Estrie et de Bécancour comme site possible d'implantation de l'usine. Mais, de toute façon, un fait semble certain, il n'y aura qu'une seule usine de ferro-chrome verticalement intégrée.

L'ÉCONOMIE EN BREF

Steinberg rachèterait des franchises

Montréal (PC) — La chaîne d'alimentation Steinberg serait sur le point de reprendre le contrôle d'une vingtaine de magasins maintenant sous franchise et de créer une nouvelle bannière du nom d'Extra. Le président et chef de la direction de Stein-

berg, M. Michel Gaucher, annoncerait cette décision dans les prochains jours. Extra offrirait des produits à prix réduits, entrant en concurrence notamment avec Provigo qui gère les chaînes Maxi et Héritage.

Maxwell quitterait la présidence

Londres (AP) — Robert Maxwell pourrait bientôt abandonner la présidence de Maxwell Communication Corporation, selon des informations publiées hier par le «Financial Times» et confirmées par un porte-parole du groupe. Le groupe Maxwell n'a fait aucune annonce officielle.

Mais selon ce porte-parole, les intentions de Robert Maxwell de se retirer, dont fait état hier le «Financial Times» sont «exactes pour l'essentiel». «Bob» Maxwell pourrait se retirer afin de se consacrer complètement à sa dernière acquisition, le New York Daily Times.

La demande de prêts hypothécaires monte en flèche

Ottawa (PC)

Les banques ont enregistré un bond spectaculaire de la demande de prêts hypothécaires au cours du mois de mars, conséquence de la baisse des taux d'intérêt et du prix plus attrayant des maisons.

Les porte-parole de trois banques rapportent une augmentation considérable - de 25 à 40 pour cent - du volume des demandes d'hypothèques au cours des deux premières semaines du mois, par rapport à la même période en février dernier.

Au cours des deux premières semaines de mars, les demandes de prêts à la Banque de Montréal ont progressé de 25 pour cent par rapport aux deux premières semaines de février.

Première maison

La chute des taux d'intérêt hypothécaires des dernières semaines, conjuguée au fait que les prix des maisons sont plus bas, expliquent ce regain de vigueur, analyse M. Tom Alton, chef de la division des prêts hypothécaires de la Banque de Montréal. Ce sont surtout les acheteurs d'une première maison qui contribuent au mouvement. Ils sont motivés par les prix des maisons, souligne-t-il.

Selon la région du pays où on se trouve, les prix des maisons ont régressé de 20, parfois de 25 pour cent.

Agreeable surprise

Le regain d'intérêt constitue une «agréable surprise» pour Mme Dian-

ne Gannon, de la Banque Royale du Canada, où la demande de prêts hypothécaires a augmenté de près de 22 pour cent au cours de la première moitié de mars en comparaison avec la même période en février. «Nous sommes dans un marché où les taux d'intérêt sont stables. Les gens se disent que c'est probablement un bon temps pour acheter. En Colombie-Britannique, nous avons vu beaucoup d'acheteurs d'une première maison.»

Il n'y a qu'en Saskatchewan et au Manitoba que la reprise du marché hypothécaire ne se soit pas fait sentir à la Banque Royale, a-t-elle dit.

Près de 40%

À la Banque Toronto-Dominion, les premières trois semaines de mars ont amené une hausse de près de 40 pour cent du volume des demandes de prêts hypothécaires par rapport aux trois premières semaines du mois précédent, a relevé un porte-parole, M. Mike Braid.

L'enthousiasme est général à travers tout le pays, «à Toronto, à Vancouver, un peu moins peut-être en Alberta».

Chez Royal Trust, on a eu, entre janvier et mars, 50 pour cent plus de demandes de prêts hypothécaires qu'à la même période l'an passé.

Dans la plupart des institutions financières, les taux d'intérêt pour les hypothèques d'un et de trois ans varient entre 11 et 11,5 pour cent. Début janvier, ils atteignaient environ 12,5 pour cent.

PROFITEZ DÈS MAINTENANT DE NOS...

TAUX D'INTÉRÊT 11,9% pour 48 mois*

OU

RABAIS GM de 300\$ à 750\$ SUR LA PLUPART DES MODÈLES 1990-91 NEUFS CHEVROLET, OLDSMOBILE ET CAMIONS CHEVROLET (Pour un temps limité)

* Sur approbation du service de crédit GMAC.

PLC CHEVROLET OLDSMOBILE

OUVERT Lundi au jeudi 8 h à 20 h Vendredi 8 h à 17 h

NOS PRIX ET NOTRE SERVICE APRÈS-VENTE FONT NOTRE RÉPUTATION.

155, rue Angus Sud, East Angus • 832-2494

REER

OFFRE SPÉCIALE

10%

Terme 15 mois. Intérêts à l'échéance. Taux sujet à changement sans préavis.

Vous avez des REER qui arrivent bientôt à échéance? Transférez-les immédiatement au Sherbrooke Trust et bénéficiez de notre taux spécial. Ce taux est garanti jusqu'à réception des fonds (maximum de 90 jours).

Profitez de cette offre et faites dès aujourd'hui votre contribution pour 1991.

Téléphonez-nous ou passez nous voir.

Cette offre est valide pour un temps limité.

SHERBROOKE TRUST

Membre du groupe TRUSTCO GÉNÉRAL

SHERBROOKE

75 Wellington N. 563-4011

Place Belvédère 563-3447

455 King O. 822-9555

2727 King O. 566-8212

Carrefour de l'Estrie 563-3331

MAGOG

289, rue Sherbrooke 843-4040



LA CORPORATION PROFESSIONNELLE DES COMPTABLES GÉNÉRAUX LICENCIÉS DU QUÉBEC

445, boul. St-Laurier, bureau 450, Montréal (Québec), H2Y 2T7
Tél.: (514) 861-1823 - Sans frais 1 800 463-0163

«Au jeu comme en affaires, la victoire se remporte par l'excellence des stratégies et par la puissance de l'équipe.»

«Être CGA à la SITQ, c'est dédier son expertise à la réussite de l'équipe.»

Une professionnelle polyvalente dans votre équipe!

Louiselle Paquin, c.g.a.
Vice-Présidente
Finances
Société Immobilière Trans-Québec Inc.

Petites annonces

La Tribune

Dès 8 h 30 jusqu'à 16 h 30

564-0999

* avant 16h00 pour publication le lendemain (petites annonces seulement)

TOUR D'HORIZON

BUFFET PELLETIER
1715 Dunant. Tél.: 562-2223.

BUFFET QUATRE PINS ENR., TRAITEUR
Solange Gravel-Dionne, propriétaire. 566-6371

KARATÉ ENFANTS AUTO-DEFENSE
le 2ème à ½ prix. 437 Well. Sud. 564-2001.

BUFFET BISTRO DE L'ESTRIE
Chaud ou froid. Spécialité: fesse de boeuf. Spécial après-funérailles. 1056, 12e Ave nord. 820-1158

DRASANTÉ.....565-5553
Temps Libre, 937 Belvédère Sud. 563-0586

BUFFET ALBERT ENR. TRAITEUR
Chaud ou froid. Toutes occasions. 821-0004, Sherb.

1 PROPRIÉTÉS BUNGALOWS

ROBERT BURNS LENNOXVILLE - Rue Winder, maison, 3 c.c., solarium, chauffage, élect. Demande 69 000\$.

BURY - Foyer complètement meublé pour 7 pensionnaires. Demande 72 000\$.

COOKSHIRE - Maison neuve, 3 c.c., plafond cathédrale, chauff. élect. et bois, 2 ½ s. bains, patio, belle vue. 59 900\$.

MILAN - 193 acres, jeune boisé, petit camp, ruisseau. Idéal pour chasse. 26 000\$.

BURY - Fermette 8 acres, zoné blanc, petite maison, grange, garage. Demande 47 500\$.

SAWYERVILLE - Ferme 114 acres, gr. maison, grange avec nettoyeur, animaux, machinerie, rivière. 135 000\$.

ST-ISIDORE - 173 acres, boisé avec érablière, équipé. 85 000\$. Prendrais échange.

BISHOPTON - 11 acres, 1000' sur rivière, maison 12 pces, abondonnée, besoin réparations majeures, grange, garage. Tel quel 33 000\$.

BIRCHTON - Maison centenaire, 4 c.c., sur 1 acre, chauff. élect., fen. thermos, 10 min. Lennox. Demande 45 000\$.

SAWYERVILLE - Maison, 4 c.c., solarium, jardin. 40 000\$.

ISLAND BROOK - Domaine 21 acres boisés, rés. 2 c.c., atelier, chauff. ruisseau, 55 000\$.

PRÉS EAST ANGUS - Gr. Maison en pierre, style canadien, garage double, cour asphaltée. 115 000\$.

PRÉS MÉGANTIC - Motel neuf avec salle de réceptions, restaurant, bar-salon.

POUR VENDRE OU ACHETER CONTACTEZ ROBERT BURNS
Cookshire 875-3203
Pas le dimanche. 1-7115

1 PROPRIÉTÉS BUNGALOWS

1557\$ COMPTANT PAMF
Achetez votre maison neuve, 5 pces, avec abri d'auto immédiatement, vous faites votre peinture et laissez nous faire le reste. Le PAMF se termine le 1er mai 1991. A vous d'en profiter! **ROYAL LEPAGE** COURTIER

DANS L'EST, paroisse Marie Reine, 3 c.c., 2 s. bains, sous sol fini. Abri d'auto plus grand garage isolé, sur gr. terrain 100 x 120 aménagés, piscine hors-terre, 79 500\$. Au 1531 Dagenais, 565-8102.

EST, MAISON NEUVE
1200 Bayeux. Par les Entrepreneurs Rogel, Quinlan inc., tél. 822-1695, 565-4573.

EST
3½ pces, 4 s. bains, 2 s. b. 3½ pces, dans 5 log. Libre. 565-8456, 864-4655.

MAISON A LOUER ou A VENDRE
3 c.c., garage, 1447 Champlain, Magog. 843-7786

MAISON SEULE
4 pces, gr. terr. arboré Fleury Rimont. Tél.: 562-0568.

NORD
Super jumelé, 2236 Prospect. 6½ pces, 2 s. bains. Pas de T.P.S., trav. permanents payés. 819-563-2300

PAR PROPRIÉTAIRE
Sawyerville, à 30 minutes de Sherbrooke, 10 pces, 2 s.-b. garage, grand terrain. 889-5859 après 16h30.

QUARTIER EST Des Jachinthes, bungalow brique, 3 c.c., 2 s. b. de services, visite sur rendez-vous. Pas d'agent. 567-9559

2 PROPRIÉTÉS A REVENUS A VENDRE
52 500\$. Duplex 2 x 4 ½, exigible subv. mun. Cachet chalet. Idéal 1ère maison. DUPLEX 2 x 4 ½, bord de l'eau, gr. beau terr. 75 000\$.

TRIPLEZ IMPECC. 2 x 5 ½, 1 x 3 ½, terr. double. 89 500\$. SYLVIA DUCA 567-9216, 564-1163. Imm. Populaires courtier

ACHETEUR SÉRIEUX SEULEMENT s'occ. est. 34 log., 12 imm. voisins très beau quartier, très bien situé, près tous services, très propre, parf. cond. Entretien toujours fait par propriétaire. Taux de location: 100% de plus 8 ans que je suis propriétaire. Raison de vente: investissement important. Prix pour vente rapide. Prix ferme 5,5 fois les rev. brutes. Inf.: 826-2445.

BANLIEUE DE DRUMMONDVILLE
Le quadruple, refait à neuf, garage, très grand terrain: 85 000\$. Très beaux services. Faut voir! Demandez Daniel: 819-848-2227.

INVESTISSEMENT 35% SUR TON ARGENT INVESTI
8 log. (toujours bien loués 91-92), aucune réparation majeure. Revenu 37 100\$. Comptant 23 000\$. Balance de vente 71%. Raison: retraite. **ALYDOR DION** 567-0675, 563-3000 LE PERMANENT courtier

1 PROPRIÉTÉS BUNGALOWS
ASCOT CORNER
COTTAGE A LUCARNES - 3 c.c., poss. 4 + s. fam., armoires et plancher b. franc, porte patio, chauff. élect. Idéal 1ère maison. Prés église-école. 72 000\$ nég. PRÉS LENNOX - Grand bung., 4 c.c., s. fam., garage et abri, 1 230 de prop. fond, jardin. 55 000\$ nég. **CHARTERVILLE** - Grand cottage, 4 c.c., dans petit village, à 15 min de Cookshire, près des lignes. Idéal comme maison campagne. 40 000\$.

BL. BOURQUE - Bung split rénové, 3 c.c., s. fam., armoires chêne, garage auto, néox, 44 500\$ subv. **DUPLEX 1 ½ étage** 2 x 5 pces, rev. 10 260\$. Idéal pour propr. occupant. Prix révisé 78 900\$. **AGATHE GUILBERT** Imm. Populaires inc. 822-3925 1-6796

2 PROPRIÉTÉS, PRÉS PARC ST-ALPHONSE 6 pces et autre 7 pces plus 2 s. bains. Grands terrains paysagers, sites privilégiés, trav. perm. payés. Magn. Immobilier inc. courtier. **R. DESNOYERS** courtier ass. 562-9651, 569-0500

2 PROPRIÉTÉS, PRÉS PARC ST-ALPHONSE 6 pces et autre 7 pces plus 2 s. bains. Grands terrains paysagers, sites privilégiés, trav. perm. payés. Magn. Immobilier inc. courtier. **R. DESNOYERS** courtier ass. 562-9651, 569-0500

ATTENTION DERNIERE CHANCE
à tous les intéressés, sur une maison neuve. Incroyable en 1991, aussi peu que 4619\$/mois. R.R.C., 820-1498.

BUNGALOW-EST
5 pces, 64 000\$. Tél.: 563-0453.

COMPAREZ ET ÉCONOMISEZ
14 000\$. Rock Forest, bung. 7½ pces, s.-sol fini, foyer, entrée split. Garage attaché et isolé, piscine h.t. terr. 65 x 100 paysager. FAUT VISITER! **ALYDOR DION** 567-0675, 563-3000 LE PERMANENT courtier

COOKSHIRE, rue Learned Plain, Beau bung. en vinyle, beau terrain, remise. Evaluation 49 000\$. Aubaine 41,500\$. 563-0836.

DANS L'EST, paroisse Marie Reine, 3 c.c., 2 s. bains, sous sol fini. Abri d'auto plus grand garage isolé, sur gr. terrain 100 x 120 aménagés, piscine hors-terre, 79 500\$. Au 1531 Dagenais, 565-8102.

EST, MAISON NEUVE
1200 Bayeux. Par les Entrepreneurs Rogel, Quinlan inc., tél. 822-1695, 565-4573.

2 PROPRIÉTÉS A REVENUS A VENDRE

DUPLEX style bung., entrée privée indépendante, abri d'auto, armoires en chêne, foyer, broyeur, etc. Revenu de loyer net rapportant 460\$/mois. A voir au 1270 Woodward. 100% commercial. 562-6790.

NOUVEAU
8 log. unique, coin 87' chauff. par log. Rev. 39 900\$/an 1er juillet 91. Dép. 9900\$. Groupe Associé courtier. **FABRICE BARRÉ** 566-7474.

QUEST, rue Belvédère, 2 x 4 log., rev. de 24 000\$/an. Prix à 5 fois les revenus. Tél. 563-0836.

6 MAISONS MOBILES ROULOTTES A VENDRE
A VENDRE, MAISON MOBILE
14 x 65, 1979, beau grand terrain. Jour: 567-7169; soir: 565-8465.

PROWLER DE LUXE 1987, 29 pi., avertis. cuisine à l'avant, 2 portes, comm. neuve. Tél.: 835-5773.

ROULOTTE A VENDRE située au chemin tranquille sans issue, à Birchton, avec remise. Bon prix. 564-6600.

VAN CAMPER VOLKSWAGEN, Westalla, 1990, aut., grue métallique, 500 km, prix à discuter. Tél. 839-3712.

7 CHALET A VENDRE
CHALET AU LAC A LA TRUITE
5 min. de Magog. Accès au lac, 2 c.c., foyer, garage. 63 000\$. Tél. 569-4115.

DEAUVILLE bord de l'eau, chalet hivernisé, 103 x 130, sous sol fini, 11 pces. 563-0590.

LAC MILLER, près Racine, bord de l'eau, 4½ pces, sous sol fini avec c.c., 2 s. b. bain, sols artésien, remise, quai, bateau. Dans la nature et bien tranquille sans issue. 20 min. Sherbrooke, seul. 59 900\$. Tél.: 819-845-3407.

R. FOREST, Habitable à l'année, rivière Magog, 2 c.c., gr. terr. **ST-CATHERINE HATLEY**, Hiver, petit lac Magog, 2 c.c. 29 900\$. 819-563-2300

SYLVIA DUCA 567-9216, 564-1163. Imm. Populaires courtier

514-532-3223
R. FOREST, Habitable à l'année, rivière Magog, 2 c.c., gr. terr. **ST-CATHERINE HATLEY**, Hiver, petit lac Magog, 2 c.c. 29 900\$. 819-563-2300

SYLVIA DUCA 567-9216, 564-1163. Imm. Populaires courtier

QUARTIER EST Des Jachinthes, bungalow brique, 3 c.c., 2 s. b. de services, visite sur rendez-vous. Pas d'agent. 567-9559

2 PROPRIÉTÉS A REVENUS A VENDRE
52 500\$. Duplex 2 x 4 ½, exigible subv. mun. Cachet chalet. Idéal 1ère maison. DUPLEX 2 x 4 ½, bord de l'eau, gr. beau terr. 75 000\$.

TRIPLEZ IMPECC. 2 x 5 ½, 1 x 3 ½, terr. double. 89 500\$. SYLVIA DUCA 567-9216, 564-1163. Imm. Populaires courtier

ACHETEUR SÉRIEUX SEULEMENT s'occ. est. 34 log., 12 imm. voisins très beau quartier, très bien situé, près tous services, très propre, parf. cond. Entretien toujours fait par propriétaire. Taux de location: 100% de plus 8 ans que je suis propriétaire. Raison de vente: investissement important. Prix pour vente rapide. Prix ferme 5,5 fois les rev. brutes. Inf.: 826-2445.

BANLIEUE DE DRUMMONDVILLE
Le quadruple, refait à neuf, garage, très grand terrain: 85 000\$. Très beaux services. Faut voir! Demandez Daniel: 819-848-2227.

INVESTISSEMENT 35% SUR TON ARGENT INVESTI
8 log. (toujours bien loués 91-92), aucune réparation majeure. Revenu 37 100\$. Comptant 23 000\$. Balance de vente 71%. Raison: retraite. **ALYDOR DION** 567-0675, 563-3000 LE PERMANENT courtier

1 PROPRIÉTÉS BUNGALOWS
ASCOT CORNER
COTTAGE A LUCARNES - 3 c.c., poss. 4 + s. fam., armoires et plancher b. franc, porte patio, chauff. élect. Idéal 1ère maison. Prés église-école. 72 000\$ nég. PRÉS LENNOX - Grand bung., 4 c.c., s. fam., garage et abri, 1 230 de prop. fond, jardin. 55 000\$ nég. **CHARTERVILLE** - Grand cottage, 4 c.c., dans petit village, à 15 min de Cookshire, près des lignes. Idéal comme maison campagne. 40 000\$.

BL. BOURQUE - Bung split rénové, 3 c.c., s. fam., armoires chêne, garage auto, néox, 44 500\$ subv. **DUPLEX 1 ½ étage** 2 x 5 pces, rev. 10 260\$. Idéal pour propr. occupant. Prix révisé 78 900\$. **AGATHE GUILBERT** Imm. Populaires inc. 822-3925 1-6796

2 PROPRIÉTÉS, PRÉS PARC ST-ALPHONSE 6 pces et autre 7 pces plus 2 s. bains. Grands terrains paysagers, sites privilégiés, trav. perm. payés. Magn. Immobilier inc. courtier. **R. DESNOYERS** courtier ass. 562-9651, 569-0500

2 PROPRIÉTÉS, PRÉS PARC ST-ALPHONSE 6 pces et autre 7 pces plus 2 s. bains. Grands terrains paysagers, sites privilégiés, trav. perm. payés. Magn. Immobilier inc. courtier. **R. DESNOYERS** courtier ass. 562-9651, 569-0500

ATTENTION DERNIERE CHANCE
à tous les intéressés, sur une maison neuve. Incroyable en 1991, aussi peu que 4619\$/mois. R.R.C., 820-1498.

BUNGALOW-EST
5 pces, 64 000\$. Tél.: 563-0453.

COMPAREZ ET ÉCONOMISEZ
14 000\$. Rock Forest, bung. 7½ pces, s.-sol fini, foyer, entrée split. Garage attaché et isolé, piscine h.t. terr. 65 x 100 paysager. FAUT VISITER! **ALYDOR DION** 567-0675, 563-3000 LE PERMANENT courtier

COOKSHIRE, rue Learned Plain, Beau bung. en vinyle, beau terrain, remise. Evaluation 49 000\$. Aubaine 41,500\$. 563-0836.

DANS L'EST, paroisse Marie Reine, 3 c.c., 2 s. bains, sous sol fini. Abri d'auto plus grand garage isolé, sur gr. terrain 100 x 120 aménagés, piscine hors-terre, 79 500\$. Au 1531 Dagenais, 565-8102.

18 CONDOMINIUMS A VENDRE

SUPER CONDO
Hypothèque 7½% - 3 ans NORD, 2 ou 3 c.c. Libre im. méd., 2 s. bains, piscine creusée. Formule triplez jumelé. **WALTER LEMIRE** 563-2939 822-2222. **REMAX SHERBROOKE INC.** courtier

21 HYPOTHÈQUES
BRICOLEUR achèterait maison avec 1 ou 2 log. et garage. Di rectement du propriétaire à qui on paierait l'hyp. Nous avons des ref. 565-2540.

PRETONS 1ère et 2e hyp. Ache tons balance de prix de vente Argent de particuliers. AVONS PEU D'ÊTRE LA SOLUTION À VOS PROBLÈMES D'ARGENT. **BADEAU & FILS** courtier. 564-1454

25 OCCASIONS D'AFFAIRES
FABRICANT GROSSISTE A L'ÉCHELLE PROVINCIALE veut une nouvelle unité d'affaires (nombre limité).
• Être dépositaire (gros et détail), territoires protégés
• Produits haut de gamme, facilité de démarrage
• Succès assuré, formation et suivi.
SIÈGE SOCIAL 418-624-2712

7 CHALET A VENDRE
CHALET AU LAC A LA TRUITE
5 min. de Magog. Accès au lac, 2 c.c., foyer, garage. 63 000\$. Tél. 569-4115.

DEAUVILLE bord de l'eau, chalet hivernisé, 103 x 130, sous sol fini, 11 pces. 563-0590.

LAC MILLER, près Racine, bord de l'eau, 4½ pces, sous sol fini avec c.c., 2 s. b. bain, sols artésien, remise, quai, bateau. Dans la nature et bien tranquille sans issue. 20 min. Sherbrooke, seul. 59 900\$. Tél.: 819-845-3407.

R. FOREST, Habitable à l'année, rivière Magog, 2 c.c., gr. terr. **ST-CATHERINE HATLEY**, Hiver, petit lac Magog, 2 c.c. 29 900\$. 819-563-2300

SYLVIA DUCA 567-9216, 564-1163. Imm. Populaires courtier

514-532-3223
R. FOREST, Habitable à l'année, rivière Magog, 2 c.c., gr. terr. **ST-CATHERINE HATLEY**, Hiver, petit lac Magog, 2 c.c. 29 900\$. 819-563-2300

SYLVIA DUCA 567-9216, 564-1163. Imm. Populaires courtier

QUARTIER EST Des Jachinthes, bungalow brique, 3 c.c., 2 s. b. de services, visite sur rendez-vous. Pas d'agent. 567-9559

2 PROPRIÉTÉS A REVENUS A VENDRE
52 500\$. Duplex 2 x 4 ½, exigible subv. mun. Cachet chalet. Idéal 1ère maison. DUPLEX 2 x 4 ½, bord de l'eau, gr. beau terr. 75 000\$.

TRIPLEZ IMPECC. 2 x 5 ½, 1 x 3 ½, terr. double. 89 500\$. SYLVIA DUCA 567-9216, 564-1163. Imm. Populaires courtier

ACHETEUR SÉRIEUX SEULEMENT s'occ. est. 34 log., 12 imm. voisins très beau quartier, très bien situé, près tous services, très propre, parf. cond. Entretien toujours fait par propriétaire. Taux de location: 100% de plus 8 ans que je suis propriétaire. Raison de vente: investissement important. Prix pour vente rapide. Prix ferme 5,5 fois les rev. brutes. Inf.: 826-2445.

BANLIEUE DE DRUMMONDVILLE
Le quadruple, refait à neuf, garage, très grand terrain: 85 000\$. Très beaux services. Faut voir! Demandez Daniel: 819-848-2227.

INVESTISSEMENT 35% SUR TON ARGENT INVESTI
8 log. (toujours bien loués 91-92), aucune réparation majeure. Revenu 37 100\$. Comptant 23 000\$. Balance de vente 71%. Raison: retraite. **ALYDOR DION** 567-0675, 563-3000 LE PERMANENT courtier

1 PROPRIÉTÉS BUNGALOWS
ASCOT CORNER
COTTAGE A LUCARNES - 3 c.c., poss. 4 + s. fam., armoires et plancher b. franc, porte patio, chauff. élect. Idéal 1ère maison. Prés église-école. 72 000\$ nég. PRÉS LENNOX - Grand bung., 4 c.c., s. fam., garage et abri, 1 230 de prop. fond, jardin. 55 000\$ nég. **CHARTERVILLE** - Grand cottage, 4 c.c., dans petit village, à 15 min de Cookshire, près des lignes. Idéal comme maison campagne. 40 000\$.

BL. BOURQUE - Bung split rénové, 3 c.c., s. fam., armoires chêne, garage auto, néox, 44 500\$ subv. **DUPLEX 1 ½ étage** 2 x 5 pces, rev. 10 260\$. Idéal pour propr. occupant. Prix révisé 78 900\$. **AGATHE GUILBERT** Imm. Populaires inc. 822-3925 1-6796

2 PROPRIÉTÉS, PRÉS PARC ST-ALPHONSE 6 pces et autre 7 pces plus 2 s. bains. Grands terrains paysagers, sites privilégiés, trav. perm. payés. Magn. Immobilier inc. courtier. **R. DESNOYERS** courtier ass. 562-9651, 569-0500

2 PROPRIÉTÉS, PRÉS PARC ST-ALPHONSE 6 pces et autre 7 pces plus 2 s. bains. Grands terrains paysagers, sites privilégiés, trav. perm. payés. Magn. Immobilier inc. courtier. **R. DESNOYERS** courtier ass. 562-9651, 569-0500

ATTENTION DERNIERE CHANCE
à tous les intéressés, sur une maison neuve. Incroyable en 1991, aussi peu que 4619\$/mois. R.R.C., 820-1498.

BUNGALOW-EST
5 pces, 64 000\$. Tél.: 563-0453.

COMPAREZ ET ÉCONOMISEZ
14 000\$. Rock Forest, bung. 7½ pces, s.-sol fini, foyer, entrée split. Garage attaché et isolé, piscine h.t. terr. 65 x 100 paysager. FAUT VISITER! **ALYDOR DION** 567-0675, 563-3000 LE PERMANENT courtier

COOKSHIRE, rue Learned Plain, Beau bung. en vinyle, beau terrain, remise. Evaluation 49 000\$. Aubaine 41,500\$. 563-0836.

DANS L'EST, paroisse Marie Reine, 3 c.c., 2 s. bains, sous sol fini. Abri d'auto plus grand garage isolé, sur gr. terrain 100 x 120 aménagés, piscine hors-terre, 79 500\$. Au 1531 Dagenais, 565-8102.

EST, MAISON NEUVE
1200 Bayeux. Par les Entrepreneurs Rogel, Quinlan inc., tél. 822-1695, 565-4573.

COMPAREZ ET ÉCONOMISEZ
14 000\$. Rock Forest, bung. 7½ pces, s.-sol fini, foyer, entrée split. Garage attaché et isolé, piscine h.t. terr. 65 x 100 paysager. FAUT VISITER! **ALYDOR DION** 567-0675, 563-3000 LE PERMANENT courtier

COOKSHIRE, rue Learned Plain, Beau bung. en vinyle, beau terrain, remise. Evaluation 49 000\$. Aubaine 41,500\$. 563-0836.

41 APPARTEMENTS A LOUER

1240 LAROCQUE
1½, 2½, 3½, 4½, très grands, meubles si désiré. Prés tous services, autobus, dépanneur, etc. 821-9260, 564-1006

13EME AVE NORD 3 pces semi-meublé, ch. lav. séch., stat. 130e imm. 567-4329.

1422 KING OUEST 4 pces rénové à neuf, près de tous les services. Libre imm. 350\$/mois. 820-1707.

150 CATE
3½, chauffé, eau ch., semi-meublé ou non. 563-8115.

155 LOMAS
1½, 3½ pces, meubles, non chauffé, eau ch. fournie, piscine, lavoir, stat. 563-9175.

1595 LAROCQUE 1616 LAROCQUE
4½ pces, chauffés, eau ch. de libre juillet. 380\$/mois. 569-1636, 864-6925.

178 WELLINGTON NORD
1½, 2½, pces, libres juin et juillet, semi-meublé, chauffé, eau ch. fournie, 567-5171, 566-6402.

25 OCCASIONS D'AFFAIRES
FABRICANT GROSSISTE A L'ÉCHELLE PROVINCIALE veut une nouvelle unité d'affaires (nombre limité).
• Être dépositaire (gros et détail), territoires protégés
• Produits haut de gamme, facilité de démarrage
• Succès assuré, formation et suivi.
SIÈGE SOCIAL 418-624-2712

26 COMPTABILITÉ IMPÔT
IMPÔT, particulier, commerce, professionnel, état financier. 8 ans d'exp. vérificateur impôt fé. G. THEBERGE 562-9752.

33 CHAMBRES ET PENSION - 3e ÂGE
MAISON CHEZ ANDRÉ, pers. autonome, gr. chambres éclairées, ambiance fam. Aubaine! Services. 565-1844

RÉSIDENCE GORDON POUR PERSONNES RETRAITÉES ET AUTONOMES
105 rue Gordon, centre-ville. Studios, meubles ou non, avec services si désiré. Pour plus d'informations, venez nous visiter. 564-1200

41 APPARTEMENTS À LOUER
 5% STYLE CONDO Secteur Seigneurie de Bellevue. Libre 1er juillet. Au 991 L'HABITAT. 566-8876. 566-8753

5% 3% NORD, rue Montclair. Chauffage, eau chaude, électricité. Pour 1er juillet. 567-9216

5% 4% 3% PCES
 Rock Forest, meublé ou non. Entrée lav-séch. 564-3046. 822-2782. 567-5128

5% 6% NORD. Neufs, style condo, avec bain tourbillon ou 2 s. de bains et 2 balcons. 822-4277

670 Mc GREGOR
 1, 3, 4, 5 pces, chauffés, eau chaude, piscine ext., site enchanteur. 823-0232. 569-5286

6% 7% NORD
 Avant, négociables sur place. 2 s. de bains. 823-9618

840-860 PL. DESORMEAUX
 3% 4% 5% chauff., eau ch. Meublé ou non. Prés des services. Références demandées. 820-0626. 846-3233

86 WELLINGTON NORD.
 5 pces, non meublé, ch. libre 1er mai. Tél. 567-5711

86 WELLINGTON NORD.
 5 pces, non meublé, ch. libre 1er mai. Tél. 567-5711

875 VILLEUVE. 3% pces, semi-meublé, libres imm., juil. Grand 5% pces non meublé, libre juil., ch., eau ch., asc. asc., pisc., sauna, salle lav. 567-5711. 566-4125

915 DES BLES PROMOTION SUPER AVANTAGEUSE 4% CHAUFFE
 EST, eau chaude, meublé si désiré. 823-0991. 822-0315

A QUI LA CHANCE?
 3% meublé, 4% 5% chauffés, eau chaude, piscine. Service de buanderie. Quartier.

1 MOIS GRATUIT 822-2949

A SOUS-LOUER QU. NORD
 grands 1% 2% pces, meublé, chauffés. Taxes comprises. Libres imméd. 565-7978. 823-9347

A SOUS-LOUER 2% pces
 jus qu'à fin juin, super spacieux 2250 meublé, près du centre. Pour Richard, app. 1000. 823-9347

A VOIR 2%, 5% 935 VILLEUVE
 8 LOGEMENTS, chauffé, eau ch. Danant, voisin Carrefour. Meublé si désiré. 567-2315. 564-1006

A VOIR 1115-1135 J. FLEURIES EST-CHAUFFÉS
 3, 3%, 4, 4%, eau ch. Meublé si désiré, voisin école, parc, dépanneur, etc. 563-1765. 565-7845. 822-0315

APP. BERGAMIN
 3%, 4%, 5% pces. Ouest. Venez visiter et réserver maintenant des log. modernes, insonorisés, avec piscine. Prés des services, autobus à la porte. 569-4977

APP. GALT
 Secteur Universitaire 1%, 3%, 4%, eau ch. Meublé si désiré. 2725-2755. GALT OUEST. Tél. 565-3494. 563-1348. 564-1006

APP. LE CONCORDE A PARTIR DE 300\$
 3%, 4%, 5% pces ultra-modernes, site idéal. Libres immédiatement. OUEST 880 Juges. 822-3811. EST - 680 Terrill. 562-3424. 714 13e Ave. 821-4740. 709. 12e Ave. 569-8542. 40 St-François. 567-8202. 17 King E. 569-0417. 3 375 Terrill. 562-0173. 1210 Danant. 569-6228. GERANT: 822-3503

BANQUE DE LOGEMENTS
 POUR LE CHOIX ET LE PRIX SERVICES GRATUITS OUEST & CENTRE 823-5412. EST: 822-0315. NORD: 564-1006. LENOX: 822-0763. MAGOG: 847-3746

41 APPARTEMENTS À LOUER
APP. S.D.R. 916 JOGUES
 GRAND 3% pces, chauffé, eau ch., très propre, endroit paisible. 823-6209. 569-7930

CENTRE VILLE 65 GORDON
 1% 2% pces, meublé, chauffé, éclairé. 564-1200

CENTRE-VILLE 82 King ouest
 1% chauffé, éclairé, meublé. 1900 m. libre lav. av. 1er. Tél. 565-9829

CENTRE
 Gillespie, 3%, ch., eau ch., entrée lav-séch, garage fourni. Ap. 18h. 864-7446. 565-0570

CHATELAIN
 3, 4 et 6 pces, chauffés, eau chaude, service conciergerie, piscine ext., stationnement. 569-8236. 569-8434

CHOIX D'APPARTEMENTS
 Est. Nord-Ouest. 3%, 4%, remis à neuf. Prix à discuter. Libres imm. 822-3323

FACE AU GOLF STYLE CONDO 6% PCES, SPACIEUX
 Aussi disponible, 4% pces à partir de 430\$, dans immeuble de 6 ou 8 log. service de conciergerie, stationnement double, avantages négociables sur place. 564-6846. 562-9907

ENDROIT PROPRE ET TRANQUILLE 2%, 3%, 4%, CHAUFFÉ, eau ch.
 Ouest, grandes pces, frais peint. tapis neu, cuisine moderne, insonorisé. Gestion par proprio. Basse taxe entretien. 823-1698

EST 475 LAVIGRIE 3%
 4% pces, chauffés, eau ch., entrée lav-séch, libre 1er juil. 566-8301. 564-7906

EST 2 MOIS GRATUITS 3%, 4%, 5% pces
 à louer, près arrêt autobus, eau ch. fournie, stat. avec piscine ext., conciergerie sur place. Inf.: 567-5655

EST, 1 mois gratuit, 4% pces, chauffés, eau chaude. Inf.: 565-7948. 864-6884

EST, 1 MOIS GRATUIT, 3%
 près hôpital et services. Inf.: 562-9441. 864-6884

EST, 1100 PAPINEAU, 3%
 meublé, chauffé, 3300\$/4% chauffé, libre juillet. 567-8359

EST, 2% pces, meublé, chauffé, éclairé, asp. mural, lavage gratuite, stat. Libre. 569-1584

EST, 5 PCES, CHAUFFÉ, eau ch.
 fournie, 4000\$/mois. Libre 1er juillet. 567-4129

EST, 768 KING, 3%
 meublé, chauffé, éclairé, 1400\$/mois. Refait à neuf. 563-8454

EST, coin Conseil & 6e
 4% pces pour juillet, tranquille, ultra-moderne. Prés de tous les services. 823-4544

EST, PRES CEGEP
 3%, 4%, immeuble récent, rue Kennedy nord, libre 1er juillet. 822-0467

EST-SECTEUR 20e AVE.
 4%, 5%, 1 ou 2 étages. Site exceptionnel. Terrain boisé. Tous les services. 821-0603 ou 820-4206

EST 12e AVENUE NORD
 1%, 3%, 4%, libres imméd., tous rénovés. Prix à discuter. Tél.: 820-1625. 822-3323

EST 705, 13e AVENUE N
 3x3%, tout compris, meublé ou non. 2905 à 3305. Tél.: 566-0956. 822-4644

GRAND 4% PCES
 Au 2650 Portland, ch., eau ch. fournie, meublé ou non. 823-7431. 849-4551

41 APPARTEMENTS À LOUER
EST 1 x 4 1/2
 DANS UN 9 LOG. PROP. SUR PLACE Rue Longueuil, près de 13e & 15e nord. Chauffés, eau ch. fournie, tapis neufs, frais peint. vitrums, stat. corde à linge. Très enssoleillé et tranquille. Service autobus à la porte. 8h à 9h p.m. 567-0675

EST
 3%, 4%, 5% pces, chauffés, eau ch., pl. bois franc. Prés Cegep ou 4-Saisons. Service de conciergerie. Inf.: 566-5161

L'ERMITAGE
 1%, 3%, 4% pces, béton, insonorisés, chauffés, piscine int. buanderie sur chaque étage, stat. avec prise stat. int. optionnel. Tapis, draperies, poêle, réfrig. inclus. 1120 Juges. Tél. 567-4742

LE BEAU GITE 655 Mc GREGOR
 GRANDS 2% 4% PCES. TRÈS PROPRES. ENSOLEILLÉS. CHAUFFÉS. EAU CHAUFFÉE FOURNIE. PRIX TRÈS RAISONNABLE S'ADRESSER APP. 210 823-6209. 567-6163. 569-7930

LE MANOIR AUBAINE
 3 pces, 4% pces, chauffés, éclairés, eau chaude fournie. Prés de tous les services. 821-4354. 564-6444

LENNOXVILLE 4%, 5%
 pour mai, juin, juillet, août. Rue Queen. Vaudry, Belvidère. 567-4177. après 18h: 564-8922

LUXUEUX 4%
 2825 Portland, 4% pces, grand condo sur 2 étages, chauffé, eau ch. 2 s. bains, plafond bois, garage. Tél.: 823-7431. 849-4551

MAGNIFIQUE VUE.
 Est. 4% pces, ch., eau ch., armoires, tapis, peinture neufs. Prix disc. 823-7431. 565-2561

NORD 5% pces
 pour le prix d'un 5% pces dans triple neuf, grand terrain, endroit tranquille. Tél.: 823-7431. 849-4551

NORD rue Vimy, 4%
 3%, 2%, chauffés, eau ch. fournie, insonorisé, quartier très tranquille. Inf. 564-2368

QUEST 875 TESSIER
 3%, 4%, 5% libres imm. et chauffés. De 3000\$ à 4000\$/mois. chauffés, eau chaude fournie, tous services inclus. 2859 à 3708 mois. Libres imm. et juillet. 566-1480. 822-0932

QUEST 924 PL. BERGAMIN
 3%, 4% pces. Possibilité mois gratuit. Meublé ou non, chauffés, eau chaude fournie, tous services inclus. 2859 à 3708 mois. Libres imm. et juillet. 566-1480. 822-0932

QUEST BOUL. ALEXANDRE
 3%, 4%, tous rénovés, commodités. Libres imm. Prix à discuter. 563-3022. 822-3323

PLACE OKIMUK 2600 PORTLAND PRESTIGIEUX GARAGE-PISCINE
 3%, 5% pces, super grands, 3708 mois. Libres imm. et juillet. 566-1480. 822-0932

QUEST 1 MOIS GR.
 libre 1er mai, grand 4% pces, avec foyer. 4855. 569-1636. 563-9904

NORD, 2.900 MÉSY, 4%, 5%
 pces, ch., eau ch., libres imm., ou juillet. Entrée lav-séch. 3505 à 4265. Tél.: 843-7138. 566-7813

NORD-SECTEUR GOLF
 4%, 5%, 1 ou 2 étages. 6%, 7%, 2 s. bains. Tous les services. 821-0603 ou 820-4206.

NORD, 3% PCES.
 175 Wilson, Ch., eau ch., asp. mural, meublé ou non, tapis, armoires, peinture neufs. 849-4551. 823-7431.

NORD: 1% et 3 pces, 1755
 Prospect (app. Capri), chauffés, eau ch., éclairés, Libres imméd. et juillet. 569-1802. 845-2697

NOUVELLE ADMINISTRATION APP. LENNOXVILLE
 3%, 4%, 5% Meublé ou non. Grands logements, paysager, tranquille. 97 OXFORD CR. 822-0763. 94 OXFORD CR. 863-4880. 92 OXFORD CR. 566-0373. 96 OXFORD CR. 822-1176. BUREAU: 564-1006

QUEST 1 pce, meublé, éclairé,
 poêle et réfrig., s. bains privés. Prés Univ. et arrêt autobus. 567-4129

QUEST BL. ALEXANDRE 3%
 4% pces dans immeuble neuf, tranquille, asp. central, service buanderie. 1 MOIS GRATUIT. 821-4700. 864-4832

41 APPARTEMENTS À LOUER
QUEST PLACE BERGAMIN 3%
 (3259, balcon), 4% (3369), ch., eau ch. deux sous-sol propre, grand, asp. mur, stat. avec prise. Juil. 567-7873

QUEST, 1 MOIS GRATUIT
 2%, 3%, 4%, 5% pces, près de tous services. 565-5923. 823-1585. 864-6884

QUEST, 4%, 345\$ tout compris,
 élect. incl. Venez constater! 849-6115. 821-9267

QUEST 1 x 4 1/2
A SOUS-LOUER
 CHAUFFÉ, EAU CH. FOURNIE. Economisez 20% mois. Dans un 8 logements, frais peint, tapis neuf, balcon individuel, très enssoleillé, asp. mural, conciergerie, stat. Vistex, car valet. 90 pl. Libre 20 juin. 8h à 9h p.m. 563-9475

QUEST 1685 LEDOUX
 3 pces, libres imm. et juillet. Chauffés, eau chaude, élect. fournie, services inclus. 3009 et plus, meublé ou non. Poss. de mois gratuit. 566-1460. 821-2644.

QUEST 1691-1695 LEDOUX
 4%, semi meublé ou non, ch., eau ch., stat. Bien éclairé, balcons avec terrasse, armoire, 355\$. Possibilité mois gratuit. Libre. 566-1460. 821-2644.

QUEST 1705 GOYETTE
 3%, 4%, meublé ou non, libre imm. et juillet. Chauffés, eau ch. fournie. 3005 à 4000\$ (poss. de mois gratuit). 566-1460. 822-0932.

QUEST 875 TESSIER
 3%, 4%, 5% libres imm. et chauffés. De 3000\$ à 4000\$/mois. chauffés, eau chaude fournie, tous services inclus. 2859 à 3708 mois. Libres imm. et juillet. 566-1480. 822-0932

QUEST 924 PL. BERGAMIN
 3%, 4% pces. Possibilité mois gratuit. Meublé ou non, chauffés, eau chaude fournie, tous services inclus. 2859 à 3708 mois. Libres imm. et juillet. 566-1480. 822-0932

QUEST BOUL. ALEXANDRE
 3%, 4%, tous rénovés, commodités. Libres imm. Prix à discuter. 563-3022. 822-3323

PLACE OKIMUK 2600 PORTLAND PRESTIGIEUX GARAGE-PISCINE
 3%, 5% pces, super grands, 3708 mois. Libres imm. et juillet. 566-1480. 822-0932

QUEST 1 MOIS GR.
 libre 1er mai, grand 4% pces, avec foyer. 4855. 569-1636. 563-9904

NORD, 2.900 MÉSY, 4%, 5%
 pces, ch., eau ch., libres imm., ou juillet. Entrée lav-séch. 3505 à 4265. Tél.: 843-7138. 566-7813

NORD-SECTEUR GOLF
 4%, 5%, 1 ou 2 étages. 6%, 7%, 2 s. bains. Tous les services. 821-0603 ou 820-4206.

NORD, 3% PCES.
 175 Wilson, Ch., eau ch., asp. mural, meublé ou non, tapis, armoires, peinture neufs. 849-4551. 823-7431.

NORD: 1% et 3 pces, 1755
 Prospect (app. Capri), chauffés, eau ch., éclairés, Libres imméd. et juillet. 569-1802. 845-2697

NOUVELLE ADMINISTRATION APP. LENNOXVILLE
 3%, 4%, 5% Meublé ou non. Grands logements, paysager, tranquille. 97 OXFORD CR. 822-0763. 94 OXFORD CR. 863-4880. 92 OXFORD CR. 566-0373. 96 OXFORD CR. 822-1176. BUREAU: 564-1006

QUEST 1 pce, meublé, éclairé,
 poêle et réfrig., s. bains privés. Prés Univ. et arrêt autobus. 567-4129

QUEST BL. ALEXANDRE 3%
 4% pces dans immeuble neuf, tranquille, asp. central, service buanderie. 1 MOIS GRATUIT. 821-4700. 864-4832

41 APPARTEMENTS À LOUER
SUPER GRAND 5%
 Nord. 2740 Méry, 5% pces, bâtisse récente, surf. 1,270 pi ca. comptoir lunch, lav-séch, eau ch., libre imm. 567-5711. 566-5161

VIEXU NORD 3%, 4%, 5%
 Neufs, rénovés, handicapés, avec ou sans services. Inf. 566-5161

VIEXU NORD RUE BUCK,
 4% pces, non meublé, chauffé, eau ch. Libre 1er imm. Salle lavage. 567-5711. 566-0009

VOISIN DU CHUS, 2715, 12e
 Ave nord, 1% pce non meublé, libre imméd. 2% pces, semi-meublé, libre juil., ch., eau ch. 567-5711. 846-2697

43 MAISONS À LOUER
MAGOG, Southerie, maison 7
 pces foyer, remise, abri d'auto. 650\$ non ch. 843-3819

MAISON 7 PCES quartier nord,
 à louer semi meublé ou non. 650\$ non meublé. Tél.: 567-3895

44 LOGEMENTS À LOUER
1 GRAND 2% PCES, EST.
 Chauffé, éclairé, entrée lav-séch. 3000\$ mois. Libre imm. Serge ou Renaud. 564-2811

*** 1 LOGEMENT 2811**
 3% 4% 5% 6% pces, chauffés, eau ch., entr. lav-séch. Prés des services. Pour inf. 566-5161. 566-5118.

1000 LACOMBE
EST, VUE PANORAMIQUE
 3% 4% NEUFS, 1159-1175 et 1205 PAPINEAU. Libres imm. Prés des services. 822-3356

3% 4% 4% quadruple moderne,
 propre, tranquille. Au 1393 Du Rosaire. 823-1377

3% RÉCENT
 Centre Nord, face à la rivière. Tél.: 565-9483. 565-8254

4 PCES, ch., 425\$, Libre 1er
 Avril. 1356 Craig Inf.: 846-4981 ou 820-2425

4 PCES, Ouest. Libre imméd.
 4000\$. Oubliés l'immobilier. Prés tous services. 566-1911

400 MCCREA
FACE AU CARREFOUR TOIT CATHÉDRALE PUIITS DE LUMIERE
 5% pces. Immeuble 8 log. 823-8242. 564-1006

43, 45 QUÉBEC, 4%
 chauffé, eau ch. fournie, chauffé, eau ch. fournie, stat. libre imm. et juillet. 567-4704

4% chauffé, eau ch., entrée
 lav-séch. 1150 Portland. Libre mai ou juin. 567-4704

43, 45 QUÉBEC, 4%
 chauffé, eau ch. fournie, chauffé, eau ch. fournie, stat. libre imm. et juillet. 567-4704

4% PCES NORD, frais peint,
 chauffé, eau ch. fournie, asp. central, stat. 2760 Méry. Tél.: 563-2294

4% PCES, à sous-louer imm.,
 ch., eau ch., fournie, très propre. 365\$/mois. Tél.: 566-6748

4% PCES, 859 Juges, 925
 Juges et 910 et 930 Bertrand. Chauffés, eau ch. fournie. Libres imm. et juillet. 564-4604

4% PCES, dans 4 log. const.
 89, près CHUS, très propre, libre imméd., juin, juil. sept. Tél.: 822-3202. 822-4704

4% PCES, imm., récent, poss.
 de 1 ms gratuit, tous les commodités, libre moderne, ch. éclairé, eau ch., 395\$. Tél. 822-2917

570 ST-MARTIN, près centre
 d'achats Belvidère. 5% grand 3% triplets rénovés, entrée lav-séch, stat., terrasse. Libres juillet. 375\$ et 275\$. Tél. 563-6670. 843-7778

GRAND 6%, 5% AVEC GARAGE
 DANS L'EST IMMÉDIAT. Le confort d'un résidentiel à un prix. Ch. des Pélerins. 820-1495. 44 6390

2455 Prospect
 2% - 3% - 4% - 5% - 6% Voisin du Golf Immeuble de prestige en béton incluant piscine, garage, ect. 821-2463. 569-8324. 564-1006. 44 6390

44 LOGEMENTS À LOUER
 4% Ouest, rue Perry, beau grand, propre, pl. bois franc. 1er mai. 355\$. Tél. 566-2843

5% A SOUS-LOUER piscine,
 chauffé, eau ch. fournie, libre 1er mai. Réduction de 100\$ pour mai et juin. Tél. 563-0208

5% NORD NEUF
 face Car Estrie, lux. 8% cond. 861 Silvio Lach. 563-7294

5% QUEST rue McIntosh,
 secteur C. Pop. St-Joseph, dans 8 log. ch., eau ch. fournie, enssoleillé spacieux. Libre juillet. 566-7742

5% PCES avec entrée privée,
 près de l'Université. Dans du plex. 567-8446

5%, 4%, 3% PCES
 Rock Forest, meublé ou non. Libres. Entrée lav-séch. 822-2782. 564-3046. 567-5128

6% PCES, 3 c.c.c., rue Wilson,
 près du Carrefour, dans triplex. 562-6366

865 WALSH
 Est. 3 et 4 pces, chauffés, eau ch. Libres imméd. Tél. 567-7358. 564-3051

882 ET 874 SHORT, 4%
 entrée lav-séch. pl. bois franc, eau ch. Disp. 1er juillet. 567-4704

890 DESORMEAUX
4% GRAND - EST
 Chauffés, eau chaude fournie, meublé si désiré. 565-9840. 822-0315

935 LAROCQUE, Très beau 3%
 refait à neuf, asp. central. Libre 1er juil. 564-3924

945 LAROCQUE, Très beau 5%
 refait à neuf, asp. central. Face école. 355\$/mois. Libre juillet. 823-8242. 564-1006

9e AVENUE NORD, Grand 2%
 élect. fournie, eau ch. fournie. 285\$. Tél. 821-0167

A MAGOG
 1615-1625 Sherbrooke **FACE GALERIE ORFOND**
 4% option services incluant chauffé, eau ch., taxes incluses. 843-9449. 868-1820. 564-1006

A MAGOG
 3% 4% 5% Impeccable. 200 CALIXA LALLAIVE. Meublé si désiré, conciergerie sur les lieux. 847-3746. 564-1006

A SOUS LOUER, gr. 4% pces,
 près CHUS, entrée lav-séch, ch., eau ch., libre imm. Mois gr. ou remise en argent disp. Tél. Nancy Dion 563-5555 ext. 4526 jr. 822-0373 soir

A SOUS-LOUER GRAND 5% - 375\$/M
 De novembre à juin 1466 ELVAINE. 569-6165. 564-1006

A WINDSOR 3% - 4%
MEUBLES GRATUITS PRIX AVANTAGEUX
 567 route 143. Tél.: 845-5572. 564-1006

44 LOGEMENTS À LOUER
 4% Ouest, rue Perry, beau grand, propre, pl. bois franc. 1er mai. 355\$. Tél. 566-2843

5% A SOUS-LOUER piscine,
 chauffé, eau ch. fournie, libre 1er mai. Réduction de 100\$ pour mai et juin. Tél. 563-0208

5% NORD NEUF
 face Car Estrie, lux. 8% cond. 861 Silvio Lach. 563-7294

5% QUEST rue McIntosh,
 secteur C. Pop. St-Joseph, dans 8 log. ch., eau ch. fournie, enssoleillé spacieux. Libre juillet. 566-7742

5% PCES avec entrée privée,
 près de l'Université. Dans du plex. 567-8446

5%, 4%, 3% PCES
 Rock Forest, meublé ou non. Libres. Entrée lav-séch. 822-2782. 564-3046. 567-5128

6% PCES, 3 c.c.c., rue Wilson,
 près du Carrefour, dans triplex. 562-6366

865 WALSH
 Est. 3 et 4 pces, chauffés, eau ch. Libres imméd. Tél. 567-7358. 564-3051

882 ET 874 SHORT, 4%
 entrée lav-séch. pl. bois franc, eau ch. Disp. 1er juillet. 567-4704

890 DESORMEAUX
4% GRAND - EST
 Chauffés, eau chaude fournie, meublé si désiré. 565-9840. 822-0315

935 LAROCQUE, Très beau 3%
 refait à neuf, asp. central. Libre 1er juil. 564-3924

945 LAROCQUE, Très beau 5%
 refait à neuf, asp. central. Face école. 355\$/mois. Libre juillet. 823-8242. 564-1006

9e AVENUE NORD, Grand 2%
 élect. fournie, eau ch. fournie. 285\$. Tél. 821-0167

A MAGOG
 1615-1625 Sherbrooke **FACE GALERIE ORFOND**
 4% option services incluant chauffé, eau ch., taxes incluses. 843-9449. 868-1820. 564-1006

A MAGOG
 3% 4% 5% Impeccable. 200 CALIXA LALLAIVE. Meublé si désiré, conciergerie sur les lieux. 847-3746. 564-1006

A SOUS LOUER, gr. 4% pces,
 près CHUS, entrée lav-séch, ch., eau ch., libre imm. Mois gr. ou remise en argent disp. Tél. Nancy Dion 563-5555 ext. 4526 jr. 822-0373 soir

A SOUS-LOUER GRAND 5% - 375\$/M
 De novembre à juin 1466 ELVAINE. 569-6165. 564-1006

A WINDSOR 3% - 4%
MEUBLES GRATUITS PRIX AVANTAGEUX
 567 route 143. Tél.: 845-5572. 564-1006



44 LOGEMENTS À LOUER
ADMINISTRATION NOUVELLE
 EST, 900 Pl. Desormeaux 3% piscine, sauna, toit terrasse. Chauffé, eau chaude. Bas prix. Limité. 822-0488

APP. CHRISTIAN 3-4 PCES EST
 Prés du CHUS, chauffé, eau ch. fournie, bien situés: 1303 Place Quinlan. Service + pro. 567-7064. 566-7210

ASCENSEUR-NORD 3%, 4% GRANDS
 NEUFS, près Carrefour Meublé ou non, espace suppl. pour 2e auto. 635 McGregor. 567-8837. 564-1006

ASCOT CORNER 2 x 4% pces
 à louer, ch., eau chaude fournie. Libres imm. et juillet. Possibilité jardin communautaire. Après 16h 569-6947

ASCOT CORNER, grand 3%
 pces, semi-meublé, chauffé, eau ch., élect. fournie, 3108 Libre 1er avril. 562-6152

AU 514 KING EST 3%
 pces, semi-meublé, eau ch. fournie. 563-1212

AUBAINÉ grands 4% ou 5%
 ch., eau ch., fournie, meublé, près commodités. Libres imm. 843-0550. 868-0870

AVANTAGEUX 4% GRAND - NORD PROMOTION SPECIALE
 Eau chaude fournie. Meublé si désiré. 685 MCGREGOR. 563-6632. 564-1006

AVANTAGEUX VUE PANORAMIQUE
 Est. 3%, 4% pces, chauffés, eau ch. fournie. 215, 18e Ave N. 562-2098. 822-0315

BEAU GRAND 4% PCES Ouest,
 libre imméd., chauffé, eau ch. fournie, immeuble entièrement rénové avec porte patio et administré par propriétaire, avec système de sécurité. Prix: 365\$/mois. Bail 2 ans. four m. cro-dans gratuit. 564-6576

BELVEDERE/CHAPLEAU
 3 pces, mezzanine, air clim. ventilateur plafond. Libre juil. 3455. 567-0677. 562-4961

BOUL. ALEXANDRE grand 4%
 pces luxueux dans quadruplex, 1er, ils sont propres, spa, piscine, à des prix incroyables et j'ai des concierges qui vous traitent aux p'tits oignons. Prés Agence, parc, épiceries, autobus. Poss. mois gratuit. Tél.: 822-3402

BROMPTONVILLE
 4% PCES. 1er plancher, refait à neuf, non chauffé. 4105 3% PCES. 2e plancher. 3005. Tél.: 564-1909 ou 563-1456

CANTON ASCOT
 Appartements bas prix, 2 mois gratuits. 3%, 4%, meublé ou non. Prés autobus, Cégep et Université. 821-2414. Prix: 365\$/mois. 3005. Soir et fin de sem.: 864-7451.

CENTRE-VILLE, 4%
 pces, non chauffé, pl. bois franc, 250\$/mois. 73 King est. Jour: 567-3677, soir: 562-2959

COIN UNION & FABRE
 Ouest, grand 3%, secteur résidentiel, chauffé, eau chaude, propre, coin tranquille, excellents services, espace vert, dans petit bloc. 352\$/mois. Tél.: 565-8561. 864-4718

EST 4%
 chauffé, eau ch., 395\$, libre juillet. 950 Papi neau. Tél.: 563-7849

CENTRE-VILLE
 342-348 Brooks. 3% pces, disp. imméd. & 1er juillet. 567-4704

BEAU, BON, PAS CHER! 130
 Conseil, grand 4% pces, non poêle et réfrig. si désiré, près de tous. Jour: 567-7950. Soir et fin de sem.: 864-7451.

CENTRE-VILLE, 4%
 pces, non chauffé, pl. bois franc, 250\$/mois. 73 King est. Jour: 567-3677, soir: 562-2959

BEAU, BON, PAS CHER! 130
 Conseil, grand 4% pces, non poêle et réfrig. si désiré, près de tous. Jour: 567-7950. Soir et fin de sem.: 864-7451.

CENTRE-VILLE, 4%
 pces, non chauffé, pl. bois franc, 250\$/mois. 73 King est. Jour: 567-3677, soir: 562-2959



44 LOGEMENTS À LOUER LIBRES IMMÉDIAT ET JUILLET EST, 575 PELLETIER, 5/5, 820-1077, 822-3300, 1700

44 LOGEMENTS À LOUER OUEST, grands 4 1/2, rue Carmen et Craig, Possibilités semi-mobiliés, Tél. 821-9234

47 LOGEMENTS À LOUER 2650 KING OUEST Idéal pour bureau de 300 à 3000 pi ca. chauffé, éclairé, tout compris, grand état. Libre immédiat. 564-4669

47 LOGEMENTS À LOUER GRANDE CHAMBRE rue Gilles pi. près de King, tout inclus. Tél. 822-2486

70 RENCONTRES - AMITIÉ RECHERCHÉ Tu étais au spectacle de R.B.O. le vendredi 18, rangé "A", sage 123. Tu étais accompagné de deux garçons qui comme toi étais très bien mis. Tu es grand, brune, jolis yeux et tu portes les verres qu'on dit "à la mode". Fais-moi signe si seulement tu es libre et si tu cherches depuis toujours. P.C. 1782, Sherbrooke, J.E. S.N.B.

76 VENTE DE GARAGE 1419 WELLINGTON SUD Vendons un peu de tout, meuble, frigo, four, lave-vaisselle, etc. 7/7jours. 562-5562

102 TRAVAIL DEMANDÉ M'ESSAYER, C'EST M'ADOPTER Peinture, lavage de murs, plafonds, tapis. Prix compétitif. Pierre, 823-3041

145 RÉPARATIONS D'APPAREILS Électroménagers. Travaux garantis. Prix compétitif. Éric, 569-1501

170 AUTOS À VENDRE 1980 CHEVROLET CITATION, 2 p., 6 cyl., 87 000 km, pas de rouille, 1. volant propre, exc. cond. Vrai bijou! Économique! 1 850\$. Tél.: 565-5860

170 AUTOS À VENDRE HONDA ACCORD EX-1 1986, bureau, bien équipée, excepté le climatiseur. 100 000 km. 566-7696, 866-1298

LUXUEUX 4 1/2 très gr. pces, ent. l.-vaiss., imm. récent près centre-ville, 245 Galt ouest, 569-2873, 846-4826, 565-9843

QUARTIER OUEST 1765, Chagnon, grand 4 1/2 pces, ch., eau ch. fournie, stat., service de conciergerie, libre 1er juil. 390\$. 562-8169

BOUL INDUSTRIEL 2000 à 16 000 pi car. Espace commercial - entrepôt - bureaux. Guy Bernier, 566-8666

53 CHALET À LOUER 4 1/2 Pces, meubl., beau site et bordure du Lac Mégantic. Réservez maintenant pour vos vacances estivales. 819-583-4650

71 DIVERS À VENDRE ÉQUIPEMENT COMPLET De restaurant. Peut être vendu en ensemble ou séparément. Tél. 849-4416. Laissez message

81 MACHINES À COUDRE 1er POUR LE SERVICE RAPIDE ET GARANTI RÉPARATIONS TOUTES SUR MACHINES À COUDRE neuves et usagées. CENTRE DE LA MACHINE À COUDRE

104 GARDIENS - GARDIENNES BESSON URGENT d'une gardienne, 2 1/2 jrs/sem ou plus. Bonnes cond., travail. 565-8436 ou 823-5444

162 TRACTEURS TRACTEUR MASSEY FERGUSSON 65 à gaz, en très bon état. 1900\$. 846-3683

240 SX 1990 bleu, cuir, coupé. Seulement 12 000 km. Roues mag's, toit ouvrant élect., vitres élect., radio AM-FM cass., volant inclinable, freins à disque aux 4 roues. Valeur à neuf! 22 000\$. Balance - gardi. 31 juillet 96/100 000 km. Spécial de la semaine: 13 900\$. Reprise de financement. LES AUTOS REAL FREDETTE 564-9353

ACHAT AUTOS POUR PIECES, PAYONS BIEN. Aussi vente pièces usagées. Avant 17h: 832-3478

NORD SECTEUR RÉSIDENIEL, près parc St-Alphonse, grand 3 1/2 pces, 345\$. Libre 1er juil. Tél.: 823-9325 après 17h

ROCK FOREST, grand 5 1/2, dans un 6 log., 520\$/mois. 1 MOIS GRATUIT ou 495\$/mois pour club vidéo. 569-2873

54 ENTREPÔTS, GARAGES À LOUER A LOUER LOCAL COMMERCIAL, 3 portes de service, situé au 2001 Route 220, St-Eli D'Orford. Libre immédiat. 567-7145

ENTREPOSAGE Court, moyen et long terme 40 000 pi. en core disponible. Prix compétitifs. Annelise. Entreposage Commercial Inc. Camille Bédard 820-1178 Christian Gendron 822-6497

1000 V.C. TAPIS 3.89\$/v.c. Tapis Multi-Prix, 5130 Bd Bourque, Rock Forest. Tél.: 564-1111

82 VÊTEMENTS À VENDRE ENS., 3 Pces, pour mère de famille. Portée 1 fois, très chic. Gr: 6 ans. Apr: 17h. 566-2295

142 GARDIENNES (S) FLEURIMONT Maman gardienne enfants 5 ans, 2 pl. disp. bonne nutrition, non fumeuse, grande cour. Avec exp. et réf. 565-4487

168 CAMIONS 1986 MAZDA B2000, Pick up, 5 vit., très propre, 4 800\$. 563-8206

ACHAT AUTOS, vendeurs pièces usagées. Pièces d'auto Fleurimont inc. 564-5020

MAZDA 626, 1984, exc. cond. Jour: 562-2681, après 17h: 562-8882

NORD, 5 1/2 pces, ent. l.-vaiss., imm. récent près centre-ville, 245 Galt ouest, 569-2873, 846-4826, 565-9843

ROCK FOREST, grand 5 1/2, dans un 6 log., 520\$/mois. 1 MOIS GRATUIT ou 495\$/mois pour club vidéo. 569-2873

54 ENTREPÔTS, GARAGES À LOUER A LOUER LOCAL COMMERCIAL, 3 portes de service, situé au 2001 Route 220, St-Eli D'Orford. Libre immédiat. 567-7145

ENTREPOSAGE Court, moyen et long terme 40 000 pi. en core disponible. Prix compétitifs. Annelise. Entreposage Commercial Inc. Camille Bédard 820-1178 Christian Gendron 822-6497

1000 V.C. TAPIS 3.89\$/v.c. Tapis Multi-Prix, 5130 Bd Bourque, Rock Forest. Tél.: 564-1111

82 VÊTEMENTS À VENDRE ENS., 3 Pces, pour mère de famille. Portée 1 fois, très chic. Gr: 6 ans. Apr: 17h. 566-2295

142 GARDIENNES (S) FLEURIMONT Maman gardienne enfants 5 ans, 2 pl. disp. bonne nutrition, non fumeuse, grande cour. Avec exp. et réf. 565-4487

168 CAMIONS 1986 MAZDA B2000, Pick up, 5 vit., très propre, 4 800\$. 563-8206

ACHAT AUTOS, vendeurs pièces usagées. Pièces d'auto Fleurimont inc. 564-5020

MAZDA 626, 1984, exc. cond. Jour: 562-2681, après 17h: 562-8882

NORD, 5 1/2 pces, ent. l.-vaiss., imm. récent près centre-ville, 245 Galt ouest, 569-2873, 846-4826, 565-9843

ROCK FOREST, grand 5 1/2, dans un 6 log., 520\$/mois. 1 MOIS GRATUIT ou 495\$/mois pour club vidéo. 569-2873

54 ENTREPÔTS, GARAGES À LOUER A LOUER LOCAL COMMERCIAL, 3 portes de service, situé au 2001 Route 220, St-Eli D'Orford. Libre immédiat. 567-7145

ENTREPOSAGE Court, moyen et long terme 40 000 pi. en core disponible. Prix compétitifs. Annelise. Entreposage Commercial Inc. Camille Bédard 820-1178 Christian Gendron 822-6497

1000 V.C. TAPIS 3.89\$/v.c. Tapis Multi-Prix, 5130 Bd Bourque, Rock Forest. Tél.: 564-1111

82 VÊTEMENTS À VENDRE ENS., 3 Pces, pour mère de famille. Portée 1 fois, très chic. Gr: 6 ans. Apr: 17h. 566-2295

142 GARDIENNES (S) FLEURIMONT Maman gardienne enfants 5 ans, 2 pl. disp. bonne nutrition, non fumeuse, grande cour. Avec exp. et réf. 565-4487

168 CAMIONS 1986 MAZDA B2000, Pick up, 5 vit., très propre, 4 800\$. 563-8206

ACHAT AUTOS, vendeurs pièces usagées. Pièces d'auto Fleurimont inc. 564-5020

MAZDA 626, 1984, exc. cond. Jour: 562-2681, après 17h: 562-8882

NORD, 5 1/2 pces, ent. l.-vaiss., imm. récent près centre-ville, 245 Galt ouest, 569-2873, 846-4826, 565-9843

ROCK FOREST, grand 5 1/2, dans un 6 log., 520\$/mois. 1 MOIS GRATUIT ou 495\$/mois pour club vidéo. 569-2873

54 ENTREPÔTS, GARAGES À LOUER A LOUER LOCAL COMMERCIAL, 3 portes de service, situé au 2001 Route 220, St-Eli D'Orford. Libre immédiat. 567-7145

ENTREPOSAGE Court, moyen et long terme 40 000 pi. en core disponible. Prix compétitifs. Annelise. Entreposage Commercial Inc. Camille Bédard 820-1178 Christian Gendron 822-6497

1000 V.C. TAPIS 3.89\$/v.c. Tapis Multi-Prix, 5130 Bd Bourque, Rock Forest. Tél.: 564-1111

82 VÊTEMENTS À VENDRE ENS., 3 Pces, pour mère de famille. Portée 1 fois, très chic. Gr: 6 ans. Apr: 17h. 566-2295

142 GARDIENNES (S) FLEURIMONT Maman gardienne enfants 5 ans, 2 pl. disp. bonne nutrition, non fumeuse, grande cour. Avec exp. et réf. 565-4487

168 CAMIONS 1986 MAZDA B2000, Pick up, 5 vit., très propre, 4 800\$. 563-8206

ACHAT AUTOS, vendeurs pièces usagées. Pièces d'auto Fleurimont inc. 564-5020

MAZDA 626, 1984, exc. cond. Jour: 562-2681, après 17h: 562-8882

NORD, 5 1/2 pces, ent. l.-vaiss., imm. récent près centre-ville, 245 Galt ouest, 569-2873, 846-4826, 565-9843

ROCK FOREST, grand 5 1/2, dans un 6 log., 520\$/mois. 1 MOIS GRATUIT ou 495\$/mois pour club vidéo. 569-2873

54 ENTREPÔTS, GARAGES À LOUER A LOUER LOCAL COMMERCIAL, 3 portes de service, situé au 2001 Route 220, St-Eli D'Orford. Libre immédiat. 567-7145

ENTREPOSAGE Court, moyen et long terme 40 000 pi. en core disponible. Prix compétitifs. Annelise. Entreposage Commercial Inc. Camille Bédard 820-1178 Christian Gendron 822-6497

1000 V.C. TAPIS 3.89\$/v.c. Tapis Multi-Prix, 5130 Bd Bourque, Rock Forest. Tél.: 564-1111

82 VÊTEMENTS À VENDRE ENS., 3 Pces, pour mère de famille. Portée 1 fois, très chic. Gr: 6 ans. Apr: 17h. 566-2295

142 GARDIENNES (S) FLEURIMONT Maman gardienne enfants 5 ans, 2 pl. disp. bonne nutrition, non fumeuse, grande cour. Avec exp. et réf. 565-4487

168 CAMIONS 1986 MAZDA B2000, Pick up, 5 vit., très propre, 4 800\$. 563-8206

ACHAT AUTOS, vendeurs pièces usagées. Pièces d'auto Fleurimont inc. 564-5020

MAZDA 626, 1984, exc. cond. Jour: 562-2681, après 17h: 562-8882

NORD, 5 1/2 pces, ent. l.-vaiss., imm. récent près centre-ville, 245 Galt ouest, 569-2873, 846-4826, 565-9843

ROCK FOREST, grand 5 1/2, dans un 6 log., 520\$/mois. 1 MOIS GRATUIT ou 495\$/mois pour club vidéo. 569-2873

54 ENTREPÔTS, GARAGES À LOUER A LOUER LOCAL COMMERCIAL, 3 portes de service, situé au 2001 Route 220, St-Eli D'Orford. Libre immédiat. 567-7145

ENTREPOSAGE Court, moyen et long terme 40 000 pi. en core disponible. Prix compétitifs. Annelise. Entreposage Commercial Inc. Camille Bédard 820-1178 Christian Gendron 822-6497

1000 V.C. TAPIS 3.89\$/v.c. Tapis Multi-Prix, 5130 Bd Bourque, Rock Forest. Tél.: 564-1111

82 VÊTEMENTS À VENDRE ENS., 3 Pces, pour mère de famille. Portée 1 fois, très chic. Gr: 6 ans. Apr: 17h. 566-2295

142 GARDIENNES (S) FLEURIMONT Maman gardienne enfants 5 ans, 2 pl. disp. bonne nutrition, non fumeuse, grande cour. Avec exp. et réf. 565-4487

168 CAMIONS 1986 MAZDA B2000, Pick up, 5 vit., très propre, 4 800\$. 563-8206

ACHAT AUTOS, vendeurs pièces usagées. Pièces d'auto Fleurimont inc. 564-5020

MAZDA 626, 1984, exc. cond. Jour: 562-2681, après 17h: 562-8882

NORD, 5 1/2 pces, ent. l.-vaiss., imm. récent près centre-ville, 245 Galt ouest, 569-2873, 846-4826, 565-9843

ROCK FOREST, grand 5 1/2, dans un 6 log., 520\$/mois. 1 MOIS GRATUIT ou 495\$/mois pour club vidéo. 569-2873

54 ENTREPÔTS, GARAGES À LOUER A LOUER LOCAL COMMERCIAL, 3 portes de service, situé au 2001 Route 220, St-Eli D'Orford. Libre immédiat. 567-7145

ENTREPOSAGE Court, moyen et long terme 40 000 pi. en core disponible. Prix compétitifs. Annelise. Entreposage Commercial Inc. Camille Bédard 820-1178 Christian Gendron 822-6497

1000 V.C. TAPIS 3.89\$/v.c. Tapis Multi-Prix, 5130 Bd Bourque, Rock Forest. Tél.: 564-1111

82 VÊTEMENTS À VENDRE ENS., 3 Pces, pour mère de famille. Portée 1 fois, très chic. Gr: 6 ans. Apr: 17h. 566-2295

142 GARDIENNES (S) FLEURIMONT Maman gardienne enfants 5 ans, 2 pl. disp. bonne nutrition, non fumeuse, grande cour. Avec exp. et réf. 565-4487

168 CAMIONS 1986 MAZDA B2000, Pick up, 5 vit., très propre, 4 800\$. 563-8206

ACHAT AUTOS, vendeurs pièces usagées. Pièces d'auto Fleurimont inc. 564-5020

MAZDA 626, 1984, exc. cond. Jour: 562-2681, après 17h: 562-8882

NORD, 5 1/2 pces, ent. l.-vaiss., imm. récent près centre-ville, 245 Galt ouest, 569-2873, 846-4826, 565-9843

ROCK FOREST, grand 5 1/2, dans un 6 log., 520\$/mois. 1 MOIS GRATUIT ou 495\$/mois pour club vidéo. 569-2873

54 ENTREPÔTS, GARAGES À LOUER A LOUER LOCAL COMMERCIAL, 3 portes de service, situé au 2001 Route 220, St-Eli D'Orford. Libre immédiat. 567-7145

ENTREPOSAGE Court, moyen et long terme 40 000 pi. en core disponible. Prix compétitifs. Annelise. Entreposage Commercial Inc. Camille Bédard 820-1178 Christian Gendron 822-6497

1000 V.C. TAPIS 3.89\$/v.c. Tapis Multi-Prix, 5130 Bd Bourque, Rock Forest. Tél.: 564-1111

82 VÊTEMENTS À VENDRE ENS., 3 Pces, pour mère de famille. Portée 1 fois, très chic. Gr: 6 ans. Apr: 17h. 566-2295

142 GARDIENNES (S) FLEURIMONT Maman gardienne enfants 5 ans, 2 pl. disp. bonne nutrition, non fumeuse, grande cour. Avec exp. et réf. 565-4487

168 CAMIONS 1986 MAZDA B2000, Pick up, 5 vit., très propre, 4 800\$. 563-8206

ACHAT AUTOS, vendeurs pièces usagées. Pièces d'auto Fleurimont inc. 564-5020

MAZDA 626, 1984, exc. cond. Jour: 562-2681, après 17h: 562-8882

NORD, 5 1/2 pces, ent. l.-vaiss., imm. récent près centre-ville, 245 Galt ouest, 569-2873, 846-4826, 565-9843

ROCK FOREST, grand 5 1/2, dans un 6 log., 520\$/mois. 1 MOIS GRATUIT ou 495\$/mois pour club vidéo. 569-2873

54 ENTREPÔTS, GARAGES À LOUER A LOUER LOCAL COMMERCIAL, 3 portes de service, situé au 2001 Route 220, St-Eli D'Orford. Libre immédiat. 567-7145

ENTREPOSAGE Court, moyen et long terme 40 000 pi. en core disponible. Prix compétitifs. Annelise. Entreposage Commercial Inc. Camille Bédard 820-1178 Christian Gendron 822-6497

1000 V.C. TAPIS 3.89\$/v.c. Tapis Multi-Prix, 5130 Bd Bourque, Rock Forest. Tél.: 564-1111

82 VÊTEMENTS À VENDRE ENS., 3 Pces, pour mère de famille. Portée 1 fois, très chic. Gr: 6 ans. Apr: 17h. 566-2295

142 GARDIENNES (S) FLEURIMONT Maman gardienne enfants 5 ans, 2 pl. disp. bonne nutrition, non fumeuse, grande cour. Avec exp. et réf. 565-4487

168 CAMIONS 1986 MAZDA B2000, Pick up, 5 vit., très propre, 4 800\$. 563-8206

ACHAT AUTOS, vendeurs pièces usagées. Pièces d'auto Fleurimont inc. 564-5020

MAZDA 626, 1984, exc. cond. Jour: 562-2681, après 17h: 562-8882

NORD, 5 1/2 pces, ent. l.-vaiss., imm. récent près centre-ville, 245 Galt ouest, 569-2873, 846-4826, 565-9843

ROCK FOREST, grand 5 1/2, dans un 6 log., 520\$/mois. 1 MOIS GRATUIT ou 495\$/mois pour club vidéo. 569-2873

54 ENTREPÔTS, GARAGES À LOUER A LOUER LOCAL COMMERCIAL, 3 portes de service, situé au 2001 Route 220, St-Eli D'Orford. Libre immédiat. 567-7145

ENTREPOSAGE Court, moyen et long terme 40 000 pi. en core disponible. Prix compétitifs. Annelise. Entreposage Commercial Inc. Camille Bédard 820-1178 Christian Gendron 822-6497

1000 V.C. TAPIS 3.89\$/v.c. Tapis Multi-Prix, 5130 Bd Bourque, Rock Forest. Tél.: 564-1111

82 VÊTEMENTS À VENDRE ENS., 3 Pces, pour mère de famille. Portée 1 fois, très chic. Gr: 6 ans. Apr: 17h. 566-2295

142 GARDIENNES (S) FLEURIMONT Maman gardienne enfants 5 ans, 2 pl. disp. bonne nutrition, non fumeuse, grande cour. Avec exp. et réf. 565-4487

168 CAMIONS 1986 MAZDA B2000, Pick up, 5 vit., très propre, 4 800\$. 563-8206

ACHAT AUTOS, vendeurs pièces usagées. Pièces d'auto Fleurimont inc. 564-5020

MAZDA 626, 1984, exc. cond. Jour: 562-2681, après 17h: 562-8882

NORD, 5 1/2 pces, ent. l.-vaiss., imm. récent près centre-ville, 245 Galt ouest, 569-2873, 846-4826, 565-9843

ROCK FOREST, grand 5 1/2, dans un 6 log., 520\$/mois. 1 MOIS GRATUIT ou 495\$/mois pour club vidéo. 569-2873

54 ENTREPÔTS, GARAGES À LOUER A LOUER LOCAL COMMERCIAL, 3 portes de service, situé au 2001 Route 220, St-Eli D'Orford. Libre immédiat. 567-7145

ENTREPOSAGE Court, moyen et long terme 40 000 pi. en core disponible. Prix compétitifs. Annelise. Entreposage Commercial Inc. Camille Bédard 820-1178 Christian Gendron 822-6497

1000 V.C. TAPIS 3.89\$/v.c. Tapis Multi-Prix, 5130 Bd Bourque, Rock Forest. Tél.: 564-1111

82 VÊTEMENTS À VENDRE ENS., 3 Pces, pour mère de famille. Portée 1 fois, très chic. Gr: 6 ans. Apr: 17h. 566-2295

142 GARDIENNES (S) FLEURIMONT Maman gardienne enfants 5 ans, 2 pl. disp. bonne nutrition, non fumeuse, grande cour. Avec exp. et réf. 565-4487

168 CAMIONS 1986 MAZDA B2000, Pick up, 5 vit., très propre, 4 800\$. 563-8206

ACHAT AUTOS, vendeurs pièces usagées. Pièces d'auto Fleurimont inc. 564-5020

MAZDA 626, 1984, exc. cond. Jour: 562-2681, après 17h: 562-8882

NORD, 5 1/2 pces, ent. l.-vaiss., imm. récent près centre-ville, 245 Galt ouest, 569-2873, 846-4826, 565-9843

ROCK FOREST, grand 5 1/2, dans un 6 log., 520\$/mois. 1 MOIS GRATUIT ou 495\$/mois pour club vidéo. 569-2873

54 ENTREPÔTS, GARAGES À LOUER A LOUER LOCAL COMMERCIAL, 3 portes de service, situé au 2001 Route 220, St-Eli D'Orford. Libre immédiat. 567-7145

ENTREPOSAGE Court, moyen et long terme 40 000 pi. en core disponible. Prix compétitifs. Annelise. Entreposage Commercial Inc. Camille Bédard 820-1178 Christian Gendron 822-6497

1000 V.C. TAPIS 3.89\$/v.c. Tapis Multi-Prix, 5130 Bd Bourque, Rock Forest. Tél.: 564-1111

82 VÊTEMENTS À VENDRE ENS., 3 Pces, pour mère de famille. Portée 1 fois, très chic. Gr: 6 ans. Apr: 17h. 566-2295

142 GARDIENNES (S) FLEURIMONT Maman gardienne enfants 5 ans, 2 pl. disp. bonne nutrition, non fumeuse, grande cour. Avec exp. et réf. 565-4487

168 CAMIONS 1986 MAZDA B2000, Pick up, 5 vit., très propre, 4 800\$. 563-8206

ACHAT AUTOS, vendeurs pièces usagées. Pièces d'auto Fleurimont inc. 564-5020

MAZDA 626, 1984, exc. cond. Jour: 562-2681, après 17h: 562-8882

MOTS CROISÉS, HORIZONTELEMENT, VERTICALEMENT, SOLUTION D'AUJOURD'HUI: DANS LES PETITES ANNONCES, Québec

Ensemble on peut vaincre le cancer, SOCIÉTÉ CANADIENNE DU CANCER, CANADIAN CANCER SOCIETY, DONNEZ GÉNÉREUSEMENT

avis public, Gouvernement du Québec, Bureau d'audiences publiques sur l

Décès, Avis, Remerciements

DUBOIS Richard

— A l'Hôtel-Dieu d'Arthabaska, le 25 mars 1991, est décédé monsieur Richard Dubois, à l'âge de 68 ans, fils de feu Léo et Imelda Dubois, demeurant au 124 Michel, app. 15, Arthabaska. Le défunt repose à la

Maison Funéraire Marcoux & Dion
121 Bd Bois-Francis
Victoriaville, Qc
Tél.: 819-752-5226

Heures de visite: MARDI, de 14 h à 16 h et de 19 h à 22 h; MERCREDI, jour des funérailles à compter de 9 h 30. Les funérailles auront lieu mercredi 27 mars 1991, à 11 h, en l'église Ste-Victoire de Victoriaville. Monsieur Richard Dubois laisse dans le deuil ses frères et sœurs: Hélène, Jean (Françoise Lefebvre); Valmore (Pauline Gagné); sa belle-sœur Mme Gisèle Dubois; ainsi que plusieurs neveux, nièces, autres parents et amis. Comme témoignage de sympathie, la famille apprécierait des dons à la FONDATION DES MALADIES DU COEUR, les formulaires sont disponibles au bureau de la maison funéraire.



GRONDIN Juliette (Dodier)

— A la Résidence de l'Estrie, le 24 mars 1991, est décédée madame Juliette Grondin Dodier, à l'âge de 82 ans, épouse de monsieur Valère Dodier, demeurant à Sherbrooke, anciennement de Bishopton. La défunte repose à la SALLE PAROISSIALE DE BISHOPTON sous la direction de la

Coopérative Funéraire de l'Estrie
530, Prospect
Sherbrooke, Qc
Tél.: 565-7646
Alain Leclere, dir. gén.

Heures de visite: de 14 h à 17 h et de 19 h à 22 h. Jour des funérailles, de 9 h jusqu'à 10 h 45. Funérailles le mercredi 27 mars 1991, à 11 h, en l'église St-Clément de Bishopton. Inhumation au cimetière du même endroit. Outre son époux, madame Dodier laisse dans le deuil ses enfants: Ghislaine (Jean-Claude Lussier), Longueuil; Hugette, Stratford; Denise (Jean-Paul Jacques), Lemoxville; Monette, Fleurimont; Maurice (Pauline Gosselin), Bishopton; Edith (Jacques Drapeau), Sherbrooke; Yvan (Madeleine Jacques), East-Broughton; Claudette, Brosard; Hélène (Benoît Hébert), Fleurimont; Louise (Carlos Lozano H.), Mexico; Lucille (Claude Corrievau), Cowansville; Robert (Brigitte Roy), East-Angus; Pauline (Jean-Guy Bernier), Sherbrooke; ses 46 petits-enfants; ses 15 arrière-petits-enfants; ses beaux-frères, belles-sœurs: Exilia Grondin; William Aldrich; Laurette Grondin; Carmelle Grondin-Gilbert; Jean-Rock Grondin; Marie-Anne Dodier-Malouin; Génoira Dodier; Marthe Dodier-Demers; Stanislas Dodier; ses neveux, nièces, autres parents et amis. Des dons à la FONDATION DES AMIS DE LA RESIDENCE DE L'ESTRIE INC., seraient grandement appréciés.

Mario Lemaire, prés.

Heures de visite: MER-CREDI, de 14 h à 16 h et de 19 h à 22 h. Jour des funérailles, de midi jusqu'au départ du salon à 14 h 40. Funérailles, le mercredi 27 mars 1991, à 15 h, en l'église de Racine. Inhumation au cimetière du même endroit. Madame Jeanson laisse dans le deuil ses enfants: Normand (Jacqueline Cadorette); Réal (Diane Smith); ses petits-enfants: Francine, Michel, Stéphane; son arrière-petite-fille Amélie; ses beaux-frères et belles-sœurs: Mme Jeanne Lefebvre; Mme Berthe Dunn; Mme Thérèse Caillouette; Mme Rosalie Thibault (Joseph); M. Mme Maurine Jeanson (Irene); Mme Thérèse Thibault (Jean-Paul); Mme Madeleine Jeanson (Germain); Mme Rachel Jeanson; Mme Irma Jeanson; ainsi que plusieurs autres parents et amis.



MAJOR Soeur Cécilia

— Au Mont Sainte-Famille de Sherbrooke, le 25 mars 1991, est décédée Soeur Cécilia Major, à l'âge de 80 ans, demeurant au Mont Sainte-Famille, 1820 Galt, Sherbrooke. La défunte repose au

SALON DE LA COMMUNAUTÉ
1820 Galt, Sherbrooke, Qc

Sous la direction de la **Résidence Funéraire Steve L. Elkas Inc.**
601, Conseil
Sherbrooke, Qc
Tél.: 565-1155

Steve Elkas, prés.
Clément Cartier, dir.

Heures de visite: MARDI, de 9 h à 11 h et de 14 h à 21 h. Jour des funérailles, de 9 h jusqu'au départ du salon à 9 h 45. Funérailles le mercredi 27 mars 1991, à 10 h 30, en la chapelle du Mont Sainte-Famille. Inhumation au cimetière de la communauté. Soeur Cécilia laisse dans le deuil deux belles-sœurs: Mme Jeanne Major Ottawa; Mme Jeanne D'Arc Major Ottawa; ses neveux, nièces, cousins, cousines, autres parents et amis.



PARENT Conrad

— A celui qu'on a tant aimé et qu'on aimera toujours dans nos cœurs. Ce jour du 24 mars 1991 fut, pour nous, une journée troublante et inoubliable causée par ton départ. Cependant, tu laisses derrière toi 76 années de travail, de simplicité et de bonheur qui furent et sont toujours, pour nous, une source de motivation à continuer dans les sillons que tu nous as tracés. Tes enfants: Gisèle (André Gingras), Jean-Marie (Colette Richard), Ghyslaine (Gerald Laflamme), Gilles (Louise Scott), Claudette (Richard Meunier), Lisette (Jacques Maurice), Laurent (Gilding Mc Mahon), Paul-André (Line Racine), Doris (Jean-Paul Côté) ainsi que tes 16 petits-enfants.

JARDINS DU SOUVENIR DE L'ESTRIE INC

Salon Funéraire Arthur Bélisle Enr.
505, St-Hort, Sherbrooke, Qc
Tél.: 564-8455
R. Pepin, prés.
R. Quintal, dir. gén.

Heures de visite: LUNDI, de 19 h à 22 h; MARDI, de 14 h à 16 h et de 19 h à 22 h. Jour des funérailles, de 12 h jusqu'au départ du salon à 14 h. Funérailles le mercredi 27 mars 1991, à 14 h 30, en l'église St-Charles Garnier. Inhumation au cimetière St-Michel. Monsieur Parent était le frère de feu Yvette (feu Antonio Boucher). Il laisse aussi dans le deuil ses sœurs: Adrienne; Rolande (Marcel Lavallée); Florianne (feu Guy Vanasse); Gabrielle (Laval Thibodeau); Thérèse (René Bureau); Jeannine (Gabriel Bélanger); ses belles-sœurs: Eva Laprise-Saucier; Lucienne Laprise-Gondron; Emma Laprise-Hurtubise; Thérèse Houde-Laprise; Diane (Germaine); Irène (Gérard Houd); Germaine Laprise-Lehoux; Dolores Laprise-Vanasse; Yolande (Fernand Lapointe); ainsi que ses neveux, nièces, cousins, cousines et de nombreux autres parents et amis.

Sherbrooke. La défunte repose à la communauté des PETITES SOEURS DE LA SAINTE-FAMILLE, 1820, rue Galt Ouest, Sherbrooke Qc. Sous la direction de la

Résidence Funéraire Steve L. Elkas Inc.
601, Conseil
Sherbrooke, Qc
Tél.: 565-1155

Steve Elkas, prés.
Clément Cartier, dir.

Heures de visite: de 9 h à 11 h et de 14 h à 21 h. Jour des funérailles, de 9 h jusqu'au départ du salon à 13 h 30. Funérailles le mardi 26 mars 1991, à 14 h, en la chapelle du Mont Ste-Famille. Inhumation au cimetière de la communauté. Soeur Lambert laisse dans le deuil sa belle-mère: Mme Eva Laflamme, Sherbrooke; son frère: Ubaldo Lambert; sa belle-sœur: Jeannette Desharnais, Princeville; sa sœur: Germaine Lambert, Arthabaska; sa belle-sœur: Laurette Grenier, Victoriaville; sa sœur: Marie-Berthe Lambert, Montréal; sa sœur: Rose Marie Léon Ducharme, Victoriaville; sa sœur: Soeur Marie-Claire Lambert (S.F.E.), supérieure régionale au Honduras; son frère: Benoit Lambert, belle-sœur: Jeanne-Rose Ouellet, Victoriaville; ainsi que ses neveux, nièces, cousins et cousines.

RONALDI Dominique

— Au Centre Hospitalier Hôtel-Dieu de Sherbrooke, le 22 mars 1991, est décédé monsieur Dominique Ronaldi, à l'âge de 72 ans et 11 mois, époux de madame Antoinette Lamontagne, demeurant à Sherbrooke. Le défunt repose à la

Coopérative Funéraire de l'Estrie
526, Prospect
Sherbrooke, Qc
Tél.: 565-7646

Alain Leclere, dir. gén.

Heures de visite: jour des funérailles, de 12 h jusqu'au départ du salon à 13 h 30. Funérailles le lundi 25 mars 1991, à 14 h, en l'église Ste-Jeanne d'Arc. Inhumation au cimetière St-Michel. Outre son épouse, monsieur Ronaldi laisse dans le deuil ses enfants: Huguette (Allen Mayo); Henriette (Ronald Schmidt); Julien Ronaldi; ses petits-enfants: Sonya Mayo; Gail Mayo; David Mayo; Todd Schmidt; Eric Ronaldi; ses frères: Henri Ronaldi (Thérèse); Louis Ronaldi; ses beaux-frères, belles-sœurs: (feu Antonio Ronaldi); Mme Thérèse Ronaldi (feu Jean-Paul Ronaldi); Mme Blanche Ronaldi (feu Gérard Ronaldi); Mme Marie-Rose Vial; Mme Pauline Pouliot; M. Mme Lucien Lamontagne; M. Mme Athanase Houle (Yolande); M. Mme Alcide Lamontagne; M. Mme Daniel Fortin; ainsi que plusieurs neveux, nièces, autres parents et amis.

RAYMOND Rolland

— A Sherbrooke, le 21 mars 1991, est décédé monsieur Rolland Raymond, à l'âge de 77 ans, époux de feu Emilienne Ménard, demeurant à Sherbrooke. Le défunt repose à la

Coopérative Funéraire de l'Estrie
526, Prospect
Sherbrooke, Qc
Tél.: 565-7646

Alain Leclere, dir. gén.

Heures de visite: de 19 h à 21 h. Jour des funérailles, de 9 h 30 jusqu'au départ du salon à 10 h 35. Funérailles le mardi 26 mars 1991, à 11 h, en l'église St-Michel. Inhumation au cimetière St-Michel. Monsieur laisse dans le deuil ses enfants: Suzanne, St-Jean sur Richelieu; Louise (André Lessard); Ste-Brigitte de Laval; Jean-Pierre (Nicole Hébert); Magog; ses petits-enfants: Clodette-Hélène et Philippe Antoine; son frère: Edouard (Marie), Compton; sa sœur: Gertrude Fortier, Warcester, Mass.; sa belle-sœur:

Florence (Georges Larivière), Ste-Catherine de Hatley; ainsi que plusieurs neveux, nièces; autres parents et amis.

WILLARD Jacqueline (Doyon)

— Au Centre Hospitalier de Sherbrooke, le 22 mars 1991, est décédée Madame Jacqueline Doyon, à l'âge de 65 ans, épouse de feu Maurice Willard, demeurant à Sherbrooke, Qc. A la demande de la famille, il n'y aura pas d'exposition. La crémation aura lieu au Crématorium de la

ROY Paul

— A Stratford, le 23 mars 1991, est décédé monsieur Paul Roy, à

Coopérative Funéraire de l'Estrie

530, Prospect
Sherbrooke, Qc
Tél.: 565-7646

Alain Leclere, dir. gén.

Un service religieux sera célébré le mardi 26 mars 1991, à 14 h, en l'église Notre-Dame du Perpétuel-Secours, en présence des cendres. La famille sera présente une demi-heure avant la cérémonie pour recevoir les condoléances des parents et amis. Les cendres seront déposées au cimetière St-Michel à une date ultérieure. Madame Doyon-Willard laisse dans le deuil sa fille Louise Willard; ses sœurs et son frère: Mme Colette Blanchette; Mme Géraldine St-Laurent; M. Marcel Doyon. Elle laisse également ses beaux-frères, belles-sœurs, autres parents et amis.



VAILLANCOURT Denis-René

— Au Centre Hospitalier de Coaticook, le 23 mars 1991, est décédé monsieur Denis-René Vaillancourt, à l'âge de 43 ans, époux de Es-telle Pelletier, demeurant à Coaticook. Le défunt repose à la

Coopérative Funéraire de Coaticook
284, Child
Coaticook, Qc
Tél.: 849-6688

Irene Petit, prés.
J.M. Couture, dir.

Heures de visite: de 14 h à 16 h et de 19 h à 22 h. Jour des funérailles, de 9 h jusqu'au départ du salon à 10 h 45. Funérailles le mardi 26 mars 1991, à 11 h, en l'église St-Marc. Inhumation au cimetière de Compton. Outre son épouse, monsieur Vaillancourt

TIMMONS Jeanne D'Arc (Ouellet)

— Au Centre Hospitalier Universitaire de Sherbrooke, le 22 mars 1991, est décédée Jeanne D'Arc Ouellet, à l'âge de 60 ans, épouse de feu Gérard Timmons, demeurant à Fleurimont. La défunte repose à la

Résidence Funéraire Steve L. Elkas Inc.
601, Conseil
Sherbrooke, Qc
Tél.: 565-1155

Steve Elkas, prés.
Clément Cartier, dir.

Heures de visite: DIMANCHE, de 19 h à 22 h; LUNDI, de 14 h à 16 h et de 19 h à 22 h. Jour des funérailles, de 9 h 30 jusqu'au départ du salon à 11 h. Funérailles, le mardi 26 mars 1991, à 11 h 15 en l'église St-François d'Assise. Inhumation au cimetière St-Michel. Madame Timmons laisse dans le deuil sa fille Martine Timmons et son gendre Michel Dorais; son petit-fils Nicolas; ses frères, sœurs, beaux-frères, belles-sœurs: M. Roger Ouellet; M. Roger Ouellet; Mme Madeleine Ouellet (Freddy Brodeur); M. Gilbert Ouellet (Murielle St-Pierre); M. Yvon Ouellet (Yolande Denis); M. Claude Ouellet (Lucie Laforest); Mlle Gisèle Timmons; Mme Gerty Timmons (Arsène Pincen); Mme Bernice Timmons (Oscar Leclair); M. Normand Timmons; M. Russell Timmons (Francine Hébert); Mme Bernard Timmons (Yvette Bolduc); Mme Réjean Timmons (Fernande Levert); ses beaux-parents: M. Mme André Timmons (Zénaide Lafrenière); ainsi que plusieurs neveux, nièces, autres parents et amis.

Arrestation du général Moussa Traoré au Mali

Bamako (AFP) - Le général Moussa Traoré, chef de l'Etat malien, a été arrêté par des militaires et se trouve actuellement entre leurs mains, a annoncé ce mardi (heure locale) à quelques correspondants de presse le bâtonnier de l'ordre des avocats du Mali, Me Idrissa Traoré.

Les militaires ont la situation en mains, a ajouté le bâtonnier qui a déclaré tenir son information de source militaire et ne disposer d'aucun autre détail sur ce qui s'est passé exactement dans la nuit de lundi à mardi dans la capitale malienne.

Me Idrissa Traoré n'a pas prononcé le mot «coup d'Etat» auquel s'apparente pourtant, selon les observateurs, la situation qui prévaut dans la capitale malienne, en proie depuis vendredi à des émeutes qui ont fait plus de 150 morts.

Mort du chef éclairagiste de Marjo

Sainte-Foy (PC) - Le chef éclairagiste de la chanteuse Marjo, Marc-André Bertrand, âgé de 25 ans, est décédé hier vers 16h, des suites d'une violente crise d'asthme, à l'hôpital Laval de Sainte-Foy, près de Québec.

Marc-André Bertrand, qui était en tournée avec la chanteuse, a eu une crise d'asthme vendredi soir, en se rendant à Sainte-Foy où Marjo devait donner un concert. Le spectacle avait dû être annulé alors que l'éclairagiste montréalais, un complice de la chanteuse depuis le début de sa carrière solo, était hospitalisé.

Selon les médecins, il n'y avait plus aucun espoir de sauver le jeune homme qui était maintenu en vie artificiellement. En accord avec ses proches, le système respiratoire a été débranché.

Marc-André Bertrand est décédé dans les bras de sa conjointe, Marie-Claude Béchar. Il était père d'un garçon de 11 mois.

2 hold-up en 50 minutes

Sherbrooke (AB)

Deux vols à main armée ont été commis à moins d'une heure d'intervalle, hier soir, l'un à Lennoxville et l'autre à Sherbrooke, et dans les deux cas la police n'a pu retracer le coupable.

Le premier vol est survenu à 20 h 20 au bar du Motel Elm Wood, rue Queen, à Lennoxville. Faisant irruption au bar, un voleur masqué d'un bas de nylon et dissimulant une arme sous sa veste a ordonné à la serveuse et aux quatre clients de se coucher par terre; il en a alors profité pour faire

IN MEMORIAM

BENOIT (M. Roger), 73 ans, La Baie du Febvre, décédé le 23 mars.
DUBOIS (M. Richard), 68 ans, Arthabaska, décédé le 25 mars.
DUQUETTE (M. Gaston), 44 ans, Rock Forest, décédé le 23 mars.
GAUTHIER (Mme Cécile), 83 ans, Drummondville, décédée le 23 mars.
GRONDIN (DODIER Mme Juliette), 82 ans, Sherbrooke, décédée le 24 mars.
JEANSON (Mme Gertrude), 74 ans, Racine, décédée le 25 mars.
LAMBERT (Soeur Gertrude), 64 ans, Sherbrooke, décédée le 23 mars.
LIZOTTE (M. Henri), 83 ans, Drummondville, décédé le 23 mars.
MAJOR (Soeur Cécilia), 80 ans, Sherbrooke, décédée le 25 mars.
PARENT (M. Conrad), 76 ans, Sherbrooke, décédé le 24 mars.
RONALDI (M. Dominique), 72 ans, Sherbrooke, décédé le 22 mars.
ROY (M. Paul), 70 ans, Stratford, décédé le 23 mars.
RAYMOND (M. Rolland), 77 ans, Sherbrooke, décédé le 21 mars.
TIMMONS (Mme Jeanne d'Arc), 60 ans, Fleurimont, décédée le 21 mars.
VAILLANCOURT (M. Denis-René), 43 ans, Coaticook, décédé le 23 mars.
WILLARD (Mme Jacqueline), 65 ans, Sherbrooke, décédée le 22 mars.

laisse dans le deuil ses enfants: Rémi; Daniel et Eric; sa mère: Mme M. Mme Gaetan Fortin (Solange); M. Mme Doyon Elle laisse également ses beaux-frères, belles-sœurs, autres parents et amis.

(Gertrude), Cookshire; M. Mme Roger Pelletier (Yvette); St-Malo; M. Mme Gaetan Fortin (Solange); M. Mme Doyon Elle laisse également ses beaux-frères, belles-sœurs, autres parents et amis.



DUQUETTE Gaston

— Accidentellement à Lac-Mégantic, le 23 mars 1991, est décédé monsieur Gaston Duquette, à l'âge de 44 ans, demeurant à Rock Forest. Le défunt repose à la

Résidence Funéraire Steve L. Elkas Inc.
601, Conseil
Sherbrooke, Qc
Tél.: 565-1155

Steve Elkas, prés.
Clément Cartier, dir.

Heures de visite: MARDI, de 19 h à 22 h. Jour des funérailles, de 11 h jusqu'au départ du salon à 13 h 30. Funérailles le mercredi 27 mars 1991, à 14 h, en l'église St-Roch de Rock Forest. Monsieur Duquette laisse dans

le deuil Monique Champeau, Deauville; Karine et Sébastien; sa belle-mère: Mme Albertine Champeau, St-Malo; ses frères, sœurs: Rose (Gustave Vallée), Sherbrooke; Alice, Rock Forest; Marguerite (Achille Côté), Rock Forest; Lise (Léonor Couture), Bishopton; Roger (Danielle Perron), Sherbrooke; Jean, Sher-

brooke; Lucie, Sherbrooke; Serge (Linda Pomerleau), Rock Forest; ses beaux-frères, belles-sœurs: Richard de L'Étoile, New Hamshire; Jeannette Duquette, Sherbrooke; ainsi que plusieurs oncles, tantes, neveux, nièces, autres parents et amis.

brooke; Lucie, Sherbrooke; Serge (Linda Pomerleau), Rock Forest; ses beaux-frères, belles-sœurs: Richard de L'Étoile, New Hamshire; Jeannette Duquette, Sherbrooke; ainsi que plusieurs oncles, tantes, neveux, nièces, autres parents et amis.

brooke; Lucie, Sherbrooke; Serge (Linda Pomerleau), Rock Forest; ses beaux-frères, belles-sœurs: Richard de L'Étoile, New Hamshire; Jeannette Duquette, Sherbrooke; ainsi que plusieurs oncles, tantes, neveux, nièces, autres parents et amis.

Appel d'offres

La Ville de Sherbrooke recevra des soumissions pour:

TRANSPORT ET ÉLIMINATION DES DÉCHETS DOMESTIQUES DANGEREUX
APPEL D'OFFRES 91-041-A
NETTOYAGE DES PUISARDS
APPEL D'OFFRES 91-042-A

Les documents nécessaires à la présentation d'une soumission peuvent être obtenus du Service de l'Approvisionnement au 10, Terrasse Galt, Sherbrooke (Québec).

Les soumissions seront reçues au Service de l'Approvisionnement, jusqu'à 14:00 hres (heure locale), le 5 avril 1991, date et heure de l'ouverture publique des soumissions.

Quel que soit le mode d'expédition que le soumissionnaire choisit d'adopter, sa soumission doit, pour être valablement reçue, se trouver physiquement au Service de l'Approvisionnement avant le délai mentionné ci-haut.

La Ville se réserve le droit de n'accepter ni la plus basse ni aucune des soumissions.

Guy Lacharité
Directeur du Service de l'Approvisionnement

avis de demande d'un permis d'alcool

Régie des permis d'alcool du Québec

Toute personne, société ou groupement visé dans l'art. 60 du Code de procédure civile peut, par écrit motivé, assermenté et transmis à la Régie, s'opposer à une demande de permis ci-après énumérée, dans les 15 jours de la présente publication, ou s'il y a eu opposition, intervenir en faveur dans les 30 jours de cette publication.

Cette opposition ou intervention doit être accompagnée du certificat attestant de son envoi au requérant ou à son procureur, par poste recommandée, et être adressée à: La Régie des permis d'alcool du Québec, 1, rue Notre-Dame est, suite 9.200, Montréal, Québec, H2Y 1B6.

NOM ET ADRESSE DU REQUÉRANT	NATURE DE LA DEMANDE	ENDROIT D'EXPLOITATION
RODRIGUE, Bernard 1 Epicerie Dépanneur B.R. Enr. 189 Winber Lennoxville Dossier: 884-619	1 Epicerie	1041 Wellington sud Sherbrooke
CONSEIL REPRÉSENTATIF DES ÉTUDIANTS DE L'UNIVERSITÉ BISHOP	1 Epicerie	Université Bishop, P.O. Box 2133 Lennoxville
Duolette's Enr. Université Bishop, P.O. Box 2133 Lennoxville Dossier: 884-686		
CLUB DE HOCKEY LES FAUCONS DE SHERBROOKE INC. Club de Hockey avec consommation		386, rue du Parc Sherbrooke
Sherbrooke Inc. dans les 455 King ouest, gradins 5.500 Sherbrooke Dossier: 314-617		

Le président et directeur général Ghislain K. Laflamme, avocat

Services communautaires

L'ESCALE Maison d'hébergement pour femmes victimes de violence et leurs enfants 563-3611	ALCOOLIQUE ANONYMES 564-0070
CARREFOUR INTERVENTION SUICIDE 564-1864 Service d'intervention téléphonique confidential 7 jours semaine - 24 h	VILLA MARIE-CLAIRE Assistance maternité 563-1622
LE SEUIL de l'Estrie Inc. Service d'aide aux hommes en difficulté de couple 821-2420	Face au bonjour AL-ANON Le fond à venir Tél.: 587-2164
Secours et Vie Information sur le processus de l'adoption et l'adoption à la femme adulte 82, rue King ouest, bureau 22 Tél.: 819-564-8938	RAME Réseau d'appui aux familles monoparentales de l'Estrie 565 Prospect, App. 4 Tél.: (819) 822-3451
Comité Action Famille Sherbrooke Médiation pour couples désirant se séparer à l'amiable désirant faire le point 823-6951	S.O.S. GROSSESSE Service confidentiel d'aide en soins et de référence pour une tierce personne pour offrir à la femme qui vit une grossesse non désirée Tél.: 822-1181
COOPÉRATIVE DE L'ENTRAIDE DIABÉTIQUE DE L'ESTRIE Des diabétiques au service des diabétiques 823-1111	LES AMIS COMPATISSANTS aide les parents à surmonter leur peine suite à la mort de leur enfant André Mongeau, 562-7408 Mollande Ravennelle, 565-9815
L'ÉPILEPSIE TE CONCERNE APPELLE L'ASSOCIATION ÉPILEPSIE ESTRIE INC. 822-3217	Association des Préopérés de l'Estrie Service d'aide aux gens qui ont subi une opération de chirurgie 822-2405

Québec

National

Hull «oubliera» 19 234 contraventions

Plus de 400 000 \$ d'amendes ainsi annulées

Hull (PC)

Des milliers d'automobilistes recherchés par la police de Hull n'auront plus à craindre de se retrouver en prison en traversant la rivière des Outaouais.

La ville de Hull s'appête à «oublier» 19 234 mandats d'arrestation émis depuis plus de cinq ans, dont 15 738 contre des Ontariens que la sûreté municipale n'a pas été en mesure d'intercepter. Le total des amen-

des ainsi annulées s'élève à plus de 400 000 \$.

Ces mandats représentent près de la moitié des 39 350 mandats d'emprisonnement pour exécution émis contre des automobilistes concernant des infractions aux règlements municipaux, actuellement sur les bureaux du service de police de Hull.

Les infractions commises touchaient principalement des billets de stationnement.

Hier, il a été possible d'apprendre, lors de la réunion du comité exécutif,

que la ville n'a pas l'intention de renouveler ces mandats d'emprisonnement vieux de plus de cinq ans, comme le lui permettait la loi.

Le nouveau code de procédure pénale, en vigueur depuis 1990, prévoit qu'un mandat d'emprisonnement qui n'a pas été exécuté dans les cinq ans de sa délivrance est déclaré nul, à moins que la ville ne décide de le renouveler.

Le conseiller Fernand Nadon, qui présidait la séance du comité exécutif, hier, en l'absence du maire Mi-

chel Légère, a indiqué que le coût impliqué dans la recherche et la gestion de ces mandats ne rendait pas l'exercice rentable, et faisait perdre du temps aux policiers. «Il vaut mieux, a dit M. Nadon, arrêter les procédures et s'attaquer aux mandats plus récents».

Le sergent Yves Martel, de la sûreté municipale, a indiqué, hier, que la ville avait déjà proposé une telle amnistie il y a quelques années, comme cela se produit dans la plupart des municipalités du Québec.

Il y a deux ans, la sûreté municipale de Hull avait pris des mesures draconiennes afin de combler le manque à gagner découlant du non-paiement de 48 000 billets de stationnement. De ce nombre, 35 000 billets avaient été émis à des automobilistes ontariens, pour un montant de 1,3 million \$.

Vaste opération

Lors de cette campagne ayant débuté en janvier 1989, la police avait lancé une vaste opération en obtenant des mandats de saisies contre les automobilistes. Dès que la voiture d'un «délinquant» était repérée à Hull, un huissier saisissait le véhicule en brandissant un mandat de la cour. L'automobiliste devait alors payer ses contraventions avant de pouvoir récupérer son véhicule.

La campagne avait connu un certain succès, soutient le sergent Martel, qui ne pouvait chiffrer, hier, le nombre de contraventions payées depuis.

En vertu de la loi, les mandats municipaux ne sont pas exécutoires dans une autre province à moins que la personne consente volontairement à payer ou qu'elle ne soit arrêtée dans la province même.

En raison de sa proximité avec l'Ontario, la ville de Hull entend d'ailleurs réitérer sa demande au gouvernement québécois, faite en 1984 et 1986, afin qu'il ait une entente de réciprocité avec cette province pour les infractions aux règlements municipaux, a indiqué le conseiller Fernand Nadon.

A TRAVERS LE PAYS

Les salaires ont augmenté de 5,3% en 90

Montréal (PC) — En moyenne, les salaires des travailleurs syndiqués ont augmenté de 5,3 pour cent au cours de l'année 1990.

C'est ce qui ressort du relevé annuel effectué par le Centre de recherche et de statistiques sur le marché du travail (CRSMT), rattaché au ministère québécois du Travail. L'analyse paraît dans l'édition de mars de la revue Le Marché du travail.

Les 334 conventions collectives étudiées couvrent 401 092 salariés et s'étendent sur une période de 35 mois.

Les augmentations consenties au cours de cette période de trois ans vont croissant, allant de 4,7 pour cent la première année de la convention jusqu'à 5,8 pour cent en deuxième et troisième années.

Les syndiqués du secteur public se tirent un peu mieux d'affaires que ceux du privé, voyant leur salaire majoré en moyenne de 5,4 pour cent — ce qui inclut le secteur public fédéral, provincial et municipal — contre 5,2 pour cent dans le secteur privé.

Gaz carbonique: danger pour le Canada

Ottawa (PC) — Si le Canada ne réduit pas de 20 pour cent ses émissions de gaz carbonique d'ici l'an 2005, il s'expose à des changements climatiques importants, qui auront de profondes répercussions économiques et sociales.

Cette mise en garde, le comité multipartite des Communes sur l'environnement l'avait déjà faite en octobre dernier. Hier, il l'a réitérée dans un rapport basé sur les témoignages de plus d'une centaine de personnes (scientifiques et autres) recueillis au

cours de huit mois d'audiences.

Le président conservateur du comité multipartite David MacDonald n'a pas caché qu'à ses yeux, l'actuelle position fédérale qui préconise la stabilisation des émissions de gaz carbonique à leurs niveaux actuels d'ici l'an 2000 est insatisfaisante. L'objectif de 20 pour cent de réduction représente un minimum. Se contenter de moins serait faire preuve d'irresponsabilité, a-t-il déclaré au cours de la conférence de presse organisée pour la présentation du rapport.

Benoît Proulx dépose une poursuite

Québec (PC) — Au moment même où le journaliste Benoît Proulx était remis en liberté provisoire, hier, la poursuite conjointe de 1 million \$ contre l'animateur André Arthur et l'ex-enquêteur John Tardif, de la sûreté municipale de Sainte-Foy, était déposée au greffe de la cour supérieure du district de Québec.

Ce montant, a indiqué, sourire en coin, Me Lawrence Corriveau, l'avocat de Proulx, au service comme journaliste de la station radiophonique CHRC, de Québec, pourrait fort bien être majoré si le journaliste n'est pas cité à son procès, ou encore s'il est acquitté de l'accusation de meurtre qui pèse sur lui. D'autres défenseurs pourraient également s'ajouter à l'animateur Arthur et à l'ex-policier

Tardif, notamment le Procureur général.

Devant la presse, Me Corriveau a qualifié de «complot» les déclarations des deux hommes. En ce qui concerne la plainte en chambre criminelle contre Tardif et Arthur, que le criminaliste a évoquée, il y a quelques semaines, il a répondu que «c'est encore pendante».

Dans la déclaration de la poursuite, il est reproché aux deux défenseurs d'avoir identifié Proulx comme le seul auteur possible du meurtre de France Alain, abattue à bout portant d'une décharge de fusil de calibre .12, en 1982, à Sainte-Foy. Ces propos qualifiés de «diffamatoires» ont causé un préjudice énorme au journaliste, allègue-t-on.

Propos nuisibles aux Mohawks — Rancourt

Montréal (PC) — L'un des avocats des Mohawks arrêtés après la crise amérindienne de l'été dernier, Me Jean-Pierre Rancourt, déplore la publication des propos du président de l'Association des policiers provinciaux, Jocelyn Turcotte, et estime que les propos de ce dernier, rapportés à grande échelle dans les médias, ces derniers jours, influenceront défavorablement les jurés lors d'éventuels procès.

Selon ce que la presse rapportait, la semaine dernière, le leader syndical

des agents de la Sûreté du Québec, soutenait que les Mohawks avaient réussi à reconstituer leur arsenal, passablement parsemé après la reprise de contrôle de territoire réalisée par les Forces canadiennes au terme d'une crise de plus de deux mois.

Me Rancourt estime que les propos de M. Turcotte vont nuire au droit à la Justice lors des procès des 45 Mohawks qui sont sur le point de commencer au palais de justice de Saint-Jérôme.

Intrawest achèterait Mont-Tremblant

Vancouver (PC) — Intrawest Development Corp. a signé un accord de principe par lequel il achète le lieu de villégiature Mont-Tremblant, au Québec, a annoncé hier un porte-parole d'Intrawest.

La transaction est toutefois sujette à certaines conditions, dont une évaluation détaillée de l'actif et du passif, l'approbation gouvernementale et des conditions de financement acceptables, a précisé le porte-parole Dan Jarvis.

Intrawest, qui achète, développe et administre des immeubles résidentiels, commerciaux, industriels et récréatifs, cherche aussi des partenaires prêts à se joindre à lui dans l'acquisition du lieu de villégiature des Laurentides, fréquenté tout au long de l'année et non loin de Montréal.

Intrawest a toutefois bien indiqué son intention de demeurer le partenaire majoritaire de cette future entreprise, a ajouté M. Jarvis.

Les optométristes ne sont pas docteurs

Montréal (PC) — La loi doit empêcher les optométristes d'utiliser le titre de «docteur», au long ou sous forme abrégée, réclame une demande d'injonction permanente déposée par l'Association des ophtalmologistes du Québec, hier matin, devant la cour supérieure du Québec.

Chiffres à l'appui, les ophtalmologistes estiment qu'une telle pratique de la part des optométristes crée une dangereuse confusion dans l'opinion publique.

Les ophtalmologistes veulent du

même coup forcer les optométristes à respecter l'article 24 de leur loi constitutive, comme l'a statué la cour d'appel du Québec en novembre 1988.

Un sondage, réalisé en janvier pour le compte des ophtalmologistes, démontre que 75 pour cent de la population québécoise croit confier ses problèmes à un médecin lorsque le nom de ce dernier est précédé du titre de «docteur»; le sondage a été réalisé par la firme Saine Marketing, auprès de 1106 adultes.

Saisie de 25 000 \$ de tabac illicite

Becancour (PC) — Une simple infraction au Code de la sécurité routière a permis, hier, à des policiers de la Sûreté du Québec, poste de Nicolet, d'intercepter et de saisir une importante quantité de tabac illicite, évaluée à 25 000 \$, en plus d'entraî-

ner l'arrestation de deux individus.

L'interception est survenue vers 1h, dans la nuit de dimanche à hier, à la sortie sud du pont Lavolette, enjambant le fleuve Saint-Laurent à la hauteur de Trois-Rivières, lorsque réalisant qu'ils se trompaient de chemin, ayant quitté la 40 nord, les camionneurs ont effectué un virage en U au bas du pont.

La manoeuvre n'a pas échappé à l'attention des patrouilleurs qui faisaient de la surveillance tout près, comme c'est souvent le cas. Il ne restait plus aux policiers qu'à intercepter le camion suspect.

Zellers

NOUVEAUX BAS PRIX!



POWER GLOVE
49⁹⁶ ch.

Menez le jeu d'un simple geste de la main! Gant permet de jouer en 3 dimensions sans lunettes spéciales.





Cartouche de jeu "Super Mario 1"

29⁹⁶ ch.



Cartouche de jeu "Punchout"

34⁹⁶ ch.



Cartouche de jeu "Adventures of Link"

45⁹⁶ ch.



Cartouche de jeu "Legend of Zelda"

39⁹⁶ ch.

SOLDE: Du mercredi au samedi, le 27 au 30 mars 1991

CARREFOUR DE L'ESTRIE
LES GALERIES QUATRE SAISONS
LES GALERIES ORFORD, MAGOG
HEURES D'OUVERTURE: MERCREDI, JEUDI, VENDREDI: 9 h 30 à 21 h

Zellers

Credit Accepted

Quand tu vis un moment difficile et que tu as besoin de parler. À Secours Amitié il y a quelqu'un pour t'écouter.

UNE LUEUR D'ESPOIR...

SECOURS/AMITIÉ

Poste d'écoute: 564-2323

Sans frais d'appel:
LAC MEGANTIC
WFFOON
ASBESTOS
composez 0 et
demandez Zenith 5-3060
À TOUTE HEURE DU JOUR
ET DE LA NUIT

38289

SUBARU 1991



LEGACY

SEDAN "L"

13 995\$*



LEGACY

FAMILIALE "L"

16 640\$*



LOYALE

SEDAN

10 995\$*



LOYALE

FAMILIALE

11 995\$*



JUSTY

"DL" 3 PORTES

6 995\$*



JUSTY

4 x 4 "GL" 5 PORTES

9 615\$*



SUBARU

QUALITÉ JAPONAISE

L'INCOMPARABLE CONCESSIONNAIRE SUBARU

Estrie Auto Centre

4367 Boul. Bourque
Rock Forest, Québec (819) 564-1600

*Transport, préparation et taxes en sus. 24859

MISE AU POINT

Dans notre circulaire Sears "Une preuve indéniable" insérée dans La Tribune du 26 mars 1991, veuillez noter qu'à la page 85 la boîte en forme d'oeuf offerte en prime avec achat de 25\$ ou plus de fragrances n'est malheureusement pas disponible dans certains magasins Sears, mais nous offrons en remplacement 2 jolis oeufs peints à la main en guise de prime. Il y aura un délai de livraison pour la chaussure Bart Simpson* annoncée en page A5 et nous acceptons les commandes. Le veston sport d'aspect toile à 99,99\$ en page A10 ne sera pas disponible pour cette promotion. Nous présentons nos excuses à notre clientèle.

SEARS

26929-1

CORRECTION

Dans notre circulaire de cette semaine, l'article suivant aurait dû se lire:

TANGERINES
"ORTANIQUES"

Produit de la Jamaïque

3,06 \$/kg 1,39 \$/lb

Nos excuses à notre clientèle

IGA

Hudon et Deaudelin Ltée

26762

Arts et spectacles

Hollywood répare une injustice en décernant un Oscar à l'actrice noire Whoopi Goldberg

Los Angeles (AFP)

Hollywood a réparé une injustice hier soir en décernant à l'actrice noire Whoopi Goldberg l'Oscar du meilleur second rôle féminin pour son in-

terprétation d'un médium dans le film «Ghost» de Jerry Zucker.

L'actrice était la favorite pour cet Oscar car beaucoup de critiques avaient regretté qu'elle n'ait obtenu aucune récompense pour sa prestation dans «La couleur pourpre» de Steven Spielberg, film pour lequel elle avait été sélectionnée pour l'Oscar de la meilleure actrice en 1985.

Whoopi Goldberg est la seconde actrice noire à remporter un Oscar dans l'histoire d'Hollywood après Hattie Daniel en 1939 pour son rôle dans «Autant en emporte le vent».

La statuette dorée lui a été remise par un autre acteur noir, Denzel Washington, qui avait gagné l'année dernière l'Oscar du meilleur second

rôle masculin pour sa participation dans «Glory».

«Depuis que je suis toute petite, j'en rêvais. Je suis fière d'être une actrice», a déclaré Whoopi Goldberg, coiffée de nattes et habillée d'une

robe moulante noire à paillettes. Selon sa biographie, l'actrice est née en 1949 mais cette date est mentionnée avec un point d'interrogation.

Joe Pesci, un habitué des rôles de criminel

Los Angeles (AFP)

Joe Pesci, qui a remporté hier l'Oscar du meilleur second rôle masculin dans «Goodfellas» de Martin Scorsese, est un habitué des rôles de criminel.

Dans ce film il incarne aux côtés de Robert De Niro un mafioso capable

de passer d'une jovialité un peu inquiétante à la férocité la plus sauvage.

Les films de Martin Scorsese semblent lui porter chance car il avait déjà obtenu une sélection dans la même catégorie pour son rôle du frère du boxeur Jake LaMotta dans «Raging Bull» (1979) alors qu'il avait effectué ses débuts au cinéma en 1975 dans «Death Collector».

Il a depuis surtout joué des rôles de criminels notamment dans «Il était une fois en Amérique» (Once upon a time in America), «Eureka», «Lethal Weapon 2» ainsi que dans le film de Michael Jackson «Moonwalk».

Même dans le film comique numéro un au box-office de l'an dernier aux États-Unis, «Home alone», il avait incarné un cambrioleur.

Depardieu n'avait été que «témoin»

New York (AFP)

L'acteur français Gérard Depardieu a affirmé au magazine Time avoir été «témoin» de viol dans sa jeunesse mais n'a pas indiqué en avoir commis ou y avoir participé, a affirmé hier son avocat américain Barry Haldeman, s'appuyant sur le transcript de la bande enregistrée durant l'interview, communiquée à l'AFP.

Contacté par téléphone à Los Angeles, M. Haldeman a ajouté que pour l'instant, aucune action en justice n'était entreprise mais que trois lettres avaient été envoyées à trois journaux américains pour leur demander de se rétracter.

LA LISTE DES OSCARS

Los Angeles (Reuter-AP) — Liste des Oscars décernés hier soir à Hollywood lors de la 63e remise:

- Meilleur film: «Dances with Wolves» de Kevin Costner
- Meilleur réalisateur: Kevin Costner pour «Dances with Wolves»
- Meilleur acteur: Jeremy Irons pour «Reversal of Fortune» (Le Mystère von Bulow)
- Meilleure actrice: Kathy Bates pour «Misery»
- Meilleur second rôle féminin: Whoopi Goldberg - «Ghost»
- Meilleur second rôle masculin: Joe Pesci - «Goodfellas»
- Meilleur son: «Dances With Wolves» - Russell Williams, Jeffrey Perkins, Bill Benton, Greg Watkins.
- Meilleure chanson originale: «Sooner or Later (I Always Get My Man)», de «Dick Tracy».
- Meilleur maquillage: «Dick Tracy» - John Caglione, Doug Drexler.
- Meilleurs costumes: Franca Squarciapino pour «Cyrano de Bergerac».
- Meilleure musique originale: John Barry pour «Dances with Wolves»
- Meilleurs décors: Richard Sylbert pour «Dick Tracy».
- Meilleur montage: Neil Travis pour «Dances with Wolves»
- Meilleure direction artistique: «Dick Tracy» - Richard Sylbert, Rick Simpson
- Meilleur court métrage de fiction: «The Lunch Date», d'Adam Davidson.
- Meilleur court métrage d'animation: «Creature Comforts», de Nick Park.
- Meilleur long métrage documentaire: «American Dream», de Barbara Kopple et Arthur Cohn.
- Meilleur film en langue étrangère: «Journey of Hope» de Xavier Koller (Suisse).
- Meilleur scénario original: Bruce Joel Rubin pour «Ghost».
- Meilleure adaptation: Michael Blake pour «Dances with Wolves».
- Meilleur court métrage documentaire: «Days of Waiting», de Steven Okazaki.
- Meilleur montage des effets sonores: Cecilia Hall et George Watters pour «Hunt for red October».
- Meilleure photo: Dean Semler pour «Dances with Wolves».
- Oscar d'honneur à Myrna Loy.
- Oscar d'honneur à Sophia Loren.
- Oscar du mérite à Eastman Kodak pour une nouvelle technologie.
- Oscar de proesse technique: Gordon Sawyer à Stefan Kudelski pour un nouveau système d'enregistrement du son.
- Récompense spéciale pour les effets spéciaux: «Total Recall» (Voyage au centre de la mémoire).
- Récompense de l'Irving G. Thalberg Memorial: les producteurs Richard Zanuck et David Brown.



«Depuis que je suis toute petite, j'en rêvais. Je suis fière d'être une actrice», a déclaré Whoopi Goldberg, coiffée de nattes et habillée d'une robe moulante noire à paillettes, en recevant son Oscar. Whoopi Goldberg a été préférée à Annette Bening («The Grifters»), Lorraine Bracco («GoodFellas»), Diane Ladd («Wild at heart») et Mary McDonnell («Danse avec les loups»).

ÉCHOS DU MONDE ARTISTIQUE

□ Kérouac au Mardi littéraire

Dans le cadre de ses Mardis littéraires, l'Association des auteurs des Cantons de l'Est accueillera mercredi, le 27 avril, Michel Kérouac auteur de l'ouvrage «Les métaphores, contes thérapeutiques.»

Michel Kérouac possède une formation pluridisciplinaire de thérapeute familial, de psycho-éducateur et de psychothérapeute.

Étudiant au Département de psychiatrie de la Faculté de médecine dans le cadre d'études au Doctorat en sciences cliniques, celui-ci est également directeur et professeur à l'Institut québécois de thérapie et d'hypnose ericksoniennes. Il a été pendant douze ans chargé de cours à l'Université de Sherbrooke.

Riche d'une expérience d'une vingtaine d'années dans le domaine de la relation d'aide, celui-ci entretiendra les participants sur l'hypnose clinique et les métaphores, des outils de communication aidant à l'émergence de solutions nouvelles à des problèmes qui paraissent parfois insurmontables.

Présentée gratuitement en collaboration avec le ministère des Affaires culturelles, cette conférence est offerte à compter de 19h au 420 de la rue Marquette (angle Belvédère).

□ Cégeps en spectacle

La finale de la région Ouest du Québec des Cégeps en spectacle a couronné deux lauréats. Il s'agit de deux groupes de musiciens, celui de Sandra Brassard, Eric Déziel, Eric Pomerleau et Ron Ledoux du Cégep de Sherbrooke et celui de Stéphane Deslauriers, Luc Boucher et Dominique Bachand du Cégep de Saint-Jean-sur-Richelieu. Les deux groupes gagnants ont reçu une bourse Alcan de 500 \$ et prendront la route de Rimouski où se déroulera, le 20 avril, la finale nationale. Les représentants de neuf cégeps ont participé à la finale de la région Ouest.

Cinq étudiants du Cégep de Sherbrooke finalistes du Prix d'expression musicale

Sherbrooke

Cinq étudiants du Collège de Sherbrooke viennent de se distinguer comme finalistes de la phase un du Prix d'expression musicale des collèges du Québec.

Ce sont Elise Béchard aux percussions, Marie-Claude Breton au cor, Alain Desrochers à la trompette, François Olivier Fortin au saxophone et Francis Perron au piano. La saxophoniste Isabelle Pomerleau a été choisie comme substitut.

La phase deux du Prix, qui réunira les cinq finalistes des douze collèges québécois où est offerte une concentration en musique, se déroulera au Cégep de Sherbrooke les 11 et 12 avril prochains.

Organisé pour une onzième année par le Comité pédagogique musique de la Direction générale de l'enseignement collégial, le Prix d'expression musicale est une activité musicale qui, au terme d'une sélection faite par un jury national, reconnaît un finaliste lauréat par collège participant.

ÉPILEPSIE

Il reste beaucoup à faire. Poursuivons la recherche.

Donnons généreusement.

MARDIS À MOITIÉ PRIX

TOUTES LES FILMS • TOUTE LA JOURNÉE • TOUTES LES CINÉMAS

UNE PRÉSENTATION TELE 7

TEENAGE MUTANT NINJA TURTLES II
LA SOLUTION SECRÈTE

La deuxième vague est encore plus verte que la première!

RAPHAEL, DONATELLO, MICHELANGELO & LEONARDO
les plus caractéristiques de l'histoire du cinéma

CINÉMA MÉGANTIC
LAC MÉGANTIC, 93-4870
Tous les soirs 7 h - 9 h

MAISON DU CINÉMA
63, KING OUEST 566-8782

le silence des agneaux
et de «The Silence of the Lambs»

7h05, 9h25

JUSQU'À MERCREDI

edward
AUX MAINS D'ARGENT

edward
SCISSORHANDS 7h00

12 NOMINATIONS AUX OSCARS
dont Meilleur Film

IL DANSE
MEC LES LOUPS

8h00

JULIA ROBERTS
les nuits avec mon ennemi

7h10, 9h20

JOHN CUSACK ANJELICA HUSTON
JUSQU'À JEUDI

THE GRIFTERS
9h00 V.O. anglaise

3.75
MARDIS
MERCREDIS

Télé-Métropole et CFCF «canonnent» Radio-Canada devant le CRTC

Guy TAILLEFER Hull (PC)

Télé-Métropole et CFCF sont tombés à bras raccourcis sur Radio-Canada hier devant le CRTC, l'accusant de vouloir accroître l'avantage déloyal que la société d'Etat possède déjà sur les réseaux privés de télévision.

TM et CFCF — ce dernier est aussi propriétaire de Télévision Quatre Saisons — avaient dépêché leur gros canons — leur président respectif Adrien Pouliot et Serge Gouin — devant le Conseil de la radiodiffusion et des télécommunications canadiennes, qui achève une semaine intensive d'audiences publiques sur l'impact des coupes de services effectuées en décembre dernier à Radio-Canada. Des coupes auxquelles la société d'Etat dit avoir dû se résoudre à cause des sévères restrictions budgétaires imposées par le gouvernement Mulroney.

Pendant ce temps, la direction de la SRC, son président Gérard Veilleux en tête, préparait dans une pièce attenante à la salle d'audiences sa stratégie de riposte en vue de l'ultime séance du CRTC qui se tient aujourd'hui à ce sujet. Réplique à l'issue de laquelle le conseil devra se prononcer — mais c'est une décision qui risque de se faire attendre — sur la décision de Radio-Canada de réduire de façon draconienne le nombre de ses stations régionales.

Le CRTC devra aussi déterminer s'il convient de laisser à Radio-Canada le droit de vendre sur ses ondes de la publicité locale dans les régions où elle n'a plus de stations, ce à quoi s'opposent avec virulence les deux réseaux montréalais.

Dans son mémoire déposé devant le CRTC, TM met Radio-Canada en contradiction avec elle-même: elle «fuit ses responsabilités» au chapitre de son mandat régional, mais veut quand même continuer de toucher des revenus publicitaires provenant des régions qu'elle abandonne. Une situation «injuste et effarante» qui risquerait, selon Télé-Métropole, de mettre financièrement en péril plusieurs stations régionales privées.

TM soutient que le maintien de ses privilèges commerciaux par Radio-Canada lui donnerait un «avantage démesuré» sur ses concurrents, «sonnerait le glas» des stations privées de l'Est du Québec et «compromettrait sérieusement» l'avenir de CFCM-Québec et CHOT-Hull.

Le vice-président de CFCF, M. Charles Bélanger, est encore plus agressif. Il s'en prend aux revenus publicitaires de Radio-Canada, mais à la façon aussi dont elle a «commercialisé» sa programmation depuis le début des années 80, préférant la diffusion de «Dallas» à la production de dramatiques canadiennes ou de documentaires sur la politique, l'économie et l'environnement.

Il trouve «inconcevable, anormal et déloyal» qu'en 1991, et en pleine récession économique qui touche d'abord et de plein fouet le secteur privé, une société d'Etat utilise, bien qu'elle s'en défende, ses ressources parlementaires et nos taxes pour livrer une concurrence tous azimuts à ses concurrents privés.

Ce n'est pas que la SRC n'a plus les moyens de remplir sa mission nationale, dit M. Bélanger, c'est qu'elle produit beaucoup trop d'émissions qui s'éloignent de son mandat culturel. A 800 000 \$ l'épisode, «Les Filles de Caleb» constitue à son avis «une dilapidation de fonds publics rares». Il est fatigué de voir Radio-Canada se tenir «dans nos plates-bandes» et l'exhorté de jouer, comme Radio-Québec, un rôle complémentaire à celui des diffuseurs privés.

Quant au gouvernement fédéral, il encourage par son inaction une «forme de détournement de fonds publics à des fins de concurrence déloyale insoutenable», se plaignent les porte-parole de CFCF.

SALON DE L'ÉSOTÉRISME ET DES SCIENCES OCCULTES
29, 30, 31 MARS 1991

CHIROLOGIE - CLAIRVOYANCE
MÉDITATION - NUMÉROLOGIE
REINCARNATION - ASTROLOGIE
MÉDIUMS - LIVRES - TAROTS
HEALING - AURAS - CRISTAUX

VISION SPIRITUELLE PRÉSENTE

Endroit:
Roussillon Le Président
3535 ouest, rue King
Sherbrooke, Québec
Inf. (819) 563-2941
Prix d'entrée: 4.00\$

HEURES D'OUVERTURE
29 MARS: 12 h à 22 h
30 MARS: 11 h à 22 h
31 MARS: 11 h à 19 h

26631

LaTribune CITE CHL6SAM TELE 7

PARENT 0 BARRETTE

MARDI 26 MARS 20 h

CE SOIR!

UN SHOW 200% PLUS DRÔLE!

Achetez au
(819) 821-7744
OU
(514) 288-2525

Salle Maurice O'Bready
CENTRE CULTUREL
Université de Sherbrooke

Commandités par l'union STEREO TOSHIBA

25247

LaTribune CITE CHL6SAM TELE 7

PATRICK NORMAN
MERCREDI 27 MARS 20 h

DEMAIN

Achetez au
(819) 821-7744
OU
(514) 288-2525

Salle Maurice O'Bready
CENTRE CULTUREL
Université de Sherbrooke

Commandités par l'union STEREO TOSHIBA

26250

FAMOUS PLAYERS

La fièvre des mardis à \$4.25

VERSION ORIGINALE ANGLAISE

6h30, 9h10

the doors

DONALD SUTHERLAND

BETHUNE

MERCREDI PAS DE PRÉSENTATION À 7H15

7h15, 9h30

DE QUOI J'ME MÊLE ENCORE

MERCREDI PAS DE PRÉSENTATION À 7H15

7h15, 9h20

Hydro pourrait tenter de reporter la résiliation du contrat de 17 milliards

Québec (PC)

Tout comme elle l'a fait pour son contrat d'exportation au Vermont, Hydro-Québec pourrait tenter de reporter la date de résiliation de son contrat de vente d'électricité de 17 milliards \$ à l'Etat de New York, afin d'éviter l'annulation de cet accord commercial.

Hydro serait obligée de recourir à cette solution si la Cour suprême du Canada ne rend pas son jugement avant le 30 novembre prochain — date limite actuelle pour la résiliation du contrat avec l'Etat de New York — au sujet d'une décision de l'Office national de l'énergie, prise en août dernier.

L'ONE (organisme fédéral) se réserve le droit de suspendre à tout moment les licences d'exportation d'Hydro-Québec s'il juge que des règlements fédéraux actuels ou futurs en matière d'environnement ne sont pas respectés.

Or, Québec a décidé l'automne

dernier de contester devant les tribunaux la position de l'ONE, estimant qu'il s'agit d'une intrusion dans le domaine de la gestion des ressources naturelles, une compétence exclusive du Québec, avait affirmé le ministre de l'Énergie et des Ressources, Lise Bacon.

«C'est une option tout à fait logique (reporter la date de résiliation du contrat), ça serait insensé d'annuler le contrat», a expliqué, au cours d'un entretien avec la Presse Canadienne, le vice-président aux marchés d'exportation chez Hydro-Québec, Jacques Guévremont.

Faute d'entente avec l'acheteur sur un report de la date de résiliation du contrat, Hydro-Québec serait alors forcée de l'annuler sans délai. Après le 30 novembre prochain, il en coûterait en effet quatre milliards \$ en pénalités à la société d'Etat pour résilier le contrat.

Dans le cas du Vermont, la date de résiliation du contrat a pu être reportée d'un an, au 30 avril 1992.

Déjà, en octobre dernier, le président d'Hydro-Québec, Richard

Drouin, avait précisé qu'il était impérieux de connaître la décision de la Cour suprême avant d'aller de l'avant dans la vente d'électricité à l'Etat de New York.

M. Drouin avait indiqué que les enjeux étaient trop importants pour exporter sans connaître préalablement toutes les conditions (dont celles que pourrait imposer l'ONE).

Réaction

M. Guévremont n'a pas caché que le report de la date du droit de retrait d'Hydro-Québec ne se ferait pas nécessairement dans la facilité. «Évidemment, ça va dépendre de leur réaction. Vous savez, si on demande de reporter la date de résiliation du contrat, l'autre partie va nous demander de revoir aussi d'autres points de l'entente», a fait observer M. Guévremont.

Cet accord commercial, a aussi rappelé M. Guévremont, a été conclu il y a maintenant quelques années. La réouverture du contrat pourrait donc s'avérer assez coûteuse pour Hydro-Québec.

Loi 160: les syndicats demandent la suspension des procédures

Rollande PARENT

Montréal (PC)

Les quatre groupes syndicaux qui cherchent à obtenir l'annulation de la loi 160, laquelle sanctionne les syndicats du secteur public et parapublic qui font la grève illégale, demandent, aujourd'hui, au juge Pierre Viau de la cour supérieure de suspendre les procédures jusqu'au 15 avril.

La Centrale de l'enseignement du Québec (CEQ), la Confédération des syndicats nationaux (CSN), la Fédération des infirmières et infirmiers du Québec (FIIQ) et la Fédération des travailleurs et travailleuses du Québec (FTQ) ont convenu hier que ce délai de trois semaines sera suffisant pour établir une entente avec le ministre de la Santé et des Services sociaux, Marc-Yvan Côté, au sujet de l'ancienneté perdue à l'occasion des grèves faites en 1989.

«Ces trois semaines seront suffisantes s'il y a une volonté politique

d'en venir à une entente», a soutenu hier la présidente de la FIIQ, Diane Lavallée, en interview téléphonique.

Mme Lavallée souhaite que le ministre Côté se montre satisfait de cette décision même s'il avait demandé, lors d'une rencontre vendredi, l'abandon pur et simple de la poursuite en cour supérieure, a-t-elle indiqué.

«La journée où le tribunal va commencer à siéger, il est clair et évident qu'on met fin aux discussions», avait dit le ministre aux journalistes, à l'issue de la rencontre.

C'est lors d'une séance de travail, hier en matinée, que les procureurs des syndicats ont suggéré de sauvegarder la possibilité de revenir devant le tribunal en cas d'échec des pourparlers.

Ces procureurs ont alors avisé leurs collègues du ministère de la Justice de la demande de suspension adressée au juge Viau. Ces derniers ont décidé de ne pas s'objecter quand le juge entendra officiellement la demande aujourd'hui, a indiqué Me

Jean-François Jobin, du ministère public.

Le procès contestant la validité constitutionnelle de la loi 160 s'est amorcé le 14 janvier 1991. Il devait reprendre aujourd'hui jusqu'au 4 avril et du 14 avril jusqu'au début de mai.

Quant aux 64 000 griefs déposés par des syndiqués ayant perdu de l'ancienneté, il a été impossible hier de connaître quel sort leur réservaient les quatre groupes syndicaux.

Une décision est attendue dans le cas du dossier-type sur la perte d'ancienneté plaidé le 19 décembre à Sherbrooke du fait que le tribunal d'arbitrage a tenu une réunion le 14 mars.

Le Comité patronal de négociations en santé et services sociaux et les organisations syndicales avaient convenu de procéder par dossier-type pour éviter les frais que ne manquerait pas d'occasionner l'arbitrage de chacun de ces cas.

TEMPO TOPAZ VOUS EN DONNENT PLUS

OBTENEZ ENCORE PLUS POUR MOINS!

PLUS D'ÉQUIPEMENT...

- Climatiseur
- Transmission automatique
- Radio AM/FM stéréo avec 4 haut-parleurs
- Servofreins
- Servodirection à pignon et crémaillère

- Moteur 2.3 litres à injection électronique
- Essuie-glace à balayage intermittent
- Sièges baquets inclinables
- Verre teinté

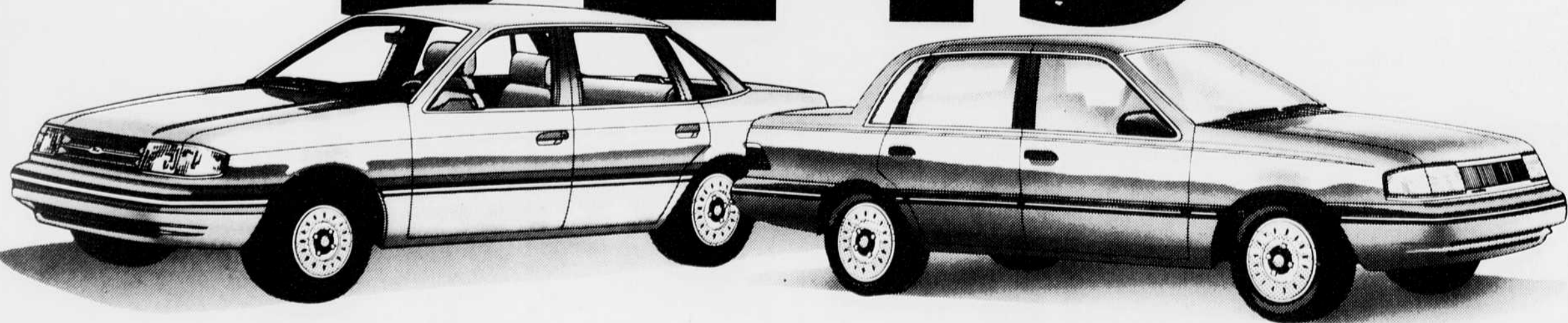
ENCORE PLUS...

- Plus d'espace à l'arrière que la Cavalier
- Moteur standard plus puissant que celui de la Cavalier (2.2 litres à injection monopoint)
- Groupe propulseur garanti 12 mois de plus que celui de la Cavalier

MAIS CE N'EST PAS TOUT... CAR LA TEMPO ET LA TOPAZ VOUS SONT PRÉSENTEMENT OFFERTES À PLUS DE 600\$ DE MOINS QUE LA CAVALIER AVEC ÉQUIPEMENT SIMILAIRE.†

9245 \$*

OU LE FINANCEMENT DU MANUFACTURIER.



À VOUS DE CHOISIR! MAIS FAITES VITE, CETTE OFFRE NE DURERA PAS.



LES CONCESSIONNAIRES FORD ET MERCURY DU QUÉBEC



ON VOUS EN DONNE PLUS!

† Basé sur les données de l'industrie. Les véhicules offerts peuvent être différents de ceux ci-haut illustrés. * PDSF pour la Tempo L 2 portières avec l'option d'équipement 101A, et la Topaz L 2 portières avec l'option d'équipement 331A. TPS, TVP, taxe d'accise, transport, assurances et immatriculation non inclus. Le concessionnaire peut vendre à prix inférieur et certains d'entre-eux peuvent ne pas avoir les modèles spécialement équipés pour en effectuer la livraison immédiate.

VENTE SPÉCIALE DU PRINTEMPS



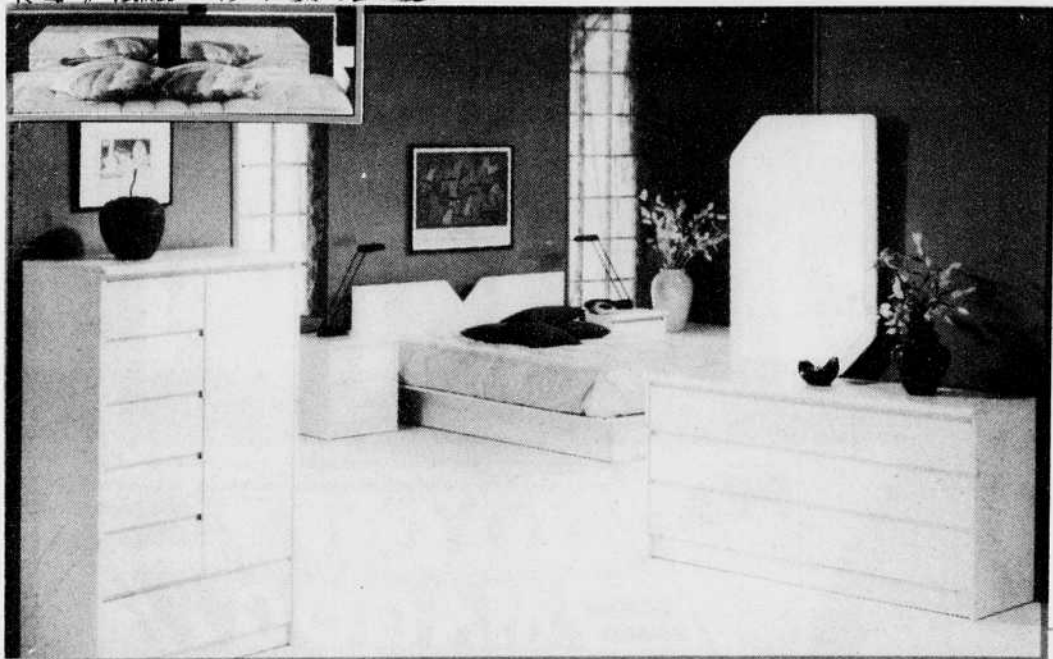
CHEZ



Ens. de salon sectionnel 5 mcx

Offert dans un choix de couleurs, ce salon tout en sections s'avère pratique dans le vivoir, le salon, la salle de jeux

469\$



Ens. de chambre pratique 6 mcx

Comprend bureau triple, miroir, commode, tête de lit (différente de l'illustration: avec miroir comme illustré dans le médaillon) et 2 tables de nuit. Fini blanc, noir ou essuyé beige. (Plate-forme en sus.)

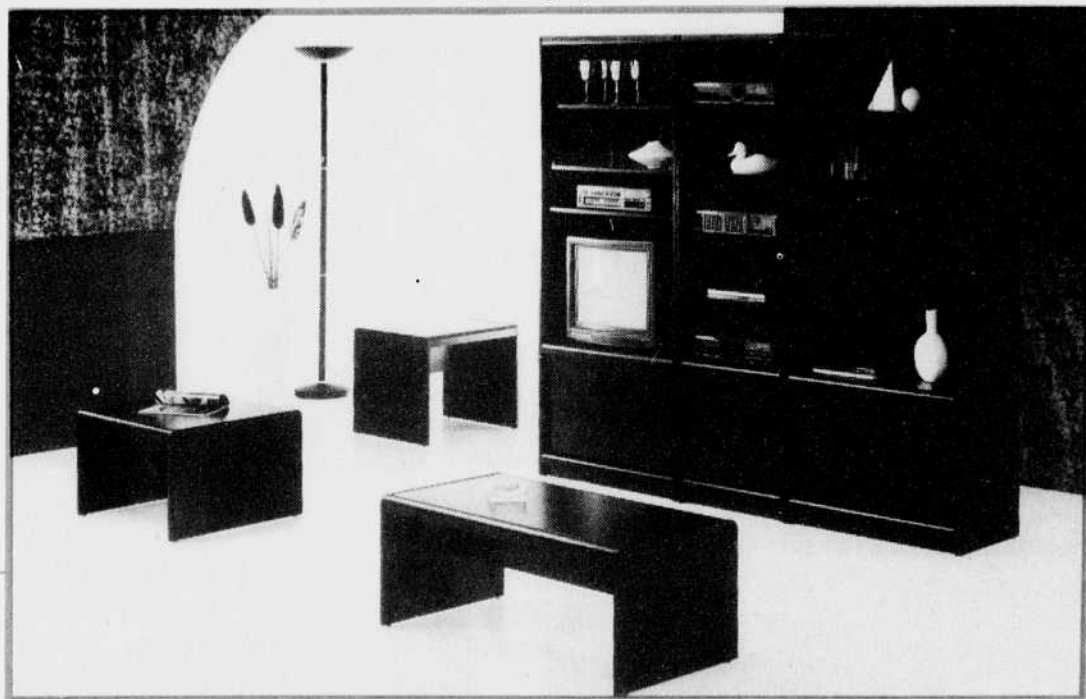
499\$



Garde-robe pratique

(Non assemblé.) Ajouter des commodités pour un maximum de rangement.

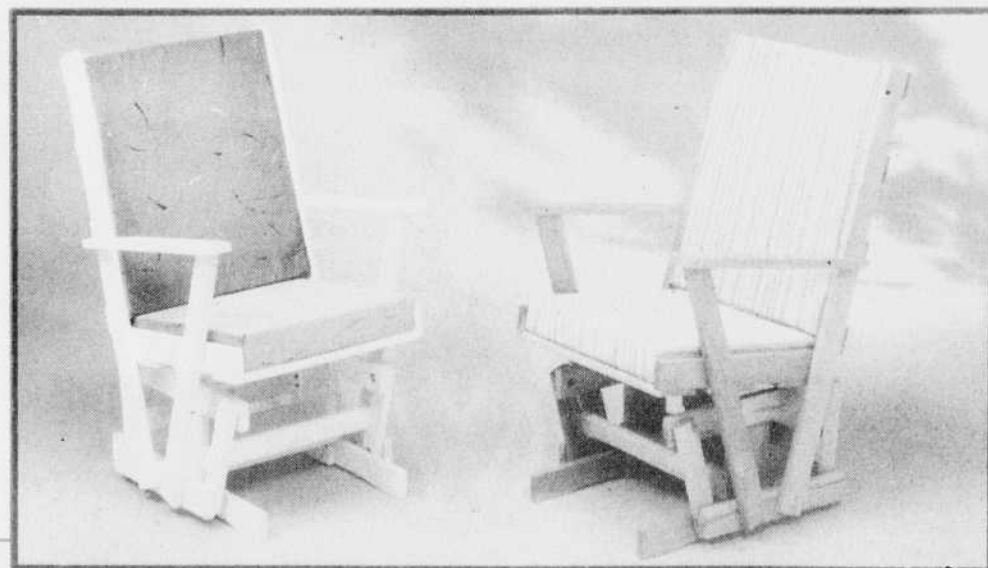
99\$



Bibliothèque attrayante 3 mcx

Finis blanc, noir ou chêne. (Vendue non assemblée.) Rehaussera tout décor. **369\$**
Également disponible, Table de bout **39\$**
Table carrée ou rectangulaire **49\$**

369\$



Chaise balançoire

Choix de chaises sur billes dont le confort n'a rien à envier à l'apparence! Finition naturelle **99\$**
Également finition blanche **129\$**

99\$



Causeuse "Flip Flop"

De belle confection, cette causeuse se transforme en lit douillet! Et elle n'affectera pas votre budget, à ce prix économique!

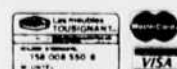
399\$

Là, où c'est toujours moins cher qu'ailleurs!



DÉPOSITAIRE DES MARQUES...
• ADMIRAL • CRAFTLINE • DAVE LUYVILLE • DUTAILLIER • ELRAN • FRIGIDAIRE • HOUSE OF BRAMORE • H.P.L. • KELVINATOR • KRÖEHLER • LAURIER • PRINCEVILLE • SHERMAG • TOSHIBA • VICTORIA MA • VICTORIAVILLE • VILLAGEOIS • PALISSER • ETC...

Possibilités de crédit



Plan mise de côté

1279, rue Grégoire, Rock Forest

565-7515

Conception et montage: Multi-Concept Ronald Martel inc.



SUZUKI

Pour ne pas être toujours à la pompe à essence.

56 MPG



Swift, 3 portes

à partir de **7895\$***

56 MPG



Swift GT

à partir de **11695\$***

56 MPG



Berlina 4 portes

à partir de **8995\$***

36 MPG



Samurai

à partir de **8995\$***

35 MPG



Sidekick, 2 portes

à partir de **11795\$***

35 MPG



Sidekick, 4 portes

à partir de **14395\$***

* TTP, en sus, garantie 3 ans/8.000 km sans franchise.

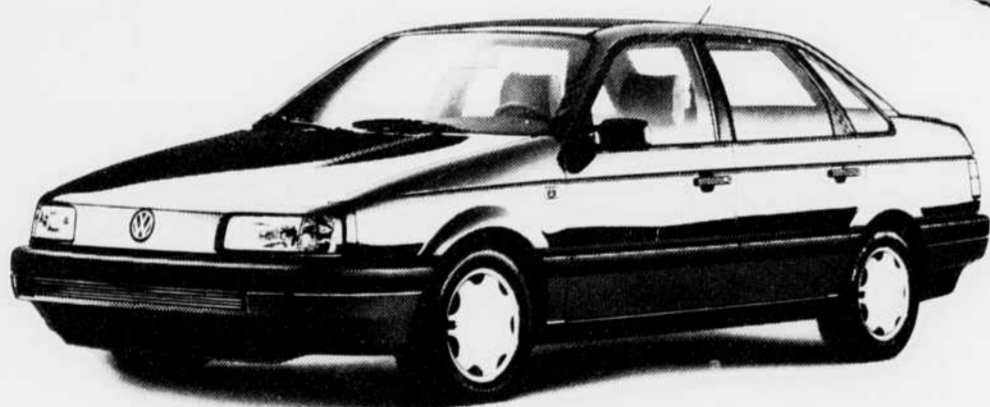
Véhicules usagés:

Sidekick 1990, convertible, auto., 9300 km, 11200\$.
 Swift GT 1989, auto., 20000 km, 9900\$.
 Samurai 1988, 53000 km, 7900\$.
 Sprint 1990, man., 19000 km, 6400\$.

Mi-VALON *Au max!*
SUZUKI
 4376, boul. Bourque, Rock Forest, 563-9915

POUR VOTRE FIÈVRE DU PRINTEMPS NOUS AVONS LE REMÈDE

Venez visiter notre toute dernière grande nouveauté.



La nouvelle Passat est la Volkswagen la plus grande et la plus spacieuse jamais construite.

La Passat permet à cinq adultes de voyager en tout confort. Elle est si spacieuse que même les sièges arrière sont inclinables.

Ce confort n'est aucunement atteint au détriment des performances. Et, comme toutes les Volkswagen, la Passat possède une agilité et une tenue de route exceptionnelle.

Venez vite l'essayer, vous verrez comme elle est grande... et belle!

Passat 1991 **18995\$**
 (TPS et TTP en sus)



LOCATION...

La Passat 1991 à partir de **299\$/mois***

- Bail de 48 mois sur approbation de crédit Volkswagen Canada Inc.
- Aucune obligation de rachat par le client
- Transport et préparation inclus
- TPS/TVP (mensuelle) non comprises
- L'offre se termine le 30 mars 1991 inclusivement.


* Basé sur un comptant de 2.950\$ ou échange équivalent.



Découvrez
La différence

Sherbrooke Automobile INC.
 2959, rue King ouest
 Sherbrooke, 569-9111

TOYOTA MAGOG
 À SEULEMENT
 15 MINUTES DE CHEZ VOUS



DES RABAIS DE

600\$ À 800\$

APPLICABLES DIRECTEMENT SUR LE PRIX D'UNE COROLLA OU D'UNE CAMRY SE



COROLLA
 à partir de **11948\$**

de **600\$ À 800\$**
 SUPER VALEURS
 Quantité en inventaire: 16

CAMRY SE
 à partir de **16723\$**

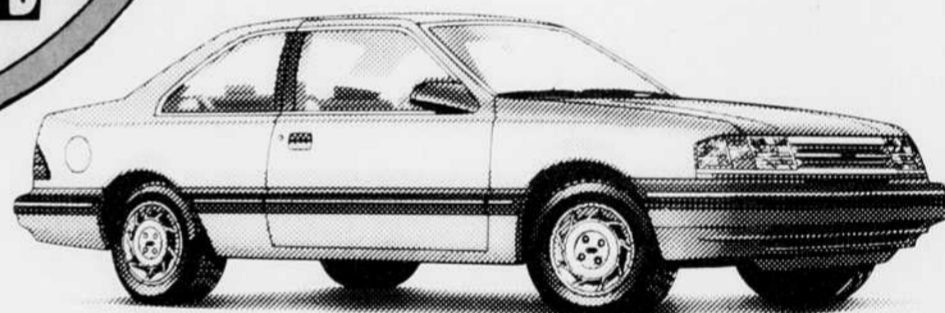


600\$
 SUPER VALEURS
 Quantité en inventaire: 12



TOYOTA MAGOG INC.
 2224, Route 112, Magog (Québec), J1X 3W3, (819) 843 9883

TEMPO



À partir de

9245\$*

* TTP en sus, rabais FORD inclus

#4141-0
TEMPO
TEMPO BERLINE L, 2 portes
 1991 Rouge moyen
 Sièges baquet tissu
 Groupe d'équipements préférés 101

- Boîte-pont automatique électronique
- Climatiseur Selectair manuel
- Deux rétrov. à télécommande élec.
- AM/FM stéréo radio électronique
- Instruments sport
- Essuie-glaces balayage intern.
- Moteur 2.3 L HSC EFI
- Pneus P185/70R14 FN
- Jantes stylisées

9245\$*

#4136-0
TEMPO
TEMPO BERLINE L, 4 portes
 1991 Récif bleu métallisé
 Baquets tissu titane
 Groupe d'équipements préférés 101

- Climatiseur Selectair manuel
- Deux rétrov. à télécommande élec.
- AM/FM stéréo radio électronique
- Instruments sport
- Essuie-glaces balayage intern.
- Moteur 2.3 L HSC EFI
- Chauffe-moteur
- Boîte-pont man. 5 vitesses
- Pneus P185/70R14 FN
- Jantes stylisées

9995\$*

#4145-0
TEMPO
TEMPO BERLINE L, 4 portes
 1991 Blanc Oxford
 Baquets tissu titane
 Groupe d'équipements préférés 101

- Boîte-pont automatique électronique
- Climatiseur Selectair manuel
- Deux rétrov. à télécommande élec.
- AM/FM stéréo radio électronique
- Instruments sport
- Essuie-glaces balayage intern.
- Moteur 2.3 L HSC EFI
- Chauffe-moteur
- Pneus P185/70R14 FN
- Jantes stylisées

10295\$*



4141, rue King ouest, Sherbrooke, Québec

563-4466