

L'oeuvre de Mère Teresa

## Une goutte de délivrance dans un océan de souffrance

par France Meige

(AFP) — Depuis trente-trois ans, Mère Teresa se consacre "aux plus pauvres parmi les pauvres". En Inde et à travers le monde, les "Missionnaires de la Charité", congrégation qu'elle a fondée et dont le siège est à Calcutta, vouent leur existence aux misérables, aux démunis et aux lépreux. De passage en France, le "Prix Nobel de la Paix" 1979, a inauguré à Marseille, sur les bords de la Méditerranée, un foyer pour les déshérités. Une pierre supplémentaire à l'édifice que ce petit bout de femme de 70 ans, consolide chaque jour davantage, aidée dans sa tâche par 1.800 soeurs, 300 frères et 80.000 autres personnes réparties sur les cinq continents. Car, aujourd'hui, les "missionnaires de la Charité" comptent 158 fondations dont 87 au total en Inde.

"The Call in the Call"

Messagère d'espoir, Mère Teresa dont le sari blanc bordé de bleu et le visage buriné au regard vif et rayonnant sont désormais connus de tous, est née le 26 août 1910 en Yougoslavie, de parents d'origine albanaise. Agnès Bajaxhice (c'est son nom) ressent à douze ans l'appel des pauvres et de l'Inde, en attendant un missionnaire venu de ce pays. Une première vocation la fait entrer à 18 ans dans la congrégation irlandaise des soeurs de Lorette qui ont un collège près de Calcutta. Elle s'y sent "la soeur la plus heureuse du monde". Elle enseigne la géographie aux filles de la bonne société.

Une deuxième vocation la chasse du couvent. Le 10 septembre 1946, dans un wagon de troisième classe de la ligne Calcutta-Darjeeling, soeur Teresa prie. Elle se prépare à une retraite d'une semaine au pied de l'Himalaya. "The call in the call", (la vocation dans la vocation), comme explique aujourd'hui "Mother" Teresa lui vient cette nuit-là. Une inspiration divine qui la guidera désormais toute sa vie d'amour et de charité: aider les plus démunis, les secourir, les nourrir, les soigner, répondre à leur détresse...

Pour l'Eglise, le projet de Mère Teresa est une folie: "Non, vous n'êtes pas faite pour cela, vous n'êtes pas assez pratique", lui déclare l'archevêque Perrier. "Vous ne savez même pas allumer les bougies sur l'autel!", renchérit le père Lechien.

Soeur Teresa ne désarme pas. Elle fait des études médicales

accélérées à Patma et retourne à Calcutta en décembre 1948. Elle loue une chambre dans la zone des "slums" (bidonvilles): 5 roupies. C'est tout ce qu'elle a en poche. Quelques semaines plus tôt, elle a quitté l'habit de la Congrégation de Lorette pour prendre le costume des Indiennes. Le sari blanc à bord bleu, avec croix sur l'épaule. Le Vatican venait de lui donner son feu vert. Mais il l'avait assorti d'une condition: si au bout d'une année Teresa n'était pas parvenue à rassembler des adeptes, si elle n'avait pas fait ses preuves, elle devait réintégrer Lorette.

La petite Albanaise qui s'exprime parfaitement en bengali, commence par ouvrir une école. Elle enseigne aux enfants décharnés l'alphabet mais aussi à se laver, à se peigner.

Le chemin de croix de Teresa: la Mort, les orphelins, les lépreux

Elle avance pas à pas sur le chemin de la douleur et de la misère. Son premier pas, c'est cette femme qu'elle trouve agonisante sur un tas d'ordures. Elle fonde l'asile pour les mourants délaissés. Dans une dépendance du temple de Kali — une déesse du panthéon hindouiste — elle s'installe. Quelques mois plus tard, de jeunes hindouistes du Parti du Congrès protestent contre ce voisinage catholique. Ils veulent déloger soeur Teresa. Un responsable lui signifie qu'elle doit déguerpir. Mais quand il ressort du "mouroir", il déclare aux protestataires: "Les soeurs partiront lorsque vos femmes et vos filles seront capables de faire ce qu'elles font!"

Le deuxième pas, soeur Teresa le fait à la vue d'un nouveau-né abandonné dans une poubelle. Depuis chaque matin, une religieuse fait les poubelles de Calcutta. De sa sinistre tournée, il est rare qu'elle ne ramène pas dans ses bras un bébé. Aujourd'hui, trente asiles pour orphelins fonctionnent, avec un à deux milliers par asile.

Le troisième pas, ce sera pour les lépreux. Comme dans l'Evangile, le lépreux reste un exclu en Inde. En 1957, cinq d'entre eux viennent la trouver. Chassés de leur travail, ils n'ont plus de quoi se loger, ni se nourrir. Des bienfaiteurs fournissent à Teresa des ambulances qu'elle transforme en cliniques mobiles avec lesquelles, elle sillonne les zones de taudis. Aujourd'hui, grâce à de nouveaux médicaments, elle parvient à enrayer la maladie. "Mais, dit-elle, quand on est indésirable, s'il n'y a pas

des mains serviables et des coeurs aimants, alors je ne crois pas que ce terrible mal puisse être jamais guérissable". Voilà pourquoi à Shanti Nagar, ville de la paix qu'elle a entreprise d'édifier sur un terrain de 34 hectares donné par le gouvernement indien, elle a bâti un centre de rééducation "afin que les lépreux guéris puissent apprendre un métier et, rentrés chez eux, n'aient plus à mendier".

Il faudrait encore parler des centres qui distribuent du riz et du lait — les soeurs nourrissent ainsi chaque jour plus de 8.000 personnes à Calcutta — et des dispensaires, évoquer aussi les dizaines d'écoles.

Le nom de Teresa: synonyme d'espérance

Aujourd'hui, pour beaucoup, le nom de Teresa est synonyme d'espérance. Dans les entrailles pourries de Calcutta, au coeur de ces bidonvilles géants où le dénuement physique et moral défie l'imagination, toute une population mandite prononce son nom avec une dévotion indicible: elle est leur seule lumière dans les ténèbres. Pour ceux qu'on appelle les Intouchables, les parias des parias qu'elle nomme les Enfants de Dieu, Teresa la rude Albanaise, est devenue simplement "Mother".

L'arme de Teresa pour défendre les pauvres: le grand chapelet qu'elle égrène quand tout va mal. Sa force, elle la puise dans cette foi que personne au monde n'a le pouvoir de lui enlever.

"Si, dit-elle, pour faire rayonner l'Amour du Christ auprès des mourants, il n'y a pas d'autre alternative que de rester en Inde, je resterai. Mais, je ne renoncerai pas. Je serai prête à donner ma vie, mais pas ma foi".

Car Mère Teresa n'a pas consacré toute son activité à l'Inde. Elle a fondé une maison en 1965 à Caracas, de 1967 à 1969 à Ceylan, en Tanzanie, à Rome, à Sydney et à Belfast, en 1970, en Israël et dans l'île Maurice, en 1974 à Addis Abeba, etc.

Le 13 juin 1976, elle fonde un ordre contemplatif, les soeurs de la Parole.

Six ans plus tôt, la petite Albanaise a reçu le prix de la Paix Jean XXIII des mains de Paul VI, en 1972, le prix Pandit Nehru, en 1973, le prix Templeton, et en 1975, le prix Albert Schweitzer.

Mère Teresa voyage beaucoup, parcourant six mois sur douze les différents pays où l'ordre est établi. Elle lit et relit l'Evangile selon Saint Jean, son préféré.



ESPERANCE — Pour beaucoup de personnes, le nom de Teresa est synonyme d'espérance. Pour son oeuvre, la petite soeur de Calcutta a reçu, en 1970, le prix de la paix Jean XXIII des mains de Paul VI; en 1972, le prix Pandit Nehru; en 1973, le prix Templeton; en 1975, le prix Albert Schweitzer et, en 1979, le Prix Nobel de la Paix.

**COMMANDEZ MAINTENANT POUR LIVRAISON POUR NOËL**

3 SPÉCIAUX AVANTAGEUX

SUR TENTURES, RIDEAUX ET DRAPERIES FAITS SUR MESURE CONFECTION GRATUITE TRINGLE GRATUITE AUCUN FRAIS POUR LA PRISE DE MESURE

\* Cette offre n'est pas valable pour les plafonds caillés, drapés ou en penes, valences découpées et rideaux aux volants.

25% DE RABAIS

- STORES VERTICAUX
- TOILES À FENÊTRE
- STORES VENETIENS FAITS SUR MESURE

**SERVICE À DOMICILE GRATUIT**  
RÉSIDENTIEL • COMMERCIAL

Notre conseiller pourra vous offrir des suggestions et conseils amicaux. N'oubliez pas, il n'y a pas de frais ni d'obligation. Signalez **549-1632**

**ENSEMBLES DOUILLETES "DISCO SATIN"**

Une nouvelle vague dans le décor de chambre à coucher. Douillette souple et élégante satinée avec couvre-oreillers et jupes plissées coordonnées. Tons de décoration vivants tels que: bourgogne, café, rose cendré, beige, et bleu acier.

SIMPLE Rég. \$99.99	SPÉCIAL \$74.99
DOUBLE Rég. \$114.99	SPÉCIAL \$92.99
QUEEN Rég. \$134.99	SPÉCIAL \$109.99

DRAPERIES "DISCO-SATIN" COORDONNÉES 75" x 95" Rég. \$54.99 SPÉCIAL \$43.99

TISSU ASSORTI AU MÈTRE 152 cms de largeur SPÉCIAL \$9.49 m.

**COUVRE-LITS ASSORTIS**

Attrayant assortiment d'unis et d'imprimés. Fait de 100% coton "perma-press". Valeur régulière jusqu'à \$49.99.

SIMPLES ET DOUBLES

UN SEUL \$19.99

BAS PRIX

PRINCESSE

PLACE DU ROYAUME  
CHICOUTIMI  
TEL.: 549-1632

TENEZ TÊTE AU FROID!

Quand le temps est à la neige ou au froid, gardez chaque membre de la famille bien au chaud avec une attrayante tuque de La Villa du Poulet. D'un tricot acrylique rouge et blanc, elle est d'entretien facile.

De grandeur universelle, elle sera appréciée des amateurs de ski, patinage, motoneige, traîneau, marche ou autre. Profitez de votre passage à La Villa du Poulet pour vous en procurer une.

Du bon Poulet!

\$1.99

SEULEMENT

Aucun achat de poulet n'est requis

La quantité disponible étant limitée, hâtez-vous de visiter l'une des Villa du Poulet de votre voisinage.

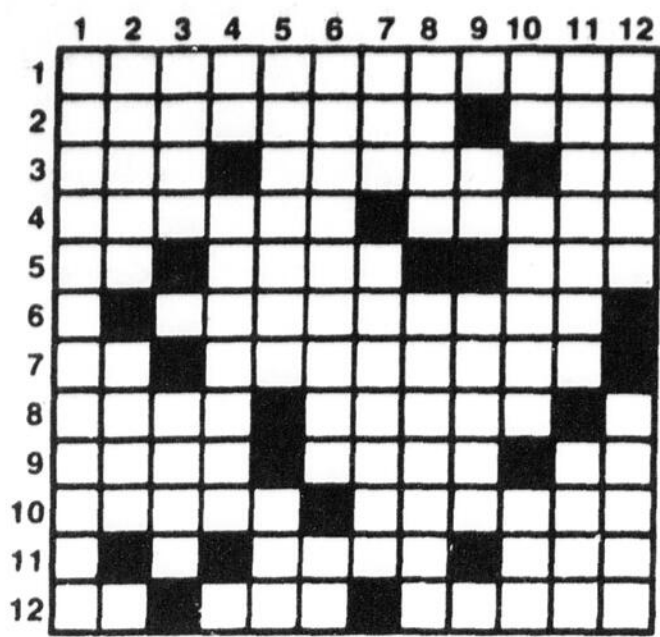
Poulet Frit Kentucky®

Les aides du Colonel le font "bon à s'en lécher les doigts".

La Villa du Poulet.

# détente

## Problème No 16



- Sorte de poche ouverte par le haut.
- 6- Arbrisseau de la famille des corylacées - Voyelle double.
  - 7- Trinitrotoluène - Titres des empereurs turcs.
  - 8- Lac d'Italie - Dont le couleur pâle semble avoir déteint par suite d'un lavage (fém. plur.).
  - 9- Double consonne - Petit morceau de terrain.
  - 10- Symb. chim. (Inversé) -
  - 11- Organe charnu fixé par sa partie postérieure au plancher buccal (plur.) - Être ouvert.
  - 12- Ancienne arme d'haat employée pour chasser - Chacune des classes entre lesquelles se partagent les peuples de l'Inde.

## mots croisés

### Solution du problème no 15



### HORIZONTALEMENT

- 1- Relative à une suite.
- 2- Cartouches portant des pièces héraldiques, des inscriptions - Pointe de terre élevée qui s'avance dans la mer.
- 3- Homme politique chinois - Invoquer, mentionner - Négation.
- 4- Surpassas, l'emportas sur - Trouble électrique de l'atmosphère.
- 5- Pron. anglais - Epoques - Voyelle triple.
- 6- Qui n'est pas réalisé, n'a pas d'effet actuel (fém.).

### VERTICALEMENT

- 7- Infinif - Petits baquets peu profonds.
- 8- Economiste français né à Prilly (Suisse) (1874-1955) - Lieu d'arrêt.
- 9- Se dit de la couleur la plus obscure - Saisi vivement l'âme - Symb. chim.
- 10- Touchées - Chants funèbres chez les Grecs et les Romains.
- 11- Content, joyeux - Propre.
- 12- Adj. poss. - Adv. de lieu - Notion, cérémonie re-

ligieuse par laquelle on consacre un roi.

### VERTICALEMENT

- 1- Qui ne cessent point.
- 2- Distance, intervalle - Anc. cap. des ducs d'Auvergne.
- 3- Pron. rel. - Nom scientifique du chervil.
- 4- Usage - Commandant d'un régiment sous l'ancien régime.
- 5- Pièce honorable constituée par une équerre -

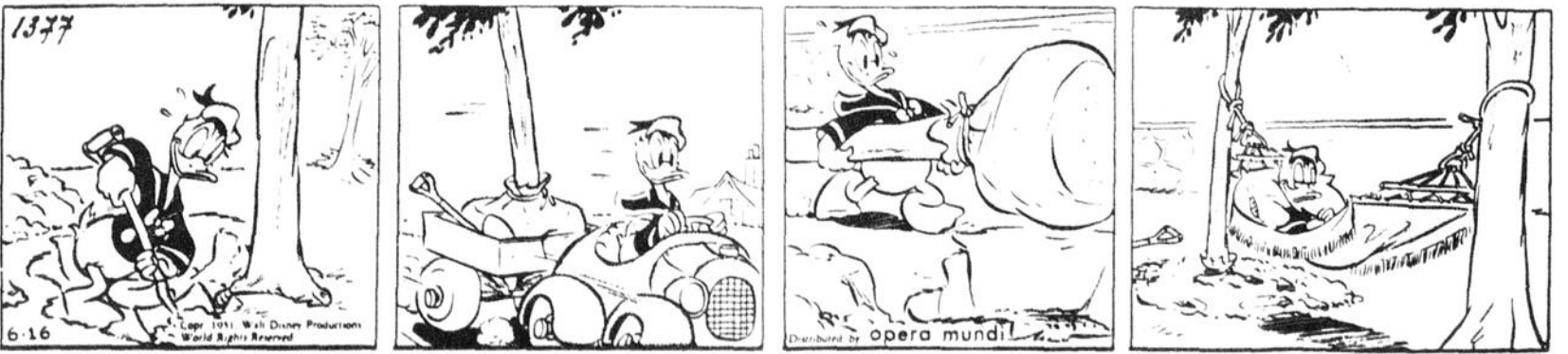
## BLONDINETTE



## SOURIS MIQUETTE



## DONALD



## L'AGENT CORRIGAN



## SCAMP



## horoscope

Les aspects lunaires risquent de vous porter à des actions que vous pourriez regretter, vous serez incapable de vous discipliner et gâchez votre énergie en vous dispersant dans de multiples tâches. Les rapports avec les autres seront plus difficiles. Chance avec 3 et 86.

**ANNIVERSAIRES:** Vous serez tenté de transgresser les coutumes établies et cet esprit d'indépendance ne sera peut-être pas très apprécié de votre entourage.

**NAISSANCES:** Les enfants nés ce jour seront intuitifs, fins et sensibles. Ils auront beaucoup d'imagination mais manqueront peut-être d'esprit pratique.

**BELIER (21 mars-20 avril) Profession:** Cette journée peut vous apporter beaucoup si vous modérez votre impulsivité et savez faire preuve de diplomatie. Affection: Renouez un dialogue qui vous tient à cœur. Santé: Bonne vitalité.

**GEMEAUX (21 mai-21 juin) Profession:** Vous vous sentez fatigué et

mai en point, vous n'aurez pas la tête à résoudre vos problèmes et vos difficultés. Affection: Trouvez le prétexte d'une rencontre. Santé: Changez-vous les idées.

**CANCER (22 juin-22 juil.) Profession:** Fixez-vous un emploi du temps raisonnable, ne cherchez pas à tout faire le même jour, évitez de vous surmener. Affection: Laissez à votre partenaire le soin de prendre une décision. Santé: Bonne.

**LION (23 juil.-22 août) Profession:** Vous serez totalement absorbé par les tâches et les petites obligations quotidiennes et vous n'aurez pas le temps de penser à vos projets. Affection: Montrez-vous plus tendre. Santé: Attention aux intoxications.

**VERGE (22 août-22 sept.) Profession:** Vous désarmerez les critiques en vous en tenant à l'expérience acquise et en vous montrant conciliant avec vos collaborateurs. Affection: Faites un petit cadeau à l'être cher. Santé: Bonne reprise.

**TAUREAU (21 avril-20 mai) Profession:** Efforcez-vous de liquider les affaires importantes dans la matinée, dans la soirée vous serez moins bien compris. Affection: Renouez un dialogue qui vous tient à cœur. Santé: Bonne vitalité.

**BALANCE (23 sept.-22 oct.) Profession:** Une bonne nouvelle concernant votre sécurité matérielle vous remontera le moral et vous permettra de faire du bon travail. Affection: Ne déterminez pas le climat de votre couple. Santé: Bonne.

**SCORPION (23 oct.-21 nov.) Profession:** Vous serez dérouter par les

**SAGITTAIRE (22 nov.-20 déc.) Profession:** Vous aurez la possibilité de concrétiser vos plans et d'obtenir les appuis dont vous avez besoin pour ces projets. Affection: Vos affaires de cœur prennent meilleure tournure. Santé: Bon tonus.

**CAPRICORNE (21 déc.-19 janv.) Profession:** Entrez sans hésiter toutes les démarches que vous devez faire, l'appui de personnes bien placées vous est acquis. Affection: Votre euphorie vous cache les vrais problèmes. Santé: Ménagez votre foie.

**VERSEAU (20 janv.-18 fév.) Profession:** Votre obstination risque de soulever contre vous l'animosité de vos collaborateurs, changez de position avec souplesse. Affection: Vos liens seront plus sincères et plus solides. Santé: Evitez les aliments acides.

**POISSONS (19 fév.-20 mars) Profession:** Les tâches quotidiennes et une foule d'obligations feront ressortir la monotonie de cette journée. Affection: On cherche à vous attirer dans des intrigues désagréables. Santé: Evitez les fatigues inutiles.

## bridge

### PROBLEME 1

Personne vulnérable; que faites-vous en Sud à votre troisième tour d'enchères?

Sud		Nord	
Pi: -	Co: R-10-7-4-3	Pi: R-9-8	Co: R-9-7-3
Ca: A-9-7-4	Tr: D-V-5-2	Ca: V-10-8-7-3	Tr: 8
Est: 2 Pi (1)	Sud: 3 Pi	Ouest: Pi: 7-6-3	Est: Pi: A-10-4
P: 4 Co	P: 4 Co	Co: A-D-10-8-4-3	Co: R-9-7
P: 4 Pi	P: ?	Ca: R-6-2	Ca: A-D-9-5-4
		Tr: D	Tr: A-7

### PROBLEME 2

Quelle est votre entame en Nord après les enchères indiquées?

Sud		Nord	
Pi: R-9-8	Co: 6-5-2	Pi: V-5-2	Co: V
Ca: V-10-8-7-3	Tr: 9	Ca: -	Tr: R-V-10-8-6-5-4-3-2
Est: 6 Co	Sud: 6 Co	Ouest: P	Nord: P
P: 5 Co	P: 5 Co	Contre: P	Contre: P
P: Contre	P: Tous passent		

### REPONSE 1

La question fut posée à 26 experts par le "Australian Bridge". Leurs choix: - 18 pour 5 carreaux, - 5 pour 5 coeurs, - 3 pour 6 coeurs.

## mot mystère

### SOLUTION No PRECEDENT: FACTUM

1	2	3	4	5	6	7	8	9	10	11	12	13	14	15
T	L	U	C	I	E	N	E	M	R	A	C	H	S	S
E	I	A	N	I	R	E	T	U	I	N	I	E	I	A
R	R	N	I	S	I	S	A	O	C	V	M	R	B	V
E	U	R	E	V	E	R	S	N	E	A	E	O	E	E
U	E	T	N	R	O	P	O	R	R	S	R	S	R	U
G	R	S	I	T	T	J	M	C	I	E	I	C	B	R
R	O	I	C	U	A	E	E	A	G	O	R	R	O	E
A	F	N	K	E	R	L	R	R	T	O	O	U	C	V
N	U	R	E	R	I	F	E	R	C	E	T	M	I	E
D	T	E	L	N	R	B	O	H	R	E	C	E	G	L
L	I	V	E	I	I	M	E	N	R	U	E	U	A	E
A	L	F	O	N	P	L	A	I	R	E	H	R	L	U
N	E	V	I	E	I	E	B	E	N	O	I	T	E	N
O	E	O	C	U	I	V	R	E	V	U	A	S	R	N
D	U	A	M	I	C	A	L	E	N	I	O	T	N	A

7 LETTRES LE MOT CLEF QUI EST AU-DEDANS

A	D	Hector	P
Ajanc	Devoir	Helium	Plaire
Amical	Donald	Héros	R
Annuel	E	Hiver	Revers
Antoine	Elever	I	Router
Arthur	Etampe	Inerte	Rumeur
B	F	J	S
Benoit	Fenil	Jovial	Sauver
Berger	Foreur	L	Saveur
Biniou	Fraise	Lucien	T
Brebis	Fruit	M	Toise
C	Futile	Marcel	Trompe
Carmen	G	N	U
Cigale	Grand	Nickel	Utérin
Croche	Guéret	O	V
Cuivre	H	Oasis	Vernis



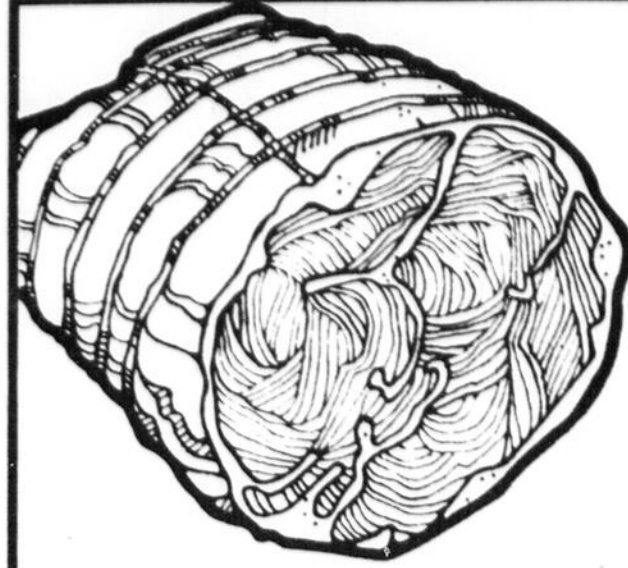
**POUDINGS**  
prêt-à-servir  
saveurs assorties  
Laura Secord pqt 4 btes 5 oz

**\$ 1.09**



**MARGARINE**  
dure Golden Girl  
pqt 1 livre

**.55**



**CUISSEAU DE VEAU**

déossé roulé surgelé  
la livre

**\$ 3.09**



**CÉLERI**

légume frais  
de la Californie  
Canada no 1  
calibre 24  
chaque

**.75**

**SAUCE**  
pour sandwichs chauds  
Roberto  
bte 425 ml

**2/.69**

**PÂTÉS À SANDWICH**

veau porc poulet/  
jambon veau langues/  
veau jambon tomates/  
viandes/foie  
Cordon Bleu  
bte 3 oz

**2/.69**

**FOIE DE PORC**

la livre

**.49**

**ORANGES**

Outspan variété Valence  
fruits importés  
calibre 112 la douzaine

**\$ 1.49**

**SAUCISSES**

porc et boeuf  
sur plateau  
Cuisine Rochette la livre

**\$ 1.59**

**ÉCHALOTES**

légumes frais  
de la Californie  
emballage régulier chaque

**.23**

**ESSUIE-TOUT**

boutique/  
blanc/jaune  
Kleenex  
pqt 2 rlx

**\$ 1.25**

**JUS DE POMMES**

pur  
Rougemont  
bte 48 oz

**.89**

**ROULÉS AUX OEUFS**

(egg rolls)  
avec sauce  
Bilopage bte 12

**\$ 2.19**

**POIREAUX**

légumes frais du Québec  
calibre gros pqt 3

**.69**

**PÂTÉ EN CROÛTE**

savoir de pizza  
Bilopage  
bte 300 g

**\$ 1.18**

**ANANAS FRAIS**

fruits importés  
calibre 12  
chaque

**.89**

**GEM**

EPICIERIS UNIS  
**Gem, Gem, Gem  
mon p'tit  
supermarché**

**Épicerie**

<b>FROMAGE</b> tranché «singles» Kraft pqt 16 oz (16 tranches)	<b>2.19</b>
<b>FARINE</b> tout usage Robin Hood sac 10 kilos	<b>7.19</b>
<b>SOUPES</b> poulet et nouilles/ crème de champignons/ crème poulet Aylmer bte 10 oz	<b>.39</b>
<b>MÉLANGE À GÂTEAUX</b> super moelleux Betty Crocker bte 18 oz	<b>.99</b>
<b>MÉLASSE</b> de fantaisie Grandma cont. 1 kilo	<b>1.29</b>
<b>POULET</b> déossé avec bouillon Roberto bocal 200 g	<b>2/.69</b>
<b>OLIVES FARCIES</b> Manzanilla Mc Larens bocal 15 oz	<b>1.89</b>
<b>RAISINS DE CORINTHE</b> Jaffa cello 375 g	<b>1.19</b>
<b>DATTES</b> dénoyautées Jaffa bte 16 oz	<b>1.49</b>
<b>RAISINS À TARTES</b> Jaffa cello 2 livres	<b>2.49</b>

<b>GELÉE DE POMMES</b> Oka bocal 24 oz	<b>1.49</b>
<b>CAFÉ INSTANTANÉ</b> Nescafé bocal 10 oz	<b>5.79</b>
<b>TIRE</b> Ste-Catherine David cello 250 g	<b>.79</b>
cello 450 g	<b>1.39</b>
<b>MARGARINE MOLLE</b> Golden Girl cont. 1 livre	<b>.85</b>
<b>BISCUITS</b> capuchons de caroubes/ avoine et raisins Rare sac 400 g	<b>1.39</b>
<b>DENTIFRICE</b> Crest tube 100 ml	<b>1.29</b>
<b>POIVRE NOIR</b> pur moulu Schwartz bte 113 g	<b>1.79</b>

**Produits surgelés**

<b>FILET DE POISSON</b> sauce aux champignons High Liner bte 14 oz	<b>2.19</b>
<b>PIZZA</b> De luxe Gusto 24 oz	<b>2.89</b>
<b>FONDUE AU HOMARD</b> Grand Gourmet 250 g	<b>1.89</b>

**Épicerie**

<b>MOUCHOIRS DE PAPIER</b> couleurs assorties Kleenex bte 200 (2 plis)	<b>.85</b>
<b>PAPIER DE TOILETTE</b> couleurs assorties Delsey pqt 4 rlx	<b>1.59</b>
<b>DÉSODORISANT</b> solide parfums assortis Air-Care cont. 7 oz	<b>.89</b>
<b>ASSOULPISSEUR DE TISSUS</b> Fleecy cont. 176 oz	<b>3.29</b>
<b>LAVE-VAISSELLE</b> Cascade 65 oz	<b>3.59</b>
<b>DÉTERSIF EN POUDRE</b> Oxydol bte 12 litres	<b>7.29</b>
<b>ABSORBINES JR</b> bout. 120 ml	<b>2.09</b>
<b>COUCHES</b> premier pas Pampers pqt 24	<b>4.59</b>

LES PRIX SONT EN VIGUEUR JUSQU'AU 22 NOVEMBRE 1980  
NOUS NOUS RÉSERVONS LE DROIT DE LIMITER LES QUANTITÉS

★ ★ ★ Procurez-vous un microsillon des plus belles  
★ ★ ★ «CHANSONS D'ICI» de vos auteurs-compositeurs  
★ et interprètes ★  
★ préférés. ★ **\$ 6.99** ★  
★ A PARTIR DE ★  
★ chaque ★  
★ album simple ★

★ ★ ★ Courez la chance de  
★ ★ ★ gagner cinq microsillons de  
★ ★ ★ «LA CHANSON D'ICI» offerts  
★ par votre station locale. À chaque jour de la semaine, votre station  
★ de radio vous fera entendre un des dix interprètes de  
★ «La Chanson d'ici». Découpez le coupon de participation et  
★ conservez-le. Notez le nom de l'interprète du concours «La  
★ Chanson d'ici» à chaque jour de la semaine, inscrivez-y vos noms,  
★ adresse et numéro de téléphone.  
★ Postez-le à votre station de radio.

★ ★ ★ **la chanson d'ici** ★ ★ ★

★ ★ ★ «La Chanson d'ici» Nom de l'interprète  
★ Lundi: \_\_\_\_\_  
★ Mardi: \_\_\_\_\_  
★ Mercredi: \_\_\_\_\_  
★ Jeudi: \_\_\_\_\_  
★ Vendredi: \_\_\_\_\_  
★ Nom: \_\_\_\_\_  
★ Adresse: \_\_\_\_\_  
★ Tél: \_\_\_\_\_

★ ★ ★ CJRP 1060  
★ ★ ★ 1300, boul. Laurier  
★ ★ ★ Québec  
★ ★ ★ G1S 1L8

**Marché  
Brassard**  
190, Angers  
Jonquière

**Supermarché  
Laurier**  
218, de la  
Fabrique  
Jonquière

**Boucherie  
Davis**  
325, Davis  
Arvida

**Magasin  
Lavoie**  
360, Ste-Anne  
Chicoutimi



**AU TEXAS** — Après avoir connu, l'été dernier, une vague de chaleur sans précédent, le Texas était frappé, hier, par une tempête de neige qui a paralysé plusieurs villes. A certains endroits, il est tombé près de 40 centimètres de neige.

13 morts

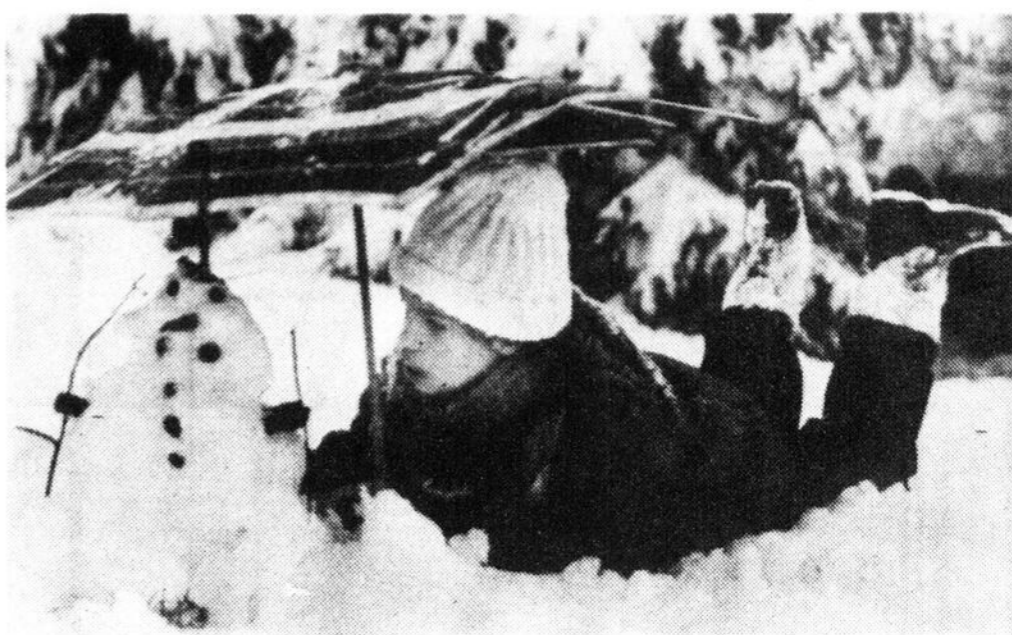
## Tempête de neige aux Etats-Unis

WASHINGTON (AFP) — Des tempêtes de neige se sont abattues depuis lundi sur le nord-est et le sud des grandes plaines des Etats-Unis, provoquant la mort d'au moins 13 personnes, la plupart dans des accidents de la circulation.

En quelques heures, plus de 40 centimètres de neige sont tombés en certains endroits, surprenant les automobilistes qui ont parfois préféré abandonner sur place leurs véhicules. Mardi matin, de l'Ohio au Massachusetts, ainsi que dans l'Oklahoma, la circulation était quasiment bloquée sur de nombreuses routes.

La neige et la glace ont également provoqué la chute de certaines lignes à haute tension, privant ainsi d'électricité des milliers d'habitants, notamment à Oklahoma City.

Dans de nombreuses petites villes, les écoles ont dû être fermées mardi, faute de moyens de transport pour les élèves.



## Un froid entre Giscard et Barre

PARIS (AFP) — Les rapports entre le premier ministre français Raymond Barre et le président Giscard d'Estaing se dégradent-ils? C'est la question dont débattent tous les observateurs politiques depuis que le journal Le Monde a cru devoir la poser en première page de son édition de lundi.

La classe politique relève que le premier ministre, en annonçant des lendemains très difficiles sur le plan économique et social et en affirmant avec force qu'il maintiendra une politique d'austérité, en dépit de l'approche des élections présidentielles de mai prochain, ne favorise pas la réélection de M. Giscard d'Estaing.

Elle s'étonne également de la désinvolture avec laquelle M. Barre a récemment parlé de la lettre d'orientation que lui avait fait parvenir le président de la République pour fixer le programme d'action du gouvernement dans les prochains mois.

Officiellement, on continue d'affirmer que tout va pour le mieux entre le chef de l'état et le chef de gouvernement.

Pourtant, le quotidien France-Soir indique qu'à la présidence, "on ajoute que si M. Barre se laissait aller à des railleries traduisant des sentiments d'animosité envers le président de la République, il appartiendrait à l'un, puis à l'autre, d'en tirer les conséquences".

La différence, ou les différends, entre les deux hommes, sont directement liés aux prochaines élections : M. Giscard d'Estaing y briguera assurément un second mandat, tandis qu'elles marqueront vraisemblablement la fin du gouvernement Barre, qui se trouve de ce fait être un ministre en sursis.

**Des précédents**  
Le premier se voit contraint de tenir compte de l'échéance électorale, le second s'en moque, fidèle à une attitude de total mépris à

l'égard de ce qu'il a toujours appelé la "politique politicienne".

Dans ces conditions, estime-t-on dans les milieux politiques, même si les hommes restent parfaitement d'accord sur le fond, il est normal que des divergences apparaissent dans les

formes.

Et ces divergences entre le président et le premier ministre, rappelle-t-on dans ces mêmes milieux, semblent inhérentes au système de la cinquième République. Elles ont tour à tour abouti au divorce entre le président

de Gaulle et son ministre Pompidou, puis entre le président Georges Pompidou et son ministre Jacques Chaban-Delmas. Elles ont enfin provoqué la rupture entre Giscard d'Estaing et Chirac. La question est de savoir si M. Barre peut y échapper.

## Venez voir nos derniers modèles d'appareils ménagers Kenmore... Fiabilité et service après vente.

Jusqu'à samedi seulement



**Cuisinière 30" Kenmore**

Rég.: \$389.98

**359<sup>98</sup>**

- Cuisinière avec dossier émaillé à dessus basculant pour accès aux fusibles.
- 1 grand élément de 8", et trois de 6".
- Petit hublot de four.
- Four à nettoyage facile.
- Surface de cuisson à rebord retenant les liquides qui ont été renversés.
- Prise pouvant être programmée pour les petits appareils ménagers.
- Blanc, #60 090.
- \$10 de plus pour blé doré ou amande.

**Réfrigérateur 13 pi. cu. sans givre**

Rég.: \$499.98

**469<sup>98</sup>**

- Modèle avec congélateur d'une capacité de 79 lb.
- 2 tablettes amovibles.
- Hydrateur en polystyrène pour 11 pintes.
- Réglages de température séparés.
- Joint de porte magnétique.
- Charnière à droite, blanc.
- #30 900.
- \$10 de plus pour blé doré ou amande.

**SERVICE APRES VENTE ASSURE**

Appareils ménagers — (Rayon 22, 46)

Les mentions rég. ou étai de Simpsons-Sears Limitée se rapportent à des prix Sears. Heures d'ouverture: lundi, mardi et mercredi, 9h15 à 17h30, jeudi, vendredi, 9h15 à 21h00, et le samedi, de 9h00 à 17h00. Prix en vigueur jusqu'à épuisement des stocks, sauf indication contraire. Achetez par téléphone en composant: 549-8240, ou venez chez Sears, Place du Saguenay, Chicoutimi.

**Sears**

vous en avez pour votre argent...et plus.

### Occupant indésirable

TOKYO (AP) — Harcelé constamment par des blattes, un ouvrier japonais, M. Kiyomitsu Watanabe, a mis le feu à sa maison, s'est tailladé les veines pour suicider et s'est finalement retrouvé en prison.

Passablement éméché mardi soir, il a découvert en entrant chez lui que des légions de blattes avaient pris possession de son appartement. Armé d'un briquet qui lui servait de lance-flammes, il a entrepris la crémation des hôtes indésirables et a réussi par la même occasion à incendier son appartement.

Découragé, il entreprit de se couper les veines du poignet lorsque la police vint l'arrêter.

Il a été incarcéré dans une geôle sans occupant indésirable.

### Haschisch saisi

ROTTERDAM (AP) — Les autorités néerlandaises ont saisi 1,2 tonne de hashich d'une valeur de 2,5 millions de florins, soit environ \$1,5 millions, et arrêté les membres d'équipage d'un cotre hollandais, deux Hollandais, un Américain et un Suédois, a annoncé la police mardi.

En 1974, la police avait déjà saisi 1,6 tonnes de hashich à bord du même bateau.

### Maire assassiné au nord de Gaza

DAMAS (AFP) — Une source militaire responsable de la révolution palestinienne a revendiqué mardi l'assassinat du maire de Gebalia, au nord de Gaza, Mohamad Hamid Abou Wardeh, a rapporté l'agence palestinienne d'information Wafa.

Selon la source, le maire de Gebalia "a été tué mardi matin par un patriote palestinien alors qu'il se trouvait au siège de la municipalité de Gaza. La révolution palestinienne a exécuté ainsi la décision de notre peuple", a-t-elle ajouté.

Dans une note biographique Wafa a indiqué que "Abou Wardeh avait été accusé d'espionnage au profit d'Israël dans les années cinquante et emprisonné pendant dix années en Egypte. A sa libé-

ration, dix ans plus tard, il est retourné à Gebalia et a poursuivi sa collaboration. A la suite du traité de paix israélo-égyptien, Abou Wardeh s'est rendu à nouveau en Egypte et a participé à toutes les activités contre le peuple palestinien et sa révolution", a ajouté Wafa.

M. Abou Wardeh fut l'une des rares personnalités de la bande de Gaza qui ait soutenu ouvertement l'initiative de paix du président Sadate et les accords de Camp David.

Son assassinat était le sixième assassinat politique dans la bande Gaza ces derniers temps. Les victimes sont toutes, d'après les journaux israéliens, censées collaborer avec les autorités militaires israéliennes.

# provigibec



## LAIT ÉVAPORÉ CARNATION

BOÎTE 385 ml

**.49**

## LAIT ÉVAPORÉ CARNATION

2%, BOÎTE 385 ml

**.47**



## LAIT EN POUDRE

CARNATION  
BOÎTE 1.5 kilo

**5.29**

## COLORANT À CAFÉ

COFFEE MATE  
JARRE 500 g

**1.85**

## CHOCOLAT CHAUD

GUIMAUVE  
CARNATION, 500 g

**2.29**

## DÉJEUNER INSTANTANÉ

CARNATION  
CHOC. ou  
VANILLE, 6 env.

**1.47**

CES PRIX SONT EN VIGUEUR JUSQU'À L'HEURE DE FERMETURE SAMEDI, LE 22 NOVEMBRE 1980. NOUS NOUS RÉSERVONS LE DROIT DE LIMITER LES QUANTITÉS.

## CAFÉ MOULU

PROVIGO  
SAC 1 livre

**3.47**

## BISCUITS PROVIGO

BRISURE CHOCOLAT  
FORMAT 450 g

**1.46**

## THÉ ORANGE PEKOE

PROVIGO  
BOÎTE DE 60

**1.44**

## JUS D'ORANGES

PROVIGO  
JARRE 64 onces

**1.25**

**Carnation**

**REMBOURSEMENT** \*

**\$5**

Jusqu'à

DE CARNATION ET PROVIGO  
POUR PLUS DE DÉTAILS  
VOYEZ NOTRE ÉTALAGE CHEZ PROVIGO.



# provibec



## CAFÉ INSTANTANÉ MAXWELL HOUSE

JARRE  
10 ONCES

# 5.27



## MARGARINE DURE CRÉMEX

FORMAT  
1 LIVRE

# .47

## PAPIER DE TOILETTE BLANC, CAPRI

PAQUET  
6 ROULEAUX

# 1.37

### BETTES MARINÉES HABITANT

JARRE  
24 onces

# .89

### GÂTEAUX VACHON DEMI-LUNE, CHOCOLAT

OU CARRÉS FEUILLETÉS,  
À LA GELÉE,  
BOÎTE DE 6

# 1.19

### MÉLANGES SNACKIN BETTY CROCKER

ASSORTIS,  
BOÎTE  
397 grammes

# .99

### CONFITURES CARMÉLITE

FRAISES OU  
FRAMBOISES,  
JARRE 24 oz

# 1.39

### MÉLASSE GRANDMA

CARTON  
1.35 kilo

# 1.49

### DÉTERGENT MIR LIQUIDE

CARTON  
2 X 750  
millilitres

# 1.49

### JUS D'ORANGE PUR SURGELÉ

OLD SOUTH,  
BOÎTE  
12.5 onces

# .89

### BISCUITS DAVID TARTES AUX FRAISES

OU SOCIAL THÉ  
FORMAT  
400 grammes

# .75

RINCE-CRÈME **2.20**  
AGREE, ASSORTI,  
FORMAT 350 ml

CHOCOLATS **1.37**  
ASSORTIS, ROWNTREE,  
PQT FAMILIAL, 4 BARRES rég.

CORNICHONS **2.13**  
DILL KOSHER À L'AIL,  
JARRE 64 onces

FARINE **3.15**  
FIVE, ROSES,  
SAC 3.5 kilogrammes

PÂTES ASST. **.73**  
SURGELÉS, SWANSON,  
FORMAT 8 onces

SAVONS **1.25**  
POUR BÉBÉS, BABY'S OWN,  
PAQUET 3 BARRES

EAU DE SOURCE **1.38**  
LABRADOR,  
CONTENANT 4 litres

SOUPE AYLMEY **.40**  
POULET ET NOUILLES OU  
ET RIZ, BOÎTE 10 onces

GRAISSE **2.49**  
SAINDOUX, TENDERFLAKE,  
CONTENANT 3 livres

FILET DE MORUE **3.09**  
SURGELÉ, NICKERSON,  
FORMAT 28 onces

ANTIPHLOGISTINE **2.11**  
RUB A-535,  
TUBE 80 millilitres

MAÏS EN GRAINS **.60**  
IDÉAL, DANS SAUMURE  
BOÎTE 19 onces

GÂTEAUX **1.09**  
STUART, ASSORTIS,  
BOÎTE FAMILIALE DE 8

NOURRITURE **.60**  
POUR CHIENS, DR. BALLARD,  
ASST. BOÎTE 26 oz

PÂTE À PAIN **2.22**  
BLANCHE, SURGELÉE,  
RAYON-SOLEIL, 4 X 16 oz

DENTIFRICE **1.69**  
AQUA-FRESH,  
TUBE 150 millilitres

POIS VERTS **.34**  
DE FANTAISIE, LIBBY'S,  
BOÎTE 10 onces

SOUPE LIPTON **.73**  
CUP-À-SOUP, ASSORTIE,  
BOÎTE 4 enveloppes

ASSIETTES **.80**  
ALUMINIUM, POUR PÂTES  
À LA VIANDE, SI PRATIQUES,  
PQT 8 X 6 PO. diamètre

BISCUITS LIDO **1.07**  
CARAMEL ET MÉTÉO,  
CELLO 400 grammes

# L'ÉPICIER-PROPRIO C'EST MOI!

## RÔTI POINTE DE BOEUF CONGELÉ, IMPORTÉ

EN MORCEAU  
LA LIVRE

**2.09**



### BIFTECK DE POINTE DE BOEUF DÉCONGELÉ

LA  
LIVRE

**2.29**

SALAMI MAPLE LEAF **1.59**

FORMAT 250 grammes

### BOEUF HACHÉ MI-MAIGRE

LA  
LIVRE

**1.89**

PIZZA GARNIE **1.89**

PROVIGO, 9 POUCES DIAMÈTRE

### BACON TRANCHÉ MAPLE LEAF

PAQUET  
500 g

**1.99**

TÊTE FROMAGÉE **1.29**

QUATRÉTOILES, 275 grammes



### ORANGES A JUS

DE FLORIDE,  
GROSSEUR: 100,  
CELLO 5 livres.

**1.17**

### RUTABAGAS

DU QUÉBEC  
CANADA NO 1  
la livre

**.12**

### POMMES RED DÉLICIEUSES

Colombie  
Britannique  
DE FANTAISIE  
GR. 125, la livre

**.39**

### POIREAU

FRAIS  
DU QUÉBEC  
chaque

**.29**

### CANNEBERGES

FRAÎCHES  
DES ÉTATS-UNIS  
CELLO 12 onces

**.69**

### CONCOURS CHIN!CHIN!

DU 29 SEPT. AU 22 NOV.



À GAGNER  
7000 ENSEMBLES  
DE 6 VERRES À VIN  
5000 BOUTEILLES  
DE VIN

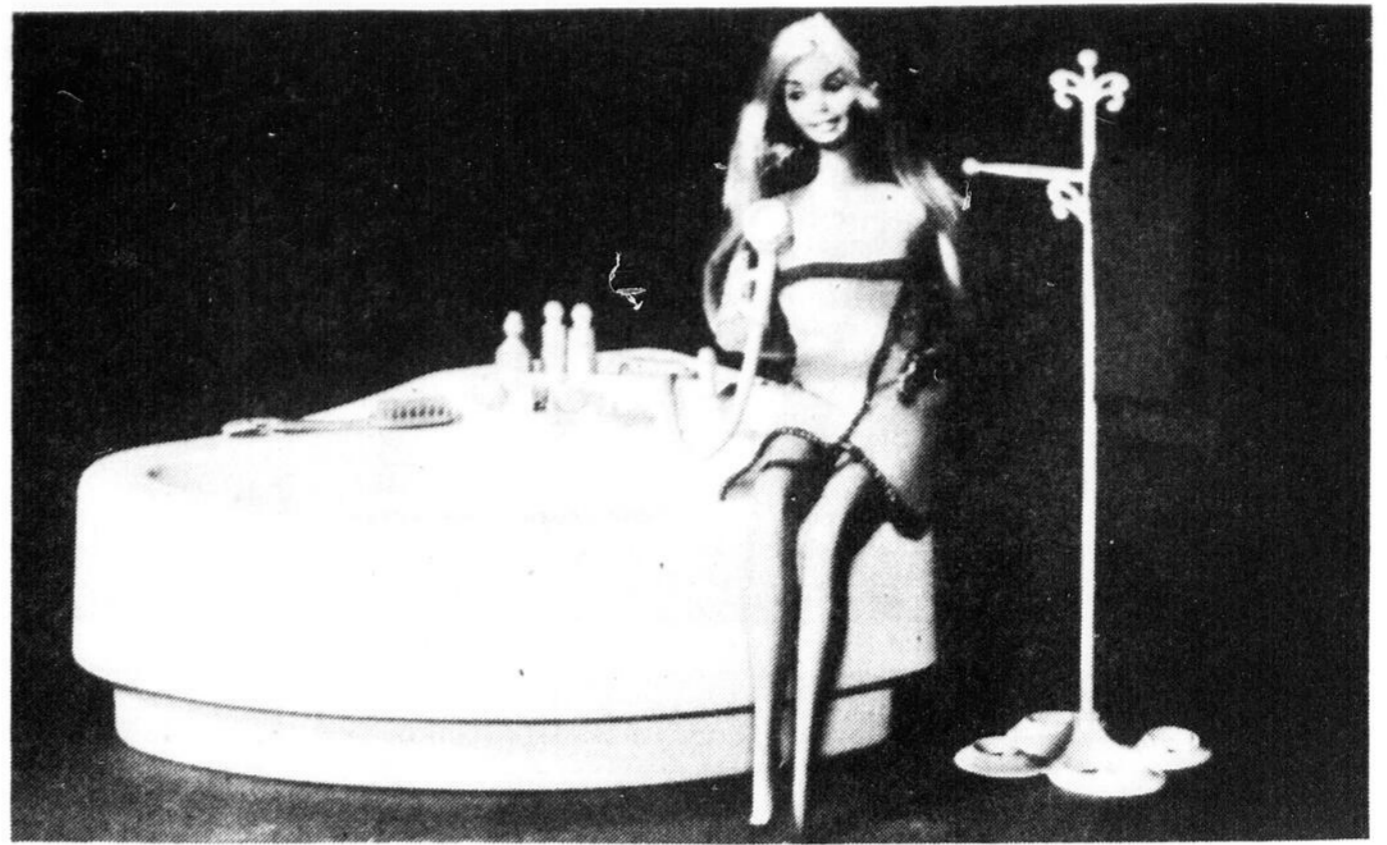


Chaque achat donne droit à un bulletin de participation CHIN!CHIN!

CES PRIX SONT EN VIGUEUR JUSQU'À L'HEURE DE FERMETURE SAMEDI, LE 22 NOVEMBRE 1980. LES PRIX DES DENRÉES FRAÎCHES SONT SUJETS AUX FLUCTUATIONS DU MARCHÉ. NOUS NOUS RÉSERVONS LE DROIT DE LIMITER LES QUANTITÉS.



CANDY est née d'un feuilleton télévisé. Elle se vend seule ou en coffret accompagnée de tous ses accessoires.



BARBIE a 21 ans et cette année, on a ajouté un accessoire à sa collection, une baignoire identique à celle des stars.

# La poupée, le jouet apparemment éternel

(AFP) — En 1980 c'est encore et toujours le jouet préféré des petites filles. Il semble qu'elles y aient joué de toute éternité. Les garçons aussi autrefois. Ils compensent aujourd'hui avec des personnages articulés d'aspect guerrier ou aventurier. Mais ce sont encore et toujours des poupées.

Edouard Seguin, précurseur de la pédagogie moderne écrivait en 1895: "Les enfants qui n'ont pas de jouets saisissent la réalité fort tard et n'atteignent jamais à l'idéal. Il y a plus de philosophie et de poésie dans une simple poupée que dans un millier de beaux livres".

La notion de poupée a beaucoup évolué à travers les siècles. Au fétiche, à la poupée de chiffon ou à tête de porcelaine puis au "baigneur" de celluloid, on peut opposer les poupées double face (une qui rit, l'autre qui pleure, rarissimes et très recherchées par les collectionneurs) puis celles qui parlent, qui rient, pleurent, font pipi, marchent, etc...

Toutes avaient l'apparence de petites filles (ou de petits garçons, plus rarement il est vrai), jamais celui d'une jeune fille ou encore moins d'une femme...

## Barbie

En 1959 apparaît "Barbie" une poupée-mannequin nettement sexuée qui provoque l'engouement des enfants et presque de la répulsion de la part des adultes. Pourquoi? Les enfants la choisissent parce qu'elle représente un schéma esthétique à la gloire des vedettes de cinéma et des mannequins de haute-couture, le symbole des aspirations secrètes. Les adultes ont tendance à la rejeter parce que la sexualité ne doit pas être érigée en un jeu d'enfants.

La poupée traditionnelle exerce son charme sur les enfants de 18 mois à 6 ans. Tour à tour objet des câlins et des caresses, des vengeances, des sollicitudes maternelles. Entre 6 et 8 ans, on s'intéresse à d'autres jeux. Mais les petites filles devenues grandes aiment à lui confectionner une garde-robe d'enfant choyé.

La poupée traditionnelle répond à plusieurs rituels enfantins: rituel de protection (elle le console et le protège à l'image des parents) rituel de fidélité (c'est le jouet préféré, le compagnon), rituel de purification (élimination des conflits et des passions en la rudoyant ou en la prenant pour confident).

Au-delà de 8 ans, c'est le renouveau d'un rituel qui va combler les aspirations des enfants: celui de l'identification. Apparaît alors la poupée mannequin.

La poupée, traditionnelle ou mannequin, a un rôle sociologique. On peut penser que là où

l'on trouve des poupées en nombre dans les circuits économiques existe une société soucieuse de l'enfant tant que tel. Dans les sociétés primitives, il n'y a pas d'industrie du jouet. Les poupées ne sont fabriquées que par l'enfant et son entourage. Au Moyen-Age, sans doute à cause de l'énorme mortalité infantile, l'enfant n'existe pas. Tant qu'il est petit c'est la "chose" son sexe n'est pas différencié dans les vêtements, et dès qu'il est conscient, il est mêlé au monde des adultes: travail et distractions. A partir du 16e siècle l'éducation consiste à contraindre la nature de l'enfant (mauvaise, à cause du péché originel), à le plier aux exigences de la société et de la morale. Sa spontanéité doit être réprimée, sa psychologie est mal connue.

L'enfant, centre de la famille, protégé par l'Etat, est une création de Jean-Jacques Rousseau.

## Popine

C'est vers 1470 que le mot "popine" ou "poupine" apparaît avec la signification de poupée: jouet d'enfant. Il apparaît ainsi sous la plume coquine de Marguerite de Navarre qui écrivait en 1549: "L'enfant selon sa petitesse, aime les pommes, les poires, les poupées. Mais en croissant il aime les poupines vives".

Dès cette époque beaucoup de poupées viennent d'Allemagne. Nuremberg, située à un carrefour commercial entre l'Allemagne et l'Italie affirme d'ores et déjà sa vocation de "capitale du jouet" par la fabrication en masse de poupées de bois. En France, on concurrence les poupées allemandes avec des poupées élégantes, avec bras et jambes, ce que ne possèdent pas celles de Nuremberg, terminées en cônes, comme des marionnettes.

Olivier de Serres note qu'on dévaste les haies de buis pour fournir les "poupetiers", classés depuis un édit d'Henri III dans la catégorie des "petits mestiers", et qui pourtant prospèrent. A la mort de Catherine de Médicis, en 1589, l'inventaire montre "seize poupées dont huit vêtues de deuil". Avaient-elles pour la superstieuse italienne quelque pouvoir magique?

Dans le même temps apparaissent les accessoires. Claude de France, fille d'Anne de Bretagne et de Louis XII reçoit un "ménage en argent" (on dira plus tard une "dînette"), on voit apparaître les premières "maisons de poupées". Ainsi les enfants des "grands" jouent déjà comme le feront trois siècles plus tard les enfants du peuple, en cette fin de 20e siècle, non seulement à la poupée, mais à tous ses accessoires...

## Et les garçons

Les jeunes garçons y jouaient d'ailleurs tout

autant, notamment le futur Louis XIII qui affectionnait les poupées de chiffon et leur confectionnait lui-même des vêtements. Nos célèbres couturiers d'aujourd'hui

(notamment Pierre Balmain et Pierre Cardin) ont commencé eux aussi par habiller des poupées.

C'est au 19e siècle qu'avec l'essor de la

technique la poupée se démocratise et entre dans de nombreux circuits commerciaux. Les poupées ont des trousseaux démesurés. Tout un quartier de Paris, au

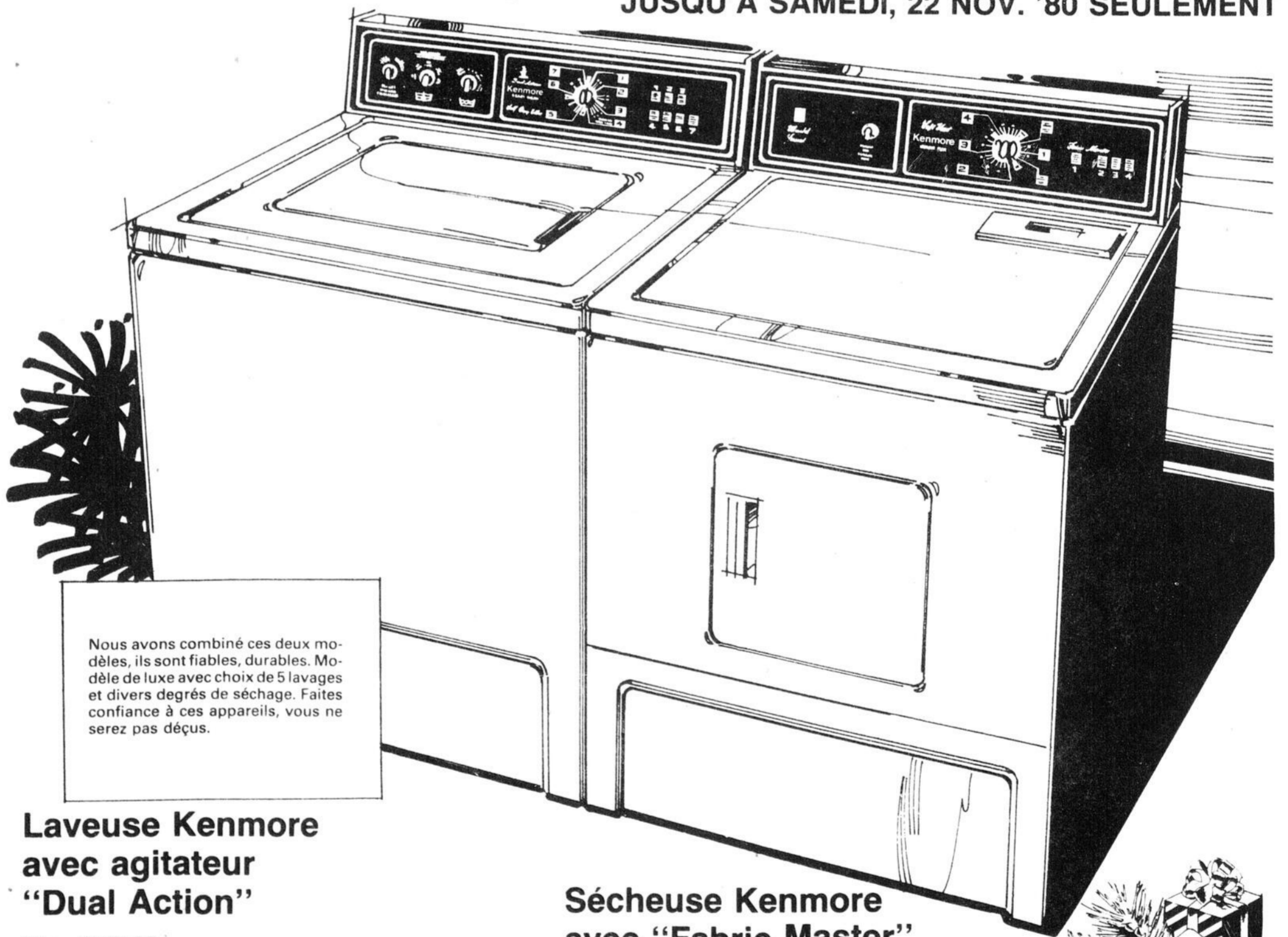
tour du Passage Choiseul, se consacre exclusivement à la confection de vêtements de poupées souvent plus raffinés que ceux des enfants et des adultes. Les poupées

sont en bois, en papier mâché, en cuir, rembourrées de sciure puis de crins. La porcelaine, très coûteuse, n'est utilisée industriellement qu'après 1830, puis de-

vient "biscuit" mat. Dans les années 1930 apparaît le bébé en celluloid.

# Ensemble laveuse-sécheuse de luxe... Vous économiserez ainsi argent et énergie

JUSQU'À SAMEDI, 22 NOV. '80 SEULEMENT



Nous avons combiné ces deux modèles, ils sont fiables, durables. Modèle de luxe avec choix de 5 lavages et divers degrés de séchage. Faites confiance à ces appareils, vous ne serez pas déçus.

## Laveuse Kenmore avec agitateur "Dual Action"

Rég.: \$539.98

**509<sup>98</sup>**

- Modèle avec programmes: trempage, pré-lavage, coton-tissus robustes, sans repassage et délicats.
- Distributeur de rinçage.
- 5 combinaisons de température lavage/rinçage.
- Dossieret en métal fini veiné noyer avec garniture métal ton or.
- Moteur à 2 vitesses.
- Agitateur "Dual-Action" pour les gros lavages.
- #40 500. Blanc.
- \$10 de plus pour blé doré ou amande.

MODELE AVEC RECUPERATEUR D'EAU DE LESSIVE.

• Blanc. #50 500. \$30.00 de plus.

## Sécheuse Kenmore avec "Fabric Master"

Rég.: \$369.98

**349<sup>98</sup>**

- Modèle avec températures automatiques et chaleur dégressive.
- Interrupteur à boutons-poussoirs pour plus de sécurité.
- Dossieret en métal au fini veiné noyer, avec garniture en métal ton or.
- Fabric Master qui contrôle automatiquement la durée du séchage au degré désiré et pas plus.
- Choix de plusieurs programmes.
- Minuterie jusqu'à 45 minutes.
- Eclairage à l'intérieur, support inclus.
- Blanc. #80 500.
- \$10 de plus pour blé doré ou amande.

Appareils ménagers — (Rayon 26)

Les mentions rég. ou état de Simpsons-Sears Limitée se rapportent à des prix Sears. Heures d'ouverture: lundi, mardi et mercredi, 9h15 à 17h30, jeudi, vendredi, 9h15 à 21h00, et le samedi, de 9h00 à 17h00. Prix en vigueur jusqu'à épuisement des stocks, sauf indication contraire. Achetez par téléphone en composant: 549-8240, ou venez chez Sears, Place du Saguenay, Chicoutimi.



vous en avez pour votre argent...et plus.



Journal le plus prestigieux au monde

# Le "Times" est mis en vente

LONDRES (AFP) — Il existe dans la presse internationale un petit nombre de titres privilégiés qui ont, même pour ceux qui ne les lisent jamais, une résonance immédiate. Parmi eux figurent en bonne place le "Times" et le "Sunday Times" de Londres, acceptés, chacun dans son genre, comme des modèles de journalisme "sérieux" et indépendant.

Ces deux prestigieuses publications sont aujourd'hui à vendre. Pire, elles seront définitivement fermées si elles ne trouvent pas acquéreurs avant mars 1981.

Pour Fleet Street, où s'entassent les rédactions de tous les journaux londoniens, la décision de lord Thomson de Fleet, propriétaire des deux journaux, de les vendre ou de les fermer, est un inquiétant coup de semonce.

La presse écrite londonienne est pourtant l'une des plus puissantes du monde et les quotidiens "nationaux" (distribués dans toute la Grande-Bretagne) tirent au total à plus de 15 millions d'exemplaires par jour, tandis que la presse du dimanche atteint presque les 19 millions de copies.

**Crise générale**  
Pour impressionnants

que soient ces chiffres, ils ne masquent guère une dure réalité: les tirages déclinent régulièrement, les recettes publicitaires diminuent en proportion et plusieurs titres sont menacés de fermeture ou d'absorption.

C'est pourquoi le sort du "Times" revêt une valeur exemplaire. Lord Thomson, en annonçant son "irrévocable" décision le 22 octobre, a donné ses raisons: elles sont valables pour l'ensemble de la presse britannique.

A cause de conflits avec les syndicats des ouvriers de l'imprimerie et, dans une moindre mesure, les syndicats des journalistes, les deux journaux perdent des sommes de plus en plus considérables.

Depuis 1978, le "Times" et le "Sunday Times" ont suspendu leur publication pendant près d'un an à la suite d'une querelle avec les imprimeurs sur l'introduction de nouvelles technologies d'impression, perdant près de 40 millions de livres.

Les pertes financières prévues pour l'année en cours seront de l'ordre de 15 millions de livres, à quoi s'ajouteront 22 millions de livres en emprunts consentis par le holding Thomson, propriétaire des deux titres.

Depuis la création du groupe "Times Newspapers" en 1967 (avant leur achat par lord Thomson en 1966, le "Times" et le "Sunday Times" étaient des journaux entièrement distincts), les emprunts ont atteint 70 millions de livres de financement d'investissements et de déficits.

Lord Thomson est ainsi arrivé à la conclusion que le "Times", était devenu pour son groupe un luxe trop cher. Il en a pourtant les moyens, son empire, largement bénéficiaire, comprenant des activités aussi diversifiées que le pétrole de la mer du Nord, le tourisme, la télévision, la radio et les chaînes de journaux dans de nombreux pays. Même avec les pertes du "Times" et du "Sunday Times", on estime que son groupe a réalisé quelque 170 millions de livres de bénéfices l'an dernier.

C'est dire que le rachat des deux journaux n'est pas à la portée de n'importe quel patron de presse. On estime que le

seul "Sunday Times" coûterait quelque 40 millions de livres, à quoi devraient s'ajouter les frais d'exploitation, en attendant un hypothétique bénéfice.

Le ou les nouveaux propriétaires devraient également s'assurer la coopération des syndicats des imprimeurs, l'utilisation des nouvelles technologies introduites par lord Thomson — mais encore inexploitées — étant une condition essentielle de rentabilité.

### Deux solutions sont envisagées

Deux possibilités sont actuellement envisagées: le rachat pur et simple de "Times Newspapers" par un groupe de presse et la séparation des deux titres, avec la création, pour le "Times", d'un "consortium" financé par des banques privées et géré par le personnel.

C'est cette dernière solution que voudraient les journalistes du "Times", groupes der-

rière leur rédacteur en chef William Rees-Mogg.

Parmi les acheteurs possibles figurent actuellement Rupert Murdoch, le magnat australien de la presse qui possède déjà à Londres le "Sun" (près de 4 millions d'exemplaires) et l'hédomadaire "News of the World" (4,5 millions d'exemplaires), lord Rothermere, patron notamment du "Daily Mail" (2 millions d'exemplaires) et Jimmy Goldsmith, propriétaire du magazine "Now" et de "L'Express" en France. La société pétrolière américaine "Atlantic Richfield", propriétaire de l'"Observer" pourrait être également intéressée.

A 195 ans, la vieille dame de la presse britannique ne manque donc pas de soupçons et son avenir n'est peut-être pas aussi sombre qu'il paraît aujourd'hui.

Le prestige du "Times" peut encore, malgré son modeste tirage de 300.000 exemplaires, sauver l'auguste journal.



LA GREVE du "Times" a duré près d'un an.



LA DAME DE FER, Mme Margaret Thatcher maintient malgré tout son acte de foi dans sa politique économique.

## Climat politique tendu à Londres

LONDRES (AFP) — Dans un climat de tension politique et sociale par une sévère récession économique, la reine Elizabeth II inaugurera jeudi prochain, la nouvelle session du parlement britannique avec la lecture traditionnelle du discours du Trône qui présentera les grandes lignes du programme législatif du gouvernement pour la prochaine année.

De l'aveu même de plusieurs ministres, la cure d'austérité est loin d'être terminée pour le pays et les 12 prochains mois risquent d'être l'une des périodes les plus difficiles que la Grande-Bretagne ait connues depuis la dernière guerre.

Le mécontentement populaire ne cesse de grandir alors même que le premier ministre conservateur, Mme Margaret Thatcher, poursuit son épreuve de force avec les syndicats tout en tenant tête aux hommes d'affaires alarmés par les échecs de la politique dite "monétariste" de la "Dame de fer".

Le remède de cheval que Mme Thatcher continue d'administrer à l'économie britannique n'a donné jusqu'à présent qu'un médiocre résultat: légère baisse de l'inflation qui a atteint le taux annuel de 15,4 pour cent le mois dernier.

Mais, parallèlement, le chômage s'accroît (plus de deux millions de sans emplois) et la masse monétaire gonfle (plus

20 pour cent au cours des huit derniers mois), tandis que la livre sterling est devenue, grâce au taux d'intérêt élevé et au pétrole de la mer du Nord, l'une des devises les plus fortes du monde, ce qui entrave fortement les exportations britanniques.

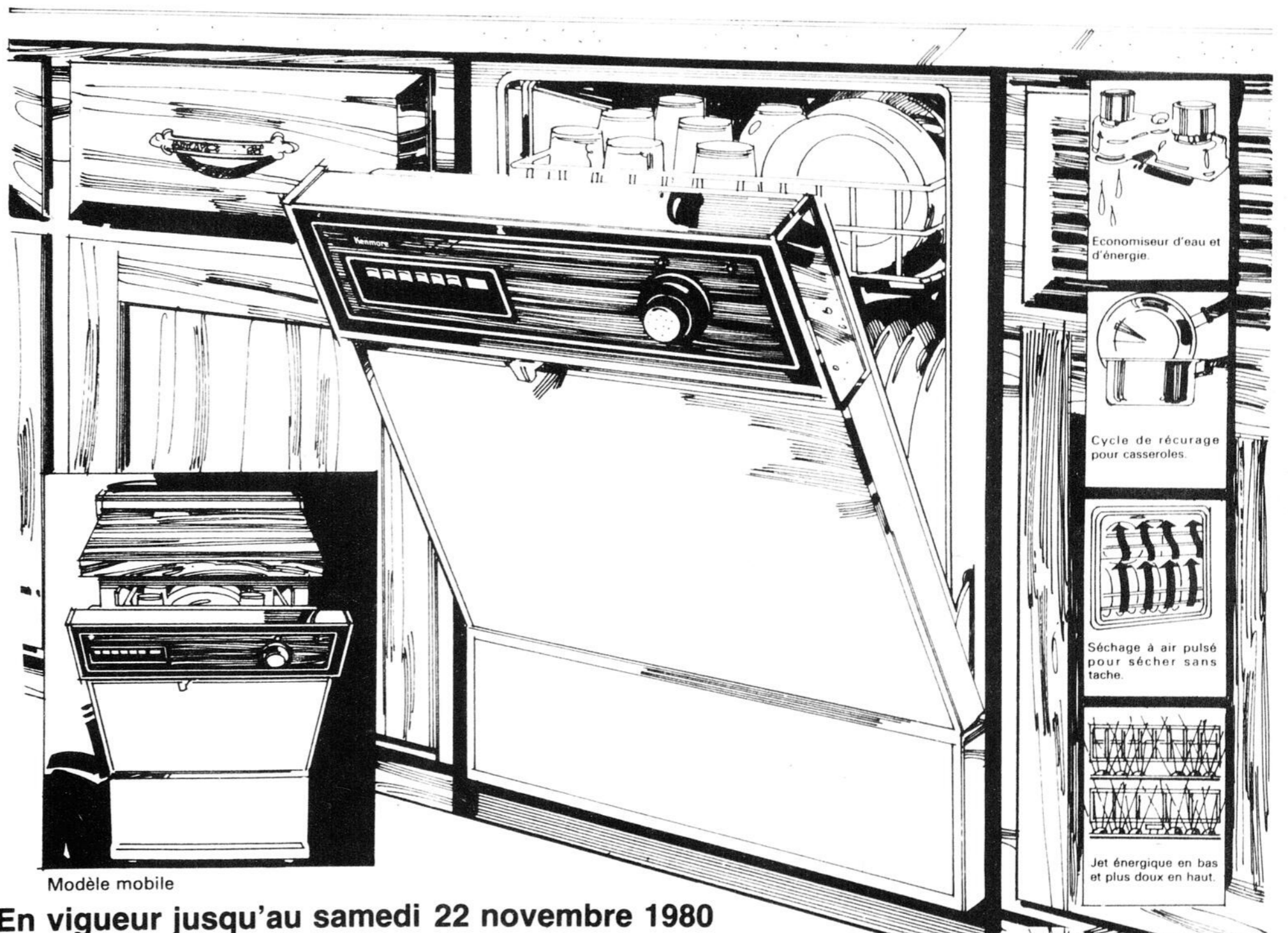
Mme Thatcher reste confiante. Paraissant insensible à la grogne générale, y compris au sein de ses propres troupes, Mme Thatcher maintient son acte de foi dans la réussite, à terme, de sa politique économique.

A l'exception de mesures limitées visant à financer la création d'emplois notamment pour les jeunes chômeurs, le nouveau programme gouvernemental devrait s'accompagner, estiment les observateurs, d'un tour de vis supplémentaire au plan fiscal.

Outre le blocage, déjà décidé, des augmentations salariales à six pour cent, dans le secteur public, le gouvernement devrait annoncer une nouvelle réduction des dépenses publiques, en particulier dans les domaines de la défense, de l'éducation, et de la santé, et procéder à une majoration de certains impôts indirects, sur le tabac, l'alcool, et l'essence.

Au total, le gouvernement espère économiser quelque deux milliards de livres (plus de \$5,6 milliards) afin de renforcer la lutte contre l'inflation et tenter de réduire la masse monétaire.

## Rabais de \$50 sur lave-vaisselle Kenmore à 7 boutons-poussoirs facile à employer



Modèle mobile

En vigueur jusqu'au samedi 22 novembre 1980

### Modèle 7 boutons à encastrer

Rég.: \$459.98

**409<sup>98</sup>**

Cycle à casseroles, rinçage d'attente, économiseur d'eau, lavage normal, lavage hygiénique, séchage à froid et à chaud, lavage léger et chauffe assiette sur cadran. Distributeur d'agent de rinçage, panier supérieur et pour couvert. Lavage sur 2 niveaux. Jet énergétique en bas et plus doux en haut pour verrerie. Blanc, #70 330. Modèle mobile, #70 451. Rég.: \$489.98 — \$439.98. Couleur \$10.00 de plus.

Lave-vaisselle — (Rayon 26)

### Nous entretenons ce que nous vendons

Les mentions rég. ou état de Simpsons-Sears Limitée se rapportent à des prix Sears. Heures d'ouverture: lundi, mardi et mercredi, 9h15 à 17h30, jeudi, vendredi, 9h15 à 21h00, et le samedi, de 9h00 à 17h00. Prix en vigueur jusqu'à épuisement des stocks, sauf indication contraire. Achetez par téléphone en composant: 549-8240, ou venez chez Sears, Place du Saguenay, Chicoutimi.



vous en avez pour votre argent...et plus.



# annonces classées

Chicoutimi  
545-4895

Alma et les environs  
668-4506

St-Félicien et les environs  
679-3832

Pour Lac-St-Jean, aucun interurbain n'est nécessaire

**Votre annonce  
remise avant 11h30,  
du lundi au vendredi,  
sera publiée le lendemain.**

## INDEX DES RUBRIQUES

### HABITATIONS

- Locaux à louer (1)
- Commerces à vendre (2)
- Commerces à louer (3)
- Appartements à louer (4)
- Logements à louer (5)
- Chambres à louer (6)
- Maisons à vendre (7)
- Maisons à louer (8)
- Maisons demandées (9)
- Maisons mobiles à vendre (10)
- Maisons mobiles à louer (11)
- Blocs appartements (12)
- Garages à vendre (13)
- Garages à louer (14)
- Chalets à vendre (15)
- Chalets à louer (16)
- Ferme à vendre (17)
- Terrains à vendre (18)
- Terrains à louer (19)

### VEHICULES

- Autos à vendre (21)
- Camions à vendre (22)
- Motos à vendre (23)
- Tondeuses à vendre (24)
- Motoneiges à vendre (25)
- Souffleuses à vendre (26)
- Bateaux à vendre (27)
- Avions à vendre (28)
- Roulottes à vendre (29)
- Roulottes à louer (30)
- Machinerie (31)
- Remorques (32)
- Pièces et accessoires d'autos et camions (33)

### OFFRES D'EMPLOI

- Personnels demandés (36)
- Offres de services (37)
- Occasions d'affaires (38)

### DIVERS

- Argent à prêter (39)
- Ameublements (40)
- Perdus (41)
- Animaux à vendre (42)
- Coin du bébé (43)
- Camping (44)
- Vêtements (45)
- Marchandises diverses (46)
- Demandes (47)
- Divers (48)
- Carnet mondain (49)
- Musiques et accessoires (50)

## Locaux à louer (1)

CHICOUTIMI: A louer, entrepôt chauffé, ayant une superficie de 3,630 pieds carrés situé centre-ville ainsi qu'un terrain avec bâtisse située au Racine et Mont, tel.: 543-1538. F-98449-1-8

CHICOUTIMI: entropôt, superficie: 4,800 pi. car., édifice en béton, situé rue Hôtel-de-Ville, \$350.00 par mois chauffé. Pour informations, entre 9h00 et 5h00, M. Girard, 545-6520. F-98213-1-2

## Commerces à vendre (2)

Atelier à bois, avec grand entropôt, équipement complet, très bien situé, à prix abordable. Tel.: 545-8137 ou 545-4547. F-98401-2-2

BONNE OPPORTUNITÉ! COMMERCÉ DE TISSUS ET GILETS IMPORTÉS. BONNE CLIENTÈLE ÉTABLIE DEPUIS 30 ANS. CENTRE-VILLE KENOGAMI. TEL.: 547-9978, SOIR, F-98192-1-1

## Appartements à louer (4)

JONQUIÈRE: 4 1/2 pièces, \$265.00 par mois, non chauffé, non éclairé, tel.: 547-1225. F-98368-4-8

CHICOUTIMI-NORD: garçonnière, non meublée, située rue Du Pont. Tel.: 543-0201 ou après 5h00, 547-1354. F-98123-4-2

CHICOUTIMI: 4 1/2 pièces, \$325.00 par mois, non chauffé, non éclairé, meublé à neuf, tel.: 677-2011. F-97992-4-8

CHICOUTIMI: 1 1/2 pièce, libre au mois de décembre près université et cégep, tel.: 545-9983 ou 545-8777. F-97559-4-8

CHICOUTIMI: Logements neufs 4 1/2 pièces meublées ou non, situées sur la rue Thérèse-Casgrain, près de la Polytechnique et École Lauré-Conan. Tel.: 549-9983 ou 545-8737. F-97559-4-8

## Logements à louer (5)

3 jours ..... \$3.00  
Pour 1<sup>er</sup> de plus, 6 jours: \$4.00  
1 jour ..... \$2.75  
2 jours ..... \$2.75  
3 jours ..... \$3.00

Années classées du Quotidien  
4 jours ..... \$3.50  
5 jours ..... \$3.75  
6 jours ..... \$4.00

Année avec photo.  
(Annonce placard) ..... \$5.00  
de plus pour photo.

Année avec travail artistique ..... \$5.00  
de plus.

Année en capital ..... \$1.50  
de plus.

Renverser MINIMUM \$25.00  
de plus.

Numéro de téléphone (PLUS GROS) ..... \$25.00  
de plus que la facture.

Numéro de département: Courrier à envoyer ..... \$7.00  
de plus.

Client passer le chèque ..... \$5.00  
de plus.

## AVIS

Les annonceurs sont priés de vérifier la première parution de leurs annonces.

Notre journal se rend responsable d'une seule insertion erronée.

Toutes erreurs, annulations, plaintes doivent être souignées avant 11h30 a.m. pour être corrigées ou annulées le lendemain.

(Lundi au vendredi).

## Appartements à louer (4)

CHICOUTIMI: 4 1/2 pièces, non chauffé, \$200.00 par mois, tel.: 545-9506. F-98443-4-8

A LOUER: LUXUEUX CONDOMINIUM, MIAMI BEACH PRES HOTEL SUEZ, 2 CHAMBRES, SEMAINES DU MOIS TEL.: 418-1-888-9518. F-97027-4-1

## Logements à louer (5)

CHICOUTIMI-NORD: 5 1/2 pièces, chauffé, non meublé, non éclairé, tel.: 545-3199, après 6h00. F-98359-5

CHICOUTIMI-NORD: 4 1/2 pièces, chauffé, éclairé, avec foyer et garage, \$350.00 par mois, tel.: 545-6830. F-98330-5-2

CHICOUTIMI: 4 1/2 pièces, (neuf), au 516, des Crêçerelles, arrière Place du Royaume, \$270.00 par mois, non chauffé, libre 1<sup>er</sup> décembre, avec balcon, porte-patio. Tel.: 545-2301. F-98117-5-2

CHICOUTIMI-NORD: rue Cabot, A SOUS-LOUER, 5 1/2 pièces, chauffé, éclairé, tel.: 549-2389. F-98201-5-8

CHICOUTIMI: beau 4 1/2 pièces, neuf, à l'arrière de C.J.P.M. près parc industriel et des centres commerciaux. Entrée indépendante, entrée lavasse et sècheuse, tapis mur à mur, très bien isolé, non meublé, \$240.00, meublé, \$290.00. Tel.: 543-8825, semaine après 5h00. F-98180-5-1

CHICOUTIMI-NORD: 3 1/2 pièces, chauffé, éclairé meublée, libre le 1<sup>er</sup> décembre, \$210.00 par mois, tel.: 545-1446. F-97991-5-8

CHICOUTIMI: 1 1/2 pièce, meublé, chauffé, éclairé, moderne, \$225.00 par mois, tel.: 545-4020 ou 543-4568. F-98201-5-2

CHICOUTIMI: centre-ville, 3 1/2 pièces, meublé, base de maison, stationnement, terrain paysagé, près du cégep, prix: \$225.00 par mois. Libre immédiatement. Trépin Inc., 549-4322, entre 5h00 et 7h00 p.m. F-97559-5-1

CHICOUTIMI: 6 1/2 grandes pièces, luxueux, centre-ville, beau site face au Saguenay, conveniendrait pour professionnel \$450.00 par mois, chauffé, éclairé, tel.: 544-8453 après 6h00. F-98155-4-8

## Terrains à vendre (18)

CHICOUTIMI: pour construire sans contracteur, grande: 10,000 pi. car. et 7,000 pi. car. Services et asphalté posés. Autres terrains pour placement. Chicoutimi-Nord et Rivière-du-Moulin, Saguenay-ville, bord de l'eau, 28,000 pi. car., conditions faciles. Tel.: 545-3912. F-97404-33-2

CHICOUTIMI: pour construire sans contracteur, grande: 10,000 pi. car. et 7,000 pi. car. Services et asphalté posés. Autres terrains pour placement. Chicoutimi-Nord et Rivière-du-Moulin, Saguenay-ville, bord de l'eau, 28,000 pi. car., conditions faciles. Tel.: 545-3912. F-97404-33-2

CHICOUTIMI: arrière du Poste C.J.P.M. Entrée, 150, rue Baillan-Lynde. Tel.: 549-7994. F-98403-6-2

CHICOUTIMI: chambre près du centre d'achat, 150, rue Baillan-Lynde. Tel.: 549-7994. F-98403-6-2

CHICOUTIMI: avec possibilité de faire cuisine, près du cégep. Tel.: 543-3644. F-98398-6-1

CHICOUTIMI-NORD: Maison 1 1/2 étages, 4 chambres à coucher, salon, cuisine, salle à manger, salle de bain, sous-sol avec salle familiale, chambre froide, et atelier de bricolage, magnifique vue sur Chicoutimi et Chicoutimi-Nord. Évaluation: \$83,000.00. Informations, tel.: 543-2319 ou 543-3900. F-98080-7-8

MAISON DE CAMPAGNE en construction, habitée à l'année, 2 étages, terrain 1000 pi. X 200 pi. approximativement, machine à souder, banc de acier, acier à l'our à bois, aucune pièce vendu séparément. Acheteur sérieux seulement, \$20,000.00. Tel.: 544-5588. F-98406-7-2

VILLE DE LA BAIE: Maison neuve, prête à habiter, terrassement, terminée, tous d'intérieur, 1 1/4 étages au 2200 rue Méridien Tremblay, tel.: 544-2304. F-98374-7-9

CHICOUTIMI-NORD: Directement du propriétaire, 121, Boischâtel, secteur Parc de la Colline, 1 étage, 25 x 36, foyer, pas volant arrière, prix: \$59,800.00, tel.: 545-2881 ou 543-0291. F-98383-7-8

CHICOUTIMI-NORD: Directement du propriétaire, 121, Boischâtel, secteur Parc de la Colline, 1 étage, 25 x 36, foyer, pas volant arrière, prix: \$59,800.00, tel.: 545-2881 ou 543-0291. F-98383-7-8

CHICOUTIMI-NORD: Directement du propriétaire, 121, Boischâtel, secteur Parc de la Colline, 1 étage, 25 x 36, foyer, pas volant arrière, prix: \$59,800.00, tel.: 545-2881 ou 543-0291. F-98383-7-8

CHICOUTIMI-NORD: Directement du propriétaire, 121, Boischâtel, secteur Parc de la Colline, 1 étage, 25 x 36, foyer, pas volant arrière, prix: \$59,800.00, tel.: 545-2881 ou 543-0291. F-98383-7-8

CHICOUTIMI-NORD: Directement du propriétaire, 121, Boischâtel, secteur Parc de la Colline, 1 étage, 25 x 36, foyer, pas volant arrière, prix: \$59,800.00, tel.: 545-2881 ou 543-0291. F-98383-7-8

CHICOUTIMI-NORD: Directement du propriétaire, 121, Boischâtel, secteur Parc de la Colline, 1 étage, 25 x 36, foyer, pas volant arrière, prix: \$59,800.00, tel.: 545-2881 ou 543-0291. F-98383-7-8

CHICOUTIMI-NORD: Directement du propriétaire, 121, Boischâtel, secteur Parc de la Colline, 1 étage, 25 x 36, foyer, pas volant arrière, prix: \$59,800.00, tel.: 545-2881 ou 543-0291. F-98383-7-8

CHICOUTIMI-NORD: Directement du propriétaire, 121, Boischâtel, secteur Parc de la Colline, 1 étage, 25 x 36, foyer, pas volant arrière, prix: \$59,800.00, tel.: 545-2881 ou 543-0291. F-98383-7-8

CHICOUTIMI-NORD: Directement du propriétaire, 121, Boischâtel, secteur Parc de la Colline, 1 étage, 25 x 36, foyer, pas volant arrière, prix: \$59,800.00, tel.: 545-2881 ou 543-0291. F-98383-7-8

CHICOUTIMI-NORD: Directement du propriétaire, 121, Boischâtel, secteur Parc de la Colline, 1 étage, 25 x 36, foyer, pas volant arrière, prix: \$59,800.00, tel.: 545-2881 ou 543-0291. F-98383-7-8

CHICOUTIMI-NORD: Directement du propriétaire, 121, Boischâtel, secteur Parc de la Colline, 1 étage, 25 x 36, foyer, pas volant arrière, prix: \$59,800.00, tel.: 545-2881 ou 543-0291. F-98383-7-8

CHICOUTIMI-NORD: Directement du propriétaire, 121, Boischâtel, secteur Parc de la Colline, 1 étage, 25 x 36, foyer, pas volant arrière, prix: \$59,800.00, tel.: 545-2881 ou 543-0291. F-98383-7-8

CHICOUTIMI-NORD: Directement du propriétaire, 121, Boischâtel, secteur Parc de la Colline, 1 étage, 25 x 36, foyer, pas volant arrière, prix: \$59,800.00, tel.: 545-2881 ou 543-0291. F-98383-7-8

CHICOUTIMI-NORD: Directement du propriétaire, 121, Boischâtel, secteur Parc de la Colline, 1 étage, 25 x 36, foyer, pas volant arrière, prix: \$59,800.00, tel.: 545-2881 ou 543-0291. F-98383-7-8

CHICOUTIMI-NORD: Directement du propriétaire, 121, Boischâtel, secteur Parc de la Colline, 1 étage, 25 x 36, foyer, pas volant arrière, prix: \$59,800.00, tel.: 545-2881 ou 543-0291. F-98383-7-8

CHICOUTIMI-NORD: Directement du propriétaire, 121, Boischâtel, secteur Parc de la Colline, 1 étage, 25 x 36, foyer, pas volant arrière, prix: \$59,800.00, tel.: 545-2881 ou 543-0291. F-98383-7-8

CHICOUTIMI-NORD: Directement du propriétaire, 121, Boischâtel, secteur Parc de la Colline, 1 étage, 25 x 36, foyer, pas volant arrière, prix: \$59,800.00, tel.: 545-2881 ou 543-0291. F-98383-7-8

CHICOUTIMI-NORD: Directement du propriétaire, 121, Boischâtel, secteur Parc de la Colline, 1 étage, 25 x 36, foyer, pas volant arrière, prix: \$59,800.00, tel.: 545-2881 ou 543-0291. F-98383-7-8

CHICOUTIMI-NORD: Directement du propriétaire, 121, Boischâtel, secteur Parc de la Colline, 1 étage, 25 x 36, foyer, pas volant arrière, prix: \$59,800.00, tel.: 545-2881 ou 543-0291. F-98383-7-8

CHICOUTIMI-NORD: Directement du propriétaire, 121, Boischâtel, secteur Parc de la Colline, 1 étage, 25 x 36, foyer, pas volant arrière, prix: \$59,800.00, tel.: 545-2881 ou 543-0291. F-98383-7-8

CHICOUTIMI-NORD: Directement du propriétaire, 121, Boischâtel, secteur Parc de la Colline, 1 étage, 25 x 36, foyer, pas volant arrière, prix: \$59,800.00, tel.: 545-2881 ou 543-0291. F-98383-7-8

CHICOUTIMI-NORD: Directement du propriétaire, 121, Boischâtel, secteur Parc de la Colline, 1 étage, 25 x 36, foyer, pas volant arrière, prix: \$59,800.00, tel.: 545-2881 ou 543-0291. F-98383-7-8

CHICOUTIMI-NORD: Directement du propriétaire, 121, Boischâtel, secteur Parc de la Colline, 1 étage, 25 x 36, foyer, pas volant arrière, prix: \$59,800.00, tel.: 545-2881 ou 543-0291. F-98383-7-8

CHICOUTIMI-NORD: Directement du propriétaire, 121, Boischâtel, secteur Parc de la Colline, 1 étage, 25 x 36, foyer, pas volant arrière, prix: \$59,800.00, tel.: 545-2881 ou 543-0291. F-98383-7-8

CHICOUTIMI-NORD: Directement du propriétaire, 121, Boischâtel, secteur Parc de la Colline, 1 étage, 25 x 36, foyer, pas volant arrière, prix: \$59,800.00, tel.: 545-2881 ou 543-0291. F-98383-7-8

CHICOUTIMI-NORD: Directement du propriétaire, 121, Boischâtel, secteur Parc de la Colline, 1 étage, 25 x 36, foyer, pas volant arrière, prix: \$59,800.00, tel.: 545-2881 ou 543-0291. F-98383-7-8

CHICOUTIMI-NORD: Directement du propriétaire, 121, Boischâtel, secteur Parc de la Colline, 1 étage, 25 x 36, foyer, pas volant arrière, prix: \$59,800.00, tel.: 545-2881 ou 543-0291. F-98383-7-8

CHICOUTIMI-NORD: Directement du propriétaire, 121, Boischâtel, secteur Parc de la Colline, 1 étage, 25 x 36, foyer, pas volant arrière, prix: \$59,800.00, tel.: 545-2881 ou 543-0291. F-98383-7-8

## Logements à louer (6)

CHICOUTIMI: 4 1/2 pièces, meublé à neuf, libre 1<sup>er</sup> janvier, tel.: 549-4958, après 2h00. F-98325-5-1

CHICOUTIMI: 5 1/2 pièces, 3 chambres, libre décembre 1980, au 249 Marquette, pour couple sérieux seulement. F-98372-5-8

CHICOUTIMI: arrière du Poste C.J.P.M. Entrée, 150, rue Baillan-Lynde. Tel.: 549-7994. F-98403-6-2

CHICOUTIMI: chambre près du centre d'achat, 150, rue Baillan-Lynde. Tel.: 549-7994. F-98403-6-2

CHICOUTIMI: avec possibilité de faire cuisine, près du cégep. Tel.: 543-3644. F-98398-6-1

CHICOUTIMI-NORD: Maison 1 1/2 étages, 4 chambres à coucher, salon, cuisine, salle à manger, salle de bain, sous-sol avec salle familiale, chambre froide, et atelier de bricolage, magnifique vue sur Chicoutimi et Chicoutimi-Nord. Évaluation: \$83,000.00. Informations, tel.: 543-2319 ou 543-3900. F-98080-7-8

MAISON DE CAMPAGNE en construction, habitée à l'année, 2 étages, terrain 1000 pi. X 200 pi. approximativement, machine à souder, banc de acier, acier à l'our à bois, aucune pièce vendu séparément. Acheteur sérieux seulement, \$20,000.00. Tel.: 544-5588. F-98406-7-2

VILLE DE LA BAIE: Maison neuve, prête à habiter, terrassement, terminée, tous d'intérieur, 1 1/4 étages au 2200 rue Méridien Tremblay, tel.: 544-2304. F-98374-7-9

CHICOUTIMI-NORD: Directement du propriétaire, 121, Boischâtel, secteur Parc de la Colline, 1 étage, 25 x 36, foyer, pas volant arrière, prix: \$59,800.00, tel.: 545-2881 ou 543-0291. F-98383-7-8

CHICOUTIMI-NORD: Directement du propriétaire, 121, Boischâtel, secteur Parc de la Colline, 1 étage, 25 x 36, foyer, pas volant arrière, prix: \$59,800.00, tel.: 545-2881 ou 543-0291. F-98383-7-8

CHICOUTIMI-NORD: Directement du propriétaire, 121, Boischâtel, secteur Parc de la Colline, 1 étage, 25 x 36, foyer, pas volant arrière, prix: \$59,800.00, tel.: 545-2881 ou 543-0291. F-98383-7-8

CHICOUTIMI-NORD: Directement du propriétaire, 121, Boischâtel, secteur Parc de la Colline, 1 étage, 25 x 36, foyer, pas volant arrière, prix: \$59,800.00, tel.: 545-2881 ou 543-0291. F-98383-7-8

CHICOUTIMI-NORD: Directement du propriétaire, 121, Boischâtel, secteur Parc de la Colline, 1 étage, 25 x 36, foyer, pas volant arrière, prix: \$59,800.00, tel.: 545-2881 ou 543-0291. F-98383-7-8

CHICOUTIMI-NORD: Directement du propriétaire, 121, Boischâtel, secteur Parc de la Colline, 1 étage, 25 x 36, foyer, pas volant arrière, prix: \$59,800.00, tel.: 545-2881 ou 543-0291. F-98383-7-8

CHICOUTIMI-NORD: Directement du propriétaire, 121, Boischâtel, secteur Parc de la Colline, 1 étage, 25 x 36, foyer, pas volant arrière, prix: \$59,800.00, tel.: 545-2881 ou 543-0291. F-98383-7-8

CHICOUTIMI-NORD: Directement du propriétaire, 121, Boischâtel, secteur Parc de la Colline, 1 étage, 25 x 36, foyer, pas volant arrière, prix: \$59,800.00, tel.: 545-2881 ou 543-0291. F-98383-7-8

CHICOUTIMI-NORD: Directement du propriétaire, 121, Boischâtel, secteur Parc de la Colline, 1 étage, 25 x 36, foyer, pas volant arrière, prix: \$59,800.00, tel.: 545-2881 ou 543-0291. F-98383-7-8

CHICOUTIMI-NORD: Directement du propriétaire, 121, Boischâtel, secteur Parc de la Colline, 1 étage, 25 x 36, foyer, pas volant arrière, prix: \$59,800.00, tel.: 545-2881 ou 543-0291. F-98383-7-8

CHICOUTIMI-NORD: Directement du propriétaire, 121, Boischâtel, secteur Parc de la Colline, 1 étage, 25 x 36, foyer, pas volant arrière, prix: \$59,800.00, tel.: 545-2881 ou 543-0291. F-98383-7-8

CHICOUTIMI-NORD: Directement du propriétaire, 121, Boischâtel, secteur Parc de la Colline, 1 étage, 25 x 36, foyer, pas volant arrière, prix: \$59,800.00, tel.: 545-2881 ou 543-0291. F-98383-7-8

CHICOUTIMI-NORD: Directement du propriétaire, 121, Boischâtel, secteur Parc de la Colline, 1 étage, 25 x 36, foyer, pas volant arrière, prix: \$59,800.00, tel.: 545-2881 ou 543-0291. F-98383-7-8

CHICOUTIMI-NORD: Directement du propriétaire, 121, Boischâtel, secteur Parc de la Colline, 1 étage, 25 x 36, foyer, pas volant arrière, prix: \$59,800.00, tel.: 545-2881 ou 543-0291. F-98383-7-8

CHICOUTIMI-NORD: Directement du propriétaire, 121, Boischâtel, secteur Parc de la Colline, 1 étage, 25 x 36, foyer, pas volant arrière, prix: \$59,800.00, tel.: 545-2881 ou 543-0291. F-98383-7-8

CHICOUTIMI-NORD: Directement du propriétaire, 121, Boischâtel, secteur Parc de la Colline, 1 étage, 25 x 36, foyer, pas volant arrière, prix: \$59,800.00, tel.: 545-2881 ou 543-0291. F-98383-7-8

CHICOUTIMI-NORD: Directement du propriétaire, 121, Boischâtel, secteur Parc de la Colline, 1 étage, 25 x 36, foyer, pas volant arrière, prix: \$59,800.00, tel.: 545-2881 ou 543-0291. F-98383-7-8

CHICOUTIMI-NORD: Directement du propriétaire, 121, Boischâtel, secteur Parc de la Colline, 1 étage, 25 x 36, foyer, pas volant arrière, prix: \$59,800.00, tel.: 545-2881 ou 543-0291. F-98383-7-8

CHICOUTIMI-NORD: Directement du propriétaire, 121, Boischâtel, secteur Parc de la Colline, 1 étage, 25 x 36, foyer, pas volant arrière, prix: \$59,800.00, tel.: 545-2881 ou 543-0291. F-98383-7-8

CHICOUTIMI-NORD: Directement du propriétaire, 121, Boischâtel, secteur Parc de la Colline, 1 étage, 25 x 36, foyer, pas volant arrière, prix: \$59,800.00, tel.: 545-2881 ou 543-0291. F-98383-7-8

VILLE DE LA BAIE  
COMTE DUBUC  
PROVINCE DE QUEBEC

### APPEL D'OFFRES

VILLE DE LA BAIE, demande des soumissions pour l'achat d'une "surfaceuse à glace autopropulsée et à benne basculante", ainsi que tous les accessoires s'y rattachant.

Les formules de soumissions ainsi que le devis descriptif sont disponibles au bureau du gérant de Ville de La Baie, au 200, Victoria, Ville de La Baie.

Les soumissions devront être présentées sur les formules fournies à cette fin et seront reçues au bureau du greffier de Ville de La Baie, jusqu'à 16h00, le 28 novembre 1980 et seront ouvertes immédiatement après 16h00.

VILLE DE LA BAIE, ne s'engage à accepter, ni la plus basse, ni aucune des soumissions.

FAIT ET DONNE à Ville de La Baie, le dix-neuvième jour du mois de novembre mil neuf cent quatre-vingt.

ROSAIRE POITRAS,  
Greffier.

### patrons



#### Pour l'aide culinaire

Vous ne pouvez vous tromper avec ce tablier qui couvre amplement. Économisez de l'argent. Il se présente très bien pour un cadeau.

Patron 9274.  
Grandeurs S(8-10); M(12-14); L(16-18).  
Médium: 1 1/2 verge; 45 pouces.

- 1.75\$ pour chaque patron. Ajoutez 50¢ pour chaque patron commandé pour courrier première classe. Écrivez en lettres moulées votre style, grandeur, nom et adresse. Envoyez à: Marian Martin, Dépt. des patrons, Le Quotidien, 109, boul. Crockford, Scarborough, Ontario, M1R 5B4.
- Commandez dès maintenant le nouveau catalogue d'automne-hiver, économisez! 100 nouveaux styles. Un coupon gratuit (valeur 1.75\$). Commandez le catalogue à 1.00\$.
- Tous les patrons... 1.75\$ chaque.
- 107- La couture instantanée 128- Douillette décorative.
- 129- Des transferts faciles-rapides.
- 130- Gilets — grandeurs 38-56.
- 131- Ajoutez un bloc aux douillettes.
- 132- Des douillettes originales.

### Le QUOTIDIEN

109, Crockford Blvd. Numéro: .....  
Scarborough, Ontario, M1R 5B4 Taille: .....  
Nom .....  
Adresse .....

### patrons

#### Jolie nappe brodée

Montez une belle table avec cette jolie nappe. Les fleurs du printemps dans une variété de couleurs sèment une gaieté dans la maison. Facile à faire.

Patron 587.  
Transferts de 8 motifs pour la grandeur de 43 X 44. Suggestions de couleurs.



- 1.75\$ pour chaque patron. Ajoutez 50¢ pour chaque patron commandé à: Laura Wheeler Needlecraft, Le Quotidien, 109, boul. Crockford, Scarborough, Ontario, M1R 5B4. Écrivez en lettres moulées votre nom, adresse et le numéro du patron.
- Commandez le nouveau catalogue "Needlecraft 1981" — 172 nouveaux modèles, trois (3) patrons gratuits à l'intérieur. 1\$.
- Chaque patron... 1.75\$
- 132- Courtépoinces originales.
- 131- Ajouter un appliqué à la courtépoince.
- 130- Gilets, grandeurs 38-56.
- 129- Appliqués faciles et rapides.
- 128- Courtépoince mosaïque.
- 127- Algans et centres.
- 126- Fleurs artisanales.
- 125- Courtépoince souléevée.
- 124- Cadeaux et ornements.
- 123- Courtépoince avec pièces et piqûres.
- 122- Courtépoinces à patron souléevé.
- 121- Appliqués pour taies d'oreillers.
- 120- Une garde-robe faite au crochet.
- 119- Une fleur faite au crochet.
- 118- Crochetez avec des carrés.
- 117- Point d'aiguilles facile.
- 116- Cinquante couvre-lits pimpants.
- 115- Crochet ondulé.
- 114- Algans complets.
- 113- Cadeaux rapides.
- 112- Des algans de prix.
- 111- 16 tapis rapides.
- 109- Couisez et tricotez.
- 108- Macramé instantané.
- 107- Couture instantanée.
- 106- Mode instantanée.
- 105- Crochet instantané.
- 103- 15 courtépoinces d'aujourd'hui.
- 102- Courtépoinces de musée.
- 101- Collection de courtépoinces.

CES PATRONS SONT EN ANGLAIS MAIS UN LEXIQUE EN FRANÇAIS EST INCLUS.

### Le QUOTIDIEN

109, Crockford Blvd. Numéro: .....  
Scarborough, Ontario, M1R 5B4 Taille: .....  
Nom .....  
Adresse .....

## avis publics

PAROISSE NOTRE-DAME-DE-LATERRIERE

### APPEL D'OFFRES

La paroisse Notre-Dame-de-Laterrière, désire recevoir des soumissions pour une fourrière et services connexes.

Ceux qui désirent soumissionner, peuvent se procurer des formules au bureau de la municipalité, au 6166, rue Notre-Dame, Laterrière.

Les formules dûment remplies seront retournables au bureau du secrétaire-trésorier, municipalité paroissiale Notre-Dame, Laterrière, avant 14h00, (deux heures p.m.), le 4 décembre 1980.

Toute soumission devra être accompagnée d'un chèque certifié d'un montant de DEUX CENT CINQUANTE dollars (\$250.00).

La paroisse Notre-Dame-de-Laterrière ne s'engage à accepter, ni la plus basse, ni aucune des soumissions et décline toute responsabilité à l'égard des soumissionnaires.

Le présent avis est publié en conformité avec les dispositions du code municipal.

Signé à Laterrière, ce 14ième jour du mois de novembre 1980.

NORMAND GIRARD,  
Secrétaire-trésorier.

## carrières

### CONDITION PHYSIQUE MESURE EVALUATION TESTEUR

Emploi plein temps, hommes ou femmes, base temporaire, 1er février 1981 - 31 juillet 1981.

Sous l'autorité d'un directeur et d'un superviseur régional, administrer des tests de la condition physique sur une base familiale dans les régions de Québec, Saguenay/Lac-Saint-Jean, Estrie, Mauricie, Bas-St-Laurent et Côte-Nord.

Qualifications:

- Degré universitaire de 1er cycle en sciences de l'activité physique, en éducation physique ou en loisirs. Formation et expérience dans l'administration de tests de la condition physique. Aisance dans l'expression orale et écrite. Apparence soignée. Permis de conduire valide et voiture à sa disposition.

Salaire:

- \$1,166 par mois, plus frais de déplacement.

Echéance:

Un curriculum vitae complet et les noms de deux répondants doivent être expédiés avant le 1er décembre 1980, à:

Fernand Landry, Ph.D.,  
Enquête Condition Physique Canada,  
s/ Département d'éducation physique,  
Université Laval,  
Ste-Foy, Québec, G1K 7P4

## Deux mariages en moins d'un mois

NEW YORK (AP) — Norman Mailer a épousé successivement les mois dernier ses épouses numéro cinq et numéro six, mais l'avocat de son épouse numéro

quatre vient de lancer un avertissement: le célèbre écrivain n'a toujours pas officiellement divorcé d'avec sa cliente.

Les registres d'état-civil de Barnstable, dans le Massachusetts, ont confirmé l'avertissement en notant que l'acte de divorce de Norman Mailer d'avec Beverly Mailer, en date du 21 mars dernier, est toujours suspendu en raison d'un appel de cette dernière.

Dans ces conditions, le mariage numéro six de l'écrivain risque d'être bigame. Le mariage numéro cinq n'est pas concerné puisqu'il s'est agi d'un mariage suivi immédiatement d'un divorce.

L'écrivain vient en effet de se remarier coup sur coup, comme il l'avait promis, pour légaliser le statut des enfants de ses cinquième et sixième épouses.

Le mariage numéro six s'est fait avec Norris Church, qui vit avec lui depuis six ans et qui lui a donné un fils, John Buffalo, deux ans et demi. Il a convolé le 11 novembre, à l'âge de 57 ans, juste après avoir épousé puis quitté légalement la chanteuse de jazz Carol Stevens, sa compagne pendant sept ans et dont il a une fille âgée de neuf ans, Maggie.

L'acte de divorce d'avec Beverly Mailer devait prendre effet six mois après sa signature, le 21 septembre, mais à condition que Mme Mailer ne fasse pas appel.

L'écrivain avait épousé Mme Beverly Mailer en 1963. Auparavant, il s'était successivement marié avec Beatrice Silverman, Adele Morales et Jeanne Campbell,



MORIN (M. Wilfrid) — Est décédé à l'hôpital de La Baie, le 18 novembre 1980, à l'âge de 90 ans et 2 mois, M. Wilfrid Morin, époux de feu Dame Laurette Gauthier, demeurant au 1386, 7ème avenue, Ville de La Baie.

La dépouille mortelle est exposée au salon funéraire Gravel & Fils, 651, 2ème rue, Port-Arthur.

Les funérailles auront lieu le vendredi 21 novembre 1980 à 10h00 en l'église Saint-Edouard et l'inhumation au cimetière Saint-Edouard.

Il laisse dans le deuil ses enfants: Marie-Paule (Georges Dauphinais), Jeannine, Claire (Jean Lecours), Marcel (Thérèse Verret), Françoise (Antoine Verret), Raymond, Roger (Nicole Dallaire), Ghislaine, Réginald, Edith; sa sœur: Mlle Noëlle Morin.

Il était Chevalier de Colomb et membre de la Ligue du Sacré-Coeur.

Direction funéraire: Gravel & Fils. (1).

GAUTHIER (M. Raoul) — Est

décédé à Alma, le 17 novembre 1980, à l'âge de 73 ans et 5 mois, M. Raoul Gauthier, époux de Dame Alice Martel, demeurant au 181, rue Saint-André, Métabetchouan.

La dépouille mortelle est exposée au salon funéraire Desbiens & Frères Inc., 9, rue de la Gare, Métabetchouan.

Les funérailles auront lieu le jeudi 20 novembre 1980 à 15h00 en l'église de Métabetchouan et l'inhumation au cimetière de Métabetchouan.

M. Gauthier était le père du Frère Fernand Gauthier, mariste.

Direction funéraire: Desbiens & Frères Inc. de Métabetchouan. (1).

GAGNE (M. John) — Est décédé à Alma, le 18 novembre 1980, à l'âge de 74 ans et 10 mois, M. John Gagné, époux de feu Dame Yvette Gagnon, demeurant au 525, rue Bailey, Dallaire, autrefois de Saint-Coeur-de-Marie.

La dépouille mortelle est exposée au funérarium Coop, 486, avenue du Pont nord, Alma.

Les funérailles auront lieu le jeudi 20 novembre 1980 à 14h00 en l'église Sainte-Marie d'Ile-Maligne et l'inhumation au cimetière paroissial.

Direction funéraire: Coopérative funéraire du Lac-Saint-Jean. (1).

SAINT-ESPRIIT — Reconnaissance et action de grâce au Saint-Esprit pour l'aide obtenue à la suite de son intercession.

Signé: L.T.

## Record de vol

LONDRES (AP) — La Britannique Judith Chisholm a décollé mardi de Londres pour tenter de battre le record de durée pour une femme en vol solitaire. Elle compte parcourir les 16.000 kilomètres séparant Londres de Port Hedland en Australie à bord d'un Cessna Centurion.

Mlle Chisholm, 28 ans, l'une des rares femmes ayant un brevet de pilotage commercial doit effectuer le parcours en moins de cinq jours, 21 heures et 19 minutes, record établi il

y a 44 ans par Jean Batten.

"Mon but n'est pas de battre le record de Jean, a-t-elle précisé, mais de réduire d'au moins de moitié son temps."

Avant de décoller de Heathrow, Jean Batten, 71 ans, a donné quelques conseils à son élève: "Souviens-toi de mettre du rouge à lèvres et de la poudre sur ton nez avant ton arrivée. Les Australiens aiment qu'une jeune fille ait l'air respectable même après un long et éprouvant voyage".

## OFFRE D'EMPLOI COMMISSION SCOLAIRE DE NORMANDIN UN (1) DIRECTEUR DES SERVICES EDUCATIFS UN (1) DIRECTEUR DES SERVICES ADMINISTRATIFS

La Commission scolaire de Normandin (niveau primaire, classe 1) restructure son organisation administrative et est à la recherche de deux (2) personnes dans le but de combler les postes mentionnés tel que décrit ci-dessous.

### DIRECTEUR DES SERVICES EDUCATIFS

NATURE DU TRAVAIL:

- Sous l'autorité du directeur général, le titulaire de ce poste remplit toutes les fonctions administratives (planification, organisation, direction, contrôle, évaluation) du champ d'activités des services de l'enseignement et des services aux élèves. Il sera appelé aussi à cumuler la fonction légale de directeur général adjoint.

ATTRIBUTIONS CARACTERISTIQUES:

- Il est notamment responsable de l'implantation le cas échéant et de l'application des programmes d'études, des moyens d'enseignement, de la mesure et de l'évaluation de l'apprentissage. De plus, dans le cadre des services aux élèves, l'exercice de l'emploi comprend les services suivants: la psychologie, l'adaptation scolaire, la pastorale, les services sociaux, les services de santé, les activités socioculturelles et sportives.
- Toutes autres tâches connexes peuvent lui être confiées.

Qualifications requises:

- Diplôme universitaire terminal de 1er cycle dans un champ de spécialisation approprié.
- Huit (8) années d'expérience pertinente dont au moins trois (3) dans un emploi de cadre.
- Autorisation personnelle permanente d'enseigner.

L'emploi, la classification et le traitement sont régis selon l'arrêté en conseil 2902 en vigueur. (Le poste de cadre offert est de niveau 1, classification D 1).

### INSCRIPTION:

Toutes les personnes intéressées devront avoir fait parvenir leur curriculum vitae de la façon la plus complète possible (en y incluant les diplômes, attestations d'expérience, autorisation personnelle permanente d'enseigner selon le cas, etc...) au plus tard le lundi, 24 novembre 1980 avant 16h00. Veuillez inscrire sur le coin inférieur gauche de l'enveloppe, la mention du poste pour lequel vous appliquez selon le cas: services éducatifs ou services administratifs et adresser à:

Commission scolaire de Normandin,  
1013, rue du Centre sportif, C.P. 400,  
Normandin, G0W 2E0.

N.B.: Les deux postes de cadre sont ouverts aux hommes et aux femmes. Les premières étapes de sélection seront confiées à une entreprise extérieure.

GERALD BELANGER,  
Directeur général.

### AEROPRO INC. — APPLICATION FOR AUTHORITY TO OPERATE COMMERCIAL AIR SERVICES

AEROPRO INC. has applied for authority to operate class 4 charter commercial air services using fixed wing aircraft in group B from bases at (1) St-Honoré (Chicoutimi), province of Québec (docket no 5098) and, (2) Lac Margane (Chute-des-Passes), province of Québec, on a seasonal basis from May 15 to October 15 of each year (docket no 5099).

Any person interested may intervene, to support, oppose or modify the application in accordance with the Canadian Transport Commission's general rules. An intervention, if made, shall be filed not later than December 10th, 1980.

On request to the committee, further particulars of the application and instructions on filing an intervention in accordance with the Canadian Transport Commission's general rules will be provided.

All requests to the committee shall be mailed or delivered to the office of the secretary, Air Transport Committee, Ottawa, K1A 0N9.

M.-L. Dionne  
Licensing Division  
For Director Operations Branch  
Air Transport Committee

### REQUETE PRESENTEE PAR AEROPRO INC. EN AUTORISATION D'EXPLOITER DES SERVICES AERIENS COMMERCIAUX

AEROPRO INC. a déposé une requête en autorisation d'exploiter des services aériens commerciaux d'affrètement (classe 4) au moyen d'aéronefs à voilure fixe du groupe B à partir des bases situées (1) à Saint-Honoré (Chicoutimi) (Québec), numéro au rôle 5098 et (2) Lac Margane (Chute-des-Passes), province de Québec, sur une base SAISONNIERE PENDANT LA PERIODE S'ECOULANT DU 15 MAI AU 15 OCTOBRE DE CHAQUE ANNEE (numéro au rôle 5099).

Tout intéressé peut intervenir pour appuyer ladite requête, s'y opposer ou en réclamer la modification conformément aux règles générales de la Commission canadienne des transports. Les interventions doivent être déposées au plus tard le 10 décembre 1980.

Le comité fera parvenir, sur demande, plus de détails sur la requête et les modalités de dépôt des interventions conformément aux règles susmentionnées.

Toute demande doit être postée ou remise au secrétaire du Comité des transports aériens à Ottawa, K1A 0N9.

M.-L. Dionne  
Division des permis  
pour le directeur de l'exploitation  
Comité des transports aériens

## avis publics

### VENTE DE SURPLUS D'ACTIF

APPEL D'OFFRES 80-041

FERMETURE A: MONTREAL, LE 4 DECEMBRE 1980 A 15 h 30.

La Société d'Énergie de la Baie James projette de liquider 1200 articles et lots divers (neufs, usagés, incomplets, endommagés) comprenant:

144 LOTS - PIÈCES ET ACCESSOIRES POUR VÉHICULES LÉGERS  
G.M. - Chrysler - Delco - Dominion - Goodyear - Ford - A.C. - Motorcraft - Gate Firestone - etc.

55 LOTS - MATÉRIEL DE PLOMBERIE  
Victaulic - ABS - PVC - Cuivre - Chrome - etc. (Domestique et commercial)

120 LOTS - MATÉRIEL ÉLECTRIQUE  
Disjoncteurs - moteurs - connecteurs - lampes - panneaux - etc. (Domestique et commercial)

80 LOTS - OUTILLAGE DE GARAGE ET D'ATELIERS  
Pièces et accessoires - pompes - perceuses - scies - petits outils - aéroquip - soudure - alufuses - presses - etc.

472 LOTS - APPAREILS MÉNAGERS ET MOBILIER DE BUREAU ET MAISON  
Laveuses - chaises - lits - bureaux - sècheuses - fauteuils - divans - filières - etc.

155 LOTS - MATÉRIEL DIVERS  
Pièces et accessoires pour: appareils ménagers - chauffage - quincaillerie - ventilation - réfrigération - etc.

MATÉRIEL, ÉQUIPEMENT DE CONSTRUCTION, VÉHICULES LÉGERS  
2 grues hydrauliques 20 T. 1 camion avec nacelle 90  
3 compresseurs portatifs 2 chargeurs sur roues 12 V.C.  
5 fournaies 4 compacteurs vibrants  
4 tracteurs sur chenilles 1 excavateur sur chenilles  
1 débuseuse - rétro 1 chargeur - rétro  
1 chariot élévateur 10 transformateurs  
6 génératrices 59 véhicules légers

46 LOTS - PIÈCES ET ACCESSOIRES POUR MATÉRIEL DE CONSTRUCTION  
Caterpillar - Ramtec - Terex - Fita-Allis - International - Volvo - Mack - Case-Drott - etc.

NOTE: Des listes détaillées du contenu de certains lots, pourront être consultées sur place les jours de visite.

### DATES ET LIEUX DE VISITE

Dates: du 26 au 29 novembre 1980 inclusivement, entre 8 h et 17 h.

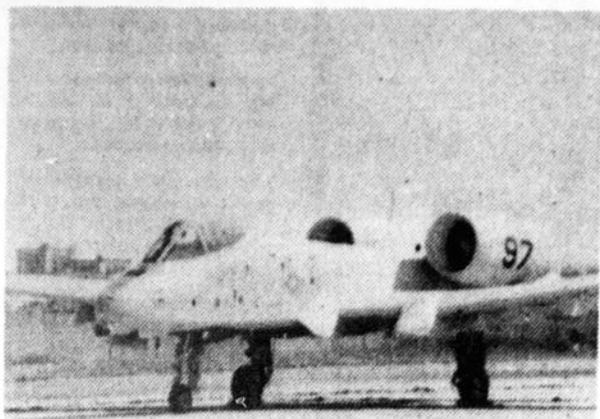
Lieux:  
AIRE DE MANUTENTION SEBJ Route nationale no 109  
Metagami, Québec  
téléphone: (819) 739-2581  
APPROVISIONNEMENT SDBJ 36, rue Nottoway  
Metagami, Québec  
téléphone: (819) 739-4914

Toutes personnes, sociétés, compagnies ou corporations intéressées à obtenir la documentation doivent se présenter sur les lieux de la vente ou s'adresser à:

ANTOINE ROUSSEAU  
Directeur, Approvisionnement

Société d'énergie de la Baie James  
PLACE DUPIUIS, 19<sup>e</sup> ÉTAGE  
800, boul. de Maisonneuve est  
Montréal, Québec  
H2L 4M8  
tél.: (514) 844-3741, poste 333

## le monde en bref



### Collision aérienne

SAXTHORPE, Angleterre (AP) — L'héroïque tentative d'un sauveteur britannique qui essayait de sauver un pilote américain, victime d'une collision avec un autre avion américain au-dessus du comté de Norfolk, s'est terminée en tragédie mardi matin. Les deux hommes se sont en effet noyés en mer du Nord.

Le sauveteur britannique, treuillé depuis un hélicoptère de la RAF qui avait répondu à l'appel de détresse du pilote américain, essayait de sortir le pilote de l'eau lorsqu'il s'est emmêlé dans les fils du parachute, le câble du treuil s'est alors rompu et les deux hommes ont été emportés.

"Ils se sont tous les deux noyés", a indiqué un porte-parole de la RAF.

Le pilote de l'autre avion américain a réussi à faire fonctionner le système d'éjection et est sain et sauf. Il ne souffre que de légères blessures.

Les deux avions, de type A-10, se sont télescopés au-dessus de Saxthorpe, un petit village du comté de Norfolk. Ils appartenaient à la base de Bentwaters.

Selon la police, une personne au sol aurait été blessée par des morceaux d'un des deux avions.

### Expédition en Himalaya

KATMANDOU (AFP) — Six alpinistes japonais ont atteint au début du mois le sommet du mont Amadablam (6,856 mètres), dans l'Himalaya, pour la première fois par la face nord et sans oxygène, en trois groupes, a annoncé mardi le ministère népalais du Tourisme.

Les six hommes ont quitté leur camp de base samedi dernier pour Tokyo.

Cette expédition est la dernière de la période d'après la mousson. La saison d'hiver commencera en décembre, et huit expéditions sont prévues jusqu'à la fin janvier, dont une qui tentera l'escalade de l'Everest.

### Cadavres découverts

SAN SALVADOR (AFP) — Les cadavres de 20 jeunes gens portant des traces de torture ont été découverts lundi à Apopa et à San Jose de las Flores, respectivement à 10 et 90 km au nord de San Salvador, a-t-on appris dans la capitale.

Ces assassinats seraient l'oeuvre de groupes d'extrême-droite convaincus que l'ensemble de la jeunesse salvadorienne est acquise à la gauche, estiment les observateurs.

Par ailleurs, deux dirigeants présumés de l'organisation clandestine d'extrême-gauche "Forces armées de la Résistance nationale" (FARN), l'architecte Ricardo Vasquez et l'anthropologue America Rodriguez, ont été arrêtés lundi à San Salvador, a-t-on annoncé de source officielle.

Enfin, près de 500 hommes armés auraient débarqué au cours des dernières 24 heures au lieu dit Tamarindo, sur le littoral du Pacifique, selon des témoignages recueillis par les autorités militaires.

### Un cargo disparaît

NEW YORK (AFP) — Un cargo américain, le "Poet", qui avait quitté Philadelphie le 24 octobre avec un équipage de 34 hommes, a mystérieusement disparu dans l'Atlantique et les recherches ont été abandonnées lundi, a annoncé un porte-parole des garde-côtes américains.

Aucun message n'a été reçu du Poet depuis qu'il a quitté Philadelphie pour Port Saïd (Égypte) avec une cargaison de 13,500 tonnes de maïs. Le porte-parole a indiqué qu'une cinquantaine d'appareils des garde-côtes, de la marine et des armées de l'air américaine et canadienne avaient participé aux recherches.

Tout l'itinéraire que devait emprunter le cargo, de la Pennsylvanie au détroit de Gibraltar, a été passé pendant dix jours au peigne fin, sur une étendue de près de 500,000 km<sup>2</sup>, sans que la moindre épave soit repérée. Selon les garde-côtes, le cargo, qui était en bon état, a vraisemblablement sombré lors d'une violente tempête dans l'Atlantique-Nord, quelques jours après son départ.

### Pandas moins menacés

PEKIN (AFP) — La population des pandas — un animal que l'on ne trouve qu'en Chine et qui est menacé de disparition — tend à nouveau à s'accroître, a indiqué mardi le quotidien Guangming Ribao (Clarté).

Ce journal précise que dans le district de Baoxing, au Sichuan (sud-ouest), le pays d'origine des pandas, des paysans ont aperçu à plusieurs reprises des petits pandas accompagnés de leurs parents.

Selon les dernières statistiques disponibles, la Chine compte un millier de pandas en liberté et environ 60 en captivité, contre plusieurs milliers au début du siècle.

Un plan de sauvetage du panda a été mis en place à l'automne, après la mort de 150 pandas dans les années 1975 et 76 notamment, provoquée par la disparition de leur nourriture de prédilection, le bambou en fêche, dans certaines régions du Sichuan.

# Khomeiny, un habile homme politique

BEYROUTH (AP) — En tentant de réduire les divisions politiques actuelles en Iran, l'ayatollah Khomeiny fait, si besoin est, une nouvelle démonstration de ses capacités politiques, critiquant un jour les commerçants et la gauche, le lendemain ses confrères du clergé.

Comme il a su le faire pendant la révolution, le dirigeant spirituel sait rester au-dessus de la mêlée sans devenir pour autant inaccessible. Il

sait descendre de son piédestal lorsque la situation l'exige.

"J'ai dit à de nombreuses reprises qu'un ecclésiastique qui agit contre les principes du clergé est un conspirateur et est pire qu'un agent de la Savak", a-t-il déclaré, lundi, lors d'un discours à la radio. "Il est faux de penser que je suis d'accord avec tous ceux qui sont ecclésiastiques. Il y en a beaucoup que je déteste et en qui je n'ai pas confiance". Ce

commentaire était une réponse directe à la division qui est apparue entre le clergé et les dirigeants laïcs les plus pragmatiques et qui s'est manifestée de façon spectaculaire la semaine dernière au moment de l'arrestation de l'ancien ministre des Affaires étrangères, M. Sadegh Ghotbzadeh.

L'ancien ministre, qui a été également à la tête de la télévision, était accusé d'avoir critiqué l'armée et la direction

actuelle de la télévision. Des commerçants et d'autres manifestants sont descendus dans les rues de Téhéran et de Qom, la ville natale de l'ayatollah, pour protester contre cette arrestation. On dit même que le chef religieux serait lui-même intervenu en faveur de celui qui est un ami d'exil.

Dans un discours radiodiffusé adressé aux cadets, la veille, l'ayatollah Khomeiny avait cependant affirmé que le

pays étant en guerre, il n'y avait place ni pour la critique, ni pour ceux qui veulent créer la division. "Le but est de nous séparer les uns des autres, de séparer le gouvernement du peuple, et le peuple du gouvernement". Il a également accusé les dirigeants gouvernementaux de "trop dormir" — mais l'intervention semblait destinée en premier lieu aux médias, à la gauche et aux commerçants.

"Un journal soutient

un camp, un autre journal un autre camp... Vous êtes tous musulmans et les musulmans doivent être unis. Vous devez faire cesser ces journaux.

Ne vous ai-je pas demandé, à plusieurs reprises, de les faire cesser? Pourquoi ne leur fermez-vous pas la bouche et n'arrêtez-vous pas leur plume? Il s'en est pris également aux fedayins de gauche, qui ont une large audience dans les universités.

## Faites-le vous-même et économisez!

Pose facile, vous pouvez l'installer vous-même. Tapis coussiné de Sears, vous n'avez pas à acheter de sous-tapis.



Rabais de \$2 v.c.  
**Peluche en nylon**

Rég.: \$10.99 v.c. Rég.: \$13.14 m.c.  
**8<sup>99</sup>** v.c. **10<sup>75</sup>** m.c.

"ROSALIE". Tapis 100% nylon, multicolore. Facile d'entretien, seulement nettoyer les taches avec un linge humide. Tapis coussiné, vous n'avez pas à acheter un sous-tapis. Choix de 6 couleurs. Env. 12' large. #19 120.

Rabais de \$2<sup>50</sup> v.c.  
**Peluche en nylon**

Rég.: \$10.99 v.c. Rég.: \$13.14 m.c.  
**8<sup>49</sup>** v.c. **10<sup>15</sup>** m.c.

"MINSK". Tapis 100% nylon. Parfait pour toute la maison. Envers très épais. Choix de 6 couleurs. Env. 12' large. #18 500.

Rabais de \$1 v.c.  
**Peluche Saxony**

Rég.: \$9.99 v.c. Rég.: \$11.94 m.c.  
**8<sup>99</sup>** v.c. **10<sup>75</sup>** m.c.

"SAMANTHA". Tapis 100% nylon. Choix de 6 couleurs, de style contemporain. Facile d'entretien. Envers caoutchouté. Env. 12' large. #19 050.

Rabais de \$2 v.c.  
**Tapis en nylon**

Rég.: \$9.19 v.c. Rég.: \$10.99 m.c.

**7<sup>52</sup>** v.c. **8<sup>99</sup>** m.c.

"DEMURE". Tapis 100% nylon. Traité "Scotchgard". Envers coussiné de mousse. Choix de couleurs. Env. 12' large. #18450.

## Vinyle coussiné de qualité

Rabais de \$1 v.c.

**Vinyle "Performance Plus"**

Rég.: \$8.99 v.c. Rég.: \$10.75 m.c.  
**7<sup>99</sup>** v.c. **9<sup>56</sup>** m.c.

Facile à installer. Vinyle facile d'entretien. Garde son lustre avec un minimum d'entretien. Choix de plusieurs couleurs et motifs. Env. 12' large. #89 090.

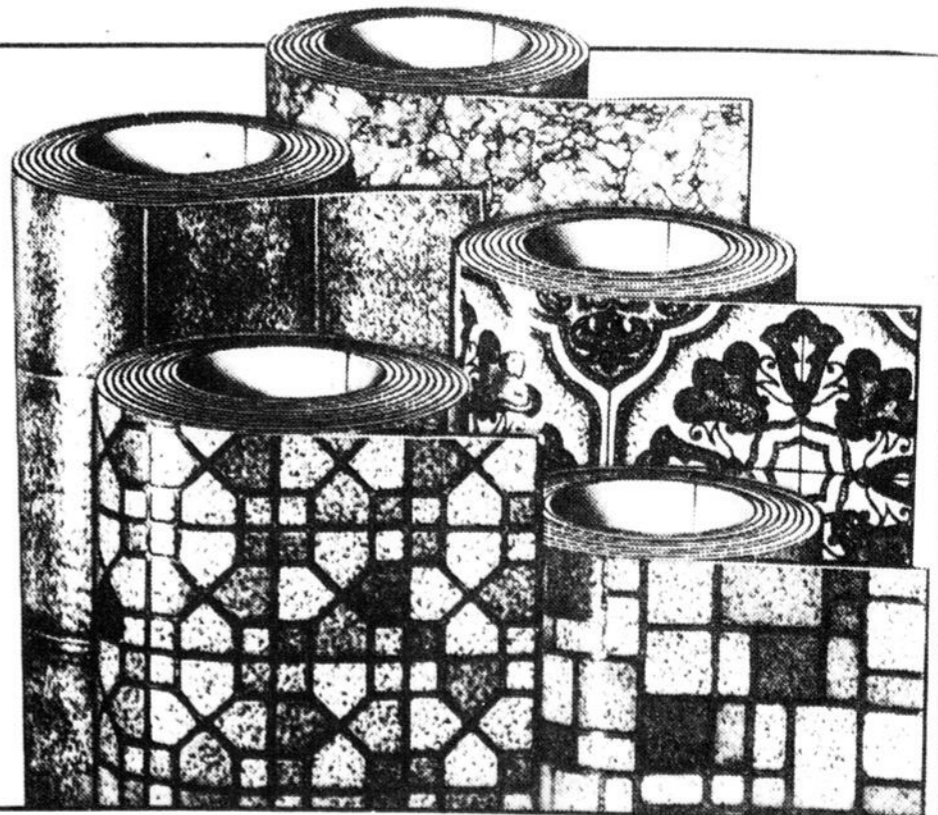
Rabais de \$2 v.c.

**Vinyle coussiné "Lustreflor"**

Rég.: \$13.99 v.c. Rég.: \$16.73 m.c.  
**11<sup>99</sup>** v.c. **14<sup>34</sup>** m.c.

Vinyle coussiné, ne requiert aucun cirage. Facile d'entretien, résiste aux taches. Choix de plusieurs couleurs et motifs. Env. 12' large. #89 250.

Tapis, couvre-planchers — (Rayon 37)



Les mentions rég. ou étai de Simpsons-Sears Limitée se rapportent à des prix Sears. Heures d'ouverture: lundi, mardi et mercredi, 9h15 à 17h30. jeudi, vendredi, 9h15 à 21h00, et le samedi, de 9h00 à 17h00. Prix en vigueur jusqu'à épuisement des stocks, sauf indication contraire. Achetez par téléphone en composant: 549-8240, ou venez chez Sears, Place du Saguenay, Chicoutimi.

Sears

vous en avez pour votre argent...et plus.