

ÉDITION SPÉCIALE

Le **PROGRÈS**
dimanche

Toit & moi

MAISONS ET JARDINS FLEURIS

Originalité et

créativité

dans votre jardin

2-

OPÉRA-PALETTE

Un projet architectural et musical

— 14



CONSTRUCTION
LAURENT LAPOINTE
RENOVATION

De la
structure
à la
peinture

Du 25 au 31 juillet 2010

**POUR LE PLUS
BEAU PATIO**

Bois traité grade
«ProDeck Sélect»



MEILLEUR RAPPORT
QUALITÉ-PRIX

- Durabilité
- Protection à base de cuivre et d'azote

**TEINTURE
EXTÉRIEURE**

NOTRE MEILLEURE QUALITÉ

SICO

inspiration liquide^{MD}

Teinture d'extérieur
pour bois, opaque

Série 232



Teinture d'extérieur
pour bois, semi-transparente

Série 234



29,95\$
3,78 L

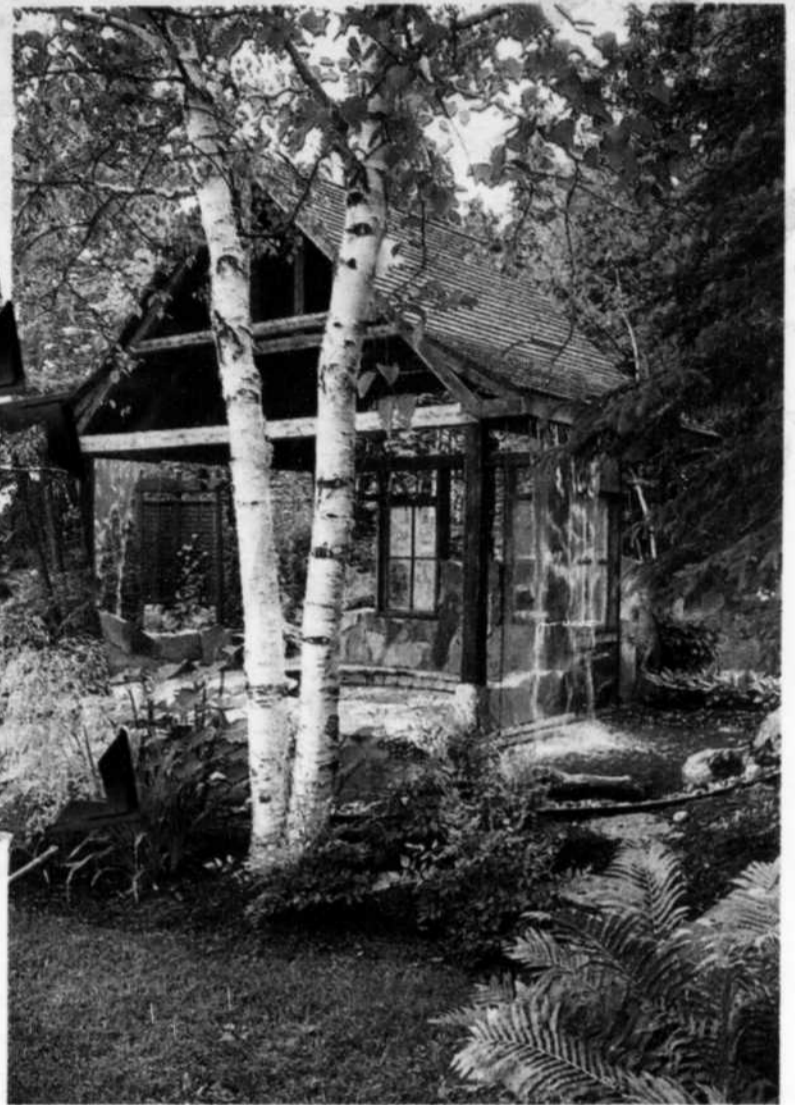


1150, boul. St-Paul (Chicoutimi)

543-3391

www.laurentlapointe.com

Maisons & Jardins fleuris



Courtier immobilier
Cell.: 591-0384
Bur.: 543-5511

Saguenay-Lac-St-Jean
Agence immobilière

Françoise Boissonneault



NOUVEAU
CHICOUTIMI: 1632, BÉGIN. Belle grande maison aménagée sur 3 étages, agréable et chaleureuse. Immense terrain à demi-sauvage et sans voisin. **LA CAMPAGNE EN VILLE..... 279 000 \$.**



CAMPAGNE
CHICOUTIMI: 2586, rang St-Joseph. Vraie belle maison de campagne, chaleureuse et paisible, 2 ch. à l'étage + 2 au sous-sol, champ derrière à perte de vue, remise-atelier. **FAITES VITE..... 239 000 \$**

NOUVEAU
LATERRIÈRE: 4266, PORTAGE-DES-ROCHES SUD. Magnifique propriété, super garage, vue époustouflante, accès direct au lac Kénogami, aménagement exceptionnel. **TOUT Y EST..... 575 000 \$**



ABORDABLE
CHICOUTIMI: 330, St-Urbain. Située dans le quartier Domaine du Roi, terrain bien aménagé avec un immense patio, piscine et remise, plafond cathédrale, 4 ch., sous-sol entièrement aménagé. **VALEUR SÛRE..... 259 000 \$**

DOMAINE DU ROI
CHICOUTIMI: 1711, PORTAGE. Spacieuse, lumineuse, aire ouverte et plafond cathédrale, escalier ouvrant sur une mezzanine agréablement aménagée. **DU CONFORT POUR TOUTE LA FAMILLE..... 379 000 \$**

Martine Munger et Éric Jean ont décidé que leur maison, qui aura 150 ans l'an prochain, méritait bien un coin de détente. Ils ont élaboré un concept de ruine à l'ancienne (sans clou ni vis) pour accueillir leur spa nature. Étant situé sur le site d'une ancienne ferme, il était tout à propos d'y greffer un bâtiment accessoire pour y aménager cet espace de délasserment.
Martine Munger & Éric Jean, Chicoutimi.

Vous cherchez la maison idéale ou vous devez vendre rapidement?



NOUVEAUTÉ **VUE MAGNIFIQUE**
CHICOUTIMI-NORD: 66, RUE BOUCHARD. Coquette maison avec une vue magnifique sur la ville. Il n'y manque que votre touche personnelle et vous aurez le Saguenay dans votre salon. À voir!!!

UN SEUL NUMÉRO À RETENIR: Cell. 418 590.1818

La Capitale Saguenay-Lac-St-Jean Agence immobilière
Hélène Turgeon
Courtier immobilier



Courtier immobilier
Huguette Dupuis
418-817-1775

www.huguettedupuis.com

Avec NOUS c'est le client qui est le BOSS, c'est lui qui choisit le % de sa commission.*

Ca c'est du service!

La Capitale Saguenay-Lac-Saint-Jean agence immobilière

Courtier immobilier
Louise Gagnon
418-817-5155

www.louisegagnonagent.com



DUPLEX
JONQUIÈRE: 2694, Hockart, sans voisin arrière.



BORD DE L'EAU SUR 3 CÔTÉS
FALARDEAU: 214, 11^e Chemin, lac Brochet.



NOUVEAU PRIX
AVEC GARAGE
ST-NAZAIRE: 299, 3^e Rue.



COMMERCIAL
ENDROIT STRATÉGIQUE
JONQUIÈRE: 2016, Ste-Famille.



BORD DE L'EAU
L'ANSE-ST-JEAN: 25, rue Gagné.



BORD DE L'EAU NOUVEAU
AVEC GARAGE
ST-HONORÉ: 630, des Chalets.



Un terrain où poussent allégrement fleurs et arbres fruitiers. Pommiers, plants de kiwis, cerisiers de France, gadelliers, noisetiers, amélanchiers et bien d'autres arbres fruitiers produisent en abondance.
Laval Gauthier, Chicoutimi secteur Nord.

Faites affaires avec plus qu'un agent



Plusieurs compétences pour vous diriger dans votre achat:

- Construction résidentielle
- Électricité
- Plomberie - chauffage

APPELEZ-MOI!
418-818-8858
btremblay@lacapitalevenu.com

Bertrand Tremblay
Courtier immobilier

BORD DU SAGUENAY ET TERRAIN 74 000 \$ JONQUIÈRE: 3627, rue d'Yveline. Jolie maison tout bricole avec un terrain de 150 de profondeur sans voisin arrière, possibilité de 2 chambres au rez-de-chaussée, 2 salles de bain, toit cathédrale, piscine hors-terre 12', patio 18' x 14', remise. Prox. Saguenay, navigable, accessible à l'année, boisé (côté) de cépage, autoroute, secteur paisible et recherché. Une visite vous charmera.	ST-AMBROISE: 4, rue de la Décharge. Site exceptionnel, beau grand terrain de 4662,7 m ² , au bord du lac, Saguenay, navigable, accessible à l'année, boisé (côté) à voir absolument.	ST-NAZAIRE: 854, 8^e Rang E. Très jolie maison modulaire, très bien décorée, grand terrain de 20 000 m ² ca., 2 chambres, patio 8' x 24', dans un secteur paisible et recherché. Pour amant de la nature, pour motoneige et VTT. Une visite vous enchante.
ACCÈS À LA PLAGE SAINT-AMBROISE: 10, rue de la Décharge. Chalet 3 saisons près de la ville avec accès à la plage. Vue sur le Saguenay. Grand terrain de 12 320 pi ca. incluant roulotte 21 pieds, électrique.	ST-AMBROISE: 28, 2^e Ch. de la Anabrine. La vie de château au bord de l'eau, terrain 23 650 pi ca., 264 pi de façade, clés en main, 4 chambres, 3 s. de bain, 3 foyers, garage, patio, plage privée, débarcadère pour bateau ou avion, pour toutes activités nautiques, sans voisin, secteur paisible & recherché, 5 km de St-Ambroise, 20 km Jonquière/Alma, 25 km Chicoutimi.	JONQUIÈRE: 1631, rue Gay-Lussac. Avant tout de l'espace. Sans voisin arrière dans un quartier recherché (Marais du Saguenay), splendide maison avec un caractère style anglais, 2 foyers, 4 chambres (possibilité de 5), 3 salles de bain ainsi qu'un garage intégré. Grand terrain de 210 pieds de profondeur.

La Capitale
Saguenay-Lac-Saint-Jean
agence immobilière

COMMERCIAL
173-175, Ste-Marie. Gîte le Yaimour (bed & breakfast). Votre commerce à la maison dans un environnement très particulier. Neuf tout meublé avec tout l'équipement. Prêt à l'opération.

À VOIR ABSOLUMENT
HAUT DE GAMME
CHICOUTIMI: 211, Jogues. Superbe maison construite en 2008, 4 ch. possibilité de 3, 2 s. de bain avec toilette, saun-saun-bain meublé et chauffant, piscine couverte avec escalier, spa, garage avec plancher chauffant.

SITE EXCEPTIONNEL TRÈS RARE
SHIPSHAW: 1780, route Brassard. Domaine de 335 000 m² à 12 minutes de Chicoutimi. Propriété haut gamme, très bien éditée, 4 ch., percé de 5 garages-voiture, piscine, grand double et double pour chevaux, 2 piscines, les arrosés alimentés par réseau souterrain. Plusieurs possibilités à la clé!

Yvon GAUTHIER
418-815-1717
Courtier immobilier

Isabelle DUGUAY
418-818-3000

Grâce à votre confiance et à votre fidélité:
1^{er} VENDEUR AU QUÉBEC AU 30 SEPTEMBRE 2009
1^{er} INSCRIPTEUR pour tout le Saguenay
1^{er} VENDEUR pour tout le Saguenay avec le réseau immobilier La Capitale.

Faites une visite virtuelle de nos maisons sur
www.immobilierisabelleduguay.com

À VENDRE

1- 159, du Pic, St-Nazaire	479 700 \$	Luxeux
2- 1621, rue Castner, Jonquière	419 900 \$	Résidence haut de gamme
3- 482, du Havre, Alma	399 900 \$	Époustouflante
4- 137, rue Ardenne, Chicoutimi	384 900 \$	Vue sur le Saguenay
5- 640, ch. du Golf, Chicoutimi	379 900 \$	Prête à vous recevoir
6- 6006, Portage-des-Roches N., Laterrière	369 900 \$	Magnifique
7- 993, Melançon, Chicoutimi	365 000 \$	De prestige
8- 282, Jacques-Cartier, Chicoutimi	359 900 \$	Historique
9- 5790, des Saules, Laterrière	348 900 \$	Bord de l'eau
10- 330, rue des Chalets, St-Honoré	339 900 \$	Style rustique
11- 779, route 169, Chambord	339 000 \$	Le bonheur assuré
12- 7210, des Découvreurs, Lac-Kénogami	337 900 \$	À découvrir
13- 152, de la Forêt-Noire, Chicoutimi	329 900 \$	Une merveille
14- 306, Tadoussac, Canton Tremblay	324 900 \$	Moderne
15- 3056, Gouverneur, Lac-Kénogami	324 900 \$	Intime
16- 254, rue Régent, Chicoutimi	299 900 \$	Avec terrasse
17- 360, rue Léon, St-Honoré	289 900 \$	Profitez de la nature
18- 155, ch. du Pic, St-Nazaire	289 900 \$	Site enchanteur
19- 4224, ch. St-Paul, Laterrière	279 000 \$	Terrain boisé
20- 467, rue Maria-Chapelaine, Chicoutimi	259 900 \$	Rénové
21- 2402, Prince-Albert, La Baie	249 900 \$	Haut de gamme
22- 6802, des Chutes, La Baie	239 900 \$	La campagne
23- 3426, Cabot, Jonquière	239 900 \$	Sans voisin arrière
24- 803, rue des Draveurs, Chicoutimi	239 900 \$	Spacieuse
25- 634, ch. Moulin-à-bande, Tadoussac	239 000 \$	À découvrir
26- 40, ch. Pointe-au-pin, St-Fulgence	199 900 \$	Construite à l'ancienne
27- 131, route de l'Ermitage, Lac-Bouchette	190 000 \$	Avec verrière et spa
28- 1665, boul. Ste-Geneviève, Chicoutimi-Nord	186 500 \$	Bungalow
29- 203, Merlebleus, Chicoutimi	184 900 \$	Magnifique condo
30- 1202, Duhaime, Chicoutimi	169 900 \$	Accueillante
31- 200, rue Simard, Canton Tremblay	169 900 \$	De toute beauté
32- 1238, rue Ravel, Chicoutimi	169 900 \$	Près des centres d'achats
33- 862, Chanoine-Gaudreault, La Baie	169 900 \$	Extraordinaire
34- 783, rue Caron, Chicoutimi	159 900 \$	Rénovations récentes et importantes
35- 772, rue Roberge, Chicoutimi	154 900 \$	Duplex
36- 68, rue St-Jean-Baptiste, L'Anse-St-Jean	154 900 \$	Amant de la nature
37- 770, rue Roberge, Chicoutimi	149 900 \$	Duplex
38- 2242, Gadelier, La Baie	147 700 \$	Jumelé
39- 175, St-Émile, Chicoutimi	143 700 \$	Quartier paisible
40- 190, Lac Girard, Laterrière	128 000 \$	Havre de paix
41- 252, Perron, Falardeau	124 900 \$	Une merveille
42- 15, du Pont Ouest, St-Ambroise	110 900 \$	Pour rénovation
43- 2080, ch. Dumont, Shipshaw	85 900 \$	Très jolie
44- Rue Félix-Leclerc, Chicoutimi	59 000 \$	Terrain

VENDUS CE MOIS-CI

1- 4180, ch. St-Pierre, Laterrière	VENDU	Domaine à voir
2- 909, rue des Augustines, Chicoutimi	VENDU	Construction 2009
3- 126-128, rue St-Malo, Chicoutimi	VENDU	Duplex
4- 852-854, boul. Martel, St-Honoré	VENDU	Avec revenu
5- 4671, St-Léonard, Shipshaw	VENDU	Luminosité parfaite
6- 1424, Bégin, Chicoutimi	VENDU	Secteur privilégié
7- 8, ch. du Lac Gamelin, Falardeau	VENDU	Chalet au bord de l'eau
8- 39, ch. du Lac Gamelin, Falardeau	VENDU	Maisonnette de campagne
9- 1036, boul. Saguenay Est, Chicoutimi	VENDU	Très abordable

Pour de plus amples renseignements, visitez le
www.immobilierisabelleduguay.com

courtier immobilier
418-540-0575
La Capitale
Saguenay-Lac-Saint-Jean
agence immobilière

TURGEON Linda

NOUVEAU PRIX LATERRIÈRE: 7578, Portage-des-Roches Nord. Construction 2009, 2 étages avec garage attache.	NOUVEAU PRIX CHICOUTIMI: 896, Chabanel. Grande propriété, tout bricole. Quartier en demande!
TRANSFERT LA BAYE: 642, ch. du Fremillon. Maison pièce sur pièce avec rattrage, terrain magnifique, à 10 minutes de la base militaire.	TRANSFERT LATERRIÈRE: 5540, des Rapides. Maison avec garage attache, piscine couverte et grand terrain au bord de la rivière Chouinoy.

LIBRE RAPIDEMENT
CHICOUTIMI: 481, Noyé. Très grande propriété, plan d'architecte, près des écoles primaires et de l'hôpital.

RENOVE AU COMPLET
ST-HONORÉ: 740, Harvey. Tout bricole à étage, 4 chambres, entièrement rénové. Au goût du jour! Prox. des services.

119 900 \$
CANTON TREMBLAY: 108, Anna, Jumelé, 3 chambres, planchers de bois rez-de-chaussée. Méral comme première maison.



Un jardin de ville pour agrémenter le coin piscine.
Sabrina Beaulieu, Chicoutimi.



Un aménagement bien garni.
Stéphane Bouchard & Mélissa Gagnon, La Baie.



Un magnifique site permettant de profiter de la rivière à Mars.
Serge Tremblay, La Baie.



Un garage et une remise en bois de grange pour amener une touche de campagne à la ville.
Serge & Mailis, Saint-Félicien.

La Capitale
Saguenay-Lac-Saint-Jean
agence immobilière

Jean-Philippe CÔTÉ
418-815-4780
courtier immobilier
PREMIER VENDEUR JUIN 2010
LA CAPITALE SECTEUR CHICOUTIMI

NOUVEAU
CHICOUTIMI: 1102, Warren. Située à perfection et sans voisin arrière. Abri d'auto. Grand terrain closuré. 3 chambres, fenestration et armoires de cuisine récentes. 2 salles de bains complètes dont une très récente. À qui la chance!

GARAGE 30x36. A VOIR. 224 500 \$

NOUVEAU
BORD DE L'EAU
LATERRIÈRE: 1704, de Boulevard. Maison en pierre. Toiture et fenestration récentes. 4 chambres, armoires et planchers de bois. Totalemnt aménagée. Grand terrain. garage neuf 30 x 36 de construction supérieure.

NOUVEAU
ST-FULGENCE: 35, ch. de l'Anse-aux-Isles. Propriété avec vue extraordinaire sur le Saguenay, petit parc à l'avant très tranquille et accès à l'eau. Très bien entretenue. Foyer au gaz au salon avec grande vitrine et pointe diamant, combustion lente au s-sol, 2 s. de bains. Garage double oulé 30 x 34 avec armoires et établi et fini de très intérieur.

NOUVEAU
CHICOUTIMI: 239, Contois. Coquette propriété rénovée au cours des ans, dont finition extérieure, fenêtres du 1-de-ch., couvre-plancher, armoires de cuisine et plus. Aire ouverte. 3 chambres, secteur recherché. À voir!

NOUVEAU
CHICOUTIMI: 299, Laberon. Journée de style condo. 3 chambres, bien entretenus, très bien situé secteur Rivière-du-Moulin. Venez voir!

NOUVEAU
CHICOUTIMI: 299, Laberon. Journée de style condo. 3 chambres, bien entretenus, très bien situé secteur Rivière-du-Moulin. Venez voir!

SERG TREMBLAY
Courtier immobilier
Rés.: (418) 545-1555
Cell.: (418) 693-4011

Entouré d'une Équipe de 85 courtiers au Saguenay à la Capitale
DEPUIS 29 ANS DANS L'IMMOBILIER

PRIX RÉVISÉ
CHICOUTIMI: 427, St-Sacrement. La campagne en ville, coup de cœur assuré. Tous les services à proximité (à pied). Prix demandé réduit de 40 000 \$.

239 000 \$
CHICOUTIMI: 215, St-Sacrement. Prix révisé, intéressant. École, resto et service à pied. Toiture révisée, beau terrain.

PRIX RÉVISÉ
STE-ROSE-DU-NORD: 115, lac St-Germain. Très grand lac, site exceptionnel de villégiature. Fondations de béton refaites. 169 000 \$.

NOUVEAU
CANTON TREMBLAY: 121, Simard. Logez-vous à peu de frais. 109 000 \$.

NOUVEAU PRIX
219 000 \$
CHICOUTIMI: 1547, rue Bégin. Intérieur impeccable, 2 magnifiques foyers.

NOUVEAU
CHICOUTIMI: 495, Marguerite-Tellier. Beaucoup de possibilités (intergénération, bureau).

La Capitale
Saguenay-Lac-Saint-Jean
agence immobilière

Mario DESGAGNÉ
418-590-7232
Courtier immobilier

239 000 \$
TADOUSSAC: 634, ch. Moulin à baude. Avec sa vue sur le majestueux fleuve St-Laurent, elle n'attend que vos soupirs d'émerveillement. Située tout près du Golf et à quelques minutes du village touristique de Tadoussac. Venez voir!

190 000 \$
LAC-BOUCHETTE: 131, route de l'Ermitage. Belle grande maison, 4 chambres, arrière avec spa, sur le bord de l'eau, grand terrain avec vue incroyable.

85 900 \$
SHIPSHAW: 2080, ch. Dumont. Très joli chalet très abordable, habitable à l'année, coin très tranquille et paisible.

169 900 \$
CANTON TREMBLAY: 200, Simard. Propriété superbe de caractère. Avec logement 5 pièces, ch. à l'éd. De toute beauté! 816875

Chicoutimi: 418-543-5511 Alma: 418-668-4578 Chibougamau: 418-770-7076
 Jonquière: 418-548-9192 Roberval: 418-275-5512 Sans frais: 1-877-543-5511
 La Baie: 418-697-5511 Dolbeau-Mistassini: 418-276-6797 • 418-276-0732 • 418-276-6067



J'en ai pour...
«mon agent!»

A votre service!

Visite libre aujourd'hui
de 14 h à 16 h.

Nos agents ont hâte de vous rencontrer dans votre future demeure.



CHICOUTIMI-NORD:

531, rue de Courcellette. Dans un quartier paisible et recherché (St-Claire), 2 ch. au r.-de-ch. possibilité au sous-sol. Beaucoup de rénovations effectuées.

•Marlene Robert
418-812-6588



CHICOUTIMI: 845, rue des Draveurs. Splendide maison, grand terrain, patio, piscine, verrière, garage, remise, etc. Faites vite!

•Vicky Dufresne: 418-818-2987



LATERRIÈRE: 2629, ch. de la Batture-St-Paul. Superbe propriété située sur un site enchanteur. Disponible immédiatement. À qui la chance?

•Alain Maltais: 418-690-2900



CHICOUTIMI: 160, rue Anna. Jumelet bien éclairé, 2 portes-patios 4 chambres dont 3 au sous-sol, à 10 min. du centre-ville de Chicoutimi.

•Josée Thériault: 418-540-1818



JONQUIÈRE: 2743, rue McLeod. Joli jumelé bien entretenu, avec beaucoup de cachet. Terrain paysager avec patio et 2 remises. 3 chambres à l'étage avec planchers d'origine. Venez visiter.

•Pierre Tremblay: 418-818-4455



ST-HONORÉ: 105, route St-Marc Ouest. 4 chambres, 2 salles de bains, foyer au salon. Grand terrain paysager avec grand patio. Venez visiter en tout temps.

•Pierre Tremblay: 418-818-4455



JONQUIÈRE: Coin boul. Harvey et St-David. Terrain 11 000 pi car, commercial, prix: 55 000 \$ évalué à 142 000 \$.

•Richard Chaput: 418-540-3454



LA BAIÉ: 1110, des Colibris. Jolie maison à paliers tout briques, sans voisin arrière avec piste d'accès au golf et montagne. Libre rapidement. Hâtez-vous de la visiter.

•Lise Côté: 418-820-1741



LATERRIÈRE: 4249, St-Pierre. Sur le bord de la rivière Chicoutimi. Maison de 4 chambres, armoires de cuisine en polyestère. Venez et faites votre offre.

•Lise Côté: 418-820-1741



CHICOUTIMI: 137, Johanna. Bungalow de 3 chambres, possibilité d'une 4^e, secteur recherché, planchers de bois et céramique, fenêtres PVC, puits lumineuses, garage, faites une offre.

•Denise Blanchette: 418-820-6277



CHICOUTIMI: 419, côte St-Ange. Une belle d'autrefois qui a su conserver son cachet. 3 chambres à l'étage, cuisine rénovée, planchers bois, terrain paysager avec terrasse en pierres. Libre prochainement.

•Denise Blanchette: 418-820-6277



CHICOUTIMI: 427, St-Sacrement. Vue imprenable sur la ville et le fjord. Belles grandes pièces, grande terrasse, garage, foyer au salon. Demandez une visite! Prix demandé réduit de 40 000 \$.

•Denise Blanchette: 418-820-6277



CHICOUTIMI: 433, Chapais. Maison près de plusieurs services. Rez-de-chaussée planchers en bois et céramique, terrain bien aménagé, grand stationnement.

•Aline Duchesne: 418-817-2772



JONQUIÈRE: 3229, des Cassandres. Très attrayante, maison offrant beaucoup de commodités, construction 2003, 3 chambres, 2 salles de bains. Très beau secteur avec vue sur les monts.

•Aline Duchesne: 418-817-2772



JONQUIÈRE: 2167, rue Burma. Très beau jumelé, planchers de bois huilés sur 2 étages, 2 chambres à l'étage, 2 salles de bains. Grand terrain même dans un beau secteur. À voir!

•Aline Duchesne: 418-817-2772



CANTON TREMBLAY: 250, route Madoc. Pour un chez-soi paisible, tout briques, garage double 22' x 27' avec escalier (21 à 26) sous le garage, avec accès extérieur, aucun voisin. Foyer au salon, grandes pièces.

•Aline Duchesne: 418-817-2772



CHICOUTIMI: 915, Comeau. Rasant bungalow tout briques avec abri d'auto, 2 salles de bains, 4 chambres (pous. de 5), rénovations complètes à l'intérieur.

•Aline Duchesne: 418-817-2772



JONQUIÈRE: 3115, des Sorbiers. Belle maison unifamiliale à paliers, tout briques, 4 chambres, foyer au salon, salle familiale. Grand terrain climatisé. Beau secteur.

•Aline Duchesne: 418-817-2772



CHICOUTIMI: 323, Belleau. Soyez confortables! Près de tous les services, grandes pièces. Vendu sans garantie légale de qualité aux risques et périls de l'acheteur.

•Aline Duchesne: 418-817-2772



CHICOUTIMI: 125, rue St-Jérôme. Garage isolé et chauffé, 3 ch. Une visite saura vous convaincre.

•Louyse St-Laurent: 418-812-0705



CHICOUTIMI: 2088, ruelle Jean. Belle avec une qualité de vie exceptionnelle. À qui la chance!

•Louyse St-Laurent: 418-812-0705



JONQUIÈRE: 2341, boul. du Royaume. Bâisse commerciale avec beaux rapports +/- 30 000\$/année.

•Richard Chaput: 418-540-3454



LA BAIÉ: 1642-1644, rue des Certiers. Du luxe, espace et confort sans égal. Des revenus adjacents. Accès au garage et à la piscine hors-sol. Près de tous les services. N'hésitez pas!

•Richard Chaput: 418-540-3454



JONQUIÈRE: 2291, boul. Royaume. Vendu tel quel sans garantie légale de qualité aux risques et périls de l'acheteur. Sagemay exige du prochain acquéreur qu'il amène les servitudes pour desservir les unités sur place.

•Richard Chaput: 418-540-3454



LA BAIÉ: 911, boul. Grande-Baie Sud. Rue superie sur la baie, 4 chambres, beau terrain arrière, propre et prête à être aménagée selon vos goûts.

•Pierre Tremblay: 418-812-6251



LA BAIÉ: 1322, rue St-Pascal. Bien entretenu, 4 chambres, piscine, remise, garage attaché. Possibilité d'un logement. Demandez une visite.

•Louyse St-Laurent: 418-812-6251



SAINT-FÉLIX-D'OTIS: 196, ch. du Lac-Goth. 3 saisons sur grand terrain de 24 000 pi ca., endroit enchanteur à moins de 15 min. de La Baie.

•Pierre Tremblay: 418-812-6251



ST-HONORÉ: 323, Morin. Maison mobile avec garage attaché, 2 chambres. À voir!

LIQUIDATION
•Pierre Tremblay: 418-812-6251



LA BAIÉ: 1033-1035, Docteur-Desgagné. Bien située, bidonville avec verrière, spa et garage détaché. À voir! Logez-vous à peu de frais.

•Pierre Tremblay: 418-812-6251

- | | | | | | | | | | | | | | | |
|-----------------------------------|-------------------------------------|---------------------------------------|---------------------------------------|--------------------------------------|---|--------------------------------------|---------------------------------------|---------------------------------------|-------------------------------------|--|------------------------------------|------------------------------------|--------------------------------------|---------------------------------------|
|
Josée Gagnon
418-541-0528 |
Louise Gagnon
418-817-5155 |
Tanya Bergeron
418-290-9008 |
Georgette Girard
418-815-0190 |
Jean-Roch Girard
418-818-6484 |
Michel Girard
418-545-9232 |
Mario Gauthier
418-817-3687 |
Yvon Gauthier
418-815-1717 |
Michelle Jean
418-820-5768 |
Gilles Lalonde
418-696-0487 |
Claude Lantôt
418-817-2781 |
Hélène Lavoie
418-696-4293 |
Jacques Lavoie
418-557-4293 |
Georges Leclerc
418-549-0178 |
Carole Lévesque
418-540-2076 |
|
Alain Maltais
418-690-2900 |
Andrée Maltais
418-812-4022 |
Claudette Maltais
418-693-2111 |
Dominique Marier
418 290-2031 |
Réjean Martin
418-815-2320 |
Régis Morin
418-592-7899 |
Gilles Parrot
418-550-5919 |
Marc-André Parrot
418-290-4315 |
Patricia Perron
418-820-7766 |
Claude Potvin
418-815-1114 |
Jean-François Potvin
418-550-4848 |
Marlene Robert
418-812-6588 |
André Simard
418-690-6996 |
Jean-Paul Simard
418-590-1211 |
Louyse St-Laurent
418-812-0705 |
|
Hélène Talbot
418-944-1251 |
Josée Thériault
418-540-1818 |
André Tremblay
418-690-9881 |
Bertrand Tremblay
418-818-8858 |
Chantal Tremblay
418-815-4545 |
Lise-Marie Tremblay
418-817-1990 |
Martine Tremblay
418-695-2943 |
Mélanie Tremblay
418-550-7484 |
Michelle Tremblay
418-818-4101 |
Pierre Tremblay
418-818-4455 |
Pierre Tremblay
418-812-6251 |
Serg Tremblay
418-545-1555 |
Denise Tréna
418-557-5556 |
Hélène Turgeon
418-590-1818 |
Linda Turgeon
418-540-0575 |

Jardinage

De la végétation pour rafraîchir votre maison Faites pousser des plantes grimpantes

Pour contrer l'effet de chaleur provoqué par le soleil plombant sur votre maison et procurer à votre bâtiment un peu de fraîcheur le long des murs ensoleillés, vous pouvez exploiter la végétation et plus précisément, les plantes grimpantes.

Les grimpantes sont reconnues comme les plantes les plus efficaces pour rafraîchir les édifices. Par contre, seules quelques rares grimpantes rustiques s'agripperont d'elles-mêmes à une surface plane telle l'aluminium, le bois, la pierre ou la brique. Essentiellement, il n'y a que la vigne vierge (*Parthenocissus quinquefolia*) et le lierre de Boston (*P. tricuspidata*). Il y a aussi l'hydrangée grimpante (*Hydrangea anomala*), mais sa croissance est très lente.

Il existe par contre un vaste choix de grimpantes qui peuvent monter, grâce à des tiges volubiles ou à des vrilles,

le long d'un treillis que vous pourriez placer contre un mur. Quelques exemples : chèvrefeuille grimpant (*Lonicera spp.*), clématite (*Clematis spp.*), vigne (*Vitis spp.*) et kiwi rustique (*Actinidia kolomikta*). Quant aux rosiers grimpants, leur nom est un peu trompeur, ils ne grimpent pas véritablement : vous devez attacher vous-même les tiges arquées sur un treillis.

Comme les grimpantes tendent à pousser plus ou moins en V, étant étroites à la base et de plus en plus larges à mesure qu'elles gagnent en hauteur, un seul plant couvrira éventuellement le haut d'un mur, mais il serait probablement

sage d'en planter plus d'un, à 1 à 1,5 m d'espacement, pour s'assurer une couverture complète du bas de la structure. On peut facilement mélanger différentes espèces pour créer un bel effet hétéroclite.



Source: Mon Toit, montoil.cyberpresse.ca

La Capitale

Saguenay-Lac-Saint-Jean
agence immobilière



CHICOUTIMI: 1463, rue Olivier-Asselin. Maison située dans une rue (fer à cheval), près d'une école primaire, à 2 min. des services. Fenêtres refaites en 1996, aménagement extérieur, portes extérieures et armoires de cuisine en 1996, revêtement toiture 2006. Piscine, remise et piscine à l'arrière. Haine de chiens.



CHICOUTIMI: 361-363, rue des Hironnelles. Maison de qualité située sur un site recherché avec un logement 4 1/2 au r.-de-ch. plus un sous-sol avec grande chambre, salle de bains et salle familiale. Idéal pour intégration. Vaste terrain arboré à l'arrière de 11 324 pi. ca.



CHICOUTIMI: 111, rue Catherine. Design unique, spacieuse. Pédagogie cathédrale, foyer, plancher de bois franc, vitre dans un mood-joint. Vue sur les monts Palis et le Saguenay, sans vison arrière. Demandez une visite!



JONQUIÈRE: 3475, des Iris. Maison à design unique, superbe avant à l'intérieur qu'à l'extérieur. Vue en rive dominant sur plein océan, sans vison d'un côté et à l'arrière. Piscine et terrasse.

Performance top 100* pendant 10 années consécutives et 2009 "Top agencement au Nord de la Capitale"
Jérôme CÔTÉ
148-818-2411
courtier immobilier

Doublement usée, mère et fille
Chantal TREMBLAY
148-815-4545

Audrey BOLDUC
148-812-2286

ST-DAVID-DE-FALARDEAU
BORD DE L'EAU
5, Lac Mungier. Achetez le confort et la qualité des espaces. Propriété très bien entretenue 1 1/2 étage. Entrée ind. au sous-sol, garage. Une visite vous enchantera.

CHICOUTIMI
A VOIR!
1449, rue de Vendôme. Cachet patrimonial, située dans une rue privilégiée, tout près des services. Douvres de 4 étages et plâtres en pierre à l'intérieur. Venez réaliser votre rêve!

CHICOUTIMI: Jumeaux des Potentilles. Unis très en demande, totalement aménagés.

155 000 \$ ET 159 000 \$
CHICOUTIMI: Jumeaux des Potentilles. Unis très en demande, totalement aménagés.

De l'énergie à revendre!
Patricia TREMBLAY
148-820-7766

Lisa-Marie TREMBLAY
148-817-1990

Achetez la tranquillité
400 000 \$
CHICOUTIMI: Bout. Industriel. Nouveau développement, 6 unités de 4 logements comportant des 5 1/2. Vue sur le Saguenay. Investissez dans la tranquillité!

FRAIS DE NOTAIRE INCLUS
155 000 \$ ET 159 000 \$
CHICOUTIMI: Jumeaux des Potentilles. Unis très en demande, totalement aménagés.

CHICOUTIMI: Jumeaux des Potentilles. Unis très en demande, totalement aménagés.

CHICOUTIMI: Jumeaux des Potentilles. Unis très en demande, totalement aménagés.

La Capitale Saguenay-Lac-Saint-Jean
agence immobilière

NOUVEAU PRIX
JONQUIÈRE: 2412, rue Labrecque. Propriété des écuries, très en ordre, 3 chambres au r.-de-chaussée (très rares), planchers de bois, aspirateur central, isolation fenêtres et décoration refaites, grand patio, terrain immense avec remise. Visite libre en tout temps.
André Bilodeau: 418-695-1240

NOUVEAU
JONQUIÈRE: 2100, rue Beauchemin. Industrielle avec grand terrain paysager, sans vison arrière, quartier paisible, 5 minutes du centre-ville, 4 ch. Très grande salle familiale, bel aménagement paysager et le plus important, sans vison arrière. Visite libre en tout temps.
André Bilodeau: 418-695-1240

NOUVEAU PRIX
JONQUIÈRE: 3836, rue St-Damase. Plan-pied avec sous-sol aménagé, 4 chambres, près des services et du centre-ville, 3 pompiers sur le terrain, le long de la clôture tramobus et le long de la remise, des fratriers.
André Bilodeau: 418-695-1240

NOUVEAU PRIX
LAC-KÉNOGAMI: 4028, rue du Rocher. Maison mobile de 14 X 55, sur le bord du lac Kénoigami avec vue, un terrain d'environ 55 000 pi. ca., en bon état, meuble, clos en main, 3 ch., au r.-de-ch., sous-sol en béton, 2 grands patios avant et arrière. Libre immédiatement.
André Bilodeau: 418-695-1240

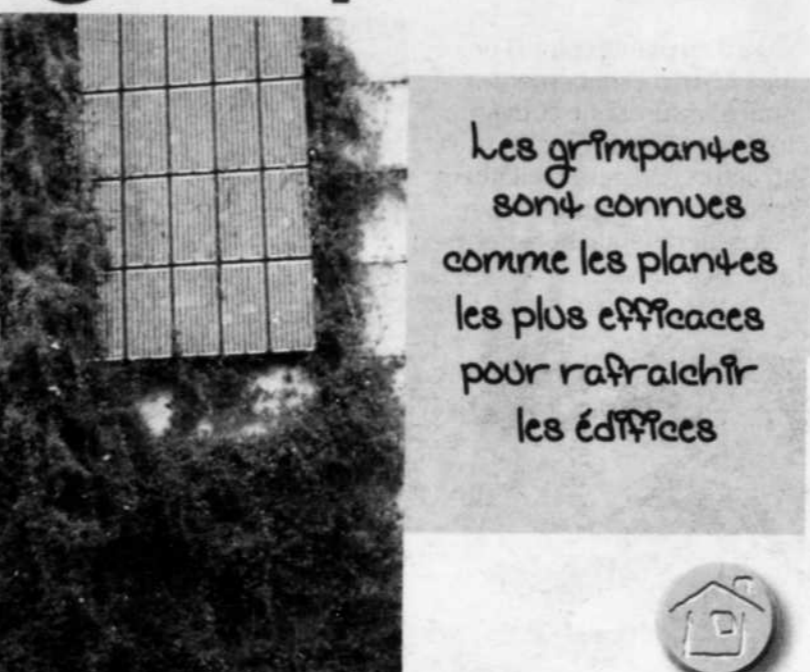
J'en ai pour mon agent!
André BILODEAU
148-695-1240
courtier immobilier

LE CLIENT D'ABORD!
JONQUIÈRE: 1928-1936, rue Davis. Locaux à bureaux secteur Arvida. Rez-de-chaussée: 2350 pi. ca., étage: 6338 pi. ca. Anciens locaux aménagés pour Alcan. Idéals pour bureaux de professionnels, ingénieurs, gouvernementaux et autres. HAUT DE GAMME À LOUER À UN PRIX DES PLUS COMPÉTITIFS.

LA BAIE: 1322, St-Pascal. 4 chambres, piscine, remise, garage attaché. Possibilité d'un logement.

JONQUIÈRE: 1928-1936, rue Davis. Locaux à bureaux secteur Arvida. Rez-de-chaussée: 2350 pi. ca., étage: 6338 pi. ca. Anciens locaux aménagés pour Alcan. Idéals pour bureaux de professionnels, ingénieurs, gouvernementaux et autres. HAUT DE GAMME À LOUER À UN PRIX DES PLUS COMPÉTITIFS.

grimpantes



Les grimpantes sont connues comme les plantes les plus efficaces pour rafraîchir les édifices

La Capitale
Saguenay-Lac-Saint-Jean
agence immobilière

CHICOUTIMI 1034, Boily. Bungalow 3 étages, secteur très calme, plancher en bois, cuisine moderne, possibilité de loger les parents.

CHICOUTIMI 148-155, rue de Normandie. 4 logements, bon état, avec garage, très propres.

CHICOUTIMI 1216-1218, rue Basile-Villeneuve. Beau à Paris de Saguenay, 3 loges au 112 pi. ca., bon plan pour le propriétaire occupé.

Régis MORIN
148-592-7899
Courtier immobilier



La Capitale
J'en ai pour mon agent!

La Capitale
Saguenay-Lac-Saint-Jean
agence immobilière

Garage 30 X 40
CHICOUTIMI: 2088, Ste-Genève. Plus de 45 000 \$ de rénovation. Idéal pour les amateurs de la nature, sans vison arrière.
Jean Mailloux: 418-542-8587

JONQUIÈRE: 4780, ch. St-André. À 6 min. de la ville, tout briqué, 3 ch. au r.-de-ch., planchers de bois, foyer au salon, garage, beau terrain sans vison arrière. Demandez une visite!
Jean Mailloux: 418-542-8587

JONQUIÈRE: 1947, Pellet. Secteur recherché sans vison arrière, 3 ch., plancher cathédrale.
Jean Mailloux: 418-542-8587

LAC-KÉNOGAMI: 4234-4236, chemin de l'Église. Secteur de végétation recherchée, face au débarcadere, logement 4 1/2 pièces aménagé.
Jean Mailloux: 418-542-8587

PRIX RÉDUIT
LAC-KÉNOGAMI: 4234-4236, chemin de l'Église. Secteur de végétation recherchée, face au débarcadere, logement 4 1/2 pièces aménagé.
Jean Mailloux: 418-542-8587

BORD DE L'EAU
LATERRIÈRE: 3790, ch. de la Bonne-Humeur. Grande maison plain-pied avec 2 garages, en bordure de la rivière Chicoutimi. Idéal pour amateur de la nature. Une visite vous charmera.
André Dubé: 418-818-6677
Éric Dubé: 418-815-8545
Caroline Poulin: 418-817-1212

PRIX RÉDUIT
JONQUIÈRE: 3324, du Roi-Georges. Un en main! Un superbe lot de 112 pi. ca. à 2 loges, plancher bois.
André Dubé: 418-818-6677
Éric Dubé: 418-815-8545
Caroline Poulin: 418-817-1212

NOUVEAU
ST-FÉLIX-D'OTTIS: 210, sentier Bezeau. Bord de l'eau, chalet et pêche, grand terrain, garage, site panoramique. Loge de cave avec.
Sylvain Lebel: 418-550-5571

REPRISE DE FINANCE
JONQUIÈRE: 4056, Ste-Marguerite. Beau coup de poignet, secteur en demande, 4 chambres, garage, grandes pièces, près des services.
Sylvain Lebel: 418-550-5571

LA BAIE: 1442, St-Pascal. Construction 2002. garage 14 X 24, sans vison arrière, 3 chambres, combustion bois au sous-sol, 3 salles de bains. Cils en main!
Sylvain Lebel: 418-550-5571

ABORDABLE!
CHICOUTIMI 1037, Boily. Tout briqué, 4 chambres, garage, vendu au prix d'évaluation agréé.

La Capitale
Saguenay-Lac-Saint-Jean
agence immobilière

Gilles PARRAT
148-550-5919
COURTIER IMMOBILIER AGÉ

MAGNIFIQUE
JONQUIÈRE 2281, Guèvremont. De style anglais en pierre de granite, très grandes pièces dont 3 ch. à l'étage, 2 s. de bains, une s. d'eau, près de l'hôpital et autres services.

VUE INCROYABLE!
LA BAIE 1670, Grande-Baie Nord. Magnifique maison à étage, rénovée et chaleureuse. Elle fera votre bonheur pour plusieurs années!

ABORDABLE!
CHICOUTIMI 1037, Boily. Tout briqué, 4 chambres, garage, vendu au prix d'évaluation agréé.

Céline BOUFFARD
148-550-2680
COURTIER IMMOBILIER AGÉ

Visitez d'autres propriétés au : www.celinebouffard.com

LES AGENTS DILIGENTS
CONFIANCE ET RÉSULTATS

Simon Castonguay
418-540-2104

Marc Dubois
418-812-8004

NOUVEAU
CHICOUTIMI: 785, des Vieses. Aile maison de 4 chambres, suite à quel que soit le plan. Système de chauffage, confortables à l'extérieur. Foyer, piscine et courtoisie! 215 000 \$

NOUVEAU
JONQUIÈRE: 4469, Châteauguay. Situé dans un secteur tranquille, ce beau pavillon construit parfaitement avec ses 4 chambres, possibilité d'une 5^e loge, parquet de bois franc, grand terrain sans vison arrière. 174 500 \$

R-DE-CH LIBRE IMMÉDIATEMENT
JONQUIÈRE: 3754-3756, St-Michel. Loge principal pour propriétaire ou louer (9 1/2 pièces), 4 chambres (3 au r.-de-ch., 1 au r.-de-sol), salle de bain, rangement, cuisine, salle de bains, chambre privé, au r.-de-ch. et salle familiale. 1 salle fitness, 1 chambre froide au sous-sol. Armoires en thermoplastique, salle à manger bois franc, belle fenestration.

NOUVEAU
JONQUIÈRE: 3324, du Magasin. Cette jolie maison de construction 1999 vous charmera par sa propriété impeccable. Située dans un quartier de qualité et recherchée Loge 4 1/2 au sous-sol avec entrée ind. 229 900 \$

NOUVEAU SUR LE MARCHÉ
CHICOUTIMI: 936, Pneu-Châteauguay. Magnifique propriété tout terrain avec garage intégré, 5 chambres, belles grandes pièces, très propres, escalier bois franc dans toute la maison, belle piscine, piscine et plus. A voir absolument!

URGENT
STAMBOURG: 401, du Pneu-Ouest 4 ch., grand terrain, grand loge intégré 24 x 17,5 pi. plancher bois franc, possibilité 30 pi. ou 17 septembre 2010.

MAGNIFIQUE TERRAIN
SHIPSHAW: rue Savard. Bord du Saguenay, vue incroyable, 90 000 pi.

TRANSFERT URGENT
LA BAIE: 1080, Abasco-Silvandre. Bel bungalow tout de bois, confortables à l'extérieur, 4 chambres, piscine à bois, parc, parc de bois franc, etc. Culture et fleurs toutes 2008. 189 000 \$

6 TERRAINS
CHICOUTIMI: chemin des Villas. Offrez-vous la tranquillité de la campagne à 5 minutes de Chicoutimi. Grand terrain sans vison arrière, aqueduc de la ville, à partir de 48 000 \$. Déjà 2 de vendus!

NOUVEAU
LATERRIÈRE: 1272, de Brodeur. Super les premiers et chaudières vous revoient les aménagements de cette maison neuve, 3 chambres, bain encastrable, deux patios (avant et arrière) et qualité 217 500 \$

Jean-Guy Simard
418-591-2654

Gaston Drouet
418-820-7205

Marc Dubois
418-812-8004

Éric Dubé
418-815-8545

André Dubé
418-818-6677

148-817-1212

Embossement

Pieux vissés

Une alternative accessible et sécuritaire pour vos fondations



Mélissa BRALETTE
rédactrice publicitaire
mbradette@lequotidien.com

Vous avez des projets d'agrandissements, mais vous ne voulez pas couler de fondations en béton? Vous recherchez une solution écolo pour ancrer votre quai, fixer l'abri d'auto ou assoir votre remise? Propres et abordables, les pieux vissés constituent une excellente alternative aux poteaux de bétons coulés dans un coffrage carton (communément appelé Sonotube), ainsi qu'aux fondations de béton.

Efficaces, solides et versatiles les fondations vissées peuvent supporter efficacement tous types de structures : terrasse, maison mobile, chalet, solarium, agrandissement, etc. L'installation est simple et se fait rapidement. De plus, ce type de pieu peut être fixé dans pratiquement tous les types de sols (à l'exception du roc).

Autre avantage, la stabilité des pieux, dont l'ailette est enfoncée à un minimum 6 pouces de profondeur afin qu'elle soit à l'abri du gel. Cette ailette sert aussi d'élément porteur au pieu et offre, du même coup, une résistance efficace à l'arrachement.

Le pieu thermique : stabilité accrue

Il y a un peu plus de deux ans, Vistech, un chef de file de l'industrie du pieu vissé, commercialisait un nouveau modèle de pieu ultrarésistant : le pieu thermique en acier galvanisé.

«Doté d'un système d'isolation permettant de maintenir l'intérieur du pieu à une température empêchant la formation de glace ou de gel à la base du pieu, le pieu thermi-



que procure au système d'ancrage une protection optimale contre les mouvements du gel», explique M. Donald Pelletier, propriétaire de Vistech Lac-Saint-Jean.

«Aujourd'hui, chez Vistech, nous n'utilisons que des pieux thermiques.»

Installation rapide

Autre aspect non négligeable. Les pieux vissés peuvent

être installés en une journée. Dès que la pose est complétée, il est possible d'y asseoir une structure, comparativement aux piliers en béton, qui doivent d'abord sécher.

Également, la petite pelle utilisée pour l'installation permet de préparer le terrain en vue de la pose: égalisation du sol, retrait des cailloux, des racines et autres éléments nuisibles. Cette préparation se fait en même temps que l'installation; ce qui représente une économie de temps considérable.

Différentes longueurs et grosseurs

Le prix des pieux vissés varie de 115 \$ à 250 \$, en moyenne. Différentes longueurs et grosseurs sont disponibles (2" à 3" 1/2).



Disponibles en plusieurs longueurs et grosseurs, les pieux de la compagnie Vistech sont conçus pour s'adapter à tous types de construction. La dimension est établie en fonction des charges à supporter et du type de sol dans lequel les pieux seront installés.



Vistech Lac-Saint-Jean se spécialise dans l'installation de pieux vissés depuis 7 ans. L'entreprise couvre le territoire du Lac Saint-Jean et de Chibougamou-Chapais.

Des professionnels d'expérience

Première compagnie au Québec dans le domaine des pieux vissés, Vistech maîtrise l'art de la fondation vissée et est reconnue pour la qualité de ses produits. Les professionnels de Vistech ont un souci du travail bien fait et

respectent les normes les plus sévères en matière de construction.

Pour en savoir davantage sur les pieux vissés, consultez le site Internet de Vistech : www.pieuvistech.com, ou contactez les professionnels de Vistech Lac-Saint-Jean.

ST-AMBROISE, 848, 5^e RANG

NOUVEAU CHALET

BORD DE L'EAU

ROYAL LePAGE

Nancy Aubé
Courtier immobilier
(418) 290-8696

L'élégance, le confort et la tranquillité d'une CONSTRUCTION NEUVE

ROYAL LePAGE

Élaine Marceau
Courtier immobilier

2090, des Roitelets

533-535, des Héroldelles

2067-2069, des Roitelets

Contactez Élaine Marceau, 418-817-3288

PIeux VISSÉS EN ACIER GALVANISÉ

www.pieuvistech.com

optez pour la solution VISTECH!

Bâtir solide

VISTECH SAGUENAY
418-512-0637
Cell.: 418-550-0003

VISTECH LAC-SAINT-JEAN
418-275-7539 ou
sans frais: 1-888-275-7537
(ouvert durant les vacances de la construction)

PIeux THERMIQUES

Pensez et concevez pour faire face aux changements climatiques

Comment choisir la bonne taille de pieux? La dimension des pieux est déterminée en fonction des charges à supporter et du type de sol dans lequel les pieux seront installés.

DISPONIBLE 7 JOURS SUR 7

TOUJOURS UN SERVICE PERSONNALISÉ

ATTESTATION DIAMANT

2005 - 2006 - 2007 - 2008 - 2009

GRATUIT Opinion sur la valeur marchande de votre propriété GRATUIT

LAURENT (LARRY) PATRY
Courtier immobilier
418-815-5511

VISITEZ WWW.LAURENTLARRYPATRY.COM

ROYAL LePAGE SAGUENAY - LAC-SAINT-JEAN

C'EST LUI LE VENDEUR

Confiez-nous la vente ou l'achat de votre propriété et

150 000 \$

Pour les règlements visitez: www.royallepagesaguenay.com
Concours valide du 1^{er} avril au 31 mars 2011.

MAISON-VEDETTE DE LA SEMAINE CHICOUTIMI 180, DE CRESPIEUL NEGOCIABLE RENOVÉE EN GRANDE PARTIE NOUVEAU PRIX 249 000 \$	MAISON-VEDETTE DE LA SEMAINE SHIPSHAW 3576, DU RUISSELET NOUVEAU SUPERBE RÉSIDENCE GARAGE 188 000 \$ GRAND TERRAIN	MAISON-VEDETTE DE LA SEMAINE SAINT-AMBROISE 12, CH. DE LA DÉCHARGE NOUVEAU PLAGE 133 000 \$ PETITE MAISON 4 1/2 PIÈCES VUE ET ACCÈS À L'EAU	CONDO-VEDETTE DE LA SEMAINE LA BAIE 1211 À 1221, GINGRAS VUE SPLENDIDE SUR LE FJORD NOUVEAU GARANTIE APCHQ 4 CONDOS DE LUXE NEUFS
CHICOUTIMI 1407-1409, ALPHONSE-DESJARDINS 225 000 \$ NOUVEAU	JONQUIÈRE 2231-2233, DION NOUVEAU UN BIJOU 249 000 \$ DUPLEX	ST-BRUNO 391, LECLERC NOUVEAU TRÈS PROPRE 164 500 \$	JONQUIÈRE 4971, CHEMIN ST-ANDRÉ LA VIE DE CAMPAGNE GARAGE NOUVEAU PRIX 209 000 \$ TERRAIN 19 000 PI.CA.
CHICOUTIMI 1505, BOIS-DE-BOULOGNE FAUT VOIR 279 000 \$ HAUT DE GAMME	CHICOUTIMI 437, ST-PHILIPPE IDÉAL POUR PROPRIÉTAIRE OCCUPANT RENTABLE NEGOCIABLE 4 LOGEMENTS 195 000 \$	JONQUIÈRE 1471, DES PRÉS PETIT DOMAINE À 10 MIN. DE JONQUIÈRE UN BIJOU! 285 000 \$ GRAND TERRAIN 55 200 PI.CA. PISCINE CREUSÉE	CHICOUTIMI-NORD 2333, ROUSSEL NOUVEAU VUE SUR LA VILLE 225 000 \$ MAISON AVEC CACHET SPÉCIAL
CHICOUTIMI 206, PLACE MONALE 269 000 \$ NOUVEAU NEGOCIABLE	LATERRIÈRE 5803, CH. DU PORTAGE NORD 379 000 \$ NOUVEAU DE TOUTE BEAUTÉ	CHICOUTIMI 59, BOUL. UNIVERSITÉ NOUVEAU RENOVATIONS À FINIR 119 000 \$	CHICOUTIMI-NORD 274, TADOUSSAC NOUVEAU 264 500 \$

VISITEZ NOS DIZAINES DE PROPRIÉTÉS AU WWW.MARCANDREDESBIEUS.COM

MAISON-VEDETTE
LATERRIÈRE: 4409, CH. SAINT-PAUL
ROYAL LePAGE

Pour de la Performance
Marc-André Desbiens
Courtier immobilier
418 817-5333

Attestation Diamant

52 PI. DE FAÇADE SANS VOISIN ARRIÈRE

CHICOUTIMI: 130, BOSSÉ
CÉLEZ VOTRE EMPLOI À MÉRI: VOTRE HABITATION

RIVIERE-ÉTERNITÉ: 262, RTE PRINCIPALE
74 500 \$
SANS VOISIN ARRIÈRE

LATERRIÈRE: 4455, CH. ST-PAUL
CONSTRUCTION NEUVE NOUVEAU PRIX

JONQUIÈRE: 3576, DU ROI-GEORGES
RENOVÉE PISCINE

JONQUIÈRE: 3364, DES PIVOINES
NOUVEAU GARAGE

CHICOUTIMI: 1471, CH. DE LA RÉSERVE
CONDO NEUF
159 500 \$

ST-FULGENCE: 105, RANG ST-JOSEPH
SANS VOISIN ARRIÈRE GARAGE

CHICOUTIMI-NORD: 334, CONDE
144 900 \$
TOUT BRICOLÉ PRIX REVISE

LA BAIE: 4631, GRANDE-BAIE SUD
GARAGE DOUBLE AUBERGE

CHICOUTIMI: 1555, DES GRANDS-DUCS
PISCINE CREUSÉE AVEC REVENUS

Achetez ou vendez avec nous et

150 000 \$

Pour de l'efficacité
Christine Dubé
Courtier immobilier
418 812-8111

ROYAL LePAGE Maître vendeur

**MOI
J'VENDS!**
A PARTIR DE SEULEMENT

2%



Eric Simard
Courtier Immobilier
418 696-1520

276, du Bon-Air
St-Honoré



BORD DE L'EAU

2069-2071, St-Jean-Baptiste
JONQUIÈRE



**AVEC REVENU
ou BIGÉNÉRATION**

1816, Bello
Jonquière (Arvida)



Richard Simard
Courtier Immobilier
418 590-2111

2 si l'acheteur choisit d'acheter direct.
Commission minimum de 2000\$ payable à la vente lorsque
le prix de vente est inférieur à 100 000\$, taxes en sus.

**Proprio
Direct inc.**
AGENCE IMMOBILIÈRE

Saguenay
418 696-5656
Lac-St-Jean
418 720-5656

WWW.PROPRIODIRECTSAGLAC.COM



Les Lendemain d'hier

L'époque moderniste



Mélissa
BRADLETTE
rédactrice publicitaire
mbradette@lequotidien.com

Pourquoi tant d'artistes contemporains retournent-ils aujourd'hui aux formes, aux idées et aux aspirations de l'époque moderniste? Cette question toute actuelle est au cœur de l'exposition *Les Lendemain d'hier*, présentée au Musée d'art contemporain de Montréal. Mettant en vedette les œuvres de dix artistes québécois, canadiens et internationaux, cette exhibition nous fait revisiter cette période charnière du XX^e siècle.

Dialogue avec des architectes et designers modernistes

Objets fonctionnels séduisants, élégantes maisons de verre et d'acier, projets urbains à grande échelle, le modernisme est fondé sur une croyance utopique du rôle possible de l'art dans la création d'un monde meilleur. Afin de porter une réflexion sur cette époque si contradictoire, les artistes présentés ici ont établi un dialogue ou une collaboration avec un architecte ou un designer moderniste spécifique.

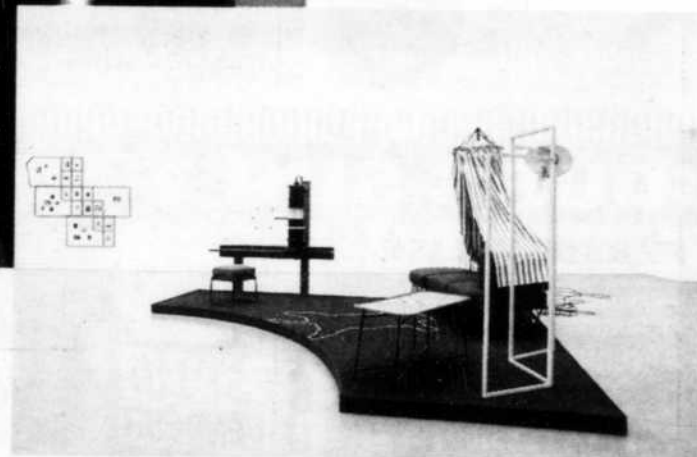
Chacune des œuvres de l'exposition revoit un moment particulier du canon moderniste pour raconter l'histoire d'un objet, d'un bâtiment ou d'une approche théorique. L'œuvre contemporaine contient non seulement l'histoire de l'original, incluant son inscription dans un contexte social et son importance dans le mouvement moderniste, mais lui apporte aussi une nouvelle signification.

Certaines créations revisitent des monuments phares créés par des maîtres modernistes. Ainsi, l'œuvre de l'Américain Iñigo Mangano-Ovalle prend comme sujet la Farnsworth House de Mies van der Rohe; l'Autrichienne Dorit Margreiter filme la Sheats Goldstein Residence, maison dessinée par l'architecte John Lautner,



qui incidemment a servi aux tournages de films et séries télévisées comme *The Big Lebowski*; le Britannique Simon Starling refait les lampes du Danois Poul Henningsen à l'aide de matériaux recyclés; et le Slovène Tobias Putrih s'inspire des sphères géodésiques de Buckminster Fuller.

D'autres s'intéressent à des figures périphériques et négligées : le Torontois John Massey photographie la maison conçue par son père, Hart Massey; l'artiste torontoise Paulette Phillips a créé une installation à partir de la villa E-1027 de l'architecte designer Eileen Gray; et le Montréalais David Tomas déconstruit la maison dessinée par Ludwig Wittgenstein. Pour sa part, l'Irano-Allemande Nairy Baghramian a collaboré étroitement avec la designer de meubles française Janette Laverrière, une femme engagée qui tient une place importante dans la conception de l'architecture d'intérieur et la



L'Irano-Allemande Nairy Baghramian a collaboré étroitement avec la designer de meubles française Janette Laverrière. Femme engagée, Janette Laverrière tient une place importante dans la conception de l'architecture d'intérieur et la création de mobilier au XX^e siècle.

*Développement domiciliaire
de la Villégiature*



Nouveau développement

Secteur Arvida

(intersection boul. Saguenay et boul. René-Lévesque)

• 445 terrains résidentiels et 2 commerciaux à vendre

• Condos à vendre automne 2010 (plusieurs plans ajustables à vos besoins)

Proximité de :

- Centre de ski
- Sentier • pédestre
- motoneige
- VTT
- Piste cyclable
- Terrain de golf

Phase 1 Actuellement

Phase 2 et 3 Automne 2010
Les Immeubles Florent et Denis Côté

418 698-2149

418 690-7810

418 592-7960

www.terrainsvillégiature.com



Maxime Côté
Représentant Hypothécaire



**Desjardins
Caisses du Saguenay**

Cell.: (418) 540-0986

Isabelle Morin
Représentante Hypothécaire



Cell.: (418) 718-4211

revisitée par dix artistes



création de mobilier au XX^e siècle.

Enfin, deux autres artistes portent leur attention sur deux architectes britanniques mal-aimés : l'Écossais Toby Paterson se penche sur le pavillon de la Grande-Bretagne de Basil Spence à Expo 67, tandis qu'Arni Haraldsson de Vancouver s'intéresse à Ernö Goldfinger qui, malgré lui, a donné son nom à un film de James Bond et dont l'un des projets a servi de toile de fond au film Orange mécanique.

Sans tomber dans la nostalgie, les artistes de l'exposition posent un regard sympathique sur ces Lendemain d'hier, qui ont eu leurs ratés et leurs contradictions, mais qui font résolument partie du paysage culturel collectif.

Une exposition à voir si vous êtes de passage dans la métropole montréalaise cet été! Pour en savoir davantage visitez le www.macm.org

THE KISS

Dans la Farnsworth House de l'architecte Mies van der Rohe, un homme lave sempiternellement la même fenêtre, tandis qu'une jeune femme casquée d'écouteurs semble faire de la musique. Séparés par une cloison de verre, les deux acteurs de The Kiss, ne communiquent jamais.

Cefilm, del'expo Les lendemains d'hier, au Musée d'art contemporain exprime la tension entre l'architecture moderniste, où l'acier et le verre étaient censés rendre la nature aux occupants, et les sentiments humains, comme l'inconfort d'être toujours exposé aux regards.

Source : Mon Toit
Photo : Musée d'art Contemporain

Voyez sous un nouvel angle les œuvres de Mies van der Rohe, de Buckminster Fuller ou d'Eileen Gray à travers les photographies, installations, films et vidéos présentés au Musée d'art contemporain de Montréal jusqu'au 6 septembre prochain.

L'œuvre de l'Américain Iñigo Manglano-Ovalle prend sa source de la Farnsworth House de Mies van der Rohe.

RE/MAX Le choix de la différence

Chicoutimi: 418 545-1515 **RE/MAX** énergie La Baie: 418 544-3373

VISITE LIBRE DIMANCHE DE 14 H À 16 H	COMMERCE	CHALET
FALARDEAU 55, chemin de la Rivière-à-l'Ours. Chalet habitable à l'année. Encour patiblé, grand terrain boisé d'une rivière pour profiter la pêche et le canot. À proximité des sentiers de VTT, de photographie et de baignade. Gilles Boily, 418-812-6811	ST-FULGENCE 70, Anse-aux-Isles. Maison de style avec grand terrain sans voisin arrière. Pièces éclairées. Intérieur presque tout en bois. Située dans cul-de-sac. Gilles Boily, 418-812-6811	Gilles Boily Courtier immobilier 418 812-6811
ST-AMBROISE 365, Simard. Propriété située au cœur du village près de tous les services. Plusieurs rénovations. Prise de possession rapide. Gilles Boily, 418-812-6811	LA BAIE 2802, ch. du Plateau Nord. Maison mobile avec plusieurs rénovations (portes, fenêtres, toiture, revêtement ext. isolation, patio). Grand terrain aménagé sans voisin arrière. GILLES BOILY, 418-812-6811	Judith Boudreault Courtier immobilier 418 540-7151
JONQUIÈRE DUPLEX 179 000 \$ IMPECCABLE 3778-3780, Ste-Ursule. André Bossé, 418-820-3303	ST-HONORÉ BORD DE L'EAU PETIT PARADIS 480, rue Léon. André Bossé, 418-820-3303	André Bossé Courtier immobilier BILINGUE 418 820-3303
TADOUSSAC 281, de la Falaise. Propriété 1 1/2 étage, rénovée avec soin. Électricité et plomberie refaites à neuf. Terrain bien aménagé. Libre immédiatement. Allen Lapointe, 418-818-8877	CHICOUTIMI 1659 #6, des Grands-Ducs. Magnifique condo de 23 x 40, cuisine rénovée, foyer au salon, verrière et grand patio. Louise Belley, 418-820-3198	Louise Belley Courtier immobilier 418 820-3198
TADOUSSAC 441-443, du Bateau-Passeur. Propriété située sur la route 138 comportant dépanneur (pompes à essence) au rez-de-chaussée et logement à l'étage. Vente rapide, cause de maladie. Allen Lapointe, 418-818-8877	JONQUIÈRE DÉPANNÉUR Dépanneur rentable dans le centre-ville. États financiers sur demande. Cause de la vente RETRAITE. Allen Lapointe 418-818-8877	Allen Lapointe Courtier immobilier 418 818-8877
LA BAIE BAISSÉ DE PRIX 115 000 \$ 3286, sentier Rivière. Superbe chalet tout 3 étages, plus 1000 pi de terrasse. Plus 1000 pi de balcon à l'étage. À l'intérieur grand salon, grand séjour, grand garage, salle à manger, tout neuf, etc. etc. etc. à voir, investisseur sérieux. Révision, location, tout à l'année. 7 km de la Baie Normand Simard, 418-541-0445	LA BAIE 249 000 \$ 2203, Maria-Gravel. Superbe propriété, brique, grand garage, aucun voisin arrière, construction haut de gamme, bien décorée, 2 grandes remises. À voir! Normand Simard, 418-541-0445	Léonce Gagnon Courtier immobilier 418 818-9000
LA BAIE 189 000 \$ 982, rue Derfla. Grande maison tout brique, garage double, cul-de-sac, entrée indépendante pour logement si désiré. Normand Simard, 418-541-0445	LA BAIE 235 000 \$ 3551, sentier de l'Oréade. Sur le bord du fjord du Saguenay, accès à l'eau, grand terrain de près de 200 000 pieds carrés, garage, vue imprenable sur le fjord! Normand Simard, 418-541-0445	Eva Gagnon Courtier immobilier 418 590-5000
LA BAIE 174 500 \$ 6705, boul. Grande-Baie Sud. Plancher de bois, vue magnifique sur le fjord, garage double, très bien décoré, grand terrain, située à 5 minutes de La Baie. Normand Simard, 418-541-0445	LAC-KÉNOGAMI 2040, des Barrages. Sur le bord du lac Kénogami, garage 20 X 20, refait à neuf, fenêtres/toiture, couvre-planchers, armoires, les deux salles de bains. À voir! Normand Simard, 418-541-0445	Normand Simard Courtier immobilier 418 541-0445
LA BAIE 1751, Georges-Martin. Garage double, très grande propriété 25' x 71', plusieurs meubles inclus. À voir absolument! Normand Simard, 418-541-0445	FERLAND-BOILLEAU 6600, ch. Juste-Aza-Simard. «Domaine du Cervin», certifié rouge et wapiti, plusieurs bâtiments et équipements en opération depuis 1996. Vente cause de retraite. Normand Simard, 418-541-0445	Carine Foster Courtier immobilier 418 690-5722
LA BAIE 224 900 \$ 1843, des Ormes. Superbe résidence ayant reçu beaucoup de rénovations au fil des ans (toiture neuve, s. de bains, armoires de cuisine), piscine creusée, terrain immense. (Preise de possession rapide) Marc Fortin, 418-540-0044	LATERRIÈRE 3832, chemin de l'Église. Maison très rare en son genre, aucun escalier, tout sur le même plancher, garage, possibilité d'installer un spa dans la verrière et en plus un superbe garage 25 X 27 sur 2 étages avec rallonge 12 X 27.1" étage. Marc Fortin, 418-540-0044	Marc Fortin Courtier immobilier 418 540-0044

www.lemtech.ca

CONSTRUCTION
Lem-Tech
 ENTREPRENEUR GÉNÉRAL
 (418) 549-7655

• Résidentiel
 • Commercial
 • Industriel

novoclimat QUALITÉ HABITATION

Pour tout projet contactez-nous 30 ans d'expertise

ESTIMATION GRATUITE 812851
David Lemieux • (418) 718-5314

695, avenue Mélançon, St-Bruno
 toiturexinc@live.ca
 RBQ: 8002-8996-10

toiturex
 MANUFACTURIER

ESTIMATION GRATUITE

• Portes et fenêtres
 • Fermes de toit
 • Poutrelles à plancher

800484

(418) 343-3315 1-800-363-1989

Architecture

Pour plus d'information: www.architecte.jacquesplante.com

L'Opéra-palette La palette de manutention



Mélissa BRADETTE
rédactrice publicitaire
mbradette@lequotidien.com

En juillet 2011, une nouvelle structure originale sera érigée dans la cour du conservatoire de musique, à l'occasion du premier Festival International d'Opéra de Québec : l'Opéra-palette. Ce projet architectural consiste en la transformation d'un objet banal et anonyme, soit un espace opératique. Cette construction temporaire sera un lieu de performance en plein air.

De l'objet de manutention anonyme... à la scène

Le projet de «l'Opéra-palette» origine d'une préoccupation récurrente de l'architecte de théâtre et professeur à l'École d'Architecture de l'Université Laval, Jacques Plante, concernant le divertissement ou le détournement d'objets industrialisés

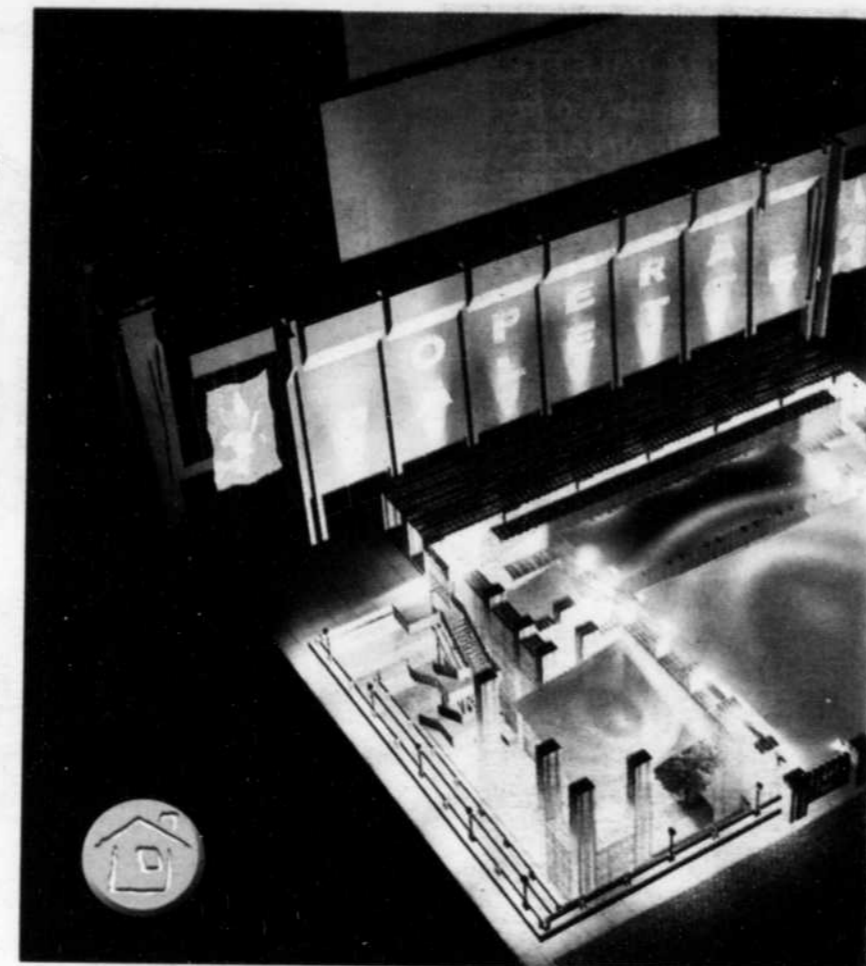
utilisés à d'autres fins dans un contexte de créations artistiques. Celles-ci se placent en continuité de sa démarche liée à l'architecture de performance.

À partir de cet objet à la fois anonyme, banal et universel qu'est la palette de manutention, ce projet consistera à concevoir un espace opératique, d'abord virtuel, à partir de l'assemblage novateur et surprenant de simples palettes de manutention. Elles seront ensuite mises en architecture, en structure, en espace, en scène, en lumière, en décor, en signalisation et finalement mises en opéra.

Il s'agira en fait de concevoir une immense caisse de résonance architecturale, esthétique, signalétique et acoustique, non seulement par empilage, mais par assemblage tectonique faisant appel à la fois à la matérialité des éléments de l'architecture et de la structure. Le lieu urbain envisagé pour l'expérimentation in situ est la cour du Conservatoire de musique du Québec, adjacente au Grand Théâtre.

Une approche verte

De plus, à notre époque, le recyclage et l'approche verte semblent devenus la nouvelle «religion» commune et la panacée de tous les nouveaux projets d'architecture et de nombreux projets d'art



public et urbain. Également, la majorité des entreprises corporatives cherchent à se distinguer par leurs préoccupations environnementales qui transcendent la simple récupération de papier, de verre et de métal. Dans ce contexte temporel et sociétal, l'utilisation novatrice de l'objet par excellence qui a consacré la société de consommation d'après-guerre, la palette de manutention, en réinterprétant son usage de simple support au transport, en profitant de ses caracté-

ristiques structurales et en lui procurant presque des lettres de noblesse, est plus qu'un objectif, c'est un défi de taille qui permettra d'en faire un objet d'architecture, de structure, d'assemblage, d'acoustique, d'esthétique, de signalisation et de décor.

Le concept du projet de recherche repose donc sur l'utilisation de la palette telle qu'elle est, par sa forme, ses dimensions, ses matériaux, et de la réinterpréter dans une perspective novatrice et

devient un espace opératique

L'OPÉRA-PALETTE sera présentée à la QUADRIENNALE DU DESIGN ET DE L'ESPACE VIVANT DE PRAGUE EN JUIN 2011



Après avoir été sélectionné par l'APASQ pour représenter le Canada à la sélection finale de projets d'architecture, le projet de l'Opéra-palette a été invité par la conservatrice de l'exposition NOW and NEXT, Dorit Hannah, à faire partie de l'exposition des meilleurs projets nationaux.

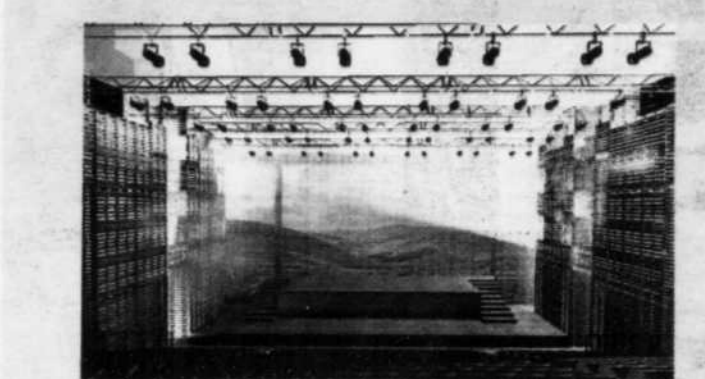
projet d'art public éphémère.

Les partenaires de ce projet, initié par l'architecte Jacques Plante et l'ingénieur Pascale Pierre, sont le Festival International d'Opéra de Québec 2011, le laboratoire Lantiss et le laboratoire d'acoustique de l'Université Laval qui ont mis à contribution du projet

leur expérience ainsi que leurs ressources humaines, physiques, techniques et technologiques.

Pour plus d'information: www.architectejacquesplante.com

Crédit photos: Alexandre Guérin



Objet culte de la consommation d'après-guerre

La palette de manutention est sans doute l'un des objets d'après-guerre les plus largement manufacturés, non seulement en Amérique du nord, d'où elle origine, mais partout dans le monde. Elle est aussi l'un des objets les plus anonymes. Elle fut d'abord conçue en bois pour couvrir, sans perte, toute la superficie d'un wagon de train, sur un module de 1,2 m de côté; un peu à l'image des tatamis qui couvrent tout le plancher des résidences japonaises conçues selon les dimensions standardisées de ces matelas.

Puis, on fabriqua des boîtes de carton qui couvraient à leur tour chaque palette selon différentes combinaisons. Enfin, on inventa le transpalette, ce chariot élévateur motorisé qui permet de les déplacer rapidement et de les stocker en les superposant.

De nos jours, les conteneurs d'acier ont remplacé les wagons. Ils sont conçus selon les dimensions de ces mêmes palettes de manutention. On retrouve sur le marché des palettes en bois de robustesse et d'allure variables, d'autres en plastique, métal et matériaux récupérés.

Sutton groupe sutton - accès plus agence immobilière

Rodrigue Comeau
Courtier immobilier
(418) 540-2442
(418) 542-7587

VISITE LIBRE AUJOURD'HUI 13H À 15H

TRANSFERT

JONQUIÈRE: 1697, rue Castor. Maison de 4 chambres à l'étage, sous-sol aménagé. Très bien entretenu, grand terrain boisé, secteur en demande. Libre pour le 1^{er} août 2010. A qui la chance?

159 000 \$

ST-AMBROISE: 801, des Cerisiers. Présentement en construction. 2 chambres au rez-de-chaussée. Possibilité de choisir les couleurs des finitions. Taxes en sus, possibilité de livrer rapidement.

NOUVEAU

HAUT DE GAMME

JONQUIÈRE: 4158, rue de la Manche. Construite en 2006. 3 ch. poss. d'une # à l'étage, s.-s. aménagé. Terrain très bien aménagé, piscine creusée avec jacuzzi intégré, pergola, remise, etc.

816843

Pour une visite virtuelle www.rodriquecomeau.com

Sutton groupe sutton - accès plus agence immobilière

Profitez de mes 25 ans d'expérience

Marjolaine Villeneuve
418-548-7705
418-542-7587

ARVIDA: 2289, Ste-Sophie. Maison à paliers, 4 chambres, planchers de bois, terrain sans voisin arrière.

NOUVEAU

LOCAUX À LOUER

ARVIDA: 2748, de la Salle. À étage, plus ou moins 4000 pi. ca. idéal pour bureaux. En tout ou en partie.

TERRAIN SANS VOISIN

ARVIDA: 3048, Dickie. 4 paliers, 4 chambres, plancher de chêne, plafond cathédrale, foyer au salon et plus.

MAISON MOBILE

ST-HONORÉ: 131, 1^{er} Avenue. Sous-sol aménagé, 3 chambres, abri d'auto et rampe.

Sutton

DOMINIQUE MALTAIS
418-693-2260

ATTENTION . ATTENTION . ATTENTION . ATTENTION

RECHERCHE immeuble à revenu 4 à 6 unités et plus

Acheteur préqualifié et sérieux

CONTACTEZ Jocelyne Boivin
courtier immobilier
Bur.: 418 543-7587
Cell.: 418 815-5938

Sutton

Sutton

418 697-7587

Gérard Lacelle
courtier immobilier

Le marchand de bonheur!

LA BAIE: 1222, rue des Saules. jumelé de 3 chambres, sous-sol aménagé, construit sur 2 étages.

LA BAIE: 1482, 2^e Avenue. Bungalow, 3 chambres, garage, terrain de 8000 pi. ca.

CHICOUTIMI: 1923, rue des Hiboux, app. 304. Condominium luxueux, piscine, remise intérieure.

Sutton

418 548-9397

Gisèle Julien
courtier immobilier agréé

TERRAIN: JONQUIÈRE Rue St-Félix
Zonage commercial et industriel léger. 550 volts rendus dans la rue. Eau et égout aussi dans la rue. Pres du cégep. À ne pas manquer!

2^e RÉDUCTION DE PRIX

SAINT-HONORÉ (Saguenay-Lac-Saint-Jean): 3811, boul. Martel. Cité en main, garage 28 X 32 avec porte de 12 pieds, possédant un pit et près de la piste de motoneige.

Sutton

549-8482

Lynda Gravel
courtier immobilier

418-290-3849

FALARDEAU: 122, chemin Bras du Nord. Bordé par la rivière, habitable à l'année. Plusieurs rénovés dans les 5 dernières années. Tranquillité assurée à 15 min. de Valmont. Fast roof!

ST-HONORÉ: 3721 à 3733, boul. Martel. À revenu, tout briqué, 2 log. de 4 1/2 pièces, 1 log. de 8 1/2 pièces. Grand terrain avec 3 patios, 3 remises. Excellent rapport qualité/prix.

CHICOUTIMI (S. NORD): 303-305, St-Gérard. Prix révisé.

GROUPES SUTTON ACCÈS PLUS
agence immobilière

Sutton

549-8482

Samuel Desbiens
courtier immobilier

Marie-Claude Simard
courtier immobilier

SHIPSHAW: 3590, route Mathias. Prix négociable.

CHICOUTIMI (S. NORD): 303-305, St-Gérard. Prix révisé.

L'IMMOBILIER C'EST NOTRE VIE... DEPUIS TOUJOURS
Bureau personnel «Édifice Le 1700»
1700, boul. Talbot, Chicoutimi

L'équipe Simard

Sutton

Guy Simard
Courtiers immobiliers
Cell.: 550-6561

Pierre-Olivier Simard
Tel.: 550-5136

NOUVEAU PRIX

CHICOUTIMI: 1566, des Rivières. De toute beauté! Magnifique condo situé dans un quartier en demande. Possédant 2 chambres, piscine, spa, sauna, walk-in et balcon! Rénové avec goût. Étage supérieur.

CONDOS VUE PISCINE

JONQUIÈRE: 1916, DES CAMPANILES. Magnifique résidence haut de gamme sans voisin arrière possédant 4 chambres, plancher chauffant, armoires merisier, 2 garages chauffés, piscine et acc. tot. cathédrale et bien encore... À voir sans faute!

NOUVEAU

BORD DE L'EAU

LAC-KENOGAM: 4011, chemin de l'Écluse. Fleuve de paix en bordure du lac Kinogami. Grand terrain. Beaucoup de rénovations effectuées. À 30 minutes de Jonquière ou d'Alma. Tranquillité assurée.

COUP DE CŒUR ASSURÉ

JONQUIÈRE: 1844, des Campaniles. Superbe, haut de gamme. 4 chambres, armoires merisier, finition de qualité. Beau terrain paysager, sans voisin arrière. Une visite vous charmera!

VERITABLE AUBAINE!

LAC-KENOGAM: 7219, ch. de la Brise. Belle propriété en bordure du lac Kenogami. Impressionnante par sa grandeur, 4 chambres avec armoire 2 1/2. Poutre de masse thermique. Grand terrain 40 000 pi. Carré, garage, hangar à bois, Grand garage. Libre immédiatement. Une visite vous charmera.

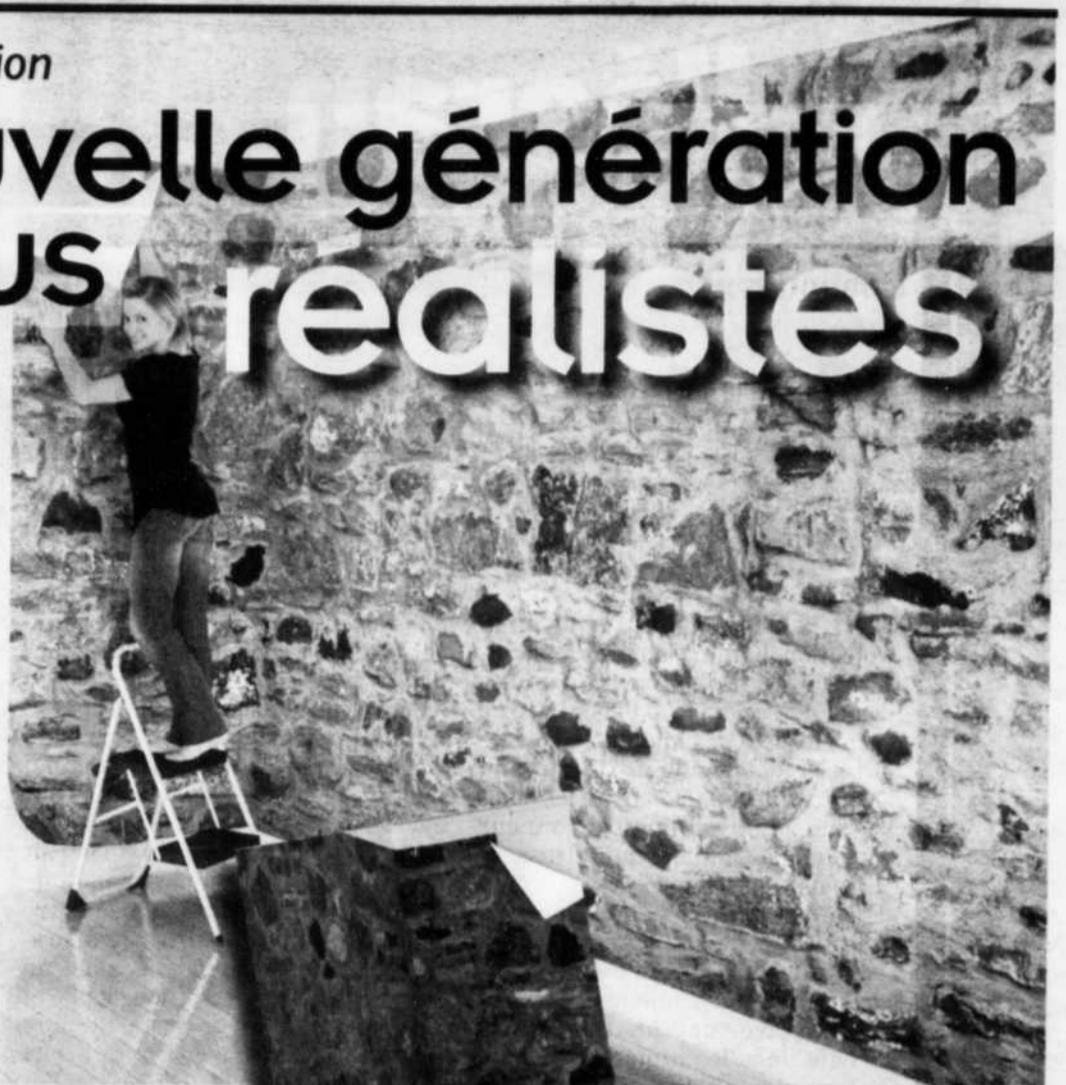
816884

Décoration

Papier peint haute résolution

Une nouvelle génération de rendus réalistes

Laissez aller
votre imagination
avec
cette nouvelle façon
d'envisager
la décoration



Hugo Diego, concepteur du papier peint haute définition Illusion, propose une nouvelle façon d'envisager la décoration.

Photo: fournie par Hugo Diego

Hugo Diego, 10 fois plus précise que celle des comparables sur le marché, représente une nouvelle génération de rendus réalistes même à huit pouces du mur.

Vous avez toujours rêvé d'avoir dans votre maison un mur de pierre patrimoniale? Une murale d'artiste? Une surface de vigne? Un panorama donnant sur une cathédrale? Toutes ces fantaisies sont maintenant à votre portée, grâce aux papiers peints Illusion, conçus par Hugo Diego, anciennement concepteur-réalisateur de Disney à Paris.

Les papiers peints *Illusion* se déclinent en cinq catégories: texture, trompe-l'oeil, scènes de vie, historique et images du monde.

Les prix: 9,30 \$ le pi.ca. (papier pré-encollé) ou 12,17 \$ (feuille de polyester).

Pour en savoir plus, rendez-vous au www.hugodiego.com

La très haute résolution des papiers peints *Illusion* de

Source: Mon Toit, montoit.cyberpresse.ca

Sutton		JONQUIÈRE: 542-7587 <small>Place d'affaires: 2395, St-Dominique</small>	LA BAIE: 697-7587 <small>940, rue Bagot La Bale</small>	CHICOUTIMI: 543-7587 <small>Place d'affaires: 345, des Saguenéens</small>	CHICOUTIMI: 545-4333 <small>Kiosque, Place du Royaume</small>
 Marlène Tremblay 540-4272	 Raynald Gagné 591-3302 543-7587	 ARVIDA: 2303, de Dieppe. Sans voisin arrière, propriété 3 chambres, plancher bois franc, s.-sol aménagé avec sortie extérieure, terrain très bien aménagé avec piscine.	 CHICOUTIMI: 1953, des Colombes. Jumelé de 1998 avec 3 chambres, foyer au gaz, air climatisé, grand patio et remise, de toute beauté. À voir!		
 Robert Boivin 592-5847	 FALARDEAU: 18, Lac des Cèdres. Habitable à l'année, voisins permanents. 15 minutes des municipalités environnantes. Un décor digne de revue. Un site exceptionnel, qualité/prix assuré.	 STE-MONIQUE: 100, de la Rivière. La nature au pluriel! Sentiers, pêche, quai, débarcadère, piste cyclable et plus encore. Vous serez seulement le deuxième propriétaire.			
 Joannes Lévesque 812-7646	 Sonia Fortin 812-2430	 Hélène Gagnon 540-3459	 CHICOUTIMI: 837, Bouchette. Vaste propriété de prestige. Luminosité abondante, intérieur chaleureux. Possibilité logement 2 1/2 aménagé pour des étudiants si désiré. Sans voisin arrière.		
 Diane Gagnon 820-5160 542-7587	 Félix Lamontagne 590-4005	 Marjolaine Villeneuve 548-7705 542-7587	 Jean-Pierre Pouliot Cell.: 540-7698 Bur.: 542-7587		
 Yvon Flamand 812-9154	 Alain Bilodeau 695-6334	 France Boily 820-6267	 Carolyne Tremblay 482-9671		
 Gisèle Julien Agent immobilier agréé 548-9397	 Gérard Lacelle 697-7587	Sutton			

NOUVEAU

mūl-ti-loc
SAGUENAY

3792, rue St-Félix, Saguenay G7X 8K8
Tél.: (418) 542-1015 • Téléc.: (418) 695-0986
Anthony Coudé

MURS USINÉS À PRIX COMPÉTITIF
(RÉSIDENTIEL ET COMMERCIAL)

COMPOSITION STANDARD OU SELON LE CHOIX DU CLIENT

HAUTEUR: 96"
«CERTIFIÉ NOUVOCLIMAT»

- Lattes 1" X 3" @ 16" C/C
- Pare-intempérie (type Tyvek)
- Aspenite ou carton fibre fibreux
- Structure 2" X 6" KD
- Laine R-20
- Coupe-vapeur (type flexotherm)
- Lattes 1" X 3" @ 16" C/C

814717