

**PAUL VOYER**

ARCHITECTE

TEL.: 387-2679

C. P. 96

Ste-Marie, Beauce

P. Q.



BIBLIOTHÈQUE NATIONALE  
REÇU LE  
2 AVR 1973  
DU QUÉBEC

Jeudi 22 Mars 1973 — 15¢

35 ST-ANTOINE, VILLE STE-MARIE, BEAUCE - PROVINCE DE QUÉBEC

VOL. 43 — NO. 36

DERNIERE HEURE:

# Perdrons-nous une nouvelle industrie ?

## CA Y'EST C'EST PARTI, MAIS...



Eh oui, il fallait qu'elle fonde cette neige, mais plusieurs riverains auraient sans doute préféré qu'elle fonde moins rapidement.

Nous avons surveillé pour vous la progression de la débâcle et cette année encore, sans être ingénieurs, nous croyons que les dommages causés par les inondations sont plus élevés qu'avant la construction du "barrage MIRACLE" construit en amont de St-Georges.

SAMEDI, les glaces s'étaient déplacées en quelques endroits entre le barrage Sartigan et Beauceville, l'eau s'était cependant répendue sur les berges d'une façon inhabituelle en particulier de Beauceville à Vallée-Jonction.

DIMANCHE la crue fut plus importante. A Beauceville le

niveau d'eau était menaçant, à St-Joseph la route à la sortie ouest du pont était impraticable, à Ste-Marie plusieurs rues étaient inondées en soirée, tout un secteur était fermé à la circulation entre le Boulevard Larochelle et la rue Notre-Dame et au centre sud, le trafic a dû être détourné sur la rue Notre-Dame soit sur une distance d'environ 500 pieds.

LUNDI matin l'eau continuait de monter. Il était risqué de s'aventurer en automobile en face de la Seigneurie. Les pompes fonctionnaient sans arrêt dans environ 150 sous-sols de commerces et de résidences.

Vers midi, certains prétendent que le niveau avait baissé de quelques pouces, puis vint le Grand coup: les glaces descendent!

Mais il faut entretenir les craintes. Ainsi la Chaudière ne s'est libérée que d'une partie de ses glaces.

Un embâcle se forme à la hauteur de Philippe Sylvain jusqu'à l'Île Perreault. Du ruisseau Dupuis jusqu'à St-Georges, cette situation se répète plusieurs fois retenant ainsi les glaces.

Le niveau de l'eau a cependant baissé de plusieurs pieds depuis.

### PROTECTION CIVILE SUR LES LIEUX

Toujours sur pied d'alerte, la Protection Civile a surveillé l'évolution de cet embâcle hâtif.

A Ste-Marie, sept membres du groupe ont passé la nuit de dimanche et pratiquement toute la journée de lundi en devoir. En étroite liaison avec d'autres groupes, dont celui de Beauceville, La Protection Civile assurait une surveillance constante de la rivière Chaudière.

Il semble qu'aucun sauvetage n'a du être effectué à Ste-Marie, mais les chaloupes étaient prêtes.

### CENT CINQUANTE COMMERCES ET RESIDENCES INONDE

D'importants dommages matériels ont été signalés. Plusieurs commerces n'ont pu ouvrir leur porte avant 4 heures lundi après-midi et même s'il n'y a eu aucune évacuation, plusieurs résidences sont demeurées pratiquement isolées entre dimanche soir et lundi après-midi.

Cette crue rapide est survenue quelques semaines avant la normale n'avait pas laissé le temps à plusieurs propriétaires

### EXPANSION DE LA FIRME CHASSE INC.

Subvention de \$99,992.00

La compagnie Chasse Inc., de Ste-Marie complète actuellement l'aménagement d'une toute nouvelle scierie qui devrait entrer en opération d'ici un mois.

Dotée d'un équipement électronique ultra moderne cette usine permettra de doubler les productions de bois de construction tout en fournissant la manufacture de boîtes de cette même compagnie.

Une subvention de \$99,992.00 a été accordée à Chasse Inc. Ce montant représente environ 20% de l'investissement total.

Une quinzaine de nouveaux emplois devraient être créés d'ici un an.

### Avis à la population de Scott-Jonction

Le Service Social de Beauce, annonce à la population de Scott-Jonction l'ouverture d'un bureau provisoire situé dans l'ancien parloir du couvent.

Il s'agit d'une expérience temporaire visant à déterminer la nécessité d'offrir ce service d'une façon permanente.

Ce bureau sera desservi par le personnel de la filiale de Ste-Marie les jeudis après-midi 22 et 29 mars et les 5 et 12 avril, entre 2 et 5 heures.

Entrée porte devant. Le Service Social de Beauce offre gratuitement des services de consultation et de traitement social à toute personne ou groupe de personnes dans le besoin.

Les groupes clients, associations ou autres désireux d'obtenir notre assistance pour l'animation ou la programmation de leurs activités peuvent aussi le faire.

Pour rendez-vous, téléphonez ou écrivez à la filiale de Ste-Marie, 387-6040, C. P. 729, 66, Notre-Dame, Ste-Marie GOS 2Y0.

de vider leur sous-sol et d'y installer leur pompe. C'est ainsi que de nombreux systèmes de chauffage ont été brisés et que la plupart des magasins situés dans les secteurs inondés ont vu flotter leur marchandise.

### LE PIRE EST-IL A CRAINDRE

Les glaces étant demeurées sur place sur une trentaine de milles en amont de Ste-Marie, et le niveau de l'eau étant encore passablement élevé, il semble que tout danger ne soit pas écarté. L'épaisseur de la glace pourrait encore causer de nombreux embâcles et occasionner des dommages plus sérieux.

Mardi matin l'embâcle de Ste-Marie persistait et une tempête semblait s'annoncer.

De source bien informée, nous avons appris que l'implantation d'une nouvelle entreprise à Ste-Marie était fortement compromise devant les retards de la municipalité à développer le parc industriel.

La compagnie Marcoux Construction aurait reçu mardi avant-midi des offres sérieuses pour implanter dans une autre municipalité leur usine de maisons préfabriquées.

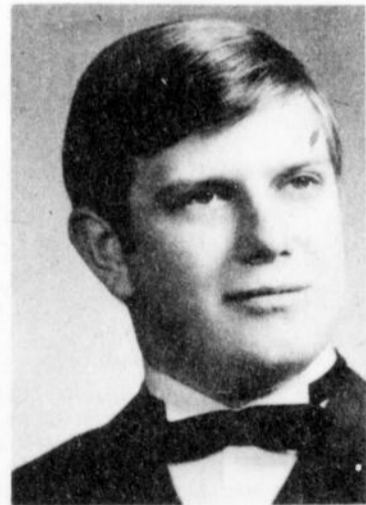
Cette industrie qui devrait employer 15 personnes à ses débuts augmenterait ses effectifs à 30 d'ici un an. Mais d'abord il faut construire et ça presse.

Ce projet est prêt à se réaliser et la construction doit se faire rapidement peut importe la localité. Nous avons été informés que Marcoux Construction perdrait une subvention équivalente à \$14,000, si l'usine n'opère pas d'ici la fin de mars. A l'heure actuelle, la chose semble irréalisable.

A ce niveau nous ne pouvons que nous demander ce qu'attend la ville de Ste-Marie pour faire une offre à cette compagnie et par ailleurs, nous comprendrions que les propriétaires pensent à s'établir dans une autre municipalité.

Nous tenterons d'obtenir plus de détails la semaine prochaine.

NOUVEL AVOCAT  
À STE-MARIE



Me Denys Sylvain est heureux d'annoncer à la population de Ste-Marie et de la région, que Me Jean-Guy Parent, originaire de St-Isidore, Dorchester, fait maintenant partie de son étude qui dorénavant portera le nom de Sylvain et Parent Avocats.

B. A. Collège de Lévis, Lévis, L.L.L. Université Laval, Gradué du corps Ecole des Officiers canadiens, (forces armées 1968).

## SOIREE D'INFORMATION

La Direction de l'Ecole Polyvalente Benoit-Vachon invite tous les parents qui auront des élèves au cours secondaire l'an prochain (ECOLE POLYVALENTE et SOUS-CENTRES) à venir recueillir l'information nécessaire concernant :

- les matières offertes en 1973-74;
- le choix de cours des élèves;
- l'inscription des étudiants.

Cette soirée d'information aura lieu à l'amphithéâtre de l'Ecole Polyvalente, mercredi soir, le 28 mars 1973, à 8 heures. La présence des parents serait très appréciée.

Signé : La Direction et le Comité d'Ecole de l'Ecole Polyvalente Benoit-Vachon.

Gérard Lacasse, principal

22

22

22

# COMMISSION DES LOISIRS

## VILLE STE-MARIE DE BEAUCE

Rapport de la réunion tenue lundi le 26 février 1973.  
Nomination des membres pour 1973.

M. Wilbrod Gagnon, M. Luc Bilodeau et Jean Voyer qui sont légalement les membres de la Commission des Loisirs seront assistés dans leur tâche de: MM. Dominique Labbé, André Labbé, Bertrand Leblond, Michel Lambert, Bernard Poulin, Paul H. Drouin, Germain Faucher, Armande Faucher, Mme Francis Gagnon, Jean-Louis Daigle, François Vachon.

M. François Vachon a été réélu président du comité de citoyens chargé d'assister le maire et les 2 échevins dans leur fonction de membres de la Commission des Loisirs.

M. Jean-Louis Daigle a été réélu au poste de secrétaire. Nous tenons à féliciter et à remercier toutes ces personnes qui ont bien voulu accepter de collaborer comme conseillers auprès de la dite Commission des Loisirs.

Rapport financier pour la période du 1 janvier 73 au 26 février 73.

### RAPPORT FINANCIER

du 1er janvier au 26 février 1973:

REVENUS	
Subvention	
Gouvernement	\$1,410.00
Divers: Québec	
Téléphone:	19.15
	<hr/> \$1,429.15
DEPENSES	
Piscine - Electricité	3.24
Fourniture O.T.J.	4.28
Electricité balle	3.24
Hockey mineur	1,125.00
Souscription Bantam	20.00
	<hr/> \$1,155.76
Excédent des revenus:	273.39

Les revenus se chiffrent à \$1,429.15 dollars pour des dépenses de \$1,155.76 dollars laissant un excédent des revenus sur les dépenses de \$273.39 dollars.

Rôle des conseillers de la Commission des Loisirs:

Les conseillers ont pour mandat de faire des recommandations au conseil de ville. Les membres du conseil de ville sont les seules personnes ayant le pouvoir d'accepter ou de refuser toute recommandation qui leur est soumise.

Les conseillers ne sont pas des organisateurs d'activités de sports et loisirs. C'est à ce niveau que se situe le rôle d'un moniteur ou animateur en sport et loisir. Une fois la recommandation acceptée par les membres du conseil, l'animateur en sport et loisir aurait la responsabilité d'exécuter le mandat qui lui aurait été confié par les autorités municipales. Cet animateur serait sans aucun doute membre de la Commission des Loisirs.

**BARBOTTEUSE:**  
M. Jean Voyer et Luc Bilodeau nous informent que le projet modifié pour la construction d'une barbotteuse sur les terrains de l'O.T.J. sera officiellement accepté par les autorités gouvernementales dans les jours qui suivent.

### PROJECTION DE FILM

"Club Richelieu"  
La Commission des Loisirs, par son secrétaire, accuse réception d'une demande écrite de la part du Club Richelieu représentée par M. Denis Sylvain. Les membres du Club Richelieu sont désireux d'organiser des séances de projections de films pour les enfants âgés de 6 à 12 ans. Ce sont des films spécialement conçus pour les jeunes. Les séances de projection auront une durée de 2 heures. On prévoit une séance par mois, le samedi après-midi. Le club Richelieu demande la permission d'utiliser le cinéma du Centre Récréatif. Le club est disposé à payé pour le travail de l'opérateur et exigerait un droit d'entrée minime pour couvrir les frais de location de films et de l'opérateur.

La Commission des Loisirs remercie le Club Richelieu de cette demande et l'informe qu'une recommandation en ce sens sera faite au conseil de ville pour acceptation. Une réponse écrite leur sera communiquée dans le plus bref délai.

### PROJET PERSPECTIVES-JEUNESSE 73

Un groupe de garçons et filles ont sollicité notre appui pour la réalisation de leur projet présenté sous les auspices du programme "Perspectives-Jeunesse 73" pour la saison estivale 73. Une documentation écrite avait déjà été reçue par les membres et les conseillers de la commission.

Le projet a été préparé par André Bilodeau, André Routhier, Yves Blouin, Patrick Giguère, Charles Laroque, Louis Roy, Rock Crête, Mlle Edith Bédard, Bibiane Gagnon et Lucie Giguère. Le projet vise essentiellement à regrouper les jeunes de 16 à 20 ans de notre localité et à leur fournir des possibilités de divertissements qui rencontrent leurs besoins propres. Cette demande met en évidence une lacune majeure qui ne sera corrigée que par la nomination d'un moniteur en sport et loisir

pour la région de Ste-Marie.  
Les membres de la Commission des Loisirs appuient le projet et une réponse écrite leur sera communiquée dans le plus bref délai.  
**PATINOIRE EXTERIEURE:**

Une demande écrite et signée par plusieurs personnes de Ste-Marie propose l'opération d'une patinoire extérieure dans les limites de ville Ste-Marie. La Commission des Loisirs a délégué M. Jean Voyer dont le mandat est de rencontrer les autorités scolaires et de leur faire part de cette demande. Par la suite, des modalités d'opérations, d'entretien et de surveillance seront discutées si le projet est acceptable. Lors de la prochaine réunion de la Commission, une décision sera prise à cet effet. Nous tenons à remercier ces personnes qui nous ont fait part de cette demande.

### CERCLE DES FERMIERES:

La Commission des loisirs accuse réception d'une demande écrite pour un local de la part du Cercle des Fermières de Ste-Marie. Cette association compte quelque 175 membres. Elle est propriétaire de 5 métiers à tisser. Après discussion, les membres et les conseillers de la Commission feront une recommandation au Conseil de Ville leur demandant de placer une priorité sur cette demande lorsque les travaux de construction auront été complétés dans le nouvel édifice de Ville Ste-Marie.

N.B.— La Commission des

## Faites votre printemps

Venez nous consulter et commandez dès maintenant votre complet pour Pâques.

PREMIER LOT \$69.59

DEUXIEME LOT \$79.95

VESTON SPORT \$35.00 et \$39.00

Le tout coupé dans des tissus dernière coupe, soit dans le carreaulé, rayé, ou uni. Service complet sur mesure à votre disposition.

Des aubaines printemps pour toute la famille. Man-teaux, robes, souliers, bottes, complets d'enfants, etc....

## Magasin J. C. BOUTIN

STE-MARGUERITE, Dorch.

TEL.: 935-3713

29 mars

## ST-EPHREM

Yves Caron a le plaisir de vous faire part que la Compagnie JOS COTE INC., de St-Ephrem, a accepté une offre de quelque \$174,000.00 pour une nouvelle usine de machi-

nerie de moulin à scie à St-Georges de Beauce. Ce projet permettra de créer quelque 47 emplois. L'offre à la compagnie représente 20 p. 100 du coût d'immobilisation approuvé, estimé à environ \$870,000.00.

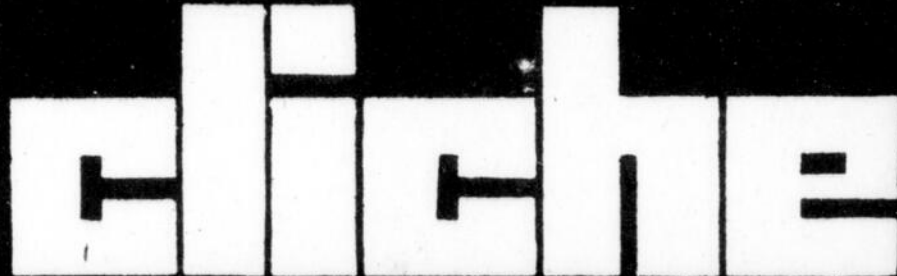
mission des Loisirs A-S Jean-Louis Daigle - C. P. 625, Ville Ste-Marie, Beauce.

Votre collaboration est requise.

François Vachon, prés.

Loisirs tient une assemblée le dernier lundi de chaque mois.

Toute correspondance concernant les sports et loisirs doit-être adressée à: La Com-



J. L. CLICHE AUTO LTEE  
VALLEE-JONCTION

Tél. 253-5445

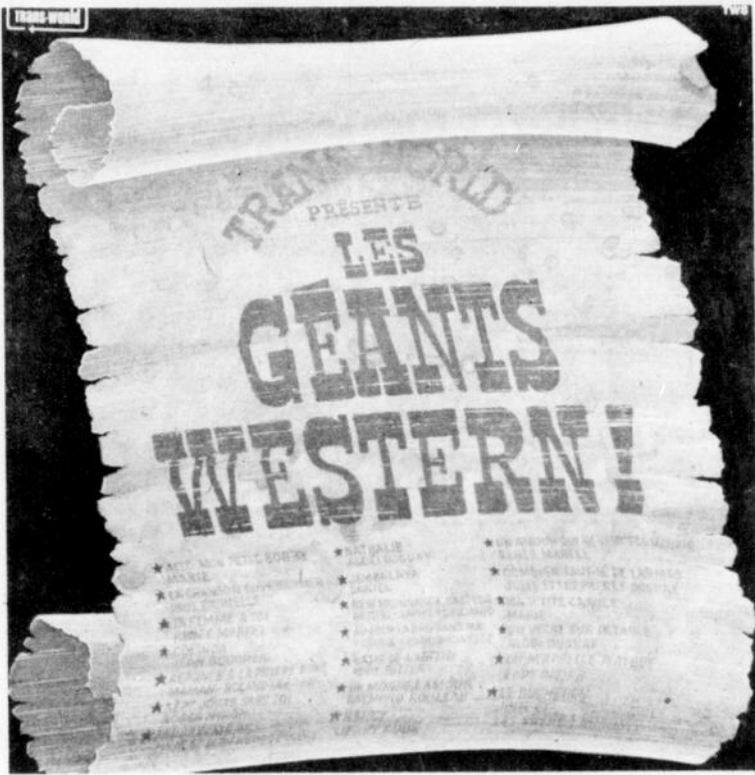
**OUVERT TOUS LES SOIRS**

## CLICHE a pensé à vous et vous offre de très bonnes voitures usagées

- 72 PINTO** - Sedan, 2 portes, 2000 cc, 4 vitesses manuelles, toit vinyle, radio
- 72 STATION** - Laurentian, 350, 2-V, P.B., P.S., auto vitre arrière électrique, radio, 30,000 milles
- 72 DATSUN CPE** - 2 portes, 1200 cc, 4 vitesses manuelles, radio, 9,000 milles
- 71 PINTO** - Sedan, 2 portes, 2,000 cc, 4-vitesses manuelles, radio.
- 71 RIDEAU 500** - Sedan, 4 portes, V-8, P.B., P.S., auto, radio
- 70 BUICK** - Sky Lark, Station, 350, P.B., P.S., auto, radio
- 70 MERCURY** - Marquis Brougham, H.T., 2 portes, V-8, P.B., P.S., auto, radio, vitres électriques.
- 70 MAVERICK** - Sedan, 2 portes, 6 cyl., auto, radio
- 70 MAVERICK** - Coach, 6 cylindres, auto, radio.
- 70 MUSTANG** - h.t., 2 p. 351, 2-V, p.b., p.s. auto., console, toit vinyle, radio.
- 70 FIAT** - Spider, convertible, 4 cylindres, 5 vitesses manuelles
- 70 TOYOTA** - Corolla, sedan, 2 portes, 4 cylindres, auto, radio
- 69 MERCURY** - Marquis, H.T., 4 portes, 429, P.B., P.S., auto., stéréo tape, toit vinyle, radio.
- 69 CORTINA** - sedan, 2 portes, 1600 cc, 4 vit. man. radio.
- 69 CORTINA G.T.** - Sedan, 2 portes, 1600 cc, 4 vitesses manuelles, radio.
- 69 COUNTRY** - Sedan, V-8, P.B., P.S., auto., DFRS, radio
- 69 CHRYSLER** - Newport Custom, H.T., 4 portes, V-8, P.B., P.S., auto, radio.
- TOYOTA** - Corolla, sedan, 2 portes, 1200 cc, auto radio, 32,000 milles.
- 69 MUSTANG** - Sportroof, 6 cylindres, auto radio.
- 68 DODGE** Polara 500 - h.t., 2 p., p.b., p.s., auto., radio.
- 68 FORD XL** - H.T., 2 portes, V-8, auto., P.B., P.S. radio.
- 68 STRATOCHIEF** - Sedan, 4 portes, V-8, auto., radio.
- 68 METEOR** - Rideau, 500, sedan, 4 portes, V-8, PS, auto., radio.
- 67 COUNTRY** - Sedan, 289, P.B., P.S., radio.
- 67 GRAND PARISIENNE** - H.T., 4 portes, V-8, P.B., P.S., auto., radio.
- 67 METEOR S-33** - H.T., 2 portes, 390, auto., P.B., P.S. sièges baquets, toit vinyle, radio.
- 67 BARACUDA** - H.T., 2 portes, 273, 4 vitesses man radio.
- 64 CHEVROLET** Sedan, 4 p., V-8, auto., radio.

Plusieurs de ces voitures portent la garantie A-1

# Western à plein à la TABAGIE NADO ENR. Cassettes 8 pistes et long jeux



CE SONT TOUS DES NOUVEAUX 8 PISTES QUE NOUS AVONS EN MAGASIN  
A NE PAS MANQUER LE TOUT DERNIER 20 SUCCES "WESTERN CANADIEN" LEQUEL PRE-  
SENTE TOUS LES MEILLEURS AUTEURS.

## TABAGIE NADO ENR.

27 NOTRE-DAME,

STE-MARIE, BEAUCE

22

22

22

## THEATRE JACOB

Ste-Marie, Beauce  
387-2768

Heures des représentations:  
Dimanche: 2 hres - 7 hres et  
9 hres.  
Sur semaine: à 8 heures.

Dim. mar. jeu. sam.  
25-27-29-31 mars:



Qu'arrive-t-il quand,  
à votre mélange à gâteau  
vous ajoutez quelques grammes  
de marijuana?



**PETER  
SELLERS**

dans  
**LE  
BAISER  
PAPILLON**



avec  
**JOVAN FLEET  
LEIGH TAYLOR-YOUNG**

Programme double



UN WESTERN ORIGINAL  
QUI FERA RIRE



ROBERT MITCHUM  
GEORGE KENNEDY  
DAVID CARRADINE  
TINA LOUISE

**UN HOMME  
FAIT  
LA LOI**

**L'AGE  
D'OR**

Mercredi 14 mars, réunion  
des membres du Conseil de l'A-

# Dans nos Théâtres

## Cinéma PERRO

East-Broughton, Beauce

Représentations:  
Jeudi à 7 heures  
Samedi à 7 h. et 8.30 h.  
Dimanche à 1.30 h. - 6.30 h.  
8 heures

Jeu. sam. dim.  
22-24-25 mars:

18 ans

**Femmes de médecins**  
aussi

18 ans

**On n'achète pas  
le silence**

Lee J. Cobb, Lola Falana

Jeu. sam. dim.  
29-31 mars 1 avril:

Tous

**Cramponne-toi Jerry**

Couleurs

Peter Lawford, Jerry Lewis

2ème film:

14 ans

**Les rebelles enragés**

"Motards"

Couleurs

Steeve Alaimo, John Valla

\*\*\*\*\*  
ge d'Or. A cette occasion il fut  
décidé qu'une partie de sucre  
aurait lieu samedi le 7 avril  
chez M. André Jacques à St-  
Joseph. Trajet en autobus, dé-  
part vers 10 hres a.m. sur la  
Place de l'Eglise en face du  
couvent. Coût \$3.25 par per-  
sonne incluant transport, dîner,  
partie de sucre et orchestre.  
Pour renseignements supplé-  
mentaires, s'adresser aux mem-  
bres du conseil du Club. Nous  
vous attendons nombreux.

## CINEMA

## Centre Récréatif

Ste-Marie, Beauce

Horaire sur semaine 8 heures  
Dimanche après-midi 2 heures  
Dimanche soir 7 hres continuel

Jeudi à mardi  
22-24-25-27 mars

14 ans

Sean Connery, Richard Harris,  
Samantha Edgar

**Traître sur  
commande**

2ième film:

La deuxième guerre finissait...  
Celle de Murphy commençait

**La guerre de Murphy**

En couleurs

Jeudi à mardi  
29-31 mars 1-3 avril:

14 ans

Une partie de plaisir garantie  
sans moustique!

**Les cinglés  
du camping**

avec l'équipe de l'hôpital en  
folie

2 films en couleurs

2ième film:

**Trahison à  
Stockholm**

En couleurs

\*\*\*\*\*  
Dimanche 18 mars au Café  
du Roi avait lieu le déjeuner  
annuel des membres du Cercle  
Lacordaire à 8.30 hres a.m.  
Les personnes du troisième à-  
ge qui désiraient y prendre  
part, bénéficiaient d'un tarif  
réduit, gracieuseté de la Socié-  
té Coop de Ste-Marie. Merci  
de cette bonne attention.  
Plusieurs de nos membres  
sont éprouvés par la maladie,  
à tous prompt guérison.  
M. Hébert pub.

## THEATRE JACOB

Ste-Marie, Beauce  
☆ 387-2768 ☆

Heures des représentations:  
Dimanche: 2 hres 7 hres et  
9 hres.

Sur semaine: à 8 heures.

Jeu. sam.  
22-24 mars:

En couleur

**Couple marié cherche  
couple marié**

avec Curd Jergens, Gabriele  
Ferzetti

2ème film - En couleurs

**Cannabis**

avec Jane Birkin, Serge Gains-  
bourg.

Dim. mar. jeu. sam.  
25-27-29-31 mars:

Grand Spécial

**Le baiser papillon**

avec Peters Sellers et la jeune  
Lise Taylor

Venez voir ce qui arrive quand  
à votre mélange à gâteau vous  
ajoutez de la marijuana.

2ème film:

En couleurs

**Un homme fait la loi**  
avec Robert Mitchum, Tina  
Louise. Samedi à 1.30 heure.  
Représentation pour les jeunes

\*\*\*\*\*

## MÉCANICIEN DEMANDÉ

Mécanicien d'auto-neiges et de motocyclettes demandé,  
de préférence marié.

**Marcel Boivin Sports**

Ste-Marie, Beauce

Tél.: 387-5272

22 mars jno

## Cinéma Centre Récréatif

Sainte-Marie, Beauce

Horaire: sur semaine 8 heures - Dimanche: 7 heures  
continuel - Dimanche après-midi : 2 heures

MARS 22-24-25-27 JEU. à MAR.



2ième film: LA GUERRE DE MURPHY

## Armand Roy Radio

REPARATIONS DE RADIOS, TOURNE-DISQUES, ET  
TOUT GENRE D'APPAREILS MENAGERS.

AU SOUS-SOL DU ROYAUME MUSICAL

Tél.: 387-3895

22 MARS JND

## SECRÉTAIRES (4)

VACHON INC., Ste-Marie de Beauce, est à la recherche  
de ressources humaines dans le but de compléter la réorga-  
nisation de son DEPARTEMENT DU PERSONNEL. Des  
opportunités de travail sont offertes à quatre (4) per-  
sonnes désireuses de vivre des expériences de travail in-  
téressantes et motivantes en tant que secrétaire du Direc-  
teur du Personnel, du Chef des Relations de Travail, du  
Chef en Organisation du Travail ou du Chef des Rela-  
tions Humaines.

### FONCTIONS:

Prendre la dictée en sténographie ou à l'aide d'une  
machine à dicter; dactylographier des lettres, rapports,  
mémos... ou composer à partir de lettres modèles ou de  
données essentielles des lettres ou mémos. Dépouiller le  
courrier de son supérieur; recevoir et placer les appels  
téléphoniques et fournir les informations ou explications  
relatives à l'exercice des fonctions de son supérieur; main-  
tenir l'agenda et fixer les rendez-vous nécessaires en temps  
opportun; accueillir les visiteurs. Assister en tant que  
secrétaire à des réunions de natures diverses et en dres-  
ser les procès-verbaux. Classer divers documents.

### QUALIFICATIONS:

—Avoir complété un secondaire V (12ième commerca-  
le ou l'équivalent.  
—Posséder un minimum de trois (3) ans d'expérience  
en tant que secrétaire (deux (2) postes disponibles).  
—ou posséder un minimum de une (1) année d'expérience  
en travail de bureau (deux (2) postes disponibles).  
—Maîtrise excellente de la dactylographie et de la sté-  
nographie française.  
—Excellente connaissance du français parlé et écrit.

### CONDITIONS DE TRAVAIL:

—Salaire selon les qualifications.  
—Avantages sociaux intéressants.  
—Lieu de travail: Ste-Marie de Beauce.

Les offres de services devront contenir un curriculum vi-  
tae complet et parvenir avant le 30 mars 1973 à:

Carole Rivard-Lacroix,  
Chef des Ressources Humaines,  
Département du Personnel,  
VACHON INC.,  
C. P. 2000,  
Ste-Marie (Beauce), P.Q.



**Vachon inc.**  
STE-MARIE (BEAUCE) QUÉ.

## PERMIS DE BANQUET

- 1) Toute demande de permis devra parvenir à la Com-  
mission de Contrôle des Permis d'Alcool du Québec  
au moins (3) semaines avant la date de l'événement  
pour lequel on veut un permis.
- 2) Les requérants devront fournir tous les renseigne-  
ments demandés à la formule émanant de la Régie.
- 3) Les requérants devront fournir tous les documents  
nécessaires pour lequel on veut un permis.

## COMMISSION DE CONTROLE DES PERMIS D'ALCOOL DU QUEBEC AVIS

LES PERSONNES CI-APRES MENTIONNEES ONT  
DEMANDE LES PERMIS SUIVANTS:

Québec le 15 mars 1973.

Nom	Adresse	Catégorie
<b>Comté Beauce</b>		
FALARDEAU, André	Boulevard Vachon Ste-Marie (paroisse),	Salle à manger
<b>Comté Dorchester</b>		
CARRIER, J. C.	Rang 9, Ste-Aurèle,	Epicerie
GIROUX, Michel	Routé 53, St-Anselme (paroisse)	Salle à manger Bar
LEFEBVRE, Louis Arthur	Hôtel National, St-Zacharie (village)	Hôtel Salle à manger Bar

AFIN D'ETRE VALIDE, TOUTE OBJECTION A CES DE-  
MANDES DOIT ETRE FAITE PAR ECRIT, DUMENT  
MOTIVEE ET ASSERMENTEE DANS LES 15 JOURS DU  
PRESENT AVIS AU:

**SECRETAIRE GENERAL**

Case postale 190, Station B,  
Québec 2, Qué.

# Vente de printemps

Voyez notre magnifique choix de modes pour le printemps offert à des prix défiant toute concurrence.



**VESTON sport** en laine

**\$ 9<sup>95</sup>**



**VESTON sport**  
Fortrel

**\$ 25<sup>95</sup>**



**HABITS**

Rég. \$79.97

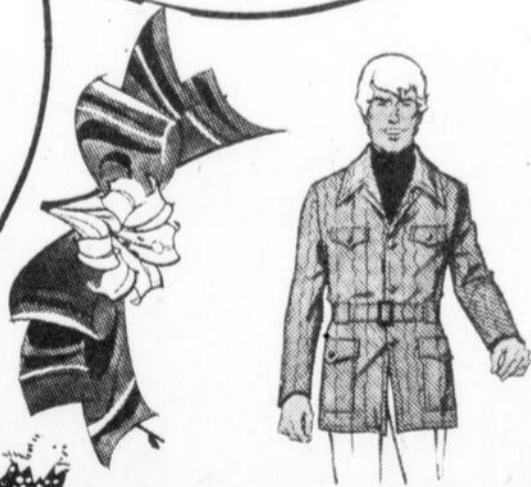
Réduits à

**\$ 49<sup>95</sup>**

**d'HABITS**

**\$ 29<sup>95</sup>**

UN LOT



Pour être dans le ton ce printemps -- Venez nous visiter et **ECONOMISEZ**

## "La VALLÉE de l'HABIT"

281, rue Principale — Vallée-Jonction

Tél. 253-5590

22

22

22

## LE VALLEE-JONCTION DECLASSE LE SCOTT AUTO PAR LE POINTAGE DE 8-1

Un jeu d'équipe et une performance du gardien de but Jean-Guy Fontaine ont conduit le Vallée-Jct., à un gain facile de 8-1 sur le Scott Auto pour prendre une avance de 3-1 dans une série semi-finale 4 de 7.

C'est devant 882 personnes que ce match des séries éliminatoires de la ligue BDL Laurentide a été présenté à l'aréna de Sainte-Marie de Beauce, dimanche soir dernier.

A la première période le

Vallée-Jonction a compté à 2 reprises par l'entremise de Jacquelin Bisson et Louis Cliche sur des assistances de Richard Desrosiers et Patrick Latulippe.

C'est au cours de cette période que le Scott Auto a évité le blanchissage sur un but de Georges Langevin assisté de Guy Fauchon.

Au second engagement le Vallée-Jonction n'a compté qu'un seul but réussi par Gaston Doyon assisté de Patrick Latulippe et Roger Giguère.

Les hommes de l'instructeur Bertrand Gagné ont complètement dominé le jeu pour finalement l'emporter par le pointage de 8-1 sur des buts de Serge Bisson, Jacquelin Bisson, Roger Giguère, Pierre Beaudoin et Gilles Roy.

Sur ces buts des assistances ont été méritées par Pierre Beaudoin 2, Serge Bisson 2, Gaston Doyon et Jacquelin Bisson.

## LE TEX-EL DE ST-ELZEAR L'EMPORTE EN PERIODE SUPPLEMENTAIRE 7-6 SUR LE SAINT-PATRICE

★ JEANNOT GRENIER

2 buts

★ JACQUES DEMERS

2 buts

C'est un but de Adrien Grondin en période supplémentaire qui a permis au Tex-El de Saint-Elzéar de vaincre le Saint-Patrice de Beaurivage au compte de 7-6 alors qu'il n'y avait que 6.13 minutes de jeu.

Une assistance de 645 personnes ont assisté à ce match des séries éliminatoires de la ligue BDL Laurentide présenté à l'aréna de Sainte-Marie de Beauce, samedi soir dernier.

Par cette victoire le Tex-El de Saint-Elzéar mène 3-0 dans cette série quart de finale 4 de 7.

Au premier engagement le pointage a été de 3-1 en faveur du Saint-Elzéar sur des buts de Edgar Grenier, Réjean Marcoux, Jeannot Grenier et René Routhier. Des assistances ont été méritées par Marcel Marcoux, Pierre Drouin, Roger Marcoux, Renald Marcoux, Edgar Grenier, Gérald Marcoux, Denis Turgeon et Ghislain Thibodeau.

A la seconde période le pointage était de 5-4 en faveur du Saint-Elzéar et les compteurs de cette période ont été Edgar Grenier et Jeannot Grenier, pour le Saint-Elzéar; puis Jacques Demers, Michel Turgeon, et Denis Turgeon pour le St-Patrice. Sur ces buts des assistances ont été méritées par Marcel Marcoux, Jeannot Marcoux,

Mario Marcoux, Gaëtan Turgeon 2, Jacques Boulanger, Jacques Demers et Richard Turgeon.

Le Saint-Elzéar n'a compté qu'un seul but à la dernière période par l'entremise de Mario Marcoux sur une assistance de Jeannot Grenier.

Par ailleurs, le Saint-Patrice a allumé la lumière à deux reprises sur des buts de Jacques Demers et Michel Turgeon assistés de Noël Aubert, Michel Turgeon et Jacques Demers.

Comme on l'a mentionné au début, c'est un but de Adrien Grondin en période supplémentaire qui a assuré la victoire au Tex-El de Saint-Elzéar.

UN VRAI RÉGAL!  
L'AUBAINE  
DU MARDI

### CASSE-CROÛTE

**79¢**

2 morceaux de délicieux Poulet Frit à la Kentucky et des frites dorées

MARDI SEULEMENT

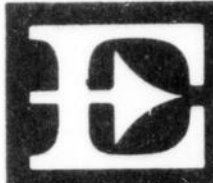


La recette du colonel Sanders de  
**Poulet Frit à la Kentucky**  
UNE COMPAGNIE CANADIENNE

Colonel Sanders et ses aides le font "bon à s'en lécher les doigts".

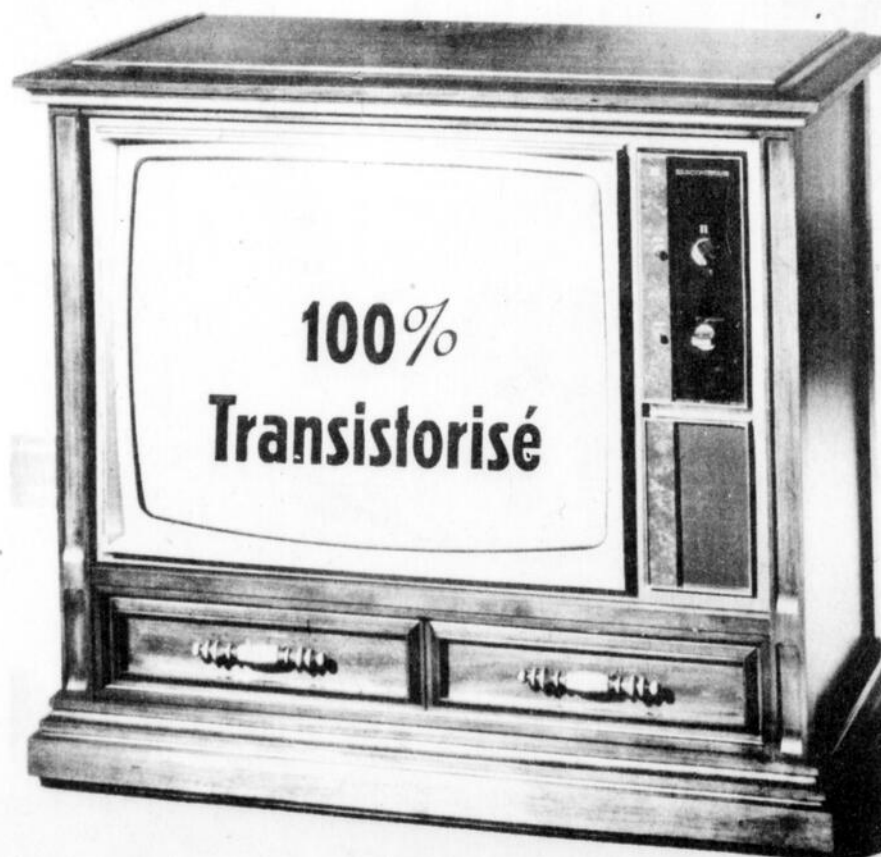
**La Villa du Poulet**

750 Boulevard Vachon, Nord, Ste-Marie, Beauce



## ELECTROHOME

... va plus loin que l'excellence



ELDORADO C-12

QUAND VOUS ACHETEZ UNE T.V. COULEUR  
C'EST POUR LONGTEMPS.  
ALORS, ACHETEZ CE QU'IL Y A DE MIEUX  
UNE ELECTROHOME.

1 an de service et pièces gratuits.  
Plan de protection de 6 ans  
sur lampe écran.

**MAGUIRE RADIO T.V. Enr.**  
ST-BERNARD, DORCHESTER - 475-6695

“LANCEZ et  
COMPTEZ”

avec

**Quasar™**

de

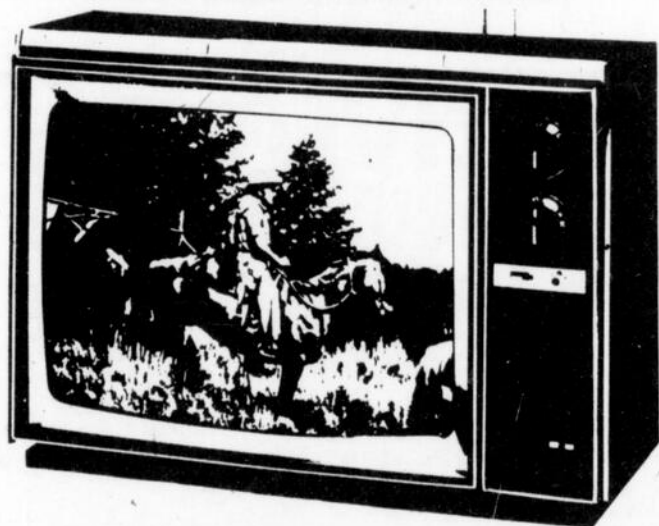
**MOTOROLA**

**Le portatif  
des  
éliminatoires  
de Hockey**





Mettant en valeur  
le télécouleur de

**20" Quasar™**

à syntonisation de  
couleur Insta-Matic



Portatif des éliminatoires de hockey  
Modèle WP5502JW

-  Son et image instantanément
-  Modules de circuits à fiches
-  Châssis avec seulement quatre lampes
-  Redresseur haute tension "solid state"

Aussi plusieurs modèles dans les grandeurs de  
17 - 19 - 20 - 22 - 25 - 26 pouces

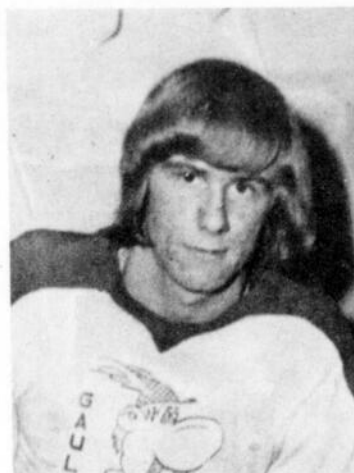
Tous ces modèles sont en vente chez  
Vallée-Jonction, Beauce Tél.: 253-5387

**NORMAND  
MADEAU T.V. ENR.**

**LE SAINT-SYLVESTRE DISPOSE DU GULF  
STE-MARIE PAR LE POINTAGE DE 4-2**



★ CLAUDE LESSARD  
but gagnant



★ RENE NAPPERT  
2 buts

Les hommes de l'instructeur Marcel Grondin du Saint-Sylvestre ont pris une avance de deux parties dans leur série 4 de 7 avec le Gulf Sainte-Marie en l'emportant par le pointage de 4-2 dans une rencontre assez rude.

Cette rencontre des séries éliminatoires de la ligue BDL Laurentide a été présentée à l'aréna de Sainte-Marie de Beauce, samedi soir dernier devant une assistance de 645 personnes.

La prochaine joute de cette série aura lieu de nouveau à l'aréna de Sainte-Marie, vendredi soir de cette semaine, le 23 mars prochain.

Lors du match de samedi dernier, la première période s'est terminée au compte de 2-2 sur des buts de René Nappert 2 pour le Saint-Sylvestre puis Yvan Savoie et Paulin Faucher du Sainte-Marie. Des assistances ont été méritées par Gaston Létourneau 2, Gaston St-Hilaire, Claude Drouin et Louis Poulin.

Au second engagement aucun but n'a été compté et c'est à la dernière période que le Saint-Sylvestre a porté le compte 4-2 par l'entremise de Claude Lessard et Gaston St-Hilaire sur des assistances de Norbert Landry, Gaston Létourneau et Alain St-Hilaire.

L'officiel Rioux de la QA-HA a décerné un total de 18 punitions mineures et 6 majeures.

**PARTIE  
DE SUCRE**

Samedi après-midi, le 24 mars au chalet du Club Chasse et Pêche Ste-Marie Beauce Inc. grande partie de sucre pour le grand public et les membres; le tout suivi d'un SOUPER CANADIEN dont voici le menu:

Soupe aux pois  
grillades de lard salé  
crêpes  
jambon et oeufs  
pommes de terre au

four

oeufs dans le sucre.

La DISCO GUAY fera les frais de la musique.

Participons donc à cette dernière activité hivernale.

Une invitation spéciale est adressée aux motoneigistes à se rendre en grand nombre.

Beaucoup de "fun" au chalet à Frampton!

**Une flèche d'argent  
à vendre**

Bombardier TNT - 340

Tél.: 387-5056

ou 387-2782

POUR UNE QUALITÉ SUPÉRIEURE

Visitez la

**Bellevue '73**



**Marcel Boivin Sports**

STE-MARIE NORD, Beauce

TEL.: 387-5272

22 mars jao

## INVITATION

à l'Hôtel Châteauneuf de St-Joseph

Jeudi au dimanche soir, danse avec

les "Black Night"

MUSIQUE DE TOUS GENRES

Au bar salon, nos waitresses sont toujours là pour vous accueillir.

Les frères Grenier danseurs connus

seront chez-nous samedi, le 31 mars.

Concours de danseurs - Remise de trophées

Entrée \$1.25 — Salle de réceptions

Faites vos réservations à l'avance S.V.P.

TEL.: 397-5156

Les feux de l'aurore ne sont pas si doux que les premiers regards de la gloire.

VAUVENARGUES, Pensées et Maximes.

# LE SAINT-PROSPER SERA A SAINTE-MARIE DIMANCHE SOIR LE 25 MARS PROCHAIN

La quatrième rencontre d'une série semi-finale 4 de 7 pour le championnat des séries éliminatoires Beauce-Dorchester sera présentée à l'aréna de Sainte-Marie de Beauce, dimanche soir le 25 mars à compter de 8 h. 15 p.m.

C'est un match à ne pas manquer et l'on invite les sportifs de Sainte-Marie et de l'extérieur à s'y rendre en très grand nombre car les deux équipes auront leurs alignements au complet.

L'instructeur Adjuitor Côté pourra compter sur les services

de son as gardien de but Romaine Sylvain et du vétéran Jean-Guy Veilleux, ainsi que les joueurs de défenses François Vachon, de Ste-Marie; Rémi Faucher, Gilles Normand, François Vachon, de Saint-Joseph et Clément Vallières, de Honfleur.

Aussi, on verra évoluer les Pierre Matthieu, Yvon Mercier, Julien Nadeau, Denis Patoine, Jean-Pierre Cliche, Gervais Boulet, Normand Jacques, Gilles Fournier, Denis Sylvain, Jacques Vachon et Martial Cloutier.

De son côté l'instructeur Michel Samson est confiant de l'emporter avec les Jacques Audy, le champion compteur Laurent Girard, André Roy, Pierre Cloutier, Noëlin Poulin, Elie Poulin, Florian Poulin, Gérard Lebel, et autres.

Qu'on se le dise, votre rendez-vous pour dimanche soir le 25 mars prochain, est à l'aréna de Sainte-Marie, pour encourager notre équipe locale et assister à un match de hockey qui promet de l'action.

## LE SAINT-PROSPER DISPOSE DU SAINTE-MARIE INC.

### AU COMPTE DE 6-1

Dans la première rencontre d'une semi-finale 4 de 7 les hommes de l'instructeur Michel Samson du Saint-Prosper ont défait Sainte-Marie Inc. par le pointage de 6-1 avec en évidence le meilleur compteur du circuit Laurent Girard.

Cette première rencontre des séries éliminatoires de la ligue Beauce-Dorchester Labatt a été présentée à l'aréna de Saint-Prosper de Dorchester, devant plus de 600 personnes dont 250 étaient de Sainte-Marie.

Le Sainte-Marie Inc a compté le premier but du match par l'entremise de Julien Nadeau assisté de Normand Jacques.

Au second engagement le

Saint-Prosper a porté le compte 3-1 en sa faveur sur des buts de André Roy, Gaétan Pépin et Elie Poulin. Des assistances ont été méritées par Laurent Girard, Robert Roy, Elie Poulin, Gérard Lebel, André Roy et de nouveau Robert Roy.

Au dernier engagement le Saint-Prosper a compté 3 buts par l'entremise de Florian Poulin 2 et Laurent Girard sur des assistances de Benoît Cloutier 2, Noëlin Poulin 2, Berthier Bédard et de nouveau Noëlin Poulin.

**Hydraulique**

- Cylindre
- Boyaux
- Pompe
- Moteur
- Control valves
- Raccord de cuivre
- Joint d'étanchéité
- O ring
- U cup
- V packing
- Bearing
- Oil seal
- Chaine
- Sprockets
- Poulie V
- Joint
- Réducteur de vitesse

Distributeur: GROS et DETAIL

Equipement industriel  
Blvd. Vachon - Ste-Marie, Bce  
Tél.: 387-3133



# PROCHAINES ACTIVITES à l'ARENA de STE-MARIE

BDL

ELIMINATOIRES

Vendredi 23 mars

à 7 h. 15 p.m.:

**ST-PATRICE**

— VS —

**St-Elzéar**

à 9 h. 30 p.m.:

**Gulf Ste-Marie**

— VS —

**ST-SYLVESTRE**

**PATINAGE**

pour les adultes

Lundi 26 mars 1973

de 8 h. à 9 h. 30 p.m.

SEMI-FINALE 4 DE 7

"Beauce - Dorchester Labatt"

Dimanche 25 mars 1973 à 8 h. 15 p.m.

**ST-PROSPER - VS - STE-MARIE INC.**

UNE JOUTE A NE PAS MANQUER

BDL  
ELIMINATOIRES

Samedi 24 mars

à 7 h. 15 p.m.

**St-Frédéric**

— VS —

**St-Isidore**

à 9 h. 30 p.m.

**Scott Auto**

— VS —

**VALLEE-JONCTION**

BDL  
ELIMINATOIRES

Dimanche 25 mars

à 1 h. 15 p.m.:

si nécessaire

**Vallée-Jonction**

—VS—

**Scott Auto**

ou

**St-Sylvestre**

— VS —

**Gulf Ste-Marie**

BDL  
ELIMINATOIRES

Dimanche 25 mars

à 3 h. 30 p.m.

si nécessaire

**ST-ISIDORE**

—VS—

**St-Frédéric**

ou

si nécessaire  
**ST-ELZEAR**

— VS —

**St-Patrice**

**COMMISSION SCOLAIRE NOUVELLE-BEAUCE:**

**ECOLE MGR FEULTAULT**

Réunion du comité d'école, jeudi le 22 février 1973

**ARGENT A PRETER**



**1ère et 2ème  
HYPOTHEQUES  
résidentiel**

Commercial et chalet  
1ère hypothèque seulement

Obtenez du comptant  
sur l'équité de votre  
propriété jusqu'à:

**85%** de sa  
valeur

DECISION **48** HEURES  
ENTREVUE  
SUR LES  
LIEUX

Aucune commission à payer  
ni frais de courtier

**LE PLAN  
FONCIER  
TRADERS  
LIMITÉE**

**-N'hésitez pas-**

Pour renseignements  
supplémentaires  
2383 Chemin Ste-Foy,  
Québec

**681-0253**

**LE COMITE D'ECOLE SE MONTRE  
FAVORABLE A CE QUE LES  
ETUDIANTES PORTENT  
UN COSTUME SCOLAIRE**

La présidente, Mme Maurice Gamache, ouvre l'assemblée par une prière suivie d'un témoignage de condoléances à l'endroit de Mme Denis Mercier à l'occasion du décès de sa mère.

Après l'acceptation à l'unanimité du procès-verbal de la réunion du 18 janvier, la présidente nous fait un court résumé des délibérations de l'assemblée du Comité de parents tenue le 21 février, entre autres, recommandation d'un choix de costume par certaines écoles de la Commission Scolaire Nouvelle-Beauce ainsi que l'envoi par l'Association des Commissions Scolaires du diocèse de Québec Inc. d'un questionnaire à chaque Comité d'École.

Nous sommes ensuite invités à assister à un cours d'anglais donné par Mme Margot Duval à un groupe d'élèves de sixième année soit: Mlle Louise Faucher, M. Louis Faucher, Mlle Andrée Poulin, M. Carol Bilodeau, Mlle Brigitte Giguère, Mlle Linda Giguère, M. Marcel Cliche et Mlle Collette Gaulin.

M. Denis Lemelin nous fait part des réponses au questionnaire envoyé aux parents concernant le costume scolaire.

1—Etes-vous en faveur d'un costume scolaire obligatoire pour les filles, à l'élémentaire? 232 oui - 79 non

2—Vous engagez-vous à le faire porter par votre fille durant toute l'année scolaire? 205 oui - 82 non

3—Auriez-vous des suggestions à faire en rapport avec le costume scolaire pour les années prochaines? 162 oui - 149 non

4—A la suite de vos suggestions, le Comité d'École fera une recommandation pour le costume scolaire. Accepterez-vous cette recommandation? 236 oui - 25 non.

A la lumière des suggestions faites par les parents, le Comité se montre favorable à ce que les étudiantes portent un costume scolaire. Les parents regardent et discutent sur certains échantillons et certains modèles "ou patrons".

M. Denis Lemelin nous informe qu'un certain nombre de raquettes seront achetées par la Commission Scolaire en vue d'une classe-neige ou classe-excursion pour les élèves. Les professeurs ont eu un premier entraînement le 2 mars.

Après discussion sur les inquiétudes des parents et des professeurs au début de chaque

**AS-TU  
DEUX  
MINUTES**

*Nouvelles concernant les  
Marianistes de St-Anselme  
et leurs amis*

De fervents sportifs se sont déplacés en nombre imposant pour venir encourager l'équipe des professeurs de l'Institut Ste-Marie lors du tournoi des vétérans tenu à St-Prospère, dimanche le 10 mars. L'équipe, encouragée par la tenue spectaculaire de son gardien, avait remporté, la veille, une belle victoire de 4-0. Elle a dû, cependant baisser pavillon - d'une manière très honorable - au compte de 2-1, en semi-finale. La coupe, ce sera pour l'an prochain!

OOO

Le Frère Provencher sera parmi nous à compter du 24 mars. Ses amis pourront le rencontrer à la Résidence Marianiste.

OOO

Je suis allé fouiller un peu dans les Archives de l'Institut samedi dernier. J'y ai trouvé des photos intéressantes paraissant

sant sur une feuille hebdomadaire intitulée: "La Ronde du Veilleur". Vous vous souvenez de ce feuillet agrémenté de photos "parlantes" dont la parution était due aux soins du Père "Frère en ce temps-là" Gustave Lamontagne. Les premières photos qui me sont tombées sous les yeux ont été prises le 17 mai 1958, lors de la "Revue des Cadets" par le lieutenant O'Donnell. Souvenirs inoubliables que cette préparation annuelle pour cette Revue!

Il serait intéressant de savoir ce que sont devenus tous ces jeunes de ces années 1957-58.

Quant au Père Gustave Lamontagne, il fut ordonné prêtre après un séjour de quatre ans en Suisse. C'était en 1964. Puis, résidant à la Villa Chaminade de St-Romuald, il a entrepris une année de pastorale. Il devint, l'année d'après, aumônier au Pavillon Marianiste à Cap-Rouge, puis aumônier à l'Institut Ste-Marie.

Depuis l'an dernier, il travaille au Siège Social de la Régionale Louis-Frèchette à Lévis en qualité de Chef de Service de Pastorale pour toute la Régionale. Il demeure à la Résidence Marianiste de St-Anselme.

*Pavillon Marianiste  
Cap-Rouge P. Q.*

journee de tempête, il est déploré que la décision de la tenue des cours doive venir de la Régionale. Il est souhaité qu'un responsable de chaque Commission Scolaire puisse prendre cette décision d'informer assez tôt la population par le poste radiophonique le plus près, de la fermeture des classes, selon la température dans chaque localité.

Lors de l'étude sur la progression de notre Comité d'École, les membres semblent heureux que l'opinion de la Commission Scolaire relative à notre comité soit favorable. M. Denis Lemelin, principal, ainsi

que Mlle Cecile Roy, institutrice, se montrent très satisfaits de l'orientation du comité.

Le 28 février 1973:

Réunis en assemblée spéciale convoquée normalement, 9 membres du Comité et du Sous-Comité d'École décident après étude de sondage de se prononcer sur le choix d'un costume à suggérer à la Commission Scolaire pour les filles de l'École Mgr Feultault soit un matériel vert uni et en ce qui concerne le modèle, il est convenu de suggérer trois modèles qui pourraient être laissés au libre choix des parents.

*Eugène Lebel, sec.*

**NOUS AVONS LE PLUS  
VASTE CHOIX  
D'AUTOS USAGEES  
DE LA  
REGION**



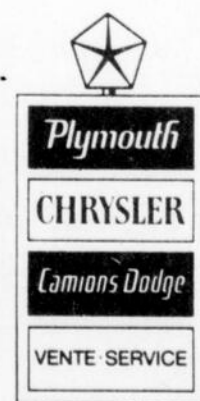
**NOUS VOUS OFFRONS**  
**QUALITE**  
**SERVICE**  
**BAS PRIX**

**La NEWPORT  
quel confort**



*Nous avons  
en main  
plusieurs  
modèles 1973  
pour  
tous  
les  
goûts*

**à la  
bonne  
enseigne**



**pour faire une bonne affaire!**

**ROBERT NADEAU Ltée**

610 BLVD VACHON,

STE-MARIE, BEAUCE

TEL.: 387-6619

22

22

22

# ANT. LABBE INC.

ANT. LABBE INC.  
VALLEE-JONCTION, QUE.  
TEL: 253-5451

## VOITURES D'OCCASION

**CHEZ-NOUS: C'EST LA QUALITE QUI COMPTE**

- 71 PONTIAC T-37, 4 PORTES, SEDAN, V-8, AUTO, P.S., P.B. RADIO
- 71 CHEVROLET CAMARO Z-28, 2 PORTES, SPORT, 4 VITESSES SYNCHROMESH, P.D.B., P.S., RADIO A CASSETTES STEREO
- 70 FORD TORINO G.T., 2 PORTES, SPORT, V-8, AUTO, P.B., P.S., RADIO
- 70 MERCURY COUGAR, DECAPOTABLE, SIEGES BAQUETS, V-8, AUTO, P.S., P.B., RADIO
- 70 FORD TORINO, 2 PORTES, SPORT, V-8, AUTO, P.S., P.B., RADIO
- 69 CHEVROLET STATION-WAGON, KINGSWOOD, 4 PORTES, 2 SIEGES V-8, AUTO, P.S., P.B., RADIO, PORTE-BAGAGES, AIR CLIMATISEUR.
- 69 BUICK LE SABRE 400, 2 PORTES, H.T., AUTO, P.S., P.B., RADIO
- 69 CHRYSLER NEWPORT, 2 PORTES, H.T., AUTO, P.B., P.S., RADIO
- 69 OLDSMOBILE TORONADO, 2 PORTES, GRAND SPORT, AUTO, P.S., P.D.B., RADIO, VITRES & SIEGE ELECT., TOIT VINYLE, AIR CLIMATISEUR.
- 69 OLDSMOBILE DELTA 88, CUSTOM, 4 PORTES, H.T., AUTO, P.D.B., RADIO.
- 69 RENAULT 16 4 PORTES, 4 CYLINDRES, 4 VITESSES, RADIO

- 69 FORD GALAXIE 500 X.L., 2 PORTES, H.T., AUTO, P.B., P.S., RADIO
- 69 MERCURY MARQUIS BROUGHAM, 2 PORTES, H.T., V-8, AUTO, P.S., P.B., RADIO, TOIT VINYLE.
- 69 METEOR RIDEAU 500, 2 PORTES, H.T., V-8, AUTO, P.S., P.B., RADIO, TOIT VINYLE.
- 68 METEOR MONTCALM, 2 PORTES, H.T., V-8, P.S., P.B., RADIO.
- 68 FORD RANCH WAGON, 4 PORTES, AUTO, 8CYL. RADIO
- 68 BUICK LE SABRE, 4 PORTES, H.T., AUTO, P.B., P.S., RADIO
- 68 PONTIAC BONNEVILLE, DECAPOTABLE, SIEGES BAQUETS, AUTO, P.S., P.D.B., RADIO, VITRES & SIEGE ELECT.
- 67 CHRYSLER NEWPORT, CUSTOM, 4 PORTES, H.T., AUTO, P.B., P.S., RADIO, TOIT VINYLE.
- 67 FORD FAIRLANE 500 XL, 2 PORTES, H.T., V-8, AUTO, P.B., P.S., RADIO, TOIT VINYLE.
- 65 PONTIAC STRATOCHIEF, 2 PORTES, 8 CYLINDRES, AUTO, RADIO
- 65 CHEVROLET PICK-UP, 1/2 TONNE, V-8, 283, RADIO.

### Le GEM Labonté Inc. et le Vachon Inc. ont disposés de leurs adversaires

Au dernier programme double de la ligue du Vieux Poêle "Dow" le GEM Labonté Inc a défait le Excelsior par le pointage de 5-2 et pour sa part le Vachon Inc l'a emporté au compte de 3-1 sur le Chassé Inc.

Ce programme double de la ligue du Vieux Poêle "Dow" a été présenté à l'aréna de Ste-Marie de Beauce, dimanche dernier, devant quelque centaine de supporters de ces équipes. GEM LABONTE INC.:

C'est par le pointage de 5-2 que le GEM Labonté Inc a défait le Excelsior sur des buts

de Rosaire Landry 2, Claude Mercier, Jacques Boivin et Raymond Turcotte.

Les buts du Excelsior furent enregistrés par Jacques Sylvain et Louis-Marie Fecteau.

VACHON INC.: Les hommes de l'instructeur Denis Sylvain du Vachon Inc. ont poursuivi leur série de victoires en disposant du Chassé Inc par le compte de 3-1 sur des buts de Jules Asselin, André Labbé et Léonard Marquis.

C'est un but de Yves Pouliot en dernière période qui a permis au Chassé Inc. d'éviter le blanchissage.

POSITION DES EQUIPES:	pj	g	p	n	pts
1—Vachon Inc.	15	10	01	4	24
2—Chassé Inc.	15	06	05	4	16
3—GEM Labonté Inc.	15	05	08	2	12
4—Excelsior	15	03	10	2	08

COMPTEURS:	B	A	T
Léonard Marquis	13	10	23
Rosaire Landry	13	07	20
Yvon Cloutier	5	15	20
Réal Roberge	13	06	19
Jules Asselin	6	11	17
Roland Bilodeau	5	09	14
Jérôme Bégin	10	05	15
Jacques Sylvain	5	07	12
Clément Mercier	7	04	11
Gaston Fontaine	8	02	10

André Labbé 5 5 10

GARDIENS DE BUTS:

Gilles Turcotte, du Vachon Inc

2.8 par rencontre

Guy Mercier, du Chassé Inc.

3.7 par rencontre

André Jacob du GEM Labonté Inc.

4.1 par rencontre

Jean Dupuis du Excelsior

4.4 par rencontre.

### SAINT-ELZEAR BEAUCE

BAPTEMES:  
Le 18 février, Marie, Elcia, Isabelle, fille de M. Mme André Turcotte "Marina Marcoux", Parrain et marraine M. Mme Noël Turcotte "Monique Morin" oncle et tante.

Le 3 mars, Marie, Madeleine, Hélène, fille de M. Mme Léandre Gagné "Gisèle Lefebvre". Parrain et marraine M. Mme Euclide Lefebvre "Madeleine Gagné" oncle et tante de Saint-Lambert.

Le 10 mars Marie, Lyne, Manon, fille de M. Mme Jean Grenier "Florienne Cyr", Parrain et marraine M. Mme Claude Nadeau "Monique Grenier" oncle et tante de Sainte-Marie. Félicitations aux parents et longue vie aux nouveaux nés!

### La ligue Beauce-Dorchester

#### CEDULE DES SERIES

##### SERIE "A" SEMI-FINALE

Vendredi, 16 mars:	STE-MARIE INC.	vs	HOTEL ABENAQUIS	9h.15
Mardi, 20 mars:	HOTEL ABENAQUIS	vs	STE-MARIE INC.	8h.30
Vendredi, 23 mars:	STE-MARIE INC.	vs	HOTEL ABENAQUIS	9h.15
Dimanche, 25 mars:	HOTEL ABENAQUIS	vs	STE-MARIE INC.	8h.15
Mardi, 27 mars:	STE-MARIE INC.	vs	HOTEL ABENAQUIS	8h.30
Vendredi, 30 mars:	HOTEL ABENAQUIS	vs	STE-MARIE INC.	9h.15
Mardi, 3 avril:	STE-MARIE INC.	vs	HOTEL ABENAQUIS	8h.30

##### SERIE "B" SEMI-FINALE

Mardi, 20 mars:	B. DUPONT AUTO	vs	MANOIR CHAUDIERE	8h.30
Vendredi, 23 mars:	MANOIR CHAUDIERE	vs	B. DUPONT AUTO	9h.15
Dimanche, 25 mars:	B. DUPONT AUTO	vs	MANOIR CHAUDIERE	8h.15
Mardi, 27 mars:	MANOIR CHAUDIERE	vs	B. DUPONT AUTO	8h.30
Vendredi, 30 mars:	B. DUPONT AUTO	vs	MANOIR CHAUDIERE	9h.15
Dimanche, 1 avril:	MANOIR CHAUDIERE	vs	B. DUPONT AUTO	2h.30
Mardi, 3 avril:	B. DUPONT AUTO	vs	MANOIR CHAUDIERE	8h.30



### QUELLE QUE SOIT L'OCCASION

naissance — mariage — convalescence —  
décès — anniversaire — fête spéciale

chez:

## Céline Fleuriste

(Mme Lionel Thibodeau, Prop.)

VOUS ETES ASSURE D'ETRE DANS LE TON

Fleurs

télégraphiées

partout

Plantes vertes et fleuries

Fleurs naturelles - Séchées - Artificielles

Service de livraison aux hôpitaux

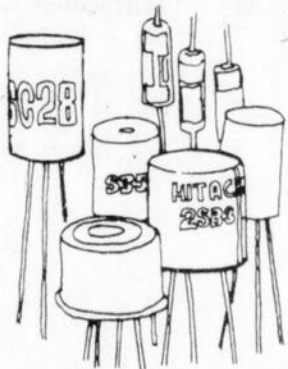
446, Ave St-Edouard

387-5268

Ste-Marie, Beauce

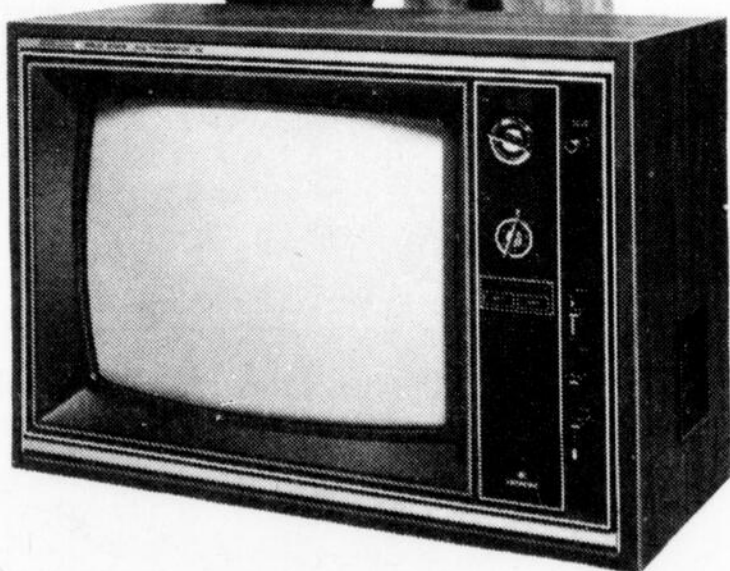
# L'ÉTAT SOLIDE À 100% HITACHI L'A MIS EN VALEUR... HITACHI LE PERFECTIONNE !

C'est aussi simple que cela! Hitachi fut la première compagnie à offrir la série complète de téléviseurs **100% à état solide** au Canada et Hitachi est encore en tête dans le domaine de l'état solide. Bien sûr, d'autres fabricants annoncent maintenant l'état solide à 100% et l'offrent dans leurs meilleurs appareils, mais Hitachi a plus de cinq ans d'expérience dans ce domaine et offre la fiabilité de l'état solide à 100% dans tous ses modèles, des meubles à écran géant de 26 pouces aux appareils de table grand écran, en passant par les légers téléviseurs portatifs. C'est l'expérience et l'habileté technique qui ont valu à Hitachi son enviable réputation de rendement fiable et sans problèmes, auprès des marchands et techniciens spécialisés en télévision. Mais pourquoi donc les téléviseurs **100% à état solide** Hitachi sont-ils meilleurs que tous les autres?



Prenons par exemple nos transistors. Plusieurs importants fabricants

de téléviseurs achètent les transistors et autres éléments à état solide, pour les adapter

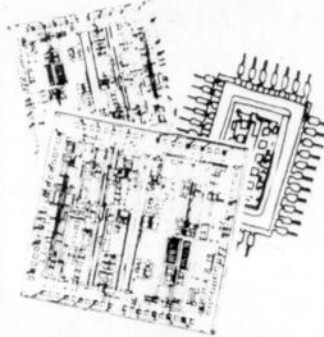


**CT-910 Télécouleur de table 20", à état solide**  
Un des modèles de la nouvelle série de télécouleurs de table Hitachi à grand écran. Il est pourvu d'une lampe-écran ultra-brillante qui augmente la netteté de l'image-couleur, d'un nouvel écran carré qui procure une plus grande surface de vision, et de toutes les caractéristiques techniques qui assurent la fiabilité et le rendement auxquels on s'attend des châssis **100% à état solide** perfectionnés de Hitachi.

ensuite au châssis de leurs appareils. Hitachi, par contre, fabrique tous ses propres transistors et vérifie chacun d'entre eux pour s'assurer qu'ils fonctionneront parfaitement bien ensemble.

De plus, Hitachi a mis au point des "pare-étincelles" spéciaux qui assurent la durabilité et le rendement sûr de ses appareils. Ces "pare-étincelles" ne sont pas une nouveauté dans le domaine de la télévision à état solide; d'autres fabricants les utilisent pour réduire le grillage des transistors. Mais grâce à la conception spéciale et à la mise en place soignée des "pare-étincelles" Hitachi dans le châssis, le grillage des transistors est pratiquement éliminé dans les téléviseurs Hitachi **100% à état solide**.

Toujours à la recherche d'améliorations possibles, Hitachi a maintenant perfectionné encore plus ses appa-



reils **100% à état solide**, en les dotant de circuits intégrés miniatures qui fournissent un rendement supérieur tout en occupant le minimum de place. Ces CI miniatures, en plus des autres éléments Hitachi **100% à état solide**, permettent à Hitachi de fournir plus de circuits de réglage automatique que tout autre fabricant. Ils ont aussi rendu possible la mise au point perfectionnée d'autres dispositifs comme la commande automatique de la fréquence (CAF) et le réglage automatique de l'image (RAI), qui détermine la couleur, la teinte, la nuance et la brillance au toucher d'un bouton.

Les téléviseurs **100% à état solide** Hitachi sont toujours en tête! Allez les voir sans tarder chez votre marchand Hitachi.



LA QUALITÉ PRIME TOUJOURS CHEZ

# HITACHI

LA MAISON DES SPECIALISTES EN ELECTRONIQUE

## Jobin Radio Télévision Enr.

STE-MARIE, Beauce

Rue St-Antoine,

Tél. 387-2877

22

22

22



**Mes aides sont plutôt tatillons**

**Poulet Frit à la Kentucky**  
Colonel Sanders et ses aides le font "bon à s'en lécher les doigts"

**SPECIAL TOUS LES MARDIS**  
750 Boulevard Vachon, Nord Ste-Marie, Beauce

50 BONS D'ACHAT DE \$1.00  
APPLICABLE SUR CASSE-CROUTE



**Attention futurs mariés:**

Avec l'achat complet du ménage vous recevrez gratuitement un ensemble de matelas-sommier rembourré de bonne qualité.

**RAOUL BOURGAULT, M. EI.**  
Entrepreneur Electricien - Plomberie - Chauffage  
Marchand de Meubles - Appareils Electriques  
C. P. 535 Tél.: 387-2755

Ville Ste-Marie, Beauce

5 BONS D'ACHAT D'UNE VALEUR DE \$10.00

**SOCIETE COOPERATIVE AGRICOLE DE STE-MARIE DE BEAUCE**  
TEL. BUREAU et MAGASIN: 387-5464  
TEL.: GARAGE: 387-5929  
TEL.: ELECTRICITE: 387-5989

Meunerie - Plan de production - Epicerie - Boucherie  
Ferrerrie - Matériaux de construction - Machinerie  
- Garage - Pétrole - Huile - Gaz - Consignation: Animaux - Oeufs - Techniques agricoles  
Entrepreneurs — Appareils — Electricité

5 BONS D'ACHAT DE \$5.00 APPLICABLE SUR COMMANDE D'EPICERIE

**RESTAURANT du BOULEVARD**  
ANDRE FALARDEAU, PROP.  
BOUL. VACHON — FACE A LA POLYVALENTE  
STE-MARIE DE BEAUCE

Spécialité: steak sur charbon de bois  
Livraison à domicile — Tél.: 387-3147

5 BONS D'ACHAT D'UNE VALEUR DE \$5.00



**Chaussures Normando**  
ENR.G.

178 NOTRE-DAME STE-MARIE, BCE  
TEL.: 387-3135

10 BONS D'ACHAT - VALEUR DE \$5.00

1 BON D'ACHAT DE \$25.00

**MARCHE IGA** 

CONRAD SAVOIE, PROPRIETAIRE  
EPICIER — BOUCHER — LICENCIE  
151 rue Notre-Dame Ste-Marie, Bce  
Tél.: 387-5405



**Marché PROVIBEC**  
Conrad Savoie, Prop.  
Epicier - Boucher - Licencié  
Tél.: 387-5489  
63 rue Notre-Dame  
Ville Sainte-Marie, Beauce  
1 BON D'ACHAT DE \$25.00

**PRATIQUONS L'ACHAT  
OU L'ON TROUVE  
TOUT EN PARTICIPANT**

**Concours de Pâques**

(Des bons d'achat de \$1. à \$50.)

Visitez les marchands participants et demandez vos coupons de participation.

La valeur des bons d'achat est indiquée sur nos commanditaires - Non valide après




\* C'est Un Plaisir de Vous Servir \*

**J. C. Rancourt**  
CHAUSSURES  
POUR TOUTE LA FAMILLE  
39, RUE NOTRE-DAME  
STE-MARIE, BCE, P.Q.  
Tél. 387-6100

**Boutique Castel**  
CONFECTION  
POUR DAMES ET  
DEMOISELLES  
41, RUE NOTRE-DAME  
STE-MARIE BCE, P.Q.  
Tél. 387-6126

5 BONS D'ACHAT DE \$10.00



**Laurentien Inc.**  
STE-MARIE, Co. Beauce

LE MAGASIN OU IL Y A DE  
TOUT POUR TOUTE LA FAMILLE

Ste-Marie, Beauce Tél.: 387-2849

1 BON D'ACHAT DE \$50.00



**J. Beshno & fils.**

MAGASIN A RAYONS

Ste-Marie, Beauce Tél.: 387-5605

5 BONS D'ACHAT DE \$10.00

**JEAN-DENIS SYLVAIN**  
ST-ELZEAR, BEAUCE TEL.: 387-3766

Epicerie - Marchand général - Matériaux de construction - Vendeur d'appareils électriques RCA  
Victor - ROY - GIBSON

1 BON D'ACHAT DE \$25.00

**C. GIGUERE ENR.**  
Accessoires et ameublements de bureau —  
Distributeur machine à écrire "Royal"  
et à additionner "Victor"  
Vente et réparation — Tél.: 387-5064  
1 BONS D'ACHAT DE \$12.50

**ROYAUME MUSICAL**  
Tout pour la musique  
Disques — Cassettes, etc...  
TEL.: 387-5064  
VILLE STE-MARIE, BEAUCE P. QUE.  
1 BON D'ACHAT DE \$12.50

### GARAGE THURIBE TURCOTTE

Remorquage jour et nuit - Réparations générales  
 Débossage - Peinture - Pneus -  
 Batteries - Accessoires  
**STE-MARIE, BEAUCE** TEL.: 387-2277  
 1 BON D'ACHAT DE \$10.00  
 3 BONS D'ACHAT DE \$5.00

### HENRI BONNEVILLE & FILS INC.

Tél.: Manufacture: 387-5487 - Tél. mag.: 387-5486  
 Manufacturiers portes et châssis  
 Matériaux de construction  
**VILLE STE-MARIE, COMTE BEAUCE**  
 1 BON D'ACHAT DE \$15.00  
 1 BON D'ACHAT DE \$10.00

2 gallons de peinture  
 semi-lustrée pour \$12.95  
**TAPIS - PRELARTS -**

### DRAPERIES

PIGEON  
 DECORATION



*J. M. Pigeon*  
 Inc.

Tél.: 387-2110 Ste-Marie, Beauce  
 1 CARPETTE DE TAPIS - VALEUR DE \$50.00



### DOMAINE DU BIJOU

CLAUDE LEBLOND, M.H.B.  
 BIJOUX — CADEAUX — DIAMANTS  
 DISTRIBUTEUR: BULOVA — TIMEX  
 GLADSTONE

Bldv Vachon, Ste-Marie, Bce  
 5 BONS D'ACHAT DE \$10.00

## ACHAT CHEZ-NOUS VE DE TOUT!!!

TICIPANT A NOTRE

**\$1,000.00**

en bons d'achat  
 seront décernés

**le 21 avril  
 1973**

liquée dans chacune des annonces de  
 après le 31 octobre 1973.

### BOUTIQUE DES JEUNES

Boul. Vachon - Face à la polyvalente  
 Ste-Marie, Comté Beauce  
 Tél.: 387-3033

AVONS CHOIX DE CADEAUX POUR BEBES

Spécialité:

**Linge: naissance à 18 ans**  
**Teen: 10 à 14X**  
 2 BONS D'ACHAT DE \$25.00



*Julien Poulin*  
 SPECIALISTE  
 Ville Ste-Marie, Beauce

présente  
 l'homme et la  
 Mode 73

A SON MAGASIN DE LA RUE NOTRE-DAME

SPECIALISTE VETEMENTS POUR HOMMES

Ste-Marie, Beauce Tél.: 387-5185  
 1 BON D'ACHAT VALEUR DE \$50.00

### DUFOUR & LAPOINTE Autos Inc.

Montego — Mercury — Meteor — Comet  
 Cougar — Capri — Cortina  
 Vendeur autorisé Camion FORD

Bldv Vachon - Ste-Marie Beauce  
 Tél.: 387-6641

5 BONS D'ACHAT DE \$5.00

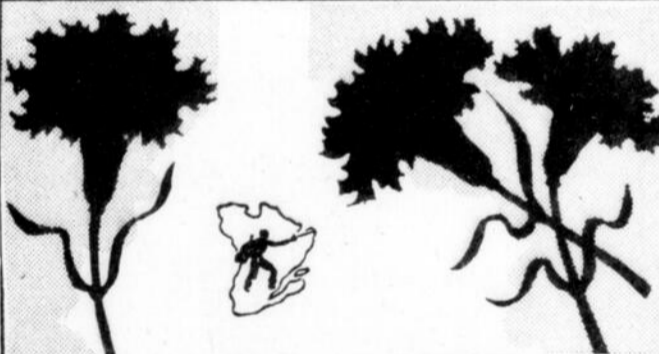
"LE CENTRE DU SPORTIF"

**HA HANDY ANDY**

Pêche — Chasse — Camping  
 Ski-Doo Bombardier - Motocyclettes HONDA

Ste-Marie, Beauce Tél.: 387-5222

5 BONS D'ACHAT DE \$5.00



### J. Benoît Vachon FLEURISTE Enr.

Arrangements floraux de tous genres —  
 Plantes naturelles

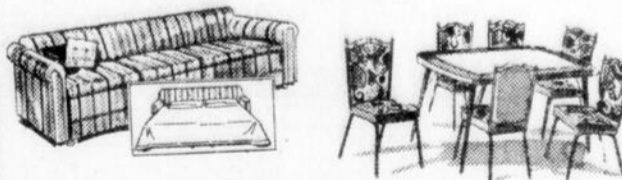
BONS SPECIAUX POUR PAQUES  
 Bienvenue à la future mariée

Livraison gratuite à domicile - Fleurs télégraphiées

85. Boul. Vachon

Tél.: 387-3054 ou 387-2705

5 BONS D'ACHAT DE \$10.00



### CENTRE DU DECOR STE-MARIE INC.

JEAN-LUC MARCOUX PROP.  
 CENTRE D'ACHATS CLOUTIER

595, Notre-Dame - Tél.: 387-6644

Ste-Marie - Comté de Beauce

BON D'ACHAT: 2 FAUTEUILS DE CHAMBRE  
 VALEUR DE \$30.00 CHAQUE

TEL.: 387-5448



### SETLAKWE

MAGASIN A RAYONS

SALIM KARSH, Gérant

VILLE STE-MARIE, BEAUCE

1 BON D'ACHAT DE \$25.00

1 BON D'ACHAT DE \$15.00

1 BON D'ACHAT DE \$10.00

Pour tout projet  
 de construction ou de rénovation  
 VOUS TROUVEREZ CHOIX, QUALITE  
 ET BAS PRIX

CHEZ:

### CLEMENT CYR INC.

MEUBLES — ACCESSOIRES ELECTRIQUES —  
 MATERIAUX DE CONSTRUCTION

Saint-Elzéar, Beauce - Tél.: 387-5894

2 BONS D'ACHAT DE \$25.00

22

22

22

# SINGER

## Vente Subordonnée



**C'EST  
LE TEMPS  
D'ECONOMISER!**

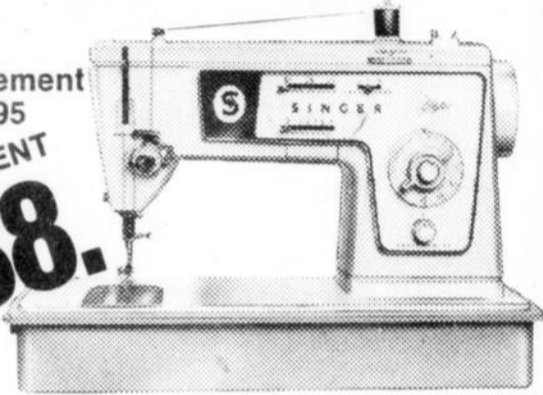
### La STYLIST ZIG-ZAG à point ex-ten-si-ble

La machine à coudre Stylist\* Zig-Zag vous permet de coudre les tricots et Singer\* vous permet de l'obtenir à prix réduit.

- Points zigzag, invisible et droit
- Système Flexi-Stitch\* pour la couture ex-ten-si-ble
- Couture à aiguilles jumelées
- Accessoire à boutonsnières incorporé
- Offerte avec une pratique mallette "passe-partout"

Ordinairement  
\$224.95

**SEULEMENT  
\$188.**



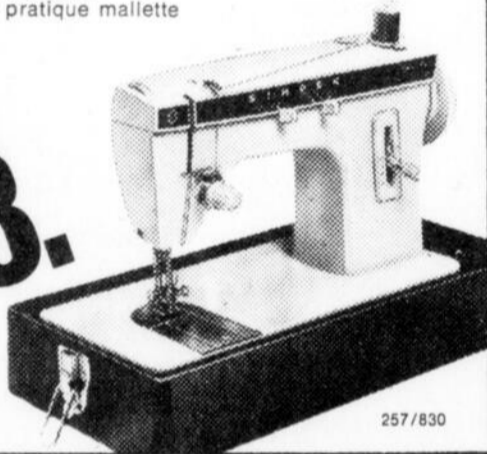
416/565

### La FASHION MATE ZIG-ZAG

La machine à coudre Fashion Mate\* Zig-Zag, c'est un cadeau que vous pouvez vous offrir!

- Points droit et zigzag
- Canette à l'avant facile à placer, exclusivité Singer
- 3 positions d'aiguille
- Couture arrière incorporée
- Offerte avec une pratique mallette "passe-partout"

**SEULEMENT  
\$88.**



257/830

L'ASPIRATEUR POWER GLIDE\* DE SINGER EST OFFERT À PRIX RÉDUIT.

VOTRE CENTRE SINGER  
**Chez PAULINE CLICHE**

(TISSUS A LA VERGE)

40 rue Notre-Dame, Ste-Marie, Beauce - Tél.: 387-2641

\*Marque déposée de la Compagnie Singer du Canada Ltée

Tous les hommes sont fous, et qui n'en veut point voir  
Doit rester dans sa chambre et casser son miroir.  
(Attribué au Marquis de SADE.)



### Au Berceau Bleu

Nous gardons les bébés  
naissants jusqu'à 8 mois

Mlle Isabelle Cliche, P.D.L.  
Puéricultrice Diplômée Licenciée

219, Avenue du Palais

Téléphone: 397-5359

Saint-Joseph, Beauce  
5 oct. jno

### A VILLE STE-MARIE:

## RECLAMATIONS DU CHEF DE POLICE FRANCOIS BOUFFARD

Le chef de police François Bouffard réclame une étude sur la possibilité d'augmenter le personnel de la police municipale de Ste-Marie et demande une révision du règlement concernant le stationnement.

Dans un rapport soumis aux dirigeants municipaux M. Bouffard se dit d'avis que devant l'augmentation du nombre de criminels ainsi que supériorité de ces derniers il devient nécessaire de prévoir l'inscription des policiers en fonction, à un cours de perfectionnement, à l'Institut de Police du Québec, afin d'être en mesure de faire face aux nouvelles méthodes d'opérer des criminels, ainsi que d'être avertis de la manière légale de procéder, dans les arrestations et les enquêtes préliminaires.

Aussi, dans le but de diminuer le nombre d'accidents d'automobiles et de faciliter la circulation le chef de police demande une révision du stationnement, à savoir:

- A—"Stationnement à gauche de la rue"
- B—"Stationnement sur le trottoir"
- C—"Stationnement en double"
- D—"Stationnement à plus de 12 pouces de distance, de la bordure de la rue ou du trottoir."

Le nombre de plaintes enregistrées au département de la police de Ste-Marie pour 1972 se totalise à 201 plaintes.

On a enregistré des montants volés pour \$10,921.00 et sur ce total les montants recouverts sont de \$5,053.00.

Le rapport démontre de plus qu'au cours de l'année 1972 le nombre de véhicules impliqués dans 127 accidents a été de 233 véhicules, pour des dommages matériels se chiffrant à \$82,192.00.

Les montants perçus relativement aux règlements municipaux de la circulation ont été de \$3,735.57 répartis comme suit:

Infractions stationnement	\$331.00
Infractions à la vitesse	\$1,380.00
Infractions aux arrêts	45.00
Vente de permis annuels de stationnement	\$95.00
Vente de licences de chiens	\$180.00
Collection des compteurs de stationnement	\$1,553.57

DES FLEURS  
DE:

Ste-Marie  
Fleuriste  
Enrg.

387-3744

sont à votre toilette, ce que  
le diamant est à votre doigt

**le complément  
de votre beauté**

**GÉRARD ST-AMAND,**  
fleuriste diplômé, prop.

747, BOUL. VACHON — STE-MARIE

L'INTÉRÊT QUÉBÉCOIS...

**nos obligations d'épargne  
du Québec**

... l'intérêt  
qui travaille  
pour nous  
et le Québec

**MAINTENANT  
AVEC LE PLAN BUDGÉTAIRE  
C'EST PLUS FACILE!**

**2% + 3%**

GOUVERNEMENT DU QUÉBEC  
MINISTÈRE DES FINANCES

# La Débâcle s'en vient!!!

IL NOUS FAUT VIDER ENTIEREMENT NOTRE SOUS-SOL

Des escomptes de 20% à 50%

SUR MEUBLES - LAMPES - BIBELOTS - ETC... **BAS PRIX**

Voyez les Spéciaux Extraordinaires que nous offrons à cette occasion  
Toute la marchandise doit être liquidée



## Centre du Décor Ste-Marie Inc.

595, RUE NOTRE-DAME, VILLE STE-MARIE, BEAUCE

TEL.: 387-6644

### LE SCOTT AUTO L'EMPORTE SUR LE VALLEE-JCT. PAR LE POINTAGE DE 7-6



★ NELSON CARON  
3 buts



★ GASTON DOYON  
3 buts

liminatoires de la ligue BDL. Laurentide a été disputé vendredi soir dernier, à l'aréna de Sainte-Marie de Beauce, devant plus de 800 personnes.

Au terme de la première période le pointage était de 1-0 en faveur du Vallée-Jonction sur un but de Gaston Doyon assisté de Roger Giguère et Denis Cliche.

Par ailleurs, le pointage était de 3-3 au terme du second engagement sur des buts de Roger Giguère et Gaston Doyon du Vallée-Jonction, puis par Jean Drouin, Guy Fauchon et Nelson Caron du Scott Auto. Sur ces buts des assistances ont été méritées par Denis Cliche 2, Gaston Doyon et Roger Giguère, du Vallée-Jonction; puis par Louis Pelchat et Jean-Pierre Fortier du Scott Auto.

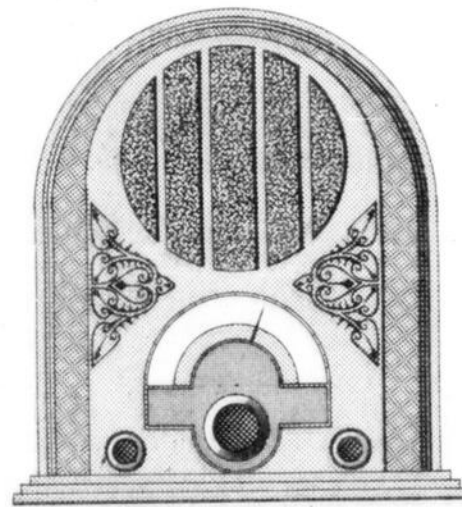
Au dernier engagement le Scott Auto a compté 4 buts par l'entremise de Nelson Caron 2, Guy Fauchon et Georges Langevin sur des assistances de Laurent Rhéaume, Jocelyn Hébert, Michelin Grégoire, Nelson Caron 2 et Jean-Pierre Fortier.

Les compteurs pour le Vallée-Jonction au cours de cette période ont été Pierre Beaudoin, Gaston Doyon et Roger Giguère sur des assistances de Serge Bisson, Jacquelin Bisson, Denis Cliche 2, Roger Giguère et Gaston Doyon.

C'est un but de Georges Langevin alors qu'il ne restait que 46 secondes de jeu, qui a permis aux hommes de l'instructeur Rock Rhéaume du Scott Auto de vaincre le Vallée-Jonction par le pointage de 7-6 lors du troisième match d'un quart de finale 4 de 7 et auquel le Vallée-Jonction mène 2-1.

Cette rencontre des séries é-

Si la voirie municipale a eu peu de neige à enlever et qu'il reste peu de glace à faire disparaître... son problème en sera un "de trous" dans les pavages. Et ce n'est pas le moindre!



UNE RADIO FAITE  
POUR CE TEMPS-LÀ!  
C'ÉTAIT  
LES «BONS JOURS» DE CHRC

## CJRP 1060 VIT AU PRÉSENT

CJRP 1060 est là avec une radio différente, vivante, évoluée, des émissions adaptées au rythme de la vie présente. Depuis notre arrivée nous ne cessons de nous refaire, de nous transformer, de nous améliorer.

En 1973, CJRP 1060 sera tout aussi neuf qu'il l'a été en 1972 grâce à des gars de métier.

René "Trahanstorié" de 6:30 à 9 heures. Jean Pierre, votre compagnon madame, de 9 heures à midi. Michel Girard et son "son" de transition, de 13 à 15 heures. Gilles "Lapierre qui roule", de 15 à 18:30 heures. Raynald Papillon, pour la jeunesse '73, de 18:35 heures à 21:30 heures. Benoit Thibault "Toiseau de nuit", de minuit à 6:30 heures. Sans oublier Charles "Weekend" Ouellet.

Prenez l'temps d'écouter CJRP 1060 une radio dynamique, le Québec information au temps présent.

**CJRP**  
RADIOMUTUEL  
**1060**

Passez de bons jours à CJRP car CJRP vous aime.

### POUR TOUS VOS ACHATS DE FLEURS

Toujours à  
votre service  
Cérard St-Amand,  
Prop.



387-3744

747, Boulevard Vachon, — Ville Ste-Marie, Beauce

22

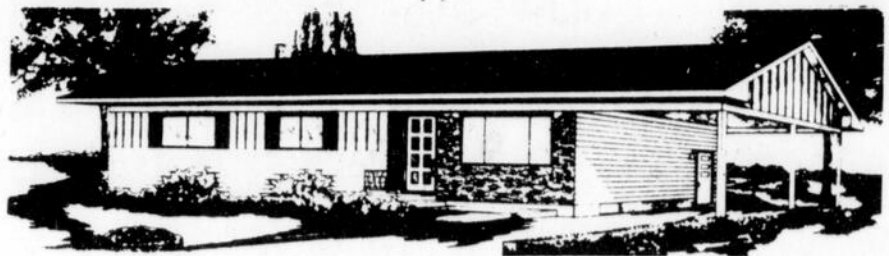
22

22

# SONGEZ-VOUS A ETRE VRAIMENT CHEZ-VOUS ?

## Maisons Mobiles Canadiana

peuvent construire en usine  
une maison sectionnelle ou  
une maison mobile selon  
vos propres spécifications



FAITES-NOUS PARVENIR UN DESSIN ou VENEZ VISITER  
NOTRE MAISON MODELE ET NOUS FERONS LE RESTE

## Maisons Mobiles Canadiana

Route Kennedy

Ste-Marie de Beauce

Tél. 387-2903

ou 387-2656 (418)

## \$495,239.00 AUX MEMBRES DE LA CAISSE D'ETABLISSEMENT DE LA CHAUDIÈRE

En effet, \$495,239.00 furent distribués aux membres en intérêts au cours de 1972. Ces chiffres furent dévoilés aux quelque 200 membres présents à l'Assemblée Générale annuelle de La Caisse d'Établissement de la Chaudière. La 12e as-

semblée annuelle de cette importante institution financière régionale eut lieu lundi soir le 12 mars 1973.

Dans son allocution de bienvenue, le président, J. Maurice Breton, a rappelé les différents événements qui ont marqué

l'année 1972 et qui ont favorisé l'expansion de la Caisse. Soulignant le travail gigantesque fourni par l'équipe des administrateurs du personnel et de la vente au cours de l'année écoulée, le président s'est dit fier de remercier publiquement tous ces collaborateurs de l'effort fourni et de les inviter à redoubler de vigilance pour faire comprendre et accepter les idées réellement Coopératives au plus grand nombre possible. La Caisse d'Établissement de la Chaudière tient sa force du fait qu'elle est près des membres et qu'elle dispense les services dont la population a besoin, de conclure le président.

Les membres ont eu à prendre certaines décisions d'importance concernant les prêts. En effet, le maximum permis à un membre sur Reconnaissance de dette a été établi à \$5,000.00, alors que la limite sur des prêts hypothécaires résidentiels a été fixée à 90% de la valeur. Il s'agit là de mesures facilitant l'accès à la propriété tout en assurant à l'institution les moyens de faire réellement confiance aux membres.

M. André Fecteau, Directeur général de la Fédération des Caisses d'Établissement du Québec, a profité de cette rencontre avec les membres de La Caisse d'Établissement de la Chaudière pour les féliciter du dynamisme de leur institution et témoigner de la valeur de l'administration de la Caisse. En 12 années de dire M. Fecteau, votre Caisse d'Établissement a réussi à prouver sans

aucun doute la rentabilité de la formule des Caisses d'Établissement. Votre Caisse dit-il prouve aussi qu'il est possible en utilisant les bons hommes aux bons endroits de réussir aussi bien chez-nous qu'ailleurs.

Continuant son expansion la Fédération annonce la création du service de l'Éducation par laquelle elle entend revitaliser le mouvement et faire prendre conscience à la population qué-

bécoise que la formule des Caisses d'Établissement est moderne et efficace et qu'elle a un rôle à jouer dans la survie des nôtres.

Par son rapport administratif, le gérant de La Caisse d'Établissement de la Chaudière, M. Clovis Gagné, a démontré l'importance de l'étape franchie en 1972.

L'actif a augmenté de 23.8% en passant de \$7,651,564.00 à \$9,473,163.00. C'est \$1,821,599.00 d'augmentation en une seule année.

Les revenus bruts ont excédé \$1,042,000.00 laissant plus de \$38,000.00 en revenus nets avant impôt.

Le Capital Social payé en vigueur est maintenant de \$1,810,645.00. C'est la meilleure preuve de la confiance des membres.

Des ventes totalisant \$9,820,000.00 ont été réalisées en 1972 soit \$7,649,000.00 à l'épargne et \$2,171,000.00 au courtage immobilier.

Un montant sans précédent a été prêté soit \$2,759,412.00 à 568 membres.

En résumé, un volume d'affaires supérieur à \$23,200,000.00 a été réalisé en 12 mois tout en conservant une liquidité de l'ordre de 18%. La Caisse d'Établissement de la Chaudière garantit chaque \$100.00 déposé par \$120.49 de prêts et de placements.

En terminant, le gérant remercie tous ses collaborateurs qui sont les artisans de cette réussite.

Les élections des nouveaux administrateurs confirmèrent



*Élegante en tout temps  
la Boutique de ton temps  
c'est*

### La Boutique Française Enr.

Jeanne Giguère, Prop.

Tél: 387-2601

STE-MARIE, BEAUCE

dans leurs fonctions: M. Léonide Grenier St-Benoit, à la Commission de crédit et M. Laurent Larivière, St-Zacharie, au conseil d'Administration alors que M. Gérard Lachance, Lac-Mégantic fut élu sur le Conseil de Surveillance et que M. André Turmel, Ste-Marie, fut élu au Conseil d'Administration.

L'Assemblée s'est terminée par le visionnement d'un montage audio-visuel sur La Caisse d'Établissement de la Chaudière, et un délicieux goûter.



**FHEB**  
ELECTRONIQUE ENR.  
REPARATION et SERVICE

Spécialités: TV couleur  
Radio AM FM - Stéréo - Amplificateurs

Ste-Marie, Bce  
Tél.: 387-5277

ADMIRAL  
et autres  
marques

8-29 mars



**Le Guide**

Fondé en 1930  
Imprimé par Imprimerie "Le Guide" Inc.  
à 35, rue Saint-Antoine, Ste-Marie de Beauce, Qué. Canada  
Tél.: 387-5408 - 387-5409  
Jean Carrette, Nouvelliste

Enregistrement No. 1386 - Courrier de la 2ème classe  
Dépôt légal Bibliothèque Nationale du Québec

Abonnement:

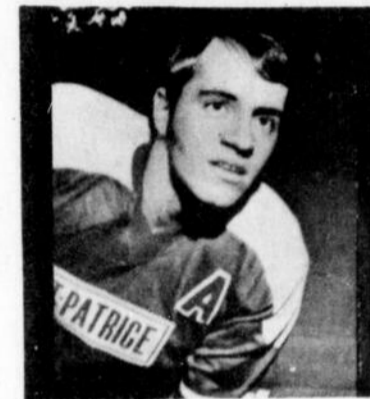
CANADA .....	\$4.00
ÉTATS-UNIS .....	\$7.00
Autres pays .....	\$7.00

André Carrette: Gérant de publicité  
Charles Thomae: Circulation

# LE SAINT-PATRICE SURPREND LE TEX-EL DE ST-ELZEAR AU COMPTE DE 4-2



★ MICHEL TURGEON  
tour du chapeau



★ RICHARD TURGEON  
but gagnant

Une performance d'un tour du chapeau de Michel Turgeon et un jeu d'équipe des hommes du nouvel instructeur Marcel Demers ont permis au St-Patrice de Beauvillage de vaincre le Tex-El de Saint-Elzéar par le pointage de 4-2.

Cette rencontre des séries éliminatoires de la ligue BDL Laurentide a été disputée à l'aréna de Sainte-Marie de Beauce, dimanche dernier, devant plus de 1,000 personnes des plus enthousiasmes.

La prochaine joute de cette série sera présentée à l'aréna de Ste-Marie, vendredi soir prochain à compter de 7.30 hres et à la suite des résultats de fin de semaine, le Saint-Elzéar mène 3-1.

Lors du match de dimanche dernier, la première période s'est terminée au compte de 1-0 en faveur du Saint-Patrice de Beauvillage sur un but de Michel Turgeon assisté de Jacques Boulanger.

Au second engagement le St-Patrice a porté le compte 3-1 par l'entremise de Michel Turgeon et Richard Turgeon. Des assistances ont été méritées par Marcel Sylvain, Jacques Demers et Denis Turgeon.

Par ailleurs, le but du St-Elzéar a été compté par Marcel Marcoux sur des assistances de Jeannot Grenier et Mario Marcoux.

Au dernier engagement le Saint-Patrice a compté par l'entremise de Michel Turgeon sur des assistances de Richard Turgeon et Jacques Boulanger; puis le but du Saint-Elzéar a été compté par Gérald Marcoux sur des assistances de Jeannot Grenier et Edgar Grenier.

**PROCHAINE JOUTE:**  
La prochaine joute de cette série sera présentée à l'aréna de Ste-Marie de Beauce, à compter de 7 h. 30 vendredi soir le 23 mars prochain.

## MISE AU JEU

St-Prosper 6 - Ste-Marie Inc. 1, voilà le résultat de la première rencontre semi-finale disputée à St-Prosper.

Le compteur du Ste-Marie Inc. fut Julien Nadeau, Martial et François, "Majella" étaient absents.

Martial est venu pratiquer dimanche ça va certainement aider dans les parties à venir.

Le publiciste P.-Henri fait des voyages régulièrement dans la chambre No 2 ça fait rien à l'équipe quand personne retourne dans la chambre après le passage de P.-Henri, mais quand ils sont là ils trouvent que la pollution leur fait tard, alors Paul psst psst s.v.p.

Saviez-vous que Gaëtan va porter atteinte à sa vie en se mariant le 04 août prochain, pauvre petite fille...

Mme la vice-présidente du club de hockey Ste-Marie Inc. se demande si dans la mise au jeu de la semaine dernière en parlant de la vice-présidente on voulait parler de celle du St-Frédéric ou celle de Ste-Marie Inc. Si elle avait pris le temps de lire l'entête qui se lit MISE AU JEU "Ste-Marie Inc." elle aurait trouvé la réponse pas fâchée Lisette...

Espérons que les amateurs de motoneiges viendront maintenant encourager le Ste-Marie Inc., car leur saison s'en va ainsi que la neige, alors les gars venez nous voir...

En parlant de motoneige, 2 gars propriétaires de motoneiges "Noires" se sont rendus à

## ENCAN PUBLIC

Le 30 mars 1973 à 2 heures et trente de l'après-midi, au domicile de Monsieur et Madame Serge Talbot, 297 Boulevard Vachon, Ste-Marie, comté de Beauce, seront vendues à l'enchère public, leur ménage de maison, linge et lingerie de maison, vaisselle, ustensiles de cuisine, une automobile de marque Plymouth Fury 1970, toute équipée avec radio et stéréo-tape et auto-neige Boa-Ski année 1970.

Cette vente sera très intéressante parce que les biens mobiliers vendus sont pratiquement neufs, ayant été achetés en 1969 et 1970.

Alors venez en foule, vous pourrez faire à cet endroit, des achats très intéressants.

22-29 m.

**Spécial : 4 pneus Atlas pour \$66.00**

**PROFITEZ DE LA PROMOTION  
BANCO - HOCKEY ESSO**

Demandez vos billets. Prix en argent à gagner.  
Annoncé aux parties de hockey à la TV

**VAISSELLE ET COUTELLERIE  
TIMBRES GOLD STAR ET SILVER**

Les personnes intéressées à se procurer le Passeport Commercial peuvent le faire en s'adressant au:

**GARAGE  
THURIBE TURCOTTE ESSO**

Ste-Marie, Beauce

Tél.: 387-2277



Québec avec leur épouse, l'un mangea un gros steak de \$8., il était pour être malade par la suite, son copain lui dit: prend un sel de fruits, le gars refusa, de peur de perdre son steak, c'est pas mal fort.

Mme Jean-Guy Valideuse s'écraie de joie dans les gradins de St-Prosper après le but du

Ste-Marie Inc. vendredi dernier, elle s'est écrasée une seule fois...

Prochaines parties du Ste-Marie Inc., vendredi à St-Prosper et dimanche à Ste-Marie. Espérons des victoires, venez aider les joueurs.

A la semaine prochaine..

## DERNIERE CHANCE

POUR L'ACHAT

## DE VOTRE MANTEAU

DE

# FOURRURE

A PRIX D'AUBAINE

SPECIAUX

**MANTEAUX CHAT SAUVAGE NATUREL**

Rég. \$499.00

SPECIAL

**299.00**

**MANTEAU RAT MUSQUE**

Garni de renard norvégien

EN SPECIAL

**399.00**

**ENTREPOSAGE**

VOUTE MODERNE ET CLIMATISEE

SOINS SPECIAUX

**REPARATIONS**



**S  
E  
T  
L  
A  
K  
W  
E**

Ste-Marie,  
Beauce



Vous pouvez avoir cette caisse enregistreuse Victor pour moins de \$2.00 par jour. Location, bail, réparations, service

**VICTOR**

**C. GIGUERE INC.**

Ste-Marie, Beauce

Tél.: 387-5064

**TAPIS  
PRELARTS  
DRAPERIES**

Pigeon  
Décoration **CHL**

**J. M. Pigeon  
Inc.**

387-2110  
STE-MARIE, BEAUCE

22

22

22

## ANNONCES CLASSEES

Une petite annonce publiée dans notre colonne d'annonces classées produira certainement des résultats. Utilisez-les en toutes occasions.

### A VENDRE

Terrains résidentiels, grandeur app. 95 x 100, site développé, avec services d'aqueduc et d'égoût.

S'adresser à:

**Tél. 387-5605**  
Ste-Marie, Beauce

### Service de REMBOURRAGE

dans l'ancien poste de Yvon Champagne Enr. Rembourrage de tous genres ainsi que toits d'autos en vinyle et réparation de sièges.

NOUVEAU PROPRIETAIRE

**Charles-Emile Lacasse**

Rang St-Etienne  
Ste-Marie, Beauce  
Tél.: 387-5333

**Vous songez à vous construire ?**  
CONSULTEZ:



**Marc-André Poulin**  
S.-Agent

**387-6957**

1 fév. jno

### DIVERS A VENDRE

Formes en veneer pour fondations de maison et tout l'équipement de tiges de métal comprenant aussi remorque pour transporter tout le matériel. Aussi polisseuse à ciment, bois pour armoires, châssis, etc... 250 portes "Acme" pour garde-robes ou tablettes de même que tout l'équipement pour l'installation. Pour renseignements:

**Gilles Cloutier**  
387-5863 ou  
ou 387-2320

22 f jno

### Aide-familiale demandée

pour entretien de maison, 2 enfants d'âge scolaire. Bonnes conditions de travail.

Références essentielles.

Lieu: à Québec

**Tél.: 667-1488**

7-14-21 m.

JEUNE FILLE DEMANDEE pour travail de bureau, pour informations:

387-6619

14 mars jno

### A LOUER

Logement de 3 1/2 pièces au 450 rue Turmel. Libre le 1er mai.

**Tél.: 387-2282**

14 mars jno

### ATTENTION

Si vous désirez décaprer de vieux meubles, procurez-vous les produits spécialisés pour meubles de bois, décapant versatile, très facile d'emploi et donne un merveilleux résultat.

En vente chez:

**QUINCAILLERIE PELCHAT**

Henri Pelchat, prop.

Tél.: 387-2865

Ste-Marie, Beauce

22 f. jno

### LOGEMENTS A LOUER

dans une maison multifamiliale, située dans le haut de la ville, à Place Bel Air. Logements de 4 1/2 pièces et 2 1/2 pièces pourront être loués, meublés ou non meublés, selon votre demande. Seront libres le 1er mai.

**Henri Bonneville & Fils**

S'adresser à:

Tél.: 387-5486  
ou le soir à: 387-2526  
ou 2032

14 mars jno

### LEARN TO DRIVE TRACTOR TRAILERS

Now you can train right here in Canada! Accommodation and expenses paid while training! Tuition Tax deductible! For application and interview, write: Safety Department Trans Canada Transport Training 150 Edward Street Cornwall, Ontario or call 613-933-5621

22 mars



### Salon - Vénus

387-5282 — 387-2616

- Esthéticienne "Liz Roy"
- Visagiste
- Electrologue
- Manucuriste
- Spécialiste en soins du corps
- Cure d'amaigrissement
- Cure de rajeunissement pour le visage

### - Bain SONA

- Comment bien dormir et prendre du poids.
- Bain de paraffine
- Trait. anti-cellulitique
- Massage corporel

Esthéticienne visagiste demandée, avec électrolyse de préférence. composez:

387-5282

22-29 mars

### Couvre planchers tapis, prélatrs

Très grand choix de tapis à des prix défiant toute compétition, shag, tapis de cuisine etc... à partir de \$3.25 la verge c. Prélart coussiné 100% vinyle \$3.29 la v. c. Premier arrivé, premier servi, quantité limitée.

**Gérard Bisson**

(salle de quilles)  
255 rue Hébert  
Vallée-Jonction, Beauce

Tél.: 253-5349

### Menuiserie de Scott Inc.

Scott-Jonction

HOMME DEMANDE

pour travailler comme apprenti-menuisier d'atelier. Se présenter en personne ou appeler à:

**387-6239**

22 mars

### REPRISAGE

Pour tous vos travaux de reprisage, veuillez vous adresser à:

387-5165

Ste-Marie, Beauce

jno

### AIDE-FAMILIALE DEMANDEE

avec expérience, travail à la semaine, 1 enfant de 3 mois. S'adresser à:

Tél.: 397-5160

St-Joseph, Beauce

10 jv. jno

### SERVICE DE LAVEUSE

Réparation de laveuses, sècheuses, automatiques ou ordinaires. Bicycles, tricycles, aussi achat, vente, échange, neuf ou usagé. Satisfaction garantie. Estimation gratuite. Soudure. Lucien Roy, 317 rue St-Patrice, Ste-Marie, Beauce.

Tél.: 387-2616

jno

### RAPPORTS D'IMPOT

Pour compléter vos rapports d'impôts téléphoner à:

387-3803

14-21 mars

CHAMBRE A LOUER, au 111 Notre-Dame, pour 1 ou 2 demoiselles (cuisine).

Tél.: 387-3833

7 mars

### FAITES DE VOS REVES UNE REALITE

C'est si facile si vous le désirez en vendant les cosmétiques Régine de France à vos parents et amis.

Tél.: 387-3587

ou écrire à: Marthe Larochelle Ste-Claire, Dorchester

14 mars 4 avril

### CHAMBRES A LOUER

avec accommodations près de la pâtisserie Vachon, rue St-Patrice. 1 libre immédiatement, 1 autre libre le 1er mai. Pour renseignements:

387-5548

Roland Faucher

14-21-28 mars

### MAISON A VENDRE

Plain-pied en brique, situé au 710 Blvd. Vachon, voisin du garage Georges-Henri Roy, 6 appartements, terrain: 75 x 100 pds. S'adresser à: André Pouliot, Frampton, Dorch.

Tél.: 479-2916

14 mars au 7 avril

### A VENDRE

Camion Ford 800 "5 tonnes", 1966, avec tandem, power steering, power take off, en bon ordre.

Tél.: 387-5464

22 f. jno

### DIVERS A VENDRE

Chevrolet 1964, 54,000 milles, en bonne condition. Aussi: Linge d'enfants, différents âges.

Tél.: 387-5673

15-22-29 mars

### OFFRE DE SERVICES

Dame garderait enfants pendant le jour.

Tél.: 387-2965

28 mars

LOGEMENTS A LOUER, logements neufs, 3 pièces, meublés si désiré, rue Turmel. Aussi bachelor.

387-5586

31 at jno

### A VENDRE

Chaudières de 3 1/2 gallons, intérieur et extérieur, jaune cuivre, s'emboitant.

596-2792

### MAISON NEUVE A VENDRE

située sur la rue Bellevue, près du Québec-Téléphone. S'adresser à: Eugène Bonneville.

Tél.: 387-5275

7 mars jno

### A VENDRE

Plymouth Duster 71, 2 portes, har-top toit en vinyle 14,000 milles, automatique.

387-2231 après 6 heures

ou 397-6305

15 mars jno

### AUTO A VENDRE

Camaro 1971, 350 pouces cubes, 3 vitesses, auto.. En bon état.

Tél.: 387-2089

28 f. jno

### AURAI BESOIN

d'un drummer pour orchestre western et populaire.

Tél.: 397-5460

St-Joseph, Beauce

7-14-21 mars

### LOGEMENT A LOUER

chauffé, "pour adultes seulement" 5 pièces, libre immédiatement, 178, Notre-Dame. S'adresser à: Mme B. Faucher.

Tél.: 387-5286 ou

à Mme Aline Roy

Tél.: 527-5843, Québec

8 mars jno

### GARDERAIT ENFANTS

Dame de Ste-Marie garderait des enfants de 1 an et plus chez elle à la journée, fins de semaine ou à la semaine.

Tél.: 387-2705

P 4 mars

### CHALET A VENDRE

au club du Vieux Moulin, pour informations s'adresser à Claude Boivin. Tél.: 837-2487 à Lévis ou 387-5165 à Ste-Marie.

14 mars jno

### CHRYSLER 300 1969

4 portes, h.t., bien équipé, garantie de 10,000 milles ou 1 an, en bon état.

Tél.: 387-2730

14 f. jno

### JEUNE HOMME DEMANDE

pour travailler dans un magasin à Ste-Marie. Doit être âgé de 25 ans environ.

S'adresser à: J. Beshro et Fils.

Tél.: 387-5605

22 mars

### A VENDRE

une maison de ferme et porcherie pouvant garder 450 cochons, situées à 1 mille du village de Frampton. Au prix de \$9,000.00.

Tél. 479-2173

21 mars

### LOGEMENT A LOUER

4 pièces, en face de la Corporation Baronet. Libre le 1er mai.

Tél.: 387-5972

22 mars jno

### OFFRE DE SERVICES

Personne sérieuse et fiable offre ses services pour travailler dans maison privée ou garder les enfants, dans Ste-Marie ou Scott.

Tél.: 387-2321

22-29 mars

### A VENDRE

15 vaches Holstein, vèlant sous peu, sur 40 vaches au choix de l'acheteur. S'adresser à:

475-6822

22 mars

### A VENDRE

Motocyclette Honda, 1972, CB/100. S'adresser à: Denis Simard.

387-5338

P 22-29 mars

### ROBE DE MARIEE A VENDRE

Couleur rose, avec traîne, grandeur 10 ans.

387-3758

après 5 heures

22 mars au 12 avril

### GELEE ROYALE A VENDRE

Les personnes qui désirent se procurer de la Gelée Royale pure et très fraîche pourront s'adresser à M. THOMAS GRENIER, Ste-Marie, Beauce. La Gelée Royale est un excellent reconstituant et possède en même temps un goût délicieux. M. THOMAS GRENIER Ste-Marie, Beauce, tél.: 387-2894

### JITO SAIT COMMENT

transformer vos moments libres en profits. Plusieurs représentants gagnent \$50. et plus par semaine en 4 demi-journées. Pourquoi pas vous?

S'adresser à: M. René Asselin C. P. 135, St-Anselme, Dorchester - Tél.: 885-4791

22 mars

### A VENDRE

Papier en rouleaux de 23 pouces de large "papier journal" restant de rouleaux.

A vendre à prix de débarras S'adresser à:

Jean Carrette, Ste-Marie, Bce

387-5938

ou 387-5408

### LOGEMENT A LOUER

1 logement, maison duplex, 4 grands appartements, plus chambre de bain, tuile dans la cuisine et le passage, entrées laveuse et sècheuse, grande cour et garage pour automobile, chauffé et eau chaude fournie. Centre ville près de la pâtisserie. Libre le 1er mai. S'adresser au 348 rue Chassé.

Tél.: 387-5968

14 mars jno

### A VENDRE

terrain résidentiel de 14,125 pieds à 634 Caro "Ste-Marie" façade sur 2 rues.

Tél.: 935-3256

22-29 mars

### LOGEMENT NEUF A LOUER

situé dans le Domaine, tapis, salon, chambre. Libre le 1er juillet.

Tél.: 387-5507

22-29 mars

## JUDO

Des cours de judo sont donnés à l'École Polyvalente à Ste-Marie, le lundi et le jeudi de 7 hres à 8.30 heures le soir.

Tous peuvent s'inscrire, adultes et enfants, des deux sexes. Informations:

**Tél.: 387-2142**

22 mars

### Une flèche d'argent à vendre

Bombardier TNT - 340

**Tél.: 387-5056**

ou 387-2782

## NOUVELLE USINE A TRING-JCT.

Yves Caron a le plaisir de vous faire part que la Compagnie Dayco (Canada) Limited, de Weston, Ontario a accepté une offre de quelque \$507,000.00 pour une nouvelle usine de chenilles d'auto-neige à Tring-Jonction.

Ce projet permettra de créer quelque 125 emplois. L'offre à la compagnie représente 15 p. 100 du coût d'immobilisation approuvé, estimé à environ \$880,000.00 plus \$3,000.00 par emploi créé.

La cérémonie des Cendres a dans nos églises réuni un très bon nombre de fidèles. Ce sont eux qui solidement croient encore.

**PNEUS RADIAL** A PARTIR DE **\$40.95**  
(fr 70-14 ou 15)



**Ne cherchez plus**  
**ILS SONT LA LES PNEUS RADIAL "FINA"**

Pneus radial garantis pour 40,000 milles par contrat.  
Venez les comparer "Les essayer, c'est les adopter"  
"Avec Fina, on ne se trompe pas"

**SCOTT AUTOMOBILE INC.**  
Scott-Jct. - 387-2822

Le mensonge, comme l'huile, flotte à la surface de la vérité.  
H. SIENKIEWICZ, *Quo Vadis?*

**ECOLE DE CONDUITE**

**Ecole de Conduite de Beauce Enr.**  
EDWARD TARDIF REP.

Tout débutant quel que soit l'âge bénéficie d'une réduction appréciable du taux d'assurance

Un cours commencera le 3 avril 1973 à l'école Polyvalente Benoit-Vachon à 7 heures P.M.

Pour plus d'informations: Tél.: 387-3564

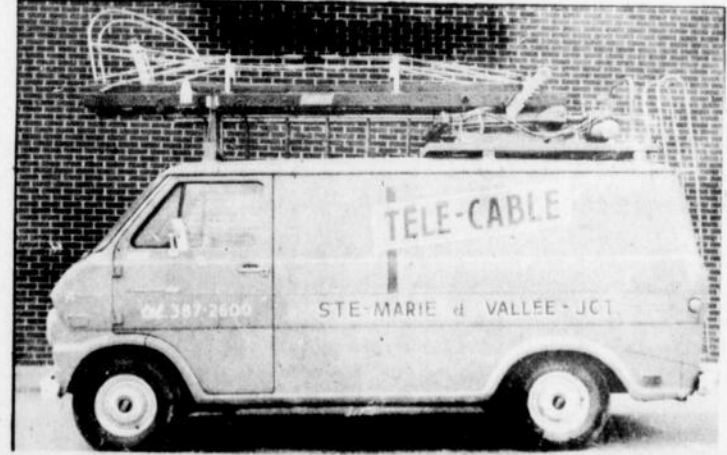
226 Place de l'Eglise - Ville Ste-Marie de Beauce  
8 mars jno

**ARGENT A PRETER**

A votre service avec paiements échelonnés faciles à rembourser pour:

- ★ Achat de nouvelle voiture
- ★ Hypothèque immobilière
- ★ Transformations et réparations à votre maison
- ★ Prêt personnel
- ★ Autoneige
- ★ Articles mobiliers
- ★ Achat terrain

**Les Investissements Economiques**  
Bureau 144 Notre-Dame, Ste-Marie, Bce  
M. RENE LANDRY - Tél.: 387-2640



**A l'ARENA de Ste-Marie**

Dans le but de renseigner la population de STE-MARIE et des municipalités environnantes, des comtés de Beauce, Dorchester et Lotbinière, on vous communique la cédule des prochaines activités qui se dérouleront à l'arena de Sainte-Marie, pour la période de jeudi le 22 mars au mercredi 28 mars prochain.

**JEUDI 22 MARS:**  
2 h. à 3 h. p.m.: Patinage pour les jeunes enfants et parents  
3 h. 30 à 4 h. 30 p.m.: pee wee  
4 h. 45 à 5 h. 45 p.m.: Midget  
6 h. à 7 h. p.m.: Les Albatros  
7 h. 15 à 8 h. 15 p.m.: Tex-El de Saint-Elzéar  
8 h. 30 à 9 h. 30 p.m.: Saint-Isidore  
9 h. 45 à 10 h. 45 p.m.: Ligue ballon sur glace.

**VENDREDI 23 MARS:**  
3 h. 30 à 4 h. 30 p.m.: Mosquito  
4 h. 30 à 5 h. 30 p.m.: Bantam  
5 h. 45 à 6 h. 45 p.m.: pee wee Lions  
7 h. 15 à 9 h. 15 p.m.: BDL le Saint-Patrice vs Tex-El de Saint-Elzéar  
9 h. 30 à 11 h. 30 p.m.: BDL le Gulf Sainte-Marie vs Saint-Sylvestre

**SAMEDI 24 MARS:**  
8 h. à 9 h. a.m.: pee wee  
9 h. 15 à 10 h. 15 a.m.: Bantam  
10 h. 30 à 11 h. 30 a.m.: Ligue régionale midget  
11 h. 45 à 1 h. p.m.: Les Atômes  
1 h. à 2 h. p.m.: Patinage pour les enfants  
2 h. 30 à 3 h. 30 p.m.: Ligue régionale pee wee Ste-Marie "Lions"  
3 h. 45 à 5 h. 45 p.m.: Ecole de patinage  
6 h. à 7 h. p.m.: Ligue régionale midget  
7 h. 15 à 9 h. 15 p.m.: BDL le St-Frédéric vs St-Isidore

9 h. 30 à 11 h. 30 p.m.: BDL le Scott Auto vs Vallée-Jct.

**DIMANCHE 25 MARS:**  
7 h. 30 à 8 h. 30 a.m.: Bantam Etoile  
9 h. à midi: Ligue du Vieux poêle.

régionale midget  
1 h. 30 à 3 h. 30 p.m.: BDL le Vallée-Jonction vs Scott Auto  
3 h. 30 à 5 h. 30 p.m.: BDL le St-Isidore vs St-Frédéric  
6 h. à 7 h. p.m.: Hockey mineur.  
8 h. à 10 h. 30 p.m.: Éliminatoire Beauce-Dorchester, le Saint-Prospère vs Sainte-Marie Inc.

**LUNDI 26 MARS:**  
3 h. 30 à 4 h. 30 p.m.: Mosquito  
4 h. 30 à 5 h. 30 p.m.: pee wee  
5 h. 30 à 6 h. 30 p.m.: Bantam  
6 h. 45 à 7 h. 45 p.m.: Equipe féminine  
8 h. à 9 h. 30 p.m.: Patinage pour les adultes  
9 h. 45 à 11 h. 45 p.m.: Ligue Chaudière-Lévis.

**MARDI 27 MARS:**  
2 h. à 3 h. p.m.: Patinage pour les jeunes enfants et parents  
3 h. 30 à 4 h. 30 p.m.: Mosquito  
4 h. 30 à 5 h. 30 p.m.: pee wee  
5 h. 45 à 6 h. 45 p.m.: Bantam  
7 h. à 8 h. p.m.: Tex-El de Saint-Elzéar  
8 h. 15 à 9 h. 15 p.m.: Saint-Patrice de Beauvillage  
9 h. 30 à 10 h. 30 p.m.: St-Isidore

**MERCREDI 28 MARS:**  
3 h. 30 à 4 h. 30 p.m.: Patinage pour les enfants  
4 h. 45 à 5 h. 45 p.m.: pee wee Lions  
5 h. 45 à 6 h. 45 p.m.: pee wee ordinaire  
7 h. à 8 h. p.m.: Pratique du Sainte-Marie Inc.  
8 h. 15 à 9 h. 15 p.m.: Saint-Frédéric  
9 h. 30 à 10 h. 30 p.m.: Gulf Sainte-Marie.

**Bienvenue bébé**

Le 6 janvier dernier, bébé Marie-Noël, Karina, fille de Noël Bolduc arrivait sur la planète terre. La maman Rita Gagné et le papa Noël n'ont pas manqué de souligner avec joie, la venue de ce bébé. Nous offrons à bébé Karina une vie bien remplie de bonheur et de joie.

\*\*\*\*\*  
\* **ZIGS-ZAGS** \*  
\* (Rédigé en collaboration) \*  
\*\*\*\*\*

La preuve nous est fréquemment donnée que sur les routes il ne faut jamais faire son plein d'alcool avec son plein d'essence...

Le congrès des hebdomadaires de langue française a lieu cette année à Vancouver... L'Association compte un membre dans cette province, et aussi dans l'Alberta et le Manitoba. C'est toujours pas si mal!

Droit de malade.  
L'homme: Docteur, je souffre tellement que j'ai envie de mourir.  
Le médecin: Et c'est pour cela que vous êtes venu me voir...

**PROCUREZ-VOUS LE CONFORT AU FOYER SHELL**




**GAZOLINE - HUILES A CHAUFFAGE**  
**Livraisons automatiques - Service d'entretien gratuit.**  
**HUILE DIESEL - HUILES A MOTEUR**  
**PRODUITS CHIMIQUES**

**PHILIPPE GOSSELIN LTÉE**  
Ste-Marie de Beauce.  
387-5493



22

22

22

## 5 MINUTES AU FOND DES CHOSSES

# Les conflits de travail



Les différences de classe de la société ont depuis toujours été à la base de conflits quels qu'ils soient, mais plus particulièrement de ceux qui foisonnent dans le milieu du travail.

Gouvernement, employeurs, contremaître, syndicalistes, antisyndicalistes, travailleurs et chômeurs, clergé, (évolution, automatisation) de par leurs idées, opinions, sens des affaires ou du devoir, honnêteté ou vaillance, besoin ou ambition, intelligence ou habileté ou instruction ont à la fois participé aux conflits et continueront à les alimenter dans le monde.

Tous veulent améliorer leur sort et chacun ou presque, à sa façon, à son idée; les uns pour toute la collectivité, les autres pour le chacun pour soi et selon l'influence régionale, nationale, ou internationale.

Les naissances de conflits fourmillent d'exemples et les façons de les contrôler ou de les amoindrir sont tout aussi nombreuses et souvent plus orageuses que le conflit lui-même.

Tout le monde est dans l'angoisse, la crainte; les menaces étant souvent utilisées, la mauvaise foi des uns débridant les autres, les croyances mitigées et mutilées font qu'on ne sait plus où on en est, où on va. La confiance est souvent déchirée à tel point qu'on ne sait plus de quel côté de la barrière on se trouve.

Pour ceux qui luttent pour une entente, "lutte difficile et harassante pour le corps mais surtout pour l'esprit", la fin n'est pas toujours celle qu'ils espèrent mais leurs efforts ne sont jamais sans laisser un bon sillon qui portera ses fruits.



# Westinghouse

## SPECIALS DU PRINTEMPS



TV 20" noir et blanc

**\$139.95**

(plus service)

Télécouleur 26" — modèle CK 696

Style espagnol — 90% transistor

**SPECIAL \$499.95**



TV Couleur 19" — Modèle CP1965

**\$339.95**

(plus service)

Congélateur 23 pi. cu.

**SPECIAL \$194.95**

Garantie de 5 ans - 1 an de service.



Lave-vaisselle encastré — Modèle SV600  
6 cycles, 2 vitesses

**\$339.95**

Service inclus.

COMPAREZ ET VOUS CHOISIREZ WESTINGHOUSE CHEZ:

# NAPERT & FILS ENR.

MEUBLES — ACCESSOIRES ELECTRIQUES

ST-SYLVESTRE, LOTB.

TEL.: 596-2368

### Le Saint-Joseph l'emporte au compte de 4-1 sur le Saint-Isidore

Une performance de deux buts de Pierre Turcotte et un jeu d'équipe de la part des jeunes équipiers de l'instructeur Marcel Drouin ont permis au St-Joseph de vaincre la jeune équipe de Saint-Isidore par le pointage de 4-1.

Ce match des séries éliminatoires de la ligue régionale midjet eBeauce-Dorchester-Lotbinière a été présenté à l'aréna de Sainte-Marie de Beauce, samedi dernier.

Le pointage du Saint-Joseph a été complété par Claude Drouin et Mario Cloutier sur

une assistance de Fredo Vachon.

C'est un but de Mario Guay qui a permis au Saint-Isidore d'éviter le blanchissage sur une assistance de René Larose.

A la suite de ce gain le St-Joseph mène 2-0 dans cette série semi-finale 3 de 5 pour le championnat des séries éliminatoires de ce circuit.

Le responsable de ce circuit M. Rock Poulin, de Sainte-Marie nous a fait part que la prochaine joute aura lieu, samedi le 24 mars à compter de 10 h. 30 de l'avant-midi.

### Les Associés et le Sainte-Marie "Baron" font partie nulle 3-3

Dans un match enlevant le Sainte-Marie "Baron" et les Associés de Saint-Patrice, Saint-Bernard et Saint-Sylvestre n'ont pu faire de maître car le pointage final a été de 3-3.

A la suite de ce résultat le Sainte-Marie "Baron" a accumulé 3 points et les Associés 1 point. La première équipe qui aura atteint 6 points se méritera les honneurs de cette série 3 de 5 pour les honneurs du championnat des séries éliminatoires de la ligue régionale Beauce-Dorchester-Lotbinière.

Cette dernière rencontre a été jouée à l'aréna de Sainte-Marie de Beauce, dimanche dernier, devant de nombreux spectateurs.

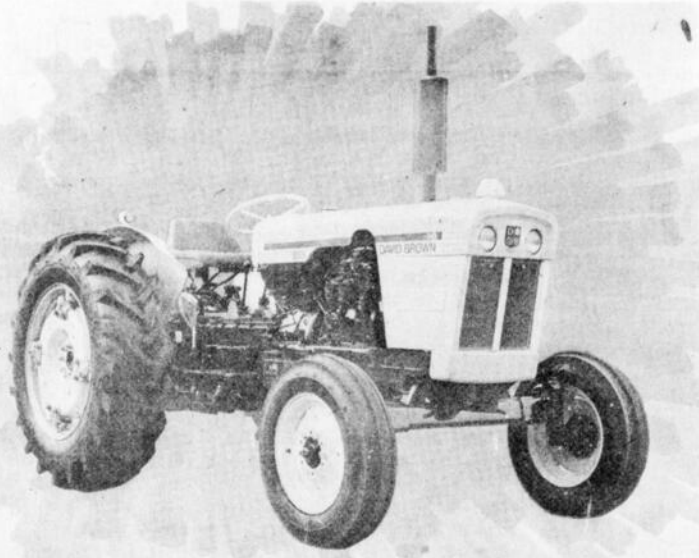
Les buts du Sainte-Marie "Baron" ont été comptés par Jacques Grenier 2 et Laurent Côté.

Par ailleurs, la grande étoile de ce match a été le jeune Luc Therrien qui a compté les trois buts de son équipe, et peu n'en fallut qu'avec quelques secondes de jeu il réussisse le but gagnant sur un échappé.

La réponse précise:  
L'acquitte: Mon cher maître, vous avez été superbe. Comment m'acquitter envers vous?

L'avocat: Depuis que les Phéniciens ont inventé la monnaie, il me semble que cette demande est superflue...

## DAVID BROWN



Le tracteur de plus en plus recherché par les cultivateurs, pour son entretien facile, sa robustesse, sa capacité.

**Nous vous offrons avec "DAVID BROWN"  
QUALITE - SERVICE - BAS PRIX**

Beaux choix de tracteurs usagés remis à neuf

Premiers arrivés — Premiers servis.

Nous fabriquons des "stalles" en acier pour porcherie, maternités et vacheries

Nettoyeurs d'étables "Beatty" et "Iberville"

ESTIMES GRATUITS

Pour renseignements, consultez en toute confiance:

## Dorchester Equipement Enr.

STE-MARGUERITE, Dorch.

Tél.: 935-3336 Rés.: 935-3270

22-29 ms - 6 a.

22

22

22

# DORÉNAVANT!!!

*Vous magasinerez dans une nouvelle ambiance tout à fait GAIE*



**S  
E  
T  
L  
A  
K  
W  
E**

Ste-Marie, Beauce

L'intérieur de notre magasin est maintenant revêtu de nouvelles couleurs gaies et agréables à l'oeil.

De la musique de détente pour tous les goûts provenant d'un système perfectionné.

Visitez nos différents rayons et choisissez votre toilette printanière parmi un vaste choix.

Ces vêtements et chaussures provenant des manufactures canadiennes et européennes sont choisis pour vous, par nos experts qui sont constamment à la recherche des nouveautés d'acier et à la portée de tous les budgets.

## REFLEXIONS SUR LE CAREME

"Un Dieu qui donne la vie. Un Dieu qui donne sa vie. Un Dieu qui se donne. Nous avons là le résumé de la liturgie du Carême 73.

Nous aspirons à vivre, mais la vie nous la tenons de quelqu'un, à tous les échelons où elle se manifeste. C'est au souffle créateur de Dieu que l'homme doit son existence. C'est aux richesses de la nature qu'il puise pour entretenir sa vie. Mais "l'homme ne vit pas seulement de pain". Il a besoin, pour "vivre en plénitude" de connaître, d'aimer et tout autant, de se savoir connu et aimé. Dieu lui offre tout cela, éminemment et dans une mesure qui dépasse ce qu'on peut imaginer.

L'eau jaillissant du rocher figure l'eau vive dont parlera le Christ en plus d'une occasion et qui signifie communication de sa propre vie, de son Esprit. Saint-Paul nous fait réaliser à quel point le Seigneur Jésus nous a aimés. Donner sa vie n'est jamais facile, fait-il

remarquer, mais la donner pour des pécheurs, pour des ennemis, quel amour ne fallait-il pas pour aller jusque là? Dieu savait que nous serions portés à douter de son amour, vu surtout la disproportion qui existe entre Lui et nous... Mais devant pareille preuve, comment ne pas croire?

Avec l'Evangile de la Samaritaine, nous sentons l'approche divine et nous sommes conquis. "Si tu savais le don de Dieu, si tu connaissais celui qui te dit: "Donne-moi à boire!..." Notre âme a soif de ce don, de cette connaissance et elle se tend vers Celui qui les lui offre. Il est facile de nous reconnaître, chacun, en cette femme qui cause avec Lui près du puits de Jacob. Nous avons, nous aussi, nos petits détours pour essayer d'échapper à Dieu, mais si nous restons près de Lui un bon moment, Il nous aura. Il mettra le doigt, délicatement, sur ce qui, en nous, fait obstacle à la grâce, au bonheur, et dès lors, nous sentant devant Celui qui pénètre les secrets de notre coeur, nous nous ouvrirons: "Seigneur, je le vois, tu es un prophète. Alors, explique-moi..." Le Seigneur ne demande pas mieux que de porter la lumière en notre âme. A la Samaritaine, il a expliqué l'adoration en des termes qui demeurent la grande loi, de la prière, même pour ceux qui en ont atteint

les plus hauts degrés.

Cette réponse lui a paru, à elle, si lumineuse, qu'elle a pressenti dans le prophète qui la lui donnait, le Messie lui-même. Elle se risque à le Lui dire, et Lui se révèle: "Moi qui te parle, je le suis". Ces mots sublimes en leur simplicité ont fait de la Samaritaine une apôtre. Elle laisse là sa cruche, comme plus tôt les disciples ont laissé à leur barque et leurs filets, et part à la conquête de son village. Et c'est ainsi que les Samaritains viennent inviter Jésus, un juif, à demeurer chez eux. Il y reste deux jours et cela suffit pour qu'en grand nombre, ils proclament avoir reconnu en Lui "le sauveur du monde".

Si aujourd'hui, nous-mêmes, nous entendons sa voix, ne lui fermons pas notre coeur. Il vient nous donner la vie et c'est en se donnant lui-même qu'Il nous vivifie. L'eau vive, c'est la Parole qu'Il est, car l'Esprit qui l'anime et qu'Il nous communique, très spécialement par son Eucharistie. Avec ardeur, disons-Lui: "Donne-moi de cette eau et je n'aurai plus jamais soif".

Avec ardeur, disons-Lui

## A la lingerie JOSEPH TURMEL

348 Ave Proulx, (Près de l'arène)

Ste-Marie, Bce  
Tél.: 387-2790

Il y aura une grande vente dans la marchandise d'hiver telle que: coupe-vent, pour hommes, femmes et enfants, pantalons, mitaines, sous-vêtements, bottes que nous devons sacrifier aux prix coûtants pour faire place à la marchandise d'été.

**Spécial: pantalons d'enfants 3 à 6x à \$0.75 la paire.**

Donc rendez-vous à la lingerie JOSEPH TURMEL là où il y a des prix qui défient toute concurrence.

22 mars

"Donne-moi de cette eau et je n'aurai plus jamais soif". Que surtout cette eau devienne en nous sauront jaillissante, pour que viennent y puiser tous ceux à qui Dieu, veut se donner en passant par la joie de notre coeur!

"Amen"  
Marie-Jeanne Laliberté C.C.C.  
St-Isidore, Dorchester

- Assurance-vie
- Assurance-groupe
- Assurance maladie-accident
- Assurance-salaire

Consultez:



**RAYMOND FORTIN**

New York Life Insurance Company  
542, rue Labrecque, Ste-Marie, Beauce  
Bur. 683-2171 Rés.: 387-5632

## Venez à la Seigneurie Ste-Marie

LE RENDEZ-VOUS PAR EXCELLENCE DE LA REGION.



en vedette

**"Robert Kirouac et les Kozacks"**

Venez vous délasser dans une ambiance agréable.

Musique de danse jeudi - vendredi samedi et dimanche.

# REGIONALISATION DU PATINAGE ARTISTIQUE AU QUEBEC

Le patinage artistique pourrait devenir un sport majeur au Canada, au même titre que le hockey.

C'est du moins un souhait exprimé par les responsables de l'Association Canadienne du Patinage Artistique, section de Québec, lors d'une conférence de presse donnée à Ville St-Georges vendredi dernier.

S'adressant aux journalistes, le vice-président de la section de Québec, M. Jean Dussault, a signalé qu'il y a quatre ans on pouvait compter 45 clubs de patinage artistique au Québec et qu'il devrait y en avoir 75 lors de l'assemblée annuelle de l'association qui se tiendra au Queen Elizabeth de Montréal le 5 mai prochain.

Les directeurs de la section de Québec semblaient heureux d'annoncer qu'une subvention de \$2,000.00 venait d'être accordée à la caravane des champions 1973 par le Haut Commissariat des Sports et Loisirs via la Confédération des Loisirs. Ce montant permettra à nos Champions amateurs de compléter sans trop d'inquié-

des la tournée qu'ils viennent d'entreprendre. St-Georges est la troisième ville visitée sur les 14 prévues.

Sur un autre plan, M. Dussault a déclaré que le problème majeur de l'association est le manque de professionnels en patinage artistique, mais qu'elle compte à plus ou moins long terme, apporter des solutions grâce à la collaboration de tous les clubs de patinage.

Actuellement, ces clubs se multiplient rapidement au Québec et l'Association offre ses services pour les aider à se structurer et pour la formation des professeurs et entraîneurs.

Un domaine où il serait urgent de former du personnel est celui de la comptabilité du patinage artistique. Très peu de personnes sont actuellement qualifiées à juger les épreuves de l'association et la montée en flèche du nombre de clubs et d'amateurs intensifie chaque jour le besoin.

Globalement, l'association semble espérer solutionner plusieurs de ses problèmes avec la régionalisation. Outre la Mé-

tropole qui semble jouir d'une excellente organisation, la région du Saguenay est maintenant structurée et celle de la Côte Nord, sur le point de l'être. Il semble par ailleurs que notre secteur serait le prochain. Notre région devant être une des premières du Québec à se structurer, nous serions favorisés dans cette discipline pour les compétitions amateurs.

M. Bonin, président ex-officio de la section de Québec et actuel président du comité de régionalisation, nous a déclaré qu'il avait pour principe "une arène, un club". La structure envisagée au Québec a pour but de favoriser la participation des amateurs aux Jeux du Québec au cours des trois prochaines années. Cette régionalisation s'effectue de concert avec les Conseils Régionaux de Loisirs.

Les organisateurs ont suggéré aux clubs de la Beauce de demander la tenue d'une clinique de juges, ce qui aurait pour effet d'accélérer les passages d'une épreuve à l'autre en plus de présenter d'importantes économies pour les écoles de patinage locales. De la même façon, une clinique d'entraîneurs pourrait être organisée de telle sorte que les professeurs, déjà surchargés, reçoivent un appui solide à l'intérieur de chaque club.

Cette discipline sportive qui regroupe un nombre croissant de nos concitoyens nous paraît vouée à un avenir prometteur et les responsables de notre club de patinage artistique sauront sans doute profiter des avantages qu'apportera la régionalisation.

# CONFERENCE PUBLIQUE

L'enfer existe-t-il? Les morts où sont-ils réellement? Verons-nous nos chers morts encore une fois?

Toutes les personnes intéressées à la réponse de chacune de ces questions sont les bienvenues à la conférence publique qui aura lieu à 10 hères du matin au Restaurant du Roi "salle en bas", 399, rue Notre-Dame, Ste-Marie-de-Beauce, le dimanche 25 mars.

L'entrée est gratuite et il n'y a pas de collecte.

# LA CARAVANE DES CHAMPIONS ATTIRE 1,200 SPECTATEURS A ST-GEORGES

Plus de 1,200 personnes assistaient au spectacle de patinage artistique donné à St-Georges vendredi soir dernier par la caravane des Champions du Québec.

Pour la première fois dans notre région, il nous était possible de voir évoluer des médailles olympiques en patinage artistique.

Le Club Arabesque de Beauce avait pris l'initiative de cette visite et s'était assuré la collaboration de tous les clubs de patinage de la région dont celui de Ste-Marie.

Dans notre ville et dans la région, ce sport connaît un es-

sor fulgurant, ce qui permet d'espérer la progression de nos athlètes vers la compétition amateur. A l'heure actuelle, on sait que la majorité de nos champions proviennent de la région de Montréal.

Les 18 champions amateurs que nous avons vu évoluer ont tenu la foule en haleine pendant plus d'une heure et demie, en présentant des numéros de danse, de figures libres, de figures imposées, etc...

Un spectacle qui a su mériter notre admiration et qui ne sera présenté que dans 14 municipalités du Québec en 1973.

une hirondelle ne fait pas le printemps. Dans les laboratoires de la température n'y aurait-il pas du sabotage?

Nos hivers canadiens seront-ils désormais de pluie... au lieu que de neige!

Il n'y aura pas d'élections provinciales cette année: M. Bourassa l'a dit. Mais il y aura des élections fédérales: M. Trudeau ne l'a pas dit encore, mais causera une surprise à tout le monde.

Histoire du chat.

Le gamin: Madame, c'est pour la récompense promise; je vous rapporte votre canari.

La femme: Mon canari? Mais c'est un chat que tu as là?

Le gamin: Oui, madame, c'est un chat, mais le canari est dedans...

# Musique

Duo composé d'un organiste et guitariste offre leurs services pour: banquets, réceptions, noces, bars-salons.

**Orchestre: LUI et L'AUTRE**  
TEL: 387-3558

22 m. 5 a.

Il me reste encore quelques locaux de disponibles dans le futur édifice qui sera construit face à la Banque Canadienne Nationale à Ste-Marie, Beauce

Aux intéressés, veuillez communiquer avec:

**Ferdinand Nadeau**

propriétaire de ce futur édifice

et également propriétaire de la Tabagie Nado Enr. à Ste-Marie, Beauce

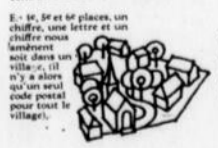
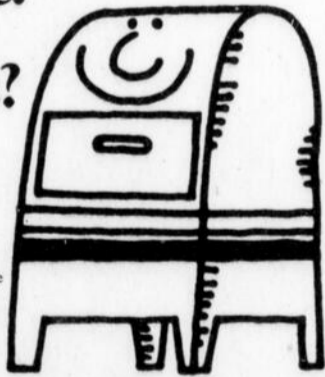
Tél.: 387-5056 ou 387-2782

G3P 2S6

Moi je code. Vous, codez-vous?

Une adresse sans code postal, c'est comme un visage sans sourire. Le code postal, c'est ce qui nous aide à accélérer l'acheminement de votre courrier. Il faut donc s'en servir et le faire connaître à tous ceux qui vous écrivent.

Si vous n'avez pas reçu votre code le 12 février, veuillez communiquer avec votre bureau de poste local. Nous vous le ferons parvenir sans délai. Il se peut toutefois que vous ne soyez pas dans le district postal de l'est du Québec; dans ce cas, votre région n'a pas encore été codée.



Prenez-en l'habitude.

CODE POSTAL CODE POSTAL CODE POSTAL CODE POSTAL CODE POSTAL  
Pour de plus amples renseignements à Québec, composer 694-4498.

\*\*\*\*\*  
\* ZIGS-ZAGS \*  
\* Rédigé en collaboration \*  
\*\*\*\*\*

Et ainsi s'en va l'hiver... et ainsi vient le printemps.

En 1973 une corneille n'amène pas le printemps, et

## Invitation spéciale

AUX

# Futurs Mariés

DERNIERE NOUVEAUTE EN MAGASIN  
TOUJOURS AU MEME BAS PRIX

HABITS	\$49.95 - \$59.95 - \$69.95
VESTONS	\$34.95 - \$39.95
PANTALONS	\$ 9.95 - \$14.95
CHEMISES	\$ 6.95
GILETS	marque renommée \$9.95
JACKETS de printemps en corduroy et cuir etc...	\$12.95 à \$24.95

LES BAS PRIX ET LA QUALITE DOMINENT.

**MARCHANDISE GARANTIE A 100%**

INVITATION SPECIALE AUX FUTURS MARIÉS.

## Au Coin De L'habit Enr.

GILLES CLOUTIER, PROP.

RUE DU PONT, STE-MARIE, BEAUCE TEL.: 387-5092

22

22

22

## MEMOIRE PRESENTE AUX AUTORITES MUNICIPALES LA JEUNE CHAMBRE DENONCE LA VITESSE

(1er de 6 articles)  
Le cinq mars dernier, la Jeune Chambre de Ste-Marie présentait aux autorités municipales un mémoire touchant principalement la sécurité des piétons et des automobilistes dans les limites de la ville. Nous vous communiquerons au cours des prochaines semaines le contenu de ce mémoire par lequel La Jeune Chambre a voulu signaler à nos édiles certains points qui mettent en péril la vie de nos concitoyens. En premier lieu, la Jeune Chambre souligne que "les règlements régissant la vitesse des automobilistes dans les rues de notre ville sont ridiculisés". D'après eux, le Boulevard Vachon, le Boulevard Larochel-

le et la rue Notre-Dame se transforment en artères dangereuses aux heures de pointe. La rue Notre-Dame semble l'objet d'une attention plus particulière en raison de la circulation du trafic lourd à des vitesses qui seraient supérieures à la limite permise. Cet hiver, l'entretien de la rue Notre-Dame à sa largeur normale laissait à désirer, ce qui augmentait le danger lors des croisements. Dans son mémoire, la Jeune Chambre recommande que la Sûreté Municipale exerce une surveillance plus étroite et qu'elle étudie les mesures à prendre concernant ce problème. Le chef de police de Ste-Ma-

rie qui déposait son rapport le même soir a répondu aux conseillers qui s'informaient de la véracité des faits rapportés par la Jeune Chambre que le trafic lourd était plus réduit sur la rue Notre-Dame depuis l'installation de feux de signalisation et qu'en ce qui concerne la vitesse, un système de radar a déjà été essayé avec de bons résultats. Toutefois le manque de personnel à la Sûreté Municipale pourrait être une cause de la surveillance déficiente.

La Jeune Chambre a cependant précisé que ce "problème" n'est pas imputable à la dextérité ni à la sévérité de notre corps policier, mais à plusieurs facteurs qui mis ensemble permettraient de déterminer la solution la plus adéquate.

Ce problème de la vitesse n'est qu'un des points dénoncés par La Jeune Chambre et il semble qu'il soit tombé à pic qu'il coïncidait avec le rapport de la Sûreté Municipale.

Quant à nous, nous croyons que si chacun démontrait un peu plus de prudence en observant le code de la route et la signalisation, les solutions seraient hautement simplifiées.

## DIX ANS DEJA POUR LES TROUBADOURS DE MA VALLEE

C'est fête pour les Troubadours. Eh! oui cette année, on y fête le 10ème anniversaire.

Les membres sont donc heureux d'ajouter le nom des Troubadours à la courte liste des chorales ayant célébré un tel anniversaire.

C'est pourquoi l'activité est grande lors des répétitions. Tous travaillent avec cœur afin que vous, les amateurs de chants chorales passiez une soi-

rée inoubliable lors de notre concert prochain.

Notre sympathique directeur musical l'abbé Jacques Veilleux a préparé pour vous un programme de choix: chansons d'hier et d'aujourd'hui, chansons de grands compositeurs et celles de nos chansonniers.

A vos activités printanières inscrivez à votre agenda le concert des Troubadours de ma Vallée.

Mme Ginette Faucher

## M. Roch Chabot de Saint-Elzéar champion des courses d'accélération du Carnaval de Québec

M. Roch Chabot de Saint-Elzéar, au volant du Blizzard 640 cc de Denis Racine de St-Cyprien a remporté la palme du championnat des courses d'accélération du Carnaval de Québec tenues à Saint-Romuald. Le vainqueur a battu en finale Régis Bélanger de St-Hen-

ri sur Chaparral et a également remporté l'épreuve précédente dans la catégorie des 650 cc.

Pour remporter ces deux victoires, M. Roch Chabot a dû effectuer un total de 17 départs.

Félicitations à M. Roch Chabot pour cet exploit.

## LA TOUTE NOUVELLE HONDA CD 175

La seule moto japonaise  
conçue spécialement  
pour le marché canadien



La CD 175 est construite par Honda au Japon selon les spécifications de Canadian Honda. Vous obtenez donc exactement la moto que vous recherchez pour la route, mais sans vous coûter les yeux de la tête.

La CD 175 offre la sûreté de fonctionnement d'un moteur 4 temps à un seul carburateur pour un fonctionnement économique; boîte de 5 vitesses; fourche avant à jambières; serrure pour le casque; démarrage électrique et garde-boues sport effilés. Tout cela donne à la CD 175 de l'allure et du style.

La Honda CD 175 est une moto rapide qui ne manquera pas de se vendre avec succès. Donc, ouvrez l'oeil! Avant longtemps, il y en a une qui va vous doubler. Réfléchissez! Puis, regardez-la chez les concessionnaires Honda énumérés ci-dessous:

Seulement \$749.00

Gratis! CASQUE PROTECTEUR  
à tout acheteur d'une moto

Mécaniciens experts  
VENTE — SERVICE — REPARATIONS

Venez profiter de ces spéciaux chez :

**HANDY ANDY**

126 Notre-Dame,  
Ste-Marie, Bce Tél.: 387-5222

**DuFour & LaPointe Autos**

Boulevard Vachon,  
Ste-Marie, Bce Tél.: 387-6641

## Western à plein à la TABAGIE NADO ENR. Cassettes 8 pistes et long jeu

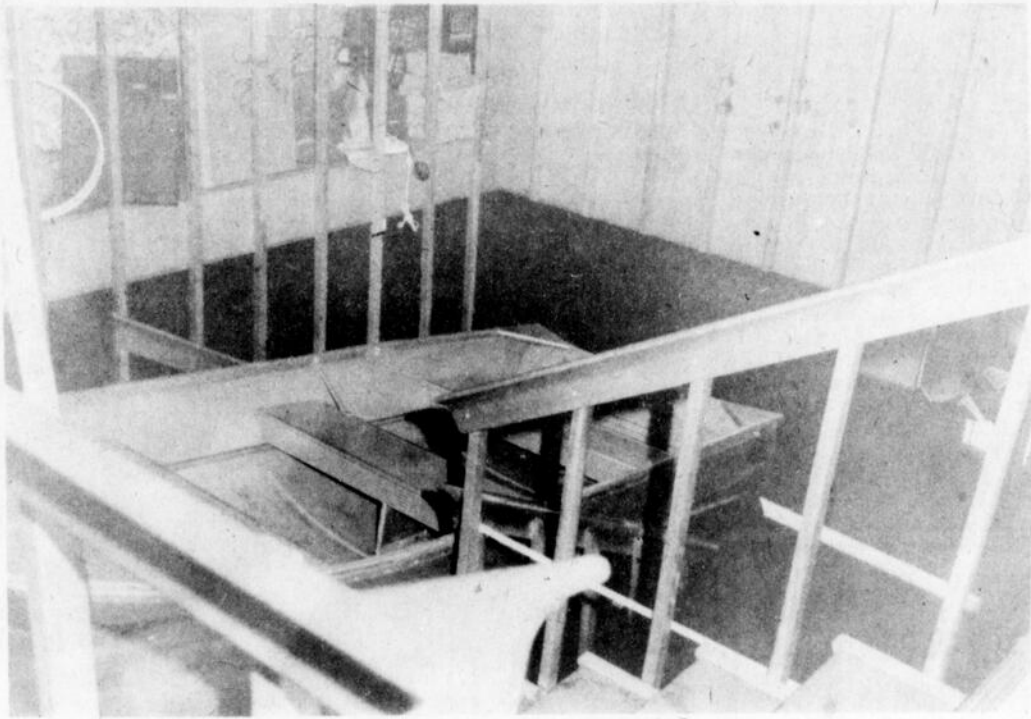


CE SONT TOUS DES NOUVEAUX 8 PISTES QUE NOUS AVONS EN MAGASIN  
A NE PAS MANQUER LE TOUT DERNIER 20 SUCCES "WESTERN CANADIEN" LEQUEL PRE-  
SENTE TOUS LES MEILLEURS AUTEURS.

**TABAGIE NADO ENR.**

27 NOTRE-DAME, STE-MARIE, BEAUCE

## QUELQUES PHOTOS DE L'INONDATION



Cette photo nous montre la descente qui conduit au sous-sol du magasin "Centre du Décor". Après 2 marches, il fallait emprunter l'embarcation que l'on voit près de la rampe de l'escalier.

CHANTIER '73:

## LES CONFLITS SOCIAUX

La démocratie n'est-elle pas le gouvernement du peuple, par le peuple, et pour le peuple? Le réveil encore récent d'une certaine partie de la population fait que des décisions gouvernementales ou locales suscitent souvent bien des débats. Et ce ne sont pas les sujets qui manquent:

- réaménagement du territoire: disparition des taudis, des quartiers; environnement
- domaine de la santé: projet de loi 65; assurance-maladie; assurance-médicament
- domaine des services sociaux: sécurité du revenu comme solution à la pauvreté; tension entre travailleurs et assistés-sociaux
- domaine de l'éducation: rôle de l'école dans la société; confessionnalité.

Il serait illusoire de croire que tous ces problèmes peuvent se régler sans tensions: il y a trop d'intérêts en jeu. Evidemment, ces conflits peuvent entraîner des désordres. Mais ils permettent aussi des adaptations, des ajustements dans la société. La qualité de vie des citoyens peut aussi en être améliorée. Il y a de bons et de mauvais côtés aux conflits sociaux.

Rappelons-nous que l'Eglise a joué un rôle actif dans le domaine social: éducation, hospitalisation, etc. Aujourd'hui, elle ouvre des sentiers neufs: animation sociale, projets de développement.

Bon nombre de chrétiens (Mouvement des travailleurs chrétiens, Mouvement d'Action catholique, coopératives, comités de citoyens, Services d'entraide, etc.) s'engagent au nom de Jésus pour le service de leurs frères. C'est certainement une excellente façon de comprendre et de vivre la libération annoncée et vécue par Jésus, libération qui, comme Lui, est incarnée dans les réalités quotidiennes.

*Yves Lasnier, prêtre.*



VUE DE LA RUE DES ERABLES.



LA ROUTE CHASSE



UNE MAISON QUE LES PROPRIETAIRES ONT DU EVACUER TEMPORAIREMENT.

**+ L'AIDER C'EST AGIR**

### Garage François Marcoux



Débossage — Peinture —  
Mécanique  
Estimés sur demande

Ste-Marie, Beauce - Tél.: 387-5662

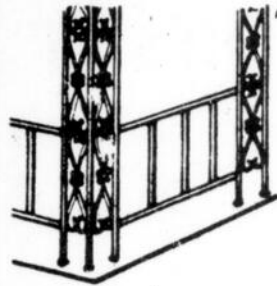
Huile à chauffage  
Gazoline et Diésel  
Huile à moteur

Station d'essence  
**GOLDEN EAGLE**  
MOTONEIGES

Vente de BOA-SKI et CHAPARRAL '73  
aux prix coûtants des quelques modèles qui nous restent en main.

AUSSI COSTUMES DE MOTONEIGE  
Valeur \$39.00 — Réduits à \$19.00

**GEORGES-H. ROY, 740 Blvd. Vachon**  
Ville Ste-Marie, Beauce - Tél.: 387-2669



- FER ORNEMENTAL
- SOUDURE AU GAZ
- SOUDURE A L'ELECTRICITE
- ESCALIERS ET GARDES EN FER FORGE
- AUVENTS EN FIBRE DE VERRE

**GEDEON MAHEUX**

Ville St-Joseph, Beauce

Forge : tél. 397-5657 — Rés. : tél. 397-5659

### COURS de GUITARE COURS D'ORGUE

TOUS LES SAMEDIS

### AU ROYAUME MUSICAL

POUR INFORMATION:

Téléphone: 387-5064

28 s. jno

### A LOUER

Local commercial ou résidentiel.

Situé rue Notre-Dame, voisin de Handy Andy. S'adresser à:

**HANDY ANDY**

Ste-Marie, Beauce

ou téléphonez à: 387-6641

### A LOUER

Bureaux et locaux commerciaux: édifice ultra-moderne avec élévateur: situé rue Notre-Dame à Ste-Marie. Pour avocats, comptables, dentistes, notaires, médecins, ajusteurs d'assurances, arpenteurs, courtiers, etc...

Construction 1973.

Pour renseignements:

**P. Beshro** IMMEUBLES

520, BOUL. TASCHEREAU,  
STE-MARIE BEAUCE

Ste-Marie, Beauce, — Tel.: 387-5605 ou 387-5033

22

22

22

# LE ST-FREDERIC SURPREND LE ST-ISIDORE AU COMPTE DE 7-1

Une performance d'un tour du chapeau de Guimond Lessard a conduit le Saint-Frédéric à un gain important de 7-1 sur le Manoir Bilodeau de St-Isidore dans la troisième rencontre d'une série quart de finale 4 de 7. Le Saint-Isidore mène 2-1.

C'est devant plus de 800 personnes que ce match des séries éliminatoires de la ligue BDL Laurentide a été présenté à l'aréna de Sainte-Marie de Beauce, vendredi soir dernier. Au terme de la première

période le compte était de 3-0 en faveur du Saint-Frédéric sur des buts de Carol Gilbert, Mario Gilbert et Guimond Lessard. Des assistances ont été méritées par Viateur Dodier, Mario Gilbert 2, et Hughes Poulin.

A la seconde période le St-Frédéric a porté le compte 4-0 sur un but de Guimond Lessard assisté de Mario Gilbert et André Vachon.

Au tout début du dernier engagement le Saint-Isidore a évité le blanchissage par l'en-

treprise de Richard Allen avec l'aide de Alain Pelchat et par la suite le Saint-Frédéric a compté 3 buts pour finalement porter le compte 7-1.

Les compteurs du Saint-Frédéric furent Guimond Lessard, Mario Gilbert et Gervais Lessard sur des assistances de Guimond Lessard, Mario Gilbert, Ronald Vachon et de nouveau Mario Gilbert. Ce dernier au cours du match a participé à 6 buts.

Les Grands Films  
jeudi 29, 19 h 30

«Escalier interdit»  
ou l'histoire  
d'une jeune  
enseignante dans un  
collège mixte



«Escalier interdit» de Robert Mulligan et mettant en vedette Sandy Dennis, est le long métrage à l'affiche des Grands Films, le jeudi 29 mars à 19 h 30, à Radio-Canada. Il s'agit de l'histoire d'une jeune femme nommée professeur dans un collège mixte américain qui ne rencontre que l'incompréhension de tous, des élèves comme de ses supérieurs.

Je ne comprends décidément pas pourquoi il est plus glorieux de bombarder de projectiles une ville assiégée que d'assassiner quelqu'un à coups de hache.

F. DOSTOIEVSKI, *Crime et Châtiment*.

La main du Seigneur vous a fait boire la coupe de sa colère; elle est remplie d'un breuvage qu'il veut faire boire aux pêcheurs.

BOSSUET, *Sermons*.

## CENTRE DE MAIN D'OEUVRE DU CANADA

Cette chronique sur les occasions d'emplois est un message d'intérêt public présenté par votre journal avec la collaboration du Centre de Main-d'Oeuvre du Canada de ville St-Georges.

Opportunités d'emplois dans la région:

Femmes:  
"Barmaid" pour travailler de 8 hres à 11 hres le matin du lundi au samedi.

Serveuses demandées à plusieurs endroits: Beauceville - St-Martin - St-Magloire - St-Benoit et St-Victor. Avec ou sans expérience.

Femme de ménage. Poste vacant à Lac Etchemin.

Plusieurs aides domestiques requises immédiatement. Femmes mariées acceptées, si disponibles.

Opératrices de machines à coudre avec expérience de préférence.

Hommes:  
Limeur de scie à ruban avec expérience.

Cuisinier expérimenté dans la cuisine canadienne. Travail de jour. Emplois disponibles à Beauceville et à Ville St-Georges.

Jeunes hommes pour la période des sucres. Expérience de préférence.

Pour localités de St-Victor, Beauceville et Ste-Aurélienne.

Aide-fermier pour St-Georges. Travail à l'année. \$60.00 logé et nourri ou \$90.00 par semaine.

Manoeuvre de scierie pour différents employeurs.

Ouvriers d'usine de textile âgés de 18 ans et plus. Travail de nuit.

Filreur de laine avec ou sans expérience pour un employeur de St-Ephrem.

Besoin urgent de 4 jeunes hommes âgés de 16 ans et plus pour une industrie de St-Victor.

4 monteurs de bateaux de fibre de verre, avec ou sans expérience.

Electricien possédant Licence "C".

Chauffeur de bétonnière "Ready Mix".

Chauffeur de camion 5 tonnes "Transport de moule". Emploi à St-Gédéon, Frontenac. Salaire net entre \$95.00 et \$115. par semaine.

URGENT:  
20 travailleurs demandés pour St-Joseph Beauce. Salaire \$1-79 l'heure, après 3 mois, \$1.95 l'heure "45 heures par semaine". Seront considérés les résidents des paroisses suivantes: Beauceville, St-Joseph, Vallée-Jct., St-Odilon, St-Jules, St-Victor, Sts-Anges.

Si vous êtes intéressé, vous présenter au Centre de Main-d'Oeuvre du Canada, le plus tôt possible.

LE CODE POSTAL  
POUR STE-MARIE  
VILLE ET PAROISSE:  
**GOS 2Y0**

## BEAUCE-DORCHESTER

LIGUE BEAUCE-DORCHESTER LABATT

CLASSIFIÉ AU 7 MARS

	P.J.	G	P	N	PP	PC	PTS
HOTEL ABERNATHY	29	20	6	3	199	119	49
MANOIR CHAUDIERE	30	14	10	6	172	132	34
STE-MARIE INC	30	14	14	2	135	151	30
B. DEPOY AUTO	30	9	15	6	155	192	24
P. H. BERNARD	29	7	19	3	145	212	17

MELLIERS GARDIENS DE BUTE

	P.J.	G	PTS
Jacques Andry			
Renard Poulin	(HA)	29	119
Michel Bourque			
Robert Caron	(MC)	30	132
Rosaire Sylvain			
J. Ouy Veilleux	(SN)	30	151

Blanchissages: Rosaire Sylvain (SN) 2 Jacques Andry (HA) 1

TOUR DU CHAPEAU

Laurent Girard (7) Gaëtan Pepin (5) Roger Lachance (4) Jean Marie Lehoux (3) Jean Michaud (3) Denis Hele (2) Jean Gagnon (2) Normand Gagnon (2), André Roy, Benoit Cloutier, Roger Poulin, Gilles Rouillard, Gilles Sylvain, Gervais Boulet, Yvon Mercier, Jacques Vachon, Bruno Roy, Raymond Fortin, Marc André Veilleux, Marc André Lachance, Luc Lessard, Ouy Nadeau, Gordon Talbot, Jean Luc Duquette et Denis Poulin (1) chacun.

LIGUE BEAUCE-DORCHESTER LABATT

TABLEAU DES COMPTES

NOMS	EQUIPE	B	A	TOTAL	RANG
Laurent Girard	(HB)	41	49	90	1
Jean Guay	(MC)	27	49	76	2
Gaëtan Pepin	(HA)	34	34	68	3
Roger Lachance	(PHB)	33	30	63	4
Gordon Talbot	(MC)	25	34	59	5
Jean Gagnon	(SDA)	23	36	59	6
Jean Michaud	(MC)	26	29	55	7
J.L. Duquette	(MC)	13	42	55	8
Marc A. Lachance	(PHB)	24	26	50	9
André Roy	(HA)	22	28	50	10
Denis Patoine	(SN)	20	30	50	11
Yvon Mercier	(SN)	21	24	45	12
Noël Cloutier	(PHB)	12	31	43	13
Normand Gagnon	(SDA)	17	25	42	14
Benoit Cloutier	(HA)	13	18	41	15
Gilles Rouillard	(SDA)	18	22	40	16
Martial Audet	(SDA)	15	24	39	17
Gilles Sylvain	(SDA)	14	23	37	18
André Cloutier	(PHB)	12	22	34	19
Hellin Poulin	(HA)	15	16	31	20
Denis Poulin	(MC)	13	17	30	21
Denis Duque	(HA)	8	22	30	22
Laurent Duquette	(MC)	7	23	30	23
Elie Poulin	(HA)	11	18	29	24
Gervais Boulet	(SN)	15	13	28	25
Serge Lagrange	(SDA)	14	14	28	26
Marc A. Veilleux	(PHB)	8	20	28	27
Florent Poulin	(HA)	12	15	27	28
Jean Marie Lehoux	(PHB)	17	9	26	29
Martial Cloutier	(SN)	8	18	26	30
ES G. Pomerleau	(SN)	9	16	25	31
Clément Vallières	(SN)	8	17	25	32
Jules Michaud	(SDA)	8	17	25	33
Mélie Vallée	(HA)	7	18	25	34
Hémi Faucher	(SN)	7	18	25	35
Bruno Roy	(PHB)	6	19	25	36
Louis Michaud	(PHB)	4	21	25	37
Julien Nadeau	(SN)	13	9	22	38
Pierre Mathieu	(SN)	8	14	22	39
Luc Lessard	(MC)	13	7	20	40
Gaëtan Bolly	(PHB)	4	14	18	41
Ouy Nadeau	(MC)	8	9	17	42
Pierre Dallaire	(SDA)	6	11	17	43
Robert Roy	(HA)	5	12	17	44
Ossil Chevinard	(SDA)	10	6	16	45
Alain Gagnon	(SDA)	6	10	16	46
François Vachon	(SN)	4	12	16	47
Ouy Label	(HA)	4	12	16	48
Pierre Cloutier	(HA)	2	14	16	49
Jules Caron	(HA)	1	15	16	50
Bertrand Roy	(HA)	6	9	15	51

## Le Sainte-Marie "Lions" va battre le Charny par le pointage de 6-1

Par leur victoire de 6-1 sur le Charny, les jeunes équipiers du Sainte-Marie "Lions" ont fait un pas de plus vers les honneurs du championnat provincial peé wee C.

Cette victoire remportée à l'aréna de Saint-Romuald, samedi dernier, en a été une d'équipe et il n'est pas trop de dire que l'équipe Sainte-Marie "Lions" avait été très bien préparée par l'instructeur Guy Ferland, l'entraîneur Michel Lambert et le gérant Jean-Guy Vachon.

La grande vedette de ce match a été le jeune Nicolas Giguère avec un tour du chapeau et une assistance. On se doit aussi de signaler le travail de Martial Faucher avec 2 buts et une aide.

Le pointage du Sainte-Marie "Lions" a été complété par

Yvon Lemelin et des assistances ont été méritées par Roger Poulin, Marcel Asselin, André Faucher, Denis Poulin et Claude Turmel.

D'après les renseignements obtenus des dirigeants du hockey mineur, le Sainte-Marie "Lions" jouera sa prochaine rencontre pour le championnat provincial de la classe "C" entre le gagnant de la régionale de Sainte-Foy et la Louis-Frédéric.

Cette rencontre serait jouée à l'aréna de Sainte-Marie de Beauce, en fin de semaine prochaine.

Félicitations à chacun des jeunes équipiers du Sainte-Marie "Lions" à qui l'on souhaite d'apporter à Sainte-Marie les grands honneurs de cette classique annuelle.

A la semaine prochaine.

Témoignages  
mardi 27, 21 h 30

«Heure de pointe»:  
en vedette  
Liette Bourassa,  
Anne Bellec,  
Claude Préfontaine et  
Emile Genest



A l'émission Témoignages qui sera télévisée le mardi 27 mars à 21 h 30 à la chaîne française de Radio-Canada, le réalisateur Michel Baleiff nous propose un texte dramatique d'Olivier Gérard intitulé *Heure de pointe*. Ce texte met en vedette Liette Bourassa, Anne Bellec, Claude Préfontaine et Emile Genest.

*Heure de pointe*, c'est l'histoire d'une jeune Parisienne qui appelle au téléphone un Canadien du Cap-de-la-Madeleine auquel elle a déjà servi de guide

au cours d'une visite de la ville de Paris. Le Canadien est heureux d'avoir des nouvelles de la jeune Française, mais au cours de cette conversation téléphonique, il apprend que quelque chose ne tourne pas rond. Après quelques minutes, il finit par savoir que la jeune Française vient de se trancher le poignet et d'ouvrir le gaz dans son appartement.

*Heure de pointe* est l'histoire de ce «suspense», des heures d'angoisse que le Canadien va vivre pour sauver la vie de son amie d'outre-Atlantique.

Laissez-nous vous aider à choisir votre

**Papeterie de Mariage RAINBOW**

FAIRE-PART ET INVITATIONS

Consultez le catalogue complet chez

IMPRIMERIE LE GUIDE INC.  
Ste-Marie, Beauce  
Téls.: 387-5408 - 5409

## "LA POLYVALENTE EN VELETTE"

Mercredi, dernier, le 14 mars, la population de Ste-Marie et celle des paroisses environnantes ont pu assister à un magnifique défilé de mode estivale à la polyvalente Benoit-Vachon.

C'est au milieu d'un décor enchanteur et original, décor monté par les décorateurs de la Maison Setlakwe, que les quelque 550 spectateurs ont pu admirer au-delà de 120 costumes répondant aux goûts et aux âges des plus variés. C'est grâce à la Maison A. Setlakwe Ltée, qui n'a ménagé aucun effort, si ce défilé a remporté un tel succès. Le gérant, Monsieur Salim Karsh, a invité les personnes présentes et toute la population à venir choisir leurs costumes dans un magasin nouvellement égayé, où une musique choisie ne fera qu'agréments leurs achats. De nombreuses autres Maisons d'Affaires ont su appuyer les organisateurs de ce défilé:

Salon Vénus, Mme André Mercier, Salon Caroussel, Salon Créole, Salon de l'Ere Moderne, Le Guide, Ste-Marie Fleuriste Enr., Pâtisserie Vachon Inc., G. F. Labonté Inc., Coop, Epicerie IGA, Trans-Kébec, Centre du Décor Ste-Marie Inc.

Plusieurs commerces locaux ont fait des heureux en attribuant des prix de présence.

Les étudiants (es) et les professeurs du département des sciences commerciales et ceux du professionnel technique remercient tous ceux qui ont contribué de quelque façon que ce soit à faire de ce gala de mode un véritable succès. Un merci spécial à tous les mannequins qui, pour la plupart étaient des étudiants et étudiantes des deux départements concernés.

Rappelons que ce projet est une suite des cours de Charme et Maintien et de Personnalité, cours dispensés par Mlle Louise Gignac. L'argent recueilli par ce défilé de mode contribuera à diminuer les frais du bal des finissants du secteur commercial et professionnel.

Les étudiants de notre Polyvalente ont prouvé leur savoir-faire, vous les avez encouragés.

## CINQUIEME ANNIVERSAIRE DU CLUB LIONS STE-MARIE

Le 10 mars dernier le Club Lions Ste-Marie faisait son cinquième anniversaire par une soirée au Danue Bleu, plusieurs invités étaient présents, des membres des clubs Lions de Charny, Lévis-Lauzon, St-Georges de Beauce, Victoriaville, St-Agapit étaient présents à cette fête du cinquième anniversaire.

Un cadeau-souvenir fut remis aux cinq anciens présidents de notre club et un bouton d'ancien Président leur fut donné témoignant des services rendus à notre club.

Le Lion Pomain Choquette adressa la parole comme représentant du club qui parraina le club Lions Ste-Marie lors de sa

fondation soit le Club Lions de St-Romuald, ensuite le Vice-Gouverneur Jacques Côté adressa la parole en remplaçant du Gouverneur Donat Fréchette qui était parti pour vacances et pour finir le président fondateur de notre club M. André Veilleux fit une petite allocution sur ce qui amena la fondation du club Lions Ste-Marie. Un magnifique cocktail fut servi et tous dansèrent aux sons de la musique de l'orchestre, qui soit dit en passant était des meilleures. La soirée se termina vers les 2 hres a.m. et tous les membres présents avec leur épouse se souviendront avec plaisir de cette soirée du cinquième anniversaire.

André Grenier, publiciste

## Funérailles de Mlle Andréa Laplante

A l'hôpital Notre-Dame de Sainte-Marie Beauce, le 13 mars 1973, à l'âge de 43 ans est décédée Mlle Andréa Laplante fille de feu Louis Laplante et de feu dame Emilia Lehoux de Saint-Elzéar.

Lui survivent: son frère et sa belle-soeur: M. Mme Louis-Philippe Laplante "Alicia Cliche" de Saint-Elzéar.

Ses soeurs et beaux-frères: M. Mme Albert Gagné "Germaine" de Saint-Elzéar, M. Mme Amédée Guay "Rosanne" de Thetford-Mines, Mme Henri Guay "Emérisa" de Sainte-Eulalie, Mme Pierre Laterreur "Agathe" de Sainte-Marie, M. Mme Alfredo Marcoux "Marguerite" de St-Elzéar, M. Mme Léandre Lehoux "Madeleine" de Drummondville, M. Mme William Lessard "Louise" de Saint-Elzéar, ainsi qu'un grand nombre de neveux et nièces, oncles et tantes.

Les funérailles ont eu lieu en l'église de Saint-Elzéar jeudi le 15 mars à 11 heures a.m.

Portaient le cercueil: MM. Jean-Marie Gagné, François Laterreur, Rosaire Guay, Normand Marcoux, Denis Tessier, Richard Lessard neveux de la défunte.

Mlles Louise-Ange Marcoux et Christine Gagné firent la quête. La chorale paroissiale fit les frais du chant. Le service funèbre fut chanté par M. l'abbé Alphonse Asselin assisté de diacre et sous-diacre. M. l'abbé Omer Rhéaume aumônier de l'hôpital Notre-Dame prononça l'homélie en soulignant que la longue maladie de la défunte soufferte avec une résignation chrétienne a été sa récompense au ciel. L'inhumation eut lieu au cimetière paroissial. La direction des funérailles a été confiée à la maison Edgar Mercier et Fils de Ste-Marie.

Notre journal offre ses sincères condoléances à cette famille éprouvée.

LE CODE POSTAL POUR STE-MARIE VILLE ET PAROISSE: GOS 2Y0

Tel.: 387-2800

### Gaétan Turmel Télévision

diplômé en électronique

Spécialiste en réparation, radio, télévision, noir et blanc, aussi en couleur, stéréo, etc., etc.

Vente sur Commande

Service à domicile, s.v.p., vous adresser au

MAGASIN TURMEL, 341, NOTRE-DAME STE-MARIE, BEAUCE

### Finition rapide de FILMS

en remettant vos films à

### NADO FILM SERVICE TABAGIE NADO ENR.

27, rue Notre-Dame,

Ste-Marie, Beauce

Tél.: 387-5056

détaillant d'appareils photos et accessoires

Ferdinand Nadeau, Prop.

Tél.: 387-5056

Pour 12 photos couleurs le prix est \$3.25.

Aucun frais de malle.

### MAISON à VENDRE

Grande maison de deux étages, 11 appartements, située à 35, rue Notre-Dame, entre le magasin Rancourt Chaussures et la Tabagie Nado. Face au magasin Setlakwe. Idéale pour commerce de tous genres. Quai sur le bord de la rivière. Grandeur environ 30 x 35. Terrain: environ 50 x 70.

S'adresser à:

Tél.: 387-5945 ou 387-5500

### Georgette Jobin

Esthéticienne-visagiste

Consultations et traitements sur rendez-vous

Edifice du Centre Médical

Tél. Salon 387-5269

Résidence: 387-2877 A.M.

### Garderie Pouponnière

24 heures par jour



Louise Carrier, p.d.

299, rue Ste-Anne

Sainte-Marie de Beauce  
Tél.: 387-3553

22 sept.

## Venez nous voir... et comparez...

Nous avons un vaste choix d'autos et camions usagés

Des modèles pour tous les goûts et tous les budgets

- |   |   |
|---|---|
| 1972 PICK-UP, 1/2 tonne.                    | 1970 METEOR, 4 portes, p.b., p.s.         |
| 1970 PICK-UP, 1/2 tonne                     | 1970 FORD, 2 portes, p.b., p.s.           |
| 1969 PICK-UP, 1/2 tonne                     | 1970 CHEVELLE, 2 portes, p.b., p.s.       |
| 1973 METEOR, 4 portes, p.b., p.s.           | 1969 BROUGHAM, 4 portes, h.t., p.b., p.s. |
| 1972 METEOR, 2 portes, p.b., p.s.           | 1969 OLDSMOBILE F-85, p.b., p.s.          |
| 1972 COMET, 2 portes, p.b., p.s.            | 1969 METEOR, 4 portes, p.b., p.s.         |
| 1972 GRAN TORINO, 2 portes, p.b., p.s.      | 1969 CORTINA, 4 portes, p.b., p.s.        |
| 1971 MARQUIS, 4 portes, p.b., p.s.          | 1969 CHRYSLER, 2 portes, p.b., p.s.       |
| 1971 TOYOTA, 4 portes, p.b., p.s.           | 1968 PLYMOUTH, 4 portes, p.b., p.s.       |
| 1971 STATION FORD, p.b., p.s.               | 1968 DART, p.b., p.s.                     |
| 1971 CAPRI, p.b., p.s.                      | 1968 COMET, 2 portes, p.b., p.s.          |
| 1971 TRIUMPH, convertible, p.b., p.s.       | 1968 METEOR, 4 portes, p.b., p.s.         |
| 1970 CHEVELLE, 2 portes, p.b., p.s.         | 1968 MONACO, 2 portes, p.b., p.s.         |
| 1970 CHEVROLET IMPALA, 4 portes, p.b., p.s. | 1968 FALCON, 2 portes, p.b., p.s.         |
| 1970 BUICK SKYLARK, 2 portes, p.b., p.s.    | 1967 FIREBIRD, 2 portes, p.b., p.s.       |
| 1970 MAVERICK, 2 portes, p.b., p.s.         |   |

VOYEZ EGALEMENT LA GAMME COMPLETE DES PRODUITS FORD-MERCURY

## DuFour & LaPointe Autos

Boul. Vachon,

STE-MARIE, Beauce

Tél.: 387-6641

VOYEZ LE MAGNIFIQUE CHOIX QUE NOUS VOUS OFFRONS A DES PRIX QUI SAURONT VOUS CONVENIR.



22

22

22

# LA PROTECTION CIVILE DE STE-MARIE DESIRE REMERCIER LA POPULATION POUR LEUR PARTICIPATION A LEUR SOIREE ANNUELLE

## LE GULF SAINTE-MARIE REUSSIT A VAINCRE LE ST-SYLVESTRE AU COMPTE DE 3-2

★ MAURICE SAVOIE  
2 buts

C'est un but de Maurice Savoie son second de la rencontre qui a permis aux hommes de l'instructeur Charles Talbot du Gulf Ste-Marie de vaincre le Saint-Sylvestre par le compte de 3-2 et réduire à une seule partie la marge d'une semi-finale 4 de 7. Actuellement le Saint-Sylvestre mène

2-1. Ce match des séries éliminatoires de la ligue BDL Laurentide a été présenté à l'aréna de Sainte-Marie de Beauce, dimanche après-midi dernier, devant une assistance de 884 personnes.

Le Gulf Sainte-Marie a pris une avance de 2 buts à la première période par l'entremise de Maurice Savoie et Mario Bi-

lodeau, sur des assistances de Yvan Savoie, Gilles Jacques et François Bilodeau.

Par ailleurs, le Saint-Sylvestre a compté son premier but à la seconde période par l'entremise de Gaston St-Hilaire assisté de René Nappert et Gilles Parent.

Au dernier engagement un but a été compté par chacune des équipes soit Maurice Savoie pour le Sainte-Marie assisté de Claude Drouin et Yvan Savoie. Le but du Saint-Sylvestre a été réussi par René Nappert sur des assistances de Gilles Parent et Gaston St-Hilaire.

TEL. 387-5156

PHYSIOTHERAPIE  
RAYONS-X

*R. Bertrand Fortier, D. C. Ph., T.*  
CHIROPATICIEN

391 BLVD. VACHON, STE-MARIE  
BEAUCE

### CARTES D'AFFAIRES

<p><b>Dominique Bolduc, M.H.B.</b></p> <p>BIJOUTIER</p> <p>OPTICIEN D'ORDONNANCE</p> <p>Ste-Marie, Beauce Tél.: 387-5889</p>	<p><b>Dr Claude Gagné, M.D.</b></p> <p>OPHTALMOLOGISTE</p> <p>LOCAL: DOMINIQUE BOLDUC</p> <p>Ste-Marie, Beauce Tél.: 387-5889</p>
<p><b>Philippe Vachon, M. Com. C.A.</b></p> <p>COMPTABLE AGREE</p> <p>Ste-Marie, Beauce Tél.: 387-5817</p>	<p><b>Dr Jérôme Bégin o.d.</b></p> <p>OPTOMETRISTE</p> <p>Heures de bureau (sur rendez-vous) Avant midi 9 heures à midi Après-midi: 2 heures à 5 heures Soir: mardi, jeudi, vendredi, 7 hres à 9 hres</p> <p>EDIFICE CAISSE POPULAIRE</p> <p>Tél. Bur.: 397-6344 — Ville St-Joseph de Bce</p>
<p><b>Donald Carter</b></p> <p>B.A., B.Sc., M.Sc. D.Sc.</p> <p>INGENIEUR CIVIL</p> <p>Tél.: Ste-Marie 387-3544</p> <p>Ste-Foy: 656-0690</p>	<p><b>Louis-Clément Ferland, B.A.L.L.L.</b></p> <p>AVOCAT &amp; PROCUREUR</p> <p>150, rue Notre-Dame Tél.: 387-6628</p> <p>Ville Ste-Marie de Beauce</p>
<p><b>Boulet, Morin, Lachance, Motard &amp; Robitaille</b></p> <p>COMPTABLES AGREES</p> <p>2406, Chemin des Quatre-Bourgeois</p> <p>Ste-Foy, Québec — Tél.: 681-0564</p>	<p><b>Denys Sylvain, B.A. L.L.L.</b></p> <p>AVOCAT</p> <p>240, Avenue du Collège</p> <p>Tél. Bureau: 387-2727 - Rés.: 387-3101</p> <p>Ville Sainte-Marie de Beauce</p>
<p><b>Pierre Blouin</b></p> <p>NOTAIRE</p> <p>66, rue Notre-Dame (Edifice Laurentien)</p> <p>Tél.: 387-3575</p> <p>Rés. Tél.: 387-3865</p> <p>Ville Sainte-Marie de Beauce</p>	<p><b>Ruel, Roy, Moreau &amp; Associés</b></p> <p>COMPTABLES AGREES QUEBEC, LEVIS</p> <p>Ville St-Georges, Bce Ville St-Joseph, Bce</p> <p>266, 1ère Avenue 282 Avenue du Palais (418) 228-9876 (418) 397-5216</p> <p>Réjean Moreau, C.A. André Latulippe, C.A. Armand Poulin, C.A. Guy Gilbert, C.A. André Thibaut, C.A. Jean-Guy Jacques, C.A.</p>
<p><b>ARPENTEURS - GEOMETRES</b></p> <p><b>MICHEL BOLDUC, A.G.</b></p> <p>ARPENTEUR-GEOMETRE</p> <p>318, rue du Collège, Ste-Marie, Beauce</p> <p>De la Société DeBlois, Bolduc &amp; Jacques Arpenteurs-Géomètres</p>	

### SERVICE SOCIAL DE BEAUCE L'IMPORTANCE D'UN RENDEZ-VOUS

Devant l'augmentation croissante du volume de travail à notre bureau de Ste-Marie, nous devons demander à notre clientèle actuelle et future, de bien vouloir obtenir un rendez-vous avant de se présenter au bureau. Plusieurs éviteront ainsi d'attendre trop longtemps sans avoir la certitude d'être reçus, tandis que d'autres éviteront de s'y présenter sans pouvoir être reçus.

Nous désirons offrir un service vraiment complet et ce n'est qu'avec la collaboration de tous que nous pourrions assurer à chaque client que sa demande sera étudiée en profondeur et que le travail à exécuter entre deux entrevues sera complété.

Il faut noter, cependant, que nous continuerons à répondre avec promptitude aux urgences qui peuvent se présenter.

Si vous prenez rendez-vous, et que nous pouvons agencer notre horaire pour mieux vous servir, votre satisfaction n'en sera que plus grande.

BEAUCE antirouille auto - camion

**Ziebart**

GARANTIE ECRITE **10 ANS**

La rouille attaque les voitures par l'intérieur... mais ZIEBART l'y attend.

**Victor Jacob**  
Vallée-Jonction

Rue du Pont  
Tél. 253-5598

Si vous songez... 

...Construction ou  
Rénovation

Vous trouverez le choix, la qualité et les bas prix que vous désirez chez :

**CLEMENT CYR INC.**

ST-ELZEAR, Beauce 387-5894

Voyez le choix de panneaux "Luxaply"  
Choix de qualité et de couleurs  
Ouvert jusqu'à 9 hres les jeudi et vendredi soir...

**VENTE des produits...**

- \* Motorola Quazar
- \* Zenith
- \* Electrohome
- \* Lloyd's

Réparation et  
Service d'antennes pour Vallée et la région

**NORMAND  
MADEAU T.V. ENR.**

VALLEE-JONCTION, BEAUCE TEL.: 253-5387

Le Service Social de Beauce, 29, 66, Notre-Dame, Ste-Marie, Filiale de Ste-Marie, C. P. 7- GOS-2YO, Tél.: 387-6040

## LE ST-ISIDORE REPREND LE CHEMIN DE LA VICTOIRE EN L'EMPORTANT 7-5 SUR LE ST-FREDERIC

Une performance de 4 buts par le vétéran Gilles Mercier a permis aux hommes de l'instructeur André Boutin du St-Isidore de l'emporter au compte de 7-5 sur le Saint-Frédéric pour prendre une avance de 3-1 dans une semi-finale 4 de 7.

Ce match des séries éliminatoires de la ligue BDL Laurentide a été présenté à l'aréna de Sainte-Marie de Beauce, dimanche soir dernier, devant une assistance de 882 person-

nes. La première période a pris fin au compte de 2-1 en faveur du Saint-Isidore sur des buts de Gilles Mercier 2, du Saint-Isidore; puis de Denis Vachon, du Saint-Frédéric.

Au second engagement le St-Isidore a porté le compte 6-2 par l'entremise de Donald Bilodeau, Gilles Mercier, Alain Pelchat et Richard Allen. Le but du Saint-Frédéric a été réussi par Viateur Dodier.

Au dernier engagement le Saint-Frédéric s'est rallié et a compté 3 buts dont deux par Mario Gilbert et l'autre compteur a été Guimond Lessard. Le seul but du Saint-Isidore à cette dernière période a été compté par Gilles Mercier.

Cette rencontre a été dénuée de rudesse car l'officiel Julien Gagnon n'a décerné que 8 punitions mineures dont 4 à chaque équipe.

Etes-vous  
**DONNEUR DE SANG?**  
Si non, pourquoi?

