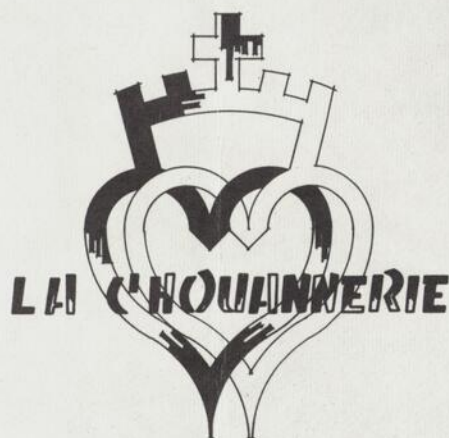


**Spectacles à la Comédie-Canadienne**



LE RESTAURANT  
**DUCHESSE ANNE**

*toute l'époque de la contre-révolution vendéenne*



spécialités françaises

**CRÊPES BRETONNES**

Un palais de délices

Un délice pour le palais



6390, rue St-Hubert à proximité de la rue Beaubien Montréal, Qué. Tél.: 271-0153 FACILITÉ DE STATIONNEMENT

# renée claude

du 24 au 27 février

Une production de la Comédie-Canadienne  
Gratien Gélinas, directeur





*Bon voyage!*

**AIR FRANCE**

LE PLUS GRAND RÉSEAU DU MONDE



# renée claire va chanter

Eusse été pour l'oeil

c'était réussi

mais c'était pour l'oreille

aussi :

tant mieux pour les deux

la chanson n'est pas chaste



Valiquette

Un problème de décoration est chose personnelle et demande une attention toute particulière de la part du décorateur à qui vous le confiez.

Valiquette vous offre gratuitement ce service par un de ses experts. Il saura réaliser votre rêve selon votre budget.

**N. G. VALIQUETTE LTEE**  
510 est, Sainte-Catherine, 842-8811

meunier & rosenthal  
optométristes

lentilles de contact  
examen visuel et lunetterie  
place ville marie  
place victoria

866-9736



**THE HELLENIC**  
RESTAURANT  
CUISINE GRECQUE ET ORIENTALE  
SHISH-KEBAB

AV-8-1493  
1426 BOUL. ST-LAURENT  
À DEUX PAS DU THÉÂTRE



CHEZ  
**PIAZZA  
TOMASSO**  
La cuisine italienne  
à son meilleur

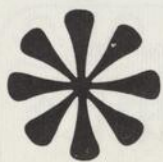
739-6331



la chaumière

Vaste choix de vêtements qui font 'jeune' et toujours à la pointe de la mode.  
DEUXIÈME ÉTAGE — CÔTÉ EST

**DUPUIS**  
*Le grand magasin canadien à l'accent français*



# renée claude



Renée Claude va chanter  
De l'esprit à l'âme,  
De l'âme au coeur,  
Du coeur au ventre,  
Du ventre à la bouche,  
De bouche à oreille . . .  
Entre la scène et l'orchestre,  
Il n'y aura plus d'espace.  
Entre elle et nous,  
Il y aura une complicité . . .  
Comme une épousaille.  
Trente-deux chansons,  
C'est la comédie de sa vie,  
C'est sa Comédie-Canadienne.

Jean-Pierre Ferland



Mlle JEANNE VALOIS  
hôtesse du soir  
vous invite au

**RESTAURANT NAPOLEON**  
Cocktail Lounge



1694 est, rue Ste-Catherine  
angle Papineau

Stationnement gratuit

**SERVICE  
DE  
BAR**

avant et après  
le spectacle et  
à l'entracte.

**COMÉDIE  
CANADIENNE**  
84 ouest, Ste-Catherine • 861-3338



Fermé le dimanche

*Après le théâtre, le rendez-vous des gourmets*  
**La Vieille France**

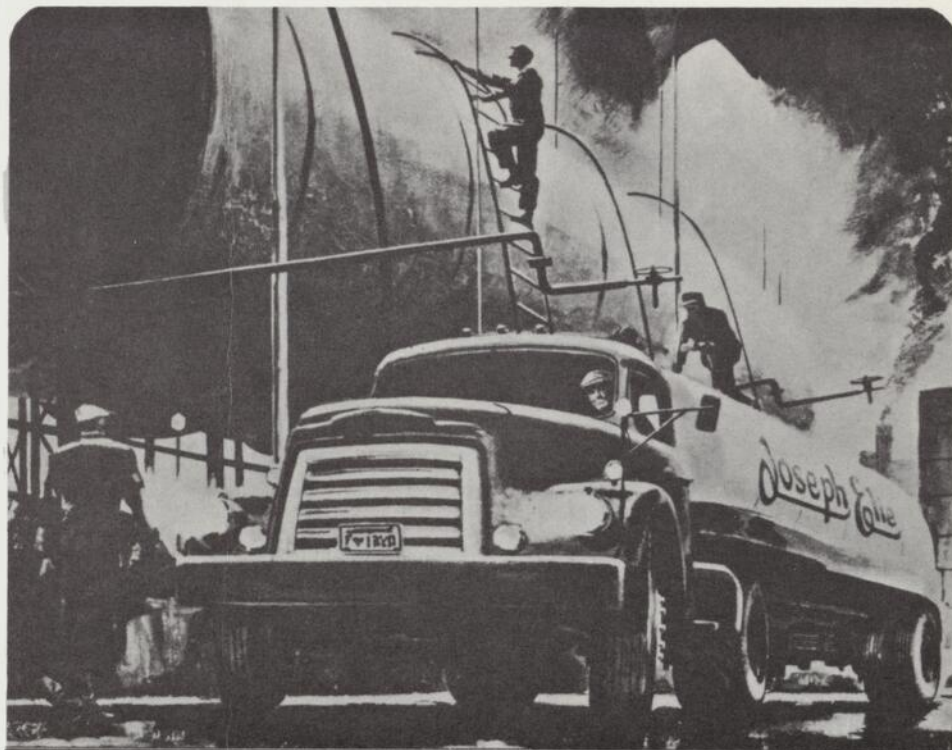
50 ouest, rue St-Jacques

Cuisine française reconnue par les hommes d'affaires de la rue St-Jacques, au coeur du Vieux Montréal, dans un édifice de plus de 235 ans, ancienne propriété de Louis d'Ailleboust, Comte d'Argenteuil, 2e Gouverneur du Canada.

Diners' Club

American Express

**Stationnement gratuit, à côté, le soir**



Pour votre chauffage —

- Entretien et réparation de tous brûleurs
- Livraison d'huile
- Service jour et nuit

**Joseph Elie Stée.**

1944 ouest, rue Dorchester — Montréal

Tél.: WE. 3-8403

GASTON ELIE, Président



# renée claude

## un mode de vie: la chanson

*Renée Claude, vous aimez chanter, vous aimez intensément chanter, et pourtant, au contraire de bien d'autres, vous ne cherchez pas à forcer les portes de la renommée. Pourquoi ?*

Depuis trois ans que je chante professionnellement, je pense avant tout à façonner le personnage Renée Claude. Avant d'être un métier, la chanson est d'abord pour moi une façon de vivre. J'ai la conviction que la réussite, au point de vue public, vient après. D'elle même. Aujourd'hui, au moment où je vais "faire la Comédie", j'ai le sentiment de m'engager sur un chemin de rencontre. A l'autre extrémité, il y a le public. S'il aime, lui aussi, vivre comme moi deux heures pour, par, et avec la chanson, il fera de lui-même la moitié du chemin.

*Quand le public fait lui-même la moitié du chemin, ne peut-on parler de succès ?*

S'il le fait instinctivement, je pense que oui.

*Est-ce en pensant au public que vous choisissez vos chansons ?*

En un sens oui. Toutes les chansons du monde ne conviennent pas à tous les interprètes. A vrai dire, je ne choisis pas. Je prends celles qui correspondent à mon tempérament, à mes goûts, à mon timbre de voix. Et le public s'en rend parfaitement compte. Je sais qu'il préfère m'entendre chanter les chansons que je "sens" le mieux. C'est normal. Et c'est heureux.

*La chanson idéale ?*

Elle n'existe pas. Il faut faire la part des choses, et, comme le comédien, jouer son rôle. Ça, c'est le côté métier. Une chose qui s'apprend.

*Quand vous découvrez une chanson qui vous convient, la greffez-vous automatiquement à votre répertoire ?*

Si son auteur est d'accord, oui. A mon avis, une chanson appartient à celui qui l'a écrite. Surtout, dans mon cas, s'il est canadien. Certaines chansons appartiennent à tout le monde parce qu'elles ont été écrites pour tout le monde. Mais avant de chanter quelque chose de Gilles



  
**SELECT**



MONO \$4.45 — STEREO \$4.98

**M-298.024** (Mono) — **S-398.024** (Stéréo)  
RENÉE CLAUDE Vol. 1

Les gens de la tournée - Mon ange - Vingt ans -  
C'est mon oeil - La marquise coton - C'est la loi -  
Chanson morte - Cercle vicieux - T'occupe pas -  
Ce grand amour.

**SP-12.130** (Mono) — **SSP-24.130** (Stéréo)  
RENÉE CLAUDE, Vol. 3

"il y eut un jour"  
Le jour déborde - De mémoire - Blues pour un chien de  
ruelle - Tu es noire - Au téléphone - Qui donc me fera  
ma chanson... - Séduction - Jeanne d'Arc, Marie  
Antoinette, Cléopâtre et moi - Tante Camilienne -  
Scène d'amour.

**M-298.071** (Mono) — **S-398.071** (Stéréo)  
RENÉE CLAUDE, Vol. 2

Pour qui - Pendant que - La Mélissa - Je te chercherai -  
Funambule - Sans toi - Bilissi - La servante du château -  
Si tu t'en vas - Embrasse les tous.

**Petula Clark :**  
joli air anglais et  
grands succès !

... une interprétation vocale parfaite, beaucoup  
d'énergie, beaucoup d'assurance, un très joli air  
anglais (mais oui !), du rythme capable de "nous  
mettre en état de yé-yé", voilà Petula Clark parmi  
nous.

Des succès, beaucoup de succès, un public qui  
répond bien, voilà la première du récital de Petula  
Clark, cette diseuse anglaise, Française d'adop-  
tion, interprète aussi bien connue en France et en  
Angleterre qu'aux Etats-Unis et au Canada.

JACQUES KEABLE  
La Presse

**N'ATTENDEZ PAS POUR RÉSERVER VOS FAUTEUILS !**




*Fifth Avenue*

**MIRACLE MART**  
A DIVISION OF STEINBERG'S LIMITED

Pharmacies **LEDUC** Pharmacies

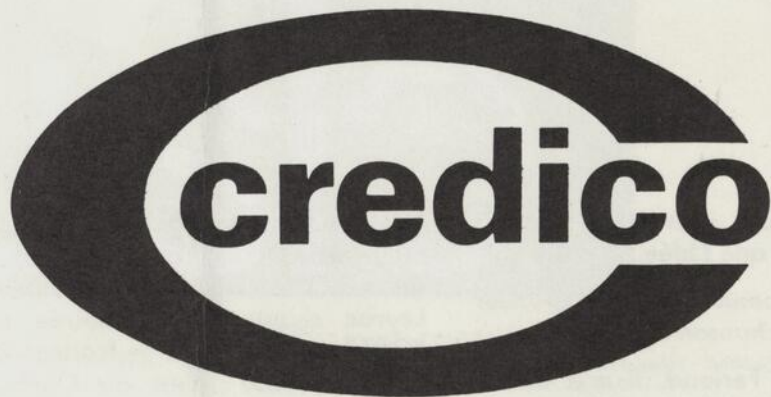
**Western**  
TIRE AND AUTO SUPPLY LIMITED

*Lana inc.* 

*La Jeunesse*

**r. Faucher**

oui, tous ces magasins\* ont  
un point commun:



\*Comme 2187 autres, ces magasins arborent l'emblème CREDICO, ce qui veut dire que vous y utiliserez votre carte CREDICO, et qu'ainsi,

- vous faciliterez vos achats; dites seulement "Chargez à mon compte CREDICO"
- vous simplifierez vos paiements; pour tous vos achats, un seul relevé mensuel.
- vous soulagerez votre budget; en adaptant vos paiements à vos disponibilités financières du moment.
- vous profiterez d'avantages exclusifs; Club CREDICO, etc.

# renée clauude

## une soirée de chansons

TRAPÈZE DES ÉTOILES (Claude Léveillée)

FEIGNEZ DE DORMIR (Jean-Pierre Ferland)

MON PAYS (Claude Léveillée)

JE SUIS UNE MARGUERITE (Jean Fortier)

QUE SERAIS-JE SANS TOI ? (Louis Aragon — Jean Ferrat)

TU ES NOIRE (Stéphane Venne — François Dompierre)

LES JOURNALISTES (J.-P. Ferland)

DE MÉMOIRE (S. Venne — F. Dompierre)

N'OUVRE PAS (J.-P. Ferland — Paul Demargerie)

L'IDIOTE AUX CLOCHES (Émile Nelligan — F. Dompierre)

BILISSI\* (Charles Rinieri — R. Laguidze)

LA BOUCHE ET LE DOIGT (Maurice Datin — Vidalin)

CHANSON POUR X (Mouloudji — Gaby Wagenhein)

LES GENS DE MON PAYS (Gilles Vigneault)

NANTES (Barbara)

LA ZIZIQUE (Léo Ferré)

À TOI BELLE HIRONDELLE (folklore)

QUI DONC ME FERA MA CHANSON ? (S. Venne — F. Dompierre)

LA CHANSON BRÈVE (Jean Fortier)

C'EST EN TOI (S. Lelièvre)

JEANNE-D'ARC (S. Venne — F. Dompierre)

LES SEMELLES DE LA NUIT (G. Vigneault)

LA MÉLISA (Jean-Paul Filion)

CELUI-LÀ (Eddy Marnay — Michel Legrand)

LA LETTRE (Colette Renard — Wolfgang Mozart)

LA MARQUISE COTON (J.-P. Ferland — Pierre Brabant)

LA SCÈNE (C. Léveillée)

SANS TOI (Agnès Varda — M. Legrand)

LA SERVANTE DU CHÂTEAU (B. Lelou — Ricet-Barrier)

L'AFFICHE ROUGE (L. Aragon — L. Ferré)

VINGT ANS (L. Ferré)

PENDANT QUE (G. Vigneault)

\*AVEC LA PARTICIPATION DE HUBERT LOISELLE



## Qui dit voyage dit AIR CANADA

Cela va de soi . . . car la flotte aérienne d'AIR CANADA met le monde entier à votre portée, et vous transporte avec confort, rapidité, et, oui, économie! Les puissants appareils d'AIR CANADA, DC-8, Vanguard et Viscounts, desservent plus de 60 villes situées au Canada, aux Etats-Unis, en Grande-Bretagne, en Irlande, en Europe et aux Antilles . . . Adressez-vous à votre agence de voyages ou au bureau d'AIR CANADA: vous obtiendrez tous les détails sur les différents tarifs d'excursions de 14 à 21 jours, classe économique, et sur les tours organisés; grandes facilités de paiement (10% comptant, vous acquittez le solde selon votre budget). AIR CANADA vous offre aussi des tarifs de groupe. La prochaine fois que vous voyagerez, prenez AIR CANADA.

# AIR CANADA





## *Le Diamant Opera*

ÉTINCELANT

SYMBOLE

DE VOTRE

AMOUR

*Le plus prestigieux au pays, son impé-  
rissable valeur en fait le gemme le plus  
recherché de tous les vrais connaisseurs.*

*Serti sur une bague au dessin exclusif,  
il possède toutes les caractéristiques de  
pureté, de taille, de couleur et de reflet  
que les experts exigent de la qualité  
"Gemme A-1 Blanc-Bleu".*

LE LUXE

A PRIX

DE GROS

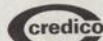
*Magnifique catalogue gratuit sur demande*

OPERA DIAMOND LTÉE

130 est, rue Liège, Montréal, Qué.

6982 rue St-Hubert, Montréal, Qué.

389-8201



renée  
claudé



...quand on s'écoute chanter



**TOUS LES SOIRS**  
8 h 30 précises — relâche le lundi

# ISABELLE

de  
Pierre  
Dagenais

Avec: YVES LÉTOURNEAU  
JACQUES GODIN  
JEAN-PIERRE COMPAIN

**MARIONNETTES**

samedi et dimanche après-midi

**LE THEATRE DE LA  
PLACE VILLE-MARIE**



Guichet ouvert de 12 h à 8 h 30  
RESERVATIONS: 861-6665

**CORBEIL**  
SUR LA PLAZA



(Billets pour tous les  
spectacles de la  
Comédie-Canadienne,  
en vente au  
deuxième étage.)

6500 st-hubert  
montréal  
tél: 279-4581

OUVERTES SUR SEMAINE DE 10 H. DU MATIN A 10 H. DU SOIR  
SAMEDI, FERMETURE A 6 H. DU SOIR

Les librairies qui répondent à tous vos besoins

## LIBRAIRIES RENAUD-BRAY

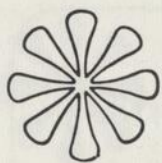
1624 OUEST, RUE STE-CATHERINE  
5219 RUE CÔTE-DES-NEIGES

TÉL.: 932-3171  
TÉL.: 342-1515



**PAUL PARADIS INC.**  
IMPRIMEURS - LITHOGRAPHES

7001 ST-URBAIN, MONTREAL, QUÉ. TEL: 273-1517



# renée clau



quel nous trouvons une multitude de chansons merveilleuses.

*S'il n'y avait pas eu cette vague d'auteurs canadiens, auriez-vous fait carrière ?*

Sans doute, mais différemment. Il n'y aurait peut-être pas eu, pour moi, de Comédie-Canadienne.

*Avez-vous déjà songé à faire un autre métier ?*

Je voulais être comédienne. Après quelques années de Conservatoire (LaSalle) et trois ans chez Paul Hébert, je me suis rendue compte que mon véritable métier était la chanson. J'ai étudié la comédie pour la simple raison que l'audace ne m'est pas venue très jeune de me lancer corps et âme dans une carrière qui était pourtant mon premier choix. C'est dur, la chanson, au début. On est terriblement seule. La distribution, c'est vous !

*Avez-vous beaucoup étudié le chant ?*

Point du tout. J'ai appris à chanter comme on apprend à marcher : je

le voulais à tout prix, au prix des salaires que je perdais par manque d'assiduité au bureau, au prix parfois de ma santé, au prix . . . enfin, ce serait une longue histoire . . . pas nécessairement originale.

*Vous saviez donc que vous aviez du talent ?*

J'étais très angoissée. Il m'aura fallu bien du temps et beaucoup de travail avant d'oser me présenter en public. Et les prix des concours de "jeunes talents" à la radio ne suffisent pas, même quand on est très jeune. Il faut beaucoup plus. Il faut, je pense, une sorte de courage aveugle. On se dit que mieux vaut avancer à tâtons que de rester sur place. Et bientôt l'on fonce ! Les demi-succès se succèdent. Puis les succès. Et un jour, ça y est, on est lancée.

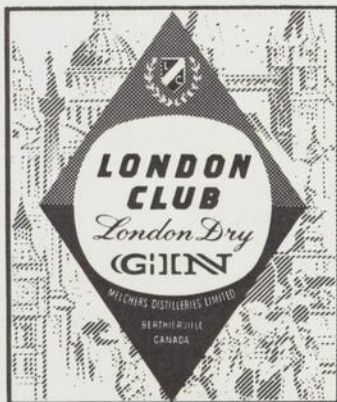
*Vous êtes confiante ?*

Jamais tout à fait. J'ai un trac fou. Pour y remédier, je commence toujours mon tour de chant par une chanson "forte". Les applaudissements chassent le trac. C'est très efficace les applaudissements.



# Bar de la Comédie-Canadienne

Avant et après le spectacle



ainsi qu'à l'entracte



2 grands succès de Melchers!

LES DISTILLERIES MELCHERS LIMITÉE  
Berthierville, Qué.



## renée claudé par renée claudé

Je suis née un 3 juillet. Comme par hasard, c'était une journée d'orage. Etant Cancer, la malveillance du temps ne fit qu'accentuer cette tendance à la bouderie propre aux personnes nées sous ce signe. Le système nerveux se tend, forme comme une boule. Un jour, il le fallait bien, le mécanisme s'est déclenché et c'est avec énergie que j'ai pu affronter les premières années de ma vie.

Et le soleil est revenu.

Pour se recoucher, hélas, quand j'avais six ans, sur la belle liberté, la belle insouciance de l'enfance. On m'a fichée, comme tout le monde, sur un banc d'école devant une maîtresse au visage renfrogné. Je la trouvais bien vieille pour aller encore à l'école.

Ce fut fastidieux :  
cours primaire, cours secondaire, premier emploi.

Ce fut encore plus long quand la maladie se mit de la partie. Heureuse maladie pourtant qui me fait dire aujourd'hui, comme dans la chanson : "le soleil a sauté comme un bouchon, et le jour déborde de l'horizon, le beau temps met sur moi sa patte tiède et douce, et il me séduit déjà; et le diable me pousse !"

Car le médecin vint. Sans seringue, sans remède breveté, mais avec une forte dose de bon sens il dit à mon père :  
"Sa maladie, c'est de ne pas faire ce qu'elle aime".

"Bon ! fit mon père, si ce n'est que ça . . . Qu'aimes-tu ?  
J'ai mordu à l'hameçon comme truite affamée : "Chanter !"

"Eh ! bien, chante mon enfant."



# de salaberry

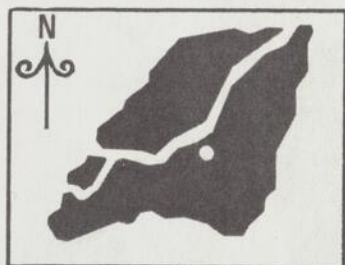
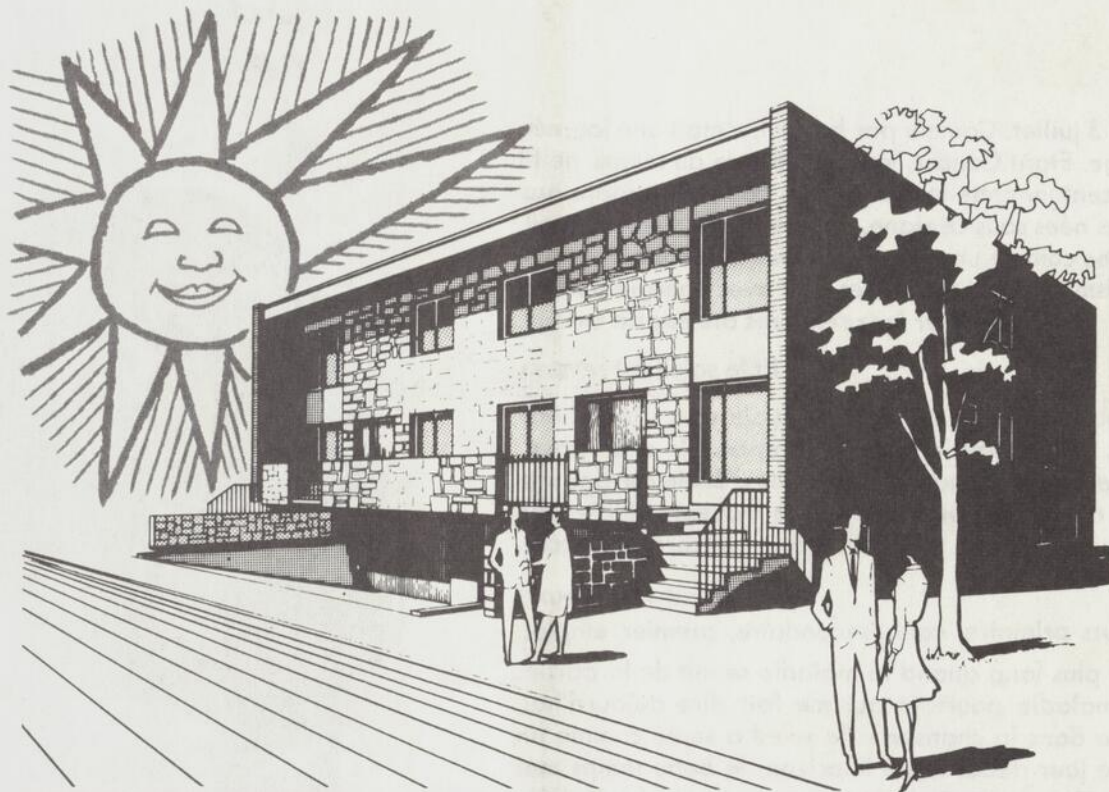
CORPORATION

C'EST AU COEUR même de l'Île de Montréal que la Corporation de Salaberry a réalisé pour vous un quartier résidentiel des plus modernes, à proximité immédiate de l'Autoroute, du Boulevard Métropolitain, du Chemin

de la Côte Vertu et du Boulevard Henri Bourassa.

La facilité d'accès à ce réseau de communication met à votre portée les centres importants de l'Île de Montréal.

Votre lieu de travail se trouve-t-il au centre de la ville? Vous pourrez vous y rendre en 10 minutes grâce au métro du CN qui vous déposera au terminus de la Place Ville Marie.



L'adresse: 380,  
Boul. Deguire.  
Tel.: 334-1863.  
Rendez-vous  
sur demande.





RENÉE CLAUDE

HUBERT LOISELLE



STÉPHANE VENNE

RENÉE CLAUDE

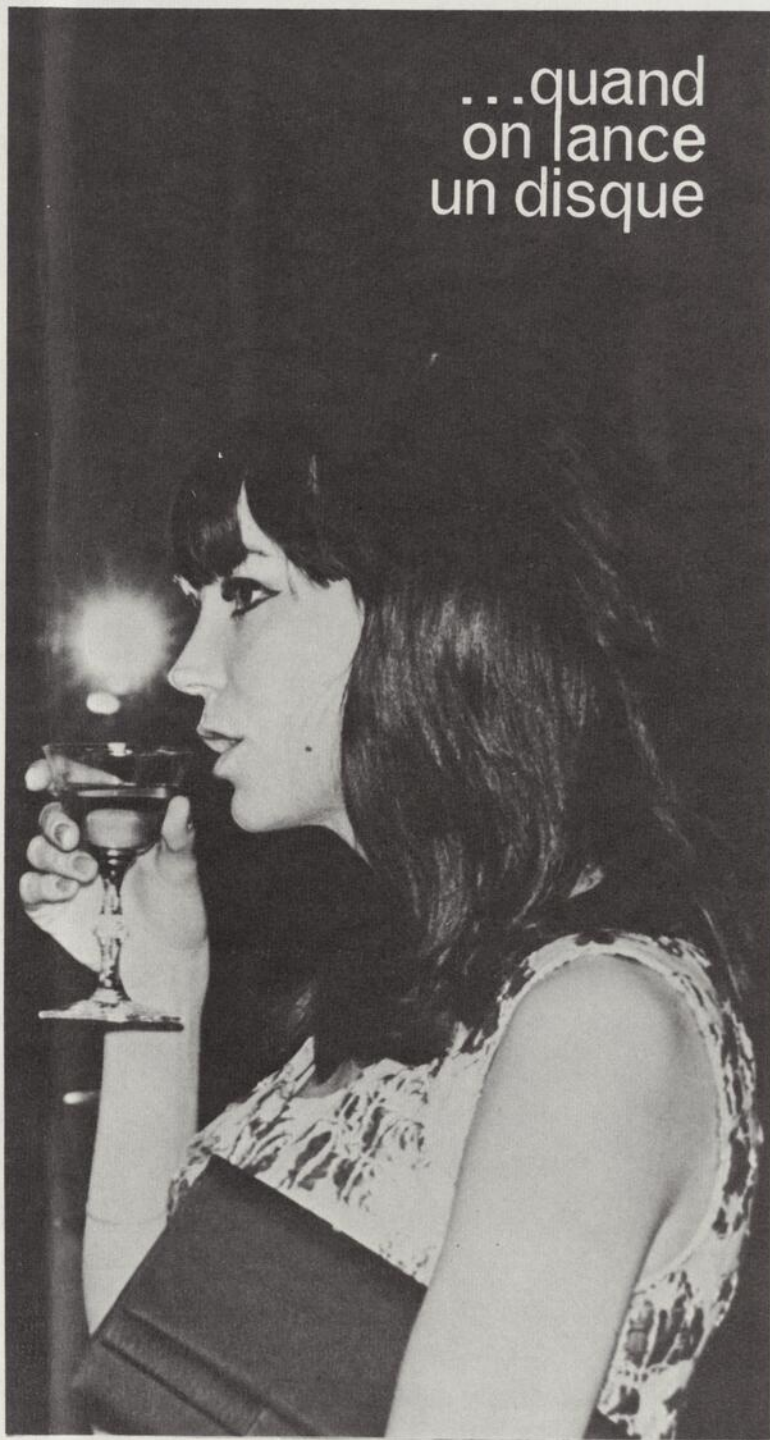
FRANÇOIS DOMPIÈRE



FRANÇOIS DOMPIÈRE

RENÉE CLAUDE

...quand  
on lance  
un disque





marcel \*  
**AMONT**



voyez  
l'étonnant

**MARCEL  
AMONT**



**DU 7 AU 13 MARS**

**COMÉDIE**  
CANADIENNE  
84 ouest, Ste-Catherine • 861-3338