

335 000

340 000

345 000

350 000

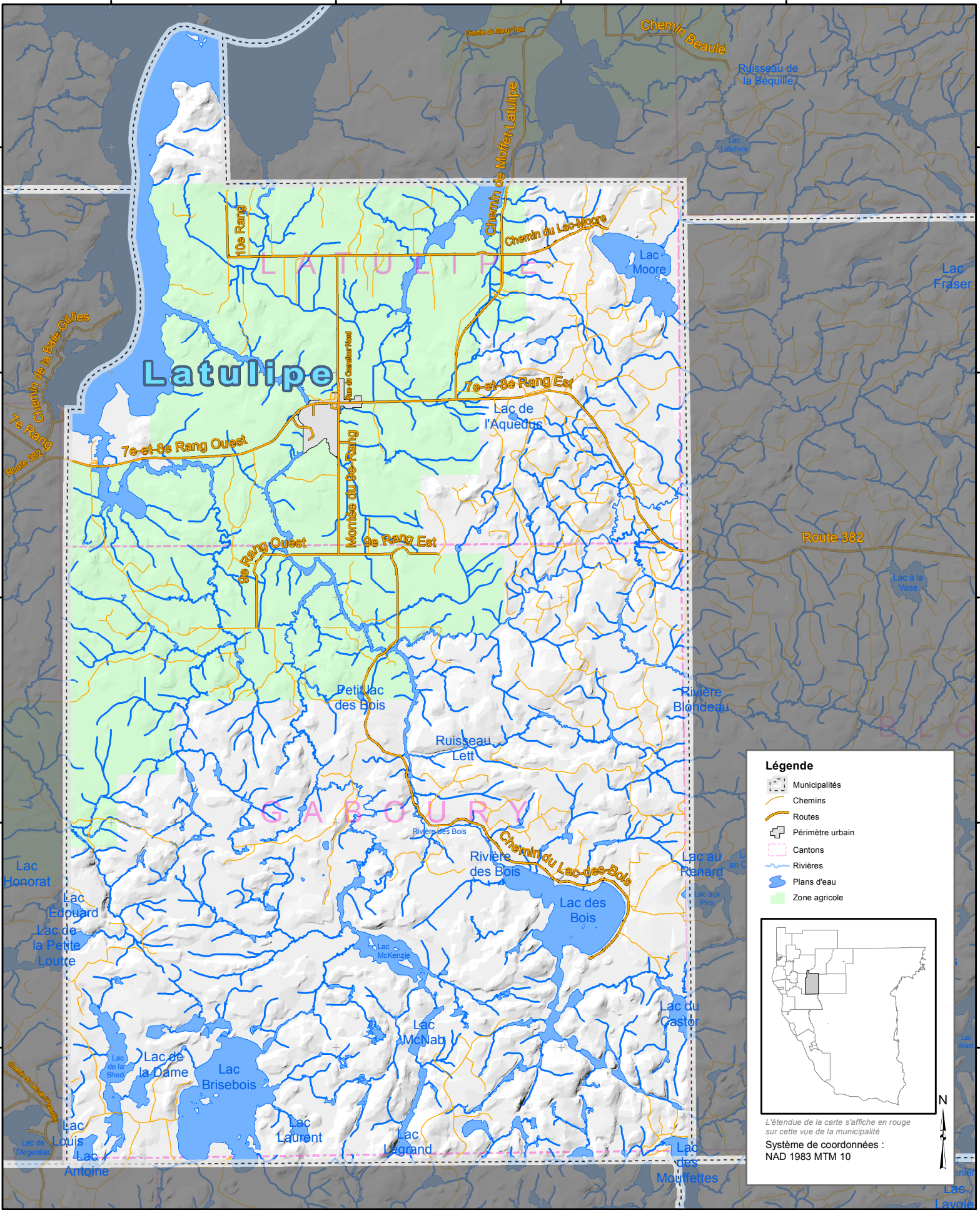
5 260 000

5 255 000

5 250 000

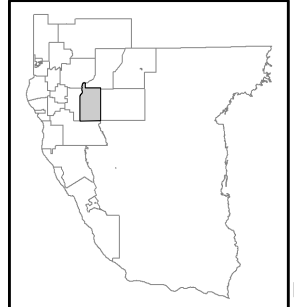
5 245 000

5 240 000



Légende

- Municipalités
- Chemins
- Routes
- Périmètre urbain
- Cantons
- Rivières
- Plans d'eau
- Zone agricole



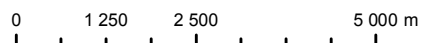
L'étendue de la carte s'affiche en rouge sur cette vue de la municipalité

Système de coordonnées :
NAD 1983 MTM 10



MRC Témiscamingue
2015-11-10 Yves Gratteaux

Municipalité de
Latulipe-et-Gaboury



Hors de l'usage auquel il est destiné, ce document n'a pas de valeur