

**Bibliothèque
et Archives
nationales**

Québec 

Le Prix Courant

Page(s) manquante(s)

LE PRIX COURANT

REVUE HEBDOMADAIRE

Commerce, Finance, Industrie, Propriété Foncière, Assurance

Publié par ALFRED et HENRI LIONAIS, éditeurs-propriétaires, au No 25 rue Saint-Gabriel, Montréal, Téléphone Bell Main 2547, Boite de Poste 917. Abonnements: Montréal et Banlieue, \$2.00; Canada et Etats-Unis, \$1.50; France et Union Postale, 15 francs. L'abonnement est considéré comme renouvelé, à moins d'avis contraire, au moins 15 jours avant l'expiration, et ne cessera que sur un avis par écrit, adressé au bureau même du Journal. Il n'est pas donné suite à un ordre de discontinuer tant que les arrérages et l'année en cours ne sont pas payés.

Adresser toutes communications simplement comme suit: **LE PRIX COURANT, MONTREAL, Can.**

VOL. XXIX

VENDREDI, 14 SEPTEMBRE 1900

No 11

LES ELECTIONS ET LA QUESTION ECONOMIQUE

La campagne électorale pour les élections des membres de la Chambre des Députés au Parlement fédéral a commencé bien que la *Gazette du Canada* n'ait pas encore fait connaître la date des élections.

Nous ne sommes pas partisans d'une agitation politique prématurée ou de trop longue durée car l'expérience a prouvé que les affaires souffraient toujours de cette agitation qui détourne chacun de ses travaux habituels pour assurer la victoire du parti politique auquel il appartient.

Néanmoins, la campagne électorale ayant commencé, nous ne pouvons nous empêcher d'aborder la question d'autant plus que, dès les débuts des hostilités, il est facile de se convaincre que la lutte se fera sur le terrain économique plus particulièrement.

Il ne nous déplaît pas qu'il en soit ainsi et, du reste, nous nous demandons sur quoi d'autre la lutte pourrait porter, car les mots de conservateurs et de libéraux sont de pures étiquettes en dehors de la question de tarif. Et encore, n'y a-t-il sur cette question que des divergences académiques, pourrions

nous dire, entre les deux partis qui se disputent le pouvoir.

La somme de protection à accorder aux industries nationales doit être telle qu'elles puissent vivre et se développer sans cependant peser trop lourdement sur le consommateur.

Il peut, en effet, y avoir excès comme insuffisance de protection.

Tout le monde comprend à quels résultats peut mener une insuffisance de protection: industries périliclitant, nombreux ouvriers sans travail et, par conséquent, sans ressources pour consommer les produits; salaires insuffisants pour ceux qui trouvent de l'emploi; et, pour nous qui sommes un pays de grande production agricole, bas prix des produits de la ferme par suite d'une consommation réduite à son minimum.

Quant à l'excès de protection, on a vu dans le passé qu'il n'est pas moins funeste aux industries. On se souvient encore du tarif qui protégeait tellement les manufactures de tissus de coton que les premiers arrivés firent de tels profits que les capitaux se portèrent à l'envi vers cette industrie. Bientôt le pays eut plus de ces industries que la consommation l'exigeait et toutes les manufactures se livrant à une concurrence acharnée firent des affaires plus mauvaises que bonnes et

THÉS

Jamais en retard !

NOUS VENONS DE RECEVOIR :

- 570 boîtes Ping Suey, **Gunpowder** et **Hysons**
- 73 boîtes **Imperial**, qualité de choix.
- 30 boîtes Thé Indien **Pekoe "Gloria"**
- 24 boîtes **Pekoe-Souchong** de Ceylan
- 48 demi-boîtes **Pekoe-Souchong** de Ceylan
- 32 boîtes **Pekoe Orange**
- 25 demi-boîtes **Pekoe Orange**
- 120 canistres de fantaisie, **Thé Japonais**, récolte du mois de mai, marque "**Ideal**."

Tous ces thés ont été **bien achetés** et seront vendus à **bon marché**.

Echantillons envoyés sur demande.

NOUS ATTENDONS INCESSAMMENT

1750 BOITES

THÉ NOIR PACKLING.

L. CHAPUT, FILS & CIE

EPICIERS EN GROS ET
IMPORTATEURS DE THÉS

...MONTREAL

nombre d'entre elles durent disparaître ou s'amalgamer avec d'autres.

Un excès de protection empêche d'ailleurs tout progrès en favorisant la routine ; en effet, le manufacturier qui fait de gros bénéfices avec un matériel vieux, imparfait, n'a aucun intérêt à rechercher l'outillage le plus perfectionné qui lui permettra d'abaisser ses prix au profit du consommateur.

Si, au contraire, il ne bénéficie que d'une protection raisonnable, il devra pour produire avec bénéfice suivre les progrès du dehors et s'évertuer lui-même à améliorer ses procédés de fabrication pour produire à bon marché et le consommateur, comme le fabricant y trouvera profit.

Il nous faut donc dans voir la lutte est ouverte entre les deux partis qui aspirent à nous gouverner pendant les cinq prochaines années, quel est celui qui comprend le mieux les intérêts du pays au point de vue économique.

Nous avons les discours des chefs du parti conservateur qui blâment le parti libéral pour sa politique économique pendant qu'il était au pouvoir ; nous aimerions à connaître les vues du parti conservateur sur la politique qu'il entend suivre s'il arrive à diriger nos destinées.

Nous attendons avec intérêt le programme de l'opposition actuelle et nous l'examinerons ici, comme nous ne manquerons pas de suivre le programme économique du parti libéral.

PRUNES D'ENTE

La récolte des prunes d'ente, ou pruneaux de choix, n'est pas encore faite, écrit-on de France, mais les prix cotés par anticipation sont maintenus principalement pour petits fruits.

LE SYNDICAT CONNERS

M. Connors est enfin venu devant la Commission du port de Montréal expliquer qu'il n'avait pu encore compléter l'organisation de la compagnie qui a obtenu, par l'entremise de M. Connors, le contrat pour la construction d'élévateurs modernes dans notre port.

C'est du moins ce que nous pouvons comprendre du peu de paroles prononcées par M. Connors, car M. Connors parle peu. Espérons qu'il agit davantage et qu'il mettra à profit les nouveaux délais qui lui ont été accordés par la Commission du Port pour commencer les travaux.

Les plans sont prêts et approuvés depuis longtemps et depuis plus longtemps encore le syndicat qui a obtenu le contrat des travaux et de l'exploitation des élévateurs à ériger cherche à réunir le capital nécessaire de \$4,000,000.

C'est un gros chiffre qui aurait été sans doute couvert si l'un des membres du syndicat, l'un des Armour de Chicago, n'était mort prématurément.

Aussi la difficulté de parfaire un capital aussi considérable a été comprise par les membres de la Commission du Port et c'est ce qui les a décidés à ne pas se montrer trop sévères envers le Syndicat Connors.

Nous approuvons l'attitude de la commission ; elle accorde un délai raisonnable au concessionnaire du contrat qui, nous l'espérons, pourra d'ici une quinzaine commencer les travaux.

En supposant que la commission, qui en avait le droit, ait cessé son contrat avec M. Connors et confisqué les \$50,000 qu'il a remis en garantie de l'exécution du dit contrat, que serait-il arrivé ? C'est que les travaux auraient été sûrement retardés d'au moins un an, car il aurait fallu recommencer avec un

Nous sommes les Agents pour...

Philippe Richard—Cognac, France—Brandy
 Mitchell & Co. —Glasgow, —Scotch Whisky
 Mitchell Bros. Co.—Belfast —Irish Whisky
 Vve Amyot —Saumur —Champagne
 Thos. J. Lipton —Londres —Thés
 Hector Falcon —Valence, “ —Vin St-Lehon

Nous controlons les marques suivantes :

THES JAPON, Marque “ VICTORIA ”
 “ “ “ “ PRINCESSE LOUISE ”
 “ CEYLAN, “ “ VICTORIA ”
 “ “ “ “ PRINCESSE LOUISE ”

Nous invitons le commerce à essayer les marques ci-dessus.
 Nous en garantissons la qualité et nos prix sont des plus faciles.

Laporte, Martin & Cie

EPICIERS EN GRCS

MONTREAL

autre syndicat, avec une autre compagnie toutes les cérémonies qu'il a fallu faire avec le détenteur actuel du contrat.

Et ce qu'il faut à la commission du Port, ce qu'il faut au commerce non seulement de Montréal, mais du Canada tout entier, c'est la prompte exécution des travaux dont le Syndicat Connors a obtenu le contrat.

C'est pourquoi nous souhaitons ardemment de voir commencer ces travaux sans aucun retard afin qu'à la prochaine saison de navigation le mouvement de notre port soit augmenté de tout le trafic qui nous viendra de l'ouest dès que nous aurons élévateurs et entrepôts suffisants pour les grains et les provisions.

FRUITS DE CALIFORNIE

Les prix des pêches, des abricots et des nectarines de Californie sont maintenant cotés par les ampaqueurs. Bien qu'une hausse se soit déjà produite sur les prix d'ouverture, les prix actuels sont bien plus bas que ceux de la récolte précédente.

Le commerce de gros peut donc offrir et offre actuellement les conserves de la nouvelle récolte à prix plus bas que l'an dernier.

SAINDOUX

Les saindoux composés sont sans changement mais fermes aux prix précédents.

L'article pur est très difficile à obtenir, les stocks en sont excessivement courts et si les arrivages de pores n'augmentent pas, les prix vont encore certainement hausser.

COMMERCE, INDUSTRIE ET FINANCE

La "People Bank" d'Halifax doit ouvrir une succursale à Grand' Mère, et M. Leo Smyth, comptable de cette banque à Québec, en sera, dit on, le gérant.

* **

"Nous lisons dans le dernier numéro arrivé au Canada, de la *Halle aux Ouvres* de Paris: En parcourant la liste des récompenses de l'Exposition, nous avons vu avec satisfaction le nom de la maison C. Galibert et fils, de Montréal (Canada).

Cette maison de tannerie a été fondée à Montréal il y a 35 ans; M. Emile Galibert, l'un des fondateurs, en est, depuis quelques années, le seul propriétaire.

Il s'occupe également, sur une assez vaste échelle, du commerce des cuirs en poil et laines du Canada. Il a suivi de près les grands progrès réalisés depuis quelques années de l'autre côté de l'Atlantique, dans la fabrication des cuirs.

Ses veaux chromés noirs et couleurs, pour chaussures, spécialité de la maison, sont très appréciés, tant sur le marché de l'Angleterre que sur celui du Canada. Les membres du Jury de l'Exposition universelle viennent de lui accorder une médaille d'or.

M. Emile Galibert, l'un des fondateurs de la Chambre de commerce française de Montréal en est depuis sept ans le président.

Conseiller de commerce extérieur de la France, il est l'un des créateurs de la Compagnie Franco Canadienne de navigation à vapeur, service direct de navigation entre le Canada et la France, et a été choisi comme administrateur de cette ligne pour le Canada.

Il s'est embarqué, samedi 25 cou-

1000 Allumettes pour 5c.

C'est le Prix
de détail des



Jumbo

Les allumettes les moins chères qui existent
sur le marché — celles qui laissent le meilleur profit au détailleur. :: :: :: ::

Très Recommandées aussi: les

“Hero”

Empaquetage
Supérieur

Ne Négligez pas les

“Crown”

Allumettes
“PARLOR”

Très

Populaires

“Maple Leaf”

Pour prix etc., adressez-vous à

The Walkerville Match Co.

WALKERVILLE, Ont.

. . . ou à . . .

MORIN & CIE, Batisse Impériale, Agents, Montréal,

rant, au Havre, à bord de *La Touraine*, pour rentrer à Montréal, après un voyage d'affaires de trois mois en Europe.

Ayant eu le plaisir de le voir plusieurs fois dans nos bureaux, pendant son séjour à Paris, nous sommes heureux de le saluer à son départ et de le remercier des efforts qu'ils ne cessent de faire pour augmenter les échanges entre le Canada et la France.

Son appui ne nous manquera pas et nous sommes certains que M. E. Galibert emporte le meilleur souvenir de notre Exposition et de l'accueil qu'il a reçu dans le monde des cuirs et peaux, il saura dire à ses compatriotes combien la France a agi avec justice dans la distribution des récompenses internationales."

~

M. J. M. Blanchet, comptable à la banque Nationale, faubourg St Jean, à Québec, a épousé lundi dernier, Mademoiselle Marie Alma Carrier, fille de M. L. N. Carrier, registraire du comté de Lévis. Le nouveau marié est le fils de M. Joseph Blanchet, du greffe de la Cour de Circuit et le petit fils de feu l'hon. Dr Blanchet, ancien député de Lévis.

~

Les récompenses de l'Exposition de Paris: Le nombre total des exposants dont le Jury supérieur a eu à examiner les titres est de 75,531. Le total des récompenses attribuées est de 42,790, sans compter les diplômes de collaborateur, dont 50,000 ont été décernés. Les récompenses se répartissent ainsi:

Grands prix, 2,827; médailles d'or, 8,166; médailles d'argent, 12,241; médailles de bronze, 11,615; mentions honorables, 7,938, Total, 42,790.

~

Il faut espérer que nos amis de Québec vont prendre des moyens pour s'assurer un service de distribution d'eau plus fin-de-siècle. En effet, voici qu'on annonce que comme conséquence des accidents survenus, ces jours derniers, à l'aqueduc de Québec et de la disette d'eau qui en est résultée, la *Canadian Fire Underwriters Association* a décidé d'augmenter les taux de la ville de Québec et en a notifié les représentants des compagnies par la circulaire suivante:

LES TAUX DE LA VILLE DE QUÉBEC

"Les taux augmentés qui suivent sont obligatoires le et après le 10 septembre 1900 et doivent être perçus sur tous les risques, excepté sur les renouvellements des polices annuelles expirant le ou après le 30 septembre.

"Risques commerciaux—contenus de —Les taux sur les effets de commerce, excepté dans les maisons privées ou autres risques à taux spéciaux, sont augmentés de 25 p. c.

(Ainsi: le tarif des effets d'un risque à \$1.20 doit être augmenté à \$1.50 ou un risque à \$2 à \$2.50).

"Cours à bois, à charbon ou autres combustibles.—Les taux sur les cours à bois, à charbon ou autres combustibles sont augmentés de 25 centins.

(Ainsi une tannerie payant \$3.25 ou une manufacture de chaussures payant \$1.40, auront à payer chacune 50 centins de plus, soit \$3.75 et \$1.90 respectivement.

Cette circulaire est en date du 7 septembre et est signée par le secrétaire de l'association.

Le contenu seulement de toute maison, dont partie est occupée comme magasin, est frappé d'une augmentation de 25 p. c. Les maisons d'habitation et leur contenu ne sont pas affectées par cette augmentation.

D'après un agent d'assurance, cette décision représentée pour la ville de Québec une augmentation annuelle de \$25,000 dans les taux d'assurances.

~

La California Dry Dock Company, de San-Francisco, dont les installations actuelles ne permettent pas de caréner des navires de plus de 493 pieds de longueur, vient de décider la construction d'une cale

LES MARINADES

Eureka ❀❀❀
 Maple Leaf
 Klondyke ❀❀

Sont garanties par les fabricants comme
 étant égales si non supérieures aux meil-
 leurs marques sur le marché. ❀❀❀❀

DEMANDEZ-LES A VOS FOURNISSEURS OU A .

Eureka Vinegar and Pickle Works

QUEBEC et ST-JEAN, Q.

BUREAU PRINCIPAL
 ET ENTREPOT:

Alfred Robitaille, Prop.

34, rue St-Pierre, Montreal

F. Hughes & Co., Agents de Vente.

sèche à Hunter's Point, dont les dimensions seront les suivantes :

Longueur : 750 pieds ; largeur au fond : 74 pieds ; profondeur du fond au niveau du quai : 32 pieds $\frac{1}{2}$; hauteur d'eau à la pleine mer : 28 pieds.

Le Ministre de la République au Chili fait connaître qu'à l'occasion du congrès médical latino-américain qui doit avoir lieu à Santiago du Chili à la fin de décembre prochain une *Exposition Internationale d'Hygiène, de Pharmacie et d'Art Dentaire* se tiendra dans cette ville. Le Congrès et le Gouvernement du Chili ont pris cette entreprise sous leur haut patronage ; une subvention de 10,000 piastres à son profit a été prévue dans la loi de finances de 1900 et l'Administration promet d'accorder aux exposants toutes les facilités en son pouvoir.

M. J. H. Labelle inspecteur en chef de la Compagnie d'Assurance la Royale de Liverpool, vient d'être nommé à Montréal, surintendant de la "Norwich Union," une autre Compagnie Anglaise, et l'une des plus fortes et des mieux établies. M. Labelle est le premier Canadien-français qui arrive à un poste aussi élevé dans les assurances et à avoir un siège dans l'association "Canadian Fire Underwriters."

La Canada Iron Furnace Co., de Montréal, a obtenu des lettres patentes supplémentaires l'autorisant à porter son capital à \$1,000,000.

Le capitaine Peter Johansen est parti il y a trois semaines de Gibraltar pour Pine-Island (Etats-Unis), dans une embarcation qui n'a pas plus de vingt-neuf pieds de long, la *Lotta*. Le hardi marin est

accompagné seulement de son fils, âgé de douze ans.

L'exposition agricole du comté de Berthier, aura lieu le 25 septembre courant.

On dit que ce sera une très belle exposition.

Il y aura beaucoup d'amusements sur le terrain, et le soir, il y aura banquet—naturellement !

M. Cornelius A. McDonnell, comptable a été nommé liquidateur de la Croil & McCullough Dairy Co., Limitée.

Il y a 431 créanciers, ou actionnaires, résidant aux endroits suivants : Autsville, Lancaster, Green Valley, Dunbar Mountain, Glen Roy, Apple Hill, Finch, Farran's Point, Chesterville, Inkerman, Avonmore, Gallingerton, Alexandria, St-Rapheals, Winchester, Cornwall et Montréal.

M. John H. Croil et M. Alex McCullough détiennent des actions pour \$25,000 chacun, et John M. Campbell est créancier pour \$10,460, en partie garanties.

La poste en mer : Le record de la distance parcourue en mer par les pigeons voyageurs des transatlantiques, record de 324 milles signalé, il y a quelques semaines, après les manœuvres navales de Cherbourg et lors du dernier départ de *La Tournaine*, a déjà été couvert deux fois, et précisément par les mêmes pigeons des colombiers de Rennes qui, lancés du *Bruix*, avaient si bien rempli leur mission.

Ils ont parcouru, en effet, le dimanche 5 août, après avoir été lâchés en pleine mer par *La Bretagne*, un trajet de 370 milles ; et un pigeon d'une autre équipe des mêmes colombiers, lâché par *La*



Lorsque vous achetez l'un ou l'autre des articles ci-dessus, vous obtenez véritablement ce qu'on peut avoir de meilleur.

MRS. HOLBROOK'S GOLDEN GERMAN SALAD

Cet élégant condiment a été préparé, au début, dans notre établissement, sous la direction personnelle de Mme Holbrook, une ménagère accomplie et une cuisinière expérimentée.

Ce n'est pas une sauce pour la salade, mais un assaisonnement sous la forme d'une salade de légumes et comme tel, il n'a pas son égal. Nous n'avons jamais auparavant produit un article qui ait reçu une approbation aussi universelle.

Empaqueté dans de jolies bouteilles de 18 oz. fermées dans le vide. Prix \$2.88 la douzaine.

NEW ENGLAND...

TOMATO RELISH

constitue ce qui s'est jamais fait de meilleur dans les préparations de tomates.

Il est préparé avec des fruits frais, mûrs, d'après un procédé scientifiquement exact; on n'emploie aucune coloration artificielle quelconque. Il ajoute une délicieuse saveur à tous les mets avec lesquels on sert généralement des condiments de cette nature. C'est particulièrement l'article à employer avec les fèves au lard et les huîtres cuites ou frites.

Empaqueté seulement dans des bouteilles d'une chopine complète, de forme triangulaire, avec couvercle se vissant, emballé avec goût. Prix: \$2.88 la douzaine.

SKILTON, FOOTE & CO., BOSTON, MASS.

AGENTS POUR LA PROVINCE DE QUEBEC:

THE FOREIGN CHEESE IMP. CO.

9, rue St-Pierre, Montréal.

Lorraine, lors de son premier voyage a couvert l'énorme distance de 413 milles !

Cette distance, c'est en pleine mer, et vent debout que l'a franchie le vaillant petit messager ailé.

Nouveau chantier naval à Anvers : On annonce que des groupes de capitalistes d'Anvers, de Bruxelles, de Brême et de Hambourg, sur l'initiative de la Société de construction "Vulcan," de Brême, ont acheté tous les terrains s'étendant des établissements Cockerill jusqu'à l'embouchure du Rupel, d'une superficie de 67 acres et d'une étendue de 700 verges le long du fleuve, pour y édifier les chantiers.

Le coût des terrains est de 3½ millions ; celui des bâtiments atteindra environ 6 millions ; les chantiers occuperont, pense-t-on, 1,600 ouvriers.

Une demande de constitution de Société par lettres patentes a été faite par la "The Canadian Tanner's Glue Company (Limited)" avec un capital de \$300,000. Le siège social de la compagnie sera à Québec. Elle se propose de fabriquer, échanger et faire le commerce de la colle et de tous les matériaux qui entrent dans sa composition. La demande d'incorporation est signée par MM. Louis Steinfeld, commerçant, New-York ; John H. Wintermeyer, manufacturier, Berlin, Ont. ; Edwin H. Scully, manufacturier, Berlin, Ont. ; George M. Foster, Peabody, Mass., banquier et Eugène Racine, commerçant de Québec.

Le conseil municipal de Brompton a voté un bonus de \$10,000 pour aider à l'établissement d'une pulperie dans les limites du village. Les conditions sont les suivantes :

Le conseil paiera \$5,000, aussitôt

que la nouvelle usine emploiera 50 mains et les autres \$5,000 dès que la compagnie aura dépensé \$200,000 en constructions et machines et donnera de l'ouvrage à 100 personnes.

La compagnie jouira d'une exemption de taxes municipales pendant 25 ans. Si elle cesse ses opérations pendant plus de six mois, elle devra payer à la municipalité de Brompton 6 pour 100 d'intérêt de \$10,000 et cela aussi longtemps qu'elle ne reprendra pas ses opérations.

La compagnie aura, du 1er janvier prochain deux ans pour compléter son installation.

Le conseil municipal de Brompton va émettre des débetures au montant de \$10,000, à 4 par 100 d'intérêt annuel, payables dans 30 ans, s'imposant ainsi une dépense supplémentaire de \$600 par année.

Un règlement pourvoyant à cet emprunt a été adopté à l'unanimité et sera soumis au peuple pour approbation le 29 du courant.

EXPORTATION DES ŒUFS D'EGYPTE

Les œufs égyptiens proviennent en grande majorité de cette race de petites poules surnommées *bédouines*, dont chaque tente ou chaque gourbi abrite quelques spécimens. Bien que faisant le plus souvent habitation commune avec le maître, ces poules n'en sont pas moins astreintes, le jour durant, à pourvoir elles-mêmes et entièrement au soin de leur nourriture. Forcées, en quête de provende, de s'éloigner parfois assez loin du logis qui les abrite, elles acquièrent, à cette indépendance, une rusticité qui les rend très résistantes et bien acclimatées. Leurs qualités de pondeuses gagneraient toutefois à un élevage plus raisonné et à l'adjonction de quelques poi-

Papiers= Tapisseries



Staunton

Pour le Commerce Actuel

Septembre et Octobre devraient être de très bons mois pour le marchand de papiers-tapisseries, si son stock est assez bien assorti — et peut être un petit réassortiment pourrait-il avoir l'effet désirable. Nous nous ferions un plaisir d'envoyer des échantillons à choisir.

Pour le Commerce de 1901

Il ne nous arrive pas de courrier où nos voyageurs n'aient pas eu en plus de beaux gros ordres, à nous communiquer les appréciations flatteuses du commerce sur notre ligne de 1901. L'opinion générale s'accorde à proclamer qu'elle l'emporte sur tout ce qui figure actuellement sur la route.

VOYEZ NOTRE VOYAGEUR.

M. STAUNTON & Co, Manufacturiers
TORONTO.

gnées de grains à leur pâture habituelle.

Les œufs provenant de cette race sont de petite taille, et l'on peut dire que c'est là la caractéristique des œufs de ce pays.

L'exportation des œufs égyptiens commence fin novembre ou dans les premiers jours de décembre pour se terminer fin mars, époque à laquelle la température que nous subissons et les bas prix pratiqués en Europe ne permettent plus de les expédier.

Pendant la saison, ce commerce, très actif depuis quelques années, absorbe la plus grande partie de la production locale; le fellah et le bédouin, éleveurs d'Égypte, ont compris en effet tout l'avantage qu'ils avaient à céder le produit de la ponte aux exportateurs qui le leur prennent en bloc, règlent comptant et les débarrassent ainsi du souci de ventes au détail, souvent aléatoires, au marché le plus voisin. De fin novembre à fin mars, les œufs de la Haute Égypte sont accaparés par Alexandrie, les exportateurs du Caire n'en retenant guère qu'un tiers environ.

Alexandrie reçoit en outre toute la production de la Basse Égypte.

Le transport s'en fait en vrac, c'est-à-dire sans emballage, dans des caisses ou *caffas* de toute grandeurs. On désigne sous ce nom une sorte de cage, faite en brindilles de palmier, à barreaux serrés, et que les indigènes utilisent beaucoup en Égypte en guise de panier.

À réception, les exportateurs font un triage pour exclure d'abord les œufs cassés et fêlés, ceux qui sont trop sales ou trop petits, ainsi que ceux qui ne sont pas assez frais (ce que l'on reconnaît à la transparence). Est rejeté comme tel tout œuf qui date de plus de 8 jours. C'est là tout au moins la manière de procéder des maisons qui tiennent à leur bonne renommée. Le

déchet qui résulte de ce triage est en moyenne de 10 à 20 p. c.

Les œufs choisis et reconnus bons sont immédiatement placés méthodiquement dans des caisses qui en contiennent exactement 1,440.

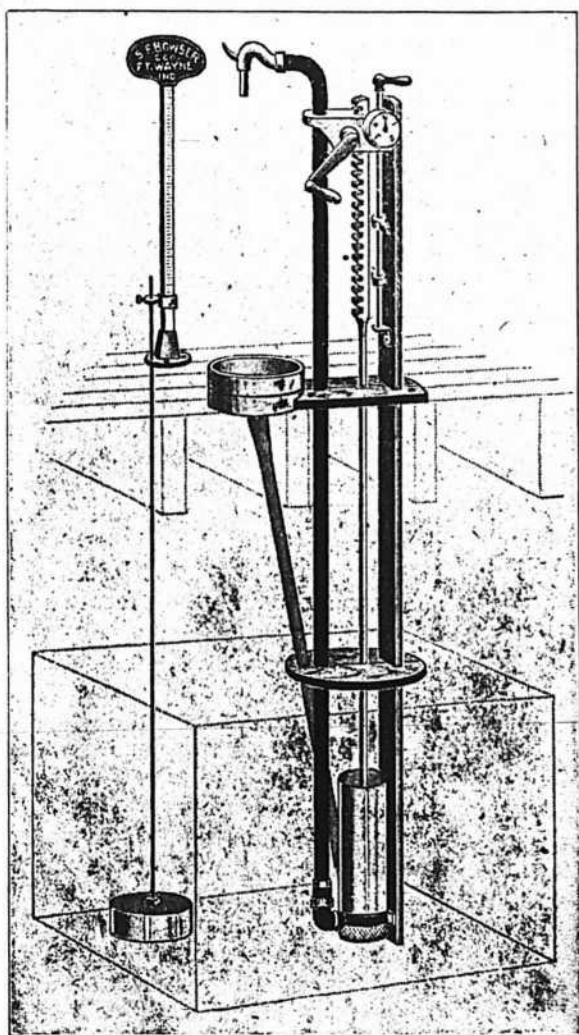
Chaque caisse se compose de deux compartiments égaux, reliés l'un à l'autre par une double cloison légèrement espacée, de telle sorte qu'un simple coup de scie dans le milieu de celle-ci permet, sans rien déranger à l'emballage, de diviser la caisse en deux lots de 720 œufs chacun. Les œufs y sont placés par 10 rangs de 18, sur 4 couches de paille superposées.

La plus grande partie (presque les trois quarts) des œufs égyptiens s'en va en Angleterre, le reste étant absorbé entièrement, ou à peu près par la France. Ils y sont remis en consignation pour être vendus, selon la formule, "au mieux des intérêts des expéditeurs," mais aussi, "à leurs risques et périls." Très peu sont envoyés sur vente ferme à prix débattu.

Pour l'Angleterre, on a coté jusqu'à 56 sh. et 58 sh. la caisse fob. Londres; le prix est tombé maintenant à 32 sh. Ajoutons que le fret d'Alexandrie à Londres est d'environ 15 sh. par tonne cubique. Liverpool et Hull sont, avec Londres, les trois plus forts débouchés pour les exportateurs.

Ce commerce, qui peut sembler simple et fructueux, donne en réalité de maigres bénéfices tout en étant très hasardeux, principalement à cause du temps qui s'écoule entre le départ de la marchandise et sa remise à la consommation. D'Alexandrie à Londres, par exemple, les exportateurs calculent, entre délais de chargement, de transport, de déchargement et de livraison aux consignataires, une moyenne d'un mois de temps; on comprend qu'une telle nécessité fasse courir de grands risques à un article aussi délicat

LA PARTIE VITALE



d'un réservoir à huile
consiste dans les valves
de la pompe.

LES RÉSERVOIRS À HUILE BOWSER

3 Measure
Self-
Measuring

sont pourvus
de

**Steel Ball
Cage Valves.**

Les seules valves qui aient jamais été inventées qui tiennent indéfiniment l'huile de pétrole. Les billes dans les valves nous sont garanties ne pas varier de la dix-millième partie d'un pouce d'une sphère parfaite. Pas de valves plates dans les nôtres. Elles ne durent pas. Nos valves tiennent l'huile "till the cows come home." Voulez-vous avoir un réservoir à huile sur lequel vous puissiez compter pour mesurer exactement tout le temps? Le réservoir BOWSER fera cela.

LES RÉSERVOIRS À HUILE BOWSER.

Pompent et mesurent correctement des gallons, des demi-gallons et des quarts de gallons à tout coup. Catalogue gratis.

**S. F. BOWSER & CO., FORT WAYNE,
INDIANA.**

Bureau de Montreal : 622 Av. de l'Hotel-de-Ville.

pour son arrivée en bon état sur le marché, et cela malgré la surveillance la plus active, malgré tous les soins qu'un négociant sérieux et expérimenté puisse apporter dans le triage et l'emballage. Il faut aussi tenir compte du peu de précautions avec lequel les caisses sont manipulées en cours de route, sans perdre de vue le plus ou moins de bonne foi de certains commissionnaires. Pour toutes ces raisons il arrive trop souvent que des envois sont accusés reçus avariés, et alors, pour l'exportateur, c'est la facture réduite d'un quart, d'un tiers et même de la moitié.

Lorsque, sur les marchés d'Europe, la marchandise est rare, que, par conséquent, les cours sont bien tenus, comme cela a lieu en décembre et janvier, les réclamations sont moins fréquentes ; mais dès qu'une réaction se produit, il est difficile d'échapper à des rabais fort préjudiciables, et les récriminations, en pareille occurrence, se produisent avec un accord si complet et dans de telles proportions qu'on en vient à se demander si, par mégarde, on aurait vendu la poule avec l'œuf.

L'INDUSTRIE DU FER EN SAUMONS

Le *Commercial Intelligence* vient de publier un article intéressant sur l'industrie du fer en saumons. En constatant l'accroissement de ses débouchés, l'auteur exprime la crainte que cette industrie ne puisse, dans un certain laps de temps, répondre que bien imparfaitement aux demandes de sa clientèle.

Depuis 1895, en Grande-Bretagne, et sur le continent, principalement en Allemagne, l'industrie dont il s'agit a pris un nouvel essor.

En ce qui concerne les Etats-Unis d'Amérique, au contraire, la dépression a continué jusqu'à la fin

de 1898, et ce n'est qu'en 1899 que l'Union a ressenti également les effets du mouvement qui favorisait les marchés européens.

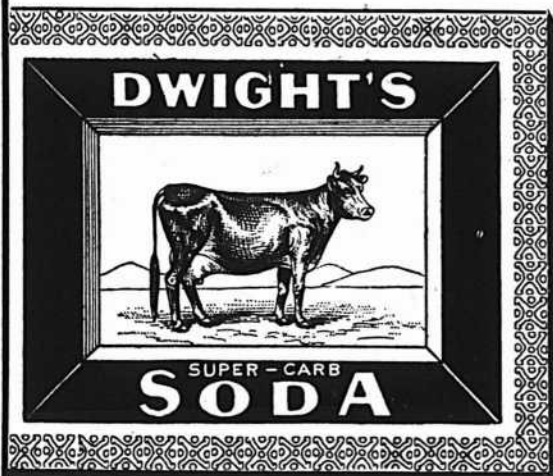
Pendant l'année 1899, les prix se sont élevés de toutes parts : les prix des fers et des aciers américains ont été, en 1899, d'environ 100 p. c. supérieurs à ceux des derniers six mois de 1898 ; tandis qu'en 1899 et 1900, les mêmes produits en Grande-Bretagne, se sont vendus 50 p. c. et 75 p. c. plus cher que le prix normal pendant les 5 ou 6 années précédentes. Sur le continent, et principalement sur les marchés français, allemands, et autrichiens, l'augmentation s'est produite également, mais elle n'a pas été aussi sensible, car le prix normal était déjà supérieur à celui des marchés de la Grande-Bretagne et des Etats-Unis. A l'heure actuelle dans ce pays, le prix de revient est d'ailleurs à peu près le même que dans le Royaume-Uni.

Pendant l'année 1899, les demandes pour les fers ont été si exceptionnelles que l'on a cru très fermement pouvoir prédire "la famine prochaine du fer en saumons."

Ces prédictions, du reste, ne se sont pas réalisées : les statistiques publiées montrent que l'augmentation totale de la production du fer en saumons a été de plus de 3 millions de tonnes qui se décomposent comme suit : 1,800,000 par les Etats-Unis, 626,000 par le Royaume-Uni et une quantité égale par l'Allemagne. On ne possède pas encore les chiffres exacts pour les autres pays ; on peut toutefois, dès maintenant, affirmer que la France, la Belgique, l'Autriche, la Russie et les autres puissances continentales ajouteront un million de tonnes à cette augmentation et la porteront au total de quatre millions.

Ce qu'il y a d'intéressant dans le mouvement actuel, c'est qu'il se produit dans tous les pays produc-

Il n'y a qu'un arriéré



qui négligerait de tenir en
Stock le **SODA A PATE**

Dwight's Cow Brand

Ça paie un bon profit, donne
toujours satisfaction à l'ache-
teur, et dans le magasin, aide
à l'apparence des tablettes.

John Dwight & Co., Toronto et Montréal

EMPOIS 3 Gagnants

Le Blé d'Inde Préparé de Benson

L'Empois Enamel de Benson

Le "Silver Gloss" Empois d'Edwardsburg

The Edwardsburg Starch Co.

Ateliers à Cardinal, Ont.

Limited

164 Rue Saint-Jacques,
MONTREAL.

53 Front Street, East,
TORONTO.

ETABLIE EN 1858.

teurs et non pas, comme en 1886 ou en 1890, en faveur de quelques-uns d'entre eux.

Il n'est guère à prévoir cependant que cette énorme augmentation puisse se maintenir. La demande stimule la production, mais la production du minerai de fer qui a répondu, l'année dernière, aux demandes des manufactures d'une façon surprenante, pourra-t-elle, dans la suite, les satisfaire de la même façon.

C'est là le grand problème de l'avenir, et l'auteur de l'article fait remarquer que la Grande-Bretagne se trouve pour sa solution, en plus mauvaise posture qu'aucun autre pays. La Grande-Bretagne importe en effet, annuellement de 7 à 8 millions de tonnes de minerai de fer, et elle serait la première à souffrir dans ses manufactures et ses industries si cette production venait à diminuer.

Fort heureusement, ajoute, en terminant le publiciste, de nombreuses maisons ont acheté des mines en Espagne, en Suède et à Terre-Neuve : on trouve, d'ailleurs, tous les jours, d'autres mines de fer dans le Royaume-Uni et ailleurs.

On se trouve donc en présence d'une perspective moins alarmante qu'on aurait pu l'attendre il y a quelques temps.

LES CHEMINS DE FER DANS LE MONDE ENTIER

Une statistique intéressante a été faite récemment par un de nos confrères allemands, c'est l'inventaire du réseau ferré du monde entier à la fin de l'année 1898.

Ce réseau comprenait à cette époque 741,178 kilomètres, (460,545 milles) représentant en capital 195 milliards de francs (\$38 milliards) environ.

De toutes les nations du monde,

c'est l'Amérique qui a la plus grande longueur absolue de voies ferrées ; 383,000 kilomètres (237,985 milles) ; dans ce chiffre les Etats-Unis, à eux seuls, interviennent pour les sept neuvièmes, soit 297,000 kilomètres (184,547 milles). Comparativement au nombre des habitants, les Etats-Unis possèdent le réseau le plus étendu : 43,2 kilomètres (26,8 milles) par 10,000 habitants. Le réseau de l'Europe est de 253,553 kilomètres (157,550 milles) ; l'Allemagne en possède la plus grande longueur absolue : 42,842 kilomètres (26,620 milles) ; Viennent ensuite la France avec 40,127 kilomètres (24,934 milles) ; l'Angleterre et la Russie avec chacune de 33,000 à 34,000 kilomètres (20,500 à 21,125 milles) ; l'Autriche-Hongrie avec 33,000 kilomètres (20,505 milles).

La Belgique tient le record de la proportion de la longueur du réseau comparée à la superficie du pays ; elle a près de 19 kilomètres et demi de chemin de fer par 100 kilomètres carrés de superficie. Suivent l'Angleterre avec 10,9 kilomètres ; l'Allemagne avec 8,8 kilomètres ; la Suisse avec 8,5 ; la France avec 7,9 ; le Danemark, avec 5,8 ; l'Autriche-Hongrie, avec 4,4 ; Etats-Unis, avec 3,9, et enfin la Russie, avec 0,65 kilomètre.

C'est en Angleterre que les frais de premier établissement sont les plus élevés : ils atteignent 730,000 francs par kilomètre (\$233,600 par mille de réseau contre 425,000 francs (\$136,100) en France, 369,000 francs (\$118,080) en Italie, 316,000 francs (\$101,120) en Allemagne, 309,000 francs (\$98,880) en Autriche-Hongrie, 283,000 francs (\$90,560) en Belgique, 210,000 francs (\$67,200) aux Etats Unis et 132,000 francs (\$42,240) en Russie.

Au point de vue du rapport du réseau avec le chiffre de la population, la première place en Europe



Ce que peut faire l'expérience en cuisine est prouvé par la Soupe aux Tomates de Heinz, vendue en boîtes prête à l'usage.

Il y a **57** variétés de Pickles et de Produits Alimentaires purs de Heinz.

AGENTS CANADIENS :

Hudon, Hébert & Cie Montréal. H. P. Eckardt & Co., Toronto.

DEMANDEZ DES ECHANTILLONS

“Klondyke”
Bonbon

L. MARTINEAU & CIE,
Montreal

1467, Notre-Dame

appartient à la Suède, qui a 18,3 kilomètres par 10,000 habitants ; la Suisse en a 11,17 et la France, qui arrive en première ligne parmi les grands pays, n'a que 10,4 kilomètres.

Un mot du réseau asiatique : il est de 43,800 kilomètres, dont 30,000 aux Indes anglaises ; le Japon, qui, en matière de chemins de fer, est encore dans la période de débuts, a déjà 3,420 kilomètres, tandis que la Chine n'en compte que quelques centaines. Quant au réseau australien, il atteint 22,000 kilomètres ; l'Afrique n'en a que 13,000.

REQUETE

La Cie de Lumière Electrique Impériale a présenté une requête au Conseil de Ville de la Cité de Montréal demandant la mise à l'étude de suite :

1o Des divers contrats d'éclairage qui existent actuellement entre la cité et les diverses compagnies de notre ville.

2o D'accorder aux plus bas soumissionnaires les renouvellements des dits contrats.

3o De voir à la question des goûts insuffisants et des dangereux fils électriques qui déparent nos rues.

4o De s'informer des raisons qui empêchent certains rapports des comités de venir devant le conseil, notamment un rapport du Comité des Incendies et de l'Eclairage relatif à l'éclairage de la Cité.

Les nombreux signataires de la requête, clients de "l'Impériale," se déclarent satisfaits des bas prix de cette compagnie, et en leur qualité de marchands, du centre de la ville, recommandent tout spécialement au conseil municipal d'accorder à leur requête le bienveillant accueil qu'elle mérite.

CHAMPIGNONS

Les prix des champignons en boîtes vont toujours en augmentant. La cause en est que la demande va toujours en progressant tandis que la production ne varie guère.

CONSERVES DE FRUITS

Il semblerait que la mise en boîtes des bluets a à peine atteint le quart de l'emballage habituel.

Le commerce de gros ignore quelles quantités ils recevront sur leurs contrats avec les empaqueteurs, aussi ne vend-on, pour le moment, que des quantités limitées jusqu'à ce qu'on soit fixé sur le plus ou moins de rareté de la marchandise.

AMANDES

Les amandes de Tarragone coûteraient aujourd'hui à importer d'après la cote courante 14½c et on vend sur place 14c les amandes de la récolte de l'an dernier.

De même, les avelines de Sicile ne coûteraient pas moins de 10½c la lb à nos importateurs, c'est-à-dire exactement le prix qu'ils demandent actuellement pour celles de l'ancienne récolte.

RAISINS SECS

Raisins de Valence.—A Denia, le marché a subi une hausse d'au moins 2 sh. soit ½ c. par lb. On donne le marché comme excité et fiévreux. On doit donc s'attendre à payer pour les arrivages par le second navire direct qui sera le "Bellona" une avance de ½ c. environ sur les prix du premier arrivage par "Escalona" que nous avons indiqué comme étant de 7 c. pour les *fine off stalk*.

Raisins de Corinthe.—Le premier

Il en coûte moins de fumer les meilleurs cigares. Vous vous trompez vous-même et vos clients, également, lorsque vous achetez des marques inférieures. Il y a donc toute économie de votre part à acheter mes cigares "Pebble" à 5c., et "Pharaoh" à 10c. Ils sont à la tête: leur unique mérite les a mis à la première place. Permettez-moi de vous envoyer échantillons et prix.

*J. Bruce Payne, Manufacturier de Cigares,
Granby, Qué.*

⇒ Le Temps de la Croissance ⇐

"Pure Gold" est vraiment occupée et sollicite votre indulgence si votre commande subit un léger retard. Nous avons travaillé jusqu'à 4.30 heures, l'autre matin, dans une vaine tentative de prendre le dessus.

Le Temps de la Croissance

The Pure Gold M'f'g. Co., Limited

TORONTO, ONT. et MONTREAL, QUE.

navire venant directement à notre port, "l'Escalona," a quitté Patras le 6 courant et est maintenant à Denia où il charge les raisins de Valence, il en partira le 17 courant à destination de Halifax et Montréal.

Le cablogramme donnant ces renseignements cotait 40 sh. c. a. f. Montréal par quintal les Corinthe de qualité ordinaire (Filiatras), soit égal à 10c. la lb. par second navire, le *Bellona* qui partira de deux à trois semaines après l'*Escalona*.

Depuis ce cablogramme, il s'est produit une nouvelle hausse et le 11 courant la cote était par le câble de 44 sh. 6 d. par quintal, ce qui équivaut à une hausse de 1 c. par lb. sur le prix précédent.

LARDS

Les lards sont rares aussi bien les lards canadiens que les lards américains.

La maison Armour & Co., de Chicago, dont l'article heavy short cut clear (30 à 40 morceaux au quart) est très bien connu et de demande courante sur ce marché, manque complètement. Cette maison n'en pourra pas expédier, dit elle, avant deux ou trois semaines.

On trouve encore du medium heavy short cut clear (50 à 60 morceaux) de la même maison à \$19.25 le quart.

Les bons lards short cut du Canada valent de \$19 à \$20 le quart.

POMMES EVAPOREES

On télégraphie d'Ontario que l'ouragan de cette semaine a fait tomber les pommes des arbres. Les belles apparences d'une récolte très promettante n'existent plus au même degré.

La situation quoique n'étant pas encore très nettement définie semble

plus ou moins compromise cependant. De fait, plusieurs maisons qui ont fait une industrie de l'évaporation des pommes, qui étaient, il y a quelques jours encore, anxieuses de vendre, ont retiré leurs prix jusqu'à plus ample connaissance de l'étendue des dommages.

MARCHANDISES SOUS VERRE

Par suite de la hausse qui s'est produite sur le verre, plusieurs embouteilleurs, empaqueteurs ou fabricants de produits se vendant en bouteilles et en flacons ont augmenté leurs prix en proportion de la hausse sur le prix des dites bouteilles et flacons.

Ainsi, la maison Cross et Blackwell dont les articles sont très connus sur notre marché, a haussé le prix de ses marinades de 6d par douzaine pour les pintes et de 3d pour les chopines et de 3d par doz pour les vinaigres en bouteilles.

Pour la même raison, les whiskies importés et notamment les *Scotch* d'une valeur inférieure à \$6.00, subissent une hausse à la distillerie.

SARDINES

La situation de cet article est des plus mauvaises, écrit on de France. La pêche a été jusqu'à présent nulle ou à peu près et les prix sont absolument hors de proportion.

Pour en donner une idée, il nous suffira de dire qu'une marque bien connue ici, celle de Philippe & Canon a depuis le printemps dernier avancé progressivement de 8 sh. par caisse sur les quarts de boîtes et de 10 sh. par caisse sur les demi-boîtes.

Cette situation de la sardine française est intéressante pour la vente de la sardine canadienne qui quoiqu'étant de qualité inférieure à la première, est néanmoins très accep-



LE MÉRITE L'EMPORTE.

Les Marinades Marque "Sterling"

sont les marinades favorites des meilleurs épiciers dans toutes les parties du Canada. Il devient de plus en plus nécessaire de la part du commerce de détail, de voir à ce que l'assortiment de ces marinades ne baisse pas trop.

- Fabriquées au Canada avec les
- meilleurs végétaux cultivés,
- dans la manufacture la plus
- grande et la mieux équipée
- du Canada.

T. A. LYTLE & CO.,
124-128 Rue Richmond, Ouest, TORONTO.

Le plus grand économiseur de travail du 19ième siècle :

FERS A REPASSER "PERFECTION"

A CHAUFFAGE AUTOMATIQUE.

I.
"I always dread the ironing days,
A tired woman said,
"And if I don't soon get relief
I'm sure that I'll be dead."



II.
Two little girls were puzzled one day
To know what they would do
To iron Dolly's dresses out,
So that they'd look like new.

III.
Mamma, however, surprised them,
She'd been the day before
And bought a "Perfection" Gas Iron
And brought it from the store.



IV.
The little "Tots" were delighted,
"It's just the thing," said they;
"It's not a bit of trouble
To iron with it all day."

V.
No more sweltering over stoves;
The old way's thing of the past,
So simple a child can use it.
Relief has come at last.

Manufacturés et vendus dans le monde entier par

THE EDWARDS SAD IRON COMPANY,

Seuls Propriétaires.

Agent général demandé pour Toronto.

Confederation Life Building, Toronto, Ontario.

Agents demandés partout.

table. D'ailleurs la demande pour l'article canadien fait constamment du progrès.

SAUMON

Il s'est fait, cette semaine, une vente pour l'Angleterre, de 4000 caisses de saumon Sockeye de la Rivière Fraser à \$6.45 la caisse livrée à Londres, ce qui équivalait à \$6.30 la caisse à Montréal. Cette vente a enlevé le seul lot d'importance de saumon Sockeye de la Rivière Fraser qui existait dans le pays.

Nous connaissons un lot de 800 caisses de saumon Sockeye de même provenance et qualité détenu par une maison de gros de Montréal dont les vues sont de \$7.00 par caisse. Cette maison est en ce moment très courtisée par tous les courtiers qui lui font des offres pour le compte des maisons de New-York et d'Angleterre. Tout en ayant l'air de bouder un peu sur le prix, les courtiers arrivent graduellement et on peut être assuré que ce n'est qu'une question de peu de jours pour que le détenteur voit son prix accepté.

L'emballage de la marque Horse Shoe, marque très en vogue sur ce marché, est à peu près nul et les empaqueteurs qui ne se sont engagés à livrer qu'au prorata de la mise en boîtes ne distribueront guère aux acheteurs plus de 1 p. c. des quantités achetées, si on en juge d'après les résultats de la pêche sur la rivière Fraser et de toutes les circonstances qui l'ont environnée.

Ce que nous disons de la marque Horse Shoe peut également s'appliquer à la marque Clover Leaf, quoique les empaqueteurs ne se soient pas encore prononcés sur les quantités qu'ils pourront livrer.

Un article qui a été toujours intéressant dans le saumon et qui, dans les circonstances présentes, devient plus intéressant encore pour

le marchand, c'est le saumon du printemps. Il est d'un rose foncé, il est gras et juteux. Son prix qui était, il y a quelque temps, de \$1.25 à \$1.27½ la douz. est aujourd'hui de \$1.50 et sera probablement porté à \$1.60 avant peu.

Les prix du saumon qui avaient été inférieurs dans le passé à ceux du maquereau et du homard s'en sont maintenant rapprochés, aussi ces deux articles deviennent-ils très intéressants pour le commerce par le fait même.

MORT DE Mme Vve THOMAS ORSALI

Nous avons le regret d'annoncer la mort à l'âge de 73 ans de Madame Marguerite Watt, veuve de feu M. Thomas Orsali et mère de M. Alexandre Orsali, de la maison Hudon & Orsali, de notre ville. Le service a eu lieu ce matin à l'église du Très Saint Nom de Jésus, au milieu d'un grand concours de parents et d'amis. La sépulture a eu lieu au cimetière de la Côte des Neiges. Nous offrons à M. Alexandre Orsali et à sa famille, nos respectueuses condoléances.

NOTES SPECIALES

Le poli Sultana pour les poëtes fait une concurrence sérieuse aux autres produits similaires. La boîte est plus grande que celle des autres marques, ce qui fait l'affaire des consommateurs; elle coûte moins cher au marchand; il y trouve donc son profit.

Toujours au premier rang pour la qualité de ses tabacs manufacturés, la maison B. Houle & Cie de Québec voit sa clientèle augmenter rapidement de jour en jour.

Les marchands qui vendent des tabacs coupés ou en pou libre ne causent jamais de déceptions à leurs clients et par conséquent les conservent, s'assurant ainsi une source légitime et sûre de profits continuels.

MACHINES A ECRIRE A L'EXPOSITION DE PARIS. — Nous voyons avec plaisir que la machine à écrire Smith Premier a obtenu le Diplôme de Grand Prix pour la supériorité de sa construction et son bon fonctionnement, dépassant toutes les machines exposées, par un grand nombre de points. Ci-dessous nous

“Hand in Hand”

Les mains enlacées qui représentent la marque de Bi-carbonate de Soude “Hand-in-Hand” sont un symbole qui possède la signification la plus profonde . . . C'est une marque “d'amitié” signifiant sincérité et détermination.

Lorsque vous réfléchissez à la grande pureté de ce produit célèbre de la United Alkali Co. de la Grande Bretagne (il y a 98 ⁵⁰/₁₀₀ de Bi-carbonate pur dans cette marque) vous n'oublierez pas les “mains enlacées.” Vous les rechercherez et vous refuserez d'acheter si vous ne les voyez pas sur le paquet. C'est la marque qui donne satisfaction — il y a là satisfaction absolue pour vous et pour vos clients, également.

ARTHUR P. TIPPET & CIE, Agents,

8 Place Royale, MONTREAL.

23 Rue Scott, TORONTO.



REGLISSE en bâtons cannelés Y. & S., paquets 80 à la botte de bois; caisses de 20 boîtes, breveté 20 août 1899; une nouveauté unique et désirable en bâtons de réglisse. Réglisse en bâtons Y. & S. (ordinaire), boîte de 5 lbs. et en vrac, caisse de 25, 50 et 125 lbs. net. Pastilles de réglisse Acme, boîtes de 5 lbs. et paquets de 5 cts. Lozanges de réglisse Y. & S., boîtes de 5 lbs. et flacons de 5 lbs. Manhattan Wafers (Réglisse mou) empaqueté en boîtes de 2½ lbs., un délicieux bonbon en réglisse. Vendu par les Drogistes en gros du Canada. Catalogue sur demande adressée aux manufacturiers.

Etablis en 1845.

YOUNG & SMYLYE, Brooklyn, N.Y.

donnons un extrait des points officiels accordés.

Smith Premier, 24.62 points, Remington 23.31, Yost 18.87, Underwood 17.75, Hammond 14.50, Densmore 14.25, Franklin 6.00.

Lundi, le 10 septembre, MM. L. Chaput, Fils & Cie livraient à leurs clients des raisins Valence de la nouvelle récolte, importés directement par eux de la maison Oliver. Comme l'an dernier, ils ont encore les premiers. La qualité était belle. MM. L. Chaput, Fils & Cie, seront heureux de donner leurs prix pour des Valences à arriver par les vapeurs directs.

Voulez-vous savoir si un marchand est dans la voie du progrès? Considérez son travail et ses moyens.

Cet homme s'adresse toujours à un fournisseur expert. Doué d'une énergie imperturbable, de l'ambition légitime et louable d'être le premier dans sa ligne de commerce, voyez-le prêt à lutter sans cesse pour satisfaire les goûts de ses clients. La conclusion est qu'il réussit à écouler et à renouveler souvent son stock, dans des conditions faciles et avantageuses que lui offre une clientèle choisie et appréciée.

Ce sont ces principes qui ont fait le succès de M. Jos Côté, le populaire marchand de tabac en gros de Québec. Cet homme, à l'esprit d'entreprise, a commencé par le premier échelon de la vie commerciale et a progressé graduellement, en s'appliquant à cultiver sa spécialité d'une manière on ne peut plus pratique. Et la preuve que ce que nous disons plus haut s'applique bien à lui, c'est que le succès grandissant de sa maison, établie en 1887 l'a placée au rang de maisons qui comptent près d'un quart de siècle d'existence.

Ventes de Fonds de Banqueroute par les Curateurs

Par Bilodeau & Chalifoux, le stock d'épicerie de A. Bastien à 49½c dans la piastre à Proulx et Damien et les dettes de livres à 23½c dans la piastre à Proulx & Damien.

Par Lamarche & Benoit le stock de Nap. P. Labrosse, magasin général de St Onge, Ont., à 76c dans la piastre à A. Langlois et les dettes de livres à 27½c dans la piastre à C. St Onge.

Par A. L. Kent & U. Garand, billets recevables de Wm Weir & Sons au montant de \$12,854 à 3½c dans la piastre à G. Deserres.

REVUE COMMERCIALE

ET FINANCIÈRE

FINANCES

Montréal, 13 septembre 1900.

La Gazette du Canada donne avis que la Banque de l'Amérique Britannique du Nord paiera à ses actionnaires un dividende intérimaire de 30 sh. par action pour le semestre terminé le 30 juin. Le dividende payable le 5 octobre prochain représente 6 p. c. par an.

La Bourse a décidé ne s'être prise meilleure tournure, il y manque peut-être encore parfois un peu d'activité et toutes les valeurs ne sont pas également firmes, mais en réalité, il y a amélioration sensible depuis une quinzaine. Il semblerait que pour le moment les acheteurs sont plus disposés à traiter que les vendeurs.

Les valeurs suivantes sont celles sur lesquelles il s'est fait des ventes durant la semaine; les chiffres sont ceux obtenus à la dernière vente opérée pour chaque valeur:

C. P. R.....	89½
Duluth, ord.....	4½
Montreal Str. Ry.....	262½
Twin City.....	61
Toronto St. Ry.....	102½
Richelieu et Ontario.....	107
Halifax Tr.....	96
St John Ry.....	119½
Royal Electric.....	200
Montreal Gas.....	190
Col. Cotton (actions).....	80
“ (bons).....	99½
Dominion Cotton.....	90½
Merchants Cotton.....
Cable Comm.....	172½
Dominion Coal, pref.....
“ bons.....	110½
Montreal Telegraph.....	167
Bell Teleph.....
War Eagle.....	155
Centre Star.....	165
Payne.....	101
Republic.....	85
North Star.....	101
Montreal & London.....	14½
Virtue.....	67

En valeurs de Banques, il a été vendu:

Banque de Montréal.....	258
Banque des Marchands.....	156½
Banque Molson.....	186
Banque du Commerce.....	150
Banque Ontario.....	128
Banque Union de Québec....	124

**D'un jour à l'autre, d'un mois à l'autre,
d'un bout de l'année à l'autre**

La demande pour le

Tabac a Fumer

EMPIRE

Augmente sans cesse. Il ne brûle pas la langue, et une palette de 5c est aussi grosse qu'une palette de 10c des autres marques.



IL EST EN VENTE PARTOUT

5, 10 et 15c LA PALETTE

**Même les Raquettes ont de la valeur,
rapportez-les.**

Cette marque donne un bon profit et plaira à chacun.
Demandez à votre marchand de gros un échantillon en boîte à

36c. LA LIVRE.

THE EMPIRE TOBACCO COMPANY, Limited, MONTREAL, P. Q.

Compagnie de Tabac de Joliette

JOLIETTE, QUE.

MANUFACTURIERS DES MARQUES POPULAIRES SUIVANTES :

**Club à Chiquer, Welcome à Fumer,
Favorite Twist, Sirdar à Fumer,
Atlas à Chiquer.**

Ces marques faites avec de la feuille de choix, sont reconnues par le commerce comme les meilleurs tabacs sur le marché.

Fruits Secs

de la Nouvelle Récolte

C'est le temps de faire vos
achats et c'est aussi le **BON MOMENT !**



Les prix sont, en général, plus élevés que l'an dernier, mais, d'après les apparences du marché, ils ne baisseront pas ; le contraire est plutôt probable. Faites un choix judicieux pour votre Raisin de Valence.

Les désignations, Fine et Finest Off Stalk, Selected et Layers, n'offrent par elles-mêmes, aucune garantie sérieuse de la qualité, si elles ne sont pas jointes à des marques de premier ordre et bien connues.

Il est bien de se préoccuper du prix de l'article, mais il est aussi de haute importance de porter attention à la qualité.

“**J. MAYANS GRUSTAN & Co.**”

Sur une boîte de Raisin de Valence, est synonyme de

“**Nec plus ultra.**”

HUDON, HEBERT & CIE

MONTREAL

Bernier & Cie



Marchands de Farines

Grains,
Moulées,
Graines
de Semences,
Graines
Fourragères,
Etc.

Prix Spéciaux par quantité
de char ou pour char assorti.

BUREAU ET ENTREPOT:

Près la Gare du Grand Tronc,

St-Hyacinthe

CORRESPONDANCE SOLLICITEE.

Sultana

Le meilleur
Poli pour
les Poeles

---EN PATE ET LIQUIDE---

Le poli SULTANA est supérieur à tout autre, se conserve mieux, donne un meilleur bénéfice au marchand et donne toujours la plus entière satisfaction à la clientèle.La boîte contient plus de poli que les autres.

L'avez-vous en stock ? Sinon demandez-le à votre fournisseur ou directement à la fabrique canadienne.

SULTANA MANUFACTURING CO.

ST. ALBANS,
VERMONT, U. S.

1744 1/2 RUE NOTRE-DAME,
MONTREAL.

COMMERCE

La reprise des affaires s'est accusée davantage encore cette semaine et le commerce de gros reçoit des ordres plus nombreux et embrassant une plus grande quantité d'articles.

En général, on reconnaît que les stocks sont bas dans le commerce de détail qui, malgré la confiance que donnent généralement les temps de prospérité et d'activité commerciale, a acheté avec prudence.

Il y a là un progrès réel tout en faveur de nos marchands qui ont acquis de l'expérience; le malheur qui a frappé les imprudents a été pour les gens intelligents une leçon qui leur a profité.

Nul doute que jamais la situation du commerce de détail n'a été aussi saine qu'elle l'est actuellement.

Il faut maintenant à nos marchands qu'ils se mettent bien dans l'esprit que, comme les temps de crise, les époques de prospérité n'ont qu'une durée limitée et que, par conséquent avec de l'ordre et de l'économie dans les jours d'abondance ils pourront facilement passer les mois de disette qui plus tard viendront à leur tour.

Nous pourrions en dire autant aux cultivateurs qui, trop souvent, quand leurs produits sont abondants et se vendent bien se croient obligés de dépenser tout ce qu'ils reçoivent. La terre est une bonne mère, mais elle a besoin des chauds rayons du soleil et de l'eau des pluies dans une mesure qui parfois est dépassée et parfois aussi n'est pas atteinte; il faut qu'une bonne année puisse en compenser une mauvaise.

Nous avons une bonne récolte cette année encore dans la province, qui sait ce que sera la prochaine moisson?

Les produits de la laiterie se sont vendus de bons prix cette année aussi; peut-être se vendront-ils moins bien l'an prochain.

Les marchands qui sont les amis de leurs clients et qui veulent faire des affaires suivies pourront en causer le soir avec eux au coin du poêle dans les longues veillées qui vont bientôt commencer.

Cuir et Peaux.—Pas de changement dans les prix, qui sont fermement tenus par la tannerie.

Le marché des peaux vertes est assez ferme à la hausse que nous avons signalée la semaine dernière.

Épiceries, vins et liqueurs.—Nous donnons d'autre part, sous des titres spéciaux, des indications importantes pour le commerce. La note dominante est la

fermeté des prix quand ce n'est pas la hausse.

Nous attirons tout spécialement l'attention de nos lecteurs sur les articles suivants: saumon, sardines, raisins secs, amandes de Tarragone, avelines de Sicile, et en général les fruits secs et les conserves en boîtes. Pour ces dernières, notre liste de prix a été entièrement remaniée cette semaine. A cette époque de l'année, les conserves sont traitées par le commerce de gros qui établit de nouvelles listes.

Le coton à attacher est en hausse de 1c par lb et est coté de 15 à 21c.

Fers, Ferronneries et Métaux—Il y a moins de faiblesse sur ce marché et il y en aura peut-être moins encore après la réunion de l'Association qui a lieu à Québec.

La matière première n'est pas facile à obtenir et les prix du charbon sont assez élevés et menacés de nouvelle hausse même par la perspective d'une grève monstre de 142,000 mineurs dans les districts houillers de la Pensylvanie.

La situation présente ne justifie guère les prix actuels des fers en barre et comme la dernière baisse n'a pas eu l'effet espéré d'activer la demande, un relèvement des prix n'est nullement improbable.

Huiles, peintures et vernis—L'huile de pétrole canadienne est en baisse de $\frac{1}{2}$ c par gallon, nous le cotons 16 $\frac{1}{2}$ c le gallon, au quart.

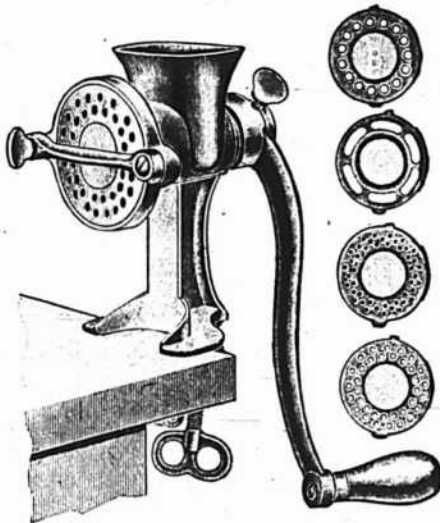
L'huile américaine reste au prix de 18c.

L'essence de thérébenthine perd 2c cette semaine après en avoir perdu 3 la semaine dernière; nous cotons en conséquence 58c le gallon net, au comptant.

Salaisons, saindoux, etc.—Nous signalons d'autre part la rareté des lards et des saindoux ainsi que la fermeté des prix.

Cette situation, il est vrai, peut changer avec des arrivages de porcs plus importants; mais, d'autre part, comme ces arrivages peuvent ne pas augmenter il est bon que les marchands n'attendent pas qu'ils aient vendu le dernier seau de saindoux et la dernière livre de lard avant d'acheter pour leurs besoins courants.

MM. Gagnon et Caron, comptables, Montréal, ont été nommés curateurs-conjoints à la faillite de Arthur Vailancourt, marchand, Ste Julienne et députés-gardiens-provisoires à la faillite de James Johnston, marchand de fer, Montréal.



Hache - Viande "Sterling"

Hache à la perfection:

Viande ou aliment quelconque

Sert à une quantité d'usages variés, notamment à râper du raifort, à mouler du café.

Il s'ajuste facilement et il est impossible de se tromper en le montant, comme c'est le cas avec les autres appareils similaires. C'est l'instrument le plus facile à démonter et à nettoyer. Il s'aigüise automatiquement, est solide et durable. Il a été prouvé que le STERLING est l'outil par excellence.

L. H. HEBERT, Ferronnerie et Quincaillerie en Gros

297 et 299 rue St-Paul et 21 rue St-Jean-Baptiste, Montréal.

Strictement en Gros

Téléphone Bell Main 246r.
Téléphone des Marchands 238.

...Boîte Poste 62.

N. F. BEDARD

MARCHAND ET COMMISSIONNAIRE EN

BEURRE, FROMAGE, ŒUFS, Etc.

ET NEGOCIANT DE

Fournitures et Matériaux pour les Fromageries et Beurreries

BOIS DE BOITE A FROMAGE, PROVENANT DES MEILLEURS MOULINS D'ONTARIO.

Cotations spéciales pour quantités d'un char ou plus livrées dans toutes les parties de la province.

Ganistre **EMPIRE STATE**, SANS RIVALE
AU CANADA
PRIX MODÉRÉS ET CONDITIONS FACILES.

N. F. BEDARD, 32-34 rue Foundling, Montreal

Revue des Marchés

Montréal, le 13 sept. 1900.

GRAINS ET FARINES

MARCHES ÉTRANGERS

Les derniers avis reçus par le câble content de la façon suivante les principaux marchés étrangers.

Londres. — Blé en transit, acheteurs indifférents; mais, ferme mais sans activité; chargement de blé de Walla Walla 29s 9d. Chargements de blé d'Australie, sept. et oct., 31s 7½d. Chargements de blé La Plata, 29s 9d. Mais américain mélangé, sept 21s 6d.

Liverpool. — Blé disponible, tranquille; mais tranquille, mais ferme. Blé de Californie Standard No 1, 6s 5d à 6s 5½d. Blé Walla Walla, 6s ¼d. Futurs, blé ferme, sept., 6s ¾d; déc., 6s 3d; mais soutenu, oct., 4s 2½d; nov., 4s 2½d; Dec., 4s 2½d.

Paris — Blé disponible soutenu. Blé roux d'hiver, 17.

Paris — Blé soutenu, sept., 20.60; avril, 22.15. Farine soutenue, sept., 26.25; avril, 28.35.

Nous lisons dans le *Marché Français* du 25 août :

« La période de sécheresse dont la culture était unanime à se plaindre a heureusement pris fin cette semaine. Dans la nuit de dimanche à lundi, des orages ont éclaté sur la partie nord de la France, et les averses se sont étendues, depuis lors, sur la presque totalité de notre territoire, faisant le plus grand bien à toutes les récoltes encore pendantes, notamment aux betteraves, aux pommes de terre et à la vigne. Par contre, ces intempéries ont contrarié en quelques endroits la rentrée des céréales tardives et aussi les battages, mais, malgré ces inconvénients partiels, on ne peut que se réjouir de ce temps à ondées et à éclaircies, qui, en plus du bon effet qu'il a déjà exercé sur les récoltes contribuera en outre à la bonne préparation des champs pour les prochains labours. »

Le marché de Chicago s'est raffermi aujourd'hui sous une bonne demande à l'exportation et les achats du comptant. Les prix en clôture aujourd'hui pour les différents grains ont été comme suit :

	Sept.	Oct.
Blé.....	75¼	75½
Maïs.....	40¾	39½
Avoine.....	21½	21½

Le marché de Montréal est toujours gêné par les hauts prix du fret, de sorte que l'exportation des grains n'est pas

aussi satisfaisante qu'elle pourrait l'être avec la demande du marché anglais.

Nous ne voyons pas de changement aux cotes de la semaine dernière.

Pour les farines de blé, la situation est la même et les prix n'ont pas varié.

En issues la demande est toujours bonne aux cotes précédentes et les stocks sont restreints.

Pour les farines d'avoine la demande est un peu meilleure, nous cotons l'avoine roulée suivant qualité de \$3.40 à \$3.75 le baril. Dans les bonnes qualités il faut payer de \$3.50 à \$3.60 au char, la qualité supérieure est à \$3.75.

FROMMAGE

MARCHÉ ANGLAIS

MM. Hodgson Brothers nous écrivent de Liverpool le 1er septembre 1900 :

« La demande a été faible, mais les apparences indiquent de la fermeté, et les prix ont peu varié pour la semaine.

« Nous cotons aujourd'hui :

	s	d	s	d	
Fromage coloré, choix Canada	51	6	à	52	6
Fromage blanc, Canada.....	51	0	à	52	0
Fromage Coloré, choix, E.-Unis	51	6	à	52	6
Fromage Blanc, Etats-Unis....	51	0	à	51	6
Fromage, qualités moyennes, tout crème ont une bonne demande et se vendent de...	42	0	à	50	0
Fromage, qualités inférieures néglige. Offre nominale.....	20	0	à	35	0

MARCHES D'ONTARIO

	Boîtes offertes.	Boîtes vendues.	Prix payés.
Vankleek Hill sept.	6 1551b	1551	11 1/16c
Brockville ..	6 290b et c	410	11 5/16, 11½c
Kingston ..	6 674b et c	434	11c
Barrie ..	6 565c	365	10½, 11 1/16c
Madoc ..	6 710	610	11½c
Napanee ..	7 1090	185	11½c
Kemptville ..	7 735	200	11½c
Brantford ..	7 285	1823	11½, 11½c
Perth ..	7 1318	1318	11½c
Ottawa ..	7 1340b et c	1107	11½c
Winchester ..	7 878	720	11½c
South Finch ..	7 1300b et c offert		11½c
Belleville ..	8 1070b	100	11½c
London ..	8 2552b et c	535	11 3/16, 11½c
Corwall ..	8 1166b et c	1111	11½, 11½c
Belleville ..	8 1010	90	11½c
Iroquois ..	8 791b et c	791	11½c
Ingersoll ..	11 800		Pas d'offres
Pictou ..	12 785	offert	11½c
Russell ..	12 620b et c ap. mar.		11½c
Woodstock ..	12 300	300	11½c

MARCHES AMERICAINS

	Boîtes offertes.	Boîtes vendues.	Prix payés.
Canton sept.	8 1730g	..	11c
Ogdensburg ..	8 1132	ap. mar.	11c
Watertown ..	8 ..	5000	11, 11 5/16c
Utica ..	0 blanc	160	10c
do ..	9 g. et petit.	8968	10½c
Fulton ..	9 g. et petit.	1110	10½c



J. A. Vaillancourt

Marchand de

Beurre, Fromage, Provisions.

Achète aux plus hauts prix du marché, et vend à commission tous les produits de la ferme...

TELEPHONE BELL, MAIN 907.

Avances libérales sur consignations.
Fournitures générales pour Beurreries et Fromageries.

..... Spécialité de

Tinettes pour Beurreries. Boîtes paraffinées de 56 lbs. pour l'expédition du beurre.

Sels HIGGINS, ASHTON et WINDSOR, les meilleurs pour Beurreries.

333 ET 335 RUE DES COMMISSAIRES, ————— MONTREAL.

THE ST. LAWRENCE SUGAR REFINING CO.

..... LIMITED

————— MONTREAL.

FABRICANTS DES QUALITÉS L PLUS CHOISIES DE

Sucres Raffinés Jaunes Efflorescents

Comprenant nos —————



(Bloomy Yellows)

Café Clair (Bright Coffee Sugars)

Phenix (qualité suivant le granule)

Granulés "Extra Standard"

Les Meilleurs sur le Marché.

MARCHES DE QUEBEC

		Boites offertes.	Boites vendues.	Prix payés.
Cowansville	sept. 8	3423	3175	11, 11½
Ormsdown	" 12	553	323	11 1/16, 11½

MARCHE DE MONTREAL

Lundi au quel c'était un marché de 11c.; aujourd'hui on cote de 11 à 11½c.; l'avance a ralenti les transactions, mais les détenteurs ne montrant aucune velléité de faiblir il faudra bien que les acheteurs se décident à acheter au fur et à mesure que les ordres leur viendront du marché anglais qui lui-même a avancé.

Les exportations de la semaine dernière ont été de 88,854 boîtes contre 76,558 la semaine correspondante de 1899.

Depuis le 1er mai, les exportations ont été de 1,363,163 boîtes contre 1,255,656 pour la période correspondante de l'an dernier.

BEURRE**MARCHE ANGLAIS**

MM. Hodgson Brothers nous écrivent de Liverpool le 1er septembre 1900 :

Un lé et recul s'est produit dans le produit Danois et a quelque peu influencé la valeur du beurre Canadien, qui est en demande modérée.

Nous cotons :

	s. d.	s. d.
Beurre de crémeries du Canada, 1er choix, en boîtes.	103 0	à 107 0
Beurre de crémeries des Etats-Unis, 1er choix, man- que sur le marché. Nominal.....	96 0	à 100 0
Ladles et imitation crémeries de choix, et beurre de ferme Canadien.....	78 0	à 86 0
Danois, 1er choix	112 0	à 120 0
Crémérie d'Irlande.....	108 0	à 112 0
Cork, Premiers.....	00 0	à 90 0
" Seconds.....	00 0	à 87 0
" Troisième.....	00 0	à 86 0

MARCHÉS AMÉRICAINS

Canton, 8 sept. Les ventes ont été de 1000 paquets de beurre à 21½c.

Utica, 9 sept.—Les ventes ont été de 167 paquets de crémérie à 22 et 22½c.

MARCHES DE QUEBEC

Ormsdown, 12 sept.—Il a été offert 190 boîtes de beurre. Les offres ont été de 19½c, aucune vente.

MARCHE DE MONTREAL

Le marché au beurre a encore faibli ; la demande pour l'exportation ne se réveille pas, et comme les limites accordées par les importateurs anglais sont de plus en plus serrées on ne voit pas ce qui pourrait animer le marché. Le prix de 20c paraît être la suprême

limite que voudraient payer les rares acheteurs ; en fait nous cotons de 19½ à 20c et nous ne serions nullement surpris que le marché, lourd comme il est actuellement, descende rapidement au plus bas de ces deux chiffres comme prix de règle.

Les exportations de la semaine dernière ont été de 16,136 paquets contre 45,009 l'an dernier pour la semaine correspondante.

Depuis le 1er mai, les exportations ont été de 190,008 paquets contre 289,284 pour la période correspondante de 1899.

ŒUFS

On nous écrit de Liverpool, le 24 août 1900 :

"La demande continue à être bonne avec prix en hausse.

	s. d.	s. d.
" Nous cotons :		
Œufs du Canada.....	7 0	à 7 8
" frais d'Irlande.....	7 6	à 8 3
" " du Continent....	5 9	à 6 9

Sur le marché de Montréal les œufs frais choisis valent de 17c à 18c la douzaine ; les œufs No 1 de 14 à 14½c et les No 2 de 13 à 13½c.

Le marché est ferme et actif.

POMMES

MM. J. C. Houghton & Co, nous écrivent de Liverpool le 30 août 1900 :

"Les envois de pommes d'Espagne et de Portugal sont terminés. Quelques lots de pommes américaines—variétés d'été—ont été vendus à nos cotations.

	PRIX A L'ENCAN					
	Vendredi 24 août		Lundi aout 27		Mercredi aout 29	
	s. d.	s. d.	s. d.	s. d.	s. d.	s. d.
Port. caisse.....					2 0	3 3
Lisbon, boîte	2 9				2 9	4 3
Américaines.						
Gravenstein, bar. 8 0					11 6	
Gennett, "					11 6	
Summer Pippin "						

ARRIVAGES

	Barils.
Arrivages pour la semaine finissant le 30 août 1900	878
Arrivages antérieurs depuis le 1er juillet 1900.	446
Total des arrivages au 30 août 1900.	1324
Du 1er juillet 1899 au 30 août 1899..	999

LÉGUMES

Les pommes de terre nouvelles se vendent au détail à 90c le quart et de 50 à 60c suivant choix par 90 lbs.

Les prix des haricots triés à la main sont cotés de \$1.60 à \$1.70 par minot en lot de char complet.

On cote : Salade, de 20 à 25c la doz. de choux de 10 à 15c la doz. ; carottes nouvelles, 20c la doz de paquets ; fèves 25c le sac ; navets, de 20 à 25c la doz de pa-

TELEPHONE MAIN 3978

GEORGE HODGE & CO.

Exportateurs de Beurre et Fromage, 45 RUE WILLIAM MONTREAL

Nous payons le plus haut prix du marché pour Beurre et Fromage de la première qualité.

Attention spéciale donnée aux consignations de Beurre et Fromage.

Prompt retour pour toute consignation.

Correspondance sollicitée.

LEDUC & DAOUST MARCHANDS DE GRAINS et de PRODUITS

EN GROS ET A COMMISSION

Spécialité : Beurre, Fromage, Œufs et Patates.

AVANCES LIBERALES FAITES SUR CONSIGNATIONS.

CORRESPONDANCE SOLLICITEE.....

1217 ET 1219, RUE SAINT-JACQUES, MONTREAL

A. D. MCGILLIS

596, RUE ST-PAUL, MONTREAL.

ACHETE LE BEURRE, LE FROMAGE, LES ŒUFS ET LES PROVISIONS GENERALES

ENTREPOT FRIGORIFIQUE SUPERIEUREMENT INSTALLÉ.

MAISON FONDÉE
EN 1858

Cognac Sorin

Domaine du Mortier
COGNAC

MEDAILLES AUX CONCOURS : 1868—1887—1889

Bouteilles : Carte Bleue, Carte Rouge, Carte d'Or. Flasks :
caisse de 24, avec verres. Flasks : caisse de 48, avec
verres. Fûts, Quarts, Octaves, Demi-Octaves

J^S SORIN & CIE, COGNAC

Représenter par

A. Robitaille & Cie; 354-356, rue St-Paul, Montreal

Tels : Bell, Main 705; Marchand, 321.



LES MEILLEURES VALEURS AUX PLUS BAS PRIX.

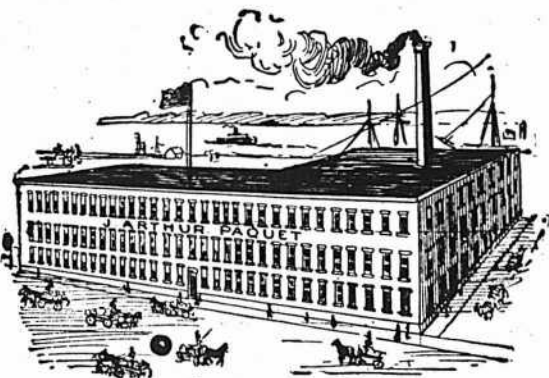
Fourrures, Gants, Mitaines,
Souliers-mous, Raquettes, Calottes,
Chapeaux : Paille et Feutre.

J. ARTHUR PAQUET

Pointe-aux-Lièvres, QUEBEC.

SALLES D'ÉCHANTILLONS :

5, Carré Victoria, Montréal. 52, rue
Bay, Toronto.—Rue Main, Winnipeg
338, rue Hastings, Vancouver.



quets; tomates, de 10 à 25c le panier; concombres de 50c le quart; radis, 10c la doz. de paquets; persil, de 15c la doz. de paquets; rhubarbe, 10c la doz. de paquets; choux fleurs, de 50c à \$1.00 la doz; aubergnes 60c la doz et céleri de 15 à 30c la doz de paquets.

FRUITS VERTS

Nous cotons :

Bananes, de 75c à \$1.25 le régime ; oranges de Jamaïque, de \$5.50 à \$6.50 le quart; citrons de Messine, de \$4.50 à \$5.00 la caisse; pommes nouvelles de \$1.00 à \$1.25 le quart; poires \$2.50 la boîte et de 20 à 25c le panier; poires Bartlett, \$4.00 le quart; poires Clapps Favorite, \$3.00 le quart; bluets, \$1.00 à \$1.25 la boîte; pêches 20c le panier; raisins Champion, de 15 à 20c le panier; prunes, de 15 à 25c le panier; melons, de \$3.50 à \$4.00 le panier d'une douzaine et melons d'eau de 20 à 25c pièce.

FOIN PRESSE ET FOURRAGES

MM. Hosmer, Robinson & Co., nous écrivent de Boston le 6 sept. 1900 :

« Les arrivages pour la semaine écoulée ont été de 101 chars de foin et 32 chars de paille et 6 chars de ce foin pour l'exportation. La semaine correspondante, l'an dernier, 223 chars de foin et 39 chars de paille et 51 chars de ce foin pour l'exportation.

Nous allons avoir une très bonne demande pour le foin et la paille. Nous cotons un marché soutenu sur toutes les qualités, et, pratiquement, aucun changement dans les prix. Une grande partie des expéditions actuelles de foin sont dirigés sur des points de l'extérieur, ce qui explique que les arrivages à Boston soient si faibles.

« Nous cotons :

	Grosse balles.	Petites balles.
Foin, choix	\$17.00 à \$17.50	\$17.00 à \$20.00
— No 1.	16.00 à 17.00	16.00 à 16.50
— No 2.	15.00 à 15.50	15.00 à 15.50
— No 3.	13.00 à 14.00	13.00 à 14.00
— mél. d. trèf.	13.00 à 15.00	13.00 à 15.00
— trèfle.	12.00 à 14.00	
Paille de seigle long.	14.50 à 15.00	
— mêlée	11.00 à 12.00	11.00 à 12.00
— d'avoine	8.50 à 9.00	8.50 à 9.00

Le marché de Montréal est dans la même situation que la semaine dernière, c'est-à-dire bonne demande pour le local et affaires tranquilles à l'exportation.

Nous cotons ici, au char :

Foin pressé, No 1 à choix.	\$9 50 à 10 00
do do No 2.....	8 00 à 9 00
do mél. de trèfle.....	7 00 à 8 00
Paille d'avoine.....	4 50 à 5 00

Chronique de Québec

Mercredi, 12 septembre 1900.

La saison d'automne s'annonce sous d'heureux auspices pour le commerce en général. Outre que la température est délicateuse et favorise les récoltes dans toute notre région, les prix des produits de fermes ont plutôt à la hausse, et comme il y a abondance relative, comme aussi tout est en grande demande, on s'accorde à dire que les cultivateurs de notre district vont faire une année exceptionnellement avantageuse. C'est du moins ce qui s'annonce, car, pour ne parler que de quelques articles, le beurre est cher, le foin est cher, les légumes généralement commandent de bons prix, les patates entr'autres se maintiennent à un prix rémunérateur, et la récolte va en être considérable et de bonne qualité.

Il n'y a guère que les pois qui ont manqué presque totalement. Il est raisonnable de croire que la prospérité du cultivateur lui permettra de rencontrer plus aisément ses échéances chez le marchand fournisseur et que ce dernier fera également honneur à ses affaires chez le marchand de gros. Cet enchaînement est fatal, et il semble que la perspective ne peut pas, à l'heure qu'il est, créer des mécomptes. La pluie abondante d'hier et d'une partie de la journée d'aujourd'hui est venue à point, car il y a une vraie disette d'eau à la campagne.

Cette disette d'eau, il faut bien l'avouer, nous l'avons eue aussi à la ville, où elle s'est fait d'autant plus désagréablement sentir qu'elle était due à la rupture des tuyaux de l'aqueduc municipal. Il y a plusieurs fois que ce tour est joué aux contribuables, mais jamais avec la fréquence de cette dernière quinzaine.

C'est un état de choses absolument contrariant, pour ne pas dire dangereux et alarmant; le temps est venu d'y mettre ordre pour tout de bon, afin d'éviter des catastrophes, dans le cas d'incendie, par exemple. Nous ne prétendons pas dire du nouveau sur ce sujet qui est de thème aux articles de tous les journaux quotidiens, et qui excite la bile de toutes les ménagères.

Nous croyons utile d'ajouter notre voix dans ce concert général, non pas pour blâmer à tort et à travers l'autorité municipale, contre laquelle l'opinion est si facile à s'insurger, mais pour

Produits de la Barbade

NOS IMPORTATIONS POUR LA SAISON 1900

Goëlette	" GOLDEN HIND. "		
	Mélasses.	453	Tonnes.
Barque	" ALBATROSS. "		
	Mélasses.	909	Tonnes.
Goëlette	" NYANZA. "		
	Mélasses.	229	Tonnes.
Brigantin	" STELLA. "		
	Mélasses.	494	Tonnes.
Goëlette	" MERCEDESE. "		
	via Portland	Mélasses.	348 Tonnes.
Barque	" ALTONA. "		
	Mélasses.	686	Tonnes.
	Beau Sucre Brut.		
	Mélasses.	383	Tonnes.
	Total Mélasses....	3502	Tonnes.
	Total Sucre.....		

Chargé par Jas. A. Lynch & Co.

71 Tierces. 50 Quarts.

Chargé par Da Costa & Co.

84 Tierces. 80 Quarts.

Chargé par S. P. Musson, Son & Co.

38 Tierces. 41 Quarts.

Chargé par Da Costa & Co.

45 Tierces. 65 Quarts.

Chargé par S. P. Musson, Son & Co.

47 Tierces. 60 Quarts.

Chargé en partie par Da Costa & Co.

14 Tierces. 5 Quarts.

Chargé en partie par S. P. Musson, Son & Co.

60 Tierces. 70 Quarts.

359 Tierces. 371 Quarts.

300 Quarts.

Hudon, Hebert & Co., - Montreal.

BOITE DE POSTE 296.

TELEPHONE MAIN 1771.

FRANK DUCKETT

Exportateur de Beurre et Fromage, 55, 57 et 59 Rue William, Montréal.

Nous payons le plus haut prix du marché pour Beurre et Fromage de première qualité.
Attention spéciale donnée aux consignations de Beurre et de Fromage.

Prompt retour pour toute consignation.

CORRESPONDANCE SOLLICITEE.

ALEX. W. CRANT

B. de Poste 2321

Tel. Main 1263

**Exportateur de Fromage
et Marchand à Commission**

33, 35 et 37 RUE WILLIAM, MONTREAL.

2 à 6 HARRISON STREET, NEW-YORK.

Nous payons le plus haut prix du marché pour le meilleur Beurre et Fromage.

Nous garantissons donner entière satisfaction sur toutes consignations.

ST-ARNAUD & CLEMENT, 4 rue Foundling
MONTREAL**BEURRE, FROMAGE, ŒUFS ET PROVISIONS**

... Achetés au plus Haut Prix ...

FOURNITURES FROMAGERIES ET BEURRERIES.

**ALLUMETTES
KLONDYKE ET IMPERIALES**

CES ALLUMETTES SONT ABSOLUMENT GARANTIES.

Les EPICIERS et AUTRES MARCHANDS ont intérêt à les AVOIR EN STOCK.

Car elles se vendent bien,

Demandez prix, etc., de ARTHUR SAUCIER, Pont Maskinongé.

LAKE OF THE WOODS MILLING CO., Ltd.

Les moulins à farines les plus parfaits en Canada.

Capacité: 2,500 barils par jour.

Moulins à KEEWATIN et PORTAGE LA PRAIRIE, Manitoba.

Des élévateurs à toutes les localités importantes à blé dans le Nord-Ouest. Toutes sortes de farines de blé dur, en barils et en sacs. Les prix et les autres informations sont fournis sur demande.

Bureau: Edifice du Board of Trade, MONTREAL.

affirmer hautement, avec tous les citoyens bien pensants, que des réparations partielles ne sont plus ce qu'il convient de faire à notre système d'aqueduc. Quelle que soit la dépense à encourir, le conseil de ville agissant dans les limites que lui assigne la loi des corporations est justifiable de le faire encourir à la ville pour des travaux permanents d'agrandissement et de reconstruction, sans égard aux criailleties des arriérés. Il paraît entendu et compris, par la partie saine de notre population, que tout retard non justifié constituera désormais une faute grave de la part du maire et des échevins, qui ont entre leurs mains la sauvegarde de l'intérêt public. Lourde déjà, leur responsabilité ne peut que s'accroître de jour en jour.

.

TROP D'EAU, PAS ASSEZ D'EAU, voilà ce qui résume admirablement la position au point de vue des assurances contre le feu, et ce qui explique que les compagnies intéressées n'aient pas cru devoir faire une exception pour Québec dans la hausse presque générale des primes pour risques d'assurances, surtout dans les cas de risques sur établissements commerciaux et industriels. "Trop d'eau," c'est-à-dire que, chaque fois qu'un incendie se déclare dans un magasin, par exemple, si la pression de l'eau est normale, il y a un gâchis énorme de marchandises par le fait que nous n'avons pas de service organisé de sauvetage, et que tout le contenu du magasin est littéralement submergé et noyé par les pompes.

On voit d'ici la conséquence pour les compagnies intéressées, qui ont à payer des dommages causés principalement par l'eau, alors que le feu n'a presque pas détérioré l'immeuble et la marchandise. "Pas assez d'eau," c'est-à-dire, comme c'est arrivé que la pression se trouvant tellement nulle ou à peu près par suite du mauvais état de l'aqueduc, des quartiers complets, et même toute la ville, se trouvant exposés à un épouvantable et irrémédiable sinistre. Il y a donc lieu à réforme immédiate, et Québec ne peut aspirer au titre de grande ville, dans la véritable acception du mot, aussi longtemps que ces lacunes n'auront pas été remplies.

ÉPICERIES

Il y a peu à dire à propos des épiceries cette semaine.

Les prix ont peu varié. Les affaires reprennent sensiblement et tout fait présager une saison magnifique :

Sucres raffinés : Jaunes \$4.55; blanc \$4.65; granulé \$5.15 à 5.25; powdered 6½c.

Mélasses : Barbade pur, tonne, 40c à 42c; Porto Rico, 38 à 42c; Fajardos, 48 à 49c.

Beurre : Frais, 20c; Marchand, 16c; Beurrerie, 23c.

Conserves en boîtes : Saumon, \$1.25 à \$1.50; Clover leaf, \$1.60 à \$1.65; homard, \$3.25; Tomates, 95c. à 1.00; Blé-d'inde, \$1.15; Pois, 90c à \$1.00.

Fruits secs : Valence, 7 à 8c; Sultana, 11 à 15c; Californie, 7 à 8c; C. Cluster, \$2.20; Imp. Cabinet, \$2.00; Pruneaux de Californie, 8 à 10c; Imp. Russian, \$4.50.

Tabac Canadien : En feuilles, 9c à 10c; Walker wrappers 15c; Kentucky' 15c, et le White Burly, 15c à 16c.

Planches à laver : "Favorites" \$1.70, "Waverly" \$2.10, "Improved Globe" \$1.80.

Balais : A 2 cordes, \$1.90 la doz.; à 3 do, \$2.60 la doz.; à 4 do, \$3.40 la doz.

FARINES, GRAINS ET PROVISIONS

Farines : Forte à levain, \$2.25 à \$2.35; Deuxième à Boulanger, \$1.90 à \$2.10; Patente Hungarian, \$2.40; Patente Ontario, \$1.90 à \$1.95; Roller, \$1.85 à \$1.90; Extra, \$1.70 à \$1.80; Superfine, \$1.50 à \$1.60; Bonne Commune \$1.25 à \$1.30.

Grains : Avoine de semences 40 à 45c; avoine (par 34 lbs) Ontario, 35 à 36c; Orge, par 48 lbs 65 à 70c; orge à drèche 70 à 80c; Blé-d'Inde, 55 à 56c; sarrasin 60 à 70c.

Lard : Short-Cut, par 200 lbs \$17.00 à \$17.50; Clear Back, \$18.50 à \$19.50; saindoux canadien \$1.90 à \$2.00; composé le seau, \$1.60 à \$1.65; jambon 10½ à 13c; bacon 9 à 10c; porc abattu \$6.60 à \$7.50.

.

Le commerce de détail de la semaine a été des plus satisfaisants. Les marchands sont unanimes à dire que les ventes se font libéralement et que l'argent paraît circuler en abondance. Cela est dû, sans doute, à ce que la plupart des ouvriers de la ville ont de l'emploi.

On nous dit que les manufactures sont aussi très occupées à remplir les ordres pour le commerce de l'automne et de l'hiver. Des industries nouvelles commencent à s'implanter et requièrent une main d'œuvre additionnelle. En général, les prix payés aux travailleurs sont plus élevés que les années dernières, et le nombre d'employés est plus considérable. Telle est la situation actuelle des affaires à Québec.

L. D.

COLD STORAGE

**Beurre,
Fromage,
Œufs,
Fruits.**

COIN DES RUES
des Sœurs Grises
et William,



Conservation d'après les méthodes scientifiques les plus approuvées.

Ventilation parfaite, air sec, température appropriée à la nature des produits à conserver.

O. M. GOULD,

GÉRANT.

VICTOR PORTE

— Importateur de —

VINS, COGNAC, LIQUEURS, Etc.

Agent de Schroder, Schyler & Cie, Bordeaux; Guichard Potheret & Fils, Chalon sur Saone; Théophile Roederer & Cie, Reims; Pellisson Père & Cie, Cognac; L. A. Price, Bordeaux; Cardinal Quinquina, Paris; Delettrez, Paris.

A. BARBIER, - - Directeur.

34, Rue Lemoine, MONTREAL.

POUR LA QUALITÉ, L'AROME ET LE FINI

LES CIGARES

El Parisian 10 cts à Laviolette 5 cts à

NE SONT SURPASSÉS PAR AUCUNE AUTRE MARQUE

Prix envoyés sur demande.

L. P. LANGLOIS & Cie, TROIS-RIVIERES, QUE.



Consumers Cordage Co., Ltd.

283 Rue St-Patrick, Montréal, Qué.

Manufacturiers de

Fil à Liens et Cordages de toutes descriptions

Cable Manille, Cable Sisal, Cable en Jute, Cable de Russie, Ficelle goudronnée pour les lattes, Merlin goudronné, Cable de Russie goudronné, Paquetage, Cordes à linge, Lignes dormantes, Licous en corde, Cable à lier.

Corde a Poches et Ficelle a Paquets

EXTRA**RENSEIGNEMENTS COMMERCIAUX****PROVINCE DE QUEBEC****CESSIONS**

Montréal—Cantin Mde Louis, modes.
St. Hyacinthe—Beauchemin Mde J. B., modes.

CURATEURS

Montréal—McDonnell C. A. à A. D. McGill is, produits.
St. venon A. W. à Montreal Cold Storage & Freezing Co.
Stanford—Paradis V. E. à Albert Busière, mag. gén.

DECÈS

Murray Bay—Lajoie Jean, forgeron.

DISSOLUTIONS DE SOCIÉTÉS

Montréal—Sultana Mfg. Co.
St Henri de Montréal—Wiseman & Co, bouchers.

EN DIFFICULTÉS

Aylmer—Inglee W. J., épïc., quincaillerie et chaussures; ass. 24 sept.
Montréal—Tees Wm., mfr.
Tailion—Larouche Feru., mag. gén.; ass. 25 sept.

FONDS A VENDRE

Montréal—Bastien Alph., épïc., etc.; le stock de brique de Ormstown; 19 sept.

Chicoine Alph., chaussures, 19 se t.

NOUVEAUX ÉTABLISSEMENTS

Montréal—Aboud & Boosamea, nouv. et articles de fantaisie en gros.

Broenen & Shapiro, marchands tailleurs.

Decca (The) Chemical Consolidated Co of Ontario Ltd; John Hyde, agent.
Russell Bros, bouchers.

Sultana Mfg Co; Chs G. de Tonnancour.

Québec—Shaw S. J. & Co, quincaillerie; C. H. Shaw.

St Henri de Montréal—Champagne U. & Cie, mfrs de chaussures.

PROVINCE D'ONTARIO**CESSIONS**

Smith's Falls—Grondin E., marchand-tailleur.

Toronto—Fleury F. E., marchand-tailleur, ass. 17 sept.

Woodstock—Wilkins Percy H., nouv.

DECÈS

Welland—Cumines Thos., pharmacie.

FONDS VENDUS

Lakeside—Young & Co, mag. gén., à Wm Stewart.

St-Onge—Labrosse L. P., mag. gén.
Streetsville—McClung R. H., pharmacie.

INCENDIES

Paris—Patton & Bros, quincaillerie etc.

Buckle y Patrick, quincaillerie, etc.

Murray R. J., Merceries.

McRae E. E., chaussures.

Maner & Sons, tailleurs.

Baker John, Chaussures.

Roberts C. H., pharmacie.

Inksater John, chaussures.

Kellett W. B., nouv.

Walker Hugh, épïc. etc.

Armitage J. S., pharmacie.

NOUVEAUX ÉTABLISSEMENTS.

Ottawa—Hudson & Powell, épïc. out ouvert une succursale rue E gin.

NOUVEAU-BRUNSWICK

Campbellton—Fraser Wm. G., tailleur.

CESSIONS

Hartford—Campbell & Nixon, mag. gén.

DECÈS

St Andrews—Donohue P. B., épïc.

St-Jean—Dunlo Wm., harnais.

EN DIFFICULTÉS

St Jean—Harrison W. F. T., épïc., etc., en gros.

NOUVEAUX ÉTABLISSEMENTS

Campbellton—Munroe C. Hy., tailleur.
Wagner John B., tailleur.

NOUVELLE-ECOSSE**FONDS A VENDRE**

Tracadie—Girroir W. H., mag. gén., les immeubles, 1er octobre.

Lits au soleil

Il est très nuisible de mettre les lits au soleil par un temps trop chaud, parce que, dans ce cas, les plumes se dessèchent et deviennent dures; il faut choisir de préférence, pour cette opération nécessaire au moins 1 ou 2 fois par année, un temps couvert, mais sec.

Nettoyage des éponges

On presse le jus d'un citron sur l'éponge à nettoyer, qui est placée dans une cuvette. Le citron est coupé par tranche et jeté à côté de l'éponge. On verse une certaine quantité d'eau chaude dans la cuvette et on abandonne pendant vingt-quatre heures.

On rince ensuite: l'éponge est aussi propre que quand elle était neuve.

Les Machines à Ecrire SMITH PREMIER

ont obtenu à l'Exposition de Paris le Diplôme de Grand Prix avec le plus grand nombre de points, arrivant en tête de toutes les vingt machines exposées. Ayez la meilleure, un Smith Premier, tel qu'attesté par les plus grands exports du monde,

WM. M. HALL & CO.,
1702, Rue Notre-Dame. - Montréal.
TEL. BELL: MAIN 983



LEFEBVRE, RYAN & CIE

MANUFACTURIERS DE

Vinaigres et Marinades, Vinaigres Purs, Marinades de toutes sortes
DE QUALITÉ SUPERIEURE SOUS TOUS RAPPORTS.

VINAIGRE IMPERIAL

Reconnu comme donnant toujours la plus
entière satisfaction.

BUREAUX ET ENTREPOTS :

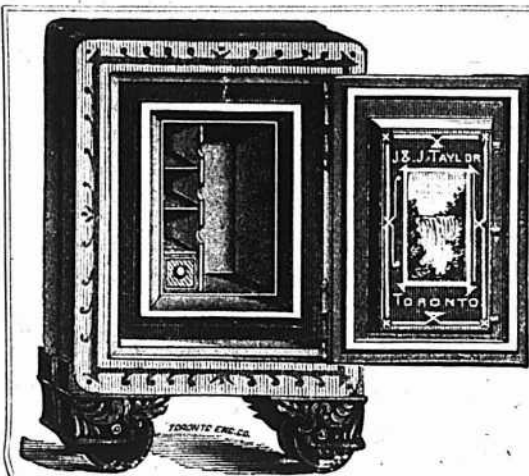
155 à 159 rue des Commissaires, et 4 à 10 rue Duc
MONTREAL

J. & J. TAYLOR TORONTO SAFE WORKS TORONTO, ONT.

Etablis depuis près d'un demi-siècle.

Manufacturiers de Coffres-forts à l'épreuve du feu, à l'épreuve du feu et des voleurs : de portes de voûtes à l'épreuve du feu et des voleurs, et de plaques pour voûtes.

R. B. HILLS,
Agent pour Montréal
1804 Rue Notre-Dame.





Papier-Glue : Tanglefoot

CONTRE LES MOUCHES

(Scellé)

EFFICACE — HYGIÉNIQUE

Attrape les mouches et les germes qu'elles entraînent. Impénétrable. Dure longtemps.

Employé dans le monde entier

The O. & W. THUM CO., Grand Rapids,
Mich. E.U.A.

NEW YORK : 15 Jay St. SAN FRANCISCO : 121 California St.

J. B. RENAUD & CIE, Négociants en Gros Farine, Grains, Provisions, Etc.

EXPORTATEURS DE BEURRE ET FROMAGE

126-140 Rue Saint-Paul, - - - QUEBEC.

Les MOUTARDES PURES DE DUNN

donnent une satisfaction sans mélange.

La raison en est — qu'elles donnent du profit aux marchands et de la satisfaction aux consommateurs.

DUNN'S MUSTARD WORKS, HAMILTON, ONT.

Tant que vous n'aurez
pas goûté les célèbres

Echantillons
envoyés
gratuits
sur
demande.



TABACS EN POUDRE....

FRECHETTE

vous ne saurez pas ce que c'est qu'un
tabac vraiment supérieur vendu
avec la garantie des fabricants.

Miller & Lockwell, - - Quebec



Peinture Préparée "Island City."

Pour l'intérieur et l'extérieur des maisons.
La meilleure peinture sur le marché. La mieux adaptée pour notre climat. La plus pure et la plus économique.

Peinture à plancher "Island City." Celle qui couvre le plus de surface. Celle qui couvre mieux le bois. Celle qui durcit en vieillissant.

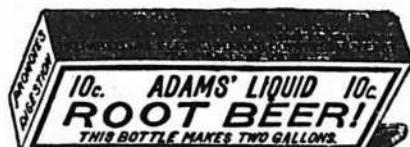
Peinture à vernis "Island City." Pour Voitures, Instruments Aratoires, etc. Elle conserve le bois. Elle dure longtemps propre. Elle donne toujours satisfaction.

P. D. DODS & CIE

Entrepôts et Bureaux : 188 et 190 rue McG II,
Usines : 274, 276, 278 rue St-Patrice,
TORONTO. WINNIPEG. MONTREAL.

ADAMS' ROOT and GINGER Beer Extracts

Se vendent de l'Atlantique
au Pacifique.



Demandez à votre four-
nisseur de gros.

Grandeur de 10c donne 2 gallons. } Pour prix, voyez
Grandeur de 25c donne 5 gallons. } les prix courants

CANADIAN SPECIALTY CO., 118 King St. East, TORONTO, Ont. - Seule Manufacturière.

LES CAFÉS SUPÉRIEUR-SPECIAL-EXTRA

Sont reconnus les meilleurs pour la force, l'arôme, la saveur.

Prix 15 p.c. à 25 p.c. plus bas que tous les autres cafés.

Demandez Echantillons
et Prix.

LANGLOIS & PARADIS, QUEBEC.

VINAIGRES PURS

Nous recommandons tout spécialement aux **Epiciers et Mar-**
chands Généraux notre marque **TIGRE.**

Prix déflant toute compétition.

LA CIE CANADIENNE DE VINAIGRE, 35A, RUE ST-ANTOINE, MONTREAL.

Manufacture sous la surveillance du Revenu de l'Intérieur.

Ecrivez pour liste de prix et échantillons.

NAZAIRE TURCOTTE & CIE

- IMPORTATEURS -

Thés, Liqueurs et Epiceries

- - QUEBEC - -

EDMOND BOUCHER

BOUCHER & ROFFEY

HARRY ROFFEY

...TAILLEURS...

Coin des rues St-Pierre et Notre-Dame,

Téléphone Main 1548.

MONTREAL

PAS DE STOCK COMPLET SANS

La meilleure à acheter.

La meilleure à vendre.

La meilleure à employer.

Les ingrédients sont tous absolument purs.

La véritable poudre à pâte "Cooks Friend," avec la
marque sur chaque paquet, est en vente dans le gros.



LE SEL WINDSOR

POUR LA TABLE ET LA LAITERIE

Le Meilleur dans le Monde Entier.

C. H. LETOURNEUX, prés. C. LETOURNEUX, vice-prés. J. LETOURNEUX, sec.-gés.
LeTOURNEUX, FILS & CIE, Lim., MARCHANDS - FERRONNIERS
 Nos 259, 261, 263 ET 265 RUE SAINT-PAUL MONTREAL

Demandez donc le Cigare "NEW JERSEY" en boîte de 50, 10 cigares au paquet, nouvelle marque que la maison Jos. Côté, vient de mettre sur le marché. Ce Cigare est d'une valeur sans précédent. Pour prix, référez à notre liste des prix courants.

JOS. CÔTÉ

Importateur et Marchand de Tabac, Cigares et Gigarettes

179 Rue Saint-Joseph, QUEBEC.

Ne commandez pas de **SEL** d'aucune sorte avant

d'avoir obtenu nos prix.

VERRET, STEWART & Co.
MONTREAL.

The Canada Sugar Refining Co.

MONTREAL.

Limited

Manufacturiers de Sucres Raffinés
 de la Célèbre Marque

REDPATH

De qualité et pureté les plus hautes, d'après les derniers procédés et les machines nouvelles qui n'ont de supériorité nulle part.

SUCRES EN MORCEAUX.—Boîtes de 50 et 100 lbs.

GRANULÉ "CROWN."—Marque spéciale, la plus belle qu'on puisse produire.

EXTRA GRANULÉ.—Qualité très supérieure.

SUCRES "CRÈME."—Non séché.

SUCRES JAUNES.—De tous les grades.

SIROPS.—De toutes qualités, en barils et demi barils.

Seuls fabricants de Sirops fins en canistres de 2 lbs. et de 8 lbs.



A. BLONDIN

Appareils de Chauffage à Eau chaude, à Vapeur, Haute et Basse Pression.
Buanderies et Cuisines à Vapeur.
Devis et Prix fournis sur demande.
Ouvrage garanti. Prix raisonnables.

ECRIVEZ-NOUS.

A. BLONDIN & CIE.

PLOMBIERS
SAINT-HYACINTHE, P.Q.



O. DAoust

LES CHEVEUX GRIS....

reprennent la couleur noire de la jeunesse et acquièrent avec le

“ Restaurateur de Robson ”

une souplesse et un lustre absolument incomparables.

EN VENTE PARTOUT, 50c LA BOUTEILLE.

J. T. GAUDET, PROP., JOLIETTE, P. Q.

SERRURES, VERROUS et toutes les FERRURES pour Bâtiments.

AUSSI les fameuses **PEINTURES PREPARÉES** de Sherwin-Williams
soit pour l'intérieur ou l'extérieur, **VERNIS, PEINTURES à PLANCHER,**
EMAIL pour bains ou bric-à-bracs, etc., aussi **PINCEAUX** et **BLANCHIS-**
SOIRS de toutes sortes.

L. J. A. SURVEYER, 6 RUE ST-LAURENT.

Comme tous

les articles réellement bons qui
deviennent populaires grâce à leurs mérites

Le Bœuf Fumé,

en Tranches, de

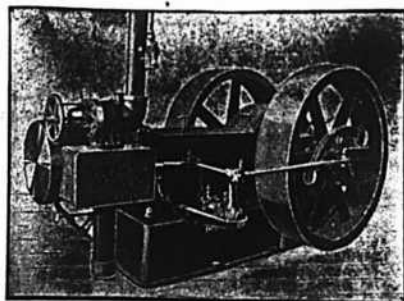
Clark

A une vente facile.

LA VIGAUDINE

Supérieure à l'Eau de Javelle. Elle blanchit le linge. Elle enlève toutes les taches et c'est le meilleur désinfectant. TEL. EST 852

C. VICAUD, PROP., 545 AV. MONT-ROYAL, MONTREAL



Engins à Vapeur "PEERLESS"

Se graissant eux-mêmes, automatiques

Et — Chaudières de tous genres, Réchauffeurs, Pompes, Machines à travailler le bois, Grues à vapeur, etc.

E. LEONARD & SONS

Coin des rues Common et Nazareth, Montréal

COURSE POUR LES TAPIS...

Tel est le mot qui exprime le mieux l'activité qui prévaut en ce moment dans les Tapis, Rideaux et Couvertures de plancher à chacun de nos Trois Grands Magasins de Tapis.

THOMAS LIGGET,

1884 rue Notre-Dame, Montréal.
2446 rue Ste-Catherine, Montréal.
175 à 179 rue Sparks, Ottawa.

Lots a bâtir

dans la plus belle et
la plus saine partie
de la Ville Haute....

A. & H. LIONAIS

PROPRIETAIRES

25, rue St-Gabriel



INSTITUT D'OPTIQUE AMERICAIN, 1856, Ste-Catherine
Coin Cadieux
MONTREAL 2ème porte à l'Est.
Tel. Bell, Est 89.

Seule maison à Montréal, faisant la Spécialité dans la fabrication de Verres, "Cristal de Roche," Diamants, combinés et de toutes couleurs pour Lunettes, Lorgnons, Etc., importés des plus célèbres manufactures étrangères, taillés et ajustés sur commande, par nos Opticiens Spécialistes, après un examen scientifique, selon la Force de la Vue. Guérissant les maladies d'yeux, les inflammations de toutes sortes, donnant l'Energie et la Vigueur aux Nerfs Optiques et rendant la Vue forte pour Voir de Loïn comme de Prés.

Avis.—Nous sollicitons les cas difficiles, désespérés, et déjà abandonnés des Médecins, de venir nous voir et d'essayer nos merveilleux Verres Optiques, Ophtalmiques pour la guérison des yeux.

Consultations et Examen de la Vue **Gratits.** Satisfaction complète. Toutes prescriptions d'ocullistes seront soigneusement remplies. Ouvert de 8 hrs A. M. à 8 hrs P. M. Le Dimanche, de 1 à 4 hrs P. M.

Des Dames recevront dans des Salons Privés, Dames et Enfants.

Rien de plus beau que....
L'EMPOIS ...DE... **BOSTON**
BUANDERIE

Il donne universellement satisfaction pour l'empesage des chemises, des manchettes, des faux cols et des blouses de dames. Vendu partout à 10 cents le paquet.

650, RUE SHERBROOKE, MONTREAL.

E. F. DALLEY CO., Limited, - Hamilton (Canada)



PAIN POUR OISEAUX Est le "Cottam Seed," fabriqué d'après six brevets. Marchandise de confiance; rien ne peut l'approcher comme valeur et comme popularité. Chez tous les fournisseurs de gros.

LOTS A BATIR — Localité Superbe, de Grand Avenir. S'adresser à A. & H. Lionais, 25, r. St-Gabriel, Montréal.

FAUCHER & Fils

Importateurs et Marchands-Ferronniers

Bois et Garnitures de Voitures

Fournitures pour Carrossiers et Forgeons, telles que Fer en barres, Acier, Charbon de forge, Peintures, Vernis, etc.

Nos. 796 à 802, Rue Craig,
MONTREAL.

Téléphone Main 576

**FERRONNERIES, HUILE,
PEINTURES, CHARBON,
ETC., ETC.**

E. Caranaghle
COR NOTRE DAME & SEIGNEURS

Manufacturiers et Importateurs,
Montréal.

L. N. DENIS

Tapissier-Decorateur

Blanchissage,
Peinture a façon.

Stock considérable de Papiers Peints,
Ferronneries. Prix défiant toute
concurrence.

Tel. Bell-East 1774
Tel. Marchands 166

313 rue St-Laurent,
MONTREAL.

THE JAMES ROBERTSON CO., LT

MARCHANDS DE METAUX,
FABRICANTS DE TUYAUX EN PLOMB,

Coudes en plomb comprimé, Plomb de chasse, Mastic, Blanc de plomb. Spécialité de l'enveloppe des Fils Electriques avec du plomb; aussi Scies rondes Scies à moulins, Godendards et autres scies.

Bureaux: 144 rue William,

Usines: coin rues William et Dalhousie. MONTREAL.

On Guérit l'Intempérance.

Il est généralement admis aujourd'hui que la passion de boire est une maladie dont la cure est facile. La CURE DIXON a donné les résultats les plus satisfaisants dans les cas réputés incurables. Le traitement ne comporte aucune publicité ni injections hypodermiques. Envoi sur demande de la notice détaillée, sous enveloppe cachetée.

Dixon Cure Co.

J. B. LALIME, Gérant,

572 rue St-Denis, Montréal.

EDWIN HANSON.

WILLIAM HANSON.

Hanson Bros.

Courtiers en obligations des Gouvernements, Municipalités, Chemins de Fer et Industries.

Nous avons toujours en mains des obligations de premier ordre, convenant pour placements par les Fidéi-commissaires, les Banques, les Compagnies d'Assurances, les Sociétés et les spéculateurs privés. On peut obtenir des listes d'obligations ainsi que les prix sur demande adressée au bureau, chambre 20, bâtisse Canada Life, Montréal.

LES MARCHANDS...

Qui vendent le

SIPOP D'ANIS DE GAUVIN

Donnent satisfaction à leurs clients et réalisent un honnête profit.

Tous les marchands de gros vendent le SIPOP D'ANIS DE GAUVIN.

DEPOT GENERAL.

J. A. E. GAUVIN

1286 Rue Ste-Catherine, Montréal.

Empire Tobacco Co.

Emper...	0 38
Spencer 4 1/2, 3s.	0 51
Spencer 8s.	0 52
Royal Oak 9s.	0 59 0
Something good 7s.	0 54
Louise 14s.	0 44
Rosebud, Bars 5 1/2s.	0 39
Chiquet:	
Currency, Bars 10 1/2.	0 41
Patriot Navy 12s.	0 44
Patriot Broad 12s.	0 44
Old Fox 12s.	0 44
Free trade 8s.	0 44
Snowshoe, Bars 12, 6s.	0 44

Spécialités de L. P. Langlois & Cie,

Trois-Rivières:

Tabacs coupés.

Quenel, 1/2.	0 00
Rouge et Quenel, 1/2.	0 00
Sweet Rose, 1/2.	0 00

Tabacs à chiquer.

King, 12 s. Solaco.	0 00
Laviolette, 12 s.	0 00
P. P., 12 s.	0 00
Regina, Bar 10.	0 00
Laviolette, 12.	0 00
Old Boy, Bright Chewing, Bar 12.	0 00
Villa, Bright Smoking, Bar 8.	0 00

Vins.

Vins toniques.

Vin St-Michel.	qrt calse	8 50
"	pta. 2 dz	9 50
Vin Vial.	12 50
Vin Didace.	0 60 1 2 1/2

Vinaigres.

Cie Canadienne de Vinaigre.

Tiger, triple.	le gall.	0 34
Bordeaux, de table.	"	0 28
Extra à marinade.	"	0 28
Ordinaire à marinade.	"	0 23
Vin blanc, XXX.	"	0 25

Enreka Vinegar Works.

5 cts 30 jours.

Proof.	0 35
Barek.	0 30
Crystal.	0 27
XXX.	0 24
XX.	0 18
Malt.	0 30

Sauces et Marinades.

Spécialités Skilton, Foote & Co:

Golden German Salad, case 2 doz.	fiac 5 75
Tomato Ketchup	" 5 75
Chow Chow, case 1 doz., saccon 1/2 gal.	3 00
Cauliflora, case 2 doz.	5 75

SAVON.

A.P. TIPPETT & CO.,

ADRENTS.

Maypole Soap, couleurs, per grs.	\$12 00
Maypole Soap, no 1 r 5, par grs.	\$18 00

10 p. c., escompte sur lots de grosses.

Tabacs Canadiens.

Spécialités de Joseph Côté, Québec.

Tabac en feuilles.

Parfum d'Italie, récolte 1898, ballots 25 lbs.	0 30
Turc aromatique, 1899.	0 20
Rouge, 1899, ballots 50 lbs.	0 15
Petit Havane, 25 lbs.	0 18
1er choix, 1898, ballots 50 lbs.	0 12
XXXXX.	0 11

Tabacs coupés.

Petit Havane 1/2 lb.	0 35
St-Louis, 1-10, 4-5.	0 30
Queen Choice Mixture 1/2 lb.	0 60
Vendome 1/2 tin.	1 15

Cigares.

Bianca 1-20.	13 00
Luce 1-20.	15 00
Twin Sisters 1-20.	15 00
Cat's fine Cheroots 1-10.	16 00
Beauties 1-20.	18 00
Golden Flowers 1-20.	23 00
My Best 1-20.	25 00
Doctor Faust 1-40.	28 00
St-Louis 1-20.	35 00
Champlain 1-100.	38 00
" 1-20.	38 00
Saratoga 1-20.	40 00
El Sergeant 1-20.	50 00



Produits Pharmaceutiques.

Spécialités Pharmacie Gaudet:

Restaurateur de Robson.	4 00
Elixir Bégin aux Pectoraux.	1 75
Pilules Anti-Bilieuses.	1 50
Dr Ney.	1 40
Pastilles Vermifuges.	1 40
Françaises.	1 75
Anti-Cholérique Dr Ney.	3 25
Anti-Asthmatique.	3 00
Poudres Condition Prof.	1 75
Colis Cure Prof Vink.	3 00
Spavine Cure Prof Vink.	3 50

Spécialités de J. A. E. Gauvain:

5 p. c. d'escompte.	
Sirop Nenthol.	la doz. 1 65
Sirop d'Anis Gauvain.	par 3 doz 1 75
"	par 1 grosse. 17 00
Graine de lin.	par 5 grosses. 16 00
" moulu.	0 00 0 03
"	0 00 0 04

Régisso

Young & Smylie.

Y. & S. en bâtons (sticks):

Bte de 5 lbs, bois ou papier, lb.	0 40
" Fainted" (36 ou 50 bâtons) lb.	1 25
" Ringed" boîte de 5 lbs.	0 40
" Acme" Feillets, boîte de 5 lbs. (can.)	2 00
" Acme" Feillets, boîte fantaisie papier, (50 morceaux) 1 25	
Régisso bâtons de 5 lbs. (can.) bte.	2 00
Pastilles régisse, jarre en verre (can.)	1 50
" Purity " régisse, 200 bâtons.	1 45
" 100 "	0 72 1/2

Régisse Flexible, bte de 100 morceaux.

Navy plugs.	0 70
Trippie Tunnel Tubes.	0 70
Mint pur strays.	0 70
Goit Sticks. (200 à la bte)	0 70
Blow Pipes (Triplets 300 à la bte)	0 70
Manhattan Wafers 2 1/2 lb.	0 75

Montardos

H. G. Dunn & Co., London, Ont.

1/2 lb. 3c.	1/2 lb. 10c.	1/2 lb. 15c.	1/2 lb. 20c.
1/2 lb. 25c.	1/2 lb. 30c.	1/2 lb. 35c.	1/2 lb. 40c.
1/2 lb. 45c.	1/2 lb. 50c.	1/2 lb. 55c.	1/2 lb. 60c.
1/2 lb. 65c.	1/2 lb. 70c.	1/2 lb. 75c.	1/2 lb. 80c.
1/2 lb. 85c.	1/2 lb. 90c.	1/2 lb. 95c.	1/2 lb. 1 00

F. F. Dalley Co.

Mustard Butter, bott. 12 oz.	la doz. 1 30
Dalley's vrac, pur.	la lb. 0 25
" do bte 1/2 lb, case 2 doz.	la doz. 2 00
" do bte 1/4 lb, case 4 doz.	la doz. 0 12
" do pots 1 "	" 2 80
" do pots 4 "	" 7 80
" do verres 1/2 lb.	" 0 75

Poudre à Pâte

Cook's Friend.

No 1, 4 doz. au 1/2 bte.	la doz. \$2 40
" 2, 4 "	" 0 80
" 3, 4 "	" 0 15
" 12, 6 "	" 0 20
" 12, 6 "	" 0 70

Occan.

3 oz., case 4 doz.	la doz. 0 35
" 4 "	" 0 45
" 4 "	" 0 50
" 4 "	" 1 50

F. F. Dalley Co.

Bliver Cream, 1/2 lb, case 48 doz.	la doz. 0 75
English "	" 2 25
" 1 "	" 2 40
Kitchen Queen, 1/2 lb	" 2 60
" 1/4 lb	" 0 94
English Cream, en verres.	" 0 75
" "	" 1 25
" "	" 1 25

Soda à pâte

DWIGHT'S SODA

" Cow Brand "

Boite 60 paquets de 1 lb.	3 00
" 120 "	3 00
" 1 lb et 60 1/2 lb.	3 00
" 30 paquets 10 oz à 6c.	3 00

COMPTABLES.

F. X. BILODEAU.

A. O. CHALIFOUR.

BILODEAU & CHALIFOUR,Comptables, Auditeurs et
Commissaires, Liquidateurs
de faillites.

No 15 rue Saint-Jacques,

Téléphone Bell Main 3232. Montréal.

ALEX. DESMARTEAU,

Successeur de Charles Desmarteau,

**COMPTABLE, AUDITEUR,
LIQUIDATEUR DE FAILLITES.**Commissaire pour
Québec et Ontario.Bureaux, 1598 et 1608 rue Notre-Dame,
Montréal**GAGNON & CARON,**

Curateurs, Experts Comptables.

Bâtisse des Chars Urbains,

Tel. Bell Main 815. B. P. 911 Montréal.

Arthur Gagnon, Gérant de la Succession
Hon. Jean Louis Beaudry.L. A. Caron, Auditeur de la ville de Mai-
sonneuve et de la Chambre de Com-
merce du district de Montréal.**WM. RENAUD,**Comptable, Auditeur et
Commissaire. Spécialité :
Règlement des affaires de
Faillites.

No 15 rue St-Jacques,

Téléphone Main 2274. Montréal.

ST-AMOUR & TURGEON,Commissaires
Comptables Liquidateurs
et administrateurs de suc-
cessions, etc.Chambres 512 à 514, Edifice New York Life,
11, Place d'Armes.

Tel. Bell Main 3285. Montréal.

GEO. GONTHIER**Expert Comptable et Auditeur****EXPERT REPRESENTANT****The Account, Audit & Assurance Co'y,
Limited., New York.**Spécialité : Addition de livres et organisation
de comptabilité d'après méthode appelée
"Balance Sheet System of Accounts."**11 et 17, Côte de la Place d'Armes**

Tel. Bell Main 1480. MONTREAL.

Journal des Débats, Paris**EDITION HEBDOMADAIRE**Le journal des Débats, dont la réputation es
universelle, publie une édition hebdomadaire spé-
cialement distribuée aux pays qui n'ont pas de
relations postales quotidiennes avec la France.Cette revue contient les meilleures articles parus
dans l'édition quotidienne.

Prix d'abonnement, \$2.60 pour six mois.

**17 RUE DES PRETRES SAINT-GERMAIN L'AUXERROIS
PARIS, France.****SIMPSON, HALL, MILLER & CO.**Manufacturiers d'Articles Fins en Electro-plaqué
et seuls propriétaires et manufacturiers des**Célèbres Couteaux, Fourchettes et Cullers
de WM. ROGERS.**Bureau Principal et Manufacture, Wallingford,
Conn.Succursale du Canada, 1794 rue Notre-Dame
Montréal. A. J. WHIMBEY, gérant.**THE**

TEL. BELL UP 971

Canada Electric Co.,**L. ROUSSEAU Gérant****2501, STE-GATHERINE, COIN CRESCENT**Installations de lumière électrique et
d'Horloges de contrôle électrique
Téléphones pour dépôts,
Cloches Electriques, Etc., Etc.

SEULS AGENTS POUR LA

STANDARD ELECTRIC TIME CO

de Waterbury, Con

A VIS DE FAILLITE

Dans l'affaire de

ALPHONSE BASTIEN,Briquetier de la paroisse de Saint-Malachie
d'Ormstown, failli.Des soumissions cachetées seront reçues par les
sous-signés, jusqu'à mercredi, le 19 septembre 1904,
pour l'achat en bloc ou on lots convenables aux
soumissionnaires.**LOT No 1**

A peu près 10,000 briques à " bavelle."

A peu près 400,000 briques molles et dures.

LOT No 2Un lopin de terre situé dans la première conces-
sion d'Ormstown, dans la paroisse de Saint-Mala-
chie d'Ormstown, connu et désigné aux plan et
livre de renvoi officiels de la paroisse de Saint-
Malachie d'Ormstown, sous le No 62 — soixante et
deux — subdivision officielle Nos 64, 65, 66 et 67 —
soixante et quatre, soixante et cinq, soixante et six
et soixante et sept — le dit lopin de terre ne formant
qu'un seul morceau de — 14 1/4 — quatorze arpents et
trois quarts, mesure anglaise.En plus, presses à briques, 350 cordes de bois de
chauffage, une voie d'évitement du Grand Tronc
Railway, remises, couvertures, hangars, trois che-
vaux, harnais, tombereaux et tout l'outillage de la
briqueterie se trouvant sur le lopin de terre ci-haut
décrit, et se montant par inventaire à part le ter-
rain et la brique, à la somme de..... \$3,333 70Echantillons de la brique, titre du lopin de terre
et inventaire de la briqueterie en vue à nos bu-
reaux.La plus haute ni aucune des soumissions ne sera
pas nécessairement acceptée.

Pour toutes autres informations s'adresser à

BILODEAU & CHALIFOUR,

Curateurs-conjoints.

15 rue St-Jacques, Montréal.

RENSEIGNEMENTS COMMERCIAUX

PROVINCE DE QUEBEC

CESSATIONS DE COMMERCE

Ste Anne de la Pêrade—Canada Match Co; J. A. Rousseau Mfg Co, succède.

Laganière T. H., mag. gén.; J. A. Rousseau Mfg Co succède.

CESSIONS

Aylmer—Inelis W. J., mag gén.

Roxton Falls—Champigny Toussaint, tanneur etc.

Sherbrooke—Chamberlin L. E., nouv.

Taillon—Larouche Ferdinand, bois de sciage et mag. gén.

CURATEURS

Montréal—Hains J. McD, à Austin & Robertson, papier en gros.

Renaud Wm à Alphonse Chicoine, chaussures.

Desmarteau Alex. à Chs Desjardins, contracteur.

MacDonald C. A. à Croft & McCullough (The) Dairy Co.

Ste-Julienne—Gagnon & Caron à Arthur Vaillancourt, mag. gén.

DÉCÈS

Québec—Houghton Thos., sr, forgeron.

DISSOLUTIONS DE SOCIÉTÉS

Montréal—Ayer A. A. & Co, fromage et provisions en gros; Joshua A. Bell se retire et John Simpson continue; même raison sociale.

Canadian (The) Secret Service Agency; une nouvelle société est formée.

Québec—Lacroix, Pichette & Co, nouv.

EN DIFFICULTÉS

Montréal—Bell Joshua A., négociant.
Paris Milne & Co, chapeaux, etc., à com., ass. 14 sept.

Langlois Chs, produits en gros, ass. 14 sept.

Québec—Michaud & Gauvin, nouv., ass. 14 sept.

FONDS A VENDRE

Drummondville—Larivière P.B., nouv. etc, 14 sept.

Lac Bouchette—Côté Jules, mag. gén., 14 sept.

Montréal—Trudel Edm. hôtel.

Canadian (The) Cap Works Co, 14 sept.

Davies W. S., nouv., 14 sept.

Fauteux Mde E. & Co, modes, 14 sept.

Mathieu E. nouv., 14 sept.

FONDS VENDUS.

Montréal—Bastien Alph., épïc.

Christmas W. H., chapelier.

Millward A. M., épïc. par huissier.

Québec—Spénard J. A., épïc. à L. N. Bergeron.

St Joseph (Beauce)—Larue E. S., mag. gén.

INCENDIES

Montréal—Carmichael Wm, épïc., ass.

NOUVEAUX ETABLISSEMENTS

Grand' Mère—People's Bank of Halifax a ouvert une succursale.

Montréal—Bickley Frank & Co, épïc.; Maria Bickley.!

Damien & Proulx, épïc.

Gillis & Paterson, papier en gros.

Lachance Alfred, chapeaux et fourrures.

Singer Herman, chaussures.

Brault Joseph & Co, foin et grain, Marie Brault.

Campbell Mfg Co.

Demers B. & C, bouchers.

L'Agence Centrale de Collection; L. Albert Perrault.

Legault A. & Co, épïc.; Mde Alf. Legault.

Montreal (The) Canning & Preserving Co.

Paré Anthime & Co, charrons; Mde Anthime Paré.

Victorine, mfr de composition pour laver.

Québec—Quebec (The) Outfitting Co, merceries et hardes; Joseph Dinovitzer.

Roberval—La Cie de Pulpe Peribonka.

St George de Windsor—Godbout & Rathier, négociants.

St Louis Mile End—Grignon & Frère, briquesiers.

St Paulin—Thibaudeau & Gagnon, grain et farine.

Sherbrooke—Baulne & Fils, constructeurs, etc.; Isidore E. Baulne.

Gauvin Pierre & Co, boulangers.

South Durham—Patrick & Lester, mag. gén.

PROVINCE D'ONTARIO

CESSATIONS DE COMMERCE

Florence—Patterson Chs F., forgeron.

Gananoque—Gillies George (The) Co Ltd; Toronto Bolt & Forging succède.

Sparta—Grinyer H., tailleur parti pour Moorefield.

Swansea—Swansea (The) Forging Co Ltd; Toronio Bolt & Forging Co Ltd succède.

CESSIONS

Burlington—Calbeck Geo, constructeur.

Fort William—Jones Samuel J., épïc., ass 14 sept.

Guelfh—Mooney Annie, modes.

Listowel—Listowel Chair Co.

OTTAWA FIRE INSURANCE CO. CAPITAL \$1,000,000
 (COMPAGNIE D'ASSURANCE CONTRE LE FEU OTTAWA)
 Bureau Principal pour la Province de Québec : 183, rue St-Jacques, Montréal.
 CARSON BROS., Agents en Chef. F. GAUTHIER, Inspecteur.

LA CIE D'ASSURANCE D'ANGLETERRE SECURITE ABSOLUE. **LANCASHIRE**
 Capital et Actif dépassant \$20,000,000
 Succursales au Canada : BUREAU CHEF A TORONTO. J. G. THOMPSON, Gérant.
 Inspecteurs : A. W. GILES et J. A. FRIGON.

A la HAUTEUR des Circonstances

On ne perd pas une occasion d'améliorer les polices de la **Union Mutual**. Elles sont

Absolument modernes sous le rapport des privilèges. Véritablement protectrices sous le rapport des résultats.
 Assurance prolongée sans déductions. Incontestabilité sans restrictions.
 Les porteurs de Polices comme les agents toujours loyalement traités.

UNION MUTUAL LIFE CO., - PORTLAND, MAINE

Incorporée en 1818. Bon territoire disponible pour bons agents, adressez-vous à

FRED. E. RICHARDS, Président. **ARTHUR L. BATES, Vice-Président.**
HENRI E. MORIN, Agent en chef pour le Canada, 151 Rue St-Jacques, Montréal, Canada
 Pour les agences de la Division Ouest de la Province de Québec et Est de l'Ontario, adressez-vous à
WALTER I. JOSEPH, Gérant, 151 rue St-Jacques, Montréal.

WESTERN ASSURANCE Co.

Compagnie d'Assurance contre le Feu et sur la Marine.

Incorporée en 1851.

CAPITAL SOUSCRIT	\$2,000,000
CAPITAL PAYÉ	1,000,000
ACTIF, au-delà de	2,320,000
REVENU ANNUEL, au delà de	2,530,000

BUREAU PRINCIPAL, TORONTO, Ont.

Hon. GEO. A. COX, président. J. J. KENNY, vice-prés. et directeur gérant. C. C. FOSTER, secrétaire

Succursale de Montréal : 189 Rue Saint-Jacques.

ROBT. BICKERDIKE, gérant.

ROUTH & CHARLTON, agents de la ville.

AGENTS ET COLLECTEURS DEMANDÉS

....PAR  **La Canadienne**

S'adresser personnellement
 ou par lettre à
F. GARON, Gérant,

Compagnie d'Assurance sur la Vie
 BUREAU PRINCIPAL : 7, PLACE D'ARMES, MONTREAL.

Argent à prêter sur première hypothèque

LONDON & LANCASHIRE

LIFE INSURANCE COMPANY

Bureau Principal pour le Canada, Montréal

Rt. Hon. LORD STRATHCONA & MOUNT ROYAL, Président.

B. HAL BROWN, Gérant Général pour le Canada.

J. L. KERR, Asst Gérant Général.

F. SICOTTE, Gérant Département Français.

Stratford—Humphrey John A., épïc.
St Onge—Labrosse Nap. P., mag. gén.
Shallow Lake—Shallow Lake (The)
 Woodwork mfg Co Ltd.

Toronto—Coulter & Atkinson, mar-
 chands tailleurs.
 Janeison James, confiserie et tabac.
 Johnson Joseph, tailleur etc.

Wingham—Reid Robt S., épïc.

DÉCÈS

Lakeside—Young A., mag. gén.
Sarnia—MacKenzie, Milne & Co, quin-
 caillerie etc ; Chas MacKenzie.
Toronto—Tarpv Daniel, épïc.

EN DIFFICULTÉS

Springbrook—Welch Peter, mag. gén.,
 offre 50c dans la piastre.

FONDS A VENDRE

Barry's Bay—Inglis John, mag. gén.
Hamilton—Brodt M^r S. & Co, épïc.
Lynden—Purnell B., forgeron.
London—Odell Catherine, épïc.

FONDS VENDUS

Brudenell—Castello J. A., mag. gén. à
 40c dans la piastre.

Burlington—Roderick Mde, hôtel, à
 Alex McLagan.

Clinton—Melville Frk, épïc à Wm
 O'Neil.

Deseronto—Hamilton J. H., mag. gén.
 à E. Armitage.

Douglas—Francis Richard, mag. gén.
Exeter—Treble J., chaussures et har-
 nais, à T. Sweet.

Hamilton—McLagan Bros., hôtel à
 James Burgess.

Witherspoon J. E., tabac et barbier à
 F. W. Clarkson.

Wodehouse W. H., chaussures à A.
 Cameron.

Lakeview—McConnell F., mag. gén. à
 Geo. McConnell.

London—McGillivray G. A. & Co,
 nouv. et modes en gros à 58½c dans la
 piastre à Wilson Bros & Co.

Bargain Apolis nouv, à 42c dans la
 piastre à D. C. Wilcox.

Stratton Mde E., épïc, à Wm H.
 Calbour.

Newbridge—Danbrook J. W., mag.
 gén. à 48½c dans la piastre à R. G. Case-
 more, Bluevale.

Ottawa—Brazier Mde A. M., modes.
St Thomas—McDonald A. R. & Co,
 épïc. à DeCarteret & Co.

Sparta—Davenport E. M., brique et
 mfr de tuile à The Yellow.

St-Catharines—McGuire & Co, épïc., à
 Anthony Walsh.

Verner—Connors Thomas, mag. gén.
Wallaceburg—Redpath Thomas, hôtel.

Wanstead—Smith Robert, mag. gén. à
 Duncan McIntyre.

INCENDIES

London—Byrd Robt & Son, hardes et
 mercerie, ass.

Ottawa—Lamb Wm (The) Mfg Co,
 biscuits, ass.

NOUVEAUX ÉTABLISSEMENTS

Barry's Bay—Stafford Frk & Co, mag.
 gén. au lieu de George & Co.

Brantford—Brantford (The) Plating
 Co ; Geo. W. Markle.

Sanderson & Harris, mfrs de barattes.
Exeter—Dyer W., nouv. et hardes.

Ottawa—Gilmour Millinery Parlors.
 Adams H. E. & Co, marchands-tail-
 leurs.

Dorion Bros, plombiers et métaux.
 Grimby R. J. S., marchand-tailleur.

O'Connor, O'Callaghan & Co, quin-
 caillerie, etc.

Westboro—McMillan John, forgeron.

NOUVEAU-BRUNSWICK

CESSATIONS DE COMMERCE

Boundary Line—McKee R. J., hôtel ;
 C. C. Rogers succède.

St-Jean—Harrison W. F. T., épïc. en
 gros, etc.

St-Stephens—Scovill John W. & Co,
 hardes ; Mde Wm Murray se retire, les
 autres associés continuent.

EN DIFFICULTÉS

St Jean—Hurley J. T., mfr de chaus-
 sures, offre 25c dans la piastre.

FONDS A VENDRE

St-Jean—McClasky A. A. & Son, con-
 fiserie en gros.

FONDS VENDUS

New Castle—Russell Thos., épïc.

NOUVEAUX ÉTABLISSEMENTS

Newcastle—Armstrong R. H., liqueurs,
 a ajouté épïc.

NOUVELLE-ECOSSE

CESSATIONS DE COMMERCE

Sydney—McGillivray A. D., pharma-
 cie ; Gordon McGillivray succède.

CESSIONS

Kentville—Dodge & Dennison Co Ltd,
 épïc. et quincaillerie.

DÉCÈS

Hay's River—McDougall R., mag. gén.
Margaree Harbor—Britt James, mag.
 gén.

FONDS A VENDRE

Antigonish—Grant W. W., liqueurs,
 l'immeuble le 1er oct.

FONDS VENDUS

Halifax—Bezanson H. P., merceries.

The American Fire Insurance Co.

...DE NEW YORK...

— ETABLIE EN 1857

Bureau Principal pour le Canada, TORONTO.

JAS. BOOMER, Gérant.

DES DEMANDES D'AGENCES SONT SOLICITEES DANS TOUT LE DOMINION.

N. B.—Les porteurs de polices de cette Compagnie ont la garantie additionnelle de la Manchester Fire Assurance Co., d'Angleterre.

FEU :: :: FONDEE EN 1833 COMPAGNIE D'ASSURANCE MARINE BRITISH + AMERICA

Capital en Argent - \$750,000.00. Actif Total, au-delà de \$1,473,586.05
Pertes payées depuis sa fondation \$18,707,996.75

Bureau Chef à Toronto, Ont. Geo. A. C. Cox, Président; J. J. Kenny, Vice-Président; P. H. Sims Sec.

EVANS & JOHNSON, Agents Résidents, 1723 Notre-Dame, MONTREAL

Fondée en
1710

SUN FIRE INSURANCE

LONDRES,
Angleterre.

La plus ancienne compagnie au monde, faisant exclusivement des opérations d'assurance contre le feu.
Le surplus, au-delà du capital et des obligations, excède \$7,000,000.

Succursale Canadienne à TORONTO, Ont, - - - - H. M. BLACKBURN, Gérant.

☞ On a besoin d'agents dans tous les districts non représentés.

Provident Savings Life Ass. Society of New York

La meilleure Compagnie pour les Assurés et les Agents.

... Les agents habiles, et les personnes recherchant une position rémunératrice peuvent s'adresser au bureau principal ou à aucun des agents généraux de la Compagnie.

Bureau Principal pour Ontario : Temple Building, Toronto.

do do do Québec : Temple Building, Montréal.

THE FEDERAL LIFE ASSURANCE COMPANY

Bureau principal : HAMILTON, Ont.

CAPITAL ET ACTIF.....	\$1,669,660.80
SURPLUS AUX PORTEURS DE POLICES	723,257.77
PAYÉ AUX PORTEURS DE POLICES EN 1899	125,454.89

☞ Les Polices-Contrats les plus désirables. ☞

JAS. H. BEATTY,

Président.

DAVID DEXTER,

Directeur Gérant.

J. K. McCUTCHEON,

Surint. des Agences.

Sydney—Moore C. P., quincaillerie et papeterie; la papeterie à McLoed & Stanfield.

NOUVEAUX ETABLISSEMENTS

Dartmouth—McNab, Colin & Co, épici.
Sydney—Cameron & Acorn, épici., etc.
 McGillivray Gordon, pharmacie.
 Merchants Bank of P. E. I., a ouvert une agen e.
 Young R. H. L. & Co, épici., etc.
 Slater James H., hôtel.
 Torré Chs D., restaurant.
Yarmouth—Big Tusk Lobster Co Ltd.

MANITOBA ET TERRITOIRES DU NORD-OUEST

CESSATIONS DE COMMERCE

Indian Head—Davidson Adam, hôtel; R. Edgar succède.

DISSOLUTION DE SOCIÉTÉS

St Boniface—Collin & Son, épici.; M. E. Collin continue; raison sociale Collin & Co.

EN DIFFICULTÉS

Portage La Prairie—Willis & Crittenden, nouv.

FONDS VENDUS

Carberry—Huckwell Thomas, hôtel à F. S. Rollins.
Rapid City—Strome I. R., mag. gén., à Lepage Bros.

INCENDIES

Winnipeg—Bruce Melle M., modes.

NOUVEAUX ETABLISSEMENTS

Prince Albert—Flanagan Peter J., hôtel.

COLOMBIE ANGLAISE

CESSIONS

Nanaimo—Stannady John S., nouv.

FONDS VENDUS

Victoria—Burrows J. T. & Co, tailleurs

Pour se rafraichir

Une boisson excellente et très rafraichissante, que l'on peut se procurer à peu de frais pendant les grandes chaleurs, consiste à mélanger à un verre de vin blanc ou rouge quelques cuillerées à soupe de sirop de groseille. Lorsqu'on n'a pas sous la main du sirop de groseille, on délaye dans le vin quelque cuillerées de gelée de groseille. Excellente aussi, une boisson faite avec du sirop de citron dans lequel on verse un peu de madère.

PROVINCE DE QUEBEC

Cour Supérieure.

ACTIONS

DEFENDEURS DEMANDEURS. MONTANTS

Berthierville

Mousseau Gust..... J. Ekemberg 575

Granby

Johnson Manly J..... Canada Cycle and Motor Co 178

Longueuil

Charron Ernest.. Aurélie Quintin dit Dubois 1e cl

do .. do do 218

Ahern B. H..... John S. Hall 149

Montréal

Armstrong C. N..... W. H. Evans 331

Atlantic & Lake Sup. Ry Co., Burgess & Co 1309

Bourget Corinne et vir.. Hon. F. E. Gilman 102

Butterworth Wm J..... Wm Templeman 175

Beauchemin L. J. O..... A. Dejerdy 1000

Bailey Sydney J. M..... E. A. Reinhardt 277

Cité de Montréal..... Cyrille Vallee 151

Can. Pac. Ry Co..... Z non Dubois (Dom) 400

Chisholm Ths J. et al..... Jos Ward 1e cl

Collins Isaac..... John L. Morris 12300

Cité de Montréal..... Jos Larocque (Dom.) 7500

Chevigny Rachel et J O R.. E. A. Bertrand 125

Dubord J. J. Henri..... Montréal Diocesan

Theological College 10250

Devlin F. E..... Pat. Wright 400

Domimon Coal Co..... P. Caldarone 399

David & B. ruiet..... G. O. Lamontagne 107

Fels Abuy..... Wm Lavallee 134

Giroux C..... F. Themens et al 123

Galarneau Jos..... Maria Demignon 199

Hilt Ger. H..... E. A. Bertrand 121

Huot Arthémise..... Damase Pariseau 233

Jeanuotte Herm..... J. A. C. Madrie 3e cl

Johnston Jas..... C. T. S. A. Peverly 163

Kelly F F..... O. W. Lamonte 310

Kavanagh Walter..... Norwich Union Fire

Ins Co. 1e cl

Loyry Jas..... Herbert C. Cook 100

Lapierre Pierre..... Ovide Moreau 128

Merchants (The) Cotton Co..... Emery Cam-

peau (Dom) 1999

Monette Olivier..... J. Z. Resther, égal. 306

Malouf C..... Arth. J. Auger (Dom) 225

Montreal Street Ry Co.. Dame Geo. Gravel 400

Phelan Martin et al..... Succ. J. Masson 36999

Ross Jas. et al..... Chs J. Fleet 1e cl

Sadler Geo. B..... The Gault Bros Co 148

Sullivan F M..... J. P. Whelan jr 148

Shields Ths F., et al..... Merchants' Bk

of Halifax 5008

Shields Ths F.... Merchants' Bk of Halifax 675

Veintraub J..... C. Rosenberg 597

Vandelaë Pacifique..... John Caldwell 188

Victoria Montreal Fire Ins Co. The Ontario

Permanent Bldg & Loan Ass. 1e cl

Victoria Montreal Fire Ins... Anson McKim

& Co 2e cl.

Notre-Dame de Bonsecours

Lamarre Hector..... L. O. Bergevin 500

Mc Caskill, Dougall & Co.
Fabricants de
Vernis Fins
et *Sapans.*
Montreal

LS. DESCHENES
ENGANTEUR DE COMMERCE

— ET —

Jobber en Chaussures
NO 60 RUE ST-JEAN
QUEBEC

N. B.—Messieurs les marchands de la campagne épargneront de l'argent en venant me faire visite avant d'acheter ailleurs. J'ai constamment en mains toutes sortes de jobs pour leur commerce

Téléphone Bell Main 2681

Marc A. Brodeur & Cie

Marchands
Tailleurs...

1858 Rue Notre-Dame

A quelques portes à l'ouest
de la rue McGill,

MONTREAL.

C. H. WALTERS & CO.
BANQUIERS

3, Rue Saint-Sacrement, Montréal.

Achat et vente de Billets de Commerce.
Négociation de Bons et Débentures.

TEL. BELL MAIN 1571.

MAISON ETABLIE EN 185 .

D. COLLINS

(Près de la Gare Dalhousie)

44 Rue St-Paul, Montréal.

Manufacturier
de Balances en
tous Genres.



Balances à Foin
et à Charbon;
faites à ordre.

Spécialité : Réparations de tous genres.

COMMIRÉ & DEMERS
FONDEURS

Enverront sur demande leur liste
de prix et d'escompte pour les arti-
cles en fonte, comprenant :

Poêles et Fourneaux de Cuisine, Tortues,
Poêles pour Repasseuses, -- Poêles à
Fourneaux, Chaudières, Bouilloires,
(Canards), Eviers, Bancs d'Ecoles,
Bancs de Jardins, -- Roues,
Et une grande quantité
d'autres articles en
fonte.

BUREAUX, ATELIER ET ENTREPOT

Coin des rues ONTARIO et DESJARDINS,

MAISONNEUVE, MONTREAL

THE NATIONAL LIFE ASSURANCE CO. OF CANADA

INCORPORÉE PAR ACTE SPÉCIAL DU PARLEMENT DU CANADA

CAPITAL AUTORISÉ \$1,000,000

Bureau Principal: Temple Building, Toronto.

H. S. HOWLAND, Président. R. H. MATSON, Directeur-Gérant. F. SPARLING, Sec.-Trésorier

Les personnes qui ont l'intention de s'assurer devraient examiner les plans
attrayants de la "National Life," avant de s'assurer ailleurs.

On demande des agents actifs et de confiance, dans tous les comtés de la Province de Québec: ils devront être des hommes d'une réputation inattaquable.

S'adresser au Bureau Principal, Temple Building, Toronto.

ou à Chs. G. Glass, Gérant Provincial, 180 rue St-Jacques, Montréal.

Outremont		
Perry Succ. Alf. Montreal Loan & Mortgage	Co 1e cl.	
Sherbrooke		
Robidoux Jos. P. S. Hardy		115
Ste Anne de Bellevue		
Thorning Otto. Succ Ferd Cohen		100
Beisebois Wm. Frs Crevier es qual		400
St Henri		
Brière Jules J. B. Edwin Leroux		371
Gougeon Hyp. Ambroise Trudel		1264
Bouliane Frs. P. S. Hardy		111
St Isidore		
Benoit Zoé et al. Alexis Dubuc		1208
St Jacques le Mineur		
Dupuis Hector. A. Falcon		100
St Louis-Mile End		
Lavigne Adol. Jos Labrecque		173
Beauchamp Frs d'Assise. W. Pagé		200
Bean Ths C. Sophie Noel		180
St Martin		
Desormeau Ulric. Geo Vand'lac	5e cl.	
Westmount		
Bell Joshua et al. Jos Ward	1e cl.	

Cour Supérieure

JUGEMENTS RENDUS		
DEFENDEURS.	DEMANDEURS. MONTANT	
Eaton		
Squire E. C. et al. La Banque Nationale		225
Fraserville		
Proulx Prudent. Montreal Loan and M. Co		297
Gladstone, Man.		
Morfit Geo et al. Hiram Cohen		118
Grand Forks, C. A.		
Vahey Chs K. et al. J. Mandleberg Co Ltd		157
Hereford		
Chaloux Alex. J. P. Gendron et al		328
Mansonville		
Hyland James et W. H. Boright. E. P. Perkins		291
Montreal		
Beauchamp Lumina et vir. Bruno Leclaire	et al	110
Beauchamp Jos. et al. U. Pauzé et al		564
Desmarteau E. B. Mélina Desautels		120
Garhart R. C. Hall Cross & Co		400
Kenny Succ Pat. Samuel Craig		455
Kohal M. et al. Dame Esther Isbiski		404
Laferrière Phil. G. Jubinville		661
Lefebvre Med. Jos Guy		134
Plourde N. Crdit Foncier F. C.		2935
Robertson John. Farrell Foundry & Machine Co		778
Scott N. et al. W. Coudron		125
Sault Ste Marie		
Kennedy Deniel et al. Sam Roman et al		263
St Henri		
Mongean Agnus. Jos Beauchamp		100
Taillefer Augustin. Pierre Milot		3000
Sté Julienne		
Vaillancourt rth. S. J. Carter et al		211

St Severin		
Veillette Gilbert. A. Rinfret		564
Theresa N. Y.		
Yost Geo E. et al. Bank of Nova Scotia		1000
Verdun		
Labelle Alphée. U. Pauzé & Fils		557

Cour de Circuit

JUGEMENTS RENDUS		
DEFENDEURS.	DEMANDEURS. MONTANTS	
Ascot		
Lee Abram. M. Moody et al		25
Bolton		
Bise Gilbert. A. S. Thompson		6
Bic Station		
Voyer H. R. J. A. M. Elie		15
Chelsea		
Moore Rufus. Peter Kearney		24
Coteau Landing		
Filiatrault Ed S. The Beaubien Produce	M. Co	70
De Lorimier		
Moore Geo. C. Rochon		32
Eaton		
Kingsley J. C. G. Kingsley		16
Grand'Mère		
Demers J. Z. Gauthier & Tremblay		34
Guimond Honoré. H. Vallières		10
Hudson		
Aubin Tél. C. Sisenwain		5
Hampden		
Morrison W. J. et al. East T. Bank		45
Ham		
Garneau Jos. J. Filteau et al		7
Lachine		
Robidoux F. X. Dame C. Héту		8
Lussier O. G. Charette		5
Laprairie		
Lefebvre Edm. Edm. Bonnetterre		45
Maisonneuve		
Bénard Victor. Louis Galipeau		59
Magog		
Buzzell E. M. A. S. Thompson		9
Olivier F. S. do		12
Farrant J. W. do		14
Melbourne		
Stalker Wm et al. S. & S. M. Fire Ins. Co		7
Stalker Wm W. do		50
Milton		
Chaput C. D. C. D. Copping		50
Montréal		
Antoine Léon. A. Ostigny		21
Allard L. S. A. Gervais		44
Arial Nap. Eug Laflamme		26
Aird Wm D. Edm Daoust		29
Bisson J. A. J. E. Welder		27
Foucher A. P. Blain		12
Boutot Nap. P. Barrette		12
Brault Nap. G. Martel		19
Beauchamp Frs. Jos Malo		14
Brymer C. C. J. D. Patterson		5

La Farine Préparée

(SELF-RAISING FLOUR)

de Brodie & Harvie

est aujourd'hui la farine préférée des ménagères. Elle donne une excellente pâtisserie, légère, agréable et recherchée par les amateurs. Pour réussir la pâtisserie avec la farine préparée de Brodie & Harvie, suffit de suivre les directions imprimées sur chaque paquet.

10 et 12 RUE BLEURY, MONTREAL

G. ELIE AMYOT

IMPORTATEURS D'ARTICLES DE

Modes et Hautes Fantaisies

EUROPÉENNES ET AMÉRICAINES

Téléphone 887 ♦ En gros seulement

59, rue Dalhousie, B. V., Québec



A. RACINE & CIE

IMPORTATEURS ET JOBBERS

— EN —

Marchandises Sèches

Générales

DE TOUTES SORTES.

340 et 342 Rue St-Paul

— ET —

170 et 181 rue des Commissaires

MONTREAL.

Demandez à votre fournisseur les

LIVRES DE COMPTES, REGISTRES, ETC.,

qui sont fabriqués avec les Papiers "Superfine Linen Record" dont l'excellence de la qualité pour la durée et la résistance au grattoir n'est pas surpassée.

Pour vos Entêtes de Lettres, Papeterie de Bureau, exigez toujours les Papiers "Standard," "Earnscliffe," "Empire," "Donnacona," "Canada," et comme Papeterie de luxe, le "Papier parchemin Rolland" qui sont tous de fabrication canadienne, et de qualités supérieures aux beaux papiers importés de l'étranger.

J. B. Rolland & Fils, rue St-Vincent, Montréal

Téléphone 13.

JOS. AMYOT

No 45 rue Dalhousie,
QUEBEC

Négociant en Marchandises



Européennes,
Américaines,

et....

Canadiennes.

J. W. HILL

Propriétaire d'Entrepôts

ENTREPOT, REFRIGERATEUR PUBLIC
POUR EFFETS PERISSABLES EN
DOUANE OU LIBRES

Entrepot No 73

Magasin :

Bureau :

Coin des rues
William et Queen

No 48 rue WILLIAM
MONTREAL

FOURRURES



Importateur, Exportateur
et Manufacturier en gros
de **FOURRURES** en
tous genres pour hommes
femmes et enfants. Les
plus hauts prix du marché
seront payés pour toutes
sortes de fourrures non-
apprêtées.

N. B.—Le plus haut prix
payé pour cire d'abeilles et
ginseng.

HIRAM JOHNSON

494 RUE ST-PAUL MONTREAL

Ne jouez pas avec la Saleté

MAIS EMPLOYEZ

VITO

La Poudre de Savon de Castille

Elle nettoie tout

et n'abime rien.

Brenner S.	J. Weiss	26	Renaud Placide.	J. B. Hogue	20
Berwick John.	W. L. Maltby	83	Ralph B. R.	Melle W. Gleeson	17
Béliveau L. J.	A. J. Chaput	25	Sigouin Arth.	F. Laplante	6
Beaupré N.	D. Sirois	75	Sanschagrin Jos.	D. Gignac	6
Baylis Ths.	M. Frank	8	Théroux Alf.	J. A. Ouimet	22
Brousdon Dame Eliz.	Hy Hogan	75	Thouin Ernest.	la Banque Nationale	21
Bourassa Henri.	C. A. Chenevert	15	Tellier Dame D.	W. J. Woodburn et al	15
Cockburn J. M.	Wm Mason	10	Tranchemontagne Dame R.	E. Derome	21
Chalifoux W.	T. H. Christnas	24	Notre Dame du Rosaire		
Cartier Dame L. A.	Delle A. Tremblay	5	Milette Joseph.	F. Gélinas	25
Coté Arth.	Eng. Laroche	7	Orford		
Caron F.	C. Provencher	22	Osborne John.	A. S. Thompson es qual	85
Chicoine Alph.	The Montreal Shoe Co	70	Outremont		
Cadieux Mag.	J. E. Forest	50	Rose Wm.	J. P. Lévesque	24
Corbeil B.	G. Meunier	78	Dubé Chs.	Theod Lajoie	5
Caron F.	C. Provencher	22	Ottawa		
Chapleau Geo.	Jos. Chabot	40	Monette Nap.	D. Beaupré	11
Cunningham Dame Eliz. A.	Lawry & Son	84	Pointe Claire		
Corriveau A. J.	La Banque Nationale	42	Charlebois Isidore.	Com. d'Écoles	50
Charette A.	A. J. Chaput	75	Patton		
Daoust J. et al.	Ed Racette	9	Schoolcraft George.	W. H. Bought	22
Dupré Arth.	D. Gignac	6	Prescott		
Daoust Théo.	E. Major	25	Lupinacio F.	Dame C. Timossi	11
Drapeau B. A.	R. Dumouchel	18	Québec		
Duchesne Jean.	F. J. Pelletier	8	Lervintz M. J.	A. Beaudoin et al	13
Drapeau B. A.	L. N. Dumouchel	19	Allaire Léonidas.	do	12
Dick J.	T. R. Ridgeway	25	Guerard Jos.	Frs Gueiard	84
Emond Jos.	A. J. Chaput	25	Sherbrooke		
Edmond Jos R.	N. Léveillé	5	Cuzner John.	P. Plouffe	13
Gauvreau J.	J. Roy	18	Firmin Albert.	La Cie Typographique des Cantons de l'Est	10
Gagnon Aug.	L. Larue	8	Houd Walter.	J. M. Hall	19
Gladu Alph.	Dame M. Lanthier	14	Desharnais P.	O. Pepin	27
Hébert E.	Isaie Préfontaine	15	Stratford		
Hill Jos. et al.	Wm Britt	26	Gauthier Ls.	J. Leonard	59
Hemmingsen A. E.	F. Moineau	10	St Boniface de Shawinigan		
Kinsella Delle K.	M. Larue	40	Lupien Gédéon.	T. Brunelle	71
Kendall Wm.	Nap. Cadieux	8	Ste Cunégonde		
Kaplansky Alf. L.	Thomas Noble	10	Beaudin W. et al.	S. Craig et al	20
Lanctot N.	P. Blain	14	Fortier Chs.	D. A. Lafontaine	13
Lebrun R.	Dame R. Bercovitch	21	Ste Flore		
Laurin Alph.	U. Pauzé et al	7	Vincent Moise.	J. P. Seybold	79
Lucas Louis.	A. Dalbec	40	St Fortunat		
Latour L. J.	B. Leclair et al	10	Gosselin Luc.	M. Mcody et al	7
Lloyd Chs E.	The Canadian Asbestos Co	16	St Henri		
Lamoureux J. A.	Eusébe St Pierre	38	Lemieux A.	A. Laporte	5
Langlois Zézime.	L. A. Beaudry	8	Depocas Chs.	A. J. Chaput	50
Lemay Ths.	Pierre Hébert	12	Mignault Oliv.	Damien Prieur	10
Larose J. Geo.	H. O. Edy	12	Day Emm.	Dame V. Gariépy	25
Leclair Louis.	L. Gouin et al	10	Dupuis Edm.	Arth. Leclerc	20
Lilley Ths.	Jas Kenehan	64	Deschamps Alb.	F. Simard	9
Labrecque Jérémie.	Fred Reibeisob	6	Duclos Ed.	G. H. McDougall	10
Lortie A. E.	Amiot et al	13	Bédard Trefflé.	H. Cardinal	39
Love Ths H. jr.	Alex Robertson	15	Cornellier Jos.	H. Cardinal	11
Marcotte Ovide.	Phidime Dubuc	69	Lahaie F. X.	J. Legault	8
Mongeau J. M. V. et al.	Dame E. St-Amand	50	St Hyacinthe		
Millward A. M.	A. Bowes	17	Bédard Euclide.	Emile Lefebvre	8
McCormick Arth.	M. Vineberg	7	Fournier Zotique.	Banque Nationale	18
MacDonald Annie.	Dan M. McCuaig	8	Gervais Chs.	A. Chagnon	7
McCaffrey Vve.	T. Collin	9	Parent Jos.	Delle D. Veronneau	99
Monast G.	A. J. Chaput	50	St Jean		
Morris A. W.	Wm McAdam	30	Andelin Pierre et al.	C. Arpin	65
Macduff A.	A. Gervais	8	St Laurent		
Mercier J. A.	F. C. O'Brien	17	Laframboise Horm.	Chs Raymond	10
Neville Chs.	Dame C. A. White	10	Juteau A.	Geo Sylvestre	39
O'Hara J. E.	C. Crevier	6	Gervais Ant.	L. Charlebois et al	30
O'Connor Donald.	E. M. St-Denis	7			
Prume J.	J. E. Wilder et al	37			
Powell Wm.	Jos. Godbout	21			
Panet H. P.	O. F. Mercier	60			
Parent F. X.	Gust. Fauteux	25			

R. WILSON SMITH

COURTIER EN
DEBENTURES



Débetures Municipales, des Gouvernements et des Chemins de Fer achetées et vendues. -- -- -- -- --
Débetures de premier ordre pour placements de fonds en fidéi-dé-pots, toujours en mains. -- -- -- -- --
Batisse Standard Life

151 rue St-Jacques, Montréal

BLEU CARRÉ PARISIEN



Le "Bleu Carré Parisien" est exempt d'indigo et ne tache pas le linge.

Il est plus fort et plus économique que n'importe quel autre bleu employé dans la buanderie

A obtenu une Médaille d'Or.

TELLIER, ROTHWELL & CIE.
Seuls fabricants. MONTREAL

UNE MEDICINE IDEALE

Pour la famille. Contre l'indigestion, l'état bilieux, le mal de tête, la constipation, le mauvais goût, la mauvaise haleine, et tous les dérangements de l'estomac, du foie et des intestins.

Les "RIPANS TABLES"

Agissent doucement et promptement. Une digestion parfaite résulte de leur emploi. Une seule soulage. En vente par tous les pharmaciens, ou envoyées par maille

Ripans Chemical Co., 10 Spruce St., N. Y.

CHS. LACAILLE & CIE

Epiciers en Gros

IMPORTATEURS DE

Mélasses, Sirops, Fruits Sees,
Thés, Vins, Liqueurs, Sucres,
Etc., Etc.

Spécialité de Vins de Messe de Sicile et Tarragone.

329 rue St-Paul et 14 rue St-Dizier
MONTREAL

HORMISDAS CONTANT, Entrepreneur Plâ-trier, 290 rue Beaudry. Phone Bell E. 1177.

EMILE JOSEPH, L.L.B.

AVOCAT

NEW YORK LIFE BLDG., MONTREAL

Chambre 701.

Tel. Bell Main 1787

La Grande Popularité des

GAGAO et
de GOWAN
CHOGOLAT

Est due à sa pureté absolue
et à son excellence.

Ils devraient se trouver dans toutes les maisons. Chaque épicier du Dominion devrait les avoir en magasin.

DÉPOT DE GROS :

454, St-Paul - - Montréal.

A VENDRE
et
ECHANGER

Propriétés
payant **10%**

Conditions faciles. Bonne localité.

Maisons à Louer.

Argent à Prêter.

Art. G. Bourassa & Cie

26 Rue Saint-Jacques.

St Louis Mile End

Duplessis G. L. et vir.....	O. Savage	14
Bélangier E.....	E. Themens	9
Lajeunesse H.....	J. McCrory	26
Desjardins T.....	Jean Gauthier	7
Villeneuve P. H.....	Nap Bastien	10
Leclaire A.....	E. Pelletier	25
Desjardins J. A.....	Nelson E. Roy	13

St-Pierre

Bouffard E.....	Massey Harris Co	43
-----------------	------------------	----

St-Stanislas

Bordeleau Casimir.....	P. N. Chaillez	17
------------------------	----------------	----

St-Sébastien

Ferland Alexis.....	J. H. Racicot	23
Lamoureux Jules.....	do	19
Térrault J. L.....	do	30

Ste-Thècle

Chartre Jos.....	J. Lamothe	14
Marchand L. P. & Frère.....	Dame M. A. Pauneton	18

Ste Victoire

Paulhus Hercule.....	J. A. M. Elie	32
----------------------	---------------	----

St-Valérien

Chaput C. D.....	Banque Nationale	40
------------------	------------------	----

Trois Rivières

Cadorette & Frère.....	E. Pauneton	90
Gaudet Joseph.....	Durand & Precourt	5
Giroux Joseph.....	Dame Julie Desmarteau	9

Toronto

Foley Edw. E.....	A. Munro	25
-------------------	----------	----

Valleyfield

Chatigny Ant.....	S. Daignault	22
-------------------	--------------	----

Victoriaville

Boisvert Willie.....	R. Bourbeau	27
do.....	G. E. Tourigny	40

Westmount

Crawford A.....	Jas W. Carlyle	12
-----------------	----------------	----

Ventes enregistrées à Montréal.

Pendant la semaine terminée le 8 sept 1900

MONTRÉAL EST**QUARTIER ST-LOUIS**

Rues Cadieux, Nos 559 à 575 et Prince Albert N s 20 et 22. Lots 885, 887, 888, avec maisons en pierre et brique, terrain supr 25434. Mary Quinn épouse de John P. Whelan à The Grand Trunk Ry Co of Canada Superannuation & Provident Fund Association; \$24000 (à réméré) 51562).

MONTRÉAL OUEST**QUARTIER CENTRE**

Rues Notre-Dame, Nos 1612 à 1620 et St Gabriel, No 44. Lots 56, 57 pt 59, avec maison en pierre et brique, 1 terrain 45 d'un côté 42.5 de l'autre x 74.6 d'un côté et 74.3 de l'autre supr 3256; 1 do 30 x 60; 1 do 5,6 x irrég. supr 180.6. Adolphe Duperrault à Ed. Lefebvre de Bellefeuille; \$34000-[134150].

Rue Notre-Dame, Nos 1699 à 1701, Place d'Armes, Nos 5 et 7, LaGauchetière Nos 830 à 852 et Inspecteurs Nos 225 et 227. Lot 1/18 ind 105, quartier St Antoine, lot 1004, avec maisons en pierre, 1 terrain supr 4805; 1 do 8079; 1 do supr 11326. Herbert Barclay Muir à The Royal Trust Co; \$3000 (à réméré) [134186]

QUARTIER STE-ANNE

Rue Murray. Lot pt 1284, terrain 106 13/100 d'un côté et 106 34/100 de l'autre x 46 25/100 d'un côté et 44 50/100 de l'autre supr 4723 vacant. Eduardo Rosario Gareau et al à John Thos Ewart; \$2361.50 [134167].

Rues Richmond, Nos 59 à 64 et Mullins No 65. Lot pt 807, avec maison en brique, terrain 44 x 36 d'un côté et 77 de l'autre supr 3586. Stanislas Demers à J. Alvard Menard; \$5000 (promesse de vente) [134174]

QUARTIER ST ANTOINE

Rue St Luc, No 16. Lot pt 1673, avec maison en brique, terrain 18x90. Robert B. Hutcheson à Wm G. Owens; \$5500 [134166].

Rues Souvenir et Pacific, No 15. Lot 1639.51, avec maison en pierre et brique, terrain 30 9 de front 23; de l'autre x 98.3 d'un côté et 100 de l'autre, supr 2679.9. Joseph Thibault à Dame Sophronie Olligny veuve de F. X. Larin; \$7000 [134171]

HOUELAGA ET JACQUES-CARTIER**QUARTIER ST DENIS**

Ave Sherbrooke. Lots 5-619, 620, 1 ter-

TOUR DU MONDE. — Journal des voyages et des voyageurs. — Sommaire du No 35 (1er septembre 1900). — 1o Aragon et Valence, par Mme Jeanne Dieulafoy. — 2o A travers le monde : En Chine. Une visite à la Mission catholique de Siccawey, par Hélène de Harven. — 3o Grandes courses de Terre et de Mer : L'Expédition russo-suédoise au Spitzberg. — 4o Missions politiques et militaires : De Tien-Sin à Pékin. — 5o Questions politiques et diplomatiques : Questions coloniales franco-anglaises. — L'incident de Waima et la capture du "Sergent-Malamine". — 6o Parmi les races humaines : La Mendicité à Pékin. — 7o A travers la nature : La formation des continents. — Rapidité des phénomènes géologiques. — 8o Livres et Cartes. — 9o Les Revues Etrangères : La vallée de Munster (Haute-Alsace); Le Commerce extérieur de l'Allemagne en 1899 (Deutsche rundschaufur Géographie und Otatistik) — La Finlande et la Russie (Contemporary review). — Les missions en Chine (Politiken de Copenhague).

Abonnements : France : Un an, 26 fr. Six mois, 14 fr. Union Postale : Un an, 28 fr. Six mois 15 fr. Le numéro : 50 centimes.

Bureaux à la librairie Hachette & Cie, 79, boulevard Saint-Germain Paris.

Soudage à l'ambre

Faites chauffer deux parties de copal et deux parties d'alun; trempez dans ce mélange les deux parties à souder; juxtaposez-les et laissez sécher.

ON DEMANDE à acheter une maison double sur la rue Sherbrooke, ou au nord de la rue Sherbrooke dans les environs du Carré Saint-Louis.

A VENDRE - 2788, rue Ste-Catherine, à bas prix, pour clore une succession, une maison en parfait ordre. Pour plus amples informations, s'adresser à

H. M. SIMPSON,
No 29 Canada Life Building

TELEPHONE: MAIN 3344

E. R. GAREAU

AGENT D'IMMEUBLES

1511, RUE NOTRE-DAME, MONTREAL

Près de la rue Bonsecours.

TELEPHONE BELL MAIN 2154

Il y a profit pour les marchands à vendre les produits bien annoncés.

**LES PILULES DE LONGUE-VIE
DU CHIMISTE BONARD**

ont une vente toujours croissante. ... \$4.00 la doz. 5% escompte à 30 jours. Se détaillent à 50c. la boîte. 6 boîtes pour \$2.50. Dans toutes les pharmacies et épiceries de gros ou directement à la Cie Médicale Franco-Coloniale, 202, rue Saint-Denis, Montréal.

Modes d'Été

Pour Hommes

(Dans les Derniers Genres

Coupe Parfaite, Façon Soignée,
Prix Raisonables.

A. L. Brault

MARCHAND-TAILLEUR

No 53, rue Bleury, Montréal.

TEL. MAIN 1961

T. F. TRIHEY

..Immeubles..

Argent à prêter sur Propriétés de ville
et sur Fermes améliorées.

ASSURANCES - EVALUATIONS

Téléphone Main 3090

Chambre 33, Bâtisse "Imperial"

107 RUE ST-JACQUES.

La Viatorine

EMULSION SUPERIEURE D'HUILE DE FOIE DE MORUE.

GUÉRIT Toux, Bronchite, Asthme,
Rhume, Scrofule, Pituite,
Dyspepsie, Débilité Générale.
25c, 50c, \$1.00 la bouteille. En vente partout.

DÉPÔT PRINCIPAL

Institution des Sourds-Muets, St-Louis du Mile End.

BREVETS D'INVENTION

(France-Etranger)

Marques de Fabrique, Procès en contrefaçon, etc.

CASALONGA Ingénieur - Conseil (depuis 1887)
PARIS 15 r. des Halles

Prop. Direct. (depuis 1878) du Journal (25 f. par aLn)

"CHRONIQUE INDUSTRIELLE"

Les Hommes d'Affaires

Ont très peu de temps à dépenser. Je me tiens à leur disposition à toute heure du jour ou du soir.

HARDOUIN LIONAIS,

D.C.D., L.C.D.,

CHIRURGIEN DENTISTE,

Gradué du "Philadelphia Dental College," licencié du Collège Dentaire de la P. de Q.

2359 RUE STE-CATHERINE

MONTREAL

Tél. de Bureau: Up 2498. Résidence, E. 870.

rain 25 x 66.8 d'un côté et 66.10 de l'autre
supr 1669; 1 do 25 x 66.5 d'un côté et 66.8
de l'autre, supr 1663 chacun vacants.
The Amherst Park Land Co à Michael
James Collopy; \$300 [86373].

QUARTIER ST GABRIEL

Rue St-Charles, Nos 64 à 68. Lot 2778,
avec maison en brique, terrain 48 x 106.6
supr 5112. La faillite Thos Weir Burdon
à Lewis B. McFarlane; \$4500 [86340].

Rue Centre, Nos 554 à 578. Lot 2604,
avec maison en brique, terrain 48 x 155
d'un côté et 161 de l'autre, supr 7534. Le
Shérif de Montréal à The Confédération
Life Association: \$1000 [86378].

QUARTIER ST JEAN-BAPTISTE

Rue St-Denis. Lots 15-659, 660, pt S. E.
15-661, 2 terrains 25 x 100; 1 do 22.6 x 100,
supr 2250 chacun vacants. John Morris
à Pierre Milot; \$4712.50 [86314].

Rue Sanguinet, No 859. Lot 15-735
avec maison en brique, terrain 20 x 72,
supr 1440. Elizabeth Martha Mussen,
vve de Louis G. Turgeon à Joseph Des-
roches; \$1600 [86315].

Ave Hôtel de Ville, Nos 1207 à 1213.
Lots 15-1141, 1142, avec maison en brique,
terrain 40 x 84, supr 2560 Louis Médéric
Morin à Pierre Martineau; \$3000 [86357].

Rue Rivard, Nos 190 à 196. Lots 15-451,
452, 453, avec maison en brique, terrain
60 x 70. George Meunier à Moïse Des-
autels; \$2700 [86364].

Ave Duluth, Nos 181 à 187 et rue Berri,
No 821. Lots 15-104-95, 96, 97, 5/13, S. O.
15-95, 96, 97, avec maison en brique, ter-
rain 60 x 40. Narcisse Labonne à
Hilaire Collin; \$3800 [86365].

Ruelle St-Hubert, No 72. Lot 12-188,
avec maison en bois et brique, terrain
20 x 44. Fortunat Doucet à Joseph Horm.
Paradis; pour les hypothèques (cession)
[86366].

Rue Drolet, Nos 362 et 364. Lot 15-831,
avec maison en brique, terrain 20 x 72.
Adolphe Gladu à Pierre Terrault; \$2100
[86379].

ST LOUIS—MILE END

Rue St Dominique. Lot pt 131, avec
maison en brique, terrain 40 x 75. Marie
Céline Gougeon à Victor Migneron;
\$1800 [86355].

Rue St-Hypolite, No 934. Lot 1/2 N. O.
137-41, avec maison en bois et brique,
terrain 21,3 x 87.6. Arthur Couture à Jo-
seph Couture; \$1300 [86356].

Rue Comte. Lot 10-866 avec maison
en brique, terrain 24 x 100. Stephen
Hurteau à Patrick Donahue; \$1600
[81361].

ST-HENRI.

Rue Bourget. Lot 1/5 ind 2001, avec
maison en brique, terrain supr 3600.

Anna Esther Tessier, épouse de Oscar
Roger à Alphonse Auger; \$300 [86363].

Rue Palm. Lot 1704-301, terrain 25 x
100, vacant. The St-Henry Land Co à
Pietro Cardamone; \$500 [86370].

Rue Turgeon. Lot 1980, avec maison
en bois, terrain supr 3600. F. X. Parent
à Wilfrid Robidoux; \$2100 [86383].

MAISONNEUVE

Rue Jeanne d'Arc, Nos 315 à 319. Lots
14-250-2; 14-251-1, avec maison en bri-
que, terrain 20 x 100, supr 2000. Ray-
mond Préfontaine à Adolphe Chartier;
\$1800 [86320].

1ère avenue. Lots 1-422, 423, avec mai-
son en pierre et brique, terrain 50 x 100.
Angelo Roncari à Stefano Roncari;
\$6500 [86380].

COTE DES NEIGES

Lot 157, terrain supr 10 arpents et 20
perches. Emma Tassé épouse de l'Hon.
G. A. Nantel à Chs Blair Gordon; \$15000
[86377].

Ave. de la Montagne. Lot 25-38, avec
maison en bois, terrain 50 x 100. Octave
Savage à Henry James Higginbottom;
\$614.50 [86381].

SAULT AUX RECOLLETS

Rue St Hubert. Lot 489-31, terrain 25
x 87 vacant. Joseph Guilbault à Nar-
cisse Richard; \$550 [86338].

ST LAURENT

Lots 2629-5 à 23, 25 à 32, 34, 35, 145, 146,
150 à 159, 197 à 213, 217 à 223, 234, 235, 239
à 259, 40 à 57, 65 à 72, 162, 163, 165, 166,
167, 172, 173, 183, 75 à 83, 87 à 96, 98 à 106,
108 à 115, 118 à 123, 125 à 128, 134, 135, 136,
226, terrains vacants. Le Shérif de
Montréal à Philippe Elisée Panneton;
\$5600 [86345].

Lots 342-194, 195. La succession Geo.
Ross et al à Adolphus Scharfenberg;
\$400 [86346].

Rue Beaumont. Lots 641-3-58, 59, avec
maison en bois, terrain 51 x 45. Antoine
Deloche à John Hartley et uxur; \$300
[86384].

LACHINE

Lot 1/2 ind pt 915. Hugh McGee alias
Magee à Michael Hughes jr es qual;
\$2929 (à réméré) [86323].

STE ANNE DE BELLEVUE

Lot pt 10. Les Enfants mineurs de
Max Deschamps à Emma Schetagne;
\$1300 [86343].

Lot 329. Le Shérif de Montréal à
David Madore; \$7550 [86354].

POINTE AUX TREMBLES

Lot 162. Léon Marion à Camille
Beaudry; \$250 [86332].



TUE
à tout coup!

L'Exterminateur Common Sense contre les Rats, les Souris, les Coquerelles et les Punaises. Le seul remède de confiance connu.

En vente partout.

Bureau: 381 Rue Queen Ouest, - Toronto.
Méfiez-vous des imitations sans valeur.

V. L. ACOMBE,
897 rue St-Catherine.

J. E. MILE VANIER,
Ingénieur Civil et Architecte.
Ancien élève de l'Ecole Polytechnique. Constructions Civiles et Religieuses, Aqueducs, Egouts, Pavages. - 20 années de pratique.
107 rue St-Jacques, Montréal.

L. R. M. MONTBRIAND,
Architecte et Mesureur,
No 230 rue St-André
Montréal.

Tel. Bell: Main 3397. 1er Etage, Chambre 3

M. VICTOR ROY
ARCHITECTE ET EVALUATEUR - MEMBRE A. A. P. Q.
146, rue St-Jacques, Montréal.

Tel. Bell Main 3951 Tel. Marchands 1381

T. PREFONTAINE & CIE

LIMITÉ

Bois de Sciage et de Charpente

GROS ET DETAIL

Bureau: coin des rues NAPOLEON ET TRACY
STE-CUNEGONDE

Clos à bois, le long du Canal Lachine, des deux côtés. Téléphone Bell 8141, Montréal.

Spécialité: Bois préparés de toutes façons, assortis par longueurs et largeurs en grande quantité.

Laurence & Robitaille

MARCHANDS DE

Bois de Sciage et de Charpente

BUREAU ET CLOS

Coin des rues Craig et St-Denis

Bell Tél., Main 1488. MONTREAL
Tel. des Marchands, 804.

CLOS AU CANAL

Coin des Rues William et Richmond

Bell Tél., Main 3841

HOTEL RICHELIEU

Rue St-Vincent

MONTREAL

Confortable. A proximité des chars et bateaux.

Prix populaires.

Tél, Main 514.



L. A. COTE, Prop.

L. Z. MATHIEU,

Peinture et Décoration à bon marché,

No 245 rue Richelieu,
Ste-Cunegonde.

O. M. L'AVOIE,

Peintre-Décorateur,
Peintre d'Enseignes
et de Maisons. - - -
Tapissier et Blanchisseur,

No 482 rue St-Hubert,
Montréal.

Telephone East 1412.

E. DOUVILLE,
137B rue St-Urbain, Montréal.

L. GIRARD & CIE, Plombiers, Couvreur,
Ferblantiers. Spécialité: Corniche en
tôle galvanisée. 695 rue St-Denis. Tel. Marchands 1910. Tel. Bell, Est 1017.

BELL TEL. EAST 1517.

TOUT OUVRAGE GARANT!

J. G. DUQUETTE

Autrefois de la
Montreal Roofing Co.

Couverture et Pavage

-- GENERAL --

Bureau et Atelier, 949 de Montigny, Montreal.

Spécialités pour les couvertures en Gravois et en Ciment. Planchers en Asphalte, Planchers en Volcanite, Caves mises à l'épreuve des rats et de l'humidité.

Réparations de toutes sortes faites avec promptitude.

Neige enlevée des toits par des hommes expérimentés.

PAQUETAGE --POUR ENIGNS.

ENVELOPPES EN MAGNESIE
POUR TUYAUX.

HUILES ET GRAISSES
POUR MACHINES.

The William C. Wilson Co.,
LIMITED

24 Front St. E., Toronto, Ont.

Voici les totaux des prix de ventes par quartiers :

St Louis.....	\$24,000 00
Centre.....	37,000 00
Ste Anne.....	7,361 50
St Antoine.....	12,500 00
St-Denis.....	300 00
St Gabriel.....	5,500 00
St Jean-Baptiste.....	17,912 50
St-Louis-Mile-End....	4,700 00
St Henri.....	2,900 00
Maisonneuve.....	8,300 00
	<hr/>
	\$120,474 00

Les lots à bâtir ont rapporte les prix suivants :

Rue Murray, quartier Ste Anne, 50c le le pied.

o Avenue Sherbrooke, quartier St Denis, 9c le pied.

o Rue St Denis, quartier St Jean-Baptiste 65c le pied.

Rue Palm, St Henri, 20c le pied.

PRÊTS ET OBLIGATIONS HYPOTHECAIRES

Pendant la semaine terminée le 8 septembre 1900, le montant total des prêts et obligations hypothécaires a été de \$90,775 divisés comme suit, suivant catégories de prêteurs :

Particuliers	\$ 36,900
Successions.....	14,000
Autres corporations...	39,875
	<hr/>
	\$ 90,775

Les prêts et obligations hypothécaires ont été consentis aux taux de :

4½% pour \$35,000.

5% pour \$700; \$2,000; \$3,000; \$3,300; \$4,000; \$7,000 et \$8,000.

Les autres prêts et obligations portent 6 p. c. d'intérêt à l'exception de \$2,000; \$4175 à 7 p. c. et \$1500 à 8 p. c.

Encre au brou de marrons d'Inde

grammes.

Formule : Brou vert de marrons d'Inde.....	600
Sulfate de fer.	12
Alun.....	5
Eau	1,000

Emploi : Laisser infuser dans l'eau pendant une semaine le brou vert de marrons d'Inde. Au bout de ce temps, ajouter l'alun et lorsqu'il est entièrement dissous, filtrer au papier Joseph. Dans le liquide ainsi obtenu, faire dissoudre le sulfate de fer. L'encre produite à la suite de ces opérations successives est noire, mais un peu moins brillante que celle au brou de noix.

La Construction

Contrats donnés

Chez Jos. Venne, architecte, Côte Place d'Armes No 17, une bâtisse Carré Richmond à 4 étages formant un asile.

Maçonnerie, Martineau & Pronoveau; charpente et menuiserie, Lambert & Fils; couverture, Blouin, Desforges & Latourelle; plombage, Blouin Desforges & Latourelle; chauffage, Blouin, Desforges et Latourelle; brique, Martineau & Pronoveau; enduits, à donner; peinture et vitrerie, à donner; ouvrage en fer, Phoenix Bridge and Iron Works. Propriétaires, Révdes Sœurs Grises.

Chez Maurice Perrault, architecte, rue St Lambert, No 15, une extension à la prison des femmes, rues Fullum et Parthenais, à 5 étages.

Maçonnerie, Rhéaume & Dansereau; charpente et menuiserie, à la journée; couverture, Blouin, Desforges & Latourelle; plombage, do; chauffage, do; brique, Rhéaume & Dansereau; enduits, à la journée; peinture et vitrerie, do; ouvrage en fer, Phoenix Bridge & Iron Works; propriétaire, Le Gouvernement Provincial.

Par le même architecte :

Réparation à l'Hôtel de Ville, rue Notre-Dame.

Maçonnerie, Cousineau & Martineau; charpente et menuiserie, T. Charpentier; enduits, T. Charpentier; peinture et vitrerie, do; Propriétaire, La Cité de Montréal.

Chez A. A. Monette, architecte, rue St Jacques No 97, une bâtisse à Notre-Dame de Grâces, à 4 étages formant un monastère.

Maçonnerie, Boucher et Huberdeau; brique, Placide Brunet. Les reste à donner. Propriétaires, Révdes Sœurs du Précieux Sang.

NOTES

M. Maurice Perrault, architecte, a accordé à MM. St Germain & Vincent, le contrat pour la construction d'un étage qui sera ajouté à l'Hospice St Antoine, à Longueuil, pour les Révdes Sœurs Grises.

M. Maurice Perrault, architecte, a préparé les plans et devis pour une chapelle qui formera une extension à l'Hopice St Antoine de Longueuil.

M. Maurice Perrault, architecte, a demandé les soumissions pour les réparations à faire au magasin de MM. Boivin, Wilson & Cie, situé rues St Paul et des Commissaires.

M. Maurice Perrault, architecte, a terminé les plans et devis pour une résidence d'été qui sera érigée à Longueuil ainsi que pour une résidence que M. J. Grignon, protonotaire fera ériger à Ste Scholastique.

M. Maurice Perrault, architecte, a préparé les plans et devis pour la maison mère des Sœurs de la Charité, qui sera érigée à Halifax N. E. Cet édifice sera en granit et à l'épreuve du feu, il coûtera \$100,000.

M. Maurice Perrault, architecte, a préparé les plans et devis pour le théâtre la Comédie Française qui sera érigé au coin de la rue Ste Catherine et de l'avenue Papineau ainsi que pour une résidence que le Dr Harwood fera ériger à Vaudreuil.

PERMIS DE CONSTRUIRE À MONTRÉAL

Rue Dufresne, modifications et réparations à une bâtisse; coût probable, \$2,750. Propriétaire, E. Larivière; architecte, Chs A. Reeves; charpente, Jos Beaudry. (167)

Rue Rivard, une bâtisse formant 2 logements, 20 x 37, à 2 étages, en pierre et brique, couverture en gravois; coût probable, \$1,000. Propriétaire, Anselme Bertrand. (167)

Ventes par le Shérif.

Du 18 au 25 septembre 1900.

DISTRICT DE MONTREAL

The Montreal Loan and Mortgage Co vs Hypolite Gougeon.

St Henri—Les lots 385-24, 25, situé avenue Laurier, avec bâtisses.

Vente le 20 septembre, à 11 h. a. m., au bureau du shérif à Montréal.

Delle A. bina Tétrault vs Dame Vve L. H. Lafontaine et al.

Montréal—Le lot 535-6 du quartier St-Jacques, situé rue St Christophe, avec bâtisses.

Vente le 20 septembre, à 10 h. a. m., au bureau du shérif.

Chs Racicot vs Evariste Meunier.

Boucherville—Le lot 9, situé rue St-Christophe, avec bâtisses.

Vente le 21 septembre, à 11 h. a. m., à la porte de l'église paroissiale.

Victor Morin et al vs La Succession F. X. Beaudry

Montréal—Une rente annuelle grèvant la partie du lot 287 du quartier St Laurent, situé rue St Urbain, avec bâtisses.

Vente le 21 septembre, à 2 h. 30 p. m., au bureau du shérif.

Frs Benoit vs J. André Ste Marie.

Montréal—Les lots 80-145, 142, 75, 157, 160, 163, 166 et 169 du quartier Hochelaga, situés rue Moreau.

Vente le 21 septembre, à 10 h. a. m., au bureau du shérif.

In re Pierre J. Dumont failli.

Montréal—Les lots 8-282 à 286 du quartier St Jean-Baptiste, situés rue Boyer, avec bâtisses.

Vente le 20 septembre, à 2 h. p. m., au bureau du shérif.

DISTRICT DE BEAUCE

Théod. Frs Nadeau vs Odélie Pomerleau et vir.

St Méthode d'Adelock—Droits sur le lot 34a, avec bâtisses.

Vente le 20 septembre, à 10 h. a. m., à la porte de l'église paroissiale.

DISTRICT DE BEDFORD

Ths Achille Prémont vs Edm. Gendron.

N.-D. de Bons-cours des Stukely—Parties des lots 565, 567 et 570.

Vente le 22 septembre, à 9 h. a. m., à la porte de l'église paroissiale.

DISTRICT DE GASPÉ

N. Arseneau vs Hypolite Leblanc.

Etang du Nord Isle de la Madeleine—Le lot 16, avec bâtisses.

Vente le 26 septembre, à 10 h. a. m., au bureau d'enregistrement à Amherst.

DISTRICT DE MONTMAGNY

Dame J. C. Rousseau vs J. C. Rousseau.

St Michel—Partie du lot 184, avec bâtisses.

Vente le 19 septembre, à 10 h. a. m., à la porte de l'église paroissiale.

DISTRICT DES TROIS-RIVIERES

Armand Rinfret vs Norbert Pagé.

St Tite—La partie du lot 576 et le lot 669, avec bâtisses.

Vente le 18 septembre, à 10 h. a. m., au bureau du shérif.

JOURNAL DE LA JEUNESSE.—Sommaire de la 1448e livraison (1er septembre 1900).—Un Phénomène, par B. A. Jeanroy.—L'Exposition universelle de 1900: Le Pavillon des Eaux, Forêts et Cueillettes, par Edmond Renoir.—Les Jouets, par Mme Barbé.—L'Electricité, par Daniel Bellet.—Le Pavillon Imperial du Japon, par P. Vincent.—Jeanne la Rousse, par le Commandant Stany.—La Chronophotographie mise à la portée des Amateurs, par Frédéric Dillaye.

Abonnements: France: Un an, 20 fr. Six mois, 10 fr. Union Postale: Un an, 22 fr. Six mois, 11 fr. Le numéro: 40 centimes.

Hachette & Cie, boulevard Saint-Germain, 79, Paris.

**Bibliothèque
et Archives
nationales**

Québec 

Le Prix Courant

Page(s) manquante(s)