

**BATTERIES USAGÉES GARANTIES 1899\$**  
+ TAXES  
**CENTRE DE VOITURES D'OCCASION GRAVEL**  
ST-JEAN INC.  
505 ST-JACQUES  
ST-JEAN-SUR-RICHELIEU  
**347-2835**

# Richelieu

## Dimanche



Saint-Jean-sur-Richelieu, dimanche 24 mars 1996, Vol. 61 - No 29 36 pages

**CLINIQUE DU SON**

**Spéciaux Dernière chance!**

**ZENITH**  
TÉLÉCOULEUR  
20 PO MONITEUR



• Prise audio-vidéo  
• Télécommande universelle  
**Garantie 5 ans 279\$**

**VIDÉO 4 TÊTES**

**ZENITH**



• Télécommande  
• 181 canaux  
• Auto tracking  
• Têtes auto nettoyantes  
• Menu en français  
**249\$**

**MINI-CHAÎNE STÉRÉO 60 WATTS**

**KENWOOD**



• AM FM stereo  
• Lecteur laser 3 disques  
• Double cassette  
• Télécommande  
**Garantie 4 ans 499\$**

**TÉLÉCOULEUR 31 PO STÉRÉO MONITEUR**

**SANYO**



• Télécommande superuniverselle  
• Entrée audio-vidéo  
• 181 canaux  
• Menu anglais et français  
**Garantie 5 ans 999\$**  
**QUANTITÉ LIMITÉE**  
**TOUJOURS LE #1 EN AUDIO-VIDÉO**

**CLINIQUE DU SON**

VENTE • RÉPARATIONS • INSTALLATION SUR PLACE  
688, boul. du Séminaire Nord  
Saint-Jean-sur-Richelieu  
349-4861

*Société canadienne du cancer*

# Un objectif de \$30,000 dans le Haut-Richelieu



Normand Trahan, Georgette Gaboriault, Jocelyne Desranleau, agente de développement, Pauline Mongeon, présidente, le maire Myroslaw Smereka, président d'honneur et Robert Lafontaine ont procédé au lancement de la campagne de souscription de la Fondation canadienne du cancer jeudi soir à l'hôtel de ville de Saint-Jean.

**CARREFOUR**  
LINCOLN • MERCURY

Escort LX familiale 1996 ou Escort LX 4 portes 1996

**229\$** par mois

- Moteur 1.9 litre
- Deux sacs gonflables
- Direction assistée
- Freins assistés
- Groupe éclairage
- Radio AM/FM stéréo avec montre
- Compte-tours
- Retroviseurs à télécommande électrique
- Sécurité-enfants aux portes arrière
- Jantes en aluminium
- Glaces teintées
- Lève-glaces et verrouillage électriques des portes
- Aileron arrière (Escort LX 4 portes)
- Porte-bagages (Escort LX familiale)

Location-bail de 24 mois  
Avec mise de fonds de 1 100\$. Première mensualité et dépôt de sécurité de 275\$ exigés. Des frais de 0.08\$ du kilomètre après 36 000 kilomètres. Aucune obligation d'achat au terme du bail.

410, rue Laberge, Saint-Jean-sur-Richelieu Tél.: (514) 359-0047, sans frais: 1-800-599-0047

*Le SUMMA*

**CHRYSLER INTREPID 1996**

Les photos peuvent différer.

**INTREPID**

L'ENSEMBLE 22C COMPREND :

- Coussins de sécurité
- Moteur V6, 3,3, litres
- Boîte automatique à 4 rapports
- Volant inclinable et régulateur de vitesse
- Climatiser
- Retroviseurs extérieurs électriques, chauffants
- Verrouillage et glaces à commandes électrique

**SEULEMENT 21 496\$\***

**349\$\*\***

**PAR MOIS**

Comptant initial de 2 700\$ ou échange équivalent

**Plymouth Chrysler**

**Premier**

**PLYMOUTH**

390, rue Laberge, Saint-Jean-sur-Richelieu



Réal Boucher a accepté la présidence d'honneur de la campagne de souscription de la Fondation canadienne du rein dans le Haut-Richelieu. (Photo Jacques Paul)

# La Fondation canadienne du rein vous tend la main

Richard Hamel

Greffé d'un rein l'an dernier, l'ingénieur Réal Boucher a accepté la présidence d'honneur de la campagne de financement de la Fondation canadienne du rein dans le Haut-Richelieu. D'ici la mi-avril, les responsables sont confiants d'amasser \$5.000.

La campagne a officiellement été lancée à l'hôpital du Haut-Richelieu vendredi dernier en présence du docteur Carole Pichette, chef du département d'hémodialyse, Michel Bahl, directeur de l'aide aux patients de la Fondation canadienne du rein (section Rive-Sud) et de représentants de divers organismes.

M. Boucher connaît très bien la probléma-

tique que vivent les personnes atteintes de maladies rénales. Greffé du rein depuis un an, il a du passer à travers toutes les épreuves qu'une telle maladie inflige à un individu.

«C'est lorsque nous sommes confrontés à ces épreuves que nous réalisons à quel point la recherche est importante ainsi que toutes les autres formes d'aide aux patients qu'apporte la Fondation canadienne du rein», a-t-il déclaré.

## Demandes

Selon le docteur Carole Pichette, le centre d'hémodialyse de l'hôpital du Haut-Richelieu ne suffit plus à la demande. Le nombre de patients desservis par le centre ne cesse d'augmenter depuis son ouverture en 1987.

Aujourd'hui, le centre traite 42 patients atteints d'insuffisance rénale. Pourtant, on en dénombre plus de 200 autres sur le territoire de la Rive-Sud qui pourraient être traités à Saint-Jean. Mais faute de budget, ceux-ci doivent se déplacer dans d'autres centres hospitaliers de Montréal trois fois par semaine pour des traitements qui durent jusqu'à cinq heures chaque fois.

Déjà, les bénévoles de la Fondation canadienne du rein ont entrepris une campagne de sollicitation dans la région afin de recueillir des dons. Ils sollicitent les gens d'affaires et clubs sociaux, en plus de recruter des bénévoles.

Pour toute information, on peut téléphoner au 359-9134

*Vous comparez des voitures,  
comparez votre facture!*



General Motors of Canada Limited  
General Motors du Canada Limitée

# 50%

DE RABAIS

SUR  
ÉQUIPEMENTS  
EN OPTION  
(véhicules neufs en inventaire)

*Offre d'une  
durée limitée...*



# Racine

*Informez-vous!*

Chevrolet  Oldsmobile

200, RUE MOREAU SAINT-LUC 359-5900 sans frais: 990-5292



**Pierre Beauchemin**  
Représentant des ventes  
18 années d'expérience

**Premier**  
PLYMOUTH-CHRYSLER inc.

390, rue Laberge, Saint-Jean-sur-Richelieu 348-7366

## Société canadienne du cancer

# Un objectif de \$30,000 dans le Haut-Richelieu

### Richard Hamel

C'est avec un objectif de \$30,000 que la section du Haut-Richelieu de la Société canadienne du cancer a officiellement lancé sa campagne annuelle de souscription jeudi soir à l'hôtel de ville de Saint-Jean. Placée sous la présidence d'honneur du maire Myroslaw Smereka, cette levée de fonds sera menée de façon intensive jusqu'à la fin du mois de mai.

L'an dernier, un peu plus de \$28,000 ont été amassés par le biais de diverses activités.

### Jonquilles

Comme c'est la tradition, la vente de

jonquilles donnera le ton à la campagne de financement. Du 28 au 31 mars, les bénévoles offriront au public des jonquilles naturelles à \$2 l'unité, à \$4 pour six et à \$6 pour douze.

À Saint-Jean, la vente se fera à l'hôpital du Haut-Richelieu et à la succursale de la Banque Royale, alors qu'à Iberville, on pourra s'en procurer à la Banque Nationale.

Des jonquilles seront également disponibles dans six points de vente à Saint-Alexandre (bureau de poste, hôtel de ville, Coiffure Tandem, Quincaillerie Patenaude, Caisse populaire et Boucherie Saint-Alexandre).

Les bénévoles vendront aussi des jonquilles en soie au coût de \$2 l'unité

durant cette fin de semaine, au Wal-Mart, au Zeller's de la Place Saint-Jean et à la Caisse populaire de Saint-Luc.

### Activités

Outre la sollicitation à domicile, deux activités majeures seront organisées au cours de l'été au profit de la Société canadienne du cancer. Le tournoi de golf annuel se déroulera le 25 mai au club de golf Mont-Saint-Grégoire, tandis que le Cyclothon Richard-Lafontaine se tiendra le dimanche 25 août.

Les gens qui désirent s'impliquer dans cette campagne peuvent contacter Jocelyne Desranleau au 346-7199.



Normand Trahan, Georgette Gaboriault, Jocelyne Desranleau, agente de développement, Pauline Mongeon, présidente, le maire Myroslaw Smereka, président d'honneur et Robert Lafontaine ont procédé au lancement de la campagne de souscription de la Fondation canadienne du cancer jeudi soir à l'hôtel de ville de Saint-Jean. (Photo Jacques Paul)

## Flexible, il s'ajuste à votre volume d'appels.



### VOICI LE FORFAIT FLEX. Fini les minutes à tarif fixe! Le forfait FLEX

Coût par minute selon le temps d'utilisation	
jusqu'à 120 minutes	55¢
de 121 à 240 minutes	45¢
de 241 à 480 minutes	35¢
481 minutes et plus	25¢

vous propose un coût par minute qui diminue lorsque votre utilisation mensuelle augmente. Seulement 29,95\$\* par mois, incluant 30 minutes chaque mois. Avec le forfait FLEX, vous ne

paieriez jamais trop cher pour profiter des avantages du cellulaire.

### ADOPTEZ LE FORFAIT FLEX DÈS MAINTENANT ET OBTENEZ UN CRÉDIT POUVANT ALLER JUSQU'À 150 \$\*\*!

De plus, vous pouvez choisir entre l'utilisation gratuite du centre de message vocal et de télécopie ou 60 minutes gratuites par mois en temps hors pointe\* pendant toute la durée de votre contrat. Pour plus de renseignements: 1 800 361-0040.

\*Sous contrat de 12 ou de 36 mois. Frais annuels d'accès au réseau, frais d'activation, taxes, options additionnelles, frais d'interurbain et d'étranger en sus. \*\*Applicable à tout contrat de 36 mois ou 100 \$ pour tout contrat de 12 mois. Entre 20 h et 7 h en semaine et du vendredi 20 h au lundi 7 h. Ne peut être jumelé à aucune autre offre. Sous réserve d'approbation de crédit. Téléphone non inclus. Disponible chez les distributeurs participants jusqu'au 31 mars 1996.

**HÉBERT & GOUIN**  
Audio vidéo communications

CENTRE CELLULAIRE PLUS  
391, boul. du Séminaire, Saint-Jean-sur-Richelieu 348-5210

**Bell Mobilité**<sup>MD</sup>



**SAMEDI**

**Mois de la nutrition**

Les diététistes de la région tiendront un kiosque d'information les samedis 23 et 30 mars de 10h30 à 12h30 au restaurant Chez Cora, 197, boulevard du Séminaire à Saint-Jean. Cette activité vise à sensibiliser le public à «Manger mieux partout», thème du mois de la nutrition. De plus, le 31 mars à 13h30, il y aura une visite guidée au Provigo de la rue Saint-Jacques afin d'aider les consommateurs à mieux choisir parmi les aliments en supermarché.

**Cours de gardiens avertis**

Les animateurs de la maison des jeunes Le Dôme de Saint-Jean-sur-Richelieu offriront bientôt un cours de gardiens avertis pour les 12 à 17 ans. Ce cours débutera le samedi 23 mars et de 13 heures à 16 heures et se déroulera jusqu'au 27 avril, au local de la maison des jeunes, situé au 71 A, rue Saint-Charles. Le nombre de places est limité à douze. Le coût d'inscription est de \$10 et les jeunes doivent téléphoner au 346-7916 avant de se présenter à la maison des jeunes.

**Groupe 53<sup>e</sup> Saint-Luc**

Le Groupe scout et guide 53<sup>e</sup> Saint-Luc organise une danse pour les jeunes de 9 à 13 ans le samedi 23 mars de 19h30 à 22h30 à l'école Sacré-Coeur. Des adultes assureront la surveillance au cours de la soirée. Pour information: 348-6707 ou 348-2143.

**DIMANCHE**

**Scouts: brunch**

Le 27<sup>e</sup> poste Hibou des scouts d'Iberville organise son brunch annuel le dimanche 24 mars de 9h30 à 13h30 à la polyvalente Marcel-Landry. Le coût est de \$6,50 pour les adultes et \$4 pour les enfants.

**LUNDI**

**L'Office du tourisme en assemblée générale**

L'Office du tourisme et des congrès du Haut-Richelieu tiendra son assemblée générale annuelle le lundi 26 mars à 19 heures à ses bureaux de l'ancienne gare du Canadien National, 31, rue Frontenac à Saint-Jean. Parmi les points à l'ordre du jour, il y aura la présentation du rapport annuel et l'élection du conseil d'administration.

**Fibromyalgie**

Le Groupe fibromyalgie Montérégie tiendra sa prochaine réunion le lundi 25 mars à 19 heures au CLSC Vallée des Forts, 874, rue Champlain à Iberville. Toutes les personnes atteintes de fibromyalgie, ainsi que leurs proches, sont invitées à ces rencontres, qui se déroulent le quatrième lundi de chaque mois.

**Le SDEM recrute**

Le Service de développement d'employabilité de la Montérégie, organisme sans but lucratif, propose un programme de recherche d'emploi visant l'intégration et le maintien au travail des personnes ayant une limitation fonctionnelle. Pour accéder gratuitement à ce service, les participants doivent résider en Montérégie et être prestataire de l'assurance-chômage. Pour information: 674-1812.

**MERCREDI**

**Brassard devant la Chambre**

Le directeur général du Conseil économique du Haut-Richelieu, Gérald Brassard, sera le conférencier invité lors du prochain dîner de la Chambre de commerce, le mercredi 27 mars au Club de golf de Saint-Jean. M. Brassard fera part du «plan d'action 1996» du Conseil économique. Les billets sont en vente au coût de \$25 pour les membres de la Chambre et \$32 pour les non-membres. Ils sont disponibles en téléphonant au 346-2544.

**JEUDI**

**Phobies-zéro**

Le groupe de soutien et d'entraide Phobies-zéro invite les personnes souffrant d'anxiété, de trouble panique, de phobies et d'agoraphobie à assister à des réunions hebdomadaires les jeudis de 19h30 à 21h30 au CLSC Vallée des Forts, 874, rue Champlain à Iberville. Ces réunions s'adressent également à la famille et aux proches. Une ligne d'écoute est disponible sept jours par semaine, 24 heures par jour au 922-8489.

**VENDREDI**

**Expression libre**

Le Groupe d'entraide Expression libre du Haut-Richelieu offre une session de formation les 29, 30 et 31 mars. Le Groupe d'entraide s'occupe d'adolescents victimes d'abus sexuels. Pour information: 348-4380.

**Activités gaies**

Activités gaies Rive-Sud organisent un souper à la cabane à sucre le vendredi 26 mars à 19h30. Pour information: 990-1259.

**Vous n'avez pas reçu votre bac?**

Les citoyens de Saint-Jean-sur-Richelieu qui n'ont pas encore reçu leur bac bleu pour la collecte sélective ont jusqu'au 29 mars pour s'en procurer un sans frais. Pour savoir de quelle façon l'obtenir, il suffit de téléphoner à Compo-Haut-Richelieu, au 347-0299. Quant aux citoyens des autres localités desservies, ils doivent se renseigner auprès de leur municipalité pour en connaître les modalités. (Photo Remy Boily)

**Les Loisirs du Vieux St-Jean en recrutement**

Le comité des Loisirs du Vieux Saint-Jean est présentement en campagne de recrutement afin de promouvoir ses activités récréo-éducatives. L'organisme est à la recherche de jeunes

âgés entre 18 et 25 ans, spécialisés dans les programmes suivants: sciences humaines, administration, communication et loisir.

Pour ceux qui sont intéressés à faire partie du comité, mais qui ne sont pas spécialisés dans ces programmes, peuvent obtenir des postes de directeurs au sein du conseil d'administration.

Pour plus de renseignement, il suffit de contacter Marc Desjardins au 955-7340.

**Bazar à St-Eugène**

Les membres du comité du bazar de la paroisse Saint-Eugène informent les citoyens de Saint-Jean et des environs que le bazar est toujours actif.

Alors si vous déménagez ou faites le grand ménage et que vous avez des choses à donner (meubles, jouets, vêtements, bibelots, etc.) il suffit de téléphoner au bureau du Centre communautaire de la paroisse, au 347-4848.

**AUGMENTEZ votre remboursement**

Nos experts demanderont les déductions et crédits permis par la loi. Faites confiance à H&R Block pour:

- S'assurer de demander toutes les déductions et tous les crédits auxquels vous avez droit.
- S'assurer que vous ne payez pas plus d'impôt que ne l'exige la loi.

ou

- S'assurer que vous recevrez votre remboursement maximum.
- Répondre à vos questions sur la fiscalité.
- Expliquer comment les récents changements à la loi vous touchent.

**347-9127**

239, rue Saint-Jacques  
Saint-Jean-sur-Richelieu

**H&R BLOCK**

**SEARS**

CARREFOUR RICHELIEU



**ICI, C'EST TOUJOURS MOINS CHER!**

**TISSUS DÉCOR**

140 cm de large

**COTON IMPRIMÉ**

rég. de 11,99\$ à 15,99\$ m

**4 99\$** mètre

*Nous nous réservons le droit de limiter les quantités*



**LES TISSUS DU QUÉBEC**

610, 1<sup>re</sup> Rue, Iberville  
**347-1333**



**PAIEMENT DIRECT**



**ENCARTS**

- Boucherie Jean . . . . . 21 700 copies
- Chaussures Illimitées . 29 328 copies
- Coupons Clipper . . . . . 34 000 copies

**Richelieu 60<sup>e</sup> Dimanche**



C.P. 383  
84, RICHELIEU, J3B 6X3  
ST-JEAN: 347-5371



Hebdomadaire fondé en septembre 1936, distribué gratuitement dans Saint-Jean, Iberville, Saint-Luc et dans la Vallée du Richelieu.

Directeur général: René BOUCHARD  
Directeur de la publicité: Léopold STE MARIE  
Directrice de l'information: Isabelle SIMARD  
Publicitaires: Denis JOLIN, André CORRIVEAU, Sylvie LEBLANC, Luc MOREAU, Héline TURCOTTE, Michel TURGEON, Lyne LABERGE, Donat SERRES, Patrick LARIVIERE, Bernard PARADIS, Sylvain LÉGAULT

**Richelieu 60<sup>e</sup> Dimanche**

34 407 copies  
Par les camelots  
Saint-Jean  
Iberville  
Total  
Banlieue périphérique  
Saint-Jean R R 1

Agent de télémartketing: Jacques LAUREPTE  
Secrétariat: Louise FORTIN  
Publicité nationale: Réseau Select  
Montage par: Les Ateliers graphiques du Haut-Richelieu, Saint-Jean: 347-0323  
Imprimé par: Imprimerie Québecor St-Jean

Iberville R R 1 525  
Saint-Luc  
L'Acadie  
Cangnan  
Mont-Saint-Grégoire  
Total  
231 Livraisons spéciales

Distribué par: Les Messageries Saint-Jean Inc. 347-0323 et le service de la Poste en milieu rural  
Abonnement par la poste: 6 mois 27,45\$ - 12 mois 54,90\$  
Droit d'auteur protégé sous le numéro de registre: 194, numéro d'ordre: 277 191. Poste publication - contrat de vente numéro: 422339. Depot légal: Bibliothèque nationale de Québec

838 Abonnements	25
6 570 Distribution	222
1 664 commerciale	215
333 Conseillers en publicité	462
1 026 Total	
11 187	Nouveau tirage: 34 407

**FRAISES**  
pr. Floride no 1  
**75¢**  
chop.




**CHOU-FLEUR**  
pr. É.-U. no 1  
Gr. 12  
**99¢**  
ch.

**Une garantie au goût et à la fraîcheur**

**SIROP D'ÉRABLE**  
Nouvelle cuvée 1996  
pr. Québec no 1  
540 ml  
**3.99\$**  
ch.  
*"Ça m'a tiré"*



**LAITUE "ROMAINE"**  
pr. É.-U. no 1  
Gr. 24  
**99¢**  
ch.



**BROCOLI**  
pr. É.-U. no 1  
Gr. 14  
**99¢**  
ch.



**MELON DE MIEL**  
pr. É.-U. no 1  
Gr. 10  
**1.29\$**  
ch.



**CAROTTES**  
pr. Québec no 1  
Sac 5 lb  
**99¢**  
ch.



**KIWIS**  
pr. Italie no 1  
Gr. 46  
**8/99¢**



**POMMES "EMPIRE"**  
pr. Québec no 1  
Sac 5 lb  
**2.99\$**  
ch.



**POIRES "BOSC"**  
pr. Chili no 1  
Gr. 135  
**89¢**  
lb



**CHOU VERT**  
pr. Québec no 1  
Gr. 14  
**25¢**  
lb



**ZUCCHINIS**  
pr. Mexique no 1  
**99¢**  
lb

**AUBERGINE**  
pr. Mexique no 1  
**99¢**  
ch.

**AVOCATS**  
Gr. 20  
**2/99¢**

**MANGUE**  
Gr. 14  
**89¢**

**JAMBON CUIT**  
extra-maigre  
**1.69\$**  
lb

**ÉPICERIE**

**PRODUITS HAUT-RICHELIEU**  
**FÈVES AU LARD**  
format 455 g **1.29\$**  
ch.

**PÂTÉ AU SAUMON**  
format 525 g **2.99\$**  
ch.

**FROMAGERIE**

*Grand choix de fromages importés  
Fait de lait cru*

"BRESSE" BLEU 150 g **3.99\$**  
ch.

"CAPRICE DES DIEUX" 135 g **3.99\$**  
ch.

"CAMEMBERT VALLE" 250 G **5.99\$**  
ch.

"PONT LEVEQUE" 220 g **5.99\$**  
ch.

PRODUIT DE FRANCE

**CHARCUTERIE**

SALAMI ET PEPPERONI "LAFLEUR"  
ordinaire et léger **1.79\$**  
lb

JAMBON FUMÉ CAMPAGNE  
et forêt noire "Bretagne" **3.49\$**  
lb

POITRINE DE DINDE "SCHNEIDER"  
Poitrine de dinde  
fumée "Tour Eiffel" **5.79\$**  
lb

RÔTI DE PORC À L'AIL "BRETAGNE" **5.99\$**  
lb

SPÉCIAUX EN VIGUEUR DU 26  
AU 31 MARS 1996.

Nous nous réservons le droit  
de limiter les quantités.

Dimanche au mercredi: 9 h à 19 h  
Jeudi et vendredi: 9 h à 21 h  
Samedi 9 h à 18 h

**FRUITS ET LÉGUMES  
RACINE**

773, rue Saint-Jacques, Saint-Jean-sur-Richelieu 346-2440  
950, boul. du Séminaire Nord, Saint-Jean-sur-Richelieu 348-8834



*Plus de  
20  
spéciaux  
en  
magasin*

# La Société d'histoire du Haut-Richelieu parlera des prisonniers allemands internés dans notre région

Richard Hamel

Les prisonniers allemands internés au Ca-

nada et dans notre région pendant le conflit mondial de 1939-1945. Tel est le sujet de la prochaine confé-

rence de la Société d'histoire du Haut-Richelieu qui se tiendra le mardi 26 mars à 20 heures dans les salles

trois et quatre au Centre culturel Fernand-Charest à Saint-Jean. Les conférenciers

seront le journaliste Yves Bernard et la photographe Caroline Bergeron. Au cours de la Se-

conde guerre mondiale, raconte la présidente de la Société d'histoire, Nicole Poulin, le Canada a

accueilli 35.000 prisonniers de guerre allemands sur son territoire. «Pendant plus de six années, à la de-

mande du gouvernement britannique, les autorités canadiennes ont administré des camps disséminés un peu partout au pays, principalement au Québec et en Ontario».

Les camps de Farnham, Grande-Ligne à Saint-Blaise, l'Heux-Noix, Sherbrooke, Trois-Rivières, Bowmanville ou Angler ont fait partie d'une vingtaine de camps mis en place par l'armée canadienne.

Certains camps ont été ouverts tout au cours de la guerre; d'autres, comme celui de Cove Fields sur les Plaines d'Abraham, n'ont servi que le temps, pour les autorités militaires, d'aménager de nouveaux camps plus fonctionnels et plus isolés.

«Cinquante ans plus tard, les auteurs nous font revivre l'époque de la guerre grâce aux documents inédits, soit des photographies, documents d'archives et des témoins. Des prisonniers que les auteurs ont rencontrés, se souviennent et racontent une partie de notre histoire qui, jusqu'à ce jour, nous était presque inconnue», indique Mme Poulin.

Les personnes des paroisses environnantes des camps de Farnham et de Grande-Ligne à Saint-Blaise entre autres, qui ont engagé des prisonniers allemands sur leurs fermes pendant le second conflit mondial, sont particulièrement invitées à venir témoigner de leur expérience. Les témoignages verbaux peuvent être accompagnés de photographies des prisonniers qui ont partagé leur vie quotidienne en aidant aux travaux de la ferme.

«Ces moments sont des faits inédits de notre histoire. Ils peuvent maintenant être confirmés par les documents conservés dans les archives gouvernementales et maintenant accessibles, la prescription de 50 ans sur les documents concernant la période de guerre ayant été levée».

Yves Bernard, journaliste à Radio-Canada et à Radio-Québec, étayera sa cause par d'entrevues enregistrées sur vidéos avec des Allemands, faits prisonniers entre 1939-1945, qui témoignent de leur vécu en terre canadienne.

## AMATEURS DE BOEUF

### GOÛTEZ LA DIFFÉRENCE!

NOUS AVONS UNIQUEMENT DES QUARTIERS DE BOEUF CANADA A

**Toujours frais!**

**LA QUALITÉ À BON PRIX**

Prix en vigueur du 26 au 31 mars 1996 inclusivement.

#### BOEUF HACHÉ MAIGRE

5 LB ET PLUS  
BOEUF CANADA A  
PARTIE FRAÎCHE

**2<sup>29</sup>\$**  
lb

#### RÔTI PARISIEN

PARTIE INTÉRIEURE  
RONDE  
BARDÉ

**3<sup>79</sup>\$**  
lb

VRAI GOÛT DE BOEUF CANADIEN

#### CUBES DE BOEUF

À  
BOUILLIR

**2<sup>59</sup>\$**  
lb

#### CUBES DE BOEUF EXTRA-MAIGRE

IDÉAL POUR  
BOURGUIGNON  
BOEUF  
CANADA A

**3<sup>29</sup>\$**  
lb

#### BROCHETTE DE BOEUF

125 G  
OIGNONS, PIMENTS  
ET BACON  
À LA POËLE COMME  
UN BIFTECK

**99¢**  
ch.

#### ESCALOPPETTE DE VEAU

100 G  
IDÉAL AVEC  
SAUCE  
SPAGHETTI  
ET FROMAGE

**89¢**  
ch.

#### SUPER SPÉCIAL

OEIL DE RONDE  
BOEUF CANADA A

#### FONDUE CHINOISE

RÉG: 4<sup>99</sup>\$ LB

**3<sup>29</sup>\$**  
lb

DERNIÈRE SEMAINE!

ACHETEZ MAINTENANT ET ÉVITEZ LA HAUSSE DE L'ÉTÉ

#### CÔTE DE BOEUF

BIFTECK DE CÔTE -  
FAUX FILET - CUBES  
- HACHÉ  
40 - 50 LB

**2<sup>49</sup>\$**  
lb

EMBALLAGE  
SOUS-VIDE GRATUIT

#### LONGUE LONGE

T-BONE - FILET -  
BOSTON - CUBES  
- HACHÉ  
65 - 80 LB

**2<sup>59</sup>\$**  
lb

EMBALLAGE  
SOUS-VIDE GRATUIT

**Ma**

## BOUCHERIE

612, rue Dorchester  
Saint-Jean-sur-Richelieu

**348-0303**

À 2 pas  
de l'église

## Fonds régional de solidarité Montérégie

# \$6 millions pour supporter le développement des entreprises

Richard Hamel

Pour contribuer au maintien des emplois, stimuler l'économie régionale et favoriser la formation des travailleurs, une nouvelle enveloppe de \$6 millions est désormais disponible.

Lancé officiellement vendredi dernier au Campus du Fort-Saint-Jean en présence du ministre Guy Chevrette, du président de la FTQ, Clément Godbout, du pdg du Fonds de solidarité du Québec et du député Roger Paquin, le Fonds régional de solidarité Montérégie a pour mission de supporter le développement des entreprises de la région oeuvrant principalement dans les secteurs manufacturier et tertiaire.

Le Fonds régional de solidarité Montérégie pourra effectuer des investissements de \$50,000 à \$500,000 dans des entreprises qui sont à l'étape du démarrage, aux premiers stades de développement, en croissance ou en redressement.

Le Fonds pourra investir sous forme de capital-actions, de prêt participatif, de garantie de prêt ou de cautionnement.

En plus des objectifs de création d'emploi et de développement économique, le conseil d'administration s'est donné comme orientations de: favoriser l'émergence de projets structurants et créateurs d'emplois permanents; supporter les objectifs de développement retenus par la Société montérégienne de développement (SMD); supporter des projets reliés aux axes et aux orientations contenus dans l'entente-cadre de développement de la Montérégie; tenir compte des spécificités sous-régionales de la Montérégie.

Le Fonds régional de solidarité Montérégie est le onzième à s'im-

planter au Québec. «Ces fonds seront présents partout au Québec, a déclaré le ministre Guy Chevrette, en soulignant que le gouvernement s'engage, au cours des cinq prochaines années, à verser \$29 millions comme appui au budget de fonctionnement de ces nouveaux Fonds régionaux de solidarité, soit environ \$1,9 million par Fonds régional.

De son côté, le président directeur général du Fonds de solidarité des travailleurs du Québec (FTQ), Claude Blanchet, précise qu'il ne s'agit pas d'une décentralisation du Fonds de solidarité, mais bien d'un Fonds autonome, proche de son milieu. «Il aura donc les ressources et les pleins pouvoirs pour choisir et autoriser les investissements les plus créateurs d'emplois dans la région».

En plus du conseil d'administration branché sur la réalité du milieu, le Fonds régional disposera d'une équipe de quatre personnes formées par le FTQ. «Nous nous assurerons également que cette équipe puisse disposer d'un système d'information et de gestion adéquat et qu'elle puisse bénéficier de l'expertise des professionnels du Fonds de solidarité. Ce sera un outil performant, un véritable levier de création et de maintien d'emplois en région», assure M. Blanchet.

«Le gouvernement du Québec a fait le pari qu'il y a en région des femmes et des hommes capables de se prendre en main et de passer à l'action pour améliorer leur qualité de vie, leur situation sociale et économique, leur environnement et gérer adéquatement les ressources disponibles dans leur milieu», a pour sa part mentionné le député Roger Paquin, ajoutant que le Fonds régional de solidarité est un bel exemple de prise en charge du développement par la région elle-même.



Sur la photo, à l'avant: Claude Blanchet, président directeur général du Fonds de solidarité des travailleurs du Québec, Guy Chevrette, ministre des Ressources naturelles et ministre responsable du Développement des régions, Clément Godbout, président de la FTQ et Luc Manseau, président du Fonds régional de solidarité Montérégie. A l'arrière: Maurice Prud'homme et Michel Ouimet, membres du conseil d'administration, Roger Paquin, député de Saint-Jean, Pascale Baillargeon, Yvon Richer, Paule Maurais et Réjean Poissant, membres du conseil d'administration. Absents: René Cloutier et Michel Gadoua.

**ACADÉMIE DU SAVOIR**  
FORMATION EN INFORMATIQUE ET BUREAUTIQUE

Plus de 100 centres au Canada

**Apprendre,  
ce n'est pas si compliqué!**

Le Système d'Apprentissage Intégré™  
formation nouveau genre  
en bureautique et  
informatique

La flexibilité, c'est la clé de la compétence.

**Tél.: 349-4111**

Liste partielle des cours offerts:

- Introduction à Windows, Windows 95
- Introduction aux micro-ordinateurs
- MS DOS
- Word Perfect pour DOS et Windows
- Microsoft Word
- Edition électronique avec Word Perfect
- Harvard Graphics
- Corel Draw
- Lotus 1, 2, 3 pour DOS et Windows
- Microsoft Excel
- Tenue de livres élémentaire
- Fortune 1000
- Simple comptable - de Bedford ACCPA
- ACCPA Plus (C, CR, CP)
- DBase IV

---

Essayez le cours  
«**Survol de Windows**»

qui vous fera connaître le logiciel MS Windows™ utilisé par plus de 50 millions de personnes!

**2 heures de formation  
GRATUITES!**

Try our course  
«**Looking thru Windows**»

and learn the basics of the Microsoft Windows™ graphical interface now used by more than 50 millions people worldwide!

**2 hours of training  
FREE!**

---

**Spécial Windows 3.1 - 20 heures 169\$**

**315, Macdonald, bur. 108, Saint-Jean-sur-Richelieu (Qué)**

aux Instituts de beauté  
**MATIS**

**LE SOIN CABINE MULTI-ÉNERGISANT**

à l'achat de tout produit Matis à prix régulier

**LA QUINTESSENCE DES SOINS ÉNERGISANTS**  
UN COCTAIL RÉGÉNÉRANT POUR TOUTES LES PEAUX

NOUVEAU  
**LE SOIN CABINE REPOS DES YEUX**

Obtenez GRATUITEMENT le coffret découverte ligne cristal yeux à l'achat du SOIN REPOS DES YEUX

**LA QUINTESSENCE DES SOINS CORPS**

**ACTIVATEURS**

EN PRIME gel désinfiltrant 200 ml stimule la circulation et désengorge les tissus

**LES OFFRES SONT EN VIGUEUR DU 18 MARS AU 8 AVRIL 1996.**

---

NOUVEAU  
**LIGNE CRISTAL YEUX**

Obtenez GRATUITEMENT une EAU DÉMAQUILLANTE YEUX 125 ml Valeur 26\$

**4 PRODUITS D'UNE ABSOLUE PURETÉ**  
exclusivement dédiés à la beauté et à la jeunesse du regard

**STUDIO CHARMIS**

240, rue Saint-Jacques, Saint-Jean-sur-Richelieu Tél.: 347-4566



**SANS VIDÉOTRON,  
VOUS N'UTILISEZ QUE  
LA MOITIÉ  
DE VOTRE TÉLÉ.**

**JUSQU'AU 30 MARS,  
OBTENEZ L'AUTRE MOITIÉ  
À MOITIÉ PRIX.\***



Au lieu de vous installer devant une télé qui vous donne moins de la moitié des canaux, faites-vous installer Vidéotron et épargnez la moitié des frais d'installation. Il n'y a pas meilleur moment pour vous brancher sur les grands canaux, comme RDS, RDI, TV5, PBS, MUSIQUE PLUS, Canal famille et Canal D. L'offre 50% de Vidéotron... pour de la télé à 100%! Abonnez-vous  
281-1711 ou 1 800 361-9350



POUR **passionnés** SEULEMENT

*Pour les 16 à 25 ans*

## Chantiers jeunesse lance son répertoire

Les jeunes de 16 à 25 ans peuvent se procurer dès maintenant le Répertoire du programme Chantiers jeunesse du ministère des Affaires municipales et s'inscrire en tout temps pour les chantiers du Québec.

En 1996, quelque 35 projets de travail permettent à plus de 350 jeunes de vivre l'expérience d'un projet de travail volontaire dans quatorze régions du Québec. De Kangirsuk à Magog, de Baie-Comeau à La Sarre, les chantiers offrent aux jeunes la possibilité de s'engager activement pour donner un coup de main à une vingtaine d'organismes sans but lucratif.

Des projets concrets et utiles au développement des jeunes sont au programme: participation à la logistique d'un festival de marionnettes, rénovation d'un moulin du XIX<sup>e</sup> siècle, aménagement de refuges dans un village nordique, etc.

Pendant trois à dix semaines, les participants acquièrent en chantier une expérience concrète de travail où tous prennent des décisions pour organiser et réaliser les projets de groupe.

Pour participer à un chantier, il suffit d'être motivé et de vouloir s'impliquer bénévolement. Des frais de \$10 sont requis afin de devenir membre de Chantiers jeunesse. En chantier, les participants sont nourris, logés et transportés.

Conçue en France en 1920, la formule des chantiers visait d'abord la reconstruction des villages détruits au cours de la Première Guerre mondiale. Au Québec, les chantiers existent depuis 1982. Actuellement, en plus de rendre disponible le programme des chantiers au Québec, Chantiers jeunesse offre le programme des échanges internationaux dans une douzaine de pays, dont aux États-Unis, en France, en Belgique, en Grande-Bretagne et en Russie.

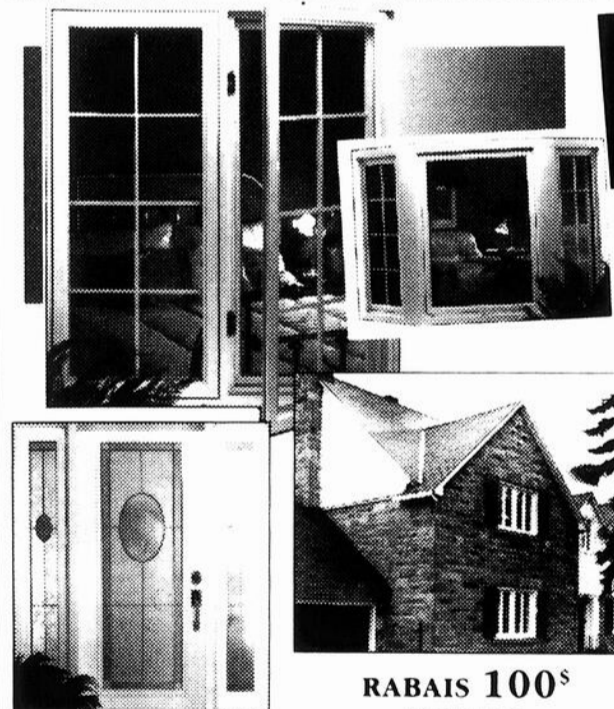
La date limite pour s'inscrire à ce programme d'échanges internationaux est le 31 mars 1996.

Quant au Répertoire du programme Chantiers jeunesse, on peut se le procurer à Communication-Québec, au CLSC, dans les succursales de la CIBC et auprès du réseau communautaire et des loisirs.

# SEARS

*Attendez-vous à plus*

**1<sup>ER</sup> RÉNOVATEUR** du Montréal Métropolitain\*\*  
pour la 3<sup>e</sup> année consécutive  
**Rénovez maintenant...**



**NOUVEAU PROGRAMME RÉNOVE**  
Prêt de 4500\$, sans intérêt, sur 5 ans

**FENÊTRES DE RECHANGE INSTALLÉES\* ENDUIT 'LOW-E' ET GAZ ARGON EN PRIME**  
A l'achat de fenêtres installées\*



**RABAIS 225\$**  
SYSTÈME DE CLIMATISATION CENTRALE INSTALLÉ\*  
Série 17620

**RABAIS 100\$**

**TOITURE DÉFI CLIMAT™**

Notre toiture exclusive Defi Climat™ possède une garantie de 10 ans qui couvre la main d'œuvre et les matériaux et elle est transférable si vous vendez votre maison. De plus, nous employons seulement des bardeaux garantis 25 ans et plus et de toute première qualité.  
\*Détails de la garantie chez Sears.

Offres et rabais en vigueur jusqu'au 30 mars 1996.

**RABAIS 75\$**  
**PORTE D'ENTRÉE EN ACIER INSTALLÉE\***

Voiez notre choix de modèles et de couleurs. Pour redonner une belle apparence à votre maison.

\*\*Selon l'enquête: Grands Bâtisseurs, Rénovateurs, Journal de Montréal, 26 mars 1995.

• AUCUN ACOMPTE A PAYER SUR APPROBATION DU SERVICE DU CREDIT

• Cuisine  
• Salle de bains  
• Portes de garage

• Auvents, rampes, balcons

• Revêtement, soffite, fascia,  
• Gouttières

• AUCUN VERSEMENT NÉCESSAIRE AVANT LA FIN DES TRAVAUX DE RÉNOVATION RÉSIDENNELLE\*

Devis gratuit sans obligation

\*Dans la plupart des régions, Sears fait faire l'installation par des entrepreneurs qualifiés.

APPELEZ-NOUS

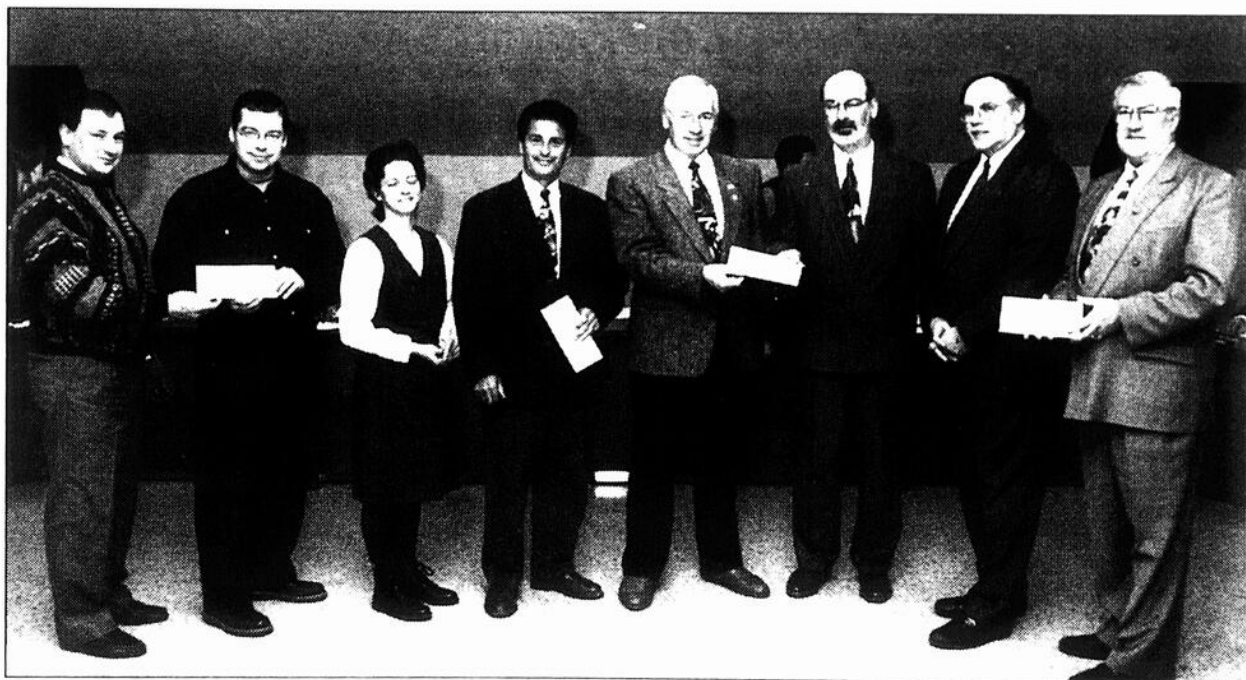
**1-800-625-0025**

Produits de rénovation garantis par Sears

Parlez à une connaissance de longue date!

**SEARS**

Copyright 1996 Sears Canada Inc.



## La MRC distribue ses subventions

La MRC du Haut-Richelieu a distribué ses subventions le 13 mars dernier à différents organismes de la région. Sur la photo, Serges Lafrance, maire d'Henryville, remet un chèque de \$20,000 à Serge Guay de la Fondation de l'hôpital du Haut-Richelieu, Renée Gagnon de CIME Mont-Saint-Grégoire (\$2,000), Réal Boulanger du Musée régional du Haut-Richelieu (\$300), André Barrière, préfet de la MRC remettant un chèque de \$70,000 à Pierre Gagnon et à Jacques Lemoyne du Centre d'aide aux entreprises et Michel Thibodeau, maire-suppléant de Saint-Jean et représentant la Corporation du Festival de montgolfières de Saint-Jean-sur-Richelieu (\$5,000). (Photo Rémy Boily)

## Sainte-Angèle On prépare la Fête nationale

Richard Hamel

Le compte à rebours est déjà commencé à Sainte-Angèle-de-Monnoir. Même si la Fête nationale ne sera célébrée que dans trois mois, le comité organisateur travaille depuis un bon bout de temps aux préparatifs des festivités entourant cet événement.

Le comité vient d'ailleurs de dévoiler la programmation de la Fête nationale, qui sera présentée le dimanche 23 juin.

Les activités débuteront à 16 heures par la «Loto-caillette», suivie d'un souper barbecue dans la cour de l'école Jeanne-Mance. Le coût est de \$8 pour les adultes et \$4 pour les moins de 12 ans. Le souper sera servi entre 17 heures et 20 heures.

La volée des cloches, le salut au drapeau, les discours patriotiques et la présence d'un chansonnier sont au programme à partir de 19 heures. Pendant ce temps, il y aura un défilé de chars allégoriques et de bicyclettes décorées par les jeunes.

Le feu d'artifice sera présenté à 22 heures et le feu de joie à 23 heures.

**Nettoyeur Valet St Paul inc.**

**SUPER SPÉCIAL 3 pour 1**  
sur présentation de cette annonce  
(habits, vestons, pantalons et jupes)

**348-5393**

81, rue Saint-Paul (coin Notre-Dame)  
Saint-Jean-sur-Richelieu

\* Prix en vigueur jusqu'au 31 mars 1996

## Virage carrefour jeunesse-emploi a pignon sur rue

Virage carrefour jeunesse-emploi, un organisme qui vient en aide aux jeunes adultes de 16 à 35 ans, vient de s'installer dans ses locaux, situés au 100, rue Richelieu à Saint-Jean.

Le nouvel organisme s'adresse aux jeunes des comtés de Saint-Jean et d'Iberville, quelles que soient leur expérience de travail, leur scolarité ou leur situation économique.

«L'objectif de Virage carrefour jeunesse-emploi est de favoriser l'insertion socio-professionnelle

des 16-35 ans en offrant, sous un même toit, une gamme de services adaptés à leurs besoins d'intégration à l'emploi», indique la coordonnatrice, Martine Roy.

Après une entrevue qui servira à évaluer les besoins de chacun des candidats, ceux-ci pourront avoir accès entre autres à des services d'orientation, d'aide et de formation en recherche d'emploi.

Les services sont gratuits. Pour information, il suffit de téléphoner au 347-4717.

## Faites vos déclarations

Cette offre se termine le 31 mars 1996



Prix du flip D18 550 de Motorola

**99\$**

obtenez votre remboursement.



Coût du téléphone après remise

**0\$**

Au bout du compte, votre flip ne vous coûtera pas un sou!



Declarez votre préférence pour le téléphone cellulaire le plus populaire au pays, le flip D18 550 de Motorola et CANTEL déduira 99\$ de votre premier état de compte\*. De plus, avec *Les loisirs Amigo™* à seulement 35,95\$ par mois, vous bénéficiez de temps d'antenne local illimité le soir et le week-end, sans frais supplémentaires\*\*.

Commandez votre Amigo dès aujourd'hui

**CANTEL amigo™**

On a toujours besoin d'un Amigo!



Coût du téléavertisseur Amigo de CANTEL après remise

**0\$**

POUR UN TEMPS LIMITÉ

Téléavertisseur Amigo : réclamez votre déduction!

Profitez de cette autre excellente offre pour découvrir combien le service personnel de téléavertisseur de CANTEL est simple et économique! Procurez-vous un téléavertisseur Amigo à 79,95\$, et CANTEL déduira 79,95\$ de votre premier état de compte\*. C'est donc dire que votre téléavertisseur ne vous coûtera pas un sou! De plus, en vous abonnant au forfait amélioré avec nombre illimité de messages numériques à 13,95\$ par mois\*\*, vous bénéficierez d'une couverture locale d'une messagerie vocale et d'un message d'accueil personnalisé. Rendez-vous dès aujourd'hui chez le détaillant le plus près.

**CANTEL amigo™**

On a toujours besoin d'un Amigo!

**CANTEL**

**VIDEODOGUE**  
*Electronique*

989, boul. du Séminaire Nord  
Saint-Jean-sur-Richelieu

**349-1199**

**CANTEL** AGENT AGRÉÉ



### \$3,000 à la Fabrique

Près de 400 personnes ont participé au souper au spaghetti annuel de la paroisse Saint-Gérard-Majella le 16 mars dernier au Centre des aînés johannais. Cette activité de financement a rapporté environ \$3,000 à la Fabrique. Sur la photo, les organisateurs de la soirée: Camil Dagenais, Benoît Paquet, Jean-Marie Quintin, Denis Marcil, Hélène Provost, Gérald Champagne, curé, Josée Rondeau, Angela Fortin, Danielle Trudeau, Ronald Roy, Lucette Bernier, Jean-Claude Goulet, Joseph Zauhar et Lucille Zauhar. (Photo Rémy Boily)

Le 27 avril

## Bal du printemps au profit de Coup d'elle

Richard Hamel

L'Association Marie-Reine de Saint-Jean organise un Bal du printemps le samedi 27 avril au Pavillon Dextraze du Campus du Fort-Saint-Jean. Les profits de cette soirée seront versés à la maison d'hébergement le Coup d'elle et pour les oeuvres de l'association.

Les convives sont invités pour le souper qui sera servi à partir de 18h30. La soirée de bal commencera à 20 heures et sera animée par un orchestre «ballroom» composé

de douze musiciens.

Durant la soirée, mentionne la présidente de l'Association Marie-Reine, Jeanne d'Arc Geoffrion, il y aura un concours où huit mannequins défilent avec des arrangements floraux de huit fleuristes de la région. Des prix seront décernés.

Les billets sont présentement en vente au coût de \$25 l'unité ou \$250 pour une table de dix personnes. On peut s'en procurer en contactant Jeanne d'Arc Geoffrion au 347-9065 ou Sylvia Perron au 347-1761.



### Défilé de mode

Les boutiques des Halles Saint-Jean ont souligné, le 10 mars dernier, la Journée de la femme en organisant un défilé de mode printemps-été 1996. Des kiosques d'information ont aussi permis aux gens d'obtenir des renseignements sur des sujets variés. Enfin, les diététistes de la région ont profité de cet événement pour sensibiliser le public à «Manger mieux partout», thème du mois de la nutrition. (Photo Rémy Boily)

**20<sup>e</sup> ANNIVERSAIRE**  
 À l'occasion de notre 20e anniversaire,  
**NOUS PAYONS LES TAXES**  
 sur tout remodelage réservé  
 avant le 24 juin 1996

**ENTREPOSEZ VOTRE  
 FOURRURE**  
 AU FRAIS DURANT  
 LES TEMPS  
 CHAUDS.  
 L'ENDROIT LE  
 PLUS SÛR, C'EST  
 À IBERVILLE,  
 BIEN SÛR!

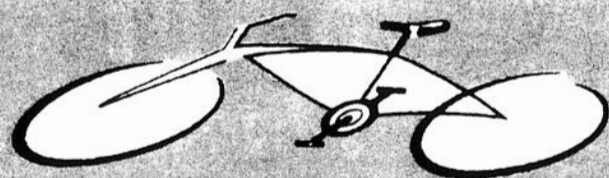
*L'assurance et l'entreposage  
 à des prix défiant toute  
 concurrence*



Christian Brassard, propr.

LES FOURRURES  
**BROSSEAU  
 et BRASSARD**

740, 2e Rue, Iberville **346-3765**



**Bicyclettes Benjamin**  
 vente • réparations • location

**Toujours là pour  
 bien vous servir**

205, 4<sup>e</sup> Avenue, Iberville  
**347-1851 ou 348-1777**

Les vrais spécialistes du vélo  
 Ne cherchez plus! C'est chez Bicyclettes  
 Benjamin et nulle part ailleurs que vous  
 trouverez le vélo qui convient à votre  
 goût et à votre budget!  
 2 magasins  
 à votre service

**Bicyclette Saint-Luc**  
 vente • réparations • location

321-B, boul. Saint-Luc, Saint-Luc **348-1777**

Conférence le 28 mars

## Le Parrainage civique aux oiseaux

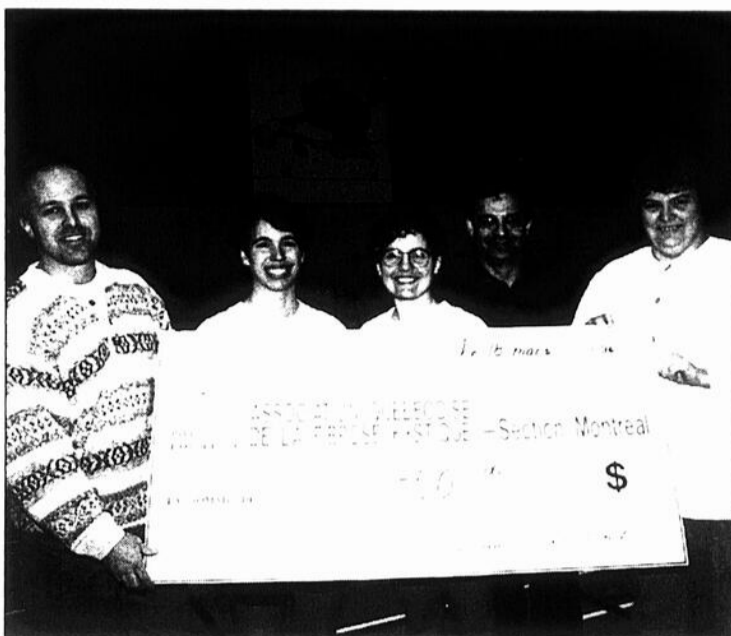
Le Parrainage civique du Haut-Richelieu invite la population à une conférence sur les oiseaux mardi, 28 mars, de 19 heures à 20h30 à la salle de spectacle du Centre culturel Fernand-Charest.

La conférence, animée par l'ornithologue, Réal Boulais, portera sur les plumes d'oiseaux de différentes espèces à l'aide de diaposi-

tives, de jeu d'animation, etc.

Cet événement se déroule dans le cadre des activités régulières du Parrainage civique. Les gens présents pourront donc côtoyer des personnes ayant une déficience intellectuelle.

C'est gratuit. On peut obtenir plus d'information au 347-8091.



## Des abats pour une bonne cause

À moins d'un mois de la septième édition du Tournoi Pierre-Larose/fibrose kystique, les organisateurs sont confiants d'accumuler \$20.000. Lundi dernier, ils ont dévoilé le montant des profits réalisés lors du «Clair de lune» organisé en janvier dernier par Jacques Massé. Cette soirée de quilles a permis de recueillir \$1.850 qui serviront à financer le projet Fibro-rêve, mis sur pied pour réaliser le vœu d'un enfant atteint de fibrose kystique. Sur la photo: Daniel Duchesneau, Nadyne Marcil, directrice générale, Pascale Delorme, directrice générale adjointe, Gille Bariteau, directeur de Fibro-rêve et Nicole Hébert, membre du comité organisateur du Clair de lune. Rappelons que le Tournoi Pierre-Larose se déroulera les 19 et 20 avril à l'école Marguerite-Bourgeois et que 32 équipes y participeront. (Photo Richard Hamel)

En mai

## CIME organise des excursions

Richard Hamel

Le Centre d'interprétation du milieu écologique du mont Saint-Grégoire rappelle au personnel enseignant du primaire que son service d'excursions animées est disponible à compter du 6 mai prochain.

L'organisme, qui propose aux écoles des sorties pouvant compléter les activités en science de la nature (fleurs sauvages, oiseaux, arbres, géologie), a amélioré ses excursions cette année en les axant sur l'implication des élèves et utilisant davantage le jeu, les activités de recherche et la magie des contes.

CIME offrira également ses nouveaux programmes sur la rivière Richelieu. Ces animations auront lieu au Centre de plein air Ronald-Beaugard à Saint-Jean où les participants pourront observer, expérimenter, découvrir et se familiariser avec la faune et la flore de cet écosystème riche et diversifié.

De plus, CIME offre de nombreux thèmes d'ateliers en classe. L'animateur naturaliste, avec son sac rempli de personnages, de jeux et de petites gâteries, invite les élèves à découvrir «Le temps des sucres».

Un nouveau thème pour cette année, «Le sol, un milieu à connaître», invite les élèves du premier cycle à s'initier à la nature du sol, à certaines de ses propriétés (texture, couleur) et à ses utilisations par la faune et par l'humain.

Enfin, l'atelier «Roches et minéraux» permet à l'élève de découvrir les proprié-

tés et les caractéristiques de certaines roches. En tout, treize thèmes en sciences de la nature sont propo-

sés. Pour obtenir plus d'information, il suffit de téléphoner au 346-0406.

# Liberti

Ce téléphone vous appartient!

# 50¢

## L'APPEL

Tous les soirs de la semaine après 18 heures et tous les week-ends

Pour seulement

# 19<sup>95</sup>\$

/mois



\* Forfait Liberti à 19,95\$/mois sous contrat de 18 mois  
95¢ la minute les jours de la semaine avant 18 h

## HÉBERT & GOUIN

Audio vidéo communications  
CENTRE CELLULAIRE PLUS

391, boul. du Séminaire, Saint-Jean-sur-Richelieu 348-5210

# Bell Mobilité

## AVIS PUBLIC

Suite au message de la semaine dernière

## Message

à la population

du

## Haut-Richelieu

«Selon des sources sûres, il ne s'agit pas d'un objet mais d'une forme humaine. Les autorités concernées ont déjà capté un message s'adressant spécifiquement à la population du Haut-Richelieu.

Soyez attentifs au prochain message.»

- Carla Picinbono

Publi-reportage



Angèle Dubeau accompagne l'Orchestre symphonique de la Montérégie dans la tournée «Rêveries».

Le 26 avril

# Soirée «Rêveries» avec Angèle Dubeau et l'OSmont à Saint-Jean

Richard Hamel

Dans le cadre de sa tournée «Rêveries», l'Orchestre symphonique de la Montérégie s'arrêtera au Théâtre des Deux Rives à Saint-Jean-sur-Richelieu le vendredi 26 avril.

Pour l'occasion, l'OSmont sera accompagné de la violoniste Angèle Dubeau et du Choeur du Haut-

Richelieu.

### Programme

Les soirées «Rêveries» seront présentées le 4 avril à l'auditorium du Collège Édouard-Montpetit à Longueuil, le 7 avril à Brossard, le 17 à Saint-Hyacinthe, le 20 à Boucherville, le 21 à Bromont pour terminer le 26 avril à Saint-Jean-sur-Richelieu.

Au programme, les mélomanes pourront entendre la très célèbre Ouverture «Guillaume Tell» de Rossini, le Concerto pour violon et orchestre de Kabalevsky, la Sérénade mélancoli-

que de Tchaïkovsky et, en fin de programme, des extraits du populaire et brillant «Songe d'une nuit d'été» de Félix Mendelssohn.

L'orchestre sympho-

nique de la Montérégie, sous la direction de Marc David, fête cette année son dixième anniversaire. On peut se procurer des billets à la SPEC, au 358-3949.

# Mario Pagé et ses élèves en concert

L'École de musique Jocelyn Laberge présentera un concert du guitariste Mario Pagé et ses élèves en guitare classique le samedi 30 mars à 20 heures à la salle Baldwin, située au 70, rue Saint-Georges à Saint-Jean-sur-Richelieu.

Les étudiants présenteront des œuvres de styles variés, jouées en solo, en duo et en trio. Pour sa part,

Mario Pagé, qui enseigne la guitare classique depuis 1988 à l'École de musique Jocelyn Laberge, interprétera des œuvres de Haëndel, Barrios, Ayala et Scarlatta.

Les billets, au coût de \$8 pour les adultes et \$5 pour les étudiants, sont en vente à l'École de musique. Des billets seront également disponibles à l'entrée le soir du concert.



Mario Pagé, entouré de Mathieu Goyette, Marie-Eve Hélie, François-Xavier Cayer, Pierre-Luc Charlebois et Rebecca Power. Absente: Jacinthe Pearson.

## Théâtre des Deux Rives

30, boulevard du Séminaire Nord, Saint-Jean-sur-Richelieu, J3B 7B1



**MARIE CARMEN**  
6 avril

**ANGÈLE DUBEAU**  
L'ORCHESTRE SYMPHONIQUE DE LA MONTE RÉGIE  
& LE CHOEUR DU RICHELIEU  
26 avril



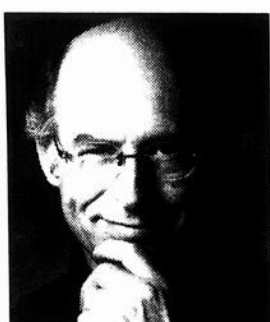
**ALAIN MORISOD & SWEET PEOPLE**  
29 avril



**RICHARD SÉGUIN**  
19 mai



**MARC DUPRÉ**  
30 mars et 9 juin



**PIERRE LÈGARÉ**  
12 octobre



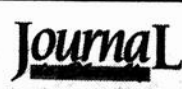
**PATRICK HUARD**  
19 octobre



FÉLIX 95  
SPEC  
DIFFUSEUR DE SPECTACLES DE L'ANNÉE

### BILLETS EN VENTE

Carrousel Centre d'achat Carrefour Richelieu, St-Jean-sur-Richelieu	348-6264
Coop du CEGEP St-Jean-sur-Richelieu, 30, boul. du Séminaire Nord	346-3733
Boutique Les Imparables, 17 Place Chambly, Chambly	658-2171
Reseau Admission	790-1245
Théâtre des Deux Rives	358-3949



## RENDEZ-VOUS

Danseuses nues

10 • 35

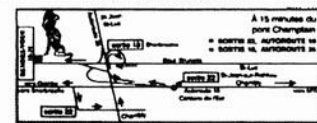


**OUVERT  
LE  
DIMANCHE**

À qui  
sont ces  
belles fesses?

7 soirs -  
6 jours  
par semaine

Le Bar le plus amical



JUNCTION 10-35, CARIGNAN • 447-3885

**DES PRIX SUPER  
MOINS CHER**

*que* **\* CLUB PRICE**  
\*Club Price est une marque déposée de Price Company, California, États-Unis.

# PASQUIER

*tout en fraîcheur*

*Photos à titre indicatif seulement*  
Prix en vigueur du lundi 25  
au dimanche 31 mars 1996.  
**AUCUNE CARTE DE MEMBRE**

**HEURES D'OUVERTURE**  
Lundi au vendredi : 9h à 21h  
Samedi : 8h à 18h  
Dimanche : 9h à 17h


**87, boulevard Saint-Luc, Saint-Luc 349-3585**

**Dindon**  
Catégorie U  
3 à 5 kg



**87¢** lb  
1,92 kg

**Jus d'orange réfrigéré "Sealtest"**



**1.77** ch.

**Saumon rose du Pacifique**  
sans tête, surgelé



**67¢** lb  
1,70 kg

**Pâte pour croissants ou pâte pour saucisses "Pillsbury"**  
200 g / 235 g



**97¢** ch.

**Légumes en conserve "Lesieur" ou "Géant Vert"**  
au choix  
341 ml / 389 ml



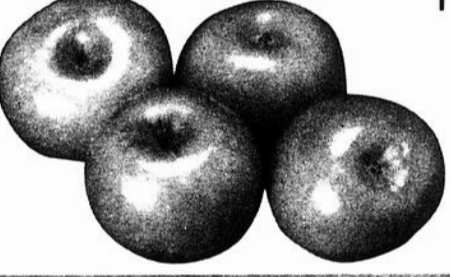
**2/1 47**

**Soupe aux pois ou légumes "Habitant"**  
796 ml



**77¢** ch.

**Pommes "Granny Smith"**  
pr. Chili no 1



**77¢** 1,70 kg lb

**Laitue "romaine"**  
pr. Californie no 1  
Gr. 24



**97¢** ch.

**Chou-fleur**  
pr. Californie no 1  
Gr. 12



**1.27** ch.

**Concombre "anglais"**  
pr. Ontario no 1  
Gr. moyen



**77¢** ch.



## Du grand Ferland

Jean-Pierre Ferland a fait plaisir à ses fans samedi soir dernier au Centre culturel Fernand-Charest. Devant quelque 325 personnes, il a bien sûr interprété des chansons de son plus récent album «Écoute pas ça», mais aussi ses grands classiques. (Photo Rémy Boily)

**Goûtez la différence**

Réservez dès maintenant une de nos superbes salles!

**SERVICE DE TRAITEUR**

Aussi, pour vos mariages, réceptions, «meetings», funérailles, «parties», autres...

**CLUB DE GOLF SAINT-JEAN LTÉE**

320, rue Jacques-Cartier Est, Saint-Jean-sur-Richelieu 358-4748

## Conseil des arts et des lettres

# C'est le temps de s'inscrire aux programmes de bourses

Les artistes professionnels et les professionnels en architecture, architecte de paysage et urbanisme qui désirent s'inscrire aux programmes de bourses du Conseil des arts et des lettres du Québec ont jusqu'au 15 avril pour le faire.

Cette prochaine inscription concerne les artistes qui possèdent au moins deux années de pratique professionnelle (bourse de type B) ainsi que les artistes qui ont à leur actif au moins sept années de pratique professionnelle (bourse de type A).

Les artistes professionnels oeuvrant dans les domaines des arts visuels, des arts de la scène (danse, musique, théâtre, variétés), des arts multidisciplinaires et multimédias, des arts médiatiques, de la littérature et des métiers d'arts, peuvent soumettre dès maintenant leur demande pour l'un ou l'autre des volets suivants: soutien à la recherche et à la pratique artistique, perfectionnement, ressourcement et déplacement.

Les professionnels de l'architecture, de l'architecture de paysage et de l'urbanisme peuvent soumettre leur demande de bourse pour le soutien à la pratique ou de déplacement.

Par le biais des bourses qu'il accorde, le Conseil entend soutenir les organismes artistiques et les artistes professionnels provenant de toutes les régions du Québec à chaque étape de leurs activités de création, de production et de diffusion.

Pour obtenir les brochures d'infor-

mation et les formulaires d'inscription, les artistes peuvent s'adresser au bureau du Conseil des arts et lettres du

Québec, au 500, place d'Armes, 15<sup>e</sup> étage à Montréal. Le numéro de téléphone est le 864-3350.



## Docteur malgré lui

Les membres du Club Richelieu peaufinent leur jeu en vue de la présentation de la comédie «Docteur malgré lui» qui sera jouée les 12 et 13 avril à 20 heures au Théâtre des Deux Rives à Saint-Jean. Cette pièce met en vedette Lucie Deneault, Carla Picinbono, Diane Charbonneau, Daniel Ménard, Jacques Ouellet, Michel jr Trahan, Pierre Charbonneau et Michel Frégeau. Encore cette année, Gabriel Gauthier signe la mise en scène. Les billets se vendent \$20 et sont disponibles auprès des membres du Club Richelieu. (Photo Jacques Paul)

**LUNETTERIE F. FARHAT**

Profitez de notre spécial **20<sup>e</sup> anniversaire** POUR TOUS LES STYLES

À l'achat de votre prochaine paire de lunettes complète (monture et verre), obtenez

**40%** de rabais sur toutes nos montures en magasin et **PAYEZ SEULEMENT...**

**29\$\*** pour les verres simple vision (plastique ou minéral)

**49\$\*** pour les verres double foyers apparents (plastique ou minéral)

**79\$\*** pour les verres à foyers progressifs (V2, Visa, en plastique ou minéral)

et n'oubliez pas notre incroyable 3 pour 1

\* Le prix des verres s'applique à l'achat d'une lunette complète seulement. Cette offre ne peut être jumelée à aucun autre promotion.

Dans les grandes marques telles que Guess, Harley-Davidson, Napoléon, Groove

**GALERIE RICHELIEU**  
1000, boul. du Séminaire Nord, Saint-Jean-sur-Richelieu  
**348-8651**

STORES VERTICAUX STORES HORIZONTAUX STORES PLISSÉS STORES DE TOILETTE

**STORES**

DIRECTEMENT DU PLUS GRAND FABRICANT!

**LES PLUS BAS PRIX À TOUS LES JOURS!**

AUCUN COMPÉTITEUR NE PEUT VOUS OFFRIR MEILLEUR MARCHÉ OU UN TEL CHOIX!

ET TOUS NOS STORES SONT GARANTIS!

CONFIEZ-VOUS AUX professionnels!

ENTREPRISE QUÉBÉCOISE ÉTABLIE DEPUIS PLUS DE 42 ANS!

DIRECTEMENT DU MANUFACTURIER

Succ. **1050<sup>me</sup> Séminaire N. • 348-0990**  
No. 32 À ST-JEAN-SUR-RICHELIEU (en face de Toyota Déry, près de Wal-Mart)

PLUS GRAND CHOIX AU PAYS **15,000** STYLES ET COULEURS de STORES

PRÊTS EN MOINS DE **24hrs**

Arenasaska (819) 357-1297	Greenfield Park (514) 672-0200	Ave. Mont-Royal (514) 522-0700	St-Georges (418) 328-0267
Chicoutimi (418) 549-1465	Joliette (514) 752-4128	Préaux-Temples (514) 640-9037	St-Hyacinthe (514) 771-4266
Chambray (514) 666-2370	Lafontaine (514) 669-6332	Recanville (514) 662-8887	St-Jean-S-R (514) 348-0990
Drummondville (819) 478-4968	• Montreal •	Sherbrooke (819) 565-0037	Terrebonne (514) 471-4791
Fabreville (514) 963-0202	Jean-Talbot (514) 251-0375	Sorel (514) 748-6666	Trois-Rivières (819) 378-5715
Granby (514) 779-1089	Plaza St-Hubert (514) 278-5527	St-Eustache (514) 874-8434	Val-d'Or (514) 687-0233

Dès le 13 avril

## De l'humour au Centre culturel

Le service des Loisirs de la ville de Saint-Jean propose à la population deux spectacles d'humour à la salle du Centre culturel Fernand-Charest.

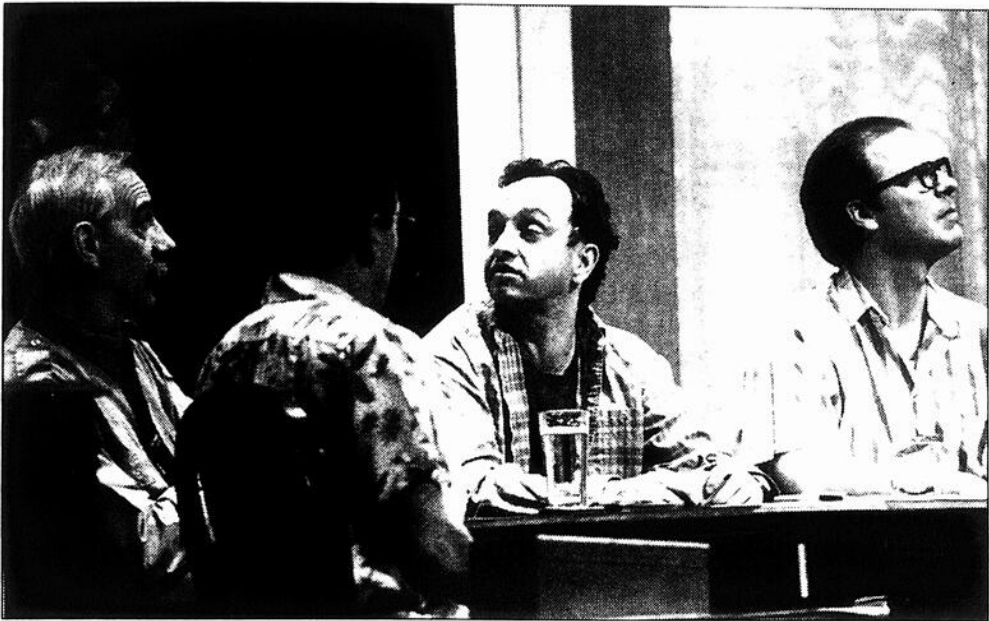
D'abord le samedi 13 avril à 20 heures, la relève monte sur scène, avec huit jeunes humoristes diplômés de l'École nationale de l'humour, «Les énergumènes».

Puis, le vendredi 17 mai, à 20 heures, place à Jean-Michel Anctil et à son tout nouveau spectacle. Après les «Tournées Juste pour rire» et «Les Parlementeries», le voici à Saint-Jean où

il se fera certainement voler la vedette par les chuintements de Priscilla ou les exclamations de Gilles Joly.

Les billets pour ces spectacles sont disponibles à la réception du Centre culturel Fernand-Charest au coût de \$10 en prévente pour «Les énergumènes» et de \$20 pour Jean-Michel Anctil.

Un abonnement est également offert au coût de \$25 en prévente et \$28 à l'entrée pour les deux spectacles. On peut obtenir plus d'information au 357-2157.



### Drôle de couple

Luc Guérin, Guy Migneault, Marcel Leboeuf, Jean-Pierre Chartrand, Jean Deschênes, Maude Guérin et Esther Lewis étaient sur scène vendredi soir dernier au Théâtre des Deux Rives pour la présentation de la pièce «Drôle de couple». Cette comédie de Neil Simon raconte l'histoire de Félix le désordonné et Oscar, le méticuleux, deux nouveaux célibataires. Une bonne dose de rire. (Photo Rémy Boily)

## Pignon...

VERS LA RÉUSSITE!

Si votre entreprise recherche confort, luminosité, insonorisation et services de haut calibre à un prix de location compétitif,

**NOUS AVONS UN TOIT QUI VOUS ATTEND !**

Deux adresses de haute distinction corporative, pour une judicieuse décision d'affaires !

- Taux de location plus que compétitif
- Proximité géographique
- Stationnement vaste et bien conçu
- Services d'entretien et de gestion d'avant-garde
- Avantages comme une réduction sur l'abonnement au Nautilus Plus pour tous les locataires

#### LE BOUGAINVILLIER

Métro-Richelieu,  
Nautilus Plus,  
La Cage aux Sports,  
La Prudentielle et  
Les Formations Info-Technique

SONT DES LOCATAIRES DE PRESTIGE QUI ONT PIGNON AU BOUGAINVILLIER.

#### PLACE SERVICIO

Chasse et Pêche, Québec,  
Le Vieux Duluth et  
La Métropolitaine

ONT ÉLU DOMICILE À LA PLACE SERVICIO.

T

LES GESTIONS IMMOBILIÈRES  
TOULON

POUR PLUS D'INFORMATION SUR LES ESPACES COMMERCIAUX ET DE BUREAUX À LOUER, COMMUNIQUEZ AVEC M. VAN HOVE AU (514) 931-5811.

(COURTIERS PROTÉGÉS)



## De retour! L'ATELIER DU CHOCOLAT

PLUS DE  
100 MODÈLES  
DISPONIBLES\*  
AU PRIX DU  
GROS

■ FAITS DE CHOCOLAT  
AU LAIT

de 35%  
à 60% DE RABAIS

exemple produit no 91

Spécial

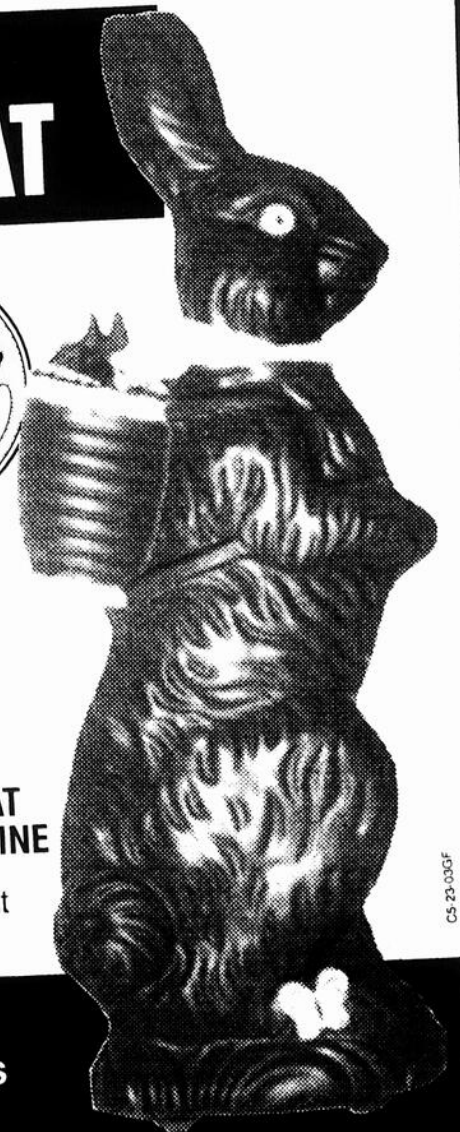
360g  
Prix de détail  
15,39\$

6,19\$

Attention  
aux  
imitations!

PUR CHOCOLAT  
SANS PARAFFINE

\* Jusqu'à épuisement  
des stocks



345, boul. du Séminaire Sud  
(Piscines Horizon)  
1000, boul. du Séminaire Nord  
(Galeries Richelieu)

50, rue Saint-Jacques  
(coin Champlain)

## en bref

Richard Hamel

### Hugues Messier expose à Saint-Luc

■ Hugues Messier, un artiste-peintre de Saint-Luc, expose ses œuvres jusqu'au 2 avril dans le hall d'entrée de l'hôtel de ville de Saint-Luc. L'artiste explore différents médiums, tels que l'aquarelle, l'huile, les pastels et les techniques mixtes. L'exposition peut être visitée les lundis, mardis, jeudis et vendredis de 8h30 à 20h30, les mercredis de 8h30 à 16 heures, les samedis de 10 heures à 16 heures et les dimanches de 13 heures à 16 heures.

### Contes et bricolages

■ Le dimanche 31 mars, les jeunes de 5 à 9 ans sont invités à l'activité «Contes et bricolages» à la bibliothèque municipale de Saint-Luc. Animé par Sylvie Sauvé-Cliche, l'atelier a lieu de 13h15 à 14h15 pour les 5 et 6 ans et de 14h30 à 15h30 pour les 7 à 9 ans. L'animatrice présentera un conte de Pâques qu'elle fera suivre d'un bricolage. Comme le nombre de places est limité, il est nécessaire de s'inscrire à l'avance en se présentant à la bibliothèque avec sa carte d'abonné. C'est gratuit.

### Congé de Pâques

■ À l'occasion du congé de Pâques, la bibliothèque municipale de Saint-Luc sera fermée les 7 et 8 avril. Pour les retours de livres, il est toutefois possible d'utiliser la chute à livres située à l'entrée arrière de l'hôtel de ville.

### Chant d'Amaryllis

La pièce «Le chant d'Amaryllis» sera présentée les samedis 23 et 30 mars à 20h30 à l'auberge Le National à Saint-Jean-sur-Richelieu. Cette œuvre de Léo Lévesque met en vedette les comédiens Paul Dion, Nathalie Coupal, Jean-Pierre Bourassa, Lyne Rodier, Johanne Garneau et Pierre Rivard. La partie musicale est assurée par Marie Philippe. Les billets se vendent \$20 pour les adultes et \$15 pour les étudiants et les groupes de dix personnes ou plus. Pour information: 346-9569.

### Pierrette Jetté-Angers expose

■ L'artiste-peintre Pierrette Jetté-Angers expose ses œuvres jusqu'au 30 avril à «La Différence», située au 1005, boulevard du Séminaire Nord à Saint-Jean-sur-Richelieu.

### Bar sous la mer

■ Le Théâtre des Deux Rives présente, le 5 avril à 20 heures, le spectacle «Bar sous la mer». Ce spectacle de Belgique nous rappelle les soirées de jadis où un auditoire émerveillé restait suspendu aux lèvres d'un conteur en train de faire surgir, sous les mots, des univers extraordinaires. Ce conteur est Thierry Waseige. Les billets, au coût de \$26.25, sont en vente au 358-3949.

### Centre du livre usagé

■ Le Centre du livre usagé, situé au 439, boulevard du Séminaire à Saint-Jean, offre de nombreux volumes usagés à \$1 ou plus. Les profits servent à mettre sur pied des ateliers d'alphabétisation à des apprenants à l'organisme la Porte Ouverte. Le Centre du livre usagé est ouvert les mardis, jeudis et dimanches de 13 heures à 20 heures. Pour information: 349-6827.

### Le Choeur Johannais recrute

■ Le Choeur Johannais est en période de recrutement. Les personnes intéressées à chanter pourront se joindre au groupe en se présentant à tous les mercredis à 19 heures au Centre des aînés johannais, 125, rue Jacques-Cartier à Saint-Jean-sur-Richelieu.



### Marie Carmen s'en vient!

Marie Carmen viendra faire son tour au Théâtre des Deux Rives le samedi 6 avril à compter de 20 heures. Pour vous surprendre exactement là où vous ne l'attendez pas, Marie Carmen explore de nouvelles avenues dans un spectacle sans égal, avec des chansons totalement réarrangées par le bassiste Jacques Roy et dans une mise en scène de Louise Forestier. Les billets sont en vente à la SPEC, au 358-3949.

### Saint-Blaise

## Specta-Danses: les groupes sont choisis

Les trois groupes qui animeront les Specta-Danses à Saint-Blaise-sur-Richelieu sont choisis. Il s'agit de «5 Up», «Suspect» et «Subb».

disco-mobile Unison. De plus, les groupes se partageront une bourse totale de \$875.

Ces formations musicales, composées de jeunes de 15 à 22 ans, se produiront à tour de rôle les 13 avril, 11 mai et 1<sup>er</sup> juin à compter de 20 heures au Centre communautaire de Saint-Blaise.

Les jeunes seront appelés à «travailler» en aidant le jury à déterminer les positions des trois groupes participants en donnant leur appréciation par un bulletin de pointage qu'ils recevront à l'entrée.

C'est à partir d'une dizaine d'inscriptions que le comité de sélection a fait son choix. Les spectacles offerts seront tous suivis d'une danse et d'animation par la

Le concours d'amateurs, rappelés-le, est organisé par le Club Optimiste, l'Association des loisirs et la Caisse populaire de Saint-Blaise.

# L'ÉVÉNEMENT

20 AU  
31 MARS  
À LA COUR  
CENTRALE

**À GAGNER**  
Porte-patio de marque ABP Caloriverre  
Une valeur de 1 200\$

Une gracieuseté de:

Les Constructions  
**ÉNERGIE plus**

Tirage dimanche le 31 mars à 15h00

ENTREPRENEUR GÉNÉRAL  
• Les Constructions Cholette et Morin Inc.

MEUBLES DESIGN  
• Les créations Légende

DESIGN INTÉRIEUR  
• Cuisine Nouvelle Ambiance Enr.

AMÉNAGEMENT EXTÉRIEUR  
• Centre Megatek St-Jean

AMEUBLEMENT  
• Matelas Champlain Inc.

ISOLATION  
• Isolation ventilation Lemieux Inc.

PORTES ET FENÊTRES  
• Énergie Plus

THERMO-POUMES  
• Compagnie Turcotte

Laissez-vous conseiller par nos spécialistes du domaine de l'habitation



**CARREFOUR  
RICHELIEU**

SEARS • ZELLERS  
CANADIAN TIRE • SUPER C

**OUVERT LE DIMANCHE**

PLUS DE 120 MAGASINS ET SERVICES,  
TERMINUS D'AUTOBUS  
ET HALTE DES MOUSSES

# ...À LIRE MERCREDI

dans:

**LE CANADA  
FRANÇAIS**

EN VENTE  
PARTOUT

Une visite au  
Salon des anciens  
du Canadien

Une centenaire  
se raconte

POUR VOUS ABONNER: 347-0323

Dès le 31 mars

# «Pâques en joie» à la Maison sous les arbres

Richard Hamel

L'exposition «Pâques en joie» est de retour pour une deuxième année à la Maison sous les arbres à Saint-Athanas. Du 31 mars au 21 avril, artistes et artisans proposeront au public des oeuvres et des objets de collection ayant un lien avec la fête de Pâques.

La Maison sous les arbres fait appel cette année aux artistes et artisans, aux collectionneurs et aux personnes qui ont conservé de leur enfance des souvenirs qu'ils désirent partager.

Les artistes de la musique, de l'écriture, de la photographie, de l'art culinaire, de la sculpture, de la couture, de l'art décoratif, de la peinture, de l'aquarelle, de l'art oratoire sont invités à présenter des oeuvres ayant rapport avec Pâques.

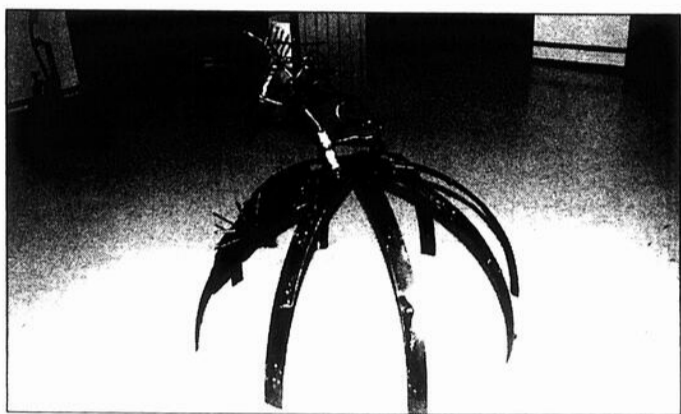
Le vernissage aura lieu le dimanche 31 mars à 15 heures et l'exposition se poursuivra jusqu'au diman-

che 21 avril. Ont confirmé leur présence au vernissage: Titu Dragulescu, peintre iconographe de Montréal et son épouse, Alexandra. Le couple roumain présentera quelques oeuvres (icônes, toiles et aquarelles).

Cours

Parallèlement à cette exposition, la Maison sous les arbres propose un cours en art décoratif animé par Janie Rouleau de Saint-Alexandre. Le cours se donne du mercredi 3 avril au

mercredi 29 mai, de 9h30 à midi et le coût est de \$10 par cours. Six pièces (de bois, de céramique, de canevass et de papier maché) seront complétés. Les personnes intéressées doivent s'inscrire en téléphonant au 347-1639.



## «Zone critique»

Le Musée régional du Haut-Richelieu présente, jusqu'au 30 mars, les oeuvres du sculpteur Gilles Charlebois. L'exposition, qui s'intitule «Zone critique», regroupe 56 sculptures qui abordent autant de thèmes de la vie en société. Sculpteur autodidacte, il fabrique ses oeuvres à partir de matériaux de récupération, principalement des crampons de chemin de fer ou des objets d'utilisation courante. Il récupère le métal, le transforme et le réactualise dans une fonction qui, à l'origine, n'était pas prévue. À titre d'exemple, avec l'aide du sculpteur, la base d'un fer à repasser devient la coque d'un voilier. (Photo Richard Hamel)

## Où frappera la grêle en 1996 ?



### peut-être chez vous...

## La grêle

un risque climatique majeur  
un phénomène présent chaque année  
au Québec  
un désastre pour les cultures maraîchères

**LA SOLUTION CONTRE LA GRÊLE:**

## L'ASSURANCE-RÉCOLTE

Date limite d'adhésion: 30 avril 1996\*  
Adhérez avant le 4 avril 1996 et obtenez un escompte de 2%!\*\*

**Haut-Richelieu**  
**(514) 346-8780**

\* Diffère pour les programmes «Pommes» (1<sup>er</sup> avril 1996) et «Bleuets» (31 mars 1996)  
\*\* Ne s'applique pas au mode de paiement complet diffère ni aux programmes «Pommes» et «Bleuets»

**RAAQ**  
RÉGIE DES ASSURANCES AGRICOLES DU QUÉBEC

**L'ASSURANCE RÉCOLTE**  
La sécurité à votre portée

# TOYOTA

## La toute nouvelle famille des Corolla «Plus»

Toyota Corolla SD «Plus» 1996

Toyota Corolla LE «Plus» 1996

Toyota Corolla DX «Plus» 1996



400\$ d'équipements sans frais!

1 360\$ d'équipements sans frais!

565\$ d'équipements sans frais!

COROLLA SD PLUS louez à partir de **249\$\*** par mois/48 mois

COROLLA LE PLUS louez à partir de **317\$\*** par mois/48 mois

COROLLA DX PLUS louez à partir de **293\$\*** par mois/48 mois

radiocassette AM/FM, volant inclinable, directions assistée, enjoliveurs de roue complets, tapis protecteurs

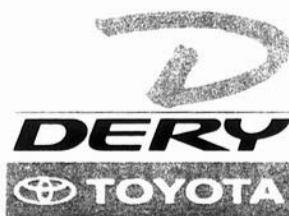
climatiseur, glaces, verrous de portières et rétroviseurs assistés, coussins gonflables, moteur 1,8 litre

climatiseur, régulateur de vitesse, tachymètre, siège intégré pour enfant, siège arrière divisé 60/40

Trois choix intelligents chez votre concessionnaire

**TOYOTA**

**Au-delà du prix... il y a Déry**



# 359-9000

**TOYOTA**  
La promesse du mieux-faire

1055, boul. du Séminaire NORD, Saint-Jean-sur-Richelieu

Votre concessionnaire Toyota est fier de commander les Jeux olympiques spéciaux

**CRÉDIT TOYOTA**

Profitez des plans de financement et du programme de location Solution Toyota offerts exclusivement chez votre concessionnaire Toyota participant. Offres de location sur approbation de Crédit Toyota valables uniquement pour les modèles Corolla Plus 1996 neufs, vendus et livrés aux clients admissibles avant le 1er avril 1996. Prix réduit obtenu grâce à l'élimination de la marge bénéficiaire du concessionnaire et de Toyota Canada. En fonction d'une location-bail de 48 mois avec comptant de 1 100\$. Un dépôt de garantie remboursable de 300\$ (Corolla SD Plus), 350\$ (Corolla DX Plus), 375\$ (Corolla LE Plus) et le premier versement mensuel exigés au moment de la livraison du véhicule. Durées de location de 24 et 36 mois également possibles. Corolla SD Plus BA01EM - DA avec boîte manuelle 5 vitesses - coût total de la location, 13 052\$. prix de l'option d'achat, 6 026\$. Corolla DX Plus BA05EM - DA avec boîte manuelle 5 vitesses - coût total de la location, 15 164\$. prix de l'option d'achat, 7 018\$. Corolla LE Plus BB03EM - EA avec boîte manuelle 5 vitesses - coût total de la location, 16 316\$. prix de l'option d'achat, 7 566\$. Prix de l'option d'achat et frais de location basés sur un maximum de 96 000 kilomètres. Des frais s'appliquent pour chaque kilomètre supplémentaire 7c/km pour les Corolla. Le concessionnaire peut louer à prix moindre. Assurances, immatriculation, taxes en vigueur, frais de transport et de préparation en sus. Pour plus de détails, voyez votre concessionnaire Toyota participant.



# LA CABANE À SUCRE

**Du 28  
au 31 mars**

**aux  
LES  
HALLES  
ST-JEAN**

**HEURES  
D'OUVERTURE**  
Lundi, mardi  
et mercredi:  
9 h à 18 h  
Jeudi et vendredi:  
9 h à 21 h  
Samedi et dimanche:  
9 h à 17 h

- Venez vous sucrer  
le bec chez  
vos marchands*
- La Vieille Dépense ...
  - Boucherie .....  
des Halles
  - Le P'tit Pub.....
  - Gio Resto-Boutique .
  - Le Rendez-vous .....  
des Halles
  - Le Saucissier .....  
de Chez-Nous
  - Pâtisserie .....  
La Fournée
- et dégustez*
- Tire sur la neige
  - Jambon
  - Grillades
  - Mousse à l'érable
  - Pouding  
à l'érable
  - Saucisses  
à l'érable
  - Grands-pères à  
l'érable

*Faites vos provisions  
de sirop d'érable*

*Faites vos achats  
pour Pâques*

*Meilleure qualité  
et meilleur service  
de la région*

## L'»IDEE-HALLES» DE LA SEMAINE

1 oeuf, rôties,  
café

**99¢** avec coupon  
Taxes incluses

**OU**

une pointe de tarte au sucre  
avec café

**1.75\$** avec coupon  
Taxes incluses

Offre valable jusqu'au 29 mars 1996.

**PLEINE LUNE**

Pour vivre  
à pleins poumons  
Pour vivre  
plus longtemps

**SPÉCIAL**

**39\$**

«NICOTINEX»  
Cure homéopathique  
6 jours  
Sevrage du tabac et  
désintoxication rapide

Rég.: 44\$  
«Nicotinex» 30 + «Nicotinex» D  
Offre valable jusqu'au 7 avril 1996.

**La Vieille Dépense**  
aliments en vrac

349-4520

**TARTINADE  
À  
L'ÉRABLE**

Rég.: 4,40\$ kg

**3.59\$**

AVEC COUPON

Valable du 26 au 31 mars 1996.

359-0151

**Librairie L'Encrier**

LIVRES - PAPETERIE - JEUX  
- INFORMATIQUE

**15%**

de rabais sur toute la  
marchandise à prix régulier

Sur présentation de ce coupon.  
Offre valable jusqu'au 31 mars 1996.

**CAMERA  
EXPERT** 348-0812

**DOUBLE DE VOS PHOTOS  
GRATUIT**

AVEC DÉVELOPPEMENT  
D'UN FILM  
AU PRIX RÉGULIER  
DU SERVICE UNE HEURE

Sur présentation de ce coupon  
Valable jusqu'au 30 mars 1996.

**SALON  
AMICO**

348-5043

OUVERT LE DIMANCHE

COIFFURE POUR HOMME  
LAVER, COUPER, PLACER

**2\$** DE RABAIS  
AVEC COUPON

Valable du 25 mars au 3 avril 1996.  
Les lundis, mardis et mercredis

Découpez et conservez les coupons, c'est «Idée-Halles»

# FRUITERIE

L'avenue du potager

145, boul. Saint-Joseph, Saint-Jean-sur-Richelieu tél.: 349-3209

LES HALLES  
ST-JEAN



## TIRAGE - À GAGNER

# 10000\$

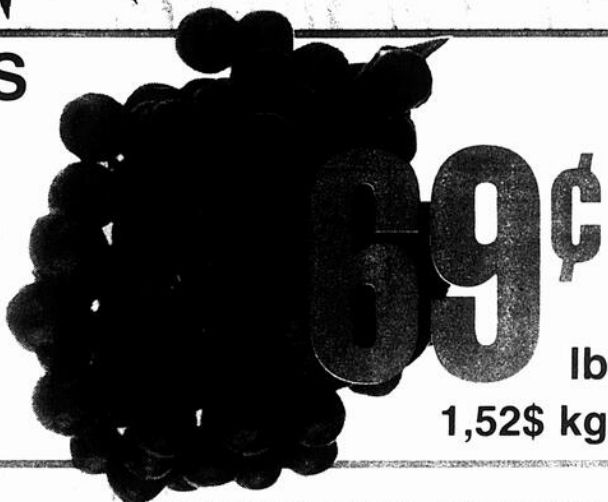
*en argent*

**OBTENEZ UN COUPON DE PARTICIPATION AVEC CHAQUE ACHAT.**

TIRAGE LE DIMANCHE 14 AVRIL 1996

**RAISINS NOIRS**

sans pépins  
pr. Chili no 1



**99¢**  
lb  
1,52\$ kg

**FRAISES**

pr. Floride no 1



**75¢**  
chopine



**CHOIX =**

La plus grande variété

**QUALITÉ =**

Arrivage frais tous les jours

**PRIX =**

Une abondance d'économies

**FRAÎCHEUR =**

Pour une saine alimentation

**POIRES «ANJOU»**  
pr. É.-U. no 1



**59¢**  
lb  
1,30\$ kg

**FÈVES GERMEES «CHOP SUEY»**  
pr. Canada no 1



**49¢**  
lb  
1,08\$ kg

**POMMES «ROUGES DÉLICIEUSES», «JAUNES DÉLICIEUSES» ET «SPARTAN»**  
pr. É.-U. no 1



**99¢**  
lb  
2,18\$ kg

**CHAMPIGNONS**  
Paquet 8 onces  
pr. Canada no 1



**99¢**  
paquet

**LAITUE «ICEBERG»**  
pr. É.-U. no 1  
Gr. 24



**99¢**  
ch.

**LAITUE «ROMAINE»**  
pr. É.-U. no 1  
Gr. 24



**99¢**  
ch.

**LAITUE «FRISÉE»**  
pr. É.-U. no 1  
Gr. 24



**99¢**  
ch.

**ÉCHALOTES**  
pr. É.-U. no 1



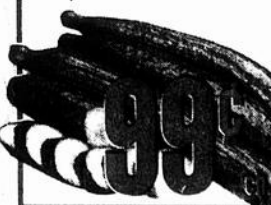
**99¢**

**ASPERGES**  
pr. importé no 1  
1re qualité



**2.99**  
lb  
6,58\$ kg

**CONCOMBRES «ANGLAIS»**  
pr. Ontario no 1



**99¢**

### CHARCUTERIE

**BOLOGNE RÉGULIER OU CIRÉ «LESTERS»**



**1.69**  
lb  
3,72\$ kg

**SALAMI AU BOEUF «LESTERS»**



**2.29**  
lb  
5,04\$ kg

**YOGOURT NATURE «ASTRO»**



1 kg  
**1.59**

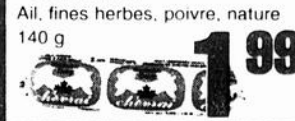
**YOGOURT «ASTRO»**



Saveurs variées  
175 g  
**5/1.99**

### FROMAGERIE

**FROMAGE DE CHÈVRE «CHEVRAI»**



Ail, fines herbes, poivre, nature  
140 g  
**1.99**

**GRUYÈRE «SAINT-BENOIT DU LAC»**



**4.99**  
lb  
11\$ kg

Spéciaux valables du mardi 26 au dimanche 31 mars 1996 ou jusqu'à épuisement des stocks.

# Fête nationale: Saint-Jean à la recherche de groupes musicaux

Afin de promouvoir le talent de la relève régionale, le comité organisateur de la Fête nationale à Saint-Jean-sur-Richelieu est à la recherche de groupes de musique francophone.

Le responsable des spectacles, Mathieu-Gilles Lanciault, précise que les groupes doivent être en mesure de donner un spectacle d'environ une heure à 90 minutes et d'interpréter leurs propres compositions.

Les groupes intéressés peuvent téléphoner au 346-2589 ou 933-5866.

## Financement

Par ailleurs, le comité organisateur lance un appel à tous les intervenants de la région, ainsi qu'aux commerces, industries et institutions afin de solliciter leur participation financière à la fête, qui se tiendra encore cette année au centre-ville de Saint-Jean les 22, 23 et 24 juin.

«Qu'il s'agisse d'un char allégorique, d'un échange de services ou d'une remise en argent, la participation

est toujours appréciée et mise à profit par le comité organisateur. Des plans de financement et de promotion sont également prévus pour les éventuels commanditaires», indique Pascale Contant, responsable des communications au comité organisateur.

Mentionnons en terminant que c'est sous le thème «Québec, il y a longtemps que je t'aime» que se dérouleront cette année les festivités entourant la fête de la Saint-Jean-Baptiste.

# Le 30 mars à la bibliothèque Un atelier sur le multimédia

L'arrivée du multimédia dans le paysage informatique est là pour de bon. Combinant le son, le texte et l'image, les micro-ordinateurs pourront très bientôt se substituer à plusieurs de nos appareils: télécopieur, téléphone, photocopieur, mais également chaîne hi-fi, poste de

télévision et même magnétoscope.

La bibliothèque Adélar-Berger organise un atelier d'information sur le multimédia le samedi 30 mars à 13h30. Organisé dans le cadre du projet Labinfo, en collaboration avec ses commanditaires, cet atelier réunira des personnes ressources des sociétés Net-Communication, MicroAge et Comtech informatique.

Après avoir donné un aperçu de l'évolution des technologies associées à ce type de produits, l'accent sera mis en première partie sur l'utilisation du multimédia comme outil de marketing pour l'entreprise.

La deuxième partie sera consacrée à la présentation des diverses composantes du multimédia: cartes de son, enceintes acoustiques, lecteurs de CD-ROM, micros.

On parlera également de la configuration de base (disque dur, processeur et mémoire) nécessaire au bon fonctionnement de son ordinateur, ainsi que des tendances actuelles dans le marché du CD-ROM. Une période de questions suivra les présentations.

Pour participer à cet atelier, il suffit de s'inscrire pendant les heures d'ouverture en téléphonant au 357-2120 ou en se présentant à l'aide aux lecteurs.

# Prix ridicule!



Avec coupon.  
Dépêchez-vous pendant qu'il en reste!



CENTRE DE LIQUIDATION la  
**Pomme Rouge**

1.69

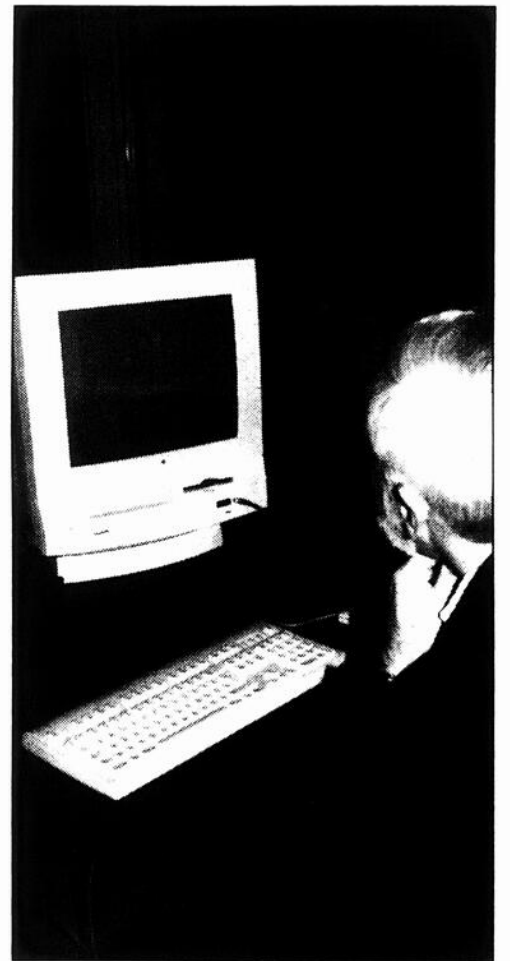
**POULE DE PÂQUES EN CHOCOLAT AU LAIT DE 160g**

1.69

A partir du 24 mars 1996. Jusqu'à épuisement des stocks. Limite: 2 par client

1.69

COMPAREZ À 3.49 SANS COUPON 2.49



Un atelier d'information sur le multimédia sera donné le samedi 30 mars à la bibliothèque Adélar-Berger. (Photo Richard Hamel)

## Bonne nouvelle!

Vous souffrez d'**astigmatisme** ou devez porter des  **doubles foyers**?

Nous avons des verres de contact pour vous!



Centre d'optique  
**Estelle Poirier**  
Opticien d'ordonnances

Carrefour Laplante  
420, 2e Avenue, Iberville

346-6229



## Un récital de piano avec Michel Demers

La série «Découvertes» se poursuit le samedi 23 mars à 20 heures au Centre culturel Fernand-Charest avec un concert classique du pianiste Michel Demers. Au programme, une sélection des plus belles mélodies caractéristiques d'une époque tout à fait unique de la musique pour piano: la fin du XIX<sup>e</sup> siècle, début du XX<sup>e</sup> siècle. Une époque imprégnée de romantisme dont les sentiments dominants sont ceux de la nostalgie et de l'émotion. En première partie, de Frédéric Chopin, des oeuvres majeures telles que «Nocturne» (op. no 2), «Préludes» (nos 15 et 20, op.28), la «Mazurka» (no 2, op.24); de Maurice Ravel, «Pavane pour une Infante défunte»; de Franz Liszt, «LibeStraum»; de Claude Debussy le «Prélude» (no 8) et le célèbre «Clair de lune»; des pièces également d'Erik Satie et de Joaquín Rodrigo. La deuxième partie sera entièrement consacrée à George Gershwin, avec entre autres les oeuvres populaires «Rhapsody in Blue», «Un Américain à Paris» et «Summertime». Les billets sont en vente à l'entrée au coût de \$12.



## Pause-café pour les jeunes

Le Club Optimiste de Mont-Saint-Grégoire présentait récemment la pièce «Pause-café» à Sainte-Brigide et à Mont-Saint-Grégoire. Ces deux représentations ont permis de recueillir environ \$2,500 pour le projet d'implantation d'une maison des jeunes à Mont-Saint-Grégoire. (Photo Rémy Boily)



## Claude Valade et «Parfum de tendresse»

La chanteuse Claude Valade était récemment de passage au magasin Wal-Mart de Saint-Jean-sur-Richelieu. Sa visite s'inscrivait dans le cadre d'une tournée de promotion de son nouvel album intitulé «Parfum de tendresse». (photo rémy BOILY)

# St-Jean offre un atelier sur la responsabilité des organismes

Le service des Loisirs de la ville de Saint-Jean-sur-Richelieu offre un atelier de formation portant sur la responsabilité des organismes sans but lucratif.

Animé par Maryse Bouchard, conseillère administrative auprès des organismes à la ville de Montréal, cet atelier sera donné le mercredi 17 avril de 19 heures à 22 heures à la bibliothèque Adé- lard-Berger.

Cette formation comporte cinq points importants:

- connaître les implications et les avantages de l'incorporation pour un organisme;

- identifier les obligations et devoirs d'une corporation sans but lucratif et de ses administrateurs;

comprendre en quoi la responsabilité de l'organisme et des administrateurs peut être engagée;

saisir l'importance

d'adopter des mesures préventives et de recourir à une police d'assurance adéquate; -se familiariser avec le marché des assu-

rances.

Pour les organismes accrédités par la ville de Saint-Jean, il n'y a pas de frais d'inscription. Pour les autres

participants, le coût est de \$10. Pour connaître les modalités d'inscription, il suffit de téléphoner au 357-2163.

## LE MAGASIN À 1\$ DOLLAR

310, boul. Saint-Luc, Saint-Luc

Avec tout achat, courez la chance de gagner notre lapin de Pâques

Tirage le samedi 6 avril 1996.

### DECORATION

- Banderoles
- Lapins et oeufs gonflables
- Oeufs
- Décorations pour fenêtres
- Chandelles
- Napperons
- Nappes
- Décorations pour oeufs, etc.
- Ballons

### 1\$

SAMEDI 30 MARS, FÊTER PÂQUES!

Venez rencontrer notre mascotte qui offrira des ballons à vos enfants.

### IDEES-CADEAUX

- Lapins en peluche
- Tasses pour enfants
- Bibelots
- Banques
- Crayons
- Autocollants, estampes
- Chocolat
- Bonbons
- Menus Jouets pour les tout-petits
- Sacs cadeaux
- Papier transparent et rubans
- Paniers, paille
- Cartes de souhaits

359-1119

# GOLF

EN AVANT PREMIÈRE

30 mars • 9 h à 17 h



GOLF ACTION

Paul Martin, Propriétaire

- Réparation générale
- Équipement sur mesure



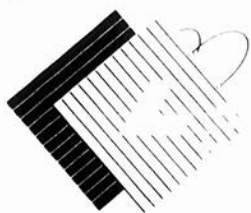
JOHN MURRAY

Club de golf de Saint-Jean



MICHEL LEMAY

Les Légendes à Saint-Luc



Le centre de pratique «Les Légendes» remettra des coupons-rabais pour les champs de pratique et les neufs trous.

420, 2<sup>e</sup> avenue, Iberville 346-1420

Colloque le 29 mars

# Le Conseil régional de l'âge d'or invite les aînés à se faire entendre

Le Conseil régional de l'âge d'or de la Rive-Sud Métropolitaine participera avec la Fédération de l'âge d'or du Québec à la consultation relative à l'article 585 du Code civil du Québec et dont l'annonce a été faite plus tôt ce mois-

ci par le ministre de la Justice, Paul Bégin.

Déjà, le 6 décembre dernier, dans une lettre qu'elle adressait au ministre, la FADOQ avait demandé la modification de cet article afin qu'il se limite au lien parental

de premier degré. Les membres de notre réseau ont depuis, démontré leur total appui à cette position, en faisant circuler une pétition qui, à la fin de février, avait déjà recueilli plus de 100,000 signatures et dont le nombre ne

cesse d'augmenter de jour en jour. Sur notre territoire, c'est près de 30,000 signatures recueillies à ce jour.

De plus, les nombreux témoignages écrits et téléphoniques qui sont parvenus montrent l'inquiétude

profonde des aînés et même de futurs grands-parents.

Loin de refuser le soutien et la tendresse que leur confère leur rôle de grands-parents, les aînés sont, par ailleurs, opposés à toute forme de contrainte qui dans le meilleur des cas ne peut qu'envenimer des relations, jusque-là, harmonieuses.

La Fédération de l'âge d'or du Québec et ses regroupements régionaux invitent donc tous les groupes d'aînés à faire entendre leur avis dans le débat entourant l'article 585 portant sur l'obligation alimentaire. Ils le peuvent en présentant un mémoire dans le cadre de la consultation du ministre de la Justice qui aura lieu à Montréal le 29 mars prochain.

# Cours de secourisme de l'Ambulance Saint-Jean

La brigade de l'Ambulance Saint-Jean, division du Haut-Richelieu, offrira prochainement une série de cours de secourisme général. La formation, d'une durée de quinze heures, sera dispensée en soirée, à Iberville.

Ces cours de secourisme permettent d'acquérir les notions nécessaires pour avoir la capacité d'intervenir lors de situations d'urgence. Les notions et les techniques enseignées traitent de différents thèmes: le principe de secourisme et de sécurité, la respiration artificielle, le principe de désobstruction, les plaies et les hémor-

ragies, l'état de choc, les fractures, les blessures à la tête et à la colonne, les brûlures, les empoisonnements, les crises cardiaques, les accidents cérébro-vasculaires, le diabète, l'épilepsie, les convulsions et les allergies.

L'enseignement repose sur des exercices écrits, des présentations audio-visuelles et des séances d'exercices pratiques.

Les personnes intéressées à s'inscrire ou à obtenir plus d'information doivent contacter Guy Duval au 347-4906.

Les 28 et 29 mars

# Inscription aux ateliers de printemps à L'Acadie

Le service des Loisirs de L'Acadie tient une période d'inscription en vue des ateliers de printemps qui seront offerts aux citoyens de la municipalité. Les gens pourront s'inscrire les 28 et 29 mars de 18 heures à 21 heures au Chalet des loisirs, situé au 106, rue Desranleau.

Le service des Loisirs est à la recherche de parents bénévoles pour l'entraînement du baseball mineur et du soccer pour la saison estivale. Les inscriptions se feront à la mi-avril pour les enfants. Il suffit de communiquer au 346-6266.

Les ateliers proposés sont: karaté, gardiens avertis, artisanat, club de sciences, multi-sports ados, multi-sports adultes, bad-

minton, danse country pour 6 ans et plus, danse/mime/théâtre, cours de cuisine «Les petits gourmands», step, aérobie et atelier bricolage de Pâques.

# Célébrations communautaires avec absolution collective

- |  |  |
|--|--|
| Notre-Dame-Auxiliatrice                                    | Mardi saint 2 avril à 19h30 (fin de la retraite)     |
| Dimanche 31 mars à 15h00                                   |  |
| Vendredi saint 5 avril à 19h30 avec Chemin de croix        | Mercredi saint 3 avril à 19h30 (jeunes avec parents) |
| Notre-Dame-de-Lourdes                                      | Samedi saint 6 avril à 16h00                         |
| Vendredi saint 5 avril à 19h30                             | Rencontres individuelles                             |
| Sacré-Coeur (Iberville)                                    | Jeudi saint 4 avril de 21h00 à 22h30                 |
| Dimanche 31 mars à 19h00                                   | Vendredi saint 5 avril de 16h00 à 17h00              |
| Vendredi saint 5 avril à 19h00                             | Saint-Lucien   |
| Saint-Athanase (Iberville)                                 | Dimanche 31 mars à 19h00                             |
| Dimanche 31 mars à 14h00                                   | Sainte-Marguerite-de-Blairfindie                     |
| Saint-Blaise   | Dimanche 31 mars à 19h30                             |
| Lundi saint 1er avril à 19h30                              | Vendredi saint 5 avril à 20h00 avec Chemin de croix  |
| Saint-Edmond   | Sainte-Marie-de-la-Visitation                        |
| Mardi saint 2 avril à 14h00                                | Lundi saint 1er avril à 19h30 (Résidence Berthier)   |
| Mercredi saint 3 avril à 19h00                             | Mercredi saint 3 avril à 16h00 (Résidence Beaulac)   |
| Vendredi saint 5 avril à 19h00 avec Chemin de croix        | à 19h00 (Complexe Oasis)                             |
| Saint-Eugène   | Vendredi saint 5 avril à 19h30 (Patro Normandie)     |
| Mercredi 27 mars à 19h30                                   | Saint-Noël-Chabanel (Iberville)                      |
| Saint-Gérard   | Dimanche 31 mars à 19h00                             |
| Lundi saint 1er avril à 19h30 à l'intérieur de la retraite | Mardi saint 2 avril à 19h00                          |
| Vendredi saint 5 avril à 19h30 avec Chemin de croix        | Saint-Paul   |
| Saint-Jacques-le-Mineur                                    | Jeudi 28 mars à 19h30                                |
| Lundi saint 1er avril à 19h30                              | Sainte-Thérèse-sur-Richelieu                         |
| Saint-Jean-l'Évangéliste (Cathédrale)                      | Mercredi saint 3 avril à 19h30                       |
| Mardi saint 2 avril à 20h00 Messe chrismale                | Saint Thomas More (à l'église Saint James)           |
| Mercredi saint 3 avril à 19h30                             | Dimanche 31 mars à 19h00                             |
| Vendredi saint 5 avril à 19h30 avec Chemin de croix        | Lundi saint 1er avril à 19h00                        |
| Confessions individuelles                                  | Saint-Valentin                                       |
| Samedi saint 6 avril de 14h30 à 16h00                      | Dimanche 31 mars à 19h30                             |
| Saint-Luc  |  |

# Bouclair

Le Printemps arrive!!!  
Sortons ciseaux et aiguilles!

TISSUS À COSTUME	Fibres variées, 150 cm	Rég.	SOLDE
Collection "CARA MIA"	11,99 m	11,99 m	8,99 m
Collection "CARSLY"	11,99 m	11,99 m	8,99 m
Collection "MANCHESTER"	11,99 m	11,99 m	8,99 m
Collection "PORTOFINO"	11,99 m	11,99 m	8,99 m
Collection "SILHOUETTE"	11,99 m	11,99 m	8,99 m
Collection "FRIPON"	11,99 m	11,99 m	8,99 m

25%

DE RABAIS

## CHALLIS IMPRIMÉS PRINTANIERES

Collections "Nautica", "Marbella", "Mikonos", "Pétales"  
Rég. jusqu'à 11,99 m

7,99 m

À PARTIR DE

## SÉLECTION DE POLY-COTONS IMPRIMÉS

COLLECTION "MIMOSA"  
115 cm

4,79 m

## 25%

DE RABAIS

SUR TOUS LES ACCESSOIRES DE COUTURE

SANS EXCEPTION

## MANNEQUIN "DIANA"

RÉG.: 289,99

145

## 50%

DE RABAIS

LAPINS DE PÂQUES

RÉG.: 9,99 ch.

4,99 ch

Butterick Butterick

ACHETEZ 1 patron au P.D.S.M. et

OBTENEZ-EN 2 GRATUITS!

\*De valeur égale ou moindre

Vogue Vogue

ACHETEZ 1 patron au P.D.S.M. et

OBTENEZ-EN 2 GRATUITS!

\*De valeur égale ou moindre

Les plus bas prix

Garantis

sur tout article identique d'un concurrent ou nous vous offrons l'équivalent plus 5\*\*

MAINTENANT PLUS DE 50 MAGASINS POUR VOUS SERVIR!

ST-JEAN-SUR-RICHELIEU

180, boul. St-Joseph

348-1145

Gratuit

Service de décoration à domicile!

Aucun achat nécessaire! Sans obligation!

(514) 348-1145

22 LE RICHELIEU dimanche, le dimanche 24 mars 1996

Gala les 30 et 31 mars

# Le CPA d'Iberville et «La magie de Disney»

Richard Hamel

C'est sous le thème «La magie de Disney» que le Club de patinage artistique d'Iberville présentera son 21<sup>e</sup> gala les 30 et 31 mars au Palladium.

Pour la première fois, les organisateurs proposent trois représentations, soit le samedi 30 mars à 13h30 et à 19h30 ainsi que le lendemain à 13h30. Quelque 800 billets par représentation sont en circulation au coût de \$7 pour les adultes et gratuit pour les 5 ans et moins. On pourra s'en procurer au Palladium avant les représentations et auprès de Johanne Dauphinais au 346-2266.

L'invitée d'honneur sera Marie-France Pélouquin, membre du CPA de Sorel. La jeune patineuse fait partie de l'Équipe nationale. Elle a été championne novice aux Championnats canadiens en 1995 et quatrième cette année. Mé-

daillée d'argent dans la catégorie junior aux Championnats provinciaux en 1996, elle a également remporté l'or aux Championnats de la division Atlantique.

22 numéros

Chaque représentation devrait durer près de 2h30, alors que les quelque 200 membres du CPA d'Iberville réaliseront 22 numéros, incluant les solos, sur des musiques de films de Walt Disney (-Dumbo, Histoire de jouets, Petite Sirène, Pocahontas, 101 Dalmatians, etc.).

Les deux entraîneurs et directrices artistiques du CPA, Lyne Milot et Guylaine Laliberté ont monté le spectacle de A à Z. Elles soulignent que les décors seront spectaculaires.

Les deux chorégraphes du spectacle sont Julie Plourde et Chantal Carlos.



## Pluie de médailles pour les patineuses d'ici

Les membres du CPA de Saint-Jean ont remporté pas moins de 24 médailles lors de la compétition Invitation Rive-Sud tenue récemment au Colisée Isabelle-Brasseur. Les patineuses qui ont raflé des médailles d'or: Geneviève Barabé, Marie-Pier Lizotte, Catherine Dubuc, Brigitte Galipeau, Rebecca Éthier, Valérie Robitaille, Véronique Casey et Geneviève Sabourin. Les médailles d'argent sont allées à Andréanne Moreau, Stéphanie Galipeau, Geneviève Chouinard, Susanne Perron, Annie Granger, Catherine Deneault, Émilie Mercier et Christine Marci. Enfin, les médaillées de bronze sont Marianne Joubert, Andrée-Anne Partridge, Marie-Ève Courville, Lee-Anne Strange, Julie Brosseau, Chantale Perron et Mélanie Giroux. (Photo Rémy Boily)

OUTBACK : DÉCLARÉE MEILLEURE DE SA CATÉGORIE POUR 1996

Paul Hogan



# «ENFIN LA NOUVELLE OUTBACK!»

## LE MEILLEUR DE DEUX MONDES.

Sécurité de la traction intégrale.

Volume de cargaison d'un véhicule tout-terrain.

Confort d'une automobile.

**LA PREMIÈRE FAMILIALE SPORTIVE UTILITAIRE MAINTENANT CHEZ VOTRE CONCESSIONNAIRE SUBARU.**

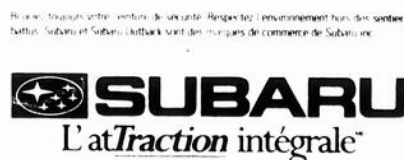
Déclarée meilleure de sa catégorie par:



AJAC Association des journalistes automobile du Canada



**St-Jean Subaru** 450 sud, rue Jacques Cartier, St-Jean (514) 347-6555



Mardi

## Le badminton en assemblée générale

L'Association de badminton du Haut-Richelieu tiendra son assemblée générale annuelle le mardi 26 mars à 19h45 à la polyvalente Armand-Racicot.

Pour la saison en cours, quatre membres de l'exécutif terminent leur mandat. Par conséquent, ces quatre postes sont à combler.

Gratuitement

D'autre part, l'Association de badminton invite les amateurs à jouer gratuitement durant la dernière semaine d'activités, soit le mardi 23 avril de 19h30 à 22 heures et le vendredi 26 avril de 20 heures à 22h30 à la polyvalente Armand-Racicot, ainsi que le jeudi 25 avril de 19h30 à 22h30 à la polyvalente Marcel-Landry.

Mentionnons en terminant que l'Association de badminton organise son tournoi de golf annuel le dimanche 25 mai au club de golf de Napierville. Les intéressés peuvent réserver auprès des membres de l'exécutif.

en bref

### Coeurs en marche

Le club de marcheurs Coeurs en marche poursuit ses activités les lundis, mercredis et vendredis entre 8 heures et 9h30 dans le mail du Carrefour Richelieu (place de l'horloge). Les gens intéressés à y participer n'ont qu'à se présenter à cet endroit aux jours et heures ci-haut mentionnés.

### Cours d'escrime

Le Club d'escrime Fleuret de Lys de Saint-Jean offrira une nouvelle session de cours à partir du 2 avril. Les cours, qui s'échelonnent sur une période de dix semaines, s'adressent aux adolescents, aux adultes et aux aînés. Il est aussi possible de faire de la pratique libre. Les équipements sont fournis sur place. L'inscription se fait le mercredi 27 mars de 18h30 à 21 heures et le samedi 30 mars de 9 heures à midi au Complexe sportif Claude-Raymond. On peut obtenir plus d'information en contactant Marie-Josée Morin au 348-7121.

Les 29 et 30 mars

# Soccer: deux jours de plus pour s'inscrire à Saint-Luc

Afin de permettre à un plus grand nombre de jeunes de jouer au soccer cet été, la Ligue juvénile de soccer de Saint-Luc tiendra une deuxième période d'inscription le vendredi 29 mars de 18h30 à 20h30 et le samedi 30 mars de 10 heures à midi à son local situé au parc Pierre-Benoît (80, rue Clermont).

Le coût d'inscription est de \$35 pour la catégorie novice (débutants) et de \$58 pour les catégories atome, moustique, pee-wee, bantam et midjet.

Une photographie de l'enfant est obligatoire au moment de l'inscription pour permettre l'émission du passeport de la Fédération qué-

bécoise de soccer.

## Bénévoles recherchés

Par ailleurs, comme on l'a déjà mentionné, Saint-Luc sera cette année la ville hôte de la finale de la Ligue de soccer de la Voie maritime qui compte, outre Saint-Luc, les villes de La Prairie, Saint-Constant, Candiac, Sainte-Catherine, Delson et Napierville.

Pour cet événement qui se déroulera à la fin du mois d'août, un comité est en formation. Les gens intéressés à s'impliquer bénévolement n'ont qu'à contacter le coordonnateur, Louis Gosselin, au 348-8245.

## Inscription au soccer

La Ligue de soccer mineur de Saint-Jean tient ses inscriptions les 23 mars de 9 heures à 17 heures et 24 mars de 10 heures à 16 heures au Complexe sportif Claude-Raymond. Pour la catégorie novice, le coût d'inscription est de \$40. Pour les catégories atome, moustique, pee-wee, bantam, le coût est de \$55 par enfant, \$50 pour le deuxième enfant d'une même famille et \$45 pour le troisième enfant d'une même famille. Pour les joueurs des catégories midjet et junior, le coût est de \$65. Pour les non-résidents, il faudra ajouter \$28 aux frais d'inscription. Au moment de l'inscription, les joueurs doivent fournir une photo-passeport et présenter leur carte d'assurance-maladie. Pour ceux qui n'ont pas de photo, un service de photographie sera disponible sur place et le coût est de \$3 par photo. Pour les parents qui désirent devenir entraîneur, il leur suffit de contacter Patrick Quenneville au 347-0990.



À Saint-Luc

# Les jeunes judokas en compétition dimanche

Le Club de judo du Haut-Richelieu organise une compétition amicale dimanche, 24 mars, de 9 heures à 13 heures à l'école des Prés-Verts à Saint-Luc.

Cette activité s'adresse aux jeunes des catégories Poussins (7 ans et moins), Benjamins (8-9 ans), Cadets (10-12 ans) et Juvéniles (13-15 ans).

Comme le précise Jérôme Tremblay du Club de judo, le but de cet événement est d'initier les jeunes judokas aux rudiments de la compétition dans un cadre sportif ami-

cal et de faire connaître le judo dans le Haut-Richelieu.

«Le Club de judo du Haut-Richelieu est très actif et compte au-delà de cent jeunes en plus d'un groupe d'adultes pratiquant ce sport à toutes les semaines», indique M. Tremblay, ajoutant que le club offre aussi des cours de Aiki-jitsu pour les adultes seulement.

«L'Aiki-jitsu est une des plus anciennes formes d'art martial et est l'ancêtre de l'Aikido», précise M. Tremblay.

Le 30 mars

# Saint-Luc: dernière chance de s'inscrire au baseball mineur

La Ligue de baseball mineur de Saint-Luc tiendra une journée d'inscription pour les personnes ayant manqué la dernière inscription, le samedi 30 mars de 9 heures à midi au Pavillon Pierre-Benoît, 80, rue Clermont.

Rappelons que les coûts d'inscription sont de \$70 pour un enfant, \$100 pour deux enfants d'une même famille et \$120 pour trois enfants d'une même famille.

Les coûts d'inscription incluent

tous les frais de fédération, les frais d'arbitrage et de marquage, l'uniforme et l'équipement nécessaire au jeu. Le participant doit fournir son gant et ses espadrilles.

Au moment de l'inscription, les jeunes doivent apporter une photo afin de valider le passeport de la fédération.

Pour plus d'information, il suffit de contacter Georges Hamel au 348-6282 ou Alain Maheu au 348-7860.

# 4,90%\*

**mazda**  
EMPORTE-MOI

## FINANCEMENT OFFERT SUR 24, 36 OU 48 MOIS sur Mazda 1996

Protégé LX, Cronos, Précidia, Mystère, camions Série B et MPV

### Aucun comptant «requis»

L'essence du Service

**QUINTIN**

MAZDA

385, rue Laberge  
Saint-Jean-sur-Richelieu  
**349-6767**

\* Financement Mazda Crédit basé sur 24, 36 ou 48 mois. Aucun comptant requis. Echange accepté.



## SI CECI NE SUFFIT PAS À VOUS DÉCIDER D'EN ACHETER UNE, NOUS VOUS PRIONS DE LIRE L'OFFRE CI-DESSOUS.

Au cas où vous auriez besoin d'une autre bonne raison d'acheter une motoneige Arctic Cat® 1997, voici une offre irrésistible.

Payez un acompte de 300 \$ sur une nouvelle motoneige Cat avant le 1er avril 1996 et recevez

**MONNAIE CAT**  
jusqu'à 600 \$ en Monnaie Cat



**PAS DE VERSEMENT MENSUEL PAS D'INTÉRÊT JUSQU'EN 1997**

Où encore, vous pouvez choisir la veste en cuir.

édition spéciale limitée Team Arctic (prix suggéré au détail

600 \$). Nous vous assurons que le moment n'a jamais été mieux choisi d'acheter une motoneige

jusqu'à 600 \$ en Monnaie Cat. Vous pouvez ensuite utiliser ces 600 \$ pour des vêtements Arcticwear® ou des pièces ou accessoires Arctic Cat certifiés. Ou choisissez l'option «pas de versement mensuel et pas d'intérêt» jusqu'en 1997.

soit un modèle de course Z/RI, le nouveau modèle LXI 600 Triple, ou une des nouvelles Jag® ou Puma. Mais dépêchez-vous. Ces motoneiges vont disparaître rapidement.

**ARCTIC CAT**  
C'est de la motoneige!

## CLINIQUE DES PETITS MOTEURS DANIEL ENR.

Vente - Service - Réparation

278, Rte 104, Mont Saint-Grégoire J0J 1K0 Tél.: (514) 346-4090



\*Offre valable uniquement chez les concessionnaires Arctic Cat participants. L'offre est limitée à un exemplaire par client. Les taxes provinciales et fédérales sont en plus. Le paiement mensuel est de 100 \$ par mois pendant 36 mois. Le paiement mensuel est de 100 \$ par mois pendant 36 mois. Le paiement mensuel est de 100 \$ par mois pendant 36 mois. Le paiement mensuel est de 100 \$ par mois pendant 36 mois.





**MOBILIER DE SALON, 2** pièces, années '30. 800\$, prix discutable. Distillateur d'eau, 1 000\$. Tel. 347-5436.

**POÈLES LESAGE INC.** 500 combustions ventes de chauffage 2995\$ et plus. 24 modèles, rétro-échauffement, 2100 desques, grilles d'air en aluminium, portes de toutes sortes pour les radiateurs (le chauffage) revêtement économique et fournaise 100 à 500 milles BTU, antichoc au 50 livres ou plus. Tout voir. (514) 246-2851.

**REMORQUE 250** stock à perdre. 4x6, 17'2" d'empattement, 3x4, 4205 jusqu'à 6'14" de haut. Avec remorque pour motos, bateaux. Poêle à combustion lente. Poêle à granulés et anthracite. Cheminée gainée. Super prix. (514) 246-2851.

**SPECIAL DÉMÉNAGEMENT** 604 route 223 à St-Paul. Pour vente, électroménagers, la main Jeep Comanche 1987 6 cyl. manuel. 246-3817 ou 291-5847.

**VENTE DE GARAGE** jeudi, vendredi, samedi de 11h à 18h dimanche de 12h à 17h. 138 St-Jacques.

**OCCASION D'AFFAIRES**

**DINERS 351**

**5555 POSTES** disponibles dans votre région. Aucune expérience requise. Temps plein ou partiel possible. 6000\$ et 4000\$ par semaine. Investissement acceptable. 25 ans et plus. 800-561-1518 (514) 449-0111.

**NOUVEAU M.L.M.** pas de vente, consommation et renouvelable. Investissement 1996. Tel. (514) 423-8489. Fax (514) 423-7829.

**À ACCÉDER SANS RISQUE,** à votre compte. Affaires en ordonnance seulement. Revenus possibles de 75 000\$ et plus par an. Mise de fonds financier P.P.F. info. (418) 688-5478.

**ACCÉDEZ À VOTRE COMPTE** Nouveau marché distributif exclusif. 100 000\$ revenus annuels possible. Investissement requis. Programmes gouvernementaux accessibles. Juste. C'est possible. Appelez-nous. info. (418) 658-7211 (514) 334-7869.

**CANADA ET QUÉBEC** Subventions prêts pour petites moyennes entreprises, nouvelles ou existantes. Renseignements. Centre d'aide pour petites entreprises. (514) 861-6180 ext. 4.

**SECOND REVENU** (sans risque) recherche personne dynamique, aucune expérience requise. Temps plein ou partiel. Investissements très minimes. produit innovateur. tel. (514) 359-7063.

**EMPLOI**

**DEMANDES 401**

**AIMERAIS GARDER** vos petits bouts choux chez moi. mère de 2 enfants, amène les enfants. Cour cloturée, salle de jeux, cours de premier soin. Expérience en garderie et très bons soins avec reçu à dessein. St-Luc. Danielle. 348-3555.

**FERAIS MENAGE** de tous les semaines, et grand ménage. Travail très bien fait. 10 ans d'expérience. tel. 358-3731.

**PETITE GARDERIE** en milieu familial, près de l'école à St-Gregoire. Salle de jeux, cour cloturée, repas équilibrés, bricolage, compléments, expérience en garderie et enseignement. Diplôme de secourisme Diane. 357-1973.

**TIRAGE DE JOINTS** plâtre sans poussière, pose de gypse, travaux rapides et garantis. Prix compétitifs. comparez! Estimation gratuite. Stéphane. 358-9476, 898-4598 (cellulaire).

**COMPAGNIE internationale** 20,000\$, 30,000\$ ou plus. Expérience préférable mais non essentielle. Formation en classe fournie. Clientèle et territoire établis. Revenus garantis (à discuter). Conditions requises. À l'égalité admissible à l'assurance caution. Automobile utilisable à plein temps. Téléphonez pour rendez-vous au 348-3821, demandez Jean-Guy St-Laurent.

**OFFRES 402**

**ATTENTION CHOCOLATS** Paques s'en vient! Vends superbe tablette de Pâques et fastos beaucoup d'argent pour l'acheter. Une nouvelle bicyclette ou autre chose dont tu rêves. Tu n'as rien à payer à l'avance et nous l'avons partout au Québec en 48 heures. Services de levée de fonds disponibles. Montréal et environs. (514) 277-0083. Partout au Québec. 1-800-561-2395.

**SERVICES**

**OFFRES 451**

**ACHETONS DIAMANTS**, or et vieux bijoux. Payons meilleurs prix comptants, 7 jours/semaine, soir inclus. Service à domicile. Jacques Vaillancourt. 348-2210.

**CHERCHE GARDIENNE** avec références et recUs, 40 ans et plus à mon domicile, doit avoir auto. 3 jours/semaine, pour 2 enfants. tel. 348-3937.

**IMPÔTS** (déclarations manuelles ou informatisées)  
• Comptabilité  
• Tenue de livres  
• Service de paye  
• Rapports de taxes (TPS et TVQ)  
**Service de Comptabilité Iberville**  
**Georges Marcotty**  
Allons chez vous  
**346-2422**

**Les GÉANTS de l'automobile**  
Là où le magasinage commence... et s'arrête!  
**AUCUN FINANCEMENT REFUSÉ!**

<b>35 000km</b> <b>1995 Volkswagen Golf CL</b> 5 vitesses 3 500 km	<b>5 vitesses</b> <b>1992 Géo Storm</b> 5 vitesses	<b>Automatique</b> <b>1994 Mazda Protégé</b> 4 portes
<b>Automatique</b> <b>1995 Dodge Neon</b> 2 portes	<b>Économique</b> <b>1993 Suzuki Swift</b> 5 vitesses, 4 portes	<b>climatiseur</b> <b>1994 Ford Tempo</b> automatique, climatiseur, roues «mags», 27 000 km
<b>Familiale</b> <b>1992 Volkswagen Passat</b> automatique, 4 portes	<b>Automatique</b> <b>1994 Pontiac Grand Am SE</b> 2 portes	<b>Automatique</b> <b>1993 Géo Métro</b> automatique, 49 000 km
<b>12 000 km</b> <b>1995 Nissan Pathfinder XE</b> 4 portes	<b>Sportive</b> <b>1994 Saturn SLI</b> automatique	<b>Automatique</b> <b>1993 Hyundai Elantra</b> 4 portes, automatique, 45 000 km

**AUT-RICHELIEU SUZUKI ST-JEAN PQ**  
370, rue Berthier Saint-Jean-sur-Richelieu **359-4222**  
\* Basé sur 60 mois, aucun comptant, taxes en sus. \* Taxes en sus.

**LES BÉNÉFICIAIRES DE L'ENTREPRISE AUTOS GARANTIES INSPECTÉES**  
Près de 100 véhicules en inventaire

**AIDE DISPONIBLE**, à prix d'abbaye, petits travaux de toutes sortes, intérieur et extérieur, à l'heure ou autre, spécialiste peinture. 348-7893.

**COIFFEUSE!** Special permanente 30\$, teinture 12\$, meches 30\$, chez moi pour rendez-vous tel. 349-0113.

**COURS DE PEINTURE** comme à la télévision, inscription en tout temps, matériel d'artiste disponible, chez l'Instituteur Plus tel. 347-5991.

**IMPÔT 1995**, rapports informatisés, service rapide et confidentiel. 15\$ Federal et Provincial, téléphonez moi. Sylvie. 324-5146, 347-1574.

**COMMIS-COMPTABLE** ferait la tenue de livres, la paie, et les rapports DAS, TPS, TVQ de votre petite entreprise. Tel. 348-7908.

**AVEZ-VOUS DÉJÀ** consulté de vrais clairvoyants et médiums? Et bien, venez découvrir vos expériences inexplicables à la ligne de Karo-Nanna Zannort. 26 ans d'expérience très précise. Elle peut vous de dire et même donner votre signe. Deux autres médiums et voyants très connus font partie de son équipe. Pour connaître votre avenir sans vous faire avoir, appelez le 1-900-451-9602. 18 ans + 4,55\$/minute. 24 heures, 7 jours.

**BON MASSEUR** diplôme de kiné, concept offre relaxation, massage complet, détente. Non érotique et non sexuel. tel. Alain. 349-2498.

**CÈDRES** pour haies, spécial à partir de 2\$ chacun, ouvrage garanti. Tel. 358-5181.

**PLANCHERS PINARD SPÉCIAL DE PRINTEMPS**  
**Pose et sablage de bois franc**  
**Finition tous genres**



**Travail garanti**  
**DEMANDEZ CLAUDE**  
**632-2953 Tél.: 368-4536**

**La découverte d'événements DES PIÈCES ET SERVICE du printemps**

Économisez beaucoup en cette saison du printemps avec notre vidange d'huile et changement de filtre pour 14,95\$ avec, en PRIME, une inspection de 20 points.

Offre du printemps 96 valable jusqu'au 30 juin 1996.

**19,95 \$ \***

*Hyundai* PÈCES D'ORIGINE ET SERVICE

Découvrez comment **GAGNER** un VOYAGE pour DEUX au **CLUB MED de Cancun**

\* Comprend l'huile 10W30 d'origine Hyundai, le filtre et un nouveau joint du bouchon de carter. Au besson, lubrification pour 3,95\$. Pour véhicules Hyundai seulement.

**UN MÉTIER UN EMPLOI**

Devenez diplômé en Service de la restauration (D.E.P.)  
Durée: 900 heures  
cours du soir  
Condition d'admission: Sec. III ou équivalent  
Début des cours: avril 1996

Renseignements:  
Polyvalente Armand-Racicot  
**348-6134 (jour)**  
**348-0413 (soir)**

**OFFRE D'EMPLOI PRÉPOSÉ(E) demandé(e)**  
pour location d'outils  
avec expérience minimum de deux (2) années

S'adresser à **M. Raynald Archambault**  
**FERRONNERIE**



**HOULE** Le Quincailleur ROMA  
365, 2<sup>e</sup> avenue, Iberville **346-5424**

**AGRICO TECH**



**Gérant(e) des pièces**

AgricoTech Inc. est une entreprise oeuvrant dans la vente et la réparation de machinerie agricole. Nous sommes à la recherche d'un(e) gérant(e) des pièces.

Le(la) candidat(e) devra avoir occupé un poste équivalent et/ou posséder les qualifications requises pour un tel poste. La connaissance de l'anglais et du domaine agricole serait un atout.

Si ce défi vous intéresse et que vous êtes une personne d'action, veuillez communiquer avec nous ou faire parvenir votre curriculum vitae à l'attention de:

**M. Luc Fortin**  
748, rang du Coteau  
Saint-Jacques-le-Mineur (Québec) J0J 1Z0  
Tél.: (514) 245-3624  
(514) 877-5558

**LAME D'ESSUIE-GLACE HYUNDAI**

A partir de **5,29\$\***

Lame toutes saisons, à partir de 5,29\$

\* Pese offerte à notre département du service après-vente.

Obtenez les détails auprès de votre concessionnaire Hyundai.

**NETTOYAGE D'INJECTEURS D'ESSENCE**  
**49,95\$**

Nos techniciens qualifiés nettoieront les injecteurs d'essence de votre voiture à l'aide du nettoyeur sous pression Hyundai le plus perfectionné. Ce traitement permettra d'accroître la performance de votre véhicule et de réduire son échappement.

Obtenez les détails auprès de votre concessionnaire Hyundai.

**SERVICE DE MISE AU POINT**  
**59,95\$ (Main-d'oeuvre seulement)**

Nos techniciens, formés à l'usine, vérifieront: les câbles d'allumage, les ressorts de l'allumeur\*, le cadage\*, la compression et les composantes informatiques, ajusteront: l'embrayage\*, le réglage de l'allumage, le ralenti, les jets de lave-glace, les courroies d'entraînement, la timonerie du carburateur\* et la pression des pneus, remplaceront (au besoin): les bougies, les plots de contact\*, le condensateur\*, les filtres à carburant et le filtre à air (tous des pièces en sus)

\* effectueront un essai routier avec votre véhicule.

\* S'applique à votre véhicule. Obtenez les détails auprès de votre concessionnaire Hyundai.

**Cloginor ST-JEAN**

LES AUTOMOBILES CLOGINOR INC.

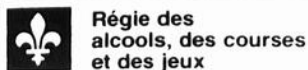
**348-6816**

**359, Laberge, Saint-Jean-sur-Richelieu**



On évolue à votre avantage.

**avis de demandes relatives à un permis ou à une licence**



Toute personne, société ou groupement de personnes visé à l'article 60 du Code de procédure civile (L.R.Q., c. C-25) peut, dans les quinze jours de la publication du présent avis, s'opposer à une demande relative au permis ou à la licence ci-après mentionné en transmettant à la Régie des alcools, des courses et des jeux un écrit assermenté qui fait état de ses motifs ou intervenir en faveur de la demande, s'il y a eu opposition, dans les trente jours de la publication du présent avis.

Cette opposition ou cette intervention doit être accompagnée d'une preuve attestant de son envoi au demandeur ou à son procureur, par courrier recommandé ou certifié ou par signification à personne, et être adressée à la Régie des alcools, des courses et des jeux, 1, rue Notre-Dame Est, suite 9.200, Montréal (Québec) H2Y 1B6.

Nom et adresse du requérant	Nature de la demande	Endroit d'exploitation du permis ou de la licence
9008 7145 QUÉBEC INC. Patis V&A 305 boulevard Saint-Jean sur Richelieu Dossier 1267 701	restaurant pour vendre du pain	305 boulevard Saint-Jean sur Richelieu

Le président-directeur général  
Ghislain K.-Laflamme, avocat

**Québec**

**DEVENEZ UN AUTEUR** de succès avec notre cours d'écriture par correspondance. Appelez pour obtenir gratuitement notre brochure [1 800 267 1543]. L'École de rédaction, 424 38 Av. McArthur, Ottawa, Ontario, K1L 6K2.

**ÉCOLE DE COIFFURE** Belle-Tête vous offre des cours pour débutants. Début pour 25 mars soir, 9 septembre. Cours de coupe seulement. Perfectionnement en coupe ou cheveux longs. 13 mars samedi, seulement début 16 mars 5465 Chemin Chambly, Saint-Hubert, tél. 462 3937.

**ÉCOLE DIRECTION PLEIN-AIR** Instructeur militaire. Cours de carte et boussole. Cours de survie en forêt. Cours camping d'hiver et cours GPS et cours de cartographie. Tél. (514) 990 7533.

**IMPÔTS PERSONNELS** provincial et fédéral. À partir de 15\$. Frais comptabilité et différents rapports pour petites entreprises. Allez chercher à domicile. Tél. 346 1985 ou 291 4022.

**MASSAGE SUÉDOIS** 25\$ une heure et 15 minutes de détente et de calme que tu mérites et que tu mérites. Tél. Marcel (514) 460 4336.

**MULTI-TRAVAUX** de rénovation, vente et installation, portes et fenêtres, vinyle ou aluminium, rampes et patios, verandas et gazebos, tél. 346 7288 demandez Normand.

**PEINTRE 21 ANS** d'expérience. Travail et propre, ga. rants, références. Tél. 346 9579.

**POUR TOUS VOS TRAVAUX** de rénovation et construction, finition, sous-sol, toiture, plomberie, électricité, etc. Estimation, tél. 347 1525, page 62. 869 8418.

**PRÊT À RÉNOVER?** 3 ans sans intérêt! Portes, fenêtres, revêtement vinyle, aluminium, agrandissement patio, garage, toiture, cabanon, réparation d'infiltration, d'eau, imperméabilisation, peinture, ciment, construction D.I., rénovation, tél. 358 5365.

**RÉNOVATIONS CONSTRUCTIONS** de tous genres. Aussi rénovation de toit, évacuation gratuite. Construction Gilles Duval. 347 8047.

**RÉNOVATIONS** constructions et modifications de tous genres, spécialistes évaluation et devis gratuits. Réno-Tech Inc. (439) 5385-357 6649.

**VOUS DÉMÉNAGEZ?** Besoin petit moyen gros camion, courte ou longue distance. À meilleurs prix! Tél. 359 5973 et 359 7467 jour et soir avec répondeur.

**VOUS ÊTES SEULE** et vous avez besoin d'un véhicule pour vous rendre à vos rendez-vous ou faire votre épicerie. Ça vous tente de jaser tout en allant prendre un café. Faites appel à moi, je suis disponible et benevole. Francine 346 4409 (soir).

**AVIS**

**AVIS DINERS** 501

**PERDU DANS STATIONNEMENT** Wal-Mart/Maxi, mardi 12 mars, bracelet 10 karats, récompense tél. 349 6220, Denise.

**RENCONTRE AMITIE**  
DINERS  
551

**AGENCE DE RENCONTRE** THREE. Vous êtes seule et libre, vous voulez fuir la solitude et rencontrer des gens sérieux et sérieux. Tél. 348 6980.

**AGENCE** Haut-Richelieu/Rive-Sud avons une grande sélection de gens de tout âge. Profitez du spécial Homme (1 an) 75\$ femme (1 an) 50\$. Information: 348 6584.

**AMoureux DU NORD**, inscription gratuite (boutes tendances), spécialiste listes 0620 514 835 2800. 2100, 514 835 3820. Franchise disponible au Québec 2 000\$.

**RENCONTRES** entre adultes. Listes de noms, téléphones et (boutes orientations). Inscription gratuite à tous, services extra gratuits. Liste cadeaux gratuits aux femmes à l'inscription. Amoureux du Nord, Demandez Max (514) 592 7528.



**L'Acadie**

**AVIS PUBLIC DEMANDE DE DÉROGATION MINEURE**

Avis public est par les présentes donné par le soussigné, secrétaire-trésorier, que le Conseil municipal de L'Acadie statuera lors de la séance extraordinaire du 15 avril 1996 sur la demande de dérogation mineure de madame Jacinthe Surprenant et de monsieur Daniel Turcotte.

Cette séance aura lieu à la salle de l'hôtel de ville située au 1161, chemin du Clocher à L'Acadie et ladite demande de dérogation mineure sera traitée à compter de 21h00.

Cette demande de dérogation mineure affecte le bâtiment accessoire attenant à la maison portant le numéro civique 189 de la rue De la Canadienne et construit sur le lot n° 156-101 du cadastre de la paroisse de Sainte-Marguerite-de-Blairfindie. Ce lot est situé dans la zone Ra12.

La demande de dérogation consiste à régulariser le fait que ce bâtiment accessoire possède une marge avant et une marge latérale côté rue de 4,54 mètres au lieu d'une marge avant et d'une marge latérale côté rue d'un minimum de 8 mètres comme l'exigeait à l'époque les dispositions de l'article 4.4.3 du règlement de zonage numéro 151.

Toute personne intéressée pourra se faire entendre par le conseil relativement à cette demande lors de cette séance.

Donné à L'Acadie, ce 19ième jour de mars 1996.

Le secrétaire-trésorier  
Denis L'Heureux

**157,40\$/MOIS\***  
**1993 GÉO MÉTRO**  
4 cylindres, automatique, aileron, AM/FM cassette, allure sportive.  
Aucun comptant requis

**293,89\$/mois\***  
**1995 PONTIAC SUNFIRE**  
automatique, AM/FM, servofreins, servodirection, balance de garantie.  
Aucun comptant requis

**283,39\$/mois\***  
**1993 MX3 GS**  
5 vitesses, vitres électriques, V-6, roues "raps", bas kilométrage, balance de garantie.  
Aucun comptant requis

**Valeur 18 750\$**  
**SPECIAL 16 495\$**  
**1995 B3000 CAB PLUS**  
5 vitesses, "box liner", tapis, armoire, fond, caisse inclus, démonstrateur.  
Aucun comptant requis

**167,90\$/mois\***  
**1993 SUZUKI SWIFT**  
automatique, climatisation, garantie avril 1997.  
Aucun comptant requis

**220,39\$/mois\***  
**1992 B2200 CAB PLUS SE 5**  
automatique, "box liner", balance de garantie.  
Aucun comptant requis

**205,70\$/mois\***  
**1992 VOLKSWAGEN JETTA**  
4 cylindres, essence, AM/FM, cassette.  
Aucun comptant requis

**Valeur 18 500\$**  
**Spécial 17 295\$**  
**1995 MAZDA 626 DX**  
automatique, AM/FM, cassette.  
Aucun comptant requis

**325,89\$/mois\***  
**1995 FORD CONTOUR**  
climatisation, vitres, portes et miroirs électriques, automatique, 4 cylindres, balance de garantie.  
Aucun comptant requis

**209,89\$/mois**  
**1990 MAZDA MPV LX**  
tout équipé, 7 passagers.  
Aucun comptant requis

**310,69\$/mois\***  
**1995 MX3 RS**  
4 cylindres, 5 vitesses, aileron, bas kilométrage, balance de garantie.  
Aucun comptant requis

**Valeur 21 405\$**  
**Spécial 17 995\$**  
**1995 MAZDA CRONOS**  
automatique, démonstrateur 4 000 km.  
Aucun comptant requis

**369,50\$/mois\***  
**1994 B4000 CAB PLUS**  
4 x 4, 4 roues, 42" haut, 1 900\$ comptant.  
Aucun comptant requis

**287,59\$/mois\***  
**1995 MAZDA PROTÉGÉ S**  
automatique, radiocassette, bas kilométrage, balance de garantie.  
Aucun comptant requis

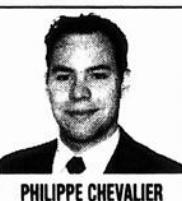
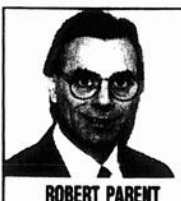
**283,89\$/mois**  
**1993 MX3 GS**  
5 vitesses, vitres électriques, V-6, roues "raps", bas kilométrage, balance de garantie.  
Aucun comptant requis

**312\$/mois\***  
**VENDU**  
**1993 MAZDA MPV**  
4 cylindres, 5 passagers, vitres teintées, seulement 36 000 km.  
Aucun comptant requis

**293,89\$/mois**  
**1993 OLDSMOBILE ROYAL**  
tout équipé, intérieur cuir, V-6.  
Aucun comptant requis

**249\$/mois\***  
**1993 MX3 RS**  
4 cylindres, bas kilométrage, roues "raps", balance de garantie.  
Aucun comptant requis

**251,89\$/mois\*\***  
**1988 GMC 4 X 4**  
pelle "Fisher" automatique, V-6, prêt pour le travail.  
Aucun comptant requis



\* **1<sup>er</sup> versement dans 3 mois SUR PRÊT AUTO**

FINANCEMENT SUR PLACE ÉCHANGE ACCEPTÉ

*L'essence du Service*  
**QUINTIN MAZDA**  
385, rue Laberge Saint-Jean-sur-Richelieu  
**349-6767**

\* Financement basé sur un prêt auto de 60 mois. Sujet à l'approbation de votre crédit. Taxes en sus. Aucun comptant requis.  
\*\* Financement basé sur un prêt personnel de 60 mois. Sujet à l'approbation de votre crédit. Taxes en sus. Aucun comptant requis.

**LOCATAIRES**

Habitez un condo 4 1/2, luxueux, foyer, douche en coin, pour aussi peu que

**129\$/mois**  
1 an

À partir de  
**59 900\$**

*Nous avons fait profiter de cette offre à 168 locataires en 1995.*

*Pourquoi pas vous!*

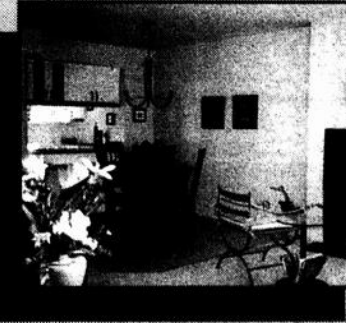


CHOLETTE & MORIN INC.

**0\$ COMPTANT\***

**SAINT-LUC**  
**359-6917**

\* Si éligible au Programme R.A.P.



**À SAINT-LUC**

# QUAND VOTRE RÉSIDENCE

## FAIT PEAU NEUVE



J.-Raymond Fortin, Dominique Gagnon, Raynald Gagnon et Yannick Berthiaume

### Une maison trop isolée, ça n'existe pas!

L'hiver se termine tout juste et vous faites le total de vos coûts de chauffage. Vous constatez, encore une fois, qu'ils sont beaucoup trop élevés. Vous avez fort probablement un problème d'isolation. Et, si vous y réfléchissez un peu, vous vous rappellerez que, l'été dernier, votre maison était anormalement chaude. Cela aussi, c'est un problème d'isolation.

En fait, une maison trop isolée ça n'existe pas. C'est Régnald Gagnon, de Confort Résidentiel, qui vous le dit. Toutefois, il faut se rappeler que: «Si la chaleur sort l'hiver, elle entre l'été.» À l'approche de l'été, c'est le temps d'agir, d'autant plus si vous songez à climatiser votre maison. Il est possible de refaire l'isolation ou de l'améliorer par l'intérieur comme par l'extérieur. Elle doit cependant comprendre le grenier et l'entretoit. Ce sont les premiers éléments à vérifier et à corriger le cas échéant. C'est là que la chaleur, tout comme le froid, pénètre en tout premier dans la maison.

Enfin, sachez qu'il vaut la peine d'investir dans une bonne isolation. Cela se traduit infailliblement pas une baisse des coûts de chauffage et de climatisation mais en plus par un meilleur confort.

### CONFORT RÉSIDENTIEL



**245-7567**

**GSC** Les professionnels de la rénovation

SUBVENTION PROGRAMME RÉNOVE avec plan de garantie ACQ

Gaétan Sirois Construction inc **347-8824**

Vous sommes les constructeurs les plus actifs pour l'année 1995

**COUVREUR**

- Bardeaux d'asphalte
- Toutes réparations garanties

**MENUISERIE R. LESSARD INC.**

Tél.: **347-2070**

**TRICHE VIGANTE**

**PAYEZ ET EMPORTEZ!**

**CUISINE MODULAIRE** 498\$\*

Mélamine 5/8 blanc  
Comptoir et poignées en sus

346, 6e Avenue, Iberville **347-9797**

Décoration J.G. Bombardier Inc. Depuis 1968

Service complet de décoration à domicile  
Résidentiel - Commercial

- Stores horizontaux
- Stores verticaux
- Draperies
- Céramique
- Couvre-lits
- Prêlart
- Tapis
- Tapisserie
- Peinture

765, rue Saint-Jacques, Saint-Jean-sur-Richelieu **346-4462**

**MATÉRIAUX de CONSTRUCTION**

- ▲ Plomberie
- ▲ Quincaillerie
- ▲ Électricité
- ▲ Ferronnerie

835, rue Saint-Jacques  
Saint-Jean-sur-Richelieu

Palais de la **RÉNOVATION** **346-5485**

**MULTIPRÊTS HYPOTHÈQUES**

PROMOTION PRINTEMPS: COURTIER IMMOBILIER AGRÉE 2786591 CANADA INC

- ✓ Réduction de taux jusqu'à 1.2%
- ✓ Frais d'évaluation gratuits
- ✓ Plusieurs autres avantages

CONSULTATION GRATUITE PRÉQUALIFICATION SANS FRAIS

Achetez votre première maison sans comptant si admissible au RAP (régime d'accès à la propriété)  
Date limite: 29 février 1996

TAUX GARANTIS JUSQU'AU 15 JUILLET 1996. Renseignements: Nicole L. Ryan, Agent immobilier affilié, Spécialisée en financement hypothécaire

TÉL: 347-3411

**CONFORT RÉSIDENTIEL**

1994

- ▲ Isolation
- ▲ Insonorisation

Cellulose (produit environnement CANADA)

Résidentiel ▲ Commercial

225, rue Saint-Henri, Napierville  
Tél.: **245-7567**

**BAIN MAGIQUE ENR.**

REVÈTEMENT ET CONTOUR DE BAINOIRE EN ACRYLIQUE FABRIQUES SUR MESURE

DONNEZ UN AIR DE NEUF A VOTRE VIEILLE BAINOIRE. ON A LA SOLUTION

CONTACTEZ UN SPÉCIALISTE BAIN MAGIQUE ST-JEAN

**347-7687** 586, rue Larivière, Iberville

Les Constructions **J'ÉNERGIE plus**

Marco Barabé

Portes et fenêtres  
Solarium - Revêtement extérieur  
Design intérieur et extérieur

376, Chemin du Bord de l'Eau, Iberville  
Tél.: **346-2004**

**Gilles Viens**  
Tél.: **346-2872**

**4 SAISONS** (1995) INC

Des arbres bien taillés, solidifiés pour l'hiver seront plus vigoureux au printemps!

Appellez-nous dès maintenant!

- ÉLAGAGE
- ÉMONDAGE
- ABATTAGE
- ESSOUCHAGE
- HAUBANAGE
- TAILLE DE HAIES ET ARBUSTES
- TRAITEMENT ET FERTILISATION DES ARBRES

**BÉTON Concept-Plus**

**FISSURE DE SOLAGE** (Injection d'époxy)

Réparation 12 mois par année  
▲ Résidentiel - Commercial - Industriel

- Réparation d'infiltration d'eau
- Imperméabilisation de ciment et brique
- Réparation de béton
- Crépi de solage

**Travail garanti**

**358-3754**  
**1-800-671-9135**

## ACTIVITÉS

700 SOCIAL

**25 mars**  
A.Q.D.R.

L'association québécoise de défense des droits des personnes retraitées et pré-retraitées tiendra son assemblée mensuelle, le lundi 25 mars au restaurant La Gourmandise. Le souper se tiendra à 17h30 suivi de l'assemblée à 19h. Madame Lucette Métras, du Centre de bénévolat de St-Jean sera la conférencière invitée.

**26 février**  
A.Q.D.R.

L'association québécoise de défense des droits des personnes retraitées et pré-retraitées tiendra son assemblée mensuelle, le lundi 26 février au restaurant La Gourmandise. Le souper se tiendra à 17h30 suivi de l'assemblée à 19h.

**26 mars**  
Saint-Jean  
Cercle de fermières

Le Cercle de fermières de Saint-Jean tiendra un atelier sur la confection de boxer short et pantalon à taille élastique, le mardi 26 mars de 13h30 à 15h30 et de 19h30 à 21h au local du club, 203 Jacques-Cartier Nord. Bienvenue à toutes. Info. 347-8007.

**27 mars**  
Eckankar

La nature spirituelle des rêves. C'est ce que vous propose Eckankar, qui tiendra une soirée conférence, le mercredi 27 mars à 19h30 à l'Hôtel Best Western Vallée des Forts, 725 Boulevard du Séminaire Nord. Don suggéré \$5. Bienvenue à tous.

**27 mars**  
Retraités de Crane  
Réunion

Les retraités de Crane tiendront leur réunion mensuelle, le mercredi 27

mars à 14h à la Légion Royale Canadienne, 4, rue Frontenac. Un souper de cabane à sucre à l'érablière "Au Sous-Bois". Bienvenue à tous.

**28 mars**  
3e âge de l'Acadie  
Dîner des sucres

Le club du 3e âge de l'Acadie vous invite à son dîner de cabane à sucre, le jeudi 28 mars à 12h à l'érablière "Au Chalumeau" de St-Grégoire. Coût \$9. Bienvenue aux membres et amis. Info. 346-5038

**28 mars**  
Âge d'or St-Eugène  
Partie de sucres

Le club de l'âge d'or de St-Eugène organise un souper de cabane à sucres, le jeudi 28 mars à 18h à l'érablière de St-Valentin. Bienvenue aux membres et amis. Pour réservation ou information communiquez avec le 346-8361.

**28 mars**  
Bingo  
Villa St-Jean

Bingo à Villa St-Jean le jeudi 28 mars à 19h30 au 145, rue Latour à St-Jean-sur-Richelieu. Bienvenue à tous. Info. 348-4760.

**28 mars**  
Légion de St-Jean  
Soirée de danse

La Légion Royale Canadienne de St-Jean vous convie à une soirée de danse en lignes, le jeudi 28 mars à 20h à la Légion Royale Canadienne de St-Jean, 5, rue Frontenac à St-Jean. Animation: "Musique 2000 MOE". Coût \$5. Bienvenue à tous.

**29 au 31 mars**  
Week-end amoureux

As-tu le goût de vivre un week-end amoureux qui t'offre l'opportunité de prendre un temps d'arrêt et de te retrouver avec ton conjoint? Nous abordons les différentes facettes de la communication dans le couple. Nous t'in-

vitons avec le seul objectif qui est de faire en sorte que la vie de couple ait un souffle nouveau. Le week-end se tiendra du 29 au 31 mars. Pour plus d'information contactez Gilles ou Ginette Boulay au 443-8114 ou François Gingras, prêtre au 346-0267.

**29 mars**  
Gaies Rive-Sud  
Souper à la cabane à sucre

Gaies Rive-Sud est un groupe ayant pour but de favoriser des rencontres entre femmes et hommes

gais de la région de St-Jean et les environs pour des activités de discussion, sociales ou sportives. La prochaine activité est un souper à la cabane à sucre, le vendredi 29 mars à 19h30. Pour de plus amples informations veuillez communiquer avec le 990-1259. Bienvenue à tous.

**30 mars**  
Âge d'or de St-Jean  
Soirée dansante

Le club de l'âge d'or de Saint-Jean vous invite à sa soirée dansante, le samedi

30 mars à 19h30 au Centre des aînés, 125, Jacques-Cartier Nord. Animation Georges Deland. Bienvenue à tous.

**31 mars**  
Concert

Un concert de musique sacrée chanté par le Chœur Vive Voix, se tiendra le dimanche 31 mars à 20h à la Cathédrale St-Jean l'Évangéliste. Les billets seront en vente au Carrousel ainsi qu'à l'entrée de l'église le soir même au coût de \$12. Bienvenue à tous.

**Casa Grecque**  
**La Maison**  
**des Gens Seuls**  
Rendez-vous pour souper amical à 18 h 30, chaque vendredi au 315, rue MacDonald  
Clémence:  
**359-0224**  
Cécile:  
**349-1933**

## alimentation

# Gâteau à l'orange glacé

1 emb. 510 g de mélange à gâteau blanc  
3/4 tasse (175 ml) d'eau  
1/3 tasse (75 ml) d'huile  
3 oeufs  
2 c. à table (25 ml) de zeste d'orange, finement râpé  
2 boîtes (10 oz/284 ml) de quartiers de mandarine, égouttés  
1 emb. 85 g de

gélatine à saveur d'orange  
1/2 tasse (125 ml) chacun d'eau bouillante et d'eau froide  
Préchauffer le four à 350°F (180°C). Beurrer un moule à charnière de 10 pouces; le mettre sur une toile à biscuits. Battre à basse vitesse le mélange à gâteau, l'huile, les oeufs et le zeste 30 secondes; à

vitesse moyenne, 2 minutes.

Dresser les quartiers de mandarine dans le fond du moule. Verser la pâte; cuire de 45 à 50 minutes. Laisser refroidir. Dissoudre la gélatine dans l'eau bouillante; incorporer l'eau froide. Réfrigérer jusqu'à léger épaissement.

Renverser le gâteau sur un plat de service. Couvrir de gélatine et réfrigérer jusqu'à ce qu'elle soit prise.

Préparation: 15 minutes. Cuisson: de 45 à 50 minutes. Réfrigération: 2 heures. Donne de 10 à 12 portions.



Ce gâteau à l'orange glacé peut être préparé à l'avance.

# Dinde farcie au riz et aux noix

Dinde 10 à 12 lb (5 à 6 kg)

## Farce

1 gros oignon haché  
2-3 branches céleri haché  
1 1/2 tasse (375 ml) champignons coupés en lamelles  
1/4 tasse (60 ml) persil frais haché  
2 c. à soupe (30 ml) beurre  
1/2 lb (250 g) porc haché  
1/2 tasse (125 ml) chapelure  
1 tasse (250 ml) riz

cuit  
sel, poivre noir frais moulu  
estragon frais ou séché  
1/2 tasse (125 ml) noix de Grenoble hachées  
2 oeufs

Hacher les légumes et les faire sauter au beurre chaud. Ajouter le porc haché, la chapelure et le riz. Bien mélanger, retirer du feu et assaisonner. Défaire les oeufs à la fourchette et les incorporer au mélange.

Ajouter les noix hachées et brasser la farce. Rectifier l'assaisonnement. Refroidir complètement la farce avant de la placer dans la dinde.

Cuisson: Calculer 30 minutes par livre pour une dinde de moins de 12 livres et 20 minutes par livre pour un oiseau de plus de 12 livres. Il est bon d'envelopper les ailes et le bout des pattes avec un papier d'aluminium beurré au milieu de la cuis-

son afin de ne pas trop les dorer. Cette quantité de farce suffit pour une dinde de 10 à 12 livres.

Information nutritionnelle: une portion de 80 grammes de dinde (2 tranches) représente une excellente source de niacine et de vitamine B6. Elle possède une teneur élevée en phosphore, en zinc et en vitamine B12. Elle contient aussi du fer, du magnésium et de la riboflavine.

# CHEZ CARREFOUR DES AUBAINES

On coupe les prix...

## COUPON-RABAIS

# 100\$

Valeur à l'achat d'un véhicule d'occasion (Valable jusqu'au 31 mars 1996, sur présentation de ce coupon)

**1995 FORD ESCORT LX**  
5 portes, automatique, climaticteur, vitres électriques, régulateur de vitesse, roues "mags"

**278<sup>92\$</sup> MOIS\***

**1992 TOYOTA COROLLA LE**  
vitres électriques, régulateur de vitesse, automatique



**212<sup>46\$</sup> MOIS\***

**1993 FORD PROBE**  
24 000 km, automatique, climaticteur, vitres électriques, régulateur de vitesse, sportive à bon prix



**266<sup>61\$</sup> MOIS\***

**1995 MUSTANG**  
5 vitesses, V-6, climaticteur, aileron, roues "mags", radiocassette AM-FM



**319<sup>96\$</sup> MOIS\***  
À QUI LA CHANCE, FAITES VITE!

**1993 CAVALIER**  
5 vitesses, bas kilométrage, super propre



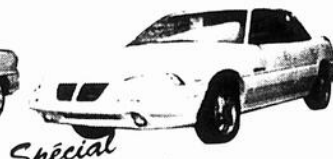
**Spécial 181<sup>86\$</sup> MOIS\***

**1995 MERCURY SABLE GS**  
automatique, sièges électriques, bas millage 2 en stock



**330<sup>86\$</sup> MOIS\*\*\***

**1995 PONTIAC GRAND-AM**  
automatique, tout équipé, 22 000 km



**Spécial 289<sup>86\$</sup> MOIS\*\*\***  
(ACHAT BANQUE ROYALE)

**1993 NISSAN SENTRA CLASSIC**  
automatique, radiocassette AM/FM, garantie 100 000 km



**aussi peu que 183<sup>73\$</sup> MOIS\***

**1995 WINDSTAR LX**  
automatique, 4 sièges baquets, 7 passagers, tout équipé



**443<sup>06\$</sup> MOIS\***

**1992 FORD ECONOLINE**  
V.8, automatique, garantie 100 000 km



**246<sup>72\$</sup> MOIS\***

\* Financement 60 mois + taxes, sur approbation du crédit  
\*\* Aucun comptant + taxes  
\*\*\* Financement 60 mois Banque Royale, aucun comptant, taxes incluses

# CARREFOUR

L I N C O L N • M E R C U R Y



410, rue Laberge, Saint-Jean-sur-Richelieu 359-0047

# LA PLUS «GRANDE DES PETITES VOITURES»

neon

175\$<sup>+</sup>  
/PAR MOIS  
30 VERSEMENTS



## COMPRENANT:

- 2 portes
- Tapis protecteurs avant et arrière
- Moulures latérales
- AM/FM stéréo cassette
- G.H.P.
- Enjoliveurs de luxe 14 po
- Béquet arrière
- et inscription EX

\* Terme de 30 mois. Comptant initial de 2 055\$, si applicable. T.T.P. en sus. Tarif mensuel établi d'après la description du véhicule ci-haut. Immatriculation, assurances et taxes en sus. Sous réserve de l'approbation de Chrysler Crédit Canada Ltée. Un dépôt de sécurité équivalent à un versement sera exigé. Location pour usage personnel. Rachat non requis. Le locataire est responsable de l'excédent de kilométrage après 51 000 km, au taux de 9c le km. Offre d'une durée limitée. Chez les concessionnaires participants. Le concessionnaire peut louer à un prix moindre et avoir à commander.

## SERVICE CINQ ÉTOILES

 CHRYSLER



VOUS AIDE  
À PRÉPARER  
VOTRE  
VÉHICULE POUR  
L'ARRIVÉE DU  
PRINTEMPS.

"Personne ne connaît mieux votre véhicule Chrysler que votre concessionnaire Chrysler."

36 LE RICHELIEU dimanche, le dimanche 24 mars 1996

(31)

## VIDANGE D'HUILE ET REPLACEMENT DU FILTRE

19<sup>99</sup>\$<sup>+</sup>

- Comprend:
- jusqu'à 5 litres d'huile à moteur "Mopar Premium"
  - le filtre à l'huile "Mopar"
  - inspection en 15 points

NOTRE GARANTIE CINQ ÉTOILES  
"PRÊT À L'HEURE PROMISE...  
OU RIEN À DÉBOURSER!"

S'applique à la plupart des véhicules de Chrysler Canada. Pour plus de détails, renseignez-vous.

## MISE AU POINT DU MOTEUR

59<sup>95</sup>\$<sup>+</sup>

4 cylindres  
TAXES EN SUS

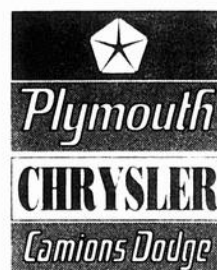
\*Prix semblables pour autres cylindrés

\* Voyez votre conseiller technique pour les détails.

Comprend: le diagnostic du moteur  
• la pose de bougies "Mopar" • le réglage du point d'allumage et du ralenti, s'il y a lieu • le réglage et le serrage de la tension de toutes les courroies • la vérification des câbles d'allumage, de la soupape RGC, des flexibles, du filtre à air et de la batterie • applicable à la plupart des véhicules. Toutes autres pièces et main-d'oeuvre en sus.

Garantie sur les pièces de 12 mois sans limite de kilométrage\*

Prix en vigueur durant le mois d'avril 1996



*Premier*  
PLYMOUTH-CHRYSLER inc. 

HEURES  
D'OUVERTURE  
Lundi au vendredi  
de 8 h à 17 h  
Mardi jusqu'à 21 h

390 rue Laberge  
Saint-Jean-sur-Richelieu  
**348-7366**  
Mtl: 856-7859

21882-29-0m



# DES AUBAINES

INSÉRÉ DANS LES HEBDO'S GRATUITS  
LE RICHELIEU DIMANCHE, LE COUP D'OEIL,  
L'AVENIR ET LE JOURNAL DES RIVIÈRES

**61,908**  
COMPTES

**SAINT-PAUL** unifamiliale  
plafond cathédrale, piscine  
endroit intime, accès au Richelieu,  
possibilité de subvention  
tel 246-3145

**SUPERBE MAISON** de ville  
style cottage, 3 chambres, sur  
2 étages, sous sol entièrement  
fini avec salle de bain com-  
plète, bois franc impeccable  
secteur recherche près Carré  
four Richelieu Prix 80.000\$  
Visite sur rendez-vous seule-  
ment 348-4463

**BESOIN FERMETTES**, mai-  
sons de campagne, nouveaux  
résidents et artistes, vendeurs  
faites vite! Ginette Rosa, Imm.  
Express, tel 293-8253

**À SUTTONI** Profitez de nos  
prix hors saison. Week end  
150\$ 5 nuits 250\$, 7 nuits  
350\$ Condo en pleine nature,  
à flanc de montagne, 2 étages,  
2 salles de bains, capacité 8  
personnes. Foyer, bain turc,  
bain saunas, salle de jeux  
et d'exercices (inclus bois de  
foyer, ménage literie) 358  
2119 (Saint-Jean) 444-7745  
(La Prairie)

**FLOTTEURS POUR QUAI**  
DE BATEAU ou quai complet  
100% PVC garantis 20 ans  
installés au nord tel 346  
4249

**À VENDRE** chats Labrador  
blonds, plusieurs chiots Dalmatiens,  
vaccinés, vermifugés, pa-  
rents sur place. Aussi service  
d'accouplement tel 460  
7986

**PIANO NOIR** Marque Lavage  
presque neuf, excellente condi-  
tion, prix 2.500\$ tel 348  
4463

**TOYOTA TERCEL DX**  
1992, blanc, 2 portes, au-  
tomatique, radio-cassettes,  
balance de garantie, inspec-  
table 81.000 km, 8.500\$  
Orgue GEM H600 electro-  
nique, 2 claviers, offre rai-  
sonnable acceptée. Tel  
346-4131

**COUTURIÈRES** demandées  
possédant plan et overlock  
pour coton ouate demandez  
Diane ou Francine au 347  
0696

**RÉGIONAL  
DES AUBAINES**

61,908  
COMPTES

84, rue Richelieu  
St-Jean-sur-Richelieu,  
Québec, J3B 6X3

347-8328  
Fax: 347-4539

Directeur  
de la publicité:  
Leopold Ste-Marie

Secrétariat:  
Louise Fortin

Publicitaires:  
Denis Jolin  
André Corriveau  
Sylvie Leblanc  
Luc Moreau

Hélène Turcotte  
Michel Turgeon  
Sylvain Legault  
Patrick Larivière  
Donat Serres  
Bernard Paradis

Éditeur:  
JournFal Le  
Régional de Saint-  
Jean inc.

le réseau  
select

Ouvert de 9 h à 17 h du lundi au vendredi

## NEUVAINES À SAINTE-CLAIRE

Important ne de-  
mandez que des  
choses positives. Re-  
citez neuf jours 8 - Je  
vous salue Marie -  
devant une bougie  
allumée même si  
vous n'avez pas la  
Foi. Présentez deux  
demandes qui sem-  
blent impossibles à  
être exaucées et une  
affaire qui vous tient  
à coeur. Le neuvième  
jour, laissez brûler la  
neuvième bougie  
entièrement et faites  
publier ce message.  
Vous obtiendrez ce  
que vous voulez.

G.A.

## REMERCIEMENTS

Remerciements au Sa-  
cré-Coeur pour faveur  
obtenue. Que le Sacré-  
Coeur de Jésus soit  
loué, adoré et glorifié à  
travers le monde pour  
des siècles et des siècles.  
Amen. Dites cette  
prière 6 fois par jour  
pendant 9 jours et vos  
prières seront exau-  
cées même si cela  
semble impossible.  
N'oubliez pas de remer-  
cier le Sacré-Coeur  
avec promesse de pu-  
blication quand la fa-  
veur sera obtenue.

J.B.

**Avez-vous  
mangé  
aujourd'hui?**



**ÉPIDÉMIOLOGIE  
DES MALADIES  
INFECTIEUSES**

*Au cœur de la solution!*

Tel.: (514) 442-6007  
Télex: (514) 442-3329

## DISPARU

**Golden Retriever  
pelage doré**

Mâle 5 ans avec collier  
Le vendredi 15 mars à  
16 h de notre terrain privé  
**SERRES  
DUTCH GREENHOUSES**  
787, Route 217  
(boul. Edouard VII)  
Napierville  
**RÉCOMPENSE**  
(514) 245-3226 (Vaughn)

## STRUCTURA 2000

Clôtures  
ET  
RAMPES

Vente - Installation - Réparation  
Creusage de trous - Résidentiel - Industriel

**ÉVALUATION À DOMICILE  
GROS ET DÉTAIL**

203, rue Saint-Joseph Sud  
Mont Saint-Gregoire

Daniel Bessette, pres.  
**346-8400**

*Quoi de «n'oeuf»  
pour Pâques?*

**SUPER BRUNCH  
AU CHAMPAGNE**  
1<sup>er</sup> service à 10h • 2<sup>nd</sup> service à 12h30

**10<sup>95</sup>\$ 4<sup>95</sup>\$**  
(adultes) (enfants)

**BUFFET  
GASTRONOMIQUE**  
à compter de 17h

**12<sup>95</sup>\$ 6<sup>95</sup>\$**  
(adultes) (enfants)

■ SERVICE DE TRAITEUR  
■ SALLE DE RÉCEPTIONS

320, rue Jacques-Cartier Sud,  
Saint-Jean-sur-Richelieu  
Réservez dès maintenant au 358-4748

320, rang Fisher Sud  
Saint-Bernard-de-Lacolle  
Réservez dès maintenant au 246-3626

*Le Club de Golf  
International 2000 est  
maintenant ouvert!*

**GARANTIS  
VEHICULES  
VÉRIFIÉS • INSPECTÉS**

**1994 CADILLAC SEVILLE SLS**  
moteur "Northstar", toit ouvrant,  
tout équipé, 53 000 km, balance  
de garantie GM

**1995 SUNFIRE**  
2 portes, manuel, volant  
inclinable, climatiseur, radio  
AM/FM cassette, 34 000 km,  
balance de garantie GM

**1993 VOLKSWAGEN CABRIOLET**  
manuel, 51 000 km seulement,  
comme neuf, 4 roues d'hiver, 4  
roues d'été, balance de garantie

**1995 PONTIAC GRAND AM**  
2 portes, automatique, 27 000 km,  
balance de garantie GM

**1993 SUNBIRD SE**  
groupe option GT, V-6,  
automatique, tout équipé en  
excellente condition

**1993 HYUNDAI ELANTRA GL**  
75 800 km, balance de garantie,  
kilométrage illimité

**1993 CAVALIER RS**  
manuel, climatiseur,  
radiocassette, antivol, 76 000 km,  
balance de garantie GM jusqu'à  
100 000 km

**1994 GMC SUBURBAN SLE**  
4 x 4, tout équipé, comme neuf,  
balance de garantie GM

**1993 PONTIAC TRANSPORT**  
7 passagers, climatiseur, balance  
de garantie

**1992 JIMMY SLE**  
2 portes, 85 000 km, 4 x 4, tout  
équipé, balance de garantie

**Ca tourne rond chez...  
RONDEAU**  
PONTIAC • BUICK • CADILLAC • GMC • LINCOLN

FINANCEMENT  
SUR PLACE

180, MOREAU, SAINT-LUC 359-9990 856-7700

**Bientôt! SURVEILLEZ NOTRE LIQUIDATION  
DE MEUBLES À L'OCCASION DES  
TRAVAUX DE TRANSFORMATION  
DE NOTRE MAGASIN  
DE LA RUE SAINT-JACQUES**

VOISIN DU PALAIS DE LA RÉNOVATION  
845, rue Saint-Jacques,  
Saint-Jean-sur-Richelieu  
**346-6129**  
1-800-663-6129

**MAISON  
ETHIER plus  
CENTRE DE LIQUIDATION**

# FORMATION INFO-TECHNIQUE

- ✓ Maximum de 8 étudiants par classe
- ✓ Formateurs qualifiés
- ✓ Support téléphonique suite à la formation
- ✓ Attestation de cours
- ✓ Matériel didactique inclus
- ✓ Frais de formation admis en déduction d'impôt



## COURS DU SOIR

les jeudis et vendredis soirs de 18 h 30 à 21 h 30  
et le samedi de 8 h 30 à 15 h 30

Windows	28, 29 et 30 mars
Word	11, 12 et 13 avril
Excel	25, 26 et 27 avril
PowerPoint	9, 10 et 11 mai

### 348-4519

315, rue MacDonald Bureau 107  
Saint-Jean-sur-Richelieu

Autres bureaux: Dollard-des-Ormeaux et Vaudreuil-Dorion

Chez Napierville Automotive Inc.  
c'est la

# JOURNÉE DE CRÊPES

Mercredi 27 mars 1996 dès 9 heures

## NAPIERVILLE AUTOMOTIVE INC.

Célèbre son 35<sup>e</sup> anniversaire dans le domaine des machineries agricoles et invite toutes les familles des agriculteurs de son territoire, dans les comtés d'Iberville, Saint-Jean-sur-Richelieu, Napierville et Huntingdon à venir déguster des crêpes, servies avec sirop d'érable, saucisses et rafraîchissements.

Soyez au rendez-vous pour cette journée «spéciale»  
Tirage de prix de présence pour ceux qui s'enregistrent à l'entrée et aussi  
25 heures d'ouvrage avec un tracteur 4210, 25 heures avec un tracteur 4230 et 25 heures d'ouvrage avec un tracteur 4240

**PLUSIEURS RABAIS**  
seront offerts pour cette occasion afin de parfaire votre mise au point du printemps '96 sur votre machinerie agricole.

Votre concessionnaire

**CASE III** Bienvenue à tous!

René Pépin, président

**NAPIERVILLE AUTOMOTIVE INC.**

682, Route 219, Napierville 245-3565, Fax: 245-0255

**CASE III**

# Les ANNONCES CLASSEES MAINTENANT ACCESSIBLES

PAR  
TÉLÉPHONE

DU LUNDI AU VENDREDI  
DE 9H À 21H  
SAMEDI ET DIMANCHE  
DE 13H À 21H

UN SEUL NUMÉRO

(514) **347-8555**

Un service encore amélioré

HotCoop

VISA

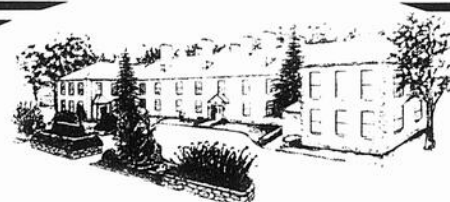
Richelieu  
Dimanche

LE CANADA  
FRANÇAIS  
DES AUBAINES

POUR QUE  
LE MONDE  
TOURNE  
PLUS  
JUSTE



DÉVELOPPEMENT  
ET PAIX



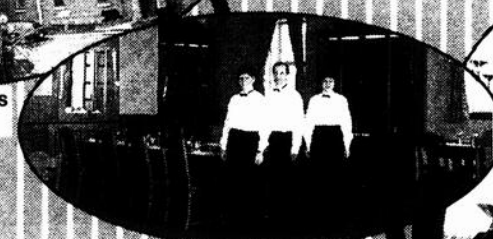
LES JARDINS DU FORT SAINT-JEAN

**MAINTENANT ACCESSIBLE AU PUBLIC**  
Ancien site du Collège Militaire Royal de Saint-Jean

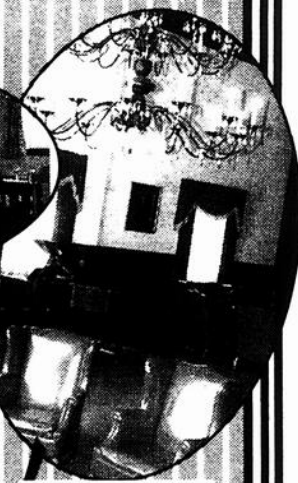
Site enchanteur en bordure  
du Richelieu



Anciennement Mess  
des officiers



Salle à manger



Salle de réception

*Petit déjeuner  
dominical  
à savourer entre amis  
ou en famille  
prix spéciaux  
pour enfants*

**OUVERT LE SOIR**

**TABLE D'HÔTE**  
Midi  
à partir de  
**6<sup>95</sup>**

Soir  
à partir de  
**21<sup>95</sup>**

**PETIT DÉJEUNER  
DOMINICAL**  
à partir de **6<sup>95</sup>**  
de 10h30 à 14h30

Venez  
vous  
divertir  
entre amis  
au bar de  
5h à 7h

Heures d'ouverture: 10h à 22 h / 7 jours/sem. (lundi soir fermé)

Réservations: **358-6619**

15, rue Jacques-Cartier, Saint-Jean-sur-Richelieu

# Grégoire Jeep

Grand  
Cherokee



Ajoute  
maintenant  
Dodge et Chrysler

**DODGE**



Caravan

Intrepid



**GRÉGOIRE DODGE CHRYSLER JEEP INC.**

606, rue Champlain  
Saint-Jean-sur-Richelieu  
(face au bord de l'eau)

**348-6835**



Agence de  
voyages

# SEARS

## RÉSERVEZ AUJOURD'HUI.

## VOYAGEZ.

## PAYEZ PLUS TARD.

AUCUN DÉPÔT. AUCUNS FRAIS DE CRÉDIT. AUCUN PAIEMENT AVANT VOTRE RETOUR.\*

Tour Mont-Royal

**PARIS**  
VOL ALLER-RETOUR

Pour départs entre les 12 avril et 03 mai 96  
et retours entre les 13 avril et 10 mai 96.

Prix comprend vol aller-retour de Montréal  
et le rabais «réservez-tôt».

Pour réservation avant le 31 mars 96.

**449\$**

Aussi disponibles — bons prix pour locations  
de voiture!

SIGNATURE

**LONDRES**  
VOL ET VOITURE

Pour départs et retours entre les 23 avril  
et 22 mai 96 (dernier retour 22 mai).

Prix comprend vol aller-retour de Mirabel  
via Canada 3000, le rabais «réservez-tôt»  
et voiture de location ALAMO (catégorie A,  
séjour de 8 jours, assurances en sus).

Pour réservation avant le 31 mars 96.

**657\$**

(Prix par pers. — 2 personnes partageant la voiture)

• LES MEMBRES DU CLUB SEARS OBTIENNENT DES POINTS DU CLUB SEARS • PHOTOS PASSEPORT GRATUITES!\*

Protégez vos vacances avec l'assurance-voyage de la Compagnie d'Assurance Voyageur. Nous le recommandons.

**Carrefour Richelieu 348-0905**

Les prix et dates indiqués sont ceux disponibles au moment de mettre sous presse — les prix sont par personne en occupation double. Places limitées à la  
disponibilité des vols et hôtels au moment de la réservation. Les prix incluent toutes les taxes et frais de service applicables, à moins d'avis contraire.  
Pour les termes et conditions générales, veuillez vous référer à la (les) brochure(s) du grossiste participant, disponible(s) à l'Agence de voyages Sears.  
©1996 Sears Canada Inc. f.a.s. Agence de voyages Sears. Détenteur d'un permis du Québec.

Agence de  
voyages

# SEARS

Attendez-vous à plus

\* Appelez votre Agence de  
voyages Sears pour plus  
d'information.



Chaque fois que vous effectuez une réservation, vous êtes couvert par notre «Garantie Tout Repos» — une exclusivité de l'agence de voyages Sears!

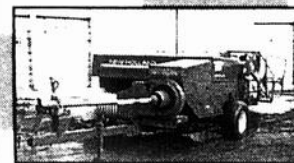


# Arrivée du Printemps

**GUILLET & ROBERT INC.**

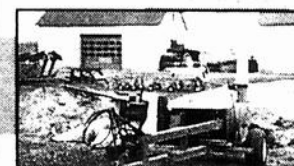
VENTE - SERVICE - LOCATION - RÉPARATION  
ÉQUIPEMENT AGRICOLE ET INDUSTRIEL

#1 au service de l'agriculture



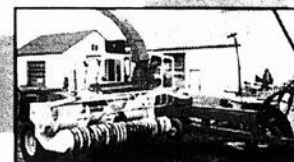
Presse «N.-  
H.» 316 avec  
«kicker»  
(broche)  
No série  
775494  
Inv 16308

Presse  
«N.-H.» 316  
Lance-balles  
hydraulique  
(corde)  
No série  
722256



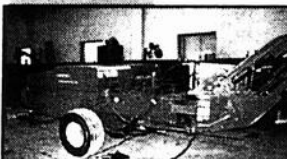
Fourragère  
«J.-D.»  
modèle 3960  
Ramasseur  
d'andain large  
Nez à maïs  
2 rangs

Presse «N.-  
H.» 315 avec  
«kicker»  
(corde)  
No série  
485009 Inc.  
16251



Fourragère  
«N.-H.» 900  
Métal Alerté  
Pick-up foin  
Nez à maïs  
2 rangs  
Inv 5386

Presse  
«N.-H.» 316  
Lance-balles  
hydraulique  
(corde)  
Inv 5384



SSSA Ford  
1985  
4 roues  
motrices  
4 300 heures

Pelle rétro  
B60 «Kelley»  
presque neuf  
attache  
3 points



Tracteur  
«Ford» 7000  
«Dual  
Power»  
Peinture  
neuve



Tracteur  
chargeur  
«Ford» A62  
Benne à neige et  
benne à gravier  
Attache rapide  
avant  
hydraulique



**NEWHOLLAND**



125, Route 104  
Iberville  
347-5596 Mtl: 856-7795

**POURQUOI ACHETER DES PNEUS POUR CAMION CHEZ SEARS**  
 • Garantie\* contre l'usure sur la plupart des pneus de Sears pour camions • Permutation gratuite à tous les 10 000 km • Garantie\* contre les avaries roulières • Offerts avec taux de charge C, D, E et XL • Réparation gratuite de crevaison • Garanties respectées partout en Amérique du Nord.

# SEARS

Attendez-vous à plus

# RABAIS 40%

**PNEU ROADHANDLER<sup>MD</sup> TOURING PAR UNIROYAL GOODRICH GARANTI 95,000 km**

Semelle garantie† 95 000 km contre l'usure		
Dimensions	Sears ord.	Soldé, Ch.
P155/80R13	88,99	48,99
P165/80R13	97,99	58,79
P185/75R14	112,99	67,79
P195/75R14	115,99	69,59
P205/75R15	126,99	76,19
P235/75R15	143,99	86,39
P175/70R13	106,99	63,49
P185/70R14	113,99	68,39
P195/70R14	118,99	71,39
P205/70R15	134,99	80,99

†Y compris garantie\* sans frais contre les avaries roulières. Autres dimensions aussi disponibles.

Pneu de première qualité fait par Uniroyal Goodrich, à semelle conçue par ordinateur pour traction améliorée sur pavé mouillé. Série N° 69000.

†Détails de la garantie chez Sears

**FIÉZ-VOUS AU SERVICE SEARS!**

**HUILE, FILTRE ET LUBRIFICATION**

**Rien que 19<sup>99</sup>** La plupart des véhicules  
 Notre service de qualité comprend:  
 • Jusqu'à 5 L d'huile Valvoline tout climat  
 • Lubrification du châssis et nouveau filtre  
 • Vérification en 20 points

**PARALLÉLISME DES 4 ROUES À partir de 49<sup>99</sup>** La plupart des véhicules

Comprend: • Vérification complète de la suspension, des pneus et du châssis  
 • Parallélisme du train avant selon les exigences des fabricants.  
 Supplément pour cales, pièces additionnelles et main-d'œuvre

**SERVICE DE FREIN AVANT À DISQUE OU ARRIÈRE À TAMBOUR**

**À partir de 79<sup>99</sup>**  
 Notre service de qualité comprend:  
 • Inspection complète des pièces de friction et hydraulique • Pose de sabots arrière et pose de plaquettes avant.  
 Supplément pour pièces additionnelles et main-d'œuvre

**SEARS AVEC LA CARTE SEARS,**

**RIEN À PAYER AVANT SEPTEMBRE 1996**

**PAS** d'achat minimum **PAS** d'acompte à verser **PAS** de taxes à payer à l'avance **PAS** d'intervention d'un tiers pour le crédit

L'offre de paiement différé s'applique aux produits et services pour l'automobile, sur approbation du service du crédit, avec la carte Sears. 35\$ de frais de paiement différé. L'offre est en vigueur jusqu'au dimanche 31 mars 1996. Cette offre ne s'applique pas aux achats par catalogue ni aux articles des centres de liquidation. Détails en magasin.

**80,000 km de garantie**

**MICHELIN XC LT4**

**BRIDGESTONE DUELER APT**

**NOUVEAU!**

**50,000 km de garantie**

**UNIROYAL SUPERGUARD<sup>MD</sup> LT**

**UNIROYAL SUPERGUARD<sup>MD</sup> STR**

**RABAIS**

**10%**

**sur tous les pneus de camions légers**

RÉCLAME EN VIGUEUR JUSQU'AU DIMANCHE 31 MARS 1996, dans la limite des stocks disponibles

**Centre de l'auto SEARS**



Les mentions 'Ord.' ou 'Étalé' de Sears Canada Inc. se rapportent à des prix Sears. Région de Montréal: Anjou: 353-7770, Brossard: 465-1000, LaSalle: 364-7310, Laval: 682-1200, St-Bruno: 441-6603, Ville St-Laurent: 335-7770. Région de Québec: Québec: 529-9861, Lévis: 833-4711, Ste-Foy: 658-2121.

En province: Alma: 662-2222, Victoriaville-Arthabaska: 357-4000, Chicoutimi: 549-8240, Drummondville: 478-1381, St-Jean: 349-2651, St-Jérôme: 432-2110, Sherbrooke: 563-9440, Sorel: 746-2508, Trois-Rivières: 379-5444, St-Georges de Beauce: 228-2222. Copyright Canada, 1996, Sears Canada Inc.

Tous les articles, dimensions ou services annoncés dans cette page n'ont pas été offerts dans tous les magasins Sears.

