

9 con



### ACTUALITÉS

## Avez-vous de la fausse monnaie?

À lire sur [www.lechodemaskinonge.com](http://www.lechodemaskinonge.com)

### VIE COMMUNAUTAIRE

## Marie-Ève Fortin nommée agricultrice de l'année



Mercredi 27 octobre 2010 Vol 89, no 53 - 13 900 exemplaires

# L'ÉCHO

## de Maskinongé

[www.lechodemaskinonge.com](http://www.lechodemaskinonge.com)




**Nordica**  
Cheminée en spécial

Vaste choix de poêles:

- à l'huile
- au bois
- au gaz

EPA

**Quincaillerie Paul Lacourse & Fils**  
97, rue Saint-Laurent, Maskinongé 819 227-4555

3551920

## Centre sportif de Louiseville



# La glace prête à la mi-novembre?

Page 3

**iPoints local**

Trouvez le **CODE** dans le journal

EXEMPLE  
**MGR4U6PCD088**

et validez le sur [www.ipointscanada.ca](http://www.ipointscanada.ca)

### ACTUALITÉS

## Caroline St-Arnaud quitte la Chambre de commerce



Page 7

### ACTUALITÉS

## Inquiétude chez les détaillants de motoneige



Page 9

3623600

**J. SICARD Sport**

811, Saint-Laurent Est, Louiseville • 819-228-5803

[www.jsicardsport.com](http://www.jsicardsport.com)

**Cinq Étoiles** YAMAHA

Quelques modèles 2010 disponibles

Promotion jusqu'au 31 décembre 2010\*

**Rabais instantané ou 12 mois de garantie additionnelle**

**PLUS** Congé de paiement jusqu'en MARS 2011

**PLUS** Prime au client sur plusieurs modèles

**NOUVEAU!** Ligne complète **SOUFFLEUSES À NEIGE** GARANTIE 2 ANS

**YAMAHA**

**APEX 2011**

\* Voir détails en magasin

# PASSEZ EN MODE CRUZE

La toute nouvelle Cruze 2011 de Chevrolet.



Cruze LS  
pdf à partir de seulement  
**14 995\$\***  
plus 1450\$ de transport, 16 445\$  
ET OBTENEZ  
GRATUITEMENT UN  
**I-PAD**



OU  
**4 PNEUS  
d'hiver**



\* Disponibilité totale 18 maintenant.

3628743



700, av. Gilles-Villeneuve,  
**Berthierville**  
**1-800-836-9989**  
**www.gmpaille.com**

## Pour vous aider à démarrer votre entreprise Mesure de soutien au travail autonome

### Le CLD au coeur du développement des entreprises de la MRC de Maskinongé Soutien au Travail Autonome (STA)

Monsieur Yanick Gagnon, de l'imprimerie Gagnon ExPresse bénéficie d'une aide au niveau de la mesure de Soutien au Travail Autonome (STA). Ce programme vise à stimuler, promouvoir et appuyer le démarrage d'entreprises dans la MRC de Maskinongé. L'aide financière se traduit par une allocation hebdomadaire pouvant durer jusqu'à 52 semaines pour le démarrage d'une entreprise. En plus de cette mesure, monsieur Gagnon a bénéficié d'un soutien technique ainsi que d'un accompagnement dans l'élaboration du plan d'affaires.

C'est en 2005 que l'aventure entrepreneuriale

de Yanick a pris forme lorsqu'il a démarré une entreprise dans le garage de son père parallèlement à son emploi chez Cascades. De fil en aiguille, il a pu acheter de l'équipement et il a décroché de nombreux contrats grâce à son réseau de contacts. Ce n'est qu'en avril 2010 qu'il a commencé à opérer son entreprise à temps plein. L'entreprise se distingue dans l'impression papier, affiches, papeterie, cartes d'affaires, en-tête de lettres et de factures, enveloppes et laminages. Pour monsieur Gagnon «il s'agit d'un support financier primordial qui aide à démarrer adéquatement mon entreprise.»



**CLD**  
CENTRE LOCAL DE DÉVELOPPEMENT  
DE LA MRC DE MASKINONGÉ

Téléphone : 819 228-2744  
information@cld-maskinonge.qc.ca  
www.cld-maskinonge.qc.ca

**Vous êtes une personne sans emploi  
qui veut lancer son entreprise?**

**Faites affaires avec nous, nous pouvons vous aider à bien démarrer!**

Emploi  
**Québec**  
Mauricie

Téléphone : 819-228-9465  
www.emploiQuebec.net

3628171

## «L'objectif est que la patinoire soit faite à la mi-novembre»

- René Boilard, directeur des services techniques

♦♦> MARTIN SYLVESTRE  
martin.sylvestre@transcontinental.ca

Les rénovations au Centre sportif de Louiseville font énormément jaser. Loin d'être une mince affaire, le chantier est d'une ampleur titanessque et le tout doit être réalisé dans un temps record.

La problématique est que pour obtenir une subvention d'environ deux millions, soit près de la moitié du coût total, les travaux doivent être complétés avant le 31 décembre 2010.

«Nous sommes confiants d'y arriver», informe Mimi Deblois, directrice des loisirs et de la culture à la ville de Louiseville.

### La glace prête à la mi-novembre?

Selon René Boilard, directeur des services techniques à la ville de Louiseville, les ouvriers du chantier doivent opérer un véritable tour de force afin de livrer la glace le plus rapidement possible. L'échéancier initial prévoyait que cette dernière devait être complétée à la fin octobre. Toutefois, certains délais ont ralenti le processus.

«Les travaux ont réellement débuté un peu avant les vacances de la construction. Nous sommes loin de parler d'un an d'actions tangibles sur le site. L'objectif est que la patinoire soit faite à la mi-novembre pour que les utilisateurs puissent en profiter. C'est un projet de deux ans que nous réalisons en moins



La surface glacée du Centre sportif de Louiseville sera-t-elle prête pour la mi-novembre?

Photo Martin Sylvestre, L'Écho de Maskinongé

d'une année. Un retard de seulement 15 jours, c'est incroyable pour un projet comme ça », laisse-t-il entendre.

C'est donc dire que les principaux utilisateurs soit le Bellemare de Louiseville au hockey senior, le club de patinage artistique et les équipes du hockey mineur devraient pouvoir profiter de la surface glacée dans un peu moins d'un mois en utilisant les

vestiaires déjà existants.

«Nous ne sommes jamais à l'abri d'un imprévu alors la date de la mi-novembre est sous toutes réserves.»

### Nature des travaux

Selon Mimi Deblois, les rénovations étaient vraiment nécessaires pour cette infrastructure construite en 1974.

**Me Isabelle St-Yves**  
Notaire et conseillère juridique  
Agent vérificateur d'identité  
Cessionnaire du greffe de Me Yvon Milot.

200, ave Ste-Marie, Louiseville,  
(Québec) J5V 1B9

Bureau: (819) 228-8117 / 2915  
Télécopieur: (819) 228-8684  
Courriel: istyves@notarius.net

**Réseau Notarial Plus**  
Le seul réseau de notaires recommandé  
CAV Habitation pour tout le Québec

2755511

«Le système de réfrigération devait être complètement remplacé au Centre sportif. Avant, celui-ci fonctionnait au Freon 22 et ce n'est plus acceptable d'après les normes actuelles», indique le directeur des services techniques.

Si le remplacement du système de réfrigération a été l'élément déclencheur des rénovations, il n'en demeure pas moins que d'autres secteurs du Centre sportif subissent également une cure de rajeunissement. Les vestiaires seront notamment complètement refaits et adaptés aux réalités du hockey moderne.

«Ce n'était pas drôle. Les gardiens de but devaient s'habiller dans le couloir en raison de l'étroitesse des chambres», confirme Mme Deblois.

La dalle de béton, un système de chauffage sous cette même dalle afin de palier à la mouvance des sols, de nouvelles bandes, les bancs des joueurs, les toilettes, une mise à jour de la mezzanine, de nouveaux bureaux administratifs ainsi qu'un système d'économie d'énergie à la fine pointe de la technologie sont autant d'éléments rajoutés à l'aréna louisevillois.

«On se modernise! Les travaux ont été réalisés avec un objectif d'une durée de vie de 35 ans», lance fièrement M. Boilard.

«Nous avons écouté les suggestions de nos utilisateurs et nous nous sommes comparés à d'autres centres sportifs de même envergure pour appliquer les changements», renchérit la directrice des loisirs et de la culture.

Les photos de l'avancement des rénovations au Centre sportif sur [www.lechodemaskinonge.com](http://www.lechodemaskinonge.com)

## ORBIT

**Le seul démarreur à distance à la fois efficace et écologique**

Lebeau®

Vitres d'autos Louiseville

RÉPARATION DE PARE-BRISE GRATUITE si assuré

TIRAGE

D'UN DÉMARREUR À DISTANCE

installation incluse sur véhicule automatique

AUCUNE OBLIGATION D'ACHAT

CONCOURS OUVERT AUX 18 ANS ET PLUS. TIRAGE LE MERCREDI 2 DÉCEMBRE 2010, À 8H A.M. VENEZ DÉPOSER VOS COUPONS À NOTRE ATELIER.

Certificats-cadeau disponibles

NOM \_\_\_\_\_

ADRESSE \_\_\_\_\_

TÉL.: \_\_\_\_\_ ÂGE: \_\_\_\_\_

48, Grande-Carrière • 819 228-1888

## La Pousse Santé

Citrouilles de 1<sup>ère</sup> qualité directement des Jardins Ricard

3\$

Réservez maintenant pour vos buffets et ragoûts des Fêtes

Céleri

75¢

/ch.

Bananes

49¢

/lb

Tarte à la citrouille

4.49\$

rég.: 5,49\$

Pot de betteraves de 500 ml

gratuit

avec tout achat de 25\$ et plus

783, boulevard Saint-Laurent Ouest Louiseville 819 228-8629

Valides du 26 octobre au 3 novembre 2010.

# AUTOMOBILES RENÉ MICHAUD

40 VÉHICULES EN INVENTAIRE

ACHAT ET VENTE DE VÉHICULES non accidentés

PRIX PAR SEMAINE / O\$ COMPTANT + TAXES

10	Kia Forte	17 650 km	55 \$/sem.	ou	13 990 \$
09	Journey	50 100 km	65 \$/sem.	ou	16 490 \$
07	Mazda 3	56 800 km	45 \$/sem.	ou	8 950 \$
06	Tucson	37 800 km	52 \$/sem.	ou	10 990 \$
06	Sentra	42 250 km	40 \$/sem.	ou	7 990 \$
05	Echo	74 931 km	32 \$/sem.	ou	5 990 \$
05	Wave	36 944 km	32 \$/sem.	ou	5 990 \$

**ANTIROUILLE** qui ne coule pas  
**Un seul prix (auto)** **45\$** taxes incluses

3628210

71, rue de la Fabrique, Saint-Léon 819 228-2172

[www.automichaud.com](http://www.automichaud.com)



La Galerie d'Art "Le Graal"  
ÉCHANGE-CAUSERIE

Thème de cette 11<sup>e</sup> rencontre:

« La liberté »

Question : La liberté, est-ce possible et comment la définissez-vous ?

Date: vendredi, 29 octobre,  
19h30 - 21h30

Endroit: Galerie d'Art «Le Graal»,  
21 Boulevard Est,  
Maskinongé

Prix de la soirée: 10 \$ breuvage, collation

Places limitées, réservez tôt!

[galeriedartlegral@bellnet.ca](mailto:galeriedartlegral@bellnet.ca)

Tél : 819 227-4727

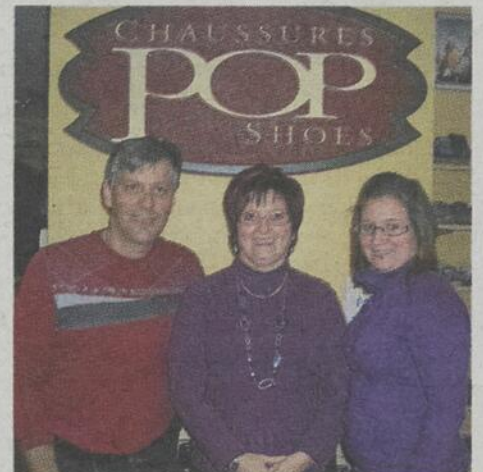
Animatrice : Nicole Bellemare

# ON A ÉCHO DE VOUS

## Une autre étape de franchise

Depuis quelques semaines, Mme Mireille Lemieux, propriétaire du magasin de chaussures Gélinas situé au centre-ville de Louiseville, s'est porté acquéreur de la bâtisse qui abrite son commerce.

Pour célébrer le tout, Mme Lemieux a réaménagé son coin du travailleur, un agrandissement qui lui a permis d'augmenter son inventaire et de mieux présenter sa marchandise. Pouvant compter sur l'appui de son conjoint Luc et de sa fille Véronique qui apparaissent sur la photo, Mme Lemieux est particulièrement fière du chemin parcouru depuis l'achat du magasin de chaussures il y a déjà 16 ans.



### C'était en 1945 ...

Bien des choses ne traversent pas les épreuves du temps, mais ce n'est certes pas l'histoire de M. et Mme Jean-Marie Sylvestre. Le couple fêtera, le 27 octobre prochain, son 65<sup>e</sup> anniversaire de mariage. Ce moment historique sera souligné en présence de leurs quatre enfants, de leurs sept petits-enfants et de leur arrière-petit-fils. L'Écho de Maskinongé félicite M. et Mme Jean-Marie Sylvestre et souhaite longue vie à ce couple Louisevillois.



**Ma CARRIÈRE**  
chez Transcontinental

Joignez-vous au plus grand éditeur de journaux hebdomadaires au Québec possédant les meilleures solutions numériques pour les entreprises locales et offrant de grandes perspectives de carrière.

Nous sommes à la recherche de:



### Éditeur(trice), Abitibi Express (Rouyn/Val-d'Or)

Relevant du directeur général régional, les principales responsabilités de l'éditeur(trice) sont :

- Gérer les ressources humaines qui lui sont confiées en respectant les politiques et procédures qui s'y rattachent;
- Représenter le journal ou les journaux Transcontinental auprès de clients annonceurs, groupes de lecteurs, regroupements communautaires ou d'affaires;
- Assurer la qualité du matériel éditorial;
- Superviser le montage et la maquette du journal en conformité avec les ratios établis et la politique rédactionnelle;
- Participer à la préparation des budgets et en assurer le suivi;
- Fixer les objectifs de ventes et de rentabilité;
- Exécuter toute autre tâche connexe;
- Minimum 10 ans d'expérience dans le milieu de la presse écrite, dont 3 ans dans un poste de gestion;
- Expérience en vente (essentiel).

Les personnes intéressées par ce poste sont invitées à soumettre leur curriculum vitae à [preseaault@transcontinental.ca](mailto:preseaault@transcontinental.ca) au plus tard le 30 novembre 2010. Veuillez vous assurer de spécifier le poste.

Prière de ne pas téléphoner. Les demandes seront traitées en toute confidentialité. Médias Transcontinental favorise l'égalité des chances en matière d'emploi et d'avancement. Seules les personnes retenues pour une entrevue seront appelées.



## Sudoku

PROBLÈME NO 257

		4	2			9		8
	3		7		6	5	1	
	7				9			6
	5	3	6					
				3	1			
						7	9	
7		8	1				5	9
	6		5	9		1		
								7

### RÈGLES DU JEU :

Vous devez remplir toutes les cases vides en plaçant les chiffres 1 à 9 une seule fois par ligne, une seule fois par colonne et une seule fois par boîte de 9 cases.

Chaque boîte de 9 cases est marquée d'un trait plus foncé. Vous avez déjà quelques chiffres par boîte pour vous aider. Ne pas oublier : vous ne devez jamais répéter plus d'une fois les chiffres 1 à 9 dans la même ligne, la même colonne et la même boîte de 9 cases.

### RÉPONSE DU NO 257

7	9	6	2	7	8	4	3	5
4	8	5	7	1	6	9	2	3
9	6	3	5	2	1	8	4	7
3	9	7	6	4	2	5	8	1
5	8	1	6	3	9	7	2	4
1	4	2	7	8	5	3	6	9
6	5	8	1	9	4	3	7	2
8	3	6	7	4	9	2	5	1
2	7	8	5	3	9	6	4	1

## À SURVEILLER

Très bientôt dans VOTRE municipalité

**Sogetel Mobilité**  
2640, rue Laflèche, Saint-Paulin 819 268-6624

## Lancement du réseau sans fil 3G

POUR DES COMMUNICATIONS DE MEILLEURE QUALITÉ

[WWW.SOGETEL.COM](http://WWW.SOGETEL.COM)

### L'ÉCHO de Maskinongé

www.lechodemaskinongé.com

—Veuillez recycler ce journal—

Louiseville : 43, Saint-Louis JSV 2C7  
Tél. : 819 228-5532 Téléc. : 819 228-9379  
Annonces classées : 1-866-637-5236  
[www.lechodemaskinongé.com](http://www.lechodemaskinongé.com)

RESEAU SELECT

Deloitte

hebdos QUÉBEC

**Directeur de journal :** André Lamy  
**Chef de pupitre :** Jean-Michel Benoit  
**Conseillers publicitaires en solutions médias :** Line Plante, Janie St-Yves  
**Coordonnatrice aux ventes :** Diane Béland

**Directeur général régional :** Jean Mercier  
**Directrice administrative :** Hélène Bruneau  
**Agente de crédit :** Line Thibeault

**Directeur des produits et opérations numériques :** Dominique Oury  
**Atelier :** Publi-Production Danielle Devault, directrice  
**Impression :** Transcontinental Transmag 10807, rue Mirabeau Anjou

**Distribution :** Distribution Transcontinental inc. Division Publi-Sac Mauricie  
**Publié par :** Médias Transcontinental S.E.N.C.  
**Présidente :** Natalie Larivière  
[www.medias-transcontinental.com](http://www.medias-transcontinental.com)

**DISTRIBUTION CERTIFIÉE ODC : 13 795 EXEMPLAIRES - TIRAGE : 13 900 EXEMPLAIRES IMPRIMÉS**

Dépôt légal : Bibliothèque Nationale du Québec. Société canadienne des postes - Envoi de publications canadiennes. Contrat de vente de produit no 40005266. © 2005 Médias Transcontinental S.E.N.C. Toute reproduction des annonces ou informations, en tout ou partie de façon officielle ou déguisée est interdite sans la permission écrite de l'éditeur. Le Journal L'Écho de Maskinongé ne se tient pas responsable des erreurs typographiques pouvant survenir dans les textes publicitaires mais il s'engage à reproduire uniquement la partie du texte ou se trouve l'erreur. La responsabilité du journal et ou de l'éditeur ne dépassera en aucun cas le montant de l'annonce. Les articles publiés dans Le Journal L'Écho de Maskinongé sont sous la seule responsabilité des auteurs et la direction ne partage pas nécessairement les opinions émises.

# Des impacts sur les utilisateurs

♦♦ MARTIN SYLVESTRE  
martin.sylvestre@transcontinental.ca

**L'imposant chantier au Centre sportif de Louiseville n'est pas sans causer quelques désagréments aux utilisateurs.**

La formation de hockey senior le Bellemare de Louiseville devait initialement disputer sa première rencontre locale le 12 novembre. En raison du retard dans l'échéancier, les partisans du club devront toutefois patienter jusqu'au 26 novembre avant de voir leurs favoris au Centre sportif.

«C'est l'accessibilité en frais de sécurité des lieux qui est problématique. Les installations n'auraient pas été prêtes pour recevoir une grosse masse de population comme 400-500 personnes», allègue Mimi Deblois, directrice des loisirs et de la culture à la ville de Louiseville.

«Quand tu assis du monde dans les gradins, il faut que tu sois capable de les évacuer de façon sécuritaire», rajoute le directeur des services techniques René Boilard.

Une situation que Francis Bellerive, copropriétaire du Bellemare, accepte bien.

«Les estrades n'auraient pas été disponibles le 12 et pour nous c'est primordial. C'est le nerf de la guerre. La Ville a été vraiment correcte de nous aviser d'avance et de nous proposer de nouvelles dates. On ne se sent pas «barouettés» dans un coin. C'est certain que présentement le fait de ne pas avoir d'heures de glace affecte nos

performances. En attendant, on joue tous nos matchs à l'étranger. Dès que l'aréna sera prêt nos partisans seront comblés puisqu'il y aura un match de hockey à chaque vendredi à Louiseville», avance-t-il.

## Hockey mineur et patinage artistique

Si le Bellemare semble bien s'accommoder du léger retard dans les travaux, le club de patinage artistique (CPA) et l'organisation du hockey mineur doivent trouver des moyens alternatifs quant à l'utilisation de la glace.



Photo, Nancy Noël

«Nous avons aidé le hockey mineur à chercher des alternatives, mais ce n'est pas la responsabilité de la Ville de leur trouver des heures de glace», établit

Mimi Deblois. «On aurait aimé que ça commence plus tôt, mais nous n'avons pas de contrôle là-dessus», commente le président de l'Association du hockey

Validez ce code **5\$**  
LDZFTNC8CLDX  
Valide du 27 octobre au 2 novembre 2010  
iPoints local  
www.lechodemaskinonge.com

mineur de Louiseville Mike Touzin. Jusqu'à présent l'organisme a défrayé près de 8 000 \$ pour la location de glace dans d'autres localités.

De son côté, Martine Lessard, présidente du CPA de Louiseville, fait contre mauvaise fortune bon cœur.

«Nous sommes obligés de louer des heures de glace à St-Boniface pour les débutants (P+) et un peu partout pour nos plus expérimentés (Stars). C'est un peu plus cher, mais on voulait que nos athlètes performant bien dès le début de la saison. Globalement, les rénovations du Centre sportif coûteront près de 13 000 \$ au club. C'est donc dire que le coût d'inscription des athlètes Stars a été majoré de 40 %. En début d'année, les gens savaient que ça coûterait plus cher, mais pas à ce niveau. Plus l'échéancier s'allonge, plus ça nous coûte cher. Heureusement, nous avons une bonne collaboration avec la Ville et on suit le dossier de près», conclut-elle.

Visitez  
weblocal.ca  
Trouvez. Évaluez. Partagez.



Photo, Nancy Noël

## Message du Syndicat des Métallos, section locale 9334

Aux employeurs  
de la région,



**RHI Canada inc. de Bécancour** a fermé ses portes en septembre dernier, laissant sans emploi plus d'une centaine d'employés.

Les employeurs qui reçoivent des demandes d'emploi d'ex-employés de **RHI Canada inc.** sont invités à y porter une attention particulière. Cela vaut la peine de les convoquer en entrevue.

Les anciens travailleurs de **RHI Canada inc.** sont ponctuels, expérimentés et disponibles. On retrouve principalement parmi eux des opérateurs de production et des mécaniciens. Ils sont aussi très ouverts à suivre des formations spécifiques à un nouveau milieu de travail.

Si votre entreprise est à la recherche d'une main-d'œuvre fiable, n'hésitez pas à les rencontrer.

Merci de votre collaboration pour aider ces travailleurs à trouver un nouvel emploi dans leur région.

3624176

## À la Caisse Desjardins de l'Ouest de la Mauricie NOVEMBRE c'est le mois de L'ENTREPRENEUR



En novembre, l'équipe **Gestion des avoirs** privilégie les chefs d'entreprises en les invitant à différentes activités

Pour en savoir davantage, contactez-nous au 819 228-9422

DESJARDINS a+

Desjardins  
Centre financier  
aux entreprises  
Secteur de  
Maskinongé

Desjardins  
Caisse de l'Ouest  
de la Mauricie

3623635

# Monstres et sorcières sortent dans la rue

# 2032

## nids-de-poule

Nous réparons les suspensions.

FAITES VÉRIFIER VOS SUSPENSIONS ET OBTENEZ UNE  
INSPECTION DU SYSTÈME DE CHARGE ET DE LA BATTERIE  
**GRATUITEMENT**

CENTRE MÉCANO SYLVAIN LAVERGNE

505, rue Saint-Joseph,  
Saint-Barnabé-Nord (Québec)

(819) 264-2064

**Auto  
Value**

Centre de Service Certifié

ON AIME ÇA LES AUTOS!

Le comité de revitalisation commerciale de Louiseville a frappé dans le mille avec l'activité annuelle «La tournée des becs sucrés». Cette année, l'événement se déroulera ce samedi 30 octobre.

De 14 h à 16 h, jeunes et moins jeunes pourront déambuler en toute sécurité sur l'avenue St-Laurent à Louiseville puisqu'elle sera interdite à la circulation. Les commerces participants distribueront friandises et sucreries lors de cette journée.

Cette grande collecte de bonbons pour les petits monstres, pirates, sorcières et autres débutera dans le stationnement du magasin J.A. Giguère et fils situé au 331 avenue St-Laurent. Le retour se fera au même endroit. Tout au cours du trajet, l'animation sera assurée par Francky le cowboy pendant que la sorcière maléfique offrira des potions magiques. Les élèves des écoles primaires de Louiseville ont aussi mis à contribution avec la présentation



Quelques-uns des élèves de l'école primaire de Louiseville qui participent à l'exposition de citrouilles

d'une exposition de citrouilles. Des prix de présence seront remis au terme de l'activité.

Par ailleurs, la Maison Hantée sera ouverte au public de 15 h 30 à 20 h, à la Maison de la Famille située au 75 avenue St-Jacques à Louiseville. M.S.

*Maquillage  
permanent*



*Christiane Vadeboncoeur  
Technicienne*

2750-B, rue Lafleche, St-Paulin



*Salon Beauté Illico*

▪ pose d'ongles ▪ bronzage ▪  
▪ laser ▪ esthétique ▪

819 268-5776

**CARREFOUR**  
JEUNESSE-EMPLOI - MRC DE MASKINONGÉ

## UNE POUSSÉE VERS TA RÉUSSITE

Services personnalisés et gratuits  
pour les 16-35 ans

Le Carrefour jeunesse-emploi MRC de Maskinongé te présente :

**Annie Darveau**, conseillère en entrepreneuriat et en développement de projets

Tu as une idée d'affaires en tête et tu aimerais la concrétiser dans la MRC de Maskinongé ?

Voici les différents services que t'offre la conseillère :

- \* Te soutenir dans le développement de ton idée en te guidant sur les opportunités et les options qui s'offrent à toi;
- \* T'orienter sur les étapes de la démarche entrepreneuriale en mettant à ta disposition les outils et les ressources adaptés à tes besoins;
- \* T'aider à développer ton profil entrepreneurial;
- \* T'offrir un accompagnement sur mesure dans l'élaboration de ton projet d'affaires.

Tu souhaites prendre un rendez-vous avec la conseillère  
en entrepreneuriat et en développement de projets ?

**Contacte-nous!**

Événement entrepreneurial 2010

16 novembre : Journée destinée au transfert d'entreprise.  
19 novembre : Occasion unique de connaître les étapes pour réaliser votre projet d'entreprise et d'approfondir votre idée grâce à des conférences et formations adaptées à vos besoins.  
Horaire détaillé au [www.cjemaskinonge.qc.ca](http://www.cjemaskinonge.qc.ca) (section Nos Projets)

Carrefour jeunesse-emploi MRC de Maskinongé  
401, avenue Saint-Laurent  
Louiseville (Québec) J5V 1K4

Téléphone : 819 228-0676, poste 222  
Site Internet : [www.cjemaskinonge.qc.ca](http://www.cjemaskinonge.qc.ca)  
Courriel : [entrepreneuriat@cjemaskinonge.qc.ca](mailto:entrepreneuriat@cjemaskinonge.qc.ca)



# «Je continue de croire aux entreprises de la région»

- Caroline St-Arnaud

••• MARTIN SYLVESTRE  
martin.sylvestre@transcontinental.ca

**C'**est forte du sentiment du devoir accompli que Caroline St-Arnaud quitte la direction générale de la Chambre de commerce et d'industrie de la MRC de Maskinongé (CCIMM).

Arrivée en poste le 15 juin 2009, Mme St-Arnaud a fait progresser la Chambre de façon significative. «Le membership est en croissance depuis la venue de Caroline dans notre organisation. De plus, l'organisme est en excellente santé financière comme en fait foi le surplus de 8190 \$ dégagé lors de la dernière assemblée générale annuelle», explique Steve Lavigne, président de la CCIMM.

Le taux de participation aux activités de la Chambre a également fait un bond positif sous la gouverne de Mme St-Arnaud. Toutefois, l'ex-directrice générale de la CCIMM ne s'attribue pas tous les honneurs.

«En plus de pouvoir compter sur une équipe formidable, la notoriété des activités y est pour beaucoup dans la progression de l'organisme. La dernière Soirée des Sommets Desjardins a fait un WOW et a beaucoup fait jaser», soutient Mme St-Arnaud dont la démission était effective vendredi dernier.



Caroline St-Arnaud quitte la direction générale de la Chambre de commerce et d'industrie de la MRC de Maskinongé.

Photo, Martin Sylvestre, L'Écho de Maskinongé

#### Les fiertés

Au cours de son mandat, Caroline St-Arnaud a tissé de nombreux liens avec plusieurs partenaires. Outre d'avoir laissé une entité saine financièrement, elle se réjouit d'avoir aidé la Soirée des Sommets Desjardins à passer à un autre niveau.

«Même si je n'en vais, je continue de croire aux entreprises de la région. Pour elles, c'est important de s'impliquer et de participer aux activités. De cette façon la Chambre de commerce sera plus forte et en mesure d'avoir le pouvoir politique afin de défendre les intérêts des entrepreneurs de la MRC de Maskinongé», fait savoir celle qui occupera le poste d'agente de développement au niveau des entreprises à la

Commission scolaire de l'Énergie.

#### Sur une bonne lancée

Malgré son départ, Mme St-Arnaud est d'avis que l'avenir s'annonce prometteur pour la CCIMM.

«Je souhaite que la Chambre continue de se développer et que les gens poursuivent leurs implications. Bref, une belle continuité», conclut-elle.

À la Caisse Desjardins de l'Ouest de la Mauricie

# NOVEMBRE c'est le mois de L'ENTREPRENEUR



## ▶ LA RETRAITE : COMMENT PASSER DU RÊVE À LA RÉALITÉ ?

Lorsque vous pensez à votre retraite, vous avez sûrement en tête des projets et des rêves qui vous emballent : partir en voyage, vous adonner à vos loisirs préférés ou tout simplement profiter de la vie.

#### Déterminer vos objectifs de retraite

La retraite dure aujourd'hui presque aussi longtemps que la vie active. Plusieurs questions méritent réflexion afin de planifier adéquatement votre rêve de retraite.

- ▶ À quel âge comptez-vous prendre votre retraite?
- ▶ Comment comptez-vous occuper votre temps à la retraite?
- ▶ Quelles sont vos attentes financières à l'égard de votre retraite?
- ▶ Quel sera le montant nécessaire d'épargne en fonction de vos objectifs de retraite?

POUR EN SAVOIR D'AVANTAGE, CONTACTEZ VOTRE CONSEILLER FINANCIER À LA CAISSE AU 819 228-9422.

DESJARDINS a+

Desjardins  
Centre financier  
aux entreprises  
Secteur de  
Maskinongé

Desjardins  
Caisse de l'Ouest  
de la Mauricie

## OUVERTURE BIENTÔT

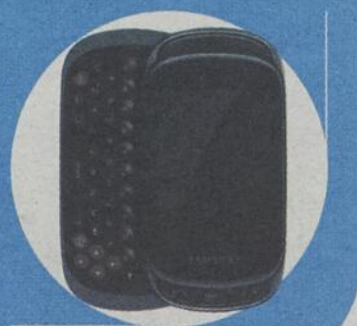
Boutique Mobilité

Édifice Téléphone Milot  
2640, rue Laflèche, St-Paulin  
819 268-6624



Pour tous vos besoins  
EN TÉLÉPHONIE CELLULAIRE

- Experts-conseils dévoués
- Vaste choix d'appareils 3G à 0\$\*
- Accessoires gratuits\*



Samsung Gravity Touch

\* Voir détails en magasin.  
Promotion sous réserve de  
modification ou de fin anticipée.

WWW.SOGETEL.COM

SOGETEL  
MOBILITÉ

# La patience est de mise

►► MARTIN SYLVESTRE  
martin.sylvestre@transcontinental.ca

**D**epuis environ trois ans, pas moins de trois directeurs généraux se sont succédés à la barre de la Chambre de commerce et d'in-

dustrie de la MRC de Maskinongé (CCIMM).

Après Marc Plante et Diane Archambault, voilà que Caroline St-Arnaud part elle-aussi relever de nouveaux défis.

«C'est dommage, car Caroline et tous les administrateurs avaient réussi à créer une belle synergie avec les membres. Tout le monde se montrait très satisfait de son travail», indique Steve Lavigne, président de la CCIMM.

Malgré tout, les membres de la Chambre ne devraient pas être dépayés puisqu'une membre de la CCIMM, Isabelle Thibodeau, assurera l'intérim.

«Le processus pour trouver la bonne personne à la direction générale est déjà enclenché. Par contre, nous allons quand même prendre notre temps, car il y a eu beaucoup de changements à ce poste», reconnaît M. Lavigne

# Remplacement d'un ponceau

Le ministère des Transports du Québec avise les usagers que les travaux de remplacement d'un ponceau sur la route 350 (rang des Douze Terres), à Saint-Paulin, sont prolongés jusqu'au 29 octobre 2010. La circulation se fait en alternance, sur 500 m, à l'aide de feux de circulation, sur un chemin de déviation entre le rang Saint-Louis et le chemin des Pionniers, 24h sur 24, sept jours sur sept. La vitesse est limitée à 60 km/h aux abords du chantier et à 30 km/h sur le chemin de déviation.

**En octobre**

**Nous PAYONS les TAXES pour vous sur tous nos ABONNEMENTS au GYM**

**3 mois ou 6 mois**

Valide jusqu'au 31 octobre 2010.

Centre de conditionnement physique

**ÉNERGIE Plus**

**Stéphane Blais**  
Entraîneur certifié par COACH EXPERT

90, av. Ste-Élizabeth, Louiseville 819 228-8808

CONDITIONNEMENT PHYSIQUE

- Programme personnalisé (musculature, remise en forme)
- Alimentation et préparation sportive (perte ou gain de poids)

Service d'entraîneur privé

**NE PAS UTILISER DE COURTIER C'EST COMME NE PAS UTILISER DE PROTECTION**

Protégez-vous : [www.jamaissansmoncourtier.com](http://www.jamaissansmoncourtier.com)

**Sutton** l'immobilier nous habite > [www.suttonquebec.com](http://www.suttonquebec.com)

Visite libre tous les vendredis après-midi

**LES JARDINS LATOURELLE**

CONCEPT D'HABITATION ÉVOLUTIVE POUR GENS DU 3<sup>ÈME</sup> ÂGE

**Pour un chez-soi sans tracas**

- Confort
- Tranquillité
- Sécurité

STUDIOS ET 3 1/2 DISPONIBLES

- Balcons individuels
- Ascenseur
- Système d'appel d'urgence
- Présence de personnel infirmier 7 jours/7
- Salon de coiffure
- Salle de lavage

ADRESSE : 30, RUE PIERRE-LAPORTE, LOUISEVILLE

POUR NOUS JOINDRE : ANDRÉ LACROIX 819 374-2586 POSTE 116

# Les détaillants de motoneige inquiets

••> MARTIN SYLVESTRE  
martin.sylvestre@transcontinental.ca

La saison hivernale n'est pas encore arrivée que déjà elle s'annonce fertile en rebondissements. Si les amateurs de quads et de motoneiges sont au fait qu'ils devront trouver de nouvelles voies pour pratiquer leur loisir favori, les commerçants ne la trouvent pas drôle du tout.

En choisissant de retirer les privilèges d'accès aux terres agricoles pour les sentiers de motoneiges et de quads cet hiver, l'Union des producteurs agricoles (UPA) de la Mauricie hausse ses moyens de pressions dans le bras de fer qui l'oppose au gouvernement québécois.

Toutefois, en plus de priver de nombreux amateurs de leur loisir sur différents chemins de la région, les agriculteurs font des dommages collatéraux considérables. Les détaillants figurent parmi les plus touchés.

«Nous sommes pris en otage. C'est plate pour nous, pour l'industrie, les municipalités et le gouvernement pour la perception de taxes. Ce n'est jamais bon avant la saison. On espère que l'UPA va reculer puisque les agriculteurs sont eux-mêmes de grands utilisateurs de motoneiges et VTT », informe Clément Pratte, propriétaire de Clément Motos.



Mario Sicard, copropriétaire de J.Sicard Sport de Louiseville. Photo, L'Écho de Maskinongé

De son côté, Éric Sergerie du commerce Passion Sport à Louiseville semble résigné.

«Nous avons une brique comme ça qui nous tombe sur la tête à chaque année. Nos inventaires sont là et la grosse saison commence. C'est certain que vendre maintenant ou vendre après les Fêtes ce n'est pas le même prix. Notre souhait est que les cultivateurs et le gouvernement s'entendent rapidement.»

Mario Sicard, copropriétaire de J.Sicard Sport voit lui-aussi d'un très mauvais œil le blocus des membres de l'UPA Mauricie.

«Ça a un impact direct en raison de l'incer-

titude que ça apporte. On note déjà une baisse d'achalandage au niveau de la motoneige. Les clients posent beaucoup de questions à ce sujet.»

## Du déjà vu

Même s'ils trouvent la situation déplorable, ce n'est pas du nouveau pour les détaillants. En 2005, des moyens de pression similaires avaient été mis de l'avant par les agriculteurs. «On sait que cette situation est déjà arrivée

dans le passé et qu'elle s'est réglée avant la saison de motoneige. On espère que c'est ce qui arrivera aussi cette année considérant que le marché de la motoneige représente de gros chiffres. Le gouvernement devrait agir rapidement», insiste Mario Sicard.

Clément Pratte abonde dans le même sens. «Il y a eu la même chose il y a cinq ans. Toutefois, les agriculteurs ont levé leur interdiction lors de la première neige», conclut-il

Avez-vous pensé à nommer celui qui veillera sur votre personne et vos biens en cas d'incapacité?



## SAVIEZ-VOUS QUE...

Votre inaptitude doit être constatée par une équipe de professionnels (médecin, psychologue, etc.). Le mandat en cas d'incapacité n'entrera donc en vigueur qu'après avoir été homologué par le tribunal, à qui on doit faire la preuve que le mandant est devenu inapte.


## QUE FAIRE...

Planifier votre succession avec votre conseiller ou votre planificateur financier\* pour :

- 1 Faire votre inventaire personnel
- 2 Assurer un transfert fiscalement avantageux
- 3 Faire les recherches concernant vos polices d'assurance vie
- 4 Mieux comprendre le rôle et les responsabilités de votre liquidateur
- 5 Connaître quels sont les documents importants à conserver

\* Le service de planification financière est offert par des planificateurs financiers de Desjardins Cabinet de services financiers inc.

La Caisse populaire de Maskinongé  
La Caisse populaire de St-Alexis-des-Monts  
La Caisse populaire de St-Léon-le-Grand  
La Caisse Desjardins de l'Ouest de la Mauricie

 **Desjardins**

3623764

# GRATUIT

OBTENEZ un abri d'auto avec tout achat de:



RABAIS JUSQU'À 8000\$  
DODGE CARAVAN 2010



RABAIS JUSQU'À 4000\$  
DODGE JOURNEY 2010



RABAIS JUSQU'À 4000\$  
JEEP PATRIOT 2010



M. Jean-Guy Crépeau  
Président



Denys Diamond  
Directeur général des ventes



Normand Richard  
Directeur véhicules d'occasion



Julien Leclerc  
Représentant



Claude Jauron  
Représentant



Bruno Côté  
Représentant



Jimmy Boutin  
Représentant



Normand Bergeron  
Représentant



Sébastien Fréchette  
Représentant



Francis Couture  
Représentant



Josée Lacombe  
Directrice commerciale

CHRYSLER

Jeep

DODGE

RAM

**Bernier  
Crépeau**

Détails chez votre concessionnaire. Photos à titre indicatif

3100, boul. Saint-Jean, Trois-Rivières  
Ouvert tous les soirs jusqu'à 21 h  
819 377-3077

www.berniercrepeau.com

360926

## Gens d'affaires et futurs promoteurs,

une formation en *Lancement d'une entreprise* est offerte à Louiseville.

### Début des cours :

Entrées continues et sorties variables

**Durée :** 12 semaines / à raison de 2 soirs par semaine

**Coût :** 163 \$

Encadrement et support à la réalisation de votre plan d'affaires

### Séance d'information

**Date :** 1<sup>er</sup> novembre 2010

**Heure :** 19 h

**Lieu :** Centre financier aux entreprises  
760, boulevard Saint-Laurent Est  
Louiseville

**Local :** Salle de conférence  
(accès par la porte arrière)

Veillez confirmer votre présence auprès de  
M<sup>me</sup> Martine Lafond au 819 539-2265, poste 3247.



3609941

# Hommage aux bénévoles

**C**omme c'est la coutume depuis quelques années déjà, La Caisse de l'Ouest de la Mauricie profite de la semaine de la coopération pour souligner le travail et le don exceptionnel de soi de 12 bénévoles provenant de chacune des 12 municipalités où l'institution financière a pignon sur rue.

C'est ainsi que le 12 octobre dernier, quelques 282 personnes se sont présentées à la Porte de la Mauricie pour donner un coup de chapeau à 12 des leurs qui ne ménagent ni temps, ni effort pour travailler au mieux-être de leur collectivité respective.

En plus de 12 belles histoires entré un citoyen et sa communauté, la caisse de l'Ouest

de la Mauricie avait tout un plat de résistance à présenter à ses convives alors que nul autre qu'Alain Choquette, qui y est allé de quelques tours de magie, a surtout entretenu son auditoire sur le sinueux parcours de son ascension artistique, parsemé plus souvent qu'autrement d'embûches sérieuses; ce qui ne l'aura pas empêché d'atteindre le but qu'il s'était fixé dès l'âge de huit ans : faire un jour de la magie à Las Vegas. Intitulé Les pouvoirs magiques en nous, la conférence de M. Choquette aura fait prendre conscience à tous que malgré les obstacles, il faut, tel un boxeur, se relever après avoir reçu un coup, car personne d'autre ne le fera à notre place. **A.L.**



Devant, Gaston Tousignant (Louiseville), Jeanne David (St-Étienne-des-Grès), Gisèle D. Gélinas (St-Barnabé), Léon Lacerte (Yamachiche), Léo Bourassa (Ste-Angèle-de-Prémont), Diane Carle (Ste-Ursule), Réal Milette (St-Élie-de-Caxton), Lucille Mélançon (St-Élie-de-Caxton), Hélène Robert (St-Édouard-de-Maskinongé) et Marc Masson (St-Justin). Au deuxième rang, René J. Lemire, vice-président de la Caisse Desjardins de l'Ouest de la Mauricie, Johanne Ricard (St-Thomas-de-Caxton), Suzanne St-Onge (St-Paulin), Réjean Carle (Ste-Ursule), Denis Lacerte (St-Sévère) et Jacques Duranleau, directeur général de la Caisse Desjardins de l'Ouest de la Mauricie.

Chaussures  
**Destrempes**

À l'automne  
une chaussure pour  
**CHAQUE HOMME!**



-30 degrés  
celsius

821, av. Gilles-Villeneuve, Berthierville • 450 836-2912



À ne pas manquer!



Le comité culturel et le Conseil de la Fabrique de Saint-Léon-le-Grand présentent pour vous Mesdames,

**Michel Louvain**

Le samedi 13 novembre 2010, à 20 h

À l'église de Saint-Léon-le-Grand  
En concert bénéfice pour la restauration  
de l'orgue Casavant Opus 72 (1896)



Billets : prévente : 35 \$ à l'entrée : 40 \$

Points de vente: Tabagie Grand-Père, Louiseville; La Pousse-Santé, Louiseville; Magasin Général Avec le Temps, St-Alexis-des-Monts; Caisse populaire St-Léon-le-Grand; Resto Bar St-Paulin.



Transports  
Collectifs  
MRC de Maskinongé

Réervations: 819 228-5468  
228-2578  
À votre service - Réservez 819 840-0603

# L'Avenue Libre demande des appuis

**A**fin de l'aider à financer son projet de chambres pour personnes autonomes, l'organisme L'Avenue Libre participe à un concours et invite la population à appuyer le projet par le biais de son site Internet, [www.avenuelibre.org](http://www.avenuelibre.org).

Le second tour de scrutin est en branle depuis lundi et se tiendra jusqu'au 5 novembre. C'est donc dire que le public peut voter en faveur de ce projet qui vise à créer des chambres pour personnes autonomes ayant vécues des difficultés en santé mentale.

«Nous sommes confiants de nous classer pour la demi-finale. Plus la première ronde avançait et plus on sentait monter nos appuis. C'est un moyen original d'obtenir du financement sans solliciter financièrement les gens», transmet Danielle Levasseur, directrice générale de L'Avenue Libre.

Pour ce second tour de vote, les gens qui éprouvent des difficultés à voter peuvent contacter L'Avenue Libre au (819) 228-9917 ou se présenter aux locaux de l'organisme situé au 262, avenue St-Laurent à Louiseville. M.S.

L'organisme L'Avenue Libre s'est affiché au Festival de la galette de sarrasin. Devant, l'agent de communication Yves Ricard et Danielle Levasseur, directrice générale. Derrière, France Lacroix, animatrice, Marie-Eve Villeneuve, intervenante et Stéphanie Laforge, aide-animatrice.



## Le Noël du Pauvre au Marché Émery

Pas moins de 24 bénévoles sous la responsabilité de Robert Ricard s'activeront du 27 au 30 octobre au Marché Métro Émery de Louiseville afin de recueillir les dons des clients au profit du Noël du Pauvre. Les personnes qui feront un don seront éligibles au tirage de trois bons d'achat d'une valeur totale de 200 \$.

Sur la photo, Pierrette Plante, présidente du Noël du pauvre pour une 7<sup>e</sup> année consécutive en compagnie de messieurs Mario Quintal et Mario Bellemare, coprésidents d'honneur en 2010 ainsi que de Jean-Pierre Milot, directeur-général du Marché Métro Émery.



## 60 véhicules en inventaire

2010 Dodge Charger	42 537 km	15 995 \$
2010 Jeep Liberty	22 000 km	20 995 \$
2010 Nissan Sentra	26 000 km	14 995 \$
2009 Chevrolet Cobalt	39 000 km	11 995 \$
2009 Chrysler Sebring	49 000 km	13 495 \$
2009 Pontiac Montana	43 000 km	17 495 \$
2008 Dodge Ram 4X4	33 000 km	21 995 \$
2008 Sierra 2500 Duramax 4x4	90 000 km	36 995 \$
2008 Nissan Altima 2.5S	51 000 km	18 995 \$
2008 Nissan Versa	55 000 km	12 995 \$
2006 Honda Accord EX, cuir, 2 portes	58 000 km	14 995 \$

- Ouvert tous les jours de 8h à 20h
- Ouvert le samedi de 10h à 16h
- Plusieurs autres véhicules en stock

Aussi : 2<sup>e</sup> chance au crédit.

Louiseville  
AUTOMOBILE

819 228-2711

[www.louisevilleauto.com](http://www.louisevilleauto.com)

871, boul. Saint-Laurent  
Ouest, Louiseville



Marie-Eve Gélinas,  
pharmacienne

## CAPSULE Santé



Chantale Gaboury,  
pharmacienne-propriétaire

### Des vaccins, en voyage?

C'est bien connu, les vaccins sont efficaces pour prévenir plusieurs infections. En voyage, incluant dans les formules tout-inclus, nous ne sommes pas à l'abri de certaines infections. Les vaccins les plus fréquemment donnés avant un voyage sont ceux contre l'hépatite A et B, la fièvre typhoïde, la fièvre jaune, la diarrhée du voyageur et le choléra. Bien sûr, les précautions de base comme: boire de l'eau/jus embouteillé, porter des sandales sur la plage et utiliser des condoms sont toujours de mise, car elles constituent la prévention première dont nous pouvons nous munir.

Évidemment, l'exposition aux risques d'infections varient d'une région à l'autre et celles-ci peuvent entraîner des conséquences fâcheuses lors du voyage mais aussi au retour. Ainsi, certains pays nécessiteront un seul vaccin contre 5 pour d'autres! Il existe aussi des pays qui demandent un certificat de vaccination contre des infections en particulier, sinon l'accès au pays ne vous sera pas accordé! Il est donc impératif de se renseigner auprès de professionnels de la santé compétents pour ce type de prévention. Souvent, une mise à jour du carnet de vaccination est souhaitable avant le départ.

Voilà donc pourquoi il est important de consulter un professionnel de la santé avant de partir en voyage: dès que vous prévoyez votre voyage vous devriez aussi prévoir votre "rendez-vous santé"!

**NOUVEAU SERVICE À NOTRE PHARMACIE!  
CONSULTATION PRÉ-VOYAGE PAR UN PHARMACIEN  
ET VACCINATION PAR UNE INFIRMIÈRE**

(mise à jour du carnet de vaccination et vaccins pré-voyage)

Contactez-nous pour prendre rendez-vous au 819-227-2288.

« Ici, on prend le temps de vous conseiller et de vous écouter! »

Chantale Gaboury,  
pharmacienne-propriétaire  
22, rue St-Aimé, Maskinongé • 819 227-2288

Membre affilié à  
Proxim

## Le développement durable, moi j'y crois!

Social

Témoignage de

Annie Plante

Le Projet Grandi-Ose  
Une action pour sauver l'école!



Mon implication dans la communauté de Saint-Élie-de-Caxton me permet de constater qu'il est possible d'améliorer, petit pas par petit pas, nos milieux de

vie. Lorsqu'un projet comme le Projet Grandi-Ose se concrétise après plusieurs mois de travail collectif, je ressens une grande fierté et le sentiment que je fais ma part pour que mon village continue de se développer.

Le projet Grandi-Ose, qui ajoute des cours de musique et des arts du cirque au programme pédagogique habituel, vise à garder les jeunes familles au sein de la communauté caxtonnienne et à en attirer de nouvelles afin d'assurer la pérennité de notre école. Travailler pour conserver nos services, nos établissements et nos familles, c'est stimulant et c'est du Développement Durable à 100%, et moi, j'y crois!

Annie Plante

Dirigeante, Caisse Desjardins de l'Ouest de la Mauricie



DESJARDINS a plus  
DE CONSCIENCE SOCIALE

Le développement durable vise à allier le développement des sociétés de façon équitable et la protection de l'environnement

Visionner les vidéos des réalisations sur

[www.cdom.ca](http://www.cdom.ca)

Cliquez sur l'onglet VOTRE CAISSE

Écoutez la chronique de la Caisse

à CH2O «103,1 ou 104,9 FM», ce jeudi 17 h 20



Desjardins  
Caisse de l'Ouest  
de la Mauricie

3623625

# ÉVÉNEMENT ENTREPRENEURIAL 2010



DÉMYSTIFIEZ  
L'ENTREPRENEURIAT !

JOUR 1: MARDI 16 NOVEMBRE  
RELÈVE TON DÉFI  
AVIS AUX FUTURS RELEVEURS!



À NE PAS MANQUER!  
14H00  
CONFÉRENCE DE LUC SENAY  
« MON POTENTIEL INCONNU »  
> Voir l'horaire au  
[www.cld-maskinonge.qc.ca](http://www.cld-maskinonge.qc.ca)  
> Inscriptions au 819 228-2744

JOUR 2: VENDREDI 19 NOVEMBRE  
DESTINATION: ENTREPRENEUR  
C'EST MOI LE BOSS!



À NE PAS MANQUER!  
11H45  
CONFÉRENCE D'ANNE MARCOTTE  
« OSEZ FAIRE LA DIFFÉRENCE »  
> Voir l'horaire au  
[www.cjemaskinonge.qc.ca](http://www.cjemaskinonge.qc.ca)  
ou au [www.sadcmaskinonge.qc.ca](http://www.sadcmaskinonge.qc.ca)  
> Inscriptions au 819 228-0676

Des conférenciers et des intervenants de renom  
sous un même toit...

VOILÀ UN INCONTOURNABLE POUR  
TOUT FUTUR ENTREPRENEUR!

JOUR 1:  
MARDI 16 NOVEMBRE  
Centre Multiservice  
Réal-U.-Guimond:  
3051, rue Bergeron,  
à Saint-Paulin

JOUR 2:  
VENDREDI 19 NOVEMBRE  
Magasin général Le Brun:  
192, Pied-de-la-Côte,  
à Maskinongé



PORTE-PAROLE DE LA  
2<sup>E</sup> ÉDITION DE L'ÉVÉNEMENT  
ENTREPRENEURIAL

Richard Viennneau  
et Isabelle Thibeault  
Propriétaires du Magasin  
Général Le Brun, à Maskinongé

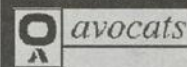
## Travaux d'asphaltage à Sainte-Ursule

Des travaux d'asphaltage des acco-  
tements sur la route 348, à Sainte-Ursule,  
seront réalisés jusqu'au 30 octobre. La  
nature des travaux entraînera, sur un km  
à la fois, la fermeture d'une voie sur deux  
de la route 348, de la limite de Saint-  
Édouard-de-Maskinongé à la limite de  
Louiseville. La circulation se fera en  
alternance à l'aide de signaleurs, du lundi  
au vendredi, de 7h à 17h30

Consultez nos  
**PROFESSIONNELS**

### AVOCATS

Dubeau Perreault



Serge Dubeau avocat  
Jean Perreault avocat  
et médiateur familial accrédité  
Alex Hamelin avocat  
Urgence 24h 819 244-5744

819 228-5529 Serge Gagnon avocat conseil  
Télécopieur 819 228-8621

3194224 21, rue St-Marc, Louiseville J5V 2E4

### CHIROPATICIEN

Dr Yves Bellemare  
Chiropraticien

775, rue Notre-Dame, Berthierville  
450 836-8294  
1520, Lottinville, Saint-Paulin  
819 268-5120



### CLIMATISATION

3427975 Service 24 heures

**Climatisation  
JACQUES VALLIÈRES**  
RBQ : 8958-1795-07

• Réfrigération • Chauffage • Thermopompe  
• Vente et installation de climatiseur  
RÉSIDENTIEL • COMMERCIAL • INDUSTRIEL • AGRICOLE

143, Lac Saint-Pierre Ouest, Louiseville  
Tél. : 819 228-9159 • Cell. : 819 691-7031

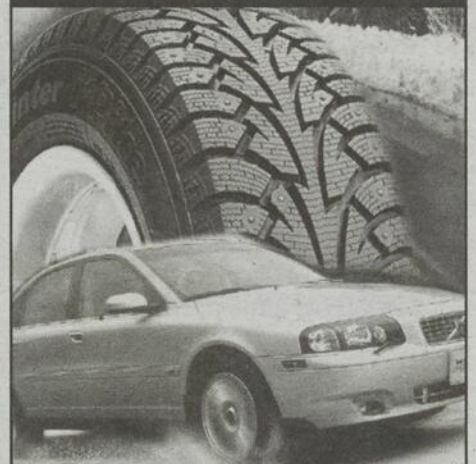
### PEINTRE

PEINTURE  
**PIERRE  
BUISSON SENC**

Peinture intérieure/extérieure  
LICENCE RBO: 8344-2137-28

819 296-3925 • Cell.: 819 701-2109

**SPÉCIAL**  
sur pneus d'hiver  
neufs et usagés  
**Des milliers  
en inventaire!**



**Hankook**  
PERFORMANCE TIRES

**Pneus & Accessoires  
R. THÉRIAULT INC.**

Achat • Vente : Pneus d'autos,  
camions, hors-route,  
forestiers, industriels  
• Neufs • Usagés • Réchapés •



1441, boul. St-Laurent Est  
Louiseville

Situé face à la sortie 174  
de l'autoroute 40

Tél. : 819-228-8426  
Sans frais : 1 800 268-2963

**AGENDA** communautaire  
www.lechodemaskinonge.com

**Afeas Maskinongé**

Soirée de danse d'Halloween le samedi 30 octobre à 19h45, au centre communautaire. À noter que la pratique se fera à 19h15. L'animation musicale sera assurée par Robert et Gaby Frappier. Prix de présence et buffet en fin de soirée. Bienvenue aux gens costumés. Infos : Claudette au 819 227-1411

**Noël du Pauvre à Maskinongé**

Un souper spaghetti au profit du Noël du Pauvre à Maskinongé se tiendra le 13 novembre prochain, dès 18h, au centre communautaire. L'organisation demande aux convives d'apporter une denrée alimentaire non périssable. Cette année, le Noël du Pauvre aura lieu le 3 décembre à la Maison paroissiale de Maskinongé. La cueillette des dons se fera du 28 novembre au 3 décembre. Les billets pour le souper spaghetti sont en vente au coût de 13 \$ pour les adultes, 5 \$ pour les enfants de 12 ans et moins et de 7 \$ pour la soirée

seulement. Infos : Nicole au 819 227-4992, Jocelyne 819 227-2145, Gisèle au 819 227-2536 ou 819 227-4938, Ginette au 819 227-4447 et Marie-Paul au (819) 227-4551.

**Demande pour le Noël du Pauvre**

Les personnes qui désirent faire une demande pour le Noël du Pauvre doivent téléphoner à la maison paroissiale de Maskinongé dans la semaine du 1<sup>er</sup> au 5 novembre, au 819 227-4938. Du 8 au 11 novembre des bénévoles aideront à remplir le formulaire de demande. N'oubliez pas d'apporter votre carte d'assurance-maladie, votre carte-médicaments ainsi que votre rapport d'impôt 2009. Un seul formulaire par adresse civique et les aînés de plus de 60 ans peuvent faire une demande.

**Afeas Yamachiche**

Le 9 novembre prochain, les membres de l'Afeas Yamachiche visiteront les municipalités environnantes. La visite débutera au magasin général Lebrun, où nous apporterons notre dîner que nous dégusterons dans son grenier. Ensuite, la délégation se dirigera vers les commerces « Sur la table », « La fleur de sarrasin », et terminera son périple au

« Café Mango ». Le départ se fait à 10h30 au stationnement de l'Église. Le covoiturage est à l'honneur. Réservations : 819 296-3211.

**Chevaliers de Colomb**

Whist-militaire le dimanche 7 novembre, à 13 h, au sous-sol de l'église de St-Justin. Infos: 819 227-3291.

**Âge d'Or St-Justin**

Souper d'Halloween le vendredi 29 octobre à 17 h. Le déguisement est de mise. Les enfants passeront entre 17 h et 19 h.

**Le Gyroscop**

Venant en aide aux proches de personnes éprouvant des problèmes de santé mentale, le

Gyroscopie convie la population à un café-rencontre le 2 novembre prochain à 19 h, au restaurant Alexys Markos situé au 161 Boul. St-Laurent Est. La soirée sera animée par l'intervenante Josée St-Arneault et aura pour thème « Les renoncements nécessaires ». Info : 819 228-2858.

**L'Association des aidants naturels du bassin de Maskinongé**

Souper-conférence sous le thème « Grandir d'un passé trouble » ce mercredi 27 octobre au restaurant Marco situé au 161, Boul. St-Laurent Est. Le psychothérapeute Alain Bellemare est le conférencier invité. Souper à 17 h à vos frais et conférence gratuite à 19 h. Infos : 819 268-2884

**Les Résidences France et Yvon Héroux**  
AVEC CERTIFICATION DE CONFORMITÉ



- Autonome et semi-autonome • Infirmière sur place
- Chambres privées avec salle de bain • Atmosphère familiale et cuisine renommée
- Activités régulières avec déplacement gratuit inclus

151, rue Lessard, Louiseville • Tél. : 819 228-5777

**CENTRE DENTAIRE CHAPUT**



Dre Marie Claude Chaput

**Sportif!** Équipez-vous d'un **protecteur buccal personnalisé**

- Fabrication sur mesure pour une performance maximum
- Faites personnaliser votre protecteur (épaisseur, couleur, symbole de votre équipe préférée, votre nom, votre numéro de joueur, etc.)
- Modèle adapté à chaque sport

**Affichez un sourire de vainqueur!**

www.cdchapat.ca  
Bienvenue aux nouveaux patients

Plan de financement  
DENTOPLAN 

255, av. Saint-Laurent, bur. 201  
centre-ville Louiseville

**819.228.5577**

**Coiffure Véronique Béland**



**LUNDI et MARDI**

Coupe pour homme

**10\$** + Taxes

Ne peut être jumelé à aucune autre promotion. Offre valide jusqu'au 7 décembre 2010

**REDKEN**  
5TH AVENUE NYC  
**HEURES D'OUVERTURE:**  
Lundi - Mardi: 9 h à 17 h  
Mercredi - Jeudi - Vendredi: 9 h à 20 h  
Samedi: 8 h à 14 h

223, av. Saint-Laurent, Louiseville  
(anciens locaux de la Bijouterie Giguère)

AVEC OU SANS RENDEZ-VOUS: **819 228-8141**

**DÉCOUVREZ LES AVANTAGES DE LA MICRODERMABRASION**

**LUNDI, 15 NOVEMBRE 2010**

**Séance d'informations de 5 à 7**

**Vins & Fromages**

Réservation préférable (places limitées)  
**819 697-6150 ou 819 228-8141**  
Admission gratuite

**Salon Chantale**

- Soins du visage
- Soins des pieds
- Pose d'ongles
- Épilation laser
- Microdermabrasion
- Photo rajeunissement

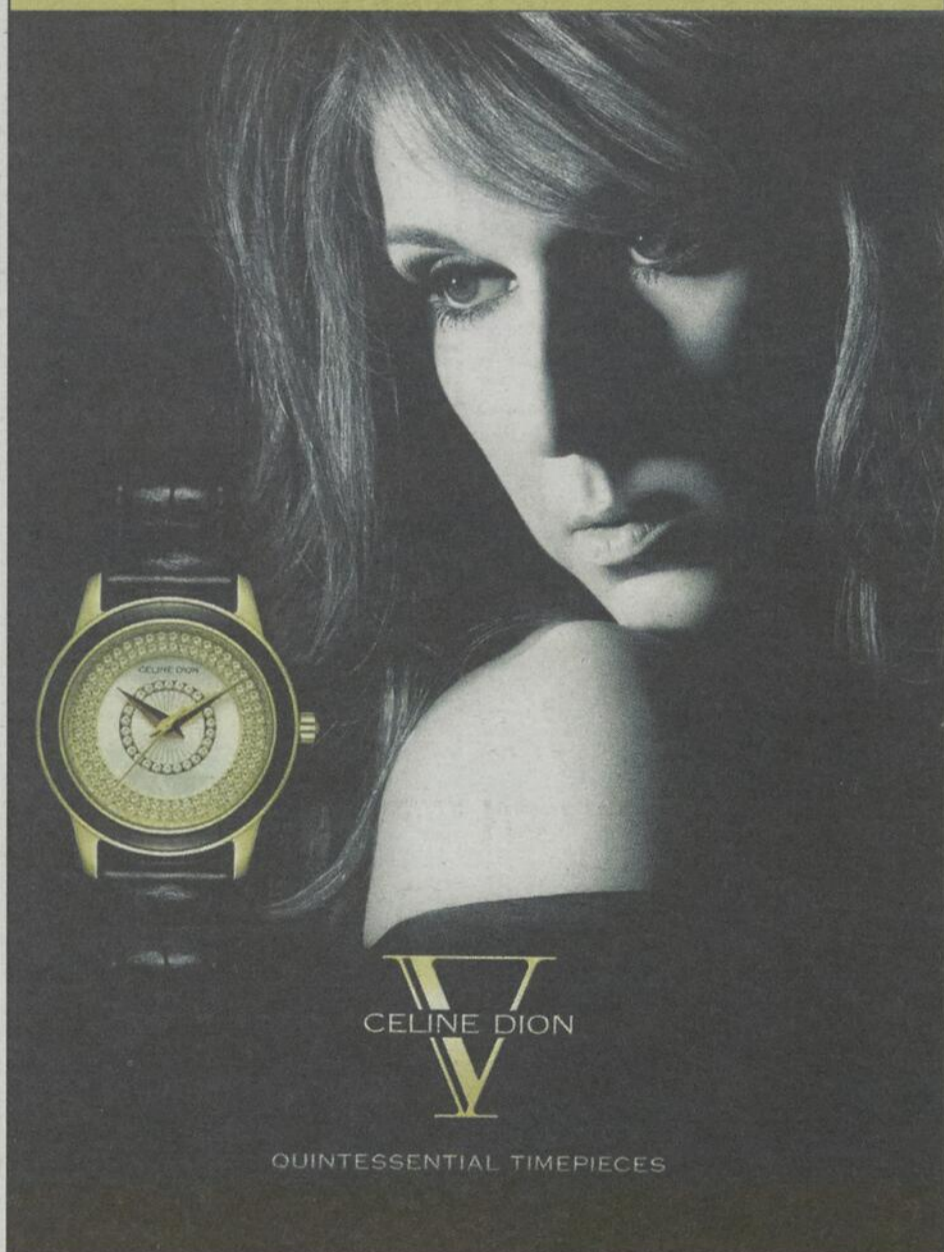
Chantale Champion, esthéticienne propriétaire  
Vanessa Gagnon, esthéticienne

(dans les mêmes locaux que Coiffure Véronique Béland)

# BIJOUTERIE JADE

VENTE • RÉPARATION • MONTRES • BIJOUX

vous offre en  
**exclusivité**



CELINE DION

QUINTESSENTIAL TIMEPIECES

COLLECTION DE 42 MODÈLES À PARTIR DE 99 \$

EN VENTE À LA  
**BIJOUTERIE JADE**  
CENTRE COMMERCIAL LOUISEVILLE  
550, BOUL. SAINT-LAURENT EST  
819 228-3175  
DENIS CHEVALIER, PROPRIÉTAIRE

## VIE COMMUNAUTAIRE ET LOISIRS

# À la découverte du tricot

••> MARTIN SYLVESTRE  
martin.sylvestre@transcontinental.ca

Une vingtaine de jeunes du pavillon St-Louis de l'école primaire de Louiseville ont découvert une des facettes de l'artisanat d'antan par le biais du tricot.

Afin de bien aiguiller les jeunes apprentis, des membres du Centre d'action bénévole de la MRC de Maskinongé divulgueront leurs

trucs et astuces jusqu'en décembre.

«L'activité s'inscrit dans un volet de communication intergénérationnelle entre les jeunes et les aînés. Le tricot constitue un bon moyen pour les deux générations de partager des valeurs», fait savoir Jocelyn Landry, animateur de vie spirituelle et d'engagement communautaire.

À noter qu'advenant la disponibilité de bénévoles, l'activité peut être exportée dans les autres écoles primaires de la MRC de Maskinongé.



À l'avant, Keven Béland, Gisèle Pelletier, Sabrina Landry et Alexandre Dupont. Derrière, Sarah-Maude Baribeau, Huguette St-Antoine Lessard, Louiselle Ricard et Hélène Béland. Photo, Martin Sylvestre, L'Écho de Maskinongé

PIÈCES D'AUTOS

**J.M.B.**

**\$ ACHAT ET VENTE DE VÉHICULES \$**

D'OCCASION • ACCIDENTÉS • FERRAILLE

SERVICE DE CUEILLETTE ET DE REMORQUAGE

587, boul. Ouest, route 138, Maskinongé

450 885-3223

3310853

3627630



VISITES LIBRES  
en semaine de 9h à 16h  
ou sur rendez-vous jours  
fériés ou fin de semaine

Médecin  
sur place  
(pour personne  
en perte d'autonomie)

VUE SUR  
LE FLEUVE



Résidence pour retraités

**Autonomes**  
et  
**en perte d'autonomie**

Soins d'assistance • Distribution  
supervisée des médicaments • Infirmière  
• Présence 24/7 • Salle d'entraînement  
• Activités et loisirs

• Convalescence/répit • Salle à manger

2½ - 3½ - 4½

450 960-2084 poste 1006

101, Ste-Foy, Berthierville  
www.villaberthier.com

# BIENVENUE DANS VOTRE SECTION DES ANNONCES CLASSÉES

Un seul numéro pour vous servir  
(sans frais) **1.866.637.5236**

\*\*\*\*\*  
**Soyez innovateur !**  
Allez-y pour la  
**COULEUR !**  
\*\*\*\*\*

## 105 Propriétés à vendre

DUPLEX/ résidentiel, Ste-Mélanie, 4-1/2, 3-1/2, rénové 2008, belle fenestration, poêle bois, accès lac, terrain 10 000 pi.ca., revenu 12 900\$, 165 000\$ négociable, 450-889-1291

RECHERCHE maisons de campagne, fermettes, domaines. Clientèle venant de Montréal, actuelle. François Ducharme, courtier immobilier Capitale Prestige Montréal, 450-898-1679

**ST-CHARLES-BORROMÉE:** 16, St-Ididore, bungalow résidentiel, terrain 12 000 pi.ca., libre immédiatement. 179 000\$, 450-898-1180

## 160 Terrains à vendre

**NOTRE-DAME-DES-BOIS:** Près du Mont-Mégantic terrains boisés en montagne, Domaine privé 21 500\$ et plus, financement disponible, magnifiques paysages, air pur. Infos.: 819-888-2314 www.domainedesappalachies.ca

### TERRAINS À VENDRE

Beaux grands terrains résidentiels de 6,000 à 8,200 pi.ca. dans un environnement boisé à Lavaltrie. Rue avec les 3 services. Quelques terrains encore disponibles. À partir de 55,000\$, services inclus. 514-668-1107

**Auto-constructeur et investisseurs bienvenus!**

## 205 Logements/ appartements à louer

\* 4-1/2, beaux logements, St-Cuthbert, Berthier. 3-1/2 à Joliette. **SPECIAL. Stationnement, libres immédiatement** 4 5 0 - 8 3 6 - 4 5 9 6, 450-836-6589

5-1/2, sur 2 étages, libre maintenant, Louiseville, 819-244-9972

## 205 Logements/ appartements à louer

3-1/2, libre 15 novembre, références exigées, pas d'animaux, 345\$/ mois. Louis Lacourse, Maskinongé, 819-227-4555

4-1/2, l'Assomption, bachelors, style loft, construction récente, accès terrain, déneigé, près services, animaux discutés, 514-298-0675, 450-938-1754

5-1/2, 500\$, 4-1/2, 450\$, libres immédiatement, au 112, Petite-Rivière, Louiseville, 819-228-1930

5-1/2, boul. Manseau, libre immédiatement, très grand, cachet vieillot, planchers bois franc, tranquille, 3e étage, stationnement, remise, 610\$/ mois, 450-759-1958

À Louiseville: 3-1/2, bas, frais peint, 21 Notre-Dame Sud, 385\$. 819-721-1292

À Louiseville: 3-1/2, libre 1er novembre, bord de l'eau, situé à la Marina, patio, entrées laveuse/ sècheuse/ lave-vaisselle, planchers bois flottant, stationnement, déneigement, 375\$, 819-228-3861

## 205 Logements/ appartements à louer

**À St-Alexis-des-Monts:** 4-1/2, centre du village, pas d'animaux, références, 430\$, idéal personne seule ou couple. 819-265-2824

**BERTHIER:** beau grand 3-1/2, libre, 2e étage, entrées laveuse, sècheuse, près marina. 465\$ non chauffé, 514-994-8408, 514-951-7366

**BERTHIERVILLE:** 2-1/2, 3-1/2, (4-1/2 plancher refait), repeints, libres immédiatement. 450-494-2069

**BERTHIERVILLE:** face au canal, 400 Frontenac, 3-1/2, 4-1/2, rénovés, salle de lavage, libres 1er décembre. 500\$ 550\$/ mois. 450-271-2197

**GRAND 3-1/2, 4-1/2, planchers et peinture refaits, 495 Notre-Dame, centre-ville Joliette.** 4 5 0 - 8 0 3 - 2 0 6 4, 450-898-2065

**LOUISEVILLE:** 4-1/2 (475\$). 5-1/2, rénové (560\$). 819-228-9300, 819-228-9271

## 205 Logements/ appartements à louer

**JOLIETTE:** grand 4-1/2, très propre, situé au centre-ville, à 2 pas du cégep, armoires de cuisine neuves, chauffage électrique, entrées laveuse sècheuse, 520\$/ mois, Contactez Daniel au: 450-803-5307 le soir

**LANAUDIÈRE:** 4-1/2, style condo dans S.C.B./ N.D.P. Garage et foyer. 750\$ et +. 450-916-3476

**LANORAIE:** 4-1/2 demi sous-sol, très propre, 400\$/ mois, libre immédiatement. (450)589-4186

**LAVALTRIE:** 3-1/2, 4-1/2 quadruplex neuf, près commodités, 595\$ et plus. 514-434-2750

**LAVALTRIE:** 4-1/2, 1er mois gratuit, nouvelle construction, près des services et l'autoroute 40, 725\$ à 790\$, 514-606-8764

**LOUISEVILLE:** 3-1/2, 4-1/2 Nouveau propriétaire. Références demandées. 819-228-2801 demandez Pierre

**LOUISEVILLE:** 5-1/2, 2e étage, ave. St-Martin; balcons avant/ arrière + remise, stationnement déneigé, libre immédiatement, 450\$/ mois. 8 1 9 - 2 2 8 - 9 5 7 4, 819-695-3137.

**LOUISEVILLE:** beau 5-1/2, tranquille, plafonds 9', 2 balcons, beaucoup de rangement, stationnement; 450-758-7072

**ST-BARTHÉLEMY Village:** 3-1/2 2e, 4-1/2, 1er étage, stationnements déneigés. 450-885-2383

**ST-GABRIEL:** 3-1/2, 4-1/2, propres, tranquille, coeur du village. Stationnements. 514-992-5296

**ST-JUSTIN:** 4-1/2, 1er étage, 401 Duchesnay, libre, 8 1 9 - 2 2 8 - 4 4 1 6, 450-758-7072

**ST-JUSTIN:** 4-1/2, 2e étage, avec remise, pas d'animaux, 350\$. 819-227-2253

**ST-LIN:** 4-1/2 demi sous-sol, maison neuve, libre immédiatement. Communiquez avec Sylvie. 450-302-1270

## 205 Logements/ appartements à louer

**STE-ÉLISABETH:** (170 Mercier), 4-1/2, neuf, 635\$/ mois, 1 mois gratuit. 450-435-8383

## 210 Logements/ appartements chauffés à louer

À St-Gabriel, 2-1/2 chauffé, éclairé, 450\$/ mois, novembre. 4 5 0 - 8 3 5 - 2 3 1 2, 514-979-0792

**BERTHIERVILLE:** 2-1/2, libre immédiatement 450-803-4310

**LOUISEVILLE:** 90 Notre-Dame sud, grand 2-1/2, idéal personne seule, chauffé/ éclairé, prix 370\$ 819-228-2854, cell: 819-609-1428

## 215 Logements/ appartements chauffés/ meublés à louer

**LOUISEVILLE:** 3-1/2, chauffé, éclairé, meublé, libre 1er novembre. Ginette 819-228-4661

## 220 Condominiums à louer

**LAVALTRIE Condo 4-1/2, tout meublé, foyer au gaz, rez-de-chaussée, construction récente, près de la 40. Très bien insonorisé 820\$/ mois.** 514-444-3394

## 225 Propriétés à louer

**MAISON à louer 5-1/2 sur 2 étages, 3 c.a.c., bord rivière Maskinongé, accès à l'eau, garage, remise, libre immédiatement, 700\$.** 4 5 0 - 8 8 5 - 3 1 2 4, 450-885-1665

**ST-JEAN-DE-MATHA:** bord de l'eau, 2 c.a.c., saison hiver ou à l'année. (450)886-2973

## 235 Logements/ appartements/ propriétés à partager

**ST-PAULIN:** grande maison meublée, à partager, 300\$/ mois, négociable. 819-268-2839

## 240 Chambres à louer

**CHAMBRES** meublées, non-fumeur, à Joliette, arrêt d'autobus, pour infos 450-760-9792

## 260 Chalets à louer

**Magnifique chalet à louer.** Proximité de piste de skidoo, couche jusqu'à 10 personnes, accès au Lac Maskinongé. Au mois ou à la saison. Disponible immédiatement. Jacques 514-952-7771

## 270 Bureaux/ locaux à louer

À Lanoraie: en bordure de l'autoroute 40, ateliers commerciaux et bureaux à louer, idéal jeunes entreprises ou entreprises en démarrage, superficie selon besoins. Nombreux avantages. Demandez Mario au: 450-586-9421

**BERTHIER:** vieux centre-ville, local commercial, rez-de-chaussée, 1,600 pi.ca. 1,450\$/ mois, possibilité de diviser, promotion 1 mois gratuit, libre, 5 1 4 - 9 9 4 - 8 4 0 8, 514-951-7366

## 310 Divers à vendre

**CÈDRES à haies cultivés** 2' à 12'. 819-222-5509 [becancour.net/pepiniere](http://becancour.net/pepiniere)

**CHEMINÉE,** 5", isolation 2", 22' de haut, accessoires, 3 ans d'usage, 600\$, 514-892-4811

**Cheminées/ poêles spécial,** Paul Lacourse, Maskinongé, 819-227-4555

**COUVERCLES** pour spa. Prix et qualité imbattables. Disponibles dans toutes les formes et couleurs. Composez le 1-866-565-5252. [www.the-coverguy.com/francais.php](http://www.the-coverguy.com/francais.php)

**ETES-VOUS débranché?** Aucun branchement refusé. Rebranchez votre téléphone avec National Teleconnect. Service 49.95\$ par mois! Appelez National Teleconnect maintenant 1-866-443-4408 [www.nationalteleconnect.com](http://www.nationalteleconnect.com)

**FENÊTRES (erreur de mesure). Surplus d'inventaire. Portes. Directement du fabricant. Prix compétitif. Estimation à domicile. St-Félix-de-Valois.** 450-889-4111

**LA boutique** Sexatout, jouet, costume sexy et DVD à partir de 4.95\$. Livraison rapide et discrète! Commande par téléphone au 514-765-9076 ou le p1-800-798-9902. Demandez votre catalogue gratuit. [www.sexatout.com](http://www.sexatout.com)

**NOUVELLES scieries** Norwood- Nouveau LumberMate-Pro accepte des billes de 34-po de diamètre. Scie des planches de 28-po large. Fonctionnement à cycle rapide augmente l'efficacité. [www.NorwoodSawmills.com](http://www.NorwoodSawmills.com) / 400 QN 1-800-408-9995, poste: 400QN.

**PALETTES** en bois 40"X48" à vendre: 3\$/ chacune. 450-803-5968

## 310 Divers à vendre

**TÔLES** à couvertures et à lambris de couleur et galvanisées etc. 819-221-5429, cell: 819-690-5429

## 315 Machines à coudre

**SURJETEUSE** industriel à vendre, 5 fils avec plisseur, 500\$, Pauline 819-221-4344

## 317 Vêtements/fourrures/ accessoires

**ACHETONS manteaux fourrure usagés** Vison, lynx, loup. Payons de 100\$ à 500\$ comptant. 1-888-845-8586 laissez message

## 320 Animaux

**CHIOTS demandés.** Nous adoptons petits chiots. Allons chercher gratuitement. 450-666-1228

**TAURES** Holstein, 3 gestantes, 11 prêts pour la saillie, 819-268-2601

## 365 Bois de foyer

**BOIS franc, 95\$ la corde, bois mou 60\$ sec livré, économiser utilisés les deux.** Gestion L.Y. Dumont, 251, Notre-Dame, Lavaltrie (450)540-0154

**BOIS franc 70\$/ corde, non livré, Gilles Bilodeau 995 Rang Ile-Dupas, La Visitation de l'île Dupas, 450-836-1618**

**ÉCO-LOGIC** Bûches Eco & Granules Top qualité au meilleur Prix Livraison 7/7 Info: 1-866-880-5647 [www.eco-logic.ca](http://www.eco-logic.ca)

**ÉRABLE, merisier, hêtre, sec, 85\$/ corde.** Perreault, 3000 Belle Montagne, St-Paulin. 819-268-2488



## 370 Matériaux de construction

**TOUS genres** matériaux de construction: bois toutes sortes, plywood, ripe pressée, revêtement (vinyle), (canelé), bardeaux d'asphalte, planchers bois franc, planchers flottants, portes d'acier, portes garage différentes dimensions, portes-patio, fenêtres toutes dimensions, dormants de chemin de fer, barils plastique très propres, bouteilles en bois 819-221-5437

## 390 Ventes de garage

**VENTE de déménagement, liquidation:** antiquités, tapis, vaisselle, livres de cuisine, bijoux, voiture Volvo, 1999, 134,000km. Samedi et dimanche 30, 31 octobre, pas de fête-là! De 10h00 à 17h00, 71 Rang de la Rivière Nord, St-Esprit JOK 210. 5 1 4 - 9 7 1 - 2 9 6 4, 450-839-3907

3626187  
**ANDRÉ ALARIE**  
Agent immobilier affilié  
819-371-8527  
819-227-2180  
Visitez mes 32 propriétés!  
**Sutton**  
www.suttonquebec.com

<p><b>SAINT-JUSTIN</b></p>  <p>Bienvenue aux amoureux du patrimoine! Très belle maison d'époque de 1862, 10 pces, à 1 h de Montréal, 30 min. de Trois-Rivières. Maison de pierre et de bois bien restaurée qui donne un charme exceptionnel! Plusieurs inclus. Une visite vous convaincra. MA8407849. 169 000 \$</p>	<p><b>SAINTE-URSULE</b></p>  <p>Résidence de qualité dans un village convoité. À prox. de plusieurs services. Paysager par de beaux érables de plus de 100 ans. Grenier pouvant être aménagé. Maison disponible conditionnellement à l'acquisition d'une maison à St-Justin par les vendeurs qui se réalisera sous peu. Une visite vous convaincra! MA 8414225. 169 000 \$</p>	<p><b>SAINT-LÉON-LE-GRAND</b></p>  <p>Belle maison ancestrale très fonctionnelle, dans un village où il fait bon vivre! Services municipaux. Située à 30 min. de Trois-Rivières et 1 heure de Montréal. Résidence parfaite pour 1<sup>er</sup> maison. C'est à voir rapidement! MA 8356254. 84 000 \$</p>
<p><b>SAINT-ALEXIS-DES-MONTS</b></p>  <p>Belle maison ancestrale, endroit paisible et pleine nature, avec belle terre à bois, plantation de 10 ans, érablière de plus de 3000 entalles, très beau bois mixte dont 1 partie prête à couper. Pour personne qui veut s'amuser rentablement. Un site comme celui-ci vous charmera! À 45 min. de Trois-Rivières et 1h20 de Montréal. Faut voir! MA8425918. 239 000 \$</p>	<p><b>SAINT-JUSTIN</b></p>  <p>Belle résidence de campagne dans un village paisible en Mauricie. Avec services municipaux. Grand terrain paysager borné par un ruisseau. Située à 30 min. de Trois-Rivières, 60 min. de Montréal. Une visite à Saint-Justin vous charmera! MA8404236. 125 000 \$</p>	<p><b>SAINT-JUSTIN</b></p>  <p>Belle résidence de grande qualité avec terrain de plus de 25000 pi.ca. tout paysager. À 35 min. de Trois-Rivières et 1 h de Montréal. Vous aimez la tranquillité dans un décor campagnard, faut voir rapidement! Disponible à un mois d'avis!! MA8424990. 168 000 \$</p>
<p><b>MASKINONGÉ</b></p>  <p>Très belle maison à étages, de grande qualité, dans le paisible village de Maskinongé, presque entièrement rénovée. Vous serez charmés par l'écoulement des chutes. Faut voir le plus tôt possible! MA8325425. 159 000 \$</p>	<p><b>SAINT-LOUIS-DE-FRANCE:</b> Maison de plain-pied. Beau chalet 6.5 pièces, grand terrain boisé, dans un lieu tranquille près des grands centres. Accès à un lac. Fait partie d'une propriété privée d'env. 50 résidents. Faut voir! 51 500 \$</p>	<p><b>SAINT-JUSTIN</b></p>  <p>Sainte-Ange-de-Prémont 248 500\$. Cette belle bi-étage en pierre et bois sur un terrain de 10000 pi. carrés. Sous-sol à louer pour un logement. 4 1/2 cuisine et salle à manger, salon, bureau, une bibliothèque, trois chambres à coucher. Maison #2 de 24 pieds X 75 pieds, cinq chambres à coucher avec salle de bain, salon cuisine à aire ouverte. Grande possibilité pour centre de santé, hébergement ou Bed &amp; Breakfast. Écurie ou grange de 56 X 25, garage en annexe de 20 X 24, terre de 75 arpents avec deux cours d'eau.</p>
<p><b>LAVALTRIE</b></p>  <p>Belle résidence dans secteur convoité, près des services. 8 pces, garage isolé, cabanon, piscine et verrière, beau jardin. Rue non achalandée. Très bien paysager avec arbres matures. À 30 min. de Montréal, 1 h de Trois-Rivières. Faut voir! MA8395717. 184 500 \$</p>	<p><b>SAINT-DIDACE</b></p>  <p>Pour les amoureux de la nature, une oasis de paix! Belle résidence de qualité dans secteur paisible, grand terrain bordé par une magnifique rivière navigable. Ce domaine est à 1h15 de Montréal et 45 min. de Trois-Rivières. À 30 min. du parc Mastigouche, paradis de chasse et pêche. MA8412241. 239 000 \$</p>	<p><b>VENDU</b></p> 

**Accepté**  
2<sup>e</sup> • 3<sup>e</sup> chance au crédit  
Discretion et courtoisie  
Mauvaises créances  
Faillite  
Aucun crédit refusé!  
Bruno Curadeau  
**MASKI** LOUISEVILLE **Ford**  
819 228-9448  
[www.maskiford.com](http://www.maskiford.com)

**397** On demande

ACHÉTERAIS sculptures de Léo Arbour ou autres, canards en bois, damiers, cruches en grès, articles de publicités, catalogues, boîtes en métal, enseignes, etc. 819-296-2342

**404** Services domestiques offerts

AAA Beau Grand ménage du printemps résidentiel et commercial. Murs, plafonds, vitres, tapis, divans, etc. Et aussi ménage régulier à la semaine. Lavage à haute pression. Conduit de ventilation Personnel qualifié produits de qualité, prix compétitifs. Services d'Entretien Willclean Tél. 514-247-5127 www.willclean.com

**415** Massothérapie

PRENDS ta santé en mains! Massothérapie sportive douce. Caroline 819-228-5116

**418** Animation/ disco-mobile/vidéo

DISCO mobile et service de karaoké disponibles pour tous genres d'événements. 514-838-5424

**424** Astrologie/occultisme

AVEC Médium Québec retrouvez les meilleures voyantes du Québec, reconnues pour leurs dons, leur sérieux et la qualité de leur prédictions, écoutez-les: 1-866-503-0838 Abonnés Rogers, Bell, ou Fido, faites le # (carré) 4676 Si vous souhaitez les voir et mieux les connaître: www.MediumQuebec.com

**424** Astrologie/occultisme

12 minutes gratuites!!!! 1-900-451-6675 à 3.79\$/min. Contactez, Mme Minou, Suzie, Destinée Savard ou une autre clairvoyante d'expérience. Par cellulaire faites le #rêve (carré 7383) à 2.99\$/min. autre facilité de paiement au 514-768-2000 ou le www.voyancequebec.com Aussi 24 hre Astro-Club au 1-900-830-6767 à 2.85\$/min. 18 ans+

15 minutes gratuites au 1-866-9medium \*Connexion medium\* la référence en voyance pour des milliers de Québécois. www.Connexion-Medium.ca 1-900-788-3486, cellulaires #(dièse) 83486 24h/24 7j/7 \*Nous engageons\* emploi@connexion-medium.ca

1 appel avec Claudette 48 ans d'expérience et votre vie sera transformée. Francine 44 ans d'expérience. Marie-Huguette 42 ans d'expérience. Nous sommes Clairvoyantes, Tarologues et Numérologues et Analystes de rêve hautement qualifiées. Lors de votre consultation nous ferons preuve d'un savoir-faire inégalé afin de vous guider sur le chemin de la vérité. Vous serez surpris par l'extrême précision de nos prédictions. Amour, Argent Santé... 24h/7 3.79\$/min. Cellulaire #5276 ou résidentiel 1-900-788-1818

ABBY, médium de naissance, voyance pure, flash précis et dates. Tél.: 1-900-524-4567 depuis un cellulaire: #5566 (2.90\$/min). Depuis un cellulaire #5566

AA JoSoleil. Besoin d'un coup de pouce, de bons conseils? Astrologie, numérologie, voyance, tarot, rêves, retour être aimé. Pour des réponses rapides et profitables. 1-900-789-3010 ou 1-900-451-8883 à 3.99\$/min. +tx 18+. Carte de crédit 514-997-5716 à prix réduit. Info 514-724-6904. Cell #3010 Question gratuite par mail. Web cam. www.josoleil.com

**424** Astrologie/occultisme

ALISSA, voyance naturelle, prédictions claires et explicites. 20 ans d'expérience. Tél.: 1-900-789-1011 (2.90\$/min.) Depuis un cellulaire #5566

AMOUR\* ARGENT\* VIE True Psychics! 3.19\$/min. 18+ 24/7. 1-900-548-6161

ASTROLOGIE, voyance, tarot, don naturel, jusqu'à 95% de réussite garantie. Tél.: 1-900-788-2222 (2.90\$/min) depuis un cellulaire #5566

JADE, médium de naissance, voyance pure, flash précis et dates. Tél.: 1-900-788-2778 (2.90\$/min.) Depuis un cellulaire: #5566

M. Mock Clairvoyant. Grand médium voyant africain, spirituel, résout vos problèmes impossibles, amour, chance, affaires, désenvolement, protection, retour immédiat de l'être aimé, chance aux jeux, enlève les mauvais sorts. Travail sérieux et efficace. Résultat surprenant et garanti. Réussi là où les autres ont échoué. 514-270-3930

**442** Construction/rénovation

RÉNOVATION 55: tout vos projets, toiture patio, sous-sol construction neuve etc. Estimation gratuite. 819-264-5557

**482** Services divers

CASIER judiciaire? Peut-on vous aider? Le Centre du Pardon National est agréé par la GRC. Pour un meilleur prix et un meilleur service, visitez-nous à www.nationalpardon.org Appelez: 1-866-242-2411 ou 514-842-2411

SAAQ- SAAQ- SAAQ Vous êtes invalide? Victime d'accident d'automobile dans les années 80-90? Nous pouvons vous aider. Contactez-nous, consultation gratuite. Dion Avocats 514-282-2022. www.avocatsaaq.com

**510** Agence de rencontres avec permis

AMOUR, amitié, sexualité? Faites votre choix sur le plus grand réseau de rencontres au Québec! Les Femmes Discutent Gratuitement. Bell, Rogers, Fido: #6464 sinon 1-866-553-5651, www.quebecrencontres.net

SERVICE rencontre. Relations Long terme/ Court terme. Appel gratuit! 1-888-451-7661. Echange de messages vocaux 1-866-634-8995. Conversations en direct pour adultes 1 à 1, 1-877-347-9242. Rencontre par voix téléphoniques. Filles locales célibataires. 1-888-571-5763 (18+)

**510** Agence de rencontres avec permis

EXCLUSIF: Le seul vrai réseau de dialogues et rencontres directes au Québec! Les plus jolies filles vous attendent pour des aventures inoubliables. Goûtez la différence... Abonnés Rogers, Bell ou Fido, faites le # (carré) 6969. Sinon: 1-866-552-8505. Vous êtes curieux d'entendre quelles merveilleuses rencontres sont possibles? Abonnés Bell mobilité, faites le #3333 l'aventure est au bout de la ligne...

LE Réseau Rencontre Qui Fesse! Essayez gratuitement, allez y osez au 514-768-3999. Cadeaux aux femmes bavardes. Facilité de paiement au 1-900-643-7700. www.lere-seaurencontre.com chat, webcam et concours gratuit! Du direct osez en composant le 1-900-830-9900 à 2.45\$/min. pour 10 minutes ou rencontre instantanée par cellulaire faites le dièse (#) 7393 à 2.29\$/min. Achat par carte de crédit faites le 1-800-571-3999

**520** Massage

HEY les gars! Venez vous faire masser par le joli petit Chaperon Rouge dans un décor champêtre aux 69 bougies, près du foyer. Cartes de crédit acceptées. 450-303-0505 ou 514-806-2774

**523** Massothérapie

SOULAGEMENT de la douleur assuré, relaxation. 11h- 21h. Joliette. 450-944-0353

**530** Escorte/occasionnelle

BABY Love, te reçoit et se déplace. Rive-Nord/ Lanaudière. Engageons filles et chauffeur. 450-586-3112

WOW: St-Lin, viens t'amuser, je reçoit, domination fétiche, massage, 514-708-2878

**555** Argent à prêter

AUCUN crédit refusé. Prêt de 500\$. Remboursable à la semaine. Rapide et facile. 1-866-776-2291 www.argentrapide.com

PRÊT 500\$ simple. Rapide. Efficace. Par téléphone et dépôt direct. Réponse en 1 hre. Conditions: Emploi stable (4 mois) et paie par dépôt direct. Crédit Yamaska 1-877-534-1999

PRÊT argent, de 300\$ à 1,000\$. Réponse 1 hre. Crédit Excellence ATG 450-471-6889 ou 1-877-623-2223

PRÊT rapide de 300\$ à 1,000\$. 2e chance au crédit. Crédit Optimum 1-866-964-0505

**580** Occasions/propositions d'affaires

ACCESSIBLE à tous! Nouveaux marchés! Manufacturier de distributeurs automatiques garanties, vous offre l'opportunité de démarrer votre entreprise rentable. Route clientèle incluse. Financement disponible. 1-866-445-1551

**585** Services financiers

3-A Conseiller en Gestion de Dettes S.L. Problèmes financiers? 1 seul paiement par mois selon votre budget. Carte de crédit, Hydro, marge de crédit, TPS-TVQ, factures, loyers, arrêt de saisie. Refaites votre crédit. 7/7 jours, 8h à 20h 1-877-797-8046

ABATTU par vos dettes. Menacé par vos créanciers. Nous sommes là pour vous aider. Nos services sont gratuits. INFO-DETTES 1-866-963-AIDE (2433) ou 514-707-7770

ATTENTION, consolidation de dettes. Cartes de crédit, Hydro, impôts, saisies. Un paiement par mois, 0% intérêt. 7/7 jours, 8h à 19h. Groupe GCP Sans frais 1-877-441-2330

AU bout du rouleau, noyé par vos dettes, harcelé par vos créanciers, laissez-nous vous aider. Un seul versement. Ayez une liberté financière. 24 centres pour vous servir. Appel et Cie Syndic de Faillite 514-839-8004

BESOIN d'argent, possédez: REER, CRI, fond pension ex-employeur, nous pouvons vous aider. 514-400-9203

**585** Services financiers

**AVEZ-VOUS BESOIN D'AIDE?** Depuis 25 ans nous aidons les gens à trouver une solution à leurs problèmes financiers. Consultation sans frais, aucun intermédiaire, un seul paiement sans intérêt. Appelez-nous au 819-370-2020, 1-800-465-3809 Jean Fortin & associés Syndic de faillite inc.

**605** Emplois divers

\$\$ ADULTES - ÉTUDIANTSS\$ Besoin d'un petit revenu pour boucler les fins de mois? Pas besoin d'un travail régulier, horaire flexible, travail facile, stimulant. Délicieux produits chocolat. 1-800-561-2395

20\$/ hre. Travail à temps plein. Postulez aujourd'hui, débutez lundi. www.hydro-tec.ca ou entre 10 hre et 16 hre 1-866-379-6476

DAMES, demoiselles, travail facile et agréable à domicile, horaire flexible. 450-759-0185, 1-866-690-8156

MONTREAL et les environs, 25 candidats recherchés 20\$/ hre. Formation disponible, avancement rapide. En ligne à www.jobquebec.net par téléphone 450-433-0141

# Carrières et professions



La Coopérative d'aide domestique de la MRC de Maskinongé a une mission sociale importante qui consiste notamment à réaliser diverses activités (entretien ménager, etc.) pour aider au maintien à domicile d'une population qui est soumise en perte d'autonomie. Notre coopérative a à relever des défis et enjeux motivants dans une ambiance agréable axée sur la collaboration et l'entraide. Pour ce faire, nous recherchons un ou une:

## Directeur général ou directrice générale

### Principales fonctions

Sous l'autorité du conseil d'administration, vous aurez à:

- Proposer des orientations et objectifs;
- Assurer la qualité de vie coopérative (tenue du conseil d'administration, etc.);
- Déterminer des prévisions budgétaires et assurer le suivi des états financiers;
- Établir des contacts d'affaires avec les partenaires et les clients actuels et futurs;
- Gérer et mobiliser les ressources humaines (environ 40 employés);
- Contrôler et évaluer les activités afin d'optimiser la qualité des services offerts aux clients;
- Rédiger certains rapports de gestion.

### Compétences recherchées

- Vous possédez un baccalauréat dans une discipline pertinente. Toute scolarité manquante peut être compensée par des expériences de travail additionnelles.
- Avoir 3 à 5 ans d'expérience dans un poste similaire.
- Doté(e) d'un bon dynamisme et étant proactif(ve), vous avez une facilité à générer et entretenir des relations sociales solides. Axé(e) sur la qualité du service à la clientèle, vous prônez un style de gestion favorisant la participation et la collaboration tout en étant capable de bien défendre vos positions. Vous êtes une personne ayant démontré de bonnes capacités d'analyse et une facilité à prendre des décisions de façon autonome et adaptée au contexte en présence.
- Avoir un permis de conduire valide

Les personnes intéressées doivent faire parvenir leur candidature avant le 3 novembre 2010, à 16 h, à:

### La Coopérative d'aide domestique de la MRC de Maskinongé

A/S Claude Boileau  
321, avenue Saint-Laurent  
Louiseville (Québec) J5V 1K2  
Par télécopieur: 819 228-1565  
Par courriel: claud.boileau@fcsdsq.coop

3625802



## Avis aux camionneurs! Venez voir notre système de paie évolutive!

- Californie en équipe jusqu'à 0,405\$/mile
- Floride en équipe ou solo jusqu'à 0,44\$/mile
- Toronto en solo jusqu'à 0,48\$/mile
- Bâissez votre paie en même temps que vous roulez, grâce au système évolutif!
- Bénéficiez jusqu'à 6 jours de repos entre les trajets.
- Venez voir nos nouveaux équipements 2011!
- Paiement au retour du trajet.

SOYEZ RÉMUNÉRÉ  
ADÉQUATEMENT POUR  
CHAQUE ACTION EFFECTUÉE

### VOUS ÊTES :

- Un chauffeur d'expérience ?  
Il est clair que notre système est le plus avantageux de l'industrie pour la clientèle chauffeur. Venez le constatez par vous-même!
- Un jeune chauffeur (peu d'expérience) ?  
Pas de problème, nous avons un excellent programme d'encadrement qui vous sécurisera et vous fera évoluer rapidement à l'intérieur de l'entreprise!
- Un chauffeur de sexe féminin ?  
Sachez qu'au delà de 20% de notre clientèle chauffeur est de sexe féminin et que nous en sommes des plus fiers! Bienvenue Mesdames!
- Un individu à la retraite ?  
Venez profitez de notre programme pour retraité qui mariera votre période de repos bien mérité avec notre système d'assignation des trajets proactifs!

POUR INFORMATIONS:

Par courriel à [jeuxconduire@danfreight.com](mailto:jeuxconduire@danfreight.com)  
1-800-730-6190 poste 223  
Par télécopieur au (450) 755-6819

**DFS - SYSTÈMES DANFREIGHT INC.**  
1400, chemin Lasalle, Joliette (Québec) J6E 3Z1 [www.danfreight.com](http://www.danfreight.com)

3623331

630 Santé/hospitalier

CUISINÈR(E) demandé, 18 heures semaine, 1 fin de semaine sur deux, pour résidence de personnes âgées située à St-Gabriel. Si intéressé faxez CV: 450-835-3601

692 Gardiennes demandées

CHERCHE femme douce et patiente non-fumeuse pour garder occasionnellement de jour pendant la semaine un petit fille de 22 mois et éventuellement un 2e enfant. Salaire à discuter. Appelez Caroline 450-836-2471

705 Cours

! CENTRE d'ongleries, formation professionnelle, pose d'ongles, pédicure, épilation, 450-657-6505

ANGLAIS parlé 16 semaines. Classes de 5/ autodidacte, entrevue gratuite. Berthierville: 450-836-3680

845 Prières/remerciements

REMERCIEMENTS au Saint Frère André pour faveur obtenue. D.B.

845 Prières/remerciements



PRIERE POUR OBTENIR UNE FAVEUR PAR L'INTERCESSION DU SAINT FRÈRE ANDRÉ

Ô Dieu qui est admirable dans Tes Saints, nous Te demandons de nous accorder par l'intercession du Saint Frère André, l'Apôtre de Saint Joseph, la faveur que nous sollicitons... Afin qu'il soit glorifié dans l'Eglise et que nous soyons portés à imiter Ses vertus. Par le Christ, Notre Seigneur. Amen. C.E.

930 Remorques

REMORQUE VTT ou moto-neige 56" de large x 16' de long, 2.100\$ négociable, 450-756-2613

940 Tracteurs/machinerie agricole

TRACTEUR Kubota 2005, M6800 avec "loader" autinevelant, attache rapide, fourche, souffleur et "bucket" 7 pieds, 30.000\$. 450-803-5968

945 Achat d'autos

ACHAT, auto ou camion. Payons comptant \$\$ Meilleur prix. Peu importe la condition, pour route ou (ferraille/ scrap). Service 7 jours. 514-220-8333

ACHETONS autos/ camions en bon ou mauvais état. SAAQ 514-758-4579 ou 450-588-7815

955 Pièces/accessoires

PIÈCES neuves autos/ camions. Meilleurs prix garantis. 20% à 70% d'économie. Toutes marques. Livraison gratuite partout au Québec. Commander directement sur le catalogue en ligne www.supraz2000.com/quebec ou 1-877-999-7580

985 Autos à vendre

À voir auto, camion, 4x4. Financement maison aucun cas refusé. Voitures 2004 à 2010, léger dépôt, aucun endosseur. 1-866-566-7081 www.automobilesbrisson.com

985 Autos à vendre

ATTENTION! Attention! Besoin d'une auto. Problème de crédit? C'est fini. Aucun cas refusé. Financement sur place. Voiture, camion, van, 2000 à 2008. Robert Cloutier Autos 450-446-5250 ou 514-830-0098, 1-888-446-5250 www.robertcloutierautos.com

ATTENTION! Besoin d'un véhicule? Aucun cas refusé. Recherche de tout genre de véhicule, même importation. Transco 2000 Ltée 450-446-2800

À voir auto, camion, 4x4. Financement maison aucun cas refusé. Voitures 2004 à 2010, léger dépôt, aucun endosseur. 514-894-2236 www.automobilesbrisson.com

www.autoAubaine.com + de 800 commerçants et des milliers particuliers annoncés gratuitement. + de 500.000 visiteurs par mois sur nos sites www.AutoAubaine.com 1-888-575-1732

# AVIS PUBLIC



Conjuguons nos forces au présent pour un avenir réussi!

## AVIS PUBLIC

### État financier et rapport du vérificateur externe

Avis public est, par la présente, donné que le directeur général soumettra l'état financier de la Commission scolaire de l'Énergie et le rapport du vérificateur externe pour l'exercice financier terminé au 30 juin 2010 à la séance du conseil des commissaires qui sera tenue le mardi 9 novembre 2010 à 19 h 30 au centre administratif situé au 2072, rue Gignac à Shawinigan.

Fait à Shawinigan, ce 26<sup>e</sup> jour du mois d'octobre 2010.

Serge Carpentier, avocat  
Directeur général adjoint et secrétaire général

3626801

### AVIS DE DEMANDE DE DISSOLUTION

PRENEZ AVIS que la société "LES CONSTRUCTIONS DANIEL ARVISAIS INC." demandera à l'inspecteur général des Institutions financières la permission de se dissoudre.

Louiseville, ce 19<sup>e</sup> jour d'octobre 2010.

Daniel Arvaisais, président

3624525

### AVIS DE CLÔTURE D'INVENTAIRE

Avis est par les présentes donné que, à la suite du décès de M. Antoine Lavaute, survenu le 15 septembre 2010, en son vivant résidant au 450, 2<sup>e</sup> Rue, Louiseville, province de Québec, J5V 1V3, un inventaire des biens du défunt a été fait le 19 octobre 2010 par les liquidateurs, devant Me Carmen Brouillette, notaire, conformément à la Loi. Cet inventaire peut être consulté par les intéressés à l'étude de Me Carmen Brouillette, notaire, 390, St-Laurent, Louiseville, province de Québec, J5V 1K3, téléphone : 819 228-9779.

Donné ce 20 octobre 2010.

Harvey Lavaute et Michel Lavaute, liquidateurs

3626828

# MISEZ À PARTIR DE



# MAGASINEZ, MISEZ ET ÉCONOMISEZ GROS!

Sur plus de 300 produits neufs chaque semaine

ENCHÈRES

FACILES

SÉCURITAIRES



Certificat-cadeau valeur de **50\$**



Certificat-cadeau **50\$**  
carpe diem  
savonnerie artisanale



Certificat-cadeau valeur de **100\$**



Certificat-cadeau **100\$**  
CROTEAU

MERKADO.CA

www.lechodemaskinonge.com

puis cliquez sur articles à vendre

3621932

## Avis public

Ministère des Ressources naturelles et de la Faune

### PROGRAMME DE RÉFORME CADASTRALE

#### INTERDICTION D'ALIÉNER UN DROIT DE PROPRIÉTÉ DANS LES LOTS COUVERTS PAR LE MANDAT DE RÉNOVATION CADASTRALE 2246

Il incombe au ministre des Ressources naturelles et de la Faune de fixer la période (d'au plus 15 jours) pendant laquelle il est interdit d'aliéner un droit de propriété dans les lots couverts par un mandat de rénovation cadastrale, conformément à l'article 15 de la Loi favorisant la réforme du cadastre québécois. Cette période débutera le 15 novembre et se terminera le 29 novembre 2010 inclusivement, ou dès l'entrée en vigueur du plan cadastral de rénovation, si elle survient avant l'expiration de cette période.

Le territoire en cause est situé dans la circonscription foncière de Shawinigan et comprend, en référence aux cadastres suivants:

- Paroisse de Saint-Élie: les lots 2 à 8,
- Rang 5: les lots 18 à 37,
- Rangs 6 et 7: les lots 19 à 38,
- Rang 8: les lots 10 à 30,
- Rang 9: les lots 1 à 15, 18 à 24 et une partie des lots 16 et 17,
- Rangs 5 à 8 Gore de Caxton: tous les lots de ces rangs,
- Canton de Belleau: le bloc 6,
- les îles 1 à 3, 5 à 13, 18 et 19,
- Rangs A à C: tous les lots de ces rangs,
- Rangs 1 à 5: tous les lots de ces rangs,
- Canton de Desaulniers: les blocs B à F,
- les îles 1 à 18, 33 et 34,
- Rangs 1 et 2: tous les lots de ces rangs.

Ce territoire comprend, pour les cadastres susmentionnés, les subdivisions des lots ci-dessus énumérés, les parcelles sans désignation cadastrale comprises dans ce territoire ainsi que tous les lots qui y ont été créés à la suite d'une opération cadastrale effectuée entre le 7 octobre 2010 et la date du début de la période d'interdiction.

Le directeur de la rénovation cadastrale,  
Jean Thibault

Québec

# NÉCROLOGIE

## GAMACHE LAFONTAINE

Mme Janine

Au CHRDL, le 18 octobre 2010, est décédée à l'âge de 79 ans, Mme Janine Lafontaine, épouse de feu M. Raymond Gamache, demeurant à Joliette, autrefois de Louiseville. La famille a accueilli parents et ami(e)s à la Résidence Funéraire Louis Richard & Fils Ltée, 140, rue Saint-Aimé à Louiseville. Une liturgie de la Parole a eu lieu le samedi 23 octobre 2010, à la résidence funéraire à 13h30. L'inhumation a eu lieu au cimetière paroissial. L'ont précédée ses enfants Claude et Viviane. La défunte laisse dans le deuil, ses filles: Micheline Gamache (André Bellemare), Manon Gamache (Alain Giguère), Gina Gamache (Denis Potvin), Suzy Gamache (Stéphane Lebeau); ses petits-enfants: Marc, Sylvain, Nancy, Mélissa, Eric et Audrey; ses nombreux arrière-petits-enfants; son frère: Marcel Lafontaine (feu Pierrette Masse); ses sœurs: Mariette Lafontaine, Hélène Lafontaine (feu Raoul Rivest); ainsi que plusieurs beaux-frères, belles-sœurs, neveux, nièces, cousins, cousines, autres parents et ami(e)s.

Direction funéraire Louis Richard et Fils Ltée, Entreprise affiliée à la Corporation des thanatologues du Québec  
Renseignements: 819 228-4822  
Sans frais: 1 888 558-4822  
Télécopieur: 819 228-3653  
Courriel: louis.richard@qc.aira.com

## LAMPRON TRAHAN

Mme Monique  
1939-2010

Au CSSS de la MRC de Maskinongé, le 17 octobre 2010 est décédée à l'âge de 70 ans et 11 mois, Mme Monique Trahan, épouse de feu André Lampron, demeurant à Yamachiche. La famille accueillera parents et ami(e)s à la Résidence funéraire St-Louis au 160, De Carufel, Yamachiche. Heures d'accueil: vendredi soir de 19h à 22h; samedi, jour des funérailles, à partir de 9h30. Les funérailles auront lieu le samedi 30 octobre 2010, à 11h, en l'église paroissiale de Yamachiche. L'inhumation aura lieu au cimetière paroissial de Yamachiche. L'ont précédée: son fils Sylvain et son époux André. La défunte laisse dans le deuil: son ami Denis Magny; ses filles: France (Michel Marcouiller), Johanne (Claude Desaulniers), Sylvie (Alain Malbeuf); ses petits-enfants: Nancy Marcouiller (Keven Savard), Dany Marcouiller (Evelyne Lacerte), Suzie Marcouiller (Pierre-Luc Champagne), Éric Desaulniers, Sarah et Steven Malbeuf; sa sœur et ses frères: Denise Trahan (Gilles Duhaime), Claude Trahan (Jacqueline Bournival), Normand Trahan (feu Jacqueline Labrie)(Cécile Plouffe); ses beaux-frères et belles-sœurs: Germain Lampron (Thérèse Bellemare), René Ricard (feu Jeanne-Mance Lampron)(Pierrette Bastien), Fernande Lampron (feu Lucien Rivard), feu Claude Lampron (Nicole Lysight), Réjeanne Lampron, Jean-Noël Lampron (Marielle Alarie), Louise Lessard (Gabriel Chevalier), Louise Lampron (Roger Bellemare), feu Jean-Louis Lampron (Carmen Lessard), Murielle Lampron (feu Jean-Paul Proulx), Jeannine Lampron (feu Marcel Moreau); ainsi que plusieurs neveux, nièces, cousins, cousines, autres parents et ami(e)s.

La famille remercie sincèrement le Dr Paul Ricard pour les très bons soins et toutes ses bonnes attentions Résidences funéraires St-Louis  
Renseignements: 819 296-3962  
Télécopieur: 819 228-3345  
Courriel: condoleances@maisonstlouis.ca  
Site internet: www.maisonstlouis.ca  
Entreprise affiliée à la Corporation des thanatologues du Québec

## ROUSSEAU-DESAULNIERS

Mme Pauline  
1912 - 2010

À la résidence Avellin-Dalcourt de Louiseville, le 21 octobre 2010, est décédée à l'âge de 97 ans et 10 mois, Mme Pauline Desaulniers Rousseau, épouse de feu Lucien Rousseau, fille de feu Arthur Desaulniers et de feu Rose-Anna Bastien, demeurant à Louiseville, autrefois de Trois-Rivières. La famille a accueilli les parents et ami(e)s à la Résidence funéraire St-Louis au 30, St-Marc, Louiseville. Les funérailles ont eu lieu le lundi 25 octobre 2010, à 14h, en l'église de Louiseville. L'inhumation a eu lieu au cimetière St-Louis de Trois-Rivières. La défunte laisse dans le deuil: sa filleule Line Desaulniers; ses neveux: René Desaulniers (Lucie Bellemare et Claude Desaulniers (Francine Rosa)); ses petits-neveux et petites-nièces: Mathieu Desaulniers, Catherine L. Desaulniers et Fanny Mailhot (Yan Thibodeau); ses belles-sœurs: Gabrielle Bélanger (feu Léo Desaulniers) et Stella Rousseau (feu Robert Germain); son beau-frère: Armand Rousseau (feu Evelyne Brousseau) de Sherbrooke; ainsi que plusieurs neveux, nièces, cousins, cousines autres parents et ami(e)s.

La famille désire remercier tout le personnel de la Résidence Avellin-Dalcourt et le Dr Paul Ricard pour les bons soins prodigués. Des dons à la fondation du C.S.S.S. de Maskinongé étaient grandement appréciés. Résidences funéraires St-Louis  
Renseignements: 819 228-3335  
Télécopieur: 819 228-3345  
Courriel: condoleances@maisonstlouis.ca  
Site internet: www.maisonstlouis.ca  
Entreprise affiliée à la Corporation des thanatologues du Québec

## TRAHAN-LACERTE

Mme Gertrude  
1922-2010

À son domicile, entourée de tout l'amour des siens, le 15 octobre 2010, est décédée à l'âge de 88 ans, Mme Gertrude Lacerte, épouse de feu Achille Trahan, fondateur de ATRAHAN Transformation inc., demeurant à Yamachiche. La famille a accueilli parents et ami(e)s à la Résidence funéraire St-Louis 160, De Carufel, Yamachiche. Les funérailles ont eu lieu le samedi 23 octobre 2010 en l'église paroissiale de Yamachiche. L'inhumation a eu lieu au cimetière paroissial de Yamachiche. La défunte laisse dans le deuil, ses enfants: Jean-Guy, Rose-Marie (feu Jean-Louis Paquette), Lucie (Pierre Milot), Mariline (Serge Paquette), Denis (Martine Tourangeau), René (Maryse Gauvin); ses petits-enfants: Kimy-Rose Trahan, Yan (Mariane Durocher), Kevin et Tania-Kim Milot, Robin Trahan Paquette, Geoff (Frédérique Fafard), Indrik, Maïka et Iness Trahan, Vanessa (Michaël Dufresne) et Alex Trahan, Marie-Catherine Pellerin; ses sœurs et frères: feu Wilfrid Lacerte (feu Louise Bourassa), Sœur Françoise Lacerte, feu Jacqueline Lacerte (Jules Gélina), Madeleine Lacerte (feu Robert Desaulniers), feu Yvette Lacerte (feu Louis Beaudin), feu Bruno Lacerte (Denise Desaulniers), Pierre Lacerte (Suzanne Boissé), Mariette Lacerte (Marcel Aubry), Claire Lacerte (Gérard Marcouiller); ses belles-sœurs et beaux-frères: feu Gabrielle Trahan (feu Raymond Gélina), feu Jean-Louis Trahan (feu Jeannine Ferron), feu Clément Trahan (Colette Boisvert), Clémence Trahan (Jean-Marie Gélina), feu Thérèse Trahan (feu Yvon Archambeault), Blanche Trahan (François Sylvestre), Gérard Trahan (Laurette Boucher), feu Rose Trahan; ainsi que plusieurs neveux, nièces, cousins, cousines, autres parents et ami(e)s. Un merci tout particulier au Dr. Y. Laurent Godbout et une reconnaissance infinie à ses précieuses aides de ces dernières années: Huguette, Muriel, Louise ...

Direction des Funérailles  
Entreprise funéraire affiliée C.T.Q.  
Résidence funéraire St-Louis de Yamachiche  
Tél.: 819-296-3962  
Télé.: 819-228-3345  
info@maisonstlouis.ca  
www.maisonstlouis.ca

## Sincères remerciements

"Ceux que nous ne pouvons plus voir sont plus que jamais avec nous"

Merci du fond du cœur à tous les parents et amis qui nous ont accordé la chaleur de leur sympathie et le réconfort de leur amitié lors du décès de



Mme Claire Carpentier Noël  
survenu le 28 septembre 2010

Votre sympathique présence et vos paroles d'encouragement nous ont apporté réconfort et espérance. Pour ces témoignages d'amitié, nous vous disons un merci ému et sincère

Son époux Hervé  
ses filles: Ginette (Martial) et Sylvie  
ainsi que son petit-fils Pier-Luc (Karine)

3631240

## Messe 1<sup>er</sup> anniversaire

Déjà un an que tu nous as quittés. Le temps n'effacera jamais de nos cœurs ce que tu as été pour chacun de nous.

Une messe 1<sup>er</sup> anniversaire sera célébrée le dimanche 31 octobre 2010, à 10h30, en l'église de Louiseville, à la douce mémoire de

M. JOËL  
BOURNIVAL  
(décédé le 8 octobre 2009)



Merci à tous ceux et celles qui se joindront à nous lors de cette célébration.

Son épouse Nicole,  
ses enfants: Carole et Daniel ainsi que leur conjoint(e) et ses petits-enfants.

362421

## Messe 1<sup>er</sup> anniversaire

"Déjà un an que tu nous as quittés. Il ne reste que des photos à admirer et des souvenirs dont on doit se contenter. Dans notre cœur tu resteras jusqu'au jour où l'on se retrouvera. Nous t'aimons."

Une messe sera célébrée le dimanche 31 octobre 2010, à 11h15 en l'église de Saint-Alexis-des-Monts, à la douce mémoire de

Monsieur Renald E. Plante  
(décédé le 9 octobre 2009).

Merci à tous ceux et celles qui se joindront à nous lors de cette célébration.

Son épouse: Lisette  
ses enfants: Daniel, Lyssane, Dominique, Nathalie et Patrice ainsi que leur conjoint(e), petits-enfants et arrière-petits-enfants.

362421



## ROY Annette 1919-2010

Au C.H.S.L.D. Éloria Lepage à Montréal, le 17 octobre 2010, à l'âge de 91 ans s'est éteinte paisiblement entourée de ses filles, Mme Annette Roy, fille de feu Héliodore Roy et de feu Victoria Trudel native de Saint-Didace.

Elle laisse dans le deuil ses enfants: Ghislain, Marcel, Raynald, Céline, Ginette, Michel, Noël \*Bezo\*, Joane \* sa grosse \*, ses petits-enfants, arrière-petits-enfants et arrière-arrière-petits-enfants, son frère: Marcel (Annette), ses sœurs: Alice, Gertrude et sa petite sœur Fernande (Genest), ses belles-sœurs: Germaine et Dolorès, sa grande amie Yvonne Brunelle, plusieurs neveux, nièces, cousins, cousines autres parents et amis.

Une Liturgie de la parole aura lieu le samedi 30 octobre à 14 h en l'église de Saint-Édouard de Maskinongé, la famille accueillera parents et amis à l'église à compter de 13 h 30 afin de recevoir les condoléances.

Compensez l'envoi de fleurs, par des dons au C.H.S.L.D. Éloria Lepage lesquels seraient appréciés.

Les services professionnels ont été confiés au Centre Funéraire Michel Léveillé Entreprise affiliée à la Corporation des thanatologues du Québec.

3622498

Avec profonde sympathie nous offrons nos condoléances aux familles éprouvées.

L'ÉCHO de Maskinongé

**FERMCO** Votre habitation

SYSTÈME DE CONSTRUCTION INTELLIGENT

- Fermes de toit
- Murs usinés
- Poutres et colonnes
- Poutrelles de plancher

Garantie à vie

Siège social  
St-Adelphe 1 800 463-3822  
Trois-Rivières  
5252 Boul. des Forges  
Tél.: 819 372-0446 • Cell.: 819 371-4461

jusqu'à 150 000\$ (non imposable)

3569886

L'ÉCHO de Maskinongé  
www.lechodemaskinonge.com

Lisez vos nouvelles sur le net  
www.lechodemaskinonge.com

# Dean Lygitsakos considéré à Acadie-Bathurst?

♦♦> MARTIN SYLVESTRE  
martin.sylvestre@transcontinental.ca

**C**oup de théâtre dans la Ligue de hockey junior majeur du Québec (LHJM) alors que Ron Choules a été congédié de son poste d'entraîneur-chef du Titan d'Acadie-Bathurst.



Dean Lygitsakos. Photo, Terry Charland, Flageol Photo

entraîneur de hockey ne dit jamais non à des opportunités qui pourraient arriver. J'ai 37 ans, c'est très jeune pour un entraîneur alors on ne sait jamais», indique-t-il.

Le pilote originaire de Louiseville désire également mettre les choses au clair en ce qui concerne son association avec le Caron et Guay.

«Je suis très bien dans mes fonctions actuelles. Je suis surtout très heureux d'avoir la chance de travailler dans une si bonne organisation et dans une ligue professionnelle de fort calibre à deux pas de chez nous», conclut Lygitsakos.

## LIGUE HOCKEY SENIOR A « GAZON MASKI » DE LA MAURICIE

### DIVISION HABITATIONS PARIS ET FRERES

ÉQUIPES	PJ	V	D	DP	DF	PP	PC	PTS
ST-GABRIEL	5	4	0	0	1	31	12	9
NICOLET	5	4	1	0	0	27	24	8
CAP	5	3	2	0	0	24	21	6
LOUISEVILLE	5	1	4	0	0	15	32	2

### DIVISION SORESTO

ÉQUIPES	PJ	V	D	DP	DF	PP	PC	PTS
ST-TITE	4	4	0	0	0	33	17	8
DONNACONA	5	2	2	1	0	26	28	5
ST-MARC	4	1	2	1	0	23	24	3
LA TUQUE	4	0	4	0	0	16	35	0

Prochaine partie:

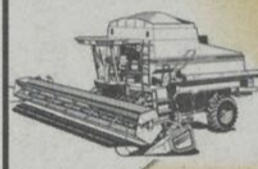
29 octobre : 21 h : Louiseville vs Nicolet

Malgré une fiche gagnante de dix gains et cinq revers, le propriétaire Léo-Guy Morissette n'a pas hésité à limoger son pilote. Entraîneur-chef, directeur-gérant et coactionnaire du Caron et Guay de Trois-Rivières en compagnie de M. Morissette, le Louiseillois Dean Lygitsakos a-t-il été considéré pour prendre la relève du Titan?

«Non, je n'ai jamais été dans le coup à ce que je sache. J'ai une très belle relation avec Léo-Guy et nous sommes devenus amis avec le temps. J'avais connaissance qu'il se passait quelque chose dans les derniers jours, mais il ne m'en a jamais parlé. Si une telle offre m'était offerte c'est certain que je la considérerais avec attention. Un

### MAINTENANT DÉPOSITAIRE DES PIÈCES

**GLEANER**



**VALTRA**

MACHINERIES  
**NORDTRAC**

www.nordtrac.com



## POOL DE HOCKEY INSCRIPTION GRATUITE

**L'ÉCHO**  
de Maskinonge  
www.lechodemaskinonge.com

À GAGNER: Un des 5 chandails de la Ligue nationale aux couleurs de votre équipe favorite.  
Plus de détails sur les prix qui seront attribués dans une prochaine édition.

Pour participer: Remplir le coupon en inscrivant le numéro correspondant au joueur choisi pour chacune des rondes. (fac-similé accepté).

Venez le porter ou envoyez le à: Pool de Hockey Écho, 43, rue Saint-Louis, Louiseville J5V 2C7

POOL DE HOCKEY 2010-2011															
Ronde 1				Ronde 2				Ronde 3				Ronde 4			
	PJ	09/10			PJ	09/10			PJ	09/10			PJ	09/10	
1	S. Crosby	PIT	81	109	1	N. Backstrom	WAS	82	101	1	I. Kovalchuk	NJ	76	85	
2	E. Malkin	PIT	67	77	2	D. Sedin	VAN	63	85	2	B. Richards	DAL	80	91	
3	A. Ovechkin	WAS	72	109	3	S. Stamkos	TB	82	95	3	M. St-Louis	TB	82	94	
4	H. Sedin	VAN	82	112	4	J. Thornton	SJ	79	89	4	A. Semin	WAS	73	84	
Ronde 5				Ronde 6				Ronde 7				Ronde 8			
1	M. Gaborik	NYR	76	86	1	P. Datsyuk	DET	80	70	1	D. Heatley	SJ	82	82	
2	R. Getzlaf	ANA	66	69	2	M. Koivu	MIN	80	71	2	A. Kopitar	LA	82	81	
3	P. Kane	CHI	82	88	3	V. Lecavalier	TB	82	70	3	P. Marleau	SJ	82	83	
4	Z. Parise	NJ	81	82	4	T. Plekanec	MTL	82	70	4	P. Stastny	COL	81	79	
Ronde 9				Ronde 10				Ronde 11				Ronde 12			
1	M. Hossa	CHI	57	51	1	M. Ribeiro	DAL	66	53	1	J. Carter	PHI	74	61	
2	J. Iginla	CGY	82	69	2	M. Richards	PHI	82	62	2	S. Gomez	MTL	78	59	
3	D. Roy	BUF	80	79	3	B. Ryan	ANA	81	64	3	P. Kessel	TOR	70	55	
4	J. Spezza	OTT	60	57	4	T. Zajac	NJ	82	67	4	J. Pominville	BUF	82	62	
Ronde 13				Ronde 14				Ronde 15				Ronde 16			
1	A. Burrows	VAN	82	67	1	N. Antropov	ATL	76	67	1	D. Brière	PHI	75	53	
2	P. Sharp	CHI	82	66	2	R. Bourque	CGY	73	58	2	B. Glonta	MTL	61	48	
3	C. Stewart	COL	77	64	3	M. Cammalleri	MTL	61	50	3	N. Horton	BOS	65	57	
4	A. Vermette	CBS	82	65	4	R. Nash	CBS	76	67	4	R. Smyth	LA	67	53	
Ronde 17				Ronde 18				Ronde 19				Ronde 20			
1	M. Duchesne	COL	81	55	1	P. Bergeron	BOS	73	52	1	T. Connolly	BUF	73	65	
2	D. Krejci	BOS	79	52	2	S. Gagné	TB	58	40	2	T. Fleischmann	WAS	69	51	
3	D. Perron	STL	82	47	3	A. Kovalev	OTT	77	49	3	A. Hemsky	EDM	28	22	
4	J. Tavares	NYI	82	54	4	G. Latendresse	MIN	55	37	4	J. Pavelski	SJ	67	51	

#### Règlements

- Choisir un joueur dans chacune des 20 rondes.
- Le participant ayant accumulé le plus de points au total de ses 20 choix l'emportera.
- Aucun échange de joueur durant la saison.
- Les données correspondent au nombre de parties jouées et au total de points accumulés lors de la saison 2009-2010
- Une seule inscription par personne. Avoir 18 ans.

Date limite  
pour s'inscrire:  
Mercredi 3 novembre,  
à midi

Les 5 premiers "poolers" se mériteront chacun un chandail de leur équipe préférée de la LNH.

Chaque semaine, un T-shirt aux couleurs du Canadien sera tiré au hasard.

Le gagnant devra venir chercher son prix au bureau de l'Écho de Maskinonge.

# metro PLUS Marché Émery

Spéciaux valides du **JEUDI**  
28 octobre au mercredi 3 novembre 2010.



Bonbons  
en quantité  
pour

## MALLOWEEN



Liqueurs en  
cannettes

Cola seulement  
Marque Sélection • 12 x 355 ml



2/7\$

Nouveau! *Sushi Plusss*

SUSHI FAIT SUR PLACE

Excellent! Tout simplement

Pour réservations: **819 228-2764**

Poste 18, demandez Yvon Limoge  
Un maître sushi sera sur place  
les jeudi, vendredi et samedi



Dinde

Catégorie A  
3 à 7 kilos

149\$  
/lb



Avez-vous votre carte  
ou votre porte-clé?

Informez-vous au  
Métro Émery Plus

**C'est payant!**  
**C'est garanti!**

Nos clients nous disent que...  
«Ce que j'aime chez Métro c'est...

«Le choix et surtout la  
grande variété de  
fruits et légumes»

- Kellyann Bouchard



2138  
ch.

BIÈRES BUD LIGHT,  
COORS LIGHT

Caisse de 24 bouteilles  
consignées de 341 ml

BIÈRES BUDWEISER,  
MOLSON DRY,  
Caisse de 24 bouteilles  
consignées de 341 ml

2343  
ch.



Caisse de 24 bouteilles  
consignées de 341 ml  
BIÈRES BUDWEISER 4,  
MOLSON M

2258  
ch.



metro PLUS  
Marché Émery

OUVERT 7 JOURS de 8 h à 22 h

80, rue Saint-Marc, Louiseville  
819 228-2764