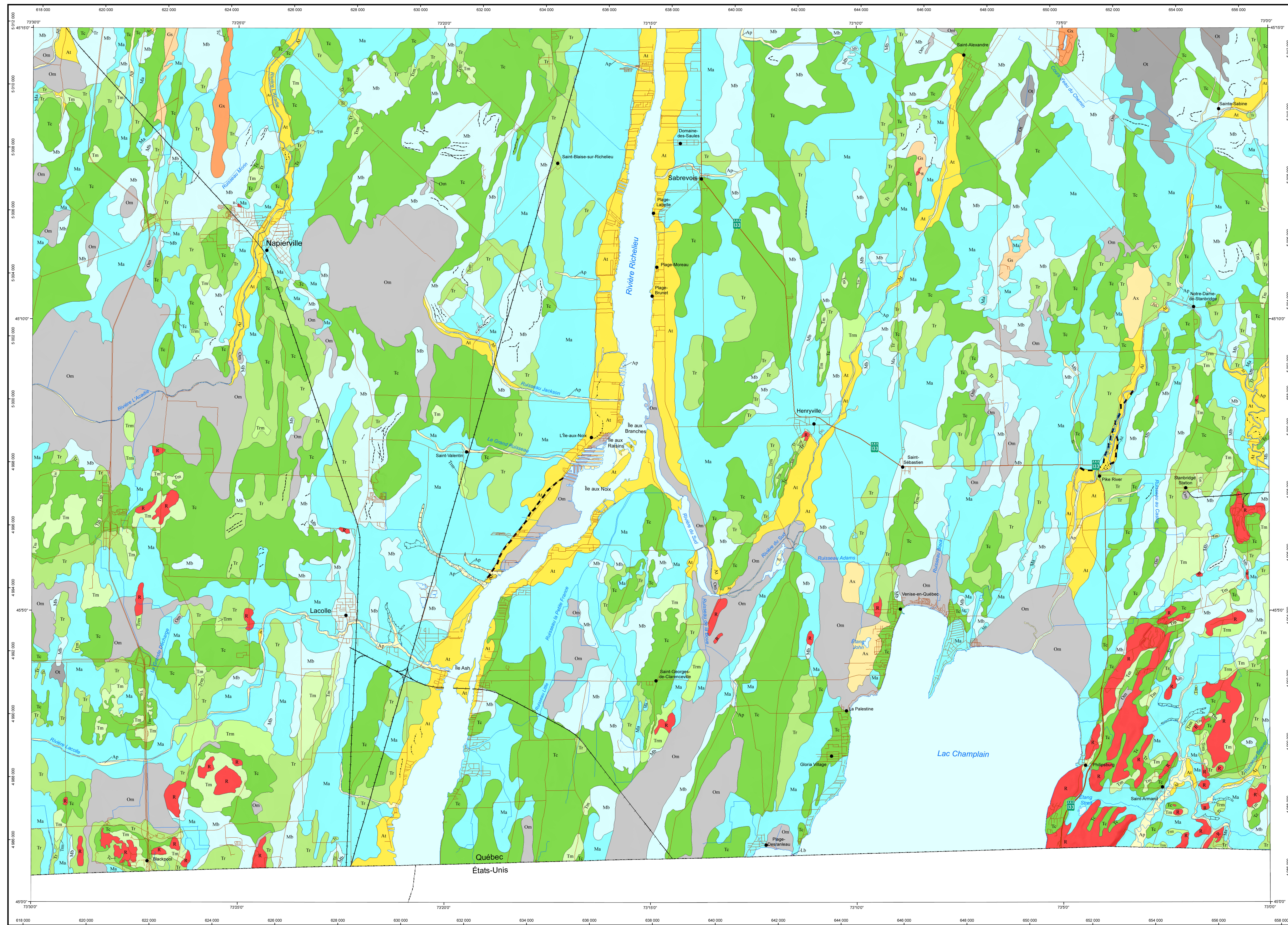


Géologie des formations superficielles - LACOLLE

31H03



LÉGENDE DU QUATÉNAIRE

Sédiments organiques

- Om Sédiments de tourbière
- Om Sédiments de marécage et de marais

Sédiments alluviaux

- Ap Alluvions actuelles
- At Alluvions des terrasses fluviales
- At Alluvions des terrasses fluviales anciennes

Sédiments lacustres

- Lb Sédiments lacustres littoraux et pré-littoraux

Sédiments marins

- Mb Sédiments marins littoraux et pré-littoraux
- Mb Sédiments marins fins d'eau profonde

Sédiments fluvioglaciaires

- Gs Sédiments d'épandage proglaciaire subaiguë
- Gs Sédiments juxtaglaciaires

Sédiments glaciaires

- Tr Till remanié en couverture discontinue
- Tr Till remanié en couverture continue
- Tc Till en couverture généralement continue
- Tc Till en couverture mince et discontinue

Substrat rocheux

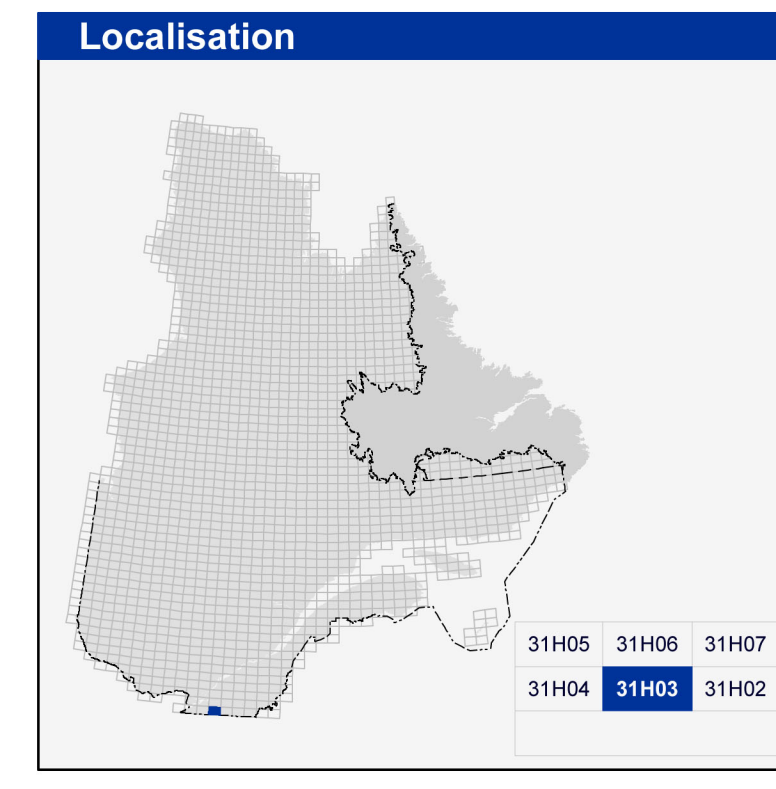
- R Roche en place non différenciée

SYMBOLES

- Rebord de ravinement
- Levées ou barres alluviales
- Rebord de terrasse fluviale
- Crête de plage

31H03

RG 2014-01-C003



Métadonnées

Surface de référence géodésique : Ellipsoïde GRS 80
 Système de référence géodésique : NAD 83 compatible avec le système mondial WGS 84
 Projection cartographique : Mercator transverse universelle (MTU), fuseau 18
 Longitude d'origine : 73°15'
 Latitude d'origine : 0°

Sources

Données
 Base de données pour aménagement du territoire (BDAT) échelle 1/100 000

Organisme
 Ministère des Ressources naturelles

Réalisation
 Hugo Dubé-Loubert, André Brazeau, Michel Parent (2011)

Références
 Gagné, R.R. (1971). - C.G.C. Mémoire 359
 Goulet, G., Dufresne, P. (1978). - Documents manuscrits, ME, Service de l'hydrogéologie, Québec
 MER (1984). - DV 84-10
 Pichonnet, G., Clouder, M. et Dorion, A. (1982). - ACFAS, UQAM, Livret-Guide du 50^e congrès

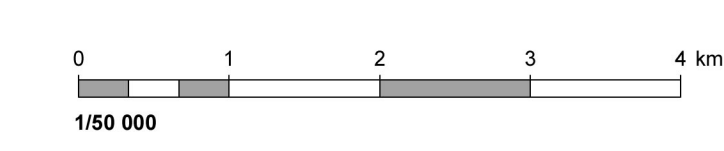
Assistance technique
 Pierre-Thomas Poulin, Claude Guérin, Julie Sauvageau

Production
 Ministère des Ressources naturelles
 Direction générale de Géologie Québec

Diffusion
 Ministère des Ressources naturelles
 Direction de l'information géologique du Québec

Le présent document n'a aucune portée légale
 Dépôt légal - Bibliothèque et Archives nationales du Québec
 © Gouvernement du Québec, 1^{er} trimestre 2014

Carte du rapport RG 2014-01
 Pour obtenir les données les plus récentes concernant cette région, nous vous suggérons de consulter les produits géomatiques du Système d'information géomatique du Québec (SIGÉOM).



SIGÉOM
 Système d'information géomatique du Québec

Ressources naturelles Québec