

"L'âge de Pierre" présenté par le Théâtre de la Marmaille dans les Auberges de Longueuil

Prix annuel Desjardins 1978

Le Théâtre de la Marmaille reçoit une mention spéciale

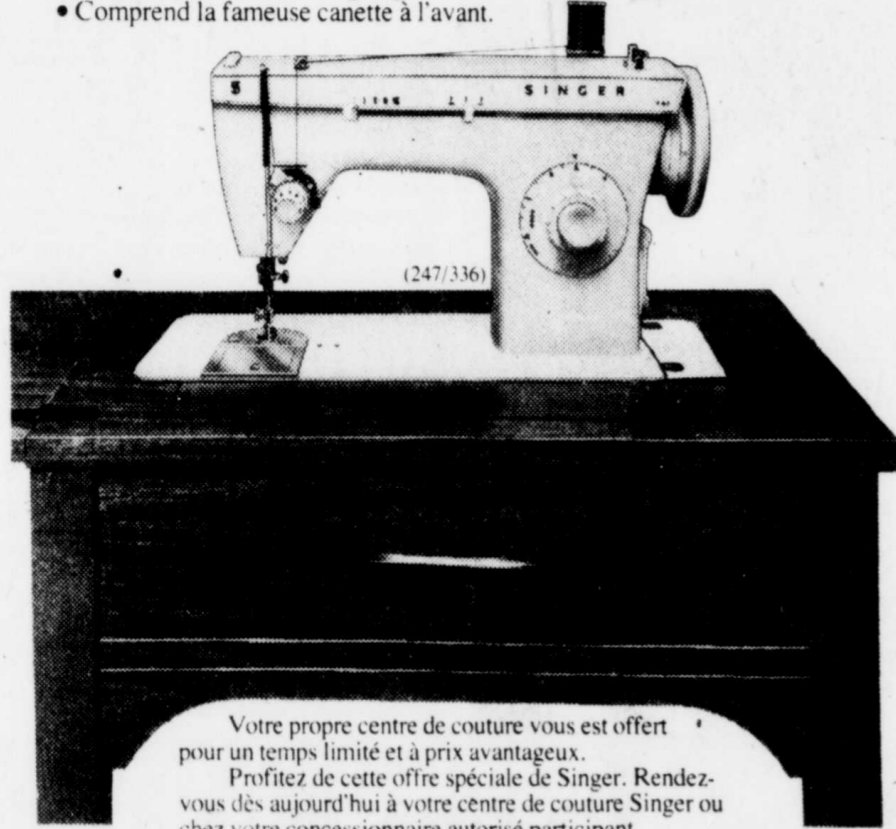
OFFRE SPÉCIALE DE SINGER:

La machine à coudre à point

zig-zag et meuble

seulement **\$184⁺**

- La zig-zag Fashion Mate* de Singer accomplit de bien belles choses et son meuble Sherbrooke lui donne fière allure.
- Coud les boutons
 - Surjette et reprise
 - Fait les boutonnières
 - Trois positions de l'aiguille
 - Marche arrière à bouton-poussoir
 - Effectue points droit et zig-zag
 - Comprend la fameuse canette à l'avant.



Votre propre centre de couture vous est offert pour un temps limité et à prix avantageux. Profitez de cette offre spéciale de Singer. Rendez-vous dès aujourd'hui à votre centre de couture Singer ou chez votre concessionnaire autorisé participant.

SINGER

à vos centres de couture
PLACE LONGUEUIL, LONGUEUIL 679-4870
MAIL CHAMPLAIN, BROSSARD 672-1434

Suite à une entente avec la Direction des loisirs de la ville de Longueuil, le Théâtre de la Marmaille Inc. présentera une pièce intitulée "L'âge de Pierre" les 25, 26 et 27 juillet à 14h00 à l'éco-

se rend compte qu'il faut inventer la réalité.

"L'âge de Pierre" est la 8e production du Théâtre de la Marmaille depuis 1973, mais sa première création collective pour enfants. Le dernier spectacle pour enfants de "La Marmaille" remonte à 1975 avec "Cé tellement 'cute' des enfants", suivi de "Pourquoi tu dis ça?", spectacle pour adolescents, et de "La Vie à trois étages" pour adultes.

le de Normandie à Longueuil.

Constituant un spectacle de variétés pour enfants de 6 à 10 ans avec des sketches, des pantomimes, de la danse, de la musique et des chansons,

peut s'insérer facilement, au besoin, à l'intérieur du projet de création une fois que celui-ci a été globalement élaboré par le groupe de création. Traitant de thèmes tels que la peur, l'ave-

Lors de la remise du prix annuel Desjardins 1978, le Théâtre de la Marmaille Inc., de Longueuil, a obtenu une mention spéciale et reçu une

penche davantage du côté de la création pour enfants, participant à quatre festivals internationaux de théâtre pour les jeunes à Calgary, à Vancouver,

l'écoute de ce que l'enfant veut entendre sur une scène" continue d'être la première préoccupation de cette troupe.

Depuis sa fondation il y a cinq ans, le Théâtre de la Marmaille a monté divers spectacles et animé plusieurs ateliers d'expression dramatique. Une quarantaine de personnes, que ce soit auteurs, comédiens, psychologues, musiciens, etc... ont participé à ses nombreuses activités.



Huit personnes forment le groupe de création qu'est "Le Théâtre de la Marmaille" qui présentera "L'âge de Pierre" les 25, 26 et 27 juillet à 14h00 à l'école de Normandie à Longueuil. Ce sont les comédiens Benoit Ranger, Jocelyne France, Monique Rioux, André Gosselin et Colette Tougas. S'ajoutent au groupe Daniel Meilleur, à la mise en scène, Alain Croteau, aux costumes, et Michel Robidoux, à la musique.

"L'âge de Pierre" s'inscrivait bien dans le cadre des activités des auberges de Longueuil, étant donné que le spectacle s'improvise et se crée à partir de matériel recueilli auprès des enfants.

Partant d'ateliers d'écriture auxquels participent les enfants et auxquels s'ajoutent questionnaires, entrevues individuelles et discussions, "La Marmaille" puise chez son public ses éléments de création, cherchant ainsi à multiplier le nombre de personnes à atteindre. Toutefois, même si

nir, le rêve, l'argent, la télévision, le leadership, etc..., "L'âge de Pierre" est la chanson et la danse des mêmes rêves, des mêmes désirs, des mêmes idées à l'âge où Pierre

Le bien commun qui s'en soucie? Pourtant, d'après ce qu'on en dit, il est l'affaire de tout le monde.

Seulement voilà: je n'ai encore rencontré personne qui ne veuille se distinguer de tout le monde. Quand chacun s'exclut, tout le monde se désintègre.

par Françoise Laffleur

ver, à Montréal dans le cadre du 5e festival de théâtre pour enfants du Québec et à Madrid.

Un des objectifs de cette troupe de théâtre est d'amener le spectateur à prendre conscience de son potentiel créateur. Cherchant à faire des spectacles "sur mesure", "La Marmaille" entre en contact avec son public visé, soit par des ateliers d'expression dramatique, soit par des ateliers d'écriture ou des entrevues.

Un deuxième objectif important est de diffuser auprès des enfants, des animateurs, des professeurs et des artisans du théâtre le résultat de recherches valorisant les activités socio-culturelles auprès des enfants, par le biais de

seil d'administration pour une période de 2 ans. Il s'agit de Jocelyne Auclair, Diane Carpentier, Ghislaine Lelièvre, Claire Pelletier, et Pauline Rouleau. En faisant ces nominations, le C.R.S.S.S. s'est trouvé à suivre les résultats de vote indicatif qui s'était tenu au C.L.S.C. St-Hubert, le dimanche 28 mai 1978.

par Françoise Laffleur

La Fédération des Femmes Diplômées des Universités de Montréal-Rive Sud sont en train d'organiser notre vente annuelle de livres usagés qui aura lieu en août en même temps que le marché aux puces des marchands de Saint-Lambert. Notre kiosque se trouvera en face de Taylor's à la Place du Village. Et si, en faisant le ménage

Vente de livres usagés

ge de votre bibliothèque, vous trouvez des livres (surtout des livres de poche) que vous ne voulez plus, offrez-les-nous pour notre vente. On verra les chercher, si nécessaire; vous n'avez qu'à téléphoner à 671-9184 ou 671-0555. Tous les fonds amassés de la vente seront distribués comme bourses d'études aux habitants de la rive sud.

Nomination des 5 usagers des services CLSC St-Hubert

Le Conseil régional de la santé et des services sociaux (C.R.S.S.S.) vient de nommer les cinq usagers des services du C.L.S.C. St-Hubert qui siègeront au Con-

seil d'administration pour une période de 2 ans. Il s'agit de Jocelyne Auclair, Diane Carpentier, Ghislaine Lelièvre, Claire Pelletier, et Pauline Rouleau.

Par ailleurs, lors de la dernière réunion du Conseil d'administration du C.L.S.C., Ghislaine Lelièvre a été élue présidente du Conseil, Jocelyne Auclair vice-présidente, Claire Pelletier trésorière, et Diane Carpentier secrétaire. Pour ces quatre personnes, il s'agit de reconnaissance dans les fonctions qu'elles occupent déjà à la fin du mandat précédent.

"Foto d'époque" à La Ronde

Au milieu du Fort Edmonton, au coin ouest de la grande place, un jeune chaleureux vous propose un souvenir des plus originaux. Faites un court voyage dans le temps en enfant à votre guise un des nombreux costumes de garde-robe. En militaire, en bourgeois, en habit de cérémonie ou vêtue d'une superbe robe d'époque,

laissez vous tirer le portrait et vous emporterez une jolie photographie sepia dans une petite pochette ovale au charme tellement désuet. Pour quelques dollars, une sympathique occasion de réussir un tableau de famille peu ordinaire en décuvrant parfois des ressemblances oubliées dans l'atmosphère d'autrefois...

VOUS ÊTES TOUJOURS GAGNANTS DE MAGASINER À LA

place desormeaux

VENEZ BATTRE LE SABLIER

GAGNEZ DES DOLLARS COMPTANT

Une seule visite peut vous donner la chance de gagner de l'argent et par la même occasion, vous faire bénéficier des nombreux spéciaux chez les marchands membres.



50 MAGASINS POUR MIEUX VOUS SERVIR

POUR CONNAÎTRE LES RÉGLEMENTS DU CONCOURS RENDEZ-VOUS SUR LE MAIL

place desormeaux

2877 CH. CHAMBLY (ANGLE BOUL. DESORMEAUX) LONGUEUIL AUTOBUS C.T.R. C.T.R.S.M. CIRCUIT No. 8

CALENDRIER DES ACTIVITES SOCIO-CULTURELLES

Mercredi, le 26 juillet

19h. Atelier-causerie au Centre de documentation en plein-air / tourisme. On y traitera de quatre thèmes, soit la prévention en forêt, les premiers soins, l'observation de la nature ainsi que l'orientation en forêt. Endroit: au Cegep Édouard-Montpetit, 945 chemin Chamblay, Longueuil (local ACC 3). Pour inf: 677-4355 (Centre de documentation plein-air).

Avis: Recherche de familles d'accueil pour adolescents entre 12 et 18 ans de la Rive-Sud. Ces adolescents sont des jeunes qui vivent présentement une

situation de conflit familial et qui sont en foyer d'hébergement... Si vous êtes intéressés à accueillir un de ces jeunes, communiquez avec le Centre des Services Sociaux Richelieu au: 651-1700.

Aux personnes séparées, divorcées ou veuf(ves) de Longueuil: les deux CLSC de Longueuil, en collaboration avec le Haut Commissariat à la Jeunesse, aux Loisirs et aux Sports, vous offrent la possibilité de faire un voyage de quatre jours à Québec, les 11, 12, 13 et 14 août prochains, toutes dépenses payées: transport, hébergement et nourriture. Le but de ce voyage est de permettre aux parents seuls de se procurer des vacances sans les enfants. Pour vous inscrire, contactez Louise Paradis, à 670-0694.

Samedi, le 29 juillet

Dans le cadre des Jeux de la Rive-Sud, natation à la piscine de la Voie Maritime, 430 Riverside Drive, à St-Lambert. En cas de pluie, les compétitions de natation auront lieu à la piscine intérieure, 325 rue l'Es-

perance, à St-Lambert. A noter que le plongeon et le water polo auront lieu au même endroit, soit à la piscine intérieure de St-Lambert, les 5 et 6 août respectivement. La date limite d'inscription est le 28 juillet à 17h.

Les 29 et 30 juillet

Dans le cadre des Jeux de la Rive-Sud: Tennis au parc Beau-lieu, à l'angle de St-Denis et Lamarche, à St-Jean, pour les catégories Benjamin, Minime, Cadet et Junior.

A VENIR...

Le 5 août

Dans le cadre des Jeux de la Rive-Sud: Canotage, secteur long parcours, pour les catégories Cadet, Midget et Juvénile. L'inscription aura lieu le 5 août, de 9h à 10h.

Le 15 août

Clinique de sang de la Croix Rouge à l'école secondaire Gérard-Filion, 1330 O. Curé Poirier, Longueuil. Cette clinique est organisée sous les auspices de l'Alliance des radiophonistes. L'in-

visitation est lancée à toute la population de la Rive-Sud. Pour inf: 676-3021, 671-0345 ou 388-8122.

Du 17 au 27 août

L'art traditionnel du fléché sera mis en évidence lors de la prochaine manifestation provinciale des Jeux du Québec de Joliette. M. Pierre Bélanger sera responsable de cette activité prédominante du volet culturel lors des prochains Jeux du

Québec. Les amateurs de ceintures fléchées auront, de plus, la possibilité de voir dix étudiants à l'oeuvre, du 22 au 26 août, au Musée d'art de Joliette, entre 9h30 et 17h30. Par ailleurs, les soirs d'ouverture du Musée, les visiteurs pourront assister à une démonstration de confection de ceintures fléchées de Pierre Bélanger, ce dernier se fera un plaisir de répondre à vos questions.

En trois semaines, trois régions du Québec ont fait connaître leurs coutumes, leur gastronomie et leur folklore à la Maison du Québec à Terre des Hommes. Plus de 1,000 artistes, amateurs, poètes et danseurs, tous bénévoles, se sont produits devant les quelque 150,000 visiteurs qui ont franchi, à ce jour, les portes de la Maison du Québec.

La saison à Terre des Hommes arrive à son premier tiers et déjà 23 fêtes populaires

Plus de 1,000 artistes et artisans se produisent à la Maison du Québec

différentes et 4 spectacles folkloriques représentant des cultures diverses ont été présentés au public. La Société des festivals populaires du Québec, qui assure

l'animation de ces manifestations, a sollicité la participation des visiteurs en invitant les régions de tout le Québec à déléguer, par le biais de ses chefs de mission, les

artisans ou les groupes qui les représenteront. Ainsi, le programme d'activités de la Maison du Québec change à toutes les semaines, au rythme des régions qui se succèdent. On peut donc y participer à chaque semaine et se retrouver devant des expositions, des événements et des personnes nouvelles à chaque occasion. Jusqu'au 23 juillet, la région de la Mauricie et des Bois-Francs présente ses chansonniers, ses musiciens, ses artisans du cuir, ses potiers. Ils sont venus témoigner de la vigueur de la culture québécoise au nom de leur village, de leur ville et de leur région.

"Il nous apparaît primordial de profiter de la participation chaleureuse de nos artistes et artisans qui, pour la plupart, surgissent de nos fêtes populaires pour proclamer la valeur de nos traditions et sa-

luer ceux qui la traduisent" souligne Martine Blanc, coordinatrice adjointe à l'animation de la Société des festivals populaires du Québec. Ce bilan des activités de la Maison du Québec à Terre des Hommes n'est, bien sûr, que provisoire et il continuera à s'étoffer au fur et à mesure des fêtes encore à venir et ce, jusqu'au 4 septembre inclusivement. Et que la fête continue.



Le Parc La Seigneurie, sur le boul. Marie-Victorin à Boucherville, une halte très intéressante pour admirer les vieilles maisons qui y sont enracinées. (photo Claude Beaubien)

Lits de cuivre à partir de \$129.
Tête, pied et cadre de lit inclus. Oeuvre en cuivre sur demande. Tables, porte-manteaux, balustrades. Achetez directement au manufacturier et épargnez!
CREATIONS CONSTANCE COX L.T.E.E.
2080 Crescent (en haut de Maisonneuve) Montréal, 684-8814

BOUTIQUE VISAGISTE
HUGUETTE TURCOTTE
* SOINS DU VISAGE
* SOINS DU CORPS
* MAQUILLAGE
* EPILATION
- Cire - (profil) électrolyse sans douleur par ondes haute fréquence
310 de Gentilly ouest No 3 Longueuil
674-3421

FOURRURES
A. Jodoin & Fils INC
ASSORTIMENT COMPLET
TOUT FAIT OU SUR MESURES
RÉPARATION
REMODELAGE
355 ST-GEORGES
LAPRAIRIE
TEL: 659-0883

Jean Di Biasio
ENSEIGNEMENT ORGUE & PIANO
ADULTES OU ENFANTS
3027 Chemin Chamblay
463-3661

EN PASSANT PAR LES C.L.S.C.

Le Conseil régional de la santé et des services sociaux (C.R.S.S.S.) vient de nommer les cinq usagers des services du C.L.S.C. St-Hubert qui siègeront au Conseil d'administration pour une période de 2 ans. Il s'agit de Jocelyne Auclair, Diane Carpentier, Ghislaine Lelièvre, Claire Pelletier, et Pauline Rouleau. En faisant ces nominations, le C.R.S.S.S. s'est trouvé à suivre les résultats de votre indicatif qui s'était tenu au C.L.S.C. St-Hubert,

le dimanche 28 mai 1978. Par ailleurs, lors de la dernière réunion du Conseil d'administration du C.L.S.C., Ghislaine Lelièvre a été élue présidente du Conseil, Jocelyne Auclair vice-présidente, Claire Pelletier trésorière, et Diane Carpentier secrétaire. Pour ces quatre personnes, il s'agit de reconfirmation dans les fonctions qu'elles occupaient déjà à la fin du mandat précédent.

Lundi... de 6h30 à 11h00 P.M.
Mardi... de 6h30 à 11h00 P.M.
Mercredi... de 6h30 à 11h00 P.M.
Jeudi... de 6h30 à 11h00 P.M.
Vendredi... de 6h30 à 11h00 P.M.
Fais passer le mot si tu connais l'endroit ou viens faire un tour si tu n'y es jamais venu(e).
Le Trait d'Union déménage à compter du 31 juillet 1978 au 1355 A Lavallée (à côté de l'église St-Pie IX). Le nouveau No de tél. sera 463-1660. Si changement d'horaire il y a, nous vous avertirons...
L'Equipe Jeunesse du Trait d'union Marcel Lisette Marie-Lou vous disent à bientôt!

CONSULTATIONS MEDICALES AU C.L.S.C. ET A DOMICILE

L'équipe des Services de Santé du C.L.S.C. de Longueuil-Est offre à la population des services de consultations médicales au C.L.S.C. et à domicile.

Les consultations au bureau se font dans nos locaux du 1400, rue Lavallée, Longueuil, les lundis et jeudis, en après-midi et en soirée. Les visites à domicile s'adressent aux personnes âgées et aux handicapés seulement. Les consultations et les visites à domicile se font sur rendez-vous. Si vous désirez un rendez-vous ou plus d'informations, téléphonez au C.L.S.C. de Longueuil-Est à 463-1660.

"VOICI UN NOUVEAU COMMUNIQUE DU TRAIT D'UNION"

IMPORTANT
Dorénavant le Trait d'Union ouvrira ses portes aux heures suivantes:

ST-HUBERT

Une visite guidée "écologique" sur la piste cyclo-loisir

C'est le dimanche 30 juillet, à 14h00, à l'entrée de Saint-Lambert qu'aura lieu la première visite guidée à caractère écologique sur la piste cyclo-loisir (on y trouve notamment plus de vingt espèces d'arbres...). Tous sont invités à participer. La visite est gratuite - il suffit de se présenter à l'en-

trée de Saint-Lambert à l'heure indiquée. On rappelle que la piste est ouverte durant les fins de semaine, de 9h00 à 17h00 et qu'on peut y accéder par les écluses de Saint-Lambert et de Sainte-Catherine ainsi que par l'estacade du pont Champlain, à l'Île des Soeurs. Pour plus d'informations: Louise Lavallée, 677-5244.

VOTRE BANQUE EN FERAIT-ELLE AUTANT?



NOUVEAU! 1-2-3-4

PAS BESOIN D'ÊTRE CLIENT POUR ENCAISSER VOS CHEQUES À LA BANQUE DE MONTREAL

- La Banque de Montréal va de l'avant en améliorant son service 1-2-3-4! Que vous soyez ou non un de nos clients, vous pouvez maintenant encaisser un chèque à votre nom jusqu'à \$500 par jour, à l'une de nos 1 234 succursales. C'est simple et pratique... le temps de dire 1-2-3-4!
- 1 Entrez à l'une de nos 1 234 succursales
 - 2 Présentez le chèque à votre nom jusqu'à \$500 par jour, provenant soit d'une banque à charte, d'une caisse populaire, d'une caisse d'économie ou d'une fiducie du Canada. Signez l'autorisation nécessaire.
 - 3 Présentez votre carte valide Master Charge de la Banque de Montréal. Si vous n'avez pas encore cette carte faites-en la demande.
 - 4 Vous touchez immédiatement votre argent. C'est aussi simple que ça!
- Jusqu'au 1er septembre, ce nouveau service est gratuit pour tout le monde! Après cette date, les non-clients devront payer des frais d'encaissement.
- Votre chèque sera acheminé de la façon habituelle. L'autorisation que vous avez signée nous permet, si la provision du chèque est insuffisante, de porter à votre compte Master Charge le montant nécessaire pour couvrir la transaction. La Banque de Montréal se réserve le droit de vérifier l'authenticité de votre carte Master Charge.
- Pour obtenir plus de détails, passez nous voir, à l'une de nos 1 234 succursales.
- une initiative PRATIQUE de la Banque de Montréal

LE CONSOMMATEUR AVERTI COMPARE LES PRIX!

COMPAREZ NOS BAS PRIX DE TOUS LES JOURS AVEC CEUX DE NOS COMPETITEURS. NOUS RELEVONS LE DEFI!

"Exploration" Coronet	"Aladin" Harding	"Beaucrest" Crossly	"Lido" Venture
POLYESTER 12'x19'5" - \$330. PRIX MIRACLE \$194.25 Vous épargnez \$135.75	NYLON 12' x 15'1" - \$241.00 PRIX MIRACLE \$135.74 Vous épargnez \$105.26.	NYLON 12'x7'11" - \$253. PRIX MIRACLE \$88.87 Vous épargnez \$164.13	NYLON 12'x20'4" - \$285. PRIX MIRACLE \$162.67 Vous épargnez \$122.33
"Westwood" Harding	SUPER AUBAINES		"Kalabar" Kraus
ACRILAN 12'x13'5" - \$358. PRIX MIRACLE \$178.90 Vous épargnez \$279.10	"HIGH SOCIETY" Splush Acrilan 12'x3'8" - \$108. PRIX MIRACLE \$33.01	"IMPERATOR" Nylon commercial 12'x5'5" - \$98. PRIX MIRACLE \$21.44	NYLON 12'x11'6" - \$245. PRIX MIRACLE \$137.97 Vous épargnez \$107.03
	"SHALADIN" Splush Nylon 12'x4'4" - \$58 PRIX MIRACLE \$25.97	"CARIBOU" Nylon endos caoutchouc 12'x5'10" - \$46 PRIX MIRACLE \$25.87	
	CENTURION Nylon commercial 12'x5'1" - \$81 PRIX MIRACLE \$27.08	"SAMSON" Nylon endos caoutchouc 12'x3'9" - \$35. PRIX MIRACLE \$16.67	
	"RIO" Nylon imprimé 12'x3'6" - \$47 PRIX MIRACLE \$17.51	"BRONCO" Semi-commercial 12'x4'3" - \$18.20 PRIX MIRACLE \$18.20	

RÉALISEZ VOS RÊVES GRÂCE AUX PRIX MIRACULEUX DE BENJY.

Sur demande, nous livrons et installons les tapis. N'oubliez pas les dimensions des pièces à couvrir.

TAPIS MIRACLE L.T.E.E.
3427 Boul. Taschereau St-Hubert 676-0351
(FACE AU CENTRE COMMERCIAL GREENFIELD PARK)

Jeux de la rive-sud

A St-Jean, quelque 200 jeunes compétitionnent en athlétisme

Dans le cadre des Jeux de la Rive-Sud, quelque deux-cents jeunes s'étaient réunis à Saint-Jean, en fin de semaine dernière, afin

de participer aux compétitions d'athlétisme. A Saint-Jean, samedi dernier, entre 10h et 17h, toutes les épreuves d'athlétisme étaient au programme de la journée, sauf la



L'épreuve du 1,500 mètres est une des courses les plus difficiles au point de vue d'effort physique. (Photo Claude Beaubien)

de fond, de demi-fond et les sprints avaient été répartis, au cours de la journée, selon les diverses catégories: Benjamin,

Quarante de ces jeunes venus de Chambly, Iberville, Saint-Luc, Longueuil, Saint-Hubert, Bros-

sard, Saint-Amable, Saint-Bruno, Boucherville, Candiac, Saint-Bruno, Marieville et Saint-Jean se rendront à Joliette, entre le 17 et le 27 août prochain, représenter la Rive-Sud aux Jeux du Québec.

Résultats

Nous n'indiquons, à la suite, que les premiers de chacune des épreuves, faute d'espace pour indiquer le résultat de tous les participants et vu le très grand nombre d'épreuves au programme. Nous indiquerons, de plus, entre parenthèses, les records régionaux que certains des compétiteurs ont atteints.

Pour le 5,000 mètres (hommes), dans la catégorie Juvenile: Pierre Sureault, de Brossard, en 16:45.8, et dans la catégorie Junior, Senior: Luc Bérubé, de Brossard, en 17:41.4. Pour le 2,000 mètres (femmes), dans la catégorie Juvenile: Chantal Leduc, de Chambly, en 12:23.9; dans la catégorie Benjamin-Cadettes: Sylvie Leduc, de Chambly, en 8:03.0; dans la catégorie Benj.-Cadet (hommes): Gilles Martin, de St-Jean, en 7:21.9. Pour le 2,000 mètres marches (femmes), dans la catégorie Juvenile: Christine Ostiguy, de Marieville, en 12:38.2. Pour le 800 mètres (hommes), dans la catégorie Cadet: Serge Lépine, de Chambly, en 2:17.2; dans la catégorie Juvenile: Christian Comas, de Chambly, en 2:03.4; dans la catégorie Junior: Denis Lafortune, de Longueuil, en 2:03.4; chez les femmes, dans la Juvenile, Caroline Ostiguy, de Chambly, en 2:33.1; dans le Junior, Joanne De Chantal, de St-Hubert, en 2:26.2.

Pour le 60 mètres, benjamin (H): Luc Rivard, d'Iberville, en 8.6; cadettes (F): Chantal Gagnon, de St-Jean, en 7.9. Pour le 100 mètres, cadet (H): Gilles Lord, de St-Jean, en 11.4. Pour

le 100 mètres, juvenile (H): Yves Chaloux, de St-Amable, en 11.3; junior et senior (H): Michel Normandin, en 11.3 également; pour le juvenile, junior et senior (F): Alain Bedard, de Brossard, à 12m80; Jr. (H): Richard Villemure, de St-Jean, à 13m70.

Pour le lancer du poids, Cadet (F): Johanne Collinge, à 7.52m.; Juv. Jr. (F): Lise Martineau, de Marieville, à 9.52m.; Benj. (H): Stéphane Perrault, de Chambly,

à 6m72; Cadet (H): Claude Forget, de Chambly, à 11m59; Juv. (H): Stéphane Laporte, à 10m25; Jr. (H): Jacques Beaudoin, de Brossard, à 10m53.

Enfin, pour le saut en hauteur, Juv. Jr. (H): André Gagnon, à 1m93 (record régional); Cadettes: Martine Daoust, de Ste-Julie, à 1m45; Juv (F): Marie-Laure Collinge, à 1m45; Jr. (F): Christine Clément, de St-Luc, à 1m60 (record régional);

à 4.33m.; Juv. (H): André Gagnon, de Brossard, à 6m25; Jr. (H): Richard Villemure, de St-Jean, à 6m02. Enfin, pour le triple saut, Juv. (H): Alain Bedard, de Brossard, à 12m80; Jr. (H): Richard Villemure, de St-Jean, à 13m70.

Pour le lancer du poids, Cadet (F): Johanne Collinge, à 7.52m.; Juv. Jr. (F): Lise Martineau, de Marieville, à 9.52m.; Benj. (H): Stéphane Perrault, de Chambly,

à 4.33m.; Juv. (H): André Gagnon, de Brossard, à 6m25; Jr. (H): Richard Villemure, de St-Jean, à 6m02. Enfin, pour le triple saut, Juv. (H): Alain Bedard, de Brossard, à 12m80; Jr. (H): Richard Villemure, de St-Jean, à 13m70.

Pour le lancer du poids, Cadet (F): Johanne Collinge, à 7.52m.; Juv. Jr. (F): Lise Martineau, de Marieville, à 9.52m.; Benj. (H): Stéphane Perrault, de Chambly,

à 4.33m.; Juv. (H): André Gagnon, de Brossard, à 6m25; Jr. (H): Richard Villemure, de St-Jean, à 6m02. Enfin, pour le triple saut, Juv. (H): Alain Bedard, de Brossard, à 12m80; Jr. (H): Richard Villemure, de St-Jean, à 13m70.

Pour le lancer du poids, Cadet (F): Johanne Collinge, à 7.52m.; Juv. Jr. (F): Lise Martineau, de Marieville, à 9.52m.; Benj. (H): Stéphane Perrault, de Chambly,

à 4.33m.; Juv. (H): André Gagnon, de Brossard, à 6m25; Jr. (H): Richard Villemure, de St-Jean, à 6m02. Enfin, pour le triple saut, Juv. (H): Alain Bedard, de Brossard, à 12m80; Jr. (H): Richard Villemure, de St-Jean, à 13m70.

Pour le lancer du poids, Cadet (F): Johanne Collinge, à 7.52m.; Juv. Jr. (F): Lise Martineau, de Marieville, à 9.52m.; Benj. (H): Stéphane Perrault, de Chambly,

à 4.33m.; Juv. (H): André Gagnon, de Brossard, à 6m25; Jr. (H): Richard Villemure, de St-Jean, à 6m02. Enfin, pour le triple saut, Juv. (H): Alain Bedard, de Brossard, à 12m80; Jr. (H): Richard Villemure, de St-Jean, à 13m70.

Pour le lancer du poids, Cadet (F): Johanne Collinge, à 7.52m.; Juv. Jr. (F): Lise Martineau, de Marieville, à 9.52m.; Benj. (H): Stéphane Perrault, de Chambly,

à 4.33m.; Juv. (H): André Gagnon, de Brossard, à 6m25; Jr. (H): Richard Villemure, de St-Jean, à 6m02. Enfin, pour le triple saut, Juv. (H): Alain Bedard, de Brossard, à 12m80; Jr. (H): Richard Villemure, de St-Jean, à 13m70.

Pour le lancer du poids, Cadet (F): Johanne Collinge, à 7.52m.; Juv. Jr. (F): Lise Martineau, de Marieville, à 9.52m.; Benj. (H): Stéphane Perrault, de Chambly,

à 4.33m.; Juv. (H): André Gagnon, de Brossard, à 6m25; Jr. (H): Richard Villemure, de St-Jean, à 6m02. Enfin, pour le triple saut, Juv. (H): Alain Bedard, de Brossard, à 12m80; Jr. (H): Richard Villemure, de St-Jean, à 13m70.

Pour le lancer du poids, Cadet (F): Johanne Collinge, à 7.52m.; Juv. Jr. (F): Lise Martineau, de Marieville, à 9.52m.; Benj. (H): Stéphane Perrault, de Chambly,

à 4.33m.; Juv. (H): André Gagnon, de Brossard, à 6m25; Jr. (H): Richard Villemure, de St-Jean, à 6m02. Enfin, pour le triple saut, Juv. (H): Alain Bedard, de Brossard, à 12m80; Jr. (H): Richard Villemure, de St-Jean, à 13m70.

Pour le lancer du poids, Cadet (F): Johanne Collinge, à 7.52m.; Juv. Jr. (F): Lise Martineau, de Marieville, à 9.52m.; Benj. (H): Stéphane Perrault, de Chambly,

à 4.33m.; Juv. (H): André Gagnon, de Brossard, à 6m25; Jr. (H): Richard Villemure, de St-Jean, à 6m02. Enfin, pour le triple saut, Juv. (H): Alain Bedard, de Brossard, à 12m80; Jr. (H): Richard Villemure, de St-Jean, à 13m70.

Pour le lancer du poids, Cadet (F): Johanne Collinge, à 7.52m.; Juv. Jr. (F): Lise Martineau, de Marieville, à 9.52m.; Benj. (H): Stéphane Perrault, de Chambly,

à 4.33m.; Juv. (H): André Gagnon, de Brossard, à 6m25; Jr. (H): Richard Villemure, de St-Jean, à 6m02. Enfin, pour le triple saut, Juv. (H): Alain Bedard, de Brossard, à 12m80; Jr. (H): Richard Villemure, de St-Jean, à 13m70.

Pour le lancer du poids, Cadet (F): Johanne Collinge, à 7.52m.; Juv. Jr. (F): Lise Martineau, de Marieville, à 9.52m.; Benj. (H): Stéphane Perrault, de Chambly,

à 4.33m.; Juv. (H): André Gagnon, de Brossard, à 6m25; Jr. (H): Richard Villemure, de St-Jean, à 6m02. Enfin, pour le triple saut, Juv. (H): Alain Bedard, de Brossard, à 12m80; Jr. (H): Richard Villemure, de St-Jean, à 13m70.

Pour le lancer du poids, Cadet (F): Johanne Collinge, à 7.52m.; Juv. Jr. (F): Lise Martineau, de Marieville, à 9.52m.; Benj. (H): Stéphane Perrault, de Chambly,

à 4.33m.; Juv. (H): André Gagnon, de Brossard, à 6m25; Jr. (H): Richard Villemure, de St-Jean, à 6m02. Enfin, pour le triple saut, Juv. (H): Alain Bedard, de Brossard, à 12m80; Jr. (H): Richard Villemure, de St-Jean, à 13m70.

Pour le lancer du poids, Cadet (F): Johanne Collinge, à 7.52m.; Juv. Jr. (F): Lise Martineau, de Marieville, à 9.52m.; Benj. (H): Stéphane Perrault, de Chambly,



On peut lire sur le visage de ce jeune sauteur, tout l'effort et la ténacité exigés dans cette épreuve. (Photo Claude Beaubien)

Benj (H): Stéphane (H): Normand Lo-Duchesse, de St-Bru-selle, de Marieville, à no, à 1m00; Cadet 1m52.



Le disque est presque lancé, espérons que se soit un "record"... (Photo Claude Beaubien)

ELECTROLUX RIVE-SUD
"Gagnante du coffre-tabouret!"
Mme Harbour Longueuil

La Couleur au Foyer
PEINTURE D'EXTERIEUR VENTE

LATEX D'EXTERIEUR LUSTRE
Un Latex d'extérieur lustré qui ne ternira pas et ne passera pas. Application facile. Nettoyage à l'eau. Blanc seulement.
Rég. \$15.98

LATEX D'EXTERIEUR MAT
Notre meilleur Latex d'extérieur mat. Il laisse pénétrer l'air. Il ne se fendille pas, ne fait pas de bulles, ne s'effrite pas. Coloris en vogue.
Rég. \$13.98
PRIX DE VENTE 9.98 gallon

TEINTURE POUR CLOTURE ET AUVENTS
Teinture masquante à base d'huile. Très économique pour les grandes surfaces à l'extérieur. Brune, rouge, verte et noire.
Rég. 6.98
PRIX DE VENTE 3.88 gallon

TEINTURE POUR CLOTURE ET AUVENTS
TEINTURE POUR CLOTURE ET AUVENTS
Rég. 6.98
PRIX DE VENTE 3.88 gallon

TEINTURE POUR CLOTURE ET AUVENTS
TEINTURE POUR CLOTURE ET AUVENTS
Rég. 6.98
PRIX DE VENTE 3.88 gallon

RECROUVREMENT D'ASPHALTE
La Couleur au Foyer
Permet de sceller et de protéger votre entrée. Donne un beau fini noir et prolonge la durée du goudron. 5 gallons.
Rég. \$9.98
7.88 5 gallons

PEINTURE D'EXTERIEUR LUSTREE
Peinture à base d'huile, fini lustré, très résistante. Recouvre la plupart des surfaces bien préparées en une seule couche. Coloris en vogue.
Rég. \$13.98
PRIX DE VENTE 10.98 gallon

PEINTURE D'EXTERIEUR LUSTREE
PEINTURE D'EXTERIEUR LUSTREE
Rég. \$13.98
PRIX DE VENTE 10.98 gallon

EPARGNEZ 2.00 TEINTURE MASQUANTE ET SEMI-TRANSPARENTE. PRIX DE VENTE 9.98 gal.

EPARGNEZ 2.00 PEINTURE POUR MACONNERIE ET CIMENT. PRIX DE VENTE 7.98 gal.

SPECIAL EMAIL ANTIROUILLE. PRIX DE VENTE 2.99 pinte

EPARGNEZ 2.00 TEINTURE D'EXTERIEUR LATEX. PRIX DE VENTE 7.98 gal.

SPECIAL GRANDE FEUILLE DE PLASTIQUE. PRIX DE VENTE 2.99

EPARGNEZ 2.00 PINCEAUX NYLON "SPRITE" 30mm, 50mm, 75mm, 100mm. RABAIS 25%

20% de rabais REVETEMENT D'ASPHALTE POUR ENTREE. PRIX DE VENTE 8.78 gal.

La Couleur au Foyer
CHARGEX VISA
Seul l'appareur en est luxueuse
2496, CHEMIN CHAMBLY Longueuil 677-3220
Roger Bertrand propriétaire
3415, BOUL. TASCHEREAU ST-HUBERT 676-5511
AIDEZ-NOUS AJOUTER DE LA COULEUR DANS LA VIE
ENCOURAGEZ L'ASSOCIATION CANADIENNE CONTRE LA DYSTROPHIE MUSCULAIRE

JEUX DE LA RIVE SUD ETE 1978
RESULTATS

PETANQUE: 13 et 16 juillet

CATEGORIE SENIOR MASCULIN

- Alex Gauvin Longueuil
- Joachim Aguilu Longueuil
- Edouard Donini Longueuil
- Alex Melsbach Saint-Bruno
- Gérard Galliano Longueuil
- Inès Sanchez Longueuil

CATEGORIE SENIOR FEMININ

- Yolande Labonté Longueuil
- Emely Merlay Longueuil
- Lisette Berchet Saint-Jean
- Caroline Lombardi Saint-Hubert
- Manon Joyal Saint-Hubert
- Sylvie Melsbach Saint-Bruno

CATEGORIE JUNIOR MASCULIN

- Denis Lombardi Saint-Hubert
- Anthony Baldi Saint-Hubert
- Erick Galliano Longueuil
- Sylvain Roussy Longueuil
- Jean-C. Maillery Longueuil
- Jean-C. Vincent Longueuil

JEUX DE LA RIVE SUD ETE 1978
RESULTATS

CYCLISME: 1ère course, 19 juillet à Brossard

CATEGORIE MINIME ET PEE-VEE 8 km (5 milles)

- Marc André Blain 13.22 min.
- Paul Mercier 13.24
- Jean Luc Potton 15.21
- Michel Gomika 16.35
- Stéphane Robidas 16.37

CATEGORIE CADET 25 km (15 milles)

- Mario Boucher 39.30 min.
- Patrick Reux 39.39
- Fernand Rozebaum 41.32
- Daniel Mercier 41.32
- Marc Simonic 41.32
- Claude Robert 41.32
- Nicolas Belaleff 41.32
- Patrick Robidas 47.30
- Clément Hanville 47.30

CATEGORIE JUNIOR, SENIOR ET VETERAN 40 km (25 milles)

- John Sutherland 1 h. 0 min. 02 sec.
- William Tait 1 h. 0 min. 52 sec.
- Michel Mercier 1 h. 0 min. 52 sec.
- Robert Blain 1 h. 1 min. 08 sec.
- Robert Fransham 1 h. 2 min. 02 sec.
- Faul Desrosiers 1 h. 2 min. 02 sec.
- Léo Gallanc 1 h. 4 min. 15 sec.
- Georges Lamothe 1 h. 4 min. 15 sec.
- Jacques Duernon 1 h. 4 min. 15 sec.
- Emmanuel Robidas 1 h. 6 min. 07 sec.
- Georges Rozebaum 1 h. 6 min. 07 sec.
- Marc Beaudet 1 h. 6 min. 07 sec.
- Rosario Beaulieu 1 h. 7 min. 55 sec.
- Gilles Desrosiers 1 h. 10 min. 10 sec.
- Jean-Claude Fraser 1 h. 14 min. 31 sec.
- Antonio Savoie 1 h. 14 min. 31 sec.
- Eduard Baker 1 h. 14 min. 31 sec.

POURQUOI PAYER PLUS CHER!

ENTREPOT EQUIPEMENT DE BUREAU LAPRAIRIE
170 Boul. Taschereau Laprairie
TEL: 659-9391
Fermé le samedi

Chaises à partir de \$8.99
Chaises Steno \$39.99
Chaises de bureau \$59.99
Bureau 24" x45" 24" x54" x30" x60" ou Bureau Secrétaire
Prix à partir de \$89.99
Filtres 27-37-41
A partir de \$89.99
Armoire à papeterie: Spécial \$129.99
Etagères M 6141 18" x36" x72" \$49.99
Table 30" x30" \$28

PAYEZ ET EMPORTEZ

Steinberg: été,



AA **AA** **AA** **AA** **AA**

**Achat
Avantageux!
Best
Buy!**

**LES "AA" DE STEINBERG:
QUALITÉ ET ÉCONOMIE!**

L'étiquette "Achat Avantageux" identifie des produits qui sont de délicieuses solutions pour parer à l'augmentation du prix du boeuf. Recherchez les "Achats Avantageux".

**BOISSONS
AUX FRUITS**
STEINBERG, AU CHOIX
BTE DE 48 OZ LIQ.

49¢

**BOEUF HACHÉ
MAIGRE
LA LB**

AA

\$1.68

**CÔTES DE
PORC LEVÉES
PRODUIT DÉCONGELÉ
LA LB**

AA

\$1.48

**GIGOT
D'AGNEAU
SURGELÉ**
DE LA NOUVELLE-ZÉLANDE
ENTIER OU EN MOITIÉ
LA LB

AA

\$1.48

**SAUCISSES
À DÉJEUNER**
STEINBERG
PRODUIT DÉCONGELÉ
LA LB

AA

98¢

**CRÈME
GLACÉE**
ICE CASTLE
SAVEURS AU CHOIX
FORMAT CARRÉ
DE 2 LITRES

\$1.19

**COCKTAIL
DE FRUITS**
ORCHARD KING
DE FANTAISIE
BTE DE 28 OZ LIQ.

75¢

**SAUCISSES
FUMÉES**
HYGRADE
POT DE 1 LB

\$1.18

**PÂTE
AU POULET**
FRAIS AVEC
LÉGUMES
STEINBERG
12 OZ

AA

58¢

SIMILI POULET
EN TRANCHES
HYGRADE
(VIANDE & OLIVES
PIMENTS &
CORNICHONS)
POT DE 6 OZ

58¢

**SAUCISSON
DE BOLOGNE**
AU MORCEAU
ORDINAIRE OU CIRÉ
HYGRADE
LA LB

98¢

JAMBON CUIT
TRÈS MAIGRE
HYGRADE LA LB

(PRODUIT DISPONIBLE
SEULEMENT DANS LES
MAGASINS AVEC COMPTOIR
DE CHARCUTERIE)

\$2.39

**SAUCISSON
DE PEPPERONI**
HER PAK
EMPAQUÉTÉ
SOUS VIDE
LA LB

\$1.89

VIANDE FUMÉE
EN TRANCHES
HER PAK
POT DE 4 SACHETS
DE 2 OZ

\$1.89

**JAMBON
MIGNON**
DÉOSSÉ
STEINBERG
LA LB

AA

\$1.88

**JARRETS
DE PORC**
PRODUIT DÉCONGELÉ
LA LB

AA

45¢

**TRUITES
ARC-EN-CIEL**
SURGELÉES
POT DE 10 OZ

AA

\$1.18

**LAIT 2%
CARNATION**
BTE DE 16 OZ LIQ.

44¢

**MARGARINE
À L'HUILE
DE MAÏS**
STEINBERG
POT DE 1 LB

99¢

LIMONADE
QUIRST
BTE DE 284 ml

25¢

**PRÉPARATION
À GÂTEAU**
DUNCAN HINES
BTE DE 18.5 OZ

73¢

**HUILE
À SALADE**
CRISCO
BTE DE 3 LITRES

\$4.74

JUS D'ORANGE
STEINBERG
CARTON DE 1 LITRE

69¢

CROISSANTS
PILLSBURY
POT DE 8 OZ

57¢

**BOISSONS
EN SACHETS**
STEINBERG, AU CHOIX
BTE DE 660g

\$1.48

**MIEL LIQUIDE
OU CRÉMEUX**
STEINBERG
POT DE 16 OZ

\$1.05

**ÉPICES
À STEAK**
LESTER
POT DE 2 1/2 OZ

67¢

CORN POPS
DE KELLOGG
BTE DE 275 g

77¢

**SAUCE
À SALADE**
MIRACLE WHIP
POT DE 32 OZ LIQ.

\$1.29

**KETCHUP
AUX TOMATES**
STEINBERG
BOUT DE 15 OZ LIQ.

59¢

**BISCUITS
PARASOL**
DE DAVID
POT DE 350g

79¢

**GAINES
BURGER**
À SAVEUR DE BOEUF
SAC DE 2 KILOS

\$2.55

**CRISTAUX
GAI MEUNIER**
À SAVEUR D'ORANGE
POT DE 3 SACHETS
DE 3 1/2 OZ

59¢

**NOURRITURE
POUR CHAT**
PUSS'N BOOTS
AU CHOIX
BTE DE 15 OZ

32¢

**JUS
DE CITRON**
REALEMON
BOUT DE 24 OZ LIQ.

83¢

CHAMPIGNONS
SLACKS
TIGES ET MORCEAUX
BTE DE 10 OZ LIQ.

79¢

BISCUITS SODA
STEINBERG
BTE DE 1 LB

69¢

ARACHIDES
STEINBERG
POT DE 24 OZ

\$1.49

**MOUCHOIRS
DE PAPIER**
LADY SCOTT
AU CHOIX
BTE DE 150

59¢

ESSUIE-TOUT
VIVA AU CHOIX
POT DE 2 ROUL.

\$1.19

**MAXI-
SERVIETTES**
STAY FREE
BTE DE 10

\$1.09

**MOUTARDE
PRÉPARÉE**
CONDOR OU FRENCH'S
POT DE 16 OZ

59¢

**RELISH
CORONATION**
AU CHOIX
POT DE 12 OZ LIQ.

59¢

**ASSOUPLISSANT
À TISSUS**
STEINBERG
BOUT DE 128 OZ LIQ.

\$1.49

**DÉTERSIF
LIQUIDE**
ROSE
STEINBERG
BOUT DE 64 OZ LIQ.

\$2.09

**DÉTERSIF
EN POUDRE**
TIDE
BTE DE 6 LITRES

\$2.69

EAU DE JAVEL
CONCENTRÉE
STEINBERG
BOUT DE 128 OZ LIQ.

95¢

BOULANGERIE

TOUS NOS PRODUITS DE
BOULANGERIE SONT FAITS
DE PUR GRAS VÉGÉTAL

**BEIGNES
NATURE**
STEINBERG
POT DE 12

39¢

**BRIOCHES
AU CAFÉ**
SUCRÉES, STEINBERG
POT DE 6

59¢

**TARTE
AUX FRAISES**
STEINBERG
8 - 20 OZ

89¢

**ROULÉ
AU CARAMEL**
STEINBERG
10 OZ

69¢

**SHORTCAKE
ÉPONGE**
STEINBERG
8 OZ

69¢

**GÂTEAU
AU CHOCOLAT**
NOUVELLE-ORLÉANS
STEINBERG
14 OZ

79¢

**DANOISES AUX
FRAMBOISES**
PETITE FLEUR
POT DE 4

79¢

variété, bas prix!

26



CROUSTILLES
STEINBERG
SAVEUR RÉGULIÈRE
SAC DE 225 g

69¢



PRUNES
LARODA ET
QUEEN ANN
DE CALIFORNIE
4X4 ET 3X4X4
LA LB

48¢

EAU
MINÉRALE
MONTCLAIR
BOUT. DE 750 ml

39¢

BRIQUETTES
DE CHARBON
DE BOIS
STEINBERG
SAC DE 20 LB

\$3²⁹

PAPIER
HYGIÉNIQUE
ELEGANT, 1 ÉPAISSEUR
COULEURS AU CHOIX
PQT DE 4 ROUL.

79¢

BISCUITS
DADS
À LA FARINE D'AVOINE
SAC DE 1 LB

99¢



CONCOMBRES
DU QUÉBEC ET
DES ÉTATS-UNIS
SÉLECTION SUPÉRIEURE
PIÈCE

15¢

BILLOTS
À L'ÉRABLE
OU CARRÉ FEUILLETÉ
À LA GELÉE
DE VACHON
BTE DE 6

\$1¹⁹

26

PRODUITS SURGELÉS

GÂTEAU
À ÉTAGES
SARA LEE AU CHOIX
13 OZ

99¢

JUS DE
PAMPLEMOUSSE
MINUTE MAID
BTE DE 12 OZ LIQ

\$1¹⁵

CROÛTE
À PIZZA
PÂTE DORÉE
PQT DE 3 624g

\$1²⁵

BEIGNES
VARIÉS
Mc CAIN
9 OZ

89¢

JUS
D'ORANGE
MINUTE MAID
BTE DE 16 OZ LIQ

\$1³⁹

PÂTES
STEINBERG
AU POULET AU BOEUF
OU À LA DINDE
PQT DE 8 OZ

44¢

POMMES
DE TERRE
FRISES
STEINBERG
SAC DE 2 LB

69¢

BEAUTÉ & HYGIÈNE

RASOIR
POUR DAMES
BIC
PQT DE 2

25¢

SHAMPOING
POUR BÉBÉ
STEINBERG
BOUT. DE 650 ml

\$1⁴⁹

SHAMPOING
STEINBERG
AU CHOIX
BOUT. DE 650 ml

\$1⁴⁹

PÂTE
DENTIFRICE
STEINBERG
TUBE DE 150 ml

\$1²⁹

DÉSODORISANT
STEINBERG
250g

\$1³⁹

COTON-TIGES
STEINBERG
PQT DE 180

80¢

LAITUE
BOSTON ET
ROMAINE
DU QUÉBEC
CANADA NO 1
PIÈCE

29¢

NECTARINES
DE CALIFORNIE
GROSSEUR 80
LA LB

58¢

BLEUETS
CULTIVÉS
DES ÉTATS-UNIS
CANADA NO 1
PANIER DE 1 CHOP.

99¢

RADIS
DU QUÉBEC
CANADA NO 1
SAC CELLO DE 1 LB

33¢

NON ALIMENTAIRES

ENSEMBLE DE
BOLS À SALADE
DE LUXE
7 MORCEAUX

L'ENS **\$11⁹⁹**

CHAISE PLIANTE
EN BOIS
NOYER OU NATUREL

PIÈCE **\$9⁹⁸**

CINTRES DE
PLASTIQUE
TV
COULEURS AU CHOIX

PQT DE 3 **79¢**

POÉLON
TEFLON
11

PIÈCE **\$6²⁹**

NAPPE
DE PAPIER
PLASTIFIÉ
POUR L'INTÉRIEUR
OU L'EXTÉRIEUR
48 X 96

PIÈCE **97¢**

LES PRODUITS SANS NOM: UN BON CHOIX DE PRODUITS SANS NOM EST MAINTENANT DISPONIBLE CHEZ STEINBERG. ILS COÛTENT MOINS TOUT EN VOUS OFFRANT UNE QUALITÉ SATISFAISANTE.

Les prix indiqués dans ces pages sont variables, dans la région métropolitaine, jusqu'à la fermeture des magasins mardi soir à 18 h. Nous nous réservons le droit de limiter les quantités. Pas de vente aux enchères. Si un article est en rupture de stock, veuillez venir à manger en rayon. Demandez un bon de garantie de prix au comptoir d'informations. Les produits congelés sont disponibles dans ces pages sont également en vente à votre BEAUCOUP du CARREFOUR LAVAL.

Oui, Steinberg est de votre côté.
Plus d'un million de Québécoises économisent chaque semaine chez Steinberg.



26



Original défectueux

Le patrimoine culinaire régional du Québec

"Conservons-le"

L'Institut de Tourisme et d'Hôtellerie du Québec procède actuellement, sous l'égide du Ministère du Tourisme, de la Chasse et de la Pêche à une vaste opération de collecte de recettes québécoises authentiquement régionales. Cette collecte est faite dans le but de retrouver, d'établir, de faire connaître et de préserver le patrimoine culinaire de notre pays.

Toutes les régions du Québec conservent, en effet, une richesse très grande de recettes traditionnelles, familiales ou professionnelles, que la bonne entreprise a pour mission de recenser. Aussi, nos objectifs sont:

- 1) Permettre à tous les Québécois de transmettre les traditions culinaires de leurs ancêtres, leurs

habitudes alimentaires, les modes de cuisson particuliers, l'utilisation des produits de l'agriculture locale, de la pêche et de la chasse, les coutumes culinaires entourant les fêtes, etc.

- 2) Etablir, pour chacune des régions, l'authenticité et l'originalité des recettes.
- 3) Apporter une explication historique en ce qui concerne le patrimoine culinaire régional.

Dans ce but, nous nous adressons aujourd'hui à vous pour nous aider, grâce aux bonnes vieilles recettes de chez nous, dont vous vous souvenez encore, à retrouver ce patrimoine culinaire régional.

Les recettes seront, par la suite, expérimentées dans nos ateliers et publiées, permettant ainsi et de

conserver, et de partager, cette richesse qui appartient à tous les Québécois.

Par avance, nous vous remercions de votre irremplaçable aide, et vous prions de croire à l'assurance de nos sentiments les meilleurs.

Léonard Gagnon
Directeur des services pédagogiques

André St-Jean
Animateur de la collecte

Veuillez adresser vos recettes à: Patrimoine culinaire régional du Québec 401, rue De Rigaud Montréal, P.Q. H2L 4P3.

Les recettes de nos grands-mères

Le menu du restaurant de la Maison du Québec à Terre des Hommes se consulte comme une carte gastronomique des plats les plus typiques de toutes les régions du Québec. De la savoureuse assiette campagnarde composée de cretons, tête fromagée, jambon, rôti de porc et accompagnée de betteraves et de salade de choux jusqu'à la gibelotte de fruits de mer Prével dans laquelle baignent

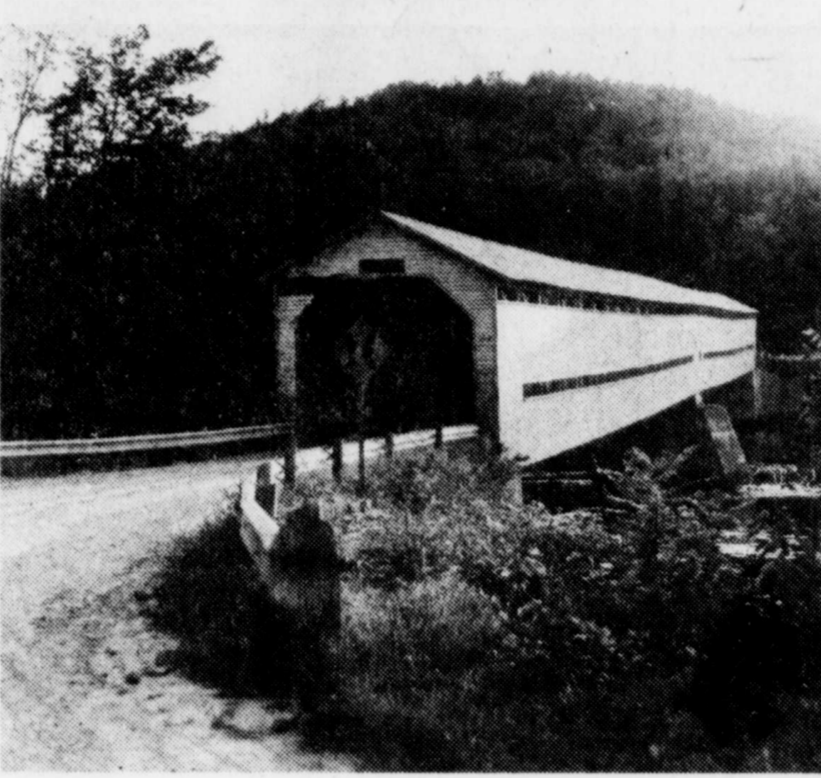
homard, crevettes, pétoncles et poissons à la mode gaspésienne, le chef Pierre Branchaud et ses nombreux assistants cuisinent, à l'intention des visiteurs, les plats traditionnels du Québec à partir des recettes de nos grands-mères.

Je dois confesser que si j'ai appris à parler sur les genoux de ma mère, j'ai surtout appris à me taire.



VOYAGES VOYAGES VOYAGES VOYAGES VOYAGES

L'Outaouais



À la Pêche (Wakefield), pont couvert sur la Gatineau, à 30 km de Hull par la r. 105.

Direction générale du tourisme

L'Outaouais: fraîcheur printanière, coquetterie des paysages, verdure chatoyante, eaux limpides, vie en plein air sous toutes ses formes. L'Outaouais, une vie riche en animation, une population fort réceptive et fière de sa géographie physique et humaine.

La rivière des Outaouais, à largeur d'esprit de ses habitants, généreuse et envoûtante. Elle offre aux amateurs de voile, une voie d'eau par excellence.

En passant par l'Outaouais, découvrez la Gatineau et son parc bien connu où tous prendront plaisir à la vie de plein air, cyclisme, camping, randonnée...

Outre la rivière des Outaouais, découvrez la Gatineau et son parc bien connu où tous prendront plaisir à la vie de plein air, cyclisme

Outre la rivière des Outaouais, la rivière Calumet, les rapides des Sept-Sœurs, la chute Bell et son barrage enthousiasmeront les fervents d'une autre nature grandiose.

Traverser le très long pont couvert de Fort Coulonge, soit une distance de 129 mètres, est une expédition qui plaira tout particulièrement aux enfants.

Aux abords de la Petite Rouge, à Saint-Émile de - Suffolk, vous serez tenté par la voile, le canot, le tir à l'arc, le tennis, la natation ou tout simplement la marche dans les sentiers de nature. La réserve Petite-Nation, le centre touristique du Lac Leslie à Otter Lake vous offrent de nombreux attraits de vie de plein air.

Les carnivals prennent aussi une place de choix dans l'Outaouais. Parmi ceux-ci, il y a les Carnivals de Montebello, de Papièveville et de Plaisance.

Les amateurs de théâtre peuvent se divertir au théâtre de l'Île, à Hull. En plus de "l'Outaouais en fête" qui éclate à la fois dans 44 municipalités, il y a la traversée à la nage du lac Simon, le Camp Fortune dans le parc de la Gatineau. Les maisons historiques et le moulin à farine, à Papièveville. L'ancien

poste de traite de la Compagnie de la Baie d'Hudson à Quyon. Le musée canadien du Golf à Aymer. Le manoir Papièveville transformé en musée à Montebello. La classique internationale de la Lièvre.

L'Outaouais vous offre tout un parcours en trois courts séjours. Faites votre

choix entre trois jours d'Outaouais, trois jours de Gatineau ou trois jours d'eau. Comme des milliers de Québécois, faites votre tour du Québec. Faites le tour de l'Outaouais. Suivez l'Album du ministère du Tourisme. Il vous donne les renseignements utiles aux voyageurs agréables.

L'Outaouais vous réserve des surprises.

674-6273 / 866-2951

Voyages Unik

HEURES D'AFFAIRES: du lundi au vendredi de 9h à 21h, samedi de 10h à 16h

1570, Ch. Chambly, Longueuil, Qué. J4J 3K5

Permis no. 14747224-0356
Gilbert Archambault
généraliste

VOYAGES Nouvelle France inc.

101, PLACE CHARLES-LEMOYNE SUITE 206
LONGUEUIL, QUE. J4J 2Y3
FACE AU METRO

LONGUEUIL 463-1702 ST. JEAN 347-5746

LA TRAVERSEE DU MONDE

QUEBEC VOYAGES

no permis: 75-01-5024

ROLAND LEFRANÇOIS Tél: 674-3468

200, RUE DE CHATEAUGUAY, LONGUEUIL, QUE.

POIRIER INC.

Voyages de luxe en autocar

INFORMATION: 467-8971

TORONTO NIAGARA 18-19-20-21 août \$109. (2 personnes par chambre) comprenant: coucher, transport, taxes, pourboires manutention des bagages inclus	POUR LA FIN DE SEMAINE DE LA FETE DU TRAVAIL TORONTO-NIAGARA 4 jours \$120. (2 personnes par chambre) 1er coucher Toronto. Visite du château Casaloma et le tour du CN (Itacatiwi) 2e et 3e coucher Niagara. Visite de l'endroit comprenant: coucher, transport, taxes, pourboires manutention des bagages inclus.	LA FIN DE SEMAINE DE LA FETE DU TRAVAIL OLD ORCHARD 4 jours \$109. (2 personnes par chambre) comprenant: coucher, transport, taxes, pourboires manutention des bagages inclus.
VIRGINIA BEACH 8 jours 28 août au 4 septembre \$229. (2 personnes par chambre) comprenant: coucher, transport, taxes, pourboires manutention des bagages inclus.	Mme Aubertin 670-2759 ou 467-8971.	ILE AUX COUDES 3 jours 15-16-17 septembre \$106. 2 personnes par chambre 6 repas à l'île aux Coudes comprenant: coucher, transport, taxes, pourboires manutention des bagages inclus.

600 boul. Laurier, Beloeil, tél: (514) 467-8971 / Télex: 05-268879

QUEBEREC RESTAURANT

MAINTENANT OUVERT LE DIMANCHE DE 4H À 10H P.M.

En spécial tous les jours

RÔTI DE BOEUF \$5.95
ou **ENTRECÔTE DE BOEUF** \$4.95

ET AUSSI UN REGAL POUR LES AMATEURS DE FRUITS DE MER

LANGOUSTINES (SCAMPIS) À VOLONTÉ \$15.95

SALLE À MANGER BAR SALON

LE DIMANCHE SPECIAL POUR LES ENFANTS

Reservations: 671-1935-6

2150 Boul. Lapinière-Brossard

PYRAMIDE
(anciennement le Bocage)

5698 Boul. Taschereau Brossard, Qué. Tél: 676-1895

NOUVELLE FANTASTIQUE

Le Super Disco La Pyramide est ouverte maintenant jusqu'à 4 heures du matin les vendredis et samedis.

KENNY WONG

KENNY WONG DE LA RIVE SUD, EN PLUS DE SA FAMEUSE CUISINE CHINOISE, VOUS OFFRE PLUSIEURS FACILITES TELLES QUE

MENUS SPECIAUX

SERVICE DE TRAITEUR

BUFFET DU DIMANCHE

De 16h30 à 20h30, tous les dimanches, dégustez autant de spécialités chinoises que vous le désirez.

\$5.95 \$3.95

adulte enfant

4065 boul. TASCHEREAU (St-Hubert) 676-0301

VOUS ÊTES INVITÉS À DÉCOUVRIR LE MONDE INTIME DE LA POLYNÉSIE

FÊTEZ QUELQU'UN DE CHER NE DOIT PAS ÊTRE NECESSAIREMENT ORDINAIRE, AU MAI TAI C'EST L'ENDROIT IDEAL POUR DONNER À VOTRE CONVIVE LE PLUS GRAND REGAL.

TOUS LES DIMANCHES BUFFET CHINOIS

8 différents plats plus le compotir à salade de 5 h. à 8:30 h. p.m.

\$6.25

Enfant moins de 10 ans **\$4.25**

spécialités polynésiennes les plus raffinées, et, pour accompagner, le plus grand choix de cocktails tropicaux.

MAI-TAI

MAINTENANT OUVERT LE LUNDI

TERRASSE DE L'EDIFICE PORT-DE-MER FACE AU METRO LONGUEUIL **679-5120**

VOYAGES...

Vous organisez un voyage...

Goutez aux joies d'un voyage en groupe.

APPELEZ-NOUS,

Nous vous offrons SECURITE, CONFORT, à ces taux très raisonnables.

656-5710

SERVICE DE LOCATION D'AUTOBUS

COMMISSION DE TRANSPORT DE LA RIVE SUD DE MONTREAL.

L'Euobalade

AIR CANADA

Tarif Montréal-Paris Réservations obligatoires \$339. 45 jours à l'avance	FRANCE-ITALIE-SUISSE 23 jrs \$1359	ITALIE Ville d'Arts 13 jrs \$859	ESPAGNE ET PORTUGAL 14 jrs \$959
Departs de Montréal, 5 août, 9 et 16 septembre, 7 octobre.	FRANCE Côte Basque, Côte d'Azur et Pyrénées 12 jrs \$869	L'EUROPE CENTRALE 14 jrs \$1059	RUSSIE Pologne et Ukraine 24 jrs \$1449
	Departs de Paris, 6 août et 3 septembre.	Departs de Paris, 13 août, 10 et 17 septembre.	Departs de Paris, 12 août.

Carrefour Mt-Royal 4454 rue Saint-Denis 845-8225
Centre-ville Peel 1010 Ste-Catherine D. 861-7272
Plaza Saint-Hubert 911 rue Beaubien E. 273-7755
Centre Laval 1600 Le Corbusier 687-0880
Galeries Normandie 2634 De Salaberry 331-9971

Demandez nos catalogues couleurs détaillés

VOYAGES TRAVELAIDE

Place Longueuil Place Portobello **679-3777 679-5353**

Bonne fête à tous les Suisses

Mardi le 1er août toute la journée venez fêter et déguster quelques mets suisses avec nous

Le Relais TERRAPIN

BRASSERIE - ESTAMINET

285 ST. CHARLES OUEST, LONGUEUIL

RESERVATIONS 677-2788

C'EST MAINTENANT LE TEMPS RESERVEZ AUJOURD'HUI MEME

VOS VACANCES EN "Europe"

Vols nolisés ABC de Montréal à partir de:

\$299.00	\$299.00	\$449.00
2-4-6-8 SEMAINES	SEMAINES	2-3-4-6-8-10 SEMAINES

• DEPARTS TOUTES LES SEMAINES •

VOYAGES CHAMPLAIN INC.

MAIL CHAMPLAIN

2150 BOUL. LAPINIERE BROSSARD 465-2820

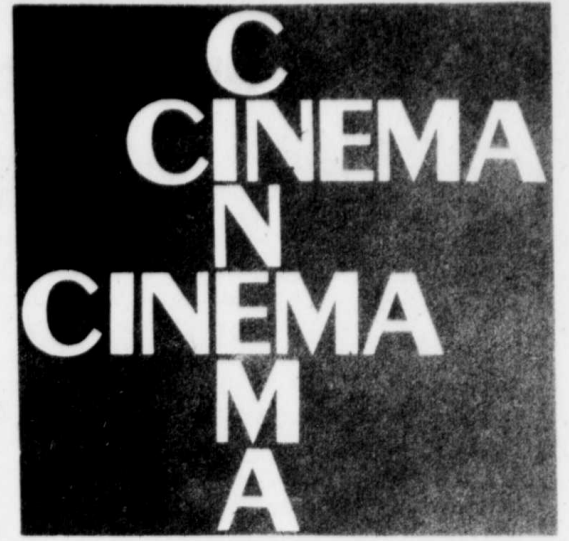
No. permis: 14619862-0253

Le mime Claude St-Denis à Boucherville



Claude St-Denis donnait un spectacle de mime à l'école Paul VI de Boucherville jeudi soir dernier. Pour amuser son public, il a sorti sa trousse de maquillage et s'est dessiné un masque devant l'auditoire fort intéressé. (Photo Claude Beaubien)

Claude St-Denis, dans son numéro du "Laveur de vaisselle". (Photo Claude Beaubien)



LE PLUS GRAND CASCADEUR VIVANT! FOR ALL

BURT REYNOLDS est **HOOPER**

VERSION ANGLAISE

DES VENDREDI GREENFIELD PARK 3

John Travolta Olivia Newton-John

POUR TOUS

GREASE c'est le mot

VERSION ANGLAISE

7e SEMAINE GREENFIELD PARK 1

Sem. 7, 15 & 9, 15
Sam. & dim. à 1, 15, 3, 15, 5, 15, 7, 15, 9, 15.
PL. GREENFIELD PARK 671-6129

L'auditoire, en majorité des jeunes, fut littéralement transporté dans le monde fictif du mime. (Photo Claude Beaubien)

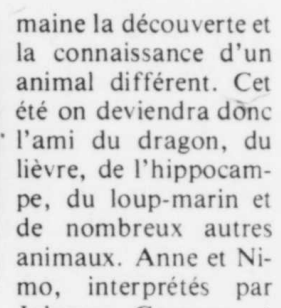
Pour les jeunes, un rendez-vous au pays des merveilles

L'Animagerie reprendra l'antenne cet été pour la deuxième année consécutive, du lundi au vendredi, à 16 heures.

C'est le réalisateur Raymond Pesant qui a eu l'idée de cette émission basée sur l'amour des enfants pour les animaux. Se souvenant des bons moments où lui-même découvrait le monde magique des marionnettes avec Pépino et Capucine, il a conservé ce goût du merveilleux qui est propre à l'enfance. Encore fasciné par cet univers fantaisiste, il se consacre maintenant à la réalisation d'émissions qui peuvent satisfaire l'imagination des jeunes de tout âge.



Dans l'Animagerie, on fait chaque semaine la découverte et la connaissance d'un animal différent. Cet été on deviendra donc l'ami du dragon, du lièvre, de l'hippocampe, du loup-marin et de nombreux autres animaux. Anne et Nimo, interprétés par Johanne Garneau et Jacques Piperni, sont le frère et la sœur qui s'entretiennent avec les animaux-marionnettes.



mo parlent avec le dragon, par exemple, ils vivent une situation dramatique qui contient aussi des éléments informatifs pour les enfants sur l'animal en question, sur sa façon de vivre, de se nourrir, de se reproduire, etc. Chaque épisode, il y en a cinq pour chaque animal, contient une action dramatique susceptible de captiver l'enfant. Les histoires amusantes, entrecoupées de dessins animés, apportent un divertissement à la fois instructif et éducatif.



Le décor, dans ses formes et dans ses couleurs, tient également compte de l'univers pictural de l'enfant et s'inspire de la perception enfantine des arbres, du soleil et de la nature en général. Techniquement, tout a été pensé pour que l'enfant ne sente pas la caméra et qu'il soit directement relié à la scène où se déroule l'action. Il se forme ainsi un triangle invisible et intime qui relie le personnage, l'animal et l'enfant.

Lorsqu'Anne et Ni-



Raymond Pesant a fait appel à dix jeunes auteurs pour écrire les scénarios. Cela offre de nombreux avantages, entre autres une grande variété dans l'approche que fait chacun d'entre eux. Certains mettent l'accent sur l'action tandis que d'autres donnent plus d'importance à l'information. La partie éducative est sous-jacente. En regardant cette émission, l'enfant se rend compte, consciemment ou non, qu'il faut apprendre à accepter les autres et qu'il faut prendre le temps de les découvrir. Quand on apprend à connaître quelqu'un, on acquiert un ami de plus et une connaissance de plus. C'est finalement l'acceptation, non seulement des autres mais aussi de deux mondes différents, que l'on tente de faire passer aux enfants.



Cette émission divertissante se fait dans un esprit de détente. Raymond Pesant n'apprécie pas le travail qui devient un fardeau parce qu'on n'aime pas le faire. Il considère important que chacun des participants se sente à l'aise et qu'il ait envie de le faire.

TERENCE HILL - BUD SPENCER

côte à côte dans un western SUPER EXPLOSIF!

POUR TOUTE LA FAMILLE DES VENDREDI LE 28 JUILLET

Le paire qui fait des séjours au Ciné-Parc Mont-St-Hilaire tant ils sont comiques!

la COLLINE des BOTTES

DE PERSONNES RE-RECHERCHÉES DE MORT NATURELLE

AU MEME PROGRAMME

ATTACHEZ VOS CEINTURES

TROIS SUPER-HÉROS EN UN

EN TROIS EN UN

LE CINÉ-PARC MONT-ST-HILAIRE

LA PLUS REUSSIE DES COMÉDIES! "Adieu je Reste"

VOICI DES RIRES... VOICI DES LARMES...

MEILLEUR ACTEUR DE L'ANNÉE RICHARD DREYFUSS

MARSHA MASON

Adieu, je reste...

VERSION FRANÇAISE DE "THE GOODBYE GIRL"

un policier fracassant

JOHN WATSON

"UN SILENCIEUX AU BOUT DU CANON"

OUVERT TOUS LES JOURS EN MATINÉE!

BROSSARD 2 MAIL CHAMPLAIN

EN L'AN 3000, VIVRE LIBRE EST UN CRIME...

14 ANS

Quand on capture un homme libre on le condamne au Sport de la Mort.

Sur des machines infernales, ils ne jouent pas pour gagner, mais pour survivre!

'Je suis mon seul maître'

LE CODE DU GUERRIER

DAVID CARRADINE

DANS **LE SPORT DE LA MORT**

VE DE DEATHSPORT

AVEC **CLAUDIA JENNINGS, RICHARD LYNCH, DAVID McLEAN**

écrit par HENRY SUSO et DONALD STEWART, dialogues de FRANCES DOEL, réalisé par HENRY SUSO et ALLAN ARKUSH, produit par ROGER CORMAN, présente par NEW WORLD PICTURES

"ST-JEAN & C. PARC ST-MATHIEU" 2 DERNIERS JOURS "UN COUPLE EN FUGUE"

LONGUEUIL

PLACE LONGUEUIL 671-7933

2 FILM à chaque CINE

CINE-PARC ODEON 2

Transcanadienne, sortie (St-Basile) 90 655-9892 - 523-9751

CINE-PARC ST-MATHIEU

A 3 milles de La Prairie ROUTE 15 SUD - VIES PLATTBURG (COTE) 241-0016 - 81-1019

WALT DISNEY PRODUCTIONS' LA COCCINELLE MONTECARLO

POUR TOUS

METTES DU RIKE DANS VOTRE MOTEUR!

DEAN JONES, DON KNotts, JULIE SIMMONS

Mes amis les ours

PATRICK WAYNE

BROSSARD 3 MAIL CHAMPLAIN

OUVERT TOUS LES JOURS EN MATINÉE!

ROCKY

A FORCE DE VOLONTE ET DE COURAGE, IL PARVIENT AU SOMMET!

POUR TOUS

3 Oscars à Hollywood

VERSION FRANÇAISE

LE SOLITAIRE

DE FORT ET MORT

CHARLES BRONSON

2e SEMAINE

omega 1

Le scénario de son Humbert Humbert! 7130 - Sem et Dim 10:15, 7:30, Lundi à Jeudi 7:30, Rocky Van 8:15, Sem et Dim 10:15, 10:30 et 8:15, Lundi à Jeudi 7:30

PLAZA K-MART LONGUEUIL 463-3330

Collision en mer... Un sous-marin atomique est coulé. Alors commence la plus périlleuse mission de sauvetage jamais entreprise au fond de l'océan.

SAUVEZ LE NEPTUNE!

CHARLTON HESTON

Cinéma CANADIENS ODEON

ÉTUDIANTS 14-17 ANS \$2.50 avec carte d'identité et photo

Graffiti

2e FILM

OUVERT TOUS LES JOURS EN MATINÉE!

CINE-PARC ODEON 1

Transcanadienne, sortie (St-Basile) 90 655-9892 - 523-9751

BROSSARD 1 MAIL CHAMPLAIN

18 ANS Adultes

DES VENDREDI!

Fais Moi Tout

UN VOLCAN DE PLAISIR

AUSSI le Sexe à la barre

omega 2

PLAZA K-MART LONGUEUIL 463-3330

Fais Moi Tout: Vendredi: 7, 30, 10, 25 Samedi et Dimanche: 2, 35, 5, 10, 7, 30, 10, 25. Lundi à Jeudi: 7, 30, 10, 00

Le Sexe à la Barre: Vendredi: 6, 00, 8, 50 Samedi et Dimanche: 1h 3, 35, 6, 10

CINÉ-PARC BOUCHERVILLE

EN PREMIERE 14 ANS

UN ESPION EN TROP

TELEFON

CHARLES BRONSON

LE BISON BLANC

CHARLES BRONSON

THE WHITE BUFFALO

NETWORK

MAIN BASSE SUR LA TV

FAYE DUNAWAY WILLIAM HOLDEN PETER FINCH ROBERT DUVAL

4 OSCARS DE HOLLYWOOD

