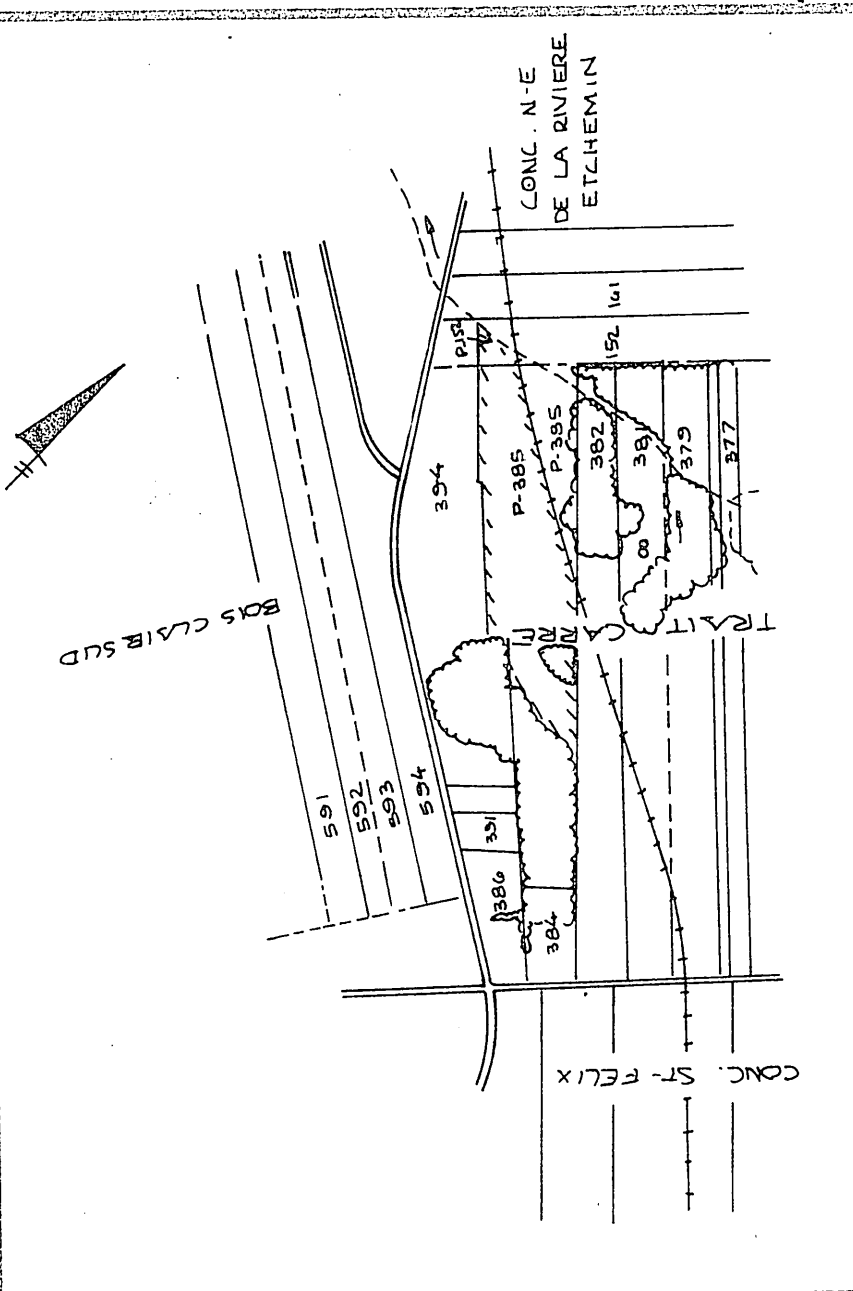
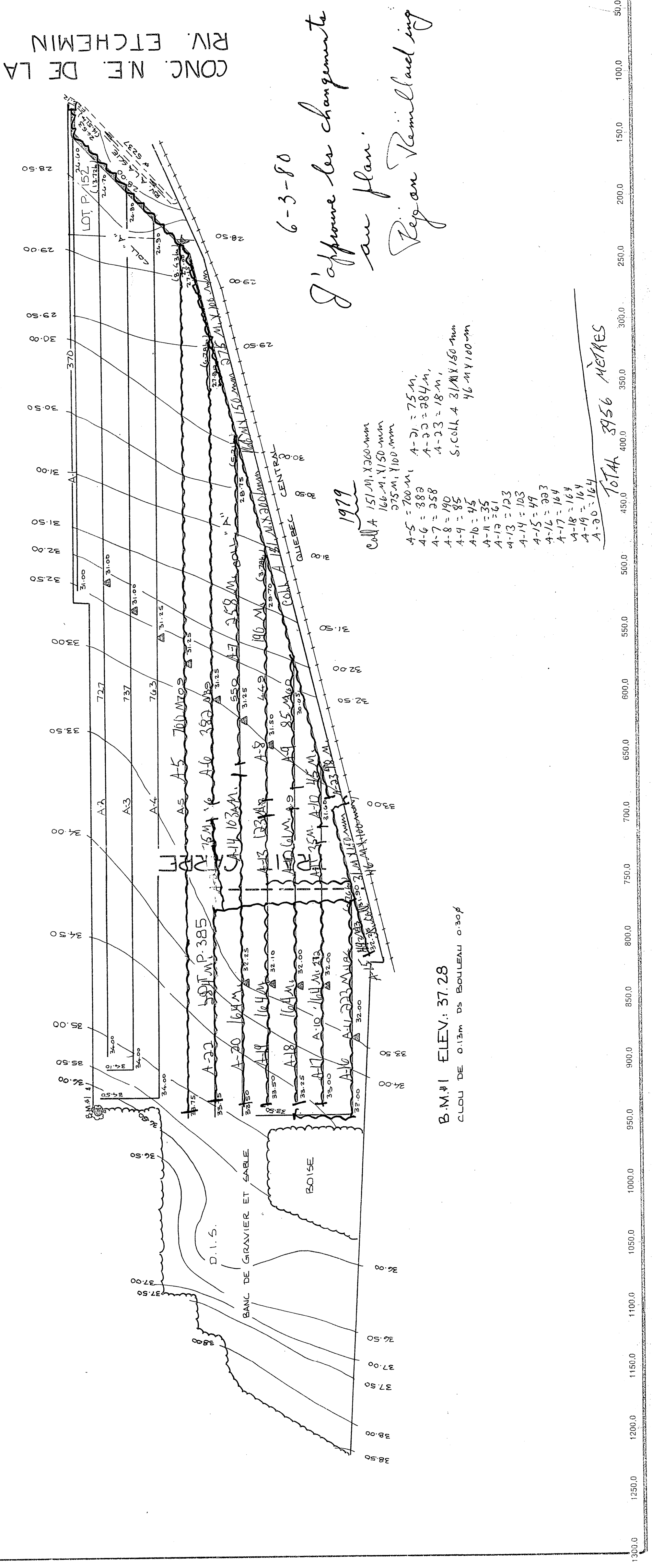
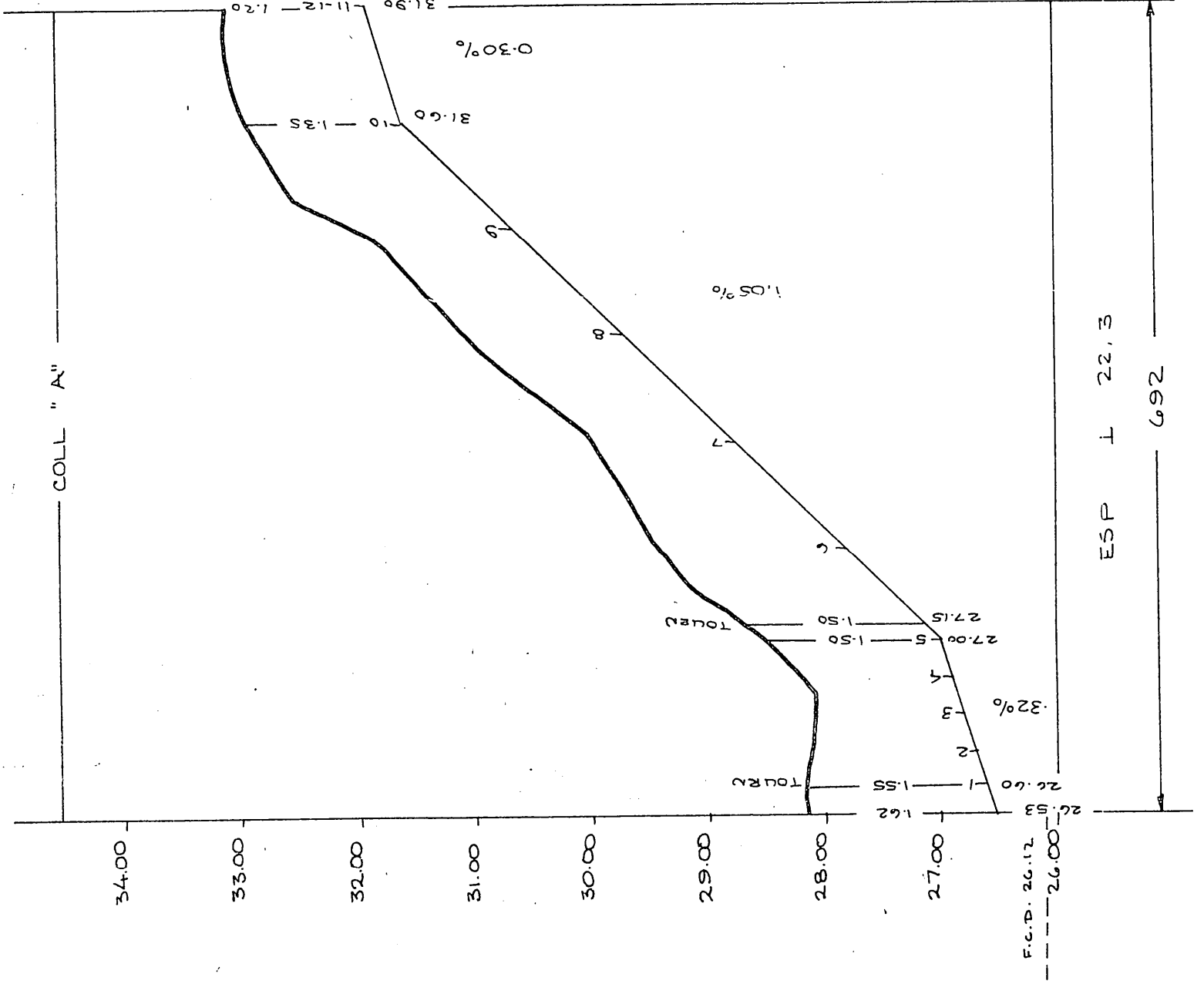


DESIGNATION	POTERIE										POLYETHYLENE				
	300 mm	250 mm	200 mm	150 mm	100 mm	300 mm	250 mm	200 mm	150 mm	100 mm	300 mm	250 mm	200 mm	150 mm	100 mm
COLLECTEUR "A"			115	108	445								151	166	375
LATERAL "A"															5813
TOTALX			115	108	445								151	166	6188
GRAND TOTAL					6505										6505



REF. 21-L 11-200-0202

SUPERFICIE TOTALE ETUDIEE : 14 HECTARES
 SUPERFICIE TOTALE DRAINEE : 11 HECTARES

PLAN DE LOCALISATION

ECHELLE 1:20000
 UNITE DE LONGUEUR = LE METRE

LEGENDE

Riviere cours d'eau existant, projeté
 Fosse existant, projeté
 Lac marecage, etang, gravere
 Drainage souterrain existant
 Conduit souterrain existant
 Drains existants, projetés
 Changement de pente
 Bouche de decharge
 Diametre des drains 100, 150, 200, 250, 300
 Limite approximative de bassin versant
 Ligne téléphonique aeriennne souterraine
 Ligne de transmission
 Ligne d'energie électrique aeriennne, souterraine
 Rapide, barrage chute
 Station de pompage
 Regard, puits, arid
 Trou de sondage
 Superficie étudiee drainage interne suffisant
 Courbe de niveau
 Zone boisée, buisson, arbre isolé
 Coulee
 Tas de roches en surface enterrees
 Limites de zones

REJEAN REMILLARD & ASSOCIES
 INGENIEURS VALLEEFIELD
 DRUMMONDVILLE

PROJET PREPARE POUR LE COMPTE DE
 DUMONT MANDATE PAR
 RAYMOND E. LALIBERTE
 ADA POST TRAIT CARRE, ST-HENRI
 CIE LEVIS
 TEL. 418-882-2408
 LE 25 SEPTEMBRE 1973

DRAINAGE SOUTERRAIN

FERME RAYMOND E. LALIBERTE (02-2104-3077)
 LOT P.385 P-152
 RANG TRAIT CARRE DE LA PAR. DE ST-HENRI DE LAUSON
 MUNICIPALITE DE LA PAR. DE ST-HENRI DE LAUSON
 COMTE MUNICIPAL LEVIS
 DISTRICT ELECTORAL BEAUCHE-NORD

PLAN N° S-2104-3077
 FEUILLE 1 DE 1

MINISTRE DE L'AGRICULTURE ET DU PEC
 SERVICE DE L'HYDRAULIQUE AGRICOLE
 DEPOSE LE: 79-10-03