



NOUVEAU DIRECTEUR DES LOISIRS ET DU SOCIO-CULTUREL

Par Jean Fontaine

PLESSISVILLE...C'est M. Yvan Fortin qui sera le nouveau directeur des loisirs de la Ville de Plessisville. Le Maire Jean Marie Fortier a en effet annoncé cette nouvelle au cours d'une conférence de presse tenue vendredi le 13 juillet dernier à l'Hotel de Ville.

M. Fortin qui possède 10 ans d'expérience dans le domaine du loisirs cumulera également la fonction d'animateur socio culturel. Son

engagement fait d'ailleurs suite à l'obtention pour 3 ans d'une subvention annuelle de \$6,000. du Haut Commissariat à la Jeunesse, aux Loisirs et aux Sports pour l'engagement d'un tel animateur ainsi qu'à l'intention de la municipalité de restructurer son service des loisirs pour faire face, selon elle, aux nouveaux besoins de la Ville.

VASTE EXPERIENCE

Diplômé en technique de

loisirs au CEGEP de Rivière du Loup, M. Fortin a travaillé comme directeur des loisirs à Forestville pendant 2 ans, comme agent de développement auprès des municipalités pour le Conseil Régional des Loisirs de la Côte Nord pendant 3 ans ainsi que comme directeur des loisirs à Chicoutimi Nord pour ensuite occuper le poste de directeur adjoint des loisirs à Chicoutimi pendant 5 ans à la suite de la fusion municipale.

Le nouveau titulaire de la direction des loisirs poursuit des études de perfectionnement en récréologie à temps partiel à l'Université du Québec à Trois Rivières.

PAUL SIMONEAU

A la suite de cette nomination, M. Paul Simoneau qui travaille pour la ville de Plessisville depuis 3 ans comme directeur des loisirs, aura à seconder M. Fortin dans son travail et agira

comme Régisseur des Sports et des Equipements Récréatifs au Service des Loisirs.

MARC HAMEL

Pour ce qui est finalement de Marc Hamel, qui occupait le poste de directeur adjoint du Service des Loisirs depuis octobre 1977, il a été remercié de ses services par le conseil municipal et il cessera d'être à l'emploi de la Ville à compter du 17 août prochain.

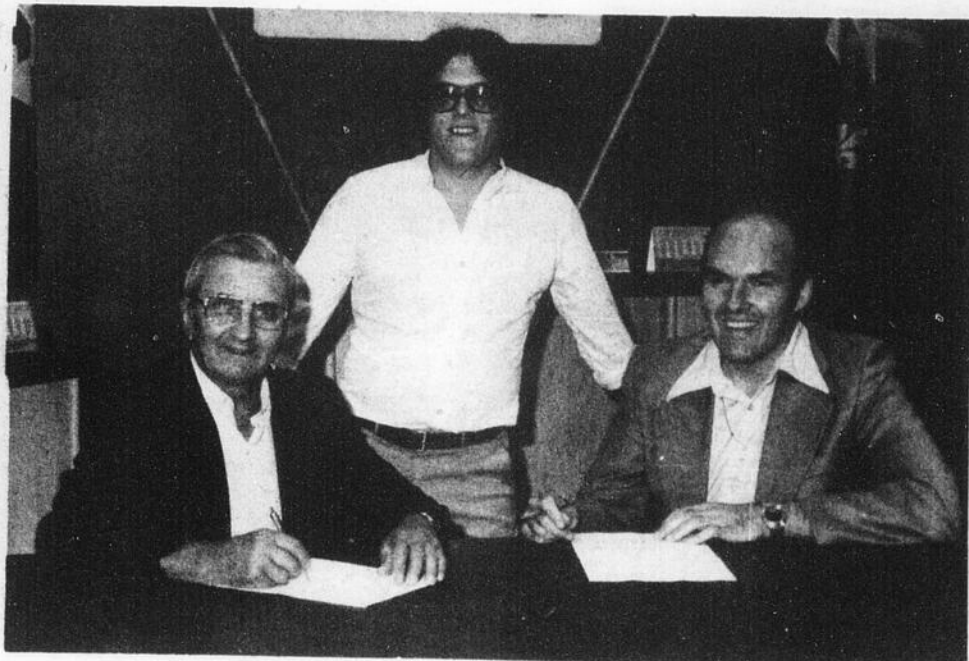
AMELIORER LE SERVICE

Dans le communiqué de presse remis lors de la présentation de M. Yvan Fortin, la Ville de Plessisville dit croire que par ces nominations, elle pourra améliorer les services en loisirs qu'elle dispense aux citoyens. La Ville espère également que tous les bénévoles et les utilisateurs des services collaboreront avec MM. Fortin et Simoneau au développement des loisirs de la communauté.



(Photo Plessis - Fontaine)

Lors de la signature du contrat de M. Yvan Fortin, on retrouvait le maire Jean-Marie Fortier, M. Yvan Fortin, M. Paul Fontaine, Réjean Nadeau et Madeleine Dusseault conseillers ainsi que le gérant municipal Adrien Corriveau.



(Photo Plessis - Fontaine)

M. Paul Simoneau en compagnie de MM. Fortier et Fortin. M. Simoneau s'occupera particulièrement du sport et des équipements.

Ligue Régionale des Bois-Francs

2 REVERS POUR LE FORAND AUTO

Par Pierre Nadeau

PLESSISVILLE...Depuis maintenant 3 ans que je rédige les textes concernant les joutes du Forand Auto soit depuis son accession à la ligue Régionale des Bois-Francs et j'en suis rendu à mon dernier puisque je me retire du métier de journaliste. Mais toutefois je garde d'excellents souvenirs de mes 3 saisons avec l'équipe locale qui a perdu ses 2 ren-

contres lors de la dernière semaine qui a précédé les vacances industrielles et ce après 5 gains consécutifs.

Mercredi dernier le 11 juillet, les hommes de Pierre Bellemare ont plié l'échine 8 à 7 devant le Brasserie Jean-Denis de Victoriaville et du même coup ont vu leurs chances de participer aux séries de fin de saison devenir très mince. Le Forand Auto suite à ce revers ne

peut plus espérer que 18 points au classement et de vancer Warwick au quatrième rang avec encore 2 rencontres à disputer.

Cette défaite a été encaissée à la sixième alors que le Brasserie Jean-Denis qui tirait de l'arrière 7 à 6 a compté 2 points sur 3 buts sur balles et un jeu facultatif. Denis Rheault qui a pris la relève de Yves Boucher dès la deuxième manche a très bien fait en limitant les plessisvillois à un seul point pour inscrire son premier gain de la campagne. Denis Beaudoin qui lui a remplacé Normand Daigle à la troisième après 2 circuits consécutifs d'Yves Boucher et Réjean Lacharité a été débité dès son troisième revers de l'année et son deuxième en autant de soirs. Denis Rheault a également cogné un circuit pour les gagnants et du côté du Forand Auto, Michel Breton et Serge Marcoux ont frappé la longue balle consécutivement. Le premier en solo et le second avec 2 coureurs sur les sentiers. Les visiteurs ont malmené Yves Boucher qui n'a pu retirer que 4 frappeurs dans ce match.

Pierre Bellemare a été expulsé pour une troisième fois cette saison par l'arbitre du marbre quand il a trop protesté contre une prise que lui a servi Rheault quand il a frappé à la place de Pierre Lachance en septième. Les hommes en bleu

sont loins cette saison de réhausser le prestige de la ligue qui est à son plus bas niveau avec un président qui semble beaucoup plus préoccupé par le tournoi Perreault-Marotte que par son circuit de broche à foin. (Voilà monsieur le président, c'était la dernière fois que je vous envoie des flèches. Je me retire, j'ai compris, je vous incite à suivre mon exemple.)

SOMMAIRE

Forand auto 061 000 0-7 103
Brasserie JD 132 020 x-8 72
LG: Denis Rheault 1-2
LP: Denis Beaudoin 4-3
Cir: FA: Serge Marcoux 4, Michel Breton 1
Cir: BJD: Réjean Lacharité 3, Yves Boucher 3, Denis Rheault 1

UNE DEGELEE

La veille, le Forand a subi une dégelée aux mains du Demers et Hamel de Victoriaville au pointage de 10 à 1 ce qui mettait un terme à la série de 5 victoires en ligne. Les plessisvillois n'ont réussi que 5 coups sûrs contre Gilbert Perreault dont le palmares est maintenant de (7-3). L'unique point est survenu à la sixième soit avec un retard de 10 points alors que Michel Breton a claqué un double comme premier frappeur de la manche et qu'il a compté sur le simple de Raymond Painchaud.

Les visiteurs au terrain de l'école St-Edouard pour leur

part ont marqué à 4 reprises en troisième, 2 autres fois à la strophe suivante et 4 fois dans la première tranche de la sixième.

Denis Beaudoin a été débité de la défaite et c'est Normand Daigle qui a terminé la rencontre. Gilbert Perreault a cogné son cinquième circuit de la campagne et Michel St-Cyr son premier.

Du côté des perdants,

Raymond Painchaud a été le meilleur à l'attaque avec 2 coups en lieu sûr, Michel Breton, Jean-Claude Doyon et Jacques Beaudoin ont complété.

SOMMAIRE

Demers et Hamel 10 132
Forand Auto 1 52
LG: Gilbert Perreault 7-3
LP: Denis Beaudoin 4-2
Cir: DH: Gilbert Perreault 5, Michel St-Cyr 1

PIERRE NADEAU NOUS QUITTE

Responsable de l'information sportive depuis 3 ans à la FEUILLE D'ERABLE et à la radio de CKTL, notre camarade de travail Pierre Nadeau nous a quitté au cours des vacances.

Aussi à l'aise devant une machine à écrire, un micro ou derrière une caméra, Pierre s'était acquis au cours de ces années une solide réputation dans le domaine du sport tant par ses reportages détaillés que par ses commentaires parfois piquants qu'il a souvent adressé à des organismes

qui manquaient de sérieux. Par son assiduité aux joutes sportives et le souci du détail qu'il apportait à ses articles, Pierre s'était fait une foule d'amis sur la scène sportive, amis qui regretteront sans doute sa plume.

Toutefois après réflexion, il a décidé de changer l'orientation de sa carrière et d'essayer quelque chose de nouveau.

Nous ne pouvons sans doute que le remercier pour son travail et lui souhaiter bonne chance...

AGENDA SPORTIF

Cet espace est désormais réservé aux organisations sportives ou de loisirs désirant faire part de leurs activités.

Inf: Jean Fontaine

362-3737

362-3453

C.P. 160

Plessisville

GRAND SOLDE

**POUR L'HOMME CHIC...
DEBUTANT MERCREDI LE 1er AOUT**

Lot d'habits à \$84.50

10% à 40% de réduction sur les
autres habits

Pantalons à \$10.50 - \$15.50 et \$22.50

Chemises à 1/2 prix et un lot de
chemises à \$10.00

Chapeaux de paille à \$5.00

Jackets printemps et automne 20%

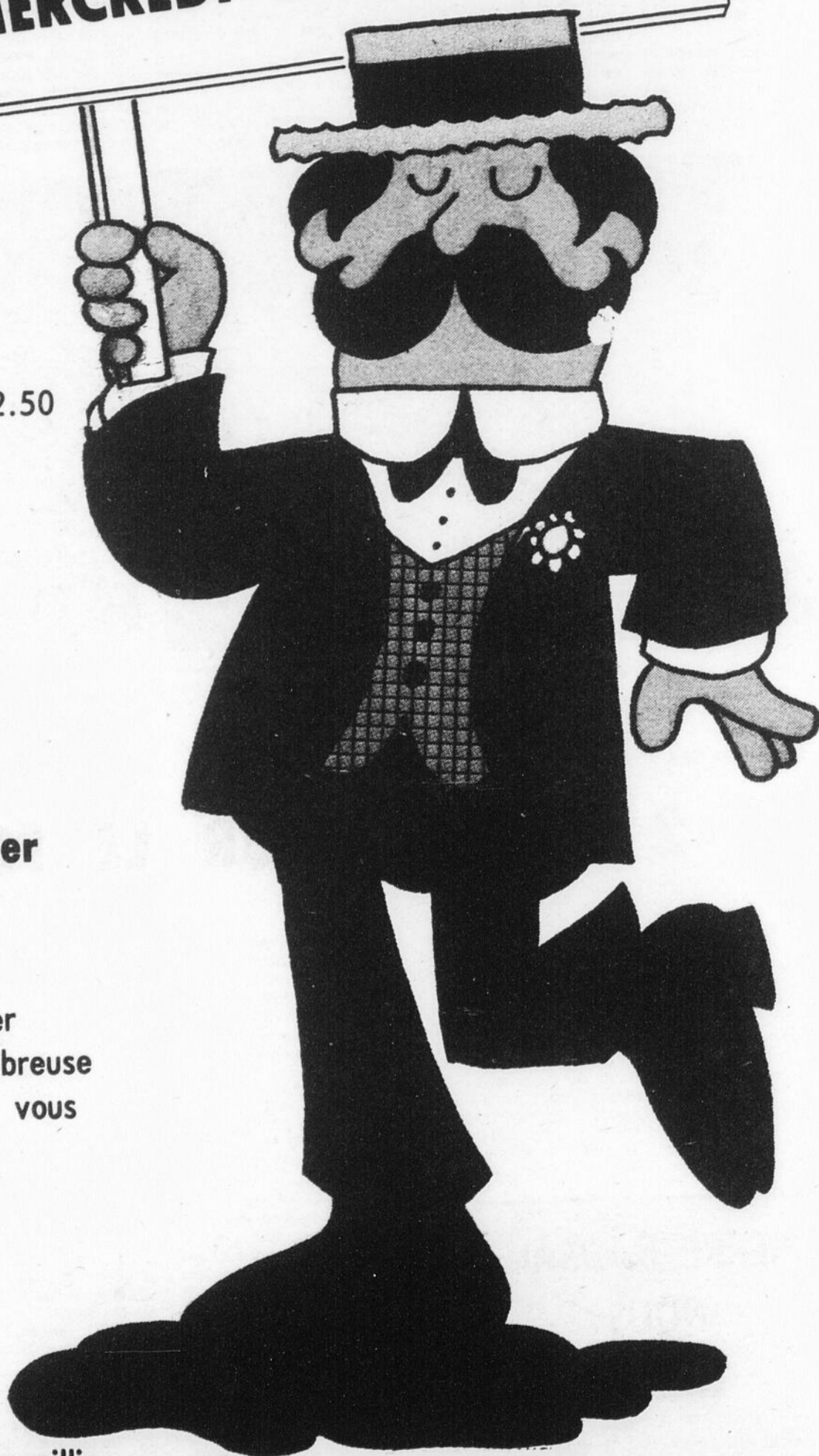
Jackets sport de 10% à 30%
d'escompte

**Quelques items à sacrifier
à des prix dérisoires !**

Le personnel de J.O. Dubois est fier
de servir le mieux possible sa nombreuse
clientèle et ses amis tout en vous
offrant de la qualité, du
nouveau, à des prix
intéressants.

Venez nous rencontrer dès
mercredi matin le 1er août.

Nous serons au poste pour vous accueillir



J. O. Dubois
1582 St-Louis, Messisville.



Les vacances sont terminées DE RETOUR SUR LES SENTIERS DE LA BALLE MOLLE

Par Jean Fontaine

PLESSISVILLE—Les vacances industrielles sont maintenant terminées et les nombreuses ligues de balle molle vont reprendre peu à peu vie pour permettre à leurs joueurs de batailler pour les meilleures places du classement ou simplement pour s'amuser.

Voici à ce sujet un bref aperçu de ce que nous réserve le reste de la saison dans les différents circuits.

LIGUE REGIONALE O'KEEFE

A mainte fois attaquée par notre confrère Pierre Nadeau (il faut absolument lire son article sur le Forand Auto) la Ligue Régionale des Bois-Francis O'Keefe reprendra ses activités ce soir le 1er août alors que Warwick visitera le Giroux. Après cela il ne restera que 3 matches sur le programme officiel en plus des joutes à reprendre.

Le FORAND AUTO, lui, disputera 2 matches avant les éliminatoires soit 2

matches à reprendre: celui du 30 mai contre le Demers et Hamel et celui du 19 juin contre Warwick.

LIGUE SENIOR O'KEEFE

Dans ce circuit, les joutes ont repris le 31 juillet et c'est jeudi le 2 août que l'on prévoit les prochains matches entre les 4 formations. Les séries devraient commencer le 9 août.

Aux dernières nouvelles, le Boutin était en tête suivi du Cantine de l'Erable, du Bistro Plessis et des Chevaliers.

LIGUE DES CHEVALIERS

Ce n'est plus un secret, c'est le Rousseau Tire Shop qui s'est assuré le championnat de la Ligue des Chevaliers et ce, avant la fin du calendrier. Il reste encore des joutes au calendrier et après les vacances le tout reprend lundi le 6 août à 18:45 hres avec 2 matches.

BALLE MOLLE MINEURE

Les activités ont repris le

27 juillet dernier dans la Ligue de Balle Molle Mineure de Plessisville où évoluent le Fleuriste Plessis et Guay Sport qui étaient en tête avant les vacances ainsi que le Machinex.

BALLE MOLLE INDUSTRIELLE PRINCEVILLE

Si le René Sévigny est assuré, à Princeville de remporter le championnat, les 2 joutes qui restent dans le calendrier n'en demeurent pas moins importantes pour les 2ième, 3ième et 4ième positions puisque là le classement est très serré.

BALLE MOLLE FEMININE

En terminant, dans la Ligue de Balle Molle Féminine, il restait 2 joutes, le 31 juillet et le 1er août alors que Plessisville visitait Victoriaville et que Ste-Sophie visitera St-Paul.

Avant les vacances, Plessisville et St-Paul étaient en tête suivi de Ste-Sophie et de Victoriaville.

ET MAINTENANT...AU JEU!!!

Pétanque

PLESSISVILLE FAIT BONNE FIGURE A BECANCOUR

Par Sylvain Fortier publiciste

PLESSISVILLE—Le 22 juillet dernier à Bécancour se tenait un tournoi régional de pétanque dans le cadre du prestige Molson-Laurentide. Malgré la période des vacances, 80 joueurs ont participé au tournoi. Plessisville fut à l'honneur dans toutes les finales sauf dans

le championnat.

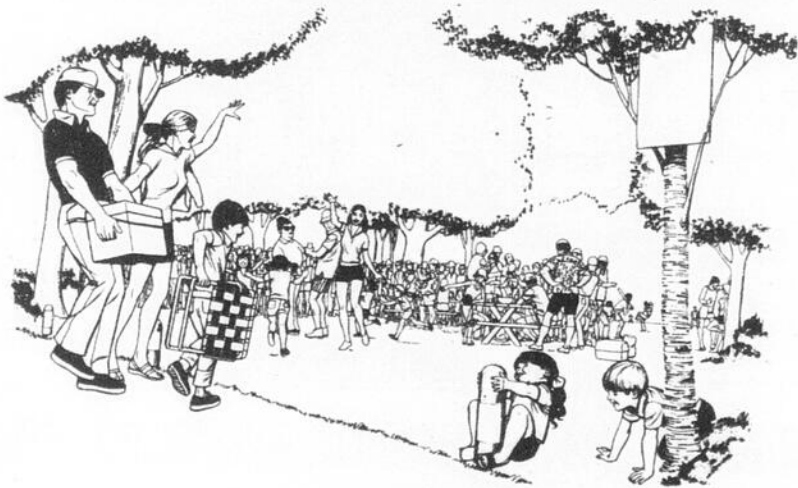
Le championnat a été remporté par l'équipe composée de Adrien Henri de Victoriaville, de Cécile Carrier de Victoriaville et Maurice Girard d'Arthabaska.

La Consolante est allée à Sylvain Fortier de Plessisville, Chantal Page de St-Cyrille et Vital Pratte de St-

Angèle.

Gérard Carrier de Victoriaville, France St-Pierre de Victoriaville et Yolande Larochelle de Plessisville ont pour leur part gagné la Réconciliante tandis que la désolante allait à Jacques Provencher de Plessisville, Lucie Picard de Plessisville et Albert Proulx de St-Célestin.

« VENEZ FETER CHEZ NOUS » SAMEDI 4 AOUT 1979 A ST-PIERRE BAPTISTE



10 hres: Rallye Marcheton - Resp. Martin Poirier
départ «halte» touristique St-Pierre Baptiste.

Centre Plein Air du Lac Camille Entrée gratuite.

12 hres: Pique Nique (Soupe gratuite)

13 hres: Pétanque et Volley Ball

14 hres: Concours amateur.

16 hres: Remise des trophées.

Salle Paroissiale St-Pierre Baptiste

18 hres: Souper Admission: \$4.00 souper et soirée

21 hres: Soirée récréative avec orchestre. (Les Fireball)

INFORMATIONS: 453-2387

N.B.: Cette fête populaire est subventionnée par le Haut Commissariat à la Jeunesse, aux Loisirs et aux Sports.

Club de Golf de Plessisville

TOURNOI FEMININ AUJOURD'HUI

Par Jean Fontaine

PLESSISVILLE—Elles seront plusieurs aujourd'hui à parcourir les allées du Club de Golf de Plessisville puisque le 1er août marque cette année le «Field Day» annuel des dames.

Sous la responsabilité de Gilberte Beauchesne, capitaine féminin du Club, les golfeuses de Plessisville et de l'extérieur joueront un 18 trous en plus de participer à des activités sociales et récréatives qui marquent habituellement un tel rassemblement de sportives.

Autres tournois

Le calendrier du Club local est passablement chargé cette année puisque

plusieurs tournois y sont présentés pour les membres et leurs invités mais aussi pour les employés de certaines entreprises de la région.

Ainsi, le 11 août, il y aura le Tournoi Molson pour les membres. Les départs s'effectueront en avant-midi et les intéressés doivent s'inscrire avant le tournoi. Pour les hommes ce sera un 18 trous et pour les dames un parcours de 9 trous. Des trophées seront remis par Ben Mathieu de la brasserie Molson.

Le 17 août, le Club sera le site d'un tournoi pour les employés et la direction du Tricot LaSalle. Présentée depuis plusieurs années, cette activité remporte

Toujours un succès.

Le 18 août, ce seront les membres Optimistes de Plessisville et leurs amis qui occuperont les verts, les allées et peut-être le «Club House» puisque ce sera leur tournoi.

Le 25 août, ce sera autour de la compagnie Forand à tenir sa journée de golf annuelle où le plaisir est toujours de mise.

CHAMPIONNAT

Les 1, 2 et 3 septembre, les membres du Club local sont invités à participer au Tournoi des Classes pour le Championnat du Club. Les trophées seront remis au tournoi de fermeture dont la date reste encore à déterminer.

LES JEUX DU QUEBEC REGIONAUX

C'EST PAS TERMINE

Par Jean Fontaine

PLESSISVILLE—Les Jeux du Québec ont encore connu un bon succès cette année au niveau de la Région Centre du Québec et de nombreux plessisvillois ont pris part à l'une ou l'autre des 17 parties qui ont déjà eu lieu.

Toutefois trois compétitions restent encore à venir dont une à Plessisville aujourd'hui le 1er août.

responsable est Mme Micheline Pellerin et les classes au programme sont 1ère, 2ième, 3ième, 4ième et 5ième étoile pour les filles.

Ça débute à 17hres et toute la population de Plessisville et les environs est invités à assister à la compétition.

PARACHUTISME A VICTORVILLE

En fin de semaine, samedi le 4 et dimanche le 5, le Para Centre des Bois-Francis de Victoriaville recevra la finale régionale de parachutisme. Relatifs et sauts de précisions seront les disciplines qui seront présentées et pour lesquelles

les les hommes et les femmes tenteront de se mériter des médailles.

JEUX POUR HANDICAPES A PIERREVILLE

Finalement, les handicapés du Centre du Québec se réuniront à Pierreville le 18 août pour clôturer en quelque sorte l'édition été '79 des Jeux Régionaux. Après les jeux sportifs pour handicapés tenus à Nicolet le 15 juillet, ce sera le grand rassemblement pour les jeux récréatifs qui ont connu l'an dernier, à leur première année d'existence un grand succès. La date limite pour les inscriptions est le 3 août et on peut s'adresser à Rita Larochelle à 758-0682 à Victoriaville.

Ligue Balle Molle Régionale des Bois-Francis

ARTHABASKA EN TETE AUX VACANCES

Par Pierre Nadeau
PLESSISVILLE...Arthabaska s'est emparé mercredi dernier le 11 juillet de la première position devant le Demers et Hamel de Victoriaville par un point quand il a vaincu Warwick de justesse 5 à 4. Les hommes de Réal Perreault ont toutefois un match en mains sur Arthabaska et ce match qu'il devait disputer avant la période intensive des vacances jeudi dernier le 12 juillet a été remis à une date ultérieure puisque le terrain n'était pas disponible pour cette rencontre prévue au calendrier.

LUNDI 9 JUILLET

Le Giroux BMR qui avait perdu ses 2 rencontres de la

semaine précédente par défaut a été écrasé 10 à 3 par le Brasserie Jean-Denis de Victoriaville. Bernard Roux a canonné 2 circuits pour les vainqueurs. Yves Boucher a mérité son sixième gain consécutif après 2 revers en début de saison et Yvon Turcotte pour sa part a été débité de la défaite.

SOMMAIRE

Brasserie Jean-Denis 10
Giroux BMR 3
LG: Yves Boucher 6-2
LP: Yvon Turcotte 4 - 4
Cir: BJD: Bernard Roux (2) 3

MARDI 10 JUILLET

Guy Lemieux a accordé un coup sûr à Yvon Turcotte comme premier frappeur à la manche initiale et par la suite, il a été impeccable

pour conduire Arthabaska à une victoire facile de 13 à 0 sur le Giroux BMR de Victoriaville. Yvon Turcotte a encaissé son cinquième échec en ligne et ce en 9 décisions.

SOMMAIRE

Arthabaska 13 11 2
Giroux BMR 0 1 6
LG: Guy Lemieux 2-2
LP: Yvon Turcotte 4-5

CLASSEMENT

	PJ	V	D	N	PTS
Arthabaska	17	10	6	1	21
Demers et Hamel	16	10	6	1	20
Brasserie Jean-Denis	17	9	7	1	19
Warwick	16	8	8	0	16
Forand Auto	18	7	11	0	14
Giroux BMR	16	4	10	2	10

Ligue Balle Molle Senior O'Keefe de Plessisville

2 BLANCHISSAGES POUR LE BISTRO PLESSIS

Par Pierre Nadeau
PLESSISVILLE...Le Bistro Plessis a disputé au cours de la dernière semaine précédant les vacances de la construction 2 rencontres et il n'a permis aucun point à l'adversaire.

Mardi dernier le 10 juillet, Marc Gendron du Cantine de l'Érable et Yves Turgeon du Bistro Plessis se sont livrés un duel de lanceurs des plus intéressants, le premier ne permettant qu'une 2 coups sûrs et le second 3 et les 2 équipes ont fait match nul 0 à 0. Pour le Cantine de l'Érable, Jean Nadeau a frappé 2 fois en lieu sûr et Alain Provencher à une reprise. Du côté du Bistro Plessis, les coups sûrs ont été réussis par Alain Boulanger à la deuxième et Claude Lavoie 3 manches plus tard.

SOMMAIRE

Cantine de l'Érable 0 3 1
 Bistro Plessis 0 2 0
 LG: CE: Marc Gendron
 BP: Yves Turgeon

JEUDI 12 JUILLET

Dans la première rencontre, Yves Turgeon n'a alloué

que 3 coups sûrs pour une deuxième partie de suite et le Bistro Plessis a écrasé les Chevaliers de Colomb 9 à 0. Grâce à ce gain, les vainqueurs reprennent la troisième place au classement 2 points devant les Chevaliers de Colomb.

Le Bistro Plessis a cogné 8 coups sûrs qui ont été obtenus en première et cinquième reprise. Jeannot Montminy y est allé de 2 dont un circuit son cinquième de la campagne. Claude Lavoie a lui aussi poussé 2 balles en lieu sûr, Yvan Paris, Réal Turcotte, Réal Dubois et Charles Bernier nt récolté les autres. Pour les perdants, Benoit Bédard, Bruno Hainse le lanceur perdant et Jean Dubuc ont obtenu les coups sûrs aux dépens d'Yves Turgeon qui a blanchi l'opposant dans ses 14 dernières manches lancées. Il a remporté sa quatrième victoire de la saison.

SOMMAIRE

Chevaliers de Colomb 0 3 3
 Bistro Plessis 9 8 0
 LG: Yves Turgeon 4-6
 LP: Bruno Hainse 3-3

Dans la deuxième partie, le Cantine de l'Érable y est allé d'une poussée de 4 points dans la sixième strophe et il a vaincu le Boutin Express 5 à 2. Les perdants ont perdu une excellente chance de s'assurer le championnat de la saison régulière. Les 4 points ont été enregistrés sur 3 coups sûrs et 2 erreurs. Le Boutin Express en a commis 5 au total. Les perdants ont ouvert le pointage en quatrième et les gagnants ont immédiatement répliqué dans la seconde moitié de cette manche. Le dernier point du Boutin Express a été compté en sixième dans une cause presque perdue. Marc Morin a produit les 2 points de cette formation.

Alain Beaudoin qui a relevé Réjean Samson à la cinquième a inscrit sa quatrième victoire et du même coup a nivelé sa fiche. Il a de plus bien fait à l'attaque avec 2 en 2. Jules Gosselin a été l'autre qui a réussi 2 coups sûrs. Les autres ont été obtenus par Denis Faucher, Mario Allaire, Luc Lebrun, Gilles Tremblay et Marcel

Bergeron. Jacques Lamontagne a été le seul dans le camp des vaincus a cogné 2 fois en lieu sûr. Marc Morin, Daniel Côté et Guy Fontaine de même qu'André Côté ont complété. Ce dernier a encaissé son premier échec de la saison, il a 3 gains.

SOMMAIRE

Cantine de l'Érable 5 9 1
 Boutin Express 2 6 5
 LG: Alain Beaudoin 4-4
 LP: André Côté 3-1

CLASSEMENT

	PJ	V	D	N	PTS
Boutin Express	13	7	3	3	17
Cantine de l'Érable	13	5	4	4	14
Bistro Plessis	14	4	7	3	11
Chevaliers de Colomb	12	5	7	0	10

FRAPPEURS (33 apparitions)

	AB	CS	MO.
Marc Morin BE	38	18	474
Benoit Bédard CdeC	34	15	441
Aurèle Tousignant CdeC	39	17	436
Claude Lavoie BP	42	18	429
André Côté BE	40	17	425
Réal Dubois BP	43	18	419
Alain Beaudoin CE	36	14	389
Charles Bernier BP	33	12	364
Jacques Lamontagne BE	42	15	357
Rémi Garneau BE	43	15	349
Jacques Rouiller BP	44	15	341

CHEZ LE FORAND AUTO

	AB	P	CS	C	PP	MOY
Denis Beaudoin	47	10	22	5	15	.468
Michel Breton	14	4	6	1	4	.429
Raymond Painchaud	51	16	19	4	12	.373
Pierre Bellemare	29	4	10	1	6	.345
Normand Daigle	54	11	18	1	10	.333
Serge Marcoux	52	12	16	4	11	.308
Jacques Beaudoin	57	14	17	2	10	.298
J.C. Doyon	60	11	17	0	11	.283
Jude Fortier	15	3	4	0	4	.266
Réal Turcotte	44	4	11	0	7	.250
Gilles Tremblay	8	2	2	1	3	.250
Rémi Garneau	26	9	5	1	4	.192
Pierre Lachance	30	6	4	0	0	.133
Autres	36	3	8	0	5	.222
Total	523	109	159	20	102	.304

TOURNOI DE PETANQUE A PLESSISVILLE LE 5 AOUT

Par Sylvain Fortier publiciste

PLESSISVILLE...C'est le 5 août prochain que se tiendra le tournoi régional de pétanque annuel à Plessisville. C'est la première fois qu'une compétition s'e tiendra sur le nouveau terrain de pétanque situé à l'aréna. Les inscriptions se tiendront de 10h à 11h et le tournoi se fera selon la formule un homme une femme et le troisième à la pige. La carte de membre de la fédération est obligatoire et le prix de l'inscription est de \$2.50.

Le club de pétanque de Plessisville par la voie de son président Jacques Provencher invite tous les amateurs de pétanque de la région de participer à la compétition. Avec cette participation, on prévoit que le tournoi de Plessisville sera le tournoi régional le plus important de tous le programme Molson-Laurentide. Une bourse de \$100. gracieuseté de la Brasserie Molson ainsi que le montant des mises sera remis aux gagnants chez les seniors tandis que les juniors auront des trophées à leur disposition.

LIGUE BALLE MOLLE FEMININE

Par Pierre Nadeau

PLESSISVILLE...Dans ses 2 dernières rencontres, le Carrefour Sports Experts de Plessisville a remporté une victoire et subi une défaite.

Vendredi dernier le 6 juillet, il a écrasé Victoriaville 12 à 2 dans un match écourté d'une manche suite à la différence de 10 points entre les 2 équipes. Danielle Demers qui a enregistré le gain à sa fiche a conduit l'offensive de 16 coups sûrs des plessisvilloises avec une soirée parfaite de 3 en 3. Ginette Doyon s'est également distinguée avec 3 en 4. Pour les perdantes, Lucie Massé y est allée de 2 en 4. Lorraine Michle a subi la défaite.

SOMMAIRE

Plessisville 12 16 3

Victoriaville 2 5 3
 LG: Danielle Demers
 LP: Lorraine Michel

LUNDI 9 JUILLET

Johanne Blondeau a réussi un coup retenu à la septième manche qui a brisé une égalité de 8 à 8 et donné une victoire de 9 à 8 du Ste-Sophie sur le Carrefour Sports Experts de Plessisville dont c'était la deuxième défaite cette saison et les 2 aux mains du Ste-Sophie.

Johanne Blondeau a été l'artisante de ce gain avec 2 en 2 et du côté de Plessisville, Clémence Gosselin a ob-

tenu 2 en 4. Pauline Mathieu a été créditée du gain et Jocelyne Labrecque a encaissé l'échec.

SOMMAIRE

Plessisville 8 10 3
 Ste-Sophie 9 8 3
 LG: Pauline Mathieu
 LP: Jocelyne Labrecque

VENDREDI 13 JUILLET

En cette dernière joute avant les vacances, St-Paul a battu Plessisville 7 à 4. Clémence Lafontaine et Odette Tanguay ont fortement aidé les gagnantes avec des fiches de 3 en 4. Suzanne Bouffard a limité Plessisville à 4 coups sûrs

tandis que Jocelyne Labrecque a été débité du revers. Plessisville a d'ailleurs accordé 13 coups sûrs dans ce match.

SOMMAIRE

St-Paul 7 13 3
 Plessisville 4 4 1
 LG: Suzanne Bouffard
 LP: Jocelyne Labrecque
CLASSEMENT APRES 11 PARTIES

CLASSEMENT APRES 11 PARTIES

	G	P	N	PTS
Plessisville	7	3	1	15
St-Paul	7	3	1	15
Ste-Sophie	6	5	0	12
Victoriaville	1	10	0	2



Adoptez un régime alimentaire sain.

Évitez les plats trop riches en matières grasses saturées et en cholestérol, qui ont très souvent pour effet de boucher graduellement les conduits sanguins, ce qui entraîne la crise cardiaque ou l'accident cérébro-vasculaire. La nouvelle cuisine française est là pour prouver qu'on peut être fin gourmet tout en mangeant sainement.

ETES-VOUS LIBRE APRES 5 HRES ?

Nous avons besoin de quelques personnes pouvant travailler après 5 hres P.M.
 Excellent salaire, voiture requise.

POUR RENDEZ-VOUS 758-6240



ANDRÉ PHOTO SERVICE ENR
 1310 St-Calixte
 Plessisville 362-6291
MAGASIN ET STUDIO PHOTOGRAPHIQUE
 André Bolduc, prop.

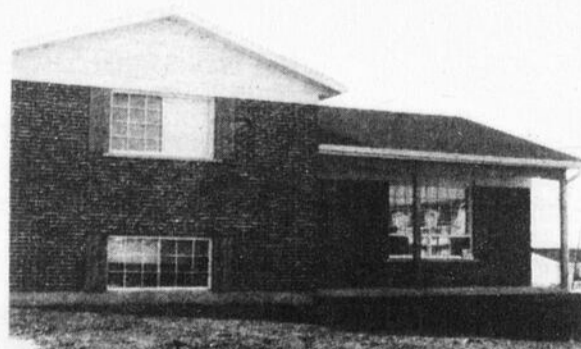
MAISONS NEUVES A VENDRE POUR INFORMATIONS

TEL: 362-3580 (soir)
 364-2397 (jour)

SUR RENDEZ-VOUS SEULEMENT



2112 rue Des Violettes Plessisville



Rue Co-op Plessisville

Jacques Construction (1977) Inc.

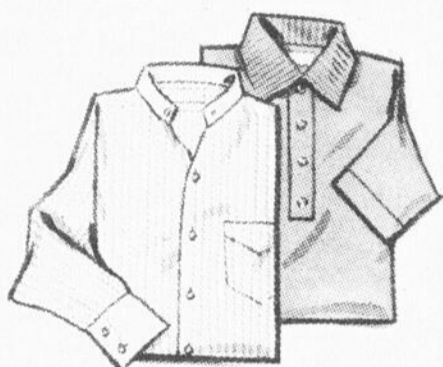
60 Saint-Pierre - Princeville Tél: 364-2397



DENIS ST-PIERRE
 CONSEILLER EN HABITATIONS

ON EPLUCHE LES PRIX

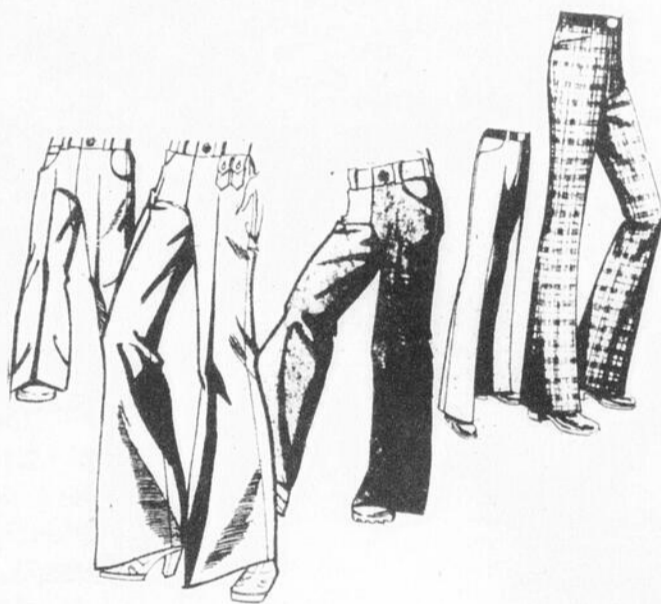
**Au Coin de l'Habit à partir
du 1er août**



**Lot de chemises et
chandails à \$5.00**

**Lot de pantalons
à \$10.00**

*Vente
estivale
pour vous
plaire davantage!*

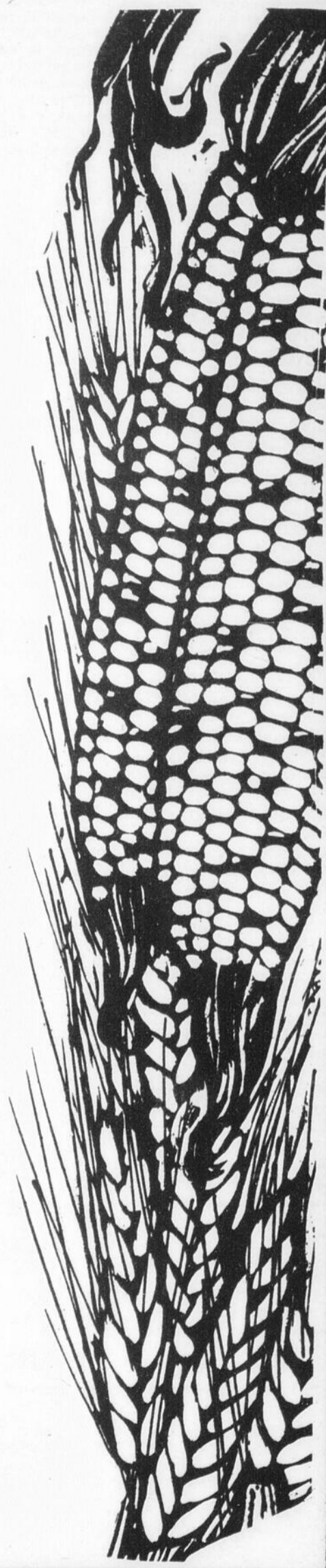


**Jackets à 50%
de réduction**



**Beaucoup d'autres spéciaux
en magasin**

Des réductions de 20% à 50%



AU COIN DE L'HABIT

PLESSISVILLE . 1548 ST-LOUIS . 362-6111

LAURIERVILLE . 515 PROVENCHER . 365-4336

Ligue Balle Molle Mineure

DOUBLE EGALITE EN TETE

Par Pierre Nadeau

PLESSISVILLE—Suite aux 2 parties disputées dans ce circuit vendredi dernier le 6 juillet, le Fleuriste Plessis et le Guay Sports partagent le haut du classement avec 10 points et le Machinex suit avec 8.

Dans la première rencontre, le Fleuriste Plessis a inscrit 4 points en deuxième et 2 autres en quatrième pour s'assurer un gain de 7 à 2 aux dépens du Machinex. Cette dernière formation a inscrit ses 2 points dans la seconde reprise.

Alain Quirion a été le meilleur à l'attaque pour les gagnants avec 2 en 2. Martin Bibeau a reçu le crédit de la victoire et Réal Bergeron a été débité du revers.

Dans l'autre match, le Machinex a repris le chemin de la victoire défaits de justesse le Guay Sports au pointage de 11 à 10. Ce gain a mis un terme à une série de 4 défaites consécutives.

Le Machinex a pris les devants 2 à 1 en deuxième mais avec un tour au bâton qui a produit 6 points, le Guay Sports a mené jusqu'à la sixième talonné constamment par le Machinex qui lui a compté le point de la victoire en septième qui a brisé une égalité de 10 à 10.

Du côté attaque, pour le Machinex, Yvan Langevin a connu une soirée parfaite de 3 en 3 et Claude Grégoire a claqué un circuit. Du côté du Guay Sports, Richard Bellemare a été le meilleur avec 2 en 3 et son coéquipier Gilles Tremblay a cogné la longue balle. Alain Provencher a mérité la victoire et André Lemieux a encaissé l'échec.

SOMMAIRE

Guay Sports 10 9 2
Machinex 11 10 4
LG: Alain Provencher
LP: André Lemieux
Cir: GS: Gilles Tremblay
Mach: Claude Grégoire

CLASSEMENT

	P	J	V	D	N	PTS
Fleuriste Plessis	9	5	4	0	10	
Guay Sports	10	4	4	2	10	
Machinex	9	3	4	2	8	

Ligue des Chevaliers

ROUSSEAU TIRE SHOP CHAMPION

Par Pierre Nadeau

PLESSISVILLE—Avant les 2 semaines de vacances industrielles, cette ligue a présenté 4 rencontres et le Rousseau Tire Shop en a profité pour s'assurer le titre de la saison régulière. Lundi dernier le 9 juillet, il a été limité à une joute nulle de 8 à 8 avec le Maison MBSA qui est revenu de l'arrière en septième avec un point pour niveler les chances. Cette formation avait par contre gaspillé une avance de 7 à 5 en sixième accordant 3 points au Rousseau Tire Shop qui a pris une avance éphémère d'un point.

Roger Bourque était d'office pour le Rousseau Tire Shop et Denis Dubuc pour le Maison MBSA. Sur le plan attaque, pour le MBSA, André Cormier, Denis Dubuc et Yves Gosselin ont réussi chacun 2 coups en lieu sûr. Marc Lemoyne a été le meilleur du Rousseau Tire Shop avec 3 en 5 et son coéquipier Normand Bergeron s'est distingué avec 2 en 4.

SOMMAIRE

Rousseau Tire Shop 8 11 2
Maison MBSA 8 13 8
Lanceurs: MBSA: Denis Dubuc
RTS: Roger Bourque

Dans la première rencontre, le Désiré Sévigny et le Drolet Sports ont terminé à égalité avec un score de 5 à 5. Par cette nulle, le Drolet Sports a devancé pour une période de 48 heures le Marcel Nadeau Meubles par un point au second rang. Le duel de lanceurs a été livré entre André Lainé du Désiré Sévigny et Michel Bourque du Drolet Sports. Sur le plan offensif, pour le Désiré Sévigny, Normand Thibault, Jacques Gosselin et Michel Bellemare ont obtenu 2 coups sûrs tout comme Réal Couture, Gilles Martel et Gaétan Brûlé du Drolet Sports.

SOMMAIRE

Désiré Sévigny 5 11 0
Drolet Sports 5 9 1
Lanceurs: DS: André Lainé
DSP: Michel Bourque

MERCREDI 11 JUILLET

Le Marcel Nadeau Meubles a repris seul la deuxième position un point devant le Drolet Sports quand il a défit le Théâtre Colonial 4 à 2 grâce à des circuits de Gaston Grenier,

Yves Laliberté et André Demers. Laurent Nadeau qui a récolté 2 coups sûrs ainsi que son coéquipier Renald Hainse a inscrit le gain à sa fiche. Jean-Guy Perron a été débité du revers. Gaétan Poisson a été le meilleur des perdants avec 3 en 4.

SOMMAIRE

Théâtre Colonial 2 8 0
Marcel Nadeau Me. 4 7 0
LG: Laurent Nadeau
LP: Jean-Guy Perron
Cir: MNM: Yves Laliberté, André Demers et Gaston Grenier.

Enfin dans l'autre match, après une série de 4 rencontres consécutives sans victoire à la suite de 3 joutes nulles et un revers, l'unique de la saison et ce après 8 gains en ligne, le Rousseau Tire Shop a repris le sentier de la victoire avec un gain

de 11 à 9 sur le Désiré Sévigny. Roger Bourque a mérité son neuvième gain de la campagne, il est le meneur du circuit dans ce domaine. André Lainé a accepté la défaite.

A l'attaque, pour les vainqueurs, Marc Lemoyne a une fois de plus été la bougie d'allumage avec 3 en 4, Jean-Marie Guay et Pierre Pellerin y sont allés de chacun 2 coups en lieu sûr. Pour les perdants, André Lainé, Michel Bellemare et René Gélinas ont placé chacun une balle dans le territoire des balles en jeu.

SOMMAIRE

Rousseau Tire Shop 11 11 2
Désiré Sévigny 9 11 8
LG: Roger Bourque
LP: André Lainé

CLASSEMENT

	P	J	V	D	N	PTS
Rousseau Tire Shop x	13	9	1	3	21	
Marcel Nadeau Meubles	13	7	5	1	15	
Drolet Sports	13	6	4	2	14	
Théâtre Colonial	14	6	8	0	12	
Désiré Sévigny	13	5	7	1	11	
Maison MBSA	13	2	10	1	5	

x = Champion

FRAPPEURS (37 apparitions)

	AB	CS	MO.
Bernard Gingras TC	37	22	.595
Réjean Turcotte DS	37	19	.513
Yves Laliberté MNM	47	24	.511
Gaétan Poisson TC	44	22	.500
Michel Bourque DSP	39	18	.462
Jean-Guy Perron TC	42	19	.452
Laurent Nadeau MNM	42	19	.452
André Cormier MBSA	40	19	.425
Normand Bergeron PR	41	17	.415
Roger Bourque PR	39	15	.385

BASEBALL MINEUR MAISON

Par Pierre Nadeau

PLESSISVILLE—Voici quelques résultats des différents matches de baseball disputés avant les vacances industrielles à l'Association du Baseball Mineur de Plessisville.

VENDREDI 6 JUILLET

Filles
Alimentation BMR: 7 7 1 Club Optimistes 4 5 4
LG: Martine Poudrier LP: Sonia Doucet

LUNDI 9 JUILLET

Mosquitos
Matéios Plessis 0 3 3 John Jalléo 5 8 2
LG: Martin Roberge LP: Richard Roberge

Atomes

Rousseau Tire Shop 29 12 8 Savoie Pizza 11 13 2

Pee Wee

Victoriaville 9 7 5 Plessisville 7 5 3
LG: Sylvain Provencher LP: Martin Gosselin

Bantam

Optimistes 10 6 5 Victoriaville 9 9 7
LG: Gaétan Tardif LP: Jocelyn Tourigny

MARDI 10 JUILLET

Mosquitos
Club Richelieu 2 3 3 Boutin Express 9 9 1
LG: Pierre Simoneau LP: Richard Blier

Pee Wee

Buanderie Paul Maurice 0 0 0 Ent. Alimentation 6 0 0

Mosquitos

John Jalléo 5 6 6 Garage Guy Painchaud 6 8 3
LG: Steve Fréchette LP: Eric Girard

Filles

Alimentation BMR 12 7 1 Filature Plessis 4 3 1
LG: Martine Poudrier LP: Guylaine Tremblay

Bantam

Victoriaville 5 3 4 Savoie Pizza 6 7 2
LG: Pierre Gingras LP: Mario Charland

L'union fait la force.
Appuyons la Croix-Rouge!



la vie nous concerne
La Société canadienne de la Croix-Rouge

Nos certificats d'épargne à terme de 5 ans vous offrent maintenant beaucoup de souplesse dans le versement des intérêts.

10 1/4 %

A VOS CAISSES POPULAIRES

Intérêts versés annuellement

11 1/2 %

10 %

Intérêts versés semi-annuellement

D'autres taux d'intérêts vous sont aussi offerts pour des périodes de 30 jours à 5 ans. N'hésitez pas à communiquer avec nous pour plus de renseignements.

Ces taux sont en vigueur pour les Caisses Populaires affiliées à l'Union Régionale de Québec des Caisses Populaires.

Fiancés nous avons maintenant pour vous un vaste « ASSORTIMENT » DE FAIRE-PART

DEPUIS TOUJOURS

Au service de l'industrie, du commerce, du transport et des clubs sportifs.

- PAPETERIE D'AFFAIRES
- ESTAMPES DE CAOUTCHOUC
- DECALQUES . ECUSSONS . T-SHIRTS
- LICENCES . POSTERS . MAGNETIQUES
- ARTICLES PUBLICITAIRES
- ALLUMETTES . STYLOS . MACARONS
- LETTRAGE DE TOUS GENRES (AFFICHES - CAMIONS)
- GRAVURES (PLASTIQUE & METAL)

DESSINATEURS & FABRICANTS:

PUBLICITÉ LVL Ltée.



IMPRESSION EN SERIGRAPHIE
1860 ST-CALIXTE . PLESSISVILLE
362-3072

EVITEZ LES INTERMEDIAIRES PASSEZ DIRECTEMENT AU FABRICANT

Ligue Balle Molle Industrielle Molson de Princeville

PLUS QUE 2 PARTIES A DISPUTER

Par Pierre Nadeau

PRINCEVILLE—Avant la période intensive des vacances industrielles, ce circuit a présenté 6 parties avec le résultat qu'il n'en reste que 2 à jouer pour compléter le calendrier régulier. Ces rencontres seront importantes pour déterminer la

deuxième, troisième et quatrième position.

Lundi dernier le 9 juillet, le René Sévigny a été limité à un verdict nul de 6 à 6 avec le Eugène Fortier. Gilles Garneau a cogné la longue balle pour les vainqueurs. Dans l'autre partie à l'affiche victoire du Legrade

7 à 5 sur le Résidence Prince. Un circuit de Richard Couture pour le Résidence Prince et 2 de la part de Réjean Lecompte pour le Legrade.

Mardi dernier le 10 juillet, une autre partie nulle entre le Chevaliers de Colomb et le Jacques Construction au pointage de 5 à 5. Des coups de 4 buts dans cette rencontre par Jacques Gauvreau et Serge Vézina des Chevaliers de Colomb et une performance de 3 en 4 de Marc Pellerin du Jac-

ques Construction dont un circuit.

Dans l'autre match, le Résidence Prince a infligé une défaite de 12 à 9 au Eugène Fortier qui doit se contenter de la cinquième position. Denis Fortier a connu une soirée parfaite de 3 en 3 pour les perdants, son coéquipier Jean-Claude Labbé a canonné un circuit. Pour les gagnants, Richard Couture a réussi son second de la semaine.

Enfin mercredi dernier le 11 juillet alors que l'on a

procédé à la reprise des parties remises à cause de la pluie, les Toros de René Sévigny se sont contentés d'un autre verdict nul celui là par un compte de 6 à 6 avec le Legrade. Pour les vainqueurs, les performances individuelles appartiennent à Normand St-Pierre avec un circuit et Richard Mercier avec 3 en 4.

Dans l'autre rencontre, Serge Vézina n'a permis que 4 coups sûrs et les Chevaliers de Colomb l'ont emporté 6 à 3 pour ainsi

prendre l'exclusivité du deuxième rang. Denis Houde et Michel Breton ont récolté chacun 3 coups en lieu sûr et ce en 4 présences au bâton, Omer Dostie a frappé un coup à l'extérieur du terrain.

CLASSEMENT

	P	J	V	D	N	PTS
René Sévigny x	15	10	2	3	23	
Chevaliers de Colomb	14	8	5	1	17	
Legrade	14	7	6	1	15	
Résidence Prince	15	7	7	1	15	
Eugène Fortier	15	5	9	1	11	
Jacques Construction	13	2	10	1	5	

x = Champion

362-2237

CHARLES & BEAULIEU

Courtiers en immobilier
14 - Perreault - Victoriaville

Jacques Vallée
2281 St-Calixte
Plessisville

Celui qu'un ami recommande !

Bungalows

NOUVEAU 27x41 - 5 1/2 + sous-sol. Brique - Bien paysagé Patio et porte-patio.
1246 Forand Plessisville

NOUVEAU 5 1/2 - briques - bien décoré atelier au sous-sol
1777 Mercure

VENDU 5 1/2 - 24x42
1272 Forand

VENDU 23x43 - 5 1/2. Brique -
2244 Des Lilas

VENDU 25x45 5 1/2 - Très bien décorée - Terrain paysagé
1220 Forand Plessisville

VENDU 25x41 5 1/2 Brique. Secteur plaisant.
2175 Bilodeau Plessisville

VENDU 24x40 - 5 1/2 avec abri d'auto-chauffage économique-Bon prix
1072 des Chênes, Plessis.

Maison 1 1/2 étage 9 1/2 pièces. Terrain - 291'x250' Bon endroit pour commerce. **Rond point - 574 St-Calixte**

Bungalow 26x32 - 5 1/2 Plage Paquet près de la plage pour baignade - Terrain 8000 pi. ca. Rte 263 -Princeville

Terrain au Lac William - 75'x150' - **VENDU**

10 logements Excellent rendement - bon placement
1840 St-Edouard Plessisville

3 grands logements - Possibilité pour 5 ou 6 logements.
305-307-309 Tanguay Laurierville

Chalet: Lac William chemin Douville tout équipé.
VENDU

Commerces (renseignements par entrevues)

Restaurant à Plessisville - Excellent chiffre d'affaire.

VENDU Immeuble commercial
1733 St-Louis Plessisville

Local commercial 14'x34' avec résidence. Situé en plein centre-ville - Solide - propre - en parfait état - Idéal pour professionnel ou petit commerce.

Local commercial. 34x90 avec résidence 7 1/2. Idéal pour épicerie - pâtisserie - autres commerces.
1724 St-Louis Plessisville

Chalet: Rive sud du Lac William fini «clapboard» Prix à discuter
VENDU



20 milles Pless. et Victo. 56 acres + boisé. Cons. 1974. Grange - garage - etc...

Manoir dans les Appalaches

Cyclisme

SYLVAIN LEMAY AU CHAMPIONNAT CANADIEN

Par Pierre Nadeau

PLESSISVILLE—Le plessisvillois Sylvain Lemay a obtenu une huitième place lors du Grand Prix de Montréal disputé dimanche dernier le 8 juillet sur le Mont Royal. Quatre de ses coéquipiers ont terminé dans les 10 premières places au classement final. Les coureurs devaient parcourir 8 fois le tour du Mont Royal pour une distance de 55 km.

Au moment où vous lirez

ces lignes, Sylvain Lemay aura participé au tour du Lac St-Jean les 13-14 et 15 juillet où il a été la révélation l'an dernier et du 16 au 22 juillet, il aura pris part au championnat Canadien à Rouyn Noranda où il a été choisi sur l'équipe du Québec.

Enfin, Sylvain Lemay tient à remercier Yvon Nadeau de Hervé Nadeau et Fils pour son don en argent qui va lui aider à défrayer quelques réparations à sa bicyclette.

Baseball Mineur

EN RETROSPECTIVE DURANT LES VACANCES

Par Renaud Marcoux

1) Rétro: La fin de semaine du 6, 7 et 8 juillet s'est avérée un succès pour le Tournoi Régional Pee-Wee Forand Auto, qui se déroulait au stade municipal alors que 16 équipes étaient sur place. C'est le B.P. Paul Roy de Drummondville qui est sorti vainqueur dans la classe «A» tandis que le Pepsi-Cola du même endroit remportait les honneurs de la classe «B».

2) Tournoi: Le C.L. Construction de Plessisville est présentement en tournoi de classe Bantam «A» à Shawinigan où ils auront à disputer un minimum de 4 rencontres pour atteindre la finale.

3) Personnels: Même si M. Fernand Daigle a pris ses vacances dernièrement, que M. Jacques Labrecque se reposait aux Escoumains dans un voyage de pêche, que Aurèle Marcoux relaxe en Gaspésie et que Henri Tardif profite de ses vacances pour se reposer du Baseball, les activités du Stade étaient sous le contrôle de Stéphane Corribeau, Luc Nadeau, Serge et Renaud Marcoux.

4) Moniteur: Luc Nadeau, qui célébrera son 18e anniversaire de naissance tôt, au mois de septembre, songe déjà à son avenir, alors qu'il a demandé Mlle P. en mariage. Peut-être perdrons-nous un autre As l'an prochain?



CARE
aide l'enfance


Par millions outremer des enfants, déshérités, sans nourriture, sans abri, sans instruction, ni soins médicaux, attendent votre aide. Envoyez vos dons.

CARE Canada 1312 rue Bank Ottawa K1S 5H7

1979 Année Internationale de l'Enfant

Avez-vous pensé à la Société Canadienne du cancer?

Société Canadienne du Cancer



FOSSE SEPTIQUE

MONO-BLOC en béton armé

1 à 5 chambres à coucher hermétique à 100%

Conforme au N.E. 3680-510
Vente et service 3680-901

Bergeron Desharnais Enr.

457 R.R. 2 Saint-Valère — 357-8570

UNIPRIX ECONOMISEZ



* Ces économies sont calculées sur les prix suggérés des fabricants ou distributeurs.

GILLETTE 10 lames super acier inoxydable 155 Economisez 93c	Gillette SUPER STAINLESS SUPER-LAMES INOXYDABLES 249 Economisez 76c	NeoCitrin A Boisson chaude médicamenteuse pour le soulagement du rhume, du rhume des foins et de la congestion des sinus. 133 Economisez 142
STAYFREE 30 maxi-serviettes sans ceinture 147 Economisez 38c	TAMPAX 40 tampons Réguliers, super ou super plus 229 Economisez 116	AGREE Rince-conditionneur Normal, gras, protéine ou baume 450ml 184 Economisez 135
PAMPERS 12 couches de nuit jetables 147 Economisez 38c	KLEENEX Essuie-tout blancs ou assortis 2 rouleaux 109 Economisez 43c	

PAMPERS Couches jetables Premier-pas 24's 339 Economisez 75c	Super-absorb. 24's 271 Economisez 59c	Nouveaux-nés 30's 235 Economisez 51c	VO-5 Fixatif Alberto pour cheveux. 200ml, rég. 133 Economisez 96c	ASPIRIN 48 comprimés 69c Economisez 45c	CIGARETTES Marques populaires canadiennes, au Québec seulement. Cartouche de 200 749 REG. 759 KING
CEPACOL Rince-bouche antiseptique 750ml 169 Economisez 15c	JOHNSON Soie dentaire Assortie 50 verges 109 Economisez 80c	COTTONELLE Papier hygiénique blanc 2 rouleaux 61c Economisez 19c	ATRA 10 cartouches de lames jumelles par Gillette 239 Economisez 13c	JOHNSON 200 cure-oreilles 1.17	NEET Crème épilatoire 100ml ordinaire ou citron 2.09
NEET Epilatoire en aérosol 150gr - Ordinaire ou citron 219 Economisez 125c	BODY ON TAP Shampooing enrichi de bière 450ml + 22 boni Régulier, gras ou sec 239 Economisez 293c	BABY SCOTT 30 couches régulières 213 Economisez 62c	PABA-TAN Filtre solaire, lotion 110ml, crème 75gr, ou Paba-Tan-2 100ml 269 Economisez 126c	COPPERTONE TAN CARE Lotion 170ml 1.79	RAID Insecticide pour maison ou jardin 346gr 2.59
VASELINE Lotion extra-forte pour soins intensifs 400ml 219 Economisez 134c	KOTEX 12 serviettes sanitaires Régulières, super ou super plus 97c Economisez 22c	LIGHTDAYS 30 serviettes sanitaires déodorantes ou non-déodorantes 159 Economisez 48c	PABA-TAN Gelée filtre solaire 70gr 239 Economisez 106c	CREST Dentifrice ordinaire ou menthe 110ml - 50ml 1.29	RAID Plaque insecticide 94gr 2.59
				DIAPERENE 70 débarbouillettes 1.54	RAID Insecticide pour fourmis et blattes 360gr 2.33
				IRISH SPRING Déodorant en aérosol 200ml 1.59	OFF! Chasse-moustiques 144gr 1.69
				JOHNSON Poudre pour bébés 397gr 1.89	RIGHT GUARD Déodorant 200ml 1.44
				KLEENEX BOUTIQUE 75 serviettes de table 69c	VASELINE Gelée de pétrole 100gr 75c

LIMITE: 3 PER CLIENT
 Certains articles peuvent se vendre au delà de nos prévisions de sorte que nous ne pouvons garantir les quantités durant la vente
DU 1er AU 11 AOÛT 1979
 Ventes au comptoir seulement

CHAQUE JOUR, DE PLUS EN PLUS DE GENS PROFITENT DU
SERVICE-PHOTO UNIPRIX
 PARCE QU'IL EST
**PLUS RAPIDE,
 PLUS ÉCONOMIQUE
 ET DE MEILLEUR QUALITÉ**



service photo UNIPRIX
ALBUM-PHOTO GRATUIT
 avec le développement d'un film négatif couleur 110, 126 et 135
OFFRE EN VIGUEUR JUSQU'AU 31 AOÛT 1979

LOUIDAPAYEUR INC.

R.R.1 11e Rang
 PLESSISVILLE 362-2609



MERE NATURE NE PREND PAS DE VACANCES !



(Photo La Feuille d'Erable - Forand)

Les champs de maïs prendront bientôt le chemin de la table familiale, si ce n'est encore déjà fait. A chaque fin d'été en effet, le maïs de table fait le régal de tous, alors qu'il devient de plus en plus sucré à une certaine période. Cette culture demande des soins intensifs en ingrédients chimiques de toutes sortes.



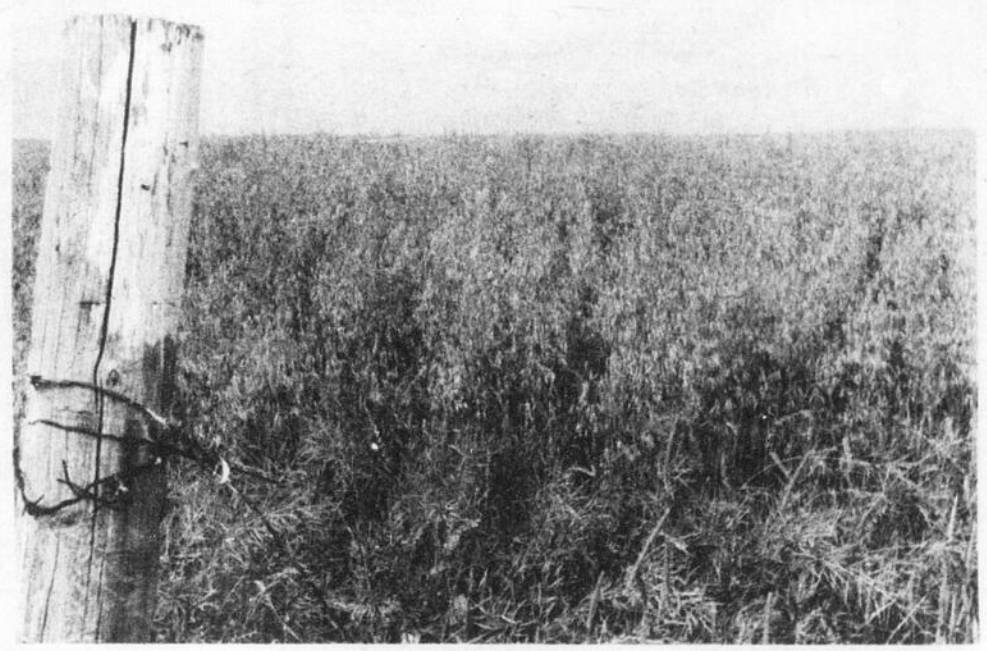
(Photo La Feuille d'Erable - Forand)

Si les laitues, épinards, rhubarbes sont déjà sur nos tables, il reste aux choux, pois, fèves, carottes, betteraves, patates, et tomates à en faire autant, et la photo laisse voir que la nature fait bien son oeuvre...



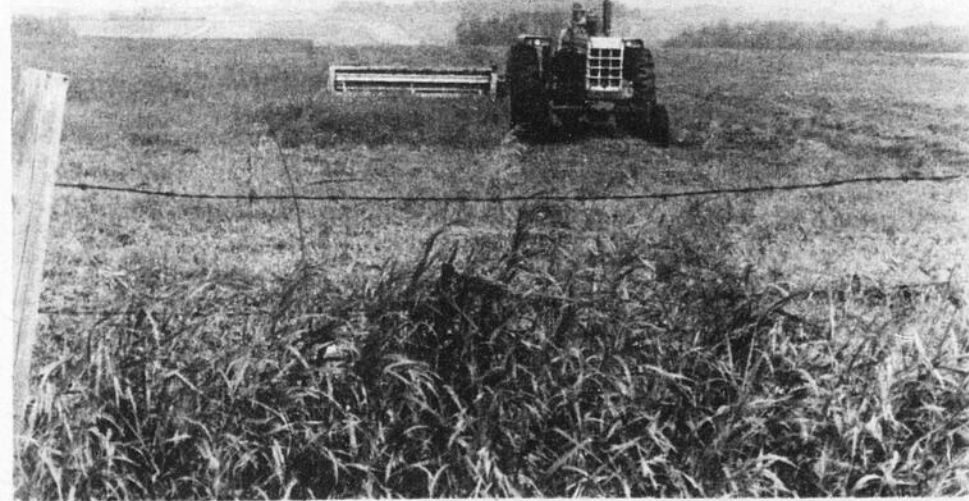
(Photo La Feuille d'Erable - Forand)

Ces tiges d'orge au vent sont eux aussi près de la pleine maturité. Dans quelques temps, ils seront récoltés. D'une hauteur de 3 pieds et demie, ils seront bientôt battus. Il est presque exceptionnel qu'il en soit ainsi en août, alors que c'est généralement en septembre qu'il est récolté. L'orge servira à la préparation de moulée pour les vaches.



(Photo La Feuille d'Erable - Forand)

L'avoine est lui aussi très près d'être mûr et ensilé. Il donne environ 40 livres à l'acre. On le mêle à la luzerne et au trèfle pour ensilage. Alors qu'il n'était, il y a quelques semaines, que peu apparent vu de la route, il attire maintenant l'attention.



(Photo La Feuille d'Erable - Forand)

Des scènes comme celles-ci sont monnaie courante pour celui qui se promène un peu en milieu rural. Les travaux agricoles sont soumis à Mère Nature, qui peut les retarder ou avancer comme bon lui semble.



(Photo La Feuille d'Erable - Forand)

Le maïs qui n'était haut que d'un pied et demie il y a quelques semaines, atteint actuellement près de 7 pieds, comme le laisse voir l'agronome Denis Rémillard. Encore une preuve que «Mère Nature ne prend pas de vacances»...

LIRE EN PAGE B—11

«Le CAB s'intéresse à la vie agricole»

ET

LA CHRONIQUE AGRO—REVUE

LES EXPOSITIONS AGRICOLES S'EN VIENNENT

CARTES PROFESSIONNELLES

AVOCATS

**Moisan Bellavance Aubert Lemelin
Labbé Poirier**
AVOCATS ET PROCUREURS
1628, Ave St-Louis - Plessisville - 357-8266 - 8267 - 8268
HEURES DE BUREAU
A PLESSISVILLE (sans rendez-vous)
Vendredi p.m.: 2 h. à 5 h. et le soir, de 7:30 à 9:00
AUTRES JOURS SUR RENDEZ-VOUS SEULEMENT
ARTHABASKA: tous les jours, 9 h. a.m. à 5 h. p.m.

Provencher, Provencher & Neault
AVOCATS - PROCUREURS
Me Jean-Guy Provencher, B.A., LL.L.
1661 St-Calixte, Plessisville
HEURES DE BUREAU:
PLESSISVILLE: Sur rendez-vous seulement
Tél. (819) 362-2091
VICTORIAVILLE: TOUS LES JOURS
sans rendez-vous
42, Carignan - Tél. (819) 758-0529

NOTAIRES

CHARTIER, CHARTIER & GAGNE
Notaires et Conseillers juridiques
Benoit Chartier, B.A., LL.L. Pierre Chartier, B.A., LL.L.
Jean Gagné, D.E.C., LL.L., D.D.N.
L.R. GUILBAULT (1900-1933)
C.E. GOSSELIN (1894-1945)
CHS-EUG. GOSSELIN (1933-1954)
1578, Ave St-Édouard Plessisville, P.Q. - 362-3224

TETREAU & LAUZON
NOTAIRES,
CONSEILLERS JURIDIQUES
Tél.: (819) 362-7314
Me Jean Tétréault, Me Yves Lauzon,
B.A., LL.D. DEC., LL.L., D.D.N.
BUREAU A: Inverness, St-Jacques de Leeds,
St-Ferdinand, St-Pierre de Broughton

ASSURANCES

MAURICE HOULE
Assurances générales
REP.: commerciales et résidentielles
LE GROUPE LA LAURENTIENNE
VIE, FEU, VOL, AUTOS, ETC.
Du lundi au vendredi de 9h. a.m. à 1h. p.m.
Tous les soirs
1244, St-Calixte - Tél.: 362-2177 - Plessisville

LA SOCIÉTÉ MUTUELLE D'ASSURANCE
CONTRE L'INCENDIE
des comtés de Lotbinière et Mégantic
(St-Pierre Baptiste)
Tél.: (418) 453-2638
ASSURANCE: MAISON PRIVÉE
FEU RISQUE DE FERME
FOUDRE RESPONSABILITÉ
VENT ANIMAUX
COLLISION
FLORENT LESSARD, gérant 453-2638

THETFORD-MINES
VENDREDI 15 JUIN:
20h.00: Grand bingo J.E. Prud'homme au Centre des Loisirs de Thetford-Mines.
DIMANCHE 19 AOÛT:
Concours de labour chez M. Laurent Michaud (terre du village). Entrée: Chez Marc Goudreau, Rue Mercier, Laurierville, P.Q.
LUNDI 30 JUILLET:
10h.00 à 5h.00: L'entrée des exhibits au Pavillon de la Femme. Préparation des

kiosques à l'aréna.
MARDI 31 JUILLET:
9h.00 à 18h.00: Entrée de tous les animaux et de tous les exhibits. 10h.00: Jugement au Pavillon de la Femme. 17h.00: Réception à l'Hôtel de Ville de Thetford-Mines Ouverture des manèges. 19h.00: Parade dans les rues de la ville. 20h.30: Ouverture officielle de l'exposition au Centre des Loisirs de Thetford-Mines. 21h.00: Spectacle de Majo-

rettes.
MERCREDI 1er AOÛT:
10h.00: Relève Agricole. 13h.00: Ouverture des kiosques commerciaux et manèges. 14h.00: Concours de Foin. 20h.00: Dessins des enfants. 21h.00: Spectacle d'un Hynoptiseur.
JEUDI 2 AOÛT:
10h.00: Jugement des bovins de boucherie (Short-Horn et Hereford). 13h.00: Ouverture des kiosques commerciaux et manèges.

21h.00: Spectacle de l'École de Danse Cinderella de Mme Veilleux.
VENDREDI 3 AOÛT:
10h.00: Jugement des bovins laitiers (Holstein et Ayrshire). 13h.00: Ouverture des kiosques commerciaux et manèges. 21h.00: Couronnement de la Reine au Centre des Loisirs. 21h.30: Tirage. 22h.00: Musique au programme.
SAMEDI 4 AOÛT:

9h.30: Entrée des Jeunes Ruraux. 10h.00: Vérification de génisses. Concours de Chats. 11h.00: Expertise d'appréciation du bétail. 11h.30: Dîner. 12h.45: Jugement des Jeunes Ruraux. 13h.00: Ouverture des kiosques commerciaux et manèges. 21h.00: Soirée Canadienne mettant en vedette les gagnants du Festival des Cantons.

DIMANCHE 5 AOÛT:
11h.30: Banquet de l'Exposition. 13h.00: Ouverture des kiosques commerciaux et manèges. 14h.00: Tire de tracteurs. 19h.00: Sortie des animaux et de tous les exhibits sur le terrain.

VICTORIAVILLE LUNDI, 6 AOÛT

De 9 à 16 heures: Entrée des Animaux et des Produits Agricoles. 20h.30: Bingo monstre, par J.E. Prud'homme.

MARDI 7 AOÛT:
9h.30: Jugement des Légumes, des Produits de l'Érable et du Miel. 10h.00: Jugement des classes de foin. 10h.00: Exposition Canine. 20h.00: Ouverture officielle de l'Exposition.

MERCREDI 8 AOÛT:
9h.30: Jugement du Beurre et Fromage. 10h.00: Concours présentation, Jeunes éleveurs. 18h.30: Jugement des Poneys. 22h.00: Jugement «Bovins Hereford».

JEUDI 9 AOÛT:
9h.00: Jugement des bovins «Holstein». 14h.00: Sortie des légumes & Entrée des fleurs. 18h.30: Jugement Poneys.

VENDREDI 10 AOÛT:
9h.00: Jugement des bovins «Ayrshire». Jugement des fleurs.

SAMEDI 11 AOÛT:
JOURNÉE DES JEUNES AGRICULTEURS. 9h.00: Arrivée sur le terrain. 9h.30: Jugement du jeune bétail. Concours inter-cercle. Concours de jeunes juges & Présentation. 15h.00: Distribution des prix à l'aréna & Parade des Animaux.

DIMANCHE 12 AOÛT:
12h.00: Ouverture du terrain. 14h.00: Tire de Poneys.

LES DUCHESSES 1979



RUTH LINDSAY
THETFORD MINES



JOHANNE FORTIER
ST-FERDINAND



LISETTE BILODEAU
ST-JACQUES DE LEEDS



JOHANNE GUAY
ST-ADRIEN D'IRLANDE



MARTINE DAIGLE
BLACK LAKE



LUCIE NOLET
RIVIÈRE-BLANCHE



MARTINE GROLEAU
SACRÉ-COEUR DE MARIE



LINA GAGNÉ
INVERNESS



CÉCILE McDONALD
ST-PIERRE BROUGHTON

COURONNEMENT: 3 AOÛT 1979 À 21h.00

Le radial souple et robuste...

PIRELLI

en grande tenue de route



LE PNEU
GARANTI CONTRE
LES HASARDS
DE LA ROUTE

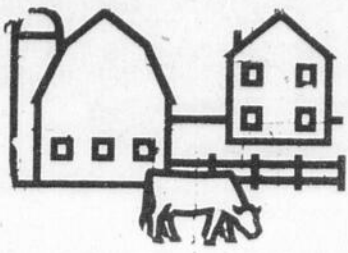
Pour une grande tenue de route... roulez Pirelli, vous ne pourrez trouver mieux!

**rousseau
tire
shop** 1951 ave. St-Laurent
Plessisville
Tél: 362-7349
ESCOMPTE ADDITIONNEL SI PAYE COMPTANT

...en formaintenant!

On ne devient pas
en forme
en en parlant.





AGRO-REVUE

LE C.A.B.: VOUE A LA CAUSE AGRICOLE

30 juillet au 5 août 1979

Exposition de Thetford-Mines.

6 au 13 août 1979

Exposition de Victoriaville.

11 août 1979

Concours de labour com-

mandité par la Société Coopérative Agricole de Laurierville, à la ferme de Lauréat Michaud (terre du village) entrée: Marc Goudreault, rue Mercier. Les laboureurs intéressés doivent donner leur nom aux personnes suivantes: Paul Paradis, Laurent Chouinard, Denis Rémillard et Laurent Côté, pour le 1er août.

Le Cercle d'Amélioration du Bétail de Plessisville est un organisme fort de 540 membres, en majorité disséminés dans la partie nord du comté de Mégantic. Sous la présidence de M. Rosaire Brassard, il axe son programme 1979-80 en vue de faire largement profiter les membres et le milieu agricole en général de sa vocation. C'est en fait près de \$5,000, qui sera injecté en milieu rural par le C.A.B. dans les prochains mois.

Le président a récemment remis son programme.

Cette année le C.A.B. décernera des trophées:

1°: A la plus grande augmentation de la M.C.R. du troupeau (Variation entre 1977 et 1978).

2°: A la plus grande augmentation de moyenne de troupeau sur le contrôle régulier. (Période de 12 mois, entre le 1er août 1978 au 31 juillet 1979).

3°: A la plus haute M.C.R. d'une fille de taureau sur un programme d'épreuve. A) Ayrshire b) Holstein. Pour l'inscription: Une photocopie du M.C.R. ou des rapports mensuels à faire parvenir à Jeanne-D'Arc Ruel sec. avant le 1er septembre 1979. Pour plus d'informations, veuillez communiquer avec le responsable, MARCEL GRENIER. Tél.: 362-7655.

Ces deux génisses devront être: 1°: Issues d'un taureau du C.I.A.Q. 2°: Issues de vaches ayant une M.C.R. (B.C.A.) 140-120. 3°: Être nées avant le 1er octobre et âgées d'au plus 2 mois.

La date limite des soumissions: 10 octobre 1979 à 20:00 heures, et l'ouverture des soumissions se fera le 10 octobre à 20:05 heures. À l'indice de production égale, il sera tenu compte de la classification de la mère.

Livraison entre le 17 octobre et le 1er novembre 1979 (Plus d'une génisse peut être offerte en soumission) à Jeanne d'Arc Ruel, sec. R.R. 1 Plessisville G6L 2Y2.

P.S.: On signale qu'il s'agit d'un excellent moyen de faire connaître son entreprise.

Association de Lyster: Un souper aura lieu le 12 octobre à 18:30 à la Salle des Chevaliers de Colomb, le conférencier invité sera Raymond Castonguay. Entrée: \$0.50 Pour plus d'informations, veuillez communiquer avec le responsable IRENEE FISET. Tél: 389-5611.

Souper des membres. 16 octobre 1979 à 18:30.

Un souper pour tous les membres se tiendra à la Salle du Festival de l'Erable; à l'occasion le conférencier invité sera Clément Plante, agr. responsable de la division bovine au M.A.Q. Coût: \$1.00/personne. Pour plus d'informations, veuillez communiquer avec le responsable, ROSAIRE BRASSARD. Tél: 362-2571.

Voyage au Centre d'insémination artificielle du Québec à St-Hyacinthe.

Vers le 10 septembre, le C.A.B. organise une visite au C.I.A.Q. Le départ s'effectuera à 9:30 du Centre d'Etudes de Plessisville et le retour est prévu pour 17:00 heures. L'inscription se fait aux bureaux: M.A.Q. Plessisville, S.C.A. Plessisville.

P.S.: Les premiers arrivés seront les premiers servis.

LES ELEVEURS PROGRESSIFS DU COMTE DE MEGANTIC

A VENDRE: 10 vaches vêlant en mai et juin. 4 taures vêlant en septembre.

« Acheter une bête de qualité, c'est assurer sa rentabilité »

Georges Juras (agent d'affaires) R.R. 1, Plessisville G6L 2Y2 362-3312

ERABLIERE

Achèterais sucrerie 5,000 entailles et plus
C.P. 10, SAINT-FERDINAND, GON 1N0

A TOUS LES AGRICULTEURS

Des problèmes de roches? Mise en andains.

INFORMATION: 362-6481

Bernard Marcoux
Ste-Sophie

ELEVEURS DE BOVINS DE BOUCHERIE payé ou subventionné par les C.A.B. de Plessisville, St-Patrice et Thetford.

Un souper aura lieu au début novembre (date à préciser), à l'école Jean XXIII (Inverness). A l'occasion, le Dr. Wilfrid Holtman, agr. du Centre d'insémination artificielle de St-Hyacinthe, donnera une conférence. Le coût: \$1.00/personne (Réservés aux Eleveurs de Bovins de Boucherie). Cartes en vente: Caisse, Banque, S.C.A., Encans des 10 et 18 octobre. Pour plus d'informations veuillez communiquer avec le responsable, MARCEL GRENIER. Tél.: 362-7655.

Tirage de deux génisses pur-sang.

Le C.A.B. de Plessisville fera un tirage de 2 génisses pur-sang parmi les usagers d'insémination artificielle à raison d'une chance par dix inséminations.

Ces deux génisses - Holstein ou Ayrshire - (selon la race préférée du gagnant) seront achetées par soumissions faites par les membres du C.A.B. de Plessisville selon les exigences suivantes:

Jeunes Ruraux

Association de Plessisville et Princeville. Un souper se tiendra le 23 août à 18:30 à la Salle du Festival de l'Erable; à l'occasion le conférencier invité sera Raymond Castonguay qui traitera du programme d'élevage de la génisse. Entrée: \$0.50. Pour plus d'informations, veuillez communiquer avec le responsable CONRAD MARCOUX. Tél.: 385-4098.

GRANDE TIRE DE CHEVAUX

DIMANCHE LE 5 AOUT 1979
A 13:00 hres (1:00 hre p.m.), A LA
SALLE DE LA GRANGE DE STE-SOPHIE
organisée par le Club de Tire de
Chevaux Richmond d'Wolfe Enrg.

AU PROGRAMME:

2 classes de gros chevaux

2 classes de poneys

Suivi d'un souper (Epluchette de blé d'inde) débutant à 16:00 hres (4:00 hres p.m.)

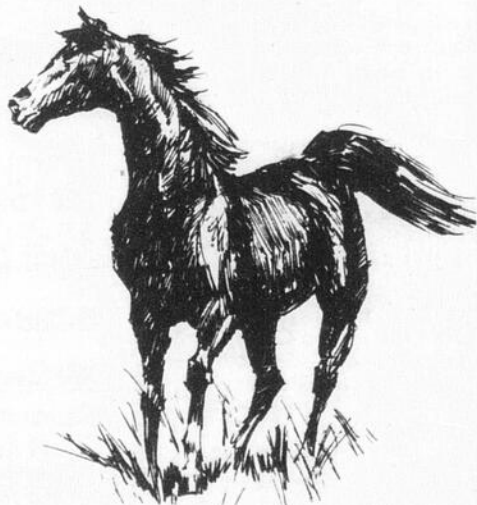
Suivi d'une soirée canadienne avec orchestre.

Adm: Adultes \$2.00

Enfants moins de 12 ans: \$1.00

Souper et soirée: \$3.00 Prix de présence

BIENVENUE A TOUS!



MICHELIN je te confie ma voiture

...sur des Michelin mon dollar fait du chemin!

Grâce à leur très grande durabilité et leurs qualités techniques extraordinaires, les Michelin font faire du chemin à votre dollar! Ils offrent en plus quelque chose qui n'a pas de prix: une grande **sécurité!**

Roulez

MICHELIN



rousseau
tire
shop

1951
St-Laurent
Plessisville
Tél: 362-7349



CARTES PROFESSIONNELLES

MEDECINS

Dr. GABRIEL GIGUERE

SPECIALISTE EN CHIRURGIE GENERALE
 Certifié du Collège des Médecins et Chirurgiens de la Province de Québec et du Collège Royal du Canada.
BUREAU SUR RENDEZ-VOUS SEULEMENT
 LUNDI après-midi et LUNDI soir
 MARDI après-midi et JEUDI après-midi
 VENDREDI après-midi et VENDREDI soir.
 1565 Avenue St-Edouard - Tél.: 362-7777 - Plessisville, P.Q.

Tél. 362-2127

Dr Raymond Charron

Médecin - Chirurgien
1836 ST-CALIXTE
 Plessisville
BUREAU lundi - mardi - jeudi - vendredi
 1 hre à 4 hres et 7 hres à 9 hres.
 Vaccin disponible dès maintenant.

Dr BERTHOLD HARVEY

Médecine Générale - Obstétrique
 Clinique Notre-Dame Inc.
 147 Notre-Dame Est
 Victoriaville
HEURES BUREAU
 Jour: mardi au vendredi: 2 à 5 hres
 Soir: mardi - vendredi: 7 à 10 hres
Tél: 758-3165

OPTOMETRISTES

EXAMEN DE LA VUE
 LUNETTES

Dr Jean-Denis Mauger, o.d.

OPTOMETRISTE
 1457, Avenue St-Edouard
 Tél. 362-2188 PLESSISVILLE

EXAMEN DE LA VUE VERRES DE CONTACT

Dr Yvon Bédard, o.d.

OPTOMETRISTE
 1484 Ave. St-Louis Plessisville
 Tél. 362-3939

VETERINAIRES

TEL.: 362-2728 - 389-5551

Clinique Vétérinaire Bélanger Boutin et Associés

Docteur Docteur
JOSEPH BELANGER REAL BOUTIN
 Docteur
RENALD BRETON
 Médecins vétérinaires
 2264, RUE COOP, PLESSISVILLE, P.Q.

362-2621

CLINIQUE VETERINAIRE DE PLESSISVILLE

Docteur
Jacques Baron
 MEDECIN - VETERINAIRE
 1820 ST-CALIXTE PLESSISVILLE P.Q.

Construction de parquets d'engraissement pour bovins de boucherie

L'AIDE FINANCIERE DU

MAQ POURRA ATTEINDRE

\$40,000. PAR ENTREPRISE

AGRICOLE

QUEBEC---Le maximum de l'aide financière qu'un agriculteur pourra obtenir du Gouvernement du Québec pour la construction d'un parquet d'engraissement pour bovins de boucherie a été porté de \$20,000 à \$40,000 par une modification au programme en vigueur.

Les modalités du programme d'aide à la construction de parquets d'engraissement demeurent inchangées, c'est-à-dire que le ministère de l'Agriculture verse une subvention représentant 50% des coûts du projet mais ne pouvant pas dépasser \$100 par tête de bétail pour la construction de parquets d'engraissement. Toutefois, alors que l'ancienne version du programme était limitée à un maximum de 200 têtes subventionnables par projet, l'aide gouvernementale pourra maintenant s'appliquer à des troupeaux allant jusqu'à 400 têtes.

En annonçant cette nouvelle dernièrement, le ministre de l'Agriculture du Québec, monsieur Jean Garon, a précisé que cette mesure permettra aux éleveurs de bovins de boucherie du Québec de franchir une nouvelle étape dans le développement de leurs troupeaux.

La première version de ce programme d'aide qui remonte à plusieurs années, était à toute fin pratique inopérante puisque le minimum de bovins que devait compter une ferme pour être éligible était de 400. A peu près personne au Québec n'était en mesure de se lancer dans cette production en débutant à une telle échelle.

Le programme a été modifié une première fois l'an dernier pour le rendre applicable à des installations dont la capacité projetée varie de 50 à 200 têtes. De plus, des programmes régionaux sont

venus se greffer au programme national dans la plupart des régions propices à l'élevage de boeuf afin de rendre cette mesure accessible à des troupeaux encore plus petits.

«Dans le développement d'une nouvelle technique de production agricole, il est essentiel de développer des modèles propres aux conditions de production du Québec et à la situation de nos agriculteurs, plutôt que de transplanter intégralement ce qui se fait ailleurs», a affirmé M. Garon. «Des parcs d'engraissement de 50 têtes ou moins sont peut-être une aberration dans les provinces de l'ouest, a poursuivi le ministre, mais au Québec ils permettent à des agriculteurs de s'initier à cette nouvelle technique, quitte à développer leurs troupeaux par la suite, ou d'ajouter une activité d'appoint à leur ferme.

Une nouvelle étape

Le développement du réseau d'abattoirs au Québec, l'instauration d'un régime d'assurance-stabilisation des revenus améliorés pour les éleveurs de bovins de boucherie, de même que l'évolution du marché de la viande, ont créé des conditions très favorables au développement de l'élevage de bovins de boucherie au Québec.

Selon M. Garon, il est maintenant important de rendre l'aide gouvernementale accessible à des éleveurs désireux de franchir une nouvelle étape afin d'être encore plus compétitifs. L'approche retenue dans le développement des parcs d'engraissement a été de permettre aux éleveurs de progresser à leur propre rythme. Il en sera de même avec la nouvelle modification apportée au programme puisque le chiffre de 400 têtes est un maximum subventionnable qui peut être atteint en plusieurs étapes.

CARTES PROFESSIONNELLES

ARPENTEUR-GEOMETRE

Tél. 362-3633, Plessisville

Michel BENJAMIN

ARPENTEUR - GEOMETRE
 Cessionnaire du greffe de Jean-Marie LAIR, a.g.
 1945, avenue Painchaud - C.P. 40 - Plessisville

CHIRURGIEN-DENTISTE

Dr Jacques Fortier

CHIRURGIEN - DENTISTE
 1457 Avenue St-Edouard (Edifice Pelletier)
 Appt 2 Plessisville P.Q.
 Heures de bureau:
 Jour: Lundi au vendredi, de 8:30 à 5:00h.

362-6553

COMPTABLES

Roy, Desrochers, Dumont & Pellerin

Comptables Agréés
 4 rue de l'Exposition Tél. 758-1544
 VICTORIAVILLE
 Jean Roy, syndic, c.a. Donald Dumont, c.a.
 René Desrochers, c.a. René Pellerin, c.a.

Tél. (418) 335-7511

THEBERGE, DAIGLE LESSARD & GRONDIN

COMPTABLES AGREES
 Gaëtan Théberge, C.A., Fernand C. Daigle, C.A.
 Jean-Pierre Lessard, C.A., Régnald Grondin, C.A.

257, Notre-Dame Sud THETFORD MINES

Guillemette, Longchamps et Associés

COMPTABLES AGREES

Phil GUILLEMETTE, C.A. 2284, rue Coop
 Clermont LONGCHAMPS, C.A. Plessisville
 G6L 1X2
 Tél.: 362-2837

Téléphone: (code rég. 819) 758-1200 - 758-1300 - 357-8335

Gaston Tardif, c.a.

Marc Lafontaine, c.a.

Jacques Charland, c.a.

COMPTABLES AGREES

Tardif, Lafontaine, Charland & Associés
 67, rue Girouard, Arthabaska, Qué., Canada - G6P 5T3

CHIROPATICIENS

PAUL ALLY
 CHIROPATICIEN

HEURES DES VISITES
 Ouverture de notre bureau
 le JEUDI seulement, de 2 à 9 heures p.m.

1508 St-Louis, PLESSISVILLE, tél. 362-7894

Grenier, Ruel & Cie Inc.

Membres de l'Association Canadienne des Courtiers en Valeurs Mobilières

4 AV. CHAUVEAU QUEBEC TEL. 522-5251



6 ans OBLIGATIONS 10 1/4 %
 10 ans Int. semi-annuel 10 1/4 %
 Certificats de dépôts
 5 ans Int. Annual 10 1/2 %
 Représentant HENRI-PAUL DION
 1570 ST-LOUIS PLESSISVILLE
 Bureau 362-2450 Rés: 362-2669

Studio Boulanger Enrg.

Jean-Charles Boulanger, prop.
 Spécialités

BANQUETS • MARIAGES • ANNIVERSAIRES

Caméras • Ciné-Caméras • Ecrans
 Projecteurs • Encadrements

1527 ave St-Joseph, Plessisville, P.Q.
 Tél: 362-7441

PETITES ANNONCES...



A VENDRE

A VENDRE - Pianos neufs Lesage, ménages neufs et usagés, en excellente condition, et le tout à prix très raisonnables. ROBERT BOURQUE, 1435 Ave St-Edouard, Plessisville. Tél: 362-2781, 362-2031, 428-3829 (21-06-JNO)

A VENDRE-Princeville Ameublements usagés, à vendre, nous achetons, échangeons meubles, ameublements de chambre, de salon, de cuisine, poêles et réfrigérateurs, stéréo, piano, chaises de toutes sortes, matelas bicyclettes et T.V. en couleur, noir et blanc, escaliers de fer, humidificateurs, ameublements d'enfants, lits superposés, caisse électrique, compresseur 1 1/2 force 22 volts. Tél.: 364-5374 ou 364-5315. (17-11-JNO)

MAISON NEUVE A VENDRE-Intérieur et extérieur non fini. Inf: Claude Lafond. 362-7962 1285 Vallée Plessisville. (14-02-JNO)

A VENDRE- TRES BON PLACEMENT: MAISON A REVENUS, 2 logements entrée laveuse-sécheuse, chauffage électrique, centre-ville, tapis mur à mur, léger comptant. Tél: 362-2323

A VENDRE- 4 FOIS LE REVENU: maison 5 logements dont un 5 pièces, un 4 pièces et trois 3 pièces meublés, situé au 1699 Savoie à Plessisville. Prix: \$28,000. Inf: 1-418-423-5101 (Black Lake) (02-08-P)

A VENDRE - Maison 5 logements. S'adresser à C. Benoit Chartier, notaire 362-3224 (28-06-JNO)

A VENDRE-Bâtisse 14'x16', intérieur fini en préfini, isolé hiver-été, plinthes électriques, plancher en parqueterie. Idéal pour remise ou chalet. Doit être démonté. S'adresser à L. Drolet et Fils 362-7331 362-6066. (05-07-JNO)

A VENDRE-Chalet meublé 20 1/2x30', intérieur fini, terrain 150'x200', situé à Ste-Anastasia, prix à discuter, aussi ensemble de trois valises de voyage, couleur gris, marque Samsonite. Tél: 362-2983. (02-08-P)

A VENDRE-Terrain 150x230, bordé d'un ruisseau, hors du zonage situé Rte 265 à Ste-Sophie. S'adresser à Gilles Demers 362-3349 midi et soir. (02-08-P)

A VENDRE-Vaches et taures Jersey, vêlant en tout temps de l'année. Normand Jutras, 10, Rte 116, Princeville. 364-5770. (02-08-P)

A VENDRE-Terre située dans le 4e rang de Ste-Sophie. 2 1/2 arpentsx1 mille. Tél: 752-2950. (16-08-P)

A VENDRE-Moto Honda 750 Modèle K 1977. En excellente condition, aussi CB 40 canaux de marque Everonic avec antenne pour mobile. Tél: 362-7872. (02-08-P)

A VENDRE-Maison 25x43 5 1/2 pièces avec terrain 83x100. 2187 Des Violettes. Tél: 362-3076. (02-08-P)

A VENDRE-Poêle électrique combiné au bois, 4 ronds, peut chauffer du bois de 18 à 20 pouces. S'adresser à St-Pierre Baptiste, M. Raymond Poirier 453-2856. (02-08-P)

A VENDRE-Jeep Waggonner 1968. Tél: 453-2312. (16-08-P)

A VENDRE-Chalet très propre, situé au Domaine Somerset, très grandes pièces (salon, cuisine, salle de bain) grand et beau terrain, refait à neuf. Très bon prix. Tél: Heures des repas. 362-6253 ou 362-3264. (16-08-P)

A VENDRE-Mustang Mach 1 - 1973, très bonne mécanique, 351 p.c., 4 barils, Cleveland accidenté, peut être réparé, achat à très bon prix. Si intéressé tél à 389-5870 Lyster sur l'heure des repas. (16-08-P)

A VENDRE-CABINE DE CAMION 1/2 tonne en aluminium avec miroir. Très bon prix. Tél: 389-5422. (02-08-P)

A VENDRE-Terrain à Ste-Croix de Lotbinière. 385'x185', situé rue du Bateau. Belle vue sur le fleuve. Tél: 357-8559. (09-08-P)

A VENDRE-Tracteur «Oliver» 1962, très propre, avec grosse pelle, chaînes à anneaux et herbes très propre. Tél: 365-4330. (09-08-P)

A VENDRE-Terrain de 85 arpents avec plantation de 20,000 plants, 20 arpents en culture avec ruisseau au centre, situé à Inverness. Aussi 150 piquets de 6" et 160 perches de 12". Informations: le soir 752-7916. (09-08-P)

TERRAINS A VENDRE-Situés sur la route 265 entre Plessisville et St-Ferdinand. Prix: De 6€ à 8€ du pied. S'adresser à 428-3826. (16-08-P)

A VENDRE-Jeep CJ6 1974, mécanique en très bonne condition. Tél: 453-2417. (09-08-P)

MAISON MOBILE A VENDRE-Très propre, modèle 1975, 12x50 pieds, avec rideaux lustres et perrons. A Manseau. Tél: 364-3260. (16-08-P)

A VENDRE-3 évaporateurs d'eau d'érable, Dominion Green 4x16, deux Small 5x14, 5x16. Tél: 362-7496. (16-08-P)

A VENDRE-Blé d'inde, gros et détail. Spécial pour épiluchettes au Fritier de Viateur Quirion. Pour informations: 364-5873. (23-08-P)

A VENDRE-Petite maison, très propre, entrée laveuse-sécheuse, chauffage électrique, tapis mur à mur. \$15,000. seulement. Tél: 362-2323, 364-2672, 362-6544. (21-06-JNO)

A LOUER

CHAMBRES-Avec cuisine et salle de bain adjacente, entrée privée et téléphone. Au 1932 St-Charles. Tél: 362-7697. (09-12-JNO)

A LOUER- Logement 2 1/2 pièces, tapis mur à mur, chauffé, meublé. Tél: 362-7712 (14-06-JNO)

CHAMBRE MEUBLEE-Avec poêle et frigidaire. S'adresser à 362-7245 ou 362-3163. (10-05-JNO)

A LOUER- Logements 2 1/2 et 3 1/2 pièces, meublés, chauffés, libre immédiatement. Logement 4 1/2 pièces non meublé, chauffé, libre immédiatement. Situés au 1840 St-Edouard. Tél: 362-2398 (02-08-P)

A LOUER - Logement 4 1/2 pièces, chauffé, éclairé, électricité et eau chaude fournie. Libre immédiatement. Situé au 1449 St-Edouard. Tél: 362-6161 (07-06-JNO)

A LOUER- INCROYABLE MAIS VRAI: Libre immédiatement, bungalow chauffage électrique, entrée laveuse-sécheuse, tapis mur à mur, Tél: 362-2323 ou 362-6544 (21-06-JNO)

LOGEMENT-3 1/2 pièces, meublé, chauffé, grand stationnement. Situé Rue Napoléon. Tél: 362-6286. (05-07-JNO)

APPARTEMENT-2 1/2 pièces, meublé, chauffé, eau chaude fournie. 1665 St-Louis. Tél: 364-5875 ou 364-5077. (23-08-P)

LOGEMENT-3 1/2 pièces, 1473 St-Luc, libre immédiatement. Refait à neuf. Tél: 362-7859. (02-08-P)

LOGEMENT-4 1/2 pièces, au 1er étage, très propre, grand stationnement, toutes commodités. Situé rue St-Louis aux appartements Yvonne. Tél: 362-6286. (12-07-JNO)

LOGEMENT-3 1/2 pièces, meublé. Tél: 362-7570. (12-07-JNO)

APPARTEMENT-Avec cuisinette. Tél: 362-7148. (02-08-P)

LOGEMENT-4 1/2 pièces, 2e étage, libre immédiatement au 1717 Ste-Marie. 362-2249. (16-08-P)

LOGEMENT-De 6 1/2 pièces, chauffé, libre le 1er septembre. \$135.00 par mois. S'adresser à Nicole 362-6209. (16-08-P)

LOGEMENT-Situé au 1696 St-Edouard. Libre le 1er août 79, 4 1/2 pièces, entrée laveuse-sécheuse, chauffage électrique, garage si désiré. 362-3659. (02-08-P)

LOGEMENT-A Princeville, 5 1/2 pièces, très propre. Peinturé à neuf. Libre immédiatement. Tél: 364-5774. (09-08-P)

LOGEMENT-Meublé 4 1/2 pièces, dans un bas avec garage. Libre le 1er septembre. Informations tél: 752-5942. (09-08-P)

A LOUER-Chambres avec poêle et frigidaire, tapis mur à mur, service laveuse-sécheuse, avec tous services compris, entrée privée. S'adresser à Jacques Mercier 1398 St-Louis après 6 hres s.v.p. 362-3360. (22-02-JNO)

A LOUER-Bon logement au centre-ville de 5 1/2 pièces. Grand terrain et sous-sol pour rangement disponible au complet. Libre le 1er octobre. Tél: 362-3534. (09-08-P)

DIVERS

DIVERS-Entrepôt chauffé à louer dans un sous-sol, avec ascenseur. Tél: 362-6286. (24-05-JNO)

Trust Royal
L'ENSEIGNE QUI FAIT VENDRE
Trust Royal
Courtier

Rte 49 Chalet suisse avec érablière. Aubaine du mois.

1298 ST-EDOUARD PLESSISVILLE Cottage, 8 1/2 pièces, avec foyer, sous-sol, avec salle de jeu, belle terrasse, dans secteur résidentiel, «SIM».

NOUVEAU PRIX.

2019 FORTIER PLESSISVILLE Bungalow 10 pièces, très propre.

LYSTERGarage mécanique avec maison. Terrain 150x100. Bon chiffre d'affaires.

INFORMATIONS:

G. POISSON 752-4118
ou 752-4037
appareil 132

BANQUE DE LOGEMENTS CLSC DE L'ERABLE-Les propriétaires sont invités à y inscrire leurs logements ou chambres à louer et les personnes à la recherche d'un logement ou d'une chambre à venir la consulter sur place seulement, au CLSC de l'Erable, 1353 St-Calixte, à Plessisville. (22-09-JNO)

DIVERS- LEON LABRECQUE, entrepreneur peintre, pour vos travaux de peinture et tapisserie. 1775 Vallée. Tél: 362-2197 (14-06-JNO)

DIVERS-Gardiennne demandée à domicile pour garder un bébé de un an, 5 jours par semaine. Tél: 362-6537. (02-08-P)

AIDE FAMILIALE DEMANDEE-Travail 2 jours par semaine à compter du 13 août 79. S'adresser à 362-3591 demander Diane. (12-07-JNO)

DIVERS-Je recherche une jeune fille pour partager mon appartement. Tél à 362-3604 ou 362-2544. (09-08-P)

DIVERS-Aide familiale demandée pour prendre soin de 2 enfants âgés de 4 et 7 ans et pour l'entretien de la maison de 7:30 hres à 16:30 hres. Tél: 362-2315. (16-08-P)

A LOUER
Deux appartements de 2 1/2 pièces chacun, chauffage, eau chaude, etc...
S'adresser à: **Benoit Chartier**
Notaire
362-3224

MAISON A VENDRE
Directement du propriétaire, grandeur 24x40, sous-sol semi-fini, située au 1760 Painchaud, Plessisville.
Informations: Tél: 362-6114 à l'heure du midi ou après 17 hres.

MAISON A VENDRE
Description: (2) loyers, (3) garages, terrain: 60x192 profondeur. Très bien située sur un coin de rue dans zone commerciale de Plessisville, près des industries et du parc industriel.
Bon endroit pour ouvrir commerce: garage, station de service, lave-auto, épicerie, dépanneur, etc...etc...
Pour informations, téléphonez à: 362-2063 (Plessisville) après 6 hres p.m.

"La Feuille d'Erable"
Tél. 362-7049 - Plessisville
TARIF ET CONDITIONS DES ANNONCES CLASSEES: Minimum (\$2.00) par insertion de 25 mots ou moins. Chaque mot supplémentaire: CINQ SOUS. Toute annonce classée doit être payée avant publication.
Les annonces classées devront être annulées pour le jeudi midi au plus tard. Toutefois, les nouvelles annonces sont acceptées jusqu'au JEUDI midi pour parution le jeudi suivant.

ROLLAND FILLION
1924 DIONNE
PLESSISVILLE
TEL: 362-6630
ROLLAND FILLION

J. ROLAND PARIS INC
COURTIER EN IMMEUBLES
227 Notre-Dame Est, Victoriaville
Bureau: 758-3145

GUY MICHAUD
10e RANG
PLESSISVILLE
TEL: 362-7605
GUY MICHAUD

Maison de campagne 8 1/2 pièces. Terrain 100x125.
Chauffage air chaud.
Livraison rapide.
Rang 3 à 2 milles du village de Val-Alein.

Maison et bâtisse commerciale, avec grand terrain, et garage.

1698 St-Louis Plessisville

Très beau bungalow avec un logement - briques et pierres, revenu du s. sol \$1,320./année hale de céder sur 3 côtés-garage-remise.

1699 Rousseau

Edifice commercial 8,000 p.c. Partie très bien isolée. Espaces pour bureaux. Accès sur 3 rues. Terrain 20,000 p.c.

2014 St-Calixte

Deux petites terres à Ste-Sophie situées une de chaque côté de la route, avec un peu de bois et une source (très bonne eau). Grandeur de terrain irrégulier, terre du bas de la route 30 acres. Peut se vendre séparément.
Haut du 2e rang de Ste-Sophie.

Bâtisse commerciale en béton et tôle pré-pointe superficie 11,020 pi. ca. Chauffage eau chaude et électrique.
Terrain 124x150.
1975 Bélanger
Plessisville

Bungalow 26x40- 8 1/2 pièces avec abri d'auto. Entrée de cave ext. Finition de briques et pierres. Terrain 70x100.
1875 Ave Marcoux
Plessisville

3 logements. Deux 4 1/2 pièces et un 5 1/2 pièces. Finition clapboard Chauffage électrique.

1445-43 Savoie, 1831 St-Alfred

COMMERCE
(Maison, garage, dépanneur licencié)
Garage avec équipement
Terrain 80x100
Chiffre d'affaires d'environ \$285,000.
Finition bardeaux d'amiante.
113 Principale Lyster

EXCELLENTE TERRE pour culture maraichère. 2 1/2 arpentsx28 arpents environ. 75% cultivable - 25% en bois - avec petite rivière.
7e rang St-Albert

2 TERRAINS
Grandeur 71x100 chacun.
Situés Boul. des Sucrières dans Soplac.

CINE-PARC Victoriaville
Rte 116, voisin Colibri
Télé: 752-2223

OUVERT TOUTES LES SOIRS A 7.30 LA PROJECTION DEBUTE VERS 8.30- LES MOINS DE 14 ANS, GRATUIT

Elle a su conquérir les foules jusqu'au jour où son existence fut bouleversée par une chute tragique!
Ensemble, ils ont atteint le sommet au travers des yeux de l'amour!
Le récit d'un amour et d'un courage extraordinaire.

CHATEAU DE RÊVES
Version Française de "ICE CASTLES"

LES 7 CITES D'ATLANTIS

Vendredi à jeudi du 3 au 9 août incl.

...le droit à une enfance heureuse

1979 - Année Internationale de l'Enfant

Unicef Canada

Mr. Rasoir

VENTE ET REPARATION
D'ACCESSOIRES ELECTRIQUES
SERVICE RAPIDE

1710 A ST-LAURENT
PLESSISVILLE 362-6231

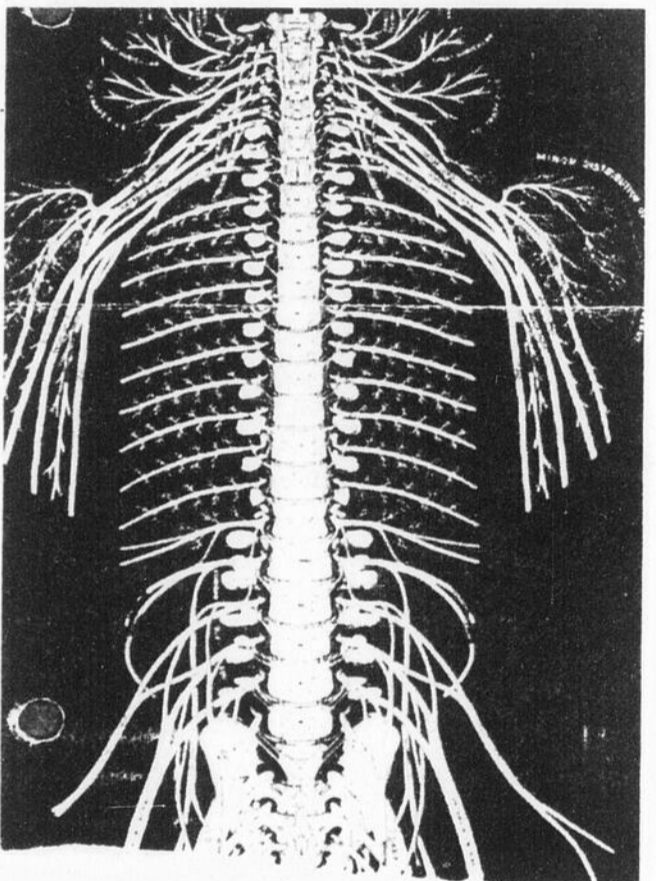
NECESSAIRE DE COIFFURE ET SONA FACIAL

LA CHIROPRATIQUE A VOTRE SERVICE

VOTRE COLONNE VERTEBRALE

La chiropratique, comme toutes les autres thérapeutiques, préfère certainement «prévenir que guérir». Un corps sain combat plus adéquatement la maladie et élimine plus facilement les microbes, précurseurs de la maladie.

Un examen de la colonne vertébrale, même si l'on ne ressent aucun malaise, s'avérera le meilleur moyen de se soustraire aux rhumes, gripes, rhumatismes et autres «tourments modernes...ou pas». Votre chiro examinera votre colonne vertébrale et, s'il découvre quelque imperfection, il saura rapidement la corriger; ainsi, vous serez prêt à faire face aux intempéries de l'hiver. Par contre, si vous n'avez rien, vous il sera content de vous serrer la main et de vous renvoyer chez vous. Une visite chez le chiro, ça ne coûte pas cher et toute votre constitution en profitera!



C'est votre colonne vertébrale, le centre des opérations, le quartier général du corps humain. C'est de là que partent, que sont engendrés les pires maux; c'est aussi sur cette partie du corps que se spécialise le chiropraticien.

Jean-Jacques BERGERON

Fleuriste
R.R. No 2
Tél. 365-4643
Laurierville
P.Q.

Diplômé de l'Ecole Moderne d'Art Floral

Fleurs coupées pour toutes occasions
Plantes, couronnes
Arrangements floraux
Ouvert de 9 a.m. à 9 p.m.
Livraison à domicile

Plessisville, Laurierville, Lyster
St-Julie, Inverness, Ste-Anastasia,
Princeville, Ste-Sophie, St-Ferdinand,
Laurdes, St-Pierre Baptiste.

Fleuriste Plessis

UBALD PELLERIN, propriétaire

1735 rue St-Calixte
Plessisville; P.Q.
Tél. 362-7567

Fleurs naturelles et sèches présentées avec art et bon goût

Fleurs télégraphiques dans le monde entier
Prix raisonnable

A votre service depuis 1953. Venez nous voir ou consultez-nous.

Avons à notre disposition pour MIEUX vous servir TROIS ARTISTES DIPLOMES de l'Ecole Moderne d'Art Floral

SERVICE de LAVEUSE PLESSIS

REPARATION de laveuses, sècheuses et cuisinières de toutes marques y compris marques «Ingls» après garantie. Réparation à domicile et à l'atelier.

YVON PARENT
909, ST-CALIXTE
TEL.: 362-7984
PLESSISVILLE, P.Q.

Bijouterie Labrecque

Spécialités:
Vente et Réparation

1571, ave St-Louis
Ancien magasin Coop
Plessisville
362-3778

Mariage, 25ième Anniversaire
Faire-parts de mariage
Développement
Poster

Studio de Photographie

A. DUSSAULT, prop.
1750 Des Erables
Plessisville
Tél: 362-3602

CENTRE DE COUTURE SINGER

VENTE ET SERVICE
MACHINE A COUDRE
ET ASPIRATEUR SINGER
REPARATION DE TOUTES MARQUES

P.E. TOURIGNY
TEL. 362-7574

2000 ST-CALIXTE
PLESSISVILLE.

"Les Forges du Lac Enr"

Fer ornemental et structures d'acier

SPECIALITES:
* AUVENTS... * RAMPES...
* ESCALIERS... * BALCONS...
ESTIMATION GRATUITE

M. NOEL PARENT, PROPRIETAIRE
Tél.: 428-3505 St-Ferdinand, P.Q.

Maisons Sectionnelles
Avec ou sans fondation

Plusieurs modèles différents avec ou sans abri - Plans approuvés par la SCHL s'adresser à

ROBERT FILLION
Réparations de tous genres
Plessisville - Tél. 362-7506

delvista CONSTRUCTION INC

4 camions pour vous servir

IRVING

Service de livraison automatique

Lès Pétroles Irving Inc.
Plessisville P.Q.

SERVICE DE NETTOYAGE DE BRULEURS
GRATUIT POUR TOUTS LES CLIENTS

LAUREAT BILODEAU
Gérant
Bur. 362-2325
Rés. 362-7995

VOYEZ VOTRE CHIROPATICIEN REGULIEREMENT

LUXOR CHESTERFIELD

Rémi Martineau, prop.

REMBOURRAGE GENERAL
TRANSFORMATION ET FABRICATION
TISSUS A LA VERGE - FOAM

ENCADREMENTS DE TOUTS GENRES - MIROIRS
1527 ST-JEAN TEL.: (819) 362-7858
PLESSISVILLE

Roger Charland, d.c.

DOCTEUR EN CHIROPRATIQUE
HEURES DE BUREAU
Lundi - Mercredi - Vendredi
de 14 heures à 17 heures et de 18:30 à 20:30 h.
1457 Ave. St-Edouard, Plessisville
TEL. 362-6161

ABONNEZ-VOUS A LA FEUILLE D'ERABLE

REGLEMENTS DU CONCOURS « PRODUITS DE L'ÉRABLE » DU SALON INTERNATIONAL DE L'AGRICULTURE ET DE L'ALIMENTATION 1979

QUEBEC—Vu le grand succès remporté en 1978, le ministère de l'Agriculture du Québec organise cette année encore quatre concours en productions végétales. Ces concours visent les secteurs de production suivants: les semences certifiées de céréales et de plantes fourragères, les produits du miel, les produits de l'érable et les pommes de terre de semence.

Voici maintenant les règlements concernant la participation des acériculteurs au concours «produits de l'érable»:

2.2 Aucun droit d'inscription n'est exigé.

2.3 Une ferme, une entreprise ou un individu ne peut présenter qu'un seul échantillon par section.

2.4 Un échantillon peut être inscrit au concours par une personne autre que le producteur, à la condition que le demandeur fournisse avec sa formule d'inscription, l'autorisation écrite du producteur à cet effet. Dans un tel cas, le nom du producteur et celui de l'inscrivant seront indiqués comme identification de l'échantillon, si celui-ci est exposé.

5.2 Tout échantillon de sirop présentant des caractéristiques de couleur inférieure à la section dans laquelle il est présenté ne sera pas transféré à la classe inférieure, mais bien retiré. Tous les échantillons devront parvenir à la Division de l'apiculture et de l'acériculture, à ses bureaux de Ste-Foy, au plus tôt le 2 octobre et au plus tard, le 4 octobre pendant les heures d'ouverture normales des bureaux, soit entre 8:30 et 16:30.

5.3 Le jugement sera effectué le vendredi 5 octobre à Québec.

5.4 Les critères de jugement ainsi que leur importance relative seront:

SECTION 1:

Sirop d'érable - très clair (colorimètre officiel du ministère de l'Agriculture du Québec, classe AA). (deux bouteilles réglementaires)

SECTION 2:

Sirop d'érable - clair (colorimètre officiel du ministère de l'Agriculture du Québec, classe A) (deux bouteilles réglementaires)

SECTION 3:

Sirop d'érable - moyen (colorimètre officiel du ministère de l'Agriculture du Québec, classe C) (deux bouteilles réglementaires)

SECTION 4:

Sucre d'érable, dur, deux pains de 0,5 kg (1 lb) chacun;

SECTION 5:

Sucre d'érable mou, deux pains de 0,5 kg (1 lb) chacun;

SECTION 6:

Beurre d'érable (deux contenants de 0,5 kg (1 lb) en verre réglementaires).

1. Règlements généraux

1.1 Tout exposant doit respecter les règlements du Salon Internationale de l'Agriculture et de l'Alimentation de Montréal.

1.2 Tout échantillon doit être la propriété «bona fide» de l'exposant et il doit avoir été fabriqué chez l'exposant à partir de la sève récoltée dans son érablière. Le Salon, en cas de doute, exigera un affidavit.

1.3 Il est convenu que tous les échantillons soumis deviennent la propriété du Salon.

2. Inscription

2.1 Tout exploitant d'érablière peut s'inscrire au concours en faisant parvenir le formulaire d'inscription prévu à cette fin, le ou avant le 31 août 1979 à l'adresse suivante:

Ministère de l'Agriculture du Québec
Division de l'apiculture et de l'acériculture
Complexe scientifique
2700, rue Einstein, D-1-14
Sainte-Foy, Qué.
G1P 3W8

3. Les contenants

Le ministère de l'Agriculture, sur réception de la demande d'inscription, fournira gratuitement à l'exposant les contenants réglementaires pour chaque section. Tout échantillon, présenté dans des contenants autres que les contenants réglementaires, ne sera pas admis au jugement.

4. Quantité des échantillons

Pour les sections de sirop d'érable, l'échantillon devra être composé de deux bouteilles de 16 oz. La section beurre d'érable sera constituée de deux bocaux d'une lb (0,5 kg) et les échantillons de sucre mou et sucre dur seront constitués de deux pains de une lb (0,5 kg).

5. Jugement

5.1 Tout échantillon qui, selon l'opinion des juges, aurait été altéré ou serait de qualité inférieure ou en très faible quantité, sera rejeté ou déclassé.

SECTIONS SIROP:

Couleur 250 pts, densité 200 pts, saveur 300 pts, limpidité 100 pts, uniformité et présentation des contenants 150 pts. TOTAL 1000 pts.

SECTIONS SUCRE (beurre d'érable, sucre mou et sucre dur):

couleur 100 pts, saveur 350 pts, apparence et présentation 250 pts, texture 300 pts. TOTAL 1000 pts.

CLASSE no 63: liste de prix (pour toutes les sections)

1er prix: \$50. 2e prix: \$45. 3e prix: \$40. 4e prix: \$35. 5e prix: \$30. 6e, 7e, 8e, 9e et 10e prix: \$25.

A LOUER LOCAL COMMERCIAL

1704 St-Louis Plessisville
(Anciennement Bijouterie Labrecque)
S'adresser à Roma Mailhot
Tél.: 362-3734 ou 428-3331

A VENDRE

Maison de campagne avec grand terrain, située au 5e rang Plessisville et aussi petite ferme de 84 arpents, 75 arpents en bois, avec maison et grange.

S'adresser à: 365-4419

PHOTO JULIEN JACQUES ENR.

SPECIALITE: MARIAGE
FINITION DE FILM
PHOTO EN STUDIO

RANG 6 EST LAURIERVILLE
TEL.: 365-4716



LES ASSURANCES RICHARD PEPIN INC.

ASSURANCE-VIE
ASSURANCE-MALADIE
(solaire)

RICHARD PEPIN Courtier 2151 St-Louis Plessisville
TEL.: 362-3069

LES PERRONS PREVOST INC. PRODUITS DE BETON

PERRONS ET MARCHES EN BETON PREFABRIQUES.
REPRESENTANT:

JEAN MATHIEU
PLESSISVILLE - 362-7563

LAVAGE MAURICE COTE



BUREAU TECHNIQUE FOURNIER
Procureurs de Brevets d'Invention
1440 Ste Catherine Ouest
Chambre 705—Montréal (25)

Remerciements à **ST-JUDE** pour faveur obtenue avec promesse de publier.

ASPIRATEUR CENTRAL

Avec tout ce qu'il faut pour installation complète, prix \$429.00.
Pour maison déjà construite ou maison en construction.

LES ASPIRATEURS BOIS FRANCS ENR.
132 Boul. Bois Francs Sud.
Victoriaville, Qué., 752-7791

Betty Vergès-Olivia Pascal dans:

LA VOIE BLANCHE
18 ANS Adultes

LA VOIE PARTIE DANS LES GRANDS ESPACES!

PRÊTS À TOUT ET ARDENTS

AMANTS ARDENTS

LA METAMORPHOSE TOTALE
d'un homme à une femme!

3e film

Il voulait être une femme

Pour aller jusqu'au bout de son désir.

un film de MICHEL RICAUD avec "ELISA" LUCIENNE-CORINE en couleurs

CINEMA COLONIAL
PLESSISVILLE 362-2228

DU 3 AU 9 AOUT

NOUVEAU

MAINTENANT

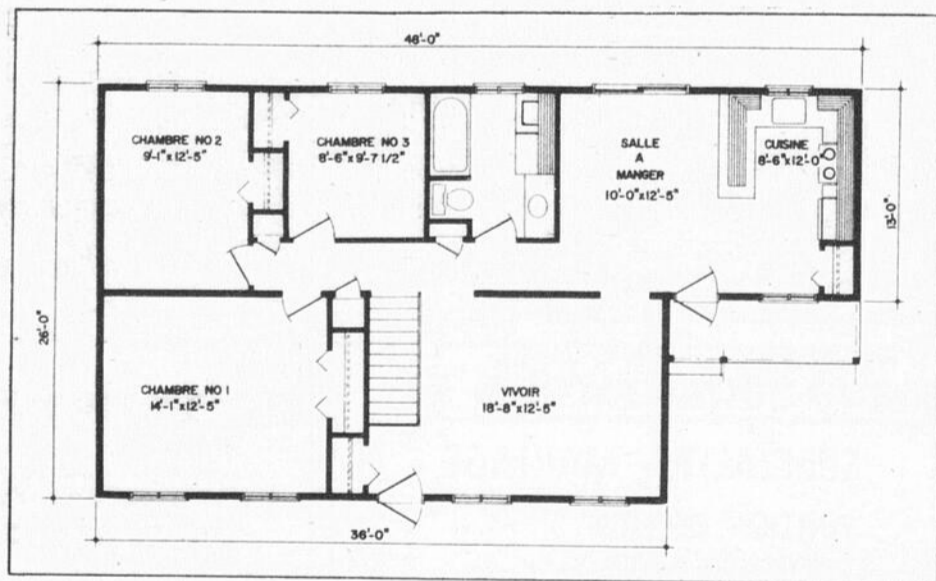
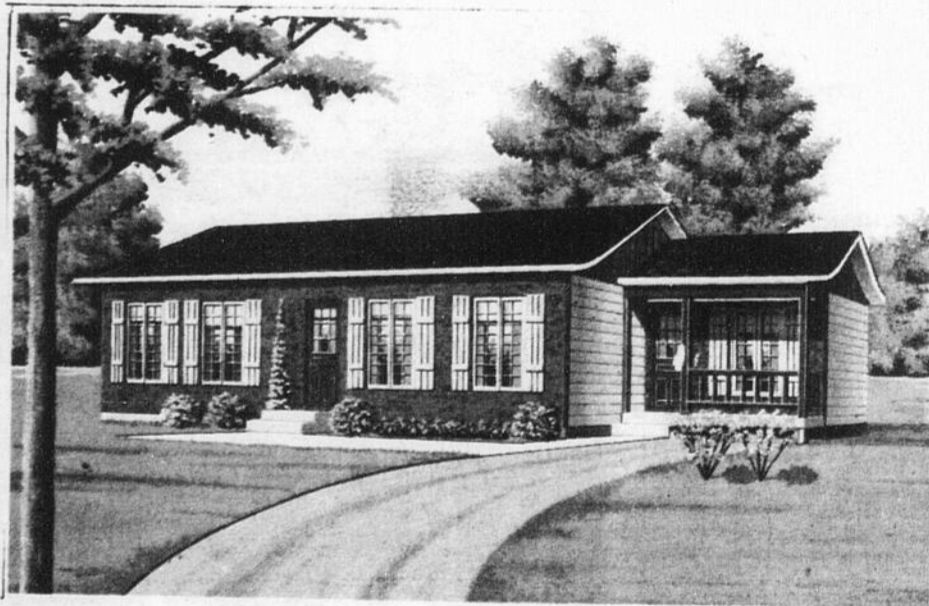
A

PLESSISVILLE

LAUNER inc.



Pierre Tardif, directeur des ventes, Roger Routhier, actionnaire-directeur et maintenant à Plessisville Claude Lafond nouveau distributeur et Jean Mathieu représentant.



Vous pouvez maintenant visiter cette maison modèle Launer située au 1880 Coop à Plessisville (coin Coop et Des Cèdres). Pour rendez-vous téléphonez à Claude Lafond 362-7962 ou Jean Mathieu 362-7563.

Maison sectionnelles
fabriquées en usine de fabrication soignée
et de qualité supérieure.
Launer construira sur votre propre terrain et transformera
même ses modèles selon certaines de vos exigences.

LAUNER inc.

DISTRIBUTEUR Construction Claude Lafond Inc. 362-7962

Représentant: Jean Mathieu 362-7563