

FESTIVAL BEAUCERON DE L'ÉRABLE

2001



Du 21 au 25 mars 2001



*Une invitation
dans la Beauce!*

Un cahier spécial signé

L'Éclaireur et **BEAUCE MÉDIA**
PROGRES BEAUCE NOUVELLE

L'équipe de Lessard Dodge Chrysler vous souhaite un joyeux festival



Gilles
Lessard



Bernard
Lessard



Marco
Lapointe



Sylvain
Ménard



Christian
Duval



Donald
Morissette



André
Giroux

LESSARD **Jeep**
DODGE • CHRYSLER
15320, Boulevard Lacroix
Ville de Saint-Georges
(Secteur Jersey-Mills)
418-228-6671

12^e
ÉDITION



FESTIVAL
BEUCERON
DE L'ÉRABLE

2001

Venez vous
sucrer l'bec
dans un site
enchanteur

Ouvert à l'année



Le Chalet des Érables

500, Grand Shenley, Saint-Honoré • 485-6505



Grande salle pouvant accueillir jusqu'à 175 personnes

**REPAS COMPLET
À VOLONTÉ**
Réservez tôt
pour Pâques

Musique d'ambiance

305341-1

AUTOMATIQUEMENT FANTASTIQUE!

Promotion
du printemps du
16 février au 30 avril
GARANTIE 1 AN



BOMBARDIER Le modèle TraxterMD de Bombardier est maintenant offert avec la seule transmission automatique à engrenage de prise constante contrôlée par ordinateur sur le marché. Un système innovateur qui permet de passer du mode automatique au mode manuel lorsque nécessaire.

Venez voir le VTT Traxter avec changement de vitesse automatique chez

LEHOUX SPORT INC.

181, 3^e Avenue, Lac-Etchemin G0R 1S0
Tél.: 418-625-3081

BOMBARDIER
PRODUITS RÉCRÉATIFS



DES VTT À VOTRE MESURE

Visitez le www.bombardier-vt.com

©2000 Bombardier Inc. Tous droits réservés. * M. Marques de commerce et ® marques déposées de Bombardier Inc. et/ou de ses sociétés affiliées. Au Canada, les produits sont distribués par Bombardier Inc. Bombardier se réserve le droit de modifier en tout temps ses spécifications, les prix, les designs et les caractéristiques de ses modèles et de leurs équipements et ce, sans préavis et sans encourir d'obligations. Il est recommandé d'avoir 16 ans et plus pour conduire un VTT. Bombardier suggère fortement à tous les conducteurs de VTT de suivre un cours de formation sur la sécurité. Pour toute information concernant la sécurité et le cours préventif, communiquez avec votre concessionnaire autorisé de VTT Bombardier ou téléphonez au Canada, au Conseil canadien de la sécurité au (613) 739-1535, poste 227. Conduire un VTT peut être dangereux. Pour votre sécurité : portez toujours un casque, une protection pour les yeux et des vêtements sécuritaires appropriés. Gardez toujours à l'esprit que l'alcool / les drogues et la conduite ne font pas bon ménage. Ne circulez jamais sur une surface revêtue ou sur des routes publiques. Ne transportez aucun passager. Ne tentez jamais d'effectuer des manœuvres spectaculaires. Évitez les vitesses excessives et soyez particulièrement prudent en terrain accidenté. Bombardier insiste pour que vous ROULIEZ DÉLICATEMENT sur les terrains publics et privés. Assurez l'avenir de ce sport en respectant l'environnement, les lois locales et les droits d'autrui lorsque vous conduisez. Conduisez de façon responsable.

305114-1

Mot de la présidente

Bonjour à vous festivalières, festivaliers, «La Beauce sera en fête du 21 au 25 mars 2001.»

Quelques semaines à peine nous séparent de notre festival printanier, événement que le comité organisateur prépare avec motivation, enthousiasme et dynamisme depuis fort longtemps déjà. Affirmer que toutes les énergies n'ont pas été déployées pour en faire un grand succès serait bien téméraire. Soucieux d'en assurer la réussite, toutes et tous, membres du comité, ont mis la main à la pâte.

De nombreuses démarches et interventions ont été faites dans le but de promouvoir notre belle région et ses produits de l'érable. Toutefois, nos efforts auraient été vains sans votre apport financier, généreux commanditaires. Mercis reconnaissants, vous êtes importants pour la survie du festival.

En dépit de tout cela, le succès final repose sur votre participation, vous tous de la Beauce et des environs.

Sachez qu'en tant que présidente, pour une 2^e année consécutive, je suis très fière de coordonner un tel événement progressant en vitalité et en couverture sociale. J'invite personnellement la population beauceronne, ainsi que les visiteurs à venir partager et festoyer avec nous, à ce festival de prestige à «saveur de l'érable».

Ce sera l'occasion idéale de s'amuser et de renouer des liens d'amitié avec parents et amis, tout en participant à nos activités.

Au plaisir de fraterniser! N'y manquez pas, soyez au rendez-vous!

Érablement vôtre!

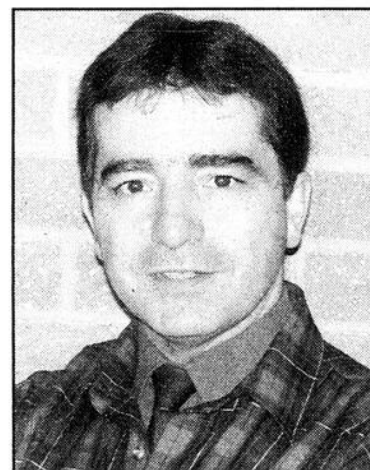


Paula Veilleux, présidente

Mot du président d'honneur

Chers amis beaucerons et beauceronnes et tous ceux qui nous visiteront.

Ayant à coeur le développement de notre belle et grande région, c'est avec empressement que je me suis



Le président d'honneur, Serge Berberi, ing.

joint à toute l'équipe du Festival Beauceron de l'Érable.

Cette fête prenant son envol au début du printemps est une occasion unique qui s'offre à toute la famille des tous petits aux plus âgés, pour déguster toute la gamme des produits de l'érable, et ce, dans le cadre des nombreuses activités offertes à prix populaires.

Je tiens également à souligner que le Festival a su, au fil des ans (12 éditions), non seulement s'implanter solidement au coeur de notre région, mais peut maintenant être considéré comme une importante vitrine de la Beauce sur tout le Québec avec toutes les retombées socio-économiques que cela comporte.

Félicitations à tous les bénévoles de l'organisation et à sa présidente, et grand merci à tous les commanditaires.

Bon Festival!

L'excellence

notre fierté depuis 75 ans



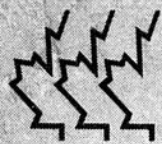
1925 - 2000

COOPÉRATIVE DE PRODUCTEURS
DE SIROP D'ÉRABLE

2100, av. St-Laurent, C.P. 310, Plessisville (Québec)
Tél.: (819) 362-3241 • Fax: (819) 362-2830
Adresse internet: <http://www.ivic.qc.ca/abriwed/erable>

305332-1

12^e
ÉDITION



FESTIVAL
BEUCERON
DE L'ÉRABLE

2001

Le comité organisateur

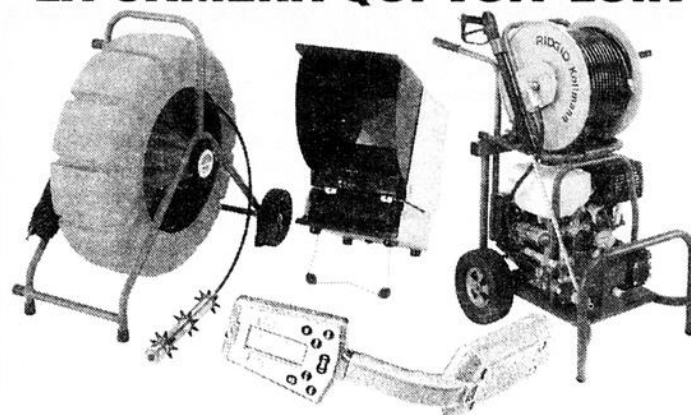


À l'avant: Violette Veilleux, Solange Thibodeau, Serge Berberi (président d'honneur), Paula Veilleux (présidente), Lucie Giguère (vice-présidente) et Christine Paré (coordonnatrice).
2e rangée: René Vachon, Carole Paquet, Jean Perron, Céline Mercier, Jocelyn Dessureault, Philippe Dallaire et Michel Rancourt.

Plomberie Martin Labbé

1160, 42e Rue Nord, St-Georges
228-8010 - Fax: 227-7319

LA CAMÉRA QUI VOIT LOIN



- Nous pouvons visionner tous genres de drains d'un diamètre de 2 po et plus avec précision.
- Vous indiquer l'endroit exact lors d'un blocage, pour effectuer, si nécessaire, un creusement ou un nettoyage par pression ou utiliser un «fisher» électrique

**TOUS GENRE DE CANALISATION
QUEL QUE SOIT LE BESOIN DE VISIONNER,
ON EN FAIT NOTRE AFFAIRE**

**PLOMBERIE MARTIN LABBÉ,
LA BONNE ADRESSE**

304320-4

MASSEY FERGUSON

Série 4200

**LA FORCE
MOTRICE**



FINANCEMENT

69%
/60 mois



AURÉLIEN LESSARD INC.
VENTE et SERVICE

950, boul. Dionne
St-Georges Ouest
Tél.: 228-3622

L'ÉCLAIREUR-PROGRÈS / BEUCE NOUVELLE 9 MARS 2001 - B3
304949-1

12^e
ÉDITIONFESTIVAL
BEUCERON
DE L'ÉRABLE

2001

Un Festival pour tous les goûts!

Par **CLAUDE FORTIN**

La 12^e édition du Festival Beuceron de l'Érable, qui se tiendra du 21 au 25 mars prochain, offrira une programmation des plus diversifiées et pour tous les goûts, programmation qui s'adresse à tout le monde: amoureux des produits de l'érable ou non, jeunes et moins jeunes, religieux, gens de party, handicapés, etc. Bref, un Festival à la hauteur de notre région et surtout, un Festival qui ne laisse personne indifférent!

«En condensant le Festival sur cinq jours, ça permettra aux gens de participer davantage. Nos activités sont plus belles que jamais!», affirme la présidente Paula Veilleux, qui

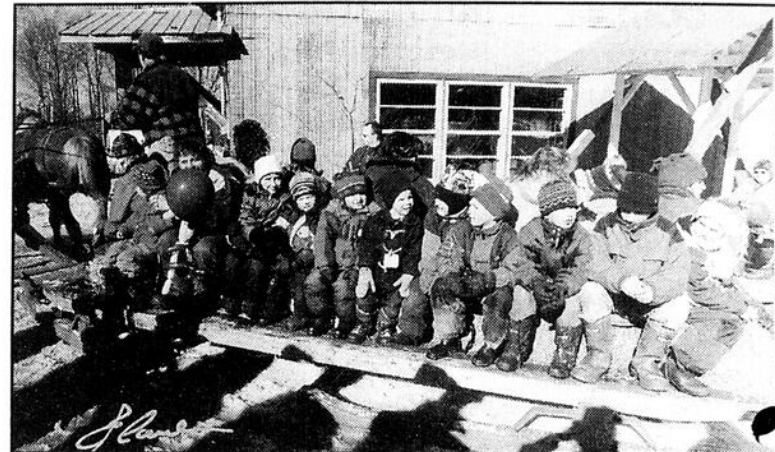
aimerait regrouper 75 000 visiteurs tout au long de l'évènement.

Le Festival se mettra en branle le mercredi 21 mars avec le dîner de la Chambre de Commerce, qui aura lieu à l'Auberge Benedict Arnold, à 12h00. Pour la circonstance, le conférencier sera Serge Berberi, président d'honneur du Festival Beuceron de l'Érable. À 17h30, les festivités se déplacent au Georgesville pour l'ouverture officielle: «La Grande Embâcle». La soirée débutera par un cocktail suivi par un souper à saveur de l'érable, un spectacle de Solange Thibodeau ainsi que de l'animation avec les musiciens de la Cabane à Pierre. Et pour ajouter la cerise sur le «sundae», on procèdera au tirage d'une toile de Florianne Matteau. Notons qu'en matinée, la Villa du

Jasmin présentera une messe (9h30) et un bingo (13h30).

Le lendemain, jeudi 22 mars, la journée débute avec le déjeuner des «Vieux Chalumeaux», qui se tiendra de 6h00 à 11h00 au Restaurant Charles. Cette activité sera répétée au même endroit le vendredi 23 et le samedi 24 mars. Une des nouveautés du Festival, cette année, sera la journée de dégustation culinaire et l'exposition artisanale, qui se déroulera de 10h00 à 21h00 au Georgesville. L'occasion sera belle pour venir faire un brin de jasette avec une experte en matière de cuisine, Soeur Angèle. Les visiteurs pourront déguster nos produits régionaux, visiter les kiosques de nos artisans et se sucrer le «bec» avec une coulée de tire (14h00 et 20h00), tout en écoutant l'accordéoniste Denis Côté.

Entre temps, de 10h00 à 14h00, la mascotte Erabelle recevra des enfants ayant une déficience intellectuelle, au Parc des 7 Chutes. Au programme: ballades en carriole avec chevaux, promenades en traîneau à chiens, animation, clowns, théâtre, prix de présence, dîner et naturellement de la bonne tire.



Le Festival donne une chance à la population de faire des ballades de tous les genres.

La journée du vendredi 23 mars commence par un déjeuner (8h30 à 14h30) avec musique d'ambiance, à la Villa du Jasmin. Des activités auront également lieu à la Polyvalente Saint-Georges (tire sur la neige, dégustation de crêpes, musiciens et jeux), de 11h30 à 13h05, et à Place Centre-Ville (orchestre du temps des sucres, tirage et dégustation de produits de l'érable). Les amateurs de bouffe auront l'embarras du choix avec la table du temps des sucres, la fine cuisine à saveur de l'érable du Café Royal (11h00 à 14h00 et 17h00

à 20h00), et le dîner de la Présidente, qui revient pour une 2^e année, au Georgesville (12h00). Au menu: buffet à saveur de l'érable... à volonté!!! En parlant de la présidente, Mme Paula Veilleux, elle lance une invitation tant aux gens d'affaires qu'à Monsieur tout le monde pour son dîner, qui a attiré 248 convives l'an dernier.

En soirée, les fanatiques de danse seront choyés. À 19h00, l'école Trinité présente la soirée des Stages Bands, qui se veut un hommage à la jeunesse par le camp musical Groude-Coudée. À 20h30, le Georgesville va plonger dans une atmosphère rétro au son de la musique endiablée des années 50 et 60, avec l'orchestre invité «Dominic and the Corvairs». Vainqueur du concours «Elvis à Memphis», Dominic interprétera, entre autres, les meilleurs succès du «King».

Le samedi 24 mars est sans aucun doute la journée la plus chargée du Festival. De 12h00 à 16h00, la «Grande coulée familiale rendez-vous Le Soleil» devrait rassembler beaucoup de monde au Parc des 7 Chutes avec sa panoplie d'activités: ballades en carriole avec chevaux, promenades en traîneau à chiens, animation, clowns, spectacle avec échassier et cracheur de feu, musique, dessin triball, crêpes et coulée de tire. L'admission sera de 2 \$, soit le coût de la palette du Festival 2001. Afin de faciliter l'accès au Parc des 7 Chutes, il y aura un trajet d'autobus qui passera par l'école Les Sittelles, la Polyvalente Saint-Georges, le Carrefour Saint-Georges, Place Centre-Ville et la bibliothèque municipale.

En plus du tournoi de whist à l'Auberge Benedict Arnold (13h30), le Festival déménage ses pénates à l'aréna de Beauceville, de 13h00 à 14h30, avec du patinage libre, de la dégustation et de la vente de produits de l'érable, ainsi que des prix de présence. Des surprises attendent également les 150 premiers enfants de moins de 12 ans. C'est gratuit pour tous les participants, qui sont invités à

MS nettoyeurs à pression

- moteur électrique
- moteur à essence
- brûleur à l'huile
- brûleur au propane



Modèles
LP2536C
LP3042C illustré



**NOUS AVONS LE
MODÈLE QU'IL VOUS
FAUT AU MEILLEUR
PRIX GARANTI**

ARMAND LAPOINTE ÉQUIPEMENT INC.

Location et vente d'outils • Vente et réparation de scies à chaîne
STIHL-HUSQVARNA-SHINDAIWA • Moteur HONDA
Génératrice KUBOTA - Tracteur à gazon - Chasse-neige

561, Rg Ste-Caroline, St-Victor, Beauce
Tél.: (418) 588-3567 Fax: (418) 588-6957

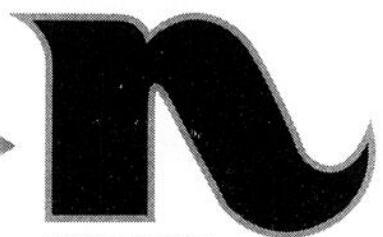
Merci chers clients!

**C'est toujours un plaisir de vous servir,
vous êtes des clients pas comme les autres!**



**Les propriétaires Reynald Simard et
Fernande Pelletier**

**RÉSERVEZ TÔT POUR LE TEMPS DES SUCRES
625-3520 - 228-2348**



RESTAURANT
NORMANDIN

**La direction et le personnel
vous souhaitent un bon Festival
Beuceron de l'Érable**

au 8780, boul. Lacroix, Saint-Georges

porter un petit quelque chose significatif du temps des sucres.

Ensuite, place à la soirée «Caribou Express» à la Cabane à Pierre de Frampton. Le départ se fera de l'Hôtel de Ville, à 17h00. Simultanément, il y aura un party de cabanes à sucre dans quatre endroits différents: la Cabane à sucre chez Aurélien Lessard de Saint-Georges, le Chalet des Érables de Saint-Honoré, la Cabane à sucre Napert de Saint-Sylvestre et la Cabane à sucre Guymont Labbé de Saint-Benoît. Finalement, le souper de l'érable des Vétérans (17h30), au salon des Vétérans, et la soirée Canado-Américaine (21h00), au Georgesville, complètent ce samedi fort mouvementé.

Le dimanche 25 mars, dernière journée du Festival, deux activités mais non les moindres clôtureront la Fête de l'Érable. Tout d'abord, de 8h00 à 13h00, la Polyvalente Saint-Georges sera l'hôtesse du traditionnel déjeuner de la débâcle Bocetin/Déli-Beauce, en collaboration avec



La Grande coulée familiale permet aux enfants de s'amuser avec des clowns, entre autres.

Sobey's. Au cours de cet événement, on procèdera aux tirages des concours «Je porte ma chemise» et «La tournée des Restos». Un nageothon organisé par le Club de natation régional de Beauce est également prévu. Ensuite, le Bar Mustang

présentera, de 12h30 à 18h00, une nouveauté: le Gala folklorique d'amateurs et de danse de ligne, avec en vedette le groupe Nash.

Bon Festival Beauceron de l'Érable à tous!!!

Déjeuner de la Débâcle Bocetin/Déli-Beauce Plus de 1000 festivaliers attendus

CF) Le traditionnel déjeuner de la Débâcle Bocetin/Déli-Beauce, en collaboration avec Sobey's, qui se déroulera le dimanche 25 mars, de 8h00 à 13h00, à la Polyvalente Saint-Georges, devrait encore une fois rassembler passablement de monde.

L'an dernier, ce sont pas moins de 1147 déjeuners qui ont été servis aux festivaliers. Le comité organisateur du 12^e Festival Beauceron de l'Érable s'attend d'ailleurs d'accueillir autant sinon plus de monde, cette année. Et à un prix aussi abordable que 7 \$ par adulte et 4 \$ par enfant de 12 ans et moins, tout est possible!

En plus du déjeuner, il y aura des prix de présence et de l'animation musicale avec l'accordéoniste Pierre Poulin et le groupe Philharmonique. Ce dernier, composé d'une trentaine de membres, jouera des airs connus avec des instruments à vent. On procèdera

également au tirage des concours «Je porte ma chemise» et «La Tournée des Restos». Enfin, un

nageothon organisé par le Club de natation régional de Beauce est aussi prévu.



**LES COFFRAGES
A. Giroux Inc.**

SPÉCIALITÉS : FONDATIONS

Résidentiel, commercial et industriel.

- Polissage de plancher de béton
- Galerie, patio et trottoir de béton
- Excavation et champs d'épuration
- «Slab» de garage et «Slab» portante

**Travaux de béton agricole
de toutes dimensions**

- Étable, grange
- Fosse à purin
- Deux camions à forme pour mieux vous servir

Service offerts dans tout le Québec

305204-1

Alain Giroux

8884, route 204 Frontenac, Qc. G6B 2S1

Tél.: (819) 583-3455

Fax: (819) 583-6498



Le déjeuner de la Débâcle attire toujours une foule considérable.

**CE PRINTEMPS,
GOÛTEZ LE FOLKLORE...
À VOLONTÉ!**

**La Cabane à Pierre - Beauce
566, rang 2, Frampton
(418) 479-5200**

305328-1

**Vous travaillez,
vous vous amusez,
vous conduisez**

CONFORTABLE, DURABLE, FIABLE

DES SUCRÉS DE BON PRIX

Kawasaki

**KVF
Kawasaki**

**KVF 300 et
KVF 400**



**Moteurs refroidis par liquide, des
transmissions manuelles et automatiques
disponible modèle 2x4 et 4x4**

R. LOIGNON Sport inc.
1090, route Kennedy sud, St-Côme • 685-3893

305322-1

L'ÉCLAIREUR-PROGRES / BEAUCE NOUVELLE, 9 MARS 2001 - B5

Pré-Activités

Visite des aînés

Le Festival Beauceron de l'Érable n'oublie pas ses aînés. Durant le mois de mars, les foyers pour personnes âgées désirant offrir une activité à leurs résidents, pourront le faire en communiquant avec le Festival Beauceron de l'Érable au 228-7476. De la musique, de la danse et une coulée de tire sont au programme. C'est une activité appréciée et mémorable pour nos aînés.

Messes du temps des sucres

Toute la population est invitée à participer à l'une ou l'autre de ces messes du temps des sucres et à porter la chemise à carreaux du Festival Beauceron de l'Érable.

Samedi 10 mars

16h00 St-Honoré de Shenley suivi de souper, soirée dansante

Dimanche 11 mars

Cabane à sucre Guymont Labbé

Où? 385, rte 271 St-Benoît
227-4944 • Cell.: 225-4420
- Journée portes ouvertes
- Déjeuner Brunch
- CKRB sur place

Quand: Tous les dimanches brunch à volonté de 8h00 à 11h00 8\$ tx incluse

Samedi 17 mars

16h00 St-Gédéon (suivi d'activités) 19h00 St-Robert de Bellarmin
16h00 St-Georges Ouest 19h15 St-Prosper

Dimanche 18 mars

8h45 St-Ludger (suivi d'activités)	10h00 St-Philibert
9h00 St-Alfred	10h15 Notre-Dame des Pins
9h30 St-Sylvestre	10h30 St-Benoît
St-Prosper	St-Gédéon (suivi d'activités)
10h00 St-René	St-Victor
St-Éphrem	Assomption + coulée tire
St-Côme (avec musique québécoise et coulée de tire)	11h00 St-Benjamin (suivi d'activités et bonbons à l'érable)
St-Jean-de-la-Lande (suivi d'un déjeuner organisé par les Chevaliers de Colomb et l'Âge d'Or)	19h00 St-Simon-les-Mines

Dîner-Brunch

Où? Sucrerie Busque et Fils
Quand? Dimanche le 18 mars
Heure: 10h30
Coût: 15 \$ - 7 \$ (10 ans et moins)
Sur réservation seulement avant le 17 mars - Places limitées
Musique et animation du temps des sucres
Informations: Carol Busque 228-0045 ou 227-6341

Mardi 20 mars

Parade de mode

Où? Carrefour St-Georges - 1er niveau
Quand? 8585, Boul. Lacroix, St-Georges
Mardi le 20 mars Entrée gratuite

Activités

MERCREDI 7 MARS

Journée internationale de l'érable

Villa du Jasmin

9h30 Messe 13h30 Bingo

Dîner de la Chambre de Commerce

Où? Auberge Benedict Arnold
Heure: 12h00
Coût: 19\$/membre - 21\$ non membre
Conférencier: M. Serge Berberi, président d'honneur du Festival Beauceron de l'Érable
Informations et réservations:
Mme Charline Poulin 228-7879

OUVERTURE OFFICIELLE LA GRANDE EMBACLE

Où? Hôtel Le Georgesville Heure: 17h30
Activités: Cocktail d'ouverture- Souper à saveur de l'érable
Spectacle de Solange Thibodeau
Musiciens de la Cabane à Pierre
Tirage d'une toile de Florianne Matteau - Prix de présence
Coût: 27\$

JEUDI 8 MARS

6h00 à 11h00 • Déjeuner des «Vieux Chalumeaux» au Restaurant Charles

JOURNÉE DE DÉGUSTATION CULINAIRE ET EXPOSITION ARTISANALE

Où? Hôtel Le Georgesville
Heure: 10h00 à 21h00
Coût: 5\$/pers. - Gratuit (enfants de 12 ans et moins)
Invitée spécial Soeur Angèle
Artiste invité: Denis Côté accordéoniste
Activités: Venez déguster nos produits régionaux tel que: produits de l'érable, jambon, fromages, gâteaux, gaufres, trempettes, pommes, vin et autres
Visitez les kiosques de nos artisans tel que: peintures, fleurs, céramique, cuir et autres.
Coulée de tire à 14h00 et 20h00
Tirage de prix pendant la journée

ÉRABELLE RECOIT LES ÉLÈVE AYANT UNE DÉFICIENCE INTELLECTUELLE

Où? Parc de 7 Chutes
Heure: 10h00 à 14h00
Activités: Ballades en carriole avec chevaux
Promenade en traîneau à chiens
Animation - Clowns - Théâtre - Prix de présence
Dîner - Coulée de tire

JEUDI 8 MARS

6h00 à 11h00 • Déjeuner des «Vieux Chalumeaux» au Restaurant Charles

Villa du Jasmin

8h30 Déjeuner de l'érable
à 14h30 Coût: 8 \$
Musique d'ambiance
Réservations avant le 19 mars 228-8685

Activités à la Polyvalente St-Georges

Heures: 11h30 à 13h05
Activités: Tire sur la neige - Dégustation de crêpes
Musiciens Jeux (course en raquette, sciote, etc.
Informations: 228-8964

La table du temps des sucres

Où? Café Royal - 12015, 2e Avenue, St-Georges
Heures: 11h00 à 14h00
17h00 à 20h00
Repas: Fine cuisine à saveur de l'érable
Informations et réservations: 228-3952

DÎNER DE LA PRÉSIDENTE

Où? Hôtel Le Georgesville
Heures: 12h00 Coût: 12.95 \$+ taxes
Menu: Buffet à saveur de l'érable à volonté
Informations et réservations: 227-3000

Activités à Place Centre-Ville

Heures: 13h00 à 16h00
Activités: Orchestre du temps des sucres
Tirage - Dégustation de produits de l'érable

Soirée Rétro

Où? Hôtel Le Georgesville
Heure: 20h30
Coût: 10 \$/personne
Orchestre invité: « Dominic and the Corvairs »
Soirée dansante au son de la musique endiablée des années '50 et '60 Gagnant du concours d'Elvis de Memphis, à Graceland, Dominic nous interprétera les meilleurs succès d'Elvis. Prix de présence.

Soirée des stages Bands (soirée dansante)

Où? École Trinité - 3300, 10e Avenue, St-Georges Ouest
Heure: 19h00
Coût: 5 \$
Activités: Soirée-hommage à la jeunesse organisée par le Camp Musical Grande-Coudée.
But de la soirée: Promotion du Camp Musical Grande-Coudée et levée de fonds.
Informations: Jacques Beaulieu 774-2154
Jacques Lacroix 228-2611

SAMEDI 24 MARS

6h00 à 11h00 • Déjeuner des «Vieux Chalumeaux» au Restaurant Charles

Grande coulée familiale les rendez-vous soleil

Où? Parc des 7 Chutes
Heure: 12h00 à 16h00
Coût: Palette du festival: 2 \$ (Édition 2001)
Activités: Ballade en carriole avec chevaux - Promenade en traîneau à chiens - Animation - Clowns - Spectacle avec échassier et cracheur de feu - Musique
Dessin Triball. Crêpes - Coulée de tire
Autobus: Afin de faciliter l'accès au Parc des 7 Chutes, un trajet d'autobus est prévu: 1-École Les Sittelles, 2-Polyvalente St-Georges, 3-Carrefour St-Georges, 4-Place Centre-Ville, 5- Bibliothèque Municipale, 6-Parc des 7 Chutes.

Tournoi de Whist

Où? Auberge Benedict Arnold - 18255, Boul. Lacroix
Heure: 13h30
Coût: 10 \$/équipe
Informations et réservations: Luc Ferland 227-6720

SOIRÉE CARIBOU EXPRESS

Où? Cabane à Pierre de Frampton
Heure: Départ à 17h00 de l'Hôtel de Ville
Coût: 20 \$ incluant transport en autobus, animation musicale et souper

Party des cabanes à sucres

Où? Cabane à sucre Chez Aurélien Lessard
2535, 10e Rue, Aubert-Gallion, St-Georges
Coût: 14 \$ taxes incluses
Activités: Souper à saveur de l'érable (sur réservation) Feu de joie
Soirée canadienne autour du feu - Promenade en carriole
Informations et réservations: 227-2138

Où? Chalet des Érables - 500, Le Grand Shenley, St-Honoré
Coût: 13 \$ taxes incluses
Activités: Repas à l'érable - Musique d'ambiance
Informations et réservations: 418-485-6505

Où? Cabane à sucre Napert - 449, Montgomery, St-Sylvestre
Activités: Journée familiale des sucres à la mode d'autrefois
Repas - Animation - Tire sur neige: à volonté
Tour de train - Prix de présence - Musiciens: « Les Cheminots »
Réservations obligatoires pour dîner et/ou souper Info: 418-596-2293

Où? Cabane à sucre Guymont Labbé - 385, Route 271, St-Benoît • Informations: Guymont Labbé 227-4944 Cell.: 225-4420
Cabane à sucre typique, menu traditionnel servi directement au table, tire à volonté, animation sur place
Coût: 13\$+taxes

Souper de l'érable des Vétérans

Où? Salon des Vétérans de Beauce - 2400, 1re Avenue Ouest, St-Georges
Heure: 17h30
Coût: 15 \$/repas + soirée
Activités: Souper à l'érable - Musique canadienne
Places limitées - Réservations obligatoires • Informations: 228-5109

Soirée Canado-Américaine

Soirée 10e Anniversaire • Association Canado-Américaine en Beauce
Où? Hôtel Le Georgesville
Heure: 21h00
Coût: 5 \$/personne
Activités: Musique et danse

DIMANCHE 25 MARS

Déjeuner de la débacle Bocotin/Déli-Beauce en collaboration avec Sobey's

Où? Polyvalente St-Georges Heure: 8h00 à 13h00
Coût: Adulte 7 \$ - Enfant de 12 ans et moins 4 \$
Activités: Déjeuner - Animation musicale - Prix à gagner
Tirage du concours « Je porte ma chemise ! »
Tirage du concours « La Tournée des Restos »
Nageathon du Club de Natation Régional de la Beauce

Gala folklorique d'amateurs et danse en ligne

Où? Bar le Mustang - 12340, 1re Avenue, St-Georges
Heure: 12h30 à 18h00
Coût: 5 \$/personne
Pour les amateurs, l'inscription se fait sur place.

Merci à nos commanditaires

Commanditaires officiels et majeurs

- Bocetin Déli Beauce
- CLD
- Député Claude Drouin
- Éclaireur Progrès
- Groupe RGR
- Hôtel Le Georgesville
- Imprimerie St-Georges
- Le Soleil
- MRC Beauce-Sartigan
- Office du tourisme
- Place Centre-Ville
- Radio Beauce
- Séléna
- Sobey's
- Ville St-Georges
- Visionic

Commanditaires associés

- Cabane à Pierre
- Caisse Populaire Desjardins, Secteur Chaudière Sud
- Carrefour St-Georges
- Citadelle (Shaddy Maple Farm)
- Club voyages Alliance
- Conception Para-graphe
- Diane Leblanc (députée)
- Groupe GLD
- Journal L'Impact
- Le délice naturel
- L'Oeuvre St-Édouard
- MAPAQ
- Ministère des régions (M. Jolivet)
- Poulet Frit Kentucky
- Raymond Chabot Grant Thornton

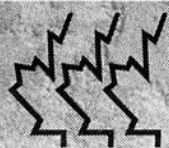
Commanditaires participants

- Banque Laurentienne
- Banque Nationale-Trust Général
- Beauce Carnaval
- Boa franc
- Centre techno-acéricole
- Cogemat
- Commission scolaire Beauce-Etchemins
- Drouin Automobiles
- Entreprises Denis Darveau
- Évaporateur Dallaire
- Excavation Transco
- Garage Gilles Roy
- Garage Veilleux et Fils
- Giroux et Lessard
- Inter marché Fecteau et Frères
- Les équipements d'érablières Guy Mahen
- Loto Québec
- Matiss
- Mc Donald
- Miel Labonté
- Multi-Copies JDM
- Pavages Sartigan
- Performances auto Caron
- Produits de l'érable Bolduc
- Quincaillerie André Lessard inc.
- Renaud Bourque Électrique
- Rock Lessard
- Syndicat des acériculteurs
- UPA
- Victor Innovatex
- W. Rodrigue inc.

Supporteurs

- Alta mura construction
- Chevaliers Colomb assemblé Beauce
- Chevaliers Colomb 8955 Notre-Dame-des-Pins
- Chevaliers Colomb 2283 St-Georges
- Centres funéraires Gérald Cloutier
- Coca Cola
- Constructions Raymond Poulin
- Constructions Robert Bernard
- Coopérative St-Georges
- Côté, Fortin, Dusseault, et Catellier ass.
- Distribution MEP
- Électro Beauce
- Excavation Lapointe et Loubier
- Ferme Réal Bouffard
- Gestion CDAPP
- GL Électrique
- Gîte du Grand Berger
- Laurent Verreault
- Les équipements d'érablières Guy Mahen
- MRG Drouin
- Motel le Voyageur
- Paul Baillareon architecte
- Pneu Delta
- Pneu Jos St-Hilaire
- Portes Garaga 2000
- Promutuel Beauce
- Quincaillerie du Bricoleur
- RJ Dutil et frères
- Richard Moreau architecte
- Spécialiste du bradeau de cèdre

12^e
ÉDITION



FESTIVAL
BEUCERON
DE L'ÉRABLE

2001

Portez la chemise, et soyez de la fête!

Par **CLAUDE FORTIN**

Pendant la période du Festival, n'hésitez pas à porter votre chemise à carreaux! En plus de vous mettre dans l'ambiance de l'événement, elle pourrait vous permettre de rem-

porter un superbe prix.

Pour une 2^e année consécutive, le concours «Je porte ma chemise!» est de retour. Pour la circonstance, ceux qui porteront la chemise du Festival Beuceron de l'Érable, et qui participeront à une de ses activités, mériteront un billet pour le

tirage d'une journée Québec-Montréal en train, avec Via-Rail en première classe, incluant un coucher pour deux personnes à l'Hôtel Reine-Élisabeth. Le gagnant sera connu le dimanche 25 mars prochain à la Polyvalente Saint-Georges, lors du déjeuner de la débâcle Bocetin/Déli-Beauce, en collaboration avec Sobey's.

Et pourquoi pas un forfait de deux nuits pour deux personnes au Mont Sainte-Anne (possibilité de six personnes)? Pour avoir une chance de gagner, il suffit de prendre part au concours «La Tournée des Restos». Ceux qui dégusteront un repas dans un restaurant participant, toujours pendant le Festival, recevront un billet pour le tirage de ce forfait. De plus, le port de la chemise du



En portant leurs chemises à carreaux, les festivaliers pourraient gagner un voyage en train ou un forfait au Mont Sainte-Anne.

Festival Beuceron de l'Érable donnera droit à un billet supplémentaire.

Voici les restaurants participants: Resto-Bar l'Index, Café Royal, Hôtel-Motel Charles, La Cage aux

Sports, Le Georgesbourg, Vieux Saint-Georges, Normandin, Pasta Grill, Restaurant-Bar Le Sabreur, Bar Resto-Pub et Le Journal (Saint-Joseph).

Avec vous depuis plus de 39 ans...

CABANE À SUCRE NAPERT

Repas des sucres
Service aux tables à volonté...
Et c'est un plaisir!

Le choix des consommateurs
1999
au Service de l'excellence

Chez nous l'hospitalité traditionnelle, l'animation et notre table offrent la chaude ambiance beauceronne. Notre passé est notre meilleure référence. C'est dans un décor champêtre que nous vous accueillerons.

Forfaits avec hébergement disponibles

Le Roi de la table en Beauce!

Tours gratuits!

JOURNÉE FAMILIALE le 17-24 mars 2001

449, Route Montgomery, Saint-Sylvestre, Québec G0S 3C0
Tél.: (418) 596-2293 • Téléc.: (418) 596-3225
Site internet: www.napert.qc.ca

305329-1

Dégustation culinaire, exposition artisanale et... Soeur Angèle

(CF) Le comité organisateur du Festival Beuceron de l'Érable a innové, cette année, en ajoutant à sa programmation la journée de dégustation culinaire et exposition artisanale, qui prendra l'affiche le jeudi 22 mars prochain, de 10h00 à 21h00, au Georgesville.

Pour seulement 5\$ (gratuit pour les 12 ans et moins), la population

pourra s'en donner à cœur joie, car environ 30 exposants sont attendus. Là-dessus, on en retrouvera une vingtaine sur l'alimentation, qui feront déguster nos produits régionaux (produits de l'érable, jambons, fromages, gâteaux, gaufres, trempettes, pommes, vins et autres), et une dizaine sur l'exposition artisanale, concernant des items spé-



En 1993, Soeur Angèle, qu'on voit avec l'actuelle présidente du Festival Paula Veilleux, était présente lors d'un concours culinaire.

cialisés (peinture, fleurs, céramique, cuir et autres) qu'on ne retrouve pas en magasin.

De plus, une douzaine de chefs cuisiniers de la région et de l'extérieur feront des interventions culinaires au moyen de recettes et de dégustations. Aussi, les visiteurs pourront profiter de deux coulées de tirs, à 14h00 et à 20h00, et du tirage du prix de présence.

Et pour finir, passons au plat de résistance! La journée ne serait pas complète sans la présence de deux artistes de la télévision, l'accordéoniste Denis Côté et la très populaire Soeur Angèle. Cette dernière, une référence en matière culinaire, se veut une véritable ambassadrice pour le Festival.

«Par ses bons conseils, elle saura sûrement plaire à la population. Tout le monde est invité à cette première dans la Beauce! C'est une activité qui me tient énormément à cœur. Nous espérons renouveler l'expérience dans les années à venir», conclut Paula Veilleux, présidente du Festival Beuceron de l'Érable.

ACER

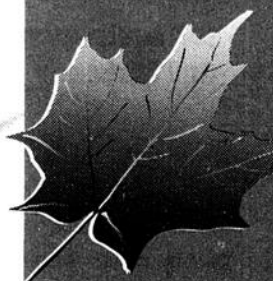
Centre de recherche, de développement et de transfert technologique en acériculture

Fort de sa mission de recherche et de transfert technologique, la Corporation est vouée au maintien et au développement de l'expertise scientifique et technologique dans le domaine acéricole. Le Centre ACER souhaite un franc succès au Festival Beuceron de l'érable.

La programmation 2001 est en cours avec ses quelques 25 projets portant sur tous les aspects de l'acériculture (physiologie, règle de l'érablière, chimie et microbiologie).

Nous tenons aussi à vous rappeler le support financier indispensable des partenaires du Centre ACER: Le MAPAQ, la FPAQ, LMEA (Équipements acéricoles), la coopérative Citadelle, I.Q.E. et la Direction de la recherche forestière de Forêt Québec.

N'oubliez pas de visiter notre site Web à l'adresse: www.centreacer.qc.ca



3600, boul. Casavant Ouest

Saint-Hyacinthe

(Québec) J2S 8E3

Tél.: (450) 773-1105

Fax: (450) 773-8461



isionic

••••• **INFORMATIQUE
ET SERVICE**

AOpen[®]

128 meg mémoire

Disque dur 30 Gbytes

Multimédia complet

Ecran 17" .25mm

Garantie 3 ans

Imprimante couleur
INCLUDE

ORDINATEUR AOPEN 933 MHZ



Support
téléphonique
GRATUIT
7 jours / 7 soirs

*AOpen™, le Logo AOpen sont des marques de
commerces enregistrées de AOpen América et ACER inc.*



sur approbation
de crédit

Prêts
étudiants
acceptés



Programme
Brancher les
familles

Nous sommes le seul magasin AU CANADA à être ouvert 7 jours
7 soirs de 8h à 21h autant pour la vente que pour le service !

*Le seul magasin en Beauce
à vous recommander
de magasiner avant d'acheter !*



isionic

605, 98e rue St-Georges 227-4302

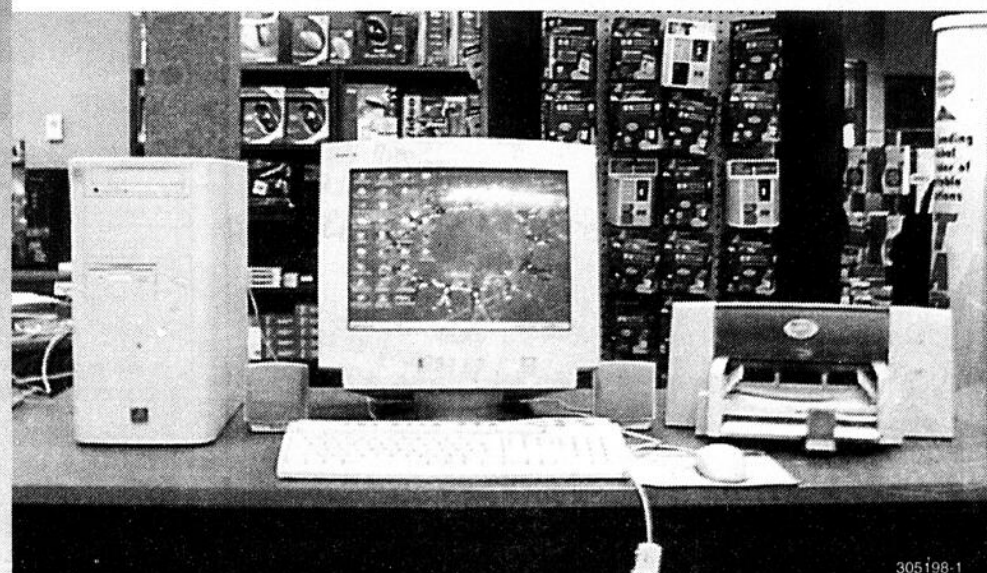
1188 Notre-Dame Nord

Thetford Mines tél.: (418) 332-2198

241, 3e Ave Lac-Étchemin tél.: (418) 625-4636

Sans frais.: 877-778-4302

PASSEZ NOUS VOIR !



305198-1

12^e
ÉDITIONFESTIVAL
BEUCERON
DE L'ÉRABLE

2001

Des messes à saveur de l'érable!

Par **CLAUDE FORTIN**

Le comité organisateur du Festival Beuceron de l'Érable n'a pas négligé l'aspect religieux pour cette 12^e édition. En effet, car une vingtaine de messes du temps des sucres seront célébrées dans autant de municipalités beuceronnaises, une première, lors des pré-activités de l'événement, plus précisément les 10, 17 et 18 mars. Pour l'occasion, les paroissiens sont invités à porter la traditionnelle chemise à carreaux et à vider les burettes qui seront peut-être remplies de sirop ou d'eau d'érable!

La première messe du Festival aura lieu à Saint-Honoré de

Shenley le samedi 10 mars, à 16h00. Après une pause d'une semaine, il y aura quatre célébrations le samedi 17 mars, plus précisément à Saint-Gédéon (16h00), Saint-Georges Ouest (16h00), Saint-Robert Bellarmin (19h00) et Saint-Prosper (19h15).

Le lendemain, dimanche 18 mars, les festivaliers auront droit à un véritable blitz dominical, soit 17 messes. Le tout débutera à l'église l'Assomption avec deux célébrations animées par des membres de la Pastorale Jeunesse. Ça se poursuivra à Saint-Ludger (8h45), Saint-Alfred (9h00), Saint-Sylvestre (9h30), Saint-Prosper (9h30), Saint-René (10h00), Saint-Éphrem (10h00), Saint-Côme (10h00),

Saint-Jean-de-la-Lande (10h00), Saint-Philibert (10h00), Notre-Dame-des-Pins (10h15), Saint-Benoît (10h30), Saint-Gédéon (10h30), Saint-Benjamin (11h00) et Saint-Simon-les-Mines (19h00).

La légende...

Mais comment est née cette idée de célébrer ces messes à saveur de l'érable? Voici la légende...

Un vieux curé nostalgique larmoyait sur le sort réservé à son érablière, qui avait dû céder sa place pour permettre la construction de sa nouvelle église. Pour mieux réfléchir à la situation, il s'installe au fond de son confessionnal. Et là, se croyant seul, ignorant la présence de quelques paroissiens, à haute voix, il échafauda un plan astucieux à la mémoire de sa défunte érablière.

Tous les paroissiens porteront la chemise à carreaux, mon aube et ma chasuble seront également de tissus carreaux de même que



Un vingtaine de messes du temps des sucres auront lieu dans plusieurs municipalités.

la nappe de l'autel. De l'eau d'érable remplira l'une des burettes et l'autre contiendra du sirop d'érable plutôt que du vin, et tous les fidèles pourront s'abreuver à cet heureux mélange consacré.

Les quelques paroissiens, témoins des intentions du curé, répandirent la nouvelle comme une traînée de poudre. Le dimanche venu, toutes les places étaient

occupées et l'immense nef s'était transformée en une gigantesque courtepoinée carreautee. Puis, des centaines de chemises à carreaux se sont présentées à la file indienne pour déguster une communion toute sucrée. La messe de l'érable demeurera à jamais dans la mémoire des festivaliers.

Là-dessus, au nom du Père, et du Fils, et du Saint-Esprit... Amen.

ACHETONS à DOMICILE «Vieilles chaudières d'érablière»



Payons
75¢ ch.

Chaudière galvanisée
Toutes grosseurs

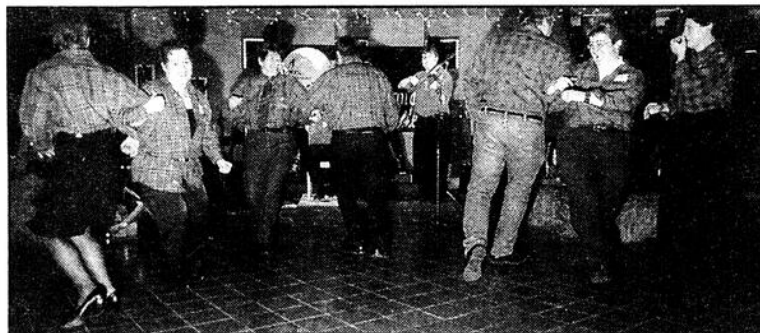
PAYONS COMPTANT!

Faites vite! Achetons pour un temps limité!

Info.: Richard Plante, Victoriaville (Québec)

1-819-758-8914

Gala folklorique d'amateurs et danse de ligne Danse, chant, musique et plus encore!



Il devrait y avoir beaucoup d'ambiance lors du Gala folklorique d'amateurs et danse de ligne, une nouveauté, qui se tiendra au Bar Mustang.

(CF) Une des nouveautés de la 12^e édition du Festival Beuceron de l'Érable est le Gala folklorique d'amateurs et danse de ligne, qui se déroulera le dimanche 25 mars de 12h30 à 18h00, au Bar le Mustang de Saint-Georges (12340, 1^{re} Avenue).

Pour l'occasion, un maximum de quarante participants déferleront sur scène pour y démontrer leur savoir-faire en effectuant divers numéros de danse, claquette, chant, violon, accordéon, guitare et plus encore. Tout au long de l'après-midi, le groupe Nash, formé de Raymond Lambert et Ginette Labbé, s'occupera d'animer le spectacle et de réchauffer l'atmosphère du Bar Mustang.

«Tout le monde est invité à assister à ce gala, mentionne Céline Mercier, membre du comité organisateur. Le but est de participer, de s'amuser et d'avoir du plaisir. Le groupe Nash fait souvent des spectacles du genre dans différentes paroisses, et ça vaut le déplacement. Les participants ont beaucoup de talent. D'ailleurs, plusieurs d'entre eux «traînent» leur fan-club. Lorsqu'ils font leur numéro, le public peut danser et prendre part à la fête.»

En terminant, soulignons que l'admission sera de 5 \$ par personne, tandis que l'inscription des amateurs se fera sur place.

Venez découvrir
la toute nouvelle



- Menu traditionnel
- Ambiance chaleureuse
- Cabane rustique

Capacité d'une centaine
de personnes

Réservation: 426-5526
25, rang St-Olivier, St-Séverin

LA CABANE À SUCRE
du
PÈRE NORMAND
596-2748

- Menu traditionnel
- Spécialité «Oreilles de crisse»
- Tire sur la neige avec dégustation de sucre mou
- Apporter votre boisson
- Musique et animation avec Anita

SPÉCIAL 10 MARS:
Gala d'amateurs
(inscription à partir de 1hrs)
Départ par autobus de St-Georges
INF. ANITA POULIOT: **397-5460**

ATTENTION ACÉRICULTEURS
LE TOUT TERRAIN APPROPRIÉ POUR
VOUS QUI PASSEZ SOUS LES TUBES

LES TOUT-TERRAINS
R.S. BOLDOC ENR.

Plus de 14 ans
à votre service!

Service complet
de réparation
professionnelle

77, route 269
St-Jacques de Leeds
(418) 424-3346

Vente - réparation
et accessoires complets
1-800-428-3346

Venez en faire l'essai sur
notre terrain spécialement
aménagé.

Argo

Sur l'eau, dans la neige ou dans la boue... Ils passent partout!

12^e
ÉDITION



FESTIVAL
BEUCERON
DE L'ÉRABLE

2001

Soirée Rétro: La réincarnation d'Elvis

Par **CLAUDE FORTIN**

Elvis Presley est peut-être décédé depuis plus de 20 ans, mais il va renaître le temps de la soirée Rétro, qui aura lieu le vendredi 23 mars à 20h30, au Georgesville.

Au cours de cette soirée dansante au son de la musique endiablée des années 50 et 60, l'orchestre invité Dominic and the Corvairs, gagnant du concours d'Elvis de Memphis, à Graceland, interprétera les meilleurs succès du «King», mais aussi de plusieurs autres artistes de style rétro.

Le groupe Dominic and the Corvairs provient de la région de Montréal. Le batteur de la quintette est le frère de populaire Johnny Farago, décédé il y a quelques années.

La présidente du Festival, Mme Paula Veilleux, admire ces virtuoses musiciens au plus haut point. «À l'heure actuelle, ce sont les plus «hot» dans le rétro. Ils sont très sympathiques, et ils vont nous en donner plein la vue. En plus, le son et les éclairages vont être d'excel-

lente qualité. Ce n'est pas vraiment un spectacle, les gens vont plutôt danser et s'amuser.»

Le coût d'admission est de 10\$ par personne, incluant le tirage de prix de présence. Pour plus d'infor-

mations, communiquez avec le bureau du Festival, au 228-7476.



Le groupe Dominic and the Corvairs en mettra plein la vue et les oreilles avec des interprétations des années 50 et 60, dont Elvis Presley.

Pré-activités

(CF) Même si le Festival Beuceron de l'Érable se déroulera officiellement du 21 au 25 mars 2001, plusieurs activités sont prévues en dehors de cette période.

Du 11 mars au 22 avril, la population pourra admirer, sous le thème de l'érable, les oeuvres de mesdames Monique Côté, Lise Boily et Line Blouin, lors d'une exposition au Centre d'Art de Saint-Georges, situé au Centre culturel Marie-Fitzbach. De plus, un vernissage aura lieu le 11 mars à 14h00.

Durant le mois de mars, le Festival n'oublie pas les aînés, car plusieurs foyers seront visités. Les 10, 17 et 18 mars, place aux messes du temps des sucres. Pour la circonstance, tout le monde est invité à participer à la vingtaine célébrations religieuses dans plusieurs municipalités beuceronnes, et à porter la chemise à carreaux.

Le dimanche 18 mars à compter de 10h30, il y aura un dîner-brunch avec musique et animation du temps des sucres, à la sucrerie Busque et Fils.

Le Carrefour Saint-Georges participe également au Festival en présentant une parade de mode, le mardi 20 mars, ainsi que la Fête du printemps (activités familiales, animation, jeux et prix de présence), les 31 mars et 1er avril prochains.

TRX350 4X4 2001

Comment fait-on pour améliorer le meilleur VTT au monde? En le dotant de la meilleure technologie de la lignée des Foreman, puis, en lui ajoutant quelques innovations astucieuses. Le nouveau TRX350 4X4 - disponible en versions changement électrique de vitesses et changement au pied - emprunte la performance éprouvée du populaire TRX300 et lui rajoute puissance et maniabilité. Aucun doute: le meilleur s'est encore surpassé... et de beaucoup.



Grand choix d'accessoires pour les VTT en magasin.
POUR LES PRIX ET LES SERVICES IMBATTABLES!

JM JACQUES
SPORT
LAC ETCHEMIN

HONDA

Depuis plus de 30 ans
210, Route 277, Lac-Étchemin
Tél.: 418-625-2081 • Fax: 418-625-2084

C'est le retour du ski de printemps

au Mont Orignal!

Snow Jam

Samedi 17 mars
avec la formation
WHATS UP

PARTIE DE SUCRE

Dimanche 18 mars
sur la terrasse avec Disco
Mobile Marc Bernard

Ça va être HOT, HOT, HOT!



Station de Ski

Divez
Lac Étchemin,
goûtez notre
hospitalité

Mont Orignal

Information: (418) 625-1551 • 1-877-335-1551

PRÉPAREZ-VOUS À DÉMARRER!

Économies sur
Pentretien
présaison

Vérification «Performance Plus» et rabais sur les réparations

Assurez-vous que votre tracteur et vos machineries sont en excellent état et prêts pour le printemps tout en profitant des économies de pré-saison.

Demandez une vérification «Performance Plus» chez vous. Par la suite, si cela est nécessaire, nous effectuerons les réparations à notre atelier et ce à notre tarif spécial.

*Le programme Performance Plus s'applique à certaines conditions seulement.

ÉPARGNEZ

10% sur les pièces
CASE INTER.
si le travail est effectué
à notre centre d'entretien

ET ÉPARGNEZ

10% de plus
sur la
MAIN D'OEUVRE

GARAGE
Oscar Brochu

En agriculture avec vous depuis 1958

722, Rue Est, La Guadeloupe (Québec)
(418) 459-6405

CASE CREDIT

©2000 CASE CORPORATION
CASE IH est une marque enregistrée de Case Corporation
Visitez notre site internet à <http://www.casecorp.com>.

CASE III