

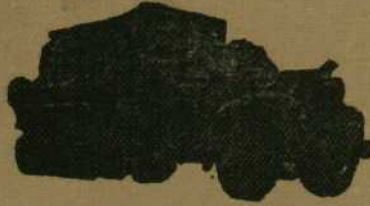
PLANS - AGENCEMENTS - FINANCE POUR N'IMPORTE QUEL COMMERCE
 CONSULTER LES SEULS EXPERTS A QUEBEC
HECTOR LAVIGNE & FILS INC.
 Québec
 1380, Dorchester Nord,
 Tél.: 525-8175

H. R. BOUFFARD INC.

ASSURANCES GÉNÉRALES
 GUY CHENAIL, C.D'A.A.

71, ST-PIERRE.

TÉL.: 525-4715



58 années à votre service

Elzear Verreault Ltée

3725, RUE ST-HENRI, GIFFARD, QUÉBEC 5.

- BETON PRÉPARÉ
- PIERRE CONCASSÉE

● Carrière }
 ● Plan } 663-7891
 ● Bureau }

POUR TOUS RENSEIGNEMENTS SUR

- les marchés canadiens et étrangers
- les contacts d'affaires
- les règlements commerciaux
- les tarifs
- les emplacements d'usines
- l'établissement d'une société commerciale
- les impôts
- les sources d'approvisionnement

Ecrivez au service d'expansion commerciale de la B de M ou consultez le gérant de votre succursale B de M.

On vous fournira des renseignements sûrs et précis le plus rapidement possible. Notre vaste système de succursales et notre réseau mondial de correspondants bancaires sont à votre entière disposition lorsque vous faites vos affaires avec la B de M.

BANQUE DE MONTRÉAL

La Première Banque au Canada



10 SUCCURSALES À QUÉBEC ET LÉVIS. PLUS DE 850 SUCCURSALES À TRAVERS LE CANADA. BUREAUX À NEW-YORK, CHICAGO, SAN FRANCISCO, LONDRES ET PARIS. CORRESPONDANTS BANCAIRES DANS LE MONDE ENTIER. RESSOURCES : PLUS DE \$3300,000,000.

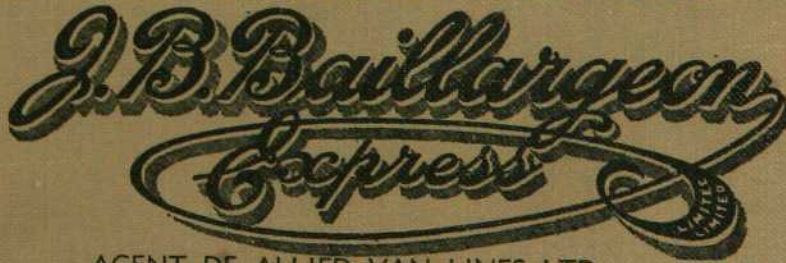
LES MAITRES DEMENAGEURS DE TOUS LES TEMPS

DEMENAGEMENT

LOCAL

&

LONGUE DISTANCE



ENTREPOSAGE

EMBALLAGE

DE

MEUBLES

POUR OUTRE-MER

LÉONARD ST-PIERRE, GERANT
 230, de la Couronne.

AGENT DE ALLIED VAN LINES LTD.

Voir page 35 Guide de l'acheteur

Tél.: 522-2737 — Rés.: 522-3674



CRÉE L'AMBIANCE FAVORABLE A PLUS DE SUCCÈS
 DANS TOUTES ENTREPRISES

Commerce - Industrie - Hôtel - Restaurant - Bureau - Hôpital

REDIFFUSION INC.

291, Rue Du Pont

522-7368

Voir page 67 Guide de l'acheteur

A

Wilfrid Lecours Enr.

Spécialité :

AUVENTS – TARPAULINS – TOILES ETC.
GARAGES EN TOILE



EQUIPEMENT

POUR LE CAMPING
ET POUR ARPELITEUR

SAC DE COUCHAGE – BATTERIES DE CUISINE
ACCESSOIRES ETC. ETC.

TENTES

A VOTRE CHOIX

NOTRE SPECIALITE

414, Christophe-Colomb Ouest

Tél.: 523-7742

VITRERIE FRANKLIN GLASS

CENTRE INDUSTRIEL NO 5

POUR TOUT VOS BESOINS DE VERRE

683-3602



B

Maison Fondée en 1909



Membre de l'Association des Constructeurs de Québec

ENTREPRENEURS:

PLOMBIERS

ELECTRICIENS

COUVREURS

FERBLANTIERS

BRULEURS A L'HUILE

SOUDURES:

ELECTRIQUE

ACETYLENE

550, Bayard,

Québec 8, Qué.

ARTHUR GOSSELIN, Prop.

Tél. Bureau : 683-0781

Rés. : 681-1536

Services de **Gestion Financière**

offerts par votre
représentant de

Investors
syndicate

CERTIFICATS A VALEUR NOMINALE

Pour fins d'économies, d'éducation, de réserve commerciale ou de rente, les certificats de Investors Syndicate fournissent une méthode systématique d'accumuler, au cours d'un certain nombre d'années, des sommes garanties. A la fin de 1960, plus de 127,000 Canadiens se proposaient de mettre de côté 543,000,000 en se servant des certificats Investors.

UN FONDS MUTUEL EQUILIBRE

Investors Mutual of Canada Ltd. cherche pour ses actionnaires un revenu raisonnable, la stabilité et la possibilité de plus-value au moyen d'un portefeuille composé de plus de 100 titres comprenant des actions ordinaires, des actions privilégiées et des obligations. Investors Mutual est le plus grand fonds mutuel au Canada.

UN FONDS MUTUEL POUR ACCROISSEMENT

Investors Growth Fund of Canada Ltd. vise surtout une plus-value à long terme et s'est donc constitué un portefeuille composé surtout d'actions ordinaires. Créé en novembre 1957, Investors Growth Fund avait le 31 août 1961 un actif plus de \$65,000,000.

PLANS D'ÉPARGNE - RETRAITE ENREGISTRÉS

Ces plans permettent d'importantes réductions d'impôt. Ils se servent de deux formes distinctes de placement: l'achat de certificat à intérêt fixe et l'achat d'actions ordinaires. Il y a aussi un troisième genre de plan, le plan combiné Investors, qui emploie un ensemble des deux formes. Ce plan combiné entier ou seulement l'une ou l'autre de ses portions pourra être enregistré pour fins de réduction d'impôt.

PLANS DE PENSION - GROUPE À COUT PEU ÉLEVÉ

Investors Syndicate et Investors Trust Company disposent de toutes les facilités, la mise en vigueur et la gestion de plans de pension-groupe, enfiducie — adaptés aux besoins actuels de placements de n'importe quelle entreprise.



Investors

syndicate

OF CANADA, LIMITED

BUREAU PRINCIPAL : WINNIPEG • BUREAUX DANS LES PRINCIPALES VILLES

Région de Québec :

1301, Chemin Ste-Foy, Québec 6

Tél.: 681-4666

Guy Labrie, Gérant de Région

**Annuaire Marcotte
de**

QUEBEC

•

VOL. **1961**

L XXIII

•

Marcotte's

QUEBEC

City Directory

917.4471
03
1961
DL
magasin
lecture
sur place

Annuaire Marcotte de QUEBEC 1961

INCLUANT

**Beauport - Charlesbourg - Charny - Courville - Giffard - Lauzon
Lévis - Montmorency - Petite Rivière - Québec Ouest - St-David
Ste-Foy - St-Romuald - St-Télesphore - Sillery - Villeneuve.**

Comprenant un Annuaire Alphanétique des Maisons d'Affaires et Résidents, un Annuaire des chefs de Maison, des Locataires des Edifices à Bureaux et Autres Places d'Affaires, Includant un Guide Complet des Rues et Avenues, un Annuaire Numérique du Téléphone; aussi un

GUIDE DE L'ACHETEUR

et un

ANNUAIRE CLASSIFIE DES COMMERCES

POUR DETAILS SUR LE CONTENU VOIR L'INTRODUCTION ET L'INDEX GENERAL

PRIX



\$50.00

R. L. POLK & CO., Ltd. - EDITEURS

2485, BLVD. STE-ANNE, QUÉBEC 3, P. Q.

Téléphone 661-6936

Membre de l'Association des Editeurs d'Annuaire de l'Amérique du Nord

Droits Réservés, 1961, par R. L. POLK & CO., Ltd.

MARCOTTE'S
QUEBEC
CITY DIRECTORY
1961

INCLUDING

**Beauport - Charlesbourg - Charny - Courville - Giffard - Lauzon
Lévis - Montmorency - Petite Rivière - Québec Ouest - St-David
Ste-Foy - St-Romuald - St-Télesphore - Sillery - Villeneuve.**

Containing an Alphabetical Directory of Business Concerns and Private Citizens, a Directory of Householders, Occupants of Office Buildings and Other Business Places, Including a Complete Street and Avenue Guide, a Numerical Telephone Directory; also a

BUYERS' GUIDE

and a Complete

CLASSIFIED BUSINESS DIRECTORY

FOR DETAILED CONTENTS SEE INTRODUCTION AND GENERAL INDEX

PRICE



\$50.00

R. L. POLK & CO., Ltd. - PUBLISHERS

**2485 Ste. Anne Blvd., Quebec 3, P. Q.
Telephone 661-6936**

Member Association of North American Directory Publishers

Copyright, 1961, by R. L. POLK & CO., Ltd.

INTRODUCTION ET INDEX GENERAL

ANNUAIRE MARCOTTE présente à leurs abonnés et au public en général, l'édition 1961 de l'Annuaire de Québec.

L'Annuaire d'une ville est le miroir qui reflète le mieux l'image de cette ville à l'univers et la consultation des différentes sections de cet annuaire ne pourra que maintenir la confiance de l'usager dans l'accroissement continu de la population de Québec, de ses richesses et de ses industries, de même que dans le développement de ses activités civiles et sociales.

ANNUAIRE MARCOTTE a comme objectif de présenter ce qu'il y a de mieux en tant que service d'annuaire. Avec la coopération courtoise et chaleureuse des hommes d'affaires, des professionnels et des résidents en général, les éditeurs croient que le résultat de leur travail recevra l'approbation de chaque usager et que l'Annuaire de Québec remplira sa mission comme source de renseignements authentiques sur la ville et la banlieue.

CINQ SECTIONS PRINCIPALES

Les cinq sections principales sont présentées dans l'ordre suivant :—

I. LE GUIDE CLASSIFIÉ DE L'ACHETEUR, la première section principale, imprimée sur papier vergé d'or, contient les annonces des manufacturiers, des hommes d'affaires et des professionnels les plus importants de Québec. Ces annonces sont classées sous des rubriques descriptives de chaque commerce représenté. C'est le meilleur genre de référence publicitaire, et les acheteurs qui désirent se familiariser avec les sources d'approvisionnement devraient l'examiner soigneusement. Dans un milieu progressif comme la ville de Québec, la nécessité de ce genre de renseignements est indiscutable. L'appréciation générale de ce fait est prouvée par le nombre de ceux qui prennent avantage de ce service de l'Annuaire de la ville.

II. L'ANNUAIRE CLASSIFIÉ DES COMMERCES est la deuxième section principale, imprimée sur papier jaune. Cette section donne les noms de tous les commerces et professionnels classés par ordre alphabétique sous des rubriques appropriées. (L'on trouvera à la fin de cette section une traduction de l'anglais au français des rubriques utilisées dans cet annuaire). Cette section spéciale constitue un catalogue inestimable et indispensable des nombreux commerces de la région. L'Annuaire est l'intermédiaire commun entre l'acheteur et le vendeur. Comme tel, il joue un rôle important dans les activités quotidiennes du monde commercial et professionnel. Plus d'acheteurs et de vendeurs prennent contact par l'entremise de la section classifiée que par tout autre médium.

III. L'ANNUAIRE ALPHABÉTIQUE DES NOMS DES RÉSIDENTS, DES COMMERCES ET DES PROFESSIONNELS est la troisième section principale et est imprimée sur papier blanc. Il n'existe nulle part ailleurs une documentation semblable où l'on donne le nom, l'état matrimonial, l'occupation et l'adresse de chaque adulte résidant à Québec, de même que le nom de chaque firme et corporation avec leur adresse, les noms de leurs officiers et la nature de leurs activités.

IV. L'ANNUAIRE DES CHEFS DE MAISON, INCLUANT UN GUIDE DES RUES ET AVENUES est imprimé sur papier vert. Dans cette quatrième section principale les rues désignées par un chiffre sont classées numériquement, suivies des rues désignées par un nom classées par ordre alphabétique. Les numéros des résidences et places d'affaires sont disposés par ordre numérique pour chaque rue et le nom du chef de la maison ou de l'établissement est placé vis-à-vis le numéro. Le nom des rues transversales est mentionné au point d'intersection de chacune de ces rues. La désignation des propriétaires et le numéro de téléphone de ceux qui sont abonnés sont des caractéristiques spéciales de cette section.

V. L'ANNUAIRE NUMÉRIQUE DU TÉLÉPHONE, imprimé sur papier bleu, constitue notre cinquième et dernière section. Cette section répond à de nombreuses demandes de la part des abonnés et usagers de l'annuaire.

PUBLICITE MUNICIPALE

Un annuaire reflète les succès et les ambitions d'une ville, soit comme location pour les affaires, comme site manufacturier ou encore comme centre éducatif. Pour mieux diffuser ces renseignements les éditeurs ont fait placer des copies de cette Annuaire dans les bibliothèques d'annuaires où elles sont d'accès facile pour usage gratuit par le public et servent ainsi de médium publicitaire perpétuel et sérieux pour Québec.

R. L. POLK & CO., Ltd.
ÉDITEURS

INTRODUCTION AND GENERAL INDEX

MARCOTTE DIRECTORY presents to subscribers and the general public, this 1961 edition of Quebec City Directory.

Confidence in the continued growth of Quebec City's industry, population and wealth, and in the advancement of its civic and social activities, will be maintained as sections of this Directory are consulted, for the Directory is a mirror truly reflecting Quebec City to the world.

MARCOTTE DIRECTORY strives to render the best in City Directory service. Having had the courteous and hearty cooperation of the business and professional men and residents, the publishers feel that the result of their labors will meet with the approval of every user and that the Quebec Directory will fulfill its mission as a source of authentic information pertaining to the City

FIVE MAJOR DEPARTMENTS (Each department beginning with Page 1)

The five major departments are arranged in the following order :—

I. **THE CLASSIFIED BUYERS' GUIDE**, the first major department, printed on goldenrod paper, contains the advertisements of leading manufacturing, business and professional interests of Quebec. The advertisements are indexed under headings descriptive of the business represented. This is reference advertising at its best, and merits a survey by all buyers eager to familiarize themselves with sources of supply. In a progressive community like Quebec, the necessity of having this kind of information immediately available, is obvious. General appreciation of this fact is evidenced by the many reference users of this City Directory service.

II. **THE CLASSIFIED BUSINESS DIRECTORY** is the second major department, printed on yellow paper. This department lists the names of all business and professional concerns in alphabetical order under appropriate headings. (For English-French list of the classified headings used in this Directory, see end of Classified Business section). This feature constitutes an invaluable and indispensable catalog of the numerous interests of the community. The Directory is the common intermediary between buyer and seller. As such it plays an important part in the daily activities of the commercial and professional world. More buyers and sellers meet through the Classified Business Directory than through any other medium.

III. **THE ALPHABETICAL DIRECTORY** of residents and business and professional concerns is the third major department, printed on whitepaper. This is the only record in existence that aims to show the name, marital status, occupation and address of each adult resident of Quebec, and the name, official personnel nature and address of each firm and corporation.

IV. **THE DIRECTORY OF HOUSEHOLDERS, INCLUDING STREET AND AVENUE GUIDE**, on green paper, is the fourth major department. In this section the numbered streets are arranged in numerical order, followed by the named streets in alphabetical order; the numbers of the residences and business concerns are arranged in numerical order under the name of each street, and the names of householders and concerns are placed opposite the numbers. The names of the intersecting streets appear at their respective crossing points on each street. Special features of this section are the designation of tenant-owned homes and the listing of telephone numbers.

V. **THE NUMERICAL TELEPHONE DIRECTORY**, on blue paper, constitutes the fifth and last major department. This section is the answer to numerous requests that the publishers have received from the subscribers and the users of the Directory.

COMMUNITY PUBLICITY

The Directory reflects the achievements and ambitions of the community, depicting in unbiased terms what it has to offer as a place of residence, as a business location, as a manufacturing site and as an educational center. To broadcast this information the publishers have placed copies of this issue of the Directory in the Directory Libraries, where they are readily available for free public reference, and serve as perpetual and reliable advertisements of Quebec.

R. L. POLK & CO., Ltd.
PUBLISHERS

INDEX DES ANNONCEURS

Les numéros de page réfèrent
à la Section du Guide de l'acheteur

INDEX TO ADVERTISERS

Page numbers refer to
the Buyers' Guide

	Page
A.B.C. Stencil Machines & Ameublement de Bureau Inc.	7
Accessoires de Cuisine Ltée dernier couvert et marges hautes gauches et — back cover and left top lines and	4
Agence de collection	5
Allard Omer	53
Allaire Xavier Inc.	77
Archer George W. marges pleines côté gauche et — left side lines full length and	46
Asselin J. A. & Fils Ltée marges pleines côté gauche et — left side lines full length and	77
Association des Constructeurs Inc.	32
Association d'hospitalisateurs du Québec tranche basse et — bottom stencil and	50
Au meuble Moderne Inc.	65
Au salon Fleuri Inc.	45
Auto Brake Specialities Reg'd	48
Au vestement du livre Inc.	82
Baillargeon J. B. Express premier couvert et front cover and	35
Banque Canadienne Nationale dos et — backbone and	21
Banque de Montréal premier couvert et — front cover and	22
Baribeau & Fils Inc.	25
Barry & McManamy	33
Bastien Donat Inc.	29
Beauport Radio Télévision Enr.	81
Bédard Gérard Ltd.	40
Belko Inc.	77
Bilodeau & Doré	63
Blair Arthur Automobiles Inc.	16
Boisvert & Cie Ltée	70
Borden Co. Ltd. marges basses droites et — right bottom lines and	57
Bouffard H. R. Inc. premier couvert et marges hautes côté gauche et — front cover and left top side lines and	9
Bouffard S. Ltée marges hautes droites et — right top lines and	25
Boulangier Louis Inc. marges basses côté gauche et — left bottom side lines and	32
Boulevard G.M.C. Ltée marges basses côté droit et — right bottom side lines and	30
Boutet Alphonse Enr. marges basses côté droit et — right bottom side lines and	10
Boutet & Fils Ltée	48
Boutin P. A. Inc. marges hautes gauches et — left top lines and	10
Buandiers Nettoyeurs Inc. marges hautes côté gauche et — left top side lines and	58
Bussièrès Albert	46
Cadore & Fils Enr.	88
Café Le Parisien Enr.	85
Canadian Pittsburgh Industries Ltd.	73
Cantin J. W. & Fils Inc. marges hautes côté gauche et — left top side lines and	64
Carrette & Chevrier marges hautes côté droit et — right top side lines and	54
Carillon Hôtel et Motel	51
Centre Philatélique de Québec	91
Chabot Antonio marges hautes côté gauche et — left top side lines and	92
Chabot Charles H. Enrg.	82
Chalifour O. Inc. marges basses côté droit et — right bottom side lines and	64
Champoux Automobiles Inc.	18
Charrier & Dugal Inc.	56
Citadelle Propane Inc.	49
Cité Automobiles Inc. marges hautes côté droit et — right top side lines and	18
Claire Fontaine Ltée dernier couvert marges pleines côté droit et - back cover and right side lines full length and	28
Clairma Construction Inc. marges basses côté gauche et — left bottom side lines and	32
Cloutier A. Uld. Enr.	40

	Page
Corporation de Prêts de Québec	70
Côté Roger	7
Couillard Entreprises Inc.	42
Couture's Movers Canada Ltée	36
Crèmerie Bélanger Inc.	34
Crépaült Eugène & Fils Enr.	11
Crown Smoked Meat dernier couvert et marges basses côté droit et — back cover and right bottom side lines and	83
Déry J. Arthur	6
Desnoyers Roger	94
Dion Alfred Enr.	23
Dominion Structural Steel Ltd	5
Dominion Transport Moving Storage	38
Drolet F. X. Cie	7
Drouin, Drouin, Bernier & Drouin	20
Drouin Fernand	88
Drouin Marcel	72
Drouin R. L. Enrg.	41
Duchaine L. Enr.	6
Dumont Express Ltée	93
Dupéré Fernand	90
Eastern Canada Steel & Iron Works Ltd	5
Emond Duchesneau Enr.	52
Entreprises Rosaire Roy Inc. dernier couvert et marges basses côté droit et — back cover and right bottom side lines and	59
Entreprises Rosaire Roy Inc.	42
Équipement de plongeurs Enr.	89
Fecteau Louis Inc.	33
Ferland Ludger Enr.	20
Fiset J. O.	65
Fournier Armand Automobiles Inc.	18
Frenette & Fils Inc.	68
Frenette Louis Inc.	76
Futura Inc.	34
Gagné G. Transport Enrg.	38
Gagné Gaston Inc.	42
Gagnon Gaudiose	88
Gairdner & Co. Ltd.	94
Garage Alphonse Légaré	18
Garage Blondeau Enrg.	X
Garage Careau & Fils Enr.	49
Gardénia Ltée Fleuriste	46
Garneau Boulanger Limitée	70
Gauthier Limitée	73
Gauvreau Beaudry Ltée	62
George V Restaurant	85
Germain Yves Inc.	53
Giguère Automobile Ltée	16
Giguère Maurice	78
Gingras & Charest Enr.	15
Gosselin Nab. & Fils Enrg.	B
Gosselin Philippe Ltée	52
Goulet Alphonse Ltée	26
Gravel Electricque Enr.	19
Greco Ltée	31
Greenshields Incorporated	33
Grenier Gustave	11
Grenier Ruel & Cie Inc.	71
Guy Paul. E.	13
Gymnase Olympique Enr.	34
Hallé & Couture Ltée	12
Hébert Henri Enr.	78
Hôtel Château Laurier Inc.	51
Hôtel Eldorado	51
Hôtel St-Louis Inc.	51
Huile Marquette Ltée	52

	Page
Humpty Dumpty Potato Chip	80
Huot Auguste A.	33
Imprimerie Provinciale	55
Imprimerie St-Luc Enr.	54
Industries de tuyaux de Québec Enr.	94
Intitut Thomas Institute Enrg.	40
International Harvester	30
Investors Syndicate of Canada Ltd	C
J. M. Import & Export Inc.	29
Juneau Jean M. Pharmacie	75
Kirby du St-Laurent Ltée	2
Kolectal Co.	74
Laberge Adélarde Ltée	72
Laflamme J. E. Ltée	71
Lafleur Alp. Ltée	26
L'agence de collection du Bas St-Laurent	5
Lagueux & Desrochers	71
La Haye Florent	47
Lamontagne J. H.	25
Langevin Rolland	60
Lapointe Adrien	47
Larivière René (Shell)	89
Latouche Ulric Enr.	79
Latulippe Jean-Paul	41
Laurentien Restaurant	86
Lavigne Hector & Fils Inc.	61
Lavoie Eug. Inc.	12
Leclerc Fernand Inc.	13
Lecours Wilfrid Enrg.	A
Legendre Florent	53
Lemieux Georges	93
Lepage G. Inc.	64
Lépine Germain Ltée	39
Lesage Proteau Ltée	11
Les courtiers d'assurance du Boulevard Inc.	12
Les Couvre-Planchers de Lévis Enr.	90
Les Entreprises Kent Enr.	42
Les Films Lavoie	45
Les spécialités de Ciment & Tuiles Ltée	23
Les Pharmacies Soucy	75
Lévis Stores Ltd	55
L'imprimeur Raymond Lemay Enr.	56
Lortie & Roussin Inc.	43
Lotus Garden Café	86
Maheu & Maheu Co.	44
Mainguy J. A. & Fils	8
Mainguy F. W.	66
Mainguy Maurice	86
Mambo Restaurant	65
Marceau Meubles Inc.	43
Marcon Alfred Construction Enr.	31
Martin R. Ltée	19
Martin W. Ltée (Garage)	63
Martineau J. P.	62
Matelas Frontenac Enr.	43
Matériaux et Equipement de Planchers Inc.	44
Mathieu Extermination	32
Mayfair Shoes Salons of Canada	8
Merit Insurance Co.	90
Metaf Venitian Blinds & Furns Co. Ltd.	13
Méthot Pierre	12
McCann Lévesque Marquis Inc.	57
Moffet L. Ltée	19
Montcalm Automobiles Inc.	19

	Page
Montreal Trust Co.	45
Mutual of Omaha	15
Ordre Independant des Forestiers	15
Nadeau J. O. Fils	47
National Life Assurance Co. of Canada	56
Northern Life Ass. Co.	15
Nouveau Garage Frontenac Inc.	48
Pain Simard Ltée	27
Paradis P. Enrg.	78
Pen Mass Restaurant	85
Pitney Bowes of Canada Ltd	29
Planikopi Service Enrg.	76
Plante Henri	41
Plante T.V. Service	91
Plasticon Enrg.	76
Poste de Radio CJLR	81
Poste de Radio CKCV (Publicité)	81
Producteurs de Sucre d'Erable de Québec	88
Québec Hoist Truck Inc.	30
Québec Métal Pressing Inc.	16
Québec Moteur Spécialité Inc.	20
Québec Moving Warehousing Ltée	37
Québec Newspapers Ltée	80
Québec Ship Riggers Sail Makers Regd	31
Québec Steam Laundry	
dernier couvert et marges basses côté gauche et — back cover and left bottom side lines and	69
Ramsey Greig Co. Ltd	89
Rédiffusion Inc.	67
Restaurant Bell Reg'd	86
Restaurant Dinshow	87
Rhéaume Louis Inc.	79
Richelieu Nettoyeur Inc.	68
Robitaille Emile	79
Rodrigue Roger	75
Ross Brothers & Co. Ltd	81
Royal Trust Co.	44
St-Hilaire Gaston Enr.	57
Salon Paul Enr.	87
Sanna Auto Brakes Enr.	6
Service Crédit Populaire	31
Shell Oil Co. of Canada Ltd	49
Simard P. H. La Fayette Restaurant	84
Société d'Administration et de Fiducie	45
Société d'Assurance des Caisses Populaires	14
Station J. H. Desbiens Enr.	89
Taillon Camille Inc.	13
Télévision de Québec (Canada) Ltée	91
Televox Systems Inc.	57
Tôle Gaufre de Québec Inc.	92
Touchette Raymond	66
Tremblay Armand	72
Turcotte & Létourneau	3
Turgeon & Jobin Ltée	Y
Universal Auto Ltd	17
Restaurant Bell Reg'd	86
Shell Oil Company of Canada Limited	49
Vachon Inc.	72
Vatric Canada Ltd	79
Vaillancourt Jos. Inc.	26
Verreault Elzéar Ltée	24
Verreault J. E. & Fils Ltée	43
Villa Manrèse	87
Ville Marie Rembourrage & Co. Ltée	82
Vitrierie Franklin	95
Wade Norman Co. Ltd	71

QUEBEC

LA CITE DE CHAMPLAIN

(Courtoisie de la Cité de Québec)

Forme de Gouvernement: — 1 maire, 16 échevins.

Population: — Recensement Féd. 1956: 170,703. (Estimation municipale, fin de 1959, 242,460 résidents de fait et bénéficiant des services municipaux.)

Superficie: — 5,754.51 acres ou 9 milles carrés.

Altitude: — 350 pieds au-dessus du niveau du fleuve St-Laurent.

Parcs: — 24 ayant un total de 375 acres évalués approximativement à \$68,866,875.

Roles d'Evaluation: — \$329,756,332, imposable, \$126,626,424, non imposable.

1961-62 — Une taxe foncière de \$1.06 par \$100.00. \$1.00 taxe scolaire spécial \$0.11.
Eau \$0.72. Total \$2.89 par \$100.00.

Dette Municipale: — 1960-61: \$42,888,473.

Données financières: — 79 banques et 11 autres institutions financières.

Recettes postales: — 1960: \$4,038,926.

Téléphones en opération: — Québec et Banlieu, 1960: 90,982.

Eglises: — 44, dont 33 catholiques et 11 représentants d'autres dénominations religieuses.

Permis de construction: — 953 permis d'une valeur totale de \$17,064,806. ont été émis en 1960.

Immeubles: — 41,220 résidences (chaque apt. est ici considéré comme une résidence) dont 24% sont occupés par le propriétaire.

Industries: — 426, employant 9,900 hommes et 5,569 femmes. Les salaires sont de \$49,211,000. et la production de \$215,629,000.

Zones Commerciales: — Pour le détail un rayon de 8 milles couvrant une population de 363,018 (1960).

Journaux: — Quotidiens 4, (3 français, 1 anglais).

Stations de Radio: — CBV — CHRC — CKCV — CJQC — C.J.L.R.

Stations de Télévision: — CFCMTV — CKMITV.

Hôtels: — 29 avec un total de 2,200 chambres.

Chemins de fer: — C.P.R. — C.N.R. — Q.C.R. — Q.R.

Service d'Autobus: — Québec Autobus Ltée et 24 autres compagnies.

Routes: — La ville est traversée par les routes nationales 1-2-3-4-5-9-15-23-54.

Enregistrements d'automobiles: — 25,081 chars passagers, 9,920 camions (1960).

Aéroports: — La ville est desservie par les Compagnies Quebec Air, C.P.A. — T.C.A.

Amusement: — Le plus grand auditorium contient 1,808 personnes. 11 cinémas contenant 8,138 personnes. Le Colisée contenant 10,000 personnes. 3 clubs de golf. 7 terrains de tennis. 23 piscines, 14 terrains de jeux. Autres amusements et sports: Ski, raquette, curling, hockey et patinage.

Hôpitaux: — 13, avec un total de 3,674 lits.

Taux de naissances 24.0 par 1,000 de population (1960).

Taux des mortalités 8.8 par 1,000 de population (1960).

Education: — Université Laval.

Collège et high school: 14; No. d'élèves 5,197; No. de professeurs 392.

Ecoles publiques: 79; No. d'élèves, 31,801; No. de professeurs, 1240.

Ecoles et collèges privés: 47; No. d'élèves, 4,589; No. de professeurs, 203.

Bibliothèques publiques: — 9 avec un total de 702,752 volumes.

Statistiques: — Rues pavées 152 milles, non pavées 6 milles, total 158 milles; tuyaux d'égoût 179.91 milles. Compteurs à gaz 6,435; compteurs à l'électricité 51,254. Aqueduc consommation moyenne 34,000,000 gallons; conduites de distribution 208.75. Département du feu 378 hommes permanents, avec 13 stations et 40 camions; valeur des immeubles et équipement \$1,700,000. Département de la police 349 hommes avec 4 stations et 55 voitures; valeur des immeubles et équipement \$463,000.

QUEBEC

THE CITY OF CHAMPLAIN

(Courtesy of Quebec City)

Form of Government: — 1 Mayor, 16 Aldermen.

Population: — Federal census report 1956: 170,103. (Municipal estimate, end of 1959, 242,460 residents in fact and benefitting by the municipal services.

Area: — 5,754.51 acres or 9 square miles.

Altitude: — 350 feet above St-Laurent River level.

Parks: — 24 covering a total of 375 acres valued approximately at \$68,866,875.

Assessed Valuation: — \$329,756,332. taxable; \$126,626,424. non taxable.

A real estate tax of \$1.06 per \$100.00; \$1.00 school tax, special \$0.11.

Water \$0.72. Total \$2.89 per \$100.00.

Bonded Debit: — 1960-61: \$42,888,473.

Financial Data: — 79 banks and 11 other financial institutions.

Postal Receipts: — \$4,038,926. (1960)

Telephones in Service: — 89,198 (1959) Quebec and Suburban.

Churches: — 44, 33 Roman Catholic and 11 representing other denominations.

Building and Construction: — Number of building permits issued 953, valued at \$17,064,806 in 1960.

Real Estate: — 41,220 homes (each apartment considered a home) with about 24% owned by occupants.

Industries: — 426 manufacturing establishments employing 9,900 men and 5,569 women; paying wages of \$49,211,000. for \$215,629,000 production.

Trade Area: — Retail area has radius of 8 miles, and population of about 363,018 (1960).

Newspapers: — Daily 4, (3 French, 1 English).

Radio Broadcasting Stations: — CBV — CHRC — CKCV — CJQC — CJLR.

T. V. Stations: — CFCMTV — CKMITV.

Hotels: — 29 with total of 2,200 rooms.

Railroads: — C.P.R. — C.N.R. — Q.C.R. — Q.R.

Buslines: — Quebec Autobus Ltée and 24 other companies.

Highways: — The following highways run through the City 1-2-3-4-5-9-15-23-54.

Automobile Registrations: — 25,081 automobiles, 9,920 trucks (1960).

Airports: — Quebec Air, T.C.A. — C.P.A.

Amusements: — Largest auditorium in city seats 1808 persons. 11 moving picture theatres with total seating capacity of 8,138 persons. Colisium seats 10,000 persons. 3 golf clubs. 7 tennis courts. 23 swimming pools. 14 playgrounds. Other Amusements and Sports: Ski, snowshoes, curling, hockey, and skating.

Hospitals: — 13 with 3,674 beds.

Birth Rate: — 24.0 per 1,000 of population (1960.)

Death Rate: — 8.8 per 1,000 of population (1960.)

Education: — Université Laval.

Colleges and high schools: 14; 5,197 students, 392 teachers.

Public schools: 79; 31,801 students, 1240 teachers.

Private colleges and schools: 47; 4,589 students, 203 teachers.

Public Libraries: — 9; with 702,752 books.

City Statistics: — Streets, 152 miles paved, 6 miles under construction total 158. Sewers 179.91 miles. Gas meters 6,435. Electric meters 51,254. Daily average pumpage of water works 34,000,000 gallons, 208.75 miles of mains. Fire department has 378 men with 13 stations and 40 pieces of motor equipment value of fire department property \$1,700,000. Police department has 349 men, with 4 stations and 55 pieces of motor equipment. Value of police department property \$463,000.

Fondée en 1608 par Samuel de Champlain, de Brouage, en Saintonge, France, la Cité de Québec a connu 152 années de régime français et 200 de régime anglais. Siège du gouvernement du Canada, pendant plusieurs années, théâtre des principaux événements de notre histoire, durant des siècles, Québec par de nombreux monuments et des plaques commémoratives évoque les faits d'un glorieux passé. Notre ville est la capitale de la province de Québec depuis 1867, année de la Confédération canadienne.

La Cité repose, en bonne partie, sur un promontoire qui domine de 350 pieds le majestueux fleuve Saint-Laurent, au confluent de la rivière Saint-Charles, à 71° 12' 23" 4 de longitude ouest de Greenwich et à 46° 48' 22" 9 de latitude nord, à 400 milles du Golfe Saint-Laurent, voie d'accès à l'océan Atlantique, à 160 milles à l'est de Montréal, la métropole du Canada.

Limité d'abord par les murs des fortifications le vieux Québec a bientôt franchi ces obstacles pour former, dans la banlieue et jusqu'au nord de la rivière Saint-Charles, de nouveaux territoires devenus très peuplés. Notre ville compte maintenant huit quartiers: Champlain, en majeure partie sur le promontoire où se trouvent également Saint-Jean-Baptiste et Montcalm; Saint-Roch et Saint-Sauveur, est et ouest, sont dans la partie basse, de même que Limoilou, est et ouest, qui sont au nord de la rivière Saint-Charles, reliés au reste de la ville par plusieurs ponts.

Québec est la seule ville ceinturée de murs en Amérique du Nord, modèle unique des anciennes forteresses pendant un temps, occupant une situation géographique particulière, aux paysages d'une pittoresque beauté incomparable, dotée d'édifices publics dont les lignes architecturales et sculpturales sont d'un style remarquable, centre d'attraction touristique en toute saison, Québec a une renommée universelle qui lui vaut, en temps normal, chaque année, un nombre toujours croissant de visiteurs. De nombreux groupes tiennent dans la vieille capitale leurs congrès et conventions.

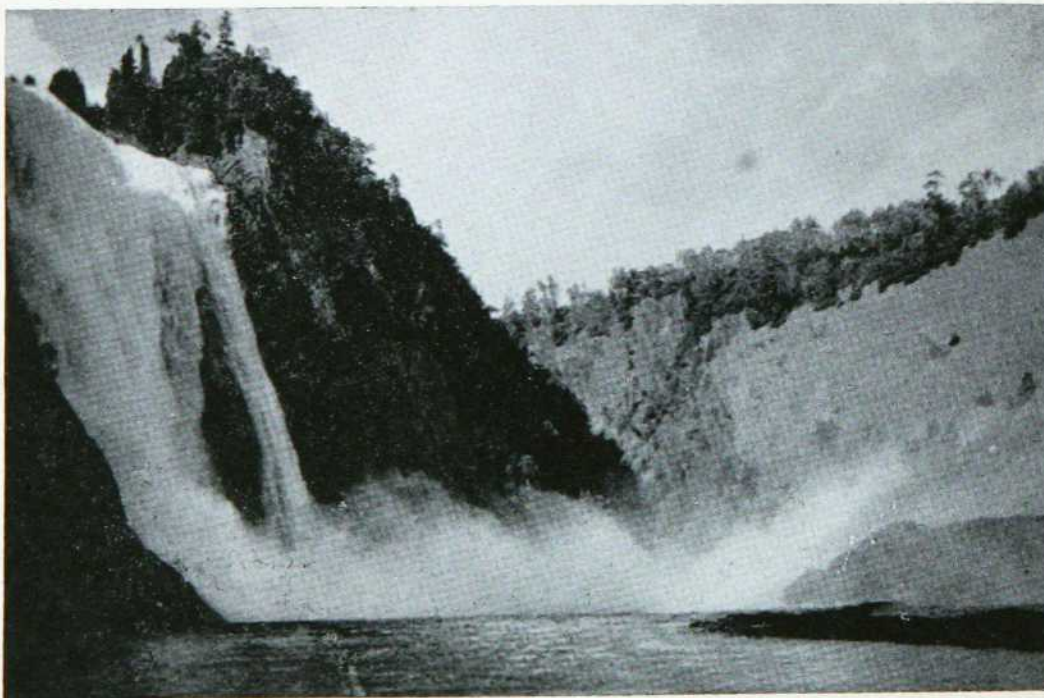
De presque tous les points de son promontoire Québec offre une superbe vue panoramique, sur une distance de plusieurs milles, des vallées, des rivières, des montagnes, des îles, des champs, des caps et de coquets villages, aux décors naturels dont le charme justifie la plus enthousiaste description.

La variété des dons de la nature au vieux Québec et le déploiement de ses merveilleux paysages créent l'impression d'un véritable paradis terrestre. Un sol très fertile, et, comme conséquence, des villages et des paroisses très prospères entourent la ville, sur les deux rives du fleuve Saint-Laurent et de la rivière Saint-Charles. Des territoires de chasse et de pêche, un grand nombre de lacs et de rivières, dans des paysages pittoresques, sont faciles d'accès, à quelques milles à peine du centre de la ville. Des pouvoirs d'eau d'une capacité presque illimitée, des mines et des carrières se trouvent, également, dans le district environnant.

Bien que ville historique fidèle à son glorieux passé, véritable Mecque touristique, Québec est un centre commercial et industriel très progressif et très prospère, de même qu'un port de mer d'importance nationale.

CENTRE COMMERCIAL ET INDUSTRIEL

Dans ce domaine, Québec offre aux capitalistes désireux d'établir de nouvelles entreprises des endroits incomparables, à des prix raisonnables, des communications quotidiennes avec des districts ruraux prospères, des deux côtés du fleuve Saint-Laurent et de la rivières Saint-Charles, un flot constant de visiteurs, en toute saison; c'est le centre de distribution des ressources naturelles d'une vaste région très fertile. Au rang des villes les plus importantes du Canada à maints points de vue



Founded in 1608 by Samuel de Champlain, of Brouage in Saintonge, France, the City of Quebec has known 152 years of French regime and 200 years of British regime. For many years the seat of Canada's government, for centuries the theatre of the main events of our history, Quebec, with its numerous monuments and commemorative inscriptions, calls to mind events of a glorious past. Since 1867, the year of Canadian Confederation, Quebec City has been the capital of the Province of Quebec.

For a good part the city lies on a promontory 350 feet above the majestic St. Lawrence river at the confluence of the St. Charles river, at longitude 70° 12' 23" 4 W. of Greenwich, and at latitude 46° 48', 22" 9 N, 400 miles from the Gulf of St. Lawrence, the access road to the Atlantic ocean and 160 miles east of Montreal, the metropolis of Canada.

Limited at first by fortification walls, old Quebec soon got over these obstacles and covered northward and beyond the St. Charles river new territories now heavily populated. Our city now includes eight wards: Champlain, for the most part on the promontory where are equally found St-Jean-Baptiste and Montcalm; St-Roch and St-Sauveur, east and west, are in the lower part, as well as Limoilou, east and west, north of the St. Charles river, connected to the rest of the city by numerous bridges.

The only city surrounded by walls in North America, the only model of ancient fortresses and, for a time occupying a particular geographical situation, provided with picturesque landscapes of a matchless beauty, with public buildings with architectural and sculptural lines of a remarkable style, the centre of touristic attraction the year round, Quebec enjoys a universal fame attracting in normal times an ever increasing number of visitors. Numerous groups hold their congresses and conventions in the old Capital.

From almost any point of its promontory, Quebec offers a superb panoramic view over a distance of many miles, of valleys, rivers, mountains, islands, fields, capes, and pretty villages, with a natural setting the charm of which justifies the most enthusiastic description.

The variety of Nature's gifts to old Quebec and the unfolding of its marvellous landscapes give the impression of a true Garden of Eden. A very fertile soil and, as a consequence, very prosperous villages and parishes surround the city on both shores of the St. Lawrence and St. Charles rivers. Fish and game territories, numerous lakes and rivers in picturesque surroundings, are easily accessible, scarcely more than a few miles away from the centre of the city. Water powers of an almost unlimited capacity, mines and quarries are equally found in the surrounding districts.

Although a historical city loyal to its glorious past, a true touristic Mecca, Quebec city is a very progressive and very prosperous commercial and industrial centre, as well as a nationally important seaport.

COMMERCIAL AND INDUSTRIAL CENTRE

In this domain, Quebec city offers to investors wishing to establish new enterprises incomparable locations at reasonable prices, daily communications with prosperous rural districts on both sides of the St. Lawrence and St. Charles rivers a constant flow of visitors the year round; it is the distribution centre of natural resources of a vast and very fertile region. At many points of view, it ranks with the most important cities of Canada.

TOURISTIC MECCA.

With this regard Quebec offers a striking contrast with anything that can be seen elsewhere: characteristics of ancient Norman cities in France, a beauty and picturesque landscapes which even Naples could not surpass, in spite of its universal fame.



MECQUE TOURISTIQUE

A cet égard, Québec présente un contraste frappant avec tout ce que l'on voit ailleurs, les traits caractéristiques des anciennes cités normandes, en France, une beauté et des paysages pittoresques que Naples même ne saurait surpasser, en dépit de sa renommée universelle.

PORT DE MER D'IMPORTANCE NATIONALE

Des facilités de transport et de construction navale hautement appréciées, de l'espace pour abriter les flottes réunies des grandes puissances navales du monde entier, un équipement des plus modernes comme port d'attache des vaisseaux transatlantiques les plus imposants, six milles de quais à eau profonde et parfaitement aménagés, de la navigation de tout repos pendant huit mois de l'année, des avantages naturels incomparables auxquels on a encore ajouté par des travaux appropriés pour une valeur totale de plus de \$30,000,000, durant vingt-cinq ans, des silos à grain d'une capacité de 2,000,000 de minots, telles sont quelques-unes des marques distinctives du port d'importance nationale qu'est celui de Québec. Des travaux pour plusieurs millions de dollars seront exécutés comme partie d'un vaste projet conséquent à la canalisation du Saint-Laurent.



L'AVENIR

Comme projets d'après-guerre la Cité de Québec avait soumis au gouvernement du Canada des suggestions pour des travaux à exécuter dans ses limites et dans le voisinage au montant de \$82,680,000. On proposait de créer une zone industrielle, qui est déjà en grande partie occupée, et de réclamer les avantages d'un port libre, de même que des améliorations tendant à assurer le développement de notre ville dans de plus grandes proportions. Ainsi, on pourvoyait à un accroissement considérable de la population et on ouvrait la voie à des perspectives nouvelles pour des entreprises susceptibles de s'installer chez nous.

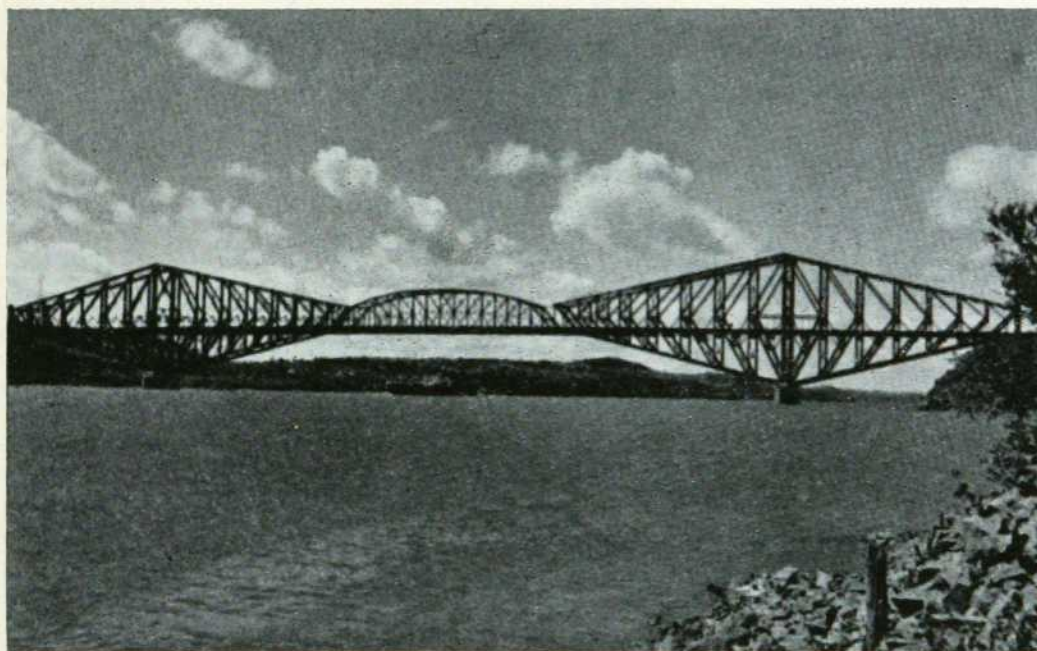
Dans ces projets se trouvait le moyen de mieux protéger la santé publique, de meilleures conditions de circulation, des communications plus faciles avec les territoires environnants, une accommodation mieux appropriée pour les visiteurs et les touristes, l'élargissement de rues et l'ouverture de nouvelles artères de transport, de nouveaux parcs et d'autres places publiques tout à l'avantage de notre population comme du public voyageur.

De nouvelles industries ont surgi, d'autres s'appêtent à venir chez nous, promettant de donner du travail à des milliers d'ouvriers spécialisés et aux groupes de main-d'oeuvre, en général. Depuis 1945 notre Commission de l'Industrie a déployé une grande initiative dans cette voie et bien d'autres articles de son programme sont en voie d'exécution.

Québec dont la population dépasse les 242,000 atteindra, dans un avenir pas très éloigné, au rythme actuel, les 300,000.

NATIONALLY IMPORTANT HARBOUR

Highly appreciated shipping construction and transportation facilities, space to shelter united fleets of great naval powers of the whole world, a most modern equipment in the home port of the most imposing transatlantic vessels, six miles of deep-water wharves with first rate equipment, perfectly safe navigation during eight months of the year, incomparable natural advantages to which have been added appropriate works for a total value of more than \$30,000,000 during the last twenty-five years, grain elevators with a capacity of 2,000,000 bushels, such are a few of distinctive features of the nationally important Quebec harbour. Works for several millions of dollars will be executed as part of a vast project to follow the completion of the St. Lawrence seaway.



THE FUTURE

As post-war projects, the City of Quebec had submitted to the Canadian government suggestions for works amounting to \$82,000,000 to be executed within its limits and in the surrounding area. An industrial zone, which is for the most part now occupied, was proposed, and the advantages of a free port were claimed, as well as improvements tending to help the development of our city on a larger scale. In this way a considerable increase in population was foreseen and the road was open to new perspectives for enterprises liable to come here.

In those projects were included means for a better protection of public health, better traffic conditions, easier communications with surrounding territories, a better appropriate accommodation for visitors and tourists, the widening of streets and the opening of new transport arteries, new parks and other public squares to the advantage of our population as well as of the travelling public.

New industries were born, others are just about to come here, with a promise of giving work to thousands of skilled workers and to labourers in general. Since 1945 our Commissariat of Industry has shown a great initiative in this direction and numerous other articles of its programme are now at the stage of realization.

Quebec city, the population of which exceeds 242,000, will attain in the relatively near future, according to the present rate of increase, 300,000.

