

Chez Celanese et Hoechst Canada

Le textile loin d'être un «secteur mou»

Gérald PRINCE Drummondville

Qui a dit que le textile est «un secteur mou» en voie de déclin?

Sûrement pas les dirigeants de Celanese et de Hoechst Canada, qui exploitent une importante usine de fils synthétiques à Drummondville depuis plus de 67 ans.

PROFIL D'ENTREPRISE

«En 1993, nous avons connu une progression telle qu'on n'en a jamais vu de pareille depuis notre fondation en 1926», affirme Martial LeMay, directeur d'usine.

Il y a de quoi: l'usine a produit l'an dernier 34 millions de livres de fil, une hausse de 6 pour cent sur l'année précédente.

Plus encore, elle a embauché 20 employés pour porter son personnel à 480 travailleurs et a réalisé de tels profits que, conformément à sa politique, elle a versé 7 pour cent de salaire de base en bonus à chacun des membres de son personnel, pour souligner cette performance.

Plus encore, la qualité de son produit haut de gamme est si bonne que la compagnie est sur le point d'être reconnue officiellement certifiée ISO, un titre très convoité dans l'industrie pour l'excellence de ses produits.

Ces records ne sont pas prêts d'être battus, même pas en 1994, opine M. Lemay, qui explique que la compagnie ne peut plus techniquement augmenter davantage sa production. L'usine fonctionne à longueur d'année, 24 heures par jour, sans arrêt durant l'été, comme cela c'est fait dans le passé.

Ces succès sont attribuables à plusieurs facteurs: la collaboration constante des employés pour continuer à opérer durant toute l'année, l'augmentation du prix du fil, la stabilité du dollar canadien et le libre-échange qui favorisent l'exportation vers les États-Unis surtout et vers la Corée et une demande stable sur le marché mondial du fil synthétique de haute gamme.

«En ayant obtenu un niveau inégalé de qualité, nous faisons d'une pierre deux coups», ajoute M. LeMay: en effet, la demande pour le produit est bonne et les coûts, attribuables aux pertes, sont minimisés.

Le directeur d'usine impute une partie importante des mérites de ce succès à l'équipe qui travaille à l'usine de Drummondville et qui multiplie les projets, les idées et les suggestions pour que l'entreprise se

maintienne à la fine pointe de l'excellence dans le monde du textile.

Malgré ces performances exceptionnelles, l'entreprise reste vulnérable: que le dollar canadien devienne au pair avec l'américain, voilà qui peut fondre comme une menace sur sa production, en réduisant la demande, par exemple, reconnaît M.

Lemay. C'est ainsi qu'une réorganisation du travail est en cours pour maintenir au moins le même

rythme dans l'avenir.

L'entreprise ne néglige pas son milieu, au contraire. Depuis nombre d'années, Celanese s'est donnée une politique de gestion responsable, qui s'accorde avec les besoins de la ville et de la région. Elle vient, par exemple, d'annoncer des investissements de 2,5 millions \$ sur cinq ans pour réduire sa pollution atmosphérique, déjà en deça des normes gouvernementales. «Tout concourt à ce que nos activités industrielles ne produisent aucun effet négatif sur la santé de la population environnante et de nos employés», explique-t-il. Des études scientifiques, réalisées par l'Université de Sherbrooke et McGill de Montréal démontrent, par exemple, aucune incidence de cancer plus importante chez Celanese que dans le reste de la population.

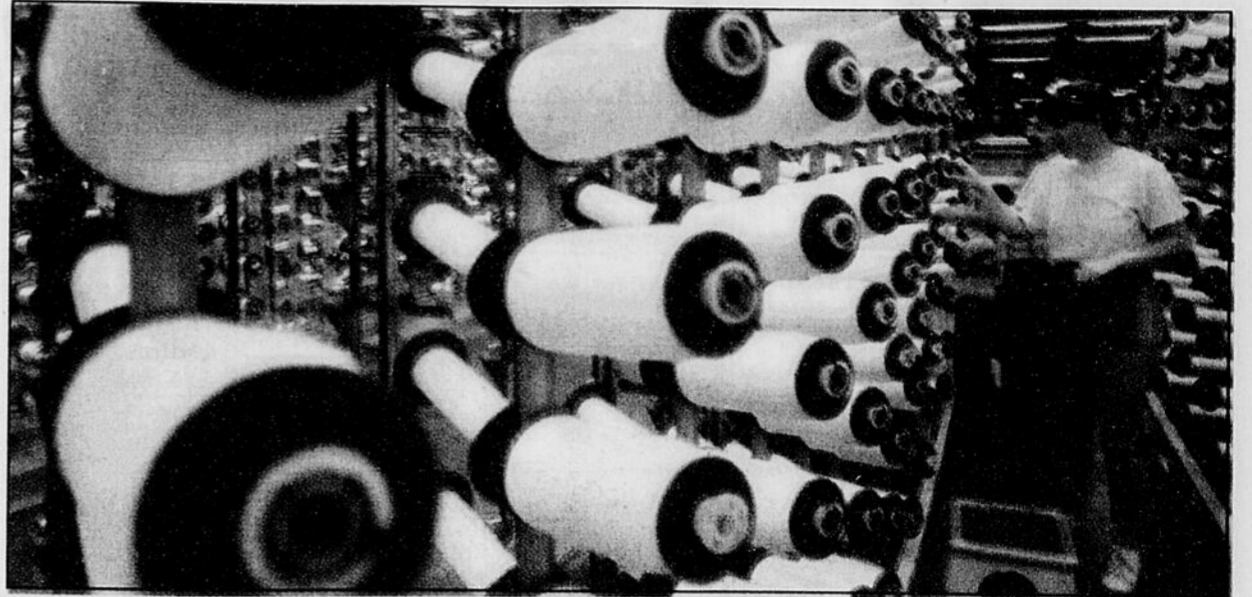
L'entreprise conserve ce souci de bon citoyen corporatif: elle a vendu à rabais un de ses édifices pour en faire le garage municipal de Drummondville, elle s'implique directement dans le Festival mondial de Folklore comme commanditaire majeur, elle supporte les activités de la communauté et de la jeunesse.

Pour qui visite la première fois de sa vie la Celanese, la surprise est grande: l'entreprise forme, avec l'usine voisine de Textiles Monterey, une localité en elle-même, presque «une ville dans la ville». En effet, non seulement l'entreprise accapare-t-elle un vaste emplacement en bordure du boulevard Saint-Joseph, mais encore s'est-elle dotée d'infrastructures importantes. Ainsi, elle opère son propre système de pompage et de filtration de ses eaux industrielles, purifie ses effluents pour qu'ils soient déversés dans l'égout municipal, entretient son propre service de sécurité et sa brigade de pompiers. Dès que le visiteur a franchi la guérite, où des surveillants travaillent 24 heures par jour, il se retrouve au centre de nombreux édifices, desservis par des rues, des stationnements, bref par une infrastructure impressionnante lui donnant l'impression d'arriver dans une autre localité.

A l'intérieur de ces immeubles, les travailleurs se relaient pour transformer l'acétate de cellulose en filaments qui, une fois soumis à la torsion et embobinés, seront dirigés vers d'autres usines pour que soient fabriqués des tissus, comme des doublures de vêtements, etc.

Celanese Canada opère trois usines, dont l'une à Millhaven en Ontario et l'autre à Edmonton (Alberta), cette dernière fabriquant la matière première (l'acétate de cellulose) pour les deux autres. La compagnie Celanese constitue une filiale, selon un organigramme complexe, de la multinationale allemande Hoechst.

Photo La Tribune par Gérald Prince
L'usine de Drummondville: un record de production de fils synthétiques, 34 millions de livres, en 1993.



Le MBA pour gens d'affaires de Concordia

«Le MBA pour gens d'affaires de l'Université Concordia offre une très bonne vue d'ensemble du monde des affaires. Ce programme se distingue par l'accent porté sur la communication entre les étudiants et étudiants recrutés-ées parmi des cadres intermédiaires et supérieurs. Ceux-ci ont la possibilité d'établir de nombreuses relations d'affaires s'avérant très utiles tant au plan individuel que pour les entreprises.

Bien que les mentalités changent peu à peu, les femmes doivent faire face de nos jours à une solide concurrence sur le marché du travail; à cet égard, le grade 'EMBA' constitue pour celles-ci un outil précieux. Il représente la discipline, la persévérance et la recherche de la réussite qui sont des qualités essentielles dans n'importe quel milieu de travail.

Yvonne Callaway, Promotion '92, Directrice, Relations avec les investisseurs, Dominion Textile Inc., Montreal.



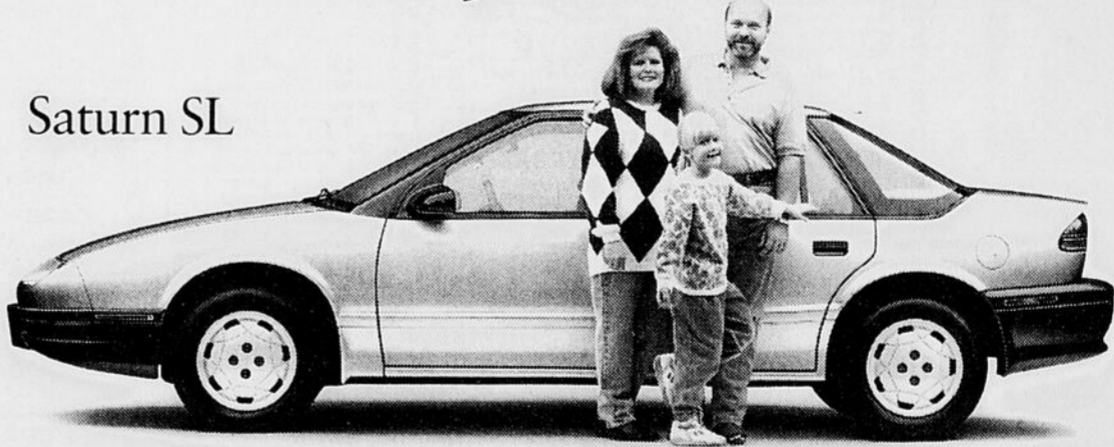
Venez nous rencontrer lors de notre prochaine soirée d'information qui se tiendra le mercredi 16 février à 17h30 à l'Hôtel Delta à Sherbrooke, Québec. Veuillez téléphoner au (514) 848-2993 pour confirmer votre présence et obtenir notre brochure.

UNIVERSITÉ
Concordia

The Concordia
Executive MBA
L'excellence en gestion des affaires

La réponse de Saturn au fameux
«La vente
sous pression,
très peu pour
moi, merci»

Saturn SL



189 \$/mois. 36 mois.
Versement initial de 1 444 \$.

Chez Saturn, pas de pression, pas de cachotteries! Nos clients savent à quoi s'attendre parce que nous leur expliquons clairement les détails de notre plan de location. Les voici: Paiements basés sur la Saturn SL 94, radio AM/FM stéréo, sac gonflable côté conducteur, banquette arrière divisée rabattable, colonne de direction réglable, télécommande d'ouverture du coffre, essuie-glace à balayage intermittent, PDSF de 11 995 \$, excluant taxes, immatriculation



et assurances. Versement initial de 1 444 \$, premier paiement de 189 \$ et dépôt de garantie remboursable de 300 \$ requis à la signature du contrat pour un total de 1 933 \$ ou échange équivalent. Sujet à l'approbation du crédit. Kilométrage limité à 24 000 km par année; le coût du kilométrage excédentaire étant de 5¢ par km. Aucune obligation d'achat. Autres options et versements initiaux disponibles. Voyez votre concessionnaire pour plus de détails.

L'automobile réinventée de toutes pièces.

DRUMMOND SATURN SAAB ISUZU
Drummondville
477-2323

GRANBY SATURN ISUZU
Granby
378-1404

SHERBROOKE SATURN ISUZU
Rock Forest
823-1400

Confiance
H&R BLOCK®

SPÉCIAL ÉTUDIANT

Sur présentation d'une carte étudiante valide, vous ne paierez que 20\$ pour votre rapport d'impôt (Dans les bureaux participants seulement)

- L'impôt, c'est tout ce qu'on fait
- Nous offrons un service rapide et professionnel
- Vous trouverez un bureau tout près de chez vous

C'est pourquoi on y retourne!



M. Nick Godbout

La direction d'Élite Plymouth Chrysler est heureuse d'annoncer la nomination de M. Nick Godbout à titre de représentant. Grâce à ses nombreuses années d'expérience, M. Godbout se fera un plaisir de bien vous conseiller sur l'achat ou la location d'un véhicule neuf ou usagé.



1138, route 220, St-Élie d'Orford
564-1122

Petites annonces

Bureau ouvert de 8h30 à 16h30
Lignes téléphoniques ouvertes jusqu'à 19h30
du lundi au jeudi. Vendredi jusqu'à 16h30
564-0999

TOUR D'HORIZON

BOUQUETTE MARIE-PAULE ENR.
Vente 50% et plus. Tél.: 346-9591.

TISSUS À RECOUVREMENT

Cuivrette, nylon à pantalon, jacquet, imitation de fourrure. Produits Textile, 85 Albert (centre-ville) 569-8011

KARATE AUTO DEFENSE, ENFANTS 4 ANS ET + A COULOMBE, 564-2001, 437 Well. Sud

DRASANTE.....SPÉCIAL.....565-5553.....AUSSI
Robes de chambre santé. Bout. Marco, 937 Belvédère.

BUFFET PELLETIER 562-2223

Pour toutes occasions. 1715 Duroy.

1 PROPRIÉTÉS BUNGALOWS

**** 49,900\$ ****
Aucune taxe pour 3 ans.
Maison neuve
Habitable le 1er juillet
Réservez-tel: 562-1010

A QUILA CHANGE

Maison neuve pour aussi peu que 344\$ mois. R.R.C. demandez Martin 562-9037.

ATTENTION ATTENTION

Par proprio. Fleurimont, split level, 4 c.c., 2 s. bains, terrain paysager avec arbres fruitiers. Taxes minimales. 823-7136, 564-3231.

DEVENEZ PROPRIÉTAIRE D'UNE MAISON NEUVE

en 1994 pour
355\$ ou 376\$/mois
Les Constructions Bergamini, 569-4977

DEVENEZ PROPRIÉTAIRE

Semi-détaché de qualité supérieure. RUE DU CHALUMEAU, FLEURIMONT, près de l'ÉCOLE LA SAMARE. Prix très intéressant.

B. CHAMPIGNY INC.

346-6227
ÉCHANGIERS maison de ville centre-ville à revenus, secteur nord. 823-3000.

EST, COTTAGE.
Be au Nord, près tous services et Cégep, 6 pces, beau terrain, piscine, remise, 69,500\$. Tel: 565-0704 Yves.

FLEURIMONT 39,555 \$ 2 n. veaux, log. ou bur. à l'avant, 9 pces, s.b., chauff. élec. 200A, 569-6634

NORD - 79,500\$. Bung 27x42, aires couvertes, 3 c.c., rez-de-chaussée s. fam. avec foyer, terrain privé, piscine, tout neuf en 1993. Trav. perm. payés. IMM. DIANE RICARD courtier. 564-1192.

OUEST, 3059 rue Delorme. Bung 6 pces, sur 2 étages, 3 c.c., 2 s. bains. Travaux permanents payés. 346-8743.

REPRISE

BUNGALOW, 4 c.c. abri d'auto, garage, 4832 Vallancourt à Rock Forest. Pour info: 564-8233.

SECTEUR TRILOIT ET UNIVERSITÉ bungalow 24 x 36. Aires couvertes, marquettes, très propre, possibilité de 3 ch. pour étudiants. Haire de cedres matures. Travaux permanents payés. 346-5559.

VOUS VOULEZ VENDRE ? LA SOLUTION
le répertoire vidéo d'immeubles à vendre. Publi-video: 564-0094.

2000\$ COMPTANT

Maison de ville 1994 OUEST, dans les 70 000\$, vue panoramique.

OUEST, Condo
Grand 4 1/2, 1994 pour 3125/mois. Construction Bernard Landry. MARIE-RENEE L'ECUYER. Maxi courtier 829-1000.

MAISON DE LA SEMAINE
NORD, secteur de choix, joli bungalow 1992, 3 c.c., 2 s. de bains, plancher érable. Terrain aménagé avec remise. 97 500\$ négociable. Terr. 565-0005.

IMM. DONALD GAUDREAU ENR. COURTIER
821-4304 - 563-2108 1-25325

2000\$ COMPTANT
Maison de ville 1994 OUEST, dans les 70 000\$, vue panoramique.

OUEST, Condo
Grand 4 1/2, 1994 pour 3125/mois. Construction Bernard Landry. MARIE-RENEE L'ECUYER. Maxi courtier 829-1000.

MAISON DE LA SEMAINE
NORD, secteur de choix, joli bungalow 1992, 3 c.c., 2 s. de bains, plancher érable. Terrain aménagé avec remise. 97 500\$ négociable. Terr. 565-0005.

IMM. DONALD GAUDREAU ENR. COURTIER
821-4304 - 563-2108 1-25325

2000\$ COMPTANT
Maison de ville 1994 OUEST, dans les 70 000\$, vue panoramique.

OUEST, Condo
Grand 4 1/2, 1994 pour 3125/mois. Construction Bernard Landry. MARIE-RENEE L'ECUYER. Maxi courtier 829-1000.

MAISON DE LA SEMAINE
NORD, secteur de choix, joli bungalow 1992, 3 c.c., 2 s. de bains, plancher érable. Terrain aménagé avec remise. 97 500\$ négociable. Terr. 565-0005.

IMM. DONALD GAUDREAU ENR. COURTIER
821-4304 - 563-2108 1-25325

2000\$ COMPTANT
Maison de ville 1994 OUEST, dans les 70 000\$, vue panoramique.

OUEST, Condo
Grand 4 1/2, 1994 pour 3125/mois. Construction Bernard Landry. MARIE-RENEE L'ECUYER. Maxi courtier 829-1000.

MAISON DE LA SEMAINE
NORD, secteur de choix, joli bungalow 1992, 3 c.c., 2 s. de bains, plancher érable. Terrain aménagé avec remise. 97 500\$ négociable. Terr. 565-0005.

IMM. DONALD GAUDREAU ENR. COURTIER
821-4304 - 563-2108 1-25325

2000\$ COMPTANT
Maison de ville 1994 OUEST, dans les 70 000\$, vue panoramique.

OUEST, Condo
Grand 4 1/2, 1994 pour 3125/mois. Construction Bernard Landry. MARIE-RENEE L'ECUYER. Maxi courtier 829-1000.

MAISON DE LA SEMAINE
NORD, secteur de choix, joli bungalow 1992, 3 c.c., 2 s. de bains, plancher érable. Terrain aménagé avec remise. 97 500\$ négociable. Terr. 565-0005.

IMM. DONALD GAUDREAU ENR. COURTIER
821-4304 - 563-2108 1-25325

2000\$ COMPTANT
Maison de ville 1994 OUEST, dans les 70 000\$, vue panoramique.

OUEST, Condo
Grand 4 1/2, 1994 pour 3125/mois. Construction Bernard Landry. MARIE-RENEE L'ECUYER. Maxi courtier 829-1000.

MAISON DE LA SEMAINE
NORD, secteur de choix, joli bungalow 1992, 3 c.c., 2 s. de bains, plancher érable. Terrain aménagé avec remise. 97 500\$ négociable. Terr. 565-0005.

IMM. DONALD GAUDREAU ENR. COURTIER
821-4304 - 563-2108 1-25325

2000\$ COMPTANT
Maison de ville 1994 OUEST, dans les 70 000\$, vue panoramique.

OUEST, Condo
Grand 4 1/2, 1994 pour 3125/mois. Construction Bernard Landry. MARIE-RENEE L'ECUYER. Maxi courtier 829-1000.

MAISON DE LA SEMAINE
NORD, secteur de choix, joli bungalow 1992, 3 c.c., 2 s. de bains, plancher érable. Terrain aménagé avec remise. 97 500\$ négociable. Terr. 565-0005.

IMM. DONALD GAUDREAU ENR. COURTIER
821-4304 - 563-2108 1-25325

2000\$ COMPTANT
Maison de ville 1994 OUEST, dans les 70 000\$, vue panoramique.

OUEST, Condo
Grand 4 1/2, 1994 pour 3125/mois. Construction Bernard Landry. MARIE-RENEE L'ECUYER. Maxi courtier 829-1000.

MAISON DE LA SEMAINE
NORD, secteur de choix, joli bungalow 1992, 3 c.c., 2 s. de bains, plancher érable. Terrain aménagé avec remise. 97 500\$ négociable. Terr. 565-0005.

IMM. DONALD GAUDREAU ENR. COURTIER
821-4304 - 563-2108 1-25325

12 MAISONS DE CAMPAGNE

BUNG. A 3 MILLES, à l'est d'East Angus, constr. récente, 3 c.c., grand terrain, propriété attrayante. Prix demandé 54,000\$. Pour une visite personnelle, appelez: Andrea Nadeau, agente, 884-2122 ou Hugh S. Rose, courtier 346-4251.

13 HÔTELS MOTELS

HOTEL à vendre ou à louer, situé à Fontainebleau, 3 mi de Woodport, permis existant. Pour info, demandez Solange: 819-652-2191, 819-652-2546

14 BÂTIMENTS COMMERCIAUX

CLUB PRIVÉ. Belle vue sur la ville, idéal pour resto, clinique, église, etc. 6 acres. Imm. Aff. MONIQUE FORTIN 823-3000

17 VILLAGES/ÉCHANGERS

A VENDRE OU ÉCHANGER Condo. Floride, 4 min. de la mer. 823-3000

21 HYPOTHÈQUES

PRETONS 1ère et 2e hypoth. Achetons balance de prix de vente. Argent de particuliers. AVONS PEUT-ÊTRE LA SOLUTION À VOS PROBLÈMES D'ARGENT. BADEAU & FILS ctr 564-1454

25 OCCASIONS D'AFFAIRES

ATTENTION VENTE DIRECTE Recherche distributeurs Repeat Business \$\$\$\$\$ Compagnie canadienne 819-825-955, 822-3345

ACHETEZ une franchise d'entretien ménage (Menage Express). Rev. net: 35 000\$/an. Coût: 7000\$. Inf.: 514-255-4896

33 CHAMBRES ET PENSION - 3e AGE
RESIDENCE 7e NORD pour gens retraités, ch. double, simple, avec toute comm. 401, 7e Av. Nord 346-3194

RÉSIDENCE GILLESPIE
Centre-ville
30 chambres et appartements, avec tous les services. Salle de bains complète dans les chambres. Service aux tables, 2 choix de menu.
823-6869

TERRASSES BELLEVUE
Chambres et pension Aussi période de convalescence Services complets 1ère qualité Ascenseur, sécurité Site de choix 822-3083

41 APPARTEMENTS ET LOGEMENTS À LOUER

NORD 346-0833
OUEST & CENTRE 823-0012
EST 829-1244
LENNOX 822-0763
MAGOG 843-8812
AUTRES SECTEURS 564-1006

41 APPARTEMENTS ET LOGEMENTS À LOUER

1x3x3, 4x3, 5x3
ENDROIT PROPRE ET TRANQUILLE
Chauffé, eau chaude
Ouest gr pces, tapis, cuisine, s.-bains neuvs, frais peint, insomné, excellent services.
823-1698

1x2 MOIS GRATUITS
3 1/2, 4, 5 1/2, près écoles, centre d'achat, tranquille. EST, (CHU).
566-2016, 562-1457, 829-5644
ROCK FOREST (Woolco) 822-2378, 564-3045, 820-0299, 829-5644

1x2, 2x3, 3x3 MEUBLES HOPITAUX - CEGEP
Est. chauffés, eau chaude, 535 PAPINEAU 829-1672, 829-1244

1x2, 2PCES
Grands, propres, 715, 13e avenue nord. Meubles, ch., eau ch 275\$. Tél. 562-2727, 822-4308

1x3, 3x3, 4x3, 5x3
PLACE ANNIE NORD-PISCINE
Chauffés, eau chaude, meubles si désiré. 670 Mc Gregor. 563-4809, 564-1006

1x2-2x3 TRES GRANDS
Nord. Meubles, semi-meubles, chauffés, eau ch, concierge, buanderie, etc. Libres imméd. et 1er fév. 823-9347, 565-7978

1000 LACOMBE AVANTAGEUX
EST, vue panoramique, 2 1/2, 3, 4, 5, meubles si désiré. Tél. 563-4303, 829-1244

1045 LACOMBE
3x3, 4x3, EST
Chauffés, eau chaude, Meubles si désiré. Logements rénovés, 346-2960, 829-1244

105 LOMAS
3x3, 4x3 PCES - BÉTON ASCENSEUR-PISCINE
Rénovés, chauffés, eau chaude. Voisin PROMENADES KING. 563-3585, 564-1006

3 1/2 4421, RUE PAVILLON
Rock Forest

4 1/2 SUPER PROMOTION
Chauffés, eau chaude fournie, piscine ext.

5 1/2 829-0141

3 1/2 - 4 1/2 Repeints à neuf

LE CANTON
944, Ch. Thibault app. 205

TRÈS GRAND SPÉCIAL
pour bail 1 an

563-3573 564-4080

SPACIEUX
3 1/2 - 4 1/2 - 5 1/2
chauffés, eau chaude fournie, frais peints

820-7189 564-4080

LE PÉLICAN
1825 Belvédère sud # 103

TRÈS GRAND SPÉCIAL
pour bail 1 an

41-25097

41 APPARTEMENTS ET LOGEMENTS À LOUER

1115-1135 J. FLEURIS EST-CHAUFFÉS
3, 3 1/2, 4, 4 1/2, eau chaude, meubles si désiré. FACE ÉCOLE, PARC, DEPANNEUR, AUTRES 829-1273, 820-0181, 829-1244, 563-4359.

1124 AURAY

3 1/2, 4 1/2, 5 1/2, secteur universitaire, endroit tranquille. Appelez-nous sans frais. 566-5161.

1205-1225 J. FLEURIS 3 1/2, 4 1/2 PISCINE - EST TRÈS MODERNES
Meubles si désiré. VOISIN ÉCOLE, AUTOBUS, PARC. 564-7095, 564-1006, 563-5967.

1240 LAROCQUE
OUEST. 3 1/2, 4 1/2, très grands, meubles si désiré. Près tous services, autobus, dépanneur, etc. 564-2196, 823-0012

126 RUE BROOKS
Nous avons un centre de location à votre disposition. Vous pouvez bénéficier du service sans frais. Venez nous voir. Tél.: 566-5161

155 LOMAS 1 1/2, 3 1/2 pièces, meubles, eau chaude
563-9175, 821-6681

1580 BD ALEXANDRE
3 1/2-4 1/2, meubles si désiré, entrée lav.-séch. Entièrement rénovés. Prix avantageux. Tél.: 565-8068, 823-0012, 564-1006

1595 GOYETTE, 4 1/2-5 1/2, chauffés, eau ch, meubles ou non
A partir de 340\$. 569-6634, 562-5809

1616 LAROCQUE 4 1/2 pces, chauffé, eau chaude.
Tél.: 569-1636.

1773-1781 FONTAINEBLEAU
Grands 4 1/2, endroit tranquille. Libres imm. et 1er juillet. C'est à voir 566-5161

1775 GOYETTE 335\$/MOIS
4 1/2 pces, chauffés, eau chaude. Libres imméd. Meubles si désiré mais avec références. 562-2781, 821-4280

1 APP. CHAUFFÉ
propre et tranquille
3 1/2, 4 1/2
OUEST, eau chaude, autobus 7 & 11, frais peint, moderne, insomné, excellent service.
823-5453

1 c.c.-2 c.c.-3 c.c.
LA RÉSIDENCE OXFORD LENNOXVILLE
Meubles ou non, grands logements. Paysager, tranquille.
96 OXFORD CR. 821-3536
94 OXFORD CR. 564-0106
92 OXFORD CR. 821-9149
103 OXFORD CR. 822-0763
RUR. 564-1006

1er JUILLET RABAIS
5 1/2 VIEUX NORD, rue ELM, rabais sur bail d'un an. Faites vite. 566-5161

1 MOIS GRATUIT
Nord, 4 1/2, Penture, tapis neuf. Propre, tranquille. 563-3874

1 MOIS GRATUIT
Rock Forest, 4 1/2, eau chaude fournie, entrée lav.-séch. Meubles, frais peint, stationnement avec prise. Inf.: 6806 Fontaine, #4, Rock Forest. 864-7148.

3 1/2, 4 1/2, grands nord, 685 MCGREGOR
BONNE NEGOCIATION SUR PLACE Eau chaude fournie, meubles si désiré. 563-6632, 564-1006

3 1/2, 4 1/2 CHAUFFÉS 980 DES PAYSANS
LOCATION CENTRALE, ARRIÈRE GALERIES 4-SAISONS. Eau chaude fournie, armoires mélamine, meubles si désiré. 822-8994, 829-1244.

3 1/2, 4 1/2
RUE SANS ISSUE
OUEST, BEAUX LOG., EAU CHAUDE FOURNIE, RUE PL. EVANGÉLINE. Meubles si désiré. 569-2453, 821-4280.

3 1/2, 5 1/2 400 MCREA
6 LOGEMENTS modernes, face au mall central du Carrefour. 566-7584, 564-1006

3 1/2, CENTRE-VILLE, s.m. eau ch fournie, 275\$/mois. Aussi STUDIO s.m., chauffage et élect. fournis 250\$/mois. Tél. 565-3820 ou 563-7548

3 1/2, 4 1/2
RUE SANS ISSUE
OUEST, BEAUX LOG., EAU CHAUDE FOURNIE, RUE PL. EVANGÉLINE. Meubles si désiré. 569-2453, 821-4280.

3 1/2, 4 1/2
RUE SANS ISSUE
OUEST, BEAUX LOG., EAU CHAUDE FOURNIE, RUE PL. EVANGÉLINE. Meubles si désiré. 569-2453, 821-4280.

3 1/2, 4 1/2
RUE SANS ISSUE
OUEST, BEAUX LOG., EAU CHAUDE FOURNIE, RUE PL. EVANGÉLINE. Meubles si désiré. 569-2453, 821-4280.

3 1/2, 4 1/2
RUE SANS ISSUE
OUEST, BEAUX LOG., EAU CHAUDE FOURNIE, RUE PL. EVANGÉLINE. Meubles si désiré. 569-2453, 821-4280.

3 1/2, 4 1/2
RUE SANS ISSUE
OUEST, BEAUX LOG., EAU CHAUDE FOURNIE, RUE PL. EVANGÉLINE. Meubles si désiré. 569-2453, 821-4280.

3 1/2, 4 1/2
RUE SANS ISSUE
OUEST, BEAUX LOG., EAU CHAUDE FOURNIE, RUE PL. EVANGÉLINE. Meubles si désiré. 569-2453, 821-4280.

3 1/2, 4 1/2
RUE SANS ISSUE
OUEST, BEAUX LOG., EAU CHAUDE FOURNIE, RUE PL. EVANGÉLINE. Meubles si désiré. 569-2453, 821-4280.

3 1/2, 4 1/2
RUE SANS ISSUE
OUEST, BEAUX LOG., EAU CHAUDE FOURNIE, RUE PL. EVANGÉLINE. Meubles si désiré. 569-2453, 821-4280.

3 1/2, 4 1/2
RUE SANS ISSUE
OUEST, BEAUX LOG., EAU CHAUDE FOURNIE, RUE PL. EVANGÉLINE. Meubles si désiré. 569-2453, 821-4280.

3 1/2, 4 1/2
RUE SANS ISSUE
OUEST, BEAUX LOG., EAU CHAUDE FOURNIE, RUE PL. EVANGÉLINE. Meubles si désiré. 569-2453, 821-4280.

3 1/2, 4 1/2
RUE SANS ISSUE
OUEST, BEAUX LOG., EAU CHAUDE FOURNIE, RUE PL. EVANGÉLINE. Meubles si désiré. 569-2453, 821-4280.

3 1/2, 4 1/2
RUE SANS ISSUE
OUEST, BEAUX LOG., EAU CHAUDE FOURNIE, RUE PL. EVANGÉLINE. Meubles si désiré. 569-2453, 821-4280.

3 1/2, 4 1/2
RUE SANS ISSUE
OUEST, BEAUX LOG., EAU CHAUDE FOURNIE, RUE PL. EVANGÉLINE. Meubles si désiré. 569-2453, 821-4280.

3 1/2, 4 1/2
RUE SANS ISSUE
OUEST, BEAUX LOG., EAU CHAUDE FOURNIE, RUE PL. EVANGÉLINE. Meubles si désiré. 569-2453, 821-4280.

3 1/2, 4 1/2
RUE SANS ISSUE
OUEST, BEAUX LOG., EAU CHAUDE FOURNIE, RUE PL. EVANGÉLINE. Meubles si désiré. 569-2453, 821-4280.

3 1/2, 4 1/2
RUE SANS ISSUE
OUEST, BEAUX LOG., EAU CHAUDE FOURNIE, RUE PL. EVANGÉLINE. Meubles si désiré. 569-2453, 821-4280.

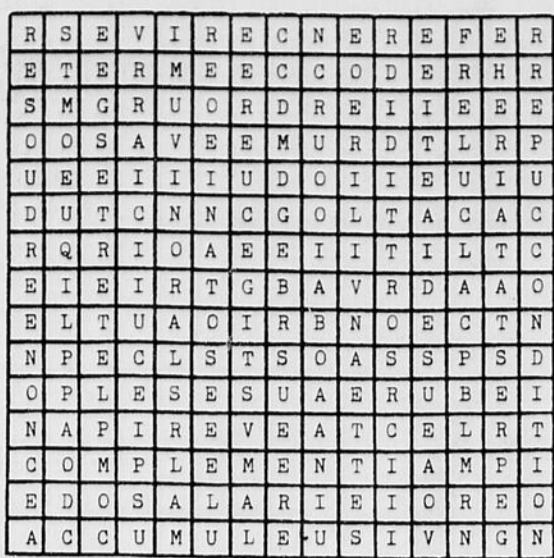
3 1/2, 4 1/2
RUE SANS ISSUE
OUEST, BEAUX LOG., EAU CHAUDE FOURNIE, RUE PL. EVANGÉLINE. Meubles si désiré. 569-2453, 821-4280.

3 1/2, 4 1/2
RUE SANS ISSUE
OUEST, BEAUX LOG., EAU CHAUDE FOURNIE, RUE PL. EVANGÉLINE. Meubles si désiré. 569-2453, 821-4280.

3 1/2, 4 1/2
RUE SANS ISSUE
OUEST, BEAUX LOG., EAU CHAUDE FOURNIE, RUE PL. EVANGÉ

PROPRIÉTÉS BUNGALOWS

LES LUNDIS PERDUS



accumulé admissibilité aide appliqué autorité barème bureau calcul catégorie caution cédé code complément compléter condition cotisation

délat dire éloge énoncé essai gain grâce occuper option ordre organisme période

prestataire réduit référence résoudre retraite salarié service sévir sort terme vigueur visuel

RÉPONSE:

COUPON DE PARTICIPATION À COMPLÉTER

Form with fields for Nom, Adresse, Ville, Code postal, Téléphone.

Question d'habileté: 25 - 10 x 3 + 5 + 2 =

CONCOURS

La Tribune EN JEUX

4 200\$ à gagner

100\$ PAR SEMAINE plus

GROS LOT DE 3 000\$

(moitié du prix pour les non-abonnés)

TIRAGE DU GROS LOT LE VENDREDI 13 MAI 1994

Facile!

Du lundi au samedi, La Tribune publie un jeu différent. Pour être éligible aux tirages, vous n'avez qu'à jouer, remplir le coupon de participation et retourner le tout à:

CONCOURS «LA TRIBUNE EN JEUX» C.P. 2450 Sherbrooke Québec J1J 4H3

Vous pouvez apporter votre courrier à La Tribune, 1950 rue Roy, Sherbrooke. Un seul coupon de participation par enveloppe. Règlement disponible à La Tribune.

NOS VOISINS. Je participe aux Olympiques à ma façon. Vas-tu rester encore longtemps devant la télé.

BERNARD BOULIANE COURTIER INC. POUR ACHETER OU VENDRE VOTRE PROPRIÉTÉ 822-3393

41 APPARTEMENTS ET LOGEMENTS À LOUER. 41 APPARTEMENTS ET LOGEMENTS À LOUER. 41 APPARTEMENTS ET LOGEMENTS À LOUER. 42 APPARTEMENTS À PARTAGER. 43 MAISONS À LOUER.

MOTS CROISÉS

Grid for crossword puzzle with numbers 1-12.

HORIZONTEMENT

- 1- Affection qu'on apporte à faire parade d'un avantage ou d'une qualité. 2- Rédempteur. - En les. 3- Jumelles. - Bouche sans dent. 4- Fl. allemand. - Deux. 5- Jamais. - Agent d'affaire. - Fils d'Adam. 6- Largeur d'une étoffe. - Manteaux sans manche. - Voyelles. 7- Petit bouclier thrace. - Liquide incolore. 8- Tardif. - Gros canard. 9- Exprime la surprise. - Individus. - Epoque. 10- Inf. - Qui ceint (pl.). 11- Principe odorant de l'iris. - Consonnes. 12- Petit âne. - Soeur. - Comté.

VERTICALEMENT

- 1- Os pétrifié. 2- Qui a l'effet du satin. - Frère aimé de Moïse. 3- Toi. - Chiffres romains. - Dans pronom. 4- Cri des bachchantes. - Docteur en médecine. 5- Venu au monde. - Royal. - Trois fois. 6- Cause la mort de. - Lac de l'Ontario. 7- Brûlante. - Ville d'Autriche. 8- Intenter, poursuivre une action en justice. 9- Fleuve de Sibérie. 10- Port de la Rome antique. - Inventa l'avion. 11- Remorquent un bateau. 12- Outil du jardinier. - Ce qui demeure d'un tout.

SOLUTION D'AUJOURD'HUI: DANS LES PETITES ANNONCES

VENTE INSTALLATION Location grue. RODRIQUE TREMBLAY, pres. Murs Rideaux - Entrées commerciales - Serres - Solarium 2540, rue Roy Sherbrooke, 346-4527

41 APPARTEMENTS ET LOGEMENTS À LOUER. 4 1/2, 5 1/2 PCES, nord pres Carrefour Estrie, 2900 Méry, chauffé, eau ch. à partir de 355\$. 346-2841, 943-7138.

QUEST, 1125 Des Seigneurs, 3 1/2, 4 1/2 modernes, chauffé, éclairés, buanderie, entrée lav-séch. Pres Mont Bellevue. Système de sécurité. Prix spécial. 346-3022

3p.-AUBAINE chauffé, eau ch, élect Prestous serv. 325, 13e Ave. LE MANOIR A voir. 820-7529.

APP. DES JARDINS BELVÈRE. GRands Spéciaux. 3 1/2 - 4 1/2 5 1/2 PCES. Pres écoles primaire, secondaire, Université. Site paysager. Salle communautaire pour les aînés. 77 Belvédère, Lennoxville 823-5336 564-4080

LE CONFORT BORDABLE. Appartements spacieux 2 1/2 x 3 1/2 4 1/2 x 4 1/2 et 6 pièces près de tous les services. LES RESIDENCES DU CARREFOUR 2825, du Manoir Venez constater sur place 564-4408

LE PANORAMA chauffé, meubles ou non, piscine inférieure sauna, ascenseurs, lit massage. Immeuble en béton 900 Place Desormeaux suite 109 564-1006

COMBATTEZ LA RÉCESSION 3-3 1/2-4-4 1/2-5 1/2 PCES. Rénovés et impeccables. 1324 Place Quintal 564-7442 app. 108 566-2829 C BEAU, C GRAND, C PAS CHER!

APP. PLACE MCGREGOR. GRands LOGEMENTS. eau chaude fournie, meubles si désiré. Services de conciergerie. Piscine. Voisin parc. 745 MCGREGOR, app. 301 820-0448 564-1006

APP. DES JARDINS BELVÈRE. GRands Spéciaux. 3 1/2 - 4 1/2 5 1/2 PCES. Pres écoles primaire, secondaire, Université. Site paysager. Salle communautaire pour les aînés. 77 Belvédère, Lennoxville 823-5336 564-4080

LE CONFORT BORDABLE. Appartements spacieux 2 1/2 x 3 1/2 4 1/2 x 4 1/2 et 6 pièces près de tous les services. LES RESIDENCES DU CARREFOUR 2825, du Manoir Venez constater sur place 564-4408

LE PANORAMA chauffé, meubles ou non, piscine inférieure sauna, ascenseurs, lit massage. Immeuble en béton 900 Place Desormeaux suite 109 564-1006

COMBATTEZ LA RÉCESSION 3-3 1/2-4-4 1/2-5 1/2 PCES. Rénovés et impeccables. 1324 Place Quintal 564-7442 app. 108 566-2829 C BEAU, C GRAND, C PAS CHER!

APP. PLACE MCGREGOR. GRands LOGEMENTS. eau chaude fournie, meubles si désiré. Services de conciergerie. Piscine. Voisin parc. 745 MCGREGOR, app. 301 820-0448 564-1006

APP. DES JARDINS BELVÈRE. GRands Spéciaux. 3 1/2 - 4 1/2 5 1/2 PCES. Pres écoles primaire, secondaire, Université. Site paysager. Salle communautaire pour les aînés. 77 Belvédère, Lennoxville 823-5336 564-4080

LE CONFORT BORDABLE. Appartements spacieux 2 1/2 x 3 1/2 4 1/2 x 4 1/2 et 6 pièces près de tous les services. LES RESIDENCES DU CARREFOUR 2825, du Manoir Venez constater sur place 564-4408

LE PANORAMA chauffé, meubles ou non, piscine inférieure sauna, ascenseurs, lit massage. Immeuble en béton 900 Place Desormeaux suite 109 564-1006

COMBATTEZ LA RÉCESSION 3-3 1/2-4-4 1/2-5 1/2 PCES. Rénovés et impeccables. 1324 Place Quintal 564-7442 app. 108 566-2829 C BEAU, C GRAND, C PAS CHER!

APP. PLACE MCGREGOR. GRands LOGEMENTS. eau chaude fournie, meubles si désiré. Services de conciergerie. Piscine. Voisin parc. 745 MCGREGOR, app. 301 820-0448 564-1006

APP. DES JARDINS BELVÈRE. GRands Spéciaux. 3 1/2 - 4 1/2 5 1/2 PCES. Pres écoles primaire, secondaire, Université. Site paysager. Salle communautaire pour les aînés. 77 Belvédère, Lennoxville 823-5336 564-4080

LE CONFORT BORDABLE. Appartements spacieux 2 1/2 x 3 1/2 4 1/2 x 4 1/2 et 6 pièces près de tous les services. LES RESIDENCES DU CARREFOUR 2825, du Manoir Venez constater sur place 564-4408

LE PANORAMA chauffé, meubles ou non, piscine inférieure sauna, ascenseurs, lit massage. Immeuble en béton 900 Place Desormeaux suite 109 564-1006

COMBATTEZ LA RÉCESSION 3-3 1/2-4-4 1/2-5 1/2 PCES. Rénovés et impeccables. 1324 Place Quintal 564-7442 app. 108 566-2829 C BEAU, C GRAND, C PAS CHER!

APP. PLACE MCGREGOR. GRands LOGEMENTS. eau chaude fournie, meubles si désiré. Services de conciergerie. Piscine. Voisin parc. 745 MCGREGOR, app. 301 820-0448 564-1006

APP. DES JARDINS BELVÈRE. GRands Spéciaux. 3 1/2 - 4 1/2 5 1/2 PCES. Pres écoles primaire, secondaire, Université. Site paysager. Salle communautaire pour les aînés. 77 Belvédère, Lennoxville 823-5336 564-4080

LE CONFORT BORDABLE. Appartements spacieux 2 1/2 x 3 1/2 4 1/2 x 4 1/2 et 6 pièces près de tous les services. LES RESIDENCES DU CARREFOUR 2825, du Manoir Venez constater sur place 564-4408

LE PANORAMA chauffé, meubles ou non, piscine inférieure sauna, ascenseurs, lit massage. Immeuble en béton 900 Place Desormeaux suite 109 564-1006

COMBATTEZ LA RÉCESSION 3-3 1/2-4-4 1/2-5 1/2 PCES. Rénovés et impeccables. 1324 Place Quintal 564-7442 app. 108 566-2829 C BEAU, C GRAND, C PAS CHER!

41 APPARTEMENTS ET LOGEMENTS À LOUER. 4 1/2, 5 1/2 PCES, nord pres Carrefour Estrie, 2900 Méry, chauffé, eau ch. à partir de 355\$. 346-2841, 943-7138.

QUEST, 1125 Des Seigneurs, 3 1/2, 4 1/2 modernes, chauffé, éclairés, buanderie, entrée lav-séch. Pres Mont Bellevue. Système de sécurité. Prix spécial. 346-3022

3p.-AUBAINE chauffé, eau ch, élect Prestous serv. 325, 13e Ave. LE MANOIR A voir. 820-7529.

APP. DES JARDINS BELVÈRE. GRands Spéciaux. 3 1/2 - 4 1/2 5 1/2 PCES. Pres écoles primaire, secondaire, Université. Site paysager. Salle communautaire pour les aînés. 77 Belvédère, Lennoxville 823-5336 564-4080

LE CONFORT BORDABLE. Appartements spacieux 2 1/2 x 3 1/2 4 1/2 x 4 1/2 et 6 pièces près de tous les services. LES RESIDENCES DU CARREFOUR 2825, du Manoir Venez constater sur place 564-4408

LE PANORAMA chauffé, meubles ou non, piscine inférieure sauna, ascenseurs, lit massage. Immeuble en béton 900 Place Desormeaux suite 109 564-1006

COMBATTEZ LA RÉCESSION 3-3 1/2-4-4 1/2-5 1/2 PCES. Rénovés et impeccables. 1324 Place Quintal 564-7442 app. 108 566-2829 C BEAU, C GRAND, C PAS CHER!

APP. PLACE MCGREGOR. GRands LOGEMENTS. eau chaude fournie, meubles si désiré. Services de conciergerie. Piscine. Voisin parc. 745 MCGREGOR, app. 301 820-0448 564-1006

APP. DES JARDINS BELVÈRE. GRands Spéciaux. 3 1/2 - 4 1/2 5 1/2 PCES. Pres écoles primaire, secondaire, Université. Site paysager. Salle communautaire pour les aînés. 77 Belvédère, Lennoxville 823-5336 564-4080

LE CONFORT BORDABLE. Appartements spacieux 2 1/2 x 3 1/2 4 1/2 x 4 1/2 et 6 pièces près de tous les services. LES RESIDENCES DU CARREFOUR 2825, du Manoir Venez constater sur place 564-4408

LE PANORAMA chauffé, meubles ou non, piscine inférieure sauna, ascenseurs, lit massage. Immeuble en béton 900 Place Desormeaux suite 109 564-1006

COMBATTEZ LA RÉCESSION 3-3 1/2-4-4 1/2-5 1/2 PCES. Rénovés et impeccables. 1324 Place Quintal 564-7442 app. 108 566-2829 C BEAU, C GRAND, C PAS CHER!

APP. PLACE MCGREGOR. GRands LOGEMENTS. eau chaude fournie, meubles si désiré. Services de conciergerie. Piscine. Voisin parc. 745 MCGREGOR, app. 301 820-0448 564-1006

APP. DES JARDINS BELVÈRE. GRands Spéciaux. 3 1/2 - 4 1/2 5 1/2 PCES. Pres écoles primaire, secondaire, Université. Site paysager. Salle communautaire pour les aînés. 77 Belvédère, Lennoxville 823-5336 564-4080

LE CONFORT BORDABLE. Appartements spacieux 2 1/2 x 3 1/2 4 1/2 x 4 1/2 et 6 pièces près de tous les services. LES RESIDENCES DU CARREFOUR 2825, du Manoir Venez constater sur place 564-4408

LE PANORAMA chauffé, meubles ou non, piscine inférieure sauna, ascenseurs, lit massage. Immeuble en béton 900 Place Desormeaux suite 109 564-1006

COMBATTEZ LA RÉCESSION 3-3 1/2-4-4 1/2-5 1/2 PCES. Rénovés et impeccables. 1324 Place Quintal 564-7442 app. 108 566-2829 C BEAU, C GRAND, C PAS CHER!

APP. PLACE MCGREGOR. GRands LOGEMENTS. eau chaude fournie, meubles si désiré. Services de conciergerie. Piscine. Voisin parc. 745 MCGREGOR, app. 301 820-0448 564-1006

APP. DES JARDINS BELVÈRE. GRands Spéciaux. 3 1/2 - 4 1/2 5 1/2 PCES. Pres écoles primaire, secondaire, Université. Site paysager. Salle communautaire pour les aînés. 77 Belvédère, Lennoxville 823-5336 564-4080

LE CONFORT BORDABLE. Appartements spacieux 2 1/2 x 3 1/2 4 1/2 x 4 1/2 et 6 pièces près de tous les services. LES RESIDENCES DU CARREFOUR 2825, du Manoir Venez constater sur place 564-4408

LE PANORAMA chauffé, meubles ou non, piscine inférieure sauna, ascenseurs, lit massage. Immeuble en béton 900 Place Desormeaux suite 109 564-1006

COMBATTEZ LA RÉCESSION 3-3 1/2-4-4 1/2-5 1/2 PCES. Rénovés et impeccables. 1324 Place Quintal 564-7442 app. 108 566-2829 C BEAU, C GRAND, C PAS CHER!

APP. PLACE MCGREGOR. GRands LOGEMENTS. eau chaude fournie, meubles si désiré. Services de conciergerie. Piscine. Voisin parc. 745 MCGREGOR, app. 301 820-0448 564-1006

APP. DES JARDINS BELVÈRE. GRands Spéciaux. 3 1/2 - 4 1/2 5 1/2 PCES. Pres écoles primaire, secondaire, Université. Site paysager. Salle communautaire pour les aînés. 77 Belvédère, Lennoxville 823-5336 564-4080

LE CONFORT BORDABLE. Appartements spacieux 2 1/2 x 3 1/2 4 1/2 x 4 1/2 et 6 pièces près de tous les services. LES RESIDENCES DU CARREFOUR 2825, du Manoir Venez constater sur place 564-4408

LE PANORAMA chauffé, meubles ou non, piscine inférieure sauna, ascenseurs, lit massage. Immeuble en béton 900 Place Desormeaux suite 109 564-1006

COMBATTEZ LA RÉCESSION 3-3 1/2-4-4 1/2-5 1/2 PCES. Rénovés et impeccables. 1324 Place Quintal 564-7442 app. 108 566-2829 C BEAU, C GRAND, C PAS CHER!

41 APPARTEMENTS ET LOGEMENTS À LOUER. 4 1/2, 5 1/2 PCES, nord pres Carrefour Estrie, 2900 Méry, chauffé, eau ch. à partir de 355\$. 346-2841, 943-7138.

QUEST, 1125 Des Seigneurs, 3 1/2, 4 1/2 modernes, chauffé, éclairés, buanderie, entrée lav-séch. Pres Mont Bellevue. Système de sécurité. Prix spécial. 346-3022

3p.-AUBAINE chauffé, eau ch, élect Prestous serv. 325, 13e Ave. LE MANOIR A voir. 820-7529.

APP. DES JARDINS BELVÈRE. GRands Spéciaux. 3 1/2 - 4 1/2 5 1/2 PCES. Pres écoles primaire, secondaire, Université. Site paysager. Salle communautaire pour les aînés. 77 Belvédère, Lennoxville 823-5336 564-4080

LE CONFORT BORDABLE. Appartements spacieux 2 1/2 x 3 1/2 4 1/2 x 4 1/2 et 6 pièces près de tous les services. LES RESIDENCES DU CARREFOUR 2825, du Manoir Venez constater sur place 564-4408

LE PANORAMA chauffé, meubles ou non, piscine inférieure sauna, ascenseurs, lit massage. Immeuble en béton 900 Place Desormeaux suite 109 564-1006

COMBATTEZ LA RÉCESSION 3-3 1/2-4-4 1/2-5 1/2 PCES. Rénovés et impeccables. 1324 Place Quintal 564-7442 app. 108 566-2829 C BEAU, C GRAND, C PAS CHER!

APP. PLACE MCGREGOR. GRands LOGEMENTS. eau chaude fournie, meubles si désiré. Services de conciergerie. Piscine. Voisin parc. 745 MCGREGOR, app. 301 820-0448 564-1006

APP. DES JARDINS BELVÈRE. GRands Spéciaux. 3 1/2 - 4 1/2 5 1/2 PCES. Pres écoles primaire, secondaire, Université. Site paysager. Salle communautaire pour les aînés. 77 Belvédère, Lennoxville 823-5336 564-4080

LE CONFORT BORDABLE. Appartements spacieux 2 1/2 x 3 1/2 4 1/2 x 4 1/2 et 6 pièces près de tous les services. LES RESIDENCES DU CARREFOUR 2825, du Manoir Venez constater sur place 564-4408

LE PANORAMA chauffé, meubles ou non, piscine inférieure sauna, ascenseurs, lit massage. Immeuble en béton 900 Place Desormeaux suite 109 564-1006

COMBATTEZ LA RÉCESSION 3-3 1/2-4-4 1/2-5 1/2 PCES. Rénovés et impeccables. 1324 Place Quintal 564-7442 app. 108 566-2829 C BEAU, C GRAND, C PAS CHER!

APP. PLACE MCGREGOR. GRands LOGEMENTS. eau chaude fournie, meubles si désiré. Services de conciergerie. Piscine. Voisin parc. 745 MCGREGOR, app. 301 820-0448 564-1006

APP. DES JARDINS BELVÈRE. GRands Spéciaux. 3 1/2 - 4 1/2 5 1/2 PCES. Pres écoles primaire, secondaire, Université. Site paysager. Salle communautaire pour les aînés. 77 Belvédère, Lennoxville 823-5336 564-4080

LE CONFORT BORDABLE. Appartements spacieux 2 1/2 x 3 1/2 4 1/2 x 4 1/2 et 6 pièces près de tous les services. LES RESIDENCES DU CARREFOUR 2825, du Manoir Venez constater sur place 564-4408

LE PANORAMA chauffé, meubles ou non, piscine inférieure sauna, ascenseurs, lit massage. Immeuble en béton 900 Place Desormeaux suite 109 564-1006

COMBATTEZ LA RÉCESSION 3-3 1/2-4-4 1/2-5 1/2 PCES. Rénovés et impeccables. 1324 Place Quintal 564-7442 app. 108 566-2829 C BEAU, C GRAND, C PAS CHER!

APP. PLACE MCGREGOR. GRands LOGEMENTS. eau chaude fournie, meubles si désiré. Services de conciergerie. Piscine. Voisin parc. 745 MCGREGOR, app. 301 820-0448 564-1006

APP. DES JARDINS BELVÈRE. GRands Spéciaux. 3 1/2 - 4 1/2 5 1/2 PCES. Pres écoles primaire, secondaire, Université. Site paysager. Salle communautaire pour les aînés. 77 Belvédère, Lennoxville 823-5336 564-4080

LE CONFORT BORDABLE. Appartements spacieux 2 1/2 x 3 1/2 4 1/2 x 4 1/2 et 6 pièces près de tous les services. LES RESIDENCES DU CARREFOUR 2825, du Manoir Venez constater sur place 564-4408

LE PANORAMA chauffé, meubles ou non, piscine inférieure sauna, ascenseurs, lit massage. Immeuble en béton 900 Place Desormeaux suite 109 564-1006

COMBATTEZ LA RÉCESSION 3-3 1/2-4-4 1/2-5 1/2 PCES. Rénovés et impeccables. 1324 Place Quintal 564-7442 app. 108 566-2829 C BEAU, C GRAND, C PAS CHER!

APP. PLACE MCGREGOR. GRands LOGEMENTS. eau chaude fournie, meubles si désiré. Services de conciergerie. Piscine. Voisin parc. 745 MCGREGOR, app. 301 820-0448 564-1006

APP. DES JARDINS BELVÈRE. GRands Spéciaux. 3 1/2 - 4 1/2 5 1/2 PCES. Pres écoles primaire, secondaire, Université. Site paysager. Salle communautaire pour les aînés. 77 Belvédère, Lennoxville 823-5336 564-4080

LE CONFORT BORDABLE. Appartements spacieux 2 1/2 x 3 1/2 4 1/2 x 4 1/2 et 6 pièces près de tous les services. LES RESIDENCES DU CARREFOUR 2825, du Manoir Venez constater sur place 564-4408

LE PANORAMA chauffé, meubles ou non, piscine inférieure sauna, ascenseurs, lit massage. Immeuble en béton 900 Place Desormeaux suite 109 564-1006

COMBATTEZ LA RÉCESSION 3-3 1/2-4-4 1/2-5 1/2 PCES. Rénovés et impeccables. 1324 Place Quintal 564-7442 app. 108 566-2829 C BEAU, C GRAND, C PAS CHER!

41 APPARTEMENTS ET LOGEMENTS À LOUER. 4 1/2, 5 1/2 PCES, nord pres Carrefour Estrie, 2900 Méry, chauffé, eau ch. à partir de 355\$. 346-2841, 943-7138.

QUEST, 1125 Des Seigneurs, 3 1/2, 4 1/2 modernes, chauffé, éclairés, buanderie, entrée lav-séch. Pres Mont Bellevue. Système de sécurité. Prix spécial. 346-3022

3p.-AUBAINE chauffé, eau ch, élect Prestous serv. 325, 13e Ave. LE MANOIR A voir. 820-7529.

APP. DES JARDINS BELVÈRE. GRands Spéciaux. 3 1/2 - 4 1/2 5 1/2 PCES. Pres écoles primaire, secondaire, Université. Site paysager. Salle communautaire pour les aînés. 77 Belvédère, Lennoxville 823-5336 564-4080

LE CONFORT BORDABLE. Appartements spacieux 2 1/2 x 3 1/2 4 1/2 x 4 1/2 et 6 pièces près de tous les services. LES RESIDENCES DU CARREFOUR 2825, du Manoir Venez constater sur place 564-4408

LE PANORAMA chauffé, meubles ou non, piscine inférieure sauna, ascenseurs, lit massage. Immeuble en béton 900 Place Desormeaux suite 109 564-1006

COMBATTEZ LA RÉCESSION 3-3 1/2-4-4 1/2-5 1/2 PCES. Rénovés et impeccables. 1324 Place Quintal 564-7442 app. 108 566-2829 C BEAU, C GRAND, C PAS CHER!

APP. PLACE MCGREGOR. GRands LOGEMENTS. eau chaude fournie, meubles si désiré. Services de conciergerie. Piscine. Voisin parc. 745 MCGREGOR, app. 301 820-0448 564-1006

APP. DES JARDINS BELVÈRE. GRands Spéciaux. 3 1/2 - 4 1/2 5 1/2 PCES. Pres écoles primaire, secondaire, Université. Site paysager. Salle communautaire pour les aînés. 77 Belvédère, Lennoxville 823-5336 564-4080

LE CONFORT BORDABLE. Appartements spacieux 2 1/2 x 3 1/2 4 1/2 x 4 1/2 et 6 pièces près de tous les services. LES RESIDENCES DU CARREFOUR 2825, du Manoir Venez constater sur place 564-4408

LE PANORAMA chauffé, meubles ou non, piscine inférieure sauna, ascenseurs, lit massage. Immeuble en béton 900 Place Desormeaux suite 109 564-1006

COMBATTEZ LA RÉCESSION 3-3 1/2-4-4 1/2-5 1/2 PCES. Rénovés et impeccables. 1324 Place Quintal 564-7442 app. 108 566-2829 C BEAU, C GRAND, C PAS CHER!

APP. PLACE MCGREGOR. GRands LOGEMENTS. eau chaude fournie, meubles si désiré. Services de conciergerie. Piscine. Voisin parc. 745 MCGREGOR, app. 301 820-0448 564-1006

APP. DES JARDINS BELVÈRE. GRands Spéciaux. 3 1/2 - 4 1/2 5 1/2 PCES. Pres écoles primaire, secondaire, Université. Site paysager. Salle communautaire pour les aînés. 77 Belvédère

43 MAISONS A LOUER
SECTEUR CENTRE D'ACHAT
QUATRE SAISONS, 8 pce, 2 s. bains, 7255, Libre 1er juillet, 846-4690

45 CONDOMINIUMS A LOUER
VIEUX NORD CONDO
Immobilier récent, 6, 4 1/2, sur 2 ou 3 étages, avec foyer, bain thermomasseur, entrée ind., 2 stat. et renseign. par condo. 823-0556, 822-8545.

47 LOCAUX A LOUER
1244 KING WEST 600 pi. ca. 650\$ par mois. Tél.: 823-5355, 566-8372.

4732 BD BOURQUE, Rock Forest à louer 1000 à 3000 pi. car, feux de circulation, en droit stratégique, 826-3717.

IDEAL POUR BUREAU OU COMMERCE
COMMERCIAL, 1300 p.c.a. PRIX TRÈS BAS 835-5773.

LOCAUX A LOUER
Gestion Gaston Lavioie 566-8220

PARC INDUSTRIEL
Idéal pour bureau, 2000 pi. ca. chauffé, éclairé, tout inclus. PRIX réduit, 563-4328 ou 823-4716.

51 CHAMBRES A LOUER
BELLE CHAMBRE
avec petit poêle et réfrigérateur. Quartier nord. Tél.: 346-4683.

CENTRE-VILLE
Chambre pour homme, avec réfrigérateur, endroit tranquille, service autobus. Tél.: 562-7352.

GRANDE CHAMBRE
ensoleillée, tout fourni, 5 min. Université. Tél.: 562-3088.

PRÈS RESTAURANT ELITE, c.a. stat. et lit. 1500\$ par mois. 346-4979.

53 CHALETS A LOUER
CHALET A LOUER, Mephemagoc, chemin Georgeville, 343-1809.

56 BUREAU A LOUER
1000 à 2000 PI, situés rue King Ouest. Libre imm. PRIX à négocier selon durée du bail. Tél.: 564-0885.

185 FRONTENAC, 500 à 2500 pi. ca. Chauffage, éclairage, air climatisé, stat. inclus. 850\$/pi. ca. Tél.: 566-506, 569-7161. Hervé Fortier.

KING EST, Bureau 2200 pi. ca. disponibilité immédiate. Grand stationnement. 823-2333.

57 DEMANDE A LOUER
RECHERCHE MAISON
seule à louer, 3 ou 4 c.c., avec garage et grand terrain, à Sherbrooke. Libre imm. 868-2706.

59 VACANCES CONDOS
MAISON A LOUER ou à vendre, située à North Miami Beach, Floride, endroit paisible, environnement fantastique, pour location libre à compter du 5 mars 1994. Prix à discuter. Tél.: 820-5362 ou 821-9922.

60 SANTÉ ET RELAXATION
DETENTE SANTE.
Massage professionnel. Sophie, 562-7676.

EXPERIENCE UNIQUE
Reiki réflexologie massage. Janine B., 829-9544.

MASSAGE CALIFORNIEN, Jacqueline SUEOIS, Marie 563-0837 (arrière Carrefour).

MASSAGE SUEOIS OU CALIFORNIEN
GINETTE 846-3907
846-2220 / 846-3531

SEANCE ENVELOPPANTE
Massage Reiki, elle et le Rico. Thérapeute: 829-9355.

VOULEZ-VOUS ETRE EN SANTE?
voulez-vous arrêter de fumer? André Phytotherapeute, 823-1530.

62 PERSONNEL
★ ACCORD LIBRE ★
Agence discrète, indépendante et fiable, pour des gens courtois, humains. Un choix exclusif d'hôtels et d'escortes de classe, de belle apparence. *821-9250*

62 PERSONNEL
XXX
CLAIR DE LUNE
Escortes de choix. Nous engageons. 565-0808

LENA, CHANNON
Petites douces. 346-7946

???? MADO ???
Service escorte féminin ou masculin de classe, individuel ou couple. Danseuse. Engagements. Tél.: 819-562-3797.

MASSAGES
NADINE pour vous servir de 18h à 23h. Tél.: 823-8352

MAX A VOTRE SERVICE
Escortes masculines pour vous messieurs. Danses pour vos messieurs. 819-562-9419.

PUSSY-CAT
De retour avec les plus belles filles de l'Estrie, où la jeunesse et l'expérience se côtoient. Propreté et beauté font de notre agence la No. 1 en Estrie. Discrète, absolue, 7 jours, 24 h. service rapide. Personnel demandé. Tél.: 562-4600

ROXANNE
823-8602

65 ANIMAUX A VENDRE
BOUVIER DES FLANDRES
Chiots, enregistrés, tatoués, queue et ergots coupés. PRIX 400\$. Tél.: 819-395-2889

BOXER avec papiers, 150\$, Chihuahua, Pomeranien, Yorkshire, Bull Terrier, 100\$ ch. Tous en spécial 562-5525, 1274 ch. Beauvoir.

CANICHES MINIATURES
Vacc. enr. Comptoir: 835-9105

★ CHIOTS ★
Shih-Tzu, Golden, Mini Colley. Service/qualité/prix imbattables. C'est garantir. Tél.: 878-3844

GOLDEN RETRIEVER
Chiots enr., vacc., tatoués, gar. Information: 569-8954

TAUREAU Charolais, prêt pour le service. 845-2521

66 ARTICLES DE SPORT
EQUIPEMENT complet de plongée sous-marine 346-2228

70 RENCONTRES-AMITIE
AGENCE VIA-RENCONTRE
Pour relation sincère, rencontrer gens sérieux et compatibles. Service prof. 823-6739

AMoureux DU NORD
(toutes tendances), 6678 Cache, St-Damien, Qc J0K 2E0. Inf. (514) 835-3820.

71 DIVERS A VENDRE
337 ALEXANDRE
Comptoir Manon Brousseau. Besoin de vêtements, meubles, vaisselle, etc. Mercil 346-0178.

BATTERIES
Démarrateurs, alternateurs de tous genres. Réparation, achat, vente, échange. Achetons vieilles batteries et plomb.

SECURE-AUTO
610 Longpre, 569-6407

AVEZ-VOUS VÉRIFIÉ VOTRE PETITE ANNONCE?
Malgré les efforts du service des petites annonces, il peut arriver qu'une erreur se glisse dans votre annonce.

Vérifiez celle-ci dès la première journée de parution et faites-nous part de toute erreur qui s'y serait glissée.

Notez que la responsabilité de La Tribune se limite à la première journée de parution.

Les Petites Annonces 564-0999
Lundi au jeudi: 8 h 30 à 19 h 30
Vendredi: 8 h 30 à 16 h 30

71 DIVERS A VENDRE
A LOUER, centre, 8183 rue Gillespie. Grand 4 1/2, ensoleillé, galerie avant et arrière, pl. bois franc, entrée lavée, très propre, près de tous services. Idéal pour personnes seules ou couple aimant la tranquillité. Libre 1er juillet. 390\$/mois, chauffe, élect. non inclus. 563-1537 soir: 829-5154 jour, demande Cécile.

BIBLIOTHÈQUE fini moyer 60x43x16, fauteuil bergant et pivotant, brun, état de neuf. A bon prix. 563-3513. Peinture à l'huile, 40x50, po. 823-0740.

BOIS DE CHAUFFAGE, 16 po. 45\$/corde, très belle qualité. Tél.: 864-6745.

BOIS DE CHAUFFAGE
12 po. Soff 569-3467

BOIS DE CHAUFFAGE
75% érable, semi-sec, 12-16 po. 7h à 9h. Soff 191-7575/7571.

BOIS DE CHAUFFAGE NO 1, 12 et 16 po., bois d'allumage. Tél.: 563-8419.

BOIS DE CHAUFFAGE
semi-sec, 1ère qualité, 85% érable. Livre. Tél.: 564-2878.

ENCYCLOPÉDIE GROULIER
Objet photo, tout sur la photographie, 27 volumes 22x28 cm. Valeur 380\$. Pour 150\$. 566-1998.

LIT ESCAMOTABLE mélamine, grandeur Queen, jamais utilisé. Valeur 1700\$, laisse à 750\$. Jour 564-4408, soir 566-2242.

LIVRE DE 7400 FREQUENCES
our scanner avec modifications pour cellule. 819-583-1817.

MACHINE A CREME MOLLE
Electrofrappe, 44 cables, refroidie à l'eau, bonne cond. prix discutable. 879-4448, de 10h à 18h du lundi au vendredi.

POÊLE, REFRIGERATEUR
lav./sech. Marchand: 346-7169.

SERVICE DE PNEUS COMEAU
INC. offre des pneus neufs et usagés. Passagers, tracteurs. Automot. 832-3928.

VETEMENTS à sacrifier. Jusqu'à 70% d'escompte. CLUB LIQUID ACTION 820-1110.

AVIS
Le personnel au service des petites annonces apporte une attention minutieuse au contenu des textes qui lui sont fournis. Autant que faire se peut, il s'emploie à en assurer l'authenticité et la véracité. De plus, nous faisons nôtre la règle dictée par l'article de la loi qui dicte: «Aucun commerçant ne peut dans un message publicitaire, omettre son identité et sa qualité de commerçant». Nonobstant ce qui précède et notre volonté à s'y conformer toute personne qui découvrirait une annonce ne répondant pas à ces normes ou qui pourrait indiquer un erreur est priée de communiquer immédiatement avec: La direction du service de publicité La Tribune 1950, rue Roy Sherbrooke, Qué. J1K 2X8 564-5450

78 ASTROLOGIE
★ 20 ANS D'EXPERIENCE ★
Voulez-vous connaître votre avenir? Ce que vous réservez les astres? Consultez une experte en astrologie. ASTRO FRANCINE. Tél.: 363-3603.

28 ANS DE CONNAISSANCE
En cartomancie et lignes de la main, etc. Carole Anne 564-2292.

CARTOMANCIE, tarot, radiés-thésie. Tél.: 346-9880.

JE VOUS DIRAI TOUT
Lignes de mains, rêves. Rico: 829-9355.

JE VOUS DIRAI TOUT
Lignes de mains, rêves. Rico: 829-9355.

NUMEROLOGIE ET TAROT
sur rendez-vous. Chantale: 566-8890.

TAROTS PENDULE
Janine B., 829-9544.

81 MACHINES A COUDRE
1er POUR LE SERVICE
Rapide et garanti. Chez: LEBLANC, 100, 10e av. nord. 569-4432.

LOCATION OPTION D'ACHAT
'OVERLOCK', Chez: LEBLANC, 100, 10e av. n. 569-4432.

81 MACHINES A COUDRE
REPARATION OU ACHAT de votre machine à coudre. Voyez P. Demchuck & Fils, dépositaire ELNA. A votre service depuis 27 ans. 468 Galt. Q. 562-7542.

REPARATION A DOMICILE
Ventes machines à coudre. CLAUDE DOYON, 1704 Galt. Est. 562-8316, 566-0100.

86 DEMANDE A ACHETER
ACHETERAIS SCULPTURES
signées Bourguet, anciennes, poupées en porcelaines, anciennes pompes à gaz avec cylindres en vitres. 819-362-3184.

90 EQUIPEMENT DE BUREAU
PHOTOCOPIEUR MINOLTA EP 410 Z 21 copies/minutes, zoom, excellente condition avec coupon rabais et fact. 569-7161.

91 ORDINATEURS
486 VLB 2/66
5VGM DDU 4 mo ram
SVGM MONITEUR
VLB CTRLR: 1495\$
Appeler 24 heures
7 Jours/semaine
INFO BROSSARD
514-671-9819

ATTENTION ETUDIANTS
Vendez jolies de chocolats avec coupon rabais et fact. beaucoup d'argent. Inf. 1-800-561-2395.

BARMAN(AID)/COURS DE SERVICE AU BAR & TABLES
HOTEL DELTA 28 FEV, Ecole des Maitres. 1-800-561-1781.

CAMELOT MOTORISE
pour le journal La Presse. Travail tôt le matin, Revenu d'appoint. Tél.: 564-1964.

CHANTEURS(EUSES) LIPSING
pour répertoire artistes connus. Danses(euses) chorégraphes tournée provinciale, rémunérées. Tél.: 820-8818 ou 820-8441.

CLUB WANDA A MONTREAL
Danses(euses) demandées, expérience non nec., possibilité 1.000\$ à 1.500\$ et + sem. Logement fourni. Inf. 514-842-6927. mardi à 20h, Andréa ou Léonard.

CONCIERGERIE
Couples sérieux, immeubles à logements multiples. Devront demeurer sur les lieux. Conditions très avantageuses. 566-1745.

COUTURIERES DEMANDEES
avec beaucoup d'exp. sur plan et overlock ou machine électrique, pour travail régulier à l'usine. Tél.: 563-9863.

DOUBLE OPPORTUNITÉ.
Voulez-vous prendre en main ton poids et ton bien-être 100% naturel. Garantie ou argent remis. LEADER SANTE en nutritionnel, temps plein ou partiel. Excellentes possibilités financières égales aux efforts fournis. Formation et suivi le 16 février, 19h30, le Ranch du Spaghetti, information et réservation. 868-6500.

ESCORTES DEMANDEES
chez ACCORD LIBRE, droit avoir de la classe, de la culture, être ambicieuse. Ages entre 20 et 34 ans. *821-9250*

ESTHETIQUE
JOHANNE LONGPRE
Si tu as toujours désiré travailler et faire carrière dans le domaine de la beauté et si tu aimes les défis, alors voilà ta chance. FORMATION COMPLETE GRATUITE. Revenus excellents. 6 postes à temps plein, 4 postes à temps partiel. Pour entrevue: 822-4682.

INSTITUT TOP MODELE
Mannequins hommes, femmes, enfants 3 ans et +, pour figurations, commerciaux, photos, tournées modes provinciales. Bienvenue aux professionnels. Cours disponibles par débutants. Evaluation gratuite. 820-9997.

LA RONDELLE S'ARRÊTE ICI
bureau au centre-ville, recherche des gens enthousiastes, motivés et ayant des aptitudes en communications pour vendre au téléphone des billets pour la partie des anciennes légendes de la LN H à Sherbrooke, plein temps et partiel disponibles (incluant les fin sem.), taux horaires + bonus. Appeler: 566-1724 pour entrevue.

LOCATION CHAISE pour confort (épais). Tél.: 821-2836.

TRAVAIL ANIMATION
Après des années d'expérience d'une durée de 26 semaines. Projet s'adressant uniquement aux prestataires d'aide sociale, salaire 300\$/sem. 514-532-2281.

101 PERSONNEL DEMANDE
NOUVELLE ENTREPRISE
recherche personnel dynamique et ambitieux, aimant travailler avec le public, voulant réussir. Postes à combler représentante(s). Salaire compétitif. Clientèle fournie. Auto nécessaire. Pour de plus amples renseignements, tél.: 569-8623.

PERSONNEL ADMINISTRATIF
Mâle, entre 20 et 30 ans, bilingue à 70% et +, diplôme en administration (cégep ou univ.). Envoyer c.v. + photo au C.P. 824, Victoriaville, QC, G6P 7W7.

PUSSY-CAT Attention, urgent!
18 à 35 ans, escortes féminines demandées, sexy et de belle apparence, expérience non nécessaire. Travail de jour ou de soir, selon tes critères et ta disponibilité. 1000\$ à 1500\$ semaine. Excell. conditions de travail. 562-4600.

RECHERCHE PERSONNE
fiable pour s'occuper d'un magasin de décoration, stores, couvre-lit, etc. Expérience nécessaire. Doit faire réparation de stores. Tél.: 822-4489.

TU AS UN CASIER JUDICIAIRE et tu cherches un emploi?
Viens nous voir à OPEX, on peut sûrement t'aider. 6 Wellington St. Sud, local 300, Sherb. Bourque, 514-852-1263.

URGENT! Recherchons personnes qui ont 15 à 100 lbs ou plus à perdre. Gagnez beaucoup d'argent. Garantie naturelle 100%. Éliminez votre fatigues, exercices. Gens sérieux. Rendez-vous mercredi le 16 février, à 19h30, au restaurant Ranch du Spaghetti, 3175 King Ouest. Pour inf., Mme Bourque, 514-852-1263.

VENDEURS (EUSES), avec expérience, vente par téléphone, commission intéressante. Jour: 823-0983.

VENTE - 2 REPRESENTANTS
Salaire au-dessus de la moyenne, planifier vos journées, contact à froid, pons de véhicule fourni. 346-9169 entre 8h30 et 10h30.

148 PAYSAGISTES
Réservez maintenant
Taille d'arbres fruitiers (pommiers, etc...)
Sherbrooke: 868-2706

101 PERSONNEL DEMANDE

CHERCHEURS D'EMPLOI
• Tu as besoin d'un curriculum vitae?
• Tu veux savoir par où commencer?
• Qui peut t'embaucher?
• Comment te faire valoir?

CONTACT t'offre un service GRATUIT - RAPIDE - PROFESSIONNEL

Sherbrooke, Magog, Coaticook, East-Angus, Richmond, Windsor, Lac-Mégantic

CONTACT: (819) 822-4114 101-25130x

102 TRAVAIL DEMANDE
FERAIS ENTRETENI MENAGER et grand ménage. Disponible imm. Contactez entre 9h et midi et apr. 19h. 569-3360.

103 VENTE DIRECTE
Plen temps ou partiel. 819-820-8555, 822-3345.

104 GARDIENS-GARDIENNES
CHERCHE dame non fumeuse, responsable pour garder 2 enfants chez moi, 3 à 4 j/semaine, réf. requises. 875-5454.

123 COURS PRIVÉS
ATTENTION cours rattrapage 35 ans exp. orthopédagogue. PRIX spécial. Succès assuré. 569-6071, 868-1645.

WORD PERFECT
Lotus (Base DOS, Windows, cours intensifs. 562-2428.

140 ESTHETIQUE-COIFFURE
LOCAL à louer dans salon coiffure pour esthétique, massage, thérapie, électrolyse, 400\$/mois. 821-2836.

142 GARDIENNES
GARDIENNES ENFANTS 1 an et plus, ch. enj., unid. et unid. secteur Fleurimont. 564-0432.

143 SERVICES DIVERS
BOIS FRANC CRYSTAL
Sablage et finition, plancher de bois franc. Sylvain: 564-0315.

DAME AVEC REFERENCES
ferait entretien ménage à 5.50\$/heure. Tél.: 822-0555.

MENUISIER avec exp. pour travaux de rénovation, cuisine, salle de bain, sous-sol et réparations. Travail bien fait à bon prix. Yvan: 566-2562.

PLOMBIER 30 ans d'exp. ferait rénovation ou réparation. Plomberie, chauffage, aussi menuiserie, pose, glyroc, joints, peinture. 565-9219.

RÉPARONS soufflantes, ski-doo, tout-terrain et moteurs gaz et élect. de tous genres. Tél.: 846-7386.

144 DÉNEIGEMENT
DÉNEIGEMENT résidentiel & commercial, bon service, contrat ou à l'heure. Estimation gratuite. 569-0569.

146 DÉMÉNAGEMENT
DÉMÉNAGEMENT
HERTEL ENR
Service professionnel. A prix imbattable. 4640 bd Bourque, 823-0204.

DÉMÉNAGEMENT NOMADEX
Prix compétitifs, camion 26 pi. plus ass. et permis. Estimation gratuite. Tél.: 846-4518.

101 PERSONNEL DEMANDE

168 CAMIONS
FORD RANGER 1987
XL7, 5 vit., v.6, 4 pneus neufs, 71 000 mi., 2.800\$/ou prendrais échange. 845-4256.

NISSAN MULTI 1987, 4x4, 1 équipé, CP Autos. Enr. 1681. Boul. Queen N. Sherb. Demander Mario: 562-2252.

NISSAN PICK UP KING CAB
1990 aut., mags. 77 000 km. Légèrement accidenté. 3 700\$. Tél.: 835-5617.

170 AUTOS A VENDRE
98 TOURING 1992, cur, toit ouvrant, 38 193 km. Deluxe Pontiac Buick, 569-9351.

ACHAT D'AUTOS POUR PIÈCES
paysans bien. Tél.: 832-3478.

ACHAT D'AUTOS pour "scrap"
Vente de pièces usagées. E.T. PIÈCES D'AUTOS 843-4991.

93 OLDSMOBILE ACHIEVA SL
27 000 km, très bien équipée, balance de garantie + assistance routière.

BEAUCAGE
Chevrolet Oldsmobile
823-4343
Demandeur Jean-Luc 170-2533x

ACHETONS AUTOMOBILES
PIÈCES usagées. Pièces d'Autos Fleuret, 564-5020.

ACHETONS VIEILLES AUTO
MOBILES pour scrap. Vendons pièces d'autos. Inf.: 569-0733.

ACHETONS VÉHICULES
de 1987 à 1994. Autos B. Turcotte Enr. 346-6782.

170 AUTOS A VENDRE

93 GEO METRO 4 cyl., radio, aut., 5 600 km, balance garantie.

92 GEO METRO 3 p., man., 21 000 km. Balance de garantie 3 ans/60 000 km.

92 GEO STORM Sportback, 16 000 km, 5 vit., balance garantie 3 ans, 60 000 km.

92 SUZUKI SWIFT man., 4 p., 68 000 km, garantie 6 ans/160 000 km.

91 HONDA CIVIC SE, 65 000 km, 4 p., 5 vit., balance de garantie 5 ans/100 000 km, sur motorpropulseur.

91 TOYOTA COROLLA LS 61 500 km, 5 vit., balance de garantie Toyota 5 ans/100 000 km sur motorpropulseur.

90 CAVALIER 4 por., aut., bien équipé, garantie 6 mois/10 000 km.

90 BUICK LE SABRE Ltée très bien équipée, garantie 6 mois/10 000 km, voiture A-1.

90 BUICK CENTURY LTD V6, aut., très bien équipée, très belle voiture, garantie 6 mois/10 000 km ou plus si désiré.

89 CHEVROLET CAVALIER RS man., 80 500 km.

88 BUICK LE SABRE LTD 94 000 km, tout équipé, inspecté A-1.

88 CHEVROLET CELEBRITY Euro, 4 p., aut., 72 500 km.

87 CHEV. CAVALIER aut., bas prix, mécanique A-1.

CAMIONS-VAN
91 PICK-UP S-10, 4 cyl., 5 vit., 44 000 km, balance de garantie 3 ans/80 000 km.

89 CHEVROLET SUBERBAN aut., 4x4, 66 000 km, possibilité de garantir sur ce véhicule.

89 CHEVROLET SUBERBAN aut., 4x4, 66 000 km, possibilité de garantir sur ce véhicule.

87 GMC pick-up diesel, moteur 6.3 litres, avec pelle à neige.

Tous nos véhicules sont inspectés et la plupart sont garantis General Motors. La plupart de nos véhicules sont de provenance locale. Financement disponible sur place. Échange accepté. Service après-vente chez un concessionnaire assurant une qualité totale. Pour plus d'informations, venez rencontrer l'un de nos représentants.

Beaucage
823-4343
4339, Boul. Bourque - Rock Forest 170-2533x



JOHANNE GRENIER
565-8181

170 AUTOS A VENDRE
ACHETONS AUTOS vendons pièces usagées. Pièces d'Autos Fleuret, 564-5020.

BEAUCAGE
Chevrolet Oldsmobile
823-4343
Demandeur Jean-Luc 170-2533x

170 AUTOS A VENDRE

AEROSPORT XL 1992, gris 2 tons, 1 équipé, Deluxe Pontiac Buick, 569-9351.

BONNEVILLE SE 1993, 1 équipée, 18 132 km. Deluxe Pontiac Buick, 569-9351.

CAPRI 1985, 5 p., aut., over-drive, toit ouvrant, vitres élect. 1.500\$. Apr. 18h: 889-2620.

CENTURY LTD 1993, 1 équipée, 18 132 km. Deluxe Pontiac Buick, 569-9351.

Décès, Avis, Remerciements

WARBURTON Roland

— Au Centre Hospitalier Hôtel-Dieu de Sherbrooke, le 12 février 1994, est décédé monsieur Roland Warburton, à l'âge de 73 ans, époux de Léona Heegsma, demeurant à Sawyerville. Le défunt repose à la Résidence Funéraire CASS, 50, rue Craig Cookshire, QC. Tél.: 819-564-1750. Jacques Laberge, dir. Céline Brault, dir. Heures de visite: LUNDI, de 14 h à 16 h

et de 19 h à 21 h. Jour des funérailles, à compter de 13 h. Funérailles, le mardi 15 février 1994 à 14 h, au salon funéraire. Inhumation aura lieu à une date ultérieure. Un service militaire aura lieu, le lundi 14 février 1994 à 19 h 30, au salon. Outre son épouse, monsieur Roland Warburton laisse dans le deuil ses enfants: Kevin (Georgina); Kerry et Myrna; ses petits-enfants: Mélissa, Kristina, Pamela, Timothy et Jonathan; ses soeurs: Alberta et

Hilda; son frère: Lawrence; il laisse ses neveux et nièces; ainsi que plusieurs autres parentsetamis.

VANASSE Blanche (Lacroix)

— À Longueuil, le 13 février 1994, est décédée madame Blanche Lacroix Vanasse, à l'âge de 88 ans, épouse de feu Wilfrid Vanasse, demeurant à Longueuil. La défunte repose au Salon Funéraire Darche et Fils, 505 Curé-Poirier O.

Longueuil, QC

Tél.: 514-463-1900. Heures de visite: LUNDI, de 14 h à 17 h et de 19 h à 22 h. Jour des funérailles, à compter de 10 h. Funérailles, le mardi 15 février 1994 à 14 h 30, en l'église St-Mathieu de Dixville. Inhumation au cimetière d'Ayer's Cliff. Madame Blanche Vanasse laisse dans le deuil ses enfants: feu Guy (Florianne Parent); Gilberte (Fernand Laprise); feu Bernadette (Marcel Patient); Yolande (Victor Hardy); Su-

zanne (Johnny Hommand); Marcel (Jeanne D'Arc Carrier); Huguette (Hugues Galipeau); Jean-Paul; Marie-Blanche (Charles Rousseau); Yves (Anita Boutin); Alice (Paul Loubier); Dorothy (Jean-Guy Ouhmet); Richard; son frère: Aldée Lacroix; elle laisse ses petits-enfants et ses arrière-petits-enfants; ainsi que plusieurs autres parentsetamis.

Pour eux et leurs proches l'an dernier

Les sénateurs ont dépensé 2,7 millions \$ en voyages

Les sénateurs canadiens ont dépensé 2,7 millions \$ en frais de voyage pour eux et leurs proches au cours de l'année 1993, a écrit dimanche le Toronto Sun.

En tête de liste, le sénateur

Roméo Leblanc du Nouveau-Brunswick a coûté la somme de 78 256 \$ au contribuable, rapporte le quotidien en citant des sources officielles.

Nommé récemment à la présidence du Sénat, Roméo Leblanc a droit à une allocation de voyages de 600 000 \$, montant qu'il partage avec le président de la Chambre des communes Gilbert Parent.

Au deuxième et troisième rangs, viennent les députés libéraux de Calgary Earl Hasting (77 480 \$) et Dan Hays (63 881 \$).

Ceux qui ont le moins dépensé

sont le libéral de Montréal Michael Pitfield (553 \$) et le conservateur de Sudbury Rheel Belise (899 \$).

Même les sénateurs habitant Ottawa ont enregistré des frais de déplacement élevés, tels les libéraux Michael Kirby (56 168 \$) et Colin Kenny (35 541 \$).

Les membres du Sénat ont droit à 64 billets aller-retour par année en classe affaires.

Leurs proches ont le droit d'utiliser ces billets et les sénateurs peuvent accumuler tous les points bonus reliés au kilométrage parcouru.

Le comité Canada-Israël tente de se rapprocher des indépendantistes

Montréal (PC)

Le Comité Canada-Israël, semblant prendre la possibilité d'un Québec indépendant au sérieux, a développé une stratégie visant à créer un rapprochement avec les indépendantistes québécois, rapporte ce matin le quotidien montréalais Le Devoir.

Au cours des derniers mois, des dirigeants du Comité Canada-Israël au Québec ont ciblé plusieurs leaders nationalistes influents, dont Sylvain Simard, du Mouvement Québec-Français, et Rita Dionne-Marsolais, ex-députée générale du Québec à New York et future candidate péquiste.

Selon un document interne du Comité Canada-Israël, dont le Devoir détient une copie, neuf leaders d'opinion du Québec auraient bénéficié en avril d'un séjour en Israël, tous frais payés.

Dans ce document, le président du comité, Thomas Hecht, se félicite d'avoir obtenu de Mme Dionne-Marsolais qu'elle écrive une lettre ouverte dans un autre quotidien montréalais, le 14 janvier, lettre qui s'intitule: «Le dénominateur commun entre Israël et le Québec: l'ambition d'être un peuple du monde».

M. Hecht se félicite aussi d'avoir été invité à siéger sur le comité de la Fête nationale par M. Simard; d'un don généreux fait par le président de l'Association des manufacturiers du Québec, Richard LeHir (candidat potentiel du Parti québécois dans le comté d'Iberville); à l'Université Ben-Gourion; des discours favorables pour Israël de l'ex-premier ministre Pierre Marc Johnson devant des cercles universitaires et de gens d'affaires; et du travail de collaboration qui existe entre le président du Conseil du patronat du Québec, Ghyslain Dufour, et le consul général d'Israël, Itzhak Levanon.

Ont aussi participé au voyage d'avril dernier: le candidat à la mairie de Montréal, Claude Beau-

champ; l'ex-vice-présidente du groupe La Laurentienne, Louise Roy; l'homme d'affaires Guy Laflamme; et le secrétaire général des HEC, Denis Duquette.

Le résultat de l'initiative de la communauté juive se manifeste par un changement de ton important vis-à-vis, notamment, du nationalisme québécois.

L'option souverainiste du Parti québécois (PQ) est «une option légitime», a dit au Devoir M. Hecht.

M. Hecht souligne que le rapprochement qu'il opère avec les milieux nationalistes a reçu l'aval de tous les leaders de la communauté juive et des organismes qu'ils représentent: le Congrès juif canadien, la Fédération sioniste du Canada, la Communauté sépharade du Québec et le groupe B'nai B'rith du Canada.

«Ce serait maladroite de notre part de ne pas avoir d'attache avec le Parti québécois qui peut former le prochain gouvernement», souligne-t-il.

M. Hecht semble déjà accepter que le prochain gouvernement sera formé par le PQ: «Nous avons une excellente complicité politique avec le parti au pouvoir et l'opposition qui risque de gouverner demain».

Sur la possibilité que des membres de la communauté juive puissent quitter le Québec advenant l'élection du Parti québécois il dit: «Le grand choc est passé en 1976. Moi j'y suis et j'y reste».

Il ajoute que le départ de jeunes de sa communauté pour d'autres parties du Canada ou pour les États-Unis s'explique davantage par des raisons économiques qu'il n'ont rien à voir avec la politique: «Ils vont là où il y a des emplois».

Ce rapprochement avec les péquistes, la communauté juive l'accompagne toutefois de certaines exigences. M. Hecht, qui a rencontré à trois reprises le chef du PQ, Jacques Parizeau, lui demande «de tenir en échec ses ultras», c'est à dire ceux qui s'opposent à plus d'ouverture envers les communautés culturelles.



Photoloser PC

Quatre mois après que la Cour suprême eut rejeté sa requête pour qu'un médecin l'aide à mettre un terme à sa vie, Sue Rodriguez est décédée samedi, vraisemblablement d'un suicide assisté.

Sue Rodriguez serait décédée par suicide

Michael SMYTH Victoria (PC)

Le mari de Sue Rodriguez, son avocat et sa meilleure amie ont tout affirmé dimanche qu'ils n'étaient pas à ses côtés lorsqu'elle est morte samedi, mais la police croit qu'il s'agit plutôt d'un suicide assisté.

Le décès de Mme Rodriguez est survenu quatre mois après que la Cour suprême eut rejeté sa requête pour qu'un médecin l'aide à se suicider.

Les enquêteurs du bureau du coroner provincial effectueront une autopsie et des tests toxicologiques afin de déterminer ou non si elle a reçu une injection mortelle.

Sue Rodriguez était atteinte de la maladie de Lou Gehrig, une affection mortelle et incurable qui paralyse progressivement toutes les fonctions musculaires du corps. Confinée dans un fauteuil roulant, elle pouvait difficilement parler ou se déplacer.

Après la décision du plus haut tribunal du pays en septembre dernier, Mme Rodriguez avait indiqué qu'elle n'excluait pas la possibilité de faire appel à un certain médecin qui avait offert de l'aider à mettre un terme à ses souffrances.

Mme Rodriguez est morte dans sa spacieuse résidence située dans un quartier paisible du nord de Victoria, sur l'île de Vancouver.

Les policiers ont été appelés sur

les lieux. Ils ont par la suite émis un bref communiqué indiquant que Mme Rodriguez «est apparemment morte des suites d'un suicide assisté».

Toutefois, les proches de l'ancienne coureuse et skieuse avaient peu de choses à dire sur les circonstances entourant le décès.

Henry Rodriguez a refusé de dire hier qui était avec sa femme lorsqu'elle est morte, en précisant clairement que peu importe ce qui s'était produit, il n'était pas impliqué.

«Je n'étais pas là lorsque c'est arrivé, a-t-il dit. Je n'ai vraiment rien d'autre à ajouter.»

Helma Libick, une amie de longue date qui aidait Mme Rodriguez à manger et à se laver au cours des derniers jours, a indiqué qu'elle ignorait les détails du décès.

«Je suis simplement contente qu'elle soit en paix.»

Même son avocat, qui a émis un communiqué de presse samedi contenant le dernier message de sa cliente, un appel à la législation du suicide assisté, a déclaré qu'il n'avait aucun détail sur le décès de Mme Rodriguez.

«Je sais ce qu'elle souhaitait dire et cela fait partie de son communiqué», a dit Chris Considine. Il a été préparé il y a plusieurs semaines.

Un autre supporter de Mme Rodriguez, le député néo-démocrate Svend Robinson, n'a pu être contacté.

Labatt suspend ses opérations à LaSalle

Montréal (PC)

Devant le rejet par les employés de ses offres finales, la Brasserie Labatt a suspendu hier ses opérations à l'usine de LaSalle et au centre de distribution de Montréal.

Réunis en assemblée, samedi, les 1036 employés de l'usine de LaSalle et du centre de distribution montréalais, affiliés au syndicat des Teamsters, ont rejeté dans une proportion de 71 pour cent les offres soumises par l'entreprise, après que, mercredi dernier, le conciliateur du ministère du Travail eut soumis aux parties patronale et syndicale une hypothèse de règlement dans le cadre des négociations visant le renouvellement de la convention collective, échue le 31 décembre.

La proposition du conciliateur avait été acceptée par la compagnie, de même que par une majorité des membres de l'exécutif syndical, a fait valoir hier la direction de Labatt dans un communiqué.

Le vice-président Affaires publiques de Labatt, Alain Bolduc, a ainsi admis avoir été surpris par la décision des employés.

Selon M. Bolduc, les consommateurs ne souffriront pas à court terme du conflit car des dépositaires licenciés détiennent des stocks permettant de répondre à la demande pour trois semaines. Ensuite, on évaluera la pertinence d'importer la bière des autres provinces, a-t-il indiqué.

Les principaux points négociés et soumis aux employés portent sur le régime de retraite, les salaires et les avantages sociaux.

La «vraie» Blanche décède à 86 ans

Montréal (PC)

Blanche Pronovost-Couture, celle qui a inspiré la populaire série télévisée «Blanche», est décédée à l'âge de 86 ans des suites de la maladie d'Alzheimer, vendredi, à Saint-Lambert, sur la rive sud de Montréal.

Mme Pronovost-Couture, qui était la fille d'Émilie Bordeleau-Pronovost, laisse dans le deuil son époux Clovis-Émile Couture et trois filles, notamment Arlette Couture, auteur des «Filles de

Caleb», roman en deux tomes qui a donné la série télévisée du même nom ainsi que «Blanche».

Frappée sévèrement par la maladie d'Alzheimer depuis six ans, Mme Pronovost-Couture, femme de caractère, aura vécu intensément au service des pauvres et des malades, dans l'humilité, a indiqué une amie de la famille Pronovost, Nathalie Jean, qui considère la disparue comme un modèle.

Les funérailles de Blanche Pronovost-Couture doivent avoir lieu demain à Saint-Lambert.

La côte est se remet de sa 12e tempête

William SPOSATO New York (Reuter)

L'activité des transports est quasiment revenue à la normale dimanche dans le nord-est des États-Unis, permettant aux voyageurs bloqués par la pire tempête de neige qu'ait connue la région depuis dix ans de partir enfin pour leurs lieux de destination.

Une brume glaciale et une neige peu dense ont été signalées dans une zone s'étendant de Baltimore à Boston dans la nuit de samedi à dimanche mais il semble qu'une nouvelle tempête semblable à celle de vendredi, qui a recouvert la région d'une couche de 30 à 45 cm de

neige, soit pour l'instant exclue.

Le nord-est des États-Unis connaît son hiver le plus rigoureux depuis 1978, de l'avis des météorologues.

Tous les grands aéroports ont rouvert, tandis que trains et autobus ont repris leur service normal. A minuit, il ne restait plus de passagers en attente à Newark et à Kennedy.

Les autorités avaient déclaré samedi que plus de 2500 passagers étaient bloqués dans les aéroports new-yorkais par la tempête de vendredi, la 12e de cette saison sur la côte est.

60 morts en Somalie

Nairobi (Reuter)

Des affrontements entre clans ont coûté la vie à une soixantaine de personnes à Kismayo, ville portuaire du sud de la Somalie d'où ont en outre été expulsés plus de 5000 habitants, a déclaré dimanche un porte-parole de l'un des belligérants.

L'Alliance du Salut somalien, qui regroupe 12 clans fidèles à Ali Mahdi Mohamed, impute ces affrontements à l'ennemi juré de ce dernier, Mohamed Farah Aidid, le chef de clan qui contrôle les quartiers sud de Mogadiscio.

Elle a précisé que les combats avaient débuté jeudi quand des miliciens du colonel Ahmed Omar Jess, allié d'Aidid, ont attaqué un camp situé à Bulu Xaaji, à 80 km au sud-ouest de Kismayo, occupé par des hommes de Mohamed Said Hersi «Morgan», qui lui fait cause commune avec Mahdi.

D'après nos estimations, 60 personnes ont été tuées et il y en a encore qui manquent à l'appel. Mais le calme est revenu dans la ville», a déclaré par téléphone au bureau de Reuter à Nairobi le docteur Mohamed Omar Djama, porte-parole de l'Alliance du Salut somalien.

Il a ajouté qu'un bon nombre des miliciens d'Omar Jess avaient été capturés et que plus de 5000 partisans de ce dernier avaient été chassés de Kismayo par les forces de Morgan.

Toujours à Nairobi, où se trouve Aidid depuis près d'un mois, un porte-parole de ce dernier a rejeté ces accusations et déclaré qu'Aidid avait condamné les violences de Kismayo.

«Ces accusations sont dénuées de tout fondement», a dit à Reuter Abdoullatif Mohamed.

Il a démenti que les milices de son chef ou celles de son allié aient été impliquées dans ces combats qui, a-t-il expliqué, ont opposé des miliciens de Morgan à des membres du clan Ogadmi à propos de 3000 têtes de bétail volées.

Il a ajouté que les forces de l'Alliance nationale somalienne (SNA) d'Aidid et celles d'Omar Jess

n'étaient jamais retournées à Kismayo depuis qu'elles en avaient été chassées par les fidèles de Morgan l'année dernière.

Deux Italiens enlevés

Un responsable d'un organisme humanitaire avait déclaré samedi qu'au moins sept personnes avaient été tuées et que 42 autres avaient été blessées lors des combats, les plus violents qui aient eu lieu à Kismayo depuis six mois.

L'Alliance du salut somalien a adjuré Aidid de renoncer à la violence et de se joindre à elle dans la recherche de la paix.

«Le groupe des 12 invite la SNA à renoncer au terrorisme, à cesser son agression sur les autres régions et à reconformer son adhésion à l'accord de paix d'Addis Abeba et aux résolutions de l'Onu», a-t-elle écrit dans un communiqué publié à Nairobi.

Les employés d'organismes humanitaires qui ont fui Kismayo samedi pensent que les combats reprendront une fois que les forces se seront regroupées.

Les Nations unies ont fait savoir que les contingents du Zimbabwe et de l'Inde qui se trouvent dans cette ville n'avaient pas pris part aux affrontements.

En outre, le personnel étranger des trois dernières organisations humanitaires opérant à Belet Huen, dans le centre de la Somalie, a été évacué samedi après une attaque à la grenade la salle radio d'une organisation américaine.

Des responsables de l'aide humanitaires ont dit que la multiplication des opérations violentes ces trois dernières semaines à Belet Huen et à Baidoa était l'oeuvre d'intégristes musulmans.

Enfin, deux Italiens s'occupant de l'aide humanitaire ont été enlevés par des Somaliens en armes dimanche matin près de Gohar, dans le centre de la Somalie, et un casque bleu égyptien a été tué dans une embuscade à Mogadiscio, a annoncé un porte-parole de l'Onu.

Les deux Italiens, Sergio Passatore et Gianfranco Stefani, travaillaient pour l'organisation privée italienne CEFA.

Les Serbes seraient revenus sur leur décision

Sarajevo (Reuter)

Le cessez-le-feu a tenu hier à Sarajevo et les Serbes, après avoir interrompu la remise de leurs armes lourdes à l'ONU, sont apparemment revenus sur leur décision quelques heures plus tard.

Ce revirement, dont on ignore la cause exacte, est intervenu après une déclaration du général Manojlo Milovanovic, chef d'état-major des forces serbes de Bosnie, qui disait avoir ordonné à ses hommes d'interrompre l'opération.

Selon des responsables de l'ONU, les Serbes ont remis dimanche 13 pièces d'artillerie à l'ONU et les forces gouvernementales cinq.

En dépit des propos de Manojlo Milovanovic, le général Michael Rose, commandant de la FORPRONU en Bosnie, a assuré que le processus de paix se poursuivait.

Les autorités serbes de Bosnie ont accepté les procédures et les

principes d'un retrait des armes lourdes de l'armée serbe bosniaque», a-t-il dit.

Le processus de démantèlement de Sarajevo est prévu par l'accord de cessez-le-feu conclu mercredi, jour où l'OTAN a lancé un ultimatum aux belligérants en les menaçant de raids aériens.

A l'issue d'une rencontre avec des officiers de la FORPRONU à Pale, fief des Serbes de Bosnie, le général Milovanovic avait déclaré à la presse:

«J'avais déclaré le 9 février que s'ils (la FORPRONU) voulaient s'assurer du contrôle de l'artillerie serbe, ils devaient aussi s'assurer du contrôle de l'infanterie musulmane, parce que notre artillerie est un élément d'équilibre face à une infanterie musulmane supérieure en nombre.»

Un 49e anniversaire dans le froid

Dresde, Allemagne (Reuter)

Des milliers de personnes ont bravé le vent et un froid intense pour marquer dimanche le 49e anniversaire du raid aérien dévastateur des Alliés sur Dresde à la fin de la Seconde Guerre mondiale.

La cérémonie s'est déroulée dans le centre de Dresde, où de nombreux habitants ont disposé des bougies sur les ruines de la ca-

thédrale, la Frauenkirche.

Les bombardements anglo-américains de février 1945 firent environ 250 000 morts à Dresde. Ceux du 13 février 1945 avaient causé la mort de près de 35 000 personnes et détruit tout le centre-ville.

Des responsables américains et britanniques figuraient dimanche matin parmi les personnes présentes à une cérémonie au cimetière de Heidefriedhof, où sont enterrées près de 30 000 victimes.

« Meilleure voiture économique de l'année », viande à chien.

- Association des Journalistes Automobile du Canada



Le nouveau Coupé Sentra 1994

À PARTIR DE

10 990 \$*

Le nouveau Coupé Sentra de Nissan étonne même les plus avaricieux.

En la nommant « Meilleure voiture économique pour 1994 », les quelque cinquante journalistes, formant l'Association des Journalistes Automobile du Canada, confondent les plus sceptiques.

Avec ses 110 chevaux, sa servodirection, et ses barres stabilisatrices avant et arrière en équipement standard, elle allie le plaisir de conduire à l'excellent rapport qualité-prix.

Et ceux qui n'ont jamais fini d'économiser seront heureux d'apprendre que le nouveau Coupé Sentra consomme seulement 5,7 litres/100 km (50 milles au gallon).

Passer vite chez votre très sympathique concessionnaire Nissan et faites l'essai d'un Coupé Sentra de Nissan. Les plus grognons en auront le souffle coupé.

5,8 % Financement garanti pour 48 mois**

Les banques chargent en moyenne 9,5 % d'intérêt sur un prêt-auto d'une durée de 48 mois. Chez Nissan, nous vous offrons 5,8 %* garanti pour 48 mois.

MONTANT FINANCÉ	COÛT D'EMPRUNT À 5,8 %	COÛT D'EMPRUNT À 9,5 %	VOS ÉCONOMIES
5 000 \$	614 \$	1 029 \$	415 \$
7 500 \$	921 \$	1 544 \$	623 \$
10 000 \$	1 228 \$	2 059 \$	831 \$
12 500 \$	1 536 \$	2 573 \$	1 037 \$

Les coûts d'emprunt sont basés sur un financement de 48 mois.

Votre *très* sympathique concessionnaire **NISSAN**

AJAC Association des Journalistes Automobile du Canada

Les gens avisés lisent toujours les petits caractères et bouclent leur ceinture de sécurité.

*P.D.S.F. pour le Coupé Sentra DLX 1994, modèle de base avec transmission manuelle. Taxes, transport et préparation en sus.

**Sujet à l'approbation du crédit par NCFI. Pour tous les détails, voyez votre concessionnaire Nissan participant ou composez le 1 800 387-0122 (entre 8 h et 19 h HE).

NISSAN MAGOG
427, boul. Bourque,
Omerville,
843-8145

SHERBROOKE NISSAN
4280, boul. Bourque,
Rock Forest,
823-8008

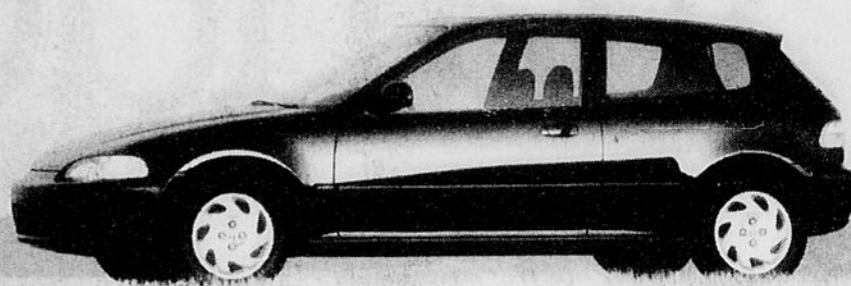
La qualité au meilleur prix, SHERBROOKE HONDA sans compromis! SHERBROOKE HONDA

Cette semaine spécial démos

AUCUN COMPTANT! AUCUN DÉPÔT!
Transport et préparation INCLUS
Service ouvert jusqu'à 21 h

1994
**CIVIC
HATCHBACK CX**
(no 94039)
16 soupapes, 102 chevaux

14999
/mois*
EH234R



1994
**CIVIC
COUPÉ**
(no 94087)
Un vrai coupé sport plus qu'abordable

18999
/mois*
EJ212R



1993
**CIVIC
DEL SOL**
(no 93747)
La vraie vie!
Confortable l'hiver, décapotable l'été

21999
/mois*
EG114P



1994
**HONDA
ACCORD EX**
(no 94044)
Tout équipée. Reconnue voiture
importée de l'année (M.T.M.)

30999
/mois*
CD563R

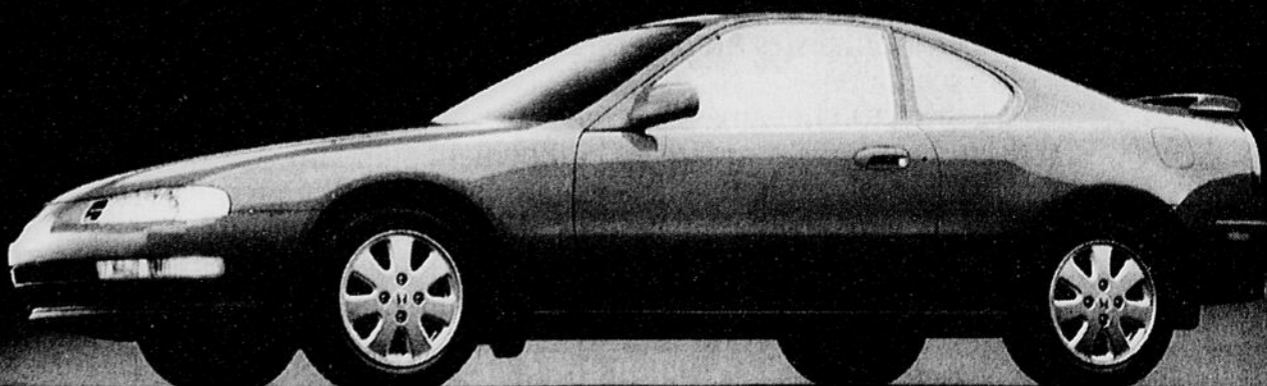


1993 **PRÉLUDE S.R.V.**
(no 93766)

Démarquez-vous
avec cette
occasion
unique

— moteur V-TEC
190 chevaux
— bas kilométrage

29999
/mois*
BB117P



2615, RUE KING OUEST
SHERBROOKE
566-5322

SHERBROOKE HONDA

*Fondé sur location de 60 mois des modèles suivants: EH234R, total 9 999,40; EJ212R, total 11 399,40; EG114P, total 13 199,40; CD563R, total 18 999,40; BB117P, total 17 999,40. Option d'achat offerte à terme, sur approbation du crédit, 120 000 km inclus. * 16 km excédentaire. Taxes et accessoires en sus. Offre valide jusqu'au 17 février 1994 sur voitures identifiées seulement, excluant toute autre promotion en cours. Les photos peuvent différer.