

**HEURE AVANCEE LE 27 AVRIL**

Prenez note que samedi le 27 avril 1974 vous devez avancer vos montres d'une heure.

N. B.: Le 28 avril, les messes seront à l'heure avancée.



**Réunion des Femmes Chrétiennes et Chrétiens d'aujourd'hui**

Mercredi le 1er mai se tiendra à 8 hrs à la Salle Communautaire la réunion des Femmes Chrétiennes et Chrétiens d'aujourd'hui. La soirée débutera par une messe: Après la messe, il y aura

une soirée récréative, goûter et tirage de quelques prix de présence.

Tous sont invités à cette réunion et l'équipe espère que vous viendrez très nombreux.

La Publiciste

**CHRONIQUE CHATELAINE**

A l'occasion de l'initiation des Aramis, un grand nombre de Châtelaines et amies d'Aramis s'étaient rendues pour l'après-midi des dames qui avait lieu au local Aramis. Nous remercions Mme Georgette Jacques et Mme Nicole Demers pour l'organisation des loisirs à l'occasion de cet après-midi. Merci à Mme Germaine Grenier et ses aides pour avoir préparé un succulent goûter qui fut servi à la fin de l'après-midi. Aussi nous remercions toutes celles qui ont participé à cet après-midi.

Dimanche, le 28 avril, aura lieu l'initiation des "Châtelaines" à Thetford. Toutes celles qui désirent s'y rendre sont invitées à l'adresse suivante: Collège St-Noël, 993, 8e avenue, Thetford Mines.

Prompt rétablissement à Mme Louis-Georges Binet et Mme Jacques Vachon (rue St-Georges) qui sont hospitalisées à l'Hôtel-Dieu de Lévis. Une Châtelaine.

**Concert des Troubadours de ma Vallée**

**L'AGE D'OR**

Lors de la réunion mensuelle du comité exécutif de l'Age d'Or, il a été décidé d'organiser un souper partiellement payé par l'Association, dimanche le 5 mai. Une soirée de cartes au local terminera le tout. Les cartes seront en vente chez

Mme Henri Lacroix, Tél: 387-5319  
Mme Alphonse Carter, Tél: 387-6129  
Mme Jos Leclerc' Tél: 387-5147

De plus amples détails vous seront donnés la semaine prochaine concernant cette activité.

A la semaine prochaine.

Les troubadours de ma Vallée vous invitent tous à leur 11<sup>ème</sup> concert annuel le 28 avril à 20 hres 30 à l'école Polyvalent Benoit Vachon.

Un beau choix de pièces qui laisseront un beau souvenir dans vos coeurs et aussi le goût de chanter avec eux. Qu'on se le dise et en foule dimanche.

Musicalement vôtre  
La Publiciste

PROVINCE DE QUEBEC,  
VILLE SAINTE-MARIE,  
COMTE BEAUCE-NORD.

**AVIS PUBLIC SPECIAL**

à tous les automobilistes circulant et stationnant dans la Ville de Sainte-Marie, Comté Beauce-Nord.  
Règlements 374, 375, 376

Avis vous est donné par le soussigné secrétaire-trésorier, qu'à la séance générale du 1er avril 1974 et à la séance spéciale du 11 avril 1974, du conseil de la municipalité de la Ville de Sainte-Marie, Comté Beauce-Nord, les règlements suivants ont été adoptés:

**Règlement No 374**

Adopté à la séance du 1er avril 1974. Pour modifier le règlement 220 du contrôle de la vitesse dans la ville ainsi que les prix des infractions.

Le maximum de la vitesse sur tous les chemins de la ville est de 30 milles, à l'exception du Boulevard Vachon que le Ministère des Transports a fixé à 45 milles à l'heure.

Première infraction	\$20.00 et les frais
Deuxième infraction dans les douze (12) mois	\$50.00 et les frais
Troisième infraction dans les douze (12) mois	\$100.00 et les frais

**Règlement No 375**

Adopté à la séance du 11 avril 1974. Pour modifier le règlement 270 de la circulation et du stationnement ainsi que le prix des infractions.

Tout stationnement sera interdit en sens contraire de la circulation sur tous les chemins de la municipalité. On devra prendre les dispositions nécessaires pour respecter cette réglementation avant d'effectuer un stationnement.

Stationnement au sens contraire de la circulation	\$2.00
Stationnement interdit aux endroits prohibés	\$2.00
Circulation à l'encontre d'un sens unique	\$2.00
Stationnement de nuit du 1er novembre au 1er mai de chaque année entre minuit et six heures du matin	\$5.00
Frais de remorquage	\$8.00
Remisage par jour	\$1.00
Négliger de faire un arrêt complet à un signal d'arrêt	
Première infraction	\$10.00 et les frais
Deuxième infraction dans les douze (12) mois	\$20.00 et les frais

**Règlement No 376**

Adopté à la séance du 11 avril 1974. Pour modifier le règlement 280 des compteurs de stationnement.

Pour négliger de mettre la monnaie requise dans les compteurs \$2.00

Cet avis spécial est donné afin que personne ne soit pris par surprise.

Donné à Ville Sainte-Marie, Beauce-Nord, ce dix-neuvième jour du mois d'avril mil neuf cent soixante-quatorze.

Gérard Labbé,  
Secrétaire-trésorier.

PROVINCE DE QUEBEC,  
VILLE SAINTE-MARIE,  
COMTE BEAUCE-NORD.

**AVIS PUBLIC**

**Règlement # 375**

Aux contribuables de la municipalité de la Ville de Sainte-Marie, Comté de Beauce-Nord.

Avis public vous est donné par le soussigné secrétaire-trésorier qu'à une séance spéciale du conseil de la Ville de Sainte-Marie, Beauce-Nord, tenue le 11 avril 1974 aux lieu et heure ordinaires des séances du conseil le règlement no375 a été adopté pour modifier le règlement 270, concernant la circulation et le stationnement dans la Ville de Sainte-Marie, ainsi que le changement des infractions. Je dois retenir spécialement votre attention sur le fait que le stationnement où il est permis devra se faire dans le sens de la circulation de la rue.

Ce règlement dont il peut être pris connaissance au bureau du secrétariat durant les heures du bureau, entrera en vigueur dans le délais prévu par la loi. Donné à Ville Sainte-Marie, Beauce-Nord, ce dix-neuvième jour du mois d'avril mil neuf cent soixante-quatorze.

Gérard Labbé,  
Secrétaire-trésorier.

PROVINCE DE QUEBEC,  
VILLE SAINTE-MARIE,  
COMTE BEAUCE-NORD.

**AVIS PUBLIC**

**Règlement # 376**

Aux contribuables de la municipalité de la Ville de Sainte-Marie, Comté Beauce-Nord.

Avis public vous est donné par le soussigné secrétaire-trésorier qu'à une séance spéciale du conseil de la Ville de Sainte-Marie, Beauce-Nord, tenue le 11 avril 1974 aux lieu et heure ordinaires des séances du conseil le règlement no376 a été adopté pour modifier le règlement no 280, concernant les compteurs de stationnement ainsi que le changement de l'infraction de \$1.00 à \$2.00 dollars.

Ce règlement dont il peut être pris connaissance au bureau du secrétariat durant les heures du bureau, entrera en vigueur dans le délai prévu par la loi. Donné à Ville Sainte-Marie, Beauce-Nord, ce dix-neuvième jour du mois d'avril mil neuf cent soixante-quatorze.

Gérard Labbé,  
Secrétaire-trésorier.

**COUPONS — TISSUS**  
**Mme Armand Lagrange**  
 440, Rue Ste-Madeleine, Ste-Marie  
 vient de recevoir un lot de nouvelle marchandise pour l'été:  
 Tricelle uni dans toutes les couleurs pour costumes, ensembles-pantalons et robes.  
 Une grande variété de coupons unis et à motifs.  
 Coton et polyester fleuris et unis pour:  
 blouses, robes, draps et baby-doll, etc...  
 Liquidation de chandails à prix coûtant, manque d'espace  
 Je reçois toutes les semaines de la nouvelle marchandise.  
 Venez en grand nombre en profiter.  
**UN ESCOMPTE DE 20 POUR CENT SUR UN LOT DE COUPONS SERA ACCORDE.**  
**Tel.: 387-2873**

**FAITES TRAITER vos TENTES ET TENTES-ROULOTTES AU SCOTCHGUARD**  
 pour les rendre imperméables contre la PLUIE et le VENT.  
 Voyez:  
**Marcel Boivin Sports**  
 STE-MARIE, BEAUCHE - TEL.: 387-5272

**CLAUDINE MERCIER SPORT**  
**BOUTIQUE DU SPORTIF**  
 Invitation spéciale.  
 à tous les gérants d'équipes sportives pour équipements de tous genres dans un très bref délai.  
 Nous avons marchandise printemps-été:  
 BICYCLES C.C.M.  
 GOLF  
 SOFTBALL  
 TENNIS  
 BASEBALL  
 BADMINGTON  
 EQUIPEMENT DE CAMPING ET JEUX DIVERS  
 Ainsi que chaussures et vêtements addidas pour toute la famille.  
 657, rue Proulx  
 Ste-Marie, Beauce  
 Tél.: 387-5655  
 Ouvert tous les soirs.

**JEUNE HOMME DEMANDE**  
 âge de 18 à 25 ans, pour travailler dans un magasin.  
 S'adresser chez:  
**HANDY ANDY**  
 126 Notre-Dame, Ste-Marie, Beauce  
**TEL.: 387-5222**

Il y a entre Londres et Paris cette différence que Paris est fait pour l'étranger et Londres pour l'Anglais. L'Angleterre a bâti Londres pour son propre usage; la France a bâti Paris pour le monde entier.  
 R. W. EMERSON.

**vente par encan**  
 Mardi le 30 avril, à 1 heure chez  
**FRANCOIS COUTURE**  
 de St-Isidore  
 La ferme est située sur la route 23 à 1 mille du 4 chemins  
 Sera vendu: 1 très bon troupeau Holstein de 50 bêtes dont 34 vaches, 6 taures de 1 an, 1 taureau de 2 ans, 10 veaux et le Quota Industriel le roulant comprend 1 tracteur neuf International No 434 au gaz, 1 tracteur Ford No 85, presse à foin International, toute neuve, qui presse à la broche, à la corde, et à la ficelle de nylon, épandeur à fumier International tout neuf No 175, charrues International à 3 versoirs, charrues à 2 versoirs, herse à disques, de 28 disques, semoir à disques Massey Harris, rouleau, faucheuse International hydraulique, râteau fileur Oliver, 3 wagons sur pneus avec plate forme, monte balles de 32 pds, gros trayler dompeur à roues doubles, faneur Nicholson, sleighs doubles, et simple, convoyeur de 32 pds tout neuf, trapeuse Universal, refroidisseur Citerne De Laval de 300 gallons, réservoir à eau chaude, bassin de lavage, tondeuse électrique, aussi 10 belles truies portières et plusieurs petits, outils de hangar de toute sorte, conditions comptant, pour informations s'adresser à  
**GEORGE GOGGIN**  
 ENCANTEUR LICENCIÉ BILINGUE  
 TEL. (819) 362-2195  
 PLESSISVILLE, QUE  
 R. R. 1  
 les ventes commencent à l'heure annoncée.

**coin de l'office de la langue française**  
**vous m'en direz tant**  
 par Louis-Paul Béguin

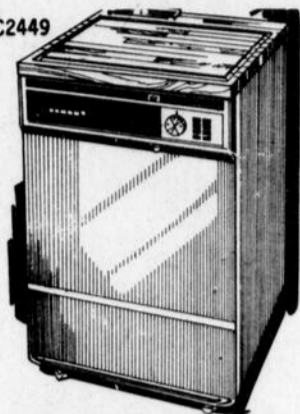
**De la littérature**  
 Qu'est-ce que la littérature ? Jean-Paul Sartre a écrit un livre qui portait ce titre, mais qui ne nous éclaira guère. L'obsession des écrivains modernes avec la vitesse, le modernisme, la science fait que la littérature... a fiché le camp. D'aucuns voudraient la réduire, et avec elle le langage, à un moyen de communiquer avec son semblable. Ni plus, ni moins qu'un système fonctionnel de notions que l'on se passerait de l'un à l'autre. Finies les envolées, les sensuelles phrases, les pauses savantes. On communique, et vite. Les linguistes, souvent frustrés de n'être point des mathématiciens ou des hommes de science, ces maîtres tout-puissants de nos vies modernes, ont donc décortiqué les phrases, en ont fait des unités de significations soumises au hachoir de la linguistique structurale. Débitées comme du saucisson, les phrases sont étudiées, codées, étiquetées et emprisonnées dans des catégories. Dans sa Grammaire critique, Gilles des Marchais (Montréal 1965) n'hésite pas à découper un texte de Marcel Proust et à en faire une analyse grammaticale. Les phrases de notre malade mais génial Marcel sont passées à la moulinette de la « structuralité », et réduites à leurs « constituants nucléaires ».  
 Que reste-t-il dans tout cela de la littérature

comme on la concevait encore hier : œuvre portant la marque des préoccupations esthétiques ? Maurice Génovès se plaignait dans un magazine français de l'inculture générale de notre temps. Il disait avoir lu avec surprise et découragement une annonce à la vitrine d'une boutique : Un pressing dans le vent se doit d'avoir un lave express. Quelle idiotie, ce genre de phrase disait l'éminent académicien. Hier, à la vitrine d'un restaurant de Québec je vis qu'on y offrait, au menu du jour, des chops de lard.  
 La littérature, d'Oscar Wilde à Steinberg a souffert aussi en anglais, des effets du « way of life » matérialiste des anglophones. De nombreux Anglais et Américains d'ailleurs déplorent l'absence de beauté dans les romans modernes. Je me rappelle avec attendrissement certaines pages magnifiques du Portrait de Dorian Gray d'Oscar Wilde. Un anglais sensuel, coloré, précis et équilibré. A côté de ce chef-d'œuvre, mettons si vous voulez, les paroles des chansons américaines de la pop music. Dieu, que c'est primaire. Et chez nous ? Le jol monosyllabique de certains livres, le dialogue de nos films où l'érotisme l'emporte sur l'articulation, les articles de nos journaux griffonnés à la hâte sans égards à la plus élémentaire syntaxe, ne peuvent plus être de la littérature. Bien des romans français d'aujourd'hui n'ont plus aucune valeur littéraire, ils font passer le temps, mais seulement « quand il n'y a rien à la télé » comme disait un ami. Pourtant le commerce des livres est florissant. On écrit trop, et n'importe comment, n'importe quoi. Cela est vrai en anglais et en français. Hélas, où sont les Tolstoï, les Steinberg, les Wilde, les Mauriac, Gide et surtout les Colette de la génération pepsi ?  
 Si je dis surtout Colette, c'est que cette femme est pour moi la première des écrivains français du siècle. Relisez Colette (après la série des Claudine). Oh, les phrases splendides de la sensuelle et sublime Colette. Lisez lentement ses descriptions, vous y trouverez, en plus de la communication, ce qui fait la littérature: couleurs, sentiments, odeurs et fine observation des animaux, des êtres et des choses, amour des sensations et des manifestations de la nature. En quelque sorte une communion étroite et sûre avec l'environnement. Cette communion, c'est cela la littérature. Ecoutez cette description des tournesols : « Enfin, tout en haut, buvant le soleil, formés de son image, règnent les tournesols à larges faces, dont le cœur est un gâteau de miel noir. La fleur incomparable, le volubilis d'azur, est à leur col inflexible un ruisseau suspendu, que noircit le passage du nuage, que le retour du rayon épand et bleuit... (Prisons et Paradis). » De grâce, messieurs les linguistes, ne découpez jamais ce texte en unités structurales.  
 Louis-Paul BÉGUIN

**Votre spécialiste CLEMENT CYR**  
vous offre des appareils ménagers de qualité

# ADMIRAL

Modèle DC2449



**Admiral.**

L'AVE-VAISSELLE ENTIEREMENT AUTOMATIQUE  
MOBILE AUJOURD'HUI... ENCASTRE DEMAIN

- Six boutons-poussoirs et commande à minuterie rotative, permettant de choisir le cycle voulu pour tout lavage.
- Pas de rinçage à la main. Un broyeur miniature incorporé pulvérise les particules de matières alimentaires pour qu'elles puissent être évacuées dans la vidange.
- Distributeurs automatiques d'agent de rinçage et de détergent.
- Le brasseur d'air "Gentle Dry" permet de sécher sans tache.
- Le modèle transformable comprend un dessus en érabie rainuré tout autour pour retenir les liquides.

IMPERIAL 14 Modèle NT1474



**Admiral.**

RÉFRIGÉRATEUR-CONGÉLATEUR SANS DÉGIVRAGE

- Circulation d'air du congélateur SANS GIVRE
- Étagère pour 26 oeufs
- Conditionneur de beurre
- Garde-viande pouvant contenir jusqu'à 18 livres
- Étagère de porte de congélateur "Format-Paquet"
- Bac à glace "Easy-Cube"
- Joints de porte magnétiques et hermétiques
- Roulettes
- 3 étagères coulissantes

CUSTOM, modèle E3M74, cuisinière électrique automatique de 30". Cette cuisinière, dotée du four à nettoyage continu CLEAN-A-MATIC Admiral\* (voir page 18), bénéficie des mêmes caractéristiques que le modèle E3P74, sauf la sonde à viande, le thermomètre et la poignée de luxe du tiroir. Ce modèle possède un guide de cuisson facile à lire donnant les durées et les températures de cuisson pour la plupart des viandes. Comme sur le E3P74, vous avez des témoins lumineux pour les éléments de surface et le four, un grill à l'infra-rouge et un système de préchauffage du four à deux éléments.



Chez: **Clément Cyr Inc.**

Meubles - Appareils électriques

OUVERT LES JEUDI ET VENDREDI

SOIR JUSQU'À 9 HEURES.

ST-ELZEAR, BEAUCE —

TEL.: 387-5894

## BÂTIR L'ÉCOLE, OUI... MAIS AU SERVICE DE QUI?

Par: YVON CHARBONNEAU, président de la CEQ

Pendant de nombreuses années les enseignants, comme tous les Québécois, ont cru au salut par l'école. Après la création du ministère de l'Éducation, lorsqu'on décida de procéder à une réforme scolaire, les enseignants, par le truchement de leurs syndicats et de la CEQ, y ont consacré énormément d'énergie.

Les grands objectifs de la réforme étaient de démocratiser l'école, de la rendre accessible à tous, et de former une main-d'oeuvre qualifiée, adaptée aux besoins des entreprises modernes. A cette époque les enseignants ont beaucoup investi dans ce que nous appelions l'action pédagogique: le comment faire, le savoir-faire, les programmes et méthodes.

Si l'accès physique aux écoles s'est nettement amélioré en ce qui concerne notamment le secondaire, on ne peut pas se satisfaire de ce genre de bilan superficiel, si on veut parler de mettre un système scolaire au service de la majorité de la population.

C'est pourquoi depuis 1971-72 en particulier, notre pratique de l'enseignement et certains travaux préliminaires de recherche nous ont amenés à formuler une vaste interrogation sur le fondement même de cette école que nous nous évertuons par ailleurs à rendre plus fonctionnelle et plus efficace, vaste interrogation portant sur les intérêts desservis par l'ensemble de ce rouage. C'est à cette époque, en 1972, que notre congrès adopta le manifeste "l'école au service de la classe dominante", dont on a beaucoup commenté le titre tout en feignant en bien des milieux d'admettre qu'il nous lançait à la face une vérité bien connue.

Ce manifeste a voulu déclencher en nos rangs et à l'extérieur une prise de conscience du fait que l'école n'est pas neutre, qu'elle est à l'image de la société capitaliste qui repose sur l'exploitation d'une classe majoritaire par une classe minoritaire, que l'école reproduit les classes sociales et transmet l'idéologie dominante.

Nous ne nous sommes pas contentés de faire des affirmations générales "ex cathedra", mais nous avons engagé un mouvement d'animation dans nos rangs à partir d'enquêtes, de relevés très précis faits dans bon nombre de commissions scolaires. Nous avons déjà un certain nombre de données qui nous permettent d'affirmer que l'objectif de la réforme scolaire n'est pas atteint et qu'au départ il n'y a pas égalité de chances pour tous. L'égalité de chances d'atteindre l'université n'est pas la même pour des enfants de compétence égale, selon les groupes sociaux dont ils sont issus. On pourrait même affirmer que ce qui a été fait a été de rendre plus efficace l'appareil scolaire sans toucher à son caractère fondamentalement sélectif et élitiste basé sur la compétition, la concurrence, la comparaison avec autrui, la promotion individuelle.

A titre d'exemples parmi des dizaines d'autres, mentionnons les suivants:

- une enquête menée auprès d'enfants de la maternelle a démontré qu'au moment de l'évaluation des élèves, ceux qui avaient les résultats les plus bas aux points de vue langue parlée et créative provenaient généralement de la classe inférieure.
- une enquête auprès de 151 étudiants du niveau élémentaire à la Commission des Ecoles Catholiques de Québec a démontré que 75% des enfants venant des classes supérieures étaient évalués comme forts en créativité, comparativement à 12% des enfants de classes inférieures. 42% des enfants de classes inférieures étaient considérés comme faibles, comparativement à 0% pour les classes supérieures.
- cette même enquête a démontré que pour le français langue maternelle, 72% des enfants issus de la classe supérieure sont fort comparativement à 28% de

la classe inférieure, et 28% de la classe supérieure sont faibles comparativement à 41% de la classe inférieure.

L'ÉCOLE NEUTRE NE PEUT ÊTRE QUE L'ÉCOLE DU SILENCE

En fait, il ne peut y avoir d'éducation neutre. Il est essentiel pour nous de le savoir. Ceux qui élaborent le contenu des programmes d'études, les méthodes, les manuels, ceux qui déterminent la ligne de conduite à suivre en matière d'éducation participent à des actions politiques qui impliquent un choix idéologique. Les choix idéologiques permis en système capitaliste sont ceux qui favorisent la conservation et la défense de l'ordre social actuel: exploitation et domination de la majorité par une minorité.

Y. C.

**Vendeur demandé**  
dans les vêtements pour hommes

JEUNE HOMME SÉRIEUX ET AMBITIEUX.

TEL.: 387-5448

24

24

24

## ASSEMBLEE GENERALE AU CLUB DES MOTONEIGISTES DE ST-ELZEAR

Les motoneigistes sont priés de noter que l'assemblée générale aura lieu au Club des motoneigistes de St-Elzéar mercredi, le 1er mai à 8 hrs. du soir.

### SINCERES REMERCIEMENTS

Le 16 avril dernier, la Société Canadienne de la Croix-Rouge sous le patronage du Club Richelieu de Sainte-Marie, tenait une clinique de sang à l'Hôtel-Motel La Seigneurie de Sainte-Marie.

M. Maurice Dulac, Président de cette collecte, remercie sincèrement tous les donateurs qui ont répondu généreusement à l'appel afin d'alimenter cette banque de sang de la Croix-Rouge qui en a tant besoin.

M. Dulac remercie également tous les bénévoles qui ont participé à l'organisation de cette journée, ainsi que les maisons d'affaires, dont les noms apparaissent plus bas, et qui ont contribué généreusement par leurs dons au bien-être de tous les participants.

Seigneurie de Sainte-Marie  
Poulet frit Kentucky  
Laiterie Turmel  
Coopérative agricole et d'électricité  
de Sainte-Marie

Marché I.G.A. Sainte-Marie  
Boulangerie Sainte-Marie  
Boucherie Jacques Gagnon  
Côté Radio-Service  
Québec Téléphone

MERCI A TOUS



**Centre de  
Main-d'œuvre  
du Canada**

**FEMMES:**  
—Presseuse avec 1 an d'expérience pour nettoyeur de la région.  
**HOMMES:**  
—Infirmier ou infirmière auxiliaire pour un foyer d'hébergement.  
—Un commis livreur pour un commerce de Beauceville. Le client doit demeurer à Beauce-

ville.  
—Cuisinier pour un foyer d'hébergement. Travail de jour seulement sur rotation.  
—Dix manoeuvres d'usine de textiles, âgés de 18 ans et plus, disponible de jour et de nuit. \$2,30 l'heure pour débiter plus 0,20 cents l'heure après 3 mois.  
—Homme pour travailler dans une fabrique de lainage, 18 ans et plus, disponible pour travail de et de nuit. Salaire débutant \$2,50 l'heure. Emploi à St-Victor.

# vente PAR encan

Mardi soir, le 30 avril, à 7 hrs.  
chez

## Mme Laval Champagne

de St-Bernard. Cté. Dorchester.  
La ferme est située sur la grande route  
entre St-Bernard et St-Narcisse

Sera vendu 1 bon troupeau Holstein de 22 vaches avec Quota de lait Industriel, 1 trayeuse pratiquement neuve Surge No 30 plus, avec 3 chaudières, 1 refroidisseur Citerne Zéro, de 400 gallons, avec chaudière sauve pas, et toute l'installation d'étable comprenant: salles, chaînes de cou et abreuvoirs pour 36 bêtes, on vendra aussi 1 vieille maison et 2 petits hangars pour être démolis ou transportés. Conditions comptant pour informations s'adresser à

## GEORGE GOGGIN



R. R. 1

**ENCANTEUR LICENCIÉ  
BILINGUE**

TEL. (819) 362-2195

PLESSISVILLE, QUE

les ventes commencent à l'heure annoncée.

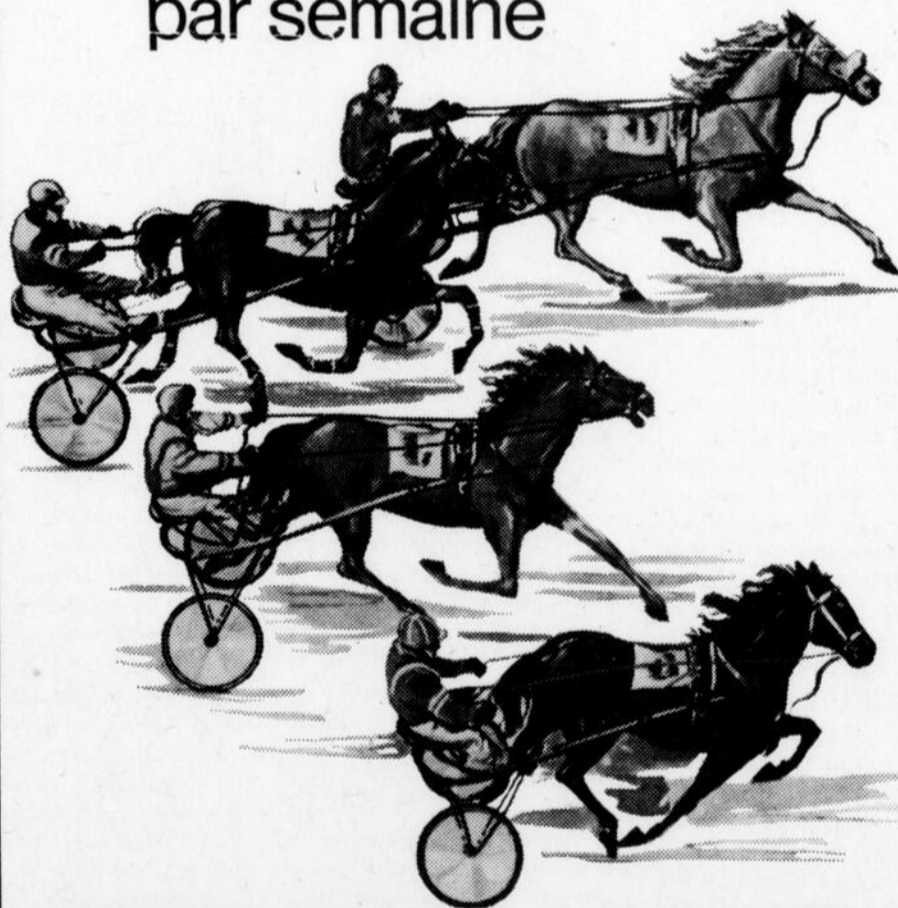
—Apprenti-débouleur pour employeur d. St-Joseph.  
—Mécanicien de canion avec bonne expérience sur diesel. Salaire \$4,00 l'heure.  
—2 mécaniciens de machine à

coudre. Salaire de \$125,00 à \$150,00 par semaine.  
—Peintre à pistolet avec 2 ans d'expérience dans l'industrie du meuble. Emploi à St-Joseph.

**ENCOURAGEZ  
NOS ANNONCEURS**



- Choisissez quatre numéros de 1 à 10
- Faites valider votre billet à un centre de validation
- Vous pouvez gagner dans l'ordre ou le désordre
- En moyenne, plus de 2,100 gagnants par semaine



## SOYEZ DANS LA COURSE

Pour vous aider à former des clubs nous vous publions l'exemple suivant: Combinaison de 5 chevaux à : \$5,00. Il est entendu qu'on peut prendre n'importe lequel des numéros pour les éliminer, dans notre exemple nous allons employer les 5 premiers chiffres et éliminer les derniers, mais on peut faire ces combinaisons avec n'importe quel nombre, vous choisissez l'ordre de vos chiffres; pari à \$5,00, combinaisons à 5 chevaux en éliminant les 5 autres  
1234 - 1235 - 1245 - 1345 - 2345

Surveillez notre prochaine publication pour une nouvelle combinaison.

LE SACERDOCE:

## Aux grandes âmes, les grandes causes

Je n'ai jamais rencontré un petit gars ou un adolescent qui n'avait pas l'ambition de faire quelque chose de beau et de grand de sa vie. Pour lui, le beau et le grand ne se trouvaient jamais dans le magot, ni dans le château, ni dans la voiture, mais devait se réaliser dans une vocation qui le distinguerait des autres, tout en le rendant utile à plusieurs.

Pourquoi en voyons-nous trop qui traînent les ailes, le mégot au bec, à l'âge de 17 à 20 ans? ... et sont disposés à faire n'importe quelle bêtise pour faire parler d'eux? ... C'est qu'on les a trompés en criant et en affichant partout que le secret pour se faire remarquer et admirer, c'est de profiter des plaisirs sensibles et passagers que le commerce met à leur disposition. Rien de surprenant, alors, que les plus désabusés soient souvent les fils-à-papa: On les a laissés avaler le mensonge, en attendant de leur fournir l'argent pour acheter la drogue.

Si on assurait ces jeunes d'une

position ou d'une profession de 40 à \$50,000. par année ou d'un championnat mondial, avec la certitude de conquérir le cœur le plus aimant, tous ceux qui sont sains de corps et d'esprit se soumettraient à n'importe quelle discipline et seraient à tout sacrifier, pour décrocher le doctorat, le trophée... et la dulcinée: conquêtes pourtant bien éphémères.

Et toi? ... à qui le Seigneur dit: "Viens et suis-moi", nous irons, ensemble à la conquête du monde, nous abattons les barrières qui isolent les âmes et les cœurs... et nous les ouvrons sur l'espérance; ensemble, nous goûterons des joies, nous verrons s'ouvrir devant nous des horizons insoupçonnés du monde. Ce ne sera pas l'amour d'une, mais de milliers de brebis qui nous resteront fidèles, certaines d'arriver à des pâturages éternels. Et, "toi, qui m'auras suivi, tu siègeras avec moi" pour juger tant d'âmes qui t'auront aimé et pour lesquelles tu seras sacrifié.

As-tu peur des ascensions? ...

Je viens d'avoir la visite d'un jeune prêtre de 29 ans qui arrive du Japon: Il a dû sacrifier deux (2) années, pour apprendre la langue japonaise, comme il a appris la langue française, à l'âge de cinq ans, en commençant par "ba...bi" et faire des efforts héroïques pour parler cette langue en public. Il est tout emballé de son expérience, de la découverte de la culture japonaise et des possibilités qu'il y a de faire cheminer ce peuple dans la trajectoire du Christ. Avant de laisser le Japon, il était allé faire un stage aux philippines et rencontrer là des confrères qui ne réussissent pas à répondre aux appels qui leur viennent du peuple.

Je suis convaincu que, de nos jours, la vocation sacerdotale, plus que n'importe quelle autre profession, offre aux jeunes qui s'y engagent des possibilités de développer, au maximum, leurs facultés d'esprit et de cœur qu'ils auront leur place dans la société aussi facilement que les docteurs en sciences profanes ou en génie: Comme preuve, tu n'as

qu'à regarder autour de toi les prêtres qui vivent vraiment de l'Esprit du Christ.

Si tu as grandi dans un foyer profondément chrétien, si tu as du talent et du cœur, si tu as traversé les années de polyvalente sans te laisser ébranler, si tu crois qu'on se grandit en se dépensant pour les autres, si tu es déjà entré en dialogue intime avec le Christ, tu peux opter sans crainte pour le Grand Séminaire; le Seigneur t'attend, le monde aussi.

L'autre soir, cinq (5) ecclésiastiques du Grand Séminaire sont venus veiller avec moi. Je te prie de croire qu'ils étaient, pour le moins, aussi épanouis et ouverts sur les besoins de la société que n'importe quel universitaire. J'aurais voulu en voir des centaines comme eux disposés à redonner l'espérance à tant de frères qui l'ont perdue. J'aurais voulu te voir, toi qui prends la peine de lire ces lignes, tellement je voudrais que d'autres goûtent le bonheur et la fierté dont j'ai joui, depuis près de cinquante

ans; tellement je suis convaincu que les jeunes sont encore capables de soulever le monde.

Si la main qui active le berceau, berce le monde, Celle qui élève l'Hostie, avec foi et amour, élève le monde.

Ernest Arsenault, ptre  
ST-Anselme.

## TAPIS PRELARTS DRAPERIES

Pigeon  
Décoration

J.M. Pigeon  
Inc.

387-2110  
STE-MARIE, BEAUCE

# vente par encan

Mercredi, le 1er mai, à 1 hr.

chez  
**LUCIEN COTE**  
de ST-AGAPIT

La ferme est située dans le rang Haut de la paroisse

Sera vendu: 1 troupeau Holstein Amélioré, de 45 bêtes dont 20 enregistrées, 23 vaches dont 9 enregistrées, la moyenne du troupeau est de plus de 12,000 lbs. de lait, une fille et une petite fille de Lassie Leader, une taure de Cherry Crest Master, de H.A.P. Favori, tout le troupeau descend de l'insémination artificielle et est sailli par les taureaux suivants: H 91, H 89, H 103, H 117, 11 belles génisses de l'année dont 4 enregistrées, filles de Chieftain, Derby, Gay Suprême, Perfection, on vendra aussi le Quota de lait Industriel, la trayeuse, refroidisseur Citerne De Laval de 300 gallons, le roulant comprend 1 tracteur International No 444, tout neuf de 120 hrs., charrue Massey Ferguson à 3 versoirs, niveleuse hydrolique, fourche arrière épandeur à fumier, New idea, épandeur Oliver, faucheuse Hay Bine conditionneuse New Holland de 10 pds. comme neuve, presse à foin Oliver No 520, monte balles de 24 pds., traîneau à balles, faucheuse Ford, chargeur Cockshutt en fer, sur pneus herse à disque, herse à finir, herse à ressorts, rouleau de 10 pds., 2 wagons sur pneus, 1 traylor, 2 paires de sleighs, et divers autres articles non énumérés. Conditions comptant, pour informations s'adresser à

## GEORGE GOGGIN

ENCANTEUR LICENCIÉ  
BILINGUE

TEL. (819) 362-2195

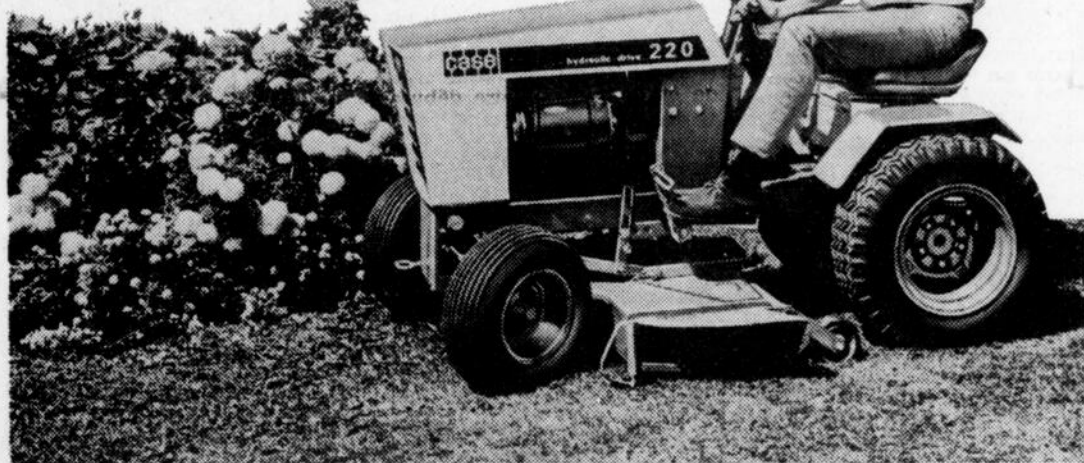
PLESSISVILLE, QUE



R. R. 1

les ventes commencent à l'heure annoncée.

Si vous avez  
1/2 acre ou plus,  
QUEL PLAISIR!



## Soyez L'HOMME D'UN GROS TRACTEUR!

L'entretien du terrain redevient un plaisir quand on a un vrai tracteur fiable et de forte capacité qui peut tondre sur 34" à 48" à la fois. Les compacts Case de 7 à 14 chevaux sont **bâtis comme les gros**: ils ont la perfection technique, le rendement, la durée et le service qui caractérisent les gros tracteurs Case de ferme et de chantier. Essayez un compact Case au volant aujourd'hui même — vous verrez la différence!

- Transmission hydraulique exclusive à commande coussinée — douce, efficace.
- Chevilles exclusives d'attelage "Snap-Fast" sur le tracteur: changement d'accessoire sans outil.
- Direction facile de voiture de course pour tailler de près.
- Démarreur à commutateur de sûreté de 12 volts — rapide, fiable.
- Accessoires harmonisés pour toutes les saisons: travail rapide et sans effort.

BÂTIS COMME LES GROS! Modèles de 7-10-12-14 chevaux.

Tél. garage 935-3336 -

Résidence: 935-3272 935-3272

## DORCHESTER EQUIPEMENT ENR.

Ste-Marguerite, cté Dorchester

24

24

24



**Mlle Micheline Faucher**

PROPRIÉTAIRE DU

**SALON SATURNE**

Désire aviser sa clientèle qu'à partir du 30 avril 1974, elle sera déménagée au 176, Notre-Dame sud, Ste-Marie, au 2ème étage, voisin du Dr L.-Ph. Dionne.

Esthéticienne-Visagiste  
Electrologiste  
Diplômée de l'école Edith Serei

Traitement de la peau  
Electrolyse des poils superflus  
du visage et du cou  
Maquillage du jour et du soir  
Épilation, à la cire chaude  
Visage-jambes-cuisses-bras  
Manucure

Heures d'affaires

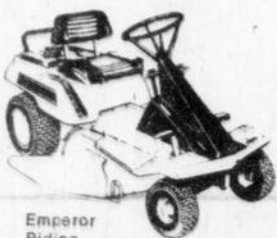
Mardi de 9 hrs. a.m. à 9 hrs 1/2 p.m.  
Mercredi de 9 hrs. a.m. à 9 hrs. 1/2 p.m.  
Jeudi de 9 hrs. a.m. à 6 hrs p.m.  
Vendredi de 9 hrs. a.m. à 9 1/2 p.m.  
Samedi 8 hrs. a.m. à 5 hrs. p.m.

Distributeurs de produits:  
Edith Serei  
Fernand Aubry  
Mary Quant  
Arval

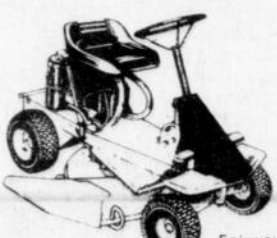
Tél.: 387-6162



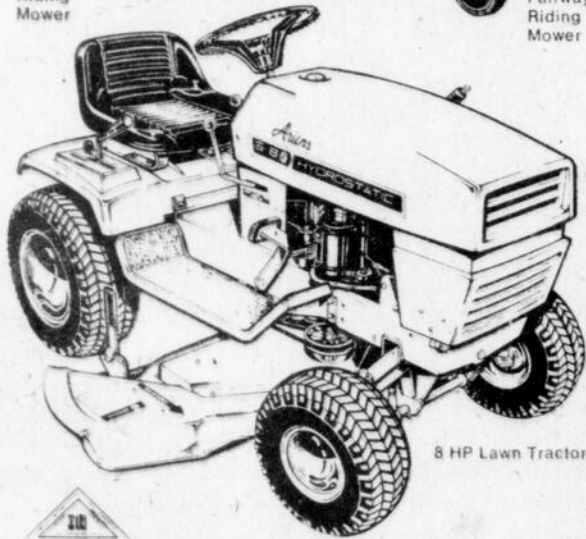
# Ariens



Emperor Riding Mower



Fairway Riding Mower



8 HP Lawn Tractor

Ariens, le premier pour la qualité, fiabilité et le bon goût. Tous équipés d'une transmission hydrostatique, les 8-12-14-16-HP vous rendent la tâche facile dans tout ce que vous trouviez difficile auparavant tel que couper votre gazon, bêcher votre jardin, déblayer votre cour en hiver. Tout en faisant votre travail avec Ariens vous vous détendez, vous pouvez équiper ces tracteurs avec toutes sortes d'accessoires que vous désirez.

Venez les voir ils sont en montre chez votre dépositaire

**J. A. MARCOUX**

ST-ELZEAR, BEAUCE,

Tél.: 387-2509

## DECOUVERTE DU QUEBEC, ETE 74...

### UNE SAISON BIEN ASSAISONNEE!

De la prospection en Abitibi; l'aventure dans le Parc de la Vérendrye; une randonnée en charettes à travers la Beauce; l'Outaouais à bicyclette; une tournée des encans en Estrie; les descentes en canot au Saguenay-Lac St-Jean; les jeux du Québec à Valleyfield; la vraie vie au diable l'vert (Lanaudière); l'époque du fanal à l'huile dans le Bas-du-Fleuve; la Mauricie à la manière des coureurs des bois; la grande passe des monts Chic-Chocs, dans le Parc de Matane; des histoires de pêche sur la Côte Nord; des voyages de caps et de baies dans Charlevoix; les voyages en Gaspésie. AUTANT D'INGREDIENTS REGIONAUX QUI AJOUTENT A VOS VACANCES D'ETE CE PETIT GOUT BIEN QUEBECOIS.

Tourbec, par son programme de "Découverte du Québec", veut permettre aux jeunes Québécois de prendre contact avec la réalité socio-culturelle du Québec. Pour ce faire, on vous propose d'aller partager la vie de Québécois de différentes régions du Québec. De connaître les gens qui l'habitent, leur mode de vie, leur travail, leurs problèmes, leurs loisirs. De découvrir ces régions d'une façon originale, à travers des activités qui leur sont typiques.

Tourbec réalise ce programme de "Découverte du Québec" pour la cinquième année consécutive. 50 VOYAGES sont offerts et plus de 700 JEUNES TRAVAILLEURS ET ETU-

DIANTS pourront y participer.

Ce programme est réalisé par Tourbec, le bureau de tourisme des étudiants et des jeunes du Québec, en collaboration avec diverses bases de plein et autres organismes du domaine des loisirs. Et également grâce à une subvention du Haut-Commissariat à la Jeunesse, aux Loisirs et aux Sports qui permet de rendre ce programme accessible aux jeunes Québécois de toutes les régions du Québec. A cet effet, il n'en coûtera que \$33.00 pour un voyage de 7 jours et \$55.00 pour un voyage de 12 jours.

INSCRIPTION:

La date limite d'inscription a été fixée au 27 mai. On peut obtenir des formulaires et des brochures d'informations en s'adressant aux bureaux de Tourbec:

-112 ouest, St-Paul, Montréal H2Y 1Z3, Tél:(514) 849-2374  
-23, rue d'Auteuil, Québec G1R 4B9, Tél:(418) 694-0424  
-Université du Québec à Trois-Rivières,

Services aux Etudiants, c.p. 500, Trois-Rivières G9A 5H7; Tél: (819) 376-5575.

Ou encore en s'adressant au bureau du Conseil Régional des Loisirs dans votre région. Loisirs dans votre région donner aux Québécois, de toutes les régions, autant de chances et éviter que le premier arrivé ne soit le premier servi, la sélection des participants se fera de façon à équilibrer les groupes: origine régionale, gars-filles, âge (14-18ans, 18-25 ans), travailleurs, chômeurs et étudiants. Les frais de participation exigés sont complets et comprennent: transport, nourriture, hébergement 9 en camping (le plus souvent), activité et équipement. Les groupes seront formés de 14 personnes.

ENCOURAGEZ  
NOS  
ANNONCEURS

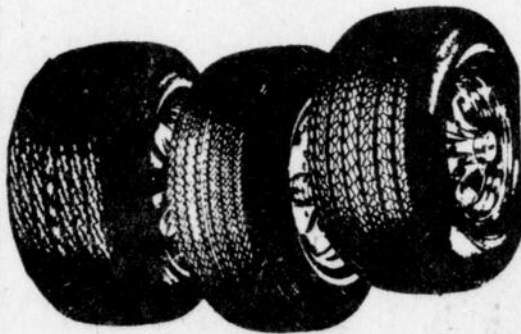
### Pour finition de:

planchers de ciment - des perrons - des trottoirs - des patios. S'adresser à:

**M. Rosaire Poirier**  
St-Frédéric, Bce-Rang St-Antoine -  
Tél.: 426-2760

Cet été, conduisez en sécurité, sans témérité

Nous avons en main  
un VASTE CHOIX  
de PNEUS.



POSAGE GRATUIT



Faites installer vos PNEUS en ECONOMISANT des \$ \$ \$  
Nous avons toutes les grandeurs également dans le "RADIAL"

## LE PRINTEMPS EST DANS L'AIR

Le temps est maintenant venu pour vous de penser à votre automobile.

FAITES-LUI FAIRE UNE BONNE INSPECTION PAR NOS MECANICIENS D'EXPERIENCE.

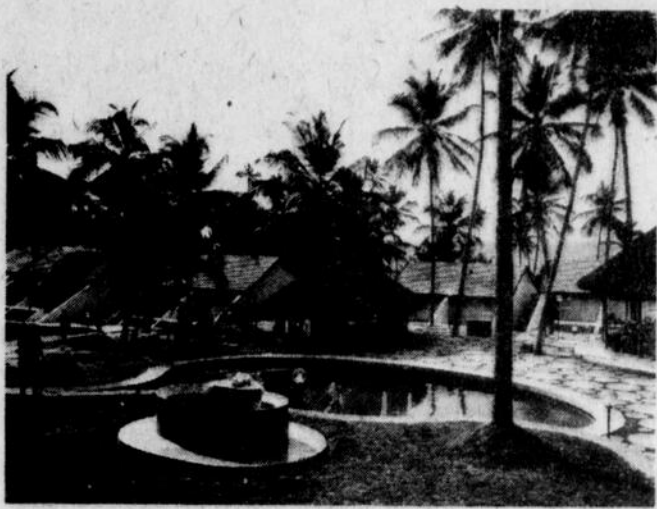
Silencieux et "Pipes" pour toutes marques d'autos.

POSAGE GRATUIT.  
Amortisseurs

Station de Service  
**GEORGES-A. NADEAU**

SPECIALITE: Silencieux, amortisseurs (posage gratuit)  
STE-MARIE DE BEAUCE - TEL.: 387-2895





Cette photographie aurait très bien pu être prise aux Antilles. Il s'agit en fait de la plage de Kovalam, située dans le sud de l'Inde. Ce n'est qu'un des exemples du projet en faveur du développement de plusieurs stations balnéaires dans toute l'Inde au cours des 10 années à venir.

**De nouvelles stations balnéaires marquent une nouvelle ère pour le tourisme en Inde**

**TRIVANDRAM, Inde** — L'Inde, pays très étendu et varié, est surtout renommé par sa culture.

Cinq mille années de civilisation ont laissé un patrimoine de temples, de monuments, de palais et de chefs-d'œuvre sculpturaux d'une valeur esthétique inégalée.

C'est cette culture qu'un touriste s'attend à découvrir en Inde. Mais pourtant, l'Inde offre bien plus que sa culture pour capter l'imagination du visiteur et ce pays n'a fait que commencer l'exploitation de ses possibilités touristiques.

Par exemple, bien que l'Inde possède 2,500 milles de côtes, avec des plages qui comptent parmi les plus belles du monde, celles-ci ont été pratiquement inconnues jusqu'à maintenant.

Le tourisme en Inde vient d'entrer dans une nouvelle phase de son développement avec l'inauguration de deux nouvelles stations balnéaires

dans le sud de l'Inde — la plage de Kovalam à Trivandram et le Travellers Lodge and Shore Cottages à Mahabalipuram. D'autres stations balnéaires ouvriront dans un proche avenir.

Ces deux stations balnéaires font partie d'un projet de développement de plusieurs stations balnéaires dans toute l'Inde au cours des 10 années à venir. Le principal attrait des plages indiennes réside peut-être dans leur variété. Le touriste peut allier les plaisirs du soleil, de la mer et du sable avec l'intérêt culturel provenant de plusieurs siècles de civilisation. C'est une expérience tout à fait exceptionnelle, après un bon coup de soleil, que de pouvoir se rafraîchir en visitant des temples et des palais exotiques, au lieu d'être obligé de s'enfermer dans une chambre d'hôtel ou de motel et de s'y ennuyer à mourir.



**FIANCÉES 1974**  
*des fleurs de*



*sont à votre toilette  
ce que le diamant  
est à votre doigt*

**LE COMPLEMENT  
DE VOTRE BEAUTÉ**

GERARD ST-AMAND,  
Fleuriste diplômé, propriétaire  
747, Boul. Vachon, Ste-Marie, Beauce

24

24

**EXPO CAMPING, SPORTS & ARTISANAT**

**26 - 27 - 28 AVRIL**

**PALAIS DES SPORTS, ST-GEORGES, BEAUCE**

**PROGRAMME**

**VENDREDI, 26 AVRIL:**

- 7.30 P.M.: OUVERTURE OFFICIELLE
- 9.30 P.M.: MINI-SPECTACLE  
"LES AVENTURIERES"  
Majorettes de St-Georges
- 10.00 P.M.: SPECTACLE AVEC  
"LES CHINOIS YOUNGS"

**SAMEOI, 27 AVRIL:**

- 1.00 P.M.: OUVERTURE
- 3.00 P.M.: "LES CHINOIS YOUNGS"
- 9.30 P.M.: SPECTACLE AVEC  
LA CHORALE "LES ROSSIGNOLS"  
Une présentation de CKRB
- 10.15 P.M.: "LES CHINOIS YOUNGS"

**DIMANCHE, 28 AVRIL**

- 1.00 P.M.: OUVERTURE
- 3.00 P.M.: "LES CHINOIS YOUNGS"
- 9.30 P.M.: SPECTACLE AVEC LE  
GROUPE INSTRUMENTAL  
"LES PIERREFEU" présentation  
CKRB.
- 10.15 P.M.: "LES CHINOIS YOUNGS"



"LES CHINOIS YOUNGS"

VISITEZ L'EXPO CAMPING SPORTS ET  
ARTISANAT ET GAGNEZ:

- \* **UN KAYAK** gracieuseté CRORAK Inc.  
St-Georges
- \* **Une BALANCOIRE**  
avec toit pour enfant -  
Gracieuseté J. Ernest Rochette Armstrong
- \* **2 chaises de parterre**  
en fibre de verre - Gracieuseté Les Piscines Modernes  
Tring-Jonction.

(Déposez ce coupon au kiosque d'information)

NOM.....  
ADRESSE.....  
TEL:.....

**PLUSIEURS ATTRACTIONS**

- \* CHAMBRE DE COMMERCE OLD ORCHARD BEACH
- \* SPECTACLES TOUS LES SOIRS
- \* ROULOTTE PROMOTIONNELLE "ROTHMANS"
- \* PLUSIEURS PRIX A GAGNER TOUS LES SOIRS
- \* PRODUITS DE L'ERABLE EN VENTE
- \* PRODUITS DE L'ARTISANAT "LES CREATIVITES BEAUCERONNES"
- \* INFORMATIONS DE CLUBS SPORTIFS
- \* MONTAGE AUDIO-VISUEL
- \* MAISONS MOTORISEES
- \* ROULOTTES & TENTES ROULOTTES
- \* TABLE PIQUE-NIQUE
- \* BALANCOIRES
- \* MOTOCYCLETTES
- \* TONDEUSES
- \* BICYCLETTES & TRICYCLES
- \* ARTICLES DE PLONGEE SOUS-MARINE
- \* AUTO SPORT, Gaetan Fortin
- \* GRATUIT: GUIDE DE CHASSE ET PECHE

**PLUSIEURS EXPOSANTS**

"AVANT D'ACHETER IL FAUT VOIR LES NOUVEAUTES A L'EXPO CAMPING SPORTS & ARTISANAT"

24

# PROJET PIL - DEVELOPPEMENT BEAUCE CHAUDIERE

## Campagne d'assainissement de la rivière Chaudière et de ses affluents

"Gardez-vous de souiller nos lacs et nos rivières. L'eau claire et propre, est celle que préfèrent les poissons et les hommes.

Un projet d'initiative locale "Développement Beauce-Chaudière" sont le travail a débuté le 4 février dernier, contient trois objectifs bien précis. L'un de ces objectifs concerne l'assainissement de la rivière Chaudière et de ses affluents.

Pour réaliser cet immense travail, nous sollicitons la collaboration de toutes les municipalités riveraines et autres, de tous les organismes régionaux, des industriels et de toute la population afin de nous faire connaître tout ce qui est ou pourrait devenir une source de pollution de notre belle rivière.

Nous voudrions que toutes les municipalités, les industrielles et les particuliers nous avisent de la façon dont ils disposent de leurs eaux usées. Est-ce que le plus grand nombre oriente ces eaux usées vers la rivière Chaudière et ses affluents? Ces renseignements favoriseraient grandement la valeur de notre travail.

Tout le monde le reconnaît: la rivière Chaudière est polluée. Les facteurs prédominants sont évidemment les égouts de toutes provenances.

Nous nous sentirons coupables de ne pas réagir devant un danger de plus en plus menaçant qui, pour les uns, n'est pas apparent mais qui, pour les autres est connu depuis assez longtemps. Il

s'agit donc d'alerter toute la population en lui donnant le plus d'information possible sur le sujet. La protection et l'assainissement de nos cours d'eau c'est l'affaire de tous.

Des lettres d'appui des muni-

icipalités concernées, des différents organismes régionaux, des industriels etc..., seraient pour nous un atout précieux qui nous aiderait à élaborer les recommandations et à exercer des pressions auprès des autorités gouvernementales impliquées.

En paix avec la nature et les humains, essayons de nous convaincre des beautés et des grandeurs de notre région et soyons

plus décidés que jamais à protéger nos richesses naturelles et à combattre la pollution et la détérioration de notre environnement. Faisons en sorte que la rivière Chaudière redevenue un paradis pour les pêcheurs et les campeurs.

Il nous reste à espérer que tous répondent généreusement à nos demandes et à l'avance, nous remercions tous ceux et celles

qui voudront bien collaborer. Adresser toute correspondance à:

Développement Beauce-Dorchester

a/s Antonio Poulin, S.J.

c.p. 55, Notre-Dame-des-Pins

Beauce, GOM 1K0

Note: Le responsable du projet Assainissement de la Chaudière est M. Paul Chapelaine.

PEINTURE  
D'EXTÉRIEUR  
ultra blanc



PRIX SUGGÉRÉ \$14.15  
**SPECIAL \$9.35**

LATEX  
D'INTÉRIEUR  
blanc



PRIX SUGGÉRÉ \$12.50  
**SPECIAL \$8.35**

LATEX  
D'EXTÉRIEUR  
blanc



PRIX SUGGÉRÉ \$14.75  
**SPECIAL \$9.35**

SEMI-LUSTRE  
D'INTÉRIEUR  
super blanc



PRIX SUGGÉRÉ \$14.50  
**SPECIAL \$9.35**

ÉMAIL  
PORCELAINE  
super blanc



PRIX SUGGÉRÉ \$17.25  
**SPECIAL \$11.35**

# National

"LA PEINTURE QUI DURE"



## Centre du Décor

STE-MARIE INC.

595, rue Notre-Dame, Ste-Marie, Beauce -

TEL.: 387-6644

Le Centre de la qualité  
à prix raisonnable

PARTICIPEZ  
A NOTRE  
CONCOURS  
ET  
COUREZ  
LA  
CHANCE  
DE  
GAGNER

2  
MAGNIFIQUES  
BICYCLETTES,  
L'ATTRIBUTION  
AURA  
LIEU  
AU MOIS  
DE  
JUIN.

PARTICIPEZ  
A NOTRE  
CONCOURS  
ET  
COUREZ  
LA  
CHANCE  
DE  
GAGNER

2  
MAGNIFIQUES  
BICYCLETTES,  
L'ATTRIBUTION  
AURA  
LIEU  
AU MOIS  
DE  
JUIN

### Georgette Jobin

Esthéticienne-visagiste  
Consultation et traitements  
sur rendez-vous

Édifice du Centre Médical  
Tél.: Salon 387-5269

Résidence: 387-2877 a.m.



Élégante en tout temps  
La Boutique de ton  
temps c'est

**La Boutique  
Francaise Enr.**

Jeanne Giguère, Prop.  
Tél.: 387-2601  
Ste-Marie, Beauce



**AUTOS USAGÉES**

de qualité

**SPECIAL**

**PONTIAC**

**Parisienne**

**1970**

4 portes, P.S. - P.B.  
vitres électriques -

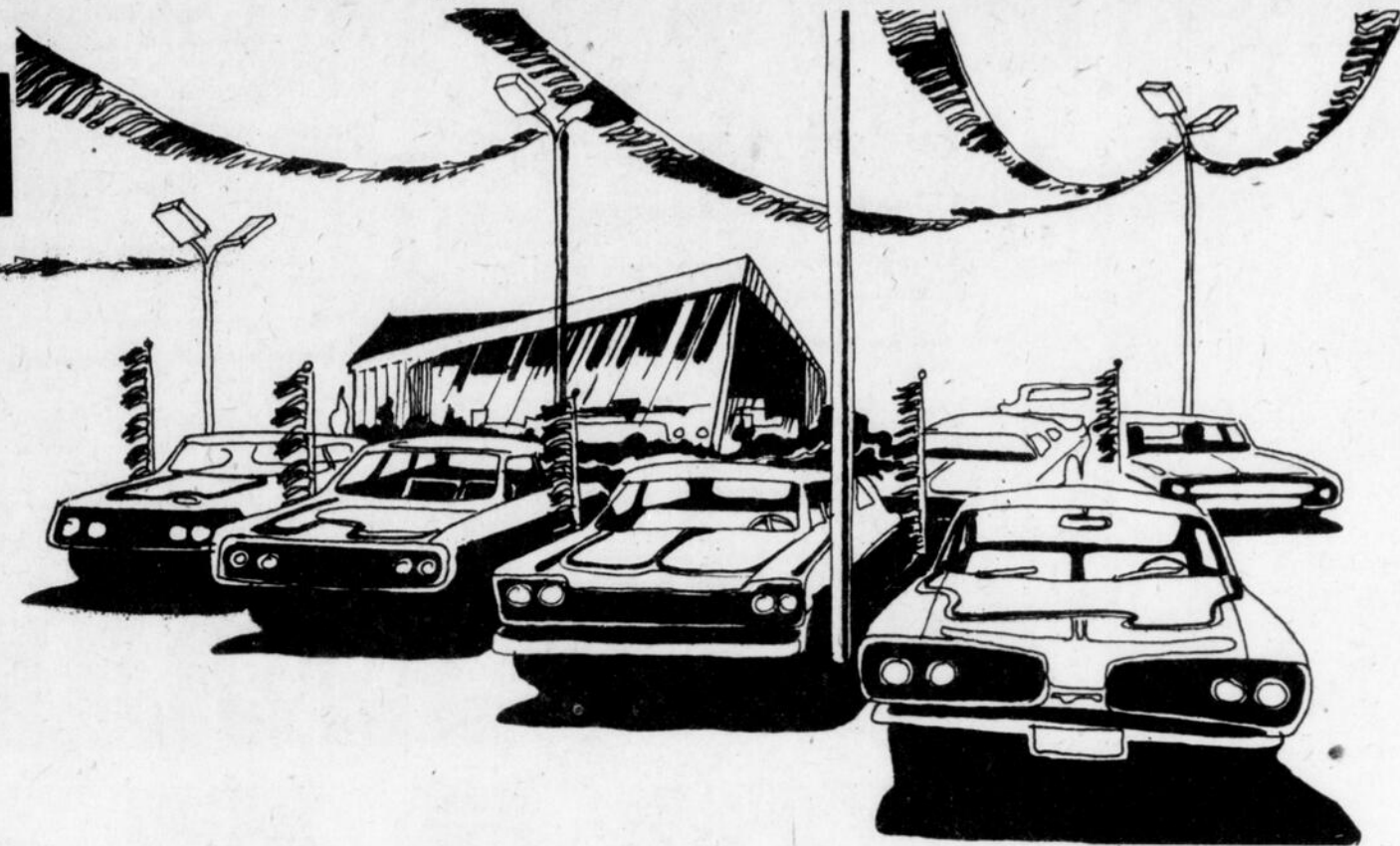
**Valeur**

**de \$1800**

**Sacrifiée à:**

**\$1250.<sup>00</sup>**

*Pour une auto usagée de qualité,*  
**Téléphonez à 387-6619**



VENEZ RENCONTRER LES SYMPATHIQUES VENDEURS

**Robert Nadeau Ltée**

Dépositaire: Chrysler - Fury - Sebring - Duster et camions Dodge.

610 Boul. Vachon, Ste-Marie, Beauce



**CETTE SEMAINE**

d'Ottawa

De votre Député Libéral  
de Beauce, M. Yves CARON

**BILINGUISME**

La Cour suprême du Canada a réfuté, dans un jugement unanime, les arguments du maire de Moncton, Léonard Jones, N-B, qui contestait la constitutionnalité de la Loi fédérale sur les langues officielles. La Cour, présidée par le juge en chef, Bora Laskin, a étayé son jugement sur l'article 91 de l'AANB qui permet au Parlement fédéral "de faire des Lois pour la paix, l'ordre et le bon gouvernement du Canada, relativement à toutes les matières ne tombant pas dans les catégories de sujets... exclusivement assignés aux législatures des provinces". De l'avis des juges de litige, les institutions et organismes du Parlement et du gouvernement du Canada sont "de toute évidence hors de portée des provinces" et ainsi la Loi sur les langues officielles doit être appliquée sans restriction.

**INVESTISSEMENTS**

Le ministre de l'Industrie et du Commerce, Alastair Gillespie, a déposé, aux Communes, un rapport préliminaire sur les prévisions d'investissements des entreprises publiques et privées du pays. Le rapport indique un léger fléchissement des investissements privés et gouvernementaux en 1974, attribuable, en grande partie, aux mesures anti-inflationnistes mise de

l'avant par le gouvernement. Toutefois, le ministre et les experts demeurent optimistes et soutiennent que le rythme des investissements canadiens demeurera assez fort en 1974.

**MARINS**

Le ministre du Travail, John Munro, a annoncé que la grève des marins des Grands-Lacs était en bonne voie de se résoudre et que seules quelques divergences d'interprétation empêchaient un retour au travail immédiat des grévistes.

**RADIO-CANADA**

A partir du 1er septembre 1974, on procédera, sur les ondes AM anglaises et françaises de Radio-Canada, à une abolition partielle de la publicité commerciale. Ce changement important, recommandé par le Président de la Société Radio-Canada, Laurent Picard, a été accepté par le conseil d'administration de la Société d'Etat.

**SALAIRE MINIMUM**

Le ministre du Travail, John Munro, a rendu public les augmentations du salaire minimum canadien qui a passé de \$1.90 l'heure à \$2.20 depuis le 1er avril dernier. Pour les jeunes travailleurs de moins de 14 ans, le salaire minimum horaire est haussé de \$1.65 à \$1.95.



**SECONDEZ  
L'OEUVRE DE  
LA CROIX-ROUGE**

*Pour votre huile à chauffage*

*Gazoline*

*- Diesel*



**Société Coopérative Agricole**

Ste-Marie, Beauce  
Livreur, Paul Fontaine Tél.: 646-5576 St-Isidore

**Bazar de Beauce**

224 Notre-Dame nord - Ste-Marie, Bce 387-2923

**UN FANTASTIQUE LOT**

*de 800 GILETS  
d'été pour dames*

Prix rég. de \$2.98 à \$6.98



**SPECIAL:**

**2 / \$5.00**

**BAZAR DE BEAUCE la clé de l'économie**

24

24

24

# EXPO CAMPING SPORTS et ARTISANAT en fin de semaine



"LES CHINOIS YOUNGS"

Tous les soirs, également samedi et dimanche après-midi.

En effet c'est vendredi le 26 avril à compter de 7.30 hrs. p.m. que se fera l'ouverture officielle de la deuxième exposition Camping Sports et Artisanat au Palais des Sports de Ville St-Georges.

Au cours de cette soirée deux spectacles seront présentés: un mini-spectacle musical par le corps de majorettes de St-Georges "Les Aventurières qui fêtent cette année leur cinquième anniversaire de fondation, ainsi que le premier spectacle des Chinois Youngs qui seront présents pendant toute la durée de l'exposition. Ces derniers présentent des tours jouets.

Samedi et dimanche l'exposition sera en marche à compter d'une heure de l'après-midi. Samedi soir, l'chorale les Rossignols donnera un récital et dimanche soir un groupe instrumental bien connu pour le succès remporté lors des Jeux d'Hiver, "Les Pierreafeu" présentera son spectacle. Ajoutons qu'en après-Midi et en soirée il y aura toujours les numéros variés des Chinois Youngs.

Les visiteurs auront la possibilité de voir les nouveautés dans le domaine du camping et pourront plus facilement comparer avant d'acheter Des roulottes, des tentes-roulottes, des maisons motorisées, des balançoires, des tables de pique nique, des motocyclettes, des bicyclettes... voilà autant d'articles qui seront en montre, sans oublier les véhicules-sportifs. Plusieurs clubs sportifs seront également de la partie; signalons le Casting Club de St-Georges, le club Sportsman de Beauceville... etc. Notons également la participation de la Chambre de Commerce d'Old Orchard Beach et une participation spéciale du groupe Les Créativités Beauceronnes qui présenteront un excellent exhibit artisanal. C'est un rendez-vous à ne pas manquer, les 26-27-28 avril au Palais des Sports de Ville St-Georges.

L'air pur par la verdure

LA *Pepinière* RÉGIONALE



ARBRES D'ORNEMENTS. FRUITIERS ET FLEURS

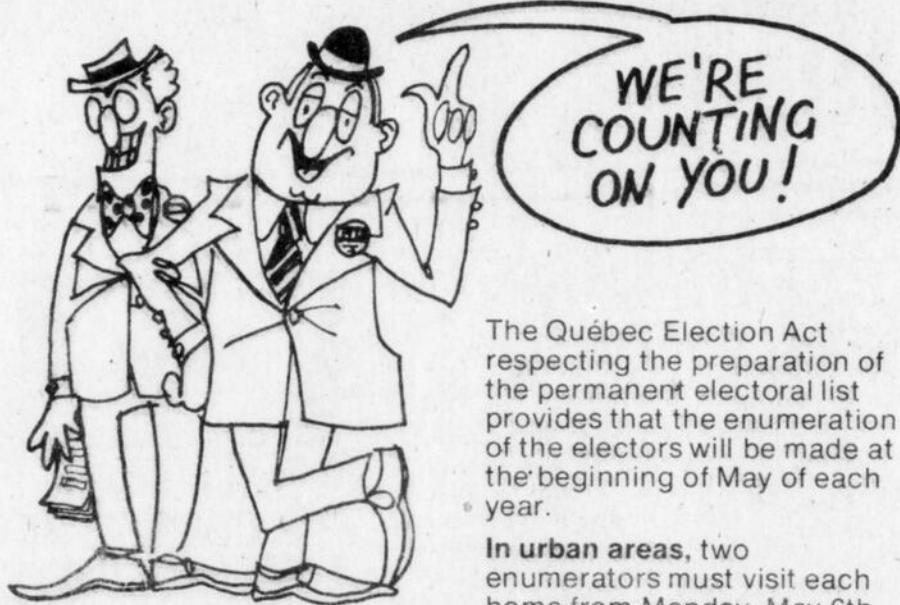
Pour estimés gratuits:

JEAN-CLAUDE ROY Décorateur

ST-ISIDORE, VILLAGE — TEL.: 646-5792

# ENUMERATION

# MAY 6<sup>th</sup> TO 11<sup>th</sup>



The Québec Election Act respecting the preparation of the permanent electoral list provides that the enumeration of the electors will be made at the beginning of May of each year.

In urban areas, two enumerators must visit each home from Monday, May 6th to Saturday, May 11th between 9:00 A.M. and 10:00 P.M.

In rural areas, one enumerator will prepare the electoral list by visiting each home sometime between May 6th to the 11th from 9:00 A.M. to 10:00 P.M. or by any other means.

If, for any reason (you were not home when the enumerators came by, etc.), your name does not appear on the permanent electoral list, you must go and add your name to the revised list at the time of a general election.

We're counting on you!

The Chief-Returning Officer of Québec.



## Démangeaison rectale vite soulagée

Une substance cicatrisante exclusive soulage la douleur et réduit les hémorroïdes.

Si vous recherchez un remède efficace aux "hémorroïdes à démangeaison", voici une bonne nouvelle. Un laboratoire réputé a découvert une substance cicatrisante qui soulage rapidement douleurs et démangeaisons et même réduit les hémorroïdes, tout en hâtant la cicatrisation et en aidant à prévenir l'infection.

Dans de nombreux cas, on a constaté "une amélioration étonnante", maintenue durant plusieurs mois.

Ces succès résultent d'une substance cicatrisante (la Bio-Dyne) qui agit sur les cellules lésées et stimule la croissance des tissus nouveaux. La Bio-Dyne se présente sous forme d'onguent ou de suppositoires dénommés "Préparation H". En vente à tous les comptoirs pharmaceutiques. Satisfaction ou remboursement.

Préparation **H**



super-loto

Case postale 908, Place d'Armes  
Montréal 126, Qué. Tél.: 873-5350-53

TIRAGE DU 19 AVRIL, 1974

704,952 BILLETTS VENDUS

2,840 GAGNANTS \$952,600. EN PRIX

LE PREMIER NUMÉRO COMPLET	7 0 3 2 8 9	GAGNE \$200,000.	Le deuxième numéro complet	5 7 1 9 5 4	Gagne \$100,000.	Le troisième numéro complet	5 1 4 4 0 9	Gagne \$50,000.	Le quatrième numéro complet	6 6 9 5 5 7	Gagne \$25,000.
6 BILLETTS SE TERMINANT PAR	0 3 2 8 9	GAGNENT \$10,000.	6 billets se terminant par	7 1 9 5 4	gagnent \$500.	6 billets se terminant par	1 4 4 0 9	gagnent \$500.	6 billets se terminant par	6 9 5 5 7	gagnent \$500.
69 BILLETTS SE TERMINANT PAR	3 2 8 9	GAGNENT \$2,000.	59 billets se terminant par	1 9 5 4	gagnent \$100.	65 billets se terminant par	4 4 0 9	gagnent \$100.	65 billets se terminant par	9 5 5 7	gagnent \$100.
540 BILLETTS SE TERMINANT PAR	2 8 9	GAGNENT \$400.	633 billets se terminant par	9 5 4	gagnent \$50.	648 billets se terminant par	4 0 9	gagnent \$50.	633 billets se terminant par	5 5 7	gagnent \$50.

## Programme d'inspection et d'enregistrement des établissements laitiers

Les inspecteurs des établissements laitiers canadiens sont des gens très occupés. En fait, ils n'ont pas sitôt mis le pied dans une usine qu'ils ont chaque fois mille et une choses à faire. Et ne voyez pas là une figure de style!

En effet des équipes d'inspecteurs sont chargés de vérifier tout l'équipement et l'état sanitaire de quelque mille points d'inspection de chaque établissement laitier. De plus ils émettent dans chaque cas un rapport mensuel qui vient aider les responsables du Programme d'inspection et d'enregistrement des établissements laitiers à suivre l'évolution des usines. C'est M. H. Riehl, de la Division du lait d'Agriculture Canada, qui est le coordonnateur national de ce Programme.

Tout a commencé il y a environ trois ans lorsque les gouvernements provinciaux, le secteur privé et la Division du lait se sont penchés sur le besoin de repenser les approches de l'inspection des établissements laitiers en fonction des changements survenus dans ce secteur.

Ce qui s'est passé, c'est que la recherche des économies d'échelle en industrie laitière a favorisé il y a quelques années une mutation des petites entreprises de transformation familiales. De spécialisées qu'elles étaient dans la production d'un ou de deux produits laitiers, elles sont devenues des sociétés industrielles pouvant traiter sous un même toit un très gros volume de lait et fabriquer une plus grande variété de produits allant du beurre, fromage cheddar et poudre de lait concentré yogourt et pouding.

La responsabilité de la révision du mode d'inspection de ce nouveau type d'usine incombe à la Division du lait d'Agriculture Canada puisqu'il était à prévoir que ces sociétés, avec leur capacité de production, allaient s'orienter vers le commerce interprovincial et international.

La solution de la Division du lait à ce problème fut la mise sur pied du Programme d'inspection et de l'enregistrement des établissements laitiers.

Dans le cadre de ce Programme, des équipes d'inspecteurs fédéraux et provinciaux visitent les fabriques et vérifient conjointement tout l'équipement et l'état sanitaire de quelque mille points d'inspection. La cote numérique accordée à chaque item est enregistrée sur une feuille de travail qui servira à la rédaction du rapport final et à la discussion avec le propriétaire ou gérant de l'usine. Cette première opération requiert trois jours à plus d'une semaine selon les dimensions de l'entreprise.

Par la suite les rapports des inspecteurs sont entrés dans une banque d'information à l'aide d'un système de lecture optique des caractères. Ils serviront à émettre les rapports mensuels de gestion à l'aide desquels il est

possible aux responsables du Programme de suivre l'évolution des usines.

Un autre objectif déjà réalisé dans le cadre du Programme a été la création d'un manuel d'inspection des usines laitières. On y retrouve les normes requises à l'évaluation des items à inspecter de même que les codes aux mentions standardisées. Ces normes sont essentielles à une approche uniforme des différentes agences impliquées dans l'inspection des fabriques laitières.

On peut noter que la Division du lait dans l'élaboration de ce Programme a cherché à tirer le maximum des possibilités de la technologie de l'information tout en gardant suffisamment de flexibilité en vue de préserver l'élément de ce secteur

## VOTRE CONCESSIONNAIRE

vous offre la gamme **Yamaha** complète des **MOTOCYCLETTES.**

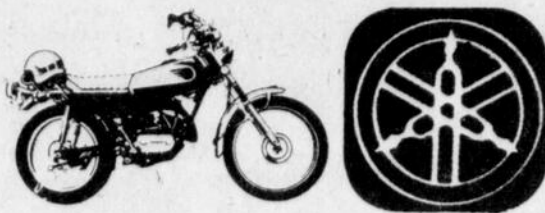
Vente et Service chez:

**Veilleux & Routhier**

730 Boul. Vachon, Ste Marie, Beauce

(LOCAL GAZ BAR GEORGES-HENRI ROY)

TEL.: 387-5648



d'activité.

En somme c'est un effort de groupe qui a donné naissance à ce Programme. Du côté des manufacturiers, on l'a bien accueilli

et pour la Division du lait d'Agriculture Canada cela s'est avéré une expérience qui la guidera dans ses efforts d'innovation face à ce changement.

ENCOURAGEZ  
VOS  
ANNONCEURS

# ÉNUMÉRATION

# 6 AU 11 MAI



ON COMPTE SUR VOUS!

La loi électorale du Québec concernant la liste électorale permanente prévoit que l'énumération des électeurs a lieu au début de mai, chaque année.

Dans les localités urbaines, deux énumérateurs doivent visiter chaque foyer, du lundi 6 mai au samedi 11 mai, entre 9 heures du matin et 10 heures du soir.



MOI AUSSI!

Dans les localités rurales, un seul énumérateur doit confectionner la liste électorale en visitant les foyers du 6 au 11 mai, entre 9 heures du matin et 10 heures du soir ou il peut aussi utiliser tout autre moyen.

Si votre nom n'apparaît pas sur la liste électorale permanente pour quelque raison que ce soit (absence de votre domicile lors de la visite des énumérateurs, etc.), vous devrez donc, durant les élections générales, effectuer vous-même les démarches nécessaires pour faire inscrire votre nom lors de la révision.

On compte sur vous!

Le Président général des élections du Québec.



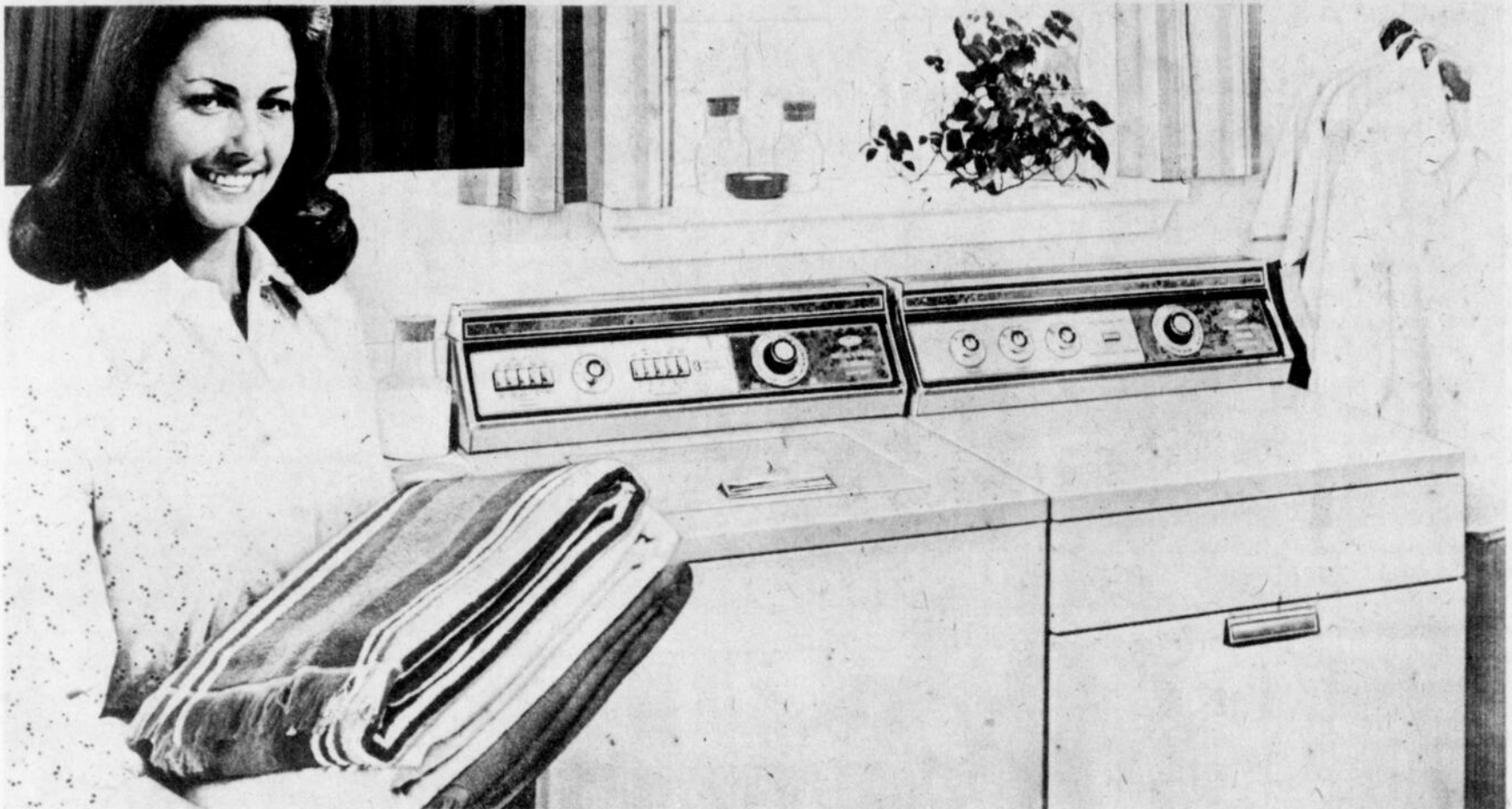
24

24

24

# Les Lessiveuses & Sécheuses Inglis.

Comblent tous vos désirs et même davantage.



chez **CLÉMENT CYR INC.** Meubles — Appareils électriques  
TEL.: 387-5894 ST-ELZEAR, Beauce

OUVERT LES JEUDI ET VENDREDI SOIR JUSQU'À 9 HEURES

## LA BOXE REVIENT A STE-MARIE



M. Francois Demers avec l'entraîneur Benoit Bolduc



M. Francois Demers



De gauche à droite, Léo Vachon, Herman Marcoux et Gilles Larochelle.

Le club de Boxe de St-Marie de Beauce vient de se donner une nouvelle direction.

Benoit Bolduc, de St-Martin de Beauce, ex-champion des

Gants Dorés sera le nouvel entraîneur du Club. Il succède à Guy Bergeron qui occupait le poste l'an dernier.

Le premier combat de boxe

de la saison est prévu pour le 17 mai prochain.

On verra certainement à l'oeuvre, François Demers, Léo Vachon, Denis et Mario de même que deux jeunes espoirs en la personne de Jean Lachance et Bruno Côté seront également du programme.

Nous demandons au public de venir encourager nos boxeurs locaux et ces derniers ont bien l'intention de donner un spectacle de qualité.

Tous ceux qui voudraient profiter de l'expérience de Benoit Bolduc et qui sont intéressés à suivre des cours de boxe peuvent s'adresser à 387-3581 ou tout simplement se présenter à l'aréna les lundis et mercredis soirs à 7 heures.

Maintenant en vente chez:  
**Gaétan Turmel, Télévision:**

341 Notre-Dame  
Ste-Marie, Bce - Tel.: 387-2800

**STEREOS-TAPES**  
Enregistrements des cassettes  
**STEREOS de MAISON**

**Aussi réparation de télévisions**

## SPECIAUX DE FIN DU MOIS

Vendredi et samedi  
seulement  
TOUS NOS  
**IMPERMEABLES**  
ET  
**COUPE-VENT**  
POUR HOMMES  
**20%** d'escompte



**setlakwe**

VILLE STE-MARIE,  
BEAUCE

**GILETS - PANTALONS -  
JUPES et JUMPERS**

POUR DAMES  
ET JEUNES FILLES

**25%** d'esc.

### AU SOUS-SOL:

**JEANS** POUR HOMMES  
gr. ASSORTIES  
Spécial: **\$3.98**

**JEANS** POUR GARCONS  
gr. ASSORTIES  
Spécial: **\$2.98**

**BOTTES**

POUR DAMES  
SPECIAL

**\$5.00**

**BOTTES**

EN CAOUTCHOUC  
POUR DAMES

**\$4.00**

**SOULIERS**

POUR HOMMES  
REG. 32.00 et 35.00

**20.00**  
EN SPECIAL

**COUPE-VENT**

POUR GARCONS REG. JUSQU'A \$14.00  
MARINE SEULEMENT  
gr. ASSORTIES

En spécial: **\$7.00**

**MANTEAUX**

POUR DAMES

Grand Spécial:

**50%**

PARTICIPEZ A NOTRE TIRAGE  
DU MOIS ET GAGNEZ \$300.00.

24

24

24



**vous informe**

### Le mariage en société d'acquêts

**Q.:** Qu'est-ce que la société d'acquêts ?

**R.:** La société d'acquêts est un nouveau régime matrimonial. Depuis le 1er juillet 1970, tous les couples qui se marient sans contrat de mariage tombent automatiquement sous le régime de la société d'acquêts.

**Q.:** Et qu'en est-il de ceux qui se sont mariés avant cette date sous un autre régime ?

**R.:** Ceux qui se sont mariés avant cette date, que ce soit en communauté ou en séparation de biens peuvent, s'ils le désirent, en changer pour adopter celui de la société d'acquêts. Pour ce faire, ils n'ont qu'à s'adresser au tribunal civil de leur domicile.

**Q.:** Mais la société d'acquêts, c'est quoi ?

**R.:** En société d'acquêts, chacun des époux a deux sortes de biens : ses biens propres et ses acquêts.

**Q.:** Qu'est-ce que les biens propres ?

**R.:** Les biens propres sont les biens que chacun possède avant le mariage, que ce soit une automobile, des immeubles, un montant d'argent, etc... Ces biens appartiennent exclusivement à leur propriétaire qui peut en disposer comme il le veut, sans l'assentiment du conjoint.

**Q.:** Et les acquêts ?

**R.:** Les acquêts sont les biens que chacun acquerra à partir de la date du mariage, que ce soit les produits de leur travail ou les revenus de tous leurs biens, par exemple : salaire, maison, mobilier, etc... Comme pour les biens propres, chaque époux peut administrer ses acquêts comme il l'entend. Par exemple, la femme qui travaille peut utiliser l'argent de son salaire comme elle le veut, sauf que ni l'un ni l'autre ne peuvent faire de dons sans l'assenti-

ment du conjoint, ce qui n'est pas le cas pour les biens propres.

**Q.:** Où réside la grande différence entre les biens propres et les acquêts ?

**R.:** Voici : si le mariage est dissout, soit pour cause de séparation judiciaire ou de divorce, les acquêts du mari et de la femme seront partagés en parts égales. Le mari aura droit à la moitié des acquêts de son épouse et celle-ci, à la moitié des acquêts de son mari. Quant aux biens propres, acquis avant le mariage, ils demeurent intouchables.

**Q.:** C'est un peu compliqué ! Quel est donc l'avantage de la société d'acquêts comparé à la communauté et à la séparation de biens ?

**R.:** L'avantage, c'est qu'il conserve les bons côtés de ces deux régimes et en écarte les inconvénients majeurs. Chacun peut administrer ses biens comme il l'entend, le mari n'est plus le seul administrateur des biens du foyer et, en cas de dissolution du mariage, les acquêts seront partagés en deux parts égales.

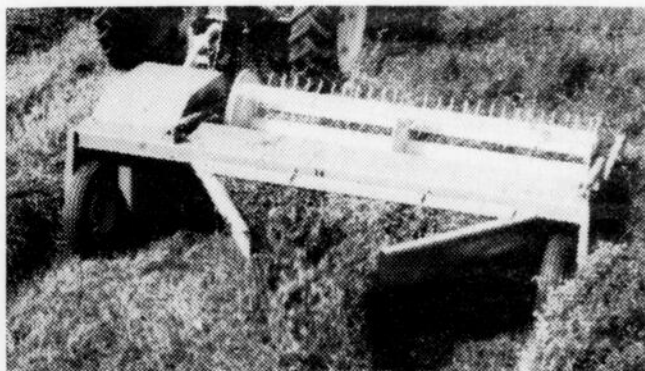
**Q.:** Où puis-je obtenir plus de renseignements sur ce sujet ?

**R.:** Evidemment le régime de la société d'acquêts comporte plu-

sieurs autres clauses qui seraient trop long d'énumérer ici, par exemple en cas de décès, d'héritage, de dettes, etc... Pour plus de renseignements, adressez-vous au

ministère de la Justice qui vient de publier un petit fascicule intitulé « Les régimes matrimoniaux ». Vous y trouverez réponse à toutes vos questions.

**FAU/DITIONNEUSE...  
FAUCHE, CONDITIONNE...  
JAVELLE... ANDAINE...**



La fau/ditionneuse de Avco New Idea est une triple machine de fenaison... idéale pour les récoltes de luzerne, de trèfle et autres graminées comme le sorgho et les hybrides du soudan. En un seul passage dans le champs vous coupez une fauchée de 9 pieds, conditionnez la récolte et la déposez en javelles ou en andains aérés pour un séchage rapide. Diminuez vos heures de travail de 65%, coupez vos prix de revient et réduisez le tassement du sol.



Si cette idée vous plaît, venez nous voir, nous avons une offre à vous faire.

**Dorchester Equipement Enr.**

STE-MARGUERITE, CTE DORCHESTER, P.Q.

TEL: 935-3336



**Centre de  
Main-d'œuvre  
du Canada**

Main-d'œuvre  
et Immigration

**Canada  
Manpower  
Centre**

Manpower and  
Immigration



Vu la nouveauté du CMCE de Ste-Marie, je pense qu'il serait utile de fournir quelques renseignements sur le fonctionnement de ce service.

Le Centre de Main-d'Oeuvre du Canada pour étudiants constitue un service identique à celui du Centre du Main d'Oeuvre du Canada local; la distinction se situe au niveau des clients. Le CMCE s'occupe exclusivement de l'emploi par les étudiants; durant la période estivale.

**PREMIERE ETAPE:**

Trouver des emplois.

Le personnel du CMCE sollicite la collaboration des employeurs de la région. Ces derniers doivent prendre conscience de l'utilité des étudiants dans leur politique de main d'oeuvre, surtout durant la période estivale. Point n'est nécessaire d'insister sur le besoin des étudiants d'obtenir des ressources financières et une expérience de travail. Le plus souvent possible, le personnel du CMCE rencontrera personnellement l'employeur, pourra discuter des services à offrir de l'utilité d'embaucher un étudiant, des besoins en main-d'oeuvre de l'employeur. Ces contrats personnels avec les employeurs sont la base du bon fonctionnement du CMCE au point de vue recrutement d'emplois.

**DEUXIEME ETAPE:**

Sélection des étudiants.

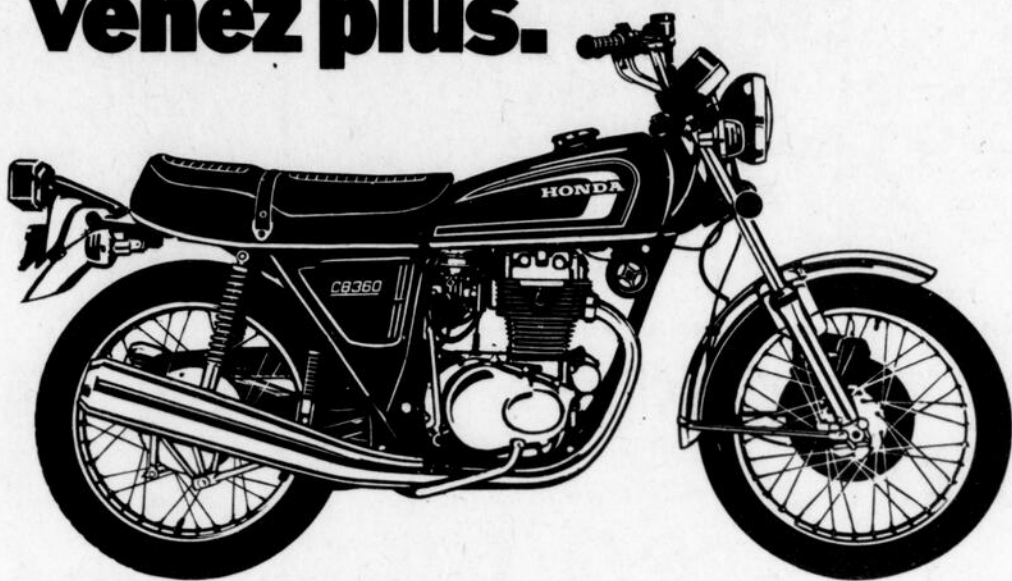
En ce qui concerne les étudiants, ceux-ci peuvent venir rencontrer les conseillers du CMCE qui seront en mesure de discuter de leurs besoins, situation professionnelle, financière... On peut ainsi connaître davantage le client, par conséquent, lui offrir un emploi qui corresponde plus à ses aspirations. Naturellement, il n'est pas possible à l'heure actuelle de trouver de l'emploi pour tous les étudiants inscrits au CMCE. Le rapport de l'offre et de la demande n'est pas proportionnel: il existe un emploi pour trois étudiants en général. Un travail important vis-à-vis les employeurs reste à faire; c'est ce à quoi nous nous engageons.

La sélection des candidats se fait le plus rapidement possible; aussitôt que la commande de l'employeur parvient à nos bureaux, le processus de sélection débute. Les présentations de clients se fait la journée même si la situation le permet.

Voilà d'une façon générale, le travail accompli par le personnel du CMCE. Nous espérons que ce service sera profitable tant pour les employeurs que pour les étudiants. Nous sommes ouverts à tous.

Normand Gagnon  
Agent placement étudiant  
Ste-Marie, Tél: 387-2916

**Au poste d'essence,  
on va se demander  
pourquoi vous ne  
venez plus.**



**Honda. La dure qui dure.**

En montre chez:

**DuFour & LaPointe Auto Inc.**

BOUL. VACHON, PARC INDUSTRIEL, STE-MARIE, BEAUCE  
TEL.: 387-6641



**Fête des Mères**

*Des fleurs vous devriez  
donner  
en appréciation le 12 mai*

AUX FUTURS MARIEES: Votre bouquet et décoration est notre spécialité.

ENVOYEZ DES FLEURS PAR  
TELEGRAMME -  
SERVICE MONDIAL

- Naissance
- Mariage
- Convalescence
- Décès
- Anniversaire
- Fête spéciale.

**Céline Fleuriste**

(Mme Lionel Thibodeau, prop.)

Plantes vertes et fleuries

Fleurs naturelles - Séchées - Artificielles  
Service de livraison aux hôpitaux

446, AVENUE ST-EDOUARD - 387-5268 - STE-MARIE, BEAUCE

**OFFRE D'EMPLOI**

Afin de pouvoir mieux servir sa clientèle, la maison HENRI BONNEVILLE & FILS INC. désire ajouter un commis vendeur supplémentaire au comptoir des matériaux de construction.

Le candidat devrait:

- avoir une présentation soignée
- avoir une instruction moyenne, permettant de manipuler les chiffres facilement
- être désireux de se bâtir une carrière au service du public

Avec ou sans expérience - Salaire à discuter selon compétence.  
Bonnes conditions de travail

Pour information, s'adresser à:

**Henri BONNEVILLE & Fils inc.**

SAINTE-MARIE, CTE BEAUCE  
Demander: Jean-Louis Bonneville.

N.B.: Nous ne prendrons aucune application par téléphone, s.v.p. vous présenter en personne.

## La campagne de vérification des voitures de 1974

Les dernières statistiques publiées indiquent que près de 13,000 décès accidentels se sont produits au Canada en 1972; la moitié de ces décès sont survenus à la suite d'accidents de la circulation dont 10 pour cent étaient dus aux défauts mécaniques des véhicules.

"Faites-le vous même" est le mot d'ordre de la Campagne de vérification des voitures de cette année, présentée sous l'égide du Conseil canadien de la sécurité. Cette campagne vise à encourager l'entretien personnel de la voiture.

Conçu à l'intention des conducteurs de circonstance comme des chauffeurs professionnels, le programme de la campagne souligne qu'il n'est pas nécessaire d'être un mécanicien qualifié pour effectuer une vérification d'entretien de son véhicule. En effet, plusieurs articles peuvent rapidement être examinés à vue par le conducteur; autrefois, le Conseil recommande de s'assurer les services d'un mécanicien pour corriger les défauts détectés.

Vérifiez à vue vos pneus, la commande de direction, le réglage de la suspension, les systèmes d'échappement, de refroidissement et le système électrique; n'oubliez pas, bien sûr, les dispositifs de sécurité.

Vu la rigueur de nos hivers canadiens, le début du printemps est l'époque toute désignée pour lancer une campagne de vérification des voitures; c'est d'ailleurs ce que fait, depuis plusieurs années, le Conseil canadien de la sécurité dans l'intérêt général de

la population. Cependant, le Conseil insiste sur le fait que les automobilistes canadiens devraient se préoccuper, à l'année longue, de l'entretien préventif de leur véhicule.

Le diagnostic peut être effectué par tout automobiliste au volant même de sa voiture. Il permet de dépister immédiatement les défauts mécaniques, dont chacune constitue un danger sérieux d'accident, à moins qu'on ne veuille à la faire réparer immédiatement.

Toutes les défauts énumérés ne peuvent être réparés que par un mécanicien qualifié.

1—La pédale des freins descend jusqu'au plancher à la moindre pression du pied.

a) usure du revêtement des freins;  
b) fuite dans le système de freinage.

2—La voiture est attirée vers la droite ou la gauche lorsqu'elle s'arrête a) mauvais alignement des roues;  
b) usure sur un côté du revêtement des freins ou revêtement imbibé d'essence. Les deux défauts sont causés par un cylindre de roue en mauvais état.

3—Le volant a trop de jeu a) boîte de direction usée ou défectueuse;  
b) défauts aux articulations à rotule, aux coussinets de barre d'accouplement, aux tiges de transmission ou au levier-relais.

4—Vibrations entre 50 et 55 milles à l'heure a) pneus défectueux;  
b) roues mal balancées.

5—Vibrations de la colonne de

direction à haute ou basse vitesse a) trop de jeu à l'avant;  
b) amortisseurs usés ou défectueux;

c) faux-roul dans les pneus avec certaines surfaces aplaties.

6—Blocage de la roue arrière à la moindre pression sur les freins a) défauts du dispositif d'échappement, fort probablement une fuite.

7—Mauvaise tenue de route (effort spécial demandé afin de garder la voiture sur la route a) pression d'air insuffisante dans les pneus;  
b) défauts à la suspension avant ou arrière.

8—Bruits ou sifflements anormaux provenant du système d'échappement système d'échappement défectueux, susceptible de produire des émanations dangereuses d'oxyde de carbone à l'intérieur de la voiture.

Odeurs inhabituelles dans la voiture

signe avertisseur que quelque chose ne va pas. Vous devriez vous rendre au garage sans délai.

10—Feux de direction (clignotants) qui ne fonctionnent pas a) ampoules grillées;  
b) clignoteur défectueux.

20% d'esc. au comptoir



sur toute marchandise nettoyée avec le procédé Sanitone.

**Nettoyeur Rapide Inc.**

250, rue ST-HONORE  
STE-MARIE, BEAUCE

Tél: 387-5479



**Soirée de fin de saison de l'Ass.**



**de Chasse et de Pêche de Scott-Jct. Inc.**

Vendredi, 26 avril 1974 à 8 heures p.m.

à L'AUBERGE DE LA CHAUDIERE,  
Scott-Jonction

Aura lieu la soirée de fin de saison 73 de l'Association de Chasse et de Pêche de Scott-Jonction Inc. Plusieurs trophées seront distribués aux gagnants des concours de l'Association de Chasse et de Pêche de Scott-Jonction Inc. Un grand nombre de cadeaux seront aussi donnés aux membres.

Tous les membres du Club sont invités à venir à cette soirée.

**Orchestre au programme**

Marcel Cadrin, Président.



## PROCHAINES ACTIVITES à L'ARENA de STE-MARIE

Finale BDL  
Vendredi 26 avril  
à 8.30 hres p.m.

**Les Alliés**

vs

**Vallée-Jct.**

Le Vallée mène 3-1

Finale BDL  
Samedi 27 avril  
à 8.15 hres p.m.

**Vallée-Jct.**

**Les Alliés**

si nécessaire

Finale BDL  
si nécessaire  
Dimanche 28 avril  
à 8.15 hres p.m.

**Les Alliés**

vs

**Vallée -Jct.**

au cas qu'une 7ème joute soit nécessaire

## TOURNOI DE HOCKEY "OLD TIMERS"

pour l'obtention des trophées et médailles "Molson"

**SAMEDI et DIMANCHE 27 et 28 AVRIL**

avec des équipes de:



**St-Agapit**

**St-Georges**

**St-Gilles**

**Baronet Ste-Marie**

**Québec-Tél.**

**Vachon Auto Ltée**

**St-Isidore**

**St-Joseph**

24

24

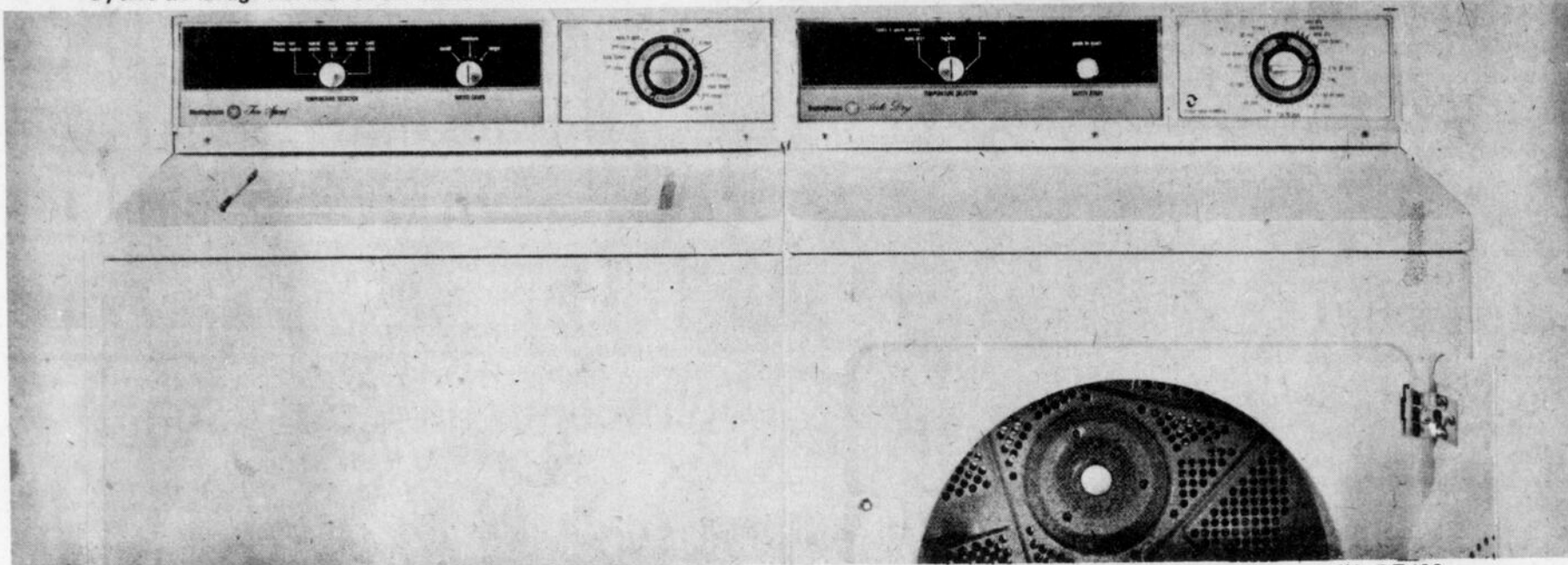
24

# WESTINGHOUSE ET NAPERT & FILS

VOUS OFFRENT LES LAVEUSES ET SÈCHEUSES EXTRA AVANTAGEUSES — A PRIX RÉDUITS

5 combinaisons de températures d'eau  
Réglage "Épargne - Eau"  
Deux vitesses  
Cycles de lavage normal et délicat sur la minuterie

Températures normale et basse  
Bouton de démarrage de sûreté  
Séchage automatique et séchage minuté sur la minuterie



Laundromat extra-robuste à 2 vitesses, modèle LA400

Sècheuse extra-robuste avec séchage automatique, modèle DE400.

Spécial \$ **459**.95

SERVICE ET DEMONSTRATION INCLUS

LA REPUTATION DU SERVICE APRES VENTE DE WESTINGHOUSE ET NAPERT ET FILS N'EST PLUS A FAIRE

VOYEZ LA GAMME COMPLETE DES APPAREILS WESTINGHOUSE CHEZ

## NAPERT & FILS ENR.

Meubles - Tapis - Prélarts - Vente et Installation

ST-SYLVESTRE, Lotb.

TEL.: 596-2228

### JOURNEE HOCKEY MINEUR ATOME ET MOSQUITO

La saison de hockey mineur Atome, Mosquito a pris fin samedi par la présentation d'une journée où des rencontres entre les équipes de St-Marie, de Beauceville et Lac Etchemin étaient organisées. Les équipes de St-Marie ont très bien figuré.

Des remerciements s'adressent aux maisons d'affaires qui ont participé au succès de cette journée.

Vachon Inc.  
Laiterie Turmel Inc.  
Liqueurs Bourque Inc.  
Marché Ste-Anne Enrg.  
Marché I.G.A.  
Rémi Savoie  
Boulangerie Doyon

Plusieurs prix de présence ont été distribués au cours de la journée voici la liste des gagnants.

Prix offerts par: Quincaillerie Pelchat  
Mme Jean Poulin, Beauceville  
Prix: Centre du Décor  
Bruno Turmel, Ste-Marie  
Prix: La Boutique Française  
Jacques St-Hilaire, Lac Etchemin  
Prix: Magasin Laurentien Inc.  
Robert Morin, Beauceville  
Prix: Magasin Bernard Fecteau  
Mme Raymond Brulotte, Beauceville  
Prix: Chassé Inc.  
Fernande Lagrange, Ste-Marie

Nous remercions les donateurs et félicitations aux gagnants. Aussi nous remercions les parents des joueurs pour la collaboration à cette journée et à ceux qui de près ou de loin ont participé au succès de cette journée.

Merci au gérant de l'Aréna M. Paul-Henri Drouin qui a facilité l'organisation de cette journée de hockey mineur.

### Voulez-vous chasser à l'automne?



La question s'adresse à ceux qui n'ont pas suivi le cours de sécurité en maniement d'armes à feu nécessaire pour l'obtention du permis de chasse. Avis donc aux jeunes qui désirent débiter dans ce sport intéressant et aux plus âgés qui ont négligé de se qualifier.

Le 1er juin est la date limite des cours cette année. Notre club donnera un seul cours aussi à bonne heure que possible en mai afin de ne pas nuire à la pêche. Les intéressés voudront bien donner leur nom sans délai à:

Jean Voyer, Ste-Marie, Tél: 387-2715  
Irené Morissette, Ste-Marie, Tél: 387-5623  
Benoit Hébert, Scott, Tél: 387-2324  
CLUB CHASSE ET PECHE STE-MARIE DE BEAUCE INC.



### Age d'Or St-Elzéar

Dans le cadre du Programme Nouveaux Horizons, une subvention au montant de \$2,243.00 a été octroyée au Club de l'Age d'Or de Saint-Elzéar.

Les membres de cet organisme sont très heureux de recevoir cet octroi donné dans le but d'aider les citoyens à la retraite dans leur activités. C'est par l'entremise du Député Yves Caron, du Ministre Marc Lalonde, du directeur général et de son auxiliaire que Saint-Elzéar a été favorisé d'une telle subvention.

Le Comité de l'Age d'Or et ses membres remercient sincèrement tous ceux qui ont aidé dans l'obtention de cette aide financière.



## LINGERIE JOSEPH TURMEL



Tél.: 387-2790

348 ave Proulx,  
Ste-Marie, Beauce

(Près de l'aréna)

Dans la lingerie de printemps pour hommes, femmes, enfants nous avons reçu:

JEANS, délavés, 26-34 \$16.50  
JEANS, délavés, 26-36 \$12.75  
JEANS, Wrangler, 26-38 \$14.95  
JEANS, Wrangler, 26-38 \$16.95  
JACKETS et CHEMISES, délavés, 36-44 \$16.95, \$14.00, \$13.50.  
COUPE-VENT, pour homme, s.m.l.xl., \$12.00

#### POUR ENFANTS

JEANS, Wrangler, 8-18 ans \$11.25  
JEANS, délavés, 8-18 \$7.75  
COUPE-VENT, délavé, 8-14 \$11.95

BOTTES, couleur noir ou brun gr. 11-3  
BOTTES, rouge ou noir gr. 12-6  
BOTTES, blanches pour fillette gr. 11-3  
BOTTES, pour enfants, gr. 4-10, en rouge, bleu, blanc.  
CHEMISES, pour garçon, 8-18  
CHEMISES, de laine, doublées pour enfants 8-14

Ainsi que bas, sous-vêtement, gilets, espadrilles, Adidas, pour hommes, femmes et enfants.

24

24

24