

MERCREDI 3 NOVEMBRE 1982

Le 14 novembre

Denise et Daniel Roose raconteront leur voyage autour du monde



Denise et Daniel Roose raconteront le 14 novembre leur périple de neuf ans en voilier autour du monde. (Photo Le Soleil-Jacques Smith)

par Normand Morand

Denis et Daniel Roose de Valleyfield quittaient cette ville en septembre 1973 pour entreprendre un voyage autour du monde à bord de leur voilier. En juin dernier, ils revenaient à Valleyfield et retrouvaient leurs amis.

Ils ont rapporté dans leurs bagages, outre des expériences extraordinaires, des images inédites de leur voyage qui a duré neuf années.

Le couple prononcera une conférence audio-visuelle dimanche le 14 novembre à 19h30 à l'auditorium de la polyvalente Baie St-François. Ils raconteront leurs expériences et revivront avec les personnes présentes leur palpitante aventure. Ainsi, nous pourrions en savoir plus long sur ce séjour qu'ils ont vécu sur une île déserte comme de véritables Robinson.

Denise et Daniel Roose ont accepté de prononcer cette conférence dans le cadre des activités d'automne de l'Association canadienne pour la Santé mentale, filiale Valleyfield. Tous les bénéfices de la soirée seront versés à l'association.

Les billets sont actuellement en vente au coût de \$3,00 à la Librairie Jamunik, 109 rue Champlain.

Santé mentale

Les projets de l'association

par Normand Morand.

Tout en poursuivant son objectif de promotion de la santé mentale, l'Association canadienne pour la Santé mentale, filiale Valleyfield, continue ses activités et apporte son appui à de nombreux projets.

TEL AIDE.

Ainsi, Tel-Aide Valleyfield débutera ses activités le 15 novembre prochain. Il s'agit d'un projet d'écoute téléphonique pour les personnes en difficultés. Les démarches d'implantation de cet organisme sont favorisées par le support administratif de l'association et ce, par le biais d'un projet "Chantier-Québec".

De plus, une campagne de vente de crayons est

actuellement en cours afin de faire connaître Tel-Aide et d'amasser des fonds.

CENTRE POUR HOMMES.

Le Centre pour hommes du Sud-Ouest se veut une ressource d'hébergement pour hommes en difficultés. Ce centre devrait voir le jour prochainement. Notons que l'association a assuré les recherches préalables à la mise sur pied de ce projet. Le comité devrait rendre publiques ses recommandations le 29 novembre prochain.

DOSSIER-SUICIDE.

Finalement, le comité d'étude du dossier-suicide est formé du Dr. Robert, Marie-

Helène Ménard et Dominique Gagnon. Après une étude des données régionales, le comité verra à intéresser différents organismes socio-sanitaires à un programme de prévention du suicide. De tels centres existent déjà à Ste-Foy et Rimouski.

Ajoutons à cela la participation assidue de la filiale aux dossiers provinciaux, entre autres celui de la santé mentale et le travail, et nous pouvons affirmer que l'Association canadienne pour la Santé mentale, filiale Valleyfield, a du vent dans les voiles!

CONSEIL D'ADMINISTRATION.

Dans le cadre de la

conférence de presse de vendredi dernier, l'Association canadienne pour la Santé Mentale a présenté les membres de son nouveau conseil d'administration.

Il s'agit de Pierre-Paul Bélanger, président, Maurice Aubin, vice-président, Ronald Lefebvre, trésorier, Rollande Houde et Monique Barrette, secrétaires, Pierrette Socqué-Gagné, Lyne Lepage, Dominique Gagnon, Michel Dandurand et Manon Landry, administrateurs (trices).

Les membres du conseil tiennent à remercier M. Alain Boivin qui a travaillé pendant de nombreuses années à titre de trésorier de l'association.



Le président Pierre-Paul Bélanger et la secrétaire Monique Barrette de l'Association pour la santé mentale, filiale Valleyfield, ont traité des différents projets de l'organismes. (Photo Le Soleil - Jacques Smith)

Création de 50 emplois d'ici trois ans

Domtex: transfert d'une usine de Magog à Valleyfield

par Marcel Auclair

La compagnie Dominion Textile transférera à Valleyfield d'ici les trois

prochaines années toutes ses activités de production de son usine de finition pour vêtements située à Magog dans les Cantons de l'Est.

Les autorités de la compagnie ont en effet décidé la semaine dernière qu'il serait plus rentable de regrouper sous un même toit une partie du personnel et de la machinerie de l'usine de Magog à l'usine de Beauharnois puisque leurs vocations sont identiques. Ainsi 250 travailleurs de Magog perdront leur emploi alors qu'une cinquantaine d'autres en obtiendront un nouveau à Valleyfield.

Le directeur des relations publiques chez Domtex, M. Michel Dufour, a avoué qu'il y aurait certainement des employés de Valleyfield qui profiteraient de ces ouvertures de postes mais à savoir si ce nombre sera 10, 20 ou 40, il serait prématuré en ce moment d'avancer un chiffre. L'usine de Beauharnois compte en ce moment 278 employés horaires et 94 cadres.

Comme il s'agit uniquement d'une orientation déterminée par les administrateurs de la

compagnie, M. Dufour a précisé également que le moment exact de ces transferts n'était pas encore connu. C'est un long processus qui implique une importante planification, le démantèlement de plusieurs machines, de même qu'un réaménagement intérieur de l'usine Salaberry.



A l'occasion de leur dernier souper les membres du Club Lions de Valleyfield avaient l'honneur de recevoir leur Gouverneur du District A-8 comme conférencier. Sur la photo nous reconnaissons Les Lions, Claude Leduc et Jean-Marcel Tessier qui ont respectivement présenté et remercié le Conférencier ainsi que le Gouverneur Lion Jack Landerman et le président Lion Eugène Loiselle.

Sur la route des Artisans 82

Le mercredi 6 octobre, le comité de Sur la Route des Artisans 82 s'est à nouveau réuni pour mettre au point les derniers préparatifs de son exposition annuelle. Une surprise qui saura plaire aux visiteurs marquera l'ouverture de

l'exposition le jeudi 18 novembre prochain. Permettez-nous de ne pas vous en dire plus long pour le moment à ce sujet.

D'ici là, pour faire suite à la présentation de la semaine dernière nous aimerions vous présenter d'autres artisans: trois en cuir,

deux en émaux sur cuivre et certains autres qui sont seuls pour représenter leur discipline.

Agathe Brault de St-Louis-de-Gonzague, Marie Maheu de Valleyfield et Francine Bourdeau de St-Antoine-Abbé seront présentes avec des

sacs à main, des porte-monnaie et autres articles de cuir d'un style particulier à chacune; les deux premières exposeront pour la troisième année tandis que la dernière sera avec nous pour la première fois.

Depuis quatre ans,

Thérèse Manseau-D'Aoust d'Ormstown participe à Sur la Route des Artisans, cette année, vous pourrez admirer ses émaux sur cuivre plutôt que ses tableaux. Dans le même domaine, Robert Gervais de Ste-Martine exposera avec nous pour la première fois.

Marjorie Johnston cannera des chaises pour vous pour la quatrième année. Michel Blanchard d'Athelstan revient pour la troisième année avec ses jolies cartes sérigraphiées. Aline Maheu de St-Louis-de-Gonzague sera présente pour la deuxième année avec du transfert d'images.

Les participants suivants exposeront à Sur la Route des Artisans pour la première fois cette année, Louis Bernard de Châteauguay présentera des objets d'étaï, Andrée Lapointe de Ville Lasalle des décorations de pâte de sel et André Saumier de Huntingdon sera présent en taxidermie. Il y en a vraiment pour plaire aux goûts de chacun. Profitez donc de cette troisième fin de semaine de novembre pour faire vos achats de Noël au Château de Huntingdon.

"Viens nous voir." Joseph Lech et Denyse Plourde

Assemblée générale CATA

Le comité d'appui aux travailleurs accidentés (C.A.T.A.) invite tous les travailleurs accidentés, non-accidentés, ainsi que ses membres à participer à l'assemblée générale qui aura lieu le 3 novembre à 19h30 à l'école Ste-Cécile, 30 St-Thomas, Valleyfield, local 208.

A l'ordre du jour, il sera question des coupures effectuées par la C.S.S.T. depuis le 1er juillet 1982, ainsi qu'une vue d'ensemble des démarches entreprises jusqu'à maintenant. Après quoi, nous présenterons notre plan de riposte face aux coupures qui ne cessent



de s'accroître. Nous toucherons aussi le sujet des coupures à venir tel que la disparition des bureaux de révision prévue pour décembre.

Lors de l'assemblée, nous allons aussi présenter une série de cours qui seront offerts aux accidentés ainsi qu'aux syndicats qui voudront bien y participer. Ces cours seront sur des sujets variés tel que, les droits des accidentés, comment monter son dossier, la défense de cas, le mal de dos, etc... afin que ceux-ci soient mieux armés devant la Commission (CSST) et leurs médecins experts.

Pleins feux sur les performances Volkswagen '83.

Rabbit GTI

Rabbit & Jetta TURBO DIESEL

La voiture hautes performances la plus populaire d'Allemagne est maintenant offerte au Canada.

Volkswagen est le premier fabricant à offrir la technique «turbo» à bon compte.

Venez voir nos vedettes '83.

ANTILLES AUTOMOBILES INC

649 CHEMIN LAROCQUE

VALLEYFIELD 371-5563

Technique et efficacité allemandes.

L'abordable Audi 4000.*

Venez faire connaissance avec cette splendide voiture et prendre des renseignements complets sur la carte Audi.

*Prix de détail suggéré par le fabricant pour l'Audi 4000 1982: 14,995 \$

ANTILLES AUTOMOBILES INC

649 CHEMIN LAROCQUE

VALLEYFIELD 371-5563

LA CARTE Audi

JEAN MEUNIER
10, RUE PRINCIPALE
VILLE DE
MONTREAL
MONTREAL
MONTREAL

ELLE PAIE A PEU PRES TOUT, SAUF LE CARBURANT.

KILOMETRAGE ILLIMITE / 3 ANS.



Piquer c'est
VOLER
Moi, Je ne
vole pas

NOTRE MARQUE MAISON, UNE ÉCONOMIQUE DE BONNE HABITUDE À PRENDRE!



JUS DE POMMES VITAMINÉ
RICHELIEU
Canada de choix
bte 1,36 L



LÉGUMES VARIÉS
RICHELIEU
haricots coupés jaunes ou verts,
macédoine, pois
Canada de choix
bte 284 mL



CONFITURE AVEC PECTINE
RICHELIEU
fraises ou framboises
bocal 500 mL

89^c

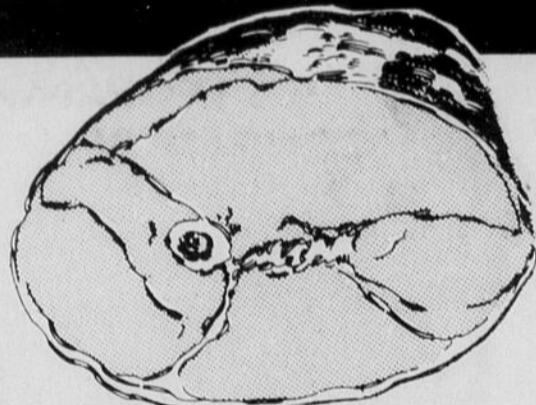
3/89^c

1,19^s



LONGE DE PORC FRAIS
bout de côte
env. 1,3 kg (3 lb)

3,48^s/kg
1,58^s/lb



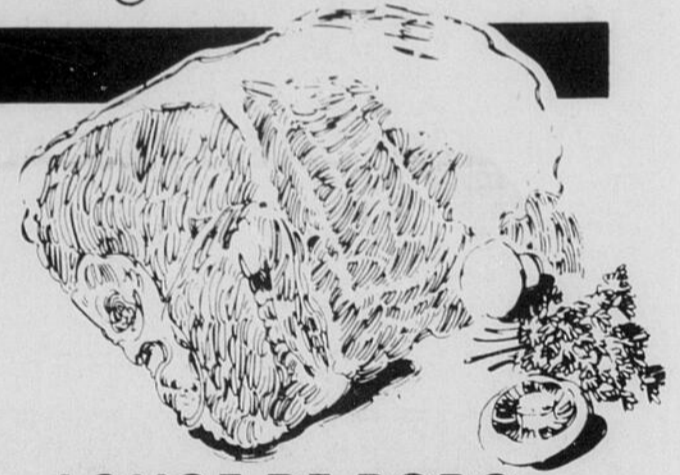
JAMBON FUMÉ MÉRITE
découenné sans jarret
prêt-à-manger,
un bout ou l'autre

3,48^s/kg
1,58^s/lb



JAMBON DÉOSSÉ LA FOURNÉE
prêt-à-manger
1-1,3 kg (2-3 lb)

10,32^s/kg
4,68^s/lb



LONGE DE PORC FRAIS
bout du filet
env. 1,3 kg (3 lb)

3,92^s/kg
1,78^s/lb

JARRETS DE PORC SURGELÉS

1,72^s/kg
78^c/lb

SAUCISSON DE PEPPERONI MÉRITE
(tranche selon vos besoins)

4,81^s/kg
2,18^s/lb

BOEUF FUMÉ PASTRAMI RICHÉLIEU
noix de ronde
(tranche selon vos besoins)

8,77^s/kg
3,98^s/lb

CÔTELETTES DE PORC FRAIS COUPE DU CENTRE

5,03^s/kg
2,28^s/lb

SAUCISSON DE BOLOGNE MÉRITE
ordinaire ou cire
(tranche selon vos besoins)

3,04^s/kg
1,38^s/lb

SAUCISSES FRAÎCHES BILOPAGE
pur porc ou tout boeuf,
plateau

5,47^s/kg
2,48^s/lb

SALAMI TOUT BOEUF MÉRITE
(tranche selon vos besoins)

5,03^s/kg
2,28^s/lb

CRETONS RICHÉLIEU
300 g

2,18^s

PÂTE DE FOIE TOUR EIFFEL
régulier ou à l'ail

3,92^s/kg
1,78^s/lb

ROULÉS AUX OEUFS WONG WING
à la viande
680 g

2,78^s

SAUCISSES FUMÉES RICHÉLIEU
fumées 454 g

1,58^s

RIZ FRIT À LA CHINOISE WONG WING
454 g

1,38^s

TOURTIÈRE BILOPAGE
surgelee
450 g

2,38^s

PAIN DE VIANDE DE PORC MÉRITE
(tranche selon vos besoins)

4,59^s/kg
2,08^s/lb

Les prix annoncés dans ces pages sont en vigueur dans tous les magasins de vos épiciers Richelieu du lundi 1er novembre au samedi 6 novembre 1982 jusqu'à la fermeture des magasins. Nous nous réservons le droit de limiter les quantités. Il est possible que certains articles ne soient plus disponibles. Si un article venait à manquer, n'hésitez pas à demander un bon d'achat différé. Pas de vente aux marchands. Photos à titre indicatif seulement.

CAFÉ INSTANTANÉ
RICHELIEU
bocal 283 g **4,39\$**

THÉ EN SACHETS
RICHELIEU
ORANGE PEKOE
sac de 100 **1,19\$**

PÂTES ALIMENTAIRES
RICHELIEU
spaghetti, spaghettini ou macaroni
coupe, paquet 1 kg **97¢**

MARGARINE DURE
RICHELIEU
cont. 454 g
(disponible au Québec seulement) **58¢**

MAÏS CRÈME
RICHELIEU
Canada de choix
bte 284 mL **2,79¢**

PETITS PAINS A HOT-DOG OU A HAMBURGER
RICHELIEU
cello de 12 **88¢**

CHOCOLAT INSTANTANÉ
RICHELIEU
cont. 750 g **1,89\$**

TOMATES
RICHELIEU
Canada de choix
bte 796 mL **69¢**

JUS DE TOMATES
RICHELIEU
Canada de fantaisie
bte 1.36 L **79¢**

NOURRITURE POUR CHIENS
RICHELIEU
boeuf, foie, poulet
bte 709 g **2,89¢**

SACS A ORDURES
RICHELIEU
pour l'extérieur
paquet de 10 **78¢**

MOUCHOIRS DE PAPIER
RICHELIEU
lys ou tournesol
bte 200 feuilles **77¢**



Le nouveau disque

Prix de vente **5,98\$**
(taxe en sus)

"Passe-Partout"
VOLUME 4

(avec un minimum d'achat de 5.00 \$)

Une p'tite attention Richelieu



FARINE TOUT USAGE
RICHELIEU
sac 3,5 kg



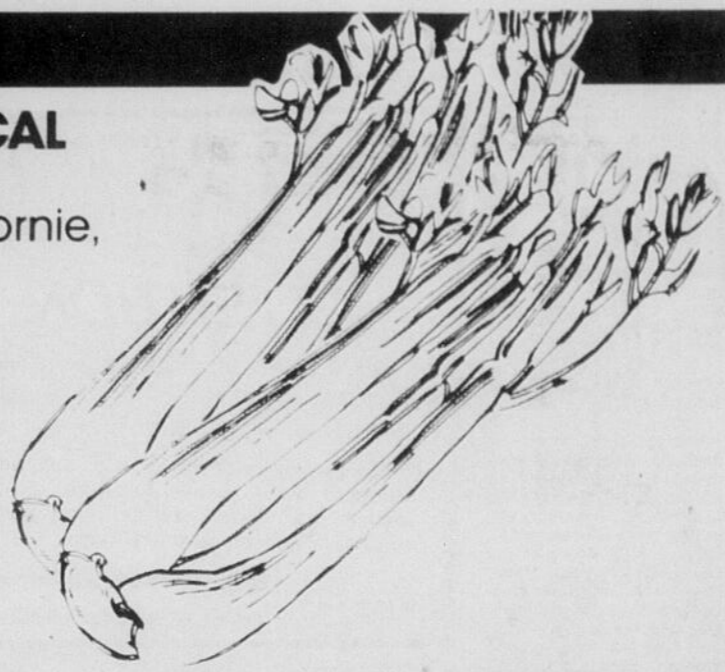
MARGARINE MOLLE
RICHELIEU
cont. 907 g
(disponible au Québec seulement)



PAPIER HYGIENIQUE
RICHELIEU
blanc, jaune, rose ou bleu
paquet 6 rouleaux

2,59\$ 1,29\$ 1,79\$

CÉLERI PASCAL
Gr. 24
Produit de la Californie,
Cat. Canada no. 1



ch. **68¢**

POIRES ANJOU
Gr. 135
Produit des États-Unis,
Canada de fantaisie

1,28\$ /kg
58¢/lb

OIGNONS JAUNES
Produit du Canada,
Cat. Canada no. 1
cello 2,27 kg (5 lb)

58¢

RAISIN ROUGE EMPEREUR
Produit de la Californie,
Cat. Canada no. 1

1,72\$ /kg
78¢/lb

CITRONS
Gr. 140
Produit de l'Arizona

678¢

CHOU VERT NOUVEAU
MOYEN
Produit du Québec,
Cat. Canada no. 1

22¢ /kg
10¢/lb

JUS D'ORANGE CONCENTRÉ
KENT
surgelé
cont. 355 mL



79¢

Novembre
MOIS DU POISSON ET DES FRUITS DE MER

FILETS D'AIGLEFIN
HIGH LINER
surgelés
bte 454 g **2,59\$**

SAUMON ROSE DU PACIFIQUE
surgelé, morceau
complet ou demi **4,36\$ /kg**
1,98\$ /lb

BÂTONNETS DE GOBERGE
EN PÂTE
BLUE WATER
pré-cuits, surgelés **4,81\$ /kg**
2,18\$ /lb

POMMES DE TERRE FRITES
ASSORTIES
McCAIN
surgelées
sac 1 kg **1,09\$**

BÂTONNETS DE POISSON
BLUE WATER
surgelés
aiglefin, sole
bte 397 g **2,79\$**

JUS DE RAISIN CONCENTRÉ
WELCH'S
surgelé
cont. 341 mL **1,39\$**

TARTE AUX POMMES
MRS. SMITH
surgelée
bte 700 g **1,98\$**

«La régularité dans les approvisionnements en fruits et légumes est à la merci des conditions météorologiques. Soyez toutefois assurés, chers clients, que dans le cas de ces denrées, les épiceries Richelieu ne ménagent aucun effort pour vous offrir variété et qualité à bon prix.»

Un épicier attentionné
RICHELIEU



CHABICOQUIN
Disponible chez Richelieu

Chabicoquin, un canard fort débrouillard qui se fait le défenseur de la Nature, entraîne vos enfants dans mille et une aventures palpitantes.

Voici un disque éducatif, de très grande qualité, préparé spécialement pour les enfants.

Avec achat minimum de 5\$

Seulement **5,98\$**
(taxe en sus)

CAMPAGNE d'achats chez-nous

Notre économie en DÉPEND

ELECTROLUX CANADA

REPRESENTANT (ES) AVEC AUTO DEMANDE (E) Temps plein ou partiel

Réussissez avec nous!

DESIREZ-VOUS \$20 ET PLUS DE L'HEURE EN MOYENNE? SI OUI!

L. FEUILTAULT: 691-6430

Franchise "Ultrapur" "PUROLATOR"

- Territoire exclusifs: POUR LA REGION
- Grossistes mobiles de pièces auto et camions
- Entraînement,
- Mise en marché
- Rentabilité assurée
- Capital: 8.000\$

DISTRIBUTEUR AUTORISÉ PUROLATOR [514] 670-3360

UNE CARRIERE VOUS INTERESSERAIT?

Si vous avez de l'entrain, de l'ambition, si vous êtes assidu au travail, vous possédez de bons atouts - et c'est justement là le genre de personne que nous cherchons. Si vous êtes intéressé à poursuivre une carrière offrant d'excellentes possibilités au niveau de la rémunération,

Appelez Michel Vallée 371-2860

La Métropolitaine

On requiert les services de **(VENDEURS-EUSES)**

PAR TELEPHONE

TRAVAIL TEMPS PARTIEL

- HEURES 18h00 A 20h00

Pour information:

371-3611

Secteur CHATEAUGUAY 692-8555

Commission Scolaire de Châteauguay

APPELS D'OFFRES

Les soumissions pour les appels d'offres ci-dessous devront être faites sur les formulaires officiels fournies par la Commission scolaire de Châteauguay et déposées au plus tard à 11 heures (heure locale) aux dates d'ouvertures indiquées ci-dessous. Tout entrepreneur légalement qualifié pourra se procurer les formulaires de soumission et les devis requis à compter de 9 heures aux dates mentionnées ci-dessous (sous la colonne Devis) au service de l'approvisionnement, 184 boulevard Salaberry nord à Châteauguay. Les soumissionnaires sont invités à assister à l'ouverture des soumissions qui aura lieu à l'heure et aux jours indiqués pour chacun des appels d'offres.

NUMERO	OBJET	DEVIS	OUVERTURE
8283-15	Déneigement des écoles	1982-11-04	1982-11-11

Commission Scolaire de Châteauguay

APPELS D'OFFRES

Les soumissions pour les appels d'offres ci-dessous devront être faites sur les formulaires officiels fournis par la Commission scolaire de Châteauguay et déposées au plus tard à 11 heures (heure locale) aux dates d'ouvertures indiquées ci-dessous. Tout entrepreneur légalement qualifié pourra se procurer les formulaires de soumission et les devis requis à compter de 9 heures aux dates mentionnées ci-dessous (sous la colonne Devis) au service de l'approvisionnement, 184 boulevard Salaberry nord à Châteauguay. Les soumissionnaires sont invités à assister à l'ouverture des soumissions qui aura lieu à l'heure et aux jours indiqués pour chacun des appels d'offres.

NUMERO	OBJET	DEVIS	OUVERTURE
8283-14	Isolation d'entretail 6 et 16 rue Abbottsford, Châteauguay	1982-11-04	1982-11-11

les petites annonces le soleil

373-8555

AVIS

Province de Québec, district de Beauharnois Cour provinciale No. 790-02-000375-829 LES ASSURANCES RAYMOND LEROUX INC demandeur vs Lise Sauvé défendeur.

Le 16 novembre 1982 à 14:00 heures de l'après-midi au domicile du défendeur au 464 23ème Avenue à la Perrot district de Beauharnois, seront vendus par autorité de justice les biens et effets du défendeur saisis en cette cause consistant en 1 T.V. couleur R.G.A. 19" 1" divan et fauteuil matériel orange et brun.

Conditions argent comptant Valleyfield ce 1er novembre 1982

Robert Bergeron huissier Soucy, Bruchési et Toulouse 47 Jacques Cartier Valleyfield J6T 4P9 Tél 371-1776 HUISSIERS

AVIS

Province de Québec, district de Beauharnois Cour provinciale No. 790-02-000375-829 LES ASSURANCES RAYMOND LEROUX INC demandeur vs Lise Sauvé défendeur.

Le 16 novembre 1982 à 14:00 heures de l'après-midi au domicile du défendeur au 464 23ème Avenue à la Perrot district de Beauharnois, seront vendus par autorité de justice les biens et effets du défendeur saisis en cette cause consistant en 1 T.V. couleur R.G.A. 19" 1" divan et fauteuil matériel orange et brun.

Conditions argent comptant Valleyfield ce 1er novembre 1982

Robert Bergeron huissier Soucy, Bruchési et Toulouse 47 Jacques Cartier Valleyfield J6T 4P9 Tél 371-1776 HUISSIERS

AVIS

Province de Québec, district de Beauharnois Cour provinciale No. 790-02-000375-829 LES ASSURANCES RAYMOND LEROUX INC demandeur vs Lise Sauvé défendeur.

Le 16 novembre 1982 à 14:00 heures de l'après-midi au domicile du défendeur au 464 23ème Avenue à la Perrot district de Beauharnois, seront vendus par autorité de justice les biens et effets du défendeur saisis en cette cause consistant en 1 T.V. couleur R.G.A. 19" 1" divan et fauteuil matériel orange et brun.

Conditions argent comptant Valleyfield ce 1er novembre 1982

Robert Bergeron huissier Soucy, Bruchési et Toulouse 47 Jacques Cartier Valleyfield J6T 4P9 Tél 371-1776 HUISSIERS

AVIS

Province de Québec, district de Beauharnois Cour provinciale No. 790-02-000375-829 LES ASSURANCES RAYMOND LEROUX INC demandeur vs Lise Sauvé défendeur.

Le 16 novembre 1982 à 14:00 heures de l'après-midi au domicile du défendeur au 464 23ème Avenue à la Perrot district de Beauharnois, seront vendus par autorité de justice les biens et effets du défendeur saisis en cette cause consistant en 1 T.V. couleur R.G.A. 19" 1" divan et fauteuil matériel orange et brun.

Conditions argent comptant Valleyfield ce 1er novembre 1982

Robert Bergeron huissier Soucy, Bruchési et Toulouse 47 Jacques Cartier Valleyfield J6T 4P9 Tél 371-1776 HUISSIERS

AVIS

Province de Québec, district de Beauharnois Cour provinciale No. 790-02-000375-829 LES ASSURANCES RAYMOND LEROUX INC demandeur vs Lise Sauvé défendeur.

Le 16 novembre 1982 à 14:00 heures de l'après-midi au domicile du défendeur au 464 23ème Avenue à la Perrot district de Beauharnois, seront vendus par autorité de justice les biens et effets du défendeur saisis en cette cause consistant en 1 T.V. couleur R.G.A. 19" 1" divan et fauteuil matériel orange et brun.

Conditions argent comptant Valleyfield ce 1er novembre 1982

Robert Bergeron huissier Soucy, Bruchési et Toulouse 47 Jacques Cartier Valleyfield J6T 4P9 Tél 371-1776 HUISSIERS

AVIS

Province de Québec, district de Beauharnois Cour provinciale No. 790-02-000375-829 LES ASSURANCES RAYMOND LEROUX INC demandeur vs Lise Sauvé défendeur.

Le 16 novembre 1982 à 14:00 heures de l'après-midi au domicile du défendeur au 464 23ème Avenue à la Perrot district de Beauharnois, seront vendus par autorité de justice les biens et effets du défendeur saisis en cette cause consistant en 1 T.V. couleur R.G.A. 19" 1" divan et fauteuil matériel orange et brun.

Conditions argent comptant Valleyfield ce 1er novembre 1982

Robert Bergeron huissier Soucy, Bruchési et Toulouse 47 Jacques Cartier Valleyfield J6T 4P9 Tél 371-1776 HUISSIERS

CENTRE D'ACCUEIL val séjour

MAITRE DE L'OUVRAGE: CENTRE D'ACCUEIL VAL SEJOUR 301, RUE JACQUES-CARTIER VALLEYFIELD (QC) J6T 5H3

PROJET: ENLEVEMENT DE LA NEIGE

DATE D'EMISSION: 1982-10-27

A tous les soumissionnaires.

Le Centre d'accueil Val Séjour, propriétaire, demande des soumissions pour l'enlèvement de la neige du stationnement.

Le cahier des charges peut être obtenu au bureau du Directeur des services administratifs du Centre d'accueil à compter du jeudi le 4 novembre 1982.

Les soumissions (l'original et une copie) dans des enveloppes cachetées et adressées au soussigné seront reçues au bureau du Directeur des services administratifs du Centre d'accueil Val Séjour, 301 rue Jacques-Cartier, à Salaberry de Valleyfield jusqu'à 14h00 heure locale, lundi le 15 novembre 1982.

Le propriétaire ne s'engage pas à accepter le plus bas ou quelque autre des soumissions reçues.

SERGE BOULAY
Directeur des services administratifs Centre d'accueil Val Séjour

AVIS

Province de Québec, district de Beauharnois Cour provinciale No. 790-02-000375-829 LES ASSURANCES RAYMOND LEROUX INC demandeur vs Lise Sauvé défendeur.

Le 17 novembre 1982 à 13:30 heures de l'après-midi au domicile du défendeur au 157 Rang Touchette à Ste-Martine district de Beauharnois seront vendus par autorité de justice, les biens et effets du défendeur saisis en cette cause consistant en divers articles ménagers (tables, chaises, divan, lampes, bureau, etc.) et divers appareils électriques (Frigidaire, poêle) démarreur 4 1/2" 5k1 etc.

Conditions argent comptant Valleyfield ce 1er novembre 1982

Claude Toulouse, huissier Soucy, Bruchési et Toulouse 47 Jacques Cartier Valleyfield J6T 4P9 Tél 371-1776 HUISSIERS

AVIS

Province de Québec, district de Beauharnois Cour provinciale No. 790-02-000375-829 LES ASSURANCES RAYMOND LEROUX INC demandeur vs Lise Sauvé défendeur.

Le 17 novembre 1982 à 13:30 heures de l'après-midi au domicile du défendeur au 157 Rang Touchette à Ste-Martine district de Beauharnois seront vendus par autorité de justice, les biens et effets du défendeur saisis en cette cause consistant en divers articles ménagers (tables, chaises, divan, lampes, bureau, etc.) et divers appareils électriques (Frigidaire, poêle) démarreur 4 1/2" 5k1 etc.

Conditions argent comptant Valleyfield ce 1er novembre 1982

Claude Toulouse, huissier Soucy, Bruchési et Toulouse 47 Jacques Cartier Valleyfield J6T 4P9 Tél 371-1776 HUISSIERS

AVIS

Province de Québec, district de Beauharnois Cour provinciale No. 790-02-000375-829 LES ASSURANCES RAYMOND LEROUX INC demandeur vs Lise Sauvé défendeur.

Le 17 novembre 1982 à 13:30 heures de l'après-midi au domicile du défendeur au 157 Rang Touchette à Ste-Martine district de Beauharnois seront vendus par autorité de justice, les biens et effets du défendeur saisis en cette cause consistant en divers articles ménagers (tables, chaises, divan, lampes, bureau, etc.) et divers appareils électriques (Frigidaire, poêle) démarreur 4 1/2" 5k1 etc.

Conditions argent comptant Valleyfield ce 1er novembre 1982

Claude Toulouse, huissier Soucy, Bruchési et Toulouse 47 Jacques Cartier Valleyfield J6T 4P9 Tél 371-1776 HUISSIERS

AVIS

Province de Québec, district de Beauharnois Cour provinciale No. 790-02-000375-829 LES ASSURANCES RAYMOND LEROUX INC demandeur vs Lise Sauvé défendeur.

Le 17 novembre 1982 à 13:30 heures de l'après-midi au domicile du défendeur au 157 Rang Touchette à Ste-Martine district de Beauharnois seront vendus par autorité de justice, les biens et effets du défendeur saisis en cette cause consistant en divers articles ménagers (tables, chaises, divan, lampes, bureau, etc.) et divers appareils électriques (Frigidaire, poêle) démarreur 4 1/2" 5k1 etc.

Conditions argent comptant Valleyfield ce 1er novembre 1982

Claude Toulouse, huissier Soucy, Bruchési et Toulouse 47 Jacques Cartier Valleyfield J6T 4P9 Tél 371-1776 HUISSIERS

AVIS

Province de Québec, district de Beauharnois Cour provinciale No. 790-02-000375-829 LES ASSURANCES RAYMOND LEROUX INC demandeur vs Lise Sauvé défendeur.

Le 17 novembre 1982 à 13:30 heures de l'après-midi au domicile du défendeur au 157 Rang Touchette à Ste-Martine district de Beauharnois seront vendus par autorité de justice, les biens et effets du défendeur saisis en cette cause consistant en divers articles ménagers (tables, chaises, divan, lampes, bureau, etc.) et divers appareils électriques (Frigidaire, poêle) démarreur 4 1/2" 5k1 etc.

Conditions argent comptant Valleyfield ce 1er novembre 1982

Claude Toulouse, huissier Soucy, Bruchési et Toulouse 47 Jacques Cartier Valleyfield J6T 4P9 Tél 371-1776 HUISSIERS

ATTENTION

Clearance sale at Châteauguay Valley, Ormstown, November 6, Saturday starting at 10:30 a.m.

Tools, electric motors, 20 h.p. Johnson outboard motor, dishes, furniture, radios, washer and dryer, new clothing, jeans, corduroys and many more items.

BILL HOOKER, auctioneer
ORMSTOWN, QUEBEC

(3 nov.)

Parce que vos idées créent des emplois...

PECEC s'adresse à tous ceux et celles, dirigeants d'entreprises, groupes ou citoyens désireux d'investir dans des projets qui:

- créent des emplois permanents;
- peuvent s'autofinancer après deux ans.

UNE PRÉSENCE RÉGIONALE

PECEC C'EST:

- un Programme expérimental de création d'emplois communautaires;
- un programme de subvention souple pour des décisions rapides;
- la possibilité de contribuer financièrement à la création ou à l'expansion de petites et moyennes entreprises;
- la création d'emplois permanents pour les sans-travail;
- plus de 11 000 emplois créés depuis 1977;
- plus de 60 000 000 \$ en subventions dans près de 1 000 projets initiés par le milieu;
- un programme dont les décisions se prennent en région pour toutes les subventions inférieures à 75 000 \$;
- l'assurance que vos projets sont tous analysés en région;
- la présence dans chacune des régions de spécialistes en gestion prêts à vous aider.

Gouvernement du Québec

Pour plus de renseignements, adressez-vous au bureau régional de l'Office de planification et de développement du Québec (OPDQ).

Montréal
Edifice Montval
201, Place Charles-Lemoyne
3e étage
Longueuil J4K 2T5
(514) 873-3604

AVIS DE LA DEMANDE D'ABANDON DE CHARTE

"Prenez avis que la compagnie" LES PLACEMENTS KAMPEC INC. demandera au Ministère des Institutions Financières, la permission d'abandonner sa charte.

Me Gilles Poirier notaire
Procureur de la compagnie.

Régie des permis d'alcool au Québec

AVIS DE DEMANDE DE PERMIS D'ALCOOL

Toute personne, société ou groupement visé dans l'art. 60 du Code de procédure civile peut, par écrit motivé, assemblée et transmis à la Régie, s'opposer à une demande de permis ci-après énumérée, dans les 15 jours de la présente publication, ou s'y opposer, intervenir en faveur dans les 30 jours de cette publication.

Cette opposition ou intervention doit être accompagnée du certificat attestant de son envoi au requérant ou à son procureur, par poste recommandé, et être adressée à: La Régie des permis d'alcool du Québec, 1, rue Notre-Dame Est, suite 9.200, Montréal Québec, H2Y 1B6.

Num et adresse	Nature de la demande	Endroit d'exploitation
68693 CANADA LTD	Changement de la capacité de un Restaurant	50 Dufferin SALABERRY DE VALLEYFIELD
Restaurant Le Vieux Quai (1978) Erg		
50 Dufferin SALABERRY DE VALLEYFIELD		

Le président et directeur général Ghislain K. Laflamme, avocat 03-11-82

APPEL D'OFFRES NO 014-8210-CP-302

STATION DE POMPAGE ST-LAURENT

pour 15h00 heure de Montréal, le mardi, 16 novembre 1982

La Société québécoise d'assainissement des eaux requiert des offres pour la construction d'une station de pompage d'égouts domestiques d'une capacité de 7 750 US GPM (488.5 l-sec.) incluant les travaux de consultation et peut-être obtenu, contre un paiement non remboursable de 50,000 pour chaque exemplaire complet, sous forme d'un chèque visé ou mandat, payable à la Société québécoise d'assainissement des eaux, du lundi au vendredi inclusivement de 9h00 à 16h30, en s'adressant à:

Société québécoise d'assainissement des eaux Service de l'approvisionnement 1055 boul. Dorchester est, 11e étage Montréal, (Québec) H2L 4S5.

Une copie du document d'appel d'offres est disponible pour consultation à l'Hôtel de Ville de Salaberry de Valleyfield, à l'Association de la Construction de Montréal et à l'Association des Constructeurs de routes et de grands travaux du Québec.

Un dépôt de soumission au montant minimum de DIX POUR CENT (10%) de la valeur totale de la soumission sous forme soit d'un chèque officiel d'une banque à charte du Canada ou chèque visé tiré sur une banque à charte du Canada ou d'une caisse populaire, soit d'un cautionnement de soumission et une convention relative à l'émission de cautionnements conformes aux exemples joints au document d'appel d'offres, le tout payable à la Société québécoise d'assainissement des eaux et remboursable sous condition d'être accompagnée la soumission.

Seules les personnes, sociétés, compagnies et corporations, ayant leur principale place d'affaires au Québec, qui détiennent une licence en vertu de la Loi sur la qualification professionnelle des entrepreneurs de construction qui auront obtenu le document d'appel d'offres directement de la Société québécoise d'assainissement des eaux sont admises à soumissionner.

Les soumissions devront parvenir au bureau du greffier, Monsieur Léon Laberge à l'Hôtel de Ville de Salaberry de Valleyfield, 61, rue Sainte-Cécile, Valleyfield, Québec J6T 1L8 avant 15h00 p.m., le mardi, 16 novembre 1982.

Pour toute information supplémentaire, communiquer avec le service de l'approvisionnement au (514) 873-7411

La Société québécoise d'assainissement des eaux se réserve le droit de rejeter l'une quelconque ou toutes les soumissions reçues.

RICHARD RACETTE
Approvisionnement

AVIS

Province de Québec, district de Beauharnois Cour provinciale No. 500-05-003637-822 LES ENTREPRISES INDUSTRIELLES WESTBURNE LTEE demandeur vs LES ENTREPRISES MARCEL LEDUC INC ET MARCEL LEDUC défendeur.

Le 15 novembre 1982 à 10:00 heures de l'après-midi au domicile et place d'affaires du défendeur au no 206 rue Beauce, Beauharnois, district de Beauharnois, seront vendus par autorité de justice, les biens et effets du défendeur saisis en cette cause consistant en 1 Camion Chevy Custom de Luxe-1 Camion Dodge 1973 -1 calculatrice Rockwell -1 bateau Delta d'env. 15' avec moteur Johnson, etc.

Conditions Argent comptant Valleyfield ce 28 octobre 1982

Jacques Derempigny, huissier Tél 373-6662.

AVIS

Province de Québec, district de Beauharnois Cour provinciale No. 790-02-001064-82 MECAMOBILE INC demandeur vs CLAUDE HAINEAULT défendeur.

Le 15 novembre 1982 à 13:30 heures de l'après-midi au domicile du défendeur au no 399 Montcalm, Valleyfield district de Beauharnois, seront vendus par autorité de justice, les biens et effets du défendeur saisis en cette cause consistant en 1 Camion Chevy Custom de Luxe-1 T.V. Couleur meuble Philips.

Conditions Argent comptant Valleyfield, ce 18 octobre 1982

Jacques Derempigny, huissier Tél 373-6662.

AVIS

Province de Québec, district de Beauharnois Cour provinciale No. 790-02-001064-82 MECAMOBILE INC demandeur vs CLAUDE HAINEAULT défendeur.

Le 15 novembre 1982 à 13:30 heures de l'après-midi au domicile du défendeur au no 399 Montcalm, Valleyfield district de Beauharnois, seront vendus par autorité de justice, les biens et effets du défendeur saisis en cette cause consistant en 1 Camion Chevy Custom de Luxe-1 T.V. Couleur meuble Philips.

Conditions Argent comptant Valleyfield, ce 18 octobre 1982

Jacques Derempigny, huissier Tél 373-6662.

PECEC

UNE PRÉSENCE RÉGIONALE

PECEC C'EST:

- un Programme expérimental de création d'emplois communautaires;
- un programme de subvention souple pour des décisions rapides;
- la possibilité de contribuer financièrement à la création ou à l'expansion de petites et moyennes entreprises;
- la création d'emplois permanents pour les sans-travail;
- plus de 11 000 emplois créés depuis 1977;
- plus de 60 000 000 \$ en subventions dans près de 1 000 projets initiés par le milieu;
- un programme dont les décisions se prennent en région pour toutes les subventions inférieures à 75 000 \$;
- l'assurance que vos projets sont tous analysés en région;
- la présence dans chacune des régions de spécialistes en gestion prêts à vous aider.

Gouvernement du Québec

Pour plus de renseignements, adressez-vous au bureau régional de l'Office de planification et de développement du Québec (OPDQ).

Montréal
Edifice Montval
201, Place Charles-Lemoyne
3e étage
Longueuil J4K 2T5
(514) 873-3604

DESTINATION BUDGET

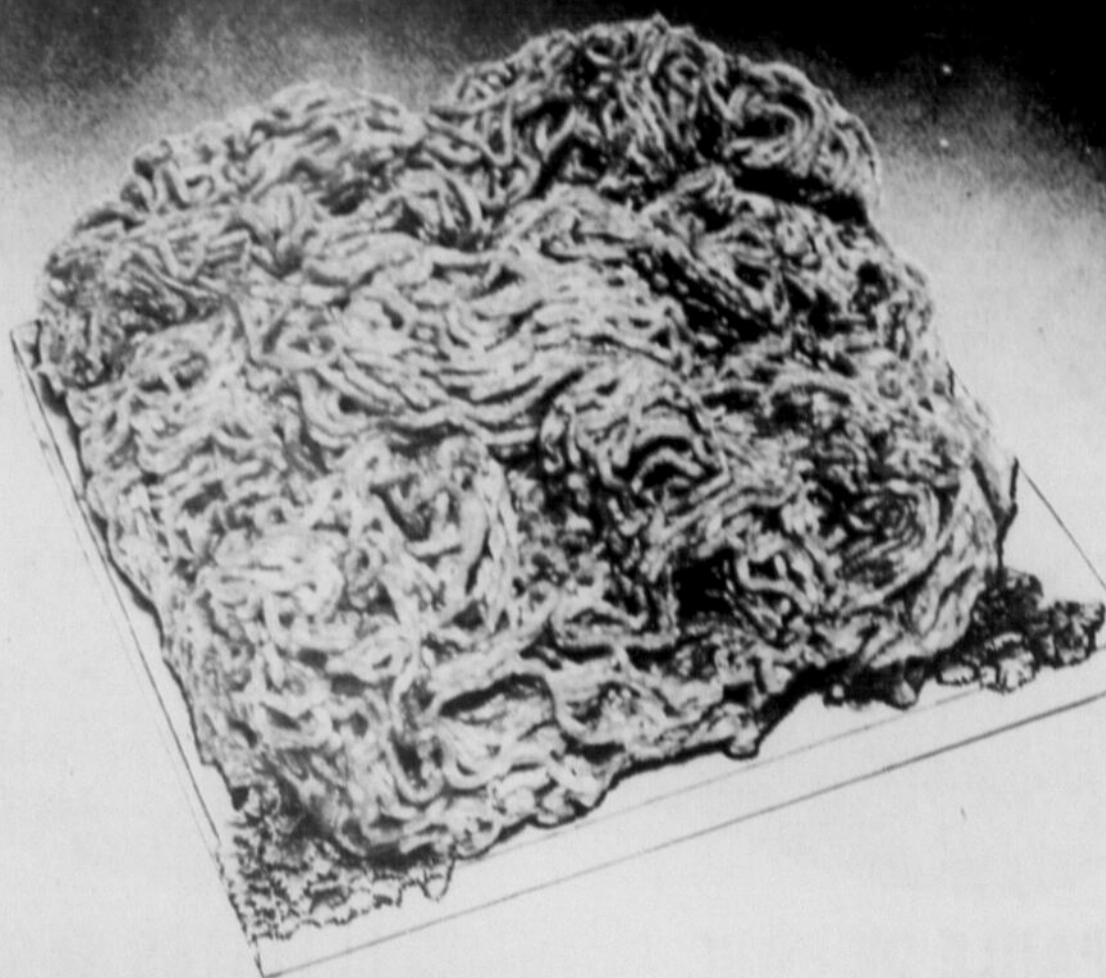


LES SUPERMARCHÉS

provigo



OEUFS FRAIS
CALIBRE A GROS



BOEUF HACHÉ
ORDINAIRE

LA DOUZAIN

1 07

.98 /LB

2 16 /kg



SAUCISSES FUMÉES
SWIFT "GAINERS"



CAROTTES
PRODUITS DU QUÉBEC
CANADA NO 1

EMB. DE
375 g

1 18

SAC CELLO
DE 5 LB

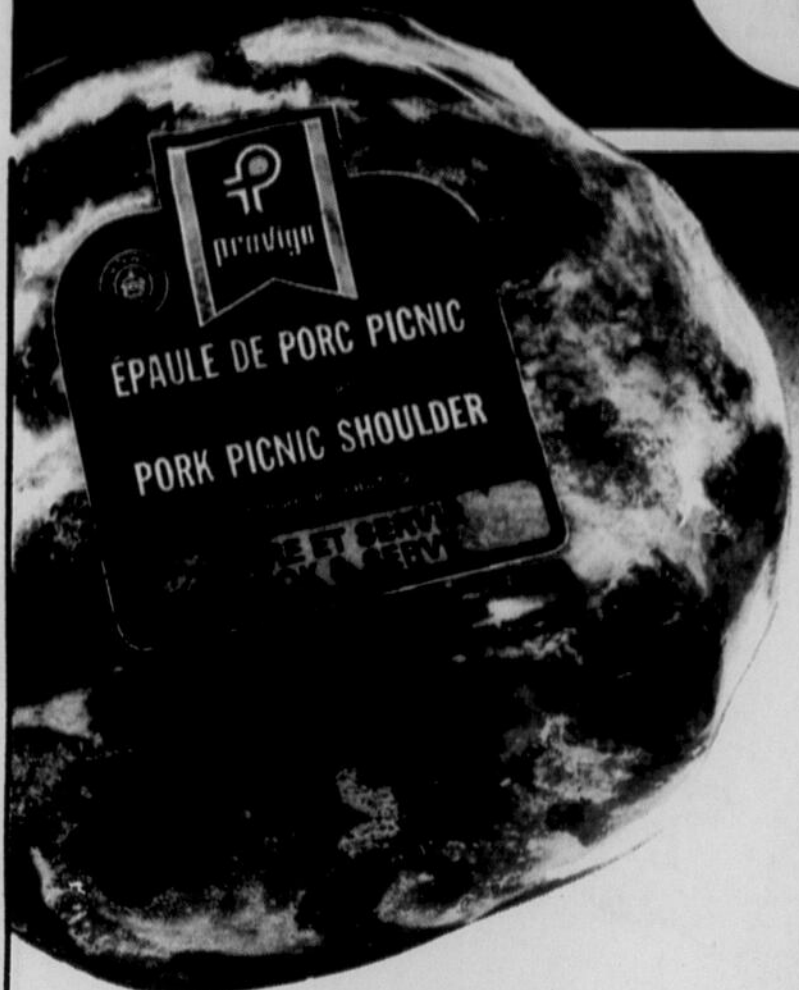
.33

NOUS NOUS RÉSERVONS LE DROIT DE LIMITER LES QUANTITÉS. SPÉCIAUX EN VIGUEUR JUSQU'AU SAMEDI 6 NOVEMBRE 1982. DANS LES SUPERMARCHÉS DU GRAND MONTRÉAL ET SA BANLIEUE, DES LAURENTIDES, DE TROIS-RIVIÈRES ET DE L'ESTRIE. LES PHOTOS NE SERVENT QU'À IDENTIFIER LA MARQUE DE COMMERCE DES PRODUITS ANNONCÉS ET LE TEXTE PRÉVAUT EN TOUTES OCCASIONS.

LES SUPERMARCHÉS

PROVIGO

NOUS NOUS RESERVONS LE DROIT DE LIMITER LES QUANTITÉS! SPÉCIAUX EN VIGUEUR JUSQU'AU SAMEDI 6 NOVEMBRE 1982. DANS LES SUPERMARCHÉS DU GRAND MONTRÉAL ET SA BANLIÈRE, DES LAURENTIDES, DE TROIS RIVIÈRES ET DE L'ESTRIE. LES PHOTOS NE SERVENT QU'À IDENTIFIER LA MARQUE DE COMMERCE DES PRODUITS ANNONCÉS ET LE TEXTE PRÉVAUT EN TOUTES OCCASIONS.



ÉPAULE DE PORC FUMÉ, "PICNIC" PROVIGO

118 /LB **260** /kg



FRITES SURGELÉES COUPE JULIENNE OU ONDULÉES Mc CAIN

149 SAC DE 3 1/2 LB



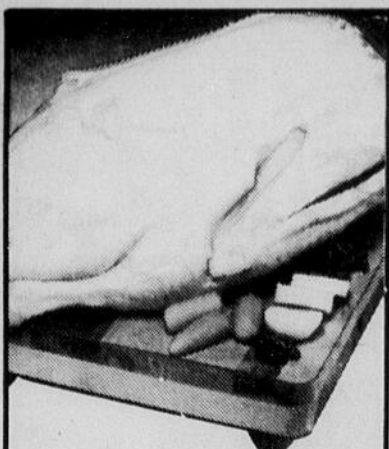
JUS D'ORANGE SURGELÉ, CONCENTRÉ KENT

.69 BTE DE 12,5 oz



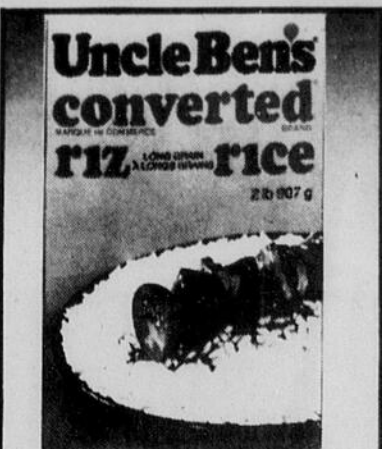
GIGOT D'AGNEAU SURGELÉ, DE LA NOUVELLE ZÉLANDE

228 /LB **503** /kg



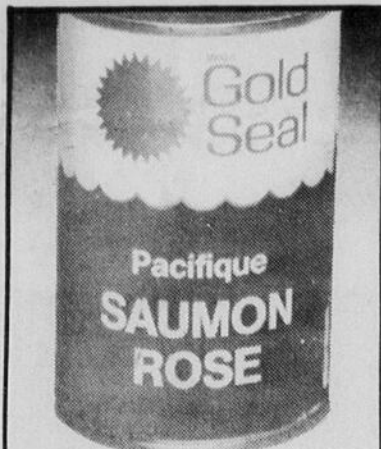
OIE SURGELÉES 6 À 10 LB

178 /LB **382** /kg



RIZ À LONGS GRAINS, "CONVERTED" UNCLE BEN'S

189 BTE DE 907 g



SAUMON ROSE GOLD SEAL

229 BTE DE 15,5 oz



JUS DE LÉGUMES V-8

2/.88 BTE DE 19 oz liq.



RIZ FRIT CHOIX DE SAVEURS DAINTY

.59 BTE DE 350 g



BACON DÉCOUENNÉ PROVIGO

228 EMB. DE 500 g



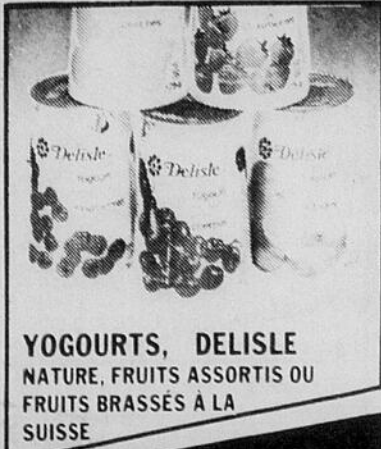
CÔTES LEVÉES DE PORC FRAIS OU DÉGELÉ

168 /LB **370** /kg



GÂTEAUX, STUART POP, CARAT-MEL OU ROULÉS SUISSES AU CHOCOLAT

109 BTE FAMILIALE



YOGOURTS, DELISLE NATURE, FRUITS ASSORTIS OU FRUITS BRASSÉS À LA SUISSE

2/.99 CONT. DE 175 g



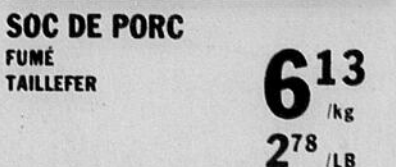
MÉLANGES À GÂTEAUX SNACKIN', CHOIX DE SAVEURS BETTY CROCKER

119 BTE DE 397 g



BISCUITS, PEEK FREANS ANNEAUX AUX BRISURES, NICE, SABLES OU DIGESTIFS

139 BTE DE 400 g



SOC DE PORC FUMÉ TAILLEFER

613 /kg **278** /LB



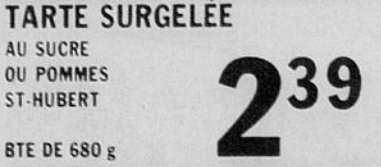
SAUCISSES PUR PORC OU TOUT BOEUF MAPLE LEAF

248 EMB. DE 500 g



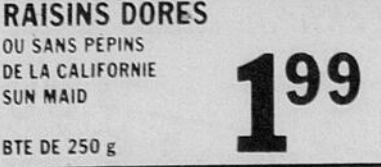
CHAMPIGNONS EN MORCEAUX SLACK'S

.85 BTE DE 10 oz liq.



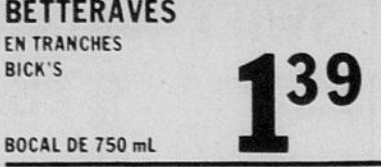
TARTE SURGELÉE AU SUCRE OU POMMES ST-HUBERT

239 BTE DE 680 g



RAISINS DORÉS OU SANS PEPINS DE LA CALIFORNIE SUN MAID

199 BTE DE 250 g



BETTERAVES EN TRANCHES BICK'S

139 BOCAL DE 750 mL



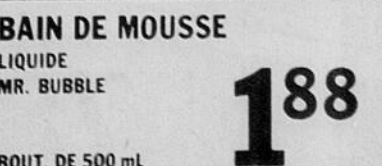
SALADE DE FRUITS FRAIS AUX MARCHÉS AVEC COMPTOIR DE CHARCUTERIE.

481 /kg **218** /LB



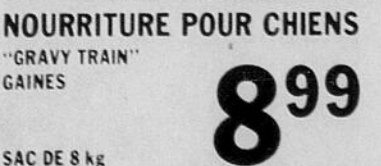
PÂTE À LA VIANDE QUATRETOILES

218 BTE DE 400 g



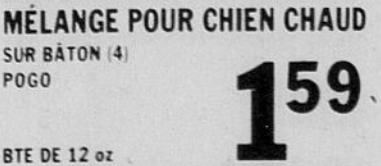
BAIN DE MOUSSE LIQUIDE MR. BUBBLE

188 BOUT. DE 500 mL



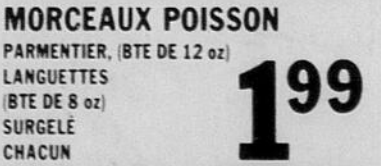
NOURRITURE POUR CHIENS "GRAVY TRAIN" GAINES

899 SAC DE 8 kg



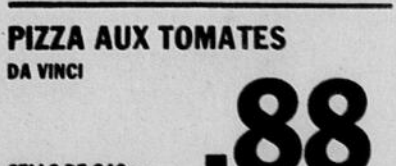
MÉLANGE POUR CHIEN CHAUD SUR BÂTON (4) POGO

159 BTE DE 12 oz



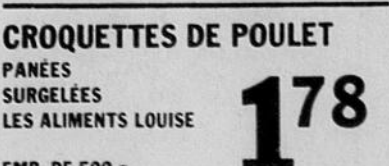
MORCEAUX POISSON PARMENTIER, (BTE DE 12 oz) LANGUETTES (BTE DE 8 oz) SURGELÉ CHACUN

199



PIZZA AUX TOMATES DA VINCI

.88 CELLO DE 340 g



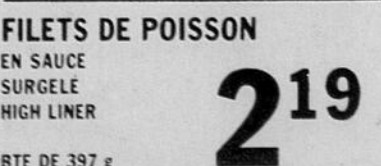
CROQUETTES DE POULET PANÉES SURGELÉES LES ALIMENTS LOUISE

178 EMB. DE 500 g



NOURRITURE POUR CHATS CHOIX DE SAVEURS DR. BALLARD

.59 BTE DE 700 g



FILETS DE POISSON EN SAUCE SURGELÉ HIGH LINER

219 BTE DE 397 g



PETITES TARTES BLEUETS, CERISES, POMMES GRANDMA MARTIN

129 BTE DE 225 g



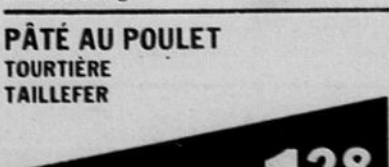
TABLETTES DE CHOCOLAT CHOIX DE SAVEURS ROWNTREE

125 EMB. DE 4



PEPPERONI EN TRANCHES ROYAL AUX MARCHÉS AVEC COMPTOIR DE CHARCUTERIE.

218 /LB **481** /kg



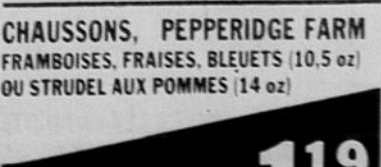
PÂTE AU POULET TOURTIÈRE TAILLEFER

128 BTE DE 225 g



NOURRITURE POUR CHIENS BOEUF, BACON OU FROMAGE TOP CHOICE

389 SAC DE 2 kg



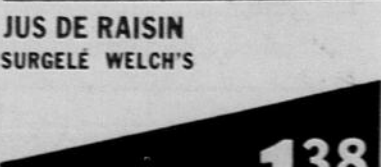
CHAUSSONS, PEPPERIDGE FARM FRAMBOISES, FRAISES, BLEUETS (10,5 oz) OU STRUDEL AUX POMMES (14 oz)

119 BTE DE 10,5 OU 14 oz



JUS D'ORANGE ORANGE MAISON

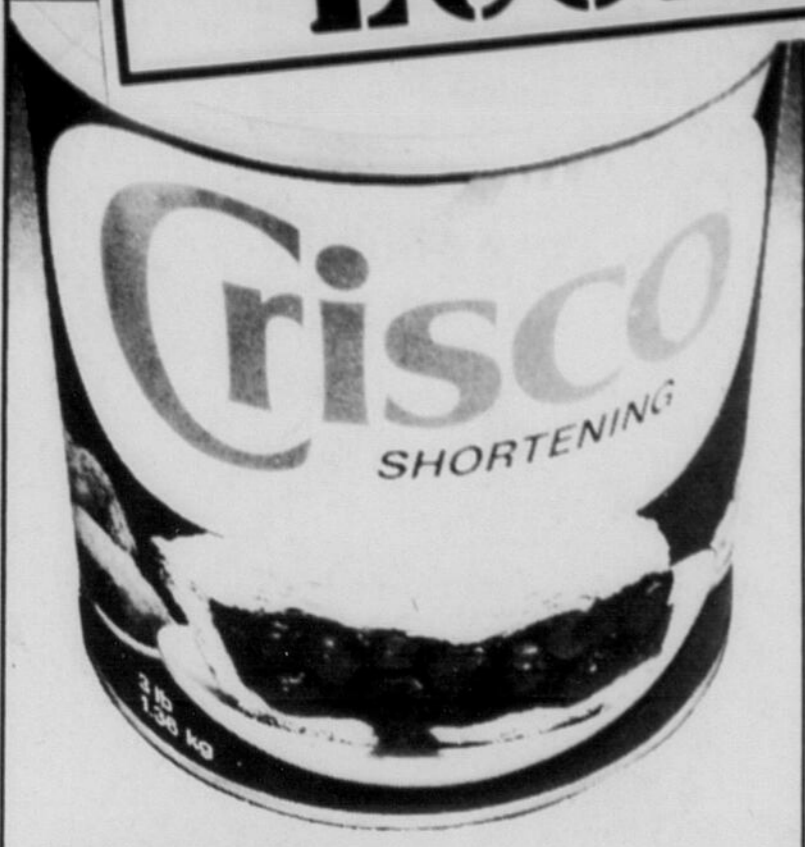
179 CONT. DE 1,82 litres



JUS DE RAISIN SURGELÉ WELCH'S

138 CONT. DE 12 oz

DESTINATION ÉCONOMIE



SHORTENING CRISCO

CONT. DE 3 LB

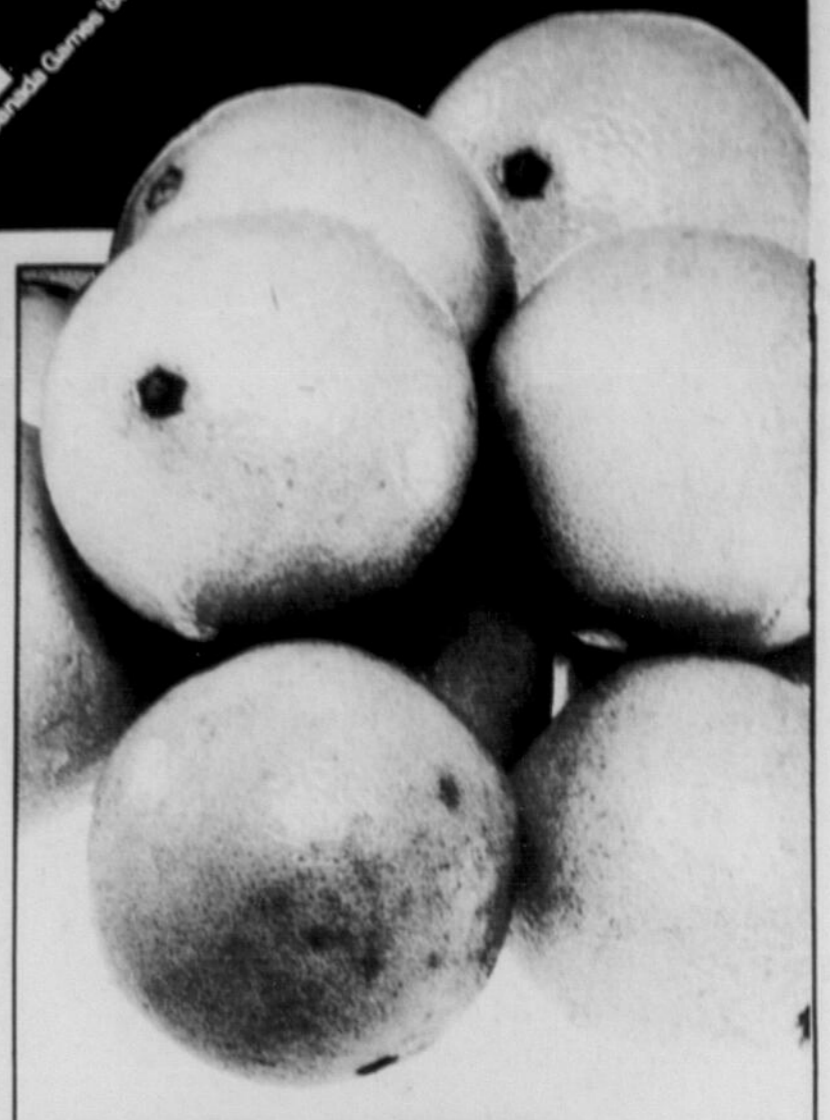
2.39



MARGARINE MOLLE À L'HUILE DE SOYA THIBAULT

CONT. DE 2 LB

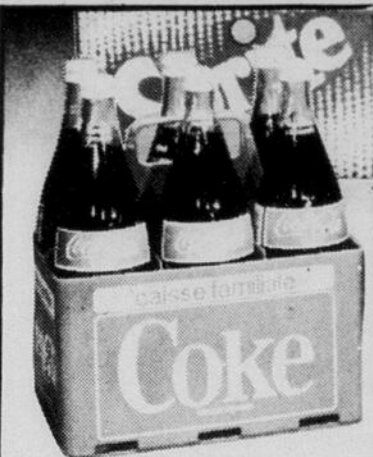
1.49



ORANGES FLORIDE PRODUIT DES ÉTATS-UNIS

SAC DE 5 LB

1.48



COCA-COLA OU SPRITE BOUTEILLE CONSIGNÉE DE 750 mL

6/ **2.57**



PÂTES ALIMENTAIRES AU CHOIX LANCIA

CELLO DE 500 g **2/1.00**



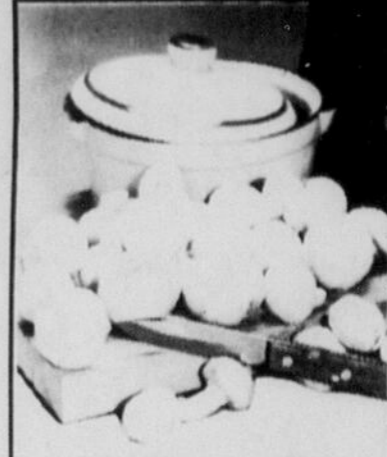
JUS DE POMME PUR, CLAIR OU BRUT ROUGEMONT

BTE DE 48 oz liq. **.98**



GELÉE EN POUDRE CHOIX DE SAVEURS JELL-O

BTE DE 3 oz **3/.99**



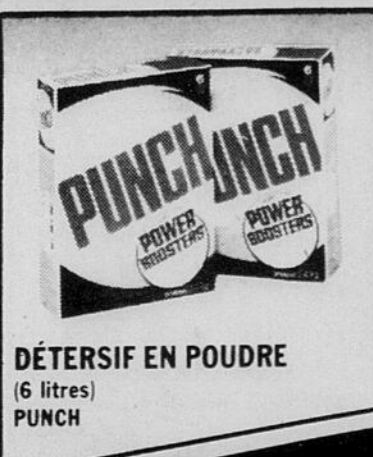
CHAMPIGNONS BLANCS FRAIS, "TERRA" CULTURE CANADIENNE

CONT. DE 12 oz **1.88**



CHOU VERT DU QUÉBEC, CANADA NO 1 GROSSEUR 16

2/ **.68**



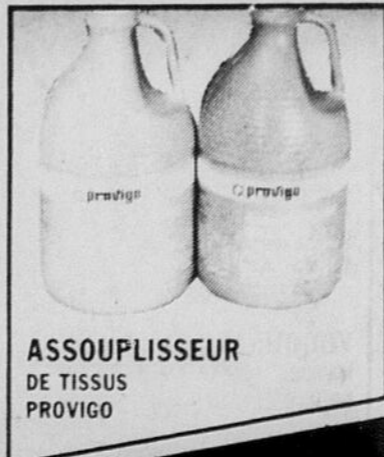
DÉTERSIF EN POUDRE (6 litres) PUNCH

BTE DE 2,4 kg **3.29**



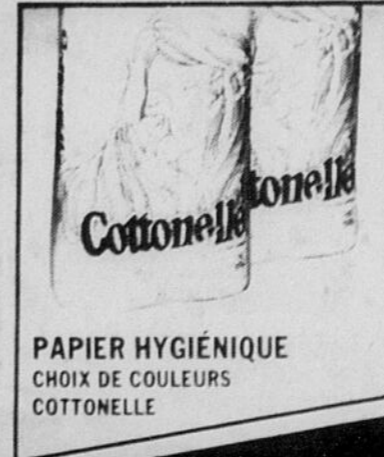
EAU DE JAVEL PROVIGO

CONT. DE 3,6 litres **.99**



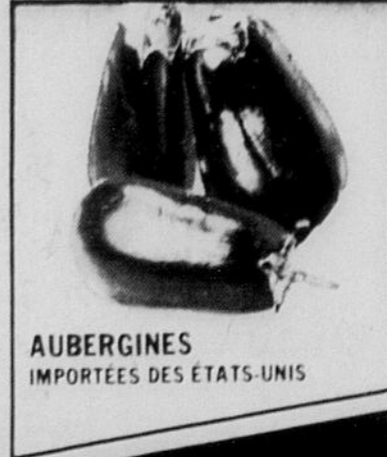
ASSOUPLISSEUR DE TISSUS PROVIGO

CONT. DE 3,6 litres **1.49**



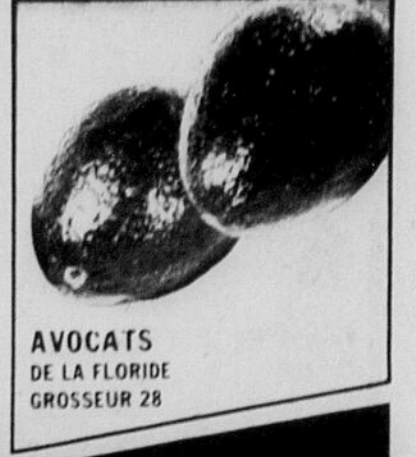
PAPIER HYGIÉNIQUE CHOIX DE COULEURS COTTONELLE

EMB. DE 8 ROULEAUX **2.59**



AUBERGINES IMPORTÉES DES ÉTATS-UNIS

.38/kg .84



AVOCATS DE LA FLORIDE GROSSEUR 28

2/ **.98**

DATTES DENOYAUTÉES WASCO

BTE DE 375 g **1.78**

ANTIGEL PRESTONE II

CONT. DE 4 litres **7.99**

EAU MINÉRALE ST-YORRE

BOUT. DE 1 litre **.85**

SAUCE À SPAGHETTI A LA VIANDE CATELLI

BTE DE 28 oz liq. **1.89**

CORDIAL DE BOEUF BOVRIL

BOUT. DE 250 mL **2.88**

MINI POUDING CHOIX DE SAVEURS NESTLE

EMB. DE 4 x 5 oz **1.58**

RASOIRS R-109 b BIC

EMB. DE 5 **.89**

FÈVES AU LARD SAUCE TOMATE CLARK

BTE DE 14 oz liq. **.78**

BISCUITS TI-COQ LIDO

CELLO DE 300 g **1.67**

GARNITURE POUR DESSERTS DREAM WHIP

BTE DE 3 oz **.89**

CHOCOLAT CACAO FRY'S

BTE DE 250 g **2.69**

SHAMPOING LOTION OU REVITALISANT HEAD & SHOULDERS

BOUT. DE 350 mL **3.99**

BOISSONS AUX FRUITS SURGELÉ DELI-CINQ

CONT. DE 12.5 oz **1.09**

THON PÂLE EN MORCEAUX STAR KIST

BTE DE 6.5 oz **1.29**

CRISTAUX À L'ORANGE TANG

EMB. DE 4 ENV. **1.39**

ESSUIE-TOUT CHOIX DE COULEURS FACELLE ROYALE

EMB. DE 2 ROULEAUX **1.29**

Nettoyez vos tapis en profondeur! Louez une shampoingneuse EASY-OFF.



Les rotatives, \$3.00 et \$5.00 par jour... A "Vapeur" \$17.50 par jour. Une de nos meilleures affaires!

LES SUPERMARCHÉS



provigo

DESTINATION

L'ÉCONOMIE
**NOURRITURE
POUR CHATS**

 CHOIX DE SAVEURS
KAL KAN
BTE DE
6 oz

4/100

L'ÉCONOMIE
**JUS PUR
OU BOISSON**
CHOIX DE SAVEURS
FBI
EMB. DE
6 BOUT. x 6 oz

129
L'ÉCONOMIE
**BOISSON
À L'ORANGE**
SURGELÉE
SUNNY
CONT. DE
355 mL

.69
L'ÉCONOMIE
**CHOCOLAT
INSTANTANÉ**
NESTLÉ QUIK
CONT. DE
750 g

229
L'ÉCONOMIE
**FLOCONS
DE JAMBON**
OU DE POULET
CORDON BLEU
BTE DE
184 g

168
L'ÉCONOMIE
**CAFÉ
INSTANTANÉ**
ORDINAIRE, DECAFÉINÉ,
MELANGE CONTINENTAL
TASTER'S CHOICE
BOCAL DE 4 oz

349
L'ÉCONOMIE
**SERVIETTES
FÉMININES**
RÉGULIÈRES,
KOTEX
BTE DE
48

499
LA VIANDE
**SALAMI
HONGROIS**
BITTNER'S

1086
/kg
LB 493

LA VIANDE
**SAUCISSES
FUMÉES**
ORDINAIRES OU TOUT BOEUF
MAPLE LEAF
EMB. DE
16 oz

209
LE FRUIT
**HARICOTS
VERTS**
DES E.-U.
CANADA NO 1

128
/kg
LB .58

NOUS NOUS RÉSERVONS LE DROIT DE LIMITER LES QUANTITÉS!

SPÉCIAUX EN VIGUEUR JUSQU'AU SAMEDI 6 NOVEMBRE 1982.

LE TEXTE PRÉVAUT EN TOUTES OCCASIONS.