

GRAND PARTENAIRE

QUÉBECOR

LA BONDÉE  
40 ANS



GLOU

CESTER

DÉLIRE  
SHAKESPEARIEN



20 SEPTEMBRE AU 15 OCTOBRE 2016

TEXTE Simon Boudreault ET Jean-Guy Legault MISE EN SCÈNE Marie-Josée Bastien

Coproduction de La Bondée, du Théâtre Les Enfants Terribles, de Simoniages Théâtre, du Théâtre des Ventrebleus et de la Place des Arts

## MOT DU DIRECTEUR ARTISTIQUE

C'est avec un immense plaisir que je m'adresse à vous aujourd'hui comme nouveau directeur artistique de La Bordée, un théâtre que j'aime et qui fut très signifiant pour moi dès le début de ma carrière comme comédien, metteur en scène, auteur et directeur artistique du Théâtre Niveau Parking. Cette année, je vous accompagnerai tout au long de la saison que Jacques Leblanc — que je salue très amicalement — a pensée pour vous pour ce quarantième anniversaire, en attendant que je vous présente ma propre saison, au printemps.

Qui dit anniversaire, dit fête, et rien ne saurait être plus festif que ce délire shakespearien nommé *Gloucester*. Shakespeare n'est pas nouveau pour vous, ici, à La Bordée; vous y avez vu *Hamlet*, *Macbeth*, *Roméo et Juliette* ainsi qu'une adaptation de *Richard III*. Vous aurez donc le plaisir de découvrir les très nombreux clins d'œil que font les auteurs Simon Boudreault et Jean-Guy Legault à toutes ces œuvres du grand Will, sans compter les nombreuses autres. C'est comme si on s'amusait à jouer à *Où est Shakespeare* à travers ce fatras de mots et de situations toutes plus biscornues les unes que les autres. Une comédie, une folie, oui assurément, mais où crépite sans cesse le sel de l'intelligence.

Et quand tout cela est mené de main de maître par ma camarade et amie de longue date Marie-Josée Bastien, cela ne peut être qu'un gage supplémentaire de folie et de plaisir.

Alors amusez-vous follement, plongez sans modération dans ce délire!

Et merci à toute l'équipe de La Bordée, du Théâtre Les Enfants Terribles, de Simoniaques Théâtre, du Théâtre des Ventrebles et de la Place des Arts, coproducteurs de ce spectacle.

Je vous souhaite une très bonne soirée!

**MICHEL NADEAU**

M  
I  
C  
H  
E  
L  
N  
A  
D  
E  
A  
U

EL  
EAU

## SON PARCOURS

Diplômé du Conservatoire d'art dramatique de Québec en 1980 et de l'École internationale de théâtre Jacques Lecoq, à Paris, en 1985, Michel Nadeau a participé à plus d'une centaine de productions théâtrales sur de nombreuses scènes du Québec comme metteur en scène, comédien ou auteur. Plusieurs de ses textes et mises en scène ont été récompensés, dont *Jeanne et les anges* et *Lentement la beauté* (publié aux éditions L'instant même), qui ont reçu le « Masque de la production — Québec » en 1995 et en 2004 respectivement. Il fut directeur artistique du Théâtre Niveau Parking de 1987 à 2016.

Il s'est fait connaître par le public de La Bordée par le biais de ses nombreuses mises en scène, dont *T'es mieux de pas être malade à l'urgence* (1988), *L'héritage du Dr Jekyll* (1991), *Regards-9* (2008), *Un sofa dans le jardin* (2010), *Félicité* (2012) et *W;t* (2015).

Michel Nadeau mène en parallèle une carrière de pédagogue. Professeur au Conservatoire d'art dramatique de Québec depuis 1986, il y enseigne l'improvisation, le travail au masque, la commedia dell'arte, le clown et le bouffon. Il a été directeur de l'institution de 1996 à 2004. Depuis 2007, il est responsable de la nouvelle section « Mise en scène et création ».

Très impliqué dans son milieu, il a été membre des conseils d'administration du Théâtre Périscope, du Conservatoire de musique et d'art dramatique du Québec ainsi que du Carrefour international de théâtre de Québec.

# MOT DE LA METTEURE EN SCÈNE

Il y a de ces projets qui nous font rêver... *Gloucester* regroupe tout ce qui me passionne au théâtre.

Tout d'abord, il y a la rencontre.

La rencontre avec un texte, une parole, un souffle. Également, la rencontre avec des comédiens et des concepteurs, des spectateurs, un lieu, un univers.

Ensuite, la création.

J'adore éperdument la création. Il est bon comme créateur ou acteur de se compromettre, de secouer notre façon de faire, de repousser nos propres limites. Pour cette production, je crois que tout le monde avait une furieuse envie de se bousculer, et Simon et Jean-Guy ont écrit un texte qui nous enflamme tous. Une comédie épique destinée à des bouches, des nerfs et des muscles d'acteurs.

Puis, Shakespeare. Je suis folle de Shakespeare.

Je l'aime dans toute ma démesure, répondant tambour battant à la sienne.

J'ai eu le privilège de monter quatre pièces de Shakespeare (*Le songe d'une nuit d'été*, *Richard III*, *Hamlet* et *Macbeth*) et, chaque fois, je suis soufflée par sa mordante actualité. Avec des pièces écrites comme de

véritables invitations au vertige, Shakespeare laisse toute la place à la passion, aux mots qui claquent, à la férocité du récit.

Mais la tragédie est si près de la comédie. Ils ont un rapport quasi amoureux, une relation illicite qu'il est bon de cultiver. Souvent, lorsqu'on répète un drame, on se rend compte que, si le regard s'attarde plus longtemps ou si on insiste un peu trop, on glisse rapidement dans la comédie. Pour *Gloucester*, c'est ce que nous recherchions. Nous nous sommes vautrés dans ce plaisir de pousser la tragédie pour qu'elle tombe dans le formidable chaudron de la comédie et s'y baigne avec grand bonheur. Un délire qui doit être joué avec le plus grand sérieux.

C'est délicieux, une comédie, ça fait du bien.

Je remercie de tout cœur les acteurs et les concepteurs d'avoir plongé avec moi avec tant de courage, de générosité et d'ardeur. Leur engagement est d'une beauté sans nom.

Faire de la mise en scène, c'est partir à l'aventure.

Et *Gloucester* est un des plus beaux voyages qui m'ait été donné de faire.

Bon spectacle!

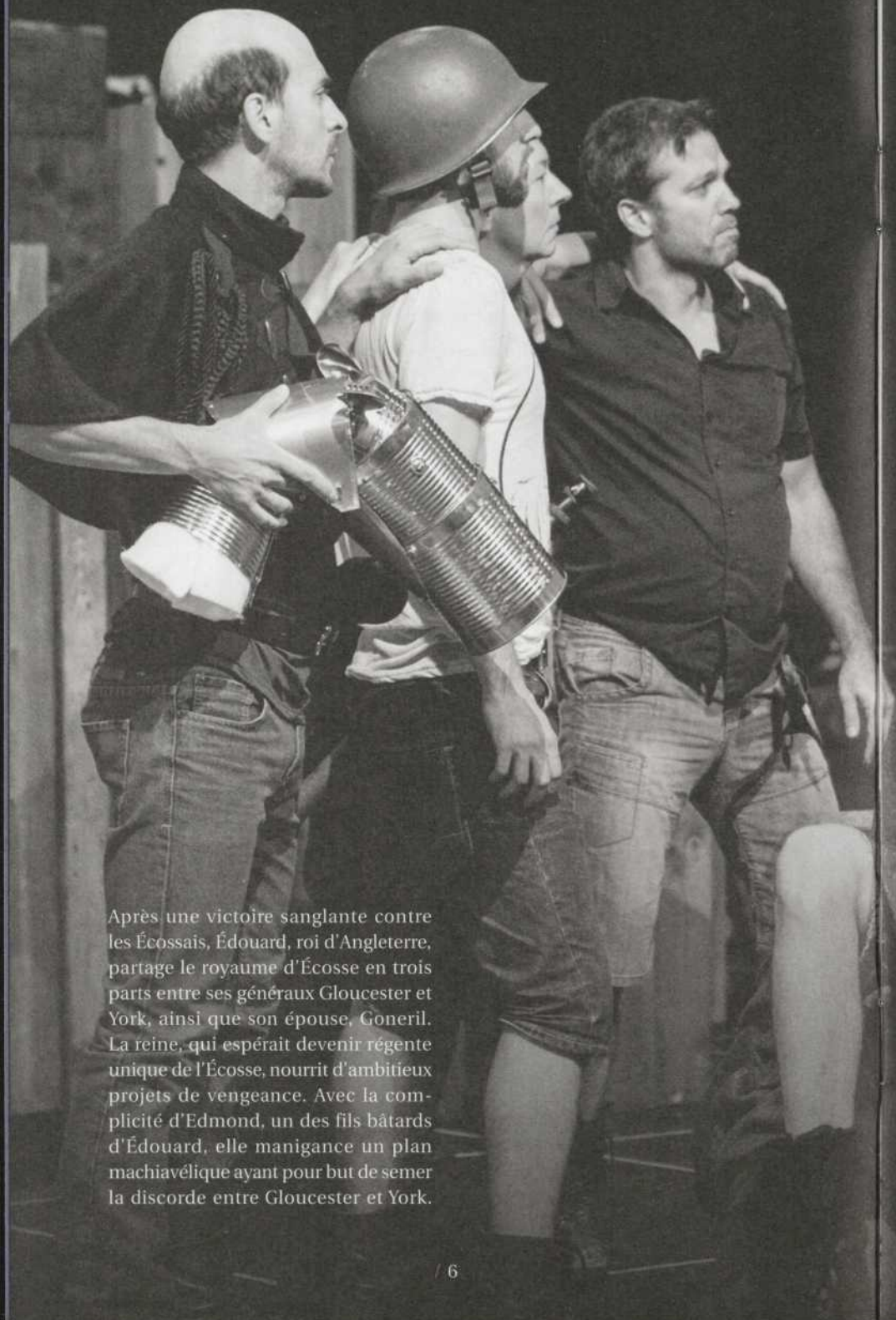
## MARIE-JOSÉE BASTIEN

P.-S. – *Le spectacle sera en tournée à Terrebonne les 27 et 28 octobre, puis à la Cinquième salle de la Place des Arts, du 25 novembre au 17 décembre.*



# SON PARCOURS

Metteuse en scène, comédienne et auteure, Marie-Josée Bastien est également directrice artistique du Théâtre Niveau Parking et membre du Théâtre Les Enfants Terribles. Très impliquée dans son milieu, elle enseigne depuis 1997 au Conservatoire d'art dramatique de Québec ainsi que dans différentes écoles de théâtre du Québec. Marie-Josée a remporté à trois reprises le Prix de la meilleure mise en scène aux Prix d'excellence des arts et de la culture : *Richard III* (2009), *On achève bien les chevaux* (2007) et *Impromptu* (2003). Elle a également remporté le Prix de la révélation de l'année en 1993. De plus, son interprétation de Noëlla dans la pièce *Temps* de Wajdi Mouawad lui a valu le Prix de la critique 2012, en plus d'être mise en nomination, l'année suivante, pour le prestigieux prix Siminovitch, qui honore un metteur en scène qui fait figure de proue dans le domaine du théâtre. Elle a finalement été mise en nomination pour sa mise en scène de *Macbeth*, production du Théâtre du Trident présentée au printemps 2015. Elle possède à son actif plus d'une trentaine de mises en scène, dont *Macbeth*, *L'Éveil*, *Act of God*, *Hamlet* et *La Reine Margot*, et a joué dans plus d'une cinquantaine de créations et de productions théâtrales sur les différentes scènes du Québec et d'Europe. Auteure d'une quinzaine d'œuvres, dont plusieurs ont été récompensées (*Éclats et autres libertés*, *La Librairie*, *Impromptu*, *Carpe Diem*) et font l'objet de tournées internationales, Marie-Josée Bastien est une artiste vouée entièrement au théâtre.



Après une victoire sanglante contre les Écossais, Édouard, roi d'Angleterre, partage le royaume d'Écosse en trois parts entre ses généraux Gloucester et York, ainsi que son épouse, Goneril. La reine, qui espérait devenir régente unique de l'Écosse, nourrit d'ambitieux projets de vengeance. Avec la complicité d'Edmond, un des fils bâtards d'Édouard, elle manigance un plan machiavélique ayant pour but de semer la discorde entre Gloucester et York.

# LA PIÈCE



# MOT DES AUTEURS

SIMON BOUDREAU  
ET JEAN-GUY LEGAULT



Gloucester est né il y a plus de 15 ans d'un amour indéfectible envers Shakespeare et du désir de créer une œuvre originale ayant le souffle et le verbe de ce grand dramaturge anglais.

À peine étions-nous sortis de l'Option-Théâtre du Collège Lionel-Groulx que l'envie d'écrire et de créer nous démangeait déjà sans cesse le bout des doigts. À travers un nombre étourdissant de projets et d'idées, parfois clairs ou semi-flous, ponctués d'élan d'enthousiasme créatifs nourris par la bière et le café, surgit une absurde illumination : faire une comédie basée sur les tragédies shakespeariennes. Une pièce fleuve entre hommage et parodie.

Un délire shakespearien.

Sans réelle contrainte et sans aucune conscience de la durée, ni même de la faisabilité de ce genre de spectacle, l'idée était d'écrire une comédie épique originale s'inspirant de la plume du Barde, principalement de ses tragédies, et puisant des références dans son œuvre titanesque. Chaque

personnage tiré d'une œuvre, chaque scène inspirée d'une autre.

Toutes ses grandes pièces y ont passé : de *Hamlet* à *Othello*, en passant par *Macbeth*, *Le Roi Lear* et *Richard III*, sans oublier *Titus Andronicus*, *La Tempête* et *Henri IV*, avec un clin d'œil à certaines comédies... Nous faisons des Molière de nous-mêmes en « prenant notre bien où nous le trouvons ».

Multipliant et démultipliant les personnages, les lieux, voire les intrigues, nous voulions créer une immense courtpointe ludique d'où jaillirait la folie shakespearienne et d'où surgirait un terrain de jeu fertile à l'imaginaire débridé qui nous habitait.

Souhait futile.

Idiot.

Puéril.

Et plus du tout à la mode.

Forts de plusieurs collaborations comme auteurs, metteurs en scène ou comédiens sur divers projets théâtraux, tels *L'Honnête fille* de Goldoni, *Scrooge* d'après Dickens, *Vague de Fond* de nous-mêmes et *Tout Shakespeare pour les nuls* de Borgeson-Long-Singer, nous nous sommes lancés dans cette aventure

par pur plaisir, sans vraiment croire que cette pièce pourrait un jour aboutir sur une scène.

La première version de plus de quatre heures, 75 personnages et autant de lieux, sera lue une première fois entre amis en 2001 dans la cuisine de Simon. L'œuvre sera retravaillée, et une lecture publique aura lieu quelques années plus tard à l'occasion d'une collecte de fonds pour Simoniaques Théâtre. Marie-Josée sera de cette distribution et aura un foudroyant coup de cœur pour l'œuvre. Un moment de grâce qui la maintiendra éveillée durant plusieurs lunes et l'obsèdera au point de ne plus pouvoir manger-respirer-lancer des nains (son passe-temps préféré) et qui la poussera à faire des pieds et des mains afin que cette œuvre semi-fondamentale de la néodramaturgie québéco-britannique rencontre enfin son public. (Enfin, c'est ce qu'on imagine qui s'est passé... ou on espère.) Marie-Josée se joint donc à nous et devient l'étincelle qui permet au feu de prendre.

Entre les premiers mots de *Gloucester* et sa création, nos chemins se seront séparés. Créant chacun de notre côté pendant plusieurs années, des années fastes qui donnèrent naissance à de nombreuses autres collaborations et réalisations personnelles qui nous tenaient à cœur, nous voici maintenant à la fête de nos retrouvailles.

Rien ne laissait présager qu'à l'aube du 400<sup>e</sup> anniversaire de la mort de Shakespeare, un vent d'audace (ou de folie) soufflerait entre Québec et Montréal, et viendrait concrétiser ce rêve.

Appuyés par de courageux, quelque peu inconscients, coproducteurs,

par de valeureux, quelque peu insouciant, concepteurs,

par d'énergiques, quelque peu dissipés, comédiens « en manque d'attention »,

par d'absurdes, quelque peu suintants, auteurs

et par une héroïque, quelque peu cabotine, metteuse en scène,

le vertigineux projet *Gloucester* est enfin lancé dans un fracas d'anonymat.

Le sang,

la sueur,

la bave,

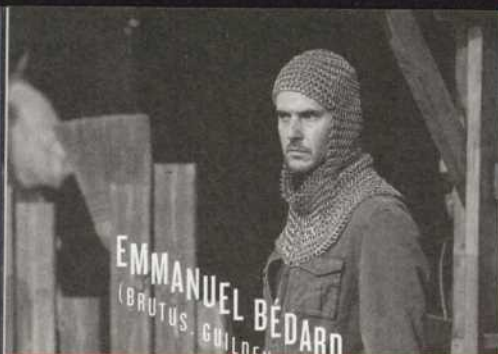
se mêlent au carrelage dégoulinant d'une salle de répétition sans cesse fouettée par les vents furieux de la CRÉATION et d'où émane l'odeur persistante du délire rêvé.

Après moult cicatrices, tourments et expressions faciales discutables, des amitiés naissent, et les vieux amis, tout comme les nouveaux, se vautrent dans le plaisir contagieux de rendre hommage, à notre façon bien particulière, au plus grand auteur de tous les temps.

« LE DIVERTISSEMENT  
LE PLUS AGRÉABLE EST CELUI  
QUI PLAÎT À SON INSU. » »

– Shakespeare.

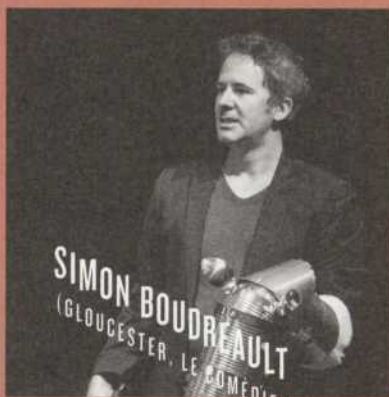
# DISTRIBUTION



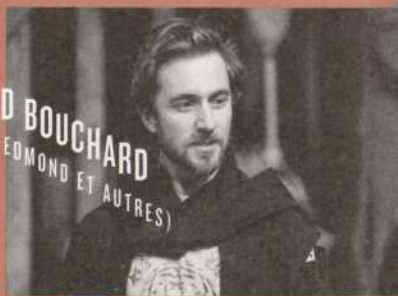
**EMMANUEL BÉDARD**  
(BRUTUS, GOLDENSTERN, SOLDAT ET AUTRES)



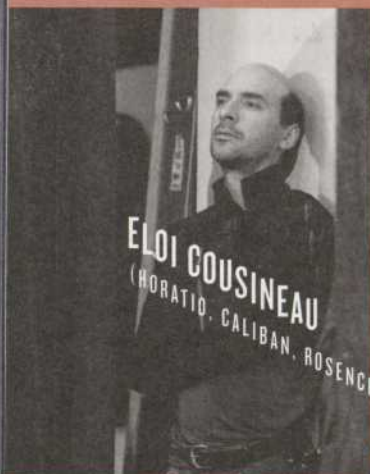
**GENEVIÈVE BÉLISLE**  
(SORCIÈRE I, SUIVANTE, INTENDANTE ET AUTRES)



**SIMON BOUDEBAULT**  
(GLOUCESTER, LE COMÉDIEN ET AUTRES)



**DAVID BOUCHARD**  
(IAGO-EDMOND ET AUTRES)



**ELOI COUSINEAU**  
(HORATIO, CALIBAN, ROSENCRANTZ ET AUTRES)



**ERIKA GAGNON**  
(GONERIL, SOLDAT ET AUTRES)



**JONATHAN GAGNON**  
(LE ROI EDONARD, CANTERBURY,  
WESTMINSTER ET AUTRES)



**JEAN-GUY LEGAULT**  
(YORK, SOLDAT ET AUTRES)

**CATHERINE RUEL**  
(SORCIÈRE 2, BÉATRICE ET AUTRES)



**ALEXANDRINE WARREN**  
(SORCIÈRE 3, LAEVINIA, LA PROSTITUÉE ET AUTRES)



*Une coproduction de La Bordée, du Théâtre Les Enfants Terribles,  
de Simoniaques Théâtre, du Théâtre des Ventrebles et de la Place des Arts*

TEXTE

**SIMON BOUDREULT  
ET JEAN-GUY LEGAULT**

MISE EN SCÈNE

**MARIE-JOSÉE BASTIEN**

ASSISTANCE  
À LA MISE EN SCÈNE

**AMÉLIE BERGERON**

LES CONCEPTEURS

DÉCOR ET ACCESSOIRES

**MARIE-RENÉE BOURGET HARVEY**

ASSISTANCE DÉCOR  
ET ACCESSOIRES

**ÉMILIE POTVIN ET ARIANE SAUVÉ**

COSTUMES ET ACCESSOIRES

**SÉBASTIEN DIONNE**

ASSISTANCE COSTUMES ET  
ACCESSOIRES

**MAUDE GROLEAU, ÉMILIE POTVIN  
ET MAGALI DELORME**

LUMIÈRES

**ANDRÉ RIOUX**

MUSIQUE ORIGINALE

**STÉPHANE CARON**

L'ÉQUIPE  
DE PRODUCTION

RÉALISATION DES  
MAQUILLAGES

**GABRIELLE BRULOTTE**

CONFECTION DES COSTUMES

**PAR APPARAT CONFECTION CRÉATIVE**

CONSTRUCTION DU DÉCOR

**HUGUES BERNATCHEZ**

DIRECTION DE PRODUCTION

**FÉLIX BERNIER GUIMOND**

DIRECTION TECHNIQUE

**NADINE DELISLE**

RÉGIE GÉNÉRALE

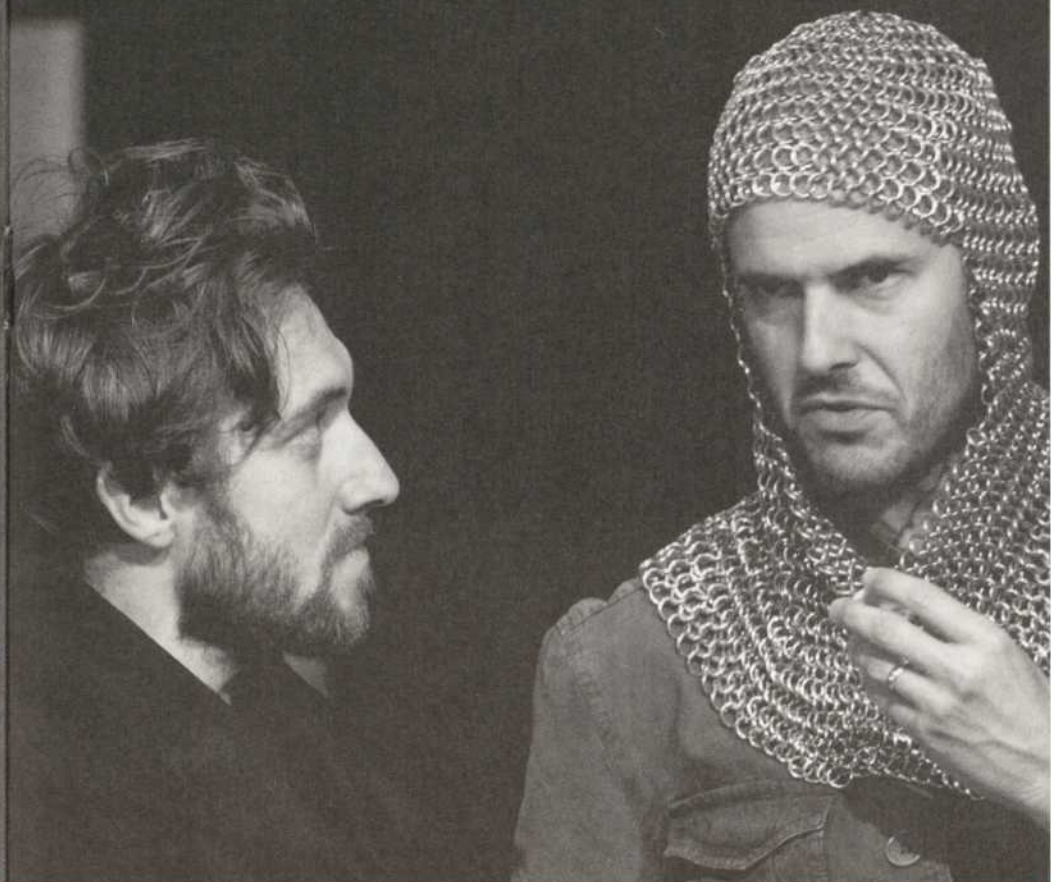
**AMÉLIE BERGERON**

PHOTOS DU PROGRAMME

**NICOLA-FRANK VACHON**

TOUTE L'ÉQUIPE  
DE GLOUCESTER TIENT  
À REMERCIER :

Suzanne Aubin  
Charles-Étienne Beaulne  
Maxime Beauregard-Martin  
Yvan Bienvenue  
Anne Boulianne  
Geneviève Bournival  
Jade Bruneau  
Jean-Philippe Côté  
Jean-Pierre Desrosiers  
Isabelle Jetté  
Christian Leduc  
Simon Lepage  
Jocelyne Marceau  
Sonia Pagé  
Laurent Paquin  
Hélène Rheault  
Sébastien Richemont  
Pierre Rousseau  
Adèle Saint-Amand  
Simon Sauvé  
Marie-Pier Simard  
Armand Vaillancourt  
Réjean Vallée  
Kendo Club McGill  
Théâtre du Trident  
Théâtre du Vieux-Terrebonne



◀ La vie, c'est l'ombre d'un figurant, un mauvais acteur, qui se pavane et se démène pendant son heure sur la scène, puis qu'on n'entendra plus jamais. C'est une histoire racontée par un idiot, plein de bruit et de fureur, qui ne veut rien dire. ▶▶

– *Macbeth*, acte V, scène V

◀ Je vous en prie, cessons de sacrifier la vie de soldats qui n'ont rien à voir avec nos conflits. Laissons ces pauvres soldats sans nom dans leurs rôles secondaires de figurants dont tout le monde se torche. Qu'ils meurent, oui, dans l'anonymat. Un jour. Dans leur propre histoire banale, profondément insignifiante et sans aucune dramaturgie. ▶▶

– *Gloucester*, scène XXX

# LES COPRODUCTEURS

LA  
BORDÉE  
40 ANS

## THÉÂTRE LA BORDÉE

Depuis 40 ans, La Bordée produit et diffuse des textes forts et signifiants du répertoire mondial et de la dramaturgie québécoise et contemporaine, qui résonnent auprès du grand public. Le théâtre de création y occupe également une place importante. La Bordée est aussi un lieu d'accueil pour la diffusion du théâtre québécois et d'ailleurs, et pour la tenue de manifestations culturelles de toutes sortes. Il s'agit d'un théâtre à la portée de tous, s'adressant aux spectateurs ponctuels comme aux inconditionnels.

THÉÂTRE  
LES ENFANTS  
TERRIBLES

## THÉÂTRE LES ENFANTS TERRIBLES

Pour le Théâtre Les Enfants Terribles, c'est la création qui importe, avec ses risques et ses surprises. Que ce soit à travers des créations originales (*L'Éveil*, *Carpe Diem*, *Mignonne*), des adaptations (*On achève bien les chevaux* et *Impromptu*) ou des grands classiques (*Les Liaisons dangereuses*), la compagnie a toujours été attirée par des productions qui appellent à créer des univers uniques, avec le souci constant de raconter une histoire. Reconnaître les préoccupations qui nous sont chères, mais toujours nous laisser guider par la folie, la métaphore poétique, l'humour et l'insolite.

  
Simoniaques  
théâtre

## SIMONIAQUES THÉÂTRE

Simoniaques Théâtre présente ses créations à Montréal et en tournée depuis plus de 10 ans. Ses spectacles *Andromak*, *Sauce brune*, *Soupers* et *D pour Dieu ?* furent joués un peu partout au Québec et *As is (tel quel)* fut repris au Théâtre Jean Duceppe et au Centre national des Arts d'Ottawa l'automne dernier. Nous sommes à la fois fiers et honorés de présenter, avec Les Enfants Terribles et les Ventrebleus, notre dernière création, *Gloucester*, pour ouvrir la 40<sup>e</sup> saison de La Bordée!



## THÉÂTRE DES VENTREBLEUS

Le Théâtre des Ventrebleus fête ses 20 ans cette saison! Depuis ses débuts, la compagnie aime plonger au cœur de l'imaginaire en créant des œuvres originales ou encore inspirées d'œuvres non théâtrales. Elle propose des créations caractérisées par le désir de contourner le réalisme, de faire appel à l'imaginaire des spectateurs, de remanier les conventions théâtrales et de mettre au défi les acteurs. Installée à Terrebonne, la compagnie est toujours dirigée par trois des membres fondateurs: Geneviève Bélisle, Eloi Cousineau et Jean-Guy Legault.



## LA PLACE DES ARTS

Plus important centre de diffusion des arts de la scène au Canada, la Place des Arts accueille annuellement plus de 900 000 spectateurs et plus de 1 000 représentations. Elle héberge des organismes artistiques majeurs, tels l'Opéra de Montréal, Les Grands Ballets canadiens et Duceppe, et compte six salles de spectacle, dont la Maison symphonique. Au cœur du Quartier des spectacles, le quadrilatère de la Place des Arts compte, entre autres, des salles de répétition et le Musée d'art contemporain. Elle accueille en été des événements majeurs, dont les FrancoFolies, le Festival de Jazz et Juste pour rire.



## MERCI AUX GÉNÉREUX PARTENAIRES DE LA PRODUCTION



Entente de  
développement culturel



Culture  
et Communications  
Québec



Montréal

**SÉRIES+**



[fondsftq.com](http://fondsftq.com)

Fier partenaire  
de la production  
Gloucester



**FAIRE  
TOURNER  
L'ÉCONOMIE  
D'ICI.**



FONDATION, UN FONDS DE  
TRAVAILLEURS ENGAGÉ EN  
FAVEUR DU DÉVELOPPEMENT  
DURABLE DU QUÉBEC

[fondation.com](http://fondation.com)

**FONDATION**  
CSN POUR LA COOPÉRATION  
ET L'EMPLOI

## L'ÉQUIPE DE LA BORDÉE

### DIRECTION ARTISTIQUE

Michel Nadeau

### DIRECTION ADMINISTRATIVE

Christian Robitaille

### DIRECTION DE PRODUCTION

Félix Bernier Guimond

### DIRECTION TECHNIQUE

Nadine Delisle

### COMMUNICATIONS

Catherine St-Pierre

### DÉVELOPPEMENT DES PUBLICS ET GROUPES

Céline Gilbert

### SERVICE À LA CLIENTÈLE ET OPÉRATIONS

Sylvie Smith

### COMPTABILITÉ

Lisette Petit

### ENTRETIEN

Maurice Fortier

### BILLETTERIE

Andréanne B. Nolet

Andrée Legault

Élisabeth Routhier

### PERSONNEL D'ACCUEIL

Diane Baganda

Mélissa Bouchard

Maude Boutin-St-Pierre

Lise Breton

Lisette Brochu

Marie-Ève Chabot-Lortie

Marie-Josée Godin

Alexandra Hinse

Philippe Rivard

Marianne T. Bluteau

Marie-Claude Taschereau

Hélène Turcot

## LE CONSEIL D'ADMINISTRATION

### PRÉSIDENT

Martin Tremblay

Président, Qualité Construction (CDN) ltée

### VICE-PRÉSIDENTE

Marie-Hélène Gendreau

Comédienne et metteur en scène

### TRÉSORIER

François Royer

VP aux finances et à l'administration, Groupe Desgagnés

### SECRÉTAIRE

Kim Lapierre

M.A.P., adjointe exécutive, DGCN, Secrétariat du Conseil du trésor

### ADMINISTRATEURS

Philippe-Edwin Bélanger

Directeur du service des études supérieures et postdoctorales, Institut national de la recherche scientifique

Chantal Brunet

Directrice Investissements, Desjardins Capital de risque

Hugues Frenette

Comédien et metteur en scène

Ariane Sauvé

Scénographe

Olivier Tousignant

Avocat, Joli-Cœur Lacasse

## À L'AFFICHE DANS LES THÉÂTRES DE QUÉBEC

887 // Du 13 septembre au 8 octobre au Trident

*Dreamland* // Du 20 septembre au 8 octobre au Périscope

#PigeonsAffamés // Du 11 au 15 octobre au Périscope

*Doggy dans gravel* // Du 13 septembre au 1<sup>er</sup> octobre à Premier Acte

## MERCI À NOS PARTENAIRES DE SAISON

GRAND PARTENAIRE DE LA 40<sup>e</sup> SAISON

# QUÉBECOR

### PARTENAIRES PUBLICS



Conseil des Arts  
du Canada

Canada Council  
for the Arts

Conseil des arts  
et des lettres

Québec



### PARTENAIRES PRIVÉS



QUÉBEC

### PARTENAIRES DES SOUPERS-THÉÂTRE



DISTRICT



### PARTENAIRES DE SERVICES



### PARTENAIRES MÉDIAS



SUIVEZ-NOUS!



418 694-9721

315, RUE SAINT-JOSEPH EST

QUÉBEC (QUÉBEC) G1K 3B3

INFO@BORDEE.QC.CA

BORDEE.QC.CA

HEURES D'OUVERTURE  
DE LA BILLETTERIE

#### Semaines de représentations

Lundi: de 9 h à 12 h et de 13 h à 17 h

Mardi - vendredi: de 9 h à 19 h 30

Samedi: de 13 h à 19 h 30

Dimanche: fermé

#### Semaines hors programmation

Lundi: de 13 h à 17 h

Mardi - vendredi: de 9 h à 12 h et de 13 h à 17 h

Samedi et dimanche: fermé

À L’AFFICHE PROCHAINEMENT

GRAND PARTENAIRE

QUÉBECOR

LA BOR  
DÉE  
40 ANS

LES  
MARCHES



DU  
POUVOIR  
FARRAGUT NORTH

1<sup>ER</sup> AU 26 NOVEMBRE 2016

TEXTE Beau Willimon TRADUCTION David Laurin MISE EN SCÈNE Marie-Hélène Gendreau

GRAND PARTENAIRE

QUÉBECOR

LA BORDEE  
40 ANS

# SAISON 16 / 17

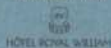


GLOUCESTER  
DÉLIRE SHAKESPEARIEN

LES MARCHES DU POUVOIR  
FARRAGUT NORTH

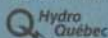
J'ACCUSE

Une présentation



À TOI, POUR TOUJOURS, TA MARIE-LOU

Une présentation



L'AVARE

ABONNEZ  
VOUS !

LAISSÉZ-VOUS ABORDER PAR NOTRE THÉÂTRE // BORDEE.QC.CA

PROTHEBOR 2016. 09. 20 x