



## Pour que l'été s'éternise...

Avec l'aide du concepteur Gervais Fortin, l'entreprise Zytco a réalisé ce solarium quatre saisons de type victorien pour un de ses clients.

CLAUDINE HEBERT  
collaboration spéciale

Cela ne veut pas dire pour autant qu'il faille fuir à tout prix le Québec de novembre à avril pour aller se réfugier sous les palmiers. Plusieurs seraient surpris de constater combien l'ajout d'une verrière ou d'un solarium à leur maison améliorerait leur qualité de vie.

Évidemment, les mauvaises expériences vécues par les premiers acheteurs de solarium (le toit qui coule, la condensation dans les fenêtres, l'augmentation du coût de chauffage, la structure en bois qui pourrit) commandent la prudence et incitent à se poser plusieurs questions.

Vaut-il mieux acheter un solarium trois ou quatre saisons? Choisit-on du calorivert ou des stores vénitiens intégrés pour le toit de la structure vitrée? Qu'en est-il des structures de bois? Des travaux de fondation sont-ils nécessaires pour l'ajout d'un solarium?

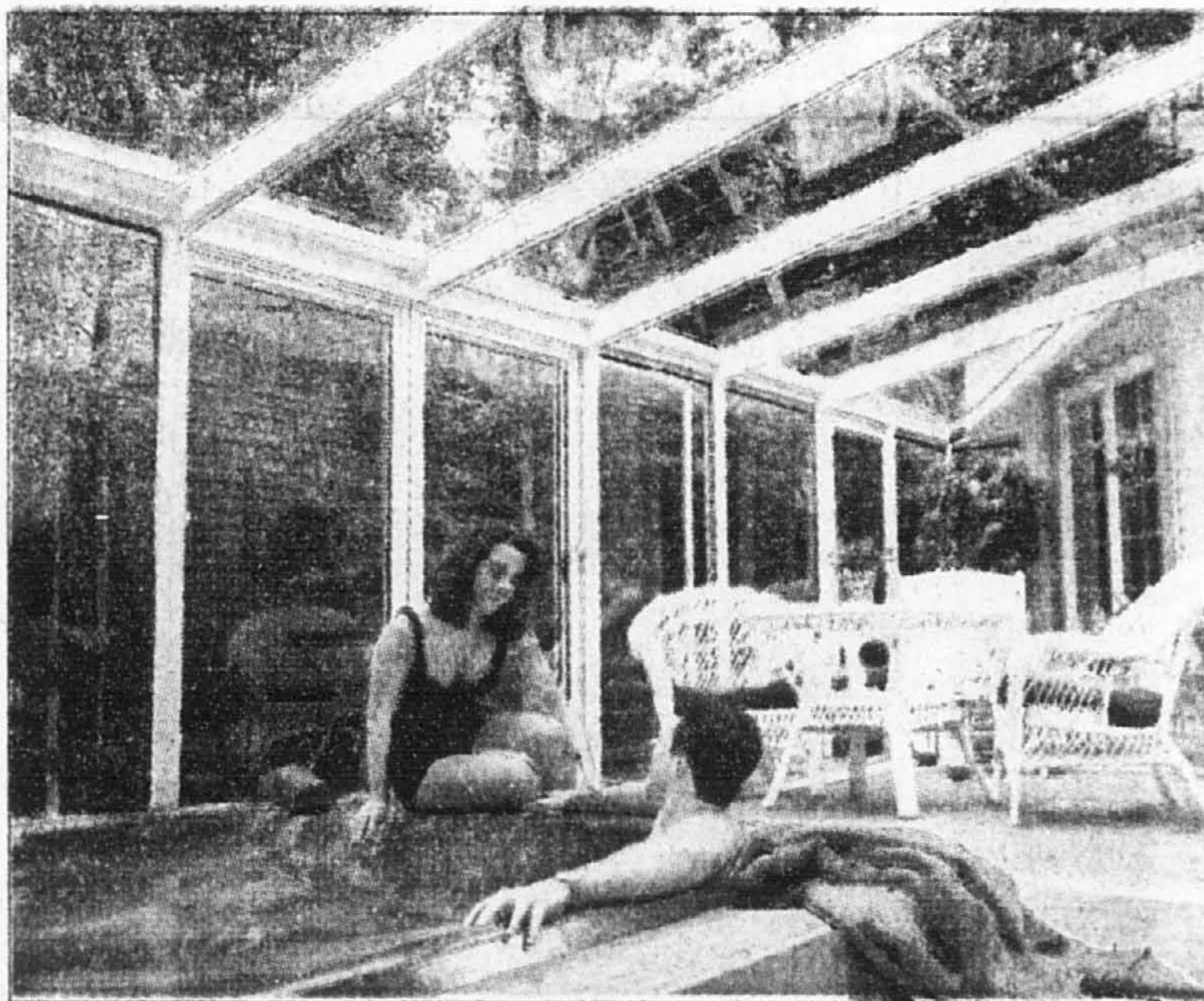
Chez Unicel, à Boucherville, spécialiste dans la vente et l'installation de solariums quatre saisons, le représentant Rafael Vega a répondu à ces questions par un seul conseil. « L'achat d'un solarium, c'est comme l'achat d'une maison. Avant de confier à un quelconque manufacturier ce type de travaux, le client devrait toujours consulter un architecte ou au moins un concepteur professionnel. »

« Plus le solarium est grand, plus il faut l'harmoniser avec la structure de la maison », indique M. Vega, en précisant que c'est là une façon d'éviter des coûts de chauffage additionnels. Car même si les modèles quatre saisons sont reconnus pour être isolés, l'efficacité du verre est moins grande qu'une structure conventionnelle à une température glaciale.

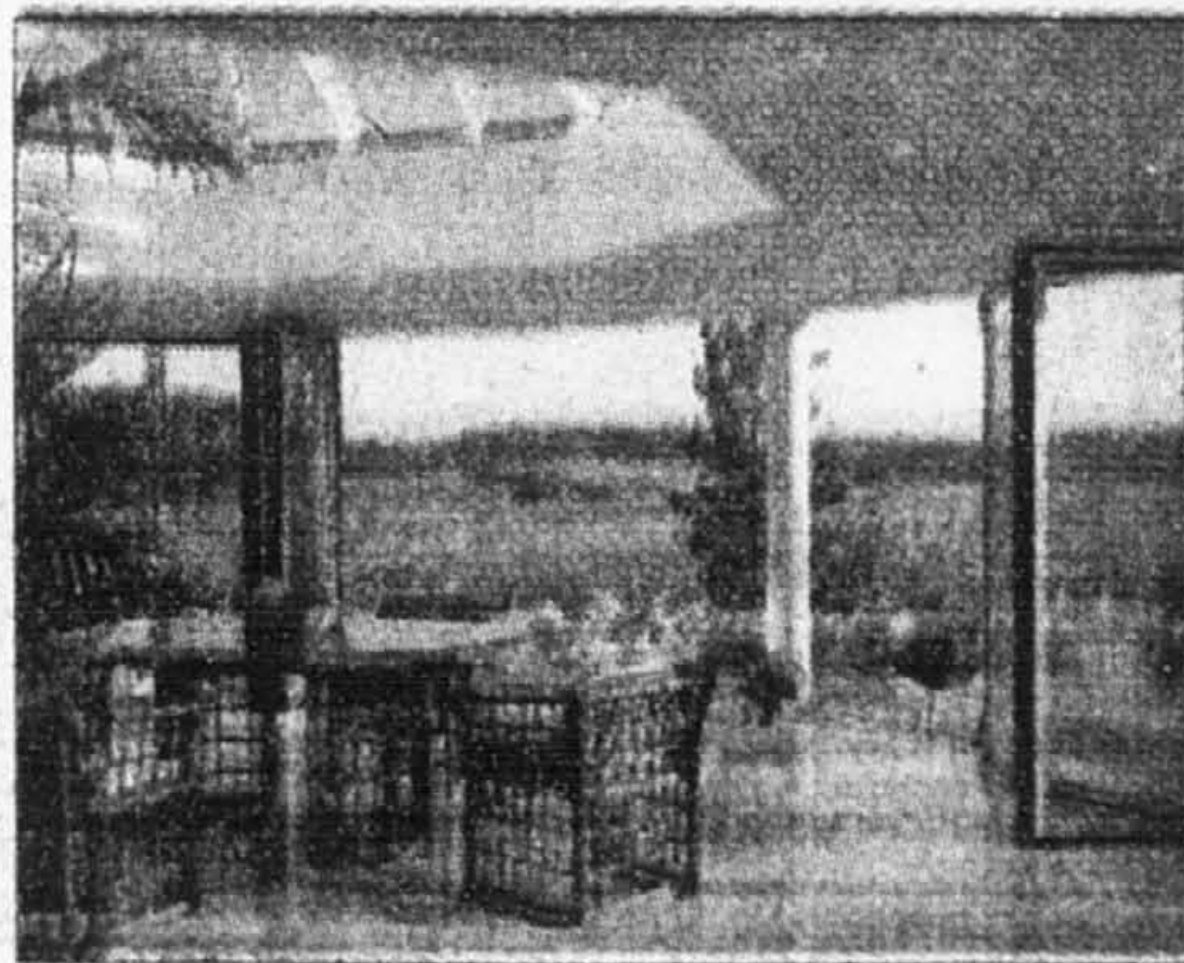
Chez Zytco, à Saint-Laurent, la spécialité de la maison est le trois saisons, un type de solarium inutilisable l'hiver parce qu'il n'est pas isolé.

« Pourquoi vendre un solarium quatre saisons si le client n'a pas besoin d'une pièce supplémentaire? lance un des associés, Laurent Moquin fils. Le trois saisons s'adresse à une clientèle à la recherche de la lumière, mais qui n'a pas les moyens de se payer le luxe d'un solarium quatre saisons. »

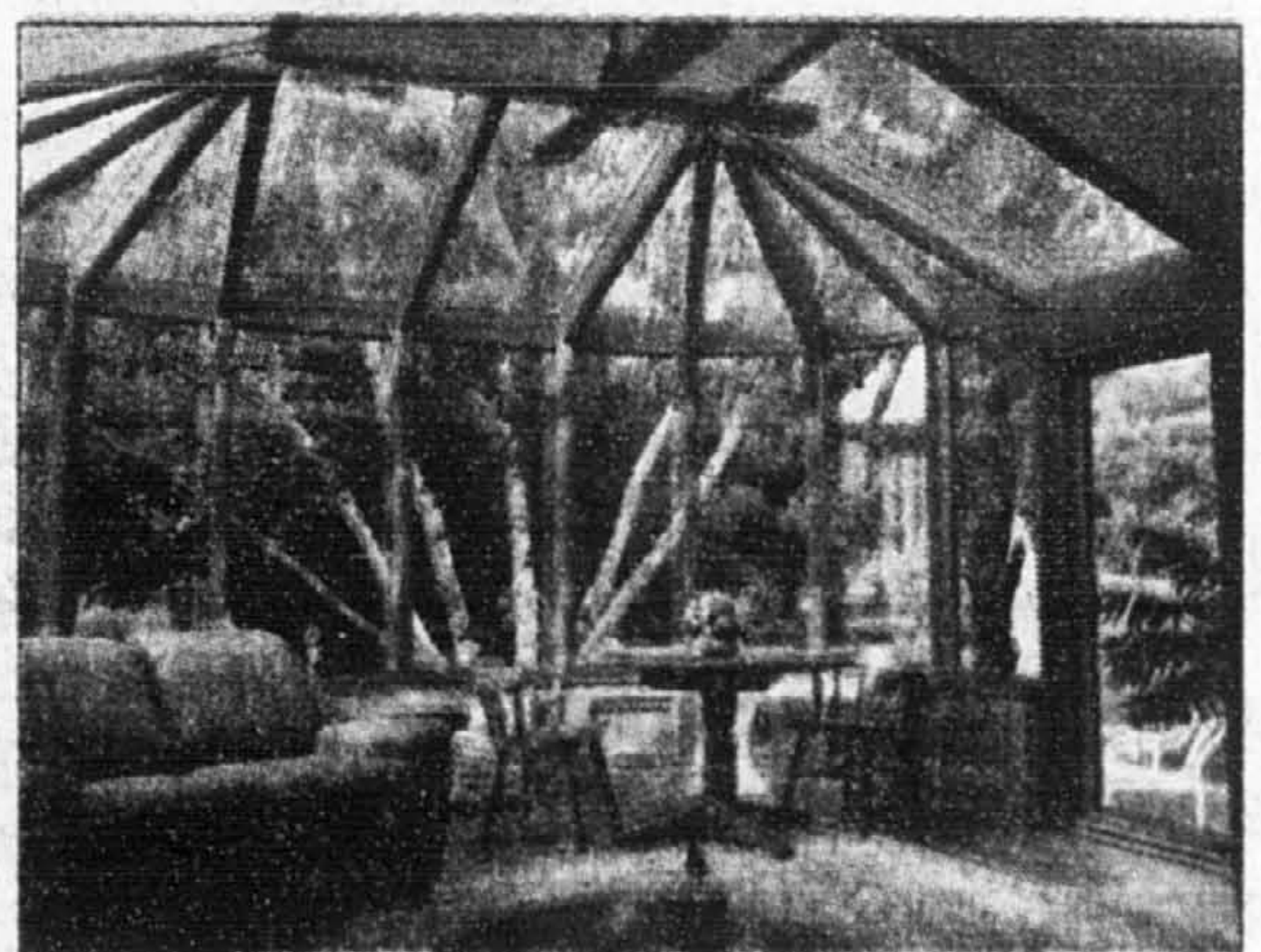
Voir ÉTÉ en K 2



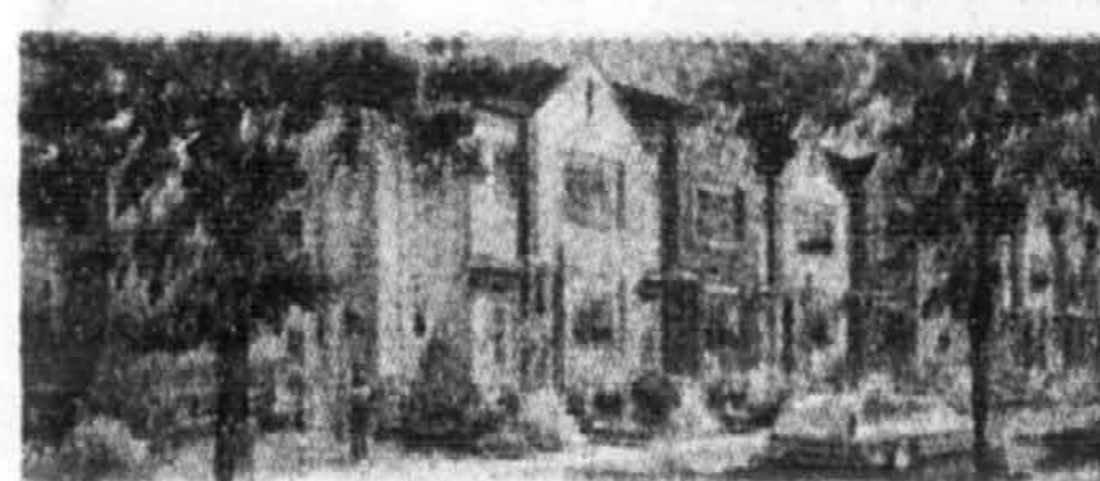
Selon Zytco, le solarium trois saisons s'adresse à une clientèle à la recherche de lumière et de confort, mais qui n'a pas nécessairement les moyens de se payer le luxe d'un solarium quatre saisons.



Il est important d'harmoniser la structure vitrée au style de la maison. Unicel propose d'ailleurs la porte accordéon Évasion qui permet une ouverture totale.



Pour qui tient mordicus à greffer à sa maison un solarium en bois, ServiTech suggère un procédé de placage de lattes de bois sur l'aluminium.



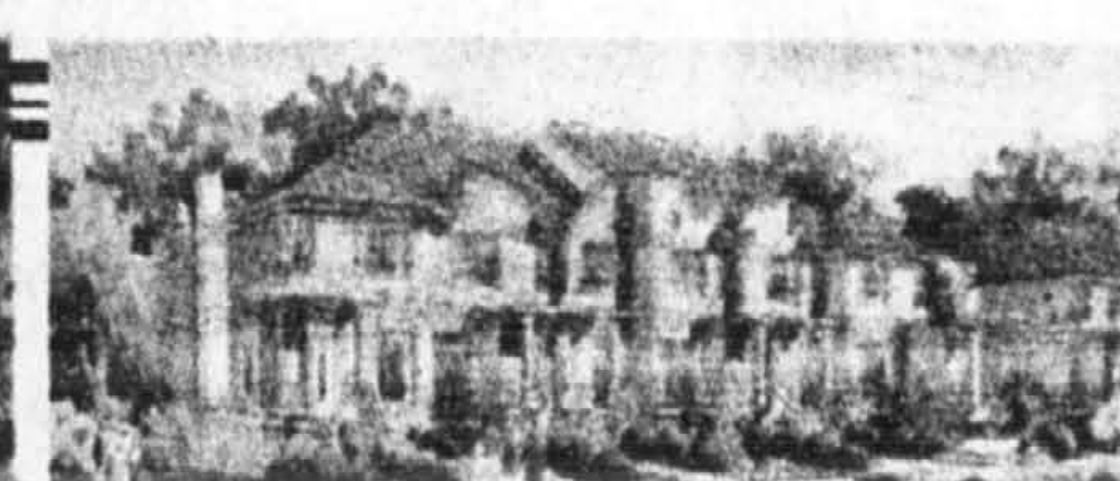
### Le Parc Angus

2 062 pi car. bâtis 698 \$ par mois

- Maison de ville de qualité supérieure
- A 10 minutes du centre-ville près du plateau Mont-Royal
- Mur mitoyen en béton
- 1 500 \$ aménagement paysager inclus
- Entrée individuelle • Clés en main • Garage inclus

angle du boul. St-Michel et Rachel  
529-1234

Rosemont	St-Joseph
Rachel	Sherbrooke



### Cité Paul Sauvé

1 820 pi car. bâtis 749 \$ par mois

- Maison de ville de luxe
- Terrasse 15 pi x 20 pi en bois traité • Plancher en bois franc
- Mur mitoyen en béton • Fils électriques souterrains • Garage inclus

angle Pie-IX et Beaubien  
722-0094

Revenez voir le nouveau concept d'habitation

Auf. 40	Beaubien
Rosemont	Sherbrooke



### Les Cours Pierre-Baillargeon

2 600 pi car. bâtis 725 \$ par mois

- Maison unifamiliale de luxe 29 pi de façade
- Plancher en bois
- Céramique cuisine
- Murs mitoyens en béton
- Garage inclus

Angle 41e av. et Joliot-Curie  
494-6908

Perris	41e
Manrice-Duplessis	Joliot-Curie



### Les Cours Rouen

1 873 pi car. bâtis 698 \$ par mois

- Maison de ville avec garage
- A 2 minutes du centre-ville, tout près du Plateau Mont-Royal
- Briques en façade
- 3 chambres à coucher avec plafond cathédrale aux rez-de-chaussée

2272, rue Messier (coin De Rouen)  
522-5934

Sherbrooke	Hochelaga
Montréal	Rouen

# Pour que l'été s'éternise

ÉTÉ / Suite de la page K 1

Son associé, Robert Lavoie, ajoute: « Le trois saisons est un produit dérivé très à la mode depuis une dizaine d'années. Il permet d'utiliser adéquatement la cour arrière en donnant aussi l'impression de vivre dehors plus longtemps. Tout cela à l'abri des moustiques et des températures fraîches. »

Par ailleurs, si les solariums quatre saisons peuvent être construits sur mesure, les solariums trois saisons sont offerts dans des dimensions standards. Le client peut d'ailleurs l'installer lui-même sur sa terrasse, son patio ou son balcon.

Bien entendu, le prix d'un solarium trois saisons est beaucoup moins élevé (entre 6000 \$ et 10 000 \$) que peut l'être celui d'un solarium quatre saisons (de 12 000 \$ à 40 000 \$, sans compter le coût des travaux de fondation).

« Ce qui n'empêche pas les gens de trouver des solariums trois saisons aussi sophistiqués que la structure du quatre saisons, avec des formes, du design, des vitraux

décoratifs plutôt que la boîte carrée sans finitions ni garnitures », précise tout de même M. Lavoie.

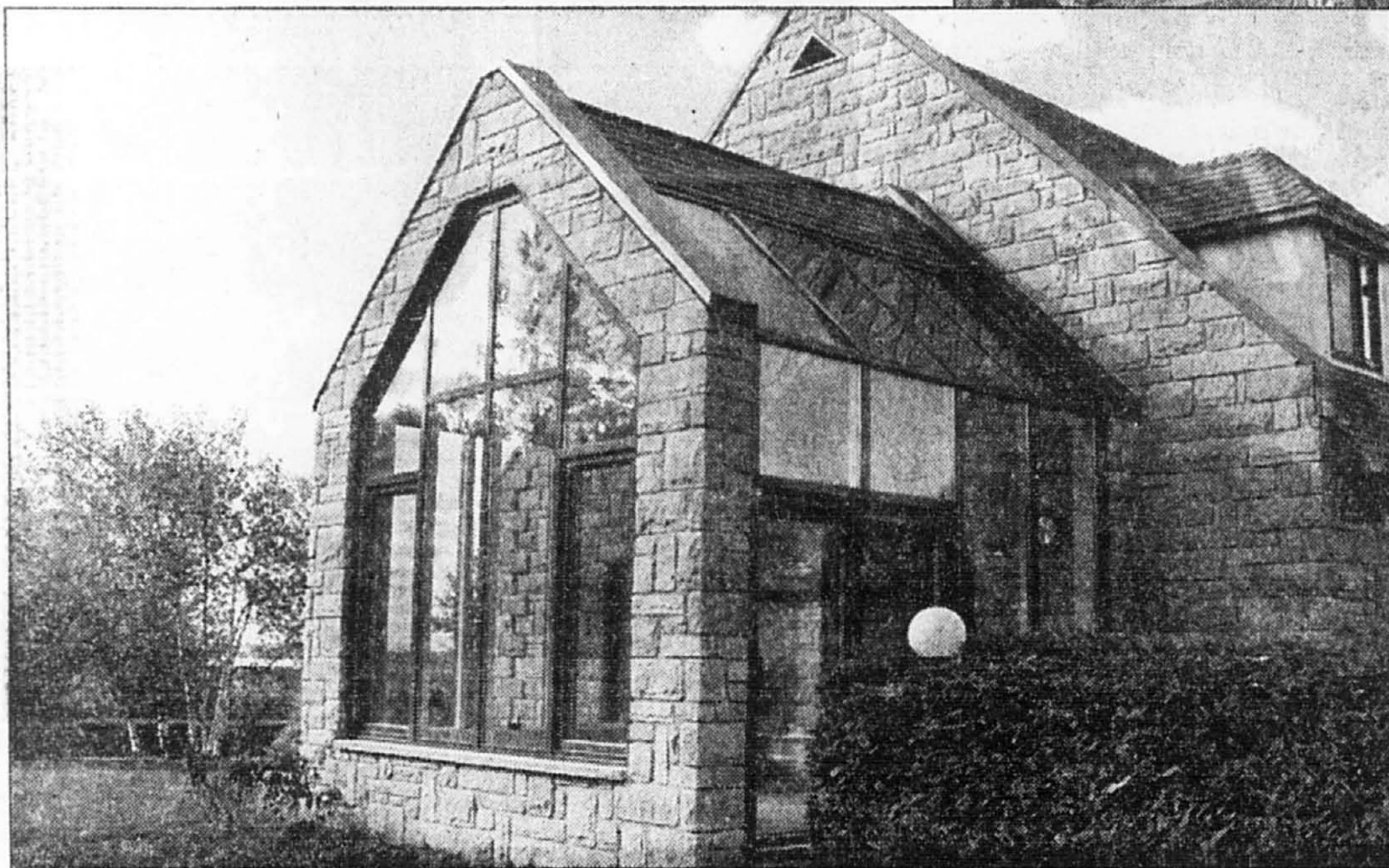
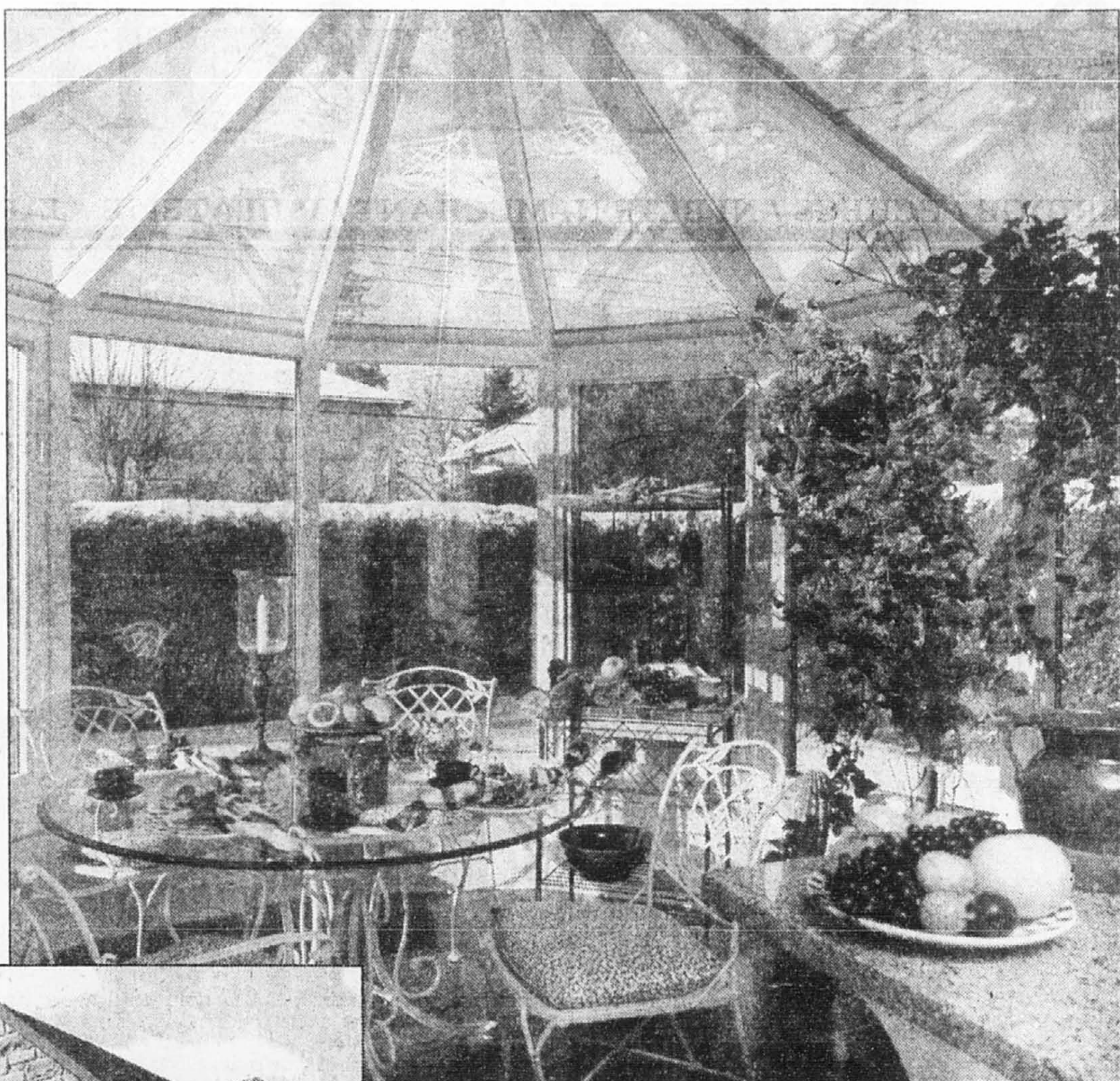
## Et le bois ?

En raison du climat du Québec, peu d'entreprises se risquent aujourd'hui dans l'installation de solariums de bois. Elles préfèrent miser sur l'aluminium.

« Le bois est surtout utilisé dans l'ouest où l'on ne trouve pas les mêmes conditions climatiques qu'ici. Le bois vit, absorbe et sèche en plein soleil, bref, la structure en bois d'un solarium subit les mêmes effets qu'un châssis en bois », raconte Pierre Couillard, vice-président chez ServiTech, à Granby.

Toutefois, pour le client qui tient mordicus à greffer à sa maison un solarium en bois, il existe quelques solutions qui lui coûteront de 15 % à 20 % plus cher que le prix régulier. « Chez ServiTech, nous suggérons un procédé de placage de lattes de bois sur l'aluminium. L'acheteur obtient un look intérieur en bois et profite du même coup des avantages de l'aluminium », indique M. Couillard.

Zyto propose, pour sa part, une



Unicel favorise l'installation de solariums quatre saisons pour profiter du soleil été comme hiver. ServiTech (ci-contre) préconise le caloriverre pour les surfaces vitrées constamment exposées au soleil. Il diminue la déperdition ou l'accumulation de chaleur.

structure composée de cèdre à l'intérieur et d'aluminium à l'extérieur. Mais qu'importe le procédé choisi par une entreprise, il n'est utilisé que dans le cas des solariums quatre saisons pour des raisons d'isolation.

## Caloriverre ou stores intégrés

Chez Unicel, on propose des stores vénitiens intégrés en aluminium entre les parois vitrées, le Vision Control, pour permettre de mieux contrôler les variations de températures occasionnées par la chaleur. Zyto suggère également l'installation de systèmes de stores, mais non intégrés dans le verre.

Pour les surfaces de verre expo-

sées constamment au soleil, l'entreprise ServiTech préfère promouvoir le caloriverre. Il s'agit d'un verre qui atténue la déperdition et l'accumulation excessives de chaleur. Il faut cependant savoir que le gain d'énergie solaire passif est grandement affecté par ce type de verre.

Enfin, si le type de verre ou de stores influence la pénétration de la lumière, le client n'a sûrement pas besoin d'avoir la tête à Papineau pour savoir que l'orientation plein sud d'un solarium sera beaucoup plus profitable que plein nord ou nord-est, jugés les pires axes en raison de la présence de vents glacials et surtout de l'absence des rayons de Galarneau!

Developpement résidentiel de l'année



## HABITER DEVANT LE PARC DES ÉCLUSES...

Nouvel immeuble de neuf étages exclusif en façade sur la rue de la Commune, devant le parc des Ecluses, réalisé conjointement par Prével et I & S.

LE NOUVEAU QUARTIER DU VIEUX-PORT



139 000 \$ (TAXES INCLUSES) ET PLUS

Immense terrasse-jardin sur le toit avec une vue imprenable sur la ville et son fleuve.

QUAI de la COMMUNE

LE CONDOMINIUM DU VIEUX-PORT

PHASE II

(514) 848 8910

16, rue des Sœurs-Grises, une rue à l'ouest de McGill, à l'angle de la Commune. Lundi au jeudi, de 13 h à 21 h, samedi et dimanche, de 13 h à 17 h.

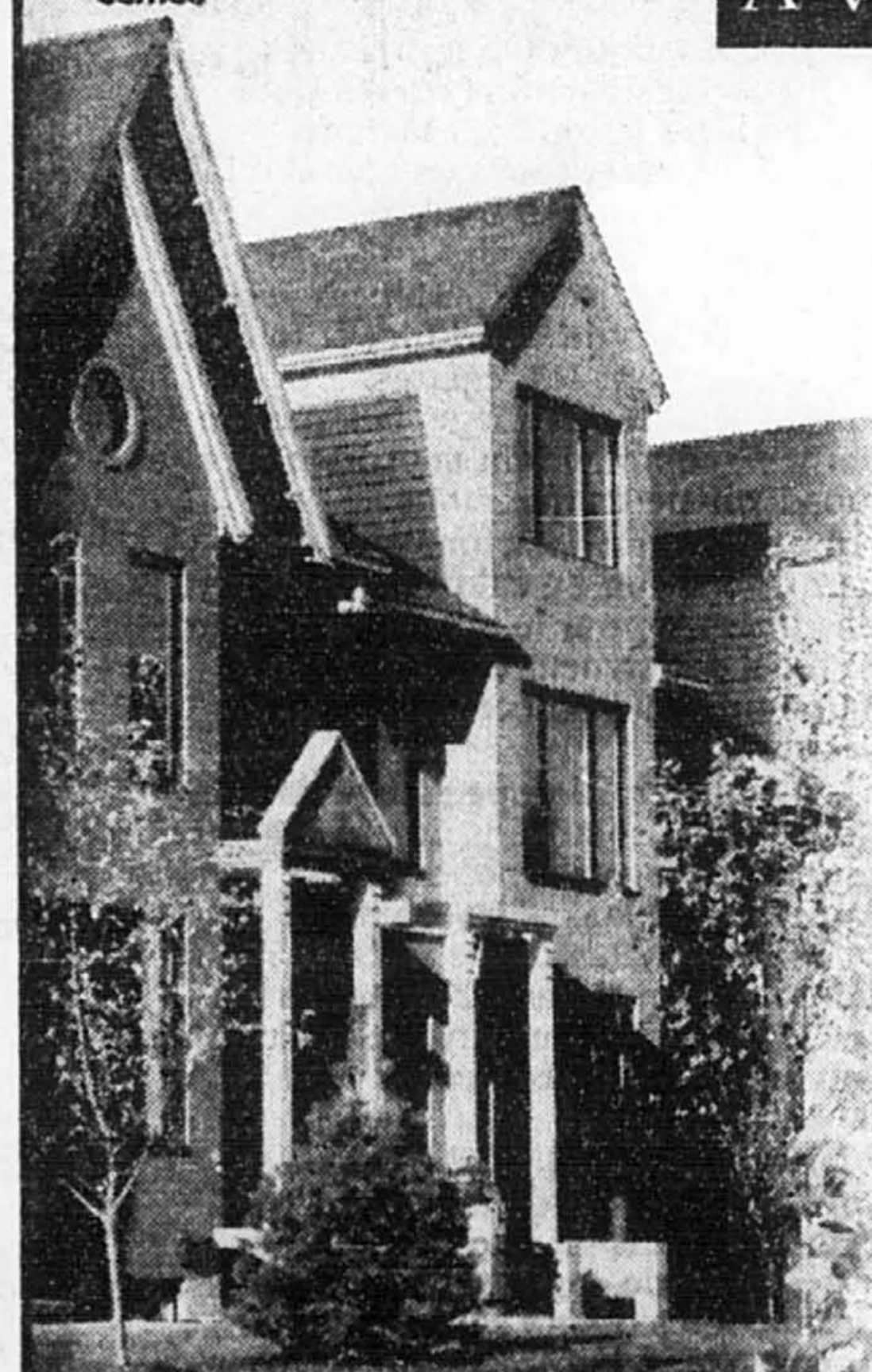
Unités d'habitation de 175 000 \$ et plus



À Ville Mont-Royal

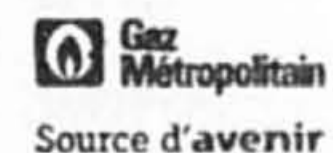
Des maisons exclusives

À votre image



Adoptez tous les avantages de la qualité de vie de Ville Mont-Royal en optant pour de superbes maisons de ville. Vivez une expérience de sérénité dans un quartier privilégié. Réalisé conjointement par I & S et Prével.

2<sup>ème</sup> phase À PARTIR DE 189 900 \$



Source d'avenir

Maisons de prestige & condominiums également disponibles

SQUARE MONT-ROYAL Ville Mont-Royal

301, chemin Aberdare (coin Jean-Talon), Ville Mont-Royal Tél.: (514) 340-9770 Lundi au jeudi, de 13 h à 21 h, samedi et dimanche, de 13 h à 17 h.

BOUCHERVILLE 692, BOUL. DE MORTAGNE

CANDIAC 203, RUE JEAN-LEMAN

HABITATIONS MAJO inc.

Le MEILLEUR sur la Rive-Sud

- ✓ Meilleurs SITES
- ✓ Meilleur CHOIX
- ✓ Meilleure CONSTRUCTION
- ✓ Meilleur rapport QUALITÉ/ PRIX

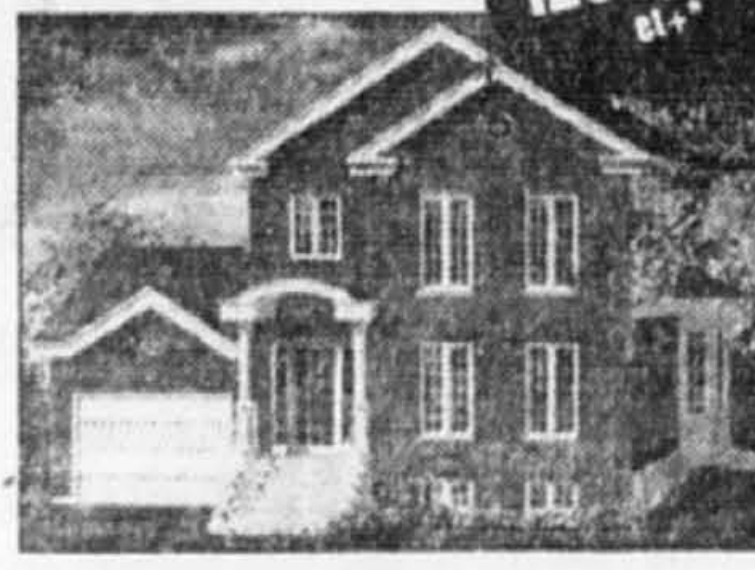
Venez voir ! 651-MAJO (6256)

LONGUEUIL 3060, RUE BÉLIVEAU

SAINT-BRUNO 411, RUE JEANNE-SAUVE

HARMONIE

129 900 \$ et plus



449-MAJO (6256)

LE HAMEAU DES PINS

108 900 \$ et plus



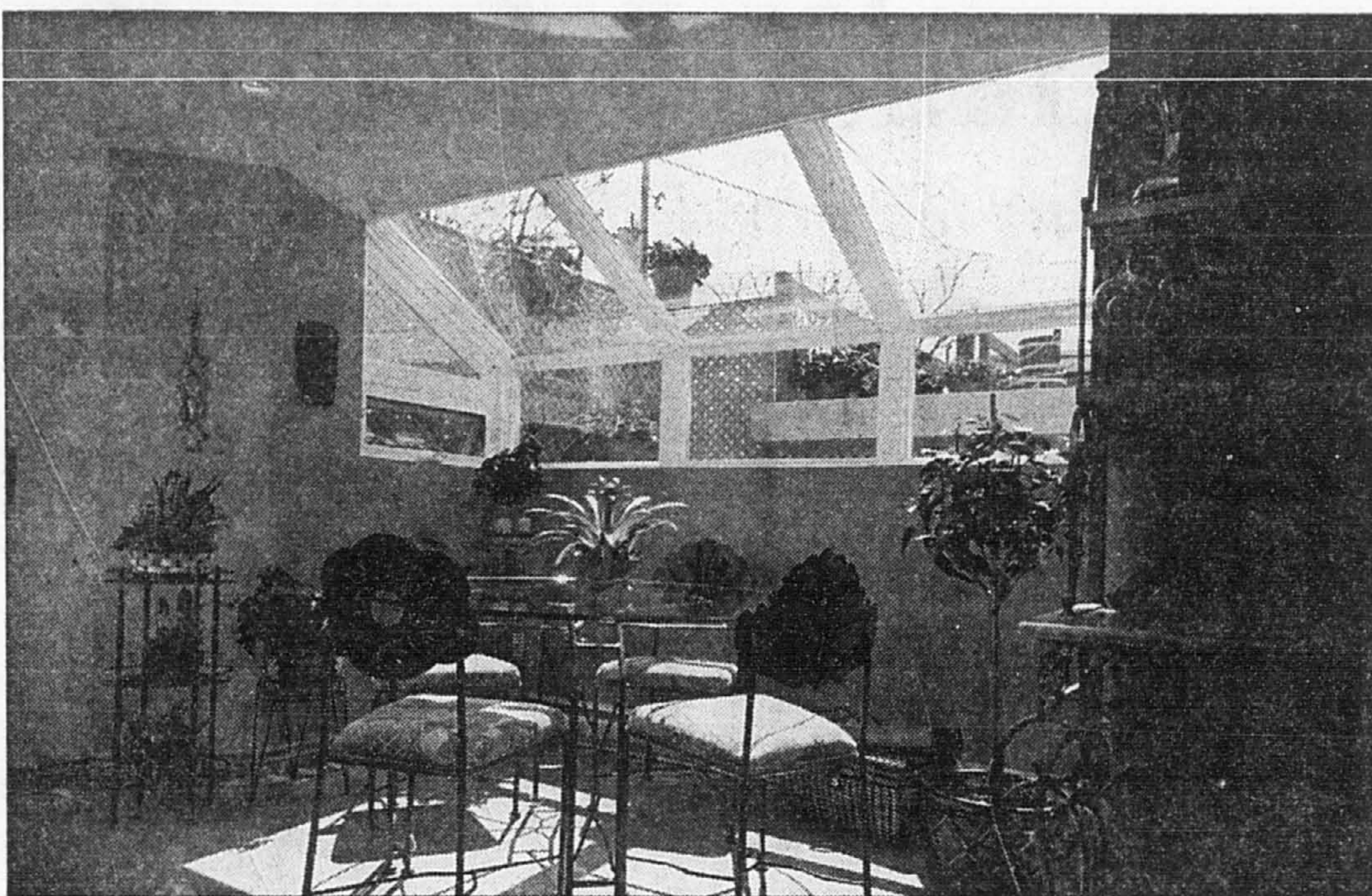
444-MAJO (6256)



448-3242



441-4414



Pour quelques milliers de dollars de plus, le client qui fait refaire sa fondation peut s'offrir une verrière, aux dimensions standards de 4 pieds sur 10, pour son sous-sol.

# Orientation plein sud ou rien

CLAUDINE HÉBERT  
collaboration spéciale

Jusqu'à tout récemment encore, on installait des grandes baies vitrées dites « verrières » au rez-de-chaussée ou aux étages. Mais jamais n'avait-on vu cette structure conçue pour les sous-sols. C'est pourtant le défi que tente de relever Héneault et Gosselin, une entreprise spécialisée dans les travaux de fondation, en proposant sa « verrière Plein Sud ».

« Après 30 ans d'expérience, nous avons constaté que les gens n'effectuent pas toujours les travaux de rénovation de leur fondation de gâté de cœur. Peu convaincus de la véritable valeur de cet investissement, évalué entre 25 000 \$ et 30 000 \$, ils ont tendance à négliger ces travaux qui concernent pourtant la partie la plus importante de leur maison. Afin de donner une plus-value à nos travaux, nous avons eu l'idée d'offrir quelque chose de visible, de concret. Pour quelques milliers de dollars de plus, le client peut s'offrir une verrière de dimensions standards de 4 pieds sur 10 pour

son sous-sol », explique le président de la compagnie, Conrad Gosselin.

« Les gens voient d'ailleurs bien souvent leur sous-sol comme un endroit noir et humide. Grâce à la verrière, il reçoit de la lumière et de la chaleur », ajoute-t-il.

Cependant, par conscience professionnelle, M. Gosselin refuse d'installer ce type de fenêtre à d'autres endroits que dans un axe plein sud ou à quelques degrés près. « C'est un produit conçu pour aller chercher un maximum de lumière en période hivernale. En plus de ne pas être exposée aux vents glaciaux, la fenêtre profite au maximum du soleil, du mois de septembre au mois de mars.

« Il n'y a rien de pire qu'une grande fenêtre mal orientée (nord ou nord-est). Que le verre soit traité ou non, il n'y aura jamais de soleil dans la pièce, donc jamais de gain d'énergie solaire passif. Déjà les Indiens l'avaient compris en construisant leurs abris temporaires au soleil », fait remarquer M. Gosselin.

« D'ailleurs, les gens nous détesteraient si nous dérogeons à notre

principe. Il se formerait du frimas et de la condensation dans la verrière. Avec toutes les autres maisons que nous avons mal orientées dans le passé, nous avons eu notre leçon », admet M. Gosselin.

La baie vitrée Plein Sud est donc un assemblage de verre trempé double et d'une structure fabriquée en résine de synthèse blanche. « En utilisant un verre clair, le client profite d'un gain maximal d'énergie solaire passive. Mais ce type de verre ne protège pas les meubles et les tentures des rayons UV. On ne peut quand même pas tout avoir », dit M. Gosselin.

La structure devrait résister à l'accumulation de neige et aux infiltrations d'eau. « Notre objectif n'était pas d'offrir une verrière qu'il faudrait corriger par la suite. Il est évident qu'il s'agit d'un produit nouveau, mais après deux hivers, les résultats de nos prototypes sont concluants », mentionne-t-il.

Tout comme chez les autres entreprises de solariums, le nouveau produit de l'entreprise Héneault et Gosselin est présentée au Salon national de l'habitation qui prend fin demain.

# Piscine sous verre

CLAUDINE HÉBERT  
collaboration spéciale

Une idée farfelue que de vouloir se baigner dans sa piscine extérieure dès le mois d'avril et jusqu'en novembre ? Pas chez l'entreprise Zytco qui, il y a trois ans, a lancé sur le marché le Retract-A-Dome.

Il s'agit en fait d'un abri de piscine extérieure en verre.

« C'est un produit qui vient d'abord prolonger la saison estivale. Il comble également les gens qui ne veulent pas voir de feuilles mortes dans leur piscine », indique Laurent Moquin fils, un des propriétaires associés de Zytco.

La structure comprend deux parties fixes aux extrémités et plusieurs sections centrales coulissant l'une dans l'autre ; elle est composée d'aluminium émaillé et de verre trempé.

Par temps chaud, on peut ouvrir les sections centrales de l'abri. Dès que le vent se lève, qu'il pleut à boire debout ou que la température devient plus fraîche, on referme l'abri.

On accède alors à la piscine par l'une des portes coulissantes doubles (constituées de deux panneaux de verre, de deux moustiquaires et d'une serrure à clef),

situées à chaque extrémité de la structure.

En plus de hausser la température de l'eau de 8 à 10 degrés Celsius par effet de serre, le Retract-A-Dome réduit la pollution de l'eau et l'entretien, et diminue l'utilisation des produits chimiques de 50 %.

## Produit luxueux

Le Retract-A-Dome n'est cependant pas accessible à toutes les bourses. Son prix varie entre 20 000 \$ et 45 000 \$ selon les dimensions désirées, soit l'équivalent du double, voire le triple du coût d'une piscine creusée.

« J'en conviens, seul un maniaque de natation peut s'intéresser au produit », avoue M. Moquin.

L'abri peut être construit sur mesure. Sa largeur varie entre 12 et 24 pieds (3,6 et 7,2 m) et sa longueur se situe entre 24 et 60 pieds (7,2 et 18,2 m).

Il existe même un modèle que l'on peut greffer à un mur de la maison.

Toutefois, en raison de la structure imposante de l'abri, on devra consulter sa municipalité avant de l'acheter. Ce ne sont pas toutes les villes qui accordent le permis nécessaire pour ce type d'abri.



Dotée de deux parties fixes aux extrémités et de plusieurs sections centrales se glissant l'une dans l'autre, le Retract-A-Dome s'ouvre au centre par temps chaud. On le referme dès que le vent se lève, qu'il pleut ou que la température se fait plus fraîche.

**LOFTS CONDOS AU SOMMET DU PLATEAU**

- béton / insonorisation performante
- finition de qualité supérieure (planchers bois-franc)
- immense fenestration avec superbe vue
- terrasse commune, garage optionnel
- 36% de remboursement de TPS-TVQ
- congé de taxes foncières - 2 ans
- plan de garantie- ACQ (5ans)

205 Mont-Royal Est  
Angle Hôtel-de-Ville  
(514) 847-9044

Occupation printemps 98

Economisez de 5 192 \$ à 10 203 \$ selon l'unité choisie

+ de 75% VENDUS en 4 mois

USINE MONT-ROYAL

Lundi au vendredi, 13h à 19h, samedi et dimanche 13h à 17h

**Condominiums Clark du Plateau**  
4474 - 4480, Clark, angle Mont-Royal

**Grands condos 3 1/2 4 1/2**

AVEC TAXES à partir de **59 800\$ 79 800\$**

Total mois **388\$+ 499\$+** (comptant 25%)

- Stationnement extérieur ou intérieur, garage disponible ;
- Frais de condo minimes ;
- Foyer disponible ;
- Système d'intercom ;
- Congé de taxes municipales pour 2 ans.

**POURQUOI LOUER QUAND VOUS POUVEZ ACHETER?**

**Plateau Mont-Royal**  
Grands condos 3 1/2 - 4 1/2 aussi avec mezzanine toit terrasse

- Insonorisation dans plafond et murs ;
- Plancher de béton fini en lattes de bois ;
- Grand balcon en béton avant et arrière ;
- À partir de **59 800\$** taxes incluses
- Espace de rangement ;
- Information pour financement sur place ;
- 0% comptant avec R.A.P. ;

**992-5930** pour rendez-vous

10% comptant disponible au R.A.P. Crédit tous les 15 jours

CONGÉ DE TAXES FONCIÈRES jusqu'à 10 000\$ À MONTRÉAL

**Terrasse St-Bruno**

Ouverture des nouveaux terrains pour 1998

à partir de **129 900 \$\*** (taxes incluses)

2 à 4 chambres à coucher  
1 010 à 2 480 pi car. - avec/sans garage

**653-6862**  
1800, rue Benoît, St-Bruno

**21E ARRONDISSEMENT**

**Laprairie**

Modèle style Nouvelle-Angleterre à partir de **495 \$** / mois\*

**444-7946**  
1575, chemin St-José, Laprairie

\*hypothèque 3 ans, 5,95% capital intérêt, comptant 4 000 \$

**DÉCOUVREZ Candiac**

À 4 minutes du pont Champlain

**108 900 \$ et +**

**SUPERBES UNIFAMILIALES**  
Modèles exclusifs  
Vaste choix d'intérieurs  
La qualité supérieure Majo

HABITATIONS **MAJO inc.**  
203, boul. Jean-Léman  
444-MAJO (6256)

**25 000 \$ et +**

**LE GROUPE MAISON Candiac URBANISATEUR INC.**

Candiac sur le Golf

**TERRAINS À VENDRE**

Site enchanteur  
Pourtour du golf  
Prêts à construire  
5 800 pi ca et +

89, chemin d'Auteuil  
444-7373

**214 000 \$ et +**

**NOMBREUX MODÈLES**  
Personnalisés selon vos goûts

CONSTRUCTION **DGLP Plus inc.**  
en collaboration avec  
Habitation **DENISE BERNARD inc.**  
21, avenue Dagobert  
983-1688

**Développements Urbains Candiac Inc.**

Terrains résidentiels À VENDRE

Alsace sur le Golf

**TERRAINS DE CHOIX**

Près du golf  
Nombreux autres emplacements  
Prix concurrentiels

**594-6988**

**Suivez les panneaux**

Gagnante Iris d'Or 1997  
Concours provincial  
Villes, villages et campagnes fleuries

Finaliste Municipauté de l'année 97

**domus**

# Puits de lumière ou fenêtre de toit ?

## 95 % des Nord-Américains optent pour le puits de lumière

CLAUDINE HÉBERT  
collaboration spéciale

Puits de lumière ou fenêtre de toit ? Sachez qu'à moins d'être Européen, le choix n'est pas très difficile. D'après Velux-Canada, 95 % des consommateurs nord-américains optent pour le puits de lumière.

Terry Blondin, coordonnateur marketing de Velux-Canada, indique que l'achat de l'une ou l'autre de ces solutions d'éclairage naturel dépend essentiellement de son accessibilité. « Les puits de lumière ont été conçus principalement pour les constructions résidentielles de l'Amérique du Nord, où ces ouvertures dans le toit sont généralement hors de portée. En Europe, où les gens vivent souvent dans les greniers, la fenêtre de toit est plus appropriée », explique-t-il en ajoutant que les puits de lumière font également fureur en Australie et en Nouvelle-Zélande.

Malgré leur difficulté d'accès, les puits de lumière ne sont pas tous fixes et scellés. Ils peuvent être munis d'un clapet d'aération afin de laisser pénétrer une bouffée d'air frais. Toutefois, si le clapet peut demeurer ouvert même quand il pleut, le compte d'électricité du consommateur risque de sortir par la fenêtre lorsqu'on laisse le clapet ouvert à l'année, fait remarquer M. Blondin.

Il existe également un modèle ouvrant permettant d'assurer une bonne ventilation. Un avantage pour les cuisines, les salles de bains, les salles de lavage et les piscines intérieures. Puisque ce puits de lumière est hors de portée, on l'ouvre à l'aide d'une tige de réglage ou d'une commande électrique.

Les propriétaires de maison dont le grenier est habitable peuvent se permettre le luxe d'une fenêtre de toit qui éclaire et ventile. Munie d'un clapet d'aération, la fenêtre de toit est également dotée d'un filtre

amovible qui empêche les moustiques et la poussière de pénétrer à l'intérieur. En raison de sa structure, cette fenêtre peut servir de sortie de secours.

Depuis six ans, Velux offre aussi sur le marché la fenêtre-balcon Cabrio. Utilisée pour les greniers et les pièces au-dessus des garages, la fenêtre-balcon est composée de deux châssis mobiles. Le châssis du haut s'ouvre pour offrir une ventilation et celui du bas s'ouvre vers l'extérieur pour donner l'impression d'un balcon. « Cette fenêtre ne permet pas de sortir dehors. Toutefois, elle permet d'utiliser au maximum la superficie de plancher dans la pièce », précise M. Blondin.

Par ailleurs, contrairement à la fenêtre de toit conventionnelle et au puits de lumière qui demandent une pente de toit de 15 à 85 degrés, la fenêtre-balcon Cabrio ne s'installe que sur un toit dont la pente se situe entre 35 et 53 degrés. De plus, cette ouverture de 37 pouces sur 100 (94 cm sur 254) coûte à elle seule 3600 \$, soit 10 à 20 fois plus cher que la fenêtre de toit ou le puits de lumière.

La plupart des produits de la compagnie d'origine danoise comprennent un dormant, un châssis en bois et un revêtement d'aluminium ou de cuivre. Le consommateur a le choix entre un verre trempé clair ou un verre à faible émissivité injecté d'argon. L'entreprise propose aussi des choix d'accessoires pare-soleil tels que des stores vénitiens, stores plissés, stores rideaux.

Enfin, convaincu que le puits de lumière et la fenêtre de toit s'avèrent des alternatives plus économiques que l'achat d'un solarium, M. Blondin affirme que seule une mauvaise installation des solins et des bordures de toit peut entraîner des infiltrations d'eau. Mais, ironiquement, Velux ne fait pas de travaux d'installation. Elle laisse plutôt cette tâche aux entreprises de portes et fenêtres ou encore aux clients eux-mêmes qui se sont procurés les produits dans un centre de rénovation.



Bien que hors de portée, le puits de lumière peut s'ouvrir ou se fermer à l'aide d'une tige de réglage ou d'une commande électrique.



  
**COURS DU VIEUX-MONTRÉAL**

Au Faubourg Québec

**Spacieux condominiums en bordure du fleuve,  
avec stationnement intérieur à partir de 126,900\$\***

Bureau des ventes: 465, rue Notre-Dame est, bureau 310. Montréal (Québec).

Heures d'ouvertures du mardi au vendredi de 11h.30 à 19h.

samedi et dimanche de 12h. à 17h.

Tél: (514)288-9191 Fax: (514)288-7070

Email: alfid@alfid.com Web: www.alfid.com

\* plus taxes applicables. Prix escompté pour la pré-vente et en vigueur au moment de la publication.

Projet réalisé par le groupe Alfid en partenariat avec la Société de Développement de Montréal

Face au lac St-Louis  
**Jardin des Écluses**  
CONDOS ET MAISONS DE VILLE

**Achetez tranquille!**  
SPÉCIAL PRÉ-VENTE DE 54 900\$ à 155 000\$

HÂTEZ-VOUS! OFFRE EXCEPTIONNELLE D'UNE DURÉE LIMITÉE:  
RECEVEZ L'ÉQUIVALENT DE 6 MOIS DE PAIEMENTS EN ARGENT COMPTANT

UNE VALEUR DE 5000\$

Autoroute 20, sortie Ville LaSalle: 9961 rue St-Patrick Ouest.  
Téléphone: 366-1636 www.groupeedargis.qc.ca

**LE COURS DU FLEUVE**  
LE BONHEUR AU FIL DE L'EAU.



Maison de ville à partir de  
**169 500\$**

Goûtez au confort luxueux d'une résidence de prestige inondée de lumière.

Vivez dans un espace à votre mesure avec 3 ou 4 chambres, garage simple ou double et grenier disponible.

Découvrez sans tarder Le Cours du Fleuve: un nouvel art de vivre au bord du Saint-Laurent.

Également disponibles, maisons avec vue sur le fleuve.  
**SERRES SUR LE FLEUVE**

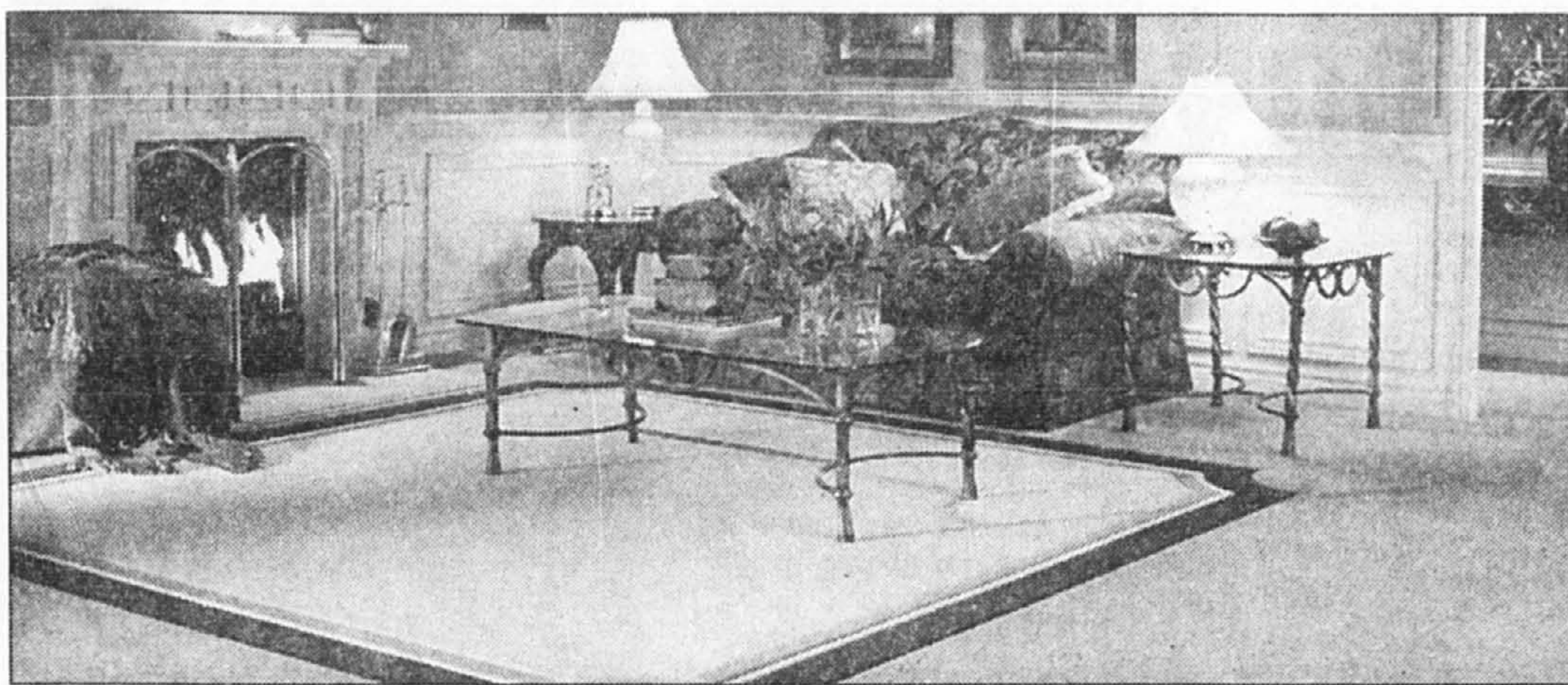


**Une visite s'impose!**

Bureau de vente situé au bord du fleuve au 36, Cours du Fleuve, Île des Soeurs

769-4524





Les nouveaux tapis de nylon **Stainmaster**, comme celui-ci, fabriqué par **Coronet**, résistent à la plupart des éclaboussures et accumulent 40 % de saleté de moins.

## Des tapis plus faciles à nettoyer

### QUOI DE NEUF

**P**asser l'aspirateur sur le tapis vous répugne ? Vous n'êtes pas les seuls. C'est pourquoi les nouveaux tapis **Stainmaster** de DuPont sont traités avec un système de protection au téflon qui les rend moins susceptibles de se salir et plus faciles à nettoyer.

Les nouveaux tapis de nylon, qu'ils soient fabriqués par Peerless, Coronet ou Crossley, résistent à la plupart des éclaboussures et accumulent 40 % de saleté de moins, soutient DuPont Canada.

Selon la compagnie, le nouveau système de protection au téflon « réduit la tension superficielle des fibres des tapis de telle sorte que la plupart des saletés et des poussières sont repoussées du tapis et adhèrent aux surfaces à tension plus élevée comme les semelles de chaussures et les pattes des animaux familiers. Les particules restantes s'enlèvent plus facilement lorsqu'elles sont aspirées normalement. Le nouveau tapis résiste en outre à la plupart des éclaboussures en faisant perler les liquides à sa surface, ce qui en facilite le tamponnement. »

DuPont Canada estime répondre

à un besoin en introduisant ce nouveau produit. Selon une étude de marché, 70 % des Nord-Américains détestent passer l'aspirateur et un sur quatre admet remettre l'exécution de cette tâche jusqu'à ce que ses tapis soient visiblement sales. Pour maintenir les tapis en bon état, les spécialistes recommandent de passer l'aspirateur au moins deux fois par semaine, mais la plupart des gens ne le font qu'une fois.

Ce nouveau système de protection est un dérivé de la technologie des fluorocarbures téflon de DuPont, connue pour ses applications dans les batteries de cuisine anti-adhésives. Renseignements : 1 (800) 362-7837.



- 16 lofts condos dans un superbe édifice de 1924
- À proximité du métro Champ-de-Mars, du centre-ville et de l'UQAM
- 995 pi<sup>2</sup> à 1620 pi<sup>2</sup> à partir de 114 000 \$
- Stationnement intérieur

- Plancher de bois franc, plafond de 10 à 13 pieds
- Cuisine et salle de bains aménagées
- Congé de taxes foncières pour 3 ans
- Structure de béton, insonorisation optimale

**LE BLUESTONE**  
525, rue Bonsecours  
(angle Champ-de-Mars)  
(514) 286-2768

Du lundi au jeudi de 13 h à 20 h ; samedi et dimanche, de 13 h à 17 h.

**ESPACE OUVERT. ESPRIT OUVERT.**

## BOUCHERVILLE

**CONDOS**

**LE CONCERTO** À PARTIR DE **85 700 \$**

**L'HARMONIE**  
du confort et de la qualité

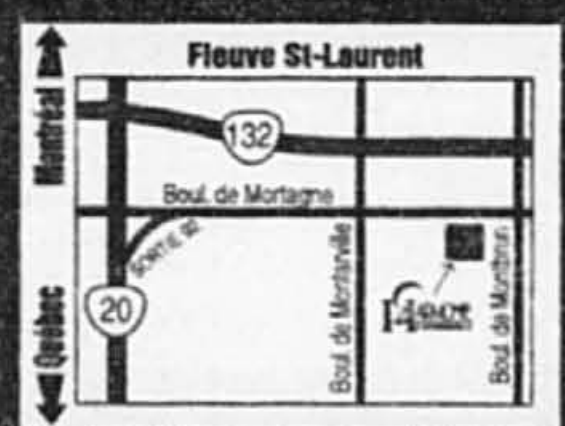
**JUMELÉES & UNIFAMILIALES**

**L'OPÉRA** À PARTIR DE **129 900 \$**

**L'HARMONIE**  
de la nature

**MAISONS DE PRESTIGE**

**LE CHOPIN** À PARTIR DE **189 900 \$**



**L'HARMONIE**  
A BOUCHERVILLE  
650, boul. de Mortagne

**LANDRY PEPIN**  
CONSTRUCTION INC.  
**LAFORÊST**  
CONSTRUCTION  
Centre d'informations : (514) 655-6666



**Le Chambertin**

**Avant d'acheter, venez comparer...**

Projets **Timberlea**  
À partir de 185 900 \$

**West Park**  
Dollard-des-Ormeaux  
À partir de 235 900 \$

**Villeret Sur le Parc**  
Pierrefonds  
À partir de 107 900 \$

**Mont-Bleu**  
Pincourt  
À partir de 109 900 \$

Inclus dans les prix : infrastructures à 100 % T.P.S. et T.V.Q., frais de notaire...

**Directions**  
Autoroute 40, Kirkland sortie 49, suivre les indications.

**No téléphone**  
**(514) 694-4870**

Autoroute 40, sortie 52 Nord à droite sur Roger Pilon, à gauche sur Baffin, à gauche sur Einstein jusqu'à Cézanne.

**(514) 624-4145**

Autoroute 40, sortie 50 Nord, jusqu'à Antoine Faucon, à droite sur Château Pierrefonds, suivre les indications.

**(514) 626-1859**

Autoroute 20, boulevard de l'Île.

**(514) 425-3919**

**Grilli Les Constructions Grilli Inc.**  
Administration : 4523, boul. Saint-Charles, Pierrefonds (Québec) H9H 3C7  
Tél. : (514) 626-1990

## Les Châteaux de l'Acadie



Phase I 70 % vendu / Phase II automne 98 déjà en vente !

*Très jolis condos Solides, pratiques, chaleureux et près de tout ! ...à prix abordables !*

**1-2-3 chambres, 600 à 1 800 pi car. 61 300 \$ à 185 000 \$**



Rocco Di Zazzo, président de Rodimax et promoteur des Châteaux de l'Acadie souhaite la plus cordiale bienvenue à Madame Nicole Payette ainsi qu'à tous les nouveaux acheteurs.



**10200, boul. de l'Acadie** (entre Sauvé et Henri-Bourassa)  
Lundi à jeudi de 13 h 30 à 18 h / Vendredi : fermé / Samedi et dimanche de 13 h à 17 h.

**332-4782**



« Je connaissais déjà la qualité de construction des condos de Rodimax, ...c'est un vieux rêve qui dormait au fond de mon cœur ».

Nicole Payette

## SAINT-LAMBERT

une qualité de vie accessible  
Devenez propriétaire en payant moins cher que le prix d'un loyer !

À partir de **102 900 \$**  
• Incluant TPS et TVQ  
• Infrastructures  
• Frais de notaire

421, UPPER EDISON, ST-LAMBERT 466-5105

## “Le 211 Saint-Sacrement”

**AppLoft Phase II**

Heures d'ouverture : ven. de 18 h à 21 h sam., dim. de 13 h à 17 h ou sur rendez-vous.

**211**  
rue Saint-Sacrement  
Tél. : 287-9529

**Condominiums**

Une architecture unique  
- Des fenêtres cintrées de 10 pieds de hauteur  
- Une ornementation extérieure époustouflante  
- La beauté des détails du XIXe siècle.  
**La liberté de créer votre espace**  
- Un condominium traditionnel ou un loft New-Yorkais  
- Des plafonds de 11 à 17 pieds  
- Des superficies de 850 à 1 800 pi. carrés  
**Un prix honnête**  
- Un crédit de taxes foncières de 3 ans  
- Des frais communs abordables

À compter d'aussi peu que **620 \$** / mois

# Visites libres à Montréal: encore plus

DANIELLE BONNEAU

La Ville de Montréal multiplie les initiatives pour inciter le plus de gens possible à considérer l'achat d'une propriété à l'intérieur de son territoire.

Elle occupe évidemment un kiosque au Salon national de l'habitation, qui se tient jusqu'à demain au Stade olympique, et en profite pour parler des 86 projets de construction actuellement en cours à Montréal, qui figurent dans le nouveau dépliant *Ma propriété, un rêve facile à Montréaliser*.

Mais elle va aussi plus loin en organisant des visites libres ce week-end et le week-end prochain, de 12 h à 17 h. Elle reprend l'expérience tentée pour la première fois l'an dernier et lui donne beaucoup plus d'ampleur pour mieux répondre aux besoins des consommateurs.

Dix-sept projets résidentiels plutôt que sept peuvent ainsi être visités, répartis à l'intérieur de quatre circuits, explique Josée Rochefort, chargée de développement au service de l'habitation. Pour mieux cibler différentes clientèles.

Il y a ainsi le circuit des appartements en

copropriété dans le Vieux-Montréal et le centre-ville, le circuit des copropriétés dans les quartiers branchés, le circuit des maisons de ville « en ville » et celui des belles unifamiliales à Rivière-des-Prairies et Pointe-aux-Trembles.

Aucun service d'autobus entre les projets ou les circuits n'est offert, précise Mme Rochefort. À chaque endroit, toutefois, au moins un expert se trouve sur place pour donner des conseils dans son champ d'expertise (financement, acte notarié, assurances-habitation, programmes de garantie des maisons neuves, aménagement intérieur et extérieur ou qualité de l'air).

La Ville souligne qu'en 1997, il y a eu un regain d'activité dans le secteur de la construction résidentielle. Elle a noté 1339 mises en chantier sur son territoire, soit 47 % de plus qu'en 1996. Et 1998, croit-elle, s'annonce aussi prometteur.

On peut obtenir plus d'informations sur l'événement Visites libres à Montréal en faisant le (514) 872-4630.

Les visites libres ont lieu les samedis et dimanches 7, 8, 14 et 15 mars, de 12 h à 17 h. Voici les quatre circuits :

Circuit des copropriétés dans le Vieux-Montréal et le centre-ville :

- Le Jardin du Fort, 2055, rue du Fort
- Villas des Écluses, 195-197, rue Dominion

— Cours du Vieux-Montréal, 465, rue Notre-Dame Est, bureau 310

— Quai de la Commune, 16, rue des Soeurs-Grises

Circuit des copropriétés dans les quartiers branchés :

— Faubourg Laurier IV, 5023, avenue de l'Hôtel-de-Ville

— Les Habitations du Mile End, 4812, rue Saint-Dominique

— Les Mansardes du Centre-Sud, 1280, rue Montcalm

— Les Cours St-Dominique, 4141, rue Saint-Dominique, app. 3

— Les Châteaux de L'Acadie, 10200, boulevard de L'Acadie

— Place Aylwin, 2691, rue Aylwin

Circuit des maisons de ville « en ville »

— Les Cours Bois-de-Boulogne, 11773, rue Marie-Anne-Lavallée

— Cité Mont-Royal, 3555, avenue du Mont-Royal Est

— Les Habitations Rosemont, 6490, 23e Avenue

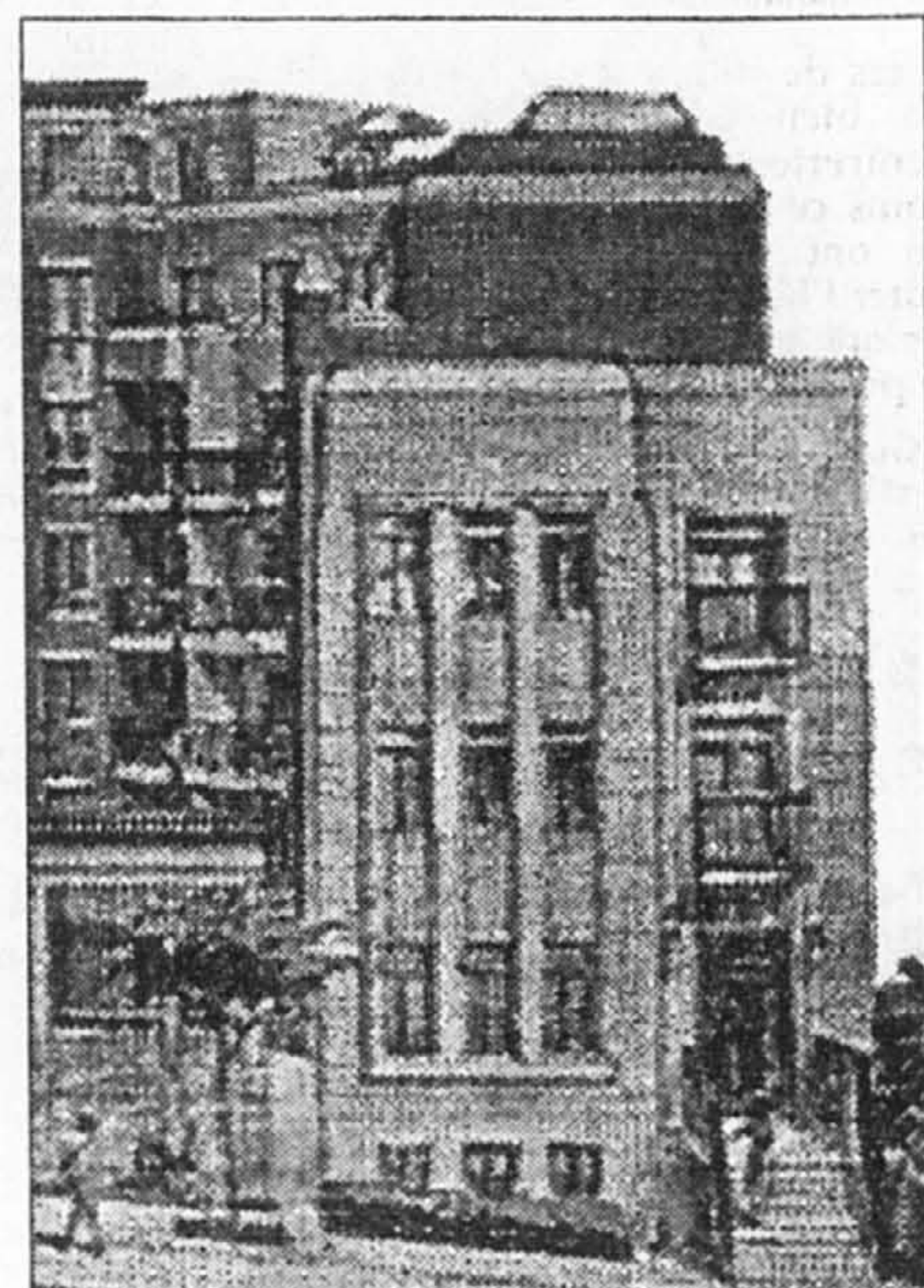
— Cité Paul-Sauvé, 6400 boulevard Pie-IX

Circuit des belles unifamiliales à Rivière-des-Prairies et Pointe-aux-Trembles

— Les Prés du Golf, 12110 et 12130, avenue Armand-Chaput

— Les Cours Pierre Baillargeon, angle 41e Avenue et Juliot-Curie

— Faubourg Perras, 10644, boulevard Perras



Vue partielle du Jardin du Fort.

**Les Brises du Fleuve**

De l'Église

À 5 minutes du centre-ville

**EN CONSTRUCTION**

**Une oasis de calme au milieu d'un parc sur le bord du fleuve**

*Nouvel immeuble exclusif avec vue imprenable sur le fleuve et la ville.*

**61,750\$ et plus**

Taxes en sus. Stationnements intérieurs et extérieurs disponibles

**"Visitez notre appartement témoin, meublé et décoré"**

---

**MAISONS DE VILLE**

**2 chambres à coucher + garage sous-sol**

**À partir de 109 600 \$**  
(taxes en sus)

Heures d'ouverture:  
Du samedi au jeudi De 13 h à 18 h

**4, rue Galt, Verdun, 762-1214**  
À 5 minutes du Centre-ville.

**OCCUPATION JUIN 1998**

**condominium**

Visitez notre appartement témoin décoré et meublé.

**DU PARC OLYMPIQUE ATTENTION LOCATAIRES**

(en face du Stade olympique)  
4540, rue Pierre-de-Coubertin  
Métro Viau

**462 \$ par mois tout inclus.**

4 1/2 (2 ch.) 1 020 pi car. / Charpente en béton et acier  
À partir de 65 900 \$ à 79 250 \$ taxes en sus

**OCCUPATION IMMÉDIATE**  
**Tél: 251- 2051**

---

**MAISONS DE VILLE**

**2 chambres + loft au 3e étage, garage**

À partir de **112 900\$** (taxes en sus)

**Occupation : mai ou juin 1998.**

## Les gagnants des Habitas

Les lauréats du Concours Habitas-Innovation ont été dévoilés mardi dernier, pendant le Salon national de l'habitation et de l'aménagement extérieur.

Dans le secteur « Construction neuve et concepts d'habitation », le prix est allé à Maison Unique Le Corbusier pour sa maison champêtre.

Protège Toit, le réseau d'assistance maison, a mérité le Habitas du secteur « Services à l'habitation ».

Dans le secteur « Rénovation, produits, matériaux et outils », le lauréat du prix Habitas est Mecker Technologies inc. pour son parquet de bois densifié Mecker.

Novatech a mérité le Habitas du secteur « Portes, fenêtres et serres » pour sa porte en PVC de marque Imagine.

Ecu, la nouvelle unité multifonctionnelle de la compagnie Turcotte, a permis à cette entreprise de recevoir le Habitas dans le secteur « Énergie, chauffage, climatisation et ventilation ».

Maax inc. a reçu le Habitas du secteur « Cuisines et salles de bains » pour sa douche Jet Set 1.

L'unité murale audio-véo-télé Katia de Visu a permis à cette entreprise de se sauver avec le Habitas du secteur « Ameublement, décoration, design ».

Dans le secteur « Produits et accessoires domestiques, le Habitas est allé à Mix Promotions pour sa « vertissérie de Franklin ».

L'auvent avec gouttière de Auvents et tentes Laurentides a valu à cette entreprise le Habitas « Aménagement extérieur ».

Le trophée Habitas « Entreprise de l'année » a été remis Publicor, division de Communications Quebecor inc.

Enfin, Daniel Demers, président de Protectron, a reçu le Habitas « Hommage de Promexpo à un bâtisseur ».

Le jury de 17 personnes était présidé par Jean-Pierre Gagnon, directeur, Services des relations avec l'industrie et de l'exportation, Société d'habitation du Québec.

## Si, pour vous, la qualité du quartier importe autant que la maison...

**Île-des-Sœurs**

*L'Esplanade de l'Île*

Un lac, des espaces verts, une île à l'atmosphère unique; tout cela à quelques minutes du centre-ville, sans pont à traverser ni perte de temps dans une circulation dense.

- Nouveau projet de maisons de ville.
- 2 ou 3 chambres à coucher, garage et possibilité de loft dans l'entresol.
- Résidences détachées bientôt disponibles dès avril.

À partir de **147 000\$**  
TOUTES TAXES INCLUSES

← Maison-témoin à visiter

À partir de **169 900\$**  
TOUTES TAXES INCLUSES

**2001, boul. de l'Île-des-Sœurs (514) 762-4995**

**Saint-Lambert**

Nouveau projet situé dans un quartier paisible, près des écoles et du pittoresque vieux village de Saint-Lambert.

- Plusieurs lots face à des parcs.
- Vaste choix d'élégantes résidences neuves construites selon vos besoins.

Modèle ouvert aux visiteurs décoré par

**AILES**  
LES AILES DE LA MODE

**149 000\$ à 300 000\$**  
TOUTES TAXES INCLUSES

**Angle Victoria et Upper Edison (514) 465-6554**

**Place Aylwin à Montréal**  
(près du Jardin Botanique)

**CONDOS NEUFS**  
2689, rue Aylwin

**Choix de 6 modèles** à partir de  
**59 500\$ à 115 000\$**  
(taxes incluses)

**Espaces Logiques 522-3344**  
Heures de visites : Sam/dim. de midi à 17h.

*Vieux-Montréal*

**LE BONSECOURS**

NOUVEAU PROJET DE 15 CONDOMINIUMS

- \* 4 1/2 - 1 177 pi car;
- \* Stationnement intérieur disponible;
- \* Occupation 1er juillet 1998;
- \* 104 900 \$, taxes en sus;
- \* À deux pas du métro Champ-de-Mars;
- \* Architecture se mariant au Vieux-Montréal.

Heures d'ouverture:  
lundi au jeudi de 16 h à 20 h.  
Samedi et dimanche de 13 h à 17 h.

Bureau: 340, rue Notre-Dame Est  
Angle Bonsecours  
**977-0003**  
**868-1564**

# Produit d'entretien à base d'écorces d'orange

MARILYN SKAFF  
Presse Canadienne

Le tas de compost du voisin pourrait bien contenir vos produits d'entretien ménager. C'est du moins ce que croient les chimistes qui ont découvert une façon de traiter l'huile provenant des écorces des oranges pour la transformer en un produit d'entretien efficace.

Gold Eagle Industries Inc., dont le siège social est à Vancouver, a mis au point une formule brevetée

pour un produit à usages multiples fabriqué en grande partie d'écorces d'oranges et servant à nettoyer, à désodoriser et à dégraisser.

Et le produit, « That Orange Stuff », obtient du succès auprès des consommateurs nord-américains, particulièrement ceux qui se préoccupent de l'environnement.

L'écorce d'orange est utilisée en fait depuis plusieurs décennies comme produit d'entretien, particulièrement dans la Marine, où on

s'en servait pour nettoyer les navires au cours des années 40, dit Virgil Palermo, l'un des propriétaires de Gold Eagle.

L'entreprise, qui importe son huile de la Floride et du Brésil et fabrique le produit à Vancouver, a réalisé un chiffre d'affaires de plusieurs centaines de milliers de dollars depuis que That Orange Stuff a fait son apparition sur le marché il y a moins de deux ans.

La solution est composée à 98 % d'huile d'écorces d'orange à laquelle

le sont ajoutés des additifs naturels pour stabiliser le mélange. Comme elle ne contient aucun produit chimique, elle n'est pas toxique.

Toutefois, en raison de son acidité, l'huile d'écorce d'orange ne doit pas être utilisée sur les matériaux à base d'huile, de pétrole, de plastique ou d'asphalte car elle risque de les dissoudre.

L'huile a bien d'autres utilités, dont celle de nettoyer les outils, les fenêtres, les surfaces en chrome et en métal, les grils et les barbecues,

la moquette et les ustensiles.

Le coût de That Orange Stuff varie d'environ 13 \$ pour un contenant de 236,5 millilitres (8 onces) à environ 60 \$ pour 4,5 litres (un gallon). Des indications expliquent comment diluer la solution concentrée avec de l'eau pour les diverses utilisations.

Gold Eagle offre son produit principalement dans les foires commerciales et dans les salons de l'habitation, par correspondance et sur Internet.

# Un répertoire de la construction sur cédérom

CLAUDINE HÉBERT  
collaboration spéciale

Il y a de ces outils de travail qui sont destinés aux professionnels mais qui se révèlent de vraies mines d'or pour le commun des mortels.

C'est le cas du cédérom Info-Construction Québec, lancé l'an dernier par l'entreprise montréalaise Horizon Data Source.

« Il s'agit du premier répertoire exhaustif qui englobe toutes les données de l'industrie de la construction de la province », indique fièrement Philippe Laberge, un des concepteurs, en ajoutant que seules les entreprises licenciées par la Régie du bâtiment y figurent.

À la recherche d'un entrepreneur en portes et fenêtres, d'un architecte, d'un arpenteur-géomètre d'une région donnée? Le cédérom Info-Construction Québec fournit l'information en moins de deux.

« La diffusion de l'information dans le monde de la construction était encore à l'époque médiévale: c'était par bouche à oreille ou par la publicité (réservée aux plus riches). Nous avons donc eu l'idée de ce projet », note M. Laberge.

Mille fois plus mince qu'une pile de bottins téléphoniques, le disque contient pour-

tant les données sur plus de 26 000 entrepreneurs, plus de 18 000 manufacturiers canadiens de produits de construction classifiés selon le Devis Directeur National, plus de 2400 manufacturiers et distributeurs d'équipements, ainsi que de 200 manufacturiers de logiciels reliés à la construction, sans compter plus de 225 manufacturiers d'outils, tous les membres de la Société des designers d'intérieur du Québec, plus de 4000 professionnels (architectes, ingénieurs, arpenteurs-géomètres, etc.), de même que de l'information sur l'industrie tels qu'expositions, publications d'associations ou d'organismes gouvernementaux. Ouf!

Pas surprenant que cet outil de navigation, conçu primordialement pour les professionnels de l'industrie, ait vite trouvé preneur auprès des consommateurs.

« Les gens qui veulent rénover ont besoin d'informations pertinentes. Ils trouvent tout ce qu'ils cherchent sur ce disque facile à installer. »

Le cédérom coûte 39,95 \$.

« C'est encore bien moins cher que l'annuaire des entrepreneurs, qui vaut près de 60 \$ », souligne M. Laberge.

Le répertoire est mis à jour tous les six mois. Malheureusement, l'information n'est pas transférable d'un disque à l'autre.

On peut joindre Horizon Data Source au (514) 398-9191 ou au 1 (888) 398-9191.



Ce cédérom contient à peu près tout ce qu'on a besoin de savoir sur l'industrie de la construction au Québec.

MONTRÉAL

## Cité de Coubertin et Cité Mont Royal

(FACE AU STADE)

(PRÈS DU PARC MAISONNEUVE)

2 MAGNIFIQUES PROJETS INTÉGRÉS

Maisons de ville avec «Loft»  
Maisonnettes condos avec  
«mezzanine, penthouse, toit terrasse»

À partir de 89 000 \$

PROMOTION SALON



GARAGES INDIVIDUELS

Réservez la vôtre maintenant



CONCEPT D'HABITATIONS LM

Heures de visite  
Lundi au vendredi : 13 h à 20 h  
Fin de semaine : 12 h à 17 h  
4340, av. P.-de-Coubertin Tél. : 257-1515  
3555, av. du Mont-Royal Est Tél. : 232-0717

Villes et PROVINCES de France

BOUCHERVILLE

FINI LE BAIL...

Pour le même prix, enfin chez moi!

À partir de 87 800\$ Taxes en sus

LE NORMANDIE

Condominium avec garage double

BUREAU DES VENTES  
322, de Dijon, Boucherville, QC  
(514) 449-0444

HABITATION CLASSIQUE

LE BEST-SELLER des best-sellers

le cahier Livres

chaque dimanche dans La Presse

SITE EXCEPTIONNEL À ROSEMONT

ATTENTION LOCATAIRE!

Pourquoi payer un loyer toute votre vie?

599\$ / mois

AUSSI NOUVEAU MODÈLE de maison de ville avec garage à partir de 99 900\$ Taxes en sus

+ congé de taxes pour deux ans  
+ 0\$ comptant (avec le RAP, subventions fédérale et provinciale de 5 000 \$ à 15 000 \$ comptant pour vous).

Devenez propriétaire pour le prix de votre loyer : 599 \$ / mois.  
Loyer = dettes à vie

Phase 1 / 54 maisons de ville  
1 620 pi car, incluant garage, plancher de bois franc dans salon et salle à manger, façade tout brique, gazon, asphalte, balcon terrasse, foyer en option

Aussi condos 4 1/2 - 5 1/2 avec mezzanine, terrasse, garage inclus, à partir de 550 \$ / mois

Tony Mazzanna  
Les constructions Beau-Design, bureau des ventes, 6490, 23e Avenue  
523-5627

Bureau des ventes

LES CONSTRUCTIONS

CHOLETTE & MORIN LITEE

Pour un condo à votre image...

Le plus gros constructeur de condos au Québec

5 modèles à visiter

Informez-vous!

Ste-Thérèse 971-0409	Laval 978-1916	St-Hilaire 536-1027	St-Luc 359-6917	St-Léonard 326-4059
-------------------------	-------------------	------------------------	--------------------	------------------------

**PLATEAU**  
NOUVEAU PROJET  
**48 CONDOS NEUFS**  
4537, rue Drolet  
**SPECIAL PRÉ-VENTE**  
Bureau des ventes ouvert 7 jours/semaine  
224, av. du Mont-Royal, app. 2  
MONT-ROYAL  
**844-7170**

**Samcon**

**LES MANSARDES DU CENTRE-SUD**  
88 CONDOS NEUFS  
4 1/2 à 69900\$  
à 2 minutes du centre-ville  
3 1/2, 4 1/2, 5 1/2 (mezzanine)  
Grande terrasse extérieure  
Béton, planchers de bois franc  
Stationnement extérieur (option)  
Congé de taxes 2 ans  
Programme R.A.P.  
Garantie 5 ans A.P.C.H.Q.  
1280, rue Montcalm, app. 3  
Près du boul. René L'évesque  
BERRI-UOJAM  
**596-0944**

50% DES UNITÉS VENDUES

Visites libres 7 jours  
Samedi et dimanche : de 12 h à 17 h  
Lundi au vendredi : de 12 h à 20 h

**\*Taxes incluses**

**6 MODÈLES À VISITER**

**Signature**  
462-9721  
Brossard

**Nouveau confort**  
Conseiller sur place

**Le Square Océanie**  
Nouveau concept d'habitation  
À partir de **605\$** mois cap. et int.  
À partir de **94 950\$**

**Condos en triplex**  
À partir de **318\$** mois cap. et int.  
À partir de **49 900\$**  
\* 1 ch. ou 2 ch. sans garage  
3 ch. avec garage  
Direction : Pont Champlain, boul. Taschereau Ouest, 3e lumière à gauche sur Napoléon, à droite sur Océanie, à droite sur Ouimet. 8471 Ouimet, Brossard.

**Unifamiliales**  
À partir de **777\$** mois cap. et int.  
À partir de **121 900\$**  
avec garage **133 800\$**

\*5% comptant, taux 6,20%, terme 3 ans, amortissement 25 ans.

**11**

**Champfleury DE LAVAL**

**5** CONSTRUCTEURS DE RENOM

**MAISONS DÉTACHÉES**  
de 109,900 \$ à 173,900 \$  
incluant terrain, infrastructures et taxes

Une vie de quartier exceptionnelle et une adresse de choix!

# Tension, attention !

Actualité Canada

La plupart des gens croient que le mot « watt » sert à mesurer la brillance d'une ampoule électrique. Nous savons qu'une ampoule de 100 watts donne beaucoup de lumière, tandis qu'une autre de sept watts ne servira que de veilleuse, la nuit.

De fait, le watt est une unité d'énergie et non d'éclairage. Une ampoule de 40 watts consomme 40 watts d'électricité, peu importe le type d'ampoule. Cependant, la quantité de lumière produite variera selon le type d'ampoule.

La lumière produite se mesure en lumens. Une ampoule ordinaire de 100 watts produit près de 1680 lumens, tandis qu'une lampe fluorescente compacte de 26 watts en donnera près de 1800, soit un peu plus. Le tableau suivant indique le type de fluorescent compact qui peut remplacer les ampoules ordinaires.

Ampoules à incandescence	
Watts	Lumens
25	225
40	470
60	860
100	1680

Lampes fluorescentes compactes	
Watts	Lumens
5	210
7	400
9	600
13	900
18	1 200
26	1 800

Infographie La Presse

Pour recevoir un livret gratuit qui vous aidera à prendre des décisions éclairées sur l'achat de produits d'éclairage éconergétiques, écrivez à l'adresse suivante : Publications sur l'énergie, a/s Groupe Communication Canada, Ottawa, Ontario K1A 0S9, ou par télécopieur au (819) 994-1498.

REPORTAGE PUBLICITAIRE

# Flash Habitation



## Le concours Domus dévoile ses finalistes et son gagnant MUNICIPALITÉ DE L'ANNÉE

Depuis maintenant 15 ans, les prix Domus récompensent chaque année les meilleures réalisations dans le domaine de la construction et de la rénovation résidentielles. Le concours, organisé par l'APCHQ du Montréal métropolitain, se veut la reconnaissance d'un travail exceptionnel et un encouragement à poursuivre l'excellence en ces domaines. Les gagnants ont été dévoilés lors du Gala qui a eu lieu le 20 février dernier. Le déroulement du concours est sous la surveillance de la firme de comptables Caron, Bélanger, Ernst & Young.

## Excellence du concept — Municipalité de l'année VILLE DE LACHENAIE

Maintenir les coûts de développement au plus bas

Lachenaie a maintenu, en 1997, une croissance soutenue et a conservé une appréciation qualitative des projets et ce, malgré les resserments de la demande. Au cours de cette année, près de 275 unités d'habitation auront été construites. Entre autres moyens de promotion, la municipalité a produit une cassette vidéo qu'elle remet aux constructeurs pour diffusion dans les maisons modèles. La municipalité essaie de maintenir les coûts de développement au plus bas afin d'assurer l'accessibilité à la propriété et la croissance des investissements immobiliers.

### Les finalistes

## VILLE DE CANDIAC

Un programme conjoint de promotion avec les constructeurs

L'aménagement urbain est une tradition à Candiac. En effet, c'est l'une des premières villes du Québec à s'être dotée d'un plan d'urbanisme, en 1957. Depuis lors, également, elle plante à ses frais au moins un arbre devant chaque résidence. C'est l'une des rares villes qui a un programme important et visible de promotion domiciliaire établi en partenariat avec les promoteurs et constructeurs. Cette campagne met en valeur les produits offerts et pas seulement les « charmes bucoliques » de la ville. Conscient de l'impact du compte de taxes dans la détermination du choix d'une résidence, l'administration municipale travaille à équilibrer les prix de vente et un compte de taxes raisonnable. En 1997, la municipalité a émis des permis de construction pour 50 unités d'habitation.

## VILLE DE SAINT-HUBERT

La construction se maintient

Malgré un marché résidentiel difficile, la Ville de Saint-Hubert a maintenu une activité de construction résidentielle diversifiée et importante. En 1997, quelque 150 permis de construction ont été émis pour 250 unités d'habitation. De plus quelque 3 millions de dollars de travaux de rénovation résidentielle ont été réalisés par des particuliers. De concert avec les entrepreneurs locaux, elle a élaboré de nouvelles façons de faire qui ont permis l'ouverture et la mise en œuvre de nouveaux secteurs résidentiels innovateurs et de qualité, destinés à améliorer la diversité des produits résidentiels. Elle a en outre participé directement à la promotion de ceux-ci, par un support financier en en ressources humaines.

## VILLE DE MONTRÉAL

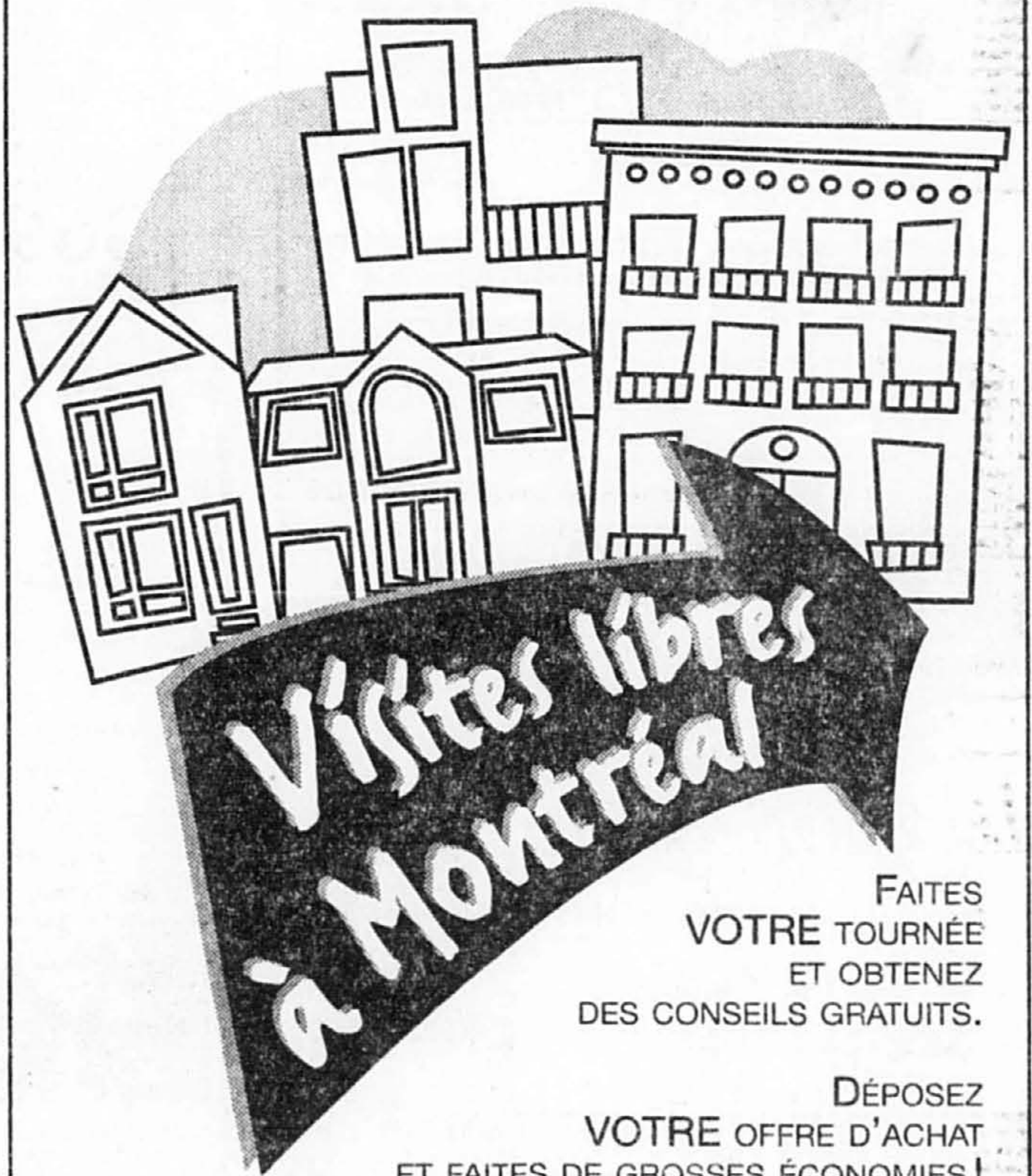
Augmentation de 98% des mises en chantier sur le Plateau

En 1997, la Ville de Montréal a connu une hausse de 46% des mises en chantier sur son territoire, ce qui signifie environ 870 unités d'habitation. À ces mises en chantiers, il faut ajouter environ 600 nouveaux logements créés dans des projets de recyclage, ce qui n'est pas comptabilisé dans les statistiques de la SCHL. La hausse est particulièrement visible dans les quartiers centraux où on constate une augmentation du nombre de propriétaires. L'exemple le plus frappant, le Plateau Mont-Royal a connu une augmentation de 98% des mises en chantier. Cette année encore, la revitalisation des quartiers centraux est au cœur des préoccupations et des interventions montréalaises.

MAISONS DE VILLE EN RANGÉE  
LOFTS DANS UN QUARTIER BRANCHÉ  
COPROPRIÉTÉS DANS LE VIEUX-MONTRÉAL  
BELLES GRANDES UNIFAMILIALES!

QUATRE STYLES  
QUATRE CIRCUITS  
VINGT PROJETS

à VOUS de choisir  
les 7, 8 et 14, 15 mars



FAITES VOTRE TOURNÉE ET OBTENEZ DES CONSEILS GRATUITS.

DÉPOSEZ VOTRE OFFRE D'ACHAT ET FAITES DE GROSSES ÉCONOMIES!

### LISTE DES PROJETS PARTICIPANTS

**CIRCUIT DES COPROPRIÉTÉS VIEUX-MONTRÉAL ET CENTRE-VILLE**

**VILLAS DES ÉCLUSES\***  
195, rue Dominion  
935-9788 ou 983-7657  
Conseils sur les assurances

**LE JARDIN DU FORT**  
2055, rue du Fort  
932-8000  
Conseils sur l'aménagement intérieur

**QUAI DE LA COMMUNE**  
16, rue des Scours-Grises  
848-8910  
Conseils sur les garanties

**COURS DU VIEUX-MONTRÉAL**  
465, rue Notre-Dame Est  
Bureau 310  
288-9191  
Conseils sur le congé de taxes

**CIRCUIT DES COPROPRIÉTÉS DANS LES QUARTIERS BRANCHÉS**

**LES CHÂTEAUX DE L'ACADIE**  
10200, boulevard de l'Acadie  
332-4782 ou 336-1811  
Conseils sur les assurances

**LES HABITATIONS DU MILE END**  
4812, rue Saint-Dominique,  
app. 4  
528-5421  
Conseils sur le congé de taxes

**LES COURS SAINT-DOMINIQUE**  
4141, rue Saint-Dominique,  
app. 3  
848-9236  
Conseils sur le financement

**FAUBOURG LAURIER IV**  
5023, av. de l'Hôtel-de-Ville  
278-2387  
Conseils sur les garanties

**LES MANSARDES DU CENTRE-SUD**  
1280, rue Montcalm, app. 3  
596-0944  
Conseils sur l'aménagement intérieur

**PLACE AYLWIN**  
2691, rue Aylwin  
522-3344  
Conseils sur l'acte notarié

**CIRCUIT DES MAISONS DE VILLE « EN VILLE »\***

**LES COURS BOIS DE BOULOGNE**  
11773,  
rue Marie-Anne-Lavallée  
Condo 302  
331-1134 ou 849-9988

**CITÉ MONT-ROYAL**  
3555, av. du Mont-Royal  
232-0717  
Conseils sur le congé de taxes

**CITÉ PAUL SAUVÉ**  
Boul. Pie-IX,  
entre les rues Beaubien  
et de Bellechasse  
722-0094  
Conseils sur la qualité de l'air

**LES HABITATIONS ROSEMONT**  
6490, 23<sup>e</sup> Avenue  
523-5627  
Conseils sur les garanties

**CIRCUIT DES BELLES UNIFAMILIALES RIVIÈRE-DES-PRAIRIES POINTE-AUX-TREMBLES**

**LES COURS PIERRE-BAILLARGEON**  
angle 41<sup>e</sup> Avenue  
et avenue Julliot-Curie  
494-6908  
Conseils sur l'aménagement intérieur

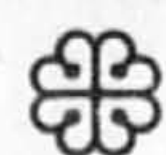
**FAUBOURG PERRAS\***  
10644, boulevard Perras  
494-1155  
Conseils sur le congé de taxes

**LES PRÉS DU GOLF**  
12110 et 12130,  
avenue Armand-Chaput  
Pointe-aux-Trembles  
594-2911  
Conseils sur l'aménagement paysager

\* Les Villas des écluses et le Faubourg Perras offrent aussi des maisons de ville.

RENSEIGNEMENTS : 872-4630  
http://www.ville.montreal.qc.ca/habitation/

**MONTRÉAL c'est toi ma ville!**



Sous la présidence d'honneur de



**Desjardins**



MEMBRE  
**APCHA**  
Montréal métropolitain

# Les trophées Domus 1997 récompensent les meilleurs constructeurs

L'Association provinciale des constructeurs d'habitations du Québec (APCHQ), secteur du Montréal métropolitain, a récemment souligné l'excellence et l'innovation de plusieurs entreprises oeuvrant dans le domaine de la construction et de la rénovation. Voici les lauréats du concours Domus 1997 :

■ **Projet résidentiel de l'année**: Groupe immobilier Alliance pour le projet Quai de la Commune, situé dans le Vieux-Port de Montréal et construit sur l'emplacement d'un ancien entrepôt de grain datant du début du siècle.

■ **Municipalité de l'année**: la ville de Lachenaie, qui a maintenu une croissance soutenue en 1997 et essaie de garder les coûts de développement le plus bas possible pour assurer l'accessibilité à la propriété et la croissance des investissements immobiliers.

■ **Constructeur de l'année**: Corporation Proment, qui a vendu plus de 90 unités d'habitation sur le territoire de l'île des Soeurs au cours de la dernière année. À la fois promoteur et constructeur, la firme a mené de front trois grands projets : Le Cours du fleuve, Le Domaine de la forêt et Les Clairières de la forêt.

■ **Unité d'habitation neuve de 100 000 \$ et moins**: Construction Cleary, pour le modèle Eva Rose, situé à Longueuil. De type unifamilial en rangée et vendu en copropriété, il offre sept types d'aménagement intérieur pour mieux



Le Groupe immobilier Alliance a remporté un trophée Domus dans la catégorie «Projet ou développement résidentiel de l'année» pour le projet Quai de la Commune, situé dans le Vieux-Port de Montréal.

répondre aux attentes des clients.

■ **Unité d'habitation neuve de plus de 100 000 \$ et de moins de 175 000 \$**: Gestion Polymont, pour les Habitations du Mile-End. Ce projet comporte 30 logements en copropriété, aménagés avec une grande flexibilité à l'intérieur d'une vieille bâtisse industrielle abandonnée.

■ **Unité d'habitation neuve de 175 000 \$ et plus**: Groupe Immobilier Alliance, pour le projet immobilier de prestige, Square Mont-Royal, situé à Mont-Royal, sur l'emplacement de l'ancienne usine Marconi. Il regroupe, dans sa première phase, 62 maisons de ville et jumelées.

■ **Rénovation résidentielle de 30 000 \$ et moins**: Les Constructions Max Larocque pour l'agrandissement d'une salle de bains dans un espace restreint. L'entrepreneur a récupéré de l'espace de

cage d'escalier, du haut du vestiaire d'entrée et du pallier. Il a modernisé le tout et marié le style de la salle de bains avec le restant de la propriété.

■ **Rénovation résidentielle de 30 000 \$ et plus**: Condo-Ville M.P. et FTP, pour avoir reconstruit et réaménagé trois logements dans un bâtiment de la rue Saint-Hubert vacant depuis longtemps, en gardant à l'esprit la conservation des qualités architecturales de l'édifice.

■ **Rénovation-conversion ou transformation**: Développement Rachel-Julien, pour la mise en valeur d'un ancien hospice, abandonné depuis 10 ans. Le recyclage du bâtiment a permis la construction de 62 logements.

La division des garanties de l'APCHQ, par ailleurs, a récemment remis à l'entreprise Les Constructions Cholette & Morin, le trophée Premier constructeur provincial. La compagnie, qui jouit d'une très bonne réputation (elle porte le titre de Maître constructeur APCHQ palme d'or), a construit dans la région de Montréal et dans l'ensemble du Québec, entre le 1<sup>er</sup> octobre 1996 et le 30 septembre 1997, le plus grand nombre d'unités d'habitations enregistrées à La Garantie des maisons neuves de l'APCHQ. La firme a enregistré 212 des 5768 unités qui l'ont été dans la région de Montréal pendant cette période.

## Villa Latella

Condominiums  
Nouveau projet

22 premiers acheteurs  
Rabais de 9 700 \$

- 1, 2, 3 chambres, de 805 pi car. à 1 440 pi car.
- Cuisine moderne
- Salle de bains avec douche séparée
- Grand balcon
- Stationnement intérieur chauffé
- Espace de rangement
- Ascenseur
- Système de sécurité
- Bâtisse en béton à 100 %
- Insonorisation de qualité supérieure
- A 5 minutes du golf Métropolitain Anjou

3 1/2, 4 1/2, 5 1/2

à partir de 65 000 \$

Réservez dès maintenant occupation avril 1999 !

Crédit de taxes municipales

Ne manquez pas cette promotion exceptionnelle !

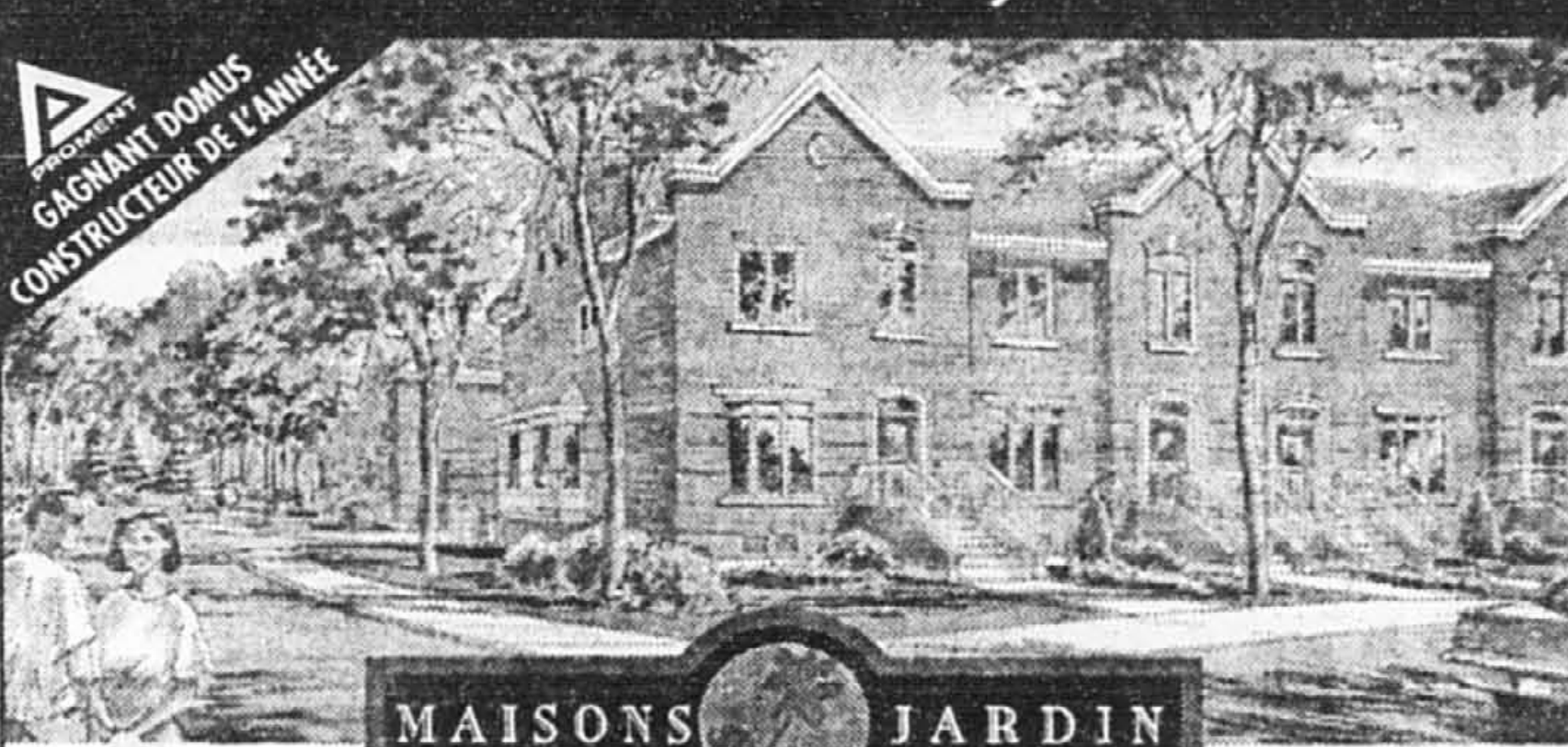
Taux hypothécaire d'aujourd'hui garanti jusqu'au 30 juin 1999.

355-9202

Heures d'ouverture :  
Lundi au jeudi 13 h à 17 h - 18 h à 21 h  
Vend., sam., dim. 13 h à 17 h  
Bureau des ventes  
6805B, boul. des Rosemaires  
Anjou 990-4918



## LA VIE CÔTÉ JARDIN...



MAISONS JARDIN

Dans un quartier de prestige à l'île des Soeurs, à cinq minutes du centre-ville.

Un nombre restreint de maisons de ville exclusives, À PARTIR DE 197 900 \$ (taxes incluses)

Une architecture et un design raffinés et recherchés. Une forêt préservée dans un environnement exceptionnel. Un site de grande qualité où se côtoient parcs, pistes de ski de fond, sentiers pédestres, école et autres services.

DOMAINE DE LA FORÊT

Contactez-nous au 762-3450 ou passez nous voir au 100, boulevard de la Forêt à l'île des Soeurs.



2609034-14  
2609034

Sur le plateau

Occupation juin 98

Place des Érables (coin Gauthier)

CONDOS NEUFS

à partir de 67 000 \$ à 144 000 \$ (taxes incluses)

HABITATIONS DANIEL LAURENDEAU INC.

Espaces Logiques

522-3344

Sam., dim. 13 h 30 à 16 h 30

CONDO TÉMOIN 6386, Louis-Hémon

NOUVEAU PROJET

Les Manoirs Monkland

OCCUPATION JUILLET 1998

3 1/2 4 1/2 5 1/2

À PARTIR DE 64 900 \$ OU 499 \$ PAR MOIS

CAPITAL, INTÉRÊTS, TAXES, FRAIS DE CONDOS, GARAGE INTÉRIEUR INCLUS

369-9275

Monique Pharand

5850, AV. MONKLAND, MONTRÉAL

Le Condo Sherbrooke

Nouvelle construction au coeur du centre-ville depuis 10 ans.

• appartement modèle meublé adjacent au campus McGill.

• Studio, 1 chambre, 2 chambres, suite penthouse à partir de 68 950 \$ (plus TPS et TVQ)

• Mensualité incluant les frais de condo et taxes municipales à partir de 470 \$

• Rabais sur taxes municipales de 10 000 \$

Ouvert du lun. au jeu. de 11 h à 18 h 30. Vendredi de 11 h à 17 h. Samedi et dimanche de 13 h à 17 h.

390, rue Sherbrooke Ouest (angle Bleury)

287-1251

Le Stuart Laurier

condominium

5099, rue Jeanne-Mance

aussi condo commercial disponible au rez-de-chaussée (4 000 pi car.)

Nous avons transformé l'ancienne fabrique des gâteaux Stuart, en délicieux condominiums

Venez nous visiter

270-2350

Heures d'ouverture mardi au jeudi 13 h à 18 h samedi et dimanche 13 h à 17 h

Offre exceptionnelle N'attendez plus !

Emménagez le 15 mai et ne payez qu'en septembre 1998. De plus obtenez un bon d'achat de 500 \$ pour la décoration de votre maison. Prolongation jusqu'au 31 mars.

Les entreprises RÉJEAN GOYETTE

1 800 GOYETTE

http://www.maisondirect.com/goyette

Nos avantages

- Taux d'intérêt privilégié
- Plans personnalisés
- Frais de notaire inclus
- Garantie APCHQ
- Service après vente - Palme d'Or
- Modèles à partir de 79 900 \$
- Choix d'options personnalisées
- Site Internet
- Nous construisons aussi sur votre terrain

Les grands terrains de ville d'Anjou!

PLACE LIONEL DAUNAIS MAISONS DÉTACHÉES

SPÉCIAL PRÉ-VENTE 124 500 \$

Autoroute 40 est, sortie 82: Roi-René. Sur la voie de service, tourner à droite sur la rue Jean-Després, puis à droite sur la rue Gabriel Roy et enfin à gauche sur la rue Lionel Daunais.

Téléphone: 351-4004 www.groupedargis.qc.ca

La Tradition 576 \$/mois (Tous inclus)

Le Val Castel II 739 \$/mois (Tous inclus)

Mont-Rachet 746 \$/mois (Tous inclus)

Nos projets : Les Jardins St-Eustache - St-Eustache 623-1044 - Domaine du Château - La Plaine 477-0172 - Cite Champêtre - Mascouche 474-1102 - Entre Deux Rives - Repentigny 654-3390 - Domaine de la Petite Rivière - Lachenaie 961-9773 - Domaine Côte-Sud - Boisbriand 623-1044 - Le Havre des Chesnayes 585-4015 - Place Ducharme - Lachenaie 961-9773 - Valmont sur Parc - Repentigny 654-1911 ou 582-6906 - Les Berges - Le Gardeur 657-1487 - Domaine des Dauphins - La Plaine 477-0172 - Soeurs 477-1490

Les Projets EUROPA Phase III

Unique à OUTREMONT

L'Architecture La distinction d'une architecture originale, moderne et audacieuse.

L'Espace Le luxe d'intérieurs spacieux, des hauteurs libres de 12'. Jardins intérieurs, solariums et terrasses.

L'Exclusivité Le confort d'espaces souples construits selon vos spécifications.

15 unités à partir de \$129,000 Déjà vendus à 60% Visites à la salle de montage 935 ave. de l'Épée Dimanche 13h à 16h

272-1010

Mario Funes-Groupe Sutton ImmoBilia

Les Riveraines de l'île des Soeurs

Devenez propriétaire d'une résidence de prestige offrant une vue imprenable sur le majestueux fleuve Saint-Laurent. Installées dans le somptueux quartier résidentiel du Cours du Fleuve, les Riveraines possèdent une architecture exclusive et une fenestration imposante.

- Votre jardin se jette dans le Saint-Laurent.
- Exposition plein sud, ensoleillement maximum.
- Nombre limité de maisons luxueuses.
- Architecture moderne.
- À quelques minutes du centre ville, à l'île des Soeurs.

Le privilège de vivre au bord de l'eau

Ne laissez pas la chance s'envoler! Venez dès aujourd'hui au bureau des ventes: 36, Cours du Fleuve, Ile des Soeurs (juste au bord de l'eau). Tél.: 769-4524

Les Riveraines

# Le Festival du son et de l'image pour les audiophiles et les cinéphiles

DANIELLE BONNEAU

Les audiophiles purs et durs ont depuis longtemps encadré les dates du 7 et du 8 mars sur leur calendrier. Beaucoup ont d'ailleurs reçu à l'avance le programme du Festival du son et de l'image, pour mieux se préparer et ne rien manquer. Mais avec son important volet cinéma maison, le salon offre de quoi plaire aux consommateurs moins avertis à la recherche de sensations fortes.

Durant tout le week-end, dix étages de l'hôtel Delta, situé rue Sherbrooke, au centre-ville de Montréal, vibreront au son des des plus récentes innovations dans le domaine de la haute fidélité. Au menu : les dernières nouveautés en matière de lecteurs de disques laser, de lecteurs de vidéodisques DVD, d'enceintes acoustiques, d'amplificateurs et de téléviseurs.

« Il est très difficile de concilier le cinéma maison et l'audio haut de gamme, reconnaît Marie-Christine Prin, présidente de l'événement. Mais depuis que j'ai pris en main le salon, en 1992, je désire attirer la clientèle la plus diversifiée possible. Il ne faut pas avoir d'oeillères.

« Le cinéma maison, qu'on le veuille ou non, est une réalité d'aujourd'hui et de demain, qui entrera dans nos moeurs un peu comme le magnétoscope. Beaucoup de fabricants de produits audio haut de gamme offrent d'ailleurs des modèles destinés plus spécifiquement à ce marché. »

Le Festival du son et de l'image, le plus important du genre au Canada, se démocratise donc. Les au-

diophiles qui ne jurent que par la pureté du son y trouvent bien sûr leur compte. Car ils peuvent y découvrir des produits inédits et écouter des systèmes de son d'une qualité exceptionnelle.

Mais on y présente aussi beaucoup de produits susceptibles de plaire à un plus large public. La preuve : Sony occupe de nouveau cette année un espace important. Divers détaillants présentent des produits Toshiba, JVC et Kenwood. Pioneer profite de l'occasion pour dévoiler sa toute nouvelle télévision plasma à l'écran ultra plat, qui mesure 4 pouces d'épaisseur et 50 pouces de largeur, avec un aspect visuel de 16 par 9. Une première canadienne. Elle devrait être introduite sur le marché en septembre prochain. Star Choice a de son côté loué un espace pour mieux faire connaître la diffusion par satellite.

Le but ultime ? Faire de l'événement un véritable salon de l'électronique, réunissant sous le même toit l'audio haut de gamme et le cinéma maison, mais aussi Internet, l'autoroute électronique, les ordinateurs et la domotique.

« Ce sont tous des éléments qui tôt ou tard seront reliés ensemble », indique Mme Prin.

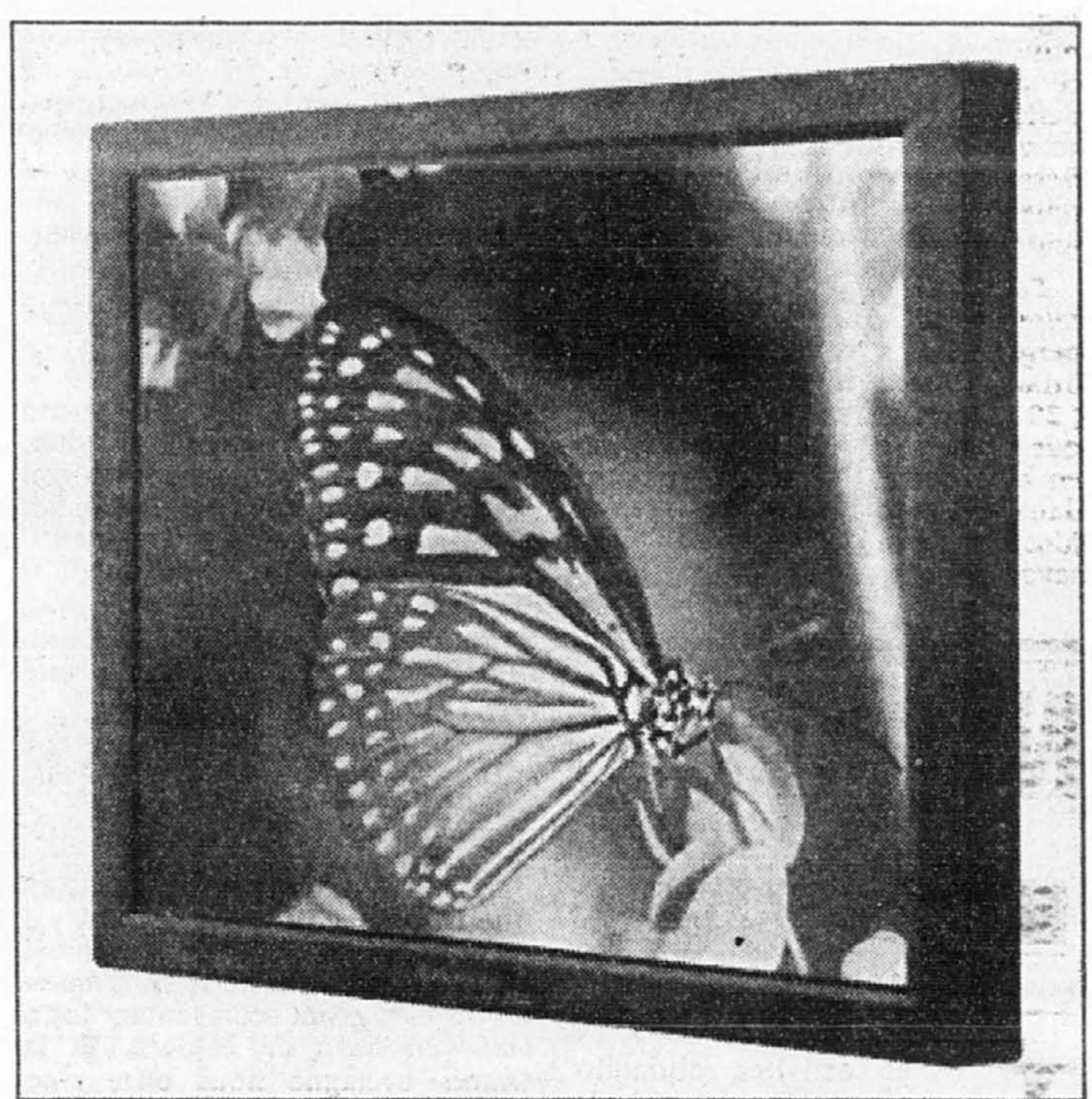
Le cinéma maison étant le sujet de l'heure, les mordus auront aussi l'occasion d'écouter un expert en la matière. Joel Silver, cofondateur de l'Imaging Science Foundation, organisme américain voué à l'amélioration de la qualité de la reproduction de l'image, donnera des conférences (en anglais) à 11 h et 14 h aujourd'hui et à 10 h et 14 h 30 demain. Les sujets abor-



Chaque conférence de Joel Silver est suivie d'une démonstration du tonnerre effectuée avec un système nec plus ultra d'une valeur de 100000\$ mettant en valeur un écran géant avec projecteur très haute définition, quadrupleur de lignes et système d'ambiphonie Dolby numérique/DTS.

dés : les normes de la télévision couleur, les formats vidéo existants et à venir, la télévision à haute définition (HDTV), la technologie DVD, etc. Chaque conférence sera suivie d'une démonstration du tonnerre effectuée avec un système nec plus ultra d'une valeur de 100 000 \$. Les places étant très limitées, il est préférable de réserver en faisant le (514) 384-7082. Au besoin, d'autres séminaires d'une durée d'environ une heure seront rajoutés.

Le salon, qui est organisé par les Nouvelles Éditions Alcyon et en est à sa onzième année, se tient de 10 h à 19 h aujourd'hui et de 10 h à 17 h demain. Le prix d'entrée est de 9 \$. Un passeport de deux jours est aussi offert à 12 \$.



Au stand du Centre hi-fi, les visiteurs peuvent admirer la toute nouvelle télévision plasma de Pioneer à l'écran ultra plat, qui mesure 4 pouces d'épaisseur et 50 pouces de largeur.

## VOTRE HOROSCOPE

### POISSONS du 20 FÉVRIER au 20 MARS

Vous aurez des idées constructives et les habiletés qu'il faut pour les réaliser. Toutes les activités manuelles vous plairont aujourd'hui. Par ailleurs, vous serez sociable et vous aurez du plaisir à être bien entouré. En amour, vous exprimerez vos sentiments avec simplicité.

### BÉLIER du 21 MARS au 20 AVRIL

Vous n'aurez pas tendance à vous illusionner. Si les événements ne se déroulent pas comme vous l'aviez prévu, ne forcez pas les changements. Bonheurs dans l'intimité; ennuis garantis si vous sortez trop, car vous aurez besoin d'être tout près de votre quotidien, de ceux que vous aimez profondément.

### TAUREAU du 21 AVRIL au 20 MAI

Quelqu'un pourrait avoir besoin de votre appui, ne l'ignorez pas. Par ailleurs, vous pourriez subir des pressions auxquelles il vous sera difficile de résister. Côté cœur, dites-vous, comme l'a écrit le philosophe Alain : Si j'avais à écrire un traité de morale, je mettrais la bonne humeur au premier rang des devoirs.

### GÉMEAUX du 21 MAI au 21 JUIN

Vous pourriez vivre certains sentiments contradictoires. D'une part, vous serez attiré par la vie de famille, l'intimité et le quotidien, mais d'autre part vous vous fatiguerez vite des bruits de ce même quotidien. C'est une bonne journée pour régler certaines questions d'argent.

### CANCER du 22 JUIN au 22 JUILLET

Vous retrouverez un côté terre à terre qui vous avait échappé ces derniers jours. Vous aurez l'impression que vous atterrissez alors que les gens autour de vous seront rêveurs, idéalistes et sensibles au moindre mouvement. Vous pourriez peut-être leur raconter comment c'était du haut de votre nuage.

### LION du 23 JUILLET au 23 AOÛT

Si une personne que vous aimez est toujours occupée, faites-lui savoir que vous aimeriez une présence plus soutenue. Si vous n'obtenez pas les résultats escomptés, essayez de nouveau. Il ne faut pas abandonner les parties trop vite... ni être trop tenace, mais ça c'est un autre problème. Tout ça pour vous dire que c'est du côté de votre intimité que les événements se produiront aujourd'hui : les ennuyeux comme les joyeux.

### VIERGE du 24 AOÛT au 22 SEPTEMBRE

Bon samedi pour les natifs de votre signe. Vous serez paisible et tout ouïe avec les autres : prêt à écouter leurs doléances et leurs rêves. Si vous êtes passé par des épreuves difficiles dernièrement, vous verrez le ciel s'éclaircir.

### BALANCE du 23 SEPTEMBRE au 23 OCTOBRE

Vous aurez le sens de la camaraderie aujourd'hui et les relations avec votre entourage seront bonnes. Par ailleurs, vous serez quelque peu dispersé et dissipé. Pourquoi pas? Ça fait du bien, une fois de temps en temps, de se laisser aller. Côté cœur, des frictions sont possibles, des réconciliations aussi.

### SCORPION du 24 OCTOBRE au 22 NOVEMBRE

Vous vous rendrez compte que, plus souvent qu'autrement, on s'imagine plutôt que de se regarder réellement. Votre curiosité d'aujourd'hui vous donnera l'occasion de voir les choses et les gens tels qu'ils sont. Dans vos activités quotidiennes, vous serez à votre affaire : sérieux comme un pape.

### SAGITTAIRE du 23 NOVEMBRE au 21 DÉCEMBRE

Vous serez plus secret que dans les derniers jours et quelques moments de solitude vous feront du bien. En comprenant mieux les causes de certains événements, vous apprivoiserez vos sentiments. En soirée, restez à la maison si vous le pouvez, le lointain ne vous vaudrait rien.

### CAPRICORNE du 22 DÉCEMBRE au 20 JANVIER

Vous serez sociable aujourd'hui. Vous aurez envie de voir du monde et de profiter de la vie. Restez tout de même aimable avec vos intimes car il vous arrive parfois, comme à chacun de nous, de prendre les gens que vous préférez pour vos boucs émissaires.

### VERSEAU du 21 JANVIER au 19 FÉVRIER

Vous voudrez qu'on vous prenne très au sérieux aujourd'hui. Comme vous aurez la parole facile, vous exprimerez vos vues avec facilité. Faites toutefois attention de ne pas blesser inutilement une personne qui vous aime bien. Vous êtes dans une période propice aux changements.

## RÉPONSE À VOS QUESTIONS

■ Ma filleule est née le 9 juin 1997 à 14h43. J'aimerais que vous me fassiez un survol de ses points forts et des difficultés qu'elle pourrait rencontrer?

□ Votre filleule est une Gémeaux ascendant Balance. Cette combinaison l'a dotée d'une nature exquise et fragile, un rien l'exaltera ou la bouleversera. Ce sera un esprit très brillant sur le plan intellectuel ou artistique et elle aura une remarquable facilité à s'exprimer. Elle aura besoin d'harmonie et recherchera la paix et ce, jusqu'au compromis. Très sociable, elle ne pourra se passer d'échanges humains, affectifs ou encore sociaux. Elle possèdera un véritable don de création et saura entretenir ses amitiés et ses amours. Elle sera tout particulièrement attirée par ceux ayant l'ascendant dans le Bélier ou les Gémeaux, le Soleil dans la Balance ou la Lune dans les Gémeaux ou la Balance. Cette enfant sera source de plaisirs pour ses parents puisqu'elle prend elle-même plaisir à la vie. Durant toute sa petite enfance elle sera très proche d'eux et elle recherchera la présence des adultes. Elle est très sélective en amitié et très loyale. L'entrée en milieu scolaire sera un peu difficile car il est pour elle signe d'instabilité mais elle finira par y trouver son plaisir et délaissera la maison, un peu trop peut-être! Durant son adolescence elle considèrera son environnement familial confus et mystérieux. Elle aura dans son imaginaire l'image d'un foyer idéal, havre de paix et de quiétude qu'elle ne semblera plus trouver. Elle réagira en créant son propre chaos somme toute bien minime. Adulte, l'argent et les possessions matérielles lui importeront car ils lui permettent de progresser et de se transformer. Il y aura fluctuations dans ses finances selon les risques qu'elle assumera dans la vie. Une carrière artistique est possible.

■ Je suis née le 28 août 1958 à 7h45 à Saint-Joseph-Lac. J'aimerais connaître ce que me réserve l'avenir?

□ Vous êtes une Vierge ascendant Vierge c'est-à-dire un signe pur ce qui a pour conséquence que ce que vous êtes et ce que vous projetez est la même chose. D'une nature sensible vous vous réfugiez dans le conformisme et vous avez besoin de l'aide des autres pour surmonter vos doutes et votre timidité. Excellente travailleuse, surtout dans le cadre d'une routine, vous avez le sens de l'observation, ce qui vous permet de tirer bon parti des choses et des gens. Parfois trop méticuleuse ou trop critique, cela peut vous paralyser dans vos élans. Vous êtes surtout attirée par ceux ayant l'ascendant dans les Poissons ou la Lune dans la Vierge, le Capricorne ou le Taureau. Avec Jupiter en transit dans votre maison VI en 1998 vous pourriez faire de grands changements concernant votre carrière. Plusieurs offres très intéressantes sont possibles, tout spécialement si vous êtes dans le domaine de l'édition, l'enseignement, le tourisme, le commerce extérieur, la justice ou la santé. Évitez surtout de vous laisser aller face à ce que vous aurez acquis et soyez loyale envers vos collègues. Pour conserver la santé, essayez de ne pas vous raconter des histoires et fournissez les efforts nécessaires pour vous remettre sur pied. Les conditions de vie de la famille s'amélioreront avec votre travail et Saturne en maison VIII vous apportera encore plus de responsabilité. Il vous faudra faire attention au niveau de vos investissements car vous pourriez être sujette à quelques pertes alors que vos responsabilités financières sont grandes. Soyez critique envers ceux qui vous conseillent en affaires. Sexualité parfois inhibée.

■ Ma fille est née le 8 décembre 1966 à 23h28 à Saint-Boniface au Manitoba. Quels sont ses traits de caractère? Qu'entrevoiez-vous dans son avenir (vie de famille, carrière)?

□ Votre fille est une Sagittaire ascendant Vierge. Cette combinaison l'a dotée d'une grande conscience professionnelle et de nombreuses qualités morales. Elle manifeste pourtant une certaine légèreté et est souvent hésitante. Perspicace et réaliste, elle est très adroite pour obtenir des avantages, mais c'est souvent les autres qu'ils profitent. Elle recherchera une union favorable et pourrait avoir plusieurs unions. Mais instable ou incertaine dans ses réactions, c'est dans ses sentiments qu'elle se trompera le plus à force de vouloir jouer à la plus fine. Elle est attirée particulièrement par ceux ayant l'ascendant dans les Poissons, la Lune dans le Sagittaire ou le Soleil dans la Vierge. Avec Jupiter en transit dans sa maison VI en 1998 elle pourrait avoir à faire de grands changements concernant sa carrière. Plusieurs offres très intéressantes sont possibles, tout spécialement si elle oeuvre dans les secteurs de l'édition, l'enseignement, le tourisme, le commerce extérieur, la justice ou les services sociaux. Il lui faudra éviter surtout de se laisser aller face à ce qu'elle aura acquis et être loyale envers ses collègues. Pour conserver la santé il ne faudra pas qu'elle s'écoute trop et devra fournir les efforts nécessaires pour se remettre sur pied; rien de grave par contre. Ses conditions de vie familiale s'amélioreront avec son travail. Saturne en maison VIII lui apportera encore plus de responsabilités. Il lui faudra faire attention au niveau de ses investissements car elle pourrait être sujette à quelques pertes alors que ses responsabilités financières seront accrues. Elle devrait être critique envers ceux qui la conseillent en affaires.

■ Si vous recherchez la réponse à une question se rapportant à l'astrologie, il suffit d'écrire à VOTRE HOROSCOPE, La Presse, 7, rue Saint-Jacques, Montréal, H2Y 1K9, n'oubliant pas de mentionner l'heure, le jour, l'année et le lieu de votre naissance.

## MOTS CROISÉS

	1	2	3	4	5	6	7	8	9	10	11	12
1												
2												
3												
4												
5												
6												
7												
8												
9												
10												
11												
12												

4996

### HORIZONTALEMENT

- Sentiment de dégoût.
- Globale — Pas cuits.
- Fondent à l'église — Léger sillon sur une surface.
- Jusqu'au niveau du bord — En santé.
- Amalgame métallique — On la plante dehors.
- Frottées avec de l'huile — Chambre.
- Millilitre — Mesurer le volume d'un tas de bois de chauffage — Titre abrégé.
- Charpente sous un navire en construction — Allongés.
- Volcan — Ruminait.
- Elle a des reflets irisés — Sa capitale est Dublin.
- Formation constituée de façon permanente dans les armées de terre et de l'air — Cloison — Abréviation religieuse.
- Artisane.

### VERTICALEMENT

- Massacre — Coutumes.
- Ancienne ville d'Arménie — Extrémité de l'aile d'un oiseau.
- Peut se dire d'un frère — Pause.
- Tendons dans la viande — Construit.
- Libéralité faite par testament au bénéfice d'une personne — Chaumes qui restent sur place après la moisson.

- Il y en a une qui débute avec la naissance du Christ — Propage la maladie du sommeil.
- Ne continue pas — Pouffé — Personnel.
- Qui est avant par rapport au temps ou au lieu.
- Représentation de la pensée par des signes — Armée irlandaise.
- Se soulager — Authentique.
- Remarquable en son genre — Sodium — Restitue.
- Ancienne monnaie — Aire de vent.

### SOLUTION LUNDI PROCHAIN

1	2	3	4	5	6	7	8	9	10	11	12
1	I	N	V	E	S	T	I	G	U	E	R
2	M	O	I	T	E	U	R	S	T	A	R
3	B	U	T	S	E	I	N	O	P	E	
4	U	V	E	E	U	T	A	N	I	S	
5	V	E	S	P	A	S	I	E	N	N	E
6	A	L	I	N	E	S	G	E	R	E	
7	B	L	A	N	C	S	A	L	E	N	
8	L	E	V	E	E	A	M	E	R	T	
9	E	E	S	T	I	N	E	O	U	I	
10	C	R	S	R	U	I	N	E	U	S	
11	B	O	S	S	E	L	E	A	X	E	
12	A	L	E	S	A	U	R	A			

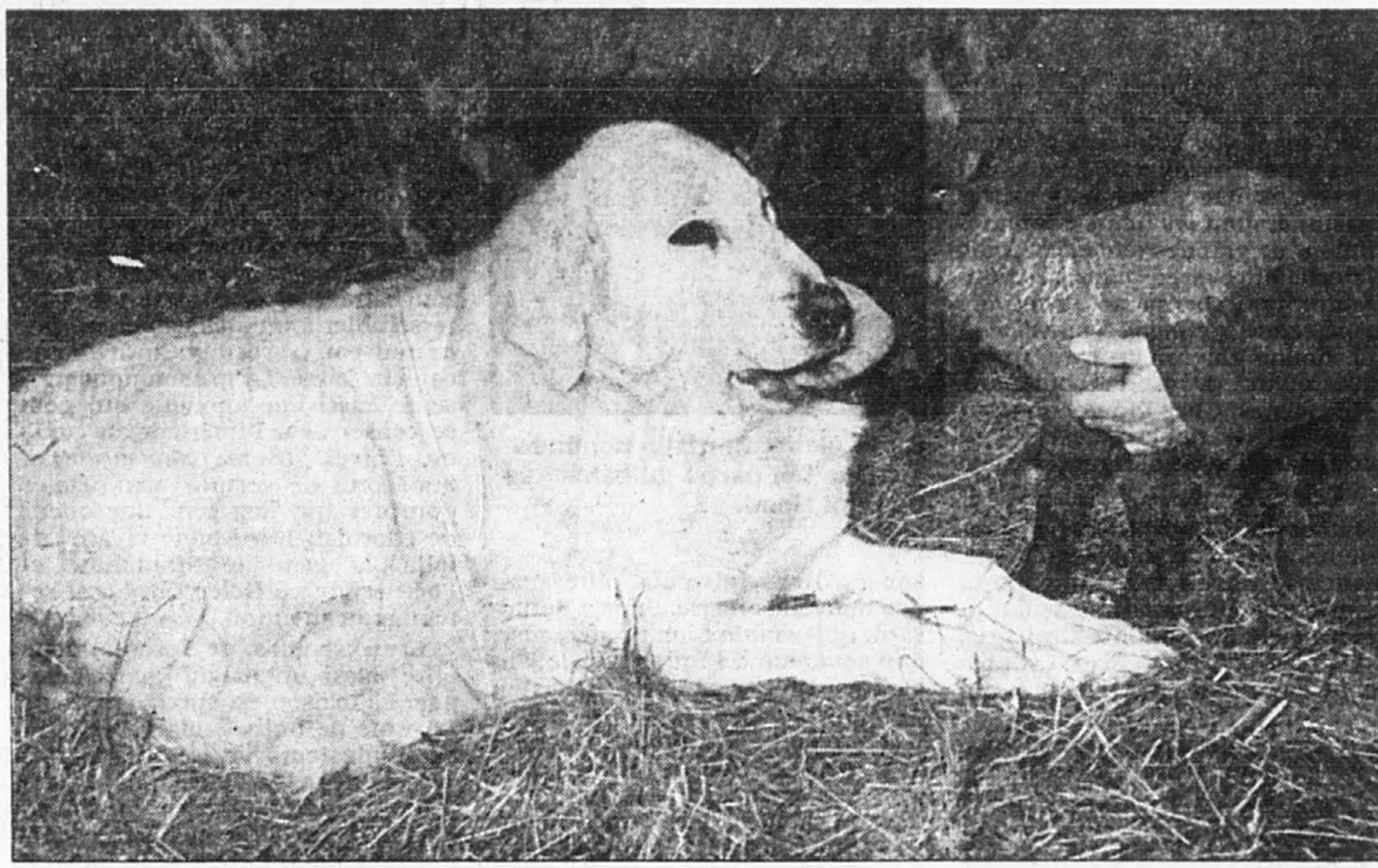
SOLUTION DU DERNIER NUMÉRO

# Chienne de vie et petits boulots de chien

**NI BÊTE,  
NI MÉCHANT!**



**Dr François Lubrina**  
collaboration spéciale



PHOTOTHÈQUE La Presse

Le chien de berger sait comment faire manoeuvrer son petit monde au croc et à l'oeil...

**Chienne de vie et petits boulots de chien**  
La langue évolue. Les dictons et proverbes aussi: une « vie de chien » désigne désormais une existence assez pépère, plutôt enviable même, et de loin préférable au chômage technique. Dans l'imagerie populaire, en effet, Milou ne passe-t-il pas son temps à bâfrer, à faire mumuse avec la balle ou dodo au coin du feu ?

D'autres chiens, par contre, ont des métiers bien plus besogneux comme chiens de garde, de police, des douanes ou d'aveugle. Enfin, dans les pays « arriérés », là où le rouleau compresseur de la technologie américaine n'a pas encore laminé toute vie rurale, le chien exerce toujours avec brio de curieux petits boulots peu pratiqués par ici, comme chiens de berger ou truffiers. Des concours canins rigoureux honorent d'ailleurs les meilleurs talents à quatre pattes.

Pour les chiens de berger, généralement de races border collie, berger des Pyrénées, beauceron, briard ou pur mélange, l'épreuve (20 à 30 minutes d'exercices soutenus) consistera à faire manoeuvrer en bon ordre 100 à 150 moutons dans un champ de deux hectares ou plus. Le chien de berger doit donc savoir :

- sortir le troupeau de la bergerie ;
- lui faire franchir des passages étroits ;
- rassembler les bêtes dans un parc ;
- les faire défiler à la queue leu leu pour que son maître les inspecte ou les compte une à une ( sans s'endormir toutefois ) ;
- croiser sans encombre un véhicule avec son troupeau ;
- éviter que ce dernier ne divague dans les cultures ;
- stopper enfin le troupeau et le parquer dans une bergerie. Quand on connaît la force d'inertie d'un troupeau de moutons, c'est un vrai travail de politicien ! Enfin, le nec plus ultra ( pour les cracks canins ) : dans l'épreuve spécial-bor-

der, le chien devra sortir du troupeau deux moutons désignés par le berger.

Autre type de concours canin : celui réservé aux chiens truffiers, ces experts renifleurs qui trouvent les fameux *diamants noirs*, c'est-à-dire les précieuses truffes enfouies dans le sol. Cet exercice, dans lequel les cochons excellent aussi, s'appelle le *cavage*. Le concours de *cavage* est ouvert à tous les chiens, mélangés ou pas : il suffit d'avoir du flair. Parmi les races douées : le teckel et le labrador.

La veille du concours, dans des parcelles de 25 m carrés chacune, les juges enterrent à 3 ou 10 cm de profondeur six truffes placées à 30 cm au moins les unes des autres. De la variété *Tuber melanosporum*, chacun de ces champignons mesure

de 2 à 4 cm de diamètre et pèse de 10 à 20 g. Le jour du concours, les lots sont tirés au sort. Le chien qui découvre une truffe doit marquer le sol. À défaut de repérer les six tubercules souterrains en 12 minutes, il est éliminé. Est déclaré hors-jeu, aussi, le petit gourmand qui s'avise d'en croquer une. Le tenant du titre était, aux dernières nouvelles, un border collie nommé Jason : en 1996, il a marqué ses cinq premières truffes en 27 secondes ! Un record qui sera peut-être battu cette fin de semaine, le championnat de *cavage* ( sorte de Jeux olympiques de la truffe ) ayant lieu aujourd'hui même et demain à Is-sur-Thille ( Côte-d'Or ). Est-ce un rendez-vous à prendre, l'an prochain, pour les pitous québécois qui ont du flair ?

# Shirov en tête à mi-parcours

**LES ÉCHECS**

Sylvain Barbeau

collaboration spéciale

**L'**Espagnol d'origine lettone Alexey Shirov a remonté la pente après une défaite de première ronde face à Vizwanathan Anand, au prestigieux tournoi de Linares, et mène à mi-parcours.

Avec quatre points sur une possibilité de six, il devance par un demi-point le trio des favoris, Garry Kasparov, Vladimir Kramnik et Anand. Suivent, à 2,5, le Russe Svidler et le Bulgare Topalov. L'Ukrainien Ivanchuk ferme la marche à 1,5.

## Tournoi du Carnaval

Mauvaises conditions de jeu, retards répétés, faible participation et bourses tronquées. Voilà qui ne laissera pas un très bon souvenir aux participants du récent tournoi du Carnaval de Québec.

Vladimir Kasparian, un maître FIDE récemment établi dans la région de Québec, et Jean Hébert, qui s'est remis d'une défaite contre Goldenberg pour vaincre le favori Alexandre Lesiège en dernière ronde, se sont partagés les honneurs de ce tournoi.

Les amateurs pourront se reprendre au 24<sup>e</sup> Championnat ouvert de la Mauricie dans deux semaines, dans d'excellentes conditions et avec une organisation qui a fait ses preuves depuis longtemps. Les meilleurs joueurs de la province ont déjà confirmé leur participation ainsi que le vice-champion du Canada, Jan Teplitsky. Informations : (819) 538-4720.

## Partie de la semaine

**Blancs :** Garry Kasparov  
**Noirs :** Vizwanathan Anand  
Linares, 1998

1. e4 c6 ( La Caro-Kann, qui avait bien servi Anand dans sa partie contre Shirov présentée la semaine dernière. ) 2.d4 d5 3. Cd2 ( Une petite subtilité d'ouverture, ce cavalier est mieux placé à d2 qu'à c3 si les noirs optent pour le système Gurgendzidze avec 3àg6. ) dxe4 4. Cxe4 Cd7 ( 4àf5, autrefois la variante principale, est aujourd'hui tombée en désuétude. ) 5. Cg5 Cg6 6. Fd3 e6 7. Cf3 Fd6 8. De2 h6 9. Ce4 Cxe4 10. Dxe4 Dc7-11. Dg4 Tg8 ( Une nouveauté, la partie Kasparov-Kamsky disputée au même endroit en 1994 s'était poursuivie par 11àg5, un affaiblissement grave de l'aile-roi que Kasparov avait fort bien exploité. ) 12. Cd2 Cf6 13. Df3 e5 ! ? ( Il faut réagir à la menace 14.Fxh6. ) 14. dxe5 Fxe5 15. Ce4 Fe6 16. Fd2 ( Kasparov refuse de céder l'initiative en échange d'une paire de fous. ) O - O - O 17. O - O - O Cd7 18. The1 Tge8 19. Rb1 ( Une précaution pour éviter les échanges ou les échecs gênants sur la diagonale c1-h6. ) g5 ? ! ( Je n'aime pas du tout la position noire et ce coup crée de nouvelles cibles ; 19àf6 ! ? ou peut-être 19àf6 offrent des chances mais pas 19àRb8 ? ? 20.Cxe5 Cxe5 21.Txe5 ! Dxe5 22.Ff4. ) 20. h4 ! Ff4 ( 20àg4 21.De3 avec une attaque double sur a7 et h6. ) 21. Fxf4 gxf4 22. Ff5 ! ( Kasparov en profite pour provoquer des échanges qui vont faciliter l'exploitation des faiblesses noires. ) Cf8 ( 22àFxf5 23.Cd6+ ou 22àFxc4 23.Txe8 Txe8 24.Fxd7+ sont pires. ) 23. Dh5 Rb8 24. Fxe6 Cxe6 25. a4 ! ( Mais pas 25.Dxh6 ? b5 ! 26.Cd2 Da5 qui cède l'initiative aux noirs. ) De7 26. De5+ Dc7 27. Dh5 ( Répète la position pour se rapprocher du contrôle de temps au 40<sup>e</sup> coup. ) De7 28. b3 Df6 29. Ce5 ( Menace 30.Cd7+ ) Te7 30. Cg4 Txd1+ 31. Txd1 Dg7 32. f3 Te8 33. Df5 ( Kasparov améliore la position de ses pièces avant de commencer la cueillette des fruits mûrs. ) Ra8 34. h5 Tf8 35. Td7 et Anand, bien ficelé, a décidé de jeter l'éponge. Après 35àDg5 36.Dxg5 hxg5 le pion passé h deviendrait le facteur décisif.

# Nuphilex et les activités du dimanche

**PHILATÉLIE**

Denis Masse

**L'**es activités philatéliques proposées pour le dimanche sont rares. Et, pourtant, le dimanche est la journée idéale pour « jouer dans ses timbres ». Mieux que le samedi, ordinairement consacré aux courses diverses, au bricolage souvent rendu nécessaire par les petits accidents ménagers.

Tandis que le dimanche, on rouvre volontiers les albums. On aimerait bien aussi, de temps en temps, profiter du congé dominical pour s'approvisionner des timbres qui nous manquent, d'accessoires

que l'on se promet toujours d'acquiescer, pour voir aussi ce qu'il y a de nouveau sur le marché. ( « Tiens, St. Vincent vient d'émettre un bloc géant représentant le Titanic en train de couler... Et la Grande-Bretagne nous offre cinq visages de Lady Diana ! » )

Du côté des échanges, il faut se rabattre sur la correspondance avec les collectionneurs étrangers, car on ne trouve pas de clubs qui fonctionnent le dimanche.

Par contre, il y a de temps en temps des bourses de timbres, telles Nuphilex, qui se tiendront pendant tout le week-end prochain à partir du vendredi midi, 13 mars, jusqu'au dimanche 15 mars à 16 h. Nuphilex est un rassemblement de marchands de timbres et de pièces de monnaie qui offrent leurs produits au Palais des congrès de

Montréal à intervalles réguliers. Autrefois, on exigeait un droit d'entrée de 1 \$ mais cette contrainte a été abolie et l'admission est désormais gratuite. Les heures d'ouverture de la prochaine manifestation sont de midi à 20 h, le vendredi 13 mars ; de 10 h à 18 h, le samedi 14 mars, et de 10 h à 16 h, le dimanche 15 mars.

Une vente à l'enchère de timbres a été prévue pour le vendredi à 19 h. L'examen des lots sera possible à partir de 13 h.

On fera bien d'en profiter avant l'exposition annuelle du Lakeshore, les 3, 4 et 5 avril, et le Salon des Collectionneurs de la Place Bonaventure, les 17, 18 et 19 avril. Il y aura aussi à Québec, début mai, une exposition organisée par la Société philatélique, plus précisément les 8 et 9 mai. Mais ici, on a suppri-

mé le dimanche parce que ce sera la fête des Mères et qu'on a prévu qu'il n'y aurait pas grand-monde qui se rendrait ce jour-là à une exposition philatélique.

Autrement, on peut toujours passer à la boutique chez Darnell, au cinquième étage du magasin Eaton au centre-ville de Montréal, qui est maintenant ouverte le dimanche de 10 h à 17 h. Et il y a encore le Centre du timbre de Montréal, au 2005, rue Bélanger, aux mêmes heures que Darnell.

Enfin, tous les dimanches, on peut retrouver avec plaisir quelques marchands de timbres, de pièces de monnaie et d'articles de collection dans les locaux de l'école Laurendeau-Dunton, au 1515, rue Rancourt, à LaSalle ( entrée par l'arrière de l'immeuble ), ordinairement de 10 h à 16 h 30.

# Le bénévolat et le bridge à La Prairie

**LE BRIDGE**

André Trudelle

**M**ême sans statistiques à l'appui, on peut affirmer sans grand risque d'erreur qu'il existe, dans la grande région de Montréal, moins de clubs membres de l'ACBL que de clubs sans points de maître.

J'ai eu quelques occasions d'écrire sur ces derniers. Il en est un autre, le club de bridge de La Prairie, dont j'aimerais dire quelques mots aujourd'hui.

Un peu comme le club de Sainte-Rose, lancé par Ferrier Savard, ( ce club est toutefois affilié à l'ACBL ), le club de La Prairie a été ouvert par un retraité de la région du Saguenay, Victorien Gagnon, enseignant à la retraite, s'est vivement rendu compte qu'il n'y avait pas de club de bridge à La Prairie quand il est allé s'y installer il y a quatre ans.

Après quelques démarches auprès des gens de l'âge d'or de la région, M. Gagnon a su s'entourer d'une petite équipe qui a permis d'ouvrir un club de bridge, il y a trois ans.

Le club tient ses deux séances hebdomadaires les mardis et jeudis de 13 h à 16 h 30 à la Maison-à-

tout-le-monde, au 135, chemin de Saint-Jean. Le club fait partie du Service des loisirs de la Ville.

Victorien Gagnon est président du conseil d'administration, qui comprend également Gisèle Gaudet, Jean-Jacques Tessier, Léonie Legault et Jean-Jacques Langlois.

Sur demande, Monique Villeneuve dispense des cours d'initiation. André Ouellette dirige, bénévolement, les séances de duplicata.

Le club est ouvert à longueur d'année avec de courtes relâches durant la période des Fêtes et au début de l'été. Il en coûte 10 \$ par année pour devenir membre. Par ailleurs, les membres paient 2 \$ par séance pour le bridge et les visiteurs 3 \$. Le club de bridge de La Prairie est pour les non-fumeurs.

Pour renseignements : Victorien Gagnon ( 514 ) 444-4358.

## Réflexion

■ L'École de bridge Gaétan Thibault offre une journée de réflexion sur le bridge, samedi prochain ( 14 mars ) de 9 h à 16 h. Il y sera question de la loi des levées totales, de l'évaluation des perdantes et de l'art de la défense. Coût : 50 \$. Renseignements : ( 514 ) 668-3368.

## La différence

■ La semaine dernière, dans une entrevue publiée dans cette chroni-

que, le docteur René Gascon soulignait la différence entre le robe et le duplicata. Il y a quelques jours, Phillip Alder rapportait, dans le calendrier de bridge de l'ACBL, une main qui illustrait fort bien cette différence. Je me permets de la rapporter. En Sud, vous avez :

Pi : D-7-6 ; Co : A-R-D-V ; K : D-V-9-7 ; Tr : A-D. Vous gagez 2 SA d'entrée. Votre partenaire demande 3 SA et après l'entame de 4 de Pi, il étale le mort suivant :

Pi : A-V-3 ; Co : 8-7-4 ; K : A-10-8-3 ; Tr : 5-4-2.

« Combien de levées supplémentaires pouvez-vous aligner devant vous ? » demande Alder.

La réponse est quatre, si toutes les impasses réussissent. Vous laissez filer vers votre Dame de Pi, mais Est prend du Roi et joue le Valet de Tr pour la Dame et le Roi d'Ouest qui rejoue Tr. L'As gagne. La Dame de K est jouée. Le mort joue petit et Est gagne du Roi et défile ses Tr affranchis. Moins deux.

Au robe, le déclarant gagne de l'As de Pi, passe au mort part le Co tente l'impasse à K, elle rate. Retour du Valet de Tr pris de l'As et hop ! un Pi, quatre Co, trois K et un Tr assurent la réalisation du contrat. Mauvais score au duplicata si les impasses fonctionnent, mais succès au robe. Voici d'ailleurs la main complète.

Notez que si la main d'Est est en

Donneur: Sud			
Vainéabilité: aucune			
NORD			
♠ AV3			
♥ 874			
♦ A1083			
♣ 542			
OUEST		EST	
♠ 108542	♠ R9	♥ 953	♥ 1062
♥ 42	♥ R65	♦ R87	♦ V10963
SUD			
♠ D76			
♥ ARDV			
♦ DV97			
♣ AD			
Les enchères:			
SUD	OUEST	NORD	EST
2 SA	2 SA	3 SA	3 SA
2 SA	2 SA	3 SA	3 SA
Entame: 4 de Pi			

Intographie La Presse

Ouest, ce dernier entamera vraisemblablement le Valet de Tr et dans ce cas, la possibilité d'encaisser 13 levées se matérialise.

**La Presse ANIMAUX DOMESTIQUES Rubrique 220**

3 lignes d'annonce pour seulement **28,98 \$** + taxes

4 jours consécutifs

Les petites annonces **285-7111** Appels interurbains sans frais : **1 800 361-5013**

(2,42 \$ par ligne additionnelle par jour) Vu les conditions particulières de cette offre, aucun changement ne peut être apporté au texte original en cours de publication. On peut d'autre part se prévaloir du privilège d'annulation en tout temps à partir de la première parution, mais une telle annulation n'oblige en rien la facturation qui s'effectuera obligatoirement sur 4 jours de publication.

# Des nouveautés qui retiennent l'attention

## JARDINER



Pierre Gingras

On trouve notamment le fameux ginseng (*Panax quinquefolius*) ainsi que l'angélique (*Angelica atropurpurea*), une bisannuelle géante qui dépasse facilement les deux mètres de haut et dont les fleurs odorantes forment de grandes ombelles. Marc Meloche offre aussi parmi ses nouveautés une charmante primevère gaspésienne (*Primula laurentiana*) qui donne une fleur rose foncé, ainsi qu'un pavot des bois aux fleurs jaunes. Chez Indigo, on trouve la violette pubescente de couleur jaune, une de mes préférées en forêt.

Impossible de parler de nouveautés au Québec en passant sous silence le travail de l'horticulteur Jean-Pierre Devoyault, du Jardin de Jean-Pierre, à Sainte-Christine, à deux pas d'Acton Vale. Il est probablement un des pépiniéristes qui



L'oeillet vivace *Dianthus Alwoodii* Helen, tiré du catalogue de GardenImport.

compte le plus de plantes à l'essai chez nous, et pas moins d'une soixantaine d'entre elles seront mises en vente ce printemps. Au menu, plusieurs nouvelles heuchères au feuillage décoratif et aux fleurs si délicates, des pulmonaires, des tiarelles, dont Tiarella Pink Bouquet qui porte son nom à merveille.

S'il s'inscrit dans la tradition des catalogues traditionnels grands formats, celui de la maison HortiClub, de Laval, prend de plus en plus d'ampleur. Comme les autres, il offre les sélections All America et Fleuroselect, notamment ces magnifiques campanules annuelles Champion. Une quarantaine de nouvelles variétés de fleurs sont présentées, mais certaines sont toutefois offertes ailleurs depuis des



Cette gloire du matin nommée Tie Dye fait partie du catalogue de Park Seed.

années. HortiClub nous offre aussi une nouvelle onagre, Sunset Boulevard, qui semble bien prometteuse, une amarante à l'inflorescence jaune ainsi qu'une nouvelle sélection de pâquerettes.

Autre bon point pour HortiClub : le prix de ses bulbes d'été est souvent très avantageux par rapport à ceux demandés par GardenImport ou Cruickshank's. La différence peut parfois atteindre presque 4 \$ pour un seul bulbe de lis de calla, par exemple. Rappelons toutefois que la plupart du temps, il est beaucoup plus avantageux d'acheter directement ses bulbes chez un pépiniériste ou une grande surface.

En Ontario, la compagnie Aimers nous en met elle aussi plein la vue. L'amarante Early Splendor, jaune et rouge, le doric Little Leo (une magnifique fleur printanière) ainsi que l'ancolie Red Star ont retenu mon attention. On y trouve



L'amarante Illumination d'HortiClub.

aussi la petite aubergine ornementale Golden Eggs, dont la ressemblance avec des oeufs est renversante.

Je suis toujours impressionné quand j'ouvre un catalogue de GardenImport, de Thornhill, en Ontario. D'abord la qualité des photos, les plantes originales offertes et les prix. Mais la qualité se paie, dit-on. Parmi les plantes bulbeuses estivales, *Eucomis comosa* de couleur rougeâtre (la fleur n'est pas sans ressembler à un ananas) et surtout ce nouveau *crocosmia* Citronella de couleur jaune. La maison nous présente aussi une annuelle qui peut se conserver à l'intérieur au cours de l'hiver, *Cosmea atrosanguinea*, une sorte de cosmos aux pétales pourpres qui dégagent une odeur de chocolat. L'anémone vivace trifolia, la gentiane Strathmore et l'oeillet vivace Helen ont aussi retenu mon attention.

Cruickshank's, de Toronto, nous offre aussi un magnifique catalogue. La maison est spécialisée dans la vente de bulbes, mais elle offre aussi plusieurs vivaces. Parmi les nouveautés : la clématite Multi Blue, magnifique, des bégonias, plusieurs lis dont un blanc asiatique nommé Antartica.

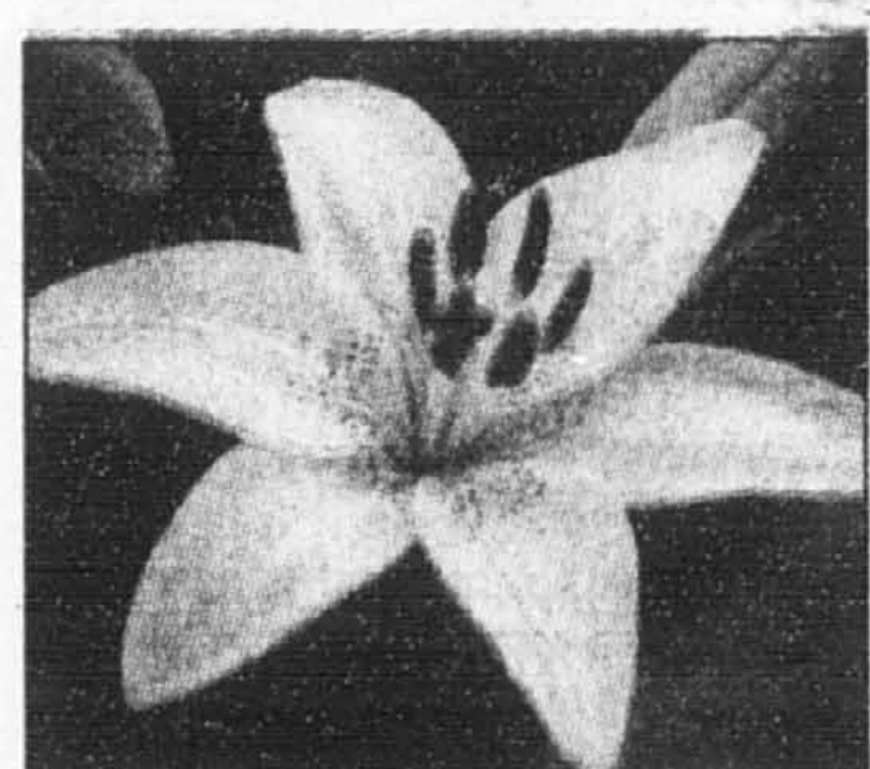
La compagnie Stokes, de St. Catharines, nous présente une bonne collection d'impatiennes. Mais c'est surtout pour ses légumes qu'elle est réputée. Les nouveaux venus sont innombrables même si plusieurs sont avant tout destinés à la production industrielle. N'oubliez pas la bête à carde Brights Lights aux tiges multicolores dont je vous ai parlé il y a quelques semaines.

Gardens North, de North Gower, en Ontario, offre pas moins de 300 nouvelles espèces et variétés de plantes cette année. Ce catalogue de collectionneur n'est pas illustré et il faut recourir à un guide doté de photos pour s'y retrouver. Mais les trouvailles sont très nombreuses, surtout en matière de plantes indigènes canadiennes.

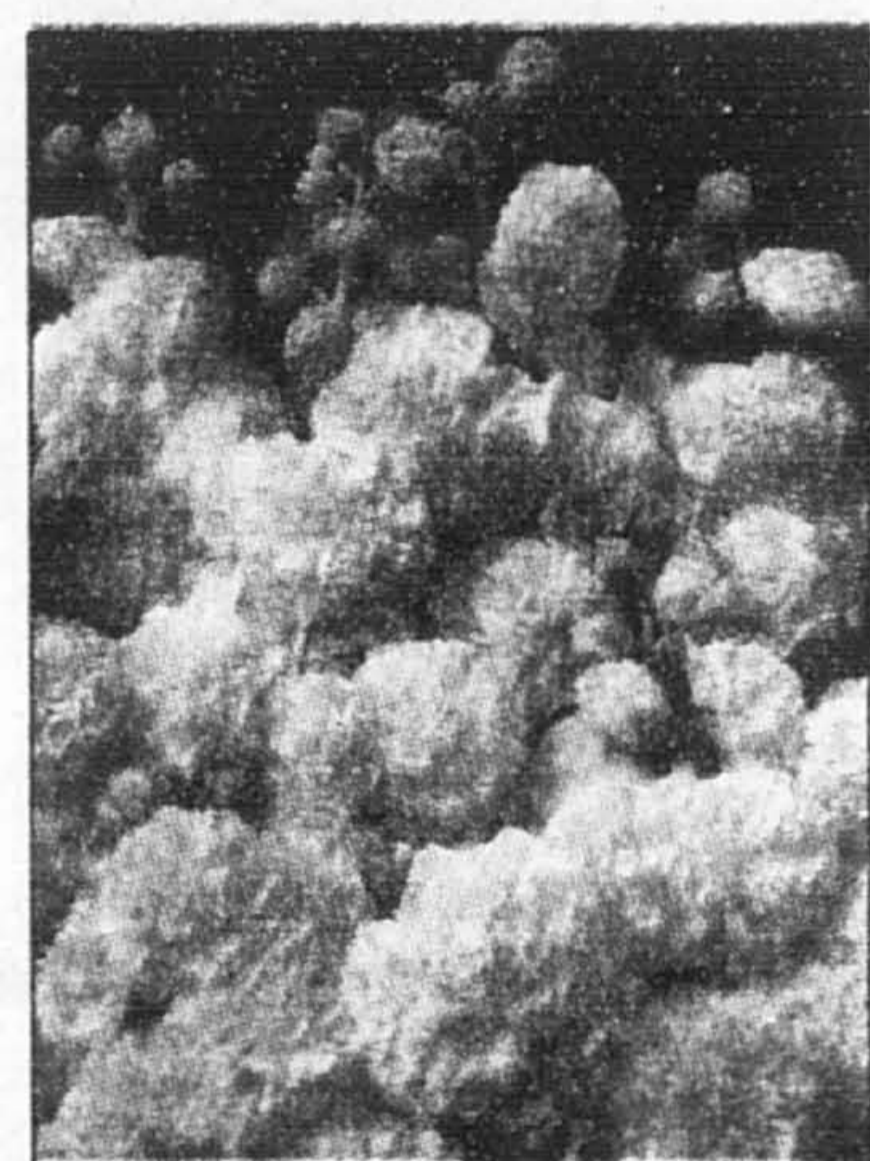
Chez les grainetiers, Park Seed offre quelques plantes surprenantes à chaque année, dont plusieurs sont exclusives, comme cette gloire du matin Tie Dye, aux pétales violets marqués de lignes bleu pâle de grosseur irrégulière. Très joli. Mais j'ai surtout eu un faible pour ces asclépiades annuelles aux vifs coloris, *Asclepias curassavica*, qui fleurissent tout l'été, dit-on.

Enfin, une de mes références préférées, le catalogue de Thompson & Morgan, du New Jersey (la maison mère, en Angleterre, vend

des graines depuis 1855). Cette année, c'est la rose trémière double de couleur orange Peaches 'n' Dream qui est à l'honneur. Magnifique ! On trouve aussi chez les an-



Cruickshank's, de Toronto, propose un lis asiatique blanc nommé Antartica.



La vieille maison Thompson & Morgan (elle existe en Angleterre depuis 1855) propose cette trémière double de couleur orange Peaches 'n' Dream.

nuelles un aster nain (Aster Red Ribbon), une centauree (*Centaurea Rothrickii*), des pavots doubles à fleur de pivoine (*Papaver paeoniflorum* Summer Fruits). Chez les vivaces, les nouveautés sont plus rares, mais ce *Geum borisii* vaut la peine d'être essayé.

Les jours allongent, les étourneaux chantent, le printemps s'en vient à grands pas. Il est temps plus que jamais de faire ses commandes postales pour la saison qui vient.

À vrai dire, il est même un peu tard pour obtenir certaines nouveautés qui déjà connaissent le succès pour une raison ou une autre. Ne vous étonnez pas si à la réception de vos graines ou de la facture de vos plants qui vous seront livrés plus tard, vous retrouvez la note « out of stock » ou « back order ». Cela m'arrive à chaque année.

Je vous présente aujourd'hui quelques nouveautés offertes dans les catalogues présentés lors de la Saint-Valentin.



La tiarelle Pink Bouquet, du Jardin de Jean-Pierre.

Spacieux penthouses et appartements sensationnels à prix imbattables nichés au cœur d'un boisé à **St-Bruno**

**441-0343**  
Occupation été 98

Les Châteaux Champêtres  
L'ultime condominium

282, boul. Seigneurial Ouest, Saint-Bruno  
14 h à 19 h Lundi au Jeudi - 13 h à 18 h Samedi et Dimanche

**40 ANS**  
DE  
COOPÉRATION  
INTERNATIONALE

Tél.: (514) 875-9911  
http://www.ceci.ca/ceci/

**2 NOUVEAUX PROJETS EN 98**  
**LES FAUBOURGS D'OUTREMONT**

Coin des rues Ducharme, Châteauguay et Bloomfield  
Maisons de ville à **192 000 \$**  
Condos 1 et 2 ch. à **99 000 \$** et plus  
Magnifique verrière au 3e à **127 000 \$** stationnement inclus

**FAUBOURG LAURIER IV**

5200, av. Henri-Julien près du métro Laurier  
Condos 1 et 2 chambres à **65 000 \$** et plus  
Prix incluant taxes, bois franc, boiserie, terrasses et plus encore

Venez voir notre condo modèle les samedis et dimanches de 13 h à 16 h au 5023, av. de l'Hôtel-de-Ville, Montréal

**FINALISTE AU GALA DOMUS 97**

**DeveX (514) 278-2387**  
e-mail : devex@videotron.ca

**LE SELECT d'Anjou**

Condominiums de prestige  
Seulement 19 unités  
à Anjou sur Joseph-Renaud entre Yves Prévost et Wilfrid Pelletier

Visite de jour et en soirée  
Lundi au vendredi de 9h00 à 16h30  
En soirée sur rendez-vous seulement Samedi et dimanche de 13h00 à 17h00

Bureau des ventes Site du projet  
7077, Beaubien Est 6401, Joseph-Renaud  
bureau 203, Anjou Anjou (Québec)

**493-1905**

RÉSERVEZ DÈS MAINTENANT  
OCCUPATION 1<sup>er</sup> JUILLET 1998

- Grands et lumineux 4-1/2 et 5-1/2
- Construction en béton
- Insoumission de qualité supérieure
- Ascenseur
- Stationnement intérieur chauffé
- Surveillance par caméra

A partir de **581 \$**  
HYPOTHEQUE, TAXES ET FRAIS DE CONDO INCLUS

**LE CLOS ST-ANDRÉ**  
CONDOMINIUMS

Gagnant québécois du concours «Défi Idée»

**19 CONDOS VENDUS EN 15 SEMAINES!!!**

**APPARTEMENT-TÉMOIN.**

**CRÉDIT DE TAXES DE 3 ANS**

**5 APPAREILS ÉLECTROMÉNAGERS**

**FRAIS DE NOTAIRE INCLUS**

**RABAIS D'INTÉRÊT JUSQU'À 0.75%**

**L'ultime confort urbain...  
...En plein quartier latin.**

Boul. René-Lévesque à deux pas du métro et de l'UQAM.  
Magnifique cour intérieure, salle d'exercice, terrasse, concierge résident, etc.

Studio À partir de **65 900 \$**  
Penthouse 31/2, 41/2 **139 900 \$**  
} taxes incluses

**LE CLOS ST-ANDRÉ**  
Bureau des ventes  
925, boul. René-Lévesque Est.  
**844-0869** Lun. au ven. 13 h à 19 h  
Sam. et dim. 13 h à 17 h

**LES COURS BOIS-DE-BOULOGNE** *déjà* EN CONSTRUCTION

Occupation juillet 98

**Phase II**

**Maisons de ville :**  
2 151 pi car. et plus avec 3 ou 4 chambres (mezzanine en option).  
Prix préconstruction à partir de seulement **153 500 \$**

**Prix incluant :** garage double, sous-sol fini, foyer, terrasse de 20 pi x 20 pi, planchers de bois franc au rez-de-chaussée et chauffage air chaud.

**Phase 1B**

**Condos:** de 2 ou 3 chambres à partir de **78 500 \$**  
N.B. : niveau 3 avec mezzanine (terrasse en option sur le toit).

**Prix incluant :** 2 grandes terrasses ou balcons, foyer (niveau 2 et 3) plancher de bois franc (sauf mezzanine) et frais de notaire.  
Stationnements intérieurs en option.

Représentants : Jeanne et Denis Girouard  
Lundi au merc. : 14 h à 20 h  
Samedi et dim. : 13 h à 17 h

1645, Dudemaine Tél. : 331-1134  
Fax : 331-1797