

# Le nombre de logements disponibles à louer diminue à Montréal et partout au Canada

par Pierre VENNAT

Le nombre de logements à louer dans le grand Montréal a diminué sensiblement par rapport à l'an dernier.

Pas assez pour que l'on parle réellement de "crise de logement" mais, selon le porte-parole de la Ligue des propriétaires de Montréal, M. Gaston Marchand, le nombre de logements disponibles dans la région n'est "peut-être pas tout à fait suffisant".

C'est la Société centrale d'hypothèques et de logement qui, d'Ottawa, a attaché le grelot en soulignant que le nombre de logements à louer, en un an, avait baissé au point que la situation n'est pas "saine" et que les prévisions pour l'avenir sont décourageantes.

Les mêmes statistiques prétendent que le nombre de logements à louer dans le grand Montréal a baissé, de décembre 1972 à décembre 1973, du tiers, passant de 3 à 2 pour cent du nombre total des logements.

Pour la Ligue des propriétaires de Montréal, toutefois, la diminution du nombre de logements à louer dans la région métropolitaine est "certaine" mais la situation serait moins alarmante que ne l'indiqueraient les statistiques fédérales.

En fait, estime M. Marchand, le nombre de logements à louer, en février 1974, dans le grand Montréal, se chiffrait à 2,8 pour cent du nombre total de logements.

Ce qui est toutefois nettement insuffisant, estime-t-il, puisque le pourcentage "désirable" que devrait chercher à atteindre une grande ville qui sert toujours de réservoir pour les régions périphériques, surtout en périodes de chômage dans les campagnes, devrait être de 5 pour cent.

Mais ce nombre de 5 pour cent de logis disponibles à louer ne semble pas facile à obtenir.

Parmi les grands centres canadiens, seuls Calgary (7,9), Edmonton (5,2) et Sudbury (10,7) dépassaient le 5 pour cent de logements disponibles à louer

en décembre 1973, du moins selon les statistiques fédérales.

Dans la Vieille Capitale, le nombre de logements à louer disponibles, qui était de 5,5 en décembre 1972, a baissé, en un an, à 3,1, ce qui est tout de même sensiblement plus élevé qu'à Montréal.

Selon M. Marchand, toutefois, si l'on a moins de logements à louer dans le grand Montréal, la qualité de ces mêmes logements s'est accrue.

Ainsi la plupart des logements qui seraient disparus étaient des logements vétustes, qui ont fait place au pic des démolisseurs, notamment à la suite de la construction de l'Autoroute Est-Ouest.

Les nouveaux logements eux, qu'ils soient dans des blocs appartements importants ou des condominiums ou de petits "trois logis" ou petits blocs appartements, sont plus modernes.

Bref, tous les appartements à louer que l'on avait à sa disposition en décembre 1972 n'étaient pas tous nécessairement "louables" ou "habitables",

du moins par le locataire moyen, et la qualité des logements disponibles à l'heure actuelle serait nettement meilleure.

En plus du phénomène de démolition, il y a aussi le nombre grandissant "d'enfants d'après-guerre", correspondant à un phénomène de surnatalité dans les années 50 et qui se marient présentement créant autant de nouveaux foyers.

En un mot, selon les dires de la Ligue des propriétaires de Montréal, si le nombre de logements disponibles n'est "peut-être pas tout à fait suffisant", on ne se plaint pas encore d'un "manque" véritable pour l'instant.

Ce qui n'empêche pas qu'on devrait viser vers le chiffre idéal de 5 pour cent.

Un phénomène national

Le phénomène, d'ailleurs, est national puisque l'étude de la Société centrale d'hypothèques et de logement démontre que, par tout le pays, le nombre de logements disponibles à louer n'est que de 2,1 pour cent comme moyenne nationale, le plus bas pourcentage en six ans.

Toutefois, plusieurs grands centres comme Vancouver, Victoria et Saint-Jean, Terre-Neuve, sont dans une position beaucoup plus précaire que Montréal puisqu'on n'y trouve que 0,3 pour cent de logements disponibles à louer et qu'on a vraiment raison, en ces endroits, de parler de "crise de logement".

Selon les experts de la SCHL, là où le pourcentage de logements disponibles à louer est inférieur à 3 pour cent, cela a généralement pour effet d'engendrer une hausse exorbitante des loyers.

Quant aux prévisions pour l'année en cours, elles sont sombres d'après la SCHL puisque le haut taux d'intérêt en vigueur dans le moment découragerait les investisseurs intéressés dans la construction de blocs appartements.

On sait par ailleurs que de récents congrès de constructeurs ont démontré qu'en plus, une certaine pénurie de matériaux amènera une baisse de la construction résidentielle cette année, ce qui pourrait bien laisser présager

pour les prochains mois, au Canada, une sérieuse crise de logement.

Voici maintenant les chiffres du pourcentage de logements libres à louer à travers le pays, en décembre 1973, avec, entre parenthèses, le chiffre correspondant pour décembre 1972.

- Calgary: 7,9 (6,4)
- Chicoutimi-Jonquière: 0,7 (0,8)
- Edmonton: 5,2 (6,0)
- Halifax: 2,1 (1,5)
- Hamilton: 2,2 (2,3)
- Kitchener: 3,6 (4,7)
- London: 3,6 (4,2)
- Montréal: 2,0 (3,0)
- Ottawa-Hull: 1,9 (1,6)
- Québec: 3,1 (5,5)
- Regina: 1,0 (1,0)
- St. Catharines-Niagara: 4,4 (3,3)
- Saint-Jean, N.-B.: 0,4 (1,1)
- Saint-Jean, Terre-Neuve: 0,3 (0,0)
- Saskatoon: 0,3 (0,5)
- Sudbury: 10,7 (5,3)
- Thunder Bay: 0,9 (0,8)
- Toronto: 1,4 (2,3)
- Vancouver: 0,3 (0,5)
- Victoria: 0,3 (0,8)
- Windsor: 1,9 (2,6)
- Winnipeg: 3,3 (4,2).

## La Cité de la Santé de Laval commence à prendre corps

par Pierre VENNAT

Avec la fermeture des hôpitaux Méricorde et Voghel et la tendance actuelle du ministère des Affaires sociales, à rénover et agrandir les hôpitaux existants plutôt que d'en construire des nouveaux, la construction de toute pièce d'un hôpital constitue un événement.

La Cité de la Santé de Laval, qu'on est en train d'édifier sur l'île Jésus, est d'ailleurs la seule institution hospitalière nouvelle en construction dans le grand Montréal.

Une visite du chantier, cette semaine, a permis de constater que les travaux vont bon train et seront vraisemblablement terminés à temps pour l'inauguration du complexe, prévue pour l'automne 1975.

Officiellement, l'hôpital doit coûter \$20 millions.

Du moins tel est le montant autorisé par le ministère des Affaires sociales, lorsqu'il autorisa, après l'entrée en fonction du gouvernement Bourassa, la construction d'un hôpital général de 350 lits à Laval.

Dans le fond, toutefois, l'hôpital coûtera \$1 million de plus à cause des avatars causés par le changement de gouvernement, en avril 1970.

L'hôpital de Laval, en effet, a une longue histoire.

La Corporation de la Cité de la santé a été formée en 1963, sous le gouvernement Johnson, suite à la publication du Rapport Paiement sur les besoins des Lavallois en matière de santé.

Le maire actuel de Laval, le Dr Lucien Paiement, encore président d'ailleurs de la Cité de la santé de Laval, est celui qui, depuis plusieurs années, a fait des pieds et des mains pour que Laval ait son hôpital général.

Le gouvernement Johnson, suivi du gouvernement Bertrand, autorisa un premier hôpital, de quelque 1,000 lits et la corporation se mit en branle, louant des locaux pour son administration temporaire, achetant un terrain pour le futur hôpital, engageant architecte et experts en aménagement d'hôpital.

Arrive le gouvernement Bourassa et un arrêté en conseil mettant fin au projet.

On avait alors déboursé \$418.457,85 pour l'achat du terrain (plus \$135,000 en intérêts qu'on versera au cours des années pour le payer), un loyer de \$7,300 et Québec dut défrayer les honoraires de l'architecte "démisionnaire" Antoine Auger, soit \$175,000 et \$95,000 aux consultants en planification, la firme Brady & Riopelle.

De toute façon, on repartit à neuf et on accoucha finalement d'un projet

entièrement nouveau, oeuvre des architectes Moreau, Beaudoin et Sauriol, reprenant l'idée d'une bâtisse centrale pouvant être repérée comme étant un édifice communautaire important, mais entourée de pavillons qui, eux, s'intègrent à l'architecture environnante.

La maquette publiée à la fin de 1969 était celle d'un hôpital de 480 lits.

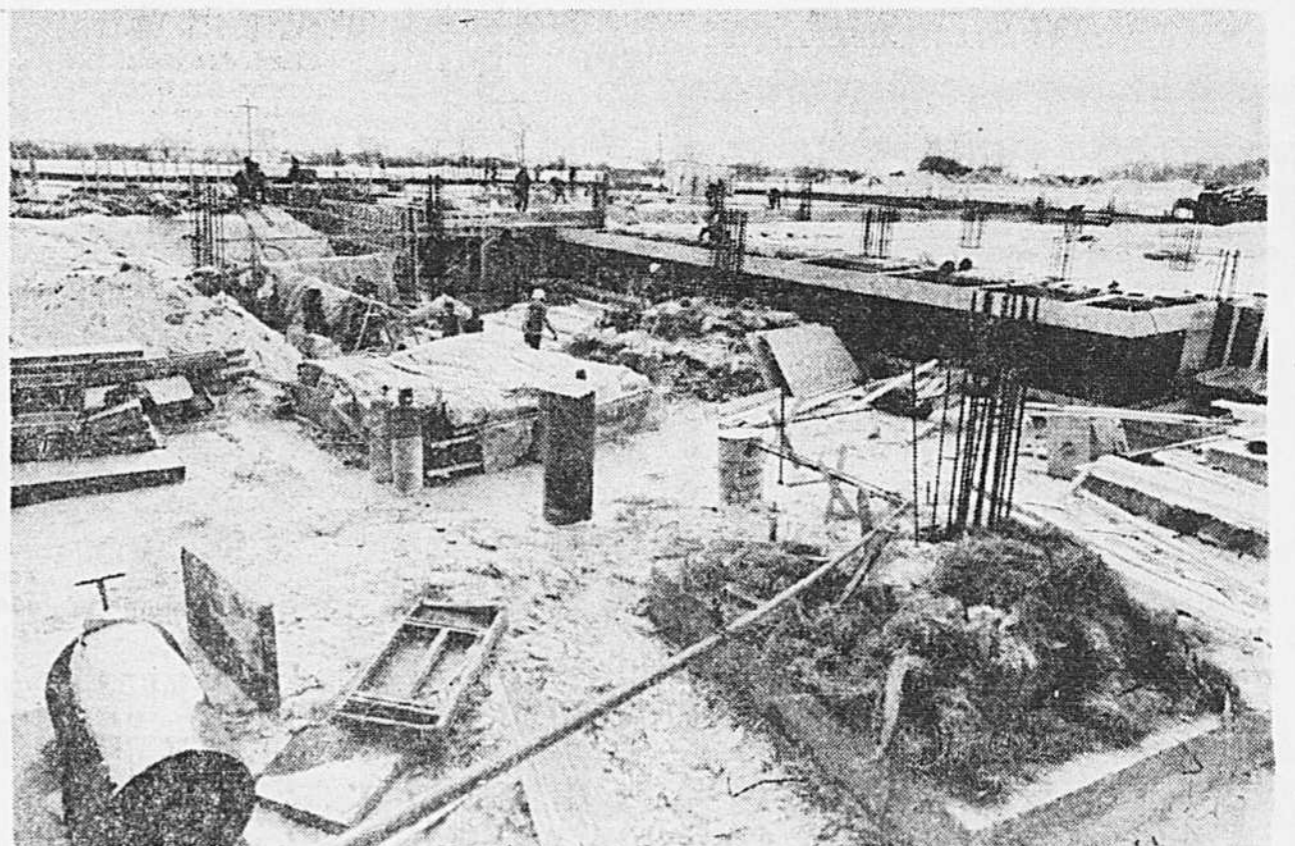
Le projet actuel, qui tient compte des principes de la médecine communautaire, qui prévoit 50.000 visites par an aux salles d'urgence et accorde une grande importance aux services externes, prévoit 315 lits affectés aux soins aigus sur un total de 350 lits.

La Cité de la santé sera un hôpital universitaire, et elle abritera l'un des quatre centres locaux de services communautaires projetés pour Laval.

Un premier centre est déjà sur pied à la suite de la transformation du petit hôpital de Sainte-Rose, qui ne comptait qu'une vingtaine de lits.

La Cité de la santé de Laval sera située près du carrefour de deux routes bien importantes, l'autoroute Laval et le boulevard conduisant au pont Papineau-Leblanc. Ce coin du quartier Vimont est, de l'avis du maire Paiement appelé à devenir le centre-ville de Laval.

C'est la firme Louis Donolo Inc., qui a obtenu le contrat de construction.



Les travaux de construction de la Cité de la Santé de Laval, le seul hôpital général en construction dans la région métropolitaine, vont bon train et déjà les murs commencent à prendre forme. On voit ci-haut la forme qu'auront les bâtiments, une fois le complexe hospitalier terminé, à l'été ou à l'automne 1975.

## Système anti-pollution complet maintenant disponible au Québec

Rien de plus banal, de nos jours, qu'un lancement de projet domiciliaire.

Celui d'hier, à Laprairie, avait toutefois quelque chose de spécial.

M. Cyril A. Ing., président de Conat Industries Ltd., elle-même filiale de Venturék International Ltd., laquelle est contrôlée à 35 pour cent par la Corporation de développement du Canada, une initiative du gouvernement fédéral, a en effet profité du lancement d'un projet de R. Pelletier Inc., concessionnaire des Entreprises Désourdy Inc., pour annoncer que les propriétaires du Québec pourront dorénavant posséder chez eux un système complet antipollution.

Une entente a en effet été prise avec les Entreprises Désourdy pour la distribution du système Environtron, lequel comprend le chauffage électrique, un climatiseur, un purificateur d'air électronique et un humidificateur.

Toutes les maisons du projet Pelletier sont dotées d'un tel système.

M. Ing a annoncé de plus qu'une subsidiaire de Conat sera établie au Québec, sous le nom de Environtron Québec Ltée, pour faciliter le service.

De plus, Environtron a annoncé qu'il établira plus tard sa propre usine d'assemblage au Québec, lorsque la demande pour ses systèmes antipollution justifiera un tel investissement.

Le système complet est installé au plafond du sous-sol, évitant ainsi l'encombrement du plancher. L'air conditionné est distribué par toute la maison, par un conduit d'air chaud.

Pour être économique, un tel système doit être établi dans les maisons neuves, les promoteurs déclarant eux-mêmes qu'il est beaucoup plus coûteux d'ajouter ce système dans des

maisons déjà construites qui ne sont pas pourvues d'un système à air chaud.

La compagnie Conat est contrôlée par Venturék International Ltée, une entreprise canadienne, propriété à 35% de la Corporation de développement du Canada, qui se spécialise dans les innovations et le développement technique.

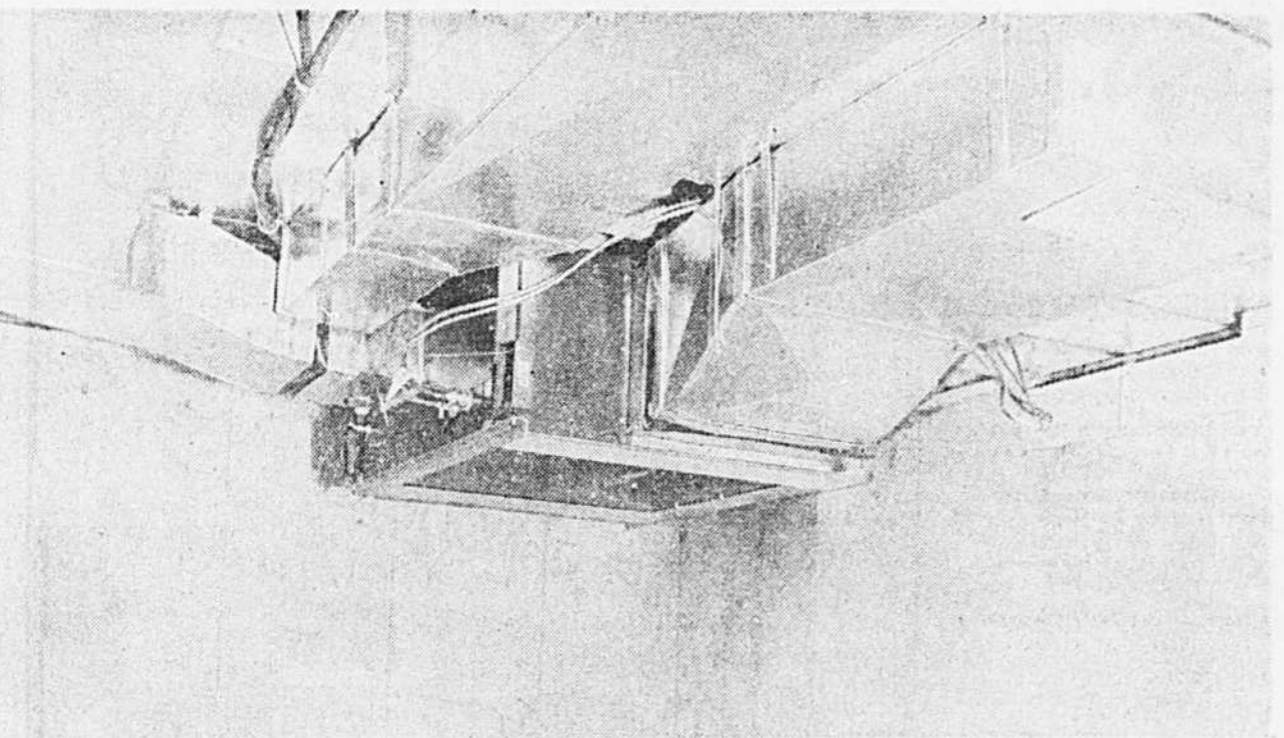
## Création d'un Conseil national de l'habitation: l'ACHDU à la réunion préliminaire d'Ottawa

L'Association canadienne de l'habitation et du développement urbain participera activement aux travaux préliminaires tendant à créer un Conseil national de l'habitation et a désigné sa délégation lors de la première réunion qui se tiendra sous peu à Ottawa, sur l'invitation de M. Ron Basford, ministre d'Etat chargé des problèmes d'habitation.

La délégation, présidée par M. Eddie Assaly, président national, sera formée de quatre autres personnes dont M. Bernard Denault,

de Montréal, premier vice-président.

L'ACHDU continuera, toutefois, de préconiser une formule différente que celle préconisée par le ministre Basford, prétendant, quant à elle, que l'industrie de la construction est capable de prendre elle-même la responsabilité d'établir un plan de garanties pour le constructeur de maisons et que de toute façon, la participation de l'industrie à un éventuel Conseil national de l'habitation "doit être forte".



Ce système anti-pollution complet, connu sous le nom d'Environtron sera maintenant disponible au Québec. Environtron est une conception de Conat Industries, elle-même filiale de Venturék International, compagnie contrôlée à 35 pour cent par la Corporation de Développement du Canada.

**LOCATION** Demandez notre catalogue gratuit

**d'outils et équipements**

**SIMPLEX**  
etablie depuis 1907  
9740, BOUL. DE L'ACADIE 331-7770

Nous avons réservé pour vous un taux d'intérêt de

**9%**

sur nos nouvelles maisons composez 381-4406



**Le Carrefour des Fleurs**

À compter du 14 février 1974

# jardins / maisons



PAR PAUL POULIOT

## Nombreux avantages des semis à l'intérieur

Même si février est encore loin du printemps, les amateurs de jardinage commencent déjà leurs préparatifs de la prochaine saison. En effet, le temps est arrivé non seulement de se procurer les catalogues ou guides de jardinage des pépiniéristes, marchands grainiers et autres, mais aussi d'acheter les semences et de donner vos commandes pour des plants afin d'avoir le premier choix.

Cultiver ses plants de fleurs et de légumes à partir des semences est indéniablement le meilleur moyen de produire des plants de qualité. Cette méthode permet aussi d'obtenir un plus vaste choix de variétés que lorsque l'on se procure les plants en caissettes chez les producteurs, au marché ou dans un centre de jardinage. Faire ses propres semis est aussi un des aspects les plus passionnants du jardinage, pour les jeunes et les moins jeunes.

En consultant les catalogues de semences vous découvrirez que le choix mis à votre disposition est quasi illimité.

S'il est vrai qu'il ne faut pas trop se hâter pour faire les semis, surtout pour ne pas être encombré par une foule de plants dans la maison et ne pas être en mesure de les transplanter en raison de la température, il ne faut pas verser dans l'excès contraire et attendre à la toute dernière minute, c'est-à-dire, le retour du printemps.

Partez vos plants environ deux mois avant le moment de la récolte ou de la floraison, selon qu'il s'agisse de légumes ou de plantes à fleurs. Cette précaution vous permettra, dans le cas des espèces ou variétés tardives, d'avoir des plants prêts pour la transplantation à l'extérieur au moment où la température le permet. Ainsi, vous obtiendrez des fleurs plus tôt, des récoltes plus hâtives de vos légumes favoris et un meilleur rendement que si vous aviez attendu pour faire vos semis directement en pleine terre, au jardin.

### Équipement rudimentaire

L'équipement nécessaire

pour les semis est fort simple et peut être utilisé durant plusieurs années. Si vous n'avez besoin que d'un nombre très limité de plants, je vous suggère d'employer les disques de culture. Ces disques sont en réalité une unité complète de culture. Il suffit de placer la semence sur le disque, puis l'arroser. Vous n'avez pas besoin de pot ni de terreau.

rois stimulent la croissance des plants. Au moment de la transplantation il suffit de placer le pot dans le sol où il se désagrège rapidement, ce qui permet aux racines de bien s'établir. Dans le cas de plants de fleurs annuelles ou de vivaces j'emploie des pots de 2 pouces ou de 2 pouces 1/4, alors que je me sers des pots de 3" pour les légumes et les boutures, et des pots

Il suffit d'arroser légèrement ce disque pour obtenir instantanément un pot de 1 3/4" de diamètre par 2" de hauteur. Vous pouvez alors semer directement dans ce pot qui peut aussi servir pour transplanter les jeunes plants ou les boutures. De tels disques s'emploient pour partir la plupart des plants de légumes et de fleurs. Toutefois, ils ne sont pas assez grands pour produire des gros plants, tels ceux des concombres et des tomates. Au moment de la transplantation, les plantules (petits plants) sont installées en pleine terre avec le minimum de choc.

Pour ce qui est des boîtes à semis, celles de plastique sont très pratiques, puisqu'elles sont presque incassables, à l'épreuve de la rouille, faciles à nettoyer et réutilisables pendant plusieurs années.

Les caissettes en bois sont faciles à construire à partir de vieilles lattes, mais elles ne durent pas longtemps et sont souvent malpropres et ont trop mauvaise apparence pour être utilisées dans la maison, comme c'est le cas des boîtes ou plateaux en

plastique employés pour installer les petits pots de fleurs sur les tablettes ou les tables.

N'oubliez pas les étiquettes en bois ou en plastique afin d'identifier chaque caissette ou boîte à semis. Si vous avez semé plusieurs variétés différentes dans un même plateau, assurez-vous de bien étiqueter chacune des variétés.

L'arrosage des semis est une opération délicate, puisqu'il faut éviter de laver le terreau ou de déplacer les graines de semence. Il est recommandé d'employer un irrigateur muni d'un jet aux trous très fins, qui arrose en brume, mais fournit néanmoins un fort volume d'eau.

Si les jeunes plants donnent des signes de faiblesse, de manque de vigueur, fertilisez-les avec un engrais chimique complet soluble dans l'eau, de formule 20-20-20, par exemple.

En général, le bord d'une fenêtre ensoleillée peut suffire au départ de plusieurs semences. Cependant, vous constaterez qu'après la germination vous aurez tellement de petits plants que

vous ne saurez vraiment pas où les placer tous, et bientôt tout l'espace près des fenêtres sera complètement occupé. Il est donc sage d'avoir à sa disposition une table surmontée d'un ou deux appareils d'éclairage artificiel, soit des tubes fluorescents de 40 watts avec réflecteurs. Un sous-sol est ordinairement le meilleur endroit pour une telle installation, puisque la température est plus fraîche que dans le vivoir.

D'autre part, lorsqu'il est question de semis, il faut faire un choix des semences selon ses goûts, ses préférences et aussi ses possibilités.

Il est bon, à chaque année, d'inclure quelques nouvelles que l'on n'a pas encore essayées. Parmi les vivaces faci-

les à cultiver, mentionnons le chrysanthème des prés à grandes fleurs (C. Leucanthemum) et l'oeillet mignardise vivace. Chez les annuelles, on retrouve les coléus, cosmos, oeillets d'Inde et les zinnias, qui ne présentent aucun problème de plantation ou d'entretien. Toutefois, les oeillets d'Inde et les zinnias se développent si rapidement à partir de la semence qu'il est préférable de les semer directement au jardin.

Quand faire les semis à l'intérieur? Pour la plupart des annuelles, les semis ont lieu 6 à 8 semaines avant la plantation à l'extérieur. Incidemment, la transplantation, au jardin, dans la région de Montréal, se fait au environs du 24 mai. Néanmoins, certaines espèces d'annuelles demandent de 12 à 14 semaines avant la plantation au jardin, par exemple, les bégonias, coléus, impatientes, oeillets, pensées et pétunias. La majorité des vivaces herbacées peuvent être semées à l'intérieur en mars ou à l'extérieur en juin ou juillet, mais le plus tôt possible, pour permettre aux racines de s'établir avant l'hiver.

PAUL POULIOT répond chaque semaine à toutes vos questions ayant trait au jardinage. Veuillez prendre note que seules les lettres signées et comportant une adresse recevront une réponse. Écrivez à Paul Pouliot, Chronique de jardinage, Service de l'Information, LA PRESSE, 700, rue Saint-Jacques, Montréal.

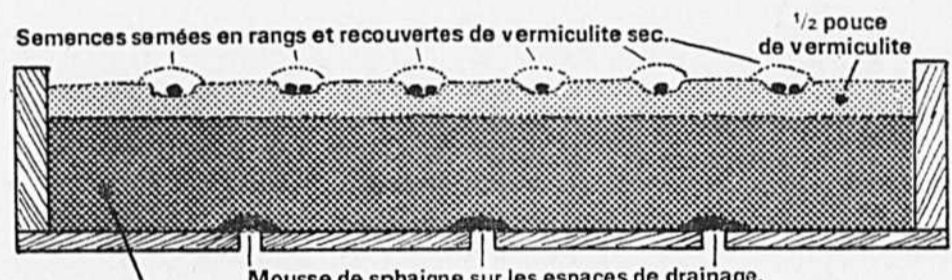
Cependant, si vous devez semer une quantité un tant soit peu considérable de plantes, il est alors préférable de vous procurer plusieurs sacs de sol d'empotage stérilisé ou encore de la mousse de sphagnum. Ce matériau, de plus en plus populaire, est stérile, mais ne contient pas de matières nutritives, il faut donc, par la suite, ajouter un fertilisant. Par ailleurs, depuis quelque temps déjà les jardiniers utilisent les mélanges sans sol pour leurs semis. Ses mélanges sont libres d'insectes ou de germes de maladie.

Ils laissent aussi circuler l'air librement dans les interstices, retiennent bien l'humidité et contiennent suffisamment d'éléments nutritifs pour permettre aux plantules d'atteindre le repiquage sans inconvénient. Ces mélanges contiennent de la tourbe horticoles et de la vermiculite et sont vendus sous plusieurs marques de commerce, comme, par exemple "Jiffy-Mix" et "Redi-Earth". Ces mélanges peuvent être employés dans les caissettes ou les pots individuels. Personnellement, je préfère me servir d'un mélange sans sol dans des petits pots de tourbe. Cette méthode évite aux jeunes plants le choc de la transplantation. En effet, le pot de tourbe n'est pas enlevé lors de la transplantation, soit dans un pot plus grand ou en pleine terre. Il est à noter que les plants de fleurs et de légumes se développent mieux et plus rapidement dans ces pots, puisque la tourbe conserve l'humidité, alors que les éléments fertilisants contenus dans les pa-

de 4" pour les tomates et les bulbes de bégonias.

### Disques de culture

En plus des méthodes conventionnelles, il y a sur le marché plusieurs autres produits qui facilitent les semis. Dans ce groupe, il importe de mentionner le disque de culture, qui est une unité complète de culture (combinaison d'un pot et mousse).



La caissette ou boîte à semis est remplie, jusqu'à 3/4 de pouce du rebord avec un mélange contenant 2 parties de terre de jardin, une de tourbe horticoles et une de sable. Ajoutez 1/2" de vermiculite et nivelez sans presser. Tracez ensuite des rangs de 1/2" à 3/4" de profondeur dans la vermiculite humide, espacés de 2", dans lesquels vous sèmerez. Couvrez la semence d'une couche de vermiculite sec. Placez un morceau de verre sur la boîte pour conserver l'humidité. Elevez graduellement le verre (ou le plastique transparent), à mesure que la germination progresse, pour assurer une ventilation adéquate. Arrosez, au besoin seulement, en vous servant d'un jet à brume.



Un des moyens efficaces pour éviter la présence de maladies des plantes et des insectes dans les boîtes à semis consiste à stériliser le terreau avec de l'eau bouillante.

## RUSCO

- Utilise des Matériaux Canadiens de Qualité
- Acier Galvanisé, Moustiquaire en Fibre de Verre
- Email Durable à l'Extérieur
- Fenêtres, Portes et Revêtements en Acier
- Plus de 2.500.000 Fenêtres en Acier déjà Installées
- Plus de 2.000.000 Portes en Acier déjà Installées
- Distributeurs dans toutes les Grandes Villes
- Garantie Pouvant être comprise par le Consommateur
- Célèbre pour le "SERVICE APRÈS LA VENTE"
- Plus de 400.000 Clients Rusco

Votre Conseiller Rusco peut vous présenter des Clients Rusco dans votre Région qui vous parleront des avantages que leur procurent les produits RUSCO...

**NE NOUS CROYEZ PAS SUR PAROLE ÉCOUTEZ-LES**

**MODERNISTE** Admirez la beauté — **NOUVELLES!**  
comparez les nombreux avantages des

### PORTES et FENÊTRES RUSCO

RUSCO est synonyme de service

LA MARQUE DÉPOSÉE RUSCO ET L'ÉMBLÈME DE L'ACIER

SIGNIFIENT VALEUR INSURPASSABLE ET SATISFACTION DURABLE

Moins de corvées  
Loisir agréable  
Horizons plus vastes

**HOME SPECIALTIES (1962) INC.**  
9095 boul. Saint-Laurent  
Montréal — Québec  
**381-2511**  
21 ans au Québec.

Le pot de tourbe offre de nombreux avantages, dont celui d'éviter aux jeunes plants le choc de la transplantation.

**w.h. perron**

## Voici les TERRARIUMS

qui embellissent tellement votre maison!

Le choix le plus considérable du district de Montréal.

Il y en a pour tous les goûts: formes circulaires, carrées, octogonale, ovale, genre serre. Tout notre assortiment a prix d'abaine.

**Spécial de \$350 à \$5000**  
(plusieurs sont déjà plantés)

Plantes pour terrarium à partir de 49¢

Nos experts planteront vos plantes dans vos terrariums SANS FRAIS SUPPLÉMENTAIRES, si vous achetez le tout chez Perron.

**w.h. perron**

515, boul. Labelle, Chomedey  
(1/2 mille au nord du pont Cartierville)  
Tel.: 332-3610 Vaste stationnement gratuit  
Ouvert du lundi jusqu'au samedi de 8 h 30 a.m. à 5 h p.m.

## Avant d'acheter une maison, passez à la BCN.

Vous n'achèterez probablement qu'une maison dans votre vie, et il vaut la peine de vous assurer que vous faites le meilleur achat possible. En passant à la BCN avant d'acheter votre maison, vous pourrez obtenir encore plus rapidement un prêt hypothécaire à un taux très avantageux, qu'il s'agisse d'un prêt conventionnel ou d'un prêt garanti par la Société centrale d'hypothèques et de logement. Si vous désirez plus de protection à peu de frais, la BCN vous offre une assurance-vie sur tous ses prêts hypothécaires. De plus, nous vous remettons notre brochure: "Votre maison: l'achat, le financement et la rénovation"; c'est une véritable mine de renseignements et de conseils précieux. Vous y trouverez par exemple une liste des points à vérifier avant d'acheter une maison neuve ou d'un certain âge et un guide budgétaire qui vous aidera à établir le coût de la maison que vous pouvez vous permettre d'acheter. Donc, si vous commencez à chercher une maison, passez au plus tôt à la BCN pour un prêt ou encore pour votre brochure gratuite. Les prêts hypothécaires: un autre service de...

**BCN LA BANQUE QUI VOUS AIDE À MIEUX VOUS SERVIR D'UNE BANQUE.**

**Banque Canadienne Nationale**

# LE BRICOLAGE



AVEC LOUIS THIVIERGE

## Guidée, l'égoïne coupe de profondeur uniforme

Une bonne égoïne à tronçonner, comptant au moins une dizaine de dents au pouce, peut, si l'on sait s'en servir, effectuer des joints aussi précis que ceux que l'on fait habituellement avec la scie à onglets.

La scie à onglets ou d'encadrement, aux dents fines et serrées et au dos corseté d'une bande de métal, est l'outil manuel utilisé traditionnellement, soit seul, soit avec une boîte à onglets, pour pratiquer dans du bois de dimensions restreintes diverses coupes d'assemblage. Mais comme cette scie est assez coûteuse lorsqu'elle est de bonne qualité (les plus communes ne valent guère mieux que de la vulgaire tôle dentelée), il arrive plus souvent qu'autrement qu'elle ne fasse pas partie du nécessaire de base du bricoleur débutant ou du propriétaire qui veut bien s'occuper du gros de l'entretien de sa maison ou de son chalet, mais avec le minimum d'outils.

Dans la dernière chronique, j'ai montré une première méthode, conventionnelle, dans laquelle on recourt à la scie à onglets pour refendre une

planche et découper un tenon. Cette méthode exige tout de même une certaine dextérité. Pour tailler convenablement le tenon, la lame de la scie doit côtoyer scrupuleusement les traits de démarcation sur la face et les chants de la planche. Un petit écart (surtout si l'on a tendance à forcer la scie) et le tenon ne sera pas de bonne dimension. Si l'on a pas la main trop sûre, l'union des tenons et mortaises pourrait présenter des difficultés exaspérantes.

A l'intention de ceux dont le bagage d'outils est fort limité, qui n'ont pas de scie à onglets non plus que de boîte à onglets mais qui ont au moins une bonne égoïne, je propose une deuxième méthode fort simple que j'ai éprouvée et qui donne de bons résultats. Ceux qui possèdent des scies à onglets peuvent, bien entendu, tirer profit de cette méthode qui, avec un minimum d'adresse, assure un succès quasi automatique.

Les prochaines chroniques, si les circonstances le permettent, feront part d'au moins trois autres méthodes susceptibles de donner satisfaction.

La technique de la deuxième méthode n'est pas compliquée du tout: des rebuts de contreplaqué servent de guides de profondeur. Le contreplaqué est fort pratique puisqu'il existe en épaisseurs bien déterminées variant de 1/8 de po. à 3/4 de po. Il devrait être possible de se procurer à bon compte des retailles de diverses épaisseurs. Les guides dureront plus ou moins longtemps selon l'ardeur et l'attention que vous mettrez au travail.

L'épaisseur des guides est en fonction de ce que l'on veut faire. Ainsi, si l'on veut tailler dans du bois de 3/4 de po. d'épaisseur un tenon à mi-bois, on recourt à des guides de 3/8 de po.; pour du bois de 1 1/2 po., on utilisera des guides de 3/4 de po. Et ainsi de suite.

Avec les guides comme dans la coupe traditionnelle, il est important que la planche que l'on veut tailler ne soit pas tordue ou bombée, sinon le joint ne sera pas parfait.

Avant d'entreprendre le découpage à l'aide de guides, on s'assure si leur épaisseur convient au travail envisagé. Sur la photo no 1, une planche de 3/4 de po. est cotée par deux guides de 3/8 de po. et trois guides de 1/4 de po. Guides et planche sont exactement au même niveau de sorte que l'on peut, au choix, tailler un tenon de 3/8 de po. de 1/2 po., ou de 3/4 de po. sur une face ou en plein centre.

La longueur de la coupe à pratiquer est marquée, à l'angle requis, d'un profond trait de couteau. La planche est ensuite enserrée entre ses guides cloués sur l'établi ou autre surface droite, et on marque les chants de la pièce (photo 2) au crayon. On aura auparavant marqué de même façon l'extrémité de la planche.

Avec un ciseau bien affûté, on creuse un biseau (photo 3) le long du trait fait au couteau. On dégage ainsi une épaulement qui fournira un appui à la lame de scie et lui permettra d'amorcer (photo 4) une coupe exacte. Ici, il faut descendre la lame bien droit et surtout ne pas l'incliner du côté de la chute (la partie à détacher) sinon l'assemblage ne donnera pas un joint bien ferme.

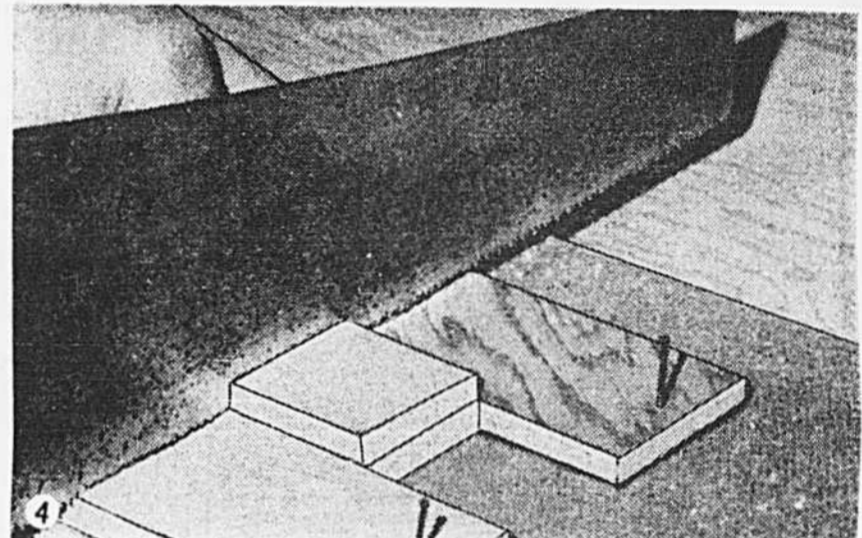
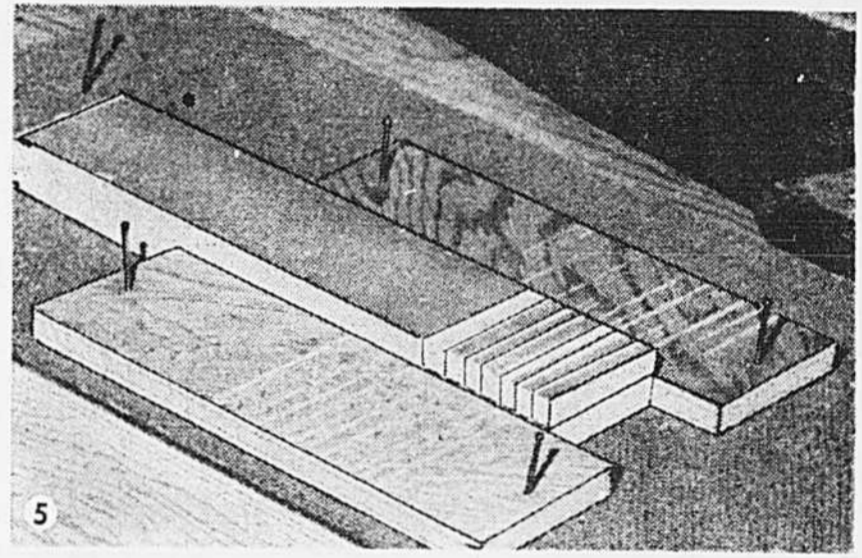
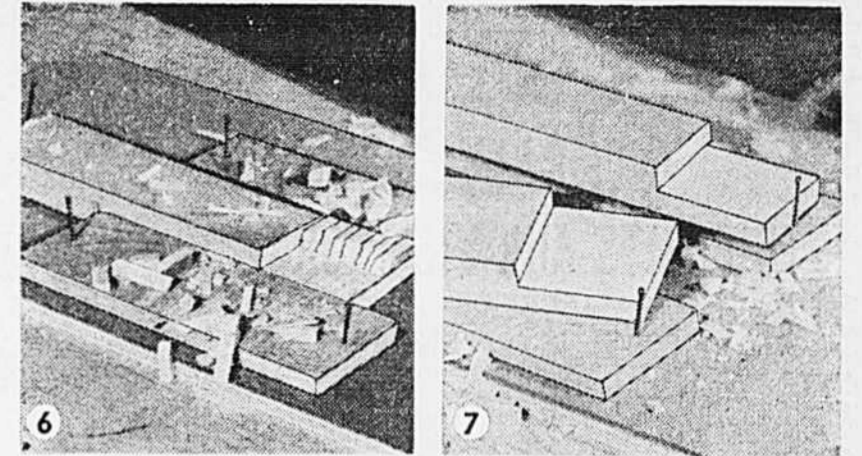
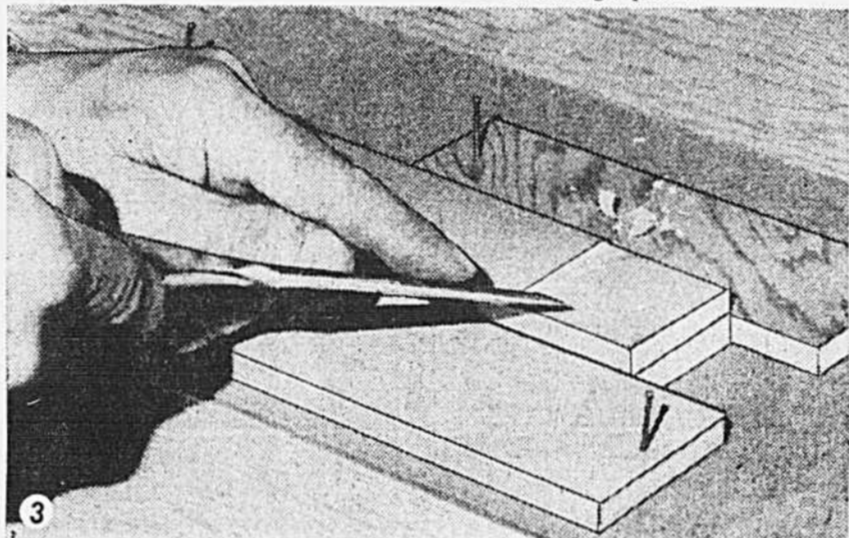
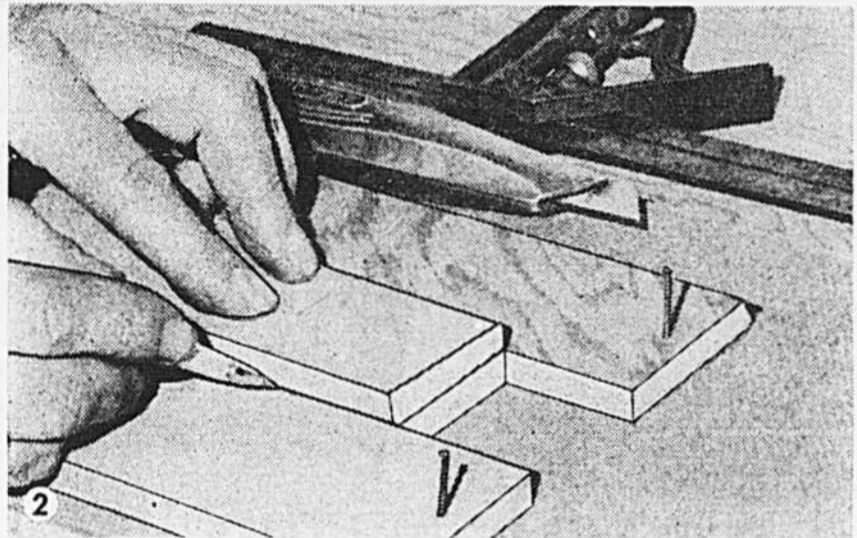
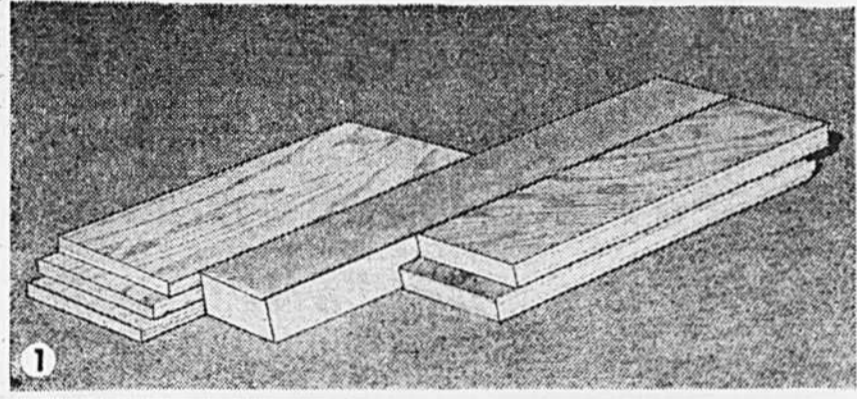
On fait dans la chute des traits très rapprochés (photo 5) et on arrête l'action de la lame lorsque les dents arrivent à affleurement des guides. Le bec d'un aspirateur maintenu à proximité avalera le bran de scie au fur et à mesure, permettant ainsi de bien voir où l'on va. Si ce n'est pas possible, alors on souffle et on souffle. C'est un bon exercice. On peut accélérer le travail en effectuant rapidement une série de coupes qui s'arrêtent au-dessus des guides. Puis on rend les traits à destination, un par un.

Plus les guides seront larges, mieux ils rempliront leur rôle de crans d'arrêt et meilleures seront les chances de succès.

Une fois les traits creusés (photo 6), on fait sauter au ciseau le bois taillé mais sans dépasser le fond des traits. Sur les chants et le bout de la pièce, le nivelage fera disparaître la marque faite au crayon.

Pour le travail au ciseau, on peut bloquer la planche entre ses guides ou encore la mettre dans un étai ou se servir d'un autre point solide d'appui.

Ainsi, avec un minimum de précautions et d'outils, on arrive grâce aux guides, à faire des entailles de hauteur uniforme (photo 7) et à obtenir des assemblages précis.



# PETITES ANNONCES

101 Propriétés à vendre 101 Propriétés à vendre 101 Propriétés à vendre 101 Propriétés à vendre 101 Propriétés à vendre 101 Propriétés à vendre 101 Propriétés à vendre 101 Propriétés à vendre

## modèles 74

16 MAISONS MODÈLES  
6 CONSTRUCTEURS

PRIX À PARTIR DE \$17,300 à \$25,000

BUNGALOWS SIMPLES • BUNGALOWS JUMELÉS • COTTAGES JUMELÉS



LE DOMAINE DU BOUL. CHAMPLAIN A VENDU PLUS DE 250 MAISONS L'AN PASSÉ.

Passer sur n'importe quel pont à la Rive Sud.

COMMENT VOUS RENDRE AU DOMAINE DU BOUL. CHAMPLAIN A SAINT-HUBERT

SOIT: Le boul. Taschereau vers le sud, tournez à gauche sur le rue Nelson (Boulevard) jusqu'à Grande-Alée, tournez à droite jusqu'au boul. Matin.

SOIT: Sortie No 1, à l'entrée de l'Autoroute des Cantons de l'Est et suivre le boul. Matin jusqu'à la fin, angle Grande-Alée.

SOIT: La route 9 ou route 3 ouest jusqu'à Ville St-Hubert, continuez jusqu'à la montée St-Hubert, tournez à droite (2 miles) jusqu'à Grande-Alée, tournez à gauche jusqu'au boul. Matin.

Ouvert samedi de 10 heures a.m. à 6 heures p.m.  
Dimanche et jours de semaine de 10 heures a.m. à 9 heures p.m.

INFORMATIONS 527-4141

DOMAINE DU BOULEVARD Champlain

17 MAISONS MODÈLES  
8 CONSTRUCTEURS

PRIX À PARTIR DE \$17,300

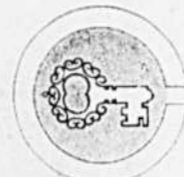


BUNGALOWS SIMPLES BUNGALOWS JUMELÉS

DIRECTION: Par la route 9 ou 3 ouest jusqu'à ville St-Hubert, qui vous conduit directement sur le boul. Cousineau, de là 1/2 mille au sud.

Ouvert samedi de 10 heures a.m. à 6 heures p.m.  
Dimanche et jours de semaine de 10 heures a.m. à 9 heures p.m.

EN COLLABORATION AVEC LES CONSTRUCTEURS ASSOCIÉS DE ST-HUBERT



Domaine du boul. COUSINEAU  
INFORMATIONS 678-0141

100 Propriétés à vendre

100 Propriétés à vendre

100 Propriétés à vendre

101 Propriétés à vendre

101 Propriétés à vendre

101 Propriétés à vendre

101 Propriétés à vendre

101 Propriétés à vendre

# VISITEURS BIENVENUS

## A. E. LEPAGE

COURTIER IMMEUBLES WESTMOUNT REALTIES BROKER

### OUVERTS AUX VISITEURS

**DIMANCHE 2 à 4 p.m.**  
**ADJ. WESTMOUNT CONSTRUCTION SOLIDE**  
5657, Côte St-Antoine. Ce joli cottage de brique semi-détaché est en excellent état; rez-de-chaussée de conception spéciale avec vaste vestibule et escalier magnifique. Portes attrayantes donnant sur la salle à manger, fumoir au rez-de-chaussée, 4 chambres à coucher, sous-sol fini, spacieux jardin, stationnement, en exclusivité, \$65,000. Mme A. Vaillancourt, 927-1515, 935-8541.

**V.M.R. 136 LAZARD**  
Secteur école Carlyle. Ancienne propriété bricolee, complètement rénover. Nouvelle plomberie, système de chauffage, câblage électrique, fenêtres et plâtrage. Offrant 9 pièces, 3½ salles de bain, armoires cuisine, garage 3 voitures, 2 foyers. Libre immédiatement. La meilleure acquisition en ville. Exclusivité, \$82,000. Au plaisir de vous rencontrer ce dimanche. Nancy Peeling.

### ★ AUTRES CHOIX ★

**RIVE SUD CHAMBLAY**  
\$140,000  
Luxeux cottage moderne, en pierre, offrant des caractéristiques faites pour plaire aux acheteurs les plus exigeants. Plan hall central, pièces spacieuses, salon avec foyer et pièce-salle, fumoir au rez-de-chaussée, magnifique cuisine, chambre de bonne à l'étage principal, 5 vastes chambres à coucher au premier, 3½ salles de bain, 2 salles de jeu séparées, l'une en bois de pin nouveau, l'autre dans un ravissant style d'inspiration espagnole. Planchers et boiserie exceptionnels. Garage 2 voitures. Pour visiter cette charmante résidence, téléphoner au 731-7741 ou 733-0970, exclusivité auprès d'Alan Love.

**ST-HUBERT**  
Combattre l'augmentation continue des loyers, devenez propriétaire d'un triplex très bien situé près des transports, parc et écoles, très bonne location, revenus annuels de \$4,329. Hypothèque à 6,97%. Aubaine. Excl. Appellez Mme Lisette Morin, 678-0212 ou 672-0221.

**COQUET BUNGALOW**  
5½ pièces, près commodités, très propre. Prix demandé \$19,500. Appelez Mme Jacqueline Gervais, 655-9592 ou 672-0221.

**ST-LAMBERT**  
Idéal pour professionnel. Bungalow moderne, spacieux de 11 pièces. Bien situé dans le secteur est, près du métro et écoles. Grand salon, salle à dîner avec foyer en pierre, cuisine planifiée, salle familiale et 5 chambres au niveau supérieur. En bas 3 autres chambres et salle de réception qui pourrait facilement servir de bureau. Trois chambres de bain, garage double, maison impeccable. Prix demandé \$85,000. Pour rendez-vous, appelez Richard Hinch, 672-0221 ou 769-4877.

**BORD DU RICHELIEU**  
Penthouse 5 pièces, garage, très grand terrain sur le bord du Richelieu, un autre grand terrain idéal pour skidoo en hiver et yacht en été. Faut voir. Excl. Appelez Mme Lisette Morin, 678-0221 ou 672-0221.

**VIMONT**  
**MAGNIFIQUE BUNGALOW**  
Avec piscine creusée, excellente construction. Immense salon 24x12 avec foyer en marbre du Vermont. Vaste salle familiale à l'étage. Trois chambres à coucher. Garage chauffé. Terrain paysager et clôturé. Situé dans un quartier tranquille et résidentiel. Veuillez appeler Monique Colizza 433-4314 ou 887-1010.

**LASALLE**  
**DUPELX 4, 4**  
Duplex charmant face au centre commercial Champlain. Entrées distinctes, garage 2 places, pièce fine au sous-sol. Nombreux suppléments. A voir. B. Ferrelle, 487-7080, 481-6241. En exclusivité.

**POINTE ST-CHARLES**  
**Rue BOURGEOIS**  
Duplex en rangée, bonne condition, 5 et 6 pièces lues. Filage électrique neuf. Fenêtres aluminium. Bon prix à \$15,500. Pour autres renseignements, appelez Richard Hinch, 672-0221 ou 769-4877.

**N.-D.G. DUPELX**  
Joli duplex sur avenue Harvard, 6½ pièces. Libre le 1er mai 1974. Boiserie de chêne, filerie 230, prix \$26,500. T. Beault, 935-8541, 482-7616.

**OUTREMONT**  
**Ave MAPLEWOOD**  
Cottage en pierre complètement détaché, 7 pièces, 4 chambres à coucher, 3 salles de bain, garage, superbe vue sur la ville. Prix demandé \$125,000. Michelle-B. Roche, 935-8541, 277-1250. Excl.

**COTTAGE EN PIERRE**  
Détaché, 10,000 pieds carrés de terrain, salon 20'x14'x8' avec foyer naturel, salle à manger avec boiserie de chêne et foyer, sous-sol au rez-de-chaussée, 4 chambres à coucher à l'étage, ravissant grenier, très éclairé, la chambre principale a sa propre salle de bain, sous-sol, garage \$110,000. Exclusivité de Michelle Roche, 935-8541 ou 277-1250.

**COTTAGE DE BRIQUE**  
Détaché, 9 pièces, entrée spacieuse, powder room, salon avec fenêtrage en baie, salle à manger adjacente, petit boudoir, chambre de bonne ou à déjeuner, à l'étage 4 chambres, vaste sous-sol, piscine double. Occupation immédiate. Prix demandé \$55,000. Une exclusivité de Michelle-B. Roche, 935-8541 ou 277-1250.

## TRUST ROYAL

OUVERT AUX VISITEURS DIMANCHE 2 h à 4 h P.M.

**NOUVEAU-BORDEAUX**  
11950, DES ENCLAVES  
Joli duplex avec 2 entrées séparées, 2 x 5½ pièces, 3 chambres à coucher, grand salon, grande salle de jeu, garage double et façade, possibilité de location au sous-sol avec entrées séparées. Rue tranquille, près des écoles, transports et centre d'achat. Exclusif. André Lebeau 334-6973 ou 733-7175.

**NOUVEAU-BORDEAUX**  
1577-75, VIEL  
Duplex détaché, moins recent, 5½-5½ grandes pièces, bien entretenu. Fenêtres en aluminium, garage, grand terrain, \$4,000, comptant. Angela Dobson, 703-1332 ou 733-7175.

**ST-LAURENT**  
1710, CÔTE-VERTU  
Cottage détaché, maison très bien bâtie, moins récente, près du centre Norgate. Très grande salle de séjour-salle à manger, cuisine, pièce-salle, 3 grandes chambres à coucher, 1½ salle de bain, salle de jeux, entrée de côté pour appartement des services au bureau de professionnels. Filage neutre et électrique. Appellez Gisèle Laurin 731-7741 ou 354-8882.

**DOLLARD-DES-ORMEAUX**  
4, BREKENRIDGE  
Bungalow en forme de L, \$41,900. Grand salon avec fenêtre en baie, salle à dîner, cuisine avec porte au jardin, 4 chambres à coucher. Isabelle Gauthier 684-3140. Eisey Chamrette 684-8107.

COURTIERS

## DES ROSIERS

OUVERT AUX VISITEURS  
Dimanche 17 février 74  
de 2.00 à 4.00 p.m.  
**MONTREAL**  
334-0700

**ST-LAURENT 330-32 VARRY**  
DOMAINE CHAMERAN  
Duplex. Luxueuse propriété offrant 2 x 6½ pièces, salon, salle à manger séparée, 2½ salles de bain, grande salle de jeu, plus de 15 minutes du centre-ville en train. Occupation: le bas, 1er mai 1974; le haut, 1er juin 1974. Prix \$82,500. Comptant \$15-820,000. Bienvenue aux acheteurs sérieux. Votre hôte Jacqueline Gouban 332-9728.

**MONTREAL**  
482-8500

**LASALLE - DUPELX**  
872-71 Tardif  
Offrant 5½-5½ pièces, sous-sol fini avec bar, bachelard, garage double, jardin. Propriété impeccable. Occupation pour mai 74. On demande seulement \$44,900. Votre hôte Robert Richer 366-0066 ou 482-8500. Courtier en immobilier et Prêt hypothécaire

## Fiducie du Québec COURTIER

OUVERT POUR INSPECTION DIMANCHE LE 17 février de 2 h. à 4:30 h 3,000 boul. Gouin ouest Split-level détaché, 7 pièces, garage, 2 chambres de bain, plus 2 salles de vanité. Terrain paysager. L. Chailford 331-6939 ou 735-6381

101 Propriétés à vendre

## IMMEUBLES WHITEHEAD SALLE D'EXPOSITION

DE 9H A 21 HEURES FIN DE SEMAINE JUSQU'À 17H. VENEZ Y FAIRE UN TOUR

Des douzaines de propriétés offertes à la vente. Avec photo et description complète de chacune des propriétés. Vous les visitez dans une ambiance très défendue. C'est celle du bon moyen d'acquiescer à votre achat, pour se choisir une résidence.

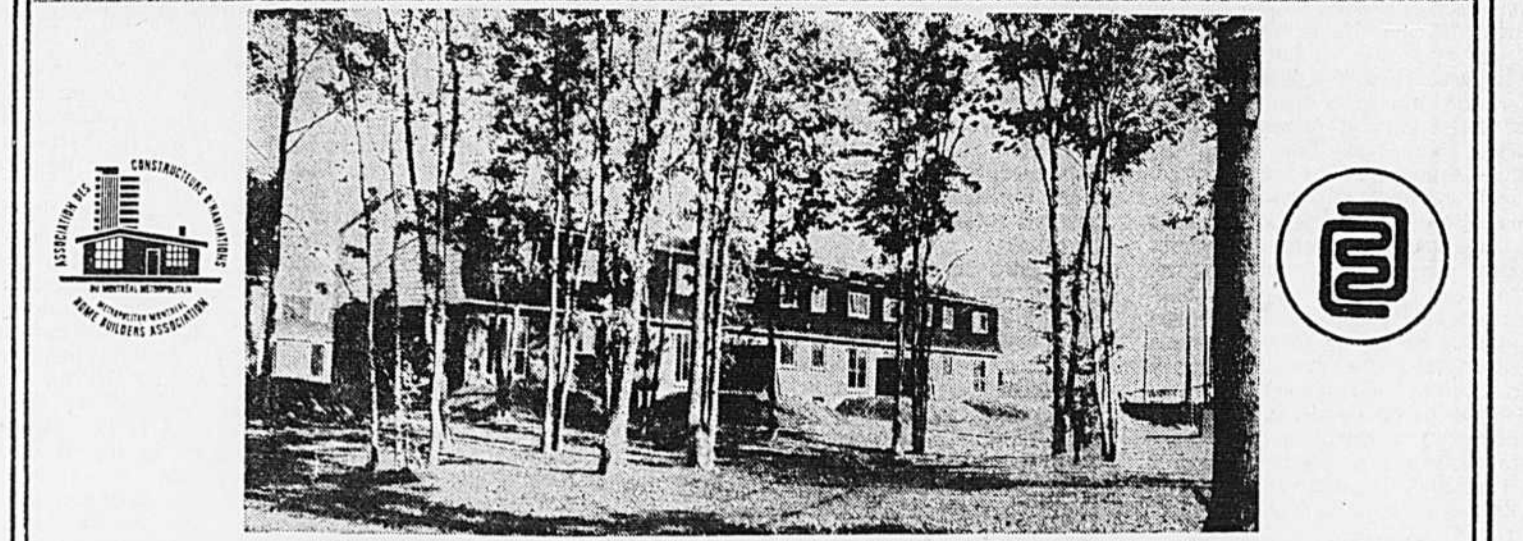
**LAKESHORE OUEST ET EXTREMITÉ OUEST DE L'ILE**  
Dollard, Pierrefonds, Pointe-Claire, Beconsfield, Lachine, Baie d'Urre, Kirkland, Ile Perrot, Veudreuil, Dorion, secteur Hudson. Informations: 297-5715. Téléphone: 297-5715. HYPOTHEQUES DISPONIBLES À 9%.

**RIVE-SUD TOUS DISTRICTS**  
De Châteauguay à Boucherville, de Brossard à Laval, jusqu'à Richelieu et plus loin même. Vous explorez toute la région en visitant notre salle d'exposition. Informations: 208 boul. Taschereau, Greenfield Park, (près de l'enseigne Woodhouse, entre boul. Churchill et Marie). Téléphones: 472-9200.

CHARGE X

# Vous avez besoin d'une maison pour le 1er mai? Ne vous faites pas attraper par les pré-ventes. PAS DE SI, DE MAIS, NI DE PEUT-ÊTRE AVEC LE ROI DES MAISONS DE VILLE.

Les maisons modèles sont peut-être très belles ailleurs, mais si votre maison n'est pas encore construite, qu'elles sont vos chances d'emménager à temps? LES DÉVELOPPEMENTS CORONADO-ELSONA, un des plus grands constructeurs établis au Canada PEUT VOUS LIVRER VOTRE MAISON AUJOURD'HUI AUX PRIX D'HIER! Combien d'autres projets peuvent vous faire cette promesse?



Aujourd'hui, quand vous parlez maison, vous avez des conversations sur le financement, l'augmentation des coûts, le manque de matériaux et les livraisons à long terme! PAS À NOS PROJETS! Notre politique a toujours été de prévoir d'avance; de commencer la construction nouvelle avant la demande, de façon à ce que nos acheteurs n'aient jamais à attendre trop longtemps pour leur maison complétée. Notre planification de construire pour le présent veut dire que nous avons PRÉSENTÉMENT DES MAISONS prêtes à être occupées. Aussitôt que vos applications ont été reçues et que les papiers d'hypothèque complétés, vous pouvez emménager et vous pouvez même le faire cet hiver, si vous le voulez. Aussi, oubliez vos inquiétudes pour le financement, l'augmentation des coûts, la pénurie de matériaux et les dates de livraison. ACHÉTEZ MAINTENANT ET EMMÉNAGEZ À TEMPS.

ET NE VOUS INQUIÉTEZ PAS POUR L'HUILE À CHAUFFAGE, TOUTES NOS MAISONS SONT CHAUFFÉES À L'ÉLECTRICITÉ NOVELEC.

Magnifiques maisons de ville spacieuses de 3 et 4 chambres à coucher  
A compter de \$16,490. approuvé par C.M.H.C.  
pour aussi peu que \$500.00 comptant initial  
et intérêts à 8¾% / 9% (Fairgreen) (Bonneville)

## Domaine Bonneville

A POINTE-AUX-TREMBLES  
Par le boulevard Métropolitain est jusqu'à la 22e Avenue à Pointe-aux-Trembles et tournez à droite en suivant nos enseignes. Par la rue Sherbrooke jusqu'à la 32e Avenue et tournez à droite en suivant nos enseignes. Par la rue Notre-Dame jusqu'à la 22e Avenue et tournez à gauche.  
INFORMATIONS 642-0350

## Fairgreen Acres

A GREENFIELD PARK  
Pont Champlain, après avoir traversé le pont, suivre l'autoroute jusqu'à la sortie 11, à Brossard, suivre le boulevard Matte jusqu'à Grande Allée, tourner à gauche à Bellevue, suivre les enseignes du projet.  
INFORMATIONS 678-0398

MAISONS MODÈLES OUVERTES de 10h a.m. à 10h p.m. tous les jours.  
ARGENT RÉMIS GARANTI SUR CHAQUE VENTE

## LA CIE DE FIDUCIE CANADA PERMANENT

CHOMEDEY  
Rue Bernard près de toutes commodités, split-level, 11 pièces, 6 chambres, salle à manger, grands armoires et terrain clôturé par haie de 8 pieds. Prix \$34,000, M.L.S. ROGER BELLE-MARE 688-9122, 681-6491.

Secteur résidentiel. Immense maison 12 pièces, 7 chambres, salle à manger foyer en pierre, double garage. Terrain 17,000 pi. ca. Magnifiquement paysagé M.L.S. Prix \$57,000. ROGER BELLE-MARE 688-9122, 681-6491.

**ST-BERNARD DE LACOLLE**  
Petite ferme, maison très ancienne, petite écurie, garage, 44 arpents de terre cultivable. Prix demandé \$18,000. Comptant. DENIS BOURGEOIS à 697-4415 ou 457-9606.

**ST-BERNARD DE LACOLLE**  
6 camps d'été situés dans un petit boisé (il n'y a pas d'eau) en pierres des champs, \$6,900 comptant. DENIS BOURGEOIS à 697-4415 ou 457-9606.

**ST-LAURENT**  
Quadruplex sd 1960 sur Cousineau 2 x 4 et 2 x 2. Un 9½ libre immédiatement. Prix \$30,000. M.L.S. ROGER BELLE-MARE 688-9122, 681-6491.

**VILLE-EMARD**  
Duplex, semi-détaché 2 x 5 avec salle de jeux et coin-lesse ainsi que garage chauffé. Edifice en excellent état. Demande \$34,900. Pour plus de détails appeler PIERRE LEGAULT au 697-4415 ou 697-6368. M.L.S.

**EDIFICE D'APPARTEMENTS EXCELLENT PLACEMENT**  
72 appartements confortables. Allant du 1er au 4e, tous meubles. Stationnement dominant sur la rue, pour 15 voitures. Arrêt d'autobus juste à l'entrée de l'édifice. Métro tout proche. Appartements facilement loués. Comptant requis \$75,000. Pour plus de détails téléphoner à JANNET VAN DE SANDE, au 697-4415 ou 626-3898. Exclusivité.

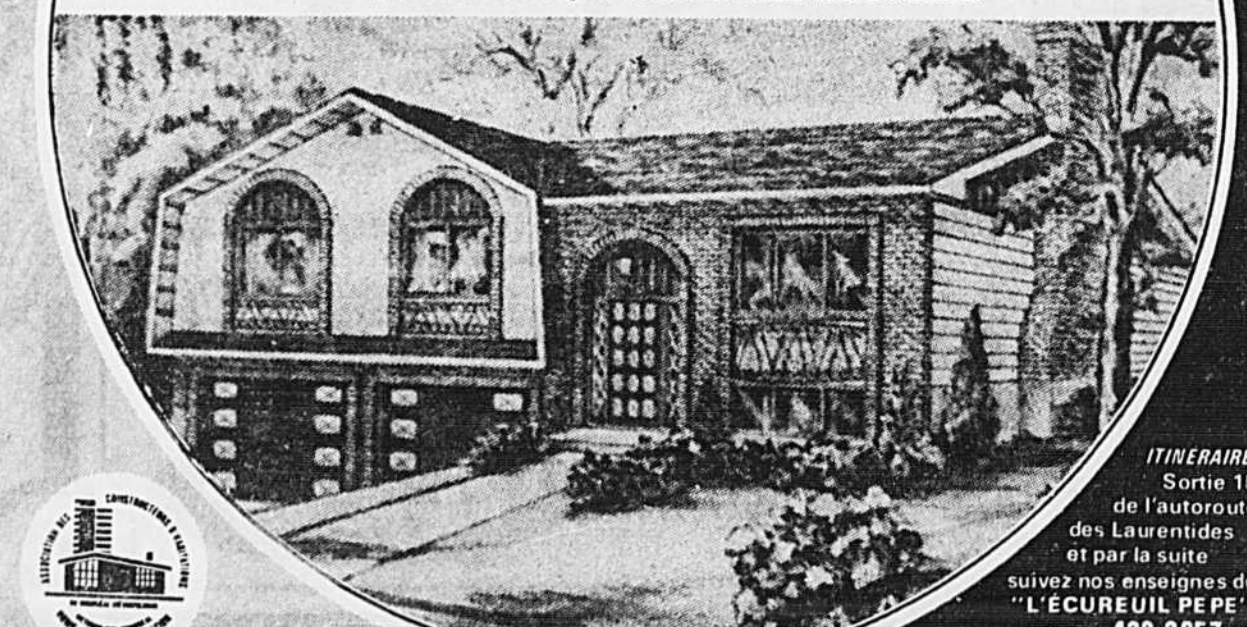
COURTIERS

petites annonces en commandant votre annonce, vous n'avez qu'à donner votre numéro de carte.



# Cessez de rêver... Visitez nos 8 maisons modèles à Ste-Therese-en-Haut

Vous n'avez jamais vu d'aussi beaux terrains boisés. On y a préservé les beautés de la nature avec un infini respect pour que vous puissiez en jouir en toute saison. Si vous voulez plus qu'une maison, nous vous offrons en plus tout un décor. Nos terrains ont 7,000 pieds carrés et plus. Venez nous rendre visite très bientôt.



ITINÉRAIRE: Sortie 15 de l'autoroute des Laurentides et par la suite suivez nos enseignes de "L'ÉCUREUIL PEPE" Tel 430-2057

101 Propriétés à vendre 101 Propriétés à vendre 101 Propriétés à vendre 101 Propriétés à vendre 101 Propriétés à vendre 101 Propriétés à vendre 101 Propriétés à vendre 101 Propriétés à vendre

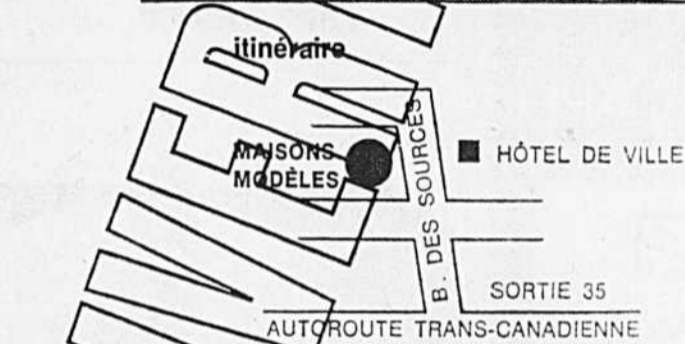
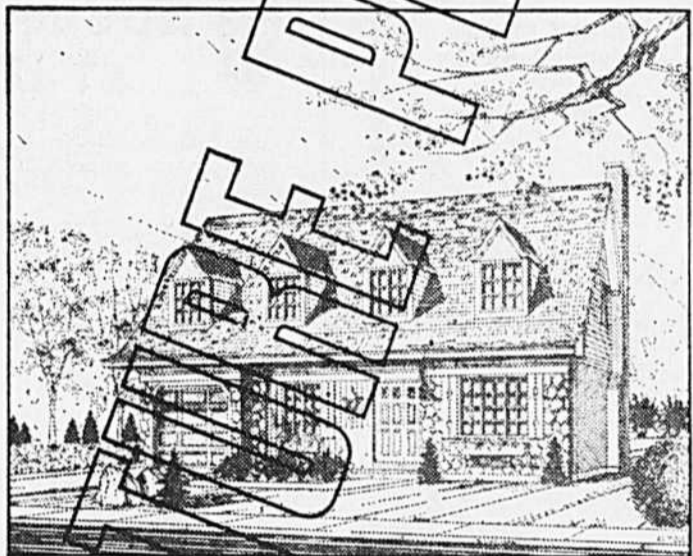


**BERGELAG**  
UNE EXCLUSIVITÉ  
EN MATIÈRE D'HABITATION

de *Levitt*

CANADA LTÉE

Le nom le plus fiable au monde  
en valeur de construction



direction  
Prenez la sortie 35 de l'autoroute Trans-canadienne et tournez vers le nord sur le boulevard des Sources. A gauche, entre la rue Churchill et le boulevard Roger Pilon, vous verrez les maisons modèles.

BUREAU DES VENTES 683-9481  
ADMINISTRATION 845-6277

**DU NOUVEAU! DE L'ACIER!..**

Maintenant avec chambranles de portes, cloisons et poutres en acier. Vous assurez plus de protection contre le feu, les murs gauchis et fendus.

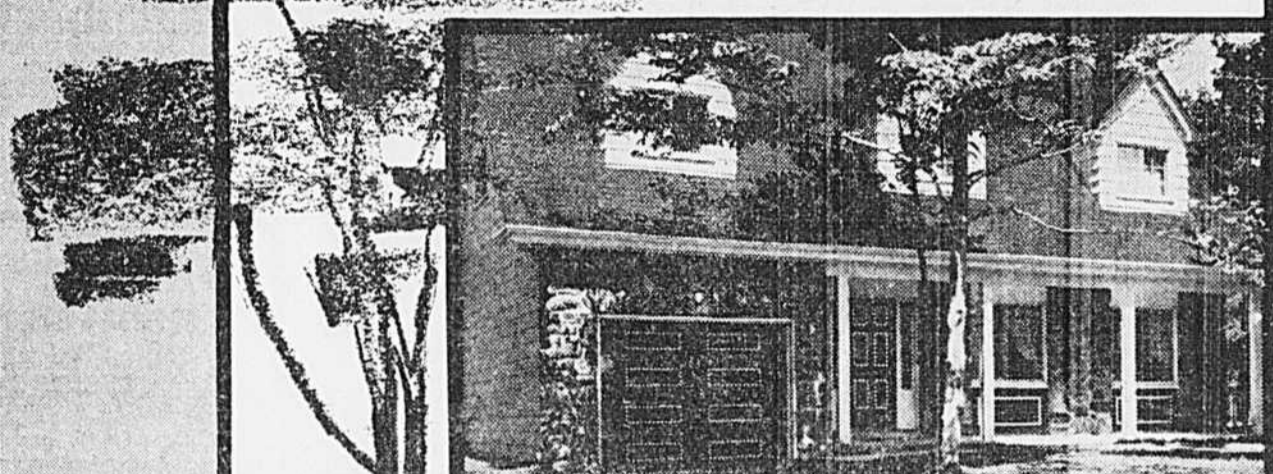
Prêts disponibles à 9 1/2%  
**Lorraine**

Lots boisés dans une municipalité très bien organisée où toutes les canalisations de services sont souterraines et les rues sont asphaltées.

**BUNGALOWS DE STYLE**  
ranch et cottages

Direction: prenez l'autoroute des Laurentides, immédiatement après le 2e poste de péage, prenez la route 640 vers Lorraine et suivez les enseignes Roger Pilon. Par le pont Viau, filez vers le nord à Bois-des-Filion, tournez à gauche vers Lorraine.

Téléphone:  
622-0134 — 622-4560



Autre projet  
HULL  
AYLMER  
684-2688



**Roger Pilon**  
Membre du Better Business Bureau

*Phase Finale*

Domaine Renaud  
VILLE DE LAVAL

MAISON MODÈLE  
RABAIS SPÉCIAL  
POUR OCCUPATION IMMÉDIATE

CENTRE-VILLE  
DE  
LAVAL

BOUL. TESSIER



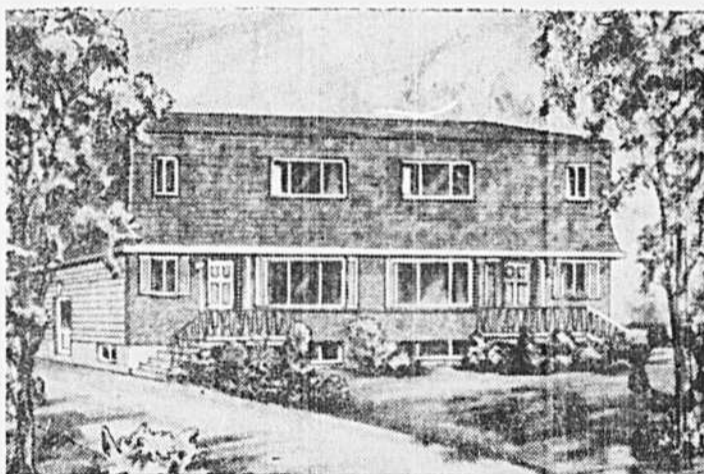
DENAUT

19 MODÈLES DISPONIBLES  
CARTIER LALCON  
BUREAU: 688-1800

Direction: boul. St-Martin 1,000 pieds à l'est du centre Laval. Maisons modèles situées au coin du boul. Tessier et rue Dumouchel.



MARQUESA  
\$36,500



LE MATANE  
\$21,900

Aucun autre constructeur offre un si beau choix de maisons de qualité en autant d'emplacements de choix

**BEACONSFIELD**



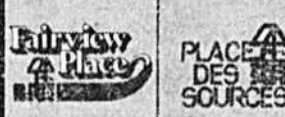
De \$49,950 De \$46,950  
Maisons modèles et bureau des ventes: 413 boul. Beaconsfield.  
Tél: 695-7666; 695-1200

**KIRKLAND**



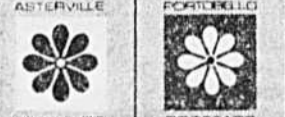
De \$42,950 De \$39,950  
1/2 mile au sud de la Transcanadienne sortie 31 (St-Charles).  
1/2 mile au nord de la Transcanadienne sortie 33 (St-Jean).  
Tél: 695-1200 Tél: 695-2322

**DOLLARD**



De \$39,950 De \$43,450  
1/2 mile au nord de la Transcanadienne sortie 33 (St-Jean).  
Transcanadienne sortie 35. A droite sur Brunswick (jusqu'à Spring Garden), à gauche sur Stonecrest.  
Tél: 626-7222 Tél: 683-3338

**BROSSARD**



De \$41,950 De \$32,950  
Pont Champlain, sortie 1 (Brossard), droite sur Miram.  
Pont Champlain, boul. Taschereau ouest, droite sur Rome, droite encore sur Taschereau, gauche sur Terrien.  
Tél: 676-4332 Tél: 672-1232

**SARATOGA**  
CONSTRUCTION LTD./LTÉE

PLUS DE 50 MODÈLES À BROSSARD • ST-BRUNO • DOLLARD DES ORMEAUX • KIRKLAND • BEACONSFIELD

DEUX EMPLACEMENTS DE CHOIX TOUT PRÈS DE MONTRÉAL

**MASCOUCHE**

(à 15 minutes du Pont Pie-IX)

**TERREBONNE**

(à 10 minutes du Pont Pie-IX)

HÂTEZ-VOUS

SPECIAL D'OUVERTURE

RESERVEZ des maintenant!

7 MODELES EN MONTRE



**DERNIERE CHANCE POUR LIVRAISON LE 1er MAI**



DIRECTION  
Pont Pie-IX, rte 25 jusqu'à Mascouche (lumière jaune à gauche) sur le boul. Ste-Marie

OUVERT TOUS LES JOURS DE 1:30 à 9:45 P.M.  
SAM. ET DIM. de 12:30 à 5:30 p.m.

DIRECTION  
Pont PIE-IX rte 25, sortie Terrebonne est, suivez nos enseignes.

666-1968

DOMAINE G.P.A. INC.

666-1968

REALISATION DE CONSTRUCTEURS RENOMMÉS • G. THEBERGE, P. OUELLETTE, A. DENIS

101 Propriétés à vendre 101 Propriétés à vendre 101 Propriétés à vendre

## Les habitations Montvillage de Saratoga

Constructeurs de maisons de qualité

**Modèles uniques**  
...choix de genre bungalow  
ou cottage à des prix  
incroyablement bas

Les prix montent...  
montent... montent.  
Achetez maintenant et économisez.  
Livraison immédiate ou au 1er mai.

**BROSSARD**  
Traversez le pont Champlain jusqu'à la sortie 1 (Brossard), à droite sur le boul. Matte, à gauche sur Grande Allée jusqu'à Baillergeon, puis à gauche jusqu'aux maisons modèles. Du pont Victoria suivez la Route 7 (Lapinière) et tournez à gauche sur Baillergeon. Tél: 676-4332 678-4571

À PARTIR DE  
**\$23,950**  
COMPTANT DE \$950

**ST-BRUNO**  
Prenez le Tunnel Hippolyte-Lafontaine, puis la Transcanadienne direction Québec, jusqu'à la sortie Montarville. Suivez Montarville sur 4 miles. Tél: 653-4911

À PARTIR DE  
**\$22,950**  
COMPTANT DE \$950

Pas un condominium... ce sont des maisons privées qui vous appartiennent entièrement.



101 Propriétés à vendre 101 Propriétés à vendre 101 Propriétés à vendre

## GRANDE PREMIERE

7 SUPERBES MODELES  
\$28,990 à \$46,490

ITINÉRAIRE: Traverser le pont Champlain; prendre la sortie 1 (Brossard) de l'Autoroute et le boul. Milan à gauche. Tourner à gauche à la rue Maupassant — vous verrez les maisons Parkview.

<p><b>CENTENNIAL HEIGHTS</b> DOLLARD-DES-ORMEAUX PRES CHEMIN ST-JEAN 6 MODELES 1974 <b>\$38,990 à \$48,990</b> Route Trans-Canada, jusqu'à la sortie 33 (Centre Commercial Fairview). Nord un mille sur chemin St-Jean jusqu'à Lake Road et tournez à droite jusqu'au chemin Dauphin. 626-5542</p>	<p><b>KIRKLAND</b> GREENWOOD VILLAGE 6 MODELES 1974 <b>\$41,490 à \$47,990</b> Route Trans-Canada, sortie 31, nord sur chemin St-Charles jusqu'à la rue Maupassant et tournez à gauche jusqu'aux modèles. 695-3605</p>	<p><b>ST-BRUNO</b> TEMPO 6 MODELES <b>\$26,690 à \$31,990</b> Tourner l'Autoroute sud jusqu'à Montarville, 3 miles jusqu'aux modèles. Route 9, tournez à gauche à la gare St-Bruno et jusqu'à Montarville. 653-6747</p>
<p><b>BROSSARD</b> PORTO BELLO 6 MODELES <b>\$27,990 à \$41,990</b> Traversez le Pont Champlain. Prenez boul. Taschereau à droite (sortie La Prairie). À droite sur De Rome et sur Tisserand. À gauche sur Tisserand et jusqu'aux modèles. 672-3560</p>	<p><b>DOLLARD DES ORMEAUX</b> FAIRVIEW HEIGHTS SUPERBES MAISONS-JARDINS <b>\$21,990 à \$25,690</b> Route Trans-Canada jusqu'à la sortie 33 (Centre Commercial Fairview). Nord un mille sur chemin St-Jean jusqu'à Lake Road et tournez à droite. 626-9313</p>	<p><b>WESTPARK DOLLARD</b> FAIRLAWN HEATH 6 MODELES 1974 <b>\$39,990 à \$49,990</b> Route Trans-Canada, jusqu'à la sortie 35 nord la de mille sur le boul. des Sources, jusqu'à Churchill. Tournez à gauche sur Churchill et suivez nos enseignes jusqu'aux modèles. 684-5608</p>

**PARKVIEW**  
Depuis 1956 des constructeurs sur qui on peut compter.

TEL: 332-3010

101 Propriétés à vendre 101 Propriétés à vendre

## FABREVILLE PROJET "70"

sur la 26e AVENUE

BUNGALOWS



**7 MAISONS MODELES**  
**\$18,850 à \$35,000**

Nous construisons aussi sur demande sur le terrain de votre choix et selon vos exigences.

**G. SYLVESTRI & POULIN**  
627-2433 - 681-7773

Direction: Autoroute sortie 9 ouest par le Boul. Dagenais jusqu'à Montée Sauriol, de là suivez nos enseignes.

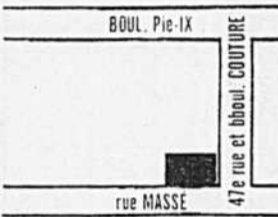
## NOUVEAU PROJET ST-LÉONARD

Luxueux duplex et triplex finis au goût de l'acheteur 3 et 4 logements, 2 garages, salle de jeu, avec bar et foyer naturel, hyp. payée par revenus.


**MAISON MODELE OUVERTE AUX VISITEURS**  
Coin rue Masse et boul. Couture

Inf. M.R. PERINA  
samedi et dimanche  
**321-5767**

En semaine  
soir: **336-5375**  
jour: **273-7561**



**TRUST ROYAL COURTIER**



HÉ!

ARRÊTE D'Y PENSER ET VIENS ME VOIR

**DIRECTION**  
Empruntez le pont-tunnel Hippolyte-Lafontaine jusqu'à la sortie 67 de la Transcanadienne et suivez les indications "Villa Belloeil". Vous pouvez aussi emprunter la route no 9 vers Belloeil et suivez les enseignes "Villa Belloeil".

**AVANTAGES**

- Pres du terrain de golf
- Polyvalente Belloeil
- Club nautique
- Situé dans la Vallée du Richelieu
- Pres de la Transcanadienne et route 9
- Service d'autobus direct au métro
- Pres de deux centres d'achats
- Station de trains


7  
MODELES  
AU CHOIX

\$21,300 et plus

Pour informations **467-2819**

LA CAMPAGNE A DEUX PAS DE CHEZ VOUS

A 20 MINUTES DU CENTRE-VILLE



# Bonel à BROSSARD



GRAND CHOIX DE MODELES  
BUNGALOWS ET COTTAGES

Prix à partir de **\$21,950**

BONEL à Brossard une réalisation de BONAVISTA CONSTRUCTION CO. LTD. et de CLAUDE LEGAULT CONSTRUCTION LEEÉE qui conjuguent le fruit de leurs trente années d'expérience dans le développement d'agglomérations résidentielles. Ces maisons de qualité bien que situées à quelques minutes à peine du centre-ville, ne sont pas affectées par le bruit et la pollution, dans cette communauté jeune et vivante, avec vers l'avenir. Chaque modèle conçu par nos architectes, se distingue par de nombreuses particularités très intéressantes. Ces maisons exceptionnelles sont des valeurs à ne pas manquer. Venez voir BONEL, dès maintenant.

Direction: De Montréal franchissez le pont Champlain, tournez à droite à la sortie de Laprairie menant au boulevard Taschereau, passez devant le centre d'achats Woolco tournez à droite sur le boulevard Rome et de là aux maisons modèles BONEL.

Bonel Construction Inc. 671-0201

## ROCKWOOD CONST.

NOUVEAU ROSEMONT

LUXUEUX DUPLEX - TRIPLEX

Soyez propriétaire d'un magnifique duplex ou triplex pour un loyer mensuel minime, comprenant taxes, chauffage, assurance-hypothèque, etc... Marbre et foyer au choix.

Inf.: Mme DELI 259-2224 ou 725-1709

Direction: Par Beauharnois à l'est de Lacordaire tournez en direction nord sur la rue De Carignan qui devient Jean-Tavernier et roulez jusqu'au 6804 MAISON MODELE 6804 Jean-Tavernier

## VENEZ VIVRE À STE-THÉRÈSE

**LA VILLE DE DEMAIN**  
Le savez-vous? Les maisons les plus belles et les mieux construites sont ici, à Ste-Thérèse, et attendent votre visite.

**MEILLEURS AVANTAGES**  
A 20 minutes du métro  
• Proche de 6 grands centres d'achat, golf, écoles  
• Proche de l'autoroute, de la 640, et de la future route 13.  
• Proche des Laurentides

**RABAIS FÉDÉRAL**  
TOUTES NOS MAISONS SE QUALIFIENT AU PROGRAMME D'AIDE POUR L'ACHAT DE VOTRE MAISON. RABAIS POUVANT ALLER JUSQU'À \$42,91 PAR MOIS SI VOUS ÊTES ÉLIGIBLE.

**LE VICOMTE**

**LA JOÏE**

**6 SUPERBES MODELES À PARTIR DE \$22,690**  
Toutes de construction supérieure et agréables intérieurs planifiés.

**PAIEMENT INITIAL AUSSI BAS QUE \$200**  
Réservez votre maison pour occupation en mai 1974 ou plus tard.

MAISONS EN MONTRE TOUS LES JOURS DE 11.00 A.M. à 9.00 P.M.

LES RÉSIDENCES  
**Meteor**  
127 rue DUMONTIER  
STE-THÉRÈSE  
INFORMATION: **430-3003**

pour s'y rendre de Montréal, prenez la sortie 29E de l'autoroute des Laurentides, roulez environ 4 miles sur le boul. Latrobe route 111, tournez à droite sur le boul. RENE ROBERT et suivez nos enseignes.

## ARRÊTEZ à la Villa du Parc

**PHASE 2**  
à compter de  
**\$22,650**

OCCUPATION EN MAI  
Différents modèles de 4 ou 3 chambres à coucher.



"La Villa du Parc" est un ensemble résidentiel à Duvernay, légèrement au nord du boul. de la Concorde. Face à l'ensemble, on trouve le plus vaste parc à Laval avec piscines, lac, terrain de sport, zoo, zone de pique-nique et parcours de golf. "La Villa du Parc" est à quelques pas des écoles, églises et centres commerciaux; un système pratique d'autobus comporte une ligne avec accès direct à la station de métro Henri-Bourassa.

Ouvert du mardi au vendredi, 13h-20h  
Les samedi et dimanche, 11h-18h  
POUR PLUS DE RENSEIGNEMENTS, SIGNALER  
661-8930, 735-2249  
HARMA CONSTRUCTION LTD.

## CHERCHER-VOUS UNE BONNE MAISON?

**19 MODELES**

- VILLE DE CANDIAC
- DOMAINE RENAUD. LAVAL
- DUVERNAY. VAL DES ARBRES
- STE-THÉRESE-EN-HAUT

**4 PROJETS**

**LES HABITATIONS DENCO INC.**  
TÉL.: 688-1800

## Maison modèle à vendre

Vue sur le Richelieu, montagne à l'arrière-plan  
Ouvert de 1 heure à 9 heures p.m.  
Route Transcanadienne, sortie 69, Saint-Hilaire  
**467-3391**

101 Propriétés à vendre 101 Propriétés à vendre 101 Propriétés à vendre 101 Propriétés à vendre 101 Propriétés à vendre 101 Propriétés à vendre 101 Propriétés à vendre 101 Propriétés à vendre



Le service d'immeuble de demain... aujourd'hui

Immeubles **WESTGATE** Realities

Courtiers: Membre de la Chambre d'Immeuble de Montréal

**SPÉCIALEMENT, CETTE SEMAINE**

Voici quelques-unes des centaines de propriétés que nous offrons. Si vous n'y trouvez pas votre compte, donnez-nous une description de ce que vous cherchez (nombre de pièces, prix, quartier, etc.) et en quelques secondes, notre ordinateur sortira une liste des propriétés appropriées.



**AHUNTSIC** — Duplex luxueux, brique, 2 x 6 1/2, garage, sous-sol non fini, très plaisant à visiter. MLS. Mme F. Gagliardi, 325-2610, 325-2589.

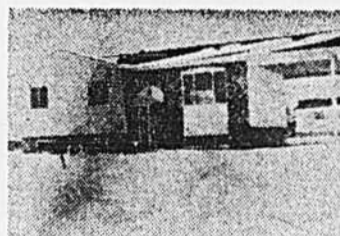


**AUTEUIL** — Ranch bungalow, brique, aluminium, belle propriété de prestige, 6 1/2 pièces, bord de l'eau. Près du club de golf. Vue superbe sur rivière des Mille-Îles. Foyer, garage double. Prix demandé \$62,000. MLS. Paul Sarrazin, 687-1342.



**BEAUCONSFIELD** — Si vous cherchez qualité et distinction, cette maison possède en plus une location de choix. Architecture intérieure pour plaire au plus exigeant. Pour l'inspection, appelez Gisèle Reid: 626-0531 ou 626-0586.

**SERVICE ÉCLAIR UNIQUE PAR ORDINATEUR**  
offert sans frais aux acheteurs et vendeurs à toutes nos succursales.



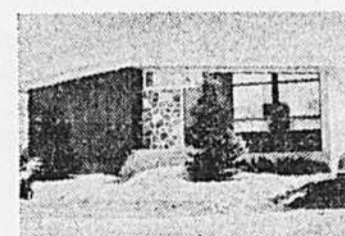
**BELOEIL** — Bungalow brique, aluminium, maison modèle Le Beaumont, cuisine-dînette, portes patio, pièce finie au sous-sol, décorations, tapis, draperies. \$26,000. MLS. Rock Benoit, 467-0285, 467-0981.



**BELOEIL** — Bungalow pierre et aluminium, 6 pièces, 4 chambres, 2 salles de bains, sous-sol fini. Abri auto. Prix \$28,000. Comptant \$2,000. Appelez David Goulet, 467-0285 ou 1-773-8609.



**BELOEIL** — Bord de l'eau, face à la montagne, bungalow 1906, 10 pièces, 4 chambres, 2 foyers naturels, 2 portes patio, 2 garages, plancher et boiserie chêne, poêle, four encastrés, grand terrain paysager. Nombreux extras. MLS. Pierre Jobin, 467-0285, 467-0890.



**BOUCHERVILLE** — Magnifique bungalow, 5 pièces, sous-sol fini, terrain très bien paysager. Intérêt 6 1/2%. Il faut voir. MLS. 635-7611.



**BOUCHERVILLE** — Maison très bien construite, impeccable, salon avec foyer, terrain très bien paysager, située dans un quartier tranquille, faites vite. MLS. 635-7611.



**BOUCHERVILLE** — Vous cherchez un revenu intéressant? Venez voir notre superbe triplex, 3 x 5 pièces, situé près de tous les services. MLS. 635-7611.



**BROSSARD** — Bungalow trois chambres à coucher, très bien décoré. Salle de jeu, très grande cuisine. \$34,500. MLS. Lise Brunelle, 672-6450, 671-6783.



**BROSSARD** — Secteur P, près de la piscine, école, autobus, centre d'achats, maison de ville de 4 chambres à coucher. Bien décorée, \$20,500. MLS. Claudette Genest, 672-6450, 678-5596.



**CET ESPACE EST RÉSERVÉ POUR VOTRE PROPRIÉTÉ**



**CHAMBLLY** — En bordure du Richelieu est situé ce grand cottage de brique et bois comprenant 8 grandes pièces dont 4 belles chambres, garage avec terrasse-soleil au-dessus. Terrain 150-70. Toutes boiseries et planchers en chêne massif. MLS. Appelez R. Fortin, 638-6831, 348-6831.



**CHAMBLLY** — Carignan, cottage colonial, 12 pièces, salle à dîner, 2 foyers, 6 chambres, chambre des maîtres, 35 x 24, piscine intérieure, grand terrain sur le bord de l'eau, qui pour yacht. Prix \$125,000. MLS. Gilles Chamberland, 467-0285, 467-1167.



**CHATEAUGUY** — Bungalow 5 pièces, salle de jeu, 37 x 24, semi-finie. On demande \$24,500. MLS. Occupation mai 1974. P. Delort, 363-7000, 691-0223.



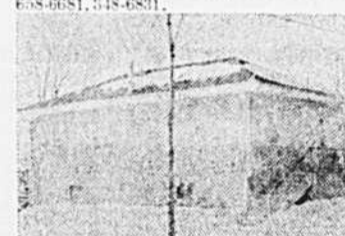
**CHATEAUGUY** — Bungalow 10 pièces, 2 cuisines, sous-sol pourrait être loué. Grand terrain. \$37,000. MLS. Occupation mai 1974. M. Beaulieu, 691-2768, 363-7000.



**DOMAINE DES HAUTS-BOIS** — Dans le boisé, split-level, 8 pièces, 4 chambres, foyer. Prix \$42,500. Nicole Tanguay, Jeff Thornton, 633-2496, 633-2568, 633-2903.



**DORVAL-SUD** — Duplex pierre et brique, haut 6 1/2 très grandes pièces, bas 7 pièces, salon, salle à dîner, foyer, plafonds avec poutres, garage. Prix \$45,000. Appelez Jacqueline McPhee, 626-0531 ou 631-6818.



**ILE-BIZARD** — Bungalow, 3 chambres à coucher, grand terrain 110 x 120, bâti 1937. Henriette Riou, 684-4171, 684-1297.



**LASALLE** — Duplex, grand luxe, 1 x 6 1/2 x 5 1/2, 1 x 3 1/2 bachelors. Entrée marbre, système intercom, portes patio, foyer naturel. \$48,700. MLS. Appelez J. Cusson, 363-7000, 363-7377.



**LAVAL-DES-RAPIDES** — Bungalow construction robuste. Nouvellement décoré. Sous-sol fini, 3 chambres, grand garage séparé 24 x 30 pour atelier et voitures. Grand terrain avec arbres adultes. Près pont Viau et Papineau. MLS. Mlle Chapelle, 687-1342.



**LONGUEUIL** — Très vaste cottage, 7 chambres, grande cuisine. Très propre. Idéal pour famille nombreuse. Extérieur brique, pierre et aluminium. \$32,000. MLS. Pierre Casavant, 679-8220, 679-1355.



**LONGUEUIL** — Superbe cottage canadien, pierre des champs. Construite environs 1700. Salle commune 26 x 28. 2 foyers, 4 chambres. Entièrement renové. On demande \$80,000. Consultez Gilles Petit, 679-8220, 653-2974.



**LONGUEUIL** — Superbe bungalow, pierre et brique, 5 pièces, 4 chambres, salle de jeu 15 x 14. Cloturé, près centre d'achats, construit par propriétaire. Hypothèque 6 1/2%, \$132, C.T.T. Prix \$36,500. MLS. E. Paquet, 679-8220, 674-8377.



**MERCIER** — Belle propriété à revenus, construction 1903, en parfaite condition. Revenu \$9,620 par année. Prix \$49,800. MLS. Jean-Guy Racine, 354-6083, 728-5196.



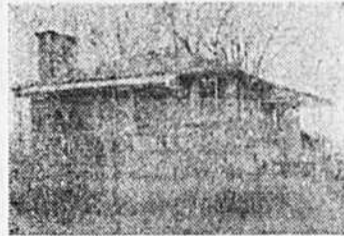
**MONTREAL-NORD** — Très beau duplex semi-détaché avec bachelors, libre en mai, 20 x 45. \$36,000. MLS. P. Corbilli, 325-2610, 336-1312.



**MONTREAL-NORD** — 3 étages, 2 logements et 1 magasin. Très bonne construction \$54,500. MLS. P. Corbilli, 325-2610, 336-1312.



**OTTERBURN PARK** — Bungalow en brique de façade, 5 pièces, 3 chambres, cuisine-dînette avec armoire en chêne, cabane à jardin, chemin d'auto en béton, terrain paysager. Prix \$34,000. MLS. Appelez Joan Haineault, 467-0285, 653-2095.



**PIERREFONDS** — Bungalow, 3 chambres à coucher, salon avec foyer, grand terrain 90 x 258, zone C-3, Renee DeErnst, 684-4171, 433-6433.



**PIERREFONDS** — Bungalow élevé, 4 chambres, sous-sol fini, garage, 1 salle de bain complète, 2 demi-bains, salle de lavage, tapis mur à mur. Prix demandé \$38,000. Anita Larue, 684-4171, 684-8751.



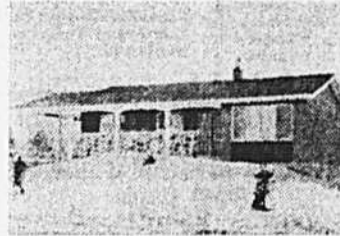
**POINTE-AUX-TREMBLES** — Superbe duplex, 2 x 5 1/2, excellente condition, bien paysager. Aubaine \$2,000 comptant. Fait voir. MLS. Réjean Larocque, 234-6083, 332-4699.



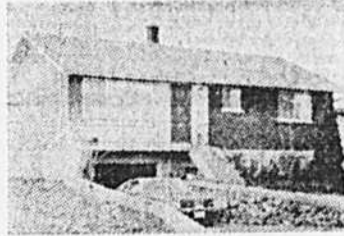
**REPENTIGNY** — Propriétaire transféré, superbe cottage canadien, 10 pièces, foyer, chauffage zone. Arbres adultes. Près centre d'achats. Propriété unique. Lise-D. Ferland, 234-6083, 581-5790.



**RIGAUD** — Demeure incroyable de 3 étages, l'abri en aluminium, 17 pièces, 10 chambres. Prix \$17,800. Toutes offres raisonnables considérées. Appelez Nancy Hillier, 626-0531 ou 435-4628.



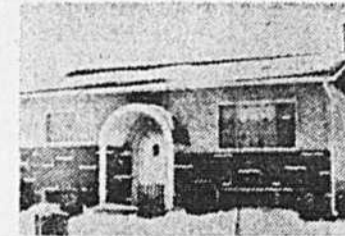
**SAINT-BASILE** — Bungalow brique et pierre, 7 pièces. Sous-sol fini. Prix \$34,900. Therese Bienvenu, 633-2496, 633-3996.



**SAINT-CONSTANT** — Bungalow brique, bâti en 1970, 3 chambres à coucher, salle de jeu. On demande \$21,900. MLS. G. Johnson, 639-2117, 672-6430.



**SAINTE-DOROTHEE** — Bungalow brique, 5 pièces, près de nouvelle route no 13, terrain 11,500 pi. ca. paysager. Maintenu en état impeccable. Garage double. Salle familiale. Comptant \$5,000. MLS. Paul Sarrazin, 687-1342.



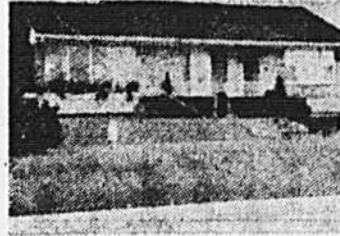
**SAINT-HUBERT** — Bungalow semi-split, 5 pièces, 2 chambres, salle de jeu avec foyer, tapis MM inclus au sous-sol. A voir. On demande \$27,000. MLS. Appelez Yvan Goulet, 678-9415, 676-1157.



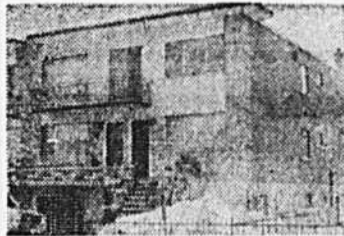
**VILLE SAINT-LAURENT** — Joli cottage semi-détaché en brique, 6 pièces, salle de jeu. Terrain de 120 pieds de profondeur. Prix demandé \$25,000. Jacques Jasmin, 747-1220, 334-5330.



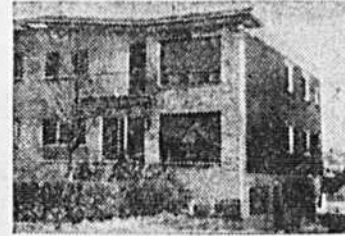
**VILLE SAINT-LAURENT** — Duplex détaché en brique, construit par constructeur pour lui-même. Maison idéale pour famille nombreuse. Situé à proximité de la station Monkland. Prix demandé \$35,500. Hélène Gagné, 687-0329, 334-5330.



**SAINT-JEROME** — Superbe bungalow pierre, foyer naturel dans le salon. Sous-sol: grand salon familial avec bar, garde-robe en cèdre, chambre froide. Garage. Bien paysager. Comptant \$15,000. Ghislaine Dubois, 687-1342, 627-0977.



**SAINT-LÉONARD** — Paquebot, duplex semi-détaché, construction 1970, 2 x 5 1/2, salle de jeu, bar, chambre froide, plus logement 3 pièces. MLS. A. Emara, 325-2610, 325-5413.



**VILLE SAINT-LAURENT** — Luxueux duplex, 4 chambres. Deux cheminées dont une dans salon et l'autre dans salle familiale. Grande cuisine. Garage double. Prix demandé \$55,000. MLS. Mme A. Remy, 747-0509, 334-5330.



**VILLE SAINT-LAURENT** — Charmant cottage semi-détaché de 7 pièces. Salle à dîner, 3 chambres à coucher. Garage à niveau. Comptant requis \$1,500. D. Neimean, 747-4937, 334-5330.



Immeubles **WESTGATE** Realities  
Siège social:  
101, Place Charles-Lemoyne, Longueuil, Qué.

**SUCCURSALES DESSERVANT LES VILLES SUIVANTES:**


**BELOEIL** 296 Boul. Laurier  
**BOUCHERVILLE** 280 Fort St-Louis  
**BROSSARD** 7250 Boul. Taschereau  
**CHOMEDEY** 4608 Boul. Samson  
**DOLLARD-DES-ORMEAUX** 3673 St-Jean

**LONGUEUIL** 1599 Boul. Roland-Therrien  
**MONTREAL** 6287 Sherbrooke Est  
**PIERREFONDS** 11060 Gouin  
**ST-BRUNO** Centre d'Achats Clairevue  
**ST-HUBERT** 3060 Montée St-Hubert

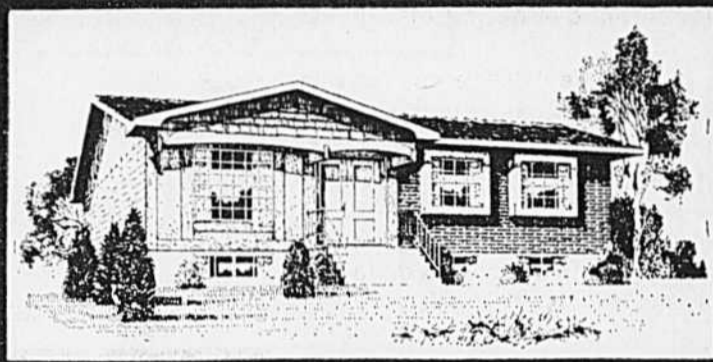
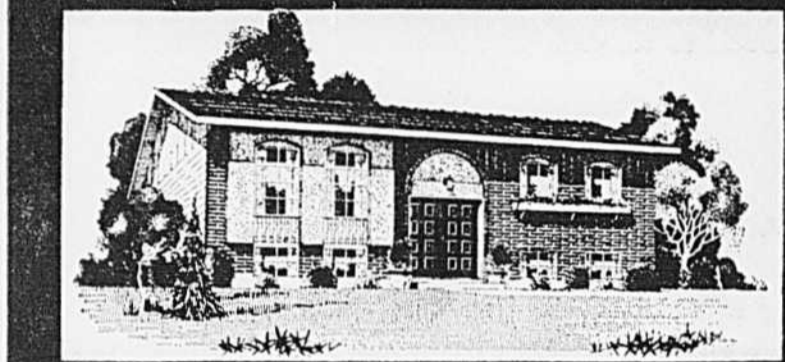
**ST-JEAN** 1012 Du Seminaire  
**ST-LAURENT** 3706 Côte Vertu  
**ST-LÉONARD** 5940 Boul. Grandes-Prairies  
**VILLE LASALLE** 8182 Boul. Champlain

**Nos bureaux sont aussi ouverts le soir, les fins de semaine et les jours fériés.**

**Pourquoi payer des loyers...**  
qui augmentent sans cesse quand vous pouvez être propriétaire d'une maison B & A et que l'inflation paye votre maison? Il faut la voir!



**Votre Maison D'abord**



**Votre maison B & A est déjà en construction pour livraison garantie le 1er mai et le 1er juillet 1974. Un certain nombre de ravissants modèles sont déjà prêts pour occupation immédiate.**

Les 16 modèles de toute beauté '74 que vous offre B & A construction à Fabreville, Laval se qualifient tous pour le nouveau programme fédéral d'accèsion à la propriété, vous assurant des réductions sur mensualités pouvant aller jusqu'à \$42.92 par mois.

Il s'agit de maisons de toute première qualité, bâties sur plan d'architectes, dans un secteur entièrement planifié par les Services d'Urbanisme de Laval.

**LES MAISONS B & A COMPORTENT LES AVANTAGES SUIVANTS:**

- Armoires de cuisine nécessitant aucun entretien.
- Portes patio sur terrasse.
- Foyer, garage et salle de jeux dans certains modèles.

Avec des mensualités des plus raisonnables

**GARANTIE ÉCRITE DE 5 ANS SUR VOTRE MAISON**

- Assurant une qualité impeccable.
- Garantie de livraison à la date fixée.
- Excellent service après-vente.

**LE PROJET B & A EST SITUÉ**

- A 15 minutes de Montreal.
- A quelques milles des pentes de ski des Laurentides.
- Localité idéale pourvue de toutes les commodités telles que piscines, aeras, écoles, centres d'achats, golf, tennis, transport public relie au metro de Montreal.

B & A Construction: 20 ans d'expérience... 4.000 maisons bâties... toute une garantie.

**VISITES: CHAQUE JOUR DE 10h A.M. À 9h P.M.**

**B & A CONSTRUCTION**

Rue Fleury, sortie Fabreville (9 ouest) de l'Autoroute 15.

Empruntez le boul. Dagenais et suivez les enseignes

622-0490

622-0232

**VISITEZ NOS 6 MAISONS, MODÈLES 74**

Les 6 modèles dans lesquels vous trouverez certainement le type exact qui vous convient sont des maisons. @ Novelec (tout à l'électricité)

**De vraies maisons familiales**



ENTIÈREMENT EN CIMENT PLANCHERS et MURS

La qualité, Les Jardins Anjou vous l'offre pour aussi peu que **\$25,950**



**HYPOTHÈQUE DE 25 ANS À 9 1/4% DISPONIBLE**

**FINANCEMENT SECONDAIRE FACILEMENT DISPONIBLE**

**MONTÉE ST-LÉONARD**

au nord de Chateaneuf près du boul. Métropolitain (coin sud-est boul. Métropolitain et Tunnel Hyppolyte-Lafontaine)

**354-0880**



**LONGUEUIL** @

**Cottages semi-détachés MODÈLES 1974**

- Pierres des champs et briques
- 2 salles de bain
- Chauffé à l'électricité
- 3 chambres à coucher
- Grand terrain gazonné au complet
- Rue et entrée en asphalte
- Près autobus, centre d'achats

**Intérêt 9 1/4%**

2 DERNIÈRES a **\$20,500**

**OCCUPATION IMMÉDIATE OU MAI 1974**  
Informations 679-8300 Rés.: 677-3519

**DIRECTION:** Par le chemin Chambly jusqu'à Roberval, tournez à droite jusqu'à DeLyon et de la tournez à gauche jusqu'à 3422 DeLyon.

**HEURES D'OUVERTURE:**  
Lundi au vendredi de 6 h p.m. à 9 h p.m. Samedi de 11 h a.m. à 6 h p.m. Dimanche de 11 h a.m. à 9 h p.m.

**P. TALBOT INC.**

**le carrefour des fleurs un projet domiciliaire au taux d'intérêt de**

**9%**

composez **381-4406**

**Le Carrefour des Fleurs**



<p><b>À ST-LAMBERT</b></p> <p>parc PRÉVILLE</p> <p>5 modèles à partir de <b>\$48,950</b></p> <p>672-1175 671-5916</p> <p><small>Invoisier: par le pont Chappuis se rendre au la rue sud vers New-York-Sud, tourner à droite et suivre le soi de service, (boul. Marie-Victoria) jusqu'au deuxième feu de circulation tourner à droite sur la rue Berquin, suivre les enseignes.</small></p>	<p><b>À BROSSARD</b></p> <p>MAISONS BONAVISTA</p> <p>5 modèles à partir de <b>\$31,950</b></p> <p>672-0334 671-5916</p> <p><small>Invoisier: de Montreal franchissez le pont Champlain, tournez à droite à la sortie de Laprairie, marchez au boulevard Tabernas, passer devant le centre d'achat Weslo, tournez à droite sur le boulevard Rome jusqu'à la rue Trahan et de là aux maisons modèles.</small></p>	<p><b>À ST-HUBERT</b></p> <p>Domaine CHÂTEAUNEUF</p> <p>5 modèles à partir de <b>\$21,750</b></p> <p>678-7330 671-5916</p> <p><small>Invoisier: prenez à l'importe quel point passant à la rue sud, prenez la grande route 9 jusqu'à l'intersection de la route 1 (Domaine Chamblé) suivre le chemin Chamblé, tourner à gauche à la rue Meunier.</small></p>
---	---	--

Maison de ville en condominium

**TERRASSE NEUFCHÂTEL**

A partir de **\$28,650**

Choix de modèles de 3 à 4 chambres à coucher. Avantages: foyer, salle de jeu, garage souterrain, piscine, et terrain de jeu. Invoisier: par le pont Champlain, se rendre sur la rue sud, sortie New York-Sud, tournez à droite et suivre le soi de service (boul. Marie-Victoria) jusqu'au premier feu de circulation, tournez à droite sur le boulevard St-Jurd et suivre les enseignes. Taux d'intérêt 9%

@ Novelec  
telephone: 671-8442 — 671-5916

**bonavista**

**Mont St-Hilaire 467-4962**

**Ste-Julie 649-5571**

Sortie 69 de la route Transcanadienne  
Secteur: Stoneridge, rue Ringuet. Choix de styles (canadien et bungalow... sur terrains boisés. Jusqu'à 10,000 pieds carrés.

Sortie 62 côté sud-est de la route transcanadienne. Choix de bungalows et de cottages de style canadien. Près du mont-Bruno, golf, ski et parcs.

**MAISONS HOMES bernard & goyette 354-7970**

<p><b>LONGUEUIL</b></p> <p>JOLIS COTTAGES NEUFS PIERRE DES CHAMPS ET BRIDGES PRES AUTOBUS, MAISONS MODELES 3422 DE LYON. INFORMATION: 679-8300 RESIDENCE 677-3519.</p> <p><b>DUPLEX 6-7 PIÈCES</b></p> <p>Chemin Ste-Catherine, près hôpital Ste-Justine, duplex: construction de qualité, 6 pièces au rez-de-chaussée dont 2 chambres à coucher, 7 pièces en haut, salle de séjour au sous-sol et 2 patios. Le haut et le bas vacants le 1er mai. Prix \$59,500. Yvan Versailles, 733-5253, Sterbrooke Trust, 849-4552.</p> <p><b>OCCASION EXCEPTIONNELLE</b></p> <p>Propriété, terrain 40x113, face édifice canal 10, 1420, Alexandre-Desève, près Ste-Catherine, évaluation \$23,000, demande \$19,000, 684-2499.</p>	<p><b>AUTEUIL</b></p> <p>Bungalow en brique, 5 pièces, terrain gazonné, hypothèque 6 1/2%.</p> <p><b>ROGER HUOT, 667-5222-681-6491</b></p> <p><b>FIDUCIE CANADA PERMANENT TRUST</b></p>	<p><b>SUITE des petites annonces à la PAGE G4</b></p>
--	---	---