



Êtes-vous fait pour Volkswagen?  
Passez nous voir pour un service  
*Rimarquable*  
2872919  
**Rimar**  
5 500, boul. Métropolitain Est  
(514) 253-4888

PETITES ANNONCES / DÉCÈS

## DAEWOO LANOS



# UNE CORÉENNE

*Giugiaro*

Connaissez-vous Daewoo (prononcez Day-ou)? Peut-être avez-vous à la maison un four à micro-ondes ou un magnétoscope estampillé d'un coquillage, hiéroglyphe de la marque? Eh bien, cette firme fabrique aussi des voitures!

**ÉRIC LEFRANÇOIS**  
collaboration spéciale

**P**eut-être même en avez-vous déjà croisé une sur nos routes, à l'époque où Daewoo fabriquait sous licence l'Opel Kadett, que la General Motors importait sous le nom de Pontiac Le Mans ou de Passport Optima? Non? Alors qu'à cela ne tienne. Daewoo commercialise dorénavant ses produits au Canada par l'entremise de son propre réseau de distribution qui compte aujourd'hui 37 concessionnaires. L'Ontario et le Québec auront été les premières provinces canadiennes (elles comptent aujourd'hui, à elles seules, 31 concessionnaires) à se voir offrir l'un des trois modèles que Daewoo destine à l'Amérique du Nord, dont la Lanos, première Daewoo 100% coréenne et ticket d'entrée de la marque en Amérique.

Pour l'heure, le constructeur coréen propose deux autres modèles, la Nubira et la Leganza, et compte offrir d'ici quelques mois le Korando, un véhicule utilitaire né Sangyong, une marque acquise par Daewoo au début de 1998.

Toutefois, les projets d'avenir de Daewoo reposent aujourd'hui sur des fondations fragiles, c'est le moins que l'on puisse écrire. Le numéro deux sud-coréen croule en effet sous les

dettes (environ 18 millions de dollars) et sa production est passée de 900 000 véhicules il y a deux ans à 758 800 l'année dernière.

Daewoo représente malgré cela une fabuleuse opportunité d'affaires pour les plus grands constructeurs, qui considèrent l'acquisition de cette compagnie, même endettée, comme une magnifique occasion de poser une roue sur les marchés de l'Asie et de l'Europe de l'Est (Daewoo possède des installations aussi bien aux Philippines qu'en Pologne), appelés à connaître un essor fulgurant. La marque coréenne est sur le point d'être vendue à un groupe automobile (Ford a été retenu pour négociateur, mais General Motors et Daimler Chrysler se disent toujours intéressés à l'acquérir).

Mais revenons à la Lanos, le modèle le plus économique (financièrement, mais à la pompe aussi) de la gamme, le plus populaire, mais aussi, diront certains, le plus beau. Et non sans raison! C'est en effet à l'Italien Giugiaro que l'on doit la jolie frimousse du coupé Lanos, ce qui incite Daewoo à nous le présenter comme «une ravissante sous-compacte». La Lanos offre deux types de carrosserie (un coupé à hayon arrière ouvrant et une berline classique) et autant de finitions (S ou SX) pour le coupé, alors que la berline est proposée en une seule version, S.

En comparant les accessoires proposés (et leur disponibilité) sur chacune des finitions, on se rend compte que la stratégie de Daewoo pousse l'éventuel acheteur du coupé vers la version SX (la plus chère, vous l'aurez deviné), la seule, par exemple, à offrir un rétroviseur extérieur droit à commande électrique (pratique), une colonne de direction réglable en hauteur, une télécommande intérieure pour ouvrir le hayon et un climatiseur (disponible moyennant supplément sur le coupé et la berline S).

Voir **CORÉENNE** en C2



**1** La présentation intérieure est à la fois agréable et moderne. Bien entendu, la qualité de certains plastiques déçoit un peu, et la qualité d'assemblage mériterait plus d'attention.

**2** C'est à l'italien Giugiaro que l'on doit la jolie frimousse de la Lanos, ce qui incite Daewoo à nous la présenter comme «une ravissante sous-compacte».



### Ce qu'il faut retenir

Marque:	Daewoo
Modèle:	Lanos
Livrée essayée:	SX (coupé à hayon arr. ouvrant)
Autres livrées disponibles:	S (coupé à hayon arr. ouvrant)
Prix du modèle essayé:	16 650 \$ SX, 14 483 \$ S
Frais de transport:	680 \$
Lieu d'assemblage:	Corée
Site Internet:	www.daewooauto.ca
Garantie de base:	3 ans / 60 000 km (assistance routière incluse)
Nombre de concessionnaires au Québec:	16

Infographie La Presse

Graphisme Geneviève Dinel

**POURQUOI PAYER PLUS CHER AILLEURS ?**

**AUCUNE SURPRISE,  
JUSTE LES MEILLEURS PRIX EN VILLE !**

**POINTE-CLAIRE**  
CHRYSLER JEEP

**335, boul. Brunswick** (face au Centre Fairview)  
Adresse internet : <http://www.ptecr-chrysler.com>

«Une entreprise familiale dans une communauté de familles»



(514) **694-8333**  
MTL 990-0183

# Daewoo Lanos, une coréenne griffée

**CORÉENNE /**  
suite de la page C1

Pour une somme additionnelle de 1150 \$, vous obtenez les glaces, le verrouillage et le toit à commandes électriques sur la Lanos SX. Si ma calelette fonctionne correctement, le prix total (incluant les incontournables frais de transport et de préparation) pour un coupé Lanos SX franchit la barre des 17 000 \$. On est loin d'une aubaine !

Cela dit, la présentation intérieure, quoique sombre, est relativement moderne. Bien entendu, la qualité de certains plastiques déçoit, et la qualité d'assemblage mériterait plus d'attention ; c'est du moins ce que l'on pouvait observer à bord des modèles essayés. Les espaces de rangement ne manquent pas, tandis que le bloc d'instruments affiche complet, dans la livrée SX à tout le moins, puisque la finition S du modèle coupé est privée d'un précieux compte-tours.

Les principales commandes se trouvent dans l'environnement immédiat du conducteur, et s'avèrent d'utilisation facile. Sont-elles tout aussi efficaces les unes que les autres ? La question mérite d'être posée, puisque la puissance du système de chauffage et de dégivrage n'est apparue, par temps froid, un peu juste. Suis-je plus frileux que les autres, docteur ?

La visibilité est bonne, la position de conduite relativement facile à trouver, mais les baquets et banquette n'en demeurent pas moins maigrement rembourrés. Et comme sur la plupart des coupés, l'accès à la banquette arrière demande quelques contorsions, mais vous pourrez aisément reprendre votre souffle puisque — fait rare — les glaces arrière s'entrebâillent pour vous faire bénéficier d'un filet d'air bien frais.

Contrairement à celui de la berline, le hayon du coupé S, privé

**ON AIME**  
Jolie frimousse (coupé trois portes)  
Prix compétitifs  
Comportement routier sans surprises

**ON AIME MOINS**  
Systèmes de chauffage et dégivrage anémiques  
Le coupé S, trop dépouillé  
Le réseau de concessionnaires chétifs  
Valeur de revente et avenir de la marque?

Infographie La Presse

d'une pratique télécommande intérieure, ne s'ouvre que de l'extérieur. Il révèle un minuscule coffre à bagages (250 litres) qui, pour peu que l'on sacrifie la banquette arrière, voit néanmoins son volume de chargement porté à 866 litres.

**Robe italienne, dessous anglais et allemand**

Finition S ou SX pour le coupé ? Au-delà des accessoires, la différence se trouve sous le capot. La première adopte un moteur quatre cylindres de 1,5 litre (86 chevaux, trois soupapes par cylindre) alors que la seconde a droit à un 1,6 litre à double arbre à cames (105 chevaux, quatre soupapes par cylindre) conçu, dit-on, par un certain docteur Ulrich Bez (ex-Porsche). Toutefois, dans le dépliant publicitaire remis par le concessionnaire on peut lire que ledit moteur a été « conçu conjointement par le motoriste britannique Ricardo et à l'Institut de technologie de Munich ».

Peu importe à qui revient la paternité de ce moteur E-tech (c'est son nom) de 1,6 litre, l'important étant de savoir qu'il s'exprimerait sans doute avec plus d'aisance (mais sans doute hurlerait-il toujours aussi fort sous de fortes accélérations) s'il avait été monté sur un véhicule moins lourd que la La-

nos. Conséquence : les performances (accélérations, reprises et consommation d'essence) y perdent au change.

La Lanos de base s'accompagne d'une transmission manuelle à cinq rapports (une automatique à quatre rapports est offerte en option) qui, sans compter parmi les meilleures, se révèle nettement moins capricieuse que celle d'une Kia Sephia, par exemple.

Sur le terrain, le châssis (développé par Porsche, de souligner les responsables de Daewoo) de la Lanos réagit très sagement et ne réserve aucune surprise. Bref, rien pour écrire à sa mère. La Lanos met peu de temps à atteindre ses limites en raison de sa modeste et peu performante monte pneumatique. Les éléments suspenseurs (ceux-ci ont été calibrés par Lotus) semblent avoir été conçus pour privilégier le confort au détriment de la tenue de route, ce qui, soit dit en passant, n'est pas forcément un défaut vu l'état parfois lamentable de notre réseau routier.

L'assistance de la direction est correctement dosée et le rayon de braquage étonnamment court rend cette Daewoo particulièrement agile en milieu urbain. Côté freinage, le duo disques-tambours assure des arrêts sur une distance raisonnable, mais sans plus. Regrettons par contre l'absence, fût-ce en option, d'un système antiblocage.

En apparence mieux équipée que la plupart des sous-compactes auxquelles elle se frotte, la Lanos ne peut cependant se targuer d'une réputation de fiabilité et de durabilité aussi enviable, sur notre continent du moins, que ses rivales (Ford Focus ZX3, Hyundai Accent, pour ne nommer que ces deux-là) qui sont parfois vendues à meilleurs prix. À vos calelottes, la mienne est déjà éteinte !

## La Lanos face à l'Accent

	Hyundai accent GSi	Daewoo Lanos SX
<b>Prix:</b>	13 995	15 400
<b>Consommation moyenne:</b>	7,2	7,5
<b>Accélération 0-100km/h (sec.):</b>	11,7	11,6
<b>Reprises 80-120 km-0 (m):</b>	44,6	44,5
<b>Empattement /longueur /largeur:</b>	2400 / 4200 / 1670	2520 / 4074 / 1678
<b>Dégagement pour les jambes (av. arr):</b>	1082 / 833	1068 / 870
<b>Dégagement pour la tête (av. arr):</b>	988 / 964	998 / 968

Infographie La Presse

## PRINCIPALES CARACTÉRISTIQUES TECHNIQUES

<b>Disposition:</b>	Moteur à l'avant, roues avant motrices (aucun antipatinage)
<b>Type:</b>	Quatre cylindres en ligne à double arbres à cames en tête, 16 soupapes
<b>Cylindrée:</b>	1,6 litres
<b>Puissance</b>	105 chevaux à 5 800 tr-mn
<b>Couple:</b>	106 livres-pied à 3 400 tr-mn
<b>Accélération 0-100km/h (sec):</b>	11,6
<b>Capacité du réservoir de carburant:</b>	48 litres
<b>Essence recommandée:</b>	Ordinaire
<b>Consommation d'essence ville/route (L/100 km):</b>	9,1 / 6,0
<b>Transmission de série:</b>	Manuelle à cinq rapports
<b>Optionnelle:</b>	Automatique à quatre rapports
<b>Direction:</b>	Pignon et crémaillère
<b>Distance de freinage 100km-0 :</b>	44,5 mètres
<b>Freins avant/arrière:</b>	Disques-tambours
<b>Pneus:</b>	185 / 60R14

Infographie La Presse

## Courrier des lecteurs

### On achète ou pas ?

J'aimerais avoir votre opinion sur le dilemme auquel je suis confronté. Même si je conduis des voitures depuis plus de 40 ans, même si je lis vos chroniques assez régulièrement, on trouve toujours une situation qui nous laisse perplexes. Bon voici mon dilemme : dans mon petit patelin de Charlevoix je me suis fait offrir par un concessionnaire Volkswagen, une Jetta GL 1998 équipée d'une transmission manuelle et ayant 28 000 km au compteur. Après un court essai, la voiture m'a semblé en très bon état. Le hic, c'est qu'elle a servi de voiture de courtoisie pour le garage. C'est donc dire qu'elle a été conduite par toutes sortes de conducteurs. L'idée m'est venue de vous demander, même si la voiture est encore garantie pour environ deux ans ; s'il n'y a pas un risque plus élevé, de se retrouver avec des problèmes majeurs, dans quelques années à la fin de la garantie, parce que le moteur et la transmission peuvent parfois avoir été malmenés sans que l'on soit capable de le détecter à ce stade-ci ? Qu'en pensez-vous ?

**Claude Gaudreault**  
Charlevoix

Au fait, votre concessionnaire vous propose-t-il une garantie prolongée ? Oui, alors prenez là, c'est plus sûr. Mais attention, l'em-

brayage n'est souvent pas couvert par une telle garantie et il y a eu tant de conducteurs. Une inspection mécanique complète chez un garagiste (pas chez le concessionnaire) en qui vous avez confiance s'impose. Et si le prix est bon et la voiture vous plaît, alors vous pourrez l'accueillir dans votre entrée de garage.

### L'art de négocier

Nous sommes présentement à négocier l'acquisition d'une Mazda Protégé LX Touring 2000. Je demeure à Trois-Rivières et suis allé chez un concessionnaire de la région. Pour augmenter mon pouvoir de négociation, j'ai fait une demande de prix par courrier électronique à un concessionnaire de la région de Montréal. Je veux faire la location d'un véhicule neuf avec la couleur et les accessoires souhaités, donc qu'il est fort probable que nous ayions à commander la voiture. Un autre point à souligner, nous songeons à acquérir notre véhicule au début du mois d'août.

**Michel Champagne**  
Trois-Rivières

À vous lire, le marché de l'automobile est l'un de ces secteurs d'activités où les profits ont mauvaise réputation. Sachez que la marge bénéficiaire sur une automobile comme la Protégé (cela vaut aussi pour toutes les automobiles dites

économiques) est bien maigre, croyez-moi. Votre pouvoir de négociation ne m'apparaît pas énorme puisque vous désirez choisir la couleur et les accessoires, donc le concessionnaire pourrait possiblement avoir à trouver la « perle rare » chez un autre concessionnaire, ce qui lui entraîne des frais, ce qui risque d'affecter votre pouvoir de négociation. Il est donc préférable d'acquérir un véhicule que le concessionnaire possède en stock.

Autre point à souligner, la proximité du concessionnaire. Tous les experts s'accordent pour dire qu'il vaut mieux se concentrer sur deux ou trois concessionnaires, proches de leur résidence ou de leur bureau. Pourquoi ? En optant pour un concessionnaire qui se trouve à l'extérieur de votre circuit habituel, vous vous exposez à certains irritants. Ainsi, même si la garantie du constructeur est reconnue sur l'ensemble de son réseau de distribution, le concessionnaire va assurément, c'est connu, privilégier le consommateur qui a acheté chez lui.

Par ailleurs, au cours des premiers mois d'utilisation, certains ajustements sont nécessaires. Or, ces ajustements sont effectués gratuitement chez le concessionnaire qui a vendu le véhicule (qui reçoit à cet effet une allocation du constructeur)

## ESSAYEURS DE LA SEMAINE

Trois jours après avoir pris possession de sa Lanos S écarlate, Dominique Médevielle, de Saint-Lambert, s'est empressée de nous écrire pour partager son bonheur. Deux critères l'ont poussée à acquiescer une Lanos : son prix et son allure. « Au départ, je souhaitais un coupé doté d'un hayon arrière ouvrant », dit-elle. Et la conduite ? « Un charme. Les rapports de la boîte de vitesses s'enfilent sans problèmes, le véhicule est extrêmement maniable, facile à stationner et consomme peu d'essence, un grand avantage par les temps qui courent. »

Alexandre Lenis, de Longueuil, abonde dans le même sens que madame Médevielle. « J'ai choisi la Lanos pour son prix, mais aussi pour sa silhouette originale. » Monsieur Lenis conduit une Lanos SX « superéquipée » qui ne lui coûte que 310 \$ par mois (0 \$ comptant, transport, préparation et taxes compris). Monsieur Lenis a cependant été déçu par le coût de sa prime d'assurance (près de 900 \$

par année), le peu de confort des sièges après quelques heures passées derrière le volant, la lenteur du levier de vitesses et le niveau sonore élevé sur les voies rapides. Pour ce propriétaire, l'élément le plus désagréable demeure toutefois les bruits de carrosserie. « Les glaces vibrent dans les cadres des portières et la tôle me semble bien mince, » dit-il.

Monsieur Lenis demeure toutefois positif. « Sa principale qualité est selon moi sa tenue de route. Elle colle bien à la route et la qualité de la suspension est étonnante pour filtrer les trous et les bosses de notre réseau routier. »

Après 8 000 kilomètres au volant de sa Lanos SX, Alexandre Lenis a dû resserrer quelques boulons, ramasser quelques pièces de plastique qui se sont détachées dans l'habitacle. « Cela peut sembler un bilan négatif, mais je l'aime bien quand même ma Lanos, vous savez ! »

## Essayeurs recherchés

Vous êtes nombreux et nombreuses à m'écrire pour me faire part de vos commentaires à l'égard de votre véhicule. Merci. Ceci dit, le moment est venu de convier ceux et celles qui conduisent une Chevrolet Tahoe (modèle 2000), une Infiniti QX4 (modèle 2001), une Jaguar S-Type ou une Pontiac Firebird à nous faire part de leurs commentaires. De plus, je vous demanderais de joindre à votre envoi votre nom, votre adresse ainsi qu'un numéro de téléphone. Mes coordonnées suivent :

Par la poste : La Presse, A/S Cahier Automobile  
7, rue St-Jacques, Montréal (Québec) H2Y 1K9  
Par courrier électronique : ericlefrancois@videotron.ca

# SATURN

La Saturn SLI 2000  
A partir de **180 \$** / mois

Bail de 36 mois, Comptant 22605\$, Financement de 3,9%



**Tout nouveau. Tout beau. Tout près!**  
...et le meilleur choix de SATURN du West Island. Venez rencontrer notre nouvelle équipe d'experts SATURN et examiner de près nos modèles. Mieux, venez en faire l'essai ! Chez West Island, côté SATURN... on est prêts. Tout près !

**NOUVELLE ADMINISTRATION**



**WEST ISLAND**  
9775 Transcanadienne  
St-Laurent, Autoroute 40  
Juste à l'ouest de l'Autoroute 13

**332-4424**

Voyez les détails de l'offre en magasin.

**VIVE L'ÉTÉ!**  **Les meilleurs prix en ville!**

**LOUEZ SANS ACOMPTE SANS DÉPÔT DE SÉCURITÉ OU FINANCEZ SANS PAIEMENT POUR 90 JOURS.**



**ECHO 2 ou 4 PORTES, BOÎTE 5 RAPPORTS 189 \$\*/MOIS**



**SIENNA TOUT ÉQUIPÉE 299 \$\*/MOIS**

BAIL 48 MOIS COMPTANT (ECHO : 995 \$) (SIENNA : 4 895 \$)  
24 000 KM PAR AN 10 c DU KM EXCÉDENTAIRE TAXES ET IMMATRICULATION EN SUS

**TOYOTA President**

**937-7777**

**1922, Ste-Catherine O., Montréal**  
www.gabriel.ca

## 2001 VOLVO S40



**29 995 \$\* ou 395 \$\*/mois**

**Équipée comme suit :**  
Rideaux gonflables contre l'impact latéral, sacs gonflables frontaux et latéraux, système de climatisation électronique, boîte automatique à 5 rapports, sièges chauffants et beaucoup plus.

**Appelez un de nos représentants pour un essai sur route.**

\* Bail 48 mois, acompte de 2 995 \$ ou échange équivalent, 18 000 km par an inclus, 15 c du km additionnel, transport, préparation et immatriculation en sus.

**UPTOWN VOLVO**  
Le plus important détaillant Volvo au Canada

**4900 rue Paré 737-6666**  
www.uptownvolvo.com

# Un deuxième rétroviseur à l'intérieur

## AUTO-RÉTRO



Jacques Gagnon

pour moi », de raconter Gérard Denis, de Donnacona. On retrouve habituellement les autres rétroviseurs à l'extérieur de la voiture.

Au-dessus du pare-brise, toujours du côté droit, un pochette contient un document rare. Il s'agit d'une feuille titrée « General Motors Owner Preventive Service Record ». La première inscription de ce journal de bord de l'entretien a été effectuée en avril 1930, au moment de l'achat. Le 16 mai 1931, c'était l'inspection à 500 milles (800 km). Ce n'est pas beaucoup de millage pour plus d'un an. Le propriétaire s'est repris, car le 15 juin 1931, il avait accumulé 1500 milles (2400 km). La dernière inscription porte la date de 1934, à 9500 milles (15 200 km).

La planche de bord comporte une manette qu'on est plutôt habitué de voir dans les avions. Il s'agit d'un amorceur de moteur (primer). C'est un dispositif qui permet d'injecter de l'essence directement dans le carburateur pour faciliter le démarrage. Il suffit de tirer et pousser la manette.

M. Denis attire ensuite notre attention sur la tête du moteur, qui est en deux parties. Il possède de nombreuses voitures âgées et c'est la première fois qu'il remarque un tel arrangement. Il s'agit d'un six



La Pontiac est apparue en 1926 et a immédiatement connu le succès.

cylindres en ligne de 3277 cc (200 pouces cubes), développant 60 chevaux.

En 1930, Pontiac a mis un terme à son habitude, depuis ses débuts, de sortir des nouveaux modèles en milieu d'année. Les 1929 1/2, série 6-29A, sont considérées comme des

1930. Les vrais 1930, série 6-30B, présentées en janvier de cette année-là, se distinguent par un pare-brise légèrement incliné. De plus, le frein à main s'applique aux quatre roues.

Le capot compte pas moins de 31 petites fentes de ventilation vertica-

les de chaque côté. Le bouchon du radiateur est orné de la fameuse tête du chef amérindien.

La liste des options est plutôt brève, mais quand même intéressante : les deux pare-chocs, une ou deux roues de secours insérées dans les ailes avant, les enveloppes pour ces roues, la radio, une chaufférette, un projecteur et des roues à rayons métalliques. Si vous ne commandez pas les roues insérées, l'unique roue de secours est fixée à l'arrière, ce qui empêche l'installation d'un coffre.

Les vrais 1930 ont été produites à 62 888 exemplaires.

La division Oakland de General Motors a lancé la Pontiac à l'occasion du Salon de l'auto de New York, en janvier 1926. Le succès phénoménal du nouveau-né allait causer, quelques années plus tard, la disparition de la génitrice. Ironiquement, la Pontiac était destinée à améliorer les ventes anémiques d'Oakland Motor Car Company.

Le choix du nom du grand chef amérindien pour identifier la nouvelle marque s'est fait tout naturellement, car la compagnie Oakland était issue de Pontiac Buggy Company. Le choix de l'emblème, la tête du chef autochtone, coiffée de ses plumes, allait être tout aussi facile. Il trônait d'ailleurs fièrement sur le capot, face au vent.

## Le CAA-QUÉBEC VOUS CONSEILLE

# Ménagez-vous... au volant

Si les voyages forment la jeunesse, ils peuvent également engendrer des courbatures et vous faire sentir cruellement le poids des ans ( et même un peu plus), au terme de longues heures passées au volant. Voici donc quelques trucs qui vous aideront à vous sentir frais et dispos une fois arrivé à destination ou du moins, à pouvoir continuer votre voyage sans trop souffrir d'ankylose.

Première règle : évaluez votre siège lors de l'achat du véhicule. Les sièges trop mous dans lesquels on s'enfoncé facilement sont à proscrire. Assurez-vous que les siè-

ges sont suffisamment larges et longs, tant pour l'abdomen que pour les cuisses et qu'ils sont assez hauts pour les épaules. Si vous effectuez fréquemment de longs parcours, un coussin lombaire réglable pourrait être très utile.

### La bonne position

Pour diminuer la tension qui pourrait survenir dans la région lombaire, vos jambes doivent former un angle droit avec les hanches. Le coussin doit aussi être suffisamment long pour soutenir les cuisses aux deux tiers, au minimum. Trop incliné vers l'arrière, il

a pour effet de tirer les muscles de l'intérieur de la cuisse et d'empêcher le sang de circuler. Le siège devrait pouvoir soutenir entièrement votre dos, afin que vous n'ayez pas à faire d'efforts musculaires pour garder votre position. D'autre part, le dossier devrait être suffisamment haut et ne pas être trop incliné, afin d'offrir un appui et un soutien adéquats aux épaules.

Pour déterminer l'inclinaison idéale du dossier, il suffit de placer vos deux mains à 10 h 10 ou à 9 h 15 selon vos préférences ; placez ensuite la main gauche où la main droite tient le volant et ajustez le dossier afin que vos épaules y soient bien appuyées. Il est de plus conseillé d'avoir un soutien adaptable pour la région lombaire ; il a l'avantage d'épouser parfaitement la configuration corporelle du conducteur.

Suivant votre taille, une position appropriée de vos jambes vous permettra d'atteindre sans difficulté toutes les commandes qui se trouvent au plancher. Une certaine flexibilité est nécessaire pour que vos jambes puissent facilement actionner les pédales. Vous êtes bien installé ? Il ne vous reste plus qu'à ajuster les miroirs et votre ceinture de sécurité.

Certains sièges peuvent ne pas se régler pour donner une bonne position de conduite. Vous pouvez alors avoir recours aux accessoires en vente sur le marché. Si votre siège est trop mou ou trop bas, achetez un coussin plus ferme. Vous aurez alors un meilleur soutien vous permettant de garder plus facilement une bonne position assise. Si le siège est trop profond, on peut rectifier l'assise avec un coussin oblique qui permet à la hanche de former un bon angle droit, ce qui soulage la tension dans la région lombaire.

### Arrêtez, s'il vous plaît

Demeurer assis de longues heures sans bouger constitue une épreuve pour votre corps. Il va sans dire que l'idéal consiste à se ména-

ger des pauses toutes les heures et à sortir du véhicule pour se dégauchir un peu les jambes. Rares sont les personnes qui prennent le temps de faire cet exercice pourtant si bénéfique. Nous suggérons, à tout le moins, d'arrêter au moins 10 minutes toutes les deux heures de conduite. Encore là, la plupart des gens ne tiennent pas compte de ces recommandations, pressés d'atteindre leur destination.

Tout à fait sécuritaires, les exercices suivants favorisent une bonne circulation sanguine :

1. Haussez les épaules le plus haut possible et relâchez.
2. Étirez le dos en poussant le buste vers l'avant. Revenez à votre position initiale et relâchez.
3. Rentrez le ventre, serrez les abdominaux le plus possible et relâchez.
4. Serrez les muscles fessiers et relâchez. Répétez ces exercices quatre ou cinq fois.

Ce ne sont là que quelques exemples d'exercices à effectuer au volant. Vous pouvez en imaginer d'autres, encore plus adaptés à vos besoins. L'important est que les muscles de votre corps bougent régulièrement et que vous ne demeuriez pas dans la même position durant des heures... sans lever le petit doigt.

## Le diesel victime de son succès

Le Figaro

Les constructeurs automobiles ont du mal à livrer dans des délais raisonnables leurs modèles à succès en France, au point que certains clients sont obligés d'attendre jusqu'à la rentrée de septembre pour obtenir les voitures qu'ils commandent actuellement.

C'est le cas, par exemple, du Zafira, le petit monospace d'Opel, dans sa version diesel. « Cette motorisation remporte un vif succès et alors que les délais de livraison sont habituellement de trois mois pour ce modèle, nous livrons maintenant pour septembre », indique le directeur des ventes d'Opel France, Alain Groult. Un client devra attendre « jusqu'à six mois » pour prendre livraison de la version diesel à injection directe HDI du petit monospace Xsara Picasso, commercialisé depuis le début de l'année, indiquait récemment Claude Satinet, le directeur général de Citroën.

Pour la Peugeot 607, commercialisée depuis le 15 mai, le délai moyen est de dix semaines pour les versions diesel, qui représentent près de 70 % des commandes.

## 0\$ COMPTANT!

**TRANSPORT INCLUS!**  
**PRÉPARATION INCLUSE!**  
**TAXE FÉDÉRALE 7% INCLUSE!**  
**TAXE PROVINCIALE 7,5% INCLUSE!**

**TOUT COMPRIS!**  
sur location 36 mois

<ul style="list-style-type: none"> <li>• Transmission 5 vitesses</li> <li>• Climatiseur</li> <li>• Vitres et portes électriques</li> <li>• Miroirs électriques chauffants</li> <li>• Régulateur de vitesse</li> <li>• Radiocassette/lecteur D.C.</li> </ul> <p style="text-align: center;"><b>299<sup>93</sup>\$</b></p> <p style="text-align: center;">7% 21,00 \$ 7,5% 24,07 \$</p> <p style="text-align: center;"><b>345\$/mois</b></p> <p style="text-align: center;"><b>Civic EX</b></p>	<ul style="list-style-type: none"> <li>• Déфлектор arrière</li> <li>• Roues en aluminium</li> <li>• Vitres teintées</li> <li>• 20 000 km par an inclus</li> <li>• Garantie complète 3 ans incluse</li> <li>• Valeur rachat garantie</li> </ul> <p style="text-align: center;"><b>399<sup>05</sup>\$</b></p> <p style="text-align: center;">7% 27,93 \$ 7,5% 32,02 \$</p> <p style="text-align: center;"><b>459\$/mois</b></p> <p style="text-align: center;"><b>Accord S.E.</b></p>
---	---

**HONDA**

**Gabriel** Service de limousine GRATUIT  
PRIX CORPORATIF DISPONIBLE  
327-7777

7000, boul. Henri-Bourassa Est Montréal-Nord  
Visitez notre site : www.gabriel.ca

## LIQUIDATION 2000

**FINANCEMENT À PARTIR DE 0%**  
**JUSQU'À 8000\$ DE RABAIS**

CHRYSLER

6 300 M 8 CIRRUS	2 CONCORDE 20 INTREPID	25 NEON
---------------------	---------------------------	---------

**Jeep**

24 CHEROKEE  
36 GRAND CHEROKEE  
9 JEEP TJ

65 CARAVAN  
3 DAKOTA QUAD CAB  
2 DURANGO

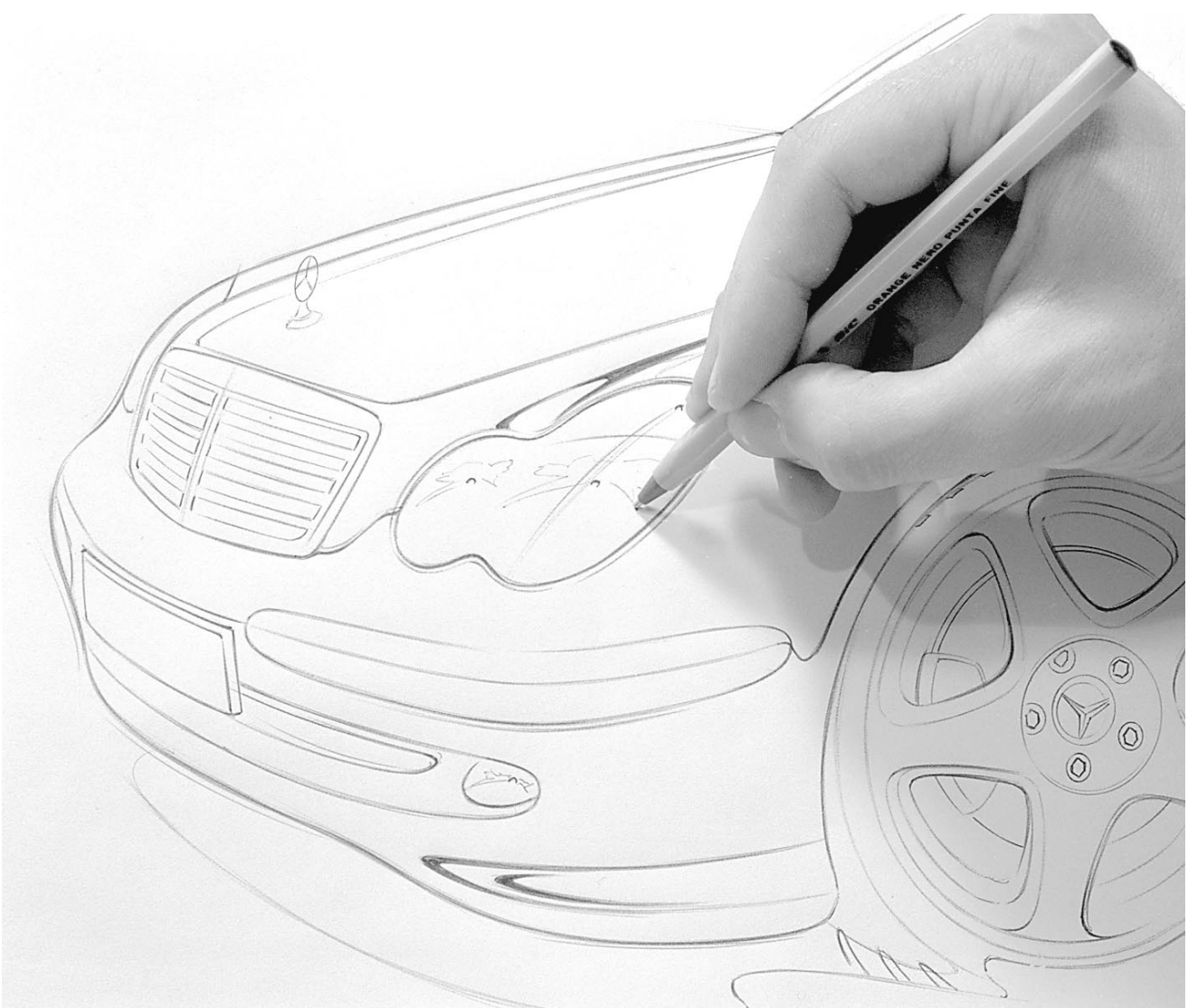
**CONCORDIA AUTO**

6464, boul. Henri-Bourassa Est, Montréal-Nord

Tél.: (514) 324-9100

www.concordiaauto.com

2874962  
Not Ready



Maintenant que la technologie et la qualité permettent davantage de dissocier un véhicule d'un autre, le style est appelé, de nouveau, à jouer le premier rôle.

## Le style reprend sa place sous les projecteurs

ÉRIC LEFRANÇOIS  
collaboration spéciale

Des formes et des couleurs, on n'en discute pas, dit la maxime. Pourtant, les stylistes, eux, en parlent. Et pour cause, puisque le design automobile reprend sa place sous les projecteurs après plusieurs années à l'ombre.

Trop concentrés à se livrer bataille sur le sentier de la technologie et de la qualité, les constructeurs d'automobiles en sont venus à reléguer le style au second plan. Inévitablement le paysage automobile est devenu pour l'oeil aussi monotone qu'un jour de pluie. Maintenant que la technologie et la qualité permettent davantage de dissocier un véhicule d'un autre, le style est appelé, de nouveau, à jouer le premier rôle.

« Au cours des vingt dernières années, l'industrie a rarement su créer l'émotion », admettent les stylistes rencontrés par *La Presse* au fil des derniers mois. Les défis qui se posent sont nombreux, mais un problème inquiète davantage : la génération montante n'a pas un intérêt aussi marqué pour l'automobile. Elle exige seulement qu'elle l'amène du point A au point B. De plus, cette même génération est indifférente à la palette de couleurs. Elle est très conservatrice. Scepti-

ques ? Promenez-vous sur les campus universitaires, aussi bien au Canada qu'aux États-Unis, et regardez ce que les étudiants portent : du noir, du brun, du bleu, rarement des couleurs chaudes adoptées par les boomers. Créer l'émotion, mais également mettre le style à profit dans d'autres domaines qui en ont bien besoin. Sous le capot par exemple. Là aussi, les gens changent. Une certaine génération a grandi avec l'idée d'occuper ses dimanches après-midi à jouer sous le capot. Aujourd'hui, les consommateurs regardent sous le capot d'une automobile comme s'il s'agissait d'un ordinateur. Rien à faire, trop complexe. De l'aveu des stylistes interrogés, le dessin des composantes sous le capot est l'un des défis les plus captivants de l'heure. Il y a tant à faire.

Mais la contribution future des stylistes dans l'aménagement des éléments qui se trouvent sous le capot visera, bien sûr, à les rendre plus accessibles pour les utilisateurs et aussi plus aérodynamiques.

À ces deux objectifs recherchés s'ajoute un souci évident pour la simplicité et la beauté. Autre espace où les stylistes aiguïseront leurs crayons : le coffre à bagages, cette caverne obscure et vide qui ne prend forme et couleurs que lorsqu'on la gave de sacs d'épicerie, d'équipement sportif ou autres objets.

Ces formes et ces couleurs ne sortiront pas toutes nécessairement de la Californie, la Mecque du design, où nombre de constructeurs

mettent sur pied des studios de style. En fait, l'une des seules raisons qui font que les regards sont tournés vers la Californie, c'est la température. Un climat dont tout le monde rêve. Mais il y a aussi des racines historiques : cet État fut jadis le berceau des carrossiers américains et, conséquemment, offrait beaucoup d'avantages. Plus important encore, plusieurs considèrent ce coin de pays comme l'État-baromètre de l'Amérique tout entière en matière de style et de couleurs. Il y a aussi le Art Center de Pasadena, véritable temple du design... Autant de facteurs ayant contribué à la réputation de la Californie.

Une réputation aujourd'hui surfaite pensent plusieurs stylistes. Ceux-ci considèrent que cet État est devenu bien conservateur ces dernières années et ils pensent que Shanghai et Hong Kong pourraient nous surprendre dans un avenir prochain.

Qu'importe d'où émergeront ces nouvelles tendances, le défi ultime demeure le même : définir les formes et les couleurs dans un contexte global tout en tenant compte de certaines réalités régionales. Dans le sud des États-Unis, par exemple, les consommateurs ont un faible pour le beige et le blanc parce qu'il fait chaud et préfèrent donc des couleurs légères. Pourtant, au Mexique, où il fait encore plus chaud, les Mexicains raffolent du noir, à l'intérieur comme à l'extérieur. C'est un symbole de réussite et de pouvoir. Preuve que de couleurs, on ne discute pas.

## La Chrysler Viper: dur, dur pour la Corvette

Le Figaro

Tenant du titre de sportive à l'américaine, la Corvette a mal supporté l'irruption sur son terrain de jeu favori de la Chrysler Viper GTS. Pur et dur, ce coupé néo-classique évoquant puissamment les coupés AC Cobra des années soixante a ajouté une autre dimension à son aura toute nouvelle : celle de ses nombreuses victoires en compétition. La Corvette n'a pas de quoi rougir vraiment puisqu'elle ne lui rend que 40 chevaux réels. Mais il y a autant de différence entre les sportives européennes et la Chevrolet qu'entre celle-ci et la Viper.

Ses caractéristiques au superlatif lui permettent d'aligner une cylindrée supérieure de... 2,3 l et un couple plus généreux de près 20m/3kg ce qui constituerait déjà les caractéristiques d'une honorable routière chez nous. Mieux, ses 46 CV fiscaux fourniraient une puissance réelle convenable à nombre de nos petites voitures. La Viper, c'est un monstre absolu, paré d'un V10 de 8 litres de cylindrée et développant près de 400 ch.

Authentique machine de compétition capable de vous emmener au supermarché du coin, la GTS est dérivée du spider RT 10. Mais tout a changé, avec des suspensions à doubles triangles revus et corrigés, en aluminium, des freins considérablement agrandis (4 disques ventilés de 33 cm) et un moteur allégé de 40 kg et pourvu de 20 ch supplémentaires. Tout cela enveloppé par une carrosserie de coupé dont

la lunette arrière très inclinée sert de hayon pour accéder au coffre dépourvu de cache-bagages comme la Corvette.

Les battements sourds du V10 ne sont peut-être pas très raffinés mais le résultat est qu'une Viper ignore absolument ce qu'est une côte, même la plus sévère. Elle la gravit comme votre GTI dévale un col alpin, sans une trace d'essoufflement. Volant seulement réglable en hauteur et des sièges semi-baquets gonflables manuellement, la position de conduite n'est pas mauvaise sauf qu'il n'y a pas de repose pied à gauche. Pour le reste, les commandes viriles de l'engin et son couple titanesque de 62,7 m/kg dopé par une boîte à 6 vitesses laissent pantois. Les seuls freins à votre expression seront votre savoir-faire ou la volonte d'engloutir 30 litres tous les 100 kilomètres. Mais à ce prix-là, on n'a jamais fait de sensation fortes aussi accessibles.

### L'essentiel

- Moteur : V10 à 90°, 20 soupapes, 7990cc
- Puissance : 383 ch. à 5100 t
- Couple : 62,7 m/kg à 3600 t
- Dimensions : 4,48m sur 1,92 sur 1,19 m
- Coffre : 300 dm<sup>3</sup>
- Accélération : 4,6s (0-100 km/h)
- Vitesse : 285 km/h
- Consommation : 22 litres).

**BIEN VU :** Dépaysement total, caractère hors série, prix compétitif. **À REVOIR :** Rayon de braquage, visibilité 3/4 arrière, consommation, vignette.



Le couple titanesque de 62,7 m/kg de la Viper, dopé par une boîte à 6 vitesses, laisse pantois.

## Parfum de Rolls

Agence France-Presse  
LONDRES

Le carrossier des Rolls-Royce, SC Gordon, sis à Luton (nord de Londres), vient de résoudre un grave problème affectant les nouveaux modèles de ces voitures de luxe : elles ne sentent pas la Rolls.

Plusieurs membres d'une prestigieuse clientèle composée entre autres de familles royales, de stars du show-business et de milliardaires en pétrodollars se sont en effet plaints de ce que leur Rolls n'exhalait pas l'inimitable parfum de luxe des anciens modèles.

Le carrossier y a remédié en analysant l'essence de l'habitacle d'une Silver Cloud de 1965 : parfum de cuir, certes, mais aussi une légère

touche boisée.

Tout le problème était là, car les éléments de sellerie sur les modèles récents sont montés sur des châssis de plastique et non de bois, comme d'antan.

Le carrossier a donc fait appel à un spécialiste des parfums artificiels utilisés dans l'alimentation et a mis en bouteille la précieuse senteur, qui est désormais vaporisée dans les voitures qui lui sont amenées pour des réparations.

Le parfum de Rolls « en lui-même, a une odeur assez particulière, quoique pas déplaisante, mais dans la voiture, il se mélange psychologiquement avec la vue et les autres sens pour produire un effet extraordinaire », assure le directeur de Gordon, Hugh Hadland.

Les clients « disent qu'ils ne comprennent pas ce que nous avons fait mais que leurs voitures reviennent différentes et améliorées », affirme-t-il.

### Dans le cadre du concours LES GRANDES SORTIES DE L'ÉTÉ

Écoutez le 5@7 du lundi au vendredi  
avec Diane Lafrance et Éline Lauzon et

**GAGNEZ**  
LA TOUTE NOUVELLE  
**VOLVO**  
S40/V40

Retournez à : LES GRANDES SORTIES VOLVO DE L'ÉTÉ  
CITÉ RockDétenante C.P. 107, succ. "B" Montréal, Qc. H3B 3J5

Identifiez le lieu d'un Rendez-vous 5 à 7

Nom : \_\_\_\_\_  
Prénom(s) : \_\_\_\_\_ Age : \_\_\_\_\_  
Adresse : \_\_\_\_\_  
Ville : \_\_\_\_\_  
Code postal : \_\_\_\_\_  
Tél-bur. : \_\_\_\_\_ Tél-rés. : \_\_\_\_\_



**CITÉ**  
**RockDétenante**

**La Presse**

MA RADIO  
AU BOULOT

**107.3 FM**  
www.rock-detente.com

RÈGLEMENTS DISPONIBLES À CITÉ RockDétenante. LES FAC-SIMILÉS NON ACCEPTÉS LA VALEUR TOTALE APPROXIMATIVE DES PRIX EST DE 32 000 \$

**Beetle** **Golf** **Passat**

**VENTE**  
**SPECIAL VACANCES!**

**Jetta**

LOCATION DISPONIBLE SUR MESURE

**Popular**  
MONTREAL

5441, rue Saint-Hubert  
Tél. : (514) 274-5471  
Laurier popular@videotron.ca.  
Êtes-vous fait pour Volkswagen?



C 6

240 MARCHÉ AUX PUCES

10 \$ ET PLUS, bureaux d'étudiant(e)s, tables de toutes sortes et biblio, etc. 405-978-9191.
4 PNEUS Turanza T175/70 V13 avec centre 120 pack, port capacité 8000 livres, 400. Commode élastique et sécuritaire en chêne, 150\$. Thule pour toit avec support pour sac 52\$. Mélangeur béton, capacité 3 cu, 150\$. Échelle et escabeau aluminium 50\$. Volo Norco 10, 50\$. 514-481-6010.
AIR conditionné 12000 BTU: 475 \$, photocopieur: 160 \$, téléphone: 65 \$. 514-814-6015.
AQUARIUM 77 gal., tout équipé avec support pour sac 52\$. Filtration, 100 \$. 514-646-3574.
BIBLIOTHÈQUES en pin verni, 47 \$, 6 tablettes ajustables. 514-722-3465, après 18h.
BUREAU de travail, chaises, lav./sec., lav. vaisselle, pousses, lit, enfant, 514-765-3270.
C. À C. II Queen 2 tiroirs, + coffreuse + 2 commodes 2 tiroirs, médiane, chaise pile, 500 \$. 514-596-1022.
CAUSE DÉMÉNAGEMENT : set de salon 'Jayman' divan 3 places, 150 \$. 514-645-5990.
CAUSE DÉMÉNAGEMENT : ensemble de 2 tables vitrées, 120 \$. 514-645-5990.
CAUSE DÉMÉNAGEMENT : ensemble de 4 commodes 2 tiroirs, 200 \$. 514-645-5990.
CAUSE DÉMÉNAGEMENT : ensemble de 2 tables vitrées, 120 \$. 514-645-5990.
CAUSE DÉMÉNAGEMENT : ensemble de 4 commodes 2 tiroirs, 200 \$. 514-645-5990.
CLIMATISEUR 1 THERMOPOMPE 1 Ultra performant, neuve, garanties. A/C 2995\$ (valeur 4700\$). Thermopompe 4250\$ (valeur 6000\$). 514-273-5063.
CONGÉLATEUR Kenmore horizontal 19 pi cu, comme neuf, 275 \$. 514-625-6326.
DÉMÉNAGEMENT, plusieurs articles, meubles, 514-339-3515, après 19h.
DÉMÉNAGEMENT/Meubles patio et balconaire, etc. de ch. d'été. 514-335-6397.
ELECTROLYSE appareil professionnel Fisher DBX, exc. état, tout équipé, 514-620-5165.
FUTON, 50\$, mini sécheuse 50\$, 2 imprimantes Canon 1000\$ (valeur classique 700\$), 514-593-4761.
HYDROPIQUE: lot de tapis, papiers et équipement divers, très bon prix. 450-971-0219.
LAV. - séche bon état 265\$, table dessin, 400\$. 514-278-9649.

240 MARCHÉ AUX PUCES

LAV/SEC. superpotes, blanches, GE, cuve standard, en exc. état, 700 \$. 514-272-4866.
LAV/VAISS., enfanteur, 3 ans d'usage, 150 \$. 514-322-7423.
LAV/SEC. GE, bon état, peut vendre séparé, 300\$. 514-816-4447; 514-833-1329.
LAVE-VAISSELLE MATYAG à vendre, bonne condition, 135\$, 514-321-5229.
LAVE-VAISSELLE portable, marque Frigidaire, très bon état, 175 \$. 514-322-7423.
LECTEUR CD Arca et audio-récepteur de VBA, écouteurs Sennheiser, 514-922-6236.
LIT acajou sculpté, table de travail, 400\$. scapto, horloges, 450-441-5679.
MANTEAU vintage noir 1000\$. Set chaise, Giffard, 1000\$. Tél. 409-888-8888.
Machine à coudre Stella 603, 514-255-5195.
MINI-CARRO de surveillance, 1/2 x 3/4 po.; avec audio. Se télécommande. 250 \$. 514-332-5346.
PENTUM 11, 233, 64 megs, écran 17". A.T.I. V, imprimante, 875 \$. 514-329-5119.
PETIT bureau mélamine 2 tiroirs, aussi table bistrot, fabrication de qualité, base en fonte, très bon état, 514-643-0380.
SALON, divan et fauteuil 300 \$, ensemble marbre, 3 fauteuils, 150 \$. 514-645-5990.
SALON, 3 fauteuils, 3 tables, 450\$. 2000\$. 450-652-5387.
SOLARIUM 3 saisons, 12x12, Zytco, non-installer, 6000\$ (valeur 10 000\$). 514-690-6704.
SUPPORTS à ski (2) Sporrack. Tél. 409-888-8888.
Tableau Kenwood (disco), 450-961-2680, repondeur.
TABLE en marbre, 4 chaises et 2 cabiolets, très bonne occasion, importés d'Italie, 1150\$. Après 19h 514-627-9993.
TÉLÉ 27 325 S, système Sony 325 \$, Mix ampli 250 \$, vidéo néo 115 \$. 514-721-3444.
TONDEUSE 4 HP, Briggs Stratton, auto-motrice, 4 ans d'usage, très bon état, 514-625-6326.
TV COULEUR Sony, Trinitron (2), 21po pour 145\$ et 27po pour 225\$. 514-828-8162.
VÉLO 10 vit., casque, support auto. Aussi cône antique Beta. 514-645-5990.
VÉLO GT, attrage, 1997, dame, 21 vit., attrage, petit, peu utilisé, 295\$. 514-332-8629.

240 MARCHÉ AUX PUCES

RECHERCHE immobilière pour atelier de rebouteur/transformateur: BOBINEUR avec expérience, soit dans la fabrication de bobines de transformateurs ou de moteurs. Emploi temporaire ou permanent à Sherbrooke, logé, nourriture. Communiqués avec: Michel Ouellet: 1-800-663-0050.
RECHERCHE technicien(ne) en réparation de véhicules, 4000 \$ par mois, 40h/semaine, 514-278-6893.
RESTAURANT français à Rosemère, cherche cuisinier(ère) et aide-cuisinier(ère), à temps plein avec exp. en cuisine française. Appeler entre 15 h et 17 h, 450-430-9104.
RESTO cherche aide cuisinier(ère), plongeur(se), se présenter avec CV au 844 Mt. Royal E. entre midi et 17h.
RECHERCHONS Chauffeurs-voitures pour service de accompagnement 514-356-3111.
RECHERCHONS homme à tout faire pour travaux de rénovation de bureau.
TATOUÉUR(S) Demandé(e), 514-288-6225 ou 288-8224.
TRAVAIL ETUDIANT 135 \$ pour commencer. Temps plein et partiel. Bourses d'études. (514) 739-4554.
TRAVAIL ETUDIANT 135 \$ pour commencer. Temps plein et partiel. Bourses d'études. (514) 739-4554.
COIFFEUR(EUSE/S), Auto, partiel, hôpital, domicile, rés. aînés(e), 514-766-3553.
LE SECRETAIRE Angriçon en français à la recherche d'un(e) coiffeur(ère) avec exp. Temps plein. Salaire garanti + commission. App. ou faxez CV au: (514) 363-7181.
INDUSTRIEL MANUFACTURIER TRAVAIL GÉNÉRAL D'USINE de jour 7 h 30 à 16 h. Se présenter au 360-514-8222.
MÉTODES DE RECHERCHE D'EMPLOI MÉTHODES DE RECHERCHE D'EMPLOI
CLUB DE RECHERCHE D'EMPLOI Programme de 3 semaines financé par Emploi-Québec (incluant support logistique: ordinateur, télécopieur, photocopieur, bottins spécialisés, rapports annuels d'entreprises.) Service gratuit Pour info: 499-0606
CENTRE TRAVAIL SAAS FRONTIÈRES 499-0606

240 MARCHÉ AUX PUCES

PRÉPARATION DE CV CIVIC LX 98, auto et 5 vit., 45 000 \$, gar., 450-445-7161.
BROSSARD HONDA CURRICULUM EXPRESS français, anglais, 514-844-1143.
SOINS THÉRAPEUTIQUES ET MASSOTERAPIE A 40\$/h au Centre Massage Chinois Oriental 504-669-7627.
ABANDONNEZ-VOUS et vivez un nouveau monde laissez votre âme valser au rythme de notre douce musique. Massage des pieds, massages. Reçus, C.I.P. 514-828-2282.
AGAT, centre-ville, Visa, Intercar, assurances, 514-394-9484.
AIMEZ vous un excellent massage relaxant, 514-938-4884.
ALICIA massage japonais, chi-nois, suédois, 1648 Sherbrooke est, 514-749-6508.
A L'ORION nouvelle, massage prof. complet, 514-727-7337.
ARMONY, excellent massage, les rabais, 514-277-9276.
"AROMASTEAM" massage, nouveaux massages asiatiques, 514-342-7373.
AU CHATEL, Massage, coiffure, relaxation.
AUX SOIN DU CORPS La Détente Enr., suédois, californien, relaxation, sport, 729-4302.
AUX 4 MAINS; connaître la relaxation max, 514-522-7311.
AUX BONNES MAINS Massages ravissants sur le Plateau, (514) 499-1113.
CLEOPATRA nouveau prof., meilleurs, 514-844-2332.
DECARIE, ville St-Laurent, req. (514) 418-7917.
DÉTENTE DÉTENTE DÉTENTE Suédois, part beauté locales et internationales, 514-499-8143.
DÉTENTE suédois doux, rabais 55 week-end, 514-948-2121.
EUROPÉEN, essai, oriental, massage, 514-478-7917.
FLEURS d'Adam enr., massage, Longueuil, 450-442-1700.
LA SOURCE agréable hydro-therapie intestinale, massage tous genres, 717, 514-342-4127.
L'ENDROIT incomparable, c'est l'Absolu, 514-853-5363.
MESSAGE DE RELAXATION 514-727-0844.
MEILLEUR massage de relaxation, 514-937-5885.
NOUVEAU! Alfa studio Exc. massage, 514-288-5525.
NOUVELLE clinique masso-therapie, 514-376-5825.
OUBLIEZ votre stress avec un bon massage, 514-488-7733.
TAL HONG KONG Acupuncture, massage, thérapie chinoise, de 10h30 à 21h, 514-729-8188.

240 MARCHÉ AUX PUCES

RECHERCHE technicien(ne) en réparation de véhicules, 4000 \$ par mois, 40h/semaine, 514-278-6893.
RESTAURANT français à Rosemère, cherche cuisinier(ère) et aide-cuisinier(ère), à temps plein avec exp. en cuisine française. Appeler entre 15 h et 17 h, 450-430-9104.
RESTO cherche aide cuisinier(ère), plongeur(se), se présenter avec CV au 844 Mt. Royal E. entre midi et 17h.
RECHERCHONS Chauffeurs-voitures pour service de accompagnement 514-356-3111.
RECHERCHONS homme à tout faire pour travaux de rénovation de bureau.
TATOUÉUR(S) Demandé(e), 514-288-6225 ou 288-8224.
TRAVAIL ETUDIANT 135 \$ pour commencer. Temps plein et partiel. Bourses d'études. (514) 739-4554.
TRAVAIL ETUDIANT 135 \$ pour commencer. Temps plein et partiel. Bourses d'études. (514) 739-4554.
COIFFEUR(EUSE/S), Auto, partiel, hôpital, domicile, rés. aînés(e), 514-766-3553.
LE SECRETAIRE Angriçon en français à la recherche d'un(e) coiffeur(ère) avec exp. Temps plein. Salaire garanti + commission. App. ou faxez CV au: (514) 363-7181.
INDUSTRIEL MANUFACTURIER TRAVAIL GÉNÉRAL D'USINE de jour 7 h 30 à 16 h. Se présenter au 360-514-8222.
MÉTODES DE RECHERCHE D'EMPLOI MÉTHODES DE RECHERCHE D'EMPLOI
CLUB DE RECHERCHE D'EMPLOI Programme de 3 semaines financé par Emploi-Québec (incluant support logistique: ordinateur, télécopieur, photocopieur, bottins spécialisés, rapports annuels d'entreprises.) Service gratuit Pour info: 499-0606
CENTRE TRAVAIL SAAS FRONTIÈRES 499-0606

240 MARCHÉ AUX PUCES

PRÉPARATION DE CV CIVIC LX 98, auto et 5 vit., 45 000 \$, gar., 450-445-7161.
BROSSARD HONDA CURRICULUM EXPRESS français, anglais, 514-844-1143.
SOINS THÉRAPEUTIQUES ET MASSOTERAPIE A 40\$/h au Centre Massage Chinois Oriental 504-669-7627.
ABANDONNEZ-VOUS et vivez un nouveau monde laissez votre âme valser au rythme de notre douce musique. Massage des pieds, massages. Reçus, C.I.P. 514-828-2282.
AGAT, centre-ville, Visa, Intercar, assurances, 514-394-9484.
AIMEZ vous un excellent massage relaxant, 514-938-4884.
ALICIA massage japonais, chi-nois, suédois, 1648 Sherbrooke est, 514-749-6508.
A L'ORION nouvelle, massage prof. complet, 514-727-7337.
ARMONY, excellent massage, les rabais, 514-277-9276.
"AROMASTEAM" massage, nouveaux massages asiatiques, 514-342-7373.
AU CHATEL, Massage, coiffure, relaxation.
AUX SOIN DU CORPS La Détente Enr., suédois, californien, relaxation, sport, 729-4302.
AUX 4 MAINS; connaître la relaxation max, 514-522-7311.
AUX BONNES MAINS Massages ravissants sur le Plateau, (514) 499-1113.
CLEOPATRA nouveau prof., meilleurs, 514-844-2332.
DECARIE, ville St-Laurent, req. (514) 418-7917.
DÉTENTE DÉTENTE DÉTENTE Suédois, part beauté locales et internationales, 514-499-8143.
DÉTENTE suédois doux, rabais 55 week-end, 514-948-2121.
EUROPÉEN, essai, oriental, massage, 514-478-7917.
FLEURS d'Adam enr., massage, Longueuil, 450-442-1700.
LA SOURCE agréable hydro-therapie intestinale, massage tous genres, 717, 514-342-4127.
L'ENDROIT incomparable, c'est l'Absolu, 514-853-5363.
MESSAGE DE RELAXATION 514-727-0844.
MEILLEUR massage de relaxation, 514-937-5885.
NOUVEAU! Alfa studio Exc. massage, 514-288-5525.
NOUVELLE clinique masso-therapie, 514-376-5825.
OUBLIEZ votre stress avec un bon massage, 514-488-7733.
TAL HONG KONG Acupuncture, massage, thérapie chinoise, de 10h30 à 21h, 514-729-8188.

240 MARCHÉ AUX PUCES

RECHERCHE technicien(ne) en réparation de véhicules, 4000 \$ par mois, 40h/semaine, 514-278-6893.
RESTAURANT français à Rosemère, cherche cuisinier(ère) et aide-cuisinier(ère), à temps plein avec exp. en cuisine française. Appeler entre 15 h et 17 h, 450-430-9104.
RESTO cherche aide cuisinier(ère), plongeur(se), se présenter avec CV au 844 Mt. Royal E. entre midi et 17h.
RECHERCHONS Chauffeurs-voitures pour service de accompagnement 514-356-3111.
RECHERCHONS homme à tout faire pour travaux de rénovation de bureau.
TATOUÉUR(S) Demandé(e), 514-288-6225 ou 288-8224.
TRAVAIL ETUDIANT 135 \$ pour commencer. Temps plein et partiel. Bourses d'études. (514) 739-4554.
TRAVAIL ETUDIANT 135 \$ pour commencer. Temps plein et partiel. Bourses d'études. (514) 739-4554.
COIFFEUR(EUSE/S), Auto, partiel, hôpital, domicile, rés. aînés(e), 514-766-3553.
LE SECRETAIRE Angriçon en français à la recherche d'un(e) coiffeur(ère) avec exp. Temps plein. Salaire garanti + commission. App. ou faxez CV au: (514) 363-7181.
INDUSTRIEL MANUFACTURIER TRAVAIL GÉNÉRAL D'USINE de jour 7 h 30 à 16 h. Se présenter au 360-514-8222.
MÉTODES DE RECHERCHE D'EMPLOI MÉTHODES DE RECHERCHE D'EMPLOI
CLUB DE RECHERCHE D'EMPLOI Programme de 3 semaines financé par Emploi-Québec (incluant support logistique: ordinateur, télécopieur, photocopieur, bottins spécialisés, rapports annuels d'entreprises.) Service gratuit Pour info: 499-0606
CENTRE TRAVAIL SAAS FRONTIÈRES 499-0606

240 MARCHÉ AUX PUCES

RECHERCHE technicien(ne) en réparation de véhicules, 4000 \$ par mois, 40h/semaine, 514-278-6893.
RESTAURANT français à Rosemère, cherche cuisinier(ère) et aide-cuisinier(ère), à temps plein avec exp. en cuisine française. Appeler entre 15 h et 17 h, 450-430-9104.
RESTO cherche aide cuisinier(ère), plongeur(se), se présenter avec CV au 844 Mt. Royal E. entre midi et 17h.
RECHERCHONS Chauffeurs-voitures pour service de accompagnement 514-356-3111.
RECHERCHONS homme à tout faire pour travaux de rénovation de bureau.
TATOUÉUR(S) Demandé(e), 514-288-6225 ou 288-8224.
TRAVAIL ETUDIANT 135 \$ pour commencer. Temps plein et partiel. Bourses d'études. (514) 739-4554.
TRAVAIL ETUDIANT 135 \$ pour commencer. Temps plein et partiel. Bourses d'études. (514) 739-4554.
COIFFEUR(EUSE/S), Auto, partiel, hôpital, domicile, rés. aînés(e), 514-766-3553.
LE SECRETAIRE Angriçon en français à la recherche d'un(e) coiffeur(ère) avec exp. Temps plein. Salaire garanti + commission. App. ou faxez CV au: (514) 363-7181.
INDUSTRIEL MANUFACTURIER TRAVAIL GÉNÉRAL D'USINE de jour 7 h 30 à 16 h. Se présenter au 360-514-8222.
MÉTODES DE RECHERCHE D'EMPLOI MÉTHODES DE RECHERCHE D'EMPLOI
CLUB DE RECHERCHE D'EMPLOI Programme de 3 semaines financé par Emploi-Québec (incluant support logistique: ordinateur, télécopieur, photocopieur, bottins spécialisés, rapports annuels d'entreprises.) Service gratuit Pour info: 499-0606
CENTRE TRAVAIL SAAS FRONTIÈRES 499-0606

300 Emploi

317 SECTEUR AUTOMOBILE

MTL, cherche vitrier d'automobile, exp. 3 à 5 ans, temps plein, 514-325-6573, 514-997-6125.

319 VENUE COMMERCIE

CAISSIER(E) Demandé(e), 514-288-6225 ou 288-8224.

322 KIOSQUE, HÔTEL RESTAURANTS

BARMAN(AID) Ecole des Maîtres (514)482-2828, placement

322 KIOSQUE, HÔTEL RESTAURANTS

Restaurant exclusif du Mt. St-Laurent à Mt. L., recherche cuisinier(e) d'expérience, travail de soir. Se présenter avec CV au 3435 St-Laurent Fax : 514-288-6893.

340 EMPLOIS DIVERS

AGENT(E) DE LOCATION pour résidence de personnes retraitées, à Montréal-Nord, 400 logements. Expérience. Faxez CV au 514-321-7073 ou appelez au 514-321-0880 durant les heures de bureau.

325 TECHNIQUE, MÉTIERS, SOUS-TRAITEMENT

RECHERCHONS Chauffeurs-voitures pour service de accompagnement 514-356-3111.

327 COIFFURE, ESTHÉTIQUE

COIFFEUR(EUSE/S), Auto, partiel, hôpital, domicile, rés. aînés(e), 514-766-3553.

327 COIFFURE, ESTHÉTIQUE

LE SECRETAIRE Angriçon en français à la recherche d'un(e) coiffeur(ère) avec exp. Temps plein. Salaire garanti + commission. App. ou faxez CV au: (514) 363-7181.

329 INDUSTRIEL MANUFACTURIER

TRAVAIL GÉNÉRAL D'USINE de jour 7 h 30 à 16 h. Se présenter au 360-514-8222.

342 MÉTHODES DE RECHERCHE D'EMPLOI

MÉTODES DE RECHERCHE D'EMPLOI

348 MÉTHODES DE RECHERCHE D'EMPLOI

MÉTODES DE RECHERCHE D'EMPLOI

348 MÉTHODES DE RECHERCHE D'EMPLOI

MÉTODES DE RECHERCHE D'EMPLOI

348 MÉTHODES DE RECHERCHE D'EMPLOI

MÉTODES DE RECHERCHE D'EMPLOI

348 MÉTHODES DE RECHERCHE D'EMPLOI

MÉTODES DE RECHERCHE D'EMPLOI

348 MÉTHODES DE RECHERCHE D'EMPLOI

MÉTODES DE RECHERCHE D'EMPLOI

348 MÉTHODES DE RECHERCHE D'EMPLOI

MÉTODES DE RECHERCHE D'EMPLOI

348 MÉTHODES DE RECHERCHE D'EMPLOI

MÉTODES DE RECHERCHE D'EMPLOI

348 MÉTHODES DE RECHERCHE D'EMPLOI

MÉTODES DE RECHERCHE D'EMPLOI

348 MÉTHODES DE RECHERCHE D'EMPLOI

MÉTODES DE RECHERCHE D'EMPLOI

348 MÉTHODES DE RECHERCHE D'EMPLOI

MÉTODES DE RECHERCHE D'EMPLOI

348 MÉTHODES DE RECHERCHE D'EMPLOI

MÉTODES DE RECHERCHE D'EMPLOI

348 MÉTHODES DE RECHERCHE D'EMPLOI

MÉTODES DE RECHERCHE D'EMPLOI

348 MÉTHODES DE RECHERCHE D'EMPLOI

MÉTODES DE RECHERCHE D'EMPLOI

348 MÉTHODES DE RECHERCHE D'EMPLOI

MÉTODES DE RECHERCHE D'EMPLOI

348 MÉTHODES DE RECHERCHE D'EMPLOI

MÉTODES DE RECHERCHE D'EMPLOI

348 MÉTHODES DE RECHERCHE D'EMPLOI

MÉTODES DE RECHERCHE D'EMPLOI

348 MÉTHODES DE RECHERCHE D'EMPLOI

MÉTODES DE RECHERCHE D'EMPLOI

348 MÉTHODES DE RECHERCHE D'EMPLOI

MÉTODES DE RECHERCHE D'EMPLOI

348 MÉTHODES DE RECHERCHE D'EMPLOI

MÉTODES DE RECHERCHE D'EMPLOI

348 MÉTHODES DE RECHERCHE D'EMPLOI

MÉTODES DE RECHERCHE D'EMPLOI

348 MÉTHODES DE RECHERCHE D'EMPLOI

511 CAMIONS, JEEPS, FOURGONNETTES

CHEVROLET Venture 98, auto, 4 portes, 6 cyl., ac, 31000 km, Toyota St-Eustache 514-343-3409

CHEVY Van, GMC, 95, V8, auto, 120 000 km, 100 800 \$, A-1, 450-454-7139.

DODGE Caravan 95, 3.3L, ac, 7 pass., propre, ac, 50 000 km, 69 995\$. 514-871-7882.

DODGE CARAVAN 95, 3.3L, ac, 7 pass., propre, ac, 50 000 km, 69 995\$. 514-871-7882.

DODGE CARAVAN 95, 3.3L, ac, 7 pass., propre, ac, 50 000 km, 69 995\$. 514-871-7882.

DODGE CARAVAN 95, 3.3L, ac, 7 pass., propre, ac, 50 000 km, 69 995\$. 514-871-7882.

DODGE CARAVAN 95, 3.3L, ac, 7 pass., propre, ac, 50 000 km, 69 995\$. 514-871-7882.

DODGE CARAVAN 95, 3.3L, ac, 7 pass., propre, ac, 50 000 km, 69 995\$. 514-871-7882.

DODGE CARAVAN 95, 3.3L, ac, 7 pass., propre, ac, 50 000 km, 69 995\$. 514-871-7882.

DODGE CARAVAN 95, 3.3L, ac, 7 pass., propre, ac, 50 000 km, 69 995\$. 514-871-7882.

DODGE CARAVAN 95, 3.3L, ac, 7 pass., propre, ac, 50 000 km, 69 995\$. 514-871-7882.

DODGE CARAVAN 95, 3.3L, ac, 7 pass., propre, ac, 50 000 km, 69 995\$. 514-871-7882.

DODGE CARAVAN 95, 3.3L, ac, 7 pass., propre, ac, 50 000 km, 69 995\$. 514-871-7882.

DODGE CARAVAN 95, 3.3L, ac, 7 pass., propre, ac, 50 000 km, 69 995\$. 514-871-7882.

DODGE CARAVAN 95, 3.3L, ac, 7 pass., propre, ac, 50 000 km, 69 995\$. 514-871-7882.

DODGE CARAVAN 95, 3.3L, ac, 7 pass., propre, ac, 50 000 km, 69 995\$. 514-871-7882.

DODGE CARAVAN 95, 3.3L, ac, 7 pass., propre, ac, 50 000 km, 69 995\$. 514-871-7882.

DODGE CARAVAN 95, 3.3L, ac, 7 pass., propre, ac, 50 000 km, 69 995\$. 514-871-7882.

DODGE CARAVAN 95, 3.3L, ac, 7 pass., propre, ac, 50 000 km, 69 995\$. 514-871-7882.

DODGE CARAVAN 95, 3.3L, ac, 7 pass., propre, ac, 50 000 km, 69 995\$. 514-871-7882.

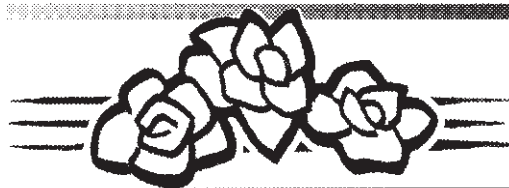
DODGE CARAVAN 95, 3.3L, ac, 7 pass., propre, ac, 50 000 km, 69 995\$. 514-871-7882.

DODGE CARAVAN 95, 3.3L, ac, 7 pass., propre, ac, 50 000 km, 69 995\$. 514-871-7882.

DODGE CARAVAN 95, 3.3L, ac, 7 pass., propre, ac, 50 000 km, 69 995\$. 514-871-7882.

DODGE CARAVAN 95, 3.3L, ac, 7 pass., propre, ac, 50 000 km, 69 995\$. 514-871-7882.

DODGE CARAVAN 95, 3.3L, ac, 7 pass., propre, ac, 50 000 km, 69 995\$. 514-871-7882.



900

Décès, prières, remerciements

INDEX DES DÉCÈS

- COMEAU, Diana née Caron Lachine
- DANIS (Leclair), Jeanne Montréal
- DES GROSELLIERS, Roger Laval
- DUBUC, Auguste Sherbrooke
- GRAVEL, Fernand
- LAMARRE, Roger Saint-Lambert
- MAERTENS, Jeanne née Leflils Laval
- MASSUE, Gaspard Montréal
- SAUVÉ (Valois), Lucille Lachine
- SÉGUIN, Hélène
- THIBAUT, François Longueuil
- TOURVILLE, Normand St-François



**DES GROSELLIERS, Roger**  
 À Laval, le 28 juillet 2000, est décédé Roger Des Groseilliers, pharmacien, époux de feu Madeleine Gendron. Il laisse dans le deuil ses filles Joane (Michel Chrétien) et Chantal (Jacques Beauchamp), son petit-fils Jean-Michel, son amie Françoise Dumouchel, ses frères et sœurs Jacques (Yolande), Louise (Gilles), Claire (Georges), André (Monique), Marie-André (veuve de Jean-Claude), Raymond (Monique), Yves (Diane), Pierre (Lise), Michel (Jocelyne), Paul (Cécile) et Jean (Doris), sa nièce Hélène (Georges) ainsi que de nombreux parents et amis, dont Gilles Arsenault (Thérèse) et Robert Bourdon (Marie-Paule). Pharmacien engagé, il fut 1er vice-président de l'Ordre des pharmaciens et l'un des fondateurs de la Polyclinique médicale Concorde. La famille accueillera parents et amis au

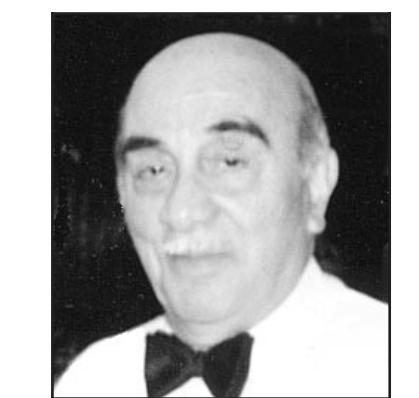
**Complexe funéraire Alfred Dallaire inc.**  
 2159, boul. St-Martin Est, Duvernay, Laval le dimanche 30 juillet de 14 à 17 h et de 19 à 22 h, puis le lundi 31 juillet de 9 h à 10 h 30. Les funérailles auront lieu le lundi 31 juillet à 11 h en l'église Notre-Dame des Ecoles, 765 rue Roland Forget à Duvernay et de là au Mausolée St-Martin. Des dons à la Fondation de la Cité de la Santé, à la Société canadienne du cancer ou à la Fondation des maladies du cœur seraient appréciés.

**J.J. Cardinal**  
 2125, Notre-Dame, Lachine (514) 639-1511  
 Les funérailles auront lieu le mardi 1er août à 11 h en l'église du Très St-Sacrement, 800 rue Provost, Lachine, et de là au cimetière de Lachine. Heures de visite: lundi de 14 à 17 h et de 19 à 22 h, mardi à compter de 9 h.

**DANIS (Leclair), Jeanne**  
 1906-2000  
 À Montréal, le 30 juillet 2000, à l'âge de 94 ans, est décédée Jeanne Leclair, épouse de feu Narcisse Danis. Elle laisse dans le deuil un beau-fils et trois belles-filles et leurs enfants, cousins et cousines, neveux et nièces et plusieurs ami(e)s. Exposée au  
**Salon funéraire Alfred Dallaire inc.**  
 2645, Henri-Bourassa Est  
 le mardi 1er août 2000 de 14 à 17 h et de 19 à 22 h et mercredi dès 9 h 30. Les funérailles suivront en l'église St-Antoine-Marie-Claret à 10 h 30 et de là au cimetière Notre-Dame-des-Neiges. Au lieu de fleurs, des offrandes de messe seraient appréciés.

**DUBUC, Auguste**  
 À la Maison Aube-Lumière de Sherbrooke, le 29 juillet 2000, à l'âge de 73 ans, est décédé Auguste Dubuc, retraité de Radio-Canada, époux de Eléonore Lizotte, demeurant à Sherbrooke. La famille recevra les témoignages de sympathie au salon funéraire:  
**Steve L. Elkas inc.**  
 601, rue du Conseil Sherbrooke, Qc, J1G 1K4  
 Tél.: (819) 565-1155 téléc.: (819) 820-8872  
**Steve Elkas président**  
**Clément Cartier directeur**  
 Heures de visite: mercredi de 12 h 30 à 15 h 30. Les funérailles auront lieu le mercredi 2 août à 14 h en l'église Marie-Médatrice, rue Galt Ouest, Sherbrooke. Les cendres seront déposées au cimetière de Magog à une date ultérieure.  
 Outre son épouse, monsieur Auguste Dubuc laisse dans le deuil ses enfants: Yvan (Claudine Goudreau), Jean (Sylvie Grenier), Josée (Jean-Claude Addison), ses petits-enfants: Mélanie et William Addison et Jean-Philippe Morin, ses frères et sœurs, beaux-frères et belles-sœurs: Alice Rousseau (feu Rolland Dubuc), Annette Poulin (feu René Dubuc), Arthur Ménard (feu Juliette Dubuc), Henri Dubuc (Lucille Vallée), Julienne Duquette (feu Donat Dubuc), Cécile Dubuc (Arsène Moreault), Marie-Marthe Dubuc (feu Gaston Fortier), Clarisse Dubuc (Rolland Gilbert), Jeannine Bélanger (feu Robert Dubuc), Donald Lizotte (Solange Biron), ainsi que les familles de feu Marcel Dubuc et Emma Létourneau ainsi que Jeanne D'Arc Dubuc et Paul Fauteux, ses cousins, cousines, autres parents et amis.  
 La famille désire remercier la Maison Aube-Lumière pour les bons soins prodigués à M. Dubuc. En guise de sympathie, des dons à la Maison Aube-Lumière, 220 Kennedy N., Sherbrooke, Qc J1E 2E2, seraient appréciés.

**GRAVEL, Fernand**  
 1934-2000  
 À l'hôpital St-Joseph-de-Lachine, le 29 juillet 2000, à l'âge de 65 ans, est décédé M. Fernand Gravel, de la compagnie de pavage F. Gravel et Fils, époux de Mme Mireille Gaudin. Outre son épouse, il laisse dans le deuil ses fils Daniel (Christiane Courso), Michel (Lucie Crêteau), ses petits-enfants Sébastien et Caroline, ses frères Jacques, Roger et Jean-Guy, ses sœurs Lisette, Micheline et Réjanne et leurs conjoints, beaux-frères, belles-sœurs, neveux, nièces, parents et amis. Exposé au  
**Complexe funéraire Alfred Dallaire inc.**  
 2159, boul. St-Martin Est, Duvernay, Laval le mercredi 2 août de 14 à 17 h et de 19 à 22 h, jeudi à partir de 9 h. Une liturgie de la parole aura lieu jeudi à 11 h au salon du même endroit.



**HELLOU, HENRI**  
 Maître Henri Hellow, Comte Orlov, 81 ans, s'est éteint sereinement à son domicile, le 29 juillet 2000, à 13 h.  
 Il laisse dans le deuil son épouse Yolande Boudad Hellow et ses trois filles: Dre Gisèle Hellow, Dre Jocelyne Hellow, épouse de Dr Alex Hay et familles ainsi que Chantal Hellow-Escobar, épouse de Miguel Escobar et famille. Il attriste aussi par son départ de nombreux neveux et nièces des familles Hellow et Boudad, dispersés sur trois continents. La famille recevra les condoléances au

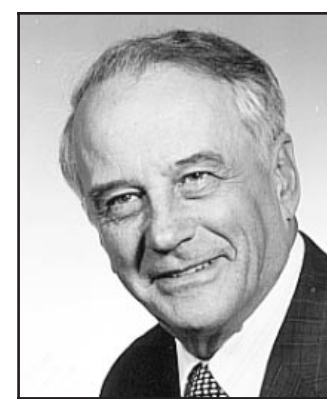
**Complexe funéraire Urgel Bourgie**  
 816, boul. Ste-Croix, Ville St-Laurent  
 Les funérailles auront lieu le mardi 1er août à 10 h en l'église St-Hippolyte, 1055, rue Tassé, Ville St-Laurent et de là au cimetière Jardins Urgel Bourgie. Parents et amis sont priés d'y assister sans autre invitation. Les membres de la famille Hellow remercier d'avance parents et amis pour leurs dons aux sociétés canadienne et québécoise du cancer. Heures de visites: lundi 31 juillet de 14 à 16 h et de 19 à 21 h.

**LAMARRE, Roger**  
 1923-2000  
 À Saint-Lambert, le 24 juillet 2000, à l'âge de 77 ans, est décédé M. Roger Lamarre, époux de feu Jacqueline Poissant, père de Hélène (Alain Desautels) et de Louise et grand-père de Ludger et Benjamin. Il laisse également dans le deuil son frère Gilles (May Matthews), ses sœurs Alice et Maria, ses beaux-frères et belles-sœurs, ses neveux et nièces, Mme Madeleine Rinfret, de bons amis et de nombreux résidents des Jardins intérieurs.  
 Le corps ne sera pas exposé. La famille recevra les condoléances à l'église dès 9 h 30, avant les funérailles à 11 h, le 3 août, à l'église de Saint-Lambert, rue Lorne.  
 Au lieu de fleurs, pensez à la Fondation des maladies du cœur (Rive-Sud) ou à la Fondation Charles-Lemoyne. Direction funéraire:

**La Maison Darche**  
 Longueuil  
 info@maisondarche.com

**MAERTENS, Jeanne née Leflils**  
 1906-2000  
 Paisiblement à l'hôpital St-Jude de Laval, le samedi 29 juillet 2000, à l'âge de 94 ans, est décédée Jeanne Maertens née Leflils, épouse de feu Alfred Maertens. Elle laisse dans le deuil ses filles Odette (Gilbert Muller), Paulette (Gaetan Chabot), Louisa (Michel Delerive), son fils Michel (Renée Vanasse) ainsi que ses petits-enfants, arrière-petits-enfants et arrière-arrière-petits-enfants. La famille remercie les infirmières du Centre St-Jude pour leurs bons soins. La famille accueillera les parents et amis au

**Complexe funéraire Alfred Dallaire inc.**  
 2159, boul. St-Martin Est, Duvernay, Laval le lundi 31 juillet de 13 à 20 heures suivi d'une liturgie de la parole à 20 heures au salon.

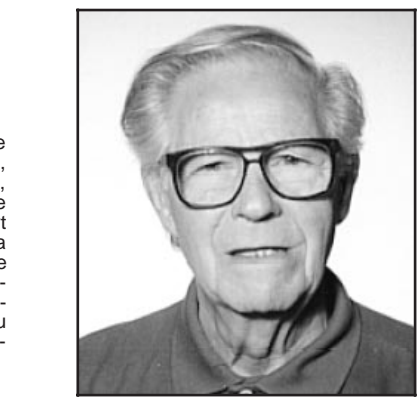


**MASSUE, Gaspard**  
 À l'Institut universitaire de gériatrie de Montréal, le 29 juillet 2000, dans sa quatre-vingt-neuvième année, après une longue maladie, est décédé Monsieur Gaspard Massue. Né à Varennes le 2 août 1911, fils de feu Gaspard F.-X. Massue et de feu Gabrielle De Martigny. Il laisse dans le deuil son épouse Henriette Thibaudier et ses enfants Suzanne (Dominique Léger), Ganielle (Noël Arbour), Françoise (feu Dr André Brosseau), Denise (André Larose) et Henri-Philippe, ses petits-enfants Robert (Lisa Wall), Éric (Nathalie Lavoie) et Pascale Léger, Pierre (Angela Brun) et Rémi Arbour, Louis, Hélène et Catherine Brosseau (Anthony D'Orazio) et ses arrière-petits-enfants Jasmine, Marie-Claude, Vincent, Loïk, Britney, Madeleine et Simon, sa sœur Jeanne Massue (Marcel Bourque), ses belles-sœurs Madeleine Leclerc (feu André Massue), Germaine Ménard (feu Hugues Massue) et Denise Thibaudier (Laurent Guillemette) ainsi que ses neveux et nièces, parents, amis et anciens collègues et collaborateurs.  
 Monsieur Gaspard Massue a été, au cours de sa carrière professionnelle, analyste financier auprès de l'International Bond and Share et de la Mutuelle Canadienne. Il a été attaché à la direction générale d'Alcan à titre d'analyste industriel. En 1949, il entreprend une carrière de cadre hospitalier à l'hôpital Ste-Justine dont il deviendra directeur général par la suite. En 1971, il est invité à procéder à la fusion de l'Association des centres d'accueil pour adultes et à celle des centres d'accueil pour enfants qui deviendra l'Association des centres d'accueil du Québec dont il assumera la direction générale. En 1976, il est nommé directeur général du Centre pour enfants handicapés de Yaoundé au Cameroun. Il agit également à titre de consultant lors des campagnes de financement pour la Fondation de l'Université du Québec à Montréal et la Fondation de l'hôpital Maisonneuve-Rosemont. Il a été conférencier invité à la Faculté de l'éducation permanente - certifié en gérontologie - de l'Université de Montréal et a participé à la mise sur pied du programme - retraite active - au Cegep Marie-Victorin.  
 Membre de nombreux conseils d'administration dans le secteur de la santé et des services sociaux, en particulier auprès de l'Association des Hôpitaux du Québec dont il a été président. Trésorier de l'Association des Hôpitaux du Canada. Membre du Conseil de la santé et des services sociaux du Montréal Métropolitain et administrateur de la Régie des Rentes du Québec. Il a aussi occupé le poste de président du Forum des citoyens âgés de Montréal. Il avait été nommé membre à vie de l'American College of Health Care Executives.

Exposé au  
**Mausolée St-Martin**  
 (édifice situé à l'arrière du):  
**Complexe funéraire Alfred Dallaire inc.**  
 2159, boul. St-Martin Est, Duvernay, Laval le lundi 31 juillet de 14 heures à 22 heures.  
 Un service commémoratif aura lieu au même endroit le mardi 1er août à 11 heures. La chapelle sera ouverte à compter de 9 heures. Inhumation à une date ultérieure.  
 La famille de Gaspard Massue tient à rendre hommage au personnel de l'Institut universitaire de gériatrie de Montréal, plus particulièrement à celui du rez-de-chaussée ouest, pour la qualité des soins et pour l'immense tendresse dont il a été entouré.  
 Les personnes qui voudront témoigner leur sympathie pourront le faire en offrant un don à la Fondation Institut universitaire de gériatrie de Montréal, 4565, chemin Queen-Mary, Montréal H3W 1W5 ou à la Fondation de l'hôpital Sainte-Justine, 3175, chemin de la Côte-Ste-Catherine, Montréal H3T 1C5.

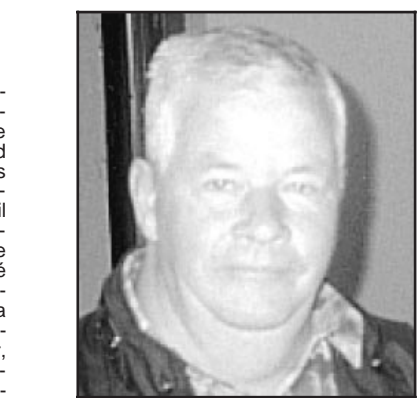
**SAUVÉ (Valois), Lucille**  
 1911-2000  
 À Lachine, le 22 juillet 2000, à l'âge de 88 ans, est décédée Lucille Sauvé, épouse de feu Gustave Valois. Elle laisse dans le deuil sa belle-sœur Fernande Sauvé ainsi que plusieurs neveux et nièces. Au lieu de fleurs, des dons à la Société canadienne du cancer seraient appréciés. Les funérailles auront lieu le mardi 1er août 2000 à 13 h 30 en la chapelle des Sts-Anges, 1475 rue St-Louis, Lachine. La famille recevra les condoléances à compter de 12 h 30 à la chapelle. Inhumation au cimetière de Lachine.  
 Direction J.J. Cardinal

**SÉGUIN, Hélène**  
 À l'hôpital St-Joseph-de-la-Providence, le 22 juillet 2000, est décédée Hélène Séguin, fille de Paul Séguin, décédé, et de Cécile Saucier. Elle laisse dans le deuil ses sœurs, Suzanne et Sylvie (Nelson DeCandido); son frère Pierre, ainsi que sa nièce Olivia. Elle laisse aussi plusieurs oncles et tantes, cousins et cousines.  
 La cérémonie religieuse a eu lieu dans la plus stricte intimité, à la chapelle de la:  
**Résidence funéraire Laurent Thériault**  
 Verdun  
 L'inhumation des cendres se fera ultérieurement aussi dans l'intimité.  
 La famille désire remercier l'équipe des médecins, les infirmiers et infirmières, le personnel et les bénévoles de l'hôpital pour leurs bons soins, leur présence et leur compassion. Un merci particulier à sœur Gabrielle et sœur Françoise Saucier.



**THIBAUT, François**  
 1914-2000  
 De Longueuil, le 29 juillet 2000, à l'âge de 85 ans, est décédé François Thibault, époux de Rollande Lacombe. Outre son épouse, il laisse dans le deuil ses enfants Monique, Roger et Bernard ainsi que ses nombreux petits-enfants et arrière-petits-enfants. Des remerciements au personnel du département de gériatrie de l'hôpital Charles Lemoyné. Exposé à

**La Maison Darche**  
 258, rue St-Charles Ouest, Longueuil  
 Les funérailles seront célébrées le mercredi 2 août à 10 h en la co-Cathédrale St-Antoine et de là au cimetière Notre-Dame-des-Neiges, lieu de la sépulture. Heures de visite: lundi 31 juillet et mardi 1er août de 14 à 17 h et de 19 à 22 h et mercredi dès 8 h 30. Des dons à la Fondation de l'hôpital Charles Lemoyné seraient appréciés.



**TOURVILLE, Normand**  
 1938-2000  
 À St-François, Laval, le 30 juillet 2000, à l'âge de 61 ans, est décédé M. Normand Tourville. Il laisse dans le deuil sa compagne Michèle Rouleau, sa fille Nancy (Richard Lacroix), ses sœurs Jeannine (Yvon Quimet) et Yolande, ses neveux et nièces ainsi que de nombreux parents et amis. Exposé au  
**Salon funéraire Guay et Urbain inc.**  
 7020 boul. des Mille-Îles  
 St-François, Laval  
 Les funérailles auront lieu le mercredi 2 août à 11 h en l'église St-François-de-Sales suivies de l'inhumation au cimetière du même endroit. Heures de visites: mardi de 14 à 17 h et de 19 à 22 h, mercredi dès 9 h.

LE BRIDGE

André Trudelle

Se montrer patient

Le déclarant qui veut établir trop vite une levée manquant à la réalisation de son contrat doit souvent tester la distribution adverse, comme le fait Sud, ici, dans un contrat de 3 SA. Ouest entame de son Roi de Co.

Donneur: Nord			
Vulnérabilité: tous			
NORD			
♠ R 7			
♥ 6 5 2			
♦ A V 10 4			
♣ R D 5 4			
OUEST		EST	
♠ 10 8 6 5 2		♠ V 9	
♥ R		♥ D V 10 9 7 4	
♦ 7		♦ R D 9 6	
♣ V 9 7 6 3 2		♣ 8	
SUD			
♠ A D 4 3			
♥ A 8 3			
♦ 8 5 3 2			
♣ A 10			
Les enchères:			
NORD	EST	SUD	OUEST
1 K	1 Co	1 Pi	1 passe
2 Tr	2 passe	3 SA	2 passe
3 passe	3 passe		
Entame: Roi de Co			

Infographie La Presse

À la vue du mort, le déclarant compte huit levées. Il laisse filer le Roi de Co et Ouest retourne le 7 de K. Le 10 du mort va à la Dame d'Est. Retour Co. Sud gagne de l'As. Trois fois Tr. Est défait un petit Co et un petit K, tout comme le déclarant sur le troisième Tr.

Roi de Pi, puis As et Dame de Pi. Sur le troisième Pi, Est se défait d'un autre Co. Il reste quatre cartes dans chaque main. Sud joue son dernier Co. Est encaisse deux Co, mais il doit revenir K de Roi-9 vers As-Valet au mort. Le contrat réussit.

La défense a pris trois Co et un K.

**SLA : 3 lettres du mot paralysie**

La SLA vous enlève TOUT, sauf votre lucidité

Aidez-nous à vaincre cette maladie mortelle qui tue 3 Québécois par semaine !

(514) 725-2653 SOCIÉTÉ DE LA SCLÉROSE LATÉRALE AMYOTROPHIQUE DU QUÉBEC (SLA-Québec)

1-877-725-7725

REMERCIEMENTS

REMERCIEMENTS au Sacré-Coeur pour faveur obtenue. T.H.

**foyer de jeunes travailleurs et travailleuses de montréal inc.**

Le Foyer de jeunes travailleurs, une entreprise sociale innovatrice

Tél. (514) 522-3198

**Besoin d'aide ?**

Composez l'un de ces numéros d'urgence

5 jours\sem.	Centre de référence du Grand Montréal	☎ 527-1375
24 hrs\7 jrs	S.O.S. Violence conjugale	☎ 873-9010 (Ext. 1-800-363-9010)
24 hrs\7 jrs	Protection de la jeunesse (urgence sociale)	☎ 896-3300 ou 896-3100
8 - 24 hrs \ 7 jrs	Déprimés anonymes	☎ 278-2130
24 hrs\7 jrs	Drogue : aide et référence	☎ 527-2626 (Ext.: 1-800-265-2626)
24 hrs\7 jrs	Parents anonymes	☎ 288-5555 (Ext.: 1-800-361-5085)
24 hrs\7 jrs	Suicide -Action Montréal	☎ 723-4000
24 hrs\7 jrs	Tel.-jeunes	☎ 288-2266 (ext.: 1-800-263-2266)
24 hrs\7 jrs	Tel-Aide	☎ 935-1101
24 hrs\7 jrs	Grossesse-Secours	☎ 271-0554
6 jours\sem.	L'Association G.R.A.N.D. (Aide aux grand-parents)	☎ 846-0574
24 hrs\7 jrs	Agression sexuelle (centre pour victimes)	☎ 934-4504
24 hrs\7 jrs	Jeunesse J'écoute	☎ 1-800-668-6868
24 hrs\7 jrs	Jeu: aide et référence	☎ 527-0140 (Ext.: 1-800-461-0140)
18 - 23 hrs \ 7 jrs	Gai Écoute	☎ 866-0103 (Ext.: 1-888-505-1010)
5 jours \ sem.	CLSC de votre quartier ou votre région	
24 hrs \ 7 jrs	CLSC Info-Santé de votre quartier ou votre région	

Trop occupé pour penser à la mort, la vôtre ou celle des autres ?

Mais comme vous devrez tôt ou tard y faire face, la meilleure façon de ne pas y penser, c'est en prenant des dispositions dès maintenant.

**URGEL BOURGIE**  
 Les Cimetières-Jardins Renseignements: (514) 735-2025



# 500 Transports et véhicules automobiles

550 AUTOMOBILES 550 AUTOMOBILES 550 AUTOMOBILES 550 AUTOMOBILES 550 AUTOMOBILES 550 AUTOMOBILES



## N'achetez pas un véhicule d'occasion en quatrième vitesse, faites-le inspecter.

**Gilles Goulet**  
Technicien certifié  
St-Germain Chevrolet Oldsmobile Ltée

Un autre bon conseil: passez chez votre concessionnaire Optimum. Tous ses véhicules d'occasion ont été rigoureusement inspectés. Vous prendrez la route en toute tranquillité à bord d'un modèle qui répond strictement aux exigences du programme Optimum.

**Garantie du manufacturier**  
**Inspection en 150 points et plus**  
**Assistance routière 24 heures**  
**Possibilité d'échange**  
**(30 jours ou 2 500 km)**



**UNE PROMESSE QUI TIENT LA ROUTE.**

L'assistance routière 24 heures est offerte durant toute la durée de la garantie Optimum. Garanties et possibilités d'échange sous réserve de certaines conditions. Pour obtenir plus de renseignements sur les garanties et les programmes de protection prolongée, voyez votre concessionnaire Optimum.

Magasinez votre véhicule au [optimum.gmcanada.com](http://optimum.gmcanada.com) ou appelez-nous au 1 800 463-7483

### TOYOTA Corolla CE 98, 4 ptes, 5 vit., gar. 160 000 km, Toyota St-Eustache, 514-343-3409

TOYOTA Corolla CE 98, gar. 6 ans/200 000km, groupe valeur, 14 900 \$, 514-984-9264.

TOYOTA Corolla CE 99, aut. air, 24 000km, aileron, 15 999\$, SD Auto 514-684-0942

TOYOTA Corolla DX 94, man., gris-argenté, 92 000 km, prop. 6 900 \$, 514-278-7206

TOYOTA Corolla LE 97, A-1 66 000km, aut., a/c, rég. vit., ABS, 13 900\$, 514-684-0942

TOYOTA Corolla LSX 92, 4 ptes, aut., A/C, 91 000km, prop. 6 900 \$, 514-278-7206

TOYOTA Corolla LSX 92, 4 ptes, man., bas millage, 4 mags 14" neufs + extra, 5 000 \$, nég., 1 proprio, A1, 514-696-0650

TOYOTA Corolla SD 97, 4 ptes, aut. gar., démarreur, Toyota St-Eustache, 514-343-3409

TOYOTA Echo 2000, 4 ptes, aut., verte / gris, 17 000 km, 13 800\$, Lutex 514 336-3000

TOYOTA Echo 2000, noir, aut., groupe S, CD, garantie, Spécial Honda de Laval 514-384-9444

TOYOTA Tercel 98, 76 000 km, man., 4 vit., 2 ptes, dame proprio, 8000 \$, 514-842-7449

TOYOTA Tercel 96, 97 2 et 4 ptes, balance, garantie BROSSARD TOYOTA 450-445-0577 514-951-9624

TOYOTA Tercel 97, 2 ptes, A1, man., vitres teintées, 91 000km, roug. 8700\$, 450-227-1471

TOYOTA Tercel CE 99, 4 ptes, 5 vit., bal. garantie, Toyota St-Eustache, 514-343-3409

TOYOTA Tercel CE 98, 4 ptes, aut., gar. 160 000 km, Toyota St-Eustache, 514-343-3409

TOYOTA Tercel CE 98, 2 ptes, man., anti-rouille, 49 000 km, 10 900\$, 450-585-9364

TOYOTA Tercel CE 97, 4 ptes, 5 vit., 57 000 km, gar. Toyota St-Eustache, 514-343-3409

TOYOTA Tercel DX 93, 4 ptes, aut., 104 000km certifié, 5500\$, 514 364-0813, 514 423-4444

TOYOTA Tercel DX 93, 4 ptes, secul. 124 000km, A1, 3 900 \$, 514-229-2124

TOYOTA Tercel DX 93, aut., blanche, 4 ptes, propre, subaine 4950\$, 514-933-2868 ctr

TOYOTA Tercel man., 2 ptes, Exc. état mécanique, 140 000 km, 2500 \$ nég., 514-523-7464

### VOLKS cabrio, GLS 98. Roug. 40 000km. Gar. 6/160 000km. 6 CD + options. 27 500 \$, 514-236-4165.

VOLKS Cabriolet 85, blanc, man. 5 vit., 100 000 km, 3 400\$, 450 625-7584, 514 386-8087

VOLKS GOLF 1992, man., 4 ptes, 125 000 km, très propre, rouge, 3900 \$, 514-829-3593

VOLKS Golf 92, 2 ptes, man., tot. 148 000 km, gar. mi-sept., 4350 \$, 514-524-2662

VOLKS Golf 97, verte, 5 vit., 62 000 km, 514-274-5471

VOLKS Golf 97, 2 ptes, A1, man., vitres teintées, 91 000km, roug. 8700\$, 450-227-1471

VOLKS Golf GTI VR6, 99, man., 15 000 km, air, tout équipé, Honda de Laval 514-384-9444

VOLKS Golf, K2, 97, man., 45 000 km, tot. a/c, CD, mags, banc, K2, 8 pneus, 4 ptes, 13 000 \$, 514 840-0956

VOLKS Golf Wolfsburg 99, noir, 4 ptes, man, Mag 17", garantie, Honda de Laval 514-384-9444

VOLKS, GTI, 96, noire, tot., 102 000 km, très propre, A-1, 10 500 \$, 450-671-3236

VOLKS Jetta 90, 4 portes, 5 vit., CD, tot., 148 000 km, 3100 \$, 450 628-1622

VOLKS Jetta 91, aut., 110 000 km, bonne mécanique, tot. propre, 3 995\$, 514-598-5174

VOLKS Jetta 95, 4 ptes, noire, aut., a/c, mags, dame proprio, 12 900 \$, 514-919-0336

VOLKS Jetta 98, 60 000km, noir, man., 4 cyl, a/c, mags, tot., 6 CD, 16 295\$ 514-497-7324

VOLKS Jetta 98, 5 vit., 43 500 km, noir, gar. 2 ans / 40 000 km par Volks, 514-274-5471

VOLKS Jetta 98, 5 vit., 43 500 km, noir, gar. 2 ans / 40 000 km par Volks, 514-274-5471

VOLKS Jetta 98, 5 vit., 43 500 km, noir, gar. 2 ans / 40 000 km par Volks, 514-274-5471

VOLKS Jetta 98, 5 vit., 43 500 km, noir, gar. 2 ans / 40 000 km par Volks, 514-274-5471

VOLKS Jetta 98, 5 vit., 43 500 km, noir, gar. 2 ans / 40 000 km par Volks, 514-274-5471

VOLKS Jetta 98, 5 vit., 43 500 km, noir, gar. 2 ans / 40 000 km par Volks, 514-274-5471

VOLKS Jetta 98, 5 vit., 43 500 km, noir, gar. 2 ans / 40 000 km par Volks, 514-274-5471

VOLKS Jetta 98, 5 vit., 43 500 km, noir, gar. 2 ans / 40 000 km par Volks, 514-274-5471

VOLKS Jetta 98, 5 vit., 43 500 km, noir, gar. 2 ans / 40 000 km par Volks, 514-274-5471

VOLKS Jetta 98, 5 vit., 43 500 km, noir, gar. 2 ans / 40 000 km par Volks, 514-274-5471

VOLKS Jetta 98, 5 vit., 43 500 km, noir, gar. 2 ans / 40 000 km par Volks, 514-274-5471

VOLKS Jetta 98, 5 vit., 43 500 km, noir, gar. 2 ans / 40 000 km par Volks, 514-274-5471

VOLKS Jetta 98, 5 vit., 43 500 km, noir, gar. 2 ans / 40 000 km par Volks, 514-274-5471

VOLKS Jetta 98, 5 vit., 43 500 km, noir, gar. 2 ans / 40 000 km par Volks, 514-274-5471

VOLKS Jetta 98, 5 vit., 43 500 km, noir, gar. 2 ans / 40 000 km par Volks, 514-274-5471

VOLKS Jetta 98, 5 vit., 43 500 km, noir, gar. 2 ans / 40 000 km par Volks, 514-274-5471

VOLKS Jetta 98, 5 vit., 43 500 km, noir, gar. 2 ans / 40 000 km par Volks, 514-274-5471

VOLKS Jetta 98, 5 vit., 43 500 km, noir, gar. 2 ans / 40 000 km par Volks, 514-274-5471

VOLKS Jetta 98, 5 vit., 43 500 km, noir, gar. 2 ans / 40 000 km par Volks, 514-274-5471

VOLKS Jetta 98, 5 vit., 43 500 km, noir, gar. 2 ans / 40 000 km par Volks, 514-274-5471

VOLKS Jetta 98, 5 vit., 43 500 km, noir, gar. 2 ans / 40 000 km par Volks, 514-274-5471

VOLKS Jetta 98, 5 vit., 43 500 km, noir, gar. 2 ans / 40 000 km par Volks, 514-274-5471

VOLKS Jetta 98, 5 vit., 43 500 km, noir, gar. 2 ans / 40 000 km par Volks, 514-274-5471

VOLKS Jetta 98, 5 vit., 43 500 km, noir, gar. 2 ans / 40 000 km par Volks, 514-274-5471

VOLKS Jetta 98, 5 vit., 43 500 km, noir, gar. 2 ans / 40 000 km par Volks, 514-274-5471

VOLKS Jetta 98, 5 vit., 43 500 km, noir, gar. 2 ans / 40 000 km par Volks, 514-274-5471

VOLKS Jetta 98, 5 vit., 43 500 km, noir, gar. 2 ans / 40 000 km par Volks, 514-274-5471

VOLKS Jetta 98, 5 vit., 43 500 km, noir, gar. 2 ans / 40 000 km par Volks, 514-274-5471

VOLKS Jetta 98, 5 vit., 43 500 km, noir, gar. 2 ans / 40 000 km par Volks, 514-274-5471

VOLKS Jetta 98, 5 vit., 43 500 km, noir, gar. 2 ans / 40 000 km par Volks, 514-274-5471

VOLKS Jetta 98, 5 vit., 43 500 km, noir, gar. 2 ans / 40 000 km par Volks, 514-274-5471

VOLKS Jetta 98, 5 vit., 43 500 km, noir, gar. 2 ans / 40 000 km par Volks, 514-274-5471

VOLKS Jetta 98, 5 vit., 43 500 km, noir, gar. 2 ans / 40 000 km par Volks, 514-274-5471

VOLKS Jetta 98, 5 vit., 43 500 km, noir, gar. 2 ans / 40 000 km par Volks, 514-274-5471

VOLKS Jetta 98, 5 vit., 43 500 km, noir, gar. 2 ans / 40 000 km par Volks, 514-274-5471

VOLKS Jetta 98, 5 vit., 43 500 km, noir, gar. 2 ans / 40 000 km par Volks, 514-274-5471

### VOLKS 98 New Beetle TD1 18000 km 97 JETTA GL aut. 68000 km 98 CABRIOLET GL 34000 km Ville-Marie auto 514-598-7555

VOLKS New Beetle 98, 14 500 km, A-1, 18 495 \$, Jetta Trek 97, impeccable, 14 995 \$

SATURN SAAB ISUZU BROSSARD AUTO 450-672-2500

VOLKS Passat, 1992, 98 000 km, aut., a/c, A-1, grise, 7400 \$, 450-672-6557

VOLKS Passat Syncro 92, Sedan, noire, 177 000 km, 4x4, cuir, a/c, extra propre, 6000 \$, 450-467-6533, 514-892-2730

VOLVO 850, 1995, tout équipé, très bas millage, Gens sérieux, 18 500 \$, 514-823-5906

### VOLVO AUTOTECH Autos vérifiées et garanties Location, financement sur place

99 V70, cuir, mags, CD  
99 V70 GLT, track, 20 000 km  
99 S70 cuir, mags, 25 000 km  
99 S70 cuir, track, tot. 10 000 km  
98 V70 SE, tot. cuir, fog  
98 S70 cuir, 23 900 \$  
98 S70 GLT, cuir, tot. mags, 13 000 \$, 514-915-8672  
98 S70 T5SE bois, CD, track  
98 S70 T5, cuir, 50 000 km  
98 S70 man. cuir, 22 900 \$  
97 850 GLT aut. cuir, track  
98 850 T track, cuir, bois  
98 850 T équipé + 125 000 km  
98 S70 GLT cuir, tot. 10 500 \$  
98 S70 GLT cuir, tot. 10 500 \$

SPECIALISTES VOLVO PIÈCES - SERVICE: 368H Cell. 450-460-3411, Marieville

VOLVO 240 DL 1989, 4 ptes, aut., 211 000 km, très propre, 3000 \$, Soir: 450-654-7671

VOLVO 850 GLT 97, aut. cuir, Mag. impeccable, Longueuil Mazda, 514-928-2000

VOLVO nouvel inventaire 98 SE T5 noir, neuf cuir 98 T5, très bas km, 23 750\$ 98 T5 aut. bijou! 65 000km 98 S90 V6, luxueuse, bas km 98 S70 noir, cuir, 30 000 km 98 S70, 70 000 km, 19 600 \$ 97 GLT cuir, équipée, 15 900 \$ 97 équipée, alliron, 100 000 km 97 T5 turbo, neuf, 17 995 \$ 96 Turbo Plus aut. 80 000 km 96 turbo aut. Neuf, 16 900 \$ Aussi: Jeep et Audi 97 à 94 Financement et échange à voir! Sélection Audi, 450-433-2002

VOLVO 98 T-5 SE turbo, cuir, équipée, bas km, meilleur prix en ville, financement et échange. A voir! Aussi plusieurs modèles. Sélection, 450-433-2002

VOLVO 740 turbo Intercooler fam. 1990, roug. 259 000 km, mécanique A-1, très propre, équipée, man., 6500 \$. Après 16h 514-354-4044.

VOLVO V70 98, fam., aut., tot. 35 000 km, 26 600 \$ SD Auto 514-952-9908

555 AUTOS/CAMIONS ANTIQUES ET DE COLLECTION

AUSTIN HEALY 1962, restauré à 30%, acheteur sérieux seul., 28 000 \$, 450-224-9190

BMW 2002 1975, grise, exc. condition, lots de pots. A voir! 6100\$ nég., 514-342-2926.

DATSUN 260 Z 1974, noire, int. cuir beige, bon état + pièces. 5500 \$, 450-586-4782

LANDCRUISER FJ-40, 1976, 2, F. Refait de A à Z. A voir, page C-3 La Presse, Lundi 24 Juil., ou Granby Antique cars, 29 et 30 Juil., Louis LABBE au 619-758-0923

MERCEDES 240 T5, prête à la peinture, méc. A-1, aubaine. 450 447-4079, 450 447-0532

00, S70, aut. moonstok  
00, S70, aut. bleu, 10 000 km  
00, V70 avec équipement 10 000\$  
99, S70 (3), 13 000 à 17 000 km  
99, V70, aut. vert, 33 000 km  
98, S70, aut. argenté, 25 000 km  
98, V70, aut. bleu, 42 000 km  
98, S70, 5 vit., noir, 55 000 km  
98, S70, aut. cuir, 9955 \$  
98, S70, aut. 28 000 km, vert  
98, S70 T5, aut. roug., 26 500 \$  
98, S70 T5 SE, 5 vit., noir

514 630-3666 www.volvopointe-claire.com

00, S70, aut. moonstok  
00, S70, aut. bleu, 10 000 km  
00, V70 avec équipement 10 000\$  
99, S70 (3), 13 000 à 17 000 km  
99, V70, aut. vert, 33 000 km  
98, S70, aut. argenté, 25 000 km  
98, V70, aut. bleu, 42 000 km  
98, S70, 5 vit., noir, 55 000 km  
98, S70, aut. cuir, 9955 \$  
98, S70, aut. 28 000 km, vert  
98, S70 T5, aut. roug., 26 500 \$  
98, S70 T5 SE, 5 vit., noir

514 630-3666 www.volvopointe-claire.com

00, S70, aut. moonstok  
00, S70, aut. bleu, 10 000 km  
00, V70 avec équipement 10 000\$  
99, S70 (3), 13 000 à 17 000 km  
99, V70, aut. vert, 33 000 km  
98, S70, aut. argenté, 25 000 km  
98, V70, aut. bleu, 42 000 km  
98, S70, 5 vit., noir, 55 000 km  
98, S70, aut. cuir, 9955 \$  
98, S70, aut. 28 000 km, vert  
98, S70 T5, aut. roug., 26 500 \$  
98, S70 T5 SE, 5 vit., noir

514 630-3666 www.volvopointe-claire.com

00, S70, aut. moonstok  
00, S70, aut. bleu, 10 000 km  
00, V70 avec équipement 10 000\$  
99, S70 (3), 13 000 à 17 000 km  
99, V70, aut. vert, 33 000 km  
98, S70, aut. argenté, 25 000 km  
98, V70, aut. bleu, 42 000 km  
98, S70, 5 vit., noir, 55 000 km  
98, S70, aut. cuir, 9955 \$  
98, S70, aut. 28 000 km, vert  
98, S70 T5, aut. roug., 26 500 \$  
98, S70 T5 SE, 5 vit., noir

514 630-3666 www.volvopointe-claire.com

00, S70, aut. moonstok  
00, S70, aut. bleu, 10 000 km  
00, V70 avec équipement 10 000\$  
99, S70 (3), 13 000 à 17 000 km  
99, V70, aut. vert, 33 000 km  
98, S70, aut. argenté, 25 000 km  
98, V70, aut. bleu, 42 000 km  
98, S70, 5 vit., noir, 55 000 km  
98, S70, aut. cuir, 9955 \$  
98, S70, aut. 28 000 km, vert  
98, S70 T5, aut. roug., 26 500 \$  
98, S70 T5 SE, 5 vit., noir

514 630-3666 www.volvopointe-claire.com

00, S70, aut. moonstok  
00, S70, aut. bleu, 10 000 km  
00, V70 avec équipement 10 000\$  
99, S70 (3), 13 000 à 17 000 km  
99, V70, aut. vert, 33 000 km  
98, S70, aut. argenté, 25 000 km  
98, V70, aut. bleu, 42 000 km  
98, S70, 5 vit., noir, 55 000 km  
98, S70, aut. cuir, 9955 \$  
98, S70, aut. 28 000 km, vert  
98, S70 T5, aut. roug., 26 500 \$  
98, S70 T5 SE, 5 vit., noir

514 630-3666 www.volvopointe-claire.com

00, S70, aut. moonstok  
00, S70, aut. bleu, 10 000 km  
00, V70 avec équipement 10 000\$  
99, S70 (3), 13 000 à 17 000 km  
99, V70, aut. vert, 33 000 km  
98, S70, aut. argenté, 25 000 km  
98, V70, aut. bleu, 42 000 km  
98, S70, 5 vit., noir, 55 000 km  
98, S70, aut. cuir, 9955 \$  
98, S70, aut. 28 000 km, vert  
98, S70 T5, aut. roug., 26 500 \$  
98, S70 T5 SE, 5 vit., noir

514 630-3666 www.volvopointe-claire.com

00, S70, aut. moonstok  
00, S70, aut. bleu, 10 000 km  
00, V70 avec équipement 10 000\$  
99, S70 (3), 13 000 à 17 000 km  
99, V70, aut. vert, 33 000 km  
98, S70, aut. argenté, 25 000 km  
98, V70, aut. bleu, 42 000 km  
98, S70, 5 vit., noir, 55 000 km  
98, S70, aut. cuir, 9955 \$  
98, S70, aut. 28 000 km, vert  
98, S70 T5, aut. roug., 26 500 \$  
98, S70 T5 SE, 5 vit., noir

514 630-3666 www.volvopointe-claire.com

00, S70, aut. moonstok  
00, S70, aut. bleu, 10 000 km  
00, V70 avec équipement 10 000\$  
99, S70 (3), 13 000 à 17 000 km  
99, V70, aut. vert, 33 000 km  
98, S70, aut. argenté, 25 000 km  
98, V70, aut. bleu, 42 0