

LE GUIDE DE L'HABITATION

L'indispensable pour construire, rénover et décorer en Beauce

TOUT CE QU'IL FAUT SAVOIR SUR L'EXPO HABITAT BEAUCE 2006

POM POM TOITURE
ENTREPRENEUR SPÉCIALISÉ DE TOITURE EN PENTE
FRANÇOIS POMERLEAU
LICENCE RBO 8108-4782-27
SPÉCIALITÉ: BARDEAU D'ASPHALTE ☎ 227-5451

DÉCORER AVEC LA LUMIÈRE

PAGE 3



La Vieille Armoire

Tout pour
habiller chaque
pièce de
votre maison...

BOUTIQUE-CADEAUX



437, 6e Avenue,
Saint-Georges
Ouest
226-4224



Inglis
APPAREILS ÉLECTROMÉNAGERS

VENTE «C'est le printemps»

La qualité assurée



599\$

Réfrigérateur 18 pi.cu.

- Légumiers transparents à humidité contrôlée
- Compartiment à viande coulissant



499\$

Cuisinière 30 po. four facile à nettoyer

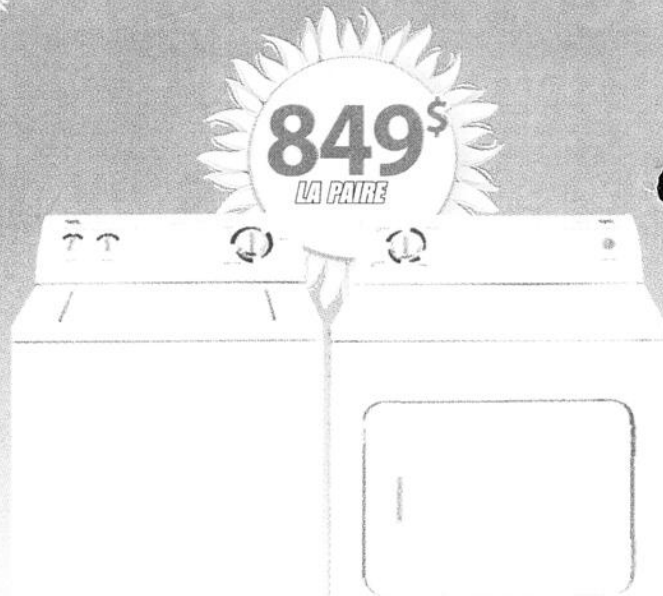
- Surface de cuisson relevable en porcelaine
- Commandes de four électroniques
- Porte en verre



299\$

Lave-vaisselle encastrable 24 po.

- 3 niveaux de lavage
- 5 programmes
- Lavage différé de 3 heures



849\$
LA PAIRE

Laveuse très grande capacité

- 6 programmes
- 2 niveaux d'eau
- 3 choix de température
- Filtre à charpie autonettoyant

Sécheuse très grande capacité

- 4 programmes
- Porte réversible



949\$
LA PAIRE

Laveuse très grande capacité

- 6 programmes
- 2 niveaux d'eau
- 3 choix de température
- Filtre à charpie autonettoyant

Sécheuse très grande capacité

- 4 programmes
- Porte réversible



Laveuse à chargement frontal

- Aucun autre laveuse de marque connue n'offre une aussi grande capacité
- réduit de 67% la consommation d'eau et d'électricité

Sécheuse

- Le cycle super délicat protège les tissus et prévient la détérioration
- Économie de temps, jusqu'à 20 minutes par brassée

Membres

JACQUES VEILLEUX

Plan de financement • Livraison gratuite • Mise de côté • Service garanti
1486, 6e Avenue Saint-Georges • (418) 228-9266 • (418) 227-1505

Depuis 1951



Le vitrail revient à la mode

PAR JEAN-FRANÇOIS PECTEAU

Inventé depuis des milliers d'années, le vitrail regagne en popularité ces temps-ci. «C'est en vogue. On retrouve le vitrail partout dans les magazines de décoration», souligne Mélanie Thibault du commerce Antiquité et vitrail.



Les visiteurs de l'Expo Habitat pourront admirer l'artiste du verre au travail pendant la tenue de l'événement du 19 au 23 mars.

Mme Thibault se consacre entièrement à fabriquer des vitraux dû à ce regain en popularité de cet art millénaire. «C'est à la mode, il y a beaucoup d'armoires faites de vitrail, des portes d'entrée, des fenêtres et des séparations en vitrail entre les pièces. On retrouve également beaucoup de lampes faites en vitrail. Il y a un engouement pour le vitrail, ici aussi», résume-t-elle.

Mme Thibault originaire de Lévis fait du vitrail depuis

maintenant 11 ans. Elle possède un commerce sur le boulevard Lacroix à Saint-Georges près du pont de la rivière Famine.

Une passion

Son histoire d'amour avec le vitrail remonte à près de 16 ans. «J'ai toujours été attirée par les couleurs. C'est en voyant un vitrail dans une boutique de l'île d'Orléans, j'ai trouvé la pièce tellement belle que je me suis mise à en faire. Je n'ai jamais arrêté depuis», raconte Mélanie.



Un travail de grande précision.

Après 11 ans, elle a toujours la même passion qu'à ses débuts. «Chaque pièce est unique, c'est une oeuvre d'art que je fais à chaque fois. J'adore ce métier puisqu'il est loin d'être routinier. J'aime aussi faire du vitrail classique puisque cela va à travers les temps», souligne-t-elle.

Ce qui donne le caractère unique d'un vitrail est la composition de chaque morceau de verre. «Dans un même morceau, les couleurs peuvent être très différentes. Pas une feuille de verre n'est semblable», indique-t-elle.

Cet art requiert de la minutie et de la patience. «J'ai certaines pièces qui peuvent me prendre 70 heures d'ouvrage. Un vrai travail de moine», ajoute l'artisane, qui a donné des cours de fabrication de vitrail à plus d'une centaine de personnes. «Je veux transmettre ma passion du vitrail afin de faire connaître cette forme de décoration», poursuit Mélanie.



Mélanie Thibault tient une de ses plus récentes oeuvres.

DÉCORATION PERSONNALISÉE



La Maison d'Hier et d'Aujourd'hui

Habillage de fenêtres

Literie Cadeaux

Papiers peints

GRAND INVENTAIRE

- Habillage de lit
- Panneau de rideaux
- Accessoires décoratifs
- Meubles, cadres, miroirs
- Lampes

A voir nos nouveautés en magasin

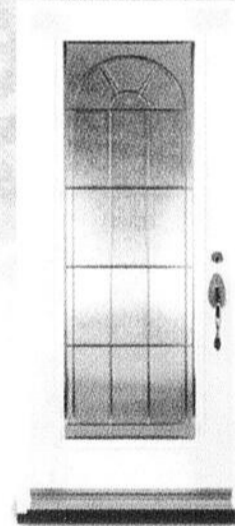
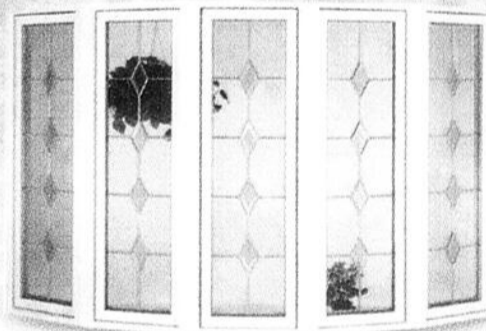


Katy Roy, propriétaire

DÉCORATION À DOMICILE

11305, 1^{re} Avenue, Saint-Georges
Tél. et fax: 227-1243

Achetez directement du MANUFACTURIER de portes et fenêtres



Fenêtres fabriquées ici-même à St-Côme sans intermédiaire

426-420-1



- ✓ Portes d'acier
- ✓ Portes patio
- ✓ Portes de garage
- ✓ Fenêtres en pvc

Aussi fabrication sur mesure

100, parc industriel, St-Côme,
Tél.: (418) 685-3367
Fax: (418) 685-2005
1-877-504-8759
Site web: www.huskypf.com

Nos services
d'installation
 sur **mesure**

Planification et préfilage

Installation personnalisée

Système stéréophonique

Système cinéma maison

Système de projection vidéo

Système multi pièces

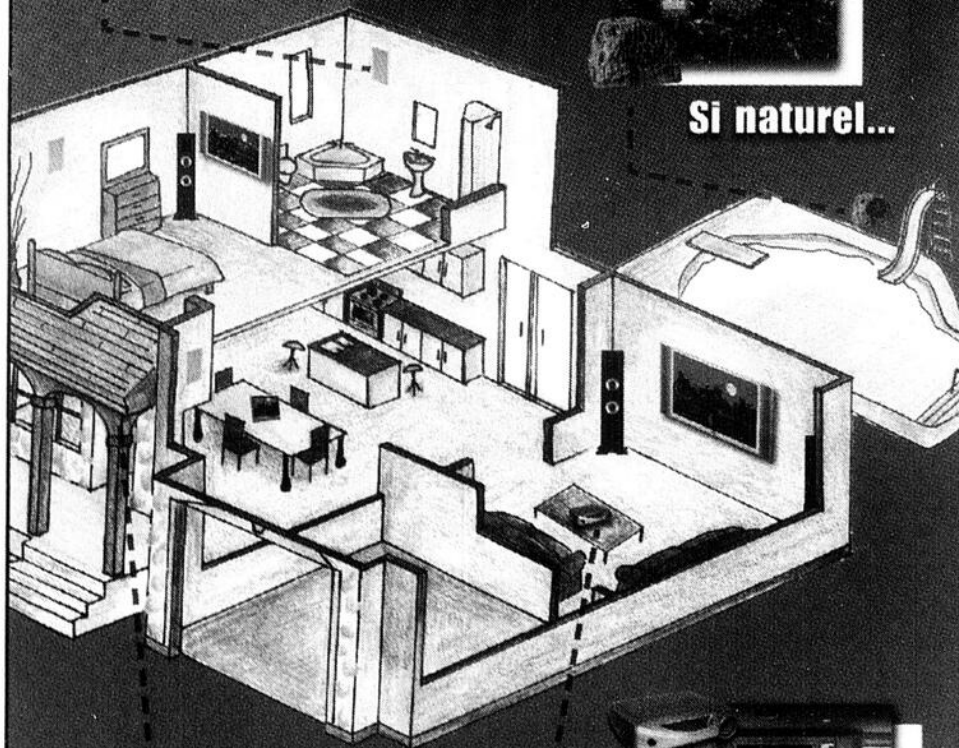
Enceintes encastrées
 Contrôle de volume local



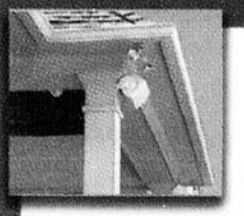
Bien
 dissimulés...



Si naturel...



Projecteur



N'oubliez pas l'extérieur !

FINANCEMENT
 DISPONIBLE !
 1 877 dumoulin.com

PROPRIÉTAIRE À ST-GEORGES
 SYSTÈME ÉLECTRONIQUE LANGUERE INC.
Dumoulin

pour ce qu'il y a de mieux



573, 90^e rue, St-Georges • 228-2676

LE GUIDE
 DE L'HABITATION

Projet hypothécaire?
 Transformez votre rêve
 en... réalité

PAR JEAN-FRANÇOIS FECTEAU



Acheter une maison est le projet de toute une vie. Le conférencier Gaston Lessard du Mouvement Desjardins animera un atelier pour familiariser les gens avec les prêts hypothécaires dans le cadre d'Expo-Habitat.

dance des taux d'intérêts, simulations et présentation de cas réels et les produits hypothécaires disponibles.

On y parlera également du crédit versus l'épargne. «Ce n'est pas tout de payer une hypothèque, pour en profiter à tous les niveaux, il faut épargner pour mieux s'enrichir», croit Mme Larouche.

Une assurance habitation Desjardins de 1000 \$ sera aussi tirée lors de l'Expo Habitat. Certaines conditions s'appliquent.



Le représentant hypothécaire, Gaston Lessard.

Le représentant hypothécaire donnera trois sessions ayant pour thème: *Projet hypothécaire ? Transformez votre rêve en... réalité*. Ces conférences auront lieu le 18 mars à 13h et 15h et le dimanche à 15h au Salon VIP Desjardins (en haut de l'aréna). «Le but de cette conférence est d'informer les premiers emprunteurs qui ont l'intention d'acheter une maison. On leur donnera des conseils et la démarche à entreprendre pour avoir une hypothèque», soutient la conseillère en marketing au Mouvement Desjardins, Éva Larouche.

Divers sujets seront traités: les étapes pour devenir propriétaire, le Régime d'accès à la propriété, les normes de financement, les pistes de solutions possibles pour l'obtention d'une mise de fonds, comment choisir le terme du prêt et le montant des paiements, les conseils sur l'offre d'achat, la ten-

CLYVANOR
 LTÉE

FERMES DE TOIT
 POUTRELLES AJOURÉES
 MURS PRÉFABRIQUÉS - LVL

- Une équipe expérimentée pour vous servir
- Des produits de qualité supérieure
- Un fournisseur essentiel pour la construction de votre projet



PRIX
 IMBATTABLES

QUALITÉ
 SUPÉRIEURE

2125, 95^e Rue, Saint-Georges G5Y 8J1

Tél.: (418) 228-7690 • fax: (418) 228-0479 • 1-800-792-9717

Canac-Marquis Grenier, c'est bâti pour vous !

15700, 1^{re} Avenue • Saint-Georges
Magasin : (418) 228-8999 • Service aux entrepreneurs : (418) 228-8887

Des matériaux de construction aux produits de finition...



vous trouverez tout pour vos projets chez Canac-Marquis Grenier.

- Bois et matériaux
- Quincaillerie et outillage
- Plomberie, électricité
- Chauffage et luminaires
- Peinture
- Finition intérieure et couvre-planchers
- Produits saisonniers
- Remplissage de propane

• Département dédié spécialement
aux autoconstructeurs :

- Service personnalisé
- Estimation gratuite à partir de vos plans
- Ouverture de compte ou plan de financement

• Salle de montre de portes
et fenêtres

Les avantages Canac

Détails en magasin.

1 De l'essence
gratuite avec la carte
Milliplein, échangeable
chez Eko.



2 La **carte Canac**
vous permet
d'obtenir 1% d'escompte
sur vos achats.



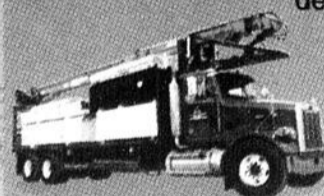
3 Le **Plan SI**,
à la mesure de
vos besoins.

- Paiement en 3 mois
ou 6 versements égaux
- Aucuns frais d'adhésion
- Aucun dépôt
- Accès rapide

Achat minimum
de 300 \$ (taxes incluses).



4 **Service de
livraison**
pour la grande région
de la Beauce.



VENEZ NOUS VOIR,
NOUS SOMMES TOUT PRÈS
DE CHEZ VOUS !

Succursale

Lundi au
vendredi de 8 h à 21 h
Samedi de 8 h à 17 h
Dimanche de 9 h à 17 h

Service aux entrepreneurs

Lundi au
vendredi de 7 h à 17 h

**CANAC-MARQUIS
GRENIER**
C'EST PAS COMPLIQUÉ.

www.canac-marquis.com

MEGA BALAYAGE

Piscines Hors-terre

Jusqu'au 27 mars obtenez
de rabais sur les accessoires sélectionnés
lorsque vous achetez une piscine équipée*


OBTENEZ JUSQU'À 300\$ DE RABAIS
+ la marche Aquarius d'une valeur de 199\$

MÉGA 
SURPRISE
VOUS ATTEND EN MAGASIN

BALAYAGE de SPAS

PLAN DE FINANCEMENT DISPONIBLE SUR PLACE

TOUT ÉQUIPÉ ET EN PLUS OBTENEZ JUSQU'À 1000\$ DE RABAIS

 **CLUB PISCINE**

Les Pompes de Beauce inc.

18655, boul. Lacroix, Saint-Georges • 228-3904

Photos à titre d'illustration seulement. Les produits et promotions peuvent varier d'un magasin à l'autre. Jusqu'à épuisement des stocks. Applicable dans les magasins participants seulement. Cette promotion n'est pas applicable dans les centres de liquidation. Cette promotion ne peut être jumelée à aucune autre promotion. * S'ajoute à l'approbation de crédit. Voir détails en magasin. Lorsque vous achetez une piscine équipée, vous obtenez 50% de rabais sur les accessoires sélectionnés seulement. *** À l'achat d'un spa, vous obtenez 50% de rabais sur les accessoires sélectionnés seulement. † Règlements disponibles chez les détaillants Club Piscine. Aucun achat requis. Certaines conditions s'appliquent. Voir détails en magasin.



LE GUIDE DE L'HABITATION

Après le café...

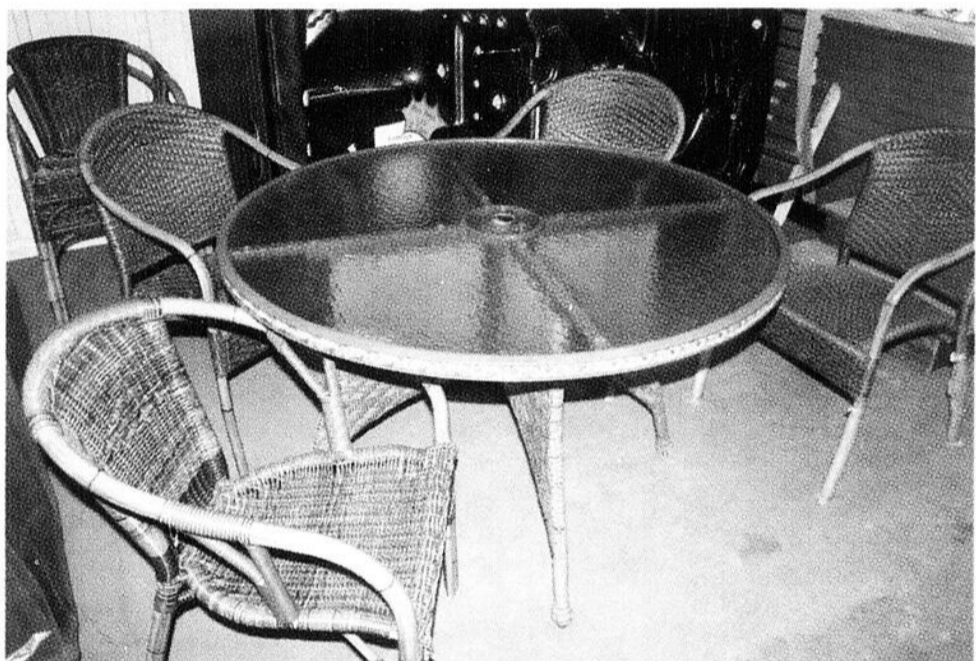
PAR JEAN-FRANÇOIS FECTEAU



Torréfier le bois comme le café permettrait d'augmenter sa résistance tellement qu'on le garantit à vie. «C'est le bois de l'avenir surtout qu'il ne requiert aucun traitement chimique», lance le propriétaire de Patio Ouellet, Alain Turgeon.

À Saint-Georges depuis maintenant un an, Patio Ouellet souhaite profiter de l'émergence du bois torréfié au Québec. «Je veux développer davantage la collection de meubles de bois torréfié. J'aimerais aussi faire tout ce qui a un lien avec les piscines, les patios, les spas et même des gazebos», note M. Turgeon.

M. Turgeon possède une usine Sainte-Croix et y fabrique déjà des pa-



CONSTRUCTION ET RÉNOVATION

Residences pour tous les budgets

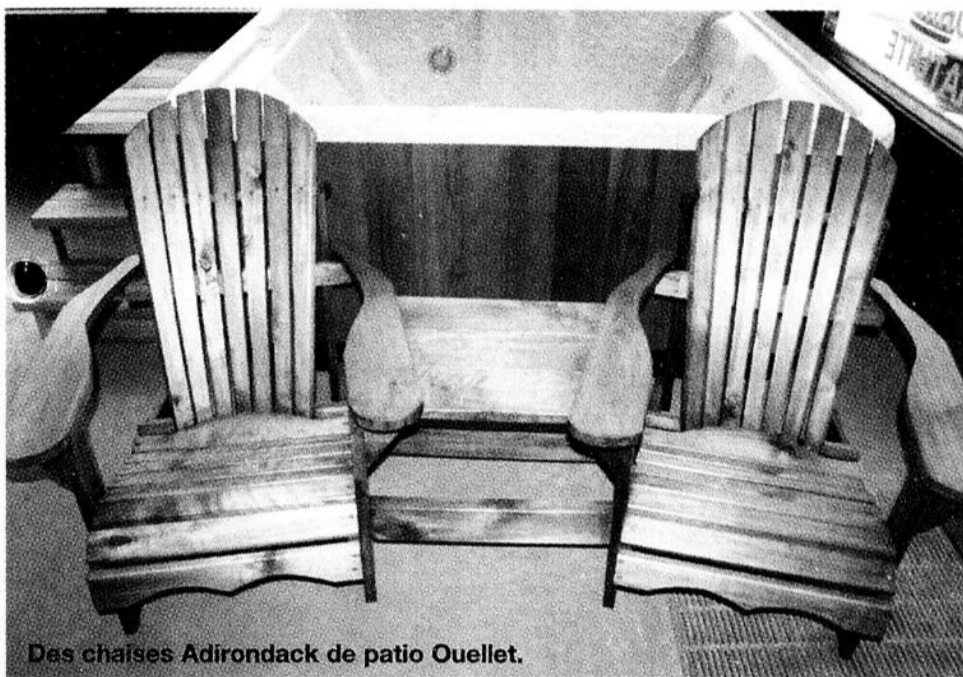
QUALITÉ HABITATION
Émerite Platiné
CAGNANT
2010 LE MEILLEUR

CONSTRUCTION
ALAIN LAPOINTE INC
Tél.: 228-5113 Fax: 228-2531
Licence RBQ : 2731-0168-78

PRÊT À CONSTRUIRE
JUN 2006
Très beaux terrains boisés

FAITES VITE!
Deux maisons modèles
9e Av. B en Avril

le bois torréfié



Des chaises Adirondack de patio Ouellet.

tios en plastique recyclé, rampes et clôtures en PVC et aluminium, structure en acier galvanisé, treillis et tonnelle en PVC.

Caractéristiques du bois

Le bois est thermo-transformé, c'est à dire cuit à haute température pour le rendre plus résistant et à l'épreuve du temps. «Ce bois torréfié à 215 degrés centigrade permet d'enlever l'humidité

du bois jusqu'à 0 %. On retire la lignine dans le bois (qui permet la circulation de la sève). Ça le rend incapable de prendre l'humidité même sous la pluie donc il est résistant à la moisissure. Le bois torréfié garde aussi sa forme», précise M. Turgeon.

Le prix n'est pas non plus à discuter même s'il est près de 30 % plus cher que le bois traité chimiquement.

«Le bois traité chimiquement (vert) a besoin de traitement à chaque deux ans, le bois torréfié lui dure longtemps. De plus, ça coûte moins cher que le cèdre soit près de 10 ou 15 % de moins», soutient M. Turgeon.

Une entreprise de Chicoutimi, Perdure, fait cette transformation du bois à l'aide d'un four à propane. Il est cuit pendant six à douze heures selon l'essence de bois, l'épaisseur du rondin ou de la planche. Cependant, ce bois perd de son élasticité donc il ne peut être utilisé pour fabriquer des structures de toiture, mais convient plutôt aux patios et revêtements extérieurs.

Protection spéciale

Comme tous matériaux, le bois torréfié a besoin d'une protection spéciale pour conserver ses propriétés surtout contre les rayons du soleil selon M. Turgeon. «On peut appliquer toutes sortes de vernis ou autre protection UV sur le meuble afin de le protéger du soleil. Sans protection UV, le bois perd sa couleur et deviendra gris», note M. Turgeon

Il faut également éviter de placer un meuble fait de bois torréfié dans la terre qui regorge d'humidité. «Cela pourrait altérer le bois. Je propose aux gens des patins en plastique pour les pattes de chaises ou de tables. J'en fabrique à partir de plastique recyclé», dit M. Turgeon.

Expo Habitat

Le commerce de M. Turgeon sera de l'Expo Habitat avec deux spas en opération et pour présenter ce type de bois hors de l'ordinaire.



Alain Turgeon

DECORATION ARNOLD inc



Ghislaine Lachance
Propriétaire



Nancy Mercier
Décoratrice



Vicky Lagueux
Desinger



Émilie Turgeon
Designer



Karine Guay
Designer



Simon Fortin
Designer

Projet clef en main

Recouvrement de plancher

Meubles, luminaires et articles de décoration

L'endroit idéal pour l'habillage de vos fenêtres

LA TOUCHE FINALE DE VOS RÊVES

Service de designer et décorateur intérieur à domicile avec plan

Un rêve devenu réalité



15% de rabais sur peinture **BETOMEL**

Avec ce coupon seulement. Valable jusqu'au 1 juillet 2006. Présentez ce coupon lors de votre commande. Ne peut être jumelé à d'autres offres.

Une consultation de décoration à domicile **GRATUITE**

Avec ce coupon seulement. Valable jusqu'au 1 juillet 2006. Présentez ce coupon lors de votre commande. Ne peut être jumelé à d'autres offres.



sur tout achat en magasin « inventaire »

Avec ce coupon seulement. Valable jusqu'au 1 juillet 2006. Présentez ce coupon lors de votre commande. Ne peut être jumelé à d'autres offres.

Aménager votre maison selon le feng shui

PAR JEAN-FRANÇOIS FECTEAU



Avoir l'esprit sain... dans une maison saine est possible selon la théorie orientale du feng shui, nous dit la designer d'intérieur Guylaine Jobin. Elle ne demande pas aux gens d'y croire mais plutôt d'en faire l'essai.

«Moi non plus je n'y croyais pas au début, mais je l'ai expérimenté et c'est fascinant. Ça peut changer des vies. Je veux aider le plus de gens possible», partage Mme Jobin.

Diplômée de l'Académie du feng shui du Québec, consultante en aménagement feng shui (analyse de maison) depuis quelques années, elle donne aussi des conférences sur cet art chinois.

Le feng shui consiste à rendre l'énergie des lieux dans lesquels nous vivons, la plus harmonieuse possible. Il s'agit d'une science d'aménagement des habitats et art de vivre. Elle trouve son origine dans la Chine impériale, il y a plus de 3000 ans.

Analyser les maisons afin de les décorer ou réaménager selon les

principes du feng shui n'est pas une tâche facile. «Vous remarquerez qu'il se produit de grosses rénovations après de grands chamboulements. Des rénovations de maisons, c'est majeur dans notre vie», ajoute la consultante.

Mme Jobin répartit son temps entre la Rive Sud de Québec et la Beauce. Elle demeure depuis peu à Saint-Rédempteur.

L'authenticité

Pour arriver à laisser libre cours aux énergies dans une maison, Mme Jobin croit beaucoup en l'authenticité des lieux. Une maison doit être le reflet de la personnalité des gens qui y habitent. «Dis-moi où tu habites je te dirai qui tu es», croit-elle. Appliquer ce principe aide à mettre à l'aise la famille et les amis dans la demeure.

De plus, la consultante croit que ce n'est pas toujours bon signe de reconnaître la griffe de votre décorateur. «C'est pourquoi, je ne suis pas dans le tape-à-l'oeil comme décoratrice. Il faut que ça représente la personne et le client», souligne Mme Jobin.

Elle suggère aussi aux gens qui font appel à des designers d'être authentiques. S'impliquer dans un pro-

jet de rénovation leur apportera satisfaction et les aidera dans leur évolution personnelle.

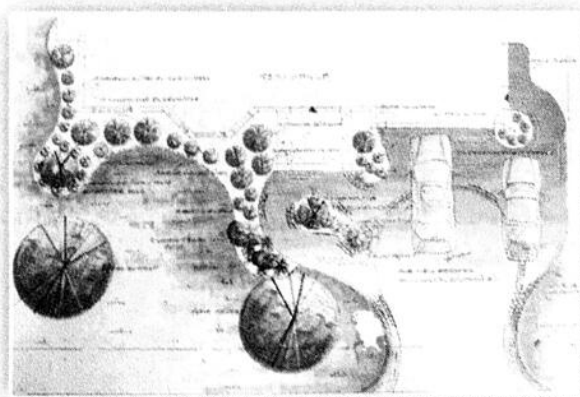
Quelques petits conseils

Gardez l'ordre dans une maison est une façon de maintenir ses énergies. «C'est très important. Le désordre est une énergie négative. C'est facile à s'en débarrasser. Après avoir fait le ménage, les gens sont souvent très satisfaits», raconte-t-elle.



On peut rejoindre Guylaine Jobin au 831-1351 ou au (418) 228-4020.

OFFREZ-VOUS... un aménagement paysager signé:

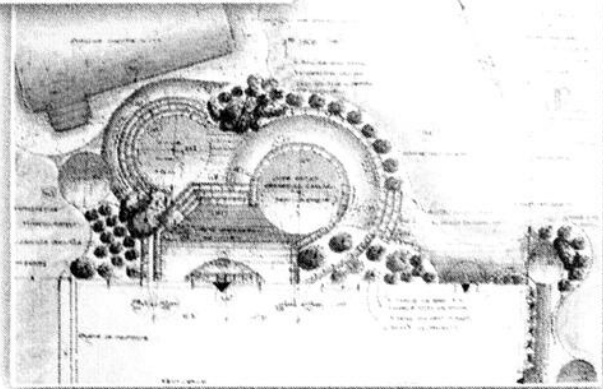


dP PAYSAGE I N C.
ÉCOR BCE C.

Membre APPQ Paysagiste certifié. La garantie de l'industrie

APPQ

Une renommée qui repose sur la confiance et les compétences depuis 24 ans



dP PAYSAGE I N C.
ÉCOR BCE C.

3030, Route Kennedy • Notre-Dame-des-Pins Tél.: (418) 774-3000 • Fax: (418) 774-3031

88 - L'ÉCLAIREUR-PROGRÈS / BEAUCE NOUVELLE, 17 MARS 2006



EUREKA®

Modèle CV 100A puissant
SUPER SPECIAL EN
MAGASIN AU CARREFOUR

ASPIRATEURS
EUREKA®

VENEZ VOIR AUSSI TOUTE LA GAMME DES NOUVEAUX ASPIRATEURS "TRAINEAU"

- Moteur puissant longue durée
- Boyau de 30 pieds
- Ensemble d'accessoires complets
- Kit d'installation inclus 3 sorties

GRATUIT
Kit de garage
valeur de 50\$

Le tout: **429.00\$**

8585, boul. Lacroix, Carrefour St-Georges



bontik
Électrik
227-2884

TÔLE DOMTEC INC.

- Pliage de moulure
(résidentiel et commercial)

- Tôle d'acier émaillé pour
mur intérieur et extérieur

- Acier, Aluminium

Nouveau! CLABOT EN ACIER
(aucune vis apparente) idéal pour intérieur de garage.
Aussi vente VINYL • SOFFIT • FACIA

1950, 25^e Avenue, Saint-Prospier G0M 1M0
Tél.: (418) 594-6211 Fax: (418) 594-6216

Nous payons les 2 TAXES

sur tous les électroménagers



Mettez vos appareils de buanderie sur un

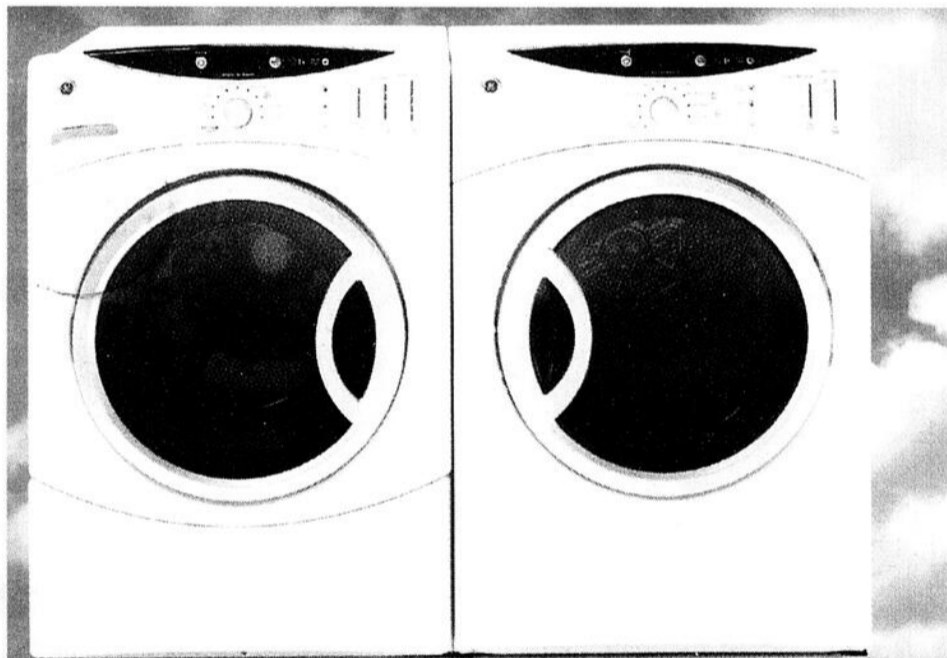
Piédestal

Valeur de 350\$

ACHETEZ

un duo laveuse-sécheuse grande capacité GE à chargement frontal et recevez une paire de piédestaux

GRATUIT*!



Un piédestal pratique et un tiroir d'entreposage

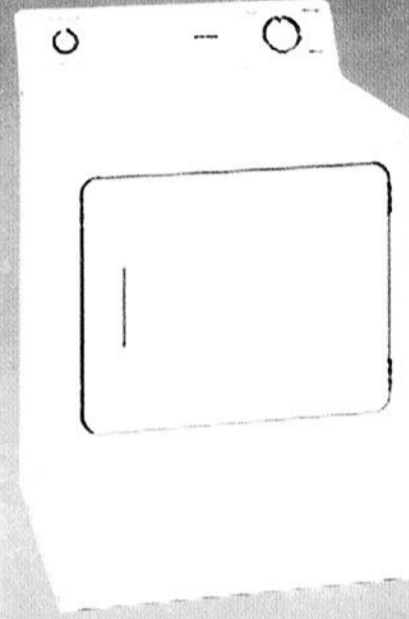


L'imagination à l'oeuvre

*Produits admissibles: GCVH820FWW et PDVH8168FWW/GFWW



12 cycles
2 vitesses



L'ENSEMBLE

HOTPOINT LAVEUSE-SÉCHEUSE

899\$



Modèle peut différer de la photo



LAVE VAISSELLE

299\$

• Service de décoration sur rendez-vous • OUVERT LE DIMANCHE



MEUBLES GÉRARD POIRIER INC

12850, 1ère Avenue, Saint-Georges Tél.: 228-2710

Le Géant du Matelas

LIVRAISON ET MISE DE CÔTÉ SANS FRAIS

Rampe en fer ornémental agencée au bois

Choix de modèles
et de couleurs

Peut facilement s'agencer
à votre escalier de bois
déjà existant

PRÉSENT
À L'EXPO
HABITATION

Vous pouvez
l'installer
vous-même



ESCALIERS
B&B MENUISERIE

Manufacturier, escaliers, rampes en
bois, colonnes extérieures, moulures

115, 34e (coin Route 173)
Notre-Dame-des-Pins Tél. fax: 774-6080

Votre professionnel
depuis près de 31 ans

SPÉCIAUX "EXPO"



SYSTÈME COMPLET À

0\$

OBTENEZ LE 2^e
RÉCEPTEUR
GRATUIT

Détails
sur place



INTERNET HAUTE
VITESSE PAR
SATELLITE

54.99\$
/mois

DISPONIBLE
PARTOUT

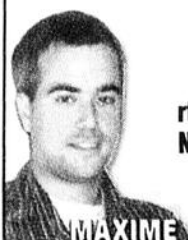
Détails sur place
XPLORNET

SYSTÈME DE SÉCURITÉ
NUMÉRIQUE HYBRIDE

24.95\$
/36 mois

INSTALLATION INCLUSE

Agent autorisé SECUR
Albano



MAXIME

1945,
rte Kennedy,
Notre-Dame-
des-Pins



427984-1

774-6604
225-6648



Éric

REPRODUCTION DE PLANS POUR:

- Architectes - Paysagistes - Dessinateurs...



JDM
IMPRESSION

À votre service depuis 15 ans.

Qualité et Rapidité

Copies à partir d'originaux
et fichiers informatiques.

25 à 400%

SANI GESTION

✓ ONYX

Pour une saine gestion de l'environnement

- Résidentiel
- Commercial
- Industriel
- Prix compétitifs
- Service supérieur

Mini-contenant pour
rénovation et réfection
de toiture 10 et 12 v.c.



• Compacteurs



• Bacs roulants



Contenants pour débris de
construction 20 à 40 v.c.



• Contenants commerciaux



Contenants
pour
entreposage

St-Georges: 228-5275 • Beauceville: 774-5275 • STE-MARIE: 387-5288

Les Puits THIVIERGE et BILODEAU Inc.

FORAGE DE Puits ARTÉSIENS
POMPES SUBMERSIBLES

ESTIMATION
GRATUITE

Yves Fontaine, prop.

R.B.Q.: 8102-0752-29

Saints-Anges (418) 253-6741 • 1-866-770-6741

NOUS FABRIQUONS REMISES ET GARAGES



RABAIS 15% avant le 4 avril 2006

Aussi ferme de toit pour remise, garage, entrepôt, etc...

Pour une estimation gratuite

594-6210 • Fax: 594-6245

www.cabanonsdomtec.com

NOUVEAU
Abri d'auto
disponible

DOMTEC

1875, 21e avenue
St-Prospér
#RBO: 8283-5661-59

ENTREPRENEUR GÉNÉRAL

Tel.: 774-9296
Fax: 774-9269
Cell.: 226-8415
Cell.: 226-8935



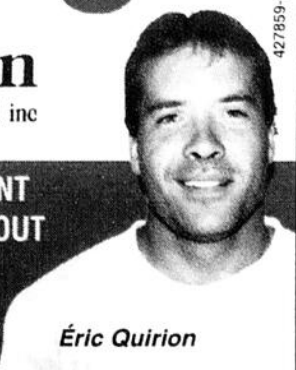
CHAMPS D'ÉPURATION
BIO-B
Ecoflo



André Quirion

NOTRE-DAME-DES-PINS

EXCAVATION • TERRASSEMENT
DÉMOLITION • AQUEDUC / ÉGOUT
DÉNEIGEMENT
TRANSPORT DE BOIS
MACHINERIE - VRAC



Éric Quirion

ENFIN À ST-GEORGES...

UN DETAILLANT DE BOIS BRUT

- Plusieurs essences disponibles en magasin
- Chêne
 - Érable
 - Merisier
 - Pin
 - Frêne
 - Noyer
 - Acajou
 - Cerisier
 - Lyptus
 - Sipo
 - Etc...
 - Etc...

Épaisseur: 4/4 (1") Largeur: 4" à 6" Longueur: 3
Qualité supérieur à "Sélect & Meilleur"

De plus, nous avons TOUS ce qu'il vous faut pour la fabrication de vos meubles,
que ce soit du plaquage, du papier sablé (SIA), des vis, de la colle, des peintures, etc

Nous sommes les VRAIS SPECIALISTES de l'ébénisterie!

Centre de coupe de Beauce Inc.

9450, boul. Lacroix (coin pont de la Famine)
St-Georges, Qc, G5Y 5P4

Tel.: (418) 227-3939 Fax: (418) 227-5610 E-mail: quincccb@globetrotter.net

LE GUIDE DE L'HABITATION

Un Beauceron fera goûter ses fromages à l'Expo

(J-FF) Les visiteurs d'Expo Habitat Beauce pourront déguster les multiples produits d'un fromager originaire de Saint-Georges, Steve Fontaine.

Sa compagnie, Fromagerie Côte-de-Beaupré sera présente à l'Expo en tant que participant au vin et fromage de l'événement. M. Fontaine y présentera sa compagnie et surtout vous fera connaître ses produits. «Nous serons sur le marché de Saint-Georges prochainement. Mes fromages sont déjà bien positionnés sur le marché dans l'Est de Québec, la Haute-Beauce et dans Bellechasse. Pour moi, ce sera un retour aux sources», dit-il.

Il y présentera ses cheddars (doux médium, fort ou en grains), et bien d'autres produits plus raffinés. Fier Beauceron, il a même développé des fromages fumés à l'érable.

L'APCHQ Beauce-Amiante a eu l'idée d'inviter M. Fontaine à ce vin et fromage. «Il est en quelque sorte notre commanditaire officiel de fromage à l'APCHQ. Il participe à notre tournoi de golf», mentionne le directeur régional, Maxime Tanguay. Pour ce qui est des vins présentés, M. Tanguay assure que les vins seront de qualité.

Bonne croissance

Après avoir évolué huit ans dans le domaine de la fromagerie dans sa Beauce natale, M. Fontaine a démarré en 1997 son entreprise à Sainte-Anne-de-Beaupré à Québec. Son entreprise a connu une croissance soutenue puisque son chiffre d'affaires est passé de 300 000 \$ à 9 millions \$ en 2005. Plus de quarante personnes travaillent à la fromagerie.



Les produits de la Fromagerie Côte-de-Beaupré.



Fanny Rodrigue
agent immobilier affilié
230-2608
225-8038
www.royallepage.ca

VOTRE MAISON PEUT PARAITRE DANS LA PLUS IMPORTANTE REVUE IMMOBILIÈRE EN BEAUCE ET QUÉBEC. APPELÉZ-MOI!

ROYAL LePAGE
Inter-Québec
COURTIER IMMOBILIER AGRÉÉ

<p>BEAUCEVILLE</p> <p>2498 - Résidence à 8 min. de St-Georges, offrant une vue magnifique sur la ville. 2 c.c., foyer, garage double.</p>	<p>SAINT-GEORGES</p> <p>1507- Maison ancestrale de 5 ch., près du Cégep. À revenus.</p>	<p>SAINT-GEORGES</p> <p>281- Magnifique maison neuve. 2 ch. Libre immédiatement. Projet clé en main. • 124 250\$.</p>	<p>LAC POULIN</p> <p>Chalet habitable à l'année. 3 c.c. grand terrain, à voir! Prix abordable</p>
<p>LAC-ETCHEMIN</p> <p>Chalet bordé à la rivière, secteur chasse et pêche, à voir. 45000\$</p>	<p>SAINT-VICTOR</p> <p>817- Endroit recherché! Maison de 3 c.c., terrasse recouverte, piscine.</p>	<p>SAINT-GEORGES</p> <p>276- Remarquable résidence neuve avec garage. 2 ch. Clé en main.</p>	<p>SAINT-GEORGES</p> <p>2024 - Charmante résidence de 3 ch., foyer, terrain intime.</p>
<p>ST-BENJAMIN</p> <p>DSC10158- Maison de campagne de 4 c.c., grand terrain. URGENT, faites une offre!</p>	<p>SAINT-GEORGES</p> <p>2110- JUMELÉ: Peut être vendu ensemble ou séparé.</p>	<p>SAINT-GEORGES</p> <p>JUMELÉ 2 étage: 3 chambres à coucher, peut être acheté ensemble ou séparé.</p>	<p>ST-VICTOR</p> <p>2442 - Coquette résidence de 5 c.c., terrain intime clôturé. Petit prix!</p>
<p>ST-MARTIN</p> <p>ANC - Maison ancestrale de 1-1/2 étage, 2 c.c., possibilité de faire d'autres chambres, garage.</p>	<p>NOUVELLE</p> <p>01- Magnifique propriété à 20 min. de St-Georges, 4 c.c., 2 garages, grand terrain, bois franc, prix abordable</p>	<p>SAINT-GEORGES</p> <p>2045- Splendide cottage, 3 chambres à coucher, occupation 30 juin</p>	<p>RECHERCHE BUNGALOW DE 2 À 3 CC TERRAIN DE BONNE DIMENSION, BUDGET 150 000\$.</p>

MAISONS ET JUMELÉS À VISITER

Tous les dimanches de 13h à 16h et la semaine sur rendez-vous

Offrez vous une propriété clé en main pour aussi peu que...



Plus ou moins
207⁴⁴\$ /sem.

Plus ou moins
290²⁵\$ /sem.

Plus ou moins
233³³\$ /sem.

Plus ou moins
283⁵²\$ /sem.

Les prix mentionnés inclus paiement d'hypothèque, électricité, chauffage, taxes municipale et scolaire.

visitez notre site Internet : **WWW.CONSTRUCTION-RB.QC.CA**



LES CONSTRUCTIONS ROBERT BERNARD INC.

2900, 120e Rue Est, St-Georges RBQ: 1463 0586 22
228-8304 OU 222-3594 CELL. VINCENT.

Déneiger le toit... s'il le faut!

PAR JACQUES LÉGARÉ

Michel Gilbert a beau être entrepreneur en déneigement, il ne pousse pas les gens à déneiger leur toit tant qu'une bonne quantité de neige ne s'y est pas accumulée. «Moins que tu montes sur un toit, mieux que c'est.



Le propriétaire de Entretien MG (1982) se souvient encore de l'année où l'effondrement du toit de l'aréna de Saint-Victor avait frappé l'imaginaire des Beaucerons. «Le monde connaît aux portes pour offrir leurs services. Ça déneigeait à l'envers et ça brisait les toit!», raconte-t-il.

En fait, pour une maison avec un toit en pente, il est rarement utile de déneiger, quand

Durant l'hiver, M. Gilbert se spécialise dans le déneigement de toitures.

on vit des hivers avec peu de neige, comme cette année. Si par contre on retrouve de 2 à 3 pieds de neige et qu'on annonce de la pluie, il peut être indiqué d'agir.

Cela dépend aussi de la solidité de la maison, et de la pente du toit. Il est bien évident qu'un toit en forte pente, fait avec des 2X6 aux 16 pouces supportera davantage de neige qu'un toit plat fait de 2X4 aux 20 pouces...

Sur le site Internet de la Société canadienne d'habitation et de logement, on indique que dans la plupart des régions, les toits plats sont construits pour supporter de 7 à 8 pouces de glace, de 15 à 17 pouces de neige durcie, ou environ 30 pouces de neige folle.

Signes de tension

On y indique aussi quels sont les «signes de tension» qu'on peut reconnaître sur une maison dont le toit est surchargé. En plus des infiltrations d'eau, notons les portes

qui se coincent, les fissures dans le plâtre sur les murs intérieurs, et un affaissement de la ligne de faite pour les toitures inclinées.

Mais il arrive bien sûr des cas où le déneigement est nécessaire. Dans le cas d'une maison canadienne dont la pente du toit devient moins forte au dessus de la galerie, il peut souvent être suffisant d'enlever l'excédent de neige avec une grappe télescopique en plastique, spécialement conçue à cet effet.

Pour les toits plats ou à faible pente, on déneigera avec un pousse-neige (scraper). Celles de M. Gilbert ont une bordure de métal arrondie, de façon à ne pas briser le toit. «Il faut toujours laisser deux ou trois pouces de neige pour protéger le toit», affirme-t-il, en précisant qu'il faut bien prendre soin de relever le devant du pousse-neige avant de reculer, afin que la bordure de métal n'endommage pas le toit.

Glace

La glace peut aussi nuire à l'évacuation de l'eau et poser

des problèmes, et il peut être approprié de faire des rigoles. Mais encore là, il faut faire attention au toit. «N'essaie pas de casser ça!», conseille M. Gilbert, qui préconise plutôt l'utilisation de substances pour faire fondre la glace. Sur le site de la SCHL, on précise que l'ACM (acétate de calcium-magnésium) est préférable au chorure de sodium ou au chlorure de calcium, qui peuvent endommager les matériaux du toit. On y apprend aussi qu'il existe des câbles chauffants conçus pour cet usage.

Les toitures à forte inclinaison ont rarement besoin d'être déchargées, mais cela peut être le cas, notamment quand il y a des lucarnes. Il faut alors utiliser des harnais et des câbles pour s'attacher à la cheminée, ou travailler avec quelqu'un qui tiendra le câble de l'autre côté du toit. Dans un tel cas, plusieurs préféreront cependant faire appel à un spécialiste.

Levez le voile sur la solution



à une ambiance raffinée...

Que vous construisiez, rénovez ou redécouvrez!

Offrez-vous un intérieur conçu uniquement pour vous!

- Conception de plans
- Choix de peinture
- Couvre planchers
- Tissus, voile et dentelle
- Stores
- Accessoires décoratifs
- Service de confection sur mesure

Prix compétitifs

Concept clé en mains

Draperies S.L.D.

Décoration & Design d'intérieur

Spécialité: Habillage de fenêtre et literie

Pour rendez-vous:

Suzie Lamontagne
221-5070

OPÉRATION VIEUX MÉTAUX



ACHAT ET VENTE DE MÉTAUX FERREUX ET NON-FERREUX

- Service de conteneurs • Transport Québec - Canada
- Balance de 35' pour camions
- Service de balances électroniques certifiées
- Service de bacs pour entreprises et garages disponibles

Nous sommes une entreprise beauceronne au service des Beaucerons et nous voulons le rester. Merci de l'encouragement reçu et à venir



330, rang 4 Nord, Saint-Honoré-de-Shenley
418-226-5790 Rés.: 418-485-6900
Cell.: 418-226-6026 • Fax : 418-485-6901

TANNÉ(E) DE GRATTER, TEINDRE ET PEINTURER...

La solution: DEC-K-ING

Membrane de vinyle idéale pour:

- PATIOS • TOITS-TERRASSES
- GALERIES • BALCONS
- PLANCHERS DE GARAGE

GARANTIE

AVANT

APRÈS

100% ÉTANCHE

PRÉSENT À L'EXPO-HABITAT

- ✓ embossé pour une meilleure traction
- ✓ durable 20 ans +
- ✓ facile d'entretien
- ✓ choix de couleurs

Les patios



ESTIMATION GRATUITE

227-5567

Cell.: 226-7325

www.kingbeauce.com

1-888-928-2828

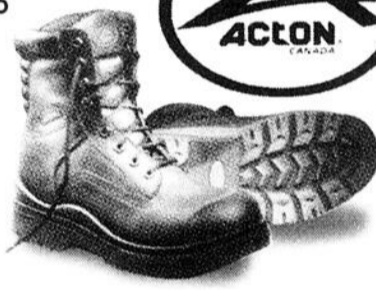


Fait pour le travailleur

10225, boul. Lacroix
Saint-Georges • 228-7676



Éléne Grenier, prop.



PROTECTION
ROBUSTESSE
CONFORT
LÉGÈRETÉ
TRACTION

Horaires: du lundi au mercredi de 9h à 17h30, les jeudis et vendredis de 9h à 21h, samedi de 9h à 16h



Projet Tradition

- Nouveau développement résidentiel printemps 2006
- Grands terrains
- Confiez-nous vos besoins
- Projets clé en main (option)
- Construction sans tracas



40% VENDU

MAISON À VENDRE



- Plans de maisons 1 et 2 étages
- Quartier de choix
- Plans de maison personnalisés
- Selon vos goûts et budget
- Architecture chaleureuse et accueillante

www.projet-tradition.ca
(418) 228-7743

KIOSQUE
EXPO-HABITAT

1 développement
52 terrains - 52 plans
Recherché et abordable!
(Coin 10e Av., 172e Rue Saint-Georges Est)

Votre Profil CORPOREL

DORMO DIAGNOSTIQUE®
ÉLIMINE LE MAGASINAGE À L'AVEUGLE
D'UN MATELAS

Vous pouvez maintenant trouver un sommeil réparateur avec l'aide de votre profil fait par ordinateur.

Une technologie sophistiquée de diagnostic, analyse toute l'information nécessaire pour déterminer le lit idéal selon votre type de morphologie.

Mobilier l'Accès-Cible est le dépositaire régional exclusif de la technologie Dormo Diagnostique® pour la sélection d'un matelas

Diagnostic gratuit



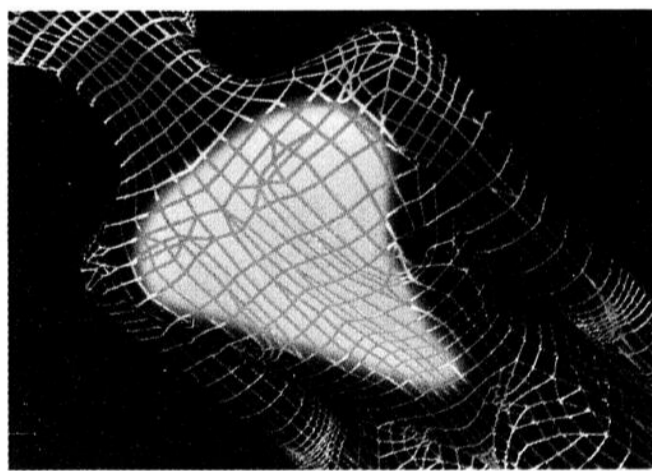
Body SYSTEM

MOBILIER
L'accès-cible
LA-Z-BOY

KINGSDOWN®

* 36 mois sans intérêt
* Offre spéciale EXPO HABITAT temps limité

8920, boul. Lacroix
Saint-Georges (Québec)
G5Y 2B5 (Face au McDonald's)
T. (418) 227-5319
F. (418) 227-5310



DORMODIAGNOSTICS

Voici comment ça fonctionne

Lorsque vous vous allongez sur le lit couplé à l'ordinateur du Dormo Diagnostique® de Kingsdown™, ce système de haute technologie dresse un graphique précis de votre corps affichant l'interface des points de pression comme, l'alignement de votre colonne vertébrale, la répartition du poids au niveau de vos épaules, de votre taille ainsi que de vos hanches. Cette analyse permet de recommander le lit offrant l'alignement et le confort idéal pour vous!

En moins de 2 minutes

Vous découvrirez une façon de renforcer votre système immunitaire, accroître votre mémoire et améliorer vos temps de réaction en optimisant les bienfaits d'un sommeil réparateur lorsque vous dormirez sur un Body System™ de la compagnie Kingsdown™

KINGSDOWN®
HANDMADE MATTRESSES SINCE 1942

PORTES OUVERTES

Vendredi 24 mars 2006, de 9 h à 12 h et de 13 h à 17 h 30

Samedi 25 mars 2006, de 9 h à 16 h 30



Offres spéciales en magasin

À gagner, 500 \$ applicable sur l'achat d'un plancher à prix régulier



détaillant maestro autorisé

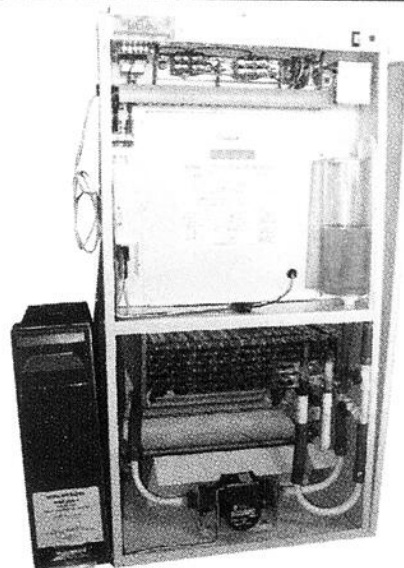
2200, 98^e Rue | Saint-Georges | 228.7405
Daniel Côté | Président

 **PLANCHER**

PORTES OUVERTES 25 ET 26 MARS

B Les pompes
Busque

*Les pompes Busque affiche leur
concept unique en Chaudière-Appalaches*



FOURNAISE À AIR CHAUD LIQUIDE

DJ-40

Système de chauffage
et de ventilation complète

CONCEPT DE CHAUFFAGE ENTIÈREMENT NOUVEAU

Vous offre le confort de la géothermie à un coût de beaucoup inférieur. De plus, l'oxygène conserve ses propriétés, il n'est pas brûlé par une flamme ou des éléments.

Avec son principe de fonctionnement unique, la fournaise DJ-40 répond rapidement à la demande de chaleur, et par le fait même, minimise les écarts de température.

De plus, avec la DJ-40, nous sommes en mesure d'installer un plancher radiant au sous-sol sans ajouter d'autre énergie.

Division

foyers - poêles et accessoires
au gaz propane et naturel

Plusieurs en
fonction afin
de constater
vous-même leur
performances



**NOUS
PAYONS
LES TAXES
TVA TVA**

Division

véhicules récréatifs

*Partez l'esprit tranquille
et en sécurité*



**NOUS
PAYONS
LES TAXES
TVA TVA**

NOUS VOUS OFFRONS LES PIÈCES
DE TOUT GENRES POUR VOTRE...
WANNEBAGO - FIFTHWHEEL
ROULOTTE - ETC...

**PIÈCES - SERVICES - RÉPARATION
SERVICES D'ENTRETIEN**



Division plomberie

Bain - Douche - Lavabo - Robinet - Système de traitement
d'eau - Système de pompage - Plomberie - Etc



American Standard



**NOUS
PAYONS
LES TAXES**
sur toute la marchandise
sur achat immédiat

*Une équipe dynamique vous attend dans cette nouvelle ambiance
des plus accueillante et chaleureuse...*

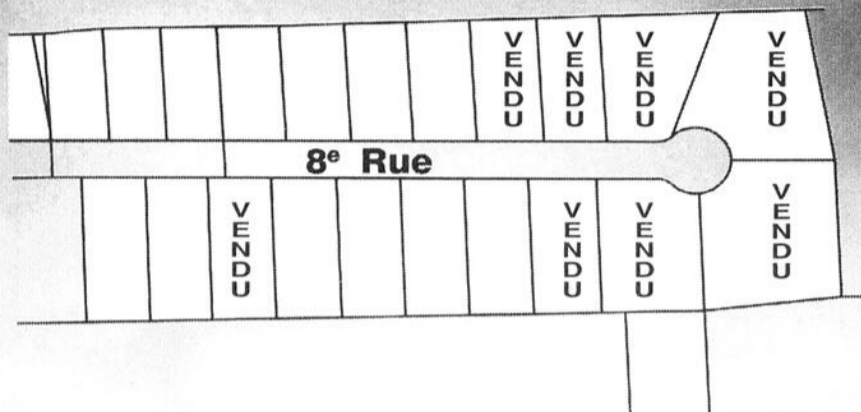
790, 98e Rue, Parc industriel, Saint-Georges
Tél.: 418.228.5267 • Sans frais: 1.866.333.6937 • Fax: 418.228.9474
• admin@busque.qc.ca • www.busque.qc.ca

B Les pompes
Busque

GazMétro
la vie en bleu
R.B.Q.: 2546-2953-00



NOUVEAU DÉVELOPPEMENT RÉSIDENTIEL à Saint-Martin



Les immeubles Genesse inc. vous offrent de vastes terrains à proximité des services et à deux pas des écoles. Bornés, cadastrés, et desservis.

Pour informations
Alcide ou Jocelyne Genesse
(418) 225-1155



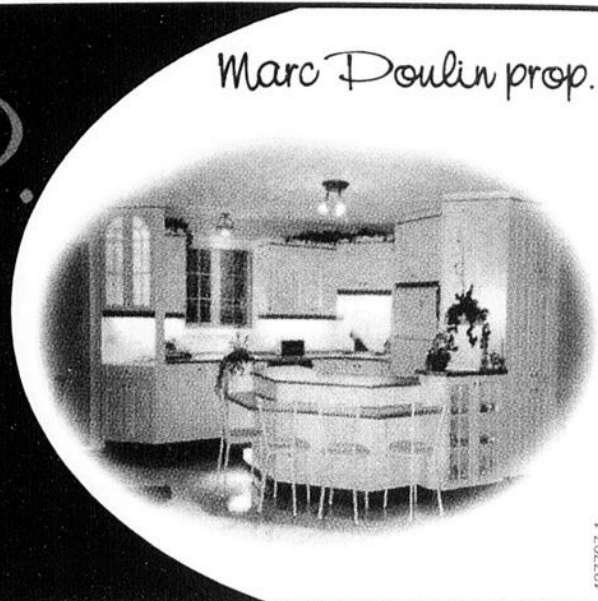
Alcide Genesse
Jocelyne Genesse

427494-1

SPÉCIALITÉS

M. P.
ENR.

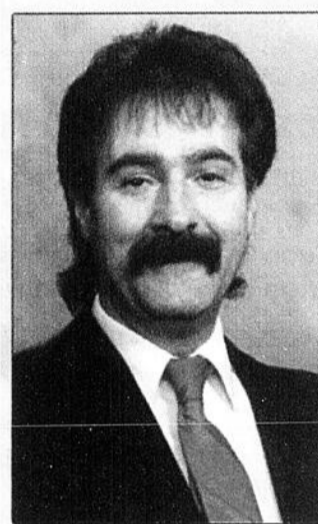
Marc Poulin prop.



1531 route Kennedy
St-Côme Linière
Tél.: (418) 685-3427
Fax: (418) 685-2574

CONCEPTION D'ARMOIRES PAR ORDINATEUR EN 3 DIMENSIONS

427797-1



YVAN COUTURE
président
Licence R.B.O. 8003-2014-10



ENTREPRENEUR
COUVREUR SPÉCIALISÉ

SAINT-GEORGES, BEAUCE
Couvreur depuis 1980 * Travail garanti
Plan de financement... Ne payez pas un sou
avant un an (sur approbation de crédit)

ESTIMATION

TÉL.: 228-5188 - TÉLÉCOPIEUR: 228-9825

426983-1

Pensez rénovation, pensez décoration

PASSEZ CHEZ DIVISION DÉCO PRO HERCULE FORTIN INC.

ENTREZ VOIR NOS SPÉCIAUX

CÉRAMIQUE
à partir de

99¢
pc

FLOTTANT
à partir de

99¢
pc

PLANCHER BOIS
FRANC PRÉ-VERNIS
3/4" GARANTI 15 ANS
À PARTIR DE

289
pc

PAPIER PEINT
CONCORD

40%



DIVISION DÉCO
HERCULE FORTIN INC.
Matériaux de construction
Quincaillerie

250, rue St-Joseph, St-Victor de Beauce
Courriel : roby.hfortin@telvic.net
Tél.: (418) 588-6897 • Téléc.: (418) 588-6898



SERVICE DE DÉCORATION À DOMICILE

Lynda Bouffard,
conseillère en décoration
15 ans d'expérience

CROWN
DIAMOND



RCM Modulaire présentera une maison à l'Expo Habitat

PAR JEAN-FRANÇOIS FECTEAU

L'entreprise de maisons préfabriquées de Saint-Benoît-Labre, RCM Modulaire fera les choses en grand lors de l'Expo Habitat Beauce. Une maison sera aménagée sur le stationnement du Centre sportif La-croix-Dutil au grand plaisir des visiteurs.

«Ils pourront visiter une maison telle qu'elle sort de notre usine. Ils verront notre produit différemment», assure le vice-président en ventes et marketing chez RCM Modulaire, Marc Gagnon. Il s'agit d'une première participation à cet événement annuel pour RCM Modulaire depuis 2002.

Cette expérience a aussi pour but de défaire les mythes asso-

ciées aux maisons préfabriquées. «Dans les années 1980, on disait que les maisons préfabriquées étaient *cheap*. C'est loin d'être le cas aujourd'hui. Elles sont au-delà des standards», décrit M. Gagnon.

«Nos maisons sont parmi les plus finies sur le marché. Nous tirons même les joints et nos maisons viennent avec une sous-couche de peinture sur les murs. Notre but est de faciliter la tâche des propriétaires et accélérer leur entrée dans une nouvelle maison. L'électricité et la plomberie sont installées. Les recouvrements de planchers sont en option», ajoute-t-il.

L'avantage d'être produite en usine accélère la mise en chantier d'une maison selon M. Gagnon. «Il ne manque plus qu'à faire les fondations dans le temps que la maison est construite en usine. Il ne restera qu'à livrer la maison et brancher les services (aqueduc, égouts électricité ...)», souligne-t-il.

L'efficacité énergétique est aussi importante pour la compagnie. Toutes les maisons sont fabriquées pour respecter le programme Novoclimat. «Certaines compagnies l'offrent en option, mais nous en avons fait un standard», soutient le vice-président.

Croissance rapide

RCM Modulaire a connu une croissance rapide depuis sa fondation en 2000. L'entreprise qui comptait 40 employés en usine, cinq administrateurs et deux dessinateurs compte aujourd'hui 170 employés en usine et 34 personnes dans les bureaux. «Nous produisons l'équivalent de 500 à 600 bungalows par année», explique M. Gagnon.

Près de 60 % du chiffre d'affaires provient des États-Unis. Néanmoins, M. Gagnon estime que le marché des maisons préfabriquées au Québec et au Canada peut toujours s'améliorer. «Aux États-Unis, 60 % des maisons mises en chantiers sont préfabriquées en usine, ici ce n'est que 15 %. Il y a des possibilités de faire grossir la tarte (part de marché)», dit M. Gagnon.

L'entreprise souhaite d'ailleurs être plus présente sur le marché québécois. Elle entend faire parler d'elle davantage. Du nouveau matériel promotionnel sera développé par la firme de marketing, Image de Mark. Un nouveau logo a même été adopté récemment.

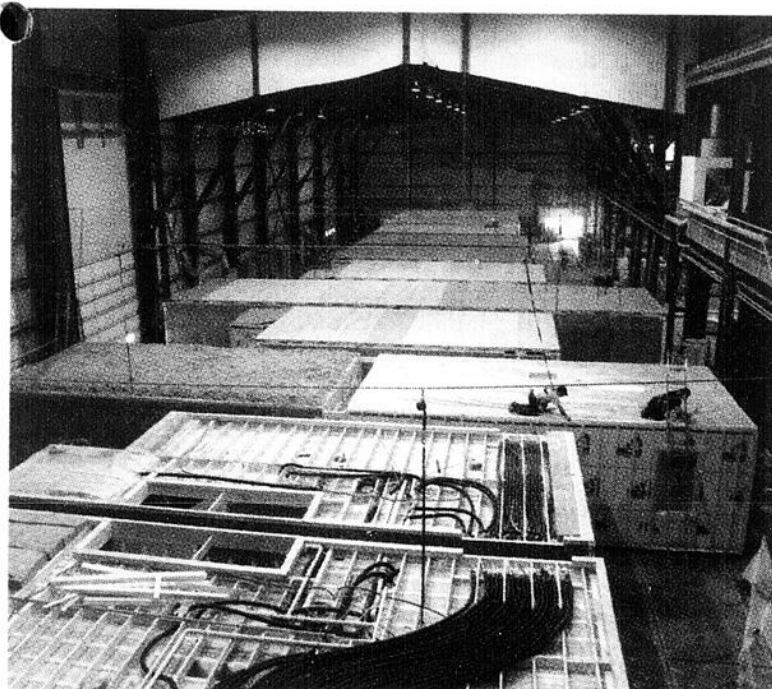
Pas seulement des maisons

RCM Modulaire ne produit pas que des maisons préfabriquées mais aussi des blocs ap-



Le vice-président Marc Gagnon.

partements. Un projet de bloc appartement de quatre étages est en cours à Charlesbourg près de Québec. «Il s'agit d'un gros projet de 27 logements (4 1/2) *hi-tech* avec Internet sans fil dans l'appartement avec air climatisé. Je ne serais pas gêné d'y habiter», constate M. Gagnon. Plusieurs autres projets immobiliers sont en cours aux États-Unis notamment au New Jersey. Localement, la compagnie fait aussi du clé en main.



Un aperçu à vol d'oiseau de l'intérieur de l'usine de RCM Modulaire.

FOURNAISE EPA

Normes techniques élevées

- Oxygénation optimale de la combustion
- Température élevée soutenue
- Économie en combustible
- Très faibles émissions dans l'environnement
- Certifié EPA
- Nettoyage des échangeurs par l'avant



VENEZ NOUS RENCONTRER À L'EXPO-HABITAT



Sottini
ÉLÉMENTS POUR SALLE DE BAINS

Meubles • Robinets • Appareils

par
American Standard

LA NOUVELLE NORME DE VIE™

www.sallesdebainsfalro.com

PLOMBERIE
CHAUFFAGE
Poulin Chartier inc.

228-6669

CMMTQ
Corporation des maîtres
plombiers en tuyauterie
du Québec
R.B.Q. 8300-5058-52

MC NORMAND CHARTIER ENR

6375, 4e Ave, route 173, St-Georges (2 km du Carrefour)

LES SALLES DE BAINS
FALRO
St-Georges

228-5138

Saint-Georges a dépassé les 86 M \$ en permis de construction en 2005

4 JOURS SEULEMENT

20, 21, 22, 23 avril 2006
inclusivement

LE 2^e À 1/2 PRIX



C'est le retour de notre impressionnant solde annuel. Du 20 au 23 avril, choisissez parmi nos meilleurs latex d'intérieur de la Collection Benjamin Moore, aux finis velours, perle ou Ulti-Mat, et **obtenez le deuxième gallon* à 1/2 prix**. Profitez de cet événement exceptionnel.

Après tout, vous méritez le meilleur.

**NOUVELLES
HEURES D'AFFAIRES
CHEZ CENTRE DE
PEINTURE PIERRE TANGUAY**

Lundi au merc.: 7h30 à 17h30
Jeudi et vendredi: 7h30 à 21h00
Samedi: 8h00 à 16h00
Dimanche: 11h00 à 16h00

Benjamin Moore
Les experts en couleur et décoration



*Contenants de 3,79 litres seulement. Valable sur les peintures portant les numéros d'identification 310, 319 et 602 seulement. Taxes en sus.

COURCELLES
La Place du Sommeil
483.5374

LAC-ETCHEMIN
Pose Etchemin
625.3158

SAINT-CÔME
Shriley Poulin
Décoratrice
685.3821

SAINT-GÉDÉON
Magasin Benoît Fortin
582.3943

SAINT-GEORGES
Couvre Sol B.P.
228.1544

SAINT-PROSPER
Les Peintures
Nelson Morin
594.8422

LA GUADELOUPE
Menuiserie
Gérard Faucher
459.3319

SAINT-BENOÎT
Alimentation Nelson
Veilleux
594.8925

SAINT-EPHREM
Matériaux C.C.L.
484-2838

SAINT-GEORGES
Centre de
Peinture Tanguay
228.7920

SAINT-GEORGES
MAG
Couvre-Plancher
227.1002

SAINT-ZACHARIE
Accommodation
Faucher
593.3133

PAR SIMON BUSQUE

La ville de Saint-Georges a connu une année record en émettant pour plus de 86 M \$ en permis de construction en 2005.



l'aménagement du terrain et un autre de 4,5 M \$ pour la construction du magasin.

La résidence l'Oiseau bleu a de son côté agrandi ses locaux, ce qui a nécessité un investissement de 5 M \$. Tous ces projets dans le secteur Jersey-Mills, la construction du nouveau marché Métro s'est chiffrée à 2 M \$.

Cette somme dépasse largement le record de 50 M \$ atteint en 2004 et la plupart des observateurs s'accordent pour dire qu'on ne reverra pas ça de sitôt.

Le projet de réfection de l'usine de filtration nécessite à lui seul un investissement de 19 M \$. Mais même sans ce projet majeur, Saint-Georges aurait atteint les 67 M \$ en permis en 2005.

L'arrivée du géant américain Wal-Mart a largement contribué à la hausse de l'évaluation de Saint-Georges. Wal-Mart a obtenu deux permis, un de 2,5 M \$ pour

Parmi les autres projets de construction majeurs réalisés en 2005 à Saint-Georges, on note l'Édifice de la Gorgendière du Groupe Pomerleau (1,8 M \$), le département de résonance magnétique au Centre hospitalier Beauce-Etchemin (1,3 M \$), le dépanneur Le Frigo (800 000 \$), le garage Redmond (800 000 \$) et les passerelles de la Route verte (714 000 \$).

La ville a en plus émis une valeur de 23 M \$ de permis de construction résidentielle et de 20 M \$ de permis de construction multi-familiale.

Un investissement de 5 M \$ à la résidence l'Oiseau bleu.



Le nouvel édifice de la Gorgendière a nécessité un investissement de 1,8 M \$.



LE GUIDE DE L'HABITATION

Des travaux de près de 19 M \$ à l'usine de filtration.



Le magasin Wal-Mart a fait deux demandes de permis totalisant les 7 M \$.



Le greffier de la ville, Jean McCollough, explique que l'activité économique ne semble pas vouloir ralentir en 2006. «C'est un peu fou car après avoir connu des années records, on a

encore beaucoup de demandes notamment pour des prolongements de services municipaux. Les investisseurs ont confiance car la ville projette une image positive», souligne-t-il.

ISOLATION JACQUES & FRÈRES INC.



Excellent procédé pour isoler bâtiments en bois ou en métal, sous-sol, résidence, commerce, chambre froide ou camionnette

Les entretoits et les sous-sols sont souvent les grands négligés de l'entretien d'une maison.

Il est recommandé d'avoir un minimum R35 sur l'entretoit et les sous-sols R12.



Mousse: cellulose - uréthane soufflé
RECOUVREMENT et PEINTURE anti-feu

Accréditation: CGSB QUÉ. 946

• Saint-Georges: 228-1537 • Saint-Prospér: 594-8556

No. licence: 1640-6142-96

426417-1

P U I T S A R T É S I E N S

LES FORAGES DENIS PROULX INC.

- Puits artésiens,
- Puits d'ascenseurs,
- Puits pour géothermie

RBQ: 1829-0551-96

- Essai de pompage,
- Fondation sur pieux,
- Vente et installation de pompes



ST-GEORGES

MONTMAGNY

228-0200

248-2251

ENTREPRISE FAMILIALE • RELÈVE ASSURÉE

837-2300 • Télécopieur: 248-8856 • Résidence: 248-3297 • Internet: www.foragedenisproulx.com

427283-1



STEAMATIC®

service complet de nettoyage

Vous possédez un système de chauffage à air chaud et/ou un échangeur d'air ?

Vous êtes soucieux de la qualité d'air que vous respirez ?

OPTÉZ pour le nettoyage des conduits de ventilation fait par des professionnels.



Nettoyage de conduits d'air
RECOMMANDÉ APRÈS 5 ANS
Échangeur d'air

IL EST IMPORTANT DE LE FAIRE NETTOYER APRÈS 3 ANS.

AUTRES SERVICES OFFERTS:

- Nettoyage de tapis et meubles rembourrés
- Dommages d'eau et de fumée
- Neutralisation d'odeurs



Saint-Georges (418) 227-5050 - Thetford Mines (418) 332-3757

GUIDE DE L'HABITATION

Bien s'informer avant d'acheter un terrain ou une maison

PAR SIMON BUSQUE

Avant d'acheter un terrain ou une résidence, les gens doivent au préalable bien s'informer sur les usages permis.



Le maire de Saint-Georges, Roger Carette, en a fait sa marotte depuis quelques mois, tellement il a été témoin d'histoires d'horreur racontées par des gens qui se sont fait prendre en croyant faire une bonne affaire.

Nous avons rencontré le Chef de division permis et inspection à Ville de Saint-Georges, Jean-Yves Gosselin, qui a accepté de nous faire part de certains aspects à vérifier avant d'acheter. Ses recommandations s'appliquent autant aux personnes qui veulent faire l'acquisition d'un terrain ou d'une maison à Saint-Georges que dans les municipalités environnantes.

Tout y passe!

Zonage, certificat de localisation, salubrité, tout y passe lorsque vient le temps de faire une acquisition. «Le but de faire toutes ces vérifications est de permettre à la personne qui projette d'acheter d'avoir l'usage qu'elle désire», souligne M. Gosselin d'entrée de jeu. «Ça s'applique autant pour un terrain non construit qu'un bâtiment existant».

M. Gosselin suggère aux futurs acheteurs de s'informer premièrement sur les usages permis. «Certains secteurs sont strictement à caractère unifamilial alors que d'autres offrent du multi-familial, des jumelés et certaines zones permettent même l'exploitation de certains commerces ou services».

Les futurs propriétaires doivent en plus connaître le zonage (blanc ou vert) avant de faire une acquisition. «Il y en a qui prennent des risques et pensent pouvoir faire changer le zonage mais c'est maintenant beaucoup plus compliqué à cause du schéma d'aménagement

qui a été soumis au gouvernement du Québec et qu'on doit par le fait même respecter», soutient M. Gosselin.

Les gens doivent également savoir si le terrain est desservi par un service d'aqueduc et d'égout ou pas. «Les normes sont différentes si un terrain est desservi ou non. Le terrain sera beaucoup plus grand si le propriétaire doit installer une fosse septique et un champ d'épuration».

Enfin, le futur propriétaire doit absolument avoir un certificat de localisation qui est de toute façon exigée par les institutions financières. «Certains ont des surprises lorsque vient le temps de vendre à un acheteur potentiel si le bâtiment, par exemple, est dérogoire à cause de travaux effectués sans permis de construction. Ils ont sauvé 10-15 \$ de taxes par année mais ils sont mal pris lorsque vient le temps de vendre. L'acheteur doit par le fait même être aux aguets».

Le Chef de division permis et inspection à Ville de Saint-Georges, Jean-Yves Gosselin.



Pas de conseil

Les inspecteurs du Service d'urbanisme de Saint-Georges ne sont pas autorisés à donner de conseil aux futurs propriétaires et il ne le feront pas mais ils peuvent vous donner une foule d'informations.

«C'est sûr que les gens doivent eux-mêmes faire les vérifications d'usage mais on peut les aider d'une certaine manière. On a toute la réglementation de la ville en main et même une carte qui localise tous les développements résidentiels», indique M. Gosselin.

TOUT COMMENCE PAR LA CONFIANCE PROFITEZ DE L'EXPÉRIENCE



Entrepreneur général - CONSTRUCTION - RÉNOVATION

PHASE 2
• 13 terrains à vendre prêts à construire
• 10 unifamiliales
• 3 duplex
• Service complet



Tél.: (418) 774-3873
Cell: (418) 774-0173

NOUVEAUX TERRAINS À VENDRE PRÊTS À CONSTRUIRE



MAISON À VENDRE VISITE SUR RENDEZ-VOUS 210, 100^e rue Ouest Beauceville

les Amants de la Scène

Réseau Billetech

Légende

■ Chanson	■ F Famille
■ H Humour	■ V Variétés
■ T Théâtre	■ D Découverte
■ M Musique	■ GE Grands Explorateurs

André-Hubert Gagnon

Le mercredi 22 mars 2006 à 20h, à Lévesque 40-339

La Chine

Le mercredi 22 mars 2006 à 19h30, au Cégep 13,50\$ (adulte) - 11\$ (étudiant) - 7\$ (enfant)

Le Trio Serge Lopez

Le jeudi 23 mars 2006 à 20h, à l'Entrecours, Cégep 18,70\$

François Moussette

Le mercredi 22 mars 2006 à 20h, au Cégep 13,50\$ (adulte) - 11\$ (étudiant) - 7\$ (enfant)

Le Trio Serge Lopez

Le jeudi 23 mars 2006 à 20h, à l'Entrecours, Cégep 18,70\$

La Chine

Le mercredi 22 mars 2006 à 19h30, au Cégep 13,50\$ (adulte) - 11\$ (étudiant) - 7\$ (enfant)

12120, 1^{re} Avenue Est, Ville de Saint-Georges (Québec) G5Y 2E1
Visitez notre site web : www.amants-scene.qc.ca

Téléphone : (418) 228-2455 (Billetterie) Courriel : amants@globetrotter.net
Administration: (418) 227-3875 Au prix des billets s'ajoutent les taxes et les frais de billetterie.
Télécopieur : (418) 227-8393

LE GUIDE DE L'HABITATION

La firme Bernier Beaudry donnera deux conférences

(J-FF) La firme d'avocats Bernier Beaudry offrira aux gens deux conférences dans le cadre d'Expo Habitat Beauce soit sur l'hypothèque légale et le harcèlement psychologique au travail.

Bernier Beaudry a quatre points de service en Chaudière-Appalaches dont un à Saint-Georges. La firme d'avocats présentera une première conférence sur l'hypothèque légale à 19 h au Salon VIP Desjardins.

L'hypothèque légale des constructeurs, rénovateurs et fournisseurs de matériaux est un moyen efficace visant à garantir à ces derniers les paiements leur étant dus pour les travaux réalisés par eux. «Les formalités, les délais à respecter et quand peut-on toucher les hypothèques légales. Ceci s'adresse principalement aux entrepreneurs qui visiteront l'expo habitat et les membres de l'APCHQ», souligne Me Natacha Jodoin de Bernier Beaudry à Saint-Georges.

Selon Me Jodoin, la conférence permettra à toute personne qui contracte des travaux de construction de mieux connaître ce mécanisme juridique.

Mme Jodoin et sa collègue Valérie Blanchet du bureau de Sainte-Foy ani-



Natacha Jodoin pratique en Beauce depuis quelques années.

meront cette conférence de près d'une heure.

Harcèlement psychologique

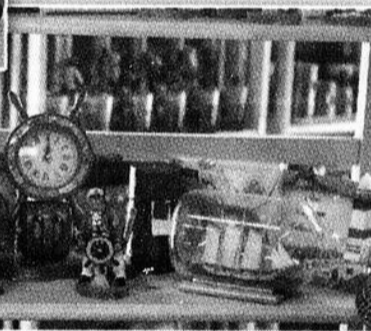
Les avocats Yannick Rivard et Mme Jodoin démystifieront les nouvelles normes relatives au harcèlement psychologique intégrées à la Loi sur les normes du travail entrée en vigueur le 1er juin 2004. Cette conférence aura lieu le vendredi à 14h au salon VIP Desjardins.

La conférence s'adresse autant aux employés qu'aux employeurs selon Mme Jodoin. «Pour un salarié, c'est intéressant de prendre connaissance de la loi et les recours. On essaie de bien définir le harcèlement psychologique. «On réalise que plusieurs personnes ne sont pas au courant de leurs droits», souligne l'avocate originaire de Laval.

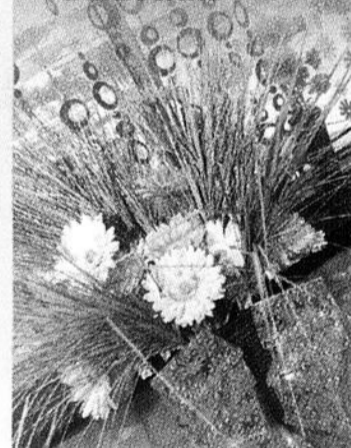
La prévention dans l'entreprise demeure le meilleur moyen pour contrer le harcèlement psychologique. C'est pourquoi la firme donnera beaucoup de moyens de prévention en milieu de travail pour les chefs d'entreprise. «On veut qu'ils appliquent des politiques pour prévenir le harcèlement psychologique en milieu de travail», dit Me Jodoin.



Pour une vision
différente
de votre décor



- Meubles
- Articles nautiques
- Poterie
- Miroirs, cadres, art déco
- Chandelles
- Cadeaux



427862-1

LOCATION DE BEAUCE

Au 2^e étage

525, 91^e Rue, St-Georges de Beauce
www.locationdebeauce.com
Tél.: 418.228.1718 • 1.888.224.1718

L'ÉCLAIREUR-PROGRÈS / BEAUCE NOUVELLE / 17 MARS 2006 - B21



PLAN DE MAISON

Rénovations intérieures et extérieures

- Aménagement commercial et industriel
- Design de cuisine et ameublement
- Conseil sur choix des matériaux etc.

9120, 38^e Av., Saint-Georges tél.: 228-5225 - fax: 222-5808

426756-1



VITRERIE MOBILE INC.

Licence RBO: 3097-5601-97

Vente, installation & réparation de: portes & fenêtres commerciales et résidentielles • Portes de garages • Miroirs-verres

Tél. bur.: (418) 228-0478 • Fax: (418) 228-0418

URGENCE 24 HEURES

650, 17^e rue Ouest, Ville Saint-Georges, Beauce, G5Y 4V5

Vous pensez construire ou rénover, venez jeter un coup d'œil à notre nouvelle salle de montre. Nous avons plusieurs pièces

en inventaire pour réparer les fenêtres

et porte patio. Vous avez accès à

Réno-Village passez nous voir!



427186-1

STRUCTURES ST-JOSEPH TEE

Fabricant de composantes structurales en bois

ISO 9002

Courriel: structsj@globetrotter.qc.ca
Téléphone: (418) 397-5712 • Fax: (418) 397-6952
200, rue du Parc, St-Joseph-de-Beauce (Québec) G0S 2V0

Meubles et Cadeaux
Sylvio Veilleux

NOUS PAYONS LES 2 TAXES EN MARS

ARMOIRE TÉLÉVISEUR EN PIN PRODUIT QUÉBÉCOIS
Prix très compétitifs.
Venez comparer!

SET DE TABLE EN CHÊNE MASSIF rég.: 1095\$
Spécial 895\$

PLAN MISE DE CÔTÉ • CERTIFICATS-CADEAUX
OUVERT DU JEUDI AU DIMANCHE

11895, boul. Lacroix, St-Georges (face au Georgesville) 228-1457 • 226-7484

DÉCORATION
BeauMar

10% à 50%
sur items sélectionnés en magasin

Service de visite à domicile
Personnel et couturière d'expérience!

Véronique Propriétaire, designer
Brigitte, décoratrice 24 ans d'expérience
Chantal Décoratrice
Louis-François Designer
Mélanie comptabilité

Place 90 575, 90e Rue, St-Georges
Tél.: (418) 228-5909 • Fax: (418) 227-0190

LE GUIDE DE L'HABITATION

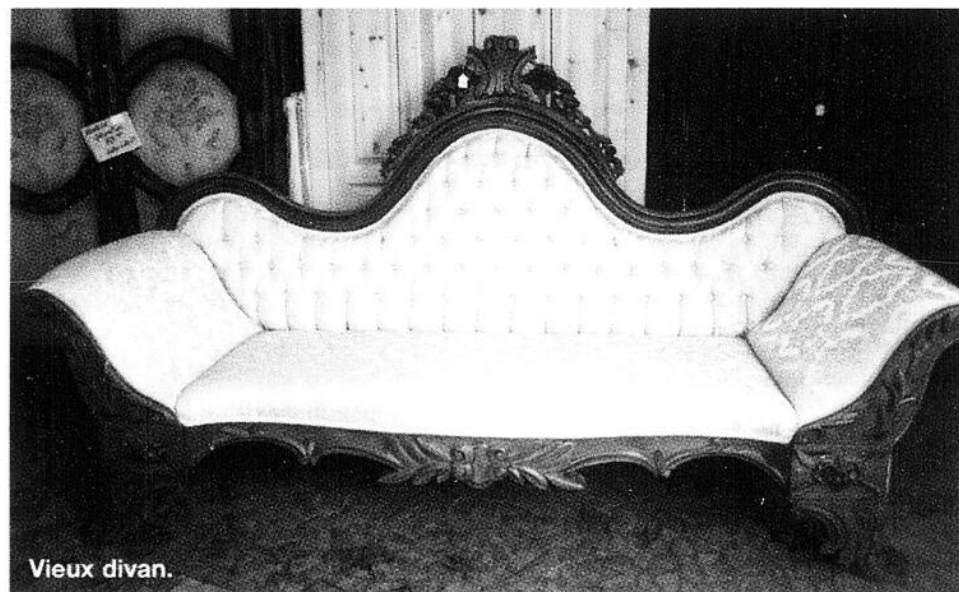
Meubles Sylvio Veilleux en quête de la perle rare

PAR JEAN-FRANÇOIS FECTEAU

Sylvio Veilleux est toujours à la recherche de l'antiquité qui pourrait faire l'envie de plusieurs collectionneurs. Son commerce, Meuble Sylvio Veilleux, dispose d'une vieille armoire datant de plus de 200 ans.



Cette armoire a été construite il y a 260 ans. Elle a été exposée au Musée de la civilisation de Québec récemment. «Elle a été réalisée dans les années 1700. C'est incroyable ce que la personne a pu faire avec les moyens de l'époque. Les peintures ont été forgées à la main et on a utilisé la hache pour tailler les planches», dit-il.



Vieux divan.

30 ans à votre service
du plus petit au plus gros travaux en plomberie

Le propriétaire: Denis Gilbert et son fils Simon Gilbert

- ▶ Vente
- ▶ Installation
- ▶ Service
- ▶ Commerciale
- ▶ Industrielle
- ▶ Résidentielle

DG Denis Gilbert enr.
Entrepreneur en plomberie

Vente • Installation • Service
20395, route Kennedy, St-Georges Téléphone et fax : 228-8609

LE GUIDE DE L'HABITATION



La vieille armoire datant des années 1700.

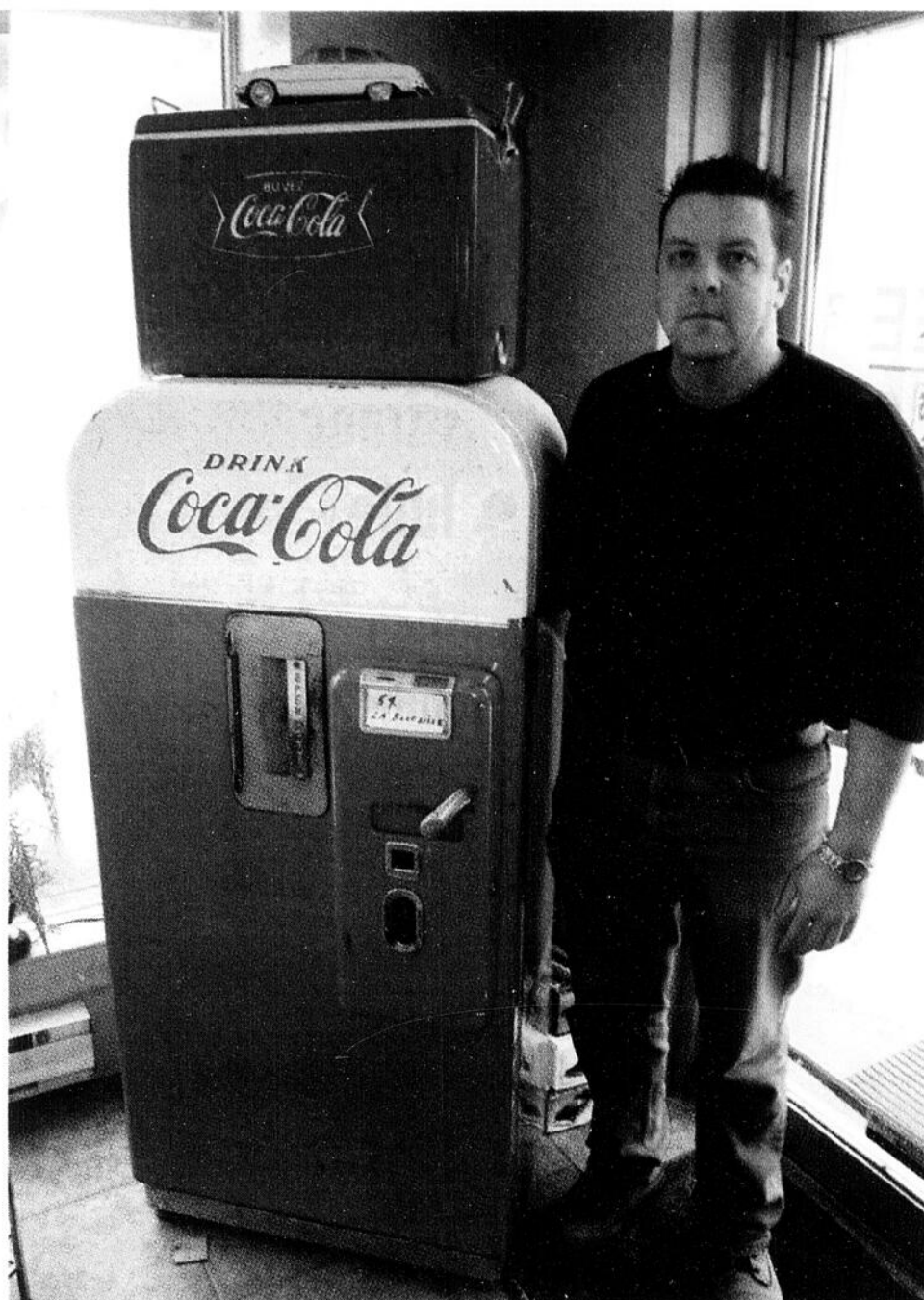
et même des États-Unis qui viennent acheter à mon commerce», dit-il.

À l'entrée de son magasin, situé sur le boulevard Lacroix, on peut admirer deux autres pièces rares en région: un divan de style victorien et une machine distributrice à Coke des années 1950. «Il s'agit de mon bébé. Elle est toujours fonctionnelle. Pour faire tomber une bouteille, il faut y mettre un cinq sous», raconte M. Veilleux.

Ce dernier est dans l'importation du meuble antique et de reproduction depuis bon nombre d'années. «J'ai été l'un des premiers en région à me tourner vers les reproductions. Cela offre une alternative moins dispendieuse aux gens qui aiment ce genre de meubles», ajoute M. Veilleux. À la demande des gens, l'entreprise conçoit et réalise régulièrement des meubles sur mesure.

Selon lui les meubles antiques sont toujours bien en demande. «Je veux rechercher l'objet que personne ne peut trouver ailleurs», précise M. Veilleux. Ses efforts rapportent des dividendes auprès de sa clientèle. «Beaucoup de jeunes couples meublent leurs maisons d'antiquités ici. Il reste aussi de fervents amateurs de Montréal

M. Veilleux à côté de sa distributrice à Coke qui date de 1950.



LES ENTREPRISES J.L. GILBERT INC.

1601, Rte Kennedy, Saint-Joseph de Beauce
Tél.: 418-397-4552



www.entreprisesjlgilbert.com

Distributeur de
Cabanons Fontaine

www.cabanons.com



RABAIS de 5%
sur la liste de prix 2006.
Assemblé par Cabanons Fontaine

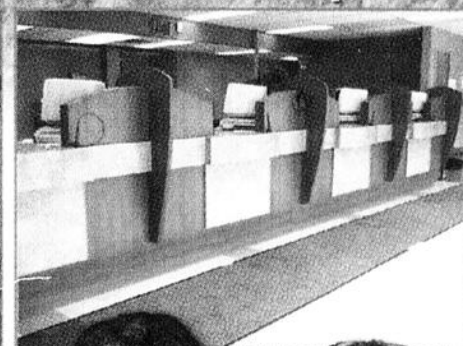
ADAGIO

CARTIER

*Valide jusqu'au 31 mars 2006

FABRICATION DE MEUBLES EXCLUSIFS Résidentiel et Commercial

• Salle de montre • Dessin en 3D • Prix compétitifs



RELOCALISATION

en avril, au 1100, 40e Rue, Parc Industriel secteur Ouest, pour mieux vous servir avec de nouvelles machineries à la fine pointe de la technologie

VOUS AVEZ DES PROJETS?
Contactez-nous dès maintenant!



DES PROFESSIONNELS qui ont le souci du détail et l'expérience depuis plus de 20 ans



Licence R.B.Q. 2751-7093-61

19720, route Kennedy, Ville de Saint-Georges
Tél.: (418) 228-3595 • Fax: (418) 228-3596 www.cham-bois.ca

LA

GARANTIE

DU MEILLEUR PRIX

- Plancher de bois franc
- Céramique • Tuile
- Rayon de la décoration
- Rayon complet de robinetterie de salle de bain



Dépositaire des planchers de bois franc Mercier

BOIS FRANC colonial
À PARTIR DE

350\$
pi ca.

MERCIER
planchers de bois

PLANCHER
FLOTTANT

à partir de

99¢
pi ca.

CÉRAMIQUE DE QUALITÉ

aux couleurs naturelles pour toutes les pièces de la maison

**PRÉLART
SANS CIRAGE**

de haute qualité
Rég. 16,95\$ verge carrée

Spécial:

88¢
pi ca.

**PRÉLART
SANS CIRAGE**

couleur discontinuée
rég. 8,95\$ verge

Spécial:

33¢
pi ca.

**10%
à
35%**

DE RABAIS
sur salle de bains

**DOUCHE
EN ACRYLIQUE**
36"x48", couleur beige

Spécial:

495\$
rég. 975\$

La photo diffère des produits annoncés



DEMIERS TAPIS

2835, Notre-Dame Nord, Thetford Mines, tél.: 335-7852

À QUALITÉ ÉGALE, VOUS PAYEZ TOUJOURS LE MEILLEUR PRIX CHEZ TAPIS DEMIERS

FERME LE SAMEDI À 12H00 Votre spécialiste: Tapis - préart - céramique - baignoires et accessoires de salle de bain

le groupe
beauceron
toujours prêt
à vous recevoir

Encore plus de
CHOIX et des prix
encore plus
compétitifs



ÉTIENNE FECTEAU
efecteau@bmrmatco.com

ALAIN FECTEAU
afecteau@bmrmatco.com

La même équipe d'expérience pour
mieux vous servir!



Des investissements majeurs ont été fait pour mieux répondre à vos besoins

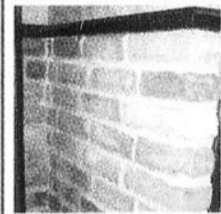
MATÉRIAUX ET COUR À BOIS



DONALD DOYON
22 ans d'expérience

ROMAIN HALLÉ
20 ans d'expérience

Pour une livraison encore plus rapide nous possédons maintenant 3 camions girafes, 4 camions une tonne et un pick-up et on a doublé l'inventaire dans les départements matériaux.



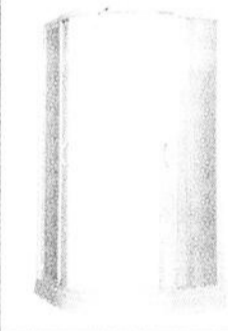
BRIQUES DÉCORATIVES
BTE 10 pi.ca.
736-0017-Rustique
736-0026-Royale
736-0035-Rouge antique
736-0044-Montréalaise
736-0053-Moisson
736-0062-Archambault
4⁶⁷\$
pi. ca.

PLOMBERIE-ÉLECTRICITÉ

Découvrez les
nouveaux meubles-
lavabos rustiques
et profitez de
l'expérience de nos
experts pour des
conseils judicieux.



JEAN-ROCK TANGUAY
23 ans d'expérience



DOUCHE
EN COIN
36' x 36'
#3160853

769⁹⁷\$

OUTILLAGE-FERRONNERIE

La nouvelle ligne
TASK fait main-
tenant partie des
marques réputées
déjà offertes:
BMR - DEWALT -
MAKITA et HITACHI



GASTON GUILLEMETTE
23 ans d'expérience



PERCEUSE
SANS FIL
24 volts - BMR
2 batteries
#1911299

59⁹⁷\$

PEINTURE

NOUVEAU DÉPOSITAIRE
de la réputée marque
«CHÂTEAU», sans
oublier les lignes **BMR**
et **SICO**



BRUNO ROY
24 ans d'expérience



PEINTURE
CHÂTEAU
Intérieur au latex
fini soyeux
#2610616-618-622-624

25⁹⁷\$
3.78L

SAISONNIER

Encore plus de
choix pour profiter
de chaque saison
à son maximum.



ÉLISE FECTEAU
6 ans d'expérience



Plus de 6 modèles
en magasin

GAZEBO
10' x 10'
Moustiquaire inclus
#F3721083

359⁹⁷\$

DÉCORATION

Grâce aux conseils
judicieux de nos
décoratrices,
choisissez vos couleurs
et les articles qui
conviendront à votre
nouveau décor, selon
vos goûts et budget
Service à domicile



ISABELLE ST-ONGE
15 ans d'expérience



PLANCHER
BOIS FRANC
0120571 - Chêne rouge
0120562 - Chêne brun
0120456 - Frêne noyer
0120447 - Frêne naturel

3³⁴\$
pi. ca.

SPÉCIAUX EN VIGUEUR DU 23 AU 26 MARS 2006

Notez que tous les comptes clients existants seront toujours en vigueur.


9050, Boul. Lacroix, St-Georges • 227-1717

PLAN DE
FINANCEMENT
DISPONIBLE

Aménagement paysager

Conception de plan
et réalisation des travaux

**PRÉSENT
À L'EXPO**



L'Art du Paysage inc.
375, route Faucher, St-Éphrem de Beauce, QC
Tél. : (418) 484-4882
E-mail : artpaysage@globetrotter.net

Katy Vachon,
conceptrice

APRQ
Paysagiste Certifié

860, 175e Rue, St-Georges Est
Beauce (Québec) G5Z 1B4
Tél.: (418) 228-4342



FONDACTIONS (coffrage)
POULIN ET VEILLEUX inc.

ONEIL POULIN Tél.: (418) 228-4342
Cell.: (418) 226-7529
Fax: (418) 228-4342

YVES VEILLEUX: tél.: (418) 228-8214
Cell.: (418) 226-6824



Licence régie du bâtiment: 1464-5477-89

La qualité de votre résidence, on y voit nous même!

VISITEZ NOTRE
MAISON MODÈLE
durant l'horaire de
l'EXPO-HABITAT
au 14723, 10^e Ave.
St-Georges



Alain **Michel**



**CONSTRUCTIONS
Ernest
Veilleux & fils**
Construction commerciale,
résidentielle et industrielle

226-7807
226-8654



**TERRAINS
SPACIEUX**
situés
147^e Rue,
St-Georges
228-2649

LE GUIDE DE L'HABITATION

Pour une maison moins coûteuse en énergie

(JL) L'énergie coûte cher, et tout indique que cela n'ira pas en s'améliorant au cours des prochaines années. Plus que jamais, l'item «énergie» est un élément à considérer pour les propriétaires ou futurs propriétaires. Ceux-ci disposent heureusement de certains moyens pour réduire la facture.

(1860 \$ pour la haute efficacité et 2141 \$ pour l'efficacité moyenne), de la bi-énergie (1937 \$ pour la haute efficacité et 2002 \$ pour l'efficacité moyenne) et du mazout (2104 \$ pour la haute efficacité et 2426 \$ pour l'efficacité moyenne).

Tout d'abord, ils auront avantage à considérer l'efficacité énergétique de la maison avant de l'acheter ou de la faire construire. L'isolant est-il performant? Les portes et fenêtres sont-elles étanches? La norme Novoclimat, dont l'Agence de l'efficacité énergétique fait la promotion, constitue une référence dans ce domaine.

Signalons par contre que les chiffres comparatifs que nous avons obtenus ne tiennent pas compte du chauffage au bois, qui est assez répandu dans la région comme chauffage d'appoint. Un autre tableau que nous avons déniché suggère que le coût du chauffage au bois peut être le plus économique, mais qu'il varie énormément (du simple au quadruple) selon l'efficacité du système utilisé. Quant à la géothermie, qui entraîne des frais de dépens importants, elle permettrait ensuite d'économiser 70 % des frais d'électricité reliés au chauffage.

Le choix d'un système de chauffage performant y est aussi pour beaucoup. Selon des statistiques provenant d'Hydro-Québec, les systèmes électriques à l'air chaud avec thermopompes sont les moins dispendieux en coûts d'énergie, parmi les principaux systèmes de chauffage utilisés au Québec, avec un coût de 607 \$ par année, pour une maison de 158 mètres carrés (aux tarifs d'électricité qui seront en vigueur le 1er avril). Il est suivi du chauffage à bi-énergie (électricité-mazout) haute efficacité à 756 \$ par année, de la bi-énergie d'efficacité moyenne (822 \$), du gaz naturel haute efficacité (983 \$), de l'électricité avec des plinthes ou à l'air chaud (1062 \$) et du mazout: 1127 \$ pour la haute efficacité, et 1448 \$ pour l'efficacité moyenne.

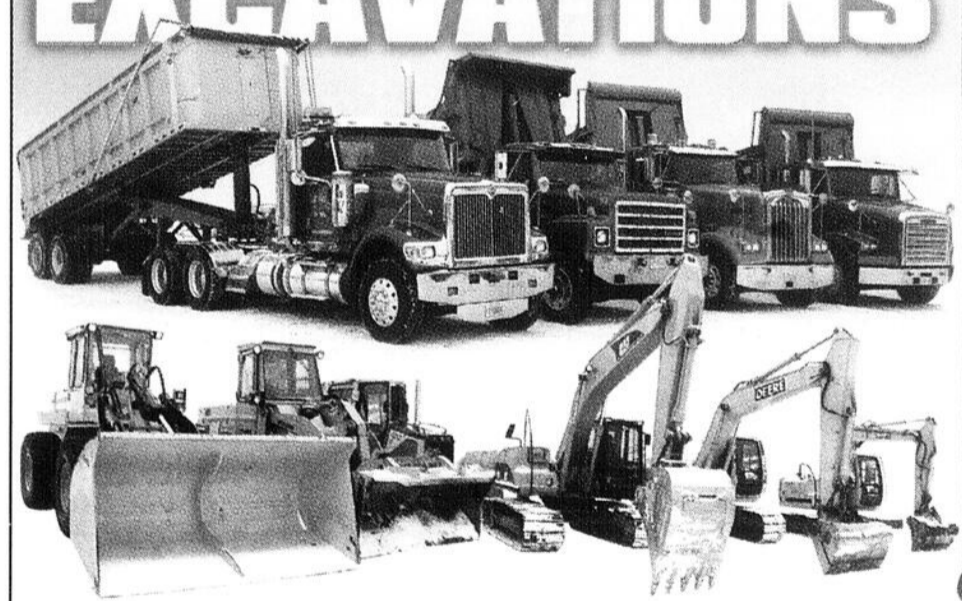
Trucs

Il existe par ailleurs certains trucs pour économiser de l'énergie, comme baisser les thermostats durant la nuit et quand on est absent, fermer les rideaux la nuit et les ouvrir le jour, s'assurer que son système de chauffage est en parfait état de marche, et bien faire évaluer ses besoins si on a à faire changer son système de chauffage (les anciens systèmes sont souvent beaucoup trop gros).

Quand on tient compte des coûts d'acquisition (emprunt sur 25 ans) et d'entretien, le tableau change cependant considérablement. Le chauffage avec des plinthes électriques (1416 \$) devient alors le moins dispendieux, suivi de l'air chaud (1812 \$), de l'air chaud/thermopompe (1847 \$), du gaz naturel

Sur Internet, un instrument intéressant permet d'évaluer ce que devrait être le coût de la facture d'énergie d'une maison en tenant compte du type de résidence, de sa grandeur, de son année de construction et du type de chauffage utilisé. On se rend sur le site de l'Agence de l'efficacité énergétique, au www.aee.gouv.qc.ca, et dans les choix qui nous sont proposés à droite, on clique: «Comparez vos coûts d'énergie».

EXCAVATIONS



EXIGEZ LES SPÉCIALISTES

De l'équipement pour tous genres
de travaux opéré par des professionnels

Installations septiques
de tous genres

EXCAVATION NOTRE-DAME INC

Jean-Guy Gilbert, prop.
ENTREPRENEUR GÉNÉRAL

- Terrassement
- Dénivellement
- Terre tamisée
- Gravier
- Tuff
- Sable
- Aqueduc
- Égoût

RBQ: 8103-5362-25

2395, 1^{er} Av. Notre-Dame-des-Pins • Tél.: 774-5007 • Cell.: 222-3276

L'achat d'une maison demeure l'investissement le plus sûr

PAR SIMON BUSQUE

Bien qu'il y ait maintenant plusieurs façons de diversifier son portefeuille, il n'en demeure pas moins que l'acquisition d'une maison demeure encore l'investissement le plus sûr.



C'est que soutient le courtier d'immeubles, Réal Bernard, que nous avons récemment rencontré à son bureau de Place Centre-Ville. «Une résidence bien entretenue ne perd jamais sa valeur. Au contraire, elle en gagne de sorte que ça demeure le meilleur investissement», nous disait M. Bernard.

Le marché immobilier, particulièrement à Saint-Georges, a été très bon au cours des dernières années et M. Bernard a sa petite idée pour expliquer le développement rapide de la ville. «Premièrement, les taux d'intérêt ont été très favorables au cours des dernières années. De plus, les gens des municipalités rurales viennent magasiner ou travailler à Saint-Georges de sorte qu'ils veulent s'approcher encore plus et décident de

venir s'y installer. Les emplois ont également connu une forte hausse, ce qui signifie par le fait même qu'il arrive plus de monde dans la ville», soutient-il.

Valeur à la hausse

Pendant les années '90, le prix des maisons s'est stabilisé mais à partir des années 2000, les courtiers notent une augmentation constante. «Le marché est encore bon mais l'immobilier, c'est comme un escalier. Tu montes des marches mais à un moment donné, tu arrives sur un plateau et c'est à ce moment que ça se stabilise. On commence à sentir qu'on va atteindre le plateau bientôt», explique M. Bernard.

Ce dernier signale que les maisons valant autour des 100 000 \$ ont la cote. «La demande est très forte pour ce type de maison. Il s'agit souvent de la première maison pour plusieurs et ils veulent tout de même que ce soit abordable».

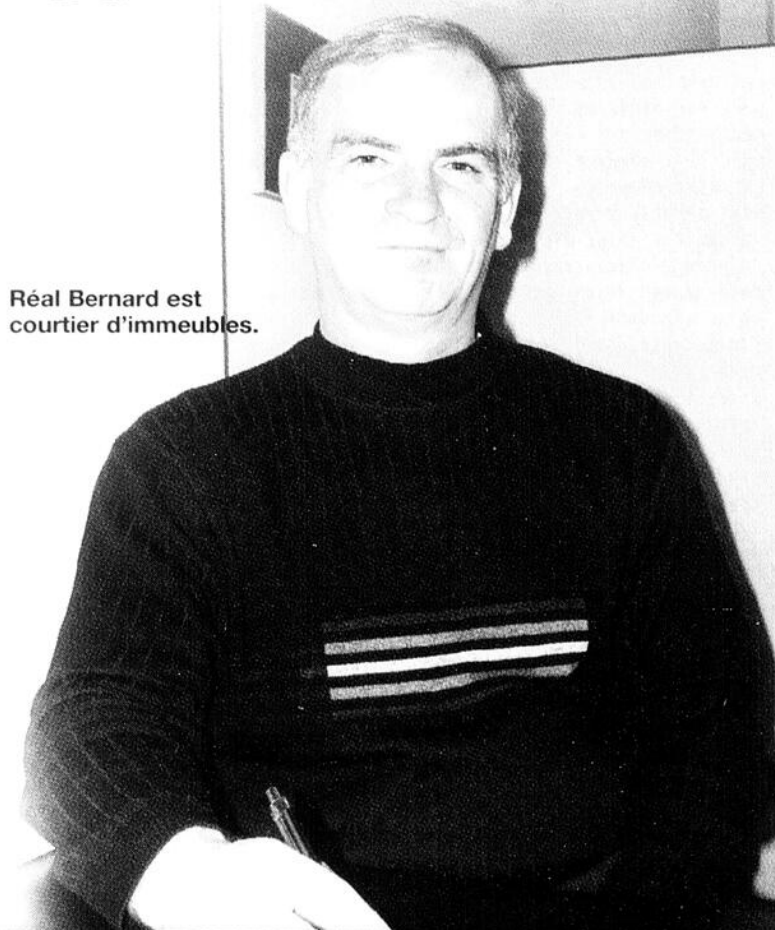
Comme Saint-Georges est la ville centre de la région, le prix des maisons est un peu plus élevé qu'ailleurs. Vivre à Saint-Georges comporte cependant des avantages notamment au chapitre de la salubrité.

Le prix des maisons est plus bas dans les municipalités rurales et plusieurs peuvent alors faire de bonnes affaires s'ils acceptent de voyager un peu. Dans le cas des municipalités rurales, M. Bernard suggère aux futurs acheteurs de vérifier s'ils ont de l'eau de bonne qualité. «Les institutions financières ont un œil sur cet aspect avant d'accorder un prêt».

Mais les gens qui aiment les grands espaces et la tranquillité vont trouver ce qu'ils cherchent dans un milieu rural. «Autant certains aiment la fébrilité de la ville, autant qu'on a maintenant des demandes pour les lots. Les gens qui en possèdent veulent plus souvent qu'autrement les garder mais ceux qui désirent en vendre n'ont pas de problème car la demande est forte», assure M. Bernard.

Enfin, Réal Bernard a louangé des initiatives comme Rendez-vous à la rivière et la construction d'une piste cyclable. «Il faut offrir une bonne qualité de vie car plusieurs recherchent ça. On en est rendu là et il faut que ça se poursuive», indique-t-il.

Réal Bernard est courtier d'immeubles.



Venez voir notre salle de montre avec plus de 100 couleurs de partout dans le monde

À PARTIR DE 45\$ du pied carré installation comprise

GRANIT

Bill

- Comptoirs de cuisine
- Vanités
- Tuiles
- Manteaux de foyer

SPÉCIALISTE EN COMPTOIR DE CUISINE *Billy Bureau, prés.*

19, Rue du Collège, St-Éphrem • granitbill@hotmail.com
Tél.: (418) 484-3746 • Fax: (418) 484-6473

SUGGESTIONS CADEAUX

DES IDÉES CADEAUX POUR TOUTE LA FAMILLE

TOUT CE QU'ON FAIT DOIT AIDER LES GENS À ACQUÉRIR ET TIRER LE MAXIMUM DU BON PRODUIT JOHN DEERE.

448, 6e Avenue Nord
St-Georges (Québec) G5Y 5B7
Tél.: (418) 227-6565
Sans frais: 1-888-299-6565
E-mail: agribeauce@cgocable.ca

LECLAIREUR-PROGRES / BEUCE NOUVELLE 17 MARS 2006 - B21

Avec Collège Pro les jeunes brassent des affaires autant que la peinture

PAR MICHEL ROY

Faire des études supérieures coûte cher, on le sait. Le régime de prêts et bourses n'étant plus ce qu'il a déjà été, les jeunes doivent de plus en plus travailler pour payer leurs études. C'est ce que Sylvain Roy a compris en s'associant avec Collège Pro.



Ce jeune homme qui réside à l'extérieur de la Beauce est étudiant de deuxième année à l'Université de Sherbrooke. Il mène de front deux baccalauréats, l'un en Management, l'autre en Gestion des ressources humaines.

Il a été choisi parmi 114 jeunes qui, comme lui, revendiquaient la franchise de Collège Pro dans Chaudière-Appalaches. «Toutes les demandes de services de Collège Pro pour les localités de Chaudière-Appalaches passent nécessairement par moi», nous expliquait-il au cours d'une entrevue réalisée récemment.

Il a donc monté des équipes de peintres étudiants en divers points

stratégiques pour desservir l'ensemble de ce très vaste territoire. Dans la Beauce on en trouve une à Saint-Georges et une autre pour Saint-Joseph / Sainte-Marie. L'équipe de Saint-Georges est formée de Pierre-Yves Nadeau et François Lessard.

Créée en 1971, Collège Pro est une compagnie de peinture unique en son genre. Son but est d'offrir aux propriétaires des services de peintres de qualité à prix compétitifs, tout en permettant aux collégiens et universitaires de combler un besoin financier, en plus de leur offrir l'occasion d'acquérir la compétence et le sens des responsabilités reliés à la direction d'une entreprise. On peut donc y agir comme étudiant peintre, chef d'équipe ou étudiant franchisé.

«C'est très rigoureux, il faut investir soi-même et mettre beaucoup de temps pour réussir. Je peux dire maintenant que je sais comment démarrer une entreprise, je sais que ça va m'apporter beaucoup», fait valoir Sylvain Roy, qui possède une énergie considérable pour réussir à faire deux bacc et mettre sur pied sa franchise de

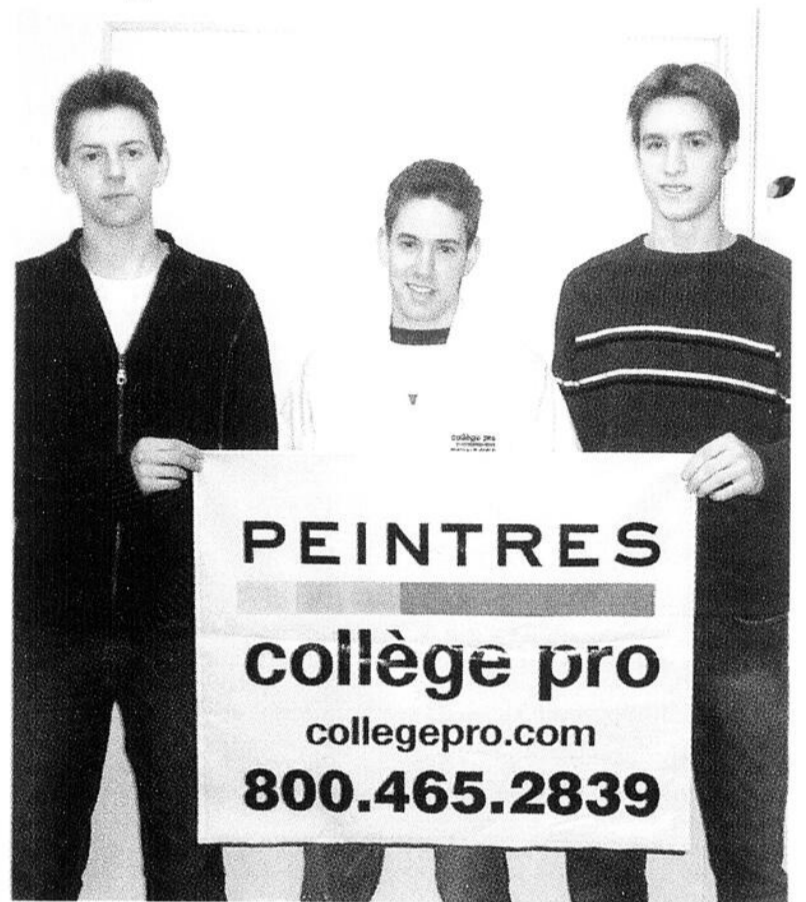
Collège Pro. «Ça ne me laisse pas beaucoup de temps avec ma blonde» admet-il.

Les étudiants peintres de Collège Pro font principalement de la peinture extérieure. Pour la peinture intérieure, on doit passer par un peintre qui possède sa carte. Ils exécutent tout le travail de préparation, y compris le lavage à pression des surfaces à peindre. «Nos étudiants peintres reçoivent une formation, on ne les garroche pas sur la job comme ça. On a beaucoup de soutien de la part de nos fournisseurs, Bétonel en l'occurrence» dit encore Sylvain Roy.

Et le travail est couvert par une garantie de deux ans. «Même si je n'étais plus là l'an prochain, la garantie ne serait pas affectée», explique Sylvain Roy, qui aura un kiosque à Expo Habitat Beauce pour faire valoir Collège Pro.

On peut en savoir plus sur Internet à collegepro.com ou en composant le 1 800 465-2839.

Sylvain Roy est encadré de Pierre-Yves Nadeau et François Lessard.



DU NOUVEAU CHEZ

Home hardware
P.A FORTIN Inc.

NOUVELLE BANNIÈRE

Nous avons des matériaux de construction aux produits de finition

VOUS TROUVEREZ DE TOUTS POUR VOS PROJETS DE CONSTRUCTION

BOIS ET MATÉRIAUX
QUINCAILLERIE ET OUTILLAGE
PLOMBERIE ET ÉLECTRICITÉ
PEINTURE

13, 1^{re} Rue Ouest, Saint-Martin - Tél.: 382-5822

Décoration
P.A FORTIN Inc.

(en face de la quincaillerie)

NOUS AVONS EN INVENTAIRE

- Tapis
- Prélat
- Céramique
- Bois flottant
- Bois franc
- Stores
- Draperies
- Couvre-lit
- Dentelles - voiles
- Papier peint
- Arrangement florales
- Horloges
- Meubles d'appoint
- Tableau
- Miroirs
- Lampes
- Accessoires décoratifs
- Cadeaux
- Vanité salle de bain
- Rideau prêt à apporter
- Tous les produits de pose

Avec tout achat de 200\$ et plus:
POSSIBILITÉ DE 12 MOIS SANS INTÉRÊT

Sur approbation de crédit

Les nouveautés du Printemps 2006 arrivent!

Service de décoration à domicile (sur rendez-vous)
13, 1^{re} Rue Ouest, Saint-Martin - Tél.: 382-5822

JE SUIS DE RETOUR DE PARIS AVEC DES IDÉES PLEIN LA TÊTE!

Mari-Claude Gagné
propriétaire et designer

Huppé

Accessoires
décoration à domicile sur rendez-vous ... un synonyme de Style!

conception de plan de rénovation

peinture Benjamin Moore

papier-peint-tissus-stores écran sohji-persiennes

accessoires décoratifs
gadgets cuisine
vin & fromage

Venez nous rencontrer au salon de l'habitation au centre sportif Lacroix Dutil du 23 mars au 26 mars 2006





11511 1ere Ave Saint-Georges
tel & fax (418) 222-6647
(édifice Canam Manac)

427192-1

EXPERT EN STRUCTURE DE BOIS

Structures D.L.D. Ltée

Fermes de toits et Poutrelles de planchers



Cell.: (418) 226-7299 • Rés.: (418) 382-3385
Fax: (418) 382-3017

266, 22e Avenue, La Guadeloupe
Beauce (Québec) G0M 1G0

VOUS CHERCHEZ DES SERVICES SPÉCIALISÉS EN CONSTRUCTION ET RÉNOVATIONS
Nous pouvons répondre à vos besoins...

Pour tout vos projets de construction

On y met du cœur à vous servir!

Prix très compétitifs!





BMR MATÉRIAUX CCL INC.
le groupe
au centre de la rénovation

140, route 271 Sud, St-Ephrem
Tél.: (418) 484-2838 • Fax: (418) 484-2837

Les Constructions **P.A.D.** INC. 22, 4e rue Sartigan, St-Georges
228-7933
Fax: 228-5722
Alphonse, Claude, Yvon Parent, props

SPÉCIALITÉ: Fondation et tout genre de travaux de béton

Notre devise
QUALITÉ À BON PRIX



COFFRAGE COMMERCIAL • INDUSTRIEL



FOSSE À PURIN



COFFRAGE RÉSIDENTIEL

- Camion «GRUTIER» de 57 pieds avec benne à béton
- Vous avez besoin de camion à grue télescopique?
- Nous pouvons vous offrir ce service avec grutier qualifié

Beauce
Agrégat

- Cloisons métalliques
- Pose de gypse
- Tirage de joints
- Plâtre
- Plafond acoustique
- Enduit acrylique

428083-1

2120, 8e Rue Bureau #6, St-Prosper
Tél.: 418-594-5206 • Fax: 418-594-6252

RBQ: 2846 2000-39

E-mail: beauce@globetrotter.qc.ca

POUR DES TRAVAUX SOIGNÉS ET GARANTIS
22 ans d'expérience



Maçonnerie
JOËL PAQUET

427269-1

Pose de briques - pierres - blocs, briquelettes et pierres collées

3125, 10e Avenue, St-Georges, Beauce (Québec) G5Y 8E5
• (418) 228-9188 •

Cell: 222-9855 #Licence RBQ:8225-0184-22

Les Constructions
Alain Veilleux Rénoval Inc.



R.B.Q. 8267-8566-36

228-6114

426820



Nous bâtissons selon vos
goûts et votre budget.
Choix de très beaux terrains en
ville secteur St-Georges Est.

Alain Veilleux 1140, 157e Rue, Saint-Georges Est
Fax: 418-228-6197 • Messagerie: aveilleux@cgocable.net

B30 - L'ÉCLAIREUR-PROGRÈS / BEAUCE NOUVELLE, 17 MARS 2006

LE GUIDE DE L'HABITATION

Une garderie «hawaïenne» à l'Expo

(J-F) Six finissantes en Techniques d'éducation à l'enfance du Cégep Beauce-Appalaches organiseront un service de garde lors de la 20e édition d'Expo Habitat Beauce. Les enfants de 0 à 9 ans s'amuseront comme s'ils étaient à Hawaii.

«Toutes nos activités ont été construites autour de notre thème: Hawaï. Il y aura du bricolage, des activités psychomotrices, des jeux, de la danse et de la musique», note la porte-parole du groupe, Valérie Bussièrès.

Outre Mme Bussièrès, Andrée-Anne Champagne, Emmanuelle Turgeon, Sophie Rochette, Claudia Cliche et Geneviève Gaboury ont élaboré ces activités.

Les heures d'ouverture de la garderie sont: vendredi de 16h à 20h, samedi de 11h à 20h et dimanche de 11h à 17h. Trois à quatre techniciennes pourront superviser entre 30 et 40 enfants à la fois.

Cette idée a été initiée dans le cours Projet d'équipe. «On nous demandait d'effectuer un projet bénévole dans la communauté», souligne Mme Bussièrès.

Elles donneront ce service gratuitement aux visiteurs. Cependant, le grou-



Les six étudiantes sont:(à l'arrière) Valérie Bussièrès, Sophie Rochette, Claudia Cliche, (à l'avant) Andrée-Anne Champagne, Emmanuelle Turgeon et Geneviève Gaboury.

pe recueillera les contributions volontaires des parents dans une boîte spécialement aménagée à l'entrée de la garderie. Ces fonds serviront à défrayer les activités telles le bal des finissants de ce programme.

Achetez votre tôle directement du manufacturier

Disponible en
29 et 26 G

15 couleurs
disponibles

1000, 40e Rue Ouest,
St-Georges, Bce, Qc G5Y 6V2
Tél.: (418) 228-1851
Fax.: (418) 228-1465
Sans frais: 1-888-865-2284
Internet: www.metalsartigan.com

MÉTAL SARTIGAN INC.

427203-1

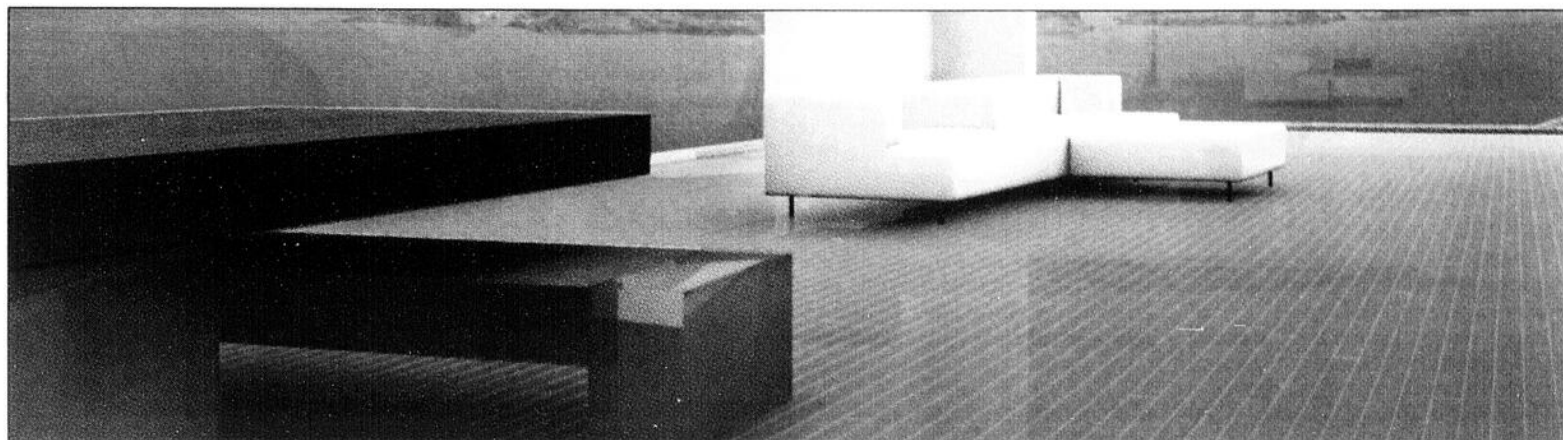
Model produit des planchers de bois éclatants

APRÈS CET ARTICLE, VOUS NE VERREZ PLUS VOTRE PLANCHER DE LA MÊME FAÇON.

PAR JEAN-FRANÇOIS PECTEAU



Que diriez-vous que votre plancher de bois franc soit rouge Geisha ou bleu de mer Mykonos? Model lancera sa nouvelle collection de planchers aux couleurs éclatantes en exclusivité québécoise à Expo Habitat Beauce.



Voici un plancher bleu Mykonos de la compagnie Model.

Les compagnies Plancher Beauceville, Bois de plancher PG et Bois Franc Model (tous deux de Saint-Édouard de Lotbinière) produisent ces planchers haut de gamme aux couleurs voyantes et parfois provocantes.

Ils auraient déjà fait fureur à Las Vegas plus tôt en 2006 selon le directeur marketing de Bois de plancher PG, Richard Gauvreau. «Nous avons choqué l'an dernier avec notre plancher de couleur rouge, Geisha. La réaction a été très forte. Cette année, l'accueil a été plus que bénéfique», constate-t-il.

Dans son dépliant, la compagnie s'était servi de body painting sur deux mannequins pour présenter la nouvelle série de planchers C sur un bleu Mykonos. D'autres couleurs sont représentées dans cette collection: Andalucia (vert), Aix (lavande), Cannes (jaune soleil) et Venetia (pourpre).

La série M, lancée l'an dernier, proposait sept couleurs tout aussi voyantes. La compagnie offre des planchers blancs, gris métallique, turquoise et même d'un noir inspiré d'une plage ressemblant à de la pierre volcanique à Hawaii. «Nous

avons développé tous ces planchers de couleurs puisque c'était très recherché chez les designers et les architectes», poursuit M. Gauvreau.

«C'est vraiment destiné au marché commercial et résidentiel ainsi qu'aux gens qui osent et aiment provoquer», remarque la représentante de Model, Sylvie Mathieu.

Model souhaite redéfinir et accroître son marché du plancher de bois franc en couleur. «Nous préparons déjà notre collection 2007 qui sera tout autant surprenante», assure M. Gauvreau.

Cependant, l'originalité a un prix. Ces planchers se vendent entre 8 et 10 \$ le pied carré.

Fabrication pas si différente

La fabrication de ce plancher en couleur est semblable à un plancher traditionnel. Cependant, la couleur est appliquée à cinq reprises avant l'application du verni traditionnel. «Nous avons aussi une ligne blanche sur les côtés afin de donner un style au plancher», précise Mme Mathieu.

Plancher Beauceville fabrique les planchers en bois brut et le produit

fini est réalisé à Lotbinière. Model offre aussi des planchers de couleurs traditionnels. Tous les planchers sont dotés d'une garantie de 25 ans.

Un seul distributeur

Quincaillerie de Léry BMR de Beauceville est le seul distributeur local de ces planchers de bois en couleurs. Maxime Mathieu de BMR installera son kiosque sur un plancher bleu Mykonos à l'Expo habitat. «Ces planchers flyés sont de plus en plus en demande. C'est assez impressionnant», commente M. Mathieu.

ISOLATIONS GRENIER INC.

Pour un confort accru et des coûts de chauffage moindre

- Polyuréthane giclé
- Produits ignifuges
- Barrière thermique
- Laine soufflée
- Insonorisation

ÉCONOMISEZ
\$\$\$

ESTIMATION GRATUITE

(819) 548-5397

106, RUE COLETTE
SAINT-LUDGER

427827-1



Le Permanent
DE BEAUCE inc.

Courtier immobilier agréé

Tél. : 382-5831
Cell. : 226-6247

Gino Quirion

Agent immobilier affilié
Courriel : gino226maison@globetrotter.net

SPÉCIALITÉ

• VENDU

- connaissance du marché
- professionnel dans le domaine
- confiance
- contact humain
- analyse vos besoins



**NOUS ON L'AIMENT
L'AGENT DU PERMANENT**

LE GUIDE DE L'HABITATION

Les Beaucerons sont des propriétaires

PAR JACQUES LÉGARE

Est-il préférable d'acheter ou de louer? Il n'existe pas vraiment de réponse à cette question, qui n'est pas uniquement une affaire d'argent, mais aussi de valeurs. «Ici en Beauce, on est des propriétaires», affirme le directeur des services conseils aux particuliers de la Caisse populaire de Saint-Georges, Denis Leclerc.

Ce dernier souligne en effet que les gens de notre région ont plus tendance qu'ailleurs à privilégier l'achat d'une maison, en particulier dans les petites municipalités. «Et c'est présent de plus en plus auprès des jeunes», précise-t-il.

Aujourd'hui il est possible d'emprunter pour une maison même sans donner de comptant «mais normalement ça prend un minimum de 5% à 10%», affirme M. Leclerc. Est-ce une bonne idée de s'embarquer à un jeune âge dans un tel projet? «Ça c'est une chose qu'il faut voir avec chaque individu», répond-il. Il est d'ailleurs possible pour des éven-

tuels acheteurs de se «pré qualifier» pour un prêt, et de magasiner sa maison en toute connaissance de cause.

32 % du revenu

On estime généralement que les frais de logement mensuels ne devraient pas dépasser 32% du revenu mensuel brut du ménage. Sur le site de la Société canadienne d'hypothèque et de logement (tapez SCHL dans un moteur de recherche), on retrouve plusieurs informations sur le sujet, ainsi que des instruments de calcul destinés à vous aider à évaluer votre propre cas.

Si on se fie à l'un tableau qui y est présenté, un couple dont le revenu totalise 70 000\$ pourrait se permettre une maison d'au plus 221 000\$ avec une mise de fonds de 5%, et de 280 000\$ si la mise de fonds est de 25%.

Des choses à penser...

Il n'en demeure pas moins que l'achat d'une maison ne doit pas être fait à la légère. L'enthousiasme du futur propriétaire ne doit pas lui faire oublier de calculer la taxe sur le prix de vente, les frais initiaux (taxe de bienvenue, frais juridiques, évalua-

tion demandée par le prêteur hypothécaire, etc.). Il faut aussi tenir compte des frais de déménagement, de l'achat d'une tondeuse et autres outils, etc.

Entretien

La possession d'une maison implique aussi le paiement des taxes (environ 1700\$ pour une maison moyenne à Saint-Georges), d'assurances et des frais d'entretien réguliers.

Selon l'entrepreneur beaucévillois Martin Jacques, ces frais d'entretien ne seront pas élevés pour les vingt ou vingt-cinq premières années. Mais dans les années suivantes, on pourrait bien avoir environ 20 000\$ à investir pour conserver sa maison en bon état (toiture, fenêtres, patio etc.).

Ce dernier estime que depuis une quinzaine d'années, les maisons sont généralement mieux construites que par le passé. «On ne pose plus de fenêtres de bois», donne-t-il en exemple. Elles sont aussi plus dispendieuses, entre autres à cause des exigences architecturales des clients. «Plus person-



L'achat d'une maison est une décision lourde en conséquences pour un couple.

ne ne veut des maisons carrées à corridor», commente l'entrepreneur.

Mais si la maison coûte cher, elle prend aussi de la valeur. Depuis quatre ans, la valeur des résidences a monté considérablement. La réalité démographique du Québec laisse cependant croire à une baisse de la demande au cours des prochaines années. Denis Leclerc, de la Caisse populaire, ne peut affirmer que la tendance actuelle se maintiendra. «Est-ce que c'est une bulle? Est-ce que

ça va s'affaisser? Peut-être. Pour la prochaine année ça peut monter moins vite» admet-il. Selon lui, les perspectives sont meilleures pour une maison à Saint-Georges que dans une petite municipalité.

Chose certaine, la personne qui achète une maison fera des paiements réguliers, qui seront capitalisés dans sa maison, et dont il profitera lors de la revente. Selon M. Leclerc, il s'agit là d'une façon de s'obliger à réaliser des économies qu'on n'aurait peut-être pas faites autrement.

Soyez chez-vous, sans souci !

QUALITÉ HABITATION

Un autre réalisation de

Vaste choix de **TERRAINS** à Saint-Benoît Labre

LES CONSTRUCTIONS BINET inc.

PHASE VIII CONDOMINIUMS situés au 3609, 6^e Avenue Ouest, St-Georges

- Résidentielle
- Industrielle
- Rénovation
- Commerciale
- Génie civil

RBQ: 2167-8008-13

COFFRAGES MR inc.

RBQ: 2868-1351-85

Tél.: 227-5573
Fax: 228-1906

TOUS CES SERVICES À LA MÊME ADRESSE

227, route 271, C.P. 1020 St-Benoît-Labre GOM 1P0 228-1578 • Fax: 228-1906

Chauffez bien... à peu de frais

Jusqu'au 15 avril seulement

- 50%

sur le foyer au gaz GD36 de Napoléon

Modèle 1100C

**Poêles et foyers
Cheminées
Accessoires
Installation**

ASSOCIATION PROFESSIONNELLE CHAUFFAGE

427987-98-1

427260-1

www.brique-pave-foyer.com

RBQ: 8004-8085-14

2036, de la Rivière Saint-Isidore
(418) 882-5879

BRIQUE & PAVÉ Donat Fortier

Modèle NZ6000

Votre rêve... notre flamme!

EXPOhabitat

AMIANTE & BEAUCE

+ DE 50 EXPOSANTS



À l'image
des gens d'ici...



**DU 23 AU
26 MARS 2006**



**AU CENTRE
LACROIX-DUTIL DE
SAINT-GEORGES**

Tarifcation :
12 ans et moins : Gratuit
65 ans et plus : Gratuit
Admission générale : 5.00 \$

Judi 23 mars : 18 h 00 à 22 h 00
Vendredi 24 mars : 16 h 00 à 22 h 00
Samedi 25 mars : 11 h 00 à 22 h 00
Dimanche 26 mars : 11 h 00 à 17 h 30



Desjardins



Maintenant OUVERT

Nouveau site
nouvelle adresse
voisin du Benedict Arnold

228-0005

18425, boulevard Lacroix St-Georges

*Venez voir
nos nouvelles
installations*

**Grand choix de boutures,
semence, terreau
NOUVEAU: SERRE DE CACTUS**



On cultive la qualité pour vous!

ANNUELLES • ARBRES • VIVACES • ARBUSTES



Les Serres St-Georges

Propriétaire: Alain Labelle Gérante: Doris Lamothe
18425, boulevard Lacroix, St-Georges
(418) 228-0005

427264-1



DANIEL VEILLEUX
(418) 226-4453

Résidentiel
Commercial
Industriel

2665, 114e rue, St-Georges

POUR VOS TRAVAUX
ÉLECTRIQUES...
CONTACTEZ-NOUS!
ESTIMATION GRATUITE

Service de camion nacelle:

- Éclairage extérieur
- Enseignes lumineuses
- Lignes haute tension (cabanes à sucre)
- Chauffage électrique



Le câble chauffant

maintenant disponible

chez **Stelpro Design**

1041, rue Parent
Saint-Bruno (Quebec)
J3V 6L7, Canada

www.STELPRO.com



B34 - L'ÉCLAIREUR-PROGRÈS / BEAUCE NOUVELLE, 17 MARS 2006

LE GUIDE DE L'HABITATION

Magasinez votre hotte de cuisinière

Vous n'en pouvez plus d'ouvrir la fenêtre en plein mois de février chaque fois que vous cuisinez ? Et que dire de la graisse de cuisson qui s'incruste partout dans votre cuisine ! Évitez ces désagréments en vous achetant une hotte de cuisinière ou plus familièrement nommée hotte de poêle.



Deux types de hottes

Si votre cuisinière donne sur un mur extérieur, vous pourrez facilement installer une hotte avec conduits, qui chassera dehors l'air de la cuisine. Si par contre votre cuisinière est située sur un autre mur, il sera plus facile d'opter pour une hotte sans conduits, qui filtrera l'air plutôt que de le rejeter à l'extérieur. Mais si vous tenez absolument à avoir une hotte avec conduits, vous devrez faire passer ces derniers à travers les murs, jusqu'à l'extérieur.

Caractéristiques

Avant d'acheter une hotte, prenez note des caractéristiques suivantes et établissez vos critères selon vos besoins : le rendement, le niveau de bruit, la couleur, l'allure, l'éclairage qu'elle procure et l'entretien qu'elle nécessite.

Installer une hotte

Naturellement, la hotte sans conduits est la plus facile à installer. Vous n'avez qu'à la mettre à la bonne hauteur et la brancher. Mais que votre hotte ait ou non des conduits, vous devrez probablement faire affaire avec un maître électricien pour finaliser les branchements. En effet, si la charge électrique du cir-

cuit sur lequel vous voulez brancher votre hotte dépasse 15 ampères, vous devrez, selon le code du bâtiment, recourir aux services d'un électricien pour faire installer un disjoncteur.

Où est la hotte ?

La plupart des hottes s'installent directement sur le mur ou même au plafond. Mais il existe aussi des modèles qui s'installent derrière des panneaux décoratifs. Vous pouvez même trouver des hottes coulissantes, un peu à la façon d'un tiroir. Pour ceux qui utilisent une plaque de cuisson plutôt qu'un four traditionnel, une hotte escamotable qui se monte et se baisse selon son utilisation est aussi disponible.

UITRERIE PORTES ET FENÊTRES



- Commercial et résidentiel
- Réparation et installation
- Portes de garage
- Recouvrement d'aluminium

Distributeur de portes et fenêtres haut de gamme

Nous avons aussi en P.V.C. et aluminium

Présent à l'Expo-Habitat

PROMOTION POUR LE MOIS DE MARS

À L'ACHAT DE FENÊTRES NOUS DONNONS LE LOW-E GAZ ARGON

Roger Parent, prop. Tél.: (418) 685-2447
1251, route Kennedy, Fax: (418) 685-2389
St-Côme
www.porteetfenestresst-come.com

HEURES D'OUVERTURE
LUNDI AU MERCREDI: 8h00 à 17h00
JEUDI: 8h00 à 20h00
VENDREDI: 8h00 à 20h00
SAMEDI: 8h30 à midi

SPÉCIAUX "EXPO"

SYSTÈME COMPLET À 0\$
OBTENEZ LE 2^e RÉCEPTEUR GRATUIT
* Détails sur place

INTERNET HAUTE VITESSE PAR SATELLITE
54⁹⁹\$ /mois
DISPONIBLE PARTOUT
* Détails sur place
XPLORNET

SYSTÈME DE SÉCURITÉ NUMÉRIQUE HYBRIDE
24⁹⁵\$ /36 mois
INSTALLATION INCLUSE
Agent autorisé **Sécur** Alliance



1945, rte Kennedy, Notre-Dame-des-Pins



774-6604
225-6648



427984-1

LE GUIDE DE L'HABITATION

De l'acier inoxydable dans votre cuisine

De plus en plus de gens qui rénovent leur cuisine optent pour des électroménagers et des revêtements en acier inoxydable. Il s'agit d'un achat intelligent, puisque ce type d'acier est reconnu pour sa longévité, son hygiène, mais aussi pour son élégance et sa résistance.

L'acier inoxydable possède la propriété de non-corrosion, à moins qu'il soit contaminé et altéré par d'autres matériaux, ce qui peut arriver si vous négligez la surface.

Des comptoirs sur mesure

Vos comptoirs de cuisine sont sur le bord de la ruine ? Pourquoi ne pas les remplacer par des comptoirs en acier inoxydable ? Et si vous vendez votre maison d'ici quelques années, vos comptoirs donneront une valeur supplémentaire à votre demeure, par leur beauté et leur gage de qualité.

Usage et entretien

Enfin, vous pourrez déposer vos casseroles bouillantes et vous servir de votre comptoir pour préparer la nourriture, sans risque de contamination ! Il faut par contre

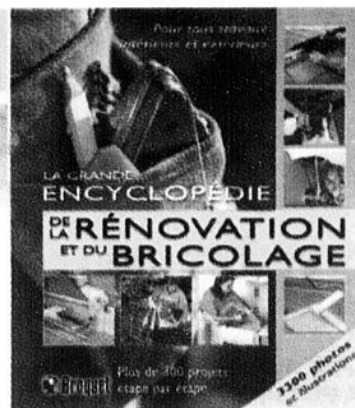
faire un entretien fréquent de la surface, entre autres pour éviter les traces de doigts. L'utilisation d'eau chaude et d'un savon doux fera grandement l'affaire. N'hésitez pas à vous informer auprès des marchands pour en savoir plus sur l'entretien.

L'allure de l'acier à moindre prix

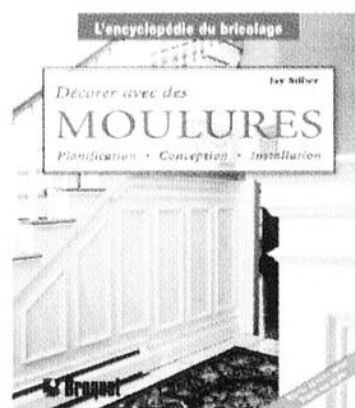
Vous n'avez pas les moyens de vous acheter des comptoirs en acier faits sur mesure ? Pourquoi ne pas opter pour le stratifié d'acier inoxydable ? Vous pouvez d'ailleurs le tailler et le coller vous-mêmes sur votre ancienne surface de comptoir. N'hésitez pas à vous informer auprès du centre de rénovation le plus près de chez vous.

L'acier inoxydable, bon pour l'environnement

Saviez-vous que l'entretien d'une surface en acier inoxydable ne demande pas de produits chimiques ? Et que l'acier inoxydable est recyclable à 100 % ? D'ailleurs, pour fabriquer de l'acier inoxydable, on utilise souvent du vieux métal qui est ensuite recyclé et transformé de façon peu polluante.



Bricoler et rénover sont vos deux véritables passions ? Alors, il ne fait aucun doute que La Grande Encyclopédie Bricolage & Rénovation (Éditions Broquet) vous est indispensable ! Vous y apprendrez tout ce qu'il faut savoir sur les travaux d'intérieur et d'extérieur. Vous ne pourrez plus vous passer de ce livre complet qui vous dépannera dans vos travaux de réparation et de bricolage domestique. Un guide de 608 pages qui contient 3300 photos et illustrations pour vous guider pas à pas. À vos outils !



Les moulures, quelle bonne manière de redonner chaleur et harmonie à votre habitation ! Pour vous guider, suivez les instructions détaillées et faciles à suivre du spécialiste Jay Silber dans son livre Décorez avec des moulures (Éditions Broquet). Apprenez à concevoir, créer, installer et décorer vous-mêmes de superbes moulures, corniches, cimaises, plinthes, etc. Un livre pratique qui fera de vous un véritable professionnel des boiseries et des moulures décoratives !

CONTRÔLES C.R. INC.

NOS SPÉCIALITÉS:

- Résidentiel - Commercial - Industriel
- Réparation et rénovations pour travaux électriques
- Service 24 heures

Plusieurs équipes de professionnels à votre service



M. Claude Roy, président

COMMISSIONNAIRE

André Thibaudeau

Au plaisir de vous servir!

MESSAGERIE • COLIS
PIÈCES DE TOUS GENRES

Chaudière Appalaches / Québec Métropolitain

230-8080 • 389-4512 • 230-8081

Pour vos travaux d'asphaltage

PAVAGE
SARTIGAN
LTÉE

ESTIMATION GRATUITE
228-3875

Résidentiels ou commerciaux



Licence RBQ: 8282-4301-05

Vents violents et toitures endommagées

L'APCHQ recommande aux propriétaires de procéder à une inspection et de communiquer avec leur assureur

À la suite de tempêtes ou de vents violents tels que ceux qui ont frappé le Québec vendredi dernier, l'APCHQ recommande aux propriétaires de procéder à une inspection minutieuse de leur toiture, et ce, afin de localiser les endroits où les bardeaux ont pu être endommagés, brisés, voire même s'être envolés.

Vigilance requise

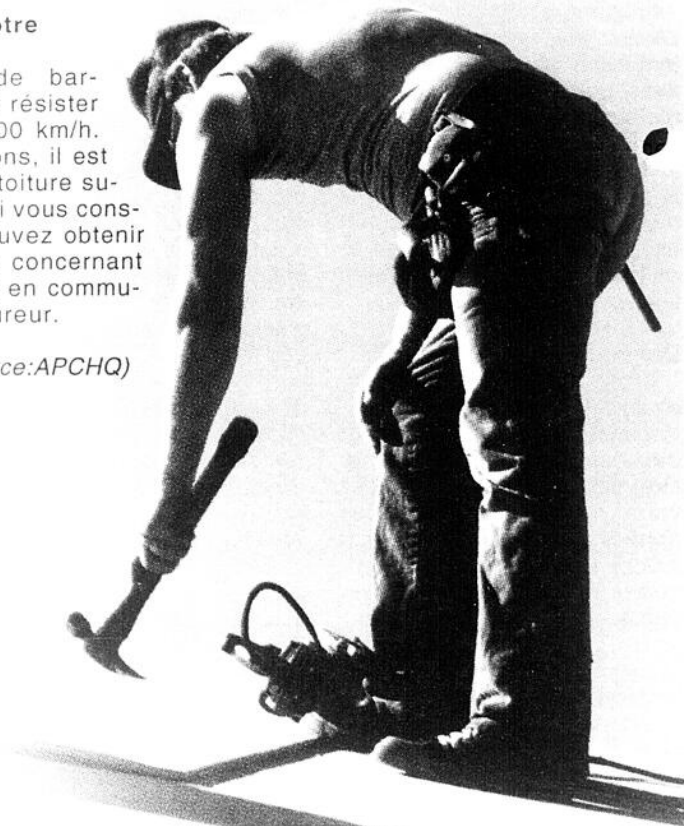
Tout dommage occasionné par ces vents, aussi minime soit-il, doit être promptement réparé afin d'éviter d'éventuelles et coûteuses infiltrations d'eau. L'APCHQ recommande d'être encore plus vigilant à l'approche du temps doux et des pluies printanières. Mieux vaut prévenir que guérir : faites appel à un couvreur afin que ce dernier puisse inspecter votre toiture et effectuer les réparations au besoin. Si ce

dernier n'est pas disponible rapidement, vous pouvez vous-même procéder à une inspection à l'aide de jumelles et constater, s'il y a lieu, l'ampleur des dégâts.

Communiquez avec votre assureur

Les revêtements de bardeaux sont conçus pour résister à des vents de 80 à 100 km/h. Au delà de ces conditions, il est fort possible que votre toiture subisse des dommages. Si vous constatez des bris, vous pouvez obtenir toutes les informations concernant les démarches à suivre en communiquant avec votre assureur.

(Source: APCHQ)



REPARATION
VENTE
INSTALLATION

VITRERIE
Pne-Verre
INC.

- Miroir
- Verre
- Plexiglas
- Verre de sécurité
- Contre-fenêtre
- Rampe en aluminium ou en verre
- Douche en verre sur mesure

1-800-387-1501

800, 98^e Rue, Saint-Georges,
Du lundi au vendredi: de 8h à 17h30 • Samedi: de 8h à midi

Assurance habitation et financement hypothécaire

🏠 💰

chacun son

Choisir Promutuel Beauce, c'est vous allier à un partenaire de confiance, à l'écoute et qui saura vous guider vers un prêt hypothécaire et une assurance habitation à votre mesure et en fonction de vos moyens. Avec Promutuel Beauce, chacun son toit !

Les avantages Promutuel Beauce

- Financement hypothécaire avec remise en argent de 4 % ou une réduction de taux d'intérêt
- Assurance habitation payée la première année (jusqu'à concurrence de 500 \$)
- Assurance vie *P^e* Soutien pour le membre-assuré et son conjoint
- Assurance prêt adaptée à votre situation d'emprunteur
- *Phare - Service d'assistance Promutuel*, sans frais

Pour tous vos besoins en assurance et en services financiers, faites confiance à Promutuel Beauce.

Siège
Beauceville • 418 774-3621 / 1 800 463-1651

Bureaux de service
Saint-Georges • 418 228-5955
Saint-Joseph-de-Beauce • 418 397-4147
Sainte-Marie • 418 387-3131

www.promutuel.ca/beauce

Promutuel Beauce, société mutuelle d'assurance générale est un cabinet en assurance de dommages et en services financiers.

Tout commence par la confiance

PROMUTUEL
BEAUCE

ASSURANCE ET SERVICES FINANCIERS

Six étapes entourant la garantie des maisons neuves

Le Règlement sur le plan de garantie des bâtiments résidentiels neufs du gouvernement du Québec impose à l'entrepreneur l'obligation de poser certains gestes lors de sa transaction avec l'acheteur d'une maison neuve.

Afin de faciliter ces gestes, la Garantie des maisons neuves de l'APCHQ propose six étapes auxquelles sont associés documents, formulaires ou contrats.

Étape 1

L'entrepreneur doit remplir et faire parvenir à la Garantie des maisons neuves de l'APCHQ le Formulaire d'enregistrement général en joignant les frais d'enregistrement appropriés et ce, dès la première des éventualités suivantes:

- * la signature du contrat préliminaire ou du contrat d'entreprise;
- * le début des travaux de construction du bâtiment;
- * la délivrance du permis de construction.

Si le propriétaire de la maison est connu, l'entrepreneur doit joindre au Formulaire d'enregistrement une copie du contrat préliminaire ou du contrat d'entreprise (voir Étape 3).

Étape 2

Si le propriétaire de la maison n'est pas connu à la fin des travaux (dans le cas d'un bâtiment en inventaire), l'entrepreneur peut faire parvenir à la Garantie des maisons neuves de l'APCHQ l'Avis de fin des travaux si tous les travaux du bâtiment sont terminés. L'enregistrement de ce document fera démarrer la garantie de cinq ans sur la structure du bâtiment.

Étape 3

L'entrepreneur doit remettre à son client une copie signée du Contrat de garantie qui s'applique à son bâtiment. Si l'entrepreneur vend un bâtiment et le terrain sur lequel il est construit, on utilise le Contrat préliminaire avec contrat de garantie (intégré). Si l'entrepreneur construit un bâtiment sur un terrain appartenant à l'acheteur, on utilise le Contrat d'entreprise avec contrat de garantie (intégré). Un entrepreneur qui n'utilise pas

les contrats intégrés de l'APCHQ a l'obligation d'utiliser le formulaire Étape 3 (Contrat de garantie). Tous ces contrats doivent obligatoirement être remplis avec le client, qui doit en recevoir une copie.

Étape 4

Le formulaire Attestation d'acompte doit être rempli et remis au client et à la Garantie des maisons neuves de l'APCHQ dès que l'entrepreneur reçoit un acompte relativement à l'achat ou à la construction du bâtiment.

Étape 5

Chaque bâtiment résidentiel neuf et chaque partie privative (s'il s'agit d'une copropriété) devra être inspecté avant sa réception. L'entrepreneur doit remplir avec le client la Liste préétablie d'éléments à vérifier et réception du bâtiment. La signature de ce document détermine la date de départ de plusieurs volets de la garantie.

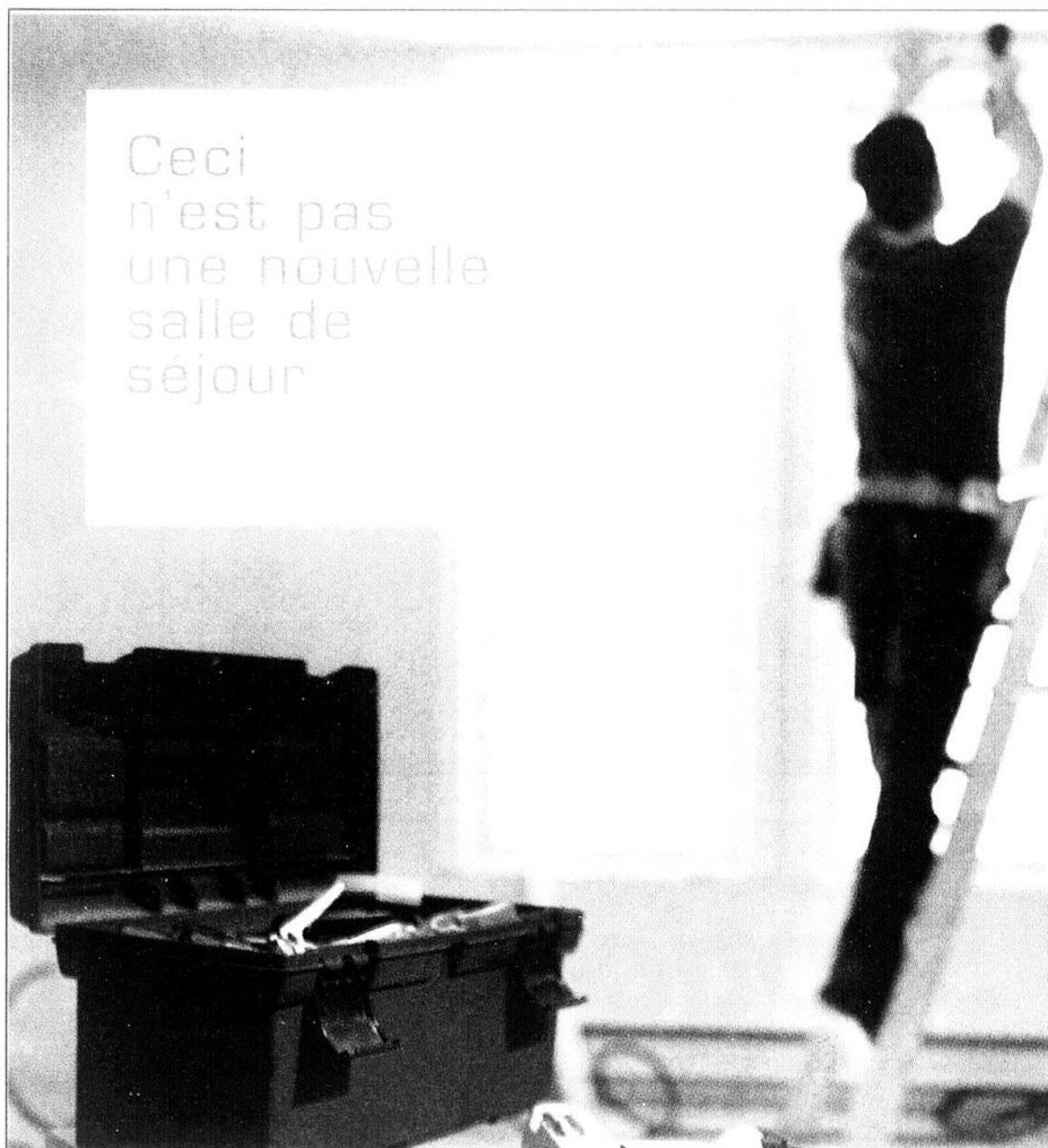
(Étape 5A) Pour les bâtiments détenus en copropriété divise (condos), l'entrepreneur doit faire parvenir à chaque client connu l'Avis de fin des travaux des parties communes avant qu'un professionnel procède à la réception des parties communes d'un bâtiment (voir Étape 5B).

(Étape 5B) Pour les bâtiments détenus en copropriété divise (condos), dès la fin des travaux sur les parties communes d'un bâtiment, un professionnel de la construction doit remplir et signer avec l'entrepreneur et un représentant du syndicat des copropriétaires la Liste préétablie d'éléments à vérifier et réception des parties communes. La signature de ce document détermine le départ plusieurs volets de la garantie sur les parties communes.

Étape 6

L'entrepreneur et le client remplissent le formulaire Déclaration d'exécution finale des travaux lorsque des travaux de parachèvement, mentionnés à la liste préétablie d'éléments à vérifier et réception du bâtiment (Étape 5), ont été exécutés. La signature de ce document détermine la date de départ de la garantie de cinq ans sur la structure du bâtiment


(Source: APCHQ)



C'est la paix pour lire le journal.

Pour d'autres, ce sera le plaisir de recevoir. La détente en famille. Ou encore, le simple désir de changement.

Quels que soient vos rêves de rénovation, Desjardins met tout en place pour vous aider à les concrétiser. Pour en savoir davantage sur les solutions de financement pour la rénovation, contactez un conseiller de Desjardins qui vous guidera vers la meilleure solution de financement. Parce que l'argent doit toujours être au service des gens. Jamais le contraire.

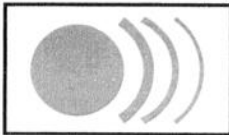
 Desjardins
Caisses populaires
du secteur Chaudière-Sud

www.desjardins.com/habitation

Conjuguer avoirs et êtres



Les dépliants de la Garantie des maisons neuves.



ALARME
PRO-TECH AGENT AUTORISÉ
FEU - VOL - CAMÉRA **Protectron**

565, 98^e Rue, Saint-Georges • Tél.: (418) 228-1740
Fax: (418) 228-8976 • 1 800 463 0246 • www.alarmepro-tech.com

Le N°1 en sécurité en Beauce

First Alert
SYSTÈMES DE SÉCURITÉ
PROFESSIONNELS
Agent autorisé

Le système le plus
vendu au Canada
et États-Unis

**VENEZ NOUS RENCONTRER
À L'EXPO-HABITAT**

La sécurité et le confort

au bout des doigts...

Nous savons que de pénétrer sans crainte dans une maison qui n'est pas susceptible d'être victime d'une tentative de vol ou d'incendie est important pour vous. C'est pourquoi Alarme Pro-Tech offre des produits conviviaux qui s'inspirent de la technologie de demain pour votre style de vie d'aujourd'hui!



Spécial Expo

Kit de base achat **299\$** Rég.: 395\$
+ taxes, installation incluse

Centrale **13,95\$** /mois + taxes

0\$ comptant
à l'installation

OU Centrale **24,95\$** /mois + taxes
Installation incluse



RÉSIDENTIEL • COMMERCIAL • INDUSTRIEL

GRATUIT

Ruban à mesurer *D'une valeur de*
20\$

* À l'achat d'une paire
de botte TRACKER
modèle # 20691

GRATUIT
Casquette Tracker
à l'achat du
modèle #20686



PRIX À L'INDUSTRIE
SPECIAL GROUPE
DEMANDEZ NOËL-ANGE

TRACKER

Au Bon Marché

BERNARD

Plein air • Travail • Mode

12535, 1^{re} Avenue, St-Georges • Tél.: (418) 228-2463

Les infiltrations

Septic PRO

295, route 165, Irlande
Tél.: (418) 428-3028
Fax: (418) 428-3961
Sans frais: 877-428-3028
septicpro@ivic.qc.ca

Distributeur des systèmes: • ENVIRO))SEPTIC
• ÉCOBOX
• TERRATUBE
• HOMESSPRING



La nouvelle technologie qui a franchit
avec succès les normes du BNQ

- Certifié BNQ (NQ798)
- Norme NQ 3680-910
- Classée Standard par le ministère du Développement durable, de l'Environnement et des Parcs
- Station de pompage intégré (si nécessaire)
- Installation rapide et facile
- Faible consommation d'énergie
- S'adapte à tout type de sol
- Grande durée d'autonomie lors d'une panne électrique
- Traitement Secondaire Avancé
 - Communautaire
 - Commerciale
 - Institutionnelle
 - Résidentiel
- Composante et pièces intégrés dans un seul caisson de plastique robuste et étanche
- Installation requérant peu d'espace

Un champ d'épuration:
un achat important
et pour longtemps



Le système

ENVIRO))SEPTIC

un produit d'une classe à part!
TSA Commerciale - Communautaire - Institutionnelle

Le Système Enviro-Septic offre un fonctionnement biologique naturel, simple et efficace qui assure la protection de l'environnement des années durant.

- **AUCUN FRAIS DE SUIVI, SI INSTALLER EN INFILTRATION...**
- Des conduits flexibles, robustes, garantie 20 ans
- S'installe dans une pente jusqu'à 30%.
- Ne requiert que 2 pieds de bon sol
- Pas de pièce mécanique et sans électricité
- NE NÉCESSITE PAS D'ENTRETIEN

Contactez-nous!

NOUS SERONS PRÉSENT À L'EXPO-HABITAT
DE ST-GEORGES DU 23 AU 26 MARS 2006

SYSTÈME
ENVIRO))SEPTIC

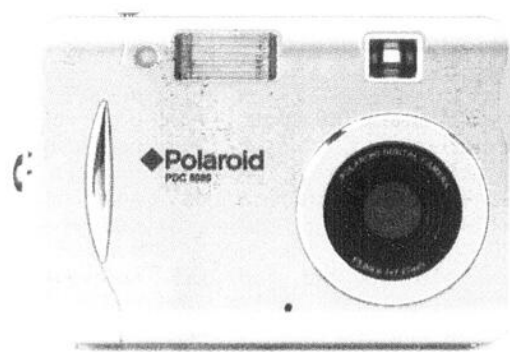
DBO
EXPERT

Des offres pour
toute la famille !



Passez à notre kiosque à l'Expo Habitat
de Beauce et profitez de nos promotions
en vigueur sur place du 23 au 26 mars 2006.

Abonnez-vous au service Internet Haute Vitesse GlobeTrotter* à l'Expo Habitat de Beauce
et obtenez un appareil photo numérique ou un lecteur MP3.



GRATUIT



GRATUIT

 **TELUS**^{MD}
le futur est simple™

* Offre exclusive aux nouveaux clients résidentiels qui s'abonnent à Internet Haute Vitesse GlobeTrotter ou au forfait FlexiCOMMBranché pour une entente de 60 mois. Appareil photo numérique gratuit ou pour une entente de 36 mois, lecteur MP3 gratuit.

Comment résoudre les problèmes de condensation et améliorer l'isolation

En hiver, la condensation sur les vitrages, sur les murs froids et dans les entretoits peut créer des dommages aux finis intérieurs et à la structure des maisons en plus de favoriser la présence de moisissures dans l'air. Les problèmes mineurs se règlent assez facilement mais des travaux importants seront peut-être nécessaires pour régler les problèmes majeurs.

Au début de l'automne, lorsque le système de chauffage

ne fonctionne pas régulièrement, le taux d'humidité de la maison peut varier autour de 60 pour cent. À ce moment de l'année, ce taux est relativement normal et ne crée pas de problème sauf une légère condensation au bas des fenêtres après des nuits froides.

En hiver, le taux d'humidité idéal pour les occupants se situe entre 40 et 45 pour cent. Un taux inférieur à 40 pour cent irrite les voies respiratoires et un taux supérieur à 45 pour cent favorise la condensation

sur les surfaces froides ainsi que le développement de moisissures sur les surfaces et dans l'air. Il est normal d'avoir un peu de buée dans le bas des fenêtres lorsque la température est inférieure à -10C. Seules les fenêtres bien isolées et munies de verre thermos à haute efficacité énergétique peuvent supporter des températures de -20C sans éprouver de condensation.

Dans les entretoits, la condensation peut faire pourrir le support de toiture et même la

structure. La condensation se produit surtout par temps très froid, sous -10C, et forme souvent un givre qui fond lors d'un réchauffement, mouillant l'isolant et tachant parfois les finis de plafond. Pour bien identifier le problème, il est préférable d'aller voir dans l'entretoit lors des plus grands froids de l'hiver pour vérifier où se forme la condensation. Si elle est généralisée, il faudra mieux ventiler l'entretoit; si elle est concentrée sur les tuyaux de plomberie, on pourra seulement isoler les tuyaux.

- Murs, fondations, sous-sols,
- Plancher de roulottes, chalet,
- Boîtes de camion, réservoirs.

Ses avantages :

- Étanchéité à l'infiltration d'air,
- Surface monolithique (sans joints),
- Durabilité,
- Inodore,
- Légèreté et versatilité,
- Adhérence (à 100% au béton),
- Rapidité d'installation,
- Flotabilité (quai flottant),
- Facteur isolant R7/pouce d'épaisseur.

Laine soufflée

Une bonne isolation de votre propriété peut vous faire économiser jusqu'à 45% en frais de chauffage.

Pour ce faire, il est recommandé d'avoir une résistance thermique de R34 dans les plafonds; soit 12.75 pouces de laine (R20 dans les murs et R12 au sous-sol).

Rajouter de l'isolant à souffler, par pulvérisation, donne un procédé sans joint uniforme en recouvrant et en scellant les fuites d'air autour des poutrelles de bois de votre toit, permettant ainsi de réduire la quantité de chaleur pouvant s'échapper de la maison.

Meilleur que les coussins isolants, grâce aux avantages-plus suivant :

- Moins dispendieux,
- Rapidité d'installation,
- Résultats professionnels,
- Adaptabilité à la ré-isolation,
- Élimine toutes les fuites de chaleur autour des chevrons (truss).

Polyuréthane giclé et/ou injecté

La «Cadillac» des produits isolants. C'est le procédé idéal pour les fondations.

Le sous-sol est l'un des endroits où les pertes de chaleurs sont les plus élevées. Deux facteurs contribuent à ces pertes de chaleur : les murs de béton et les fuites d'air.

La mousse de polyuréthane adhère et épouse les formes irrégulières du béton, offrant un fini sans joint. Cette mousse pulvérisée remplit les fentes, joints et cavités en éliminant toute infiltration d'air. Ce procédé prévient toute forme de condensation, entre l'isolant et le béton, vous évitant des problèmes de moisissures si fréquents lors de l'utilisation du styrofoam.

Applications recommandées :

- Murs et planfonds de bâtiments (bois, béton, métal...)
- Entrepôts, bâtiments réfrigérés, bâtiments de ferme,

Le code du bâtiment stipule que toutes les mousses de plastique et isolants styrofoam doivent être protégés par une barrière thermique approuvée.

Baisser les taux d'humidité

Si le taux d'humidité est supérieur à 45 pour cent, il faut d'abord réduire ce taux en utilisant les ventilateurs mécaniques des cuisines et des salles de bains. Vérifiez aussi si votre sècheuse est munie d'un conduit avec sortie extérieure. Le tuyau de raccord en vinyle souple ne devrait pas dépasser 2 mètres de longueur et ne devrait pas faire de coude sinon il sera vite obstrué. Le reste du conduit devrait être en acier lisse. Si votre sècheuse prend plus d'une heure pas brassée, le tuyau est probablement inadéquat ou obstrué causant de l'humidité dans la maison.

Pour les vides sanitaires, poser un polyéthylène sur les planchers de terre et sceller le joint du polyéthylène sur la fonction à l'aide d'uréthane giclé. Pour les sous-sols dont les planchers ne sont pas finis, on peut coller une membrane de bitume élastomère et mettre un fini au-dessus. Pour les sous-sols finis, l'installation d'un déshumidificateur demeure la solution la plus simple mais elle ne règle pas la source de l'humidité qui peut parfois causer des problèmes de qualité d'air. L'installation d'un échangeur d'air a aussi comme conséquence de réduire le taux d'humidité tout en chassant d'autres polluants intérieurs. Toutefois, l'échangeur d'air est beaucoup plus coûteux qu'un déshumidificateur et il ne règle toujours pas la source d'humidité excessive.

Si de l'eau s'infiltré pas vos fondations, il faudra probablement régler ce problème à l'extérieur par la réparation de fissures, la pose d'une couche hydrofuge sur la fondation et peut-être l'installation d'un drain de fondation.

(Source : Isolation Grenier)

L'eau une source vitale

LES PUIITS ADRIEN GAUDREAU
2000

CONTRACTEUR DE PUIITS ARTÉSIENS
TRAVAIL GARANTI Diamètre de 4 à 12"

Licence RBQ: 8288-4321-16

615, 6^e Avenue Nord
Saint-Georges Ouest
Beauce G5Y 8H9

Tél.: (418) 228-8689
Fax: (418) 228-1933

Nous avons instauré une méthode pour optimiser les réserves d'eau soit l'hydrofracturation. Le système permet d'améliorer le rendement d'un puits en dégageant les sédiments et dépôts qui obstruent les fractures (conduits) par des jets d'eau pressurisée. On peut ainsi prolonger la vie d'un puits.

L'eau une ressource précieuse

LES POMPES
M.C. INC.
Mario Couture
propriétaire

De vrais professionnels d'expérience à votre service

Vous désirez améliorer votre qualité d'eau pour votre maison, entreprise... Nous avons un produit à votre mesure pour le traitement d'eau. Une eau pour pour la consommation.

Licence RBQ: 8111-2526-50

615, 6^e Avenue Nord
St-Georges Ouest
Beauce G5Y 8H9

Tél.: (418) 227-7730
Fax: (418) 228-1933

POMPES ET TRAITEMENT D'EAU

De vrais professionnels à votre service

La Garantie des maisons neuves de l'APCHQ fait le point sur les modifications au plan de garantie obligatoire



Forte de son expérience à titre d'administrateur privé du Plan de garantie sur les bâtiments résidentiels neufs, La Garantie des maisons neuves (GMN) de l'Association provinciale des constructeurs d'habitations du Québec (APCHQ) a été consultée par la Régie du bâtiment du Québec (RBQ) en vue d'apporter des modifications au plan de garantie obligatoire, lesquelles ont été publiées hier dans la Gazette officielle du Québec.

Depuis bientôt sept ans, les bâtiments résidentiels neufs doivent être couverts par un plan de garantie encadré par la RBQ en vertu d'un règlement provincial, lequel est entré en vigueur en janvier 1999. Après quatre années d'opération du plan, il s'avérait essentiel de déterminer si son fonctionnement permettait d'atteindre les objectifs fixés initialement, d'où les consultations menées par la RBQ auprès des administrateurs et intervenants de l'industrie. Après analyse des résultats obtenus,

elle a apporté une trentaine de modifications au Règlement.

Modifications en vigueur le 23 février

La moitié des modifications prévues sont entrées en vigueur 15 jours après leur publication, soit le 23 février 2006 et s'appliquent à toutes les unités déjà sous garantie. Ces modifications visent entre autres le départ de la garantie sur les parties communes à certaines conditions ainsi que les travaux de parachèvement de celles-ci, de même que le délai pour demander l'arbitrage.

Modifications en vigueur le 7 août 2006

Les autres modifications entreront en vigueur au mois d'août 2006 et s'appliqueront aux unités dont la signature du contrat et la construction succède le 7 août 2006. Elles concernent notamment l'indexation d'environ 30 % des plafonds de couverture (acompte, indemnité de retard, etc.) ainsi que l'ajout de règles pour une demande de remboursement pour re-

tard à livrer. Un autre changement permettra de prolonger les garanties et les délais de mise en œuvre lorsque l'entrepreneur ou l'administrateur manquent à certaines de leurs obligations.

Ces modifications sont le résultat d'un ajustement normal permettant d'améliorer le fonctionnement du plan de garantie obligatoire, et ce, tant pour le bénéfice des consommateurs que celui des entrepreneurs.

Pour connaître plus en détail la nature des modifications apportées au Règlement, visitez le portail de l'APCHQ à l'adresse suivante : www.apchq.com/gmn.

(Source: APCHQ)



À VENDRE

**Maison neuve, 3 chambres à coucher
située à Beauceville**

CONSTRUCTION JEAN-LUC GROLEAU

GROLEAU

Renseignements:
225-7872 • 228-8842

427215-1

427860-1

MUR PLEX inc.

R.B.Q. 2621-5434-06

APPLICATEUR AUTORISÉ

Marcel Plante
Propriétaire

**Réalisation
Automne 2005**

Spécialité

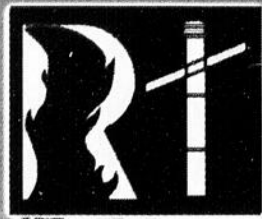
- REVÊTEMENT D'ENDUITS ACRYLIQUE
- TIRAGE DE JOINTS

197, Route 108 Est
Saint-Éphrem, Beauce-Sud

Tél. / Téléc.: **(418) 484-5359**
Cell: **(418) 226-6443**
www.murplex.com

L'ÉCLAIREUR-PROGRÈS / BEAUCE NOUVELLE, 17 MARS 2006 - B41

BIEN AU CHAUD dans une atmosphère de confort avec...



CHEMINÉES, POÊLES ET FOYERS

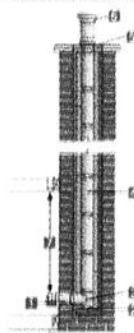
ROCK TOULOUSE INC. A CE QU'IL FAUT!



Aussi poêle à l'huile par gravité

Ce sont tous des produits «CHEMINÉES SÉCURITÉ LTÉE INTERNATIONALE»

Service professionnel



GAINÉ D'ACIER INOXYDABLE

S'installe à l'intérieur d'une cheminée de maçonnerie lorsque la gaine d'argile existante est endommagée ou pour redonner du souffle à votre cheminée.

*Peut servir à la ventilation d'appareils au charbon, au bois ou au mazout.

Nous sommes accrédité par la Régie du Bâtiment du Québec (No licence: 8100-0838-63) Et aussi membre de A.P.C.



L'UNIQUE CHEMINÉE S-2100 PRIX DÉFIANT TOUTE COMPÉTITION

Garantie à vie!



ROCK TOULOUSE 30 ANS D'EXPÉRIENCE
2515, boul. Dionne, Saint-Georges 228-1053

TAXES INCLUSES OU 48 VERSEMENTS



Cette semaine nous payons pour vous l'équivalents des

Taxes

Sur tous les poêles et foyers en magasin

Ou vous payez en 48 versements*

POÊLE & FOYER NAPERT.COM

BOIS - GAZ - GRANULE - CHEMINÉE - LUMINAIRE - ASPIRATEUR CENTRAL
Une division de Luminaire Napert R.B.Q. 8280-8569-33

387-8488

1078, boul. Vachon Nord Sainte-Marie
info@luminairenapert.com



La porte de garage est maintenant devenue « tendance »

St-Georges, le 14 mars 2006 – Disons-le tout de suite, la porte de garage n'a jamais été quelque chose de bien important au cœur des propriétaires de maisons. Pourtant, lorsque nous regardons ça de plus près, la porte de garage occupe 30 à 40% de la façade de la maison. Comme nous achetons dans notre vie un maximum de une ou deux portes de garage, ne serait-il pas important de faire le bon choix dès la première fois ?

C'est un fait, la porte de garage est maintenant une composante importante dans le design d'une maison. Garaga le sait bien! C'est pour cette raison qu'il répond de plus en plus aux demandes des consommateurs en offrant un vaste choix de produits, de finis et de coloris. Selon M. Jean-François Morin, directeur des ventes et du marketing chez GARAGA, la tendance générale dans les couleurs des maisons est depuis 3 à 4 ans, des couleurs « terre » (argile, bronze, beige antique) ou bien des couleurs très vives de type pastel (bleu océan, jaune canari, rouge bœuf).

Les babys boomers ont aussi la nostalgie du passé. C'est pourquoi les portes de garage champêtres (portes à battants) sont très demandées par ceux-ci. Pour répondre à

leurs besoins, Garaga offre la North Hatley, le dernier cri dans les styles de portes de garage. En plus d'être sans entretien, la North Hatley donne un cachet à la maison qui rappelle les maisons de nos grands-parents.

« Les consommateurs ne veulent pas que leur maison ressemble à celle de leurs voisins. Ils veulent des produits uniques. » soulignait M. Morin. C'est pour cette raison que celui-ci offre des portes de garage Garaga ayant des motifs allongés de style ranch, ainsi qu'un mélange de motifs classiques et allongés.

Il ne faut pas oublier aussi que ce qui donne un cachet esthétique supplémentaire à une porte de garage, c'est le type de fenestration qui y sera ajouté. Garaga offre un grand choix de fenêtres pour répondre à tous les goûts.

En résumé, une porte de garage c'est plus qu'un objet qui ouvre et qui ferme pour laisser passer votre voiture deux fois par jour. Sachez donc choisir votre porte selon les designs et les couleurs qui vous sont offerts et ajoutez-y une touche toute particulière qui reflète bien votre personnalité et votre style de vie.

(Source : GARAGA Inc.)



Toitures Fecteau inc.

FERMES DE TOIT ET DE POUTRELLES DE PLANCHER
Saint-Benoît • Tél.: 228-9651 • e-mail: fecto@globetrotter.net

Un choix solide

Un toit solide



Depuis
30
ans à votre
service

427486-1



decor plus design

9065, boul. Lacroix, Ville de Saint-Georges

Tél.: (418) 228-0500

SERVICE • QUALITÉ • BAS PRIX

Pourquoi ne pas commencer vos recherches de produits pour votre maison neuve ou votre rénovation chez Decor Plus Design



Nos produits

- Draperies
- Stores
- Papier peint
- Tapis
- Prêlart
- Céramique
- Bois flottant
- Couvre-lits
- Peinture
- Moulures de bois

Nos services

- Décoration à domicile
- Coloration
- Plans et devis
- Estimation
- Création de meubles
- Planification des espaces
- Confection de tenture

Profitez de l'expérience de nos designers

ENEZ VISITER CES MODÈLES à *St-Jacques-de-Leed*



**LE MAÎTRE
CONSTRUCTEUR**

St-Jacques inc.



Plancher Silencieux.
Tous Joist

\$\$\$ Ça vau le déplacement \$\$\$

Fabriquant de maison **KINSMEN**
2003-2004-2005-2006
et du chalet de la fondation
HÔTEL DIEU DE LÉVIS
2003-2004-2005-2006

32, rue Nadeau, St-Jacques-de-Leeds

Tél.: **(418) 424-3117**

Le maître de la maison usinée

RBQ: 2637-7432-92

LE GUIDE DE L'HABITATION

Des poignées pour tous les goûts

Vous aimeriez bien faire quelques changements dans votre cuisine pour lui redonner un air de jeunesse, mais vous n'avez pas le temps ou le budget pour entreprendre de grandes rénovations ? Souvent, un petit changement fait toute la différence !

Pensez à changer les poignées des portes d'armoire de votre cuisine. Une idée toute simple, mais qui peut donner une nouvelle allure à votre pièce !

Caractéristiques de bonnes poignées

Vos poignées doivent être pratiques et faciles à agripper pour tous les membres de la famille, jeunes enfants comme personnes âgées. Elles doivent aussi faciliter l'ouverture et la fermeture des portes, en ne s'accrochant pas dans les autres armoires ou en abîmant votre mur, par exemple. Pensez aussi que les poignées doivent être sécuritaires et esthétiques, autant sur les armoires du haut que sur celles qui sont plus basses.

Choisir ses poignées

Lorsqu'il s'agit de poignées, le choix ne manque pas. Établissez tout d'abord les matériaux de poignées qui se marient bien avec vos portes d'armoire. Par exemple, la mélamine ne s'agence pas avec tous les types de poignées. Ensuite, choisissez le style que vous voulez donner à vos armoires : moderne, épuré, classique, campanard, etc.

Une vaste gamme

Choisissez les poignées qui vous conviennent le mieux : laiton, bronze, fer, porcelaine ou même bois ! Alors que la plupart sont usinées, certaines sont aussi faites à la main. Informez-vous auprès de votre quincaillier sur les différents modèles, mais aussi sur les différentes gammes de prix.

Peinturez vos vieilles poignées !

Vous aimez l'allure de vos vieilles poignées, mais pas nécessairement leurs couleurs ? Peinturez-les avec des couleurs en aérosol ou dessinez des motifs avec de la peinture acrylique ! Informez-vous auprès de votre quincaillier pour savoir quel type de peinture peut être appliqué sur vos poignées.



FRANCIS CARRIER

Arpenteur-Géomètre

509, rue Principale
St-Honoré-de-Shenley
(Québec) G0M 1V0
Tél. : 418.485.6040
Télec. : 418.485.6240

franciscarrier@tlb.sympatico.ca

427684-1

Entrepreneur Général résidentiel et commercial
Larry Quirion 514.952.4172 / 418.225.9597

À qui la chance?

Aussi un autre terrain disponible

Au bord du
Lac Poulin
CONSTRUCTION
EN COURS



Les Jardins Lacore inc.

Une Réalisation de :



Bourque Électrique
Depuis **20 ans**
La bonne adresse

- QUALITÉ
- SERVICE
- COURTOISIE

- RÉSIDENTIEL
- COMMERCIAL
- INDUSTRIEL
- MAINTENANCE

CONTRÔLES
SOLUTECH

Contrôle
Automatisation
Programmation

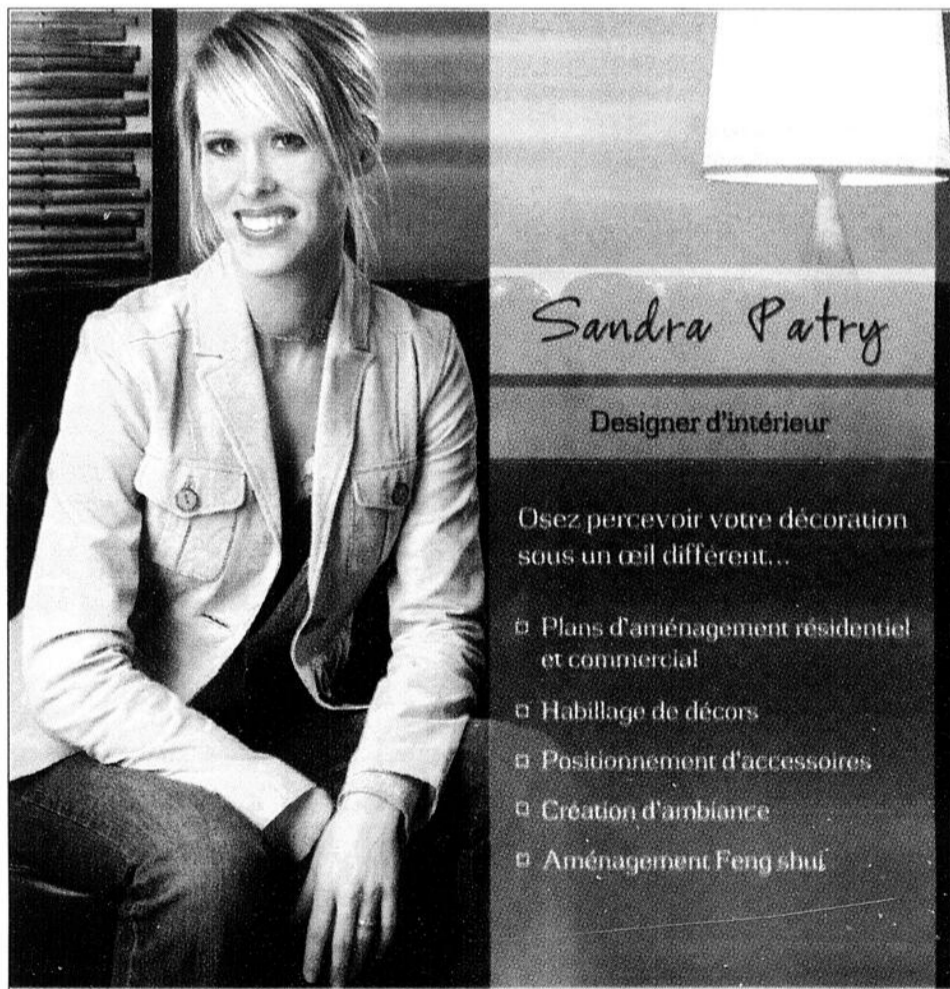
PRÉSENT À L'EXPO-HABITAT
Sur place : convectair, plancher chauffant
et climatiseur mural

Une équipe de gars compétents
10 camions à votre service
Service de nacelle



ST-GEORGES 228-5020

www.bourqueelectrique.com



Sandra Patry

Designer d'intérieur

Osez percevoir votre décoration
sous un œil différent...

- Plans d'aménagement résidentiel et commercial
- Habillage de décors
- Positionnement d'accessoires
- Création d'ambiance
- Aménagement Feng shui

Votre créatrice de décors
raffinés, stylisés et actuels!

T. : 418.228.4860 • F. : 418.228.6859
7705, 12^e Avenue, Saint-Georges G6A 1A7

L'ÉCLAIREUR-PROGRÈS / BEAUCOUP NOUVELLE 17 MARS 2006 - B45

426898-1

427795-1

427861-1

TOUT POUR LE CONSTRUCTEUR

à des prix coupés



MS 170
30 CC
Garantie 2 ans
Chaîne GRATUITE

249⁹⁵\$

• Système anti-vibration et frein à inertie Quickstop



Recevez 30,00\$
d'accessoires
GRATUITS

MS 290
STIHL 57 CC
Garantie 2 ans

399\$

Spéciaux sur chaînes

14" : **11⁵⁰\$**

pour 10 et plus

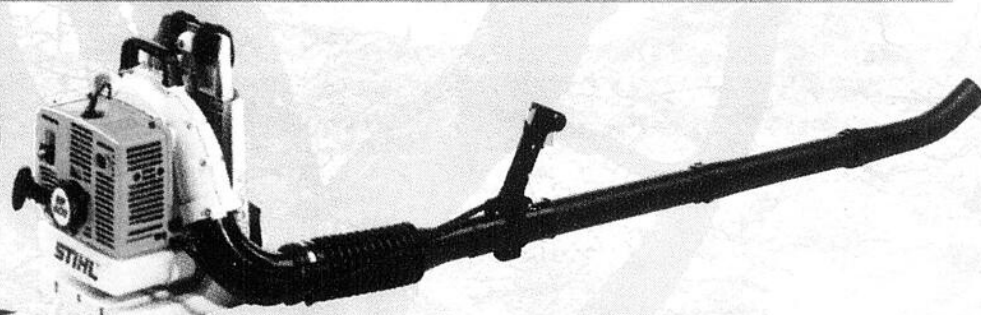
16" : **13⁵⁰\$**

pour 10 et plus

Journée porte ouverte
STIHL

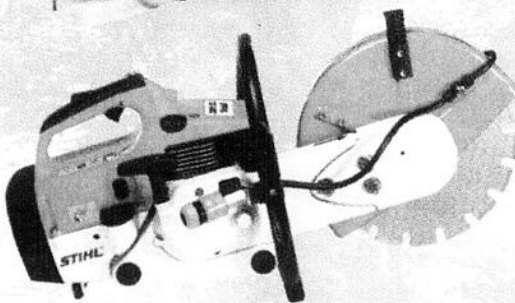
6 avril 2006
RABAIS ET PRIX
DE PRÉSENCE

Souffleur à dos BR 420
Quantité limitée



**NOUVEAU PLUS
PUISSANT BR 550**

Plus de 25
découpeuses
à disques en
inventaire
de 64 CC à 111 CC



NOUVEAU
Scie à Béton
TS 700
25 lb
99 CC

SPÉCIAUX

sur meules abrasives
acier et béton

12" 3,99\$ 10 et +

12" 3,55\$ 100 et +

14" 7,30\$ 10 et +

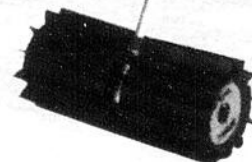
14" 6,75\$ 100 et +

Le plus grand choix
de lames aux diamants en
région, avec plus de 50 modèles
et grandeurs différentes
à prix imbattables

Lame à **À partir de**
diamant **69\$**

**Balai
asphalte
kw 85**

Autres modèles
en stock



ARMAND LAPOINTE ÉQUIPEMENT INC.

Location et vente d'outils / Vente et réparation de scies à chaîne / Tracteur à gazon - Chasse-neige
561, rang Ste-Caroline St-Victor, Beauce • Tél.: (418) 588-3567 Fax: (418) 588-6957

ACHAT D'UNE MAISON NEUVE

Penser à long terme

La maison neuve vous offre bien des avantages. Toutefois, lors de sa construction ou de son achat, tentez de penser à long terme, afin que votre maison de rêve ne se transforme pas rapidement en problèmes.

Il faut que vous pensiez à vos objectifs à long terme et que votre maison cadre avec ses besoins.

Des enfants

La jolie maison que vous voulez acheter ne compte que deux chambres et vous désirez une ribambelle d'enfants ? Cela pourrait devenir un problème majeur, surtout si vous ne pouvez construire de nouvelles chambres au sous-sol. Pensez à acheter une maison qui vous permettra d'ajouter de nouvelles pièces, si le besoin se fait sentir.

La cour arrière

La cour arrière change souvent au gré de l'âge des occupants de la maison. Les glissoires et les piscines pour enfants sont remplacées par le spa et la terrasse lorsque les enfants sont plus grands. Assurez-vous que la cour est assez polyvalente pour répondre à ces besoins changeants.

Pour les retraités

Vous voulez vous acheter un nid d'amour tout neuf ? Pensez aussi à vos besoins de futurs retraités. Si vous voyagez beaucoup, vous ne choisirez pas le même type de maisons qu'un couple plus sédentaire.

Les coups de coeur éphémères

Pensez à votre maison comme vous le feriez pour un tatouage. Si vous n'en voulez plus, vous pourrez certes transformer et camoufler, mais il sera beaucoup plus difficile de faire disparaître les traces de votre passion passagère. La couleur des murs est beaucoup plus facile à modifier qu'une division qui n'est pas fonctionnelle ou un aménagement de cuisine épatant, mais peu pratique.



BERTRAND POIRIER

UN HOMME QUI A PLUS DE 50 ANS D'EXPÉRIENCE !

B Couvre-Sol B.P. inc.
Décor Sartigan

Service de décoration à domicile !

1480, 6e Avenue Ouest, St-Georges • Tél.: 418.228-1544 • 418.228.2500 • Fax: 418.228.0044

EUREKA®

MODÈLE CV100

Spécial
399\$

- Pour maison jusqu'à 3500pi.² (6 prises)
- Boyaux de 30 pieds accessoires inclus

Kit de garage
GRATUIT
valeur de 50\$

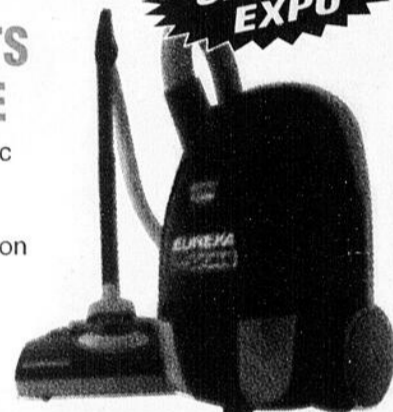
Nous réparons
toutes marques de machine
à coudre et aspirateur
**UN RAPPORT QUALITÉ-PRIX
IMBATTABLE**

MISE DE
CÔTÉ ACCEPTÉE

**PRIX
SPÉCIAL
EXPO**

ASPIRATEURS-CHARIOTS AVEC ÉLECTRO-BROSSE

- Électro-brosse à dégagement rapide avec rouleau-brosseur en spirale à 180° et lumière avant
- Système de filtration des allergènes Micron
- Indicateur de sac plein
- Enrouleur de cordon
- Accessoires sur l'appareil



CENTRE DE COUTURE PERRON INC.
559, 90e Rue, St-Georges Place 90 228-3942

- Prélart
- Bois
- Tapis
- Moulures décoratives
- Peinture Benjamin Moore
- Draperies
- Stores
- etc

Grande Vente Printanière



SOFA FAUTEUIL
eIran

Invitation spéciale aux futurs couples



Frigidaire

On vous facilite la vie!

Rabais postal

Valide du 15 février au 31 mars 2006

Procurez-vous n'importe quel électroménager Frigidaire^{MC}, Frigidaire Gallery Series^{MC} ou Frigidaire série Professionnelle^{MC} parmi les modèles admissibles et recevez jusqu'à 250\$ de rabais par la poste.

- Achetez tout électroménager admissible et recevez un rabais postal de 50\$
- Achetez 2 électroménagers admissibles et recevez un rabais postal de 100\$
- Achetez 3 électroménagers admissibles et recevez un rabais postal de 150\$
- Achetez 4 électroménagers admissibles et recevez un rabais postal de 200\$
- Achetez 5 électroménagers admissibles et recevez un rabais postal de 250\$

Demandez tous les détails à un conseiller des ventes.

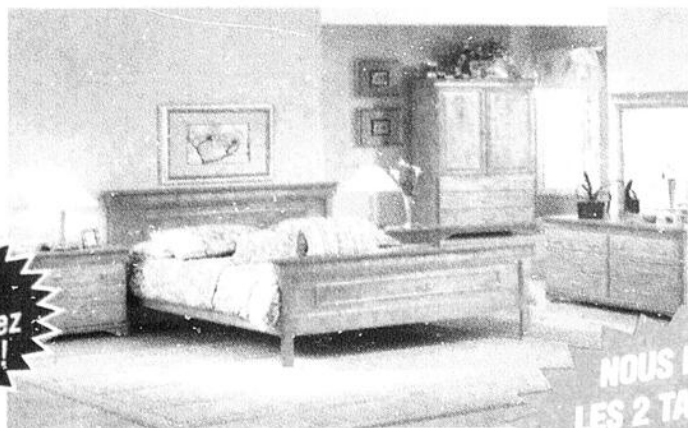


ENSEMBLE
CUISINE TABLE
ET 4 CHAISES

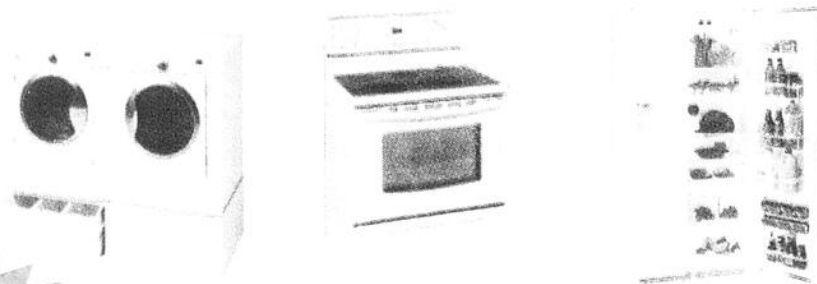
Prix
imbattable
vous n'en croirez
pas vos yeux!

SET DE
CHAMBRE
8 MORCEAUX

Prix
imbattable
vous n'en croirez
pas vos yeux!



NOUS PAYONS
LES 2 TAXES POUR
VOUS SUR LES
ÉLECTROMÉNAGERS



Frigidaire

On vous facilite la vie!

www.frigidairecanada.ca



Aux
AUBAINES
du Meuble inc.
(418) 228-2470



ACHETEZ MAINTENANT AVEC
VOTRE CARTE DE CRÉDIT SEARS ICI

16125, boul, Lacroix, St-Georges-de-Beauce • Tél.: (418) 228-2470 • OUVERT LE DIMANCHE