

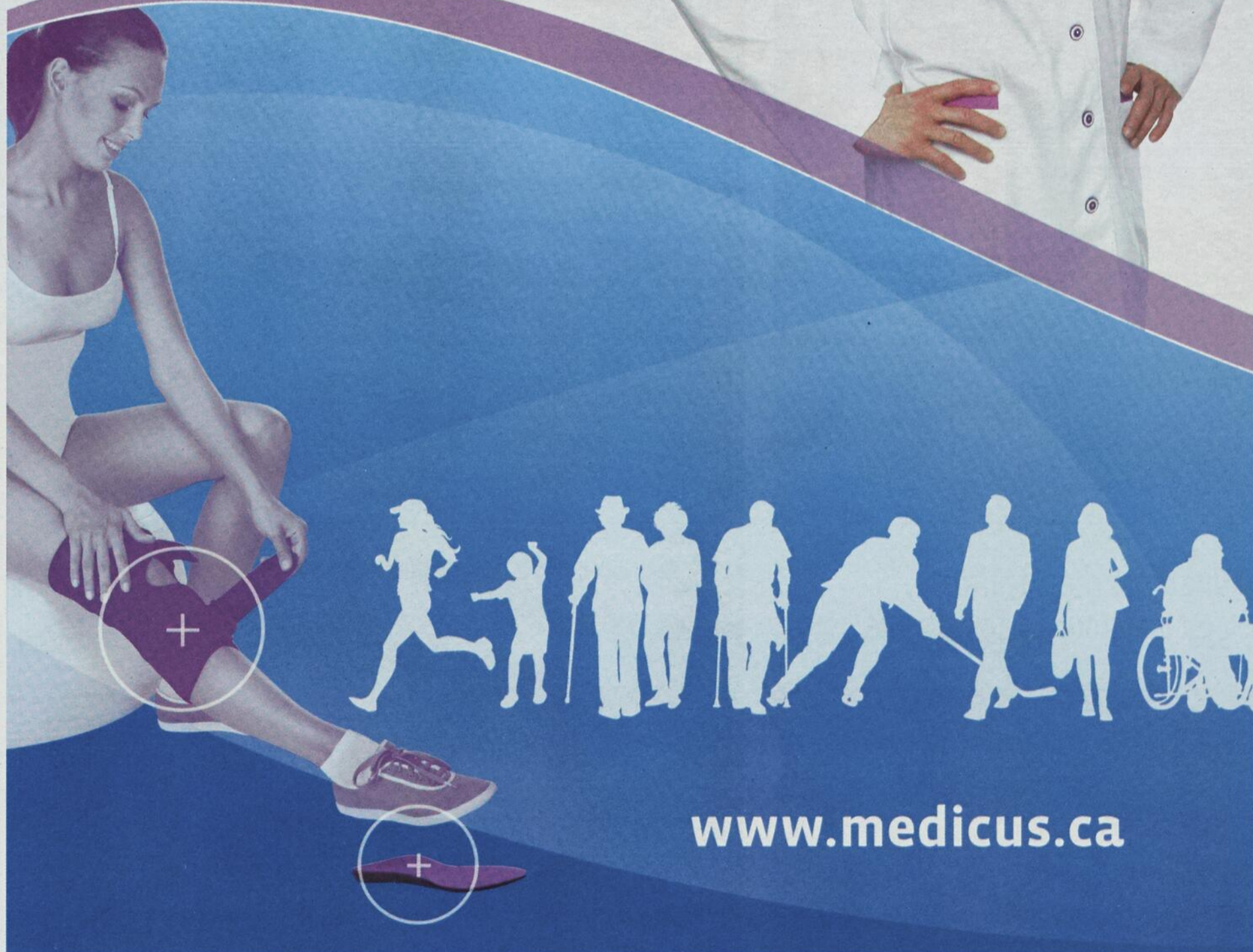
Medicus

NOTRE PASSION :

VOTRE MIEUX-ÊTRE!

« Le mieux-être fait partie intégrante des valeurs fondamentales de Medicus. Apporter une solution aux problèmes de nos clients par des équipements de haute technologie est la raison même de l'existence de mes laboratoires orthopédiques. Cette fibre aidante m'a été léguée par mon père et fait partie des vertus de l'entreprise depuis sa création initiale en 1957. »

Jacqueline B.
Présidente du Groupe Medicus



www.medicus.ca



Histoire d'une passion

Mot du Maire



Claude Corbeil
Maire de Saint-Hyacinthe

C'est avec plaisir que je souligne l'arrivée de Médicus aux Galeries St-Hyacinthe. Implantée au Québec en 1957 et présente à Saint-Hyacinthe depuis près de 10 ans, l'entreprise Médicus est un partenaire santé qui contribue jour après jour à la qualité de vie de la population maskoutaine.

Spécialisée dans le développement de matériel orthopédique, cette entreprise québécoise n'offre pas seulement un vaste choix de produits, mais aussi de précieux conseils prodigués avec soin et professionnalisme. Chaque jour, les membres de l'équipe santé de Médicus utilisent leur haut niveau de compétences pour aider chacun de leurs clients à trouver l'orthèse qui lui convient.

J'aimerais féliciter madame Jacinte Bleau, propriétaire de Médicus, ainsi que les membres de son équipe de professionnels, pour l'aide exceptionnelle offerte depuis tant d'années aux gens d'ici.

Longue vie à Médicus!

Claude Corbeil

Mieux faire parce que l'on comprend mieux

C'était en 1957 que Médicus ouvrait modestement son laboratoire d'appareils orthopédiques. On entrevoyait l'évolution de l'art dans ce domaine qui était encore uniquement au stade artisanal. De grands changements se préparaient.

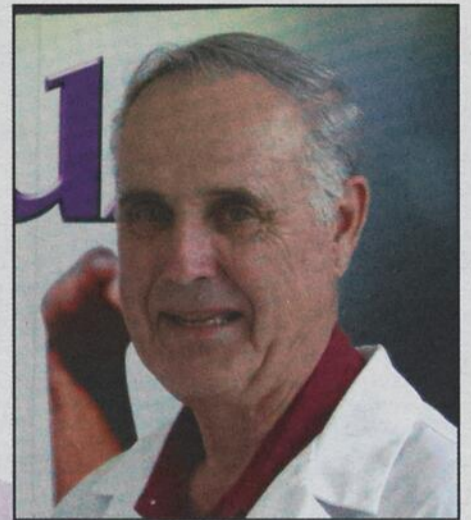
Dans les années 1957-60, au Québec, il y eut une épidémie de poliomyélite et un grand nombre d'enfants en furent atteints. Cette maladie appelée «paralysie infantile» laissait des séquelles de paralysie aux membres. J'ai dû appareiller beaucoup de jeunes patients. Le cœur me serrait devant ces beaux enfants, semblables aux miens, qui en étaient atteints et pour lesquels je devais concevoir des orthèses. En Allemagne, en particulier, il y eut beaucoup d'handicapés après la guerre et on avait développé de nouveaux matériaux, légers et plus performants avec en plus les principes de la biomécanique: merveilleuse mécanique vivante commandée par le cerveau.

En 1965, j'ai rapporté un matériau énergétique, l'ortholène, que l'on

pouvait mouler sur un membre. Une merveille si négligée. Même lors d'un examen complet, trop souvent, les pieds ne sont pas examinés. Les laboratoires d'orthèses et de prothèses ne différaient pas de cette mentalité. On fabriquait de bons appareils et on les appliquait avec les chaussures que les patients apportaient, de sorte que le résultat était souvent malheureux.

Le premier laboratoire en Amérique à avoir intégré la chaussure à son inventaire fut Médicus. Mais il fallait trouver mieux pour ceux qui souffraient de leurs pieds et souvent avaient des déformations. Notre formule magique a été le «Space Shoe», chaussure entièrement moulée d'une seule pièce. Pendant plusieurs années, nous étions le seul laboratoire à offrir ce service et notre clientèle nous est venue de partout à travers le pays et même des États-Unis.

Dans notre profession, avec les connaissances actuelles en neurobiologie, il faut selon le maître de la médecine Hypocrate, (*Primo, non*



Jean-Claude Bleau
Fondateur de Médicus

nocere) avant tout ne pas nuire, ce que nous appliquons. Aujourd'hui chef de file dans le domaine de l'appareillage orthopédique, de la chaussure médicale et des orthèses et prothèses de tous genres, Médicus n'a pas cessé de prendre de l'expansion depuis sa fondation.

Jean-Claude Bleau. O.P. c.Ped.

Une nouvelle adresse pour mieux vous servir

Chers Maskoutaines et Maskoutains, après plus de 30 années comme orthésiste et directeur de plusieurs succursales Médicus, dont celle de Saint-Hyacinthe, j'ai l'immense plaisir de concentrer mes activités professionnelles à temps plein chez vous.

Avec l'ouverture récente de notre nouvelle succursale, nous exauçons les demandes sans cesse croissantes de notre clientèle. Pour augmenter la disponibilité de nos services, nous avons quadruplé notre espace de travail dans un environnement ultra moderne. Pour arriver à faire fonctionner adéquatement notre nouvelle surface et pour être capable d'offrir un service exceptionnel, nous avons ajouté de nouveaux employés à notre équipe

actuelle. Nous accueillons avec nous une orthésiste Médicus de plus de 25 années d'expérience et un spécialiste en ajustements de chaussures, d'équipements et de maintien à domicile. Une inhalothérapeute se joindra aussi à l'équipe à la fin mai. Je me dois aussi de vous parler de notre équipe qui, année après année, a su relever de nombreux défis et répondre à toutes sortes de problématiques. Aussi, je ne peux passer sous silence la nouvelle salle de marche de prothèses et d'analyse biomécanique.

Au nom de toute l'équipe et de mon assistante, Vicky Riendeau, laissez-moi le plaisir de vous transmettre notre expertise, notre passion du



Patrice Benoit
Directeur de succursale

mieux-être et notre service à la clientèle maintes fois primé.

Au plaisir,

Patrice Benoit

Une visite chez Médicus,
c'est un retour à une vie saine.



DJO
GLOBAL

Le métier d'orthésiste



Notre vision

La vision du groupe Médicus est de devenir une entreprise engagée qui porte le client au sommet de ses priorités. Une entreprise respectée, reconnue comme la référence Nord-Américaine en matière d'orthèses et prothèses. Cette vision s'appuie sur trois moteurs : le service à la clientèle, la compétence de tout le personnel et la croissance. Les clients nous aident à grandir, à nous dépasser et nous permettent d'approfondir nos connaissances chaque jour. Tout en améliorant ses compétences et en ayant du plaisir à le faire, l'ensemble de notre personnel travaille en équipe.

Qu'est-ce qu'un orthésiste?

Experts dans le domaine des orthèses plantaires et de l'appareillage orthopédique, ils sont qualifiés, à partir d'une ordonnance médicale et après examen clinique du patient, pour établir une fiche de mesure en vue de la conception de l'appareil à fournir. Ils réalisent la prise d'empreinte ou le moulage, fabriquent l'orthèse plantaire ou l'appareil, puis procèdent aux essayages et à la livraison de l'orthèse ou de la prothèse.

Ils peuvent également adapter et ajuster de petits appareillages, tels que les bandes herniaires, attelles de main, bandes abdominales, bas de compression et manchons pour lymphoedème. Les orthèses et prothèses sont personnalisées et conçues spécialement pour l'utilisateur en respectant ses besoins.

Recherche et développement

En collaboration avec l'Université de Montréal et l'ETS, différentes orthèses ont été dessinées pour plus de précision dans l'efficacité du traitement. Médicus possède 3 brevets: un en orthèse de genou, un en orthèse d'épaule et un en prothèse pneumatique. Les orthésistes sont toujours à l'avant-garde des technologies pour mieux répondre à vos besoins.

Programme de Kinorthésie™

- 1) Identifier la cause du problème:
 - Évaluation posturale
 - Analyse du geste sportif
 - Bilan musculaire
- 2) Recommander le support externe approprié pour optimiser le geste sportif.
- 3) Bâtir un programme spécifique et personnalisé d'étirements et/ou de renforcement pour prévenir les stress ultérieurs.



Les technologues professionnels

Comme l'orthèse et la prothèse agissent sur tout le système musculo-squelettique, leur conception, leur fabrication et leur contrôle nécessitent une véritable expertise et les informations contenues aux dossiers des patients doivent faire montre d'une rigueur sans reproche. C'est pourquoi Médicus s'engage à ce que tous ses professionnels soient membres en règle de l'Ordre des Technologues Professionnels du Québec (OTPQ). La confiance et le mieux-être de notre clientèle nous tiennent à cœur et nous tenons à assurer un service de marque offert par du personnel compétent et qualifié et dont les actes professionnels font preuve de compétence, d'expertise et de rigueur.



DESIGN SCANDINAVE POUR TOUS

Médicus

NOUVEAU MAGASIN
1100, boulevard
Casavant Ouest
Saint-Hyacinthe
medicus.ca

ECCO®



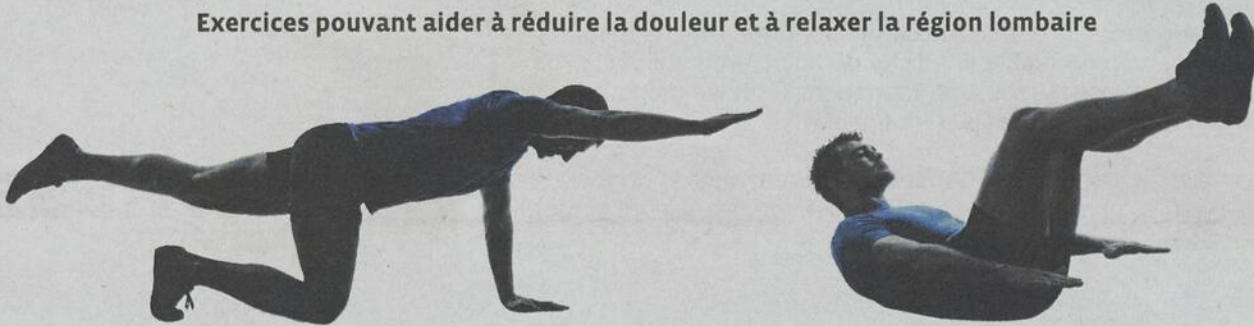
Une orthèse pour chaque partie du corps

La lombalgie

Le terme lombalgie désigne les douleurs au bas du dos et aux vertèbres lombaires. Affection courante, elle est souvent sans gravité, peut survenir à tous les âges et les statistiques mentionnent que plus de 80% de la population en souffrira un jour ou l'autre. Il existe deux types de lombalgies :

- Les lombalgies symptomatiques causées par une pathologie (tumeur, malformation, fracture, etc..)
- Les lombalgies communes.

Exercices pouvant aider à réduire la douleur et à relaxer la région lombaire



Quadrupède

À 4 pattes, stabilisez le bassin en contractant les abdominaux et en gardant le dos plat. Soulevez la jambe et le bras opposés, tout en maintenant la stabilisation du bassin. Alternez.

Bascule du bassin

Sur le dos, genoux et hanches en flexion de 90 degrés, gardez les bras tendus parallèles au sol et poussez le bas du dos vers le plancher en soulevant les fesses et en expirant.

La plagiocéphalie positionnelle



La plagiocéphalie positionnelle est une déformation bénigne du crâne du bébé où le crâne se trouve aplati sur une de ses surfaces. Les causes en sont :

- Mauvaise position dans le ventre de la mère.
- Présence d'un torticolis congénital à la naissance.
- Position couchée sur le dos prolongée.

Le diagnostic de plagiocéphalie s'établit habituellement entre l'âge de 4 et 6 mois. A ce moment, l'enfant sera dirigé, souvent par le physiatre, en physiothérapie et en ostéopathie. Les deux disciplines seront jumelées à l'orthésiste concevra une orthèse crânienne évolutive. Puisque la croissance du crâne du bébé est très rapide à ce jeune âge, le traitement par orthèse crânienne doit commencer le plus tôt possible suite au diagnostic officiel. L'orthèse crânienne, composée d'un casque moulé à partir d'une empreinte plâtrée de la tête de l'enfant et coussiné pour plus de confort, inclut des zones spécifiques de pression pour atténuer les variations et remodeler le crâne du poupon. Cette orthèse devra être portée 23 heures par jour, mais il n'y a généralement aucune récurrence.

L'orthèse crânienne est faite à partir d'une empreinte plâtrée de la tête de l'enfant. Des visites régulières, à intervalles de 2 ou 4 semaines, sont nécessaires pour assurer un bon suivi de l'évolution de la correction et de la croissance du crâne de l'enfant.



La durée du port de l'orthèse crânienne est de 4 à 8 mois selon la sévérité et l'évolution de la plagiocéphalie.

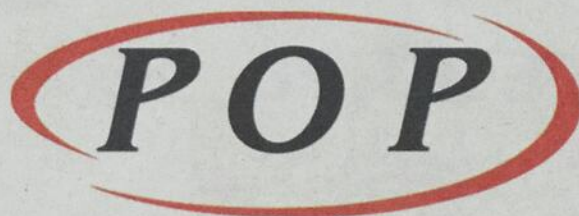
Le syndrome du canal carpien

Le nerf médian est un nerf qui innerve la main. Il passe au travers d'un canal au niveau du poignet. Ce canal est appelé le canal carpien. Il est formé par les os du poignet et le ligament transverse du carpe. À l'intérieur de ce tunnel passent aussi des tendons. Lorsqu'il y a une inflammation du ligament, ou encore des tendons, le nerf médian se trouve comprimé. Le syndrome du canal carpien provoque des douleurs, des engourdissements ou une diminution de la force. Le port d'une or-



Orthèse de poignet

thèse la nuit est nécessaire pour empêcher l'aggravation de la lésion au nerf. L'orthèse permet de restreindre les flexions involontaires qui compriment ce nerf pendant le sommeil. Pour les gens dont le travail exige des mouvements répétitifs, il est aussi conseillé de porter une orthèse pendant le jour. Le syndrome du canal carpien touche environ 11 % des femmes et 3,5 % des hommes.



PRODUITS ORTHOPÉDIQUES
PROFESSIONNELS
PROFESSIONAL
ORTHOPEDIC PRODUCTS



0544231

PRODUITS ORTHOPÉDIQUES ET DE MÉDECINE SPORTIVE DE

*qualité supérieure,
reconnus et approuvés*

PAR LES THÉRAPEUTES ET ATHLÈTES DE HAUT NIVEAU.



La santé de vos pieds



Les talons hauts

Les souliers à talons hauts ne doivent jamais devenir vos souliers de travail. Outre la recherche constante d'équilibre, leur port fréquent entraîne des problèmes d'esthétique, principalement au niveau des pieds. Lorsque vos pieds glissent vers l'avant, votre poids est distribué différemment. Cela provoque parfois des frictions douloureuses entre le pied et la chaussure, des cors, des durillons, des ongles incarnés, des entorses, voire des chutes.

Selon une étude américaine, le port régulier de talons hauts entraînera une réduction moyenne de 13% de la longueur des fibres musculaires du mollet.



Talon compensé



Talon plus bas et large



Le pied diabétique

par Dr. Pierre Proulx
Spécialiste en réadaptation et médecine physique

Le pied diabétique se manifeste à la suite d'une hyperglycémie chronique qui peut affecter non seulement le système nerveux périphérique mais également les systèmes vasculaire et locomoteur. Le retard dans la cicatrisation des plaies expose le pied diabétique à l'infection, augmentant ainsi les risques d'amputation.

Apparence clinique

- Neuropathie: sensation de brûlure nocturne et insensibilité au froid et à la chaleur.
- Angiopathie: disparition de la pilosité, pied chaud, poulx bondissant et ulcères sous le pied, peau fine d'aspect très fragile, coloration rouge-bleu et téguments froids à la palpation sont des signes d'ischémie.
- Ostéo-arthropathie: peau sèche, crevasses et zones d'hyperkératose, déformation du tarse (maladie de Charcot), ankylose articulaire.

Ulcère plantaire

Déformation du pied, zones de frictions, durillons, cors. Une approche thérapeutique est essentielle dans le but de :

- Diminuer les chocs, la pression et les frictions.
- Limiter les mouvements douloureux ou instables.
- Améliorer les fonctions du pied.

Prévention

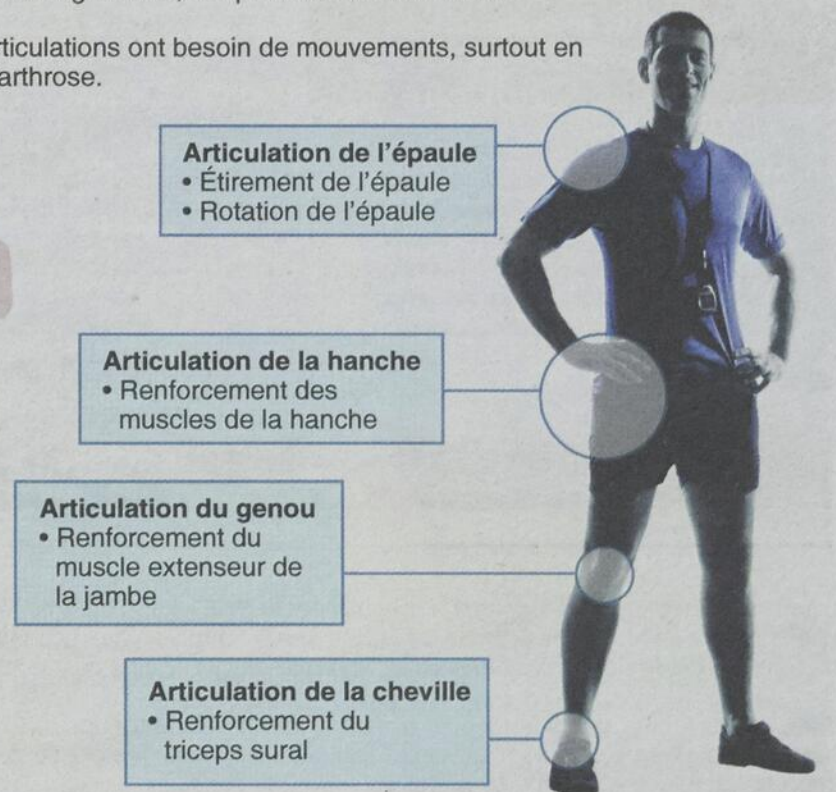
Le port d'orthèses plantaires et de chaussures appropriées, même au stade primaire de la maladie, occupe une place importante dans le traitement de personnes souffrant du diabète. L'usage du monofilament peut aussi grandement aider à détecter les zones d'insensibilité du pied diabétique.



Le pied arthritique

L'ostéoarthrite, aussi appelée arthrose, est la forme d'arthrite la plus souvent rencontrée. Au niveau des articulations, nous retrouvons le cartilage qui favorise le mouvement en diminuant le frottement, en absorbant les chocs et en répartissant les pressions. Lorsqu'une personne est atteinte d'ostéoarthrite, son cartilage se détériore, se fissure et développe de nouvelles structures osseuses au pourtour de l'articulation, des ostéophytes. À ce moment, la capacité d'absorber les chocs est diminuée et la friction entre les surfaces articulaires est augmentée, ce qui cause de la douleur.

Les articulations ont besoin de mouvements, surtout en cas d'arthrose.



TOUTE L'ÉQUIPE DE



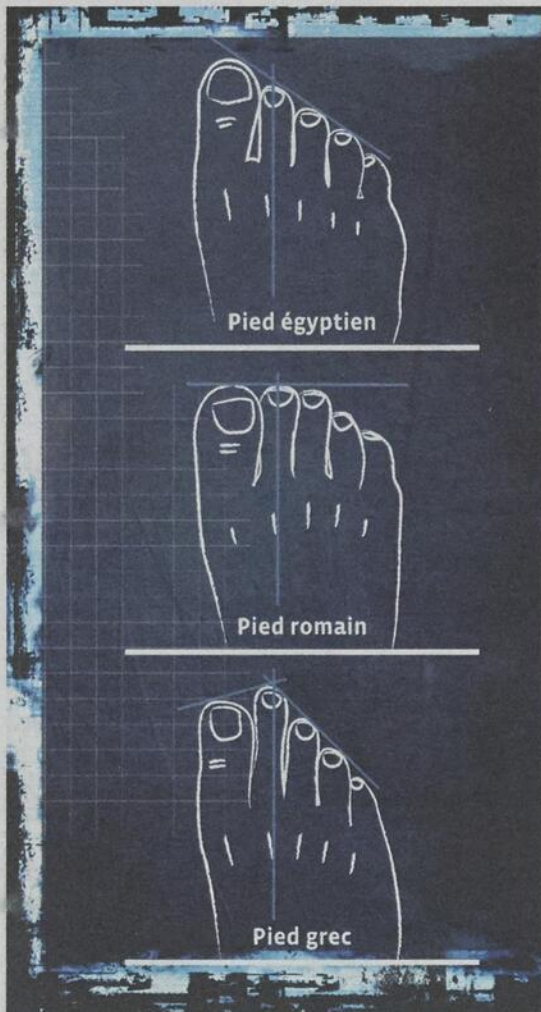
est fière d'être associée à l'ouverture officielle de la succursale Médicus de Saint-Hyacinthe.

FÉLICITATIONS!





Formes et types de pieds



Les types de pieds

Il existe trois types morphologiques de pieds:

- Le pied égyptien, le plus courant. Le gros orteil est plus long que le second, ce qui le rend plus susceptible de développer un hallux valgus.
- Le pied carré ou romain dont les 3 ou 4 premiers orteils sont tous alignés.
- Le pied grec, fréquemment mince. La longueur du second orteil oblige souvent à prendre une pointure supplémentaire.

La forme des orteils intervient dans le choix d'un modèle de chaussures et celui de sa pointure. Pour optimiser le choix de la chaussure, votre foulée est également primordiale à connaître d'où l'importance d'une évaluation de la marche. En fonction des individus et leur morphologie, la phase d'appui s'effectue de façon très différente: poids, taille, souplesse, puissance musculaire, etc...

À la phase d'appui plantaire, on peut observer certaines variations au niveau des empreintes plantaires selon que les arches du pied sont affaissées ou cambrées, ou qu'une déviation tournée vers l'intérieur (varus) ou vers l'extérieur (valgus) affecte le pied.

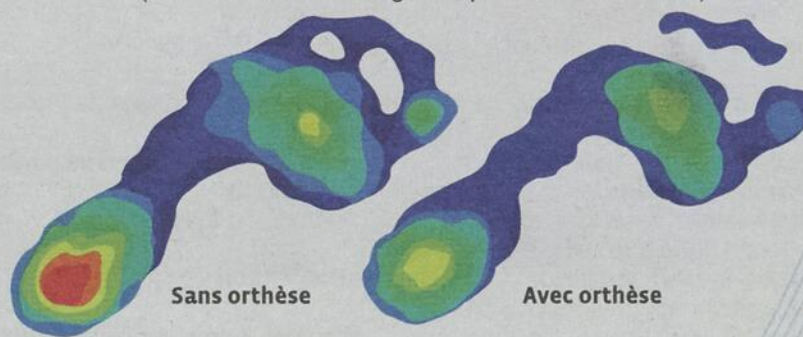


La fasciite plantaire

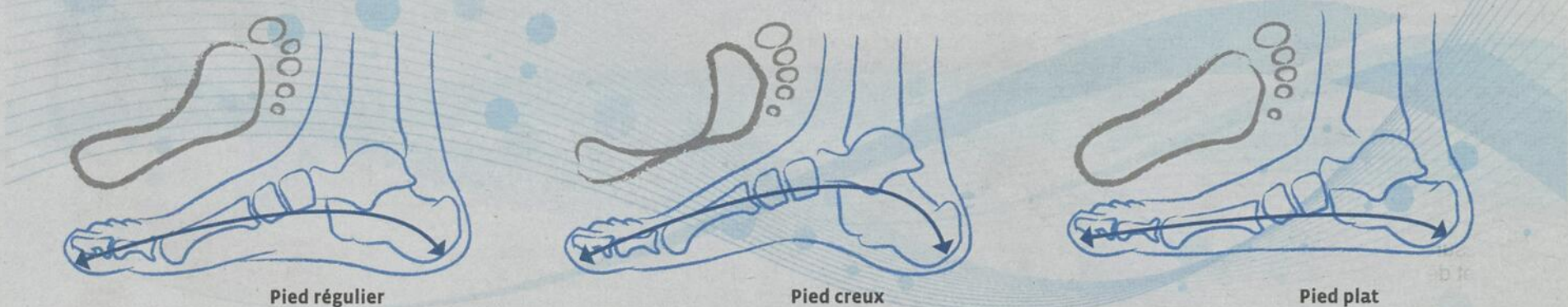
La fasciite plantaire, affection sous-calcanéenne douloureuse, est le résultat d'une inflammation ou d'une contracture de l'aponévrose profonde de la plante du pied (aponévrose plantaire), avec ou sans épine calcanéenne. L'aponévrose plantaire est une membrane fibreuse (fascia) qui a comme

origine le calcaneum et s'insère au niveau des orteils. Nous pouvons parfois observer sur une radiographie une excroissance osseuse au niveau du calcaneum. Cette excroissance est aussi appelée : éperon calcanéen. Une personne peut présenter un éperon calcanéen et n'avoir aucun symptôme. À l'inverse, une personne peut ne pas posséder d'épine calcanéenne et présenter des symptômes. L'aponévrose plantaire est responsable de la formation de l'arche du pied.

Empreinte de répartition d'un pied avec fasciite plantaire (la tendance vers le rouge indique un site de douleur)



Les types d'arches



L'arche répartit le poids du corps sur la plante du pied et agit comme amortisseur de chocs, mais aussi comme tremplin de propulsion pour la marche, la course et le saut. Que vos pieds soient en parfaite santé ou qu'ils vous occasionnent des petits malaises ou de sévères douleurs, le port d'une bonne chaussure est de toute première importance. Dites-vous bien que dans certains cas, le mal peut trouver son origine dans vos souliers eux-mêmes.

Les semelles extérieures doivent être résistantes et permettre une fonction optimale en plus d'offrir une bonne adhérence et l'absorption des chocs. La surface du talon doit être large afin de mieux vous supporter et éviter les points de pression. Les matériaux de finition interne ainsi que le contrefort sont des éléments très importants: le cuir est le meilleur choix.

BRAVO à LONGUE VIE!

2 fonctions : Ambulateur + Fauteuil de transport

Airgo

ANG FIER PARTENAIRE

0544243

ORTHEX
LE CONFORT INNOVÉ

Avec un **SI GRAND MAGASIN,** vous pourrez dorénavant essayer nos produits*!

*Oreillers et coussins posturaux.

Fier partenaire de **Medicus**

0536238

Appareils de stimulation et orthèses tibiales



Stimulateurs pour pieds tombants

Le pied tombant n'est pas une maladie mais la conséquence d'une maladie ou d'une lésion qui affaiblit ou paralyse les muscles du pied et de la cheville.

Les pathologies suivantes du système nerveux central peuvent également entraîner un pied tombant : accident cérébral vasculaire, sclérose en plaques, lésion cérébrale traumatique et autres pathologies d'origine centrale. Plusieurs orthèses et neuroprothèses existent pour stabiliser la cheville et aider à marcher:

Le système NESS L300 présente de nombreux avantages pour les personnes souffrant d'un pied tombant et peut :

- Permettre un mouvement quasi naturel lors de la marche.
- Améliorer la vitesse et la stabilité.
- Réduire les muscles pour un fonctionnement autonome.
- Prévenir la fonte musculaire (amyotrophie).
- Préserver ou récupérer des amplitudes articulaires de la cheville et du pied.
- Améliorer la circulation sanguine locale.



Dispositif de stimulation électrique

Le WalkAide est un appareil médical qui après plus de 10 ans de développement a été approuvé pour la mise en marché par la FDA et qui sert

WalkAide®



Bioness

Système de stimulation électrique fonctionnelle



à améliorer la capacité de marcher des gens qui ont un pied tombant. Développé par une équipe de chercheurs d'une université renommée, le Walkaide simule les signaux des nerfs aux muscles de la jambe et du pied ce qui permet de lever le pied au moment opportun durant le cycle de la marche. Le résultat procure une démarche plus sécuritaire. Plusieurs personnes qui essayent le Walkaide constatent

une amélioration immédiate et substantielle de leur démarche, ce qui augmente leur mobilité et leur indépendance en général.

Orthèses tibio-pédieuses dynamiques pour pieds tombants

Orthèse tibio-pédieuse en fibre de carbone

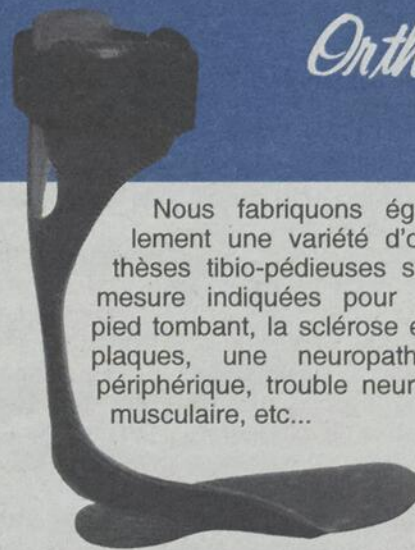


Dynamic Walk

L'orthèse Dynamic Walk est constituée d'un matériau composite en fibres de carbone léger moulable. Le talon ouvert permet un ajustement et un confort optimal dans différents types de chaussures. Cette orthèse procure une liberté de mouvement qui permet de marcher, courir, et monter les escaliers.

- Aide à la dorsiflexion et à l'inversion/éversion astragalocalcaïenne.
- Construction à talon ouvert pour un mouvement naturel de la cheville.
- Excellente stabilité médio-latérale.
- Bande molletière flexible.
- Les tiges latérales et médiales ont une couverture de Kevlar® qui les rend confortables.

Orthèse tibio-pédieuse sur mesure



Orthèse sur mesure

Nous fabriquons également une variété d'orthèses tibio-pédieuses sur mesure indiquées pour le pied tombant, la sclérose en plaques, une neuropathie périphérique, trouble neuromusculaire, etc...



Pensez à montrer vos chaussures usagées à votre orthésiste afin de faire également analyser les zones d'usure de la semelle, l'inclinaison du contrefort ou autres.



JOBST®

Fier partenaire des laboratoires Médicus



La compression

Varices et jambes lourdes

Jour après jour, les jambes doivent fournir un travail énorme et sont fortement mises à contribution. Pour les garder en santé, il faut faire tous les jours quelque chose. La sensation de bien-être dépend du confort dont elles jouissent et les bas support procurent cette sensation. Ils ont un pouvoir de soutien considérable, soulagent les jambes d'une façon efficace et agissent comme un massage agréable.

Varices

Résultat d'un reflux sanguin causé par une mauvaise circulation sanguine, les varices proviennent d'une atteinte à la paroi interne de la veine qui ne permet plus aux valves d'effectuer leur travail. Si les valves ne peuvent aider le sang à remonter, il s'y forme une

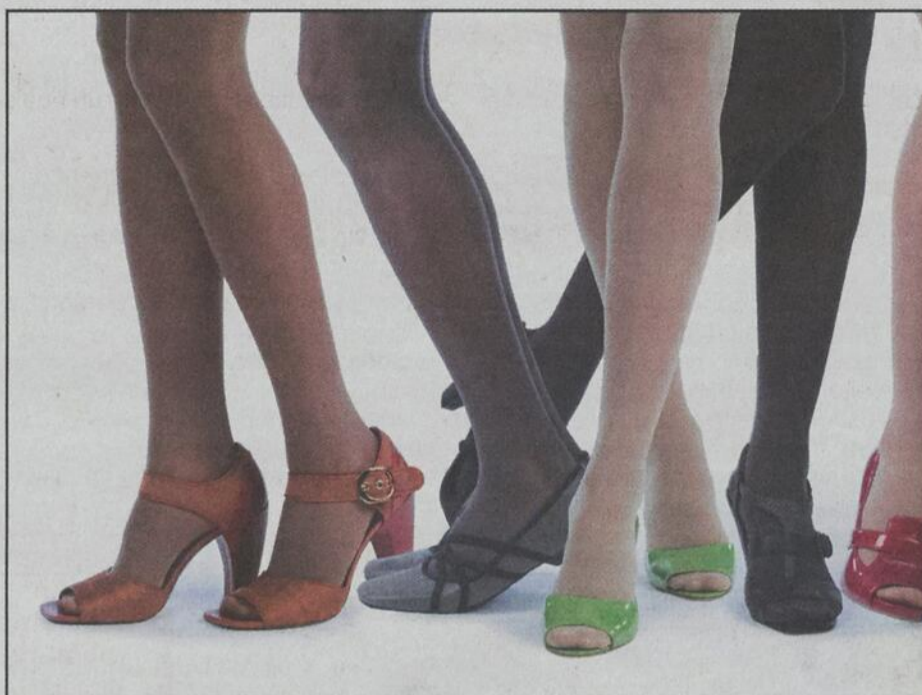
accumulation sanguine provoquant un gonflement et une déformation. La principale cause d'une telle atteinte est l'hérédité.

Thrombose veineuse ou phlébite

Résultant de la formation d'un caillot sanguin dans une paroi veineuse du membre inférieur, la thrombose a plusieurs causes. La plus fréquente : la stase veineuse provoquée par une immobilisation prolongée et la diminution d'activité de la pompe veineuse.

Ulcère veineux

Plaie chronique provoquant une perte de substance pouvant aller de la peau jusqu'à l'os. Principalement due à une cause vasculaire : veineuse, artérielle ou les deux.



Pour éviter une maladie veineuse

- Ne pas rester debout ou assis longtemps sans activer la pompe musculaire. Bouger souvent les pieds.
- Faire de l'exercice tous les jours pour mettre à contribution la musculature des jambes.
- Soulager les veines par surélévation des pieds d'une hauteur de 15 cm (6").
- Éviter les fortes chaleurs et favoriser les douches froides.
- Combattre la surcharge pondérale qui pèse sur le cœur, les artères et les veines.
- Suivre un bon régime alimentaire, riche en fibres et faible en matières grasses.
- Boire beaucoup d'eau.
- Éviter les vêtements trop étroits.
- Mettre tous les matins les bas médicaux de compression.

CONSEILS

Récupération sportive

Les bas de compression sport sont conçus pour augmenter la circulation sanguine et aident à éliminer l'accumulation d'acide lactique dans les muscles de la jambe, ce qui diminue l'effet des jambes lourdes et fatiguées et les douleurs musculaires après un exercice intense. Ils aident à réduire le temps nécessaire à la récupération.

Les personnes actives pourront maintenant récupérer d'une blessure sans aucun accroc. Selon la technologie d'Ingénierie de Compression Tridimensionnelle (EC3D), les vêtements

sont élaborés à partir d'études scientifiques - une maille à la fois - pour arriver à un vêtement de compression spécifiquement gradué épousant la morphologie de chaque individu. Au lieu de cibler uniquement les muscles blessés, l'assemblage unique sans couture des vêtements EC3D est spécifique pour maximiser les biomécaniques de tout le corps. De plus, ils se portent comme une seconde peau.

Traités avec une solution à base d'argent pouvant éliminer 99,99% des bactéries causant les odeurs, les bas

de compression ont une élasticité de 360°. Tricotés avec 50% plus d'élasthanne que les autres et comprenant une quantité de mmHg - une unité de mesure pensée scientifiquement qui chiffre la compression, ils aident à la régulation de la transpiration.

Ils contiennent 70% de fibres uniques qui absorbent 3 fois moins d'eau que le nylon pour assurer un confort au sec.



Nous sommes fiers de supporter Médecus! *Félicitations!*



SIGVARIS

Lymphoedème et cancer du sein



Le lymphoedème

Le système lymphatique est un élément majeur du système immunitaire et dans la cicatrisation des tissus. Il intervient dans le processus de défense de l'organisme en permettant la circulation des cellules de défense partout dans le corps et l'activation de la réponse immunitaire. Lorsque les vaisseaux lymphatiques ne permettent plus la circulation adéquate du liquide lymphatique (la lymphe), ce dernier s'accumule dans le

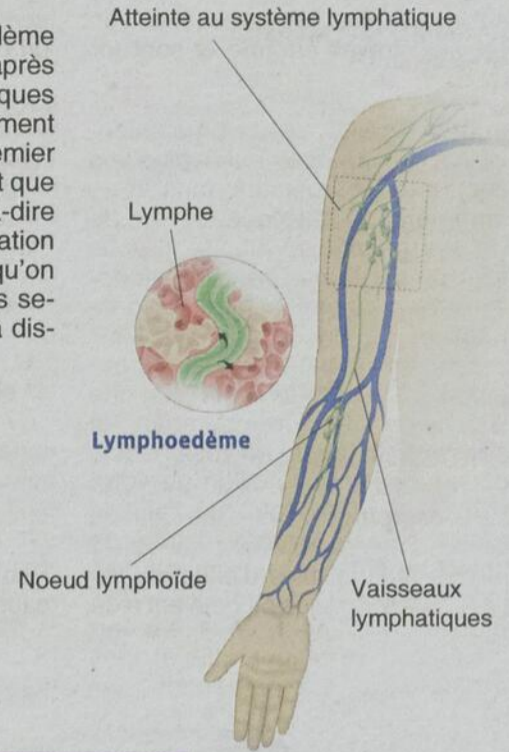
milieu interstitiel et provoque un épaissement de la peau et de l'enflure.

Cette accumulation de liquide lymphatique, riche en protéines, est communément appelée le lymphoedème. Il se développe le plus souvent dans un bras ou une jambe mais aussi dans les deux bras ou les deux jambes. Il peut également se développer dans d'autres parties du corps. Si un programme de traitement adéquat n'est pas entrepris rigoureusement, l'enflure

risque d'augmenter. Le lymphoedème peut survenir quelques mois après une procédure chirurgicale, quelques années plus tard ou il peut simplement ne jamais se développer. Le premier signe visible du lymphoedème est que l'œdème prend le godet c'est-à-dire que l'enflure laisse une démarcation de la peau qui se remarque lorsqu'on presse la peau pendant quelques secondes et que la marque tarde à disparaître.



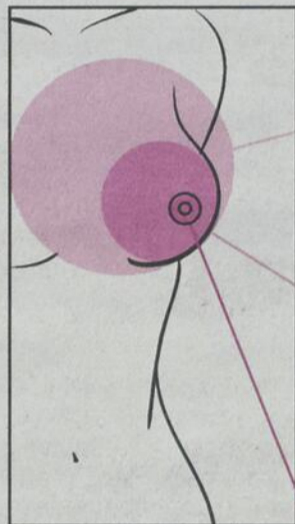
La thérapie décongestive (drainage lymphatique) demeure le traitement le plus efficace puisque ce dernier aide à diminuer le volume du membre affecté. Par la suite, le port de vêtements compressifs devient essentiel afin de maintenir le volume du membre.



Quoi observer?

Décelez et signalez à votre médecin tout changement récent. En cas de doute, consultez!

De nombreux spécialistes estiment qu'une bonne pratique de santé du sein consiste à procéder à un examen clinique une fois par an ou aux deux ans. Cet examen peut être effectué par différents professionnels de la santé : votre médecin généraliste, votre gynécologue ou une infirmière qualifiée.



1) OBSERVATION DE LA PEAU

- Peau d'orange
- Épaississement
- Changement de coloration
- Rougeur couvrant au moins le tiers du sein
- Formation de fossettes, de petits creux ou de plissements
- Sensation de chaleur localisée
- Ulcération ou plaie
- Nouvelle veine plus apparente
- Rétraction de la peau

2) OBSERVATION DU SEIN

- Changement du volume ou de la forme du sein
- Changement d'un sein par rapport à l'autre
- Déformation
- Masse (bosse) visible ou palpée au niveau du sein ou de l'aisselle
- Inflammation du sein ou du bras

3) OBSERVATION DU MAMELON

- Changement d'apparence
- Écoulement spontané
- Inversion
- Déviation
- Eczéma persistant ou ulcération



Postmastectomie

L'absence ou le retrait partiel du sein entraîne un déséquilibre qui a des répercussions sur l'ensemble de la colonne vertébrale et du corps. Ainsi, la stabilité anatomique n'est plus assurée.

D'un point de vue physique, la prothèse mammaire permet de retrouver rapidement sa propre silhouette et son intégrité corporelle. Elle est aussi extrêmement utile pour éviter les problèmes cervicaux ou dorsaux, les complications dues à une mauvaise posture et l'éventuel affaissement de la voûte plantaire. Lors d'une séance personnalisée, nos techniciennes prennent en considération le type de silhouette, la forme des seins et le mode de vie avant de fixer le choix sur la prothèse mammaire qui conviendra le mieux à leur clientèle.

Nos prothèses de marques reconnues sont offertes dans un large éventail de formes, couleurs et tailles adaptées pour toute forme de silhouette et de poitrine et à tout genre de chirurgie. Des soutiens-gorge adaptés sont nécessaires pour un confort optimum.



Notre succès repose sur la compétence de nos détaillants.

Ainsi, nous sommes fiers de souligner la réussite du Groupe Médicus

Pour tous vos besoins en compression veineuse, lymphatique et sportive.



Distribué par les Produits Valco
www.valco.ca



Maintien à domicile

L'ergothérapie

par Anne-Pascale Ménard
Ergothérapeute

L'ergothérapeute est un professionnel de la réadaptation qui évalue vos capacités et incapacités dans votre environnement physique et social. Avec ses recommandations, il vous aide à prévenir une perte d'autonomie, améliorer vos capacités fonctionnelles, compenser les situations de handicap et favoriser une autonomie maximale dans le contexte d'une approche centrée sur la personne et ce, en tenant compte de vos besoins occupationnels en fonction de votre milieu de vie. Un volet du rôle de l'ergothérapeute consiste à faire de l'enseignement sur des habitudes de vie saines et sécuritaires. Voici quelques trucs pour vous assurer de maintenir votre autonomie dans votre domicile. La prévention des

chutes et diminution des risques de blessures commencent par agir sur votre environnement :

- Assurez-vous que les entrées, corridors et escaliers soient bien éclairés.
- Installez une veilleuse pour les déplacements la nuit.
- Évitez d'encombrer les planchers pour ne pas trébucher.
- Placez des tapis antidérapants.
- Fixez les tapis et les fils électriques.
- Évitez de grimper sur un tabouret ou un escabeau ; utilisez plutôt une pince à long manche et/ou rangez les objets fréquemment utilisés à la portée de la main.
- Placez des téléphones dans chacune des pièces



(salon, chambre à coucher, cuisine).

- Portez de bons souliers confortables et solides ayant des semelles antidérapantes et un support aux talons (jetez les vieilles pantoufles déformées).
- Placez un tapis antidérapant dans le fond de la baignoire, installez des barres d'appui sur le mur et près de la toilette au besoin.
- Si nécessaire, installez un siège de toilette surélevé et un siège de bain.

Voici aussi quelques conseils afin de conser-

ver votre énergie et maintenir votre autonomie :

Planifiez les activités à faire dans votre journée; répartissez sur plusieurs journées les activités les plus exigeantes (ex.: ne pas faire la lessive le même jour que les courses).

Prenez votre temps pour effectuer les tâches et prenez des pauses.

Priorisez les tâches importantes à faire et délégez certaines autres (ex.: faire livrer l'épicerie ou demandez à un proche de vous aider). Fixez-vous de petits objectifs.

Poussez, tirez ou glissez les objets lourds au lieu de les soulever. Ex : pliez les jambes au lieu de plier le dos.

Asseyez-vous pour vous laver les jambes et les pieds.

Asseyez-vous pour enfiler vos pantalons, vos bas et vos souliers.

Les allergies aux acariens

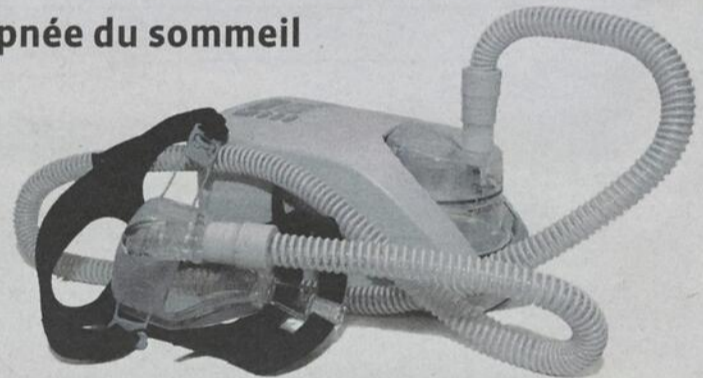


On ne peut les voir mais des millions d'acariens vivent et s'alimentent dans nos matelas, oreillers, édredons, couettes et sommiers. Les acariens se retrouvent dans presque tous les foyers. Ils sont microscopiques et ne peuvent être vus à l'œil nu. Ils aiment les endroits chauds et humides et leur principale source d'alimentation sont les squames de peau humaine. Les excréments des acariens contiennent des allergènes qui causent une réaction lorsqu'il y a contact avec le corps

humain. Pour des millions de personnes souffrant d'allergies, cette exposition continue contribue largement à leurs problèmes.

Afin de limiter l'invasion, le matelas et les oreillers doivent être protégés avec une housse antiacariens. Ces housses sont également très efficaces contre les punaises de lit tout en protégeant votre matelas des taches.

L'apnée du sommeil



L'apnée du sommeil est un état dans lequel une personne cesse littéralement de respirer pendant 10 secondes ou plus, lors de son sommeil. Elle s'accompagne souvent d'une baisse d'oxygène dans le sang et si cela arrive plusieurs fois par heure de sommeil, cela peut causer de graves problèmes de santé. La Pression

Positive Continue par voie Nasale (PPCN) - souvent appelée CPAP - est le traitement le plus efficace permettant à l'air de circuler sans obstacle et de rétablir un sommeil profond et réparateur. Les personnes ainsi traitées retrouvent un sommeil réparateur, ne ronflent plus et regagnent dynamisme et entrain.



Le nombre de personnes atteintes d'apnée du sommeil est actuellement sous-estimé, car ils sont sous-diagnostiqués par les médecins.



Yes, you can.®

Est fier d'être associé au succès
de l'équipe de Médecus

La technologie au service du mieux-être



Prothèse de membre inférieur

C-Leg

Profiter pleinement de la vie, faire du shopping dans les magasins, du vélo entre amis dans un parc ou une randonnée en montagne. Avec C-Leg, on peut à nouveau exercer ses activités favorites.

Il s'agit du premier genou prothétique au monde disposant d'une phase d'appui et d'une phase pendulaire entièrement contrôlées, en temps réel, par microprocesseur. Résultat : une sécurité de très haut niveau.

Des milliers d'utilisateurs profitent aujourd'hui des avantages du C-Leg à travers le monde. Depuis 1998, leurs suggestions nous guident dans l'introduction de nouvelles caractéristiques. Résultat : un système prothétique intelligent, doté d'un boîtier de programmation, de services optimisés et d'un système de garantie.



- Amputation transfémorale
- Désarticulation du genou ou de la hanche
- Hémipelvectomie
- Niveau de mobilité MOBIS® 3 et 4
- Poids du patient autorisé < 125 kg

Orthèse plantaires Bio-Dynamik®

Médicus fabrique des orthèses plantaires sur mesure selon les règles de l'art qui répondent aux exigences du ministère de la santé et des services sociaux; des produits hautement fiables qui représentent le fruit de plusieurs années de recherches et de plus de 50 années d'expérience grâce à un personnel spécialisé en biomécanique, en procédés et en matériaux. Outre les différents matériaux et éléments utilisés dans leur fabrication, nos orthèses plantaires sont fabriquées avec différents revêtements en fonction de chaque besoin et de chaque individu.

La luminothérapie

Le trouble affectif saisonnier (TAS), aussi appelé dépression hivernale ou saisonnière, cause aux personnes qui en souffrent un état dépressif, une fatigue persistante, le besoin de s'isoler, une perte de productivité, d'intérêt, de motivation, un besoin excessif de sommeil et une augmentation significative de l'appétit (avec un penchant pour les aliments sucrés). Les symptômes du TAS se manifestent habituellement à partir du mois d'octobre et disparaissent avec l'arrivée des beaux jours; ce cycle se répétant d'une année à l'autre.

Une personne souffrant du TAS ne présente pas nécessairement tous

ces symptômes; ce trouble prenant des formes plus ou moins aiguës. Les causes exactes de la dépression saisonnière sont encore obscures, mais les chercheurs croient que le manque de lumière agit sur l'équilibre chimique du cerveau. La luminothérapie (également appelée photothérapie) consiste en des séances d'exposition à une forte luminosité.



Lampe Sadelite



En pénétrant dans l'organisme par les yeux, la lumière joue un rôle fondamental dans la régulation des rythmes circadiens, c'est-à-dire ceux qui s'échelonnent sur une période d'environ 24 heures (éveil-sommeil, variations de la température corporelle et des taux hormonaux, repas, etc.).

Vivez comme vous le voulez... en toute confiance

Protection légère

Maximale

ABSORPTION, AJUSTEMENT ET COUVERTURE



Serviettes légères TENA®



Culottes protectrices TENA®



Système culotte et coussinet TENA®



Culottes TENA® – avec l'innovation TENA® Stretch

Sécurité
Confort
Maîtrise des odeurs



Communiquez avec le Groupe Médicus, 1100 boul. Casavant Ouest St-Hyacinthe, dès aujourd'hui pour obtenir votre échantillon GRATUIT : 450-771-0005 ou www.medicus.ca



Une équipe dynamique



Que ce soit pour l'un ou l'autre des services énumérés ci-dessous, notre équipe qualifiée saura répondre à vos besoins!

- Aides à la mobilité
- Aides à la vie quotidienne
- Apnée du sommeil
- Ceintures et supports orthopédiques
- Chaussures de confort et de sport
- Chaussures sur mesure
- Évaluation du geste sportif
- Évaluation kinorthétique
- Évaluation podale et biomécanique
- Exerciseurs
- Inhalothérapie
- Luminothérapie
- Orthèses et prothèses
- Orthèses plantaires sur mesure
- Postmastectomie
- Produits d'allaitement
- TENS et produits pour le traitement de la douleur
- Vêtements compressifs

1100 boul. Casavant Ouest à St-Hyacinthe
(aux Galeries St-Hyacinthe, à côté de la SAAQ)

T 450 771-0005 | F 450 771-7333

info@medicus.ca

Plus de 6 000 pi² de produits et services



www.medicus.ca



MEPHISTO M

Fier partenaire d'affaire de Medicus



Médicus
dépositaire
officiel
des chaussures
Méphisto

Sur la photo, dans l'ordre habituel, première rangée : Yann Simard (orthésiste), Annie Goulet (orthésiste), Vicky Riendeau (assistante de succursale), Sylvie Bégin (orthésiste), Patrice Benoit (orthésiste et directeur de succursale), Rémi Poirier (prothésiste), Cindy Martin (orthésiste). Deuxième rangée : Anne-Marie Brodeur (orthésiste-prothésiste), Jacinte Bleau (orthésiste-prothésiste et présidente de Medicus) et Jean-François Renaud (technicien en chaussures et équipements médicaux). Absents sur la photo : Raphaëlle Dulude (inhalothérapeute), Marie-Pierre Ethier (représentante) et Cathy Rivest (prothésiste).



Venez nous voir, on vous attend!

Finn Comfort®

Made in Germany

Le summum du confort

PARTENAIRE D'AFFAIRES
DE MÉDICUS

Bon succès!

Distributeur canadien exclusif :
SERUM INTERNATIONAL INC. • 1 888 760-1156 • finncomfort@serum.ca



0543998