



THÉÂTRE

15 SEPTEMBRE 1965
VOL. 6 - No 1

THÉÂTRE DU RIDEAU VERT

Saison 1965-1966

10 SPECTACLES

- | | |
|------------------|--|
| 15 au 30 sept. | <i>"Le songe d'une nuit d'été"</i>
de Shakespeare |
| 1er au 14 oct. | <i>"Une maison... un jour..."</i>
de Françoise Loranger |
| 15 oct. 14 nov. | <i>"Fleur de cactus"</i> de Barillet et Grédy |
| 15 nov. 14 déc. | <i>"On ne sait comment"</i> de Pirandello |
| 15 déc. 14 janv. | <i>"Revue des fêtes"</i> |
| 15 janv. 14 fév. | <i>"L'étourdi"</i> de Molière |
| 15 fév. 14 mars | <i>"Le médecin de son honneur"</i>
de Calderon
ou une pièce canadienne |
| 15 mars 14 avril | <i>"Croque monsieur"</i> de Marcel Mithois |
| 15 avril 14 mai | <i>"Les trois soeurs"</i> de Tchekhov |
| 15 mai 14 juin | <i>"Chat en poche"</i> de Feydeau |

Au seuil d'une nouvelle saison

C'est avec un plaisir renouvelé, une nouvelle ardeur et un trac tout neuf, que nous frappons les trois coups de la saison 1965-1966 au Théâtre du Rideau Vert.

Avant de parler premières et répertoire, il est bon, n'est-ce pas de se retrouver après des mois d'absence et de se dire à quel point on en est heureux, ému et fier. En effet, si nous voulons être fidèles au rendez-vous du théâtre, nous devons compter les uns sur les autres. Nous savons déjà, cher public, que vous jouerez votre rôle dans la salle, au cours des neuf spectacles que nous vous présenterons. Vous savez aussi que nous n'épargnerons aucun effort, aucun risque, pour que les oeuvres choisies et montées vous soient données totalement, honnêtement jusqu'à l'extrême limite de nos possibilités.

Vous ne l'ignorez pas, notre tournée Leningrad-Moscou-Paris a constitué la plus passionnante des expériences. Créer à l'Odéon Théâtre de France, cette "maison, un jour" qui fit couler beaucoup plus d'encre à Montréal qu'à Paris, jouer "le songe d'une nuit d'été" pour un public qui tombe des nues afin d'acclamer les acteurs canadiens, donner sur les scènes soviétiques la comédie dramatique de Françoise Loranger et interpréter Mairivaux pour les russes, dans notre langue, c'est faire oeuvre de

pionniers et le Théâtre du Rideau Vert est certain de n'avoir pas failli à la tâche.

Notre nouvelle saison commence par deux des oeuvres applaudies en France et en Russie Soviétique. Il s'agit des reprises d'"Une maison, un jour" de Françoise Loranger et du "Songe d'une nuit d'été" de Shakespeare, avec lesquelles nous avons pris congé de vous, au printemps dernier. Dans la distribution, cependant, vous noterez un changement. En effet, justifiant le titre d'un quotidien de là-bas: "Montréal nous l'envoie, Paris veut la garder", Geneviève Bujold tourne actuellement en France, sous la direction de Alain Resnais.

Elle sera remplacée par Luce Guilbeault que nous sommes heureux d'accueillir chez nous.

Et maintenant, cher public, place au théâtre! Que ce premier lever de rideau soit pour vous comme pour nous: une autre promesse accomplie.

Mercedes Palomino

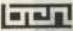


Yvette Brind'Amour

Le symbole
d'une ère nouvelle...
Le nouveau sigle de la



la banque qui compte
le plus grand nombre
de succursales au Québec

 Banque Canadienne Nationale

MA BOUTIQUE ENRG.

Germaine Poulizac — Anne Shinjick

Tissus tous genres • Importations

CR. 2-3907

5684 Ave du Parc

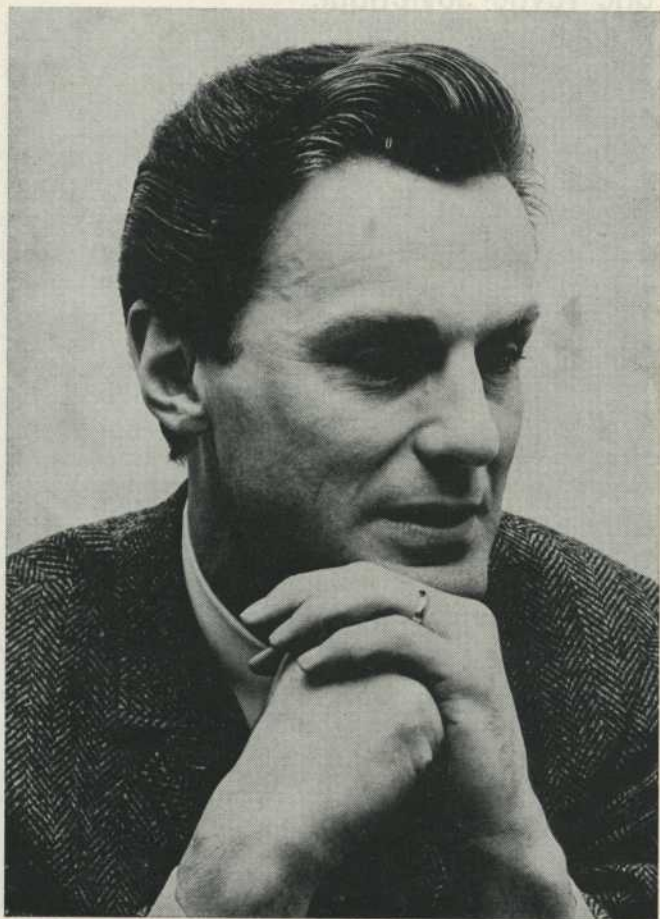
Mme Jean-Louis Audet
Directrice

Classes enfantines: Diction, Chant, Rythmique et Danse

Classes adultes: Phonétique, Expression orale, Art Dramatique

3959 St-Hubert

LA 1-6168



Gérard Poirier

une revue soviétique rend hommage au rideau vert

La revue mensuelle "Soviet Union Today" consacre quatre grandes pages de sa section française, de sa livraison d'août aux succès mérités du Rideau Vert lors de sa récente tournée en Russie. Dans un style unique où semble poindre l'accent slave, avec une émotion à peine contenue, Boris Volguine raconte sa rencontre avec les acteurs montréalais dirigés par Yvette Brind'Amour.

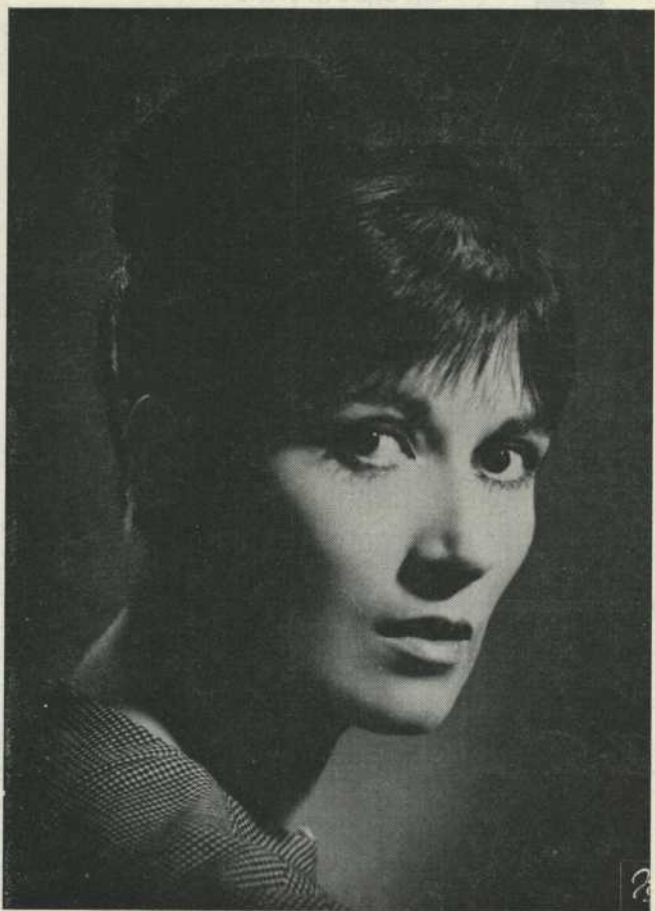
L'auteur insiste sur la similitude d'interprétation et de mise en scène qu'il a découverte dans les spectacles du Rideau Vert à Moscou. "Ce qui nous semble le plus familier, dit-il, dans la manière d'interprétation des acteurs montréalais, c'est l'émotion. Et Volguine n'a pas été le seul à réagir de la sorte puisque, poursuit-il, "dans les applaudissements (du public moscovite), on sentait, à certaines nuances impossibles à transmettre, la joie de reconnaître les traits communs des arts scéniques russe et canadien".

Compte tenu de la haute réputation du théâtre russe une telle constatation apparaît comme un grand compliment.

Boris Volguine ne cache pas davantage son admiration pour "Une maison, un jour..." de Françoise Loranger, et pour la maîtrise avec laquelle le metteur en scène a su traduire ces "tableaux de la vie".

La leçon de cette triomphale tournée dont la portée dépasse celle d'un simple échange culturel, c'est à Pavel Markov, critique dramatique, que Volguine l'emprunte. Citant les remerciements qu'il adressa à Yvette Brind'Amour pour les aimables paroles qu'elle venait de prononcer en russe, l'auteur de l'article rappelle que "le théâtre ouvre le cœur du peuple" et que ce rapprochement constitue "la plus humaine et la plus haute mission des maîtres de la scène".

Le Devoir, mardi 31 août, 1965



Monique Miller



BANQUE DE MONTREAL

la Banque Canadienne en Français

WE BUILT OUR CREDIT LINE FOR YOU. WE BUILT IT FOR YOU.

1988-1989

Il y a 82 ans, le 28 mars 1857, la Banque de Montréal a été fondée.



GraphikArt
1411, rue crescent, suite 406,
montréal 25, qué.,
téléphone: 849/2031.

studio d'arts graphiques
maquettes de tout genre
création de sigles et symboles
les affiches, programmes et annonces
du rideau vert sont réalisés
par notre maison



La Brasserie **MOLSON** *Du Québec Ltée*

BANQUE DE MONTRÉAL

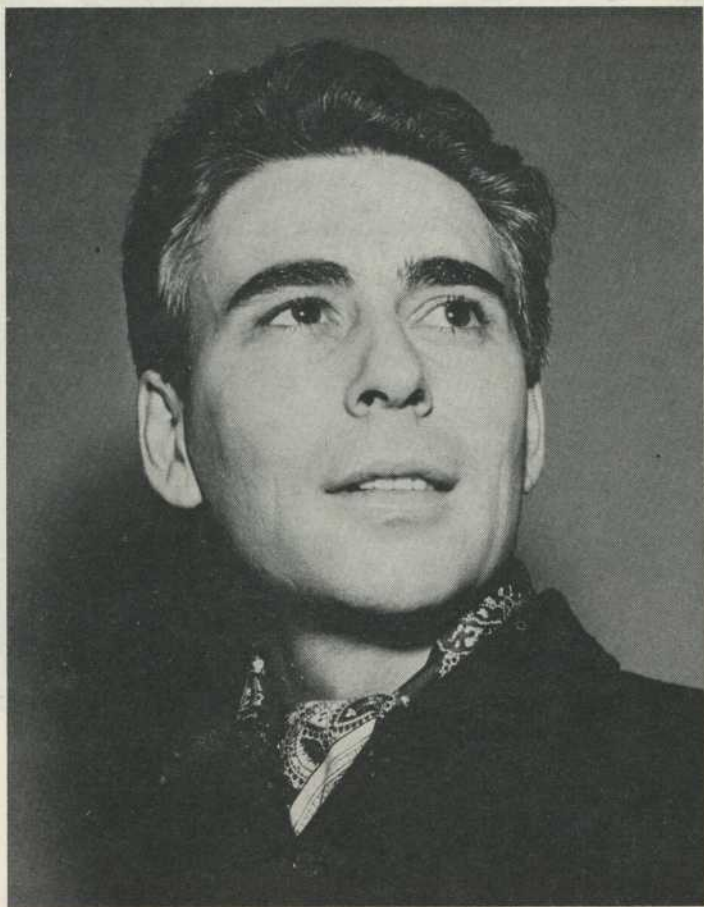
La Première Banque au Canada

AU SERVICE DES CANADIENS DANS TOUTES LES SPHÈRES DE LA VIE

DEPUIS 1817

Il y a 85 succursales de la B de M. dans le district de Montréal





Benoit Girard



Maquette du décor de "Une maison, un jour"

BANQUE DE MONTREAL

La Banque d'Épargne du Canada

110, rue de la Montreuil, Montréal, Québec

UNE MAISON

UN JOUR

Mise en scène: Georges Groulx

Décor: J.-C. Rinfret

Costumes: F. Barbeau

DISTRIBUTION

Par ordre d'entrée en scène

Dominique	Yvette BRIND'AMOUR
Vincent	Benoit GIRARD
Daniel	François TASSE
Nathalie	Luce GUILBEAULT
Catherine	Monique MILLER
Michél	Gérard POIRIER
Grand'père	André CAILLOUX

L'action se passe à Montréal de nos jours

Il y aura un seul entr'acte de 15 minutes

Dimanche matinée 10 octobre 1965

Les costumes de Mesdames Yvette Brind'Amour et Luce Guilbeault ont été exécutés par MICHELE NAGY. Le tailleur de Madame Monique Miller par "SERGE et REAL".

Les costumes des hommes sont de CARLO

Le maquillage des comédiens exécuté par Monsieur CLAUDE et fourni par l'Institut de beauté des Champs-Élysées-CEDIB Paris-New-York-Montréal

La coiffure de Madame Yvette Brind'Amour est une création JEAN-YVES du Salon Jean-Yves Haute Coiffure

Les fleurs sont de Fleuriste MIMOSA

Les décors ont été exécutés par VILLEMUR et P. E. DOLBEC et brossés par JEAN-CLAUDE OLIVIER

Chefs électriciens — Georges FANIEL — GATIEN PAYETTE

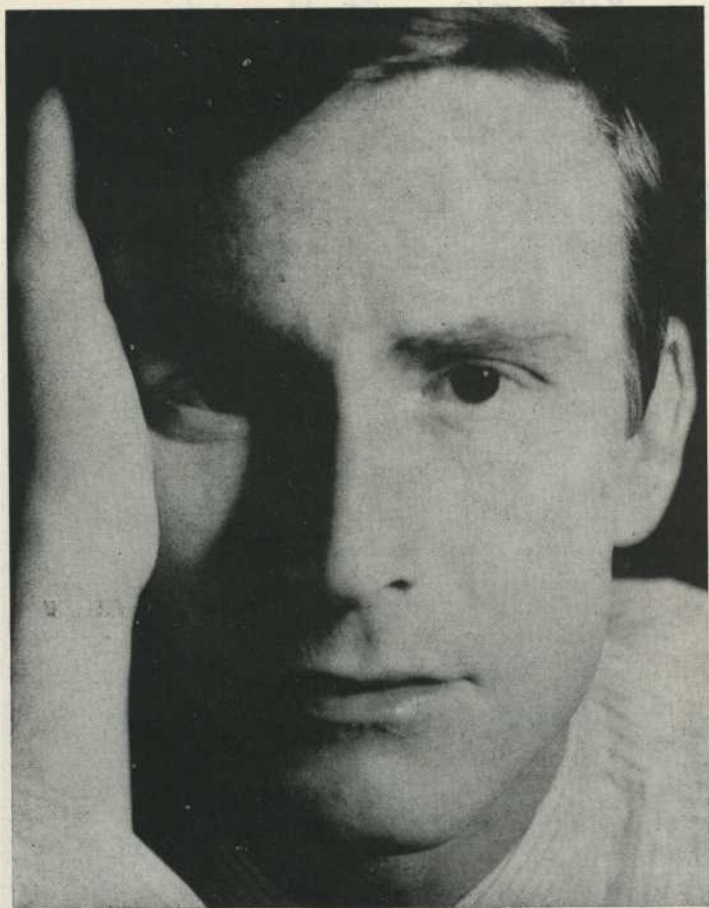
Chefs machinistes — GEORGES NEWTON et PIERRE SELVA

Régisseurs — CLAIRE MALTAIS et GILLES RENAUD

Secrétariat — MARIE-THERESE RENAUD

Publicité — JACQUELINE CAILLOUX

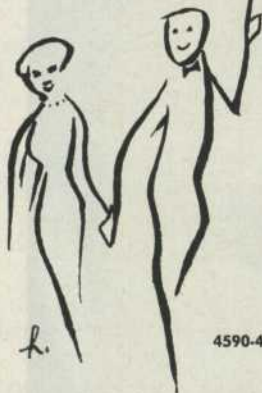
Les pancartes sont de GRAPHIKART,
réalisées par YAMAMOTO



François Tassé

"Au Jardin de Grand-Frère Calloux"
Photographie — Diller — Montmartre — Des autres espaces
C'est-à-dire l'espace pour découvrir le patrimoine
des Jardins de la Ville
1011 010-0101
André Calloux

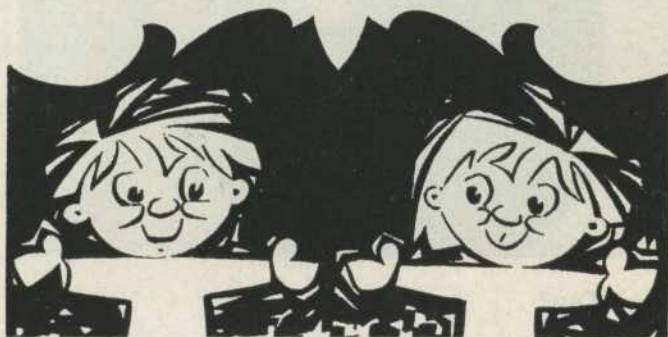
POUR ÊTRE STATIONNÉ
SANS TATONNEMENT
À DEUX PAS DU THÉÂTRE



CLOUETTE
Automobiles Inc.
RHÉAL CLOUETTE, PRÉ.

4590-4592, RUE ST-DENIS

844-4445



“Au Jardin de Grand-Père Cailloux”

Phonétique — Diction — Marionnettes — Expression corporelle
Cours spécialement étudiés pour développer la personnalité
des jeunes de 3 à 15 ans

André Cailloux

4252 Old-Orchard

HU 6-4341



André Cailloux

A ceux qui savent ce que

"Bien Manger" veut dire...

"Bien Boire" signifie...

Anjou QUÉBEC

LA BOUCHERIE CHARCUTERIE FRANÇAISE DE MONTRÉAL

807 EST, LAURIER

De nos cuisines à votre table,
les succulentes préparations congelées:

PAUPIETTES DE VEAU

COQ AU VIN

CIVET DE LIEVRE

Roger Lebert, prop.

Diplôme de maîtrise
du Club Gastronomique Prosper Montagné de Paris

Service à domicile

161. CR. 2-4065 - CR. 2-4086

MME S. CHIRO

Beauté Science
Clinique d'esthétique
dirigée par

MME S. CHIRO

Pharmacienne diplômée de
l'Université de Bucarest —
Esthéticienne Cosmétologue

MME M. CHIRO

Docteur en médecine di-
plômée de l'université de
Bucarest — Esthéticienne
acné

corrections esthétiques
épilation définitive
peeling régénérateur
soins de la peau

2075 rue de La Montagne
288-2903



LE COLBERT

Rendez-vous des gourmets
après le théâtre
et en tout temps

LOULOU

Les Bacchantes

Le seul vrai bistro à Montréal

2080 de la Montagne
VI 2-1009



Luce Guilbeault

D'un continent à l'autre

DARO VOYAGES

l'agence de l'élite

24 rue Royale
PARIS
RIC-7729

1500 Stanley
MONTREAL
844-3908

Directeur: LOUIS COLLARD

Ce spectacle-là, n'est-ce pas
Un régal pour les connaisseurs?
Pour finir la soirée: un repas
Voici l'endroit le meilleur

A la BRASSERIE

AV 400



CHEZ LELARGE



LA BRASSERIE



LE COIN DE LA MER

André et Raymond Lelarge
630 ouest Dorchester
866-9506

Stationnement gratuit: le soir, après 5.30 p.m.



Salon Claude Farjon Inc.

INTERCOIFFURE

POSTICHES

1456 DRUMMOND
VI 2-1887-8-9

PARFUMERIE

OUVERT LE LUNDI

"THEATRE", revue du théâtre
au Canada, est publié
le 15 de chaque mois
par le Rideau Vert Inc.

Rédacteur en chef:

Loïc Le Gouriadec

Directrice:

Mercedes Palomino

Administration et rédaction:

4664 rue St-Denis — VI. 4-1795

Abonnement: \$2.00 par année

Exemplaire \$0.25

Imprimé par

Imprimerie Judiciaire Enrg.

LE RIDEAU VERT INC.

L'hon. Juge André Montpetit

Président d'honneur:

Yvette Brind'Amour

Présidente

Ernest Hébert

Vice-président

Mercedes Palomino

Secrétaire-trésorière

Directeurs:

Loïc Le Gouriadec

Pierre Tisseyre

Paul Colbert

Vérificateurs:

Raymond, Chabot, Martin,

Paré & Cie

Représentant exclusif:

Canadian Concerts & Artists

**Nous tenons à remercier le Conseil des Arts du Canada,
le Ministère des Affaires Culturelles de la Province de
Québec et le Conseil des Arts de la Région Métropolitaine
de Montréal pour leur générosité à notre égard.**

**Le Théâtre du Rideau Vert est membre du Centre du Théâtre
canadien (Institut International du Théâtre — UNESCO)**

Prochain spectacle du Rideau Vert

le 15 octobre 1965

Fleur de cactus

Comédie nouvelle en deux
actes de Barillet et Grédy

DISTRIBUTION

Janine Sutto
Pierre Thériault
Marthe Choquette
Roland Ganamet
Barbara Val
Gaëtan Labrèche
André Cailloux
Marianik

MISE EN SCÈNE:

Jean Faucher

DÉCOR:

Guy Rajotte

COSTUMES:

François Barbeau

**"AIR FRANCE annonce
le départ du vol 030
à destination de PARIS"**

LE MERVEILLEUX VOYAGE

Choisissez le jour qui vous convient. Tous les soirs, à 8h.45, un Boeing 707 d'Air France décolle de Montréal à destination de Paris sans escale.

En effet, le service, le confort, le sourire, la cuisine Air France sont si attrayants . . . le tarif excursion de 21 jours (\$347.00 Montréal-Paris aller-retour) si tentant . . . Et puis, il y a les magnifiques vacances ensoleillées d'Air France qui vous offrent d'intéressants tours en Europe et dans les pays méditerranéens. Demandez donc la brochure illustrée "VACANCES AIR FRANCE HIVER 1965-66" à votre agent de voyage ou à Air France, 1265 rue Peel, Montréal - tél. 861-9001.

Et n'oubliez pas . . . à bord d'AIR FRANCE, vous êtes déjà en FRANCE!

Tous les jours aussi—Air France relie Montréal et Chicago sans escale.

Départ de Montréal à 1h.50 p.m.

AIR FRANCE
LE PLUS GRAND RESEAU DU MONDE

à Votre Service



PRO THEATRE 1965.10.01X

4.11