



AOÛT 2011

DANS CE NUMÉRO

Principaux indicateurs du marché du travail.....	1	L'évolution de l'emploi par secteur.....	3
Quelques mots sur la région.....	1	Actualités locales	4

■ Principaux indicateurs du marché du travail – Août 2011

	Chaudière-Appalaches			RMR de Québec			Ensemble du Québec		
	Août 2010	Août 2011	Variation (%)	Août 2010	Août 2011	Variation (%)	Août 2010	Août 2011	Variation (%)
Population (000)	332,0	333,5	0,5	629,0	636,8	1,2	6510,4	6579,5	1,1
Population active (000)	233,0	237,6	2,0	442,3	451,3	2,0	4349,9	4379,9	0,7
Emploi (000)	221,7	226,7	2,3	420,1	429,9	2,3	4012,8	4057,2	1,1
Temps plein (000)	185,6	190,8	2,8	343,4	362,9	5,7	3319,7	3371,7	1,6
Temps partiel (000)	36,1	35,9	-0,6	76,8	67,0	-12,8	693,1	685,5	-1,1
Chômeurs (000)	11,3	10,9	-3,5	22,1	21,4	-3,2	337,0	322,6	-4,3
Taux d'activité (%)	70,2	71,2		70,3	70,9		66,8	66,6	
Taux de chômage (%)	4,8	4,6		5,0	4,7		7,7	7,4	
Taux d'emploi (%)	66,8	68		66,8	67,5		61,6	61,7	

Note : Puisque les estimations infraprovinciales sont sujettes à de plus grandes marges d'erreur, les données du tableau sont présentées sous forme de moyennes trimestrielles. Il s'agit d'estimations non corrigées des variations saisonnières. En raison de leur grande variabilité, les estimations régionales doivent être considérées avec circonspection.

Source : Statistique Canada, *Enquête sur la population active*.

■ Quelques mots sur la région

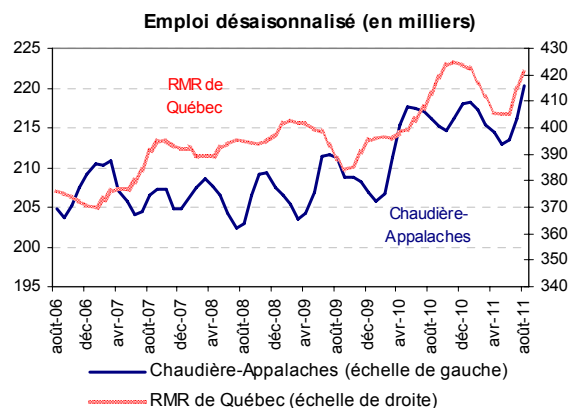
(Par Dominique Bois)

Les données désaisonnalisées confirment le regain de l'emploi au milieu du troisième trimestre de 2011 après un repli aux premier et deuxième trimestres.

Comparativement à la même période en 2010, l'emploi non désaisonnalisé progresse après quatre mois à la baisse. On compte 5 200 emplois à temps plein de plus (+ 2,8 %) tandis que l'emploi à temps partiel recule de 200 (- 0,6 %).

La population active, soit les personnes de 15 ans et plus en emploi ou en recherche d'emploi, s'accroît de 4 600 personnes (+ 2,0 %) haussant du même coup le taux d'activité d'un point de pourcentage qui s'établit à 71,2 %.

Le taux de chômage (4,6 %) régresse de deux dixièmes de point de pourcentage. On compte 400 chômeurs de moins qu'à pareille date en 2010.



Un mot sur la RMR de Québec

L'emploi dans la Région métropolitaine de recensement (RMR) de Québec continue de progresser comparativement au même mois en 2010. On compte 19 500 emplois à temps plein de plus (+ 5,7 %) tandis que l'emploi à temps partiel diminue de 9 800 (- 12,8 %).

La population active (+ 2,0 %) s'est accrue moins rapidement que l'emploi (+ 2,3 %), ce qui a pour effet de faire reculer le taux de chômage à 4,7 %.

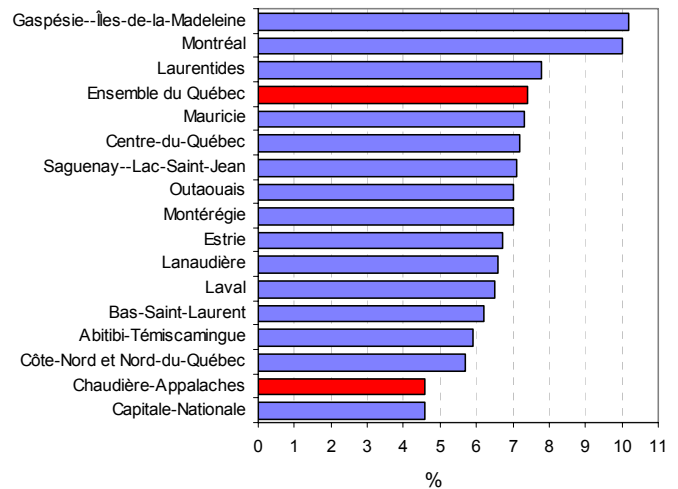
L'emploi par secteur

Comparativement à l'année précédente, le secteur de la construction marque le pas tandis que la fabrication relève la tête. Ce regain est essentiellement attribuable à la fabrication de biens durables tandis que l'emploi dans la fabrication de biens non durables tarde à se relever. Sur un horizon de cinq ans, la fabrication de biens durables et non durables affiche des pertes.

Par rapport à l'année précédente, l'emploi dans le secteur des services progresse entre autres dans les secteurs du commerce, du transport et de l'entreposage ainsi que de la finance et des assurances.

Les taux de croissance des secteurs d'activités doivent être utilisés avec une grande prudence à cause de la variabilité des estimations régionales. Il est donc nécessaire d'analyser les tendances à long terme. Les graphiques sur l'évolution de l'emploi par secteur sur cinq ans, présentés à la section suivante, permettent de mieux apprécier ces tendances.

Taux de chômage selon la région, août 2011



Indication de l'évolution de l'emploi par secteur, Chaudière-Appalaches

	Variation sur un an	Variation annuelle moyenne sur cinq ans
Production de biens	—	—
Construction	—	↑
Fabrication	↑	↓
Biens durables ¹	↑	↓
Biens non durables ²	↓	↓
Production de services	↑	↑
Commerce	↑	—
Transport et entreposage	↑	↑
Finance et assurances	↑	↑
Services professionnels scientifiques et techniques	↑	↑
Soins de santé et assistance sociale	↓	—
Hébergement et restauration	—	↑

Source : Statistique Canada, Enquête sur la population active
 Compilation : Emploi-Québec, direction régionale de la Chaudière-Appalaches

Légende	Variation
↑	supérieur à 5 %
↑	entre 2% et 5%
—	entre -2% et 2%
↓	entre -2% et -5%
↓	inférieure à -5 %

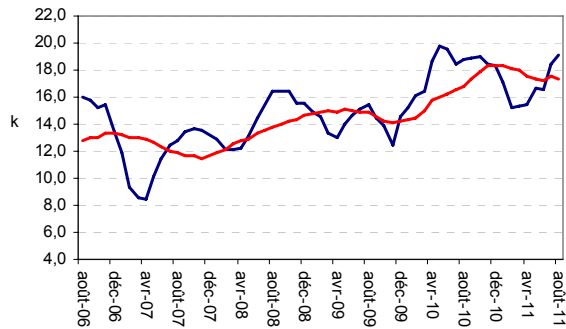
LEXIQUE	
Population active :	Nombre de personnes, parmi la population de 15 ans et plus, au travail ou en chômage
Emploi :	Nombre de personnes qui habitent une région et qui travaillent, peu importe le lieu
Chômeurs :	Personnes qui sont sans emploi et qui se cherchent activement un emploi
Taux de chômage :	(Nombre de chômeurs / population active) x 100
Taux d'activité :	(Population active / population de 15 ans et plus) x 100
Taux d'emploi :	(Emploi / population de 15 ans et plus) x 100

Note : Les calculs des taux de variation sont effectués à partir des données en moyenne mobile de trois mois. La variation moyenne annuelle sur cinq ans compare août 2011 à août 2006.

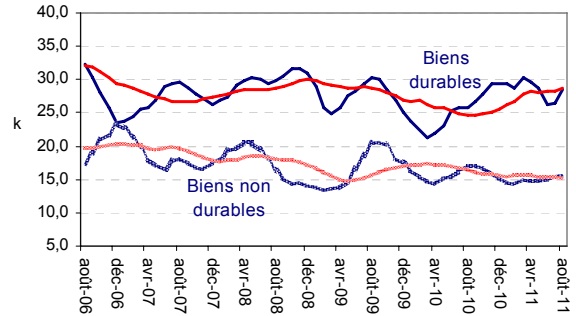
1. Biens durables : produits en bois, produits minéraux non métalliques, première transformation des métaux, produits métalliques, machines, produits informatiques et électroniques, matériels, appareils et composants électriques, matériel de transport, meubles et produits connexes.
2. Biens non durables : aliments et boissons, textiles et produits textiles, vêtements, produits en cuir et analogues, papier, impression et activités connexes, produits du pétrole et du charbon, produits chimiques, produits en plastique et en caoutchouc.

■ L'évolution de l'emploi par secteur dans la Chaudière-Appalaches

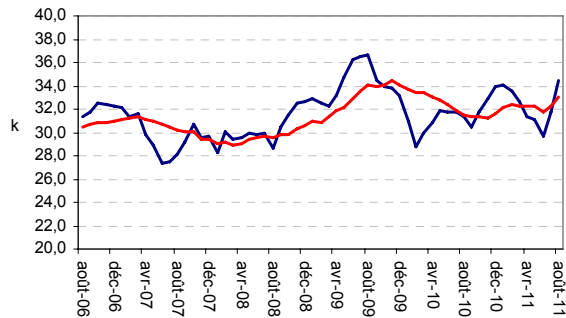
Construction



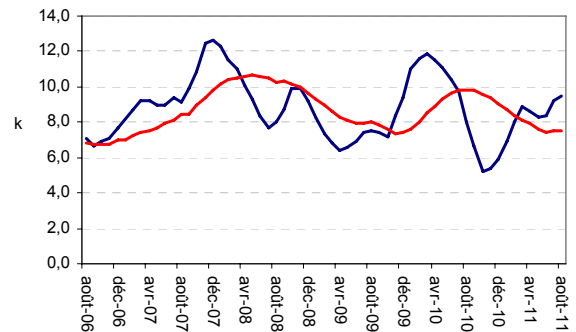
Fabrication



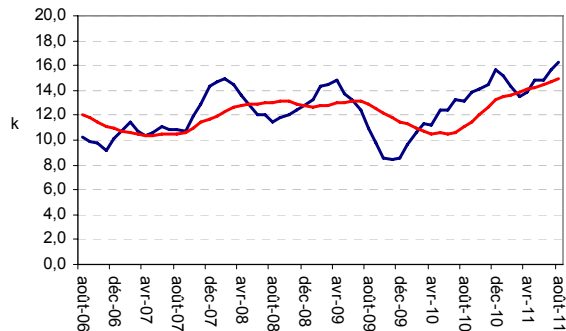
Commerce



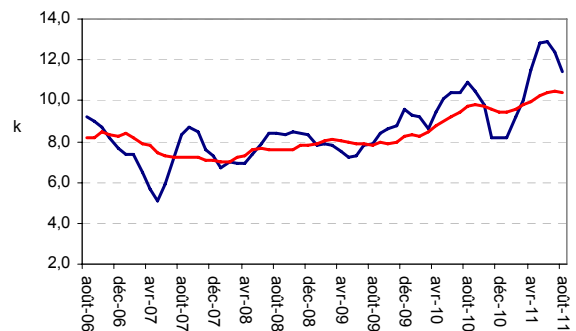
Transport et entreposage



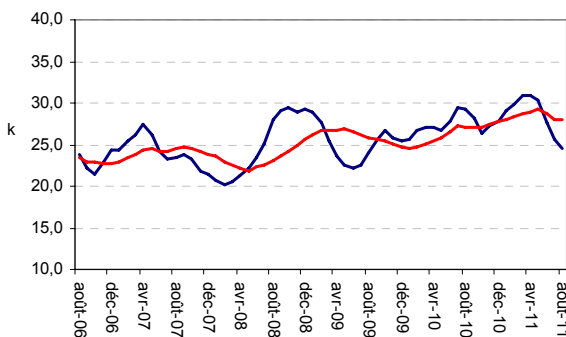
Finance et assurances



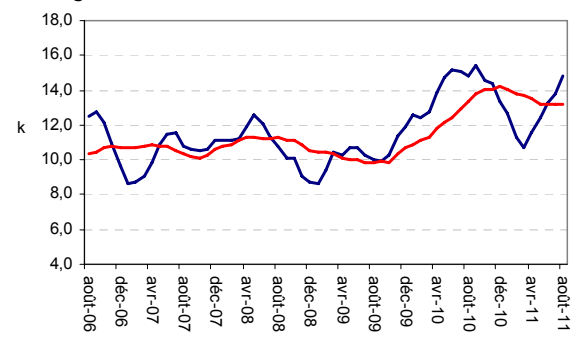
Services professionnels, scientif. et techniques



Santé et assistance sociale



Hébergement et restauration



Note : — Données en moyenne mobile de trois mois.
— Tendence en moyenne mobile de 12 mois.

Source : Statistique Canada, Enquête sur la population active.

■ **Actualités locales** (par Céline Rancourt)

Beauce-Sartigan :

Entreprise	Secteur d'activité	Événement	Investissements (\$)	Emplois	Spécifications
Construction Jules Poulin & Fils inc.	Construction		24 000 000		Constructions Jules Poulin & fils inc. prévoit démarrer, vers le printemps 2012, les travaux de construction de 128 unités de condominiums Les Boisés de la Rive sur le terrain de 540 000 pieds carrés de l'ancien ciné-parc à Saint-Georges de Beauce au coût d'environ 24 M\$. <i>(L'Indicateur des projets au Québec, 15 août 2011)</i>
Groupe Canam	Fabrication de produits métalliques	Mises à pied		- 60	Groupe Canam entend procéder au licenciement d'une soixante d'employés vers le 21 octobre pour son établissement situé à St-Gédéon. Ce licenciement est pour une période indéterminée et il est fait en raison de la conjoncture économique. <i>(Avis de licenciements collectifs, 25 août 2011)</i>
Alimentations Couche-Tard	Stations-service	Construction d'un dépanneur avec postes à essence	800 000		Les travaux viennent tout juste de démarrer pour la construction d'un dépanneur avec postes à essence à l'angle de la 118e Rue et du boulevard Lacroix à Saint-Georges au coût d'environ 800 000 \$. L'ouverture est prévue vers la mi-octobre 2011. <i>(L'Indicateur des projets au Québec, 15 août 2011)</i>

Bellechasse :

Entreprise	Secteur d'activité	Événement	Investissements (\$)	Emplois	Spécifications
IPL	Fabrication de produits en caoutchouc et en plastique	Mises à pied temporaires		- 420	IPL de Saint-Damien a mis 420 de ses 630 employés en congé temporaire en raison du ralentissement de l'économie américaine. <i>(Le Soleil, 27 août 2011)</i>
Subway	Services de restauration et débits de boissons		225 000	15 à 20	Un restaurant Subway aura bientôt pignon sur rue à Sainte-Claire. Il devrait ouvrir ses portes en septembre et emploiera de 15 à 20 personnes. <i>(La Voix du Sud, juillet 2011)</i>

La Nouvelle-Beauce :

Entreprise	Secteur d'activité	Événement	Investissements (\$)	Emplois	Spécifications
Groupe Agro-dynamique inc.	Construction	Construction de 32 unités de condominiums et commerce "Place Émeraude"	6 000 000		Le Groupe Agro-dynamique inc. prévoit démarrer, vers le mois de septembre 2011, les travaux de construction d'un édifice de 32 unités de condominiums et commerces, Place Émeraude à St-Elzéar, au coût d'environ 6 M\$. Les travaux devraient être complétés en juillet 2012. <i>(L'Indicateur des projets au Québec, 31 juillet 2011)</i>
Château Bellevue	Établissements de soins infirmiers et de soins pour bénéficiaires internes	Agrandissement	7 000 000		Les travaux viennent de démarrer pour la phase IV qui consiste à l'ajout d'une annexe de 6 étages abritant 50 unités de logements à la résidence pour personnes âgées Le Château Bellevue à Sainte-Marie. Cet investissement nécessite des coûts d'environ 7 M\$. <i>(L'Indicateur des projets au Québec, 31 juillet 2011)</i>

■ **Actualités locales (suite)** (par Céline Rancourt)

Les Appalaches :

Entreprise	Secteur d'activité	Événement	Investissements (\$)	Emplois	Spécifications
Théâtre Les Bâtisseurs de Montagnes	Arts d'interprétation, sports-spectacles et activités connexes	Agrandissement et modernisation	1 046 000		Les travaux viennent de démarrer pour l'agrandissement et la modernisation du Théâtre Les Bâtisseurs de Montagnes à Thetford Mines au coût d'environ 1,46 M\$. (L'Indicateur des projets au Québec, 31 juillet 2011)
Manoir Valin	Établissements de soins infirmiers et de soins pour bénéficiaires internes	Mises à pied		- 14	Le Manoir Valin d'Adstock cessera ses activités dans le domaine de l'hébergement de personnes non autonomes et procédera à la mise à pied de 14 employés le 4 octobre 2011. (Avis de licenciements collectifs, 9 août 2011)
Chaussures Pop	Magasins de vêtements et d'accessoires vestimentaires	Inauguration des nouveaux locaux	500 000		Chaussures Pop a inauguré ses nouveaux locaux le 10 août dernier. Un investissement de près de 500 000 \$ a été nécessaire pour la réalisation de ce projet. Le commerce prévoit la création d'un emploi à temps plein supplémentaire et de deux autres à temps partiel. (Courrier Frontenac, 17 août 2011)

L'Islet :

Entreprise	Secteur d'activité	Événement	Investissements (\$)	Emplois	Spécifications
	Construction	Construction d'un développement résidentiel	20 000 000		GESPRODEV INC. réalise présentement des négociations avec les autorités municipales concernant le changement de zonage pour le projet de construction d'un développement résidentiel dans le cadre du projet Auberge du Faubourg à Saint-Jean Port Joli qui nécessitera des investissements d'environ 20 M\$ sur 3 phases d'ici 2015. La première phase consiste en la construction de 9 chalets et de 8 maisons de ville, la seconde en 2 immeubles comptant 30 et 40 unités d'habitation en copropriété et la troisième sur la construction d'une résidence pour les aînés. (L'Indicateur des projets au Québec, 15 août 2011)

Lotbinière :

Entreprise	Secteur d'activité	Événement	Investissements (\$)	Emplois	Spécifications
Déco-Rampe	Fabrication de produits métalliques	Investissement	500 000		Déco-Rampe a récemment inauguré deux nouvelles salles d'exposition, l'une à Lévis et l'autre à Québec. Cette entreprise de St-Apollinaire a également profité de l'occasion pour lancer 4 nouveaux produits et dévoiler sa nouvelle image. (Journal de Lévis, 20 juillet 2011)
Després inc.	Fabrication de machines	Agrandissement		+ 8	Després inc. a récemment effectué un agrandissement dans l'une de ses usines permettant ainsi de rassembler toutes ses activités au même endroit. Les dirigeants espèrent créer un minimum de 8 emplois. (Le Peuple Lotbinière, 24 août 2011)

■ **Actualités locales (suite)** (par Céline Rancourt)

Robert-Cliche :

Entreprise	Secteur d'activité	Événement	Investissements (\$)	Emplois	Spécifications
Systemes Stekar inc.	Fabrication de produits métalliques	Modernisation de l'usine	880 000		Les Systemes Stekar sont sur le point de démarrer les travaux de modernisation de son usine au coût d'environ 880 000 \$. Le projet permettra de consolider les 42 emplois actuels et d'en ajouter au moins dix autres. <i>(L'Indicateur des projets au Québec, 31 juillet 2011; Beauce Média, 21 juillet 2011)</i>

Ville de Lévis :

Entreprise	Secteur d'activité	Événement	Investissements (\$)	Emplois	Spécifications
Blanc et noir immobilier	Construction	Aménagement de 6 unités de condominiums haut de gamme			Blanc et Noir immobilier prévoit démarrer, au cours des prochaines semaines, les travaux d'aménagement de 6 unités de condominiums haut de gamme, Les Condos Maison Audet. <i>(L'Indicateur des projets au Québec, 31 juillet 2011)</i>
Ameublements Tanguay inc.	Magasins de meubles et d'accessoires de maison	Construction d'un magasin de meuble et Complexe Lévis Trois			Différents lots de demandes de soumissions sont présentement lancés pour la construction d'un magasin de meubles Tanguay et d'un édifice à bureaux de deux étages Complexe Lévis Trois sur le boulevard Alphonse-Desjardins dans le cadre du projet Quartier Misceo à Lévis. <i>(L'Indicateur des projets au Québec, 15 août 2011)</i>