

**Le dernier appel
d'offres est lancé
pour l'autoroute 73 P4**

**Christian Audet
quitte les Condors P26**

tc • MEDIA

PENSEZ



NOTRE-DAME-DES-PINS

418 774-4100
www.autoblvd.net

Hebdo Régional

Des nouvelles tous les jours
hebdoRegionaux.ca/chaudiere-appalaches

63 261 exemplaires
Vol. 28 | N°05 | 28 pages
Le mercredi 10 décembre 2014

PHOTO TC MEDIA - FRÉDÉRIC DESJARDINS

PAGE 3

Fréma ZONE
LA MAGIE D'ÉLOLAND

Redécouvrez Noël
au parc Éloland
de Beauceville

5 AU 31 DÉCEMBRE 2014

ZONEFRIMA.COM

Chez Karine
restaurant-terrasse

*Réservez pour vos
partys des Fêtes*

À noter que nous sommes
fermés les 24 et 25 décembre.
Ouverture le 26 décembre
à compter de 16h.



APPORTEZ
VOTRE
VIN ET BIÈRE

Ouvert 7/7 jours
Pour réservation 418 228-8292
2295, boul. Dionne, Saint-Georges Ouest



Après avoir eu recours à Moisson Beauce

**Mélissa Pomerleau
redonne à son tour**



PREND FIN LE
1^{er} DÉCEMBRE

LA FÉRIA D'HIVER

NE PAYEZ RIEN avant **+ 1 000 \$ BONI** DES FÊTES²
L'AN PROCHAIN

AU FINANCEMENT À L'ACHAT DE TOUT 2015

AU FINANCEMENT À L'ACHAT DES 2015
« PRÊTS POUR L'HIVER »



CARACTÉRISTIQUES DISPONIBLES

« MEILLEURE DE SA CATÉGORIE »

L'ANNUEL DE L'AUTOMOBILE 2015

RONDO LX BM 2015

Modèle EX Luxe illustré⁵

Route (BA) : 6,3 L/100 KM Ville (BA) : 9,2 L/100 KM⁶

ACHETEZ À PARTIR DE

18 995 \$*

INCLUANT **4080 \$** DE CRÉDIT EN ARGENT



Modèle EX Luxe illustré
ROUTE (BA)/VILLE (BA) 100 KM6: 6.3 L./9.2 L

*Incluant 3 500\$ de crédit en argent et une participation du concessionnaire de 580\$. Basé sur le prix de vente de 23 075\$ du modèle RONDO LX BM RN551F.

DEMANDEZ COMMENT OBTENIR **1 000 \$** EN BONI DES FÊTES



François Poulin
Dir. des ventes

André Pépin
Conseiller

Serge Doyon
Conseiller

Sylvain Ménard
Conseiller

Patrick Lessard
Conseiller

Jean-Michel Lessard
Conseiller

Carl Lessard
Satisfaction à la clientèle

Donald C. Boulanger
Dir. commercial

Maxime Lagrange
Spécialiste des livraisons

AUTOMOBILES
DU BOULEVARD Kia
www.autoblvd.net



KIA S'INSCRIT
AU TOP 100 DES
MARQUES MONDIALES

Best
Global
Brands
2012



3260, route Kennedy Notre-Dame-des-Pins
418 774-4100 • 418 227-1416
1 866 974-4100

Le Programme **Mobilité madd**⁺
Fier partenaire
KIA Sauver des vies. Aider les victimes.

HEURES D'OUVERTURE
DÉPARTEMENT DES VENTES
Lundi au jeudi: 8h à 21h
Vendredi: 8h à 17h
Samedi-Dimanche: FERMÉ



Le pouvoir de surprendre



KIA PROGRAMME PRIVILÈGES
Engrangez des points en vue
de rabais futurs. C'est GRATUIT
et incroyablement payant!

Mélissa Pomerleau donne au suivant avec Moisson Beauce

Propriétaire de Signature Plan Design, Mélissa Pomerleau s'implique activement au sein de Moisson Beauce. Peu de gens savent toutefois que cette dernière a déjà eu besoin de l'aide fournie par l'organisme.

FRÉDÉRIC DESJARDINS
frederic.desjardins@tc.tc

En 2006, Mélissa a vécu une période difficile sur le plan personnel. Après un divorce et un incendie mineur à sa demeure, son garçon aîné et elle-même se sont retrouvés à l'hôpital respectivement à cause d'une bactérie et d'une blessure importante aux yeux.

Au même moment, Mélissa a dû se trouver un second emploi étant donné une diminution des contrats liés à sa compagnie qui se situait alors dans sa résidence. À bout de souffle, elle a contacté Moisson Beauce afin d'obtenir de l'aide pour nourrir ses enfants.

«Je ne connaissais pas grand-chose sur Moisson Beauce à ce moment. Je leur ai expliqué mes épreuves et que j'avais besoin de nourrir ma famille. C'était dur pour l'orgueil, car je croyais qu'en principe, on pouvait s'en sortir seul», de dire celle-ci.

Elle se souvient que son premier panier d'épicerie contenait de la farine, des œufs, du lait et des pâtes. Usant de son imagination pour cuisiner avec ces ingrédients, Mélissa Pomerleau a utilisé les services de Moisson Beauce pendant environ trois mois. «Ils m'appelaient toutes les semaines pour faire un suivi et ont contacté d'autres organismes qui ont pu me donner des vêtements pour mes enfants. Heureusement, ils (enfants) étaient trop petits pour comprendre qu'on était



Mélissa Pomerleau a déjà utilisé les services de Moisson Beauce et s'implique maintenant au sein de l'organisme.

PHOTO TC MEDIA - FRÉDÉRIC DESJARDINS

alors dans la misère», précise Mme Pomerleau.

Trop de préjugés

Femme d'affaires accomplie, Mélissa Pomerleau n'a jamais hésité dans son objectif de donner au suivant après cette aide obtenue il y a huit ans. Bénévole dans la conception des paniers de Noël avec ses deux fils, celle-ci s'occupe aussi

du design et de la conception architecturale de la Maison Moisson Beauce. Elle siège également sur le conseil d'administration de l'organisme.

Toutefois, c'est seulement en 2013 que Mélissa a avoué auprès de quelques personnes avoir utilisé les services de Moisson Beauce. Le 8 novembre dernier, elle a parlé de son histoire pour la première fois devant un large public lors

de la 16e édition du souper Les Agapes à saveur du monde.

«Il y a encore des préjugés énormes comme quoi Moisson Beauce cible seulement les bénéficiaires de l'aide sociale. Tout le monde peut avoir des problèmes et c'est toujours possible de s'en sortir. Moisson Beauce est là pour donner de l'espoir aux familles», croit Mélissa Pomerleau.

LA LOTERIE de la Maison Catherine de Longpré

Un petit
20
qui fait du bien!



www.catherinedelongpre.com
418.227.2150

Un geste
d'une grande
dignité!
Merci!



Sur la photo de gauche à droite: Alexandre Mottard, conseiller en placement Financière Banque Nationale Frédéric Gagné, directeur, Services aux entreprises Chaudière/Appalaches, Jacques Gendron, Directeur Succursale St-Georges, Léon Drouin, président du conseil d'administration de la Maison Catherine de Longpré. Absent sur la photo, M. Raymond Doyon, président d'honneur de la campagne 2014.

Le dernier appel d'offres est lancé pour l'autoroute 73

L'appel d'offres pour la réalisation du dernier tronçon de l'autoroute 73 a été lancé le 27 novembre dernier.

ANDRÉANNE HUOT
andreeanne.huot@tc.tc

«Je me réjouis du lancement de cet appel d'offres qui constitue l'ultime pas vers l'achèvement d'un des plus importants chantiers routiers de la région. Pour les citoyens de la Beauce, c'est la concrétisation d'un projet tant attendu, qui améliorera assurément la qualité des déplacements et favorisera le développement économique régional», indique le député Robert Dutil.

Le dernier tronçon, situé à Beauceville, débute à 200 mètres au sud du rang Fraser et s'étend sur deux kilomètres, soit jusqu'à environ 250 mètres au sud du rang Saint-Charles. Au total, deux ponts d'étagement enjambant le rang Saint-Charles et deux portiques en béton pour le passage des cervidés seront construits. Le projet de prolongement de l'autoroute 73 reliera la route du Golf, à Beauceville, à la route 204 à Saint-Georges, soit une distance totale de 17,7 km. Les travaux débuteront au

printemps 2015 et devraient s'achever à l'automne 2016.

«Cette dernière étape franchie démontre les efforts du gouvernement et sa volonté de mener à terme des projets répondant aux besoins de la population et favorisant l'essor économique du Québec. Ce grand projet vise non seulement le développement du réseau routier, mais reflète également la mission première du ministère des Transports qui est d'assurer la sécurité des usagers de la route», déclare le ministre Robert Poëti.

Josée Bilodeau ne s'oppose plus

Quant à celle qui s'est opposée longuement au tracé ouest de l'autoroute 73, Josée Bilodeau, elle tient à rectifier les faits publiés dans d'autres médias. Elle ne s'oppose pas à son expropriation. «Je ne conteste plus rien. Mais on est encore en discussions avec le MTQ. Il faut qu'ils respectent la loi sur l'expropriation», mentionne Mme Bilodeau.

Bien que la poursuite en dommages qu'elle a intentée contre le ministère n'est pas terminée, celle-ci a été légèrement mise de côté, explique-t-elle. La



Le dernier appel d'offres pour la réalisation de l'autoroute 73 a été lancé le 27 novembre dernier. PHOTO ARCHIVES TC MÉDIA

première procédure a eu lieu il y a un mois et la prochaine aura lieu le 8 janvier. «Ce qui presse, c'est l'indemnité juste et valable», ajoute celle qui ne peut se trouver un nouveau domicile avant de savoir combien le MTQ lui offrira.

«C'est long comme processus. Je croyais que ça allait être plus rapide.

C'est pas évident, ce n'est pas une vente comme les autres. Il y a beaucoup d'impacts sur nos entreprises agricoles, ce n'est pas simple et il y a beaucoup d'experts impliqués», ajoute en terminant Mme Bilodeau, qui souhaite, après sept ans de processus judiciaire, avoir la paix dans son nouveau chez soi.

CONGRÈS GÉNÉRAL DE L'UPA

Une première présence pour le regroupement Chaudière-Appalaches

La Fédération de l'UPA de la Chaudière-Appalaches en était à une première présence au Congrès général de l'UPA tenu du 2 au 4 décembre à Québec.

FRÉDÉRIC DESJARDINS
frederic.desjardins@tc.tc

Cela fera un an le 10 décembre que cet organisme a vu le jour à la suite

d'une restructuration territoriale regroupant les anciennes fédérations de la Beauce, Côte-du-Sud, Lévis-Bellechasse et Lotbinière-Mégantic. Avec 32 délégués, Chaudière-Appalaches était le second groupe en importance à Québec après la Montérégie.

L'accapement des terres a occupé une grande place dans les discussions

durant le congrès. Président-directeur général de l'UPA, Marcel Groleau souhaite que le gouvernement impose l'achat d'un maximum de 100 hectares de terres chaque année par des entreprises ou actionnaires pour les trois prochaines années. Ceci exclut les transferts de fermes à la relève agricole.

«En cinq ans seulement, des sociétés comme Pangea, Investerre et Partenaires agricoles ont mis la main sur plus de 75 000 hectares, c'est-à-dire près de 4 % de la zone agricole cultivable au Québec», rappelle M. Groleau.

Président pour Chaudière-Appalaches, Paul Doyon mentionne que ces sociétés espèrent que leurs terres connaîtront une hausse de prix afin de les revendre à profit. Le problème est qu'il n'y a aucune obligation pour les futurs acheteurs de cultiver les terres en question, situation entraînant une perte possible de production alimentaire locale.

«Des régions comme l'Abitibi, le Saguenay-Lac-Saint-Jean et le Bas-

Saint-Laurent sont grandement touchées par ce phénomène. Chez nous, ce sont plus des gens qui achètent des terres pour le loisir. Les terres près des villes subissent une plus grande pression, car elles pourraient être dézonées pour d'autres usages», estime Paul Doyon.

Développement régional

Parmi les ateliers présentés au congrès, M. Doyon a eu un coup de cœur sur celui en lien avec une plus grande implication de l'UPA dans le développement des régions. Plusieurs des idées ressorties seront utilisées dans les futurs travaux de l'organisme en Chaudière-Appalaches.

«On pourrait s'impliquer davantage auprès des municipalités possédant des vocations agricoles et forestières. Étant donné les compressions dans les CLD, il y a aussi l'option de regrouper les MRC pour ajouter des commissaires à l'agroalimentaire ou des agents en développement rural. Nous allons regarder ce qui pourrait être mis en place», stipule Paul Doyon.

Il ajoute que des inquiétudes persistent concernant les changements possibles au Programme d'assurance stabilisation des revenus agricoles (ASRA). L'UPA demande à Québec de maintenir le financement accordé à La Financière agricole à 600 M\$ par année.



L'accapement des terres et la sécurité du revenu en agriculture ont fait l'objet de résolutions au congrès général de l'UPA. PHOTO TC MEDIA - ARCHIVES



1950, 25e Av., St-Prospier
Tél.: 418 594-6211 • Fax: 418 594-6216

- Pliage de moulure (résidentiel et commercial)
- Z barre jusqu'à 16 jauges
- Tôle d'acier émaillé pour mur intérieur et extérieur
- Acier, Aluminium
- Sous traitance de pliage et coupe

Pièces d'autos P. E. Jacques

Pneus et roues usagés
à très bon prix
de 13 pouces à 20 pouces

418-227-3345

Dutil appuie Saint-Robert, Courcelles et Saint-Ludger

Le député de Beauce-Sud, Robert Dutil, appuie les municipalités de Courcelles, Saint-Ludger et Saint-Robert-Bellarmin qui revendiquent vouloir rester avec la commission scolaire de la Beauce-Etchemin (CSBE).

ANDRÉANNE HUOT
andreeanne.huot@tc.tc

Dans une lettre transmise au ministre de l'Éducation, Yves Bolduc, le député Robert Dutil prend le parti de ses citoyens qui, depuis le découpage des MRC, doivent se battre pour rester dans la Beauce. «Lorsqu'il y a eu le découpage des MRC il y a 30 ans, ça ne devait pas servir comme territoire de références pour d'autres affaires (que de remplacer les conseils de comté). Petit à petit, les MRC étaient devenues le territoire de référence (santé, transport, etc.)»,

explique M. Dutil.

Les résidents des municipalités de Saint-Ludger, Saint-Robert et Courcelles le disent encore et toujours : nous sommes des Beaucerons. «Dans leur cas, ils ne changent pas juste de village, ils sont déménagés dans une autre région», ajoute le député.

La fusion des commissions scolaires ne devrait pas inclure un redécoupage des territoires desservis par la nouvelle commission scolaire, selon M. Dutil. «Ils l'ont fait sans tenir compte de la région d'appartenance. Je ne comprends pas que des gens au ministère de l'Éducation n'ont pas compris ça, s'indigne-t-il.

Changement de MRC demandé

Robert Dutil estime qu'il y aurait dû y avoir une consultation avec les citoyens avant que la fusion des commissions scolaires ne soit rendu publique. Ce qui n'a pas été fait. Les

municipalités auraient pu donner leur opinion. Maintenant, M. Dutil les appuiera, comme il l'a fait par le passé. «Eux ils me demandent de travailler pour un changement de MRC. Ça se discutait déjà quand j'ai quitté en 1994 et quand je suis revenu en 2008. [...] Ils sont toujours pris dans la même rengaine», se désole M. Dutil.

Dans sa lettre au ministre Bolduc, M. Dutil écrit que ce qui se passe en ce moment n'est pas «une simple fusion, mais une véritable déchirure inutile et dommageable pour elles». Il ajoute que les citoyens des trois municipalités exigent de pouvoir continuer à recevoir leurs services de santé et leur éducation en Beauce.



Robert Dutil soutient les citoyens de Saint-Ludger, Saint-Robert et Courcelles qui font entendre leur désir de rester avec la commission scolaire de la Beauce-Etchemin. PHOTO TC MÉDIA - ARCHIVES

Une expertise sur laquelle vous pouvez compter



Shéryl Marchand, CPA, CGA
Responsable de dossiers

Rémi Fortin, CPA, CA
Associé

Afin de toujours mieux servir les entreprises dynamiques d'ici, notre équipe de certification du bureau de Saint-Georges prend de l'expansion. **Rémi Fortin**, associé, est fier d'annoncer l'entrée en poste de madame **Shéryl Marchand**, une professionnelle de talent.

Contactez-la au **418 228-8969** pour bénéficier de son expertise et de son savoir-faire. Elle saura aider votre entreprise à **réaliser son plein potentiel de croissance**.

Plus de 100 bureaux, dont :

Beauceville • Saint-Éphrem
Saint-Georges • Saint-Joseph
Sainte-Justine • Sainte-Marie

rcgt.com

**Raymond Chabot
Grant Thornton**

L'instinct de la croissance™

5941691

Chaque année, l'ostéoporose affecte la vie de milliers de Québécoises de plus de 40 ans. Communiquez avec nous ou consultez votre médecin pour en savoir plus.

1 877 369-7845
(514) 369-7845

www.osteoporose.qc.ca

**Se prendre en main
est le travail de toute une vie.**



DEVENEZ SECRÉTAIRE DENTAIRE

COURS INTENSIF

- 1 jour sem. / 6 sem.
- Réseau efficace de placement
- Cours offerts à St-Romuald et Québec

ISD Institut de Secrétariat Dentaire
Formation - Placement

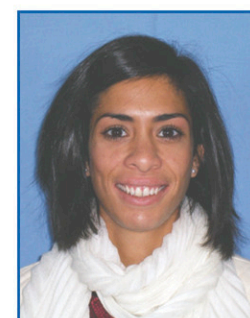
1-855-254-DENT (3368)
secretairedentaire.com

5947294

Centre de santé et de services sociaux
de Beauce



**Bienvenue à
notre nouvelle
professionnelle
de la santé**



D^{re} Malika Hamrouni
omnipraticienne

Bâtir ensemble
une communauté
responsable de sa santé

5941695

Les 2300 paniers de Noël faits dans un temps record

Un total de 256 bénévoles de Moisson Beauce s'étaient réunis, le 29 novembre, dans le local de l'ancien Provigo de Place Centre-Ville de Saint-Georges pour fabriquer 2300 paniers de Noël pour les plus démunis.

ANDRÉANNE HUOT
andreeanne.huot@tc.tc

«C'est une année record!», s'est exclamée Nicole Jacques, directrice générale de Moisson Beauce. Elle affirme que jamais les paniers n'ont été faits aussi rapidement et pourtant, il n'y avait pas plus de bénévoles que les autres années.

«Tantôt, avant de commencer à travailler, on a demandé combien de personnes étaient ici depuis plusieurs années. Les gens ont beaucoup d'expérience. Plusieurs viennent faire les paniers de Noël depuis au moins cinq ans», explique Mme Jacques. En environ deux heures, les 2300 paniers de Noël étaient terminés.

Cette année, l'équipe de Moisson Beauce cherchait désespérément un local. Eux qui avaient l'habitude de se retrouver dans les locaux d'une entreprise. «Ça veut

dire que les entreprises vont bien», estime la directrice générale. Provigo a finalement accepté de collaborer avec l'organisme, la compagnie qui détient toujours son local vide au centre-ville de Saint-Georges.

Les jeunes bénévoles viennent principalement des écoles comme l'École Jésus-Marie de Beauceville, la Polyvalente de Saint-Georges ou l'école des Deux-Rives. Certains proviennent de différentes équipes sportives ou des étudiants du programme Citoyens du monde, auxquels se sont greffés 70 cadets.

Du côté des adultes, ceux-ci proviennent en majorité d'entreprises comme Cogeco, Target, Produit Matra et Raymond Chabot Grand Thornton, fidèles depuis quatre ans.

Les principaux dons proviennent d'entreprises comme Cascade qui a remis 13 palettes de papier de toilette et Catelli. Promutuel et la SAQ ont remis des dons en argent, ce qui a permis de bonifier les paniers de Noël. Finalement, le gros partenaire des banques alimentaires du Québec est l'UPA qui remet du lait, du porc et du bœuf.



Les bénévoles de Moisson Beauce ont fabriqué 2300 paniers de Noël. PHOTO TC MÉDIA - ANDRÉANNE HUOT

Les paniers sont distribués dans la semaine du 8 décembre aux 62 organismes soutenus par Moisson Beauce. Ceux-ci remettront par la suite ces paniers directement aux familles dans le besoin.

Nicole Jacques ajoute en terminant que Moisson Beauce amasse des dons à l'année et que le nombre de personnes ayant besoin des services d'une banque alimentaire est en augmentation quasi constante.

Une dinde pour la famille et une pour Moisson Beauce

Moisson Beauce tient à rappeler qu'en cette période de l'année, certains citoyens n'ont pas grand-chose à se mettre sous la dent lors des festivités. C'est pourquoi l'organisme invite les Beaucerons à participer à la campagne Achetez-en un, donnez-en un organisée par les Éleveurs de dindons du Canada.

ANDRÉANNE HUOT
andreeanne.huot@tc.tc

Depuis six ans, les Éleveurs de dindons du Canada (EDC) et plusieurs de leurs membres aident des milliers de familles dans le besoin à l'occasion du temps des fêtes. C'est pourquoi en participant à la campagne *Achetez-en un, donnez-en un*, il est possible d'aider des familles défavorisées à goûter à cette tradi-

tion familiale et culturelle. Les éleveurs de dindons proposent, lorsque vous achetez votre dinde, d'en acheter une deuxième et d'en faire don à Moisson Beauce.

«Nous sommes heureux de pouvoir fournir des dindes aux bénéficiaires des banques alimentaires rurales partout au Canada. Nous espérons que les Canadiens achèteront deux dindes cette année, pour en offrir une à leur banque alimentaire locale et partager le festin avec les familles moins aisées de leur communauté», indique le président d'EDC, Mark Davies, par voie de communiqué.

«La viande de dinde est très demandée en cette période de l'année et on a toujours besoin d'une excellente source de protéine dans les banques alimentaires», ajoute la directrice générale de Moisson Beauce, Nicole Jacques.



Les éleveurs de dindons du Canada et Moisson Beauce invitent les Beaucerons à participer à la campagne «Achetez-en un, donnez-en un». PHOTO DEPOSIT PHOTOS, IMAGE DE DREAM79

La Beauce recrute à Trois-Rivières

P.A.P. Le manque de main-d'œuvre en Beauce a amené PME Partenaires à organiser une mission de recrutement à Trois-Rivières.

PME Partenaires tire grande satis-

faction de sa mission de recrutement à Trois-Rivières. L'entreprise spécialisée en gestion des ressources humaines avait organisé, le mercredi 26 novembre, une journée mini salon de l'emploi.

Dix entreprises de Chaudière-Appalaches étaient sur place pour offrir

105 postes à combler immédiatement dans notre région. Le taux de chômage chez nous est d'environ 5 % alors qu'il est de 10 % en Mauricie. On y trouve donc un bon bassin de travailleurs disponibles.

Sur place, les entreprises ont rencontré des candidats de qualité et il en

résulterait une quarantaine d'entrevues avec des candidats prometteurs.

Les candidats ont aussi été satisfaits et un sondage sur place a permis de savoir que 75 % des participants «seraient prêts à déménager en Beauce s'ils trouvaient un emploi à temps plein dans leur domaine».

La Zone Frima s'ouvre au public

La toute nouvelle Zone Frima s'est ouverte au public le samedi 6 décembre dernier à Beauceville.

OLIVIER TURCOTTE
olivier.turcotte@tc.tc

Anciennement le parc Éloiland, la «Zone Frima: La magie d'Éloiland» est désormais accessible et s'impose comme une sortie familiale incontournable dans la région.

Outre le retour des parcours vers l'atelier du père Noël et celui des contes qui comprend notamment un grand laby-

rinthe, un nouveau sentier *Féerie* a été inauguré et rend hommage à la magie d'Éloiland avec animation musicale et jeux de lumière.

Une visite en soirée permet d'apprécier les milliers de lumières qui scintillent tandis qu'une visite à la clarté de l'après-midi

offre une meilleure vue sur les œuvres extérieures du sculpteur Éloi Thibodeau, à qui l'on doit la fondation du parc. La préférence est laissée à la discrétion des visiteurs.

L'horaire complet est disponible au www.zonefrima.com.



Dès les premiers pas, la Zone Frima transporte ses visiteurs dans un monde féérique. PHOTO TC MÉDIA - OLIVIER TURCOTTE



Différents parcours illuminés sont proposés au cœur de la forêt. PHOTO TC MÉDIA - OLIVIER TURCOTTE

OBTENEZ UNE CARTE PRÉPAYÉE DE MASTERCARD[®] DE JUSQU'À

1 000 \$

À L'ACHAT DE CERTAINS VÉHICULES NEUFS*

— DÉBALLEZ —
— VOTRE —
— MITSUBISHI —

+
3 MOIS*
SANS
PAIEMENT

MIRAGE 2015

OBTENEZ-EN PLUS POUR MOINS !

9 998\$

+ 1 495\$ Frais de transport et préparation

À PARTIR DE

11 493\$

LANCER 2015*

LOCATION 48 MOIS 0.9% D'INTÉRÊT	
Paiements 2 semaines	Comptant
63\$^{+tx}	1 995\$
73\$^{+tx}	995\$
83\$^{+tx}	0\$

RVR 2015*

AUCUNE SURPRISE + Garantie 10 ans

LOCATION 48 MOIS 0.9% D'INTÉRÊT	
Paiements 2 semaines	Comptant
109\$^{+tx}	1 995\$
119\$^{+tx}	995\$
129\$^{+tx}	0\$

OUTLANDER ES 2015*

LOCATION 48 MOIS 0.9% D'INTÉRÊT	
Paiements 2 semaines	Comptant
144\$^{+tx}	2 995\$
164\$^{+tx}	995\$
174\$^{+tx}	0\$

GARANTIE 10 ANS 160 000 KM

PROGRAMME DE PREMIER VÉHICULE

* Lancer DE 2015 manuel, en location 48 mois, 0.9% d'intérêt, 20 000 km/an + frais d'acquisition de 350\$ + tx applicable. * RVR ES 2015 manuel, en location 48 mois, 0.9% d'intérêt, 20 000 km/an + frais d'acquisition de 350\$ + tx applicable. * Outlander modèle ES FWD 2015 automatique, en location 48 mois, 0.9% d'intérêt, 20 000 km/an + frais d'acquisition de 350\$ + tx applicable. * Mirage ES, manuel, 11493.\$ + tx, aucun autre rabais applicable. Promo pneus d'hiver non valide sur Mirage ES manuel 2014-2015 à 11 493\$. Taxes en sus. 3 mois sans paiement sur achat seulement. ** Voir détails chez votre concessionnaire.

Maxime Bernier fait 11 fautes et s'en excuse

Le député fédéral de Beauce, Maxime Bernier, a publié des excuses suite à la parution de son journal parlementaire Automne 2014 / Hiver 2015, lequel contenait pas moins de 11 fautes d'orthographe.

OLIVIER TURCOTTE
olivier.turcotte@tc.tc

Le ministre d'état en Agriculture, Petite Entreprise et Tourisme a présenté ses excuses par voie de communiqué aux Beaucerons pour ces

malencontreuses coquilles et regrette que les règles de grammaire n'aient pas été respectées.

Le journal parlementaire a été distribué dans tous les foyers de sa circonscription. Selon le cabinet du ministre, le processus habituel de révision et de correction n'a pas été suivi avant la publication.

Le député Maxime Bernier tient d'ailleurs à réitérer son appui en faveur de la qualité du français et maintiendra son engagement en ce sens.



Maxime Bernier a offert ses excuses aux Beaucerons pour ses erreurs d'orthographe. PHOTO TC MÉDIA - ARCHIVES

FAITES-VOUS LE CADEAU D'UNE 2^e PAIRE.

L'événement
2 POUR 1

Dernière chance!
L'offre se termine le 24 décembre.

NEWLOOK
lunetterie

Saint-Georges-de-Beauce
410, 107^e Rue (voisin de Canadian Tire, intersection boul. Lacroix)
418 228-0202

Prescriptions de l'extérieur acceptées.

*À l'achat d'une paire de lunettes complète incluant une monture et des verres optiques avec traitement résistant aux rayures, le tout de la sélection du 2 pour 1, obtenez une deuxième paire de lunettes de la sélection du 2 pour 1. Vous payez la plus chère des deux paires. Cette offre est valide pour un temps limité et ne peut s'ajouter à tout autre rabais ou promotion. Montures à titre indicatif seulement. Détails en magasin. Michel Laurendeau, opticien.

Examens de la vue sur place par des optométristes

DR ALAIN LACHANCE Md. f.r.c.s. (c), OPHTALMOLOGISTE,
DRE LISE-ANDRÉE LAURENDEAU-JACQUES ET DRE AMÉLIE PELLETIER,
OPTOMÉTRISTES

418 228-0216

Prenez rendez-vous dès aujourd'hui!

Moisson Beauce

Nous avons besoin de bénévoles

Vous êtes intéressés, Tél. : **227-4035**

DU 6 AU 8 FÉVRIER 2015

WEEK-END SOS SANTÉ

À LA CACHE À MAXIME

NOUVEAU!
Venez passer le samedi seulement avec Chantal Lacroix et Jimmy Sévigny.
RÉSERVEZ TÔT!

Avec **CHANTAL LACROIX** animatrice/productrice et **JIMMY SÉVIGNY** entraîneur/conférencier

À partir de 425\$
par personne + taxes

Nombre de places limité!

Ce week-end inclut :

- Entraînements
- Conférences en alimentation et en motivation
- Hébergement et repas
- Et plaisir garanti!

La cache à MAXIME
Domaine champêtre et vignoble

À 20 minutes des ponts de Québec
Scott (Québec)
418 387-5060
lacacheamaxime.com

Information et réservation

EN SOLDE CHEZ **BGP**

2009 Jeep Compass Sport/North



84 210 km

14581A **10 995 \$**

2011 Honda CR-V EX



67 500 km

E0140 **19 995 \$**

2011 Honda CR-V EX



66 919 km

E0287 **21 995 \$**

2011 Honda CR-V EX AWD



62 744 km

E0109 **20 995 \$**

2012 Honda CR-V EX AWD



61 920 km

E0267 **24 995 \$**

2012 Honda CR-V EX AWD



71 545 km

15099A **24 995 \$**

2006 Honda CR-V EX-L



230 719 km

E0289 **7 995 \$**

2011 Honda CR-V EX-L



77 453 km

E0272 **22 995 \$**

2011 Honda CR-V EX-L AWD



61 200 km

E0113 **21 995 \$**

2011 Honda CR-V LX



45 397 km

E0271 **18 995 \$**

2014 Honda CR-V LX



22 071 km

E0310 **26 495 \$**

2011 Honda CR-V LX



72 245 km

E0253 **19 995 \$**

2007 Mazda CX-7 GS



119 000 km

13423C **7 995 \$**

2013 Ford Escape SEL



16152 km

E0196 **24 995 \$**

2009 Ford Escape XLT 3.0I



200 542 km

14071B **6 995 \$**

2011 Ford Escape XLT 3.0I



43 298 km

E0230 **16 995 \$**

2009 Grand Cherokee Laredo



208 400 km

14578B **7 995 \$**

2012 Grand Cherokee Laredo



31 954 km

14314A **27 995 \$**

2007 Mitsubishi Outlander LS



114 986 km

14663A **9 995 \$**

2011 Honda Pilot EX



62 062 km

E0274 **25 995 \$**

2013 Toyota RAV4 XLE



31 741 km

15081A **25 995 \$**

2010 Hyundai Santa Fe GL 3.5



61 856 km

E0221A **15 995 \$**

2011 Kia Sorento LX



66 146 km

15138A **16 995 \$**

2010 Jeep Wrangler Sport



79 818 km

14260C **15 995 \$**

2012 Jeep Wrangler Unlimited VUS



46 716 km

E0268 **26 995 \$**



8800, boul. Lacroix
Saint-Georges

Tél.: 1.877.228.5825
bgphonda.com

Moins d'argent pour les festivals ?

Tourisme Québec veut réviser son modèle d'affaires et de gouvernance, ce qui inclut un possible resserrement des critères pour l'obtention d'aides financières.



FRÉDÉRIC DESJARDINS
frédéric.desjardins@tc.tc

La démarche s'inscrit dans les thématiques de relance économique et d'équilibre budgétaire prônées par le Parti libéral. Ce ministère est sous la responsabilité de Dominique Vien, député de Bellechasse et ministre responsable de la région Chaudière-Appalaches.

Celle-ci a confirmé en novembre que le Programme d'aide financière aux festivals et événements sera reconduit tel quel pour la saison été-automne 2015 (1er mai au 31 octobre). Ceci exclut le soutien à tout rassemblement qui en sera à une première édition. Aucun engagement n'a été confirmé par la ministre en vue de la saison 2016.

Selon le Soleil, une rencontre est prévue cette semaine entre Dominique Vien et les représentants des 22 associations touristiques régionales, des 18 associations touristiques sectorielles et de l'Association québécoise de l'industrie touristique.

OBJECTIFS DES AIDES FINANCIÈRES DE TOURISME QUÉBEC

- Soutenir des festivals et événements touristiques qui positionnent la destination québécoise sur la scène nationale et internationale;
- Renforcer l'attrait d'une région touristique en lui associant un festival ou un événement touristique susceptible de prolonger le séjour des visiteurs;
- Encourager la relève et l'innovation pour assurer la pérennité de l'industrie événementielle et maintenir la position et les avantages concurrentiels du Québec dans le domaine;
- Appuyer des événements non récurrents qui présentent une opportunité d'accroître la notoriété et la visibilité du Québec en raison de leur statut international;
- Accentuer la visibilité hors Québec de la destination québécoise par l'entremise d'événements touristiques d'envergure à fort rayonnement international, dont les événements sportifs touristiques.

Source : Tourisme Québec

coise de l'industrie touristique.

Le journal a tenté en vain d'obtenir les commentaires de Dominique Vien sur ce dossier.

Faible impact en Beauce

La Beauce serait peu touchée par des modifications aux aides financières accordées par Tourisme Québec. En Beauce, seulement deux festivals, les Festivités Western de Saint-Victor et le Festival Couleurs du monde de Sainte-Marie, reçoivent des subventions du ministère.

Dans le cas des Festivités Western, environ 3 % du budget est relié à Tourisme Québec. En incluant Patrimoine Canada, la

municipalité de Saint-Victor et les commandes privées, ce pourcentage grimpe à 12 %.

«La majorité de nos revenus proviennent de la billetterie et de la vente d'alcool et d'autres produits. On essaie de dépendre au minimum des subventions pour ne pas avoir de mauvaises surprises», mentionne Mélanie Nadeau, directrice générale par intérim.

Elle ajoute qu'il est difficile d'obtenir du financement de Tourisme Québec. «C'est très complexe et on doit fournir beaucoup de documentation, dont des sondages d'acha-

landage faits par des firmes spécialisées», précise Mme Nadeau.

Martin Langlais est directeur général et artistique pour le Festival Couleurs du monde. Dans ce cas, c'est la moitié du budget qui dépend des subventions publiques et privées, toutes catégories confondues.

«Si notre demande est refusée, c'est certain qu'on devra changer la programmation. Notre festival est multiculturel, ce qui est assez rare au Canada. On comprend toutefois les démarches du gouvernement pour rétablir l'économie», de dire M. Langlais.



Les Festivités Western de Saint-Victor figurent parmi les festivals ayant droit à des subventions de Tourisme Québec. PHOTO TC MEDIA - ARCHIVES

AVIS À NOTRE CLIENTÈLE LE BUREAU DE SERVICES QUÉBEC DE ST-GEORGES DÉMÉNAGE!

À compter du 15 décembre 2014, les services du bureau de Services Québec seront offerts au 11 400, 1^{re} avenue Est au Centre local d'emploi (CLE). Notre horaire demeurera inchangé.

**Un plus grand nombre de services sous le même toit.
Services Québec, c'est LA porte d'entrée aux services gouvernementaux.**

www.gouv.qc.ca
418 644-4545

Services
Québec

CÉLÉBREZ
avec
2 MOIS

DE VERSEMENTS À NOS FRAIS:

Faites vite!
L'offre prend fin
le 2 janvier.

Nous offrons
4 pneus d'hiver
sur les Jetta 2014-2015***



Modèles Highline illustrés

Recevez jusqu'à **5 000 \$** de rabais** ou **0% TAP** durant **48 mois** sur d'autres modèles 2014.

**Sur les modèles CC 2014

La nouvelle Jetta 2015

Location mensuelle à partir
d'un montant équivalent à
81\$ 0\$
aux 2 semaines d'acompte
sur 48 mois*



Tiguan 2015

Location mensuelle à partir
d'un montant équivalent à
147\$ aux 2 semaines
sur 36 mois*
100 \$ d'acompte



Das Auto.

VALLEE AUTO
SAINT-GEORGES

Passionnément Volks!

375, 136^e Rue, Ville de Saint-Georges (Québec) G5Y 2N7
Tél.: 418 228-2931 - Sans frais : 1 800 665-4060 - Téléc.: 418 228-6422
www.valleeautovw.com
vw.ca



Das Auto.

*Des paiements de location à partir de 175 \$ / 319 \$ pour le modèle Jetta/Tiguan doivent être effectués sur une base mensuelle et ne peuvent être prélevés aux deux semaines. Les 1 000 \$ en crédits off entourent les modèles Jetta et Tiguan 2015 à essence (sauf le modèle GLI) sont applicables aux deux premiers versements mensuels. Cette offre de location d'une durée limitée et soumise à l'approbation du crédit de Volkswagen Finance est basée sur le modèle Jetta de 2.0 L / Tiguan 2.0T neuf et non immatriculé de base avec boîte manuelle à 5 vitesses dont le PDSF est de 16 385 \$ / 26 700 \$. Frais de transport et inspection de prélocation de 1 395 \$ / 1 610 \$ inclus dans le paiement mensuel. Terme de 48/36 mois. Acompte de 0 \$ / 100 \$, dépôt de sécurité de 201 \$ / 380 \$ et tout montant excédant le crédit accordé pour la première mensualité, le cas échéant, requis au moment de la signature. Frais de 15 c et du kilomètre après 64 000 / 48 000 km en sus. Frais liés à l'enregistrement au RDPRM de 46 \$, permis, assurances, immatriculation, options et taxes applicables en sus. **Rabais d'une durée limitée applicable uniquement à l'achat au comptant des modèles Highline 2014 sélectionnés neufs et non immatriculés en stock. Exemple: rabais de 5 000 \$ pour la CC Highline 2.0T 2014 avec boîte automatique à 6 vitesses applicable au prix de vente final négocié. Le rabais varie selon le modèle. 1) La Jetta 2015 a obtenu une cote globale de 5 étoiles pour les collisions latérales. Le classement fait partie du programme d'évaluation de nouveaux véhicules (safercar.gov) de la National Highway Traffic Safety Administration (NHTSA) aux États-Unis. Le rendement du véhicule en cas de collision est basé sur le modèle américain. Certaines caractéristiques du modèle peuvent être offertes en option ou ne pas être disponibles au Canada. 1) La Jetta 2015 a été nommée Meilleur choix sécurité par l'IIHS (Insurance Institute for Highway Safety) aux États-Unis. Meilleur choix sécurité basé sur de bonnes notations en vertu de sa performance lors de tests d'impact frontal à chevauchement modéré, d'impact latéral, de résistance du toit et du rendement des appuis-tête, sur des notations bonnes ou acceptables en vertu de sa performance lors de tests d'impact frontal à faible chevauchement et sur des notations marginales, avancées ou supérieures en prévention de collisions. Cette offre de location d'une durée limitée, soumise à l'approbation du crédit de Volkswagen Finance, est applicable sur certains modèles 2014 neufs et non immatriculés en stock. Le concessionnaire peut vendre ou louer à prix moindre. Une commande ou un échange entre concessionnaires peut être requis. Offres en vigueur jusqu'au 2 janvier 2015 et pouvant être modifiées ou retirées en tout temps sans préavis. PDSF des modèles mentionnés: Jetta 1.8T Highline 2015, 27 485 \$ / Tiguan 2.0T Highline 2014 avec Ensemble R-Line, 41 900 \$. Modèles montrés à titre indicatif seulement qui pourraient inclure de l'équipement offert en option. Visitez vw.ca ou votre concessionnaire Volkswagen pour les détails. Volkswagen, le logo Volkswagen, Das Auto et dessin, Jetta, Tiguan et CC sont des marques déposées de Volkswagen AG. © Volkswagen Canada 2014. *** Valable pour 4 pneus d'hiver de grandeur 195/65/15 de marque GT Radial sur les modèles Jetta 2014-2015, offre valide jusqu'au 31 décembre 2014.

DERNIER BLITZ AVANT NOËL!

SAUTEZ SUR L'OCCASION!

FINANCEMENT RAPIDE SUR PLACE
2^e et 3^e chance au crédit. Taux préférentiels.

2012

FORD ESCAPE XLT
34 400 km
automatique
~~16 650\$~~
15 650\$
#81750B

2008

VOLKS GOLF CITY
97 000 km
man.
~~8 950\$~~
7 950\$
#23770B

2010

NISSAN FRONTIER SE
CREW CAB
74 000 km
bal. de garantie Nissan
~~21 880\$~~
20 880\$
RARE
#23310B

2011

VOLKS JETTA
CONFORTLINE 2.5L
67 600 km, aut.,
balance de garantie VW
~~13 990\$~~
12 990\$
#14111B

2011

Spécial
de la semaine
JEEP COMPASS EDITION NORTH
52 850 km, automatique,
tout équipé, noir
balance de garantie Jeep
~~15 490\$~~
13 990\$
#14080A

2012

MAZDA 3 GS-SKY
64 900 km
automatique
bal. de garantie Mazda
~~14 495\$~~
13 495\$
SKY ACTIVE
#23140B

2012

TOYOTA CAMRY XLE
57 000 km
tout équipé
bal. de garantie Toyota
~~22 889\$~~
21 889\$
HYBRID
#22720A

2010

KIA SOUL 4U
73 000 km
automatique
~~11 995\$~~
10 995\$
#14077A



Michaël Goupil
Conseiller aux ventes
418 625-8852



Jean Bouchard
Conseiller aux ventes
418 222-2546



www.occasionenor.com

MAINTENANT
DÉMÉNAGÉ AU

15961, boul. Lacroix,
Saint-Georges
418 228-9200
valleeauto.com

VALLEE AUTO
OCCASION

Des Beauceronnes s'initient à la solidarité internationale

Pour 20 étudiantes de troisième année en Technique d'éducation spécialisée (TES) du Cégep Beauce-Appalaches (CBA), un voyage humanitaire au Guatemala du 6 au 14 janvier leur permettra de s'initier à la solidarité internationale et de découvrir la culture de ce pays.

ANDRÉANNE HUOT
andreeanne.huot@tc.tc

Le projet de voyage humanitaire au Guatemala a été initié par deux étudiantes, Audrey Alexandre Bérubé et Maude Martel-Rhéaume, il y a plus d'un an. «Je rêvais d'effectuer ce type de voyage depuis que je suis au secondaire. L'aspect humanitaire cadre tellement bien dans notre formation. La rencontre des gens sur le terrain nous sensibilisera à une autre culture et à d'autres besoins», précise Maude Martel-Rhéaume.

Pendant leur séjour à San Antonio Palopo, les étudiantes mettront à profit leur formation pour fournir une aide humanitaire à des personnes en besoins particuliers dans des orphelins, des hôpitaux psychiatriques, etc. «Le contact humain avec les gens sera privilégié, plutôt que le travail physique. L'expérience permettra aux étudiantes d'affirmer leur choix de carrière et de comparer à nos services, les services d'aide qui sont offerts à la population dans cette région du monde», indique

l'une des deux enseignantes accompagnatrices du groupe, Lucie Giguère.

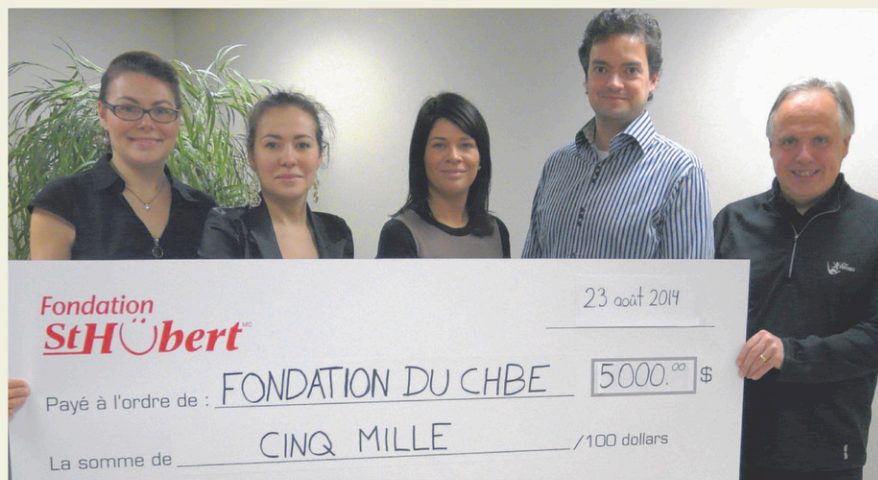
«Elles ont piloté le projet du début à la fin. Nous nous sommes limitées à les appuyer au besoin. Elles ont organisé des événements de collectes de fonds comme des soupers et des ventes de différents produits. Elles ont une influence marquée sur leurs collègues puisque des étudiantes de première année se mobilisent à leur tour pour mettre de l'avant un projet semblable», ajoute l'autre enseignante accompagnatrice, Donna Lachance.

Afin de se préparer, les jeunes femmes ont rencontré l'animateur de la Polyvalente des Abénakis, Guillaume Rodrigue, qui a vécu un voyage humanitaire d'un mois au Guatemala. Il a parlé de son expérience aux jeunes et à leurs parents.



Le groupe d'étudiantes effectueront un voyage humanitaire au Guatemala en janvier.
PHOTO GRACIEUSETÉ

BREF HEBDO



Don de 5000 \$

Les copropriétaires de la Rôtisserie St-Hubert de Saint-Georges, Isabelle et Marie-Ève Beaulieu, ont remis un chèque de 5000 \$ au comité organisateur du Triathlon du Lac-Poulin pour la Fondation du CHBE. Le triathlon pré-

senté en août avait accueilli 150 participants. Sur la photo, Marie-Ève et Isabelle Beaulieu de la St-Hubert, Stéphanie Caron de la FCHBE, ainsi que Dominic Drouin et Bernard Morin du comité organisateur. PHOTO GRACIEUSETÉ

Services Québec et CLE dans les mêmes bureaux

Services Québec, à compter du 15 décembre, sera relocalisé au 11400 de la 1^{re} Avenue (Place Centre-ville), bureau 30, soit le même local que le Centre local d'emploi (CLE). On retrouvera donc réunis les services d'information sur les services du gouvernement du Québec ainsi que les services d'assermentation, d'emploi et de solidarité.



CENTRE Cinéma VILLE



L'EXODE : DIEUX ET ROIS

Durée: 2h30
Genre: Drame épique
Résumé:

Exodus met en scène le courage et l'audace d'un homme qui va défier le pouvoir de tout un Empire. En s'appuyant sur une 3D immersive et des effets spéciaux de toute dernière génération, Ridley Scott redonne vie à l'histoire du leader prophétique Moïse (Christian Bale) alors que celui-ci s'élève contre le pharaon Egyptien Ramsès (Joel Edgerton), et qui va conduire, au cours d'un incroyable périple, 600.000 esclaves hors d'Egypte, en proie à une terrifiante épidémie de peste.

Classement: 13 ans +

Les Ciné-Dollars ou Certificats-Cadeaux de Place Centre-Ville...
un cadeau qui plaît à coup sûr!



Concert de Noël de L'Écho du Lac

Le concert de Noël de L'Écho du Lac aura lieu le dimanche 21 décembre à 14h en l'église de Lac-Échemin. Classiques de Noël et autres chants populaires sont au programme. La chorale des enfants de l'école Notre-Dame joindra celle des

grands pour quelques pièces. Billets en pré-vente à 15 \$ à la bibliothèque L'Élan, au presbytère ainsi qu'auprès des choristes. Réservation et informations, Valérie Dumont au 418 625-3776. Coût à l'entrée, 18 \$. PHOTO GRACIEUSETÉ

CENTRE
Cinéma **VILLE**

Sans frais
1-877-227-6001

VENDREDI 12 DÉCEMBRE
AU JEUDI 18 DÉCEMBRE

Ciné-Info:
418 228-6000



L'EXODE:
DIEUX ET ROIS

2D & 3D

REPRÉSENTATIONS
- 2D AVANT 15h00
- 3D APRÈS 15h00

13 ANS+ EXODUSGODSANDKINGS.COM

VEN: 15h15 - 19h10 / SAM & DIM: 13h10 - 19h10 / LUNDI: 13h25 - 19h10 / MARDI À JEUDI: 19h10



*Les Ciné-Dollars ou Certificats-Cadeaux de Place Centre-Ville...
un cadeau qui plait à coup sûr!*



SON COURAGE CHANGERA LE MONDE

HUNGER GAMES:
LA RÉVOLTE
PARTIE I

#TheMockingjayLives
TheHungerGamesExclusive.com

HORAIRE POUR
CES 3 FILMS:

VEN: 15h25 - 18h55 - 21h25 / SAM & DIM: 12h55 - 15h25 - 18h55 - 21h25
LUNDI: 13h25 - 18h55 - 21h25 / MARDI À JEUDI: 18h55 - 21h25

Joyeuses Fêtes de la part de toute la direction et du personnel



VEN: 15h25 - 18h55
SAM & DIM: 12h55 - 15h25 - 18h55
LUNDI: 13h25 - 18h55
MARDI: 18h55



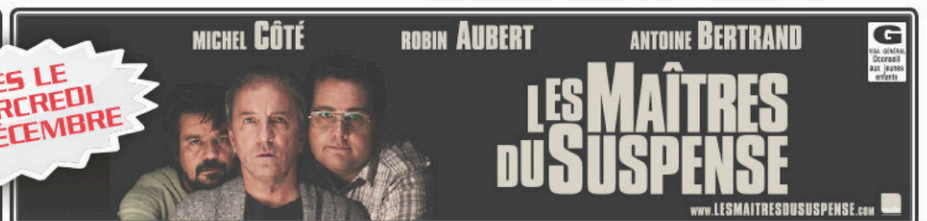
VENDREDI À MARDI: 21h10



VEN: 15h25 - 18h55 - 21h25
SAM & DIM:
12h55 - 15h25 - 18h55 - 21h25
LUNDI: 13h25 - 18h55 - 21h25
MARDI: 18h55 - 21h25



DÈS MERCREDI & JEUDI: 18h55



DÈS MERCREDI & JEUDI: 18h55 - 21h25



CINÉMA EN FOLIE
ADMISSION GÉNÉRALE **7.00\$** TOUS LES MARDIS & JEUDIS
★ 3.50\$ DE PLUS POUR LES FILMS 3D ★ *SAUF LES JOURS FÉRIÉS

HORAIRES ET BANDES ANNONCES WWW.CINE-FLASH.COM

Le Cégep remet des diplômes à 26 répartiteurs de CAUCA

Un total de 26 répartiteurs de la Centrale d'appels d'urgence de la Chaudière-Appalaches (CAUCA) viennent d'obtenir une attestation d'études collégiales (AEC) du Cégep Beauce-Appalaches (CBA).

ANDRÉANNE HUOT
andreeanne.huot@tc.tc

La centrale, située à Saint-Georges, dessert 1,5 million de personnes réparties de 560 municipalités. Elle fait figure

de chef de file en matière de formation de ses répartiteurs. La presque totalité de ses employés possède désormais une reconnaissance collégiale.

Depuis 2008, la formation continue du CBA forme annuellement une quarantaine de répartiteurs en centre d'appels d'urgence par le biais de cette AEC d'une durée de huit mois (765 heures). Le cours se donne soit de jour, à 25 heures par semaine et de soir (12 heures par semaine). Le CBA en collaboration avec CAUCA a aussi mis en place le pro-

gramme de reconnaissance des acquis pour les gens travaillant déjà dans des centrales 911.

«Les employés des centrales n'ont pas besoin de suivre au complet les cours de l'AEC que nous proposons aux candidats inexpérimentés. Nos spécialistes évaluent la maîtrise des compétences du programme qu'ont les employés. Certains ont besoin d'une mise à jour de leur formation alors que d'autres répondent à tous les critères», mentionne la directrice de la Formation

continue du Cégep, Caroline Bouchard.

Lors des deux premières phases du processus, en 2012 et 2013, une vingtaine de répartiteurs et chefs d'équipe ainsi qu'un réviseur de l'assurance qualité de CAUCA avaient obtenu l'AEC.

«Les efforts que vous avez mis pour obtenir votre certification démontrent que le désir que vous avez de garantir aux utilisateurs de nos services une approche professionnelle. Le processus de reconnaissance des acquis confirme que vos compétences sont celles recherchées par le ministère de la Sécurité publique, celui de la santé et les centrales. Vous avez transformé votre fonction en une profession», indique pour sa part le directeur général de CAUCA lors de la remise des diplômes, Daniel Veilleux.

Pour plus d'information sur l'AEC consultez le www.cegepba.qc.ca/911 ou pour la reconnaissance des acquis le www.cegepba.qc.ca/911rac.



Un total de 26 répartiteurs de CAUCA ont obtenu leur attestation d'études collégiales du Cégep Beauce-Appalaches. PHOTO GRACIEUSETÉ

PROJET DE LOI 3

L'AQDR choquée, insultée et déçue

Le projet de loi 3 a fortement déçu l'Association québécoise de défense des droits des personnes retraitées et préretraitées (AQDR) Beauce-Etchemins.

PAUL-ANDRÉ PARENT
paul-andre.parent@tc.tc

«L'AQDR dénonce fortement cette loi inique qui constitue un dangereux précédent en remettant en question les ententes signées dans le passé et qui met en danger la sécurité financière des personnes âgées», de dire la présidente régionale, Hélène Morin.

Mme Morin a fait cette déclaration suite à l'adoption par le gouvernement Couillard de la Loi sur la santé financière et la pérennité des régimes de retraite à prestations déterminées du secteur municipal (Loi 3). Mme Morin précise que son organisme est choqué, insulté et déçu.

Si l'AQDR reconnaît que la situation de certains régimes est préoccupante, Mme Morin précise que ses interventions démontraient une approche constructive. Elle ajoute que si des amendements ont été apportés, ils n'ont pas modifié la trame de fond qui permet aux municipalités de revenir de façon unilatérale sur les ententes signées avec les retraités.

La présidente dit être déçue que le projet de loi touche autant d'ânés qui n'ont pas été consultés auparavant et que la commission parlementaire ait eu aussi peu d'écoute. Elle ajoute que son organisme poursuivra son travail de défense des droits des âgés face aux autres projets de loi sur les retraites qui doivent être présentés au printemps.

NOUVEAU COMPTABLE PROFESSIONNEL AGRÉÉ à votre service !

BVA 
BLANCHETTE VACHON s.e.n.c.r.l.
Société de comptables professionnels agréés

Membre indépendant **BKR International**

C'est avec plaisir que nous vous présentons monsieur **Bobby St-Pierre**, nouvellement membre de l'Ordre des comptables professionnels agréés.

Bobby porte maintenant le titre de **comptable professionnel agréé auditeur, comptable agréé (CPA auditeur, CA)**. Depuis plus de 3 ans, il fait partie de notre équipe de 170 professionnels et vous offre ses services à nos bureaux de Saint-Georges.

Un professionnel d'ici, **bien positionné pour vous conseiller et répondre à vos besoins.**



Bobby St-Pierre, CPA auditeur, CA

>5941629

Saint-Georges
418 228-9761

Sainte-Marie
418 387-3636

Lévis
418 834-1910

Thetford Mines
418 338-4626

Excalibur en prestation aux Festivités western de Saint-Victor



Le théâtre et l'art équestre s'uniront pour le spectacle du 25 juillet. PHOTO GRACIEUSETÉ

Les Festivités western de Saint-Victor ont annoncé la venue de la troupe de théâtre équestre Excalibur, le 25 juillet 2015, au Stade des Bâtisseurs.

OLIVIER TURCOTTE
olivier.turcotte@tc.tc

La septième édition des Festivités Western de Saint-Victor aura lieu du 17 au 26 juillet 2015. Le spectacle d'Excalibur aura lieu dès 20h, le samedi 25 juillet.

Les festivaliers seront plongés dans une atmosphère médiévale inspirée de l'époque du roi Arthur. Dans ce spectacle regroupant une vingtaine de bêtes et de comédiens, l'homme et le cheval travaillent de pair pour offrir des numéros de voltige et d'acrobaties.

«Ce spectacle est bien différent de ceux présentés ces dernières années, mais nous voulions quelque chose de jamais vu dans les environs et que toute la famille pourra apprécier», affirme Katy Tardif, responsable de la programmation musicale pour les Festivités Western.

Les billets sont disponibles en prévente jusqu'au 29 mai 2015 au coût de 35 \$ pour les adultes et de 15 \$ pour les enfants de 12 ans et moins. Les billets

VIP sont au coût de 45 \$ pour les adultes et de 25 \$ pour les enfants.

L'organisation a prévu plusieurs points de vente pour l'admission générale dont le Marché PML de Saint-Victor, la Coop Marché Tradition de Saint-Victor, Beauce Auto de Beauceville, IGA Rodrigue et filles, IGA Familles Rodrigue & Groleau, le restaurant La Gargouille d'East Broughton et Location d'outils Thetford à Thetford Mines.

Pour la section VIP, contactez les Festivités western au 418-588-6462 ou en se présentant directement au bureau au 130, rue du Parc à Saint-Victor. Le plan de la salle est disponible au www.festivalwestern.qc.ca.

La campagne de vaccination fonctionne bien

Après un mois de campagne de vaccination, on a déjà atteint le chiffre de 7650 immunisés.

PAUL-ANDRÉ PARENT
paul-andre.parent@tc.tc

Ce sont 7650 personnes qui ont reçu le vaccin contre la grippe saisonnière au cours du mois de novembre et c'est davantage que l'an passé pour toute la campagne.

«La vaccination sur rendez-vous nous permet de rejoindre plus de monde. La campagne n'est pas terminée et nous avons déjà vacciné plus de gens que l'an passé», d'expliquer Marie-Claude Bélanger, directrice générale du Centre de santé et service

sociaux de Beauce (CSSSB).

Il est encore possible de recevoir le vaccin puisque des cliniques sont prévues les 13 et 14 décembre à Place Centre-ville de Saint-Georges et au CLSC de Saint-Georges. Les intéressés sont invités à visiter le monvaccin.ca pour prendre rendez-vous ou encore à le faire par téléphone auprès du CLSC.

On rappelle que pour obtenir le vaccin, il faut se présenter avec la carte d'assurance-maladie du Québec et on recommande aussi de porter un vêtement à manches courtes.

Il est important de se rappeler que plus de gens sont vaccinés, mieux la société est protégée.



L'infirmière Fanny Nadeau procède à la vaccination de la directrice générale du CSSSB, Marie-Claude Bélanger. PHOTO GRACIEUSETÉ

PORTE-À-PORTE

CHERS
BEUCERONS,
CE SAMEDI

13 décembre

JE SERAI À
SAINT-CÔME
LINIÈRE

Au plaisir de
vous écouter!

☎ 1 888 470-2171
✉ maxime.bernier.c1a@parl.gc.ca
🌐 www.maximebernier.com

Maxime
Votre député et ministre

SP La vie avec
la sclérose en plaques.

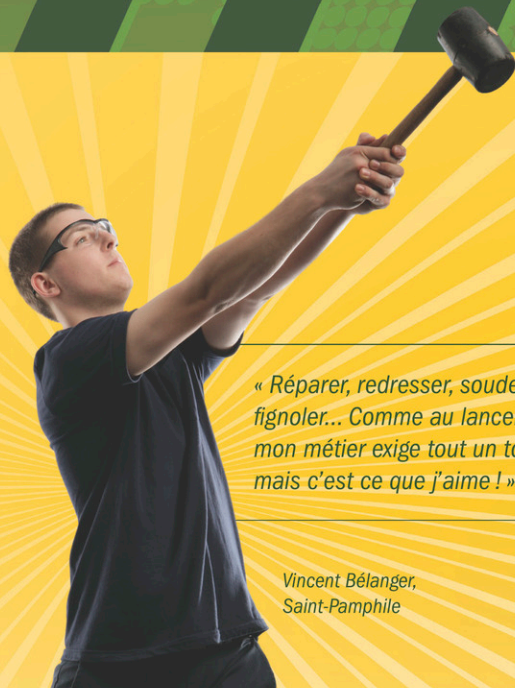
La sclérose en plaques ne bouleverse pas que la vie d'une seule personne à la fois. Elle bouleverse des familles entières.

SP Société canadienne
de la sclérose en plaques
1 800 268-7582 www.scleroseenplaques.ca

Formation professionnelle
Commission scolaire de la Beauce-Etchemin

INSCRIS-TOI dès cet hiver à une
FORMATION D'AVENIR!

**CARROSSIÈRE,
CARROSSIER**



« Réparer, redresser, souder, retoucher, figoler... Comme au lancer du marteau, mon métier exige tout un tour de force, mais c'est ce que j'aime! »

Vincent Bélanger,
Saint-Pamphile

Métier	Lieu de formation
Adjointe administrative/Adjoint administratif	Sainte-Marie, Saint-Georges
Carrossière/Carrossier	Saint-Georges
Charpentière-menuisière/Charpentier-menuisier	Saint-Georges
Commis comptable	Sainte-Marie, Saint-Georges
Cuisinière/Cuisinier	Saint-Joseph
Dessinatrice industrielle/Dessinateur industriel	Saint-Georges (liste d'attente)
Ébéniste	Sainte-Marie
Électricienne/Électricien	Saint-Georges (liste d'attente)
Électromécanicienne/Électromécanicien (en complément du cours d'électricité)	Saint-Georges
Entrepreneure/Entrepreneur (Lancement d'une entreprise)	Sainte-Marie, Saint-Georges
Infographe	Beauceville (liste d'attente)
Infirmière auxiliaire/Infirmier auxiliaire	Saint-Georges (liste d'attente)
Machiniste sur équipement numérique (en complément de Techniques d'usinage)	Saint-Georges
Mécanicienne automobile/Mécanicien automobile	Saint-Georges
Préposée aux bénéficiaires/Préposé aux bénéficiaires	Saint-Georges
Secrétaire	Sainte-Marie, Saint-Georges
Soudeuse/Soudeur	Saint-Georges
Soudeuse de structures/Soudeur de structures	Saint-Georges
Représentante/Représentant	Saint-Georges

Pour information et inscription :
www.laFPpourMoi.com
418 228-5541, p. 2620 | 1 866 884-laFP

La **FP**... Te former
pour **PERFORMER!**


Commission scolaire de la
BEAUCE-ETCHEMIN
Service de la formation professionnelle
et de l'éducation des adultes
Ensemble vers l'avenir

Nashville en Beauce commence à dévoiler sa programmation

Les spectacles qui seront présentés lors de la huitième édition du festival Nashville en Beauce de Saint-Prosper, du 23 juillet au 2 août prochain ont été dévoilés.

ANDRÉANNE HUOT
andreanne.huot@tc.tc

Un hommage à The Beatles par les Blackbirds, un groupe de Thetford, réchauffera la foule du vendredi 24 juillet. Alan Jackson Experience sera par la suite sur les planches pour y présenter les plus grands succès de cet artiste actif depuis 1989. Le groupe est composé de sept instrumentistes. Les billets pour cette soirée sont en vente au coût de 20 \$ et de 25 \$ à la porte.

Pour ouvrir en grand la deuxième fin de semaine des festivités, de nombreux artistes ont été invités par le groupe musical Mountain Daisies qui présentera *L'Open country de Mountain Daisies*. Pour la représentation, le 31 juillet, le groupe s'entoure de Yoan (gagnant de La Voix 2014), David Thibault (jeune personnalisateur d'Elvis Presley), Laurence Jalbert, Brigitte Boisjoli et Daniel Lavoie. La première partie de ce spectacle sera confirmée prochainement. Les billets sont en vente au coût de 30 \$ et de 35 \$ à la porte.

Un forfait pour les deux spectacles est aussi vendu en prévente au coût de 45 \$. Les billets sont disponibles dans les points de vente suivants : au Marché du Village Ami à Saint-Prosper

418 594-8922 et au Lave-auto Plus de Saint-Georges 418 228-0332. Il est aussi possible de commander ses billets par la poste en communiquant au 418 313-3850.



Le groupe Mountain Daisies sera entouré de Yoan, David Thibault, Laurence Jalbert, Brigitte Boisjoli et Daniel Lavoie.
PHOTO TC MÉDIA - ARCHIVES

VENDREDI 24 JUILLET

Hommage aux Beatles



Un hommage à The Beatles par les Blackbirds et Alan Jackson Experience seront sur les planches le 24 juillet. PHOTO GRACIEUSE TÊTE

(SiriusXM)

LES RECRUES
DODGE

PER CONDOMINIUM DU HOCKEY MEMPHI PARTAIT AU CANADA

Le consommateur avisé lit les petits caractères : 1. Les offres de cette annonce s'appliquent à la livraison au détail des modèles neufs sélectionnés achetés auprès des concessionnaires participants à compter du 2 décembre 2014 et pendant le mois en cours seulement, et peuvent être modifiées ou prolongées sans préavis. Les frais de transport (1 695 \$) et les frais sur le climatiseur (le cas échéant) sont compris dans le prix d'achat. Certains frais supplémentaires ne seront ajoutés aux prix tout inclus des véhicules annoncés. L'immatriculation, l'assurance, les droits sur les pneus neufs (15 \$) et les taxes applicables sont en sus et seront exigés à l'achat. Un acompte peut être demandé. Le concessionnaire peut devoir échanger un véhicule (lorsque applicable), mais ne peut effectuer de commandes. Le concessionnaire peut vendre ou financer à prix moindre. Voyez votre concessionnaire participant pour les détails et conditions. 2. Les rabais totaux de 10 000 \$ sont disponibles sur les nouveaux modèles Ram 1500 2014 (à l'exclusion des modèles à cabine simple) et consistent en une combinaison de 8 500 \$ en remises au comptant déduites du prix négocié avant l'application des taxes et de 1 500 \$ en boni au comptant de fidélisation et de conquête. 3. L'offre « Aucun paiement au financement pour 90 jours » est d'une durée limitée et s'applique aux clients au détail qui financent un nouveau véhicule Chrysler, Jeep, Dodge, Ram ou FIAT 2014/2015 (à l'exclusion des modèles Dodge Avenger SE 2014 et SRT Viper 2014/2015) admissibles à un taux fixe subventionné sous réserve de l'approbation de crédit par la RBC Banque Royale, la Banque Scotia ou le financement à taux subventionnés de la Banque Scotia qui excèdent 90 mois. Les paiements mensuels/aux deux semaines seront retardés pour 60 jours et les contrats seront prolongés en conséquence. Les frais d'intérêt ne s'accumuleront pas durant les 60 premiers jours du contrat. Après 60 jours, l'intérêt commencera à s'accumuler et l'acheteur remboursera le capital et l'intérêt pendant la durée du contrat à compter du 90^e jour. Les clients sont responsables pour le paiement de tout versement initial (le cas échéant), des frais d'immatriculation, de permis et d'assurance au moment de la signature du contrat. Certaines conditions s'appliquent. 4. Le boni au comptant de fidélisation et de conquête de 1 500 \$ sur les pick-up Ram est offert aux clients admissibles à l'achat au détail d'un modèle Ram 1500 2014 sélectionné (à l'exclusion des modèles à cabine simple) ou d'un modèle Ram 2500/3500 2014 sélectionné et est déduit du prix négocié après l'application des taxes. Les clients admissibles sont les propriétaires actuels d'un pick-up Dodge ou Ram ou les propriétaires ou locataires actuels d'un pick-up d'un autre manufacturier. Le véhicule doit avoir été acheté ou loué par le client admissible et enregistré à son nom au plus tard le 2 décembre 2014. Une preuve de propriété ou d'entente de location sera exigée. Les travailleurs spécialisés agréés ou ceux qui suivent une formation de travailleurs spécialisés sont également admissibles. Ceci inclut les travailleurs agréés, les travailleurs certifiés et les clients qui terminent un certificat d'apprentissage. Une preuve de licence ou un certificat de travailleur spécialisé sera exigé. Certaines conditions s'appliquent. 5. Les rabais totaux consistent en une remise au comptant applicable uniquement sur les modèles Ram 2500/3500 2014 neufs équipés d'un moteur turbo diesel Cummins[®] (ETK) sélectionnés (à l'exception des modèles chasis-cabine) : 9 345 \$. Cette remise est déduite du prix négocié avant l'application des taxes. Certaines conditions s'appliquent. 6. Affirmation « Le plus vendu au pays » basée sur l'étude de l'IMS Automotive. Prix sur les immatriculations de véhicules canadiens neufs jusqu'à août 2014 pour les grands camions diesel ayant un poids nominal brut (PMBV) de moins de 14 000 lb. 7. Longévité basée sur les données IMS Automotive. Prix sur les véhicules canadiens en service au 1^{er} juillet 2014 pour les camions diesel pleine grandeur 2500/3500 des années modèles 1994 à 2014. 8. Affirmation basée sur les camions 3500/3500. Avec l'équipement approprié. Une tonne métrique = 2 200 livres. 9. Avec une efficacité allant jusqu'à 7,1 L/100 km (40 mpg) sur route. 10. Données basées sur le Guide de consommation de carburant 2014 de Ressources naturelles Canada (RNC). Les méthodes d'essai utilisées sont celles du gouvernement du Canada. Ram 1500 4X2 avec moteur V6 EcoDiesel de 3,0 L et transmission automatique à 8 vitesses ; consommation de 7,1 L/100 km (40 mpg) en ville. La consommation d'essence réelle de votre véhicule varie selon le groupe motopropulseur, vos habitudes de conduite et d'autres facteurs. — à titre comparatif seulement. Voyez votre concessionnaire pour des précisions supplémentaires sur le programme EnergyGuide. 11. Le logo SiriusXM est une marque de commerce enregistrée de SiriusXM Satellite Radio Inc. 12. Cummins est une marque déposée de Cummins, inc. 13. Coop publicitaire des concessionnaires Chrysler • Jeep • Dodge • RAM

DES CAMIONS SOLIDES. DES PRIX DURS À BATTRE.



Ram 1500 Laramie Limited 4x2 2014 à cabine d'équipe montrée

NOTRE **SUPER OFFRE DES FÊTES**

AUCUN PAIEMENT AU FINANCEMENT POUR 90 JOURS*

* Versement initial (le cas échéant) ainsi que frais d'immatriculation, de permis et d'assurance requis au moment de la signature du contrat.

RAM 1500 2014

OBTENEZ DES RABAIS TOTAUX ALLANT JUSQU'À

10 000 \$[†]

SUR MODÈLES 2014 SÉLECTIONNÉS

INCLUANT

1 500 \$ EN BONI

DE FIDÉLISATION ET DE CONQUÊTE

SI VOUS POSSÉDEZ ACTUELLEMENT UN RAM OU TOUT AUTRE PICK-UP DE MARQUE CONCURRENTTE OU SI VOUS ÊTES UN TRAVAILLEUR SPÉCIALISÉ DÉTENANT UNE CARTE DE COMPÉTENCE OU D'APPRENTI[®].

* À l'exclusion des modèles Ram 1500 à cabine simple.

AUSSI DISPONIBLE

LE RAM 1500 2014



EFFICACITÉ ALLANT JUSQU'À **7,1 L/100 KM SUR ROUTE (40 MPG)***

LA MEILLEURE ÉCONOMIE D'ESSENCE JAMAIS OBTENUE PAR UN PICK-UP**

Avec le Ram 1500 4X2 moteur V6 EcoDiesel de 3,0 L et transmission automatique à 8 vitesses

OU PROFITEZ

DE PUISSANTES OFFRES SUR LE RAM HEAVY DUTY 2014



Ram 3500 Laramie 4x4 2014 à cabine d'équipe et roues arrière jumelées montrée

LE CAMION DIESEL LE PLUS VENDU[€] ET LE PLUS DURABLE AU PAYS[¥]

MEILLEURE CAPACITÉ DE REMORQUAGE DE SA CATÉGORIE[€] JUSQU'À **30 000 LB** JUSQU'À 1,5 TONNE DE PLUS QUE LA CONCURRENCE[€]

*** MOTEUR TURBO DIESEL * CUMMINS ** SANS FRAIS ** VALEUR DE 9 345 \$[¥]**

LE COURAGE - LA LÉGENDE RAM

CAMIONRAM.CA/OFFRES

Le piano Steinway & Sons des Amants de la Scène est un joyau

Les Amants de la Scène lancent une campagne pour faire connaître leur piano Steinway & Sons et amasser des fonds pour exécuter les travaux de rénovation qui s'y imposent.

OLIVIER TURCOTTE
olivier.turcotte@tc.tc

Tout joyau a besoin d'être poli et c'est le cas du grand piano à queue des Amants de la Scène. Acheté du Grand théâtre de Québec en 1989 par la Corporation de l'auditorium, qui est par la suite devenue les Amants de la Scène, l'instrument avait alors coûté 40 000 \$.

Les rénovations qui s'imposent s'élèvent au même montant, soit 40 000 \$. À noter qu'aucune réparation, mis à part quelques ajustements, n'a été apportée au piano depuis son acquisition.

S'approprier l'instrument

Le piano Steinway & Sons des Amants de la Scène sera installé dans le mail central du Carrefour Saint-Georges jusqu'au 4 janvier 2015. Yvon Lacasse s'y est produit le 6 décembre dernier et il reviendra sous peu.

Parmi les artistes qui s'y produiront, notons le groupe Tocadéo qui sera de passage le samedi 13 décembre avant son spectacle présenté au Cégep Beauce-Appalaches en soirée.



Yvon Lacasse était en prestation pour lancer la campagne de financement du piano des Amants de la Scène. PHOTO TC MÉDIA - OLIVIER TURCOTTE

VIDÉO ET PHOTOS
LECLAIREURPROGRES.CA

Le 20 décembre, le pianiste Marc-André Bérubé sera en prestation tout comme Gaston Rodrigue et Marcelle Houde, dont la date reste à confirmer.

Accès public

À noter que l'instrument est accessible au public qui souhaiterait l'essayer avant et après les prestations prévues, sous surveillance. Une boîte est installée à côté de l'instrument afin d'amasser les

dons du public qui serviront à la restauration. L'objectif du diffuseur de spectacle est simple. Outre la levée de fonds pour rénover le piano, les Amants de la Scène souhaitent redonner ses notes de noblesse à l'instrument.



FINAR.com

Bâtiments d'acier

Industriels - Commerciaux - Récréatifs

DU NOUVEAU

POUR VOTRE FUTUR BÂTIMENT

DANS UN RAYON DE 75 KM DE QUÉBEC

FINAR OFFRE MAINTENANT LES SERVICES D'ENTREPRENEUR GÉNÉRAL

L'AVANTAGE

DU CONCEPTEUR ET DU MANUFACTURIER

DANS UN PROJET CLÉ EN MAIN



- Estimation
- Conception
- Design de fondations
- Fabrication
- Installation
- Réfection de toiture
- Structures et
- Enveloppes de bâtiments

1 800 267-2411

Licence RBQ: 8109-7099-41

SOCIÉTÉ LYRIQUE DE LA BEAUCE

Cadeau de Noël est de retour sur les tablettes

L'album *Cadeau de Noël*, produit par la Société lyrique de la Beauce, est de nouveau mis en vente pour le temps des fêtes.

OLIVIER TURCOTTE
olivier.turcotte@tc.tc

Enregistré à l'église de Saint-Martin-de-Beauce, l'album a été réalisé en collaboration avec le ténor Pierre Verreault et la chorale Les Voix liées de Lac-Mégantic.

L'album est en vente chez Archambault à Saint-Georges. Il sera aussi disponible lors des deux concerts de Noël de la Société lyrique, au coût de 20 \$. Il est également possible de se le procurer sur iTunes et sur archambault.ca. Des liens vers ces deux sites sont accessibles en cliquant sur la section discographie au www.societelyrique.com.

La pianiste Josée Tardif et un quatuor à cordes accompagnent notamment la centaine de choristes, sous la direction musicale de Vincent Quirion.

Deux concerts à Saint-Georges

Les deux concerts de Noël de la Société lyrique de la Beauce rassembleront près de 50 choristes qui entonneront les airs de plusieurs époques et nationalités. Sous le thème *Chantons Noël*, les choristes inter-



La couverture de l'album *Cadeau de Noël*. PHOTO GRACIEUSETÉ

prêteront près d'une vingtaine d'œuvres, sous la direction musicale de monsieur Vincent Quirion les 10 et 14 décembre en l'église de Saint-Georges. Ils seront accompagnés par la pianiste Josée Tardif.

Les billets sont en vente au prix de 23 \$ (taxes et frais inclus) à la billetterie des Amants de la scène au 418 228-2455. Ils seront également en vente à l'entrée de l'église les jours de concert. Des extraits des chansons se retrouvent sur la page Facebook ainsi que sur le site Web de la Société lyrique. Venez découvrir la beauté des chants de Noël du répertoire classique et religieux.



HYUNDAI

NOUVELLES IDÉES.
NOUVELLES POSSIBILITÉS.*

HyundaiCanada.com

LIQUIDATION DE FIN D'ANNÉE

JUSQU'À **7 000 \$** EN AJUSTEMENT DE PRIX †
sur modèles sélectionnés



Modèle Limited montré*
AUTOROUTE :
6,7 L/100 KM*

A. Vous
De: **HYUNDAI**

SONATA GL 2015
à vous pour

59 \$
PAR SEMAINE
pour 416 semaines

FINANCEMENT À L'ACHAT

0% 96 MOIS*

« PREMIER CHOIX SÉCURITÉ+ 2014 »
Lorsque dotée de l'avertissement
en cas de collision frontale imminente.



Modèle Limited montré*
AUTOROUTE :
6,4 L/100 KM*

A. Vous
De: **HYUNDAI**

ELANTRA L 2015

~~17 609 \$~~
12 974 \$

INCLUANT

4 635 \$

EN AJUSTEMENT DE PRIX †

« Meilleure qualité initiale dans la catégorie
des voitures compactes aux É.-U. »*



Modèle GLS
4 portes montré*
AUTOROUTE :
5,3 L/100 KM*

A. Vous
De: **HYUNDAI**

ACCENT L 4 PORTES 2014
à vous pour

33 \$
PAR SEMAINE
pour 416 semaines

FINANCEMENT À L'ACHAT

0% 96 MOIS*

« Meilleure qualité initiale dans la
catégorie des petites voitures aux É.-U. »*



GARANTIE

5 ANS**

Garantie globale limitée : 5 ans/100 000 km • Garantie groupe motopropulseur : 5 ans/100 000 km • Garantie sur les émissions : 5 ans/100 000 km

* Les noms, logos, noms de produits, noms des caractéristiques, images et slogans Hyundai sont des marques de commerce appartenant à Hyundai Auto Canada Corp. † Prix des véhicules montrés : Accent GLS 4 portes 2014, auto à partir de 20 509 \$ / Elantra Limited 2015, auto à partir de 27 359 \$ / Sonata Limited 2015 à partir de 34 809 \$. Frais de 115 \$ (taxe de 15 \$ sur les pneus et taxe de 100 \$ sur le climatiseur) sur les modèles équipés d'un climatiseur, livraison et de destination de 1 595 \$ / 1 595 \$ / 1 695 \$ inclus. Frais d'enregistrement, d'assurance, d'immatriculation, du RDPRM (maximum 76 \$) et taxes applicables en sus. Les frais de livraison et de destination comprennent les frais de transport et de préparation, d'administration du concessionnaire et un réservoir plein de carburant. ‡ Financement à l'achat sur approbation du crédit des Services financiers Hyundai sur les Accent L 4 portes 2014, manuelle à partir de 12 659 \$ (incluant 1 500 \$ en ajustement de prix) / Sonata GL 2015, auto à partir de 24 559 \$ (incluant 1 250 \$ en ajustement de prix) à un taux annuel de 0 % pour 96 mois. Paiement de 33 \$ / 59 \$ par semaine pendant 416 semaines. Comptant initial requis de 0 \$. Coût de prêt (incluant les frais maximum du RDPRM de 76 \$) de 76 \$, pour une obligation totale de 12 735 \$ / 24 635 \$. Frais de 115 \$ (taxe de 15 \$ sur les pneus et taxe de 100 \$ sur le climatiseur) sur les modèles équipés d'un climatiseur, livraison et de destination de 1 595 \$ / 1 695 \$ inclus. Frais d'enregistrement, d'assurance, d'immatriculation, du RDPRM (maximum 76 \$) et taxes applicables en sus des offres de financement à l'achat et sont payables au moment de la livraison. Tous les détails chez votre concessionnaire Hyundai. † Le calcul des ajustements de prix se fait à partir du prix de base de chaque véhicule. Ajustements de prix jusqu'à 4 635 \$ / 7 000 \$ disponibles sur achat comptant seulement sur les Elantra L 2015, manuelle / Genesis Coupe GT 2015. Les ajustements de prix s'appliquent au prix avant taxe. Cette offre ne peut être combinée ou utilisée en conjonction avec toute autre offre disponible. Cette offre ne peut être transférée ni cédée. Aucun échange de véhicule requis. ‡ Les cotes de consommation d'essence des Accent L 4 portes 2014, manuelle (Autoroute 5,3 L / 100 km; Ville 7,5 L / 100 km) / Elantra L 2015, manuelle (Autoroute 6,4 L / 100 km; Ville 8,8 L / 100 km) / Sonata GL 2015, automatique (Autoroute 6,7 L / 100 km; Ville 9,8 L / 100 km) sont basées sur les données des tests du manufacturier. Les consommations réelles peuvent varier selon les conditions de conduite et l'ajout de certains accessoires automobiles. Les données sont présentées aux fins de comparaison uniquement. † Les berlines Elantra / Accent 2014 de Hyundai ont obtenu le plus faible nombre de problèmes par 100 véhicules parmi les véhicules compacts / sous-compacts, selon le sondage américain 2014 sur la qualité initiale (2014 U.S. Initial Quality Study™) de J.D. Power and Associates. Les résultats du sondage sont basés sur l'expérience et les perceptions des consommateurs sondés entre février et mai 2014. Votre expérience peut varier. Visitez jdpower.com pour les détails. † Offres d'une durée limitée pouvant être modifiées ou annulées sans avis préalable. Contactez votre concessionnaire pour tous les détails. Le concessionnaire peut vendre à prix moindre. Les stocks sont limités. Le concessionnaire pourrait devoir commander le véhicule. †† La garantie globale limitée de Hyundai couvre la plupart des pièces du véhicule contre les défauts de fabrication sous réserve du respect des conditions normales d'utilisation et d'entretien.

TROUVEZ
RAPIDEMENT
LE
BON CANDIDAT !

AFFICHEZ-VOS OFFRES D'EMPLOI
DANS

L'Éclaireur
Progrès

Hebdo Régional



418 228-8858

PREND FIN LE
2 JANVIER

kia.ca >

KIA
LA FÉRIA D'HIVER
NE PAYEZ RIEN avant **L'AN PROCHAIN**¹
AU FINANCEMENT À L'ACHAT DES 2015 SEULEMENT

JUSQU'À **6 000 \$**² DE RABAIS EN ARGENT
SUR MODÈLES 2014 SÉLECTIONNÉS

INCLUANT UN BONI DE **500 \$** DURÉE LIMITÉE

ACHETEZ À PARTIR DE
23 495 \$³
INCLUANT **5 280 \$**⁴ DE CRÉDIT EN ARGENT



SORENTO LX BA 2015

Modèle EX illustré⁵ - Route (BA) : 9,0 L/100 KM Ville (BA) : 12,7 L/100 KM⁶

OU PROFITEZ DE GÉNÉREUX CRÉDITS EN ARGENT À L'ACHAT COMPTANT

ACHETEZ À PARTIR DE
12 995 \$³
INCLUANT **4 500 \$**⁴ DE CRÉDIT EN ARGENT



CLEF D'OR « MEILLEURE DE SA CATÉGORIE »
L'ANNUÉL DE L'AUTOMOBILE 2015
FORTE LX BM 2015

Modèle SX illustré⁵ - Route (BA) : 5,3 L/100 KM Ville (BA) : 8,0 L/100 KM⁶

ACHETEZ À PARTIR DE
11 995 \$³
INCLUANT **3 600 \$**⁴ DE CRÉDIT EN ARGENT



CLEF D'OR « MEILLEURE DE SA CATÉGORIE »
L'ANNUÉL DE L'AUTOMOBILE 2015
RIO LX BM 2015

Modèle SX avec navigateur illustré⁵ - Route (BA) : 5,3 L/100 KM Ville (BA) : 7,3 L/100 KM⁶

ACHETEZ À PARTIR DE
20 975 \$³
INCLUANT **3 800 \$**⁴ DE CRÉDIT EN ARGENT



SPORTAGE LX BM 2015

Modèle SX Luxe illustré⁵ - Route (BA) : 7,0 L/100 KM Ville (BA) : 10,0 L/100 KM⁶

ACHETEZ À PARTIR DE
19 575 \$³
INCLUANT **3 500 \$**⁴ DE CRÉDIT EN ARGENT



CLEF D'OR « MEILLEURE DE SA CATÉGORIE »
L'ANNUÉL DE L'AUTOMOBILE 2015
RONDO LX BM 2015

Modèle EX Luxe illustré⁵ - Route (BA) : 6,3 L/100 KM Ville (BA) : 9,2 L/100 KM⁶

ACHETEZ À PARTIR DE
23 395 \$³
INCLUANT **3 000 \$**⁴ DE CRÉDIT EN ARGENT



OPTIMA LX BA 2015

Modèle SX Turbo BA illustré⁵ - Route (BA) : 5,7 L/100 KM Ville (BA) : 8,9 L/100 KM⁶



1 000 \$ BONI DES FÊTES⁷
SUR NOS 2015 ÉDITION D'HIVER



Le pouvoir de surprendre

5 VOUS ÊTES BIEN COUVERT AVEC KIA :
*Garantie complète sans souci de 5 ans/100 000 km

Le nouveau prix amical de Kia comprend les frais de transport et préparation ainsi que tous les droits gouvernementaux obligatoires. Il ne comprend pas l'immatriculation, les assurances, les frais de permis et les taxes applicables.

TOUT SUR KIA.CA ET PLUS

15 ANNIVERSAIRE

Ces offres sont accessibles, sur approbation de crédit, à tout particulier qualifié qui prend possession d'un modèle Kia 2014/2015 neuf sélectionné chez un concessionnaire participant du 2 décembre 2014 au 2 janvier 2015. Le concessionnaire peut vendre ou louer à prix inférieur. Une commande du concessionnaire peut être requise. Des conditions s'appliquent. Visitez votre concessionnaire Kia pour tous les détails. Ces offres sont sujettes à changement sans préavis. Les véhicules illustrés sont à titre informatif et peuvent comporter des accessoires et mises à jour offerts à coûts supplémentaires. Le prix comprend les frais de transport et préparation jusqu'à 1 665 \$, la taxe sur les pneus (15 \$) et la taxe sur le climatiseur (100 \$ lorsque applicable). Excluant les frais de permis, les assurances, l'immatriculation et les taxes applicables. L'offre de « Ne payez rien avant l'an prochain » (paiements différés pendant 60 jours) s'applique aux offres de financement à l'achat des modèles Kia 2015 neufs. Sur approbation du crédit. Aucun intérêt ne sera accumulé au cours des 30 premiers jours du contrat de financement. Après cette période, les intérêts commenceront à s'accumuler et l'acheteur remboursera mensuellement le capital et les intérêts s'y rapportant pendant toute la durée du contrat. ²Le rabais en argent sont disponibles à l'achat comptant des modèles 2014 sélectionnés et seront déduits du prix d'achat convenu avant taxes. Le rabais en argent maximal de 6 000 \$ (incluant un rabais en argent de 5 000 \$ et l'Eco-Crédit de 1 000 \$) est seulement disponible sur le modèle Optima Hybride EX (OP74CE) neuf 2014. L'offre prend fin le 2 janvier 2015. ³Le prix d'achat comptant de 11 995 \$/12 995 \$/23 495 \$/23 995 \$/23 995 \$ du modèle Rio4 LX BM (R054HF) 2015/Forte berline LX BM (F054HF) 2015/Sorento LX BA (SR75BF) 2015/Sportage LX BM (SP55IF) 2015/Rondo LX BM (RNS5IF) 2015/Optima LX BA (OP74ZF) 2015 neufs inclut les frais de transport et préparation de 1 485 \$/1 485 \$/1 665 \$/1 665 \$/1 665 \$/1 485 \$, la taxe sur les pneus (15 \$), la taxe sur le climatiseur (100 \$ lorsque applicable) et un crédit en argent de 3 600 \$/4 500 \$/5 280 \$ dont 280 \$ de participation du concessionnaire/3 800 \$/3 500 \$/5 000 \$. L'immatriculation, les assurances, les frais de permis et les taxes applicables sont en sus. Le concessionnaire peut vendre à prix inférieur. Visitez votre concessionnaire Kia pour tous les détails. ⁴Le prix de détail suggéré du fabricant des modèles illustrés Sorento EX V6 TI (SR75HF) 2015/Forte SX BA (F074BF) 2015/Rio4 SX avec navigateur BA (R074BF) 2015/Sportage SX Luxe BA TI (SP759F) 2015/Rondo EX Luxe (R0756F) 2015/Optima SX Turbo BA (OP748F) 2015 neufs est de 34 495 \$/26 695 \$/22 395 \$/38 495 \$/32 295 \$/34 895 \$. ⁵La consommation de carburant Route/Ville est basée sur les modèles Rio4 1.6 L à injection directe 4 cyl. BA 2015/Forte 1.8 L à injection multipoint 4 cyl. BM 2015/Sorento LX 2.4 L à injection directe 4 cyl. BA 2015/Sportage 2.4 L 4 cyl. BA 2015/Rondo 2.0 L à injection directe 4 cyl. BA 2015/Optima 2.4 L à injection directe 4 cyl. BA 2015. Ces estimations mises à jour sont calculées sur la base de critères et de méthodes d'essai approuvés par le gouvernement du Canada. Veuillez vous référer à l'ENERGuide, Guide de consommation de carburant. Votre consommation réelle de carburant variera en fonction de vos habitudes de conduite et d'autres facteurs. ⁶Le boni des fêtes de 1 000 \$ est offert sur les modèles 2015 « prêts pour l'hiver » sélectionnés et sera déduit du prix d'achat convenu avant taxes. Seulement disponible sur les offres de financement à l'achat des modèles Forte LX-BA « Hiver » SE (F074SF), Rondo LX BA (5 places assises) « Hiver » SE (R075SF), Rondo LX BA (7 places assises) « Hiver » SE (R075TF) et Optima LX BA « Hiver » SE (OP74SF) 2015 neufs. Offre prenant fin le 2 janvier 2015. Les renseignements publiés dans cette annonce sont réputés être vérifiées au moment de leur parution. Pour plus de renseignements sur la garantie sans souci de 5 ans, visitez le kia.ca ou composez le 1-877-542-2886. Kia est une marque de commerce de Kia Motors Corporation.

Hebdo Régional de Beauce - Le mercredi 10 décembre 2014 - 21

(Jésus dit :) Je suis venu dans le monde afin que quiconque croit en moi ne reste pas dans les ténèbres.

(Je suis venu)... afin de sauver le monde.
(Jean 12. 46, 47)

La grâce et la vérité sont venues par Jésus-Christ. (Jean 1. 17)

DE LA TERRE À LA LUNE, DU CIEL À LA TERRE

Le 21 juillet 1969, un milliard de téléspectateurs ont assisté aux premiers pas de l'homme sur la lune. Ils ont vu l'astronaute Neil Armstrong sortir du module lunaire et fouler le sol avec lenteur. Ses paroles ont restées dans l'histoire: «C'est un petit pas pour un homme, mais un pas de géant pour l'humanité».

Deux ans après, l'astronaute James Irwin a fait la même expérience au cours de la mission Apollo 15. Plus tard il dira: «La plus grande chose pour l'humanité, ce n'est pas que l'homme ait marché sur la lune, mais que Dieu ait marché sur la terre en la personne de Jésus-Christ».

En effet, quel événement inouï: il y a plus de 2000 ans, le Fils de Dieu, Jésus-Christ, a quitté le ciel pour entrer dans le temps et l'espace. Il a pris la condition humaine dans sa forme la plus humble, celle d'un nouveau-né, dans une étable de Bethléem. Sa mission était de révéler l'amour de Dieu à l'humanité. Au cours de sa vie terrestre, il a ouvert les yeux des aveugles, guéri des malades, ressuscité des morts. En retour, il a été trahi par un de ses disciples, renié par un autre, et abandonné par tous. Pilate, le gouverneur romain, l'a condamné tout en reconnaissant son innocence. D'un mot, Jésus aurait pu anéantir ses adversaires, mais il s'est laissé clouer sur une croix où il est mort pour ôter le péché du monde (Jean 1. 29). Trois jours après, il est ressuscité! La venue de Jésus sur la terre a bouleversé l'histoire de l'humanité.

A-t-elle changé votre vie?

Source: Calendrier «La Bonne Semence»

Communiquez avec nous pour recevoir **GRATUITEMENT** Le calendrier 2015 «La Bonne Semence» et un **Accroche cœur**



Courriel: vvd@videotron.ca
Tél. en région: 418-304-3031 (boîte vocale)
Tél. sans frais: 1-855-604-3031 (boîte vocale)

Kevin Cloutier obtient un essai dans la Ligue nationale A

Le Beauceron Kevin Cloutier a obtenu un essai avec le CP Berne (Club des Patineurs) dans la Ligue nationale A, en Suisse.

FRÉDÉRIC DESJARDINS
frederic.desjardins@tc.tc

Il aura l'occasion de démontrer ses talents sur la glace en l'absence des attaquants Chuck Kobasew et Marc Reichert, tous deux blessés. Kevin Cloutier avait amorcé cet automne sa deuxième campagne avec le HC Ajoie, équipe de la Ligue nationale B.

Selon Planète Hockey, l'athlète de Beauceville a été remercié par ce dernier club en raison de divergences avec l'équipe technique. Nommé capitaine

du HC Ajoie, il n'avait inscrit que trois buts en 17 parties.

Lors de la saison précédente, Kevin Cloutier avait montré une fiche de 17 buts et 25 aides en 36 matches. Au niveau B, Kevin Cloutier a aussi évolué avec l'équipe de La Chaux-de-Fonds en 2009-2010. Il a disputé 16 rencontres au sein de cette formation, cumulant 11 buts et 14 aides.

La Ligue nationale A est le plus fort calibre de hockey en Suisse. L'entraîneur-chef du CP Berne est Guy Boucher. Celui-ci a dirigé entre autres le Lightning de Tampa Bay (LNH), les Bulldogs de Hamilton (LAH) et les Voltigeurs de Drummondville (LHJMQ).



Kevin Cloutier jouera toujours en Suisse, mais dans la Ligue nationale A.
PHOTO GRACIEUSETÉ - PLANÈTE HOCKEY

Les Condors conservent le premier rang en volleyball féminin

F.D. - Malgré un tournoi difficile à Limoilou le week-end dernier, l'équipe des Condors #2 du Cégep Beauce-Appalaches a conservé le premier rang du classement de la Section Sud de la Conférence Nord-Est de volleyball féminin de division 3.

Les protégées de Véronique Pouliot ont amorcé cette compétition avec des revers contre le Collège Laflèche et les Diablos de Trois-Rivières. Elles l'ont emporté difficilement contre les Titans de Limoilou (24-26, 25-22, 17-15). Maude Guillemette a été la meilleure dans le camp beauceron.

En trois tournois, les Condors #2 ont remporté 17 manches et en ont perdu huit. Elles possèdent deux points d'avance sur leurs plus proches rivaux, les Filons de Thetford Mines.

Les Condors #1 ont connu un bon tournoi avec deux victoires et un revers. Après avoir baissé pavillon aux dépens de Thetford Mines, elles l'ont emporté contre St-Lawrence et le Séminaire de Sherbrooke. Roxanne Beaudoin-Godbout et Stacy Dion se sont signalées en attaque.

Les Balbuzards du Centre d'études collégiales de Lac-Mégantic n'ont pas connu la victoire avec trois défaites devant le Collège Laflèche, Limoilou et Trois-Rivières. La formation a toutefois forcé la présentation de troisièmes manches lors des deux derniers matches.

Basketball

L'équipe masculine de basketball des Condors a complété sa première moitié de saison avec un revers de 60-43 face aux Éclairs de Garneau.

L'écart était de dix points au quatrième quart. La perte d'Antoine Vaillancourt et de Gwenaël Zora en raison d'un trop grand nombre de fautes personnelles a réduit les chances de remontée des locaux.

Antoine Vaillancourt (11), Philippe Blancher-Lafrenais (huit) et Raphaël Quirion (six) ont été les meilleurs marqueurs des Condors. L'équipe présente une fiche de trois gains et quatre défaites. Pour la deuxième moitié de saison, les Condors feront partie d'un groupe de sept formations qui ne sont séparées que par deux points.



Stacy Dion s'est signalée en attaque chez les Condors #1.
PHOTO GRACIEUSETÉ

Décompte des oiseaux de Noël

P.A.P. - Le décompte des oiseaux de Noël a lieu le 14 décembre et le GOBE vous invite à y prendre part.

Le Groupe des ornithologues de Beauce-Etchemins (GOBE) invite les gens de la région à participer au décompte des oiseaux de Noël le 14 décembre.

Ce décompte constitue un important relevé ornithologique au niveau

mondial et il est devenu une tradition annuelle pour plus de 50 000 amateurs.

Dans notre région, deux aires de recensement sont prévues, une dans le secteur de Notre-Dame-des-Pins et l'autre dans le secteur de Lac-Etchemin. Chaque aire mesure 24 kilomètres de diamètre.

Les participants au décompte peuvent y consacrer des minutes ou des heures. Il s'agit en somme d'iden-

tifier les espèces et de compter les oiseaux. Les personnes intéressées doivent communiquer avec les responsables, Renaud Poulin au 418 227-4055 ou Mario Labrie, 418 625-4970.

Pour voir la carte des aires, on se rend au ass.beauce.net/gobe/

Après la journée, il y aura rencontre pour les intéressés au restaurant Mondo de Saint-Georges à compter de 17h.



**LA MARQUE AUTOMOBILE QUI CONNAIT
LA CROISSANCE LA PLUS RAPIDE AU CANADA**

— depuis les 12 derniers mois, parmi toutes les marques, excluant celles de luxe.°



Innové
pour exalter



**LE BLITZ
DU MOIS
DES FÊTES
DE NISSAN**

JUSQU'AU 2 JANVIER

OBTENEZ
750\$[†]
EN CADEAU

+

**4 PNEUS D'HIVER
SANS FRAIS***



Sentra 1.8 SL 2014 illustrée

NISSAN SENTRA 1.8 S 2014 AVEC BOITE MANUELLE

BIMENSUALITÉ À LA LOCATION À PARTIR DE **82\$^{**}** POUR **60** MOIS AVEC **0\$** EN COMPTANT INITIAL

VOUS PAYEZ **38\$^{**}**
/sem. pour 260 sem.
Inclut 750 \$[†] en cadeau plus 4 pneus d'hiver*

OU OBTENEZ LA SENTRA 1.8 S
▪ BOITE AUTOMATIQUE (CVT)
▪ CLIMATISATION
▪ ET PLUS ENCORE

SEULEMENT
10\$
DE PLUS/SEM.

CONSULTEZ CHOISISSEZNISSAN.CA POUR PLUS DE DÉTAILS | L'ASSOCIATION DES CONCESSIONNAIRES NISSAN DU QUÉBEC

Ces offres sont en vigueur du 2 décembre 2014 au 2 janvier 2015 chez les concessionnaires Nissan participants. Les offres sont d'une durée limitée et sont soumises à l'approbation du crédit par Nissan Canada Finance. Les frais de transport et de pré livraison, la taxe sur le climatiseur (si applicable), les rabais du manufacturier et les contributions des concessionnaires sont inclus. Le permis de conduire, l'immatriculation, les assurances, les droits spécifiques sur les pneus neufs (15 \$) et les taxes sont en sus et exigés à la signature du contrat. Les modèles illustrés sont à titre indicatif seulement. Les offres sont exclusives et peuvent être modifiées, prolongées ou annulées sans préavis. Les concessionnaires peuvent fixer leurs propres prix. Visitez votre concessionnaire Nissan du Québec participant pour tous les détails. ° La marque Nissan affiche la croissance la plus rapide dans le segment ne comprenant pas les véhicules de luxe, en fonction d'une comparaison des ventes au détail, pour la période de 12 mois allant de novembre 2013 à octobre 2014, de toutes les marques de véhicules au Canada et de la croissance des ventes moyennes sur 12 mois. † Le rabais de 750 \$ est basé sur des dollars d'exploitation additionnelles et est applicable à l'achat ou à la location d'une Sentra 2014. Le rabais est uniquement disponible par le biais de Nissan Canada Finance pour les contrats signés et livrés entre le 2 décembre 2014 et le 2 janvier 2015. Le rabais sera déduit du prix de vente négocié avant les taxes et peut être combiné à des taux subventionnés de financement à l'achat ou à la location. Cette offre spéciale d'une durée limitée est uniquement disponible sur les véhicules en inventaire auprès des concessionnaires. Les locations de 1 à 2 ans PAV ne sont pas admissibles à ce programme. Le rabais total inclut une contribution du concessionnaire de 250 \$. Certaines conditions s'appliquent. * L'offre des pneus d'hiver s'applique aux clients admissibles et à l'achat ou à la location de l'un des modèles Nissan neufs suivants : Micra 2015, Versa Note 2015 ou Sentra 2014, lorsque immatriculé et livré entre le 2 décembre 2014 et le 2 janvier 2015. Sur modèles de pneus sélectionnés. Les pneus illustrés sont à titre indicatif seulement. L'installation, les jantes et la mise au point des pneus ne sont pas incluses dans cette offre. Crédit pour les pneus d'hiver d'une valeur maximale de 350 \$ (jusqu'à 250 \$ pour la Micra) ou une remise en argent de 250 \$ (200 \$ pour les modèles Micra). Certaines conditions s'appliquent. ** L'offre à la location annoncée inclut le rabais de 750 \$ si applicable. L'offre à la location s'applique au modèle Nissan 2014 suivant : Sentra 1.8 S (C4LG54 AA00) 2014 avec boîte manuelle pour un terme de 60 mois, ce qui équivaut à 120 bimensualités / 260 versements hebdomadaires de (82 \$ / 38 \$ avec 0 \$ en comptant initial). Premier paiement requis à la signature du contrat. Location basée sur une allocation annuelle de 20 000 km (allocation totale de 100 000 km pour un terme de 60 mois) avec kilométrage additionnel de 0,10 \$ le km. Certaines conditions s'appliquent. ©1998-2014 Nissan Canada inc. et Nissan Canada Finance, une division de Nissan Canada inc. Les noms, logos, slogans, noms de produits et noms des caractéristiques de Nissan sont des marques de commerce utilisées sous licence ou appartenant à Nissan Motor Co. Ltd. ou à ses filiales nord-américaines.



CHAUFFEURS (RES)

Poste: Permanent, temps plein.

Avantages :

- Camion attitré
- Dépôt direct (salaire)
- Assurance collective.

Description des tâches:

- Effectuer du transport aux États-Unis
- Avoir un minimum de 2 ans d'expérience
- Détenir un permis de conduire valide classe 1
- Avoir un bon dossier de conduite
- Ne pas avoir d'antécédent judiciaire
- Anglais fonctionnel
- Expérience en transport réfrigéré serait un atout.

« Venez vous joindre à notre équipe dynamique! »

Faire parvenir votre C.V.
a/s Laurent Blais

1190, 2^{ème} Rue, parc industriel - Sainte-Marie G6E 1G8

Ou téléphoner sur semaine entre 8h30 et 17h00

Tél.: 418 386-1230 | Téléc.: 418 386-1236 | Courriel: thcinc@globetrotter.net

>5949129



RCM Modulaire inc.
Siège social

28 rue Industrielle, Saint-Benoît-Labre

(Québec) G0M 1P0 CANADA

Tél : 418 227-4044

Téloc. : 418 227-3654

Chef de file au Canada, RCM occupe une position de tout premier plan dans la construction modulaire résidentielle et commerciale.

NOUS SOMMES À LA RECHERCHE D'UN(E) :

VENDEUR(EUSE) - BILINGUE

Sommaire du poste :

Sous l'autorité du président de la compagnie, le titulaire du poste agira à titre de vendeur et de représentant et aura comme rôle principal de développer des relations d'affaires avec des clients potentiels situés en Ontario et à Terre-Neuve. De plus, le titulaire du poste devra proposer avec l'aide des techniciens des produits personnalisés en fonction des besoins des clients.

Description des tâches et responsabilités :

- Analyser et cibler les possibilités d'affaires;
- Présenter aux entreprises les produits et services de RCM Modulaires;
- Déterminer les clients éventuels et les solliciter;
- Organiser et participer à différentes activités promotionnelles;
- Cibler les besoins du client et offrir un produit personnalisé;
- Etc.

Exigences :

- Posséder une formation en vente-conseil et/ou en représentation ;
- 3 à 5 ans dans des fonctions similaires;
- Maîtrise de la langue anglaise.

Pour vous joindre à une équipe dynamique, veuillez faire parvenir votre curriculum vitae par télécopieur au 418 227-3654, par courriel à rh@rcmmodulaire.com ou en ligne à www.rcmmodulaire.com

9350526



<http://www.apbb.qc.ca>

3500, boulevard Dionne

Saint-Georges (Québec) G5Y 3Y9

Courriel : apbb@globetrotter.net

POSTE DE CONTRÔLEUR DES FINANCES

L'Association des propriétaires de boisés de la Beauce est un organisme à but non lucratif fondé en 1962 qui joue un rôle prédominant dans la mise en marché des bois de la forêt privée, en plus d'offrir à tous les propriétaires de boisés une multitude de services reliés à l'aménagement forestier et à la formation. Elle représente 11 000 propriétaires dans la région administrative de Chaudière-Appalaches.

Un poste qui répond à vos aspirations

Vous devrez jouer un rôle de premier plan auprès de la direction générale ainsi qu'auprès du conseil d'administration dans l'analyse et l'élaboration des stratégies et des contrôles financiers requis par l'organisation.

De plus, vous aurez à développer les outils d'information financière afin d'élaborer une saine gestion des indicateurs financiers critiques pour l'organisation. Vous vous assurerez également de réaliser les opérations du cycle comptable complet en plus de maintenir des relations avec les partenaires financiers.

Vos préoccupations

- Vous désirez occuper un poste de contrôleur des finances et relever le défi de la modernisation des pratiques financières de l'organisation?
- Vous souhaitez une ambiance de travail dynamique dans une organisation reconnue dans le milieu ?
- Vous avez votre expérience et vos passions/intérêts sur l'implication, ainsi que sur les fonctions de conseils et de contrôle financiers auprès des dirigeants ?
- Vous voulez découvrir notre secteur d'activité et contribuer aux rôles sociaux économiques de notre industrie ?
- Vous désirez profiter d'un milieu de vie flexible, professionnel et bien réseauté?

Talents recherchés

- Détenir une expérience de 3 à 5 ans dans un poste de gestion ou de contrôle des finances.
- Avoir une forte capacité d'analyse à partir des outils de gestion informatisée.
- Posséder un talent de communicateur et de vulgarisateur.
- Maîtriser les logiciels ACOMBA et Excel.

Veuillez nous faire parvenir votre C.V. ou toute autre demande de précisions concernant ce poste à l'adresse mentionnée ci-haut.

>5949638

OFFRES D'EMPLOI

EXPLOITATIONS PORCINES

• **St-Bernard**, 40h, sal. à disc. selon exp., naisseur-finisseeur livrant 100 000 porcs/année, voir à la gestion des différents secteurs de production, alimentation, transport, biosécurité, recherche et développement. (14-056)

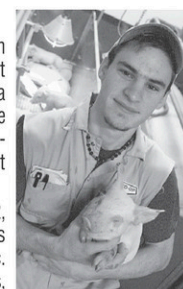
• **Lyster**, 45-50h, 1 fin de sem./2, lun. au ven. de 7h à 15h et fins de sem. de 7h à 11h, sal. à disc. selon exp., maternité 2 400 truies, mise-bas, saillies, alimentation, nettoyage et soins aux porcelets. (14-069)

• **Près de Ste-Marie**, 45h, resp. d'un engraissement de 5 000 places sur 3 sites, alimentation, tatouage, entrée et sortie des porcs, lavage des bâtiments, remplacement d'un congé maladie indéterminé, poss. d'emploi permanent et d'avancement, salaire compétitif, 5jrs/sem, 1 fin de sem./4, auto fournie et douches sur place. (14-094)

• **Près de St-Georges**, 40h, 15\$/h à disc. selon exp., lavage du bâtiment porcin, maintenance, travaux aux champs, utiliser la machinerie agricole, travaux à l'érablière (7000 entailles). (14-092)

• **Thetford Mines**, 40h, 18\$/h à disc., poss. de logement, pour 2 semaines, prendre la relève de la ferme, mise-bas de 250 truies, saillies, alimentation. (14-100)

• **Près de St-Bernard**, 45h et 1 fin de sem./2, 14 à 18\$/h selon exp., avantages sociaux et logement fourni, prendre la responsabilité de la section gestation de 1 200 truies. (14-107)



traite du matin et soir pour débiter et par la suite, progresser pour aider à l'érablière, travaux ext. avec machinerie. (14-097)

• **Stratford**, 40h, 5jrs/sem, 1 fin de sem./2 (repandre son congé le lun. et le mar.), 14\$/h à disc. selon exp., 100 vaches, salle de traite, double 10, nettoyage des bâtiments, utiliser machinerie agricole et travaux aux champs. (14-095)

• **St-Simon-les-Mines**, poste de fin de semaine, 1 fin de sem./2, 13\$ à 16\$/h, expérience requise avec la traite. (14-102)

• **Près de St-Honoré**, 20 à 30h, 1 fin de sem./2, horaire peut varier selon la personne, 13\$/h selon exp., 100 vaches, traite, retraits automatiques, alimentation, soins aux animaux et nettoyage. (14-101)

• **Près de St-Georges**, 40h, 5jrs/sem., horaire souple, 12\$/h et plus selon exp., possibilité de logement, faire la traite de 140 vaches, aide aux travaux ext., conduire machinerie agricole. (14-108)

• **Près de St-Benoît**, 40h, 1 fin de sem./2 ou /3, 14-15\$/h selon exp., 35 vaches, aide à la traite (système pipeline), alimentation (soigneur automatique), nettoyage des bâtiments, travaux aux champs, aide à l'érablière (13 000 entailles). (14-105)

• **St-Joseph**, 42h, 1 fin de sem./2, sal. à disc. selon exp., 70 vaches, aide à la traite du matin et du soir (4 unités par personne), procéder aux soins et à l'alimentation. (14-084)



EXPLOITATIONS LAITIÈRES-BOVINES

• **Près de St-Georges**, 45h, sal. à disc., traite (30 vaches), conduire le tracteur, appelé à travailler seul, exp. de base avec la traite, prêt à former. (14-046)

• **St-Gédéon**, 50h, 1 fin de sem./2, sal. à disc. selon exp., 55 vaches, pipeline, retraits automatiques sur rail, alimentation, opérer machinerie (ensilage, labour, semences), travaux à l'érablière (6 000 ent.). (14-062)

• **St-Bernard**, 20 à 30h, 5h à 9h, du lun. au ven., 1 fin de sem./2, 16-17\$/h, aide à la régie, 70 vaches, reproduction, vaccination, vêlage, enregistrement des animaux ATQ. (14-077)

• **St-Bernard**, 45h du lun. au ven., 1 fin de sem. à l'occasion, 15\$/h selon exp., 52 vaches en lactation avec bonne moyenne de production, traite, soins, alimentation avec soigneur automatique (RTM), opérer machinerie agricole et entretien mécanique de base. (14-087)

• **Frampton**, en moyenne 40h selon la saison, 14-15\$/h selon exp., faire la traite du matin et du soir, soins aux animaux, alimentation, nettoyage des bâtiments, aider aux travaux aux champs et utilisation de la machinerie agricole. (14-086)

• **La Guadeloupe**, 6 à 12h, sal. à disc., 60 vaches, traite du matin et soir, soins aux animaux, alimentation, nettoyage, idéal pour étudiant, horaire à disc. (14-093)

• **St-Marie**, 40h, 12\$/h pour les 3 premiers mois ensuite, 15 à 17\$/h selon exp., 1 site de 30 vaches et 1 site de 50 vaches,

AUTRES POSSIBILITÉS

• **Près de St-Georges**, agent(e) d'administration/représentant(e) en agriculture, 40h, 1 fin de sem./2, sal. de base + commission selon exp., prise de r-v, suivi avec clients, bonne connaissance de l'informatique, connaissance de base des produits horticoles et plantes tropicales. (14-091)

• **Près de St-Georges**, 40h, 2 congés/sem., 4 ans d'expérience, sal. à disc., gérer la prod. des végétaux, l'entretien des végétaux, la fertilisation, l'arrosage, détecter les anomalies d'arrosage ou d'irrigation des plantes, suivi de la phyto protection, inspection des cultures, épandages de pesticides, de fongicides, conseiller la clientèle. (14-090)

• **St-Lazare**, 2h/jr., 5jrs/sem., logement fourni, entreprise d'élevage de bisons, wapitis et chevaux pour la viande de reproduction, recherche une personne pour opérer la machinerie, alimenter le troupeau, taguer les animaux lors de sevrage, aider au chargement, travaux aux champs. (14-103)

• **Près de St-Prospère**, 12 à 14h/sem., 12 à 14\$/h, 1 fin de sem./2, préposé aux animaux (gibiers sauvages, cerfs, orignaux, wapitis, sangliers) soins, alimentation, nettoyage des enclos, détecter anomalie et problèmes de santé, sortir les chevaux le matin et le soir, être à l'aise avec les gros animaux. (10-106)

• **St-Bernard**, 40 à 50h, sal. à disc. selon exp., divers travaux dans une érablière, entailler et coupe de bois. (14-043)

Site internet : www.emploiagricole.com
C.V. par fax : 418 228-3943, par courriel : jgagnon@upa.qc.ca,
tél. : 418 228-5588. NOUS PRIVILEGIIONS LA FORMATION AGRICOLE. Sauf avis contraire des candidats, les C.V. non retenus seront présentés à d'autres employeurs potentiels.
N.B. : La forme masculine n'est utilisée que pour alléger le texte.

Cette publication est financée par :





Les Portes Baillargeon font partie de la Corporation Internationale Masonite. Comptant plus de 1000 employés(ées) dans la province de Québec et réparti dans 6 usines, Masonite est un leader manufacturier mondial en fabrication de portes intérieures et extérieures. L'usine Les Portes Baillargeon est située à St-Éphrem de Beauce et est spécialisée dans la fabrication de portes et cadres de bois sur mesure pour sa clientèle nord-américaine. Nous sommes présentement à la recherche de candidats pour le poste suivant :



TECHNICIEN(NE) À L'ESTIMATION

RESPONSABILITÉS

Votre tâche consistera à analyser et produire les demandes de soumissions reçues des clients tout en tenant compte des devis de fabrication. Vous aurez à acquérir une très bonne connaissance des caractéristiques techniques de nos produits.

EXIGENCES

Vous détenez une formation technique et/ou avez acquis une expérience dans un poste similaire de 3 à 5 ans. Vous êtes autonome, minutieux, logique et doté d'une facilité d'analyse. Vous aimez le service à la clientèle, le travail d'équipe et une tâche avec des défis. Des connaissances en lecture de plan seraient un atout. De plus, vous êtes très fonctionnel en anglais autant à l'oral qu'à l'écrit et vous maîtrisez les logiciels de la suite Office.

CONDITIONS DE TRAVAIL

Le poste offert est permanent et à temps plein, 40 heures par semaine, début d'emploi en février 2015. Le salaire sera représentatif de vos qualifications et/ou de votre expérience. Nous offrons une gamme complète d'avantages sociaux.

Si vous désirez vous joindre à notre équipe, veuillez faire parvenir votre curriculum vitae avant le 7 janvier 2015 à l'adresse suivante :

LES PORTES BAILLARGEON INC.
SERVICE DES RESSOURCES HUMAINES
430, ROUTE 108 OUEST
SAINT-ÉPHREM (QUÉBEC) CANADA G0M 1R0
TÉL. : 418 484-5666 | TÉLÉC. : 418 484-5671
emplois@baildoor.com
www.baillargeondoors.com

P.S. Nous respectons l'équité en matière d'emploi.

5950721



Thetford Mines

OFFRE D'EMPLOI (3 postes)

Notre mission...

Être reconnu comme une équipe innovante, flexible et dynamique qui fabrique des moules performants de qualité supérieure. Nous nous engageons à usiner ces moules dans de brefs délais et à des prix compétitifs grâce à une conception conforme aux attentes des clients tout en offrant un service courtois et personnalisé.

Vous êtes machiniste, machiniste-mouliste, ouilleur ou technicien en génie mécanique option fabrication?

- Vous avez quelques années d'expérience en usinage et prêt à relever des défis valorisants?
- Vous aimez la précision et la géométrie d'usinage 3D?
- Vous êtes débrouillard et avez une bonne capacité d'apprentissage?
- Vous êtes habile manuellement et minutieux ?
- Vous êtes fiable, autonome, ordonné et capable d'effectuer les tâches suivantes : opérer-ajuster une machine à commande numérique, faire du tournage, perçage et de la rectification?
- **Un poste de machiniste de soir 40 heures (4 soirs) par semaine avec une prime de superviseur**
- **Deux postes de machiniste de soir 40 heures (4 soirs) par semaine**

Faire parvenir votre curriculum vitae à l'attention de M.DENIS JACQUES par télécopieur au 418 332-3517 ou par courriel : denis.jacques@usinedjtech.com
Téléphone : 418-334-0002 extension 222

5950362



Vous recherchez un emploi?

Actualisez vos connaissances et trouvez rapidement un emploi stimulant et payant !

Tandem International peut vous aider. Nous offrons une gamme de services pour faciliter votre retour sur le marché du travail. Contactez-nous et augmentez vos chances de trouver un emploi payant !

- Perfectionnement en informatique (Office et Acomba)
- Acquisition d'une expérience de travail
- Soutien à la recherche d'emploi
- Immersion anglaise

Partenaires:



☎ 418 397-8067 ou 1 877 318-8067
✉ emploi@tandem-int.qc.ca
🌐 www.tandem-int.qc.ca

5946757



Nous recherchons un candidat(te) pour combler le poste suivant : Conseiller(ère) ressources humaines

Le titulaire de ce poste sera responsable de conseiller et supporter les gestionnaires en ce qui a trait à la gestion des ressources humaines. Il contribuera par son expertise à l'application des politiques et pratiques de l'entreprise en plus de voir à la gestion de la convention collective de même que la compréhension des enjeux de relations de travail et des relations avec les employés. Il sera aussi responsable de l'embauche, la gestion des dossiers d'accident de travail, de la prévention et de la formation en matière de santé sécurité au travail, en plus de supporter les différents programmes gouvernementaux et corporatifs.

Compétences requises:

- Excellentes habiletés organisationnelles, de communication et résolution de problèmes
- Capacité de traiter de l'information confidentielle, agir avec tact et diplomatie
- Forte capacité d'influence et de conseil
- Capacité à travailler sous pression et à gérer des dossiers multiples

Exigences du poste:

- BAC en gestion des ressources humaines ou en relations industrielles
- Minimum de 5 années d'expérience dans un milieu manufacturier
- Expérience dans la gestion du volet santé sécurité au travail
- Anglais fonctionnel
- Excellente maîtrise des logiciels suivants : Word, Excel, Outlook

Transcontinental Interglobe est un important chef de file dans le domaine de l'imprimerie qui favorise hautement la créativité et l'innovation. Nous recherchons des gens passionnés, qui aiment relever des défis, des gens à notre image qui s'associent à nos valeurs tels que le RESPECT, le TRAVAIL D'ÉQUIPE, L'INNOVATION ET LA PERFORMANCE.

Nous offrons un emploi stimulant, une gamme complète d'avantages sociaux, un salaire compétitif, une usine climatisée, des équipements à la fine pointe de la technologie, un programme de formation et plusieurs activités sociales.

Les personnes intéressées à se joindre à une équipe dynamique sont priées de faire parvenir leur curriculum vitae avant le 22 décembre 2014 à :

TC. Transcontinental Interglobe
a/s Services Ressources Humaines
150, 181e rue, Beauceville, Qc G5X 3P3
téléphone : (418) 774-3367
courriel : nancy.grondin@tc.tc

Dans cet article, le genre féminin est inclus dans le genre masculin pour des raisons de syntaxe. Nous souscrivons au principe d'égalité en emploi et nous invitons les femmes, minorités visibles, autochtone et les personnes handicapées à poser leur candidature.



Entreprise jeune et dynamique spécialisée dans la fabrication de revêtements extérieurs en bois massif et d'ingénierie ainsi que dans la fabrication de composantes en bois jointé, laminé et solide destinées au secteur manufacturier, est à la recherche de candidats désirants relever de nouveaux défis!

NOUVEAU 15 POSTES À COMBLER MATRA USINE DE SAINT-GEORGES

OPÉRATEURS (TRICES)

- de jointeuse
- de planeur
- de ligne de débitage automatisée

AIDES-OPÉRATEURS (TRICES) DE JOINTEUSE

MANOEUVRES

Seuls les candidats retenus seront contactés.

Si vous désirez vous joindre à notre équipe, faites-nous parvenir votre CV à l'adresse suivante:

PRODUITS MATRA INC. 21, 11^e Rue Ouest, St-Martin (QC), G0M 1B0
F. 418 382.5153 | info@produitsmatra.com

>5951308

Christian Audet quitte son poste d'entraîneur-chef



Christian Audet était en poste depuis 2009. PHOTO TC MÉDIA - ARCHIVES

O.T. - L'entraîneur-chef de l'équipe de football des Condors du Cégep Beauce-Appalaches, Christian Audet, a remis sa démission le 4 décembre.

En poste depuis 2009, le contrat de Christian Audet était valide pour la prochaine saison.

«C'est une annonce surprenante. C'est certain qu'on est déçus de la situation. M. Audet nous nous a expliqué remettre sa démission pour des raisons personnelles et nous respectons cela», soutient Georges Salvas, directeur de la vie étudiante et des communications.

Les résultats de l'équipe n'auraient pas eu d'impact sur cette démission. «Dans l'ensemble, on était satisfaits du programme de football des Condors. Il y a toujours de l'amélioration à apporter. Au niveau des résultats, remporter un Bol d'Or aurait été le summum», explique Georges Salvas.

La direction a d'ailleurs fait savoir qu'elle souhaitait prolonger l'entente et des négociations étaient en cours entre les deux parties. La direction du Cégep Beauce-Appalaches mettra rapidement en branle le processus d'embauche d'un nouvel entraîneur-chef.

En six saisons à la barre des Condors, Christian Audet a conservé un dossier de 30 victoires, 29 défaites et un match nul. Il a mené l'équipe à la finale du Bol d'Or en 2011.

CONTRAT DE LIVRAISON

Pour livraison de journaux

ENTRE VALLÉE ET THETFORD MINES
doit posséder son auto

PAR TÉL 418 227-1435
OU PAR INTERNET
sgsl1956@globetrotter.net

>5946223

AVIS PUBLIC



PRENEZ AVIS que le rapport annuel 2013-2014 de la Commission scolaire de la Beauce-Etchemin sera présenté à compter de 17 heures, le mardi 16 décembre 2014 à la salle Chaudière du siège social de la commission scolaire situé au 1925, 118^e Rue, Saint-Georges (Québec).

Donné à Saint-Georges (Québec)
Ce 1^{er} décembre 2014

Francis Isabel, directeur
Secrétariat général et services corporatifs

>5941669



Dessinateur (trice)

Permafil, spécialisé dans la fabrication de systèmes de rangement domestique, commercial et institutionnel, est présentement à la recherche d'un(e) dessinateur(trice).
Il s'agit d'un emploi à temps permanent à temps plein situé à Ste-Marguerite.

Profil recherché:

- Détenir un DEP en dessin industriel;
- Maîtriser le logiciel Solidwork;
- Créativité;
- Aptitude à communiquer ses idées;
- Capacité à conceptualiser des idées de projets;
- Habileté à lire des plans et à déterminer des mesures;
- Débrouillardise et autonomie.

Devra créer des présentoirs d'acier et autres composantes selon les besoins du client. Le dessinateur devra aussi faire les soumissions rattachées aux produits et autres tâches connexes. Il devra travailler en collaboration avec la production lors de fabrication de prototype.

Vous êtes créatifs et ce poste vous intéresse?
Faites-nous parvenir sans plus tarder votre candidature à l'adresse :
Mélanie Gilbert 418 935-3939 poste 238
mgilbert@permafil.com

>5948732



MÉCANICIEN DIESEL POUR ENTRETIEN DE FLOTTE DE CAMION

AVANTAGES:

- Nouvelle bâtisse • Plancher chauffant
- Lift électrique • Salaire compétitif
- Assurance collective

Faire parvenir votre CV à :

pegmic94@hotmail.com

Personne à contacter :

M. Daniel Tardif au : 418-774-6524

>TCS906661



LUNETTERIE
PIERRE BRILLANT
OPTICIEN

est à la recherche d'un(e)
**OPTICIEN(NE)
D'ORDONNANCE**

► Temps plein à Saint-Georges de Beauce

Vous êtes dynamique, passionné par l'optique, allumé par la mode et vous avez envie de travailler avec une équipe à l'affût des nouveautés du domaine.

Faire parvenir votre candidature à :

Pierre Brillant Opticien

9006, boul. Lacroix, suite 100, Saint-Georges QC G5Y 5P4 | Tél.: 418 228-7220

>5941585



Offre
d'emploi

ENTRAÎNEUR CHEF DE FOOTBALL COLLÉGIAL - Division 2

À temps complet à partir du 5 janvier 2015

Date limite de mise en candidature :

18 décembre 2014 à 23 h 59

Consultez l'offre complète au www.cegepba.qc.ca

>5951545

Défaite à la maison et victoire à l'étranger pour le Cool

Le Cool FM a récolté une victoire et une défaite pour occuper le quatrième rang de la LNAH, ex aequo avec Trois-Rivières, après sa dernière fin de semaine d'activités.

OLIVIER TURCOTTE
olivier.turcotte@tc.tc

Le 5 décembre, à domicile, le Cool a été défait 5-2 par Jonquière. Kéven Dupont et Mikaël Bédard ont marqué alors qu'Éric Bertrand et Jérémy Vigneault-Bélanger ont amassé deux aides chacun.

Hugo Charpentier a marqué deux fois pour les Marquis qui ont aussi marqué

à deux reprises en avantage numérique pour repartir avec la victoire. Marco Émond a remplacé Hubert Morin au troisième tiers.

Victoire à Rivière-du-Loup

Le Cool FM visitait les 3L de Rivière-du-Loup au Centre Premier Tech le dimanche 7 décembre et les hommes de Bob Desjardins ont remporté une victoire in extremis au compte de 5-4.

Jérémy Vigneault-Bélanger a marqué deux fois pendant qu'Éric Bertrand amassait trois passes. Mikaël Bédard a marqué un but et récolté une aide. Maxime Lévesque et Nicolas Larocque-Marcoux ont été les autres marqueurs.

Hubert Morin était à nouveau d'office à Rivière-du-Loup où il a stoppé 26 des 30 tirs du 3L.

Match des toutous

Le Cool FM visitera Jonquière le 12 décembre prochain. L'organisation se prépare ensuite pour le retour du match

des toutous le 13 décembre prochain contre Laval. Pour l'occasion, les spectateurs sont invités à amener une peluche à l'aréna pour la lancer sur la patinoire après le premier but des locaux. Moisson Beauce les redistribuera ensuite à des familles beauceronnes moins fortunées.



La recrue Jérémy Vigneault-Bélanger a connu une fin de semaine productive.

PHOTO TC MÉDIA - ARCHIVES

SOMMAIRE

Jonquière: 5, Cool FM: 2

1e période

Buts

- 1.JON: 3:43 Hugo Charpentier (Riendeau, Charette)
- 2.JON: 6:05 Hugo Charpentier (Corsi, Novosad)
- 3.Cool: 16:29 Kéven Dupont (Bertrand, Vigneault-Bélanger)
- 4.JON: 19:42 Peter-James Corsi (Croteau, Malouin)

Punitions

- 3:45 McMorrow et Dallaire (maj. bat.), 7:16 Roch (rud.), 9:41 Boillard (maj. bat., équip. ill.) et Croteau (maj. bat.), 10:23 Paiement (obs.), 11:56 Bolduc (ret.), 13:22 Riendeau (acc.)

2e période

Buts

- 5.JON: 7:08 Francis Charette (Carpentier, Paiement)A.N.
- Punitions:**
2:16 Roch (coude), 5:28 Boillard (coup bât.), 6:26 Therrien (ret. jeu), 9:20 Corsi (donner bande et rud.), 15:50 Lévesque et Bolduc (ret.), 17:04 Boillard (maj. bat.) et Tremblay (maj. bat., bât. éle.), 18:37 Proulx (coup bât.)

3e période

Buts

- 6.JON: 6:19 Luis Tremblay (Bertrand) A.N
- 7.Cool: 17:17 Mikaël Bédard (Bertrand, Vigneault-Bélanger) A.N

Punitions

- 2:54 Corsi (acc.), 3:13 Goulet (bât. éle.), 15:29 Proulx (acc.), 16:03 Roch (rudesse et incond.), 16:03 Bolduc (donner bande), 18:06 Penner (incond.)

Gardiens de but

JON: Pier-Olivier Pelletier

Cool: Hubert Morin (46:19) Marco Émond (12:27)

Lancers au but

Jonquière: 7-13-9: 29

Cool: 15-3-6: 24

Assistance: 875

Rivière-du-Loup: 4, Cool FM: 5

1e période

Buts

- 1. RDL: 1:18 Jean-Sébastien Bérubé (Tanguay, Lapostolle)
 - 2. Cool: 4:48 Jérémy Vigneault-Bélanger (Bertrand) A.N.
 - 3. RDL: 11:27 Chad Lacasse (Deschatelets, Danis-Pépin) A.N.
- Punitions**
3:39 Trudel (bât. éle.), 10:51 Gagné (bât. éle.) 11:29 Verreault et Dallaire (maj. bat.), 15:46 Foucher (obs.)

2e période

Buts

- 4. Cool: 02:22 Maxime Lévesque (Goulet, Touchette)
- 5. Cool: 12:57 Mikaël Bédard (Poulin, Bertrand)

Punitions

- 5:49 Swan (donner bande), 17:44 Sigouin (ret.), 18:54 Castonguay (bât. éle.)

3e période

Buts

- 6. Cool: 4:01 Jérémy Vigneault-Bélanger (Bédard, Bertrand) A.N.

Punitions

- 7. RDL: 08:28 Patrick Lapostolle (Bérubé, Beaudry)
- 8. RDL: 12:23 Bryce Swan (Danis-Pépin, Trudel) A.N.
- 9. Cool: 19:43 Nicolas Larocque-Marcoux (Boillard, Dupont)

Punitions

- 3:13 D'Amour (bât. éle.), 8:30 Verreault et Dallaire (maj. bat.) 9:46 Paquet (acc.), 12:01 Larocque-Marcoux (coup bât.), 15:09 Foucher (ret. jeu)

Gardiens de but

RDL: François Lacerte

Cool: Hubert Morin

Lancers au but

RDL: 11-6-13: 30

Cool: 10-14-10: 34

Assistance: 992

COEUR À COEUR

RÉPONDRE

LAISSEZ VOTRE MESSAGE AUX ANNONCEURS

1-900-451-4323*

CELLULAIRES FAITES LE: #26387*

S'ANNONCER

PUBLIEZ GRATUITEMENT VOTRE ANNONCE AU

1-800-558-0554

POUR VOUS MESDAMES: ÉCOUTEZ VOS MESSAGES RECUS ET DISCUTEZ EN DIRECT AVEC LES MEMBRES DE VOTRE CHOIX GRATUITEMENT!

FEMME CHERCHE HOMME

À LA RECHERCHE D'UN COMPAGNON! Femme du début 60aine, 5'5", poids prop, sociable, aime danse, musique, spectacles d'humour, voyages, désire H 60-66 ans, avec qui être amie, partager beaux moments de vie et plus. **374414**

BEAUCERONNE SOUHAITANT VOUS RENCONTRER, 70 ans, 5'4", 145 lb, simple, aime balades en auto, resto, animaux, cherche H 65-75 ans, n-fum, sobre, sincère, honnête, pour passer bons moments ensemble. **375792**

ELLE NE VEUT PAS DE CUPIDON! Femme 40aine, 5'5", 140 lb, look jeune, souhaite rencontrer H, de la Beauce, doux et gentil, pour relation amoureuse à long terme. **345759**

LAISSEZ UN P'TIT MESSAGE À HUGUETTE! Beauceville, indépendante, cherche H 47-52 ans, chaleureux, intéressé par une rencontre, avec qui elle pourrait partager du temps. **356398**

AS-TU PRÉPARÉ TON BOIS DE CHAUFFAGE? Femme de St-Prospier, 47 ans, aime nature, animaux, sorties occasionnelles, désire H, des environs, aimant nature et jardinage. **377697**

DE DOUX MOMENTS EN AMOUREUX, femme de la Beauce, 5'10", 135 lb, chev noirs et yx bruns, affectueuse, sincère, aime sorties, animaux, enfants, cherche à rencontrer H 36-52 ans, même région, sérieux, romantique. **379549**

SI TU AS DE BELLES VALEURS, dame de St-Georges, 68 ans, 5'3", 139 lb, blonde, n-fum, sobre, fidèle, honnête, franche, aime danse, resto, nature, balades en auto, désire bel H, n-fum, propre, honnête, sérieuse. **379686**

JEUNE GRAND MAMAN EN QUÊTE D'AFFECTION, 50aine avancée, 5'5", poids prop, chev courts, fum, a enfants et petits enfants, recherche H 50-60aine, aux yx bleus, honnête, affectueux, autonome et à l'écoute. **377882**

À DEUX C'EST ENCORE MIEUX, dame de St-Georges, 67 ans, aime bricolage, natation, désire H 60-70 ans, respectueux, ayant belles valeurs et qualités, avec qui faire connaissance. **379590**

BELLE SPORTIVE ENJOUÉE, début 50aine, active, intègre, curieuse, fidèle, honnête, demeure à la campagne près de Mégantic, aime un peu de tout, recherche H, ayant qualités similaires. **300469**

DOUCE ET JOLIE AIMANT LA SIMPLICITÉ, 52 ans, poids prop, féminine, souriante, nouvelle sur le système, aime rire, s'amuser, nature, veut bel H 52-63 ans, romantique, chaleureux, aimant bouger, pour bons moments. **374881**

HÉLÈNE, UNE FAN DES FESTIVALS WESTERN! Beauceville, 45 ans, 5'10", 175 lb, calme et affectueuse, recherche H, 6', calme, travaillant, affectueux lui aussi, aimant resto, ciné et soirées tranquilles à la maison. **372352**

UN COEUR POUR AIMER, UN COEUR POUR DONNER! Femme de 49 ans, 5'4", 145 lb, simple, sans enfant, sait ce qu'elle veut, aime balades en auto, films à la maison, feux de camps, animaux, campagne, désire H, sobre. **339988**

ELLE ATTEND VOTRE APPEL! Femme de Lac-Etchemin, 52 ans, 4'10", 135 lb, chev noirs, yx bruns, aime enfants, animaux, roller, marche, lecture, musique, télé, cherche H 36-54 ans, pour but sérieux. **375771**

BELLE DAME SOURIANTE ET ENJOUÉE, 55 ans, poids santé, allure jeune, aime la vie, désire H 59-67 ans, charmant, sincère, affectueux, aimant nature et soupers romantiques, avec qui dialoguer et partager activités. **379339**

LE PÈRE NOËL CHERCHE SA MÈRE NOËL, homme de la Beauce, 54 ans, 5'9", 200 lb, grisonnant, n-fum, sans dépendance, désire F, pas compliquée, sincère, franche, honnête, avec qui développer amitié et amour. **286141**

UNE BELLE PROMENADE AVEC MARC, St-Romuald, 65 ans, 5'7", 180 lb, chev et yx bruns, aime resto, pêche, balades, veut F 60-75 ans, avec qui faire connaissance et plus. **378740**

MAXIME LE SPORTIF! 38 ans, 6', 180 lb, directeur adjoint dans banque, sans enfant, aime tennis, natation, veut F 30-40 ans, grassette ou non, positive, féminine, aimant plein air, ayant humour, pour but sérieux. **374765**

ÉRIC VEUT VIVRE QUELQUE CHOSE DE SEXY, 37 ans, 5'11", 180 lb, bien membré, cherche à contacter F, avec qui vivre rencontres chaudes et sexy. **376570**

PRÊT POUR LA VIE À DEUX, homme de la Beauce, 53 ans, 5'9", 200 lb, grisonnant, n-fum, sobre, sincère, honnête, simple, a emploi, aime country, désire rencontrer F, tranquille, sérieuse, franche, honnête. **286141**

UN COEUR À PRENDRE! Homme de Lévis, 45 ans, fum, a fils de 23 ans et passé réglé, célibataire, veut F 25-48 ans, avec qui faire connaissance et plus si affinités. **378263**

ROMANTISME ET FRANCHISE AUPRÈS DU BEAU YVES, célibataire de Thetford-Mines, chev bruns, yx verts, a lunettes, n-fum, poil propre, honnête, fidèle, romantique, désire F 30-55 ans, simple, douce, semblable. **4468415**

IL VEUT DU SÉRIEUX, Black Lake, 24 ans, 6', 150 lb, désire F avec qui faire connaissance et poursuivre relation durable. **378592**

EN MANQUE DE SEXE? Homme de 57 ans, 5'11", 200 lb, chev poivre et sel, bien membré, aimerait rencontrer F, ayant comme lui manque à combler, pour s'amuser ensemble. **378208**

DES RAPPROCHEMENTS AVEC ÉRIC... 37 ans, 5'11", 180 lb, yx pers, cherche F, avec qui vivre rencontres intimes, chaudes et sans tabous, sur base occasionnelle. **376861**

LE PLAISIR À MÉGANTIC! Homme du début 50aine, sportif, jovial, aime s'amuser et sortir à l'occasion, recherche F, avec qui avoir du plaisir et faire diverses sorties. **377710**

SENSIBLE, BIEN ÉDUQUÉ ET PAS COMPLIQUÉ! Homme de St-Georges, 67 ans, 5'8", 165 lb, chev poivre et sel, yx pers, a bonnes valeurs, aime danse sociale, veut F 55-65 ans, n-fum, féminine, pour amour et plus. **4014222**

JEUNE HOMME DRÔLE ET SÉRIEUX À LA FOIS! 25 ans, bien placé dans la vie, travaille à Ste-Croix en métallurgie, désire contacter F, aimable, honnête, fonceuse tout comme lui, ayant affinités, pour belle rencontre. **4434495**

PATRICK, UN GARS DRÔLE ET GENTIL, Thetford Mines, 30 ans, 5'6", 115 lb, chev et yx bruns, sociable, a lunettes, adore enfants, recherche F, de Chaudière-Appalaches, avec ou sans enfants, ayant mêmes valeurs. **374144**

UN P'TIT JEUNE CHAUD ET DISPONIBLE! Nouveau à St-Georges, 20 ans, 5'11", 160 lb, peau brune, beau corps d'athlète, s'entraîne, souhaite rencontrer femme mature, avec qui découvrir et réaliser fantasmes. **378426**

MON COEUR VEUT T'AIMER, homme de St-Martin, 57 ans, 5'9", 180 lb, chev brun foncé, paraît plus jeune, aime camping, jardinage, pêche, resto, sorties, désire belle F 46-54 ans, pour relation amoureuse. **376286**

CELUI QU'IL VOUS FAUT! Homme de la Beauce, 44 ans, 6'2", 210 lb, chev et yx bruns, sociable, enjoué, a humour, veut F, ayant affinités et humour, pour amitié et plus. **202435**

LE BON TEMPS EST AUPRÈS DE YAN! St-Georges, 34 ans, 150 lb, chatain, yx bleus, d'assez belle app, veut F, avec qui aller marcher, au ciné, sortir et passer bon temps. **374344**

ÉRIC TE PROPRE BIEN DU FUN! 38 ans, 5'11", 180 lb, yx pers, doux, propre, affectueux, désire rencontrer F, avec qui partager aventures et sorties occasionnelles. **378637**

SANS GÈNE ET SANS TABOUS... Homme de 40 ans, veut F, avec qui il pourrait avoir discussions amicales et érotiques. **375133**

C'EST LE BONHEUR QUI COMPTE DANS LA VIE! Homme de St-Georges, 53 ans, 6', 185 lb, chev bruns, yx verts, sensible, recherche F 45-55 ans, sans surpoids, affectueuse et ayant bon caractère, pour amour et plus. **4037553**

POUR LE PLAISIR... Lac-Etchemin, jeune homme de 32 ans, belle app, désire rencontrer F, pour relations discrètes occasionnelles. **378812**

HOMME CHERCHE HOMME

INTÉRESSÉ PAR UN JEUNE? Jeune homme de la Beauce, 23 ans, souhaite rencontrer bel H 60 ans et plus, à qui donner bonne féllation. **376254**

JE VEUX TE VOIR EN BOBETTES! Homme du début 60aine, 5'10", 155 lb, propre, gentil, coquin, reçoit, veut H 30 ans et moins, propre, sans maladie, discret, honnête, pour féllation et plus. **367087**

SI TU ES OUVERT D'ESPÉRANCE... Homme de 50 ans, désire H 20-40 ans, mince, beau, gentil, prêt à tout, avec qui faire connaissance et plus. **378974**

COMBLER NOS FANTASMES LES PLUS FOUS! Bel homme de la Beauce, 5'10", 160 lb, sans maladie, discret, affectueux, sensuel, peut recevoir, désire H 20-35 ans, sans maladie, propre, honnête, pour aventures sexuelles. **379413**

D'HUMEUR COQUINE, Gars de 44 ans, désire contacter H 44 ans et moins, intéressé, avec qui s'amuser et partager féllations. **379484**

BIEN PLUS QU'UNE AMITIÉ, Homme, 6', châtain, yx bleus, veut H 40-50 ans, avec qui entretenir rencontres amicales et plus si affinités. **379680**

IL VEUT TE FAIRE DU BIEN... Beauce, homme de 47 ans, de belle app, se déplace ou reçoit, aimerait bien rencontrer H 20-50 ans, bien membré, pour le masturber et plus. **377072**

YVES LE BEAU ROMANTIQUE, ATTEND TON MESSAGE! 53 ans, 5'11", 192 lb, chev bruns, yx verts, n-fum, pas marié, gentil, poli, généreux, sensuel, compréhensif et sans enfant, souhaite contacter H, intéressé. **377656**

ÉCONOMISEZ 30%

à l'achat d'un bloc de minutes prépayées par carte de crédit.

1-855-302-8625

FINANCEMENT À PARTIR DE 0,9% * - VÉHICULES INSPECTÉS ET GARANTIS

 <p>2013 KIA SORENTO LX Automatique, 6 vitesses, tout équipé, 35 565 km 17 995\$ #inv. 14870A</p>	 <p>2012 FORD E-250 ALLONGÉ Automatique, 4.6L., V8, air clim., 52 458 km 21 995\$ #inv. 14-119</p>	 <p>2011 KIA SORENTO EX AWD Automatique, 6 vit., cuir, caméra, 90 467 km 15 995\$ #inv. 1445A</p>
 <p>2013 KIA SORENTO LX V6 AWD Automatique, tout équipé, 102 274 km 17 995\$ #inv. 14924A</p>	 <p>2011 DODGE RAM 1500 SLT 4X4 Automatique, V8, Hemi, 5.7L, 70 926 km 20 995\$ #inv. 14398B</p>	 <p>2011 KIA SORENTO LUXE V6 AWD Automatique, 6 vit., GPS, tout cuir, 55 336 km 20 995\$ #inv. 14818A</p>

* Véhicules d'occasion certifiés Kia seulement.



www.autoblvd.net

VÉHICULES D'OCCASION CERTIFIÉS

418 774-4100
1 866 974-4100

SUPER VENTE MIRAGE 2014

FAITES VITE, SEULEMENT 3 DE DISPONIBLES

DU JAMAIS VU!





1000\$ À l'achat d'un véhicule neuf



CONGÉ DE PAIEMENT pour 90 jours

46\$/SEM.

(transport et préparation inclus)

Manuelle, groupe électrique, aileron arrière, siège chauffant, mags, lumière à brume, air climatisée. * + tx.

BEUCE MITSUBISHI

3250, ROUTE KENNEDY, **NOTRE-DAME-DES-PINS**
418 774-8820 • 1 866 774-6187 • www.beucemitsubishi.ca

GARANTIE

10 ANS

160 000 KM



28 - Le mercredi 10 décembre 2014 - Hebdo Régional de Beauce



418 594-8844 418 228-9320
pglessard.com • Saint-Prosper

VEDETTE DE LA SEMAINE

12 295\$



2013 - HYUNDAI ACCENT GL BERLINE
24 731 km, automatique, tout équipé, sièges chauffants, garantie complète janvier 2018 ou 100 000 km, état neuf!



VIES
CO-PROPRIÉTAIRE



ERIC
CONSEILLER



JÉRÔME
CONSEILLER



JEAN-PHILIPPE
DIRECTEUR COMMERCIAL



2009 - FORD ESCAPE XLT V6 4X4
79 291 km
11 995\$



2012 - MITSUBISHI RVR SE 4X4
63 249 km
16 995\$



2012 - HONDA ODYSSEY LX
65 956 km
21 995\$



2013 - FORD ESCAPE SEL ECOBOOST 4X4
26 438 km
26 995\$



2005 - BUICK ALLURE CXL
111 102 km
4 995\$



2012 - MAZDA3 GS SKYACTIV
45 836 km
14 995\$



AMVOQ
VÉHICULE CERTIFIÉ

>5938775