

Val-Séjour ouvrira deux succursales à Longueuil

par Marcel Auclair

Le Centre d'Accueil Val-Séjour attend présentement une réponse du conseil des ministres et du conseil du Trésor du gouvernement québécois quant au site et aux sommes qui seront allouées pour l'implantation d'une nouvelle succursale de même type dans la région de Longueuil.

En août dernier, Québec émettait un décret nommant la direction de Val-Séjour responsable de l'organisation et de l'implantation de ce nouveau centre de 84 places (il y en a 48 à Valleyfield). Depuis lors, le directeur général de l'institution, M. Richard Tobin a préparé un volumineux dossier avec quatre hypothèses distinctes sur l'empla-

ment possible, le type de bâtiment et le type de services du nouvel établissement.

Le ministre des Affaires Sociales a maintenant le dossier en main. Celui-ci devrait débloquer d'ici la mi-juillet.

Selon ce qui est prévu, Val-Séjour surseoirait au nom du gouvernement à l'implantation de ce centre et en occuperait fort probable-

ment la gérance lorsque celui-ci ouvrira.

Par ailleurs, d'autres pourparlers sont en cours actuellement pour acquérir une bâtisse, toujours dans la région de Longueuil, afin d'ouvrir un autre centre d'une vingtaine de places cette fois.

Avec ces deux acquisitions, la direction de Val-Séjour administrera un complexe institutionnel de 152 places.

La commission scolaire Huntingdon rend hommage à ses étudiants

par Marcel Auclair

La Commission Scolaire de Huntingdon profitait récemment de la fin de l'année pour présenter à la presse régionale les jeunes étudiants qui se sont particulièrement distingués dans le cadre de trois projets précis touchant l'art oratoire, l'écriture et les sciences.

Cette présentation voulait avant toute chose démontrer que les jeunes ont un esprit inventif lorsqu'on leur en donne l'opportunité.

Ainsi, grâce à l'initiative d'enseignants et de directeurs de la C.S.H. et du Club Optimiste de Huntingdon, huit filles et

quatre garçons ont fait une présentation orale de leur texte devant les parents et membres du club Deux d'entre eux, Josée Doucet et Benoît Duhème ont alors représenté la grande région du Sud-Ouest aux semi-finales du concours oratoire des Optimistes à Laprairie.

Au chapitre de l'écriture, 26 classes de la C.S.H. ont participé au concours "Prête-moi ta plume". Les jeunes Rémi Poirier, Meili Faillie, Martine St-Onge, Nathalie Desclotre, Irène Muller et Chantal Lefebvre se sont alors distingués chacun dans leur catégorie d'âge et se

sont vus remettre un livre en cadeau.

Finalement, le troisième projet mis de l'avant par la C.S.H. touchait les sciences. Celui-ci visait principalement à donner le goût des sciences aux jeunes par une information pertinente et une participation active. Tous les élèves de la C.S.H. avaient été invités à se joindre au projet et les gagnants ont été dévoilés lors du Salon de la Science et de la Technologie. Il s'agit de Christian Génier et Michel Benoît pour leur dessin de science-fiction et de Robert Lorange pour son invention folle. "Comme vous pouvez

le constater à conclure M. Pierre Dagenais, conseiller péda-

gogique, notre jeunesse est remplie de talents il suffit de lui donner l'occasion de se manifester."



Les grands gagnants des concours d'art oratoire, de science et d'art littéraire de la Commission Scolaire Huntingdon.

Site d'enfouissement sanitaire en bordure du canal Beauharnois

par Normand morand

La ville de Valleyfield entrevoit finalement la possibilité de régler son problème de site d'enfouissement sanitaire. On sait que l'actuel emplacement pour le dépôt des ordures ne pourra plus être utilisé d'ici à quelques mois.

Or, il existe une urgence pour les autorités municipales de trouver un nouveau site. Des démarches avaient été entreprises depuis plus d'un an mais aucun résultat n'a été obtenu.

Lors de la dernière réunion du conseil, le maire Mme Marcelle Trépanier a informé ses collègues que les

membres de la municipalité Régionale de Comté Beauharnois-Salaberry avaient adopté une résolution concernant un site qui pourrait desservir toutes les municipalités membres de la MRC.

Il s'agirait d'un lot de 200 arpents appartenant à l'Hydro-Québec et situé en bordure de la voie maritime du St-Laurent à l'est du Camp 3 (port de Valleyfield). Ce terrain est localisé dans les limites de Valleyfield mais il pourrait déborder sur le territoire de la paroisse de St-Timothée.

Une option d'achat d'une durée de six mois

sera signifiée à l'Hydro-Québec, le temps de faire réaliser les études hydro-géologiques. LECUYER

Le conseiller Roger Lécuyer a révélé qu'il ne comprenait pas l'attitude du maire dans ce dossier puisque "la MRC a fait en une seule réunion ce que la ville de Valleyfield n'a pas réussi à faire en dix-huit mois".

Mme Trépanier a répliqué en expliquant que la municipalité avait fait effectuer des études et qu'elle avait fait des démarches et qu'ainsi elle ne se considérait nullement responsable des retards dans ce dossier.

Le nouveau c.a. du Conseil culturel de la Rive-Sud

Lors de leur assemblée générale du 14 juin dernier, les membres du Conseil culturel de la Rive-Sud de Montréal ont élu des représentants pour les postes en réélection dans huit zones et six disciplines.

Les nouveaux membres du conseil d'administration sont: Mme Nicole Lecours de la zone Huntingdon, M. Louis Dumont de la zone Longueuil-Boucherville, M. Gaston Blais du secteur des lettres et communications écrites, Mme Odette Auger-Fournier de la zone Sorel-Tracy, M. Yves Louis-

Seize du secteur des métiers d'art et d'artisanat, M. André Boucher de l'Association des musiciens éducateurs de la Rive-Sud, M. Christian Benoit-Gonin de la zone Vaudreuil-Soulanges, Mme Lucie Bernard de la zone Brossard-Laprairie, M. Bertrand Thibodeau de la discipline patrimoine, Mme Cécile Tremblay des Ballets Classiques du Haut-Richelieu, et M. René Avon de la discipline télévision, cinéma et photographie, Mme Madeleine Lauzon-Grenier de l'architecture et de l'environnement, Mme Cécile Fortin-Rousseau des arts

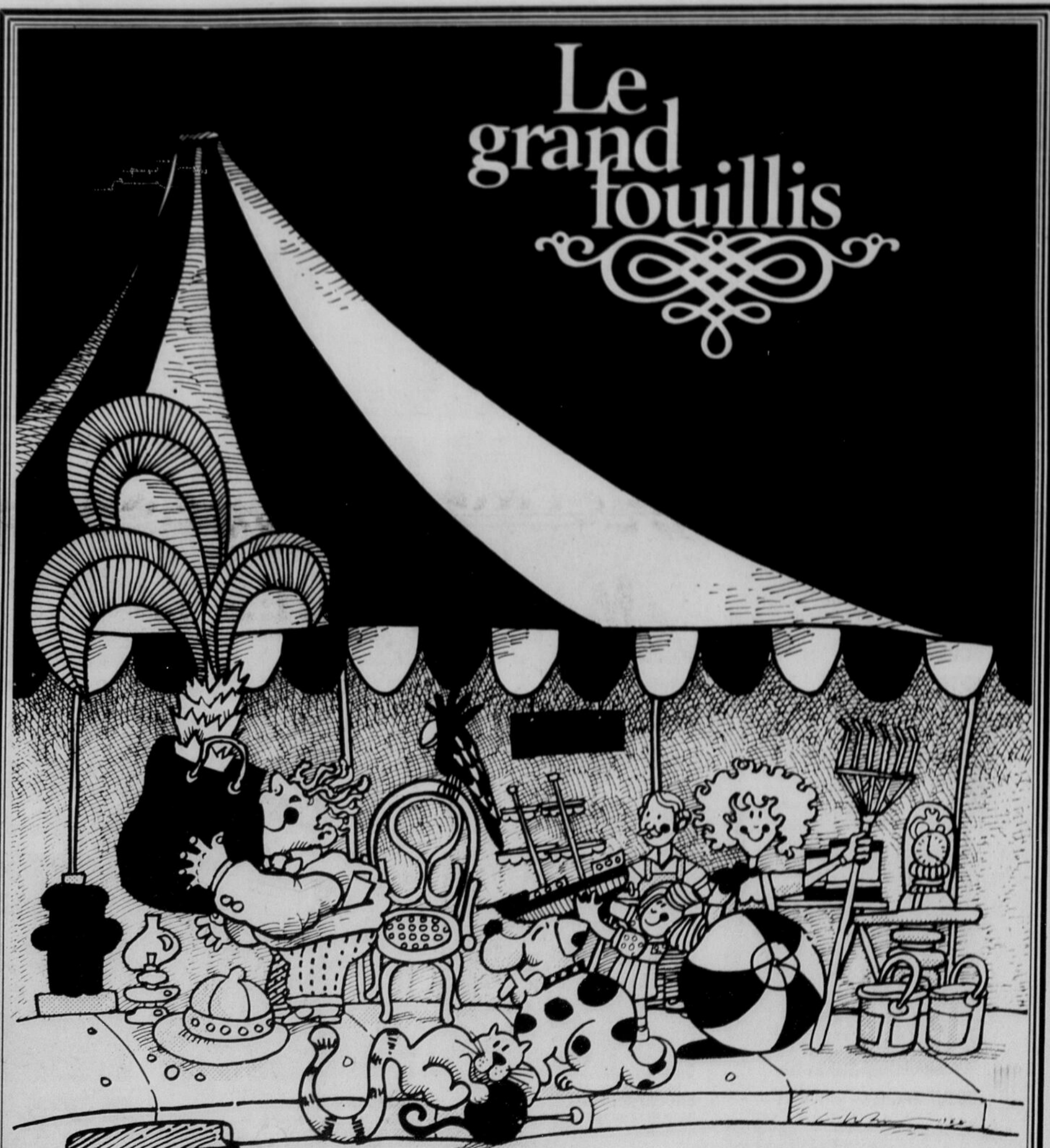
plastiques, Mme Micheline Pomrenski de la troupe Théâtre-soleil et M. Jean-Pierre Leduc de la compagnie Valspec.

Les postes de représentants pour les zones de Châteauguay, St-Jean Iberville, Beollet Chambly et St-Yacinthe restent vacants. Le Conseil d'administration verra sous peu à les combler.

Rappelons que le conseil d'administration a comme mandat d'établir les priorités et les actions du Conseil culturel, de faire valoir les besoins et les réalités de la discipline ou de la zone qu'ils représentent.



De gauche à droite - première rangée: Louis Dumont, Cécile Fortin-Rousseau, Madeleine Lauzon-Grenier, Micheline Pomrenski, Nicole Lecours, Odette Auger-Fournier, Lucie Bernard, Yves Louis-Seize - deuxième rangée: André Durocher, Christian Benoit-Gonin, René Avon, Cécile Tremblay et Bertrand Thibodeau. Ne paraissent pas sur cette photo: Gaston Blais et Jean-Pierre Leduc. (Photo Bernard Braut)



VENTE TROTTOIR

7 au 10 juillet

PARTICIPEZ AU TIRAGE DE 10 PAIRES DE BILLETS POUR LA JOUTE DES EXPOS DU 29 AOUT

Votre centre d'achats en collaboration avec La Brasserie O'Keefe et Sony vous présente le film des faits saillants de la saison des expos sur écran géant.

Vous devez remplir votre coupon de participation au kiosque O'Keefe des EXPOS.

unicentre

centre * valleyfield

* 50, rue Dufferin - Valleyfield

TOURNOI DE TENNIS...

Suite de la page C-4

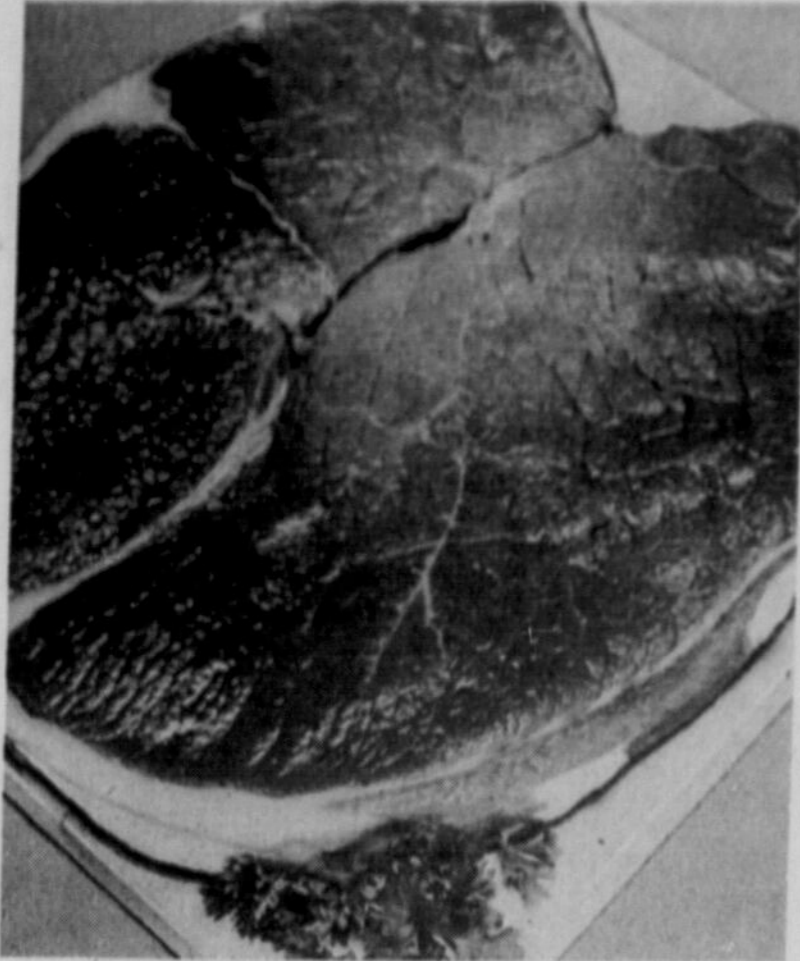
Les Cèdres: Louis Paquin
Coteau du Lac: Claude Leroux, France Vachon
St-Martin: Bernard Crête
Au terrain seulement: Vaudreuil: Christiane Bergevin, St-Polycarpe: Carole Touchette
Rendez-vous à ces clubs et si vous êtes mal pris contactez ces responsables.
A Valleyfield, les surveillants en devoir aux 4 emplacements suivants: Edgar Hébert CEGEP de Valleyfield,

Parc Sauvé, Ecole St-Joseph Artisan, vous distribuerez avec plaisir les formules.
La date qu'il ne faudrait pas oublier, c'est la date limite d'inscription: SAMEDI LE 24 JUILLET A 17 HEURES. Formule reçue et entièrement payée. Inutile de s'inscrire après 17h le tirage sera déjà fait. Alors dépêchez-vous.
COUT D'INSCRIPTION: \$3.75 plus \$5.00 pour ceux qui n'ont pas la carte de la Fé-

dération ou du Sud-Ouest.
Cette année on veut 120 inscriptions (40 femmes et 80 hommes). C'est un minimum souhaité.
Un effort sera déployé pour élaborer un meilleur horaire. On essaiera de raccourcir les temps d'attente entre les matchs, surtout pour la consolation.
Laurent Lafontaine Responsable du tournoi

LES SUPERMARCHÉS

Provigo



BIFTECK DE RONDE

PROVIENT DE BOEUF CANADA A

5⁰³
kg

2²⁸
LB



MARGARINE MOLLE

MIRAGE

CONT. DE
2 lb

1⁴⁹

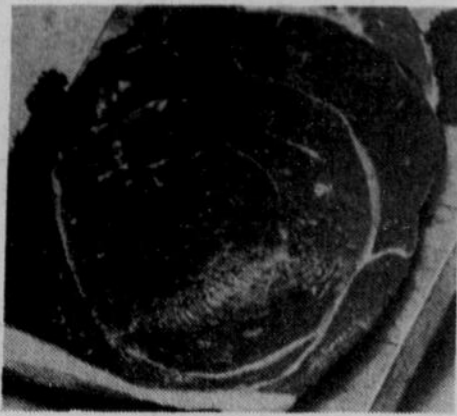


GÂTEAUX

PIQUE, CHAUSSON POMMES, 1/2 LUNE CHOCOLAT VACHON

BTE DE
6

1³⁹



BIFTECK OU ROSBIF DE POINTE DE SURLONGE

PROVIENT DE BOEUF CANADA A

5⁹¹
kg

2⁶⁸
LB



ROSBIF DE CROUPE

COUPE EXTERIEUR PROVIENT DE BOEUF CANADA A

4⁸¹
kg

2¹⁸
LB



HUILE VÉGÉTALE

CRISCO

BOUT. DE
1 litre

1⁶⁸



MOUTARDE PRÉPARÉE

FRENCH'S

BOCAL DE
500 mL

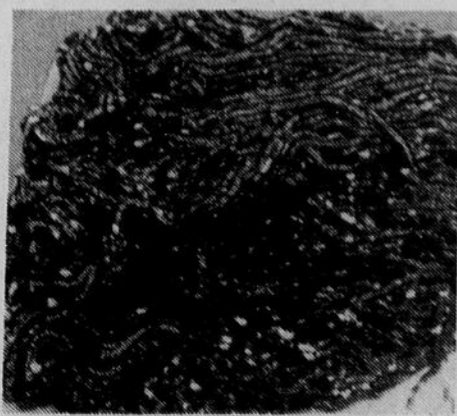
.78



RELISH SUCRÉE

BOCAL 500 mL ou cubes 750 mL HABITANT

1³⁹

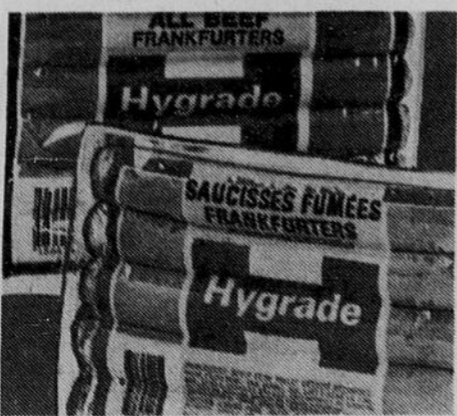


BOEUF HACHÉ

MAIGRE

5⁴⁷
kg

2⁴⁸
LB



SAUCISSES FUMÉES

ORDINAIRES OU TOUT BOEUF HYGRADE

EMB. DE
16 oz

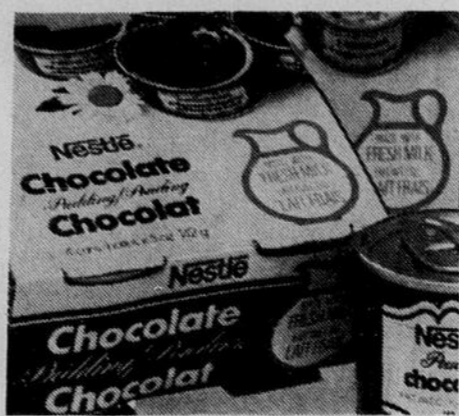
1⁴⁸



SAUCE B.B.Q.

BTE DE 14 oz OU SANDWICH CHAUD BTE DE 19 oz, HABITANT

.59



MINI POUDING

CHOIX DE SAVEURS NESTLÉ

EMB.
4 X 5 oz

1²⁹



FRITES SURGELÉES

ONDULÉES, JULIENNES OU RÉGULIÈRES MCCAIN

SAC DE
2 lb

.99

BACON SANS COUENNE

ORDINAIRE SOUPÇON D'ÉRABLE OU ÉPAIS MAPLE LEAF EMB. DE 500 g

2⁵⁸

SAUCISSES PORC ET BOEUF ROYAL

ROYAL

3⁴⁸

1⁵⁸

JAMBON GENRE DINER

PROVIGO

7²³

3²⁸

BOLOGNE ORDINAIRE

OU CIRE TRANCHES OU MORCEAUX TAILLÉFER

3⁰⁴

1³⁸

PÂTE À PIZZA

QUATRE TOILES GRANDEUR 12" EMB. DE 510 g

1⁴⁸

BOEUF FUMÉ

TRANCHE COORSN EMB. DE 4 X 50 g

2³⁸

VIANDES CUITES EN TRANCHES ASSORTIES

MAPLE LEAF EMB. DE 175 g

1¹⁸

SALAMI TRANCÉ

ROYAL DISPONIBLE AUX MARCHÉS AVEC COMPTOIR DE CHARCUTERIE

5⁰³

2²⁸

CÉRÉALES

"PEBBLES CACAO" OU "FRUITÉES" POST BTE DE 300 g

1⁴⁷

GELÉS EN POUDRE

CHOIX DE SAVEURS JELL-O BTE DE 3 oz

.88

COLLATION

CHOIX DE SAVEURS DELICE-Q-NOUILLES CONT. DE 70 g

.75

CRISTAUX

ROYAL AID, SUCRES CHOIX DE SAVEURS ENV.

.67

BISCUITS

"SOCIAL THE" MCCORMICKS

1⁵⁹

PÂTE AU POULET

ST-HUBERT BTE DE 227 g

1⁰⁹

LASAGNE SAUCE À LA VIANDE

BTE DE 595 g OU BIFTECK AU POIVRE BTE DE 298 g STOUFFER'S SURGÈLE

3²⁹

FRAISES ENTIÈRES

NON SUCRÉES OU BLEUETS SURGÈLES, FRASERVALE BTE DE 300 g

1⁴⁵

FROMAGE

COTTAGE CRÈME, DELISLE CONT. DE 500 g

1³⁸

JUS DE RAISIN

WELCH'S

1⁷⁹

SAUCE À SANDWICH

CHAUD OU B.B.Q. FRENCH'S ENV. 2 POUR

1⁰⁰

TARTINADE

A L'AIL FRENCH'S CONT. DE 170 g

1³⁹

CRISTAUX

ORANGE OU RAISIN NELSON EMB. DE 3 X 91 g

1⁰⁹

SAUCE À SUNDAE

CHOIX DE SAVEURS SHIRRIFF BOCAL DE 250 mL

.89

COCA COLA OU SPRITE

BOUT. CONSIGNÉE DE 750 mL

6

2⁵⁷

7⁸⁹
kg

3⁵⁸
LB

EMB. DE
900 g

4⁸⁸

BTE DE
600 g

1⁵⁹

CONT. DE
16 oz

1⁷⁹

6

2⁵⁷

Festival mondial de folklore de Drummondville
 ■ spectacles tous les soirs
 ■ journée spéciale pour les enfants, etc.
 Pour information et réservations des billets
 TÉLÉPHONEZ SANS FRAIS ZENITH 1-800-567-1444

Au coeur du quotidien.



JUS DE POMME
 PUR VITAMINÉ
 ALLEN

BTE DE
 48 oz liq.

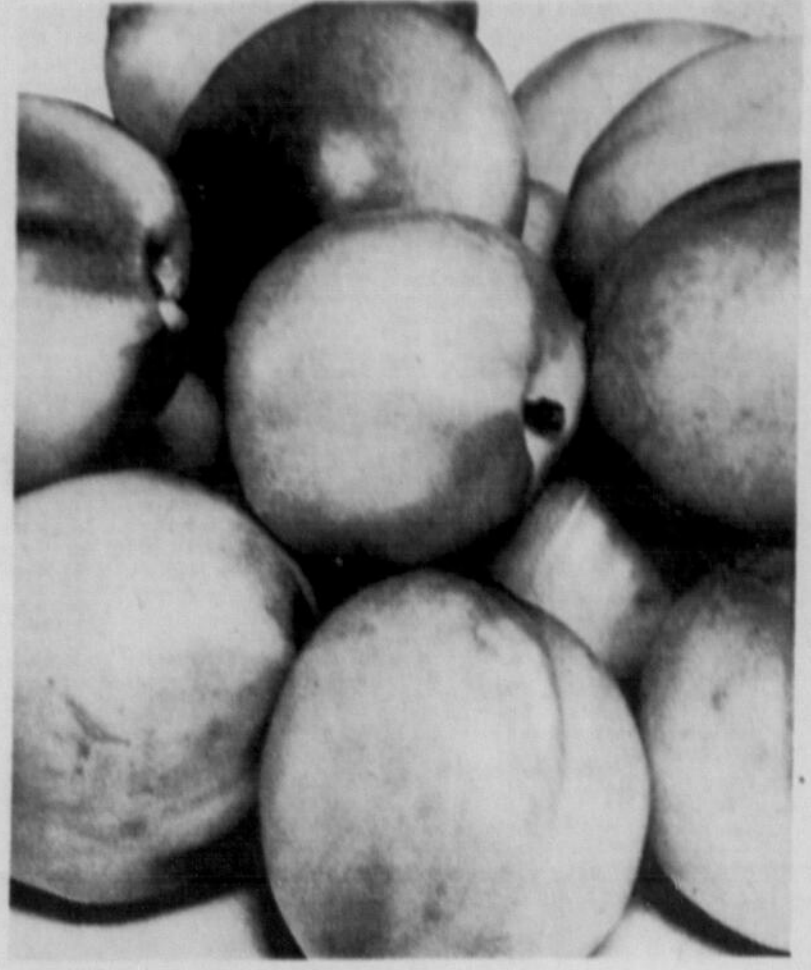
1⁰⁹



JUS D'ORANGE
 SURLÉ, CONCENTRÉ
 SUN PAC

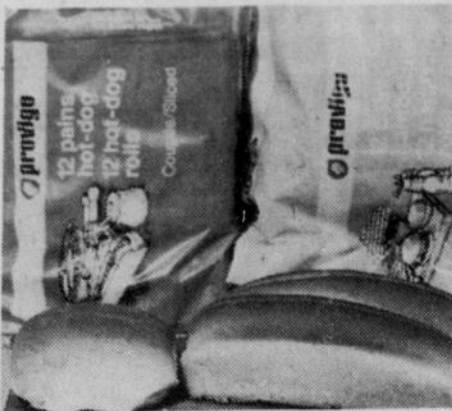
BTE DE
 12,5 oz

.79



NECTARINES
 DE CALIFORNIE
 CANADA NO. 1

1⁷⁰ LB
kg .77



PAINS
 A HOT DOG OU HAMBURGER
 PROVIGO

EMB. DE
 12

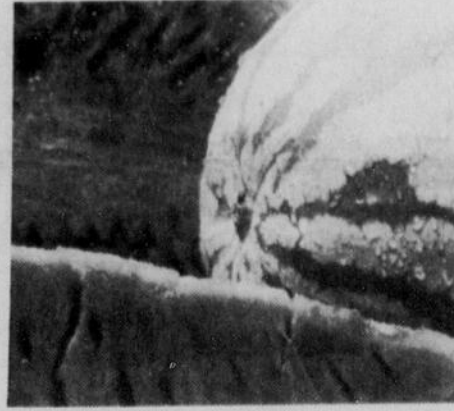
.88



BRIQUETTES
 DE CHARBON DE BOIS
 GRILL TIME

SAC DE
 10 lb

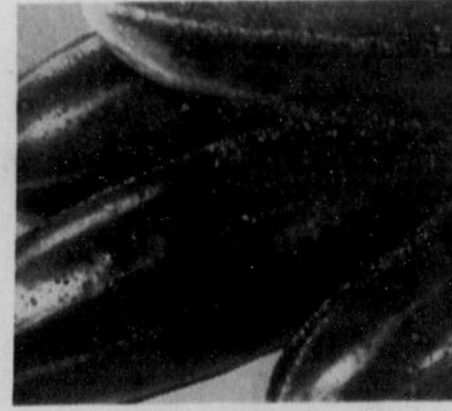
2⁴⁹



MELON D'EAU
 A CHAIR ROUGE
 IMPORTE

CH.

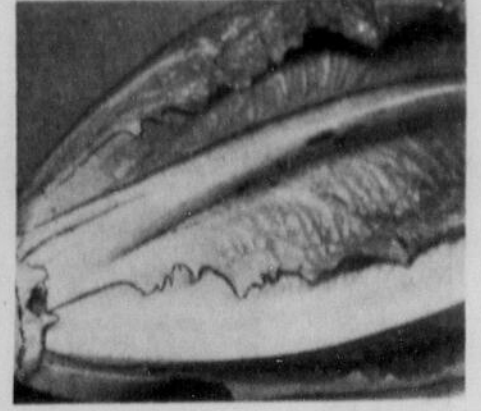
2⁴⁹



CONCOMBRE SANS GRAINES
 DE L'ONTARIO CANADA NO. 1
 CALIBRE GROS

CH.

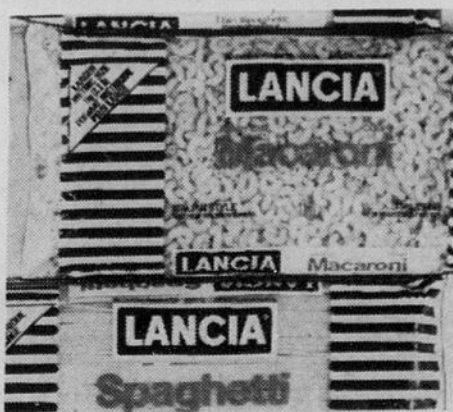
.79



LAITUE ROMAINE
 DU QUÉBEC

2
 POUR

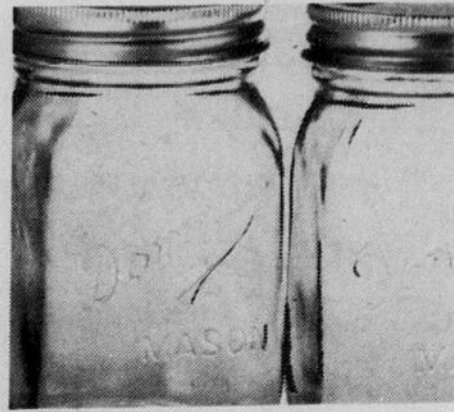
.89



PÂTES ALIMENTAIRES
 MACARONI COUPÉ OU SPAGHETTI
 LANCIA

EMB. CELLO
 DE 1 kg

1⁰⁹



JARRES
 A FRUITS
 MASON

EMB.
 12 X 1 litre

3⁹⁹



OIGNONS VERTS
 RÉCOLTE DU QUÉBEC

3
 POUR

.69

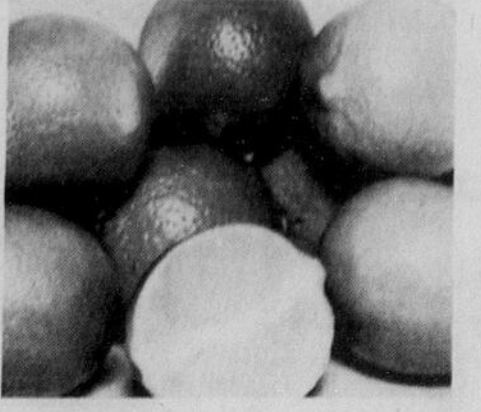


RADIS FRAIS
 RÉCOLTE DU QUÉBEC

CELLO DE
 16 oz

2
 POUR

.69



LIMETTES
 IMPORTÉES DE FLORIDE

6
 POUR

.59

PÂTE DE TOMATE
 HENZ
 BTE DE 5-12 oz
 2 POUR

.89

FROMAGE GRUYÈRE
 SWISS KNIGHT
 BTE DE 8 oz

1⁵⁵

BOISSONS
 CHOIX DE SAVEURS
 ROUEMONT
 BTE DE 10 oz "ZIP TOP"
 4 POUR

1⁰⁰

EAU DE SOURCE
 CANAQUA
 BOUT. DE 3.75 litres

1¹⁹

CAFÉ INSTANTANÉ
 NESCAFÉ

BICAL DE
 6 oz

JUS DE RAISIN
 CONCORDE OU BLANC
 WELCH'S

CONT. DE
 40 oz

1⁹⁹

MOUCHOIRS DE PAPIER
 AMANDE, BLANC OU JAUNE
 FACELLE ROYALE

BTE DE
 100

.95

NETTOYEUR POUR LE FOUR
 AEROSOL CONT. 400 g ou
 GACHETTE 475 ml
 EASY OFF

1⁹⁹

ASSOUPLISSEUR
 DE TISSUS
 DOWNY
 CONT. DE 3 litres

4²⁸

MIN SERVIETTES
 "LIBERTÉ NOUVELLE"
 KOTEX
 BTE DE 30

2⁴⁹

ESSUIE-TOUT
 DE PAPIER AMANDE, BLANC OU JAUNE
 FACELLE ROYALE
 EMB. DE 2 rouleaux

1¹⁹

LES SUPERMARCHÉS PROVIGO VOUS PRÉSENTENT: CET ENSEMBLE D'USTENSILES EN MÉLAMINE. IDÉAL POUR CUISINER AVEC TOUTE BATTERIE DE REVÊTEMENT ANTI-ADHÉSIF SILVERSTONE OU TEFLON.

FABRIQUÉ EN MÉLAMINE. Résiste à la chaleur au four-micro-ondes de fabrication durable ne colle pas choix de couleurs

L'ensemble 7.99

NOUS NOUS RÉSERVONS LE DROIT DE LIMITER LES QUANTITÉS: SPÉCIAUX EN VIGUEUR JUSQU'AU SAMEDI 10 JUILLET 1982. DANS LES SUPERMARCHÉS DU GRAND MONTRÉAL ET SA BANLIEU, DES LAURENTIDES, DE TROIS RIVIÈRES ET DE L'ESTRIE. LES PHOTOS DE CES PAGES NE SERVENT QU'À IDENTIFIER LES MARQUES DÉPOSÉES. LE TEXTE PRÉVAUT EN TOUTE OCCASION.



Régates Internationales de Valleyfield

10-11 juillet '82

CANADA PROVINCE DE QUEBEC DISTRICT DE MONTREAL NO 11-002449-821 Q-036339

COUR SUPERIEURE EN FAILLITE DANS L'AFFAIRE DE FAILLITE DE:

Rachel Ouimet 3701 Chemin Lemieux Franklin Centre P.Q. J0S 1E0 et-ou Restaurant Rachel Eng. 27 Route 201 St-Stanislas de Kostka P.Q.

AVIS AUX CREANCIERS DE LA PREMIERE ASSEMBLEE Avis est par les présentes donné que Rachel Ouimet a fait une cession le 25 juin 1982 que la première assemblée des créanciers sera tenue le 15 juillet 1982 à 10:15 heures a.m. à mon bureau 261 rue Victoria, suite 310, Valleyfield, Québec et que pour avoir le droit de voter, les créanciers doivent déposer entre mes mains avant l'assemblée les preuves de réclamations et au besoin les procurations.

Les réclamations à l'encontre de l'actif doivent être produites au syndic avant que la distribution ne soit faite à défaut de quoi le produit de l'actif sera distribué entre les ayants droit sans égard à ces réclamations.

Daté de Valleyfield, ce 28 juin 1982.

J.P. Chatigny & Associés Inc. Canada

Achète ton macaron

Cette année, on y va!

CANADA PROVINCE DE QUEBEC DISTRICT DE MONTREAL NO 11-002456-826 Q-036343-44

COUR SUPERIEURE EN FAILLITE DANS L'AFFAIRE DE FAILLITE DE:

Claude Perreault et Marie Perreault 4195 50ème rue St-Michel Montréal P.Q. H1Z 1J4 et-ou Variétés Marie Claude Eng 4195 50ème rue St-Michel Montréal P.Q.

AVIS AUX CREANCIERS DE LA PREMIERE ASSEMBLEE Avis est par les présentes donné que Claude et Marie Perreault ont fait une cession le 25 juin 1982 que la première assemblée des créanciers sera tenue le 15 juillet 1982 à 11:00 heures a.m. à mon bureau, 261 rue Victoria, suite 310, Valleyfield, Québec et que pour avoir le droit de voter, les créanciers doivent déposer entre mes mains avant l'assemblée les preuves de réclamations et au besoin, les procurations.

Les réclamations à l'encontre de l'actif doivent être produites au syndic avant que la distribution ne soit faite à défaut de quoi le produit de l'actif sera distribué entre les ayants droit sans égard à ces réclamations.

Daté de Valleyfield, ce 28 juin 1982.

J.P. Chatigny & Associés Inc. Canada

CANADA PROVINCE DE QUEBEC DISTRICT DE MONTREAL NO 11-002449-821 Q-036339

COUR SUPERIEURE EN FAILLITE DANS L'AFFAIRE DE FAILLITE DE:

Claude Perreault et Marie Perreault 4195 50ème rue St-Michel Montréal P.Q. H1Z 1J4 et-ou Variétés Marie Claude Eng 4195 50ème rue St-Michel Montréal P.Q.

NOTICE TO CREDITORS OF FIRST MEETING Notice is hereby given that Claude et Marie Perreault ont fait une cession le 25 juin 1982 que la première assemblée des créanciers sera tenue le 15 juillet 1982 à 10:15 heures a.m. à mon bureau, 261 rue Victoria, suite 310, Valleyfield, Québec et que pour avoir le droit de voter, les créanciers doivent déposer entre mes mains avant l'assemblée les preuves de réclamations et au besoin, les procurations.

Claims against the estate must be filed with the trustee before distribution if made otherwise the proceeds of the estate will be distributed among the parties entitled there to without regard to such claims.

Dated at Valleyfield, this June 28, 1982 J.P. Chatigny & Associés Inc. Bureau de - Office of: J.P. Chatigny & Associés Inc. (Jean Pierre Chatigny) 261 rue Victoria suite 310 Valleyfield, Québec J6T 1B1 Téléphone 373-5698 ou-or 455-4342.

PROVINCE DE QUEBEC DISTRICT DE MONTREAL NO 11-002456-826 Q-036343-44

SUPERIOR COURT IN BANKRUPTCY IN THE MATTER OF THE BANKRUPTCY OF:

Claude Perreault et Marie Perreault 4195 50ème rue St-Michel Montréal P.Q. H1Z 1J4 et-ou Variétés Marie Claude Eng 4195 50ème rue St-Michel Montréal P.Q.

NOTICE TO CREDITORS OF FIRST MEETING Notice is hereby given that Claude et Marie Perreault ont fait une cession le 25 juin 1982 que la première assemblée des créanciers sera tenue le 15 juillet 1982 à 10:15 heures a.m. à mon bureau, 261 rue Victoria, suite 310, Valleyfield, Québec et que pour avoir le droit de voter, les créanciers doivent déposer entre mes mains avant l'assemblée les preuves de réclamations et au besoin, les procurations.

Claims against the estate must be filed with the trustee before distribution if made otherwise the proceeds of the estate will be distributed among the parties entitled there to without regard to such claims.

Dated at Valleyfield this June 28, 1982 J.P. Chatigny & Associés Inc. Bureau de - Office of: J.P. Chatigny & Associés Inc. (Jean Pierre Chatigny) 261 rue Victoria suite 310 Valleyfield P.Q. J6T 1B1 Téléphone 373-5698 ou-or 455-4342.

PROVINCE DE QUEBEC DISTRICT DE BEAUCHARNOIS NO 760-02-000662-81 DANS LA COUR PROVINCIALE

L'Union Compagnie d'Assurances Générales demandeur VS Antoine Vassilas défendeur

ORDONNANCE Le défendeur Antoine Vassilas, est par les présentes

requis de comparaitre dans un délai de trente jours à compter de la publication d'une copie en français dans Le Soleil du St-Laurent. Une copie du bref d'assignation et de la déclaration ainsi que l'avis visé l'article 119 A du C.P.C. a été laissé au greffe de la Cour Provinciale à son intention.

Bureau du greffier Le 07 juin 1982 Robert V. Chartrand G.A.C.P.S.

Conditions argent comptant Valleyfield ce 5 juillet 1982 Robert Bergeron, huissier, Pierre Bruchési et Toulouse 47 Jacques Cartier Valleyfield J6T 4P9 Tél 371-1776 HUISSIERS

PROVINCE DE QUEBEC COMITÉ DE BEAUCHARNOIS

COMMISSION SCOLAIRE DE VALLEYFIELD

APPEL D'OFFRE PORTES ET FACADE ECOLE DOMINIQUE-SAVIO

Avis est par les présentes donné que la Commission Scolaire de Valleyfield recevra des soumissions pour la réfection des portes et la façade de l'école Dominique-Savio 345 Chemin Larocque, Valleyfield

Les soumissionnaires intéressés pourront se procurer les plans et devis de soumission en s'adressant à 47 Perreault, Valleyfield.

Les soumissions pour être considérées devront inclure un dépôt de soumission équivalant à 5% du montant total de la soumission et seront remises avant 14:00 heures, le 12 août 1982. La commission scolaire n'est tenue d'accepter ni la plus basse ni aucune des soumissions reçues.

SERVICE DE L'EQUIPEMENT MAURICE J. LEGER, ING. Directeur

AVIS Province de Québec, district de Beauharnois Cour provinciale NO 760-02-000662-81 LE PERCEPTEUR POUR ET AU NOM DE GINETTE PELCHAIT demandeur VS YVON BEAULIEU défendeur

Le 19 juillet 1982 à 11h00 de l'avant-midi, au domicile du défendeur au 96 A AUBIN, App. 3 à Valleyfield, District de Beauharnois, seront vendus par autorité de justice, les biens et effets du défendeur saisis en cette cause consistant en 1 automobile de marque Ford 1980 jaune et noire.

Conditions argent comptant Valleyfield ce 5 juillet 1982 Robert Bergeron, huissier, Pierre Bruchési et Toulouse 47 Jacques Cartier Valleyfield J6T 4P9 Tél 371-1776 HUISSIERS

Le défendeur HARRY BAERINKLAY is ordered to appear within thirty (30) days at the Superior Court Court house of Valleyfield. A copy of the motion for cancellation of registration of a hypothec has been left at the Superior Court at this attention.

Superior court (S) Roger Leduc D.P.S.C.B. Mes Frisbe Emery & Ass. 615 Dorchester Blvd west Montréal, Québec 966-3601. Défendeur

AVIS PUBLIC est par la présente donné que les TERRES et HERITAGES sous-mentionnés ont été saisis et seront vendus aux temps et lieux respectifs mentionnés plus bas

Beauharnois

Fieri Facias de Terris Canada - Province de Québec Cour supérieure - District de Beauharnois Nos 500-05-016944-819 - 760-18-000026-824

BANQUE CANADIENNE IMPERIALE DE COMMERCE, compagnie dûment incorporée, ayant son siège social et son principal établissement pour la province de Québec dans les villes et district de Montréal, partie demanderesse, contre CONFECTION KLUTZ INC., compagnie dûment incorporée, ayant son siège social et son principal établissement pour la province de Québec dans la cité d'Églin, Athelstan, district de Beauharnois et DAME JOHANNA IVERSON, propriétaire de la compagnie CONFECTION KLUTZ INC., résidant et domiciliée dans la province de Québec, dans la cité d'Églin, Athelstan, district de Beauharnois, partie défenderesse, et LE REGISTREUR de la division d'enregistrement de Huntingdon, mis en cause.

"Un terrain situé dans le canton d'Églin, comté de Huntingdon, dans le Cinqième Rang dudit canton, constitué de parties des lots trente et un et trente-deux B (pièces 31 et 32B) dudit canton et décrit comme suit: Description du lot no 31: De forme irrégulière, borné à l'avant, au sud, par le chemin public, au sud-ouest par une partie du lot no 32B, à l'ouest par la propriété du New York Central Railway (ptie 31) au nord-est par une partie du lot no 31. Large de cent trente-cinq pieds et six dixièmes (135,6 pi.) à l'avant sur sa limite sud-est de deux cent seize pieds et deux dixièmes (216,2 pi) sur sa limite ouest, sur une profondeur de deux cent quatre-vingt dix-huit pieds et huit dixièmes (291,8 pi) sur sa limite sud-ouest et de cinq cent trente pieds et six dixièmes (530,6 pi) sur sa limite nord-est, le tout ayant une superficie de quarante-neuf mille deux cent vingt-deux, pieds carrés (49,222 pi car) mesures anglaises.

Le shérif adjoint DANIELLE MICHAUD

AVIS Province de Québec, district de Beauharnois Cour provinciale NO 760-02-001126-79 DAME DOROTHÉE HOLMES demandeur VS GUY BEAULIEU défendeur

Le 20 juillet 1982 à 10h00 heures de l'avant-midi, au domicile du défendeur au 59 de l'Église à Mercier, district de Beauharnois, seront vendus par autorité de justice, les biens et effets du défendeur saisis en cette cause consistant en 1 automobile de marque Buick Le Sabre 1974.

Conditions argent comptant Valleyfield ce 5 juillet 1982 Pierre Bruchési, huissier, Souty Bruchési et Toulouse 47 Jacques Cartier Valleyfield J6T 4P9 Tél 371-1776 HUISSIERS

Le défendeur HARRY BAERINKLAY is ordered to appear within thirty (30) days at the Superior Court Court house of Valleyfield. A copy of the motion for cancellation of registration of a hypothec has been left at the Superior Court at this attention.

Superior court (S) Roger Leduc D.P.S.C.B. Mes Frisbe Emery & Ass. 615 Dorchester Blvd west Montréal, Québec 966-3601. Défendeur

AVIS PUBLIC est par la présente donné que les TERRES et HERITAGES sous-mentionnés ont été saisis et seront vendus aux temps et lieux respectifs mentionnés plus bas

Beauharnois

Fieri Facias de Terris Canada - Province de Québec Cour supérieure - District de Beauharnois Nos 500-05-016944-819 - 760-18-000026-824

BANQUE CANADIENNE IMPERIALE DE COMMERCE, compagnie dûment incorporée, ayant son siège social et son principal établissement pour la province de Québec dans les villes et district de Montréal, partie demanderesse, contre CONFECTION KLUTZ INC., compagnie dûment incorporée, ayant son siège social et son principal établissement pour la province de Québec dans la cité d'Églin, Athelstan, district de Beauharnois et DAME JOHANNA IVERSON, propriétaire de la compagnie CONFECTION KLUTZ INC., résidant et domiciliée dans la province de Québec, dans la cité d'Églin, Athelstan, district de Beauharnois, partie défenderesse, et LE REGISTREUR de la division d'enregistrement de Huntingdon, mis en cause.

"Un terrain situé dans le canton d'Églin, comté de Huntingdon, dans le Cinqième Rang dudit canton, constitué de parties des lots trente et un et trente-deux B (pièces 31 et 32B) dudit canton et décrit comme suit: Description du lot no 31: De forme irrégulière, borné à l'avant, au sud, par le chemin public, au sud-ouest par une partie du lot no 32B, à l'ouest par la propriété du New York Central Railway (ptie 31) au nord-est par une partie du lot no 31. Large de cent trente-cinq pieds et six dixièmes (135,6 pi.) à l'avant sur sa limite sud-est de deux cent seize pieds et deux dixièmes (216,2 pi) sur sa limite ouest, sur une profondeur de deux cent quatre-vingt dix-huit pieds et huit dixièmes (291,8 pi) sur sa limite sud-ouest et de cinq cent trente pieds et six dixièmes (530,6 pi) sur sa limite nord-est, le tout ayant une superficie de quarante-neuf mille deux cent vingt-deux, pieds carrés (49,222 pi car) mesures anglaises.

Le shérif adjoint DANIELLE MICHAUD

Régates Internationales de Valleyfield

10-11 juillet '82

Province de Québec District de Beauharnois en la Cour Supérieure NO 760-05-000664-826

REYNALD BERGERON, area manager, presently domiciled in the City of LaSalle, district of Montreal and therein residing at 2377 Armand in the Province of Québec, Plaintiff VS HARRY BAERINKLAY, formerly of 96 McComber in the Town of Chateauguy, district of Beauharnois in the province of Québec, and now of address unknown, Defendant

The defendant HARRY BAERINKLAY is ordered to appear within thirty (30) days at the Superior Court Court house of Valleyfield. A copy of the motion for cancellation of registration of a hypothec has been left at the Superior Court at this attention.

Superior court (S) Roger Leduc D.P.S.C.B. Mes Frisbe Emery & Ass. 615 Dorchester Blvd west Montréal, Québec 966-3601. Défendeur

AVIS PUBLIC est par la présente donné que les TERRES et HERITAGES sous-mentionnés ont été saisis et seront vendus aux temps et lieux respectifs mentionnés plus bas

Beauharnois

Fieri Facias de Terris Canada - Province de Québec Cour supérieure - District de Beauharnois Nos 500-05-016944-819 - 760-18-000026-824

BANQUE CANADIENNE IMPERIALE DE COMMERCE, compagnie dûment incorporée, ayant son siège social et son principal établissement pour la province de Québec dans les villes et district de Montréal, partie demanderesse, contre CONFECTION KLUTZ INC., compagnie dûment incorporée, ayant son siège social et son principal établissement pour la province de Québec dans la cité d'Églin, Athelstan, district de Beauharnois et DAME JOHANNA IVERSON, propriétaire de la compagnie CONFECTION KLUTZ INC., résidant et domiciliée dans la province de Québec, dans la cité d'Églin, Athelstan, district de Beauharnois, partie défenderesse, et LE REGISTREUR de la division d'enregistrement de Huntingdon, mis en cause.

"Un terrain situé dans le canton d'Églin, comté de Huntingdon, dans le Cinqième Rang dudit canton, constitué de parties des lots trente et un et trente-deux B (pièces 31 et 32B) dudit canton et décrit comme suit: Description du lot no 31: De forme irrégulière, borné à l'avant, au sud, par le chemin public, au sud-ouest par une partie du lot no 32B, à l'ouest par la propriété du New York Central Railway (ptie 31) au nord-est par une partie du lot no 31. Large de cent trente-cinq pieds et six dixièmes (135,6 pi.) à l'avant sur sa limite sud-est de deux cent seize pieds et deux dixièmes (216,2 pi) sur sa limite ouest, sur une profondeur de deux cent quatre-vingt dix-huit pieds et huit dixièmes (291,8 pi) sur sa limite sud-ouest et de cinq cent trente pieds et six dixièmes (530,6 pi) sur sa limite nord-est, le tout ayant une superficie de quarante-neuf mille deux cent vingt-deux, pieds carrés (49,222 pi car) mesures anglaises.

Le shérif adjoint DANIELLE MICHAUD

SOIS PRUDENT... PRUDENT SUR TOUTE LA LIGNE!

L'installation d'une antenne de télévision à proximité d'une ligne électrique comporte des risques; si l'antenne entrerait en contact avec la ligne, le courant pourrait se propager jusqu'à vous. Le même danger peut se produire avec des objets et des outils mouillés ou humides, s'ils venaient à toucher un fil sous tension.

Rappelez-vous qu'il est dangereux de s'aventurer près d'une installation électrique. N'approchez jamais des fils électriques avec une échelle! Avant de couper un arbre (ou même une branche!) situé près d'une ligne électrique, consultez Hydro-Québec.



CANADA PROVINCE DE QUEBEC DISTRICT DE MONTREAL NO 11-002454-821 Q-036340

COUR SUPERIEURE EN FAILLITE DANS L'AFFAIRE DE FAILLITE DE:

M. Laurent Gaumond 7137 Candiac St-Léonard P.Q. H1S 2E7

AVIS AUX CREANCIERS DE LA PREMIERE ASSEMBLEE Avis est par les présentes donné que Laurent Gaumond a fait une cession le 25 juin 1982 que la première assemblée des créanciers sera tenue le 15 juillet 1982 à 10:45 heures a.m. à mon bureau 261 rue Victoria, suite 310, Valleyfield, Québec et que pour avoir le droit de voter, les créanciers doivent déposer entre mes mains avant l'assemblée les preuves de réclamations et au besoin, les procurations.

Les réclamations à l'encontre de l'actif doivent être produites au syndic avant que la distribution ne soit faite, à défaut de quoi le produit de l'actif sera distribué entre les ayants droit sans égard à ces réclamations.

Daté de Valleyfield, ce 28 juin 1982

J.P. Chatigny & Associés Inc.

CANADA PROVINCE DE QUEBEC DISTRICT DE MONTREAL NO 11-002454-821 Q-036340

SUPERIOR COURT IN BANKRUPTCY IN THE MATTER OF THE BANKRUPTCY OF:

M. Laurent Gaumond 7137 Candiac St-Léonard P.Q. H1S 2E7

NOTICE TO CREDITORS OF FIRST MEETING Notice is hereby given that Laurent Gaumond, made an assignment on the June 25, 1982 that the first meeting of creditors will be held on the July 15, 1982 at 10:45 hours a.m. at my office, 261 Victoria, Street, Room 310, Valleyfield, Québec and that to be eligible to vote creditors must file with me, prior to the meeting proofs of claims and where necessary proxies.

Claims against the estate must be filed with the trustee before distribution if made otherwise the proceeds of the estate will be distributed among the parties entitled there to without regard to such claims.

Dated at Valleyfield, this June 28, 1982

J.P. Chatigny & Associés Inc.

Bureau de - Office of: J.P. Chatigny & Associés Inc. Jean-Pierre Chatigny syndic 261 rue Victoria, suite 310 Valleyfield, Québec J6T 1B1 Téléphone 373-5698 ou-or 455-4342.

CANADA PROVINCE DE QUEBEC DISTRICT DE MONTREAL NO 11-002455-828 Q-036341-42

COUR SUPERIEURE EN FAILLITE DANS L'AFFAIRE DE FAILLITE DE:

Jean-Louis Pageau et Nicole Deslauriers Pageau 5801 Des Marronniers Montréal P.Q. H1T 2W3

AVIS AUX CREANCIERS DE LA PREMIERE ASSEMBLEE Avis est par les présentes donné que Jean-Louis et Nicole Pageau a fait une cession le 25 juin 1982 que la première assemblée des créanciers sera tenue le 15 juillet 1982 à 10:30 heures a.m. à mon bureau, 261 rue Victoria, suite 310, Valleyfield, Québec et que pour avoir le droit de voter, les créanciers doivent déposer entre mes mains avant l'assemblée les preuves de réclamations et au besoin, les procurations.

Les réclamations à l'encontre de l'actif doivent être produites au syndic avant que la distribution ne soit faite à défaut de quoi le produit de l'actif sera distribué entre les ayants droit sans égard à ces réclamations.

Daté de Valleyfield, ce 28 juin 1982

J.P. Chatigny & Associés Inc.

CANADA PROVINCE DE QUEBEC DISTRICT DE MONTREAL NO 11-002455-828 Q-036341-42

SUPERIOR COURT IN BANKRUPTCY IN THE MATTER OF THE BANKRUPTCY OF:

Jean-Louis Pageau et Nicole Deslauriers Pageau 5801 Des Marronniers Montréal P.Q. H1T 2W3

NOTICE TO CREDITORS OF FIRST MEETING Notice is hereby given that Jean-Louis et Nicole Pageau ont fait une cession le 25 juin 1982 que la première assemblée des créanciers sera tenue le 15 juillet 1982 à 10:30 heures a.m. à mon bureau, 261 rue Victoria, suite 310, Valleyfield, Québec et que pour avoir le droit de voter, les créanciers doivent déposer entre mes mains avant l'assemblée les preuves de réclamations et au besoin, les procurations.

Claims against the estate must be filed with the trustee before distribution if made otherwise the proceeds of the estate will be distributed among the parties entitled there to without regard to such claims.

Dated at Valleyfield, This June 28, 1982

J.P. Chatigny & Associés Inc.

Bureau de - Office of: J.P. Chatigny & Associés Inc. Jean-Pierre Chatigny, syndic 261 rue Victoria, suite 310 Valleyfield Qué. J6T 1B1 Téléphone 373-5698 ou-or 455-4342.

La Rabbit coûte maintenant \$905 de moins. + Essence ordinaire moins dispendieuse + Moteur à injection d'essence (seule de sa classe) + Formule "E" - économie + Conforme au Code anti-corrasion (6 ans) + Suspension indépendante (4 roues) + Portière arrière + Traction avant + Confort pour 4 + Consommation réduite Essence: 41 mi/gal - 6,9L/100 km (Diesel: 65 mi/gal - 4,3L/100 km en option, moyennant supplément)

Tout compte fait, elle est plus avantageuse que jamais. Faites-en l'essai aujourd'hui.

ANTILLES AUTOMOBILES INC 649 CHEMIN LAROCQUE VALLEYFIELD 371-5563

FLORSHEIM McHale une vraie VENTE de 20 à 50% SUR TOUTE LA MARCHANDISE D'ETE AINSI QUE 10% DE RABAIS SUR MARCHANDISE REGULIERE White Cross Bonnie Stuart Buster Brown Naturalizer Wallabees Chaussures Ke-Gor INC 47 ELLICE BEAUHARNOIS 371-5563

109 LOCAUX A VENDRE

Grande île, environ 120 x 40... terrain 24 000 pi. ca. rue Gaston, immeubles Loyal L&L, Clément Beaudin, courtier Valleyfield 373-4388 (NO)

110 FERMES A VENDRE

Attention: nous avons besoin de fermes de toutes grandeurs, équipées ou non, éventuellement acheteurs; les résidences de campagne sont très en demande. Si vous avez à vendre, contactez Laval Bressard ou Le Permanent courtier, Service Optimum Vidéo gratuit. 264-5879 264-5987

201 MAISONS A LOUER

3 chambres à coucher, grand patio 10 x 12 sous-sol fini, et bar 2 toilettes. Tel. 691-2913 ou 698-1757 (7 juillet)

202 MAISONS A LOUER

3 pièces, 2 chambres de bain, garage piscine, libre immédiatement. Tel. 373-9627 ou 373-0851 (14)

203 APPARTEMENTS A LOUER

2 1/2 pièces, meublé, 4 1/2 pièces, chauffage électrique, vaisselle, laveuse et sécheuse. Tel. 373-9627 ou 373-0851 (14)

204 APPARTEMENTS A LOUER

2 1/2 pièces, meublé, 4 1/2 pièces, chauffage électrique, vaisselle, laveuse et sécheuse. Tel. 373-9627 ou 373-0851 (14)

205 APPARTEMENTS A LOUER

2 1/2 pièces, meublé, 4 1/2 pièces, chauffage électrique, vaisselle, laveuse et sécheuse. Tel. 373-9627 ou 373-0851 (14)

GERARD TRUDEAU CONSTRUCTION INC. MAISON SUPER ISOLEE DE QUALITE SUPERIEURE. SPECIAL PRIX REDUIT. Profitez de nos nouveaux programmes d'achat à la propriété du gouvernement provincial...

Veillez prendre note que le bureau de PROJET MAISONNEUVE. ENTREPRENEUR GENERAL 373-6657 373-1666. est maintenant situé au 355 Jeanne-Mance Valleyfield

201 APPARTEMENTS A LOUER. Appartement, 2 1/2 pièces, meublé, chauffage, éclairé, taxes payées, eau chaude, piscine. Tel. 373-9627 ou 373-0851 (14)

J.H. SULLIVAN & ASSOCIES INC. COURTIER EN IMMEUBLES. 9 RUE CHAMPLAIN - VALLEYFIELD 371-4555

VALLEYFIELD

RUE GRANDE L'E Bungalow bricole avec atri d'auto, sous-sol aménagé en appartement pour location. Hypothèque \$32,000 à 12% transférable. Vente causée de transfert. Renée Sullivan 373-7984 M.L.S.

RUE LEBLANC

Bungalow brique 5 pièces, entrée pavée, libre à la demande de l'acheteur. Le vendeur garantirait solde de prix de vente à taux raisonnable. Informations sur rendez-vous seulement. Renée Sullivan 373-7984.

PROJET LANDRY RUE TREMBLAY

Spacieux split level comprenant 8 pièces dont salon avec foyer, salle à manger et superbe salle de séjour avec murs de brique, 2 salles de bain. Terrain paysagé, piscine creusée. Renée Sullivan 373-7984.

MAISON A LOUER

Châteauguay luxueux bungalow 3 chambres, cuisine, dinette, salon, terrain gazonné et clôturé. 691-0772 (NO)

RUE ST-JEAN BAPTISTE

Centre-ville spacieuse résidence de plusieurs pièces, foyer de pierre dans salle de séjour, intérieur fini de bois de qualité. Maison très ensoleillée. Informations sur rendez vous seulement à 371-4555.

CHEMIN LAROCQUE

Beau duplex aluminium situé au centre ville. Appartement de 5 pièces chacun. Un logement libre pour l'acheteur. Informations Renée Sullivan 373-7984.

RUE SALABERRY

Cottage ardoise bois 8 pièces, situé au centre-ville près de toutes commodités. Pour informations Renée Sullivan au 373-7984

RUE DES ERABLES

Centre-ville, joli bungalow pierre et brique comprenant 10 pièces, dont bachelier 3 1/2 et magnifique salle de séjour avec foyer. Atri d'auto. Photo M.L.S. Renée Sullivan 373-7984.

RUE ELSIE

Québécoise tout brique 5 1/2 pièces, cuisine moderne avec armoires de chêne, four et plaque Jenn-Air encastrés. Plancher de bois franc à la grandeur. Renée Sullivan 373-7984.

RUE COSSETTE

Centre-ville, cottage canadien stucco et brique, 8 pièces dont 4 c.c. Très beau terrain paysagé. Hypothèque 10 1/2% transférable. Renée Sullivan 373-7984.

RUE ST-THOMAS

Très beau bungalow 7 1/2 pièces avec foyer de brique, 3 c.c. salle à manger. Deux bachelors au sous-sol. Piscine creusée, terrain paysagé et clôturé. Pour informations, Marie Paule Gagnier à 373-0904 M.L.S.

RUE JEANNE D'ARC

NITRO. Bungalow tout brique avec garage, plancher de bois franc. Grand terrain. Renée Sullivan 373-7984.

RUE NICHOLSON

Très grande maison située dans le centre-ville près de toutes les commodités. Pourrait servir de garderie, de restaurant ou autre. Pour informations Marie Paule Gagnier 373-0904.

RUE CODEBECQ

Maison semi-détachée à prix de sacrifice. 2 salles de bain, peut facilement être transformé en un deux logis. Informations, Renée Sullivan 373-7984.

TERRASSE PITRE

Bungalow aluminium, 6 pièces, dont jolie salle de séjour avec foyer, terrain paysagé. Hypothèque à 10% transférable. Pour informations, Renée Sullivan 373-7984.

CENTRE VILLE

Joli cottage canadien rénové, de 9 pièces dont 4 c.c. et salle à manger. Pour informations Renée Sullivan 373-7984.

NOUS SOMMES A LA RECHERCHE DE CHALETS ET DE RESIDENCES SUR LE BORD DE L'EAU SOIT A VENDRE OU A LOUER. N'HESITEZ PAS A CONTACTER NOTRE BUREAU AU 371-4555

A.E. LePAGE COURTIER EN IMMEUBLE

REINE BELANGER, RON WOFFORD, MARY-ANN JOTTRAND. Pour vendre ou acheter une propriété, consultez-nous. CHATEAUGUAY BONNES HYPOTHEQUES TRANSFERABLES. 183 les Satellites \$23,600 à 12-3-4% usq'en 1985,96 Maple, \$24,000 à 17% jusqu'en 1985, 121 Edison \$26,700 à 18-3-4% usq'en 1987, 254 McLeod \$12,625 9% usq'en 2001, 21 Ames, \$27,300 à 11% usq'en 1984, Grace Gauthier 391-7331 691-7335 M.L.S.

LOGEMENTS A LOUER

Grande île, logis neuf 4 1/2 pièces, avec foyer et air climatisé, à proximité du centre commercial Langlois, libre fin juin. Inf. 373-5666 (NO)

LOGEMENTS A LOUER

Grande île, logis neuf 4 1/2 pièces, avec foyer et air climatisé, à proximité du centre commercial Langlois, libre fin juin. Inf. 373-5666 (NO)

LOGEMENTS A LOUER

Grande île, logis neuf 4 1/2 pièces, avec foyer et air climatisé, à proximité du centre commercial Langlois, libre fin juin. Inf. 373-5666 (NO)

LOGEMENTS A LOUER

Grande île, logis neuf 4 1/2 pièces, avec foyer et air climatisé, à proximité du centre commercial Langlois, libre fin juin. Inf. 373-5666 (NO)

LOGEMENTS A LOUER

Grande île, logis neuf 4 1/2 pièces, avec foyer et air climatisé, à proximité du centre commercial Langlois, libre fin juin. Inf. 373-5666 (NO)

LOGEMENTS A LOUER

Grande île, logis neuf 4 1/2 pièces, avec foyer et air climatisé, à proximité du centre commercial Langlois, libre fin juin. Inf. 373-5666 (NO)

LOGEMENTS A LOUER

Grande île, logis neuf 4 1/2 pièces, avec foyer et air climatisé, à proximité du centre commercial Langlois, libre fin juin. Inf. 373-5666 (NO)

LOGEMENTS A LOUER

Grande île, logis neuf 4 1/2 pièces, avec foyer et air climatisé, à proximité du centre commercial Langlois, libre fin juin. Inf. 373-5666 (NO)

LOGEMENTS A LOUER

Grande île, logis neuf 4 1/2 pièces, avec foyer et air climatisé, à proximité du centre commercial Langlois, libre fin juin. Inf. 373-5666 (NO)

LOGEMENTS A LOUER

Grande île, logis neuf 4 1/2 pièces, avec foyer et air climatisé, à proximité du centre commercial Langlois, libre fin juin. Inf. 373-5666 (NO)

LOGEMENTS A LOUER

Grande île, logis neuf 4 1/2 pièces, avec foyer et air climatisé, à proximité du centre commercial Langlois, libre fin juin. Inf. 373-5666 (NO)

LOGEMENTS A LOUER

Grande île, logis neuf 4 1/2 pièces, avec foyer et air climatisé, à proximité du centre commercial Langlois, libre fin juin. Inf. 373-5666 (NO)

LOGEMENTS A LOUER

Grande île, logis neuf 4 1/2 pièces, avec foyer et air climatisé, à proximité du centre commercial Langlois, libre fin juin. Inf. 373-5666 (NO)

LOGEMENTS A LOUER

Grande île, logis neuf 4 1/2 pièces, avec foyer et air climatisé, à proximité du centre commercial Langlois, libre fin juin. Inf. 373-5666 (NO)

206 APPARTEMENTS A LOUER

Appartement, 2 1/2 pièces, meublé, chauffage, éclairé, taxes payées, eau chaude, piscine. Tel. 373-9627 ou 373-0851 (14)

207 APPARTEMENTS A LOUER

Appartement, 2 1/2 pièces, meublé, chauffage, éclairé, taxes payées, eau chaude, piscine. Tel. 373-9627 ou 373-0851 (14)

208 APPARTEMENTS A LOUER

Appartement, 2 1/2 pièces, meublé, chauffage, éclairé, taxes payées, eau chaude, piscine. Tel. 373-9627 ou 373-0851 (14)

209 APPARTEMENTS A LOUER

Appartement, 2 1/2 pièces, meublé, chauffage, éclairé, taxes payées, eau chaude, piscine. Tel. 373-9627 ou 373-0851 (14)

MAISON A LOUER. 5 1/2 sous-sol fini avec toilette. Adresse: 1709 JAMESTOWN, ORMSTOWN. Terrain: 29,000 pieds carrés - Piscine creusée. S'adresser à 691-6054 pour toutes informations. M. BERGEVIN

13.5%/3 ANS RIVE SUD. GARANTIE 5 ANS. 12 MODELES A PARTIR DE \$45,900. Par les ponts Mercier ou Champlain. Rte 132 vers U.S.A. tournez à Station Shell à St-Constant jusqu'au projet en face de l'Hôtel de Ville. JARDINS A-Constant. 632-6240

PAGETTE: 373-7859 373-0760. CLAUDE McSWEEN, agent

LE PERMANENT FIDUCIE CANADA PERMANENT TRUST. Songez-vous à acheter, vendre, louer ou offrir en location une propriété unifamiliale, commerciale, industrielle, n'hésitez pas à contacter Claude McSween, il se fera un plaisir de vous aider.

IMMEUBLES CHATEAUGUAY. 90 BOUL. ST-JEAN BAPTISTE, CHATEAUGUAY 691-7770

CHATEAUGUAY MLS. Bungalow 13% mortgage until 1985, split entry, kitchen, with patio doors, big garden, electric heating Call L. Weiskopf 691-4362. MERCIER MLS Cottage canadien, cachet exceptionnel énorme foyer de pierres de 25 pieds de hauteur, cuisine équipement complet, mur cèdre au salon. A. Schoemans 692-2512. CHATEAUGUAY MLS Hypothèque sur maison neuve à partir de \$38 500 13 1/2% Profité du nouveau programme du gouvernement. Pour information appelez Pierrette 698-1724. MERCIER MLS Une maison complète, foyer, sous-sol fini, garage taxi annuelle \$900 terrain magnifique air climatisé central Appellez L. Kowal 698-1125. CHATEAUGUAY MLS Cottage chauffage idéal, prix réduit à \$44,000 8 grandes pièces, 5 c.c. 2 salles de bain, hypothèque \$32,300 à 13% due en 1985. W. Bennett 692-4341. CHATEAUGUAY MLS Bungalow très bien situé, sous-sol fini avec foyer de pierres, piscine, bachelier Pierrette 698-1724. CHATEAUGUAY MLS Voulez vous investir dans un immeuble à revenus? Un six logements, toujours loués et en parfait ordre. Faut m'appeler Monique 692-0880. CHATEAUGUAY MLS \$55,500 construction brique 2x4 1/2 chauffage idéal très bon plan. Contactez Pierrette plus d'information appelez G. Deschamps 691-4456. CHATEAUGUAY MLS Split level avec foyer en pierres, piscine bachelier de 3 pièces loué avec garage, 4 autos. L. Kowal 698-1125. MELOCHEVILLE MLS Grande et propre, cette maison fait face au Lac St-Louis, le sous-sol est fini avec salle d'eau, bar et foyer en pierres. Hypothèque \$28,000 12 1/2% due en 1984, taxes basses M. Cloutier 692-0880.

ERRATA. ERREUR DANS L'EDITION DU 29 JUIN 1982. TOUTES NOS EXCUSES. VOTRE COURTIER LOCAL - YOUR OWN LOCAL BROKER

157 ST-JEAN BAPTISTE CHATEAUGUAY J6K 3B1 691-7331

203 APPARTEMENTS A LOUER

Appartements, 2 1/2 et 3 1/2, neufs, meublés, chauffés, éclairés, taxes payées, laveuse et sècheuse communautaires, système de balayuse, le câble, situé au 181-A, rue Éliée. 373-6015 (11)

Appartement neuf, 4 1/2, avec foyer, air climatisé, meublé, tout est neuf. Inf. 373-5666 (NO)

3 1/2 pièces, meublées, chauffées, éclairées, taxes comprises. Inf. 371-5219 (7)

Grand 3 1/2, installation laveuse sècheuse, chauffage électrique, stationnement, dans un haut, non meublé, \$230. S'adresser au 90 rue Laurier, Valleyfield. (14)

Appartement meublé, 3 1/2 pièces, chauffé, éclairé, stationnement et entrée privée, taxes payées, inf. 371-2730 ou 373-1318 (14)

Appartement 3 1/2 pièces, meublé, chauffé, éclairé, stationnement et entrée privée, taxes payées, inf. 371-2730 ou 373-1318 (14)

Appartement moderne 4 1/2, libre immédiatement, situé près de l'église de Coteau du Lac 9200, par mois 371-0707 ou 763-2241 (14)

204 BACHELORS A LOUER

Bachelors à louer, haut et bas, modernes, meublés, 129-133 Trudelle, disponibles le 1er juillet \$280 par mois 371-7191 (7)

Bachelors 3 1/2 et 2 1/2, meublés, chauffés, éclairés, taxes payées, stationnement, laveuse et sècheuse, câble TV, près du centre-ville. 373-3810 (7)

Bachelors au 203 St-Jean Baptiste à Valleyfield 3 1/2 pièces, meublé, chauffé, éclairé, taxes payées. Ste-Marie 427-3201 (7)

Grand 2 1/2 très luxueux, dans un haut, meublé, éclairé, toutes taxes payées, libre 1er septembre au 226 La-brière 373-1666 ou 373-6857 (X)

Bachelors 3 1/2 et 2 1/2 meublés, chauffés, éclairés, taxes comprises 371-2730 ou 373-1318 (14)

Bachelor 3 1/2, moderne, coin St-Laurent et 7e Avenue à St-Timothée, libre immédiatement, \$275 par mois. 373-9266 (4)

St-Timothée, bachelor, 2 1/2 pièces, meublé avec laveuse libre vers le 15 juillet. Inf. au 440 Salaberry, Valleyfield 371-4024 ou 371-3036 (7)

Appartement meublé, 3 1/2 pièces, centre-ville, laveuse et sècheuse \$250, par mois 373-0231 (14)

Appartement moderne 4 1/2, libre immédiatement, situé près de l'église de Coteau du Lac 9200, par mois 371-0707 ou 763-2241 (14)

205 CHAMBRES A LOUER

Chambre meublée, entrée privée, usage du téléphone. Située au 76 St-Charles. Tél. 373-9739 (7)

Chambre seule à louer pour étudiant, droit à la cuisine. Tél. 373-0826 (14)

Châteauquy nice clean room separate bathroom and kitchen, quiet place, to rent 698-0162 (4 août)

Grand choix de chambres à louer de 195 à 255-S'adresser au 254-A Jacques Cartier, Valleyfield (NO)

Chambres au centre-ville, près du Cégep, très propres, tapis mur à mur usage de la cuisine, stationnement, au 73 Ste-Cécile. Informations à 373-3722. (NO)

Coteau du Lac, chambre spacieuse avec salle de bain privée, \$35,00 par semaine. 763-2716 (7)

Chambres au centre-ville, près du Cégep, très propres, tapis mur à mur usage de la cuisine, stationnement, au 73 Ste-Cécile. Informations à 373-3722. (NO)

Coteau du Lac, chambre spacieuse avec salle de bain privée, \$35,00 par semaine. 763-2716 (7)

Chambres au centre-ville, près du Cégep, très propres, tapis mur à mur usage de la cuisine, stationnement, au 73 Ste-Cécile. Informations à 373-3722. (NO)

DESIRE LOUER

Désire louer grange pour entreposage de longue durée, près de Valleyfield. Inf. le jour 373-0343 (X)

303 DIVERS

Poêle, réfrigérateur, \$325 l'ensemble. Mobilier de chambre 4 morceaux \$275. Mobilier cuisine, table et 4 chaises \$75. Voisselier antique \$200. 427-3206 (7 juillet)

A vendre, Poêle électrique \$150. Bonne condition, après 17h 452-4851 (7 juillet)

Petite couchette, matelas, grosse couchette, matelas, bureau chaise haute, zingomatic balance, lampe, corosse-pluie, table à langer, grand lit et matelas 691-1488 (7 juillet)

Fournais à l'huile au flancher, tuyaux chromés, réservoir 200 gallons et pompe électrique. 371-0469 \$50 (7 juillet)

2 ailes neuves pour Valéré ou Aspen 1976 à 1980 Lit de bébé Lépine blanc et matelas, lit de voyage, petit fauteuil. Prix à discuter avant 21 heures. 691-0744 (7 juillet)

Baloyeuse Filter Queen, \$100. Composez 371-0469 (7 juillet)

Chaloupe Verchères 18 pieds convertible chausseuse avec moteur Mercury 40 forces (\$1 500.) Tente Roulotte, 6 places 1979. Toit rigide, (\$2,000.) Signalé 371-6247 (14 juillet)

CUIR DE QUALITE Spécialité vêtements et accessoires de motos. Modèles exclusifs, prix compétitifs. L'ENTRE-PEAUX ENR. 100 rue Du Marché Valleyfield. Tél. 371-7420 (14 juillet)

Stores vénitiens beiges complètement neufs, 1 de 42 1/2 po. de large X 65 po de long. \$150. (cause de vente: mauvaises dimensions). Après 19h-692-4894 (7 juillet)

Liquidation linge dames toutes sortes. Souliers gr. 7. Prix très réduit. Mobilier de cuisine. Potins neufs garçon gr. 3 et 5-691-4591 (7 juillet)

Une maisonneuse-batteuse International 93, propre, bonne condition. 2 réservoirs à essence, 200 gallons avec pompe. Tél. 373-4271 (14 juillet)

Mobilier de salle à manger, noyer, antique, 9 morceaux, Valley Ducon Syse. Voisselier antique, ocajou, etc. 366-0497 (7 juillet)

Fournais à l'huile avec 250 gallons (baril) à vendre, chambre à combustion neuve. Après 18h-691-6560 (14 juillet)

4 poteaux tournés neufs 9' x 6" pour véranda, \$95, chacun. une dactylo Royal portative reconditionnée \$55, 3 horloges grand-père neuves en chêne naturel, mouvement Westminster, valeur \$2,600 pour \$1,400. 429-7936 (14 juillet)

Volier de 13' en fibre de verre et matériel de camping avec remorque et tente 371-4717 (14)

Ensemble de salon comprenant 3 pièces: fauteuil, sofa 3 places, causeuse, style early american; prix à discuter 373-5890 (14)

2 bibliothèques \$125 chacune mobilier de salon style espagnol \$175. Tél. après 17h 371-7126 (7)

Antenne avec rotor et fil pour téléviseur couleur \$80. 371-6762 (7)

4 roues "mag" Cragor SST, 4 Radial T/A 14". Tél. 371-1299 (7)

Orque 2 claviers Lowrey. Tél. 373-2432 (7)

Poêles électriques 36 et 40" Moffat, poêle à gaz propane 24" Findlay réfrigérateur Westinghouse \$75, moulin à laver ordinaire Simplicity \$60. Tél. 373-0770 (7)

Tracteur à gazon reconditionné à neuf, prix à discuter. 371-7825 (7)

8 stores vénitiens horizontaux de 3' à 10' de largeur, porte accordéon en cuivre 10' large x 8' hauteur; 2 portes accordéons en cuivre, 32" large x 80" hauteur; laveuse avec robinets pour salle de bain; 2 lessiveuses à tordeur; 1 hotte Nutone; 2 poêles à bois. 429-4340 ou 429-2125 (14)

Appareil photo Pentax K-1000 avec zoom Vivitar 80-200 mm., presque neufs, prix à discuter 371-8441 (7)

DIVERS

GRANDE VENTE DE GARAGE Linge d'enfants, neuf de 0 à 6 ans X; racks à longes, doubles et simples, antiquités, poêle en fonte, 2 valises bombées 2 tables (couvert) 1 petite table (tréfile) 1 bureau, 1 petit vaisselier, planche de grange, beaucoup de vaisselle, grand nombre d'articles de seconde main trop long à énumérer. Samedi et dimanche les 10 et 11 juillet à 9h00 a.m. au 246 Bord de l'eau Grande-Ile, Valleyfield (7)

REFRIGERATEUR ELECTRIQUE

Refrigerateur électrique et poêle à gaz 30" de même couleur, très propres \$300 les deux. 373-0886 (X)

Piscine 12' X 3' avec filtreur 18" et accessoires \$225. Tél. 371-1638 (7)

Bahut 6' de longueur, 18" de largeur, ornementé, neuf \$150. Tél. 371-1126 (14)

Mobilier de cuisine style national de \$150 à \$395; tables de salon de style colonial de marque Vitas de \$80 à \$80. La Colonnade 488 Victoria, Valleyfield 371-7977 (7)

Poêle à vendre 220 V 625. Inf. 371-4081 (7)

Lave-vaisselle G.E. blanc \$175, poêle Moffat blanc 5 ronds, 2 foyers, \$150; très propres, en très bonne condition 371-1683 (7)

Fournais Coleman 23" X 20" X 36", presque neuve, tuyau de poêle, tuyau de 3/8" réservoir 200 gallons avec support le tout en très bonne condition. 371-6877 ou 373-7013 (14)

Spoiler arrière pour Camaro pour année de 1974 à 1980, en très bonne condition, prix à discuter 264-2664 (7)

Compléteur Kelvinator, 23" cubes, 1 an de garantie sur le moteur aussi carrosse Sténo. Inf. 373-1686 (7)

Généro am-fm 8 pistes, de marque Candie avec 2 haut-parleurs \$125. Tél. 371-4710 (7)

Bois neuf 2" X 2" X 8", paquet de 9 morceaux \$5; bois neuf 2" X 3" X 8", paquets de 6 morceaux, \$4,50; caisse enregistreuse électrique, en parfaite condition \$150; rouleur de câble neuf en nylon laque 5 8, 1,200 - \$200; 1 compteur de 10' de longueur, 26" de hauteur, côtés de 4 1/2"; 31' de largeur, 2 carreaux en dessous et électrique rendue \$75. Tél. 371-4074 (7)

Climatiseur d'air International à vendre, s'adapte à présent système de chauffage central. 373-4897 (7)

Remorque à chevaux double, 2 sets de roues, 2 ans d'usage, 2 pompes à eau, Duro et Turbine. Demander Pierre à 267-9434 (7)

Attention: êtes-vous fatigué de payer le gros prix pour vos réparations de T.V. couleur, système de son, radio d'auto et C.B. Appelez Guy Poirier, Radio T.V. Service. Inf. 371-2631 (NO)

Vente et échange d'instruments musicaux neufs et usagés. Cours également offerts. L'Intro 698-1966 (NO)

Pièces et coupons de tissu à prix dérisoires et lampes à moitié prix en stock. Inf. 373-7755 (NO)

Piscine 15' x 4', toile de 2 ans, filtreur 1.3 de force, avec échelle, \$200. 265-3217 (14)

Filtreur de piscine au sable Jacuzzi plus échelle, baloyeuse et accessoires. Après 17 heures, 373-2409. (14)

1 laveuse G.E. or, a peu servi et 1 Deshumidificateur Electro-home, neuf, prix à discuter après 16h 429-5278.

Climatiseur, polycopieuse Gestetner, modèle 320. 373-7981 (7)

Bois de construction, 1" x 5", 3,000 pieds et plus; poteaux, 6" x 8", 17' de longueur. Aubaine. 1940 Chemin du Fleuve, Les Cèdres. (7)

Bois de construction, 1" x 5", 3,000 pieds et plus; poteaux, 6" x 8", 17' de longueur. Aubaine. 1940 Chemin du Fleuve, Les Cèdres. (7)

Bois de construction, 1" x 5", 3,000 pieds et plus; poteaux, 6" x 8", 17' de longueur. Aubaine. 1940 Chemin du Fleuve, Les Cèdres. (7)

Bois de construction, 1" x 5", 3,000 pieds et plus; poteaux, 6" x 8", 17' de longueur. Aubaine. 1940 Chemin du Fleuve, Les Cèdres. (7)

Bois de construction, 1" x 5", 3,000 pieds et plus; poteaux, 6" x 8", 17' de longueur. Aubaine. 1940 Chemin du Fleuve, Les Cèdres. (7)

Bois de construction, 1" x 5", 3,000 pieds et plus; poteaux, 6" x 8", 17' de longueur. Aubaine. 1940 Chemin du Fleuve, Les Cèdres. (7)

Bois de construction, 1" x 5", 3,000 pieds et plus; poteaux, 6" x 8", 17' de longueur. Aubaine. 1940 Chemin du Fleuve, Les Cèdres. (7)

Bois de construction, 1" x 5", 3,000 pieds et plus; poteaux, 6" x 8", 17' de longueur. Aubaine. 1940 Chemin du Fleuve, Les Cèdres. (7)

Bois de construction, 1" x 5", 3,000 pieds et plus; poteaux, 6" x 8", 17' de longueur. Aubaine. 1940 Chemin du Fleuve, Les Cèdres. (7)

Bois de construction, 1" x 5", 3,000 pieds et plus; poteaux, 6" x 8", 17' de longueur. Aubaine. 1940 Chemin du Fleuve, Les Cèdres. (7)

Bois de construction, 1" x 5", 3,000 pieds et plus; poteaux, 6" x 8", 17' de longueur. Aubaine. 1940 Chemin du Fleuve, Les Cèdres. (7)

Bois de construction, 1" x 5", 3,000 pieds et plus; poteaux, 6" x 8", 17' de longueur. Aubaine. 1940 Chemin du Fleuve, Les Cèdres. (7)

Bois de construction, 1" x 5", 3,000 pieds et plus; poteaux, 6" x 8", 17' de longueur. Aubaine. 1940 Chemin du Fleuve, Les Cèdres. (7)

Bois de construction, 1" x 5", 3,000 pieds et plus; poteaux, 6" x 8", 17' de longueur. Aubaine. 1940 Chemin du Fleuve, Les Cèdres. (7)

Bois de construction, 1" x 5", 3,000 pieds et plus; poteaux, 6" x 8", 17' de longueur. Aubaine. 1940 Chemin du Fleuve, Les Cèdres. (7)

Bois de construction, 1" x 5", 3,000 pieds et plus; poteaux, 6" x 8", 17' de longueur. Aubaine. 1940 Chemin du Fleuve, Les Cèdres. (7)

Bois de construction, 1" x 5", 3,000 pieds et plus; poteaux, 6" x 8", 17' de longueur. Aubaine. 1940 Chemin du Fleuve, Les Cèdres. (7)

Bois de construction, 1" x 5", 3,000 pieds et plus; poteaux, 6" x 8", 17' de longueur. Aubaine. 1940 Chemin du Fleuve, Les Cèdres. (7)

Bois de construction, 1" x 5", 3,000 pieds et plus; poteaux, 6" x 8", 17' de longueur. Aubaine. 1940 Chemin du Fleuve, Les Cèdres. (7)

Bois de construction, 1" x 5", 3,000 pieds et plus; poteaux, 6" x 8", 17' de longueur. Aubaine. 1940 Chemin du Fleuve, Les Cèdres. (7)

Bois de construction, 1" x 5", 3,000 pieds et plus; poteaux, 6" x 8", 17' de longueur. Aubaine. 1940 Chemin du Fleuve, Les Cèdres. (7)

Bois de construction, 1" x 5", 3,000 pieds et plus; poteaux, 6" x 8", 17' de longueur. Aubaine. 1940 Chemin du Fleuve, Les Cèdres. (7)

Bois de construction, 1" x 5", 3,000 pieds et plus; poteaux, 6" x 8", 17' de longueur. Aubaine. 1940 Chemin du Fleuve, Les Cèdres. (7)

Bois de construction, 1" x 5", 3,000 pieds et plus; poteaux, 6" x 8", 17' de longueur. Aubaine. 1940 Chemin du Fleuve, Les Cèdres. (7)

Bois de construction, 1" x 5", 3,000 pieds et plus; poteaux, 6" x 8", 17' de longueur. Aubaine. 1940 Chemin du Fleuve, Les Cèdres. (7)

Bois de construction, 1" x 5", 3,000 pieds et plus; poteaux, 6" x 8", 17' de longueur. Aubaine. 1940 Chemin du Fleuve, Les Cèdres. (7)

ESCALIER EN FORME D'ESCAPE

ESCALIER EN FORME D'ESCAPE pour maison de 4 pièces \$25. Tél. 429-5113 (NO)

Très vieille grange à vendre pour démolition, plusieurs milliers de pieds de planche à recevoir. Faites votre offre. Après 18h, 267-3376 (7)

PIANO A VENDRE 269-2987 (NO)

Achat et vente de meubles usagés très propres. La Colonade 488 Victoria. Tél. 371-7977 (NO)

Ensemble de torches à souder, \$150. 1-371-1018 (7)

Table de billard, 4' x 8", \$175, très propre. 373-1657 (14)

Système de son Lloyd's incluant table tournante BSR, enregistreuse à cassettes, radio AM FM, \$200. Tél. 373-2809 (7)

Sofa 150. Oldsmobile 1974, \$400. Tél. 371-0643.

Stère verticaux de couleur amande 82 1/2" de hauteur x 131 1/2 de longueur. Tél. 373-5936 (14)

Mobilier de cuisine neuf en chêne, 1 fournaise à bois, 1 fixture de cuisine. 373-9529, après 17h (7)

Robe de mariée, grandeur 7-8 ans, 4 saisons. 373-7521 (14)

4 pneus neufs radious, francs noirs, 185 70 SR 14. \$125 pour le tout. Tél. 373-3622 (7)

Mobilier de salon, comprenant sofas 3 places et fauteuil, couleur vieux rose, \$125. Inv. 373-3680, entre 18h et 20h (NO)

Manteau long en cuir véritable, doublure soie, centrée à la taille, presque neuf, grandeur 11-12 ans, prix demandé \$100. Inf. 373-3680 (NO)

Table de hockey sur coussin d'air (pluff hockey game) fabrication artisanale (4'x8") \$225 ou meilleur offre. (692-8905) (NO)

2 fournaises au plâcher Coleman à l'huile, 1 réservoir 70 gallons 4 pneus 13" avec roues "mag". Pierre, 371-9162 (NO)

Vente d'inventaire - Guitare Fender à partir de \$125, 50% de rabais sur micro Pearl, 25% sur guitare Vantage, plusieurs autres spéciaux. L'Intro 698-1966 (7 juillet)

Caisse enregistreuse électrique Victor 5 départements, en parfaite condition. 373-4313 (7)

Combattez l'inflation, directement de l'artisan, meubles non peints ou finis, ex: lit capitaine, 3 tiroirs, \$64,95, en érable, bureau bibliothèque, meubles sur mesure si désiré. 371-0075 (7)

Climatiseur, polycopieuse Gestetner, modèle 320. 373-7981 (7)

Bois de construction, 1" x 5", 3,000 pieds et plus; poteaux, 6" x 8", 17' de longueur. Aubaine. 1940 Chemin du Fleuve, Les Cèdres. (7)

Bois de construction, 1" x 5", 3,000 pieds et plus; poteaux, 6" x 8", 17' de longueur. Aubaine. 1940 Chemin du Fleuve, Les Cèdres. (7)

Bois de construction, 1" x 5", 3,000 pieds et plus; poteaux, 6" x 8", 17' de longueur. Aubaine. 1940 Chemin du Fleuve, Les Cèdres. (7)

Bois de construction, 1" x 5", 3,000 pieds et plus; poteaux, 6" x 8", 17' de longueur. Aubaine. 1940 Chemin du Fleuve, Les Cèdres. (7)

Bois de construction, 1" x 5", 3,000 pieds et plus; poteaux, 6" x 8", 17' de longueur. Aubaine. 1940 Chemin du Fleuve, Les Cèdres. (7)

Bois de construction, 1" x 5", 3,000 pieds et plus; poteaux, 6" x 8", 17' de longueur. Aubaine. 1940 Chemin du Fleuve, Les Cèdres. (7)

Bois de construction, 1" x 5", 3,000 pieds et plus; poteaux, 6" x 8", 17' de longueur. Aubaine. 1940 Chemin du Fleuve, Les Cèdres. (7)

Bois de construction, 1" x 5", 3,000 pieds et plus; poteaux, 6" x 8", 17' de longueur. Aubaine. 1940 Chemin du Fleuve, Les Cèdres. (7)

Bois de construction, 1" x 5", 3,000 pieds et plus; poteaux, 6" x 8", 17' de longueur. Aubaine. 1940 Chemin du Fleuve, Les Cèdres. (7)

Bois de construction, 1" x 5", 3,000 pieds et plus; poteaux, 6" x 8", 17' de longueur. Aubaine. 1940 Chemin du Fleuve, Les Cèdres. (7)

Bois de construction, 1" x 5", 3,000 pieds et plus; poteaux, 6" x 8", 17' de longueur. Aubaine. 1940 Chemin du Fleuve, Les Cèdres. (7)

Bois de construction, 1" x 5", 3,000 pieds et plus; poteaux, 6" x 8", 17' de longueur. Aubaine. 1940 Chemin du Fleuve, Les Cèdres. (7)

Bois de construction, 1" x 5", 3,000 pieds et plus; poteaux, 6" x 8", 17' de longueur. Aubaine. 1940 Chemin du Fleuve, Les Cèdres. (7)

Bois de construction, 1" x 5", 3,000 pieds et plus; poteaux, 6" x 8", 17' de longueur. Aubaine. 1940 Chemin du Fleuve, Les Cèdres. (7)

Bois de construction, 1" x 5", 3,000 pieds et plus; poteaux, 6" x 8", 17' de longueur. Aubaine. 1940 Chemin du Fleuve, Les Cèdres. (7)

Bois de construction, 1" x 5", 3,000 pieds et plus; poteaux, 6" x 8", 17' de longueur. Aubaine. 1940 Chemin du Fleuve, Les Cèdres. (7)

Bois de construction, 1" x 5", 3,000 pieds et plus; poteaux, 6" x 8", 17' de longueur. Aubaine. 1940 Chemin du Fleuve, Les Cèdres. (7)

Bois de construction, 1" x 5", 3,000 pieds et plus; poteaux, 6" x 8", 17' de longueur. Aubaine. 1940 Chemin du Fleuve, Les Cèdres. (7)

Bois de construction, 1" x 5", 3,000 pieds et plus; poteaux, 6" x 8", 17' de longueur. Aubaine. 1940 Chemin du Fleuve, Les Cèdres. (7)

Bois de construction, 1" x 5", 3,000 pieds et plus; poteaux, 6" x 8", 17' de longueur. Aubaine. 1940 Chemin du Fleuve, Les Cèdres. (7)

Bois de construction, 1" x 5", 3,000 pieds et plus; poteaux, 6" x 8", 17' de longueur. Aubaine. 1940 Chemin du Fleuve, Les Cèdres. (7)

Bois de construction, 1" x 5", 3,000 pieds et plus; poteaux, 6" x 8", 17' de longueur. Aubaine. 1940 Chemin du Fleuve, Les Cèdres. (7)

Bois de construction, 1" x 5", 3,000 pieds et plus;

D-8

305 CAMIONS

Van GMC 1976, forte pour camion, tout équipé, avec air climatisé. Tel. 373-4936 (14)

306 MOTOS

Moto Honda GL-1100 - 1981 crash-bar et dossier, 3,500 km, excellent état, parfait état condition 94 000. Tel. 341 Trudelle, Valleyfield 373-9158 (14)

Moto Honda 1979, Golden 1,000, 21,000 km en excellente condition. Après 165, 427-3171 (NO)

Motocycle Yamaha YZ 125, 1981, grosse roue, 20 gallons d'huile, \$1,450. Tel. Trudelle, 401-4801 (7)

Yamaha 1976, très bonne condition, 26,000 milles, à vendre immédiatement avec 2 casques \$1,000. ou meilleur offre. Téléphone Yves à 691-7633 ou 761-3247 (soir)

REPARATION MOTOCYCLETES PIÈCES ET ACCESSOIRES 15 ans d'expérience 698 1872 1503 boul. de Lévy (NO)

Honda CBT 200 cc., 2 cylindres, 1976, 4,000 milles, toute équipée, condition A-1, prix \$1,500 discutable. 692-4696 (7 juillet)

Mini-bike Kawasaki 1979, 75 cc., avec cockpit et pneu de rechange. Comme neuf \$450. Composez 373-6961 (7 juillet)

Harley Davidson XLCH, 900 cc., besoin réparation sur moteur, tel. quel \$2,500 ferme. 691-2566 (7 juillet)

A VENDRE KAWASAKI de Route, 100 cc., 1979, 2,700 km. Tel. 373-6986 ou 371-8691 (7 juillet)

Moto Yamaha DT 125, 1980, semi-trail, semi-roue, très propre. Mécanique A-1, 5,400 km. Tel. 373-4288 (7 juillet)

Moto Honda 1,100, 1981, beaucoup d'équipement. Prix \$4,500. 691-5779 (14 juillet)

Motocycle WZ 125, Yamaha, 1979, remis à neuf \$676 (7) chélin neuve. Tel. 267-9676 (7)

Motocycle Califa de luxe 1977, rouge, très propre \$250. Tel. 371-4174 ou 373-0479 (7)

Moto Triumph Bonneville 750, 1974, prix demandé 9500. Tel. 373-8742 (14)

Harley Davidson, 1,200 cc. Low Rider, valeur \$7,000. tout chromé et dessin sur réservoir. Tel. 373-5872 (14)

Motocyclette TC 100 cc. 1975. Tel. 373-7235 (7)

Vélo Moteur marque "Puch" très peu servi en bonne condition, très propre. Inf. 373-9001 après 16h (14 juillet)

Moto Bombardier Punch 1976, \$175. 371-3340 (7)

Honda 900 custom, 1982, 2,000 km., acheté en moi, balance de garantie, \$3,500. Tel. 373-3921 (7)

Honda V-45 Magna 1982, 750 cc., rouge, 2,500 km., à quel la chance? \$3,500. Appelez Roger à 371-1007 (7)

Honda Night Hawk 1982, 650, \$2,500. Honda XL 185, semi-trail, semi-roue, 1980 acheté en 1981, 5,500 km., \$1,000. 371-0938 (14)

Yamaha québécois 1975, en très bonne condition, prix \$400. Inf. 763-2791 (14)

Moto Suzuki 1973 GT-380, avec windammer \$450. Tel. 371-0648 (7)

Moto Yamaha Enduro 1974, 125 cc., semi-trail, semi-roue, en très bonne condition, prix à discuter. 371-1604 (7)

Bateau 14' moteur Johnson 55 HP Presque neuf. Après 17h 827-2319 (7 juillet)

Bateau Starcraft, 14' pieds, avec remorque, prix à discuter. Gilles Pouliot 429-4355 (14 juillet)

Chaloupe 16 pieds moteur 40 forces Johnson année 1969, avec remorque, prix à discuter. Gilles Pouliot 429-4355 (14 juillet)

Voilier "Invitation" de Bombarcier 1977, avec remorque (1981) peut être vendu séparément, prix à discuter. 373-7703 (11)

Bateau Thundercraft 19', tout équipé, moto Mer-cruiser 165 forces, 27 heures de marche seulement, comme neuf, avec remorque 371-8880 (7)

Bateau "Lynan", moteur inboard Gray Marine, en très bonne condition 264-3905 (7)

LYONNOMIE 373-4747 INC. "Le Centre d'économie pour l'auto" ATELIER MECANIQUE (Machine shop) Pièces d'auto et camions MACHINERIE FERME ET INDUSTRIELLE 160 CHEMIN LAROCQUE VALLEYFIELD

NOUS PAYONS MEILLEUR PRIX POUR VIEILLE AUTO & CAMION "SCRAP" REMORQUAGE GRATUIT R. JODOIN & FILS 507 BOUL. GRANDE-ILE, VALLEYFIELD 373-9607

A vendre, 60 hectares doubles Travaux Shap 429 3374 (NO)

Vous déménagez, faites louer vos murs et vitres durant le mois de juillet. Estimation gratuite, travail garanti, assurances Tel. après 18h 692-1100 (7 juillet)

EMONDAGE, ABATTAGE D'ARBRES, ESTIMATION GRATUITE, 7 JOURS PAR SEMAINE, ASSURANCE COMPLETE 692-4641 OU 371-3228 (14 juillet)

Remorque 5' X 8' - 1100, Tel. après 18h 371-7827 (7) Carot 14 pieds \$150. Tel. 373-3128 (7)

Plancher à voile "Cris 800" Usacbe, 1 an d'usage \$790. Tel. 373-9914 (7)

Bateau John Almond de 33 pieds, tout équipé en fibre de verre, moteur Mercury inboard 375, 267-9113 ou 373-3173 (14)

Remorque Beliveau 1976, roues doubles, toute équipée, excellent état, prix \$3,500. (Idemontable) Tel. 371-5827 après 6 p.m. ou fin de semaine. (7)

Routote Golden Falcon 1981 20'6" tout équipée avec air vent et patio en fibres de verre, valeur \$14,500. S'avez-vous 910-560. Tel. 372-7304 (14)

Tente-roulotte Beliveau 4 places, très bon état, son, air raisonné. Tel. 373-0453 (7)

Routote Golden Falcon 1979, 22'2" toute équipée. Hänge et perles, patio 691-5891 (7 juillet)

Routote Champlain 1972, four 416, 26' avec tous commodités, \$4,900 à discuter. 373-4097 (14)

Routote au 1, 2e Avenue, St-Thomas, 23', chambre privée \$3,500. très propre 373-4831 ou 844-5260 (14)

Routote, 13 1/2 pieds, comme neuve, poêle, réfrigérateur, lavabo, etc. Jour 698-0547, soir 698-0991 (7 juillet)

A VENDRE routote Sprite 1975, 18' Très propre, modèle léger, idéal pour voyager, couche 4. Prix à discuter. Tel. 373-9786 (7 juillet)

Tente-roulotte très propre, modèle Beliveau 1972, 5,100 \$378-8836 (14)

Routote Lisle 1968, toute équipée, très propre, \$1,500, située Camping St-Anicet. Tel. 1-471-0621 (7)

Motocycle Winnebago 1975 à vendre, inf. au 127 Ace dérivé, Valleyfield (7)

Tente-roulotte Val Bar 1972, très propre, toute équipée, réfrigérateur, système de chauffage, ouvert 12' avec moussiquage, prix à discuter. Tel. 371-0204 (7)

Routote Sh-Wheel, 1978, 30', équipée au complet, prix à discuter. 267-3856 (14)

Société Protection Animaux (Shangri-la), centre d'adoption pour chiens et chats, examinés et vaccinés par vétérinaire. Service de "NENSON" dans chenil propre, éclairé et chauffé. Inf. 373-0295 (NO)

Berger allemand mâle, dressé à l'obéissance avec ou sans laisse, dressé à l'attaque, très bon gardien, deux fois les enfants. Chienne Carlin (Bouledogue) 2 ans, 267-9634 (14)

Chiots Doberman, lignée de champions, oreilles, ergots et queue taillées, vaccinés, garantie Tel. soir et fin de semaine 1-269-3012 (14 juillet)

A vendre chats persans enregistrés et chats semi-angora 763-5641 (14)

Labrador mélange berger, etc. Adorables chats et chats (stérilisés) SPA 373-0295 (7 juillet)

J.M. BUIVINI, accordéon de piano. Je vends et achète des pianos usagés. Tel. 429-7149 (1er sept.)

Aiguillage scies rondes, scie de carbure, égines, ciseaux, coupeurs, scies à chaînes etc. Antonin L'Heureux, 143 Du Marché Valleyfield, 373-0750 (NO)

Recherche voyageur de St-Zotique ou Valleyfield à Montréal sur Jean-Jacques de Rockland inf. après 17h: 855-004 (ord. x 4 x 8'), non livré. 373-5703 (14)

Formis lavage de murs, plafonds et vitres. Inf. 373-5243, soir 373-3657 (NO)

RECHERCHE femme de taille mince, dans la trentaine, avant un jeune enfant et désirant cohabiter dans une grande maison. Pour informations, s'adresser au 90 Laurier, Valleyfield (NO)

RECHERCHE femme de taille mince, dans la trentaine, avant un jeune enfant et désirant cohabiter dans une grande maison. Pour informations, s'adresser au 90 Laurier, Valleyfield (NO)

RECHERCHE femme de taille mince, dans la trentaine, avant un jeune enfant et désirant cohabiter dans une grande maison. Pour informations, s'adresser au 90 Laurier, Valleyfield (NO)

RECHERCHE femme de taille mince, dans la trentaine, avant un jeune enfant et désirant cohabiter dans une grande maison. Pour informations, s'adresser au 90 Laurier, Valleyfield (NO)

RECHERCHE femme de taille mince, dans la trentaine, avant un jeune enfant et désirant cohabiter dans une grande maison. Pour informations, s'adresser au 90 Laurier, Valleyfield (NO)

RECHERCHE femme de taille mince, dans la trentaine, avant un jeune enfant et désirant cohabiter dans une grande maison. Pour informations, s'adresser au 90 Laurier, Valleyfield (NO)

RECHERCHE femme de taille mince, dans la trentaine, avant un jeune enfant et désirant cohabiter dans une grande maison. Pour informations, s'adresser au 90 Laurier, Valleyfield (NO)

RECHERCHE femme de taille mince, dans la trentaine, avant un jeune enfant et désirant cohabiter dans une grande maison. Pour informations, s'adresser au 90 Laurier, Valleyfield (NO)

RECHERCHE femme de taille mince, dans la trentaine, avant un jeune enfant et désirant cohabiter dans une grande maison. Pour informations, s'adresser au 90 Laurier, Valleyfield (NO)

RECHERCHE femme de taille mince, dans la trentaine, avant un jeune enfant et désirant cohabiter dans une grande maison. Pour informations, s'adresser au 90 Laurier, Valleyfield (NO)

RECHERCHE femme de taille mince, dans la trentaine, avant un jeune enfant et désirant cohabiter dans une grande maison. Pour informations, s'adresser au 90 Laurier, Valleyfield (NO)

RECHERCHE femme de taille mince, dans la trentaine, avant un jeune enfant et désirant cohabiter dans une grande maison. Pour informations, s'adresser au 90 Laurier, Valleyfield (NO)

RECHERCHE femme de taille mince, dans la trentaine, avant un jeune enfant et désirant cohabiter dans une grande maison. Pour informations, s'adresser au 90 Laurier, Valleyfield (NO)

RECHERCHE femme de taille mince, dans la trentaine, avant un jeune enfant et désirant cohabiter dans une grande maison. Pour informations, s'adresser au 90 Laurier, Valleyfield (NO)

RECHERCHE femme de taille mince, dans la trentaine, avant un jeune enfant et désirant cohabiter dans une grande maison. Pour informations, s'adresser au 90 Laurier, Valleyfield (NO)

RECHERCHE femme de taille mince, dans la trentaine, avant un jeune enfant et désirant cohabiter dans une grande maison. Pour informations, s'adresser au 90 Laurier, Valleyfield (NO)

RECHERCHE femme de taille mince, dans la trentaine, avant un jeune enfant et désirant cohabiter dans une grande maison. Pour informations, s'adresser au 90 Laurier, Valleyfield (NO)

attention, nous avons besoin de fermes de toutes grandeurs équipées ou non, avons prospects acheteurs. Les résidents de campagne sont en très en demande. Si vous pensez vendre, contactez Michel Goulet 267-4154 ou le Paroissien courtier (NO)

Attention, nous avons besoin de fermes de toutes grandeurs équipées ou non, avons prospects acheteurs. Les résidents de campagne sont en très en demande. Si vous pensez vendre, contactez Michel Goulet 267-4154 ou le Paroissien courtier (NO)

Attention, nous avons besoin de fermes de toutes grandeurs équipées ou non, avons prospects acheteurs. Les résidents de campagne sont en très en demande. Si vous pensez vendre, contactez Michel Goulet 267-4154 ou le Paroissien courtier (NO)

Attention, nous avons besoin de fermes de toutes grandeurs équipées ou non, avons prospects acheteurs. Les résidents de campagne sont en très en demande. Si vous pensez vendre, contactez Michel Goulet 267-4154 ou le Paroissien courtier (NO)

Attention, nous avons besoin de fermes de toutes grandeurs équipées ou non, avons prospects acheteurs. Les résidents de campagne sont en très en demande. Si vous pensez vendre, contactez Michel Goulet 267-4154 ou le Paroissien courtier (NO)

Attention, nous avons besoin de fermes de toutes grandeurs équipées ou non, avons prospects acheteurs. Les résidents de campagne sont en très en demande. Si vous pensez vendre, contactez Michel Goulet 267-4154 ou le Paroissien courtier (NO)

Attention, nous avons besoin de fermes de toutes grandeurs équipées ou non, avons prospects acheteurs. Les résidents de campagne sont en très en demande. Si vous pensez vendre, contactez Michel Goulet 267-4154 ou le Paroissien courtier (NO)

Attention, nous avons besoin de fermes de toutes grandeurs équipées ou non, avons prospects acheteurs. Les résidents de campagne sont en très en demande. Si vous pensez vendre, contactez Michel Goulet 267-4154 ou le Paroissien courtier (NO)

Attention, nous avons besoin de fermes de toutes grandeurs équipées ou non, avons prospects acheteurs. Les résidents de campagne sont en très en demande. Si vous pensez vendre, contactez Michel Goulet 267-4154 ou le Paroissien courtier (NO)

Attention, nous avons besoin de fermes de toutes grandeurs équipées ou non, avons prospects acheteurs. Les résidents de campagne sont en très en demande. Si vous pensez vendre, contactez Michel Goulet 267-4154 ou le Paroissien courtier (NO)

Attention, nous avons besoin de fermes de toutes grandeurs équipées ou non, avons prospects acheteurs. Les résidents de campagne sont en très en demande. Si vous pensez vendre, contactez Michel Goulet 267-4154 ou le Paroissien courtier (NO)

Attention, nous avons besoin de fermes de toutes grandeurs équipées ou non, avons prospects acheteurs. Les résidents de campagne sont en très en demande. Si vous pensez vendre, contactez Michel Goulet 267-4154 ou le Paroissien courtier (NO)

Attention, nous avons besoin de fermes de toutes grandeurs équipées ou non, avons prospects acheteurs. Les résidents de campagne sont en très en demande. Si vous pensez vendre, contactez Michel Goulet 267-4154 ou le Paroissien courtier (NO)

Attention, nous avons besoin de fermes de toutes grandeurs équipées ou non, avons prospects acheteurs. Les résidents de campagne sont en très en demande. Si vous pensez vendre, contactez Michel Goulet 267-4154 ou le Paroissien courtier (NO)

Attention, nous avons besoin de fermes de toutes grandeurs équipées ou non, avons prospects acheteurs. Les résidents de campagne sont en très en demande. Si vous pensez vendre, contactez Michel Goulet 267-4154 ou le Paroissien courtier (NO)

Attention, nous avons besoin de fermes de toutes grandeurs équipées ou non, avons prospects acheteurs. Les résidents de campagne sont en très en demande. Si vous pensez vendre, contactez Michel Goulet 267-4154 ou le Paroissien courtier (NO)

Attention, nous avons besoin de fermes de toutes grandeurs équipées ou non, avons prospects acheteurs. Les résidents de campagne sont en très en demande. Si vous pensez vendre, contactez Michel Goulet 267-4154 ou le Paroissien courtier (NO)

Attention, nous avons besoin de fermes de toutes grandeurs équipées ou non, avons prospects acheteurs. Les résidents de campagne sont en très en demande. Si vous pensez vendre, contactez Michel Goulet 267-4154 ou le Paroissien courtier (NO)

Attention, nous avons besoin de fermes de toutes grandeurs équipées ou non, avons prospects acheteurs. Les résidents de campagne sont en très en demande. Si vous pensez vendre, contactez Michel Goulet 267-4154 ou le Paroissien courtier (NO)

Attention, nous avons besoin de fermes de toutes grandeurs équipées ou non, avons prospects acheteurs. Les résidents de campagne sont en très en demande. Si vous pensez vendre, contactez Michel Goulet 267-4154 ou le Paroissien courtier (NO)

Attention, nous avons besoin de fermes de toutes grandeurs équipées ou non, avons prospects acheteurs. Les résidents de campagne sont en très en demande. Si vous pensez vendre, contactez Michel Goulet 267-4154 ou le Paroissien courtier (NO)

Attention, nous avons besoin de fermes de toutes grandeurs équipées ou non, avons prospects acheteurs. Les résidents de campagne sont en très en demande. Si vous pensez vendre, contactez Michel Goulet 267-4154 ou le Paroissien courtier (NO)

Attention, nous avons besoin de fermes de toutes grandeurs équipées ou non, avons prospects acheteurs. Les résidents de campagne sont en très en demande. Si vous pensez vendre, contactez Michel Goulet 267-4154 ou le Paroissien courtier (NO)

Attention, nous avons besoin de fermes de toutes grandeurs équipées ou non, avons prospects acheteurs. Les résidents de campagne sont en très en demande. Si vous pensez vendre, contactez Michel Goulet 267-4154 ou le Paroissien courtier (NO)

Attention, nous avons besoin de fermes de toutes grandeurs équipées ou non, avons prospects acheteurs. Les résidents de campagne sont en très en demande. Si vous pensez vendre, contactez Michel Goulet 267-4154 ou le Paroissien courtier (NO)

Attention, nous avons besoin de fermes de toutes grandeurs équipées ou non, avons prospects acheteurs. Les résidents de campagne sont en très en demande. Si vous pensez vendre, contactez Michel Goulet 267-4154 ou le Paroissien courtier (NO)

Attention, nous avons besoin de fermes de toutes grandeurs équipées ou non, avons prospects acheteurs. Les résidents de campagne sont en très en demande. Si vous pensez vendre, contactez Michel Goulet 267-4154 ou le Paroissien courtier (NO)

Attention, nous avons besoin de fermes de toutes grandeurs équipées ou non, avons prospects acheteurs. Les résidents de campagne sont en très en demande. Si vous pensez vendre, contactez Michel Goulet 267-4154 ou le Paroissien courtier (NO)

Attention, nous avons besoin de fermes de toutes grandeurs équipées ou non, avons prospects acheteurs. Les résidents de campagne sont en très en demande. Si vous pensez vendre, contactez Michel Goulet 267-4154 ou le Paroissien courtier (NO)

Attention, nous avons besoin de fermes de toutes grandeurs équipées ou non, avons prospects acheteurs. Les résidents de campagne sont en très en demande. Si vous pensez vendre, contactez Michel Goulet 267-4154 ou le Paroissien courtier (NO)

Attention, nous avons besoin de fermes de toutes grandeurs équipées ou non, avons prospects acheteurs. Les résidents de campagne sont en très en demande. Si vous pensez vendre, contactez Michel Goulet 267-4154 ou le Paroissien courtier (NO)

Attention, nous avons besoin de fermes de toutes grandeurs équipées ou non, avons prospects acheteurs. Les résidents de campagne sont en très en demande. Si vous pensez vendre, contactez Michel Goulet 267-4154 ou le Paroissien courtier (NO)

Attention, nous avons besoin de fermes de toutes grandeurs équipées ou non, avons prospects acheteurs. Les résidents de campagne sont en très en demande. Si vous pensez vendre, contactez Michel Goulet 267-4154 ou le Paroissien courtier (NO)

Attention, nous avons besoin de fermes de toutes grandeurs équipées ou non, avons prospects acheteurs. Les résidents de campagne sont en très en demande. Si vous pensez vendre, contactez Michel Goulet 267-4154 ou le Paroissien courtier (NO)

Attention, nous avons besoin de fermes de toutes grandeurs équipées ou non, avons prospects acheteurs. Les résidents de campagne sont en très en demande. Si vous pensez vendre, contactez Michel Goulet 267-4154 ou le Paroissien courtier (NO)

Attention, nous avons besoin de fermes de toutes grandeurs équipées ou non, avons prospects acheteurs. Les résidents de campagne sont en très en demande. Si vous pensez vendre, contactez Michel Goulet 267-4154 ou le Paroissien courtier (NO)

Attention, nous avons besoin de fermes de toutes grandeurs équipées ou non, avons prospects acheteurs. Les résidents de campagne sont en très en demande. Si vous pensez vendre, contactez Michel Goulet 267-4154 ou le Paroissien courtier (NO)

Attention, nous avons besoin de fermes de toutes grandeurs équipées ou non, avons prospects acheteurs. Les résidents de campagne sont en très en demande. Si vous pensez vendre, contactez Michel Goulet 267-4154 ou le Paroissien courtier (NO)

Attention, nous avons besoin de fermes de toutes grandeurs équipées ou non, avons prospects acheteurs. Les résidents de campagne sont en très en demande. Si vous pensez vendre, contactez Michel Goulet 267-4154 ou le Paroissien courtier (NO)

Attention, nous avons besoin de fermes de toutes grandeurs équipées ou non, avons prospects acheteurs. Les résidents de campagne sont en très en demande. Si vous pensez vendre, contactez Michel Goulet 267-4154 ou le Paroissien courtier (NO)

Attention, nous avons besoin de fermes de toutes grandeurs équipées ou non, avons prospects acheteurs. Les résidents de campagne sont en très en demande. Si vous pensez vendre, contactez Michel Goulet 267-4154 ou le Paroissien courtier (NO)

Attention, nous avons besoin de fermes de toutes grandeurs équipées ou non, avons prospects acheteurs. Les résidents de campagne sont en très en demande. Si vous pensez vendre, contactez Michel Goulet 267-4154 ou le Paroissien courtier (NO)

Attention, nous avons besoin de fermes de toutes grandeurs équipées ou non, avons prospects acheteurs. Les résidents de campagne sont en très en demande. Si vous pensez vendre, contactez Michel Goulet 267-4154 ou le Paroissien courtier (NO)

Attention, nous avons besoin de fermes de toutes grandeurs équipées ou non, avons prospects acheteurs. Les résidents de campagne sont en très en demande. Si vous pensez vendre, contactez Michel Goulet 267-4154 ou le Paroissien courtier (NO)

Attention, nous avons besoin de fermes de toutes grandeurs équipées ou non, avons prospects acheteurs. Les résidents de campagne sont en très en demande. Si vous pensez vendre, contactez Michel Goulet 267-4154 ou le Paroissien courtier (NO)

Attention, nous avons besoin de fermes de toutes grandeurs équipées ou non, avons prospects acheteurs. Les résidents de campagne sont en très en demande. Si vous pensez vendre, contactez Michel Goulet 267-4154 ou le Paroissien courtier (NO)

Attention, nous avons besoin de fermes de toutes grandeurs équipées ou non, avons prospects acheteurs. Les résidents de campagne sont en très en demande. Si vous pensez vendre, contactez Michel Goulet 267-4154 ou le Paroissien courtier (NO)

Attention, nous avons besoin de fermes de toutes grandeurs équipées ou non, avons prospects acheteurs. Les résidents de campagne sont en très en demande. Si vous pensez vendre, contactez Michel Goulet 267-4154 ou le Paroissien courtier (NO)

Attention, nous avons besoin de fermes de toutes grandeurs équipées ou non, avons prospects acheteurs. Les résidents de campagne sont en très en demande. Si vous pensez vendre, contactez Michel Goulet 267-4154 ou le Paroissien courtier (NO)

Attention, nous avons besoin de fermes de toutes grandeurs équipées ou non, avons prospects acheteurs. Les résidents de campagne sont en très en demande. Si vous pensez vendre, contactez Michel Goulet 267-4154 ou le Paroissien courtier (NO)

Attention, nous avons besoin de fermes de toutes grandeurs équipées ou non, avons prospects acheteurs. Les résidents de campagne sont en très en demande. Si vous pensez vendre, contactez Michel Goulet 267-4154 ou le Paroissien courtier (NO)

Attention, nous avons besoin de fermes de toutes grandeurs équipées ou non, avons prospects acheteurs. Les résidents de campagne sont en très en demande. Si vous pensez vendre, contactez Michel Goulet 267-4154 ou le Paroissien courtier (NO)

Attention, nous avons besoin de fermes de toutes grandeurs équipées ou non, avons prospects acheteurs. Les résidents de campagne sont en très en demande. Si vous pensez vendre, contactez Michel Goulet 267-4154 ou le Paroissien courtier (NO)

Attention, nous avons besoin de fermes de toutes grandeurs équipées ou non, avons prospects acheteurs. Les résidents de campagne sont en très en demande. Si vous pensez vendre, contactez Michel Goulet 267-4154 ou le Paroissien courtier (NO)

Attention, nous avons besoin de fermes de toutes grandeurs équipées ou non, avons prospects acheteurs. Les résidents de campagne sont en très en demande. Si vous pensez vendre, contactez Michel Goulet 267-4154 ou le Paroissien courtier (NO)

Attention, nous avons besoin de fermes de toutes grandeurs équipées ou non, avons prospects acheteurs. Les résidents de campagne sont en très en demande. Si vous pensez vendre, contactez Michel Goulet 267-4154 ou le Paroissien courtier (NO)

Attention, nous avons besoin de fermes de toutes grandeurs équipées ou non, avons prospects acheteurs. Les résidents de campagne sont en très en demande. Si vous pensez vendre, contactez Michel Goulet 267-4154 ou le Paroissien courtier (NO)

Attention, nous avons besoin de fermes de toutes grandeurs équipées ou non, avons prospects acheteurs. Les résidents de campagne sont en très en demande. Si vous pensez vendre, contactez Michel Goulet 267-4154 ou le Paroissien courtier (NO)

Attention, nous avons besoin de fermes de toutes grandeurs équipées ou non, avons prospects acheteurs. Les résidents de campagne sont en très en demande. Si vous pensez vendre, contactez Michel Goulet 267-4154 ou le Paroissien courtier (NO)

Attention, nous avons besoin de fermes de toutes grandeurs équipées ou non, avons prospects acheteurs. Les résidents de campagne sont en très en demande. Si vous pensez vendre, contactez Michel Goulet 267-4154 ou le Paroissien courtier (NO)

Attention, nous avons besoin de fermes de toutes grandeurs équipées ou non, avons prospects acheteurs. Les résidents de campagne sont en très en demande. Si vous pensez vendre, contactez Michel Goulet 267-4154 ou le Paroissien courtier (NO)

Attention, nous avons besoin de fermes de toutes grandeurs équipées ou non, avons prospects acheteurs. Les résidents de campagne sont en très en demande. Si vous pensez vendre,

Faim de bas prix? RÉGALEZ-VOUS!

On coupe aussi nos prix!



RÔTI DE PALETTE
COUPE ORDINAIRE
BOEUF ESTAMPILLÉ CATEGORIE CANADA "A"

2,180,99

/kg /lb



BOEUF HACHÉ MAIGRE
(PROVENANT DE PARTIES FRAICHES SEULEMENT)

4,391,99

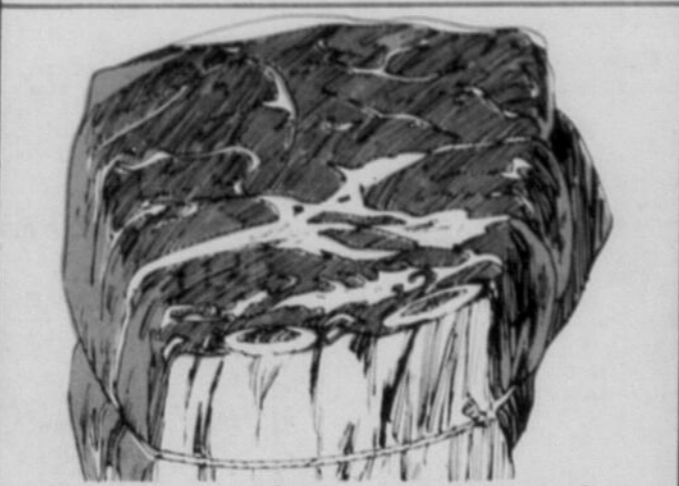
/kg /lb



RÔTI DE PALETTE
DÉSOSSÉ ROULÉ
BOEUF ESTAMPILLÉ CATEGORIE CANADA "A"

4,391,99

/kg /lb



RÔTI DE CÔTES CROISÉES
COUPE ORDINAIRE
BOEUF ESTAMPILLÉ CATEGORIE CANADA "A"

3,511,59

/kg /lb

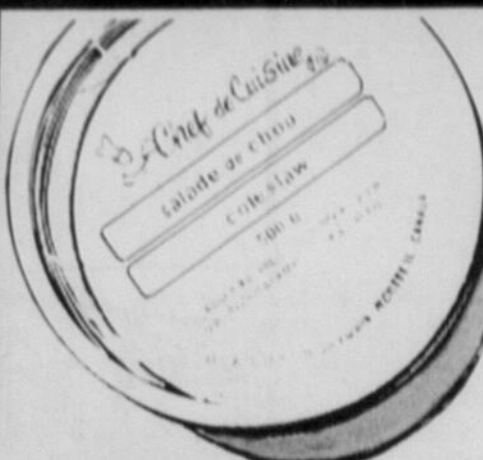


RÔTI DE PALETTE
COUPE EUROPÉENNE
BOEUF ESTAMPILLÉ CATEGORIE CANADA "A"

2,841,29

/kg /lb

**Le choix
des gourmets!**



SALADE DE CHOU
CHEF DE CUISINE
500 g **0,99**

CRETONS
TOUR EIFFEL (SUPERMARCHÉS AVEC COMPTOIR DE CHARCUTERIE SEULEMENT) **5,49** /kg **2,49** /lb

PASTRAMI NOIX DE RONDE
(NOUVELLE FORMULE) - HER PAK (SUPERMARCHÉS AVEC COMPTOIR DE CHARCUTERIE SEULEMENT) **11,00** /kg **4,99** /lb

PAIN DE POULET ET VEAU
J. MACHER (SUPERMARCHÉS AVEC COMPTOIR DE CHARCUTERIE SEULEMENT) **4,83** /kg **2,19** /lb

FROMAGE GOUDA
DE LA FROMAGERIE OKA (SUPERMARCHÉS AVEC COMPTOIR DE CHARCUTERIE SEULEMENT) **9,90** /kg **4,49** /lb

JAMBON MIGNON
DÉSOSSÉ
HYGRADE **6,15** /kg **2,79** /lb

JAMBON CUIT
EN TRANCHES
STEINBERG - 175 g **1,39**

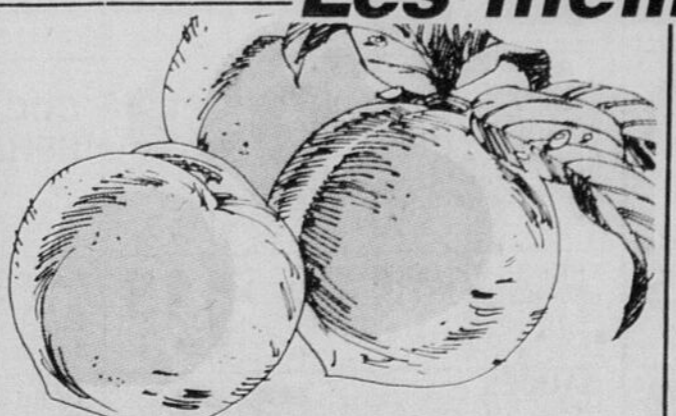
JAMBON PROSCUITTO
DE SWIFT PREMIUM
50 g **1,49**

SAUCISSON D'ÉTÉ, CONESTAGA ou
A LA BIÈRE EN TRANCHES ou
JAMBON ÉPICE EN TRANCHES
SCHNEIDERS - 175 g **1,49**

PLIE ou **AIGLEFIN EN PÂTE**
SURGELÉS - STEINBERG
340 g - 4 MORCEAUX **1,79**

DESSERTS FOUETTÉS
GENRE PARFAIT - COORSH
SAVEURS AU CHOIX
CONT. DE 125 g **0,33**

Les meilleurs prix sous le soleil!



PÊCHES
PRODUIT DES É.-U.
CANADA No. 1

1,2858^c

/kg /lb



GROSSES BANANES
DÔLE

0,770,35

/kg /lb



RAISINS RED CARDINAL
DE CALIFORNIE
PRODUIT DES É.-U.
CANADA No. 1

2,401,09

/kg /lb

CONCOMBRES
LONG ENGLISH
DE SERRE **58^c**
DE CULTURE CANADIENNE
CANADA No. 1 - FORMAT MOYEN
PIÈCE

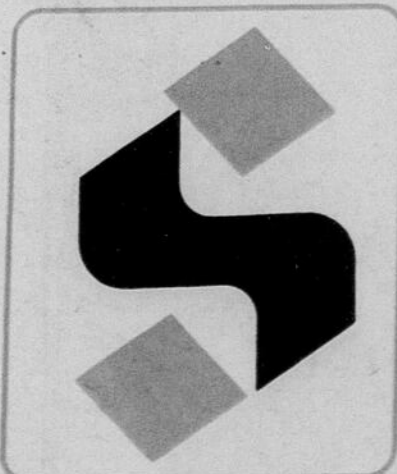
GROS POIVRONS VERTS
PRODUIT DES É.-U.
CANADA No. 1

1,72 /kg **78^c** /lb

LAITUE
ROMAINE
DU QUÉBEC
CANADA No. 1 - PIÈCE **48^c**

Les prix des fruits et légumes sont valables du mercredi 7 juillet au mardi 13 juillet inclusivement.

REMERCIEMENTS



Les articles annoncés dans ces pages sont en réclame aux supermarchés situés dans la ville principale de diffusion de ce journal et sa proche banlieue du mercredi 7 juillet au samedi 10 juillet inclusivement. Il est possible que certains articles particulièrement les articles non-alimentaires ne soient pas offerts dans tous nos supermarchés ou offerts dans un format différent de celui annoncé. Pas de vente aux marchands. Nous nous réservons le droit de limiter les quantités. Si un article en réclame venait à manquer en rayon, demandez un bon de garantie de prix au comptoir d'information.

DES BAS PRIX COMME JAMAIS!

Des prix si bas...



CAFÉ INSTANTANÉ DÉCAFÉINÉ SANKA
BOCAL DE 227 g.

519



BISCUITS BRISURES DE CHOCOLAT STEINBERG
SAC DE 900 g

177



POIS DE GROSSEURS VARIÉES ORCHARD KING
DE CHOIX BTE DE 540 mL

37



MARGARINE MOLLE FLEISCHMANN
SANS SEL, À L'HUILE DE MAÏS ou DE TOURNESOL
POT DE 2 CONT. JUMELÉS DE 227 g.

Économisez 30¢ À VOTRE PROCHAIN ACHAT DE MARGARINE Fleischmann

AU DÉTAILLANT: Nous vous remettons 30 cents plus 7 cents pour frais de manutention en échange de chaque coupon que vous accepterez à titre d'agent autorisé de notre compagnie. Des factures prouvant l'achat depuis 90 jours, et indiquant une quantité suffisante de produits pour couvrir tous les coupons remboursés, doivent être présentés sur demande. Tous les coupons présentés pour remboursement de viennent la propriété de Standard Brands Canada Limited, 1 boulevard, rue Dundas, Toronto, Ontario, M5G 2A9. Toute autre utilisation constitue une fraude. Les demandes de remboursement seront acceptées de nos distributeurs au détail seulement. Valeur complet: 1,20\$. Pour obtenir votre remboursement, postez à Standard Brands Canada Limited, C.P. 3000, Saint-Jean, N.B. E2L 4L3. Cette offre est valide au Canada seulement jusqu'au 20 juillet 1982.
Standard Brands Canada Limited, 1 boulevard, rue Dundas, Toronto, Ontario, M5G 2A9 No.: 0707037r

PÂTÉS CORDON BLEU
BTE DE 85 g **55¢**

BOISSON AUX FRUITS - BESSEY'S
SAVEUR AU CHOIX BOUT. DE 2.27 LITRES **99¢**

JAMBON CUIT MAPLE LEAF
BTE DE 454 g **359**



THON À CHAIR PÂLE ÉMIETTÉE BYE THE SEA
BTE DE 184 g

129



CRÈME GLACÉE STEINBERG
SAVEURS AU CHOIX
FORMAT ROND EN PLASTIQUE DE 2 LITRES

269



YOGOURT YOPLAIT
NATURE ou SAVEUR DE FRUITS
CONT. DE 125 g - POT DE 4

140

BISCUITS FEUILLE D'ÉRABLE DAVID
POT DE 250 g **149**

JUS DE LÉGUMES GARDEN COCKTAIL
E.D. SMITH POT DE 796 mL **105**

JUS PURS - FBI
ORANGE SUCRÉ ou NON-SUCRÉ ou PAMPLEMOUSSE NON-SUCRÉ POT DE 1.82 LITRE **199**

OLIVES MANZANILLA GATTUSO
POT DE 500 mL **239**

PÊCHES EN CONSERVE DE FANTAISIE
EN DEMIES ou EN 1/2 TRANCHES BTE DE 796 mL **115**

SAUCES HABITANT SANDWICH AU POULET
CHAUD - BTE DE 540 mL ou BARBECUE - BTE DE 398 mL **73¢**

COCA-COLA, SPRITE
750 ml **6/257**

SAUCE À SPAGHETTI À LA VIANDE FREDDY
POT DE 341 mL **119**

CÉRÉALES SHREDDED WHEAT NABISCO
BTE DE 450 g **128**

Une qualité imbattable!



VINAIGRETTES KRAFT ITALIENNE, MILLE-ILES ou GOLDEN CAESAR
BOUT. DE 500 mL

RABAIS DE 30¢ SUR VOTRE PROCHAIN ACHAT DE VINAIGRETTE KRAFT
FORMAT 500 mL
Bon valable jusqu'au 20 juillet 1982 dans tous les supermarchés Steinberg. Un bon par client, par achat.
No.: 1421454r

FROMAGE CHEDDAR DOUX STEINBERG
POT DE 227 g **138**



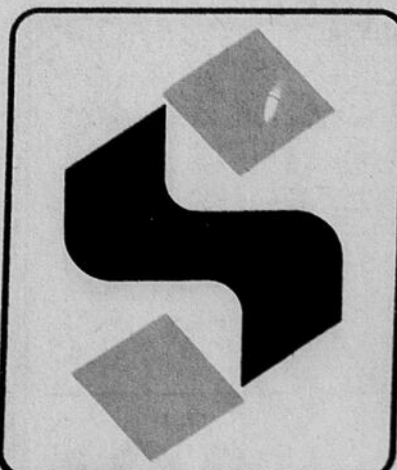
138



BISCUITS SODA PREMIUM PLUS CHRISTIE
BTE DE 200 g 18 POTS DE 4 **89**



CROUSTILLES LAURENTIDE ORDINAIRE, B.B.Q., SEL et VINAIGRE ou ONDULEES
SAC DE 400 g **199**



Les articles annoncés dans ces pages sont en réclame aux supermarchés situés dans la ville principale de diffusion de ce journal et sa proche banlieue du mercredi 7 juillet au samedi 10 juillet inclusivement. Il est possible que certains articles particulièrement les articles non-alimentaires ne soient pas offerts dans tous nos supermarchés ou offerts dans un format différent de celui annoncé. Pas de vente aux marchands. Nous nous réservons le droit de limiter les quantités. Si un article en réclame venait à manquer en rayon, demandez un bon de garantie de prix au comptoir d'information.

SAUVEZ PLUS QUE JAMAIS!

qu'ils font la manchette!



BOISSON À SAVEUR DE FRUITS ROUGEMONT
SAVEUR AU CHOIX
BTE DE 284 mL

25[¢]



FUDGSICLES SEALTEST
55 mL - PQT DE 12

1²⁵



EAU DE JAVEL CONCENTRÉE JAVEX
BOUT. DE 3.6 LITRES

1²⁵

Un régal d'aubaines!

Des prix qui ne laissent pas froid!



BEIGNES GLACÉS AU MIEL STEINBERG
PQT DE 12

1⁴⁹

DANOISES RONDES À LA CANNELLE STEINBERG
320 g
1²⁹

TARTE AU CITRON STEINBERG
570 g
99[¢]

ROULÉ À LA GELÉE STEINBERG
284 g
99[¢]



JUS D'ORANGES CONCENTRÉ CONGELÉ KENT
BTE DE 355 mL

87[¢]

PIZZAS SURGELÉES GUSTO AU PEPPERONI
PQT DE 338 g - 4 PIZZAS DE 5" OU TOUTE GARNIES
PQT DE 369 g - 4 PIZZAS DE 5" **2⁴⁹**

THON ET NOUILLES GRATINÉS, MACARONI AU BOEUF ou ESCALOPES POULET ET NOUILLES SURGELÉS STOUFFER'S
PQT DE 326 g **2¹⁹**

On prend soin de votre budget!

Des bas prix exceptionnels!



SHAMPOOING HALO
CHEVEUX NORMAUX ou GRAS
BOUT. DE 350 mL

1⁸⁸

ANTISEPTIQUE BUCCAL LISTERMINT
BOUT. PRIME DE 625 mL **2³⁹**

PÂTE DENTIFRICE CREST
ORDINAIRE, MENTHE ou EN GELÉE
TUBE PRIME DE 150 mL **1⁵⁹**

CERCLES DE COTON ABSORBANTS STEINBERG - PQT DE 100 **1²⁹**

CRÈME POUR LA PEAU NOXZEMA
PQT DE 180 mL **2⁹⁹**

CRÈME DÉPILATOIRE NEET
CITRON
BOUT. DE 175 mL **2⁴⁹**

LOTION CRÈME PONDS
BEURRE DE CACAO
BOUT. DE 240 mL **2⁴⁹**



NAPPE DE VINYLE T.V.
52" x 70" PIÈCE

5⁹⁹

RONDE
60" DIAMÈTRE PIÈCE

6⁹⁹

MENUS ARTICLES PRATIQUES POUR LA CUISINE - ECKO
Tels que: BROSSES POUR ESCALIERS, PETITS BALAIS EN FIBRES DE MAIS, BROSSES À VAISSELLE, ETC... PIÈCE **1⁹⁹**

GANTS DE CAOUTCHOUC STEINBERG
COULEUR et GRANDEUR AU CHOIX LA PAIRE **99[¢]**

VERRES À BIÈRE HOSTESS
PLASTIQUE TRANSPARENT RIGIDE 450 mL - PQT DE 20 **99[¢]**

MITAINE ISOLANTE POUR LE FOUR
15" - LA PAIRE **2⁷⁹**

COUTEAUX À BIFTECK PAKAWOOD
PIÈCE **2⁴⁹**

Des prix durs à battre!

MARGARINE DURE BLUE BONNET
PQT DE 1.36 kg **2³⁹**

CORNICHONS AU FENOUIL AVEC ou SANS AIL BICKS
EN QUARTIERS
POT DE 750 mL **1⁵⁵**

NOURRITURE POUR CHATS MLLÉ MEW
SAVEUR AU CHOIX
BTE DE 170 g **3³³**

DÉTERGENT LIQUIDE JOY
BOUT. DE 1 LITRE **2¹⁹**

DÉTERSIF EN POUDRE OXYDOL
BTE DE 6 LITRES **4⁴⁹**

MACARONI COUPÉ CATELLI
PQT DE 250 g **55[¢]**

ARACHIDES COCKTAIL PLANTERS
BTE DE 350 g **2³⁹**

BONBONS PENNY JANE
MENTHES VERTES ou ORDINAIRES SOUFFLÉS
SAC DE 225 g **1⁰⁹**

SAVONNETTE CASHMERE BOUQUET
90 g PIÈCE **29[¢]**

NOURRITURE EN MORCEAUX POUR CHIENS DR. BALLARD
SAVEUR AU CHOIX
BTE DE 397 g **64[¢]**

NOUILLES ARC-EN-CIEL, PETITES COQUILLES ou SPAGHETTI EN COUDES - CATELLI
BTE DE 375 g **79[¢]**

PRÉPARATION À CHOCOLAT INSTANTANÉ HERSHEY
BTE DE 750 g **2³⁹**

HUILE D'OLIVES PURE BERTOLLI
BOUT. DE 250 mL **1⁶⁹**

DÉTERSIF EN POUDRE POUR LAVE-VAISSELLE ELECTRASOL
BTE DE 1.5 kg **3⁵⁹**

LITIÈRE SANITAIRE SAULAR
SAC DE 4 kg **1⁹⁹**

VENTE de FERMETURE

FINALE

\$400,000

de marchandise
à liquider

**TOUT DOIT
ÊTRE VENDU!**

**TOUTE VENTE EST
FINALE**

financement disponible
sur place



MARCHAND FRÈRE LTÉE

207 VICTORIA VALLEYFIELD 373-2740