

DEMANDE DE SOUMISSION

HOPITAL GENERAL DE BAIE-COMEAU INC.
POUR LA REFECTION DU TOIT DE LA CHAMBRE DE VENTILATION

La Corporation de l'Hôpital Général de Baie-Comeau Inc. demande par la présente des soumissions pour la réfection du toit de la chambre de ventilation.

Les soumissions devront parvenir au bureau de monsieur Gaston Imbeault, directeur des services auxiliaires, AVANT LE 1er SEPTEMBRE 1978 à 15.00 HEURES.

La Corporation de l'Hôpital Général de Baie-Comeau Inc. ne s'engage pas à accepter ni la plus haute soumission ni aucune des soumissions reçues.

Pour toutes informations supplémentaires, veuillez vous adresser à monsieur Gaston Imbeault, directeur des services auxiliaires, au numéro de téléphone [418] 296-2281.

HOPITAL GENERAL DE BAIE COMEAU INC.
Gaston Imbeault
Directeur des Services Auxiliaires.

15-3

OFFRE D'EMPLOI

POSTE
Assistant-Entraîneur de Natation. Les Requins de Hauterive sollicitent une personne responsable ayant beaucoup de disponibilité pour entraîner des jeunes de 9 à 14 ans, cinq fois la semaine à la piscine de la Polyvalente des Rives.

SALAIRE
Selon expérience et compétence

CRITERE
Instructeur de la Croix-Rouge.
Expérience requise en compétition

Début du travail: mi-septembre 78 à Mi-août 79.

Faire parvenir votre demande avec curriculum vitae à:

Jacques Lemieux,
554 Marguerite, Hauterive

au plus tard le 30 août 1978.



COURS DE MUSIQUE A CLERMONT

Tout instrument à vent, piano, orgue et guitare.

INSCRIPTION le 2 septembre 1978 à 9.00 hres Hôtel de Ville de Clermont et à 10.30 St-Fidèle

Pour information tél: **439-3394**



C.L.S.C. SECTEUR DE FORESTVILLE

recherche les services de **ADJOINT(E) ADMINISTRATIF(VE)**

NATURE DE LA FONCTION:

Effectuer les travaux administratifs relatifs à:

1. la gestion financière
2. la gestion des services auxiliaires.
3. la gestion du service d'accueil.

PRINCIPALES FONCTIONS:

participer à l'élaboration des normes et procédés de gestion des ressources humaines, financières et matérielles de l'établissement, s'assurer de leur mise à jour et conseiller les cadres sur leur mise en application;
-participer à la préparation du budget de l'établissement et à son application;

-assurer la garde, l'entretien et la conservation des installations du centre;

-s'assurer de l'exécution des programmes du service d'accueil;

-participer aux activités du comité de gestion

EXIGENCES POUR LE POSTE:

-détenir un diplôme d'études collégiales en sciences de l'administration ou l'équivalent en un amalgame d'années de scolarité et d'expérience pertinente;

-avoir de bonnes capacités d'initiatives;

-avoir facilités de travailler en équipe;

-posséder une bonne connaissance du milieu et du domaine des affaires sociales;

-intérêt et aptitude à la polyvalence des tâches;

-expérience de gestion dans le domaine des affaires sociales serait souhaitable.

SALAIRE ET CONDITIONS DE TRAVAIL:
Selon les normes et politiques du Ministère des Affaires Sociales pour poste de niveau cadre intermédiaire.

LIEU DE TRAVAIL:
Forestville [Région 09-Côte-Nord]

Les candidatures pour ce poste seront reçues jusqu'à 17.00 le vendredi, 8 septembre 1978. Faire parvenir votre curriculum vitae à:

M. Julien Tremblay, directeur général,
C.L.S.C. de Forestville,
2, 7ième Rue, C.P. 790,
Forestville, P.Q. G0T 1E0

22-2

Concours de recrutement

DIRECTEUR GENERAL

Centre d'Accueil N.A. Labrie

Etablissement comprenant une double vocation

38 lits répartis comme suit:

23 pour l'hébergement des personnes âgées
15 pour la réadaptation des alcooliques et des autres toxicomanes.

DIRECTEUR GENERAL

Sommaire des responsabilités:

Sous l'autorité du Conseil d'Administration le titulaire de ce poste doit planifier, coordonner et contrôler les activités administratives et professionnelles de l'établissement en conformité avec les lois et les règlements en vigueur.

EXIGENCES:

Diplôme d'études universitaires de trois [3] ans en sciences de l'administration, de préférence dans le secteur des Affaires Sociales et deux [2] ans dans un poste de direction.

SALAIRE:
Selon les normes du Ministère des Affaires Sociales.

Faire parvenir votre curriculum vitae avant le 16 septembre 1978 à:

Madame E. Godbout, secrétaire du
Conseil d'Administration,
Centre d'Accueil N. A. Labrie
659 boul. Blanche
Hauterive, Comté Sag.
G5C 2B2, P.Q.

29-3

HOPITAL GENERAL DE BAIE COMEAU
BAIE COMEAU, QUE.

Requiert: Chef du service de radiologie diagnostique

NATURE DE LA FONCTION:

Coordonner et contrôler les activités relatives à l'utilisation, au sein de l'établissement, de rayons X dans le but d'aider à déterminer la nature de maladies de bénéficiaires.

Devra accepter de couvrir la garde, sur rotation avec les autres techniciens du département.

QUALIFICATIONS REQUISES:

Diplôme d'études collégiales [D.E.C.], formation professionnelle en techniques de radiologie [radio-diagnostic]. Doit être certifié par l'Ordre des Techniciens en Radiologie Médicale du Québec.

SALAIRE:

Selon les politiques salariales établies par le Ministère des Affaires Sociales pour les Cadres Intermédiaires du réseau.

Les personnes intéressées peuvent contacter:

Hôpital Général de Baie-Comeau
La Direction Générale OU le Bureau du Personnel
70, Mance
Baie Comeau G4Z 1M9
Tél.: [418] 296-2281

29-2

Hopital Général de Baie-Comeau Inc.

Avis de convocation

L'HOPITAL GENERAL DE BAIE COMEAU INC. informe la population qu'en vertu de l'article 89 de la Loi sur les services de santé et les services sociaux, il tiendra son assemblée publique annuelle.

MARDI, LE 12 SEPTEMBRE 1978, A 20:30 HRES, A LA CAFETERIA DE L'HOPITAL GENERAL DE BAIE COMEAU INC., 70 AVENUE MANCE, BAIE COMEAU.

Les membres du Conseil d'administration ainsi que le Directeur général répondront aux questions qui leur seront adressées.

BMR cantin & frère BMR
BOIS ET MATERIAUX DE CONSTRUCTION Vos spécialistes en rénovation
QUINCAILLERIE Ligne complète d'ancrage, vente et location
351 Bossé Hauterive 589-2031

Pour un service
professionnel
pensez



296-2239



R. GUY 296-2239



M. LIMBEAULT 296-2524



R. GIASSON 296-3679



R. COTE 589-8866

PRIX REDUIT



9 NAPOLEON GODBOUT
Bungalow de 26x44 comprenant 4 ch. à coucher, salon, grande cuisine, sous-sol entièrement fini, avant 2 logements. Près des écoles et du Centre Récréatif. Pour cause de départ. Libre immédiatement.



79 D. SMITH
Maison modèle Viceroy construit en 1975. Intérieur exceptionnel. Genre particulier et très bien aménagé. Vue sur le fleuve.



86 DONALD SMITH
Superbe bungalow construit sur un terrain de 20,000 p.c. Très belle vue. Foyer. Sous-sol aménagé. Intérieur de luxe.



38 LAURIER

Cottage 2^e étages. Pièces nombreuses et vastes. Garage de 20 X 16 renové et en très bonne condition.



PRIX REDUIT

4 JEAN RAYMOND
Bungalow, 5 chambres à coucher, salon, cuisine, sous-sol, deux revenus, près des écoles et des facilités sportives. Devenez propriétaire avec une mensualité moins que votre loyer actuel.



PRIX REDUIT CAUSE DEPART

53 ARNAUD
Bungalow 3ch. à coucher, salon, cuisine. Poêle Franklin au sous-sol. Four encastré, plaque chauffante. Terrain aménagé, bien situé. Prix abordable.



NOUVELLE INSCRIPTION

19 VAUDREUIL
Cottage en excellente condition. Intérieur superbe. Comprend 5ch. à coucher. Entièrement renové. Très bon achat à effectuer.



NOUVELLE INSCRIPTION

13 DESJARDINS
Construction neuve. Modèle split à l'entrée. Facade en briques. Libre immédiatement.



NOUVELLE INSCRIPTION

10 TACHE
Cottage de 1 1/2 étage en très bonne condition, cuisine, salon, boudoir, 3 ch. à coucher. Et un logement de 3 1/2 pces. Près du centre ville et des écoles.



PRIX REDUIT

153 LASALLE
Cottage en bon état, terrain planche et gazonne, garage, sous-sol partiellement aménagé. Système de chauffage neuf.



MAISON NEUVE

15 DESJARDINS
Modèle Split à l'entrée. 2 ch. à coucher. Facade brique, trois cotés. Clapbord d'acier.



PRIX REDUIT

132 LEGARDEUR
Bonne chance de devenir propriétaire d'un bloc appartement car le prix est très avantageux et les revenus excellents. Très bon placement.



PRIX SPECIAL

137 LAVAL
Cottage jumelé. Beaucoup de rénovations apportées à bas prix.



PRIX REDUIT

28 ROMEO VACHON
Split à l'entrée, construit en 1970. Sous-sol aménagé avec foyer et bar. 5 chambres à coucher. Très bien situé.



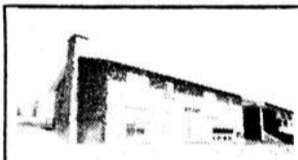
NOUVELLE INSCRIPTION

1513 DIVET
Bungalow de 1060 pi.c. Briques, terrassement complet. Sous-sol partiellement aménagé. Site idéal

APPELÉZ UN DE NOS AGENTS, CELUI-CI IRA CHEZ-VOUS ET ÉTABLIRA LA VALEUR MARCHANDE DE VOTRE PROPRIÉTÉ.



27 VAUDREUIL
Bungalow avec foyer. Fenêtres neuves. Très grand terrain entièrement aménagé. Remise en très bonne condition. Prix raisonnable



41 DAMASE POTVIN BAIE-COMEAU
Superbe propriété, 26 X 44, extérieur en briques. Intérieur comprenant beaucoup d'extras, sous-sol aménagé avec foyer et bar. Il faut visiter pour l'apprécier.



NOUVELLE INSCRIPTION

18 CHARLES GUAY
Superbe split-level très bien situé. Garage, foyer, logement de 3 1/2 pces terrassement complet. Beaucoup à bas prix.



NOUVELLE INSCRIPTION

40 DE BIENVILLE.
Bungalow 28 X 48 en briques, aménagé en 4 logements. Très beaux appartements. Libre prochainement. Très bon placement.



NOUVELLE INSCRIPTION

128 LASALLE
Cottage jumelé avec trois revenus. Logement principal de 6 1/2 pces pour le propriétaire. Vous pouvez être propriétaire pour moins de \$100 par mois.

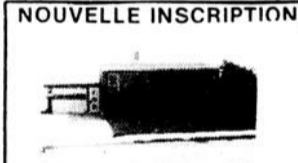


NOUVELLE INSCRIPTION

2120 MANICOUAGAN
Construction neuve. Bungalow 24 X 42, style Québécois. Livrable immédiatement.



995 BELANGER
Cottage jumelé 18' x 32' avec logement de 3 1/2 pces loué \$175 par mois. Chauffage électrique. Grand terrain.



NOUVELLE INSCRIPTION

6 BOUCHETTE
Très belle propriété avec vue sur le fleuve. Foyer, garage. Extérieur en briques. Au prix demandé, c'est une bonne affaire.



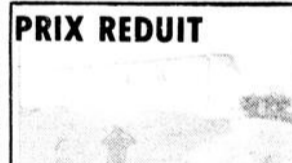
NOUVELLE INSCRIPTION

3 DOLLARD
Cottage 2 étages en excellente condition. Remise. Possibilité de revenus. Très bien situé. Conditions d'achat très intéressantes.



NOUVELLE INSCRIPTION

CHALET AUX BUISSONS
Chalet construit en 1977. Chauffage électrique. Habitable à l'année. Garage, grand terrain et bel emplacement.



PRIX REDUIT

1379 P. ROBIN
Bungalow construit en 1975. Terrassement complet. Remise 8x10, haies et arbuste. Situé près d'une école.



PRIX REDUIT

ST-PANCRACE
Chalet 24x28. Construit en 1968. Meublé, foyer. Habitable à l'année. Très grand terrain.



NOUVELLE INSCRIPTION

68 LOUIS-PHILIPPE GAGNE BAIE-COMEAU
Magnifique résidence, 3 chambres à coucher, salon, cuisine, ch. de bain. A un prix inférieur au prix de cotation.



NOUVELLE INSCRIPTION

115 CHAMPLAIN
Superbe cottage jumelé. Entièrement renové. A l'état de neuf. 4 ch. à coucher. Terrassement complet. Patio. Intérieur très joli.



NOUVELLE INSCRIPTION

7 CLOSSÉ
Cottage 1 1/2 étage, salon, cuisine, 4ch. à coucher. Le tout est en excellent état, avec un très beau terrain. Visitez-là!



NOUVELLE INSCRIPTION

124 CHAMPLAIN
Propriété située dans un très beau décor. Vue superbe. Comprend 11 pièces. Foyer, salle de séjour etc, le tout très bien aménagé et décoré.



PRIX REDUIT

41 ALFRED POULIN
Bungalow en brique avec un logement de 3 1/2 pces, meublé au sous-sol. Vue sur le port de mer. Beau terrain. Occasion unique.



PRIX REDUIT

52 IBERVILLE R.C.
Bâtisse pouvant être utilisée à plusieurs fins. Maison et espace à bureau. Terrain aménagé. Bien situé.



NOUVELLE INSCRIPTION

13 PLESSIS
Vous voulez une belle propriété? La voici...split lebel 30x45 pi. en briques. Très beau terrain, 4 ch. à coucher, intérieur superbe. Bien située.



NOUVELLE INSCRIPTION

80 D. POTVIN
Jumelé split à l'entrée, 3 ch. à coucher. Porte patio. Porte au sous-sol, prix très raisonnable, construction 1977.



NOUVELLE INSCRIPTION

1501 COTE, HAUTERIVE
Bungalow 25x40pi., construction récente. Chauffage électrique. Divisions au sous-sol. Prix plus que raisonnable.



NOUVELLE INSCRIPTION

48 ARNAUD
Cottage 2 1/2 étages, ayant des revenus pour \$415 par mois, terrassement complet. Bien situé.

C2--29 août 1978-PLEIN JOUR SUR MANICOUAGAN




CORPORATION de VALEURS du NORD LTÉE

- Un courtier local indépendant
- Une maison de chez-nous
- Une équipe compétente
- Un financement rapide
- Un courtier affilié d'un océan à l'autre




11 DESJARDINS
Maison neuve livrable immédiatement. Très beau modèle. Bien située.



22 PLESSIS, B.C.
Maison de chambres, comprenant 21 chambres, cuisine, salle de séjour. Très bien située. Intérieur très propre et idéal pour la location. Beaucoup de possibilités. A vendre ou à échanger.

FAITES VOTRE OFFRE



68 DONALD SMITH
Bungalow de construction récente. Foyer - belle vue - grand terrain bien situé. Il faut entrer pour l'apprécier.

NOUVELLE INSCRIPTION



80 D. SMITH
Bungalow en briques. Construit sur 2 terrains bien situés. En très bonne condition.



MISTASSINI
Superbe maison mobile. 14x70pi., entièrement meublée. Terrain inclus 50x100 pi. Galerie avec toit. Il faut la voir...



PRIX REDUIT
26 VAUDREUIL
Cottage 1^{1/2} étage. Poêle Franklin. Salle de séjour au sous-sol. Superbe terrain. Très intéressant.



134 LASALLE
Propriété offrant plusieurs possibilités d'aménagement. Revenu déjà existant. En très bonne condition. Vous pouvez vous loger à très bas prix.

A DISCUTER



898 BLANCHE
Bungalow pierre et brique, 1616 p.c., logement de 3^{1/2} au sous-sol loué à \$170. par mois. Luxueux et bien situé.



20 ROBERVAL
Bloc de 5 logements de 3^{1/2} pces. Meublé. Vous pouvez être propriétaire à peu de frais.



31 DESJARDINS
Bungalow style canadien. Construction neuve. Livrable immédiatement. Bel emplacement.



1003 DELANOE
Bungalow 28x41pi. chauffage électrique. construction 1976. Possède 2 logements meublés au sous-sol. Remise 5x7pi. Très belle propriété.



63 ARNAUD
Bungalow 28x37. Extérieur refait. Fenêtres changées. En bonne condition. Sous-sol partiellement aménagé. A bon prix.



CENTRE D'ALIGNEMENT
Bâtisse et équipement à vendre à un prix très avantageux. Possède déjà deux revenus. Grand terrain.



CHALET MISTASSINI
Chalet de 26 x 36. Construction en 1967. terrain de 190 x 100. Entièrement meublé. Electricité, habitable à l'année.

GALLERAND
Nous avons trois bungalows neufs prêt à vous recevoir. Nouveau développement nécessite peu de comptant.

ST NOM DE MARIE
Bungalow construction neuve. Abri auto, foyer. Intérieur exceptionnel. Belle vue.

NOUVELLE INSCRIPTION



350 DE LA FALAISE
Jumelé situé sur la rue Falaise. Hauterive. Espace pour le propriétaire et un logement en plus. prix à discuter.

PRIX AVANTAGEUX



29 COUTURE
Bungalow situé dans St-Georges. 3 revenus au sous-sol. Beaucoup de renforcements au cours des deux dernières années.



96 BABEL, B.C.
Triplex dont l'extérieur est en brique. Revenu de \$725 par mois. Très beau logement. Bien situé.

LOCATAIRES... Votre bail se termine. Nous avons la solution à votre problème.
CONSULTEZ une maison de la région avec plus de 15 ans d'expérience.

TERRAIN
Terrain de 25,000 p.c., situé dans le centre industriel de Baie Comeau. Terrain entièrement rempli.

DOMAINE DE LA SABLONNIERE
Terrains à vendre pour chalet. Superficie variant entre 8 et 20,000 p.c.



TRIPLEX
Situé à Hauterive près de l'aréna. 3 logements de 5^{1/2} chacun. Bâtisse en très bonne condition.



124 LEGARDEUR
Bloc de 5 logements. Extérieur en briques. Excellente condition. Bon placement.



162 BD LASALLE
Bâtisse commerciale de 2176 pieds carrés. Bien situé et idéal pour tout genre de commerce.



BLOC APPARTEMENT
Bloc de 4 logements. Renové en 1974. Grand terrain. Revenus justifiant le prix.



1556 JOLIET
Jumelé 19x30 construction récente. sous-sol aménagé avec foyer et bar. Terrain double entièrement aménagé et clôturé. Garage 14x24. Bien situé.



1047 DES CORMIERS
Bungalow 35x28 en briques, sous-sol aménagé avec foyer de 3^{1/2} pces. Remise 14x18 claphoard de massonite situé près du centre ville et des écoles.



Chalet lac Thailardat
Chalet 26x28 en bardeaux de cèdre. Situé aux Lac Thailardat. Meublé.



31 TACHE
Cottage 2 étages avec un revenu de \$265 par mois. Chauffage électrique. Entièrement renové. Bon achat à conclure.



1727 JOLIET
Cottage jumelé de bonne apparence. En excellente condition. Remise. Terrain gazonné et clôturé. Très bel intérieur.

BATISSE COMMERCIALE
Entièrement louée. En très bon état. dépenses d'exploitation extrêmement basse. Aucun entretien. Possibilité de bail à longue échéance. Très bon placement.

BLANCHE ET DUCLOS
8 jumelés neufs livrables prochainement. Situés à l'arrière du centre d'achat. Taux d'intérêt 10%.

VOTRE CHANCE!



393 BOSSE
BATISSE COMMERCIALE, pouvant être utilisée comme atelier, garage, entrepôt, magasin et une partie est aménagée en local à bureau.

Commerce rentable, un employé seulement déjà en opération. Peu dispendieux.

COMMERCE
Commerce de pièces automobile, situé près de la région Baie-Comeau-Hauterive. Comprend bâtisse, terrain, équipement et inventaire.



43 BABEL
Blocs logeant des 3^{1/2} pièces, en bonne condition, secteur excellent pour la location. Venez nous voir.



122 LEGARDEUR
Bloc en pierres et briques. Comprend 4 logements de 4^{1/2} pces et 1 logement de 5^{1/2} pces. Excellent taux de rentabilité et en très bonne condition.



832 BON DESIR
Bloc de 6 logements de 4^{1/2} pces meublés. Chauffage électrique. Nécessite peu d'entretien. Comptant minime.

LOCAL A LOUER
Situé au 223 LaSalle. Superficie totale de 2400 p.c. Bail et conditions très avantageuses.

LOCAL A LOUER
Centre industriel de Baie-Comeau. Local de 20x40. Loué service compris. Porte de travail de 12 x 14' de haut.

MOTEL
Motel de 27 unités, situé dans la région.

COMMERCE
Garage situé dans la région. Sur une rue principale. Comprend bâtisse, terrain, équipement inventaire.

COMMERCE DE JOUETS
SITUE DANS LA REGION. PRIX TRES AVANTAGEUX.

BATISSE A LOUER
Possibilité de 1600 pc avec deux portes de 12 x 14 ou 2 locaux de 800 pc avec chacun une porte. Situé dans le centre industriel de Baie-Comeau.

CHALETS
2 Chalets situés au Lac Blanc. Très bonne construction.

CORDONNERIE
Située dans la région Baie-Comeau Hauterive. Nécessite peu d'employé. Chiffre d'affaire en constante progression. A très bon prix.

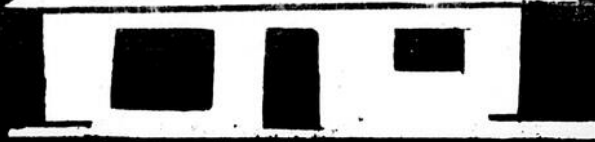


43 LOW
Bungalow en excellente condition. Terrain aménagé et vaste. Sous-sol partiellement fini avec bar et foyer Franklin. A voir.

296-2239



ONSTRUCTION INC.



1205 Blondel Hauterive

589-5441

HEURES DE BUREAU

Du lundi au vendredi de 9h00 a.m., à 5h00 p.m. Tél.: 589-5441 ou 599-5330

Après 5h00 p.m. 589-5441 ou 589-8250 589-4956



Maison de grand prestige, 3 étages finis, 7 chambres, 5 salles de bain, app. pour bonne, foyer, tapis mur à mur. Terrain de 33,000 p.c.



Notre entreprise est accréditée auprès du PROGRAMME DE CERTIFICATION DES MAISONS NEUVES DE L'APC.H.Q.

5 ans de garantie

- protège votre dépôt jusqu'à concurrence de \$20,000. - Protège votre propriété contre tous vices cachés au cours de la 1ère année et contre tous défauts majeurs pendant les 5 premières années.

Compétence et solvabilité!



STYLE QUEBECOIS

Maison style Québécois. Prix avantageux de 1977. Taux d'intérêt 10%. Très belle vue sur la mer. Grand terrain de 11,000 p.c.



MAISON JUMEELE

Très bien situé, dans le centre ville, en arrière de Woolco. Très peu de comptant est exigé. Accessible au petit salarié. Remboursement capital intérêt et taxe: \$325.00.



MAISON A PRIX MODIQUE

Maison à prix modique. Près de l'église et des écoles. Situé sur la rue Gallerand. Prix très avantageux. Sensiblement le même prix qu'un jumelé. Egalement même maison dans le centre ville.



Bâtisse commerciale occupée par Presto, située sur le Boul. Lafleche, grandeur 72' x 102', terrain 125' x 225'.

Blocs appartements situés sur la rue Bon Désir, dans le Centre ville.



6 logements de 4 1/2 pièces 6 logements de 3 1/2 pièces Bon placement Très bonne rentabilité.

LOGEMENTS A LOUER

Logements de 4 1/2 pièces et 3 1/2 pièces chauffés, éclairés et meublés à louer sur la rue Bon Désir, voisin du bureau de poste.

ACHETEZ DIRECTEMENT AU CONTRACTEUR, VOUS PAYEZ MOINS CHER.

Motel Hauterive Chambre 10 589-2041



Tél.: 543-8575 Rés. d'été: 547-6954 ESTIME GRATUIT

Asphalte Moderne Enr.

OUVRAGE GARANTI 1 AN TERRASSEMENT - SABLE - TERRE - GRAVIER PIERRES - POUSSIERE DE PIERRE

ROBERT LAROUCHE prop.

1051 Anthyme Larouche Rivière-du-Moulin, Chicoutimi, P.Q.



SABLE-GRAVIER • DENEIGEMENT LOCATION MACHINERIE LOURDE

Transport de tous genres, remplissage. Prop: Jacques Rousseau, Emilien Santerre.

ESTIMATION GRATUITE

RESIDENCE

589-4907

2301 VILLENEUVE HAUTERIVE

BUREAU

589-9346

589-4907

OFFRE D'EMPLOI

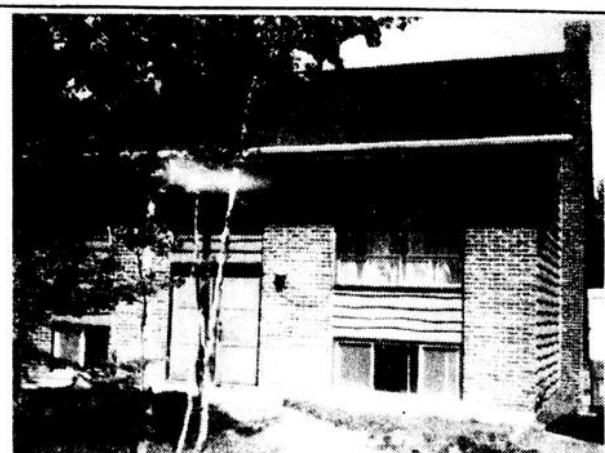
Le C.L.S.C. de Forestville, situé à 200 milles à l'est de Québec sur la Côte-Nord, est à la recherche d'un éducateur pour travail à domicile.

Nous recherchons un(e) candidat(e) possédant un diplôme collégial en éducation spécialisée avec expérience de travail en milieu ouvert ou à domicile. Ce poste s'adresse en totalité à la population handicapée mentalement et physiquement par le territoire desservi par le C.L.S.C.

Veuillez faire parvenir votre candidature et votre curriculum vitae avant le 8 septembre 1978 à 17.00 à:

JACQUES RENAUD, COORDONNATEUR DES SERVICES SOCIO-COMMUNAUTAIRES, C.L.S.C. de Forestville, 2, 7ième rue, C.P. 790, Forestville, Cté Saguenay, P.Q. GOT 1E0

22-2



MAISON A VENDRE

Directement du propriétaire, il faut la voir. Grande maison de style Canadien, située à Pointe-Lebel, 4 ch. à coucher, sous sol fini, foyer, cuisine avec poêle encastré, salle à diner, portes patio, tapis mur à mur, extérieur brique et bois? Terrassement fini, deux remises extérieures. Beaucoup d'extras magnifiquement décorée et très propre. Prix raisonnable. Tél. 589-4310 après 6 hres.

CHEVAL DOMONVILLE 2710 LE NEUGROUERG LE BEMBAUFRANCE

GRAND POSTERUCIEN AMORC. 1221 HAUTERIVE

Je desire recevoir la brochure gratuite "Un Message". Je desire avoir une entrevue avec un Rosierucien responsable de l'information. Tel. 298-2959 ou 298-106

NOM: _____

ADRESSE: _____

Merci de votre attention 589-6286 Mme Vallee

A VENDRE



Finis extérieur en pierres et briques. Situé près de l'Aréna, 4 chambres à coucher. Cuisine et salle à diner, porte patio, sous-sol entièrement fini. Chambre froide. Tapis mur à mur à la grandeur, entrée en ciment. Terrain gazonné. Cloture en bois peint de 6pi. de hauteur. Grande galerie, grand patio avec foyer en pierres. Charcool, four à pain, tables.

Garage 17x20, chauffé électrique, entrée 110 volts.

1543 Pottier 589-9256

Ind.

A VENDRE

\$0.05 le pied carré très beau terrain près de Québec en quantité.

Information:

Emile Plante

2815 boul. Laurier Suite 1021 Ste-Fcy (G1V 4H3) 651-3998

A LOUER

Pour l'ouverture de l'école
Mgr Bélanger, nous offrons aux
professeurs et personnel de soutien,
la possibilité de se loger dans de jolis
petits appartements de 3½ pièces,
meublés, éclairés, chauffés, tapis
mur à mur, situés tout près de
l'école à prix très avantageux.

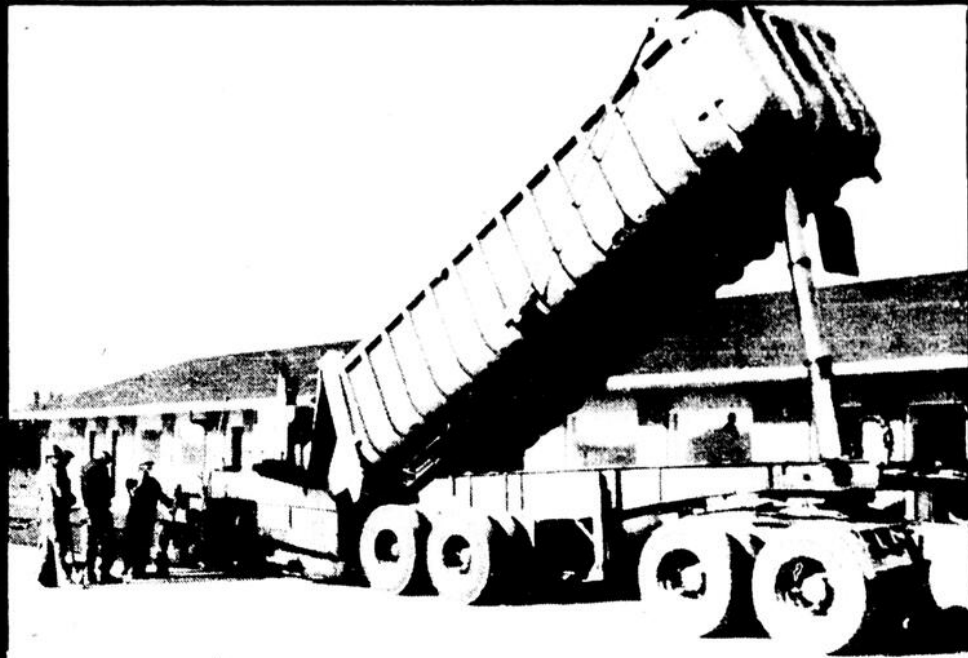
589-7222

589-6633

Les Entreprises

Jacques Dufour et Fils Inc.

Carrière située à Pointe Lebel 567-2294

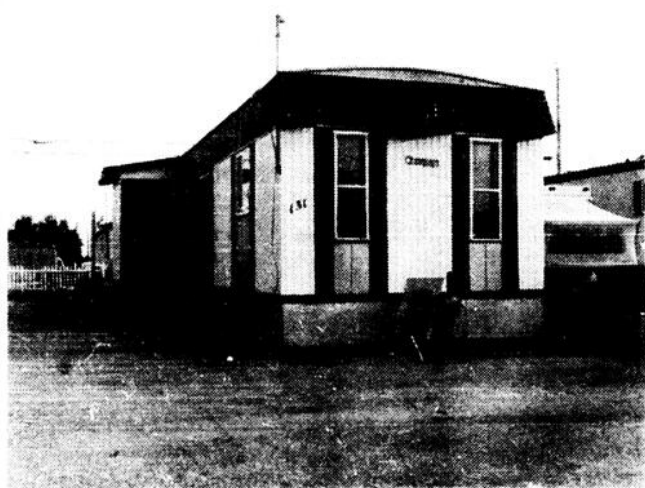


**Tout cela exécuté
par des spécialistes**

PAVAGE

EXCAVATION

CONCASSE



131 BELAIR
Champlain 12x60 pieds, non meublé, tapis neuf au
complet en très bonne condition.

Les RESIDENCES PRINCE CARAVAN INC. Princeville, Qué.

M.M CARAVAN LTEE

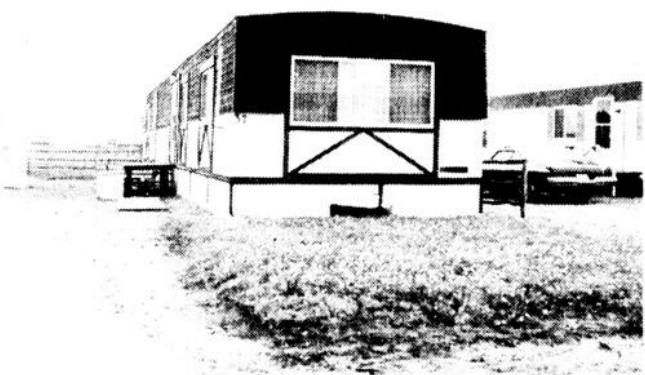


Alain Cyr



5 ans de garantie

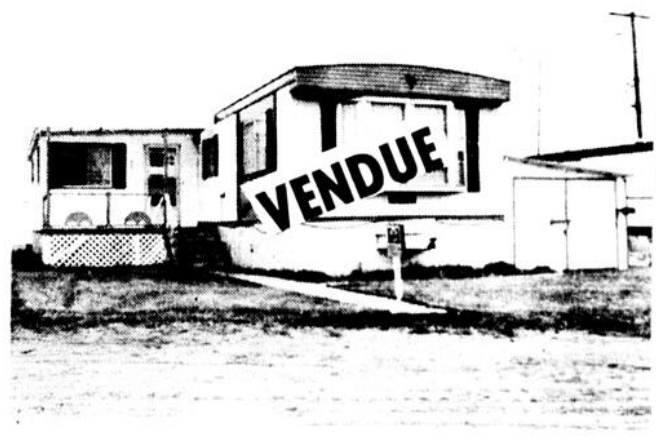
Pour information: Demandez Alain Cyr au numéro 589-6275 ou
589-7358 **ou rendez-vous au 169 Parent Hauterive**



Parc Murray Pointe-Lebel 1976 Chelby 14x70 meublé, à
l'état de neuf.



Rue Lessard, Châte-aux-Outardes, 12 x 64, meublé, très
propre.



7 Parc Langlois, Pointe-Lebel, 1er rue Chelby 1973,
meublé 14x64 avec annexe 12x32 et garage pour auto.



**L'Industrielle
Compagnie
d'Assurance
sur la vie**



M. Jean - Marc Truchon directeur de la succursale de Sept-Iles a le plaisir d'annoncer la nomination de Jean-Rock Girard au poste de représentant de l'Industrielle pour la région de Baie-Comeau, Hauterive.

M. Girard oeuvrait auparavant dans le domaine de l'assurance-vie de notre région et était avantageusement connue dans le public.

Cette nomination prend effet le 21-08-78.

Les bureaux de l'Industrielle sont situés au 110, 4ième ave. Châte-aux-Outardes. Tél. 567-4655



**L'Industrielle
Compagnie
d'Assurance
sur la vie**



M. Jean-Marie Truchon directeur de la succursale de Sept-Iles a le plaisir d'annoncer la nomination de M. Gaëtan Ratté au poste de représentant de l'Industrielle pour la région de Baie-Comeau - Hauterive.

M. Ratté oeuvrait auparavant dans le domaine de l'assurance-vie de notre région et était avantageusement connu dans le public.

Cette nomination prend effet le 21-08-78. Les bureaux de l'Industrielle sont situés à 110, 4ième ave. Châte-aux-Outardes. 567-4655

PROVINCE DE QUEBEC
MUNICIPALITE DE POINTE LABEL

AVIS

EST PAR LES PRESENTES DONNE par le soussigné, secrétaire-trésorier de la susdite municipalité, QUE:-

DES SOUMISSIONS cachetées, dans des enveloppes portant l'inscription "Soumissions- Installation d'une porte ouvrable électroniquement - Caserne incendie" et adressées à la Corporation Municipale du Village de Pointe Label, 365 Granier, seront reçues jusqu'à 17.00 hres, le 8 septembre 1978 et ouvertes le 11 septembre 1978 à 14.00 hres, à la salle des conférences de l'Hôtel De Ville.

Ces soumissions comportent des travaux d'installation d'une porte de 17' x 14' avec cadrage, isolée, coupe froid, pleine et ouvrable électroniquement. Ainsi que faire l'installation d'un câble chauffant au bas de la porte et y refaire le ciment. Pour obtenir les renseignements concernant ces travaux, vous êtes priés de contacter le secrétaire-trésorier de la Municipalité.

La Corporation Municipale de Pointe Label ne s'engage à accepter ni la plus base, ni la plus haute, ni aucune des soumissions reçues, ni à encourir aucune obligation ni aucun frais d'aucune sorte envers le ou les soumissionnaires.

YVAN TREMBLAY,
Secrétaire-trésorier

DONNE à Pointe Label ce 21 ième jour de août mil neuf cent soixante dix-huit.

29-2

PROVINCE DE QUEBEC
MUNICIPALITE DE POINTE LABEL

AVIS

EST PAR LES PRESENTES DONNE par le soussigné, secrétaire-trésorier de la susdite municipalité, QUE:-

DES SOUMISSIONS cachetées, dans des enveloppes portant l'inscription "Soumissions-Recouvrement de la toiture-Edifice Municipal" et adressées à la Corporation Municipale du Village de Pointe Label, 365 Granier, seront reçues jusqu'à 17.00 hres, le 8 septembre 1978 et ouvertes le 11 septembre 1978 à 16.00 hres, à la salle des conférences de l'Hôtel De Ville.

Ces soumissions comportent des travaux de recouvrement en entier de la toiture de l'édifice municipal 70' x 30' de bardeaux d'asphalte qui devront être collés au plastique. Pour obtenir les renseignements concernant ces travaux, vous êtes priés de contacter le secrétaire-trésorier de la Municipalité.

La Corporation Municipale de Pointe Label ne s'engage à accepter ni la plus base, ni la plus haute, ni aucune des soumissions reçues, ni à encourir aucune obligation ni aucun frais d'aucune sorte envers le ou les soumissionnaires.

YVAN TREMBLAY,
Secrétaire-trésorier

DONNE à Pointe Label ce 21ième jour de août mil neuf cent soixante dix-huit.

29-2

Nomination CN

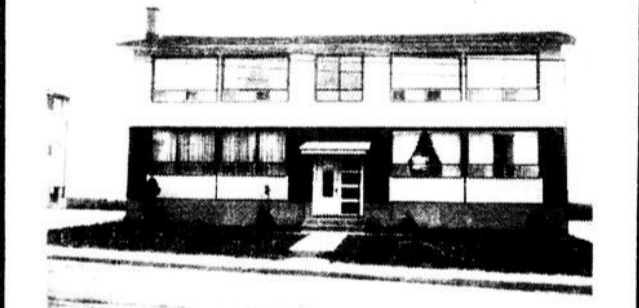


Louise Filion

La nomination de Mlle Louise Filion au poste de Représentante à Québec vient d'être annoncée par M. Jean-Guy Brodeur, Directeur des Affaires publiques de CN pour la Région du Saint-Laurent.

Dans ses nouvelles fonctions, Mlle Filion sera responsable notamment des services de communication de la Compagnie avec les media, les organismes gouvernementaux et communautaires.

Née à Québec, Mlle Filion est à l'emploi du CN depuis 1959.



A VENDRE

Directement du propriétaire: Bloc appartement 5 logements, situé à 59 Maisonneuve. Bloc appartement 6 logements, situé à 127 Legardeur, pour rendez-vous Tél. 296-4846

Ind.



A VENDRE

Jeep Toyota Land Cruiser. Année 76, moteur 6 cylindres, 4 vitesses standard mag avec pneu tout terrain. Mécanique en très bon état Prix raisonnable. Acheteur sérieux seulement. Tél. 589-3757 le jour, le soir.

Ind.

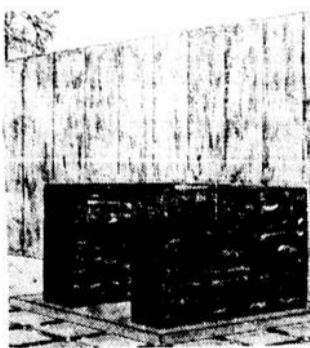
BRICOLEUR

Bricoleur, connaissez-vous mon magazine "LE JOURNAL DU BRICOLEUR"? Ce magazine est publié 6 fois par année, et chaque cahier renferme des rubriques d'informations très valables et des plans complets vous permettant de réaliser des projets intéressants et divers qui feront votre fierté. En outre: bricolage au féminin, recyclage, symphonie, meubles, et bien d'autres.

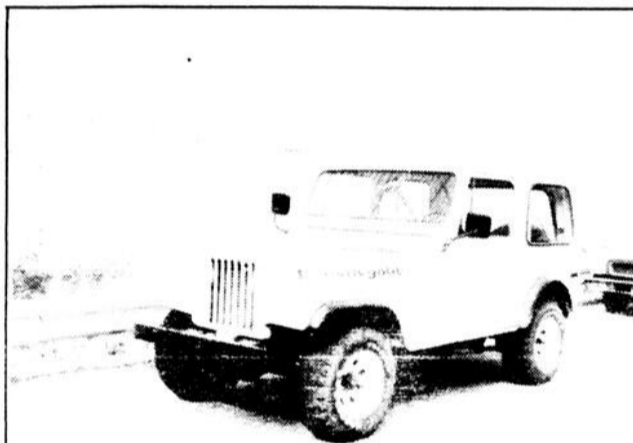
Un abonnement à ce magazine est assurément la meilleure façon d'en connaître davantage sur le bricolage, l'artisanat, la construction, la décoration

FOYER

DE BRIQUES

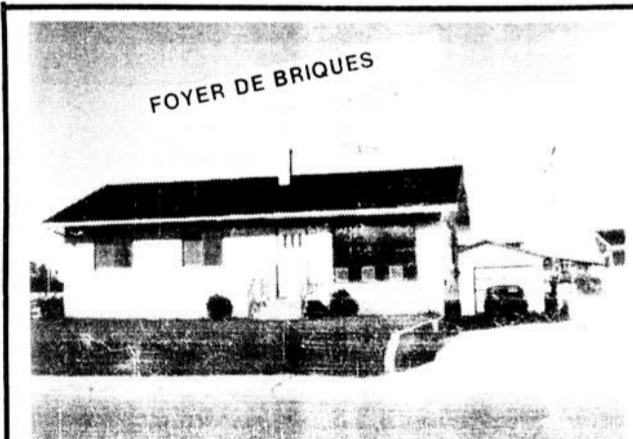


Facilement fait par un amateur, même s'il n'a jamais posé une brique. Seule une truelle est nécessaire. De la brique ordinaire peut être utilisée partout; il en faut environ 220.



À VENDRE

Jeep CJ7, 1978, blanc, Renegade, automatique, quad-trac, tapis, toit en fibre de verre. 13.000 km. Tél. 296-5346 après 5 hres p.m.



FOYER DE BRIQUES

A VENDRE

Directement du propriétaire bungalow 28x40 chauffage électrique, 3 chambres, Salon cuisine salle de séjour au sous-sol. Avec foyer et bar, garage ind. Situé au 1049 Bretagne Hauterive. Tél. 589-5680 ou 722-8863

MAISON A VENDRE

Bungalow situé dans le rond-point. Facade en brique. Entrée split. Construction récente. Chauffage électrique. 3 chambres a coucher. Intérieur a voir. Possibilité de loyer au sous-sol. Terrassement complété. Un seul et unique prix: \$43,800.00 1638 Pottier, Haut. Tél. 589-9308

Ind

CHIEN A VENDRE

Berger allemand adulte ou adolescent Husky et Danois. Tél. 589-4956 - 2796

Ind.

**HOMMES FEMMES
DEMANDES**

**GAGNEZ FACILEMENT
DES \$\$\$**

Vente facile de bas-culottes. Aussi bas pour toute la famille, collants, culottes, briefs ou bikini etc. Qualité et prix incomparables. Gratis Instructions et catalogue en couleurs

Ecrivez dès maintenant à:

Reslon
HOSIERY LTEE

C.P. 252 - 580 rue Bertrand
St-Julie, Qué. J0L 2C0

Société des Traversiers du Québec

Le poste: Chargé des Opérations :gérant)

NATURE DU TRAVAIL:

Sous l'autorité du surintendant des opérations, le titulaire de ce poste voit au fonctionnement des gares maritimes de Baie-Comeau et de Godbout.

ATTRIBUTIONS CARACTERISTIQUES:

Voir au maintien de l'ordre dans les stationnements, tel que préparation des véhicules aux fins du chargement, surveillance de l'accessibilité des routes d'entrées et de sorties; etc...

Voir au bon fonctionnement du système de réservations;

Voir à l'accueil des passagers en leur fournissant les informations relatives aux horaires;

Responsable des chefs de gare, des commis-péagers et des hommes d'ouvrage général;

Collabore à la mise en application des conventions collectives de travail;

Voir à l'entretien des gares maritimes;

Remplir les rapports et compiler les statistiques demandées par son supérieur;

Superviser les opérations suivant les affluences des usagers de la traverse, soit à Baie-Comeau ou à Godbout selon le cas.

QUALIFICATIONS REQUISES:

Trois [3] ans d'expérience comme contremaître ou surveillant ou tout autre emploi similaire.

Connaissance pratique de la langue anglaise.

AUTRES EXIGENCES:

Doit être disponible pour travailler occasionnellement à Matane.

Automobile nécessaire.

LIEU DE TRAVAIL:

Principalement à Baie-Comeau et à Godbout.

TRAITEMENT:

Selon les qualifications.

Les postulants sont priés d'envoyer un résumé complet de leur formation et expérience [curriculum vitae] dont la confidentialité sera respectée.

Société des Traversiers du Québec
a / s Directeur du personnel
C.P. 36, Station "B"
Québec, P.Qué.
G1K 7A1

MUNICIPALITE DE RAGUENEAU

COMTE SAGUENAY

Avis de demande de soumission

La Municipalité de Ragueneau demande des soumissions pour le terrassement, fondations de la route 138, pour la fourniture et la pose de conduites d'égoûts sanitaires et pluviales sur une longueur approximative de 7,100 pieds ainsi que pour la relocalisation de conduites d'aqueduc, la construction d'une fosse septique en béton armé et la fourniture et l'installation d'une station de pompage d'eaux usées préfabriquée.

Seules sont autorisées à soumissionner pour l'exécution des travaux, les personnes ayant leur principale place d'affaires dans la Province de Québec.

Les entrepreneurs pourront se procurer une copie des plans, devis, documents contractuels et autres renseignements au bureau du groupe-conseil Tremblay, Deschênes, Vigneault et Associés Inc., 229, Boulevard Lasalle, Baie-Comeau à compter du 23 août 1978, sur dépôt en argent ou sous forme de chèque visé, d'une somme de cinquante dollars [\$50.00] non remboursable, à l'ordre de Tremblay, Deschênes, Vigneault et Associés Inc...

Les soumissions seront reçues au bureau municipal de Ragueneau par la secrétaire-trésorière Madame Gabrielle Desmeules, jusqu'à seize heures [16.00] le vendredi le 15 septembre 1978 où elles seront ouvertes à la même heure.

La Municipalité de Ragueneau ne s'engage pas à accepter ni la plus basse, ni aucune des soumissions présentées.

MUNICIPALITE DE RAGUENEAU
Madame Gabrielle Desmeules,
Secrétaire-Trésorière.



OFFRE D'EMPLOI Le C.R.D. Côte-Nord

recherche un AGENT DE CONSULTATION

ATTRIBUTIONS GENERALES:

Sous l'autorité du Directeur Général, planifier, organiser, coordonner et contrôler les activités du C.R.D. dans des projets spécifiques.

FONCTIONS:

-Rédiger différents textes de projets ou d'avis.

-Animer divers groupes populaires ou comités de travail.

-Consulter la population ou les organismes.

-Collaborer à la préparation de divers programmes de planification et de développement à l'échelle régionale.

EXIGENCES:

Etudes de niveau universitaire 1er cycle ou D.E.C. avec concentration en sciences humaines ou une expérience équivalente.

DISPOSITIONS PARTICULIERES:

-Facilité de communication avec des individus ou des groupes.

-Connaissance appréciable de la région.

-Aptitudes naturelles à l'animation.

SALAIRE:

Selon la politique salariale des professionnels du C.R.D.

Faire parvenir le curriculum vitae avant le 15 septembre 1978 à:

Conseil Régional de Développement Côte-Nord
625, boul. Laflèche
Hauterive, Qué.
a / s Monsieur Nelson Tremblay
directeur général

29-2

COLLEGE REGIONAL DE LA COTE NORD SIEGE SOCIAL



APPEL D'OFFRES

FOURNITURE D'HUILE A CHAUFFAGE ET DE CARBURANT DIESEL [CAMPUS MANICOUAGAN]

Le Cégep régional de la Côte-Nord recevra jusqu'à 16.00 hres, le mercredi 13 septembre 1978, les soumissions pour la fourniture d'huile à chauffage et de carburant diesel.

Les intéressés peuvent obtenir les formules de soumission en s'adressant à l'endroit suivant:

Bureau du Directeur des
Services de l'équipement
Cégep régional de la Côte-Nord
Siège social
275, boulevard Lasalle
BAIE-COMEAU [Québec]
Téléphone: 296-2204

Les soumissions devront nous être présentées dans des enveloppes cachetées portant la mention "Huile à chauffage et carburant diesel".

Les intéressés pourront également assister à l'ouverture des soumissions qui se tiendra au bureau du directeur des services de l'équipement du Cégep régional de la Côte-Nord, 275, boulevard Lasalle, Baie-Comeau, Québec, à la date et l'heure précitées.

Le Cégep régional de la Côte-Nord ne s'engage à accepter ni la plus basse, ni aucune des soumissions et se réserve le droit de les accepter en tout ou en partie.

JOCELYN BLACKBURN, directeur
des services de l'équipement

Baie-Comeau, Qué.
Le 18 août 1978

La Commission Scolaire de Manicouagan

RECHERCHE

PRINCIPAL, pour une école élémentaire institutionnelle d'environ 185 élèves [école institutionnelle de l'est: Franquelin, Godbout, Baie-Trinité].

ATTRIBUTIONS

1. Sous l'autorité du directeur des services de l'enseignement, le directeur de l'école assume l'entière responsabilité de son école.

1. Il organise son école du point de vue administratif, pédagogique, financier et matériel et assume la gestion du personnel des divers champs d'activités de l'école, conformément aux politiques et règlements de la commission.

3. Il doit assurer des communications régulières et suivies à l'intérieur de son école, avec la commission et avec le milieu desservi par l'école.

4. Il dirige l'équipe de gestion de l'école.

CRITERES GENERAUX D'ELIGIBILITE

1. Posséder l'autorisation personnelle permanente d'enseigner décernée par le ministre.

2. Posséder une formation d'au moins seize [16] années de scolarité.

3. Posséder une expérience démontrant une habileté à résoudre des problèmes d'ordre technique et administratif.

4. Posséder une expérience de cinq [5] ans, comme enseignant ou professionnel, dont au moins trois [3] ans comme enseignant.

CRITERES SUPPLEMENTAIRES

1. Leadership
2. Etre habilité à animer les groupes.
3. Etre de communication facile
4. Etre sensible aux problèmes particuliers des milieux
5. Etre capable de se déplacer facilement
6. Avoir de l'initiative et être dynamique en pédagogie
7. Avoir de la facilité d'adaptation au changement
8. Etre habile à établir et maintenir de bonnes relations entre différents groupes.
9. Dé préférence, la commission scolaire tiendra compte d'une expérience à l'élémentaire.

SALAIRE

Selon la politique administrative et salariale du Ministère de l'Education.

DISPONIBILITE

A compter du 11 septembre 1978

STATUT

Poste temporaire, du 11 septembre 1978, au 30 juin 1979.

Les personnes intéressées devront, avant le 6 septembre 1978, 16.00 hres, faire parvenir leur offre, par écrit, avec leur curriculum vitae, à:

Simon Lavoie
Directeur des Services au Personnel
275, boul. Lasalle
Baie-Comeau, Québec.

Baie-Comeau
1978-08-23



COURS D'ÉQUITATION

Vente et pension pour chevaux.

Tél.: 589-4956 ou 589-2796

Ind.



IMMEUBLES HAMEL SAVARD inc.

COURTIER CONSTRUCTEUR INSCRIT

864, rue de Puyjalon Hauterive

BUR.: **589-3757**

SERVICES OFFERTS:
VENTE-ACHAT-LOCATION-ECHANGE
-PRET HYPOTHECAIRE-
-ADMINISTRATION-EVALUATION

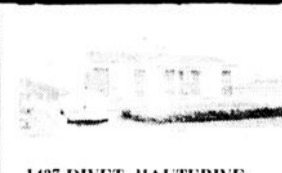
POUR
VOUS
SERVIR



NOUVELLE INSCRIPTION
48 LAGARDEUR, BAIE-COMEAU
Jumelé de 1^{1/2} étage, comprenant 3 ch. à coucher et la salle de bain au rez-de-chaussée. Espace de rangement au sous-sol. Excavé à 100%.



448 FALAISE, HAUTERIVE
Bungalow 28 x 40. Vendu meublé ou non. Sous-sol fini avec 1 logement de 4^{1/2} pces meublé. Porte patio, terrain gazonné, grand salon.



1437 DIVET, HAUTERIVE
Joli bungalow de briques. Situé près de l'arena. Le sous-sol est fini à 55%. Prix demandé très raisonnable.



857 ROUTE 138, RAGUENEAU
Joli split level, chauffage électrique, huit (8) pièces en tout. Bar au salon, vente pour cause de transfert.



12 PERE GARNIER, B.COMEAU
Cottage de 24x28 avec agrandissement de 14 x 16. Très grand salon et autres grandes pièces. Tapis mur à mur. Garage 12x20, terrain entièrement gazonné, allée en asphalte. Vendue pour cause de départ.



HAMEL SAVARD
Courtier
Rés: 589-8380



692 DE PUYJALON, HAUTERIVE
Maison de 1^{1/2} étage comprend 3 chambres à coucher et un logement de 3 pièces meublées au sous-sol avec sortie indépendante. Site commercial sur Epilobes et De Puyjalon.



970 DIEPPE, HAUTERIVE
Construction 1976. Chauffage électrique. Comprend 2 logements de 3^{1/2} pces au sous-sol, revenu de \$500.00 par mois.



1742 MANICOUAGAN, HAUT.
Très joli bungalow, terrain entièrement gazonné avec arbres, haies et jardin. Vue panoramique. Sous-sol entièrement aménagé avec foyer, bar et salle de séjour. Vente pour cause de départ.



62 LAGARDEUR, B.COMEAU
Bungalow très propre, situé pas très loin de l'usine d'aluminium. Peut se négocier à un prix très avantageux.



34 DE BIENVILLE, BAIE-COMEAU
Bungalow briques et pierres, logement de 4^{1/2} pièces au sous-sol, meubles revenus de \$230.00 par mois. Chauffage électrique pour eau chaude. Prix raisonnable pour vente rapide.



MONIQUE FORTIN
Agent licencié
Rés: 589-8510



52 BABEL, B.COMEAU
Bloc appartement de 6 unités, situé dans un secteur très demandé pour les logements, près de l'arena et des écoles. Très bonne rentabilité sur votre placement.



10 BERNIVAL, B.COMEAU
Bungalow 25x42, allée en béton comprend sept (7) ch. à coucher en tout, vaste salon avec salle à manger, possibilité de faire un 3^{1/2} pces au sous-sol facilement.



22 AVE DU PARC, B.COMEAU
Magnifique bungalow. Construction récente. Chauffage électrique. Terrain entièrement aménagé. A proximité de la polyvalente et de l'arena.



1547 RUE DUCLOS, HAUT
Bungalow jumelé, maison neuve, éligible pour le programme fédéral et d'Aide d'Accession à la propriété. Mensualité de \$325.00 par mois taxe incluse.



186 GRANIER, POINTE LEBEL
Bungalow de construction 76, avec salon, salle de séjour, cuisine et 2 ch. à coucher. Foyer porte-patio et très grand terrain.



ANDRÉ FOURNIER
Agent licencié
Rés: 589-2757



984 MAREST, HAUT.
Bungalow en briques avec 1 revenu au sous-sol. Logement de 3^{1/2} pces meublé. Terrain entièrement gazonné et clôturé.



921 EPILOBES, HAUTERIVE
Maison de prestige, style Romain. 17 pces dont 8 chambres à coucher. Piscine, système d'intercom, foyer, lumière solaire etc etc...



258 ROULEAU, HAUT
Site très recherché, terrain entièrement fini. Sous sol aménagé. Situé près de l'hôpital et des écoles. Prix demandé raisonnable pour une vente rapide.



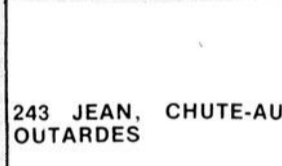
1808 COTE, HAUT.
Petit bungalow 28 x 20, situé sur terrain de 11,266' pc., avec maisonnette louée à \$100.00 par mois, situé sur le même terrain.



Denis Savard
Agent licencié
Rés: 589-7092



21 COUTURE, B.COMEAU
Petit bloc appartement de 4 logements meublés. Ce loué très facilement et donne une excellente rentabilité sur le capital investi. Comptant requis environ \$3,000.00.



243 JEAN, CHUTE-AUX-OUTARDES
Construction neuve grandeur 26 x 40, chauffage électrique située près de la Scierie des Outardes, 7,600 pieds



1820 MANICOUAGAN, HAUT
Joli bungalow de construction récente, chauffage électrique. Sous-sol entièrement fini avec bar et foyer. Tous les meubles sont inclus dans le prix demandé.



506 RTE 138 RAGUENEAU
Bungalow 28 x 40, avec chauffage électrique. Comprend 2 logements de 5^{1/2} pces chacun. Situé près des écoles et du Centre Recreatif.



1128 BOUCHER, HAUT.
Bungalow de 3 ch. à coucher. Électrique refait à neuf. Terrain entièrement aménagé. Sous-sol excavé à 30%. Prix seulement \$28,000.00 pour une vente rapide.

à FORESTVILLE

M. Christian Savard
Agent licencié
Tél.: 587-2134



577 CHASSON, HAUT.
Cottage de 20x30 avec garage 10x24. Possibilité d'aménagement pour un 3^{1/2} pces au sous-sol. Lave-vaisselle et tapis mur à mur sont compris dans la vente.



17 BLANCHE LAMONTAGNE, B.C.
Bungalow de brique et clapboard avec terrasse. Comprend 3 foyer dont 2 à l'intérieur. Accessoires de cuisine encastrés.



624 LEGER, HAUTERIVE
Bungalow de 20x40 comprenant 3 chambres à coucher. Tapis mur à mur, sous-sol fini à 50%. Terrain entièrement aménagé.



422 ROUTE 138, RAGUENEAU
Très grand bungalow situé sur terre de 115 acres. Le tout peut être vendu meublé et avec en plus tous les instruments. Tapis mur à mur, broyeur. Logement de 5^{1/2} pces au sous-sol.



16 HEBERT, B.COMEAU
Maison pour pensionnaires, chauffeurs. Comprend douze (12) ch. à coucher. Peut accommoder facilement 18 pensionnaires. Vente pour cause de retraite. Prix demandé très très raisonnable.



538 MARGUERITE, HAUT.
Maison avec revenu. Très bien situé, près de l'école et du centre ville. Terrain entièrement aménagé et clôturé. Allée en asphalte. Très très propre.



925 CHASSON, HAUTERIVE
Magnifique bungalow en pierre et clapboard. Vaste garage et aussi une remise de 8 x 10. Allée en béton. Terrain paysagé. Maison très propre. Sous-sol entièrement fini. Très bon prix.



13 TACHE, B.COMEAU
Cottage de 2 étages. Comprend 5 logements en tout. Revenu annuel de \$8,000.00. Très bien situé, dans centre-ville à Baie-Comeau.



2083-2089 LAFLECHE, HAUT.
Bungalow avec 3 revenus. Grand 5^{1/2} pces pour le propriétaire avec petit commerce. Abri d'auto, remise, porte patio.



149 BELLEVUE, CHUTE AUX OUTARDES
Bungalow avec abri d'auto et allée en béton. Revenu au sous-sol de \$360.00 pour trois (3) chambres, loué meublées.



405 GARNIER, HAUT.
Vaste bungalow avec garage. Comprend 10 pces en tout, dont 5 ch. à coucher. Située près de l'hôpital et des écoles.



31 DE PUYJALON, HAUT.
Maison de 2 étages, comprenant 4 ch. à coucher, salle à manger, salon, cuisine, salle de toilette et salle de bain. Terrain commercial.



1917 POUHOT, HAUT.
Grand bungalow 28x52, avec une possibilité de recevoir de trois logements. Chauffage au chaud. Garage 16x20.



32 DE BIENVILLE, B.COMEAU
Joli bungalow avec four et poêle encastré, foyer, entrée asphalte, chauffage électrique, garage de 16 x 26, vente pour achat de commerce.



17 de MANICOUAGAN, HAUT.
Magnifique split level bungalow en briques et pierres. Situé sur l'estuaire de la Manicouagan.



1006 DIEPPE, HAUT.
Construit en 1977 et comprend 3 logements en tout, dont 2 sont au sous-sol et qui rapporte \$1000 par mois.



10 PIERRE CASGRAIN, B.COMEAU
Maison Chalet Suisse située près de la polyvalente. Chauffage électrique construction 1974. Aménagement de la chambre des maîtres, cuisinière et lave-vaisselle sont encastrés. Allée asphalte, garage 20x22.



IMMEUBLES HAMEL SAVARD inc.

COURTIER

864, rue de Puyalon

Hauterive

UNE EQUIPE COMPÉTENTE
DES GARS DE CHEZ NOUS
PLUS DE 10 ANS D'EXPERIENCE
UN SERVICE PROFESSIONNEL PAR DES
CONNAISSEURS DU MARCHE IMMOBILIER

2 Cottage jumelés

Cottage jumelés situés sur la rue des Cèdres à Hauterive. Facilité de se loger à bon prix. Possibilité de placement.



929 DE BRETAGNE, HAUT.
Bloc appartement de 6 logement de 4 1/2 pces, semi meublé. Très bonne rentabilité. Se loue très facilement. Site très demandé.



1039 RUE COMTOIS, HAUTERIVE.
Edifice à revenus comprenant 6 logements de 3 1/2 pièces meublés. Laveuse et sècheuses. Située centre ville.



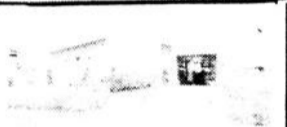
105 CHEMIN DU GOLF, CHUTE AUX-OUTARDES
Style Canadien de 1 1/2 étage. Construction 1977, avec garage de 16x24. Cuisinière et lave vaisselle encastrées. Foyer. Dispensaire eau chaude, système vacuum.



2255 RANG 2, RAGUENEAU
Cottage 2 étages, trois (3) ch. à coucher. Chauffage électrique. Condition de vente avantageuse.



2204 MANICOUAGAN, HAUT.
Très belle propriété avec façade de brique. Vendue entièrement meublée. Comprend 5 1/2 pces. Tapis mur à mur. Chauffage électrique. Gazon, haies en façade.



1098 LEJEUNE, HAUT.
Bungalow brique de 31x33, construction 1964. Salle de séjour avec foyer au sous-sol. Remise extérieure, allée asphaltée. Mur de cuisine en briques.



1071 MORIN, HAUT.
Bungalow 25x37. Salle de séjour avec foyer Franklin au sous-sol. Situé près des loisirs et des écoles.



610 MARGUERITE, HAUT.
Triplex situé dans centre ville, dont les logements sont très en demande. Doit être habité par le futur propriétaire de préférence.



CHALET
Situé à Pte Label. Vaste terrain. Habitable à l'année longue.



496-508 HAUT. 520-536 BOSSE HAUT.
Complexe de 24 logements à vendre. Situé centre ville à Hauterive. Très bon placement, excellente rentabilité.



76 BABEL, B.COMEAU
Maison jumelée, comprend 6 pces en tout, dont 3 ch. à coucher. Vaste sous-sol, chauffage électrique.



771 DE BRETAGNE, HAUTERIVE
Maison de 1 1/2 étage comprenant 5 ch. à coucher. Grand terrain aménagé avec beaucoup d'arbre et gazon très propre. Allée asphaltée.



344 PONT LASALLE
Bâtisse commerciale, 22,050 pi. car., 2 étages encore disponible pour location. A LOUER



3 MARCISSÉ REAIS, B.AIE-COMEAU
Commerce, genre garage pour machinerie lourde. Spécialité dans les suspensions de camion et tous systèmes hydrauliques, chiffres d'affaires très intéressants. Possibilité de se lancer en affaires avec financement avantageux.

RESTAURANT A FRANKLIN

Commerce établie depuis plusieurs années. En bordure de la route 138. Prix demande bien raisonnable.



CENTRE D'ALIGNEMENT, HAUT.
Commerce pour alignement d'automobiles et camions, vendu avec tout son équipement. Prix de demande, très raisonnable.

NOUVELLE INSCRIPTION MAISON-MOBILE

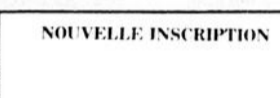
5 LABELLE B.AIE-COMEAU
Maison mobile "Glendale Classic" (grandeur 14x x 68') 1976, chauffage électrique. Vendu non meublé. Allée en asphaltée. Les draperies sont incluses dans la vente.



926 LABRIE, HAUTERIVE
Bungalow entièrement renové à neuf. Chauffage électrique. Site très recherché, près des écoles et de l'hôpital. Comprend 1 logement de 3 1/2 pces au sous-sol avec possibilité d'en faire un autre. Vendu meublé.



421 ROUTE 138, RAGUENEAU
Joli bungalow neuf. Stucco et bardeaux de cèdre avec garage. Intérieur style Canadien avec poutre. Cachet intérieur spécial.



NOUVELLE INSCRIPTION
DEPANNEUR
Dans la région de Hauterive. Bonne rentabilité. Commerce bien établi.

"DEPANNEUR"

Commerce avec licence, 10 logements au 2e étage, bon commerce et possibilité de financement avantageuse. **VENDU**

2, 14e RUE FORESTVILLE

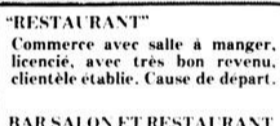
Immeuble à revenus, 11 logements est très bien situé à Forestville et offre une très très bonne rentabilité. Occasion exceptionnelle de faire un bon placement.



32 ALBANEL, HAUTERIVE
Maison mobile 12x55. Comprend 3 ch. à coucher. Vendue avec tous ses meubles meublants et remise de 12x13. "PRIX SPECIAL"

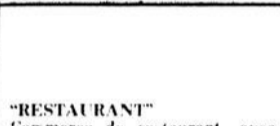


84 PARC PARENT, HAUT.
Maison mobile vendue entièrement meublée, incluant laveuse et sècheuse. Tapis mur à mur et les rideaux sont inclus dans la vente.



"RESTAURANT"
Commerce avec salle à manger, licencié, avec très bon revenu, clientèle établie. Cause de départ.

BAR SALON ET RESTAURANT
Commerce de salon bar avec restaurant. Bar contenant 92 places et salle à manger 32 places. Construction récente. Pres de l'aéroport.



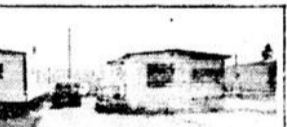
"RESTAURANT"
Commerce de restaurant, avec clientèle établie. Comprend équipement et maison privée dans le même établissement. Bonne rentabilité.

COMMERCE DE "MINI-PUTT"

Situé près du Centre des Loisirs de Hauterive.
468 RTE 138 RAGUENEAU
Résidence et commerce d'ébénisterie avec machinerie.

Terrain

Pour style Canadien, 6, 400 pieds carrés de terrain dans un quartier résidentiel approprié.



148 MOREL, HAUTERIVE
Maison mobile avec annexe de 10x43. Chauffage électrique très propre. Vendue non meublé.



126 BELAIR, HAUT.
Maison mobile, 12x54. Vendue non meublée elle possède 4 chambres à coucher et tapis mur à mur dans toutes les pièces. Remise extérieure.



Maison neuve
Construction Latendresse
Plus de 30 modèles différents
Baie-Comeau, Hauterive, Forestville

Place Anticostie

PLACE ANTICOSTIE
Bloc appartement de 24 logements dont 8 logements de 5 pces, 10 logements de 4 pces et 6 logements de 3 pces.

TERRAIN

TERRAINS RESIDENTIELS
Situés sur le haut. Belles vues, services. Prix: \$1.00 le pied carré.



84-A PERRON, HAUT.
Maison mobile de marque "Jed-home" 1965, 3 ch. à coucher, salon, cuisine, salle de bain, très beau terrain.



289 POINTE AUX OUTARDES
Chalet style Suisse, 3 ch. à coucher. Chauffage électrique. Vendu entièrement meublé. Terrain de 250x100.

FERME

Grandeur de 113 acres, dont 60 acres sont en culture. Comprend également tous les bâtiments, équipement agricole et aussi les animaux. Très bien situé à quelques milles seulement de la ville de Hauterive.

Terrains de 5,400,000 p.c.

Lot complet à vendre pouvant contenir jusqu'à 508 terrains résidentiels, superficie d'environ 5,400,000 pieds carrés. Possibilité de vendre, 300,000 milles verges cubes de sable.



Notre entreprise est accréditée auprès du PROGRAMME DE CERTIFICATION DES MAISONS NEUVES DE L'A.P.C.H.Q.

5 ans de garantie

- protège votre dépôt jusqu'à concurrence de \$20,000.
- Protège votre propriété contre tous vices cachés au cours de la 1ère année et contre tous défauts majeurs pendant les 5 premières années.

Compétence et solvabilité!

L'ENVIRONNEMENT
C'EST
A
TOI
AUSSI.



les clubs 4H du Québec



LE BOUCANIER

Repas de 8:00 hres A.M..
jusqu'à 11:30 hres P.M.

720 Boul. Laflèche Hauterive

**ATELIER DE DÉBOSELAGE
SANTERRE INC.**

EMILIEN SANTERRE PROP.
Spécialité: Peinture et Débosselage
pose de toit de vinyle et de pare-brise
393 rue Bossé
Hauterive, Qué.

589-3149 589-9769

589-9811

FERBLANTERIE
Côte Nord Inc.
Travail Général de Métal en Feuilles
Agent de "LENNOX"

2528 Laflèche
Hauterive, Qué.



REMBOURRAGE DE MEUBLES
ET DE SIEGES D'AUTO

G. PAULIN, prop. HAUTERIVE
346 Puyjalon

Réparations et vente
d'appareils électriques

St-Georges Electrique

877 De Puyjalon
Hauterive - 589-9891



Entreprises R G St-Laurent Inc.


21 A. Albanel Hauterive
Entrepreneurs en excavation
Location Pelles, Backoe, Loader.

Transport sable et gravier
(vente de terre noire cultivée)
589-5453

C10-29 août 1978-PLEIN JOUR SUR MANICOUAGAN

**Baie Comeau
Excavation Itée**

TRANSPORT DE SABLE ET GRAVIER
DEBLAIEMENT DE NEIGE



M. ANDRE DUCHAINE PROP.
42 GARNEAU 296-5959



Gérard Tremblay

AGENT DISTRIBUTEUR HUILE

422 Ragueneau
Tél.: 589-3429
Tél.: 567-2266

ENTREPOT

NOUS ENTREPOSONS TOUS
GENRES DE MATERIEL
[MEUBLES, BATEAUX, ETC.]

NOUS AVONS AUSSI DES
REMISES INTERIEURES
"LOCKERS"

Informations:
589-5090 589-6644

HABITATION 22

Logements à louer

589-7222

**HABITATIONS
S.M.M**

(Maisons pré-fabriquées par DOMICILEX Jonquière)

Nous possédons les modèles
CANADIEN ET QUÉBÉCOIS
SPLIT LEVEL 3 niveaux de plancher.

Téléphonez:
de 9.00 hres à 13 hres
et après 18.00 hres

Serge
Martin
296-3297



Les Entreprises
Alain Tremblay Inc



La Cie de Fenêtres
du Saguenay

GILLES CÔTÉ inc.
(armoires, ferme de toit) (Trust)

SPÉCIAL: FENÊTRE 36" X 24" - \$36.00
(portes et fenêtres)

ESTIMATION GRATUITE
Nouveau service de vitrerie jour et nuit 589-4951

HEURES D'OUVERTURE:
LUNDI, MARDI, MERCREDI: 8h00 A 18h00
JEUDI ET VENDREDI: 8h00 A 21h00
SAMEDI: 9h00 A 17h00



A VENDRE
Bâtisse 32x60 structure d'acier, portes 14x12. Très bas
prix. Livrable immédiatement 589-2209 aussi maison
28x32 à Ragueneau.



MAISON A VENDRE
Directement du propriétaire [Maison 26x40], garage
[14x24], 3 chambres à coucher, tapis mur à mur, entrée en
asphalte. Située à 4 rue Low [rue face à l'église
St-Georges], Baie-Comeau. Tél. 296-2956



A VENDRE
A Pointe-Lebel, directement du propriétaire maison style
suisse 28x36, 1 étage 1/2 avec revenus. Acheteurs sérieux
seulement 589-8998 de 8a.m. à 6p.m. ou 589-9612

CONCIERGERIE DU NORD ENR.
RESIDENTIEL ET COMMERCIAL
Avec hommes et femmes d'expérience.



Tapis, murs, vaisselle,
argenterie, divans.
Estimation gratuite

Prop.: Jannine Bergeron
139 A Morel, Hauterive 589-4888



Fiducie du Québec

Courtier

Serge Gagnon
589-6824

Fernand Ouellet
296-3702

Daniel St-Jean
296-2768

Raymonde Kennedy



19 LOW
Maison 20 ans. Bonne condition St-Georges. Rentabilité.



2790 PIUZE
Superbe bungalow 28x40. Beaucoup d'extras. Site enchanteur. A voir.



2642 PIUZE, HAUT
Maison, bungalow, magnifique, site enchanteur. A voir.

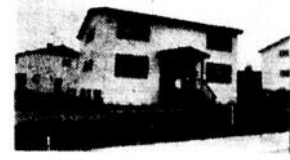


1614 VANIER, HAUT.
Joli bungalow, construction récente. Cause de départ. C'est à voir...



OFFRE D'ACHAT

994 HENRY, HAUT.
25' x 13' x 14' pces. Prix intéressant.



985, 991 BELANGER
Superbe jumelle avec revenus. Idéale pour famille moyenne à la portée de toutes les bourses. Située près des écoles. A qui la chance?

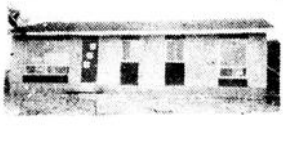


188 LAVAL
Aubaine. A prix exceptionnel, très propre. Se loger et être propriétaire à un prix plus que modique.



RABAIS

19 ROMEO VACHON
Magnifique résidence. Possibilités de revenus. Site enchanteur. Prix plus que raisonnable. A voir.



28 GARNEAU, BAIE-COMEAU
Magnifique résidence. Maison neuve. Prix fantastique. Baie-Comeau.



LAVERENDRYE
Magnifique résidence, tapis mur à mur. A voir.



4 GARNEAU
Bungalow style Québécois, cachet special, décoré avec goût. Très bien situé.



90 BABEL
Magnifique cottage. Centre-ville pro prete exemplaire.



757 AMEDEC
Bloc de 5 logements, bonne rentabilité. Peu de comptant demandé.



HAUTERIVE
1-5' pces, 6-2' pces. Très rentable. Cause départ. Inf. D. St-Jean.

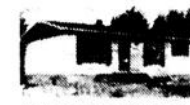


1 PLESSIS, B.COMEAU
Maison avec 2-1/2 pces. Prix avantageux. Inf. D. St-Jean.

AUBAINES MAISONS NEUVES



45 PARENT B.C.
Maison neuve, 2x10 allocation, tapis fixures. Aubaine.



5 BEDARD B.C.
Maison neuve, 2x10, allocation tapis fixures. Aubaine.



55 LEGARDEUR
Logements. Rentable. Pour acheteur sérieux.



176 DAMASE POTVIN
Superbe jumelle, à la portée de toutes les bourses, tapis mur à mur. Aubaine, cause de transfert.



MAISON DE STYLE CANADIEN
Très luxueuse. Avec foyer, patio, "Car-porte".



1782 DELANDE
Jumelle, 3 chambres, salon, cuisine. Grand terrain. Près de l'école Mgr Belanger. Poêle, frigidaire, lave-vaisselle inclus.

CHALETS ST-PANCRAS

20 X 24 en bardeaux de cède à 10 milles de B.C.. meublés, prix fantastiques.

Près des grands centres, magnifique terrain. Cause de départ. Offre raisonnable acceptée.



281 DE LA FALAISE
Bungalow, terrain aménagé, paysage. Demi-sous-sol fini à voir.



329 PUYJALON COMMERCE
Pour hommes d'affaires sérieux. Occasion unique. Commerce incluant tout l'équipement. Prix plus que raisonnable.



984 MAREST
Magnifique bungalow avec revenus. Centre-ville. Terrain aménagé. Occasion unique.



250-252 LASALLE, B.C.
Superbe bloc commercial, rentabilité assurée, très merveilleux. Chance unique pour hommes d'affaires sérieux.



256 BOUL. JOLIET
Jumelle située centre-ville Hauterive. Très bons revenus. Peu de comptant demandé.



932 HENRY, HAUT.
Bloc 3 logements, 25' pces, 14' pces.



61 LAVAL, BAIE-COMEAU
Résidence de revenus, sous-sol entièrement aménagé. Garage, possibilité de revenus. Occasion unique.



73 GRANIER, PTE LEBEL.
Joli bungalow 2x12. Logement au sous-sol. Grand terrain. Tapis partout. Financement facile.



11 COUETRE
Superbe bloc de 6 logements. Propriété exemplaire. Rentabilité assurée. A voir.



11 LEGARDEUR, B.C.
Magnifique bloc de 6 logements, très rentable, très propre. A qui la chance.

MAISONS USEEES PRIX UNIQUE (solage inclus)



TERRAIN NON-INCLUS



261 DE LA FALAISE
Résidence 18x20 Centre-Ville avec revenus. Superbe.

NOUS AVONS UN BESOIN URGENT DE MAISONS

FRANQUELIN

FRANQUELIN
St-Pancras, 10 milles de Baie-Comeau, bardeaux cèdres, meublée, prix fantastique.

TABAGIE

Avec bon chiffre d'affaires, région Hauterive. Prix raisonnable. centre-ville

TERRAIN

BL. LAFLECHE TERRAIN
Superbe terrain, superficie de 72, 625 pi. carrés. Prix défiant toute compétition.

LES BUISSONS

333 LES BUISSONS
Bungalow, sous-sol fini, terrain 225 X 80.

COMMERCE SPORTS

COMMERCE SPORTS. Rentabilité assurée, centre-ville. Baie-Comeau Hauterive.



A VOTRE SERVICE 24 HEURES PAR JOUR, 7 JOURS PAR SEMAINE.

PETITES annonces

A VENDRE

Nous achetons et vendons tous genres de meubles neufs et usagers. Meubles Haute Baie 400 de Puyalon, haute-ive, 589-5504

Ind

A vendre

A VENDRE-Bateau de pêche cabiné, 42 pieds, équipé, en bonnes conditions, bon prix. Cause départ. Tél. 562-0411 ou 562-0865

Ind

A VENDRE-Motocyclette Yamaha "Enduro" 400cc 1977, presque neuve. Tél. 296-2151 après 5 hres.

Ind.

A VENDRE-ou a louer avec option d'achat, maison mobile, 18x32, très bien équipée, renouée à neuf. Elle est située à 46 route 138 et sera déménagée à 208 route 138. Elle sera a vendre ou a louer avec option d'achat pour le 15 août. Aussi système d'alarme commercial pour le feu et réservoir a eau chaude au gaz propane. Capacité 30 gallons Tél. 589-5504 et un moteur Dodge 318, millage 7,000 milles, 1973 Tél. 567-8277 ou 589-5504

Ind

A VENDRE-Directement du propriétaire, roulotte Laurentien 1975, 14x68, non-meublée, remise 10x12, situé 182 Concorde Hauterive derrière le Centre Manicouagan Tél. 589-9458 ou 589-5021

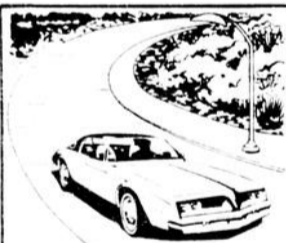
1-6

A VENDRE-Machine à "Coke" horizontal. Tél. 589-9951

1-8

A VENDRE-2 tables de billard Tél. 587-4202

Ind.



1310, Centre Industriel Hauterive, Qué. Tél. 589-9244

L.A.D. Levasseur Body Shop Inc.

Débosselage - Peinture
- Estimé pour tous genres de travail.

Frame master
Sund Blast
Pose de pare-brise

ALAIN DUFOUR ébéniste

Estimation gratuite



Armoires de cuisine, vanités, menuiserie générale. Travail soigné et consciencieux.

12 William Dobel

296-2096.

A VENDRE-Petit bateau de plaisance 14½ pieds de long recouvert de fibre de verre avec trailer Prix \$400 00 Moto "Norton" commando 750cc 1972, 6,000 milles. Prix: \$800.00. Pontiac Firebird 72 60,000 milles très propre \$1,500.00, Pontiac Lemans 1971, 62,000 milles. Prix \$900.00 Poêle à bois \$150.00 Tél. 567-8218

A VENDRE-2 pneus Pro-Trac LR-60-15 presque neuf si intéresser Tél. 296-4807

29-2

A VENDRE-Roulotte de marque L'Islet 20x40 en très bonne condition. Chauffage électrique. Située à Chute-aux-Outardes Tél. 296-5272

29-2

A VENDRE-Pick Up Ford 1954, ½ tonne Tél. 296-5802

A VENDRE-Tracteur Massey Ferguson Model 285, année 1975, en bonne condition et à un prix avantageux. Pour plus d'informations, communiquez avec Messieurs Michel Foster ou Bernard Ouellet au numéro de Tél. 418-589-3734

A VENDRE-Pontiac Le Mans Sport 1971, transmission au plancher, moteur très bon état. Tél. 567-2539

A VENDRE-Ford Pick Up F-250 1977, 13,000 milles avec boîte fibre de verre 351 pc. PB* PS 4 vitesses au 137 Legardeur Tél. 296-2761

A VENDRE-Collection de trains "Lionel Super O" Hobby d'adultes seulement Tél. 296-3997

A VENDRE-Rallye Wagon 73 marque GMC, mécanique parfaite, condition 567-4448

A VENDRE-Chrysler Newport 73, 4 portes, HT, équipement complet. Bas millage, set de table comprenant 6 chaises en bois, 1 lazy-boy, 1 ciné-caméra avec lumières et étui, 1 télévision couleur, 1 paire de rideaux 100x84, 1 paire de rideaux 100x50, 4 grandes fenêtres avec cadres, 2 paires patins garçons 4 et 7 points, 1 paire de patin fille 12 points, 2 équipement hockey 8 et 12 ans. Tél. 589-5013

A VENDRE-Chaloupe de 16 pieds avec moteur 18 forces. En très bonne condition. Tél. 567-4938

29-2

A VENDRE-Buick 71, RT, 2 portes, peinture neuve, millage 45 milles, condition mécanique A-1, Trailer double pour autoneige, quatre roues pour trailer avec essieu dessous de roulotte. Tél. 296-5743

A VENDRE-Maison mobile modifiée genre bungalow, 5 pièces, couverture neuve, fini en clapboard, maison 77, gr. 14x50, annexe 22x12 hangar à bois 10x12, remise 8x8, foyer a bois et laveuse à vaisselle. Pelouse et cloturée au complet. Parc de la ville de Haute-ive. A voir très bon prix Tél. 589-4172

A VENDRE-Plymouth Scamp Sport 74, moteur 318, shocks a air. En parfaite condition 50,000 milles, prix a discuté. Tél. 296-3569 ou 296-6681

A VENDRE-Ensemble de laveuse et sècheuse pour \$550 (blanc), 2 ans d'usage. En très bon état. Tél. 567-2107 ou 2784

A VENDRE-Pontiac GTO, 4 vitesses au plancher, moteur refait a neuf, peinture neuve. Tél. 589-6893

A VENDRE-Ford Econoline 77, V8 351 po. cu. Automatique complètement isolé, ensemble de salle a diner (antiquité) 1 table, 6 chaises, 1 vaisselle, 1 buffet, bois de chauffage. Tél. 589-6606 après 5 hres.

A VENDRE-Buick Skylard, 69 moteur 350 remis à neuf. Pneus neufs. Excellent pour pièces ou réparer. Prix \$150.00 Tél. 589-4795

A VENDRE-Directement du propriétaire, bungalow 26x37, tapis mur à mur sous-sol aménagé, terrassement aussi a vendre ameublement de salon comprenant un divan, un fauteuil, 2 lampes, 2 ensembles de table, set de cuisine en bois, quatre chaises. Une commode un bureau double, un lit 39 pouces.

A VENDRE-Datsun 510, 70, mécanique en bonne état, vendu a prix de débarras \$20.00 Tél. 296-5015 jour, 589-3626 soir.

A VENDRE-Maison 5½ pces, avec remise extérieur 10x12. 1614 boul. Vanier Hauterive. Toute offre raisonnable sera considérée. Tél. 589-6337

A VENDRE-Pick up 1955, double morceaux, pour shopper, laveuse jaune \$200.00, sècheuse Westinghouse pour roulotte \$50.00, poêle 30 pouces pour chalet \$25.00

A VENDRE-Pick Dodge 4x4 74, 4 vitesses servo-freins et servo-direction. 32,000 milles. En bonne condition Tél. 589-8600

A VENDRE-Chalet, Pointe Lebel Tél. 589-3936

A VENDRE-Directement du propriétaire, maison unifamiliale situé a 1703 Brochard Haut. Dimensions 30x40 avec abri d'auto, fermé, garage, entrée en asphalte et grand terrain. Sous-sol fini. Prix a discuter. Tél. 589-8410

29-2

A VENDRE-Maison 4½ pces, ainsi qu'une chambre au sous-sol, prix moins que 30,000 ainsi qu'auto Pontiac Lemans, 4 portes, toit de vinyle 73, Tél. 589-9270

A VENDRE-Menage complet. Set de salon, de chambre et de cuisine, style canadien rustique, poele frigidaire, laveuse, sècheuse, a l'état de neuf. Tél. 589-4831

A VENDRE-Fournaise maison mobile, réservoir à l'huile 250 gal. Maison mobile marque Général, 66, 10x55, annexe 11x12, meublé, chauffage électrique, très propre. Située Parc Langlois Tél. 589-3830

A VENDRE-Laveuse a vaisselle Admiral, couleur avocado, en très bonne condition. Prix a discuter. Tél. 589-3003

A VENDRE-Chrysler 73, 4 portes, HT, moteur 400, très bonne condition. Tél. 589-9953 ou 589-8510 le soir.

A louer

A LOUER-Deux logements de 6½ pces, pas meublé, chauffé, eau chaude fournie, libre immédiatement et l'autre le 1er septembre Tél. 563-2373 et 563-2263 Franquelin.

22-2

A LOUER-4½ pces, non meublé, chauffé, eau chaude fournie, entrée ind. Tél. 589-3472

Ind.

A LOUER-3 appartements, meublés, chauffés, et éclairés. entrée indépendante. Tél 589-2232 après 5.30

8-8

A LOUER-Bureaux commercial situé 872 rue Puyalon Hauterive Tél. 589-3794

Ind.

MAISON A VENDRE

Directement du propriétaire, maison style canadien située au 105 chemin du Golf à Chute-aux-Outardes (à 200 pieds du club de golf) 28' x 34', 1½ étage plus garage chauffé 16' x 24' avec porte électronique. Finie ne pierre naturelle, foyer, four encastré, plaque chauffante, lave vaisselle, 4 chambres à coucher, salle de couture, 2 chambres de bain en céramique. Prix à discuter. Pour rendez-vous, tél. 567-2524. Acheteur sérieux seulement.

MAISON A VENDRE

Directement du propriétaire, maison uni-familiale finition en brique, terrassement fini, haie, rosiers, garage, entrée asphalte, grand jardin, framboisiers, sous-sol fini, foyer, chambre froide. Situé rue la Falaise. Aussi Bloc de 5 logements, 2-5½ pces et trois garconnières bien situé, très propre, rue LE Strat. Si intéressé rendez-vous au 869 Falaise, Hauterive.

A VENDRE

Maison 25' x 38', avec remise aller en béton pour deux voitures, terrain gazonné avec de nombreux arbres, laveuse à vaisselle encastré. Logement au sous-sol avec entrée ind., laisser meublées, revenus \$200.00 par mois. 1120 Murain, Hauterive, Tél. 589-7880

MAISON A VENDRE

Directement du propriétaire 4 chambres, sous-sol avec foyer, brique et pierre naturelle. Sur rendez-vous seulement 296-5355 ou 296-3381 demandez Mario Maillot.

Tarifs

3.00 ch. Encadrée: 5.00
Avec photo: 10.00

DÉPÔTS POUR LA RÉGION

HAUTERIVE
Domaine du Coureur des Bois
942 de Puyalon - 589-3934

Boutique Mille et une Nuit
Centre Régional Manicouagan
589-9746

Tabagie Chabot Enr.
1780 Boul. Joliet - 589-3426

Dépanneur Centre Ville
Jacques Fournier
897 Bosse - 589-8430

Chez Alma
Centre d'achat Lafleche - 589-3972

Epicier Castonguay Licenciee
Parc des Roulettes - 589-8400

Tabagie de la Falaise
393 des Cedres - 589-3357

ProviSoir
Dépanneur, libre service Shell

CHUTE-AUX-OUTARDES
Au Bon Marche
L'Éclair - 567-2606

LAGUENEAU
Albert Bouchard et Fils
Marchand general - 567-2640

FRANQUELIN
Epicier Punkin Huard
563-2264

BAIE-COMEAU
Mercerie Baie-Comeau
11 Place Lasalle - 296-2733

La Tabagie
Galeries Baie-Comeau - 296-4644

Boucherie Votre choix et Dépanneur
Lasalle
41 Place Lasalle - 296-4736

Bureau du Plein-Jour
67, Place Lasalle, appt. 9
296-5900 - 296-6779

Alimentation Eclair Inc.
Rue Maisonneuve - St-Georges

Dépanneur A.P.H.
Damasse Potvin - 296-3180

POINTE-LEBEL
Joseph Lapiere, epicier
236 Grenier - 589-5079

GODBOUT
Epicier Sini
568-7805

BAIE-TRINITE
Chez Fernand Dancause (epicier)
939-2255

LES BUISSONS
Epicier Pierre Tremblay
385 Les Buissons - 567-4931

[Les petites annonces doivent être déposées avant 5 heures p.m. vendredi]



TRUST GÉNÉRAL

296-3335

courtier

On prête sur hypothèque \$10,000. à 1 million



646 LEGER
Bungalow 5 1/2 pces, très bien situé, tapis mur à mur.



82 GARNEAU
Bungalow 26 x 40 avec foyer, porte patio, salon, cuisine, salle à diner, 3 ch. à coucher.



80 GARNEAU
Construction neuve, 26 x 40, facade en briques, foyer portes patio, très belle occasion.



91 MICHEL HEMON, B.C.
Duplex de 7 1/2 pces, comprenant cuisine avec salle à diner. Salon, 4 chambres à coucher, sous-sol ent. aménagé.

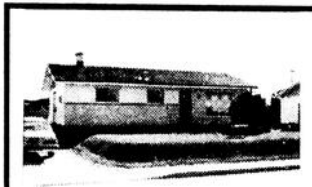


51 MICHEL HEMON, B.C.
Très beau jumelé de 6 1/2 pces incluant tapis mur à mur.

CHALET MISTASSINI
CHALET MISTASSINI
Chalet 26 x 28, 3 1/2 pces, meublé au complet, tapis mur à mur. Prix réduit. PRIX REDUIT



92 LASALLE, B. COMEAU
Maison 1 1/2 étage, située à proximité du centre-ville. Terrain commercial.



1655, POTTIER, HAUT.
Bungalow de 25 x 39, sous-sol fini, terrain entièrement aménagé.



658 GRANIER, PTE LABEL
Maison semi-détachée, comprenant un 3 1/2 et un 5 1/2 pces. Terrain entièrement aménagé et très grand. Sous-sol semi-fini.

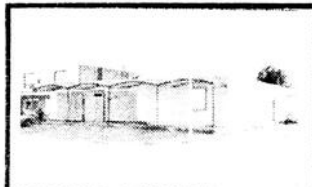


812 PLACE DRAPEAU
Très belle maison avec sous-sol entièrement fini, tapis mur à mur. Terrain entièrement aménagé.



159 LEGARDEUR, B.C.
Maison à revenus de 5 logements de 3 1/2 pces. Bonne rentabilité très propre.

BAIE-TRINITE
BAIE-TRINITE
Domaine de villégiature, 76 acres de terrain avec chalet style Suisse à 2 milles de la pêche au saumon.



BATISSE COMMERCIALE, HAUT.
Bâtisse commerciale de 5, 244 p.c.
OFFERT A TRES BAS PRIX



832 BON DESIR
Bloc appartement très récent, comprenant 6 logement de 4 1/2 pces. Très rentable.



184 RUE LEGARDEUR
Bungalow tout en briques, chauffage électrique avec loyer de 4 1/2 pces au sous-sol.

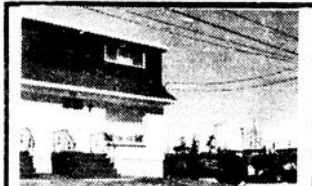


816 BON DESIR
Bloc appartement récent, comprenant 6 logements de 3 1/2 pces. Très rentable.



784 BON DESIR
Bloc appartement de 6 logements de 4 1/2 pces. Très rentable.

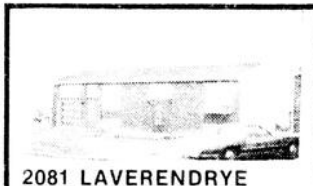
ROULOTTES
Qualité, choix, bon prix. Consultez nos inscriptions.



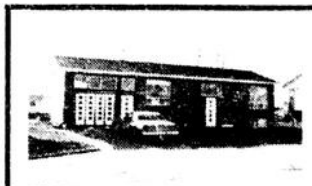
51 DU PARC, B.COMEAU
Jumelé de 6 1/2 pces, construit en 1976, chauffage électrique, 1 bachelor meublé au sous-sol.



49 DU PARC, B.COMEAU
Jumelé 20 x 32, 6 1/2 pces, chauffage électrique. Logement de 3 1/2 pces, meublé au sous-sol.



2081 LAVERENDRYE
Luxueux bungalow de 7 1/2 pces. Terrasse avec 2 portes-patio. Sous-sol fini en gyproc dont une salle de séjour avec bar, garage.



2089 LAVERENDRYE
Grand bungalow de 8 1/2 pièces, avec garage. Terrain aménagé et paysagé. Bonne occasion.



1023 POULIOT, HAUT.
Bungalow 6 1/2 pces, meublé au complet, loyer de 4 1/2 pces au sous-sol, meublé, chauffé, éclairé.

COMMERCES
Si vous désirez être votre propre patron, faire un bon placement, consultez notre vaste choix des différents commerces à vendre.



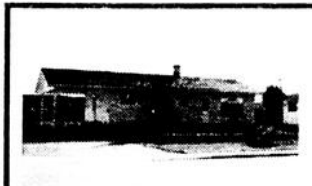
2748 NAPOLEON
Bungalow à l'étage comprenant un 5 1/2 au premier et un 4 1/2 pces au r.d.c. à prix très avantageux.



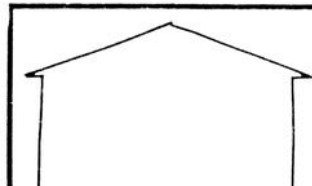
2084 MANICOUAGAN
Bungalow 5 1/2 pces avec abri d'auto et porte patio. PRIX REDUIT



36
Bungalow de 26 x 38, 5 1/2 pces, chauffage air chaud, entrée au sous-sol. Situé près de la polyvalente et du centre récréatif.



1683 POTTIER
Bungalow entièrement fini, avec sous-sol entièrement aménagé. Prix réduit.



Cet espace est réserver pour votre propriété.

TERRAINS
Terrain disponible dans la région Baie-Comeau. Haute-riève. Consultez nos agents.



768 BON DESIR
Bloc appartement très récent, comprenant 6 logements de 3 1/2 pces. Très rentable.



103 LAVAL, B.COMEAU
Vous voulez un revenu, voyez ce logement, bonne rentabilité.



576 CHIASSON, HAUT.
Propriété de 3 logements extérieur en brique, situé près du centre récréatif, devenez propriétaire pour le prix de votre loyer.



1057 BOUL. HELENE, HR
Bungalow construction 1976, chauffage électrique, très propre. Faut voir.



120 LEGARDEUR
Bloc appartement de 11 logements, très bonne rentabilité.

CHALETS
Région Baie-Comeau, Haute-riève. Consultez nos agents.

Saurez-vous-réussir l'achat de votre propriété. Au TRUST GENERAL, on le fait mieux.

231 Lasalle Baie-Comeau 296-3335

Nos agents: Baie-Comeau-Hauterive. Bur.: 296-3335



R. Fiola, directeur
Tél.: 296-3335



J.G. Tremblay
Tél.: 296-5398



L. Imbeault
Tél.: 589-8802



Gilles Levesque
Tél.: 296-2009

A LOUER-2 1/2 pces, meublé chauffé, éclairé. Très tranquille. Idéal pour couple sans enfant ou per seule. 560 Puyjalon 589-2484

A LOUER-3 1/2 pces, meublé chauffé, éclairé, laveuse et sècheuse. \$230.00 par mois. Couple sans enfants et pas d'animaux. Tél. 589-3003

A LOUER-Bachelor, meublé, ou non, chauffé, éclairé, stationnement. Très propre. Pour non fumeur seulement.

A LOUER-Maison mobile, double 21x40, libre immédiatement. 6 Parc Langlois, meublée ou non. Tél. 589-3830

A LOUER-Petit bachelors entrée ind., tapis mur à mur près centre ville, personne sérieuse, prix \$30.00 par semaine. 487 Place Louis-Philippe Tél 589-5671

A LOUER-Logement 1 1/2 pce, meublé, chauffé, éclairé, entrée ind. 1er plancher aussi 2 1/2 pces situé près du Motel Hauterive Tél. 589-8464

A LOUER-Logement 3 1/2 pces, meublé, 4 1/2 non meublé aussi chambre avec entrée ind. Tél. 589-5172 ou 8290

A LOUER-2 1/2 pces, meublé chauffé, éclairé, tapis mur à mur. Entrée ind. stationnement pour auto. 529 Place Louis-Philippe 589-9365 le soir.

A LOUER-4 1/2 pces chauffé, eau chaude, fournie semi-meublé libre immé. Tél. 589-2960

A LOUER-Maison 6 1/2 pces, 815 D'Assous tapis mur à mur, lave vaisselle, draperies, chauffage, éclairé, sous sol fini pour bureau. Libre au début d'octobre. Visiter entre 6 et 7 hres le soir. Tél. 589-2271

A LOUER-Bachelor situé au 899 Rue Bosse, Haut. Tél. 589-5151

A LOUER-2 1/2 pces, moderne, meublé, chauffé, éclairé, stat. pr. pers tranquille seulement. 246 de la Falaise 589-3638

A LOUER-Chambre, 535 rue Garnier Haut. Tél. 589-2573

A LOUER-2 1/2 pces, chauffé, éclairé, meublé, situé au centre ville. Pour personne seule aimant la tranquillité, stationnement pour auto. Libre immédiatement. Homme de préférence. Tél. 589-5691 pour rendez-vous après 6 hres

A LOUER-3 1/2 meublé, premier plancher, centre ville 589-5436

A LOUER-Logement 4 1/2 non meublé, premier plancher rue Babel Baie-Comeau Tél. 589-5436

A LOUER-2 1/2 pces, eau chaude fournie, grand espace laveuse sècheuse entrée ind. stationnement auto, meublé, propre, centre ville pour pers. sérieux Pour prof. ou inst à visiter. Tél. 589-8015

A LOUER-Logement 3 1/2 pces, sous-sol une cuisine, un salon, une chambre, une salle de bain, laveuse et sècheuse, meublé, chauffé, éclairé. Libre imm. Tél. 589-2214

A LOUER-4 1/2 chauffé, eau chaude fournie, rue Delande Tél. 589-9650 après 6 hres.

A LOUER-3 1/2 pces chauffé, meublé, libre près du centre ville S'adresser à 999 des Peupliers Haut aussi bachelors Tél. 589-5257

A LOUER-Logement de 2 1/2 pces en partie meublé, chauffé, avec thermostat cable TV grand stationnement libre 1 sept. pour personne tranquille seulement Tél. 296-3713

A LOUER-logement 4 1/2 pces chauffé, situé centre ville Hauterive. Libre immédiatement. Pour de plus amples inf. Tél. 296-3702 ou 589-6824

A LOUER-Grand 3 1/2 non-meublé, chauffé, éclairé, entrée ind. Occasion unique Tél. 296-6813

A LOUER-3 1/2 pces, meublé, chauffé, éclairé. Tél. 296-2009 après 5 hres.

A LOUER-5 1/2 pces, chauffé, eau chaude fournie au 2ième étage et un 4 1/2 demi sous-sol 589-8696 ou 589-4007

A LOUER-2 1/2 pces, secteur st Nom de Marie, chauffé, éclairé, entrée ind. Libre imm. Tél. 296-3932

A LOUER-3 1/2 pces, meublé, chauffé, éclairé, tapis mur à mur, laveuse sècheuse fournies 137 Legardeur BC Tél. 296-2761

A LOUER-Logement de 3 1/2 pces dans St nom de Marie libre immédiatement. Meublé, éclairé, chauffé, stationnement pour auto. Tél. 296-2872

A LOUER-3 1/2 meublé, chauffé, éclairé, tapis mur à mur. Libre le 1er sept. pour un couple 589-9901. Entre 9 hres le matin et 5 hres le soir.

A LOUER-Logement 3 1/2 pces, chauffé, eau chaude fournie, non meublé Tél. 567-2612 ou 567-2588

A LOUER-Bachelor 2 1/2, meublé, chauffé, éclairé, tapis mur à mur. Entrée ind. A Chute-aux-Outardes Tél. 567-2606

A LOUER-5 1/2 pces, libre le 1er octobre 915 Bretagne chauffé, éclairé. \$270.00 589-3205 ou 3761

A LOUER-Maison (6 1/2 pces chauffé, éclairé, tapis mur à mur, laveuse et sècheuse fournies, garage inclus grand terrain gazonné avec arbres. Situé dans St Nom de Marie près de la polyvalente. A visiter libre le 1 oct. 78 296-5126

A LOUER-Garçonnière, 1 pce meublé, chauffé, éclairé, laveuse et sècheuse fournies, entrée ind. près de la polyvalente, libre immédiatement. Tél. 296-5126

A LOUER-Logement 2 1/2 pces, meublé, chauffé, éclairé, entrée ind. stationnement situé dans St Nom de Maire. Prix \$200.00 par mois Tél. 296-6013 ou 567-8968

A LOUER-2 1/2 pces entièrement meublé, chauffé éclairé Tél. 296-9865

A LOUER-Logement de 4 1/2 pces, chauffé, eau chaude fournie, stationnement, situé a 52 Babel, Baie-Comeau Tél. 589-8582

A LOUER-2 1/2, meublé, chauffé, éclairé, laveuse et sècheuse fournies. \$160.00 par mois. Tél. 296-3771 entre 5 et 6 hres p.m.

A LOUER-2 Rouville St-G Georges un 2 1/2 pièces meublé, chauffé, éclairé, entrée et stationnement individuels. Tél. 296-4004 et 296-5912 le jour seulement

A LOUER-Logement 4 1/2 pces, chauffé, libre immédiatement Tél. 296-6824

A LOUER-3 1/2 pces, meublé chauffé, éclairé. Demi sous sol. Situé près de l'aréna. Prix \$225.00 libre le 15 septembre seulement. 589-3757 le jour, 589-7092 le soir.

A LOUER-3 1/2 meublé, chauffé, éclairé. 296-4051

A LOUER-Logement de 3 1/2 pces, meublé, situé a 970 Dieppe Tél. 589-9346

A LOUER-Logement 3 1/2 pces, meublé, chauffé, laveuse et sècheuse, tapis mur à mur. Très tranquille. Tél. 296-4739

A LOUER-Maison mobile 5 1/2 pces, non meublée, remise située rue Labelle Baie-Comeau 296-6856 ou 296-2329

A LOUER-Logement 4 1/2 chauffé fournie, d'eau chaude entre indépendante tapis idéal pour couple sans enfant à \$185.00

Journal Plein-Jour

Psitt...

Daniel Emond

Conseiller en publicité à Hauterive
Le vrai gars qui saura faire profiter votre commerce

Messenger
296-5900 589-0224



A VENDRE
Maison Style canadien, directement du propriétaire. Construction 1978. Situé sur la rue Napoléon à Hauterive. Tél.: 589-3478



A VENDRE
Pour cause de départ prévu au 31 aout. Maison de prestige directement du propriétaire situé au 86 Donald Smith Baie-Comeau. Intérieur comprenant Vestibule, deux chambres à coucher, salon avec foyer, cuisine avec meuble encastré, salle à diner, salle de séjour au sous-sol. Site exceptionnel, vue magnifique sur le fleuve, terrain de 130x200. Pour information additionnelle. Personne sérieuse seulement. Tél. 296-5776

Louerais maison, duplex ou logement 5 1/4 pces meublé des septembre pour 1 an. Tél. Ste-Catherine [Port-neuf] 418-875-4156

A VENDRE
Terrain de camping, situé a Pointe-Label, complètement équipé avec piscine. Tél. 589-6576 ou 589-3980 après 5 hres.

A LOUER-3 1/2 pces, meublé chauffé, eau chaude fournie, pas éclairé, tapis mur à mur. Sous-sol. Libre immédiatement 589-3757 le jour, 589-5448 le soir.

A LOUER-5 1/2 pces, chauffé, et éclairé. Tapis mur à mur. Lave vaisselle inclu ainsi que toutes les draperies. 1er plancher, libre immédiatement. Aussi emplacement pour bureau au sous-sol. Personne sérieuse seulement 589-3757 le jour, 589-2271 le soir.

A LOUER-3 1/2 meublé ou non, chauffé près des écoles cathédrale et hopital 1088 Puyjalon. Tél. 589-5233

A LOUER-Chalet meublé situé a Pointe Label avec foyer, habitable à l'année, idéal pour personnes aimant la tranquillité. Tél. 589-589-2832 ou 9277

DIVERS-Assitant gérant demandé pour Mercerie pour homme a Hauterive. Envoyez référence et salaire demandé à Cabel Inc. C.P. 10, Lac Beauport GOA 2C0 22-2

DIVERS-Gardiennne demandé pour garder un enfant de 1 an. Legers travaux ménagers rue Boisjoli, Hauterive. Commencera vers le 5 septembre. 589-4928 22-2

DIVERS-Aide familiale demandée pour s'occuper de deux enfants (6 ans et 4 ans) et voir aux activités ménagères du lundi au vendredi (8.00 à 5.00) Bonnes conditions de travail si satisfaction. Tél. 589-8305 après 5 hres.

DIVERS-Serais intéressé a garder des enfants chez-moi, de 1 ans à 5 ans. 33A Albanet. Tél. 589-3278 2-2

DIVERS-Gardiennne responsable demandée pour garder 2 enfants d'age scolaire. Legers travaux ménagers. Parc de la ville. Commencera le 5 septembre. Tél. 589-6148 22-2

DIVERS-J'offre mes services pour garder des enfants a la journée chez-moi du lundi au vendredi de 8 à 5 hres. Rue Garneau Tél. 296-5385

DIVERS-Aide-familiale demandée pour s'occuper de 2 enfants agés de 3 et 1 an. Bonnes conditions de travail, du lundi au vendredi de 8 à 5 Tél. 296-5244 ou d'adresser a 30 Damase Pot-Potvin (après 4.30) s.v.p.

A LOUER-J'offre mes services pour garder 1 enfant du lundi au vendredi rue Laizé Est. 589-6695

DIVERS-Femme responsable demandée pour garder un jeune bébé. Si intéressée, tél. 296-9864

DIVERS-Cours de musique, classes théoriques, théorie lecture, solfège, culture de l'oreille, étude et analyse des partitions, classe instrumentale, piano. Les cours s'adressent aux élèves de tout age, avec ou sans formation musicale. Ceux qui le désirent peuvent s'inscrire aux examens de l'Ecole de Musique de l'Université Laval. Jacinthe Jean Maitrise option soliste. Tél. 589-4555 29-2

DIVERS-Serveuse demandé avec expérience pour restaurant Hauterive Steak House Tél. 589-8310 29-2

DIVERS-Aide ménagère de mandé dans St-Nom de Marie pour septembre. Expérience de préférence. Du déjeuner au souper. Un enfant. Bon salaire. Tél. 296-5353

DIVERS-Une compagnie internationale est à la recherche de représentants salaires garantie de \$200.00 par semaine. Auto nécessaire. Si intéressé 589-5919 29-4

DIVERS-Une compagnie internationale est à la recherche d'une secrétaire à temps partielle. Tél. 589-5919

DIVERS-Une compagnie internationale est à la recherche d'un homme de maintenance à temps plein le candidat doit posséder un auto et avoir 20 ans. Tél. 589-5919 29-4

DIVERS-J'offre mes services pour faire votre tenue de livres. Tél. 589-5092

DIVERS-Couturière d'expérience, confection pour dames et réparation de tout genre Tél. 589-4217 29-3

DIVERS-Je garderais jeunes enfants à la maison Tél. 589-3447

DIVERS-Je suis intéressé a garder des enfants de 2 à 5 ans du lundi au vendredi de 8 à 5 hres à \$6.00 par jour. Je demeure sur la rue Brochard près de l'école Mgr Bélanger tél. 589-3208

DIVERS-Gardiennne demandé du 5 sept à la fin juin. 2 enfants 5 et 2 1/2 ans. Tél. 589-3935

DIVERS-J'acheterais un parc pour bébé, a vendre patin fillette 1 point, un manteau hiver bleu marine et rouge fillette 6x, baignoire jaune pour bébé, du linge de fillette 6 mois à 2x ou à échanger pour linge garçons meme age. Tél. 589-9341

DIVERS-Aide familiale demandé pour s'occuper de deux enfants (6 et 4 ans) et voir aux activités ménagères du lundi au vendredi (8.00 à 5.00) bonne conditions de travail si satisfaction. Tél. 589-8305 après 5 hres.

DIVERS-Garderais enfants de 3 ans et plus du lundi au vendredi et prendrais aussi enfant d'age scolaire pour le diner. Si intéressé Tél. 296-5373. Je demeure sur la rue Damase Potvin.

DIVERS-Opportunité. Vous manque-t-il un peu d'argent nous n'en donnons pas par contre nous vous montrons un moyen, d'en faire l'explication est gratuite vous êtes libre d'accepter ou non! Agréable a faire, pensez y bien. Rencontrons nous et discutons en. Pour rendez vous écrire à 944 Leventoux Hauterive G5C 1K1 8-4

DIVERS-Agent vendeur demandé pour la région Cote Nord pour la vente des produits GERBEX, 65 produits d'herbage et vitamines, temps plein ou partiel. Si intéressé écrire a GERBEX, 331 Principale, St Thomas D'aquin, Cte S' Hyacinthe, 514-796-5868 Custeau.

296-9624

Votre conseiller

Réjean Munger

LES

HABITATIONS

BELLE BAIE INC

Rte 138 Rivière Lachasse Baie-Comeau

Situé au même endroit que les entreprises Munger et Caron

296-9625

Votre conseiller

Réjean Munger

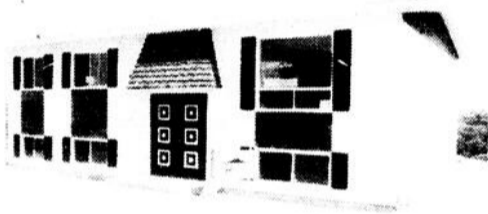
MAISON A VENDRE DIRECTEMENT DU CONTRACTEUR GENERAL



Nous avons présentement des terrains disponibles à Baie-Comeau sur la rue Parent, là où nous pourrions construire la maison de vos rêves



Maison canadienne 28X40 située au 78 Garneau Baie-Comeau



Maison canadienne 24X42 située au 87 Garneau Baie-Comeau



Maison entrée Split 26X42 située au 10 Bédard (coin Garneau) Baie-Comeau

LE MANOIR Maison canadienne 24' x 34' x 46'. Prochainement installé au 24 Parent Baie-Comeau.

Maison bungalow 26X40 située 4 Bédard Baie-Comeau

A vendre, libre immédiatement, à visiter de vrais bijoux

ENTREPRISE ROY INC. 120 Ragueneau 567-2689

Pour location ou rénovation, si vous voulez vous construire ou rénover votre maison, consultez un expert qui saura vous satisfaire.

Location de camion de forme pour soulage de ciment, vous économiserez en faisant le travail vous même.

On a ce qu'il vous faut!

Avis légal

CANADA, Province de Québec, dans la cour Supérieure District de Hauteville No. 655-05-000298-77 La Caisse Populaire de Ragueneau vs Demanderesse Raynald Quinn Défendeur

AVIS PUBLIC est donné que les biens meubles et effets du défendeur saisis en cette cause en vertu d'un bref de De Bonis seront vendus en justice en vertu dudit Bref à 11.00 hres de l'avant-midi, ce 11 septembre 1978, à 336, Rte 138, Ragueneau.

Les dits biens meubles et effets consistant en:

1 automobile Dodge Charger Spécial, année 1976 -[brun et beige] Enr. pour 1978: 942-B-174

1 Maison-Mobile située à Ragueneau au No: 336, Rte 138. Mesurant 68' x 14' Année 1971

CONDITIONS: ARGENT COMPTANT

Le tout sera vendu suivant la loi

Baie-Comeau ce 29 août 1978

G. Frenette, huissier

FRENETTE & FRENETTE huissiers

Avis légal

CANADA, Province de Québec, Dans la cour Provinciale District de Hauteville No. 655-02-00062-78 Rouleau et Carrier Demandeur vs Restaurant le Méthèque Inc. Défendeur

AVIS PUBLIC est donné que les biens meubles et effets du Défendeur saisis en cette cause en vertu d'un bref de De Bonis seront vendus en justice en vertu dudit Bref à 11.00 hres de l'avant-midi, ce 11 septembre 78, à 47 Place Lasalle, Baie-Comeau.

Le dits biens meubles et effets consistant en:

1 lave-verres 5 brosses de Marque Westinghouse S-316 P 676 [1 / 3 HP] 1 réfrigérateur à bière McQuay Série S-319 Mod BC-160

1 classeur en métal 4 tiroirs de Marque Commodore 30 po. Prof.

1 classeur en métal 4 tiroirs de Marque Commodore 19 po. Prof.

1 table tournante de marque Dual

1 scie à métal

1 réfrigérateur à bière 4 portes de marque Julien

1 grille-pain 4 tranches G.E.

1 ouvre-boîtes électrique Rival

1 horloge à poinçonner de marque Latham

2 bols à mélanger, 2 gros chaudrons, 1 rôtissoire 1 lot d'ustensiles de service 8 louche, 4 chaudrons, 2 poêlons, 3 fouets, 3 cuillères, 2 râpes, 2 pots à jus. 6 bols à salade en bois 1 balayeuse de marque compact 1 appareil à Milk-Shake Hamilton Beach 1 cafetière "Burn Pour O Matic" 1 comptoir de Service Julien 1 laveuse-essoreuse de Marque Miss Canada 26 théières de Service en métal

Services de vaisselle comprenant: tasses, soucoupes, assiettes à pain, grandes assiettes, bols à soupe, bols à desserts, assiettes de services.

1 lot de verres à boisson

1 extincteur chimique de marque Général Modèle CP 55

2 moules

CONDITIONS: ARGENT COMPTANT

Le tout sera vendu suivant la loi

Baie-Comeau ce, 29 août 1978

Alain Bérubé,

FRENETTE & FRENETTE huissiers

B-C-H

INC.

AGENCE BCH

courtier

en maisons mobiles

589-7998

960 Boul. Lafleche Hauterive

CONSULTEZ NOUS

POUR LA VENTE, LE FINANCEMENT ET L'ACHAT DE VOTRE MAISON MOBILE



NORMAND PROULX



Homeco, construction 1974, grandeur 14x68, chauffage électrique, annexe, non meublée. Situé à Chute-aux-Outarde, 31 Gionet.



269 RUE BEAUDIN CHUTE-AUX-OUTARDES Val-Bar modèle Radisson 1976, 3 chambres, meublée, lave-vaisselle, laveuse, sècheuse, tentures, chauffage électrique, tapis dans chambre des maîtres et salon. Très propre.



13 DESCHAMPLAIN Maison mobile Corol. Année 1972, grandeur 14x66, non meublée, Poêle Franklin. Toit en bardeaux d'asphalte. Remise 7x7. LIBRE IMMEDIATEMENT



POINTE LABEL Maison mobile double, grandeur 24 X 40, meublée au complet, année 1974. Laveuse et sècheuse inclus (ou non meublée). Tapis dans salon, passage et grandes chambres. Tentures, remise 12 X 20, très propre. Située au 104 Parc Langlois, Pointe-Label.



1977 Val Bar Princesse, chauffage électrique, meublée, installée, laveuse sècheuse. Vendue pour cause de départ. 115, 4 rue Pointe Label.



JACQUES TREMBLAY

45 parc Vincent Forestville

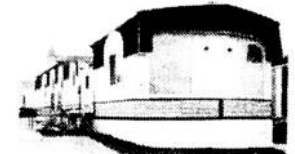
Maison mobile 10x55, chauffage électrique avec annexe, meublée avec de très beaux meubles. 45 Parc Vincent Forestville.



35 A ALBANEL Manatee, 1964. Grandeur 10x52. Annexe 11x16. Meublée avec laveuse et sècheuse. Tapis mur à mur. Pelouse. Entrée asphaltée. Chauffage électrique... 2 remises propreté impeccable...



77 A LAIZE EST Général, 10x46, année 66, meublée, tentures, renové à neuf à l'intérieur et extérieur. Situé sur le Parc Municipal.



Québécoise 1977, grandeur 14x70, chauffage électrique, 3 ch. à coucher. Foyer, meublée, style moderne. Lave-vaisselle, laveuse, tondeuse à gazon, comprise. Très bon prix. Située à 141 Crémazie à Baie-Comeau.



6 LABELLE, BAIE-COMEAU Maison-moblie Tréco Model Deluxe. 1976, non meublée, tapis mur à mur, excepté dans toilette, remise 7x8, chauffage électrique. Très propre.



L'Islet 1964, non meublée, chauffage électrique 10x50 avec annexe 10x16, remise 8x10, fini toll acier chauffé. Electrocite. Vendu cause de départ. Situé 10 rue St-Gelais Chute-aux-Outardes.



295 POINTE AUX OUTARDES Pyramide, modèle Village 1976, grandeur 14 X 68, meublée au complet, lave-vaisselle inclus. Remise 12 X 20. Terrain de 100' X 200'. Aqueduc. Bonne chance de devenir propriétaire pour un coût inférieur à \$290, par mois.



155 AMYOT Canadianna 1973. Grandeur 14x54, non meublée, 3 ch. à coucher. Remise 8x6. Pelouse. Située à l'arrière du Centre d'Achat Manicouagan. Bon prix.



115 AMYOT Laurentien 1973, grandeur 14x68, non meublée, tentures comprises, remise 8x10, terrain cloture, 3 chambres à coucher. Salle de lavage, intérieur impeccable.



Glendale Model Riviera, 1977, grandeur 14x68, meublée, excepté laveuse et sècheuse. Remise 8x12 avec électricité et isolée. Situé au 127 Crémazie à Baie-Comeau.



793 RAGUENEAU Glendale Citadel, année 73, grandeur 14x64, meublée ou non. Avec ou sans terrain 150x600, garage 16x24. Chauffage électrique.



131 BELAIR Champlain 1972. Grandeur 12x60, 3 chambres à coucher. Très propre. Situé près du Centre d'achat Manicouagan. Très bon prix.



9A DESCHAMPLAIN Maison mobile Teds-Home, grandeur 12 X 60, chauffage électrique, année 1966, meublée. Laveuse, sècheuse inclus. Remise 12 X 12.

prix réduit



Commodore 1976, chauffage électrique, meublée, remise 12x12 chauffée, souffleuse à neige, grandeur 14x60, 3 chambres. Vendue pour cause de tranfert. 23 Parc Murray.



Safeway 1973, meublée avec laveuse et sècheuse, remise 10x12, tapis dans salon et chambre des maîtres, grandeur 14x68. Bon prix. 111 Amiot.



58 ALBANEL Maison-moblie Général, grandeur 10x36 avec 1 annexe 8x36 et une autre de 12x18. Entièrement meublée à neuf, 3 mois d'usage seulement. Remise 5x8. Intérieur impeccable, une visite vous convaincra.



Commodore Shelby 1973, 12x60. Tapis salon passage et chambre des maîtres. Non meublée. Il faut vendre.



Val-Bar, année 1972, grandeur 14x68, annexe 8x16, meublée, chauffage électrique. Remise 10x12. Très bonne affaire.



5 1ère RUE POINTE LABEL Maison-moblie Glendale Citadel 74, meublée laveuse, sècheuse, 4 ch. à coucher. Grandeur 14x68, chauffage électrique. A vendre pour cause de départ.

vendue

113 BELAIR Glendale Citadel 72, grandeur 14x60, meublée, style canadien, remise 10x12, terrain cloturé.



137 AMYOT Tréco 1977, chauffage électrique, meublée, laveuse, sècheuse. Broyeur à déchets. Bonne affaire.



Général 1962, grandeur 10x42, meublée, excepté laveuse et sècheuse. Situé au 28 Parc Parent.



78 LESSARD, CH. OUTARDES Glendale model Classis 11, 1977, meublée, style canadien, laveuse-sècheuse. Chauffage électrique. 3 chambres à coucher. Très propre. Vendu pour cause de départ.

Pourquoi faire affaire avec nous ?

Parce que nous sommes spécialisés dans la vente de maisons mobiles usagées.



Glendale 12x55, meublée, 3 chambres très propre et à bon prix. [A qui la chance?] Peut-être aménagée sur terrain de votre choix.



3 PARC MURRAY Maison-moblie Safeway 73, grandeur 14x66, non meublée, tapis mur à mur, 2 grandes chambres, garage 14x24, terrain 45x150. Tour pour antenne.

Campeur motorisé, 1961 Chevrolet, moteur 5.900 milles, 283 po. cu. Mécanique refait à neuf. Longueur 30 pieds. Peut loger 9 personnes. Installé au propane. Electricité, 110 volts, 12 volts, réservoir à eau de 30 gallons. A pression. Toilette avec réserve de 10 gallons d'eau. Steréo 8 pistes, frigidaire électrique.



CHEZ-NOUS LAVENTE DE MAISONS MOBILES, ON NE FAIT QUE CELA