

5754 007



*Courrier Plus*  
LONGUEUIL 18 NOVEMBRE 2001

# VÉHICULES 2002

Les voici  
les modèles 2002  
qui vous feront rêver



18

18

## Boisvert Ford PREND LE VOLANT

### Le «Leader» de la Rive-Sud



à partir de 3395\*  
**Ford Taurus 2002**  
Le seul véhicule  
de sa catégorie  
avec pédales à  
réglage électrique.

à partir de 2995\*  
**Ford Windstar 2002**  
Le minifourgon pleine longueur  
le plus vendue au Canada.\*\*



# 0%

de taux d'intérêt  
sur la plupart de nos  
modèles 2001 et  
2002 neufs en stock. †



à partir de 2295\*  
**Ford Focus 2002**  
La familiale la plus  
vendue au Canada\*\*

**Ford Explorer 2002**  
La gamme  
d'utilitaires sport  
la plus vendue  
au Canada. \*\*



Facile d'accès

## 2, Marie-Victorin, Boucherville

à l'est du pont tunnel site internet: boisvertford.com

\* Comptant requis. Voir tous les détails et promotions chez Boisvert Ford.

Certifié



# 655-1301



18

## La gamme Cadillac prend de l'ampleur en 2002

PAR ERIC DESCARRIES

Nous sommes habitués à voir le nom Cadillac affiché à de belles voitures de luxe. Il faudra s'habituer maintenant à le voir sur des camionnettes car en plus de son bel utilitaire sportif Escalade qui est entièrement refait pour 2002, la marque porte-étendard de General Motors nous propose une véritable camionnette pick-up à quatre portes, l'Escalade EXT. Ce nouveau véhicule est monté sur une caisse de Chevrolet Avalanche (une nouveauté en soi) mais il aura sa propre mécanique, soit un V8 de 6,0 litres combiné à la traction intégrale.

Cadillac reconduit sa gamme de voitures dont la somptueuse berline De Ville lancée récemment. Elle est de retour avec quelques changements dont les nouveaux emblèmes de la marque et un système de navigation à DVD. Mentionnons que Cadillac lui a ajouté les coussins gonflables à l'arrière.



L'Escalade sera livrable en utilitaire sportif ou en camionnette polyvalente.

Pour ceux qui veulent

## En tout temps, gardez les mains sur le volant

PAR ERIC DESCARRIES

Il est vrai que les autos et les camionnettes modernes sont plus faciles à conduire que jamais. Cependant, elles ont des conduites et des tenues de route plus précises qui demandent une plus grande concentration au volant. C'est pourquoi tous les experts en conduite automobile vous suggéreront de garder les deux mains sur le volant en tout temps.

Évidemment, peu de conducteurs observent ces simples règles de sécurité. En fait, c'est une question d'habitude (ou de mauvaise habitude). Certains aiment ne garder qu'une seule main au volant, l'autre reposant sur le bras de vitesses s'il est au plancher. D'autres préfèrent tenir le volant par la base et laisser l'autre main libre. D'autres encore pensent relaxer en tenant la roue d'une main et en allongeant le bras sur le dossier du siège du passager. Heureusement que la mode de tenir sa compagne par les épaules en conduisant est disparue avec celle des grandes banquettes avant!

Il reste les nombreuses personnes qui sont plus occupées à parler au téléphone cellulaire que de se concentrer à la conduite de leur véhicule. Voilà un grave



Conservez toujours les deux mains sur le volant.

danger que les autorités commencent à analyser. Il est recommandé de toujours garder les deux mains au volant d'une façon confortable et rapprochée. En général, la position enseignée est celle imitant les aiguilles d'une montre à 9 heures 10. Qu'importe les gestes que vous faites, du passage des vitesses au changement de poste de radio, ramenez les mains au volant aussitôt la manœuvre terminée. Vous aurez alors un meilleur contrôle du véhicule.

# Grande liquidation finale 2001

Profitez  
des taux d'intérêt

à **0%** \*  
Pour un  
temps limité

financement à l'achat  
sur la plupart des modèles  
rabais allant jusqu'à

**10,000\$**

### Neufs

1 Cadillac STS  
1 Séville SLS  
3 Pick-Up  
GMC Sierra

3 Pontiac Sunfire  
1 Pontiac Gand AM  
2 Montana

### Spécial démo

1 Pontiac Aztek  
1 Buick Regal  
1 Cadillac Catera

\*Sujet à l'approbation du crédit GMAC. Voir détails sur place.

**Actuel**

PONTIAC  
BUICK

*Cadillac*

5959, boul. Cousineau • Saint-Hubert

**443-5959 / 861-6666**

## Brossard Kia vous offre toute la gamme Kia, de la Sportage à la Sedona



Maintenant qu'elle est connue dans plus de 170 pays, Kia fait abondamment parler d'elle. Et c'est toujours la même chanson: "voitures fiables", "bien construites", "excellent rapport qualité-prix". Tout cela parce que nous avons fait une excellente impression auprès de beaucoup de gens en vendant plus de 4,5 millions de véhicules dans le monde en incluant, depuis 1993 et 1999 fiables depuis 1952. Ce furent d'abord des vélos, puis des motos et enfin des voitures, des camions et des minifourgonnettes. De telle sorte que nous nous sommes fait une solide réputation qui s'accroît avec chaque nouveau modèle. Nous avons même

développé ce qu'il convient d'appeler une "attitude". Oh, cela n'a rien d'arrogant. C'est plutôt la fierté de savoir que chaque véhicule que nous fabriquons sera à la fois très bien construit, très amusant à conduire et vendu à prix plus bas que les modèles concurrents. Il va de soi que chacun de ces véhicules sera également protégé par une série complète de garanties. Vous pourrez ainsi avoir une totale confiance en votre Rio qui deviendra vite une amie aussi sûre qu'indispensable. Plus indispensable, en tout cas, que cet indispensable ami qui vous doit 10 dollars depuis votre bal des finissants du secondaire!

## Anticipez les manœuvres des autres conducteurs

PAR ERIC DESCARRIES

En hiver, plus que jamais, il faut conduire défensivement. En fait, ce conseil vaut pour toutes les saisons de l'année mais plus encore lors de la saison froide alors que la témérité ou le manque d'expérience de certains conducteurs provoque des accrochages toujours coûteux, parfois graves.

Par conséquent, lorsque vous êtes au volant en hiver, surtout si la route est glacée ou enneigée, méfiez-vous de tous les autres conducteurs autour de vous. Imaginez-vous que vous êtes le meilleur de tous les conducteurs et que tous ceux qui vous entourent sont les plus dangereux. Ne vous fiez pas nécessairement à vos capacités car celles des autres n'est fort possiblement pas du même calibre.

Donc, réduisez votre vitesse et gardez vos distances du véhicule qui vous précède. Si votre voiture n'est pas équipée de freins ABS et que celle qui



Anticipez toujours la réaction des autres conducteurs. (Photo Vredestein)

vous précède le soit, il se peut qu'elle arrête plus vite au freinage. Il en va de même pour celles qui sont équipées de meilleurs pneus. Pensez-y!

Enfin, ne vous laissez pas distraire par la route ou les beaux paysages hivernaux. Souvenez-vous que vous pilotez une masse de métal et de plastique qui ne s'arrête pas instantanément. Anticipez en même temps ce que les autres conducteurs peuvent faire comme manœuvres, bonnes ou mauvaises.

## Même en hiver, il faut entretenir les pneus

PAR ERIC DESCARRIES

Peut-être que l'idée d'entretenir des pneus en hiver ne vous sourit pas trop car la saison froide ne se prête pas facilement à ce genre de pratique, mais sachez que si vous voulez tirer le maximum de vos pneumatiques et surtout ne pas les endommager, il vous faudra les entretenir périodiquement.

Le premier conseil à suivre est de voir régulièrement à la pression des pneus. Tout pneu, même ceux d'hiver, doit être à la pression recommandée pour un maximum d'efficacité. N'écoutez surtout pas les «pseudo-connaissants» qui vous suggéreront de dégonfler légèrement les pneus d'hiver pour une meilleure traction sur la glace. Rien n'est plus faux. Les pneus modernes ont une gomme étudiée pour avoir le maximum d'adhérence sur les surfaces glissantes,

surtout la glace, à la pression indiquée par le constructeur du véhicule.

En effet, ne vous fiez pas à la pression maximale indiquée sur les flancs du pneu pour le gonflement. Cette indication est une précaution à NE PAS dépasser! Quant à la pression idéale, il faut consulter le manuel de l'utilisateur dans le véhicule ou l'inscription collée bien souvent dans une des embrasures de portières.

Autre conseil : ne faites pas patiner inutilement les roues, cela réduit la durée du pneu et ne donne aucun effet sauf consommer plus de carburant. Enfin, souvenez-vous que des roues avec le bon parallélisme (alignement) et proprement équilibrées ajouteront à la longévité du pneu.

**Assurances**  
Services Financiers  
**DUCHARME FORTIER**

DÉJÀ 30 ANS À VOTRE SERVICE

LE PLUS  
**GROS**  
**ASSUREUR**  
AUTOMOBILE ET HABITATION  
DE LA RÉGION!

ING GROUPE COMMERCE   
Assureur officiel du CAA Québec

CONTACTEZ-NOUS POUR UN SERVICE PERSONNALISÉ!

**ST-HUBERT 656-7821**

**CHAMBLY 658-6661**

**BELOEIL 467-2843**

**MÊME ACCUEIL, MÊME SERVICE**  
mais un nouveau nom

**Atelier mécanique René Therrien inc.**

**SPÉCIAL ANTIROUILLE**  
à partir de  
**59<sup>95</sup>\$**  
OTO  
PROTEC

**ALIGNEMENT**  
4 ROUES  
à partir de **40\$**



**PIÈCES D'AUTO**  
**SUPER**

3945, Grande-Allée, St-Hubert tél.: 676-2820



Tous nos pneus d'hiver  
sont garantis contre les  
hasards de la route

Garantie  
100%  
sans surprise

\*3 mois  
sans intérêt

**ÉCONOMIES**

LE KIT INCLUS:

4 roues,  
4 pneus,  
la pose,  
le balancement,  
Frais de recyclage des pneus  
TPS et TVQ

Si votre auto n'est pas inscrite, demandez-nous une estimation gratuite.

Modèle	Roue	Pneu	Pneu	Prix
<b>ACURA</b>				
*1,7 EL*	14 x 5,5 en acier	185-70-14	Pirelli Winter Ice	587,09 \$
*1,7 EL*	15 x 5,5 en acier	185-65-15	Sava (Good year)	595,78 \$
<b>AUDI</b>				
A-4/A-6	15 x 6,5 en acier	195-65-15	Yokohama Gardex F720	741,76 \$
A-4/A-6	15 x 6,5 en acier	195-65-15	Pirelli Winter W-190	679,68 \$
A-4/A-6	15 x 6,5 en acier	195-65-15	Sava (Good year)	512,49 \$
<b>BMW</b>				
Serie 3	15 x 6,5 en acier	195-65-15	Vredestain Snowtrac	954,06 \$
Serie 3	15 x 6,5 en acier	195-65-15	Pirelli Snowsport W190	776,47 \$
<b>CHEVROLET</b>				
Cavalier	14 x 6 en acier	195-70-14	Eldorado Wintermaster	494,41 \$
Venture	15 x 6 en acier	215-70-15	Pirelli WS-2	625,92 \$
<b>CHRYSLER</b>				
Voyager	15 x 6 en acier	215-70-15	Pirelli WS-2	615,01 \$
<b>FORD</b>				
Focus	14 x 5,5 en acier	185-65-14	Sava (Good year)	519,00 \$
Focus	15 x 6 en acier	195-60-15	Sava (Good year)	626,43 \$
<b>HONDA</b>				
Accord 4 cyl	15 x 5,5 en acier	195-65-15	Pirelli Snowsport W190	618,66 \$
Accord 4 cyl	15 x 5,5 en acier	195-65-15	Yokohama Gardex F720	680,69 \$
Civic	14 x 5,5 en acier	185-70-14	Pirelli Winter Ice	587,09 \$
Civic	15 x 5,5 en acier	185-65-15	Sava (Good year)	595,78 \$
<b>JEEP</b>				
Cherokee/wrangler	15 x 7 en acier	215-75-15	Pirelli WS-2	539,02 \$
Cherokee/wrangler	15 x 7 en acier	215-75-15	Yokohama S401	618,94 \$
<b>MAZDA</b>				
Protege	14 x 5,5 en acier	185-65-14	Sava (Good year)	461,22 \$
<b>NISSAN</b>				
Sentra 2001	14 x 5,5 en acier	185-65-14	Sava (Good year)	557,05 \$
Maxima	15 x 6 en acier	205-65-15	Pirelli Winter Ice	749,48 \$
<b>SUBARU</b>				
Impreza 99-02	15 x 6 en acier	195-60-15	Sava (Good year)	735,01 \$
<b>SUZUKI</b>				
Esteem	14 x 5 en acier	185-60-14	Sava (Good year)	479,11 \$
<b>TOYOTA</b>				
Avalon	15 x 6 en acier	205-65-15	Yokohama Gardex F720	748,37 \$
Camry	14 x 5,5 en acier	195-70-14	Yokohama Gardex F720	625,41 \$
Camry	15 x 6 en acier	205-65-15	Pirelli Snowsport WW190	664,19 \$
Corolla/ Echo	14 x 5,5 en acier	175-65-14	Sava (Good year)	456,88 \$
Rav4 00-02	16 x 7 en acier	215-70-16	President Panthera	591,25 \$
<b>VOLKSWAGEN</b>				
Golf-Jetta- Beetle 99-02	15 x 6,5 en acier	195-65-15	Sava (Good year)	536,20 \$
Golf-Jetta- Beetle 99-02	15 x 6,5 en acier	195-65-15	Yokohama Gardex F720	774,71 \$
Golf-Jetta- Beetle 99-02	15 x 6,5 en acier	195-65-15	Pirelli Snowsport WW190	712,68 \$
Passat 98-02	15 x 6,5 en acier	195-65-15	Pirelli Snowsport WW190	721,93 \$
<b>VOLVO</b>				
S70/V70/C70	15 x 6 en acier	195-60-15	Pirelli Winter Ice	775,41 \$
S70/V70/C70	16 x 6,5 en acier	205-55-16	Gislaved Soft Frost	1,102,67 \$

\* Sous réserve de l'approbation du service du crédit.

**LE IMPORT**  
**EXPERT**  
PIÈCES ET ACCESSOIRES AUTOMOBILES INC.

Longueuil  
1203, Curé-Poirier  
Longueuil  
(450) 928-2222

Québec  
645, Graham-Bell  
Sainte-Foy (Québec)  
(418) 687-4022

Chicoutimi  
(418) 696-0044

Victoriaville  
(819) 752-9987

www.import-expert.com

120209

**VÉHICULES**  
**2002**

**Jacques Olivier Ford présente**  
**une belle brochette de**  
**camionnettes pour 2002**

PAR ERIC DESCARRIES



Ne manquez pas notre lancement officiel des nouveaux modèles 2002  
les lundi et mardi, 19 et 20 novembre.

Le constructeur américain Ford a toute une panoplie de camionnettes de tout calibre à présenter pour 2002. Sa gamme de produits couvre autant les utilitaires sportifs que les pick-up et les fourgonnettes.

Cette gamme débute avec le petit utilitaire Escape à traction avant ou intégrale disponible avec un quatre cylindres ou un V6. Pour un véhicule plus gros, Ford propose l'Explorer Sport à deux portes ou le Sport Trac à quatre portes, une sorte

d'hybride entre le pick-up et l'utilitaire. En 2002, Ford relance la familiale Explorer avec une toute nouvelle ligne incluant la suspension arrière indépendante. Dans le même créneau mais de dimensions plus grosses, il y a l'Expedition qui sera retouchée en cours d'année. Et pour ceux qui veulent un très grand utilitaire, Ford a créé l'Excursion qui est reconduit en 2002.

Dans le créneau des pick-up, il est difficile d'ignorer la légendaire gamme des F dont les ventes sont supérieures à toutes les autres marques depuis des années. Il y a même une version de performance appelée SVT Lightning et une lignée professionnelle dite F Super Duty. La F-150 est disponible en cabine à quatre portes depuis l'année dernière. Pour des besoins moins exigeants, Ford offre la lignée Ranger qui inclut le tout récent Edge destiné à une clientèle plus jeune.

Enfin, dans le créneau des fourgonnettes, il y a la familiale Windstar à traction avant qui sera disponible avec le système de stabilisation Advance Trac. Cette Ford est construite au Canada et elle est même disponible en version commerciale. Finalement, Ford nous ramène sa légendaire Econoline, une fourgonnette pleine grandeur qui n'a plus besoin de présentation auprès des professionnels.



PIÈCES DE VOITURES IMPORTÉES

- JAPONAISES • EUROPÉENNES
- EXOTIQUES • ALLEMANDES

ACHAT ET VENTE AUTOS USAGÉES ACCIDENTÉES

450-447-1717 514-866-AUTO  
(2886)

Visitez notre site Web  
www.autosinternationales.com

2350, Industriel, Chambly

**ÇA EMBRAYE EN GRANDE!**

**À L'OCCASION DE NOTRE**  
**25<sup>e</sup> ANNIVERSAIRE**

**A-Plus transmission vous offre**  
**MISE AU POINT DE LA TRANSMISSION**  
**COMPRENANT**

- Vérification et essai sur route **GRATUITS**
- Changement d'huile et du filtre (si applicable)

**64.50\$**  
plus taxes

**A PLUS**  
TRANSMISSIONS INC.

660, Curé-Poirier Ouest, Longueuil (450) 651-5400

**La Honda Civic hatchback revient, venez la voir chez Brossard Honda**

PAR ERIC DESCARRIES

L'année 2001 fut très bonne pour le constructeur japonais Honda. Sa nouvelle gamme de Civic a connu un énorme succès sur le marché. Évidemment, Honda nous ramènera ce modèle en version presque intégrale pour l'année qui vient. On peut donc s'attendre à voir les beaux coupés et les pratiques berlines Civic attirer une clientèle de plus en plus nombreuse. Cependant, Honda prépare une surprise auprès des automobilistes plus jeunes, car la firme nippone leur présentera enfin la version hatchback de cette populaire voiture. Mais attention, il ne s'agira pas d'une petite automobile bas de gamme, sans équipement, mais bien d'une version de performance disposant d'un moteur de 160 chevaux! Appelée la SiR, cette Honda sera avec nous au printemps prochain.

D'autre part, les populaires Accord seront de retour tant dans leur version coupé que berline, toujours avec un moteur à quatre cylindres ou un V6. Les acheteurs qui recherchent un coupé plus élégant et plus distinctif opteront certes pour la belle Prelude, une voiture performante qui asseoit facilement quatre personnes à son bord. Son moteur VTEC de quelque 200 chevaux suffit largement à procurer un plaisir de conduite évident. Les amateurs de sensations fortes seront certainement plus attirés par le petit roadster S2000 dont le moteur à quatre cylindres fait, lui, 240 chevaux à plus de 8000 tr/mn!

Si c'est l'environnement qui vous préoccupe, regardez du côté de la petite Insight, un coupé hybride mû à la fois par un moteur trois cylindres et un moteur électrique. Elle se reconnaît par sa ligne très aérodynamique. Du côté des camionnettes, Honda propose une petite utilitaire sportive originale, la CR-V à traction intégrale, alors que les amateurs de mini-fourgonnettes seront attirés par la Odyssey.



La version hatchback de la Civic s'en vient.

**SPECIAL D'AUTOMNE CIVIC DX 2002**



- 5 vitesses
- AM/FM stéréo
- Enjoliveur de roues
- 2 miroirs externes
- Siège rabattables 60/40

à partir de

**15 900\$\*** **0\$** **dépôt de sécurité**  
**ou 198\$\*\*** mois

**ACCORD SE 2002**



- 5 vitesses
- Climatiseur
- Groupe électrique
- Toit ouvrant
- Roues alliages
- CD
- Beaucoup plus...

à partir de

**24 800\$\*** **0\$** **dépôt de sécurité**  
**ou 318\$\*\*** mois

COMPLEXE DE L'AUTO RIVE-SUD

**BROSSARD**

**HONDA**

5 ANS GARANTIE 100 000 KM

HONDA CIVIC LA PLUS VERDIEUSE DU CANADA

\*Taxes, transport et préparation en sus.  
\*\*Location 48 mois, comptant 1350\$ pour la Civic DX et de 2300\$ pour la Accord SE, 96,000 km. inclus, 12<sup>e</sup> km. excédentaire. 1<sup>er</sup> versement exigés à la livraison. Transport, préparation, immatriculation et taxes en sus.

**8905 boul. Taschereau Brossard 445-7161**

**À L'ACHAT D'UN  
VEHICULE  
OBTENEZ  
GRATUITEMENT  
4 PNEUS D'HIVER  
(neufs)**



**CAVALIER LS 1998**  
4 PORTES, AUTO, A/C,  
TOUT ÉQUIPÉE,  
CD  
51 000 KM



**SIDERICK SPORT JX 1997**  
GROUPE ÉLECTRIQUE  
9900\$



**ESTEEM FAM. 98 À 2000**  
TOUTES À  
PRIX IMBATTABLES



**VITARA 2000**  
4 PORTES, 4 CYCL., AUTO.  
17 225\$  
25,000 KM  
SEULEMENT



**GRAND VITARA GLX 1999**  
V-6, TOUT ÉQUIPÉE, AUTO,  
50 000 KM BAL. GAR. SUZUKI  
18 900\$



**CARAVAN 1999**  
15<sup>e</sup> ANNIVERSAIRE, 2 PORTES  
COULISSANTES, 7 PASSAGERS,  
TOUT ÉQUIPÉE  
37 000 KM



**VENTURE 1998**  
SILVER, AUTO., PORTES  
ELECT. 60 000 KM  
13 495\$



**SWIFT 1998**  
3 PORTES, 5 VIT.,  
2 EN INVENTAIRES  
à partir de  
33\$/SEM.



**TRACKER 1999**  
5 VITESSES, TOIT MOU,  
4 PNEUS NEUFS  
AUBAINE



**ACCENT 1999**  
AUTO, MAGS, AILERON,  
45 000KM, 2 EN INVENTAIRE  
SPÉCIAL 9 900\$

**URGENT  
BESOIN**  
de véhicules d'occasion  
**PAYONS  
PLUS CHER  
QU'AILLEURS**

**VENEZ NOUS  
RENCONTRER**  
MARTIN OU MICHEL



**LONGUEUIL SUZUKI**

1111, Curé-Poirier Ouest Longueuil  
**442-1286**



## La marque Mercury est toujours présente en 2002

PAR ERIC DESCARRIES

Ce n'est pas parce que Ford a décidé de combiner le marketing de ses marques sous la même enseigne qu'il n'y a plus de voitures Mercury sur le marché. En effet, c'est maintenant sous la bannière ovale de Ford que l'on retrouve au moins deux importants modèles de Mercury au Canada dont la grande berline traditionnelle Grand Marquis. C'est une voiture américaine de luxe typique qui se caractérise par une grande caisse à quatre portes qui repose sur un châssis-cadre traditionnel. Elle est mue par un moteur V8 4,6 litres très puissant combiné à une transmission automatique à quatre rapports. Évidemment, c'est une propulsion arrière dont la suspension est très douce. Mais l'auto est quand

même moderne avec une tenue de route rassurante. Cette auto est construite au Canada et bientôt on devrait en voir une version sportive, l'impressionnante Marauder.



La Mercury Grand Marquis est une voiture américaine traditionnelle.

L'autre voiture Mercury disponible chez les concessionnaires Ford est le coupé sportif Cougar aux lignes très modernes. Cette voiture à deux portes est une traction avant mue par un moteur V6 à boîte manuelle ou automatique. Malgré ses lignes fuyantes, elle accepte facilement quatre personnes à son bord. La Cougar sera proposée en deux finitions, celle de base et la Sport plus élaborée.

Incidentement, nos amis américains auront droit à la belle Sable et à l'agréable mini-fourgonnette Villager qui ne sont plus vendues chez nous. Nous n'avons plus de Ford Crown Victoria pour les consommateurs, remplacée par la Grand Marquis. La Crown Victoria est réservée aux utilisateurs commerciaux et gouvernementaux.



Service de **Qualité**



**POUR MIEUX VOUS SERVIR,  
NOUS PROLONGEONS NOS  
HEURES D'OUVERTURE !**

Maintenant, pour mieux vous accommoder, notre aire de service est ouverte les soirs de semaine. Nos heures d'ouverture sont :

Heures d'ouverture	de	à
LUNDI	7 AM	MINUIT
MARDI	7 AM	MINUIT
MERCREDI	7 AM	MINUIT
JEUDI	7 AM	MINUIT
VENDREDI	7 AM	17:30



Le plus convaincant des Ford

**7225, BOUL. TASCHEREAU,  
BROSSARD, (à l'ouest du pont Champlain)**



**678-9940**

Venez visiter notre site internet [www.montmorencyford.com](http://www.montmorencyford.com)

## Brossard Toyota s'imposera de plus en plus en 2002 sur la Rive-Sud

PAR ERIC DESCARRIES

Le constructeur japonais Toyota est rendu l'un des joueurs les plus importants sur le marché mondial, et il y a fort à parier qu'il s'imposera de plus en plus en 2002. En effet, il possède maintenant toute une gamme de véhicules qui devraient plaire à tous les genres de consommateurs.

Le plus petit véhicule de cette marque est la minuscule Echo, une traction avant à vocation plutôt urbaine,



La Matrix arrivera éventuellement chez les concessionnaires Toyota

économique et pratique. Celle qui la suit dans la gamme est la Corolla, une sous-compacte des plus populaires sur le marché. C'est une traction avant à moteur quatre cylindres économique. Puis vient la grande Camry, la voiture la plus vendue en Amérique du Nord. Cette auto redessinée pour 2002 peut être livrée avec un moteur à quatre cylindres ou un V6 souple et silencieux. Pour une plus grande berline, il faut regarder du côté de l'Avalon. Celle-ci est basée sur la plate-forme de la Camry mais elle offre plus de volume intérieur. Incidemment, Toyota produit une petite berline hatchback hybride à moteur à essence et électrique pour les automobilistes soucieux de l'environnement.

Du côté des sportives, Toyota a une belle brochette de voitures dont le coupé Camry Solara, la version cabriolet de la même voiture et surtout le coupé Celica GT ou GT-S aux lignes remarquables. Pour les petites familles, Toyota propose la mini-fourgonnette Sienna, elle aussi basée sur la Camry. Quant aux véhicules utilitaires sportifs, il y a, au sein de la gamme Toyota, des modèles comme la jolie petite RAV4 à traction intégrale et surtout l'intermédiaire Highlander, elle-même montée sur une plate-forme de Camry. Pour ceux qui veulent un plus grand véhicule utilitaire, Toyota a lancé l'année dernière la Sequoia basée sur sa camionnette Tundra. N'oublions pas que la 4Runner est toujours au catalogue. Les amateurs de pick-up regarderont certes le petit Tacoma, disponible maintenant en quatre portes, et le plus gros Tundra à moteur V8. Enfin, attendez-vous à la présentation de la sportive Matrix qui sera conçue conjointement avec Pontiac.

# Fiabilité, Valeur et Satisfaction

(Et nous avons les prix pour le prouver !)

De l'Association canadienne des automobilistes :  
Gagnante du Trophée Pyramide de la CAA 2001  
pour la satisfaction globale  
des propriétaires de véhicules  
des années-modèles 1993 à 1997.

La Nouvelle  
Corolla 2002



## COROLLA CE plus

- Moteur 4 cylindres de 1,8 litre et 125 ch
- VVT-i • Véhicule à faibles émissions (LEV)
- Cotes de consommation - TRANSMISSION MANUELLE  
- 7,3/5,3 L/100 km - 39/53 mi/gal. Ville/Route††

## \$\* en valeur

En plus de toutes les caractéristiques de série offertes sur toutes les Corolla, la Corolla CE Plus comprend :

- Système d'accueil sans clé et verrous de portières assistés
- Enjoliveurs de roue complets • Climatiseur
- Volant inclinable • Pare-boue avant et arrière
- Moulures protectrices latérales



De J.D. Power and Associates : Toyota Corolla 2001 :  
Gagnante du Prix J.D. Power and Associates 2000 et 2001 pour la  
Voiture compacte ayant la meilleure qualité initiale aux États-Unis.  
Toyota Motor Manufacturing Canada a remporté le prix  
d'Or 2001 pour la qualité d'usine en Amérique du Nord.

obtenez un  
financement  
au détail de **1,9%** allant jusqu'à  
36 mois.

Ou louez pour **219\$\*\*\***  
par mois pendant 48 mois



† La Toyota Corolla s'est classée en tête dans la catégorie des voitures compactes d'entrée lors de l'étude 2000-01 de J.D. Power and Associates pour la qualité initiale MS. L'usine de Cambridge en Ontario s'est classée en tête parmi toutes les usines nord-américaines qui fabriquent des véhicules pour le marché des E.-U., lors de l'étude 2001 de J.D. Power and Associates pour la qualité initiale aux E.-U./MS. L'étude de 2001 s'est basée sur les réponses de 54 565 consommateurs indiquant des problèmes signalés par les propriétaires pendant les 90 premiers jours de possession. www.jdpower.com. Plans de location/financement de Toyota Credit Canada Inc. Approbation du crédit requise. †† Cotes de consommation (ville/route) basées sur la Corolla CE Plus de l'année-modèle 2002 pour le moteur indiqué. \*Montant de la contribution du fabricant pour les caractéristiques décrites. \*\* Exemple de financement : 20 000 \$ à 1,9 % par année équivaut à 572 \$ par mois pendant 36 mois. Frais d'emprunt de 592 \$ pour un total de 20 592 \$. Immatriculation, assurance et taxes en sus. \*\*\* La location est basée sur une location-bail de 48 mois et un taux de location de 6,9 % sur la Corolla CE Plus (modèle BR12EM-B avec boîte manuelle) et un acompte de 2 625 \$ ou échange équivalent. Premier paiement et dépôt de garantie de 275 \$ exigés au moment de la livraison. Coût total de la location de 13 150 \$ et prix de l'option d'achat de 8 201 \$ basés sur un maximum de 96 000 kilomètres. Des frais de 0,07 \$ s'appliquent pour chaque kilomètre supplémentaire. En fonction d'un PDSF de 17 085 \$. La location comprend un maximum de 995 \$ pour frais de transport et de préparation. Immatriculation, assurance et taxes en sus. Offres valables sur tous les modèles Corolla CE Plus 2002 neufs, loués ou achetés avant le 30 novembre 2001. \*\*\*\* Certaines conditions s'appliquent. Le concessionnaire peut louer/vendre à prix moindre. Voyez votre concessionnaire Toyota participant pour plus de détails. Pour plus de renseignements, composez le 1 888 TOYOTA-8 • visitez notre site web à www.toyota.ca

Le service  
de qualité  
Toyota

VIVEZ L'EXPÉRIENCE DE LA QUALITÉ



www.brossardtoyota.com



MARIE-SOLEIL  
TOUGAS  
1 900 565-SOLEIL



8855, boul. Taschereau O., Brossard Tél.: (450) 445-0577

Notre département de carrosserie est  
**OUVERT** du lundi au jeudi de 8h à 17h et  
le vendredi de 8h à 15h

Profitez  
des **RABAIS**  
automnaux

Nous réparons toutes sortes  
de marques de véhicules à  
prix très compétitifs

Passez nous voir

Daniel Latulippe, directeur de carrosserie **445-0577**



442-2000 928-2000 928-3000

Plus de **100** véhicules d'occasion à vous offrir  
**POUR TOUS LES BUDGETS**

Véhicule inspecté - Achat - Location  
 Échange - 0\$ comptant disponible



**Suzuki Grand Vitara JX 1998**  
 a/c  
 37 000 km,

**339\$\*/mois**



**Dodge Caravan 1999**  
 7 pass., a/c,  
 tout équipée  
 52 000 km

**249\$\*/mois**



**Toyota Tercel 1994**  
 automatique

**AUBAINE**



**Volks Jetta GL 1995**  
 5 vit, a/c,  
 cd, montée GLX

**SPÉCIAL**



**Daewoo Lanos 1999**  
 bas km

**179\$\*/mois**



**Volks Golf 1994**  
 automatique

**169\$\*/mois**



**Honda CRV 1999**  
 34 000 km,  
 automatique,  
 a/c

**FAITE UNE OFFRE**



**Nissan Frontier 1998**  
 automatique  
 32 000 km

**299\$\*/mois**

VISITEZ NOS SITES INTERNET  
[Longueuilnissan.ca](http://Longueuilnissan.ca) [Longueuilmazda.com](http://Longueuilmazda.com)

2001 Nissan Sentra aut. a/c  
 2000 Hyundai Accent rouge, aut.  
 1999 Chev. Cavalier Z-24, 5 vit. a/c  
 1999 Ford Escort ZX2 noire, 5 vit.  
 1999 Daewoo Leganza CDX Full cuir  
 1999 Mazda Protégé auto mags  
 1999 Cadillac Séville STS bas km extra full  
 1998 Plymouth Breeze auto full  
 1997 Chevrolet Venture grise a/c

1999 Honda Civic SI bas kilo  
 1996 Maz MX3 4 cyl. 5 vit.  
 1996 à 2000 Protégé 5 vit. + aut. + a/c  
 1998 Ford Contour 4 et 6 cyl. 5 vit. + auto  
 1999 Mazda Millenia bas kilo  
 1998 Ford Escort fam. 5 vit. + a/c

1998 Ford Windstar GL 7 pass.  
 1994 Geo Metro, 5 vit. 71 m.  
 1998 Toyota Camry LE 4 cyl. auto  
**ET PLUSIEURS AUTRES**

1998 Nissan Altima SE, manuelle, bas km  
 1998 Pathfinder LE, aut. cuir impeccable  
 1998 Nissan Maxima GXE, tout équipée  
 1998 Nissan Quest XE 45 000 km  
 1998 Honda Civic DX, liquidation  
 1998 Nissan Sentra XE, a/c liquidation  
 1997 Dodge Grand Caravan, 6,3.8 l, spécial  
 1997 Mercury Sable GS, familiale impeccable.  
 1994 Quest XE, 65 000 km. À qui la chance?

\*Léger comptant



## Du nouveau chez Daewoo Longueuil cet automne!

Daewoo Longueuil, situé au 400, Roland-Therrien, à Longueuil, a du nouveau pour vous cet automne.

D'abord, General Motor a récemment acheté la compagnie coréenne Daewoo pour la somme de 1,1 milliard\$. Selon Serge Minguy, propriétaire de Daewoo Longueuil, Longueuil Mazda et Longueuil Nissan, c'est une excellente transaction, garante d'un avenir prometteur.

Le siège coréen, accusé de fraude, avait certes connu quelques déboires financiers. Toutefois, la reprise des activités par la géante américaine devrait redonner confiance aux consommateurs et assurer une stabilité financière accrue.

GM prévoit notamment injecter de grosses sommes d'argent pour relancer la production et la distribution d'automobiles. D'autant plus que la capacité de production de Daewoo est estimée à plus de deux millions de véhicules neufs par année.

Les produits Daewoo sont reconnus pour leur qualité. Agréables à conduire, ils sont adaptés aux besoins de la clientèle québécoise. Chez Daewoo Longueuil, il est possible d'en faire l'acquisition à prix abordables avec garantie de cinq ans.

Des véhicules usagés!



Autre nouveauté non moins intéressante, M. Minguy vient d'acheter deux terrains adjacents à la concession, d'une superficie totale de 30 000 pi ca, pour la vente de véhicules usagés.

Tous les modèles en vente sont inspectés et garantis. Les acheteurs peuvent également avoir recours à un service de financement sur place.

Liquidation de fin d'année!

Quant aux modèles 2001, ils sont maintenant en liquidation de fin d'année. Il est possible de se procurer un véhicule de marque Lanos, trois portes, hayon arrière, pour la modique somme 10 900\$. C'est l'occasion de se précipiter chez Daewoo Longueuil!



## C'est déjà le temps de choisir ses pneus d'hiver chez Pneus Bélisle

PAR ERIC DESCARRIES

Croyez-le ou non, c'est déjà le temps de choisir ses nouveaux pneus d'hiver. Trop tôt, allez-vous dire? Pas nécessairement, car les détaillants de pneus ont déjà en inventaire plusieurs des nouveaux modèles récemment lancés par les divers fabricants.

Naturellement, la plupart des automobilistes préfèrent attendre une période plus froide pour faire installer les pneus d'hiver, croyant que ceux-ci s'useront trop vite sur le pavé sec. Cette pratique n'est pas à recommander car le bonhomme hiver sait prendre tout le monde par surprise chaque année. Et à ce moment, les détaillants auront déjà servi leurs premiers clients.

Alors, à la première chute de neige, comme bien des automobilistes se rendront en catastrophe chez leur détaillant préféré, ils n'auront peut-être pas les pneus qu'ils veulent, car les dimensions les plus courantes auront été vendues depuis longtemps. Sinon,

vos détaillants tentera d'obtenir les pneus qu'il vous faut chez le distributeur. Mais la livraison demandera une journée ou deux et vous devrez vivre... avec la neige.

Par conséquent, voyez donc immédiatement à commander les pneus que vous voulez et ne lésinez surtout pas sur la qualité. N'oubliez pas



C'est déjà le temps de choisir ses pneus d'hiver.

que votre vie et celle de vos proches dépendent de ces anneaux de caoutchouc.

# SUPER LIQUIDATION D'AUTOMNE

**Ford Escort 1999, 98 et 97**  
 Inv. no U01-188  
 Bas kilométrage,  
 bien équipées,  
 balances de garantie Ford.  
 à partir de 8880\$ (U01-1204)  
**Super spécial**  
 à partir de



**175\$** / mois\*

**Ford Focus LX 2000**  
 Inv. no U01-034  
 Bas kilométrage,  
 balance de garantie Ford  
 Prix de vente:  
**12 300\$**  
**Super spécial**



**219\$** / mois\*

**Ford F-150 XLT 1999**  
 Inv. no U01-158  
 Super Cab, tout équipée  
 Prix spécial de vente:  
**19 880\$**  
**Super spécial**



**333\$** / mois\*

**Ford Taurus SE 1999**  
 Inv. no U01-186  
 Tout équipée,  
 bas kilométrage,  
 balance de garantie Ford  
**Super spécial**



**239\$** / mois\*

**Ford Ranger 1998**  
 Inv. no U01-147  
 Bas kilométrage  
**UNE SEULE!**  
 Prix spécial de vente:  
**10 880\$**  
**Super spécial**  
 à partir de



**179\$** / mois\*

**Ford Windstar 1998 à 2000**  
 modèles GL, LX, SE et SEL  
 Inv. no 11247A  
 Tout équipées,  
 bas kilométrage,  
 balances de garantie Ford  
**Super spécial**  
 à partir de



**14 850\$**

Disponible  
**2<sup>e</sup> CHANCE**  
**AU CREDIT**

Ne manquez pas notre  
**LANCEMENT** des modèles  
 2002 lundi et mardi  
 19 et 20 novembre

\* Mensualités basées sur location 24, 36, 48 ou 60 mois, avec 1995\$ comptant ou échange équivalent. Taxes en sus. Tous ces véhicules sont disponibles pour achat ou location.

## NOUVEAU!!!

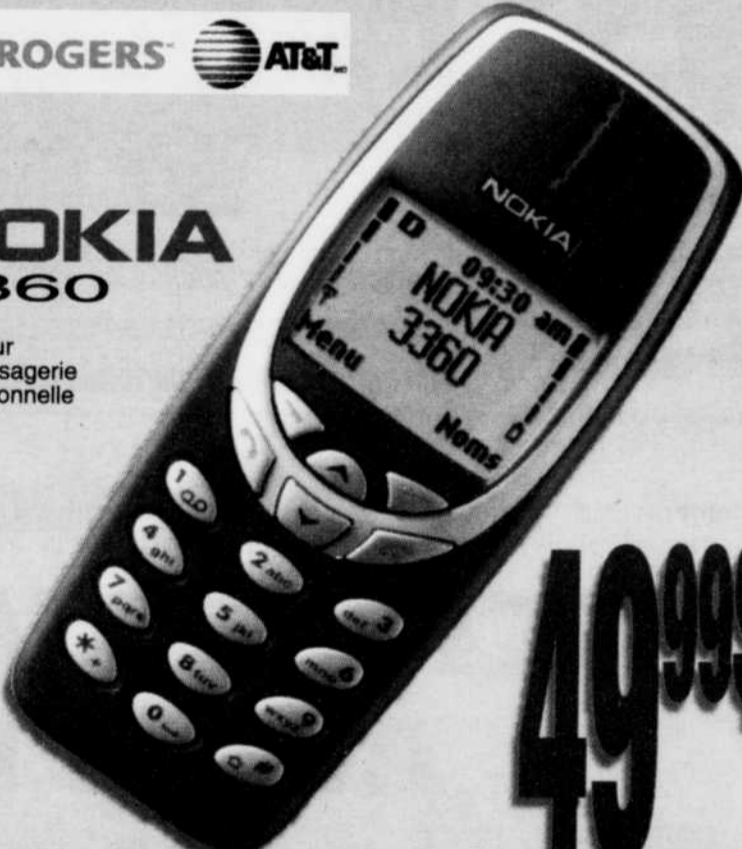
COMMUNICATIONS SANS FIL

RIVE-SUD inc.



**NOKIA**  
 3360

Prêt pour  
 télémessagerie  
 bidirectionnelle



**49.99\$**\*\*

VISITEZ NOTRE BOUTIQUE (450) 445-3555  
 dans la SALLE de MONTRE de JACQUES OLIVIER FORD

\*\* Après remise postale de 50\$, nouvelle activation requise sur plan tarifaire de 24 mois.



4405, CHEMIN CHAMBLY, AUX LIMITES DE LONGUEUIL ET ST-HUBERT

(450) 445-3673

Visitez notre site Internet: www.olivierford.com

L'HOMME DE LA RIVE-SUD

## PNEUS BÉLISLE

Les experts-conseils

### PNEUS ET MÉCANIQUE

Le client, c'est mon patron!

À l'achat de  
 2 ou 4 pneus,  
 installation et  
 équilibrage  
 gratuits  
 de vos pneus  
 au printemps

Une valeur de  
**1200\$ par pneu**

Offre valable jusqu'au  
 31 décembre 2001



## Promotion Plein la Vue\*

Offre valable du 15 octobre au 25 novembre 2001

À l'achat de 4 pneus Michelin™ Alpin™,  
**recevez gratuitement**  
 une **trousse de survie d'hiver**  
 (valeur de 75 \$)

et courez la chance  
 de **gagner des**  
**produits SONY**  
 offerts en tirage\*.



### Produits SONY à gagner

- Grand prix : 2 cinémas maison
- 2<sup>e</sup> prix : 2 DVD portatifs
- 3<sup>e</sup> prix : 10 lecteurs DVD

**TOURISME Arctic<sup>MC</sup> Alpin<sup>MD</sup>**




- Pneu d'hiver haut de gamme
- Adhérence optimale sur la glace

**UTILITAIRE SPORT 4 X 4 Alpin<sup>MD</sup>**



- Conçu spécialement pour votre véhicule utilitaire sport
- Gomme unique à base de silice qui conserve sa flexibilité sous les températures les plus froides

**PERFORMANCE Pilot<sup>MD</sup> Alpin<sup>MD</sup>**



- Pneu d'hiver haute performance (indice de vitesse H)



\* Garantie de satisfaction de 30 jours  
 \* Plan de protection de 6 ans contre les risques routiers

\*Voir les détails en magasin

PNEUS BÉLISLE  
 Longueuil  
 2296, chemin Chamblay  
 Longueuil (QC)  
 J4J 3Z6  
 Rendez-vous :  
 ☎ (450) 442-9400  
 ☎ (450) 442-9410



PNEUS BÉLISLE  
 Saint-Jérôme  
 430, Lajeunesse  
 Saint-Jérôme (QC)  
 J7Y 4E5  
 Rendez-vous :  
 ☎ (450) 436-4622  
 ☎ (450) 436-9732

PNEUS BÉLISLE  
 Châteauguay  
 170, St-Jean-Baptiste  
 Châteauguay (QC)  
 J6K 3B6  
 Rendez-vous :  
 ☎ (450) 691-6236  
 ☎ (450) 691-6453

PNEUS BÉLISLE  
 Cap-de-la-Madeleine  
 80, Montplaisir  
 Cap-de-la-Madeleine (QC)  
 G8T 2Z4  
 Rendez-vous :  
 ☎ (819) 374-3333  
 ☎ (819) 374-7637

CENTRE DU PNEU  
 RADIAL G.R.  
 Drummondville  
 2865, boul. Lemire  
 Drummondville (QC) J2B 6Y8  
 Rendez-vous :  
 ☎ (819) 477-5414  
 ☎ (819) 477-6742

PNEUS BÉLISLE  
 Laval  
 355, boul. St-Martin Ouest  
 Laval (QC)  
 H7M 1Y8  
 Rendez-vous :  
 ☎ (450) 669-4404  
 ☎ (450) 669-9050

PNEUS BÉLISLE  
 Jean-Talon  
 3780, rue Jean-Talon Est  
 Montréal (QC)  
 H2A 1Y2  
 Rendez-vous :  
 ☎ (514) 376-3081  
 ☎ (514) 376-3083

## UNIROYAL™

ROULEZ BIEN, ROULEZ LOIN™

Offre valable jusqu'au  
 31 décembre 2001  
**À l'achat de 2 ou  
 4 pneus, obtenez  
 gratuitement  
 2 ou 4 contenants  
 de 4 litres de  
 lave-glace**

Prix de détail suggéré  
 399\$ chacun



Les liquides  
 lave-glace Premium  
 Rain-X™ combinent la technologie  
 du traitement pour vitre au  
 micropolymère Rain-X™ et des  
 agents spéciaux de nettoyage qui  
 offrent un lustre sans stries. Les  
 liquides lave-glace Rain-X™  
 confèrent aux pare-brise  
 l'avantage d'une pellicule qui  
 repousse l'eau, la saleté, la glace,  
 le grésil et la neige.

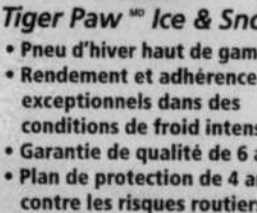


**Tiger Paw<sup>MD</sup> Ice & Snow<sup>MC</sup>**



- Pneu d'hiver haut de gamme
- Rendement et adhérence exceptionnels dans des conditions de froid intense
- Garantie de qualité de 6 ans
- Plan de protection de 4 ans contre les risques routiers

**Tiger Paw  
 Ice & Snow Nailgard<sup>MD</sup>**



- Pneu d'hiver haut de gamme
- Rendement et adhérence exceptionnels dans des conditions de froid intense
- Scelle la majorité des perforations de façon instantanée et permanente
- Garantie de qualité de 6 ans
- Garantie de REMPLACEMENT GRATUIT pour 6 ans



• Pneu d'hiver haut de gamme  
 • Rendement et adhérence exceptionnels dans des conditions de froid intense  
 • Scelle la majorité des perforations de façon instantanée et permanente  
 • Garantie de qualité de 6 ans  
 • Garantie de REMPLACEMENT GRATUIT pour 6 ans

SUPPLÉMENT AUTO / DIMANCHE 18 NOVEMBRE 2001 / 9

18

18

18

# CHOISISSEZ et

**Pas un sou d'intérêt  
avant 2005**

## Rio 2002

« La plus abordable 4 portes au monde »



Moteur de 1,5 litres à DACT • Deux coussins gonflables • Cage de protection en acier pour passagers • Poutrelles d'acier dans les portières • Finition soignée • Suspension indépendante aux 4 roues • Pare-chocs couleur de la carrosserie • Dégivreur de glace arrière. Consommation sur la route : 6,8 L aux 100 km.

**189\$\***  
/mois

**0\$ COMPTANT  
0\$ TRANSPORT  
0\$ PRÉPARATION**

## Spectra 2002

« Grande comme une Corolla, puissante comme un Civic, garantie comme une Kia... Pourquoi payer plus cher? »



Moteur de 125 chevaux • Finition soignée • Sièges rabattables • Suspension indépendante aux 4 roues • Deux coussins gonflables • Et plus.

**19**  
0\$ d  
POUR  
DE PLU

• Avec air clim  
• Groupe élec

## La Grande Magentis

« Depuis 1952, Kia est reconnu en Asie pour la qualité de ses limousines; enfin la qualité et le luxe accessibles à tous »



Équipement de luxe complet : • Moteur 149 chevaux • Automatique • Air climatisé • Chaîne audio de qualité • Groupe électrique • Régulateur de vitesse • Volant inclinable • Et plus.

**20995\$**  
OU  
**229<sup>29</sup>\$\***  
/mois

**GARANTIE  
5 ANS / 100 000  
PARE-CHOC À PARE-CHOC**

La qualité et la fiabilité de nos Kia sont telles que nous les garantissons pare-chocs à pare-chocs. Pas seulement sur le groupe moteur, comme à l'autre, soit plus longtemps qu'une Porsche ou une Mercedes de 100

**Enfin la qualité accessible**

**N'ACHETEZ JAMAIS D  
AVANT DE PASS**

30 boul. Taschereau Ouest, Laprairie

**671-5050**



**Brossard**

# et EMPORTEZ

Garantie pare-chocs à  
pare-chocs jusqu'en 2006

comme un Civic,  
pour plus cher? »



**199\$\***  
/mois

**0\$ COMPTANT  
disponible**

**POUR QUELQUES DOLLARS  
DE PLUS, OFFREZ-VOUS UNE  
SPECTRA GSX :**

- Avec air climatisé • Phares antibrouillard
- Groupe électrique • Roues en alliage • Et plus.

• Jantes rabattables  
• Jantes en alliage • Et plus.

## Rio RX-V 2002

« Une berline 5 portes sport de style européen, un  
must pour des années à venir »



- Groupe sport avec aileron arrière • Roues en alliage • Chaîne stéréo AM/FM/CD
- Couvre-bagages • Moteur dynamique et très économique • Et plus.

**229<sup>29</sup>\$\***  
/mois

**0\$ COMPTANT**

**Vous avez un usagé?**

**Nous baisserons encore  
cette mensualité!**

**WARRANTIE  
100 000 km**

**PROTECTIONS À PARE-CHOCS**

...telles que nous les garantissons: 5 ans / 100 000 km,  
...sur le groupe moteur, comme ailleurs; d'un pare-chocs  
...ou une Mercedes de 100 000\$!

## Sedona 2002

« Une fourgonnette aux équipements de luxe complets  
habituellement réservés aux fourgonnettes de 35 000\$...  
Pour 10 000\$ de moins! »



Équipement de luxe complet : • Moteur V6 économique • Boîte automatique à 5 rapports • Deux portières coulissantes • Air climatisé avant/arrière • Groupe électrique • Et plus.

**24595\$**  
OU  
**259<sup>59</sup>\$\***  
/mois

**est accessible à tous**

**MAIS DE VOITURE  
NE PASSEZ ICI**

Laprairie

0

**LAPRAIRIE**

- **Brossard (local temporaire)**
- Terrain de pratique de golf
- Club Price



SUPPLÉMENT AUTO / DIMANCHE 18 NOVEMBRE 2001 / 11

# Volvo Brossard atteint un chiffre d'affaires de 10 M\$



Le concessionnaire Volvo Brossard situé au 9405, boulevard Taschereau, à Brossard, a été honoré le 13 novembre dernier par les Services financiers automobiles Volvo du Canada. C'est pour avoir atteint un chiffre d'affaires de 10 millions de dollars que le travail de toute l'équipe des ventes de Volvo Brossard a été louangé.

Pour l'occasion, une plaque honorifique était officiellement remise aux responsables de cette réussite mercredi dernier devant plusieurs invités. Selon le directeur des ventes, Alain Clément, ce résultat est attribuable au taux d'intérêt à l'achat ainsi qu'au taux de location qui s'avèrent très

compétitifs sur le marché. Évidemment, tout cela, a-t-il expliqué est soutenu par une équipe de ventes dynamique, agressive et RÉVOLUTIONNAIRE.

Sur la photo, de gauche à droite, Marc Belley, représentant des ventes régional Volvo division Québec; Alain Sykora, gérant régional des Opérations Volvo; Alain Clément, directeur des ventes Volvo Brossard; Félix Scotti, président de Volvo Brossard; Martin Houle, directeur de Volvo Finances; Lise Frigon, directrice commerciale, ainsi que Yves Léveillé, Sébastien Bernier et Pierre Comtois, conseillers Volvo Brossard.



## Doit-on louer ou acheter?

PAR ERIC DESCARRIES

Voilà une question que se posent la plupart des consommateurs. Quelle solution est la meilleure? C'est toujours selon les besoins de l'acheteur. Mais en général, les experts s'entendent pour dire que la location peut coûter un peu plus cher, le tout dépend des taux d'intérêt en vigueur.

Dans certains cas, les constructeurs et les concessionnaires peuvent liquider un modèle très populaire et, si l'on sait bien lire entre les lignes, il y a de fortes chances qu'on y trouve l'aubaine recherchée. Cependant, que ce soit un achat ou une location, il n'y a pas nécessairement de cadeau. Regardez les petits caractères d'abord pour connaître la mise de départ.

Par conséquent, il faut savoir prendre son temps et faire le calcul avec le vendeur. Lui seul saura vous illustrer, bien souvent à l'aide de l'ordinateur, ce qu'il vous en

coûtera mensuellement, que ce soit à l'achat ou à la location. Et avant de signer le contrat, demandez une copie écrite et retournez à la maison pour bien vous rendre compte des calculs. N'hésitez pas non plus à comparer les diverses réclames dans les journaux et à visiter plusieurs concessionnaires.

Finalement, si vous tenez vraiment au véhicule et que vous croyez le conserver assez longtemps pour profiter de votre investissement, vous pouvez opter pour l'achat. Si vous choisissez la location, assurez-vous de bien comprendre les coûts connexes qui s'y rattachent et surtout les limites de kilométrage. Si vous comptez rouler au delà de la moyenne courante, vous êtes certes mieux avec l'achat. C'est vraiment une décision qui doit se prendre avec réflexion.

Choisissez votre **VOLVO** d'occasion

Choisissez votre **TAUX**

Autres modèles 2000 et 2001 disponibles



S-70 SE 2000 4 portes

11 en inventaire

entre 10 000 et 28 000 km  
COMPLÈTEMENT ÉQUIPÉE

1 seul prix 29 900\$

### COMPTANT

	30%	20%	10%	0%
<b>TERME MOIS</b>				
0 à 24 mois	2,9%	3,9%	4,9%	5,9%
0 à 36 mois	3,9%	3,9%	4,9%	5,9%
0 à 48 mois	4,9%	4,9%	4,9%	5,9%
0 à 60 mois	5,9%	5,9%	5,9%	5,9%

**VOLVO SELECT**  
VÉHICULES D'OCCASION

**VOLVO** Brossard  
9405, boul. Taschereau, Brossard  
**659-6688**

**VOLVO SELECT**  
VÉHICULES D'OCCASION

**SUBARU**

Rive-Sud

**Vente de Forester**

démonstrateurs et usagés

Plus de 15 véhicules à liquider.  
Autres produits usagés à écouler.



L'étoile du mois  
**Forester** de 1998 à 2001

Location à partir de

**399\$** /mois +tx  
**0\$** comptant

- Traction intégrale
- Manuelle ou automatique
- Freins ABS aux quatre roues • Climatiseur
- Régulateur de vitesse • Coussins gonflables SRS (conducteur et passager avant)
- Verrouillage des portes et lave-glaces électriques
- Affichage numérique de la température extérieure
- Retroviseurs extérieurs dégivrants électriques
- Stéréo AM/FM, cassette ou CD, 4 haut-parleurs
- Volant inclinable • Siège du conducteur réglable en 6 points • Et plus encore...

3646, boul. Taschereau, Greenfield Park 450.465.3200



**La gamme  
PT Cruiser  
prend de  
l'essor chez  
Rive-Sud  
Plymouth**



Rive-Sud Plymouth de Brossard annonce officiellement la venue de trois versions spéciales qui viendront combler la gamme PT Cruiser en 2002. Les trois ensembles seront commercialisés sous les noms de PT Cruiser «Woodie», «Flame Décor» et «Dream Cruiser, Série 1».

Chrysler PT Cruiser «Woodie» Édition  
Dès le lancement anticipé du modèle 2001 au printemps 2000, les panneaux de caisse en bois de deuxième monte ont vite fait leur apparition partout en Amérique du Nord. Pour la création de l'édition «Woodie» du Chrysler PT Cruiser, les stylistes et concepteurs ont donc puisé dans le riche patrimoine de la marque qui, entre 1941 et 1950, dès la sortie de la classique série Town & Country, démontrait déjà une forte affinité avec le bois. Quelques années plus tard, en 1968, Chrysler ornait la caisse de ses familiales de panneaux simili-bois, récidivant en appliquant le concept à ses populaires mini-fourgonnettes, dans les années 80, et aux Jeep Grand Cherokee, au début des années 90.

Option «Flame Décor»  
Une autre option est proposée aux clients intéressés à décorer le capot et les ailes avant de leur Chrysler PT Cruiser 2002. Il s'agit d'un graphique adoptant la forme subtile d'une flamme ton sur ton. Le graphique de la flamme, assorti à la couleur de la carrosserie, sera disponible en quatre couleurs extérieures. La forme autoadhésive en vinyle est apposée sur le véhicule à sa sortie de l'atelier de peinture de l'usine de montage Chrysler, à Toluca au Mexique.

Chrysler PT «Dream Cruiser» série 1  
Lancé juste à temps pour la tenue du populaire défilé des «voitures de rêve» le long de l'avenue Woodward, à Détroit, le Chrysler PT Dream Cruiser 2002 de série 1 est une édition limitée qui sera livrable chez les concessionnaires Chrysler, Dodge et Jeep canadiens pendant le premier trimestre de 2002. Cette édition est la première d'une série de versions «personnalisées en usine» que Chrysler à l'intention de ramener chaque année. La production de la version 2002 débutera le 7 janvier 2002 et il est à noter que seulement 7500 unités seront fabriquées pour l'Amérique du Nord. Au Canada, le PDSF du modèle avec boîte-pont manuelle sera de 29 320\$.

# 2002

## SUPER SPÉCIAUX D'INTRODUCTION

*(Quantité limitée)*

**Incroyable  
mais vrai!**



### PT Cruiser 2002

- moteur 4 cyl. 2.4 l. dact 16 soup. 1MS, 150 cv
- transmission manuelle, am/fm/cd
- climatisation, glace écran solaire
- régulateur de vitesse, volant inclinable
- disp. de clé antivol Sentry
- banq. arr. 65/35 amovible,... etc...

TRANSMISSION AUTOMATIQUE

**900\$**

ou à +12\$ par mois

**Garantie 5 ans  
100 000 km**

**22809\$** **ou à** **245\$** /48 mois

\* Tous rabais appliqués, transport, préparation et taxés en sus.

\*\* Location de 48 mois incluant 81 600 km, comptant initial de 4425\$ ou échange équivalent, transport et taxe sur climatiseur inclus. Photo à titre indicatif. Voir détails et conditions sur place.

**RABAIS  
DIPLOMÉS  
JUSQU'À  
1000\$**

**RIVE SUD**  
CHRYSLER



CONCESSIONNAIRE  
CING ÉTOILES

**9400, BOUL. TASCHEREAU O. BROSSARD (450) 444-9400**

18

18

18



## Les modèles Pontiac sont encore plus énergiques en 2002 Faites-en l'essai chez Actuel Pontiac Buick

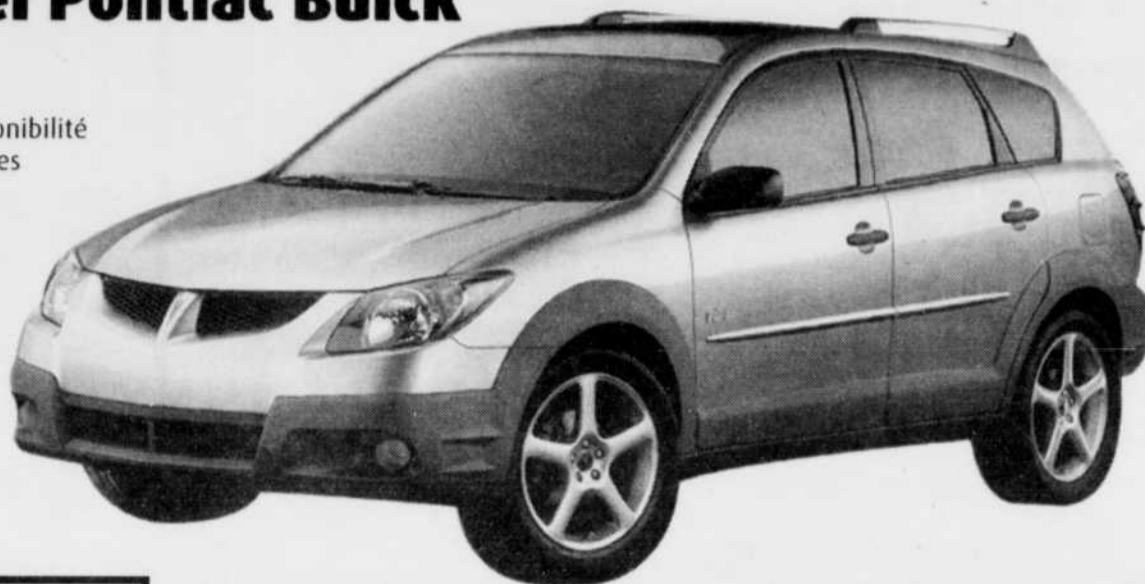
PAR ERIC DESCARRIES

Il faut l'avouer, c'est la marque Pontiac qui produit les véhicules les plus originaux chez General Motors. Son Aztek, lancée l'année dernière en est un exemple parfait. Même si elle n'a pas fait l'unanimité au départ, elle est maintenant une des voitures les plus populaires de cette marque. Évidemment, elle est de retour pour 2002 mais avec quelques changements intéressants, comme la disponibilité de la traction intégrale Versa Trak.

La Sunfire est le modèle le plus abordable qu'offre Pontiac et elle est de retour, en versions coupé et berline, sans grands

changements, sauf la disponibilité d'un moteur quatre cylindres 2,2 litres révisé. Le modèle suivant est la Grand Am, aussi reproduite intégralement, sauf pour ce quatre cylindres 2,2 litres revu. On note cependant les V6 optionnels de 170 et 175 chevaux au catalogue.

La Grand Prix est le modèle intermédiaire et cette voiture,



La Vibe arrivera, dans un avenir rapproché, chez le concessionnaire Pontiac.

qui célèbre son 40e anniversaire, est reconduite. La Grand Prix est disponible en coupé ou en berline. Enfin, pour une plus grande berline, l'amateur de Pontiac peut toujours regarder du côté de la Bonneville, dont les roues ont été changées pour l'édition 2002. Sa version SE a des carénages avant et arrière redessinés.

Pontiac offre aussi une grande sportive, la Firebird, également connue sous le vocable de Trans Am. Cette auto construite au Québec sera encore livrable en coupé ou en

cabriolet, mais c'est peut-être sa dernière année de fabrication! Pour les petites familles, Pontiac propose la mini-fourgonnette Montana qui est reconduite pour l'année qui vient, sauf pour la disponibilité de la traction intégrale Versa Trak. Il y aura également une version Thunder optionnelle. Enfin, surveillez l'arrivée éventuellement de la petite Vibe construite conjointement avec Toyota. Elle risque d'en surprendre plus d'un.

### De retour sur la Rive-Sud



#### CARREFOUR AUTO 2000



Détailant  
autorisé

- Peinture / Débrosselage
- Redressement de châssis
- Service complet de mécanique
- Voiture de courtoisie



Peinture  
Spécial  
Antirouille **59<sup>95</sup>\$**  
**NE COULE PAS**



Prop. Luis Pereira

3171 A, Grande-Allée, St-Hubert, tél.: 450-671-2442

# Partez sans payer

pour la

**Pontiac Sunfire 2002  
et Pontiac Grand AM 2002**



- ✓ Pas comptant
- ✓ Pas de 1er versement
- ✓ Pas de dépôt de sécurité

**0 %** FINANCEMENT  
À L'ACHAT  
sur la plupart  
des modèles

\*Sujet à l'approbation du crédit GMAC. Voir détails sur place.

**Actuel**

PONTIAC  
BUICK

*Cadillac*

5959, boul. Cousineau • Saint-Hubert

**443-5959 / 861-6666**



## L'Élantra GL 2002 est arrivée chez Laprairie Hyundai

Tous les modèles Elantra sont dotés de série de deux coussins gonflables dont un de seconde génération à l'avant pour une protection accrue.

L'Élantra GT est dotée de série de freins assistés à disque aux quatre roues et peut être équipée en option de freins antiblocage ABS et d'un système antipatinage.

Des tendeurs intégrés aux ceintures de sécurité à trois points d'ancrage à l'avant permettent de retenir le conducteur et le passager bien en place lors d'une collision, ce qui accroît l'efficacité des coussins gonflables.

La suspension entièrement indépendante à calibrage sport de l'Élantra GT lui procure une tenue de route digne des berlines européennes. De plus, l'Élantra GT est dotée de série de puissants freins à disque aux quatre roues.

Le moteur 4 cylindres multisoupapes de 2,0 litres à DACT de 140 chevaux offre une réponse vive et ne nécessite qu'un minimum d'entretien régulier.

La transmission automatique à 4 rapports, en option, est dotée d'un circuit électronique contrôlant les changements de rapports pour des performances optimales.



La console centrale de série sur toutes les Elantra offre un double compartiment de rangement, un porte-verre double et un appui-bras.

1 Le système de retenue complémentaire (coussins gonflables) offre le maximum de protection lorsque la ceinture de sécurité à trois points d'ancrage est bouclée. Ce dispositif se déploie dans certaines conditions lors d'un impact frontal, lorsque des blessures sont plus susceptibles de survenir. Les coussins gonflables ne sont pas des substituts aux ceintures de sécurité. Vous devriez boucler votre ceinture en tout temps. Les enfants de moins de 13 ans doivent être attachés de façon sécuritaire sur la banquette arrière. Ne JAMAIS installer un siège pour enfant orienté vers l'arrière sur le siège avant d'un véhicule.



## Longueuil Suzuki a plus d'un tour dans son sac

PAR ERIC DESCARRIES

On a peine à se rendre compte que le petit constructeur japonais Suzuki est un important joueur dans l'industrie automobile mondiale. Pourtant, c'est le cas. En Amérique du Nord, Suzuki commercialise quelques véhicules intéressants mais saviez-vous que ses utilitaires sportifs sont aussi vendus sous la marque Tracker chez Chevrolet?

Les concessionnaires Suzuki ont quelques produits intéressants à offrir aux consommateurs canadiens dont la petite Swift, une voiture urbaine dont le prix est très abordable. Dans le domaine des autos plus grandes, Suzuki a toujours l'Esteem à son catalogue et elle est disponible en berline ou en

familiale. Éventuellement, on peut s'attendre à ce que Suzuki remplace cette auto par un nouveau produit dont nous avons pu admirer la version japonaise au récent Salon de l'auto de Québec. Au Salon de New York, il y avait même une version stylisée appelée Concept SX. Cette dernière avait un quatre cylindres turbocompressé de 220 chevaux et la traction intégrale.

Naturellement, qui dit Suzuki dit utilitaires sportifs et parmi ceux-ci, il y a la charmante petite Vitara livrable en cabriolet ou en familiale à quatre roues motrices sur commande. Ces véhicules sont mus par des moteurs à quatre cylindres mais il en existe une version plus luxueuse avec moteur V6, la Grand Vitara qui connaît un grand succès depuis son lancement il y a deux ans. L'année dernière, Suzuki lançait une version allongée de cette camionnette, la XL-7 avec V6 2,7 litres de 170 chevaux. Celle-ci peut accueillir sept personnes à son bord.



Voici ce que devrait être la prochaine Suzuki.

LONGUEUIL SUZUKI

LA QUALITÉ JAPONAISE À TRÈS BON PRIX

FINANCEMENT À L'ACHAT 60 MOIS SUR 1.9% tous les modèles 2001 et 2002

SUZUKI 2002

À partir de 26,495\$ + t.t.p.

XL-7

location à partir de

309\$\*

par mois / 48 mois

Climatiseur compris

2,425\$ comptant ou échange équivalent



À partir de 23,995\$ + t.t.p.

Grand Vitara

location à partir de

269\$\*

par mois / 48 mois

2,150\$ comptant ou échange équivalent



À partir de 16,195\$ + t.t.p.

Esteem familiale

location à partir de

199\$\*

par mois / 48 mois

1,950\$ comptant ou échange équivalent



LIQUIDATION DES MODÈLES 2001 TAUX RÉDUIT POUR LOCATION: LOCATION : 0.9%

Location 48 mois	Versement	Acompte
2 Esteem Sedan M5	209\$*	0\$
6 4 Esteem Sedan A4	229\$*	0\$
2 1 Esteem Fam. A4	232\$*	0\$
2 1 Vitara	259\$*	0\$
1 Grand Vitara JX M5	269\$*	0\$
1 Grand Vitara JX A4	282\$*	0\$
1 Grand Vitara JX A4	339\$*	0\$
6 3 démonstrateurs	Faites une offre	

9 2 Vitara décapotables acompte 0\$ Trans. + prép. inclus

1.6L 5 vitesses 249\$\*

2 portes VENDU

2 portes VENDU

À partir de 18,695\$ + t.t.p.

\* Location 48 mois, transport et préparation 895\$ (\*sauf décapotable) 1er mensualité, dépôt de sécurité et taxes en sus, valeur résiduelle garantie.

LONGUEUIL SUZUKI

Au rythme de la vie.

1122, Curé-Poirier Ouest Longueuil 670-5708

18

18

18

Modèle 2002

P.D.S.F. 21 700\$\*



Modèle 2002

P.D.S.F. 24 000\$\*



### L'Acura 1.7EL 2002

**Incluant :** nouveau moteur 1,7 litre VTEC • freins à disque aux 4 roues avec ABS • climatiseur • groupe électrique • radio AM/FM avec lecteur CD • roues en alliage et tellement plus...

### L'Acura RSX 2002

**Incluant :** moteur 2.0 litres i-VTEC de 160 chevaux • freins à disque aux 4 roues • roues de 15 po • groupe électrique • climatiseur automatique • radio AM/FM avec lecteur CD • système d'entrée sans clé et tellement plus...

**Pensez puissance. Pensez confort.  
Pensez économie.**

ACURA votre concessionnaire fiable



\* P.D.S.F. de 21 700\$ pour l'Acura 1.7EL (modèle ES3562E) et de 24 000\$ pour l'Acura RSX (modèle DC5362PB) 2002 neuves. Transport et préparation (900\$), taxes, immatriculation et assurance en sus. Le prix de vente des concessionnaires peut être inférieur. Garantie Acura limitée de 5 ans/100 000 km. Les modèles offerts peuvent différer des photographies. Voyez votre concessionnaire pour plus de détails. Les deux premiers services d'entretien sont compris. Assistance routière 24 heures Acura.

**ACURA**   
**BROSSARD**

9100, boul. Taschereau O., Brossard

(450) 659-1616

VÉHICULES  
2002

## Acura a remplacé l'Integra par la RSX: passez la voir chez Acura de Brossard

PAR ERIC DESCARRIES

Acura, c'est la marque dite de luxe du constructeur japonais Honda. On y retrouve toute une gamme de voitures et même une camionnette qui affichent un luxe évident.

Par exemple, la plus petite voiture du groupe est la 1.7EL, une berline unique au marché canadien basée sur la toute nouvelle Honda Civic. C'est une traction avant mue par un moteur à quatre cylindres de 127 chevaux. Le modèle suivant de la gamme est la toute nouvelle RSX, un coupé sportif qui a pour mission de remplacer la très populaire Integra. La RSX n'est disponible qu'en coupé à deux portes et son moteur est un quatre cylindres en ligne de 2,0 litres qui fait de 170 à 200 chevaux. Il pourrait y avoir une version Type-S dans un avenir rapproché.

Parmi les autres autos d'Acura, il faut mentionner les belles 3.2 CL et TL, des coupés et berlines haut de gamme mus par un V6 3,2 litres très puissant. Elle peut avoir de 225 à 260 chevaux. Le porte-étendard de la marque est la superbe berline 3.5 RL, une grande voiture à traction avant aussi mue par un moteur V6, un 3,5 litres de 210 chevaux. Les amateurs de sensations fortes ou de voitures exotiques apprécieront le beau coupé NSX-T tout en aluminium.

Enfin, n'oublions pas la belle utilitaire sportif MD-X à traction intégrale qui pourrait fort bien surprendre plus d'un amateur de véhicules du genre.

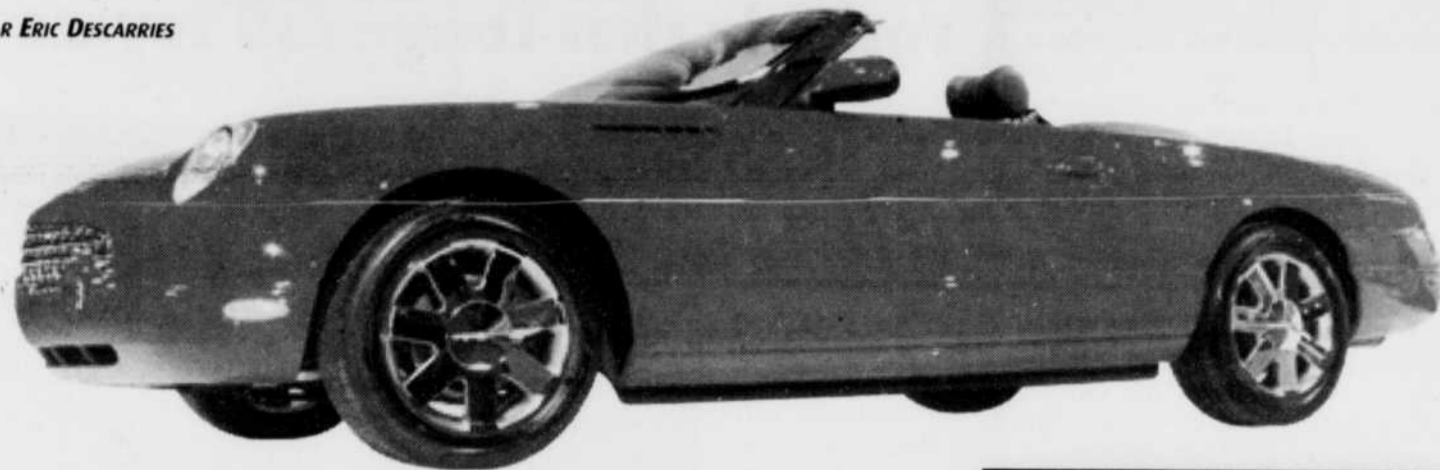


Acura a un nouveau coupé, le RSX, dans sa gamme. Il faut absolument passer chez Acura de Brossard pour en admirer toutes les particularités et tout le raffinement.



# La Thunderbird sera en vedette exclusive chez Boisvert Ford de Boucherville, mercredi

PAR ERIC DESCARRIES



La Thunderbird est la grande vedette chez Boisvert Ford, le mercredi 21 novembre, de 13h à 21h.

Indéniablement, c'est la Thunderbird qui sera la grande vedette de Ford en 2002. Cette voiture, qui est une réplique modernisée de la version roadster des années 50 repose sur une plate-forme semblable à celle de la Lincoln LS et de la Jaguar St-Type. Le seul moteur qui y est disponible est un puissant V8 3,9 litres. Elle sera présente en exclusivité chez Boisvert Ford de Boucherville, 2 Marie-Victorin, le 21 novembre de 13h à 21h. D'autre part, dans un créneau plus abordable, Ford propose en 2002 deux nouvelles Focus, une version hatchback à cinq portes, la ZX5, et une version de performance, la SVT. Parlant de performance, il ne faut pas oublier la belle Mustang, qui nous revient presque intégralement, sauf pour la version limitée Bullitt qui reproduit, elle, la fameuse Mustang 1968 que l'acteur

américain Steve McQueen conduisait dans le film du même nom. Aussi, Ford nous ramène la fameuse Cobra SVT avec suspension arrière indépendante. Évidemment, pour ceux qui préfèrent des voitures plus traditionnelles, il y a la Ford Taurus en version berline ou familiale, alors que les concessionnaires Ford tiennent également les mini-fourgonnettes Windstar et les grandes berlines Mercury Grand Marquis en inventaire. Ils ont également la belle Mercury Cougar à leurs catalogues.

**AUTO RECYCLAGE RIVE-SUD INC.**

Pièces d'auto usagées  
Achetons automobiles usagées, accidentées, pour ferraille  
5250, Salaberry R.R.#2  
Carignan

450 658-4444

**CENTRE MARCEAU**  
NETTOYAGE EXCELLENT ENR.

**Maison d'esthétique**  
LAVE AUTO & LA MAIN  
Voisin Canadien Tire

4899, BOUL. TASCHEREAU  
GREENFIELD PARK (QUÉBEC)  
J4V 3K3  
TÉL.: (450) 678-7973

35 ANS D'EXPÉRIENCE  
PLACAGE D'OR 24 CARATS  
PAR EXPERT

**ATELIER AUTOMOBILE DE LONGUEUIL**  
25, de Gentilly Ouest  
LONGUEUIL  
677-2021  
JACQUES BERTHAUME PROP.

**SPÉCIAL AUTOMNE**  
VALIDE JUSQU'AU 15 DÉCEMBRE 2001  
sur présentation de cette publicité

<p><b>ALIGNEMENT 4 ROUES INCLUS</b> pour les autos 29,95\$ pour petit camion 34,95\$</p>	<p><b>CHANGEMENT D'HUILE FILTRE &amp; GRAISSE</b> Max. 4 lres d'huile 10/30 QUAKER STATE Pour la plupart des véhicules <b>16,95\$</b></p>	<p><b>"ANTIROUILLE"</b> Les produits ne dégoutte pas Auto: 54,95\$ Petit camion: 64,95\$</p>
--	---	--

Mécanique générale  
Silencieux  
Suspension

**LE SPECIALISTE**

Mise au point  
Transmission  
Injection électronique

ESCOMPTE DE 10% SUR PIÈCES ET MAIN-D'OEUVRE, RÉPARATION MÉCANIQUE DE PLUS DE 200.00\$ AVANT TAXE

**GARAGE Lindsay**  
Mécanique générale  
Transmission et moteur  
Réparation de voitures européennes, japonaises et américaines

SERVICE GARANTI  
Tél.: 443-2803  
Rés.: 926-8238  
Cell.: 514-233-6472

SERVICE DE DÉPANNAGE SUR PLACE

1290 B, rue Soucy  
Saint-Hubert



Parce que la route c'est sérieux.

Achetez votre ensemble de pneus **Toyo** avec la Carte de crédit O.K. Pneus - AUCUN dépôt, AUCUN intérêt et AUCUN paiement pendant 90 jours\*. Rapide et pratique. Faites votre demande dès aujourd'hui!

**PNEUS TOYO** Radial d'hiver de tourisme Toyo Observe G-02. Grâce au composé Microbit révolutionnaire de Toyo avec des particules de coquilles de noix, le G-02 surpasse les normes rigoureuses de Transport Canada pour la conduite hivernale en conditions difficiles. Pneus Toyo: classés n° 1 pour la qualité du produit depuis quatre ans par - Tire Review Magazine

LES PNEUS À VOTRE MESURE.

À partir de **63,95\$** ch. 155R13



2022, rue Victoria, Greenfield Park (450) 923-4656

**fix AUTO**

Que ce soit pour effectuer des réparations, pour votre retour de location auto ou pour donner un éclat de jeunesse à votre véhicule

**Fix Auto BROSSARD**  
vous offre ses services, de débosselage et de peinture  
Estimation et réparations sur place

pour toute information ou pour prendre un rendez-vous  
**(450) 659-8484**  
3005, boul. Matte, suite 101, Brossard

SUPPLÉMENT AUTO / DIMANCHE 18 NOVEMBRE 2001 / 17

18

18

18

## Longueuil Kia est sur une lancée

PAR ERIC DESCARRIES

Lorsque le constructeur coréen Kia est apparu sur notre marché, il y a environ deux ans, il n'avait que deux petits véhicules bon marché à offrir à une clientèle qui pouvait être sceptique. Mais aujourd'hui, les choses ont déjà bien changé, et Kia commence à proposer une gamme de plus en plus complète de véhicules abordables et économiques, et ce n'est pas fini.

En partant, Kia nous ramène, pour 2002, ses deux premiers modèles, soit la petite berline Sephia à traction avant et sa petite utilitaire sportive Sportage à quatre roues motrices. De plus, les consommateurs



Kia lance sa mini-fourgonnette Sedona en 2002.

auront le choix d'une autre petite automobile encore plus économique, la remarquable Rio, qui a pris le marché d'assaut l'année dernière. Qui plus est, la Rio sera aussi livrable dans une nouvelle version sportive de style hatchback. Et pour ceux qui veulent une grande voiture au design plutôt classique, Kia a récemment mis sur le marché la belle Magentis, une berline à traction avant basée sur la Hyundai Sonata (il faut avouer que Kia appartient au groupe Hyundai). Deux moteurs sont disponibles dans ce modèle, soit un quatre cylindres économique et un V6 plus puissant.

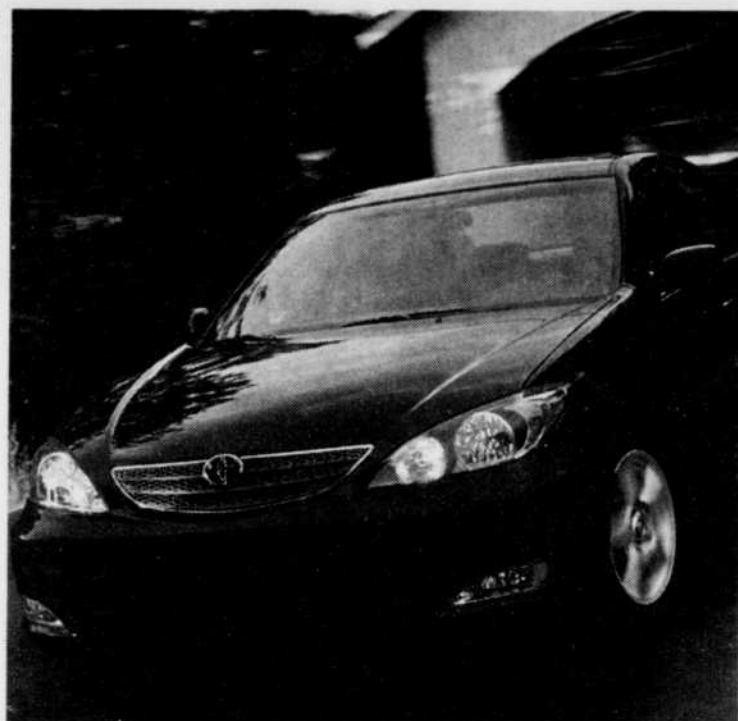
Finalement, la grande nouveauté de 2002 pour Kia sera sa nouvelle mini-fourgonnette Sedona, un beau véhicule qui n'est pas sans nous rappeler les lignes des mini-fourgonnettes américaines. Même son devant ressemble à celui d'une grande voiture américaine.

## La Camry 2002... tellement différente, ça déconcentre!

### Voyez-la chez Longueuil Toyota

Le style impeccable et la qualité légendaire font de la Camry un investissement remarquablement sûr et aisé. Toyota a fait tout le nécessaire pour que vous puissiez apprécier la conduite de votre véhicule en sachant que c'est le meilleur choix pour votre famille et même pour le monde qui vous entoure.

Chaque fois que nous avons trouvé un moyen de rendre la nouvelle Camry plus puissante, plus spacieuse ou même plus élégante, nous avons aussi cherché à la rendre plus sécuritaire. Nous l'avons donc dotée de coussins gonflables à force étagée, d'ancrage pour sièges de bébé, d'une protection contre les chocs à la tête et d'une carrosserie à absorption d'énergie. Des coussins gonflables latéraux et en rideau ainsi qu'un dispositif de contrôle du dérapage sont également disponibles. Les artisans de Toyota utilisent des matériaux de toute première qualité pour fabriquer la Camry. Une automobile durable qui justifie l'investissement et respecte vos préférences. Il vous suffit de choisir le modèle dont les caractéristiques particulières sont les mieux adaptés à votre mode de vie. On



dit que chaque voiture a un pouvoir de séduction qui lui est propre. Pour nous, cette séduction passe toujours par les performances. Et le nouveau moteur quatre cylindres de 157 chevaux de la Camry y est pour beaucoup: il vous offre tout ce que vous cherchez, sans rien demander en retour. Quant au vrais passionnés de la conduite, nous leur offrons un V6 de 192 chevaux, encore plus fougueux. Deux moteurs qui feront battre votre coeur. Une séduction qui n'oublie quand même pas l'environnement, ces deux moteurs étant homologués ULEV (véhicule à émissions ultra faibles). La Camry 2002... tellement différente, ça déconcentre.



**AUTOPRO**  
SERVICE MÉCANIQUE  
Le service avant tout!

## Couture alignement

1969, chemin Chambly, Longueuil  
**677-2397**



### CHANGEMENT D'HUILE

4 LITRES,  
1 FILTRE à partir de  
ET LUBRIFICATION **17<sup>95</sup>\$**

QUAKER STATE

**BÉNÉFICIEZ DE 4 MOIS D'ASSISTANCE ROUTIÈRE SANS FRAIS**

*Avec toute vidange d'huile Quaker State*  
Puis renouvelez l'expérience encore, et encore...



- 24 heures par jour
- 365 jours par année
- Ligne sans frais 1-800
- Remorquage jusqu'à l'atelier de réparation qualifié le plus près

\* Certaines restrictions s'appliquent.  
Voir le programme pour plus de détails.

### ALIGNEMENT ÉLECTRONIQUE

*Spécial*

## 2 PNEUS

# 29<sup>95</sup>\$

## Montmorency Ford reçoit l'association des gens d'affaires de Brossard



Mardi dernier le 6 novembre, l'A.G.A. de Brossard était reçu chez Montmorency Ford par leur hôte, M. Roger Desautels III, vice-président. À cette occasion M. François Trudeau, directeur régional de Ford région de l'Est s'est entretenu quelques instant pour parler des visions et des projets important de Ford Canada. Ceux-ci ont, par la même occasion, visité la concession et ses installations, conforme à l'image du nouveau millénaire de Ford. Le tout s'est déroulé dans une agréable ambiance, où le centre des discussions concernait le commerce au détail.

# LONGUEUIL



## COROLLA CE 2002 *plus*

- Climatiseur
- Système d'accueil sans clé et verrous de portières assistés
- Radio AM/FM avec lecteur CD et montre intégrée
- Volant inclinable
- Siège arrière 60/40
- et beaucoup plus...



obtenez un financement au détail de **1,9%\*** allant jusqu'à 36 mois.  
Ou louez pour **219\$\*\*** par mois pendant 48 mois

### ECHO 2001

# SEULEMENT 3 en stock



## LIQUIDATION 2001

\* Exemple de financement : 20 000 \$ à 1,9 % par année équivaut à 572 \$ par mois pendant 36 mois. Frais d'emprunt de 592 \$ pour un total de 20 592 \$. Immatriculation, assurance et taxes en sus. \*\* La location est basée sur une location-bail de 48 mois et un taux de location de 6,9 % sur la Corolla CE Plus (modèle BR12EM-B avec boîte manuelle) et un acompte de 2 625 \$ ou échange équivalent. Premier paiement et dépôt de garantie de 275 \$ exigés au moment de la livraison. Coût total de la location de 13 150 \$ et prix de l'option d'achat de 8 201 \$ basés sur un maximum de 96 000 kilomètres. Des frais de 0,07 \$ s'appliquent pour chaque kilomètre supplémentaire. En fonction d'un PDSF de 17 085 \$. La location comprend un maximum de 995 \$ pour frais de transport et de préparation. Immatriculation, assurance et taxes en sus. Offres valables sur tous les modèles Corolla CE Plus 2002 neufs, loués ou achetés avant le 30 novembre 2001. Pour plus de renseignements, composez le 1 888 TOYOTA-8 • visitez notre site web à [www.toyota.ca](http://www.toyota.ca)

## RABAIS INCROYABLES

### Liquidation 2001

- |          |              |
|----------|--------------|
| 1 Celica | 1 RAV 4      |
| 3 Echo   | 1 Avalon     |
| 1 Camry  | 1 Highlander |

Financement à partir **0.9%**

# LONGUEUIL

Site internet: [www.longueuiltoyota.com](http://www.longueuiltoyota.com)  
Courrier électronique: [longueuil@toyota.com](mailto:longueuil@toyota.com)



900, St-Laurent Ouest, Longueuil

# 674-7474

OUVERT  
lun. au ven.  
9h à 21h



# LONGUEUIL



## FAIT LA DIFFÉRENCE

### RIO 2001

#### FINANCEMENT

# 0%

(36 MOIS)

# 17999\$\*



### RIO RX-V 2002

# 22929\$\*



### SEDONA 2002

# 25959\$\*



# 1000\$ DE PLUS

POUR VOTRE ÉCHANGE

\*Location 48 mois, sur approbation de Kia Crédit, acompte de 350\$ pour la Rio et Rio RX-V, et de 3 995\$ pour la Sedona, T.T.P. en sus, valeur résiduelle garantie. Voir détails sur place.



Enfin, la qualité accessible à tous!

# LONGUEUIL



1190, St-Laurent Ouest, Longueuil

à la sortie du Pont Jacques-Cartier

# 651-5151



SUPPLÉMENT AUTO / DIMANCHE 18 NOVEMBRE 2001 / 19

# 18

# 18

# 18

# LAPRAIRIE HYUNDAI

l'incontournable

ACCENT GS 2002



**168\$\***  
/mois

**0\$ transport    0\$ préparation**

90 jours sans versement  
Financement à partir de 1.8%

SONATA GL 2002

**239\$\***  
/mois



90 jours sans versement  
Financement à partir de 1.8%

**Service OUVERT mardi et mercredi jusqu'à 20h**



HYUNDAI  
UN ESSAI VOUS CONVAINCRA

**1055, boul. Taschereau, La Prairie 450-659-2500**

\*Location 48 mois, 20.000 km annuellement. 500\$ comptant ou échange équivalent. Taxes en sus. 350\$ frais acquisition.  
\*\*Location 48 mois, 20.000 km annuellement. 1995\$ comptant ou échange équivalent. T.T.P. en sus + 350\$ d'acquisition.

**PROGRAMME DE REMISE AUX DIPLOMÉS ÉCONOMISEZ 750\$**

IGA	St-Jovite	Hyundai
TASCHEREAU		
CHIC		Poly Max

20 / SUPPLÉMENT AUTO / DIMANCHE 18 NOVEMBRE 2001

2119618400R