

LE SOCIÉTÉ CANADIENNE DU MICROFILM
H2Y COMP AB000001
464, ST-JEAN BUREAU 110
MONTREAL (QUE)
H2Y 2S4

www.lacstjean.com

Vol 70, no 12 • Mercredi 4 août 2010

JEAN

transcontinental

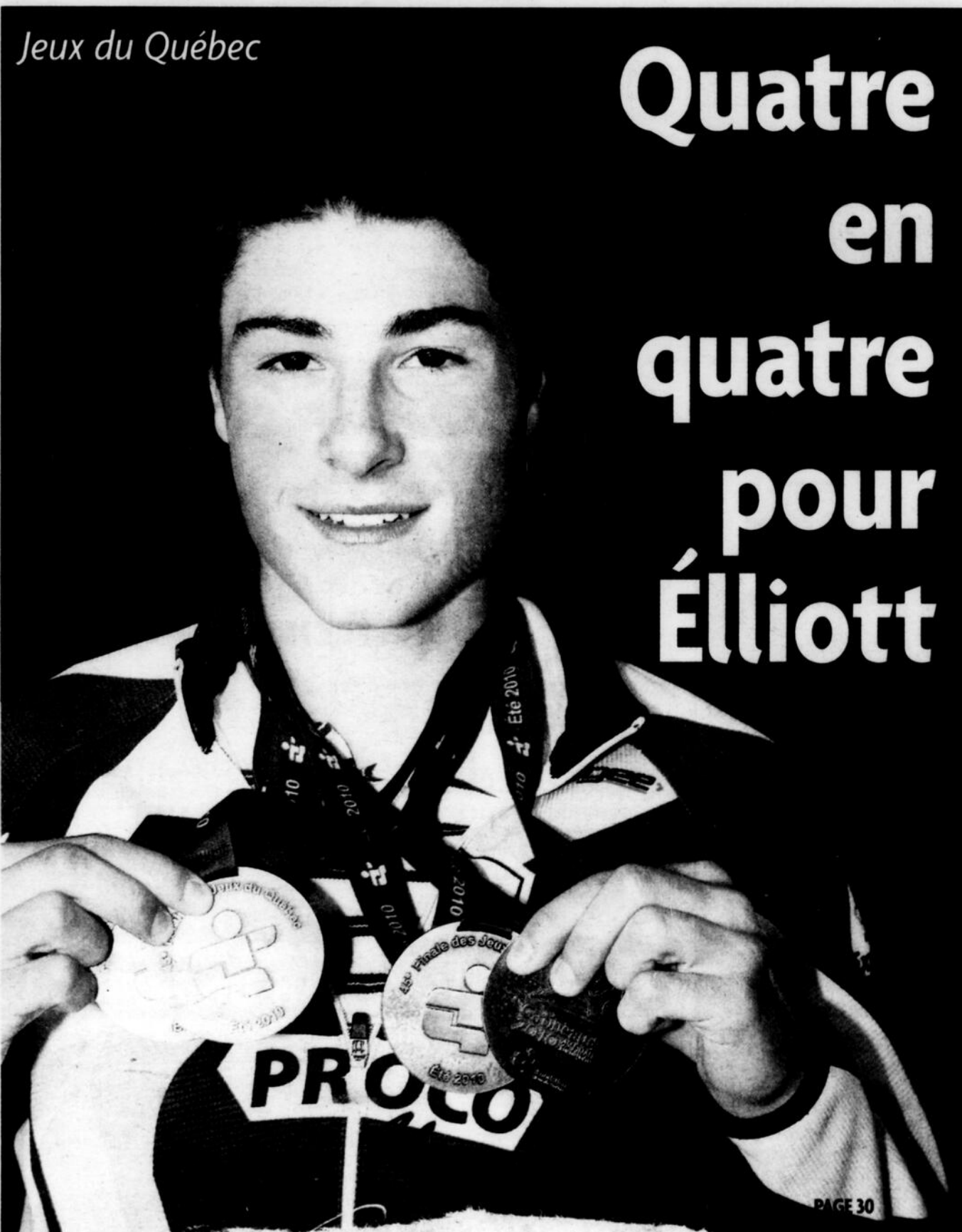
22 806 exemplaires

DEPOSITAIRE
KRYSTALIN
1150/3139170
POUR VITRES
ET MIROIRS
Errol Fortin
418 662-9902
MAGASIN ENTREPOT
860, rue Gauthier Ouest, Alma



Jeux du Québec

Quatre en quatre pour Elliott



PAGE 30



ACTUALITÉS

Rosalie Desbiens et Laurence F. Côté partent pour l'Angleterre

Rosalie Desbiens et Laurence Fortin Côté, du Prisme Culturel, s'envolent pour Blackpool en Angleterre alors que ce dimanche, elles participeront au Theatre Dance Council International Scholarship, une compétition internationale de danse
PAGES 13 ET 14



Laurence Boivin a remporté la tranche dominicale de la catégorie « super stock » du Circuit de tracteurs à gazon modifiés. Son père Gilles, a gagné celle du samedi alors que Samuel Lapointe et Steven Gaudreault ont récolté des victoires dans la catégorie « open »
PAGE 31

LA FORCE HONDA

Leo Automobile CHICOUTIMI
Honda Honda ST-FÉLIX
Alma HONDA ALMA



Exclusif à Alma! Technologie **CEREC 3D**

dentation EXTREME

668-DENT

3 heures

Clinique Dentaire

Kathleen Murray D.M.D.

1104 2979828

BOUTIQUE DU SCRAPBOOKING
LE PLUS GRAND CHOIX EN RÉGION
COURS DISPONIBLES
ENCORE PLUS GRANDE VARIÉTÉ DE PAPIER ET MATÉRIEL POUR SCRAPBOOKING
LOT D'ITEMS À 50% DE RÉBAIS
ARHEL SCRAPBOOKING
969, AV. DU PONT N., ALMA (PLACE ALMA)
418 668-7388 Certificats-cadeaux

ACTUALITÉS

Notre site Internet fait peau neuve !

> Daniel Migneault
 daniel.migneault@transcontinental.ca

Le site Internet du journal Le Lac-St-Jean fait peau neuve. Depuis quelques jours déjà, les internautes ont accès à une plateforme Internet au goût du jour.

Dès leur arrivée au www.lelacstjean.com, les gens remarqueront la différence. Les concepteurs ont voulu rendre l'interface plus dynamique. Sur la page d'accueil, les visiteurs remarqueront le carrousel qui présente les dernières nouvelles mises en ligne. Les internautes sont aussi invités à faire leur part. Il leur est possible de laisser des commentaires

ou même d'attribuer une cote à un article. Plusieurs fonctionnalités sont aussi de retour comme le visionnement du journal de la semaine en version électronique et les nouvelles nationales présentées par

branchez-vous.com. L'interface offre aussi plusieurs possibilités comme l'animation de blogues ou la mise en ligne de vidéos. Ces fonctionnalités seront développées progressivement au cours des prochains mois.

« Le journal Le Lac-St-Jean prend de plus



en plus le virage numérique. Internet permet une belle complémentarité avec la version imprimée de notre hebdomadaire, qui demeure fort populaire. De plus en plus, votre journal demeure à l'affût des dernières nouvelles avec une mise en ligne quotidienne de nouveau contenu. Nous offrons aussi des solutions intéressantes pour nos annonceurs. Bref, tout le monde y trouve son compte », a souligné l'éditeur des journaux Le Lac-St-Jean et L'Étoile du Lac, Michel Dupont.

Alma Volkswagen  **PREMIER VÉHICULE VENDU**
DÈS LA PREMIÈRE JOURNÉE



Adélar Tremblay directeur adjoint
 Daniel Côté directeur général
 M. Sébastien Cochrane

M. Daniel Côté, directeur général ainsi que M. Adélar Tremblay, directeur adjoint tiennent à féliciter M. Sébastien Cochrane de St-Gédéon pour l'excellent choix de véhicule, soit le Tiguan 2010. M. Cochrane a fait son achat dès la première journée d'opération.

Alma Volkswagen
 665, AV. DU PONT S., ALMA 418 662-7070 info@almavw.com 

Art Beauté Détente Marie-Josée B. Lachance 

GROSSISTE EN PRODUITS PROFESSIONNELS

ESPACE BEAUTÉ

- Maquillage et produits Clayton Shagal 10^e EN TOUT TEMPS
- Retouche et conseils GRATUITS à l'achat de produits maquillage
- Cours de maquillage
- Onglerie sculpture gel (dessin à main levée)
- Cours d'ongles pour amateur

TOUS LES GELS 25% DE RÉDUCTION

SERVICE D'ESTHÉTIQUE ET MASSAGE CORPOREL COMPLET NOUVEAU : MASSAGE PIERRES CHAUDES
 Marie-Josée Lachance
OUVERT DU LUNDI AU SAMEDI
UN SEUL ENDROIT

NOUVEAUTÉ
RALLONGE DE CHEVEUX EN LARGEUR SUR MESURE AVEC CLIPS

OUVERT AU PUBLIC PRIX D'ENTREPÔT

- FER À LISSER
- SÈCHE-CHEVEUX
- BIJOUX PLAQUÉS OR GARANTIE À VIE
- PRODUITS POUR CHEVEUX
- PERRUQUE VOLUMINATEUR

Maintenant service de COIFFURE
 Rébecca Duchesne

Boutique Alegria
 PLAZA II, ALMA 418 669-0505

Herbe à poux ? ARRACHEZ-LÀ !



- L'herbe à poux est responsable du rhume des foins.
- Elle cause des problèmes respiratoires, tels : congestion nasale, éternuements...
- Elle pousse sur les terrains vagues.
- Son pollen se propage rapidement aux mois d'août et septembre.

Information :
 Ville d'Alma - Service des travaux publics 418 669-5001 poste 5165

OMITÉ D'AMÉLIORATION DE L'ALMA

Alma recevra les espoirs du cyclisme Québécois

Les 14 et 15 août 2010

Le Club Proco d'Alma, après la tenue récente de la Coupe Proco présentera les Championnats Québécois de vélo sur route Espoir les 14 et 15 août, en collaboration avec la Ville d'Alma.

Cette décision fait suite à l'impossibilité de la Ville d'Huntington de présenter ces championnats en raison des nombreux travaux routiers dans ce secteur.

« Depuis l'annonce de cette nouvelle, la Fédération québécoise des sports cyclistes (FQSC) a fait plusieurs démarches pour trouver un nouveau site pour la tenue de ces compétitions. Les villes de Québec et d'Amos ont semblé porter un intérêt pour remplacer la Ville d'Huntington. Au sein de l'organisation du Club Proco, on a fait le tour de la question et j'ai demandé aux membres de notre équipe et à tous nos bénévoles s'ils étaient prêts à s'impliquer à nouveau et relever le défi que représente la tenue d'un tel événement. Tous se sont empressés de donner leur accord et leur appui », précise Pierre Ste-Marie, vice-président du Club Proco d'Alma et instigateur de la démarche auprès de la FQSC.

« Nous avons alors posé notre candidature, poursuit Pierre Ste-Marie, et la

Fédération a répondu positivement. Ces Championnats Québécois de vélo sur route Espoir sont un peu une répétition de La Coupe Proco que nous venons tout juste de vivre. De concert avec les autorités municipales, nous utiliserons deux des trois parcours soit la voie de contournement pour la course sur route, les rues du centre-ville pour le critérium. Par ailleurs, l'épreuve contre-la-montre sera disputée sur un autre parcours, plus spectaculaire et plus exigeant pour les cyclistes, soit un parcours que l'on retrouve dans le secteur de l'Usine Alma de RTA. »

Retombées économiques

« Un événement comme le Championnat québécois de vélo sur route Espoir apportera des retombées économiques significatives pour la Ville d'Alma alors que quelque 30 clubs de vélo qui compte près de 300 cyclistes, leurs accompagnateurs, parents et des commissaires de la FQSC seront dans notre ville du vendredi 13 au lundi 16 août prochain », souligne Pierre Ste-Marie.

Les 24 cyclistes du Club Proco sont inscrits au Championnat provincial alors que les 12 membres du club Acidose Lactique seront également sur place : « Nous avons



Les 14 et 15 août, la Ville d'Alma accueillera à nouveau les cyclistes du Québec pour la présentation des Championnats Québécois de vélo sur route Espoir. (Photo: Jacques La Haye)

de beaux objectifs pour nos jeunes lors de cette fin de semaine avec des athlètes qui ont été en mesure de bien performer tout au long de la saison 2010 sur la scène régionale et provinciale. Les derniers résultats des Jeux du Québec démontrent bien que le Club Proco a beaucoup de potentiel.

« Mais nous savons également que tout peut arriver en cyclisme, donc le plus important est que tout le monde puisse s'amuser. Après tout, l'objectif premier du Club Proco est de leur donner le goût de continuer dans le cyclisme et d'en faire une passion », souligne l'entraîneur Janie Fortin.

Les Championnats Québécois ne comptent qu'une seule manche qui se déroule sur deux jours selon le même format que la Coupe Québec. Pour la catégorie « bibittes » il y a des jeux d'adresse et un critérium, pour la catégorie « pee-wee », il y a les jeux d'adresse, un critérium et un parcours routier et pour les catégories « minime » et « cadet », les épreuves contre-la-montre, le critérium et un parcours routier sont au programme.

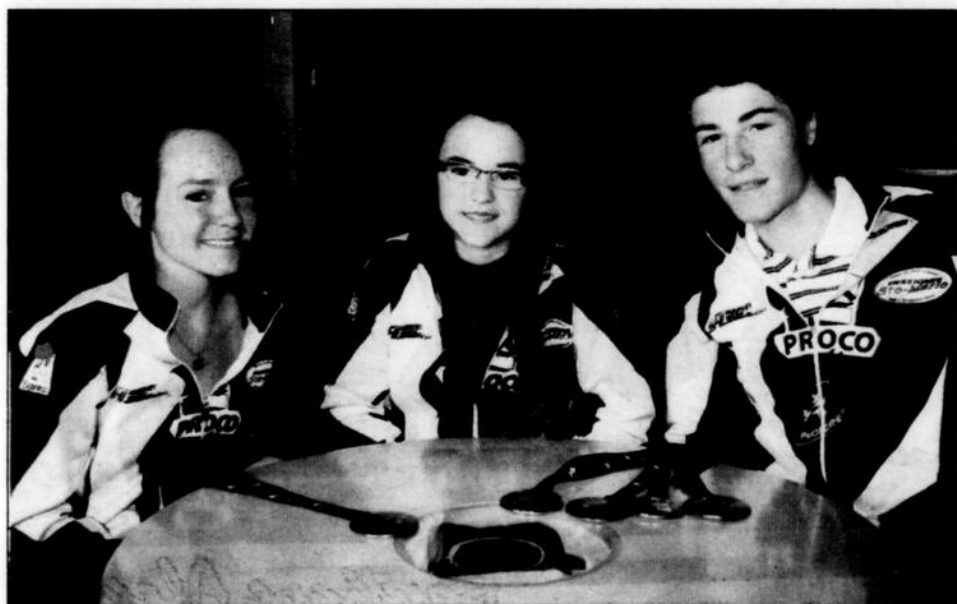
Un classement séparé est établi dans chaque discipline et un classement cumulatif aux points permet de décerner le titre de dans chaque catégorie. À noter qu'un classement par équipe (aux points) est également déter-

miné au Championnat du Québec.

Partenaires

« La tenue d'un événement tel que le Championnat Québécois de vélo sur route Espoir, ne peut se faire sans l'appui de plusieurs partenaires. À ce chapitre, je voudrais particulièrement souligner l'empressement du conseil municipal ainsi que tous les responsables du service des Loisirs pour l'obtention des approbations nécessaires et ce, dans un délai très court. Je voudrais également souligner la participation des commanditaires Caisse populaire Desjardins, BGM Informatique, Mallette, Métro Dubé, Enseignes Ste-Marie, Alma Ford, Usine de congélation de Saint-Bruno, Tremblay Assurances et Parizeau Tremblay Forest Lapointe et associés parce que sans eux, la tenue de cet événement n'aurait pas été possible.

« Ce sera la deuxième compétition provinciale de cyclisme sur route qui se tiendra sur le territoire d'Alma cet été et nous sommes confiants que la population appuiera en grand nombre les athlètes de tout le territoire du Québec tout au long de cet événement », de conclure la conseillère et présidente du comité des loisirs, Sylvie Beaumont.



Les cyclistes Marie-Pier Simard, Joanie Roussel et Elliott Doyle sont de retour des Jeux du Québec et attendent les Championnats Québécois de vélo sur route avec beaucoup d'impatience. (Photo: Jacques La Haye)

LASER

**LUMIÈRE PULSÉE INTENSE
PLUS RAPIDE, PLUS EFFICACE
SANS DOULEUR**

POUR *Elle* *Lui*

NOUVEAU À VOTRE

INSTITUT DE BEAUTÉ

Guyline

Système à la fine pointe de la technologie qui vous permet de faire un grand ménage intérieur.

La détoxification à la portée de vos pieds

578, Harvey O., Alma
418 668-7777

Guyline Godin PROPRIÉTAIRE

NEW YORK FÊTE DU TRAVAIL

4 1/2 JOURS
2 AU 6 SEPTEMBRE 2010
Accompagné par Yvon Charland
Programme exclusif

clubvoyages^{MC} Alma

www.alma.clubvoyages.com

Consultez nos promotions en tout temps sur notre site :
www.alma.clubvoyages.com

DÉTENTEUR D'UN PERMIS DU QUÉBEC
Prix excluant 3,50 \$ / 1000 \$ de services touristiques pour la contribution des clients au fonds d'indemnisation des clients d'agents de voyages
Prix sujets à changement sans préavis

65, RUE ST-JOSEPH
PLAZA 3, ALMA
418 668-7904

VACANCES transat

1012/3369959

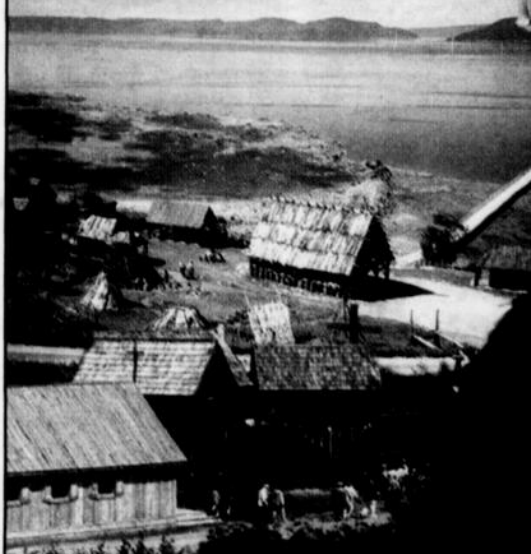
SITE DE LA Nouvelle-France

Une journée
animée en
Nouvelle-France
du XVII^e siècle

Info et réservation
sitenouvellefrance.com
418 544-8027
1 888 666-8027



SAINT-FÉLIX-D'OTIS
Saguenay-Lac-Saint-Jean



NOUVEAU
SPECTACLE
ÉQUESTRE

CABRIOLES

CAMPING
MUNICIPAL
SAINT-FÉLIX-D'OTIS



1 888 697-1617 • campingstfelix.com

ACTUALITÉS

On marche pour protéger le lac Labrecque

> Philippe Girard-Bélanger
france.paradis@transcontinental.ca

Les gens de Labrecque sont invités à marcher pour une bonne cause ce dimanche 8 août. Il s'agira de la deuxième édition de l'activité « Je marche pour mon lac » qui se tiendra sous le thème « Je reboise mes berges ».

Cette marche, organisée par l'Association des riverains du lac Labrecque, a comme objectif de sensibiliser la population à l'importance de protéger le lac Labrecque.

Pour la marche, les participants ont rendez-vous à 9 h 30, à l'Hôtel de Ville de Labrecque, pour le rassemblement et l'inscription à la marche. Le départ est prévu pour 10 h. Chacun peut aller à son rythme et l'organisation a réservé un autobus pour les marcheurs qui ne peuvent compléter le trajet.

À 11 h 15, les marcheurs feront un arrêt au chalet municipal pour manger et s'hy-

drater. Sur place, des kiosques de différentes organisations seront de la partie pour donner de l'information sur l'importance de protéger le cours d'eau. Parmi ceux-ci, on peut nommer le Groupe Naïades, l'Association des riverains du lac Labrecque, la Municipalité de Labrecque, l'organisme du Bassin-Versant du Saguenay ainsi que l'entreprise Excavations MJ.

La fin de la marche est prévue pour 14 h à l'Hôtel de Ville. À cet endroit, l'Association des riverains procédera à la distribution des arbustes aux riverains. Tous les riverains peuvent se procurer 10 arbustes même s'ils n'ont pris part à la marche. Ceux qui désirent obtenir plus d'informations sur cette activité peuvent contacter la présidente de l'Association des riverains du lac Labrecque, Jacinthe Girard, au 418-481-1926 ou le secrétaire Renald Martin au 418-668-6645.

(Photo: Courtoisie)



Une production de **La Boîte à BLEUETS**

TAM TAM MACADAM

Du 19 au 22
août 2010

Le festival multiculturel
au centre-ville d'Alma

www.tam-tam-macadam.com

Procurez-vous votre macaron du festival!

Accès illimité pendant 4 jours

En pré-vente: 5\$
Sur le site: 10\$

Accès journalier au coût de 6\$
GRATUIT pour les enfants de 5 ans et moins

Points de vente:

- Boîte à Bleuets;
- Mex pizza;
- Jello musique;
- Centre de solidarité;
- Tacos Y Salsa;
- Resto Roberto;
- Bureau de Festivalma.

Votre programmation

À découvrir cette semaine à l'intérieur du Publi-sac!

Merci à nos partenaires:
















Rivière Péribonka: le CPRP n'a jamais donné son accord

Modifications du plan de coupe forestière

> France Paradis
france.paradis@transcontinental.ca

Le Comité de préservation de la Rivière Péribonka n'a jamais donné son accord aux modifications du plan de coupe forestière qui leur a été annoncées par Alain Thibault, directeur régional du Ministère des Ressources naturelles et de la Faune, lors d'une rencontre d'information tenue avec le comité jeudi dernier.

Dès le lendemain même, un communiqué de presse émis par le Ministère laissait quand même entendre aux médias que l'avenir de la Rivière Péribonka était réglé à la satisfaction de la Table de travail mise sur pied dans la foulée de la controverse de l'hiver dernier.

« Bien au contraire, nous informons les 5260 citoyens qui, l'hiver dernier, ont signé la pétition pour protéger la Rivière Péribonka sauvage, ainsi que tous ceux qui nous ont appuyés, que nous ne pouvons accepter ce plan; celui-ci, dans sa forme actuelle, ressemble encore trop au plan initial et comporte trop peu d'améliorations », souligne les représentants du Comité de préservation de la rivière Péribonka.

Et de poursuivre : « Nous n'approuverons un plan de coupe que s'il s'insère harmonieusement dans les paysages grandioses de la Rivière Péribonka. Tout autre plan ne pourra que reproduire sur la rive droite de la Rivière des dommages comparables à ceux déjà causés à la rive gauche par les coupes de 2008 et de 2009. »

Rappelons que le mandat de la Table de travail a consisté en une analyse de la sensibilité des paysages de la Rivière afin d'éclairer la prise de décision.

« Il n'y a pas eu de position commune et le Ministère des Ressources naturelles et de la Faune a pris seul la décision. Nous en appellerons incessamment de cette décision

auprès de madame Nathalie Normandeau, ministre des Ressources naturelles et de la Faune », de conclure le Comité.

Position du ministère

Vendredi dernier, le ministère des Ressources naturelles et de la Faune émettait un nouveau communiqué de presse dans ce dossier.

Le ministère annonçait notamment que des modifications seront apportées à la planification des interventions forestières le long de la rivière Péribonka, du côté Est. Ces modifications font suite à des consultations menées avec divers intervenants régionaux et aux recommandations d'une spécialiste en harmonisation du paysage.

Le MRNF verra donc à réduire les superficies à récolter dans les zones plus visibles le long de la rivière. La forme des coupes sera aussi modifiée pour qu'elle s'harmonise de façon plus naturelle au paysage. Enfin, la lisière d'une largeur de 100 mètres actuellement intacte le long de la rivière sera préservée. Pour le MRNF, il s'agit d'une décision qui valorise d'abord la foresterie durable en tenant compte des aspects sociaux, économiques et environnementaux. On a également tenu compte dans cette décision des lois et des règlements en

vigueur ainsi que du potentiel récréotouristique.

« Nous sommes satisfaits des conclusions de ce dossier. Nous avons travaillé dans un esprit de concertation avec les municipalités régionales de comté (MRC), l'organisme Les Protectors du Nord et le Comité de sauvegarde de la Rivière Péribonka », soulignait alors Alain Thibault, directeur général du ministère des Ressources naturelles et de la Faune au Saguenay-Lac-Saint-Jean.

« La MRC du Fjord-du-Saguenay apprécie

le fait que le ministère ait tenu compte de toutes les demandes que nous leur avons adressées. Notre organisation est satisfaite des recommandations émises par le comité de travail. Cette réflexion du comité a permis de préserver les emplois tout en respectant l'aspect visuel et environnemental du secteur ce qui, nous le croyons, sera bénéfique pour toutes les parties concernées », a pour sa part indiqué Jean-Marie Claveau, préfet de la MRC du Fjord-du-Saguenay.

Au cours des prochains jours, le MRNF émettra aux Industries Thomas-Louis Tremblay un permis d'intervention d'approvisionnement d'usine afin qu'elles puissent commencer les travaux d'aménagement forestier, dans le respect de la nouvelle planification. On peut consulter la carte du territoire visé à l'adresse Internet suivante:

<http://www.mrnf.gouv.qc.ca/presse/com-muniqu-8399.pdf>



LE LAC-ST-JEAN
www.lacstjean.com
418 668-4545
poste 234
Télé. : 418 668-6466

Yvan Leroux
conseiller en publicité

Laflamme
SIGNATURE

Venez voir nos collections complètes  **BOSS**

On reconnaît la qualité à sa signature

2548/3373103
419, rue Racine Est, Chicoutimi 418 549-2255

NOUVEAU

CIRCUIT PATRIMONIAL À HÉBERTVILLE

VISITES COMMENTÉES SUR AUDIOGUIDES

(lecteur MP3 ou CD)

Adulte 7,50 \$
Enfant 5,00 \$

Location des audioguides et information au bureau d'accueil touristique d'Hébertville

OUVERT TOUS LES JOURS
de 9 h 30 à midi et de 13 h à 16 h 30

251, rue Turgeon
HÉBERTVILLE
(édifice du presbytère)
418 344-4884
heberttourisme@gmail.com



NOUVEAU DÉVELOPPEMENT «Jumelés»
Rue St-Malo (face à Alma Ford) et un «Jumelé» Rue des Véroniques à Alma

TERRAIN À VENDRE
RUE DAHLIAS (FACE AU CENTRE MARIO-TREMBLAY)

Les meilleurs en ville

RECONNAISSANCE CONSTRUCTEUR **PLATINE 2010**

Appellez-nous dès maintenant pour tous vos projets de construction

Les Constructions SMG

Bureau : 418 668-8045 RBQ: 8300-8128-06
Cellulaire : 418 669-8313 / 418 487-3402
1135, rue Dominique Sud, Alma

MEMBRE **weblocal.ca**
Trouvez. Évaluez. Partagez.



MAINTENANT OUVERT

NOTRE ÉQUIPE POUR VOUS SERVIR

 Daniel Côté DIRECTEUR GÉNÉRAL ET DES VENTES	 Karine Doré DIRECTRICE COMMERCIAL	 Adelard Tremblay DIRECTEUR ADJOINT AUX VENTES	 Chantale Desgagné COMPTABILITÉ	 Stéphane Gélinas TECHNICIEN	 Mario Fortin RESPONSABLE ESTHÉTIQUE	 Serge Villeneuve DIRECTEUR DES OPÉRATIONS FIXES	 Todd Langman CONSEILLER TECHNIQUE	 Andrée-Anne Fortin COMMISSAIRE AUX PIÈCES
--	--	--	---	--	--	--	---	--



PIÈCES ET SERVICE

Mario Duchesne, TECHNICIEN
22 ANS D'EXPÉRIENCE anciennement chez Potvin Roy s'est joint à l'équipe d'Alma Volkswagen. Il vous invite à venir le consulter et vous offrira pour l'occasion un « TAUX HORAIRE SPÉCIAL »

Alma Volkswagen

665, AV. DU PONT S., ALMA
418 662-7070 info@almavw.com

SERVICE DES VENTES TEMPORAIREMENT LOCALISÉ DANS UN ÉDIFICE ADJACENT

VIETEZ NOUS SUR LA CAPITALE VENU.COM

POUR VENDRE VOTRE BIEN EN UN MOIS OU EN COURS D'UN BIEN - NON PRIX - COMMUNIQUEZ AVEC L'AGENT DE LA CAPITALE QUI ATTENDRA VOS APPELS ET VOS VISITES

LA CAPITALE
SAGUENAY-LAC-SAINTE-JEAN 418 668-4578

Meilleur agent vendeur
JUILLET 2010



Madame Catherine Jean
418 662-4476
cjean@lacapitalevenu.com

Mme Anne Gravel, directrice de LA CAPITALE, tient à féliciter madame Catherine Jean pour cet honneur. Madame Jean profite de l'occasion pour remercier sa distinguée clientèle.

Que ce soit pour l'achat ou la vente d'une maison ou d'un commerce, vous pouvez me rejoindre au 418 662-4476.
200, AV. DU PONT S., ALMA

UNE ANNONCE
PLACÉE DANS CET
HEBDO EST BASÉE
SUR UNE DISTRIBUTION
VÉRIFIÉE
PAR **Deloitte**
Samson Belair/Deloitte & Touche
WWW.ODCINC.CA

VOICI LES GAGNANTS DES 18 PAIRES DE BILLETS

LA FIÈVRE

ABBA MEMORIES

PRODUCTION 100% QUÉBÉCOISE!

29 JUIN AU 28 AOÛT AU CABARET DE L'HÔTEL LA SAGUENÉENNE

CAROLINE LAPIERRE
PASCALE HARVEY
JOCELYN FRADETTE
SONIA BOUCHARD
LINE GAUDREAU
VAN BOILY
ÉRIC FORTIN
MARTIN ST-PIERRE
DANIEL ROBITAILLE
ANNE-MARIE BERGERON
CÉLINE TURCOTTE
CLAUDINE RATTHÉ
JEAN GIRARD
CARMEN LAROUCHE
LILY LACHANCE
ANNIE DESCHÈS
JEAN-MARIE BOUCHARD
DIANE BOUCHARD

FÉLICITATIONS ET BON SPECTACLE!

Page 6. Le mercredi 4 août 2010 Le Lac-St-Jean

ACTUALITÉS

www.lacstjean.com

Rivière Péribonka: serait-on en train de flouer 5260 pétitionnaires ?



Commentaire

France PARADIS

La meilleure façon de passer en douce un dossier litigieux aux yeux de la population, c'est de le faire en plein été, en pleine période de vacances. On pense alors que personne ne prendra connaissance de l'information et réagira en conséquence.

Encore une fois, le gouvernement a tenté de nous faire avaler le plan de coupes forestières le long de la rivière Péribonka. La direction régionale du Ministère des Ressources naturelles et de la Faune estime que les modifications apportées ont été acceptées par toutes les parties en cause et que l'on pourra émettre le droit de coupe à la compagnie forestière impliquée dans ce dossier. Le hic, c'est que le principal intéressé, le Comité de préservation de la Rivière Péribonka, n'a jamais donné son accord aux modifications du plan de coupe forestière.

De façon légitime, ce Comité est le porte-parole des quelque 5260 personnes qui ont signé leur pétition au printemps dernier réclamant la préservation de la rivière.

Encore une fois, ces changements sont trop peu et trop tard et demeurent inacceptables en fonction de la vision de préservation de la rivière.

...

Mauvaise interprétation ou mauvaise foi : difficile de dire. Jeudi dernier, le MRNF rencontra le comité afin de faire part des modifications apportées. Dès le lendemain, un communiqué de presse émis par le Ministère laissait quand même entendre aux médias que l'avenir de la Péribonka était réglé à la satisfaction de la Table de travail mise sur pied dans la foulée de la controverse de l'hiver dernier.

Pour le MRNF, il annonce qu'il s'agit d'une décision qui valorise d'abord la foresterie durable en tenant compte des aspects sociaux, économiques et environnementaux. On a également tenu compte dans cette décision des lois et des règlements en vigueur ainsi que du potentiel récréotouristique. La partie gouvernementale se dit satisfaite des conclusions de ce dossier alors que l'on a travaillé dans un esprit de concertation avec les municipalités régionales de comté (MRC), l'organisme Les Protecteurs du Nord et le Comité de sauvegarde de la Rivière Péribonka.

Dès samedi, le Comité de préservation de

la rivière Péribonka lançait un vibrant appel aux 5260 citoyens qui, l'hiver dernier, ont signé la pétition pour protéger la Péribonka sauvage, ainsi que tous ceux qui les ont appuyés, pour signifier que le Comité ne peut accepter ce plan. Celui-ci, dans sa forme actuelle, ressemble encore trop au plan initial et comporte trop peu d'améliorations.

Le Comité de préservation de la rivière Péribonka est formel : le plan de coupe devra s'insérer harmonieusement dans les paysages grandioses de la rivière Péribonka. Tout autre plan ne pourra que reproduire sur la rive droite de la Rivière des dommages comparables à ceux déjà causés à la rive gauche par les coupes de 2008 et de 2009.

Encore une fois, il n'y a pas eu de position commune et le Ministère des Ressources naturelles et de la Faune a pris seul la décision... en laissant croire le contraire.

...

Personne ne renie les droits forestiers consentis aux compagnies le long de la rivière Péribonka. On demande simplement que les intérêts des villégiateurs et des forestiers soient vraiment conciliés.

On n'a pas le droit de mettre à la poubelle les attentes de 5260 personnes et l'avenir d'un plan d'eau déjà lourdement handicapé par la main de l'homme.

Qu'est-ce qui vous a amené à faire du bénévolat avec le RPM?

VOX pop

Jacques La Haye

NDLR — Le bénévolat est l'un des éléments importants à la tenue d'événements communautaires tels que le RPM, le Show & Shine, Festirame ainsi que tous les festivals et événements de toutes sortes qu'on retrouve dans pratiquement toutes les municipalités de la région. Cette ressource humaine vaut son pesant d'or et assure souvent la pérennité d'un événement. Nous avons rencontré quelques-uns de la centaine de bénévoles impliqués avec le RPM!



Daniel St-Pierre

« En ce qui me concerne, c'est un peu par la force des choses que j'ai été amené à faire du bénévolat avec le RPM. C'est depuis le début de l'événement que je m'implique et cela m'a valu un tour d'avion l'an dernier. Il faut dire aussi que j'aime ça les anciennes voitures et en étant bénévole, cela me permet de rencontrer beaucoup de gens sur le terrain. Chaque année, j'amène quelques amis à s'impliquer. »



Sébastien Boily

« Je suis un nouveau arrivant dans la municipalité de Saint-Bruno et faire du bénévolat avec le RPM me permet de connaître les gens de ma nouvelle communauté. À Jonquière, je suis également impliqué en tant que bénévole dans quelques organisations communautaires. J'aime aussi bien m'impliquer dans l'organisation d'événements, comme le RPM, qui permet d'améliorer la qualité de vie d'un milieu. »



Isabelle Simard

« C'est la troisième année que je m'implique en tant que bénévole pour le RPM. Pour les jeunes, je pense qu'il est important de s'impliquer dans un événement qui fait ressortir notre milieu. Le RPM, c'est un peu la carte de visite de la municipalité et le bénévolat est quelque chose d'essentielle pour la poursuite de l'activité. L'implication de la communauté est importante, mais aussi celle des jeunes. »



Sonia Brassard

« Nous sommes déjà impliqués dans le club des voitures anciennes du Saguenay et chaque année nous participons en tant qu'exposant au RPM. Cette année, mon conjoint est membre du CA du RPM et j'ai moi aussi décidé de m'impliquer. Je vais m'occuper principalement de la billetterie et des bénévoles. Je connais l'importance du bénévolat pour une organisation et c'est pourquoi j'ai décidé de m'impliquer. »



Jonathan Simard

« Depuis quelques années, j'ai toujours été proche de l'organisation. J'ai d'ailleurs amené l'idée du concours des décibels qu'on retrouve encore cette année dans la programmation. Je suis propriétaire du Garage Sim dans la municipalité et je trouve que le RPM est un événement qui distingue notre communauté des autres. Cette année, j'ai voulu apporter mon expérience à l'organisation et on m'a confié la trésorerie. »

Journal LE LAC-ST-JEAN

100, rue Saint-Joseph Sud, local 01
Alma (Québec) G8B 7A6
Tél. : (418) 668-4545
Télec. : (418) 668-8522
Annonces classées : (418) 668-4545

Éditeur : Michel Dupont
Rédacteur en chef : France Paradis
Journaliste : Jacques La Haye
Directrice des ventes : Marlène Claveau
Coordonnatrices aux ventes : Nadia Gagnon, Marie-Eve Martel

Conseillers (ères) en publicité : Yvan Leroux, Carole Maltais, Mario Larouche, Roxanne Lapointe, Diane Truchon, Audrey Tremblay (Internet)
Directeur de production : Marc Boivin
Infographistes : Richard Plourde, Diane Lemieux, Michelle Maltais

Stéphanie Côté, Manon Côté, Jean-Philippe Boulet
Réception et petites annonces : Marie-Andrée Gagnon, Reine Girard
Préposée Administration : Lise Fortier
Impression : - Maison de la Presse -
Distribution : Publi-Sac

Directeur régional : Louis Mercier
Directrice à l'administration : Lynda Drouin
Adjointe administrative : Claire Larouche
Facturation : Raymonde Potvin
Publié par : Médias Transcontinental S.E.N.C.
Vice-président principal : Marc-Noël Ouellette

DÉPÔT LÉGAL : Bibliothèque Nationale du Québec. Société canadienne des postes - Envois de publications canadiennes. Abonnement, région 42,89\$, extérieure 49,67\$.
Contrat de vente de produit no 132837. © 2005 Médias Transcontinental S.E.N.C. Toute reproduction des annonces ou informations, en tout ou partie de façon officielle ou déguisée est interdite sans la permission écrite de l'éditeur. Le journal ne se tient pas responsable des erreurs typographiques pouvant survenir dans les textes publiés mais il s'engage à reproduire uniquement la partie du texte ou se trouve l'erreur. La responsabilité du journal et ou de l'éditeur ne dépassera en aucun cas le montant de l'annonce. Les articles publiés dans le journal sont sous la seule responsabilité des auteurs et la direction ne partage pas nécessairement les opinions émises.

hebdo QUÉBEC RÉSEAU SELECT

Transcontinental

FRIGIDAIRE

Notre meilleure offre JAMAIS PRÉSENTÉE

Achetez des appareils Frigidaire sélectionnés et recevez jusqu'à

1600\$ en remises postales.

Meubles
Accessoires
Electroménagers

Accent

Vos idées prennent forme ici >

ÉLÉGANCE ET PERFORMANCE

699\$ Au Choix

FRIGIDAIRE GALLERY
Réfrigérateur 18 pi.cu.
• Système d'organisation SpaceWise™
• Tablettes spillSafe™
• Légumiers transparents à humidité contrôlée

FRIGIDAIRE GALLERY
Cuisinière vitrocéramique autonettoyante
• Fonction Ébullition rapide
• Zone « Garde chaud »
• Technologie de cuisson uniforme
• Autonettoyant rapide

NOUVEAU 199\$

FRIGIDAIRE GALLERY
Plaque de cuisson portable induction
• Contrôle Express-Select™
• Cuisson rapide et polyvalente
• Compatibilité des ustensiles

FRIGIDAIRE PROFESSIONAL
Réfrigérateur côte-à-côte 23 pi.cu.
• Système d'organisation SpaceWise™
• Tablettes spillSafe™
• Option économiseur d'énergie
• Contrôles Express-Select™

1599\$

FRIGIDAIRE PROFESSIONAL
Cuisinière à convection
• Fonction ébullition rapide
• Zone « Garde chaud »
• Grille de four Effortless™
• Convection cuisson rapide

899\$

FRIGIDAIRE PROFESSIONAL
Lave-vaisselle encastré
• Système de séchage Effortless™
• Technologie DishSense™
• Commandes Express-Select™
• Option de cycles multiples

649\$

FRIGIDAIRE PROFESSIONAL
Lave-vaisselle encastré
• Capacité Fit-More™
• Option de cycles multiples
• Contrôles Ready-Select™

349\$

FRIGIDAIRE PROFESSIONAL
Réfrigérateur 18 pi.cu.
• Système d'organisation Store-More™
• Tablettes ajustables SpaceWise™
• Tiror Cool Zone™

499\$

FRIGIDAIRE PROFESSIONAL
Cuisinière autonettoyante
• Surface de cuisson vitrocéramique
• Capacité de 5,3 pi.cu.
• Tiror de rangement

599\$

REMISES POSTALES VALABLE JUSQU'AU 31 AOÛT 2010

1299\$

FRIGIDAIRE PROFESSIONAL
Tout réfrigérateur 17 pi.cu.
• Système d'organisation SpaceWise™
• Acier inoxydable véritable
• Tablettes en verre Space Wise™
• Légumiers transparents à humidité contrôlée

1299\$

FRIGIDAIRE PROFESSIONAL
Congélateur vertical 17 pi.cu.
• Apparence encastrée
• Système d'organisation SpaceWise™
• Tablettes coulissantes SpaceWise™
• Paniers de rangement SpaceWise™

3098\$

FRIGIDAIRE PROFESSIONAL
Plaque de cuisson hybride induction 30"
• Surpuissance PowerPlus™
• Contrôle de la température Effortless™
• Commandes Pro-Select™
• Élément pont SpaceWise™

799\$

FRIGIDAIRE PROFESSIONAL
Four encastré 30" à convection
• Préchauffage PowerPlus™
• Convection PowerPlus™
• Autonettoyant PowerPlus™
• Demi-tablette SpaceWise™

FRIGIDAIRE PROFESSIONAL
Lave-vaisselle encastré
• Cuve en acier inoxydable
• Système d'organisation SpaceWise™
• Cycle PowerPlus™
• Très grand panier à ustensiles

FRIGIDAIRE

FRIGIDAIRE affinity

Laveuse frontale
• Capacité de 3,5 pi.cu.
• Cuve en acier inoxydable
• Cycle de lavage rapide 25 minutes

Sécheuse frontale
• 7,0 pi.cu.
• 7 cycles
• Cycle rapide 25 minutes

1099\$ La paire

Des électroménagers puissants, performants et efficaces.

Illustrés avec pieds en option

Livraison gratuite

Financement disponible

LIVRAISON GRATUITE PARTOUT AU SAGUENAY-LAC-ST-JEAN

REX MEUBLES

418 668-5474

690, av. du Pont Sud, Alma
www.accentmeubles.com

Complexe touristique
Dam-en-Terre
Alma, Lac Saint-Jean

le hit de l'été

Plaisir et rire garantis

Dentelle & Diesel

du 25 juin au 21 août 2010

du mardi au samedi à 20 h 30



LA TRADITION : LE RIRE !

418 668-3016

1-888-289-3016



DU MARDI
AU SAMEDI À 15 h 30
LE DIMANCHE À 11 h

Hébergement
Chalets, condos
Camping
Réunions et congrès

Dam-en-Terre

ACTUALITÉS

Feux: bilan de juillet

Les forêts s'en tirent bien

> France Paradis
france.paradis@transcontinental.ca

Avec un total de sept incendies qui ont détruit quelque 7,1 hectares de forêt en juillet, la région administrative du Saguenay, Lac-Saint-Jean, Réserve Ashuapmushuan, Chibougamau-Chapais, Monts Valin, Rivière Mistassini, Lac Albanel et Chute-des-Passes, s'en tire relativement bien. Cependant, depuis le début de la saison, les 98 incendies répertoriés sur le même territoire ont détruit 40 237,4 hectares de forêt.

La Société de protection des forêts contre le feu vient de publier le bilan du mois de juillet et l'organisme estime que nos forêts s'en tirent relativement bien.

Le temps chaud des dernières semaines a fait le bonheur des vacanciers et le haut taux d'humidité a fait celui des forêts.

En effet, malgré la canicule observée et le peu de précipitations enregistrées, la base de Roberval de la Société de protection des forêts contre le feu (SOPFEU) a combattu 23 nouveaux incendies pour une superficie détruite de 8,3 hectares.

De ce nombre, 17 ont été allumés par les activités humaines alors que 6 l'ont été par la foudre. Les conditions ont été changeantes, faisant en sorte que l'indice de danger d'incendie en forêt a oscillé de bas à élevé au cours du mois.

La moyenne du mois de juillet des 10 dernières années pour le territoire de la base de Roberval est de 43 incendies pour une superficie de 23 303 ha affectés. Les mois de juillet 2002 et 2005 avaient été particulièrement dévastateurs pour les forêts de la région (100 incendies pour 218 963 ha en 2002 et 138 feux pour 13 714 ha en 2005).

Les équipes de la SOPFEU sont toujours à l'œuvre sur l'incendie du Lac Smoky qui a ravagé plus de 132 410 hectares. Bien que ce brasier soit maîtrisé depuis le 7 juillet dernier,

des points chauds sont découverts à tous les jours à l'intérieur du périmètre.

Il est à noter que 60 % de la superficie du feu de lac Smoky, est au Sud-ouest du Lac St-Jean. La superficie totale est cependant inscrite dans la zone Mauricie - Bois-Francs en raison de son point d'origine.

Cueilleurs de fruits sauvages

Au cours des prochaines semaines, les forêts accueilleront plusieurs cueilleurs de fruits sauvages (framboises, bleuets, etc...). Cette activité a généralement lieu sur des sites dégagés qui s'assèchent plus rapidement que la forêt, sous l'effet du soleil et du vent. La SOPFEU fait donc appel à la collaboration de tous.

Voici quelques rappels:

— Pour fumer, faites une pause. On ne doit pas fumer en travaillant. Immobilisez-vous sur une surface dégagée et prenez soin de bien éteindre votre mégot en le mouillant, en l'écrasant contre une roche ou en l'enfouissant dans le sable, avant de reprendre la cueillette;

— En véhicule tout-terrain, par temps sec, privilégiez les routes forestières et prenez soin d'éviter les parterres forestiers. Les parties très chaudes du moteur et du système d'échappement peuvent enflammer le combustible;

— Avant de partir en forêt, informez-vous du danger d'incendie et des mesures préventives en vigueur: www.sopfeu.qc.ca.

À ce jour en 2010, 239 incendies de forêt ont été combattus dans la région centre pour une superficie détruite de 233 561 hectares. La moyenne régionale des dix dernières années à la même date est de 216 feux pour une superficie de 75 085 hectares. Présentement, 9 incendies sont actifs au Québec, dont 3 sur le territoire de la base principale de Roberval.

Venez
chercher
votre
GUIDE
CROISIÈRE

EXPLORER
OF THE SEAS



9 NUITS
28 janvier 2011
18 février 2011
11 mars 2011

À partir de 1256\$

12 NUITS
16 janvier 2011
6 février 2011
27 février 2011
20 mars 2011

À partir de 1475\$

CELEBRITY
MERCURY



9 NUITS
11 décembre 2010
15 janvier 2011
5 février 2011

À partir de 1026\$

12 NUITS
3 janvier 2011
24 janvier 2011
14 février 2011

À partir de 1268\$

Accumulez vos points HBC
chez Voyage Vasco
(sur certains produits)

Voyages individuels
et en groupes

AVION ET AUTOCAR Alma
2010-2011

Voyage VASCO

L'Univers de la Croisière

La croisière autrement...

QUEEN MARY II



11 NUITS
2 janvier 2011

À partir de 2389\$

MSC POESIA



7 NUITS
9 octobre 2010
Départ de Québec

À partir de 1095\$

CROISIÈRE CARAIBES ET PANAMA



JEWEL OF THE SEA

24 février au 07 mars
Croisière au départ de
Fort Lauderdale avec
vol au départ de Québec

Accompagné
À partir de 2499\$

37, rue Saint-Joseph, Alma
418 668-4993

*Les prix peuvent varier selon la date choisie, le type et la catégorie de cabine.
Prix par personne en occupation double. / Départ de la région en autobus. / Sujet à changements sans préavis.

Août est le mois de l'archéologie

Activités au CHAM

> Philippe Girard-Bélanger
france.paradis@transcontinental.ca

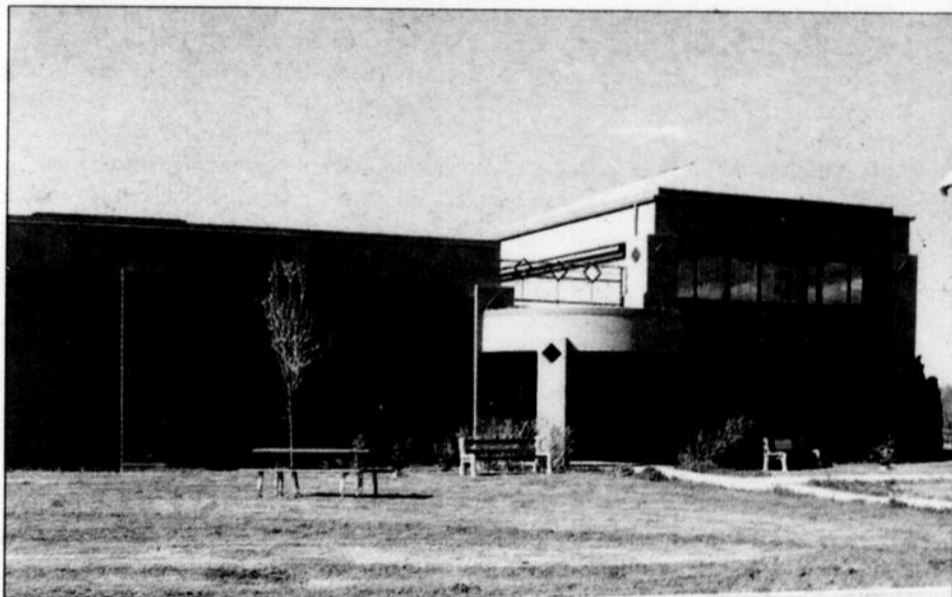
Août est le mois de l'archéologie et le Centre d'histoire et d'archéologie de la Métabetchouane de Desbiens ne manque pas de souligner l'occasion en organisant une journée spéciale, le dimanche 8 août prochain. « Pour le plaisir de fouiller » vous fera vivre une expérience archéologique des plus enrichissantes.

Lors de cette journée spéciale, les gens pourront participer à une visite guidée par

l'archéologue Julie Gagnon en plus de prendre part à une simulation de fouille archéologique.

C'est un coureur des bois qui vous accueillera et qui s'occupera de vous faire découvrir les lieux. Sur place, l'artiste peintre Louise Villeneuve et des représentantes de l'Association régionale le Couvige qui sont dentellières et brodeuses feront des démonstrations au cours de la journée. Finalement, il sera possible de déguster du pain cuit au four traditionnel.

Tous les visiteurs courent la chance de gagner une nuitée pour une famille de deux (2) adultes et deux (2) enfants, incluant le petit-déjeuner, à l'Auberge Saint-Antoine, dans le Vieux-Québec, ou une nuitée pour deux adultes à l'Auberge Harris, à Saint-Jean-sur-Richelieu, incluant le petit-déjeuner ainsi que deux (2) entrées gratuites pour le LHNC du Fort-Lennox et le LHNC du Fort-Chambly. Il suffit de remplir sur place un coupon de participation au grand concours du Mois de l'archéologie.



(Photo: Les Archives)

VR
MULTI SERVICES RB

À VOTRE SERVICE DEPUIS 3 ANS

Services - Mobile

- Réparation intérieur et extérieur de tous genres
- Problème d'infiltration d'eau et de moisissure
- Estimation cas d'assurance

ESTIMATION GRATUITE

1000, route du Lac Est, Alma
Richard Boily Cell. : 418 719-5886

maison VEDETTE

AVEC SOLARIUM

LIBRE RAPIDEMENT!

655, LAROUCHE, ALMA :
Près du Centre Alma, superbe résidence entièrement rénovée. Elle est impeccable. Clés en main.
Demandez à la visiter, elle vous charmera!

Lilianne Gingras
418 480-0970

Protection hypothécaire et domiciliaire gratuites

PROFITEZ DES RABAIS À LA TONNE

VISITEZ
Raymond Larouche

Duchesne
GMC

450, DEQUEN, ALMA
418 662-3431
Rés. : 418 343-2038

Sans frais :
1 800 463-8333

raymond@duchesneauto.com

Un VRAI 4 pattes

UN PRIX TOUT COMPRIS 190\$
AUX DEUX SEMAINES + TAXES DE VENTE

0% DE FINANCEMENT À L'ACHAT PENDANT 72 MOIS*

500\$ D'ESSENCE GRATUITE* OU GARANTIE PROLONGÉE GRATUITE!

OU

AUCUNE PENSÉE PENDANT 120 JOURS! MENSUALITÉ

Lemieux
www.lemieuxsuzuki.com

SUZUKI ALMA
1840, avenue du Pont Sud, Alma
418 668-5680

Raynald Lemieux PROPRIÉTAIRE CONCESSIONNAIRE

Keven Bouchard Directeur des ventes

Carl Savard Conseiller des ventes

Aurélien Lemieux Directeur Service aux pièces

Josée Desgagné Directeur du crédit

LES CONDITIONS DE LA GARANTIE... (text too small to transcribe fully)

Au CIAR: le labyrinthe végétal ouvre le 12 août prochain

Cherche et découvre



> France Paradis
france.paradis@transcontinental.ca

Cette année, c'est le 12 août prochain que Centre d'interprétation de l'agriculture et de la ruralité (CIAR) de Métabetchouan-Lac-à-la-Croix ouvrira au grand public son populaire labyrinthe végétal.

C'est en 2001 que naissait le labyrinthe végétal, un projet d'envergure qui a su attirer bon nombre de foules au fil des ans.

Sur un site plus grand qu'un terrain de football, il ouvre ses nouveaux sentiers et

offre un trajet différent à chaque année. Il trace une route parsemée de personnages étranges et de jeux farfelus. Il propose une halte qui allie l'apprentissage au divertissement, au coeur même d'un champ de maïs.

Cette année, découvrez ce qui construit notre paysage agricole. Les petits comme les

grands, partez à la recherche des illustrations qui cachent différents indices. Peut-être vous donneront-ils la clé du trésor du vieux Grigou?

Le labyrinthe végétal sera accessible du 12 août au 31 octobre prochain avec différentes animations thématiques.



(Photos: Courtoisie)

BOUCHERIE		
PMA		
418 668-7385		
645, boul. Dequen Nord, Alma		
VIANDES		
POULET FRAIS Grade A 3 à 4 lb	CUISSE DE POULET Frais avec dos	
1 99 /lb	1 69 /lb	
POITRINE DE POULET Frais avec dos	FROMAGE St-Laurent Frais du jour	
2 79 /lb	5 89 /lb	
JAMBON SAUMURÉ L. Fortin pour bouilli	STEAK HACHÉ Maigre Première qualité	
4 19 /lb	3 19 /lb	
SMOKED MEAT Poitrine de boeuf Lester	IMITATION CHAIR DE CRABE Pqt 300 g	
6 49 /lb	3 49 /ch.	
SPÉCIAUX EN VIGUEUR DU JEUDI 5 AOÛT AU MERCREDI 11 AOÛT 2010		
FRUITS ET LÉGUMES		
PATATES BLANCHES Produit local 10 lb.		3 29 /ch.
BLÉ D'INDE Produit local		3 29 /douz.
GOURGANES Produit local		89¢ /lb
PRUNEAUX JAUNES D'Ontario Panier 1.5 L		3 99 /ch.
SPECIAL VEDETTE BBQ		7 99 /lb
STEAK D'ALOYAU "T-BONE" CAT. AA		7 99 /lb
STEAK SURLONGE POUR B.B.Q., CAT. AA		6 99 /lb
HEURES D'OUVERTURE LUNDI, MARDI, MERCREDI : 8 h à 18 h JEUDI, VENDREDI : 8 h à 21 h SAMEDI : 8 h à 18 h — DIMANCHE : 9 h à 18 h		

TRIGGER EST DE RETOUR

JOSÉ COUTU ET SON CHEVAL SAVANT
DU 31 JUILLET AU 8 AOÛT
3 REPRÉSENTATIONS PAR JOUR

**JARDIN
SCULLION**

COÛT DU SPECTACLE INCLUS
AVEC LES FRAIS D'ADMISSION RÉGULIERS DU JARDIN

1985, RANG 7 OUEST, L'ASCENSION • 418 347-3377

VOITURETTES DE GOLF

A VENDRE



ESSENCE OU ÉLECTRIQUES



2011 Damon
Tuscany 4072

4 extensions, 40,6 pi,
diesel Cummins 360 HP, NEUF! A2618

2011 Forest River
Georgetown 378

3 extensions, 37,6 pi,
essence Ford V-10, NEUF! A2617

2010 Damon
Astoria 3470

3 extensions, 35,6 pi,
diesel Cummins 340 HP,
NEUF! A2578

2007 Damon
Daybreak 3270

1 extension,
34,6 pi, essence Ford V-10
Triton, 7562 milles. A26078

2005 Georgie Boy Luxura
Cruise Master

3 extensions, 37 pi,
essence GM Vortec 8.1,
43 085 milles. A25628

2009 B'Touring Cruiser
5272 XL

2 extensions, 27 pi,
essence E-430 super Duty,
2698 milles. B065

2005 Gulf Stream
Yellowstone 20 Y

2 extensions,
26,6 pi, essence Ford V-10,
71 138 km. R2538C

2008 Conquest
W6296D

2 extensions, 31 pi,
essence GM Vortec,
12 858 milles. C376

2011 Heartland
Greystone 32 RL

3 extensions,
34,7 pi, NEUF! R5252

2005 Keystone
Laredo 30 HB

1 extension, 35 pi. R5247

2011 Discover Canada
Jasper Trail 27 BHS

1 extension, 30,7 pi, NEUF! R5259

2009 Wildwood
19 BH

23 pi. R52128

2007 Cross Roads
Paradise Pointes 2007 FX4 Off Road
PF 35 CK

4 extensions,
38 pi. R25228

2011 Fairmont
Serenity 39 FE

2 extensions, 39 pi,
1 chambre, NEUF! R5202

2011 Gulf Stream
Conquest 398 DLS

2 extensions,
35,7 pi, NEUF! R5224

VOICI NOS VENDUS CETTE SEMAINE

2011 Damon (Avanti)
A St-Etienne-de-Lauzon A2614

VENDU

2008 Forest River (Lexington)
A Trois-Pistoles R51858

VENDU

2011 Keystone (Sprinter)
A Rivière-St-Jean R52021

VENDU

2011 Keystone (Sprinter)
A Deltale R52553

VENDU

2011 Gulf Stream (Conquest)
A Chicoutimi R5219

VENDU

2010 Discover Canada (Cobalt Trail)
A Jonquière R5170

VENDU

2010 Breckenridge 1246 SCE-FK
A Alma R5189

VENDU

2009 Cobalt Trail 26 QBH
A Chicoutimi R5018

VENDU

2008 Keystone (Cougar)
A Rivière-du-Loup R25928

VENDU

2008 Glendale (Titanium)
A Ste-Julie R6750

VENDU

2008 Keystone (Sprinter)
A Jonquière R52108

VENDU

2004 Skamper (Kodiak)
A Jonquière R50328

VENDU

ON S'INFORME POUR JOUER AU GOLF A BEGIN

SPECIAL COUNTRY DU GÉANT

PROGRAMMATION
3 AU 8 AOÛT 2010

MARCHÉ AUX PUCES GÉANT
500 TABLES DISPONIBLES EXTÉRIEUR GRATUITES
LE CADEAU DU GÉANT POUR SES 20 ANS

Mardi 3 août, mercredi 4 août et jeudi 5 août 2010 :
Pétanque de participation au terrain de jeux à 19 h, prix aux participants.

Vendredi 6 août 2010
9 h Inscription au Marshall pour une table du Marché aux puces
14 h On visite le Domaine de la Florida
15 h Ouverture du salon des exposants
20 h Ouverture et information sur le déroulement de la fin de semaine et tirage des tours en limousine avec champagne
20 h Bingo carte, prix chapeau
21 h Danse country avec Pascale Dufour, Country Pop

Samedi 7 août 2010
9 h à 11 h Pétanque participation terrain de jeux
9 h Ouverture du Salon des Exposants
9 h Ouverture du Marché aux puces, 500 tables gratuites
9 h 30 à 11 h 30 Jeux gonflable au terrain de jeux
11 h Remise des prix pour la pétanque au terrain de jeux
12 h Dîner libre
13 h 30 Randonnée à vélo départ au Marshall, tirage d'un vélo parmi les participants à la fermeture (dimanche)
14 h à 16 h Danse country avec Pascale Dufour, Country Pop
17 h Souper libre
20 h Grande soirée Country, La Gang à Ti père de Tempo, à la salle de montre, on porte le chapeau

Dimanche 8 août 2010
8 h 30 à 10 h 30 Brunch gratuit pour tous, Salle de montre, Maître traiteur Roger Lévesque
9 h Ouverture du Salon des Exposants
9 h Ouverture du Marché aux puces qui continue jusqu'à midi sur le terrain
10 h Porte ouverte pour visiter le site du Camping
12 h Remise des prix, salle de montre
• Prix de présence, 250 \$
• Prix décoration des VR
• Prix de participation, prix pour le port du chapeau
• Prix Vélo pour ceux qui ont participé à la randonnée de vélo du samedi
• Prix moitié + prix surprise
• Prix participation aux activités, 200 \$

ON FÊTE LES 20 ANS DU GÉANT

2008 Spyder

16 995\$
3000 km avec coffre de chaque côté.

2008 Princecraft Vectra

Mercury 25.
Ponton Princecraft, modèle Vectra, remorque INCLUSE, sièges en cuir, système de son, toile, moteur Mercury 25 forces EFI Fourstroke 126

A VOIR! PARC MODELE

À visiter, sur place ou sur notre site Internet. 20 modèles en inventaire de 12' et 14' de largeur et jusqu'à 45' de longueur, meublés et isolés 4 saisons.

CHALET MISTOOK 2010

5 modèles à visiter
À visiter à l'extérieur à St-Ambroise sur place ou sur notre site Internet
Chalet de bois massif
Modèle Plan Or
26 x 16 pieds ou 40 X 15 pieds NEUF.



GÉANT MOTORISÉ

CHICOUTIMI - SIÈGE SOCIAL, 173, ROUTE 172, ST-AMBROISE 418 672-4744 OU 1 800 463-9612

OUVERT 7 JOURS SUR 7
Jusqu'à la fin octobre
DU LUNDI AU VENDREDI DE 8 H À 18 H
Samedi de 9 h à 16 h Dimanche de 10 h à 16 h

➔ 400 UNITÉS EN PHOTOS SUR www.legeantmotorise.com

Rosalie Desbiens et Laurence Fortin Côté partent pour l'Angleterre

De L'École de danse Le Prisme Culturel

> France Paradis

france.paradis@transcontinental.ca

Deux élèves de haut niveau de L'École de danse Le Prisme Culturel, Rosalie Desbiens et Laurence Fortin Côté s'envo-

lent dans quelques heures pour Blackpool en Angleterre alors que ce dimanche 8 août, elles participeront au Theatre Dance Council International Scholarship, une compétition internationale de danse.

On se souviendra que Rosalie Desbiens avait obtenu la première place en catégorie ballet junior en octobre dernier, lors du « Scholarship B.A.T.D » qui se tenait à Toronto. Quand à Laurence Foprtin Côté,

elle s'était classée 2ième en ballet jazz, ce qui leur donne ce laissez-passer pour représenter BATD Canada à cette compétition où seront représentées différentes écoles dont: Allied Dancing Association, British Association Teachers of Dancing(U.K et Canada), International Dance teachers association, Midland International Dance Arts Association, Nothern Counties Dance Teachers Association et United Kingdom Alliance.

Ces deux élèves ont débuté la danse au Prisme culturel à l'âge de quatre ans et elles se ont toujours mérité les meilleures notes lors des évaluations et des examens.

Elles possèdent un excellent potentiel pour la danse et dégagent une belle énergie qui les amène toujours à se dépasser.

Chacune d'entre elles fut notamment choisie par la prestigieuse école du Royal Winnipeg Ballet, où elles ont suivi des stages en saison estivale. Elles furent également sélectionnées par l'École supérieure de ballet contemporain de Montréal pour les sessions d'été.

Dernièrement, soit en juin, Laurence

Cinéma à l'affiche

Dès le 6 août 2010

DANSEZ DANS LES RUES

Un groupe uni de danseurs de rues de New York, duquel Luke et Natalie font partie, s'associe avec Moose, un nouvel étudiant de l'université, pour affronter les meilleurs danseurs de hip-hop du monde dans une épreuve de force qui changera leur vie entière.

cinéma Complexe Jacques-Gagnon
1000, boul. des Cascades O., Alma • 418 662-FILM
www.cinemacomplexealma.com



**DANSEZ
DANS
LES
RUES 3D**

StepUpMovie.com



**DANSEZ
DANS
LES
RUES 3D**

StepUpMovie.com

*** DÈS VENDREDI ! ***

HORAIRE DU
6 AU 12 AOÛT 2010

cinéma
complexe alma
1000, BOUL. DES CASCADES OUEST
418-662.FILM
WWW.CINEMACOMPLEXEALMA.COM

SPÉCIAL DU MARDI

ADMISSION 6^{00\$} EXPÉRIENCE 3D 10^{00\$}

SALT (GDJE)
Tous les jours: 13h00 - 15h25 - 19h00 - 21h25

FILIÈRE 13 (G)
Tous les jours: 13h00 - 15h25 - 19h00 - 21h25

DANSEZ DANS LES RUES -3D (G) VIENS VIVRE L'EXPÉRIENCE 3D
Tous les jours: 13h00 - 15h25 - 19h00 - 21h25

**CHATS ET CHIENS:
LA REVANCHE DE KITTY GALORE - 3D (G)** VIENS VIVRE L'EXPÉRIENCE 3D
Tous les jours: 13h20 - 15h30 - 19h20 - 21h30



CLAUDE LEGAULT
GUILLAUME LEMAY-THIVIERGE
PAUL DOUCET

FILIÈRE 13

UN FILM DE PATRICK HUARD

filiere 13 co

ANGELINA JOLIE

QUI EST SALT?

SALT

QuiEstSalt.ca



COMME DE VRAIS ESPIONS...
MAIS PLUS POILUS.

**CHATS ET CHIENS
ET
LA REVANCHE DE KITTY GALORE**

3D

www.catsanddogsmovie.com

VIENS VIVRE L'EXPÉRIENCE 3D ★ 418.662.FILM ★ WWW.CINEMACOMPLEXEALMA.COM



Rosalie Desbiens et Laurence Fortin Côté s'envolent dans quelques heures pour Blackpool, en Angleterre, alors que ce dimanche 8 août, elles participeront au Theatre Dance Council International Scholarship.

(Photos: Courtoisie Le Prisme Culturel)

Fortin Côté a remporté le premier prix en ballet classique lors du Festival Sidanse qui se tenait à Chicoutimi. Elle est maintenant âgée de seize ans et fait partie du programme concentration Arts-Études en danse et vient de terminer son secondaire 4 à la Polyvalente d'Arvida.

Rosalie Desbiens est quant à elle maintenant âgée de treize ans et fait partie du programme Danses-Études et vient de terminer son secondaire 2 au Pavillon Wilbrod-Dufour à Alma.

Ce concours sera une belle expérience qui leur permettra de relever de nouveaux défis. Laurence Fortin Côté est l'élève de

Yolaine Simard et Manon Dufour est le professeur de Rosalie Desbiens.

Lors de ce déplacement vers l'Angleterre, elles seront accompagnées de France Proulx, directrice artistique du Prisme Culturel.

Elles devront affronter sept autres candidates dans une classe de danse où leur technique sera évaluée. Par la suite elles devront performer dans une chorégraphie solo pour mettre en valeur le côté artistique. La direction du Prisme Culturel leur souhaite la meilleure des chances et souligne qu'elle est vraiment fière de leur performance.

MODIFICATIONS ASSEMBLÉES PUBLIQUES 2010

LES CITOYENS DU LAC-SAINT-JEAN SONT INVITÉS AUX ASSEMBLÉES PUBLIQUES DE LA RÉGIE DES MATIÈRES RÉSIDUELLES DU LAC-SAINT-JEAN.



BIEN VOULOIR NOTER LES MODIFICATIONS SUIVANTES :

- **25 août**
Aucune
- 15 septembre
Alma
- **29 septembre**
Dolbeau-Mistassini
- 20 octobre
Roberval
- 17 novembre
Dolbeau-Mistassini
- **16 décembre**
Alma

Dans le cadre de la Politique de gestion des matières résiduelles 1998-2008, les trois MRC du Lac-Saint-Jean ont conclu une entente intermunicipale ayant pour objet l'organisation, l'opération et l'administration de la gestion des matières résiduelles. La RMR a le mandat de gérer l'ensemble des sites d'opération où seront dorénavant acheminées les matières résiduelles.

Les réunions ont lieu à 19 h dans les hôtels de ville mentionnés ci-dessus.

www.rmrlac.qc.ca

DISPONIBLE MI-AOÛT



LES CONDOS
St-Malo

**Condos
à Vendre**

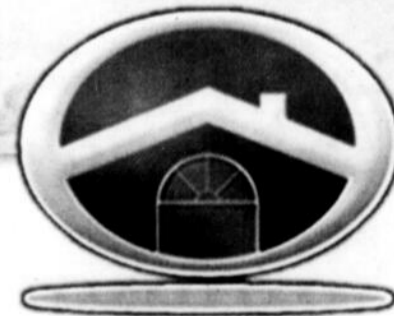
129 900 \$



PHASE 2

418 487-0659

www.constructionsergetrudel.com



**CONSTRUCTION
SERGE TRUDEL**



SERGE TRUDEL

LES publicitaires en action



Marlène Claveau
directrice des ventes
418 668-4545 poste 226



Yvan Leroux
418 668-4545
poste 234



Carole Maltais
418 668-4545
poste 236



Mario Larouche
418 668-4545
poste 227



Roxanne Lapointe
418 668-4545
poste 235



Diane Truchon
418 668-4545
poste 237

Tournage de son prochain film : *Le sens de l'humour* Michel Côté nous accueille sur le plateau

Le 22 juillet dernier, le Journal Le Lac-St-Jean a eu la chance d'assister à une partie du tournage du prochain film de Michel Côté : «*Le sens de l'humour*», film dont il joue une fois de plus aux côtés de Louis-José Houde et, pour une première fois, avec Benoît Brière.

C'est grâce à Michel Côté lui-même que nous avons pu vivre cette journée. Il a tenu personnellement à inviter l'hebdomadaire de sa ville natale à vivre cette activité des plus surprenantes. On se rappellera que le 29 juin dernier, le Journal Le Lac-St-Jean et le Cinéma du Complexe avaient organisé en grandes pompes l'anniversaire de Michel lors de sa tournée de promotion du film «*Piché* : entre ciel et terre».

Sur le plateau

Le plateau de tournage accueillait une dizaine de

journalistes de tous médias confondus : télévision, journaux, web : tous s'étaient déplacés pour voir ou revoir les dessous d'un tournage de film. La production nous avait réservé une bonne scène puisqu'on pouvait y voir Louis-José Houde et Benoît Brière sur le pignon d'une étable, sortant d'une fenêtre! C'était surprenant de voir comment on peut faire d'efforts pour aussi peu de temps dans le film. On pouvait comprendre qu'il y a tant de détails auxquels il faut penser afin de réaliser un aussi petit bout de pellicule, 1 minute pour 2 heures de tournage: cordages et matelas retenant les comédiens, cascadeurs, un écran énorme uniquement pour cacher le soleil...

Le site même du tournage est impressionnant : avant l'arrivée du film, c'était un simple champ vaste. Ils ont donc construit de toutes pièces une fausse maison ancestrale et même une étable complète et ce, uniquement pour les fins de film. À voir tout ça, on ne se surprend pas de savoir que le film coûtera pas moins de 8 millions de dollars.

Rencontre avec Michel

Évidemment, le but premier de notre visite était de rencontrer Michel Côté et de le voir à l'oeuvre. Malheureusement, au moment où nous avons accès au plateau, aucune scène avec notre comédien chouchou était prévue. Nous avons par contre eu la chance de discuter avec lui et de faire un retour sur la fête du 29 juin organisée en son honneur par le Journal. Il s'est dit absolument ravi de toute l'activité et de la surprise majeure : «*J'ai été surpris, je ne m'attendais pas du tout à me faire célébrer mon anniversaire. J'étais très content de pouvoir revoir de nombreux amis d'enfance*» a commenté Michel.

Il a été aussi question du succès du film «*Piché* : entre ciel et terre». «*Les résultats sont excellents. Ce qu'on souhaitait, c'est 2 millions au Box Office et, après seulement deux semaines à l'affiche, ce chiffre était atteint. C'est au-delà de nos espérances!*» explique le comédien qui cumule plus de 25 millions de Box office pour ses 5 derniers films, des résultats uniques au Québec!

Après la fin du tournage du film «*Le Sens de l'humour*», Michel reviendra à l'hiver prochain en tournée avec Broue. Il devrait, selon les rumeurs (!), être de nouveau de passage à Alma en mars prochain.

L'affiche préliminaire du film qui sera à l'affiche en juillet 2011.



Le site du tournage, situé à St-Urbain dans Charlevoix, est entièrement construit pour l'événement. Avant l'arrivée de l'équipe du film, c'était un champ en culture. Les bâtiments, maison et autres ont été construits pour les fins du film. Incroyable!



Michel Côté avait personnellement invité le Journal Le Lac-St-Jean à assister à une partie du tournage. Il a été possible de lui parler de ses projets et réalisations : *Piché*, *Broue* et, bien sûr, ce dernier bébé en formation : «*Le Sens de l'humour*»!



Une véritable meute de journalistes était attroupée autour des comédiens, et particulièrement autour de Michel, pour en connaître le plus possible sur le film en création.



Les trois complices de film : Louis-José Houde, Benoît Brière et Michel Côté ont rapidement développé un excellent rapport. On peut le deviner dans cette photo.

0112/3156486



Un CINÉ en CLUB été
ALMA

Pour le PLAISIR d'un film à la BELLE ÉTOILE!

GRATUIT POUR TOUS!
En cas de pluie, la projection est remise au lendemain

www.cineclubalma.org

L'écrivain fantôme

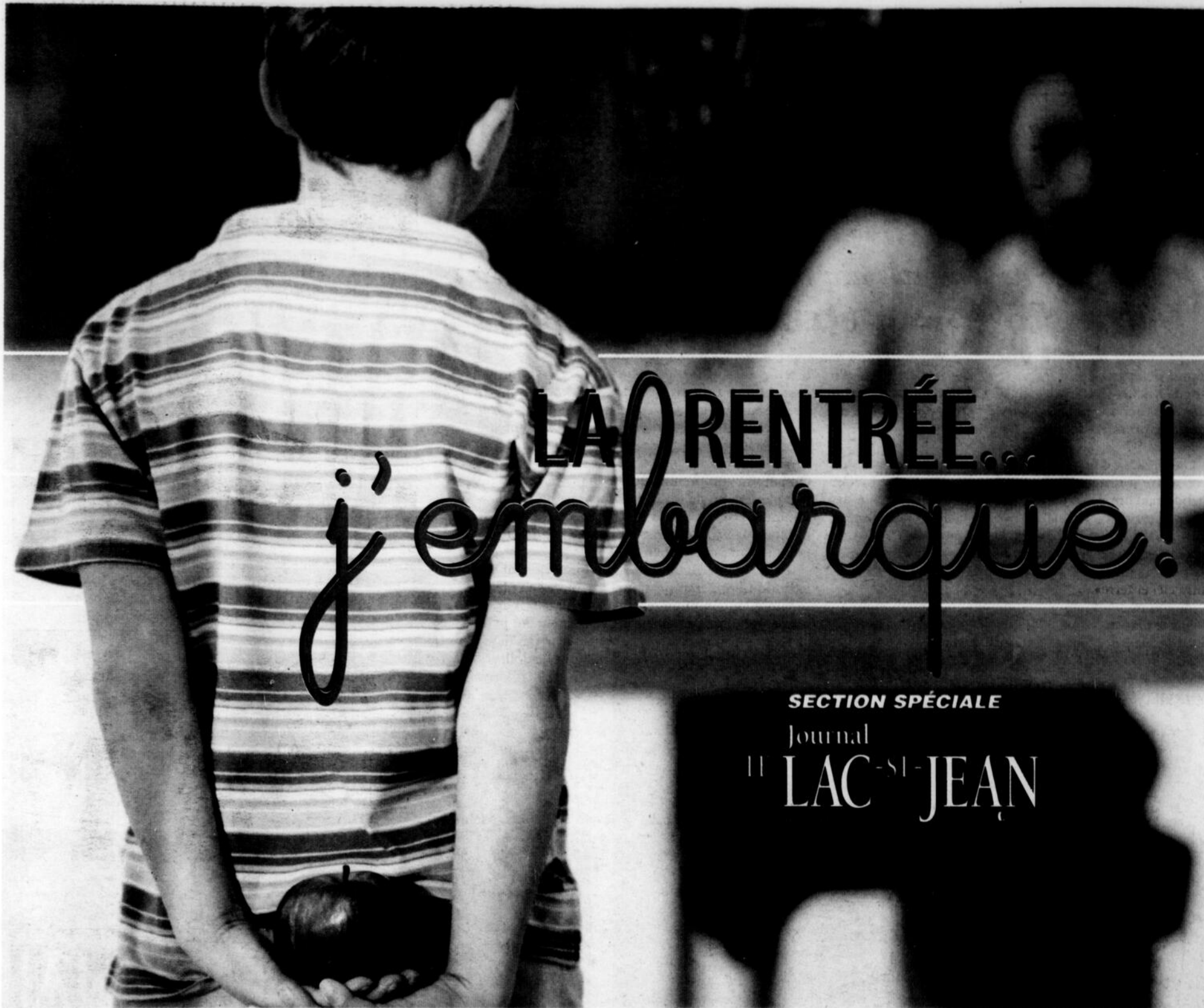
Jeudi 22 juillet 2010
Scène Bell à 21 h 30
Public adulte et adolescent

Le premier jour du reste de ta vie

Jeudi 5 août 2010
Terrasse des Cascades à 21 h 30
Public adulte et adolescent

Le voyage de Chihiro

Dimanche 8 août 2010
Boîte à Bleuets à 14 h
Public familial



LA RENTRÉE... j'embarque!

SECTION SPÉCIALE
Journal
" LAC-ST-JEAN "

Cet automne, je planifie... Mon retour au CÉGEP!

Sûreté industrielle et commerciale



Devenez agent de sécurité

Septembre 2010
Claude Nicole

Bureautique volet éditique



Développez vos habiletés avec les nouveaux outils permettant l'édition de documents

Octobre 2010
Lyne Bergeron

Techniques d'intervention en milieu carcéral



Devenez agent des services correctionnels

Janvier 2011
Marie Briand

Production Apicole



Démarrez votre propre entreprise
Nouveau: 2 stages (Formule ATE)

Septembre 2010
Marie Briand

Archives médicales (DEC)



Devenez archiviste médical, une profession très en demande

Septembre 2010
Marie Briand

EXPERTIS Formation continue du Collège d'Alma
Pour renseignements : Lise Martel, 418 668-7948, poste 252 ou 1 877 668-7949



Collège d'Alma
EXPERTIS Formation continue

MÉGABURO

www.megaburo.ca



**PAYEZ MOINS CHER
VOTRE PANIER
SCOLAIRE**



Cahiers CANADA
paquet de 4
prix régulier : 1,99\$



Feuilles mobiles
paquet de 200
prix régulier : 2,19\$

NOUVEAUTÉ

Faites préparer vos listes scolaires
(écoles participantes) par internet sur
www.megaburo.ca



Spécial
7,99\$

Ens. de 10 Stylos
Triplus
code 105973

Spécial
39,95\$

Dictionnaire
Larousse 2011
code 132225



Spécial
49,99\$

Chaise Lotus
pour étudiant
code 600288

Vaste choix de sac à dos Lavoie

Spécial
59,99\$

Spéciaux en vigueur maintenant
Jusqu'à épuisement des stocks

MÉGABURO

Alma : 440, rue Collard • 418-668-4591

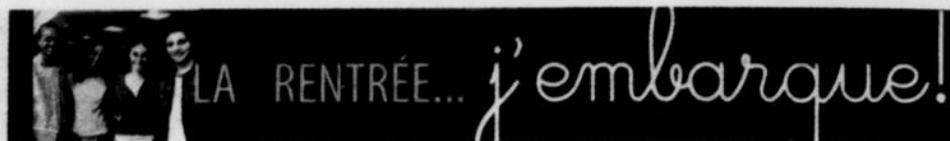
Roberval : 707, boul. St-Joseph • 418-275-0275

St-Félicien : 1069, rue Jeanne-Mance • 418-679-1033

Chicoutimi : 1685, boul. Talbot • 418-543-4407

Buro.
PLUS

*Limite de 3 paquets par client



Une belle porte d'entrée sur le marché du travail

> Joël Martel
joelmartelvoir@gmail.com

Il fut un temps où il n'y avait que les études universitaires qui étaient considérées. Heureusement, depuis quelques années, la formation professionnelle a retrouvé ses lettres de noblesse aux yeux des gens et les emplois qui en découlent comportent des avantages qui peuvent être très alléchant!

L'une des premières choses qui est très attirante en ce qui a trait aux études professionnelles est la disponibilité des emplois. Il est très rare qu'après une formation professionnelle, un diplôme ait à attendre des années avant de pouvoir intégrer le marché du travail.

De plus, on peut dire que le Centre de Formation Professionnelle d'Alma offre une gamme plutôt impressionnante de domaines d'études. Réunis en huit champs généraux allant de l'administration aux soins esthétiques, il n'est pas très difficile de trouver parmi ceux-ci un chemin professionnel qui pourrait énormément tenter le futur travailleur!

Parmi les diverses formations proposées par le CFP, on peut apprendre

à exercer un métier comme celui de comptable et même en procédés infographiques. D'ailleurs, ceux et celles qui désireraient se magasiner une formation devraient avoir un malin plaisir à visiter le site internet du CFP (www.depasse-toi.com) qui est très complet.

La période d'automne débutera à la fin août et il est encore possible de s'inscrire dans certains programmes où des places sont toujours vacantes. Parmi ceux-ci, on retrouve le DEP en coiffure, celui en horticulture et jardinerie, les procédés infographiques, le soudage-montage, les techniques d'usinage et l'attestation de spécialisation professionnelle en usinage sur machines-outils à commande numérique.

Pour ce qui est du financement, les étudiants peuvent avoir droit à l'aide financière aux études et dans certains cas, il est même possible de recevoir du financement de Centre Local d'Emploi.

Ceux et celles qui désirent en savoir plus sont fortement invités à contacter le CFP au 418 669-6041 poste 4106.

Formation à distance



40 programmes

502 cours dans 80 disciplines

95 % des cours sur Internet

Administration	Diversité culturelle	Informatique
Affaires électroniques	Études autochtones	Philosophie
Agriculture	Gérontologie	Science politique
Alimentation	Gestion	Sciences des religions
Assurance	Horticulture	Théologie
Communication		

Inscrivez-vous avant le
13 août pour la session
d'automne 2010.

418 656-3202
1 877 785-2825, poste 3202
www.distance.ulaval.ca



3488075

INDIVIDUS

Formations disponibles à l'automne

EBENISTERIE

DEP - 1 650 heures

FINITION DE MEUBLES

DEP - 900 heures

**PRODUCTION DE BOVINS
DE BOUCHERIE**

DEP - ATE - 1 245 heures

PRODUCTION LAITIÈRE

DEP - ATE - 1 245 heures

**RÉALISATION D'AMÉNAGEMENTS
PAYSAGERS**

DEP - 1 035 heures

TRANSPORT PAR CAMION

DEP - 615 heures

VENTE-CONSEIL

DEP - ATE - 900 heures

LANCEMENT D'UNE ENTREPRISE

ASP - 330 heures

SECRETARIAT MÉDICAL

ASP - 450 heures

NETTOYAGE INDUSTRIEL

AEP - 780 heures

**INFORMATIQUE, FRANÇAIS
ET COMPTABILITÉ**

(accompa et simple comptable)

Adapté à vos besoins

ASP CONSTRUCTION

30 heures

Pour plus d'information, consultez :

www.forgescom.com

ENTREPRISES

Des services de formation **SUR MESURE**

adaptés selon **VOS BESOINS**

Appelez-nous : 418 669-6040 poste 4000

INSCRIS-TOI DÈS MAINTENANT!
Les cours débutent le 27 août 2010
et il reste encore quelques places
dans ces programmes!



**CFP
ALMA**

Centre de formation
professionnelle Alma



DÉPASSE-TOI
POUR CE QUE TU AIMES
Un emploi t'attend!

Pour plus d'information,
consulte notre site Internet
au www.depasse-toi.com

POUR INSCRIPTION : 418 669-6041 poste 4106

- **ADJOINT ADMINISTRATIF** en entrée continue
Double DEP 2 100 h
- **ASSISTANCE À LA PERSONNE À DOMICILE**
DEP 390 h
Préalables : DEP Assistance à la personne
en établissement de santé (APES 5316)
- **ASSISTANCE À LA PERSONNE
EN ÉTABLISSEMENT DE SANTÉ** octobre 2010
DEP 750 h
- **COIFFURE** (nouveau groupe)
DEP 1 455 h
- **COMPTABILITÉ** en entrée continue
DEP 1 350 h
- **DESSIN DE BÂTIMENT**
DEP 1 800 h
- **HORTICULTURE ET JARDINERIE**
DEP 1 335 h
- **PROCÉDÉS INFOGRAPHIQUES**
DEP 1 800 h
- **SECRÉTARIAT** en entrée continue
DEP 1 485 h
- **SOUTIEN INFORMATIQUE** liste d'attente
DEP 1 800 h
- **SOUDAGE-MONTAGE**
DEP 1 800 h
- **TECHNIQUES D'USINAGE**
DEP 1 800 h



COMMISSION SCOLAIRE
DU LAC-SAINTE-JEAN

Tu peux t'inscrire en ligne! Consulte le srafp.com
Possibilité d'aide financière aux études ou de financement avec le CLE



LA RENTRÉE... j'embarque!

Soyez à l'affût des aubaines... et de la qualité!

Pour survivre à la rentrée sans se ruiner, il suffit de bien budgéter et d'être à l'affût des «véritables» aubaines.

Lorsque vous aurez en main la liste des fournitures requises pour la rentrée scolaire de votre enfant, ne vous ruez pas tout de suite au magasin. Commencez par noter les fournitures que vous avez déjà à la maison, soit ce qui reste de la dernière année scolaire ou ce qui se cache dans divers recoins de votre demeure.

De nombreux cahiers peuvent être réutilisés en n'en gardant que les feuilles vierges, plusieurs crayons écrivent encore et bon nombre d'articles - comme la règle, les ciseaux, le compas - sont toujours en bon état. Refaites ensuite la liste de fournitures en n'y inscrivant que les articles que vous ne possédez pas et devrez donc acheter à votre enfant. Ainsi, vous ne serez pas tenté d'acheter autre chose que le strict nécessaire.

Une fois au magasin, recherchez les aubaines, mais pas à tout prix. Rappelez-vous que souvent, les articles vendus à rabais seront moins durables et devront être remplacés en cours de route. Les stylos qui

n'écrivent plus après deux jours et les cahiers aux feuilles si minces qu'elles se déchirent sans cesse ont beau ne pas être chers, ils ne valent pas grand-chose non plus...

Et n'hésitez pas à négocier avec votre enfant, qui voudra certainement les articles les plus chers, à l'effigie de telle vedette de sport ou de musique. Proposez-lui donc d'acheter le cartable ou le cahier standard, qu'il pourra décorer à son goût par la suite.



Il est possible de passer à travers la rentrée sans trop vous serrer la ceinture!

L'ordinateur portable, un incontournable!

En 2008 et 2009, il s'est vendu plus d'ordinateurs portables aux États-Unis que d'ordinateurs de bureau. Il n'est presque plus possible d'étudier sans avoir un ordinateur portable, parfois obligatoire dès le secondaire.

L'achat d'un ordinateur portable pour étudier ne doit pas répondre à la mode mais à certains critères raisonnables. Les voici, pour vous aider dans votre réflexion :

• Les élèves et les étudiants ont un budget serré. Ils doivent rechercher un ordinateur portable qui en donne le plus possible pour un prix aussi réduit que possible. Il doit être petit, léger et apte à résister aux coups qu'il ne manquera pas de recevoir dans le sac à dos de votre élève ou de votre jeune étudiant.

• Plus l'ordinateur répondra à ces caractéristiques, plus vous devrez sacrifier une ou plusieurs de ses fonctionnalités. Que voulez-vous privilégier? La puissance de calcul, une batterie de longue durée,

l'esthétique, la forme ou le bas prix?

• Les ordinateurs de taille moyenne sont les plus économiques. Pour votre étudiant, le plus important est d'avoir un ordinateur équipé d'une mémoire d'au moins 1 Go, compatible avec les réseaux sans fil Wi-Fi qui permettent de recevoir gratuitement Internet dans tous les établissements d'enseignement.

• L'écran recommandé doit avoir 36 cm ou plus. Les meilleurs sont dans la catégorie LCD, des écrans à cristaux liquides qui donnent une qualité d'image nette et lumineuse. Les écrans les plus récents sont sous technologie LED, qui consomme moins d'énergie.



Un ordinateur portable doit correspondre à certains critères raisonnables.

L'ALBUM DES DÉBUTANTS

Courez la chance de gagner **2010-2011**

prix **UNE GARDE-ROBE** d'une valeur de **250\$**

MODE CHOC BOUTIQUE FAMILIALE

prix **MATÉRIEL SCOLAIRE** pour une valeur de **150\$** de chez **LIBRAIRIE arvey enr.** Le tirage se fera le **13 août 2010**

Lot de livres jusqu'à 80% de rabais. Détails en magasin.

PRÉSENTMENT, TOUT POUR LA RENTRÉE SCOLAIRE

Ne manquez pas cette chance unique de voir la photo de votre enfant dans **L'ALBUM DES DÉBUTANTS** que nous allons publier le **11 août 2010** dans le journal **LE LAC-ST-JEAN**

UN SOUVENIR POUR LA VIE !

PARENTS, INSCRIVEZ VOTRE ENFANT de la maternelle et la 1^{re} année

RABAIS CONSIDÉRABLE sur inscription aux Galeries Lac-St-Jean

Seulement **10\$** AU LIEU DE **25\$**

VENDREDI 6 AOÛT, DÈS 9 h 30



- Photo prise **GRATUITEMENT** par Lise Nepton, photographe professionnelle sur rendez-vous : lisenephton@hotmail.com ou 418 668-2681
- Remise d'un album photo **GRATUIT** et profitez des **ACTIVITÉS GRATUITES** sur place



VENEZ PROFITER DES ACTIVITÉS **LES CLOWNS DU SOLEIL** seront sur place
• Ballons • Animation
• Distribution de cahiers à colorier **GRATUITS**

AUTRES FAÇONS D'INSCRIRE VOTRE ENFANT

COUPON D'INSCRIPTION JOURNAL

Le coût de cette inscription est de 25 \$ taxes incluses. Faites parvenir le nom et la photo de votre enfant au bureau du Journal Le Lac-St-Jean, 100, rue Saint-Joseph Sud, local 01, Alma, G8B 7A6, avant le 6 août 2010 à 15 h. Le concours s'adresse à tous les enfants débutant la maternelle ou la 1^{re} année en août 2010.

NOM DE L'ENFANT : _____

MATERNELLE PREMIÈRE ANNÉE

NOM DES PARENTS : _____

ADRESSE : _____

TÉLÉPHONE : _____

ÉCOLE : _____

PAIEMENT PAR CHÈQUE OU MANDAT POSTE

PAIEMENT COMPTANT AU BUREAU DU JOURNAL PAR CARTE DE CRÉDIT

CARTE : _____ NUMÉRO : _____

EXPIRATION : _____ NB.: LES PHOTOS NE SERONT PAS RETOURNÉES



LA RENTRÉE... j'embarque!

Une histoire couronnée de succès

Les COOPSCO dans nos écoles

> Joël Martel

joelmartelvoir@gmail.com

Ce n'est un secret pour personne: la rentrée scolaire est souvent propice aux grosses dépenses. Tranquillement mais sûrement, ce qui nous apparaissait comme de simples petits achats finissent par s'accumuler et au bout du compte, c'est notre portefeuille qui en souffre. Il semble que ce phénomène ne date pas d'hier car l'histoire nous apprend que les toutes premières coopératives en milieu scolaire aient vu le jour en 1944. Plus de soixante ans après, il est évident qu'une telle initiative a porté fruit car en mai 2009, on

comptait soixante coopératives qui oeuvraient en milieu scolaire partout au Québec. Mieux connu sous le nom de COOPSCO, les coopératives scolaires permettent aux étudiants d'augmenter leur pouvoir d'achats sur de nombreux produits et ce, moyennant une modeste contribution afin de s'y inscrire. Régies par la Fédération québécoise des coopératives en milieu scolaire, les COOPSCO ont toujours eu comme principe l'égalité, l'équité, la solidarité et surtout la primauté de la personne sur le capital. Par cette primauté, il est entendu que les COOPSCO privilégient d'abord ses membres avant d'accu-

muler des profits. Autrement dit, si les bénéficiaires peuvent profiter à ses membres, une COOPSCO préférera les investir en ce sens plutôt que de vouloir accumuler ceux-ci dans une optique capitaliste.

En fait, à la différence des autres entreprises qui ont comme objectif principal de générer des profits, le mouvement des COOPSCO voit d'avantage ses membres comme étant sa richesse principale. À titre d'exemple, les employés et dirigeants des COOPSCO sont qualifiés de «capital humain» au lieu d'être considérés comme des ressources humaines.

Dans une logique commerciale traditionnelle, une telle façon de procéder devrait être perçue comme étant directement vouée à l'échec mais les COOPSCO font mentir les diktats économiques!

En 2009, les coopératives réalisaient un chiffre d'affaires consolidé de près de 117 millions de dollars. Un si grand succès pourrait susciter l'envie de bien des compagnies qui pourtant, ne font jamais de cadeaux auprès de leurs consommateurs. Comme quoi il est toujours payant de donner aux autres!

Un avenir prometteur grâce au secondaire professionnel

Électromécanique de systèmes automatisés, ébénisterie, aménagement de la forêt, secrétariat juridique, vente de voyages, liaison en réseau d'équipement bureautique, bijouterie, plastiques, dessin industriel : les métiers et spécialisations de la formation secondaire professionnelle se déclinent à l'infini.

Ce qui distingue la formation professionnelle au secondaire, c'est que les élèves reçoivent une formation afin d'accomplir des tâches concrètes lorsqu'ils obtiendront leur diplôme d'études professionnelles et intégreront le marché du travail. Dans certains cas, une formation complémentaire dans un domaine spécialisé est aussi disponible.

À elle seule, la CSDM (Commission scolaire de Montréal) offre 105 formations professionnelles réparties dans une dizaine d'écoles, telles que l'École des métiers de la construction, l'École des métiers de l'informatique du commerce et de l'administration de Montréal, et l'École des métiers de l'aérospatiale, un secteur dans lequel les perspectives d'emploi sont très favorables.

Les commissions scolaires de tout le Québec offrent elles aussi un choix insoupçonné d'options. Coiffure, restauration, construction et autres, il y en a vraiment pour tous les goûts. La plupart des commissions scolaires de la province ont d'ailleurs leur site Internet pour qui est attiré par une formation secondaire professionnelle.

Enfin, les guides «Choisir» livrent un portrait exhaustif de toutes les formations secondaires, collégiales et universitaires du Québec. On peut commander ces guides ou encore en apprendre plus sur les différents métiers et spécialisations qui s'offrent à nous en visitant le site des guides «Choisir», au ch.monemploi.com.

PROGRAMMES Automne 2010

AEC

	Nombre d'heures	Date début
Actualisation professionnelle en soins infirmiers	480	
Bureautique, comptabilité et coordination (bilingue)	1530	23 août
Comptabilité (de soir) - perfectionnement	300	
Gestion de l'approvisionnement	1245	18 oct.
Préposé aux bénéficiaires en institution de santé	765	13 sept.
Stratégie d'intervention en dev. du langage	360	T. partiel
Techniques de prévention des incendies	840	13 sept.

Nombre d'heures

DEC

Soins infirmiers (recyclage d'infirmiers auxiliaires) 2175

Hiver 2011

AEC

	Nombre d'heures
Inspecteur, inspectrice en bâtiment	1260
Inspection, surveillance et contrôle en génie civil	1410
Gestion des micro-ordinateurs et réseautique CISCO	1545
Courtier immobilier résidentiel	570

Nombre d'heures

DEC

Soins infirmiers (DEC intensif en 19 mois) 2235

418.696.2243

poste 0

www.humanis.qc.ca



HUMANIS
CENTRE DE FORMATION CONTINUE
CÉGEP DE CHICOUTIMI





Centre de formation
générale des adultes

La
FGA

en mouvement



COMMISSION SCOLAIRE
DU LAC-SAINT-JEAN

Partenariat



Louise Fortin, Commission scolaire, Cathy Lalancette, Coderr, Manon Girard, Coderr, Hélène Voisine, Emploi-Québec, Pierre Tremblay, Coderr et Sylvie Hudon, Commission scolaire.

Un programme visant la formation à un métier semi-spécialisé offert en alternance travail-études a été mis en place dans le cadre d'un partenariat entre le service d'Intégration socioprofessionnelle de la Formation générale des adultes, Le Centre Local d'Emploi de Lac-Saint-Jean-Est et Le groupe Coderr qui opère la Friperie située sur le boulevard Saint-Jude à Alma.

La collaboration entre ces partenaires permet de mieux répondre aux besoins particuliers de formation, d'orientation et d'intégration au travail des adultes qui font face à une situation de transition professionnelle.

Ce programme veut soutenir les travailleurs embauchés par La Friperie dans l'apprentissage et la pratique des métiers suivants : commis de vente, trieur étiqueteur et aide-livreur.

Voilà un partenariat qui permet l'atteinte de deux cibles importantes soit l'obtention d'un diplôme menant à l'exercice d'un métier semi-spécialisé et l'acquisition de compétences de base et avancées en matière d'employabilité.

Centre de formation générale des adultes
Pavillon de formation en employabilité
775, boulevard Saint-Luc - 418 669-6044

SEARS RETOUR À L'ÉCOLE

PRIX EN VIGUEUR DU SAMEDI 7 AU VENDREDI 13 AOÛT 2010, sauf avis contraire

TOUT POUR VOS PETITES VEDETTES...

rabais
25%

TOUS LES VÊTEMENTS
PAUL FRANK^{MD},
SKELANIMALS, HELLO
KITTY^{MD}, BARBIE^{MD},
HISTOIRE DE JOUETS^{MD3},
IRON MAN, TRANS-
FORMERS^{MD},
LA GUERRE DES
ÉTOILES^{MD} ET
SPIDER-MAN^{MD},
EN TAILLES 4-18,
ET SACS À DOS
À PRIX ORDINAIRES.



SUPER ÉTOILE
NOTRE PLUS GRAND
SOLDE DE L'ANNÉE
DE CHAUSSURES
DE SPORT!
30%
RABAIS
TOUTES les chaussures de sport
à prix ordinaire pour hommes,
jeunes et enfants.

**Achetez plus et économisez
chaque jour!**

sur soutiens-gorge mode*, culottes*,
lingerie* ou tenues de nuit*
de même marque

Économisez 25% sur 2
Économisez 30%** sur 3 ou plus**

Choix des marques WonderBra^{MD},
Triumph^{MD}, Warner's^{MD} et plus.

Offre de rabais en vigueur pour les articles identiques
de la même marque.



RABAIS 60\$
399⁹⁹

Combiné de voyage
Graco Quattro
Sport 'Boone'.
Rég. Sears 459,99

rabais **100\$**
379⁹⁹

12 A
Filtration
HEPA¹
Accessoire
Power-
Mate^{MD} Jr.

Aspirateur-traîneau
Kenmore^{MD} Elegance^{MD}.
Tuyau pivotant sur 360°
N° 23107. Rég. Sears 479,99.
Prix en vigueur jusqu'au dimanche 15 août 2010

rabais **100\$**
649⁹⁹

Ordinateur portable Toshiba^{MD}.
Écran 15,6 po. Mémoire 4 Go.
Disque dur 320 Go.
N° L650-01H. N° 42117. Rég. Sears 749,99.
Et, **Tous** les sacs pour ordinateurs
portatifs à prix ordinaires sont **en solde!**

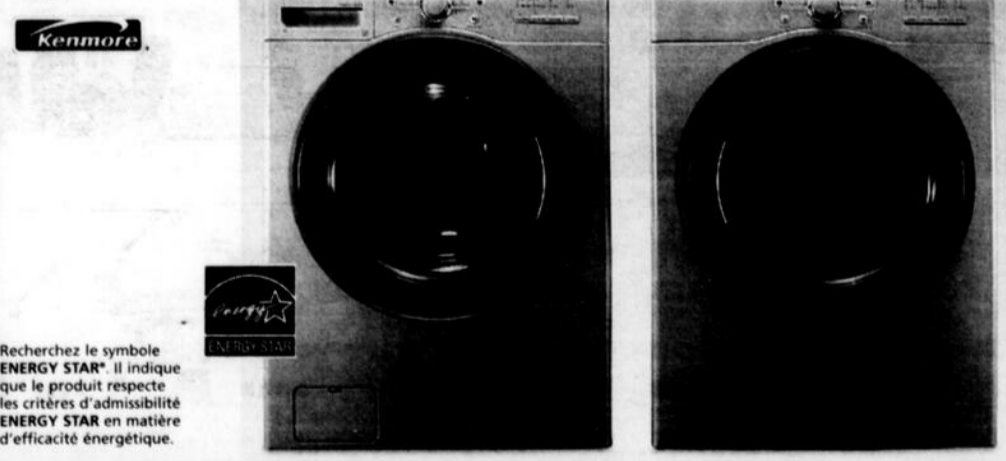
Choix extra

Qualité exceptionnelle à des prix incroyables.

nouveau chez Sears Duo Kenmore^{MD} en façade avec
la technologie Vibration Guard.
360\$ EN TOUT
1199⁹⁸

Laveuse de 3,6 pi3.
5 cycles. N°40121.
Sécheuse de 7 pi3.
5 cycles. N°80121.
Rég.: Sears 1599,98 en tout pour le duo.
Soldé 1239,98
Socles aussi disponibles.

AVEC LA REMISE POSTALE
DE 40 \$*



Recherchez le symbole
ENERGY STAR® il indique
que le produit respecte
les critères d'admissibilité
ENERGY STAR en matière
d'efficacité énergétique.

rabais **500\$**
1799⁹⁹

23 HP
Tondeuse
42 po

Tracteur de cour CRAFTSMAN^{MD}.
Moteur Briggs & Stratton Platinum
à 2 cylindres en 'V'. Transmission
hydrostatique automatique.
N° 60923. Rég. Sears 2299,99.



Choix extra
RABAIS 40%
1289⁹⁸

Grand ensemble matelas-sommier
2 places Stearns & Foster^{MD} 'Adisson' à plateau
standard. Ressorts ensachés réduisant le transfert de
mouvements. Mousse à mémoire de forme
SpaceTech^{MC} pour soulager les points de pression.
Rég. Sears 2149,98. Formats lits 1 place, 2 places
et TG 2 places aussi à 40% de rabais.



Sears^{*}

NE081S110 © 2010, Sears Canada Inc.

Certains articles ont peut-être été soldés au cours de la semaine dernière. Achetez sur place seulement.
*Ces offres de rabais à l'exclusion des articles dont le prix se termine par .97 et .88, des articles actuellement annoncés, des offres
2 pour 1 et 3 pour 1, des articles 'Achat spécial', des articles en liquidation, des modèles de liquidation des fabricants, des duos et
des emballages multiples, les dessous JM et le K&A et des marques Calvin KleinSM et JockeySM. ¹Filtre particulaire à haut rendement.
**Rabais basés sur les prix ordinaires Sears à l'unité.
Hello Kitty (MC) est une marque de commerce de Sanrio. Barbie (SM) © 2010 Mattel Inc. Histoire de jouets (SM) © Disney Pixar (SM) ©
MARVEL et SPIDER-MAN sont des marques déposées. Tous droits réservés.

ANNONCES CLASSÉES | 418 668-4545

www.lacstjean.com

105 Propriétés à vendre



Cottage bien entretenu, quartier paisible, terrain 100'x215', cuisine par designer, foyer, planchers (bois, céramique). 2 grandes chambres, sous-sol aménagé, salle d'eau, nombreux rangements, toiture 2008, chemin Villebois. 175000\$. duproprio.com/185643. Tél.: 662-3314, 450-417-3393.

135 Propriétés commerciales à vendre

Résidence pour personnes âgées, autonomes, Hébertville, avec 4 1/2 pièces pour propriétaire occupant, 1 chambre disponible. Aussi 3 logements au 1070-1074, rue Maloney à Riverbend. Tél.: 344-4186, 720-1561.

Les Amputés de guerre

JOUEZ PRUDENTEMENT
JOUEZ PRUDENTEMENT

155 Fermes/fermette

Fermette à Lamarche (N-D du Rosaire) bord de l'eau, écurie 5 box, voir site internet www.courtieragricole.net Pierre Trotter Courtier. Tél.: 543-5410.

160 Terrains à vendre

Bord de l'eau, terrains boisés 43000 pi.ca et plus, 20 minutes d'Alma, site enchanteur. Tél.: 720-4141 Marco Tremblay.

205 Logements/appartements à louer

1.1/2, 2.1/2, 3.1/2 pièces, chauffés, éclairés, meublés, climatisés, service de buanderie, situés centre-ville, à partir de 360\$/mois. Tél.: 487-4180, 669-8431.

2.1/2 pièces, 645, des Métiers, près des écoles, chauffé, éclairé, câble, 325\$/mois, libre immédiatement. Tél.: 720-3456.

3 1/2 pièces, rez-de-chaussée et sous-sol, semi-meublé, non chauffé, non éclairé, non fumeur, planchers de bois, ensoleillé, patio, stationnements, garage, terrain, pas d'animaux, l'Ascension, libre 1er septembre, 400 \$ / mois. Tél.: 819-732-1815 (jour)

205 Logements/appartements à louer

2.1/2 pièces, rénové, boul. St-Luc, chauffé, éclairé, semi-meublé, stationnement, non fumeur, pas d'animaux, libre immédiatement, 395\$/mois. Tél.: 769-3285.

3.1/2 pièces, demi sous-sol, semi-meublé, 31, Harvey Est, appartement #1, libre immédiatement, eau chaude fournie, pas d'animaux, 385\$/mois. Tél.: 590-4672.

205 Logements/appartements à louer

2.1/2 pièces, rue Francoeur, Naudville, demi sous-sol, semi-meublé, chauffé, éclairé, rénové, 385\$/mois, libre immédiatement. Tél.: 550-1006 www.grinc.ca

3.1/2 pièces, 1115, Scott, chauffé, éclairé, meublé, câble, couvre-plancher neuf, 390\$/mois, libre mi-août. Tél.: 480-3686, 662-7451.

205 Logements/appartements à louer

3.1/2 pièces, 435\$/mois, grand 5.1/2 pièces, 675\$/mois, 1875, boulevard St-Jude, repeints, non chauffés, non éclairés, pas d'animaux, libres immédiatement. Tél.: 662-5386.

3.1/2 pièces, 458, Collard, meublé, chauffé, éclairé, libre 1er octobre, 350\$/mois. Aussi 5.1/2 pièces. Tél.: 487-6535.

3.1/2 pièces, chauffé, éclairé, non-fumeur, pas d'animaux, demi sous-sol, secteur St-Pierre, quartier résidentiel, 450\$/mois. Tél.: 662-3803.

3.1/2 pièces, chauffé, éclairé, situé 745, Bergeron, près cégep, libre 1er septembre. Tél.: 818-6729.

3.1/2 pièces, grand, 1417, du Manoir, éclairé, chauffé, possibilité meublé, rénové, 400\$/mois, libre immédiatement. Tél.: 720-3456.

205 Logements/appartements à louer

3.1/2 pièces grand, 5 minutes du centre-ville en voiture, tranquillité, planchers de bois franc, remise extérieure, déneigement, 400\$/mois. Tél.: 668-9117.

3.1/2 pièces, Naudville, meublé, chauffé, éclairé, très propre, planchers flottants, 400\$/mois. Tél.: 662-1029.

3.1/2 pièces, non chauffé, non éclairé, repeint, boulevard St-Luc, près du Creps et écoles, 350\$/mois, libre immédiatement. Tél.: 668-5428.

3.1/2 pièces, planchers et bain céramiques, 167, Collard, libre immédiatement, 350\$/mois. Tél.: 662-5205.

3.1/2 pièces, près du Cégep, neuf, coquet, ensoleillé, libre immédiatement. Tél.: 669-0013.

3.1/2 pièces, semi-meublé, situé quartier des Fleurs, très éclairé, demi sous-sol. Libre septembre. 350\$/mois. Tél.: 418-482-3301.

205 Logements/appartements à louer

3.1/2 pièces, sous-sol, près du Creps, quartier St-Jude, semi-meublé, chauffé, éclairé, entrée indépendante, libre 1er juillet, 425\$/mois. Tél.: 668-2546 (après 17h), 668-3607 (jour).

4.1/2 pièces, 140, Sacré-Coeur, libre 1er septembre, chauffé, éclairé, déneigé, 565\$/mois. Tél.: 480-1517.

4.1/2 pièces, 174, St-André, Métabetchouan, non chauffé, non éclairé, recouvrement neuf, libre immédiatement. Tél.: 662-4150, 662-1254.

4.1/2 pièces, 335, Harvey Ouest, Alma, rez-de-chaussée, non chauffé, non éclairé, 430\$/mois, idéal personne seule, tranquille ou retraité, pas d'animaux. Tél.: 668-5364.

4.1/2 pièces, 45, St-Bernard, Naudville, rez-de-chaussée, bois flottant, chauffé, 465\$/mois, libre 1er septembre. Tél.: 480-4372.

4.1/2 pièces, 829, Scott Ouest, centre-ville, non chauffé, non éclairé, libre, immédiatement. Tél.: 662-3485, 662-5774.

4.1/2 pièces, Principale St-Nazaire, 310\$/mois, non chauffé, non éclairé, libre 1er septembre. Tél.: 668-4382.

ROSETTE GODIN
courtier immobilier agréé
418 349-3724 (tél.)
RUE ARSENEAULT, ALMA

MAGNIFIQUE MAISON:
Chaleureuse, en briques, de 15 pièces sur 3 étages, 5 chambres, sur terrain 100x100, peut être libre rapidement.

441, AV. LAROCHE, ALMA

Maison arrière du Carrefour Alma, de 4 chambres, possibilité de 5 chambres, très beau terrain aménagé de 75x100 avec piscine. A voir! Profitez des nombreux rangements.

MAINTENANT POUR VOUS SERVIR

BRICOLEUR
165, LALIBERTÉ, ALMA : Maison 2 chambres, travaux nécessaires au solage. Prix: 95 000 \$.

LIBRE
131, STE-ANNE, ALMA: Maison unifamiliale avec 3 chambres dont 2 au R.C. Système chauffage central bi-énergie (mazout et élec.) idéal pour jeune couple. Près des services.

AGENT IMMOBILIER AFFILIÉ
418 590-5000
www.evagagnon.com

Éva Gagnon
RE/MAX énergie

Leonce Gagnon
AGENT IMMOBILIER AGRÉÉ
Cell.: 418 818-9000
www.leoncegagnon.com

Courtier immobilier agréé
Franchisé indépendant et autonome de Remax Québec inc.
418 545-1515

MILLE MAISONS... UN CHEZ-SOI!
www.remax-quebec.com

CONSTRUCTION ET RÉNOVATION JEAN CÔTÉ
RBQ 5611-4960-01

SPÉCIALITÉS :
PETIT BÂTIMENT
TOITURES

418 343-2751
CELL. 418 480-8828

GILLES BOILY
Agent immobilier affilié
418 812-6811
www.remax-quebec.com

RE/MAX énergie
Courtier immobilier agréé

BAISSE DE PRIX!

3720, CH. DES VINGT-DEUX, ALMA
Chalet 3 saisons, isolé pour l'hiver, situé sur la rivière Grande-Décharge avec vue sur la rivière, à 10 minutes d'Alma. Plage privée sur une île. Poste cyclable et sentier VTT. Idéal pour la pêche et bateaux de plaisance, accès à l'eau et quai privé.

1720, RUE PRINCIPALE, LABRECQUE
Magnifique maison très ensoleillée, fenestration abondante, construction 2008, 2 étages, tot cathédrale dans toutes les pièces et vue exceptionnelle sur le lac.

1105, RUE GILBERT, LABRECQUE
Grande propriété très bien entretenue ayant eu plusieurs rénovations, située dans un quartier tranquille.

Voyez 85 véhicules usagés EN LIQUIDATION
www.lacstjean.com
Bannière de bas de page

Immobilier DALMOBEC
• Alma
• Roberval
• St-Félicien
COURTIER IMMOBILIER AGRÉÉ
www.dalmobec.ca

MENDOZA FORTIN
418 668-5960
Cell.: 418 487-3046

ANDRÉ-MARIO TREMBLAY
418 668-3236
Cell.: 418 487-1221

Isabelle DUGUAY
Grâce à votre confiance et à votre fidélité
1^{er} VENDEUR au Québec
1^{er} INSCRITTEUR pour tout le Saguenay
1^{er} VENDEUR pour tout le Saguenay avec le réseau immobilier La Capitale
UN AGENT QUI A DU CŒUR AUX VENTES!
418 818-3000

MERCI À MA FIDÈLE CLIENTÈLE

Visitez mon site : www.immobiliersisabelleduguay.com

SERVICES IMMOBILIERS D'ICI inc.
510, rue Collard O., Alma
418 669-0006 • 1 888 686-5395

POUR LES GENS D'ICI
MEMBRE RCIQ

AGENT DE GARDE

André Tremblay
Agent immobilier affilié
418 480-7021
info@andrestremblay.ca

Réal Thivierge
Agent immobilier affilié
418 487-0850
info@realthivierge.ca

NOUVEAU - FACE AU CREPS

1040, AV. DES MYRTILLES, ALMA : Bungalow 24 x 36 avec 3 chambres, très beau terrain paysager. Réal Thivierge 418 349-2546, 418 487-0850 cell.

2132, AV. DE L'ÉMERAUDE, ALMA : Maison mobile 14x66 sur solage neuf, 5 chambres, à voir... Réal Thivierge 418 349-2546, 418 487-0850 cell.

NOUVEAU HEBERTVILLE

100 CHEMIN DES SABLES. Habitable à l'année. Garage 23 x 33. A voir! Réal Thivierge 418 349-2546, 418 487-0850 cell.

LIBRE IMMÉDIATEMENT

1080, ROUTE DU LAC OUEST, ALMA. Maison style canadien avec garage annexé, terrain 25 000 pi car, sans voisin arrière. Réal Thivierge 418 349-2546, 418 487-0850 cell.

NOUVEAU

305, RUE GIMARD, ALMA. Semi-détaché, 1-3/4 étage, 3 chambres, près de tous les services. André Tremblay 418 668-8156, 418 480-7021 cell.

NOUVEAU

2 LOGEMENTS 72-74 SACRÉ-CŒUR. Idéal pour propriétaire occupant. Beaucoup de rénovations. André Tremblay 418 668-8156, 418 480-7021 cell.

1405, RUE VIGNEAULT, ALMA : 1 3/4 étage, rénové, 4 faces briques, piscine creusée. Il faut voir! André Tremblay 418 668-8156, 418 480-7021 cell.

TERRAINS:
• 3730, BAIE DES 22, 46X102 PIEDS.
• BOULEVARD ST-JUDE PRÈS DE LA ROUTE DU LAC 100X100 PIEDS.
Réal Thivierge 418 349-2526, 418 487-0850 cell.

VILLEBOIS, CHEMIN DE LA MONTAGNE, ALMA. 60 000 pieds de terrain, maison rénovée, vue imprenable sur la rivière. André Tremblay 418 668-8156, 418 480-7021 cell.

NOUVEAU

HABITABLE À L'ANNÉE. 205, Bois de Grandmont, rang des Iles, Saint-Gédéon. Bord de l'eau. 35 000 pi2 de terrain. Site enchanteur! André Tremblay 418 668-8156, 418 480-7021 cell.

ST-HENRI DE TAILLON. Résidence habitable à l'année. Bord du lac St-Jean. St-Henri de Tallon, vue imprenable sur le lac. Libre immédiatement. André Tremblay 418 668-8156, 418 480-7021 cell.

NOUVEAU

2 LOGEMENTS 2360-2362, AV. DU PONT SUD, ALMA. Idéal pour propriétaires occupant 100. Libre dans 30 jours à l'étage 450 \$/mois. Garage 13x24. Réal Thivierge 418 349-2546, 418 487-0850 cell.

NOUVEAU

942, CH. 09, L'ASCENSION: Chalet bigéneration bord du lac Bleu, meublé, paysager de bouleaux, fosse septique conforme, eau municipale à l'autonomie, s-sol, entrée demi cercle. Faites vite dans 2 mois, plus...
Inf.: Mendoza Fortin

NOUVEAU

155, CH. DU PIC, SAINT-HAZAIRE. Accès près du pont d'Isle-Maligne. Maison construite en 2006, sur un site enchanteur. 5 chambres, 2 s de bain. Certifié Novo-climat, chauffage au glycol. Endos pour chevaux sur le terrain.

BORD DU LAC ST-JEAN

ALMA: 2035, 6^e AVENUE. Superbe résidence au bord du lac St-Jean sur 2 grands terrains, garage. Inf.: André-Mario Tremblay.

NOUVEAU!

500, BOUL. CHAMPLAIN, ALMA: Bungalow de briques, abri d'auto, patio, remise, 4 chambres, armoires en bois, 2 salles de bain, plancher de bois, grand terrain, plusieurs stationnements, secteur recherché! Inf.: Mendoza Fortin.

AVEC REVENU

1410-1412, HERMEL, ALMA: Résidence bien rénovée, secteur paisible, grand terrain, idéale comme première maison. Inf.: André-Mario Tremblay.

NOUVEAU!

3012-3014, AV. DU PONT NORD, ALMA: Belle grande maison de 29x40, terrain de 60x125, 1x 6 1/2 et 1x 5 1/2, très propre, remise 12x24. Inf.: André-Mario Tremblay.

PRIX DE L'ÉVALUATION AGRÉÉE 59 000 \$

A VOIR!

L'ASCENSION: Cottage, 6 chambres, garage, sortie ext. s. sol, fournaise et réservoir 2008, prix de l'évaluation agréé. A voir! Inf.: Mendoza Fortin.

NOUVEAU

ROBERVAL: Chalet 3 saisons, isolé, 2 chambres, s. bain avec douche, poêle à bois, électricité 100 A, meublé au complet, lac à truites, remise, secteur de chasse et pêche. Inf.: Mendoza Fortin.

TERRAINS À VENDRE

• TERRAIN BAIE MOISE, ACCÈS AU LAC SAINT-JEAN.
• TERRAINS AU BORD DE L'EAU ET LE LONG DES RUES, BEAU DÉVELOPPEMENT, DÉJÀ 7 DE VENDU, BON PRIX.
INF.: MENDOZA FORTIN

STE-MONIQUE: Magnifique cottage au 141, Lindsay, garage annexé, foyer, 5 chambres, plancher de bois à grandeur, 3 s. bain, verrière à l'entrée, terrain de 100 x 200. A voir! Inf.: Mendoza Fortin.

399 900 \$

482, RUE DU HAVRE, ALMA. Faites comme moi, soyez époustouflé! Venez visiter cette propriété. A l'importe laquelle époque de l'année, fête pour sa cour arrière, l'hiver pour son foyer, que de beaux! Grand confort, natité, possibilité de bigéneration. Absolument rien de mieux que de m'appeler pour visiter.

479 700 \$

159, CH. DU PIC, SAINT-HAZAIRE: Accès près du pont d'Isle-Maligne. Vous aimez la nature, une propriété grande et luxueuse. Une vue sur la rivière. Nous vous offrons tout ça avec, en plus, un garage double. Amateurs de pêche ou de la petite chasse, c'est à deux pas de la porte.

289 900 \$

155, CH. DU PIC, SAINT-HAZAIRE. Accès près du pont d'Isle-Maligne. Maison construite en 2006, sur un site enchanteur. 5 chambres, 2 s de bain. Certifié Novo-climat, chauffage au glycol. Endos pour chevaux sur le terrain.

 <p>Richard Simard agent affilié cell.: 418 818-0976 15 ans d'expérience</p>	 <p>100, DEQUEN, ALMA Belle grande résidence, idéal pour prop. occ., bien entretenu, garage, grand terrain. A voir! Inf.: Richard Simard, 418 818-0976.</p>	 <p>450, DES ÉTUDIANTS, ALMA: Propriété 4700 pi.c., terrain 30 000 pi.ca., garage 24x36. Maison avec beaucoup de rénovations. Rez-de-chaussée loué 360 \$/mois. Inf.: Gaëtan Simard, 418 720-0024.</p>	 <p>209, RANG 6, ST-MICHEL, PÉRIBONKA, PRES DE STE-MONIQUE: Très bonne propriété 1000 pi2, garage 2 portes électriques, 800 pi car, en très bon état. Grand terrain 125x155, propriété à être visitée. Inf.: Lionel Bouchard, 418 818-1956.</p>	 <p>415, CH. DE LA POINTE SPHERIQUE, LAC DES COMMISSAIRES: Joli chalet habitable à l'année au bord de l'eau, beau cachet, 3 c.c., grand terrain. A voir! Inf.: Richard Simard, 418 818-0976.</p>	 <p>100-102, CH. DU VALLON, ALMA: Très bonne propriété qui a eu beaucoup de réparations, terrain 30 000 pi car., maison 2 568 pi car. habitable, loyer 5 pièces. A voir! Inf.: Lionel Bouchard, 418 818-1956.</p>	<p>CRÉEZ VOTRE EMPLOI RESTAURANT En opération depuis 35 ans, situé dans un centre commercial à Alma, excellent revenu, idéal pour personne ayant de l'expérience dans le domaine de la restauration ou couple qui veulent être propriétaire de leur entreprise. Inf.: Gaëtan Simard, 418 668-0755.</p>
 <p>Lionel Bouchard agent affilié 418 347-5052 Cellulaire: 418 818-1956 34 ans d'expérience</p>	 <p>225 A 235, CHAMPAGNAT, ALMA: 3 logements, très propre, aucune rénovation, situé près des écoles et du centre-ville. Très bons revenus, location stable (14 ans, 8 ans, 3 ans). Idéal pour un début de placement en immobilier. Gaëtan Simard, 418 668-0755.</p>	 <p>BUNGALOW BRIQUE AU 365, RUE SAVARD, ALMA: 30x55 avec très grande remise, sous-sol fini, 2 salles de bain, entrée est-sous-sol, terrain 50x100. Inf.: Gaëtan Simard, 418 720-0024.</p>	 <p>100, RUE BOVIN, DESBIENS Belle résidence, construction 2005, 4 c.c. + 4 aménagés, à proximité du lac Saint-Jean, très belle opportunité, cause transfert, à voir! Inf.: Richard Simard, 418 818-0976.</p>	 <p>2662, AV. DU CRISTAL, ALMA: Belle résidence, 3 c.c., complètement refait à l'int. avec plancher en bambou, grand terrain, sans voisin arrière. Inf.: Richard Simard, 418 818-0976.</p>	 <p>700, LAC À LA LOUTRE, STE-MONIQUE: Chalet habitable à l'année de 4 ans, 2 c.c., tout équipé, clés en main, idéal pour pêcheur et chasseur, à 5 minutes du Péribonka. Inf.: Richard Simard, 418 818-0976.</p>	 <p>855, MOREAU, ALMA: Immeuble de 3 logements, idéal pour prop. occ., garage 16x24 isolé, chauffé. Inf.: Richard Simard, 418 818-0976.</p>
 <p>Gaëtan Simard agent agréé 418 668-0755 Cellulaire: 418 720-0024 34 ans d'expérience</p>	 <p>400, RANG 4, SAINT-BRUNO: Grand cottage avec 6 chambres, beaucoup de rénovations à l'intérieur, grand terrain de 39 560 pi car. Richard Simard, 418 818-0976.</p>	 <p>2201, AV. DU PONT NORD, ALMA: Très joli cottage, 4 c.c., complètement rafraîchi et rénové à l'intérieur. Logement de 4 1/2 au s.s., grand garage 36x83 pour commerce de tous genres ou intégration. A voir! Inf.: Richard Simard, 418 818-0976.</p>	 <p>329, RUE DEQUEN, SAINT-GÉDEON: Magnifique résidence de 1 3/4 étage, 3 c.c., très beau cachet, grand terrain avec arbres fruitiers, grand patio avec gazebo et spa, à voir! Richard Simard, 418 818-0976.</p>	 <p>182, 184, JOSEPH-W. FLEURY. Inf.: Gaëtan Simard, 418 668-0755.</p>	 <p>8000, CH. DE LA COOPERATIVE, ALMA: Chalet saisonnier 3 c.c., sur un terrain de 19 741 pi car., directement sur le bord du lac Saint-Jean, quai et plage privé, site exceptionnel. Inf.: Richard Simard, 418 818-0976.</p>	 <p>450, AV. DES ÉTUDIANTS, ALMA: Maison en brique avec garage, 4 c.c., située près des écoles et cèpe, très beau terrain aménagé. Occupation 1er septembre. Gaëtan Simard, 418 668-0755.</p>
 <p>Sylvie Martel (Noël) 418 662-7841 • cell.: 418 487-7111</p>	 <p>5452, AV. DES BERNACHES, ALMA: Magnifique résidence de 5 chambres, armées en frêne, garage intégré et garage double derrière la maison. Propriété haut de gamme, située dans le secteur Domaine Fleury. Inf.: Sylvie Martel-Noël, 418 662-7841.</p>	 <p>1155, DU RHIN, ALMA: Maison haut de gamme, située dans un quartier recherché, 4 c.c., 2 salles de bain. Très grand garage. Inf.: Sylvie Martel (Noël), 418 662-7841.</p>	 <p>895, NOTRE-DAME, ALMA: Idéal comme première maison, très bien située, près de tous les services. Inf.: Sylvie Martel-Noël, 418 487-7111.</p>	 <p>229, CHEMIN DU LAC ST-LUDGER, ST-LUDGER-DE-MILOT: Très belle propriété dans le secteur de St-Ludger-de-Milot. A voir absolument! Inf.: Sylvie Martel-Noël, 418 662-7841.</p>	 <p>450, AV. DES ÉTUDIANTS, ALMA: Maison en brique avec garage, 4 c.c., située près des écoles et cèpe, très beau terrain aménagé. Occupation 1er septembre. Gaëtan Simard, 418 668-0755.</p>	 <p>354, BARRAGE, LAC-BOUCHETTE: Chalet. Inf.: Sylvie Martel-Noël, 418 662-7841.</p>
<p>• Bureau, 2^e étage, Plaza II 540, Sacré-Coeur Ouest, bureau 8 ALMA 418 668-3587</p>	 <p>1200, BOUL. AUGER, ALMA: Propriété impeccable très bien située, proche de l'hôpital, cèpe et les écoles. Les pièces sont très grandes. Il y a une entrée indépendante au sous-sol. Une visite vous convaincra. Inf.: Sylvie Martel-Noël, 418 662-7841.</p>	 <p>600, ROUTE 169, SAINTE-MONIQUE: Maison 4 c.c., 1 salle de bain et 3 salles d'eau avec douche (idéal pour gîte). Inf.: Sylvie Martel-Noël, 418 662-7841.</p>	 <p>225, VICTOR-DELAMARRE, LAC-BOUCHETTE: Site et vue magnifique sur le lac des Commissaires au Lac-Bouchette. En forêt mais à 2 minutes du village. Terrain bonifié, idéal pour les amateurs de chasse et les amateurs de la nature. Superficie 13 hectares. Inf.: Sylvie Martel-Noël, 418 662-7841.</p>	 <p>5031, ST-LOUIS, ALMA: secteur Saint-Coeur-de-Marie, maison rénovée, toiture et salle de bain, petite rivière course du terrain, belle campagne. Inf.: Sylvie Martel-Noël, 418 487-7111.</p>	 <p>354, BARRAGE, LAC-BOUCHETTE: Chalet. Inf.: Sylvie Martel-Noël, 418 662-7841.</p>	 <p>354, BARRAGE, LAC-BOUCHETTE: Chalet. Inf.: Sylvie Martel-Noël, 418 662-7841.</p>

(Juin 2010) **3^e semi-finaliste sur 12** Faites affaire avec un de nos agents et vous pourriez

SEREZ-VOUS LE PROCHAIN ?

150 000 \$ (non imposable)

Concours du 1^{er} avril 2010 au 31 mars 2011. *Aucun achat requis.

Pour les conditions, visitez www.royallepagesaguenay.com 418 543-2111 • 418 547-2111

 <p>Louise Lajoie 418 720-2146</p>	 <p>4270, SE AVENUE, L'ASCENSION: Belle maison rénovée de 4 chambres avec garage, toujours été bien entretenue, grand terrain de 80 x 190. Inf.: Louise Lajoie, 418 720-2146.</p>	 <p>152, CARCAJOU EST, ALMA: Propriété de brique avec garage 16x20, située dans un secteur tranquille. Inf.: Louise Lajoie, 418 720-2146</p>	 <p>119 000 \$</p>	 <p>142, MISTOUK, ALMA: Maison à prix abordable avec très grand garage. Idéal pour première maison. Inf.: Louise Lajoie, 418 720-2146.</p>	 <p>Alexandra Murray 418 321-3464</p>
 <p>33, RUE PRINCIPALE, LAMARCHE: Belle maison avec très grand garage en zone résidentielle et commerciale. Inf.: Louise Lajoie, 418 720-2146.</p>	 <p>750-760, RUE LÉVIS, ALMA: 4 logements avec une très bonne rentabilité, idéal pour investisseur, entièrement loué. Inf.: Louise Lajoie, 418 720-2146</p>	 <p>5795, MELANÇON O., ALMA: Domaine de 15 hectares aménagé pour activités équestres avec manège intérieur. Bordant le lac Sophie. Comprend une maison tout brique dans un décor boisé et intime. Véritable coin de paradis. Inf.: Louise Lajoie, 418 720-2146</p>	 <p>765, 3e AVENUE, L'ASCENSION: Belle grande maison, 5 chambres avec grand terrain de 125x285, climatisé avec garage de 20x35 avec piscine. Inf.: Louise Lajoie, 418 720-2146.</p>	 <p>105, RUE HONFLEUR, STE-MONIQUE: Vendue à très bon prix, immeuble commercial, une opportunité d'affaires intéressante. Inf.: Louise Lajoie, 418 720-2146.</p>	 <p>1554, RANG 5 OUEST, CH. 15, L'ASCENSION: Véritable havre de paix, très belle propriété ayant toujours été bien entretenue avec garage attaché, 3 chambres. Inf.: Louise Lajoie, 418 720-2146.</p>
 <p>52, LAC RÉMI, LAMARCHE: Situé directement sur le bord de l'eau, belle maison avec garage, 4 chambres, toit cathédrale. Inf.: Louise Lajoie, 418 720-2146.</p>	 <p>5011, AV. DU PONT NORD, ALMA: Directement sur le bord de l'eau, construction 2008, très grand terrain, avec revenu, coup de coeur garanti! Inf.: Louise Lajoie, 418 720-2146.</p>	 <p>314, RANG 5 O, CHEMIN #3, L'ASCENSION: Beau secteur pour les amateurs de la nature. Belle résidence avec garage, salle de bain de rêve. Très beau terrain aménagé avec arbres matures. Inf.: Louise Lajoie, 418 720-2146.</p>	 <p>3065, DES GRIVES, ALMA: Directement sur le bord de l'eau, secteur Dam-en-Terre, maison avec garage, descente et quai pour bateau. Inf.: Louise Lajoie, 418 720-2146.</p>	 <p>1315, PRINCIPALE, LABRECQUE: Magnifique maison avec garage, 4 chambres, site en plein centre du village. Beaucoup de rénovations. Inf.: Louise Lajoie, 418 720-2146.</p>	 <p>630-634, RUE BERGERON OUEST, ALMA: 2 logements, idéal pour propriétaire occupant. Cuisine et salle de bain refaites. Inf.: Louise Lajoie, 418 720-2146.</p>
 <p>Sylvie Dufour 418 719-3420</p>	 <p>22, 1^{er} AVENUE, ST-HENRI-DE-TALLON: Magnifique maison de plain pied de style chalet avec garage attaché, située dans un quartier recherché à 5 minutes de la plage Wilson à St-Henri-de-Tallon, plage Américain, accès à l'année. Beaucoup de rénovations effectuées, beaucoup d'investissement dans la vente (spa, électroménagers, etc.). A voir absolument! Inf.: Sylvie Dufour, 418 719-3420.</p>	 <p>300, RUE LEVASSEUR, ALMA: Maison plain pied avec garage et abri d'auto, près de tous les services, beaucoup de rénovations effectuées. C'est à voir! Inf.: Sylvie Dufour, 418 719-3420, Nathalie Tremblay, 418 720-2999.</p>	 <p>7065, CHEMIN DE L'ANSE, ALMA: Maison de plain pied avec garage, grand terrain de 57 000 pi2 sur le bord du lac St-Jean (baie Moïse), secteur recherché, près de la plage Colisée Notre-Dame. La campagne près de la ville. A voir absolument! Inf.: Nathalie Tremblay, 418 720-2999.</p>	 <p>104, RUE ROUSSEAU, SAINT-AMBROISE: Superbe bigéneration avec vue panoramique en bordure de la rivière des Aulnaies à 10 minutes de Jonquière. Construction 5 ans, un garage à faire rêver! Inf.: Sylvie Dufour, 418 719-3420, Nathalie Tremblay, 418 720-2999.</p>	 <p>Nathalie Tremblay 418 720-2999</p>
 <p>395, RUE SCOTT OUEST, ALMA: Grand terrain à vendre, eau au tableau en haut de l'évaluation municipale. Il y a un revenu de 300 \$/mois (separe loué dans la ferme). Inf.: Sylvie Dufour, 418 719-3420, Nathalie Tremblay, 418 720-2999.</p>	 <p>175, CH. DU GRAND LAC, ST-LUDGER-DE-MILOT: Maison plain pied avec grand terrain, 2 garages, plancher et armées en bois, pallon cathédrale en céramique, cèpe, 2005, clés en main. Idéal pour résidence secondaire ou pour amateur de pêche et chasse. Inf.: Sylvie Dufour, 418 719-3420 et Nathalie Tremblay, 418 720-2999.</p>	 <p>365, 6e RANG, BÉGIN: Petit chalet propre et en bonne condition, à 25 minutes de Jonquière. Rivière Raphaël, Bégin avec petit lac aménagé. Installation septique conforme à l'environnement. 5 chalets seulement. Apprécié, prise de possession rapide.</p>	 <p>STE-ROSE-DU-NORD: Petit domaine légèrement en retrait de la route 172 avec 110 000 pi car. de terrain. Fosse à truites et vue magnifique sur les montagnes. 220 000 \$.</p>	 <p>JONQUIÈRE, DU LONG SAULT: Sans voisin arrière, maison tout brique, abri d'auto, verrière (1995) 4 saisons, 2 porte patio, 2 entrées avec avec finitions, cabrages de portes/terrasses et les murs intérieurs, 48 500 \$ taxes pour modèle illustre.</p>	 <p>Line Gagné 418 321-1165</p>
 <p>Patrick Gaudreault 418 590-3100 www.terrainsaglac.com</p>	 <p>TERRAIN RUE CALVADOS, ALMA 60x100: Terrain avec les services, rue tranquille, 36 000 \$ aucunes taxes, aucun délai de construction!</p>	 <p>SAINT-FULGENCE: CAP JASEUX: Chalet-gîte 2007, sur une presqu'île dans le Saguenay, 200 pieds de plage, rivière et extraordinaire, 43 500 pi car. de terrain, 220 000 \$.</p>	 <p>VENDU</p>	 <p>75, BOUL. DEQUEN, ALMA: Près du centre-ville, belle maison à revenu entièrement rénovée. Inf.: Nathalie Tremblay, 418 720-2999.</p>	 <p>SAINT-GÉDEON: Lot à bois de 21 77 hectares boisé de résineux et de feuillus. Petite cabane en bois rond, remise à bois, grande remise à toit de tôle, 84 500 \$. Inf.: Line Gagné, 418 321-1165.</p>
 <p>Régis Tremblay 418 669-8441</p>	 <p>HÉBERTVILLE, 122, CH. DU LAC GABELIN EST: Superbe domaine bordé par la Belle-Rivière. Est en bois rond de 3 c.c., immense terrain boisé + 200 000 pi car. avec lac, garage et remise, près de tous les services. Pour les amoureux de la nature, une ville à l'impeccable! Régis Tremblay, 418 669-8441.</p>	 <p>NORD DE MISTASSINI: Chemin Bowater km 124, chalet tout équipé et meublé, excellent secteur chasse & pêche, terrain loué, accessible 4 saisons. Inf.: Régis Tremblay, 418 669-8441.</p>	 <p>HÉBERTVILLE, 294, POTVIN NORD: Résidence de 4 c.c., avec garage neuf dans un secteur tranquille, près de tous les services. Armées de carène et fenestration changées récemment. A voir! Régis Tremblay, 418 669-8441.</p>	 <p>ST-NAZAIRE, 341 RTE 172: Superbe domaine, jumelé double avec garage dans un site enchanteur et intime. Grand terrain, patio à couper le souffle et piscine. Beaucoup d'investissement au cours des 2 dernières années... Très bons revenus... A voir! Régis Tremblay, 418 669-8441.</p>	 <p>RIVIÈRE VALIN, SAINT-HONORE: Maison 2005, terrain de 125 000 pi car., face à la rivière. Paradis pour retraite! 225 000 \$.</p>
 <p>HÉBERTVILLE, 212, PELLETIER: Très belle propriété (clés en main) de 3 c.c., belles grandes pièces avec beaucoup de rangement. Grand terrain bien aménagé avec garage et remise. Une visite vous convaincra. Régis Tremblay, 418 669-8441.</p>					

205 Logements/appar- tements à louer

4.1/2 pièces, à sous-louer, très propre, demi sous-sol, très clair, situé face Carrefour, très tranquille, libre immédiatement, non fumeur, pas d'animaux. Tél.:480-4198, 662-9381.

205 Logements/appar- tements à louer

4.1/2 pièces, différents en- droits, bien situés, à Alma, propres, tranquilles, sécuritaires. Tél.:669-2034.
4.1/2 pièces, grand, 81, Lau- rier, Alma, rénové, non chauffé, non éclairé, libre im- médiatement. 410\$/mois. Tél.:480-2697.

205 Logements/appar- tements à louer

4.1/2 pièces, grand, 961, Taschereau, libre immédiate- ment, 450\$/mois, non chauffé, non éclairé. Tél.:480-1383, 480-0825.
4.1/2 pièces, grand, demi sous-sol, très clair, entrée in- dépendante, libre immédiate- ment, 425\$/mois, chauffé, éclairé, câble fourni, secteur Delisle. Tél.:669-8750.
4.1/2 pièces, non chauffé, non éclairé, pas d'animaux, 497, Sacré-Coeur Ouest, 350\$/mois, libre. Tél.:668-5474, 482-9669(Cé- line).
4.1/2 pièces, rez-de-chaus- sée, près du centre-ville Al- ma, 63, Robitaille, non chauffé, non éclairé, 470\$/mois. Tél.:487-5975, 720-1791.
4.1/2-5.1/2 pièces, secteur Isle-Maligne, possibilité un mois gratuit, libres immédiate- ment. Tél.:668-6384.

205 Logements/appar- tements à louer

5.1/2 pièces, 1405, rue Lyon, libre 1er août, très propre, endroit tranquille, remise extérieure, déneige- ment, non chauffé, non éclairé, pas d'animaux, 550\$/mois. Tél.:343-2511.
5.1/2 pièces, 725, rue Bujold, appartement 4 (6 loge- ments), très propre, rénové, balcon avant et arrière, re- couvrement plancher en tuile, remise, libre, près Carrefour, 4 9 5 \$ / m o i s . Tél.:662-2392 668-3888.
5.1/2 pièces, boulevard des Cascades, non chauffé, non éclairé, libre 1er septembre, 470\$/mois. Tél.:662-9231, 719-2197.
5.1/2 pièces, non chauffé, non éclairé, près du Cégep, 485\$/mois, 489, Scott Ouest. Tél.:662-4458, 480-8966.

205 Logements/appar- tements à louer

5.1/2 pièces, près Maxi Naudville, construction ré- cente, non chauffé, non éclairé, 610\$/mois, libre immé- diatement. Tél.:720-0295 (Mario).
5.1/2 pièces, rue Laurier, 485\$/mois, Coopérative d'habitation, libre immé- diatement. Tél.:480-2680.
5.1/2 pièces, St-Coeur-de- Marie, près école Jean-Gau- thier, non chauffé, non éclairé, 400\$/mois, libre 1er sep- tembre. Tél.:347-4108.
5.1/2 pièces, très propre, quartier St-Pierre, non chauffé, non éclairé, eau chaude fournie, céramique cuisine et salle de bain, demi sous-sol, 450\$/mois. Tél.:662-4489 (soir)
St-Gédéon, haut mai- son, (sans locataire) accès plage, 550\$/mois, non chauffé, non éclairé, libre im- médiatement. Tél.:550-2514, 418-673-3214.

270 Bureaux/ locaux à louer

Local commercial à louer, en- viron 1000 pi. ca., chauffé, éclairé, situé coin Desmeules et Boulanger, possède une porte garage, prix concurrentiel. Tél.:321-0898, 669-0502.

280 Entrepôts à louer

Locaux à louer pour remisage de tous genres: ménage, etc...Service réception colis. Tél.:668-8784 (jour)

305 Ameublement

Réfrigérateur et cuisinière au- tonettoyante, Kenmore, cou- leur blanc, très propre, 400\$. Tél.:481-1190.

310 Divers à vendre

2 cueilleuses à bleuets 20' et 24' sur roues de bicyclette. Tél.:347-5165.

240 Chambres à louer

210\$/mois, près écoles, en- trée indépendante, cuisine, salle de bain communes, la- veuse, sècheuse, câble, sta- tionnement. Tél.:668-8851.
Chambre à louer, situé rue Harvey, endroit tranquille, chauffé, éclairé, câble fourni, 330\$/mois. Tél.:662-1029.
Chambre, semi-meublée, ré- frigérateur, lavabo, câble, 640, Pique Ouest, libre im- médiatement. Tél.:343-2017, 487-2199. (Gaston) 581-717-1311 (Dave).

270 Bureaux/ locaux à louer

Local à louer 30'x50' ou 30'x25', (porte de garage), Alma, boul. St-Jude. Tél.:662-2765.

270 Bureaux/ locaux à louer

Local commercial environ 600 pi.ca., 294, boul. Dequen Nord, Alma. Tél.:480-1452.

310 Divers à vendre

Nouvelles scieries Norwood-Nouveau LumberMate-Pro, accepte des billes de 34" de diamètre. Scie des planches de 28" large. Fonctionnement à cycle rapide augmente l'ef- ficacité. www.scieriesnor- woodSawmills.com/400QN
1-800-408-9995, poste 400QN.

320 Animaux

2 chatons vaccinés à donner, 3.1/2 mois, élevés en milieu familial avec enfants. Tél.:347-1854, 719-3061.
Garderie d'animaux AMIMAX
tonte, toilette, 10 ans d'expérience. Grand enclos intérieur, parcs de jeux extérieurs, air climatisé. Tél.:668-4917.

365 Bois de foyer

Bouleau sec, semi-sec et vert. livré. Tél.:343-2569, cell.480-8055 (Nadine).

370 Matériaux de construction

Bâtiments Future Steel: la du- rabilité sans entretien! Fa- briqué spécifiquement selon vos besoins et livré partout en quelques semaines. Bâti- ments d'acier sécuritaires, sans structure de support au prix du fabricant. Brochure gratuite. 1-888-534-2121 poste 284..

390 Ventes de garage

Vente de garage: à bas prix, samedi, dimanche, 7 et 8 août, 10e avenue, Desbiens.

402 Garderies disponibles

Femme d'expérience offre ses services pour garder des enfants de 0 à 3 ans de pré- férence, au domicile de l'em- ployeur, responsable, mater- nelle, non-fumeuse. Tél.:668-2080.

403 Garderies

Garderie 20\$/jour avec reçu, ouverture début septembre, secteur Naudville, contacter Mélissa, 480-4077.
Garderie privée, St-Bruno, 1 place, 2 ans et plus, pro- gramme éducatif, cours RCR. Tél.:343-2637 (Bianka).

424 Astrologie/occultisme

12 minutes gratuites!!!! 1-900-451-6675, 3.79\$/min. Contactez, Mme Minou, Su- zie, Destinée Savard ou une autre clairvoyante d'expé- rience. Par cellulaire faites le #rève (carré 7383) à 2.99\$/min. autre facilité de paiement au 514-768-2000 ou le www.voyanceque- bec.com Aussi 24hrs Astro- Club au 1-900-830-6767 à 2.85\$/min. 18 ans+

15 minutes gratuites au 1-866-9MEDIUM, Connexion Médium, la référence en voyance pour des milliers de Québécois satisfaits. 2.59\$/min. www.ConnexionMedium.ca, 1-900-788-3486, #83486 Fido/Rogers/Bell. 24h/24 7jours/7.

AA JO SOLEIL. BESOIN D'UN COUP DE POUCE, de bons conseils? Astrologie, numé- rologie, voyance, tarot, rêves, retour être aimé. Pour des ré- ponses rapide et profitables, 1-900-789-3010 ou 1-900-451-8883 à 3.99\$/min+tx, 18+. Carte de crédit 514-997-5716 à prix réduit. Info 514-724-6904. Cellulaire #3010 Question gratuite par mail. Web cam. www.josoleil.com

TEL-AIDE Saguenay-Lac-St-Jean

113-115, ST-JEAN, STE-MONIQUE : 2 logements, rénové à neuf, Langis Gauthier, 418 487-1144.
Prix réduit!

810, RUE PARÉ, ALMA : Résidence avec cachet de 4 chambres, ter- rain intime, dans une rue tranquille, près de tous les services et du Carrefour Alma.

82, MIEUX, ALMA : Très belle propriété avec cachet particulier sur 3 étages, beau- coup de rénovations ont été effectuées dont la toiture en 2008. Grand garage détaché. LIBRE RAPIDEMENT. Micheline Guérin, 418 668-6755.

113-115, ST-JEAN, STE-MONIQUE : 2 logements, rénové à neuf, Langis Gauthier, 418 487-1144.

810, RUE PARÉ, ALMA : Résidence avec cachet de 4 chambres, ter- rain intime, dans une rue tranquille, près de tous les services et du Carrefour Alma.

113-115, ST-JEAN, STE-MONIQUE : 2 logements, rénové à neuf, Langis Gauthier, 418 487-1144.

810, RUE PARÉ, ALMA : Résidence avec cachet de 4 chambres, ter- rain intime, dans une rue tranquille, près de tous les services et du Carrefour Alma.

113-115, ST-JEAN, STE-MONIQUE : 2 logements, rénové à neuf, Langis Gauthier, 418 487-1144.

810, RUE PARÉ, ALMA : Résidence avec cachet de 4 chambres, ter- rain intime, dans une rue tranquille, près de tous les services et du Carrefour Alma.

113-115, ST-JEAN, STE-MONIQUE : 2 logements, rénové à neuf, Langis Gauthier, 418 487-1144.

810, RUE PARÉ, ALMA : Résidence avec cachet de 4 chambres, ter- rain intime, dans une rue tranquille, près de tous les services et du Carrefour Alma.

113-115, ST-JEAN, STE-MONIQUE : 2 logements, rénové à neuf, Langis Gauthier, 418 487-1144.

810, RUE PARÉ, ALMA : Résidence avec cachet de 4 chambres, ter- rain intime, dans une rue tranquille, près de tous les services et du Carrefour Alma.

113-115, ST-JEAN, STE-MONIQUE : 2 logements, rénové à neuf, Langis Gauthier, 418 487-1144.

810, RUE PARÉ, ALMA : Résidence avec cachet de 4 chambres, ter- rain intime, dans une rue tranquille, près de tous les services et du Carrefour Alma.

113-115, ST-JEAN, STE-MONIQUE : 2 logements, rénové à neuf, Langis Gauthier, 418 487-1144.

810, RUE PARÉ, ALMA : Résidence avec cachet de 4 chambres, ter- rain intime, dans une rue tranquille, près de tous les services et du Carrefour Alma.

113-115, ST-JEAN, STE-MONIQUE : 2 logements, rénové à neuf, Langis Gauthier, 418 487-1144.

810, RUE PARÉ, ALMA : Résidence avec cachet de 4 chambres, ter- rain intime, dans une rue tranquille, près de tous les services et du Carrefour Alma.

113-115, ST-JEAN, STE-MONIQUE : 2 logements, rénové à neuf, Langis Gauthier, 418 487-1144.

IMMOGEST GESTION IMMOBILIERE
COUPLE DE CONCIERGE
Avec expérience, mature, pour logements à Gatineau. Posséder un coffre d'outils serait un atout. Devra demeurer sur les lieux. Possibilité de revenus supplémentaires.
Info.: Jean-François Bouffard 819 246-3902, poste 226
C.V. par téléc. au 819 246-3591 ou courriel à info@immogest.ca 3506523

RE/MAX CONSEIL
Courtier immobilier agréé
franchise indépendante et autonome de Re/Max Québec inc.
535, rue Collard O. 2^e étage, Alma
Tél.: 418 669-2221
remax-conseil@qc.aima.com
www.remax-quebec.com

MARC ALLARD 418 343-3802 cell.: 418 487-0396
RICHARD CÔTÉ 418 668-6587 cell.: 418 487-0277
AGENT DE GARDE
RICHARD CÔTÉ 418 668-6587 cell.: 418 487-0277

6 LOGEMENTS
4 1/2 pièces, impeccable!
Richard Côté, 418 668-6587; 418 487-0277 cell.

2815, RUE JOSEPH-PRIVÉ, LA-BRECQUE: Chalet, 47 500 \$, Richard Côté, 418 668-6587, 418 487-0277.
1521, CH. #15 (LAC NOIR), L'ASCENSION: Bord de l'eau, garage 24'x32', piscine, Super! Richard Côté, 418 668-6587, 418 487-0277.
140, DES ORMES, ALMA. Marc Allard, 418 343-3802, 418-487-0396 cell.
135, CH. DES BICHES, ALMA. Marc Allard, 418 343-3802, 418-487-0396 cell.
657, RUE TREMBLAY, HEBERTVILLE
IMPECCABLE: Briques, abri d'auto, foyer, piscine et encore... Richard Côté, 418 668-6587, 418 487-0277.
227, CHEMIN # 2, RANG 5, L'ASCENSION, Richard Côté, 418 668-6587, 418 487-0277.
795, DES ÉRABLES, ST-BRUNO. Marc Allard, 418 343-3802, 418-487-0396 cell.
90, CHEMIN DE LA BAIE DORÉ, CHAMBORD: Marc Allard, 418 343-3802, 418-487-0396 cell.
190, CHEMIN DES SABLES, HEBERTVILLE: Marc Allard, 418 343-3802, 418-487-0396 cell.

PLACE ST-LUC
IMMEUBLE CONTACT
Votre courtier 100% régional
courtier immobilier agréé
418 662-4000 www.lesimmeublescontact.com
BUREAU AU SAGUENAY: FAUBOURG SAGAMIE www.sia.ca

AGENT DE GARDE
LYNE GAUTHIER Agent imm. aff. 418 346-5427 Cell.: 418 487-6656
MADELEINE FORTIN Agent imm. aff. 418 662-8267 Cell.: 418 487-1082
LAURENT FORTIN Agent imm. aff. 418 480-8298
HUGUETTE DUPUIS 418 817-1775 www.huguettedupuis.com
LOUISE GAGNON 418 817-5155 Courtier immobilier La Capitale www.louisegagnonagent.com

ALMA EN VILLAGIATURE: propriété entièrement rénovée, 43 000 p.c. de terrain, nouvelle décoration à voir. Inf.: Madeleine Fortin.
ALMA: Condo situé au niveau du sol, porte-fenêtre, terrasse et piscine, secteur recherché. Inf.: Madeleine Fortin.
ALMA: Jolie maison entièrement rénovée, garage, quartier recherché, aucun voisin arrière. Inf.: MADELEINE FORTIN.
227, 8e AVENUE, DESBIENS: Belle maison 1,1/2 étage avec abri d'auto, super propre et bien entretenue avec 4 c.c., beau terrain avec garage. INF: LYNE GAUTHIER
MÉTABETCHOUAN: Résidence pour personnes âgées, certifiée et bien située, super propre avec appartement pour loger les propriétaires, créer votre emploi. INF: LYNE GAUTHIER
DESBIENS: Chalet habitable à l'année avec accès au lac Saint-Jean, petit coin de paradis avec étang. Super propre à aire ouverte, 2 chambres et armoires en bois. Inf.: Lyne Gauthier
1105, AV. ANTOINE-PANET, ALMA: Beau jumelé, très propre, clés en main, décoré avec goût, bien situé avec 3 c.c. dont 1 au r.d.c. qui communique avec la salle de bain, base window au salon. Inf.: Lyne Gauthier
ALMA: Belle grande maison à cachet, bien entretenue, terrain intime, bien situé. Inf.: MADELEINE FORTIN.
ALMA: Résidence 1 1/2 étage, 40 000 pi. car. de terrain, garage attaché, chaleureuse. Inf.: MADELEINE FORTIN.
RUE HÉBERT, DESBIENS: Immeuble avec 3 logements 5 1/2 et 1 commercial tous prêts très propre avec garage et entrée 2000 beau grand terrain. Inf.: Lyne Gauthier
MÉTABETCHOUAN: Belle grande maison avec une belle luminosité, super propre avec un grand garage attaché de 24x29 pi, 3 c.c., grand salon et bien situé. Inf.: Lyne Gauthier
LABRECQUE: belle maison 2 étages bien entretenue et rénovée, logez-vous à peu de frais. Inf.: Madeleine Fortin.

La Capitale
LA CAPITALE SAGUENAY-LAC-SAINT-JEAN
418 668-4578

PROPRIÉTÉ HAUT DE GAMME
idéale comme intergénération, const. 1998, matériaux de très belle qualité, 50x34, armoires de très bon goût, très fonctionnelle, garage détaché 23 x 27 isolé 403, rue Laliberté, Alma, Micheline Guérin, 418 668-6755.

DIGNE D'UNE CARTE POSTALE: domaine ancestral qui sert de point de passage mais qui pourrait servir pour une jolie ferme ou une magnifique maison familiale, terrain de 3.58 ha, sont plusieurs km sur le bord de la rivière Mistook. Visitez le site www.mistook.com. Catherine Jean, 418 662-4476.

57 000 \$ avec revenus

208, RUE PRINCIPALE, LAC-BOUCHETTE: 2 logements pour être bien servir de l'intergénération. Catherine Jean, 418 662-4476.

PROPRIÉTÉ 35 X 35, les pièces sont à aires ouvertes, très grandes, très bien entretenue, toit semi-cathédrale, sous-sol très bien fini, terrain de 8,000 p.c. près de l'école St-Pierre, à voir au 520, Grenade Alma, Micheline Guérin, 418 668-6755.

PRIX RÉDUIT 59 000 \$

301, CH. DU FOUR À CHAUX: CHALET SITUÉ À 5 MINUTES D'ALMA. Vendu tout meublé avec accès au Lac St-Jean, terrain de 10,700 pi.c. Micheline Guérin, 418 668-6755.

Nouveau! VENDU

362, DES ARDENNES, ALMA: Micheline Guérin, 418 668-6755

SITUÉ EN PLEIN CŒUR DU CENTRE VILLE DE ROBERVAL, base commerciale offrant plusieurs possibilités, idéal pour bureau de professionnels, gîte, subergé ou différents projets, beaucoup de rénovations ont été effectuées, investissement, agrandissement. Chantal Tremblay, 418 668-9551

BUNGALOW EN BRIQUES: abri d'auto, toiture changée, toit cathédrale, garage détaché, piscine hors-terre, situé près de tous les services, 220 Bourassa MICHELINE GUÉRIN, 418 668-6755.

AU BORD DE L'EAU: chalet de 29 x 18 avec 2^e chalet sur le même terrain de 35,700 pi.c., grande remise, à voir au 426, Rang Lac Vert, Hébertville. Micheline Guérin, 418 668-6755.

35 000 \$

4, DE LA TOURELLE, ST-GÉDEON: Chalet situé dans un secteur recherché, tranquillité assurée, accès au Lac St-Jean. Pour plus d'informations, contactez Catherine Jean, 418 662-4476.

113-115, ST-JEAN, STE-MONIQUE: 2 logements, rénové à neuf, Langis Gauthier, 418 487-1144.

Prix réduit!

82, MIEUX, ALMA: Très belle propriété avec cachet particulier sur 3 étages, beau- coup de rénovations ont été effectuées dont la toiture en 2008. Grand garage détaché. LIBRE RAPIDEMENT. Micheline Guérin, 418 668-6755.



LA CAPITALE SAGUENAY-LAC-SAINT-JEAN

AGENCE IMMOBILIÈRE ET INDÉPENDANTE DE RÉSEAU IMMOBILIER LA CAPITALE.

lacapitalevendu.com et micasa.ca

418 668-4578 200, AVENUE DU PONT SUD, ALMA

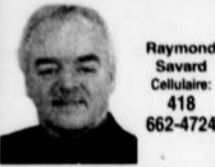
Achat protégé par
**Protection hypothécaire
et domiciliaire gratuites**

VERSEMENTS
HYPOTHÉCAIRES
ACCESSOIRES
PLOMBERIE
ÉLECTRICITÉ
CHAUFFAGE

AGENT DE GARDE



Catherine Jean
418 662-4476



Raymond Savard
Cellulaire: 418 662-4724



Liliane Gingras
418 480-0970
Télévendeur 418 669-3109



MEILLEUR AGENT VENDEUR ET INSCRIPTEUR AU LAC-SAINT-JEAN 2009
Micheline Guérin
418 668-6755



Chantale Tremblay
418 668-9551



Langis Gauthier
418 345-8375
Cellulaire: 418 487-1144



Josée Duchesne
Cellulaire: 418 487-6757

Libre immédiatement

2 ÉTAGES, CONST. 1995 : très belle propriété 2 étages avec abri d'auto, garage détaché 20 X 24, très beau quartier, terrain immense, prix concurrentiel, à voir ! 1135, Beauvoir Alma. **Micheline Guérin, 668-6755**

Nouveau!

NOUVELLE SUR LE MARCHÉ: Magnifique maison située sur la rue des Orchidées à Métabetchouan, toit cathédrale, mezzanine, garage annexé à la maison. **Catherine Jean 418 662-4476.**

Nouveau!

SITUÉE PRÈS DE TOUS LES SERVICES, 181, BERGERON OUEST, ALMA : 2 étages, très bien rénovée, possibilité de location au s.s., très beau terrain, peut se libérer rapidement. **Micheline Guérin, 418 668-6755.**

Tout nouveau

MAGNIFIQUE COTTAGE : Style anglais au cœur de la ville d'Alma, plafond de 9 pi de haut, planchers de bois sur 2 étages, garage attaché, intérieur avec un beau cachet. À découvrir! **Chantale Tremblay, 418 668-9551.**

VENDU

CONDOMINIUM bien situé avec 3 chambres à coucher, fenêtres changées. **Catherine Jean, 662-4476**

A qui la chance!

160, BOUTET, ALMA : Propriété très bien entretenue, toiture, portes et fenêtres plus ou moins 10 ans. Le sous-sol refait au complet en 2002. Beau rapport qualité/prix. **Catherine Jean, 418 662-4476.**

NOUVEAU!

À SEULEMENT 4 KM DU VILLAGE: Facile d'accès, endroit magnifique au bord de l'eau, chalet agréable et bien entretenu, 2 grands bâtiments, accès scores, terrain immense, 1/2 lot (51 acres) boisé. **Raymond Savard, 418 662-4724**

Saint-Nazaire

PROPRIÉTÉ 2 ÉTAGES : Prix révisé, rénovée en 2001 au goût du jour, garage, idéale pour tout, 24 X 40, construite en 2003, 139 900 \$ clé en main : 502, Route 172 Ouest, St-Nazaire. **Micheline Guérin, 418 668-6755.**

BORD DE L'EAU

MAGNIFIQUES TERRAINS AU BORD DE L'EAU: Vue exceptionnelle, dans un environnement haut de gamme, à proximité d'Alma. **Raymond Savard, 418 662-4724**

Prix réduit 34 500 \$

210, 2^e CHEMIN, L'ASCENSION : Libre immédiatement. **Catherine Jean 418 662-4476.**

2 logements

SITUÉ À MÉTABELCHOUAN : 2 logements de 4.5 pièces chacun. Pour information, contactez **Langis Gauthier, 418 487-1144.**

Campagne en ville

RANG 6 : Superbe propriété de campagne, à 1 km de la ville, pas de voisin arrière, intérieur luxueux, grand terrain, tranquille assurée. **Raymond Savard, 662-4724.**

2 LOGEMENTS

situés près du centre-ville et des services. Logez-vous à peu de frais. **Chantale Tremblay, 418 668-9551.**

PRIX REDUIT

SITUÉ DANS LE QUARTIER DES CHANTEURS près de l'hôpital, découvrez ce charmant bungalow de briques, toiture et fenêtres changées, plancher et aménagement de bois, garage chauffé. À découvrir! **Chantale Tremblay, 418 668-9551.**

TOUT NOUVEAU

QUARTIER ST-PIERRE : joli bungalow de briques, abri d'auto, spa, terrain bien aménagé, remise, à découvrir! **Chantale Tremblay, 668-9551.**

Nouveau!

MÉTABELCHOUAN : Bungalow situé au centre des activités et de tous les services. Une visite s'impose! **Langis Gauthier, 418 487-1144.**

Idéal pour garderie

GRANDE RÉSIDENCE POSSÉDANT 9 CHAMBRES : 5 salles de bain, idéale pour grand famille et offrant beaucoup de potentiel pour professionnels. **Chantale Tremblay, 418 668-9551.**

Bord de l'eau 65 000 \$

51, LAC RÉMI : paradis du V.T.T. et de la monogone. Une vue à vous couper le souffle, directement sur la rive du Lac Rémi, habitable 4 saisons. **Catherine Jean, 418 662-4476.**

Immobilier commercial

IMMEUBLE SITUÉ DANS UN DES SECTEURS LES PLUS ACHALANDÉS D'ALMA : près de Wall-Mart, idéal pour commerce désirant une visibilité supérieure + ou - 2,500 Pieds à louer. Pour plus d'informations, **Raymond Savard, 662-4724.**

NOUVEAU

35, CHEMIN BAIE FOREST : Saint-Gédéon, rang des lacs, chalet avec cachet particulier, terrain très fertile et boisé, 12 800 pieds, accès au lac Saint-Jean. **Micheline Guérin, 418 668-6755.**

AVEC GARAGE 20X24

PROPRIÉTÉ TRÈS ENSOLEILLÉE : Tout briques, décorée avec goût, ajout d'une verrière, sans voisins arrière, terrain 8 000 pr. **Raymond Savard, 418 662-4724**

Nouveau!

MÉTABELCHOUAN, maison en briques, idéal pour garderie, idéal pour commerce (bureau) ou inter-génération, grand garage isolé. **Langis Gauthier, 418 487-1144.**

Nouveau!

BELLE MAISON DE CAMPAGNE avec garage de 30 x 30 et une écurie de 50 x 24, terrain de 281,000 p.c., beaucoup de rénovations. **Raymond Savard, 418 662-4724 et Micheline Guérin, 418 668-6755.**

65 000 \$

314, RANG 10, ST-GÉDEON. Maison de style ancestrale, grand terrain, campagne en ville. **Catherine Jean, 418 662-4476.**

NOUVEAU!

1400, AV. DES ALPES, ALMA : Propriété bien située, dans un quartier recherché. Très fonctionnelle et très bien éclairée. Terrain avec haie de cèdres. **Micheline Guérin, 418 668-6755.**

PROPRIÉTÉ UNIQUE EN SON GENRE, cachet particulier, rénovation de très bon goût et de très belle qualité, peut facilement se convertir en 2 logements, à voir au 590, de la Gare Alma. **Micheline Guérin, 418 668-6755.**

VILLEGIATURE

ACCÈS AU LAC SAINT-JEAN: Près du quai de la baie Moïse, situé ch. de la Coopérative, maison habitable à l'année avec garage, terrain 200x300, vendeuse meublée, piscine, beaucoup d'arbres. Secteur tranquille. **Chantale Tremblay, 418 668-9551.**

Nouveau mandal

BUNGALOW DE BRIQUE 27 X 48 abri d'auto, très bien rénové, entretien impeccable, terrain avec piscine creusée, clôture, situé près des écoles, à voir 1140, des Hérons, Alma, Secteur St-Coeur de Marie. **Micheline Guérin, 668-6755.**

Tout nouveau!

1196, RUE CÔTE OUEST, ALMA : Charmante maison de 3 c.c., avec piscine hors-terre, située près de la piste cyclable et des écoles, plusieurs rénovations dont isolation, fenestration, plancher, terrain et plus encore. Commercial comme première acquisition. À voir **Josée Duchesne, 418 487-6757.**

JUMELÉ

PROPRIÉTÉ HAUT DE GAMME construction 2009, tout en briques, côté en main, fini sur 3 étages, matériaux de très belle qualité, garage double détaché, piscine creusée, terrain très bien aménagé. **Micheline Guérin, 418 668-6755.**

BORD DU LAC-SAINT-JEAN

SITUÉ DIRECTEMENT SUR LE BORD DU LAC-SAINT-JEAN avec 37 500 pi² terrain aménagé, site enchanteur et vue magnifique, découvrez cette charmante maison de 2 étages, coin de paradis à découvrir! **Chantale Tremblay 418 668-9551**

Quartier des Bâisseurs

SECTEUR ISLE-MALIGNE : 67 terrains à développer, aménagement dans le respect du quartier, avanguardiste - quartier vert -, plusieurs plans disponibles. **Raymond Savard, 418 662-4724.**

NOUVEAU

PROPRIÉTÉ TRÈS ENSOLEILLÉE : 16 x 24 + annexe 12 x 12, cuisine refaite au goût du jour. Sous-sol très bien fini, à voir ! 1135, Dominique face au Centre Mario Tremblay. **Micheline Guérin, 668-6755.**

NOUVEAU

PROPRIÉTÉ TRÈS ENSOLEILLÉE : 16 x 24 + annexe 12 x 12, cuisine refaite au goût du jour. Sous-sol très bien fini, à voir ! 1135, Dominique face au Centre Mario Tremblay. **Micheline Guérin, 668-6755.**

NOUVEAU

PROPRIÉTÉ TRÈS ENSOLEILLÉE : 16 x 24 + annexe 12 x 12, cuisine refaite au goût du jour. Sous-sol très bien fini, à voir ! 1135, Dominique face au Centre Mario Tremblay. **Micheline Guérin, 668-6755.**

Prix révisé

MAGNIFIQUE PROPRIÉTÉ QUI COMBLERA VOS RÊVES CONSTRUCTION 2006. À VOIR ABSOLUMENT ! PENSEZ-Y AVANT DE CONSTRUIRE. **CATHERINE JEAN 418 662-4476**

PRIX IMBATTABLE

242, AUGER EST ALMA Elle est libre immédiatement. Près de l'école St-Pierre et des services, belle grand maison « ensoleillée » avec entretien impeccable, plusieurs rénovations ont été effectuées. J'ATTENDS VOTRE OFFRE. **Josée Duchesne, 487-6757.**

NOUVEAU

Bord du « Lac St-Jean » Chalet avec quai et monte-bateau avec abri, idéal pour pêche, baignade etc. **Langis Gauthier, 487-1144.**

NOUVEAU

4802, CH. ST-LOUIS ALMA : Maison de campagne très bien aménagée, 5 CC, magnifique verrière avec spa, beau grand terrain sans voisin arrière. À voir ! **Josée Duchesne, 418 487-6757.**

NOUVEAU

MAISON DE STYLE CHAMPÊTRE : Très chaleureuse ayant subi de grandes rénovations, située directement sur le bord du Lac Labroque avec vue panoramique, de toute beauté, une véritable coin de paradis. À découvrir ! **Chantale Tremblay, 668-9551.**

NOUVEAU

Château d'eau

EXCEPTIONNELLE : Spacieuse maison à étage avec garage annexé de 16 x 25. **Langis Gauthier, 418 487-1144.**

NOUVEAU

581, DES BERNACHES, ALMA (SECTEUR ST-COEUR-DE-MARIE) Cette charmante maison avec garage attaché, située près de la rivière Grande Décharge, quartier très recherché, de toute beauté, intérieur charmant, construction 2002. **Chantale Tremblay, 418 668-9551.**

PRIX REDUIT

1525, PHILIAS GIRARD : Joli cottage 2 étages, construction 2008, planchers en bois et céramique, décoration de très bon goût, clés en main, très beau terrassement. **Micheline Guérin, 418 668-6755**

Bord de l'eau, lac St-Jean

ST-HENRI DE TAILLON : Domaine de rêve avec plage privée, luminosité exceptionnelle, garage double isolé et chauffé 26 X 40, terrain de 131 X 166 pieds, auquel s'ajoute un privilège d'accès de 18 895 pi le paradis à votre portée ! **Liliane Gingras, 418-480-0970**

NOUVEAU!

5 LOGEMENTS : situés à l'Ascension, façade brique. **Langis Gauthier, 487-1144**

NOUVEAU!

135, DE LA POINTE STE-MONIQUE : Chaleureuse maison à étages, construite il y a cinq ans sur un site exceptionnel, avec vue et accès à la rivière Péribonka. Située près de la piste cyclable et du Parc national de la Pointe-Taillon. « Nature toute incluse à 5 minutes du village ». **Josée Duchesne, 418 487-6757**

NOUVEAU!

MAISON DE STYLE CHAMPÊTRE : Très chaleureuse ayant subi de grandes rénovations, située directement sur le bord du Lac Labroque avec vue panoramique, de toute beauté, une véritable coin de paradis. À découvrir ! **Chantale Tremblay, 668-9551.**

NOUVEAU!

Château d'eau

EXCEPTIONNELLE : Spacieuse maison à étage avec garage annexé de 16 x 25. **Langis Gauthier, 418 487-1144.**

NOUVEAU!

JOLIE MAISON À PALIERS : avec planchers de bois, garage 14 X 22, belle luminosité, située dans un quartier recherché, tout près de chez Wall-Mart. À découvrir avec **Chantale Tremblay, 668-9551.**

COIN ENCHANTEUR

BORD DE L'EAU À LAMARCHE : maison possédant garage 26 x 22, terrain 42 090, piste de motoneige et V.T.T., à proximité, idéal pour amateurs de pêche. Bel opportunité. **Liliane Gingras, 418 480-0970.**

NOUVEAU!

SITUÉ PRÈS DE L'ÉCOLE ST-PIERRE ET DES SERVICES : Propriété de 5 chambres, grandes pièces, 2 étages, plancher de bois, plusieurs rénovations effectuées. À découvrir ! **Chantale Tremblay, 418 668-9551.**

NOUVEAU!

5 LOGEMENTS : situés à l'Ascension, façade brique. **Langis Gauthier, 487-1144**

NOUVEAU!

135, DE LA POINTE STE-MONIQUE : Chaleureuse maison à étages, construite il y a cinq ans sur un site exceptionnel, avec vue et accès à la rivière Péribonka. Située près de la piste cyclable et du Parc national de la Pointe-Taillon. « Nature toute incluse à 5 minutes du village ». **Josée Duchesne, 418 487-6757**

NOUVEAU!

MAISON DE STYLE CHAMPÊTRE : Très chaleureuse ayant subi de grandes rénovations, située directement sur le bord du Lac Labroque avec vue panoramique, de toute beauté, une véritable coin de paradis. À découvrir ! **Chantale Tremblay, 668-9551.**

NOUVEAU!

Château d'eau

EXCEPTIONNELLE : Spacieuse maison à étage avec garage annexé de 16 x 25. **Langis Gauthier, 418 487-1144.**

NOUVEAU!

JOLIE MAISON À PALIERS : avec planchers de bois, garage 14 X 22, belle luminosité, située dans un quartier recherché, tout près de chez Wall-Mart. À découvrir avec **Chantale Tremblay, 668-9551.**

Prix réduit

89 000 \$

SAINTE-MONIQUE : Magnifique propriété, construction 12 ans. Sous le prix de l'évaluation. **Liliane Gingras, 418 480-0970.**

NOUVEAU!

SITUÉ PRÈS DE L'ÉCOLE ST-PIERRE ET DES SERVICES : Propriété de 5 chambres, grandes pièces, 2 étages, plancher de bois, plusieurs rénovations effectuées. À découvrir ! **Chantale Tremblay, 418 668-9551.**

NOUVEAU!

5 LOGEMENTS : situés à l'Ascension, façade brique. **Langis Gauthier, 487-1144**

NOUVEAU!

135, DE LA POINTE STE-MONIQUE : Chaleureuse maison à étages, construite il y a cinq ans sur un site exceptionnel, avec vue et accès à la rivière Péribonka. Située près de la piste cyclable et du Parc national de la Pointe-Taillon. « Nature toute incluse à 5 minutes du village ». **Josée Duchesne, 418 487-6757**

NOUVEAU!

MAISON DE STYLE CHAMPÊTRE : Très chaleureuse ayant subi de grandes rénovations, située directement sur le bord du Lac Labroque avec vue panoramique, de toute beauté, une véritable coin de paradis. À découvrir ! **Chantale Tremblay, 668-9551.**

NOUVEAU!

Château d'eau

EXCEPTIONNELLE : Spacieuse maison à étage avec garage annexé de 16 x 25. **Langis Gauthier, 418 487-1144.**

NOUVEAU!

JOLIE MAISON À PALIERS : avec planchers de bois, garage 14 X 22, belle luminosité, située dans un quartier recherché, tout près de chez Wall-Mart. À découvrir avec **Chantale Tremblay, 668-9551.**

RIVERBEND

ALMA : Magnifique résidence patrimoniale, idéale pour gîte, terrain 67 X 126, garage, elle est unique ! 1155, Price O Alma. **Liliane Gingras, 480-0970.**

NOUVEAU!

CHALET AU BORD DU LAC ST-JEAN avec un quai de 70 pieds, superbe vue, grand terrain, monte-bateau, propriété au terrain. **Langis Gauthier, 418 487-1144.**

NOUVEAU!

SECTEUR TRÈS RECHERCHÉ À MÉTABELCHOUAN : Grande propriété 2 étages avec grand patio couvert, haie de pins. **Langis Gauthier, 418 487-1144.**

NOUVEAU!

ALMA, VILLEBOIS, maison à étage avec vue magnifique sur le Saguenay, bien aménagé. **Langis Gauthier, 418 487-1144.**

NOUVEAU!

270, DU FOUR-À-CHAUX : Endroit recherché et paisible, propriété au bord de l'eau, habitable à l'année. Vendu tout meublé, clé en main de très bon goût, garage attaché, accès à l'eau. À voir ! **Micheline Guérin, 418-668-6755.**

NOUVEAU!

BORD DE L'EAU 165 000 \$

3685, CH. DES VINGT-DEUX, ALMA : Vous rêviez d'une maison sur le bord de l'eau ? 115 x 115 de terrain. **Catherine Jean, 418-662-4476.**

NOUVEAU!

342, 3^e RUE NORD, SAINT-NAZAIRE : Vous serez charmé par cette jolie propriété de 4 chambres à coucher ayant reçu un entretien impeccable. Garage isolé de 22x24, située à 10 minutes d'Alma. Libre immédiatement. J'attends votre appel! **Josée Duchesne, 418 487-6757.**

TOUT NOUVEAU SUR LE MARCHÉ

CONSTRUCTION NEUVE : maison 2 étages de style champêtre avec plafond 9' au r.d.c, faut voir l'intérieur, planchers de chêne sur 2 étages, très grandes pièces, 5 belles grandes chambres, cuisine et salle de bain de rêve ensoleillée située près d'Alma pour plus de détails. **Chantale Tremblay, 668-9551.**

NOUVEAU!

385, MOSELLE ALMA : Résidence haut de gamme tout briques de 30 x 44, plafond de 9 pi de hauteur, plancher de bois franc et céramique chauffante, 2 foyers au propane, possibilité de 5 cc, superbe décoration, finition impeccable, située dans un secteur recherché. Vous serez charmé ! **Josée Duchesne, 418 487-6757**

NOUVEAU!

MAISON EN RANGÉE : Construction 2008, intérieur charmant, située près du Carrefour Alma, clés en main, à découvrir avec **Chantale Tremblay, 418 668-9551.**

NOUVEAU!

AVEC GARAGE

342, 3^e RUE NORD, SAINT-NAZAIRE : Vous serez charmé par cette jolie propriété de 4 chambres à coucher ayant reçu un entretien impeccable. Garage isolé de 22x24, située à 10 minutes d'Alma. Libre immédiatement. J'attends votre appel! **Josée Duchesne, 418 487-6757.**

NOUVEAU!

52, NOTRE DAME-E : Espace et luminosité sont à l'honneur dans cette propriété, haut de gamme, située dans un très beau secteur, deux salles de bain complètes, possibilité de 3 chambres, hall d'entrée, et mezzanine, « une maison dont vous serez fiers ». **Josée Duchesne, 418 487-6757.**

NOUVEAU!

AVEC GARAGE

342, 3^e RUE NORD, SAINT-NAZAIRE : Vous serez charmé par cette jolie propriété de 4 chambres à coucher ayant reçu un entretien impeccable. Garage isolé de 22x24, située à 10 minutes d'Alma. Libre immédiatement. J'attends votre appel! **Josée Duchesne, 418 487-6757.**

NOUVEAU!

SITUÉE À L'ASCENSION : Luxueuse propriété possédant un grand terrain avec 2 garages, piscine creusée et un très bel aménagement paysager. **Josée Duchesne, 418 487-6757**

MIEUX QUE DU NEUF

307, SACRÉ-COEUR EST ALMA : Impeccable maison en rangée avec garage intégré, située près du centre-ville du Mont Villa Saguenay et vue sur la rivière, terrain très bien aménagé, la voir vous convaincra. **Josée Duchesne, 418 487-6757.**

NOUVEAU!

MAGNIFIQUE PROPRIÉTÉ : Haut de gamme, située dans un quartier recherché. Finition en pierre à l'extérieur, entrée en pavé, 2 garages, terrain paysagé, piscine, nouvelle salle de bain au sous-sol, possibilité d'acquiescer le terrain arrière. **Raymond Savard, 418 668-4724.**

NOUVEAU!

SPLENDIDE RÉSIDENCE

52, NOTRE DAME-E : Espace et luminosité sont

424 Astrologie/occultisme

Alissa, voyante naturelle, prédictions claires et explicites. 20 ans d'expérience. Tél.: 1-900-789-1011 (2.90\$/min.) Depuis un cellulaire: #5566.

AMOUR*ARGENT*VIE True Psychics! 3.19\$/min. 18+ 24/7 1-900-548-6161.

ASTROLOGIE, voyance, tarot, don naturel, jusqu'à 95% de réussite garantie. Tél.: 1-900-788-2222 (2.90\$/min.) Depuis un cellulaire #5566

AVEC MEDIUM QUEBEC retrouvez les meilleures voyantes du Québec, reconnues pour leurs dons, leur sérieux et la qualité de leur prédictions. écoutez-les: 1-866-503-0838 Abonnés Rogers, Bell ou Fido, faites le # (carre)4676. Si vous souhaitez les voir et mieux les connaître: www.MediumQuebec.com

Jade, médium de naissance, voyance pure, flash précis et datés. Tél.: 1-900-788-2778 (2.90\$/min.) Depuis un cellulaire #5566.

Yacinthe, médium de mère en fille, spécialiste amour. Tél.: 1-900-524-4567 (2.90\$/min.), depuis un cellulaire: #5566

436 Informatique

A acheter, vendre, configurer et réparer, service régional à domicile. Informatique Girard enr. Tél.: 662-7506.

Vendons équipements informatiques usagés. Récupération matériels informatiques. Réparations, prix abordable. Pentium III-IV. Surplus d'inventaire à rabais. Tél.: 480-8891.

478 Piscine/entretien/installation

LES INSTALLATIONS MYROCOQUE Installation de piscine, changement de toile et réparation. Tél.: 418-672-2190, 418-591-3900.

482 Offres de services

CASIER JUDICIAIRE? Peut-on vous aider? Le Centre du Pardon National est agréé par la GRC. Pour un meilleur prix et un meilleur service, visitez-nous à www.nationalpardon.org. Appelez: 1-866-242-2411 ou 514-842-2411.

Travaux de peinture et réparations de plâtre. 20 ans d'expérience. Disponible également soir et fin de semaine. Prix abordable. (R.B.Q. 8318-9266-17). Tél.: 669-8685, 668-3957 Jean-Yves Dubois.

510 Agence de rencontres avec permis

AMOUR, AMITIÉ, SEXUALITÉ? Faites votre choix sur le plus grand réseau de rencontres au Québec! Les Femmes Discutent Gratuitement. Bell, Rogers, Fido: #6464 sinon 1-866-553-5651, www.quebecrencontres.net

EXCLUSIF: Le seul vrai réseau de dialogues et rencontres directes au Québec! Les plus jolies filles vous attendent pour des aventures inoubliables. Goûtez la différence... Abonnés Rogers, Bell ou Fido, faites le # (carre)6969. Sinon, 1-866-552-8505. Vous êtes curieux d'entendre quelles merveilleuses rencontres sont possibles? Abonnés Bell mobilité, faites le #3333 l'aventure est au bout de la ligne...

Le Réseau Rencontre Qui Fesse! Essayez gratuitement, allez-y osez au 514-768-3999. Cadeaux aux femmes bavardes. Facilité de paiement au 1-900-643-7700. www.lere-seaurencontre.com chat, webcam et concours Gratuit! Du direct osez en composant le 1-900-830-9900 à 2.45\$/min. pour 10 minutes ou Rencontre instantanée par cellulaire faites le dièse (#) 7393 à 2.29\$/min. Achat par carte de crédit faites le 1-800-571-3999.

SERVICE RENCONTRE. Relations long terme/court terme, appel gratuit 1-888-451-7661 Echange de messages vocaux 1-866-634-8995. Conversations en direct pour adultes-1 à 1, 1-877-347-9242. Rencontre par voix-téléphoniques. Filles locales célibataires 1-888-571-5763 (18+)

555 Argent à prêter

Aucun crédit refusé, prêt de 500\$. Remboursable à la semaine. Rapide et facile. 1-866-776-2291 www.argentrapide.com

Prêt 500\$ simple. Rapide. Efficace. Par téléphone et dépôt direct, réponse en 1 heure. Conditions: Emploi stable (4 mois) et paie par dépôt direct. Crédit Yamaska 1-877-534-1999

PRÊT ARGENT de 300\$ à 1000\$. Réponse 1 hr. Crédit Excellence ATG 450-471-6889 ou 1-877-623-2223.

605 Emplois divers

Amusant et payant, travail idéal pour maman à la maison, dame et étudiante. Tél.: 1-866-681-9484.

SSATTENTION CHOCOLATSS Enfin, l'école est finie!!! Vends différents produits pour te ramasser facilement beaucoup \$\$\$, Appele-nous vite... places limitées. (514) 277-0083, 1-800-561-2395.

La récolte de cerises s'annonce bonne, repérer vos arbres. Fruits secs du nord Tél.: 418-671-2059.

692 Gardiennes demandées

Recherche garderie ou personne à la maison pour 2 garçons, 3 ans et 18 mois, village St-Nazaire. Tél.: 481-2414.

910 Motos à vendre

Harley Davidson 2005, Sporter 1200 c.c., 5000\$ d'équipement, état neuf, prix à discuter. Tél.: 662-2065, 550-0369.

Moto DRZ 400SM, neuve, 450 km. Tél.: 818-6729.

920 Bateaux/moteurs

Bateau Tundercraft 1984, 19 pi. 6', très propre, moteur "in-board" Mercruiser, 4 cylindres, 140 forces avec toile rapide et autre toit, remorque incluse. Tél.: 668-2782, 720-1664.

925 Roulotte/tente roulotte/motorisé

Roulotte Appalache, 17', remise 75% à neuf, 4000\$. Tél.: 347-2720.

Roulotte Mallar 2007, 27', 2 portes, extention double, toute équipée, avec attelage, très bonne condition, 23000\$ négociable. Tél.: 662-3213, 719-3203.

945 Achat d'autos

RÉCUPÉRATION ET ACHAT DE VIEILLES AUTOS. -SSSS- Je remorque secteur Alma et les environs. Tél.: 668-7163.

980 Camions/camionnettes à vendre

Camion 4X4, Yukon 1999, bleu et intérieur gris en cuir, 4000\$ négociable. Tél.: 480-8112, 592-7551.

985 Autos à vendre

Achat véhicules défectueux ou non, 1996 et plus, accidentés légèrement. Tél.: 668-1882.

995 Avis de décès



DALLAIRE (M. Gilles) Les membres de la famille de M. Gilles Dallaire fils de feu M. Adrien Dallaire et de feu dame Gemma Dubois, époux de dame Lisette Mailloux, ses enfants: José (Eric Emond) et leur fils Olivier, Nancy (Carl Paré), Julie (Nicolas St-Pierre). Il était le frère de: Micheline, Claude (Lucie Rivard) Raynald, Marlène, Roberte, Claire (Jules Morin) Guy (Nicole Bélanger) Mario. Il laisse également dans le deuil son beau-père Jean-Paul Mailloux (feu Rose-Annette Tremblay); ses beaux-frères et belles-sœurs: Jean-Charles (Monique Vallée) Gertrude, feu Jean-Rock (Francine Gagnon, Guy Néron) feu Raymond, Diane, Bertrand (Ghislaine Gagnon) Céline (Ghislain Gagné) Martin, Florent (Céline Barr) remercient bien sincèrement tous les parents et amis qui leur ont témoigné des marques de sympathie lors du décès de M. Gilles Dallaire d'Alma décédé le 25 juillet dernier à l'âge de 63 ans. Direction funéraire: **Résidence Funéraire Lac St-Jean.**

Jacques; sa petite-fille: Alexandra, ses arrière-petits-enfants: Fabien et Vincent; son frère et ses sœurs: feu Henriette (feu Marcel Desjardins) Fernande (feu Jean-Marie Drolet), feu Marie-France (feu Raymond Nepton), Ludmina (Fernand Chartrand), Colette, feu Charles-Henri (feu Cécile Néron), Gaétane (feu Zémilda Simard), sa bel-le-sœur: Germaine Fortin (feu Léonidas Guay) ainsi que plusieurs cousins et cousines, neveux et nièces, parents et amis. La famille tient à remercier toutes les personnes qui leur ont témoigné des marques de sympathie. **DIRECTION DES FUNÉRAILLES: Complexe funéraire Bérubé et Fils.** www.dignitequebec.com Pour information 662-6576, télécopieur 662-3132, courriel: info@berubeetfils.com.



LAPOINTE (Mme Thérèse Quinn) Les membres de la famille de Mme Thérèse Quinn fille de feu M. James Quinn et de feu dame Hélène Lagacé, épouse de feu M. Romeo Lapointe, ses fils: Claude (Ursule St-Pierre) Daniel (Nicole Bouchard) et Bruno; Ses petits-enfants: Mélina (Pascal Duchesne) Dominic, Maxime, Richard, Sébastien, feu Dave, Nicolas et Vicky, ses arrière-petits-enfants: Alexis et Olivier. Elle était la sœur de: feu Jeanne (feu Louis Larouche), Céline (Paul-Marie Couture), feu Blanche (feu Jean Larouche), feu Donat Racine (feu Gérard) remercient bien sincèrement tous les parents et amis qui leur ont témoigné des marques de sympathie lors du décès de Mme Thérèse Quinn d'Hébertville décédé le 24 juillet dernier à l'âge de 82 ans. Direction funéraire: **Résidence Funéraire Lac St-Jean.**



LESSARD-DESMEULES (M. Yvon) Les membres de la famille de M. Yvon Lessard-Desmeules, fils de feu M. Emile Lessard et de feu dame Jeannette Laberge et fils adoptif de feu M. Victorien Desmeules et de feu dame Jeannette Tremblay, ses frères et sœur: Gaétan (Jeannine Castonguay), feu Laurier, Lily (feu Léo Tremblay, Roch Martel) et Norbert (Marthe Simard) remercient bien sincèrement tous les parents et amis qui leur ont témoigné des marques de sympathie lors du décès de M. Yvon Lessard Desmeules de Métabetchouan-Lac-à-la-Croix décédé le 23 juillet dernier à l'âge de 66 ans. Direction funéraire: **Résidence Funéraire Lac St-Jean.**



PERRON (Mme Mariette Fleury) Les membres de la famille de Mme Mariette Fleury, fille de feu M. Louis Fleury et de feu dame Alice Bouchard, épouse de feu M. Edgar Perron, ses enfants: Diane (Tim Healy) et

Alain (Denise Duchesne); ses petits-enfants: Catherine (Ian Read), José (Nicolas Ouellet) et Eric (Claudia Sabourin) ainsi que ses arrière-petites-filles Angélie et Olivia. Elle était la sœur de: feu Bella France (feu Joseph-Henri Fradette), Gertrude (Henri Lemaire), Madeleine (Serge Fournier), feu Hermel (feu Germaine Fradette), feu Edmour (feu Marie-Paule Côté), feu Yvan (Marthe Maltais) et Vincent. Elle était la belle-sœur de: feu Egide (feu Maria), feu Paul (feu Jeanne Gagné), feu René (feu Jeannine Bouchard), feu Simonne (feu Jos Hachard), feu Laurette (feu Jos Turcotte) et Lucienne (feu Maurice Bronsard) remercient bien sincèrement tous les parents et amis qui leur ont témoigné des marques de sympathie lors du décès de Mme Mariette Fleury d'Alma décédée le 27 juillet dernier à l'âge de 91 ans. Direction funéraire: **Résidence Funéraire Lac St-Jean.**



MATHIEU (Mme Gabrielle dit Gaby) Les membres de la famille de Mme Gabrielle Mathieu dit Gaby fille de feu M. Adélar Mathieu et de feu dame Eugénie Lavoie. Elle était la sœur de: feu Marguerite (feu A. Briand) Jeanne-d'Arc (feu A. Desjardins) Léontine (Fillion) Cécile (feu P. Roberge) Léonce (feu E. Blackburn) feu P.-André, Lucienne (feu E.G. Kelley) feu Henriette, Rémi, Robert (A. Martineau) Suzanne, Berthe, Antoine,

Émilien et Madeleine remercient bien sincèrement tous les parents et amis qui leur ont témoigné des marques de sympathie lors du décès de Mme Gabrielle Mathieu dit Gaby de Québec autrefois de St-Gédéon décédée le 23 juillet dernier à l'âge de 78 ans. Direction funéraire: **Résidence Funéraire Lac St-Jean.**



RATTHE (M. Raymond) Les membres de la famille de M. Raymond Ratthe, fils de

feu M. Ludger Rathé et de feu dame Marie-Anne Rouleau, ses enfants: Diane (Laval Turcotte), Jean-Marc (Nathalie Audet), Sylvie et Marie (André Boulanger); la mère de ses enfants dame Rita Laberge; ses petits-enfants: Cathay (Pascal), Kim, Pierre-Charles (Catherine), Jonathan (Mylène), Jean-Daniel, Andréanne, Lori et Jessica ainsi que ses arrière-petits-enfants: William, Edouard, Charlie et Olivier. Il était le frère de Laurette, Marguerite, Marie-Ange et Jules. Il est allé rejoindre ceux qui l'ont précédé: Julien, Jean-Charles, Armand-Louis, Arthur, Marie-France et Cécile remercient bien sincèrement tous les parents et amis qui leur ont témoigné des marques de sympathie lors du décès de M. Raymond Rathé de St-Gédéon décédé le 22 juillet dernier à l'âge de 80 ans. Direction funéraire: **Résidence Funéraire Lac St-Jean.**

Berubé & fils
COMPLEXE FUNÉRAIRE

AVOTRE ÉCOUTE

Claudette Desmeules, André Gagnon, Marc Bérubé, Isabelle Bérubé, Martin Harvey

DEPUIS 3 GÉNÉRATIONS

Depuis plus de 50 ans, Bérubé & fils s'est donné comme objectif d'accompagner dans le deuil les familles d'ici. L'accompagnement est pour nous beaucoup plus qu'un simple mot, durant ces moments difficiles, nous sommes là, à votre écoute, prêts à répondre à vos besoins.

418 662-6576 . service 24 h . 620, boul. Dequen N., Alma . info@berubeetfils.com Dignité

Résidence funéraire Lac St-Jean
Un nom. Une réputation.

L'approche sensible et responsable

- Nous sommes une entreprise propriété exclusive des gens du milieu.
- Par la confiance que nous témoignons la population, nous avons contribué à la vie sociale et communautaire en redistribuant plus de 180 000 \$ au cours des six dernières années sous forme de dons et souscriptions.
- Nos services professionnels sont accessibles à tous.
- Nous sommes membres du plus important regroupement de services funéraires sous contrôle québécois avec 101 points de services et 140 000 sociétaires.

MEMBRE weblocal.ca

Siège social: 611, chemin du Pont Taché, Alma
Hébertville: 410, rue Turgeon, Hébertville
418 668-8409 (bureau)
418 668-9200 (télécopieur)
Courriel: refulsj@al.cgocable.ca

*Recevez sans obligation le guide "Une approche responsable"

Marc Richard DIRECTEUR GÉNÉRAL

Consultez les avis de décès mis à jour tous les jours au www.residencefunerairelacstjean.ca



ASSELIN (M. Edouard)
La messe anniversaire de feu Edouard Asselin époux de feu Dame Thérèse Larouche d'Alma, sera célébrée le dimanche 8 août 2010 à 11h00 am en l'église St-Joseph d'Alma. Parents et amis sont invités à y assister. Direction funéraire: **Complexe Funéraire Bérubé & Fils, réseau Dignité.**



LAPOINTE (Mme Jacqueline)
Voilà un an que nous faisons l'apprentissage de la vie sans toi. Nous pouvons sentir ta bienveillance à chaque jour, nous guider vers l'espoir. En mémoire de dame Jacqueline Lapointe, fille de feu M. Cyrille Lapointe et de feu Mme Yvonne Picard, une messe anniversaire sera célébrée le samedi 7 août 2010 à 19h en l'église de St-Bruno.

Parents et amis sont invités à y assister. Direction funéraire: **Résidence Funéraire Lac St-Jean.**

Les Amputés de guerre JOUEZ PRUDEMMENT



87, rue Saint-André
Métabetchouan-Lac-à-la-Croix (Québec)
G8A 1A1
Téléphone: (418) 549-2060
Télécopieur: (418) 549-2395

www.ville.metabetchouan.qc.ca
greffier@ville.metabetchouan.qc.ca

Avis public

AVIS PUBLIC est par la présente donné, que le Conseil municipal de la Ville de Métabetchouan-Lac-à-la-Croix a passé et adopté le 5 juillet 2010 le règlement numéro 101-2010.

Le règlement numéro 101-2010 décrète un emprunt de 6 370 000 \$ pour des travaux d'aqueduc et d'égout dans le cadre du Programme de renouvellement des conduites (PRECO).

Ce règlement a été adopté après avoir subi la lecture prescrite et est déposé au bureau du soussigné où les intéressés peuvent en prendre connaissance.

Le règlement numéro 101-2010 a été approuvé par le ministre des Affaires municipales, des Régions et de l'Occupation du territoire le 14 juillet 2010.

Donné à Métabetchouan-Lac-à-la-Croix, ce 4 août 2010.

Le greffier, Mario Bouchard

0112/3519327

RESTAURANT DÉPANNEUR DU PARC
RECHERCHE
AIDE-CUISINIER/AIDE-CUISINIÈRE
Possibilité d'hébergement.
418-373-2301, poste 222
ou envoyez votre C.V.
par télécopieur: **418-373-2778**

FABRICANT RÉGIONAL

Licence RBQ: 8005/4802/33
www.polair3.com

VENTE ET INSTALLATION • ESTIMATION GRATUITE
EFFICACITÉ ÉNERGÉTIQUE CONSEILLERS EXPERTS
FENÊTRES 100% PVC • PORTES D'ACIER • PORTES PATIO • FENÊTRES HYBRIDES
LES PORTES ET FENÊTRES POLAIR3
Qualité supérieure
979, av. du Pont Nord, Alma
418 669-0000

SOLICAN
LAC SAINT-JEAN EST
SOLIDARITÉ CANCER

Vous pouvez rejoindre **Soli-Can Lac Saint-Jean** à l'adresse suivante:
300, boul. Champlain Sud,
Alma (QC) G8B 5W3
Téléphone: 418 662-8306

remercie sincèrement tous ceux et celles qui ont généreusement fait parvenir des dons à la **Maison Soli-Can** lors du décès de

- Madame Yvette Gagné*
- Madame Thérèse Guérin*
- Monsieur Arthur Boily*
- Monsieur Roland Brassard*
- Monsieur Ghislain Girard*

Soyez assuré(e) que les sommes recueillies serviront à offrir des soins et services de qualité aux personnes atteintes de cancer et à leurs proches dans la région Lac-Saint-Jean-Est.

En mémoire de Mario Chabot

Maintenant deux ans que tu es parti mais toujours si présent dans nos cœurs. Nous chérissons et cultivons tendrement ta douce mémoire. Tout l'amour que tu as su donner autour de toi restera à jamais gravé auprès de ta famille et de tes ami(e)s. Nous suivrons ton chemin puisque c'est celui de l'amour et de la bonté. Continue de nous guider, tu es notre soutien, notre ange gardien. Nous t'aimerons toujours.

Christine, Émilie et Marie-Christine xxx

Direction funéraire: **Maison Marc Leclerc Ltée de Saint-Félicien**

Un regard différent.
Une approche différente.

La Société **ALZHEIMER** de la Sagamie

418-668-0161

OFFRE D'EMPLOI BARMAID

Travail temps plein
Horaire 4/4
4 jours travail
4 jours congé
Expérience requise

Pour information:
BAR CASINO ALMA
1340, av. du Pont Sud
Contactez Gilbert
418 720-1515

Offre d'emploi
Nous sommes à la recherche d'une
CONSEILLÈRE MODE
pour un travail à temps partiel
- Être âgée de 30 ans et plus serait un atout
- Très bonnes conditions gagnon x gagnon

BOUTIQUE DE VÊTEMENTS POUR DAME
418 662-3713 (demandez Suzie)

Coiffeurs (euses)
Location de chaises
Service tout inclus

• coiffure
dior

Contactez Caroline:
418 480-3274
250, boul. Dequen Nord Alma

Visionnez la vidéo **RECYC-FRIGO!**
www.recyc-frigo.com/video

Dévoreur d'énergie
RECHERCHÉ
Récompense de 60 \$

CONFIEZ VOTRE VIEUX
RÉFRIGÉRATEUR OU CONGÉLATEUR À RECYC-FRIGO.

Un beau geste pour l'environnement et de substantielles économies d'énergie!

Débarressez-vous de ce deuxième réfrigérateur que vous n'utilisez qu'à l'occasion. Il consomme beaucoup d'énergie même s'il est vide. En vous en départissant, vous réduirez votre consommation d'électricité annuelle et contribuerez à la protection de l'environnement, puisqu'il sera recyclé à 95 %.

Pour chaque appareil récupéré, Hydro-Québec vous fera parvenir un chèque de 60 \$ après la collecte du vieil appareil.

Inscrivez votre demande en ligne, au **www.recyc-frigo.com**, ou communiquez avec l'escouade RECYC-FRIGO, au **1 877 493-7446 (49FRIGO)***.

Nous viendrons le chercher GRATUITEMENT!

Assurez-vous d'avoir votre facture d'électricité en main.
* L'appareil doit avoir plus de 10 ans, avoir un volume intérieur entre 10 pi³ et 25 pi³ et être fonctionnel et branché.

RECYC-FRIGO ENVIRONNEMENT

MIEUX CONSOMMER

0210/3503494

Le programme RECYC-FRIGO, une initiative d'Hydro-Québec, est administré par le Consortium MRE ENVIRONNEMENT. Hydro-Québec fera parvenir un chèque de 60 \$ au propriétaire de l'appareil, une fois celui-ci récupéré. Une limite de deux appareils par foyer s'applique. Les appareils commerciaux ne sont pas admissibles. Hydro-Québec se réserve le droit de mettre fin à ce programme sans préavis. Certaines restrictions peuvent s'appliquer.

Quatre en quatre pour Elliott Doyle

> Jacques La Haye
jalahaye@cgocable.ca

Elliott Doyle a couronné sa participation aux Finales des jeux du Québec de Gatineau en récoltant lundi matin une médaille de bronze lors de l'épreuve contre-la-montre équipe. Il s'agissait d'une quatrième médaille pour le jeune Almatois ayant déjà monté sur le podium pour chacune des épreuves à laquelle il a participé.

Cette récolte de médailles a commencé vendredi alors que le jeune cycliste du Club Proco d'Alma a mis la main sur la médaille d'or de l'épreuve contre-la-montre sur la distance de 8km. Elliott Doyle a réalisé un temps de 11 min 6 s, soit le même chrono que Joaquim Albert, de la région de Québec. Jeremy Carignan a mérité la médaille de bronze avec un temps de 11 min 11 s.

« Sauf lors de la dernière épreuve de la Coupe Québec à Val-d'Or où j'y ai remporté

le sprint, c'est l'une des rares fois que je gagne une épreuve contre-la-montre. Ça a été une belle surprise d'autant plus que la compétition est forte dans cette discipline avec un gars comme Joaquim Albert dans les parages », souligne Elliott Doyle.

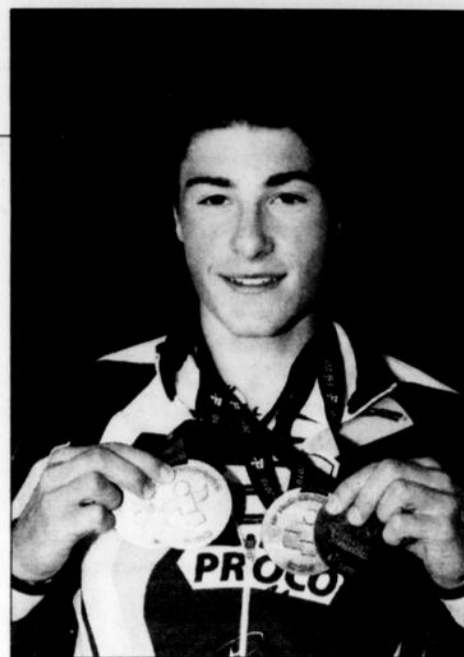
Samedi, lors de l'épreuve sur route sur une distance de 65,8km, quelque 36 des 40 cyclistes ont terminé dans le peloton de tête avec le même chrono de 1 h 42 min 21. Lambert Gatineau, de la région Lac Saint-Louis a été sacré champion de l'épreuve alors que Joaquim Albert, de la région de Québec a terminé au deuxième rang, devant Elliott Doyle.

Dimanche, le jeune Almatois a remporté la médaille d'argent à l'épreuve du critérium. Encore une fois, c'est en peloton qu'on a conclu cette épreuve. Dix-sept cyclistes étaient massés pour les derniers instants de cette compétition. C'est finalement Joaquim

Albert, de la région de Québec, qui a remporté le sprint final, devant Elliot Doyle. Olivier Brisebois, de la région Laurentides, a mérité la médaille de bronze.

« Lors de ces deux épreuves, mes coéquipiers m'ont apporté leur soutien pour toujours me maintenir en bonne position. Avec Raphaël, même si dans la région nous courons dans une équipe différente, nous sommes toujours des partenaires en quelque sorte étant donné notre situation dans chacune de nos deux équipes régionales respectives. Généralement on réussit à travailler ensemble face aux autres équipes des autres régions qui comptent dans leur rang des cyclistes un peu plus expérimentés et aussi plus nombreux », poursuit Elliott Doyle.

Lundi matin, l'équipe formée des cyclistes Léa Audet, Josiane Boily, Raphaël Gagnon-Gascon, Étienne Cyr et Elliot Doyle a réussi à mettre la main sur la médaille de bronze de l'épreuve contre-la-montre équipe sur la distance de 15km. C'est l'équipe de la région de Montréal qui a remporté la médaille d'or avec un temps de 30 min 32 s. L'équipe cycliste de la région Outaouais a remporté la médaille d'argent, suivie par l'équipe du Saguenay—Lac-Saint-Jean qui a réalisé un



Elliott Doyle a ramené quatre médailles des Jeux du Québec de Gatineau en cyclisme sur route. (Photo: Jacques La Haye)

temps cumulatif de 31 min 14 s.

En cyclisme sur route, la région a récolté six médailles soit une d'or, deux en argent et trois médailles en bronze. Au niveau du classement par points, le Saguenay—Lac-Saint-Jean a conclu les épreuves en cyclisme sur route au troisième rang avec 1251 points. C'est la région de Québec qui termine au premier rang avec 1406 points, suivie par la région de l'Abitibi—Témiscamingue avec un total de 1387 points.

L'argent à Marie-Pier Simard

Marie-Pier Simard était de la délégation du Saguenay—Lac-Saint-Jean en cyclisme sur route, qui a participé en fin de semaine aux Finales des Jeux du Québec à Gatineau. La jeune cycliste du Club Proco d'Alma a remporté une médaille d'argent lors de l'épreuve sur route, mais aurait pu tout aussi bien se retrouver sur le podium à quelques autres reprises.

Samedi dernier, un peloton formé de quelque 10 cyclistes a franchi le fil d'arrivée avec un temps de 1 h 20 min 50 s sur la distance de 32,8km. Marie-Pier Simard était au deuxième rang de ce groupe mené par Mélyssa Fortin de la région Rive-Sud. Audrey-Anne Blais, de la région Montréal, a remporté la médaille de bronze. Janie Roussel, de l'Équipe Proco d'Alma, a terminé au 11e rang, avec un écart de seulement quatre secondes sur le peloton de tête.

La veille, Marie-Pier Simard a flirté avec la troisième marche du podium au terme de l'épreuve contre-la-montre sur la distance de 5km. La jeune Almatoise a réalisé son parcours en un temps de 9 min 25 s, soit quatre secondes de plus que la médaillée de bronze, Marianne Aubichon. Pour sa part Janie Roussel a obtenu le 11e rang du classement général.

Dimanche, l'histoire s'est une fois de plus répétée alors que Marie-Pier Simard venue à un cheveu de remporter sa deuxième médaille lors de ces Finales des jeux du Québec, terminant au quatrième rang à l'épreuve dominicale du critérium qui s'est conclue avec un peloton de sept cyclistes.

Lundi, la jeune cycliste du Club Proco n'a pas été en mesure de prendre le départ avec l'équipe mixte du contre-la-montre, étant victime d'une chute en voulant se rendre au lieu de départ de la compétition.

Garçons

Du côté des garçons, les Alexandre Bourgeois, Charles Desgagné et Jacob Ouellet-Bellemarre ont également connu de bonnes performances à ces jeux du Québec dans la catégorie « minime ». Vendredi dernier, lors de l'épreuve contre-la-montre,

Alexandre Bourgeois a réalisé la meilleure performance régionale avec un temps de 8 min 35 s. Jacob Ouellet-Bellemarre a complété l'épreuve avec un temps de 9 min 1 s alors que Charles Desgagné a inscrit un chrono de 9 min 4 s.

Samedi, lors de l'épreuve sur route, un peloton de 18 cyclistes mené par Anthony Bousada de la Mauricie, est venu conclure l'épreuve avec un temps de 1 h 14 min 2 s. Les trois cyclistes du Club Proco d'Alma ont fini avec le peloton. Alexandre Bourgeois a obtenu le meilleur résultat avec le 8e rang. Jacob Ouellet-Bellemarre a été classé au 10e rang alors que Charles Desgagné a obtenu le 15e rang.

Dimanche, c'est une fois de plus en peloton que s'est terminé le critérium. Ils étaient 17 cyclistes dans ce peloton au fil d'arrivée de l'épreuve et à l'intérieur de ce peloton, on retrouvait deux cyclistes de la région soit Alexandre Bourgeois (6e) et Jacob Ouellet-Bellemarre (13e). Charles Desgagné a, pour sa part, terminé au 39e rang du classement général.

Lundi matin, Janie Roussel, Jacob Ouellet-Bellemarre, Charles Desgagné et Alexandre Bourgeois ont complété l'épreuve de 10km contre-la-montre équipe en 6e position avec un écart de seulement 20 secondes sur l'équipe championne de la région de Québec. (J.L.H.)



Marie-Pier Simard a remporté une médaille d'argent lors des Jeux du Québec disputés à Gatineau. (Photo: Jacques La Haye)



Le Boréal U-11 gagne le Tournoi Tanguay de Québec

L'équipe féminine du Boréal U-11 d'Alma, commandité par « Aménagement MRL » a remporté les grands honneurs de la 13e édition du tournoi de soccer Tanguay disputé en fin de semaine à Québec. Le Boréal a gagné son match en prolongation par la marque de 3-2, sur la formation Mistral, de Jonquière.

Lors de cette finale, c'est le Boréal qui s'est inscrit en premier au tableau grâce au but de Marianne Gervais. L'arrêt de la gardienne Amélie Lamontagne devant un tir de pénalité a gardé le Boréal dans le match. Quelques minutes plus tard, c'est une fois de plus Marie Michelle Brouillard qui a donné l'avance au Mistral. Par la suite, le Boréal a poursuivi ses attaques et à la suite d'une faute d'une joueuses adverse dans la surface de réparation, l'arbitre a accordé un tir de pénalité au Boréal avec seulement une minute à faire au temps réglementaire.

Ce tir de pénalité a été tiré par Sabrina Pilote et celle-ci n'a pas raté sa chance pour ainsi forcer la prolongation. À la deuxième période de prolongation, avec seulement deux minutes à faire, Marianne Gervais s'est retrou-

vée seule contre la gardienne du Mistral et a marqué le but de la victoire.

Le Boréal U-11 féminin d'Alma a terminé au premier rang de sa division pour accéder directement à la grande finale. « Contre le Chinook de Chicoutimi, un match gagné 6 à 0, l'attaque du Boréal s'est réveillée avec 4 buts de Sabrina Pilote, un but de Noémie Tremblay et un autre d'Anna Maelle Laprise, poursuit Daniel Bérubé. Le troisième match de la ronde préliminaire contre le Spatial de St-Hubert a été remporté 6-1 et encore là nous avons assisté à un match offensif du Boréal, avec les trois buts de Sabrina Pilote, un but d'Anny-Claude Morel, un but de Catherine Djemba et un but d'Anna-Maelle Laprise ».

« Cette victoire est un honneur pour l'association de soccer Le Boréal d'Alma qui travaille très fort pour le développement de cette discipline dans la Ville, ainsi que pour le soccer au Saguenay—Lac-St-Jean. Toutes les joueuses se sont démarquées. Elles ont donné l'énergie, travaillé ensemble et se sont sacrifiées, surtout pour gagner la grande finale », de conclure Daniel Bérubé. (J.L.H.)

Lapointe et Gaudreault se signalent au « Saint-Nazaire-en-Fête »

Circuit de tracteurs à gazon modifiés (CTGM)

> Jacques La Haye
jalahaye@cgocable.ca

Les deux programmes du Circuit de tracteurs à gazon modifiés (CTGM) disputés dans le cadre du festival « Saint-Nazaire-en-Fête » ont offert beaucoup d'action aux nombreux spectateurs massés autour de la piste Nivelac aménagée à l'arrière du centre sportif Saint-Nazaire Proco. Samedi, Raphaël Lapointe a remporté sa première victoire et dimanche, Steven Gauthier a lui aussi remporté un premier titre dans la catégorie « open ».

Samedi, lors de la première tranche, il y a eu également beaucoup d'action à la ligne de départ dans la grande finale « A ». Trois faux départs ont été enregistrés dont l'un impliquant un accident avec Stéphane Gauthier.

Avant d'atteindre la première courbe, le tracteur de Gauthier est venu en collision avec un autre bolide. Gauthier a subi une fracture au poignet gauche. Il a été conduit à l'hôpital pour y subir d'autres examens.

Raphaël Lapointe a profité d'un départ canon pour prendre la tête. Malgré les attaques répétées de Martin Larouche et Jimmy Lebel, Lapointe a tenu le coup jusqu'à la fin pour signer sa première victoire de la saison. Jimmy Lebel a réussi à dépasser Larouche au dernier tour pour prendre le deuxième rang. Jean Ouellet, qui ne devait pas conduire cette grande finale, a tout de même terminé au quatrième rang.

Dans la finale « B », le préposé au départ a été dans l'obligation de reprendre le signal

du départ à six reprises avant de finalement permettre aux participants de poursuivre l'épreuve. Steven Gaudreault a mené cette épreuve du début jusqu'à la fin. Jean-Philippe Hébert a terminé au deuxième rang alors qu'Olivier Goderre a terminé au troisième rang.

Dans la catégorie « super stock », Gilles Boivin a augmenté son total de points au classement général avec une première position. Sa fille Laurence a terminé au deuxième alors que Daisy Simard a terminé en troisième position.

Dimanche

Les moteurs ont tourné à fond dimanche et l'action a repris de plus belle sur le circuit

Nivelac de Saint-Nazaire. C'est Stéphane Gauthier qui a remporté la grande finale « A » devant Jean Ouellet et Martin Larouche. Le champion de la première tranche, Raphaël Lapointe, a terminé en quatrième position.

Dans la classe « B », Jimmy Lebel a manœuvré avec brio pour l'emporter devant Jean-François Fortin et Franky Paré. En finale « consolation », Olivier Goderre a été le plus rapide devant Jean-Louis Duperré et Yann Morel. Dans la catégorie « super stock », Laurence Boivin eu le meilleur sur son père Gilles Boivin. Stéphane Simard a terminé au troisième rang de cette tranche.

Le prochain programme du CTGM se tiendra à Sainte-Monique, le 14 août prochain.

Raphaël Lapointe, impliqué ici dans un accrochage avec Jean Ouellet, a remporté la première tranche du programme du CTGM disputé dans le cadre du festival « Saint-Nazaire-en-Fête ».

(Photo: Jacques La Haye)



Le Pelchat Auto Caravane remporte le Tournoi des Weetouches

La 9e édition du Tournoi de balle donnée des Weetouches d'Hébertville a été couronnée de succès avec la participation de 13 équipes. C'est la formation Pelchat Auto Caravane de Saint-Félicien qui a remporté la grande finale avec une victoire de 16-13 sur une équipe formée des joueurs de la Ligue de balle molle Molson Saint-Jude d'Alma.

Ces deux équipes ont bataillé ferme dimanche dernier pour accéder à la grande finale. Chacune des deux équipes finalistes a disputé pas moins de quatre matchs au cours de cette dernière journée en raison de leur classement respectif en ronde préliminaire.

Les équipes du Lac-Bruno et du OK Pneu étaient installées en tête du classement général, suivies par l'équipe favorite locale, les Weetouches. Tant du côté de l'équipe Pelchat Auto Caravane que de celle de la Ligue de balle molle Saint-Jude, on a fait fi des résultats de la ronde préliminaire pour aligner des victoires successives dimanche.

La surprise de la journée dominicale a sans doute été la défaite de l'équipe favorite locale aux mains de la formation de la Ligue de balle molle Saint-Jude par la marque de 26-23, en demi-finale. Dans les estrades, les partisans du Saint-Jude ont pleinement

apprécié cette victoire alors que ceux des Weetouches sont repartis du stade quelque peu déçus.

Il s'agissait de l'une des rares défaites des Weetouches dans un tournoi de balle donnée disputé dans la région du Saguenay—Lac-Saint-Jean. Rappelons que les Weetouches ont récemment remporté le tournoi de balle donnée organisé par l'équipe de baseball « senior » des Athlétiques de Saint-Bruno.

« Au niveau de l'organisation, il s'agit de notre meilleure participation au tournoi des Weetouches au chapitre des équipes, mais aussi en terme de la participation du public. Pendant toute la fin de semaine, les estrades ont été remplies à plusieurs occasions tant et si bien que la restauration a manqué de victuailles au cours de la journée du samedi.

La température a également été idéale pour la tenue de notre tournoi », souligne Dave Simard, l'un des membres de l'organisation du Tournoi des Weetouches d'Hébertville.

En raison des dimensions restreintes du stade municipal, quelques règles spécifiques ont été appliquées tout au long du tournoi. Pour les spectateurs et les joueurs, l'attention était de mise. (J.L.H.)



La formation du Pelchat Auto Caravane de Saint-Félicien a remporté la grande finale de la 9e édition du Tournoi des Weetouches à Hébertville. (Photo: Jacques La Haye)

**2 soirs
seulement
(inscription)**

**INSCRIPTIONS DES
Hockey Mineur**

Alma, St-Bruno et Métabetchouan

Mercredi 18 août et jeudi 19 août
au Centre Mario-Tremblay dans le hall d'entrée
des deux glaces de 18 h 30 à 21 h

CATÉGORIES			
- Prénovice	5-6 ans	1 ^{er} janv. 04	au 31 déc. 05
- Novice	7-8 ans	1 ^{er} janv. 02	au 31 déc. 03
- Atome	9-10 ans	1 ^{er} janv. 00	au 31 déc. 01
- Pee-wee	11-12 ans	1 ^{er} janv. 98	au 31 déc. 99
- Bantam	13-14 ans	1 ^{er} janv. 96	au 31 déc. 97
- Midget	15-16-17 ans	1 ^{er} janv. 93	au 31 déc. 95
- Junior	18-19-20-21 ans	1 ^{er} janv. 89	au 31 déc. 92

POUR DONNER À NOS JEUNES DU HOCKEY DE QUALITÉ

Nous avons besoin de votre IMPLICATION

- MARQUEUR(E)S - ARBITRES
- ENTRAÎNEUR(E)S - GÉRANT(E)S

COÛTS D'INSCRIPTION HOCKEY MINEUR ALMA

PRÉNOVICE	NOVICE À MIDGET	JUNIOR
65\$	190\$	210\$

PROMOTION SPÉCIALE
pour les jeunes prénovices

Bonne saison 2010-2011!

Inscriptions : pré-camps et camps

Pour tous les jeunes de 9 à 17 ans

Coût: Pré-camps : 50 \$

Camps : 25 \$ (payable à l'inscription)

Invitation

À TOUS LES JEUNES HOCKEYEURS (EUSES) DES SECTEURS

■ ALMA ■ MÉTABETCHOUAN ■ SECTEUR NORD ■ ST-BRUNO

IMPORTANT: Tous les joueurs devront avoir leur équipement, chandail, bas, etc. pour les pré-camps et camps.

Pour information : 669-5040

Prix compétitifs, service, variété et qualité inclus

62 ans
1948-2010

METRO Dulce

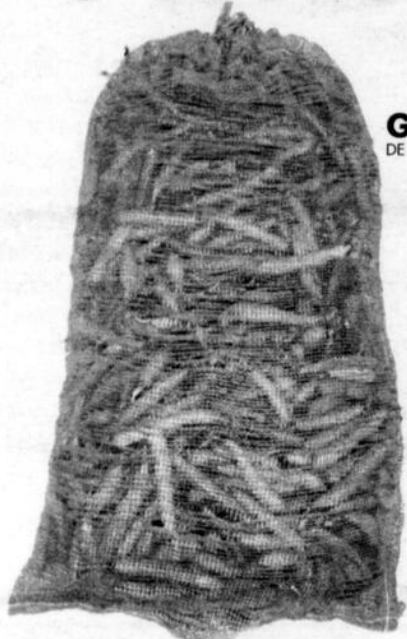


Avez-vous votre
sac réutilisable?
Vos gestes parlent

Alma Delisle

DU JEUDI 5 AOÛT AU MERCREDI 11 AOÛT 2010

C'est le temps des fruits et légumes (produits du Lac-Saint-Jean)



GOURGANES
DE MÉTABETCHOUAN

7⁹⁹
poche
de 20 lb

ou
79¢
lb
1,74 kg



MAÏS EN ÉPIS
2 COULEURS
DE MÉTABETCHOUAN

7⁹⁹
poche
5 dz

ou
6 pour
1⁹⁹



GROS BROCOLI
PRODUIT DU QUÉBEC
CANADA N°1 GR 14

1⁷⁹
ch.

**HARICOTS
JAUNES OU
VERTS**
PRODUIT DU
QUÉBEC
4,39 KG

1⁹⁹
/lb

POIREAUX
PRODUIT DU QUÉBEC
PAQUET 6

5⁹⁹

PAQUET DE 6



**RADIS EN
FEUILLES**
PRODUIT DU QUÉBEC

2 pour
pqt
1⁴⁹

CAROTTES EN FEUILLES
PRODUIT DU QUÉBEC
CANADA N°1

1⁴⁹
pqt

2 pour
pqt
99¢

**OIGNONS
VERTS**
PRODUIT DU QUÉBEC
CANADA N°1

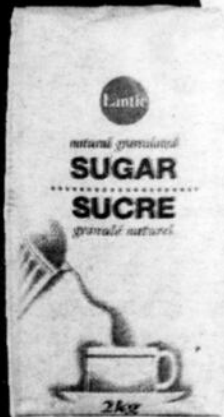


CRÈME NUTRINOR
500 ML
32% OU 35%

3⁴⁹

**SUCRE
BLANC**
GRANULÉ NATUREL
LANTIC SAC 2 KG

1⁹⁹



PÊCHES
PRODUIT DE L'ONTARIO,
CANADA No 1, PANIER 3 L OU
PRUNES EARLY GOLD
PRODUIT DE L'ONTARIO, CANADA No 1,
CONT. 1,5 L OU
**MÉLANGE PRINTEMPS,
JEUNES ÉPINARDS**
ATTITUDE MÉLANGE SAN MARINO,
PRODUIT DU QUÉBEC, 454 g



Au choix

2⁹⁹



454 g

1,5 L

Maintenant chez METRO Dulce du vrai SUSHI au Lac-Saint-Jean

50 variétés

AKI

OUVERT 7 jours sur 7

BIÈRE COORS LIGHT
CAISSE, CANNETTES
CONSIGNÉES
36/355 ml
**36 CANNETTES
POUR SEULEMENT**

35⁹⁹
caisse

BIÈRE COORS LIGHT, BUD LIGHT
CAISSE, BOUT
CONSIGNÉES 24/341 ml

21³⁸
caisse

PRIX MINIMUM PERMIS PAR LA LOI

OUVERT TOUS LES JOURS: ALMA, de 7 h à 23 h • 370, av. Bégin Sud • DELISLE, de 8 h à 22 h • 2892, av. du Pont Nord